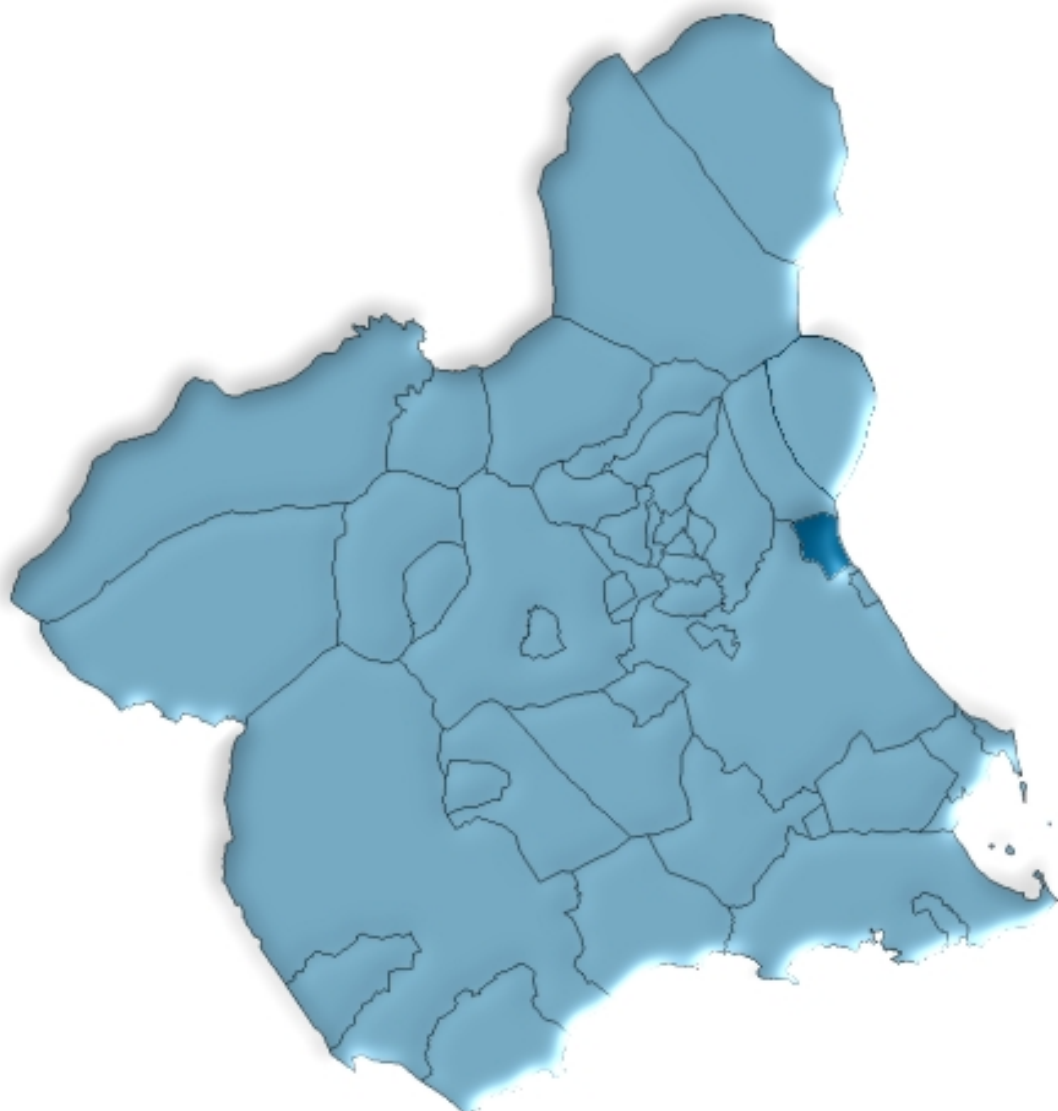




Santomera en cifras. 2008



ÍNDICE GENERAL

ÍNDICE DE TABLAS

DATOS DEL MUNICIPIO

A.1. TERRITORIO, CLIMATOLOGÍA Y MEDIO AMBIENTE	9
A.1.1. Superficie, distancia a la capital por autovía y altitud.	
A.1.2. Precipitaciones. 2007-2008.	
A.2. DEMOGRAFÍA	10
A.2.1. Población de derecho según los censos oficiales. 1981-2001.	
A.2.2. Población y densidad de población según Padrón. 2004-2008.	
A.2.3. Población según la estructura de edad. 2008.	
A.2.4. Indicadores de estructura demográfica. 2008.	
A.2.5. Movimiento natural de la población. 2003-2007.	
A.2.6. Nupcialidad, natalidad y mortalidad. 2007.	
A.2.7. Inmigraciones y emigraciones según procedencia (o destino) de la migración. 2007.	
A.2.8. Saldos migratorios totales. 2002-2007.	
A.3. MERCADO DE TRABAJO	14
A.3.1. Tasas de actividad y paro según edad y sexo. 2001.	
A.3.2. Paro registrado según sexo. 2008.	
A.4. AGRICULTURA Y GANADERÍA.....	15
A.4.1. Distribución general de la tierra. 2007-2008.	
A.4.2. Superficie dedicada a cada grupo de cultivo. 2005-2008.	
A.4.3. Superficie dedicada al cultivo de invernaderos, cultivos acolchados y riego localizado. 2007-2008.	
A.4.4. Número de unidades ganaderas según especie. Censo 1999.	
A.5. INDUSTRIA.....	17
A.5.1. Inversión industrial según sectores. 2000-2004.	
A.5.2. Inversión industrial según tipo. 2001-2005.	
A.6. CONSTRUCCIÓN Y VIVIENDA	18
A.6.1. Viviendas visadas y terminadas. 2001-2005.	
A.6.2. Viviendas según clase. 2001.	
A.6.3. Viviendas según superficie útil. 2001.	

A.7. EMPRESAS Y ESTABLECIMIENTOS	20
A.7.1. Número de empresas con establecimientos en la Región de Murcia según actividad principal y nivel de empleo. 2006-2007.	
A.7.2. Número de establecimientos y empleo según actividad principal del establecimiento. 2006.	
A.7.3. Número de establecimientos y empleo según actividad principal del establecimiento. 2007.	
A.8. TURISMO	26
A.8.1. Equipamiento turístico. 2008.	
A.9. TRANSPORTES Y COMUNICACIONES	27
A.9.1. Parque de vehículos según tipo. 2005-2008.	
A.9.2. Correspondencia nacida y distribuida. 2004-2007.	
A.9.3. Giros recibidos y expedidos. 2004-2007.	
A.10. SANIDAD Y SERVICIOS SOCIALES	29
A.10.1. Número de farmacias. 2002-2008.	
A.10.2. Número de dosis vacunales administradas según vacuna. 2005-2007.	
A.10.3. Enfermedades de declaración obligatoria. Casos registrados. 2007.	
A.10.4. Defunciones según grandes grupos de causa de muerte. 2006.	
A.10.5. Defunciones según grandes grupos de causa de muerte. 2007.	
A.10.6. Recursos sociales. 2007.	
A.11. EDUCACIÓN Y CULTURA	34
A.11.1. Número de unidades y alumnos matriculados en educación infantil y primaria. Curso 07/08.	
A.11.2. Número de unidades y alumnos matriculados en enseñanza secundaria obligatoria, bachillerato y ciclos formativos. Curso 07/08.	
A.11.3. Población en viviendas familiares de 16 y más años según nivel de formación (%). 2001.	
A.11.4. Tasas de escolaridad según sexo, edad y que los estudios sean reglados o no (%). 2001.	
A.11.5. Bibliotecas. 2007.	
A.12. ADMINISTRACIONES PÚBLICAS Y FINANZAS	37
A.12.1. Presupuesto definitivo de gastos. 2004-2008.	
A.12.2. Presupuesto definitivo de ingresos. 2004-2008.	
A.12.3. Oficinas bancarias. 2006-2008.	

DATOS POR ENTIDADES DE POBLACIÓN

B.1. POBLACIÓN	41
B.1.1. Población, según sexo. 2006-2008.	

ÍNDICE DE GRÁFICOS

- G.1. Evolución de la población de derecho según los censos oficiales. 1981-2001
- G.2. Pirámide de población. 2008
- G.3. Movimiento natural de la población. 2007
- G.4. Tasas de actividad y de paro. 2001
- G.5. Distribución general de la tierra. 2008
- G.6. Evolución de las viviendas terminadas. 1997-2005
- G.7. Número de vehículos por 1000 habitantes. 1999-2008
- G.8. Evolución del tráfico telegráfico. 1998-2007
- G.9. Distribución de las defunciones según la causa de muerte. 2007
- G.10. Evolución de los alumnos matriculados en enseñanzas infantil, primaria y enseñanzas medias.
Curso 03/04 – Curso 07/08

SÍMBOLOS UTILIZADOS

- Cero o menor que 0,5
 - .. Falta de dato
 - % Tanto por ciento
- Las cifras decimales van precedidas de una coma (,)
Los millares y millones se separan por un punto (.)
Las casillas en blanco – Dato sin sentido
-

A. DATOS DEL MUNICIPIO

A.1. TERRITORIO, CLIMATOLOGÍA Y MEDIO AMBIENTE

A.1.1. SUPERFICIE, DISTANCIA A LA CAPITAL POR AUTOVÍA Y ALTITUD.

MUNICIPIO DE SANTOMERA

Extensión del municipio	44,2 Km ²
Distancia a la capital por autovía	21,0 Km.
Altitud	40,0 m.

Nota: *Distancia a la capital por autovías según Mapa Oficial de Carreteras 2006.*

Fuente: Instituto Geográfico Nacional.
INE. Nomenclátor.

A.1.2. PRECIPITACIONES. 2007-2008

	2007	2008
Enero.....	58,6	5,4
Febrero.....	8,1	32,4
Marzo	41,8	ip
Abril.....	68,0	4,5
Mayo	2,9	77,9
Junio.....	0,2	17,9
Julio.....	0,5	10,4
Agosto.....	24,2	ip
Septiembre.....	64,4	58,0
Octubre	83,8	38,2
Noviembre.....	4,9	38,8
Diciembre.....	6,2	5,1

Nota: *Los datos corresponden a la Estación meteorológica "Santomera". Se pone ip cuando las precipitaciones son inapreciables.*

Fuente: Agencia Estatal de Meteorología. Centro Meteorológico Territorial de Murcia.

A.2. DEMOGRAFÍA

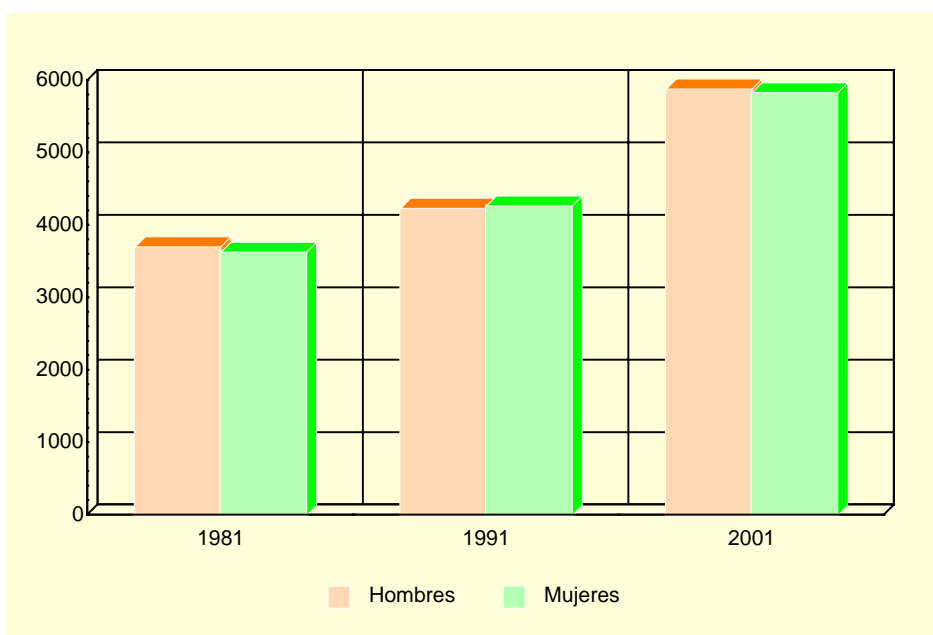
A.2.1. POBLACIÓN DE DERECHO SEGÚN LOS CENSOS OFICIALES. 1981-2001

	SANTOMERA			R. MURCIA
	Hombres	Mujeres	Total	Total
1981	3.710	3.636	7.346	955.498
1991	4.243	4.275	8.518	1.045.601
2001	5.889	5.837	11.726	1.197.646

Nota: En el Censo de 2001 desaparece el término población de derecho, por lo que nos referimos a la población residente.

Fuente: INE. Censo de Población.

G.1. Evolución de la población de derecho según los censos oficiales. 1981-2001



Nota: En el Censo de 2001 desaparece el término población de derecho, por lo que nos referimos a la población residente.

Fuente: INE. Censo de Población.

A.2.2. POBLACIÓN Y DENSIDAD DE POBLACIÓN SEGÚN PADRÓN. 2004-2008

	SANTOMERA					R. MURCIA
	2004	2005	2006	2007	2008	2008
Población	12.777	13.417	13.919	14.323	14.948	1.426.109
Hombres.....	6.460	6.812	7.094	7.307	7.605	722.999
Mujeres	6.317	6.605	6.825	7.016	7.343	703.110
Densidad de población (Habitantes/km ²)	289	304	315	324	338	126

Fuente: INE. Padrón Municipal de Habitantes.
Instituto Geográfico Nacional.

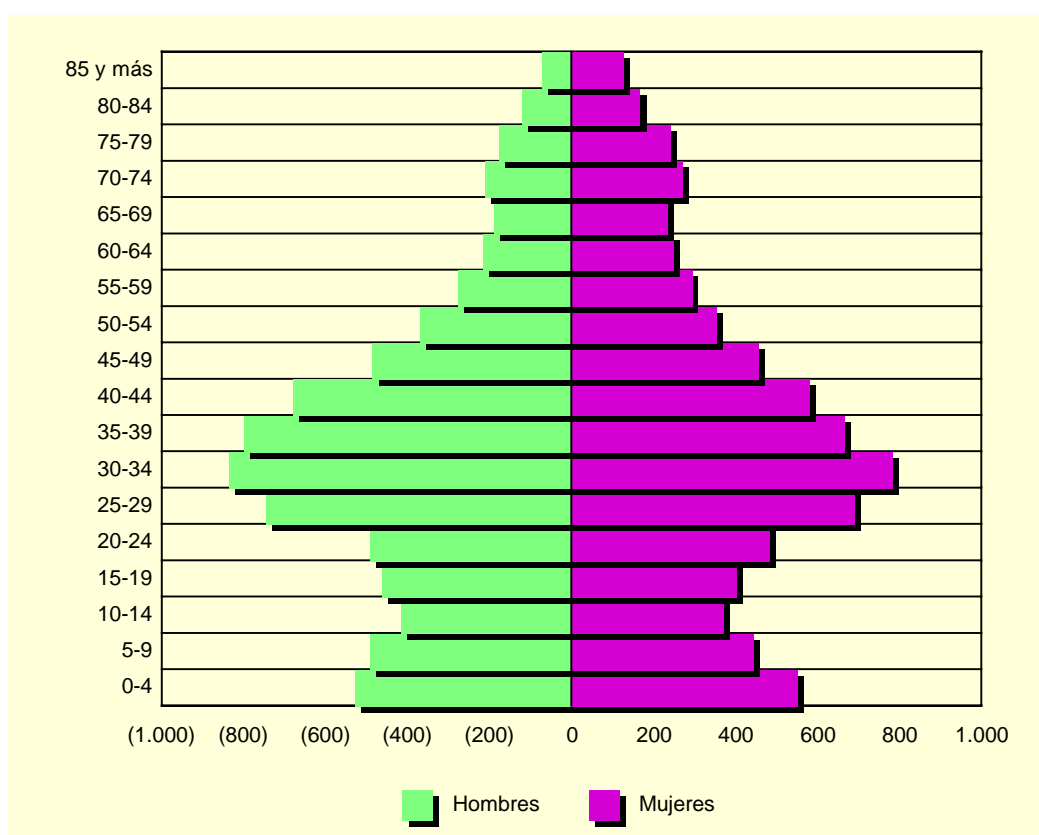
A.2. DEMOGRAFÍA

A.2.3. POBLACIÓN SEGÚN LA ESTRUCTURA DE EDAD. 2008

	HOMBRES	MUJERES	TOTAL
Menores de 5 años.....	531	550	1.081
5-9 años	493	443	936
10-14 años	418	370	788
15-19 años	464	402	866
20-24 años	493	481	974
25-29 años	747	689	1.436
30-34 años	838	782	1.620
35-39 años	802	666	1.468
40-44 años	681	580	1.261
45-49 años	488	455	943
50-54 años	371	351	722
55-59 años	280	293	573
60-64 años	218	248	466
65-69 años	191	232	423
70-74 años	213	270	483
75 y más años.....	377	531	908
TOTAL	7.605	7.343	14.948

Fuente: CREM. Padrón Municipal de Habitantes.

G.2. Pirámide de población. 2008



Fuente: CREM. Padrón Municipal de Habitantes.

A.2. DEMOGRAFÍA

A.2.4. INDICADORES DE ESTRUCTURA DEMOGRÁFICA. 2008

Porcentaje

	SANTOMERA	REGIÓN DE MURCIA
ESTRUCTURA POR EDAD		
Menores de 20 años.....	24,56	22,98
Entre 20 y 64 años	63,31	63,41
De 65 y más años	12,14	13,61
ÍNDICE DE VEJEZ		
De 65 y más años/menores de 20 años.....	49,41	59,19
ÍNDICE DE DEPENDENCIA		
Juvenil		
Menores de 20 años/Población entre 20 y 64 años ...	38,79	36,25
Anciana		
De 65 y más años/Población entre 20 y 64 años	19,17	21,46
Total		
Menores de 20 años+De 65 y más años/Población entre 20 y 64 años.....	57,96	57,70
MUJERES DE 15 A 49 AÑOS/TOTAL MUJERES.....	55,22	52,61
RAZÓN DE MASCULINIDAD		
Hombres/Mujeres.....	103,57	102,83

Fuente: CREM. Indicadores Demográficos.

A.2.5. MOVIMIENTO NATURAL DE LA POBLACIÓN. 2003-2007

	SANTOMERA					R. MURCIA
	2003	2004	2005	2006	2007	2007
Matrimonios	80	99	63	91	117	6.651
Nacimientos	184	204	188	218	237	18.601
Hombres.....	97	93	98	110	111	9.582
Mujeres	87	111	90	108	126	9.019
Defunciones	63	66	73	82	79	10.072
Hombres.....	28	30	39	43	41	5.421
Mujeres	35	36	34	39	38	4.651
Defunciones de menores de un año.....	2	-	2	1	-	72
Crecimiento vegetativo.....	121	138	115	136	158	8.529

Nota: Se refiere a matrimonios de diferente sexo según futura residencia, defunciones según municipio de residencia y nacimientos según municipio de residencia de la madre.

Fuente: CREM. Movimiento Natural de la Población.

A.2.6. NUPCIALIDAD, NATALIDAD Y MORTALIDAD. 2007

Tasas por mil habitantes

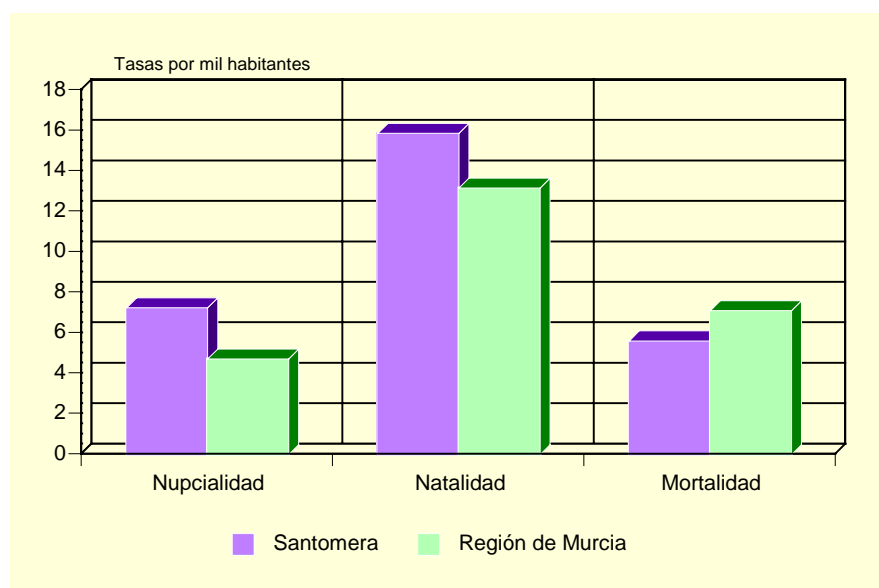
	SANTOMERA	R. MURCIA
Tasa de nupcialidad	7,26	4,72
Tasa de natalidad.....	15,88	13,18
Tasa de mortalidad	5,62	7,11

Nota: Las tasas se obtienen por cociente entre la media de ese año y el anterior y la población a 1 de enero del año correspondiente.

Fuente: CREM. Indicadores Demográficos.

A.2. DEMOGRAFÍA

G.3. Movimiento natural de la población. 2007



Fuente: CREM. Indicadores Demográficos.

A.2.7. INMIGRACIONES Y EMIGRACIONES SEGÚN PROCEDENCIA (O DESTINO) DE LA MIGRACIÓN. 2007

	INMIGRACIONES AL MUNICIPIO	EMIGRACIONES DESDE EL MUNICIPIO
De/a la misma Comunidad Autónoma.....	480	326
Españoles.....	281	215
Extranjeros.....	199	111
De/a otras Comunidades Autónomas.....	256	262
Españoles.....	124	100
Extranjeros.....	132	162
Del/a extranjero.....	332	50
Españoles.....	3	3
Extranjeros.....	329	47

Fuente: CREM. Movimientos Migratorios.

A.2.8. SALDOS MIGRATORIOS TOTALES. 2002-2007

	SANTOMERA	REGIÓN DE MURCIA
2002.....	221	22.556
2003.....	289	23.939
2004.....	433	30.364
2005.....	365	33.953
2006.....	354	30.572
2007.....	430	24.505

Fuente: CREM. Movimientos Migratorios.

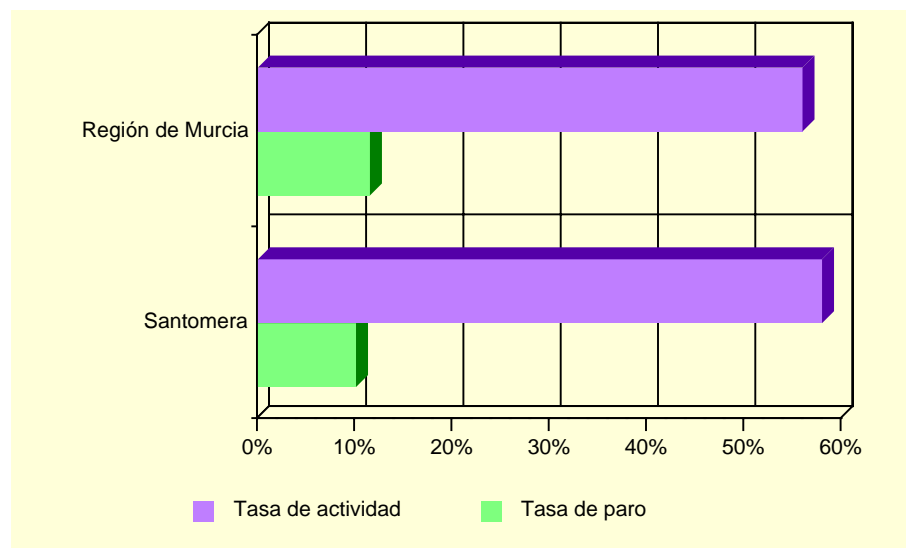
A.3. MERCADO DE TRABAJO

A.3.1. TASAS DE ACTIVIDAD Y PARO SEGÚN EDAD Y SEXO. 2001

	SANTOMERA				R. MURCIA			
	Tasa de actividad		Tasa de paro		Tasa de actividad		Tasa de paro	
	Hombres	Mujeres	Hombres	Mujeres	Hombres	Mujeres	Hombres	Mujeres
De 16 a 19 años.....	43,00	27,59	24,03	36,25	42,30	26,33	22,58	31,92
De 20 a 24 años.....	75,41	58,07	12,94	21,66	73,24	58,22	13,29	22,04
De 25 a 29 años.....	94,03	67,63	8,35	19,52	91,53	73,14	9,92	17,73
De 30 a 34 años.....	97,66	66,89	4,15	11,58	96,33	65,38	7,53	15,75
De 35 a 44 años.....	97,07	56,71	4,74	9,34	95,94	58,28	6,62	12,77
De 45 a 54 años.....	92,39	41,77	7,69	6,64	90,04	43,94	6,52	10,02
De 55 a 59 años.....	82,93	23,53	6,47	7,14	75,03	27,23	9,15	10,74
De 60 a 64 años.....	58,50	18,31	16,24	10,26	49,92	14,91	10,33	10,66
De 65 o más años.....	3,22	1,86	9,09	5,88	3,18	1,74	4,57	7,38
TOTAL.....	74,33	41,90	7,77	14,16	70,77	41,48	8,99	15,78

Fuente: INE. Censo de Población.

G.4. Tasas de actividad y de paro. 2001



Fuente: INE. Censo de Población.

A.3.2. PARO REGISTRADO SEGÚN SEXO. 2008

	SANTOMERA			REGIÓN DE MURCIA		
	Total	Hombres	Mujeres	Total	Hombres	Mujeres
Enero.....	450	197	253	56.594	25.664	30.930
Febrero.....	493	225	268	60.261	27.858	32.403
Marzo.....	496	224	272	57.813	26.948	30.865
Abril.....	542	250	292	59.923	28.236	31.687
Mayo.....	576	269	307	61.724	29.888	31.836
Junio.....	627	300	327	64.512	32.275	32.237
Julio.....	704	355	349	68.632	35.871	32.761
Agosto.....	770	402	368	74.199	40.448	33.751
Septiembre.....	773	399	374	76.345	41.130	35.215
Octubre.....	805	421	384	80.977	43.205	37.772
Noviembre.....	842	454	388	86.189	46.568	39.621
Diciembre.....	858	479	379	90.956	50.748	40.208

Fuente: Servicio Regional de Empleo y Formación.

A.4. AGRICULTURA Y GANADERÍA

A.4.1. DISTRIBUCIÓN GENERAL DE LA TIERRA (*). 2007-2008

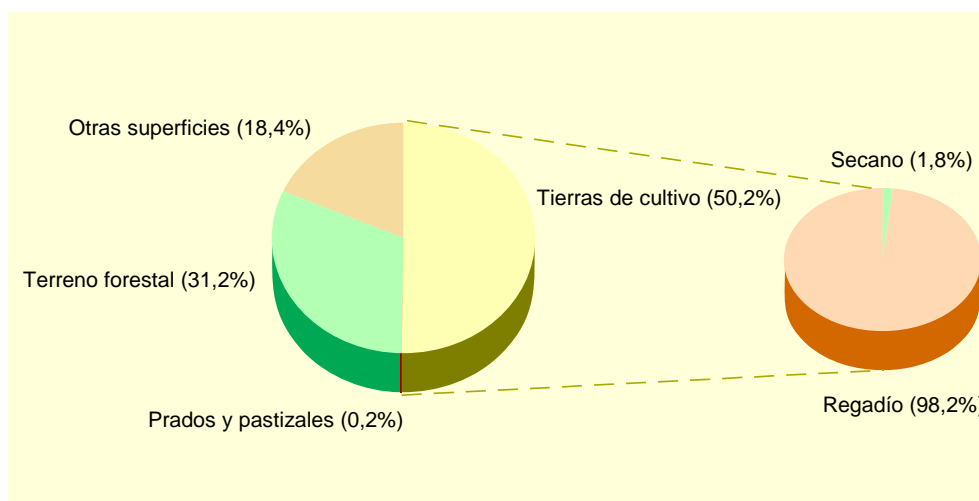
	2007		2008	
	Hectáreas	%	Hectáreas	%
TIERRAS DE CULTIVO	2.220	50,23	2.219	50,20
Cultivos herbáceos.....	158	(7,12)	150	(6,76)
Barbechos y otras tierras no ocupadas	622	(28,02)	650	(29,29)
Cultivos leñosos	1.440	(64,86)	1.419	(63,95)
PRADOS Y PASTIZALES	8	0,18	9	0,20
Prados naturales	-	-	-	-
Pastizales.....	8	(100,00)	9	(100,00)
TERRENO FORESTAL.....	1.377	31,15	1.377	31,15
Monte maderable	-	-	-	-
Monte abierto	967	(70,23)	967	(70,23)
Monte leñoso.....	410	(29,77)	410	(29,77)
OTRAS SUPERFICIES	815	18,44	815	18,44
Erial a pastos	-	-	-	-
Espartizal	-	-	-	-
Terreno improductivo	224	(27,48)	225	(27,61)
Superficie no agrícola.....	451	(55,34)	450	(55,21)
Ríos y lagos	140	(17,18)	140	(17,18)
TOTAL	4.420		4.420	

(*) Datos provisionales.

Nota: En "Cultivos herbáceos" se computa sólo la superficie en "Ocupación primera o principal".

Fuente: Consejería de Agricultura y Agua. D. G. de Industrias y Asociacionismo Agrario.

G.5. Distribución general de la tierra. 2008 (*)



(*) Datos provisionales.

Fuente: Consejería de Agricultura y Agua. D. G. de Industrias y Asociacionismo Agrario.

A.4. AGRICULTURA Y GANADERÍA

A.4.2. SUPERFICIE DEDICADA A CADA GRUPO DE CULTIVO (*). 2005-2008

Hectáreas

	2005	2006	2007	2008
CULTIVOS HERBÁCEOS.....	160	154	158	150
Cereales para grano.....	10	10	9	6
Cultivos forrajeros.....	3	3	3	3
Cultivos industriales.....	2	2	2	2
Flores.....	-	-	-	-
Hortalizas.....	97	91	96	90
Leguminosas para grano.....	-	-	-	-
Tubérculos consumo humano.....	48	48	48	49
CULTIVOS LEÑOSOS.....	1.586	1.478	1.440	1.419
Cítricos.....	1.550	1.450	1.407	1.385
Frutales no cítricos.....	22	14	14	15
Olivar.....	13	13	13	13
Otros cultivos leñosos.....	-	-	-	-
Viñedos.....	-	-	-	-
Viveros.....	1	1	6	6
TOTAL.....	1.746	1.632	1.598	1.569

(*) Los datos de los 3 últimos años son provisionales.

Fuente: Consejería de Agricultura y Agua. D. G. de Industrias y Asociacionismo Agrario.

A.4.3. SUPERFICIE DEDICADA AL CULTIVO DE INVERNADEROS, CULTIVOS ACOLCHADOS Y RIEGO LOCALIZADO (*). 2007-2008

Hectáreas

	SANTOMERA		R. MURCIA	
	2007	2008	2007	2008
Invernaderos.....	4	4	5.819	5.939
Cultivos acolchados.....	-	-	10.189	10.576
Riego localizado.....	1.211	1.311	122.211	122.312

(*) Datos provisionales.

Fuente: Consejería de Agricultura y Agua. D. G. de Industrias y Asociacionismo Agrario.

A.4.4. NÚMERO DE UNIDADES GANADERAS SEGÚN ESPECIE. CENSO 1999

	SANTOMERA	R. MURCIA
Bovinos.....	938	34.300
Ovinos.....	173	57.216
Caprinos.....	26	13.544
Porcinos.....	5.160	403.659
Aves.....	332	31.328
Otras.....	2	1.593
TOTAL.....	6.631	541.641

Fuente: INE. Censo Agrario.

A.5. INDUSTRIA

A.5.1. INVERSIÓN INDUSTRIAL SEGÚN SECTORES. 2000-2004

Miles de euros

	SANTOMERA					R. MURCIA
	2000	2001	2002	2003	2004	2004
Industrias extractivas	-	-	-	-	-	-
Industria de la alimentación, bebidas y tabaco	-	-	11,07	-	202,40	92.778,65
Industria química.....	578,14	-	-	-	-	81.105,73
Industrias transformadoras de metales y construcción de maquinaria	-	505,04	-	1.178,42	77,19	42.840,84
Resto de manufactureras	662,67	1.527,03	263,88	9.820,52	273,58	53.506,94
Producción y distribución de energía eléctrica, gas y agua.....	-	-	-	-	-	75.391,98
Construcción	5,11	164,64	34,61	1.333,76	823,31	46.724,54
Comercio y reparaciones	-	127,52	-	718,22	253,82	13.375,05
Otros	-	-	0,32	82,08	114,00	31.928,11
TOTAL.....	1.245,92	2.324,23	309,88	13.133,00	1.744,30	437.651,86

Nota: El valor "Otros" no incluye el Refino de petróleo, que está en "Resto de manufactureras".

Fuente: Consejería de Universidades, Empresa e Investigación. Dirección General de Industria, Energía y Minas.

A.5.2. INVERSIÓN INDUSTRIAL SEGÚN TIPO. 2001-2005

Euros

	SANTOMERA			REGIÓN DE MURCIA		
	Total	Nueva industria	Ampliación	Total	Nueva industria	Ampliación
2001	2.324.228	2.199.067	125.161	248.870.601	116.140.810	132.729.791
2002	309.881	298.811	11.070	295.952.593	177.500.888	118.451.705
2003	13.133.001	7.826.023	5.306.978	302.337.967	171.880.595	130.457.372
2004	1.744.298	1.605.167	139.131	437.651.857	144.593.270	293.058.587
2005	4.783.732	3.638.571	1.145.160	618.482.938	509.450.114	109.032.824

Fuente: Consejería de Universidades, Empresa e Investigación. Dirección General de Industria, Energía y Minas.

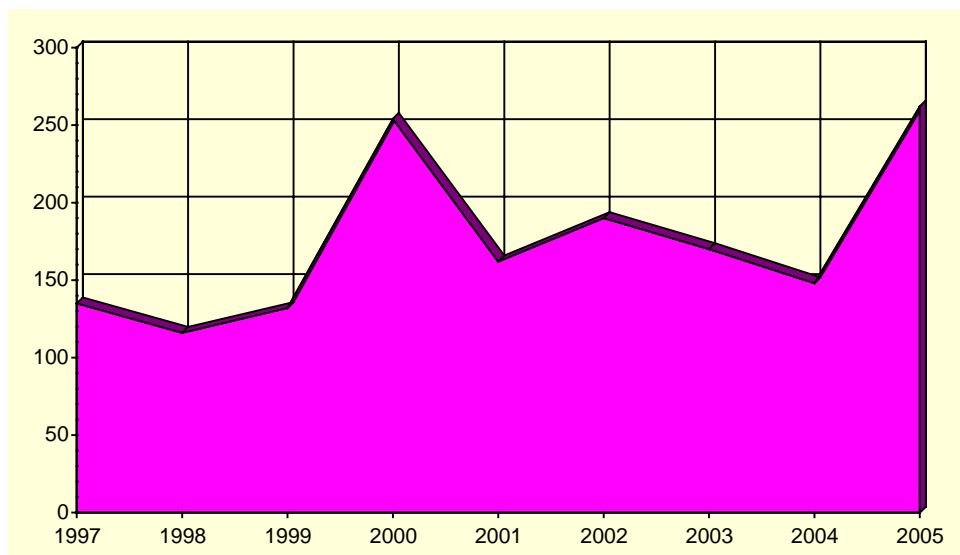
A.6. CONSTRUCCIÓN Y VIVIENDA

A.6.1. VIVIENDAS VISADAS Y TERMINADAS. 2001-2005

	SANTOMERA					R. MURCIA
	2001	2002	2003	2004	2005	2005
VIVIENDAS VISADAS	194	246	341	348	313	36.304
Protegidas.....	68	-	8	-	-	1.314
Libres.....	126	246	333	348	313	34.990
VIVIENDAS TERMINADAS.....	162	190	170	148	262	23.971
Protegidas.....	85	24	28	-	8	1.469
Libres.....	77	166	142	148	254	22.502

Fuente: Consejería de Obras Públicas y Ordenación del Territorio. Secretaría General.

G.6. Evolución de las viviendas terminadas. 1997-2005



Fuente: Consejería de Obras Públicas y Ordenación del Territorio. Secretaría General.

A.6. CONSTRUCCIÓN Y VIVIENDA

A.6.2. VIVIENDAS SEGÚN CLASE. 2001

	SANTOMERA	R. MURCIA
VIVIENDAS FAMILIARES.....	4.906	592.613
Viviendas principales	3.739	378.252
Viviendas no principales	1.167	214.361
Viviendas secundarias.....	214	111.431
Viviendas vacías.....	918	95.589
Otro tipo de viviendas.....	35	7.341
VIVIENDAS COLECTIVAS	2	200
TOTAL VIVIENDAS	4.908	592.813

Fuente: INE. Censos de Población y Vivienda.

A.6.3. VIVIENDAS SEGÚN SUPERFICIE ÚTIL. 2001

	SANTOMERA	R. MURCIA	Porcentaje
Hasta 30 m ²	-	0,2	
De 31 a 45 m ²	0,4	1,2	
De 46 a 60 m ²	2,5	4,1	
De 61 a 75 m ²	3,8	8,1	
De 76 a 90 m ²	39,5	40,0	
De 91 a 105 m ²	27,1	21,7	
De 106 a 120 m ²	11,5	12,2	
De 121 a 150 m ²	9,4	7,4	
De 151 a 180 m ²	3,0	2,6	
Más de 180 m ²	2,8	2,5	

Fuente: INE. Censos de Población y Vivienda.

A.7. EMPRESAS Y ESTABLECIMIENTOS

A.7.1. NÚMERO DE EMPRESAS CON ESTABLECIMIENTOS EN LA REGIÓN DE MURCIA SEGÚN ACTIVIDAD PRINCIPAL Y NIVEL DE EMPLEO. 2006-2007 (*) (Continúa)

	TOTAL	Menos de 2 ocup.	De 2 a 4 ocup.	De 5 a 9 ocup.	De 10 a 19 ocup.	De 20 a 49 ocup.	De 50 a 99 ocup.	De 100 a 499 ocup.	De 500 o más
2006									
SANTOMERA	1.096	551	334	112	61	28	7	3	-
A. Agricultura, ganadería, caza y silvicultura.....	27	17	6	3	-	1	-	-	-
B. Pesca.....	-	-	-	-	-	-	-	-	-
C. Industrias extractivas	2	1	-	-	-	1	-	-	-
D. Industria manufacturera.....	116	37	40	14	15	9	1	-	-
E. Producción y distribución de energía eléctrica, gas y agua.....	4	2	1	1	-	-	-	-	-
F. Construcción.....	181	80	55	26	14	6	-	-	-
G. Comercio; reparación de vehículos motor, motocicletas y ciclomotores y artículos personales.....	336	189	82	33	17	7	5	3	-
H. Hostelería	76	28	38	8	2	-	-	-	-
I. Transporte, almacenamiento y comunicaciones.....	109	53	44	8	3	-	1	-	-
J. Intermediación financiera.....	20	9	9	2	-	-	-	-	-
K. Actividades inmobiliarias y de alquiler, servicios empresariales.....	146	97	30	12	5	2	-	-	-
M. Educación.....	6	1	5	-	-	-	-	-	-
N. Actividades sanitarias y veterinarias, servicios sociales	14	7	4	1	2	-	-	-	-
O. Otras actividades sociales y de servicios prestados a la comunidad; servicios personales	59	30	20	4	3	2	-	-	-
REGIÓN DE MURCIA.....	103.386	57.524	29.598	9.191	4.093	2.220	509	239	12
A. Agricultura, ganadería, caza y silvicultura.....	2.024	1.554	366	63	18	18	2	3	-
B. Pesca.....	145	53	47	30	12	2	1	-	-
C. Industrias extractivas	114	52	15	13	19	13	2	-	-
D. Industria manufacturera.....	8.248	3.002	2.484	1.267	758	534	138	59	6
E. Producción y distribución de energía eléctrica, gas y agua.....	483	384	73	17	3	3	1	2	-
F. Construcción.....	16.519	7.234	5.110	2.322	1.158	558	103	34	-
G. Comercio; reparación de vehículos motor, motocicletas y ciclomotores y artículos personales.....	28.283	16.068	8.451	2.209	939	457	100	59	-
H. Hostelería	7.819	3.039	3.316	1.015	322	97	20	10	-
I. Transporte, almacenamiento y comunicaciones.....	6.575	3.617	2.034	564	206	110	32	11	1
J. Intermediación financiera.....	1.407	978	357	49	13	7	2	-	1
K. Actividades inmobiliarias y de alquiler, servicios empresariales.....	21.195	15.498	4.083	948	381	203	47	33	2
M. Educación.....	1.525	783	415	146	64	86	24	6	1
N. Actividades sanitarias y veterinarias, servicios sociales	3.279	2.064	872	188	72	52	17	14	-
O. Otras actividades sociales y de servicios prestados a la comunidad; servicios personales...	5.770	3.198	1.975	360	128	80	20	8	1

A.7. EMPRESAS Y ESTABLECIMIENTOS

A.7.1. NÚMERO DE EMPRESAS CON ESTABLECIMIENTOS EN LA REGIÓN DE MURCIA SEGÚN ACTIVIDAD PRINCIPAL Y NIVEL DE EMPLEO. 2006-2007 (*) (Conclusión)

	TOTAL	Menos de 2 ocup.	De 2 a 4 ocup.	De 5 a 9 ocup.	De 10 a 19 ocup.	De 20 a 49 ocup.	De 50 a 99 ocup.	De 100 a 499 ocup.	De 500 o más
2007									
SANTOMERA	1.167	583	362	121	62	28	9	2	-
A. Agricultura, ganadería, caza y silvicultura	26	18	5	2	1	-	-	-	-
B. Pesca.....	-	-	-	-	-	-	-	-	-
C. Industrias extractivas	2	1	-	-	-	1	-	-	-
D. Industria manufacturera	123	45	37	17	14	9	1	-	-
E. Producción y distribución de energía eléctrica, gas y agua.....	5	3	1	1	-	-	-	-	-
F. Construcción.....	195	81	64	29	16	4	1	-	-
G. Comercio; reparación de vehículos motor, motocicletas y ciclomotores y artículos personales.....	350	187	97	29	21	8	6	2	-
H. Hostelería	71	28	33	7	3	-	-	-	-
I. Transporte, almacenamiento y comunicaciones	109	54	39	12	3	-	1	-	-
J. Intermediación financiera.....	22	9	12	1	-	-	-	-	-
K. Actividades inmobiliarias y de alquiler, servicios empresariales....	173	118	36	15	2	2	-	-	-
M. Educación.....	7	-	7	-	-	-	-	-	-
N. Actividades sanitarias y veterinarias, servicios sociales	15	8	4	1	2	-	-	-	-
O. Otras actividades sociales y de servicios prestados a la comunidad; servicios personales.....	69	31	27	7	-	4	-	-	-
REGIÓN DE MURCIA.....	109.308	61.558	31.221	9.302	4.172	2.277	512	251	15
A. Agricultura, ganadería, caza y silvicultura	2.088	1.589	381	66	29	17	3	3	-
B. Pesca.....	122	40	41	28	10	1	1	1	-
C. Industrias extractivas	121	55	18	17	15	15	1	-	-
D. Industria manufacturera	8.274	3.074	2.467	1.229	755	542	139	61	7
E. Producción y distribución de energía eléctrica, gas y agua.....	879	762	87	17	5	4	1	3	-
F. Construcción.....	18.116	8.459	5.625	2.224	1.137	548	96	26	1
G. Comercio; reparación de vehículos motor, motocicletas y ciclomotores y artículos personales.....	28.902	16.298	8.767	2.227	974	471	98	67	-
H. Hostelería	8.258	3.161	3.577	1.072	310	103	25	9	1
I. Transporte, almacenamiento y comunicaciones	6.739	3.624	2.117	596	238	116	33	13	2
J. Intermediación financiera.....	1.484	1.043	374	52	10	3	1	-	1
K. Actividades inmobiliarias y de alquiler, servicios empresariales....	23.103	17.040	4.330	1.029	390	231	49	33	1
M. Educación.....	1.615	806	445	166	73	84	30	10	1
N. Actividades sanitarias y veterinarias, servicios sociales	3.436	2.159	891	206	86	58	19	16	1
O. Otras actividades sociales y de servicios prestados a la comunidad; servicios personales...	6.171	3.448	2.101	373	140	84	16	9	-

(*) Datos provisionales.

Nota: No se incluyen las explotaciones agrarias en exclusividad. De las secciones M (Educación) y N (Sanidad), solo se presenta la actividad generada por la educación y sanidad privada.

Fuente: CREM. Directorio de Actividades Económicas.

A.7. EMPRESAS Y ESTABLECIMIENTOS

A.7.2. NÚMERO DE ESTABLECIMIENTOS Y EMPLEO SEGÚN ACTIVIDAD PRINCIPAL DEL ESTABLECIMIENTO. 2006 (*) (Continúa)

	SANTOMERA		REGIÓN DE MURCIA	
	Nº de esta- blecimientos	Empleo	Nº de esta- blecimientos	Empleo
A. Agricultura, ganadería, caza y silvicultura	30	88	2.116	4.759
01. Agricultura, ganadería, caza y actividades de los servicios relacionados con las mismas	29	83	2.098	4.703
02. Silvicultura, explotación forestal y actividades de los servicios relacionados con las mismas.	1	5	18	56
B. Pesca.....	-	-	151	668
05. Pesca, acuicultura y actividades de los servicios relacionados con las mismas.....	-	-	151	668
C. Industrias extractivas.....	4	73	171	1.338
10. Extracción y aglomeración de antracita, hulla, lignito y turba	-	-	16	21
11. Extracción crudos de petróleo y gas natural; actividades de los servicios relacionados con las explotaciones petrolíferas y de gas excepto actividades de prospección	-	-	-	-
12. Extracción de minerales de uranio y torio.....	-	-	-	-
13. Extracción de minerales metálicos	-	-	2	10
14. Extracción de minerales no metálicos ni energéticos	4	73	153	1.307
D. Industria manufacturera	129	848	9.049	74.350
15. Industria de productos alimenticios y bebidas	18	132	1.510	19.698
16. Industria del tabaco.....	-	-	-	-
17. Industria textil.....	4	40	276	1.269
18. Industria de la confección y de la peletería.....	6	10	334	1.430
19. Preparación, curtido y acabado del cuero; fabricación de artículos de marroquinería y viaje; artículos de guarnicionería, talabartería y zapatería.....	1	1	251	1.602
20. Industria de la madera y del corcho, excepto muebles; cestería y espartería.....	13	129	541	2.845
21. Industria del papel.....	-	-	86	1.010
22. Edición, artes gráficas y reproducción de soportes grabados ...	9	28	561	2.618
23. Coquerías, refino de petróleo y tratamiento de combustibles nucleares	-	-	3	607
24. Industria química.....	4	27	341	4.445
25. Fabricación de productos de caucho y materias plásticas	2	4	239	2.821
26. Fabricación de otros productos minerales no metálicos.....	13	67	679	6.208
27. Metalurgia	-	-	44	855
28. Fabricación de productos metálicos, excepto maquinaria y equipo	25	201	1.629	11.337
29. Industria de la construcción de maquinaria y equipo mecánico	5	75	643	3.793
30. Fabricación de máquinas de oficina y equipos de oficina y equipos informáticos.....	-	-	46	190
31. Fabricación de maquinaria y material eléctrico.....	2	9	87	644
32. Fabricación de material electrónico; fabricación de equipo y aparatos de radio, televisión y comunicaciones	-	-	14	34
33. Fabricación de equipo e instrumentos médico-quirúrgicos, de precisión, óptica y relojería	-	-	177	655
34. Fabricación de vehículos de motor, remolques y semirremolques	-	-	86	619
35. Fabricación de otro material de transporte	-	-	88	1.746
36. Fabricación de muebles; otras industrias manufactureras	27	125	1.405	9.848
37. Reciclaje	-	-	9	76
E. Producción y distribución de energía eléctrica, gas y agua	5	12	558	2.314
40. Producción y distribución de energía eléctrica, gas, vapor y agua caliente	3	3	360	972
41. Captación, depuración y distribución de agua	2	9	198	1.342
F. Construcción.....	197	806	17.404	82.296
45. Construcción	197	806	17.404	82.296

A.7. EMPRESAS Y ESTABLECIMIENTOS

A.7.2. NÚMERO DE ESTABLECIMIENTOS Y EMPLEO SEGÚN ACTIVIDAD PRINCIPAL DEL ESTABLECIMIENTO. 2006 (*) (Conclusión)

	SANTOMERA		REGIÓN DE MURCIA	
	Nº de esta- blecimientos	Empleo	Nº de esta- blecimientos	Empleo
G. Comercio; reparación de vehículos motor, motocicletas y ciclomotores y artículos personales	399	2.121	34.021	114.843
50. Venta, mantenimiento y reparación de vehículos de motor, motocicletas y ciclomotores; venta al por menor de vehículos de motor	31	129	3.445	12.555
51. Comercio al por mayor e intermediarios del comercio, excepto de vehículos de motor y motocicletas	114	1.296	8.601	43.904
52. Comercio al por menor, excepto comercio de vehículos de motor, motocicletas y ciclomotores; reparación de efectos personales y enseres domésticos	254	696	21.975	58.384
H. Hostelería	91	285	9.154	30.494
55. Hostelería	91	285	9.154	30.494
I. Transporte, almacenamiento y comunicaciones	114	385	7.112	25.328
60. Transporte terrestre; transporte por tuberías	103	354	6.035	18.596
61. Transporte marítimo, de cabotaje y por vías de navegación interiores	-	-	8	28
62. Transporte aéreo espacial	-	-	5	51
63. Actividades anexas a los transportes; actividades de agencias de viajes	9	22	812	4.667
64. Correos y telecomunicaciones	2	9	252	1.986
J. Intermediación financiera	30	85	2.887	9.791
65. Intermediación financiera, excepto seguros y planes de pensiones	10	50	1.276	6.483
66. Seguros y planes de pensiones, excepto seguridad social obligatoria	1	1	134	936
67. Actividades auxiliares a la intermediación financiera	19	34	1.477	2.372
K. Actividades inmobiliarias y de alquiler, servicios empresariales	169	368	23.495	62.708
70. Actividades inmobiliarias	67	125	8.496	15.011
71. Alquiler de maquinaria y equipo sin operario, de efectos personales y enseres domésticos	10	30	1.127	3.173
72. Actividades informáticas	6	7	750	2.094
73. Investigación y desarrollo	1	2	597	1.120
74. Otras actividades empresariales	85	204	12.525	41.310
M. Educación	8	20	1.875	10.042
80. Educación	8	20	1.875	10.042
N. Actividades sanitarias y veterinarias, servicios sociales	24	68	3.601	12.677
85. Actividades sanitarias y veterinarias, servicio social	24	68	3.601	12.677
O. Otras actividades sociales y de servicios prestados a la comunidad; servicios personales	68	204	6.608	21.943
90. Actividades de saneamiento público	3	5	180	3.419
91. Actividades asociativas	2	7	326	1.716
92. Actividades recreativas, culturales y deportivas	21	59	2.149	7.997
93. Actividades diversas de servicios personales	42	133	3.953	8.811
TOTAL	1.268	5.363	118.202	453.551

(*) Datos provisionales.

Nota: No se incluyen las explotaciones agrarias en exclusividad. De las secciones M (Educación) y N (Sanidad), solo se presenta la actividad generada por la educación y sanidad privada.

Fuente: CREM. Directorio de Actividades Económicas.

A.7. EMPRESAS Y ESTABLECIMIENTOS

A.7.3. NÚMERO DE ESTABLECIMIENTOS Y EMPLEO SEGÚN ACTIVIDAD PRINCIPAL DEL ESTABLECIMIENTO. 2007 (*) (Continúa)

	SANTOMERA		REGIÓN DE MURCIA	
	Nº de esta- blecimientos	Empleo	Nº de esta- blecimientos	Empleo
A. Agricultura, ganadería, caza y silvicultura	32	86	2.179	4.881
01. Agricultura, ganadería, caza y actividades de los servicios relacionados con las mismas	31	85	2.156	4.818
02. Silvicultura, explotación forestal y actividades de los servicios relacionados con las mismas.	1	1	23	63
B. Pesca.....	-	-	127	655
05. Pesca, acuicultura y actividades de los servicios relacionados con las mismas.....	-	-	127	655
C. Industrias extractivas.....	4	73	183	1.429
10. Extracción y aglomeración de antracita, hulla, lignito y turba	-	-	22	38
11. Extracción crudos de petróleo y gas natural; actividades de los servicios relacionados con las explotaciones petrolíferas y de gas excepto actividades de prospección	-	-	1	1
12. Extracción de minerales de uranio y torio.....	-	-	-	-
13. Extracción de minerales metálicos	-	-	1	9
14. Extracción de minerales no metálicos ni energéticos	4	73	159	1.381
D. Industria manufacturera	143	865	9.174	75.169
15. Industria de productos alimenticios y bebidas	15	140	1.470	19.503
16. Industria del tabaco.....	-	-	-	-
17. Industria textil.....	4	42	274	1.138
18. Industria de la confección y de la peletería.....	7	12	320	1.367
19. Preparación, curtido y acabado del cuero; fabricación de artículos de marroquinería y viaje; artículos de guarnicionería, talabartería y zapatería.....	-	-	233	1.394
20. Industria de la madera y del corcho, excepto muebles; cestería y espartería	13	122	526	2.746
21. Industria del papel.....	-	-	84	1.004
22. Edición, artes gráficas y reproducción de soportes grabados ...	9	29	604	2.774
23. Coquerías, refino de petróleo y tratamiento de combustibles nucleares	-	-	2	623
24. Industria química.....	4	24	331	4.356
25. Fabricación de productos de caucho y materias plásticas	2	4	243	2.922
26. Fabricación de otros productos minerales no metálicos.....	13	60	703	6.356
27. Metalurgia	-	-	41	822
28. Fabricación de productos metálicos, excepto maquinaria y equipo	26	215	1.705	12.002
29. Industria de la construcción de maquinaria y equipo mecánico	6	83	707	4.469
30. Fabricación de máquinas de oficina y equipos de oficina y equipos informáticos.....	-	-	46	129
31. Fabricación de maquinaria y material eléctrico.....	14	20	101	706
32. Fabricación de material electrónico; fabricación de equipo y aparatos de radio, televisión y comunicaciones	-	-	15	39
33. Fabricación de equipo e instrumentos médico-quirúrgicos, de precisión, óptica y relojería	-	-	184	650
34. Fabricación de vehículos de motor, remolques y semirremolques	-	-	90	627
35. Fabricación de otro material de transporte	-	-	91	1.800
36. Fabricación de muebles; otras industrias manufactureras	30	114	1.397	9.673
37. Reciclaje	-	-	7	69
E. Producción y distribución de energía eléctrica, gas y agua	6	13	986	2.758
40. Producción y distribución de energía eléctrica, gas, vapor y agua caliente	4	4	786	1.453
41. Captación, depuración y distribución de agua	2	9	200	1.305
F. Construcción.....	218	849	19.037	81.778
45. Construcción	218	849	19.037	81.778

A.7. EMPRESAS Y ESTABLECIMIENTOS

A.7.3. NÚMERO DE ESTABLECIMIENTOS Y EMPLEO SEGÚN ACTIVIDAD PRINCIPAL DEL ESTABLECIMIENTO. 2007 (*) (Conclusión)

	SANTOMERA		REGIÓN DE MURCIA	
	Nº de establecimientos	Empleo	Nº de establecimientos	Empleo
G. Comercio; reparación de vehículos motor, motocicletas y ciclomotores y artículos personales	419	2.180	34.978	119.401
50. Venta, mantenimiento y reparación de vehículos de motor, motocicletas y ciclomotores; venta al por menor de vehículos de motor	34	145	3.577	13.274
51. Comercio al por mayor e intermediarios del comercio, excepto de vehículos de motor y motocicletas	131	1.312	8.912	44.703
52. Comercio al por menor, excepto comercio de vehículos de motor, motocicletas y ciclomotores; reparación de efectos personales y enseres domésticos	254	723	22.489	61.424
H. Hostelería	93	286	9.693	32.850
55. Hostelería	93	286	9.693	32.850
I. Transporte, almacenamiento y comunicaciones	119	414	7.318	26.883
60. Transporte terrestre; transporte por tuberías	105	369	6.084	19.262
61. Transporte marítimo, de cabotaje y por vías de navegación interiores	-	-	7	17
62. Transporte aéreo espacial	-	-	7	56
63. Actividades anexas a los transportes; actividades de agencias de viajes	11	40	889	5.245
64. Correos y telecomunicaciones	3	5	331	2.303
J. Intermediación financiera	34	92	3.037	9.903
65. Intermediación financiera, excepto seguros y planes de pensiones	10	50	1.320	6.796
66. Seguros y planes de pensiones, excepto seguridad social obligatoria	1	1	123	567
67. Actividades auxiliares a la intermediación financiera	23	41	1.594	2.540
K. Actividades inmobiliarias y de alquiler, servicios empresariales	190	406	25.751	67.793
70. Actividades inmobiliarias	77	163	9.734	16.479
71. Alquiler de maquinaria y equipo sin operario, de efectos personales y enseres domésticos	11	18	1.124	3.181
72. Actividades informáticas	10	10	810	2.444
73. Investigación y desarrollo	2	4	620	1.212
74. Otras actividades empresariales	90	211	13.463	44.477
M. Educación	9	21	1.978	10.750
80. Educación	9	21	1.978	10.750
N. Actividades sanitarias y veterinarias, servicios sociales	25	73	3.780	14.583
85. Actividades sanitarias y veterinarias, servicio social	25	73	3.780	14.583
O. Otras actividades sociales y de servicios prestados a la comunidad; servicios personales	78	233	7.024	21.850
90. Actividades de saneamiento público	3	10	187	3.469
91. Actividades asociativas	2	7	322	1.424
92. Actividades recreativas, culturales y deportivas	26	68	2.276	7.184
93. Actividades diversas de servicios personales	47	148	4.239	9.773
TOTAL	1.370	5.591	125.245	470.683

(*) Datos provisionales.

Nota: No se incluyen las explotaciones agrarias en exclusividad. De las secciones M (Educación) y N (Sanidad), solo se presenta la actividad generada por la educación y sanidad privada.

Fuente: CREM. Directorio de Actividades Económicas.

A.8. TURISMO

A.8.1. EQUIPAMIENTO TURÍSTICO. 2008

	SANTOMERA		REGIÓN DE MURCIA	
	Estableci- mientos	Plazas	Estableci- mientos	Plazas
HOTELES	1	22	161	18.189
5 estrellas	-	-	2	483
4 estrellas	-	-	38	9.663
3 estrellas	-	-	47	4.825
2 estrellas	1	22	44	2.098
1 estrella	-	-	30	1.120
PENSIONES	2	27	69	1.725
2 y 3 estrellas.....	1	11	42	1.193
1 estrella	1	16	27	532
RESTAURANTES	20	5.922	2.094	204.695
Primera	-	-	6	1.012
Segunda	2	3.000	25	7.390
Tercera	3	1.303	363	55.391
Cuarta	15	1.619	1.700	140.902
CAFETERÍAS.....	4	..	527	18.729
Primera	-	-	10	1.265
Segunda	4	..	517	17.464

Nota: Son datos a 31 de diciembre.

Fuente: Consejería de Cultura y Turismo. Dirección General de Infraestructuras de Turismo.

A.9. TRANSPORTES Y COMUNICACIONES

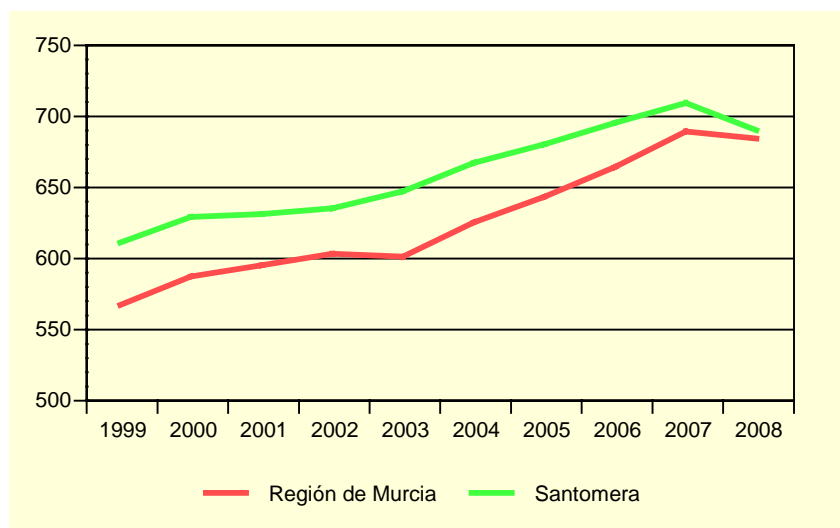
A.9.1. PARQUE DE VEHÍCULOS SEGÚN TIPO. 2005-2008

	SANTOMERA				R. MURCIA
	2005	2006	2007	2008	2008
Turismos	6.318	6.662	6.971	7.096	682.917
Camiones	1.704	1.789	1.857	1.841	164.147
Autobuses	1	4	6	6	1.819
Motocicletas	482	552	625	670	81.589
Tractores Industriales.....	221	228	236	237	12.926
Otros vehículos	390	428	444	448	30.457
Ciclomotores	967	989	1.045	1.037	120.715
TOTAL	9.116	9.663	10.139	10.298	973.855
Vehículos por 1.000 habitantes.....	679,44	694,23	707,88	688,92	682,88

Nota: En el total no se incluyen los ciclomotores.

Fuente: Ministerio del Interior. D. G. de Tráfico. Observatorio Nacional de Seguridad Vial.
CREM. Padrón Municipal de Habitantes.

G.7. Número de vehículos por 1000 habitantes. 1999-2008



Fuente: Ministerio del Interior. D. G. de Tráfico. Observatorio Nacional de Seguridad Vial.
CREM. Padrón Municipal de Habitantes.

A.9.2. CORRESPONDENCIA NACIDA Y DISTRIBUIDA. 2004-2007

Miles

	SANTOMERA				R. MURCIA
	2004	2005	2006	2007	2007
CORRESPONDENCIA NACIDA	384,9	402,4	441,8	457,1	44.217,6
Ordinaria	362,2	386,4	429,6	438,6	40.034,0
Certificada.....	22,6	16,0	12,2	13,3	3.241,5
Internacional				5,2	942,1
CORRESPONDENCIA DISTRIBUIDA...	1.112,7	1.426,3	1.165,2	2.170,5	147.997,5
Domicilio	843,7	1.213,8	1.107,2	1.977,9	130.741,6
Oficina.....	269,0	179,5	23,6	28,4	8.264,2
Ruta directa	-	33,0	34,4	34,4	652,6
Registrada				89,8	6.685,0
Internacional				39,9	1.654,0

Fuente: Organismo Autónomo de Correos y Telégrafos. Jefatura Provincial de Murcia.

A.9. TRANSPORTES Y COMUNICACIONES

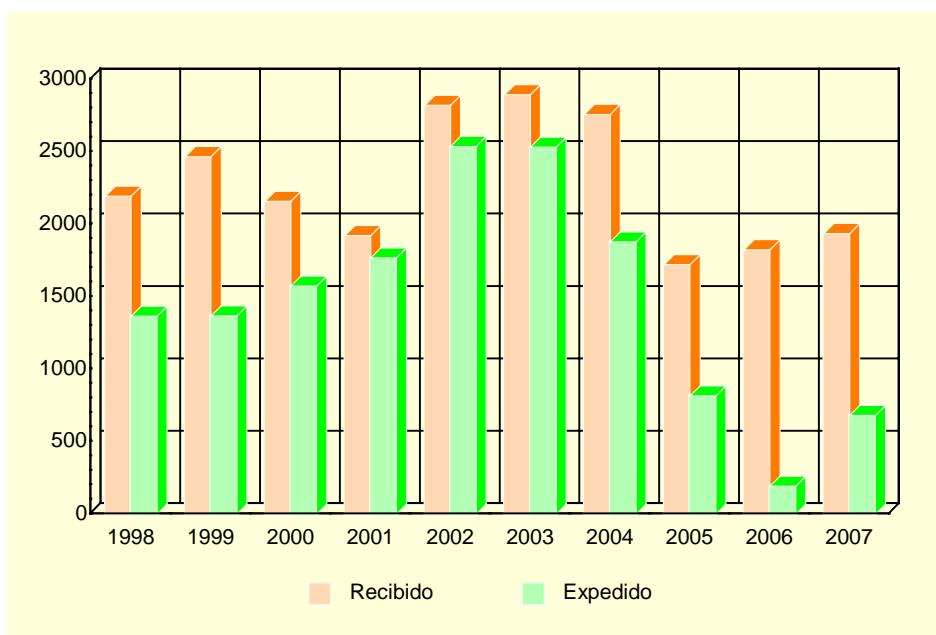
A.9.3. GIROS RECIBIDOS Y EXPEDIDOS. 2004-2007

	SANTOMERA				R. MURCIA
	2004	2005	2006	2007	2007
GIROS EXPEDIDOS.....	4.075	3.573	6.732	5.932	420.108
Giros nacionales	3.842	3.434	6.517	5.734	412.530
Giros ordinarios	3.665	3.234	6.283	5.571	396.732
Giros urgentes.....	177	200	234	163	15.798
Giros internacionales	233	139	215	198	7.578
GIROS RECIBIDOS.....	307	136	432	400	58.298
Giros nacionales	289	400	58.298
Giros ordinarios	238	124	396	381	51.643
Giros urgentes.....	51	12	36	19	6.655
Giros internacionales	18

Nota: En el año 2004 sólo se contemplan los datos correspondientes a los meses de enero a junio y en el 2005 de junio a diciembre. A partir de 2005 los giros ordinarios recibidos contemplan tanto los nacionales como los internacionales.

Fuente: Organismo Autónomo de Correos y Telégrafos. Jefatura Provincial de Murcia.

G.8. Evolución del tráfico telegráfico. 1998-2007



Fuente: Organismo Autónomo de Correos y Telégrafos. Jefatura Provincial de Murcia.

A.10. SANIDAD Y SERVICIOS SOCIALES

A.10.1. NÚMERO DE FARMACIAS. 2002-2008

	SANTOMERA	REGIÓN DE MURCIA
2002.....	3	538
2003.....	3	540
2004.....	3	544
2005.....	3	544
2006.....	3	546
2007.....	3	547
2008.....	3	547

Nota: Son datos a 31 de diciembre.

Fuente: Consejería de Sanidad y Consumo. Dirección General de Planificación, Ordenación Sanitaria y Farmacéutica e Investigación.

A.10.2. NÚMERO DE DOSIS VACUNALES ADMINISTRADAS SEGÚN VACUNA. 2005-2007

	SANTOMERA			REGIÓN DE MURCIA		
	2005	2006	2007	2005	2006	2007
TV	370	506	422	33.418	39.126	38.408
HB	942	542	471	92.118	43.664	38.658
Td.....	817	896	1.213	59.237	51.977	56.969
DTPa.....	160	177	177	15.124	14.535	15.884
Hexavalente	570	628	..	43.179	55.131
Pentavalente	840	312	206	73.166	27.622	17.867
Men C.....	420	657	649	36.579	53.732	56.571

TV: Sarampión, Rubeola, Parotiditis.

Hb: Hepatitis B.

Td: Tétanos, difteria (adultos).

DTPa: Difteria, Tétanos, Tosferina (acelular).

Hexavalente: Difteria, Tétanos, Tosferina (acelular), Haemophilus influenzae tipo b, Hepatitis B, Polio inactivada.

Pentavalente: Difteria, Tétanos, Tosferina (acelular), Haemophilus influenzae tipo b, Polio Inactivada.

Men C: Meningococo C.

Fuente: Consejería de Sanidad y Consumo. Dirección General de Salud Pública.

A.10. SANIDAD Y SERVICIOS SOCIALES

A.10.3. ENFERMEDADES DE DECLARACIÓN OBLIGATORIA. CASOS REGISTRADOS. 2007

	SANTOMERA	R. MURCIA
Brucelosis.....	-	12
Disentería bacilar	-	4
Enfermedad meningocócica.....	-	18
Fiebre exantemática mediterránea.....	-	2
Fiebres tifoidea y paratifoidea	-	3
Gripe	1.463	31.716
Hepatitis A.....	-	43
Hepatitis B.....	-	11
Infección gonocócica.....	-	40
Legionelosis	-	32
Leishmaniasis	-	2
Lepra.....	-	2
Meningitis tuberculosa.....	-	8
Otras hepatitis víricas.....	-	15
Otras meningitis	1	91
Otras tuberculosis	-	36
Paludismo	-	6
Parotiditis	-	85
Rubéola.....	-	4
Sífilis	-	57
Sífilis congénita	-	2
Tosferina	-	3
Toxiinfección alimentaria.....	1	189
Tuberculosis respiratoria.....	5	185
Varicela	165	8.791

Fuente: Consejería de Sanidad y Consumo. Dirección General de Salud Pública.

A.10. SANIDAD Y SERVICIOS SOCIALES

A.10.4. DEFUNCIONES SEGÚN GRANDES GRUPOS DE CAUSA DE MUERTE. 2006

	SANTOMERA				R. MURCIA
	Hombres	Mujeres	Total	%	%
I. Ciertas enfermedades infecciosas y parasitarias	2	-	2	2,44	2,02
II. Neoplasias.....	13	12	25	30,49	25,75
III. Enfermedades de la sangre y de los órganos hematopoyéticos, y ciertos trastornos que afectan el mecanismo de la inmunidad.....	-	-	-	-	0,27
IV. Enfermedades endocrinas, nutricionales y metabólicas	-	1	1	1,22	2,91
V. Trastornos mentales y del comportamiento.....	-	1	1	1,22	2,27
VI. Enfermedades del sistema nervioso	1	-	1	1,22	4,09
VII. Enfermedades del ojo y sus anexos.....	-	-	-	-	0,01
VIII. Enfermedad del oído y de la apófisis mastoides	-	-	-	-	-
IX. Enfermedades del sistema circulatorio	12	15	27	32,93	33,89
X. Enfermedades del sistema respiratorio	6	3	9	10,98	11,16
XI. Enfermedades del sistema digestivo.....	3	4	7	8,54	5,25
XII. Enfermedades de la piel y del tejido subcutáneo	-	1	1	1,22	0,41
XIII. Enfermedades del sistema osteo muscular y del tejido conjuntivo.....	-	1	1	1,22	0,85
XIV. Enfermedades del sistema genitourinario	1	-	1	1,22	3,43
XV. Embarazo, parto y puerperio	-	-	-	-	-
XVI. Ciertas afecciones originadas en el período perinatal	-	1	1	1,22	0,46
XVII. Malformaciones congénitas, deformidades y anomalías cromosómicas	-	-	-	-	0,34
XVIII. Síntomas, signos y hallazgos anormales clínicos y de laboratorio, no clasificados en otra parte.....	1	-	1	1,22	1,93
XX. Causas externas	4	-	4	4,88	4,95
TOTAL	43	39	82	100,00	100,00

Fuente: CREM y Servicio de Epidemiología. *Mortalidad por Causas*.

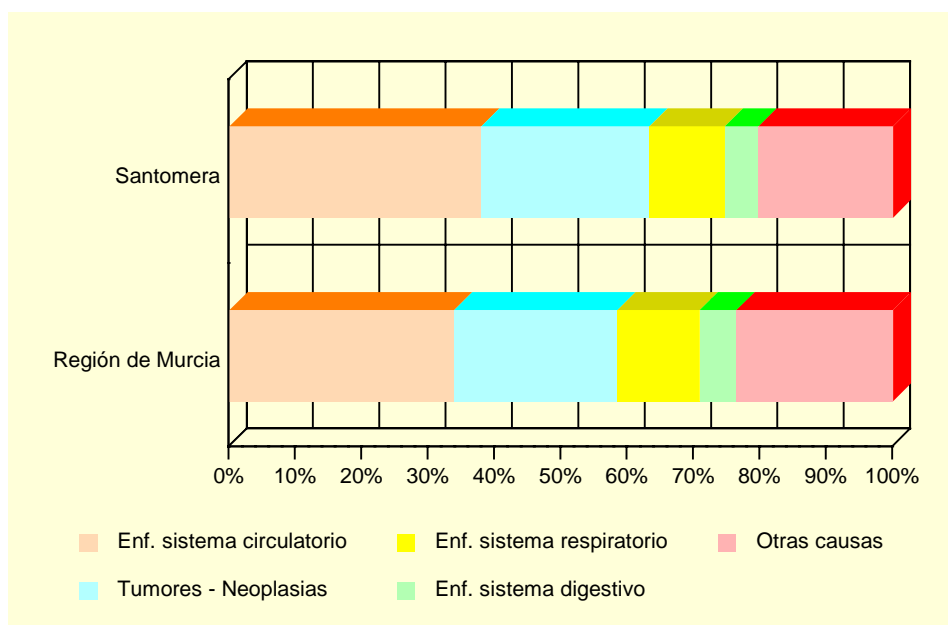
A.10. SANIDAD Y SERVICIOS SOCIALES

A.10.5. DEFUNCIONES SEGÚN GRANDES GRUPOS DE CAUSA DE MUERTE. 2007

	SANTOMERA				R. MURCIA
	Hombres	Mujeres	Total	%	%
I. Ciertas enfermedades infecciosas y parasitarias	-	-	-	-	1,75
II. Neoplasias.....	10	10	20	25,32	24,61
III. Enfermedades de la sangre y de los órganos hematopoyéticos, y ciertos trastornos que afectan el mecanismo de la inmunidad.....	-	-	-	-	0,27
IV. Enfermedades endocrinas, nutricionales y metabólicas	2	2	4	5,06	2,74
V. Trastornos mentales y del comportamiento.....	-	-	-	-	2,11
VI. Enfermedades del sistema nervioso	-	1	1	1,27	4,17
VII. Enfermedades del ojo y sus anexos.....	-	-	-	-	-
VIII. Enfermedad del oído y de la apófisis mastoides	-	-	-	-	-
IX. Enfermedades del sistema circulatorio	14	16	30	37,97	33,85
X. Enfermedades del sistema respiratorio	4	5	9	11,39	12,41
XI. Enfermedades del sistema digestivo.....	4	-	4	5,06	5,56
XII. Enfermedades de la piel y del tejido subcutáneo	-	-	-	-	0,28
XIII. Enfermedades del sistema osteo muscular y del tejido conjuntivo.....	-	-	-	-	0,62
XIV. Enfermedades del sistema genitourinario	1	2	3	3,80	3,93
XV. Embarazo, parto y puerperio	-	-	-	-	-
XVI. Ciertas afecciones originadas en el período perinatal	-	-	-	-	0,40
XVII. Malformaciones congénitas, deformidades y anomalías cromosómicas	-	-	-	-	0,42
XVIII. Síntomas, signos y hallazgos anormales clínicos y de laboratorio, no clasificados en otra parte.....	-	-	-	-	1,83
XX. Causas externas	6	2	8	10,13	5,06
TOTAL	41	38	79	100,00	100,00

Fuente: CREM y Servicio de Epidemiología. *Mortalidad por Causas*.

G.9. Distribución de las defunciones según la causa de muerte. 2007



Fuente: CREM y Servicio de Epidemiología. *Mortalidad por Causas*.

A.10. SANIDAD Y SERVICIOS SOCIALES

A.10.6. RECURSOS SOCIALES. 2007

	SANTOMERA	REGIÓN DE MURCIA
ATENCIÓN PRIMARIA		
Centro de Servicios Sociales	1	30
Unidad de Trabajo Social	1	131
Servicio de Ayuda a Domicilio Atención Primaria	1	35
Servicio de Apoyo Familiar en Atención Primaria	1	11
Programa de Teleasistencia Atención Primaria	1	28
Servicio de Atención Primaria en base a la Resolución 29/10/2001	1	18
INFANCIA		
Servicio de Atención a la Infancia.....	2	116
JUVENTUD		
Servicio de Apoyo a la Juventud.....	2	67
PERSONAS CON DISCAPACIDAD		
Servicio de Atención a Personas con Discapacidad.....	1	135
ENFERMOS MENTALES CRÓNICOS		
Servicio de Atención a Enfermos Mentales Crónicos	1	33
PERSONAS MAYORES		
Centro de Atención a Personas Mayores	2	256
Servicio de Atención a Personas Mayores	2	160
MUJERES		
Servicio de Ayuda a la Mujer en Dificultad o Exclusión Social.....	2	32
Servicio de Mujer en General	1	87
DROGODEPENDENCIAS		
Servicio de Atención a Drogodependientes	1	44
RECLUSOS Y EX-RECLUSOS		
Servicio de Atención a Reclusos y Exreclusos	1	42
ESPAÑOLES RETORNADOS		
Servicio de Atención a Españoles Retornados.....	1	31
MINORÍAS ÉTNICAS		
Servicio de Atención a Minorías étnicas	1	58
PERSONAS EN SITUACIÓN DE EMERGENCIA, RIESGO O EXCLUSIÓN SOCIAL		
Servicio de Atención a Personas en Situación de Emergencia, Riesgo o Exclusión social	1	79
INMIGRANTES		
Servicio de Atención a Inmigrantes	3	150
Centro de Información y Asesoramiento a Inmigrantes	1	16
FAMILIAS		
Servicio de Atención a Familias.....	2	59
VOLUNTARIADO		
Servicio de Voluntariado de Atención Primaria.....	1	76

Fuente: Consejería de Política Social, Mujer e Inmigración. Dirección General de Familia y Menor.

A.11. EDUCACIÓN Y CULTURA

A.11.1. NÚMERO DE UNIDADES Y ALUMNOS MATRICULADOS EN EDUCACIÓN INFANTIL Y PRIMARIA. CURSO 07/08 (*)

	SANTOMERA			R. MURCIA
	TOTAL	Centros Públicos	Centros Privados	TOTAL
Unidades	80	71	9	7.261
Infantil	35	26	9	2.893
Primaria	45	45	-	4.368
Alumnos matriculados	1.612	1.472	140	157.777
Infantil	664	524	140	60.160
Primaria	948	948	-	97.617
Alumnos con necesidades educativas especiales...	63	63	-	6.724
Infantil	17	17	-	1.390
Primaria	46	46	-	5.334

(*) *Datos provisionales.*

Fuente: Consejería de Educación, Formación y Empleo. Secretaría General.

A.11.2. NÚMERO DE UNIDADES Y ALUMNOS MATRICULADOS EN ENSEÑANZA SECUNDARIA OBLIGATORIA, BACHILLERATO Y CICLOS FORMATIVOS. CURSO 07/08 (*)

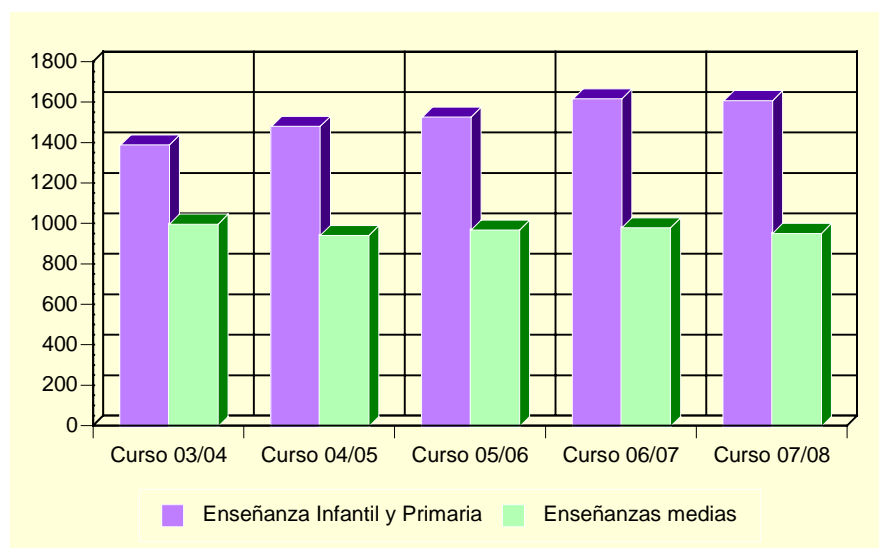
	SANTOMERA			R. MURCIA
	TOTAL	Centros Públicos	Centros Privados	TOTAL
ESO Y BACHILLERATO LOGSE				
Unidades	31	31	-	3.284
Alumnos ESO Y BACHILLERATO LOGSE	893	893	-	85.898
ESO	693	693	-	64.427
Primer ciclo	376	376	-	35.614
Segundo ciclo	317	317	-	28.813
Bachillerato LOGSE	200	200	-	21.471
Alumnos con necesidades educativas especiales (ESO Y BACHILLERATO LOGSE)	34	34	-	3.483
CICLOS FORMATIVOS				
Unidades	3	3	-	676
Alumnos matriculados	62	62	-	12.818
Ciclos formativos Grado Medio	25	25	-	6.954
Ciclos formativos Grado Superior	37	37	-	5.864

(*) *Datos provisionales.*

Fuente: Consejería de Educación, Formación y Empleo. Secretaría General.

A.11. EDUCACIÓN Y CULTURA

G.10. Evolución de los alumnos matriculados en enseñanza infantil y primaria y enseñanzas medias. Curso 03/04 – Curso 07/08



Fuente: Consejería de Educación, Formación y Empleo. Secretaría General.

A.11.3. POBLACIÓN EN VIVIENDAS FAMILIARES DE 16 Y MÁS AÑOS SEGÚN NIVEL DE FORMACIÓN (%). 2001

	SANTOMERA	REGIÓN DE MURCIA
TOTAL	9.377	970.449
Analfabetos	1,62	3,22
Sin estudios	17,46	15,84
Primer grado	26,34	21,67
Segundo grado: ESO, EGB, Bachillerato Elemental	28,95	29,46
Segundo grado: Bachillerato Superior	9,40	10,71
Segundo grado: FP Grado Medio	3,89	4,06
Segundo grado: FP Grado Superior	4,32	3,95
Tercer grado: Diplomatura	4,67	6,07
Tercer grado: Licenciatura	3,19	4,63
Tercer grado: Doctorado	0,16	0,39

Fuente: INE. Censos de Población y Viviendas. 2001

A.11. EDUCACIÓN Y CULTURA

A.11.4. TASAS DE ESCOLARIDAD SEGÚN SEXO, EDAD Y QUE LOS ESTUDIOS SEAN REGLADOS O NO (%). 2001

	SANTOMERA		REGIÓN DE MURCIA	
	Hombres	Mujeres	Hombres	Mujeres
ENSEÑANZA REGLADA	7,90	8,30	8,91	9,62
De 16 años.....	72,06	87,50	75,44	84,09
De 17 años.....	60,00	73,33	62,39	74,38
De 18 años.....	51,35	59,15	49,76	62,53
De 19 años.....	50,60	45,83	43,05	53,42
De 20 años.....	32,58	64,00	34,90	46,84
De 21 años.....	29,75	32,10	30,54	39,43
De 22 años.....	21,05	30,53	26,30	31,15
De 23 años.....	25,00	23,36	22,75	25,80
De 24 años.....	15,79	11,76	18,76	21,34
De 25 a 29 años.....	7,34	6,33	8,47	9,51
De 30 a 39 años.....	1,73	1,10	2,38	2,47
De 40 ó más años.....	0,34	0,43	0,60	0,59
ENSEÑANZA NO REGLADA.....	2,08	2,14	2,34	3,03
De 16 años.....	2,94	-	2,64	2,05
De 17 años.....	4,00	6,67	2,90	3,70
De 18 años.....	5,41	2,82	3,62	5,13
De 19 años.....	1,20	8,33	3,84	5,55
De 20 años.....	3,37	-	3,89	5,71
De 21 años.....	5,79	3,70	4,09	6,10
De 22 años.....	5,26	6,32	4,25	6,56
De 23 años.....	4,35	2,80	4,10	7,40
De 24 años.....	2,11	2,52	4,44	6,79
De 25 a 29 años.....	3,07	4,52	4,02	5,98
De 30 a 39 años.....	2,14	2,94	2,87	4,11
De 40 ó más años.....	1,07	0,69	1,10	1,18

Nota: La tasa de escolaridad es el porcentaje de personas de 16 años o más que están recibiendo algún tipo de enseñanza. Los estudios no reglados son: Cursos del INEM, Escuela Taller u otros cursos para parados, cursos de formación promovidos por la empresa, otros cursos no reglados (idiomas, preparación oposiciones, etc).

Fuente: INE. Censos de Población y Viviendas. 2001

A.11.5. BIBLIOTECAS. 2007

	SANTOMERA	REGIÓN DE MURCIA
Número de bibliotecas.....	1	96
Volúmenes	11.581	1.494.642
Audiovisuales	1.430	233.687
Usuarios.....	11.000	2.666.055
Préstamos.....	14.818	1.199.511
Socios	2.503	288.919
Actos culturales.....	18	4.284

Nota: Los datos son de bibliotecas públicas municipales. En la Región de Murcia se incluye el servicio de la Biblioteca Regional.

Fuente: Consejería de Cultura y Turismo. Dirección General del Libro, Archivos y Bibliotecas.

A.12. ADMINISTRACIONES PÚBLICAS Y FINANZAS

A.12.1. PRESUPUESTO DEFINITIVO DE GASTOS. 2004-2008

Euros

	2004	2005	2006	2007	2008
Gastos de personal	2.713.932	2.957.604	3.419.489	4.149.169	5.148.584
Gastos de bienes y servicios.....	2.570.057	3.205.293	3.889.812	4.258.364	5.559.500
Gastos financieros	120.000	110.000	115.000	135.046	226.000
Transferencias corrientes.....	510.630	513.879	609.072	803.482	691.524
Inversiones reales	3.590.513	4.621.072	7.458.960	8.176.109	9.164.332
Transferencias de capital	-	-	-	-	-
Activos financieros	24.000	24.000	24.000	26.000	30.000
Pasivos financieros	253.529	396.110	455.530	429.220	496.922
TOTAL GASTOS.....	9.782.661	11.827.958	15.971.863	17.977.390	21.316.862

Nota: No incluye Organismos Autónomos.

Fuente: Ayuntamiento de Santomera.

A.12.2. PRESUPUESTO DEFINITIVO DE INGRESOS. 2004-2008

Euros

	2004	2005	2006	2007	2008
Impuestos directos	1.865.140	2.386.000	3.075.702	3.547.520	4.160.877
Impuestos indirectos	560.000	950.000	1.000.000	1.000.000	1.400.000
Tasas y otros ingresos	1.929.663	3.230.135	6.305.764	8.089.984	9.116.634
Transferencias corrientes.....	2.160.177	2.137.475	2.243.640	2.932.065	3.377.193
Ingresos patrimoniales	6.000	6.000	6.000	8.000	10.600
Enajenación inversiones reales.....	405.704	-	17.000	-	-
Transferencias de capital	2.578.448	2.925.753	2.844.227	1.944.601	2.724.636
Activos financieros	24.000	24.000	24.000	26.000	30.000
Pasivos financieros	253.529	396.110	455.530	429.220	496.922
TOTAL INGRESOS.....	9.782.661	12.055.473	15.971.863	17.977.390	21.316.862

Nota: No incluye Organismos Autónomos.

Fuente: Ayuntamiento de Santomera.

A.12.3. OFICINAS BANCARIAS. 2006-2008

	SANTOMERA			R. MURCIA
	2006	2007	2008	2008
BANCOS	4	5	5	371
CAJAS DE AHORRO	5	5	5	713
CAJAMURCIA	2	2	2	251
CAM	2	2	2	182
OTRAS CAJAS DE AHORRO.....	1	1	1	280
COOPERATIVAS DE CRÉDITO.....	2	2	2	269
OTRAS ENTIDADES	-	-	-	11
TOTAL	11	12	12	1.364

Fuente: Banco de España. Departamento de Información Financiera y Central de Riesgos.

B. DATOS POR ENTIDADES DE POBLACIÓN

B.1. POBLACIÓN

B.1.1. POBLACIÓN, SEGÚN SEXO. 2006-2008

	2006			2007			2008		
	TOTAL	Hombres	Mujeres	TOTAL	Hombres	Mujeres	TOTAL	Hombres	Mujeres
Matanzas	833	413	420	823	407	416	828	416	412
Orilla del Azarbe	287	154	133	279	150	129	282	152	130
Santomera	11.671	5.956	5.715	12.081	6.170	5.911	12.656	6.440	6.216
Siscar.....	1.128	571	557	1.140	580	560	1.182	597	585
TOTAL SANTOMERA	13.919	7.094	6.825	14.323	7.307	7.016	14.948	7.605	7.343

Fuente: CREM. Padrón Municipal de Habitantes.