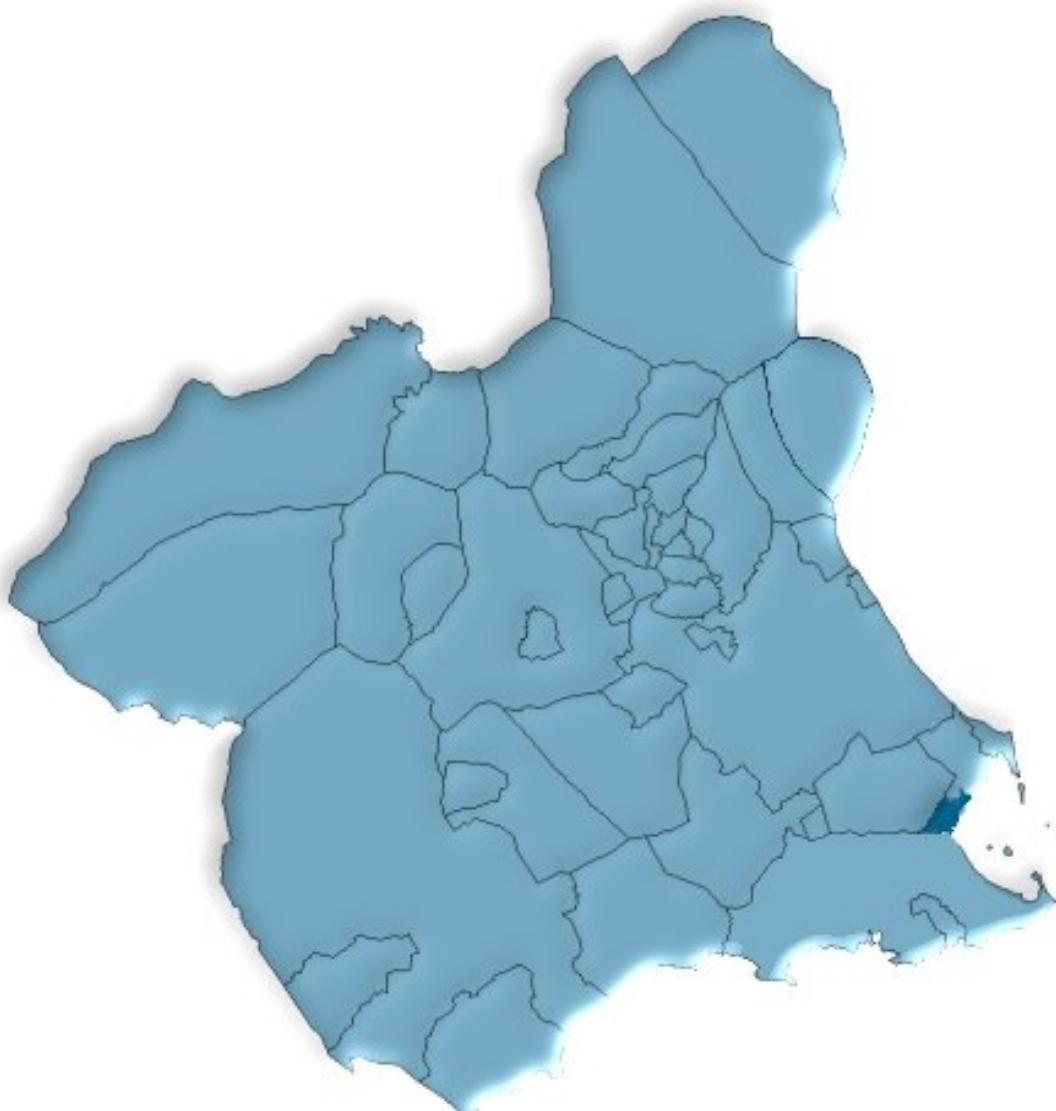




Los Alcázares en cifras. 2008



ÍNDICE GENERAL

ÍNDICE DE TABLAS

DATOS DEL MUNICIPIO

A.1. TERRITORIO, CLIMATOLOGÍA Y MEDIO AMBIENTE	9
A.1.1. Superficie, distancia a la capital por autovía y altitud.	
A.2. DEMOGRAFÍA	10
A.2.1. Población de derecho según los censos oficiales. 1991-2001.	
A.2.2. Población y densidad de población según Padrón. 2004-2008.	
A.2.3. Población según la estructura de edad. 2008.	
A.2.4. Indicadores de estructura demográfica. 2008.	
A.2.5. Movimiento natural de la población. 2003-2007.	
A.2.6. Nupcialidad, natalidad y mortalidad. 2007.	
A.2.7. Inmigraciones y emigraciones según procedencia (o destino) de la migración. 2007.	
A.2.8. Saldos migratorios totales. 2002-2007.	
A.3. MERCADO DE TRABAJO	14
A.3.1. Tasas de actividad y paro según edad y sexo. 2001.	
A.3.2. Paro registrado según sexo. 2008.	
A.4. AGRICULTURA Y GANADERÍA.....	15
A.4.1. Distribución general de la tierra. 2007-2008.	
A.4.2. Superficie dedicada a cada grupo de cultivo. 2006-2008.	
A.4.3. Superficie dedicada al cultivo de invernaderos, cultivos acolchados y riego localizado. 2007-2008.	
A.4.4. Número de unidades ganaderas según especie. Censo 1999.	
A.5. INDUSTRIA.....	17
A.5.1. Inversión industrial según sectores. 2000-2004.	
A.5.2. Inversión industrial según tipo. 2001-2005.	
A.6. CONSTRUCCIÓN Y VIVIENDA	18
A.6.1. Viviendas visadas y terminadas. 2001-2005.	
A.6.2. Viviendas según clase. 2001.	
A.6.3. Viviendas según superficie útil. 2001.	

A.7. EMPRESAS Y ESTABLECIMIENTOS	20
A.7.1. Número de empresas con establecimientos en la Región de Murcia según actividad principal y nivel de empleo. 2006-2007.	
A.7.2. Número de establecimientos y empleo según actividad principal del establecimiento. 2006.	
A.7.3. Número de establecimientos y empleo según actividad principal del establecimiento. 2007.	
A.8. TURISMO	26
A.8.1. Equipamiento turístico. 2008.	
A.9. TRANSPORTES Y COMUNICACIONES	27
A.9.1. Parque de vehículos según tipo. 2005-2008.	
A.9.2. Correspondencia nacida y distribuida. 2004-2007.	
A.9.3. Giros recibidos y expedidos. 2004-2007.	
A.10. SANIDAD Y SERVICIOS SOCIALES	29
A.10.1. Número de farmacias. 2002-2008.	
A.10.2. Número de dosis vacunales administradas según vacuna. 2005-2007.	
A.10.3. Enfermedades de declaración obligatoria. Casos registrados. 2007.	
A.10.4. Defunciones según grandes grupos de causa de muerte. 2006.	
A.10.5. Defunciones según grandes grupos de causa de muerte. 2007.	
A.10.6. Recursos sociales. 2007.	
A.11. EDUCACIÓN Y CULTURA	34
A.11.1. Número de unidades y alumnos matriculados en educación infantil y primaria. Curso 07/08.	
A.11.2. Número de unidades y alumnos matriculados en enseñanza secundaria obligatoria, bachillerato y ciclos formativos. Curso 07/08.	
A.11.3. Población en viviendas familiares de 16 y más años según nivel de formación (%). 2001.	
A.11.4. Tasas de escolaridad según sexo, edad y que los estudios sean reglados o no (%). 2001.	
A.11.5. Bibliotecas. 2007.	
A.12. ADMINISTRACIONES PÚBLICAS Y FINANZAS	37
A.12.1. Presupuesto definitivo de gastos. 2004-2008.	
A.12.2. Presupuesto definitivo de ingresos. 2004-2008.	
A.12.3. Oficinas bancarias. 2006-2008.	

DATOS POR ENTIDADES DE POBLACIÓN

B.1. POBLACIÓN	41
B.1.1. Población, según sexo. 2006-2008.	

ÍNDICE DE GRÁFICOS

- G.1. Evolución de la población de derecho según los censos oficiales. 1991-2001
- G.2. Pirámide de población. 2008
- G.3. Movimiento natural de la población. 2007
- G.4. Tasas de actividad y de paro. 2001
- G.5. Distribución general de la tierra. 2008
- G.6. Evolución de las viviendas terminadas. 1997-2005
- G.7. Número de vehículos por 1000 habitantes. 1999-2008
- G.8. Evolución del tráfico telegráfico. 1998-2007
- G.9. Distribución de las defunciones según la causa de muerte. 2007
- G.10. Evolución de los alumnos matriculados en enseñanzas infantil, primaria y enseñanzas medias.
Curso 03/04 – Curso 07/08

SÍMBOLOS UTILIZADOS

- Cero o menor que 0,5
 - .. Falta de dato
 - % Tanto por ciento
- Las cifras decimales van precedidas de una coma (,)
Los millares y millones se separan por un punto (.)
Las casillas en blanco – Dato sin sentido
-

A. DATOS DEL MUNICIPIO

A.1. TERRITORIO, CLIMATOLOGÍA Y MEDIO AMBIENTE

A.1.1. SUPERFICIE, DISTANCIA A LA CAPITAL POR AUTOVÍA Y ALTITUD.

MUNICIPIO DE LOS ALCÁZARES	
-----------------------------------	--

Extensión del municipio	19,8 Km ²
Distancia a la capital por autovía	52,0 Km.
Altitud	6,0 m.

Nota: *Distancia a la capital por autovías según Mapa Oficial de Carreteras 2006.*

Fuente: Instituto Geográfico Nacional.
INE. Nomenclátor.

A.2. DEMOGRAFÍA

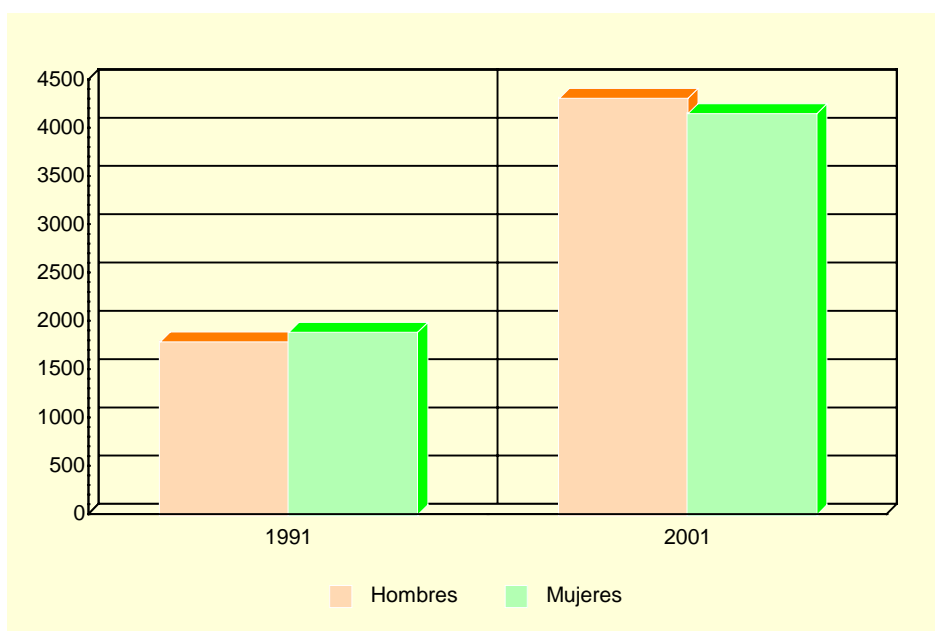
A.2.1. POBLACIÓN DE DERECHO SEGÚN LOS CENSOS OFICIALES. 1991-2001

	LOS ALCÁZARES			R. MURCIA
	Hombres	Mujeres	Total	Total
1991	1.792	1.891	3.683	1.045.601
2001	4.315	4.155	8.470	1.197.646

Nota: En el Censo de 2001 desaparece el término población de derecho, por lo que nos referimos a la población residente.

Fuente: INE. Censo de Población.

G.1. Evolución de la población de derecho según los censos oficiales. 1991-2001



Nota: En el Censo de 2001 desaparece el término población de derecho, por lo que nos referimos a la población residente.
Fuente: INE. Censo de Población.

A.2.2. POBLACIÓN Y DENSIDAD DE POBLACIÓN SEGÚN PADRÓN. 2004-2008

	LOS ALCÁZARES					R. MURCIA
	2004	2005	2006	2007	2008	2008
Población	11.306	12.264	13.355	14.077	15.171	1.426.109
Hombres.....	5.786	6.359	7.060	7.429	7.940	722.999
Mujeres	5.520	5.905	6.295	6.648	7.231	703.110
Densidad de población (Habitantes/Km ²)....	571	619	674	711	766	126

Fuente: INE. Padrón Municipal de Habitantes.
Instituto Geográfico Nacional.

A.2. DEMOGRAFÍA

A.2.3. POBLACIÓN SEGÚN LA ESTRUCTURA DE EDAD. 2008

	HOMBRES	MUJERES	TOTAL
Menores de 5 años.....	519	493	1.012
5-9 años	412	412	824
10-14 años	404	343	747
15-19 años	411	347	758
20-24 años	437	434	871
25-29 años	751	668	1.419
30-34 años	836	694	1.530
35-39 años	767	621	1.388
40-44 años	650	533	1.183
45-49 años	483	407	890
50-54 años	357	374	731
55-59 años	373	377	750
60-64 años	412	421	833
65-69 años	417	396	813
70-74 años	344	320	664
75 y más años.....	367	391	758
TOTAL	7.940	7.231	15.171

Fuente: CREM. Padrón Municipal de Habitantes.

G.2. Pirámide de población. 2008



Fuente: CREM. Padrón Municipal de Habitantes.

A.2. DEMOGRAFÍA

A.2.4. INDICADORES DE ESTRUCTURA DEMOGRÁFICA. 2008

Porcentaje

	LOS ALCÁZARES	REGIÓN DE MURCIA
ESTRUCTURA POR EDAD		
Menores de 20 años.....	22,02	22,98
Entre 20 y 64 años	63,25	63,41
De 65 y más años	14,73	13,61
ÍNDICE DE VEJEZ		
De 65 y más años/menores de 20 años.....	66,90	59,19
ÍNDICE DE DEPENDENCIA		
Juvenil		
Menores de 20 años/Población entre 20 y 64 años ...	34,82	36,25
Anciana		
De 65 y más años/Población entre 20 y 64 años	23,29	21,46
Total		
Menores de 20 años+De 65 y más años/Población entre 20 y 64 años.....	58,11	57,70
MUJERES DE 15 A 49 AÑOS/TOTAL MUJERES.....	51,22	52,61
RAZÓN DE MASCULINIDAD		
Hombres/Mujeres.....	109,81	102,83

Fuente: CREM. Indicadores Demográficos.

A.2.5. MOVIMIENTO NATURAL DE LA POBLACIÓN. 2003-2007

	LOS ALCÁZARES					R. MURCIA
	2003	2004	2005	2006	2007	2007
Matrimonios	50	77	45	75	75	6.651
Nacimientos	188	195	172	182	200	18.601
Hombres.....	102	100	91	93	103	9.582
Mujeres	86	95	81	89	97	9.019
Defunciones	76	72	86	85	94	10.072
Hombres.....	38	39	51	53	54	5.421
Mujeres	38	33	35	32	40	4.651
Defunciones de menores de un año.....	2	-	1	2	2	72
Crecimiento vegetativo.....	112	123	86	97	106	8.529

Nota: Se refiere a matrimonios de diferente sexo según futura residencia, defunciones según municipio de residencia y nacimientos según municipio de residencia de la madre.

Fuente: CREM. Movimiento Natural de la Población.

A.2.6. NUPCIALIDAD, NATALIDAD Y MORTALIDAD. 2007

Tasas por mil habitantes

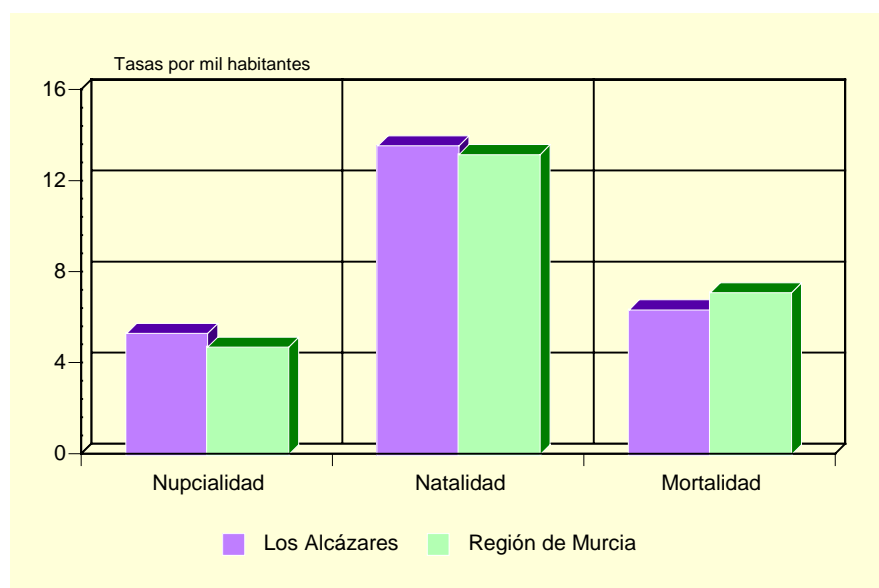
	LOS ALCÁZARES	R. MURCIA
Tasa de nupcialidad	5,33	4,72
Tasa de natalidad.....	13,57	13,18
Tasa de mortalidad	6,36	7,11

Nota: Las tasas se obtienen por cociente entre la media de ese año y el anterior y la población a 1 de enero del año correspondiente.

Fuente: CREM. Indicadores Demográficos.

A.2. DEMOGRAFÍA

G.3. Movimiento natural de la población. 2007



Fuente: CREM. Indicadores Demográficos.

A.2.7. INMIGRACIONES Y EMIGRACIONES SEGÚN PROCEDENCIA (O DESTINO) DE LA MIGRACIÓN. 2007

	INMIGRACIONES AL MUNICIPIO	EMIGRACIONES DESDE EL MUNICIPIO
De/a la misma Comunidad Autónoma.....	714	789
Españoles.....	428	494
Extranjeros.....	286	295
De/a otras Comunidades Autónomas.....	584	558
Españoles.....	345	231
Extranjeros.....	239	327
Del/a extranjero.....	711	54
Españoles.....	12	9
Extranjeros.....	699	45

Fuente: CREM. Movimientos Migratorios.

A.2.8. SALDOS MIGRATORIOS TOTALES. 2002-2007

	LOS ALCÁZARES	REGIÓN DE MURCIA
2002.....	426	22.556
2003.....	164	23.939
2004.....	752	30.364
2005.....	1.402	33.953
2006.....	851	30.572
2007.....	608	24.505

Fuente: CREM. Movimientos Migratorios.

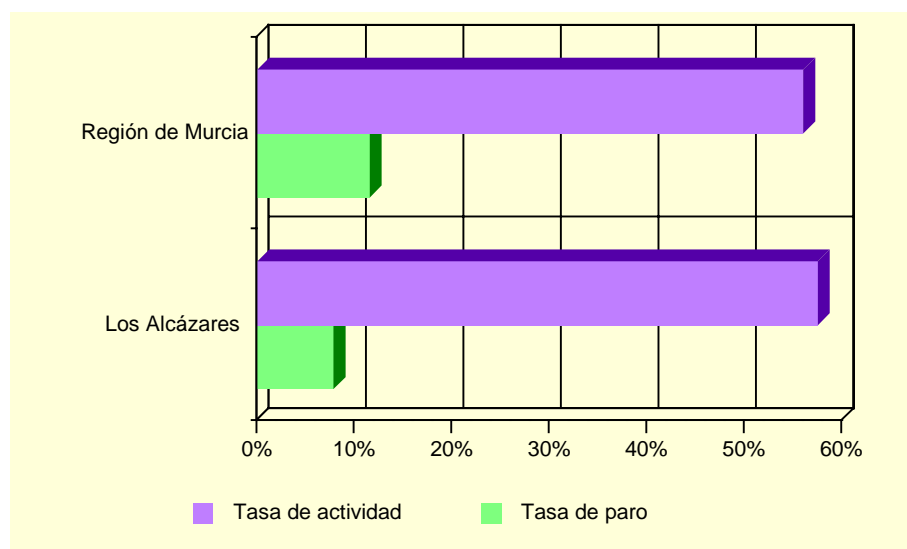
A.3. MERCADO DE TRABAJO

A.3.1. TASAS DE ACTIVIDAD Y PARO SEGÚN EDAD Y SEXO. 2001

	LOS ALCÁZARES				R. MURCIA			
	Tasa de actividad		Tasa de paro		Tasa de actividad		Tasa de paro	
	Hombres	Mujeres	Hombres	Mujeres	Hombres	Mujeres	Hombres	Mujeres
De 16 a 19 años.....	52,13	36,41	14,55	15,49	42,30	26,33	22,58	31,92
De 20 a 24 años.....	84,46	67,75	9,03	14,41	73,24	58,22	13,29	22,04
De 25 a 29 años.....	95,48	79,15	5,69	8,68	91,53	73,14	9,92	17,73
De 30 a 34 años.....	96,59	71,54	7,30	8,39	96,33	65,38	7,53	15,75
De 35 a 44 años.....	94,90	59,28	5,52	6,90	95,94	58,28	6,62	12,77
De 45 a 54 años.....	83,10	42,75	5,44	6,90	90,04	43,94	6,52	10,02
De 55 a 59 años.....	54,27	21,43	4,63	12,50	75,03	27,23	9,15	10,74
De 60 a 64 años.....	35,47	16,00	12,05	13,89	49,92	14,91	10,33	10,66
De 65 o más años.....	3,00	3,33	11,76	4,76	3,18	1,74	4,57	7,38
TOTAL	69,42	45,00	6,87	9,38	70,77	41,48	8,99	15,78

Fuente: INE. Censo de Población.

G.4. Tasas de actividad y de paro. 2001



Fuente: INE. Censo de Población.

A.3.2. PARO REGISTRADO SEGÚN SEXO. 2008

	LOS ALCÁZARES			REGIÓN DE MURCIA		
	Total	Hombres	Mujeres	Total	Hombres	Mujeres
Enero.....	519	260	259	56.594	25.664	30.930
Febrero.....	554	268	286	60.261	27.858	32.403
Marzo.....	527	260	267	57.813	26.948	30.865
Abril.....	543	266	277	59.923	28.236	31.687
Mayo.....	531	272	259	61.724	29.888	31.836
Junio.....	553	298	255	64.512	32.275	32.237
Julio.....	599	346	253	68.632	35.871	32.761
Agosto.....	632	375	257	74.199	40.448	33.751
Septiembre.....	717	409	308	76.345	41.130	35.215
Octubre.....	875	492	383	80.977	43.205	37.772
Noviembre.....	952	533	419	86.189	46.568	39.621
Diciembre.....	1.062	622	440	90.956	50.748	40.208

Fuente: Servicio Regional de Empleo y Formación.

A.4. AGRICULTURA Y GANADERÍA

A.4.1. DISTRIBUCIÓN GENERAL DE LA TIERRA (*). 2007-2008

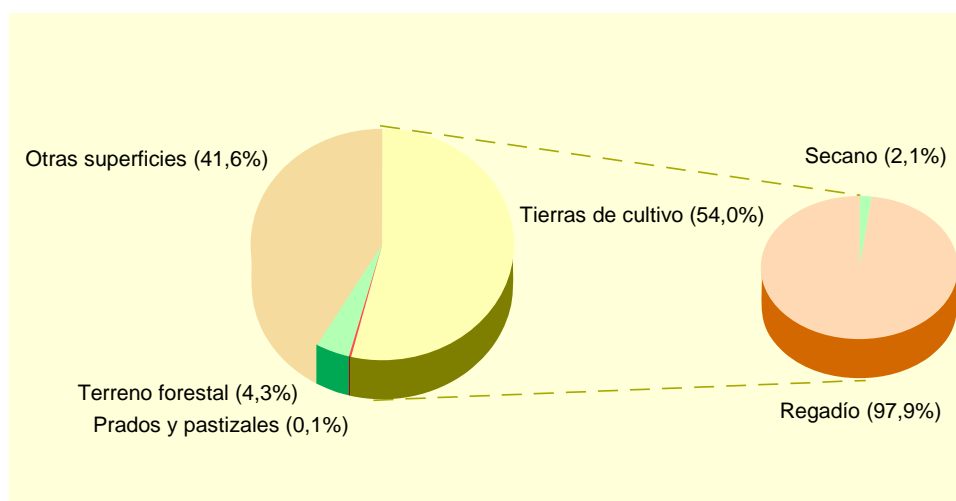
	2007		2008	
	Hectáreas	%	Hectáreas	%
TIERRAS DE CULTIVO	1.070	53,99	1.070	53,99
Cultivos herbáceos.....	335	(31,31)	341	(31,87)
Barbechos y otras tierras no ocupadas	534	(49,91)	528	(49,35)
Cultivos leñosos	201	(18,79)	201	(18,79)
PRADOS Y PASTIZALES	2	0,10	2	0,10
Prados naturales	-	-	-	-
Pastizales.....	2	(100,00)	2	(100,00)
TERRENO FORESTAL.....	86	4,34	86	4,34
Monte maderable	-	-	-	-
Monte abierto	11	(12,79)	11	(12,79)
Monte leñoso.....	75	(87,21)	75	(87,21)
OTRAS SUPERFICIES	824	41,57	824	41,57
Erial a pastos	-	-	-	-
Espartizal	-	-	-	-
Terreno improductivo	144	(17,48)	144	(17,48)
Superficie no agrícola.....	643	(78,03)	643	(78,03)
Ríos y lagos	37	(4,49)	37	(4,49)
TOTAL	1.982		1.982	

(*) Datos provisionales.

Nota: En "Cultivos herbáceos" se computa sólo la superficie en "Ocupación primera o principal".

Fuente: Consejería de Agricultura y Agua. D. G. de Industrias y Asociacionismo Agrario.

G.5. Distribución general de la tierra. 2008 (*)



(*) Datos provisionales.

Fuente: Consejería de Agricultura y Agua. D. G. de Industrias y Asociacionismo Agrario.

A.4. AGRICULTURA Y GANADERÍA

A.4.2. SUPERFICIE DEDICADA A CADA GRUPO DE CULTIVO (*). 2006-2008

Hectáreas

	2006	2007	2008
CULTIVOS HERBÁCEOS.....	374	364	370
Cereales para grano.....	11	11	17
Cultivos forrajeros.....	1	1	1
Cultivos industriales.....	-	-	-
Flores.....	4	4	4
Hortalizas.....	356	346	346
Leguminosas para grano.....	-	-	-
Tubérculos consumo humano.....	2	2	2
CULTIVOS LEÑOSOS.....	201	201	201
Cítricos.....	199	199	199
Frutales no cítricos.....	-	-	-
Olivar.....	2	2	2
Otros cultivos leñosos.....	-	-	-
Viñedos.....	-	-	-
Viveros.....	-	-	-
TOTAL.....	575	565	571

(*) Los datos de los 3 últimos años son provisionales.

Fuente: Consejería de Agricultura y Agua. D. G. de Industrias y Asociacionismo Agrario.

A.4.3. SUPERFICIE DEDICADA AL CULTIVO DE INVERNADEROS, CULTIVOS ACOLCHADOS Y RIEGO LOCALIZADO (*). 2007-2008

Hectáreas

	LOS ALCÁZARES		R. MURCIA	
	2007	2008	2007	2008
Invernaderos.....	18	18	5.819	5.939
Cultivos acolchados.....	19	19	10.189	10.576
Riego localizado.....	520	520	122.211	122.312

(*) Datos provisionales.

Fuente: Consejería de Agricultura y Agua. D. G. de Industrias y Asociacionismo Agrario.

A.4.4. NÚMERO DE UNIDADES GANADERAS SEGÚN ESPECIE. CENSO 1999

	LOS ALCÁZARES	R. MURCIA
Bovinos.....	46	34.300
Ovinos.....	131	57.216
Caprinos.....	1	13.544
Porcinos.....	-	403.659
Aves.....	2	31.328
Otras.....	-	1.593
TOTAL.....	181	541.641

Fuente: INE. Censo Agrario.

A.5. INDUSTRIA

A.5.1. INVERSIÓN INDUSTRIAL SEGÚN SECTORES. 2000-2004

Miles de euros

	LOS ALCÁZARES					R. MURCIA
	2000	2001	2002	2003	2004	2004
Industrias extractivas	107,43	-	-	-	-	-
Industria de la alimentación, bebidas y tabaco	266,01	-	-	14,30	-	92.778,65
Industria química	-	-	-	-	-	81.105,73
Industrias transformadoras de metales y construcción de maquinaria	0,90	11,75	-	223,20	185,57	42.840,84
Resto de manufactureras.....	-	205,83	-	-	216,38	53.506,94
Producción y distribución de energía eléctrica, gas y agua	72,91	-	-	-	-	75.391,98
Construcción	70,77	200,75	177,37	501,74	827,89	46.724,54
Comercio y reparaciones	13,53	-	-	-	19,70	13.375,05
Otros.....	-	-	-	-	-	31.928,11
TOTAL.....	531,55	418,33	177,37	739,24	1.249,55	437.651,86

Nota: El valor "Otros" no incluye el Refino de petróleo, que está en "Resto de manufactureras".

Fuente: Consejería de Universidades, Empresa e Investigación. Dirección General de Industria, Energía y Minas.

A.5.2. INVERSIÓN INDUSTRIAL SEGÚN TIPO. 2001-2005

Euros

	LOS ALCÁZARES			REGIÓN DE MURCIA		
	Total	Nueva industria	Ampliación	Total	Nueva industria	Ampliación
2001	418.326	246.962	171.364	248.870.601	116.140.810	132.729.791
2002	177.371	177.371	-	295.952.593	177.500.888	118.451.705
2003	739.239	251.235	488.004	302.337.967	171.880.595	130.457.372
2004	1.249.553	1.238.583	10.970	437.651.857	144.593.270	293.058.587
2005	76.102	73.157	2.945	618.482.938	509.450.114	109.032.824

Fuente: Consejería de Universidades, Empresa e Investigación. Dirección General de Industria, Energía y Minas.

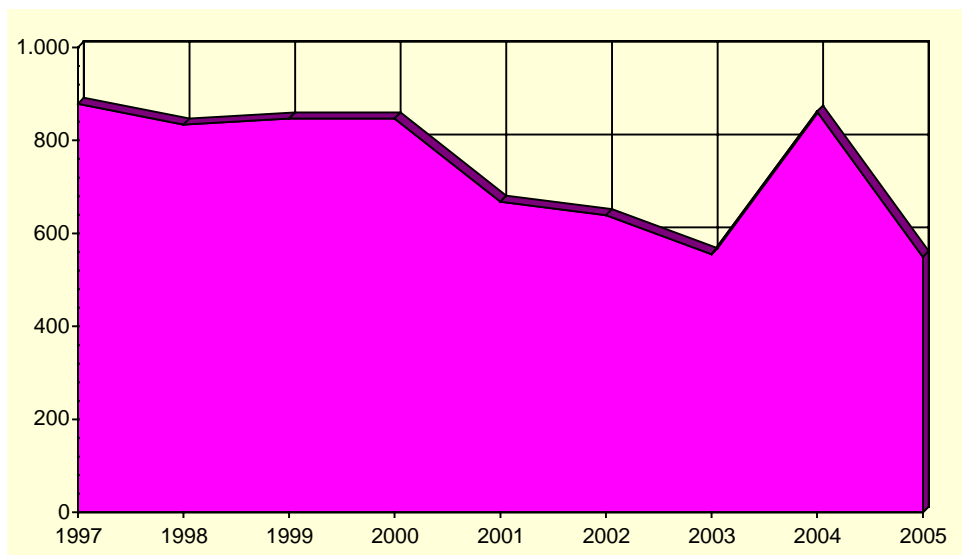
A.6. CONSTRUCCIÓN Y VIVIENDA

A.6.1. VIVIENDAS VISADAS Y TERMINADAS. 2001-2005

	LOS ALCÁZARES					R. MURCIA
	2001	2002	2003	2004	2005	2005
VIVIENDAS VISADAS	723	699	884	507	509	36.304
Protegidas.....	-	-	-	-	-	1.314
Libres.....	723	699	884	507	509	34.990
VIVIENDAS TERMINADAS.....	668	639	555	862	549	23.971
Protegidas.....	-	-	-	-	-	1.469
Libres.....	668	639	555	862	549	22.502

Fuente: Consejería de Obras Públicas y Ordenación del Territorio. Secretaría General.

G.6. Evolución de las viviendas terminadas. 1997-2005



Fuente: Consejería de Obras Públicas y Ordenación del Territorio. Secretaría General.

A.6. CONSTRUCCIÓN Y VIVIENDA

A.6.2. VIVIENDAS SEGÚN CLASE. 2001

	LOS ALCÁZARES	R. MURCIA
VIVIENDAS FAMILIARES.....	20.710	592.613
Viviendas principales	3.181	378.252
Viviendas no principales	17.529	214.361
Viviendas secundarias.....	16.838	111.431
Viviendas vacías.....	671	95.589
Otro tipo de viviendas.....	20	7.341
VIVIENDAS COLECTIVAS	-	200
TOTAL VIVIENDAS	20.710	592.813

Fuente: INE. Censos de Población y Vivienda.

A.6.3. VIVIENDAS SEGÚN SUPERFICIE ÚTIL. 2001

	LOS ALCÁZARES	R. MURCIA	Porcentaje
Hasta 30 m ²	0,1	0,2	
De 31 a 45 m ²	2,2	1,2	
De 46 a 60 m ²	12,2	4,1	
De 61 a 75 m ²	18,2	8,1	
De 76 a 90 m ²	31,9	40,0	
De 91 a 105 m ²	19,2	21,7	
De 106 a 120 m ²	8,7	12,2	
De 121 a 150 m ²	4,3	7,4	
De 151 a 180 m ²	1,7	2,6	
Más de 180 m ²	1,5	2,5	

Fuente: INE. Censos de Población y Vivienda.

A.7. EMPRESAS Y ESTABLECIMIENTOS

A.7.1. NÚMERO DE EMPRESAS CON ESTABLECIMIENTOS EN LA REGIÓN DE MURCIA SEGÚN ACTIVIDAD PRINCIPAL Y NIVEL DE EMPLEO. 2006-2007 (*) (Continúa)

	TOTAL	Menos de 2 ocup.	De 2 a 4 ocup.	De 5 a 9 ocup.	De 10 a 19 ocup.	De 20 a 49 ocup.	De 50 a 99 ocup.	De 100 a 499 ocup.	De 500 o más
2006									
LOS ALCÁZARES.....	875	442	288	85	42	15	2	1	-
A. Agricultura, ganadería, caza y silvicultura.....	17	11	5	-	-	1	-	-	-
B. Pesca.....	-	-	-	-	-	-	-	-	-
C. Industrias extractivas	-	-	-	-	-	-	-	-	-
D. Industria manufacturera.....	38	15	10	5	5	3	-	-	-
E. Producción y distribución de energía eléctrica, gas y agua.....	-	-	-	-	-	-	-	-	-
F. Construcción.....	157	72	47	19	14	5	-	-	-
G. Comercio; reparación de vehículos motor, motocicletas y ciclomotores y artículos personales.....	187	99	61	20	6	-	-	1	-
H. Hostelería	142	41	67	24	6	4	-	-	-
I. Transporte, almacenamiento y comunicaciones.....	46	27	15	2	2	-	-	-	-
J. Intermediación financiera.....	13	9	3	1	-	-	-	-	-
K. Actividades inmobiliarias y de alquiler, servicios empresariales.....	201	134	51	10	5	-	1	-	-
M. Educación.....	10	3	4	2	-	-	1	-	-
N. Actividades sanitarias y veterinarias, servicios sociales	16	8	6	-	1	1	-	-	-
O. Otras actividades sociales y de servicios prestados a la comunidad; servicios personales	48	23	19	2	3	1	-	-	-
REGIÓN DE MURCIA.....	103.386	57.524	29.598	9.191	4.093	2.220	509	239	12
A. Agricultura, ganadería, caza y silvicultura.....	2.024	1.554	366	63	18	18	2	3	-
B. Pesca.....	145	53	47	30	12	2	1	-	-
C. Industrias extractivas	114	52	15	13	19	13	2	-	-
D. Industria manufacturera.....	8.248	3.002	2.484	1.267	758	534	138	59	6
E. Producción y distribución de energía eléctrica, gas y agua.....	483	384	73	17	3	3	1	2	-
F. Construcción.....	16.519	7.234	5.110	2.322	1.158	558	103	34	-
G. Comercio; reparación de vehículos motor, motocicletas y ciclomotores y artículos personales.....	28.283	16.068	8.451	2.209	939	457	100	59	-
H. Hostelería	7.819	3.039	3.316	1.015	322	97	20	10	-
I. Transporte, almacenamiento y comunicaciones.....	6.575	3.617	2.034	564	206	110	32	11	1
J. Intermediación financiera.....	1.407	978	357	49	13	7	2	-	1
K. Actividades inmobiliarias y de alquiler, servicios empresariales.....	21.195	15.498	4.083	948	381	203	47	33	2
M. Educación.....	1.525	783	415	146	64	86	24	6	1
N. Actividades sanitarias y veterinarias, servicios sociales	3.279	2.064	872	188	72	52	17	14	-
O. Otras actividades sociales y de servicios prestados a la comunidad; servicios personales...	5.770	3.198	1.975	360	128	80	20	8	1

A.7. EMPRESAS Y ESTABLECIMIENTOS

A.7.1. NÚMERO DE EMPRESAS CON ESTABLECIMIENTOS EN LA REGIÓN DE MURCIA SEGÚN ACTIVIDAD PRINCIPAL Y NIVEL DE EMPLEO. 2006-2007 (*) (Conclusión)

	TOTAL	Menos de 2 ocup.	De 2 a 4 ocup.	De 5 a 9 ocup.	De 10 a 19 ocup.	De 20 a 49 ocup.	De 50 a 99 ocup.	De 100 a 499 ocup.	De 500 o más
2007									
LOS ALCÁZARES.....	954	498	314	89	32	19	1	1	-
A. Agricultura, ganadería, caza y silvicultura.....	16	9	3	2	-	2	-	-	-
B. Pesca.....	-	-	-	-	-	-	-	-	-
C. Industrias extractivas.....	-	-	-	-	-	-	-	-	-
D. Industria manufacturera.....	38	20	8	6	1	3	-	-	-
E. Producción y distribución de energía eléctrica, gas y agua.....	1	1	-	-	-	-	-	-	-
F. Construcción.....	182	94	50	21	12	5	-	-	-
G. Comercio; reparación de vehículos motor, motocicletas y ciclomotores y artículos personales.....	200	112	64	17	6	-	-	1	-
H. Hostelería.....	161	42	92	20	3	4	-	-	-
I. Transporte, almacenamiento y comunicaciones.....	46	25	14	4	3	-	-	-	-
J. Intermediación financiera.....	15	10	5	-	-	-	-	-	-
K. Actividades inmobiliarias y de alquiler, servicios empresariales....	219	149	51	12	5	2	-	-	-
M. Educación.....	11	4	4	2	-	-	1	-	-
N. Actividades sanitarias y veterinarias, servicios sociales.....	16	7	7	-	-	2	-	-	-
O. Otras actividades sociales y de servicios prestados a la comunidad; servicios personales.....	49	25	16	5	2	1	-	-	-
REGIÓN DE MURCIA.....	109.308	61.558	31.221	9.302	4.172	2.277	512	251	15
A. Agricultura, ganadería, caza y silvicultura.....	2.088	1.589	381	66	29	17	3	3	-
B. Pesca.....	122	40	41	28	10	1	1	1	-
C. Industrias extractivas.....	121	55	18	17	15	15	1	-	-
D. Industria manufacturera.....	8.274	3.074	2.467	1.229	755	542	139	61	7
E. Producción y distribución de energía eléctrica, gas y agua.....	879	762	87	17	5	4	1	3	-
F. Construcción.....	18.116	8.459	5.625	2.224	1.137	548	96	26	1
G. Comercio; reparación de vehículos motor, motocicletas y ciclomotores y artículos personales.....	28.902	16.298	8.767	2.227	974	471	98	67	-
H. Hostelería.....	8.258	3.161	3.577	1.072	310	103	25	9	1
I. Transporte, almacenamiento y comunicaciones.....	6.739	3.624	2.117	596	238	116	33	13	2
J. Intermediación financiera.....	1.484	1.043	374	52	10	3	1	-	1
K. Actividades inmobiliarias y de alquiler, servicios empresariales....	23.103	17.040	4.330	1.029	390	231	49	33	1
M. Educación.....	1.615	806	445	166	73	84	30	10	1
N. Actividades sanitarias y veterinarias, servicios sociales.....	3.436	2.159	891	206	86	58	19	16	1
O. Otras actividades sociales y de servicios prestados a la comunidad; servicios personales...	6.171	3.448	2.101	373	140	84	16	9	-

(*) Datos provisionales.

Nota: No se incluyen las explotaciones agrarias en exclusividad. De las secciones M (Educación) y N (Sanidad), solo se presenta la actividad generada por la educación y sanidad privada.

Fuente: CREM. Directorio de Actividades Económicas.

A.7. EMPRESAS Y ESTABLECIMIENTOS

A.7.2. NÚMERO DE ESTABLECIMIENTOS Y EMPLEO SEGÚN ACTIVIDAD PRINCIPAL DEL ESTABLECIMIENTO. 2006 (*) (Continúa)

	LOS ALCÁZARES		REGIÓN DE MURCIA	
	Nº de establecimientos	Empleo	Nº de establecimientos	Empleo
A. Agricultura, ganadería, caza y silvicultura	17	48	2.116	4.759
01. Agricultura, ganadería, caza y actividades de los servicios relacionados con las mismas	16	46	2.098	4.703
02. Silvicultura, explotación forestal y actividades de los servicios relacionados con las mismas.	1	2	18	56
B. Pesca.....	-	-	151	668
05. Pesca, acuicultura y actividades de los servicios relacionados con las mismas.....	-	-	151	668
C. Industrias extractivas.....	-	-	171	1.338
10. Extracción y aglomeración de antracita, hulla, lignito y turba	-	-	16	21
11. Extracción crudos de petróleo y gas natural; actividades de los servicios relacionados con las explotaciones petrolíferas y de gas excepto actividades de prospección	-	-	-	-
12. Extracción de minerales de uranio y torio.....	-	-	-	-
13. Extracción de minerales metálicos	-	-	2	10
14. Extracción de minerales no metálicos ni energéticos	-	-	153	1.307
D. Industria manufacturera	39	237	9.049	74.350
15. Industria de productos alimenticios y bebidas	5	34	1.510	19.698
16. Industria del tabaco.....	-	-	-	-
17. Industria textil.....	-	-	276	1.269
18. Industria de la confección y de la peletería.....	3	3	334	1.430
19. Preparación, curtido y acabado del cuero; fabricación de artículos de marroquinería y viaje; artículos de guarnicionería, talabartería y zapatería.....	-	-	251	1.602
20. Industria de la madera y del corcho, excepto muebles; cestería y espartería.....	5	40	541	2.845
21. Industria del papel.....	-	-	86	1.010
22. Edición, artes gráficas y reproducción de soportes grabados ...	1	1	561	2.618
23. Coquerías, refino de petróleo y tratamiento de combustibles nucleares	-	-	3	607
24. Industria química.....	-	-	341	4.445
25. Fabricación de productos de caucho y materias plásticas	4	14	239	2.821
26. Fabricación de otros productos minerales no metálicos.....	2	23	679	6.208
27. Metalurgia	1	1	44	855
28. Fabricación de productos metálicos, excepto maquinaria y equipo	7	60	1.629	11.337
29. Industria de la construcción de maquinaria y equipo mecánico	3	8	643	3.793
30. Fabricación de máquinas de oficina y equipos de oficina y equipos informáticos.....	-	-	46	190
31. Fabricación de maquinaria y material eléctrico.....	-	-	87	644
32. Fabricación de material electrónico; fabricación de equipo y aparatos de radio, televisión y comunicaciones	-	-	14	34
33. Fabricación de equipo e instrumentos médico-quirúrgicos, de precisión, óptica y relojería	1	1	177	655
34. Fabricación de vehículos de motor, remolques y semirremolques	-	-	86	619
35. Fabricación de otro material de transporte	1	1	88	1.746
36. Fabricación de muebles; otras industrias manufactureras	6	51	1.405	9.848
37. Reciclaje	-	-	9	76
E. Producción y distribución de energía eléctrica, gas y agua	1	14	558	2.314
40. Producción y distribución de energía eléctrica, gas, vapor y agua caliente	-	-	360	972
41. Captación, depuración y distribución de agua	1	14	198	1.342
F. Construcción.....	197	818	17.404	82.296
45. Construcción	197	818	17.404	82.296

A.7. EMPRESAS Y ESTABLECIMIENTOS

A.7.2. NÚMERO DE ESTABLECIMIENTOS Y EMPLEO SEGÚN ACTIVIDAD PRINCIPAL DEL ESTABLECIMIENTO. 2006 (*) (Conclusión)

	LOS ALCÁZARES		REGIÓN DE MURCIA	
	Nº de establecimientos	Empleo	Nº de establecimientos	Empleo
G. Comercio; reparación de vehículos motor, motocicletas y ciclomotores y artículos personales	298	1.184	34.021	114.843
50. Venta, mantenimiento y reparación de vehículos de motor, motocicletas y ciclomotores; venta al por menor de vehículos de motor	24	69	3.445	12.555
51. Comercio al por mayor e intermediarios del comercio, excepto de vehículos de motor y motocicletas	48	563	8.601	43.904
52. Comercio al por menor, excepto comercio de vehículos de motor, motocicletas y ciclomotores; reparación de efectos personales y enseres domésticos	226	552	21.975	58.384
H. Hostelería	224	801	9.154	30.494
55. Hostelería	224	801	9.154	30.494
I. Transporte, almacenamiento y comunicaciones	50	116	7.112	25.328
60. Transporte terrestre; transporte por tuberías	39	82	6.035	18.596
61. Transporte marítimo, de cabotaje y por vías de navegación interiores	-	-	8	28
62. Transporte aéreo espacial	-	-	5	51
63. Actividades anexas a los transportes; actividades de agencias de viajes	9	29	812	4.667
64. Correos y telecomunicaciones	2	5	252	1.986
J. Intermediación financiera	34	131	2.887	9.791
65. Intermediación financiera, excepto seguros y planes de pensiones	20	105	1.276	6.483
66. Seguros y planes de pensiones, excepto seguridad social obligatoria	-	-	134	936
67. Actividades auxiliares a la intermediación financiera	14	26	1.477	2.372
K. Actividades inmobiliarias y de alquiler, servicios empresariales	269	572	23.495	62.708
70. Actividades inmobiliarias	156	277	8.496	15.011
71. Alquiler de maquinaria y equipo sin operario, de efectos personales y enseres domésticos	11	26	1.127	3.173
72. Actividades informáticas	5	5	750	2.094
73. Investigación y desarrollo	1	1	597	1.120
74. Otras actividades empresariales	96	263	12.525	41.310
M. Educación	13	94	1.875	10.042
80. Educación	13	94	1.875	10.042
N. Actividades sanitarias y veterinarias, servicios sociales	17	86	3.601	12.677
85. Actividades sanitarias y veterinarias, servicio social	17	86	3.601	12.677
O. Otras actividades sociales y de servicios prestados a la comunidad; servicios personales	65	174	6.608	21.943
90. Actividades de saneamiento público	1	3	180	3.419
91. Actividades asociativas	2	2	326	1.716
92. Actividades recreativas, culturales y deportivas	18	37	2.149	7.997
93. Actividades diversas de servicios personales	44	132	3.953	8.811
TOTAL	1.224	4.275	118.202	453.551

(*) Datos provisionales.

Nota: No se incluyen las explotaciones agrarias en exclusividad. De las secciones M (Educación) y N (Sanidad), solo se presenta la actividad generada por la educación y sanidad privada.

Fuente: CREM. Directorio de Actividades Económicas.

A.7. EMPRESAS Y ESTABLECIMIENTOS

A.7.3. NÚMERO DE ESTABLECIMIENTOS Y EMPLEO SEGÚN ACTIVIDAD PRINCIPAL DEL ESTABLECIMIENTO. 2007 (*) (Continúa)

	LOS ALCÁZARES		REGIÓN DE MURCIA	
	Nº de esta- blecimientos	Empleo	Nº de esta- blecimientos	Empleo
A. Agricultura, ganadería, caza y silvicultura	16	76	2.179	4.881
01. Agricultura, ganadería, caza y actividades de los servicios relacionados con las mismas	15	71	2.156	4.818
02. Silvicultura, explotación forestal y actividades de los servicios relacionados con las mismas.	1	5	23	63
B. Pesca.....	-	-	127	655
05. Pesca, acuicultura y actividades de los servicios relacionados con las mismas.....	-	-	127	655
C. Industrias extractivas.....	-	-	183	1.429
10. Extracción y aglomeración de antracita, hulla, lignito y turba	-	-	22	38
11. Extracción crudos de petróleo y gas natural; actividades de los servicios relacionados con las explotaciones petrolíferas y de gas excepto actividades de prospección	-	-	1	1
12. Extracción de minerales de uranio y torio.....	-	-	-	-
13. Extracción de minerales metálicos	-	-	1	9
14. Extracción de minerales no metálicos ni energéticos	-	-	159	1.381
D. Industria manufacturera	45	230	9.174	75.169
15. Industria de productos alimenticios y bebidas	5	20	1.470	19.503
16. Industria del tabaco.....	-	-	-	-
17. Industria textil.....	-	-	274	1.138
18. Industria de la confección y de la peletería.....	3	3	320	1.367
19. Preparación, curtido y acabado del cuero; fabricación de artículos de marroquinería y viaje; artículos de guarnicionería, talabartería y zapatería.....	-	-	233	1.394
20. Industria de la madera y del corcho, excepto muebles; cestería y espartería.....	6	43	526	2.746
21. Industria del papel.....	-	-	84	1.004
22. Edición, artes gráficas y reproducción de soportes grabados ...	3	4	604	2.774
23. Coquerías, refino de petróleo y tratamiento de combustibles nucleares	-	-	2	623
24. Industria química.....	-	-	331	4.356
25. Fabricación de productos de caucho y materias plásticas	4	13	243	2.922
26. Fabricación de otros productos minerales no metálicos.....	2	21	703	6.356
27. Metalurgia	1	1	41	822
28. Fabricación de productos metálicos, excepto maquinaria y equipo	6	55	1.705	12.002
29. Industria de la construcción de maquinaria y equipo mecánico	4	9	707	4.469
30. Fabricación de máquinas de oficina y equipos de oficina y equipos informáticos.....	-	-	46	129
31. Fabricación de maquinaria y material eléctrico.....	-	-	101	706
32. Fabricación de material electrónico; fabricación de equipo y aparatos de radio, televisión y comunicaciones	-	-	15	39
33. Fabricación de equipo e instrumentos médico-quirúrgicos, de precisión, óptica y relojería	1	1	184	650
34. Fabricación de vehículos de motor, remolques y semirremolques	-	-	90	627
35. Fabricación de otro material de transporte	2	2	91	1.800
36. Fabricación de muebles; otras industrias manufactureras	8	58	1.397	9.673
37. Reciclaje	-	-	7	69
E. Producción y distribución de energía eléctrica, gas y agua	2	17	986	2.758
40. Producción y distribución de energía eléctrica, gas, vapor y agua caliente	1	1	786	1.453
41. Captación, depuración y distribución de agua	1	16	200	1.305
F. Construcción.....	211	797	19.037	81.778
45. Construcción	211	797	19.037	81.778

A.7. EMPRESAS Y ESTABLECIMIENTOS

A.7.3. NÚMERO DE ESTABLECIMIENTOS Y EMPLEO SEGÚN ACTIVIDAD PRINCIPAL DEL ESTABLECIMIENTO. 2007 (*) (Conclusión)

	LOS ALCÁZARES		REGIÓN DE MURCIA	
	Nº de establecimientos	Empleo	Nº de establecimientos	Empleo
G. Comercio; reparación de vehículos motor, motocicletas y ciclomotores y artículos personales	312	1.164	34.978	119.401
50. Venta, mantenimiento y reparación de vehículos de motor, motocicletas y ciclomotores; venta al por menor de vehículos de motor	30	75	3.577	13.274
51. Comercio al por mayor e intermediarios del comercio, excepto de vehículos de motor y motocicletas	53	532	8.912	44.703
52. Comercio al por menor, excepto comercio de vehículos de motor, motocicletas y ciclomotores; reparación de efectos personales y enseres domésticos	229	557	22.489	61.424
H. Hostelería	250	863	9.693	32.850
55. Hostelería	250	863	9.693	32.850
I. Transporte, almacenamiento y comunicaciones	49	111	7.318	26.883
60. Transporte terrestre; transporte por tuberías	38	80	6.084	19.262
61. Transporte marítimo, de cabotaje y por vías de navegación interiores	-	-	7	17
62. Transporte aéreo espacial	-	-	7	56
63. Actividades anexas a los transportes; actividades de agencias de viajes	8	28	889	5.245
64. Correos y telecomunicaciones	3	3	331	2.303
J. Intermediación financiera	34	124	3.037	9.903
65. Intermediación financiera, excepto seguros y planes de pensiones	20	105	1.320	6.796
66. Seguros y planes de pensiones, excepto seguridad social obligatoria	-	-	123	567
67. Actividades auxiliares a la intermediación financiera	14	19	1.594	2.540
K. Actividades inmobiliarias y de alquiler, servicios empresariales	296	606	25.751	67.793
70. Actividades inmobiliarias	170	272	9.734	16.479
71. Alquiler de maquinaria y equipo sin operario, de efectos personales y enseres domésticos	12	38	1.124	3.181
72. Actividades informáticas	3	3	810	2.444
73. Investigación y desarrollo	1	1	620	1.212
74. Otras actividades empresariales	110	292	13.463	44.477
M. Educación	14	108	1.978	10.750
80. Educación	14	108	1.978	10.750
N. Actividades sanitarias y veterinarias, servicios sociales	18	106	3.780	14.583
85. Actividades sanitarias y veterinarias, servicio social	18	106	3.780	14.583
O. Otras actividades sociales y de servicios prestados a la comunidad; servicios personales	68	202	7.024	21.850
90. Actividades de saneamiento público	1	4	187	3.469
91. Actividades asociativas	2	2	322	1.424
92. Actividades recreativas, culturales y deportivas	22	69	2.276	7.184
93. Actividades diversas de servicios personales	43	127	4.239	9.773
TOTAL	1.315	4.404	125.245	470.683

(*) Datos provisionales.

Nota: No se incluyen las explotaciones agrarias en exclusividad. De las secciones M (Educación) y N (Sanidad), solo se presenta la actividad generada por la educación y sanidad privada.

Fuente: CREM. Directorio de Actividades Económicas.

A.8. TURISMO

A.8.1. EQUIPAMIENTO TURÍSTICO. 2008

	LOS ALCÁZARES		REGIÓN DE MURCIA	
	Estableci- mientos	Plazas	Estableci- mientos	Plazas
HOTELES	7	967	161	18.189
5 estrellas.....	-	-	2	483
4 estrellas.....	3	750	38	9.663
3 estrellas.....	2	109	47	4.825
2 estrellas.....	2	108	44	2.098
1 estrella.....	-	-	30	1.120
PENSIONES	2	99	69	1.725
2 y 3 estrellas	1	58	42	1.193
1 estrella.....	1	41	27	532
APARTAMENTOS TURÍSTICOS.....	379	1.489	2.396	10.202
Primera.....	105	420	478	1.793
Segunda.....	255	978	1.582	6.978
Tercera.....	19	91	336	1.431
RESTAURANTES	57	5.101	2.094	204.695
Primera.....	1	60	6	1.012
Segunda.....	1	46	25	7.390
Tercera.....	9	1.552	363	55.391
Cuarta	46	3.443	1.700	140.902
CAFETERÍAS.....	17	463	527	18.729
Primera.....	1	66	10	1.265
Segunda.....	16	397	517	17.464

Nota: Son datos a 31 de diciembre.

Fuente: Consejería de Cultura y Turismo. Dirección General de Infraestructuras de Turismo.

A.9. TRANSPORTES Y COMUNICACIONES

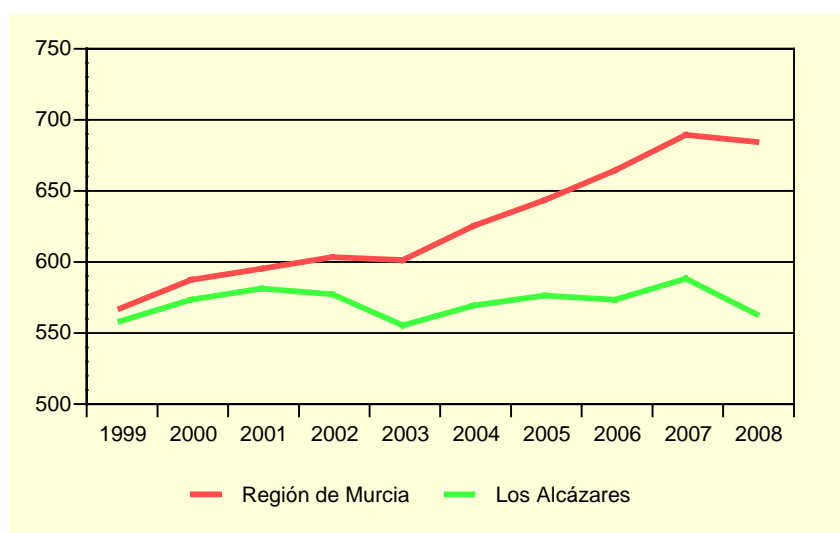
A.9.1. PARQUE DE VEHÍCULOS SEGÚN TIPO. 2005-2008

	LOS ALCÁZARES				R. MURCIA
	2005	2006	2007	2008	2008
Turismos	5.496	5.934	6.401	6.607	682.917
Camiones	1.043	1.120	1.197	1.203	164.147
Autobuses	9	9	10	11	1.819
Motocicletas	322	365	426	468	81.589
Tractores Industriales.....	42	49	57	57	12.926
Otros vehículos	144	161	175	177	30.457
Ciclomotores	510	553	592	616	120.715
TOTAL	7.056	7.638	8.266	8.523	973.855
Vehículos por 1.000 habitantes.....	575,34	571,92	587,20	561,80	682,88

Nota: En el total no se incluyen los ciclomotores.

Fuente: Ministerio del Interior. D. G. de Tráfico. Observatorio Nacional de Seguridad Vial. CREM. Padrón Municipal de Habitantes.

G.7. Número de vehículos por 1000 habitantes. 1999-2008



Fuente: Ministerio del Interior. D. G. de Tráfico. Observatorio Nacional de Seguridad Vial. CREM. Padrón Municipal de Habitantes.

A.9.2. CORRESPONDENCIA NACIDA Y DISTRIBUIDA. 2004-2007

Miles

	LOS ALCÁZARES				R. MURCIA
	2004	2005	2006	2007	2007
CORRESPONDENCIA NACIDA	240,2	238,9	250,2	238,9	44.217,6
Ordinaria	220,1	216,3	225,1	206,2	40.034,0
Certificada.....	20,1	22,6	25,0	23,2	3.241,5
Internacional	-	-	-	9,4	942,1
CORRESPONDENCIA DISTRIBUIDA ...	1.477,4	1.521,1	1.488,5	1.693,2	147.997,5
Domicilio	1.351,3	1.405,2	1.416,1	1.484,1	130.741,6
Oficina.....	126,1	110,7	72,4	68,7	8.264,2
Ruta directa	-	5,2	-	-	652,6
Registrada	-	-	-	91,3	6.685,0
Internacional	-	-	-	49,0	1.654,0

Fuente: Organismo Autónomo de Correos y Telégrafos. Jefatura Provincial de Murcia.

A.9. TRANSPORTES Y COMUNICACIONES

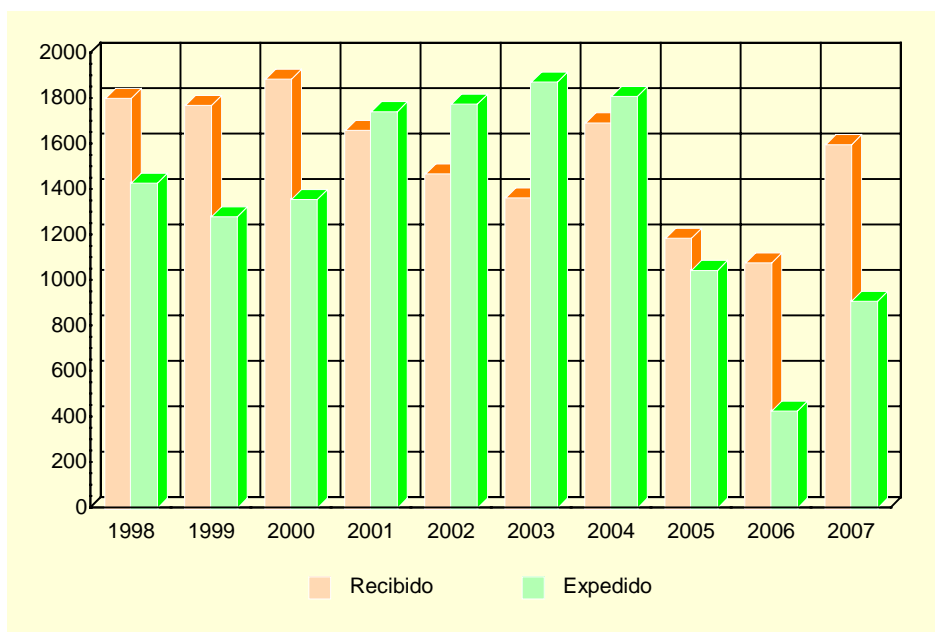
A.9.3. GIROS RECIBIDOS Y EXPEDIDOS. 2004-2007

	LOS ALCÁZARES				R. MURCIA
	2004	2005	2006	2007	2007
GIROS EXPEDIDOS.....	2.839	3.026	5.264	4.636	420.108
Giros nacionales	2.544	2.893	5.076	4.456	412.530
Giros ordinarios	2.288	2.677	4.829	4.253	396.732
Giros urgentes.....	256	216	247	203	15.798
Giros internacionales	295	133	188	180	7.578
GIROS RECIBIDOS.....	662	176	729	623	58.298
Giros nacionales	631	623	58.298
Giros ordinarios	454	121	623	534	51.643
Giros urgentes.....	177	55	106	89	6.655
Giros internacionales	31

Nota: En el año 2004 sólo se contemplan los datos correspondientes a los meses de enero a junio y en el 2005 de junio a diciembre. A partir de 2005 los giros ordinarios recibidos contemplan tanto los nacionales como los internacionales.

Fuente: Organismo Autónomo de Correos y Telégrafos. Jefatura Provincial de Murcia.

G.8. Evolución del tráfico telegráfico. 1998-2007



Fuente: Organismo Autónomo de Correos y Telégrafos. Jefatura Provincial de Murcia.

A.10. SANIDAD Y SERVICIOS SOCIALES

A.10.1. NÚMERO DE FARMACIAS. 2002-2008

	LOS ALCÁZARES	REGIÓN DE MURCIA
2002	5	538
2003	5	540
2004	6	544
2005	6	544
2006	6	546
2007	6	547
2008	6	547

Nota: Son datos a 31 de diciembre.

Fuente: Consejería de Sanidad y Consumo. Dirección General de Planificación, Ordenación Sanitaria y Farmacéutica e Investigación.

A.10.2. NÚMERO DE DOSIS VACUNALES ADMINISTRADAS SEGÚN VACUNA. 2005-2007

	LOS ALCÁZARES			REGIÓN DE MURCIA		
	2005	2006	2007	2005	2006	2007
TV	304	435	344	33.418	39.126	38.408
Hb	756	410	311	92.118	43.664	38.658
Td	867	436	387	59.237	51.977	56.969
DTPa	109	125	137	15.124	14.535	15.884
Hexavalente	419	578	..	43.179	55.131
Pentavalente	779	305	184	73.166	27.622	17.867
Men C	389	546	616	36.579	53.732	56.571

TV: Sarampión, Rubeola, Parotiditis.

Hb: Hepatitis B.

Td: Tétanos, difteria (adultos).

DTPa: Difteria, Tétanos, Tosferina (acelular).

Hexavalente: Difteria, Tétanos, Tosferina (acelular), Haemophilus influenzae tipo b, Hepatitis B, Polio inactivada.

Pentavalente: Difteria, Tétanos, Tosferina (acelular), Haemophilus influenzae tipo b, Polio Inactivada.

Men C: Meningococo C.

Fuente: Consejería de Sanidad y Consumo. Dirección General de Salud Pública.

A.10. SANIDAD Y SERVICIOS SOCIALES

A.10.3. ENFERMEDADES DE DECLARACIÓN OBLIGATORIA. CASOS REGISTRADOS. 2007

	LOS ALCÁZARES	R. MURCIA
Brucelosis.....	-	12
Disentería bacilar	-	4
Enfermedad meningocócica.....	-	18
Fiebre exantemática mediterránea.....	-	2
Fiebres tifoidea y paratifoidea	-	3
Gripe	218	31.716
Hepatitis A.....	2	43
Hepatitis B.....	-	11
Infección gonocócica.....	3	40
Legionelosis	-	32
Leishmaniasis	-	2
Lepra.....	-	2
Meningitis tuberculosa.....	-	8
Otras hepatitis víricas.....	-	15
Otras meningitis	2	91
Otras tuberculosis	-	36
Paludismo	-	6
Parotiditis	-	85
Rubéola.....	-	4
Sífilis	-	57
Sífilis congénita	-	2
Tosferina	-	3
Toxiinfección alimentaria.....	7	189
Tuberculosis respiratoria.....	-	185
Varicela	226	8.791

Fuente: Consejería de Sanidad y Consumo. Dirección General de Salud Pública.

A.10. SANIDAD Y SERVICIOS SOCIALES

A.10.4. DEFUNCIONES SEGÚN GRANDES GRUPOS DE CAUSA DE MUERTE. 2006

	LOS ALCÁZARES				R. MURCIA
	Hombres	Mujeres	Total	%	%
I. Ciertas enfermedades infecciosas y parasitarias	-	1	1	1,18	2,02
II. Neoplasias.....	21	8	29	34,12	25,75
III. Enfermedades de la sangre y de los órganos hematopoyéticos, y ciertos trastornos que afectan el mecanismo de la inmunidad.....	-	-	-	-	0,27
IV. Enfermedades endocrinas, nutricionales y metabólicas	4	1	5	5,88	2,91
V. Trastornos mentales y del comportamiento.....	-	-	-	-	2,27
VI. Enfermedades del sistema nervioso	-	2	2	2,35	4,09
VII. Enfermedades del ojo y sus anexos.....	-	-	-	-	0,01
VIII. Enfermedad del oído y de la apófisis mastoides	-	-	-	-	-
IX. Enfermedades del sistema circulatorio	19	11	30	35,29	33,89
X. Enfermedades del sistema respiratorio	1	3	4	4,71	11,16
XI. Enfermedades del sistema digestivo.....	1	1	2	2,35	5,25
XII. Enfermedades de la piel y del tejido subcutáneo	-	-	-	-	0,41
XIII. Enfermedades del sistema osteo muscular y del tejido conjuntivo.....	-	-	-	-	0,85
XIV. Enfermedades del sistema genitourinario	-	2	2	2,35	3,43
XV. Embarazo, parto y puerperio	-	-	-	-	-
XVI. Ciertas afecciones originadas en el período perinatal	1	1	2	2,35	0,46
XVII. Malformaciones congénitas, deformidades y anomalías cromosómicas	-	-	-	-	0,34
XVIII. Síntomas, signos y hallazgos anormales clínicos y de laboratorio, no clasificados en otra parte.....	2	2	4	4,71	1,93
XX. Causas externas	4	-	4	4,71	4,95
TOTAL	53	32	85	100,00	100,00

Fuente: CREM y Servicio de Epidemiología. *Mortalidad por Causas*.

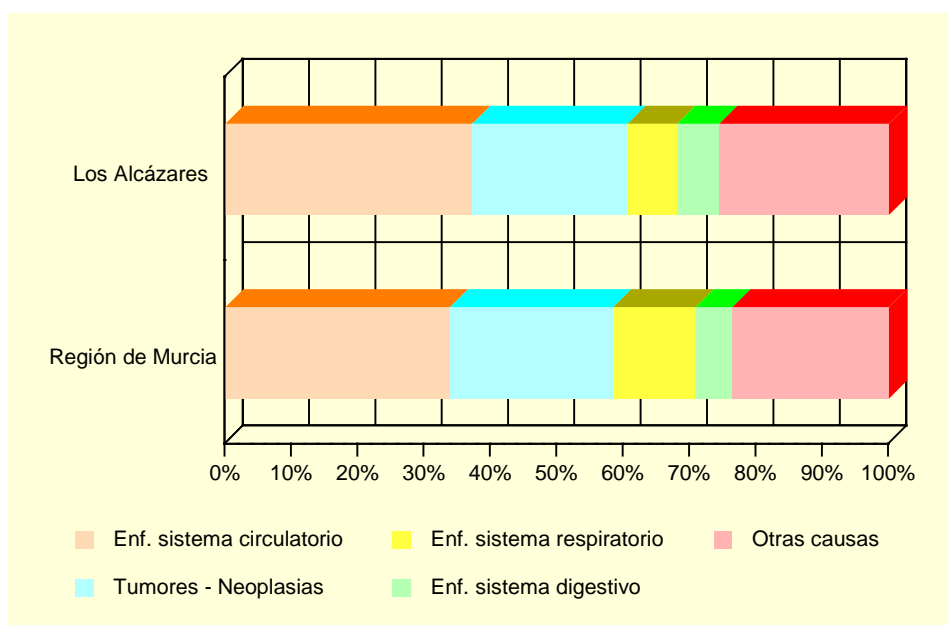
A.10. SANIDAD Y SERVICIOS SOCIALES

A.10.5. DEFUNCIONES SEGÚN GRANDES GRUPOS DE CAUSA DE MUERTE. 2007

	LOS ALCÁZARES				R. MURCIA
	Hombres	Mujeres	Total	%	%
I. Ciertas enfermedades infecciosas y parasitarias	1	-	1	1,06	1,75
II. Neoplasias.....	14	8	22	23,40	24,61
III. Enfermedades de la sangre y de los órganos hematopoyéticos, y ciertos trastornos que afectan el mecanismo de la inmunidad.....	1	-	1	1,06	0,27
IV. Enfermedades endocrinas, nutricionales y metabólicas	1	1	2	2,13	2,74
V. Trastornos mentales y del comportamiento.....	-	-	-	-	2,11
VI. Enfermedades del sistema nervioso	-	-	-	-	4,17
VII. Enfermedades del ojo y sus anexos.....	-	-	-	-	-
VIII. Enfermedad del oído y de la apófisis mastoides	-	-	-	-	-
IX. Enfermedades del sistema circulatorio	15	20	35	37,23	33,85
X. Enfermedades del sistema respiratorio	5	2	7	7,45	12,41
XI. Enfermedades del sistema digestivo.....	3	3	6	6,38	5,56
XII. Enfermedades de la piel y del tejido subcutáneo	-	-	-	-	0,28
XIII. Enfermedades del sistema osteo muscular y del tejido conjuntivo.....	-	-	-	-	0,62
XIV. Enfermedades del sistema genitourinario	6	1	7	7,45	3,93
XV. Embarazo, parto y puerperio	-	-	-	-	-
XVI. Ciertas afecciones originadas en el período perinatal	1	-	1	1,06	0,40
XVII. Malformaciones congénitas, deformidades y anomalías cromosómicas	-	-	-	-	0,42
XVIII. Síntomas, signos y hallazgos anormales clínicos y de laboratorio, no clasificados en otra parte.....	2	3	5	5,32	1,83
XX. Causas externas	5	2	7	7,45	5,06
TOTAL	54	40	94	100,00	100,00

Fuente: CREM y Servicio de Epidemiología. *Mortalidad por Causas*.

G.9. Distribución de las defunciones según la causa de muerte. 2007



Fuente: CREM y Servicio de Epidemiología. *Mortalidad por Causas*.

A.10. SANIDAD Y SERVICIOS SOCIALES

A.10.6. RECURSOS SOCIALES. 2007

	LOS ALCÁZARES	REGIÓN DE MURCIA
ATENCIÓN PRIMARIA		
Centro de Servicios Sociales.....	1	30
Unidad de Trabajo Social	1	131
Servicio de Ayuda a Domicilio Atención Primaria	1	35
Programa de Teleasistencia Atención Primaria.....	1	28
INFANCIA		
Servicio de Atención a la Infancia.....	1	116
JUVENTUD		
Servicio de Apoyo a la Juventud	1	67
PERSONAS CON DISCAPACIDAD		
Servicio de Atención a Personas con Discapacidad.....	1	135
ENFERMOS MENTALES CRÓNICOS		
Servicio de Atención a Enfermos Mentales Crónicos	1	33
PERSONAS CON ENFERMEDADES CRÓNICAS Y/O DEGENERATIVAS		
Servicio de Atención a Personas con Enfermedades Crónicas y/o Degenerativas.....	1	15
PERSONAS MAYORES		
Residencia para Personas Mayores	2	46
Centro de Estancias Diurnas para Personas Mayores	2	44
Centro de Atención a Personas Mayores	1	256
Servicio de Atención a Personas Mayores	1	160
MUJERES		
Servicio de Ayuda a la Mujer en Dificultad o Exclusión Social.....	1	32
Servicio de Mujer en General	1	87
DROGODEPENDENCIAS		
Servicio de Atención a Drogodependientes.....	1	44
RECLUSOS Y EX-RECLUSOS		
Servicio de Atención a Reclusos y Exreclusos	1	42
ESPAÑOLES RETORNADOS		
Servicio de Atención a Españoles Retornados.....	1	31
MINORÍAS ÉTNICAS		
Servicio de Atención a Minorías Étnicas	2	58
PERSONAS EN SITUACIÓN DE EMERGENCIA, RIESGO O EXCLUSIÓN SOCIAL		
Servicio de Atención a Personas en situación de Emergencia, Riesgo o Exclusión social.....	2	79
REFUGIADOS Y/O ASILADOS		
Servicio de Atención a Refugiados y/o Asilados.....	1	5
INMIGRANTES		
Servicio de Atención a Inmigrantes	2	150
FAMILIAS		
Servicio de Atención a Familias.....	1	59
VOLUNTARIADO		
Servicio de Voluntariado de Atención Primaria.....	2	76

Fuente: Consejería de Política Social, Mujer e Inmigración. Dirección General de Familia y Menor.

A.11. EDUCACIÓN Y CULTURA

A.11.1. NÚMERO DE UNIDADES Y ALUMNOS MATRICULADOS EN EDUCACIÓN INFANTIL Y PRIMARIA. CURSO 07/08 (*)

	LOS ALCÁZARES			R. MURCIA
	TOTAL	Centros Públicos	Centros Privados	TOTAL
Unidades	81	55	26	7.261
Infantil	35	24	11	2.893
Primaria	46	31	15	4.368
Alumnos matriculados	1.848	1.181	667	157.777
Infantil	751	476	275	60.160
Primaria	1.097	705	392	97.617
Alumnos con necesidades educativas especiales...	91	74	17	6.724
Infantil	16	14	2	1.390
Primaria	75	60	15	5.334

(*) *Datos provisionales.*

Fuente: Consejería de Educación, Formación y Empleo. Secretaría General.

A.11.2. NÚMERO DE UNIDADES Y ALUMNOS MATRICULADOS EN ENSEÑANZA SECUNDARIA OBLIGATORIA, BACHILLERATO Y CICLOS FORMATIVOS. CURSO 07/08 (*)

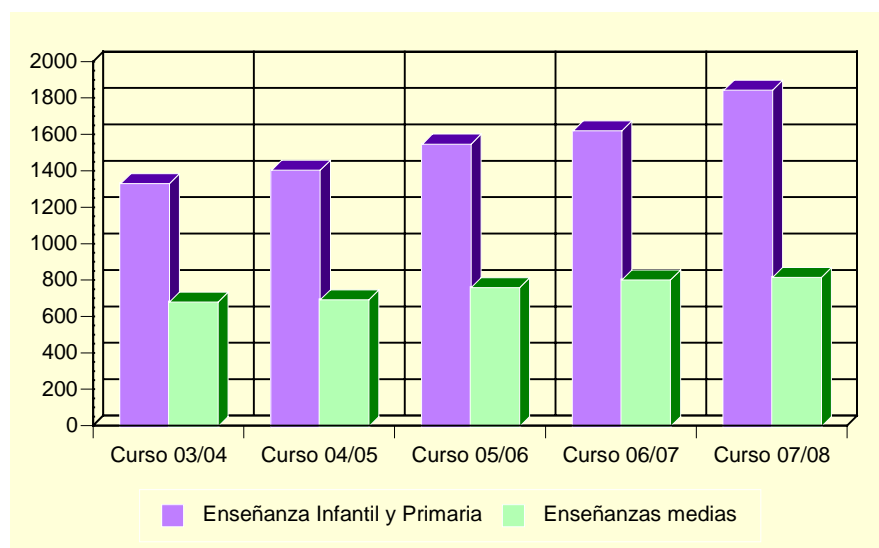
	LOS ALCÁZARES			R. MURCIA
	TOTAL	Centros Públicos	Centros Privados	TOTAL
ESO Y BACHILLERATO LOGSE				
Unidades	30	21	9	3.284
Alumnos ESO Y BACHILLERATO LOGSE	819	565	254	85.898
ESO	662	452	210	64.427
Primer ciclo	382	258	124	35.614
Segundo ciclo	280	194	86	28.813
Bachillerato LOGSE	157	113	44	21.471
Alumnos con necesidades educativas especiales (ESO Y BACHILLERATO LOGSE)	16	10	6	3.483
CICLOS FORMATIVOS				
Unidades	-	-	-	676
Alumnos matriculados	-	-	-	12.818
Ciclos formativos Grado Medio	-	-	-	6.954
Ciclos formativos Grado Superior	-	-	-	5.864

(*) *Datos provisionales.*

Fuente: Consejería de Educación, Formación y Empleo. Secretaría General.

A.11. EDUCACIÓN Y CULTURA

G.10. Evolución de los alumnos matriculados en enseñanzas infantil y primaria y enseñanzas medias. Curso 03/04 – Curso 07/08



Fuente: Consejería de Educación, Formación y Empleo. Secretaría General.

A.11.3. POBLACIÓN EN VIVIENDAS FAMILIARES DE 16 Y MÁS AÑOS SEGÚN NIVEL DE FORMACIÓN (%). 2001

	LOS ALCÁZARES	REGIÓN DE MURCIA
TOTAL	6.975	970.449
Analfabetos	2,24	3,22
Sin estudios.....	11,74	15,84
Primer grado	27,41	21,67
Segundo grado: ESO, EGB, Bachillerato Elemental	30,48	29,46
Segundo grado: Bachillerato Superior.....	12,10	10,71
Segundo grado: FP Grado Medio.....	3,31	4,06
Segundo grado: FP Grado Superior.....	3,61	3,95
Tercer grado: Diplomatura	5,58	6,07
Tercer grado: Licenciatura	3,40	4,63
Tercer grado: Doctorado	0,13	0,39

Fuente: INE. Censos de Población y Viviendas. 2001

A.11. EDUCACIÓN Y CULTURA

A.11.4. TASAS DE ESCOLARIDAD SEGÚN SEXO, EDAD Y QUE LOS ESTUDIOS SEAN REGLADOS O NO (%). 2001

	LOS ALCÁZARES		REGIÓN DE MURCIA	
	Hombres	Mujeres	Hombres	Mujeres
ENSEÑANZA REGLADA	5,72	6,71	8,91	9,62
De 16 años.....	62,50	91,18	75,44	84,09
De 17 años.....	65,38	66,67	62,39	74,38
De 18 años.....	38,18	51,61	49,76	62,53
De 19 años.....	26,79	37,78	43,05	53,42
De 20 años.....	24,24	30,43	34,90	46,84
De 21 años.....	17,65	26,23	30,54	39,43
De 22 años.....	17,11	18,99	26,30	31,15
De 23 años.....	15,71	23,33	22,75	25,80
De 24 años.....	14,86	14,49	18,76	21,34
De 25 a 29 años.....	4,98	4,98	8,47	9,51
De 30 a 39 años.....	1,73	1,42	2,38	2,47
De 40 ó más años.....	0,29	0,34	0,60	0,59
ENSEÑANZA NO REGLADA.....	1,15	1,61	2,34	3,03
De 16 años.....	-	-	2,64	2,05
De 17 años.....	-	5,56	2,90	3,70
De 18 años.....	3,64	1,61	3,62	5,13
De 19 años.....	-	6,67	3,84	5,55
De 20 años.....	1,52	4,35	3,89	5,71
De 21 años.....	1,47	6,56	4,09	6,10
De 22 años.....	3,95	5,06	4,25	6,56
De 23 años.....	5,71	1,67	4,10	7,40
De 24 años.....	1,35	2,90	4,44	6,79
De 25 a 29 años.....	3,39	2,84	4,02	5,98
De 30 a 39 años.....	0,87	1,85	2,87	4,11
De 40 ó más años.....	0,40	0,51	1,10	1,18

Nota: La tasa de escolaridad es el porcentaje de personas de 16 años o más que están recibiendo algún tipo de enseñanza. Los estudios no reglados son: Cursos del INEM, Escuela Taller u otros cursos para parados, cursos de formación promovidos por la empresa, otros cursos no reglados (idiomas, preparación oposiciones, etc).

Fuente: INE. Censos de Población y Viviendas. 2001

A.11.5. BIBLIOTECAS. 2007

	LOS ALCÁZARES	REGIÓN DE MURCIA
Número de bibliotecas.....	1	96
Volúmenes	16.541	1.494.642
Audiovisuales	861	233.687
Usuarios	22.455	2.666.055
Préstamos	6.573	1.199.511
Socios	4.036	288.919
Actos culturales.....	12	4.284

Nota: Los datos son de bibliotecas públicas municipales. En la Región de Murcia se incluye el servicio de la Biblioteca Regional.

Fuente: Consejería de Cultura y Turismo. Dirección General del Libro, Archivos y Bibliotecas.

A.12. ADMINISTRACIONES PÚBLICAS Y FINANZAS

A.12.1. PRESUPUESTO DEFINITIVO DE GASTOS. 2004-2008

Euros

	2004	2005	2006	2007	2008
Gastos de personal	5.470.681	6.038.908	6.121.223	7.187.975	8.091.060
Gastos de bienes y servicios.....	6.508.066	5.295.773	7.881.643	10.051.057	7.260.798
Gastos financieros	34.260	30.612	40.717	63.411	143.589
Transferencias corrientes.....	300.900	846.038	752.192	226.007	385.509
Inversiones reales	49.072.059	10.247.158	11.806.240	13.902.558	2.632.554
Transferencias de capital	-	-	-	-	-
Activos financieros	-	-	-	-	-
Pasivos financieros	77.242	60.284	58.189	59.594	47.366
TOTAL GASTOS.....	61.463.207	22.518.775	26.660.204	31.490.602	18.560.876

Nota: No incluye Organismos Autónomos.

Fuente: Ayuntamiento de Los Alcázares.

A.12.2. PRESUPUESTO DEFINITIVO DE INGRESOS. 2004-2008

Euros

	2004	2005	2006	2007	2008
Impuestos directos	3.672.154	4.226.271	4.770.000	5.420.216	6.225.405
Impuestos indirectos	1.073.194	1.000.000	2.500.000	3.444.506	1.500.000
Tasas y otros ingresos	36.169.519	4.793.932	7.176.386	6.023.000	5.311.097
Transferencias corrientes.....	2.275.254	2.191.226	2.336.299	2.594.319	2.882.511
Ingresos patrimoniales	2.000	60.188	71.279	90.675	9.309
Enajenación inversiones reales.....	16.225.508	6.058.359	6.492.931	9.814.497	4.098.912
Transferencias de capital	2.045.578	4.188.799	3.313.309	2.110.187	521.601
Activos financieros	-	-	-	-	-
Pasivos financieros	-	-	-	1.993.202	-
TOTAL INGRESOS.....	61.463.207	22.518.775	26.660.204	31.490.602	20.548.835

Nota: No incluye Organismos Autónomos.

Fuente: Ayuntamiento de Los Alcázares.

A.12.3. OFICINAS BANCARIAS. 2006-2008

	LOS ALCÁZARES			R. MURCIA
	2006	2007	2008	2008
BANCOS	11	11	12	371
CAJAS DE AHORRO	7	7	7	713
CAJAMURCIA	3	3	3	251
CAM	2	2	2	182
OTRAS CAJAS DE AHORRO.....	2	2	2	280
COOPERATIVAS DE CRÉDITO.....	3	3	3	269
OTRAS ENTIDADES	-	-	-	11
TOTAL	21	21	22	1.364

Fuente: Banco de España. Departamento de Información Financiera y Central de Riesgos.

B. DATOS POR ENTIDADES DE POBLACIÓN

B.1. POBLACIÓN

B.1.1. POBLACIÓN, SEGÚN SEXO. 2006-2008

	2006			2007			2008		
	TOTAL	Hombres	Mujeres	TOTAL	Hombres	Mujeres	TOTAL	Hombres	Mujeres
Alcázares (Los).....	9.842	5.169	4.673	10.108	5.304	4.804	10.647	5.552	5.095
Lomas del Rame (Las)	239	123	116	250	129	121	274	136	138
Narejos (Los)	2.245	1.202	1.043	2.550	1.362	1.188	2.882	1.518	1.364
Punta Calera.....	1.029	566	463	1.169	634	535	1.368	734	634
TOTAL LOS ALCÁZARES.....	13.355	7.060	6.295	14.077	7.429	6.648	15.171	7.940	7.231

Fuente: CREM. Padrón Municipal de Habitantes.