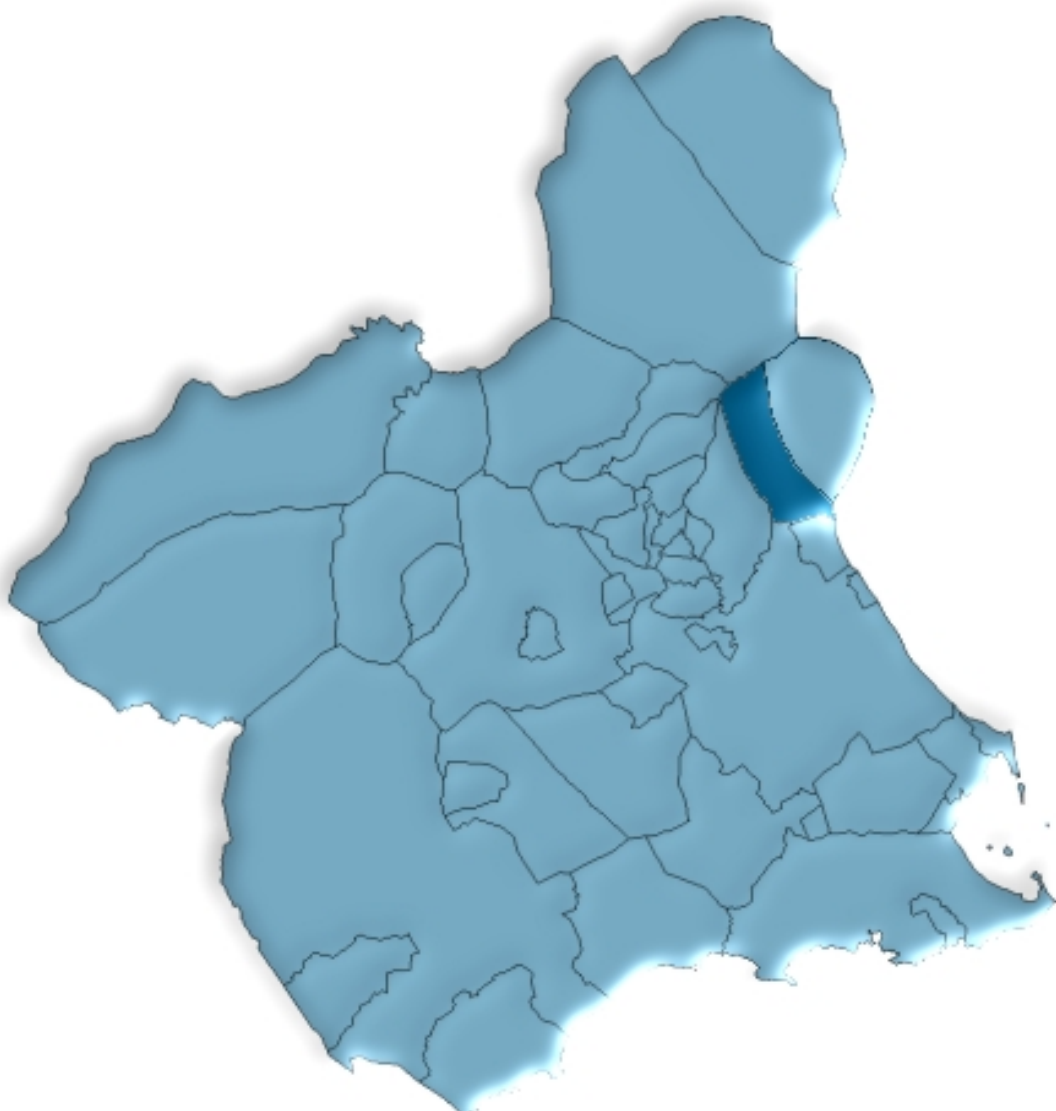




Fortuna en cifras. 2008



ÍNDICE GENERAL

ÍNDICE DE TABLAS

DATOS DEL MUNICIPIO

A.1. TERRITORIO, CLIMATOLOGÍA Y MEDIO AMBIENTE	9
A.1.1. Superficie, distancia a la capital por autovía y altitud.	
A.1.2. Precipitaciones. 2007-2008.	
A.1.3. Temperaturas medias. 2007-2008.	
A.2. DEMOGRAFÍA	10
A.2.1. Población de derecho según los censos oficiales. 1900-2001.	
A.2.2. Población y densidad de población según Padrón. 2004-2008.	
A.2.3. Población según la estructura de edad. 2008.	
A.2.4. Indicadores de estructura demográfica. 2008.	
A.2.5. Movimiento natural de la población. 2003-2007.	
A.2.6. Nupcialidad, natalidad y mortalidad. 2007.	
A.2.7. Inmigraciones y emigraciones según procedencia (o destino) de la migración. 2007.	
A.2.8. Salos migratorios totales. 2002-2007.	
A.3. MERCADO DE TRABAJO	14
A.3.1. Tasas de actividad y paro según edad y sexo. 2001.	
A.3.2. Paro registrado según sexo. 2008.	
A.4. AGRICULTURA Y GANADERÍA.....	15
A.4.1. Distribución general de la tierra. 2007-2008.	
A.4.2. Superficie dedicada a cada grupo de cultivo. 2005-2008.	
A.4.3. Superficie dedicada al cultivo de invernaderos, cultivos acolchados y riego localizado. 2007-2008.	
A.4.4. Número de unidades ganaderas según especie. Censo 1999.	
A.5. INDUSTRIA.....	17
A.5.1. Inversión industrial según sectores. 2000-2004.	
A.5.2. Inversión industrial según tipo. 2001-2005.	
A.6. CONSTRUCCIÓN Y VIVIENDA	18
A.6.1. Viviendas visadas y terminadas. 2001-2005.	
A.6.2. Viviendas según clase. 2001.	
A.6.3. Viviendas según superficie útil. 2001.	

A.7. EMPRESAS Y ESTABLECIMIENTOS	20
A.7.1. Número de empresas con establecimientos en la Región de Murcia según actividad principal y nivel de empleo. 2006-2007.	
A.7.2. Número de establecimientos y empleo según actividad principal del establecimiento. 2006.	
A.7.3. Número de establecimientos y empleo según actividad principal del establecimiento. 2007.	
A.8. TURISMO	26
A.8.1. Equipamiento turístico. 2008.	
A.9. TRANSPORTES Y COMUNICACIONES	27
A.9.1. Parque de vehículos según tipo. 2005-2008.	
A.9.2. Correspondencia nacida y distribuida. 2004-2007.	
A.9.3. Giros recibidos y expedidos. 2004-2007.	
A.10. SANIDAD Y SERVICIOS SOCIALES	29
A.10.1. Número de farmacias. 2002-2008.	
A.10.2. Número de dosis vacunales administradas según vacuna. 2005-2007.	
A.10.3. Enfermedades de declaración obligatoria. Casos registrados. 2007.	
A.10.4. Defunciones según grandes grupos de causa de muerte. 2006.	
A.10.5. Defunciones según grandes grupos de causa de muerte. 2007.	
A.10.6. Recursos sociales. 2007.	
A.11. EDUCACIÓN Y CULTURA	34
A.11.1. Número de unidades y alumnos matriculados en educación infantil y primaria. Curso 07/08.	
A.11.2. Número de unidades y alumnos matriculados en enseñanza secundaria obligatoria, bachillerato y ciclos formativos. Curso 07/08.	
A.11.3. Población en viviendas familiares de 16 y más años según nivel de formación (%). 2001.	
A.11.4. Tasas de escolaridad según sexo, edad y que los estudios sean reglados o no (%). 2001.	
A.11.5. Bibliotecas. 2007.	
A.12. ADMINISTRACIONES PÚBLICAS Y FINANZAS	37
A.12.1. Presupuesto definitivo de gastos. 2004-2008.	
A.12.2. Presupuesto definitivo de ingresos. 2004-2008.	
A.12.3. Oficinas bancarias. 2006-2008.	

DATOS POR ENTIDADES DE POBLACIÓN

B.1. POBLACIÓN	41
B.1.1. Población, según sexo. 2006-2008.	

ÍNDICE DE GRÁFICOS

- G.1. Evolución de la población de derecho según los censos oficiales. 1900-2001
- G.2. Pirámide de población. 2008
- G.3. Movimiento natural de la población. 2007
- G.4. Tasas de actividad y de paro. 2001
- G.5. Distribución general de la tierra. 2008
- G.6. Evolución de las viviendas terminadas. 1997-2005
- G.7. Número de vehículos por 1000 habitantes. 1999-2008
- G.8. Evolución del tráfico telegráfico. 1998-2007
- G.9. Distribución de las defunciones según la causa de muerte. 2007
- G.10. Evolución de los alumnos matriculados en enseñanzas infantil, primaria y enseñanzas medias.
Curso 03/04 – Curso 07/08

SÍMBOLOS UTILIZADOS

- Cero o menor que 0,5
 - .. Falta de dato
 - % Tanto por ciento
- Las cifras decimales van precedidas de una coma (,)
Los millares y millones se separan por un punto (.)
Las casillas en blanco – Dato sin sentido
-

A. DATOS DEL MUNICIPIO

A.1. TERRITORIO, CLIMATOLOGÍA Y MEDIO AMBIENTE

A.1.1. SUPERFICIE, DISTANCIA A LA CAPITAL POR AUTOVÍA Y ALTITUD.

MUNICIPIO DE FORTUNA

Extensión del municipio	148,5 Km ²
Distancia a la capital por autovía	26,0 Km.
Altitud	192,0 m.

Nota: *Distancia a la capital por autovías según Mapa Oficial de Carreteras 2006.*

Fuente: Instituto Geográfico Nacional.
INE. Nomenclátor.

A.1.2. PRECIPITACIONES. 2007-2008

	2007	2008
Enero.....	32,0	4,0
Febrero.....	22,0	39,0
Marzo	55,0	-
Abril.....	55,0	2,0
Mayo	11,0	66,0
Junio.....	-	47,0
Julio.....	-	14,0
Agosto.....	21,0	1,0
Septiembre.....	19,0	39,0
Octubre	83,0	23,0
Noviembre.....	1,0	29,0
Diciembre.....	3,0	6,0

Nota: *Los datos corresponden a la Estación meteorológica "Fortuna C.H.S".*

Fuente: Agencia Estatal de Meteorología. Centro Meteorológico Territorial de Murcia.

A.1.3. TEMPERATURAS MEDIAS. 2007-2008

	2007	2008
Enero.....	11,7	12,2
Febrero.....	14,1	..
Marzo	14,6	16,4
Abril.....	16,1	18,3
Mayo	22,5	19,8
Junio.....	25,2	24,2
Julio.....	27,4	..
Agosto.....	27,5	28,4
Septiembre.....	23,6	24,6
Octubre	19,0	19,5
Noviembre.....	13,8	13,1
Diciembre.....	12,0	10,7

Nota: *Los datos corresponden a la Estación meteorológica "Fortuna C.H.S".*

Fuente: Agencia Estatal de Meteorología. Centro Meteorológico Territorial de Murcia.

A.2. DEMOGRAFÍA

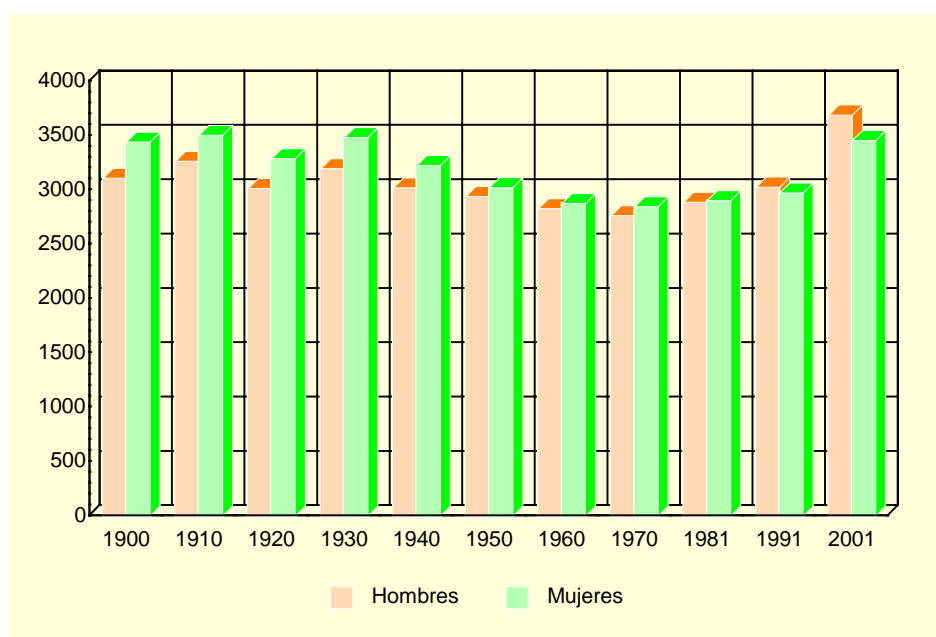
A.2.1. POBLACIÓN DE DERECHO SEGÚN LOS CENSOS OFICIALES. 1900-2001

	FORTUNA			R. MURCIA
	Hombres	Mujeres	Total	Total
1900	3.110	3.442	6.552	581.455
1910	3.266	3.504	6.770	620.926
1920	3.016	3.290	6.306	654.436
1930	3.198	3.483	6.681	651.979
1940	3.021	3.227	6.248	731.221
1950	2.941	3.023	5.964	755.850
1960	2.829	2.878	5.707	803.086
1970	2.764	2.848	5.612	832.047
1981	2.889	2.903	5.792	955.498
1991	3.029	2.975	6.004	1.045.601
2001	3.692	3.457	7.149	1.197.646

Nota: En el Censo de 2001 desaparece el término población de derecho, por lo que nos referimos a la población residente.

Fuente: INE. Censo de Población.

G.1. Evolución de la población de derecho según los censos oficiales. 1900-2001



Nota: En el Censo de 2001 desaparece el término población de derecho, por lo que nos referimos a la población residente.
Fuente: INE. Censo de Población.

A.2.2. POBLACIÓN Y DENSIDAD DE POBLACIÓN SEGÚN PADRÓN. 2004-2008

	FORTUNA					R. MURCIA
	2004	2005	2006	2007	2008	2008
Población	7.707	8.108	8.665	8.939	9.274	1.426.109
Hombres.....	3.992	4.248	4.580	4.719	4.892	722.999
Mujeres	3.715	3.860	4.085	4.220	4.382	703.110
Densidad de población (Habitantes/Km ²)....	52	55	58	60	62	126

Fuente: INE. Padrón Municipal de Habitantes.
Instituto Geográfico Nacional.

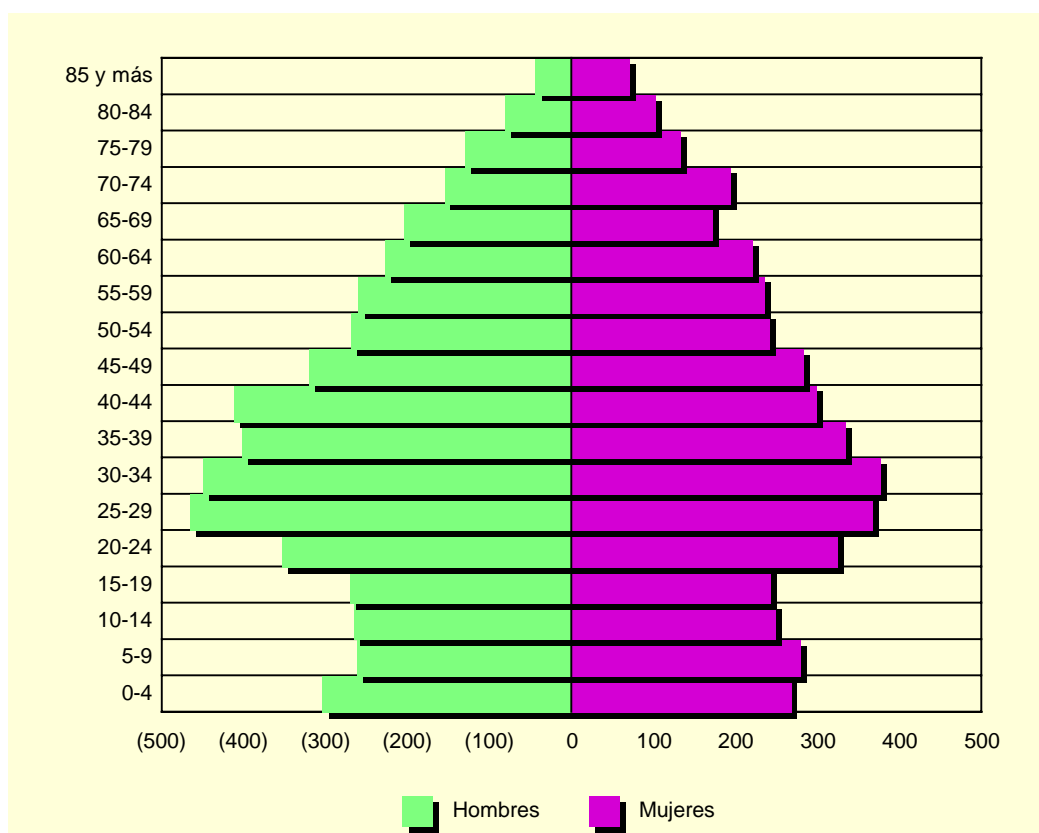
A.2. DEMOGRAFÍA

A.2.3. POBLACIÓN SEGÚN LA ESTRUCTURA DE EDAD. 2008

	HOMBRES	MUJERES	TOTAL
Menores de 5 años.....	305	267	572
5-9 años	263	279	542
10-14 años	266	248	514
15-19 años	271	242	513
20-24 años	354	324	678
25-29 años	467	367	834
30-34 años	450	376	826
35-39 años	403	334	737
40-44 años	413	298	711
45-49 años	321	282	603
50-54 años	270	241	511
55-59 años	261	235	496
60-64 años	229	220	449
65-69 años	205	171	376
70-74 años	156	193	349
75 y más años.....	258	305	563
TOTAL	4.892	4.382	9.274

Fuente: CREM. Padrón Municipal de Habitantes.

G.2. Pirámide de población. 2008



Fuente: CREM. Padrón Municipal de Habitantes.

A.2. DEMOGRAFÍA

A.2.4. INDICADORES DE ESTRUCTURA DEMOGRÁFICA. 2008

Porcentaje

	FORTUNA	REGIÓN DE MURCIA
ESTRUCTURA POR EDAD		
Menores de 20 años.....	23,09	22,98
Entre 20 y 64 años	63,03	63,41
De 65 y más años	13,89	13,61
ÍNDICE DE VEJEZ		
De 65 y más años/menores de 20 años.....	60,16	59,19
ÍNDICE DE DEPENDENCIA		
Juvenil		
Menores de 20 años/Población entre 20 y 64 años ...	36,63	36,25
Anciana		
De 65 y más años/Población entre 20 y 64 años	22,04	21,46
Total		
Menores de 20 años+De 65 y más años/Población entre 20 y 64 años.....	58,67	57,70
MUJERES DE 15 A 49 AÑOS/TOTAL MUJERES.....	50,73	52,61
RAZÓN DE MASCULINIDAD		
Hombres/Mujeres.....	111,64	102,83

Fuente: CREM. Indicadores Demográficos.

A.2.5. MOVIMIENTO NATURAL DE LA POBLACIÓN. 2003-2007

	FORTUNA					R. MURCIA
	2003	2004	2005	2006	2007	2007
Matrimonios	47	47	52	55	49	6.651
Nacimientos	107	107	122	130	112	18.601
Hombres.....	59	61	68	68	50	9.582
Mujeres	48	46	54	62	62	9.019
Defunciones	49	60	58	53	57	10.072
Hombres.....	33	31	33	28	27	5.421
Mujeres	16	29	25	25	30	4.651
Defunciones de menores de un año.....	1	-	1	-	-	72
Crecimiento vegetativo.....	58	47	64	77	55	8.529

Nota: Se refiere a matrimonios de diferente sexo según futura residencia, defunciones según municipio de residencia y nacimientos según municipio de residencia de la madre.

Fuente: CREM. Movimiento Natural de la Población.

A.2.6. NUPCIALIDAD, NATALIDAD Y MORTALIDAD. 2007

Tasas por mil habitantes

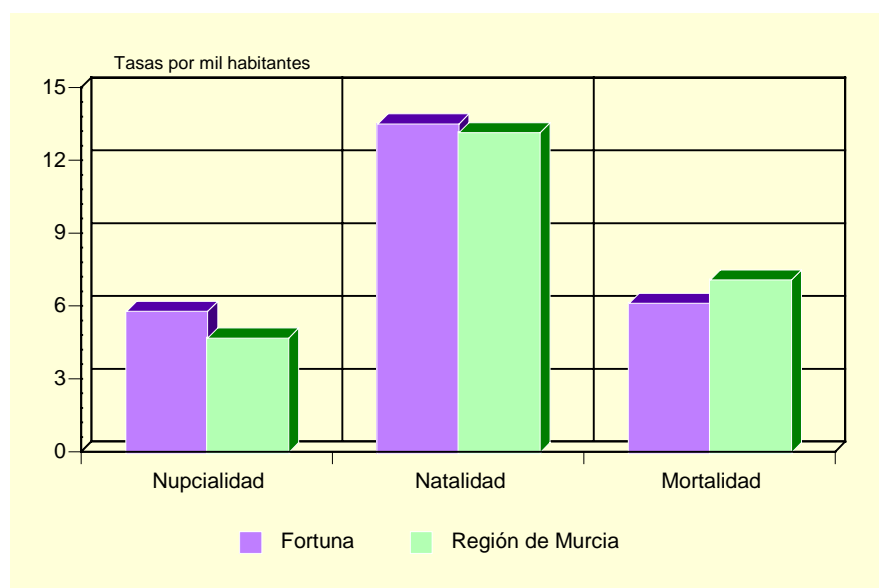
	FORTUNA	R. MURCIA
Tasa de nupcialidad	5,82	4,72
Tasa de natalidad.....	13,54	13,18
Tasa de mortalidad	6,15	7,11

Nota: Las tasas se obtienen por cociente entre la media de ese año y el anterior y la población a 1 de enero del año correspondiente.

Fuente: CREM. Indicadores Demográficos.

A.2. DEMOGRAFÍA

G.3. Movimiento natural de la población. 2007



Fuente: CREM. Indicadores Demográficos.

A.2.7. INMIGRACIONES Y EMIGRACIONES SEGÚN PROCEDENCIA (O DESTINO) DE LA MIGRACIÓN. 2007

	INMIGRACIONES AL MUNICIPIO	EMIGRACIONES DESDE EL MUNICIPIO
De/a la misma Comunidad Autónoma.....	243	181
Españoles.....	158	102
Extranjeros.....	85	79
De/a otras Comunidades Autónomas.....	180	101
Españoles.....	76	46
Extranjeros.....	104	55
Del/a extranjero.....	313	4
Españoles.....	1	-
Extranjeros.....	312	4

Fuente: CREM. Movimientos Migratorios.

A.2.8. SALDOS MIGRATORIOS TOTALES. 2002-2007

	FORTUNA	REGIÓN DE MURCIA
2002.....	200	22.556
2003.....	238	23.939
2004.....	314	30.364
2005.....	403	33.953
2006.....	347	30.572
2007.....	450	24.505

Fuente: CREM. Movimientos Migratorios.

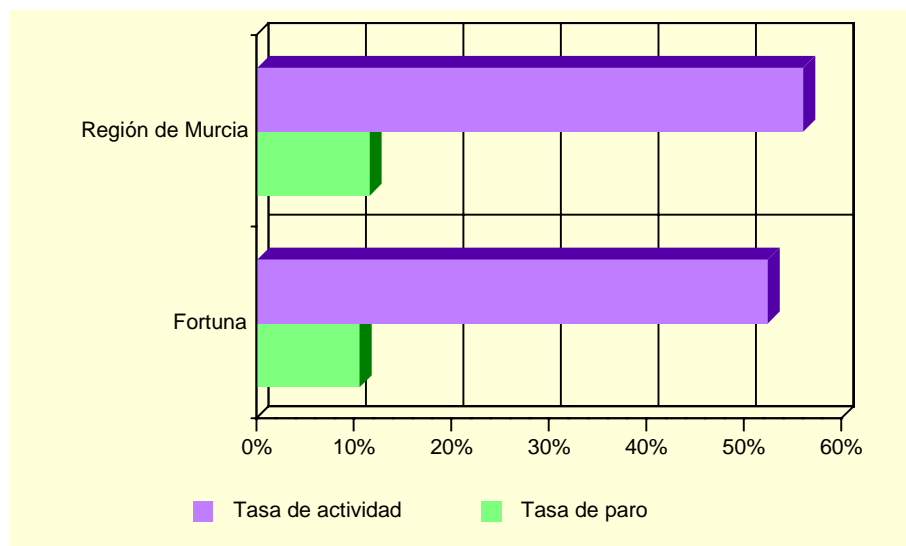
A.3. MERCADO DE TRABAJO

A.3.1. TASAS DE ACTIVIDAD Y PARO SEGÚN EDAD Y SEXO. 2001

	FORTUNA				R. MURCIA			
	Tasa de actividad		Tasa de paro		Tasa de actividad		Tasa de paro	
	Hombres	Mujeres	Hombres	Mujeres	Hombres	Mujeres	Hombres	Mujeres
De 16 a 19 años.....	57,14	32,06	17,42	35,82	42,30	26,33	22,58	31,92
De 20 a 24 años.....	84,15	55,94	8,44	22,50	73,24	58,22	13,29	22,04
De 25 a 29 años.....	93,27	54,84	9,72	15,88	91,53	73,14	9,92	17,73
De 30 a 34 años.....	96,83	45,99	5,95	13,49	96,33	65,38	7,53	15,75
De 35 a 44 años.....	91,30	43,34	6,23	11,22	95,94	58,28	6,62	12,77
De 45 a 54 años.....	79,69	35,78	9,35	5,74	90,04	43,94	6,52	10,02
De 55 a 59 años.....	70,29	17,33	10,31	3,85	75,03	27,23	9,15	10,74
De 60 a 64 años.....	39,26	10,08	11,32	-	49,92	14,91	10,33	10,66
De 65 o más años.....	2,02	1,27	-	-	3,18	1,74	4,57	7,38
TOTAL	70,30	32,88	8,52	15,07	70,77	41,48	8,99	15,78

Fuente: INE. Censo de Población.

G.4. Tasas de actividad y de paro. 2001



Fuente: INE. Censo de Población.

A.3.2. PARO REGISTRADO SEGÚN SEXO. 2008

	FORTUNA			REGIÓN DE MURCIA		
	Total	Hombres	Mujeres	Total	Hombres	Mujeres
Enero.....	548	249	299	56.594	25.664	30.930
Febrero.....	554	265	289	60.261	27.858	32.403
Marzo	507	225	282	57.813	26.948	30.865
Abril.....	532	247	285	59.923	28.236	31.687
Mayo	522	243	279	61.724	29.888	31.836
Junio.....	571	292	279	64.512	32.275	32.237
Julio.....	615	334	281	68.632	35.871	32.761
Agosto	655	368	287	74.199	40.448	33.751
Septiembre.....	704	385	319	76.345	41.130	35.215
Octubre	739	399	340	80.977	43.205	37.772
Noviembre.....	770	425	345	86.189	46.568	39.621
Diciembre.....	844	472	372	90.956	50.748	40.208

Fuente: Servicio Regional de Empleo y Formación.

A.4. AGRICULTURA Y GANADERÍA

A.4.1. DISTRIBUCIÓN GENERAL DE LA TIERRA (*). 2007-2008

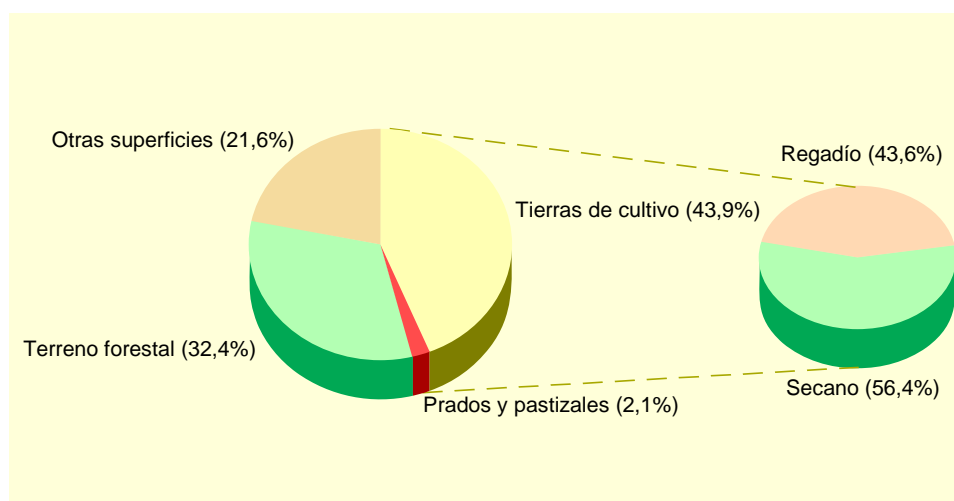
	2007		2008	
	Hectáreas	%	Hectáreas	%
TIERRAS DE CULTIVO	6.555	43,90	6.555	43,90
Cultivos herbáceos.....	182	(2,78)	157	(2,40)
Barbechos y otras tierras no ocupadas	4.135	(63,08)	4.214	(64,29)
Cultivos leñosos	2.238	(34,14)	2.184	(33,32)
PRADOS Y PASTIZALES	316	2,12	316	2,12
Prados naturales	-	-	-	-
Pastizales.....	316	(100,00)	316	(100,00)
TERRENO FORESTAL.....	4.835	32,38	4.835	32,38
Monte maderable	2.220	(45,92)	2.220	(45,92)
Monte abierto	1.300	(26,89)	1.300	(26,89)
Monte leñoso.....	1.315	(27,20)	1.315	(27,20)
OTRAS SUPERFICIES	3.227	21,61	3.227	21,61
Erial a pastos	753	(23,33)	753	(23,33)
Espartizal	985	(30,52)	985	(30,52)
Terreno improductivo	571	(17,69)	571	(17,69)
Superficie no agrícola.....	674	(20,89)	674	(20,89)
Ríos y lagos	244	(7,56)	244	(7,56)
TOTAL	14.933		14.933	

(*) Datos provisionales.

Nota: En "Cultivos herbáceos" se computa sólo la superficie en "Ocupación primera o principal".

Fuente: Consejería de Agricultura y Agua. D. G. de Industrias y Asociacionismo Agrario.

G.5. Distribución general de la tierra. 2008 (*)



(*) Datos provisionales.

Fuente: Consejería de Agricultura y Agua. D. G. de Industrias y Asociacionismo Agrario.

A.4. AGRICULTURA Y GANADERÍA

A.4.2. SUPERFICIE DEDICADA A CADA GRUPO DE CULTIVO (*). 2005-2008

Hectáreas

	2005	2006	2007	2008
CULTIVOS HERBÁCEOS.....	304	167	182	157
Cereales para grano.....	85	-	-	5
Cultivos forrajeros.....	4	2	2	2
Cultivos industriales.....	-	-	-	-
Flores.....	2	1	1	1
Hortalizas.....	208	158	173	143
Leguminosas para grano.....	-	-	-	-
Tubérculos consumo humano.....	5	6	6	6
CULTIVOS LEÑOSOS.....	2.332	2.234	2.238	2.184
Cítricos.....	1.220	1.195	1.202	1.167
Frutales no cítricos.....	688	583	583	524
Olivar.....	253	306	303	343
Otros cultivos leñosos.....	-	-	-	-
Viñedos.....	171	150	150	150
Viveros.....	-	-	-	-
TOTAL.....	2.636	2.401	2.420	2.341

(*) Los datos de los 3 últimos años son provisionales.

Fuente: Consejería de Agricultura y Agua. D. G. de Industrias y Asociacionismo Agrario.

A.4.3. SUPERFICIE DEDICADA AL CULTIVO DE INVERNADEROS, CULTIVOS ACOLCHADOS Y RIEGO LOCALIZADO (*). 2007-2008

Hectáreas

	FORTUNA		R. MURCIA	
	2007	2008	2007	2008
Invernaderos.....	31	31	5.819	5.939
Cultivos acolchados.....	-	-	10.189	10.576
Riego localizado.....	1.274	1.392	122.211	122.312

(*) Datos provisionales.

Fuente: Consejería de Agricultura y Agua. D. G. de Industrias y Asociacionismo Agrario.

A.4.4. NÚMERO DE UNIDADES GANADERAS SEGÚN ESPECIE. CENSO 1999

	FORTUNA	R. MURCIA
Bovinos.....	40	34.300
Ovinos.....	292	57.216
Caprinos.....	160	13.544
Porcinos.....	29	403.659
Aves.....	8	31.328
Otras.....	23	1.593
TOTAL.....	553	541.641

Fuente: INE. Censo Agrario.

A.5. INDUSTRIA

A.5.1. INVERSIÓN INDUSTRIAL SEGÚN SECTORES. 2000-2004

Miles de euros

	FORTUNA					R. MURCIA
	2000	2001	2002	2003	2004	2004
Industrias extractivas.....	-	-	-	-	-	-
Industria de la alimentación, bebidas y tabaco	25,64	-	16,59	-	-	92.778,65
Industria química.....	-	-	-	-	-	81.105,73
Industrias transformadoras de metales y construcción de maquinaria	-	-	-	-	894,93	42.840,84
Resto de manufactureras.....	-	4.864,50	3.027,79	-	491,99	53.506,94
Producción y distribución de energía eléctrica, gas y agua	450,76	-	-	-	-	75.391,98
Construcción	29,92	751,64	18,08	241,54	66,71	46.724,54
Comercio y reparaciones	-	-	91,76	-	229,09	13.375,05
Otros	441,83	-	-	-	1.122,86	31.928,11
TOTAL	948,14	5.616,15	3.154,23	241,54	2.805,58	437.651,86

Nota: El valor "Otros" no incluye el Refino de petróleo, que está en "Resto de manufactureras".

Fuente: Consejería de Universidades, Empresa e Investigación. Dirección General de Industria, Energía y Minas.

A.5.2. INVERSIÓN INDUSTRIAL SEGÚN TIPO. 2001-2005

Euros

	FORTUNA			REGIÓN DE MURCIA		
	Total	Nueva industria	Ampliación	Total	Nueva industria	Ampliación
2001	5.616.145	5.616.145	-	248.870.601	116.140.810	132.729.791
2002	3.154.226	15.540	3.138.686	295.952.593	177.500.888	118.451.705
2003	241.544	241.544	-	302.337.967	171.880.595	130.457.372
2004	2.805.580	1.858.377	947.203	437.651.857	144.593.270	293.058.587
2005	2.269.550	2.269.550	-	618.482.938	509.450.114	109.032.824

Fuente: Consejería de Universidades, Empresa e Investigación. Dirección General de Industria, Energía y Minas.

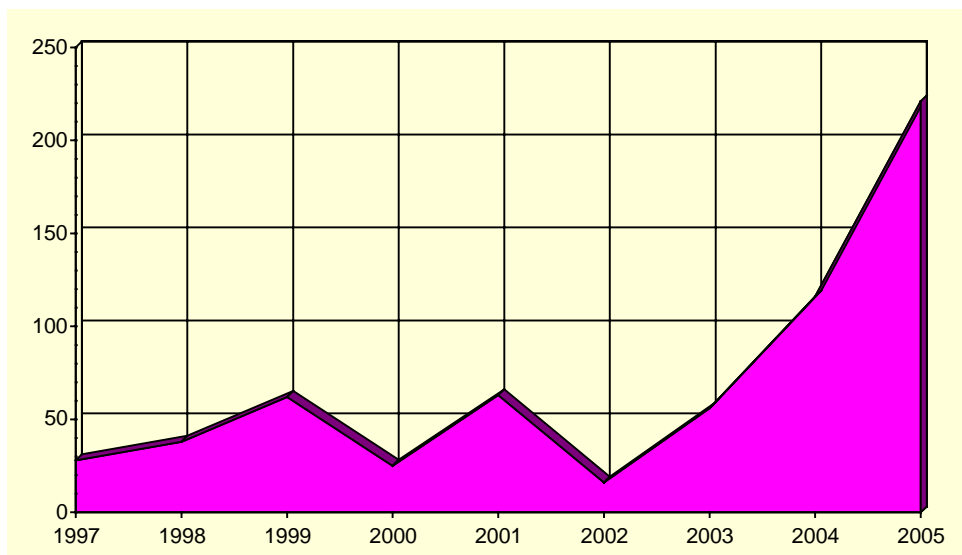
A.6. CONSTRUCCIÓN Y VIVIENDA

A.6.1. VIVIENDAS VISADAS Y TERMINADAS. 2001-2005

	FORTUNA					R. MURCIA
	2001	2002	2003	2004	2005	2005
VIVIENDAS VISADAS	53	117	132	365	371	36.304
Protegidas.....	18	11	22	47	7	1.314
Libres.....	35	106	110	318	364	34.990
VIVIENDAS TERMINADAS.....	63	16	56	116	221	23.971
Protegidas.....	23	7	-	19	44	1.469
Libres.....	40	9	56	97	177	22.502

Fuente: Consejería de Obras Públicas y Ordenación del Territorio. Secretaría General.

G.6. Evolución de las viviendas terminadas. 1997-2005



Fuente: Consejería de Obras Públicas y Ordenación del Territorio. Secretaría General.

A.6. CONSTRUCCIÓN Y VIVIENDA

A.6.2. VIVIENDAS SEGÚN CLASE. 2001

	FORTUNA	R. MURCIA
VIVIENDAS FAMILIARES.....	4.209	592.613
Viviendas principales	2.332	378.252
Viviendas no principales	1.877	214.361
Viviendas secundarias.....	1.252	111.431
Viviendas vacías.....	623	95.589
Otro tipo de viviendas.....	2	7.341
VIVIENDAS COLECTIVAS	1	200
TOTAL VIVIENDAS	4.210	592.813

Fuente: INE. Censos de Población y Vivienda.

A.6.3. VIVIENDAS SEGÚN SUPERFICIE ÚTIL. 2001

	FORTUNA	R. MURCIA
Hasta 30 m ²	0,6	0,2
De 31 a 45 m ²	1,9	1,2
De 46 a 60 m ²	4,4	4,1
De 61 a 75 m ²	5,9	8,1
De 76 a 90 m ²	34,1	40,0
De 91 a 105 m ²	18,9	21,7
De 106 a 120 m ²	17,0	12,2
De 121 a 150 m ²	10,5	7,4
De 151 a 180 m ²	3,4	2,6
Más de 180 m ²	3,3	2,5

Fuente: INE. Censos de Población y Vivienda.

A.7. EMPRESAS Y ESTABLECIMIENTOS

A.7.1. NÚMERO DE EMPRESAS CON ESTABLECIMIENTOS EN LA REGIÓN DE MURCIA SEGÚN ACTIVIDAD PRINCIPAL Y NIVEL DE EMPLEO. 2006-2007 (*) (Continúa)

	TOTAL	Menos de 2 ocup.	De 2 a 4 ocup.	De 5 a 9 ocup.	De 10 a 19 ocup.	De 20 a 49 ocup.	De 50 a 99 ocup.	De 100 a 499 ocup.	De 500 o más
2006									
FORTUNA.....	573	337	161	37	17	13	8	-	-
A. Agricultura, ganadería, caza y silvicultura.....	9	7	-	1	-	-	1	-	-
B. Pesca.....	-	-	-	-	-	-	-	-	-
C. Industrias extractivas.....	11	5	1	-	2	2	1	-	-
D. Industria manufacturera.....	36	12	10	2	5	4	3	-	-
E. Producción y distribución de energía eléctrica, gas y agua.....	4	4	-	-	-	-	-	-	-
F. Construcción.....	125	57	44	14	4	5	1	-	-
G. Comercio; reparación de vehículos motor, motocicletas y ciclomotores y artículos personales.....	158	109	36	7	4	2	-	-	-
H. Hostelería.....	77	38	32	6	1	-	-	-	-
I. Transporte, almacenamiento y comunicaciones.....	37	18	14	3	1	-	1	-	-
J. Intermediación financiera.....	4	3	1	-	-	-	-	-	-
K. Actividades inmobiliarias y de alquiler, servicios empresariales.....	71	58	11	2	-	-	-	-	-
M. Educación.....	8	6	1	1	-	-	-	-	-
N. Actividades sanitarias y veterinarias, servicios sociales.....	7	3	3	1	-	-	-	-	-
O. Otras actividades sociales y de servicios prestados a la comunidad; servicios personales.....	26	17	8	-	-	-	1	-	-
REGIÓN DE MURCIA.....	103.386	57.524	29.598	9.191	4.093	2.220	509	239	12
A. Agricultura, ganadería, caza y silvicultura.....	2.024	1.554	366	63	18	18	2	3	-
B. Pesca.....	145	53	47	30	12	2	1	-	-
C. Industrias extractivas.....	114	52	15	13	19	13	2	-	-
D. Industria manufacturera.....	8.248	3.002	2.484	1.267	758	534	138	59	6
E. Producción y distribución de energía eléctrica, gas y agua.....	483	384	73	17	3	3	1	2	-
F. Construcción.....	16.519	7.234	5.110	2.322	1.158	558	103	34	-
G. Comercio; reparación de vehículos motor, motocicletas y ciclomotores y artículos personales.....	28.283	16.068	8.451	2.209	939	457	100	59	-
H. Hostelería.....	7.819	3.039	3.316	1.015	322	97	20	10	-
I. Transporte, almacenamiento y comunicaciones.....	6.575	3.617	2.034	564	206	110	32	11	1
J. Intermediación financiera.....	1.407	978	357	49	13	7	2	-	1
K. Actividades inmobiliarias y de alquiler, servicios empresariales.....	21.195	15.498	4.083	948	381	203	47	33	2
M. Educación.....	1.525	783	415	146	64	86	24	6	1
N. Actividades sanitarias y veterinarias, servicios sociales.....	3.279	2.064	872	188	72	52	17	14	-
O. Otras actividades sociales y de servicios prestados a la comunidad; servicios personales.....	5.770	3.198	1.975	360	128	80	20	8	1

A.7. EMPRESAS Y ESTABLECIMIENTOS

A.7.1. NÚMERO DE EMPRESAS CON ESTABLECIMIENTOS EN LA REGIÓN DE MURCIA SEGÚN ACTIVIDAD PRINCIPAL Y NIVEL DE EMPLEO. 2006-2007 (*) (Conclusión)

	TOTAL	Menos de 2 ocup.	De 2 a 4 ocup.	De 5 a 9 ocup.	De 10 a 19 ocup.	De 20 a 49 ocup.	De 50 a 99 ocup.	De 100 a 499 ocup.	De 500 o más
2007									
FORTUNA.....	637	405	156	34	20	13	8	1	-
A. Agricultura, ganadería, caza y silvicultura.....	8	5	1	1	-	-	1	-	-
B. Pesca.....	-	-	-	-	-	-	-	-	-
C. Industrias extractivas.....	11	5	1	-	2	2	1	-	-
D. Industria manufacturera.....	37	12	11	2	6	3	2	1	-
E. Producción y distribución de energía eléctrica, gas y agua.....	4	4	-	-	-	-	-	-	-
F. Construcción.....	139	76	42	10	5	5	1	-	-
G. Comercio; reparación de vehículos motor, motocicletas y ciclomotores y artículos personales.....	171	125	32	8	4	2	-	-	-
H. Hostelería.....	87	50	29	6	1	1	-	-	-
I. Transporte, almacenamiento y comunicaciones.....	43	23	14	3	1	-	2	-	-
J. Intermediación financiera.....	5	5	-	-	-	-	-	-	-
K. Actividades inmobiliarias y de alquiler, servicios empresariales....	84	66	15	2	1	-	-	-	-
M. Educación.....	7	5	1	1	-	-	-	-	-
N. Actividades sanitarias y veterinarias, servicios sociales.....	9	5	3	1	-	-	-	-	-
O. Otras actividades sociales y de servicios prestados a la comunidad; servicios personales.....	32	24	7	-	-	-	1	-	-
REGIÓN DE MURCIA.....	109.308	61.558	31.221	9.302	4.172	2.277	512	251	15
A. Agricultura, ganadería, caza y silvicultura.....	2.088	1.589	381	66	29	17	3	3	-
B. Pesca.....	122	40	41	28	10	1	1	1	-
C. Industrias extractivas.....	121	55	18	17	15	15	1	-	-
D. Industria manufacturera.....	8.274	3.074	2.467	1.229	755	542	139	61	7
E. Producción y distribución de energía eléctrica, gas y agua.....	879	762	87	17	5	4	1	3	-
F. Construcción.....	18.116	8.459	5.625	2.224	1.137	548	96	26	1
G. Comercio; reparación de vehículos motor, motocicletas y ciclomotores y artículos personales.....	28.902	16.298	8.767	2.227	974	471	98	67	-
H. Hostelería.....	8.258	3.161	3.577	1.072	310	103	25	9	1
I. Transporte, almacenamiento y comunicaciones.....	6.739	3.624	2.117	596	238	116	33	13	2
J. Intermediación financiera.....	1.484	1.043	374	52	10	3	1	-	1
K. Actividades inmobiliarias y de alquiler, servicios empresariales....	23.103	17.040	4.330	1.029	390	231	49	33	1
M. Educación.....	1.615	806	445	166	73	84	30	10	1
N. Actividades sanitarias y veterinarias, servicios sociales.....	3.436	2.159	891	206	86	58	19	16	1
O. Otras actividades sociales y de servicios prestados a la comunidad; servicios personales...	6.171	3.448	2.101	373	140	84	16	9	-

(*) Datos provisionales.

Nota: No se incluyen las explotaciones agrarias en exclusividad. De las secciones M (Educación) y N (Sanidad), solo se presenta la actividad generada por la educación y sanidad privada.

Fuente: CREM. Directorio de Actividades Económicas.

A.7. EMPRESAS Y ESTABLECIMIENTOS

A.7.2. NÚMERO DE ESTABLECIMIENTOS Y EMPLEO SEGÚN ACTIVIDAD PRINCIPAL DEL ESTABLECIMIENTO. 2006 (*) (Continúa)

	FORTUNA		REGIÓN DE MURCIA	
	Nº de establecimientos	Empleo	Nº de establecimientos	Empleo
A. Agricultura, ganadería, caza y silvicultura	11	97	2.116	4.759
01. Agricultura, ganadería, caza y actividades de los servicios relacionados con las mismas	11	97	2.098	4.703
02. Silvicultura, explotación forestal y actividades de los servicios relacionados con las mismas	-	-	18	56
B. Pesca.....	-	-	151	668
05. Pesca, acuicultura y actividades de los servicios relacionados con las mismas.....	-	-	151	668
C. Industrias extractivas.....	11	102	171	1.338
10. Extracción y aglomeración de antracita, hulla, lignito y turba	1	1	16	21
11. Extracción crudos de petróleo y gas natural; actividades de los servicios relacionados con las explotaciones petrolíferas y de gas excepto actividades de prospección	-	-	-	-
12. Extracción de minerales de uranio y torio.....	-	-	-	-
13. Extracción de minerales metálicos	-	-	2	10
14. Extracción de minerales no metálicos ni energéticos	10	101	153	1.307
D. Industria manufacturera	50	625	9.049	74.350
15. Industria de productos alimenticios y bebidas	10	59	1.510	19.698
16. Industria del tabaco.....	-	-	-	-
17. Industria textil.....	2	22	276	1.269
18. Industria de la confección y de la peletería.....	2	22	334	1.430
19. Preparación, curtido y acabado del cuero; fabricación de artículos de marroquinería y viaje; artículos de guarnicionería, talabartería y zapatería.....	4	7	251	1.602
20. Industria de la madera y del corcho, excepto muebles; cestería y espartería.....	3	51	541	2.845
21. Industria del papel.....	-	-	86	1.010
22. Edición, artes gráficas y reproducción de soportes grabados ...	-	-	561	2.618
23. Coquerías, refino de petróleo y tratamiento de combustibles nucleares	-	-	3	607
24. Industria química.....	1	4	341	4.445
25. Fabricación de productos de caucho y materias plásticas	-	-	239	2.821
26. Fabricación de otros productos minerales no metálicos.....	11	208	679	6.208
27. Metalurgia	-	-	44	855
28. Fabricación de productos metálicos, excepto maquinaria y equipo	13	224	1.629	11.337
29. Industria de la construcción de maquinaria y equipo mecánico	2	4	643	3.793
30. Fabricación de máquinas de oficina y equipos de oficina y equipos informáticos.....	-	-	46	190
31. Fabricación de maquinaria y material eléctrico.....	-	-	87	644
32. Fabricación de material electrónico; fabricación de equipo y aparatos de radio, televisión y comunicaciones	-	-	14	34
33. Fabricación de equipo e instrumentos médico-quirúrgicos, de precisión, óptica y relojería	-	-	177	655
34. Fabricación de vehículos de motor, remolques y semirremolques	-	-	86	619
35. Fabricación de otro material de transporte	1	9	88	1.746
36. Fabricación de muebles; otras industrias manufactureras	1	15	1.405	9.848
37. Reciclaje	-	-	9	76
E. Producción y distribución de energía eléctrica, gas y agua	6	19	558	2.314
40. Producción y distribución de energía eléctrica, gas, vapor y agua caliente	4	4	360	972
41. Captación, depuración y distribución de agua	2	15	198	1.342
F. Construcción.....	133	569	17.404	82.296
45. Construcción	133	569	17.404	82.296

A.7. EMPRESAS Y ESTABLECIMIENTOS

A.7.2. NÚMERO DE ESTABLECIMIENTOS Y EMPLEO SEGÚN ACTIVIDAD PRINCIPAL DEL ESTABLECIMIENTO. 2006 (*) (Conclusión)

	FORTUNA		REGIÓN DE MURCIA	
	Nº de establecimientos	Empleo	Nº de establecimientos	Empleo
G. Comercio; reparación de vehículos motor, motocicletas y ciclomotores y artículos personales	188	420	34.021	114.843
50. Venta, mantenimiento y reparación de vehículos de motor, motocicletas y ciclomotores; venta al por menor de vehículos de motor	22	42	3.445	12.555
51. Comercio al por mayor e intermediarios del comercio, excepto de vehículos de motor y motocicletas	43	189	8.601	43.904
52. Comercio al por menor, excepto comercio de vehículos de motor, motocicletas y ciclomotores; reparación de efectos personales y enseres domésticos	123	189	21.975	58.384
H. Hostelería	91	178	9.154	30.494
55. Hostelería	91	178	9.154	30.494
I. Transporte, almacenamiento y comunicaciones	40	108	7.112	25.328
60. Transporte terrestre; transporte por tuberías	35	94	6.035	18.596
61. Transporte marítimo, de cabotaje y por vías de navegación interiores	-	-	8	28
62. Transporte aéreo espacial	-	-	5	51
63. Actividades anexas a los transportes; actividades de agencias de viajes	4	13	812	4.667
64. Correos y telecomunicaciones	1	1	252	1.986
J. Intermediación financiera	10	35	2.887	9.791
65. Intermediación financiera, excepto seguros y planes de pensiones	6	28	1.276	6.483
66. Seguros y planes de pensiones, excepto seguridad social obligatoria	-	-	134	936
67. Actividades auxiliares a la intermediación financiera	4	7	1.477	2.372
K. Actividades inmobiliarias y de alquiler, servicios empresariales	77	130	23.495	62.708
70. Actividades inmobiliarias	37	70	8.496	15.011
71. Alquiler de maquinaria y equipo sin operario, de efectos personales y enseres domésticos	8	11	1.127	3.173
72. Actividades informáticas	-	-	750	2.094
73. Investigación y desarrollo	-	-	597	1.120
74. Otras actividades empresariales	32	49	12.525	41.310
M. Educación	8	15	1.875	10.042
80. Educación	8	15	1.875	10.042
N. Actividades sanitarias y veterinarias, servicios sociales	9	16	3.601	12.677
85. Actividades sanitarias y veterinarias, servicio social	9	16	3.601	12.677
O. Otras actividades sociales y de servicios prestados a la comunidad; servicios personales	29	118	6.608	21.943
90. Actividades de saneamiento público	1	1	180	3.419
91. Actividades asociativas	1	1	326	1.716
92. Actividades recreativas, culturales y deportivas	7	8	2.149	7.997
93. Actividades diversas de servicios personales	20	108	3.953	8.811
TOTAL	663	2.432	118.202	453.551

(*) Datos provisionales.

Nota: No se incluyen las explotaciones agrarias en exclusividad. De las secciones M (Educación) y N (Sanidad), solo se presenta la actividad generada por la educación y sanidad privada.

Fuente: CREM. Directorio de Actividades Económicas.

A.7. EMPRESAS Y ESTABLECIMIENTOS

A.7.3. NÚMERO DE ESTABLECIMIENTOS Y EMPLEO SEGÚN ACTIVIDAD PRINCIPAL DEL ESTABLECIMIENTO. 2007 (*) (Continúa)

	FORTUNA		REGIÓN DE MURCIA	
	Nº de establecimientos	Empleo	Nº de establecimientos	Empleo
A. Agricultura, ganadería, caza y silvicultura	10	93	2.179	4.881
01. Agricultura, ganadería, caza y actividades de los servicios relacionados con las mismas	10	93	2.156	4.818
02. Silvicultura, explotación forestal y actividades de los servicios relacionados con las mismas.	-	-	23	63
B. Pesca.....	-	-	127	655
05. Pesca, acuicultura y actividades de los servicios relacionados con las mismas.....	-	-	127	655
C. Industrias extractivas.....	11	117	183	1.429
10. Extracción y aglomeración de antracita, hulla, lignito y turba	1	1	22	38
11. Extracción crudos de petróleo y gas natural; actividades de los servicios relacionados con las explotaciones petrolíferas y de gas excepto actividades de prospección	-	-	1	1
12. Extracción de minerales de uranio y torio.....	-	-	-	-
13. Extracción de minerales metálicos	-	-	1	9
14. Extracción de minerales no metálicos ni energéticos	10	116	159	1.381
D. Industria manufacturera	54	704	9.174	75.169
15. Industria de productos alimenticios y bebidas	9	58	1.470	19.503
16. Industria del tabaco.....	-	-	-	-
17. Industria textil.....	2	19	274	1.138
18. Industria de la confección y de la peletería.....	2	19	320	1.367
19. Preparación, curtido y acabado del cuero; fabricación de artículos de marroquinería y viaje; artículos de guarnicionería, talabartería y zapatería.....	5	10	233	1.394
20. Industria de la madera y del corcho, excepto muebles; cestería y espartería.....	3	38	526	2.746
21. Industria del papel.....	-	-	84	1.004
22. Edición, artes gráficas y reproducción de soportes grabados ...	1	1	604	2.774
23. Coquerías, refino de petróleo y tratamiento de combustibles nucleares	-	-	2	623
24. Industria química.....	2	12	331	4.356
25. Fabricación de productos de caucho y materias plásticas	-	-	243	2.922
26. Fabricación de otros productos minerales no metálicos.....	11	272	703	6.356
27. Metalurgia	-	-	41	822
28. Fabricación de productos metálicos, excepto maquinaria y equipo	15	248	1.705	12.002
29. Industria de la construcción de maquinaria y equipo mecánico	2	5	707	4.469
30. Fabricación de máquinas de oficina y equipos de oficina y equipos informáticos.....	-	-	46	129
31. Fabricación de maquinaria y material eléctrico.....	-	-	101	706
32. Fabricación de material electrónico; fabricación de equipo y aparatos de radio, televisión y comunicaciones	-	-	15	39
33. Fabricación de equipo e instrumentos médico-quirúrgicos, de precisión, óptica y relojería	-	-	184	650
34. Fabricación de vehículos de motor, remolques y semirremolques	-	-	90	627
35. Fabricación de otro material de transporte	1	8	91	1.800
36. Fabricación de muebles; otras industrias manufactureras	1	14	1.397	9.673
37. Reciclaje	-	-	7	69
E. Producción y distribución de energía eléctrica, gas y agua	6	21	986	2.758
40. Producción y distribución de energía eléctrica, gas, vapor y agua caliente	4	4	786	1.453
41. Captación, depuración y distribución de agua	2	17	200	1.305
F. Construcción.....	151	549	19.037	81.778
45. Construcción	151	549	19.037	81.778

A.7. EMPRESAS Y ESTABLECIMIENTOS

A.7.3. NÚMERO DE ESTABLECIMIENTOS Y EMPLEO SEGÚN ACTIVIDAD PRINCIPAL DEL ESTABLECIMIENTO. 2007 (*) (Conclusión)

	FORTUNA		REGIÓN DE MURCIA	
	Nº de establecimientos	Empleo	Nº de establecimientos	Empleo
G. Comercio; reparación de vehículos motor, motocicletas y ciclomotores y artículos personales	201	449	34.978	119.401
50. Venta, mantenimiento y reparación de vehículos de motor, motocicletas y ciclomotores; venta al por menor de vehículos de motor	24	51	3.577	13.274
51. Comercio al por mayor e intermediarios del comercio, excepto de vehículos de motor y motocicletas	50	205	8.912	44.703
52. Comercio al por menor, excepto comercio de vehículos de motor, motocicletas y ciclomotores; reparación de efectos personales y enseres domésticos	127	193	22.489	61.424
H. Hostelería	95	189	9.693	32.850
55. Hostelería	95	189	9.693	32.850
I. Transporte, almacenamiento y comunicaciones	45	111	7.318	26.883
60. Transporte terrestre; transporte por tuberías	37	93	6.084	19.262
61. Transporte marítimo, de cabotaje y por vías de navegación interiores	-	-	7	17
62. Transporte aéreo espacial	-	-	7	56
63. Actividades anexas a los transportes; actividades de agencias de viajes	5	14	889	5.245
64. Correos y telecomunicaciones	3	4	331	2.303
J. Intermediación financiera	13	37	3.037	9.903
65. Intermediación financiera, excepto seguros y planes de pensiones	6	28	1.320	6.796
66. Seguros y planes de pensiones, excepto seguridad social obligatoria	-	-	123	567
67. Actividades auxiliares a la intermediación financiera	7	9	1.594	2.540
K. Actividades inmobiliarias y de alquiler, servicios empresariales	93	204	25.751	67.793
70. Actividades inmobiliarias	44	130	9.734	16.479
71. Alquiler de maquinaria y equipo sin operario, de efectos personales y enseres domésticos	9	14	1.124	3.181
72. Actividades informáticas	-	-	810	2.444
73. Investigación y desarrollo	-	-	620	1.212
74. Otras actividades empresariales	40	60	13.463	44.477
M. Educación	7	13	1.978	10.750
80. Educación	7	13	1.978	10.750
N. Actividades sanitarias y veterinarias, servicios sociales	11	20	3.780	14.583
85. Actividades sanitarias y veterinarias, servicio social	11	20	3.780	14.583
O. Otras actividades sociales y de servicios prestados a la comunidad; servicios personales	34	127	7.024	21.850
90. Actividades de saneamiento público	1	1	187	3.469
91. Actividades asociativas	1	1	322	1.424
92. Actividades recreativas, culturales y deportivas	9	11	2.276	7.184
93. Actividades diversas de servicios personales	23	114	4.239	9.773
TOTAL	731	2.634	125.245	470.683

(*) Datos provisionales.

Nota: No se incluyen las explotaciones agrarias en exclusividad. De las secciones M (Educación) y N (Sanidad), solo se presenta la actividad generada por la educación y sanidad privada.

Fuente: CREM. Directorio de Actividades Económicas.

A.8. TURISMO

A.8.1. EQUIPAMIENTO TURÍSTICO. 2008

	FORTUNA		REGIÓN DE MURCIA	
	Estableci- mientos	Plazas	Estableci- mientos	Plazas
HOTELES	6	355	161	18.189
5 estrellas	-	-	2	483
4 estrellas	-	-	38	9.663
3 estrellas	2	226	47	4.825
2 estrellas	3	116	44	2.098
1 estrella	1	13	30	1.120
CASAS RURALES	13	82	488	3.015
ACAMPAMENTOS TURÍSTICOS	3	450	22	15.467
Primera	-	-	2	6.696
Segunda	2	306	18	8.522
Tercera	1	144	2	249
APARTAMENTOS TURÍSTICOS.....	16	64	2.396	10.202
Primera	-	-	478	1.793
Segunda	8	40	1.582	6.978
Tercera	8	24	336	1.431
RESTAURANTES	16	1.326	2.094	204.695
Primera	-	-	6	1.012
Segunda	-	-	25	7.390
Tercera	1	250	363	55.391
Cuarta	15	1.076	1.700	140.902
CAFETERÍAS.....	1	30	527	18.729
Primera	-	-	10	1.265
Segunda	1	30	517	17.464

Nota: Son datos a 31 de diciembre.

Fuente: Consejería de Cultura y Turismo. Dirección General de Infraestructuras de Turismo.

A.9. TRANSPORTES Y COMUNICACIONES

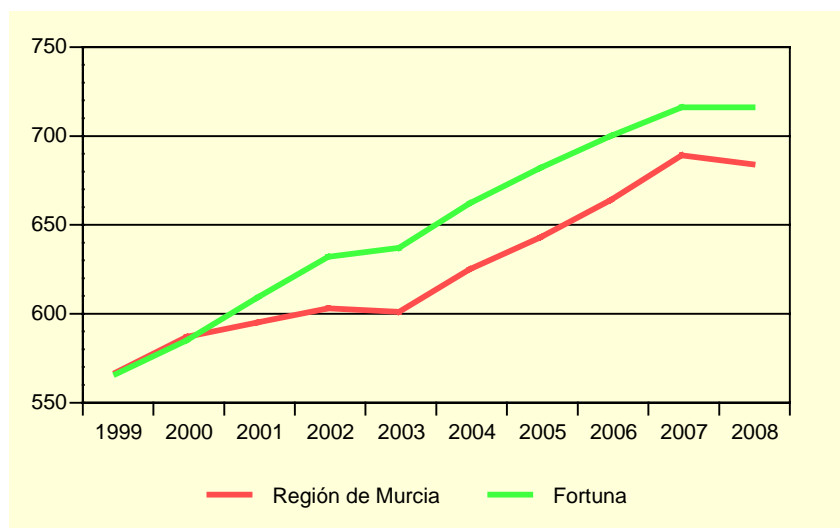
A.9.1. PARQUE DE VEHÍCULOS SEGÚN TIPO. 2005-2008

	FORTUNA				R. MURCIA
	2005	2006	2007	2008	2008
Turismos	3.709	4.053	4.273	4.434	682.917
Camiones	1.154	1.272	1.319	1.375	164.147
Autobuses	8	8	9	9	1.819
Motocicletas	273	307	331	362	81.589
Tractores Industriales.....	125	134	139	126	12.926
Otros vehículos	251	283	322	327	30.457
Ciclomotores	712	762	791	796	120.715
TOTAL	5.520	6.057	6.393	6.633	973.855
Vehículos por 1.000 habitantes	680,81	699,02	715,18	715,23	682,88

Nota: En el total no se incluyen los ciclomotores.

Fuente: Ministerio del Interior. D. G. de Tráfico. Observatorio Nacional de Seguridad Vial. CREM. Padrón Municipal de Habitantes.

G.7. Número de vehículos por 1000 habitantes. 1999-2008



Fuente: Ministerio del Interior. D. G. de Tráfico. Observatorio Nacional de Seguridad Vial. CREM. Padrón Municipal de Habitantes.

A.9.2. CORRESPONDENCIA NACIDA Y DISTRIBUIDA. 2004-2007

Miles

	FORTUNA				R. MURCIA
	2004	2005	2006	2007	2007
CORRESPONDENCIA NACIDA	160,6	168,9	170,8	175,4	44.217,6
Ordinaria	152,6	162,4	165,3	156,4	40.034,0
Certificada.....	8,0	6,5	5,6	6,5	3.241,5
Internacional	-	-	-	12,4	942,1
CORRESPONDENCIA DISTRIBUIDA ...	395,8	496,7	412,0	717,6	147.997,5
Domicilio	321,8	414,1	376,3	626,5	130.741,6
Oficina.....	74,0	82,6	35,7	47,3	8.264,2
Ruta directa	-	-	-	-	652,6
Registrada	-	-	-	33,8	6.685,0
Internacional	-	-	-	9,9	1.654,0

Fuente: Organismo Autónomo de Correos y Telégrafos. Jefatura Provincial de Murcia.

A.9. TRANSPORTES Y COMUNICACIONES

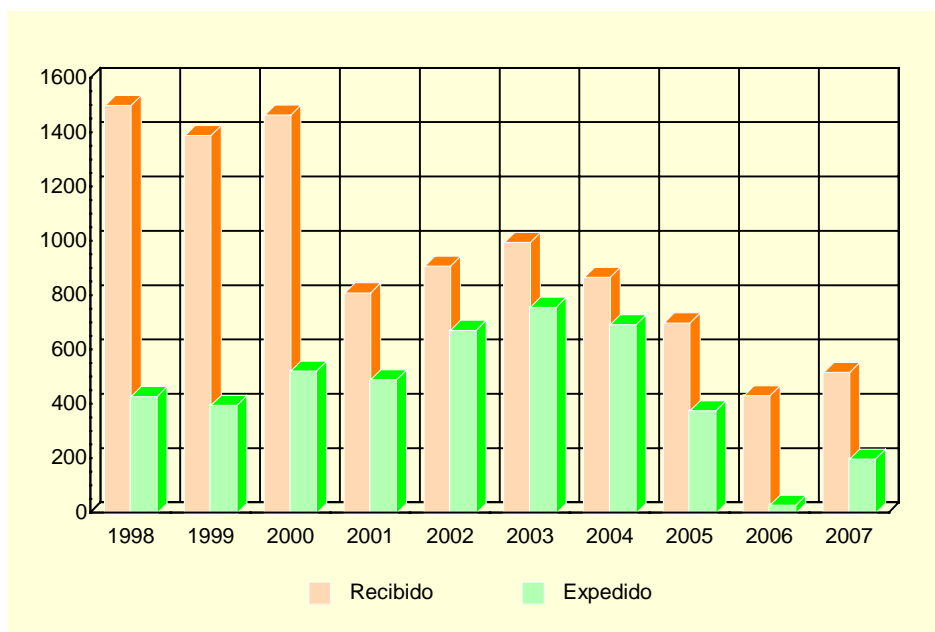
A.9.3. GIROS RECIBIDOS Y EXPEDIDOS. 2004-2007

	FORTUNA				R. MURCIA
	2004	2005	2006	2007	2007
GIROS EXPEDIDOS.....	1.589	1.707	3.162	2.504	420.108
Giros nacionales	1.542	1.670	3.113	2.460	412.530
Giros ordinarios	1.488	1.614	3.035	2.402	396.732
Giros urgentes.....	54	56	78	58	15.798
Giros internacionales	47	37	49	44	7.578
GIROS RECIBIDOS.....	826	493	2.721	2.430	58.298
Giros nacionales	814	2.430	58.298
Giros ordinarios	728	458	2.646	2.380	51.643
Giros urgentes.....	86	35	75	50	6.655
Giros internacionales	12

Nota: En el año 2004 sólo se contemplan los datos correspondientes a los meses de enero a junio y en el 2005 de junio a diciembre. A partir de 2005 los giros ordinarios recibidos contemplan tanto los nacionales como los internacionales.

Fuente: Organismo Autónomo de Correos y Telégrafos. Jefatura Provincial de Murcia.

G.8. Evolución del tráfico telegráfico. 1998-2007



Fuente: Organismo Autónomo de Correos y Telégrafos. Jefatura Provincial de Murcia.

A.10. SANIDAD Y SERVICIOS SOCIALES

A.10.1. NÚMERO DE FARMACIAS. 2002-2008

	FORTUNA	REGIÓN DE MURCIA
2002	2	538
2003	2	540
2004	2	544
2005	2	544
2006	2	546
2007	2	547
2008	2	547

Nota: Son datos a 31 de diciembre.

Fuente: Consejería de Sanidad y Consumo. Dirección General de Planificación, Ordenación Sanitaria y Farmacéutica e Investigación.

A.10.2. NÚMERO DE DOSIS VACUNALES ADMINISTRADAS SEGÚN VACUNA. 2005-2007

	FORTUNA			REGIÓN DE MURCIA		
	2005	2006	2007	2005	2006	2007
TV	216	236	228	33.418	39.126	38.408
HB	600	372	314	92.118	43.664	38.658
Td.....	334	248	221	59.237	51.977	56.969
DTPa.....	99	101	91	15.124	14.535	15.884
Hexavalente	285	360	..	43.179	55.131
Pentavalente	467	180	112	73.166	27.622	17.867
Men C.....	233	362	374	36.579	53.732	56.571

TV: Sarampión, Rubeola, Parotiditis.

Hb: Hepatitis B.

Td: Tétanos, difteria (adultos).

DTPa: Difteria, Tétanos, Tosferina (acelular).

Hexavalente: Difteria, Tétanos, Tosferina (acelular), Haemophilus influenzae tipo b, Hepatitis B, Polio inactivada.

Pentavalente: Difteria, Tétanos, Tosferina (acelular), Haemophilus influenzae tipo b, Polio Inactivada.

Men C: Meningococo C.

Fuente: Consejería de Sanidad y Consumo. Dirección General de Salud Pública.

A.10. SANIDAD Y SERVICIOS SOCIALES

A.10.3. ENFERMEDADES DE DECLARACIÓN OBLIGATORIA. CASOS REGISTRADOS. 2007

	FORTUNA	R. MURCIA
Brucelosis.....	-	12
Disentería bacilar	-	4
Enfermedad meningocócica.....	-	18
Fiebre exantemática mediterránea.....	-	2
Fiebres tifoidea y paratifoidea	-	3
Gripe	88	31.716
Hepatitis A.....	-	43
Hepatitis B.....	-	11
Infección gonocócica.....	-	40
Legionelosis	-	32
Leishmaniasis	-	2
Lepra.....	-	2
Meningitis tuberculosa.....	-	8
Otras hepatitis víricas.....	-	15
Otras meningitis	1	91
Otras tuberculosis	1	36
Paludismo	-	6
Parotiditis	-	85
Rubéola.....	-	4
Sífilis	2	57
Sífilis congénita	-	2
Tosferina	-	3
Toxiinfección alimentaria.....	-	189
Tuberculosis respiratoria.....	1	185
Varicela	62	8.791

Fuente: Consejería de Sanidad y Consumo. Dirección General de Salud Pública.

A.10. SANIDAD Y SERVICIOS SOCIALES

A.10.4. DEFUNCIONES SEGÚN GRANDES GRUPOS DE CAUSA DE MUERTE. 2006

	FORTUNA				R. MURCIA
	Hombres	Mujeres	Total	%	%
I. Ciertas enfermedades infecciosas y parasitarias	-	-	-	-	2,02
II. Neoplasias.....	6	10	16	30,19	25,75
III. Enfermedades de la sangre y de los órganos hematopoyéticos, y ciertos trastornos que afectan el mecanismo de la inmunidad.....	-	-	-	-	0,27
IV. Enfermedades endocrinas, nutricionales y metabólicas	1	1	2	3,77	2,91
V. Trastornos mentales y del comportamiento.....	-	2	2	3,77	2,27
VI. Enfermedades del sistema nervioso	-	-	-	-	4,09
VII. Enfermedades del ojo y sus anexos.....	-	-	-	-	0,01
VIII. Enfermedad del oído y de la apófisis mastoides	-	-	-	-	-
IX. Enfermedades del sistema circulatorio	9	5	14	26,42	33,89
X. Enfermedades del sistema respiratorio	5	3	8	15,09	11,16
XI. Enfermedades del sistema digestivo.....	1	1	2	3,77	5,25
XII. Enfermedades de la piel y del tejido subcutáneo	-	1	1	1,89	0,41
XIII. Enfermedades del sistema osteo muscular y del tejido conjuntivo.....	1	1	2	3,77	0,85
XIV. Enfermedades del sistema genitourinario	2	-	2	3,77	3,43
XV. Embarazo, parto y puerperio	-	-	-	-	-
XVI. Ciertas afecciones originadas en el período perinatal	-	-	-	-	0,46
XVII. Malformaciones congénitas, deformidades y anomalías cromosómicas	-	-	-	-	0,34
XVIII. Síntomas, signos y hallazgos anormales clínicos y de laboratorio, no clasificados en otra parte.....	-	-	-	-	1,93
XX. Causas externas	3	1	4	7,55	4,95
TOTAL	28	25	53	100,00	100,00

Fuente: CREM y Servicio de Epidemiología. *Mortalidad por Causas*.

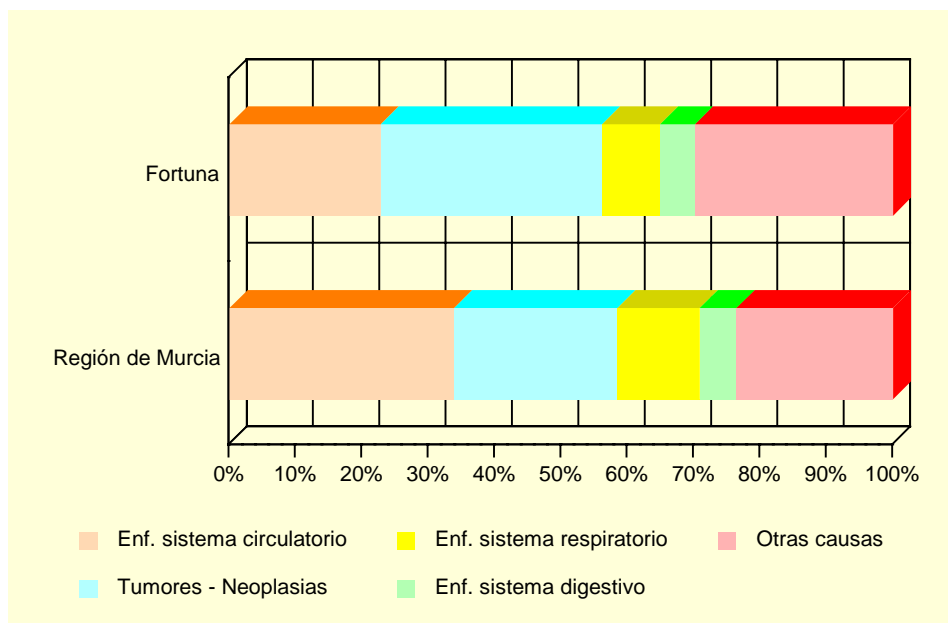
A.10. SANIDAD Y SERVICIOS SOCIALES

A.10.5. DEFUNCIONES SEGÚN GRANDES GRUPOS DE CAUSA DE MUERTE. 2007

	FORTUNA				R. MURCIA
	Hombres	Mujeres	Total	%	%
I. Ciertas enfermedades infecciosas y parasitarias	-	-	-	-	1,75
II. Neoplasias.....	11	8	19	33,33	24,61
III. Enfermedades de la sangre y de los órganos hematopoyéticos, y ciertos trastornos que afectan el mecanismo de la inmunidad.....	1	-	1	1,75	0,27
IV. Enfermedades endocrinas, nutricionales y metabólicas	1	3	4	7,02	2,74
V. Trastornos mentales y del comportamiento.....	-	1	1	1,75	2,11
VI. Enfermedades del sistema nervioso	-	1	1	1,75	4,17
VII. Enfermedades del ojo y sus anexos.....	-	-	-	-	-
VIII. Enfermedad del oído y de la apófisis mastoides	-	-	-	-	-
IX. Enfermedades del sistema circulatorio	6	7	13	22,81	33,85
X. Enfermedades del sistema respiratorio	2	3	5	8,77	12,41
XI. Enfermedades del sistema digestivo.....	2	1	3	5,26	5,56
XII. Enfermedades de la piel y del tejido subcutáneo	-	-	-	-	0,28
XIII. Enfermedades del sistema osteo muscular y del tejido conjuntivo.....	-	-	-	-	0,62
XIV. Enfermedades del sistema genitourinario	-	1	1	1,75	3,93
XV. Embarazo, parto y puerperio	-	-	-	-	-
XVI. Ciertas afecciones originadas en el período perinatal	-	-	-	-	0,40
XVII. Malformaciones congénitas, deformidades y anomalías cromosómicas	-	-	-	-	0,42
XVIII. Síntomas, signos y hallazgos anormales clínicos y de laboratorio, no clasificados en otra parte.....	1	2	3	5,26	1,83
XX. Causas externas	3	3	6	10,53	5,06
TOTAL	27	30	57	100,00	100,00

Fuente: CREM y Servicio de Epidemiología. *Mortalidad por Causas*.

G.9. Distribución de las defunciones según la causa de muerte. 2007



Fuente: CREM y Servicio de Epidemiología. *Mortalidad por Causas*.

A.10. SANIDAD Y SERVICIOS SOCIALES

A.10.6. RECURSOS SOCIALES. 2007

	FORTUNA	REGIÓN DE MURCIA
ATENCIÓN PRIMARIA		
Centro Social Polivalente.....	5	121
Unidad de Trabajo Social	1	131
Otros Centros no comprendidos en los apartados de este sector	1	9
Servicio de Atención Primaria en base a la Resolución 29/10/2001 .	1	18
PERSONAS CON DISCAPACIDAD		
Centro Ocupacional para Personas con Discapacidad.....	1	29
Centro de Desarrollo Infantil y Atención Temprana	1	22
Servicio de Atención a Personas con Discapacidad.....	2	135
PERSONAS MAYORES		
Centro de Estancias Diurnas para Personas Mayores	1	44
Centro de Atención a Personas Mayores	3	256
VOLUNTARIADO		
Servicio de Voluntariado de Atención Primaria.....	1	76

Fuente: Consejería de Política Social, Mujer e Inmigración. Dirección General de Familia y Menor.

A.11. EDUCACIÓN Y CULTURA

A.11.1. NÚMERO DE UNIDADES Y ALUMNOS MATRICULADOS EN EDUCACIÓN INFANTIL Y PRIMARIA. CURSO 07/08 (*)

	FORTUNA			R. MURCIA
	TOTAL	Centros Públicos	Centros Privados	TOTAL
Unidades	48	45	3	7.261
Infantil	19	16	3	2.893
Primaria	29	29	-	4.368
Alumnos matriculados	1.076	996	80	157.777
Infantil	453	373	80	60.160
Primaria	623	623	-	97.617
Alumnos con necesidades educativas especiales...	51	51	-	6.724
Infantil	11	11	-	1.390
Primaria	40	40	-	5.334

(*) *Datos provisionales.*

Fuente: Consejería de Educación, Formación y Empleo. Secretaría General.

A.11.2. NÚMERO DE UNIDADES Y ALUMNOS MATRICULADOS EN ENSEÑANZA SECUNDARIA OBLIGATORIA, BACHILLERATO Y CICLOS FORMATIVOS. CURSO 07/08 (*)

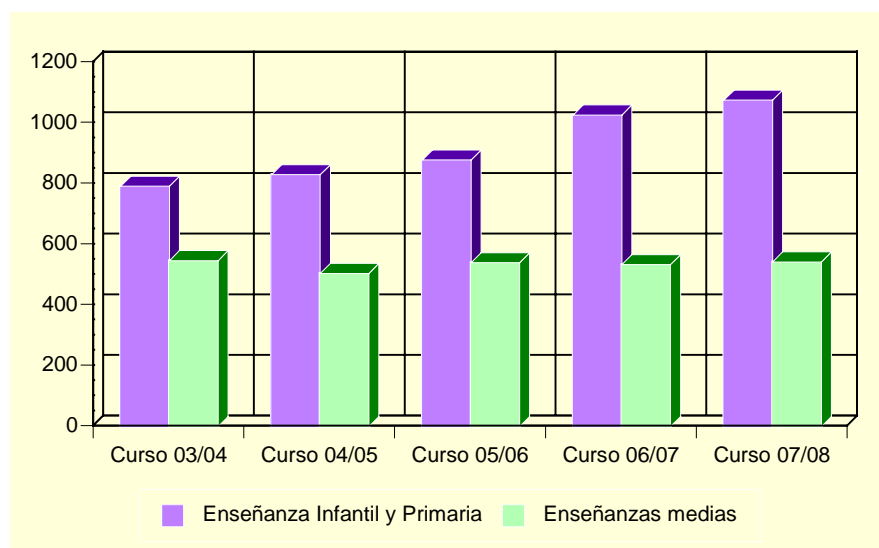
	FORTUNA			R. MURCIA
	TOTAL	Centros Públicos	Centros Privados	TOTAL
ESO Y BACHILLERATO LOGSE				
Unidades	19	19	-	3.284
Alumnos ESO Y BACHILLERATO LOGSE	480	480	-	85.898
ESO	390	390	-	64.427
Primer ciclo	233	233	-	35.614
Segundo ciclo	157	157	-	28.813
Bachillerato LOGSE	90	90	-	21.471
Alumnos con necesidades educativas especiales (ESO Y BACHILLERATO LOGSE)	22	22	-	3.483
CICLOS FORMATIVOS				
Unidades	4	4	-	676
Alumnos matriculados	63	63	-	12.818
Ciclos formativos Grado Medio	40	40	-	6.954
Ciclos formativos Grado Superior	23	23	-	5.864

(*) *Datos provisionales.*

Fuente: Consejería de Educación, Formación y Empleo. Secretaría General.

A.11. EDUCACIÓN Y CULTURA

G.10. Evolución de los alumnos matriculados en enseñanzas infantil y primaria y enseñanzas medias. Curso 03/04 – Curso 07/08



Fuente: Consejería de Educación, Formación y Empleo. Secretaría General.

A.11.3. POBLACIÓN EN VIVIENDAS FAMILIARES DE 16 Y MÁS AÑOS SEGÚN NIVEL DE FORMACIÓN (%). 2001

	FORTUNA	REGIÓN DE MURCIA
TOTAL	5,681	970,449
Analfabetos	7,45	3,22
Sin estudios.....	28,62	15,84
Primer grado	24,73	21,67
Segundo grado: ESO, EGB, Bachillerato Elemental	27,37	29,46
Segundo grado: Bachillerato Superior.....	6,50	10,71
Segundo grado: FP Grado Medio.....	0,77	4,06
Segundo grado: FP Grado Superior.....	1,16	3,95
Tercer grado: Diplomatura	1,94	6,07
Tercer grado: Licenciatura	1,43	4,63
Tercer grado: Doctorado	0,04	0,39

Fuente: INE. Censos de Población y Viviendas. 2001

A.11. EDUCACIÓN Y CULTURA

A.11.4. TASAS DE ESCOLARIDAD SEGÚN SEXO, EDAD Y QUE LOS ESTUDIOS SEAN REGLADOS O NO (%). 2001

	FORTUNA		REGIÓN DE MURCIA	
	Hombres	Mujeres	Hombres	Mujeres
ENSEÑANZA REGLADA	5,11	7,23	8,91	9,62
De 16 años.....	74,55	74,47	75,44	84,09
De 17 años.....	31,82	69,39	62,39	74,38
De 18 años.....	35,21	51,85	49,76	62,53
De 19 años.....	18,03	23,73	43,05	53,42
De 20 años.....	17,57	19,64	34,90	46,84
De 21 años.....	15,49	15,52	30,54	39,43
De 22 años.....	10,45	38,78	26,30	31,15
De 23 años.....	10,96	13,85	22,75	25,80
De 24 años.....	4,94	12,07	18,76	21,34
De 25 a 29 años.....	4,09	4,84	8,47	9,51
De 30 a 39 años.....	0,31	1,72	2,38	2,47
De 40 ó más años.....	0,07	0,50	0,60	0,59
ENSEÑANZA NO REGLADA.....	0,71	1,36	2,34	3,03
De 16 años.....	3,64	6,38	2,64	2,05
De 17 años.....	-	8,16	2,90	3,70
De 18 años.....	1,41	3,70	3,62	5,13
De 19 años.....	1,64	6,78	3,84	5,55
De 20 años.....	1,35	7,14	3,89	5,71
De 21 años.....	4,23	6,90	4,09	6,10
De 22 años.....	2,99	2,04	4,25	6,56
De 23 años.....	1,37	-	4,10	7,40
De 24 años.....	1,23	1,72	4,44	6,79
De 25 a 29 años.....	1,75	2,26	4,02	5,98
De 30 a 39 años.....	0,46	0,57	2,87	4,11
De 40 ó más años.....	-	0,29	1,10	1,18

Nota: La tasa de escolaridad es el porcentaje de personas de 16 años o más que están recibiendo algún tipo de enseñanza. Los estudios no reglados son: Cursos del INEM, Escuela Taller u otros cursos para parados, cursos de formación promovidos por la empresa, otros cursos no reglados (idiomas, preparación oposiciones, etc).

Fuente: INE. Censos de Población y Viviendas. 2001

A.11.5. BIBLIOTECAS. 2007

	FORTUNA	REGIÓN DE MURCIA
Número de bibliotecas.....	1	96
Volúmenes	10.184	1.494.642
Audiovisuales	789	233.687
Usuarios	19.600	2.666.055
Préstamos	8.168	1.199.511
Socios	997	288.919
Actos culturales.....	158	4.284

Nota: Los datos son de bibliotecas públicas municipales. En la Región de Murcia se incluye el servicio de la Biblioteca Regional.

Fuente: Consejería de Cultura y Turismo. Dirección General del Libro, Archivos y Bibliotecas.

A.12. ADMINISTRACIONES PÚBLICAS Y FINANZAS

A.12.1. PRESUPUESTO DEFINITIVO DE GASTOS. 2004-2008

Euros

	2004	2005	2006	2007	2008
Gastos de personal	2.839.551	3.257.470	3.735.105	4.258.442	4.524.952
Gastos de bienes y servicios.....	2.629.904	2.335.060	2.375.085	2.814.866	2.708.011
Gastos financieros	50.000	50.000	50.000	19.500	20.000
Transferencias corrientes.....	968.030	793.415	871.215	1.022.993	935.078
Inversiones reales	2.380.856	2.875.593	2.273.836	3.098.429	3.731.075
Transferencias de capital	271.538	552.229	290.000	155.000	100.000
Activos financieros	18	18	-	-	-
Pasivos financieros	90.000	90.000	90.000	90.000	90.000
TOTAL GASTOS.....	9.229.897	9.953.785	9.685.241	11.459.230	12.109.116

Nota: No incluye Organismos Autónomos.

Fuente: Ayuntamiento de Fortuna.

A.12.2. PRESUPUESTO DEFINITIVO DE INGRESOS. 2004-2008

Euros

	2004	2005	2006	2007	2008
Impuestos directos	706.050	737.500	745.053	811.172	920.610
Impuestos indirectos	325.510	450.550	600.550	1.200.550	974.713
Tasas y otros ingresos	1.081.451	1.281.145	3.417.651	3.283.552	3.190.502
Transferencias corrientes.....	1.384.889	1.905.587	1.937.231	2.247.433	2.623.258
Ingresos patrimoniales	2.406.462	2.155.500	2.276.160	2.887.160	2.482.197
Enajenación inversiones reales.....	2.445.317	1.873.858	-	-	-
Transferencias de capital	880.176	1.549.639	408.590	1.029.357	1.622.830
Activos financieros	6	6	6	6	6
Pasivos financieros	36	-	300.000	-	295.000
TOTAL INGRESOS.....	9.229.897	9.953.785	9.685.241	11.459.230	12.109.116

Nota: No incluye Organismos Autónomos.

Fuente: Ayuntamiento de Fortuna.

A.12.3. OFICINAS BANCARIAS. 2006-2008

	FORTUNA			R. MURCIA
	2006	2007	2008	2008
BANCOS	2	2	2	371
CAJAS DE AHORRO	3	3	3	713
CAJAMURCIA	1	1	1	251
CAM	1	1	1	182
OTRAS CAJAS DE AHORRO	1	1	1	280
COOPERATIVAS DE CRÉDITO.....	1	1	1	269
OTRAS ENTIDADES	-	-	-	11
TOTAL	6	6	6	1.364

Fuente: Banco de España. Departamento de Información Financiera y Central de Riesgos.

B. DATOS POR ENTIDADES DE POBLACIÓN

B.1. POBLACIÓN

B.1.1. POBLACIÓN, SEGÚN SEXO. 2006-2008

	2006			2007			2008		
	TOTAL	Hombres	Mujeres	TOTAL	Hombres	Mujeres	TOTAL	Hombres	Mujeres
Ajaque.....	97	62	35	123	72	51	144	83	61
Baños (Los)	608	322	286	707	386	321	814	445	369
Capres	49	22	27	53	24	29	49	22	27
Carrillos (Los)	21	11	10	24	12	12	39	21	18
Casicas (Las).....	98	53	45	106	57	49	115	62	53
Fortuna	6.482	3.391	3.091	6.575	3.428	3.147	6.721	3.503	3.218
Fuente Blanca.....	74	44	30	69	43	26	69	45	24
Garapacha (La).....	168	93	75	161	87	74	158	85	73
Gineta (La).....	215	103	112	215	105	110	214	99	115
Hoyahermosa	25	14	11	24	14	10	26	15	11
Matanza (La).....	302	169	133	332	182	150	349	195	154
Peña Zafra de Abajo.....	8	4	4	9	5	4	10	5	5
Peña Zafra de Arriba	22	15	7	23	15	8	26	15	11
Peñas (Las)	193	104	89	223	123	100	237	131	106
Rambla Salada	293	167	126	288	162	126	292	161	131
Rauda	10	6	4	7	4	3	11	5	6
TOTAL FORTUNA.....	8.665	4.580	4.085	8.939	4.719	4.220	9.274	4.892	4.382

Fuente: CREM. Padrón Municipal de Habitantes.