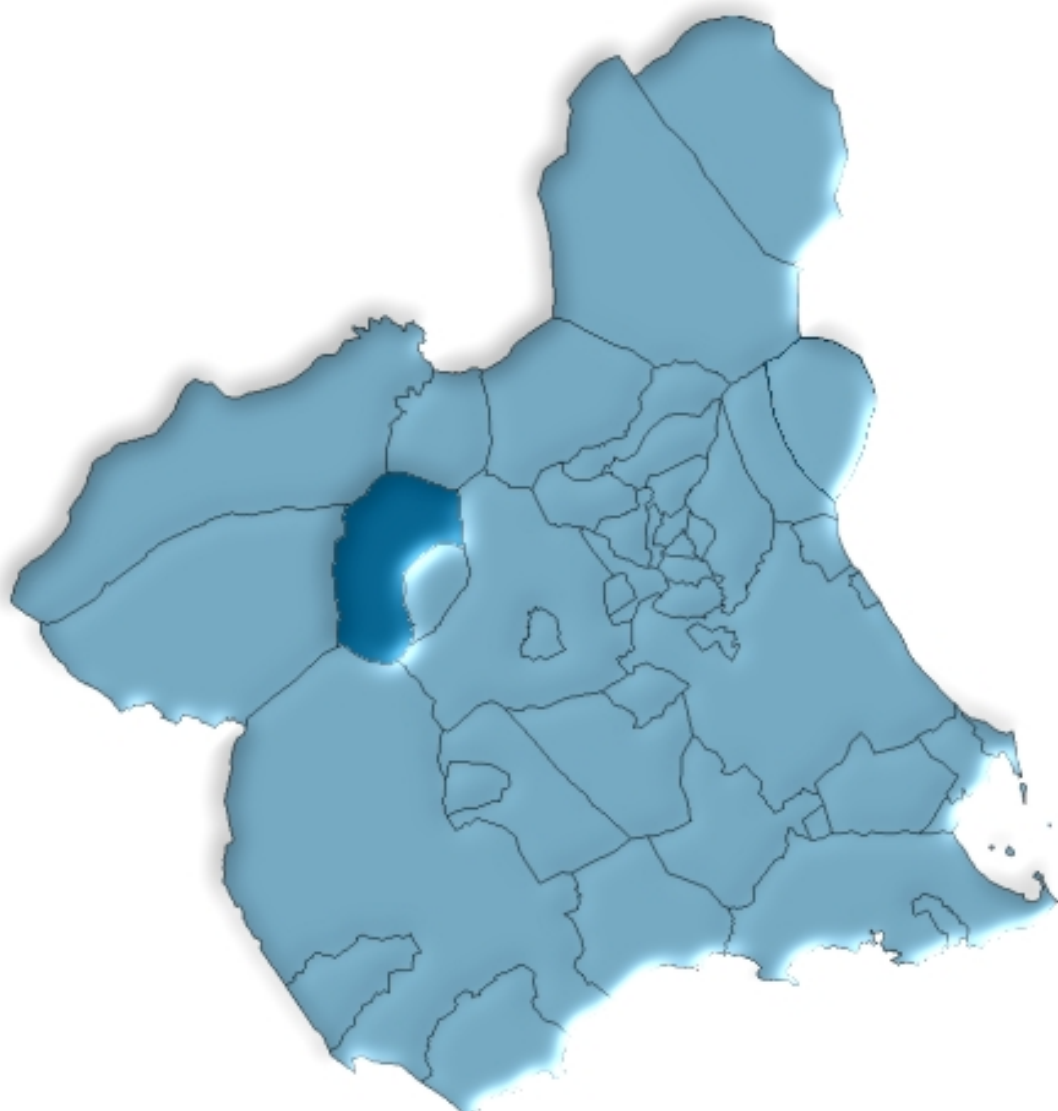




# Cehegín en cifras. 2008





# ÍNDICE GENERAL

## ÍNDICE DE TABLAS

### DATOS DEL MUNICIPIO

A.1. TERRITORIO, CLIMATOLOGÍA Y MEDIO AMBIENTE .....	9
A.1.1. Superficie, distancia a la capital por autovía y altitud.	
A.1.2. Precipitaciones. 2007-2008.	
A.1.3. Temperaturas medias. 2007-2008.	
A.2. DEMOGRAFÍA .....	10
A.2.1. Población de derecho según los censos oficiales. 1900-2001.	
A.2.2. Población y densidad de población según Padrón. 2004-2008.	
A.2.3. Población según la estructura de edad. 2008.	
A.2.4. Indicadores de estructura demográfica. 2008.	
A.2.5. Movimiento natural de la población. 2003-2007.	
A.2.6. Nupcialidad, natalidad y mortalidad. 2007.	
A.2.7. Inmigraciones y emigraciones según procedencia (o destino) de la migración. 2007.	
A.2.8. Saldos migratorios totales. 2002-2007.	
A.3. MERCADO DE TRABAJO .....	14
A.3.1. Tasas de actividad y paro según edad y sexo. 2001.	
A.3.2. Paro registrado según sexo. 2008.	
A.4. AGRICULTURA Y GANADERÍA.....	15
A.4.1. Distribución general de la tierra. 2007-2008.	
A.4.2. Superficie dedicada a cada grupo de cultivo. 2005-2008.	
A.4.3. Superficie dedicada al cultivo de invernaderos, cultivos acolchados y riego localizado. 2007-2008.	
A.4.4. Número de unidades ganaderas según especie. Censo 1999.	
A.5. INDUSTRIA.....	17
A.5.1. Inversión industrial según sectores. 2000-2004.	
A.5.2. Inversión industrial según tipo. 2001-2005.	
A.6. CONSTRUCCIÓN Y VIVIENDA .....	18
A.6.1. Viviendas visadas y terminadas. 2001-2005.	
A.6.2. Viviendas según clase. 2001.	
A.6.3. Viviendas según superficie útil. 2001.	

<b>A.7. EMPRESAS Y ESTABLECIMIENTOS .....</b>	<b>20</b>
A.7.1. Número de empresas con establecimientos en la Región de Murcia según actividad principal y nivel de empleo. 2006-2007.	
A.7.2. Número de establecimientos y empleo según actividad principal del establecimiento. 2006.	
A.7.3. Número de establecimientos y empleo según actividad principal del establecimiento. 2007.	
<b>A.8. TURISMO .....</b>	<b>26</b>
A.8.1. Equipamiento turístico. 2008.	
<b>A.9. TRANSPORTES Y COMUNICACIONES .....</b>	<b>27</b>
A.9.1. Parque de vehículos según tipo. 2005-2008.	
A.9.2. Correspondencia nacida y distribuida. 2004-2007.	
A.9.3. Giros recibidos y expedidos. 2004-2007.	
<b>A.10. SANIDAD Y SERVICIOS SOCIALES .....</b>	<b>29</b>
A.10.1. Número de farmacias. 2002-2008.	
A.10.2. Número de dosis vacunales administradas según vacuna. 2005-2007.	
A.10.3. Enfermedades de declaración obligatoria. Casos registrados. 2007.	
A.10.4. Defunciones según grandes grupos de causa de muerte. 2006.	
A.10.5. Defunciones según grandes grupos de causa de muerte. 2007.	
A.10.6. Recursos sociales. 2007.	
<b>A.11. EDUCACIÓN Y CULTURA .....</b>	<b>34</b>
A.11.1. Número de unidades y alumnos matriculados en educación infantil y primaria. Curso 07/08.	
A.11.2. Número de unidades y alumnos matriculados en enseñanza secundaria obligatoria, bachillerato y ciclos formativos. Curso 07/08.	
A.11.3. Población en viviendas familiares de 16 y más años según nivel de formación (%). 2001.	
A.11.4. Tasas de escolaridad según sexo, edad y que los estudios sean reglados o no (%). 2001.	
A.11.5. Bibliotecas. 2007.	
<b>A.12. ADMINISTRACIONES PÚBLICAS Y FINANZAS .....</b>	<b>37</b>
A.12.1. Presupuesto definitivo de gastos. 2004-2008.	
A.12.2. Presupuesto definitivo de ingresos. 2004-2008.	
A.12.3. Oficinas bancarias. 2006-2008.	

## **DATOS POR ENTIDADES DE POBLACIÓN**

<b>B.1. POBLACIÓN .....</b>	<b>41</b>
B.1.1. Población, según sexo. 2006-2008.	

## ÍNDICE DE GRÁFICOS

- G.1. Evolución de la población de derecho según los censos oficiales. 1900-2001
- G.2. Pirámide de población. 2008
- G.3. Movimiento natural de la población. 2007
- G.4. Tasas de actividad y de paro. 2001
- G.5. Distribución general de la tierra. 2008
- G.6. Evolución de las viviendas terminadas. 1997-2005
- G.7. Número de vehículos por 1000 habitantes. 1999-2008
- G.8. Evolución del tráfico telegráfico. 1998-2007
- G.9. Distribución de las defunciones según la causa de muerte. 2007
- G.10. Evolución de los alumnos matriculados en enseñanzas infantil, primaria y enseñanzas medias.  
Curso 03/04 – Curso 07/08

## SÍMBOLOS UTILIZADOS

- Cero o menor que 0,5

.. Falta de dato

% Tanto por ciento

Las cifras decimales van precedidas de una coma (,)

Los millares y millones se separan por un punto (.)

Las casillas en blanco – Dato sin sentido

---



## **A. DATOS DEL MUNICIPIO**





## A.1. TERRITORIO, CLIMATOLOGÍA Y MEDIO AMBIENTE

### A.1.1. SUPERFICIE, DISTANCIA A LA CAPITAL POR AUTOVÍA Y ALTITUD.

#### MUNICIPIO DE CEHEGÍN

Extensión del municipio .....	299,3 Km <sup>2</sup>
Distancia a la capital por autovía .....	68,0 Km.
Altitud .....	572,0 m.

Nota: *Distancia a la capital por autovías según Mapa Oficial de Carreteras 2006.*

Fuente: Instituto Geográfico Nacional.  
INE. Nomenclátor

### A.1.2. PRECIPITACIONES. 2007-2008

	2007	2008
Enero.....	86,8	2,5
Febrero.....	32,9	28,9
Marzo .....	46,2	4,8
Abril.....	55,8	2,8
Mayo .....	33,2	112,1
Junio.....	0,1	69,7
Julio.....	ip	1,5
Agosto.....	37,0	3,8
Septiembre.....	50,0	119,5
Octubre .....	48,3	175,0
Noviembre.....	8,6	28,1
Diciembre.....	30,9	25,3

Nota: *Se pone ip cuando las precipitaciones son inapreciables. Los datos corresponden a la Estación meteorológica "Cehegín / Ciudad".*

Fuente: Agencia Estatal de Meteorología. Centro Meteorológico Territorial de Murcia.

### A.1.3. TEMPERATURAS MEDIAS. 2007-2008

	2007	2008
Enero.....	7,6	9,5
Febrero.....	11,1	8,8
Marzo .....	11,2	12,7
Abril.....	11,9	15,5
Mayo .....	18,5	16,6
Junio.....	22,7	21,4
Julio.....	25,3	25,6
Agosto.....	24,7	26,0
Septiembre.....	20,3	21,2
Octubre .....	15,4	15,7
Noviembre.....	10,9	9,5
Diciembre.....	8,4	7,2

Nota: *Los datos corresponden a la Estación meteorológica de "Cehegín / Ciudad".*

Fuente: Agencia Estatal de Meteorología. Centro Meteorológico Territorial de Murcia.

## A.2. DEMOGRAFÍA

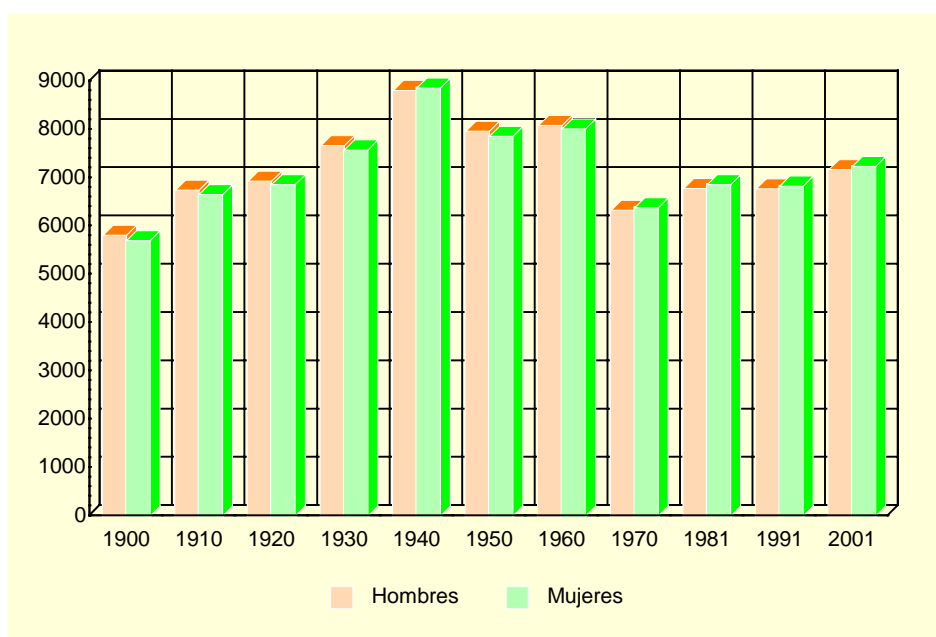
### A.2.1. POBLACIÓN DE DERECHO SEGÚN LOS CENSOS OFICIALES. 1900-2001

	CEHEGÍN			R. MURCIA
	Hombres	Mujeres	Total	Total
1900 .....	5.817	5.706	11.523	581.455
1910 .....	6.754	6.657	13.411	620.926
1920 .....	6.937	6.864	13.801	654.436
1930 .....	7.674	7.584	15.258	651.979
1940 .....	8.816	8.868	17.684	731.221
1950 .....	7.970	7.863	15.833	755.850
1960 .....	8.089	8.020	16.109	803.086
1970 .....	6.334	6.388	12.722	832.047
1981 .....	6.785	6.863	13.648	955.498
1991 .....	6.779	6.835	13.614	1.045.601
2001 .....	7.176	7.242	14.418	1.197.646

Nota: En el Censo de 2001 desaparece el término población de derecho, por lo que nos referimos a la población residente.

Fuente: INE. Censo de Población.

### G.1. Evolución de la población de derecho según los censos oficiales. 1900-2001



Nota: En el Censo de 2001 desaparece el término población de derecho, por lo que nos referimos a la población residente.  
Fuente: INE. Censo de Población.

### A.2.2. POBLACIÓN Y DENSIDAD DE POBLACIÓN SEGÚN PADRÓN. 2004-2008

	CEHEGÍN					R. MURCIA
	2004	2005	2006	2007	2008	2008
Población .....	14.804	15.254	15.553	15.798	16.188	1.426.109
Hombres.....	7.396	7.673	7.817	7.942	8.196	722.999
Mujeres .....	7.408	7.581	7.736	7.856	7.992	703.110
Densidad de población (Habitantes/Km <sup>2</sup> )....	49	51	52	53	54	126

Fuente: INE. Padrón Municipal de Habitantes.  
Instituto Geográfico Nacional.

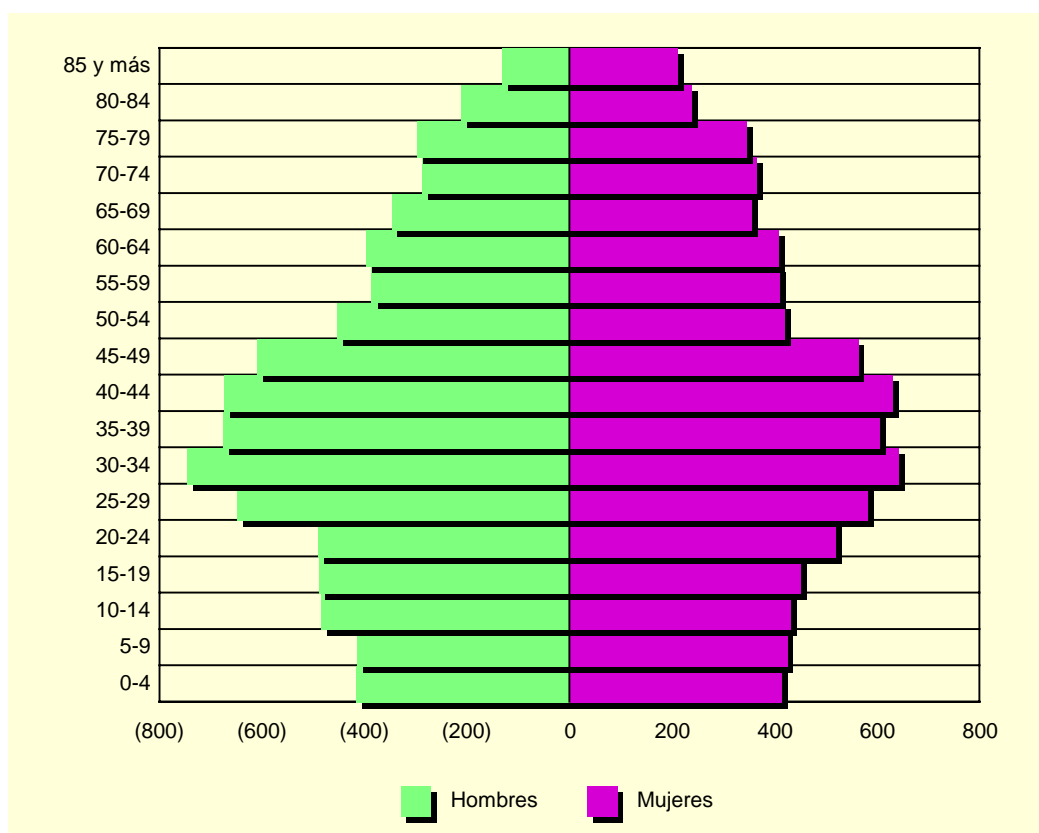
## A.2. DEMOGRAFÍA

### A.2.3. POBLACIÓN SEGÚN LA ESTRUCTURA DE EDAD. 2008

	HOMBRES	MUJERES	TOTAL
Menores de 5 años.....	418	412	830
5-9 años .....	417	423	840
10-14 años .....	487	430	917
15-19 años .....	490	449	939
20-24 años .....	493	517	1.010
25-29 años .....	650	581	1.231
30-34 años .....	749	642	1.391
35-39 años .....	678	603	1.281
40-44 años .....	676	629	1.305
45-49 años .....	612	562	1.174
50-54 años .....	455	418	873
55-59 años .....	388	409	797
60-64 años .....	398	407	805
65-69 años .....	349	354	703
70-74 años .....	290	364	654
75 y más años.....	646	792	1.438
<b>TOTAL .....</b>	<b>8.196</b>	<b>7.992</b>	<b>16.188</b>

Fuente: CREM. Padrón Municipal de Habitantes.

### G.2. Pirámide de población. 2008



Fuente: CREM. Padrón Municipal de Habitantes.

## A.2. DEMOGRAFÍA

### A.2.4. INDICADORES DE ESTRUCTURA DEMOGRÁFICA. 2008

Porcentaje

	CEHEGÍN	REGIÓN DE MURCIA
ESTRUCTURA POR EDAD		
Menores de 20 años.....	21,78	22,98
Entre 20 y 64 años .....	60,95	63,41
De 65 y más años .....	17,27	13,61
ÍNDICE DE VEJEZ		
De 65 y más años/menores de 20 años.....	79,27	59,19
ÍNDICE DE DEPENDENCIA		
Juvenil		
Menores de 20 años/Población entre 20 y 64 años ...	35,74	36,25
Anciana		
De 65 y más años/Población entre 20 y 64 años .....	28,33	21,46
Total		
Menores de 20 años+De 65 y más años/Población entre 20 y 64 años.....	64,06	57,70
MUJERES DE 15 A 49 AÑOS/TOTAL MUJERES.....	49,84	52,61
RAZÓN DE MASCULINIDAD		
Hombres/Mujeres.....	102,55	102,83

Fuente: CREM. Indicadores Demográficos.

### A.2.5. MOVIMIENTO NATURAL DE LA POBLACIÓN. 2003-2007

	CEHEGÍN					R. MURCIA
	2003	2004	2005	2006	2007	2007
Matrimonios .....	73	87	83	66	78	6.651
Nacimientos .....	151	159	165	150	172	18.601
Hombres.....	77	85	72	63	100	9.582
Mujeres .....	74	74	93	87	72	9.019
Defunciones .....	165	133	135	142	146	10.072
Hombres.....	77	78	70	81	79	5.421
Mujeres .....	88	55	65	61	67	4.651
Defunciones de menores de un año.....	2	1	3	1	-	72
Crecimiento vegetativo.....	-14	26	30	8	26	8.529

Nota: Se refiere a matrimonios de diferente sexo según futura residencia, defunciones según municipio de residencia y nacimientos según municipio de residencia de la madre.

Fuente: CREM. Movimiento Natural de la Población.

### A.2.6. NUPCIALIDAD, NATALIDAD Y MORTALIDAD. 2007

Tasas por mil habitantes

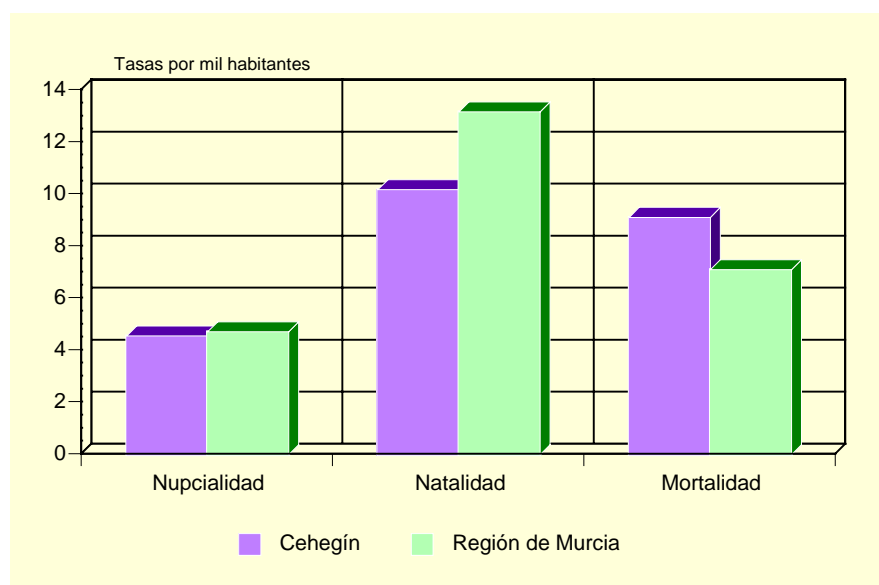
	CEHEGÍN	R. MURCIA
Tasa de nupcialidad .....	4,56	4,72
Tasa de natalidad.....	10,19	13,18
Tasa de mortalidad .....	9,12	7,11

Nota: Las tasas se obtienen por cociente entre la media de ese año y el anterior y la población a 1 de enero del año correspondiente.

Fuente: CREM. Indicadores Demográficos.

## A.2. DEMOGRAFÍA

### G.3. Movimiento natural de la población. 2007



Fuente: CREM. Indicadores Demográficos.

### A.2.7. INMIGRACIONES Y EMIGRACIONES SEGÚN PROCEDENCIA (O DESTINO) DE LA MIGRACIÓN. 2007

	INMIGRACIONES AL MUNICIPIO	EMIGRACIONES DESDE EL MUNICIPIO
De/a la misma Comunidad Autónoma.....	187	215
Españoles.....	132	142
Extranjeros.....	55	73
De/a otras Comunidades Autónomas.....	159	165
Españoles.....	88	68
Extranjeros.....	71	97
Del/a extranjero.....	458	49
Españoles.....	7	1
Extranjeros.....	451	48

Fuente: CREM. Movimientos Migratorios.

### A.2.8. SALDOS MIGRATORIOS TOTALES. 2002-2007

	CEHEGÍN	REGIÓN DE MURCIA
2002.....	215	22.556
2003.....	153	23.939
2004.....	340	30.364
2005.....	272	33.953
2006.....	306	30.572
2007.....	375	24.505

Fuente: CREM. Movimientos Migratorios.

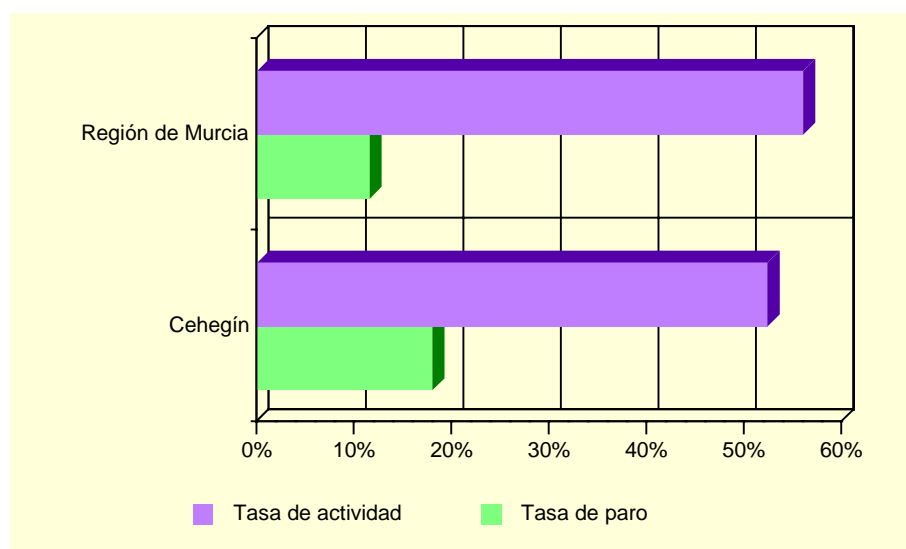
### A.3. MERCADO DE TRABAJO

#### A.3.1. TASAS DE ACTIVIDAD Y PARO SEGÚN EDAD Y SEXO. 2001

	CEHEGÍN				R. MURCIA			
	Tasa de actividad		Tasa de paro		Tasa de actividad		Tasa de paro	
	Hombres	Mujeres	Hombres	Mujeres	Hombres	Mujeres	Hombres	Mujeres
De 16 a 19 años.....	47,34	26,80	26,40	61,11	42,30	26,33	22,58	31,92
De 20 a 24 años.....	69,53	60,85	16,08	31,72	73,24	58,22	13,29	22,04
De 25 a 29 años.....	90,48	77,00	14,58	31,33	91,53	73,14	9,92	17,73
De 30 a 34 años.....	95,80	67,81	13,16	25,46	96,33	65,38	7,53	15,75
De 35 a 44 años.....	96,52	54,57	10,07	21,87	95,94	58,28	6,62	12,77
De 45 a 54 años.....	90,32	38,78	8,58	18,93	90,04	43,94	6,52	10,02
De 55 a 59 años.....	73,67	23,96	13,31	22,09	75,03	27,23	9,15	10,74
De 60 a 64 años.....	53,04	12,08	7,23	30,00	49,92	14,91	10,33	10,66
De 65 o más años.....	2,69	2,04	3,13	14,29	3,18	1,74	4,57	7,38
TOTAL .....	66,29	38,61	12,35	27,40	70,77	41,48	8,99	15,78

Fuente: INE. Censo de Población.

#### G.4. Tasas de actividad y de paro. 2001



Fuente: INE. Censo de Población.

#### A.3.2. PARO REGISTRADO SEGÚN SEXO. 2008

	CEHEGÍN			REGIÓN DE MURCIA		
	Total	Hombres	Mujeres	Total	Hombres	Mujeres
Enero.....	1.110	371	739	56.594	25.664	30.930
Febrero.....	1.161	404	757	60.261	27.858	32.403
Marzo.....	1.084	386	698	57.813	26.948	30.865
Abril.....	1.101	395	706	59.923	28.236	31.687
Mayo.....	1.145	419	726	61.724	29.888	31.836
Junio.....	1.181	469	712	64.512	32.275	32.237
Julio.....	1.264	535	729	68.632	35.871	32.761
Agosto.....	1.290	580	710	74.199	40.448	33.751
Septiembre.....	1.354	605	749	76.345	41.130	35.215
Octubre.....	1.420	626	794	80.977	43.205	37.772
Noviembre.....	1.486	664	822	86.189	46.568	39.621
Diciembre.....	1.459	635	824	90.956	50.748	40.208

Fuente: Servicio Regional de Empleo y Formación.

## A.4. AGRICULTURA Y GANADERÍA

### A.4.1. DISTRIBUCIÓN GENERAL DE LA TIERRA (\*). 2007-2008

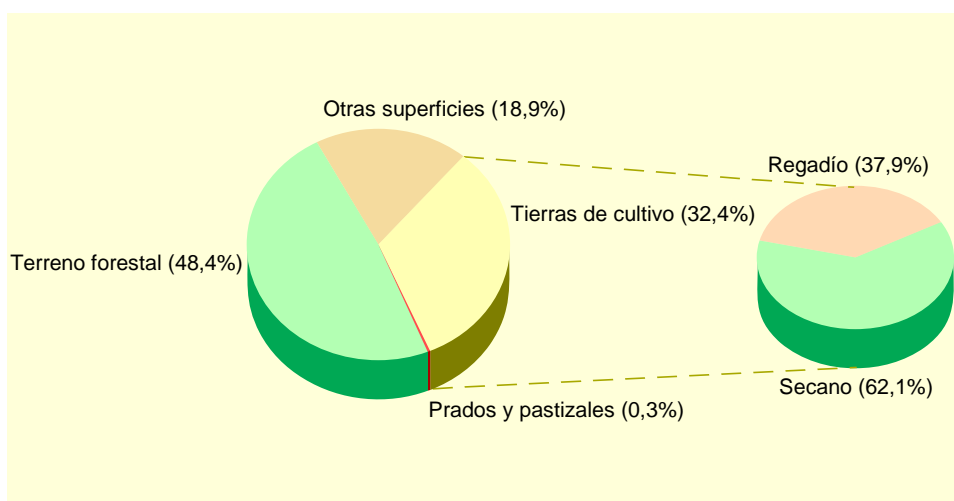
	2007		2008	
	Hectáreas	%	Hectáreas	%
TIERRAS DE CULTIVO .....	9.705	32,43	9.695	32,39
Cultivos herbáceos.....	1.341	(13,82)	1.281	(13,21)
Barbechos y otras tierras no ocupadas .....	1.558	(16,05)	1.608	(16,59)
Cultivos leñosos .....	6.806	(70,13)	6.806	(70,20)
PRADOS Y PASTIZALES .....	93	0,31	93	0,31
Prados naturales .....	-	-	-	-
Pastizales.....	93	(100,00)	93	(100,00)
TERRENO FORESTAL.....	14.480	48,38	14.484	48,39
Monte maderable .....	8.928	(61,66)	8.928	(61,64)
Monte abierto .....	1.300	(8,98)	1.304	(9,00)
Monte leñoso.....	4.252	(29,36)	4.252	(29,36)
OTRAS SUPERFICIES .....	5.652	18,88	5.658	18,90
Erial a pastos .....	-	-	-	-
Espartizal .....	4.000	(70,77)	4.000	(70,70)
Terreno improductivo .....	493	(8,72)	500	(8,84)
Superficie no agrícola.....	718	(12,70)	717	(12,67)
Ríos y lagos .....	441	(7,80)	441	(7,79)
TOTAL .....	29.930		29.930	

(\*) Datos provisionales.

Nota: En "Cultivos herbáceos" se computa sólo la superficie en "Ocupación primera o principal".

Fuente: Consejería de Agricultura y Agua. D. G. de Industrias y Asociacionismo Agrario.

### G.5. Distribución general de la tierra. 2008(\*)



(\*) Datos provisionales.

Fuente: Consejería de Agricultura y Agua. D. G. de Industrias y Asociacionismo Agrario.

## A.4. AGRICULTURA Y GANADERÍA

### A.4.2. SUPERFICIE DEDICADA A CADA GRUPO DE CULTIVO (\*). 2005-2008

Hectáreas

	2005	2006	2007	2008
CULTIVOS HERBÁCEOS.....	1.422	1.422	1.388	1.328
Cereales para grano.....	872	872	872	812
Cultivos forrajeros.....	10	10	5	5
Cultivos industriales.....	-	-	-	-
Flores.....	49	49	64	64
Hortalizas.....	210	210	206	206
Leguminosas para grano.....	75	75	75	75
Tubérculos consumo humano.....	206	206	166	166
CULTIVOS LEÑOSOS.....	6.535	7.014	6.806	6.806
Cítricos.....	-	-	-	-
Frutales no cítricos.....	4.857	5.258	5.129	5.129
Olivar.....	1.089	1.089	1.010	1.010
Otros cultivos leñosos.....	-	-	-	-
Viñedos.....	584	662	662	662
Viveros.....	5	5	5	5
TOTAL.....	7.957	8.436	8.194	8.134

(\*) Los datos de los 3 últimos años son provisionales.

Fuente: Consejería de Agricultura y Agua. D. G. de Industrias y Asociacionismo Agrario.

### A.4.3. SUPERFICIE DEDICADA AL CULTIVO DE INVERNADEROS, CULTIVOS ACOLCHADOS Y RIEGO LOCALIZADO (\*). 2007-2008

Hectáreas

	CEHEGÍN		R. MURCIA	
	2007	2008	2007	2008
Invernaderos.....	80	80	5.819	5.939
Cultivos acolchados.....	11	11	10.189	10.576
Riego localizado.....	2.156	2.261	122.211	122.312

(\*) Datos provisionales.

Fuente: Consejería de Agricultura y Agua. D. G. de Industrias y Asociacionismo Agrario.

### A.4.4. NÚMERO DE UNIDADES GANADERAS SEGÚN ESPECIE. CENSO 1999

	CEHEGÍN	R. MURCIA
Bovinos.....	227	34.300
Ovinos.....	805	57.216
Caprinos.....	53	13.544
Porcinos.....	1.756	403.659
Aves.....	346	31.328
Otras.....	15	1.593
TOTAL.....	3.202	541.641

Fuente: INE. Censo Agrario.



## A.5. INDUSTRIA

### A.5.1. INVERSIÓN INDUSTRIAL SEGÚN SECTORES. 2000-2004

Miles de euros

	CEHEGÍN					R. MURCIA
	2000	2001	2002	2003	2004	2004
Industrias extractivas.....	-	-	-	-	-	-
Industria de la alimentación, bebidas y tabaco .....	1.780,70	118,80	1.843,90	-	-	92.778,65
Industria química.....	-	-	-	-	-	81.105,73
Industrias transformadoras de metales y construcción de maquinaria .....	-	112,57	-	222,16	-	42.840,84
Resto de manufactureras.....	872,65	257,70	215,96	271,86	133,40	53.506,94
Producción y distribución de energía eléctrica, gas y agua .....	-	-	-	-	-	75.391,98
Construcción .....	40,46	50,77	317,19	1.429,70	221,71	46.724,54
Comercio y reparaciones .....	21,17	30,95	112,91	-	-	13.375,05
Otros .....	-	-	163,23	-	-	31.928,11
<b>TOTAL .....</b>	<b>2.714,98</b>	<b>570,79</b>	<b>2.653,19</b>	<b>1.923,72</b>	<b>355,11</b>	<b>437.651,86</b>

Nota: El valor "Otros" no incluye el Refino de petróleo, que está en "Resto de manufactureras".

Fuente: Consejería de Universidades, Empresa e Investigación. Dirección General de Industria, Energía y Minas.

### A.5.2. INVERSIÓN INDUSTRIAL SEGÚN TIPO. 2001-2005

Euros

	CEHEGÍN			REGIÓN DE MURCIA		
	Total	Nueva industria	Ampliación	Total	Nueva industria	Ampliación
2001 .....	570.790	224.327	346.463	248.870.601	116.140.810	132.729.791
2002 .....	2.653.194	268.335	2.384.860	295.952.593	177.500.888	118.451.705
2003 .....	1.923.719	1.890.628	33.091	302.337.967	171.880.595	130.457.372
2004 .....	355.114	249.275	105.839	437.651.857	144.593.270	293.058.587
2005 .....	2.022.545	2.021.716	829	618.482.938	509.450.114	109.032.824

Fuente: Consejería de Universidades, Empresa e Investigación. Dirección General de Industria, Energía y Minas.

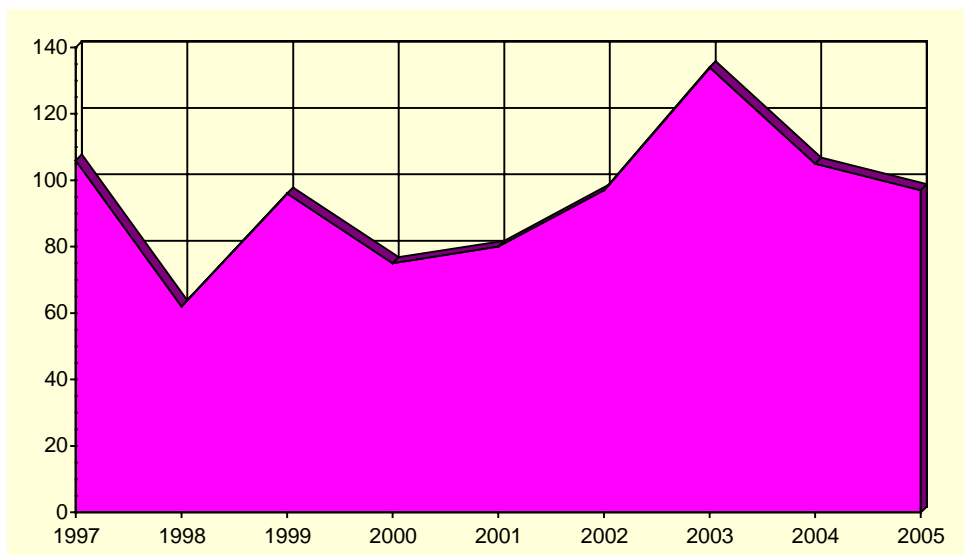
## A.6. CONSTRUCCIÓN Y VIVIENDA

### A.6.1. VIVIENDAS VISADAS Y TERMINADAS. 2001-2005

	CEHEGÍN					R. MURCIA
	2001	2002	2003	2004	2005	2005
VIVIENDAS VISADAS .....	114	94	144	199	163	36.304
Protegidas.....	9	4	-	-	2	1.314
Libres.....	105	90	144	199	161	34.990
VIVIENDAS TERMINADAS.....	80	97	134	105	97	23.971
Protegidas.....	4	5	4	-	-	1.469
Libres.....	76	92	130	105	97	22.502

Fuente: Consejería de Obras Públicas y Ordenación del Territorio. Secretaría General.

### G.6. Evolución de las viviendas terminadas. 1997-2005



Fuente: Consejería de Obras Públicas y Ordenación del Territorio. Secretaría General.

## A.6. CONSTRUCCIÓN Y VIVIENDA

### A.6.2. VIVIENDAS SEGÚN CLASE. 2001

	CEHEGÍN	R. MURCIA
VIVIENDAS FAMILIARES.....	6.323	592.613
Viviendas principales.....	4.532	378.252
Viviendas no principales.....	1.791	214.361
Viviendas secundarias.....	676	111.431
Viviendas vacías.....	1.111	95.589
Otro tipo de viviendas.....	4	7.341
VIVIENDAS COLECTIVAS.....	2	200
TOTAL VIVIENDAS.....	6.325	592.813

Fuente: INE. Censos de Población y Vivienda.

### A.6.3. VIVIENDAS SEGÚN SUPERFICIE ÚTIL. 2001

	CEHEGÍN	R. MURCIA
Hasta 30 m <sup>2</sup> .....	0,3	0,2
De 31 a 45 m <sup>2</sup> .....	1,1	1,2
De 46 a 60 m <sup>2</sup> .....	4,2	4,1
De 61 a 75 m <sup>2</sup> .....	9,1	8,1
De 76 a 90 m <sup>2</sup> .....	31,0	40,0
De 91 a 105 m <sup>2</sup> .....	24,3	21,7
De 106 a 120 m <sup>2</sup> .....	15,4	12,2
De 121 a 150 m <sup>2</sup> .....	8,8	7,4
De 151 a 180 m <sup>2</sup> .....	2,8	2,6
Más de 180 m <sup>2</sup> .....	3,1	2,5

Fuente: INE. Censos de Población y Vivienda.

## A.7. EMPRESAS Y ESTABLECIMIENTOS

### A.7.1. NÚMERO DE EMPRESAS CON ESTABLECIMIENTOS EN LA REGIÓN DE MURCIA SEGÚN ACTIVIDAD PRINCIPAL Y NIVEL DE EMPLEO. 2006-2007 (\*) (Continúa)

	TOTAL	Menos de 2 ocup.	De 2 a 4 ocup.	De 5 a 9 ocup.	De 10 a 19 ocup.	De 20 a 49 ocup.	De 50 a 99 ocup.	De 100 a 499 ocup.	De 500 o más
<b>2006</b>									
CEHEGÍN.....	1.083	591	333	110	26	17	5	1	-
A. Agricultura, ganadería, caza y silvicultura.....	22	19	2	-	1	-	-	-	-
B. Pesca.....	-	-	-	-	-	-	-	-	-
C. Industrias extractivas.....	10	1	1	3	2	3	-	-	-
D. Industria manufacturera.....	117	40	47	15	6	5	3	1	-
E. Producción y distribución de energía eléctrica, gas y agua.....	2	2	-	-	-	-	-	-	-
F. Construcción.....	172	69	59	33	7	4	-	-	-
G. Comercio; reparación de vehículos motor, motocicletas y ciclomotores y artículos personales.....	312	198	84	22	5	2	1	-	-
H. Hostelería.....	91	39	44	8	-	-	-	-	-
I. Transporte, almacenamiento y comunicaciones.....	95	40	31	20	2	2	-	-	-
J. Intermediación financiera.....	19	12	6	-	1	-	-	-	-
K. Actividades inmobiliarias y de alquiler, servicios empresariales.....	141	105	30	5	1	-	-	-	-
M. Educación.....	19	12	3	3	-	1	-	-	-
N. Actividades sanitarias y veterinarias, servicios sociales.....	19	10	7	-	1	-	1	-	-
O. Otras actividades sociales y de servicios prestados a la comunidad; servicios personales.....	64	44	19	1	-	-	-	-	-
<b>REGIÓN DE MURCIA.....</b>	<b>103.386</b>	<b>57.524</b>	<b>29.598</b>	<b>9.191</b>	<b>4.093</b>	<b>2.220</b>	<b>509</b>	<b>239</b>	<b>12</b>
A. Agricultura, ganadería, caza y silvicultura.....	2.024	1.554	366	63	18	18	2	3	-
B. Pesca.....	145	53	47	30	12	2	1	-	-
C. Industrias extractivas.....	114	52	15	13	19	13	2	-	-
D. Industria manufacturera.....	8.248	3.002	2.484	1.267	758	534	138	59	6
E. Producción y distribución de energía eléctrica, gas y agua.....	483	384	73	17	3	3	1	2	-
F. Construcción.....	16.519	7.234	5.110	2.322	1.158	558	103	34	-
G. Comercio; reparación de vehículos motor, motocicletas y ciclomotores y artículos personales.....	28.283	16.068	8.451	2.209	939	457	100	59	-
H. Hostelería.....	7.819	3.039	3.316	1.015	322	97	20	10	-
I. Transporte, almacenamiento y comunicaciones.....	6.575	3.617	2.034	564	206	110	32	11	1
J. Intermediación financiera.....	1.407	978	357	49	13	7	2	-	1
K. Actividades inmobiliarias y de alquiler, servicios empresariales.....	21.195	15.498	4.083	948	381	203	47	33	2
M. Educación.....	1.525	783	415	146	64	86	24	6	1
N. Actividades sanitarias y veterinarias, servicios sociales.....	3.279	2.064	872	188	72	52	17	14	-
O. Otras actividades sociales y de servicios prestados a la comunidad; servicios personales.....	5.770	3.198	1.975	360	128	80	20	8	1

## A.7. EMPRESAS Y ESTABLECIMIENTOS

### A.7.1. NÚMERO DE EMPRESAS CON ESTABLECIMIENTOS EN LA REGIÓN DE MURCIA SEGÚN ACTIVIDAD PRINCIPAL Y NIVEL DE EMPLEO. 2006-2007 (\*) (Conclusión)

	TOTAL	Menos de 2 ocup.	De 2 a 4 ocup.	De 5 a 9 ocup.	De 10 a 19 ocup.	De 20 a 49 ocup.	De 50 a 99 ocup.	De 100 a 499 ocup.	De 500 o más
<b>2007</b>									
CEHEGÍN.....	1.160	657	346	105	34	12	5	1	-
A. Agricultura, ganadería, caza y silvicultura.....	23	20	2	-	1	-	-	-	-
B. Pesca.....	-	-	-	-	-	-	-	-	-
C. Industrias extractivas.....	9	2	-	4	1	2	-	-	-
D. Industria manufacturera.....	122	49	43	14	5	7	3	1	-
E. Producción y distribución de energía eléctrica, gas y agua.....	4	3	1	-	-	-	-	-	-
F. Construcción.....	190	88	59	29	14	-	-	-	-
G. Comercio; reparación de vehículos motor, motocicletas y ciclomotores y artículos personales.....	332	209	94	21	7	-	1	-	-
H. Hostelería.....	109	60	41	8	-	-	-	-	-
I. Transporte, almacenamiento y comunicaciones.....	94	36	36	18	2	2	-	-	-
J. Intermediación financiera.....	14	7	5	2	-	-	-	-	-
K. Actividades inmobiliarias y de alquiler, servicios empresariales....	156	113	37	5	1	-	-	-	-
M. Educación.....	19	10	4	3	1	1	-	-	-
N. Actividades sanitarias y veterinarias, servicios sociales.....	20	9	8	-	2	-	1	-	-
O. Otras actividades sociales y de servicios prestados a la comunidad; servicios personales.....	68	51	16	1	-	-	-	-	-
REGIÓN DE MURCIA.....	109.308	61.558	31.221	9.302	4.172	2.277	512	251	15
A. Agricultura, ganadería, caza y silvicultura.....	2.088	1.589	381	66	29	17	3	3	-
B. Pesca.....	122	40	41	28	10	1	1	1	-
C. Industrias extractivas.....	121	55	18	17	15	15	1	-	-
D. Industria manufacturera.....	8.274	3.074	2.467	1.229	755	542	139	61	7
E. Producción y distribución de energía eléctrica, gas y agua.....	879	762	87	17	5	4	1	3	-
F. Construcción.....	18.116	8.459	5.625	2.224	1.137	548	96	26	1
G. Comercio; reparación de vehículos motor, motocicletas y ciclomotores y artículos personales.....	28.902	16.298	8.767	2.227	974	471	98	67	-
H. Hostelería.....	8.258	3.161	3.577	1.072	310	103	25	9	1
I. Transporte, almacenamiento y comunicaciones.....	6.739	3.624	2.117	596	238	116	33	13	2
J. Intermediación financiera.....	1.484	1.043	374	52	10	3	1	-	1
K. Actividades inmobiliarias y de alquiler, servicios empresariales....	23.103	17.040	4.330	1.029	390	231	49	33	1
M. Educación.....	1.615	806	445	166	73	84	30	10	1
N. Actividades sanitarias y veterinarias, servicios sociales.....	3.436	2.159	891	206	86	58	19	16	1
O. Otras actividades sociales y de servicios prestados a la comunidad; servicios personales...	6.171	3.448	2.101	373	140	84	16	9	-

(\*) Datos provisionales.

Nota: No se incluyen las explotaciones agrarias en exclusividad. De las secciones M (Educación) y N (Sanidad), solo se presenta la actividad generada por la educación y sanidad privada.

Fuente: CREM. Directorio de Actividades Económicas.

## A.7. EMPRESAS Y ESTABLECIMIENTOS

### A.7.2. NÚMERO DE ESTABLECIMIENTOS Y EMPLEO SEGÚN ACTIVIDAD PRINCIPAL DEL ESTABLECIMIENTO. 2006 (\*) (Continúa)

	CEHEGÍN		REGIÓN DE MURCIA	
	Nº de esta- blecimientos	Empleo	Nº de esta- blecimientos	Empleo
A. Agricultura, ganadería, caza y silvicultura .....	26	61	2.116	4.759
01. Agricultura, ganadería, caza y actividades de los servicios relacionados con las mismas .....	26	61	2.098	4.703
02. Silvicultura, explotación forestal y actividades de los servicios relacionados con las mismas. ....	-	-	18	56
B. Pesca.....	-	-	151	668
05. Pesca, acuicultura y actividades de los servicios relacionados con las mismas.....	-	-	151	668
C. Industrias extractivas.....	12	130	171	1.338
10. Extracción y aglomeración de antracita, hulla, lignito y turba ....	-	-	16	21
11. Extracción crudos de petróleo y gas natural; actividades de los servicios relacionados con las explotaciones petrolíferas y de gas excepto actividades de prospección .....	-	-	-	-
12. Extracción de minerales de uranio y torio.....	-	-	-	-
13. Extracción de minerales metálicos .....	-	-	2	10
14. Extracción de minerales no metálicos ni energéticos .....	12	130	153	1.307
D. Industria manufacturera .....	146	968	9.049	74.350
15. Industria de productos alimenticios y bebidas .....	43	296	1.510	19.698
16. Industria del tabaco.....	-	-	-	-
17. Industria textil.....	5	15	276	1.269
18. Industria de la confección y de la peletería.....	-	-	334	1.430
19. Preparación, curtido y acabado del cuero; fabricación de artículos de marroquinería y viaje; artículos de guarnicionería, talabartería y zapatería.....	7	19	251	1.602
20. Industria de la madera y del corcho, excepto muebles; cestería y espartería.....	8	15	541	2.845
21. Industria del papel.....	1	1	86	1.010
22. Edición, artes gráficas y reproducción de soportes grabados ...	3	5	561	2.618
23. Coquerías, refino de petróleo y tratamiento de combustibles nucleares .....	-	-	3	607
24. Industria química.....	4	5	341	4.445
25. Fabricación de productos de caucho y materias plásticas .....	-	-	239	2.821
26. Fabricación de otros productos minerales no metálicos.....	42	539	679	6.208
27. Metalurgia .....	-	-	44	855
28. Fabricación de productos metálicos, excepto maquinaria y equipo .....	16	36	1.629	11.337
29. Industria de la construcción de maquinaria y equipo mecánico	3	11	643	3.793
30. Fabricación de máquinas de oficina y equipos de oficina y equipos informáticos.....	-	-	46	190
31. Fabricación de maquinaria y material eléctrico.....	1	3	87	644
32. Fabricación de material electrónico; fabricación de equipo y aparatos de radio, televisión y comunicaciones .....	-	-	14	34
33. Fabricación de equipo e instrumentos médico-quirúrgicos, de precisión, óptica y relojería .....	-	-	177	655
34. Fabricación de vehículos de motor, remolques y semirremolques .....	-	-	86	619
35. Fabricación de otro material de transporte .....	-	-	88	1.746
36. Fabricación de muebles; otras industrias manufactureras .....	13	23	1.405	9.848
37. Reciclaje .....	-	-	9	76
E. Producción y distribución de energía eléctrica, gas y agua .....	3	10	558	2.314
40. Producción y distribución de energía eléctrica, gas, vapor y agua caliente .....	1	1	360	972
41. Captación, depuración y distribución de agua .....	2	9	198	1.342
F. Construcción.....	175	632	17.404	82.296
45. Construcción .....	175	632	17.404	82.296

## A.7. EMPRESAS Y ESTABLECIMIENTOS

### A.7.2. NÚMERO DE ESTABLECIMIENTOS Y EMPLEO SEGÚN ACTIVIDAD PRINCIPAL DEL ESTABLECIMIENTO. 2006 (\*) (Conclusión)

	CEHEGÍN		REGIÓN DE MURCIA	
	Nº de esta- blecimientos	Empleo	Nº de esta- blecimientos	Empleo
G. Comercio; reparación de vehículos motor, motocicletas y ciclomotores y artículos personales .....	364	812	34.021	114.843
50. Venta, mantenimiento y reparación de vehículos de motor, motocicletas y ciclomotores; venta al por menor de vehículos de motor .....	41	99	3.445	12.555
51. Comercio al por mayor e intermediarios del comercio, excepto de vehículos de motor y motocicletas .....	80	212	8.601	43.904
52. Comercio al por menor, excepto comercio de vehículos de motor, motocicletas y ciclomotores; reparación de efectos personales y enseres domésticos .....	243	501	21.975	58.384
H. Hostelería .....	97	199	9.154	30.494
55. Hostelería .....	97	199	9.154	30.494
I. Transporte, almacenamiento y comunicaciones .....	98	335	7.112	25.328
60. Transporte terrestre; transporte por tuberías .....	91	290	6.035	18.596
61. Transporte marítimo, de cabotaje y por vías de navegación interiores .....	-	-	8	28
62. Transporte aéreo espacial .....	-	-	5	51
63. Actividades anexas a los transportes; actividades de agencias de viajes .....	6	44	812	4.667
64. Correos y telecomunicaciones .....	1	1	252	1.986
J. Intermediación financiera .....	29	79	2.887	9.791
65. Intermediación financiera, excepto seguros y planes de pensiones .....	11	48	1.276	6.483
66. Seguros y planes de pensiones, excepto seguridad social obligatoria .....	-	-	134	936
67. Actividades auxiliares a la intermediación financiera .....	18	31	1.477	2.372
K. Actividades inmobiliarias y de alquiler, servicios empresariales .....	153	236	23.495	62.708
70. Actividades inmobiliarias .....	47	60	8.496	15.011
71. Alquiler de maquinaria y equipo sin operario, de efectos personales y enseres domésticos .....	14	25	1.127	3.173
72. Actividades informáticas .....	4	5	750	2.094
73. Investigación y desarrollo .....	6	18	597	1.120
74. Otras actividades empresariales .....	82	128	12.525	41.310
M. Educación .....	21	71	1.875	10.042
80. Educación .....	21	71	1.875	10.042
N. Actividades sanitarias y veterinarias, servicios sociales .....	27	99	3.601	12.677
85. Actividades sanitarias y veterinarias, servicio social .....	27	99	3.601	12.677
O. Otras actividades sociales y de servicios prestados a la comunidad; servicios personales .....	70	94	6.608	21.943
90. Actividades de saneamiento público .....	3	6	180	3.419
91. Actividades asociativas .....	4	5	326	1.716
92. Actividades recreativas, culturales y deportivas .....	19	24	2.149	7.997
93. Actividades diversas de servicios personales .....	44	59	3.953	8.811
TOTAL .....	1.221	3.726	118.202	453.551

(\*) Datos provisionales.

Nota: No se incluyen las explotaciones agrarias en exclusividad. De las secciones M (Educación) y N (Sanidad), solo se presenta la actividad generada por la educación y sanidad privada.

Fuente: CREM. Directorio de Actividades Económicas.

## A.7. EMPRESAS Y ESTABLECIMIENTOS

### A.7.3. NÚMERO DE ESTABLECIMIENTOS Y EMPLEO SEGÚN ACTIVIDAD PRINCIPAL DEL ESTABLECIMIENTO. 2007 (\*) (Continúa)

	CEHEGÍN		REGIÓN DE MURCIA	
	Nº de establecimientos	Empleo	Nº de establecimientos	Empleo
A. Agricultura, ganadería, caza y silvicultura .....	25	58	2.179	4.881
01. Agricultura, ganadería, caza y actividades de los servicios relacionados con las mismas .....	25	58	2.156	4.818
02. Silvicultura, explotación forestal y actividades de los servicios relacionados con las mismas .....	-	-	23	63
B. Pesca.....	-	-	127	655
05. Pesca, acuicultura y actividades de los servicios relacionados con las mismas.....	-	-	127	655
C. Industrias extractivas.....	13	125	183	1.429
10. Extracción y aglomeración de antracita, hulla, lignito y turba ....	-	-	22	38
11. Extracción crudos de petróleo y gas natural; actividades de los servicios relacionados con las explotaciones petrolíferas y de gas excepto actividades de prospección .....	-	-	1	1
12. Extracción de minerales de uranio y torio.....	-	-	-	-
13. Extracción de minerales metálicos .....	-	-	1	9
14. Extracción de minerales no metálicos ni energéticos .....	13	125	159	1.381
D. Industria manufacturera .....	149	985	9.174	75.169
15. Industria de productos alimenticios y bebidas .....	40	340	1.470	19.503
16. Industria del tabaco.....	-	-	-	-
17. Industria textil.....	4	8	274	1.138
18. Industria de la confección y de la peletería.....	2	5	320	1.367
19. Preparación, curtido y acabado del cuero; fabricación de artículos de marroquinería y viaje; artículos de guarnicionería, talabartería y zapatería.....	7	20	233	1.394
20. Industria de la madera y del corcho, excepto muebles; cestería y espartería.....	8	14	526	2.746
21. Industria del papel.....	1	1	84	1.004
22. Edición, artes gráficas y reproducción de soportes grabados ...	3	5	604	2.774
23. Coquerías, refino de petróleo y tratamiento de combustibles nucleares .....	-	-	2	623
24. Industria química.....	3	3	331	4.356
25. Fabricación de productos de caucho y materias plásticas .....	-	-	243	2.922
26. Fabricación de otros productos minerales no metálicos.....	45	513	703	6.356
27. Metalurgia .....	-	-	41	822
28. Fabricación de productos metálicos, excepto maquinaria y equipo .....	16	34	1.705	12.002
29. Industria de la construcción de maquinaria y equipo mecánico	3	11	707	4.469
30. Fabricación de máquinas de oficina y equipos de oficina y equipos informáticos.....	-	-	46	129
31. Fabricación de maquinaria y material eléctrico.....	1	2	101	706
32. Fabricación de material electrónico; fabricación de equipo y aparatos de radio, televisión y comunicaciones .....	-	-	15	39
33. Fabricación de equipo e instrumentos médico-quirúrgicos, de precisión, óptica y relojería .....	1	1	184	650
34. Fabricación de vehículos de motor, remolques y semirremolques .....	-	-	90	627
35. Fabricación de otro material de transporte .....	-	-	91	1.800
36. Fabricación de muebles; otras industrias manufactureras .....	15	28	1.397	9.673
37. Reciclaje .....	-	-	7	69
E. Producción y distribución de energía eléctrica, gas y agua .....	5	14	986	2.758
40. Producción y distribución de energía eléctrica, gas, vapor y agua caliente .....	1	1	786	1.453
41. Captación, depuración y distribución de agua .....	4	13	200	1.305
F. Construcción.....	194	615	19.037	81.778
45. Construcción .....	194	615	19.037	81.778



## A.7. EMPRESAS Y ESTABLECIMIENTOS

### A.7.3. NÚMERO DE ESTABLECIMIENTOS Y EMPLEO SEGÚN ACTIVIDAD PRINCIPAL DEL ESTABLECIMIENTO. 2007 (\*) (Conclusión)

	CEHEGÍN		REGIÓN DE MURCIA	
	Nº de establecimientos	Empleo	Nº de establecimientos	Empleo
G. Comercio; reparación de vehículos motor, motocicletas y ciclomotores y artículos personales .....	388	860	34.978	119.401
50. Venta, mantenimiento y reparación de vehículos de motor, motocicletas y ciclomotores; venta al por menor de vehículos de motor .....	43	100	3.577	13.274
51. Comercio al por mayor e intermediarios del comercio, excepto de vehículos de motor y motocicletas .....	82	222	8.912	44.703
52. Comercio al por menor, excepto comercio de vehículos de motor, motocicletas y ciclomotores; reparación de efectos personales y enseres domésticos .....	263	538	22.489	61.424
H. Hostelería .....	116	205	9.693	32.850
55. Hostelería .....	116	205	9.693	32.850
I. Transporte, almacenamiento y comunicaciones .....	98	340	7.318	26.883
60. Transporte terrestre; transporte por tuberías .....	90	274	6.084	19.262
61. Transporte marítimo, de cabotaje y por vías de navegación interiores .....	-	-	7	17
62. Transporte aéreo espacial .....	-	-	7	56
63. Actividades anexas a los transportes; actividades de agencias de viajes .....	6	63	889	5.245
64. Correos y telecomunicaciones .....	2	3	331	2.303
J. Intermediación financiera .....	24	70	3.037	9.903
65. Intermediación financiera, excepto seguros y planes de pensiones .....	10	44	1.320	6.796
66. Seguros y planes de pensiones, excepto seguridad social obligatoria .....	-	-	123	567
67. Actividades auxiliares a la intermediación financiera .....	14	26	1.594	2.540
K. Actividades inmobiliarias y de alquiler, servicios empresariales .....	171	270	25.751	67.793
70. Actividades inmobiliarias .....	54	69	9.734	16.479
71. Alquiler de maquinaria y equipo sin operario, de efectos personales y enseres domésticos .....	19	28	1.124	3.181
72. Actividades informáticas .....	3	4	810	2.444
73. Investigación y desarrollo .....	6	25	620	1.212
74. Otras actividades empresariales .....	89	144	13.463	44.477
M. Educación .....	21	74	1.978	10.750
80. Educación .....	21	74	1.978	10.750
N. Actividades sanitarias y veterinarias, servicios sociales .....	29	120	3.780	14.583
85. Actividades sanitarias y veterinarias, servicio social .....	29	120	3.780	14.583
O. Otras actividades sociales y de servicios prestados a la comunidad; servicios personales .....	73	94	7.024	21.850
90. Actividades de saneamiento público .....	3	3	187	3.469
91. Actividades asociativas .....	4	5	322	1.424
92. Actividades recreativas, culturales y deportivas .....	17	22	2.276	7.184
93. Actividades diversas de servicios personales .....	49	64	4.239	9.773
TOTAL .....	1.306	3.830	125.245	470.683

(\*) Datos provisionales.

Nota: No se incluyen las explotaciones agrarias en exclusividad. De las secciones M (Educación) y N (Sanidad), solo se presenta la actividad generada por la educación y sanidad privada.

Fuente: CREM. Directorio de Actividades Económicas.

## A.8. TURISMO

### A.8.1. EQUIPAMIENTO TURÍSTICO. 2008

	CEHEGÍN		REGIÓN DE MURCIA	
	Estableci- mientos	Plazas	Estableci- mientos	Plazas
HOTELES .....	2	32	161	18.189
5 estrellas .....	-	-	2	483
4 estrellas .....	-	-	38	9.663
3 estrellas .....	1	15	47	4.825
2 estrellas .....	1	17	44	2.098
1 estrella .....	-	-	30	1.120
PENSIONES .....	1	38	69	1.725
2 y 3 estrellas.....	1	38	42	1.193
1 estrella .....	-	-	27	532
CASAS RURALES .....	26	150	488	3.015
APARTAMENTOS TURÍSTICOS.....	10	23	2.396	10.202
Primera .....	10	23	478	1.793
Segunda .....	-	-	1.582	6.978
Tercera .....	-	-	336	1.431
ALOJAMIENTO VACACIONAL.....	1	5	4	23
RESTAURANTES .....	15	1.399	2.094	204.695
Primera .....	-	-	6	1.012
Segunda .....	-	-	25	7.390
Tercera .....	1	45	363	55.391
Cuarta .....	14	1.354	1.700	140.902
CAFETERÍAS.....	2	60	527	18.729
Primera .....	-	-	10	1.265
Segunda .....	2	60	517	17.464

Nota: Son datos a 31 de diciembre.

Fuente: Consejería de Cultura y Turismo. Dirección General de Infraestructuras de Turismo.

## A.9. TRANSPORTES Y COMUNICACIONES

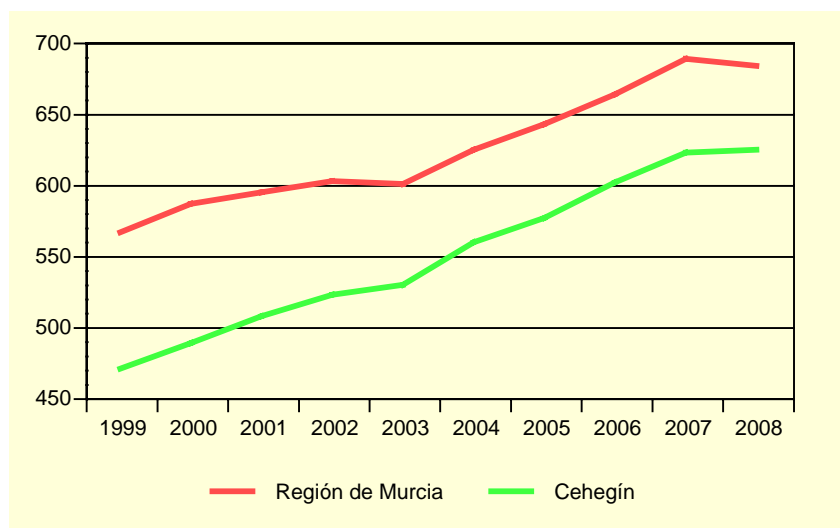
### A.9.1. PARQUE DE VEHÍCULOS SEGÚN TIPO. 2005-2008

	CEHEGÍN				R. MURCIA
	2005	2006	2007	2008	2008
Turismos .....	5.845	6.146	6.431	6.584	682.917
Camiones .....	1.856	1.956	1.989	1.993	164.147
Autobuses .....	16	19	18	16	1.819
Motocicletas .....	534	624	748	819	81.589
Tractores Industriales.....	215	227	244	272	12.926
Otros vehículos .....	326	370	392	422	30.457
Ciclomotores .....	1.899	1.921	1.915	1.866	120.715
TOTAL .....	8.792	9.342	9.822	10.106	973.855
Vehículos por 1.000 habitantes .....	576,37	600,66	621,72	624,29	682,88

Nota: En el total no se incluyen los ciclomotores.

Fuente: Ministerio del Interior. D. G. de Tráfico. Observatorio Nacional de Seguridad Vial. CREM. Padrón Municipal de Habitantes.

### G.7. Número de vehículos por 1000 habitantes. 1999-2008



Fuente: Ministerio del Interior. D. G. de Tráfico. Observatorio Nacional de Seguridad Vial. CREM. Padrón Municipal de Habitantes.

### A.9.2. CORRESPONDENCIA NACIDA Y DISTRIBUIDA. 2004-2007

Miles

	CEHEGÍN				R. MURCIA
	2004	2005	2006	2007	2007
CORRESPONDENCIA NACIDA .....	213,7	206,9	197,3	187,3	44.217,6
Ordinaria .....	197,6	190,5	182,6	166,1	40.034,0
Certificada.....	16,1	16,4	14,6	12,1	3.241,5
Internacional .....	-	-	-	9,2	942,1
CORRESPONDENCIA DISTRIBUIDA...	1.141,1	1.145,3	1.052,8	1.187,1	147.997,5
Domicilio .....	1.008,0	1.035,8	1.012,9	1.080,1	130.741,6
Oficina.....	133,1	109,6	39,8	33,5	8.264,2
Ruta directa .....	-	-	-	-	652,6
Registrada .....	-	-	-	49,5	6.685,0
Internacional .....	-	-	-	24,0	1.654,0

Fuente: Organismo Autónomo de Correos y Telégrafos. Jefatura Provincial de Murcia.

## A.9. TRANSPORTES Y COMUNICACIONES

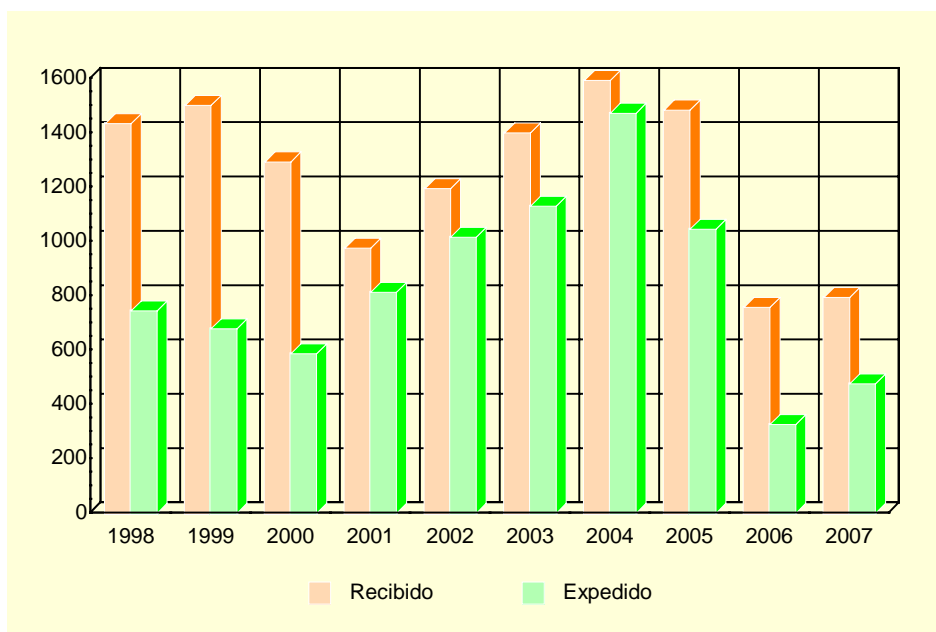
### A.9.3. GIROS RECIBIDOS Y EXPEDIDOS. 2004-2007

	CEHEGÍN				R. MURCIA
	2004	2005	2006	2007	2007
GIROS EXPEDIDOS.....	3.527	3.628	6.289	5.199	420.108
Giros nacionales .....	3.472	3.585	6.203	5.148	412.530
Giros ordinarios .....	3.369	3.515	6.082	5.048	396.732
Giros urgentes.....	103	70	121	100	15.798
Giros internacionales .....	55	43	86	51	7.578
GIROS RECIBIDOS.....	340	145	412	373	58.298
Giros nacionales .....	324	..	..	373	58.298
Giros ordinarios .....	270	124	379	335	51.643
Giros urgentes.....	54	21	33	38	6.655
Giros internacionales .....	16	..	..	..	..

Nota: En el año 2004 sólo se contemplan los datos correspondientes a los meses de enero a junio y en el 2005 de junio a diciembre. A partir de 2005 los giros ordinarios recibidos contemplan tanto los nacionales como los internacionales.

Fuente: Organismo Autónomo de Correos y Telégrafos. Jefatura Provincial de Murcia.

### G.8. Evolución del tráfico telegráfico. 1998-2007



Fuente: Organismo Autónomo de Correos y Telégrafos. Jefatura Provincial de Murcia.

## A.10. SANIDAD Y SERVICIOS SOCIALES

### A.10.1. NÚMERO DE FARMACIAS. 2002-2008

	CEHEGÍN	REGIÓN DE MURCIA
2002 .....	6	538
2003 .....	6	540
2004 .....	6	544
2005 .....	6	544
2006 .....	6	546
2007 .....	6	547
2008 .....	6	547

Nota: Son datos a 31 de diciembre

Fuente: Consejería de Sanidad y Consumo. Dirección General de Planificación, Ordenación Sanitaria y Farmacéutica e Investigación.

### A.10.2. NÚMERO DE DOSIS VACUNALES ADMINISTRADAS SEGÚN VACUNA. 2005-2007

	CEHEGÍN			REGIÓN DE MURCIA		
	2005	2006	2007	2005	2006	2007
TV .....	331	370	329	33.418	39.126	38.408
HB .....	909	541	503	92.118	43.664	38.658
Td .....	631	646	685	59.237	51.977	56.969
DTPa .....	171	165	143	15.124	14.535	15.884
Hexavalente .....	..	362	492	..	43.179	55.131
Pentavalente .....	643	246	160	73.166	27.622	17.867
Men C .....	321	470	504	36.579	53.732	56.571

TV: Sarampión, Rubeola, Parotiditis.

Hb: Hepatitis B.

Td: Tétanos, difteria (adultos).

DTPa: Difteria, Tétanos, Tosferina (acelular).

Hexavalente: Difteria, Tétanos, Tosferina (acelular), Haemophilus influenzae tipo b, Hepatitis B, Polio inactivada.

Pentavalente: Difteria, Tétanos, Tosferina (acelular), Haemophilus influenzae tipo b, Polio Inactivada.

Men C: Meningococo C.

Fuente: Consejería de Sanidad y Consumo. Dirección General de Salud Pública.

## A.10. SANIDAD Y SERVICIOS SOCIALES

### A.10.3. ENFERMEDADES DE DECLARACIÓN OBLIGATORIA. CASOS REGISTRADOS. 2007

	CEHEGÍN	R. MURCIA
Brucelosis.....	-	12
Disentería bacilar .....	-	4
Enfermedad meningocócica.....	-	18
Fiebre exantemática mediterránea.....	-	2
Fiebres tifoidea y paratifoidea .....	-	3
Gripe .....	167	31.716
Hepatitis A.....	-	43
Hepatitis B.....	-	11
Infección gonocócica.....	-	40
Legionelosis .....	1	32
Leishmaniasis .....	-	2
Lepra.....	-	2
Meningitis tuberculosa.....	-	8
Otras hepatitis víricas.....	1	15
Otras meningitis .....	-	91
Otras tuberculosis .....	-	36
Paludismo .....	-	6
Parotiditis .....	-	85
Rubéola.....	-	4
Sífilis .....	-	57
Sífilis congénita .....	-	2
Tosferina .....	-	3
Toxiinfección alimentaria.....	1	189
Tuberculosis respiratoria.....	-	185
Varicela .....	43	8.791

Fuente: Consejería de Sanidad y Consumo. Dirección General de Salud Pública.

## A.10. SANIDAD Y SERVICIOS SOCIALES

### A.10.4. DEFUNCIONES SEGÚN GRANDES GRUPOS DE CAUSA DE MUERTE. 2006

	CEHEGÍN				R. MURCIA
	Hombres	Mujeres	Total	%	%
I. Ciertas enfermedades infecciosas y parasitarias .....	2	-	2	1,41	2,02
II. Neoplasias.....	17	8	25	17,61	25,75
III. Enfermedades de la sangre y de los órganos hematopoyéticos, y ciertos trastornos que afectan el mecanismo de la inmunidad.....	-	-	-	-	0,27
IV. Enfermedades endocrinas, nutricionales y metabólicas .....	4	4	8	5,63	2,91
V. Trastornos mentales y del comportamiento.....	2	1	3	2,11	2,27
VI. Enfermedades del sistema nervioso .....	1	3	4	2,82	4,09
VII. Enfermedades del ojo y sus anexos.....	-	-	-	-	0,01
VIII. Enfermedad del oído y de la apófisis mastoides .....	-	-	-	-	-
IX. Enfermedades del sistema circulatorio .....	30	27	57	40,14	33,89
X. Enfermedades del sistema respiratorio .....	8	8	16	11,27	11,16
XI. Enfermedades del sistema digestivo.....	8	1	9	6,34	5,25
XII. Enfermedades de la piel y del tejido subcutáneo .....	1	-	1	0,70	0,41
XIII. Enfermedades del sistema osteo muscular y del tejido conjuntivo.....	1	1	2	1,41	0,85
XIV. Enfermedades del sistema genitourinario .....	3	3	6	4,23	3,43
XV. Embarazo, parto y puerperio .....	-	-	-	-	-
XVI. Ciertas afecciones originadas en el período perinatal .....	1	-	1	0,70	0,46
XVII. Malformaciones congénitas, deformidades y anomalías cromosómicas .....	1	-	1	0,70	0,34
XVIII. Síntomas, signos y hallazgos anormales clínicos y de laboratorio, no clasificados en otra parte.....	-	4	4	2,82	1,93
XX. Causas externas .....	2	1	3	2,11	4,95
TOTAL .....	81	61	142	100,00	100,00

Fuente: CREM y Servicio de Epidemiología. *Mortalidad por Causas*.

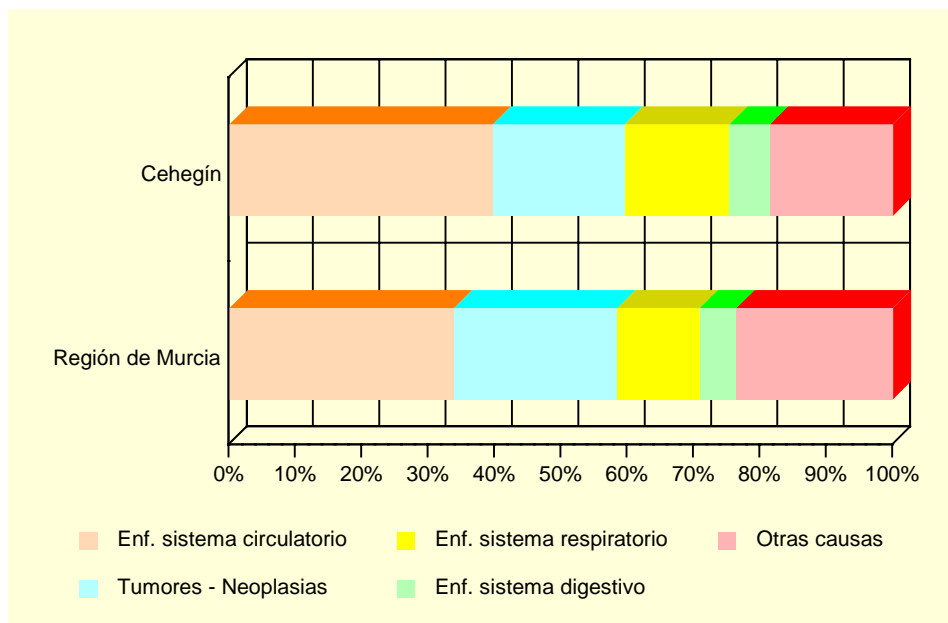
## A.10. SANIDAD Y SERVICIOS SOCIALES

### A.10.5. DEFUNCIONES SEGÚN GRANDES GRUPOS DE CAUSA DE MUERTE. 2007

	CEHEGÍN				R. MURCIA
	Hombres	Mujeres	Total	%	%
I. Ciertas enfermedades infecciosas y parasitarias .....	2	1	3	2,05	1,75
II. Neoplasias.....	16	13	29	19,86	24,61
III. Enfermedades de la sangre y de los órganos hematopoyéticos, y ciertos trastornos que afectan el mecanismo de la inmunidad.....	-	-	-	-	0,27
IV. Enfermedades endocrinas, nutricionales y metabólicas .....	3	4	7	4,79	2,74
V. Trastornos mentales y del comportamiento.....	1	-	1	0,68	2,11
VI. Enfermedades del sistema nervioso .....	3	4	7	4,79	4,17
VII. Enfermedades del ojo y sus anexos.....	-	-	-	-	-
VIII. Enfermedad del oído y de la apófisis mastoides .....	-	-	-	-	-
IX. Enfermedades del sistema circulatorio .....	31	27	58	39,73	33,85
X. Enfermedades del sistema respiratorio .....	13	10	23	15,75	12,41
XI. Enfermedades del sistema digestivo.....	4	5	9	6,16	5,56
XII. Enfermedades de la piel y del tejido subcutáneo .....	1	-	1	0,68	0,28
XIII. Enfermedades del sistema osteo muscular y del tejido conjuntivo.....	-	-	-	-	0,62
XIV. Enfermedades del sistema genitourinario .....	2	-	2	1,37	3,93
XV. Embarazo, parto y puerperio.....	-	-	-	-	-
XVI. Ciertas afecciones originadas en el período perinatal .....	-	-	-	-	0,40
XVII. Malformaciones congénitas, deformidades y anomalías cromosómicas .....	1	-	1	0,68	0,42
XVIII. Síntomas, signos y hallazgos anormales clínicos y de laboratorio, no clasificados en otra parte.....	-	2	2	1,37	1,83
XX. Causas externas .....	2	1	3	2,05	5,06
TOTAL .....	79	67	146	100,00	100,00

Fuente: CREM y Servicio de Epidemiología. *Mortalidad por Causas*.

### G.9. Distribución de las defunciones según la causa de muerte. 2007



Fuente: CREM y Servicio de Epidemiología. *Mortalidad por Causas*.



## A.10. SANIDAD Y SERVICIOS SOCIALES

### A.10.6. RECURSOS SOCIALES. 2007

	CEHEGÍN	REGIÓN DE MURCIA
ATENCIÓN PRIMARIA		
Centro de Servicios sociales descentralizados.....	1	3
Centro Social Polivalente.....	6	121
Unidad de Trabajo Social .....	2	131
Servicio de Atención Primaria en base a la Resolución 29/10/2001 .....	1	18
PERSONAS CON DISCAPACIDAD		
Residencia para Personas con Discapacidad Física .....	1	3
PERSONAS CON ENFERMEDADES CRÓNICAS Y/O DEGENERATIVAS		
Centro de Estancias Diurnas para Personas con Enfermedades Crónicas y/o Degenerativas.....	1	10
Servicio de Atención a Personas con Enfermedades Crónicas y/o Degenerativas .....	1	15
PERSONAS MAYORES		
Residencia para Personas Mayores .....	1	46
Centro de Estancias Diurnas para Personas Mayores .....	1	44
Servicio de Estancias Diurnas para Personas Mayores .....	1	2
Centro de Atención a Personas Mayores .....	2	256
Servicio de Atención a Personas Mayores .....	1	160
MUJERES		
Servicio de Mujer en General .....	1	87
DROGODEPENDENCIAS		
Comunidad Terapéutica para Drogodependientes .....	1	6
Centro de Día para Drogodependientes .....	1	7
Centro de Atención a Drogodependientes.....	1	14
PERSONAS EN SITUACIÓN DE EMERGENCIA, RIESGO O EXCLUSIÓN SOCIAL		
Centro de Atención a Personas en Situación de Emergencia, Riesgo o Exclusión social .....	2	33
INMIGRANTES		
Vivienda Colectiva para Inmigrantes .....	1	8
Centro de Atención a Inmigrantes .....	1	55
Servicio de Atención a Inmigrantes .....	1	150
VOLUNTARIADO		
Servicio de Voluntariado de Atención Primaria.....	1	76
Servicio de Voluntariado Drogodependencias.....	1	6

Fuente: Consejería de Política Social, Mujer e Inmigración. Dirección General de Familia y Menor.

## A.11. EDUCACIÓN Y CULTURA

### A.11.1. NÚMERO DE UNIDADES Y ALUMNOS MATRICULADOS EN EDUCACIÓN INFANTIL Y PRIMARIA. CURSO 07/08 (\*)

	CEHEGÍN			R. MURCIA
	TOTAL	Centros Públicos	Centros Privados	TOTAL
Unidades .....	82	70	12	7.261
Infantil .....	31	25	6	2.893
Primaria .....	51	45	6	4.368
Alumnos matriculados .....	1.726	1.427	299	157.777
Infantil .....	602	466	136	60.160
Primaria .....	1.124	961	163	97.617
Alumnos con necesidades educativas especiales...	63	47	16	6.724
Infantil .....	4	3	1	1.390
Primaria .....	59	44	15	5.334

(\*) *Datos provisionales.*

Fuente: Consejería de Educación, Formación y Empleo. Secretaría General.

### A.11.2. NÚMERO DE UNIDADES Y ALUMNOS MATRICULADOS EN ENSEÑANZA SECUNDARIA OBLIGATORIA, BACHILLERATO Y CICLOS FORMATIVOS. CURSO 07/08 (\*)

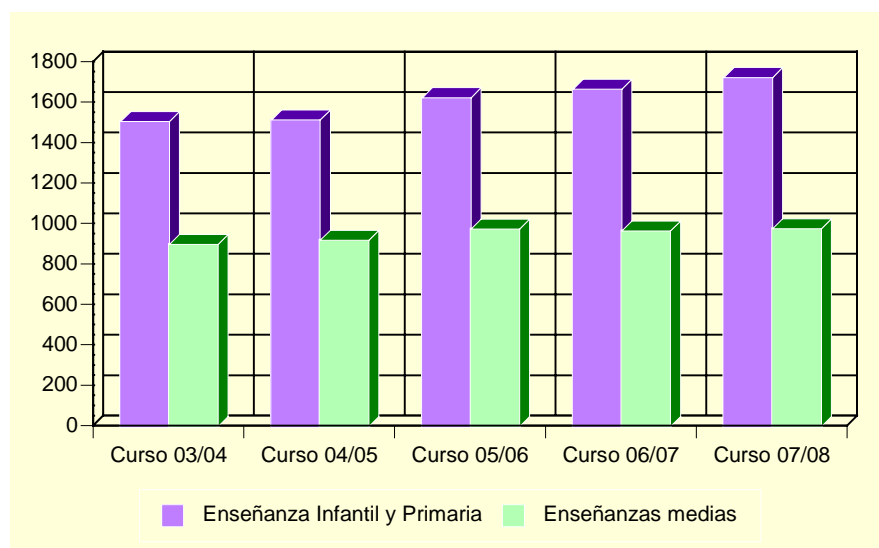
	CEHEGÍN			R. MURCIA
	TOTAL	Centros Públicos	Centros Privados	TOTAL
<b>ESO Y BACHILLERATO LOGSE</b>				
Unidades .....	41	36	5	3.284
Alumnos ESO Y BACHILLERATO LOGSE .....	938	830	108	85.898
ESO .....	742	634	108	64.427
Primer ciclo .....	398	333	65	35.614
Segundo ciclo .....	344	301	43	28.813
Bachillerato LOGSE .....	196	196	-	21.471
Alumnos con necesidades educativas especiales (ESO Y BACHILLERATO LOGSE) .....	29	26	3	3.483
<b>CICLOS FORMATIVOS</b>				
Unidades .....	1	1	-	676
Alumnos matriculados .....	40	40	-	12.818
Ciclos formativos Grado Medio .....	40	40	-	6.954
Ciclos formativos Grado Superior .....	-	-	-	5.864

(\*) *Datos provisionales.*

Fuente: Consejería de Educación, Formación y Empleo. Secretaría General.

## A.11. EDUCACIÓN Y CULTURA

### G.10. Evolución de los alumnos matriculados en enseñanzas infantil y primaria y enseñanzas medias. Curso 03/04 – Curso 07/08



Fuente: Consejería de Educación, Formación y Empleo. Secretaría General.

### A.11.3. POBLACIÓN EN VIVIENDAS FAMILIARES DE 16 Y MÁS AÑOS SEGÚN NIVEL DE FORMACIÓN (%). 2001

	CEHEGÍN	REGIÓN DE MURCIA
TOTAL .....	11.816	970.449
Analfabetos .....	4,59	3,22
Sin estudios.....	24,18	15,84
Primer grado .....	21,45	21,67
Segundo grado: ESO, EGB, Bachillerato Elemental .....	27,92	29,46
Segundo grado: Bachillerato Superior.....	7,35	10,71
Segundo grado: FP Grado Medio.....	2,67	4,06
Segundo grado: FP Grado Superior.....	4,23	3,95
Tercer grado: Diplomatura .....	5,10	6,07
Tercer grado: Licenciatura .....	2,41	4,63
Tercer grado: Doctorado .....	0,10	0,39

Fuente: INE. Censos de Población y Viviendas. 2001

## A.11. EDUCACIÓN Y CULTURA

### A.11.4. TASAS DE ESCOLARIDAD SEGÚN SEXO, EDAD Y QUE LOS ESTUDIOS SEAN REGLADOS O NO (%). 2001

	CEHEGÍN		REGIÓN DE MURCIA	
	Hombres	Mujeres	Hombres	Mujeres
ENSEÑANZA REGLADA .....	7,30	8,45	8,91	9,62
De 16 años.....	84,95	84,38	75,44	84,09
De 17 años.....	60,47	75,00	62,39	74,38
De 18 años.....	31,91	52,94	49,76	62,53
De 19 años.....	30,10	51,89	43,05	53,42
De 20 años.....	33,64	34,95	34,90	46,84
De 21 años.....	32,23	36,96	30,54	39,43
De 22 años.....	28,13	27,27	26,30	31,15
De 23 años.....	25,81	20,16	22,75	25,80
De 24 años.....	23,88	23,48	18,76	21,34
De 25 a 29 años.....	6,01	9,11	8,47	9,51
De 30 a 39 años.....	1,44	1,46	2,38	2,47
De 40 ó más años.....	0,23	0,30	0,60	0,59
ENSEÑANZA NO REGLADA.....	1,55	2,28	2,34	3,03
De 16 años.....	-	1,04	2,64	2,05
De 17 años.....	4,65	6,90	2,90	3,70
De 18 años.....	4,26	7,06	3,62	5,13
De 19 años.....	7,77	11,32	3,84	5,55
De 20 años.....	4,55	8,74	3,89	5,71
De 21 años.....	3,31	6,52	4,09	6,10
De 22 años.....	3,91	5,45	4,25	6,56
De 23 años.....	4,84	8,06	4,10	7,40
De 24 años.....	2,24	8,70	4,44	6,79
De 25 a 29 años.....	3,34	4,63	4,02	5,98
De 30 a 39 años.....	1,70	2,28	2,87	4,11
De 40 ó más años.....	0,39	0,43	1,10	1,18

Nota: La tasa de escolaridad es el porcentaje de personas de 16 años o más que están recibiendo algún tipo de enseñanza. Los estudios no reglados son: Cursos del INEM, Escuela Taller u otros cursos para parados, cursos de formación promovidos por la empresa, otros cursos no reglados (idiomas, preparación oposiciones, etc).

Fuente: INE. Censos de Población y Viviendas. 2001

### A.11.5. BIBLIOTECAS. 2007

	CEHEGÍN	REGIÓN DE MURCIA
Número de bibliotecas.....	1	96
Volúmenes .....	18.148	1.494.642
Audiovisuales .....	1.272	233.687
Usuarios .....	31.876	2.666.055
Préstamos .....	3.288	1.199.511
Socios .....	1.138	288.919
Actos culturales.....	105	4.284

Nota: Los datos son de bibliotecas públicas municipales. En la Región de Murcia se incluye el servicio de la Biblioteca Regional.

Fuente: Consejería de Cultura y Turismo. Dirección General del Libro, Archivos y Bibliotecas.

## A.12. ADMINISTRACIONES PÚBLICAS Y FINANZAS

### A.12.1. PRESUPUESTO DEFINITIVO DE GASTOS. 2004-2008

Euros

	2004	2005	2006	2007	2008
Gastos de personal .....	2.985.971	3.466.187	3.770.596	4.963.615	5.444.221
Gastos de bienes y servicios.....	2.521.811	3.985.636	4.259.938	4.769.275	5.805.475
Gastos financieros .....	134.974	109.593	101.200	151.200	283.848
Transferencias corrientes.....	1.078.939	613.109	717.469	800.229	927.880
Inversiones reales .....	2.291.416	2.702.618	5.921.257	11.007.177	3.333.054
Transferencias de capital .....	163.365	160.044	116.314	153.243	88.298
Activos financieros .....	18.012	18.000	18.000	18.000	18.000
Pasivos financieros .....	434.520	446.925	438.745	439.000	510.000
TOTAL GASTOS.....	9.629.008	11.502.111	15.343.520	22.301.739	16.410.777

Nota: No incluye Organismos Autónomos.

Fuente: Ayuntamiento de Cehegín.

### A.12.2. PRESUPUESTO DEFINITIVO DE INGRESOS. 2004-2008

Euros

	2004	2005	2006	2007	2008
Impuestos directos .....	1.932.439	2.146.406	2.474.744	2.819.777	3.875.000
Impuestos indirectos .....	531.473	531.473	585.002	509.002	575.002
Tasas y otros ingresos .....	1.956.614	3.192.523	3.346.079	3.277.068	3.631.439
Transferencias corrientes.....	2.363.054	2.496.772	2.614.166	3.254.769	4.136.017
Ingresos patrimoniales .....	237.215	254.275	267.958	1.262.703	1.771.285
Enajenación inversiones reales.....	265.620	270.477	170.019	571.325	400.000
Transferencias de capital .....	1.451.183	2.012.196	5.222.696	7.519.804	1.611.629
Activos financieros .....	18.012	18.000	18.000	18.000	18.000
Pasivos financieros .....	873.399	579.989	644.856	3.069.291	392.405
TOTAL INGRESOS.....	9.629.008	11.502.111	15.343.520	22.301.739	16.410.777

Nota: No incluye Organismos Autónomos.

Fuente: Ayuntamiento de Cehegín.

### A.12.3. OFICINAS BANCARIAS. 2006-2008

	CEHEGÍN			R. MURCIA
	2006	2007	2008	2008
BANCOS .....	4	4	4	371
CAJAS DE AHORRO .....	4	4	4	713
CAJAMURCIA .....	2	2	2	251
CAM .....	1	1	1	182
OTRAS CAJAS DE AHORRO.....	1	1	1	280
COOPERATIVAS DE CRÉDITO.....	2	2	2	269
OTRAS ENTIDADES .....	-	-	-	11
TOTAL .....	10	10	10	1.364

Fuente: Banco de España. Departamento de Información Financiera y Central de Riesgos.



## **B. DATOS POR ENTIDADES DE POBLACIÓN**





## B.1. POBLACIÓN

### B.1.1. POBLACIÓN, SEGÚN SEXO. 2006-2008

	2006			2007			2008		
	TOTAL	Hombres	Mujeres	TOTAL	Hombres	Mujeres	TOTAL	Hombres	Mujeres
Agua Salada .....	86	46	40	100	50	50	103	52	51
Burete .....	24	12	12	24	12	12	22	11	11
Campillo de Los Jiménez .....	207	109	98	216	113	103	219	118	101
Campillo y Suertes.....	145	77	68	165	89	76	177	100	77
Canara .....	590	308	282	594	311	283	589	305	284
Cañada de Canara .....	185	90	95	180	87	93	208	102	106
Carrasquilla.....	176	85	91	163	77	86	162	77	85
Cehegín .....	13.450	6.723	6.727	13.638	6.827	6.811	13.978	7.045	6.933
Chaparral .....	187	93	94	195	96	99	189	93	96
Escobar.....	37	19	18	44	23	21	57	31	26
Gilico.....	3	2	1	4	2	2	4	2	2
Ribazo.....	22	13	9	35	20	15	52	30	22
Valdelpino.....	-	-	-	-	-	-	1	1	-
Valentín.....	441	240	201	440	235	205	427	229	198
<b>TOTAL CEHEGÍN.....</b>	<b>15.553</b>	<b>7.817</b>	<b>7.736</b>	<b>15.798</b>	<b>7.942</b>	<b>7.856</b>	<b>16.188</b>	<b>8.196</b>	<b>7.992</b>

Fuente: CREM. Padrón Municipal de Habitantes.