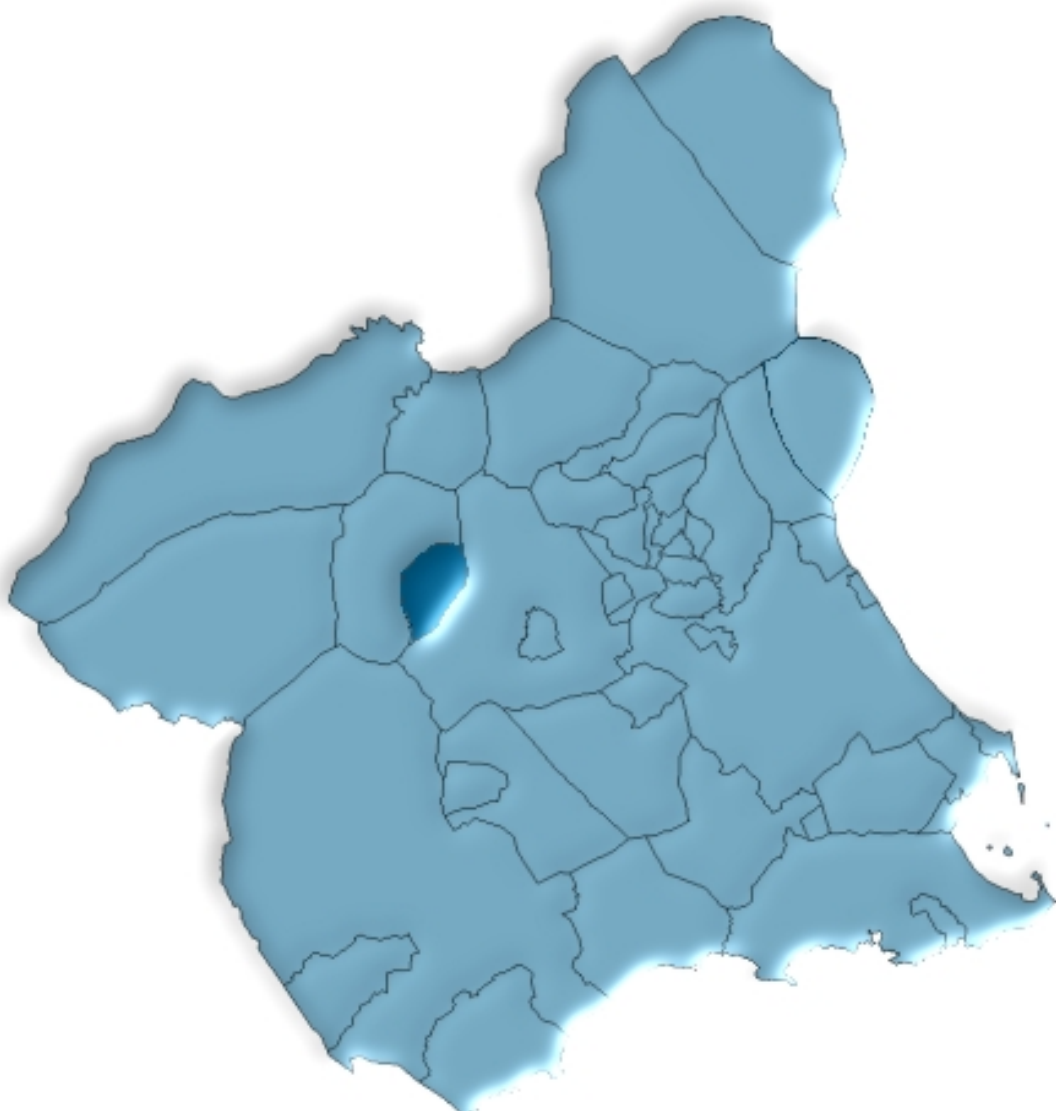




Bullas en cifras. 2008



ÍNDICE GENERAL

ÍNDICE DE TABLAS

DATOS DEL MUNICIPIO

A.1. TERRITORIO, CLIMATOLOGÍA Y MEDIO AMBIENTE	9
A.1.1. Superficie, distancia a la capital por autovía y altitud.	
A.1.2. Precipitaciones. 2007-2008.	
A.1.3. Temperaturas medias. 2007-2008.	
A.2. DEMOGRAFÍA	10
A.2.1. Población de derecho según los censos oficiales. 1900-2001.	
A.2.2. Población y densidad de población según Padrón. 2004-2008.	
A.2.3. Población según la estructura de edad. 2008.	
A.2.4. Indicadores de estructura demográfica. 2008.	
A.2.5. Movimiento natural de la población. 2003-2007.	
A.2.6. Nupcialidad, natalidad y mortalidad. 2007.	
A.2.7. Inmigraciones y emigraciones según procedencia (o destino) de la migración. 2007.	
A.2.8. Saldos migratorios totales. 2002-2007.	
A.3. MERCADO DE TRABAJO	14
A.3.1. Tasas de actividad y paro según edad y sexo. 2001.	
A.3.2. Paro registrado según sexo. 2008.	
A.4. AGRICULTURA Y GANADERÍA.....	15
A.4.1. Distribución general de la tierra. 2007-2008.	
A.4.2. Superficie dedicada a cada grupo de cultivo. 2005-2008.	
A.4.3. Superficie dedicada al cultivo de invernaderos, cultivos acolchados y riego localizado. 2007-2008.	
A.4.4. Número de unidades ganaderas según especie. Censo 1999.	
A.5. INDUSTRIA.....	17
A.5.1. Inversión industrial según sectores. 2000-2004.	
A.5.2. Inversión industrial según tipo. 2001-2005.	
A.6. CONSTRUCCIÓN Y VIVIENDA	18
A.6.1. Viviendas visadas y terminadas. 2001-2005.	
A.6.2. Viviendas según clase. 2001.	
A.6.3. Viviendas según superficie útil. 2001.	

A.7. EMPRESAS Y ESTABLECIMIENTOS	20
A.7.1. Número de empresas con establecimientos en la Región de Murcia según actividad principal y nivel de empleo. 2006-2007.	
A.7.2. Número de establecimientos y empleo según actividad principal del establecimiento. 2006.	
A.7.3. Número de establecimientos y empleo según actividad principal del establecimiento. 2007.	
A.8. TURISMO	26
A.8.1. Equipamiento turístico. 2008.	
A.9. TRANSPORTES Y COMUNICACIONES	27
A.9.1. Parque de vehículos según tipo. 2005-2008.	
A.9.2. Correspondencia nacida y distribuida. 2004-2007.	
A.9.3. Giros recibidos y expedidos. 2004-2007.	
A.10. SANIDAD Y SERVICIOS SOCIALES	29
A.10.1. Número de farmacias. 2002-2008.	
A.10.2. Número de dosis vacunales administradas según vacuna. 2005-2007.	
A.10.3. Enfermedades de declaración obligatoria. Casos registrados. 2007.	
A.10.4. Defunciones según grandes grupos de causa de muerte. 2006.	
A.10.5. Defunciones según grandes grupos de causa de muerte. 2007.	
A.10.6. Recursos sociales. 2007.	
A.11. EDUCACIÓN Y CULTURA	34
A.11.1. Número de unidades y alumnos matriculados en educación infantil y primaria. Curso 07/08.	
A.11.2. Número de unidades y alumnos matriculados en enseñanza secundaria obligatoria, bachillerato y ciclos formativos. Curso 07/08.	
A.11.3. Población en viviendas familiares de 16 y más años según nivel de formación (%). 2001.	
A.11.4. Tasas de escolaridad según sexo, edad y que los estudios sean reglados o no (%). 2001.	
A.11.5. Bibliotecas. 2007.	
A.12. ADMINISTRACIONES PÚBLICAS Y FINANZAS	37
A.12.1. Presupuesto definitivo de gastos. 2004-2008.	
A.12.2. Presupuesto definitivo de ingresos. 2004-2008.	
A.12.3. Oficinas bancarias. 2006-2008.	

DATOS POR ENTIDADES DE POBLACIÓN

B.1. POBLACIÓN	41
B.1.1. Población, según sexo. 2006-2008.	

ÍNDICE DE GRÁFICOS

- G.1. Evolución de la población de derecho según los censos oficiales. 1900-2001
- G.2. Pirámide de población. 2008
- G.3. Movimiento natural de la población. 2007
- G.4. Tasas de actividad y de paro. 2001
- G.5. Distribución general de la tierra. 2008
- G.6. Evolución de las viviendas terminadas. 1997-2005
- G.7. Número de vehículos por 1000 habitantes. 1999-2008
- G.8. Evolución del tráfico telegráfico. 1998-2007
- G.9. Distribución de las defunciones según la causa de muerte. 2007
- G.10. Evolución de los alumnos matriculados en enseñanzas infantil, primaria y enseñanzas medias.
Curso 03/04 – Curso 07/08

SÍMBOLOS UTILIZADOS

- Cero o menor que 0,5
 - .. Falta de dato
 - % Tanto por ciento
- Las cifras decimales van precedidas de una coma (,)
Los millares y millones se separan por un punto (.)
Las casillas en blanco – Dato sin sentido
-

A. DATOS DEL MUNICIPIO

A.1. TERRITORIO, CLIMATOLOGÍA Y MEDIO AMBIENTE

A.1.1. SUPERFICIE, DISTANCIA A LA CAPITAL POR AUTOVÍA Y ALTITUD.

MUNICIPIO DE BULLAS	
Extensión del municipio	82,2 Km ²
Distancia a la capital por autovía	56,0 Km.
Altitud	645,0 m.

Nota: *Distancia a la capital por autovías según Mapa Oficial de Carreteras 2006.*

Fuente: Instituto Geográfico Nacional.
INE. Nomenclátor.

A.1.2. PRECIPITACIONES. 2007-2008

	Litros/ m ²	
	2007	2008
Enero.....	135,0	1,0
Febrero.....	25,7	31,5
Marzo	37,1	4,4
Abril.....	54,7	1,6
Mayo	29,2	126,1
Junio.....	-	57,0
Julio.....	-	2,0
Agosto.....	22,3	-
Septiembre.....	53,4	55,0
Octubre	66,0	155,1
Noviembre.....	5,9	27,9
Diciembre.....	19,3	11,9

Nota: *Los datos corresponden a la Estación meteorológica "Bullas Depuradora".*

Fuente: Agencia Estatal de Meteorología. Centro Meteorológico Territorial de Murcia.

A.1.3. TEMPERATURAS MEDIAS. 2007-2008

	Grados centígrados	
	2007	2008
Enero.....	8,5	9,4
Febrero.....	11,1	9,6
Marzo	11,1	13,1
Abril.....	12,1	15,9
Mayo	18,6	16,7
Junio.....	22,4	21,2
Julio.....	24,9	25,5
Agosto.....	24,5	25,7
Septiembre.....	20,1	21,2
Octubre	15,6	16,0
Noviembre.....	11,5	9,8
Diciembre.....	8,7	7,2

Nota: *Los datos corresponden a la Estación meteorológica "Bullas Depuradora".*

Fuente: Agencia Estatal de Meteorología. Centro Meteorológico Territorial de Murcia.

A.2. DEMOGRAFÍA

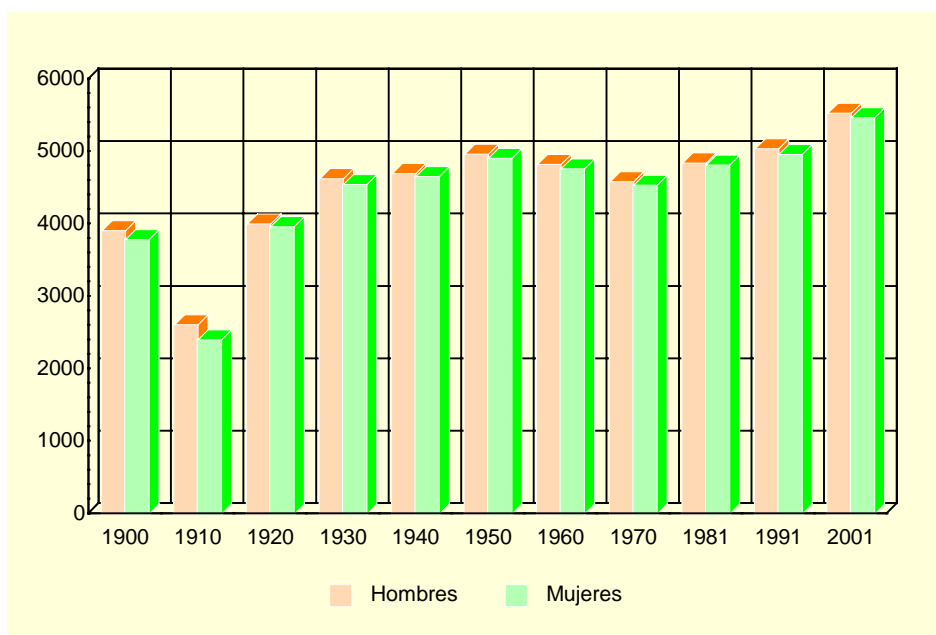
A.2.1. POBLACIÓN DE DERECHO SEGÚN LOS CENSOS OFICIALES. 1900-2001

	BULLAS			R. MURCIA
	Hombres	Mujeres	Total	Total
1900	3.913	3.791	7.704	581.455
1910	2.614	2.407	5.021	620.926
1920	4.006	3.968	7.974	654.436
1930	4.631	4.551	9.182	651.979
1940	4.702	4.661	9.363	731.221
1950	4.971	4.912	9.883	755.850
1960	4.827	4.767	9.594	803.086
1970	4.590	4.542	9.132	832.047
1981	4.848	4.818	9.666	955.498
1991	5.045	4.964	10.009	1.045.601
2001	5.536	5.472	11.008	1.197.646

Nota: En el Censo de 2001 desaparece el término población de derecho, por lo que nos referimos a la población residente.

Fuente: INE. Censo de Población.

G.1. Evolución de la población de derecho según los censos oficiales. 1900-2001



Nota: En el Censo de 2001 desaparece el término población de derecho, por lo que nos referimos a la población residente.
Fuente: INE. Censo de Población.

A.2.2. POBLACIÓN Y DENSIDAD DE POBLACIÓN SEGÚN PADRÓN. 2004-2008

	BULLAS					R. MURCIA
	2004	2005	2006	2007	2008	2008
Población	11.435	11.641	11.852	12.020	12.374	1.426.109
Hombres.....	5.791	5.900	6.021	6.113	6.305	722.999
Mujeres	5.644	5.741	5.831	5.907	6.069	703.110
Densidad de población (Habitantes/Km ²)....	139	142	144	146	151	126

Fuente: INE. Padrón Municipal de Habitantes.
Instituto Geográfico Nacional.

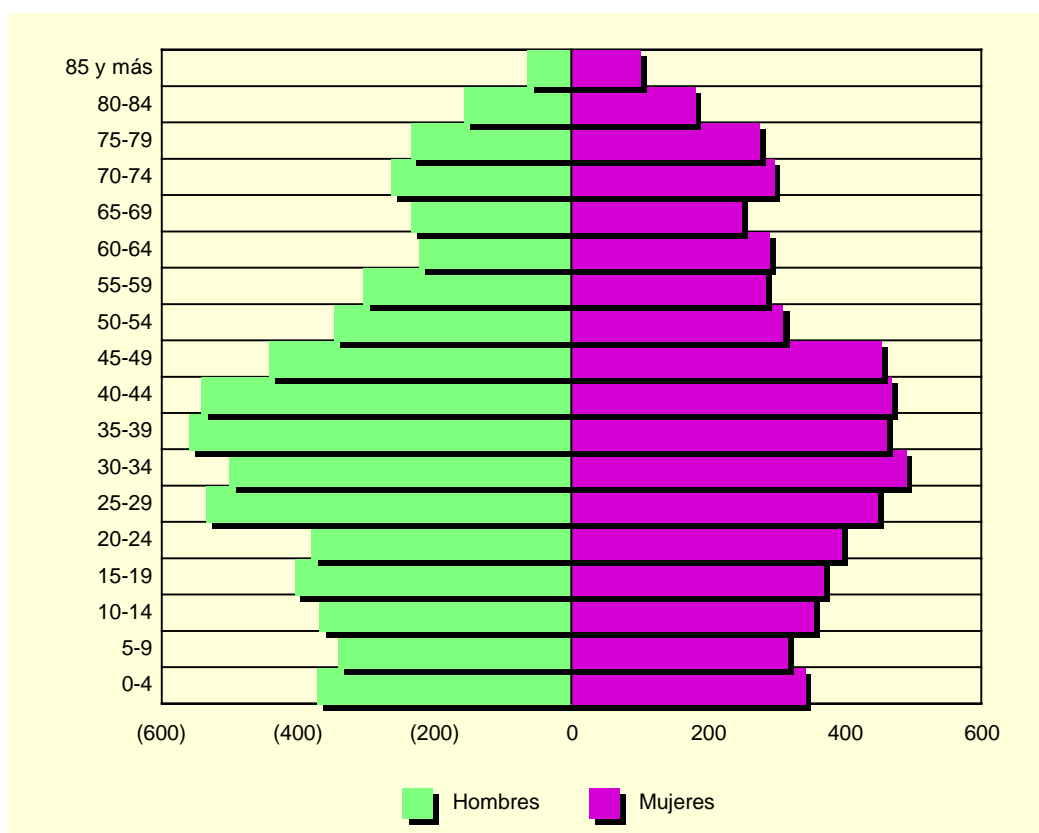
A.2. DEMOGRAFÍA

A.2.3. POBLACIÓN SEGÚN LA ESTRUCTURA DE EDAD. 2008

	HOMBRES	MUJERES	TOTAL
Menores de 5 años.....	374	341	715
5-9 años	343	315	658
10-14 años	370	354	724
15-19 años	407	368	775
20-24 años	382	394	776
25-29 años	536	448	984
30-34 años	502	489	991
35-39 años	561	460	1.021
40-44 años	543	467	1.010
45-49 años	444	453	897
50-54 años	349	309	658
55-59 años	306	284	590
60-64 años	224	289	513
65-69 años	236	248	484
70-74 años	266	296	562
75 y más años.....	462	554	1.016
TOTAL	6.305	6.069	12.374

Fuente: CREM. Padrón Municipal de Habitantes.

G.2. Pirámide de población. 2008



Fuente: CREM. Padrón Municipal de Habitantes.

A.2. DEMOGRAFÍA

A.2.4. INDICADORES DE ESTRUCTURA DEMOGRÁFICA. 2008

Porcentaje

	BULLAS	REGIÓN DE MURCIA
ESTRUCTURA POR EDAD		
Menores de 20 años.....	23,21	22,98
Entre 20 y 64 años	60,13	63,41
De 65 y más años	16,66	13,61
ÍNDICE DE VEJEZ		
De 65 y más años/menores de 20 años.....	71,80	59,19
ÍNDICE DE DEPENDENCIA		
Juvenil		
Menores de 20 años/Población entre 20 y 64 años ...	38,60	36,25
Anciana		
De 65 y más años/Población entre 20 y 64 años	27,72	21,46
Total		
Menores de 20 años+De 65 y más años/Población entre 20 y 64 años.....	66,32	57,70
MUJERES DE 15 A 49 AÑOS/TOTAL MUJERES.....	50,73	52,61
RAZÓN DE MASCULINIDAD		
Hombres/Mujeres.....	103,89	102,83

Fuente: CREM. Indicadores Demográficos.

A.2.5. MOVIMIENTO NATURAL DE LA POBLACIÓN. 2003-2007

	BULLAS					R. MURCIA
	2003	2004	2005	2006	2007	2007
Matrimonios	54	70	60	59	62	6.651
Nacimientos	128	135	131	125	148	18.601
Hombres.....	65	68	68	67	87	9.582
Mujeres	63	67	63	58	61	9.019
Defunciones	97	100	108	123	103	10.072
Hombres.....	48	58	65	63	59	5.421
Mujeres	49	42	43	60	44	4.651
Defunciones de menores de un año.....	1	1	-	2	1	72
Crecimiento vegetativo.....	31	35	23	2	45	8.529

Nota: Se refiere a matrimonios de diferente sexo según futura residencia, defunciones según municipio de residencia y nacimientos según municipio de residencia de la madre.

Fuente: CREM. Movimiento Natural de la Población.

A.2.6. NUPCIALIDAD, NATALIDAD Y MORTALIDAD. 2007

Tasas por mil habitantes

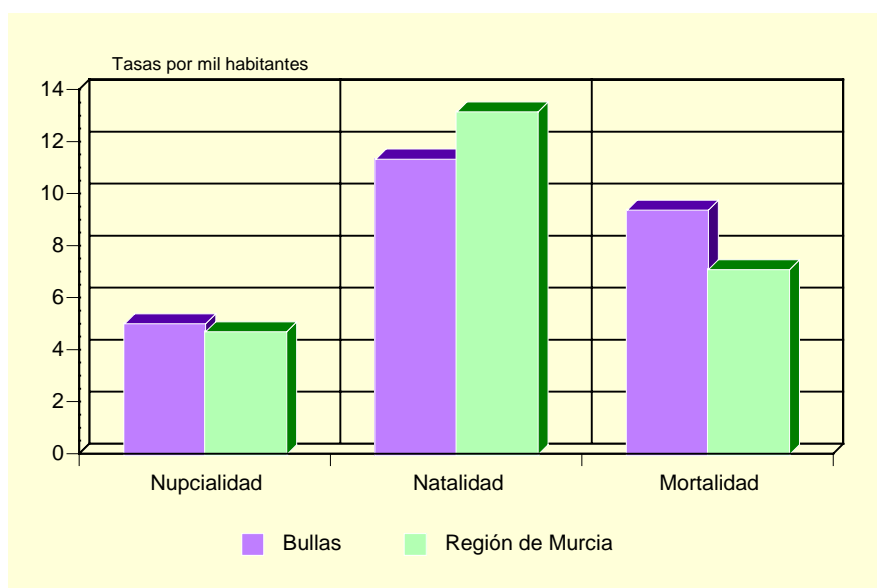
	BULLAS	R. MURCIA
Tasa de nupcialidad	5,03	4,72
Tasa de natalidad.....	11,36	13,18
Tasa de mortalidad	9,40	7,11

Nota: Las tasas se obtienen por cociente entre la media de ese año y el anterior y la población a 1 de enero del año correspondiente.

Fuente: CREM. Indicadores Demográficos.

A.2. DEMOGRAFÍA

G.3. Movimiento natural de la población. 2007



Fuente: CREM. Indicadores Demográficos.

A.2.7. INMIGRACIONES Y EMIGRACIONES SEGÚN PROCEDENCIA (O DESTINO) DE LA MIGRACIÓN. 2007

	INMIGRACIONES AL MUNICIPIO	EMIGRACIONES DESDE EL MUNICIPIO
De/a la misma Comunidad Autónoma.....	153	141
Españoles.....	86	98
Extranjeros.....	67	43
De/a otras Comunidades Autónomas.....	139	117
Españoles.....	64	49
Extranjeros.....	75	68
Del/a extranjero.....	275	22
Españoles.....	3	6
Extranjeros.....	272	16

Fuente: CREM. Movimientos Migratorios.

A.2.8. SALDOS MIGRATORIOS TOTALES. 2002-2007

	BULLAS	REGIÓN DE MURCIA
2002.....	67	22.556
2003.....	131	23.939
2004.....	156	30.364
2005.....	189	33.953
2006.....	261	30.572
2007.....	287	24.505

Fuente: CREM. Movimientos Migratorios.

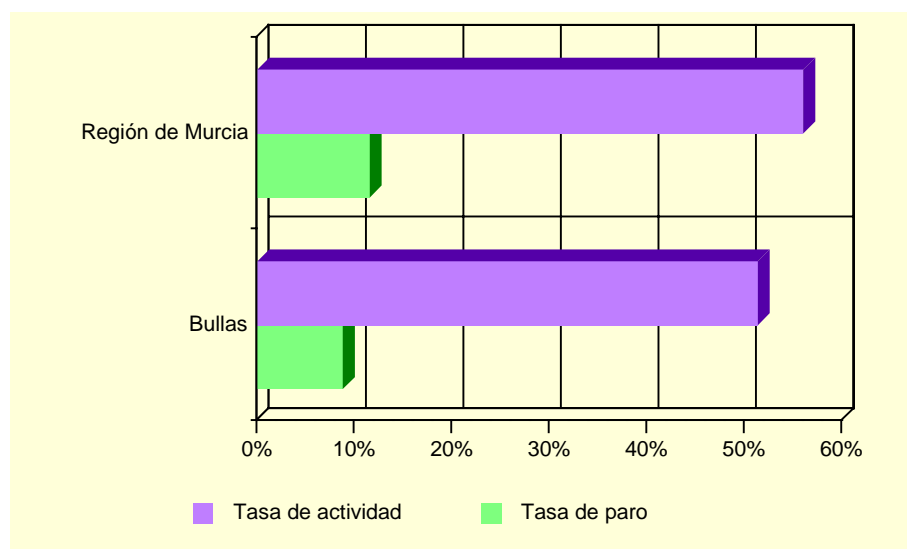
A.3. MERCADO DE TRABAJO

A.3.1. TASAS DE ACTIVIDAD Y PARO SEGÚN EDAD Y SEXO. 2001

	BULLAS				R. MURCIA			
	Tasa de actividad		Tasa de paro		Tasa de actividad		Tasa de paro	
	Hombres	Mujeres	Hombres	Mujeres	Hombres	Mujeres	Hombres	Mujeres
De 16 a 19 años.....	44,03	22,99	11,02	39,68	42,30	26,33	22,58	31,92
De 20 a 24 años.....	74,84	56,57	6,09	20,54	73,24	58,22	13,29	22,04
De 25 a 29 años.....	93,63	72,79	6,80	14,75	91,53	73,14	9,92	17,73
De 30 a 34 años.....	97,49	64,04	4,08	14,39	96,33	65,38	7,53	15,75
De 35 a 44 años.....	95,41	47,29	5,28	12,69	95,94	58,28	6,62	12,77
De 45 a 54 años.....	87,48	42,05	4,31	8,56	90,04	43,94	6,52	10,02
De 55 a 59 años.....	69,76	29,09	5,78	6,25	75,03	27,23	9,15	10,74
De 60 a 64 años.....	36,70	11,40	12,50	9,68	49,92	14,91	10,33	10,66
De 65 o más años.....	2,08	1,71	-	5,88	3,18	1,74	4,57	7,38
TOTAL	66,01	36,57	5,64	14,49	70,77	41,48	8,99	15,78

Fuente: INE. Censo de Población.

G.4. Tasas de actividad y de paro. 2001



Fuente: INE. Censo de Población.

A.3.2. PARO REGISTRADO SEGÚN SEXO. 2008

	BULLAS			REGIÓN DE MURCIA		
	Total	Hombres	Mujeres	Total	Hombres	Mujeres
Enero.....	625	191	434	56.594	25.664	30.930
Febrero.....	632	196	436	60.261	27.858	32.403
Marzo.....	554	202	352	57.813	26.948	30.865
Abril.....	640	235	405	59.923	28.236	31.687
Mayo.....	711	282	429	61.724	29.888	31.836
Junio.....	686	305	381	64.512	32.275	32.237
Julio.....	762	351	411	68.632	35.871	32.761
Agosto.....	828	417	411	74.199	40.448	33.751
Septiembre.....	785	396	389	76.345	41.130	35.215
Octubre.....	822	390	432	80.977	43.205	37.772
Noviembre.....	885	410	475	86.189	46.568	39.621
Diciembre.....	980	490	490	90.956	50.748	40.208

Fuente: Servicio Regional de Empleo y Formación.

A.4. AGRICULTURA Y GANADERÍA

A.4.1. DISTRIBUCIÓN GENERAL DE LA TIERRA (*). 2007-2008

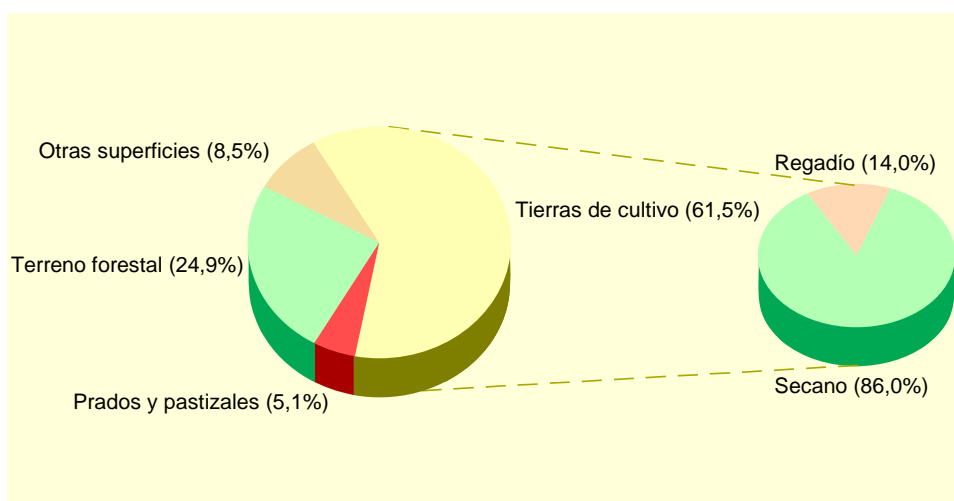
	2007		2008	
	Hectáreas	%	Hectáreas	%
TIERRAS DE CULTIVO	5.052	61,48	5.052	61,48
Cultivos herbáceos.....	445	(8,81)	483	(9,56)
Barbechos y otras tierras no ocupadas	1.218	(24,11)	1.180	(23,36)
Cultivos leñosos	3.389	(67,08)	3.389	(67,08)
PRADOS Y PASTIZALES	556	6,77	415	5,05
Prados naturales	-	-	-	-
Pastizales.....	556	(100,00)	415	(100,00)
TERRENO FORESTAL.....	1.911	23,26	2.050	24,95
Monte maderable	560	(29,30)	699	(34,10)
Monte abierto	657	(34,38)	657	(32,05)
Monte leñoso.....	694	(36,32)	694	(33,85)
OTRAS SUPERFICIES	698	8,49	700	8,52
Erial a pastos	-	-	-	-
Espartizal	-	-	-	-
Terreno improductivo	186	(26,65)	188	(26,86)
Superficie no agrícola.....	461	(66,05)	461	(65,86)
Ríos y lagos	51	(7,31)	51	(7,29)
TOTAL	8.217		8.217	

(*) Datos provisionales.

Nota: En "Cultivos herbáceos" se computa sólo la superficie en "Ocupación primera o principal".

Fuente: Consejería de Agricultura y Agua. D. G. de Industrias y Asociacionismo Agrario.

G.5. Distribución general de la tierra. 2008 (*)



(*) Datos provisionales.

Fuente: Consejería de Agricultura y Agua. D. G. de Industrias y Asociacionismo Agrario.

A.4. AGRICULTURA Y GANADERÍA

A.4.2. SUPERFICIE DEDICADA A CADA GRUPO DE CULTIVO (*). 2005-2008

Hectáreas

	2005	2006	2007	2008
CULTIVOS HERBÁCEOS.....	461	461	451	489
Cereales para grano.....	411	411	401	439
Cultivos forrajeros.....	6	6	6	6
Cultivos industriales.....	-	-	-	-
Flores.....	-	-	-	-
Hortalizas.....	22	22	22	22
Leguminosas para grano.....	2	2	2	2
Tubérculos consumo humano.....	20	20	20	20
CULTIVOS LEÑOSOS.....	3.215	3.425	3.389	3.389
Cítricos.....	-	-	-	-
Frutales no cítricos.....	2.265	2.485	2.459	2.459
Olivar.....	331	331	321	321
Otros cultivos leñosos.....	10	-	-	-
Viñedos.....	609	609	609	609
Viveros.....	-	-	-	-
TOTAL.....	3.676	3.886	3.840	3.878

(*) Los datos de los 3 últimos años son provisionales.

Fuente: Consejería de Agricultura y Agua. D. G. de Industrias y Asociacionismo Agrario.

A.4.3. SUPERFICIE DEDICADA AL CULTIVO DE INVERNADEROS, CULTIVOS ACOLCHADOS Y RIEGO LOCALIZADO (*). 2007-2008

Hectáreas

	BULLAS		R. MURCIA	
	2007	2008	2007	2008
Invernaderos.....	-	-	5.819	5.939
Cultivos acolchados.....	-	-	10.189	10.576
Riego localizado.....	602	619	122.211	122.312

(*) Datos provisionales.

Fuente: Consejería de Agricultura y Agua. D. G. de Industrias y Asociacionismo Agrario.

A.4.4. NÚMERO DE UNIDADES GANADERAS SEGÚN ESPECIE. CENSO 1999

	BULLAS	R. MURCIA
Bovinos.....	80	34.300
Ovinos.....	424	57.216
Caprinos.....	221	13.544
Porcinos.....	1.727	403.659
Aves.....	1.027	31.328
Otras.....	2	1.593
TOTAL.....	3.480	541.641

Fuente: INE. Censo Agrario.

A.5. INDUSTRIA

A.5.1. INVERSIÓN INDUSTRIAL SEGÚN SECTORES. 2000-2004

Miles de euros

	BULLAS					R. MURCIA
	2000	2001	2002	2003	2004	2004
Industrias extractivas.....	-	-	-	-	-	-
Industria de la alimentación, bebidas y tabaco	-	-	-	71,26	-	92.778,65
Industria química.....	-	-	-	-	-	81.105,73
Industrias transformadoras de metales y construcción de maquinaria	-	211,56	-	341,59	-	42.840,84
Resto de manufactureras	-	18,99	124,07	-	-	53.506,94
Producción y distribución de energía eléctrica, gas y agua	-	-	-	-	-	75.391,98
Construcción	38,52	123,72	200,65	1.664,14	3.690,92	46.724,54
Comercio y reparaciones	5,11	-	154,19	74,53	37,81	13.375,05
Otros	-	-	-	353,26	-	31.928,11
TOTAL	43,63	354,27	478,90	2.504,78	3.728,73	437.651,86

Nota: El valor "Otros" no incluye el Refino de petróleo, que está en "Resto de manufactureras".

Fuente: Consejería de Universidades, Empresa e Investigación. Dirección General de Industria, Energía y Minas.

A.5.2. INVERSIÓN INDUSTRIAL SEGÚN TIPO. 2001-2005

Euros

	BULLAS			REGIÓN DE MURCIA		
	Total	Nueva industria	Ampliación	Total	Nueva industria	Ampliación
2001	354.273	354.273	-	248.870.601	116.140.810	132.729.791
2002	478.901	327.318	151.583	295.952.593	177.500.888	118.451.705
2003	2.504.781	2.411.663	93.119	302.337.967	171.880.595	130.457.372
2004	3.728.733	729.863	2.998.871	437.651.857	144.593.270	293.058.587
2005	249.833	163.056	86.777	618.482.938	509.450.114	109.032.824

Fuente: Consejería de Universidades, Empresa e Investigación. Dirección General de Industria, Energía y Minas.

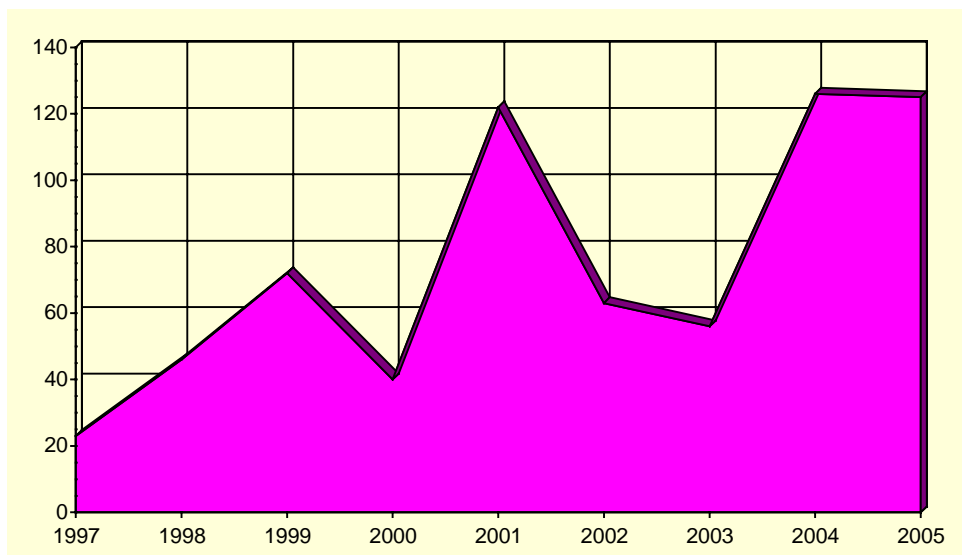
A.6. CONSTRUCCIÓN Y VIVIENDA

A.6.1. VIVIENDAS VISADAS Y TERMINADAS. 2001-2005

	BULLAS					R. MURCIA
	2001	2002	2003	2004	2005	2005
VIVIENDAS VISADAS	71	92	151	222	305	36.304
Protegidas.....	6	19	13	1	-	1.314
Libres.....	65	73	138	221	305	34.990
VIVIENDAS TERMINADAS.....	122	63	56	126	125	23.971
Protegidas.....	30	11	16	-	13	1.469
Libres.....	92	52	40	126	112	22.502

Fuente: Consejería de Obras Públicas y Ordenación del Territorio. Secretaría General.

G.6. Evolución de las viviendas terminadas. 1997-2005



Fuente: Consejería de Obras Públicas y Ordenación del Territorio. Secretaría General.

A.6. CONSTRUCCIÓN Y VIVIENDA

A.6.2. VIVIENDAS SEGÚN CLASE. 2001

	BULLAS	R. MURCIA
VIVIENDAS FAMILIARES.....	4.791	592.613
Viviendas principales	3.559	378.252
Viviendas no principales	1.232	214.361
Viviendas secundarias.....	152	111.431
Viviendas vacías.....	1.067	95.589
Otro tipo de viviendas.....	13	7.341
VIVIENDAS COLECTIVAS	-	200
TOTAL VIVIENDAS	4.791	592.813

Fuente: INE. Censos de Población y Vivienda.

A.6.3. VIVIENDAS SEGÚN SUPERFICIE ÚTIL. 2001

	BULLAS	R. MURCIA	Porcentaje
Hasta 30 m ²	-	0,2	
De 31 a 45 m ²	0,8	1,2	
De 46 a 60 m ²	3,6	4,1	
De 61 a 75 m ²	5,0	8,1	
De 76 a 90 m ²	36,7	40,0	
De 91 a 105 m ²	21,6	21,7	
De 106 a 120 m ²	16,1	12,2	
De 121 a 150 m ²	9,1	7,4	
De 151 a 180 m ²	3,7	2,6	
Más de 180 m ²	3,3	2,5	

Fuente: INE. Censos de Población y Vivienda.

A.7. EMPRESAS Y ESTABLECIMIENTOS

A.7.1. NÚMERO DE EMPRESAS CON ESTABLECIMIENTOS EN LA REGIÓN DE MURCIA SEGÚN ACTIVIDAD PRINCIPAL Y NIVEL DE EMPLEO. 2006-2007 (*) (Continúa)

	TOTAL	Menos de 2 ocup.	De 2 a 4 ocup.	De 5 a 9 ocup.	De 10 a 19 ocup.	De 20 a 49 ocup.	De 50 a 99 ocup.	De 100 a 499 ocup.	De 500 o más
2006									
BULLAS	805	385	258	87	38	27	6	4	-
A. Agricultura, ganadería, caza y silvicultura.....	26	20	6	-	-	-	-	-	-
B. Pesca.....	-	-	-	-	-	-	-	-	-
C. Industrias extractivas	1	-	-	-	1	-	-	-	-
D. Industria manufacturera.....	76	26	34	4	8	3	-	1	-
E. Producción y distribución de energía eléctrica, gas y agua.....	9	8	1	-	-	-	-	-	-
F. Construcción.....	234	79	60	44	25	19	5	2	-
G. Comercio; reparación de vehículos motor, motocicletas y ciclomotores y artículos personales.....	193	110	64	15	2	2	-	-	-
H. Hostelería	56	19	32	4	1	-	-	-	-
I. Transporte, almacenamiento y comunicaciones.....	26	13	9	3	-	-	1	-	-
J. Intermediación financiera.....	12	5	7	-	-	-	-	-	-
K. Actividades inmobiliarias y de alquiler, servicios empresariales.....	103	71	20	9	1	1	-	1	-
M. Educación.....	8	3	2	2	-	1	-	-	-
N. Actividades sanitarias y veterinarias, servicios sociales	13	6	5	1	-	1	-	-	-
O. Otras actividades sociales y de servicios prestados a la comunidad; servicios personales	48	25	18	5	-	-	-	-	-
REGIÓN DE MURCIA.....	103.386	57.524	29.598	9.191	4.093	2.220	509	239	12
A. Agricultura, ganadería, caza y silvicultura.....	2.024	1.554	366	63	18	18	2	3	-
B. Pesca.....	145	53	47	30	12	2	1	-	-
C. Industrias extractivas	114	52	15	13	19	13	2	-	-
D. Industria manufacturera.....	8.248	3.002	2.484	1.267	758	534	138	59	6
E. Producción y distribución de energía eléctrica, gas y agua.....	483	384	73	17	3	3	1	2	-
F. Construcción.....	16.519	7.234	5.110	2.322	1.158	558	103	34	-
G. Comercio; reparación de vehículos motor, motocicletas y ciclomotores y artículos personales.....	28.283	16.068	8.451	2.209	939	457	100	59	-
H. Hostelería	7.819	3.039	3.316	1.015	322	97	20	10	-
I. Transporte, almacenamiento y comunicaciones.....	6.575	3.617	2.034	564	206	110	32	11	1
J. Intermediación financiera.....	1.407	978	357	49	13	7	2	-	1
K. Actividades inmobiliarias y de alquiler, servicios empresariales.....	21.195	15.498	4.083	948	381	203	47	33	2
M. Educación.....	1.525	783	415	146	64	86	24	6	1
N. Actividades sanitarias y veterinarias, servicios sociales	3.279	2.064	872	188	72	52	17	14	-
O. Otras actividades sociales y de servicios prestados a la comunidad; servicios personales.....	5.770	3.198	1.975	360	128	80	20	8	1

A.7. EMPRESAS Y ESTABLECIMIENTOS

A.7.1. NÚMERO DE EMPRESAS CON ESTABLECIMIENTOS EN LA REGIÓN DE MURCIA SEGÚN ACTIVIDAD PRINCIPAL Y NIVEL DE EMPLEO. 2006-2007 (*) (Conclusión)

	TOTAL	Menos de 2 ocup.	De 2 a 4 ocup.	De 5 a 9 ocup.	De 10 a 19 ocup.	De 20 a 49 ocup.	De 50 a 99 ocup.	De 100 a 499 ocup.	De 500 o más
2007									
BULLAS	844	402	281	75	51	30	2	3	-
A. Agricultura, ganadería, caza y silvicultura	28	21	6	1	-	-	-	-	-
B. Pesca.....	-	-	-	-	-	-	-	-	-
C. Industrias extractivas	1	-	-	-	1	-	-	-	-
D. Industria manufacturera	78	34	28	2	10	3	-	1	-
E. Producción y distribución de energía eléctrica, gas y agua.....	13	10	3	-	-	-	-	-	-
F. Construcción.....	235	81	66	31	33	21	1	2	-
G. Comercio; reparación de vehículos motor, motocicletas y ciclomotores y artículos personales.....	206	109	77	15	3	2	-	-	-
H. Hostelería	53	19	32	2	-	-	-	-	-
I. Transporte, almacenamiento y comunicaciones	29	15	9	2	2	1	-	-	-
J. Intermediación financiera.....	11	5	6	-	-	-	-	-	-
K. Actividades inmobiliarias y de alquiler, servicios empresariales.....	114	70	29	11	2	1	1	-	-
M. Educación.....	9	3	2	3	-	1	-	-	-
N. Actividades sanitarias y veterinarias, servicios sociales	17	8	6	2	-	1	-	-	-
O. Otras actividades sociales y de servicios prestados a la comunidad; servicios personales.....	50	27	17	6	-	-	-	-	-
REGIÓN DE MURCIA.....	109.308	61.558	31.221	9.302	4.172	2.277	512	251	15
A. Agricultura, ganadería, caza y silvicultura	2.088	1.589	381	66	29	17	3	3	-
B. Pesca.....	122	40	41	28	10	1	1	1	-
C. Industrias extractivas	121	55	18	17	15	15	1	-	-
D. Industria manufacturera	8.274	3.074	2.467	1.229	755	542	139	61	7
E. Producción y distribución de energía eléctrica, gas y agua.....	879	762	87	17	5	4	1	3	-
F. Construcción.....	18.116	8.459	5.625	2.224	1.137	548	96	26	1
G. Comercio; reparación de vehículos motor, motocicletas y ciclomotores y artículos personales.....	28.902	16.298	8.767	2.227	974	471	98	67	-
H. Hostelería	8.258	3.161	3.577	1.072	310	103	25	9	1
I. Transporte, almacenamiento y comunicaciones	6.739	3.624	2.117	596	238	116	33	13	2
J. Intermediación financiera.....	1.484	1.043	374	52	10	3	1	-	1
K. Actividades inmobiliarias y de alquiler, servicios empresariales.....	23.103	17.040	4.330	1.029	390	231	49	33	1
M. Educación.....	1.615	806	445	166	73	84	30	10	1
N. Actividades sanitarias y veterinarias, servicios sociales	3.436	2.159	891	206	86	58	19	16	1
O. Otras actividades sociales y de servicios prestados a la comunidad; servicios personales...	6.171	3.448	2.101	373	140	84	16	9	-

(*) Datos provisionales.

Nota: No se incluyen las explotaciones agrarias en exclusividad. De las secciones M (Educación) y N (Sanidad), solo se presenta la actividad generada por la educación y sanidad privada.

Fuente: CREM. Directorio de Actividades Económicas.

A.7. EMPRESAS Y ESTABLECIMIENTOS

A.7.2. NÚMERO DE ESTABLECIMIENTOS Y EMPLEO SEGÚN ACTIVIDAD PRINCIPAL DEL ESTABLECIMIENTO. 2006 (*) (Continúa)

	BULLAS		REGIÓN DE MURCIA	
	Nº de establecimientos	Empleo	Nº de establecimientos	Empleo
A. Agricultura, ganadería, caza y silvicultura	26	35	2.116	4.759
01. Agricultura, ganadería, caza y actividades de los servicios relacionados con las mismas	26	35	2.098	4.703
02. Silvicultura, explotación forestal y actividades de los servicios relacionados con las mismas	-	-	18	56
B. Pesca.....	-	-	151	668
05. Pesca, acuicultura y actividades de los servicios relacionados con las mismas.....	-	-	151	668
C. Industrias extractivas.....	2	15	171	1.338
10. Extracción y aglomeración de antracita, hulla, lignito y turba	-	-	16	21
11. Extracción crudos de petróleo y gas natural; actividades de los servicios relacionados con las explotaciones petrolíferas y de gas excepto actividades de prospección	-	-	-	-
12. Extracción de minerales de uranio y torio.....	-	-	-	-
13. Extracción de minerales metálicos	-	-	2	10
14. Extracción de minerales no metálicos ni energéticos	2	15	153	1.307
D. Industria manufacturera	74	820	9.049	74.350
15. Industria de productos alimenticios y bebidas	24	588	1.510	19.698
16. Industria del tabaco.....	-	-	-	-
17. Industria textil.....	2	25	276	1.269
18. Industria de la confección y de la peletería.....	1	1	334	1.430
19. Preparación, curtido y acabado del cuero; fabricación de artículos de marroquinería y viaje; artículos de guarnicionería, talabartería y zapatería.....	5	20	251	1.602
20. Industria de la madera y del corcho, excepto muebles; cestería y espartería.....	11	57	541	2.845
21. Industria del papel.....	-	-	86	1.010
22. Edición, artes gráficas y reproducción de soportes grabados ...	4	15	561	2.618
23. Coquerías, refino de petróleo y tratamiento de combustibles nucleares	-	-	3	607
24. Industria química.....	-	-	341	4.445
25. Fabricación de productos de caucho y materias plásticas	-	-	239	2.821
26. Fabricación de otros productos minerales no metálicos.....	7	47	679	6.208
27. Metalurgia	-	-	44	855
28. Fabricación de productos metálicos, excepto maquinaria y equipo	11	33	1.629	11.337
29. Industria de la construcción de maquinaria y equipo mecánico	6	26	643	3.793
30. Fabricación de máquinas de oficina y equipos de oficina y equipos informáticos.....	-	-	46	190
31. Fabricación de maquinaria y material eléctrico.....	-	-	87	644
32. Fabricación de material electrónico; fabricación de equipo y aparatos de radio, televisión y comunicaciones	-	-	14	34
33. Fabricación de equipo e instrumentos médico-quirúrgicos, de precisión, óptica y relojería	-	-	177	655
34. Fabricación de vehículos de motor, remolques y semirremolques	-	-	86	619
35. Fabricación de otro material de transporte	-	-	88	1.746
36. Fabricación de muebles; otras industrias manufactureras	3	8	1.405	9.848
37. Reciclaje	-	-	9	76
E. Producción y distribución de energía eléctrica, gas y agua	9	10	558	2.314
40. Producción y distribución de energía eléctrica, gas, vapor y agua caliente	8	8	360	972
41. Captación, depuración y distribución de agua	1	2	198	1.342
F. Construcción.....	236	1.886	17.404	82.296
45. Construcción	236	1.886	17.404	82.296

A.7. EMPRESAS Y ESTABLECIMIENTOS

A.7.2. NÚMERO DE ESTABLECIMIENTOS Y EMPLEO SEGÚN ACTIVIDAD PRINCIPAL DEL ESTABLECIMIENTO. 2006 (*) (Conclusión)

	BULLAS		REGIÓN DE MURCIA	
	Nº de establecimientos	Empleo	Nº de establecimientos	Empleo
G. Comercio; reparación de vehículos motor, motocicletas y ciclomotores y artículos personales	242	494	34.021	114.843
50. Venta, mantenimiento y reparación de vehículos de motor, motocicletas y ciclomotores; venta al por menor de vehículos de motor	27	47	3.445	12.555
51. Comercio al por mayor e intermediarios del comercio, excepto de vehículos de motor y motocicletas	40	125	8.601	43.904
52. Comercio al por menor, excepto comercio de vehículos de motor, motocicletas y ciclomotores; reparación de efectos personales y enseres domésticos	175	322	21.975	58.384
H. Hostelería	68	144	9.154	30.494
55. Hostelería	68	144	9.154	30.494
I. Transporte, almacenamiento y comunicaciones	27	110	7.112	25.328
60. Transporte terrestre; transporte por tuberías	24	104	6.035	18.596
61. Transporte marítimo, de cabotaje y por vías de navegación interiores	-	-	8	28
62. Transporte aéreo espacial	-	-	5	51
63. Actividades anexas a los transportes; actividades de agencias de viajes	2	5	812	4.667
64. Correos y telecomunicaciones	1	1	252	1.986
J. Intermediación financiera	23	59	2.887	9.791
65. Intermediación financiera, excepto seguros y planes de pensiones	10	43	1.276	6.483
66. Seguros y planes de pensiones, excepto seguridad social obligatoria	-	-	134	936
67. Actividades auxiliares a la intermediación financiera	13	16	1.477	2.372
K. Actividades inmobiliarias y de alquiler, servicios empresariales	113	352	23.495	62.708
70. Actividades inmobiliarias	35	169	8.496	15.011
71. Alquiler de maquinaria y equipo sin operario, de efectos personales y enseres domésticos	10	26	1.127	3.173
72. Actividades informáticas	3	3	750	2.094
73. Investigación y desarrollo	-	-	597	1.120
74. Otras actividades empresariales	65	154	12.525	41.310
M. Educación	12	45	1.875	10.042
80. Educación	12	45	1.875	10.042
N. Actividades sanitarias y veterinarias, servicios sociales	18	82	3.601	12.677
85. Actividades sanitarias y veterinarias, servicio social	18	82	3.601	12.677
O. Otras actividades sociales y de servicios prestados a la comunidad; servicios personales	50	100	6.608	21.943
90. Actividades de saneamiento público	-	-	180	3.419
91. Actividades asociativas	2	6	326	1.716
92. Actividades recreativas, culturales y deportivas	15	40	2.149	7.997
93. Actividades diversas de servicios personales	33	54	3.953	8.811
TOTAL	900	4.152	118.202	453.551

(*) Datos provisionales.

Nota: No se incluyen las explotaciones agrarias en exclusividad. De las secciones M (Educación) y N (Sanidad), solo se presenta la actividad generada por la educación y sanidad privada.

Fuente: CREM. Directorio de Actividades Económicas.

A.7. EMPRESAS Y ESTABLECIMIENTOS

A.7.3. NÚMERO DE ESTABLECIMIENTOS Y EMPLEO SEGÚN ACTIVIDAD PRINCIPAL DEL ESTABLECIMIENTO. 2007 (*) (Continúa)

	BULLAS		REGIÓN DE MURCIA	
	Nº de esta- blecimientos	Empleo	Nº de esta- blecimientos	Empleo
A. Agricultura, ganadería, caza y silvicultura	30	42	2.179	4.881
01. Agricultura, ganadería, caza y actividades de los servicios relacionados con las mismas	30	42	2.156	4.818
02. Silvicultura, explotación forestal y actividades de los servicios relacionados con las mismas.	-	-	23	63
B. Pesca.....	-	-	127	655
05. Pesca, acuicultura y actividades de los servicios relacionados con las mismas.....	-	-	127	655
C. Industrias extractivas.....	2	16	183	1.429
10. Extracción y aglomeración de antracita, hulla, lignito y turba	-	-	22	38
11. Extracción crudos de petróleo y gas natural; actividades de los servicios relacionados con las explotaciones petrolíferas y de gas excepto actividades de prospección	-	-	1	1
12. Extracción de minerales de uranio y torio.....	-	-	-	-
13. Extracción de minerales metálicos	-	-	1	9
14. Extracción de minerales no metálicos ni energéticos	2	16	159	1.381
D. Industria manufacturera	80	784	9.174	75.169
15. Industria de productos alimenticios y bebidas	25	545	1.470	19.503
16. Industria del tabaco.....	-	-	-	-
17. Industria textil.....	3	22	274	1.138
18. Industria de la confección y de la peletería.....	2	2	320	1.367
19. Preparación, curtido y acabado del cuero; fabricación de artículos de marroquinería y viaje; artículos de guarnicionería, talabartería y zapatería.....	5	20	233	1.394
20. Industria de la madera y del corcho, excepto muebles; cestería y espartería.....	10	58	526	2.746
21. Industria del papel.....	-	-	84	1.004
22. Edición, artes gráficas y reproducción de soportes grabados ...	5	19	604	2.774
23. Coquerías, refino de petróleo y tratamiento de combustibles nucleares	-	-	2	623
24. Industria química.....	-	-	331	4.356
25. Fabricación de productos de caucho y materias plásticas	-	-	243	2.922
26. Fabricación de otros productos minerales no metálicos.....	7	50	703	6.356
27. Metalurgia	-	-	41	822
28. Fabricación de productos metálicos, excepto maquinaria y equipo	11	32	1.705	12.002
29. Industria de la construcción de maquinaria y equipo mecánico	8	28	707	4.469
30. Fabricación de máquinas de oficina y equipos de oficina y equipos informáticos.....	-	-	46	129
31. Fabricación de maquinaria y material eléctrico.....	-	-	101	706
32. Fabricación de material electrónico; fabricación de equipo y aparatos de radio, televisión y comunicaciones	-	-	15	39
33. Fabricación de equipo e instrumentos médico-quirúrgicos, de precisión, óptica y relojería	-	-	184	650
34. Fabricación de vehículos de motor, remolques y semirremolques	-	-	90	627
35. Fabricación de otro material de transporte	-	-	91	1.800
36. Fabricación de muebles; otras industrias manufactureras	4	8	1.397	9.673
37. Reciclaje	-	-	7	69
E. Producción y distribución de energía eléctrica, gas y agua	13	16	986	2.758
40. Producción y distribución de energía eléctrica, gas, vapor y agua caliente	12	14	786	1.453
41. Captación, depuración y distribución de agua	1	2	200	1.305
F. Construcción.....	240	1.903	19.037	81.778
45. Construcción	240	1.903	19.037	81.778

A.7. EMPRESAS Y ESTABLECIMIENTOS

A.7.3. NÚMERO DE ESTABLECIMIENTOS Y EMPLEO SEGÚN ACTIVIDAD PRINCIPAL DEL ESTABLECIMIENTO. 2007 (*) (Conclusión)

	BULLAS		REGIÓN DE MURCIA	
	Nº de establecimientos	Empleo	Nº de establecimientos	Empleo
G. Comercio; reparación de vehículos motor, motocicletas y ciclomotores y artículos personales	250	509	34.978	119.401
50. Venta, mantenimiento y reparación de vehículos de motor, motocicletas y ciclomotores; venta al por menor de vehículos de motor	27	43	3.577	13.274
51. Comercio al por mayor e intermediarios del comercio, excepto de vehículos de motor y motocicletas	46	125	8.912	44.703
52. Comercio al por menor, excepto comercio de vehículos de motor, motocicletas y ciclomotores; reparación de efectos personales y enseres domésticos	177	341	22.489	61.424
H. Hostelería	66	140	9.693	32.850
55. Hostelería	66	140	9.693	32.850
I. Transporte, almacenamiento y comunicaciones	30	118	7.318	26.883
60. Transporte terrestre; transporte por tuberías	25	108	6.084	19.262
61. Transporte marítimo, de cabotaje y por vías de navegación interiores	-	-	7	17
62. Transporte aéreo espacial	-	-	7	56
63. Actividades anexas a los transportes; actividades de agencias de viajes	4	8	889	5.245
64. Correos y telecomunicaciones	1	2	331	2.303
J. Intermediación financiera	23	61	3.037	9.903
65. Intermediación financiera, excepto seguros y planes de pensiones	10	44	1.320	6.796
66. Seguros y planes de pensiones, excepto seguridad social obligatoria	-	-	123	567
67. Actividades auxiliares a la intermediación financiera	13	17	1.594	2.540
K. Actividades inmobiliarias y de alquiler, servicios empresariales	120	327	25.751	67.793
70. Actividades inmobiliarias	38	129	9.734	16.479
71. Alquiler de maquinaria y equipo sin operario, de efectos personales y enseres domésticos	11	25	1.124	3.181
72. Actividades informáticas	3	3	810	2.444
73. Investigación y desarrollo	-	-	620	1.212
74. Otras actividades empresariales	68	170	13.463	44.477
M. Educación	12	51	1.978	10.750
80. Educación	12	51	1.978	10.750
N. Actividades sanitarias y veterinarias, servicios sociales	22	93	3.780	14.583
85. Actividades sanitarias y veterinarias, servicio social	22	93	3.780	14.583
O. Otras actividades sociales y de servicios prestados a la comunidad; servicios personales	54	97	7.024	21.850
90. Actividades de saneamiento público	-	-	187	3.469
91. Actividades asociativas	3	8	322	1.424
92. Actividades recreativas, culturales y deportivas	15	28	2.276	7.184
93. Actividades diversas de servicios personales	36	61	4.239	9.773
TOTAL	942	4.157	125.245	470.683

(*) Datos provisionales.

Nota: No se incluyen las explotaciones agrarias en exclusividad. De las secciones M (Educación) y N (Sanidad), solo se presenta la actividad generada por la educación y sanidad privada.

Fuente: CREM. Directorio de Actividades Económicas.

A.8. TURISMO

A.8.1. EQUIPAMIENTO TURÍSTICO. 2008

	BULLAS		REGIÓN DE MURCIA	
	Estableci- mientos	Plazas	Estableci- mientos	Plazas
HOTELES	2	44	161	18.189
5 estrellas	-	-	2	483
4 estrellas	-	-	38	9.663
3 estrellas	1	33	47	4.825
2 estrellas	-	-	44	2.098
1 estrella	1	11	30	1.120
PENSIONES	2	21	69	1.725
2 y 3 estrellas.....	2	21	42	1.193
1 estrella	-	-	27	532
CASAS RURALES	22	110	488	3.015
ACAMPAMENTOS TURÍSTICOS	1	350	22	15.467
Primera	-	-	2	6.696
Segunda	1	350	18	8.522
Tercera	-	-	2	249
APARTAMENTOS TURÍSTICOS.....	8	24	2.396	10.202
Primera	-	-	478	1.793
Segunda	-	-	1.582	6.978
Tercera	8	24	336	1.431
RESTAURANTES	11	1.606	2.094	204.695
Primera	-	-	6	1.012
Segunda	-	-	25	7.390
Tercera	3	929	363	55.391
Cuarta	8	677	1.700	140.902
CAFETERÍAS.....	5	23	527	18.729
Primera	-	-	10	1.265
Segunda	5	23	517	17.464

Nota: Son datos a 31 de diciembre.

Fuente: Consejería de Cultura y Turismo. Dirección General de Infraestructuras de Turismo.

A.9. TRANSPORTES Y COMUNICACIONES

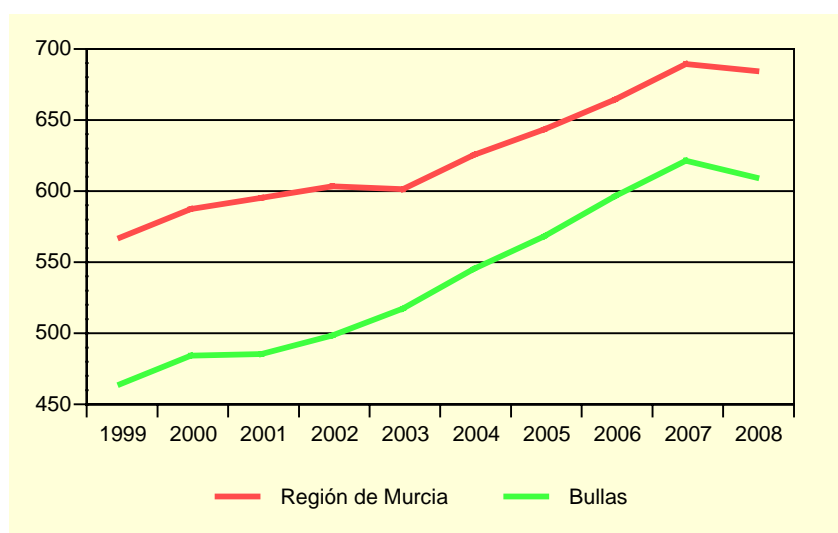
A.9.1. PARQUE DE VEHÍCULOS SEGÚN TIPO. 2005-2008

	BULLAS				R. MURCIA
	2005	2006	2007	2008	2008
Turismos	4.246	4.498	4.734	4.834	682.917
Camiones	1.676	1.777	1.855	1.805	164.147
Autobuses	3	3	2	1	1.819
Motocicletas	416	466	509	559	81.589
Tractores Industriales.....	55	63	76	69	12.926
Otros vehículos	210	246	273	261	30.457
Ciclomotores	1.856	1.875	1.881	1.846	120.715
TOTAL	6.606	7.053	7.449	7.529	973.855
Vehículos por 1.000 habitantes.....	567,48	595,09	619,72	608,45	682,88

Nota: En el total no se incluyen los ciclomotores.

Fuente: Ministerio del Interior. D. G. de Tráfico. Observatorio Nacional de Seguridad Vial. CREM. Padrón Municipal de Habitantes.

G.7. Número de vehículos por 1000 habitantes. 1999-2008



Fuente: Ministerio del Interior. D. G. de Tráfico. Observatorio Nacional de Seguridad Vial. CREM. Padrón Municipal de Habitantes.

A.9.2. CORRESPONDENCIA NACIDA Y DISTRIBUIDA. 2004-2007

Miles

	BULLAS				R. MURCIA
	2004	2005	2006	2007	2007
CORRESPONDENCIA NACIDA	155,7	145,1	140,7	91,5	44.217,6
Ordinaria	145,0	135,4	130,9	78,4	40.034,0
Certificada.....	10,7	9,7	9,8	9,3	3.241,5
Internacional				3,9	942,1
CORRESPONDENCIA DISTRIBUIDA...	943,3	909,1	848,4	955,3	147.997,5
Domicilio	834,4	817,6	768,0	842,7	130.741,6
Oficina.....	106,5	91,0	80,5	56,1	8.264,2
Ruta directa	2,4	0,5	-	-	652,6
Registrada				45,1	6.685,0
Internacional				11,4	1.654,0

Fuente: Organismo Autónomo de Correos y Telégrafos. Jefatura Provincial de Murcia.

A.9. TRANSPORTES Y COMUNICACIONES

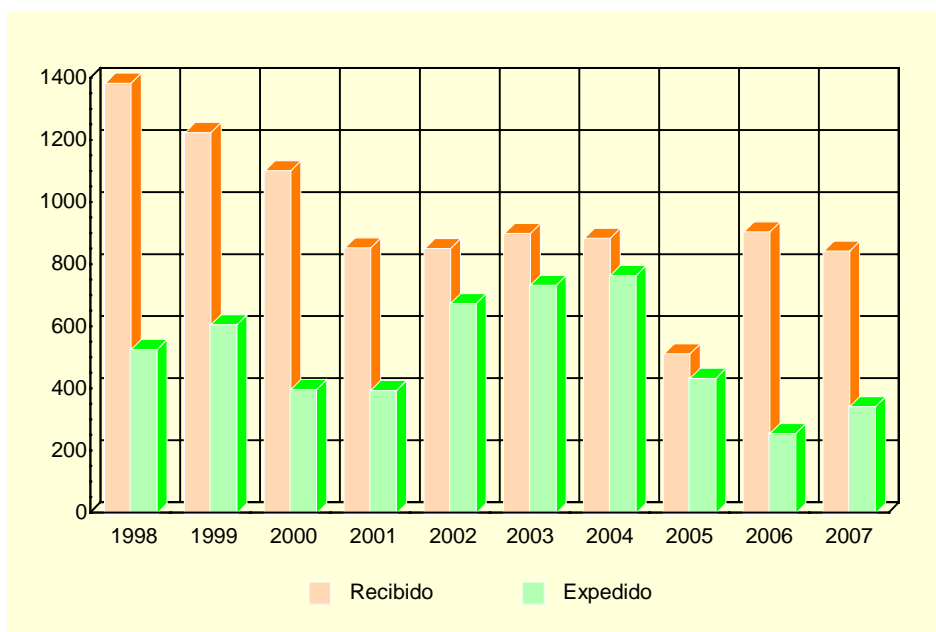
A.9.3. GIROS RECIBIDOS Y EXPEDIDOS. 2004-2007

	BULLAS				R. MURCIA
	2004	2005	2006	2007	2007
GIROS EXPEDIDOS.....	3.055	3.317	5.601	4.759	420.108
Giros nacionales	3.043	3.291	5.551	4.710	412.530
Giros ordinarios	2.972	3.188	5.479	4.672	396.732
Giros urgentes.....	71	103	72	38	15.798
Giros internacionales	12	26	50	49	7.578
GIROS RECIBIDOS.....	258	79	252	232	58.298
Giros nacionales	244	232	58.298
Giros ordinarios	191	53	225	208	51.643
Giros urgentes.....	53	26	27	24	6.655
Giros internacionales	14

Nota: En el año 2004 sólo se contemplan los datos correspondientes a los meses de enero a junio y en el 2005 de junio a diciembre. A partir de 2005 los giros ordinarios recibidos contemplan tanto los nacionales como los internacionales.

Fuente: Organismo Autónomo de Correos y Telégrafos. Jefatura Provincial de Murcia.

G.8. Evolución del tráfico telegráfico. 1998-2007



Fuente: Organismo Autónomo de Correos y Telégrafos. Jefatura Provincial de Murcia.

A.10. SANIDAD Y SERVICIOS SOCIALES

A.10.1. NÚMERO DE FARMACIAS. 2002-2008

	BULLAS	REGIÓN DE MURCIA
2002	4	538
2003	4	540
2004	4	544
2005	4	544
2006	4	546
2007	4	547
2008	4	547

Nota: Son datos a 31 de diciembre.

Fuente: Consejería de Sanidad y Consumo. Dirección General de Planificación, Ordenación Sanitaria y Farmacéutica e Investigación.

A.10.2. NÚMERO DE DOSIS VACUNALES ADMINISTRADAS SEGÚN VACUNA. 2005-2007

	BULLAS			REGIÓN DE MURCIA		
	2005	2006	2007	2005	2006	2007
TV	253	293	282	33.418	39.126	38.408
HB	819	342	372	92.118	43.664	38.658
Td.....	539	327	318	59.237	51.977	56.969
DTPa.....	114	125	122	15.124	14.535	15.884
Hexavalente	330	407	..	43.179	55.131
Pentavalente	555	205	125	73.166	27.622	17.867
Men C.....	277	403	415	36.579	53.732	56.571

TV: Sarampión, Rubeola, Parotiditis.

Hb: Hepatitis B.

Td: Tétanos, difteria (adultos).

DTPa: Difteria, Tétanos, Tosferina (acelular).

Hexavalente: Difteria, Tétanos, Tosferina (acelular), Haemophilus influenzae tipo b, Hepatitis B, Polio inactivada.

Pentavalente: Difteria, Tétanos, Tosferina (acelular), Haemophilus influenzae tipo b, Polio Inactivada.

Men C: Meningococo C.

Fuente: Consejería de Sanidad y Consumo. Dirección General de Salud Pública.

A.10. SANIDAD Y SERVICIOS SOCIALES

A.10.3. ENFERMEDADES DE DECLARACIÓN OBLIGATORIA. CASOS REGISTRADOS. 2007

	BULLAS	R. MURCIA
Brucelosis.....	-	12
Disentería bacilar	-	4
Enfermedad meningocócica	-	18
Fiebre exantemática mediterránea.....	-	2
Fiebres tifoidea y paratifoidea	-	3
Gripe	153	31.716
Hepatitis A.....	1	43
Hepatitis B.....	-	11
Infección gonocócica.....	-	40
Legionelosis	-	32
Leishmaniasis	-	2
Meningitis tuberculosa.....	-	2
Otras hepatitis víricas.....	-	8
Otras meningitis	-	15
Otras tuberculosis	-	91
Paludismo	-	36
Parotiditis	-	6
Sífilis	-	85
Sífilis congénita.....	-	2
Tosferina	1	4
Toxiinfección alimentaria.....	-	57
Tuberculosis respiratoria	-	2
Varicela	-	3

Fuente: Consejería de Sanidad. Dirección General de Salud Pública.

A.10. SANIDAD Y SERVICIOS SOCIALES

A.10.4. DEFUNCIONES SEGÚN GRANDES GRUPOS DE CAUSA DE MUERTE. 2006

	BULLAS				R. MURCIA	
	Hombres	Mujeres	Total	%	%	
I. Ciertas enfermedades infecciosas y parasitarias	1	1	2	1,63	2,02	
II. Neoplasias.....	18	8	26	21,14	25,75	
III. Enfermedades de la sangre y de los órganos hematopoyéticos, y ciertos trastornos que afectan el mecanismo de la inmunidad.....	-	1	1	0,81	0,27	
IV. Enfermedades endocrinas, nutricionales y metabólicas	4	3	7	5,69	2,91	
V. Trastornos mentales y del comportamiento.....	2	1	3	2,44	2,27	
VI. Enfermedades del sistema nervioso	2	3	5	4,07	4,09	
VII. Enfermedades del ojo y sus anexos.....	-	-	-	-	0,01	
VIII. Enfermedad del oído y de la apófisis mastoides	-	-	-	-	-	
IX. Enfermedades del sistema circulatorio	19	34	53	43,09	33,89	
X. Enfermedades del sistema respiratorio	11	2	13	10,57	11,16	
XI. Enfermedades del sistema digestivo.....	1	1	2	1,63	5,25	
XII. Enfermedades de la piel y del tejido subcutáneo	-	-	-	-	0,41	
XIII. Enfermedades del sistema osteo muscular y del tejido conjuntivo.....	-	1	1	0,81	0,85	
XIV. Enfermedades del sistema genitourinario	2	1	3	2,44	3,43	
XV. Embarazo, parto y puerperio	-	-	-	-	-	
XVI. Ciertas afecciones originadas en el período perinatal	-	2	2	1,63	0,46	
XVII. Malformaciones congénitas, deformidades y anomalías cromosómicas	-	-	-	-	0,34	
XVIII. Síntomas, signos y hallazgos anormales clínicos y de laboratorio, no clasificados en otra parte.....	2	1	3	2,44	1,93	
XX. Causas externas	1	1	2	1,63	4,95	
TOTAL	63	60	123	100,00	100,00	

Fuente: CREM y Servicio de Epidemiología. *Mortalidad por Causas*.

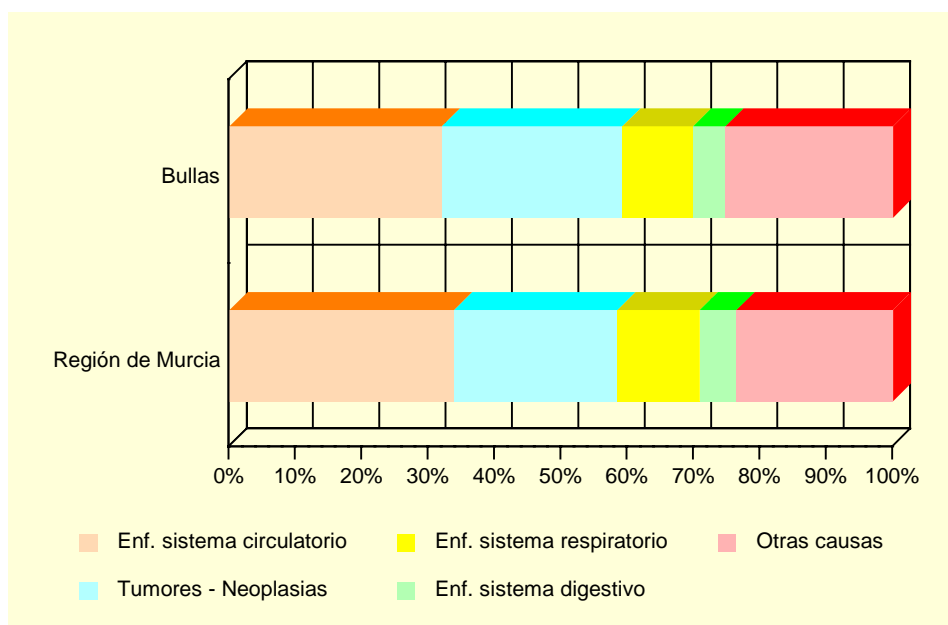
A.10. SANIDAD Y SERVICIOS SOCIALES

A.10.5. DEFUNCIONES SEGÚN GRANDES GRUPOS DE CAUSA DE MUERTE. 2007

	BULLAS				R. MURCIA
	Hombres	Mujeres	Total	%	%
I. Ciertas enfermedades infecciosas y parasitarias	1	-	1	0,97	1,75
II. Neoplasias.....	16	12	28	27,18	24,61
III. Enfermedades de la sangre y de los órganos hematopoyéticos, y ciertos trastornos que afectan el mecanismo de la inmunidad.....	-	-	-	-	0,27
IV. Enfermedades endocrinas, nutricionales y metabólicas	1	3	4	3,88	2,74
V. Trastornos mentales y del comportamiento.....	1	1	2	1,94	2,11
VI. Enfermedades del sistema nervioso	2	2	4	3,88	4,17
VII. Enfermedades del ojo y sus anexos.....	-	-	-	-	-
VIII. Enfermedad del oído y de la apófisis mastoides	-	-	-	-	-
IX. Enfermedades del sistema circulatorio	21	12	33	32,04	33,85
X. Enfermedades del sistema respiratorio	8	3	11	10,68	12,41
XI. Enfermedades del sistema digestivo.....	2	3	5	4,85	5,56
XII. Enfermedades de la piel y del tejido subcutáneo	1	-	1	0,97	0,28
XIII. Enfermedades del sistema osteo muscular y del tejido conjuntivo.....	1	-	1	0,97	0,62
XIV. Enfermedades del sistema genitourinario	1	3	4	3,88	3,93
XV. Embarazo, parto y puerperio	-	-	-	-	-
XVI. Ciertas afecciones originadas en el período perinatal	-	-	-	-	0,40
XVII. Malformaciones congénitas, deformidades y anomalías cromosómicas	-	1	1	0,97	0,42
XVIII. Síntomas, signos y hallazgos anormales clínicos y de laboratorio, no clasificados en otra parte.....	-	2	2	1,94	1,83
XX. Causas externas	4	2	6	5,83	5,06
TOTAL	59	44	103	100,00	100,00

Fuente: CREM y Servicio de Epidemiología. *Mortalidad por Causas*.

G.9. Distribución de las defunciones según la causa de muerte. 2007



Fuente: CREM y Servicio de Epidemiología. *Mortalidad por Causas*.

A.10. SANIDAD Y SERVICIOS SOCIALES

A.10.6. RECURSOS SOCIALES. 2007

	BULLAS	REGIÓN DE MURCIA
ATENCIÓN PRIMARIA		
Centro Social Polivalente.....	1	121
Unidad de Trabajo Social	1	131
PERSONAS MAYORES		
Centro de Estancias Diurnas para Personas Mayores	1	44
Centro de Atención a Personas Mayores	2	256
Servicio de Atención a Personas Mayores	1	160
Servicio de Apoyo Familiar para Personas Mayores	1	3
MUJERES		
Centro de Mujer en General	2	138
Servicio de Mujer en General	2	87
PERSONAS EN SITUACIÓN DE EMERGENCIA, RIESGO O EXCLUSIÓN SOCIAL		
Servicio de Atención a Personas en Situación de Emergencia, Riesgo o Exclusión social.....	1	79
VOLUNTARIADO		
Servicio de Voluntariado de Atención Primaria.....	1	76
Servicio de Voluntariado Personas Mayores	1	10

Fuente: Consejería de Política Social, Mujer e Inmigración. Dirección General de Familia y Menor.

A.11. EDUCACIÓN Y CULTURA

A.11.1. NÚMERO DE UNIDADES Y ALUMNOS MATRICULADOS EN EDUCACIÓN INFANTIL Y PRIMARIA. CURSO 07/08 (*)

	BULLAS			R. MURCIA
	TOTAL	Centros Públicos	Centros Privados	TOTAL
Unidades	65	53	12	7.261
Infantil	26	20	6	2.893
Primaria	39	33	6	4.368
Alumnos matriculados	1.389	1.094	295	157.777
Infantil	528	401	127	60.160
Primaria	861	693	168	97.617
Alumnos con necesidades educativas especiales...	61	36	25	6.724
Infantil	20	10	10	1.390
Primaria	41	26	15	5.334

(*) *Datos provisionales.*

Fuente: Consejería de Educación, Formación y Empleo. Secretaría General.

A.11.2. NÚMERO DE UNIDADES Y ALUMNOS MATRICULADOS EN ENSEÑANZA SECUNDARIA OBLIGATORIA, BACHILLERATO Y CICLOS FORMATIVOS. CURSO 07/08 (*)

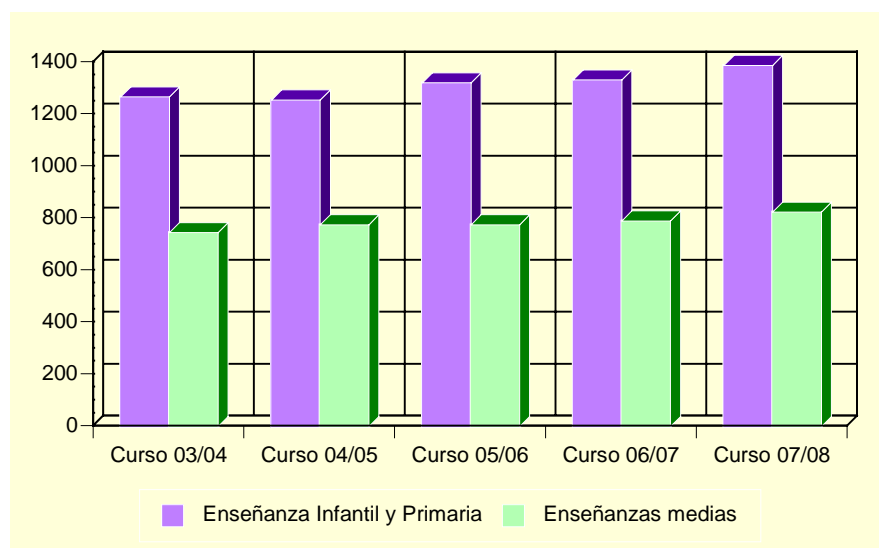
	BULLAS			R. MURCIA
	TOTAL	Centros Públicos	Centros Privados	TOTAL
ESO Y BACHILLERATO LOGSE				
Unidades	36	31	5	3.284
Alumnos ESO Y BACHILLERATO LOGSE	825	677	148	85.898
ESO	653	505	148	64.427
Primer ciclo	345	280	65	35.614
Segundo ciclo	308	225	83	28.813
Bachillerato LOGSE	172	172	-	21.471
Alumnos con necesidades educativas especiales (ESO Y BACHILLERATO LOGSE)	64	19	45	3.483
CICLOS FORMATIVOS				
Unidades	-	-	-	676
Alumnos matriculados	-	-	-	12.818
Ciclos formativos Grado Medio	-	-	-	6.954
Ciclos formativos Grado Superior	-	-	-	5.864

(*) *Datos provisionales.*

Fuente: Consejería de Educación, Formación y Empleo. Secretaría General.

A.11. EDUCACIÓN Y CULTURA

G.10. Evolución de los alumnos matriculados en enseñanzas infantil y primaria y enseñanzas medias. Curso 03/04 – Curso 07/08



Fuente: Consejería de Educación, Formación y Empleo. Secretaría General.

A.11.3. POBLACIÓN EN VIVIENDAS FAMILIARES DE 16 Y MÁS AÑOS SEGÚN NIVEL DE FORMACIÓN (%). 2001

	BULLAS	REGIÓN DE MURCIA
TOTAL	8.941	970.449
Analfabetos	5,55	3,22
Sin estudios.....	26,65	15,84
Primer grado	22,72	21,67
Segundo grado: ESO, EGB, Bachillerato Elemental	26,50	29,46
Segundo grado: Bachillerato Superior.....	7,39	10,71
Segundo grado: FP Grado Medio.....	2,94	4,06
Segundo grado: FP Grado Superior.....	2,68	3,95
Tercer grado: Diplomatura	3,49	6,07
Tercer grado: Licenciatura	2,00	4,63
Tercer grado: Doctorado	0,08	0,39

Fuente: INE. Censos de Población y Viviendas. 2001

A.11. EDUCACIÓN Y CULTURA

A.11.4. TASAS DE ESCOLARIDAD SEGÚN SEXO, EDAD Y QUE LOS ESTUDIOS SEAN REGLADOS O NO (%). 2001

	BULLAS		REGIÓN DE MURCIA	
	Hombres	Mujeres	Hombres	Mujeres
ENSEÑANZA REGLADA	6,64	9,41	8,91	9,62
De 16 años.....	69,49	88,46	75,44	84,09
De 17 años.....	64,79	83,93	62,39	74,38
De 18 años.....	52,94	63,24	49,76	62,53
De 19 años.....	42,86	55,56	43,05	53,42
De 20 años.....	31,25	51,39	34,90	46,84
De 21 años.....	28,70	49,28	30,54	39,43
De 22 años.....	27,84	44,12	26,30	31,15
De 23 años.....	9,28	32,41	22,75	25,80
De 24 años.....	21,52	20,25	18,76	21,34
De 25 a 29 años.....	5,19	10,74	8,47	9,51
De 30 a 39 años.....	0,75	1,93	2,38	2,47
De 40 ó más años.....	0,29	0,24	0,60	0,59
ENSEÑANZA NO REGLADA.....	2,47	3,84	2,34	3,03
De 16 años.....	1,69	-	2,64	2,05
De 17 años.....	4,23	3,57	2,90	3,70
De 18 años.....	2,94	4,41	3,62	5,13
De 19 años.....	7,14	13,89	3,84	5,55
De 20 años.....	3,75	8,33	3,89	5,71
De 21 años.....	3,70	5,80	4,09	6,10
De 22 años.....	7,22	5,88	4,25	6,56
De 23 años.....	6,19	10,19	4,10	7,40
De 24 años.....	3,80	13,92	4,44	6,79
De 25 a 29 años.....	4,72	8,59	4,02	5,98
De 30 a 39 años.....	3,85	5,80	2,87	4,11
De 40 ó más años.....	0,88	1,33	1,10	1,18

Nota: La tasa de escolaridad es el porcentaje de personas de 16 años o más que están recibiendo algún tipo de enseñanza. Los estudios no reglados son: Cursos del INEM, Escuela Taller u otros cursos para parados, cursos de formación promovidos por la empresa, otros cursos no reglados (idiomas, preparación oposiciones, etc).

Fuente: INE. Censos de Población y Viviendas. 2001

A.11.5. BIBLIOTECAS. 2007

	BULLAS	REGIÓN DE MURCIA
Número de bibliotecas.....	1	96
Volúmenes	7.294	1.494.642
Audiovisuales	515	233.687
Usuarios	28.700	2.666.055
Préstamos	4.941	1.199.511
Socios	2.894	288.919
Actos culturales.....	9	4.284

Nota: Los datos son de bibliotecas públicas municipales. En la Región de Murcia se incluye el servicio de la Biblioteca Regional.

Fuente: Consejería de Cultura y Turismo. Dirección General del Libro, Archivos y Bibliotecas.

A.12. ADMINISTRACIONES PÚBLICAS Y FINANZAS

A.12.1. PRESUPUESTO DEFINITIVO DE GASTOS. 2004-2008

Euros

	2004	2005	2006	2007	2008
Gastos de personal	1.843.872	1.843.872	2.175.988	2.254.100	3.663.831
Gastos de bienes y servicios.....	2.761.350	2.761.350	2.965.341	3.750.730	3.715.781
Gastos financieros	53.250	53.250	63.575	100.000	151.900
Transferencias corrientes.....	519.903	519.903	739.184	777.934	752.788
Inversiones reales	1.117.066	1.117.066	2.681.891	214.103	6.380.000
Transferencias de capital	10.000	10.000	18.000	18.000	98.000
Activos financieros	10.820	10.820	5.800	5.800	6.000
Pasivos financieros	252.000	252.000	270.390	283.912	286.912
TOTAL GASTOS.....	6.568.261	6.568.261	8.920.169	7.404.579	15.055.212

Nota: No incluye Organismos Autónomos. Los presupuestos de 2005 son prorrogados de 2004.

Fuente: Ayuntamiento de Bullas.

A.12.2. PRESUPUESTO DEFINITIVO DE INGRESOS. 2004-2008

Euros

	2004	2005	2006	2007	2008
Impuestos directos	1.525.000	1.525.000	2.005.000	2.247.964	2.940.000
Impuestos indirectos	312.000	312.000	592.000	900.000	800.000
Tasas y otros ingresos	1.803.122	1.803.122	1.551.785	1.752.120	1.885.220
Transferencias corrientes.....	1.778.061	1.778.061	2.053.381	2.424.383	2.884.980
Ingresos patrimoniales	23.000	23.000	26.000	70.000	75.000
Enajenación inversiones reales.....	31.270	31.270	100	100	2.480.000
Transferencias de capital	690.989	690.989	1.800.261	-	1.943.000
Activos financieros	10.012	10.012	10.012	10.012	10.012
Pasivos financieros	394.808	394.808	881.630	-	2.037.000
TOTAL INGRESOS.....	6.568.261	6.568.261	8.920.169	7.404.579	15.055.212

Nota: No incluye Organismos Autónomos. Los presupuestos de 2005 son prorrogados de 2004.

Fuente: Ayuntamiento de Bullas.

A.12.3. OFICINAS BANCARIAS. 2006-2008

	BULLAS			R. MURCIA
	2006	2007	2008	2008
BANCOS	3	3	3	371
CAJAS DE AHORRO	3	3	3	713
CAJAMURCIA	1	1	1	251
CAM	1	1	1	182
OTRAS CAJAS DE AHORRO.....	1	1	1	280
COOPERATIVAS DE CRÉDITO.....	3	3	4	269
OTRAS ENTIDADES	-	-	-	11
TOTAL	9	9	10	1.364

Fuente: Banco de España. Departamento de Información Financiera y Central de Riesgos.

B. DATOS POR ENTIDADES DE POBLACIÓN

B.1. POBLACIÓN

B.1.1. POBLACIÓN, SEGÚN SEXO. 2006-2008

	2006			2007			2008		
	TOTAL	Hombres	Mujeres	TOTAL	Hombres	Mujeres	TOTAL	Hombres	Mujeres
Bullas	10.972	5.585	5.387	11.158	5.683	5.475	11.486	5.862	5.624
Cabezo (El)	-	-	-	-	-	-	-	-	-
Carrascalejo (El)	17	8	9	19	9	10	14	6	8
Casa Don Pedro	-	-	-	1	1	-	1	1	-
Copa (La)	795	392	403	773	384	389	794	394	400
Fuente Carrasca	10	5	5	8	4	4	11	6	5
Llano de Bullas (El)	19	10	9	20	10	10	24	12	12
Prado (El)	34	18	16	31	16	15	35	19	16
Ucenda	5	3	2	10	6	4	9	5	4
TOTAL BULLAS	11.852	6.021	5.831	12.020	6.113	5.907	12.374	6.305	6.069

Fuente: CREM. Padrón Municipal de Habitantes.