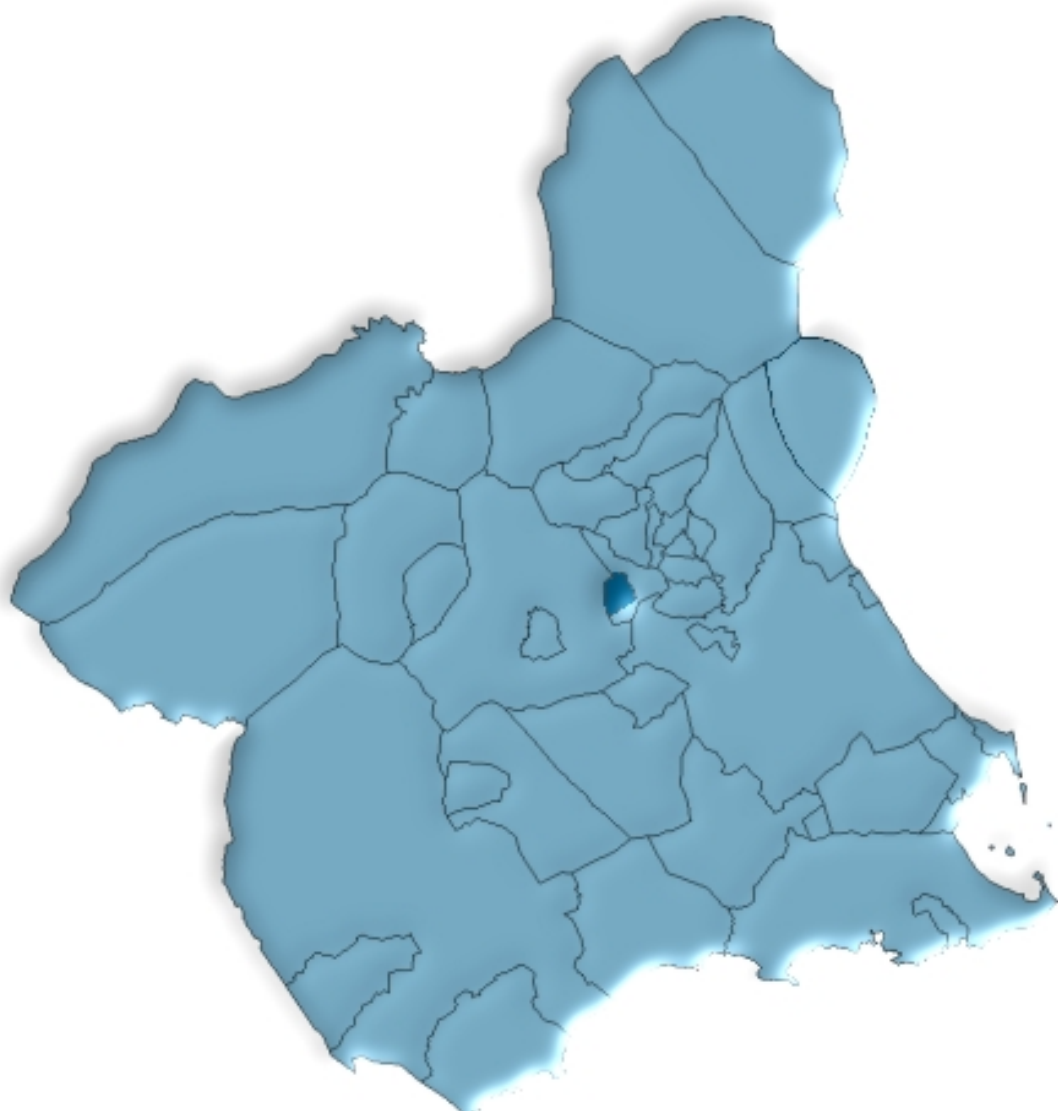




Albudeite en cifras. 2008



ÍNDICE GENERAL

ÍNDICE DE TABLAS

DATOS DEL MUNICIPIO

A.1. TERRITORIO, CLIMATOLOGÍA Y MEDIO AMBIENTE	7
A.1.1. Superficie, distancia a la capital por autovía y altitud.	
A.2. DEMOGRAFÍA	9
A.2.1. Población de derecho según los censos oficiales. 1900-2001.	
A.2.2. Población y densidad de población según Padrón. 2004-2008.	
A.2.3. Población según la estructura de edad. 2008.	
A.2.4. Indicadores de estructura demográfica. 2008.	
A.2.5. Movimiento natural de la población. 2003-2007.	
A.2.6. Nupcialidad, natalidad y mortalidad. 2007.	
A.2.7. Inmigraciones y emigraciones según procedencia (o destino) de la migración. 2007.	
A.2.8. Saldos migratorios totales. 2002-2007.	
A.3. MERCADO DE TRABAJO	12
A.3.1. Tasas de actividad y paro según edad y sexo. 2001.	
A.3.2. Paro registrado según sexo. 2008.	
A.4. AGRICULTURA Y GANADERÍA.....	13
A.4.1. Distribución general de la tierra. 2007-2008.	
A.4.2. Superficie dedicada a cada grupo de cultivo. 2005-2008.	
A.4.3. Superficie dedicada al cultivo de invernaderos, cultivos acolchados y riego localizado. 2007-2008.	
A.4.4. Número de unidades ganaderas según especie. Censo 1999.	
A.5. INDUSTRIA.....	15
A.5.1. Inversión industrial según sectores. 2000-2004.	
A.5.2. Inversión industrial según tipo. 2001-2005.	
A.6. CONSTRUCCIÓN Y VIVIENDA	16
A.6.1. Viviendas visadas y terminadas. 2001-2005.	
A.6.2. Viviendas según clase. 2001.	
A.6.3. Viviendas según superficie útil. 2001.	
A.7. EMPRESAS Y ESTABLECIMIENTOS	18
A.7.1. Número de empresas con establecimientos en la Región de Murcia según actividad principal y nivel de empleo. 2006-2007.	
A.7.2. Número de establecimientos y empleo según actividad principal del establecimiento. 2006.	
A.7.3. Número de establecimientos y empleo según actividad principal del establecimiento. 2007.	

A.8. TRANSPORTES Y COMUNICACIONES.....	24
A.8.1. Parque de vehículos por tipo. 2005-2008.	
A.9. SANIDAD Y SERVICIOS SOCIALES	25
A.9.1. Número de farmacias. 2002-2008.	
A.9.2. Número de dosis vacunales administradas según vacuna. 2005-2007.	
A.9.3. Enfermedades de declaración obligatoria. Casos registrados. 2007.	
A.9.4. Defunciones según grandes grupos de causa de muerte. 2006.	
A.9.5. Defunciones según grandes grupos de causa de muerte. 2007.	
A.9.6. Recursos sociales. 2007.	
A.10. EDUCACIÓN Y CULTURA.....	30
A.10.1. Número de unidades y alumnos matriculados en educación infantil y primaria. Curso 07/08.	
A.10.2. Población en viviendas familiares de 16 y más años según nivel de formación (%). 2001.	
A.10.3. Tasas de escolaridad según sexo, edad y que los estudios sean reglados o no (%). 2001.	
A.10.4. Bibliotecas. 2007.	
A.11. ADMINISTRACIONES PÚBLICAS Y FINANZAS.....	33
A.11.1. Presupuesto definitivo de gastos. 2004-2008.	
A.11.2. Presupuesto definitivo de ingresos. 2004-2008.	
A.11.3. Oficinas bancarias. 2006-2008.	

ÍNDICE DE GRÁFICOS

- G.1. Evolución de la población de derecho según los censos oficiales. 1900-2001
- G.2. Pirámide de población. 2008
- G.3. Movimiento natural de la población. 2007
- G.4. Tasas de actividad y de paro. 2001
- G.5. Distribución general de la tierra. 2008
- G.6. Evolución de las viviendas terminadas. 1997-2005
- G.7. Número de vehículos por 1000 habitantes. 1999-2008
- G.8. Distribución de las defunciones según la causa de muerte. 2007
- G.9. Evolución de los alumnos matriculados en enseñanzas infantil, primaria y enseñanzas medias.
Curso 03/04 – Curso 07/08

SÍMBOLOS UTILIZADOS

- Cero o menor que 0,5
 - .. Falta de dato
 - % Tanto por ciento
 - Las cifras decimales van precedidas de una coma (,)
 - Los millares y millones se separan por un punto (.)
 - Las casillas en blanco – Dato sin sentido
-

A. DATOS DEL MUNICIPIO

A.1. TERRITORIO, CLIMATOLOGÍA Y MEDIO AMBIENTE

A.1.1. SUPERFICIE, DISTANCIA A LA CAPITAL POR AUTOVÍA Y ALTITUD.

MUNICIPIO DE ALBUDEITE

Extensión del municipio	17,0 Km ²
Distancia a la capital por autovía	26,0 Km.
Altitud	181,0 m.

Nota: *Distancia a la capital por autovías según Mapa Oficial de Carreteras 2006.*

Fuente: Instituto Geográfico Nacional.
INE. *Nomenclátor.*

A.2. DEMOGRAFÍA

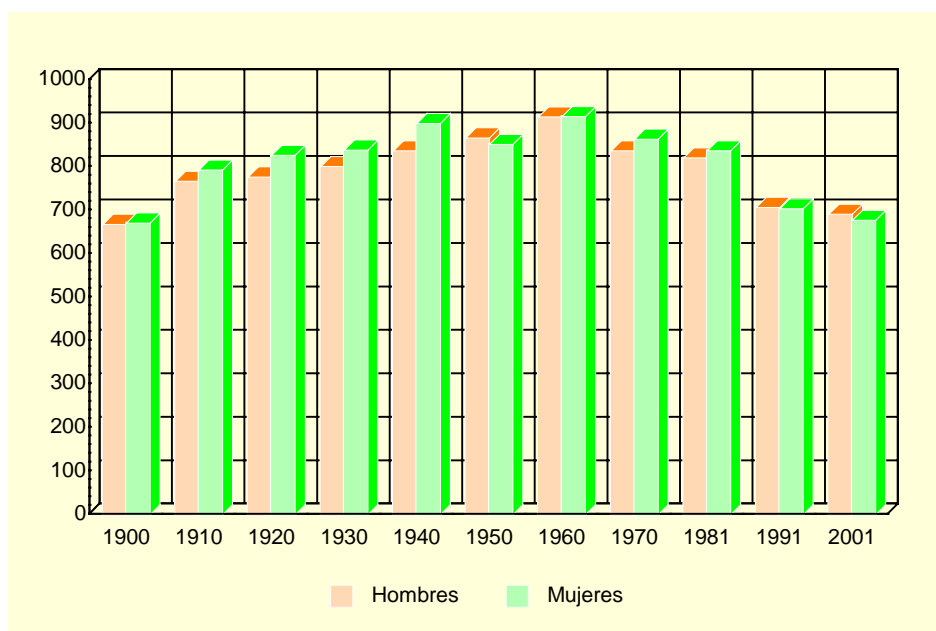
A.2.1. POBLACIÓN DE DERECHO SEGÚN LOS CENSOS OFICIALES. 1900-2001

	ALBUDEITE			R. MURCIA
	Hombres	Mujeres	Total	Total
1900	668	671	1.339	581.455
1910	767	793	1.560	620.926
1920	777	827	1.604	654.436
1930	801	839	1.640	651.979
1940	837	900	1.737	731.221
1950	867	852	1.719	755.850
1960	915	916	1.831	803.086
1970	837	864	1.701	832.047
1981	821	837	1.658	955.498
1991	707	704	1.411	1.045.601
2001	691	677	1.368	1.197.646

Nota: En el Censo de 2001 desaparece el término población de derecho, por lo que nos referimos a la población residente.

Fuente: INE. Censo de Población.

G.1. Evolución de la población de derecho según los censos oficiales. 1900-2001



Nota: En el Censo de 2001 desaparece el término población de derecho, por lo que nos referimos a la población residente.
Fuente: INE. Censo de Población.

A.2.2. POBLACIÓN Y DENSIDAD DE POBLACIÓN SEGÚN PADRÓN. 2004-2008

	ALBUDEITE					R. MURCIA
	2004	2005	2006	2007	2008	2008
Población	1.439	1.403	1.402	1.413	1.381	1.426.109
Hombres	739	716	713	709	692	722.999
Mujeres	700	687	689	704	689	703.110
Densidad de población (Habitantes/Km ²)....	85	83	82	83	81	126

Fuente: INE. Padrón Municipal de Habitantes.
Instituto Geográfico Nacional.

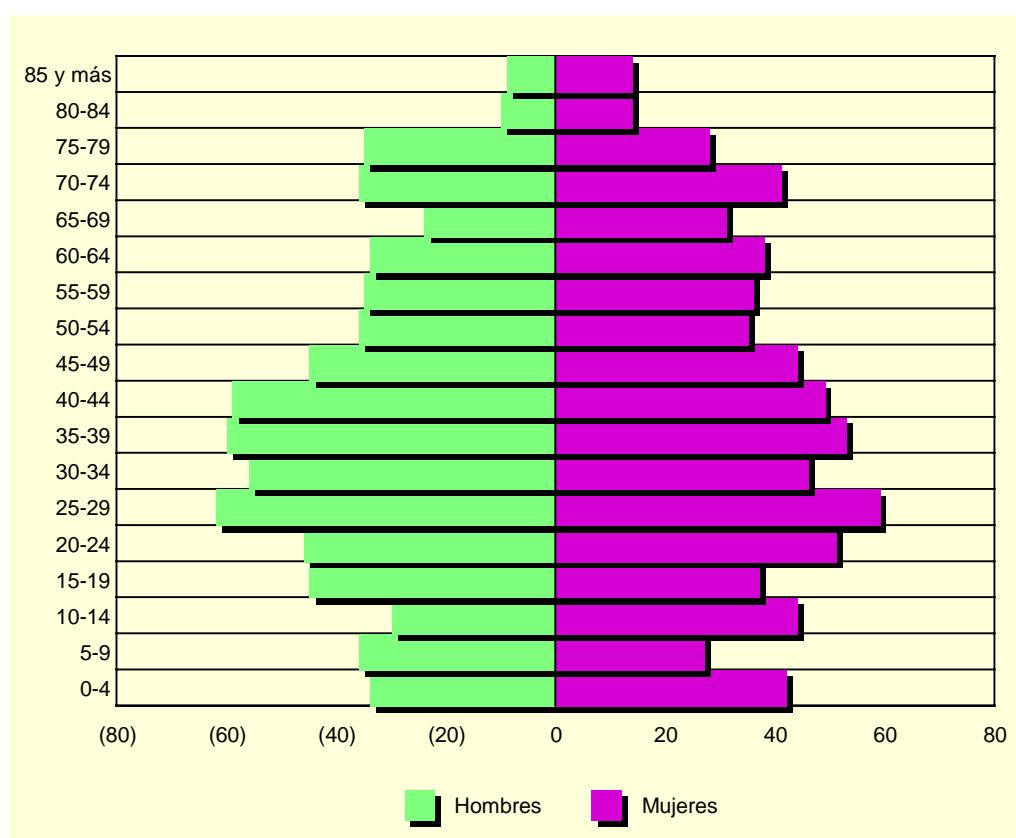
A.2. DEMOGRAFÍA

A.2.3. POBLACIÓN SEGÚN LA ESTRUCTURA DE EDAD. 2008

	HOMBRES	MUJERES	TOTAL
Menores de 5 años.....	34	42	76
5-9 años	36	27	63
10-14 años	30	44	74
15-19 años	45	37	82
20-24 años	46	51	97
25-29 años	62	59	121
30-34 años	56	46	102
35-39 años	60	53	113
40-44 años	59	49	108
45-49 años	45	44	89
50-54 años	36	35	71
55-59 años	35	36	71
60-64 años	34	38	72
65-69 años	24	31	55
70-74 años	36	41	77
75 y más años.....	54	56	110
TOTAL	692	689	1.381

Fuente: CREM. Padrón Municipal de Habitantes.

G.2. Pirámide de población. 2008



Fuente: CREM. Padrón Municipal de Habitantes.

A.2. DEMOGRAFÍA

A.2.4. INDICADORES DE ESTRUCTURA DEMOGRÁFICA. 2008

Porcentaje

	ALBUDEITE	REGIÓN DE MURCIA
ESTRUCTURA POR EDAD		
Menores de 20 años.....	21,36	22,98
Entre 20 y 64 años	61,12	63,41
De 65 y más años	17,52	13,61
ÍNDICE DE VEJEZ		
De 65 y más años/menores de 20 años.....	82,03	59,19
ÍNDICE DE DEPENDENCIA		
Juvenil		
Menores de 20 años/Población entre 20 y 64 años ...	34,95	36,25
Anciana		
De 65 y más años/Población entre 20 y 64 años	28,67	21,46
Total		
Menores de 20 años+De 65 y más años/Población entre 20 y 64 años.....	63,63	57,70
MUJERES DE 15 A 49 AÑOS/TOTAL MUJERES.....	49,20	52,61
RAZÓN DE MASCULINIDAD		
Hombres/Mujeres.....	100,44	102,83

Fuente: CREM. Indicadores Demográficos.

A.2.5. MOVIMIENTO NATURAL DE LA POBLACIÓN. 2003-2007

	ALBUDEITE					R. MURCIA
	2003	2004	2005	2006	2007	2007
Matrimonios.....	8	9	5	9	7	6.651
Nacimientos	13	15	21	16	20	18.601
Hombres.....	5	7	10	9	11	9.582
Mujeres	8	8	11	7	9	9.019
Defunciones	13	16	15	16	19	10.072
Hombres.....	2	7	10	11	9	5.421
Mujeres	11	9	5	5	10	4.651
Defunciones de menores de un año.....	-	-	-	-	-	72
Crecimiento vegetativo.....	-	-1	6	-	1	8.529

Nota: Se refiere a matrimonios de diferente sexo según futura residencia, defunciones según municipio de residencia y nacimientos según municipio de residencia de la madre.

Fuente: CREM. Movimiento Natural de la Población.

A.2.6. NUPCIALIDAD, NATALIDAD Y MORTALIDAD. 2007

Tasas por mil habitantes

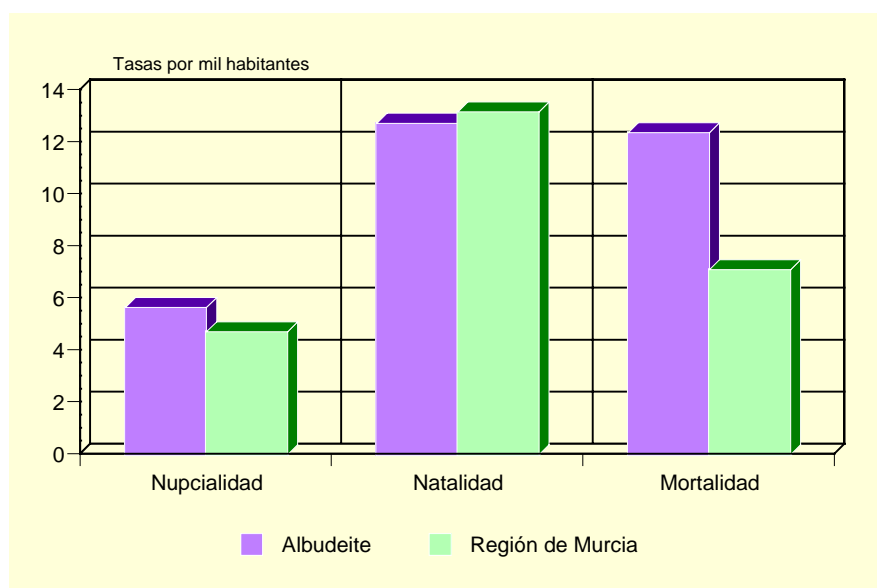
	ALBUDEITE	R. MURCIA
Tasa de nupcialidad	5,66	4,72
Tasa de natalidad.....	12,74	13,18
Tasa de mortalidad	12,38	7,11

Nota: Las tasas se obtienen por cociente entre la media de ese año y el anterior y la población a 1 de enero del año correspondiente.

Fuente: CREM. Indicadores Demográficos.

A.2. DEMOGRAFÍA

G.3. Movimiento natural de la población. 2007



Fuente: CREM. Indicadores Demográficos.

A.2.7. INMIGRACIONES Y EMIGRACIONES SEGÚN PROCEDENCIA (O DESTINO) DE LA MIGRACIÓN. 2007

	INMIGRACIONES AL MUNICIPIO	EMIGRACIONES DESDE EL MUNICIPIO
De/a la misma Comunidad Autónoma.....	33	55
Españoles.....	30	51
Extranjeros.....	3	4
De/a otras Comunidades Autónomas.....	15	20
Españoles.....	14	16
Extranjeros.....	1	4
Del/a extranjero.....	1	1
Españoles.....	-	-
Extranjeros.....	1	1

Fuente: CREM. Movimientos Migratorios.

A.2.8. SALDOS MIGRATORIOS TOTALES. 2002-2007

	ALBUDEITE	REGIÓN DE MURCIA
2002.....	-3	22.556
2003.....	86	23.939
2004.....	-36	30.364
2005.....	-5	33.953
2006.....	2	30.572
2007.....	-27	24.505

Fuente: CREM. Movimientos Migratorios.

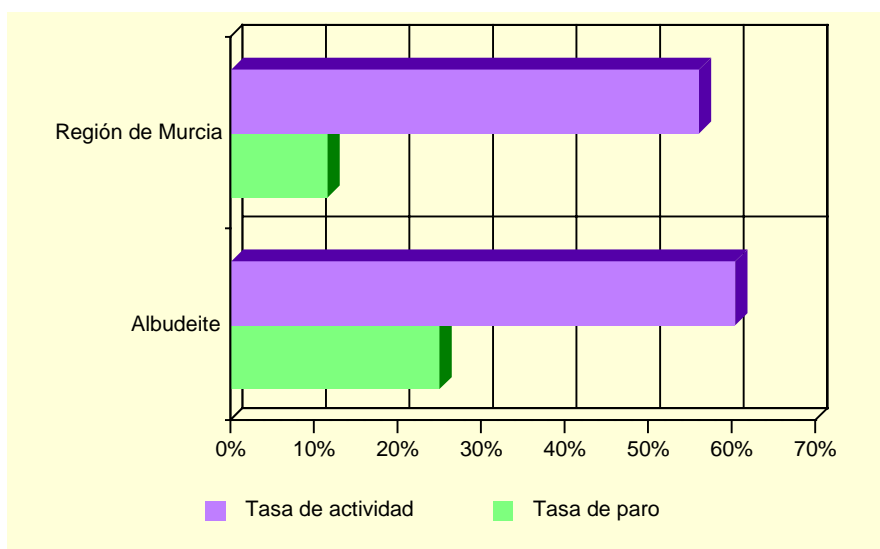
A.3. MERCADO DE TRABAJO

A.3.1. TASAS DE ACTIVIDAD Y PARO SEGÚN EDAD Y SEXO. 2001

	ALBUDEITE				R. MURCIA			
	Tasa de actividad		Tasa de paro		Tasa de actividad		Tasa de paro	
	Hombres	Mujeres	Hombres	Mujeres	Hombres	Mujeres	Hombres	Mujeres
De 16 a 19 años.....	65,71	51,43	17,39	66,67	42,30	26,33	22,58	31,92
De 20 a 24 años.....	87,69	69,49	17,54	31,71	73,24	58,22	13,29	22,04
De 25 a 29 años.....	91,30	87,50	17,46	28,57	91,53	73,14	9,92	17,73
De 30 a 34 años.....	95,08	88,00	29,31	38,64	96,33	65,38	7,53	15,75
De 35 a 44 años.....	93,27	70,33	19,59	28,13	95,94	58,28	6,62	12,77
De 45 a 54 años.....	88,33	56,92	24,53	21,62	90,04	43,94	6,52	10,02
De 55 a 59 años.....	65,63	42,42	19,05	7,14	75,03	27,23	9,15	10,74
De 60 a 64 años.....	62,86	35,29	31,82	8,33	49,92	14,91	10,33	10,66
De 65 o más años.....	1,83	2,29	-	-	3,18	1,74	4,57	7,38
TOTAL	69,47	50,90	21,46	29,79	70,77	41,48	8,99	15,78

Fuente: INE. Censo de Población.

G.4. Tasas de actividad y de paro. 2001



Fuente: INE. Censo de Población.

A.3.2. PARO REGISTRADO SEGÚN SEXO. 2008

	ALBUDEITE			REGIÓN DE MURCIA		
	Total	Hombres	Mujeres	Total	Hombres	Mujeres
Enero.....	118	59	59	56.594	25.664	30.930
Febrero.....	122	70	52	60.261	27.858	32.403
Marzo.....	121	68	53	57.813	26.948	30.865
Abril.....	123	73	50	59.923	28.236	31.687
Mayo.....	127	72	55	61.724	29.888	31.836
Junio.....	129	74	55	64.512	32.275	32.237
Julio.....	146	91	55	68.632	35.871	32.761
Agosto.....	148	93	55	74.199	40.448	33.751
Septiembre.....	151	94	57	76.345	41.130	35.215
Octubre.....	140	86	54	80.977	43.205	37.772
Noviembre.....	142	87	55	86.189	46.568	39.621
Diciembre.....	133	81	52	90.956	50.748	40.208

Fuente: Servicio Regional de Empleo y Formación.

A.4. AGRICULTURA Y GANADERÍA

A.4.1. DISTRIBUCIÓN GENERAL DE LA TIERRA (*). 2007-2008

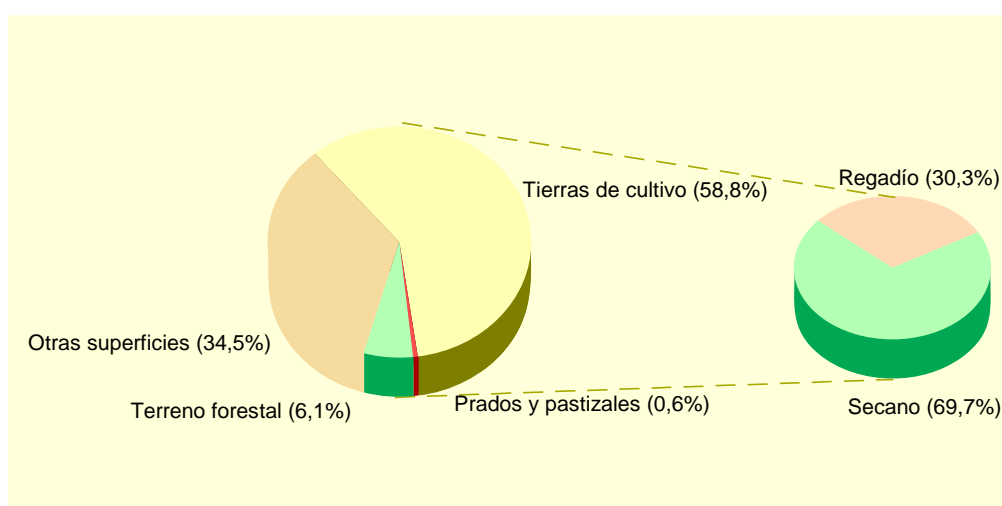
	2007		2008	
	Hectáreas	%	Hectáreas	%
TIERRAS DE CULTIVO	1.046	61,46	1.000	58,75
Cultivos herbáceos.....	121	(11,57)	136	(13,60)
Barbechos y otras tierras no ocupadas	490	(46,85)	432	(43,20)
Cultivos leñosos	435	(41,59)	432	(43,20)
PRADOS Y PASTIZALES.....	11	0,65	11	0,65
Prados naturales	-	-	-	-
Pastizales.....	11	(100,00)	11	(100,00)
TERRENO FORESTAL.....	103	6,05	103	6,05
Monte maderable	53	(51,46)	53	(51,46)
Monte abierto	-	-	-	-
Monte leñoso.....	50	(48,54)	50	(48,54)
OTRAS SUPERFICIES	542	31,84	588	34,55
Erial a pastos	300	(55,35)	300	(51,02)
Espartizal	100	(18,45)	100	(17,01)
Terreno improductivo	49	(9,04)	52	(8,84)
Superficie no agrícola.....	63	(11,62)	102	(17,35)
Ríos y lagos	30	(5,54)	34	(5,78)
TOTAL	1.702		1.702	

(*) *Datos provisionales.*

Nota: En "Cultivos herbáceos" se computa sólo la superficie en "Ocupación primera o principal".

Fuente: Consejería de Agricultura y Agua. D. G. de Industrias y Asociacionismo Agrario.

G.5. Distribución general de la tierra. 2008 (*)



(*) *Datos provisionales.*

Fuente: Consejería de Agricultura y Agua. D. G. de Industrias y Asociacionismo Agrario.

A.4. AGRICULTURA Y GANADERÍA

A.4.2. SUPERFICIE DEDICADA A CADA GRUPO DE CULTIVO (*). 2005-2008

Hectáreas

	2005	2006	2007	2008
CULTIVOS HERBÁCEOS.....	201	141	121	136
Cereales para grano.....	187	127	107	122
Cultivos forrajeros.....	5	5	5	5
Cultivos industriales.....	-	-	-	-
Flores.....	-	-	-	-
Hortalizas.....	7	7	7	7
Leguminosas para grano.....	-	-	-	-
Tubérculos consumo humano.....	2	2	2	2
CULTIVOS LEÑOSOS.....	620	445	435	432
Cítricos.....	177	167	157	127
Frutales no cítricos.....	377	202	208	196
Olivar.....	66	76	70	109
Otros cultivos leñosos.....	-	-	-	-
Viñedos.....	-	-	-	-
Viveros.....	-	-	-	-
TOTAL.....	821	586	556	568

(*) Los datos de los 3 últimos años son provisionales.

Fuente: Consejería de Agricultura y Agua. D. G. de Industrias y Asociacionismo Agrario.

A.4.3. SUPERFICIE DEDICADA AL CULTIVO DE INVERNADEROS, CULTIVOS ACOLCHADOS Y RIEGO LOCALIZADO (*). 2007-2008

Hectáreas

	ALBUDEITE		R. MURCIA	
	2007	2008	2007	2008
Invernaderos.....	-	-	5.819	5.939
Cultivos acolchados.....	-	-	10.189	10.576
Riego localizado.....	219	141	122.211	122.312

(*) Datos provisionales.

Fuente: Consejería de Agricultura y Agua. D. G. de Industrias y Asociacionismo Agrario.

A.4.4. NÚMERO DE UNIDADES GANADERAS SEGÚN ESPECIE. CENSO 1999

	ALBUDEITE	R. MURCIA
Bovinos.....	70	34.300
Ovinos.....	49	57.216
Caprinos.....	98	13.544
Porcinos.....	-	403.659
Aves.....	1	31.328
Otras.....	-	1.593
TOTAL.....	217	541.641

Fuente: INE. Censo Agrario.

A.5. INDUSTRIA

A.5.1. INVERSIÓN INDUSTRIAL SEGÚN SECTORES. 2000-2004

Miles de euros

	ALBUDEITE					R. MURCIA
	2000	2001	2002	2003	2004	2004
Industrias extractivas	-	-	-	-	-	-
Industria de la alimentación, bebidas y tabaco	57,38	-	-	-	-	92.778,65
Industria química	-	-	-	-	-	81.105,73
Industrias transformadoras de metales y construcción de maquinaria	-	-	-	-	-	42.840,84
Resto de manufactureras.....	-	-	-	-	-	53.506,94
Producción y distribución de energía eléctrica, gas y agua	-	-	-	-	-	75.391,98
Construcción.....	-	-	1,29	-	-	46.724,54
Comercio y reparaciones	-	-	-	-	-	13.375,05
Otros.....	-	-	-	-	-	31.928,11
TOTAL.....	57,38	-	1,29	-	-	437.651,86

Nota: El valor "Otros" no incluye el Refino de petróleo, que está en "Resto de manufactureras".

Fuente: Consejería de Universidades, Empresa e Investigación. Dirección General de Industria, Energía y Minas.

A.5.2. INVERSIÓN INDUSTRIAL SEGÚN TIPO. 2001-2005

Euros

	ALBUDEITE			REGIÓN DE MURCIA		
	Total	Nueva industria	Ampliación	Total	Nueva industria	Ampliación
2001	-	-	-	248.870.601	116.140.810	132.729.791
2002	1.292	1.292	-	295.952.593	177.500.888	118.451.705
2003	-	-	-	302.337.967	171.880.595	130.457.372
2004	-	-	-	437.651.857	144.593.270	293.058.587
2005	-	-	-	618.482.938	509.450.114	109.032.824

Fuente: Consejería de Universidades, Empresa e Investigación. Dirección General de Industria, Energía y Minas.

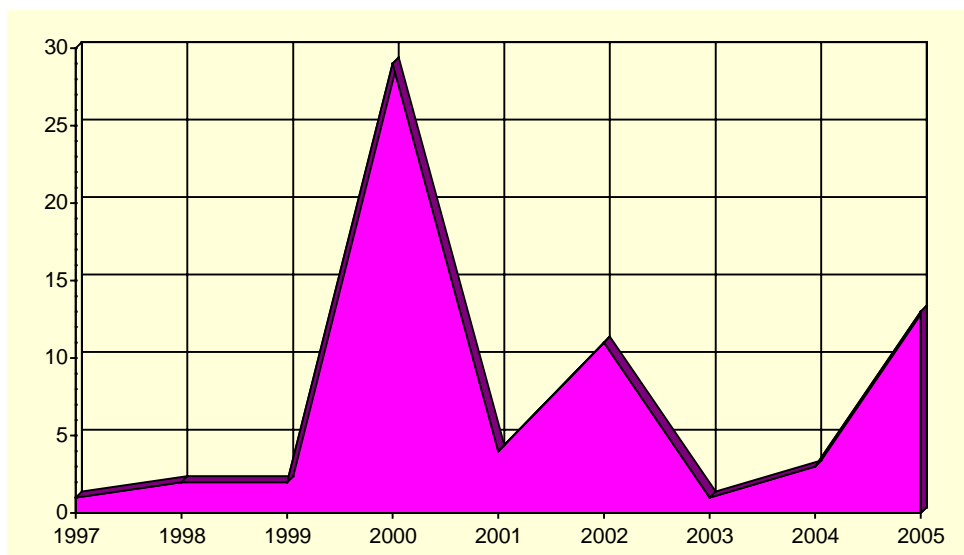
A.6. CONSTRUCCIÓN Y VIVIENDA

A.6.1. VIVIENDAS VISADAS Y TERMINADAS. 2001-2005

	ALBUDEITE					R. MURCIA
	2001	2002	2003	2004	2005	2005
VIVIENDAS VISADAS	20	2	63	12	2	36.304
Protegidas.....	-	-	-	10	-	1.314
Libres.....	20	2	63	2	2	34.990
VIVIENDAS TERMINADAS.....	4	11	1	3	13	23.971
Protegidas.....	-	-	-	-	9	1.469
Libres.....	4	11	1	3	4	22.502

Fuente: Consejería de Obras Públicas y Ordenación del Territorio. Secretaría General.

G.6. Evolución de las viviendas terminadas. 1997-2005



Fuente: Consejería de Obras Públicas y Ordenación del Territorio. Secretaría General.

A.6. CONSTRUCCIÓN Y VIVIENDA

A.6.2. VIVIENDAS SEGÚN CLASE. 2001

	ALBUDEITE	R. MURCIA
VIVIENDAS FAMILIARES.....	665	592.613
Viviendas principales	427	378.252
Viviendas no principales	238	214.361
Viviendas secundarias.....	104	111.431
Viviendas vacías.....	132	95.589
Otro tipo de viviendas.....	2	7.341
VIVIENDAS COLECTIVAS	-	200
TOTAL VIVIENDAS	665	592.813

Fuente: INE. Censos de Población y Vivienda.

A.6.3. VIVIENDAS SEGÚN SUPERFICIE ÚTIL. 2001

	ALBUDEITE	R. MURCIA	Porcentaje
Hasta 30 m ²	-	0,2	
De 31 a 45 m ²	0,5	1,2	
De 46 a 60 m ²	1,9	4,1	
De 61 a 75 m ²	3,8	8,1	
De 76 a 90 m ²	17,1	40,0	
De 91 a 105 m ²	27,9	21,7	
De 106 a 120 m ²	23,9	12,2	
De 121 a 150 m ²	16,4	7,4	
De 151 a 180 m ²	5,2	2,6	
Más de 180 m ²	3,5	2,5	

Fuente: INE. Censos de Población y Vivienda.

A.7. EMPRESAS Y ESTABLECIMIENTOS

A.7.1. NÚMERO DE EMPRESAS CON ESTABLECIMIENTOS EN LA REGIÓN DE MURCIA SEGÚN ACTIVIDAD PRINCIPAL Y NIVEL DE EMPLEO. 2006-2007 (*) (Continúa)

	TOTAL	Menos de 2 ocup.	De 2 a 4 ocup.	De 5 a 9 ocup.	De 10 a 19 ocup.	De 20 a 49 ocup.	De 50 a 99 ocup.	De 100 a 499 ocup.	De 500 o más
2006									
ALBUDEITE	57	33	16	5	3	-	-	-	-
A. Agricultura, ganadería, caza y silvicultura	2	2	-	-	-	-	-	-	-
B. Pesca	-	-	-	-	-	-	-	-	-
C. Industrias extractivas	-	-	-	-	-	-	-	-	-
D. Industria manufacturera	9	2	4	2	1	-	-	-	-
E. Producción y distribución de energía eléctrica, gas y agua	-	-	-	-	-	-	-	-	-
F. Construcción	12	4	4	3	1	-	-	-	-
G. Comercio; reparación de vehículos motor, motocicletas y ciclomotores y artículos personales	13	9	4	-	-	-	-	-	-
H. Hostelería.....	11	7	3	-	1	-	-	-	-
I. Transporte, almacenamiento y comunicaciones	1	1	-	-	-	-	-	-	-
J. Intermediación financiera	1	1	-	-	-	-	-	-	-
K. Actividades inmobiliarias y de alquiler, servicios empresariales	5	4	1	-	-	-	-	-	-
M. Educación	-	-	-	-	-	-	-	-	-
N. Actividades sanitarias y veterinarias, servicios sociales.....	3	3	-	-	-	-	-	-	-
O. Otras actividades sociales y de servicios prestados a la comunidad; servicios personales.....	-	-	-	-	-	-	-	-	-
REGIÓN DE MURCIA.....	103.386	57.524	29.598	9.191	4.093	2.220	509	239	12
A. Agricultura, ganadería, caza y silvicultura	2.024	1.554	366	63	18	18	2	3	-
B. Pesca	145	53	47	30	12	2	1	-	-
C. Industrias extractivas	114	52	15	13	19	13	2	-	-
D. Industria manufacturera	8.248	3.002	2.484	1.267	758	534	138	59	6
E. Producción y distribución de energía eléctrica, gas y agua	483	384	73	17	3	3	1	2	-
F. Construcción	16.519	7.234	5.110	2.322	1.158	558	103	34	-
G. Comercio; reparación de vehículos motor, motocicletas y ciclomotores y artículos personales	28.283	16.068	8.451	2.209	939	457	100	59	-
H. Hostelería.....	7.819	3.039	3.316	1.015	322	97	20	10	-
I. Transporte, almacenamiento y comunicaciones	6.575	3.617	2.034	564	206	110	32	11	1
J. Intermediación financiera	1.407	978	357	49	13	7	2	-	1
K. Actividades inmobiliarias y de alquiler, servicios empresariales	21.195	15.498	4.083	948	381	203	47	33	2
M. Educación	1.525	783	415	146	64	86	24	6	1
N. Actividades sanitarias y veterinarias, servicios sociales.....	3.279	2.064	872	188	72	52	17	14	-
O. Otras actividades sociales y de servicios prestados a la comunidad; servicios personales.....	5.770	3.198	1.975	360	128	80	20	8	1

A.7. EMPRESAS Y ESTABLECIMIENTOS

A.7.1. NÚMERO DE EMPRESAS CON ESTABLECIMIENTOS EN LA REGIÓN DE MURCIA SEGÚN ACTIVIDAD PRINCIPAL Y NIVEL DE EMPLEO. 2006-2007 (*) (Conclusión)

	TOTAL	Menos de 2 ocup.	De 2 a 4 ocup.	De 5 a 9 ocup.	De 10 a 19 ocup.	De 20 a 49 ocup.	De 50 a 99 ocup.	De 100 a 499 ocup.	De 500 o más
2007									
ALBUDEITE	58	39	14	3	1	1	-	-	-
A. Agricultura, ganadería, caza y silvicultura	2	2	-	-	-	-	-	-	-
B. Pesca	-	-	-	-	-	-	-	-	-
C. Industrias extractivas	-	-	-	-	-	-	-	-	-
D. Industria manufacturera	9	4	3	1	-	1	-	-	-
E. Producción y distribución de energía eléctrica, gas y agua	-	-	-	-	-	-	-	-	-
F. Construcción	12	5	5	1	1	-	-	-	-
G. Comercio; reparación de vehículos motor, motocicletas y ciclomotores y artículos personales	14	13	1	-	-	-	-	-	-
H. Hostelería	11	7	3	1	-	-	-	-	-
I. Transporte, almacenamiento y comunicaciones	1	1	-	-	-	-	-	-	-
J. Intermediación financiera	1	1	-	-	-	-	-	-	-
K. Actividades inmobiliarias y de alquiler, servicios empresariales	5	3	2	-	-	-	-	-	-
M. Educación	-	-	-	-	-	-	-	-	-
N. Actividades sanitarias y veterinarias, servicios sociales	3	3	-	-	-	-	-	-	-
O. Otras actividades sociales y de servicios prestados a la comunidad; servicios personales	-	-	-	-	-	-	-	-	-
REGIÓN DE MURCIA	109.308	61.558	31.221	9.302	4.172	2.277	512	251	15
A. Agricultura, ganadería, caza y silvicultura	2.088	1.589	381	66	29	17	3	3	-
B. Pesca	122	40	41	28	10	1	1	1	-
C. Industrias extractivas	121	55	18	17	15	15	1	-	-
D. Industria manufacturera	8.274	3.074	2.467	1.229	755	542	139	61	7
E. Producción y distribución de energía eléctrica, gas y agua	879	762	87	17	5	4	1	3	-
F. Construcción	18.116	8.459	5.625	2.224	1.137	548	96	26	1
G. Comercio; reparación de vehículos motor, motocicletas y ciclomotores y artículos personales	28.902	16.298	8.767	2.227	974	471	98	67	-
H. Hostelería	8.258	3.161	3.577	1.072	310	103	25	9	1
I. Transporte, almacenamiento y comunicaciones	6.739	3.624	2.117	596	238	116	33	13	2
J. Intermediación financiera	1.484	1.043	374	52	10	3	1	-	1
K. Actividades inmobiliarias y de alquiler, servicios empresariales	23.103	17.040	4.330	1.029	390	231	49	33	1
M. Educación	1.615	806	445	166	73	84	30	10	1
N. Actividades sanitarias y veterinarias, servicios sociales	3.436	2.159	891	206	86	58	19	16	1
O. Otras actividades sociales y de servicios prestados a la comunidad; servicios personales	6.171	3.448	2.101	373	140	84	16	9	-

(*) Datos provisionales.

Nota: No se incluyen las explotaciones agrarias en exclusividad. De las secciones M (Educación) y N (Sanidad), solo se presenta la actividad generada por la educación y sanidad privada.

Fuente: CREM. Directorio de Actividades Económicas.

A.7. EMPRESAS Y ESTABLECIMIENTOS

A.7.2. NÚMERO DE ESTABLECIMIENTOS Y EMPLEO SEGÚN ACTIVIDAD PRINCIPAL DEL ESTABLECIMIENTO. 2006 (*) (Continúa)

	ALBUDEITE		REGIÓN DE MURCIA	
	Nº de esta- blecimientos	Empleo	Nº de esta- blecimientos	Empleo
A. Agricultura, ganadería, caza y silvicultura	2	2	2.116	4.759
01. Agricultura, ganadería, caza y actividades de los servicios relacionados con las mismas	2	2	2.098	4.703
02. Silvicultura, explotación forestal y actividades de los servicios relacionados con las mismas.	-	-	18	56
B. Pesca.....	-	-	151	668
05. Pesca, acuicultura y actividades de los servicios relacionados con las mismas.....	-	-	151	668
C. Industrias extractivas.....	-	-	171	1.338
10. Extracción y aglomeración de antracita, hulla, lignito y turba	-	-	16	21
11. Extracción crudos de petróleo y gas natural; actividades de los servicios relacionados con las explotaciones petrolíferas y de gas excepto actividades de prospección	-	-	-	-
12. Extracción de minerales de uranio y torio.....	-	-	-	-
13. Extracción de minerales metálicos	-	-	2	10
14. Extracción de minerales no metálicos ni energéticos	-	-	153	1.307
D. Industria manufacturera	6	11	9.049	74.350
15. Industria de productos alimenticios y bebidas	3	8	1.510	19.698
16. Industria del tabaco.....	-	-	-	-
17. Industria textil.....	-	-	276	1.269
18. Industria de la confección y de la peletería.....	-	-	334	1.430
19. Preparación, curtido y acabado del cuero; fabricación de artículos de marroquinería y viaje; artículos de guarnicionería, talabartería y zapatería.....	-	-	251	1.602
20. Industria de la madera y del corcho, excepto muebles; cestería y espartería.....	1	1	541	2.845
21. Industria del papel.....	-	-	86	1.010
22. Edición, artes gráficas y reproducción de soportes grabados ...	-	-	561	2.618
23. Coquerías, refino de petróleo y tratamiento de combustibles nucleares	-	-	3	607
24. Industria química.....	-	-	341	4.445
25. Fabricación de productos de caucho y materias plásticas	-	-	239	2.821
26. Fabricación de otros productos minerales no metálicos.....	-	-	679	6.208
27. Metalurgia	-	-	44	855
28. Fabricación de productos metálicos, excepto maquinaria y equipo	2	2	1.629	11.337
29. Industria de la construcción de maquinaria y equipo mecánico	-	-	643	3.793
30. Fabricación de máquinas de oficina y equipos de oficina y equipos informáticos.....	-	-	46	190
31. Fabricación de maquinaria y material eléctrico.....	-	-	87	644
32. Fabricación de material electrónico; fabricación de equipo y aparatos de radio, televisión y comunicaciones	-	-	14	34
33. Fabricación de equipo e instrumentos médico-quirúrgicos, de precisión, óptica y relojería	-	-	177	655
34. Fabricación de vehículos de motor, remolques y semirremolques	-	-	86	619
35. Fabricación de otro material de transporte	-	-	88	1.746
36. Fabricación de muebles; otras industrias manufactureras	-	-	1.405	9.848
37. Reciclaje	-	-	9	76
E. Producción y distribución de energía eléctrica, gas y agua	1	14	558	2.314
40. Producción y distribución de energía eléctrica, gas, vapor y agua caliente	-	-	360	972
41. Captación, depuración y distribución de agua	1	14	198	1.342
F. Construcción.....	14	45	17.404	82.296
45. Construcción	14	45	17.404	82.296

A.7. EMPRESAS Y ESTABLECIMIENTOS

A.7.2. NÚMERO DE ESTABLECIMIENTOS Y EMPLEO SEGÚN ACTIVIDAD PRINCIPAL DEL ESTABLECIMIENTO. 2006 (*) (Conclusión)

	ALBUDEITE		REGIÓN DE MURCIA	
	Nº de establecimientos	Empleo	Nº de establecimientos	Empleo
G. Comercio; reparación de vehículos motor, motocicletas y ciclomotores y artículos personales	17	21	34.021	114.843
50. Venta, mantenimiento y reparación de vehículos de motor, motocicletas y ciclomotores; venta al por menor de vehículos de motor	-	-	3.445	12.555
51. Comercio al por mayor e intermediarios del comercio, excepto de vehículos de motor y motocicletas	-	-	8.601	43.904
52. Comercio al por menor, excepto comercio de vehículos de motor, motocicletas y ciclomotores; reparación de efectos personales y enseres domésticos	17	21	21.975	58.384
H. Hostelería.....	11	11	9.154	30.494
55. Hostelería.....	11	11	9.154	30.494
I. Transporte, almacenamiento y comunicaciones	1	1	7.112	25.328
60. Transporte terrestre; transporte por tuberías.....	1	1	6.035	18.596
61. Transporte marítimo, de cabotaje y por vías de navegación interiores.....	-	-	8	28
62. Transporte aéreo espacial	-	-	5	51
63. Actividades anexas a los transportes; actividades de agencias de viajes	-	-	812	4.667
64. Correos y telecomunicaciones.....	-	-	252	1.986
J. Intermediación financiera.....	2	11	2.887	9.791
65. Intermediación financiera, excepto seguros y planes de pensiones	2	11	1.276	6.483
66. Seguros y planes de pensiones, excepto seguridad social obligatoria.....	-	-	134	936
67. Actividades auxiliares a la intermediación financiera	-	-	1.477	2.372
K. Actividades inmobiliarias y de alquiler, servicios empresariales.....	4	5	23.495	62.708
70. Actividades inmobiliarias	2	3	8.496	15.011
71. Alquiler de maquinaria y equipo sin operario, de efectos personales y enseres domésticos	1	1	1.127	3.173
72. Actividades informáticas	-	-	750	2.094
73. Investigación y desarrollo	-	-	597	1.120
74. Otras actividades empresariales	1	1	12.525	41.310
M. Educación	-	-	1.875	10.042
80. Educación	-	-	1.875	10.042
N. Actividades sanitarias y veterinarias, servicios sociales.....	4	5	3.601	12.677
85. Actividades sanitarias y veterinarias, servicio social	4	5	3.601	12.677
O. Otras actividades sociales y de servicios prestados a la comunidad; servicios personales	-	-	6.608	21.943
90. Actividades de saneamiento público	-	-	180	3.419
91. Actividades asociativas.....	-	-	326	1.716
92. Actividades recreativas, culturales y deportivas	-	-	2.149	7.997
93. Actividades diversas de servicios personales	-	-	3.953	8.811
TOTAL	62	126	118.202	453.551

(*) Datos provisionales.

Nota: No se incluyen las explotaciones agrarias en exclusividad. De las secciones M (Educación) y N (Sanidad), solo se presenta la actividad generada por la educación y sanidad privada.

Fuente: CREM. Directorio de Actividades Económicas.

A.7. EMPRESAS Y ESTABLECIMIENTOS

A.7.3. NÚMERO DE ESTABLECIMIENTOS Y EMPLEO SEGÚN ACTIVIDAD PRINCIPAL DEL ESTABLECIMIENTO. 2007 (*) (Continúa)

	ALBUDEITE		REGIÓN DE MURCIA	
	Nº de esta- blecimientos	Empleo	Nº de esta- blecimientos	Empleo
A. Agricultura, ganadería, caza y silvicultura	2	2	2.179	4.881
01. Agricultura, ganadería, caza y actividades de los servicios relacionados con las mismas	2	2	2.156	4.818
02. Silvicultura, explotación forestal y actividades de los servicios relacionados con las mismas.	-	-	23	63
B. Pesca.....	-	-	127	655
05. Pesca, acuicultura y actividades de los servicios relacionados con las mismas.....	-	-	127	655
C. Industrias extractivas.....	-	-	183	1.429
10. Extracción y aglomeración de antracita, hulla, lignito y turba	-	-	22	38
11. Extracción crudos de petróleo y gas natural; actividades de los servicios relacionados con las explotaciones petrolíferas y de gas excepto actividades de prospección	-	-	1	1
12. Extracción de minerales de uranio y torio.....	-	-	-	-
13. Extracción de minerales metálicos	-	-	1	9
14. Extracción de minerales no metálicos ni energéticos	-	-	159	1.381
D. Industria manufacturera	9	35	9.174	75.169
15. Industria de productos alimenticios y bebidas	3	6	1.470	19.503
16. Industria del tabaco.....	-	-	-	-
17. Industria textil.....	-	-	274	1.138
18. Industria de la confección y de la peletería.....	-	-	320	1.367
19. Preparación, curtido y acabado del cuero; fabricación de artículos de marroquinería y viaje; artículos de guarnicionería, talabartería y zapatería.....	-	-	233	1.394
20. Industria de la madera y del corcho, excepto muebles; cestería y espartería.....	1	1	526	2.746
21. Industria del papel.....	-	-	84	1.004
22. Edición, artes gráficas y reproducción de soportes grabados ...	-	-	604	2.774
23. Coquerías, refino de petróleo y tratamiento de combustibles nucleares	-	-	2	623
24. Industria química.....	1	20	331	4.356
25. Fabricación de productos de caucho y materias plásticas	-	-	243	2.922
26. Fabricación de otros productos minerales no metálicos.....	1	5	703	6.356
27. Metalurgia	-	-	41	822
28. Fabricación de productos metálicos, excepto maquinaria y equipo	2	2	1.705	12.002
29. Industria de la construcción de maquinaria y equipo mecánico	-	-	707	4.469
30. Fabricación de máquinas de oficina y equipos de oficina y equipos informáticos.....	-	-	46	129
31. Fabricación de maquinaria y material eléctrico.....	-	-	101	706
32. Fabricación de material electrónico; fabricación de equipo y aparatos de radio, televisión y comunicaciones	-	-	15	39
33. Fabricación de equipo e instrumentos médico-quirúrgicos, de precisión, óptica y relojería	-	-	184	650
34. Fabricación de vehículos de motor, remolques y semirremolques	-	-	90	627
35. Fabricación de otro material de transporte	-	-	91	1.800
36. Fabricación de muebles; otras industrias manufactureras	1	1	1.397	9.673
37. Reciclaje	-	-	7	69
E. Producción y distribución de energía eléctrica, gas y agua	1	16	986	2.758
40. Producción y distribución de energía eléctrica, gas, vapor y agua caliente	-	-	786	1.453
41. Captación, depuración y distribución de agua	1	16	200	1.305
F. Construcción.....	13	47	19.037	81.778
45. Construcción	13	47	19.037	81.778

A.7. EMPRESAS Y ESTABLECIMIENTOS

A.7.3. NÚMERO DE ESTABLECIMIENTOS Y EMPLEO SEGÚN ACTIVIDAD PRINCIPAL DEL ESTABLECIMIENTO. 2007 (*) (Conclusión)

	ALBUDEITE		REGIÓN DE MURCIA	
	Nº de establecimientos	Empleo	Nº de establecimientos	Empleo
G. Comercio; reparación de vehículos motor, motocicletas y ciclomotores y artículos personales	16	38	34.978	119.401
50. Venta, mantenimiento y reparación de vehículos de motor, motocicletas y ciclomotores; venta al por menor de vehículos de motor	1	1	3.577	13.274
51. Comercio al por mayor e intermediarios del comercio, excepto de vehículos de motor y motocicletas	-	-	8.912	44.703
52. Comercio al por menor, excepto comercio de vehículos de motor, motocicletas y ciclomotores; reparación de efectos personales y enseres domésticos	15	37	22.489	61.424
H. Hostelería	11	11	9.693	32.850
55. Hostelería	11	11	9.693	32.850
I. Transporte, almacenamiento y comunicaciones	1	1	7.318	26.883
60. Transporte terrestre; transporte por tuberías	1	1	6.084	19.262
61. Transporte marítimo, de cabotaje y por vías de navegación interiores	-	-	7	17
62. Transporte aéreo espacial	-	-	7	56
63. Actividades anexas a los transportes; actividades de agencias de viajes	-	-	889	5.245
64. Correos y telecomunicaciones	-	-	331	2.303
J. Intermediación financiera	2	12	3.037	9.903
65. Intermediación financiera, excepto seguros y planes de pensiones	2	12	1.320	6.796
66. Seguros y planes de pensiones, excepto seguridad social obligatoria	-	-	123	567
67. Actividades auxiliares a la intermediación financiera	-	-	1.594	2.540
K. Actividades inmobiliarias y de alquiler, servicios empresariales	3	4	25.751	67.793
70. Actividades inmobiliarias	2	3	9.734	16.479
71. Alquiler de maquinaria y equipo sin operario, de efectos personales y enseres domésticos	-	-	1.124	3.181
72. Actividades informáticas	-	-	810	2.444
73. Investigación y desarrollo	-	-	620	1.212
74. Otras actividades empresariales	1	1	13.463	44.477
M. Educación	-	-	1.978	10.750
80. Educación	-	-	1.978	10.750
N. Actividades sanitarias y veterinarias, servicios sociales	4	5	3.780	14.583
85. Actividades sanitarias y veterinarias, servicio social	4	5	3.780	14.583
O. Otras actividades sociales y de servicios prestados a la comunidad; servicios personales	-	-	7.024	21.850
90. Actividades de saneamiento público	-	-	187	3.469
91. Actividades asociativas	-	-	322	1.424
92. Actividades recreativas, culturales y deportivas	-	-	2.276	7.184
93. Actividades diversas de servicios personales	-	-	4.239	9.773
TOTAL	62	171	125.245	470.683

(*) Datos provisionales.

Nota: No se incluyen las explotaciones agrarias en exclusividad. De las secciones M (Educación) y N (Sanidad), solo se presenta la actividad generada por la educación y sanidad privada.

Fuente: CREM. Directorio de Actividades Económicas.

A.8. TRANSPORTES Y COMUNICACIONES

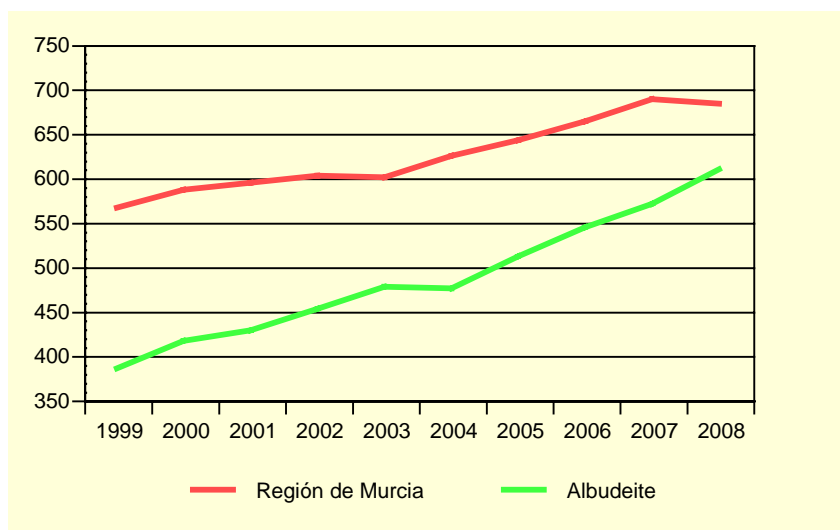
A.8.1. PARQUE DE VEHÍCULOS SEGÚN TIPO. 2005-2008

	ALBUDEITE				R. MURCIA
	2005	2006	2007	2008	2008
Turismos	501	525	555	583	682.917
Camiones	154	159	167	172	164.147
Autobuses	-	-	-	-	1.819
Motocicletas	54	69	73	75	81.589
Tractores Industriales	-	-	-	-	12.926
Otros vehículos	8	10	11	11	30.457
Ciclomotores	169	181	194	199	120.715
TOTAL	717	763	806	841	973.855
Vehículos por 1.000 habitantes	511,05	544,22	570,42	608,98	682,88

Nota: En el total no se incluyen los ciclomotores.

Fuente: Ministerio del Interior. D. G. de Tráfico. Observatorio Nacional de Seguridad Vial.
CREM. Padrón Municipal de Habitantes.

G.7. Número de vehículos por 1000 habitantes. 1999-2008



Fuente: Ministerio del Interior. D. G. de Tráfico. Observatorio Nacional de Seguridad Vial.
CREM. Padrón Municipal de Habitantes.

A.9. SANIDAD Y SERVICIOS SOCIALES

A.9.1. NÚMERO DE FARMACIAS. 2002-2008

	ALBUDEITE	REGIÓN DE MURCIA
2002	1	538
2003	1	540
2004	1	544
2005	1	544
2006	1	546
2007	1	547
2008	1	547

Nota: Son datos a 31 de diciembre.

Fuente: Consejería de Sanidad y Consumo. Dirección General de Planificación, Ordenación Sanitaria y Farmacéutica e Investigación.

A.9.2. NÚMERO DE DOSIS VACUNALES ADMINISTRADAS SEGÚN VACUNA. 2005-2007

	ALBUDEITE			REGIÓN DE MURCIA		
	2005	2006	2007	2005	2006	2007
TV	26	28	40	33.418	39.126	38.408
Hb	66	57	47	92.118	43.664	38.658
Td	97	20	90	59.237	51.977	56.969
DTPa	12	11	16	15.124	14.535	15.884
Hexavalente	47	47	..	43.179	55.131
Pentavalente	57	24	23	73.166	27.622	17.867
Men C	29	44	57	36.579	53.732	56.571

TV: Sarampión, Rubeola, Parotiditis.

Hb: Hepatitis B.

Td: Tétanos, difteria (adultos).

DTPa: Difteria, Tétanos, Tosferina (acelular).

Hexavalente: Difteria, Tétanos, Tosferina (acelular), Haemophilus influenzae tipo b, Hepatitis B, Polio inactivada.

Pentavalente: Difteria, Tétanos, Tosferina (acelular), Haemophilus influenzae tipo b, Polio Inactivada.

Men C: Meningococo C.

Fuente: Consejería de Sanidad y Consumo. Dirección General de Salud Pública.

A.9. SANIDAD Y SERVICIOS SOCIALES

A.9.3. ENFERMEDADES DE DECLARACIÓN OBLIGATORIA. CASOS REGISTRADOS. 2007

	ALBUDEITE	R. MURCIA
Brucelosis.....	-	12
Disentería bacilar	-	4
Enfermedad meningocócica.....	-	18
Fiebre exantemática mediterránea.....	-	2
Fiebres tifoidea y paratifoidea	-	3
Gripe	53	31.716
Hepatitis A.....	-	43
Hepatitis B.....	-	11
Infección gonocócica.....	-	40
Legionelosis	-	32
Leishmaniasis	-	2
Lepra.....	-	2
Meningitis tuberculosa.....	-	8
Otras hepatitis víricas.....	-	15
Otras meningitis	-	91
Otras tuberculosis	-	36
Paludismo	-	6
Parotiditis	-	85
Rubéola.....	-	4
Sífilis	-	57
Sífilis congénita	-	2
Tosferina	-	3
Toxiinfección alimentaria.....	-	189
Tuberculosis respiratoria.....	-	185
Varicela	32	8.791

Fuente: Consejería de Sanidad y Consumo. Dirección General de Salud Pública.

A.9. SANIDAD Y SERVICIOS SOCIALES

A.9.4. DEFUNCIONES SEGÚN GRANDES GRUPOS DE CAUSA DE MUERTE. 2006

	ALBUDEITE				R. MURCIA
	Hombres	Mujeres	Total	%	%
I. Ciertas enfermedades infecciosas y parasitarias	-	-	-	-	2,02
II. Neoplasias.....	5	2	7	43,75	25,75
III. Enfermedades de la sangre y de los órganos hematopoyéticos, y ciertos trastornos que afectan el mecanismo de la inmunidad.....	-	-	-	-	0,27
IV. Enfermedades endocrinas, nutricionales y metabólicas	-	-	-	-	2,91
V. Trastornos mentales y del comportamiento.....	-	-	-	-	2,27
VI. Enfermedades del sistema nervioso	1	-	1	6,25	4,09
VII. Enfermedades del ojo y sus anexos.....	-	-	-	-	0,01
VIII. Enfermedad del oído y de la apófisis mastoides	-	-	-	-	-
IX. Enfermedades del sistema circulatorio	2	2	4	25,00	33,89
X. Enfermedades del sistema respiratorio	1	-	1	6,25	11,16
XI. Enfermedades del sistema digestivo.....	1	1	2	12,50	5,25
XII. Enfermedades de la piel y del tejido subcutáneo	-	-	-	-	0,41
XIII. Enfermedades del sistema osteo muscular y del tejido conjuntivo.....	-	-	-	-	0,85
XIV. Enfermedades del sistema genitourinario	-	-	-	-	3,43
XV. Embarazo, parto y puerperio	-	-	-	-	-
XVI. Ciertas afecciones originadas en el período perinatal	-	-	-	-	0,46
XVII. Malformaciones congénitas, deformidades y anomalías cromosómicas	-	-	-	-	0,34
XVIII. Síntomas, signos y hallazgos anormales clínicos y de laboratorio, no clasificados en otra parte.....	-	-	-	-	1,93
XX. Causas externas	1	-	1	6,25	4,95
TOTAL	11	5	16	100,00	100,00

Fuente: CREM y Servicio de Epidemiología. *Mortalidad por Causas*.

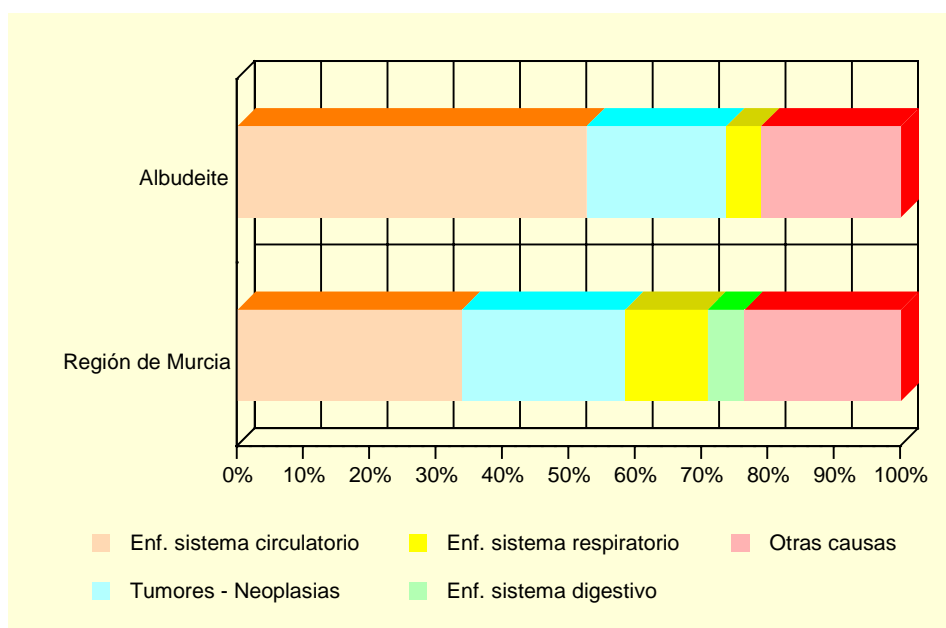
A.9. SANIDAD Y SERVICIOS SOCIALES

A.9.5. DEFUNCIONES SEGÚN GRANDES GRUPOS DE CAUSA DE MUERTE. 2007

	ALBUDEITE				R. MURCIA
	Hombres	Mujeres	Total	%	%
I. Ciertas enfermedades infecciosas y parasitarias	-	-	-	-	1,75
II. Neoplasias.....	-	4	4	21,05	24,61
III. Enfermedades de la sangre y de los órganos hematopoyéticos, y ciertos trastornos que afectan el mecanismo de la inmunidad.....	-	-	-	-	0,27
IV. Enfermedades endocrinas, nutricionales y metabólicas	-	-	-	-	2,74
V. Trastornos mentales y del comportamiento.....	-	-	-	-	2,11
VI. Enfermedades del sistema nervioso	1	-	1	5,26	4,17
VII. Enfermedades del ojo y sus anexos.....	-	-	-	-	-
VIII. Enfermedad del oído y de la apófisis mastoides	-	-	-	-	-
IX. Enfermedades del sistema circulatorio	6	4	10	52,63	33,85
X. Enfermedades del sistema respiratorio	1	-	1	5,26	12,41
XI. Enfermedades del sistema digestivo.....	-	-	-	-	5,56
XII. Enfermedades de la piel y del tejido subcutáneo	-	-	-	-	0,28
XIII. Enfermedades del sistema osteo muscular y del tejido conjuntivo.....	-	-	-	-	0,62
XIV. Enfermedades del sistema genitourinario	1	2	3	15,79	3,93
XV. Embarazo, parto y puerperio	-	-	-	-	-
XVI. Ciertas afecciones originadas en el período perinatal	-	-	-	-	0,40
XVII. Malformaciones congénitas, deformidades y anomalías cromosómicas	-	-	-	-	0,42
XVIII. Síntomas, signos y hallazgos anormales clínicos y de laboratorio, no clasificados en otra parte.....	-	-	-	-	1,83
XX. Causas externas	-	-	-	-	5,06
TOTAL	9	10	19	100,00	21,05

Fuente: CREM y Servicio de Epidemiología. *Mortalidad por Causas*.

G.8. Distribución de las defunciones según la causa de muerte. 2007



Fuente: CREM y Servicio de Epidemiología. *Mortalidad por Causas*.

A.9. SANIDAD Y SERVICIOS SOCIALES

A.9.6. RECURSOS SOCIALES. 2007

	ALBUDEITE	REGIÓN DE MURCIA
ATENCIÓN PRIMARIA		
Unidad de Trabajo Social.....	1	131
PERSONAS MAYORES		
Centro de Atención a Personas Mayores	1	256
MUJERES		
Centro de Mujer en General	1	138

Fuente: Consejería de Política Social, Mujer e Inmigración. Dirección General de Familia y Menor.

A.10. EDUCACIÓN Y CULTURA

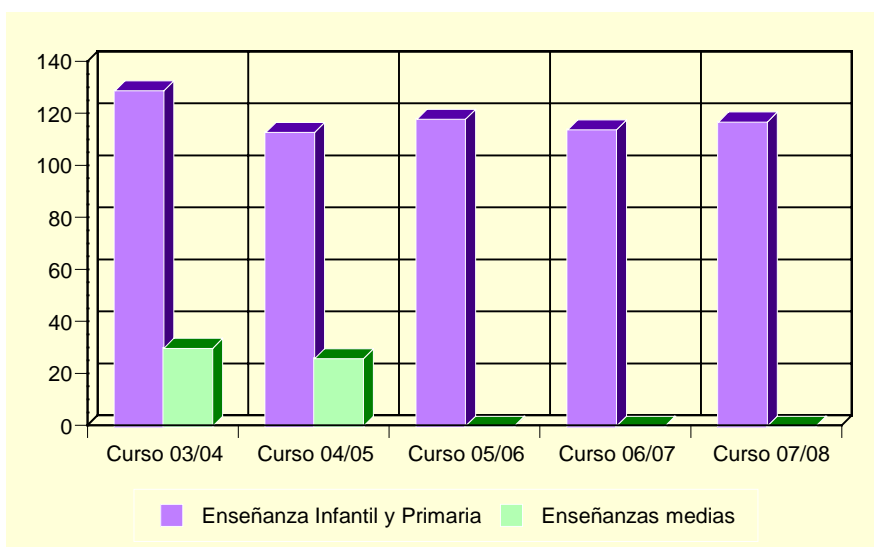
A.10.1. NÚMERO DE UNIDADES Y ALUMNOS MATRICULADOS EN EDUCACIÓN INFANTIL Y PRIMARIA. CURSO 07/08 (*)

	ALBUDEITE			R. MURCIA
	TOTAL	Centros Públicos	Centros Privados	TOTAL
EDUCACIÓN INFANTIL Y PRIMARIA				
Unidades.....	9	9	-	7.261
Infantil.....	3	3	-	2.893
Primaria.....	6	6	-	4.368
Alumnos matriculados.....	117	117	-	157.777
Infantil.....	42	42	-	60.160
Primaria.....	75	75	-	97.617
Alumnos con necesidades educativas especiales				
.....	15	15	-	6.724
Infantil.....	5	5	-	1.390
Primaria.....	10	10	-	5.334

(*) Datos provisionales.

Fuente: Consejería de Educación, Formación y Empleo. Secretaría General.

G.9. Evolución de los alumnos matriculados en enseñanzas infantil y primaria y enseñanzas medias. Curso 03/04 – Curso 07/08.



Fuente: Consejería de Educación, Formación y Empleo. Secretaría General.

A.10. EDUCACIÓN Y CULTURA

A.10.2. POBLACIÓN EN VIVIENDAS FAMILIARES DE 16 Y MÁS AÑOS SEGÚN NIVEL DE FORMACIÓN (%). 2001

	ALBUDEITE	REGIÓN DE MURCIA
TOTAL	1.124	970.449
Analfabetos	10,77	3,22
Sin estudios.....	18,59	15,84
Primer grado	30,52	21,67
Segundo grado: ESO, EGB, Bachillerato Elemental	26,87	29,46
Segundo grado: Bachillerato Superior.....	3,74	10,71
Segundo grado: FP Grado Medio.....	4,00	4,06
Segundo grado: FP Grado Superior.....	2,58	3,95
Tercer grado: Diplomatura	2,49	6,07
Tercer grado: Licenciatura	0,36	4,63
Tercer grado: Doctorado	0,09	0,39

Fuente: INE. Censos de Población y Viviendas. 2001

A.10. EDUCACIÓN Y CULTURA

A.10.3. TASAS DE ESCOLARIDAD SEGÚN SEXO, EDAD Y QUE LOS ESTUDIOS SEAN REGLADOS O NO (%). 2001

	ALBUDEITE		REGIÓN DE MURCIA	
	Hombres	Mujeres	Hombres	Mujeres
ENSEÑANZA REGLADA	3,86	4,15	8,91	9,62
De 16 años.....	66,67	50,00	75,44	84,09
De 17 años.....	57,14	77,78	62,39	74,38
De 18 años.....	15,38	38,46	49,76	62,53
De 19 años.....	22,22	11,11	43,05	53,42
De 20 años.....	-	18,75	34,90	46,84
De 21 años.....	30,77	25,00	30,54	39,43
De 22 años.....	7,69	11,11	26,30	31,15
De 23 años.....	12,50	-	22,75	25,80
De 24 años.....	6,67	-	18,76	21,34
De 25 a 29 años.....	2,90	1,79	8,47	9,51
De 30 a 39 años.....	0,90	-	2,38	2,47
De 40 ó más años.....	-	-	0,60	0,59
ENSEÑANZA NO REGLADA.....	1,23	0,72	2,34	3,03
De 16 años.....	-	-	2,64	2,05
De 17 años.....	-	-	2,90	3,70
De 18 años.....	-	-	3,62	5,13
De 19 años.....	-	-	3,84	5,55
De 20 años.....	6,25	6,25	3,89	5,71
De 21 años.....	-	-	4,09	6,10
De 22 años.....	-	11,11	4,25	6,56
De 23 años.....	-	-	4,10	7,40
De 24 años.....	-	-	4,44	6,79
De 25 a 29 años.....	7,25	1,79	4,02	5,98
De 30 a 39 años.....	-	-	2,87	4,11
De 40 ó más años.....	0,34	0,33	1,10	1,18

Nota: La tasa de escolaridad es el porcentaje de personas de 16 años o más que están recibiendo algún tipo de enseñanza. Los estudios no reglados son: Cursos del INEM, Escuela Taller u otros cursos para parados, cursos de formación promovidos por la empresa, otros cursos no reglados (idiomas, preparación oposiciones, etc).

Fuente: INE. Censos de Población y Viviendas. 2001

A.10.4. BIBLIOTECAS. 2007

	ALBUDEITE	REGIÓN DE MURCIA
Número de bibliotecas.....	1	96
Volúmenes	3.858	1.494.642
Audiovisuales	46	233.687
Usuarios	800	2.666.055
Préstamos	40	1.199.511
Socios	100	288.919
Actos culturales.....	6	4.284

Nota: Los datos son de bibliotecas públicas municipales. En la Región de Murcia se incluye el servicio de la Biblioteca Regional.

Fuente: Consejería de Cultura y Turismo. Dirección General del Libro, Archivos y Bibliotecas.

A.11. ADMINISTRACIONES PÚBLICAS Y FINANZAS

A.11.1. PRESUPUESTO DEFINITIVO DE GASTOS. 2004-2008

Euros

	2004	2005	2006	2007	2008
Gastos de personal	266.159	623.578	288.842	698.742	875.767
Gastos de bienes y servicios.....	305.259	356.206	389.860	395.885	449.814
Gastos financieros	6.200	6.000	6.000	6.000	7.300
Transferencias corrientes.....	46.436	48.023	52.314	60.114	92.425
Inversiones reales	395.098	485.169	610.706	250.096	379.479
Transferencias de capital	78.919	-	20.792	-	-
Activos financieros	-	-	-	-	-
Pasivos financieros	27.763	25.000	27.200	27.200	27.200
TOTAL GASTOS.....	1.125.835	1.543.976	1.395.713	1.438.037	1.831.985

Nota: No incluye Organismos Autónomos.

Fuente: Ayuntamiento de Albudeite.

A.11.2. PRESUPUESTO DEFINITIVO DE INGRESOS. 2004-2008

Euros

	2004	2005	2006	2007	2008
Impuestos directos	124.613	124.613	127.127	172.057	176.057
Impuestos indirectos	54.091	154.000	60.000	144.800	50.000
Tasas y otros ingresos	104.281	71.278	414.092	99.317	110.831
Transferencias corrientes.....	420.680	764.553	347.548	820.337	1.024.706
Ingresos patrimoniales	1.683	1.000	600	5.300	15.900
Enajenación inversiones reales.....	-	10.000	-	5.000	170.000
Transferencias de capital	545.322	420.610	446.347	191.225	284.491
Activos financieros	-	-	-	-	-
Pasivos financieros	-	-	-	-	-
TOTAL INGRESOS.....	1.250.670	1.546.054	1.395.713	1.438.037	1.831.985

Nota: No incluye Organismos Autónomos.

Fuente: Ayuntamiento de Albudeite.

A.11.3. OFICINAS BANCARIAS. 2006-2008

	ALBUDEITE			R. MURCIA
	2006	2007	2008	2008
BANCOS	-	-	-	371
CAJAS DE AHORRO	2	2	2	713
CAJAMURCIA	1	1	1	251
CAM	1	1	1	182
OTRAS CAJAS DE AHORRO.....	-	-	-	280
COOPERATIVAS DE CRÉDITO.....	-	-	-	269
OTRAS ENTIDADES	-	-	-	11
TOTAL	2	2	2	1.364

Fuente: Banco de España. Departamento de Información Financiera y Central de Riesgos.