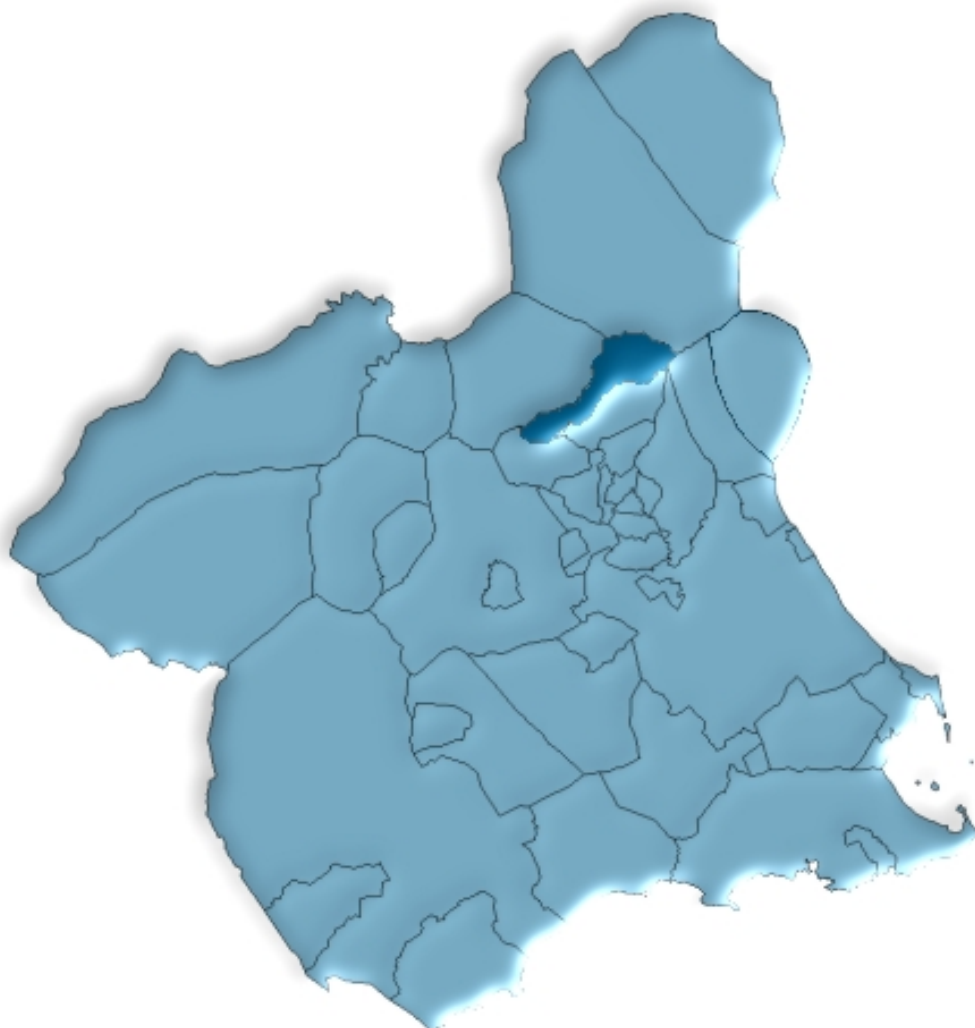




Abarán en cifras. 2008



ÍNDICE GENERAL

ÍNDICE DE TABLAS

DATOS DEL MUNICIPIO

A.1. TERRITORIO, CLIMATOLOGÍA Y MEDIO AMBIENTE	9
A.1.1. Superficie, distancia a la capital por autovía y altitud.	
A.1.2. Precipitaciones. 2007-2008.	
A.1.3. Temperaturas medias. 2007-2008.	
A.2. DEMOGRAFÍA	10
A.2.1. Población de derecho según los censos oficiales. 1900-2001.	
A.2.2. Población y densidad de población según Padrón. 2004-2008.	
A.2.3. Población según la estructura de edad. 2008.	
A.2.4. Indicadores de estructura demográfica. 2008.	
A.2.5. Movimiento natural de la población. 2003-2007.	
A.2.6. Nupcialidad, natalidad y mortalidad. 2007.	
A.2.7. Inmigraciones y emigraciones según procedencia (o destino) de la migración. 2007.	
A.2.8. Saldos migratorios totales. 2002-2007.	
A.3. MERCADO DE TRABAJO	14
A.3.1. Tasas de actividad y paro según edad y sexo. 2001.	
A.3.2. Paro registrado según sexo. 2008.	
A.4. AGRICULTURA Y GANADERÍA.....	15
A.4.1. Distribución general de la tierra. 2007-2008.	
A.4.2. Superficie dedicada a cada grupo de cultivo. 2005-2008.	
A.4.3. Superficie dedicada al cultivo de invernaderos, cultivos acolchados y riego localizado. 2007-2008.	
A.4.4. Número de unidades ganaderas según especie. Censo 1999.	
A.5. INDUSTRIA.....	17
A.5.1. Inversión industrial según sectores. 2000-2004.	
A.5.2. Inversión industrial según tipo. 2001-2005.	
A.6. CONSTRUCCIÓN Y VIVIENDA	18
A.6.1. Viviendas visadas y terminadas. 2001-2005.	
A.6.2. Viviendas según clase. 2001.	
A.6.3. Viviendas según superficie útil. 2001.	

A.7. EMPRESAS Y ESTABLECIMIENTOS	20
A.7.1. Número de empresas con establecimientos en la Región de Murcia según actividad principal y nivel de empleo. 2006-2007.	
A.7.2. Número de establecimientos y empleo según actividad principal del establecimiento. 2006.	
A.7.3. Número de establecimientos y empleo según actividad principal del establecimiento. 2007.	
A.8. TURISMO	26
A.8.1. Equipamiento turístico. 2008.	
A.9. TRANSPORTES Y COMUNICACIONES	27
A.9.1. Parque de vehículos según tipo. 2005-2008.	
A.9.2. Correspondencia nacida y distribuida. 2004-2007.	
A.9.3. Giros recibidos y expedidos. 2004-2007.	
A.10. SANIDAD Y SERVICIOS SOCIALES	29
A.10.1. Número de farmacias. 2002-2008.	
A.10.2. Número de dosis vacunales administradas según vacuna. 2005-2007.	
A.10.3. Enfermedades de declaración obligatoria. Casos registrados. 2007.	
A.10.4. Defunciones según grandes grupos de causa de muerte. 2006.	
A.10.5. Defunciones según grandes grupos de causa de muerte. 2007.	
A.10.6. Recursos sociales. 2007.	
A.11. EDUCACIÓN Y CULTURA	34
A.11.1. Número de unidades y alumnos matriculados en educación infantil y primaria. Curso 07/08.	
A.11.2. Número de unidades y alumnos matriculados en enseñanza secundaria obligatoria, bachillerato y ciclos formativos. Curso 07/08.	
A.11.3. Población en viviendas familiares de 16 y más años según nivel de formación (%). 2001.	
A.11.4. Tasas de escolaridad según sexo, edad y que los estudios sean reglados o no (%). 2001.	
A.11.5. Bibliotecas. 2007.	
A.12. ADMINISTRACIONES PÚBLICAS Y FINANZAS	37
A.12.1. Presupuesto definitivo de gastos. 2004-2008.	
A.12.2. Presupuesto definitivo de ingresos. 2004-2008.	
A.12.3. Oficinas bancarias. 2006-2008.	

DATOS POR ENTIDADES DE POBLACIÓN

B.1. POBLACIÓN	41
B.1.1. Población, según sexo. 2006-2008.	

ÍNDICE DE GRÁFICOS

- G.1. Evolución de la población de derecho según los censos oficiales. 1900-2001
- G.2. Pirámide de población. 2008
- G.3. Movimiento natural de la población. 2007
- G.4. Tasas de actividad y de paro. 2001
- G.5. Distribución general de la tierra. 2008
- G.6. Evolución de las viviendas terminadas. 1997-2005
- G.7. Número de vehículos por 1000 habitantes. 1999-2008
- G.8. Evolución del tráfico telegráfico. 1998-2007
- G.9. Distribución de las defunciones según la causa de muerte. 2007
- G.10. Evolución de los alumnos matriculados en enseñanzas infantil, primaria y enseñanzas medias.
Curso 03/04 – Curso 07/08

SÍMBOLOS UTILIZADOS

- Cero o menor que 0,5
 - .. Falta de dato
 - % Tanto por ciento
- Las cifras decimales van precedidas de una coma (,)
Los millares y millones se separan por un punto (.)
Las casillas en blanco – Dato sin sentido
-

A. DATOS DEL MUNICIPIO

A.1. TERRITORIO, CLIMATOLOGÍA Y MEDIO AMBIENTE

A.1.1. SUPERFICIE, DISTANCIA A LA CAPITAL POR AUTOVÍA Y ALTITUD.

MUNICIPIO DE ABARÁN

Extensión del municipio	114,4 Km ²
Distancia a la capital por autovía	40,0 Km.
Altitud	177,0 m.

Nota: *Distancia a la capital por autovías según Mapa Oficial de Carreteras 2006.*

Fuente: Instituto Geográfico Nacional.
INE. Nomenclátor.

A.1.2. PRECIPITACIONES. 2007-2008

Litros/ m²

	2007	2008
Enero.....	39,2	4,0
Febrero.....	24,6	24,4
Marzo	44,8	0,9
Abril.....	85,1	3,4
Mayo	14,3	79,6
Junio.....	-	107,8
Julio.....	3,6	4,5
Agosto.....	18,9	ip
Septiembre.....	11,4	65,0
Octubre	114,5	26,8
Noviembre.....	1,0	24,0
Diciembre.....	0,2	17,1

Nota: *Se pone ip cuando las precipitaciones son inapreciables Los datos corresponden a la Estación meteorológica de "Abarán / Sierra de la Pila".*

Fuente: Agencia Estatal de Meteorología. Centro Meteorológico Territorial de Murcia.

A.1.3. TEMPERATURAS MEDIAS. 2007-2008

Grados centígrados

	2007	2008
Enero.....	9,8	10,3
Febrero.....	12,3	10,9
Marzo	13,0	14,2
Abril.....	14,1	17,2
Mayo	20,4	18,4
Junio.....	23,5	22,9
Julio.....	25,2	26,6
Agosto.....	25,8	27,2
Septiembre.....	21,7	23,3
Octubre	16,9	17,6
Noviembre.....	11,3	11,1
Diciembre.....	10,1	8,8

Nota: *Los datos corresponden a la Estación meteorológica de "Abarán / Sierra de la Pila".*

Fuente: Agencia Estatal de Meteorología. Centro Meteorológico Territorial de Murcia.

A.2. DEMOGRAFÍA

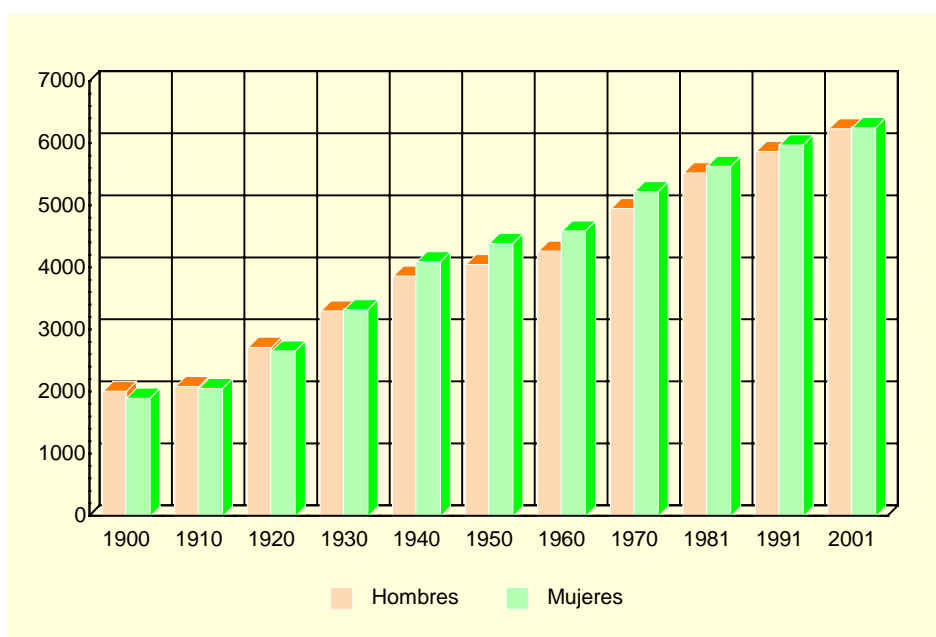
A.2.1. POBLACIÓN DE DERECHO SEGÚN LOS CENSOS OFICIALES. 1900-2001

	ABARÁN			R. MURCIA
	Hombres	Mujeres	Total	Total
1900	2.018	1.907	3.925	581.455
1910	2.097	2.064	4.161	620.926
1920	2.727	2.666	5.393	654.436
1930	3.314	3.333	6.647	651.979
1940	3.874	4.106	7.980	731.221
1950	4.060	4.401	8.461	755.850
1960	4.277	4.601	8.878	803.086
1970	4.964	5.236	10.200	832.047
1981	5.538	5.645	11.183	955.498
1991	5.879	5.986	11.865	1.045.601
2001	6.248	6.265	12.513	1.197.646

Nota: En el Censo de 2001 desaparece el término población de derecho, por lo que nos referimos a la población residente.

Fuente: INE. Censo de Población.

G.1. Evolución de la población de derecho según los censos oficiales. 1900-2001



Nota: En el Censo de 2001 desaparece el término población de derecho, por lo que nos referimos a la población residente.

Fuente: INE. Censo de Población.

A.2.2. POBLACIÓN Y DENSIDAD DE POBLACIÓN SEGÚN PADRÓN. 2004-2008

	ABARÁN					R. MURCIA
	2004	2005	2006	2007	2008	2008
Población	12.804	12.917	12.919	12.968	12.987	1.426.109
Hombres.....	6.412	6.512	6.535	6.548	6.526	722.999
Mujeres	6.392	6.405	6.384	6.420	6.461	703.110
Densidad de población (Habitantes/Km ²)....	112	113	113	113	114	126

Fuente: INE. Padrón Municipal de Habitantes.
Instituto Geográfico Nacional.

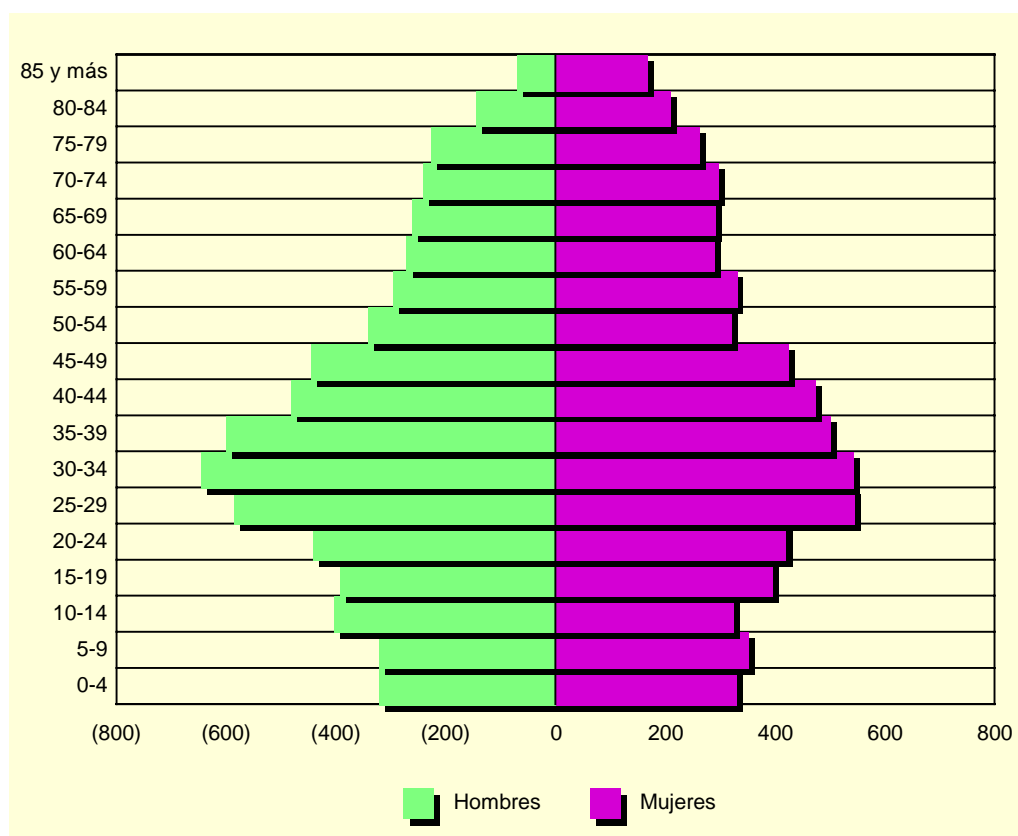
A.2. DEMOGRAFÍA

A.2.3. POBLACIÓN SEGÚN LA ESTRUCTURA DE EDAD. 2008

	HOMBRES	MUJERES	TOTAL
Menores de 5 años.....	323	329	652
5-9 años	323	351	674
10-14 años	406	323	729
15-19 años	394	394	788
20-24 años	443	419	862
25-29 años	587	544	1.131
30-34 años	648	542	1.190
35-39 años	603	500	1.103
40-44 años	484	473	957
45-49 años	447	424	871
50-54 años	344	320	664
55-59 años	298	330	628
60-64 años	273	289	562
65-69 años	263	291	554
70-74 años	243	295	538
75 y más años.....	447	637	1.084
TOTAL	6.526	6.461	12.987

Fuente: CREM. Padrón Municipal de Habitantes.

G.2. Pirámide de población. 2008



Fuente: CREM. Padrón Municipal de Habitantes.

A.2. DEMOGRAFÍA

A.2.4. INDICADORES DE ESTRUCTURA DEMOGRÁFICA. 2008

Porcentaje

	ABARÁN	REGIÓN DE MURCIA
ESTRUCTURA POR EDAD		
Menores de 20 años.....	21,89	22,98
Entre 20 y 64 años	61,35	63,41
De 65 y más años	16,76	13,61
ÍNDICE DE VEJEZ		
De 65 y más años/menores de 20 años.....	76,54	59,19
ÍNDICE DE DEPENDENCIA		
Juvenil		
Menores de 20 años/Población entre 20 y 64 años ...	35,68	36,25
Anciana		
De 65 y más años/Población entre 20 y 64 años	27,31	21,46
Total		
Menores de 20 años+De 65 y más años/Población entre 20 y 64 años.....	62,99	57,70
MUJERES DE 15 A 49 AÑOS/TOTAL MUJERES.....	51,01	52,61
RAZÓN DE MASCULINIDAD		
Hombres/Mujeres.....	101,01	102,83

Fuente: CREM. Indicadores Demográficos.

A.2.5. MOVIMIENTO NATURAL DE LA POBLACIÓN. 2003-2007

	ABARÁN					R. MURCIA
	2003	2004	2005	2006	2007	2007
Matrimonios	62	54	59	54	63	6.651
Nacimientos	140	139	141	137	119	18.601
Hombres.....	78	71	69	70	50	9.582
Mujeres	62	68	72	67	69	9.019
Defunciones	112	106	116	97	104	10.072
Hombres.....	64	48	63	51	55	5.421
Mujeres	48	58	53	46	49	4.651
Defunciones de menores de un año.....	-	-	2	1	-	72
Crecimiento vegetativo.....	28	33	25	40	15	8.529

Nota: Se refiere a matrimonios de diferente sexo según futura residencia, defunciones según municipio de residencia y nacimientos según municipio de residencia de la madre.

Fuente: CREM. Movimiento Natural de la Población.

A.2.6. NUPCIALIDAD, NATALIDAD Y MORTALIDAD. 2007

Tasas por mil habitantes

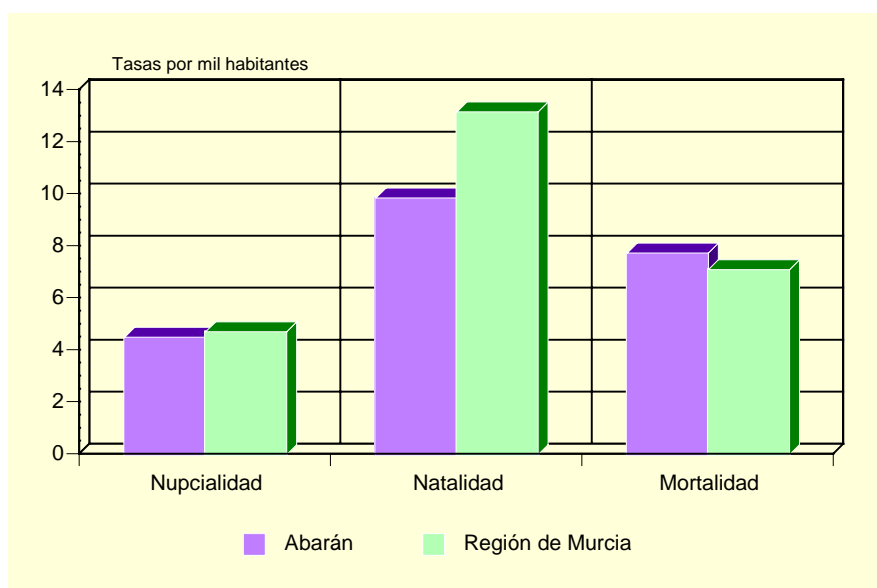
	ABARÁN	R. MURCIA
Tasa de nupcialidad	4,51	4,72
Tasa de natalidad.....	9,87	13,18
Tasa de mortalidad	7,75	7,11

Nota: Las tasas se obtienen por cociente entre la media de ese año y el anterior y la población a 1 de enero del año correspondiente.

Fuente: CREM. Indicadores Demográficos.

A.2. DEMOGRAFÍA

G.3. Movimiento natural de la población. 2007



Fuente: CREM. Indicadores Demográficos.

A.2.7. INMIGRACIONES Y EMIGRACIONES SEGÚN PROCEDENCIA (O DESTINO) DE LA MIGRACIÓN. 2007

	INMIGRACIONES AL MUNICIPIO	EMIGRACIONES DESDE EL MUNICIPIO
De/a la misma Comunidad Autónoma.....	189	254
Españoles.....	128	177
Extranjeros.....	61	77
De/a otras Comunidades Autónomas.....	126	136
Españoles.....	62	62
Extranjeros.....	64	74
Del/a extranjero.....	186	30
Españoles.....	4	1
Extranjeros.....	182	29

Fuente: CREM. Movimientos Migratorios.

A.2.8. SALDOS MIGRATORIOS TOTALES. 2002-2007

	ABARÁN	REGIÓN DE MURCIA
2002.....	132	22.556
2003.....	58	23.939
2004.....	49	30.364
2005.....	127	33.953
2006.....	82	30.572
2007.....	81	24.505

Fuente: CREM. Movimientos Migratorios.

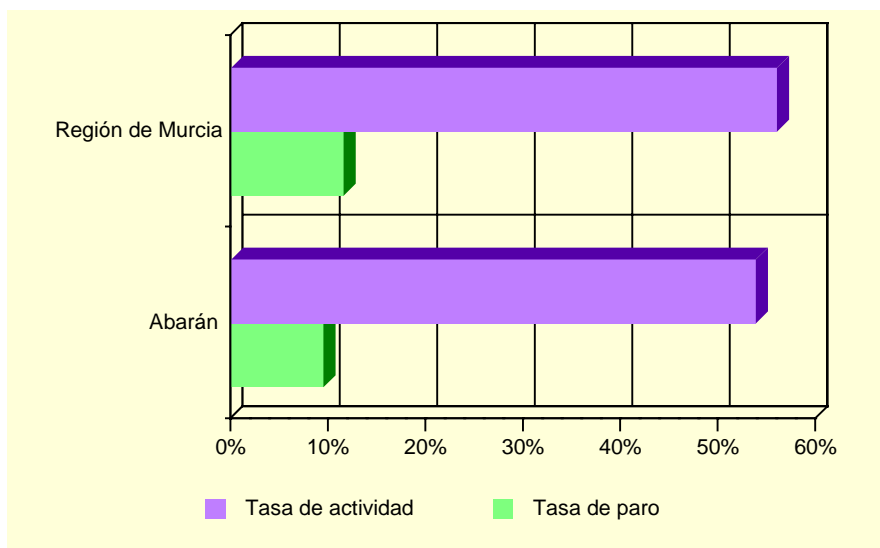
A.3. MERCADO DE TRABAJO

A.3.1. TASAS DE ACTIVIDAD Y PARO SEGÚN EDAD Y SEXO. 2001

	ABARÁN				R. MURCIA			
	Tasa de actividad		Tasa de paro		Tasa de actividad		Tasa de paro	
	Hombres	Mujeres	Hombres	Mujeres	Hombres	Mujeres	Hombres	Mujeres
De 16 a 19 años.....	43,41	25,41	20,69	17,02	42,30	26,33	22,58	31,92
De 20 a 24 años.....	73,84	55,89	12,56	13,38	73,24	58,22	13,29	22,04
De 25 a 29 años.....	88,69	71,22	9,24	12,69	91,53	73,14	9,92	17,73
De 30 a 34 años.....	94,66	57,76	5,64	12,19	96,33	65,38	7,53	15,75
De 35 a 44 años.....	95,70	59,70	9,67	5,22	95,94	58,28	6,62	12,77
De 45 a 54 años.....	85,51	53,21	5,96	5,59	90,04	43,94	6,52	10,02
De 55 a 59 años.....	75,20	33,11	12,97	5,10	75,03	27,23	9,15	10,74
De 60 a 64 años.....	56,31	13,23	13,33	4,88	49,92	14,91	10,33	10,66
De 65 o más años.....	2,58	1,16	-	7,69	3,18	1,74	4,57	7,38
TOTAL	67,83	40,03	9,53	9,34	70,77	41,48	8,99	15,78

Fuente: INE. Censo de Población.

G.4. Tasas de actividad y de paro. 2001



Fuente: INE. Censo de Población.

A.3.2. PARO REGISTRADO SEGÚN SEXO. 2008

	ABARÁN			REGIÓN DE MURCIA		
	Total	Hombres	Mujeres	Total	Hombres	Mujeres
Enero.....	573	279	294	56.594	25.664	30.930
Febrero.....	663	339	324	60.261	27.858	32.403
Marzo	553	264	289	57.813	26.948	30.865
Abril.....	494	256	238	59.923	28.236	31.687
Mayo	484	261	223	61.724	29.888	31.836
Junio.....	523	294	229	64.512	32.275	32.237
Julio.....	562	333	229	68.632	35.871	32.761
Agosto	614	379	235	74.199	40.448	33.751
Septiembre.....	602	352	250	76.345	41.130	35.215
Octubre	595	349	246	80.977	43.205	37.772
Noviembre.....	594	348	246	86.189	46.568	39.621
Diciembre.....	744	453	291	90.956	50.748	40.208

Fuente: Servicio Regional de Empleo y Formación.

A.4. AGRICULTURA Y GANADERÍA

A.4.1. DISTRIBUCIÓN GENERAL DE LA TIERRA (*). 2007-2008

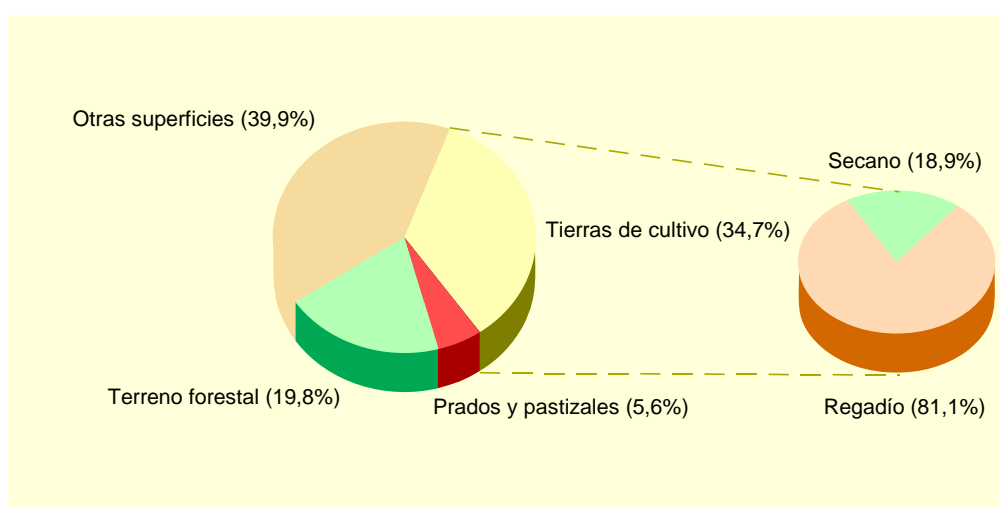
	2007		2008	
	Hectáreas	%	Hectáreas	%
TIERRAS DE CULTIVO	4.708	40,96	3.986	34,68
Cultivos herbáceos.....	126	(2,68)	171	(4,29)
Barbechos y otras tierras no ocupadas	1.506	(31,99)	1.630	(40,89)
Cultivos leñosos	3.076	(65,34)	2.185	(54,82)
PRADOS Y PASTIZALES	73	0,64	648	5,64
Prados naturales	-	-	-	-
Pastizales.....	73	(100,00)	648	(100,00)
TERRENO FORESTAL.....	2.362	20,55	2.273	19,78
Monte maderable	2.156	(91,28)	830	(36,52)
Monte abierto	206	(8,72)	691	(30,40)
Monte leñoso.....	-	-	752	(33,08)
OTRAS SUPERFICIES	4.351	37,85	4.587	39,91
Erial a pastos	2.037	(46,82)	2.037	(44,41)
Espartizal	1.312	(30,15)	1.312	(28,60)
Terreno improductivo	274	(6,30)	425	(9,27)
Superficie no agrícola.....	562	(12,92)	603	(13,15)
Ríos y lagos	166	(3,82)	210	(4,58)
TOTAL	11.494		11.494	

(*) Datos provisionales.

Nota: En "Cultivos herbáceos" se computa sólo la superficie en "Ocupación primera o principal".

Fuente: Consejería de Agricultura y Agua. D. G. de Industrias y Asociacionismo Agrario.

G.5. Distribución general de la tierra. 2008 (*)



(*) Datos provisionales.

Fuente: Consejería de Agricultura y Agua. D. G. de Industrias y Asociacionismo Agrario.

A.4. AGRICULTURA Y GANADERÍA

A.4.2. SUPERFICIE DEDICADA A CADA GRUPO DE CULTIVO (*). 2005-2008

Hectáreas

	2005	2006	2007	2008
CULTIVOS HERBÁCEOS.....	173	139	139	178
Cereales para grano.....	102	68	68	77
Cultivos forrajeros.....	-	-	-	-
Cultivos industriales.....	-	-	-	2
Flores.....	4	3	3	3
Hortalizas.....	51	58	58	86
Leguminosas para grano.....	-	-	-	-
Tubérculos consumo humano.....	16	10	10	10
CULTIVOS LEÑOSOS.....	3.200	3.068	3.076	2.185
Cítricos.....	172	170	170	79
Frutales no cítricos.....	2.059	2.020	2.020	1.392
Olivar.....	234	234	234	208
Otros cultivos leñosos.....	-	-	-	-
Viñedos.....	735	644	652	505
Viveros.....	-	-	-	1
TOTAL.....	3.373	3.207	3.215	2.363

(*) Los datos de los 3 últimos años son provisionales.

Fuente: Consejería de Agricultura y Agua. D. G. de Industrias y Asociacionismo Agrario.

A.4.3. SUPERFICIE DEDICADA AL CULTIVO DE INVERNADEROS, CULTIVOS ACOLCHADOS Y RIEGO LOCALIZADO (*). 2007-2008

Hectáreas

	ABARÁN		R. MURCIA	
	2007	2008	2007	2008
Invernaderos.....	3	3	5.819	5.939
Cultivos acolchados.....	4	-	10.189	10.576
Riego localizado.....	2.460	1.347	122.211	122.312

(*) Datos provisionales.

Fuente: Consejería de Agricultura y Agua. D. G. de Industrias y Asociacionismo Agrario.

A.4.4. NÚMERO DE UNIDADES GANADERAS SEGÚN ESPECIE. CENSO 1999

	ABARÁN	R. MURCIA
Bovinos.....	-	34.300
Ovinos.....	51	57.216
Caprinos.....	68	13.544
Porcinos.....	-	403.659
Aves.....	-	31.328
Otras.....	2	1.593
TOTAL.....	121	541.641

Fuente: INE. Censo Agrario.

A.5. INDUSTRIA

A.5.1. INVERSIÓN INDUSTRIAL SEGÚN SECTORES. 2000-2004

Miles de euros

	ABARÁN					R. MURCIA
	2000	2001	2002	2003	2004	2004
Industrias extractivas.....	-	-	-	-	-	-
Industria de la alimentación, bebidas y tabaco	-	-	729,96	70,88	15,05	92.778,65
Industria química.....	-	-	-	-	-	81.105,73
Industria transformación metales y construcción maquinaria	-	32,44	-	101,50	-	42.840,84
Resto de manufactureras.....	555,11	15,03	-	3,38	1.419,52	53.506,94
Producción y distribución de energía eléctrica, gas y agua	-	-	-	-	-	75.391,98
Construcción	53,55	259,35	98,68	237,93	85,22	46.724,54
Comercio y reparaciones	-	8,41	-	-	2,40	13.375,05
Otros	193,83	1.182,21	1.349,54	1.382,54	174,95	31.928,11
TOTAL	802,49	1.497,45	2.178,19	1.796,23	1.697,14	437.651,86

Nota: El valor "Otros" no incluye el Refino de petróleo, que está en "Resto de manufactureras".

Fuente: Consejería de Universidades, Empresa e Investigación. Dirección General de Industria, Energía y Minas.

A.5.2. INVERSIÓN INDUSTRIAL SEGÚN TIPO. 2001-2005

Euros

	ABARÁN			REGIÓN DE MURCIA		
	Total	Nueva industria	Ampliación	Total	Nueva industria	Ampliación
2001	1.497.446	346.117	1.151.329	248.870.601	116.140.810	132.729.791
2002	2.178.185	828.649	1.349.537	295.952.593	177.500.888	118.451.705
2003	1.796.228	919.417	876.810	302.337.967	171.880.595	130.457.372
2004	1.697.144	1.519.793	177.351	437.651.857	144.593.270	293.058.587
2005	6.681.379	4.707.636	1.973.743	618.482.938	509.450.114	109.032.824

Fuente: Consejería de Universidades, Empresa e Investigación. Dirección General de Industria, Energía y Minas.

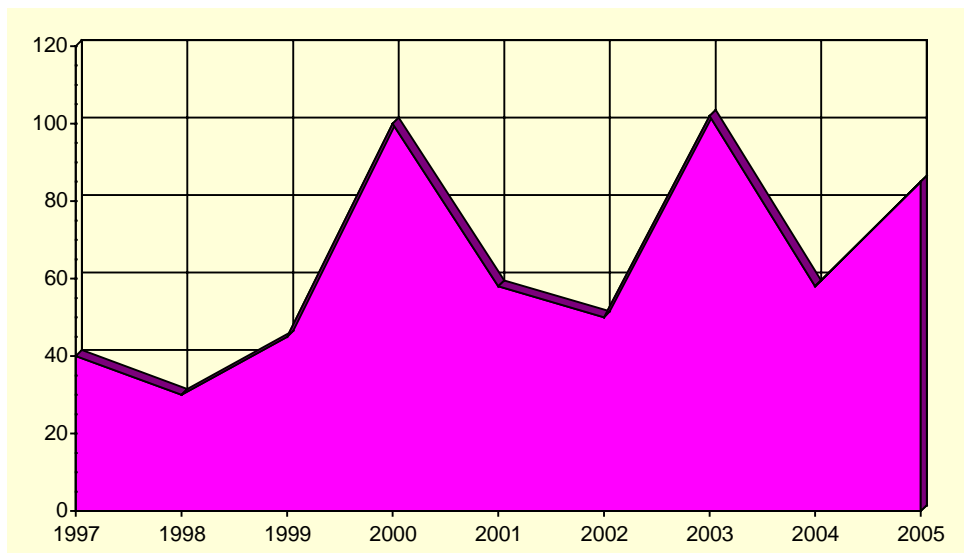
A.6. CONSTRUCCIÓN Y VIVIENDA

A.6.1. VIVIENDAS VISADAS Y TERMINADAS. 2001-2005

	ABARÁN					R. MURCIA
	2001	2002	2003	2004	2005	2005
VIVIENDAS VISADAS	98	77	104	142	137	36.304
Protegidas.....	19	8	43	92	1	1.314
Libres.....	79	69	61	50	136	34.990
VIVIENDAS TERMINADAS.....	58	50	102	58	85	23.971
Protegidas.....	23	19	9	12	9	1.469
Libres.....	35	31	93	46	76	22.502

Fuente: Consejería de Obras Públicas y Ordenación del Territorio. Secretaría General.

G.6. Evolución de las viviendas terminadas. 1997-2005



Fuente: Consejería de Obras Públicas y Ordenación del Territorio. Secretaría General.

A.6. CONSTRUCCIÓN Y VIVIENDA

A.6.2. VIVIENDAS SEGÚN CLASE. 2001

	ABARÁN	R. MURCIA
VIVIENDAS FAMILIARES.....	5.782	592.613
Viviendas principales	4.016	378.252
Viviendas no principales	1.766	214.361
Viviendas secundarias.....	606	111.431
Viviendas vacías.....	1.152	95.589
Otro tipo de viviendas.....	8	7.341
VIVIENDAS COLECTIVAS	1	200
TOTAL VIVIENDAS	5.783	592.813

Fuente: INE. Censos de Población y Vivienda.

A.6.3. VIVIENDAS SEGÚN SUPERFICIE ÚTIL. 2001

	ABARÁN	R. MURCIA
Hasta 30 m ²	0,1	0,2
De 31 a 45 m ²	1,1	1,2
De 46 a 60 m ²	6,7	4,1
De 61 a 75 m ²	12,2	8,1
De 76 a 90 m ²	46,9	40,0
De 91 a 105 m ²	16,6	21,7
De 106 a 120 m ²	7,8	12,2
De 121 a 150 m ²	4,2	7,4
De 151 a 180 m ²	2,5	2,6
Más de 180 m ²	1,8	2,5

Fuente: INE. Censos de Población y Vivienda.

A.7. EMPRESAS Y ESTABLECIMIENTOS

A.7.1. NÚMERO DE EMPRESAS CON ESTABLECIMIENTOS EN LA REGIÓN DE MURCIA SEGÚN ACTIVIDAD PRINCIPAL Y NIVEL DE EMPLEO. 2006-2007 (*) (Continúa)

	TOTAL	Menos de 2 ocup.	De 2 a 4 ocup.	De 5 a 9 ocup.	De 10 a 19 ocup.	De 20 a 49 ocup.	De 50 a 99 ocup.	De 100 a 499 ocup.	De 500 o más
2006									
ABARÁN	727	393	224	58	23	21	5	3	-
A. Agricultura, ganadería, caza y silvicultura.....	10	6	4	-	-	-	-	-	-
B. Pesca.....	-	-	-	-	-	-	-	-	-
C. Industrias extractivas	-	-	-	-	-	-	-	-	-
D. Industria manufacturera.....	72	29	25	8	4	6	-	-	-
E. Producción y distribución de energía eléctrica, gas y agua.....	13	5	7	1	-	-	-	-	-
F. Construcción.....	133	56	44	18	9	4	2	-	-
G. Comercio; reparación de vehículos motor, motocicletas y ciclomotores y artículos personales.....	246	145	67	16	5	7	3	3	-
H. Hostelería	62	21	32	7	1	1	-	-	-
I. Transporte, almacenamiento y comunicaciones.....	40	29	8	1	1	1	-	-	-
J. Intermediación financiera.....	12	7	5	-	-	-	-	-	-
K. Actividades inmobiliarias y de alquiler, servicios empresariales....	65	47	16	1	1	-	-	-	-
M. Educación.....	12	4	5	1	1	1	-	-	-
N. Actividades sanitarias y veterinarias, servicios sociales	16	11	2	1	1	1	-	-	-
O. Otras actividades sociales y de servicios prestados a la comunidad; servicios personales	46	33	9	4	-	-	-	-	-
REGIÓN DE MURCIA.....	103.386	57.524	29.598	9.191	4.093	2.220	509	239	12
A. Agricultura, ganadería, caza y silvicultura.....	2.024	1.554	366	63	18	18	2	3	-
B. Pesca.....	145	53	47	30	12	2	1	-	-
C. Industrias extractivas	114	52	15	13	19	13	2	-	-
D. Industria manufacturera.....	8.248	3.002	2.484	1.267	758	534	138	59	6
E. Producción y distribución de energía eléctrica, gas y agua.....	483	384	73	17	3	3	1	2	-
F. Construcción.....	16.519	7.234	5.110	2.322	1.158	558	103	34	-
G. Comercio; reparación de vehículos motor, motocicletas y ciclomotores y artículos personales.....	28.283	16.068	8.451	2.209	939	457	100	59	-
H. Hostelería	7.819	3.039	3.316	1.015	322	97	20	10	-
I. Transporte, almacenamiento y comunicaciones.....	6.575	3.617	2.034	564	206	110	32	11	1
J. Intermediación financiera.....	1.407	978	357	49	13	7	2	-	1
K. Actividades inmobiliarias y de alquiler, servicios empresariales....	21.195	15.498	4.083	948	381	203	47	33	2
M. Educación.....	1.525	783	415	146	64	86	24	6	1
N. Actividades sanitarias y veterinarias, servicios sociales	3.279	2.064	872	188	72	52	17	14	-
O. Otras actividades sociales y de servicios prestados a la comunidad; servicios personales...	5.770	3.198	1.975	360	128	80	20	8	1

A.7. EMPRESAS Y ESTABLECIMIENTOS

A.7.1. NÚMERO DE EMPRESAS CON ESTABLECIMIENTOS EN LA REGIÓN DE MURCIA SEGÚN ACTIVIDAD PRINCIPAL Y NIVEL DE EMPLEO. 2006-2007 (*) (Conclusión)

	TOTAL	Menos de 2 ocup.	De 2 a 4 ocup.	De 5 a 9 ocup.	De 10 a 19 ocup.	De 20 a 49 ocup.	De 50 a 99 ocup.	De 100 a 499 ocup.	De 500 o más
2007									
ABARÁN	753	420	228	55	25	17	4	4	-
A. Agricultura, ganadería, caza y silvicultura	13	10	3	-	-	-	-	-	-
B. Pesca.....	-	-	-	-	-	-	-	-	-
C. Industrias extractivas	-	-	-	-	-	-	-	-	-
D. Industria manufacturera.....	65	25	23	8	4	5	-	-	-
E. Producción y distribución de energía eléctrica, gas y agua.....	14	9	4	1	-	-	-	-	-
F. Construcción.....	139	67	46	12	9	3	2	-	-
G. Comercio; reparación de vehículos motor, motocicletas y ciclomotores y artículos personales.....	252	146	72	17	6	5	2	4	-
H. Hostelería	71	29	29	9	3	1	-	-	-
I. Transporte, almacenamiento y comunicaciones	40	27	10	1	2	-	-	-	-
J. Intermediación financiera.....	13	8	5	-	-	-	-	-	-
K. Actividades inmobiliarias y de alquiler, servicios empresariales.....	78	55	21	1	-	1	-	-	-
M. Educación	13	5	5	1	1	1	-	-	-
N. Actividades sanitarias y veterinarias, servicios sociales	16	11	2	2	-	1	-	-	-
O. Otras actividades sociales y de servicios prestados a la comunidad; servicios personales.....	39	28	8	3	-	-	-	-	-
REGIÓN DE MURCIA.....	109.308	61.558	31.221	9.302	4.172	2.277	512	251	15
A. Agricultura, ganadería, caza y silvicultura	2.088	1.589	381	66	29	17	3	3	-
B. Pesca.....	122	40	41	28	10	1	1	1	-
C. Industrias extractivas	121	55	18	17	15	15	1	-	-
D. Industria manufacturera.....	8.274	3.074	2.467	1.229	755	542	139	61	7
E. Producción y distribución de energía eléctrica, gas y agua.....	879	762	87	17	5	4	1	3	-
F. Construcción.....	18.116	8.459	5.625	2.224	1.137	548	96	26	1
G. Comercio; reparación de vehículos motor, motocicletas y ciclomotores y artículos personales.....	28.902	16.298	8.767	2.227	974	471	98	67	-
H. Hostelería	8.258	3.161	3.577	1.072	310	103	25	9	1
I. Transporte, almacenamiento y comunicaciones	6.739	3.624	2.117	596	238	116	33	13	2
J. Intermediación financiera.....	1.484	1.043	374	52	10	3	1	-	1
K. Actividades inmobiliarias y de alquiler, servicios empresariales.....	23.103	17.040	4.330	1.029	390	231	49	33	1
M. Educación	1.615	806	445	166	73	84	30	10	1
N. Actividades sanitarias y veterinarias, servicios sociales	3.436	2.159	891	206	86	58	19	16	1
O. Otras actividades sociales y de servicios prestados a la comunidad; servicios personales...	6.171	3.448	2.101	373	140	84	16	9	-

(*) Datos provisionales.

Nota: No se incluyen las explotaciones agrarias en exclusividad. De las secciones M (Educación) y N (Sanidad), solo se presenta la actividad generada por la educación y sanidad privada.

Fuente: CREM. Directorio de Actividades Económicas.

A.7. EMPRESAS Y ESTABLECIMIENTOS

A.7.2. NÚMERO DE ESTABLECIMIENTOS Y EMPLEO SEGÚN ACTIVIDAD PRINCIPAL DEL ESTABLECIMIENTO. 2006 (*) (Continúa)

	ABARÁN		REGIÓN DE MURCIA	
	Nº de esta- blecimientos	Empleo	Nº de esta- blecimientos	Empleo
A. Agricultura, ganadería, caza y silvicultura	11	16	2.116	4.759
01. Agricultura, ganadería, caza y actividades de los servicios relacionados con las mismas	11	16	2.098	4.703
02. Silvicultura, explotación forestal y actividades de los servicios relacionados con las mismas.	-	-	18	56
B. Pesca.....	-	-	151	668
05. Pesca, acuicultura y actividades de los servicios relacionados con las mismas.....	-	-	151	668
C. Industrias extractivas.....	2	31	171	1.338
10. Extracción y aglomeración de antracita, hulla, lignito y turba	-	-	16	21
11. Extracción crudos de petróleo y gas natural; actividades de los servicios relacionados con las explotaciones petrolíferas y de gas excepto actividades de prospección	-	-	-	-
12. Extracción de minerales de uranio y torio.....	-	-	-	-
13. Extracción de minerales metálicos	-	-	2	10
14. Extracción de minerales no metálicos ni energéticos	2	31	153	1.307
D. Industria manufacturera	83	398	9.049	74.350
15. Industria de productos alimenticios y bebidas	17	52	1.510	19.698
16. Industria del tabaco.....	-	-	-	-
17. Industria textil.....	4	26	276	1.269
18. Industria de la confección y de la peletería.....	4	13	334	1.430
19. Preparación, curtido y acabado del cuero; fabricación de artículos de marroquinería y viaje; artículos de guarnicionería, talabartería y zapatería.....	2	4	251	1.602
20. Industria de la madera y del corcho, excepto muebles; cestería y espartería.....	15	113	541	2.845
21. Industria del papel.....	7	33	86	1.010
22. Edición, artes gráficas y reproducción de soportes grabados ...	2	5	561	2.618
23. Coquerías, refino de petróleo y tratamiento de combustibles nucleares	-	-	3	607
24. Industria química.....	3	4	341	4.445
25. Fabricación de productos de caucho y materias plásticas	2	2	239	2.821
26. Fabricación de otros productos minerales no metálicos.....	3	30	679	6.208
27. Metalurgia	-	-	44	855
28. Fabricación de productos metálicos, excepto maquinaria y equipo	10	23	1.629	11.337
29. Industria de la construcción de maquinaria y equipo mecánico	1	1	643	3.793
30. Fabricación de máquinas de oficina y equipos de oficina y equipos informáticos.....	2	3	46	190
31. Fabricación de maquinaria y material eléctrico.....	-	-	87	644
32. Fabricación de material electrónico; fabricación de equipo y aparatos de radio, televisión y comunicaciones	1	1	14	34
33. Fabricación de equipo e instrumentos médico-quirúrgicos, de precisión, óptica y relojería	1	1	177	655
34. Fabricación de vehículos de motor, remolques y semirremolques	1	9	86	619
35. Fabricación de otro material de transporte	-	-	88	1.746
36. Fabricación de muebles; otras industrias manufactureras	8	78	1.405	9.848
37. Reciclaje	-	-	9	76
E. Producción y distribución de energía eléctrica, gas y agua	15	41	558	2.314
40. Producción y distribución de energía eléctrica, gas, vapor y agua caliente	4	4	360	972
41. Captación, depuración y distribución de agua	11	37	198	1.342
F. Construcción.....	142	664	17.404	82.296
45. Construcción	142	664	17.404	82.296

A.7. EMPRESAS Y ESTABLECIMIENTOS

A.7.2. NÚMERO DE ESTABLECIMIENTOS Y EMPLEO SEGÚN ACTIVIDAD PRINCIPAL DEL ESTABLECIMIENTO. 2006 (*) (Conclusión)

	ABARÁN		REGIÓN DE MURCIA	
	Nº de establecimientos	Empleo	Nº de establecimientos	Empleo
G. Comercio; reparación de vehículos motor, motocicletas y ciclomotores y artículos personales	298	2.055	34.021	114.843
50. Venta, mantenimiento y reparación de vehículos de motor, motocicletas y ciclomotores; venta al por menor de vehículos de motor	27	56	3.445	12.555
51. Comercio al por mayor e intermediarios del comercio, excepto de vehículos de motor y motocicletas	84	1.624	8.601	43.904
52. Comercio al por menor, excepto comercio de vehículos de motor, motocicletas y ciclomotores; reparación de efectos personales y enseres domésticos	187	375	21.975	58.384
H. Hostelería.....	70	171	9.154	30.494
55. Hostelería.....	70	171	9.154	30.494
I. Transporte, almacenamiento y comunicaciones	43	122	7.112	25.328
60. Transporte terrestre; transporte por tuberías.....	38	115	6.035	18.596
61. Transporte marítimo, de cabotaje y por vías de navegación interiores.....	-	-	8	28
62. Transporte aéreo espacial	-	-	5	51
63. Actividades anexas a los transportes; actividades de agencias de viajes	4	5	812	4.667
64. Correos y telecomunicaciones.....	1	2	252	1.986
J. Intermediación financiera.....	22	154	2.887	9.791
65. Intermediación financiera, excepto seguros y planes de pensiones	10	139	1.276	6.483
66. Seguros y planes de pensiones, excepto seguridad social obligatoria.....	-	-	134	936
67. Actividades auxiliares a la intermediación financiera	12	15	1.477	2.372
K. Actividades inmobiliarias y de alquiler, servicios empresariales.....	84	143	23.495	62.708
70. Actividades inmobiliarias	25	41	8.496	15.011
71. Alquiler de maquinaria y equipo sin operario, de efectos personales y enseres domésticos	5	6	1.127	3.173
72. Actividades informáticas	1	1	750	2.094
73. Investigación y desarrollo	6	9	597	1.120
74. Otras actividades empresariales	47	86	12.525	41.310
M. Educación.....	13	56	1.875	10.042
80. Educación	13	56	1.875	10.042
N. Actividades sanitarias y veterinarias, servicios sociales.....	20	73	3.601	12.677
85. Actividades sanitarias y veterinarias, servicio social	20	73	3.601	12.677
O. Otras actividades sociales y de servicios prestados a la comunidad; servicios personales.....	61	124	6.608	21.943
90. Actividades de saneamiento público	3	35	180	3.419
91. Actividades asociativas.....	1	5	326	1.716
92. Actividades recreativas, culturales y deportivas	17	25	2.149	7.997
93. Actividades diversas de servicios personales	40	59	3.953	8.811
TOTAL	864	4.048	118.202	453.551

(*) Datos provisionales.

Nota: No se incluyen las explotaciones agrarias en exclusividad. De las secciones M (Educación) y N (Sanidad), solo se presenta la actividad generada por la educación y sanidad privada.

Fuente: CREM. Directorio de Actividades Económicas.

A.7. EMPRESAS Y ESTABLECIMIENTOS

A.7.3. NÚMERO DE ESTABLECIMIENTOS Y EMPLEO SEGÚN ACTIVIDAD PRINCIPAL DEL ESTABLECIMIENTO. 2007 (*) (Continúa)

	ABARÁN		REGIÓN DE MURCIA	
	Nº de esta- blecimientos	Empleo	Nº de esta- blecimientos	Empleo
A. Agricultura, ganadería, caza y silvicultura	13	17	2.179	4.881
01. Agricultura, ganadería, caza y actividades de los servicios relacionados con las mismas	13	17	2.156	4.818
02. Silvicultura, explotación forestal y actividades de los servicios relacionados con las mismas.	-	-	23	63
B. Pesca.....	-	-	127	655
05. Pesca, acuicultura y actividades de los servicios relacionados con las mismas.....	-	-	127	655
C. Industrias extractivas.....	2	42	183	1.429
10. Extracción y aglomeración de antracita, hulla, lignito y turba	-	-	22	38
11. Extracción crudos de petróleo y gas natural; actividades de los servicios relacionados con las explotaciones petrolíferas y de gas excepto actividades de prospección	-	-	1	1
12. Extracción de minerales de uranio y torio.....	-	-	-	-
13. Extracción de minerales metálicos	-	-	1	9
14. Extracción de minerales no metálicos ni energéticos	2	42	159	1.381
D. Industria manufacturera	76	384	9.174	75.169
15. Industria de productos alimenticios y bebidas	17	51	1.470	19.503
16. Industria del tabaco.....	-	-	-	-
17. Industria textil.....	3	28	274	1.138
18. Industria de la confección y de la peletería.....	3	4	320	1.367
19. Preparación, curtido y acabado del cuero; fabricación de artículos de marroquinería y viaje; artículos de guarnicionería, talabartería y zapatería.....	2	2	233	1.394
20. Industria de la madera y del corcho, excepto muebles; cestería y espartería.....	12	93	526	2.746
21. Industria del papel.....	7	31	84	1.004
22. Edición, artes gráficas y reproducción de soportes grabados ...	2	4	604	2.774
23. Coquerías, refino de petróleo y tratamiento de combustibles nucleares	-	-	2	623
24. Industria química.....	3	4	331	4.356
25. Fabricación de productos de caucho y materias plásticas	2	2	243	2.922
26. Fabricación de otros productos minerales no metálicos.....	4	33	703	6.356
27. Metalurgia	-	-	41	822
28. Fabricación de productos metálicos, excepto maquinaria y equipo	8	28	1.705	12.002
29. Industria de la construcción de maquinaria y equipo mecánico	1	1	707	4.469
30. Fabricación de máquinas de oficina y equipos de oficina y equipos informáticos.....	2	5	46	129
31. Fabricación de maquinaria y material eléctrico.....	1	17	101	706
32. Fabricación de material electrónico; fabricación de equipo y aparatos de radio, televisión y comunicaciones	1	1	15	39
33. Fabricación de equipo e instrumentos médico-quirúrgicos, de precisión, óptica y relojería	1	1	184	650
34. Fabricación de vehículos de motor, remolques y semirremolques	-	-	90	627
35. Fabricación de otro material de transporte	-	-	91	1.800
36. Fabricación de muebles; otras industrias manufactureras	7	79	1.397	9.673
37. Reciclaje	-	-	7	69
E. Producción y distribución de energía eléctrica, gas y agua	16	43	986	2.758
40. Producción y distribución de energía eléctrica, gas, vapor y agua caliente	7	7	786	1.453
41. Captación, depuración y distribución de agua	9	36	200	1.305
F. Construcción.....	150	615	19.037	81.778
45. Construcción	150	615	19.037	81.778

A.7. EMPRESAS Y ESTABLECIMIENTOS

A.7.3. NÚMERO DE ESTABLECIMIENTOS Y EMPLEO SEGÚN ACTIVIDAD PRINCIPAL DEL ESTABLECIMIENTO. 2007 (*) (Conclusión)

	ABARÁN		REGIÓN DE MURCIA	
	Nº de esta- blecimientos	Empleo	Nº de esta- blecimientos	Empleo
G. Comercio; reparación de vehículos motor, motocicletas y ciclomotores y artículos personales	306	1.892	34.978	119.401
50. Venta, mantenimiento y reparación de vehículos de motor, motocicletas y ciclomotores; venta al por menor de vehículos de motor	26	64	3.577	13.274
51. Comercio al por mayor e intermediarios del comercio, excepto de vehículos de motor y motocicletas	83	1.432	8.912	44.703
52. Comercio al por menor, excepto comercio de vehículos de motor, motocicletas y ciclomotores; reparación de efectos personales y enseres domésticos	197	396	22.489	61.424
H. Hostelería.....	74	179	9.693	32.850
55. Hostelería.....	74	179	9.693	32.850
I. Transporte, almacenamiento y comunicaciones	41	189	7.318	26.883
60. Transporte terrestre; transporte por tuberías.....	37	183	6.084	19.262
61. Transporte marítimo, de cabotaje y por vías de navegación interiores.....	-	-	7	17
62. Transporte aéreo espacial	-	-	7	56
63. Actividades anexas a los transportes; actividades de agencias de viajes	3	4	889	5.245
64. Correos y telecomunicaciones.....	1	2	331	2.303
J. Intermediación financiera.....	24	169	3.037	9.903
65. Intermediación financiera, excepto seguros y planes de pensiones	10	151	1.320	6.796
66. Seguros y planes de pensiones, excepto seguridad social obligatoria.....	-	-	123	567
67. Actividades auxiliares a la intermediación financiera	14	18	1.594	2.540
K. Actividades inmobiliarias y de alquiler, servicios empresariales.....	97	165	25.751	67.793
70. Actividades inmobiliarias	34	50	9.734	16.479
71. Alquiler de maquinaria y equipo sin operario, de efectos personales y enseres domésticos	4	6	1.124	3.181
72. Actividades informáticas	1	1	810	2.444
73. Investigación y desarrollo	5	7	620	1.212
74. Otras actividades empresariales	53	101	13.463	44.477
M. Educación	15	61	1.978	10.750
80. Educación	15	61	1.978	10.750
N. Actividades sanitarias y veterinarias, servicios sociales.....	22	74	3.780	14.583
85. Actividades sanitarias y veterinarias, servicio social	22	74	3.780	14.583
O. Otras actividades sociales y de servicios prestados a la comunidad; servicios personales.....	53	116	7.024	21.850
90. Actividades de saneamiento público	2	36	187	3.469
91. Actividades asociativas.....	1	5	322	1.424
92. Actividades recreativas, culturales y deportivas.....	14	23	2.276	7.184
93. Actividades diversas de servicios personales	36	52	4.239	9.773
TOTAL	889	3.946	125.245	470.683

(*) Datos provisionales.

Nota: No se incluyen las explotaciones agrarias en exclusividad. De las secciones M (Educación) y N (Sanidad), solo se presenta la actividad generada por la educación y sanidad privada.

Fuente: CREM. Directorio de Actividades Económicas.

A.8. TURISMO

A.8.1. EQUIPAMIENTO TURÍSTICO. 2008

	ABARÁN		REGIÓN DE MURCIA	
	Estableci- mientos	Plazas	Estableci- mientos	Plazas
HOTELES	1	55	161	18.189
5 estrellas	-	-	2	483
4 estrellas	-	-	38	9.663
3 estrellas	-	-	47	4.825
2 estrellas	-	-	44	2.098
1 estrella	1	55	30	1.120
CASAS RURALES	2	8	488	3.015
RESTAURANTES	9	1.139	2.094	204.695
Primera	-	-	6	1.012
Segunda	-	-	25	7.390
Tercera	1	500	363	55.391
Cuarta	8	639	1.700	140.902
CAFETERÍAS.....	2	-	527	18.729
Primera	-	-	10	1.265
Segunda	2	-	517	17.464

Nota: Son datos a 31 de diciembre.

Fuente: Consejería de Cultura y Turismo. Dirección General de Infraestructuras de Turismo.

A.9. TRANSPORTES Y COMUNICACIONES

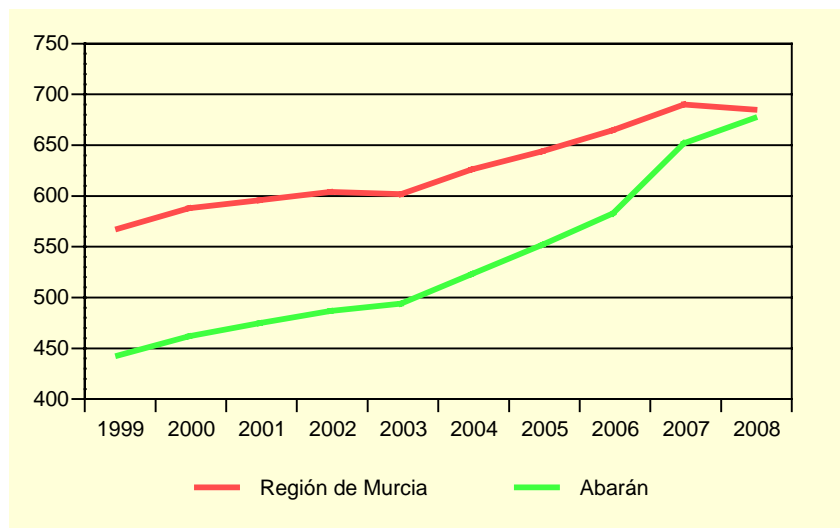
A.9.1. PARQUE DE VEHÍCULOS SEGÚN TIPO. 2005-2008

	ABARÁN				R. MURCIA
	2005	2006	2007	2008	2008
Turismos	2.976	5.482	5.799	5.959	682.917
Camiones	1.075	1.324	1.367	1.394	164.147
Autobuses	10	16	16	16	1.819
Motocicletas	253	520	605	658	81.589
Tractores Industriales.....	56	43	203	196	12.926
Otros vehículos	157	124	440	545	30.457
Ciclomotores	468	1.596	1.617	1.609	120.715
TOTAL	4.527	7.509	8.430	8.768	973.855
Vehículos por 1.000 habitantes.....	549,82	581,24	650,06	675,14	682,88

Nota: En el total no se incluyen los ciclomotores.

Fuente: Ministerio del Interior. D. G. de Tráfico. Observatorio Nacional de Seguridad Vial.
CREM. Padrón Municipal de Habitantes.

G.7. Número de vehículos por 1000 habitantes. 1999-2008



Fuente: Ministerio del Interior. D. G. de Tráfico. Observatorio Nacional de Seguridad Vial.
CREM. Padrón Municipal de Habitantes.

A.9.2. CORRESPONDENCIA NACIDA Y DISTRIBUIDA. 2004-2007

Miles

	ABARÁN				R. MURCIA
	2004	2005	2006	2007	2007
CORRESPONDENCIA NACIDA	129,6	101,4	146,2	109,0	44.217,6
Ordinaria	118,6	90,3	134,4	97,7	40.034,0
Certificada.....	11,0	11,0	11,8	10,0	3.241,5
Internacional				1,4	942,1
CORRESPONDENCIA DISTRIBUIDA ...	786,9	917,6	839,2	919,0	147.997,5
Domicilio	757,4	882,7	829,3	835,8	130.741,6
Oficina.....	29,0	34,0	9,9	21,6	8.264,2
Ruta directa	0,6	0,9	-	-	652,6
Registrada				58,3	6.685,0
Internacional				3,3	1.654,0

Fuente: Organismo Autónomo de Correos y Telégrafos. Jefatura Provincial de Murcia.

A.9. TRANSPORTES Y COMUNICACIONES

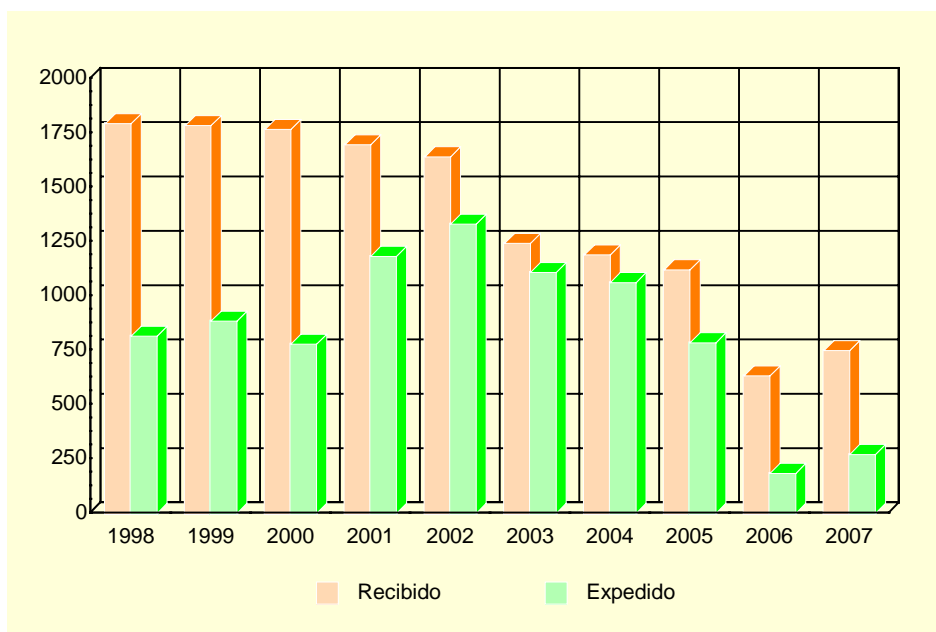
A.9.3. GIROS RECIBIDOS Y EXPEDIDOS. 2004-2007

	ABARÁN				R. MURCIA
	2004	2005	2006	2007	2007
GIROS EXPEDIDOS.....	3.023	3.281	5.613	4.626	420.108
Giros nacionales	2.982	3.259	5.599	4.599	412.530
Giros ordinarios	2.889	3.168	5.499	4.536	396.732
Giros urgentes.....	93	91	100	63	15.798
Giros internacionales	41	22	14	27	7.578
GIROS RECIBIDOS.....	221	93	298	301	58.298
Giros nacionales	213			301	58.298
Giros ordinarios	170	80	274	278	51.643
Giros urgentes.....	43	13	24	23	6.655
Giros internacionales	8

Nota: En el año 2004 sólo se contemplan los datos correspondientes a los meses de enero a junio y en el 2005 de junio a diciembre. A partir de 2005 los giros ordinarios recibidos contemplan tanto los nacionales como los internacionales.

Fuente: Organismo Autónomo de Correos y Telégrafos. Jefatura Provincial de Murcia.

G.8. Evolución del tráfico telegráfico. 1998-2007



Fuente: Organismo Autónomo de Correos y Telégrafos. Jefatura Provincial de Murcia.

A.10. SANIDAD Y SERVICIOS SOCIALES

A.10.1. NÚMERO DE FARMACIAS. 2002-2008

	ABARÁN	REGIÓN DE MURCIA
2002	5	538
2003	5	540
2004	5	544
2005	5	544
2006	5	546
2007	5	547
2008	5	547

Nota: Son datos a 31 de diciembre.

Fuente: Consejería de Sanidad y Consumo. Dirección General de Planificación, Ordenación Sanitaria y Farmacéutica e Investigación.

A.10.2. NÚMERO DE DOSIS VACUNALES ADMINISTRADAS SEGÚN VACUNA. 2005-2007

	ABARÁN			REGIÓN DE MURCIA		
	2005	2006	2007	2005	2006	2007
TV	299	292	307	33.418	39.126	38.408
HB	819	403	297	92.118	43.664	38.658
Td	460	369	446	59.237	51.977	56.969
DTPa	151	116	130	15.124	14.535	15.884
Hexavalente	344	386	..	43.179	55.131
Pentavalente	595	223	143	73.166	27.622	17.867
Men C	297	419	404	36.579	53.732	56.571

TV: Sarampión, Rubeola, Parotiditis.

Hb: Hepatitis B.

Td: Tétanos, difteria (adultos).

DTPa: Difteria, Tétanos, Tosferina (acelular).

Hexavalente: Difteria, Tétanos, Tosferina (acelular), Haemophilus influenzae tipo b, Hepatitis B, Polio inactivada.

Pentavalente: Difteria, Tétanos, Tosferina (acelular), Haemophilus influenzae tipo b, Polio Inactivada.

Men C: Meningococo C.

Fuente: Consejería de Sanidad y Consumo. Dirección General de Salud Pública.

A.10. SANIDAD Y SERVICIOS SOCIALES

A.10.3. ENFERMEDADES DE DECLARACIÓN OBLIGATORIA. CASOS REGISTRADOS. 2007

	ABARÁN	R. MURCIA
Brucelosis.....	-	12
Disentería bacilar	-	4
Enfermedad meningocócica	-	18
Fiebre exantemática mediterránea.....	-	2
Fiebres tifoidea y paratifoidea	-	3
Gripe	310	31.716
Hepatitis A.....	-	43
Hepatitis B.....	-	11
Infección gonocócica.....	1	40
Legionelosis	-	32
Leishmaniasis	-	2
Lepra.....	-	2
Meningitis tuberculosa.....	-	8
Otras hepatitis víricas.....	-	15
Otras meningitis	-	91
Otras tuberculosis	-	36
Paludismo	-	6
Parotiditis	1	85
Rubéola.....	-	4
Sífilis	-	57
Sífilis congénita	-	2
Tosferina	-	3
Toxiinfección alimentaria	-	189
Tuberculosis respiratoria	-	185
Varicela	150	8.791

Fuente: Consejería de Sanidad y Consumo. Dirección General de Salud Pública.

A.10. SANIDAD Y SERVICIOS SOCIALES

A.10.4. DEFUNCIONES SEGÚN GRANDES GRUPOS DE CAUSA DE MUERTE. 2006

	ABARÁN				R. MURCIA	
	Hombres	Mujeres	Total	%	%	
I. Ciertas enfermedades infecciosas y parasitarias	2	2	4	4,12	2,02	
II. Neoplasias.....	11	9	20	20,62	25,75	
III. Enfermedades de la sangre y de los órganos hematopoyéticos, y ciertos trastornos que afectan el mecanismo de la inmunidad.....	-	-	-	-	0,27	
IV. Enfermedades endocrinas, nutricionales y metabólicas	1	4	5	5,15	2,91	
V. Trastornos mentales y del comportamiento.....	1	-	1	1,03	2,27	
VI. Enfermedades del sistema nervioso	-	2	2	2,06	4,09	
VII. Enfermedades del ojo y sus anexos.....	-	-	-	-	0,01	
VIII. Enfermedad del oído y de la apófisis mastoides	-	-	-	-	-	
IX. Enfermedades del sistema circulatorio	19	19	38	39,18	33,89	
X. Enfermedades del sistema respiratorio	5	2	7	7,22	11,16	
XI. Enfermedades del sistema digestivo.....	2	1	3	3,09	5,25	
XII. Enfermedades de la piel y del tejido subcutáneo	1	-	1	1,03	0,41	
XIII. Enfermedades del sistema osteo muscular y del tejido conjuntivo.....	1	2	3	3,09	0,85	
XIV. Enfermedades del sistema genitourinario	4	1	5	5,15	3,43	
XV. Embarazo, parto y puerperio	-	-	-	-	-	
XVI. Ciertas afecciones originadas en el período perinatal	-	-	-	-	0,46	
XVII. Malformaciones congénitas, deformidades y anomalías cromosómicas	-	-	-	-	0,34	
XVIII. Síntomas, signos y hallazgos anormales clínicos y de laboratorio, no clasificados en otra parte.....	-	1	1	1,03	1,93	
XX. Causas externas	4	3	7	7,22	4,95	
TOTAL	51	46	97	100,00	100,00	

Fuente: CREM y Servicio de Epidemiología. *Mortalidad por Causas*.

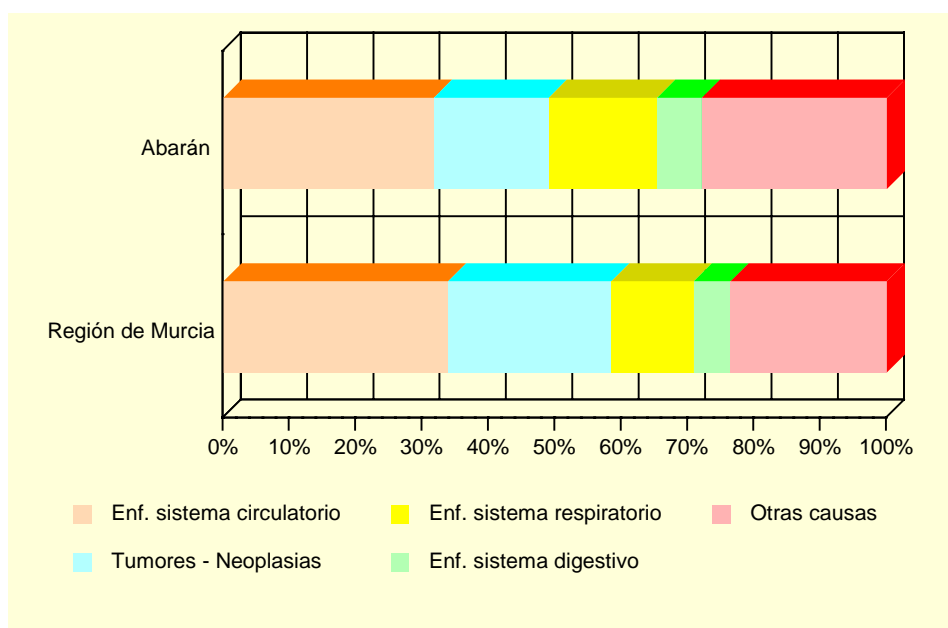
A.10. SANIDAD Y SERVICIOS SOCIALES

A.10.5. DEFUNCIONES SEGÚN GRANDES GRUPOS DE CAUSA DE MUERTE. 2007

	ABARÁN				R. MURCIA
	Hombres	Mujeres	Total	%	%
I. Ciertas enfermedades infecciosas y parasitarias	-	-	-	-	1,75
II. Neoplasias.....	12	6	18	17,31	24,61
III. Enfermedades de la sangre y de los órganos hematopoyéticos, y ciertos trastornos que afectan el mecanismo de la inmunidad.....	-	-	-	-	0,27
IV. Enfermedades endocrinas, nutricionales y metabólicas	2	2	4	3,85	2,74
V. Trastornos mentales y del comportamiento.....	-	-	-	-	2,11
VI. Enfermedades del sistema nervioso	6	-	6	5,77	4,17
VII. Enfermedades del ojo y sus anexos.....	-	-	-	-	0,00
VIII. Enfermedad del oído y de la apófisis mastoides	-	-	-	-	0,00
IX. Enfermedades del sistema circulatorio	13	20	33	31,73	33,85
X. Enfermedades del sistema respiratorio	7	10	17	16,35	12,41
XI. Enfermedades del sistema digestivo.....	5	2	7	6,73	5,56
XII. Enfermedades de la piel y del tejido subcutáneo	-	-	-	-	0,28
XIII. Enfermedades del sistema osteo muscular y del tejido conjuntivo.....	-	-	-	-	0,62
XIV. Enfermedades del sistema genitourinario	4	6	10	9,62	3,93
XV. Embarazo, parto y puerperio	-	-	-	-	0,00
XVI. Ciertas afecciones originadas en el período perinatal	-	-	-	-	0,40
XVII. Malformaciones congénitas, deformidades y anomalías cromosómicas	-	-	-	-	0,42
XVIII. Síntomas, signos y hallazgos anormales clínicos y de laboratorio, no clasificados en otra parte.....	2	2	4	3,85	1,83
XX. Causas externas	4	1	5	4,81	5,06
TOTAL	55	49	104	100,00	100,00

Fuente: CREM y Servicio de Epidemiología. *Mortalidad por Causas*.

G.9. Distribución de las defunciones según la causa de muerte. 2007



Fuente: CREM y Servicio de Epidemiología. *Mortalidad por Causas*.

A.10. SANIDAD Y SERVICIOS SOCIALES

A.10.6. RECURSOS SOCIALES. 2007

	ABARÁN	REGIÓN DE MURCIA
ATENCIÓN PRIMARIA		
Centro Social Polivalente.....	1	121
Unidad de Trabajo Social	3	131
Servicio de Apoyo Familiar en Atención Primaria	1	11
Servicio de Atención Primaria en base a la Resolución 29/10/2001	1	18
INFANCIA		
Centro de Atención a la Infancia	3	49
JUVENTUD		
Centro de Apoyo a la Juventud.....	1	12
PERSONAS CON DISCAPACIDAD		
Centro Ocupacional para Personas con Discapacidad....	1	29
Servicio de Ayuda a Domicilio para Personas con Discapacidad	1	10
PERSONAS CON ENFERMEDADES CRÓNICAS Y/O DEGENERATIVAS		
Centro de Atención a Personas con Enfermedades Crónicas y/o Degenerativas.....	1	16
PERSONAS MAYORES		
Residencia para Personas Mayores	1	46
Centro de Estancias Diurnas para Personas Mayores	1	44
Centro de Atención a Personas Mayores	5	256
Servicio de Atención a Personas Mayores	1	160
Programa de Teleasistencia para Personas Mayores	1	11
MUJERES		
Centro de Mujer en General	2	138
PERSONAS EN SITUACIÓN DE EMERGENCIA, RIESGO O EXCLUSIÓN SOCIAL		
Servicio de Atención a Personas en Situación de Emergencia, Riesgo o Exclusión social	2	79
INMIGRANTES		
Centro de Atención a Inmigrantes	1	55
FAMILIAS		
Centro de Atención a Familias.....	1	9
Servicio de Atención a Familias.....	1	59
VOLUNTARIADO		
Servicio de Voluntariado de Atención Primaria.....	2	76

Fuente: Consejería de Política Social, Mujer e Inmigración. Dirección General de Familia y Menor.

A.11. EDUCACIÓN Y CULTURA

A.11.1. NÚMERO DE UNIDADES Y ALUMNOS MATRICULADOS EN EDUCACIÓN INFANTIL Y PRIMARIA. CURSO 07/08 (*)

	ABARÁN			R. MURCIA
	TOTAL	Centros Públicos	Centros Privados	TOTAL
Unidades	74	65	9	7.261
Infantil.....	28	25	3	2.893
Primaria.....	46	40	6	4.368
Alumnos matriculados	1.366	1.139	227	157.777
Infantil.....	498	423	75	60.160
Primaria.....	868	716	152	97.617
Alumnos con necesidades educativas especiales...	62	56	6	6.724
Infantil.....	6	5	1	1.390
Primaria.....	56	51	5	5.334

(*) *Datos provisionales.*

Fuente: Consejería de Educación, Formación y Empleo. Secretaría General.

A.11.2. NÚMERO DE UNIDADES Y ALUMNOS MATRICULADOS EN ENSEÑANZA SECUNDARIA OBLIGATORIA, BACHILLERATO Y CICLOS FORMATIVOS. CURSO 07/08 (*)

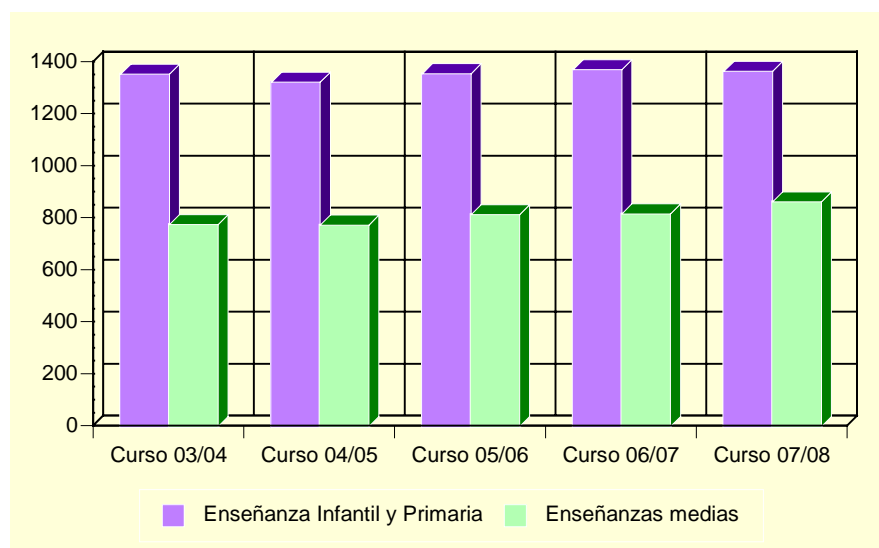
	ABARÁN			R. MURCIA
	TOTAL	Centros Públicos	Centros Privados	TOTAL
ESO Y BACHILLERATO LOGSE				
Unidades	30	26	4	3.284
Alumnos ESO Y BACHILLERATO LOGSE.....	782	663	119	85.898
ESO	619	500	119	64.427
Primer ciclo	340	277	63	35.614
Segundo ciclo.....	279	223	56	28.813
Bachillerato LOGSE	163	163	-	21.471
Alumnos con necesidades educativas especiales (ESO Y BACHILLERATO LOGSE)	41	34	7	3.483
CICLOS FORMATIVOS				
Unidades	6	6	-	676
Alumnos matriculados	82	82	-	12.818
Ciclos formativos Grado Medio	65	65	-	6.954
Ciclos formativos Grado Superior.....	17	17	-	5.864

(*) *Datos provisionales.*

Fuente: Consejería de Educación, Formación y Empleo. Secretaría General.

A.11. EDUCACIÓN Y CULTURA

G.10. Evolución de los alumnos matriculados en enseñanzas infantil y primaria y enseñanzas medias. Curso 03/04 – Curso 07/08



Fuente: Consejería de Educación, Formación y Empleo. Secretaría General.

A.11.3. POBLACIÓN EN VIVIENDAS FAMILIARES DE 16 Y MÁS AÑOS SEGÚN NIVEL DE FORMACIÓN (%). 2001

	ABARÁN	REGIÓN DE MURCIA
TOTAL	10.239	970.449
Analfabetos	4,50	3,22
Sin estudios.....	20,51	15,84
Primer grado	26,04	21,67
Segundo grado: ESO, EGB, Bachillerato Elemental	28,66	29,46
Segundo grado: Bachillerato Superior.....	8,21	10,71
Segundo grado: FP Grado Medio.....	2,85	4,06
Segundo grado: FP Grado Superior.....	2,51	3,95
Tercer grado: Diplomatura	4,79	6,07
Tercer grado: Licenciatura	1,74	4,63
Tercer grado: Doctorado	0,19	0,39

Fuente: INE. Censos de Población y Viviendas. 2001

A.11. EDUCACIÓN Y CULTURA

A.11.4. TASAS DE ESCOLARIDAD SEGÚN SEXO, EDAD Y QUE LOS ESTUDIOS SEAN REGLADOS O NO (%). 2001

	ABARÁN		REGIÓN DE MURCIA	
	Hombres	Mujeres	Hombres	Mujeres
ENSEÑANZA REGLADA	7,58	9,20	8,91	9,62
De 16 años.....	62,82	82,76	75,44	84,09
De 17 años.....	60,71	69,14	62,39	74,38
De 18 años.....	53,25	62,92	49,76	62,53
De 19 años.....	45,26	52,21	43,05	53,42
De 20 años.....	19,71	43,30	34,90	46,84
De 21 años.....	23,66	38,46	30,54	39,43
De 22 años.....	24,51	27,93	26,30	31,15
De 23 años.....	22,32	31,58	22,75	25,80
De 24 años.....	16,39	26,61	18,76	21,34
De 25 a 29 años.....	8,20	6,64	8,47	9,51
De 30 a 39 años.....	1,33	1,05	2,38	2,47
De 40 ó más años.....	0,36	0,29	0,60	0,59
ENSEÑANZA NO REGLADA.....	1,36	1,76	2,34	3,03
De 16 años.....	1,28	3,45	2,64	2,05
De 17 años.....	1,19	1,23	2,90	3,70
De 18 años.....	1,30	4,49	3,62	5,13
De 19 años.....	2,11	5,31	3,84	5,55
De 20 años.....	2,92	2,06	3,89	5,71
De 21 años.....	3,82	4,81	4,09	6,10
De 22 años.....	3,92	9,91	4,25	6,56
De 23 años.....	3,57	4,39	4,10	7,40
De 24 años.....	1,64	3,67	4,44	6,79
De 25 a 29 años.....	3,28	4,61	4,02	5,98
De 30 a 39 años.....	1,14	1,37	2,87	4,11
De 40 ó más años.....	0,52	0,43	1,10	1,18

Nota: La tasa de escolaridad es el porcentaje de personas de 16 años o más que están recibiendo algún tipo de enseñanza. Los estudios no reglados son: Cursos del INEM, Escuela Taller u otros cursos para parados, cursos de formación promovidos por la empresa, otros cursos no reglados (idiomas, preparación oposiciones, etc.).

Fuente: INE. Censos de Población y Viviendas. 2001

A.11.5. BIBLIOTECAS. 2007

	ABARÁN	REGIÓN DE MURCIA
Número de bibliotecas.....	2	96
Volúmenes	10.721	1.494.642
Audiovisuales	450	233.687
Usuarios	1.500	2.666.055
Préstamos	893	1.199.511
Socios	784	288.919
Actos culturales.....	2	4.284

Nota: Los datos son de bibliotecas públicas municipales. En la Región de Murcia se incluye el servicio de la Biblioteca Regional.

Fuente: Consejería de Cultura y Turismo. Dirección General del Libro, Archivos y Bibliotecas.

A.12. ADMINISTRACIONES PÚBLICAS Y FINANZAS

A.12.1. PRESUPUESTO DEFINITIVO DE GASTOS. 2004-2008

Euros

	2004	2005	2006	2007	2008
Gastos de personal	2.901.204	3.668.320	3.491.306	3.826.726	4.615.692
Gastos de bienes y servicios.....	3.111.800	3.149.644	3.067.667	3.317.945	3.945.601
Gastos financieros	92.345	99.934	99.000	149.721	345.000
Transferencias corrientes.....	359.667	406.417	380.770	611.489	782.921
Inversiones reales	619.940	806.660	1.022.120	1.502.440	2.935.384
Transferencias de capital	20.195	92.698	14.590	-	-
Activos financieros	24.040	41.000	35.000	35.000	35.000
Pasivos financieros	375.990	348.899	49.500	100.042	245.153
TOTAL GASTOS.....	7.505.182	8.613.573	8.159.953	9.543.362	12.904.751

Nota: No incluye Organismos Autónomos.

Fuente: Ayuntamiento de Abarán.

A.12.2. PRESUPUESTO DEFINITIVO DE INGRESOS. 2004-2008

Euros

	2004	2005	2006	2007	2008
Impuestos directos	2.472.401	2.485.283	2.199.290	2.296.000	2.467.345
Impuestos indirectos	450.000	521.400	457.200	900.000	820.000
Tasas y otros ingresos	1.956.252	2.158.290	2.104.633	2.489.200	2.922.200
Transferencias corrientes.....	2.154.809	2.433.057	2.198.793	2.301.023	3.416.480
Ingresos patrimoniales	59.943	86.177	78.827	79.500	71.507
Enajenación inversiones reales.....	20.000	502.138	400.000	1.034.582	380.000
Transferencias de capital	367.736	392.228	686.210	408.057	1.292.219
Activos financieros	24.040	35.000	35.000	35.000	35.000
Pasivos financieros	-	-	-	-	1.500.000
TOTAL INGRESOS.....	7.505.182	8.613.573	8.159.953	9.543.362	12.904.751

Nota: No incluye Organismos Autónomos.

Fuente: Ayuntamiento de Abarán.

A.12.3. OFICINAS BANCARIAS. 2006-2008

	ABARÁN			R. MURCIA
	2006	2007	2008	2008
BANCOS	3	3	3	371
CAJAS DE AHORRO	5	5	5	713
CAJAMURCIA	2	2	2	251
CAM	2	2	2	182
OTRAS CAJAS DE AHORRO.....	1	1	1	280
COOPERATIVAS DE CRÉDITO.....	2	2	2	269
OTRAS ENTIDADES	-	-	-	11
TOTAL	10	10	10	1.364

Fuente: Banco de España. Departamento de Información Financiera y Central de Riesgos.

B. DATOS POR ENTIDADES DE POBLACIÓN

B.1. POBLACIÓN

B.1.1. POBLACIÓN, SEGÚN SEXO. 2006-2008

	2006			2007			2008		
	TOTAL	Hombres	Mujeres	TOTAL	Hombres	Mujeres	TOTAL	Hombres	Mujeres
Abarán.....	10.275	5.132	5.143	10.334	5.157	5.177	10.319	5.129	5.190
Barranco Molax.....	776	407	369	772	401	371	791	403	388
Boquerón (El).....	23	11	12	22	10	12	20	9	11
Casablanca.....	25	14	11	24	14	10	24	14	10
Corona.....	12	8	4	13	9	4	23	15	8
Hoya del Campo.....	1.109	587	522	1.113	587	526	1.120	580	540
Rambla de Benito o Cuesta de Egea.....	-	-	-	6	4	2	7	4	3
Vergeles.....	5	3	2	5	3	2	1	1	-
Virgen del Oro.....	694	373	321	679	363	316	682	371	311
TOTAL ABARÁN.....	12.919	6.535	6.384	12.968	6.548	6.420	12.987	6.526	6.461

Fuente: CREM. Padrón Municipal de Habitantes.