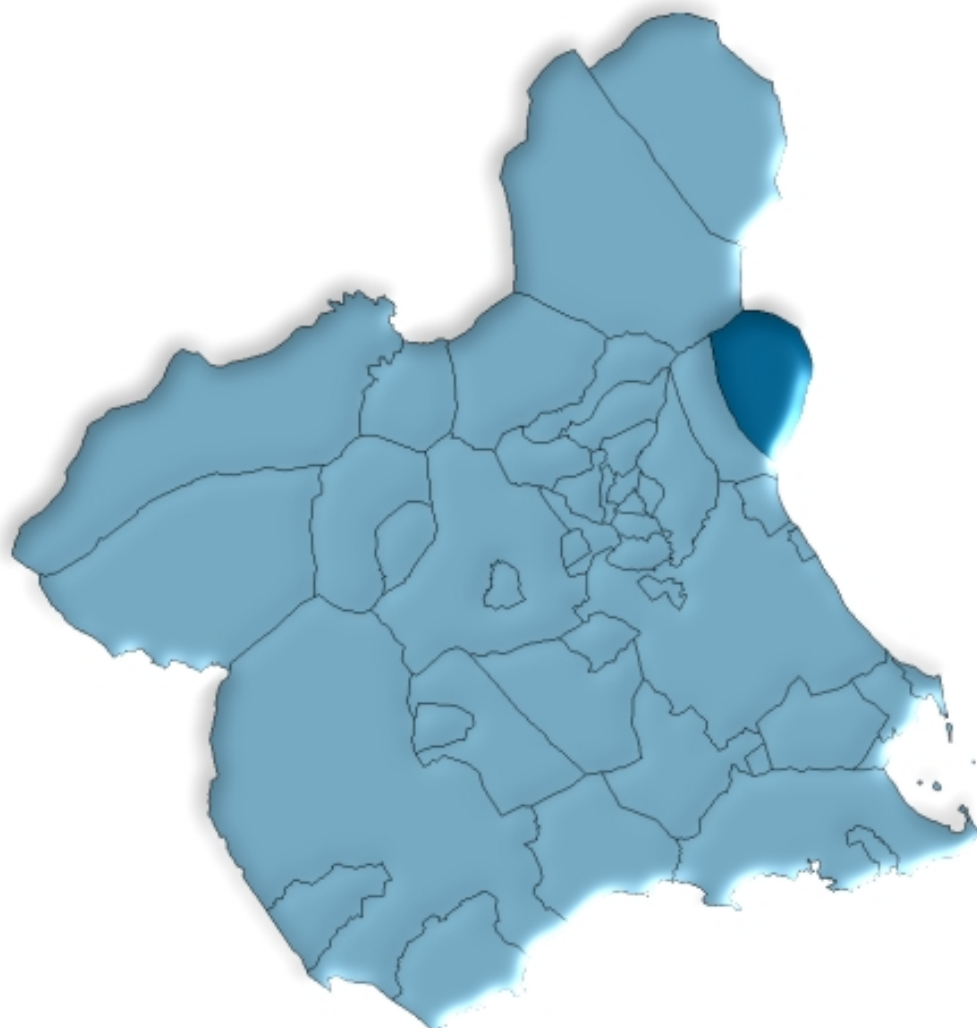




# Abanilla en cifras. 2008





# ÍNDICE GENERAL

## ÍNDICE DE TABLAS

### DATOS DEL MUNICIPIO

A.1. TERRITORIO, CLIMATOLOGÍA Y MEDIO AMBIENTE .....	9
A.1.1. Superficie, distancia a la capital por autovía y altitud.	
A.1.2. Precipitaciones. 2007-2008.	
A.1.3. Temperaturas medias. 2007-2008.	
A.2. DEMOGRAFÍA .....	10
A.2.1. Población de derecho según los censos oficiales. 1900-2001.	
A.2.2. Población y densidad de población según Padrón. 2004-2008.	
A.2.3. Población según la estructura de edad. 2008.	
A.2.4. Indicadores de estructura demográfica. 2008.	
A.2.5. Movimiento natural de la población. 2003-2007.	
A.2.6. Nupcialidad, natalidad y mortalidad. 2007.	
A.2.7. Inmigraciones y emigraciones según procedencia (o destino) de la migración. 2007.	
A.2.8. Saldos migratorios totales. 2002-2007.	
A.3. MERCADO DE TRABAJO .....	14
A.3.1. Tasas de actividad y paro según edad y sexo. 2001.	
A.3.2. Paro registrado según sexo. 2008.	
A.4. AGRICULTURA Y GANADERÍA.....	15
A.4.1. Distribución general de la tierra. 2007-2008.	
A.4.2. Superficie dedicada a cada grupo de cultivo. 2005-2008.	
A.4.3. Superficie dedicada al cultivo de invernaderos, cultivos acolchados y riego localizado. 2007-2008.	
A.4.4. Número de unidades ganaderas según especie. Censo 1999.	
A.5. INDUSTRIA.....	17
A.5.1. Inversión industrial según sectores. 2000-2004.	
A.5.2. Inversión industrial según tipo. 2001-2005.	
A.6. CONSTRUCCIÓN Y VIVIENDA .....	18
A.6.1. Viviendas visadas y terminadas. 2001-2005.	
A.6.2. Viviendas según clase. 2001.	
A.6.3. Viviendas según superficie útil. 2001.	

<b>A.7. EMPRESAS Y ESTABLECIMIENTOS .....</b>	<b>20</b>
A.7.1. Número de empresas con establecimientos en la Región de Murcia según actividad principal y nivel de empleo. 2006-2007.	
A.7.2. Número de establecimientos y empleo según actividad principal del establecimiento. 2006.	
A.7.3. Número de establecimientos y empleo según actividad principal del establecimiento. 2007.	
<b>A.8. TURISMO .....</b>	<b>26</b>
A.8.1. Equipamiento turístico. 2008.	
<b>A.9. TRANSPORTES Y COMUNICACIONES .....</b>	<b>27</b>
A.9.1. Parque de vehículos según tipo. 2005-2008.	
A.9.2. Correspondencia nacida y distribuida. 2004-2007.	
A.9.3. Giros recibidos y expedidos. 2004-2007.	
<b>A.10. SANIDAD Y SERVICIOS SOCIALES .....</b>	<b>29</b>
A.10.1. Número de farmacias. 2002-2008.	
A.10.2. Número de dosis vacunales administradas según vacuna. 2005-2007.	
A.10.3. Enfermedades de declaración obligatoria. Casos registrados. 2007.	
A.10.4. Defunciones según grandes grupos de causa de muerte. 2006.	
A.10.5. Defunciones según grandes grupos de causa de muerte. 2007.	
A.10.6. Recursos sociales. 2007.	
<b>A.11. EDUCACIÓN Y CULTURA .....</b>	<b>34</b>
A.11.1. Número de unidades y alumnos matriculados en educación infantil y primaria. Curso 07/08.	
A.11.2. Número de unidades y alumnos matriculados en enseñanza secundaria obligatoria, bachillerato y ciclos formativos. Curso 07/08.	
A.11.3. Población en viviendas familiares de 16 y más años según nivel de formación (%). 2001.	
A.11.4. Tasas de escolaridad según sexo, edad y que los estudios sean reglados o no (%). 2001.	
A.11.5. Bibliotecas. 2007.	
<b>A.12. ADMINISTRACIONES PÚBLICAS Y FINANZAS .....</b>	<b>37</b>
A.12.1. Presupuesto definitivo de gastos. 2004-2008.	
A.12.2. Presupuesto definitivo de ingresos. 2004-2008.	
A.12.3. Oficinas bancarias. 2006-2008.	

## **DATOS POR ENTIDADES DE POBLACIÓN**

<b>B.1. POBLACIÓN .....</b>	<b>41</b>
B.1.1. Población, según sexo. 2006-2008.	

## ÍNDICE DE GRÁFICOS

- G.1. Evolución de la población de derecho según los censos oficiales. 1900-2001
- G.2. Pirámide de población. 2008
- G.3. Movimiento natural de la población. 2007
- G.4. Tasas de actividad y de paro. 2001
- G.5. Distribución general de la tierra. 2008
- G.6. Evolución de las viviendas terminadas. 1997-2005
- G.7. Número de vehículos por 1000 habitantes. 1999-2008
- G.8. Evolución del tráfico telegráfico. 1998-2007
- G.9. Distribución de las defunciones según la causa de muerte. 2007
- G.10. Evolución de los alumnos matriculados en enseñanzas infantil, primaria y enseñanzas medias.  
Curso 03/04 – Curso 07/08

## SÍMBOLOS UTILIZADOS

- Cero o menor que 0,5
  - .. Falta de dato
  - % Tanto por ciento
- Las cifras decimales van precedidas de una coma (,)  
Los millares y millones se separan por un punto (.)  
Las casillas en blanco – Dato sin sentido
-



## **A. DATOS DEL MUNICIPIO**





## A.1. TERRITORIO, CLIMATOLOGÍA Y MEDIO AMBIENTE

### A.1.1. SUPERFICIE, DISTANCIA A LA CAPITAL POR AUTOVÍA Y ALTITUD.

#### MUNICIPIO DE ABANILLA

Extensión del municipio .....	236,6 Km <sup>2</sup>
Distancia a la capital por autovía .....	30,0 Km.
Altitud .....	222,0 m.

Nota: *Distancia a la capital por autovías según Mapa Oficial de Carreteras 2006.*

Fuente: Instituto Geográfico Nacional.  
INE. Nomenclátor.

### A.1.2. PRECIPITACIONES. 2007-2008

	2007	2008
Enero.....	60,0	ip
Febrero.....	35,0	36,0
Marzo .....	43,0	-
Abril.....	59,0	4,2
Mayo .....	11,0	75,0
Junio.....	-	49,0
Julio.....	ip	11,0
Agosto.....	25,0	..
Septiembre.....	18,5	61,0
Octubre .....	87,0	22,0
Noviembre.....	ip	34,0
Diciembre.....	3,2	9,5

Nota: *Se pone ip cuando las precipitaciones son inapreciables. Los datos corresponden a la Estación meteorológica de "Abanilla / C.H. del Segura".*

Fuente: Agencia Estatal de Meteorología. Centro Meteorológico Territorial de Murcia.

### A.1.3. TEMPERATURAS MEDIAS. 2007-2008

	2007	2008
Enero.....	13,0	..
Febrero.....	14,8	13,5
Marzo .....	14,6	15,9
Abril.....	15,7	17,4
Mayo .....	21,8	19,6
Junio.....	25,4	22,8
Julio.....	27,0	26,5
Agosto.....	..	26,6
Septiembre.....	23,5	23,8
Octubre .....	19,2	19,0
Noviembre.....	..	12,8
Diciembre.....	12,7	10,7

Nota: *Los datos corresponden a la Estación meteorológica de "Abanilla / C.H. del Segura".*

Fuente: Agencia Estatal de Meteorología. Centro Meteorológico Territorial de Murcia.

## A.2. DEMOGRAFÍA

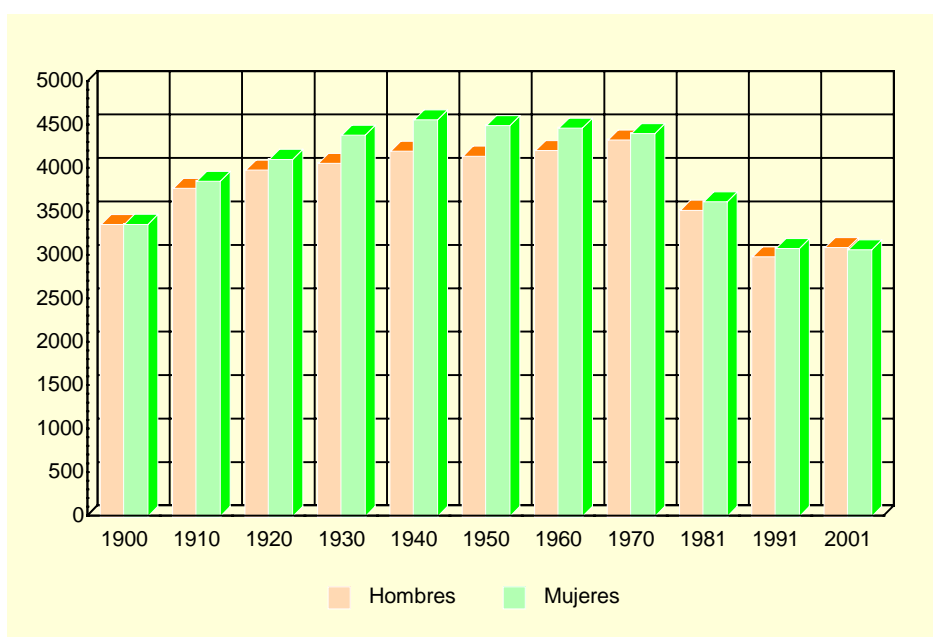
### A.2.1. POBLACIÓN DE DERECHO SEGÚN LOS CENSOS OFICIALES. 1900-2001

	ABANILLA			R. MURCIA
	Hombres	Mujeres	Total	Total
1900 .....	3.361	3.362	6.723	581.455
1910 .....	3.778	3.857	7.635	620.926
1920 .....	3.986	4.110	8.096	654.436
1930 .....	4.064	4.388	8.452	651.979
1940 .....	4.204	4.565	8.769	731.221
1950 .....	4.147	4.499	8.646	755.850
1960 .....	4.211	4.470	8.681	803.086
1970 .....	4.334	4.406	8.740	832.047
1981 .....	3.524	3.622	7.146	955.498
1991 .....	2.989	3.085	6.074	1.045.601
2001 .....	3.096	3.070	6.166	1.197.646

Nota: En el Censo de 2001 desaparece el término población de derecho, por lo que nos referimos a la población residente.

Fuente: INE. Censo de Población.

### G.1. Evolución de la población de derecho según los censos oficiales. 1900-2001



Nota: En el Censo de 2001 desaparece el término población de derecho, por lo que nos referimos a la población residente.

Fuente: INE. Censo de Población.

### A.2.2. POBLACIÓN Y DENSIDAD DE POBLACIÓN SEGÚN PADRÓN. 2004-2008

	ABANILLA					R. MURCIA
	2004	2005	2006	2007	2008	2008
Población .....	6.145	6.265	6.333	6.568	6.642	1.426.109
Hombres.....	3.084	3.171	3.212	3.350	3.390	722.999
Mujeres .....	3.061	3.094	3.121	3.218	3.252	703.110
Densidad de población (Habitantes/Km <sup>2</sup> )....	26	26	27	28	28	126

Fuente: INE. Padrón Municipal de Habitantes.  
Instituto Geográfico Nacional.

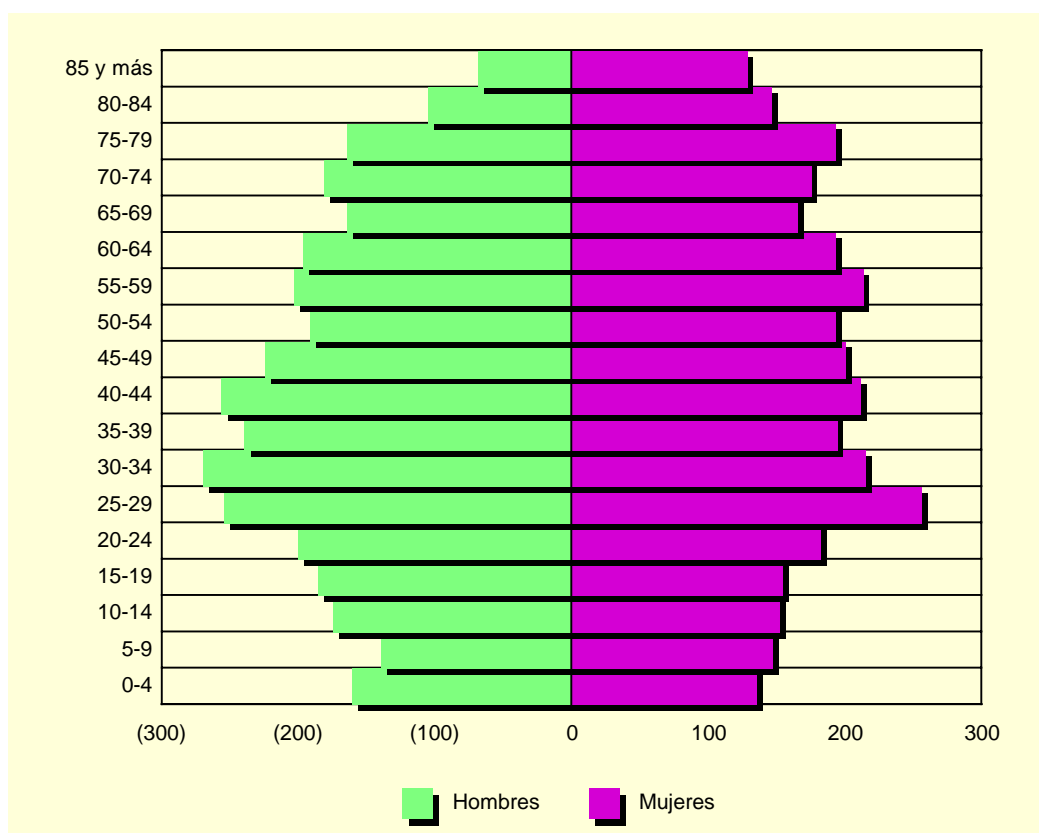
## A.2. DEMOGRAFÍA

### A.2.3. POBLACIÓN SEGÚN LA ESTRUCTURA DE EDAD. 2008

	HOMBRES	MUJERES	TOTAL
Menores de 5 años.....	161	135	296
5-9 años .....	140	147	287
10-14 años .....	175	152	327
15-19 años .....	186	154	340
20-24 años .....	201	182	383
25-29 años .....	255	256	511
30-34 años .....	270	215	485
35-39 años .....	240	194	434
40-44 años .....	257	211	468
45-49 años .....	225	200	425
50-54 años .....	192	193	385
55-59 años .....	204	213	417
60-64 años .....	197	193	390
65-69 años .....	165	165	330
70-74 años .....	182	175	357
75 y más años.....	340	467	807
<b>TOTAL .....</b>	<b>3.390</b>	<b>3.252</b>	<b>6.642</b>

Fuente: CREM. Padrón Municipal de Habitantes.

### G.2. Pirámide de población. 2008



Fuente: CREM. Padrón Municipal de Habitantes.

## A.2. DEMOGRAFÍA

### A.2.4. INDICADORES DE ESTRUCTURA DEMOGRÁFICA. 2008

Porcentaje

	ABANILLA	REGIÓN DE MURCIA
ESTRUCTURA POR EDAD		
Menores de 20 años.....	18,82	22,98
Entre 20 y 64 años .....	58,69	63,41
De 65 y más años .....	22,49	13,61
ÍNDICE DE VEJEZ		
De 65 y más años/menores de 20 años.....	119,52	59,19
ÍNDICE DE DEPENDENCIA		
Juvenil		
Menores de 20 años/Población entre 20 y 64 años ...	32,07	36,25
Anciana		
De 65 y más años/Población entre 20 y 64 años .....	38,33	21,46
Total		
Menores de 20 años+De 65 y más años/Población entre 20 y 64 años.....	70,40	57,70
MUJERES DE 15 A 49 AÑOS/TOTAL MUJERES.....	43,42	52,61
RAZÓN DE MASCULINIDAD		
Hombres/Mujeres .....	104,24	102,83

Fuente: CREM. Indicadores Demográficos.

### A.2.5. MOVIMIENTO NATURAL DE LA POBLACIÓN. 2003-2007

	ABANILLA					R. MURCIA
	2003	2004	2005	2006	2007	2007
Matrimonios .....	29	27	22	22	27	6.651
Nacimientos .....	60	60	66	68	66	18.601
Hombres.....	25	36	38	45	36	9.582
Mujeres .....	35	24	28	23	30	9.019
Defunciones .....	54	74	76	69	85	10.072
Hombres.....	28	36	42	26	35	5.421
Mujeres .....	26	38	34	43	50	4.651
Defunciones de menores de un año.....	2	-	-	-	-	72
Crecimiento vegetativo.....	6	-14	-10	-1	-19	8.529

Nota: Se refiere a matrimonios de diferente sexo según futura residencia, defunciones según municipio de residencia y nacimientos según municipio de residencia de la madre.

Fuente: CREM. Movimiento Natural de la Población.

### A.2.6. NUPCIALIDAD, NATALIDAD Y MORTALIDAD. 2007

Tasas por mil habitantes

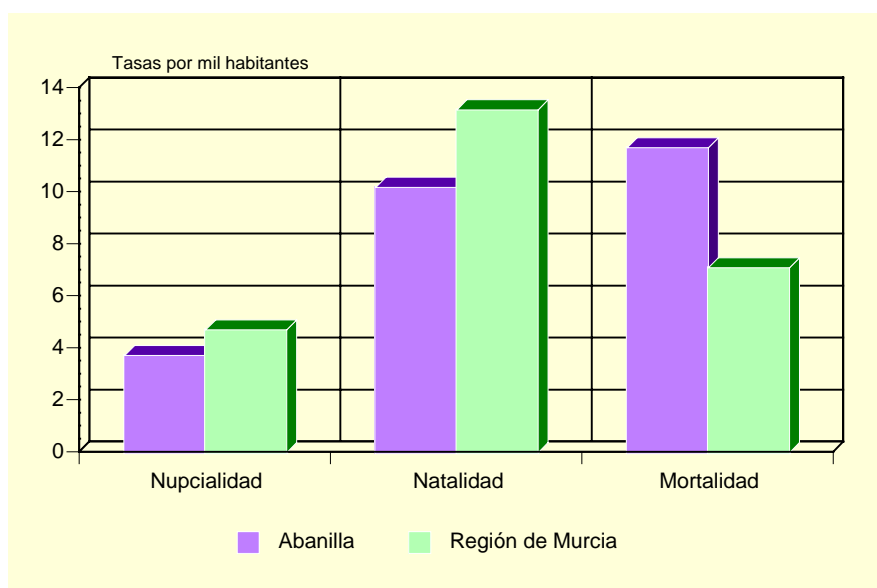
	ABANILLA	R. MURCIA
Tasa de nupcialidad .....	3,73	4,72
Tasa de natalidad.....	10,20	13,18
Tasa de mortalidad .....	11,72	7,11

Nota: Las tasas se obtienen por cociente entre la media de ese año y el anterior y la población a 1 de enero del año correspondiente.

Fuente: CREM. Indicadores Demográficos.

## A.2. DEMOGRAFÍA

### G.3. Movimiento natural de la población. 2007



Fuente: CREM. Indicadores Demográficos.

### A.2.7. INMIGRACIONES Y EMIGRACIONES SEGÚN PROCEDENCIA (O DESTINO) DE LA MIGRACIÓN. 2007

	INMIGRACIONES AL MUNICIPIO	EMIGRACIONES DESDE EL MUNICIPIO
De/a la misma Comunidad Autónoma.....	136	138
Españoles.....	108	109
Extranjeros.....	28	29
De/a otras Comunidades Autónomas.....	158	175
Españoles.....	95	126
Extranjeros.....	63	49
Del/a extranjero.....	129	18
Españoles.....	5	6
Extranjeros.....	124	12

Fuente: CREM. Movimientos Migratorios.

### A.2.8. SALDOS MIGRATORIOS TOTALES. 2002-2007

	ABANILLA	REGIÓN DE MURCIA
2002.....	32	22.556
2003.....	-49	23.939
2004.....	121	30.364
2005.....	36	33.953
2006.....	275	30.572
2007.....	92	24.505

Fuente: CREM. Movimientos Migratorios.

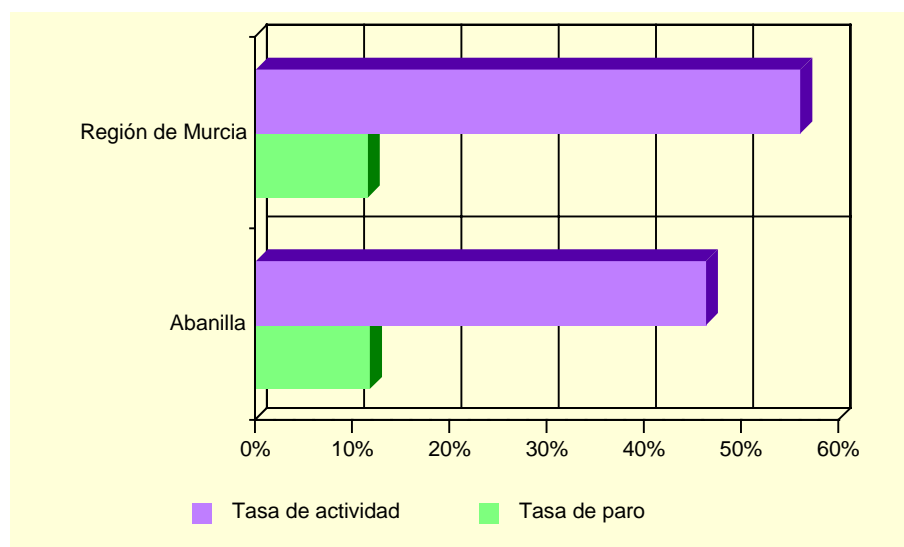
### A.3. MERCADO DE TRABAJO

#### A.3.1. TASAS DE ACTIVIDAD Y PARO SEGÚN EDAD Y SEXO. 2001

	ABANILLA				R. MURCIA			
	Tasa de actividad		Tasa de paro		Tasa de actividad		Tasa de paro	
	Hombres	Mujeres	Hombres	Mujeres	Hombres	Mujeres	Hombres	Mujeres
De 16 a 19 años.....	51,37	31,17	26,67	29,17	42,30	26,33	22,58	31,92
De 20 a 24 años.....	83,46	56,10	12,74	24,64	73,24	58,22	13,29	22,04
De 25 a 29 años.....	92,46	56,65	7,73	20,87	91,53	73,14	9,92	17,73
De 30 a 34 años.....	93,77	50,42	6,64	20,17	96,33	65,38	7,53	15,75
De 35 a 44 años.....	93,26	39,14	8,98	13,01	95,94	58,28	6,62	12,77
De 45 a 54 años.....	86,21	34,14	7,67	5,31	90,04	43,94	6,52	10,02
De 55 a 59 años.....	81,41	15,28	8,66	13,64	75,03	27,23	9,15	10,74
De 60 a 64 años.....	45,39	9,49	4,69	15,38	49,92	14,91	10,33	10,66
De 65 o más años.....	2,09	0,91	-	-	3,18	1,74	4,57	7,38
TOTAL .....	65,06	27,79	9,25	17,48	70,77	41,48	8,99	15,78

Fuente: INE. Censo de Población.

#### G.4. Tasas de actividad y de paro. 2001



Fuente: INE. Censo de Población.

#### A.3.2. PARO REGISTRADO SEGÚN SEXO. 2008

	ABANILLA			REGIÓN DE MURCIA		
	Total	Hombres	Mujeres	Total	Hombres	Mujeres
Enero.....	207	97	110	56.594	25.664	30.930
Febrero.....	222	108	114	60.261	27.858	32.403
Marzo.....	226	108	118	57.813	26.948	30.865
Abril.....	231	116	115	59.923	28.236	31.687
Mayo.....	256	126	130	61.724	29.888	31.836
Junio.....	277	146	131	64.512	32.275	32.237
Julio.....	284	149	135	68.632	35.871	32.761
Agosto.....	287	156	131	74.199	40.448	33.751
Septiembre.....	304	167	137	76.345	41.130	35.215
Octubre.....	302	164	138	80.977	43.205	37.772
Noviembre.....	305	173	132	86.189	46.568	39.621
Diciembre.....	335	204	131	90.956	50.748	40.208

Fuente: Servicio Regional de Empleo y Formación.

## A.4. AGRICULTURA Y GANADERÍA

### A.4.1. DISTRIBUCIÓN GENERAL DE LA TIERRA (\*). 2007-2008

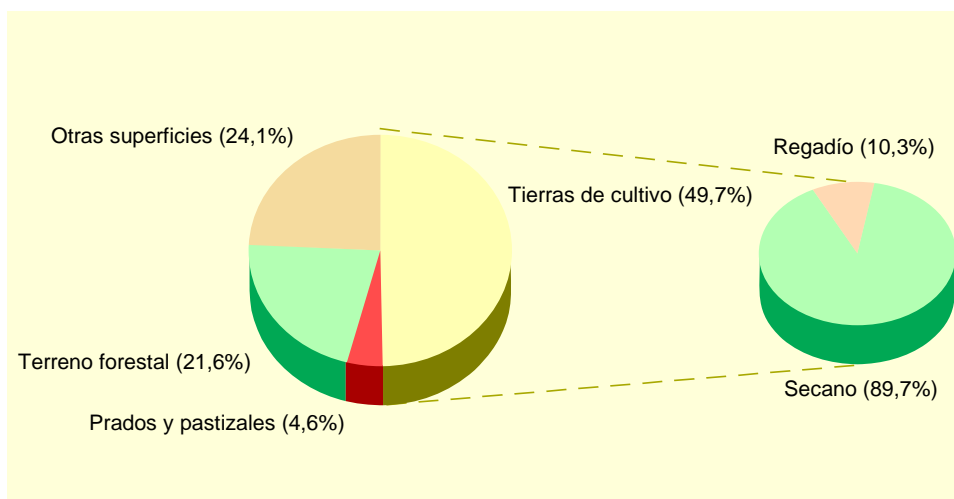
	2007		2008	
	Hectáreas	%	Hectáreas	%
TIERRAS DE CULTIVO .....	11.710	49,70	11.704	49,67
Cultivos herbáceos.....	101	(0,86)	128	(1,09)
Barbechos y otras tierras no ocupadas .....	6.785	(57,94)	6.758	(57,74)
Cultivos leñosos .....	4.824	(41,20)	4.818	(41,17)
PRADOS Y PASTIZALES.....	1.079	4,58	1.079	4,58
Prados naturales .....	-	-	-	-
Pastizales.....	1.079	(100,00)	1.079	(100,00)
TERRENO FORESTAL.....	5.211	22,12	5.091	21,61
Monte maderable .....	33	(0,63)	33	(0,65)
Monte abierto .....	2.800	(53,73)	2.700	(53,03)
Monte leñoso.....	2.378	(45,63)	2.358	(46,32)
OTRAS SUPERFICIES .....	5.562	23,61	5.688	24,14
Erial a pastos .....	1.945	(34,97)	1.995	(35,07)
Espartizal .....	2.378	(42,75)	2.428	(42,69)
Terreno improductivo .....	415	(7,46)	435	(7,65)
Superficie no agrícola.....	574	(10,32)	574	(10,09)
Ríos y lagos .....	250	(4,49)	256	(4,50)
TOTAL .....	23.562		23.562	

(\*) Datos provisionales.

Nota: En "Cultivos herbáceos" se computa sólo la superficie en "Ocupación primera o principal".

Fuente: Consejería de Agricultura y Agua. D. G. de Industrias y Asociacionismo Agrario.

### G.5. Distribución general de la tierra. 2008 (\*)



(\*) Datos provisionales.

Fuente: Consejería de Agricultura y Agua. D. G. de Industrias y Asociacionismo Agrario.

## A.4. AGRICULTURA Y GANADERÍA

### A.4.2. SUPERFICIE DEDICADA A CADA GRUPO DE CULTIVO (\*). 2005-2008

Hectáreas

	2005	2006	2007	2008
CULTIVOS HERBÁCEOS.....	203	120	101	128
Cereales para grano.....	89	48	20	47
Cultivos forrajeros.....	7	-	-	-
Cultivos industriales.....	-	-	-	-
Flores.....	1	1	1	1
Hortalizas.....	84	54	63	63
Leguminosas para grano.....	16	10	10	10
Tubérculos consumo humano.....	6	7	7	7
CULTIVOS LEÑOSOS.....	5.399	4.754	4.824	4.818
Cítricos.....	592	570	600	600
Frutales no cítricos.....	2.245	1.602	1.642	1.636
Olivar.....	839	877	877	877
Otros cultivos leñosos.....	-	-	-	-
Viñedos.....	1.723	1.705	1.705	1.705
Viveros.....	-	-	-	-
TOTAL.....	5.602	4.874	4.925	4.946

(\*) Los datos de los 3 últimos años son provisionales.

Fuente: Consejería de Agricultura y Agua. D. G. de Industrias y Asociacionismo Agrario.

### A.4.3. SUPERFICIE DEDICADA AL CULTIVO DE INVERNADEROS, CULTIVOS ACOLCHADOS Y RIEGO LOCALIZADO (\*). 2007-2008

Hectáreas

	ABANILLA		R. MURCIA	
	2007	2008	2007	2008
Invernaderos.....	1	1	5.819	5.939
Cultivos acolchados.....	23	23	10.189	10.576
Riego localizado.....	837	886	122.211	122.312

(\*) Datos provisionales.

Fuente: Consejería de Agricultura y Agua. D. G. de Industrias y Asociacionismo Agrario.

### A.4.4. NÚMERO DE UNIDADES GANADERAS SEGÚN ESPECIE. CENSO 1999

	ABANILLA	R. MURCIA
Bovinos.....	1.650	34.300
Ovinos.....	143	57.216
Caprinos.....	101	13.544
Porcinos.....	169	403.659
Aves.....	5	31.328
Otras.....	14	1.593
TOTAL.....	2.081	541.641

Fuente: INE. Censo Agrario.



## A.5. INDUSTRIA

### A.5.1. INVERSIÓN INDUSTRIAL SEGÚN SECTORES. 2000-2004

Miles de euros

	ABANILLA					R. MURCIA
	2000	2001	2002	2003	2004	2004
Industrias extractivas.....	-	-	-	-	-	-
Industria de la alimentación, bebidas y tabaco .....	889,28	855,60	559,24	-	-	92.778,65
Industria química.....	-	-	-	-	-	81.105,73
Industria transformación metales y construcción maquinaria .....	730,23	-	-	-	-	42.840,84
Resto de manufactureras .....	664,64	1.572,53	596,69	-	10.885,25	53.506,94
Producción y distribución de energía eléctrica, gas y agua .....	-	-	642,51	-	-	75.391,98
Construcción .....	74,19	35,28	25,72	19,83	32,75	46.724,54
Comercio y reparaciones .....	500,58	8,25	-	-	0,60	13.375,05
Otros .....	-	-	712,73	-	-	31.928,11
<b>TOTAL .....</b>	<b>2.858,91</b>	<b>2.471,66</b>	<b>2.536,88</b>	<b>19,83</b>	<b>10.918,60</b>	<b>437.651,86</b>

Nota: El valor "Otros" no incluye el Refino de petróleo, que está en "Resto de manufactureras".

Fuente: Consejería de Universidades, Empresa e Investigación. Dirección General de Industria, Energía y Minas.

### A.5.2. INVERSIÓN INDUSTRIAL SEGÚN TIPO. 2001-2005

Euros

	ABANILLA			REGIÓN DE MURCIA		
	Total	Nueva industria	Ampliación	Total	Nueva industria	Ampliación
2001 .....	2.471.657	1.451.036	1.020.622	248.870.601	116.140.810	132.729.791
2002 .....	2.536.877	2.003.705	533.172	295.952.593	177.500.888	118.451.705
2003 .....	19.826	-	19.826	302.337.967	171.880.595	130.457.372
2004 .....	10.918.604	10.913.159	5.445	437.651.857	144.593.270	293.058.587
2005 .....	62.666.356	53.683.776	8.982.579	618.482.938	509.450.114	109.032.824

Fuente: Consejería de Universidades, Empresa e Investigación. Dirección General de Industria, Energía y Minas.

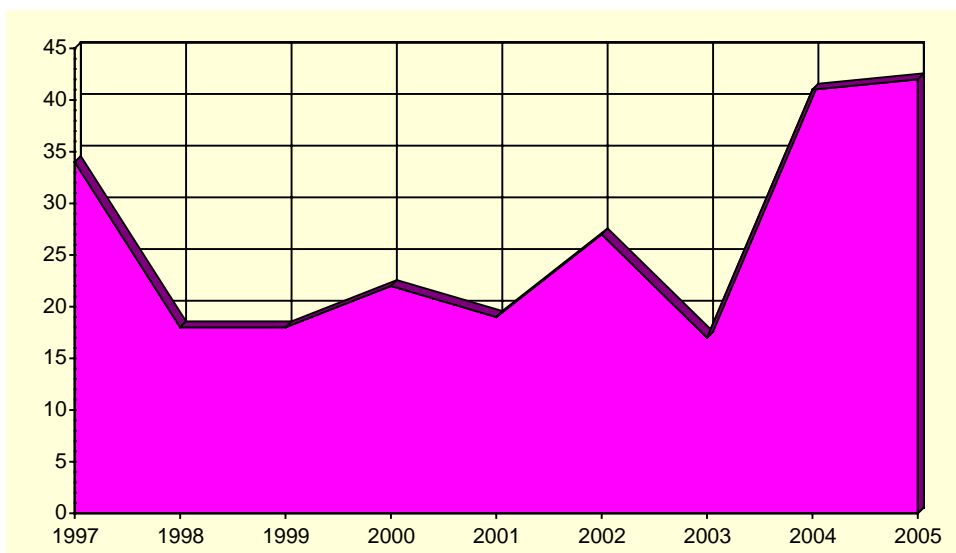
## A.6. CONSTRUCCIÓN Y VIVIENDA

### A.6.1. VIVIENDAS VISADAS Y TERMINADAS. 2001-2005

	ABANILLA					R. MURCIA
	2001	2002	2003	2004	2005	2005
VIVIENDAS VISADAS .....	31	17	39	98	178	36.304
Protegidas.....	-	-	-	-	-	1.314
Libres.....	31	17	39	98	178	34.990
VIVIENDAS TERMINADAS.....	19	27	17	41	42	23.971
Protegidas.....	-	-	-	-	-	1.469
Libres.....	19	27	17	41	42	22.502

Fuente: Consejería de Obras Públicas y Ordenación del Territorio. Secretaría General.

### G.6. Evolución de las viviendas terminadas. 1997-2005



Fuente: Consejería de Obras Públicas y Ordenación del Territorio. Secretaría General.

## A.6. CONSTRUCCIÓN Y VIVIENDA

### A.6.2. VIVIENDAS SEGÚN CLASE. 2001

	ABANILLA	R. MURCIA
VIVIENDAS FAMILIARES.....	3.189	592.613
Viviendas principales .....	2.159	378.252
Viviendas no principales .....	1.030	214.361
Viviendas secundarias.....	628	111.431
Viviendas vacías.....	394	95.589
Otro tipo de viviendas.....	8	7.341
VIVIENDAS COLECTIVAS .....	-	200
TOTAL VIVIENDAS .....	3.189	592.813

Fuente: INE. Censos de Población y Vivienda.

### A.6.3. VIVIENDAS SEGÚN SUPERFICIE ÚTIL. 2001

	ABANILLA	R. MURCIA
Hasta 30 m <sup>2</sup> .....	0,2	0,2
De 31 a 45 m <sup>2</sup> .....	3,0	1,2
De 46 a 60 m <sup>2</sup> .....	9,1	4,1
De 61 a 75 m <sup>2</sup> .....	9,9	8,1
De 76 a 90 m <sup>2</sup> .....	34,3	40,0
De 91 a 105 m <sup>2</sup> .....	17,3	21,7
De 106 a 120 m <sup>2</sup> .....	14,1	12,2
De 121 a 150 m <sup>2</sup> .....	8,4	7,4
De 151 a 180 m <sup>2</sup> .....	1,8	2,6
Más de 180 m <sup>2</sup> .....	2,0	2,5

Fuente: INE. Censos de Población y Vivienda.

## A.7. EMPRESAS Y ESTABLECIMIENTOS

### A.7.1. NÚMERO DE EMPRESAS CON ESTABLECIMIENTOS EN LA REGIÓN DE MURCIA SEGÚN ACTIVIDAD PRINCIPAL Y NIVEL DE EMPLEO. 2006-2007 (\*) (Continúa)

	TOTAL	Menos de 2 ocup.	De 2 a 4 ocup.	De 5 a 9 ocup.	De 10 a 19 ocup.	De 20 a 49 ocup.	De 50 a 99 ocup.	De 100 a 499 ocup.	De 500 o más
<b>2006</b>									
ABANILLA.....	399	242	104	32	15	5	1	-	-
A. Agricultura, ganadería, caza y silvicultura.....	3	3	-	-	-	-	-	-	-
B. Pesca.....	-	-	-	-	-	-	-	-	-
C. Industrias extractivas.....	6	3	1	-	2	-	-	-	-
D. Industria manufacturera.....	48	17	17	8	3	3	-	-	-
E. Producción y distribución de energía eléctrica, gas y agua.....	2	1	1	-	-	-	-	-	-
F. Construcción.....	91	50	24	10	6	1	-	-	-
G. Comercio; reparación de vehículos motor, motocicletas y ciclomotores y artículos personales.....	107	72	26	7	2	-	-	-	-
H. Hostelería.....	48	33	12	2	1	-	-	-	-
I. Transporte, almacenamiento y comunicaciones.....	33	17	11	3	1	1	-	-	-
J. Intermediación financiera.....	3	3	-	-	-	-	-	-	-
K. Actividades inmobiliarias y de alquiler, servicios empresariales.....	35	27	7	1	-	-	-	-	-
M. Educación.....	4	3	-	1	-	-	-	-	-
N. Actividades sanitarias y veterinarias, servicios sociales.....	5	3	1	-	-	-	1	-	-
O. Otras actividades sociales y de servicios prestados a la comunidad; servicios personales.....	14	10	4	-	-	-	-	-	-
REGIÓN DE MURCIA.....	103.386	57.524	29.598	9.191	4.093	2.220	509	239	12
A. Agricultura, ganadería, caza y silvicultura.....	2.024	1.554	366	63	18	18	2	3	-
B. Pesca.....	145	53	47	30	12	2	1	-	-
C. Industrias extractivas.....	114	52	15	13	19	13	2	-	-
D. Industria manufacturera.....	8.248	3.002	2.484	1.267	758	534	138	59	6
E. Producción y distribución de energía eléctrica, gas y agua.....	483	384	73	17	3	3	1	2	-
F. Construcción.....	16.519	7.234	5.110	2.322	1.158	558	103	34	-
G. Comercio; reparación de vehículos motor, motocicletas y ciclomotores y artículos personales.....	28.283	16.068	8.451	2.209	939	457	100	59	-
H. Hostelería.....	7.819	3.039	3.316	1.015	322	97	20	10	-
I. Transporte, almacenamiento y comunicaciones.....	6.575	3.617	2.034	564	206	110	32	11	1
J. Intermediación financiera.....	1.407	978	357	49	13	7	2	-	1
K. Actividades inmobiliarias y de alquiler, servicios empresariales.....	21.195	15.498	4.083	948	381	203	47	33	2
M. Educación.....	1.525	783	415	146	64	86	24	6	1
N. Actividades sanitarias y veterinarias, servicios sociales.....	3.279	2.064	872	188	72	52	17	14	-
O. Otras actividades sociales y de servicios prestados a la comunidad; servicios personales.....	5.770	3.198	1.975	360	128	80	20	8	1

## A.7. EMPRESAS Y ESTABLECIMIENTOS

### A.7.1. NÚMERO DE EMPRESAS CON ESTABLECIMIENTOS EN LA REGIÓN DE MURCIA SEGÚN ACTIVIDAD PRINCIPAL Y NIVEL DE EMPLEO. 2006-2007 (\*) (Conclusión)

	TOTAL	Menos de 2 ocup.	De 2 a 4 ocup.	De 5 a 9 ocup.	De 10 a 19 ocup.	De 20 a 49 ocup.	De 50 a 99 ocup.	De 100 a 499 ocup.	De 500 o más
<b>2007</b>									
ABANILLA.....	427	263	113	28	16	5	2	-	-
A. Agricultura, ganadería, caza y silvicultura.....	2	2	-	-	-	-	-	-	-
B. Pesca.....	-	-	-	-	-	-	-	-	-
C. Industrias extractivas.....	7	2	1	1	3	-	-	-	-
D. Industria manufacturera.....	51	20	19	5	4	2	1	-	-
E. Producción y distribución de energía eléctrica, gas y agua.....	4	3	1	-	-	-	-	-	-
F. Construcción.....	92	50	26	9	5	2	-	-	-
G. Comercio; reparación de vehículos motor, motocicletas y ciclomotores y artículos personales.....	115	78	30	5	2	-	-	-	-
H. Hostelería.....	50	33	14	3	-	-	-	-	-
I. Transporte, almacenamiento y comunicaciones.....	35	18	11	4	1	1	-	-	-
J. Intermediación financiera.....	3	3	-	-	-	-	-	-	-
K. Actividades inmobiliarias y de alquiler, servicios empresariales.....	46	40	5	1	-	-	-	-	-
M. Educación.....	4	3	-	-	1	-	-	-	-
N. Actividades sanitarias y veterinarias, servicios sociales.....	3	-	2	-	-	-	1	-	-
O. Otras actividades sociales y de servicios prestados a la comunidad; servicios personales.....	15	11	4	-	-	-	-	-	-
REGIÓN DE MURCIA.....	109.308	61.558	31.221	9.302	4.172	2.277	512	251	15
A. Agricultura, ganadería, caza y silvicultura.....	2.088	1.589	381	66	29	17	3	3	-
B. Pesca.....	122	40	41	28	10	1	1	1	-
C. Industrias extractivas.....	121	55	18	17	15	15	1	-	-
D. Industria manufacturera.....	8.274	3.074	2.467	1.229	755	542	139	61	7
E. Producción y distribución de energía eléctrica, gas y agua.....	879	762	87	17	5	4	1	3	-
F. Construcción.....	18.116	8.459	5.625	2.224	1.137	548	96	26	1
G. Comercio; reparación de vehículos motor, motocicletas y ciclomotores y artículos personales.....	28.902	16.298	8.767	2.227	974	471	98	67	-
H. Hostelería.....	8.258	3.161	3.577	1.072	310	103	25	9	1
I. Transporte, almacenamiento y comunicaciones.....	6.739	3.624	2.117	596	238	116	33	13	2
J. Intermediación financiera.....	1.484	1.043	374	52	10	3	1	-	1
K. Actividades inmobiliarias y de alquiler, servicios empresariales.....	23.103	17.040	4.330	1.029	390	231	49	33	1
M. Educación.....	1.615	806	445	166	73	84	30	10	1
N. Actividades sanitarias y veterinarias, servicios sociales.....	3.436	2.159	891	206	86	58	19	16	1
O. Otras actividades sociales y de servicios prestados a la comunidad; servicios personales.....	6.171	3.448	2.101	373	140	84	16	9	-

(\*) Datos provisionales.

Nota: No se incluyen las explotaciones agrarias en exclusividad. De las secciones M (Educación) y N (Sanidad), solo se presenta la actividad generada por la educación y sanidad privada.

Fuente: CREM. Directorio de Actividades Económicas.

## A.7. EMPRESAS Y ESTABLECIMIENTOS

### A.7.2. NÚMERO DE ESTABLECIMIENTOS Y EMPLEO SEGÚN ACTIVIDAD PRINCIPAL DEL ESTABLECIMIENTO. 2006 (\*) (Continúa)

	ABANILLA		REGIÓN DE MURCIA	
	Nº de esta- blecimientos	Empleo	Nº de esta- blecimientos	Empleo
A. Agricultura, ganadería, caza y silvicultura .....	4	9	2.116	4.759
01. Agricultura, ganadería, caza y actividades de los servicios relacionados con las mismas .....	4	9	2.098	4.703
02. Silvicultura, explotación forestal y actividades de los servicios relacionados con las mismas .....	-	-	18	56
B. Pesca.....	-	-	151	668
05. Pesca, acuicultura y actividades de los servicios relacionados con las mismas.....	-	-	151	668
C. Industrias extractivas.....	19	115	171	1.338
10. Extracción y aglomeración de antracita, hulla, lignito y turba ....	-	-	16	21
11. Extracción crudos de petróleo y gas natural; actividades de los servicios relacionados con las explotaciones petrolíferas y de gas excepto actividades de prospección .....	-	-	-	-
12. Extracción de minerales de uranio y torio.....	-	-	-	-
13. Extracción de minerales metálicos .....	-	-	2	10
14. Extracción de minerales no metálicos ni energéticos .....	19	115	153	1.307
D. Industria manufacturera .....	75	488	9.049	74.350
15. Industria de productos alimenticios y bebidas .....	22	146	1.510	19.698
16. Industria del tabaco.....	-	-	-	-
17. Industria textil.....	1	1	276	1.269
18. Industria de la confección y de la peletería.....	-	-	334	1.430
19. Preparación, curtido y acabado del cuero; fabricación de artículos de marroquinería y viaje; artículos de guarnicionería, talabartería y zapatería.....	4	70	251	1.602
20. Industria de la madera y del corcho, excepto muebles; cestería y espartería.....	6	13	541	2.845
21. Industria del papel.....	-	-	86	1.010
22. Edición, artes gráficas y reproducción de soportes grabados ...	-	-	561	2.618
23. Coquerías, refino de petróleo y tratamiento de combustibles nucleares .....	-	-	3	607
24. Industria química.....	7	21	341	4.445
25. Fabricación de productos de caucho y materias plásticas .....	1	1	239	2.821
26. Fabricación de otros productos minerales no metálicos.....	14	138	679	6.208
27. Metalurgia .....	1	18	44	855
28. Fabricación de productos metálicos, excepto maquinaria y equipo .....	7	10	1.629	11.337
29. Industria de la construcción de maquinaria y equipo mecánico	1	1	643	3.793
30. Fabricación de máquinas de oficina y equipos de oficina y equipos informáticos.....	-	-	46	190
31. Fabricación de maquinaria y material eléctrico.....	1	2	87	644
32. Fabricación de material electrónico; fabricación de equipo y aparatos de radio, televisión y comunicaciones .....	-	-	14	34
33. Fabricación de equipo e instrumentos médico-quirúrgicos, de precisión, óptica y relojería .....	1	1	177	655
34. Fabricación de vehículos de motor, remolques y semirremolques .....	-	-	86	619
35. Fabricación de otro material de transporte .....	-	-	88	1.746
36. Fabricación de muebles; otras industrias manufactureras .....	9	66	1.405	9.848
37. Reciclaje .....	-	-	9	76
E. Producción y distribución de energía eléctrica, gas y agua .....	5	16	558	2.314
40. Producción y distribución de energía eléctrica, gas, vapor y agua caliente .....	2	2	360	972
41. Captación, depuración y distribución de agua .....	3	14	198	1.342
F. Construcción.....	102	306	17.404	82.296
45. Construcción .....	102	306	17.404	82.296

## A.7. EMPRESAS Y ESTABLECIMIENTOS

### A.7.2. NÚMERO DE ESTABLECIMIENTOS Y EMPLEO SEGÚN ACTIVIDAD PRINCIPAL DEL ESTABLECIMIENTO. 2006 (\*) (Conclusión)

	ABANILLA		REGIÓN DE MURCIA	
	Nº de establecimientos	Empleo	Nº de establecimientos	Empleo
G. Comercio; reparación de vehículos motor, motocicletas y ciclomotores y artículos personales .....	162	386	34.021	114.843
50. Venta, mantenimiento y reparación de vehículos de motor, motocicletas y ciclomotores; venta al por menor de vehículos de motor .....	19	34	3.445	12.555
51. Comercio al por mayor e intermediarios del comercio, excepto de vehículos de motor y motocicletas .....	41	211	8.601	43.904
52. Comercio al por menor, excepto comercio de vehículos de motor, motocicletas y ciclomotores; reparación de efectos personales y enseres domésticos .....	102	141	21.975	58.384
H. Hostelería .....	61	108	9.154	30.494
55. Hostelería .....	61	108	9.154	30.494
I. Transporte, almacenamiento y comunicaciones .....	36	104	7.112	25.328
60. Transporte terrestre; transporte por tuberías .....	33	100	6.035	18.596
61. Transporte marítimo, de cabotaje y por vías de navegación interiores .....	-	-	8	28
62. Transporte aéreo espacial .....	-	-	5	51
63. Actividades anexas a los transportes; actividades de agencias de viajes .....	3	4	812	4.667
64. Correos y telecomunicaciones .....	-	-	252	1.986
J. Intermediación financiera .....	9	133	2.887	9.791
65. Intermediación financiera, excepto seguros y planes de pensiones .....	6	130	1.276	6.483
66. Seguros y planes de pensiones, excepto seguridad social obligatoria .....	-	-	134	936
67. Actividades auxiliares a la intermediación financiera .....	3	3	1.477	2.372
K. Actividades inmobiliarias y de alquiler, servicios empresariales .....	52	82	23.495	62.708
70. Actividades inmobiliarias .....	18	20	8.496	15.011
71. Alquiler de maquinaria y equipo sin operario, de efectos personales y enseres domésticos .....	8	16	1.127	3.173
72. Actividades informáticas .....	3	9	750	2.094
73. Investigación y desarrollo .....	1	1	597	1.120
74. Otras actividades empresariales .....	22	36	12.525	41.310
M. Educación .....	4	5	1.875	10.042
80. Educación .....	4	5	1.875	10.042
N. Actividades sanitarias y veterinarias, servicios sociales .....	8	85	3.601	12.677
85. Actividades sanitarias y veterinarias, servicio social .....	8	85	3.601	12.677
O. Otras actividades sociales y de servicios prestados a la comunidad; servicios personales .....	24	74	6.608	21.943
90. Actividades de saneamiento público .....	6	51	180	3.419
91. Actividades asociativas .....	-	-	326	1.716
92. Actividades recreativas, culturales y deportivas .....	4	5	2.149	7.997
93. Actividades diversas de servicios personales .....	14	18	3.953	8.811
TOTAL .....	561	1.911	118.202	453.551

(\*) Datos provisionales.

Nota: No se incluyen las explotaciones agrarias en exclusividad. De las secciones M (Educación) y N (Sanidad), solo se presenta la actividad generada por la educación y sanidad privada.

Fuente: CREM. Directorio de Actividades Económicas.

## A.7. EMPRESAS Y ESTABLECIMIENTOS

### A.7.3. NÚMERO DE ESTABLECIMIENTOS Y EMPLEO SEGÚN ACTIVIDAD PRINCIPAL DEL ESTABLECIMIENTO. 2007 (\*) (Continúa)

	ABANILLA		REGIÓN DE MURCIA	
	Nº de esta- blecimientos	Empleo	Nº de esta- blecimientos	Empleo
A. Agricultura, ganadería, caza y silvicultura .....	3	7	2.179	4.881
01. Agricultura, ganadería, caza y actividades de los servicios relacionados con las mismas .....	3	7	2.156	4.818
02. Silvicultura, explotación forestal y actividades de los servicios relacionados con las mismas. ....	-	-	23	63
B. Pesca.....	-	-	127	655
05. Pesca, acuicultura y actividades de los servicios relacionados con las mismas.....	-	-	127	655
C. Industrias extractivas.....	19	131	183	1.429
10. Extracción y aglomeración de antracita, hulla, lignito y turba ....	-	-	22	38
11. Extracción crudos de petróleo y gas natural; actividades de los servicios relacionados con las explotaciones petrolíferas y de gas excepto actividades de prospección .....	-	-	1	1
12. Extracción de minerales de uranio y torio.....	-	-	-	-
13. Extracción de minerales metálicos .....	-	-	1	9
14. Extracción de minerales no metálicos ni energéticos .....	19	131	159	1.381
D. Industria manufacturera .....	81	513	9.174	75.169
15. Industria de productos alimenticios y bebidas .....	20	143	1.470	19.503
16. Industria del tabaco.....	-	-	-	-
17. Industria textil.....	-	-	274	1.138
18. Industria de la confección y de la peletería.....	-	-	320	1.367
19. Preparación, curtido y acabado del cuero; fabricación de artículos de marroquinería y viaje; artículos de guarnicionería, talabartería y zapatería.....	4	64	233	1.394
20. Industria de la madera y del corcho, excepto muebles; cestería y espartería.....	7	24	526	2.746
21. Industria del papel.....	1	1	84	1.004
22. Edición, artes gráficas y reproducción de soportes grabados ...	1	2	604	2.774
23. Coquerías, refino de petróleo y tratamiento de combustibles nucleares .....	-	-	2	623
24. Industria química.....	6	19	331	4.356
25. Fabricación de productos de caucho y materias plásticas .....	1	1	243	2.922
26. Fabricación de otros productos minerales no metálicos.....	15	147	703	6.356
27. Metalurgia .....	1	22	41	822
28. Fabricación de productos metálicos, excepto maquinaria y equipo .....	9	22	1.705	12.002
29. Industria de la construcción de maquinaria y equipo mecánico	5	9	707	4.469
30. Fabricación de máquinas de oficina y equipos de oficina y equipos informáticos.....	-	-	46	129
31. Fabricación de maquinaria y material eléctrico.....	1	2	101	706
32. Fabricación de material electrónico; fabricación de equipo y aparatos de radio, televisión y comunicaciones .....	-	-	15	39
33. Fabricación de equipo e instrumentos médico-quirúrgicos, de precisión, óptica y relojería.....	1	1	184	650
34. Fabricación de vehículos de motor, remolques y semirremolques .....	-	-	90	627
35. Fabricación de otro material de transporte .....	-	-	91	1.800
36. Fabricación de muebles; otras industrias manufactureras .....	9	56	1.397	9.673
37. Reciclaje .....	-	-	7	69
E. Producción y distribución de energía eléctrica, gas y agua .....	9	11	986	2.758
40. Producción y distribución de energía eléctrica, gas, vapor y agua caliente .....	7	7	786	1.453
41. Captación, depuración y distribución de agua .....	2	4	200	1.305
F. Construcción.....	99	292	19.037	81.778
45. Construcción .....	99	292	19.037	81.778



## A.7. EMPRESAS Y ESTABLECIMIENTOS

### A.7.3. NÚMERO DE ESTABLECIMIENTOS Y EMPLEO SEGÚN ACTIVIDAD PRINCIPAL DEL ESTABLECIMIENTO. 2007 (\*) (Conclusión)

	ABANILLA		REGIÓN DE MURCIA	
	Nº de establecimientos	Empleo	Nº de establecimientos	Empleo
G. Comercio; reparación de vehículos motor, motocicletas y ciclomotores y artículos personales .....	177	428	34.978	119.401
50. Venta, mantenimiento y reparación de vehículos de motor, motocicletas y ciclomotores; venta al por menor de vehículos de motor .....	20	52	3.577	13.274
51. Comercio al por mayor e intermediarios del comercio, excepto de vehículos de motor y motocicletas .....	45	211	8.912	44.703
52. Comercio al por menor, excepto comercio de vehículos de motor, motocicletas y ciclomotores; reparación de efectos personales y enseres domésticos .....	112	165	22.489	61.424
H. Hostelería .....	67	118	9.693	32.850
55. Hostelería .....	67	118	9.693	32.850
I. Transporte, almacenamiento y comunicaciones .....	41	137	7.318	26.883
60. Transporte terrestre; transporte por tuberías .....	35	111	6.084	19.262
61. Transporte marítimo, de cabotaje y por vías de navegación interiores .....	-	-	7	17
62. Transporte aéreo espacial .....	-	-	7	56
63. Actividades anexas a los transportes; actividades de agencias de viajes .....	4	22	889	5.245
64. Correos y telecomunicaciones .....	2	4	331	2.303
J. Intermediación financiera .....	10	209	3.037	9.903
65. Intermediación financiera, excepto seguros y planes de pensiones .....	6	205	1.320	6.796
66. Seguros y planes de pensiones, excepto seguridad social obligatoria .....	-	-	123	567
67. Actividades auxiliares a la intermediación financiera .....	4	4	1.594	2.540
K. Actividades inmobiliarias y de alquiler, servicios empresariales .....	66	125	25.751	67.793
70. Actividades inmobiliarias .....	29	47	9.734	16.479
71. Alquiler de maquinaria y equipo sin operario, de efectos personales y enseres domésticos .....	7	14	1.124	3.181
72. Actividades informáticas .....	2	7	810	2.444
73. Investigación y desarrollo .....	1	1	620	1.212
74. Otras actividades empresariales .....	27	56	13.463	44.477
M. Educación .....	4	5	1.978	10.750
80. Educación .....	4	5	1.978	10.750
N. Actividades sanitarias y veterinarias, servicios sociales .....	7	104	3.780	14.583
85. Actividades sanitarias y veterinarias, servicio social .....	7	104	3.780	14.583
O. Otras actividades sociales y de servicios prestados a la comunidad; servicios personales .....	25	102	7.024	21.850
90. Actividades de saneamiento público .....	6	73	187	3.469
91. Actividades asociativas .....	-	-	322	1.424
92. Actividades recreativas, culturales y deportivas .....	5	6	2.276	7.184
93. Actividades diversas de servicios personales .....	14	23	4.239	9.773
TOTAL .....	608	2.182	125.245	470.683

(\*) Datos provisionales.

Nota: No se incluyen las explotaciones agrarias en exclusividad. De las secciones M (Educación) y N (Sanidad), solo se presenta la actividad generada por la educación y sanidad privada.

Fuente: CREM. Directorio de Actividades Económicas.

## A.8. TURISMO

### A.8.1. EQUIPAMIENTO TURÍSTICO. 2008

	ABANILLA		REGIÓN DE MURCIA	
	Estableci- mientos	Plazas	Estableci- mientos	Plazas
HOTELES .....	2	45	161	18.189
5 estrellas .....	-	-	2	483
4 estrellas .....	-	-	38	9.663
3 estrellas .....	-	-	47	4.825
2 estrellas .....	1	33	44	2.098
1 estrella .....	1	12	30	1.120
PENSIONES .....	1	8	69	1.725
2 y 3 estrellas.....	-	-	42	1.193
1 estrella .....	1	8	27	532
CASAS RURALES .....	7	36	488	3.015
APARTAMENTOS TURÍSTICOS.....	11	32	2.396	10.202
Primera .....	-	-	478	1.793
Segunda .....	-	-	1.582	6.978
Tercera .....	11	32	336	1.431
RESTAURANTES .....	19	1.532	2.094	204.695
Primera .....	-	-	6	1.012
Segunda .....	-	-	25	7.390
Tercera .....	1	350	363	55.391
Cuarta .....	18	1.182	1.700	140.902
CAFETERÍAS.....	2	110	527	18.729
Primera .....	-	-	10	1.265
Segunda .....	2	110	517	17.464

Nota: Son datos a 31 de diciembre.

Fuente: Consejería de Cultura y Turismo. Dirección General de Infraestructuras de Turismo.

## A.9. TRANSPORTES Y COMUNICACIONES

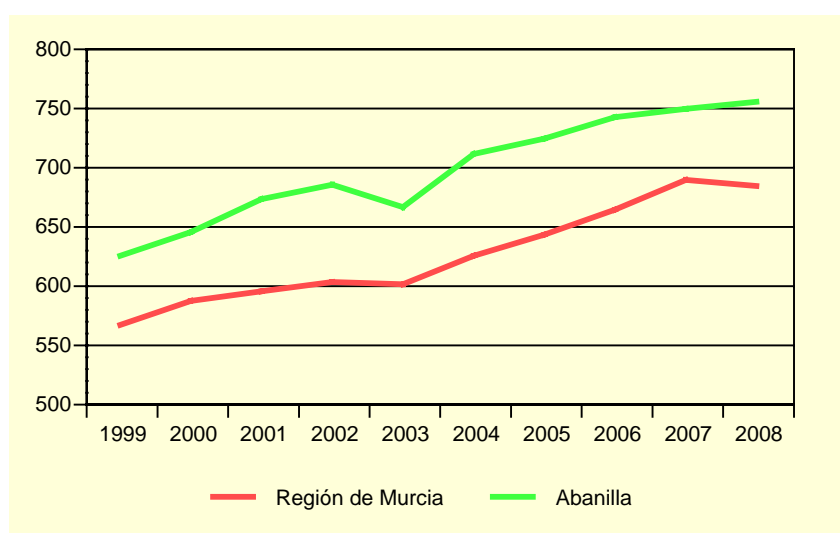
### A.9.1. PARQUE DE VEHÍCULOS SEGÚN TIPO. 2005-2008

	ABANILLA				R. MURCIA
	2005	2006	2007	2008	2008
Turismos .....	2.976	3.048	3.188	3.272	682.917
Camiones .....	1.075	1.106	1.157	1.165	164.147
Autobuses .....	10	14	14	14	1.819
Motocicletas .....	253	266	281	293	81.589
Tractores Industriales.....	56	66	70	65	12.926
Otros vehículos .....	157	191	202	199	30.457
Ciclomotores .....	468	501	512	522	120.715
TOTAL .....	4.527	4.691	4.912	5.008	973.855
Vehículos por 1.000 habitantes.....	722,59	740,72	747,87	753,99	682,88

Nota: En el total no se incluyen los ciclomotores.

Fuente: Ministerio del Interior. D. G. de Tráfico. Observatorio Nacional de Seguridad Vial.  
CREM. Padrón Municipal de Habitantes.

### G.7. Número de vehículos por 1000 habitantes. 1999-2008



Fuente: Ministerio del Interior. D. G. de Tráfico. Observatorio Nacional de Seguridad Vial.  
CREM. Padrón Municipal de Habitantes.

### A.9.2. CORRESPONDENCIA NACIDA Y DISTRIBUIDA. 2004-2007

Miles

	ABANILLA				R. MURCIA
	2004	2005	2006	2007	2007
CORRESPONDENCIA NACIDA .....	70,0	73,2	79,1	75,6	44.217,6
Ordinaria .....	65,6	69,4	75,4	67,8	40.034,0
Certificada.....	4,4	3,9	3,7	3,1	3.241,5
Internacional .....	-	-	-	4,6	942,1
CORRESPONDENCIA DISTRIBUIDA...	348,6	339,9	326,8	360,2	147.997,5
Domicilio .....	301,0	298,2	283,8	281,5	130.741,6
Oficina.....	47,6	41,7	42,9	52,9	8.264,2
Ruta directa .....	-	-	0,1	-	652,6
Registrada .....	-	-	-	18,6	6.685,0
Internacional .....	-	-	-	7,1	1.654,0

Fuente: Organismo Autónomo de Correos y Telégrafos. Jefatura Provincial de Murcia.

## A.9. TRANSPORTES Y COMUNICACIONES

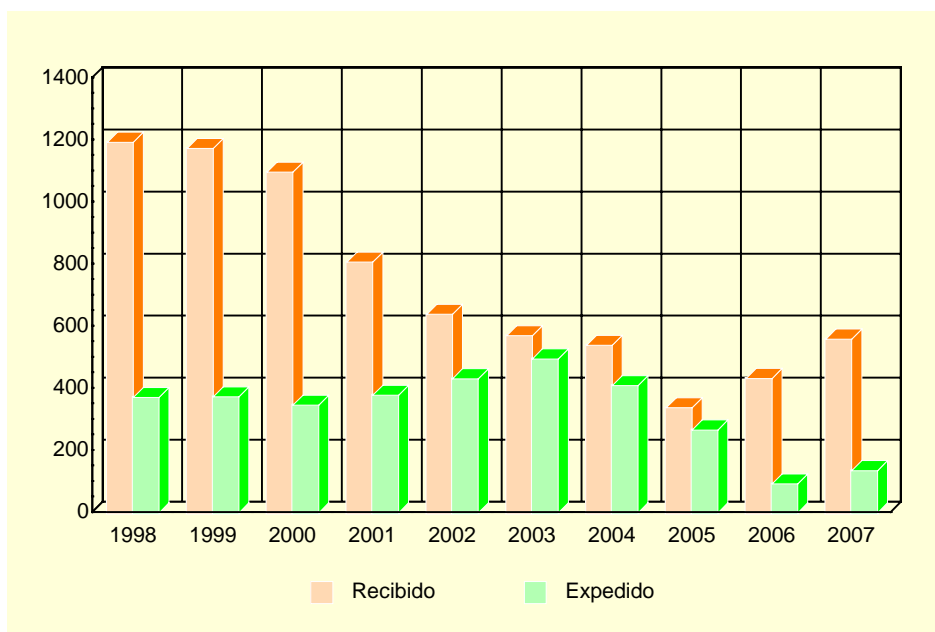
### A.9.3. GIROS RECIBIDOS Y EXPEDIDOS. 2004-2007

	ABANILLA				R. MURCIA
	2004	2005	2006	2007	2007
GIROS EXPEDIDOS.....	1.456	1.544	2.733	2.628	420.108
Giros nacionales .....	1.399	1.516	2.673	2.584	412.530
Giros ordinarios .....	1.308	1.427	2.584	2.509	396.732
Giros urgentes.....	91	89	89	75	15.798
Giros internacionales .....	57	28	60	44	7.578
GIROS RECIBIDOS.....	96	81	207	172	58.298
Giros nacionales .....	79	..	..	172	58.298
Giros ordinarios .....	55	71	177	157	51.643
Giros urgentes.....	24	10	30	15	6.655
Giros internacionales .....	17	..	..	..	..

Nota: En el año 2004 sólo se contemplan los datos correspondientes a los meses de enero a junio y en el 2005 de junio a diciembre. A partir de 2005 los giros ordinarios recibidos contemplan tanto los nacionales como los internacionales.

Fuente: Organismo Autónomo de Correos y Telégrafos. Jefatura Provincial de Murcia.

### G.8. Evolución del tráfico telegráfico. 1998-2007



Fuente: Organismo Autónomo de Correos y Telégrafos. Jefatura Provincial de Murcia.

## A.10. SANIDAD Y SERVICIOS SOCIALES

### A.10.1. NÚMERO DE FARMACIAS. 2002-2008

	ABANILLA	REGIÓN DE MURCIA
2002 .....	3	538
2003 .....	3	540
2004 .....	3	544
2005 .....	3	544
2006 .....	3	546
2007 .....	3	547
2008 .....	3	547

Nota: Son datos a 31 de diciembre.

Fuente: Consejería de Sanidad y Consumo. Dirección General de Planificación, Ordenación Sanitaria y Farmacéutica e Investigación.

### A.10.2. NÚMERO DE DOSIS VACUNALES ADMINISTRADAS SEGÚN VACUNA. 2005-2007

	ABANILLA			REGIÓN DE MURCIA		
	2005	2006	2007	2005	2006	2007
TV .....	131	116	134	33.418	39.126	38.408
HB .....	396	150	215	92.118	43.664	38.658
Td .....	405	290	378	59.237	51.977	56.969
DTPa .....	66	42	65	15.124	14.535	15.884
Hexavalente .....	..	157	193	..	43.179	55.131
Pentavalente .....	260	90	59	73.166	27.622	17.867
Men C .....	130	191	197	36.579	53.732	56.571

TV: Sarampión, Rubeola, Parotiditis.

Hb: Hepatitis B.

Td: Tétanos, difteria (adultos).

DTPa: Difteria, Tétanos, Tosferina (acelular).

Hexavalente: Difteria, Tétanos, Tosferina (acelular), Haemophilus influenzae tipo b, Hepatitis B, Polio inactivada.

Pentavalente: Difteria, Tétanos, Tosferina (acelular), Haemophilus influenzae tipo b, Polio Inactivada.

Men C: Meningococo C.

Fuente: Consejería de Sanidad y Consumo. Dirección General de Salud Pública.

## A.10. SANIDAD Y SERVICIOS SOCIALES

### A.10.3. ENFERMEDADES DE DECLARACIÓN OBLIGATORIA. CASOS REGISTRADOS. 2007

	ABANILLA	R. MURCIA
Brucelosis.....	-	12
Disentería bacilar .....	-	4
Enfermedad meningocócica .....	-	18
Fiebre exantemática mediterránea.....	-	2
Fiebres tifoidea y paratifoidea .....	-	3
Gripe .....	129	31.716
Hepatitis A.....	-	43
Hepatitis B.....	-	11
Infección gonocócica.....	1	40
Legionelosis .....	-	32
Leishmaniasis .....	-	2
Lepra .....	-	2
Meningitis tuberculosa.....	-	8
Otras hepatitis víricas.....	-	15
Otras meningitis .....	1	91
Otras tuberculosis .....	-	36
Paludismo .....	-	6
Parotiditis .....	-	85
Rubéola.....	-	4
Sífilis .....	-	57
Sífilis congénita .....	-	2
Tosferina .....	-	3
Toxiinfección alimentaria .....	-	189
Tuberculosis respiratoria .....	-	185
Varicela .....	8	8.791

Fuente: Consejería de Sanidad y Consumo. Dirección General de Salud Pública.

## A.10. SANIDAD Y SERVICIOS SOCIALES

### A.10.4. DEFUNCIONES SEGÚN GRANDES GRUPOS DE CAUSA DE MUERTE. 2006

	ABANILLA				R. MURCIA	
	Hombres	Mujeres	Total	%	%	
I. Ciertas enfermedades infecciosas y parasitarias .....	-	-	-	-	2,02	
II. Neoplasias.....	4	5	9	13,04	25,75	
III. Enfermedades de la sangre y de los órganos hematopoyéticos, y ciertos trastornos que afectan el mecanismo de la inmunidad.....	-	-	-	-	0,27	
IV. Enfermedades endocrinas, nutricionales y metabólicas .....	1	-	1	1,45	2,91	
V. Trastornos mentales y del comportamiento.....	-	2	2	2,90	2,27	
VI. Enfermedades del sistema nervioso .....	-	7	7	10,14	4,09	
VII. Enfermedades del ojo y sus anexos.....	-	-	-	-	0,01	
VIII. Enfermedad del oído y de la apófisis mastoides .....	-	-	-	-	-	
IX. Enfermedades del sistema circulatorio .....	8	22	30	43,48	33,89	
X. Enfermedades del sistema respiratorio .....	8	2	10	14,49	11,16	
XI. Enfermedades del sistema digestivo.....	3	2	5	7,25	5,25	
XII. Enfermedades de la piel y del tejido subcutáneo .....	-	-	-	-	0,41	
XIII. Enfermedades del sistema osteo muscular y del tejido conjuntivo.....	-	-	-	-	0,85	
XIV. Enfermedades del sistema genitourinario .....	-	1	1	1,45	3,43	
XV. Embarazo, parto y puerperio .....	-	-	-	-	-	
XVI. Ciertas afecciones originadas en el período perinatal .....	-	-	-	-	0,46	
XVII. Malformaciones congénitas, deformidades y anomalías cromosómicas .....	-	-	-	-	0,34	
XVIII. Síntomas, signos y hallazgos anormales clínicos y de laboratorio, no clasificados en otra parte.....	-	1	1	1,45	1,93	
XX. Causas externas .....	2	1	3	4,35	4,95	
<b>TOTAL .....</b>	<b>26</b>	<b>43</b>	<b>69</b>	<b>100,00</b>	<b>100,00</b>	

Fuente: CREM y Servicio de Epidemiología. *Mortalidad por Causas*.

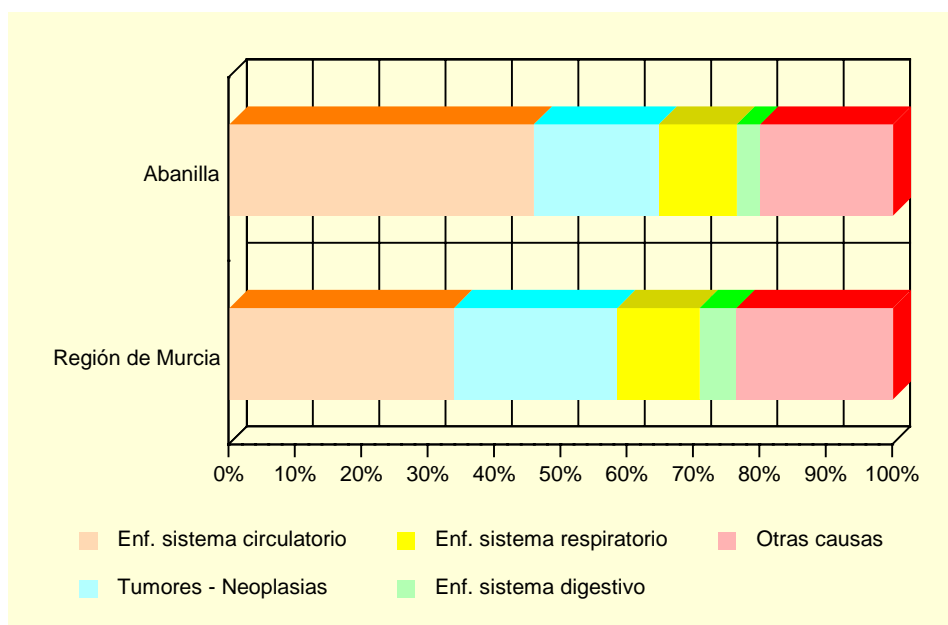
## A.10. SANIDAD Y SERVICIOS SOCIALES

### A.10.5. DEFUNCIONES SEGÚN GRANDES GRUPOS DE CAUSA DE MUERTE. 2007

	ABANILLA				R. MURCIA
	Hombres	Mujeres	Total	%	%
I. Ciertas enfermedades infecciosas y parasitarias .....	1	1	2	2,35	1,75
II. Neoplasias.....	8	8	16	18,82	24,61
III. Enfermedades de la sangre y de los órganos hematopoyéticos, y ciertos trastornos que afectan el mecanismo de la inmunidad.....	-	-	-	-	0,27
IV. Enfermedades endocrinas, nutricionales y metabólicas .....	-	2	2	2,35	2,74
V. Trastornos mentales y del comportamiento.....	-	2	2	2,35	2,11
VI. Enfermedades del sistema nervioso .....	-	2	2	2,35	4,17
VII. Enfermedades del ojo y sus anexos.....	-	-	-	-	-
VIII. Enfermedad del oído y de la apófisis mastoides .....	-	-	-	-	-
IX. Enfermedades del sistema circulatorio .....	12	27	39	45,88	33,85
X. Enfermedades del sistema respiratorio .....	7	3	10	11,76	12,41
XI. Enfermedades del sistema digestivo.....	1	2	3	3,53	5,56
XII. Enfermedades de la piel y del tejido subcutáneo .....	-	-	-	-	0,28
XIII. Enfermedades del sistema osteo muscular y del tejido conjuntivo.....	-	-	-	-	0,62
XIV. Enfermedades del sistema genitourinario .....	2	-	2	2,35	3,93
XV. Embarazo, parto y puerperio.....	-	-	-	-	-
XVI. Ciertas afecciones originadas en el período perinatal .....	-	-	-	-	0,40
XVII. Malformaciones congénitas, deformidades y anomalías cromosómicas .....	-	-	-	-	0,42
XVIII. Síntomas, signos y hallazgos anormales clínicos y de laboratorio, no clasificados en otra parte.....	1	1	2	2,35	1,83
XX. Causas externas .....	3	2	5	5,88	5,06
TOTAL .....	35	50	85	100,00	100,00

Fuente: CREM y Servicio de Epidemiología. *Mortalidad por Causas*.

### G.9. Distribución de las defunciones según la causa de muerte. 2007



Fuente: CREM y Servicio de Epidemiología. *Mortalidad por Causas*.



## A.10. SANIDAD Y SERVICIOS SOCIALES

---

### A.10.6. RECURSOS SOCIALES. 2007

	ABANILLA	REGIÓN DE MURCIA
ATENCIÓN PRIMARIA		
Centro Social Polivalente.....	7	121
Unidad de trabajo social .....	1	131
Servicio de Atención Primaria en base a la Resolución 29/10/2001 .....	1	18
INFANCIA		
Centro Educativo de Responsabilidad Penal de los Menores privados de libertad.....	1	2
PERSONAS CON DISCAPACIDAD		
Residencia para Personas con discapacidad física.....	1	3
PERSONAS CON ENFERMEDADES CRÓNICAS Y/O DEGENERATIVAS		
Centro de Estancias Diurnas para Personas con Enfermedades Crónicas y/o Degenerativas.....	1	10
PERSONAS MAYORES		
Residencia para Personas Mayores .....	1	46
Centro de Estancias Diurnas para Personas Mayores	1	44
Centro de Atención a Personas Mayores .....	4	256

Fuente: Consejería de Política Social, Mujer e Inmigración. Dirección General de Familia y Menor.

## A.11. EDUCACIÓN Y CULTURA

### A.11.1. NÚMERO DE UNIDADES Y ALUMNOS MATRICULADOS EN EDUCACIÓN INFANTIL Y PRIMARIA. CURSO 07/08 (\*)

	ABANILLA			R. MURCIA
	TOTAL	Centros Públicos	Centros Privados	TOTAL
Unidades .....	32	32	-	7.261
Infantil .....	10	10	-	2.893
Primaria .....	22	22	-	4.368
Alumnos matriculados .....	537	537	-	157.777
Infantil .....	182	182	-	60.160
Primaria .....	355	355	-	97.617
Alumnos con necesidades educativas especiales...	30	30	-	6.724
Infantil .....	4	4	-	1.390
Primaria .....	26	26	-	5.334

(\*) *Datos provisionales.*

Fuente: Consejería de Educación, Formación y Empleo. Secretaría General.

### A.11.2. NÚMERO DE UNIDADES Y ALUMNOS MATRICULADOS EN ENSEÑANZA SECUNDARIA OBLIGATORIA, BACHILLERATO Y CICLOS FORMATIVOS. CURSO 07/08 (\*)

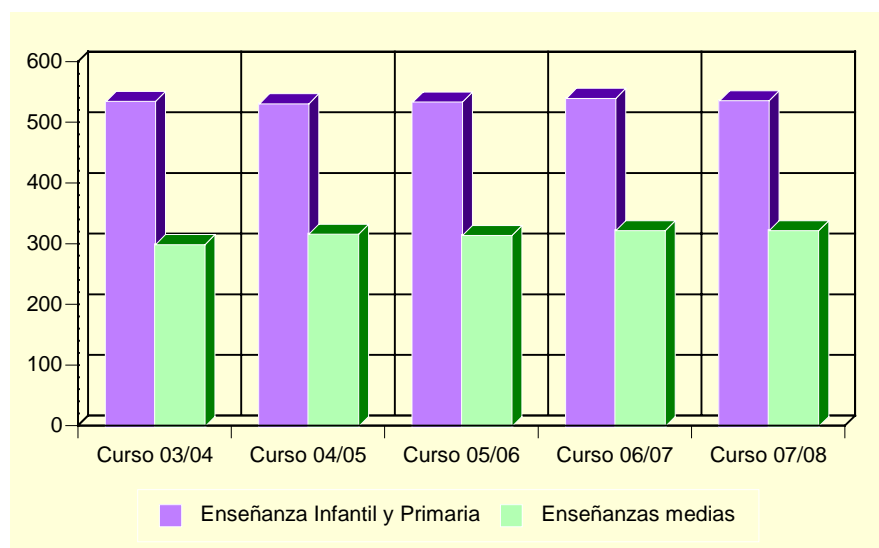
	ABANILLA			R. MURCIA
	TOTAL	Centros Públicos	Centros Privados	TOTAL
<b>ESO Y BACHILLERATO LOGSE</b>				
Unidades .....	13	13	-	3.284
Alumnos ESO Y BACHILLERATO LOGSE .....	323	323	-	85.898
ESO .....	265	265	-	64.427
Primer ciclo .....	148	148	-	35.614
Segundo ciclo .....	117	117	-	28.813
Bachillerato LOGSE .....	58	58	-	21.471
Alumnos con necesidades educativas especiales (ESO Y BACHILLERATO LOGSE) .....	17	17	-	3.483
<b>CICLOS FORMATIVOS</b>				
Unidades .....	-	-	-	676
Alumnos matriculados .....	-	-	-	12.818
Ciclos formativos Grado Medio .....	-	-	-	6.954
Ciclos formativos Grado Superior .....	-	-	-	5.864

(\*) *Datos provisionales.*

Fuente: Consejería de Educación, Formación y Empleo. Secretaría General.

## A.11. EDUCACIÓN Y CULTURA

### G.10. Evolución de los alumnos matriculados en enseñanzas infantil y primaria y enseñanzas medias. Curso 03/04 – Curso 07/08



Fuente: Consejería de Educación, Formación y Empleo. Secretaría General.

### A.11.3. POBLACIÓN EN VIVIENDAS FAMILIARES DE 16 Y MÁS AÑOS SEGÚN NIVEL DE FORMACIÓN (%). 2001

	ABANILLA	REGIÓN DE MURCIA
TOTAL .....	5.153	970.449
Analfabetos .....	4,9	3,22
Sin estudios.....	23,5	15,84
Primer grado .....	30,0	21,67
Segundo grado: ESO, EGB, Bachillerato Elemental .....	25,4	29,46
Segundo grado: Bachillerato Superior.....	7,3	10,71
Segundo grado: FP Grado Medio.....	1,0	4,06
Segundo grado: FP Grado Superior.....	2,1	3,95
Tercer grado: Diplomatura .....	3,3	6,07
Tercer grado: Licenciatura .....	2,3	4,63
Tercer grado: Doctorado .....	0,1	0,39

Fuente: INE. Censos de Población y Viviendas. 2001

## A.11. EDUCACIÓN Y CULTURA

### A.11.4. TASAS DE ESCOLARIDAD SEGÚN SEXO, EDAD Y QUE LOS ESTUDIOS SEAN REGLADOS O NO (%). 2001

	ABANILLA		REGIÓN DE MURCIA	
	Hombres	Mujeres	Hombres	Mujeres
ENSEÑANZA REGLADA .....	4,81	7,02	8,91	9,62
De 16 años.....	77,78	77,42	75,44	84,09
De 17 años.....	45,71	81,82	62,39	74,38
De 18 años.....	46,15	65,12	49,76	62,53
De 19 años.....	35,56	44,68	43,05	53,42
De 20 años.....	11,32	36,17	34,90	46,84
De 21 años.....	30,00	38,89	30,54	39,43
De 22 años.....	4,65	26,92	26,30	31,15
De 23 años.....	18,46	13,46	22,75	25,80
De 24 años.....	3,77	12,20	18,76	21,34
De 25 a 29 años.....	4,37	7,39	8,47	9,51
De 30 a 39 años.....	1,24	0,72	2,38	2,47
De 40 ó más años.....	0,07	-	0,60	0,59
ENSEÑANZA NO REGLADA.....	0,90	1,04	2,34	3,03
De 16 años.....	-	-	2,64	2,05
De 17 años.....	5,71	-	2,90	3,70
De 18 años.....	2,56	-	3,62	5,13
De 19 años.....	2,22	4,26	3,84	5,55
De 20 años.....	1,89	4,26	3,89	5,71
De 21 años.....	2,50	3,70	4,09	6,10
De 22 años.....	4,65	3,85	4,25	6,56
De 23 años.....	3,08	5,77	4,10	7,40
De 24 años.....	3,77	7,32	4,44	6,79
De 25 a 29 años.....	1,19	4,93	4,02	5,98
De 30 a 39 años.....	1,04	0,72	2,87	4,11
De 40 ó más años.....	0,21	-	1,10	1,18

Nota: La tasa de escolaridad es el porcentaje de personas de 16 años o más que están recibiendo algún tipo de enseñanza. Los estudios no reglados son: Cursos del INEM, Escuela Taller u otros cursos para parados, cursos de formación promovidos por la empresa, otros cursos no reglados (idiomas, preparación oposiciones, etc.).

Fuente: INE. Censos de Población y Viviendas. 2001

### A.11.5. BIBLIOTECAS. 2007

	ABANILLA	REGIÓN DE MURCIA
Número de bibliotecas.....	1	96
Volúmenes .....	8.301	1.494.642
Audiovisuales .....	956	233.687
Usuarios .....	19.200	2.666.055
Préstamos .....	15.226	1.199.511
Socios .....	948	288.919
Actos culturales.....	27	4.284

Nota: Los datos son de bibliotecas públicas municipales. En la Región de Murcia se incluye el servicio de la Biblioteca Regional.

Fuente: Consejería de Cultura y Turismo. Dirección General del Libro, Archivos y Bibliotecas.

## A.12. ADMINISTRACIONES PÚBLICAS Y FINANZAS

### A.12.1. PRESUPUESTO DEFINITIVO DE GASTOS. 2004-2008

Euros

	2004	2005	2006	2007	2008
Gastos de personal .....	1.387.446	1.576.070	1.764.586	2.505.013	2.757.932
Gastos de bienes y servicios.....	1.152.818	1.285.534	1.354.415	1.776.600	2.443.600
Gastos financieros .....	77.000	95.000	46.000	50.200	54.000
Transferencias corrientes.....	154.300	194.500	217.800	344.500	583.928
Inversiones reales .....	1.423.459	938.327	2.568.548	3.939.791	2.571.082
Transferencias de capital .....	900.266	772.189	692.653	1.394.840	1.159.413
Activos financieros .....	12.000	12.000	7.000	7.000	7.000
Pasivos financieros .....	96.000	275.000	167.000	163.500	145.000
<b>TOTAL GASTOS.....</b>	<b>5.203.289</b>	<b>5.148.620</b>	<b>6.818.001</b>	<b>10.181.444</b>	<b>9.721.955</b>

Nota: No incluye Organismos Autónomos.

Fuente: Ayuntamiento de Abanilla.

### A.12.2. PRESUPUESTO DEFINITIVO DE INGRESOS. 2004-2008

Euros

	2004	2005	2006	2007	2008
Impuestos directos .....	1.173.334	1.173.334	1.202.000	1.425.500	1.486.000
Impuestos indirectos .....	696.000	600.000	650.000	1.025.000	1.150.000
Tasas y otros ingresos .....	489.506	1.364.634	2.017.918	3.988.943	4.234.301
Transferencias corrientes.....	982.967	1.041.000	1.067.000	1.207.000	1.317.000
Ingresos patrimoniales .....	10.566	11.563	24.361	47.161	47.241
Enajenación inversiones reales.....	814.619	-	1.027.000	1.042.000	277.000
Transferencias de capital .....	1.024.297	946.089	822.722	1.438.840	1.203.413
Activos financieros .....	12.000	12.000	7.000	7.000	7.000
Pasivos financieros .....	-	-	-	-	-
<b>TOTAL INGRESOS.....</b>	<b>5.203.289</b>	<b>5.148.620</b>	<b>6.818.001</b>	<b>10.181.444</b>	<b>9.721.955</b>

Nota: No incluye Organismos Autónomos.

Fuente: Ayuntamiento de Abanilla.

### A.12.3. OFICINAS BANCARIAS. 2006-2008

	ABANILLA			R. MURCIA
	2006	2007	2008	2008
BANCOS .....	2	2	2	371
CAJAS DE AHORRO .....	5	4	4	713
CAJAMURCIA .....	2	2	2	251
CAM .....	3	2	2	182
OTRAS CAJAS DE AHORRO.....	-	-	-	280
COOPERATIVAS DE CRÉDITO.....	1	1	1	269
OTRAS ENTIDADES .....	-	-	-	11
<b>TOTAL .....</b>	<b>8</b>	<b>7</b>	<b>7</b>	<b>1.364</b>

Fuente: Banco de España. Departamento de Información Financiera y Central de Riesgos.



## **B. DATOS POR ENTIDADES DE POBLACIÓN**





## B.1. POBLACIÓN

### B.1.1. POBLACIÓN, SEGÚN SEXO. 2006-2008

	2006			2007			2008		
	TOTAL	Hombres	Mujeres	TOTAL	Hombres	Mujeres	TOTAL	Hombres	Mujeres
Abanilla.....	3.348	1.687	1.661	3.424	1.740	1.684	3.434	1.747	1.687
Algarrobo (El) .....	10	6	4	10	6	4	8	5	3
Balonga .....	5	3	2	5	3	2	6	4	2
Baños (Los).....	32	15	17	36	16	20	41	20	21
Barinas .....	977	492	485	986	502	484	978	500	478
Campules .....	19	9	10	20	10	10	17	8	9
Cantón (El) .....	97	49	48	97	53	44	91	47	44
Cañada de la Leña .....	138	69	69	135	67	68	151	75	76
Carrillos (Los).....	36	19	17	39	20	19	51	23	28
Casa Cabrera .....	53	30	23	51	30	21	55	31	24
Collado de Los Gabrieles (El) .....	41	26	15	55	34	21	60	35	25
Chicamo (El).....	7	5	2	4	3	1	4	3	1
Huerta (La) .....	600	299	301	607	307	300	598	303	295
Macisvenda .....	570	293	277	592	303	289	618	318	300
Mafraque .....	38	15	23	98	35	63	86	33	53
Partidor (El) .....	136	76	60	144	80	64	147	81	66
Ricabacica.....	19	11	8	19	11	8	20	11	9
Salado .....	126	66	60	149	79	70	158	84	74
Tierra Colorada (La).....	6	5	1	6	5	1	6	5	1
Tolle (El) .....	39	20	19	44	22	22	50	25	25
Umbría (La) .....	2	1	1	3	2	1	6	3	3
Zarza (La).....	34	16	18	44	22	22	57	29	28
<b>TOTAL ABANILLA.....</b>	<b>6.333</b>	<b>3.212</b>	<b>3.121</b>	<b>6.568</b>	<b>3.350</b>	<b>3.218</b>	<b>6.642</b>	<b>3.390</b>	<b>3.252</b>

Fuente: CREM. Padrón Municipal de Habitantes.