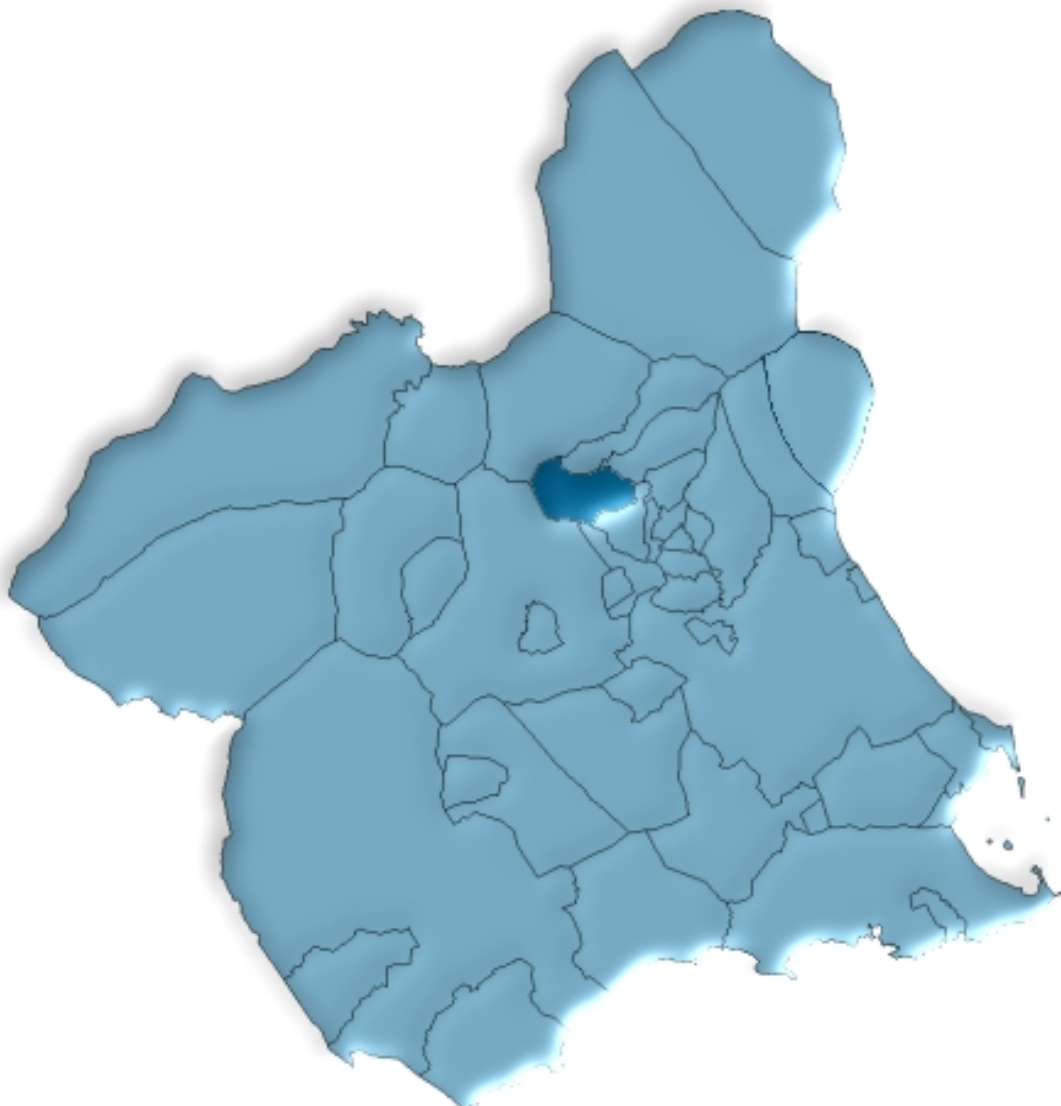




Ricote en cifras. 2007



ÍNDICE GENERAL

ÍNDICE DE TABLAS

DATOS DEL MUNICIPIO

A.1. TERRITORIO, CLIMATOLOGÍA Y MEDIO AMBIENTE	9
A.1.1. Superficie, distancia a la capital por autovía y altitud.	
A.1.2. Precipitaciones. 2006-2007.	
A.1.3. Temperaturas medias. 2006-2007.	
A.2. DEMOGRAFÍA	10
A.2.1. Población de derecho según los censos oficiales. 1900-2001.	
A.2.2. Población y densidad de población según Padrón. 2003-2007.	
A.2.3. Población según la estructura de edad. 2007.	
A.2.4. Indicadores de estructura demográfica. 2007.	
A.2.5. Movimiento natural de la población. 2002-2006.	
A.2.6. Nupcialidad, natalidad y mortalidad. 2006.	
A.2.7. Inmigraciones y emigraciones según procedencia (o destino) de la migración. 2006.	
A.2.8. Saldos migratorios totales. 2002-2006.	
A.3. MERCADO DE TRABAJO	14
A.3.1. Tasas de actividad y paro por sexo y edad. 2001.	
A.3.2. Paro registrado por sexo. 2007.	
A.4. AGRICULTURA Y GANADERÍA.....	15
A.4.1. Distribución general de la tierra. 2006.	
A.4.2. Superficie dedicada a cada grupo de cultivo. 2006.	
A.4.3. Superficie dedicada al cultivo de invernaderos, cultivos acolchados y riego localizado. 2006.	
A.4.4. Número de unidades ganaderas por especie. Censo 1999.	
A.5. INDUSTRIA.....	17
A.5.1. Inversión industrial por sectores. 2000-2004.	
A.5.2. Inversión industrial por tipo. 2001-2005.	
A.6. CONSTRUCCIÓN Y VIVIENDA	18
A.6.1. Viviendas visadas y terminadas. 2001-2005.	
A.6.2. Viviendas por clase. 2001.	
A.6.3. Viviendas por superficie útil. 2001.	

A.7. EMPRESAS Y ESTABLECIMIENTOS	20
A.7.1. Número de empresas con establecimientos en la Región de Murcia por actividad principal y nivel de empleo. 2005.	
A.7.2. Número de establecimientos y empleo por actividad principal del establecimiento. 2005.	
A.8. TURISMO	23
A.8.1. Equipamiento turístico. 2007.	
A.9. TRANSPORTES Y COMUNICACIONES	24
A.9.1. Parque de vehículos por tipo. 2004-2006.	
A.10. SANIDAD Y SERVICIOS SOCIALES	25
A.10.1. Número de farmacias. 2001-2007.	
A.10.2. Vacunaciones. 2003-2006.	
A.10.3. Enfermedades de declaración obligatoria. Casos. 2006.	
A.10.4. Defunciones según grandes grupos de causa de muerte. 2005.	
A.10.5. Recursos sociales. 2006.	
A.11. EDUCACIÓN Y CULTURA	29
A.11.1. Número de unidades y alumnos matriculados en educación infantil, primaria y educación especial. Curso 06/07.	
A.11.2. Población en viviendas familiares de 16 y más años por nivel de formación (%). 2001.	
A.11.3. Tasas de escolaridad según sexo, edad y que los estudios sean reglados o no (%). 2001.	
A.11.4. Bibliotecas. 2006.	
A.12. ADMINISTRACIONES PÚBLICAS Y FINANZAS	32
A.12.1. Presupuesto definitivo de gastos. 2003-2007.	
A.12.2. Presupuesto definitivo de ingresos. 2003-2007.	
A.12.3. Oficinas bancarias. 2004-2006.	

DATOS POR ENTIDADES DE POBLACIÓN

B.1. POBLACIÓN	35
B.1.1. Población por sexo. 2005-2007.	

ÍNDICE DE GRÁFICOS

- G.1. Evolución de la población de derecho según los censos oficiales. 1900-2001
- G.2. Pirámide de población. 2007
- G.3. Movimiento natural de la población. 2006
- G.4. Tasas de actividad y de paro. 2001
- G.5. Distribución general de la tierra. 2006
- G.6. Evolución de las viviendas terminadas. 1997-2005
- G.7. Número de vehículos por 1000 habitantes. 1997-2006
- G.8. Distribución de las defunciones según la causa de muerte. 2005
- G.9. Evolución de los alumnos matriculados en enseñanza infantil y primaria.
Curso 02/03 – Curso 06/07

SÍMBOLOS UTILIZADOS

- Cero o menor que 0,5
 - .. Falta de dato
 - % Tanto por ciento
- Las cifras decimales van precedidas de una coma (,)
Los millares y millones se separan por un punto (.)
Las casillas en blanco – Dato sin sentido
-

A. DATOS DEL MUNICIPIO

A.1. TERRITORIO, CLIMATOLOGÍA Y MEDIO AMBIENTE

A.1.1. SUPERFICIE, DISTANCIA A LA CAPITAL POR AUTOVÍA Y ALTITUD.

MUNICIPIO DE RICOTE	
Extensión del municipio	87,5 Km ²
Distancia a la capital por autovía	37,0 Km
Altitud	295,0 m.

Nota: *Distancia a la capital por autovías según Mapa Oficial de Carreteras 2006.*

Fuente: Instituto Geográfico Nacional.
INE. Nomenclátor.

A.1.2. PRECIPITACIONES. 2006-2007

	2006	2007
Enero.....	61,6	67,0
Febrero.....	20,4	27,2
Marzo	2,0	52,2
Abril.....	26,8	81,4
Mayo	63,2	..
Junio.....	5,9	-
Julio.....	0,5	-
Agosto.....	0,3	27,5
Septiembre.....	65,4	28,0
Octubre	3,0	72,3
Noviembre.....	79,9	4,7
Diciembre.....	5,2	4,3

Nota: *Los datos corresponden a la Estación meteorológica "Ricote la Calera".*

Fuente: Agencia Estatal de Meteorología. Centro Meteorológico Territorial de Murcia.

A.1.3. TEMPERATURAS MEDIAS. 2006-2007

	2006	2007
Enero.....	7,5	9,0
Febrero.....	9,6	12,3
Marzo	14,5	12,1
Abril.....	16,6	13,3
Mayo	19,0	..
Junio.....	22,1	..
Julio.....	26,5	..
Agosto.....	24,7	24,7
Septiembre.....	22,0	20,9
Octubre	19,6	16,7
Noviembre.....	14,0	11,0
Diciembre.....	9,0	9,5

Nota: *Los datos corresponden a la Estación meteorológica "Ricote la Calera".*

Fuente: Agencia Estatal de Meteorología. Centro Meteorológico Territorial de Murcia.

A.2. DEMOGRAFÍA

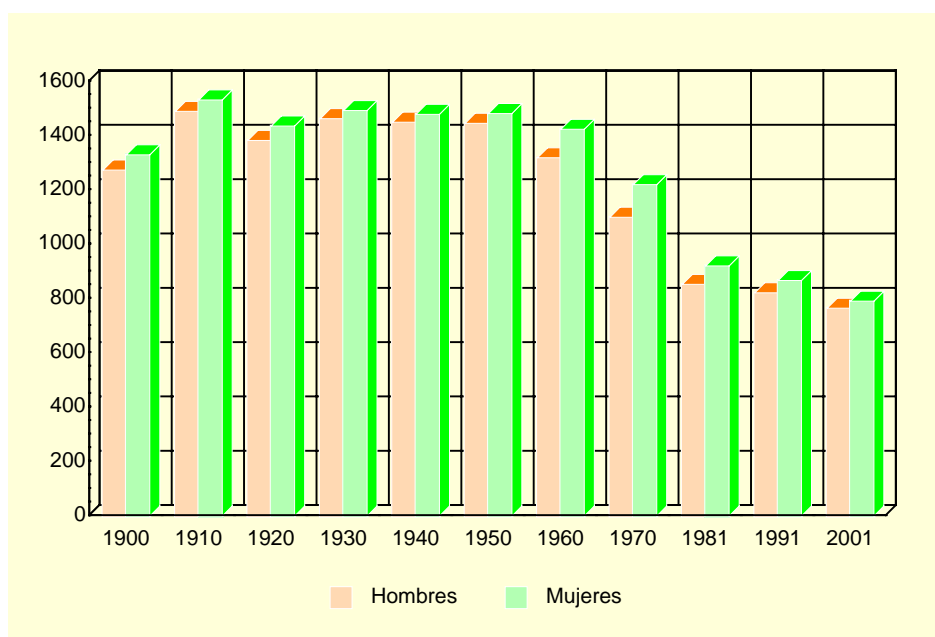
A.2.1. POBLACIÓN DE DERECHO SEGÚN LOS CENSOS OFICIALES. 1900-2001

	RICOTE			R. MURCIA
	Hombres	Mujeres	Total	Total
1900	1.274	1.330	2.604	581.455
1910	1.490	1.532	3.022	620.926
1920	1.383	1.436	2.819	654.436
1930	1.463	1.493	2.956	651.979
1940	1.450	1.479	2.929	731.221
1950	1.446	1.482	2.928	755.850
1960	1.319	1.424	2.743	803.086
1970	1.100	1.220	2.320	832.047
1981	853	921	1.774	955.498
1991	822	867	1.689	1.045.601
2001	765	791	1.556	1.197.646

Nota: En el Censo de 2001 desaparece el término población de derecho, por lo que nos referimos a la población residente.

Fuente: INE. Censo de Población.

G.1. Evolución de la población de derecho según los censos oficiales. 1900-2001



Nota: En el Censo de 2001 desaparece el término población de derecho, por lo que nos referimos a la población residente.
Fuente: INE. Censo de Población.

A.2.2. POBLACIÓN Y DENSIDAD DE POBLACIÓN SEGÚN PADRÓN. 2003-2007

	RICOTE					R. MURCIA
	2003	2004	2005	2006	2007	2007
Población	1.526	1.509	1.538	1.527	1.531	1.392.117
Hombres.....	751	748	761	762	771	706.326
Mujeres	775	761	777	765	760	685.791
Densidad de población (Habitantes/km ²)	17	17	18	17	17	123

Fuente: INE. Padrón Municipal de Habitantes.
Instituto Geográfico Nacional.

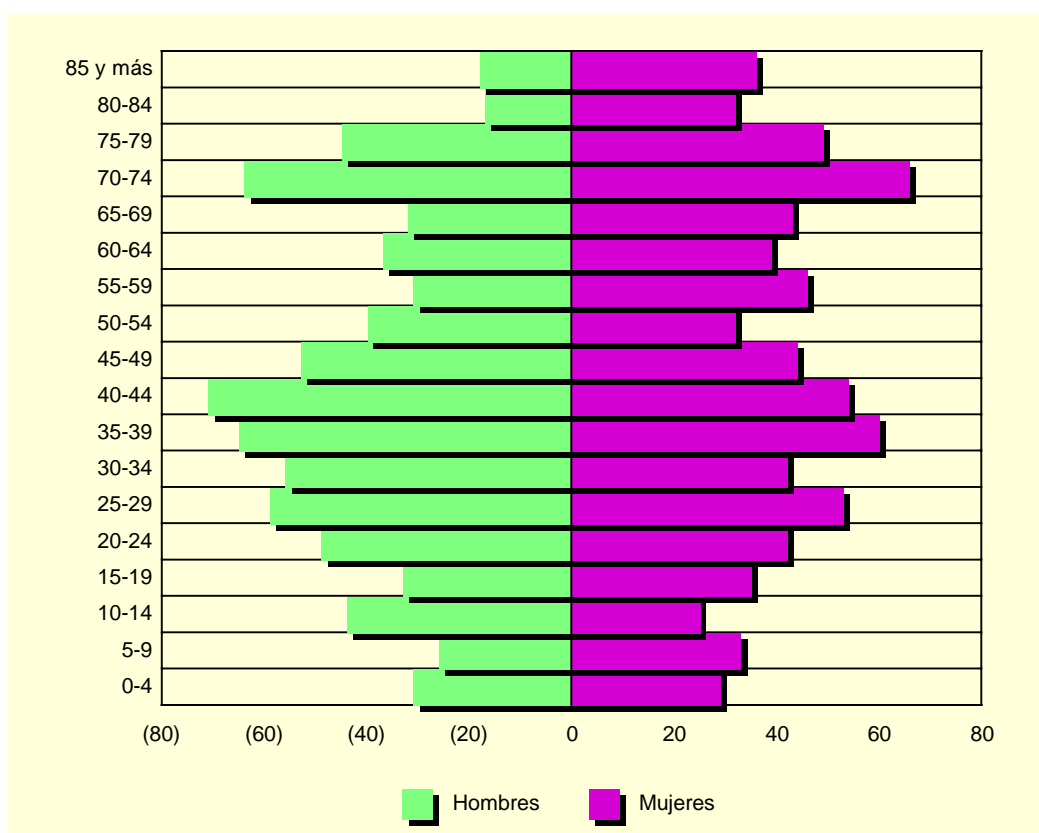
A.2. DEMOGRAFÍA

A.2.3. POBLACIÓN SEGÚN LA ESTRUCTURA DE EDAD. 2007

	HOMBRES	MUJERES	TOTAL
Menores de 5 años.....	31	29	60
5-9 años	26	33	59
10-14 años	44	25	69
15-19 años	33	35	68
20-24 años	49	42	91
25-29 años	59	53	112
30-34 años	56	42	98
35-39 años	65	60	125
40-44 años	71	54	125
45-49 años	53	44	97
50-54 años	40	32	72
55-59 años	31	46	77
60-64 años	37	39	76
65-69 años	32	43	75
70-74 años	64	66	130
75 y más años.....	80	117	197
TOTAL	771	760	1.531

Fuente: CREM. Padrón Municipal de Habitantes.

G.2. Pirámide de población. 2007



Fuente: CREM. Padrón Municipal de Habitantes.

A.2. DEMOGRAFÍA

A.2.4. INDICADORES DE ESTRUCTURA DEMOGRÁFICA. 2007

Porcentaje

	RICOTE	REGIÓN DE MURCIA
ESTRUCTURA POR EDAD		
Menores de 20 años.....	16,72	22,97
Entre 20 y 64 años	57,02	63,28
De 65 y más años	26,26	13,75
ÍNDICE DE VEJEZ		
De 65 y más años/menores de 20 años.....	157,03	59,86
ÍNDICE DE DEPENDENCIA		
Juvenil		
Menores de 20 años/Población entre 20 y 64 años ...	29,32	36,30
Anciana		
De 65 y más años/Población entre 20 y 64 años	46,05	21,73
Total		
Menores de 20 años+De 65 y más años/Población entre 20 y 64 años.....	75,37	58,03
MUJERES DE 15 A 49 AÑOS/TOTAL MUJERES.....	43,42	52,79
RAZÓN DE MASCULINIDAD		
Hombres/Mujeres.....	101,45	102,99

Fuente: CREM. Indicadores Demográficos.

A.2.5. MOVIMIENTO NATURAL DE LA POBLACIÓN. 2002-2006

	RICOTE					R. MURCIA
	2002	2003	2004	2005	2006	2006
Matrimonios	10	8	3	7	7	6.486
Nacimientos	14	18	14	14	12	18.082
Niños.....	4	11	6	8	9	9.381
Niñas.....	10	7	8	6	3	8.701
Defunciones	15	16	16	11	18	9.711
Hombres.....	7	5	9	5	9	5.162
Mujeres	8	11	7	6	9	4.549
Defunciones de menores de un año.....	-	-	-	-	-	75
Crecimiento vegetativo.....	-1	2	-2	3	-6	8.371

Fuente: CREM. Movimiento Natural de la Población.

A.2.6. NUPCIALIDAD, NATALIDAD Y MORTALIDAD. 2006

Tasas por mil habitantes

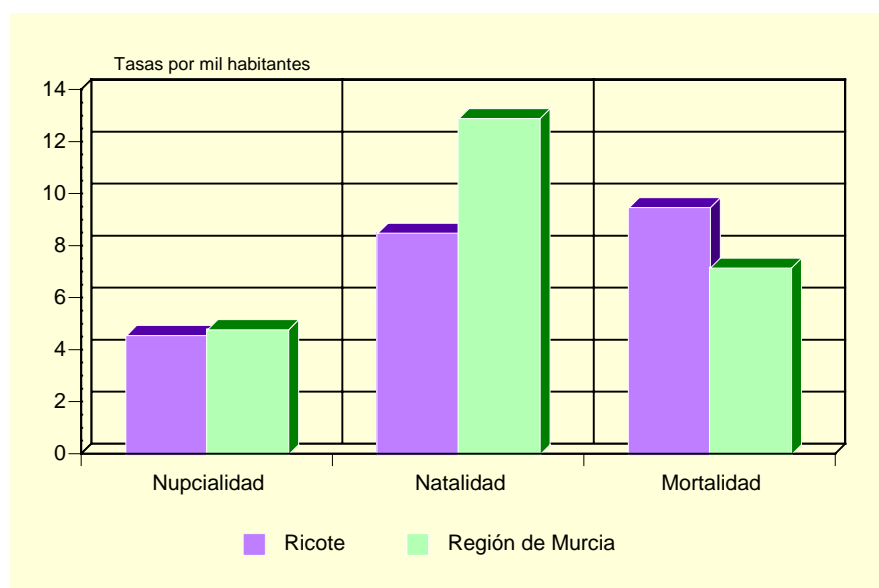
	RICOTE	R. MURCIA
Tasa de nupcialidad	4,58	4,80
Tasa de natalidad.....	8,51	12,92
Tasa de mortalidad	9,50	7,17

Nota: Las tasas se obtienen por cociente entre la media de ese año y el anterior y la población a 1 de enero del año correspondiente.

Fuente: CREM. Indicadores Demográficos.

A.2. DEMOGRAFÍA

G.3. Movimiento natural de la población. 2006



Fuente: CREM. Indicadores Demográficos.

A.2.7. INMIGRACIONES Y EMIGRACIONES SEGÚN PROCEDENCIA (O DESTINO) DE LA MIGRACIÓN. 2006

	INMIGRACIONES AL MUNICIPIO	EMIGRACIONES DESDE EL MUNICIPIO
DE/A LA MISMA COMUNIDAD.....	63	56
Españoles.....	57	44
Extranjeros.....	6	12
DE/A OTRAS CC.AA.	12	10
Españoles.....	7	6
Extranjeros.....	5	4
DE/A EXTRANJERO.....	8	-
Españoles.....	-	-
Extranjeros.....	8	-

Fuente: CREM. Movimientos Migratorios.

A.2.8. SALDOS MIGRATORIOS TOTALES. 2002-2006

	RICOTE	REGIÓN DE MURCIA
2002.....	-36	22.556
2003.....	-24	23.939
2004.....	31	30.364
2005.....	-28	33.953
2006.....	17	30.572

Fuente: CREM. Movimientos Migratorios.

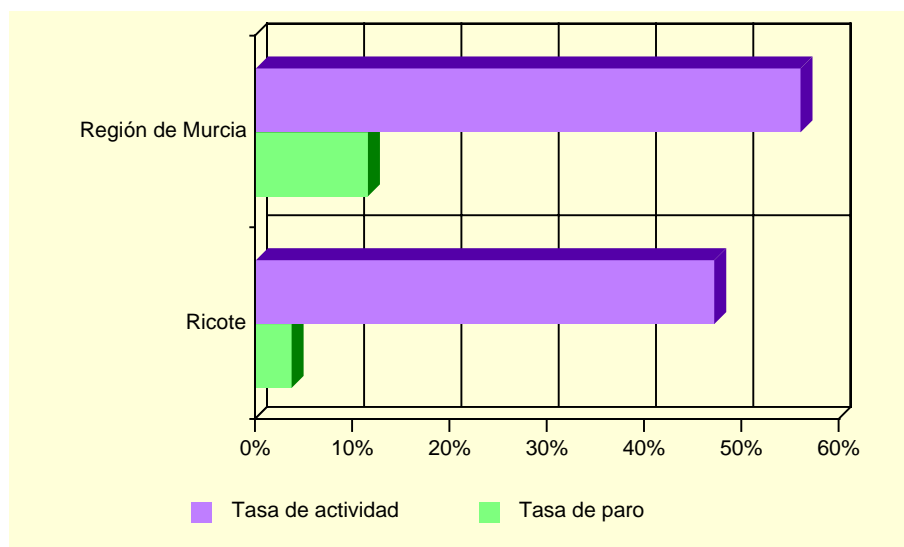
A.3. MERCADO DE TRABAJO

A.3.1. TASAS DE ACTIVIDAD Y PARO POR SEXO Y EDAD. 2001

	RICOTE				R. MURCIA			
	Tasa de actividad		Tasa de paro		Tasa de actividad		Tasa de paro	
	Hombres	Mujeres	Hombres	Mujeres	Hombres	Mujeres	Hombres	Mujeres
De 16 a 19 años.....	30,56	35,14	-	-	42,30	26,33	22,58	31,92
De 20 a 24 años.....	65,57	56,60	5,00	3,33	73,24	58,22	13,29	22,04
De 25 a 29 años.....	86,36	62,00	5,26	-	91,53	73,14	9,92	17,73
De 30 a 34 años.....	97,22	58,57	1,43	9,76	96,33	65,38	7,53	15,75
De 35 a 44 años.....	97,25	62,50	1,89	3,64	95,94	58,28	6,62	12,77
De 45 a 54 años.....	89,86	36,49	3,23	3,70	90,04	43,94	6,52	10,02
De 55 a 59 años.....	79,41	15,00	7,41	16,67	75,03	27,23	9,15	10,74
De 60 a 64 años.....	67,65	6,67	4,35	-	49,92	14,91	10,33	10,66
De 65 o más años.....	10,30	2,69	-	16,67	3,18	1,74	4,57	7,38
TOTAL	63,93	31,18	3,15	4,72	70,77	41,48	8,99	15,78

Fuente: INE. Censo de Población.

G.4. Tasas de actividad y de paro. 2001



Fuente: INE. Censo de Población.

A.3.2. PARO REGISTRADO POR SEXO. 2007

	RICOTE			REGIÓN DE MURCIA		
	Total	Hombres	Mujeres	Total	Hombres	Mujeres
Enero.....	93	24	69	45.295	18.552	26.743
Febrero.....	96	32	64	45.982	18.757	27.225
Marzo.....	104	31	73	45.112	18.378	26.734
Abril.....	99	26	73	44.471	18.184	26.287
Mayo.....	91	22	69	42.981	17.662	25.319
Junio.....	105	32	73	43.481	18.151	25.330
Julio.....	102	33	69	45.188	19.793	25.395
Agosto.....	118	41	77	48.922	22.651	26.271
Septiembre.....	89	28	61	47.807	21.487	26.320
Octubre.....	84	24	60	48.669	21.337	27.332
Noviembre.....	89	27	62	49.895	21.630	28.265
Diciembre.....	88	29	59	51.623	23.341	28.282

Fuente: Servicio Regional de Empleo y Formación.

A.4. AGRICULTURAY GANADERÍA

A.4.1. DISTRIBUCIÓN GENERAL DE LA TIERRA (*). 2006

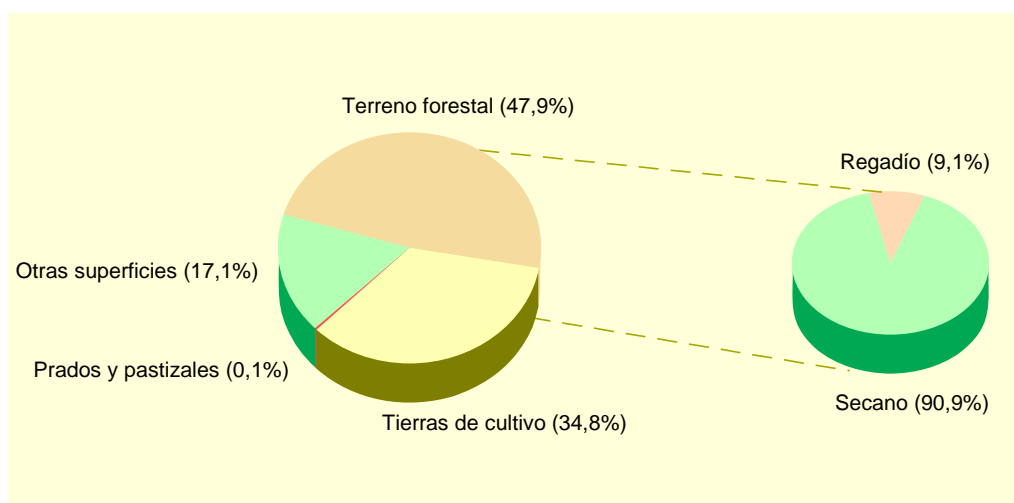
	HECTÁREAS	%
TIERRAS DE CULTIVO	3.046	34,81
Cultivos herbáceos (1)	23	(0,76)
Barbechos y otras tierras no ocupadas.....	1.547	(50,79)
Cultivos leñosos.....	1.476	(48,46)
PRADOS Y PASTIZALES	12	0,14
Prados naturales.....	-	-
Pastizales	12	(100,00)
TERRENO FORESTAL.....	4.193	47,92
Monte maderable.....	3.220	(76,79)
Monte abierto.....	320	(7,63)
Monte leñoso	653	(15,57)
OTRAS SUPERFICIES.....	1.499	17,13
Erial a pastos	1.219	(81,32)
Espartizal	-	-
Terreno improductivo	96	(6,40)
Superficie no agrícola	151	(10,07)
Ríos y lagos	33	(2,20)
TOTAL	8.750	100,00

(*) *Datos provisionales.*

(1) *En "cultivos herbáceos" se computa sólo la superficie en "Ocupación primera o principal".*

Fuente: Consejería de Agricultura y Agua. D. G. de Industrias y Asociacionismo Agrario.

G.5. Distribución general de la tierra. 2006 (*)



(*) *Datos provisionales.*

Fuente: Consejería de Agricultura y Agua. D. G. de Industrias y Asociacionismo Agrario.

A.4. AGRICULTURA Y GANADERÍA

A.4.2. SUPERFICIE DEDICADA A CADA GRUPO DE CULTIVO (*). 2006

	HECTÁREAS	%
Cereales para grano.....	7	0,47
Cultivos forrajeros	5	0,33
Cultivos industriales	-	-
Flores	-	-
Hortalizas	1	0,07
Leguminosas para grano.....	-	-
Tubérculos consumo humano	10	0,67
Cítricos	202	13,48
Frutales no cítricos.....	913	60,91
Olivar.....	121	8,07
Otros cultivos leñosos	-	-
Viñedos	240	16,01
Viveros	-	-

(*) *Datos provisionales.*

Fuente: Consejería de Agricultura y Agua. D. G. de Industrias y Asociacionismo Agrario.

A.4.3. SUPERFICIE DEDICADA AL CULTIVO DE INVERNADEROS, CULTIVOS ACOLCHADOS Y RIEGO LOCALIZADO (*). 2006

	RICOTE	R. MURCIA
Invernaderos	-	5.967
Cultivos acolchados	-	10.682
Riego localizado.....	145	120.187

(*) *Datos provisionales.*

Fuente: Consejería de Agricultura y Agua. D. G. de Industrias y Asociacionismo Agrario.

A.4.4. NÚMERO DE UNIDADES GANADERAS POR ESPECIE. CENSO 1999

	RICOTE	R. MURCIA
Bovinos	-	34.300
Ovinos.....	268	57.216
Caprinos.....	35	13.544
Porcinos	-	403.659
Aves	31	31.328
Otras	-	1.593
TOTAL	334	541.641

Fuente: INE. Censo Agrario.

A.5. INDUSTRIA

A.5.1. INVERSIÓN INDUSTRIAL POR SECTORES. 2000-2004

Miles de euros

	RICOTE					R. MURCIA
	2000	2001	2002	2003	2004	2004
Industrias extractivas.....	-	-	-	-	-	-
Industria de la alimentación, bebidas y tabaco	-	-	-	-	-	92.778,65
Industria química.....	-	-	-	-	-	81.105,73
Industrias transformadoras de metales y construcción de maquinaria	-	-	-	-	-	42.840,84
Resto de manufactureras	49,34	-	-	-	-	53.506,94
Producción y distribución de energía eléctrica, gas y agua	-	-	-	-	-	75.391,98
Construcción	-	5,65	-	-	47,08	46.724,54
Comercio y reparaciones	-	-	-	-	-	13.375,05
Otros	-	-	-	-	-	31.928,11
TOTAL	49,34	5,65	-	-	47,08	437.651,86

(1) No incluye el Refino de petróleo, que está en Resto de manufactureras.

Fuente: Consejería de Economía, Empresa e Innovación. Dirección General de Industria, Energía y Minas.

A.5.2. INVERSIÓN INDUSTRIAL POR TIPO. 2001-2005

Euros

	RICOTE			REGIÓN DE MURCIA		
	Total	Nueva industria	Ampliación	Total	Nueva industria	Ampliación
2001	5.650	5.650	-	248.870.601	116.140.810	132.729.791
2002	-	-	-	295.952.593	177.500.888	118.451.705
2003	-	-	-	302.337.967	171.880.595	130.457.372
2004	47.075	47.075	-	437.651.857	144.593.270	293.058.587
2005	7.480	7.480	-	618.482.938	509.450.114	109.032.824

Fuente: Consejería de Economía, Empresa e Innovación. Dirección General de Industria, Energía y Minas.

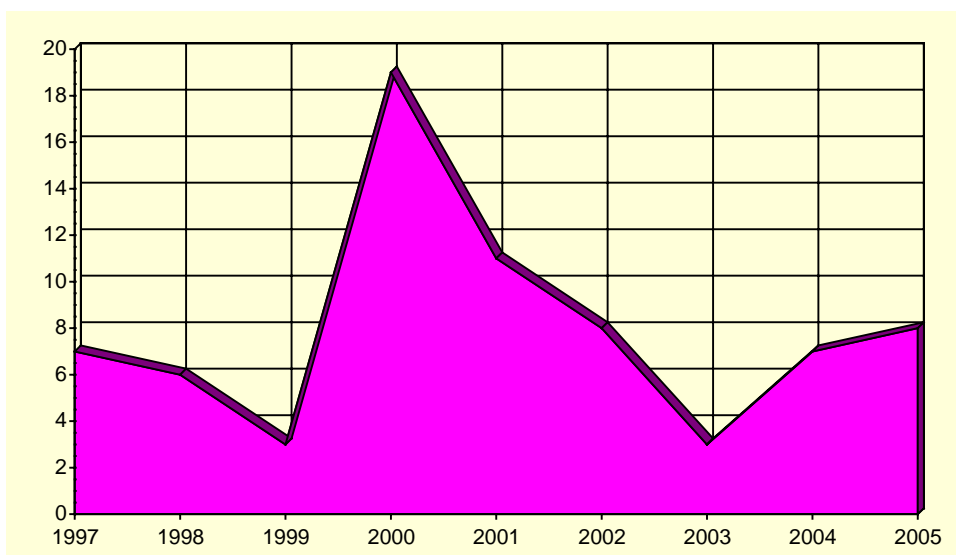
A.6. CONSTRUCCIÓN Y VIVIENDA

A.6.1. VIVIENDAS VISADAS Y TERMINADAS. 2001-2005

	RICOTE					R. MURCIA
	2001	2002	2003	2004	2005	2005
VIVIENDAS VISADAS	4	15	7	340	85	36.304
Protegidas.....	-	-	1	1	7	1.314
Libres.....	4	15	6	339	78	34.990
VIVIENDAS TERMINADAS.....	11	8	3	7	8	23.971
Protegidas.....	-	-	-	-	1	1.469
Libres.....	11	8	3	7	7	22.502

Fuente: Consejería de Obras Públicas, Vivienda y Transportes. Secretaría General.

G.6. Evolución de las viviendas terminadas. 1997-2005



Fuente: Consejería de Obras Públicas, Vivienda y Transportes. Secretaría General.

A.6. CONSTRUCCIÓN Y VIVIENDA

A.6.2. VIVIENDAS POR CLASE. 2001

	RICOTE	R. MURCIA
VIVIENDAS FAMILIARES.....	829	592.613
Viviendas principales.....	620	378.252
Viviendas no principales.....	209	214.361
Viviendas secundarias.....	173	111.431
Viviendas vacías.....	36	95.589
Otro tipo de viviendas.....	-	7.341
VIVIENDAS COLECTIVAS.....	1	200
TOTAL VIVIENDAS.....	830	592.813

Fuente: INE. Censos de Población y Vivienda.

A.6.3. VIVIENDAS POR SUPERFICIE ÚTIL. 2001

Porcentaje

	RICOTE	R. MURCIA
Hasta 30 m ²	-	0,2
De 31 a 45 m ²	1,0	1,2
De 46 a 60 m ²	6,0	4,1
De 61 a 75 m ²	9,2	8,1
De 76 a 90 m ²	29,5	40,0
De 91 a 105 m ²	17,9	21,7
De 106 a 120 m ²	25,2	12,2
De 121 a 150 m ²	7,9	7,4
De 151 a 180 m ²	1,9	2,6
Más de 180 m ²	1,5	2,5

Fuente: INE. Censos de Población y Vivienda.

A.7. EMPRESAS Y ESTABLECIMIENTOS

A.7.1. NÚMERO DE EMPRESAS CON ESTABLECIMIENTOS EN LA REGIÓN DE MURCIA POR ACTIVIDAD PRINCIPAL Y NIVEL DE EMPLEO. 2005

	TOTAL	Menos de 2 ocup.	De 2 a 4 ocup.	De 5 a 9 ocup.	De 10 a 19 ocup.	De 20 a 49 ocup.	De 50 a 99 ocup.	De 100 a 499 ocup.	De 500 o más
RICOTE	50	29	15	4	1	1	-	-	-
A. Agricultura, ganadería, caza y silvicultura	-	-	-	-	-	-	-	-	-
B. Pesca	-	-	-	-	-	-	-	-	-
C. Industrias extractivas	-	-	-	-	-	-	-	-	-
D. Industria manufacturera	6	4	2	-	-	-	-	-	-
E. Producción y distribución de energía eléctrica, gas y agua	1	1	-	-	-	-	-	-	-
F. Construcción	8	2	3	2	1	-	-	-	-
G. Comercio; reparación de vehículos motor, motocicletas y ciclomotores y artículos personales	14	10	3	1	-	-	-	-	-
H. Hostelería.....	11	5	5	1	-	-	-	-	-
I. Transporte, almacenamiento y comunicaciones	3	2	1	-	-	-	-	-	-
J. Intermediación financiera	-	-	-	-	-	-	-	-	-
K. Actividades inmobiliarias y de alquiler, servicios empresariales	2	2	-	-	-	-	-	-	-
L. Administración pública, defensa y seguridad social obligatoria.....	1	-	-	-	-	1	-	-	-
M. Educación	1	1	-	-	-	-	-	-	-
N. Actividades sanitarias y veterinarias, servicios sociales.....	2	1	1	-	-	-	-	-	-
O. Otras actividades sociales y de servicios prestados a la comunidad; servicios personales.....	1	1	-	-	-	-	-	-	-
P. Hogares que emplean personal doméstico.....	-	-	-	-	-	-	-	-	-
REGIÓN DE MURCIA.....	100.042	55.951	28.534	8.774	3.908	2.107	482	264	22
A. Agricultura, ganadería, caza y silvicultura	1.933	1.482	357	56	21	12	1	4	-
B. Pesca	154	46	56	31	19	1	1	-	-
C. Industrias extractivas	98	42	12	14	17	12	1	-	-
D. Industria manufacturera	8.092	2.833	2.487	1.286	765	517	137	60	7
E. Producción y distribución de energía eléctrica, gas y agua	333	240	65	17	5	3	1	2	-
F. Construcción	14.833	6.119	4.867	2.172	1.038	514	91	32	-
G. Comercio; reparación de vehículos motor, motocicletas y ciclomotores y artículos personales	27.711	15.666	8.412	2.141	899	438	96	59	-
H. Hostelería.....	7.698	3.195	3.157	938	299	82	18	8	1
I. Transporte, almacenamiento y comunicaciones	6.451	3.648	1.928	516	210	110	24	14	1
J. Intermediación financiera	1.256	868	332	37	12	5	1	-	1
K. Actividades inmobiliarias y de alquiler, servicios empresariales	21.303	16.098	3.718	891	349	181	40	24	2
L. Administración pública, defensa y seguridad social obligatoria.....	106	5	5	12	10	17	16	36	5
M. Educación	1.456	703	417	156	64	85	23	6	2
N. Actividades sanitarias y veterinarias, servicios sociales.....	3.121	1.978	816	178	66	51	16	14	2
O. Otras actividades sociales y de servicios prestados a la comunidad; servicios personales.....	5.488	3.021	1.903	329	134	79	16	5	1
P. Hogares que emplean personal doméstico.....	9	7	2	-	-	-	-	-	-

Nota: No se incluyen las explotaciones agrarias en exclusividad. De la sección L (Administración Pública) solo se recogen los centros directivos de los que depende el personal ocupado. De las secciones M (Educación) y N (Sanidad), solo se presenta la actividad generada por la educación y sanidad privada.

Fuente: CREM. Directorio de Actividades Económicas.

A.7. EMPRESAS Y ESTABLECIMIENTOS

A.7.2. NÚMERO DE ESTABLECIMIENTOS Y EMPLEO POR ACTIVIDAD PRINCIPAL DEL ESTABLECIMIENTO. 2005 (Continúa)

	RICOTE		REGIÓN DE MURCIA	
	Nº de esta- blecimientos	Empleo	Nº de esta- blecimientos	Empleo
A. Agricultura, ganadería, caza y silvicultura.....	-	-	2.015	4.428
01. Agricultura, ganadería, caza y actividades de los servicios relacionados con las mismas.....	-	-	1.994	4.366
02. Silvicultura, explotación forestal y actividades de los servicios relacionados con las mismas.....	-	-	21	62
B. Pesca.....	-	-	156	709
05. Pesca, acuicultura y actividades de los servicios relacionados con las mismas.....	-	-	156	709
C. Industrias extractivas.....	-	-	149	1.222
10. Extracción y aglomeración de antracita, hulla, lignito y turba.....	-	-	3	5
11. Extracción crudos de petróleo y gas natural; actividades de los servicios relacionados con las explotaciones petrolíferas y de gas, excepto actividades de prospección.....	-	-	-	-
12. Extracción de minerales de uranio y torio.....	-	-	-	-
13. Extracción de minerales metálicos.....	-	-	2	9
14. Extracción de minerales no metálicos ni energéticos.....	-	-	144	1.208
D. Industria manufacturera.....	7	10	8.822	73.522
15. Industria de productos alimenticios y bebidas.....	2	2	1.500	19.392
16. Industria del tabaco.....	-	-	-	-
17. Industria textil.....	3	3	279	1.393
18. Industria de la confección y de la peletería.....	-	-	341	1.566
19. Preparación, curtido y acabado del cuero; fabricación de artículos de marroquinería y viaje; artículos de guarnicionería, talabartería y zapatería.....	-	-	265	1.860
20. Industria de la madera y del corcho, excepto muebles; cestería y espartería.....	-	-	541	2.879
21. Industria del papel.....	-	-	87	953
22. Edición, artes gráficas y reproducción de soportes grabados....	-	-	525	2.495
23. Coquerías, refino de petróleo y tratamiento de combustibles nucleares.....	-	-	3	576
24. Industria química.....	-	-	342	4.360
25. Fabricación de productos de caucho y materias plásticas.....	-	-	242	2.858
26. Fabricación de otros productos minerales no metálicos.....	-	-	662	6.286
27. Metalurgia.....	-	-	42	774
28. Fabricación de productos metálicos, excepto maquinaria y equipo.....	1	1	1.531	10.848
29. Industria de la construcción de maquinaria y equipo mecánico..	-	-	617	3.645
30. Fabricación de máquinas de oficina y equipos de oficina y equipos informáticos.....	-	-	35	150
31. Fabricación de maquinaria y material eléctrico.....	-	-	86	664
32. Fabricación de material electrónico; fabricación de equipo y aparatos de radio, televisión y comunicaciones.....	-	-	13	46
33. Fabricación de equipo e instrumentos médico-quirúrgicos, de precisión, óptica y relojería.....	-	-	172	598
34. Fabricación de vehículos de motor, remolques y semirremolques.....	-	-	78	577
35. Fabricación de otro material de transporte.....	-	-	84	1.754
36. Fabricación de muebles; otras industrias manufactureras.....	1	4	1.369	9.791
37. Reciclaje.....	-	-	8	57
E. Producción y distribución de energía eléctrica, gas y agua.....	1	1	386	2.075
40. Producción y distribución de energía eléctrica, gas, vapor y agua caliente.....	-	-	196	852
41. Captación, depuración y distribución de agua.....	1	1	190	1.223
F. Construcción.....	8	42	15.630	75.629
45. Construcción.....	8	42	15.630	75.629

A.7. EMPRESAS Y ESTABLECIMIENTOS

A.7.2. NÚMERO DE ESTABLECIMIENTOS Y EMPLEO POR ACTIVIDAD PRINCIPAL DEL ESTABLECIMIENTO. 2005 (Conclusión)

	RICOTE		REGIÓN DE MURCIA	
	Nº de esta- blecimientos	Empleo	Nº de esta- blecimientos	Empleo
G. Comercio; reparación de vehículos motor, motocicletas y ciclomotores y artículos personales.....	19	27	33.132	109.918
50. Venta, mantenimiento y reparación de vehículos de motor, motocicletas y ciclomotores; venta al por menor de vehículos de motor.....	-	-	3.354	11.996
51. Comercio al por mayor e intermediarios del comercio, excepto de vehículos de motor y motocicletas.....	2	2	8.187	42.556
52. Comercio al por menor, excepto comercio de vehículos de motor, motocicletas y ciclomotores; reparación de efectos personales y enseres domésticos	17	25	21.591	55.366
H. Hostelería.....	14	23	8.957	28.857
55. Hostelería.....	14	23	8.957	28.857
I. Transporte, almacenamiento y comunicaciones.....	3	4	6.936	24.118
60. Transporte terrestre; transporte por tuberías.....	3	4	5.946	17.798
61. Transporte marítimo, de cabotaje y por vías de navegación interiores.....	-	-	9	37
62. Transporte aéreo espacial	-	-	3	42
63. Actividades anexas a los transportes; actividades de agencias de viajes.....	-	-	744	4.362
64. Correos y telecomunicaciones	-	-	234	1.879
J. Intermediación financiera.....	2	11	2.630	9.130
65. Intermediación financiera, excepto seguros y planes de pensiones	2	11	1.194	6.082
66. Seguros y planes de pensiones, excepto seguridad social obligatoria	-	-	129	975
67. Actividades auxiliares a la intermediación financiera.....	-	-	1.307	2.073
K. Actividades inmobiliarias y de alquiler, servicios empresariales....	4	4	23.240	58.441
70. Actividades inmobiliarias.....	1	1	9.341	15.165
71. Alquiler de maquinaria y equipo sin operario, de efectos personales y enseres domésticos	-	-	1.093	2.852
72. Actividades informáticas	-	-	680	1.828
73. Investigación y desarrollo.....	-	-	502	946
74. Otras actividades empresariales.....	3	3	11.624	37.650
L. Administración pública, defensa y seguridad social obligatoria.....	1	49	115	24.944
75. Administración pública, defensa y seguridad social obligatoria	1	49	115	24.944
M. Educación	1	1	1.790	12.143
80. Educación	1	1	1.790	12.143
N. Actividades sanitarias y veterinarias, servicios sociales.....	1	1	3.403	29.791
85. Actividades sanitarias y veterinarias, servicio social	1	1	3.403	29.791
O. Otras actividades sociales y de servicios prestados a la comunidad; servicios personales	2	2	6.250	19.826
90. Actividades de saneamiento público.....	-	-	171	3.336
91. Actividades asociativas	-	-	338	1.578
92. Actividades recreativas, culturales y deportivas	2	2	2.003	6.697
93. Actividades diversas de servicios personales.....	-	-	3.738	8.215
P. Hogares que emplean personal doméstico.....	-	-	9	11
95. Hogares que emplean personal domestico	-	-	9	11
TOTAL	63	175	113.620	474.764

Nota: No se incluyen las explotaciones agrarias en exclusividad. De la sección L (Administración Pública) solo se recogen los centros directivos de los que depende el personal ocupado. De las secciones M (Educación) y N (Sanidad), solo se presenta la actividad generada por la educación y sanidad privada.

Fuente: CREM. Directorio de Actividades Económicas.

A.8. TURISMO

A.8.1. EQUIPAMIENTO TURÍSTICO. 2007

	RICOTE		REGIÓN DE MURCIA	
	Estableci- mientos	Plazas	Estableci- mientos	Plazas
CASAS RURALES	7	64	461	2.867
RESTAURANTES	1	150	1.995	194.645
Primera	-	-	6	1.012
Segunda	-	-	23	6.187
Tercera	-	-	338	51.270
Cuarta	1	150	1.628	136.176

Nota: Son datos a 31 de diciembre.

Fuente: Consejería de Turismo y Consumo. Dirección General de Infraestructuras de Turismo.

A.9. TRANSPORTES Y COMUNICACIONES

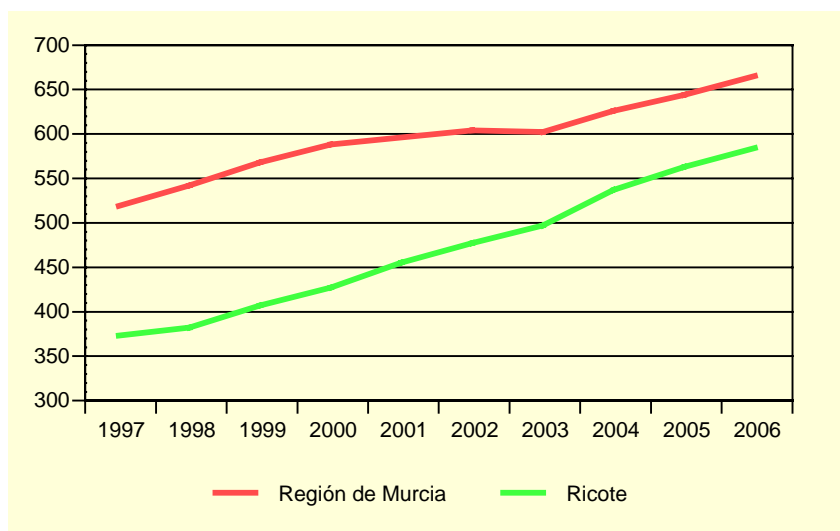
A.9.1. PARQUE DE VEHÍCULOS POR TIPO. 2004-2006

	RICOTE			R. MURCIA
	2004	2005	2006	2006
Turismos	581	608	627	643.318
Camiones	152	166	162	156.302
Autobuses	-	-	-	1.807
Motocicletas	63	72	82	67.332
Tractores industriales	-	-	-	12.064
Otros vehículos	11	17	17	27.690
Ciclomotores	187	194	119.624
TOTAL	807	863	888	908.513
Vehículos por 1.000 habitantes	535	561	582	663

Nota: En el total no se incluyen los ciclomotores.

Fuente: Ministerio del Interior. D. G. de Tráfico. Observatorio Nacional de Seguridad Vial.
CREM. Padrón Municipal de Habitantes.

G.7. Número de vehículos por 1000 habitantes. 1997-2006



Fuente: Ministerio del Interior. D. G. de Tráfico. Observatorio Nacional de Seguridad Vial.
CREM. Padrón Municipal de Habitantes.

A.10. SANIDAD Y SERVICIOS SOCIALES

A.10.1. NÚMERO DE FARMACIAS. 2001-2007

	RICOTE	REGIÓN DE MURCIA
2001	1	543
2002	1	538
2003	1	540
2004	1	544
2005	1	544
2006	1	546
2007	1	547

Nota: Son datos a 31 de diciembre. Los datos del año 2001 están actualizados a 4-12.

Fuente: Consejería de Sanidad. Dirección General de Planificación, Financiación Sanitaria y Política Farmacéutica.

A.10.2. VACUNACIONES. 2003-2006

	RICOTE				REGIÓN DE MURCIA			
	2003	2004	2005	2006	2003	2004	2005	2006
Polio	73	15	77.673	12.105
TV	23	25	30	22	37.761	29.764	33.418	39.126
HB	14	41	84	33	42.630	74.294	92.118	43.664
Td	99	7	98	20	52.132	16.555	59.237	51.977
DTP-HB-Hib	52	8	47.336	8.241
DTPa-Hib	15	6	15.490	3.058
DTPa	6	9	13	10	14.473	12.582	15.124	14.535
Hexavalente	23	43.179
Pentavalente	39	67	18	..	54.750	73.166	27.622
Men C	48	156	33	28	47.472	167.630	36.579	53.732

TV: Sarampión, Rubeola, Parotiditis.

Hb: Hepatitis B.

Td: Tétanos, difteria (adultos).

DTP-HB-Hib: Difteria, Tétanos, Tosferina, Hepatitis B, Haemophilus influenzae tipo b.

DTPa-Hib: Difteria, Tétanos, Tosferina (acelular), Haemophilus influenzae tipo b.

DTPa: Difteria, Tétanos, Tosferina (acelular).

Hexavalente: Difteria, Tétanos, Tosferina (acelular), Haemophilus influenzae tipo b, Hepatitis B, Polio Inactivada.

Pentavalente: Difteria, Tétanos, Tosferina (acelular), Haemophilus influenzae tipo b, Polio Inactivada.

Men C: Meningococo C.

Fuente: Consejería de Sanidad. Dirección General de Salud Pública.

A.10. SANIDAD Y SERVICIOS SOCIALES

A.10.3. ENFERMEDADES DE DECLARACIÓN OBLIGATORIA. CASOS. 2006

	RICOTE	R. MURCIA
Brucelosis.....	-	8
Disentería bacilar	-	3
Enfermedad meningocócica.....	-	23
Fiebre exantemática mediterránea.....	-	6
Fiebres tifoidea y paratifoidea	-	4
Gripe	1	12.540
Hepatitis A.....	-	30
Hepatitis B.....	-	24
Infección gonocócica.....	-	45
Legionelosis	-	28
Leishmaniasis	-	4
Meningitis tuberculosa.....	-	4
Otras hepatitis víricas.....	-	19
Otras meningitis	-	130
Otras tuberculosis	-	34
Paludismo	-	5
Parotiditis	-	84
Sífilis	-	57
Tosferina	-	2
Toxiinfección alimentaria.....	-	397
Tuberculosis respiratoria.....	-	175
Varicela	1	14.076

Fuente: Consejería de Sanidad. Dirección General de Salud Pública.

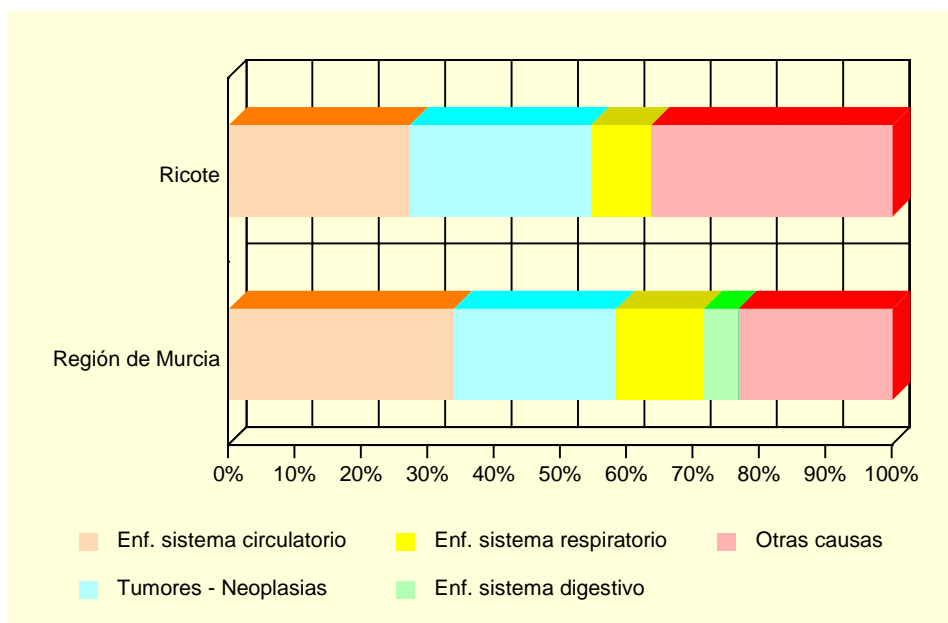
A.10. SANIDAD Y SERVICIOS SOCIALES

A.10.4. DEFUNCIONES SEGÚN GRANDES GRUPOS DE CAUSA DE MUERTE. 2005

	RICOTE				R. MURCIA
	Hombres	Mujeres	Total	%	%
I. Ciertas enfermedades infecciosas y parasitarias	-	-	-	-	1,56
II. Neoplasias.....	2	1	3	27,27	24,52
III. Enfermedades de la sangre y de los órganos hematopoyéticos, y ciertos trastornos que afectan el mecanismo de la inmunidad.....	-	-	-	-	0,37
IV. Enfermedades endocrinas, nutricionales y metabólicas	-	1	1	9,09	3,01
V. Trastornos mentales y del comportamiento.....	-	-	-	-	2,31
VI. Enfermedades del sistema nervioso	-	1	1	9,09	3,77
VII. Enfermedades del ojo y sus anexos.....	-	-	-	-	-
VIII. Enfermedad del oído y de la apófisis mastoides	-	-	-	-	0,03
IX. Enfermedades del sistema circulatorio	1	2	3	27,27	33,92
X. Enfermedades del sistema respiratorio	-	1	1	9,09	13,13
XI. Enfermedades del sistema digestivo.....	-	-	-	-	5,22
XII. Enfermedades de la piel y del tejido subcutáneo	-	-	-	-	0,31
XIII. Enfermedades del sistema osteo muscular y del tejido conjuntivo.....	-	-	-	-	0,83
XIV. Enfermedades del sistema genitourinario	1	-	1	9,09	3,03
XV. Embarazo, parto y puerperio	-	-	-	-	0,01
XVI. Ciertas afecciones originadas en el período perinatal	-	-	-	-	0,41
XVII. Malformaciones congénitas, deformidades y anomalías cromosómicas	-	-	-	-	0,46
XVIII. Síntomas, signos y hallazgos anormales clínicos y de laboratorio, no clasificados en otra parte.....	-	-	-	-	1,84
XX. Causas externas	1	-	1	9,09	5,26
TOTAL	5	6	11	100,00	100,00

Fuente: CREM y Servicio de Epidemiología. *Mortalidad por Causas*.

G.8. Distribución de las defunciones según la causa de muerte. 2005



Fuente: CREM y Servicio de Epidemiología. *Mortalidad por Causas*.

A.10. SANIDAD Y SERVICIOS SOCIALES

A.10.5. RECURSOS SOCIALES. 2006

	RICOTE	REGIÓN DE MURCIA
ATENCIÓN PRIMARIA		
Unidad de Trabajo Social	1	32
INFANCIA		
Servicio de Atención a la Infancia	1	108
JUVENTUD		
Servicio de Apoyo a la Juventud	1	61
PERSONAS MAYORES		
Centro de Atención a Personas Mayores	2	243
Servicio de Atención a Personas Mayores	1	148
MUJERES		
Centro de Mujer en General	1	136

Fuente: Consejería de Política Social, Mujer e Inmigración. Dirección General de Familia y Menor.

A.11. EDUCACIÓN Y CULTURA

A.11.1. NÚMERO DE UNIDADES Y ALUMNOS MATRICULADOS EN EDUCACIÓN INFANTIL, PRIMARIA Y EDUCACIÓN ESPECIAL. CURSO 06/07 (*)

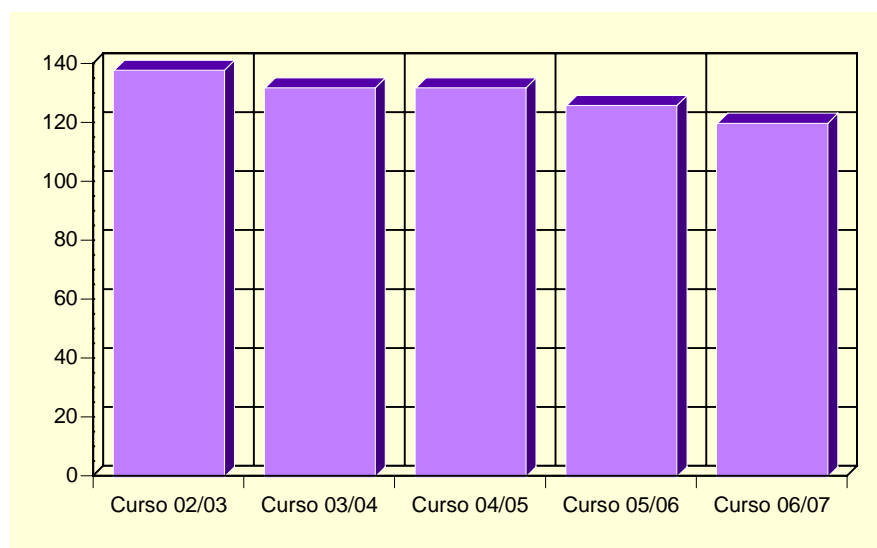
	RICOTE			R. MURCIA
	Centros Públicos	Centros Privados	TOTAL	TOTAL
INFANTIL Y PRIMARIA				
Unidades	8	2	10	7.005
Alumnos matriculados (1).....	106	14	120	152.267
Infantil.....	40	14	54	57.636
Educación primaria.....	66	-	66	94.631
Alumnos con necesidades educativas especiales (infantil y primaria)	18	-	18	10.824
EDUCACIÓN ESPECIAL				
Centros específicos.....	-	-	-	196
Unidades.....	-	-	-	32
Alumnos matriculados.....	-	-	-	988

(*) *Datos provisionales.*

(1) *El total de alumnos matriculados es la suma de las categorías Infantil y Educación Primaria.*

Fuente: Consejería de Educación, Ciencia e Investigación. Secretaría General.

G.9. Evolución de los alumnos matriculados en enseñanza infantil y primaria. Curso 02/03 – Curso 06/07



Fuente: Consejería de Educación, Ciencia e Investigación. Secretaría General.

A.11. EDUCACIÓN Y CULTURA

A.11.2. POBLACIÓN EN VIVIENDAS FAMILIARES DE 16 Y MÁS AÑOS POR NIVEL DE FORMACIÓN (%). 2001

	RICOTE	REGIÓN DE MURCIA
TOTAL.....	1.326	970.449
Analfabetos.....	6,18	3,22
Sin estudios.....	5,51	15,84
Primer grado.....	44,80	21,67
Segundo grado: ESO, EGB, Bachillerato Elemental.....	26,55	29,46
Segundo grado: Bachillerato Superior.....	8,97	10,71
Segundo grado: FP Grado Medio.....	0,38	4,06
Segundo grado: FP Grado Superior.....	1,89	3,95
Tercer grado: Diplomatura.....	3,24	6,07
Tercer grado: Licenciatura.....	2,41	4,63
Tercer grado: Doctorado.....	0,08	0,39

Fuente: INE. Censos de Población y Viviendas. 2001

A.11.3. TASAS DE ESCOLARIDAD SEGÚN SEXO, EDAD Y QUE LOS ESTUDIOS SEAN REGLADOS O NO (%). 2001

	RICOTE		REGIÓN DE MURCIA	
	Hombres	Mujeres	Hombres	Mujeres
ENSEÑANZA REGLADA.....	7,12	7,06	8,91	9,62
De 16 años.....	85,71	80,00	75,44	84,09
De 17 años.....	83,33	60,00	62,39	74,38
De 18 años.....	22,22	60,00	49,76	62,53
De 19 años.....	42,86	33,33	43,05	53,42
De 20 años.....	64,29	50,00	34,90	46,84
De 21 años.....	21,43	50,00	30,54	39,43
De 22 años.....	20,00	54,55	26,30	31,15
De 23 años.....	27,27	16,67	22,75	25,80
De 24 años.....	16,67	10,00	18,76	21,34
De 25 a 29 años.....	7,58	10,00	8,47	9,51
De 30 a 39 años.....	-	1,65	2,38	2,47
De 40 ó más años.....	-	0,48	0,60	0,59
ENSEÑANZA NO REGLADA.....	2,32	3,68	2,34	3,03
De 16 años.....	-	-	2,64	2,05
De 17 años.....	-	-	2,90	3,70
De 18 años.....	11,11	10,00	3,62	5,13
De 19 años.....	-	-	3,84	5,55
De 20 años.....	-	-	3,89	5,71
De 21 años.....	-	-	4,09	6,10
De 22 años.....	10,00	9,09	4,25	6,56
De 23 años.....	18,18	16,67	4,10	7,40
De 24 años.....	8,33	20,00	4,44	6,79
De 25 a 29 años.....	7,58	16,00	4,02	5,98
De 30 a 39 años.....	2,24	5,79	2,87	4,11
De 40 ó más años.....	0,57	0,95	1,10	1,18

Nota: La tasa de escolaridad es el porcentaje de personas de 16 años o más que están recibiendo algún tipo de enseñanza. Los estudios no reglados son: Cursos del INEM, Escuela Taller u otros cursos para parados, cursos de formación promovidos por la empresa, otros cursos no reglados (idiomas, preparación oposiciones, etc).

Fuente: INE. Censos de Población y Viviendas. 2001

A.11. EDUCACIÓN Y CULTURA

A.11.4. BIBLIOTECAS. 2006

	RICOTE	REGIÓN DE MURCIA
Número de bibliotecas.....	1	86
Volúmenes	2.944	1.116.293
Audiovisuales	80	144.950
Usuarios	2.000	2.467.512
Préstamos	803	1.188.247
Socios	150	284.044
Actos culturales	4	6.654

Nota: Son bibliotecas municipales. En la Región de Murcia se incluye el servicio de la Biblioteca Regional.

Fuente: Consejería de Cultura, Juventud y Deportes. Dirección General del Libro, Archivos y Bibliotecas.

A.12. ADMINISTRACIONES PÚBLICAS Y FINANZAS

A.12.1. PRESUPUESTO DEFINITIVO DE GASTOS. 2003-2007

Euros

	2003	2004	2005	2006	2007
Gastos de personal	328.081	351.801	307.675	412.823	485.760
Gastos de bienes y servicios.....	219.370	251.200	488.913	550.087	356.000
Gastos financieros	13.982	12.771	12.884	3.216	6.640
Transferencias corrientes.....	38.564	47.512	47.300	44.914	47.414
Inversiones reales	1.198.353	527.582	713.239	1.891.184	2.147.121
Transferencias de capital	-	-	-	-	-
Activos financieros	6.000	6.000	6.000	6.000	6.000
Pasivos financieros	75.773	75.483	77.618	15.361	16.360
TOTAL GASTOS.....	1.880.123	1.272.349	1.653.629	2.923.585	3.065.295

Nota: No incluye Organismos Autónomos.

Fuente: Ayuntamiento de Ricote.

A.12.2. PRESUPUESTO DEFINITIVO DE INGRESOS. 2003-2007

Euros

	2003	2004	2005	2006	2007
Impuestos directos	181.490	154.694	180.560	177.560	183.560
Impuestos indirectos	30.000	32.000	30.000	40.000	40.000
Tasas y otros ingresos	149.256	222.145	352.745	455.993	278.780
Transferencias corrientes.....	312.140	287.922	297.922	342.716	409.665
Ingresos patrimoniales	10.907	10.907	10.907	10.907	10.907
Enajenación inversiones reales.....	-	-	-	-	-
Transferencias de capital	1.128.236	496.481	713.295	1.890.409	2.136.383
Activos financieros	6.000	6.000	6.000	6.000	6.000
Pasivos financieros	62.054	62.200	62.200	-	-
TOTAL INGRESOS.....	1.880.123	1.272.349	1.653.629	2.923.585	3.065.295

Nota: No incluye Organismos Autónomos.

Fuente: Ayuntamiento de Ricote.

A.12.3. OFICINAS BANCARIAS. 2004-2006

	RICOTE			R. MURCIA
	2004	2005	2006	2006
BANCOS	1	1	1	343
CAJAS DE AHORROS.....	2	2	2	660
CAJAMURCIA.....	1	1	1	244
CAM	1	1	1	189
OTRAS CAJAS DE AHORROS	-	-	-	227
COOPERATIVAS DE CRÉDITO.....	-	-	-	253
TOTAL	3	3	3	1.266

Fuente: Banco de España. Departamento de Información Financiera y Central de Riesgos.

B. DATOS POR ENTIDADES DE POBLACIÓN

B.1. POBLACIÓN

B.1.1. POBLACIÓN, POR SEXO. 2005-2007

	2005			2006			2007		
	TOTAL	Hombres	Mujeres	TOTAL	Hombres	Mujeres	TOTAL	Hombres	Mujeres
Ainas.....	23	11	12	19	9	10	20	8	12
Alcoba.....	1	1	-	1	1	-	1	1	-
Almarcha.....	1	1	-	1	1	-	1	1	-
Ambros.....	2	2	-	3	3	-	2	2	-
Bermeja (La).....	32	21	11	32	21	11	28	18	10
Berrandino.....	6	4	2	7	5	2	8	5	3
Cañada Gil.....	6	4	2	5	3	2	4	3	1
Collado Gil.....	16	9	7	24	14	10	26	16	10
Cuerda (La).....	7	4	3	8	4	4	11	7	4
Cuesta Alta.....	14	6	8	14	6	8	17	8	9
Fuente del Cieno.....	3	1	2	3	2	1	2	1	1
Lichor.....	1	-	1	1	-	1	4	1	3
Lomas (Las).....	25	12	13	24	11	13	27	13	14
Patruena.....	-	-	-	-	-	-	2	1	1
Rambla de Charrara.....	15	9	6	17	11	6	29	19	10
Ricote.....	1.354	658	696	1.337	653	684	1.318	649	669
Ventanas (Las).....	12	8	4	11	8	3	10	7	3
Vite.....	20	10	10	20	10	10	21	11	10
TOTAL RICOTE.....	1.538	761	777	1.527	762	765	1.531	771	760

Fuente: CREM. Padrón Municipal de Habitantes.