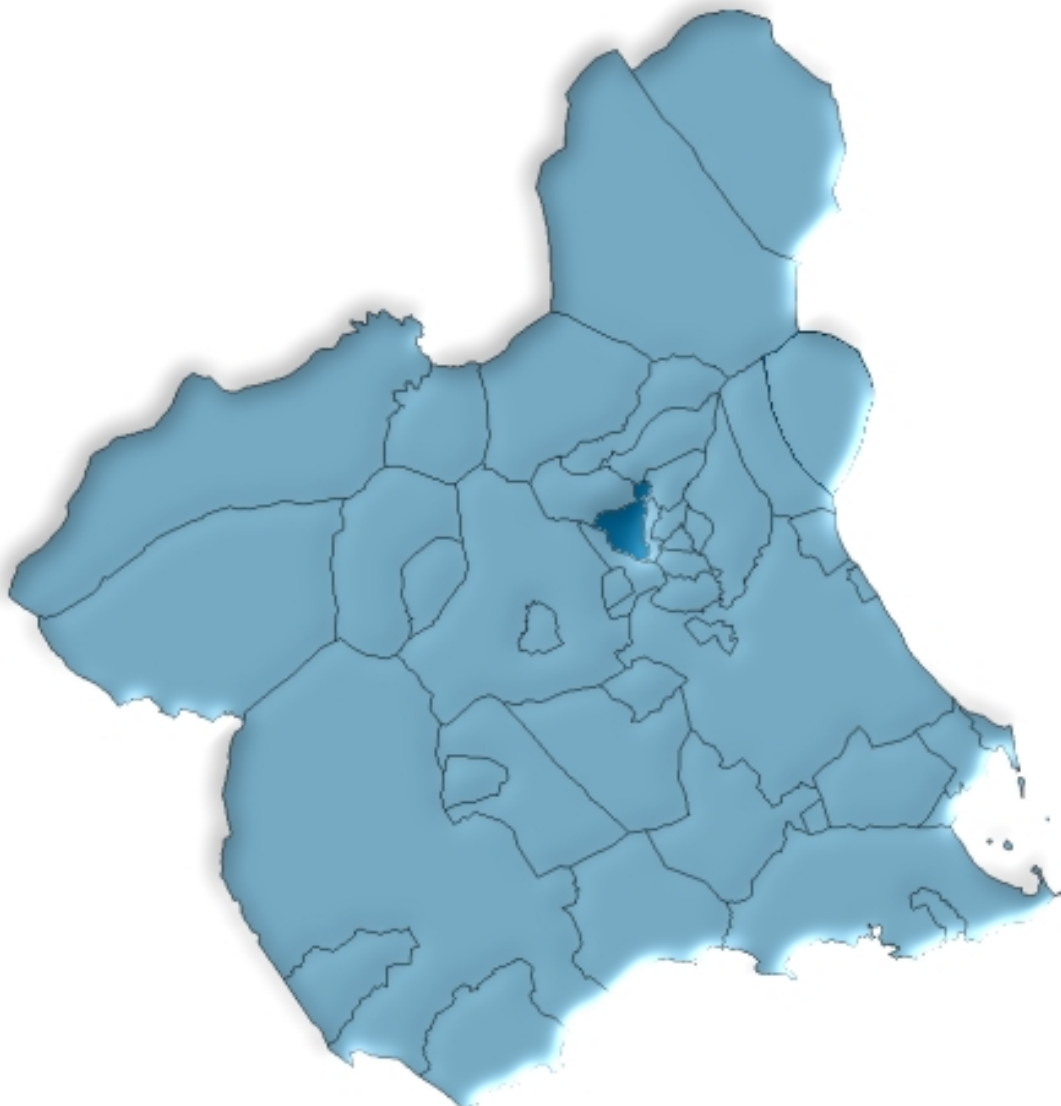




# Ojós en cifras. 2007





# ÍNDICE GENERAL

## ÍNDICE DE TABLAS

### DATOS DEL MUNICIPIO

A.1. TERRITORIO, CLIMATOLOGÍA Y MEDIO AMBIENTE .....	7
A.1.1. Superficie, distancia a la capital por autovía y altitud.	
A.2. DEMOGRAFÍA .....	8
A.2.1. Población de derecho según los censos oficiales. 1900-2001.	
A.2.2. Población y densidad de población según Padrón. 2003-2007.	
A.2.3. Población según la estructura de edad. 2007.	
A.2.4. Indicadores de estructura demográfica. 2007.	
A.2.5. Movimiento natural de la población. 2002-2006.	
A.2.6. Nupcialidad, natalidad y mortalidad. 2006.	
A.2.7. Inmigraciones y emigraciones según procedencia (o destino) de la migración. 2006.	
A.2.8. Saldos migratorios totales. 2002-2006.	
A.3. MERCADO DE TRABAJO .....	12
A.3.1. Tasas de actividad y paro por sexo y edad. 2001.	
A.3.2. Paro registrado por sexo. 2007.	
A.4. AGRICULTURA Y GANADERÍA.....	13
A.4.1. Distribución general de la tierra. 2006.	
A.4.2. Superficie dedicada a cada grupo de cultivo. 2006.	
A.4.3. Superficie dedicada al cultivo de invernaderos, cultivos acolchados y riego localizado. 2006.	
A.4.4. Número de unidades ganaderas por especie. Censo 1999.	
A.5. CONSTRUCCIÓN Y VIVIENDA .....	15
A.5.1. Viviendas visadas y terminadas. 2001-2005.	
A.5.2. Viviendas por clase. 2001.	
A.5.3. Viviendas por superficie útil. 2001.	
A.6. EMPRESAS Y ESTABLECIMIENTOS .....	17
A.6.1. Número de empresas con establecimientos en la Región de Murcia por actividad principal y nivel de empleo. 2005.	
A.6.2. Número de establecimientos y empleo por actividad principal del establecimiento. 2005.	

<b>A.7. TURISMO .....</b>	<b>20</b>
A.7.1. Equipamiento turístico. 2007.	
<b>A.8. TRANSPORTES Y COMUNICACIONES .....</b>	<b>21</b>
A.8.1. Parque de vehículos por tipo. 2004-2006.	
<b>A.9. SANIDAD Y SERVICIOS SOCIALES .....</b>	<b>22</b>
A.9.1. Número de farmacias. 2001-2007.	
A.9.2. Vacunaciones. 2003-2006.	
A.9.3. Defunciones según grandes grupos de causa de muerte. 2005.	
A.9.4. Recursos sociales. 2006.	
<b>A.10. EDUCACIÓN Y CULTURA .....</b>	<b>25</b>
A.10.1. Población en viviendas familiares de 16 y más años por nivel de formación (%). 2001.	
A.10.2. Tasas de escolaridad según sexo, edad y que los estudios sean reglados o no (%). 2001.	
<b>A.11. ADMINISTRACIONES PÚBLICAS Y FINANZAS .....</b>	<b>26</b>
A.11.1. Presupuesto definitivo de gastos. 2003-2007.	
A.11.2. Presupuesto definitivo de ingresos. 2003-2007.	

## **DATOS POR ENTIDADES DE POBLACIÓN**

<b>B.1. POBLACIÓN .....</b>	<b>29</b>
B.1.1. Población por sexo. 2005-2007.	

## **ÍNDICE DE GRÁFICOS**

- G.1. Evolución de la población de derecho según los censos oficiales. 1900-2001
- G.2. Pirámide de población. 2007
- G.3. Movimiento natural de la población. 2006
- G.4. Tasas de actividad y de paro. 2001
- G.5. Distribución general de la tierra. 2006
- G.6. Evolución de las viviendas terminadas. 1997-2005
- G.7. Número de vehículos por 1000 habitantes. 1997-2006
- G.8. Distribución de las defunciones según la causa de muerte. 2005

## **SÍMBOLOS UTILIZADOS**

- Cero o menor que 0,5
- .. Falta de dato
- % Tanto por ciento
- Las cifras decimales van precedidas de una coma (,)
- Los millares y millones se separan por un punto (.)
- Las casillas en blanco – Dato sin sentido

## **A. DATOS DEL MUNICIPIO**



## A.1. TERRITORIO, CLIMATOLOGÍA Y MEDIO AMBIENTE

---

### A.1.1. SUPERFICIE, DISTANCIA A LA CAPITAL POR AUTOVÍA Y ALTITUD.

#### MUNICIPIO DE OJÓS

Extensión del municipio .....	45,3 Km <sup>2</sup>
Distancia a la capital por autovía .....	34,0 Km
Altitud .....	122,0 m.

Nota: *Distancia a la capital por autovías según Mapa Oficial de Carreteras 2006.*

Fuente: Instituto Geográfico Nacional.  
INE. Nomenclátor.

## A.2. DEMOGRAFÍA

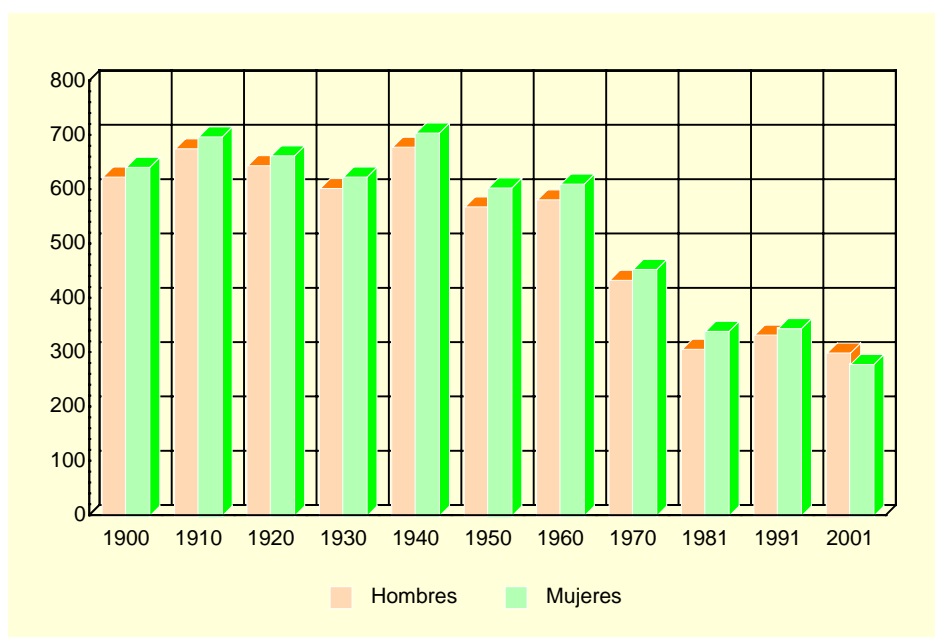
### A.2.1. POBLACIÓN DE DERECHO SEGÚN LOS CENSOS OFICIALES. 1900-2001

	OJÓS			R. MURCIA
	Hombres	Mujeres	Total	Total
1900 .....	624	642	1.266	581.455
1910 .....	676	698	1.374	620.926
1920 .....	645	663	1.308	654.436
1930 .....	603	624	1.227	651.979
1940 .....	679	705	1.384	731.221
1950 .....	569	604	1.173	755.850
1960 .....	582	611	1.193	803.086
1970 .....	434	454	888	832.047
1981 .....	307	340	647	955.498
1991 .....	333	345	678	1.045.601
2001 .....	300	279	579	1.197.646

Nota: En el Censo de 2001 desaparece el término población de derecho, por lo que nos referimos a la población residente.

Fuente: INE. Censo de Población.

### G.1. Evolución de la población de derecho según los censos oficiales. 1900-2001



Nota: En el Censo de 2001 desaparece el término población de derecho, por lo que nos referimos a la población residente.

Fuente: INE. Censo de Población.

### A.2.2. POBLACIÓN Y DENSIDAD DE POBLACIÓN SEGÚN PADRÓN. 2003-2007

	OJÓS					R. MURCIA
	2003	2004	2005	2006	2007	2007
Población .....	609	601	571	559	626	1.392.117
Hombres .....	300	302	292	287	317	706.326
Mujeres .....	309	299	279	272	309	685.791
Densidad de población (Habitantes/Km <sup>2</sup> )....	13	13	13	12	14	123

Fuente: INE. Padrón Municipal de Habitantes.  
Instituto Geográfico Nacional.



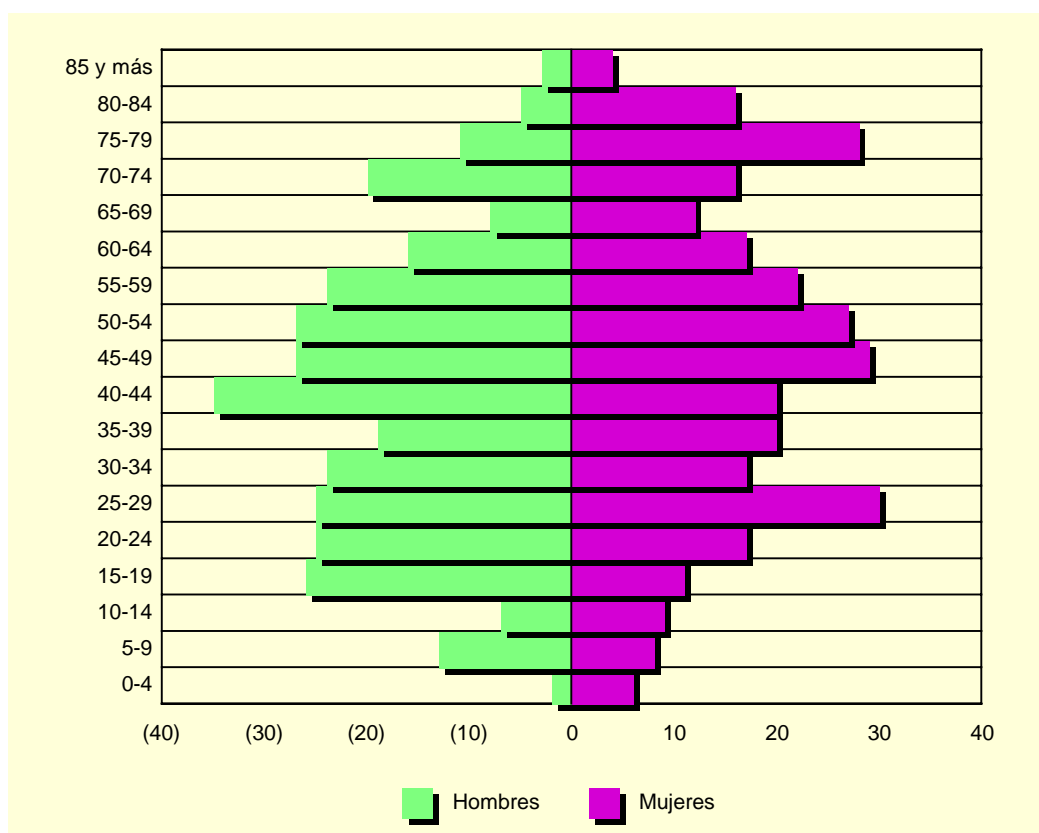
## A.2. DEMOGRAFÍA

### A.2.3. POBLACIÓN SEGÚN LA ESTRUCTURA DE EDAD. 2007

	HOMBRES	MUJERES	TOTAL
Menores de 5 años.....	2	6	8
5-9 años .....	13	8	21
10-14 años .....	7	9	16
15-19 años .....	26	11	37
20-24 años .....	25	17	42
25-29 años .....	25	30	55
30-34 años .....	24	17	41
35-39 años .....	19	20	39
40-44 años .....	35	20	55
45-49 años .....	27	29	56
50-54 años .....	27	27	54
55-59 años .....	24	22	46
60-64 años .....	16	17	33
65-69 años .....	8	12	20
70-74 años .....	20	16	36
75 y más años.....	19	48	67
<b>TOTAL .....</b>	<b>317</b>	<b>309</b>	<b>626</b>

Fuente: CREM. Padrón Municipal de Habitantes.

### G.2. Pirámide de población. 2007



Fuente: CREM. Padrón Municipal de Habitantes.

## A.2. DEMOGRAFÍA

### A.2.4. INDICADORES DE ESTRUCTURA DEMOGRÁFICA. 2007

Porcentaje

	OJÓS	REGIÓN DE MURCIA
<b>ESTRUCTURA POR EDAD</b>		
Menores de 20 años.....	13,10	22,97
Entre 20 y 64 años .....	67,25	63,28
De 65 y más años .....	19,65	13,75
<b>ÍNDICE DE VEJEZ</b>		
De 65 y más años/menores de 20 años.....	150,00	59,86
<b>ÍNDICE DE DEPENDENCIA</b>		
Juvenil		
Menores de 20 años/Población entre 20 y 64 años ...	19,48	36,30
Anciana		
De 65 y más años/Población entre 20 y 64 años .....	29,22	21,73
Total		
Menores de 20 años+De 65 y más años/Población entre 20 y 64 años.....	48,69	58,03
MUJERES DE 15 A 49 AÑOS/TOTAL MUJERES .....	46,60	52,79
<b>RAZÓN DE MASCULINIDAD</b>		
Hombres/Mujeres.....	102,59	102,99

Fuente: CREM. Indicadores Demográficos.

### A.2.5. MOVIMIENTO NATURAL DE LA POBLACIÓN. 2002-2006

	OJÓS					R. MURCIA
	2002	2003	2004	2005	2006	2006
Matrimonios .....	-	-	1	-	2	6.486
Nacimientos .....	2	4	3	6	2	18.082
Niños .....	-	2	-	3	2	9.381
Niñas .....	2	2	3	3	-	8.701
Defunciones .....	2	8	4	3	9	9.711
Hombres.....	1	5	2	2	7	5.162
Mujeres .....	1	3	2	1	2	4.549
Defunciones de menores de un año.....	-	-	-	-	-	75
Crecimiento vegetativo.....	-	-4	-1	3	-7	8.371

Fuente: CREM. Movimiento Natural de la Población.

### A.2.6. NUPCIALIDAD, NATALIDAD Y MORTALIDAD. 2006

Tasas por mil habitantes

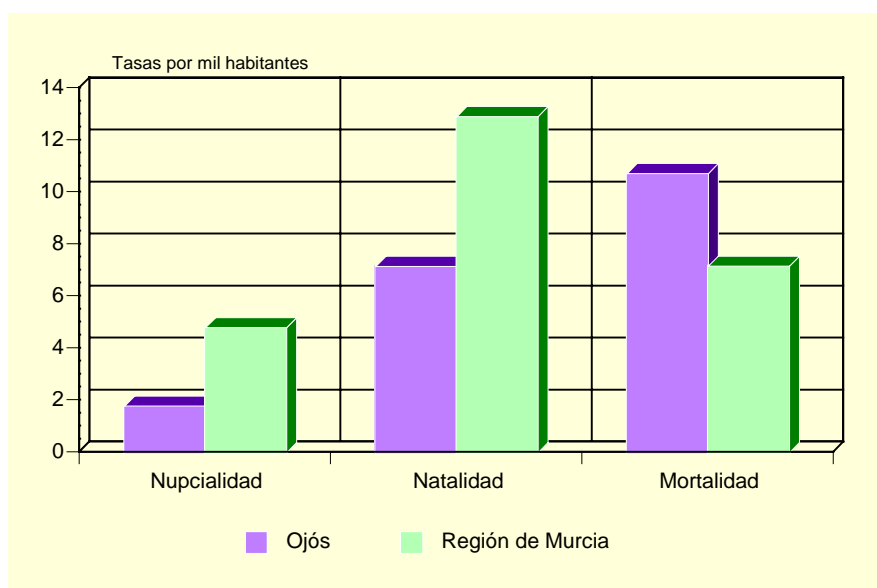
	OJÓS	R. MURCIA
Tasa de nupcialidad .....	1,79	4,80
Tasa de natalidad.....	7,16	12,92
Tasa de mortalidad .....	10,73	7,17

Nota: Las tasas se obtienen por cociente entre la media de ese año y el anterior y la población a 1 de enero del año correspondiente.

Fuente: CREM. Indicadores Demográficos.

## A.2. DEMOGRAFÍA

### G.3. Movimiento natural de la población. 2006



Fuente: CREM. Indicadores Demográficos.

### A.2.7. INMIGRACIONES Y EMIGRACIONES SEGÚN PROCEDENCIA (O DESTINO) DE LA MIGRACIÓN. 2006

	INMIGRACIONES AL MUNICIPIO	EMIGRACIONES DESDE EL MUNICIPIO
DE/A LA MISMA COMUNIDAD.....	79	29
Españoles.....	79	28
Extranjeros.....	-	1
DE/A OTRAS CC.AA. ....	21	1
Españoles.....	21	1
Extranjeros.....	-	-
DE/A EXTRANJERO.....	-	-
Españoles.....	-	-
Extranjeros.....	-	-

Fuente: CREM. Movimientos Migratorios.

### A.2.8. SALDOS MIGRATORIOS TOTALES. 2002-2006

	OJÓS	REGIÓN DE MURCIA
2002.....	54	22.556
2003.....	-3	23.939
2004.....	-28	30.364
2005.....	-13	33.953
2006.....	70	30.572

Fuente: CREM. Movimientos Migratorios.

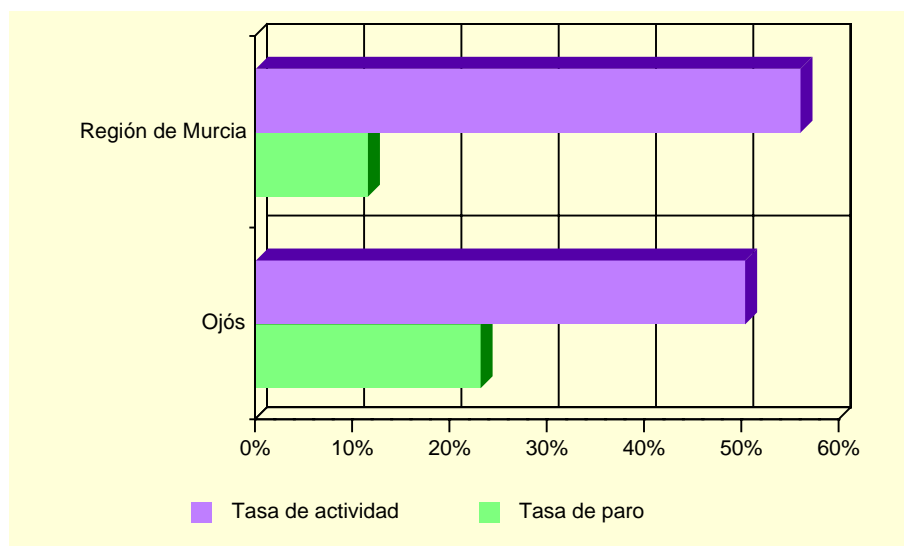
### A.3. MERCADO DE TRABAJO

#### A.3.1. TASAS DE ACTIVIDAD Y PARO POR SEXO Y EDAD. 2001

	OJÓS				R. MURCIA			
	Tasa de actividad		Tasa de paro		Tasa de actividad		Tasa de paro	
	Hombres	Mujeres	Hombres	Mujeres	Hombres	Mujeres	Hombres	Mujeres
De 16 a 19 años.....	22,22	26,32	-	100,00	42,30	26,33	22,58	31,92
De 20 a 24 años.....	68,97	68,00	25,00	52,94	73,24	58,22	13,29	22,04
De 25 a 29 años.....	92,00	75,00	13,04	40,00	91,53	73,14	9,92	17,73
De 30 a 34 años.....	92,31	56,25	16,67	44,44	96,33	65,38	7,53	15,75
De 35 a 44 años.....	92,45	56,25	6,12	38,89	95,94	58,28	6,62	12,77
De 45 a 54 años.....	87,18	48,65	20,59	16,67	90,04	43,94	6,52	10,02
De 55 a 59 años.....	66,67	44,44	12,50	-	75,03	27,23	9,15	10,74
De 60 a 64 años.....	54,55	16,67	33,33	-	49,92	14,91	10,33	10,66
De 65 o más años.....	6,25	-	33,33	-	3,18	1,74	4,57	7,38
TOTAL .....	64,11	36,65	15,09	36,96	70,77	41,48	8,99	15,78

Fuente: INE. Censo de Población.

#### G.4. Tasas de actividad y de paro. 2001



Fuente: INE. Censo de Población.

#### A.3.2. PARO REGISTRADO POR SEXO. 2007.

	OJÓS			REGIÓN DE MURCIA		
	Total	Hombres	Mujeres	Total	Hombres	Mujeres
Enero .....	24	16	8	45.295	18.552	26.743
Febrero .....	33	18	15	45.982	18.757	27.225
Marzo.....	37	21	16	45.112	18.378	26.734
Abril.....	38	21	17	44.471	18.184	26.287
Mayo .....	36	22	14	42.981	17.662	25.319
Junio .....	37	22	15	43.481	18.151	25.330
Julio.....	49	27	22	45.188	19.793	25.395
Agosto.....	47	26	21	48.922	22.651	26.271
Septiembre.....	50	25	25	47.807	21.487	26.320
Octubre .....	37	20	17	48.669	21.337	27.332
Noviembre.....	39	23	16	49.895	21.630	28.265
Diciembre.....	36	22	14	51.623	23.341	28.282

Fuente: Servicio Regional de Empleo y Formación.

## A.4. AGRICULTURA Y GANADERÍA

### A.4.1. DISTRIBUCIÓN GENERAL DE LA TIERRA (\*). 2006

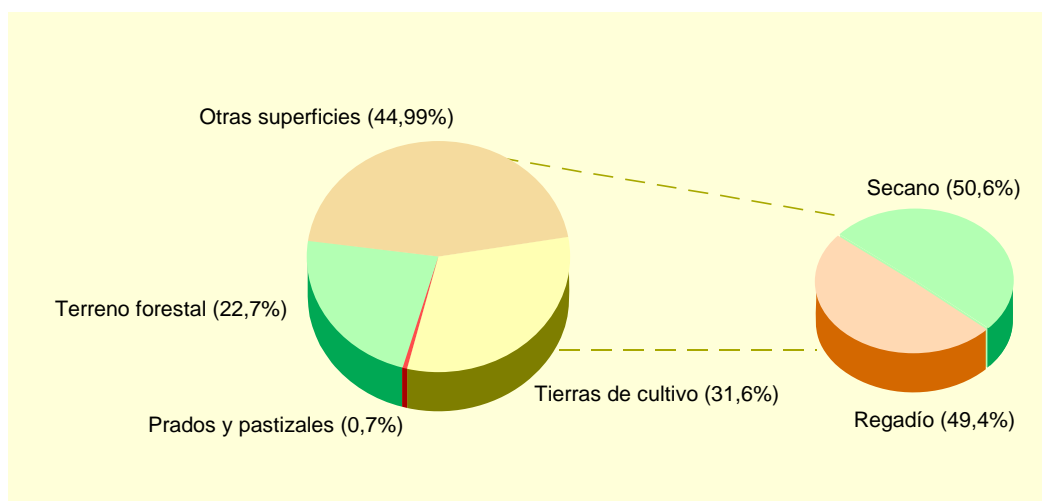
	HECTÁREAS	%
TIERRAS DE CULTIVO .....	1.432	31,63
Cultivos herbáceos (1) .....	28	(1,96)
Barbechos y otras tierras no ocupadas.....	527	(36,80)
Cultivos leñosos.....	877	(61,24)
PRADOS Y PASTIZALES .....	30	0,66
Prados naturales.....	-	-
Pastizales .....	30	(100,00)
TERRENO FORESTAL.....	1.029	22,73
Monte maderable.....	729	(70,85)
Monte abierto.....	-	-
Monte leñoso .....	300	(29,15)
OTRAS SUPERFICIES.....	2.037	44,99
Erial a pastos .....	1.715	(84,19)
Espartizal .....	-	-
Terreno improductivo .....	119	(5,84)
Superficie no agrícola .....	129	(6,33)
Ríos y lagos .....	74	(3,63)
TOTAL .....	4.528	100,00

(\*) *Datos provisionales.*

(1) *En "cultivos herbáceos" se computa sólo la superficie en "Ocupación primera o principal".*

*Fuente:* Consejería de Agricultura y Agua. D. G. de Industrias y Asociacionismo Agrario.

### G.5. Distribución general de la tierra. 2006 (\*)



(\*) *Datos provisionales.*

*Fuente:* Consejería de Agricultura y Agua. D. G. de Industrias y Asociacionismo Agrario.

## A.4. AGRICULTURA Y GANADERÍA

### A.4.2. SUPERFICIE DEDICADA A CADA GRUPO DE CULTIVO (\*). 2006

	HECTÁREAS	%
Cereales para grano.....	-	-
Cultivos forrajeros .....	-	-
Cultivos industriales .....	-	-
Flores .....	-	-
Hortalizas .....	4	0,44
Leguminosas para grano.....	-	-
Tubérculos consumo humano .....	24	2,65
Cítricos .....	230	25,41
Frutales no cítricos.....	469	51,82
Olivar.....	178	19,67
Otros cultivos leñosos .....	-	-
Viñedos .....	-	-
Viveros .....	-	-

(\*) *Datos provisionales.*

Fuente: Consejería de Agricultura y Agua. D. G. de Industrias y Asociacionismo Agrario.

### A.4.3. SUPERFICIE DEDICADA AL CULTIVO DE INVERNADEROS, CULTIVOS ACOLCHADOS Y RIEGO LOCALIZADO (\*). 2006

	OJÓS	R. MURCIA
Invernaderos .....	-	5.967
Cultivos acolchados .....	-	10.682
Riego localizado.....	353	120.187

(\*) *Datos provisionales.*

Fuente: Consejería de Agricultura y Agua. D. G. de Industrias y Asociacionismo Agrario.

### A.4.4. NÚMERO DE UNIDADES GANADERAS POR ESPECIE. CENSO 1999

	OJÓS	R. MURCIA
Bovinos .....	-	34.300
Ovinos .....	124	57.216
Caprinos.....	7	13.544
Porcinos .....	-	403.659
Aves .....	16	31.328
Otras .....	-	1.593
TOTAL .....	147	541.641

Fuente: INE. *Censo Agrario.*

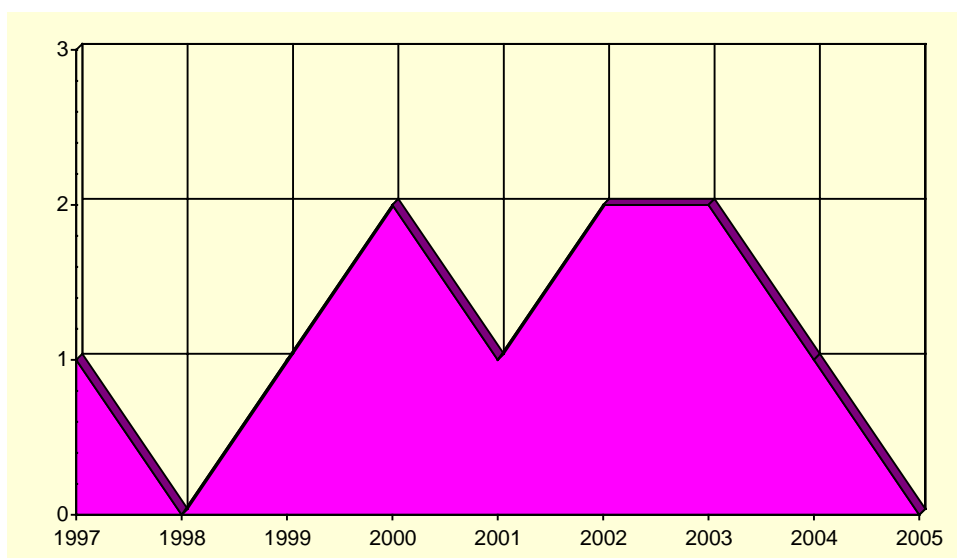
## A.5. CONSTRUCCIÓN Y VIVIENDA

### A.5.1. VIVIENDAS VISADAS Y TERMINADAS. 2001-2005

	OJÓS					R. MURCIA
	2001	2002	2003	2004	2005	2005
VIVIENDAS VISADAS .....	1	1	-	1	1	36.304
Protegidas.....	-	-	-	-	-	1.314
Libres.....	1	1	-	1	1	34.990
VIVIENDAS TERMINADAS.....	1	2	2	1	-	23.971
Protegidas.....	-	-	-	-	-	1.469
Libres.....	1	2	2	1	-	22.502

Fuente: Consejería de Obras Públicas, Vivienda y Transportes. Secretaría General.

### G.6. Evolución de las viviendas terminadas. 1997-2005



Fuente: Consejería de Obras Públicas, Vivienda y Transportes. Secretaría General.

## A.5. CONSTRUCCIÓN Y VIVIENDA

### A.5.2. VIVIENDAS POR CLASE. 2001

	OJÓS	R. MURCIA
VIVIENDAS FAMILIARES.....	327	592.613
Viviendas principales.....	210	378.252
Viviendas no principales.....	117	214.361
Viviendas secundarias.....	68	111.431
Viviendas vacías.....	49	95.589
Otro tipo de viviendas.....	-	7.341
VIVIENDAS COLECTIVAS.....	-	200
TOTAL VIVIENDAS.....	327	592.813

Fuente: INE. Censos de Población y Vivienda.

### A.5.3. VIVIENDAS POR SUPERFICIE ÚTIL. 2001

Porcentaje

	OJÓS	R. MURCIA
Hasta 30 m <sup>2</sup> .....	0,5	0,2
De 31 a 45 m <sup>2</sup> .....	7,1	1,2
De 46 a 60 m <sup>2</sup> .....	8,1	4,1
De 61 a 75 m <sup>2</sup> .....	8,1	8,1
De 76 a 90 m <sup>2</sup> .....	34,8	40,0
De 91 a 105 m <sup>2</sup> .....	24,3	21,7
De 106 a 120 m <sup>2</sup> .....	11,4	12,2
De 121 a 150 m <sup>2</sup> .....	2,4	7,4
De 151 a 180 m <sup>2</sup> .....	1,0	2,6
Más de 180 m <sup>2</sup> .....	2,4	2,5

Fuente: INE. Censos de Población y Vivienda.



## A.6. EMPRESAS Y ESTABLECIMIENTOS

### A.6.1. NÚMERO DE EMPRESAS CON ESTABLECIMIENTOS EN LA REGIÓN DE MURCIA POR ACTIVIDAD PRINCIPAL Y NIVEL DE EMPLEO. 2005

	TOTAL	Menos de 2 ocup.	De 2 a 4 ocup.	De 5 a 9 ocup.	De 10 a 19 ocup.	De 20 a 49 ocup.	De 50 a 99 ocup.	De 100 a 499 ocup.	De 500 o más
OJÓS .....	27	19	6	-	2	-	-	-	-
A. Agricultura, ganadería, caza y silvicultura .....	1	1	-	-	-	-	-	-	-
B. Pesca .....	-	-	-	-	-	-	-	-	-
C. Industrias extractivas .....	-	-	-	-	-	-	-	-	-
D. Industria manufacturera .....	-	-	-	-	-	-	-	-	-
E. Producción y distribución de energía eléctrica, gas y agua .....	1	1	-	-	-	-	-	-	-
F. Construcción .....	7	3	4	-	-	-	-	-	-
G. Comercio; reparación de vehículos motor, motocicletas y ciclomotores y artículos personales .....	8	5	2	-	1	-	-	-	-
H. Hostelería.....	4	4	-	-	-	-	-	-	-
I. Transporte, almacenamiento y comunicaciones .....	1	1	-	-	-	-	-	-	-
J. Intermediación financiera .....	-	-	-	-	-	-	-	-	-
K. Actividades inmobiliarias y de alquiler, servicios empresariales ....	3	3	-	-	-	-	-	-	-
L. Administración pública, defensa y seguridad social obligatoria.....	1	-	-	-	1	-	-	-	-
M. Educación .....	-	-	-	-	-	-	-	-	-
N. Actividades sanitarias y veterinarias, servicios sociales.....	-	-	-	-	-	-	-	-	-
O. Otras actividades sociales y de servicios prestados a la comunidad; servicios personales.....	1	1	-	-	-	-	-	-	-
P. Hogares que emplean personal doméstico.....	-	-	-	-	-	-	-	-	-
<b>REGIÓN DE MURCIA .....</b>	<b>100.042</b>	<b>55.951</b>	<b>28.534</b>	<b>8.774</b>	<b>3.908</b>	<b>2.107</b>	<b>482</b>	<b>264</b>	<b>22</b>
A. Agricultura, ganadería, caza y silvicultura .....	1.933	1.482	357	56	21	12	1	4	-
B. Pesca .....	154	46	56	31	19	1	1	-	-
C. Industrias extractivas .....	98	42	12	14	17	12	1	-	-
D. Industria manufacturera .....	8.092	2.833	2.487	1.286	765	517	137	60	7
E. Producción y distribución de energía eléctrica, gas y agua .....	333	240	65	17	5	3	1	2	-
F. Construcción .....	14.833	6.119	4.867	2.172	1.038	514	91	32	-
G. Comercio; reparación de vehículos motor, motocicletas y ciclomotores y artículos personales .....	27.711	15.666	8.412	2.141	899	438	96	59	-
H. Hostelería.....	7.698	3.195	3.157	938	299	82	18	8	1
I. Transporte, almacenamiento y comunicaciones .....	6.451	3.648	1.928	516	210	110	24	14	1
J. Intermediación financiera .....	1.256	868	332	37	12	5	1	-	1
K. Actividades inmobiliarias y de alquiler, servicios empresariales ....	21.303	16.098	3.718	891	349	181	40	24	2
L. Administración pública, defensa y seguridad social obligatoria.....	106	5	5	12	10	17	16	36	5
M. Educación .....	1.456	703	417	156	64	85	23	6	2
N. Actividades sanitarias y veterinarias, servicios sociales.....	3.121	1.978	816	178	66	51	16	14	2
O. Otras actividades sociales y de servicios prestados a la comunidad; servicios personales.....	5.488	3.021	1.903	329	134	79	16	5	1
P. Hogares que emplean personal doméstico.....	9	7	2	-	-	-	-	-	-

Nota: No se incluyen las explotaciones agrarias en exclusividad. De la sección L (Administración Pública) solo se recogen los centros directivos de los que depende el personal ocupado. De las secciones M (Educación) y N (Sanidad), solo se presenta la actividad generada por la educación y sanidad privada.

Fuente: CREM. Directorio de Actividades Económicas.

## A.6. EMPRESAS Y ESTABLECIMIENTOS

### A.6.2. NÚMERO DE ESTABLECIMIENTOS Y EMPLEO POR ACTIVIDAD PRINCIPAL DEL ESTABLECIMIENTO. 2005 (Continúa)

	OJÓS		REGIÓN DE MURCIA	
	Nº de esta- blecimientos	Empleo	Nº de esta- blecimientos	Empleo
A. Agricultura, ganadería, caza y silvicultura .....	1	1	2.015	4.428
01. Agricultura, ganadería, caza y actividades de los servicios relacionados con las mismas .....	1	1	1.994	4.366
02. Silvicultura, explotación forestal y actividades de los servicios relacionados con las mismas .....	-	-	21	62
B. Pesca .....	-	-	156	709
05. Pesca, acuicultura y actividades de los servicios relacionados con las mismas .....	-	-	156	709
C. Industrias extractivas .....	-	-	149	1.222
10. Extracción y aglomeración de antracita, hulla, lignito y turba ....	-	-	3	5
11. Extracción crudos de petróleo y gas natural; actividades de los servicios relacionados con las explotaciones petrolíferas y de gas, excepto actividades de prospección .....	-	-	-	-
12. Extracción de minerales de uranio y torio .....	-	-	-	-
13. Extracción de minerales metálicos .....	-	-	2	9
14. Extracción de minerales no metálicos ni energéticos .....	-	-	144	1.208
D. Industria manufacturera .....	1	1	8.822	73.522
15. Industria de productos alimenticios y bebidas .....	-	-	1.500	19.392
16. Industria del tabaco .....	-	-	-	-
17. Industria textil .....	-	-	279	1.393
18. Industria de la confección y de la peletería .....	-	-	341	1.566
19. Preparación, curtido y acabado del cuero; fabricación de artículos de marroquinería y viaje; artículos de guarnicionería, talabartería y zapatería .....	-	-	265	1.860
20. Industria de la madera y del corcho, excepto muebles; cestería y espartería .....	-	-	541	2.879
21. Industria del papel .....	-	-	87	953
22. Edición, artes gráficas y reproducción de soportes grabados ...	-	-	525	2.495
23. Coquerías, refino de petróleo y tratamiento de combustibles nucleares .....	-	-	3	576
24. Industria química .....	-	-	342	4.360
25. Fabricación de productos de caucho y materias plásticas .....	-	-	242	2.858
26. Fabricación de otros productos minerales no metálicos .....	-	-	662	6.286
27. Metalurgia .....	-	-	42	774
28. Fabricación de productos metálicos, excepto maquinaria y equipo .....	-	-	1.531	10.848
29. Industria de la construcción de maquinaria y equipo mecánico	-	-	617	3.645
30. Fabricación de máquinas de oficina y equipos de oficina y equipos informáticos .....	-	-	35	150
31. Fabricación de maquinaria y material eléctrico .....	-	-	86	664
32. Fabricación de material electrónico; fabricación de equipo y aparatos de radio, televisión y comunicaciones .....	-	-	13	46
33. Fabricación de equipo e instrumentos médico-quirúrgicos, de precisión, óptica y relojería .....	-	-	172	598
34. Fabricación de vehículos de motor, remolques y semirremolques .....	-	-	78	577
35. Fabricación de otro material de transporte .....	-	-	84	1.754
36. Fabricación de muebles; otras industrias manufactureras .....	1	1	1.369	9.791
37. Reciclaje .....	-	-	8	57
E. Producción y distribución de energía eléctrica, gas y agua .....	1	1	386	2.075
40. Producción y distribución de energía eléctrica, gas, vapor y agua caliente .....	-	-	196	852
41. Captación, depuración y distribución de agua .....	1	1	190	1.223
F. Construcción .....	9	36	15.630	75.629
45. Construcción .....	9	36	15.630	75.629

## A.6. EMPRESAS Y ESTABLECIMIENTOS

### A.6.2. NÚMERO DE ESTABLECIMIENTOS Y EMPLEO POR ACTIVIDAD PRINCIPAL DEL ESTABLECIMIENTO. 2005 (Conclusión)

	OJÓS		REGIÓN DE MURCIA	
	Nº de esta- blecimientos	Empleo	Nº de esta- blecimientos	Empleo
G. Comercio; reparación de vehículos motor, motocicletas y ciclomotores y artículos personales .....	3	3	33.132	109.918
50. Venta, mantenimiento y reparación de vehículos de motor, motocicletas y ciclomotores; venta al por menor de vehículos de motor .....	-	-	3.354	11.996
51. Comercio al por mayor e intermediarios del comercio, excepto de vehículos de motor y motocicletas .....	-	-	8.187	42.556
52. Comercio al por menor, excepto comercio de vehículos de motor, motocicletas y ciclomotores; reparación de efectos personales y enseres domésticos .....	3	3	21.591	55.366
H. Hostelería .....	7	10	8.957	28.857
55. Hostelería .....	7	10	8.957	28.857
I. Transporte, almacenamiento y comunicaciones .....	1	1	6.936	24.118
60. Transporte terrestre; transporte por tuberías .....	1	1	5.946	17.798
61. Transporte marítimo, de cabotaje y por vías de navegación interiores .....	-	-	9	37
62. Transporte aéreo espacial .....	-	-	3	42
63. Actividades anexas a los transportes; actividades de agencias de viajes .....	-	-	744	4.362
64. Correos y telecomunicaciones .....	-	-	234	1.879
J. Intermediación financiera .....	-	-	2.630	9.130
65. Intermediación financiera, excepto seguros y planes de pensiones .....	-	-	1.194	6.082
66. Seguros y planes de pensiones, excepto seguridad social obligatoria .....	-	-	129	975
67. Actividades auxiliares a la intermediación financiera .....	-	-	1.307	2.073
K. Actividades inmobiliarias y de alquiler, servicios empresariales .....	3	3	23.240	58.441
70. Actividades inmobiliarias .....	1	1	9.341	15.165
71. Alquiler de maquinaria y equipo sin operario, de efectos personales y enseres domésticos .....	-	-	1.093	2.852
72. Actividades informáticas .....	1	1	680	1.828
73. Investigación y desarrollo .....	-	-	502	946
74. Otras actividades empresariales .....	1	1	11.624	37.650
L. Administración pública, defensa y seguridad social obligatoria .....	1	14	115	24.944
75. Administración pública, defensa y seguridad social obligatoria .....	1	14	115	24.944
M. Educación .....	-	-	1.790	12.143
80. Educación .....	-	-	1.790	12.143
N. Actividades sanitarias y veterinarias, servicios sociales .....	-	-	3.403	29.791
85. Actividades sanitarias y veterinarias, servicio social .....	-	-	3.403	29.791
O. Otras actividades sociales y de servicios prestados a la comunidad; servicios personales .....	2	2	6.250	19.826
90. Actividades de saneamiento público .....	-	-	171	3.336
91. Actividades asociativas .....	-	-	338	1.578
92. Actividades recreativas, culturales y deportivas .....	2	2	2.003	6.697
93. Actividades diversas de servicios personales .....	-	-	3.738	8.215
P. Hogares que emplean personal doméstico .....	-	-	9	11
95. Hogares que emplean personal domestico .....	-	-	9	11
TOTAL .....	29	72	113.620	474.764

Nota: No se incluyen las explotaciones agrarias en exclusividad. De la sección L (Administración Pública) solo se recogen los centros directivos de los que depende el personal ocupado. De las secciones M (Educación) y N (Sanidad), solo se presenta la actividad generada por la educación y sanidad privada.

Fuente: CREM. Directorio de Actividades Económicas.

## A.7. TURISMO

### A.7.1. EQUIPAMIENTO TURÍSTICO. 2007

	OJÓS		REGIÓN DE MURCIA	
	Estableci- mientos	Plazas	Estableci- mientos	Plazas
CASAS RURALES .....	5	34	461	2.867
RESTAURANTES .....	2	1.150	1.995	194.645
Primera .....	-	-	6	1.012
Segunda .....	-	-	23	6.187
Tercera .....	-	-	338	51.270
Cuarta .....	2	1.150	1.628	136.176

Nota: Son datos a 31 de diciembre.

Fuente: Consejería de Turismo y Consumo. Dirección General de Infraestructuras de Turismo.

## A.8. TRANSPORTES Y COMUNICACIONES

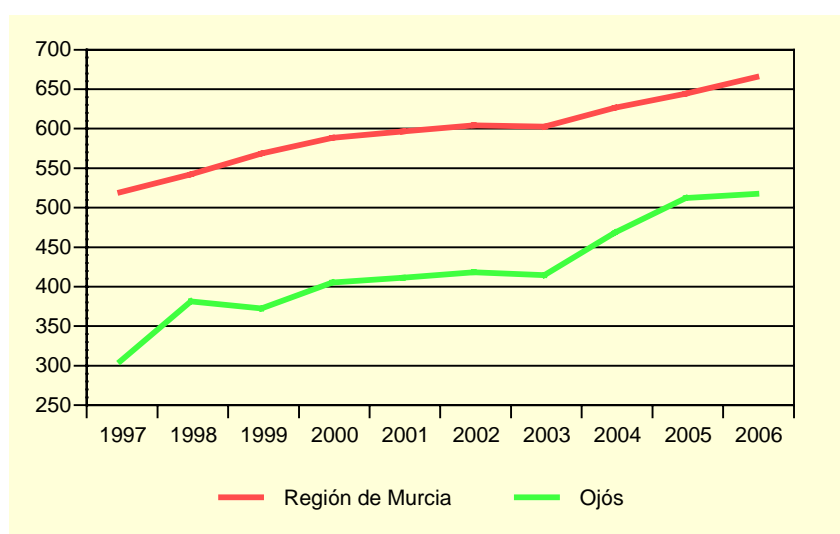
### A.8.1. PARQUE DE VEHÍCULOS POR TIPO. 2004-2006

	OJÓS			R. MURCIA
	2004	2005	2006	2006
Turismos .....	219	224	219	643.318
Camiones .....	40	45	45	156.302
Autobuses .....	-	-	-	1.807
Motocicletas .....	19	19	19	67.332
Tractores industriales .....	-	-	1	12.064
Otros vehículos .....	2	3	4	27.690
Ciclomotores .....	..	71	79	119.624
<b>TOTAL .....</b>	<b>280</b>	<b>291</b>	<b>288</b>	<b>908.513</b>
Vehículos por 1.000 habitantes .....	466	510	515	663

Nota: En el total no se incluyen los ciclomotores.

Fuente: Ministerio del Interior. D. G. de Tráfico. Observatorio Nacional de Seguridad Vial.  
CREM. Padrón Municipal de Habitantes.

### G.7. Número de vehículos por 1000 habitantes. 1997-2006



Fuente: Ministerio del Interior. D. G. de Tráfico. Observatorio Nacional de Seguridad Vial.  
CREM. Padrón Municipal de Habitantes.

## A.9. SANIDAD Y SERVICIOS SOCIALES

### A.9.1. NÚMERO DE FARMACIAS. 2001-2007

	OJÓS	REGIÓN DE MURCIA
2001.....	1	543
2002.....	1	538
2003.....	1	540
2004.....	1	544
2005.....	1	544
2006.....	1	546
2007.....	1	547

Nota: Son datos a 31 de diciembre. Los datos del año 2001 están actualizados a 4-12.

Fuente: Consejería de Sanidad. Dirección General de Planificación, Financiación Sanitaria y Política Farmacéutica.

### A.9.2. VACUNACIONES. 2003-2006

	OJÓS				REGIÓN DE MURCIA			
	2003	2004	2005	2006	2003	2004	2005	2006
Polio.....	16	1	..	..	77.673	12.105	..	..
TV.....	7	9	7	6	37.761	29.764	33.418	39.126
HB.....	10	7	18	9	42.630	74.294	92.118	43.664
Td.....	94	9	63	9	52.132	16.555	59.237	51.977
DTP-HB-Hib.....	9	1	..	..	47.336	8.241	..	..
DTPa-Hib.....	4	..	..	..	15.490	3.058	..	..
DTPa.....	3	6	3	4	14.473	12.582	15.124	14.535
Hexavalente.....	..	..	..	8	..	..	..	43.179
Pentavalente.....	..	6	13	3	..	54.750	73.166	27.622
Men C.....	8	63	7	8	47.472	167.630	36.579	53.732

TV: Sarampión, Rubeola, Parotiditis.

Hb: Hepatitis B.

Td: Tétanos, difteria (adultos).

DTP-HB-Hib: Difteria, Tétanos, Tosferina, Hepatitis B, Haemophilus influenzae tipo b.

DTPa-Hib: Difteria, Tétanos, Tosferina (acelular), Haemophilus influenzae tipo b.

DTPa: Difteria, Tétanos, Tosferina (acelular).

Hexavalente: Difteria, Tétanos, Tosferina (acelular), Haemophilus influenzae tipo b, Hepatitis B, Polio Inactivada.

Pentavalente: Difteria, Tétanos, Tosferina (acelular), Haemophilus influenzae tipo b, Polio Inactivada.

Men C: Meningococo C.

Fuente: Consejería de Sanidad. Dirección General de Salud Pública.

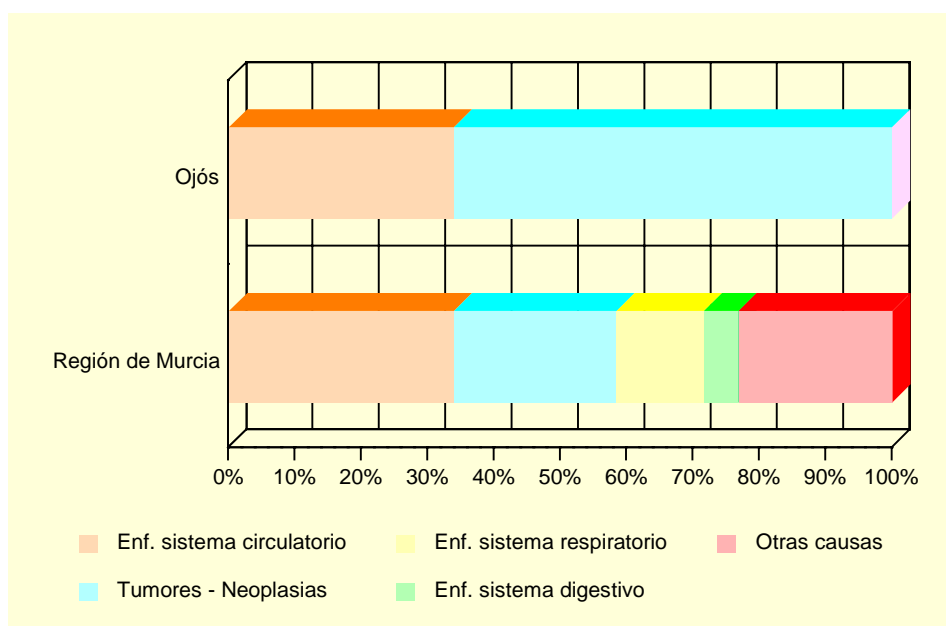
## A.9. SANIDAD Y SERVICIOS SOCIALES

### A.9.3. DEFUNCIONES SEGÚN GRANDES GRUPOS DE CAUSA DE MUERTE. 2005

	OJÓS				R. MURCIA
	Hombres	Mujeres	Total	%	%
I. Ciertas enfermedades infecciosas y parasitarias .....	-	-	-	-	1,56
II. Neoplasias.....	1	1	2	66,67	24,52
III. Enfermedades de la sangre y de los órganos hematopoyéticos, y ciertos trastornos que afectan el mecanismo de la inmunidad.....	-	-	-	-	0,37
IV. Enfermedades endocrinas, nutricionales y metabólicas .....	-	-	-	-	3,01
V. Trastornos mentales y del comportamiento.....	-	-	-	-	2,31
VI. Enfermedades del sistema nervioso .....	-	-	-	-	3,77
VII. Enfermedades del ojo y sus anexos.....	-	-	-	-	-
VIII. Enfermedad del oído y de la apófisis mastoides .....	-	-	-	-	0,03
IX. Enfermedades del sistema circulatorio .....	1	-	1	33,33	33,92
X. Enfermedades del sistema respiratorio .....	-	-	-	-	13,13
XI. Enfermedades del sistema digestivo.....	-	-	-	-	5,22
XII. Enfermedades de la piel y del tejido subcutáneo .....	-	-	-	-	0,31
XIII. Enfermedades del sistema osteo muscular y del tejido conjuntivo.....	-	-	-	-	0,83
XIV. Enfermedades del sistema genitourinario .....	-	-	-	-	3,03
XV. Embarazo, parto y puerperio .....	-	-	-	-	0,01
XVI. Ciertas afecciones originadas en el período perinatal .....	-	-	-	-	0,41
XVII. Malformaciones congénitas, deformidades y anomalías cromosómicas .....	-	-	-	-	0,46
XVIII. Síntomas, signos y hallazgos anormales clínicos y de laboratorio, no clasificados en otra parte.....	-	-	-	-	1,84
XX. Causas externas .....	-	-	-	-	5,26
TOTAL .....	2	1	3	100,00	100,00

Fuente: CREM y Servicio de Epidemiología. *Mortalidad por Causas*.

### G.8. Distribución de las defunciones según la causa de muerte. 2005



Fuente: CREM y Servicio de Epidemiología. *Mortalidad por Causas*.

## A.9. SANIDAD Y SERVICIOS SOCIALES

---

### A.9.4. RECURSOS SOCIALES. 2006

	OJÓS	REGIÓN DE MURCIA
ATENCIÓN PRIMARIA		
Unidad de Trabajo Social .....	1	32
MUJERES		
Servicio de Mujer en General .....	1	84

*Fuente:* Consejería de Política Social, Mujer e Inmigración. Dirección General de Familia y Menor.



## A.10. EDUCACIÓN Y CULTURA

### A.10.1. POBLACIÓN EN VIVIENDAS FAMILIARES DE 16 Y MÁS AÑOS POR NIVEL DE FORMACIÓN (%). 2001

	OJÓS	REGIÓN DE MURCIA
TOTAL.....	499	970.449
Analfabetos.....	5,01	3,22
Sin estudios.....	8,42	15,84
Primer grado.....	31,46	21,67
Segundo grado: ESO, EGB, Bachillerato Elemental.....	30,86	29,46
Segundo grado: Bachillerato Superior.....	12,02	10,71
Segundo grado: FP Grado Medio.....	2,20	4,06
Segundo grado: FP Grado Superior.....	3,81	3,95
Tercer grado: Diplomatura.....	4,41	6,07
Tercer grado: Licenciatura.....	1,80	4,63
Tercer grado: Doctorado.....	-	0,39

Fuente: INE. Censos de Población y Viviendas. 2001

### A.10.2. TASAS DE ESCOLARIDAD SEGÚN SEXO, EDAD Y QUE LOS ESTUDIOS SEAN REGLADOS O NO (%). 2001

	OJÓS		REGIÓN DE MURCIA	
	Hombres	Mujeres	Hombres	Mujeres
ENSEÑANZA REGLADA.....	11,29	9,96	8,91	9,62
De 16 años.....	100,00	100,00	75,44	84,09
De 17 años.....	80,00	100,00	62,39	74,38
De 18 años.....	100,00	75,00	49,76	62,53
De 19 años.....	66,67	33,33	43,05	53,42
De 20 años.....	66,67	66,67	34,90	46,84
De 21 años.....	33,33	33,33	30,54	39,43
De 22 años.....	28,57	20,00	26,30	31,15
De 23 años.....	-	25,00	22,75	25,80
De 24 años.....	-	-	18,76	21,34
De 25 a 29 años.....	16,00	15,00	8,47	9,51
De 30 a 39 años.....	2,17	-	2,38	2,47
De 40 ó más años.....	0,77	1,27	0,60	0,59
ENSEÑANZA NO REGLADA.....	2,82	5,18	2,34	3,03
De 16 años.....	-	-	2,64	2,05
De 17 años.....	-	-	2,90	3,70
De 18 años.....	-	25,00	3,62	5,13
De 19 años.....	-	22,22	3,84	5,55
De 20 años.....	-	16,67	3,89	5,71
De 21 años.....	33,33	16,67	4,09	6,10
De 22 años.....	-	20,00	4,25	6,56
De 23 años.....	16,67	-	4,10	7,40
De 24 años.....	50,00	25,00	4,44	6,79
De 25 a 29 años.....	-	10,00	4,02	5,98
De 30 a 39 años.....	-	6,90	2,87	4,11
De 40 ó más años.....	0,77	1,27	1,10	1,18

Nota: La tasa de escolaridad es el porcentaje de personas de 16 años o más que están recibiendo algún tipo de enseñanza. Los estudios no reglados son: Cursos del INEM, Escuela Taller u otros cursos para parados, cursos de formación promovidos por la empresa, otros cursos no reglados (idiomas, preparación oposiciones, etc).

Fuente: INE. Censos de Población y Viviendas. 2001

## A.11. ADMINISTRACIONES PÚBLICAS Y FINANZAS

### A.11.1. PRESUPUESTO DEFINITIVO DE GASTOS. 2003-2007

Euros

	2003	2004	2005	2006	2007
Gastos de personal.....	112.282	163.570	118.295	182.495	161.420
Gastos de bienes y servicios .....	206.331	217.892	274.644	348.615	353.100
Gastos financieros .....	1.800	2.300	2.000	2.700	2.000
Transferencias corrientes .....	73.779	52.003	180.855	64.600	57.600
Inversiones reales.....	516.722	467.965	900.206	1.266.590	1.083.604
Transferencias de capital.....	-	-	-	-	-
Activos financieros .....	-	-	-	-	-
Pasivos financieros .....	-	-	-	-	-
<b>TOTAL GASTOS .....</b>	<b>910.914</b>	<b>903.730</b>	<b>1.476.000</b>	<b>1.865.000</b>	<b>1.657.724</b>

Nota: No incluye Organismos Autónomos.

Fuente: Ayuntamiento de Ojós.

### A.11.2. PRESUPUESTO DEFINITIVO DE INGRESOS. 2003-2007

Euros

	2003	2004	2005	2006	2007
Impuestos directos .....	90.971	94.141	107.000	108.500	123.900
Impuestos indirectos .....	11.540	11.540	11.540	12.000	6.000
Tasas y otros ingresos .....	69.432	135.558	148.658	220.450	130.103
Transferencias corrientes.....	274.980	240.248	389.528	378.027	373.770
Ingresos patrimoniales .....	14.301	9.101	10.500	18.200	19.200
Enajenación inversiones reales.....	-	-	62.000	-	-
Transferencias de capital .....	449.690	413.142	746.774	1.127.823	1.004.751
Activos financieros .....	-	-	-	-	-
Pasivos financieros .....	-	-	-	-	-
<b>TOTAL INGRESOS.....</b>	<b>910.914</b>	<b>903.730</b>	<b>1.476.000</b>	<b>1.865.000</b>	<b>1.657.724</b>

Nota: No incluye Organismos Autónomos.

Fuente: Ayuntamiento de Ojós.

## **B. DATOS POR ENTIDADES DE POBLACIÓN**



## B.1. POBLACIÓN

### B.1.1. POBLACIÓN, POR SEXO. 2005-2007

	2005			2006			2007		
	TOTAL	Hombres	Mujeres	TOTAL	Hombres	Mujeres	TOTAL	Hombres	Mujeres
Alquibla (La).....	30	18	12	31	18	13	31	16	15
Arco (El) .....	2	1	1	2	1	1	4	1	3
Barranco (El).....	8	3	5	10	4	6	17	10	7
Campillo (El).....	45	26	19	42	23	19	52	27	25
Cuna (La) .....	1	1	-	1	1	-	3	2	1
Ojós.....	485	243	242	473	240	233	519	261	258
TOTAL OJÓS.....	571	292	279	559	287	272	626	317	309

Fuente: CREM. Padrón Municipal de Habitantes.