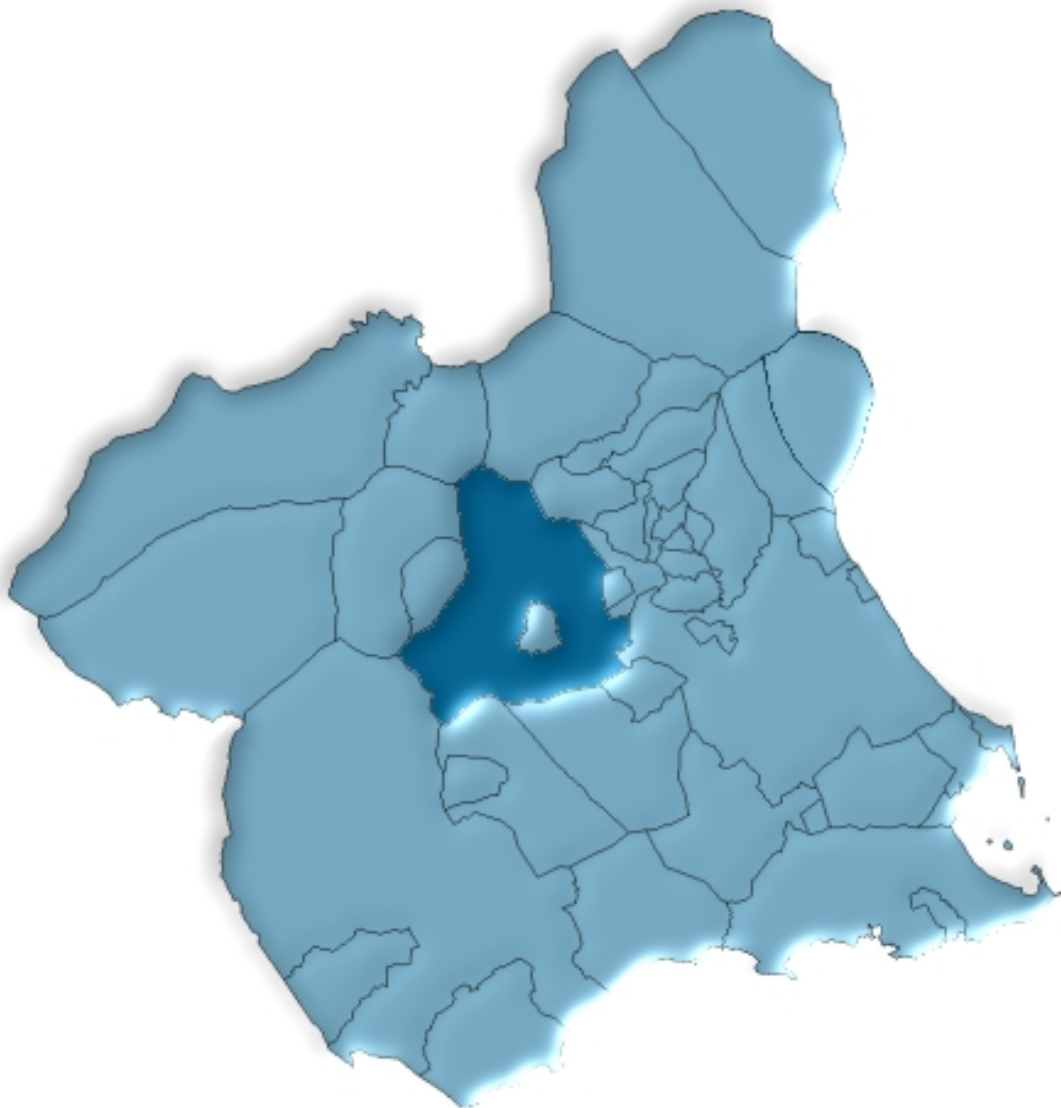




# Mula en cifras. 2007





# ÍNDICE GENERAL

## ÍNDICE DE TABLAS

### DATOS DEL MUNICIPIO

A.1. TERRITORIO, CLIMATOLOGÍA Y MEDIO AMBIENTE .....	9
A.1.1. Superficie, distancia a la capital por autovía y altitud.	
A.1.2. Precipitaciones. 2006-2007.	
A.1.3. Temperaturas medias. 2006-2007.	
A.2. DEMOGRAFÍA .....	10
A.2.1. Población de derecho según los censos oficiales. 1900-2001.	
A.2.2. Población y densidad de población según Padrón. 2003-2007.	
A.2.3. Población según la estructura de edad. 2007.	
A.2.4. Indicadores de estructura demográfica. 2007.	
A.2.5. Movimiento natural de la población. 2002-2006.	
A.2.6. Nupcialidad, natalidad y mortalidad. 2006.	
A.2.7. Inmigraciones y emigraciones según procedencia (o destino) de la migración. 2006.	
A.2.8. Saldos migratorios totales. 2002-2006.	
A.3. MERCADO DE TRABAJO .....	14
A.3.1. Tasas de actividad y paro por sexo y edad. 2001.	
A.3.2. Paro registrado por sexo. 2007.	
A.4. AGRICULTURA Y GANADERÍA.....	15
A.4.1. Distribución general de la tierra. 2006.	
A.4.2. Superficie dedicada a cada grupo de cultivo. 2006.	
A.4.3. Superficie dedicada al cultivo de invernaderos, cultivos acolchados y riego localizado. 2006.	
A.4.4. Número de unidades ganaderas por especie. Censo 1999.	
A.5. INDUSTRIA.....	17
A.5.1. Inversión industrial por sectores. 2000-2004.	
A.5.2. Inversión industrial por tipo. 2001-2005.	
A.6. CONSTRUCCIÓN Y VIVIENDA .....	18
A.6.1. Viviendas visadas y terminadas. 2001-2005.	
A.6.2. Viviendas por clase. 2001.	
A.6.3. Viviendas por superficie útil. 2001.	

<b>A.7. EMPRESAS Y ESTABLECIMIENTOS .....</b>	<b>20</b>
A.7.1. Número de empresas con establecimientos en la Región de Murcia por actividad principal y nivel de empleo. 2005.	
A.7.2. Número de establecimientos y empleo por actividad principal del establecimiento. 2005.	
<b>A.8. TURISMO .....</b>	<b>23</b>
A.8.1. Equipamiento turístico. 2007.	
<b>A.9. TRANSPORTES Y COMUNICACIONES .....</b>	<b>24</b>
A.9.1. Parque de vehículos por tipo. 2004-2006.	
A.9.2. Correspondencia nacida y distribuida. 2003-2006.	
A.9.3. Giros recibidos y expedidos. 2003-2006.	
<b>A.10. SANIDAD Y SERVICIOS SOCIALES .....</b>	<b>26</b>
A.10.1. Número de farmacias. 2001-2007.	
A.10.2. Vacunaciones. 2003-2006.	
A.10.3. Enfermedades de declaración obligatoria. Casos. 2006.	
A.10.4. Defunciones según grandes grupos de causa de muerte. 2005.	
A.10.5. Recursos sociales. 2006.	
<b>A.11. EDUCACIÓN Y CULTURA .....</b>	<b>30</b>
A.11.1. Número de unidades y alumnos matriculados en educación infantil, primaria y educación especial. Curso 06/07.	
A.11.2. Número unidades y alumnos matriculados en enseñanza secundaria obligatoria, bachillerato y ciclos formativos. Curso 06/07.	
A.11.3. Población en viviendas familiares de 16 y más años por nivel de formación (%). 2001.	
A.11.4. Tasas de escolaridad según sexo, edad y que los estudios sean reglados o no (%). 2001.	
A.11.5. Bibliotecas. 2006.	
<b>A.12. ADMINISTRACIONES PÚBLICAS Y FINANZAS .....</b>	<b>33</b>
A.12.1. Presupuesto definitivo de gastos. 2003-2007.	
A.12.2. Presupuesto definitivo de ingresos. 2003-2007.	
A.12.3. Oficinas bancarias. 2004-2006.	

## **DATOS POR ENTIDADES DE POBLACIÓN**

<b>B.1. POBLACIÓN .....</b>	<b>37</b>
B.1.1. Población por sexo. 2005-2007.	

## ÍNDICE DE GRÁFICOS

- G.1. Evolución de la población de derecho según los censos oficiales. 1900-2001
- G.2. Pirámide de población. 2007
- G.3. Movimiento natural de la población. 2006
- G.4. Tasas de actividad y de paro. 2001
- G.5. Distribución general de la tierra. 2006
- G.6. Evolución de las viviendas terminadas. 1997-2005
- G.7. Número de vehículos por 1000 habitantes. 1997-2006
- G.8. Evolución del tráfico telegráfico. 1997-2006
- G.9. Distribución de las defunciones según la causa de muerte. 2005
- G.10. Evolución de los alumnos matriculados en enseñanza infantil y primaria y enseñanzas medias.  
Curso 02/03 – Curso 06/07

## SÍMBOLOS UTILIZADOS

- Cero o menor que 0,5
  - .. Falta de dato
  - % Tanto por ciento
- Las cifras decimales van precedidas de una coma (,)  
Los millares y millones se separan por un punto (.)  
Las casillas en blanco – Dato sin sentido
-



## **A. DATOS DEL MUNICIPIO**





## A.1. TERRITORIO, CLIMATOLOGÍA Y MEDIO AMBIENTE

### A.1.1. SUPERFICIE, DISTANCIA A LA CAPITAL POR AUTOVÍA Y ALTITUD.

MUNICIPIO DE MULA	
-------------------	--

Extensión del municipio .....	634,1 Km <sup>2</sup>
Distancia a la capital por autovía .....	37,0 Km
Altitud .....	317,0 m.

Nota: *Distancia a la capital por autovías según Mapa Oficial de Carreteras 2006.*

Fuente: Instituto Geográfico Nacional.  
INE. Nomenclátor.

### A.1.2. PRECIPITACIONES. 2006-2007

	2006	2007
Enero.....	50,4	81,6
Febrero.....	11,8	25,6
Marzo .....	-	32,4
Abril.....	25,0	59,6
Mayo .....	57,0	19,2
Junio.....	12,4	..
Julio.....	0,2	0,6
Agosto.....	4,8	49,8
Septiembre.....	48,6	37,6
Octubre .....	3,2	69,6
Noviembre.....	86,8	3,6
Diciembre .....	7,8	13,0

Nota: *Los datos corresponden a la Estación meteorológica "Mula P. Bomberos Automática".*

Fuente: Agencia Estatal de Meteorología. Centro Meteorológico Territorial de Murcia.

### A.1.3. TEMPERATURAS MEDIAS. 2006-2007

	2006	2007
Enero.....	8,5	11,0
Febrero.....	10,5	13,3
Marzo .....	15,7	13,9
Abril.....	18,4	15,1
Mayo .....	21,0	21,1
Junio.....	23,3	..
Julio.....	27,8	26,3
Agosto.....	26,4	26,4
Septiembre.....	22,9	22,4
Octubre .....	21,1	17,8
Noviembre.....	15,3	13,0
Diciembre .....	11,0	11,2

Nota: *Los datos corresponden a la Estación meteorológica "Mula P. Bomberos Automática".*

Fuente: Agencia Estatal de Meteorología. Centro Meteorológico Territorial de Murcia.

## A.2. DEMOGRAFÍA

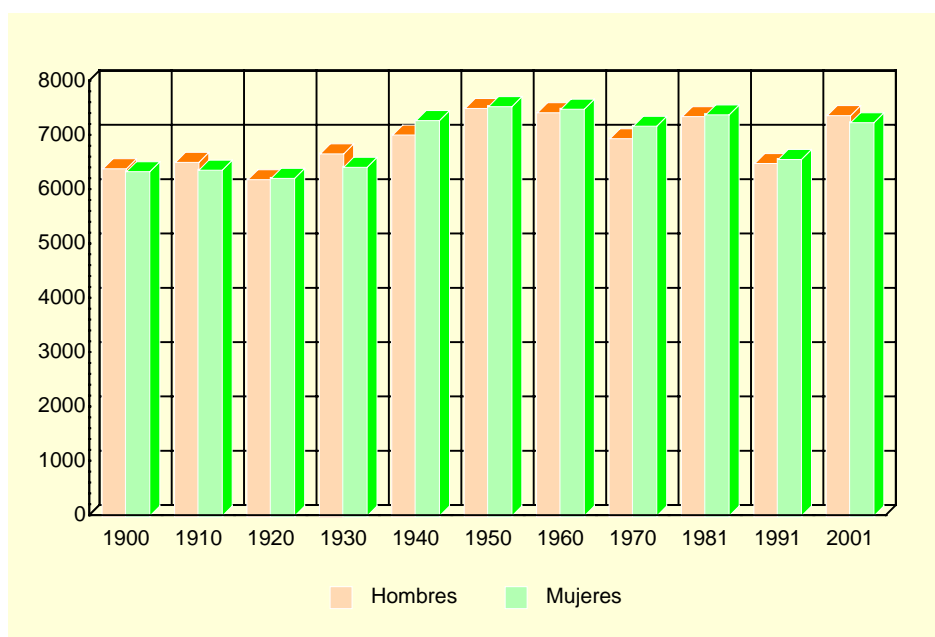
### A.2.1. POBLACIÓN DE DERECHO SEGÚN LOS CENSOS OFICIALES. 1900-2001

	MULA			R. MURCIA
	Hombres	Mujeres	Total	Total
1900 .....	6.394	6.339	12.733	581.455
1910 .....	6.511	6.367	12.878	620.926
1920 .....	6.191	6.216	12.407	654.436
1930 .....	6.668	6.420	13.088	651.979
1940 .....	7.013	7.280	14.293	731.221
1950 .....	7.503	7.537	15.040	755.850
1960 .....	7.424	7.489	14.913	803.086
1970 .....	6.946	7.176	14.122	832.047
1981 .....	7.353	7.385	14.738	955.498
1991 .....	6.489	6.564	13.053	1.045.601
2001 .....	7.371	7.240	14.611	1.197.646

Nota: En el Censo de 2001 desaparece el término población de derecho, por lo que nos referimos a la población residente.

Fuente: INE. Censo de Población.

### G.1. Evolución de la población de derecho según los censos oficiales. 1900-2001



Nota: En el Censo de 2001 desaparece el término población de derecho, por lo que nos referimos a la población residente.

Fuente: INE. Censo de Población.

### A.2.2. POBLACIÓN Y DENSIDAD DE POBLACIÓN SEGÚN PADRÓN. 2003-2007

	MULA					R. MURCIA
	2003	2004	2005	2006	2007	2007
Población .....	15.372	15.592	16.004	16.283	16.570	1.392.117
Hombres .....	7.839	7.959	8.233	8.397	8.564	706.326
Mujeres .....	7.533	7.633	7.771	7.886	8.006	685.791
Densidad de población (Habitantes/km <sup>2</sup> ) ....	24	25	25	26	26	123

Fuente: INE. Padrón Municipal de Habitantes.  
Instituto Geográfico Nacional.

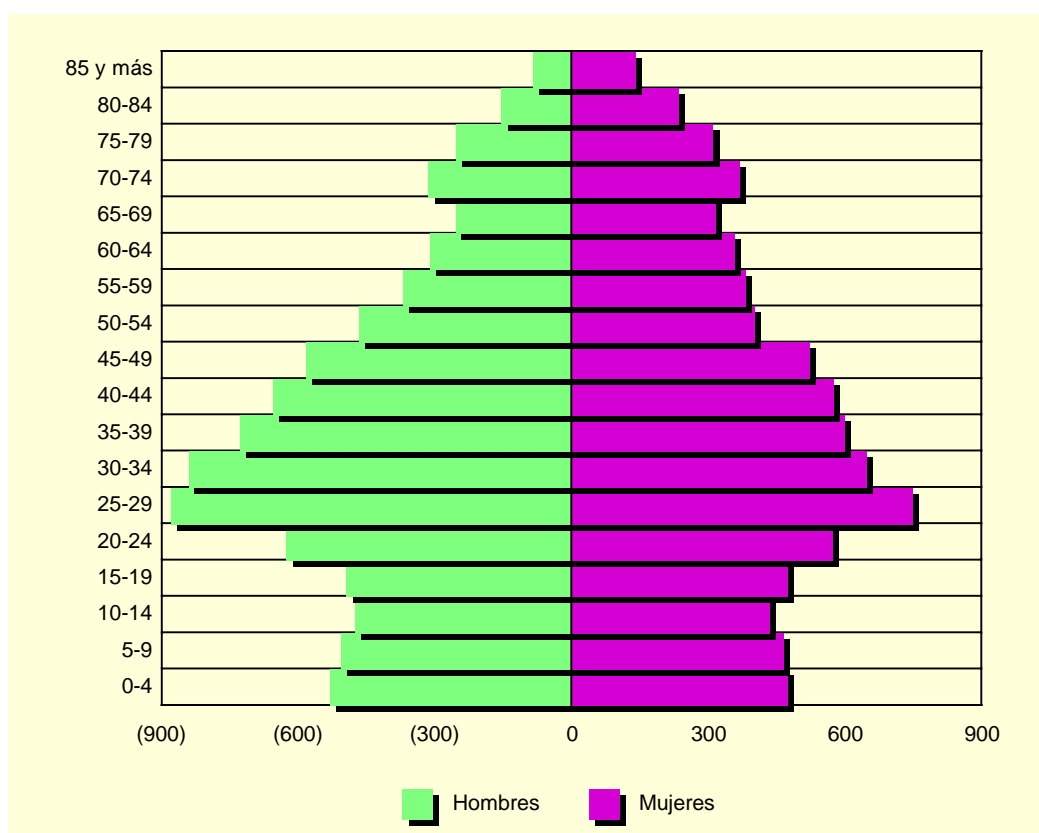
## A.2. DEMOGRAFÍA

### A.2.3. POBLACIÓN SEGÚN LA ESTRUCTURA DE EDAD. 2007

	HOMBRES	MUJERES	TOTAL
Menores de 5 años.....	532	473	1.005
5-9 años .....	509	464	973
10-14 años .....	478	433	911
15-19 años .....	496	473	969
20-24 años .....	628	572	1.200
25-29 años .....	882	748	1.630
30-34 años .....	843	647	1.490
35-39 años .....	729	599	1.328
40-44 años .....	658	574	1.232
45-49 años .....	585	521	1.106
50-54 años .....	469	400	869
55-59 años .....	372	381	753
60-64 años .....	312	357	669
65-69 años .....	257	314	571
70-74 años .....	316	367	683
75 y más años.....	498	683	1.181
<b>TOTAL .....</b>	<b>8.564</b>	<b>8.006</b>	<b>16.570</b>

Fuente: CREM. Padrón Municipal de Habitantes.

### G.2. Pirámide de población. 2007



Fuente: CREM. Padrón Municipal de Habitantes.

## A.2. DEMOGRAFÍA

### A.2.4. INDICADORES DE ESTRUCTURA DEMOGRÁFICA. 2007

Porcentaje

	MULA	REGIÓN DE MURCIA
<b>ESTRUCTURA POR EDAD</b>		
Menores de 20 años.....	23,28	22,97
Entre 20 y 64 años.....	62,02	63,28
De 65 y más años.....	14,70	13,75
<b>ÍNDICE DE VEJEZ</b>		
De 65 y más años/menores de 20 años.....	63,12	59,86
<b>ÍNDICE DE DEPENDENCIA</b>		
<b>Juvenil</b>		
Menores de 20 años/Población entre 20 y 64 años ...	37,54	36,30
<b>Anciana</b>		
De 65 y más años/Población entre 20 y 64 años .....	23,69	21,73
<b>Total</b>		
Menores de 20 años+De 65 y más años/Población entre 20 y 64 años.....	61,23	58,03
MUJERES DE 15 A 49 AÑOS/TOTAL MUJERES.....	51,64	52,79
<b>RAZÓN DE MASCULINIDAD</b>		
Hombres/Mujeres.....	106,97	102,99

Fuente: CREM. Indicadores Demográficos.

### A.2.5. MOVIMIENTO NATURAL DE LA POBLACIÓN. 2002-2006

	MULA					R. MURCIA
	2002	2003	2004	2005	2006	2006
Matrimonios .....	71	60	73	81	61	6.486
Nacimientos .....	185	218	213	205	201	18.082
Niños.....	109	120	112	107	99	9.381
Niñas.....	76	98	101	98	102	8.701
Defunciones .....	112	132	122	137	139	9.711
Hombres.....	54	72	67	69	80	5.162
Mujeres .....	58	60	55	68	59	4.549
Defunciones de menores de un año.....	-	2	-	2	-	75
Crecimiento vegetativo.....	73	86	91	68	62	8.371

Fuente: CREM. Movimiento Natural de la Población.

### A.2.6. NUPCIALIDAD, NATALIDAD Y MORTALIDAD. 2006

Tasas por mil habitantes

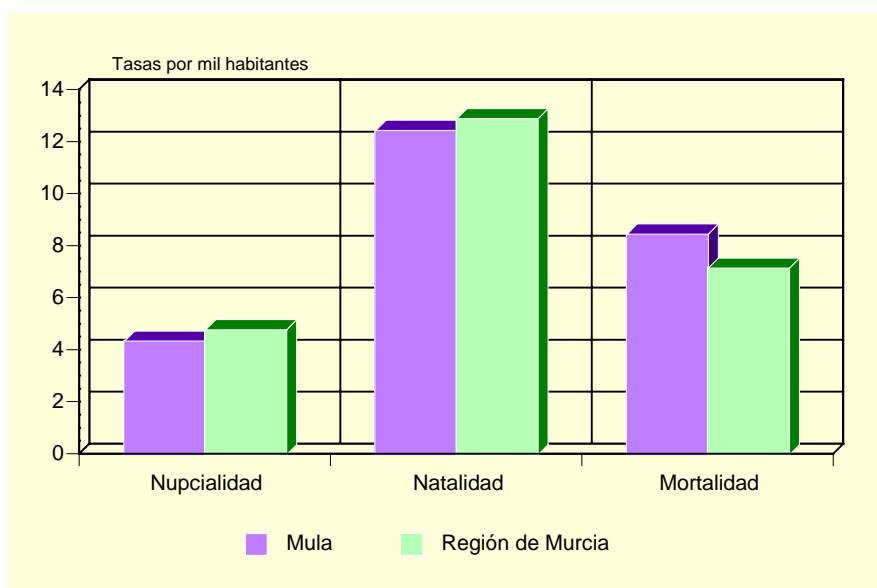
	MULA	R. MURCIA
Tasa de nupcialidad .....	4,36	4,80
Tasa de natalidad.....	12,47	12,92
Tasa de mortalidad .....	8,48	7,17

Nota: Las tasas se obtienen por cociente entre la media de ese año y el anterior y la población a 1 de enero del año correspondiente.

Fuente: CREM. Indicadores Demográficos.

## A.2. DEMOGRAFÍA

### G.3. Movimiento natural de la población. 2006



Fuente: CREM. Indicadores Demográficos.

### A.2.7. INMIGRACIONES Y EMIGRACIONES SEGÚN PROCEDENCIA (O DESTINO) DE LA MIGRACIÓN. 2006

	INMIGRACIONES AL MUNICIPIO	EMIGRACIONES DESDE EL MUNICIPIO
DE/A LA MISMA COMUNIDAD.....	258	315
Españoles.....	146	198
Extranjeros.....	112	117
DE/A OTRAS CC.AA. ....	215	146
Españoles.....	33	40
Extranjeros.....	182	106
DE/A EXTRANJERO.....	436	1
Españoles.....	3	1
Extranjeros.....	433	-

Fuente: CREM. Movimientos Migratorios.

### A.2.8. SALDOS MIGRATORIOS TOTALES. 2002-2006

	MULA	REGIÓN DE MURCIA
2002.....	347	22.556
2003.....	203	23.939
2004.....	309	30.364
2005.....	335	33.953
2006.....	447	30.572

Fuente: CREM. Movimientos Migratorios.

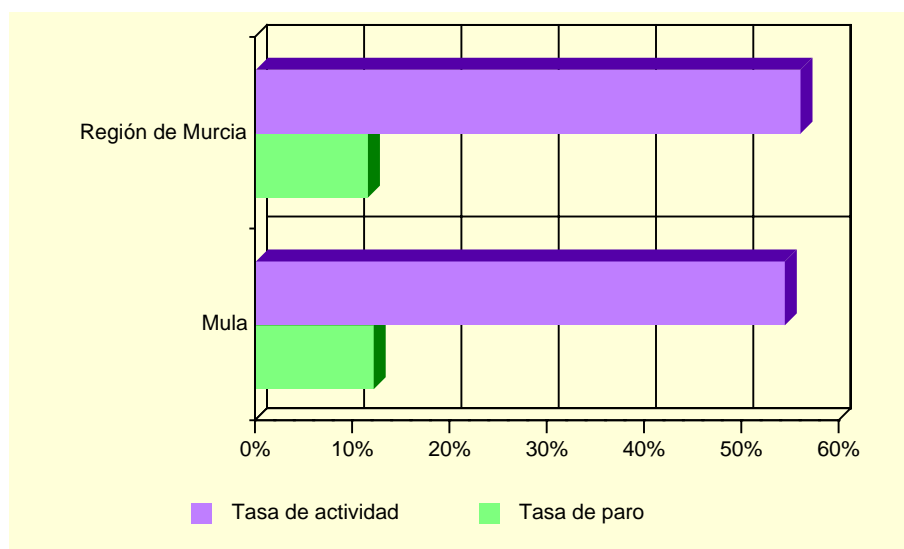
### A.3. MERCADO DE TRABAJO

#### A.3.1. TASAS DE ACTIVIDAD Y PARO POR SEXO Y EDAD. 2001

	MULA				R. MURCIA			
	Tasa de actividad		Tasa de paro		Tasa de actividad		Tasa de paro	
	Hombres	Mujeres	Hombres	Mujeres	Hombres	Mujeres	Hombres	Mujeres
De 16 a 19 años.....	49,64	26,33	15,20	37,50	42,30	26,33	22,58	31,92
De 20 a 24 años.....	79,27	60,00	12,10	33,33	73,24	58,22	13,29	22,04
De 25 a 29 años.....	95,77	69,51	9,15	22,65	91,53	73,14	9,92	17,73
De 30 a 34 años.....	95,37	60,62	7,93	15,41	96,33	65,38	7,53	15,75
De 35 a 44 años.....	95,63	54,10	6,66	11,19	95,94	58,28	6,62	12,77
De 45 a 54 años.....	91,00	41,89	7,10	10,32	90,04	43,94	6,52	10,02
De 55 a 59 años.....	74,76	28,70	7,36	9,28	75,03	27,23	9,15	10,74
De 60 a 64 años.....	51,91	15,14	11,03	8,33	49,92	14,91	10,33	10,66
De 65 o más años.....	2,93	0,93	9,68	8,33	3,18	1,74	4,57	7,38
TOTAL.....	70,37	38,21	8,65	18,57	70,77	41,48	8,99	15,78

Fuente: INE. Censo de Población.

#### G.4. Tasas de actividad y de paro. 2001



Fuente: INE. Censo de Población

#### A.3.2. PARO REGISTRADO POR SEXO. 2007.

	MULA			REGIÓN DE MURCIA		
	Total	Hombres	Mujeres	Total	Hombres	Mujeres
Enero.....	766	301	465	45.295	18.552	26.743
Febrero.....	787	307	480	45.982	18.757	27.225
Marzo.....	786	328	458	45.112	18.378	26.734
Abril.....	717	351	366	44.471	18.184	26.287
Mayo.....	710	317	393	42.981	17.662	25.319
Junio.....	813	336	477	43.481	18.151	25.330
Julio.....	798	367	431	45.188	19.793	25.395
Agosto.....	825	423	402	48.922	22.651	26.271
Septiembre.....	811	404	407	47.807	21.487	26.320
Octubre.....	782	359	423	48.669	21.337	27.332
Noviembre.....	822	353	469	49.895	21.630	28.265
Diciembre.....	877	417	460	51.623	23.341	28.282

Fuente: Servicio Regional de Empleo y Formación.

## A.4. AGRICULTURA Y GANADERÍA

### A.4.1. DISTRIBUCIÓN GENERAL DE LA TIERRA (\*). 2006

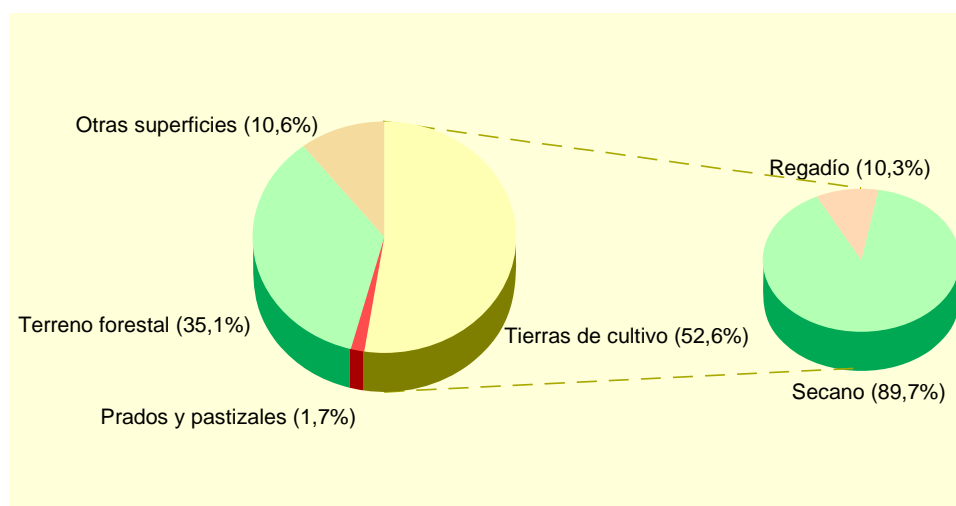
	HECTÁREAS	%
TIERRAS DE CULTIVO .....	33.331	52,57
Cultivos herbáceos (1) .....	4.089	(12,27)
Barbechos y otras tierras no ocupadas.....	6.857	(20,57)
Cultivos leñosos.....	22.385	(67,16)
PRADOS Y PASTIZALES .....	1.090	1,72
Prados naturales.....	-	-
Pastizales .....	1.090	(100,00)
TERRENO FORESTAL.....	22.250	35,09
Monte maderable.....	3.900	(17,53)
Monte abierto .....	10.350	(46,52)
Monte leñoso .....	8.000	(35,96)
OTRAS SUPERFICIES .....	6.735	10,62
Erial a pastos .....	3.215	(47,74)
Espartizal .....	990	(14,70)
Terreno improductivo .....	616	(9,15)
Superficie no agrícola .....	1.312	(19,48)
Ríos y lagos .....	602	(8,94)
TOTAL .....	63.406	100,00

(\*) *Datos provisionales.*

(1) *En "cultivos herbáceos" se computa sólo la superficie en "Ocupación primera o principal".*

Fuente: Consejería de Agricultura y Agua. D. G. de Industrias y Asociacionismo Agrario.

### G.5. Distribución general de la tierra. 2006 (\*)



(\*) *Datos provisionales.*

Fuente: Consejería de Agricultura y Agua. D. G. de Industrias y Asociacionismo Agrario.

## A.4. AGRICULTURA Y GANADERÍA

### A.4.2. SUPERFICIE DEDICADA A CADA GRUPO DE CULTIVO (\*). 2006

	HECTÁREAS	%
Cereales para grano.....	3.900	14,71
Cultivos forrajeros .....	16	0,06
Cultivos industriales .....	-	-
Flores .....	4	0,02
Hortalizas .....	143	0,54
Leguminosas para grano.....	40	0,15
Tubérculos consumo humano .....	20	0,08
Cítricos .....	1.170	4,41
Frutales no cítricos.....	19.228	72,54
Olivar.....	867	3,27
Otros cultivos leñosos .....	30	0,11
Viñedos .....	1.090	4,11
Viveros .....	-	-

(\*) *Datos provisionales.*

Fuente: Consejería de Agricultura y Agua. D. G. de Industrias y Asociacionismo Agrario.

### A.4.3. SUPERFICIE DEDICADA AL CULTIVO DE INVERNADEROS, CULTIVOS ACOLCHADOS Y RIEGO LOCALIZADO (\*). 2006

	MULA	R. MURCIA
Invernaderos .....	8	5.967
Cultivos acolchados .....	20	10.682
Riego localizado.....	2.262	120.187

(\*) *Datos provisionales.*

Fuente: Consejería de Agricultura y Agua. D. G. de Industrias y Asociacionismo Agrario.

### A.4.4. NÚMERO DE UNIDADES GANADERAS POR ESPECIE. CENSO 1999

	MULA	R. MURCIA
Bovinos .....	520	34.300
Ovinos .....	2.537	57.216
Caprinos.....	867	13.544
Porcinos .....	7.921	403.659
Aves .....	531	31.328
Otras .....	71	1.593
TOTAL .....	12.447	541.641

Fuente: INE. Censo Agrario.



## A.5. INDUSTRIA

### A.5.1. INVERSIÓN INDUSTRIAL POR SECTORES. 2000-2004

Miles de euros

	MULA					R. MURCIA
	2000	2001	2002	2003	2004	2004
Industrias extractivas.....	-	-	-	-	-	-
Industria de la alimentación, bebidas y tabaco .....	-	629,87	96,29	236,72	-	92.778,65
Industria química.....	-	-	-	-	-	81.105,73
Industrias transformadoras de metales y construcción de maquinaria .....	-	61,98	-	-	-	42.840,84
Resto de manufactureras.....	-	643,30	-	-	-	53.506,94
Producción y distribución de energía eléctrica, gas y agua .....	-	-	3.608,24	-	-	75.391,98
Construcción .....	232,95	73,29	170,70	334,72	35,70	46.724,54
Comercio y reparaciones .....	50,67	-	-	-	25,31	13.375,05
Otros .....	87,30	-	-	-	41,91	31.928,11
<b>TOTAL .....</b>	<b>370,92</b>	<b>1.408,45</b>	<b>3.875,23</b>	<b>571,43</b>	<b>102,92</b>	<b>437.651,86</b>

(1) No incluye el Refino de petróleo, que está en Resto de manufactureras.

Fuente: Consejería de Economía, Empresa e Innovación. Dirección General de Industria, Energía y Minas.

### A.5.2. INVERSIÓN INDUSTRIAL POR TIPO. 2001-2005

Euros

	MULA			REGIÓN DE MURCIA		
	Total	Nueva industria	Ampliación	Total	Nueva industria	Ampliación
2001 .....	1.408.450	1.408.450	-	248.870.601	116.140.810	132.729.791
2002 .....	3.875.229	3.872.981	2.248	295.952.593	177.500.888	118.451.705
2003 .....	571.433	323.853	247.580	302.337.967	171.880.595	130.457.372
2004 .....	102.922	69.406	33.516	437.651.857	144.593.270	293.058.587
2005 .....	2.146.219	1.553.140	593.079	618.482.938	509.450.114	109.032.824

Fuente: Consejería de Economía, Empresa e Innovación. Dirección General de Industria, Energía y Minas.

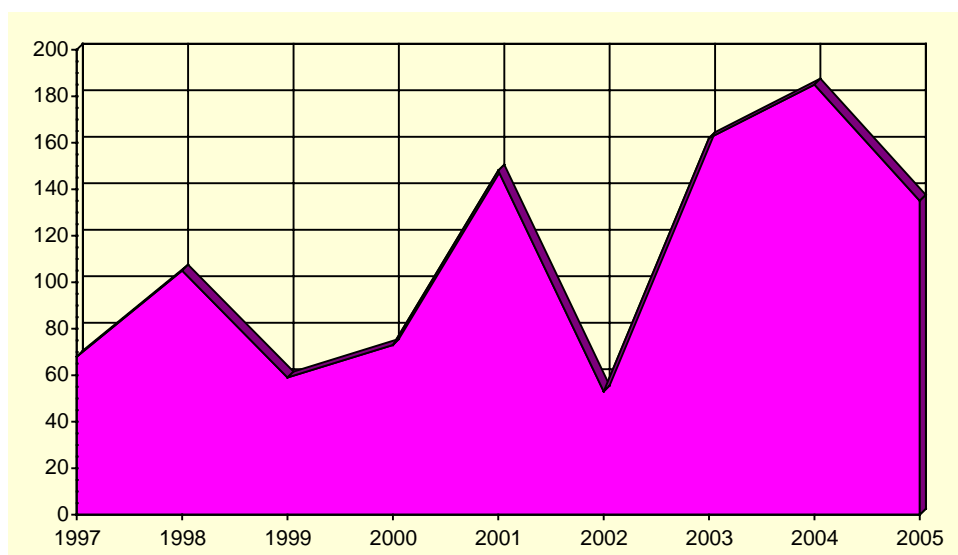
## A.6. CONSTRUCCIÓN Y VIVIENDA

### A.6.1. VIVIENDAS VISADAS Y TERMINADAS. 2001-2005

	MULA					R. MURCIA
	2001	2002	2003	2004	2005	2005
VIVIENDAS VISADAS .....	133	276	252	300	306	36.304
Protegidas.....	15	51	150	142	33	1.314
Libres.....	118	225	102	158	273	34.990
VIVIENDAS TERMINADAS.....	148	53	162	185	135	23.971
Protegidas.....	55	-	11	25	51	1.469
Libres.....	93	53	151	160	84	22.502

Fuente: Consejería de Obras Públicas, Vivienda y Transportes. Secretaría General.

### G.6. Evolución de las viviendas terminadas. 1997-2005



Fuente: Consejería de Obras Públicas, Vivienda y Transportes. Secretaría General.

## A.6. CONSTRUCCIÓN Y VIVIENDA

### A.6.2. VIVIENDAS POR CLASE. 2001

	MULA	R. MURCIA
VIVIENDAS FAMILIARES.....	6.269	592.613
Viviendas principales.....	4.716	378.252
Viviendas no principales.....	1.553	214.361
Viviendas secundarias.....	414	111.431
Viviendas vacías.....	1.077	95.589
Otro tipo de viviendas.....	62	7.341
VIVIENDAS COLECTIVAS.....	8	200
TOTAL VIVIENDAS.....	6.277	592.813

Fuente: INE. Censos de Población y Vivienda.

### A.6.3. VIVIENDAS POR SUPERFICIE ÚTIL. 2001

Porcentaje

	MULA	R. MURCIA
Hasta 30 m <sup>2</sup> .....	0,2	0,2
De 31 a 45 m <sup>2</sup> .....	0,7	1,2
De 46 a 60 m <sup>2</sup> .....	3,2	4,1
De 61 a 75 m <sup>2</sup> .....	5,9	8,1
De 76 a 90 m <sup>2</sup> .....	38,3	40,0
De 91 a 105 m <sup>2</sup> .....	26,8	21,7
De 106 a 120 m <sup>2</sup> .....	11,1	12,2
De 121 a 150 m <sup>2</sup> .....	7,9	7,4
De 151 a 180 m <sup>2</sup> .....	2,4	2,6
Más de 180 m <sup>2</sup> .....	3,7	2,5

Fuente: INE. Censos de Población y Vivienda.

## A.7. EMPRESAS Y ESTABLECIMIENTOS

### A.7.1. NÚMERO DE EMPRESAS CON ESTABLECIMIENTOS EN LA REGIÓN DE MURCIA POR ACTIVIDAD PRINCIPAL Y NIVEL DE EMPLEO. 2005

	TOTAL	Menos de 2 ocup.	De 2 a 4 ocup.	De 5 a 9 ocup.	De 10 a 19 ocup.	De 20 a 49 ocup.	De 50 a 99 ocup.	De 100 a 499 ocup.	De 500 o más
MULA .....	1.017	592	288	80	37	16	2	2	-
A. Agricultura, ganadería, caza y silvicultura .....	27	22	5	-	-	-	-	-	-
B. Pesca .....	-	-	-	-	-	-	-	-	-
C. Industrias extractivas .....	-	-	-	-	-	-	-	-	-
D. Industria manufacturera .....	55	20	26	6	1	-	1	1	-
E. Producción y distribución de energía eléctrica, gas y agua .....	4	3	-	1	-	-	-	-	-
F. Construcción .....	219	88	63	31	26	11	-	-	-
G. Comercio; reparación de vehículos motor, motocicletas y ciclomotores y artículos personales .....	262	170	75	11	5	1	-	-	-
H. Hostelería.....	90	45	34	10	1	-	-	-	-
I. Transporte, almacenamiento y comunicaciones .....	64	41	17	5	-	1	-	-	-
J. Intermediación financiera .....	12	9	2	-	1	-	-	-	-
K. Actividades inmobiliarias y de alquiler, servicios empresariales ....	194	141	38	13	-	1	1	-	-
L. Administración pública, defensa y seguridad social obligatoria.....	1	-	-	-	-	-	-	1	-
M. Educación .....	12	4	3	1	3	1	-	-	-
N. Actividades sanitarias y veterinarias, servicios sociales.....	17	10	6	-	-	1	-	-	-
O. Otras actividades sociales y de servicios prestados a la comunidad; servicios personales.....	60	39	19	2	-	-	-	-	-
P. Hogares que emplean personal doméstico.....	-	-	-	-	-	-	-	-	-
REGIÓN DE MURCIA.....	100.042	55.951	28.534	8.774	3.908	2.107	482	264	22
A. Agricultura, ganadería, caza y silvicultura .....	1.933	1.482	357	56	21	12	1	4	-
B. Pesca .....	154	46	56	31	19	1	1	-	-
C. Industrias extractivas .....	98	42	12	14	17	12	1	-	-
D. Industria manufacturera .....	8.092	2.833	2.487	1.286	765	517	137	60	7
E. Producción y distribución de energía eléctrica, gas y agua .....	333	240	65	17	5	3	1	2	-
F. Construcción .....	14.833	6.119	4.867	2.172	1.038	514	91	32	-
G. Comercio; reparación de vehículos motor, motocicletas y ciclomotores y artículos personales .....	27.711	15.666	8.412	2.141	899	438	96	59	-
H. Hostelería.....	7.698	3.195	3.157	938	299	82	18	8	1
I. Transporte, almacenamiento y comunicaciones .....	6.451	3.648	1.928	516	210	110	24	14	1
J. Intermediación financiera .....	1.256	868	332	37	12	5	1	-	1
K. Actividades inmobiliarias y de alquiler, servicios empresariales ....	21.303	16.098	3.718	891	349	181	40	24	2
L. Administración pública, defensa y seguridad social obligatoria.....	106	5	5	12	10	17	16	36	5
M. Educación .....	1.456	703	417	156	64	85	23	6	2
N. Actividades sanitarias y veterinarias, servicios sociales.....	3.121	1.978	816	178	66	51	16	14	2
O. Otras actividades sociales y de servicios prestados a la comunidad; servicios personales.....	5.488	3.021	1.903	329	134	79	16	5	1
P. Hogares que emplean personal doméstico.....	9	7	2	-	-	-	-	-	-

Nota: No se incluyen las explotaciones agrarias en exclusividad. De la sección L (Administración Pública) solo se recogen los centros directivos de los que depende el personal ocupado. De las secciones M (Educación) y N (Sanidad), solo se presenta la actividad generada por la educación y sanidad privada.

Fuente: CREM. Directorio de Actividades Económicas.

## A.7. EMPRESAS Y ESTABLECIMIENTOS

### A.7.2. NÚMERO DE ESTABLECIMIENTOS Y EMPLEO POR ACTIVIDAD PRINCIPAL DEL ESTABLECIMIENTO. 2005 (Continúa)

	MULA		REGIÓN DE MURCIA	
	Nº de esta- blecimientos	Empleo	Nº de esta- blecimientos	Empleo
A. Agricultura, ganadería, caza y silvicultura.....	32	37	2.015	4.428
01. Agricultura, ganadería, caza y actividades de los servicios relacionados con las mismas.....	32	37	1.994	4.366
02. Silvicultura, explotación forestal y actividades de los servicios relacionados con las mismas.....	-	-	21	62
B. Pesca.....	-	-	156	709
05. Pesca, acuicultura y actividades de los servicios relacionados con las mismas.....	-	-	156	709
C. Industrias extractivas.....	6	53	149	1.222
10. Extracción y aglomeración de antracita, hulla, lignito y turba.....	-	-	3	5
11. Extracción crudos de petróleo y gas natural; actividades de los servicios relacionados con las explotaciones petrolíferas y de gas, excepto actividades de prospección.....	-	-	-	-
12. Extracción de minerales de uranio y torio.....	-	-	-	-
13. Extracción de minerales metálicos.....	-	-	2	9
14. Extracción de minerales no metálicos ni energéticos.....	6	53	144	1.208
D. Industria manufacturera.....	63	881	8.822	73.522
15. Industria de productos alimenticios y bebidas.....	18	625	1.500	19.392
16. Industria del tabaco.....	-	-	-	-
17. Industria textil.....	1	2	279	1.393
18. Industria de la confección y de la peletería.....	1	1	341	1.566
19. Preparación, curtido y acabado del cuero; fabricación de artículos de marroquinería y viaje; artículos de guarnicionería, talabartería y zapatería.....	-	-	265	1.860
20. Industria de la madera y del corcho, excepto muebles; cestería y espartería.....	5	9	541	2.879
21. Industria del papel.....	-	-	87	953
22. Edición, artes gráficas y reproducción de soportes grabados.....	4	16	525	2.495
23. Coquerías, refino de petróleo y tratamiento de combustibles nucleares.....	-	-	3	576
24. Industria química.....	5	7	342	4.360
25. Fabricación de productos de caucho y materias plásticas.....	-	-	242	2.858
26. Fabricación de otros productos minerales no metálicos.....	8	34	662	6.286
27. Metalurgia.....	-	-	42	774
28. Fabricación de productos metálicos, excepto maquinaria y equipo.....	10	30	1.531	10.848
29. Industria de la construcción de maquinaria y equipo mecánico.....	5	6	617	3.645
30. Fabricación de máquinas de oficina y equipos de oficina y equipos informáticos.....	-	-	35	150
31. Fabricación de maquinaria y material eléctrico.....	-	-	86	664
32. Fabricación de material electrónico; fabricación de equipo y aparatos de radio, televisión y comunicaciones.....	-	-	13	46
33. Fabricación de equipo e instrumentos médico-quirúrgicos, de precisión, óptica y relojería.....	-	-	172	598
34. Fabricación de vehículos de motor, remolques y semirremolques.....	1	9	78	577
35. Fabricación de otro material de transporte.....	-	-	84	1.754
36. Fabricación de muebles; otras industrias manufactureras.....	5	142	1.369	9.791
37. Reciclaje.....	-	-	8	57
E. Producción y distribución de energía eléctrica, gas y agua.....	6	24	386	2.075
40. Producción y distribución de energía eléctrica, gas, vapor y agua caliente.....	3	3	196	852
41. Captación, depuración y distribución de agua.....	3	21	190	1.223
F. Construcción.....	225	1.138	15.630	75.629
45. Construcción.....	225	1.138	15.630	75.629

## A.7. EMPRESAS Y ESTABLECIMIENTOS

### A.7.2. NÚMERO DE ESTABLECIMIENTOS Y EMPLEO POR ACTIVIDAD PRINCIPAL DEL ESTABLECIMIENTO. 2005 (Conclusión)

	MULA		REGIÓN DE MURCIA	
	Nº de esta- blecimientos	Empleo	Nº de esta- blecimientos	Empleo
G. Comercio; reparación de vehículos motor, motocicletas y ciclomotores y artículos personales.....	334	639	33.132	109.918
50. Venta, mantenimiento y reparación de vehículos de motor, motocicletas y ciclomotores; venta al por menor de vehículos de motor.....	37	63	3.354	11.996
51. Comercio al por mayor e intermediarios del comercio, excepto de vehículos de motor y motocicletas.....	53	103	8.187	42.556
52. Comercio al por menor, excepto comercio de vehículos de motor, motocicletas y ciclomotores; reparación de efectos personales y enseres domésticos .....	244	473	21.591	55.366
H. Hostelería.....	117	239	8.957	28.857
55. Hostelería.....	117	239	8.957	28.857
I. Transporte, almacenamiento y comunicaciones.....	69	149	6.936	24.118
60. Transporte terrestre; transporte por tuberías.....	60	140	5.946	17.798
61. Transporte marítimo, de cabotaje y por vías de navegación interiores.....	-	-	9	37
62. Transporte aéreo espacial .....	-	-	3	42
63. Actividades anexas a los transportes; actividades de agencias de viajes.....	6	6	744	4.362
64. Correos y telecomunicaciones .....	3	3	234	1.879
J. Intermediación financiera.....	28	80	2.630	9.130
65. Intermediación financiera, excepto seguros y planes de pensiones .....	14	62	1.194	6.082
66. Seguros y planes de pensiones, excepto seguridad social obligatoria .....	2	2	129	975
67. Actividades auxiliares a la intermediación financiera.....	12	16	1.307	2.073
K. Actividades inmobiliarias y de alquiler, servicios empresariales....	209	458	23.240	58.441
70. Actividades inmobiliarias.....	87	121	9.341	15.165
71. Alquiler de maquinaria y equipo sin operario, de efectos personales y enseres domésticos .....	32	58	1.093	2.852
72. Actividades informáticas .....	5	8	680	1.828
73. Investigación y desarrollo.....	5	6	502	946
74. Otras actividades empresariales.....	80	265	11.624	37.650
L. Administración pública, defensa y seguridad social obligatoria.....	1	222	115	24.944
75. Administración pública, defensa y seguridad social obligatoria	1	222	115	24.944
M. Educación .....	17	101	1.790	12.143
80. Educación .....	17	101	1.790	12.143
N. Actividades sanitarias y veterinarias, servicios sociales.....	22	62	3.403	29.791
85. Actividades sanitarias y veterinarias, servicio social .....	22	62	3.403	29.791
O. Otras actividades sociales y de servicios prestados a la comunidad; servicios personales .....	71	123	6.250	19.826
90. Actividades de saneamiento público.....	1	15	171	3.336
91. Actividades asociativas.....	1	1	338	1.578
92. Actividades recreativas, culturales y deportivas .....	20	38	2.003	6.697
93. Actividades diversas de servicios personales.....	49	69	3.738	8.215
P. Hogares que emplean personal doméstico.....	-	-	9	11
95. Hogares que emplean personal domestico .....	-	-	9	11
TOTAL .....	1.200	4.206	113.620	474.764

Nota: No se incluyen las explotaciones agrarias en exclusividad. De la sección L (Administración Pública) solo se recogen los centros directivos de los que depende el personal ocupado. De las secciones M (Educación) y N (Sanidad), solo se presenta la actividad generada por la educación y sanidad privada.

Fuente: CREM. Directorio de Actividades Económicas.

## A.8. TURISMO

### A.8.1. EQUIPAMIENTO TURÍSTICO. 2007

	MULA		REGIÓN DE MURCIA	
	Estableci- mientos	Plazas	Estableci- mientos	Plazas
HOTELES .....	3	60	156	17.794
5 estrellas .....	-	-	2	483
4 estrellas .....	-	-	36	9.479
3 estrellas .....	-	-	45	4.698
2 estrellas .....	1	26	43	2.030
1 estrella .....	2	34	30	1.104
CASAS RURALES .....	18	99	461	2.867
APARTAMENTOS TURÍSTICOS.....	31	127	2.039	8.673
Primera .....	4	14	376	1.389
Segunda .....	9	33	1.293	5.775
Tercera .....	18	80	370	1.509
RESTAURANTES .....	21	2.306	1.995	194.645
Primera .....	-	-	6	1.012
Segunda .....	-	-	23	6.187
Tercera .....	2	70	338	51.270
Cuarta .....	19	2.236	1.628	136.176

Nota: Son datos a 31 de diciembre.

Fuente: Consejería de Turismo y Consumo. Dirección General de Infraestructuras de Turismo.

## A.9. TRANSPORTES Y COMUNICACIONES

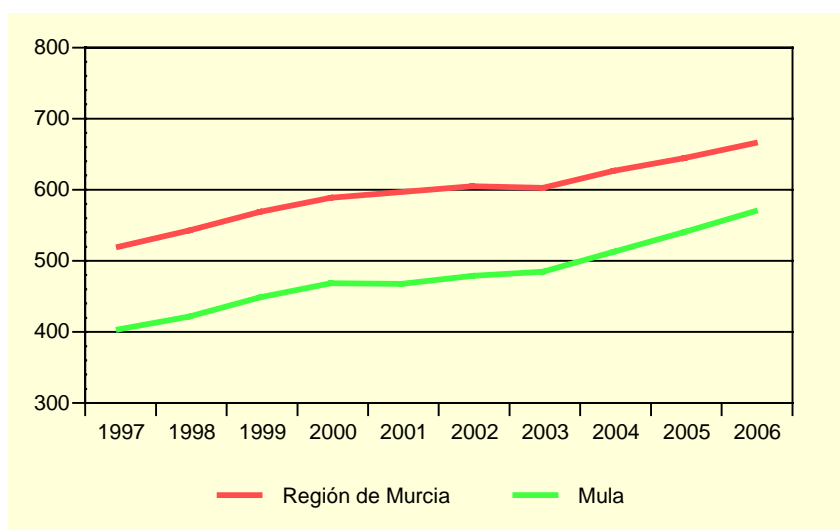
### A.9.1. PARQUE DE VEHÍCULOS POR TIPO. 2004-2006

	MULA			R. MURCIA
	2004	2005	2006	2006
Turismos .....	5.523	5.914	6.316	643.318
Camiones .....	1.554	1.707	1.801	156.302
Autobuses .....	2	2	2	1.807
Motocicletas .....	483	557	660	67.332
Tractores industriales .....	110	113	121	12.064
Otros vehículos .....	276	311	337	27.690
Ciclomotores .....	..	2.339	2.421	119.624
<b>TOTAL .....</b>	<b>7.948</b>	<b>8.604</b>	<b>9.237</b>	<b>908.513</b>
Vehículos por 1.000 habitantes .....	510	538	567	663

Nota: En el total no se incluyen los ciclomotores.

Fuente: Ministerio del Interior. D. G. de Tráfico. Observatorio Nacional de Seguridad Vial.  
CREM. Padrón Municipal de Habitantes.

### G.7. Número de vehículos por 1000 habitantes. 1997-2006



Fuente: Ministerio del Interior. D. G. de Tráfico. Observatorio Nacional de Seguridad Vial.  
CREM. Padrón Municipal de Habitantes.

### A.9.2. CORRESPONDENCIA NACIDA Y DISTRIBUIDA. 2003-2006

Miles

	MULA				R. MURCIA
	2003	2004	2005	2006	2006
<b>CORRESPONDENCIA NACIDA .....</b>	<b>229,6</b>	<b>232,2</b>	<b>185,6</b>	<b>177,8</b>	<b>51.761,9</b>
Ordinaria .....	202,2	200,6	155,2	149,3	48.266,5
Certificada .....	27,4	31,6	30,4	28,5	3.495,4
<b>CORRESPONDENCIA DISTRIBUIDA ...</b>	<b>1.156,2</b>	<b>1.183,7</b>	<b>1.194,7</b>	<b>1.296,3</b>	<b>137.767,4</b>
Domicilio .....	953,3	971,3	1.106,4	1.260,5	127.404,2
Oficina .....	194,5	198,2	83,0	35,8	9.043,0
Ruta directa .....	8,5	14,3	5,3	-	1.320,2

Fuente: Organismo Autónomo de Correos y Telégrafos. Jefatura Provincial de Murcia.



## A.9. TRANSPORTES Y COMUNICACIONES

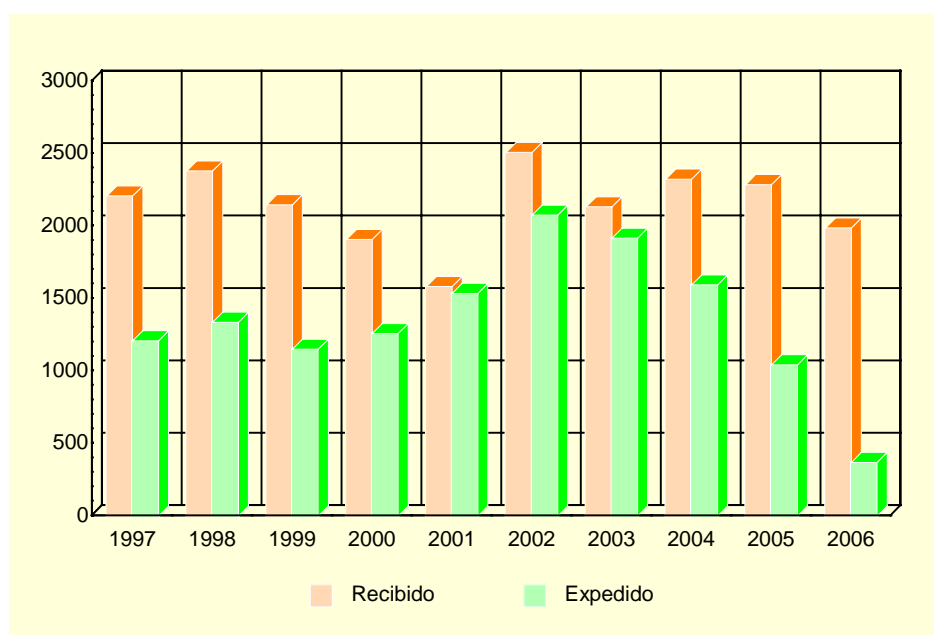
### A.9.3. GIROS RECIBIDOS Y EXPEDIDOS. 2003-2006

	MULA				R. MURCIA
	2003	2004	2005	2006	2006
GIROS EXPEDIDOS.....	6.552	5.096	4.937	9.062	483.358
Giros nacionales .....	6.423	5.021	4.880	8.993	474.598
Giros ordinarios .....	6.246	4.845	4.810	8.886	454.685
Giros urgentes .....	177	176	70	107	19.913
Giros internacionales .....	129	75	57	69	8.760
GIROS RECIBIDOS.....	1.053	810	488	1.000	69.166
Giros nacionales .....	960	738	..	..	..
Giros ordinarios .....	839	628	446	942	61.074
Giros urgentes .....	121	110	42	58	8.092
Giros internacionales .....	93	72	..	..	..

Nota: En el año 2004 sólo se contemplan los datos correspondientes a los meses de enero a junio y en el 2005 de junio a diciembre. Para el 2005 los giros ordinarios recibidos contemplan tanto los nacionales como los internacionales.

Fuente: Organismo Autónomo de Correos y Telégrafos. Jefatura Provincial de Murcia.

### G.8. Evolución del tráfico telegráfico. 1997-2006



Fuente: Organismo Autónomo de Correos y Telégrafos. Jefatura Provincial de Murcia.

## A.10. SANIDAD Y SERVICIOS SOCIALES

### A.10.1. NÚMERO DE FARMACIAS. 2001-2007

	MULA	REGIÓN DE MURCIA
2001.....	7	543
2002.....	7	538
2003.....	7	540
2004.....	7	544
2005.....	7	544
2006.....	7	546
2007.....	7	547

Nota: Son datos a 31 de diciembre. Los datos del año 2001 están actualizados a 4-12.

Fuente: Consejería de Sanidad. Dirección General de Planificación, Financiación Sanitaria y Política Farmacéutica.

### A.10.2. VACUNACIONES. 2003-2006

	MULA				REGIÓN DE MURCIA			
	2003	2004	2005	2006	2003	2004	2005	2006
Polio.....	926	166	..	..	77.673	12.105	..	..
TV.....	604	376	436	625	37.761	29.764	33.418	39.126
HB.....	855	1.163	1.233	622	42.630	74.294	92.118	43.664
Td.....	729	161	1.187	982	52.132	16.555	59.237	51.977
DTP-HB-Hib.....	553	114	..	..	47.336	8.241	..	..
DTPa-Hib.....	189	54	..	..	15.490	3.058	..	..
DTPa.....	169	175	186	200	14.473	12.582	15.124	14.535
Hexavalente.....	..	..	..	548	..	..	..	43.179
Pentavalente.....	..	718	999	311	..	54.750	73.166	27.622
Men C.....	491	2.162	499	633	47.472	167.630	36.579	53.732

TV: Sarampión, Rubeola, Parotiditis.

Hb: Hepatitis B.

Td: Tétanos, difteria (adultos).

DTP-HB-Hib: Difteria, Tétanos, Tosferina, Hepatitis B, Haemophilus influenzae tipo b.

DTPa-Hib: Difteria, Tétanos, Tosferina (acelular), Haemophilus influenzae tipo b.

DTPa: Difteria, Tétanos, Tosferina (acelular).

Hexavalente: Difteria, Tétanos, Tosferina (acelular), Haemophilus influenzae tipo b, Hepatitis B, Polio Inactivada.

Pentavalente: Difteria, Tétanos, Tosferina (acelular), Haemophilus influenzae tipo b, Polio Inactivada.

Men C: Meningococo C.

Fuente: Consejería de Sanidad. Dirección General de Salud Pública.

## A.10. SANIDAD Y SERVICIOS SOCIALES

### A.10.3. ENFERMEDADES DE DECLARACIÓN OBLIGATORIA. CASOS. 2006

	MULA	R. MURCIA
Brucelosis.....	-	8
Disentería bacilar .....	-	3
Enfermedad meningocócica.....	-	23
Fiebre exantemática mediterránea.....	-	6
Fiebres tifoidea y paratifoidea .....	-	4
Gripe .....	16	12.540
Hepatitis A.....	-	30
Hepatitis B.....	-	24
Infección gonocócica.....	-	45
Legionelosis .....	-	28
Leishmaniasis .....	-	4
Meningitis tuberculosa.....	-	4
Otras hepatitis víricas.....	1	19
Otras meningitis .....	5	130
Otras tuberculosis .....	1	34
Paludismo .....	-	5
Parotiditis .....	-	84
Sífilis .....	-	57
Tosferina .....	-	2
Toxiinfección alimentaria.....	1	397
Tuberculosis respiratoria.....	4	175
Varicela .....	80	14.076

Fuente: Consejería de Sanidad. Dirección General de Salud Pública.

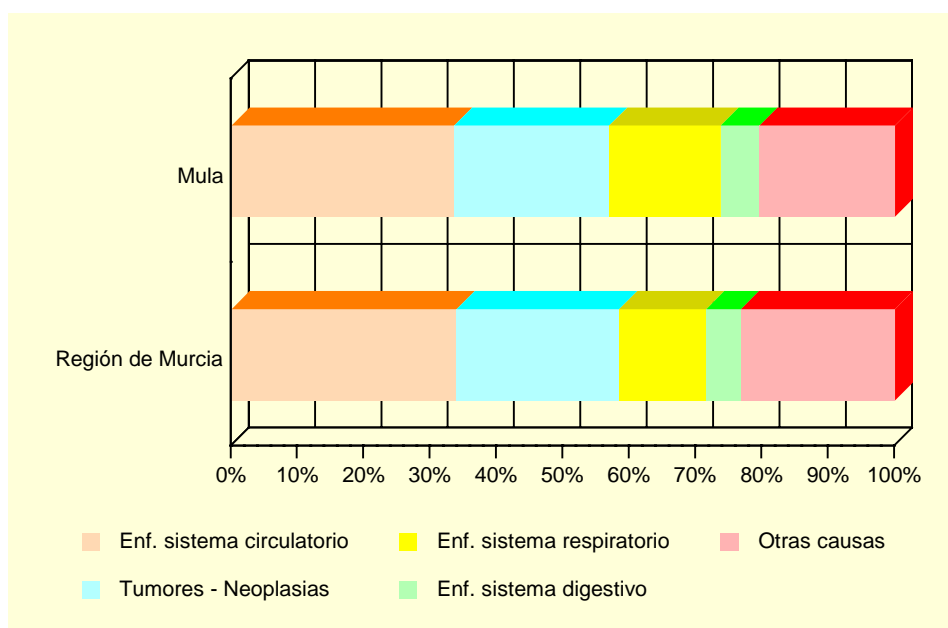
## A.10. SANIDAD Y SERVICIOS SOCIALES

### A.10.4. DEFUNCIONES SEGÚN GRANDES GRUPOS DE CAUSA DE MUERTE. 2005

	MULA				R. MURCIA
	Hombres	Mujeres	Total	%	%
I. Ciertas enfermedades infecciosas y parasitarias .....	1	-	1	0,73	1,56
II. Neoplasias.....	14	18	32	23,36	24,52
III. Enfermedades de la sangre y de los órganos hematopoyéticos, y ciertos trastornos que afectan el mecanismo de la inmunidad .....	-	-	-	-	0,37
IV. Enfermedades endocrinas, nutricionales y metabólicas .....	3	2	5	3,65	3,01
V. Trastornos mentales y del comportamiento.....	-	1	1	0,73	2,31
VI. Enfermedades del sistema nervioso .....	-	3	3	2,19	3,77
VII. Enfermedades del ojo y sus anexos.....	-	-	-	-	-
VIII. Enfermedad del oído y de la apófisis mastoides .....	-	-	-	-	0,03
IX. Enfermedades del sistema circulatorio .....	21	25	46	33,58	33,92
X. Enfermedades del sistema respiratorio .....	14	9	23	16,79	13,13
XI. Enfermedades del sistema digestivo.....	3	5	8	5,84	5,22
XII. Enfermedades de la piel y del tejido subcutáneo .....	-	-	-	-	0,31
XIII. Enfermedades del sistema osteo muscular y del tejido conjuntivo.....	1	-	1	0,73	0,83
XIV. Enfermedades del sistema genitourinario .....	3	-	3	2,19	3,03
XV. Embarazo, parto y puerperio.....	-	-	-	-	0,01
XVI. Ciertas afecciones originadas en el período perinatal .....	1	-	1	0,73	0,41
XVII. Malformaciones congénitas, deformidades y anomalías cromosómicas .....	1	1	2	1,46	0,46
XVIII. Síntomas, signos y hallazgos anormales clínicos y de laboratorio, no clasificados en otra parte.....	-	1	1	0,73	1,84
XX. Causas externas .....	7	3	10	7,30	5,26
TOTAL .....	69	68	137	100,00	100,00

Fuente: CREM y Servicio de Epidemiología. *Mortalidad por Causas*.

### G.9. Distribución de las defunciones según la causa de muerte. 2005



Fuente: CREM y Servicio de Epidemiología. *Mortalidad por Causas*.

## A.10. SANIDAD Y SERVICIOS SOCIALES

### A.10.5. RECURSOS SOCIALES. 2006

	MULA	REGIÓN DE MURCIA
ATENCIÓN PRIMARIA		
Centro Social Polivalente.....	1	120
Unidad de Trabajo Social .....	1	32
Servicio de Atención Primaria en base a la Resolución 29/10/2001	1	17
INFANCIA		
Servicio de Atención a la Infancia.....	1	108
PERSONAS CON DISCAPACIDAD		
Residencia para Personas con Discapacidad Psíquica.....	1	14
Centro Ocupacional para Personas con Discapacidad.....	1	26
Centro de Atención a Personas con Discapacidad.....	2	75
PERSONAS MAYORES		
Centro de Estancias Diurnas para Personas Mayores .....	1	38
Centro de Atención a Personas Mayores .....	3	243
Servicio de Atención a Personas Mayores .....	1	148
MUJERES		
Centro de Mujer en General .....	2	136

Fuente: Consejería de Política Social, Mujer e Inmigración. Dirección General de Familia y Menor.

## A.11. EDUCACIÓN Y CULTURA

### A.11.1. NÚMERO DE UNIDADES Y ALUMNOS MATRICULADOS EN EDUCACIÓN INFANTIL, PRIMARIA Y EDUCACIÓN ESPECIAL. CURSO 06/07 (\*)

	MULA			R. MURCIA
	Centros Públicos	Centros Privados	TOTAL	TOTAL
<b>INFANTIL Y PRIMARIA</b>				
Unidades .....	52	34	86	7.005
Alumnos matriculados (1) .....	1.081	819	1.900	152.267
Infantil .....	397	322	719	57.636
Educación primaria .....	684	497	1.181	94.631
Alumnos con necesidades educativas especiales (infantil y primaria) .....	107	57	164	10.824
<b>EDUCACIÓN ESPECIAL</b>				
Centros específicos .....	1	-	1	196
Unidades .....	1	-	1	32
Alumnos matriculados .....	7	-	7	988

(\*) *Datos provisionales.*

(1) *El total de alumnos matriculados es la suma de las categorías Infantil y Educación Primaria.*

*Fuente:* Consejería de Educación, Ciencia e Investigación. Secretaría General.

### A.11.2. NÚMERO DE UNIDADES Y ALUMNOS MATRICULADOS EN ENSEÑANZA SECUNDARIA OBLIGATORIA, BACHILLERATO Y CICLOS FORMATIVOS. CURSO 06/07 (\*)

	MULA			R. MURCIA
	Centros Públicos	Centros Privados	TOTAL	TOTAL
<b>ESO Y BACHILLERATO</b>				
Unidades .....	40	12	52	3.281
Alumnos matriculados (1) .....	876	312	1.188	85.383
ESO .....	611	312	923	64.153
Primer ciclo de la ESO .....	320	176	496	35.532
Segundo ciclo de la ESO .....	291	136	427	28.621
Bachillerato LOGSE .....	265	-	265	21.230
Alumnos con necesidades educativas especiales (ESO y Bachillerato) .....	45	16	61	4.883
<b>CICLOS FORMATIVOS</b>				
Unidades .....	3	-	3	652
Alumnos matriculados .....	64	-	64	12.368
Ciclos formativos Grado Medio .....	40	-	40	6.594
Ciclos formativos Grado Superior .....	24	-	24	5.774

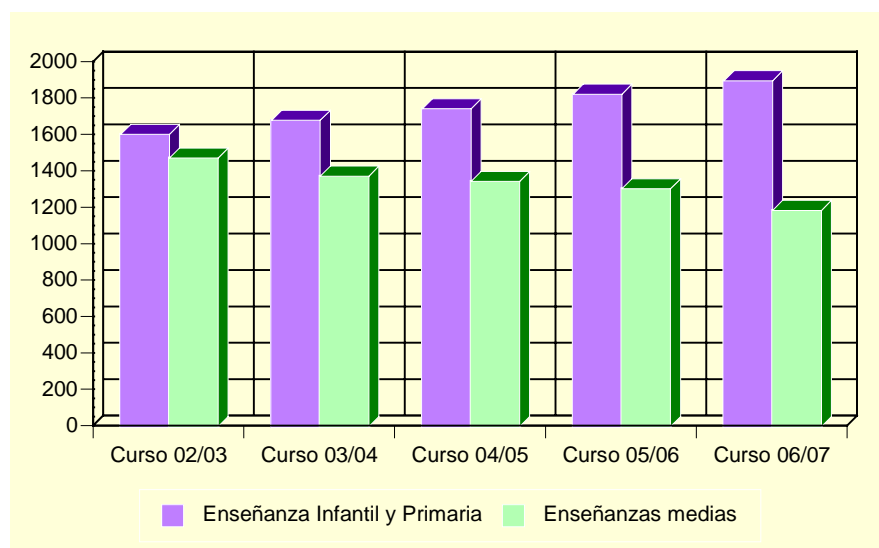
(\*) *Datos provisionales.*

(1) *El total de alumnos matriculados es la suma de las categorías ESO y Bachillerato LOGSE.*

*Fuente:* Consejería de Educación, Ciencia e Investigación. Secretaría General.

## A.11. EDUCACIÓN Y CULTURA

### G.10. Evolución de los alumnos matriculados en enseñanza infantil y primaria y enseñanzas medias. Curso 02/03 – Curso 06/07



Fuente: Consejería de Educación, Ciencia e Investigación. Secretaría General.

### A.11.3. POBLACIÓN EN VIVIENDAS FAMILIARES DE 16 Y MÁS AÑOS POR NIVEL DE FORMACIÓN (%). 2001

	MULA	REGIÓN DE MURCIA
TOTAL .....	11.825	970.449
Analfabetos .....	5,73	3,22
Sin estudios .....	20,58	15,84
Primer grado .....	21,89	21,67
Segundo grado: ESO, EGB, Bachillerato Elemental .....	30,22	29,46
Segundo grado: Bachillerato Superior .....	10,62	10,71
Segundo grado: FP Grado Medio .....	2,06	4,06
Segundo grado: FP Grado Superior .....	2,84	3,95
Tercer grado: Diplomatura .....	3,79	6,07
Tercer grado: Licenciatura .....	2,20	4,63
Tercer grado: Doctorado .....	0,06	0,39

Fuente: INE. Censos de Población y Viviendas. 2001

## A.11. EDUCACIÓN Y CULTURA

### A.11.4. TASAS DE ESCOLARIDAD SEGÚN SEXO, EDAD Y QUE LOS ESTUDIOS SEAN REGLADOS O NO (%). 2001

	MULA		REGIÓN DE MURCIA	
	Hombres	Mujeres	Hombres	Mujeres
ENSEÑANZA REGLADA .....	6,42	8,17	8,91	9,62
De 16 años.....	79,27	82,11	75,44	84,09
De 17 años.....	46,08	77,78	62,39	74,38
De 18 años.....	44,07	55,08	49,76	62,53
De 19 años.....	36,70	50,50	43,05	53,42
De 20 años.....	30,95	40,77	34,90	46,84
De 21 años.....	18,66	29,09	30,54	39,43
De 22 años.....	18,79	25,53	26,30	31,15
De 23 años.....	15,07	17,60	22,75	25,80
De 24 años.....	11,69	15,97	18,76	21,34
De 25 a 29 años.....	3,63	6,53	8,47	9,51
De 30 a 39 años.....	1,17	1,49	2,38	2,47
De 40 ó más años.....	0,27	0,19	0,60	0,59
ENSEÑANZA NO REGLADA.....	2,57	3,61	2,34	3,03
De 16 años.....	-	5,26	2,64	2,05
De 17 años.....	0,98	4,94	2,90	3,70
De 18 años.....	5,08	8,47	3,62	5,13
De 19 años.....	5,50	4,95	3,84	5,55
De 20 años.....	5,56	6,15	3,89	5,71
De 21 años.....	4,48	5,45	4,09	6,10
De 22 años.....	5,37	8,51	4,25	6,56
De 23 años.....	3,42	11,20	4,10	7,40
De 24 años.....	5,19	8,40	4,44	6,79
De 25 a 29 años.....	2,57	7,37	4,02	5,98
De 30 a 39 años.....	3,75	6,33	2,87	4,11
De 40 ó más años.....	1,48	0,82	1,10	1,18

Nota: La tasa de escolaridad es el porcentaje de personas de 16 años o más que están recibiendo algún tipo de enseñanza. Los estudios no reglados son: Cursos del INEM, Escuela Taller u otros cursos para parados, cursos de formación promovidos por la empresa, otros cursos no reglados (idiomas, preparación oposiciones, etc).

Fuente: INE. Censos de Población y Viviendas. 2001

### A.11.5. BIBLIOTECAS. 2006

	MULA	REGIÓN DE MURCIA
Número de bibliotecas.....	1	86
Volúmenes .....	17.508	1.116.293
Audiovisuales .....	1.386	144.950
Usuarios .....	24.855	2.467.512
Préstamos .....	8.072	1.188.247
Socios .....	2.171	284.044
Actos culturales.....	8	6.654

Nota: Son bibliotecas municipales. En la Región de Murcia se incluye el servicio de la Biblioteca Regional.

Fuente: Consejería de Cultura, Juventud y Deportes. Dirección General del Libro, Archivos y Bibliotecas.



## A.12. ADMINISTRACIONES PÚBLICAS Y FINANZAS

### A.12.1. PRESUPUESTO DEFINITIVO DE GASTOS. 2003-2007

Euros

	2003	2004	2005	2006	2007
Gastos de personal.....	2.204.252	2.882.554	2.828.705	3.089.856	3.089.856
Gastos de bienes y servicios .....	3.266.502	5.236.222	4.991.513	5.693.110	5.693.110
Gastos financieros .....	200.000	125.178	107.559	94.737	94.737
Transferencias corrientes .....	528.102	720.850	753.541	1.111.293	1.111.293
Inversiones reales.....	564.520	3.504.467	821.129	1.462.372	1.462.372
Transferencias de capital.....	-	241.553	-	40.000	40.000
Activos financieros.....	18.031	18.000	18.000	18.000	18.000
Pasivos financieros.....	164.643	224.242	354.412	141.526	141.526
<b>TOTAL GASTOS .....</b>	<b>6.946.050</b>	<b>12.953.066</b>	<b>9.874.859</b>	<b>11.650.894</b>	<b>11.650.894</b>

Nota: No incluye Organismos Autónomos. Los presupuestos de 2007 son prorrogados de 2006.

Fuente: Ayuntamiento de Mula.

### A.12.2. PRESUPUESTO DEFINITIVO DE INGRESOS. 2003-2007

Euros

	2003	2004	2005	2006	2007
Impuestos directos .....	2.221.957	2.648.575	2.881.360	3.039.420	3.039.420
Impuestos indirectos .....	419.000	707.912	858.000	1.065.740	1.065.740
Tasas y otros ingresos .....	1.677.284	2.090.291	2.578.728	2.921.455	2.921.455
Transferencias corrientes.....	2.124.666	3.507.526	2.710.142	3.067.859	3.067.859
Ingresos patrimoniales .....	50.594	10.500	7.500	36.048	36.048
Enajenación inversiones reales.....	-	446.214	821.129	1.502.372	1.502.372
Transferencias de capital .....	434.518	3.524.048	-	-	-
Activos financieros .....	18.031	18.000	18.000	18.000	18.000
Pasivos financieros .....	-	-	-	-	-
<b>TOTAL INGRESOS.....</b>	<b>6.946.050</b>	<b>12.953.066</b>	<b>9.874.859</b>	<b>11.650.894</b>	<b>11.650.894</b>

Nota: No incluye Organismos Autónomos. Los presupuestos de 2007 son prorrogados de 2006.

Fuente: Ayuntamiento de Mula.

### A.12.3. OFICINAS BANCARIAS. 2004-2006

	MULA			R. MURCIA
	2004	2005	2006	2006
BANCOS .....	3	3	3	343
CAJAS DE AHORROS.....	7	7	7	660
CAJAMURCIA.....	4	4	4	244
CAM .....	2	2	2	189
OTRAS CAJAS DE AHORROS .....	1	1	1	227
COOPERATIVAS DE CRÉDITO.....	3	3	3	253
<b>TOTAL .....</b>	<b>13</b>	<b>13</b>	<b>13</b>	<b>1.266</b>

Fuente: Banco de España. Departamento de Información Financiera y Central de Riesgos.



## **B. DATOS POR ENTIDADES DE POBLACIÓN**



## B.1. POBLACIÓN

### B.1.1. POBLACIÓN, POR SEXO. 2005-2007

	2005			2006			2007		
	TOTAL	Hombres	Mujeres	TOTAL	Hombres	Mujeres	TOTAL	Hombres	Mujeres
Alquibla .....	3	1	2	3	1	2	2	1	1
Ardal .....	27	13	14	28	13	15	29	14	15
Baños (Los) .....	62	31	31	60	30	30	61	30	31
Cagitan .....	27	14	13	34	17	17	31	17	14
Casas Nuevas .....	188	95	93	187	95	92	186	96	90
Fuente Librilla .....	667	351	316	668	352	316	657	346	311
Herreña (La) .....	28	15	13	34	18	16	30	16	14
Hoya Noguera y Cuadrados .....	13	8	5	16	10	6	11	7	4
Mula .....	13.800	7.114	6.686	14.040	7.255	6.785	14.304	7.401	6.903
Niño (El) .....	387	203	184	424	225	199	476	253	223
Pinar Hermoso .....	14	6	8	16	7	9	17	8	9
Puebla de Mula (La) .....	335	157	178	331	151	180	331	153	178
Retamosa .....	20	11	9	13	7	6	12	6	6
Rincones .....	5	3	2	5	3	2	4	2	2
Yéchar .....	428	211	217	424	213	211	419	214	205
<b>TOTAL MULA .....</b>	<b>16.004</b>	<b>8.233</b>	<b>7.771</b>	<b>16.283</b>	<b>8.397</b>	<b>7.886</b>	<b>16.570</b>	<b>8.564</b>	<b>8.006</b>

Fuente: CREM. Padrón Municipal de Habitantes.