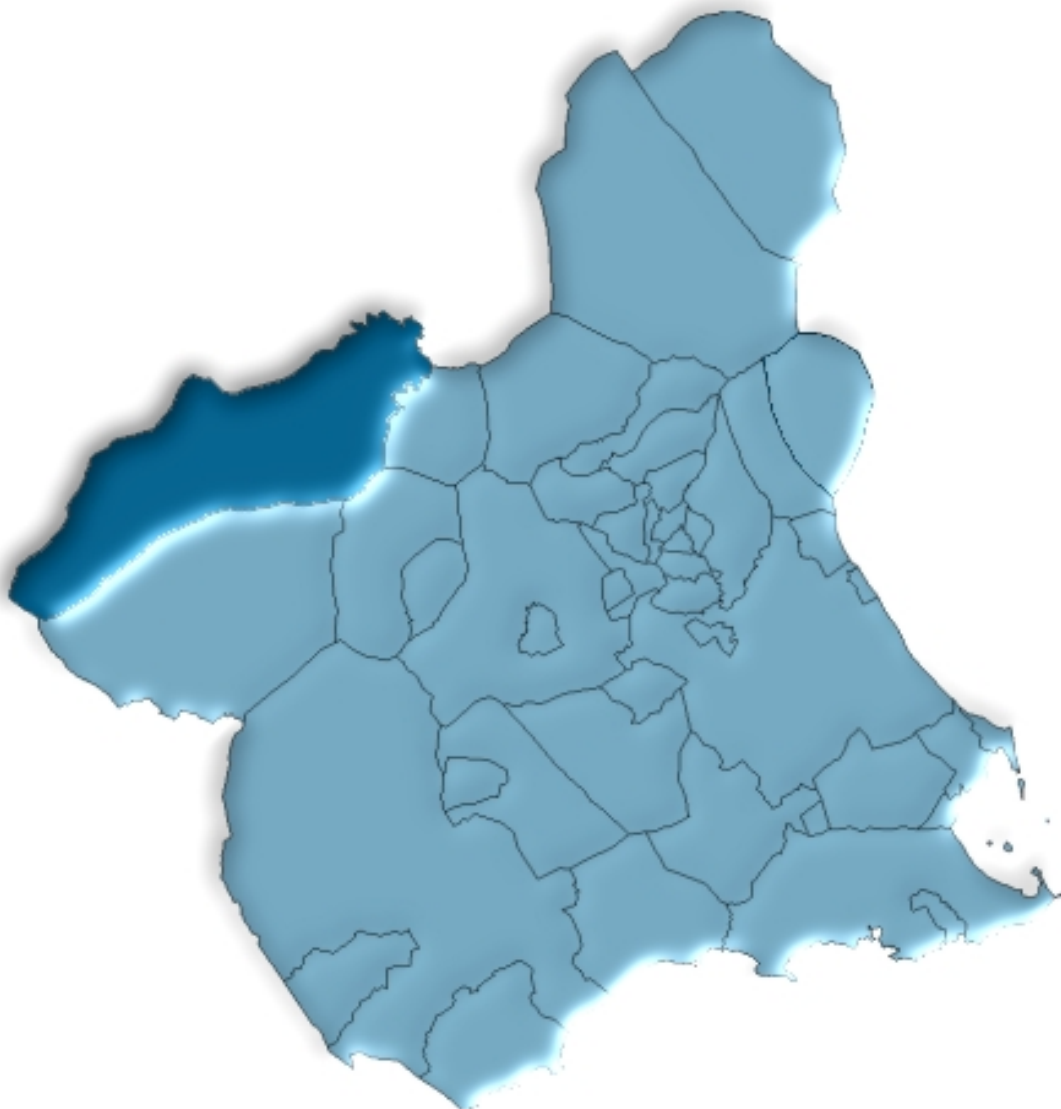




Moratalla en cifras. 2007



ÍNDICE GENERAL

ÍNDICE DE TABLAS

DATOS DEL MUNICIPIO

A.1. TERRITORIO, CLIMATOLOGÍA Y MEDIO AMBIENTE	9
A.1.1. Superficie, distancia a la capital por autovía y altitud.	
A.1.2. Precipitaciones. 2006-2007.	
A.1.3. Temperaturas medias. 2006-2007.	
A.2. DEMOGRAFÍA	10
A.2.1. Población de derecho según los censos oficiales. 1900-2001.	
A.2.2. Población y densidad de población según Padrón. 2003-2007.	
A.2.3. Población según la estructura de edad. 2007.	
A.2.4. Indicadores de estructura demográfica. 2007.	
A.2.5. Movimiento natural de la población. 2002-2006.	
A.2.6. Nupcialidad, natalidad y mortalidad. 2006.	
A.2.7. Inmigraciones y emigraciones según procedencia (o destino) de la migración. 2006.	
A.2.8. Salos migratorios totales. 2002-2006.	
A.3. MERCADO DE TRABAJO	14
A.3.1. Tasas de actividad y paro por sexo y edad. 2001.	
A.3.2. Paro registrado por sexo. 2007.	
A.4. AGRICULTURA Y GANADERÍA.....	15
A.4.1. Distribución general de la tierra. 2006.	
A.4.2. Superficie dedicada a cada grupo de cultivo. 2006.	
A.4.3. Superficie dedicada al cultivo de invernaderos, cultivos acolchados y riego localizado. 2006.	
A.4.4. Número de unidades ganaderas por especie. Censo 1999.	
A.5. INDUSTRIA.....	17
A.5.1. Inversión industrial por sectores. 2000-2004.	
A.5.2. Inversión industrial por tipo. 2001-2005.	
A.6. CONSTRUCCIÓN Y VIVIENDA	18
A.6.1. Viviendas visadas y terminadas. 2001-2005.	
A.6.2. Viviendas por clase. 2001.	
A.6.3. Viviendas por superficie útil. 2001.	

A.7. EMPRESAS Y ESTABLECIMIENTOS	20
A.7.1. Número de empresas con establecimientos en la Región de Murcia por actividad principal y nivel de empleo. 2005.	
A.7.2. Número de establecimientos y empleo por actividad principal del establecimiento. 2005.	
A.8. TURISMO	23
A.8.1. Equipamiento turístico. 2007.	
A.9. TRANSPORTES Y COMUNICACIONES	24
A.9.1. Parque de vehículos por tipo. 2004-2006.	
A.9.2. Correspondencia nacida y distribuida. 2003-2006.	
A.9.3. Giros recibidos y expedidos. 2003-2006.	
A.10. SANIDAD Y SERVICIOS SOCIALES	26
A.10.1. Número de farmacias. 2001-2007.	
A.10.2. Vacunaciones. 2003-2006.	
A.10.3. Enfermedades de declaración obligatoria. Casos. 2006.	
A.10.4. Defunciones según grandes grupos de causa de muerte. 2005.	
A.10.5. Recursos sociales. 2006.	
A.11. EDUCACIÓN Y CULTURA	30
A.11.1. Número de unidades y alumnos matriculados en educación infantil, primaria y educación especial. Curso 06/07.	
A.11.2. Número de unidades y alumnos matriculados en enseñanza secundaria obligatoria, bachillerato y ciclos formativos. Curso 06/07.	
A.11.3. Población en viviendas familiares de 16 y más años por nivel de formación (%). 2001.	
A.11.4. Tasas de escolaridad según sexo, edad y que los estudios sean reglados o no (%). 2001.	
A.11.5. Bibliotecas. 2006.	
A.12. ADMINISTRACIONES PÚBLICAS Y FINANZAS	33
A.12.1. Presupuesto definitivo de gastos. 2003-2007.	
A.12.2. Presupuesto definitivo de ingresos. 2003-2007.	
A.12.3. Oficinas bancarias. 2004-2006.	

DATOS POR ENTIDADES DE POBLACIÓN

B.1. POBLACIÓN	37
B.1.1. Población por sexo. 2005-2007.	

ÍNDICE DE GRÁFICOS

- G.1. Evolución de la población de derecho según los censos oficiales. 1900-2001
- G.2. Pirámide de población. 2007
- G.3. Movimiento natural de la población. 2006
- G.4. Tasas de actividad y de paro. 2001
- G.5. Distribución general de la tierra. 2006
- G.6. Evolución de las viviendas terminadas. 1997-2005
- G.7. Número de vehículos por 1000 habitantes. 1997-2006
- G.8. Evolución del tráfico telegráfico. 1997-2006
- G.9. Distribución de las defunciones según la causa de muerte. 2005
- G.10. Evolución de los alumnos matriculados en las enseñanzas infantil y primaria y enseñanzas medias. Curso 02/03 – Curso 06/07

SÍMBOLOS UTILIZADOS

- Cero o menor que 0,5
 - .. Falta de dato
 - % Tanto por ciento
 - Las cifras decimales van precedidas de una coma (,)
 - Los millares y millones se separan por un punto (.)
 - Las casillas en blanco – Dato sin sentido
-

A. DATOS DEL MUNICIPIO

A.1. TERRITORIO, CLIMATOLOGÍA Y MEDIO AMBIENTE

A.1.1. SUPERFICIE, DISTANCIA A LA CAPITAL POR AUTOVÍA Y ALTITUD.

MUNICIPIO DE MORATALLA

Extensión del municipio	954,8 Km ²
Distancia a la capital por autovía	85,0 Km
Altitud	664,0 m.

Nota: *Distancia a la capital por autovías según Mapa Oficial de Carreteras 2006.*

Fuente: Instituto Geográfico Nacional.
INE. Nomenclátor.

A.1.2. PRECIPITACIONES. 2006-2007

Litros/m²

	2006	2007
Enero.....	80,0	78,7
Febrero.....	10,3	..
Marzo	1,5	48,3
Abril.....	47,9	74,8
Mayo	154,9	25,0
Junio.....	18,7	1,9
Julio.....	2,7	-
Agosto.....	10,5	22,8
Septiembre.....	71,6	42,2
Octubre	10,5	45,0
Noviembre.....	166,4	11,9
Diciembre	17,7	21,8

Nota: *Los datos corresponden a la Estación meteorológica " Moratalla P. de Bomberos ".*

Fuente: Agencia Estatal de Meteorología. Centro Meteorológico Territorial de Murcia.

A.1.3. TEMPERATURAS MEDIAS. 2006-2007

Grados centígrados

	2006	2007
Enero.....	6,4	8,8
Febrero.....	8,5	..
Marzo	13,5	11,4
Abril.....	15,9	12,7
Mayo	18,8	18,6
Junio.....	21,6	22,8
Julio.....	26,8	25,4
Agosto.....	25,0	24,9
Septiembre.....	21,7	20,6
Octubre	18,9	16,3
Noviembre.....	13,1	10,9
Diciembre	8,4	8,9

Nota: *Los datos corresponden a la Estación meteorológica " Moratalla P. de Bomberos ".*

Fuente: Agencia Estatal de Meteorología. Centro Meteorológico Territorial de Murcia.

A.2. DEMOGRAFÍA

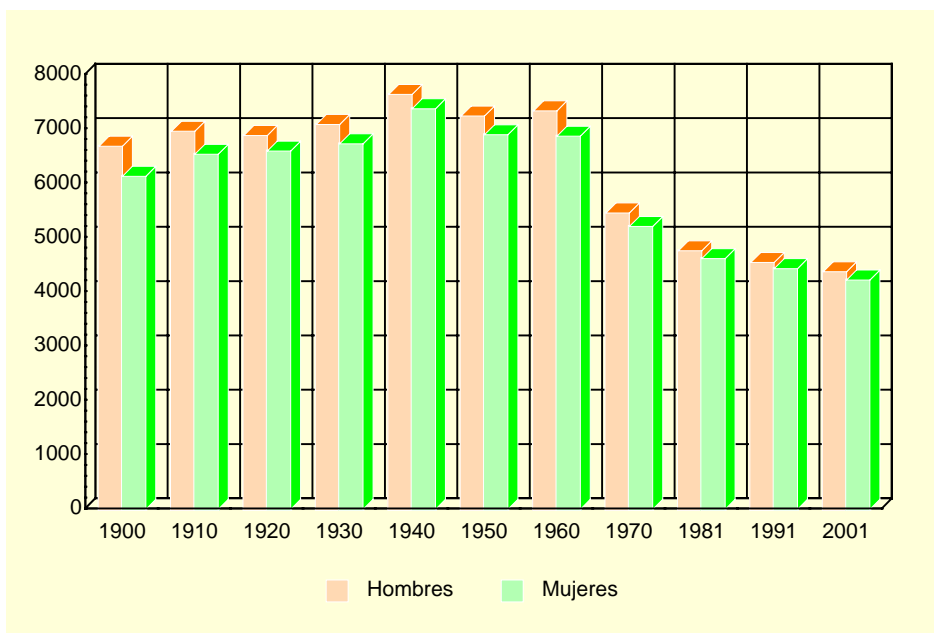
A.2.1. POBLACIÓN DE DERECHO SEGÚN LOS CENSOS OFICIALES. 1900-2001

	MORATALLA			R. MURCIA
	Hombres	Mujeres	Total	Total
1900	6.685	6.131	12.816	581.455
1910	6.961	6.536	13.497	620.926
1920	6.882	6.595	13.477	654.436
1930	7.086	6.729	13.815	651.979
1940	7.639	7.374	15.013	731.221
1950	7.240	6.896	14.136	755.850
1960	7.336	6.869	14.205	803.086
1970	5.457	5.207	10.664	832.047
1981	4.759	4.615	9.374	955.498
1991	4.545	4.431	8.976	1.045.601
2001	4.374	4.221	8.595	1.197.646

Nota: En el Censo de 2001 desaparece el término población de derecho, por lo que nos referimos a la población residente.

Fuente: INE. Censo de Población.

G.1. Evolución de la población de derecho según los censos oficiales. 1900-2001



Nota: En el Censo de 2001 desaparece el término población de derecho, por lo que nos referimos a la población residente.
Fuente: INE. Censo de Población.

A.2.2. POBLACIÓN Y DENSIDAD DE POBLACIÓN SEGÚN PADRÓN. 2003-2007

	MORATALLA					R. MURCIA
	2003	2004	2005	2006	2007	2007
Población	8.562	8.549	8.473	8.414	8.379	1.392.117
Hombres	4.378	4.368	4.333	4.286	4.255	706.326
Mujeres	4.184	4.181	4.140	4.128	4.124	685.791
Densidad de población (Habitantes/Km ²)...	9	9	9	9	9	123

Fuente: INE. Padrón Municipal de Habitantes.
Instituto Geográfico Nacional.

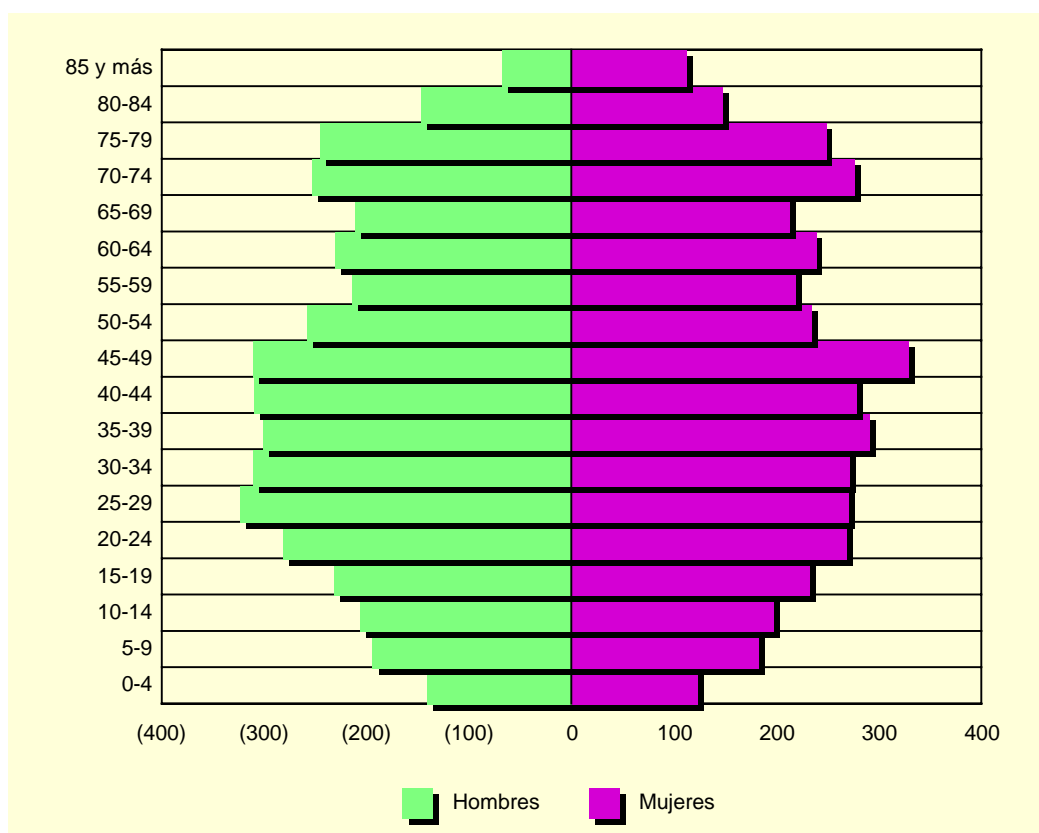
A.2. DEMOGRAFÍA

A.2.3. POBLACIÓN SEGÚN LA ESTRUCTURA DE EDAD. 2007

	HOMBRES	MUJERES	TOTAL
Menores de 5 años.....	142	123	265
5-9 años	195	182	377
10-14 años	207	197	404
15-19 años	233	232	465
20-24 años	282	268	550
25-29 años	324	270	594
30-34 años	312	271	583
35-39 años	302	290	592
40-44 años	311	278	589
45-49 años	312	328	640
50-54 años	259	234	493
55-59 años	215	218	433
60-64 años	232	238	470
65-69 años	212	212	424
70-74 años	254	276	530
75 y más años.....	463	507	970
TOTAL	4.255	4.124	8.379

Fuente: CREM. Padrón Municipal de Habitantes.

G.2. Pirámide de población. 2007



Fuente: CREM. Padrón Municipal de Habitantes.

A.2. DEMOGRAFÍA

A.2.4. INDICADORES DE ESTRUCTURA DEMOGRÁFICA. 2007

Porcentaje

	MORATALLA	REGIÓN DE MURCIA
ESTRUCTURA POR EDAD		
Menores de 20 años.....	18,03	22,97
Entre 20 y 64 años	59,00	63,28
De 65 y más años	22,96	13,75
ÍNDICE DE VEJEZ		
De 65 y más años/menores de 20 años.....	127,33	59,86
ÍNDICE DE DEPENDENCIA		
Juvenil		
Menores de 20 años/Población entre 20 y 64 años ...	30,56	36,30
Anciana		
De 65 y más años/Población entre 20 y 64 años	38,92	21,73
Total		
Menores de 20 años+De 65 y más años/Población entre 20 y 64 años.....	69,48	58,03
MUJERES DE 15 A 49 AÑOS/TOTAL MUJERES	46,97	52,79
RAZÓN DE MASCULINIDAD		
Hombres/Mujeres.....	103,18	102,99

Fuente: CREM. Indicadores Demográficos.

A.2.5. MOVIMIENTO NATURAL DE LA POBLACIÓN. 2002-2006

	MORATALLA					R. MURCIA
	2002	2003	2004	2005	2006	2006
Matrimonios	29	31	25	32	31	6.486
Nacimientos	63	66	76	71	79	18.082
Niños	31	34	34	37	45	9.381
Niñas	32	32	42	34	34	8.701
Defunciones	95	79	94	94	83	9.711
Hombres.....	55	44	52	48	47	5.162
Mujeres	40	35	42	46	36	4.549
Defunciones de menores de un año.....	-	1	-	1	1	75
Crecimiento vegetativo.....	-32	-13	-18	-23	-4	8.371

Fuente: CREM. Movimiento Natural de la Población.

A.2.6. NUPCIALIDAD, NATALIDAD Y MORTALIDAD. 2006

Tasas por mil habitantes

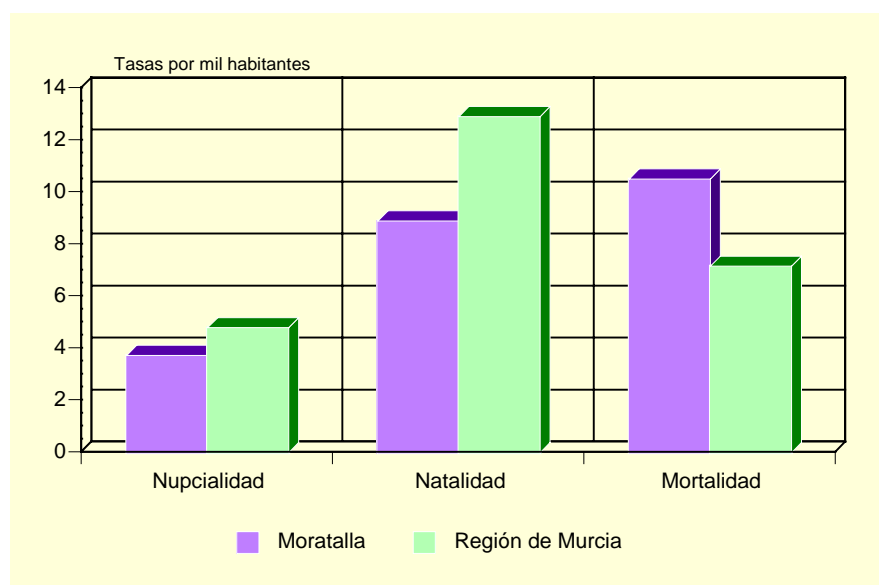
	MORATALLA	R. MURCIA
Tasa de nupcialidad	3,74	4,80
Tasa de natalidad.....	8,91	12,92
Tasa de mortalidad	10,52	7,17

Nota: Las tasas se obtienen por cociente entre la media de ese año y el anterior y la población a 1 de enero del año correspondiente.

Fuente: CREM. Indicadores Demográficos.

A.2. DEMOGRAFÍA

G.3. Movimiento natural de la población. 2006



Fuente: CREM. Indicadores Demográficos.

A.2.7. INMIGRACIONES Y EMIGRACIONES SEGÚN PROCEDENCIA (O DESTINO) DE LA MIGRACIÓN. 2006

	INMIGRACIONES AL MUNICIPIO	EMIGRACIONES DESDE EL MUNICIPIO
DE/A LA MISMA COMUNIDAD.....	79	104
Españoles.....	60	86
Extranjeros.....	19	18
DE/A OTRAS CC.AA.	88	72
Españoles.....	55	44
Extranjeros.....	33	28
DE/A EXTRANJERO.....	30	-
Españoles.....	1	-
Extranjeros.....	29	-

Fuente: CREM. Movimientos Migratorios.

A.2.8. SALDOS MIGRATORIOS TOTALES. 2002-2006

	MORATALLA	REGIÓN DE MURCIA
2002.....	-16	22.556
2003.....	30	23.939
2004.....	-39	30.364
2005.....	5	33.953
2006.....	21	30.572

Fuente: CREM. Movimientos Migratorios.

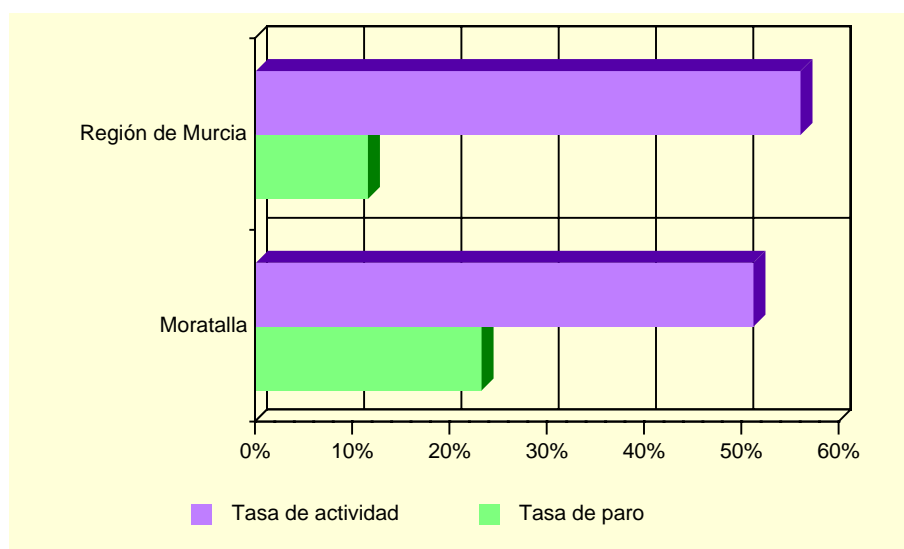
A.3. MERCADO DE TRABAJO

A.3.1. TASAS DE ACTIVIDAD Y PARO POR SEXO Y EDAD. 2001

	MORATALLA				R. MURCIA			
	Tasa de actividad		Tasa de paro		Tasa de actividad		Tasa de paro	
	Hombres	Mujeres	Hombres	Mujeres	Hombres	Mujeres	Hombres	Mujeres
De 16 a 19 años.....	34,50	21,92	32,91	47,92	42,30	26,33	22,58	31,92
De 20 a 24 años.....	69,14	53,56	19,42	34,18	73,24	58,22	13,29	22,04
De 25 a 29 años.....	91,98	82,88	14,33	26,86	91,53	73,14	9,92	17,73
De 30 a 34 años.....	96,18	72,20	16,89	38,03	96,33	65,38	7,53	15,75
De 35 a 44 años.....	95,25	65,78	14,60	29,44	95,94	58,28	6,62	12,77
De 45 a 54 años.....	90,21	52,78	12,74	31,58	90,04	43,94	6,52	10,02
De 55 a 59 años.....	78,32	39,66	24,86	38,30	75,03	27,23	9,15	10,74
De 60 a 64 años.....	54,98	19,82	31,50	35,56	49,92	14,91	10,33	10,66
De 65 o más años.....	1,66	1,95	6,67	21,05	3,18	1,74	4,57	7,38
TOTAL	61,61	40,38	17,36	32,41	70,77	41,48	8,99	15,78

Fuente: INE. Censo de Población.

G.4. Tasas de actividad y de paro. 2001



Fuente: INE. Censo de Población.

A.3.2. PARO REGISTRADO POR SEXO. 2007.

	MORATALLA			REGIÓN DE MURCIA		
	Total	Hombres	Mujeres	Total	Hombres	Mujeres
Enero	663	210	453	45.295	18.552	26.743
Febrero	686	211	475	45.982	18.757	27.225
Marzo	647	191	456	45.112	18.378	26.734
Abril.....	639	182	457	44.471	18.184	26.287
Mayo	640	179	461	42.981	17.662	25.319
Junio	662	186	476	43.481	18.151	25.330
Julio.....	581	212	369	45.188	19.793	25.395
Agosto.....	613	231	382	48.922	22.651	26.271
Septiembre.....	602	203	399	47.807	21.487	26.320
Octubre	667	213	454	48.669	21.337	27.332
Noviembre.....	630	197	433	49.895	21.630	28.265
Diciembre.....	672	207	465	51.623	23.341	28.282

Fuente: Servicio Regional de Empleo y Formación.

A.4. AGRICULTURA Y GANADERÍA

A.4.1. DISTRIBUCIÓN GENERAL DE LA TIERRA (*). 2006

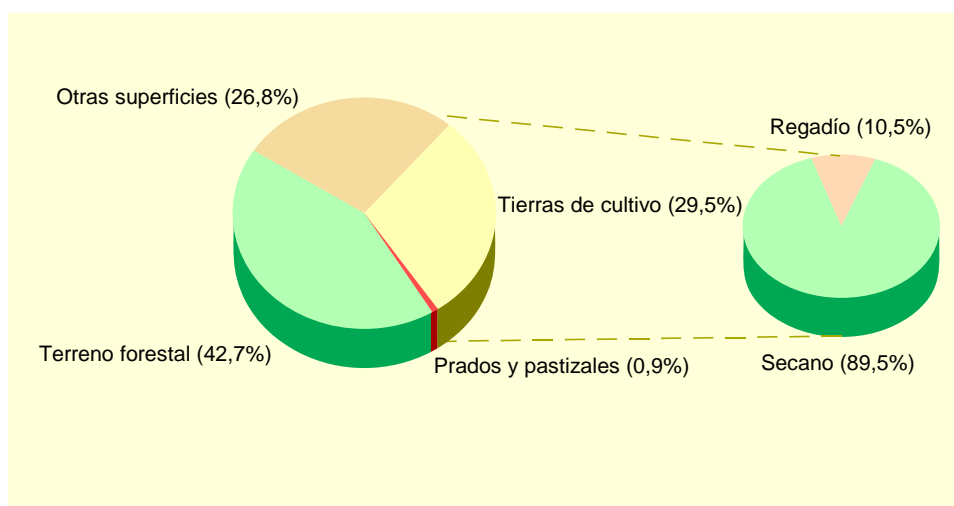
	HECTÁREAS	%
TIERRAS DE CULTIVO	28.137	29,47
Cultivos herbáceos (1)	8.605	(30,58)
Barbechos y otras tierras no ocupadas.....	12.085	(42,95)
Cultivos leñosos.....	7.447	(26,47)
PRADOS Y PASTIZALES	904	0,95
Prados naturales.....	-	-
Pastizales	904	(100,00)
TERRENO FORESTAL.....	40.815	42,75
Monte maderable.....	15.063	(36,91)
Monte abierto	14.002	(34,31)
Monte leñoso	11.750	(28,79)
OTRAS SUPERFICIES	25.626	26,84
Erial a pastos	3.110	(12,14)
Espartizal	6.920	(27,00)
Terreno improductivo	6.464	(25,22)
Superficie no agrícola	8.946	(34,91)
Ríos y lagos	186	(0,73)
TOTAL	95.482	100,00

(*) *Datos provisionales.*

(1) *En "cultivos herbáceos" se computa sólo la superficie en "Ocupación primera o principal".*

Fuente: Consejería de Agricultura y Agua. D. G. de Industrias y Asociacionismo Agrario.

G.5. Distribución general de la tierra. 2006 (*)



(*) *Datos provisionales.*

Fuente: Consejería de Agricultura y Agua. D. G. de Industrias y Asociacionismo Agrario.

A.4. AGRICULTURA Y GANADERÍA

A.4.2. SUPERFICIE DEDICADA A CADA GRUPO DE CULTIVO (*). 2006

	HECTÁREAS	%
Cereales para grano.....	6.979	43,38
Cultivos forrajeros	108	0,67
Cultivos industriales	766	4,76
Flores	-	-
Hortalizas	191	1,19
Leguminosas para grano.....	499	3,10
Tubérculos consumo humano	99	0,62
Cítricos	-	-
Frutales no cítricos.....	5.179	32,19
Olivar.....	1.984	12,33
Otros cultivos leñosos	-	-
Viñedos	282	1,75
Viveros	2	0,01

(*) *Datos provisionales.*

Fuente: Consejería de Agricultura y Agua. D. G. de Industrias y Asociacionismo Agrario.

A.4.3. SUPERFICIE DEDICADA AL CULTIVO DE INVERNADEROS, CULTIVOS ACOLCHADOS Y RIEGO LOCALIZADO (*). 2006

	MORATALLA	R. MURCIA
Invernaderos	-	5.967
Cultivos acolchados	-	10.682
Riego localizado.....	862	120.187

(*) *Datos provisionales.*

Fuente: Consejería de Agricultura y Agua. D. G. de Industrias y Asociacionismo Agrario.

A.4.4. NÚMERO DE UNIDADES GANADERAS POR ESPECIE. CENSO 1999

	MORATALLA	R. MURCIA
Bovinos	106	34.300
Ovinos.....	5.850	57.216
Caprinos.....	637	13.544
Porcinos	294	403.659
Aves	43	31.328
Otras	23	1.593
TOTAL	6.953	541.641

Fuente: INE. Censo Agrario.

A.5. INDUSTRIA

A.5.1. INVERSIÓN INDUSTRIAL POR SECTORES. 2000-2004

Miles de euros

	MORATALLA					R. MURCIA
	2000	2001	2002	2003	2004	2004
Industrias extractivas.....	-	-	-	-	-	-
Industria de la alimentación, bebidas y tabaco	-	-	-	-20,66	-	92.778,65
Industria química.....	-	-	-	-	-	81.105,73
Industria transformación metales y construcción maquinaria	-	-	-	-	-	42.840,84
Resto de manufactureras.....	66,45	85,64	-	-	-	53.506,94
Producción y distribución de energía eléctrica, gas y agua	-	-	-	-	-	75.391,98
Construcción	67,92	7,45	12,89	2,34	8,15	46.724,54
Comercio y reparaciones	-	-	-	-	22,13	13.375,05
Otros	516,37	574,79	15,03	-	-	31.928,11
TOTAL	650,75	667,89	27,92	-18,32	30,28	437.651,86

(1) No incluye el Refino de petróleo, que está en Resto de manufactureras.

Nota: Las inversiones con signo negativo se producen por reducciones en inversiones de años anteriores.

Fuente: Consejería de Economía, Empresa e Innovación. Dirección General de Industria, Energía y Minas.

A.5.2. INVERSIÓN INDUSTRIAL POR TIPO. 2001-2005

Euros

	MORATALLA			REGIÓN DE MURCIA		
	Total	Nueva industria	Ampliación	Total	Nueva industria	Ampliación
2001	667.887	64.921	602.965	248.870.601	116.140.810	132.729.791
2002	27.915	27.915	-	295.952.593	177.500.888	118.451.705
2003	-18.319	2.344	-20.663	302.337.967	171.880.595	130.457.372
2004	30.280	12.020	18.260	437.651.857	144.593.270	293.058.587
2005	4.661.645	4.661.404	240	618.482.938	509.450.114	109.032.824

Nota: Las inversiones con signo negativo se producen por reducciones en inversiones de años anteriores.

Fuente: Consejería de Economía, Empresa e Innovación. Dirección General de Industria, Energía y Minas.

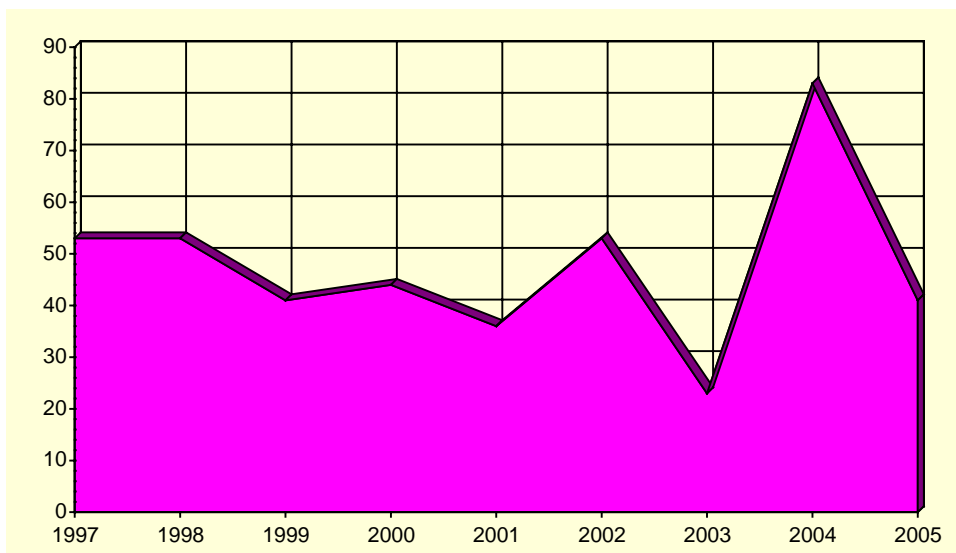
A.6. CONSTRUCCIÓN Y VIVIENDA

A.6.1. VIVIENDAS VISADAS Y TERMINADAS. 2001-2005

	MORATALLA					R. MURCIA
	2001	2002	2003	2004	2005	2005
VIVIENDAS VISADAS	93	37	42	66	123	36.304
Protegidas.....	44	-	-	-	-	1.314
Libres.....	49	37	42	66	123	34.990
VIVIENDAS TERMINADAS.....	36	53	23	83	41	23.971
Protegidas.....	-	-	-	30	-	1.469
Libres.....	36	53	23	53	41	22.502

Fuente: Consejería de Obras Públicas, Vivienda y Transportes. Secretaría General.

G.6. Evolución de las viviendas terminadas. 1997-2005



Fuente: Consejería de Obras Públicas, Vivienda y Transportes. Secretaría General.

A.6. CONSTRUCCIÓN Y VIVIENDA

A.6.2. VIVIENDAS POR CLASE. 2001

	MORATALLA	R. MURCIA
VIVIENDAS FAMILIARES.....	5.376	592.613
Viviendas principales	3.003	378.252
Viviendas no principales	2.373	214.361
Viviendas secundarias.....	1.036	111.431
Viviendas vacías.....	1.267	95.589
Otro tipo de viviendas.....	70	7.341
VIVIENDAS COLECTIVAS	-	200
TOTAL VIVIENDAS	5.376	592.813

Fuente: INE. Censos de Población y Vivienda.

A.6.3. VIVIENDAS POR SUPERFICIE ÚTIL. 2001

	MORATALLA	R. MURCIA
Hasta 30 m ²	0,2	0,2
De 31 a 45 m ²	2,6	1,2
De 46 a 60 m ²	4,9	4,1
De 61 a 75 m ²	8,8	8,1
De 76 a 90 m ²	29,6	40,0
De 91 a 105 m ²	27,4	21,7
De 106 a 120 m ²	13,5	12,2
De 121 a 150 m ²	8,3	7,4
De 151 a 180 m ²	2,3	2,6
Más de 180 m ²	2,3	2,5

Fuente: INE. Censos de Población y Vivienda.

A.7. EMPRESAS Y ESTABLECIMIENTOS

A.7.1. NÚMERO DE EMPRESAS CON ESTABLECIMIENTOS EN LA REGIÓN DE MURCIA POR ACTIVIDAD PRINCIPAL Y NIVEL DE EMPLEO. 2005

	TOTAL	Menos de 2 ocup.	De 2 a 4 ocup.	De 5 a 9 ocup.	De 10 a 19 ocup.	De 20 a 49 ocup.	De 50 a 99 ocup.	De 100 a 499 ocup.	De 500 o más
MORATALLA	523	337	133	30	9	12	-	2	-
A. Agricultura, ganadería, caza y silvicultura	16	13	1	1	1	-	-	-	-
B. Pesca	-	-	-	-	-	-	-	-	-
C. Industrias extractivas	1	1	-	-	-	-	-	-	-
D. Industria manufacturera	62	25	20	4	3	9	-	1	-
E. Producción y distribución de energía eléctrica, gas y agua	1	-	1	-	-	-	-	-	-
F. Construcción	98	42	37	14	5	-	-	-	-
G. Comercio; reparación de vehículos motor, motocicletas y ciclomotores y artículos personales	136	98	30	7	-	1	-	-	-
H. Hostelería.....	75	56	17	2	-	-	-	-	-
I. Transporte, almacenamiento y comunicaciones	16	11	3	2	-	-	-	-	-
J. Intermediación financiera	5	5	-	-	-	-	-	-	-
K. Actividades inmobiliarias y de alquiler, servicios empresariales	69	54	14	-	-	1	-	-	-
L. Administración pública, defensa y seguridad social obligatoria.....	1	-	-	-	-	-	-	1	-
M. Educación	7	4	2	-	-	1	-	-	-
N. Actividades sanitarias y veterinarias, servicios sociales.....	6	4	2	-	-	-	-	-	-
O. Otras actividades sociales y de servicios prestados a la comunidad; servicios personales.....	30	24	6	-	-	-	-	-	-
P. Hogares que emplean personal doméstico.....	-	-	-	-	-	-	-	-	-
REGIÓN DE MURCIA.....	100.042	55.951	28.534	8.774	3.908	2.107	482	264	22
A. Agricultura, ganadería, caza y silvicultura	1.933	1.482	357	56	21	12	1	4	-
B. Pesca	154	46	56	31	19	1	1	-	-
C. Industrias extractivas	98	42	12	14	17	12	1	-	-
D. Industria manufacturera	8.092	2.833	2.487	1.286	765	517	137	60	7
E. Producción y distribución de energía eléctrica, gas y agua	333	240	65	17	5	3	1	2	-
F. Construcción	14.833	6.119	4.867	2.172	1.038	514	91	32	-
G. Comercio; reparación de vehículos motor, motocicletas y ciclomotores y artículos personales	27.711	15.666	8.412	2.141	899	438	96	59	-
H. Hostelería.....	7.698	3.195	3.157	938	299	82	18	8	1
I. Transporte, almacenamiento y comunicaciones	6.451	3.648	1.928	516	210	110	24	14	1
J. Intermediación financiera	1.256	868	332	37	12	5	1	-	1
K. Actividades inmobiliarias y de alquiler, servicios empresariales	21.303	16.098	3.718	891	349	181	40	24	2
L. Administración pública, defensa y seguridad social obligatoria.....	106	5	5	12	10	17	16	36	5
M. Educación	1.456	703	417	156	64	85	23	6	2
N. Actividades sanitarias y veterinarias, servicios sociales.....	3.121	1.978	816	178	66	51	16	14	2
O. Otras actividades sociales y de servicios prestados a la comunidad; servicios personales.....	5.488	3.021	1.903	329	134	79	16	5	1
P. Hogares que emplean personal doméstico.....	9	7	2	-	-	-	-	-	-

Nota: No se incluyen las explotaciones agrarias en exclusividad. De la sección L (Administración Pública) solo se recogen los centros directivos de los que depende el personal ocupado. De las secciones M (Educación) y N (Sanidad), solo se presenta la actividad generada por la educación y sanidad privada.

Fuente: CREM. Directorio de Actividades Económicas.

A.7. EMPRESAS Y ESTABLECIMIENTOS

A.7.2. NÚMERO DE ESTABLECIMIENTOS Y EMPLEO POR ACTIVIDAD PRINCIPAL DEL ESTABLECIMIENTO. 2005 (Continúa)

	MORATALLA		REGIÓN DE MURCIA	
	Nº de establecimientos	Empleo	Nº de establecimientos	Empleo
A. Agricultura, ganadería, caza y silvicultura.....	17	34	2.015	4.428
01. Agricultura, ganadería, caza y actividades de los servicios relacionados con las mismas.....	15	16	1.994	4.366
02. Silvicultura, explotación forestal y actividades de los servicios relacionados con las mismas.....	2	18	21	62
B. Pesca.....	-	-	156	709
05. Pesca, acuicultura y actividades de los servicios relacionados con las mismas.....	-	-	156	709
C. Industrias extractivas.....	1	1	149	1.222
10. Extracción y aglomeración de antracita, hulla, lignito y turba.....	-	-	3	5
11. Extracción crudos de petróleo y gas natural; actividades de los servicios relacionados con las explotaciones petrolíferas y de gas excepto actividades de prospección.....	-	-	-	-
12. Extracción de minerales de uranio y torio.....	-	-	-	-
13. Extracción de minerales metálicos.....	-	-	2	9
14. Extracción de minerales no metálicos ni energéticos.....	1	1	144	1.208
D. Industria manufacturera.....	68	573	8.822	73.522
15. Industria de productos alimenticios y bebidas.....	25	264	1.500	19.392
16. Industria del tabaco.....	-	-	-	-
17. Industria textil.....	2	3	279	1.393
18. Industria de la confección y de la peletería.....	-	-	341	1.566
19. Preparación, curtido y acabado del cuero; fabricación de artículos de marroquinería y viaje; artículos de guarnicionería, talabartería y zapatería.....	2	10	265	1.860
20. Industria de la madera y del corcho, excepto muebles; cestería y espartería.....	20	221	541	2.879
21. Industria del papel.....	-	-	87	953
22. Edición, artes gráficas y reproducción de soportes grabados.....	-	-	525	2.495
23. Coquerías, refino de petróleo y tratamiento de combustibles nucleares.....	-	-	3	576
24. Industria química.....	-	-	342	4.360
25. Fabricación de productos de caucho y materias plásticas.....	-	-	242	2.858
26. Fabricación de otros productos minerales no metálicos.....	7	13	662	6.286
27. Metalurgia.....	-	-	42	774
28. Fabricación de productos metálicos, excepto maquinaria y equipo.....	9	55	1.531	10.848
29. Industria de la construcción de maquinaria y equipo mecánico.....	1	2	617	3.645
30. Fabricación de máquinas de oficina y equipos de oficina y equipos informáticos.....	-	-	35	150
31. Fabricación de maquinaria y material eléctrico.....	-	-	86	664
32. Fabricación de material electrónico; fabricación de equipo y aparatos de radio, televisión y comunicaciones.....	-	-	13	46
33. Fabricación de equipo e instrumentos médico-quirúrgicos, de precisión, óptica y relojería.....	-	-	172	598
34. Fabricación de vehículos de motor, remolques y semirremolques.....	-	-	78	577
35. Fabricación de otro material de transporte.....	-	-	84	1.754
36. Fabricación de muebles; otras industrias manufactureras.....	2	5	1.369	9.791
37. Reciclaje.....	-	-	8	57
E. Producción y distribución de energía eléctrica, gas y agua.....	3	6	386	2.075
40. Producción y distribución de energía eléctrica, gas, vapor y agua caliente.....	3	6	196	852
41. Captación, depuración y distribución de agua.....	-	-	190	1.223
F. Construcción.....	101	342	15.630	75.629
45. Construcción.....	101	342	15.630	75.629

A.7. EMPRESAS Y ESTABLECIMIENTOS

A.7.2. NÚMERO DE ESTABLECIMIENTOS Y EMPLEO POR ACTIVIDAD PRINCIPAL DEL ESTABLECIMIENTO. 2005 (Conclusión)

	MORATALLA		REGIÓN DE MURCIA	
	Nº de esta- blecimientos	Empleo	Nº de esta- blecimientos	Empleo
G. Comercio; reparación de vehículos motor, motocicletas y ciclomotores y artículos personales.....	158	270	33.132	109.918
50. Venta, mantenimiento y reparación de vehículos de motor, motocicletas y ciclomotores; venta al por menor de vehículos de motor.....	15	23	3.354	11.996
51. Comercio al por mayor e intermediarios del comercio, excepto de vehículos de motor y motocicletas.....	22	72	8.187	42.556
52. Comercio al por menor, excepto comercio de vehículos de motor, motocicletas y ciclomotores; reparación de efectos personales y enseres domésticos	121	175	21.591	55.366
H. Hostelería.....	90	158	8.957	28.857
55. Hostelería.....	90	158	8.957	28.857
I. Transporte, almacenamiento y comunicaciones.....	19	37	6.936	24.118
60. Transporte terrestre; transporte por tuberías.....	19	37	5.946	17.798
61. Transporte marítimo, de cabotaje y por vías de navegación interiores.....	-	-	9	37
62. Transporte aéreo espacial	-	-	3	42
63. Actividades anexas a los transportes; actividades de agencias de viajes.....	-	-	744	4.362
64. Correos y telecomunicaciones	-	-	234	1.879
J. Intermediación financiera.....	12	41	2.630	9.130
65. Intermediación financiera, excepto seguros y planes de pensiones	7	36	1.194	6.082
66. Seguros y planes de pensiones, excepto seguridad social obligatoria	-	-	129	975
67. Actividades auxiliares a la intermediación financiera.....	5	5	1.307	2.073
K. Actividades inmobiliarias y de alquiler, servicios empresariales....	79	119	23.240	58.441
70. Actividades inmobiliarias.....	39	46	9.341	15.165
71. Alquiler de maquinaria y equipo sin operario, de efectos personales y enseres domésticos	7	10	1.093	2.852
72. Actividades informáticas	2	3	680	1.828
73. Investigación y desarrollo.....	-	-	502	946
74. Otras actividades empresariales.....	31	60	11.624	37.650
L. Administración pública, defensa y seguridad social obligatoria.....	2	197	115	24.944
75. Administración pública, defensa y seguridad social obligatoria	2	197	115	24.944
M. Educación	9	32	1.790	12.143
80. Educación	9	32	1.790	12.143
N. Actividades sanitarias y veterinarias, servicios sociales.....	7	10	3.403	29.791
85. Actividades sanitarias y veterinarias, servicio social	7	10	3.403	29.791
O. Otras actividades sociales y de servicios prestados a la comunidad; servicios personales	34	55	6.250	19.826
90. Actividades de saneamiento público.....	2	15	171	3.336
91. Actividades asociativas	-	-	338	1.578
92. Actividades recreativas, culturales y deportivas	10	12	2.003	6.697
93. Actividades diversas de servicios personales.....	22	28	3.738	8.215
P. Hogares que emplean personal doméstico.....	-	-	9	11
95. Hogares que emplean personal domestico	-	-	9	11
TOTAL	600	1.875	113.620	474.764

Nota: No se incluyen las explotaciones agrarias en exclusividad. De la sección L (Administración Pública) solo se recogen los centros directivos de los que depende el personal ocupado. De las secciones M (Educación) y N (Sanidad), solo se presenta la actividad generada por la educación y sanidad privada.

Fuente: CREM. Directorio de Actividades Económicas.

A.8. TURISMO

A.8.1. EQUIPAMIENTO TURÍSTICO. 2007

	MORATALLA		REGIÓN DE MURCIA	
	Estableci- mientos	Plazas	Estableci- mientos	Plazas
HOTELES	2	135	156	17.794
5 estrellas	-	-	2	483
4 estrellas	-	-	36	9.479
3 estrellas	1	119	45	4.698
2 estrellas	-	-	43	2.030
1 estrella	1	16	30	1.104
PENSIONES	3	36	72	1.777
2 y 3 estrellas.....	2	24	42	1.174
1 estrella	1	12	30	603
CASAS RURALES	151	951	461	2.867
ACAMPAMENTOS TURÍSTICOS.....	1	635	22	15.467
Primera	-	-	2	6.696
Segunda	1	635	18	8.522
Tercera	-	-	2	249
APARTAMENTOS TURÍSTICOS.....	8	24	2.039	8.673
Primera	-	-	376	1.389
Segunda	-	-	1.293	5.775
Tercera	8	24	370	1.509
HOSPEDERÍA RURAL.....	1	35	4	137
RESTAURANTES	20	1.250	1.995	194.645
Primera	-	-	6	1.012
Segunda	-	-	23	6.187
Tercera	2	150	338	51.270
Cuarta	18	1.100	1.628	136.176
CAFETERÍAS.....	2	..	508	17.617
Primera	-	-	9	1.107
Segunda	2	..	499	16.510

Nota: Son datos a 31 de diciembre.

Fuente: Consejería de Turismo y Consumo. Dirección General de Infraestructuras de Turismo.

A.9. TRANSPORTES Y COMUNICACIONES

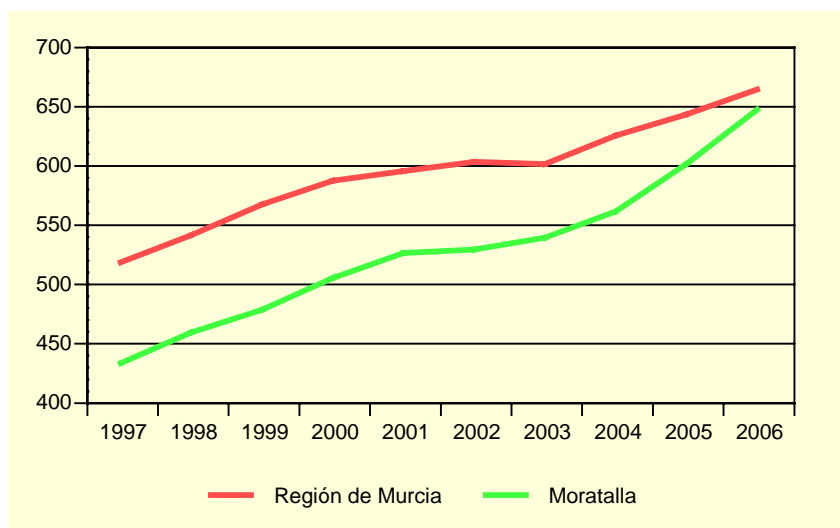
A.9.1. PARQUE DE VEHÍCULOS POR TIPO. 2004-2006

	MORATALLA			R. MURCIA
	2004	2005	2006	2006
Turismos	3.263	3.445	3.640	643.318
Camiones	1.097	1.154	1.219	156.302
Autobuses	-	-	-	1.807
Motocicletas	347	382	459	67.332
Tractores industriales	20	21	25	12.064
Otros vehículos	64	81	94	27.690
Ciclomotores	1.644	1.678	119.624
TOTAL	4.791	5.083	5.437	908.513
Vehículos por 1.000 habitantes	560	600	646	663

Nota: En el total no se incluyen los ciclomotores.

Fuente: Ministerio del Interior. D. G. de Tráfico. Observatorio Nacional de Seguridad Vial.
CREM. Padrón Municipal de Habitantes

G.7. Número de vehículos por 1000 habitantes. 1997-2006



Fuente: Ministerio del Interior. D. G. de Tráfico. Observatorio Nacional de Seguridad Vial.
CREM. Padrón Municipal de Habitantes.

A.9.2. CORRESPONDENCIA NACIDA Y DISTRIBUIDA. 2003-2006

Miles

	MORATALLA				R. MURCIA
	2003	2004	2005	2006	2006
CORRESPONDENCIA NACIDA	67,0	65,5	77,2	65,9	51.761,9
Ordinaria	58,8	56,3	67,7	56,3	48.266,5
Certificada.....	8,2	9,2	9,5	9,6	3.495,4
CORRESPONDENCIA DISTRIBUIDA ...	448,1	456,9	408,0	466,2	137.767,4
Domicilio	378,6	403,4	383,6	426,0	127.404,2
Oficina.....	69,5	52,6	24,3	40,2	9.043,0
Ruta directa	-	0,8	0,1	-	1.320,2

Fuente: Organismo Autónomo de Correos y Telégrafos. Jefatura Provincial de Murcia.

A.9. TRANSPORTES Y COMUNICACIONES

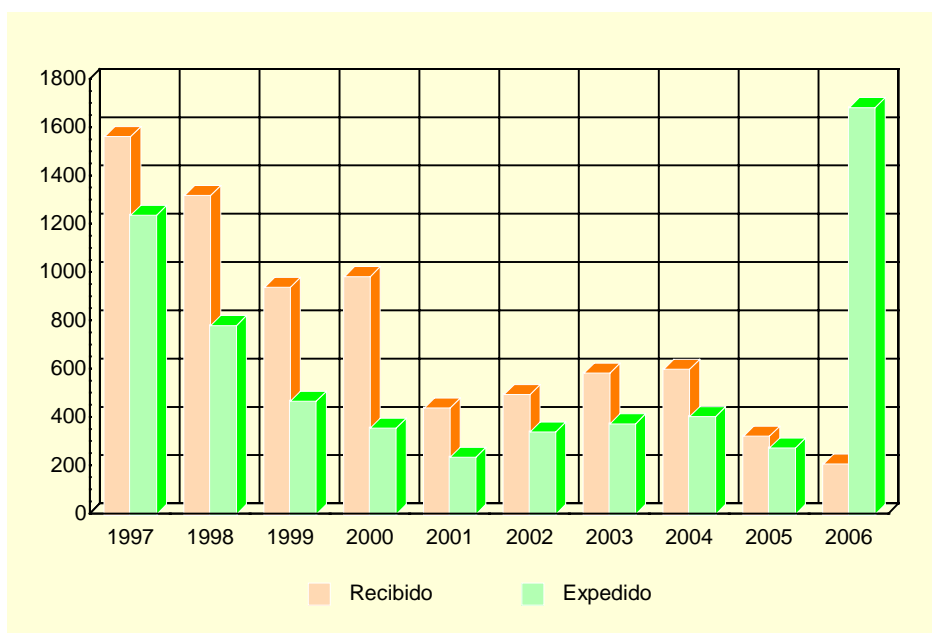
A.9.3. GIROS RECIBIDOS Y EXPEDIDOS. 2003-2006

	MORATALLA				R. MURCIA
	2003	2004	2005	2006	2006
GIROS EXPEDIDOS.....	3.197	1.779	1.808	3.224	483.358
Giros nacionales	3.169	1.776	1.792	3.210	474.598
Giros ordinarios	3.091	1.724	1.741	3.171	454.685
Giros urgentes	78	52	51	39	19.913
Giros internacionales	28	3	16	14	8.760
GIROS RECIBIDOS.....	790	321	119	276	69.166
Giros nacionales	744	290
Giros ordinarios	619	235	105	252	61.074
Giros urgentes	125	55	14	24	8.092
Giros internacionales	46	31

Nota: En el año 2004 sólo se contemplan los datos correspondientes a los meses de enero a junio y en el 2005 de junio a diciembre. Para el 2005 los giros ordinarios recibidos contemplan tanto los nacionales como los internacionales.

Fuente: Organismo Autónomo de Correos y Telégrafos. Jefatura Provincial de Murcia.

G.8. Evolución del tráfico telegráfico. 1997-2006



Fuente: Organismo Autónomo de Correos y Telégrafos. Jefatura Provincial de Murcia.

A.10. SANIDAD Y SERVICIOS SOCIALES

A.10.1. NÚMERO DE FARMACIAS. 2001-2007

	MORATALLA	REGIÓN DE MURCIA
2001	4	543
2002	4	538
2003	4	540
2004	4	544
2005	4	544
2006	4	546
2007	4	547

Nota: Son datos a 31 de diciembre. Los datos del año 2001 están actualizados a 4-12.

Fuente: Consejería de Sanidad. Dirección General de Planificación, Financiación Sanitaria y Política Farmacéutica.

A.10.2. VACUNACIONES. 2003-2006

	MORATALLA				REGIÓN DE MURCIA			
	2003	2004	2005	2006	2003	2004	2005	2006
Polio	339	54	77.673	12.105
TV	218	123	147	129	37.761	29.764	33.418	39.126
HB	261	387	471	262	42.630	74.294	92.118	43.664
Td.....	828	228	540	388	52.132	16.555	59.237	51.977
DTP-HB-Hib.....	184	38	47.336	8.241
DTPa-Hib	77	18	15.490	3.058
DTPa.....	72	58	75	61	14.473	12.582	15.124	14.535
Hexavalente	134	43.179
Pentavalente	236	291	166	..	54.750	73.166	27.622
Men C.....	187	1.097	145	216	47.472	167.630	36.579	53.732

TV: Sarampión, Rubeola, Parotiditis.

Hb: Hepatitis B.

Td: Tétanos, difteria (adultos).

DTP-HB-Hib: Difteria, Tétanos, Tosferina, Hepatitis B, Haemophilus influenzae tipo b.

DTPa-Hib: Difteria, Tétanos, Tosferina (acelular), Haemophilus influenzae tipo b.

DTPa: Difteria, Tétanos, Tosferina (acelular).

Hexavalente Difteria, Tétanos, Tosferina (acelular), Haemophilus influenzae tipo b, Hepatitis B, Polio Inactivada.

Pentavalente: Difteria, Tétanos, Tosferina (acelular), Haemophilus influenzae tipo b, Polio Inactivada.

Men C: Meningococo C.

Fuente: Consejería de Sanidad. Dirección General de Salud Pública.

A.10. SANIDAD Y SERVICIOS SOCIALES

A.10.3. ENFERMEDADES DE DECLARACIÓN OBLIGATORIA. CASOS. 2006

	MORATALLA	R. MURCIA
Brucelosis.....	-	8
Disentería bacilar	-	3
Enfermedad meningocócica.....	-	23
Fiebre exantemática mediterránea.....	-	6
Fiebres tifoidea y paratifoidea	-	4
Gripe	52	12.540
Hepatitis A.....	-	30
Hepatitis B.....	-	24
Infección gonocócica.....	-	45
Legionelosis	-	28
Leishmaniasis	-	4
Meningitis tuberculosa.....	-	4
Otras hepatitis víricas.....	-	19
Otras meningitis	4	130
Otras tuberculosis	-	34
Paludismo	-	5
Parotiditis	-	84
Sífilis	-	57
Tosferina	-	2
Toxiinfección alimentaria.....	-	397
Tuberculosis respiratoria.....	1	175
Varicela	188	14.076

Fuente: Consejería de Sanidad. Dirección General de Salud Pública.

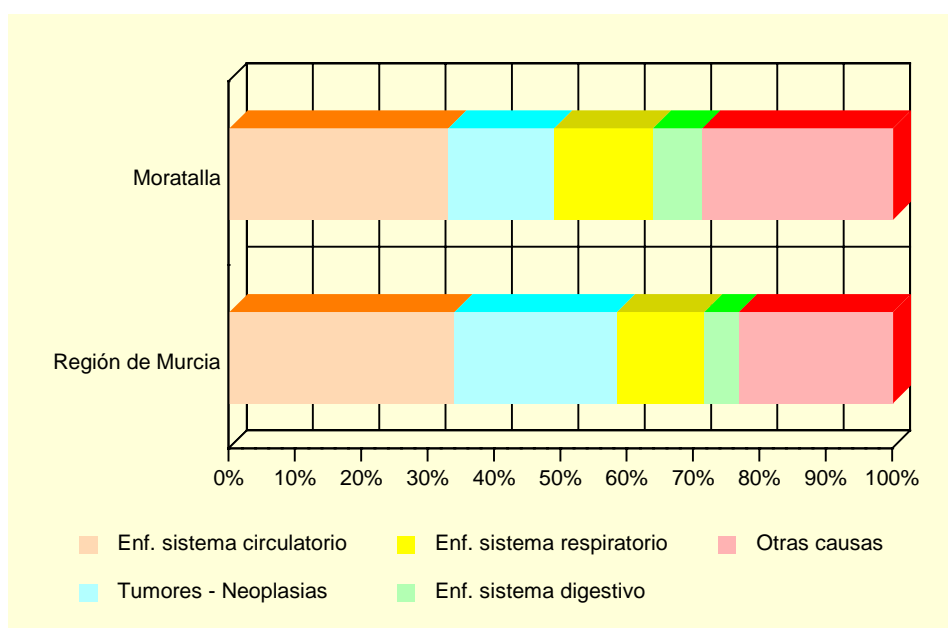
A.10. SANIDAD Y SERVICIOS SOCIALES

A.10.4. DEFUNCIONES SEGÚN GRANDES GRUPOS DE CAUSA DE MUERTE. 2005

	MORATALLA				R. MURCIA
	Hombres	Mujeres	Total	%	%
I. Ciertas enfermedades infecciosas y parasitarias	2	-	2	2,13	1,56
II. Neoplasias.....	10	5	15	15,96	24,52
III. Enfermedades de la sangre y de los órganos hematopoyéticos, y ciertos trastornos que afectan el mecanismo de la inmunidad	2	-	2	2,13	0,37
IV. Enfermedades endocrinas, nutricionales y metabólicas	2	-	2	2,13	3,01
V. Trastornos mentales y del comportamiento.....	1	1	2	2,13	2,31
VI. Enfermedades del sistema nervioso	1	3	4	4,26	3,77
VII. Enfermedades del ojo y sus anexos.....	-	-	-	-	-
VIII. Enfermedad del oído y de la apófisis mastoides	-	-	-	-	0,03
IX. Enfermedades del sistema circulatorio	10	21	31	32,98	33,92
X. Enfermedades del sistema respiratorio	9	5	14	14,89	13,13
XI. Enfermedades del sistema digestivo.....	1	6	7	7,45	5,22
XII. Enfermedades de la piel y del tejido subcutáneo	-	-	-	-	0,31
XIII. Enfermedades del sistema osteo muscular y del tejido conjuntivo.....	-	3	3	3,19	0,83
XIV. Enfermedades del sistema genitourinario	4	1	5	5,32	3,03
XV. Embarazo, parto y puerperio	-	-	-	-	0,01
XVI. Ciertas afecciones originadas en el período perinatal	1	-	1	1,06	0,41
XVII. Malformaciones congénitas, deformidades y anomalías cromosómicas	-	-	-	-	0,46
XVIII. Síntomas, signos y hallazgos anormales clínicos y de laboratorio, no clasificados en otra parte.....	1	-	1	1,06	1,84
XX. Causas externas	4	1	5	5,32	5,26
TOTAL	48	46	94	100,00	100,00

Fuente: CREM y Servicio de Epidemiología. *Mortalidad por Causas.*

G.9. Distribución de las defunciones según la causa de muerte. 2005



Fuente: CREM y Servicio de Epidemiología. *Mortalidad por Causas.*

A.10. SANIDAD Y SERVICIOS SOCIALES

A.10.5. RECURSOS SOCIALES. 2006

	MORATALLA	REGIÓN DE MURCIA
ATENCIÓN PRIMARIA		
Centro Social Polivalente.....	11	120
PERSONAS MAYORES		
Centro de Estancias Diurnas para Personas Mayores	1	38
Centro de Atención a Personas Mayores	4	243
MUJERES		
Servicio de Mujer en General	1	84
INMIGRANTES		
Servicio de Atención a Inmigrantes	1	130

Fuente: Consejería de Política Social, Mujer e Inmigración. Dirección General de Familia y Menor.

A.11. EDUCACIÓN Y CULTURA

A.11.1. NÚMERO DE UNIDADES Y ALUMNOS MATRICULADOS EN EDUCACIÓN INFANTIL, PRIMARIA Y EDUCACIÓN ESPECIAL. CURSO 06/07 (*)

	MORATALLA			R. MURCIA
	Centros Públicos	Centros Privados	TOTAL	TOTAL
INFANTIL Y PRIMARIA				
Unidades	33	9	42	7.005
Alumnos matriculados (1).....	518	173	691	152.267
Infantil.....	169	57	226	57.636
Educación primaria.....	349	116	465	94.631
Alumnos con necesidades educativas especiales (infantil y primaria)	33	13	46	10.824
EDUCACIÓN ESPECIAL				
Centros específicos.....	1	-	1	196
Unidades	1	-	1	32
Alumnos matriculados	5	-	5	988

(*) *Datos provisionales.*

(1) *El total de alumnos matriculados es la suma de las categorías Infantil y Educación Primaria.*

Fuente: Consejería de Educación, Ciencia e Investigación. Secretaría General.

A.11.2. NÚMERO DE UNIDADES Y ALUMNOS MATRICULADOS EN ENSEÑANZA SECUNDARIA OBLIGATORIA, BACHILLERATO Y CICLOS FORMATIVOS. CURSO 06/07 (*)

	MORATALLA			R. MURCIA
	Centros Públicos	Centros Privados	TOTAL	TOTAL
ESO Y BACHILLERATO				
Unidades.....	18	4	22	3.281
Alumnos matriculados (1)	349	77	426	85.383
ESO.....	238	77	315	64.153
Primer ciclo de la ESO	124	43	167	35.532
Segundo ciclo de la ESO	114	34	148	28.621
Bachillerato LOGSE	111	-	111	21.230
Alumnos con necesidades educativas especiales (ESO y Bachillerato)	10	8	18	4.883
CICLOS FORMATIVOS				
Unidades.....	4	-	4	652
Alumnos matriculados.....	59	-	59	12.368
Ciclos formativos Grado Medio.....	36	-	36	6.594
Ciclos formativos Grado Superior.....	23	-	23	5.774

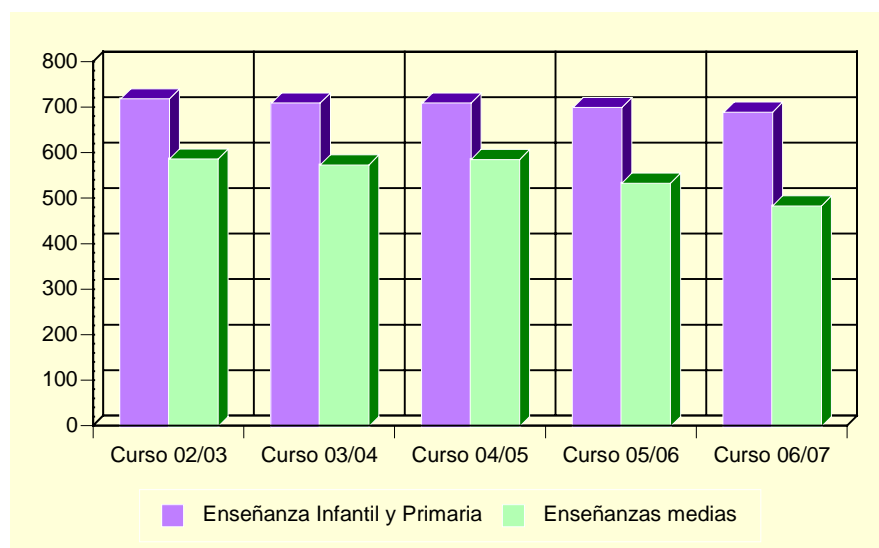
(*) *Datos provisionales.*

(1) *El total de alumnos matriculados es la suma de las categorías ESO y Bachillerato LOGSE.*

Fuente: Consejería de Educación, Ciencia e Investigación. Secretaría General.

A.11. EDUCACIÓN Y CULTURA

G.10. Evolución de los alumnos matriculados en las enseñanzas infantil y primaria y enseñanzas medias. Curso 02/03 – Curso 06/07



Fuente: Consejería de Educación, Ciencia e Investigación. Secretaría General.

A.11.3. POBLACIÓN EN VIVIENDAS FAMILIARES DE 16 Y MÁS AÑOS POR NIVEL DE FORMACIÓN (%). 2001

	MORATALLA	REGIÓN DE MURCIA
TOTAL	7.252	970.449
Analfabetos	6,89	3,22
Sin estudios.....	30,28	15,84
Primer grado	19,32	21,67
Segundo grado: ESO, EGB, Bachillerato Elemental	23,95	29,46
Segundo grado: Bachillerato Superior.....	7,05	10,71
Segundo grado: FP Grado Medio.....	3,30	4,06
Segundo grado: FP Grado Superior.....	3,17	3,95
Tercer grado: Diplomatura	4,03	6,07
Tercer grado: Licenciatura	2,00	4,63
Tercer grado: Doctorado	0,01	0,39

Fuente: INE. Censos de Población y Viviendas. 2001

A.11. EDUCACIÓN Y CULTURA

A.11.4. TASAS DE ESCOLARIDAD SEGÚN SEXO, EDAD Y QUE LOS ESTUDIOS SEAN REGLADOS O NO (%). 2001

	MORATALLA		REGIÓN DE MURCIA	
	Hombres	Mujeres	Hombres	Mujeres
ENSEÑANZA REGLADA	7,55	8,57	8,91	9,62
De 16 años.....	82,61	83,93	75,44	84,09
De 17 años.....	74,63	85,71	62,39	74,38
De 18 años.....	60,71	65,08	49,76	62,53
De 19 años.....	55,00	62,75	43,05	53,42
De 20 años.....	34,52	49,21	34,90	46,84
De 21 años.....	35,48	38,98	30,54	39,43
De 22 años.....	22,41	36,21	26,30	31,15
De 23 años.....	23,61	26,79	22,75	25,80
De 24 años.....	20,27	22,03	18,76	21,34
De 25 a 29 años.....	5,73	7,53	8,47	9,51
De 30 a 39 años.....	0,80	2,25	2,38	2,47
De 40 ó más años.....	0,09	0,27	0,60	0,59
ENSEÑANZA NO REGLADA.....	2,20	2,69	2,34	3,03
De 16 años.....	-	-	2,64	2,05
De 17 años.....	-	-	2,90	3,70
De 18 años.....	1,79	4,76	3,62	5,13
De 19 años.....	3,33	3,92	3,84	5,55
De 20 años.....	1,19	4,76	3,89	5,71
De 21 años.....	12,90	8,47	4,09	6,10
De 22 años.....	5,17	6,90	4,25	6,56
De 23 años.....	2,78	10,71	4,10	7,40
De 24 años.....	4,05	15,25	4,44	6,79
De 25 a 29 años.....	5,16	7,88	4,02	5,98
De 30 a 39 años.....	4,30	4,51	2,87	4,11
De 40 ó más años.....	0,75	0,69	1,10	1,18

Nota: La tasa de escolaridad es el porcentaje de personas de 16 años o más que están recibiendo algún tipo de enseñanza. Los estudios no reglados son: Cursos del INEM, Escuela Taller u otros cursos para parados, cursos de formación promovidos por la empresa, otros cursos no reglados (idiomas, preparación oposiciones, etc).

Fuente: INE. Censos de Población y Viviendas. 2001

A.11.5. BIBLIOTECAS. 2006

	MORATALLA	REGIÓN DE MURCIA
Número de bibliotecas.....	1	86
Volúmenes	18.334	1.116.293
Audiovisuales	1.005	144.950
Usuarios	7.757	2.467.512
Préstamos	6.589	1.188.247
Socios	1.501	284.044
Actos culturales.....	-	6.654

Nota: Son bibliotecas municipales. En la Región de Murcia se incluye el servicio de la Biblioteca Regional.

Fuente: Consejería de Cultura, Juventud y Deportes. Dirección General del Libro, Archivos y Bibliotecas.

A.12. ADMINISTRACIONES PÚBLICAS Y FINANZAS

A.12.1. PRESUPUESTO DEFINITIVO DE GASTOS. 2003-2007

Euros

	2003	2004	2005	2006	2007
Gastos de personal	1.695.763	1.893.995	2.045.583	2.279.232	2.279.232
Gastos de bienes y servicios.....	1.354.650	1.535.100	1.608.510	1.747.410	1.747.410
Gastos financieros	102.240	111.035	122.589	94.025	94.025
Transferencias corrientes.....	237.400	345.539	606.178	783.061	783.061
Inversiones reales	1.433.578	1.390.019	1.054.462	1.071.802	1.071.802
Transferencias de capital	-	90.000	60.000	60.000	60.000
Activos financieros	-	-	-	-	-
Pasivos financieros	143.235	126.000	193.722	247.777	247.777
TOTAL GASTOS.....	4.966.866	5.491.689	5.691.044	6.283.307	6.283.307

Nota: No incluye Organismos Autónomos. Los presupuestos de 2007 son prorrogados de 2006.

Fuente: Ayuntamiento de Moratalla.

A.12.2. PRESUPUESTO DEFINITIVO DE INGRESOS. 2003-2007

Euros

	2003	2004	2005	2006	2007
Impuestos directos	1.085.000	1.120.000	1.225.000	1.252.300	1.252.300
Impuestos indirectos	329.500	331.000	456.000	735.071	735.071
Tasas y otros ingresos	678.050	958.750	979.477	1.117.750	1.117.750
Transferencias corrientes.....	1.393.547	1.561.298	1.767.621	1.885.743	1.885.743
Ingresos patrimoniales	47.191	53.328	171.037	171.037	171.037
Enajenación inversiones reales.....	-	-	-	-	-
Transferencias de capital	646.424	555.628	463.114	468.910	468.910
Activos financieros	-	-	-	-	-
Pasivos financieros	787.155	911.684	628.795	652.496	652.496
TOTAL INGRESOS.....	4.966.866	5.491.689	5.691.044	6.283.307	6.283.307

Nota: No incluye Organismos Autónomos. Los presupuestos de 2007 son prorrogados de 2006.

Fuente: Ayuntamiento de Moratalla.

A.12.3. OFICINAS BANCARIAS. 2004-2006

	MORATALLA			R. MURCIA
	2004	2005	2006	2006
BANCOS	2	2	2	343
CAJAS DE AHORROS.....	4	4	4	660
CAJAMURCIA.....	3	3	3	244
CAM	1	1	1	189
OTRAS CAJAS DE AHORROS	-	-	-	227
COOPERATIVAS DE CRÉDITO.....	1	1	1	253
TOTAL	7	7	7	1.266

Fuente: Banco de España. Departamento de Información Financiera y Central de Riesgos.

B. DATOS POR ENTIDADES DE POBLACIÓN

B.1. POBLACIÓN

B.1.1. POBLACIÓN, POR SEXO. 2005-2007

	2005			2006			2007		
	TOTAL	Hombres	Mujeres	TOTAL	Hombres	Mujeres	TOTAL	Hombres	Mujeres
Arenal	111	57	54	100	50	50	121	63	58
Béjar	63	33	30	61	31	30	55	27	28
Benamor	27	18	9	26	17	9	29	19	10
Benízar	963	488	475	956	479	477	952	474	478
Cañada de La Cruz.....	213	104	109	211	102	109	205	100	105
Cobatillas	28	13	15	20	10	10	19	9	10
Inazares	41	21	20	40	21	19	40	21	19
Moratalla	5.897	3.011	2.886	5.881	2.993	2.888	5.870	2.978	2.892
Río Segura.....	25	11	14	26	11	15	24	11	13
Roble	154	81	73	162	87	75	147	77	70
Rogativa.....	11	4	7	10	4	6	14	5	9
San Bartolomé	637	330	307	621	320	301	619	318	301
San Juan.....	303	162	141	300	161	139	284	153	131
TOTAL MORATALLA	8.473	4.333	4.140	8.414	4.286	4.128	8.379	4.255	4.124

Fuente: CREM. Padrón Municipal de Habitantes.