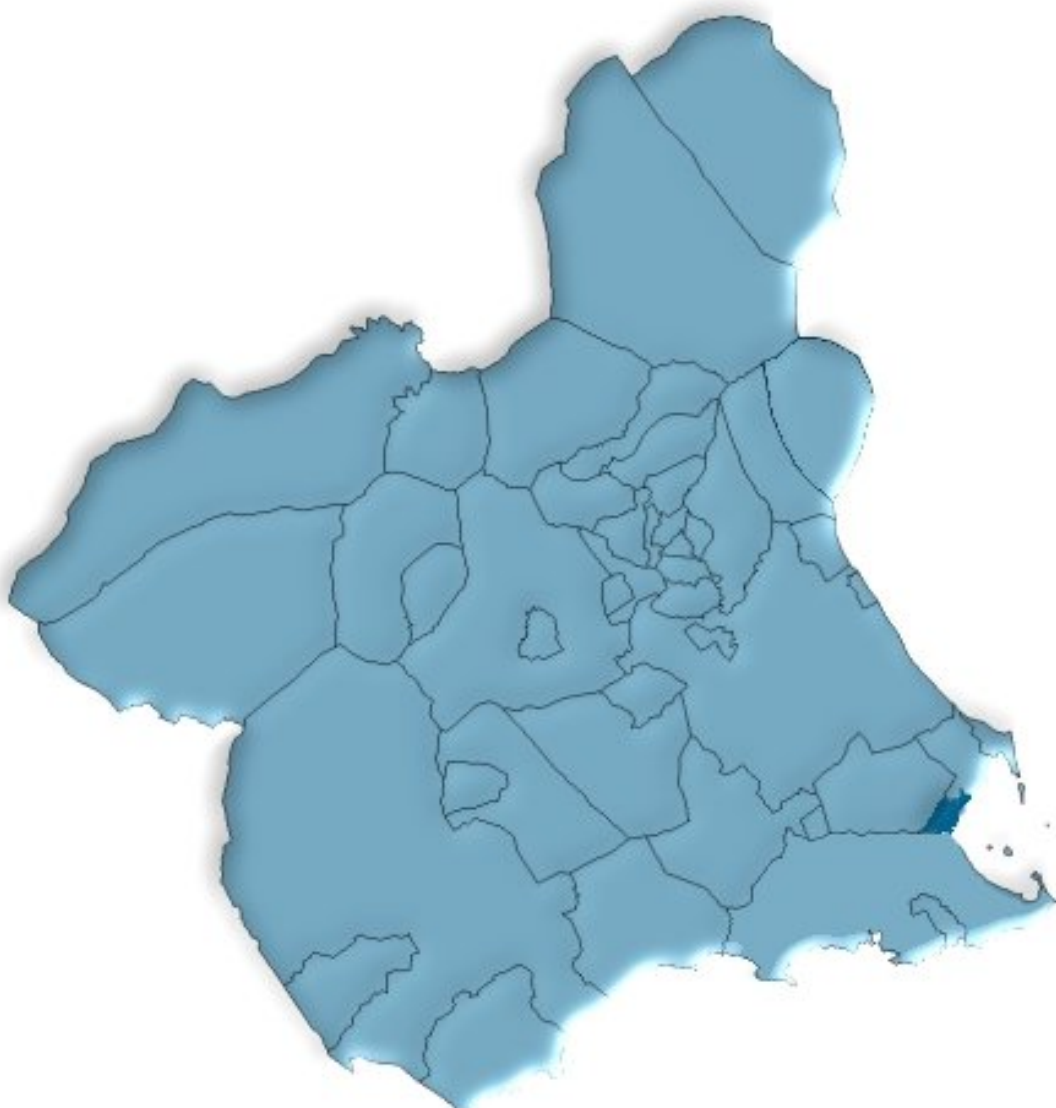




# Los Alcázares en cifras. 2007





# ÍNDICE GENERAL

## ÍNDICE DE TABLAS

### DATOS DEL MUNICIPIO

A.1. TERRITORIO, CLIMATOLOGÍA Y MEDIO AMBIENTE .....	9
A.1.1. Superficie, distancia a la capital por autovía y altitud.	
A.2. DEMOGRAFÍA .....	10
A.2.1. Población de derecho según los censos oficiales. 1991-2001.	
A.2.2. Población y densidad de población según Padrón. 2003-2007.	
A.2.3. Población según la estructura de edad. 2007.	
A.2.4. Indicadores de estructura demográfica. 2007.	
A.2.5. Movimiento natural de la población. 2002-2006.	
A.2.6. Nupcialidad, natalidad y mortalidad. 2006.	
A.2.7. Inmigraciones y emigraciones según procedencia (o destino) de la migración. 2006.	
A.2.8. Saldos migratorios totales. 2002-2006.	
A.3. MERCADO DE TRABAJO .....	14
A.3.1. Tasas de actividad y paro por sexo y edad. 2001.	
A.3.2. Paro registrado por sexo. 2007.	
A.4. AGRICULTURA Y GANADERÍA.....	15
A.4.1. Distribución general de la tierra. 2006.	
A.4.2. Superficie dedicada a cada grupo de cultivo. 2006.	
A.4.3. Superficie dedicada al cultivo de invernaderos, cultivos acolchados y riego localizado. 2006.	
A.4.4. Número de unidades ganaderas por especie. Censo 1999.	
A.5. INDUSTRIA.....	17
A.5.1. Inversión industrial por sectores. 2000-2004.	
A.5.2. Inversión industrial por tipo. 2001-2005.	
A.6. CONSTRUCCIÓN Y VIVIENDA .....	18
A.6.1. Viviendas visadas y terminadas. 2001-2005.	
A.6.2. Viviendas por clase. 2001.	
A.6.3. Viviendas por superficie útil. 2001.	

<b>A.7. EMPRESAS Y ESTABLECIMIENTOS .....</b>	<b>20</b>
A.7.1. Número de empresas con establecimientos en la Región de Murcia por actividad principal y nivel de empleo. 2005.	
A.7.2. Número de establecimientos y empleo por actividad principal del establecimiento. 2005.	
<b>A.8. TURISMO .....</b>	<b>23</b>
A.8.1. Equipamiento turístico. 2007.	
<b>A.9. TRANSPORTES Y COMUNICACIONES .....</b>	<b>24</b>
A.9.1. Parque de vehículos por tipo. 2004-2006.	
A.9.2. Correspondencia nacida y distribuida. 2003-2006.	
A.9.3. Giros recibidos y expedidos. 2003-2006.	
<b>A.10. SANIDAD Y SERVICIOS SOCIALES .....</b>	<b>26</b>
A.10.1. Número de farmacias. 2001-2007.	
A.10.2. Vacunaciones. 2003-2006.	
A.10.3. Enfermedades de declaración obligatoria. Casos. 2006.	
A.10.4. Defunciones según grandes grupos de causa de muerte. 2005.	
A.10.5. Recursos sociales. 2006.	
<b>A.11. EDUCACIÓN Y CULTURA .....</b>	<b>30</b>
A.11.1. Número de unidades y alumnos matriculados en educación infantil, primaria y educación especial. Curso 06/07.	
A.11.2. Número de unidades y alumnos matriculados en enseñanza secundaria obligatoria, bachillerato y ciclos formativos. Curso 06/07.	
A.11.3. Población en viviendas familiares de 16 y más años por nivel de formación (%). 2001.	
A.11.4. Tasas de escolaridad según sexo, edad y que los estudios sean reglados o no (%). 2001.	
A.11.5. Bibliotecas. 2006.	
<b>A.12. ADMINISTRACIONES PÚBLICAS Y FINANZAS .....</b>	<b>33</b>
A.12.1. Presupuesto definitivo de gastos. 2003-2007.	
A.12.2. Presupuesto definitivo de ingresos. 2003-2007.	
A.12.3. Oficinas bancarias. 2004-2006.	

## **DATOS POR ENTIDADES DE POBLACIÓN**

<b>B.1. POBLACIÓN .....</b>	<b>37</b>
B.1.1. Población por sexo. 2005-2007.	

## ÍNDICE DE GRÁFICOS

- G.1. Evolución de la población de derecho según los censos oficiales. 1991-2001
- G.2. Pirámide de población. 2007
- G.3. Movimiento natural de la población. 2006
- G.4. Tasas de actividad y de paro. 2001
- G.5. Distribución general de la tierra. 2006
- G.6. Evolución de las viviendas terminadas. 1997-2005
- G.7. Número de vehículos por 1000 habitantes. 1997-2006
- G.8. Evolución del tráfico telegráfico. 1997-2006
- G.9. Distribución de las defunciones según la causa de muerte. 2005
- G.10. Evolución de los alumnos matriculados en las enseñanzas infantil y primaria y enseñanzas medias. Curso 02/03 – Curso 06/07

## SÍMBOLOS UTILIZADOS

- Cero o menor que 0,5
  - .. Falta de dato
  - % Tanto por ciento
- Las cifras decimales van precedidas de una coma (,)  
Los millares y millones se separan por un punto (.)  
Las casillas en blanco – Dato sin sentido
-



## **A. DATOS DEL MUNICIPIO**





## A.1. TERRITORIO, CLIMATOLOGÍA Y MEDIO AMBIENTE

---

### A.1.1. SUPERFICIE, DISTANCIA A LA CAPITAL POR AUTOVÍA Y ALTITUD.

<b>MUNICIPIO DE LOS ALCÁZARES</b>	
-----------------------------------	--

Extensión del municipio .....	19,8 Km <sup>2</sup>
Distancia a la capital por autovía .....	52,0 Km
Altitud .....	6,0 m.

---

Nota: *Distancia a la capital por autovías según Mapa Oficial de Carreteras 2006.*

Fuente: Instituto Geográfico Nacional.  
INE. *Nomenclátor.*

## A.2. DEMOGRAFÍA

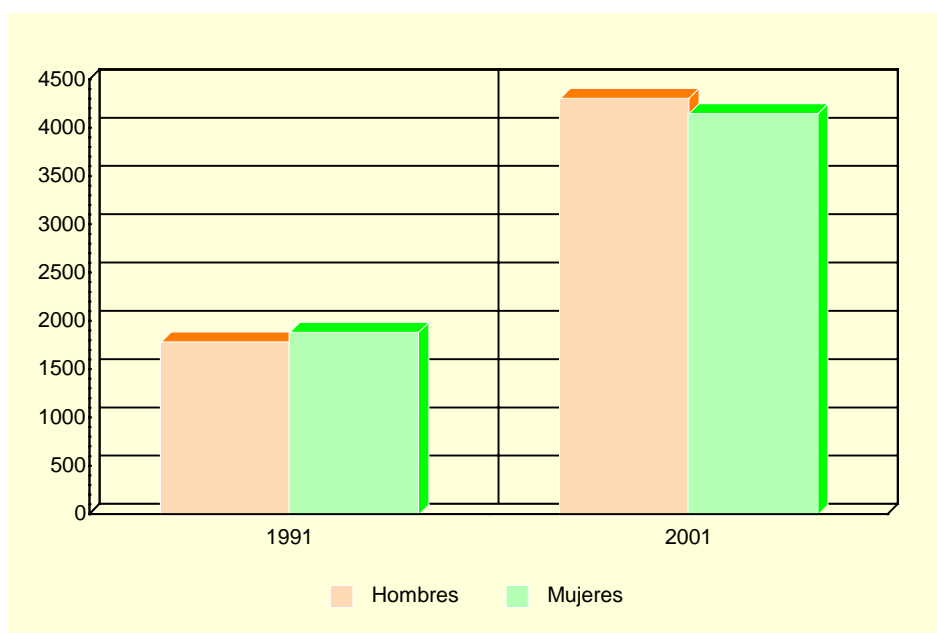
### A.2.1. POBLACIÓN DE DERECHO SEGÚN LOS CENSOS OFICIALES. 1991-2001

	LOS ALCÁZARES			R. MURCIA
	Hombres	Mujeres	Total	Total
1991 .....	1.792	1.891	3.683	1.045.601
2001 .....	4.315	4.155	8.470	1.197.646

Nota: En el Censo de 2001 desaparece el término población de derecho, por lo que nos referimos a la población residente.

Fuente: INE. Censo de Población.

### G.1. Evolución de la población de derecho según los censos oficiales. 1991-2001



Nota: En el Censo de 2001 desaparece el término población de derecho, por lo que nos referimos a la población residente.  
Fuente: INE. Censo de Población.

### A.2.2. POBLACIÓN Y DENSIDAD DE POBLACIÓN SEGÚN PADRÓN. 2003-2007

	LOS ALCÁZARES					R. MURCIA
	2003	2004	2005	2006	2007	2007
Población .....	10.396	11.306	12.264	13.355	14.077	1.392.117
Hombres.....	5.346	5.786	6.359	7.060	7.429	706.326
Mujeres .....	5.050	5.520	5.905	6.295	6.648	685.791
Densidad de población (Habitantes/Km <sup>2</sup> )....	525	571	619	674	711	123

Fuente: INE. Padrón Municipal de Habitantes.  
Instituto Geográfico Nacional.

## A.2. DEMOGRAFÍA

### A.2.3. POBLACIÓN SEGÚN LA ESTRUCTURA DE EDAD. 2007

	HOMBRES	MUJERES	TOTAL
Menores de 5 años.....	381	373	754
5-9 años .....	360	387	747
10-14 años .....	406	328	734
15-19 años .....	370	326	696
20-24 años .....	460	382	842
25-29 años .....	748	646	1.394
30-34 años .....	800	653	1.453
35-39 años .....	714	575	1.289
40-44 años .....	580	473	1.053
45-49 años .....	458	396	854
50-54 años .....	345	336	681
55-59 años .....	373	348	721
60-64 años .....	371	397	768
65-69 años .....	412	374	786
70-74 años .....	316	292	608
75 y más años.....	335	362	697
<b>TOTAL .....</b>	<b>7.429</b>	<b>6.648</b>	<b>14.077</b>

Fuente: CREM. Padrón Municipal de Habitantes.

### G.2. Pirámide de población. 2007



Fuente: CREM. Padrón Municipal de Habitantes.

## A.2. DEMOGRAFÍA

### A.2.4. INDICADORES DE ESTRUCTURA DEMOGRÁFICA. 2007

Porcentaje

	LOS ALCÁZARES	REGIÓN DE MURCIA
ESTRUCTURA POR EDAD		
Menores de 20 años.....	20,82	22,97
Entre 20 y 64 años .....	64,32	63,28
De 65 y más años .....	14,85	13,75
ÍNDICE DE VEJEZ		
De 65 y más años/menores de 20 años.....	71,34	59,86
ÍNDICE DE DEPENDENCIA		
Juvenil		
Menores de 20 años/Población entre 20 y 64 años ...	32,37	36,30
Anciana		
De 65 y más años/Población entre 20 y 64 años .....	23,09	21,73
Total		
Menores de 20 años+De 65 y más años/Población entre 20 y 64 años.....	55,46	58,03
MUJERES DE 15 A 49 AÑOS/TOTAL MUJERES.....	51,91	52,79
RAZÓN DE MASCULINIDAD		
Hombres/Mujeres.....	111,75	102,99

Fuente: CREM. Indicadores Demográficos.

### A.2.5. MOVIMIENTO NATURAL DE LA POBLACIÓN. 2002-2006

	LOS ALCÁZARES					R. MURCIA
	2002	2003	2004	2005	2006	2006
Matrimonios .....	66	50	77	45	75	6.486
Nacimientos .....	162	188	195	172	182	18.082
Niños.....	85	102	100	91	93	9.381
Niñas.....	77	86	95	81	89	8.701
Defunciones .....	60	76	72	86	85	9.711
Hombres.....	32	38	39	51	53	5.162
Mujeres .....	28	38	33	35	32	4.549
Defunciones de menores de un año.....	2	2	-	1	2	75
Crecimiento vegetativo.....	102	112	123	86	97	8.371

Fuente: CREM. Movimiento Natural de la Población.

### A.2.6. NUPCIALIDAD, NATALIDAD Y MORTALIDAD. 2006

Tasas por mil habitantes

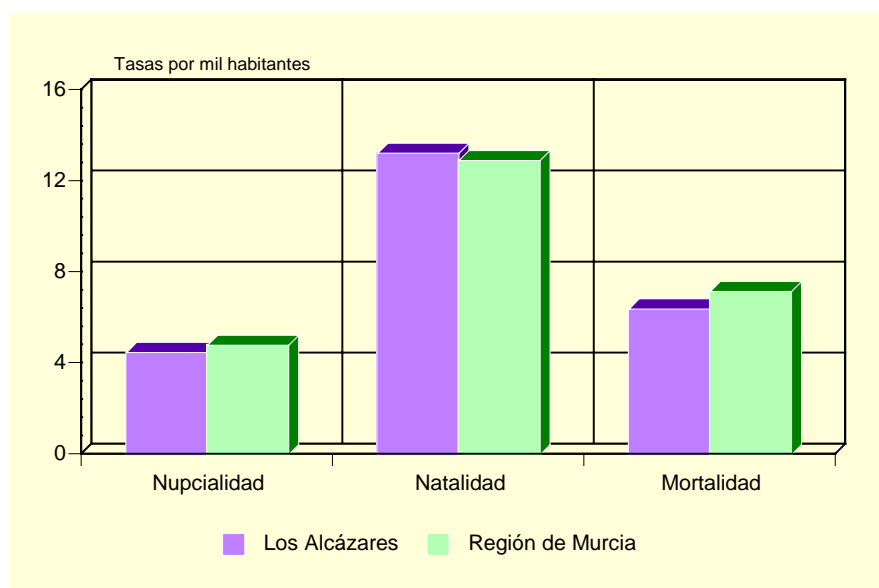
	LOS ALCÁZARES	R. MURCIA
Tasa de nupcialidad .....	4,49	4,80
Tasa de natalidad.....	13,25	12,92
Tasa de mortalidad .....	6,40	7,17

Nota: Las tasas se obtienen por cociente entre la media de ese año y el anterior y la población a 1 de enero del año correspondiente.

Fuente: CREM. Indicadores Demográficos.

## A.2. DEMOGRAFÍA

### G.3. Movimiento natural de la población. 2006



Fuente: CREM. Indicadores Demográficos.

### A.2.7. INMIGRACIONES Y EMIGRACIONES SEGÚN PROCEDENCIA (O DESTINO) DE LA MIGRACIÓN. 2006

	INMIGRACIONES AL MUNICIPIO	EMIGRACIONES DESDE EL MUNICIPIO
De/a la misma Comunidad Autónoma.....	773	680
Españoles.....	454	391
Extranjeros.....	319	289
De/a otras Comunidades Autónomas.....	541	472
Españoles.....	338	255
Extranjeros.....	203	217
Del/a extranjero.....	703	14
Españoles.....	16	6
Extranjeros.....	687	8

Fuente: CREM. Movimientos Migratorios.

### A.2.8. SALDOS MIGRATORIOS TOTALES. 2002-2006

	LOS ALCÁZARES	REGIÓN DE MURCIA
2002.....	426	22.556
2003.....	164	23.939
2004.....	752	30.364
2005.....	1.402	33.953
2006.....	851	30.572

Fuente: CREM. Movimientos Migratorios.

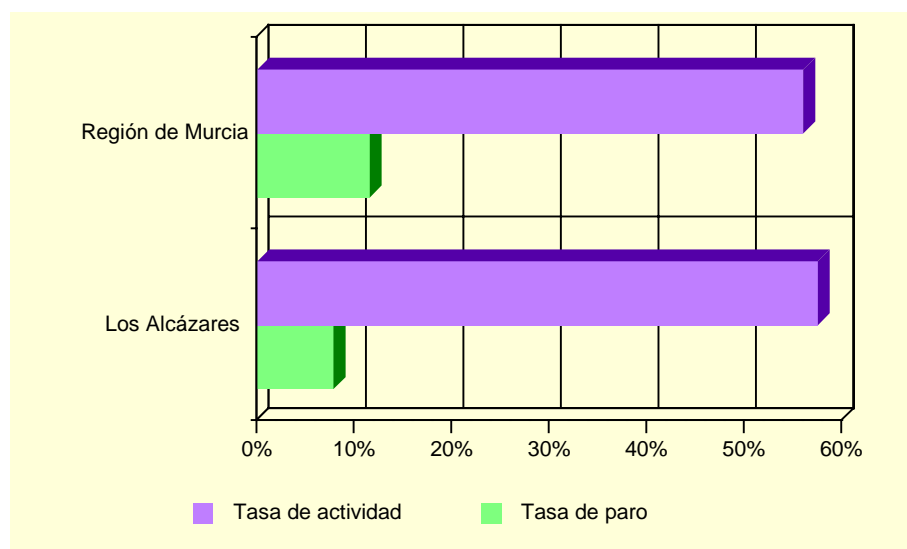
## A.3. MERCADO DE TRABAJO

### A.3.1. TASAS DE ACTIVIDAD Y PARO POR SEXO Y EDAD. 2001

	LOS ALCÁZARES				R. MURCIA			
	Tasa de actividad		Tasa de paro		Tasa de actividad		Tasa de paro	
	Hombres	Mujeres	Hombres	Mujeres	Hombres	Mujeres	Hombres	Mujeres
De 16 a 19 años.....	52,13	36,41	14,55	15,49	42,30	26,33	22,58	31,92
De 20 a 24 años.....	84,46	67,75	9,03	14,41	73,24	58,22	13,29	22,04
De 25 a 29 años.....	95,48	79,15	5,69	8,68	91,53	73,14	9,92	17,73
De 30 a 34 años.....	96,59	71,54	7,30	8,39	96,33	65,38	7,53	15,75
De 35 a 44 años.....	94,90	59,28	5,52	6,90	95,94	58,28	6,62	12,77
De 45 a 54 años.....	83,10	42,75	5,44	6,90	90,04	43,94	6,52	10,02
De 55 a 59 años.....	54,27	21,43	4,63	12,50	75,03	27,23	9,15	10,74
De 60 a 64 años.....	35,47	16,00	12,05	13,89	49,92	14,91	10,33	10,66
De 65 o más años.....	3,00	3,33	11,76	4,76	3,18	1,74	4,57	7,38
TOTAL .....	69,42	45,00	6,87	9,38	70,77	41,48	8,99	15,78

Fuente: INE. Censo de Población.

### G.4. Tasas de actividad y de paro. 2001



Fuente: INE. Censo de Población.

### A.3.2. PARO REGISTRADO POR SEXO. 2007

	LOS ALCÁZARES			REGIÓN DE MURCIA		
	Total	Hombres	Mujeres	Total	Hombres	Mujeres
Enero.....	386	188	198	45.295	18.552	26.743
Febrero.....	384	174	210	45.982	18.757	27.225
Marzo.....	373	169	204	45.112	18.378	26.734
Abril.....	362	169	193	44.471	18.184	26.287
Mayo.....	361	167	194	42.981	17.662	25.319
Junio.....	340	162	178	43.481	18.151	25.330
Julio.....	341	176	165	45.188	19.793	25.395
Agosto.....	344	189	155	48.922	22.651	26.271
Septiembre.....	347	183	164	47.807	21.487	26.320
Octubre.....	373	190	183	48.669	21.337	27.332
Noviembre.....	435	222	213	49.895	21.630	28.265
Diciembre.....	496	257	239	51.623	23.341	28.282

Fuente: Servicio Regional de Empleo y Formación.

## A.4. AGRICULTURA Y GANADERÍA

### A.4.1. DISTRIBUCIÓN GENERAL DE LA TIERRA (\*). 2006

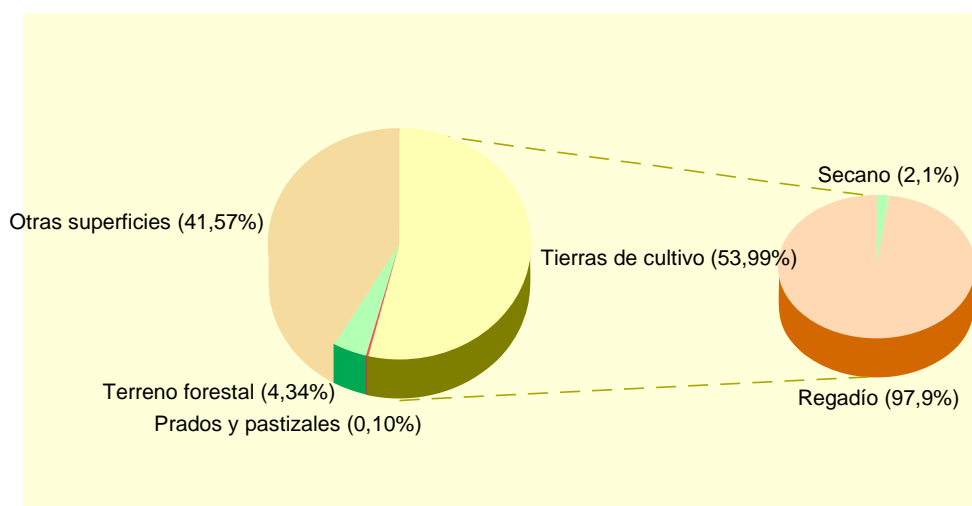
	HECTÁREAS	%
TIERRAS DE CULTIVO .....	1.070	53,99
Cultivos herbáceos.....	345	(32,24)
Barbechos y otras tierras no ocupadas.....	524	(48,97)
Cultivos leñosos .....	201	(18,79)
PRADOS Y PASTIZALES.....	2	0,10
Prados naturales .....	-	-
Pastizales.....	2	(100,00)
TERRENO FORESTAL.....	86	4,34
Monte maderable .....	-	-
Monte abierto .....	11	(12,79)
Monte leñoso.....	75	(87,21)
OTRAS SUPERFICIES.....	824	41,57
Erial a pastos .....	-	-
Espartizal .....	-	-
Terreno improductivo .....	144	(17,48)
Superficie no agrícola.....	643	(78,03)
Ríos y lagos .....	37	(4,49)
TOTAL .....	1.982	100,00

(\* ) Datos provisionales.

Nota: En "Cultivos herbáceos" se computa sólo la superficie en "Ocupación primera o principal".

Fuente: Consejería de Agricultura y Agua. D. G. de Industrias y Asociacionismo Agrario.

### G.5. Distribución general de la tierra. 2006 (\*)



(\* ) Datos provisionales.

Fuente: Consejería de Agricultura y Agua. D. G. de Industrias y Asociacionismo Agrario.

## A.4. AGRICULTURA Y GANADERÍA

### A.4.2. SUPERFICIE DEDICADA A CADA GRUPO DE CULTIVO (\*). 2006

	HECTÁREAS	%
Cereales para grano.....	11	1,91
Cultivos forrajeros .....	1	0,17
Cultivos industriales .....	-	-
Flores .....	4	0,70
Hortalizas .....	356	61,91
Leguminosas para grano.....	-	-
Tubérculos consumo humano .....	2	0,35
Cítricos .....	199	34,61
Frutales no cítricos.....	-	-
Olivar.....	2	0,35
Otros cultivos leñosos .....	-	-
Viñedos .....	-	-
Viveros .....	-	-

(\*) Datos provisionales.

Fuente: Consejería de Agricultura y Agua. D. G. de Industrias y Asociacionismo Agrario.

### A.4.3. SUPERFICIE DEDICADA AL CULTIVO DE INVERNADEROS, CULTIVOS ACOLCHADOS Y RIEGO LOCALIZADO (\*). 2006

	LOS ALCÁZARES	R. MURCIA
Invernaderos .....	18	5.967
Cultivos acolchados .....	19	10.682
Riego localizado.....	530	120.187

(\*) Datos provisionales.

Fuente: Consejería de Agricultura y Agua. D. G. de Industrias y Asociacionismo Agrario.

### A.4.4. NÚMERO DE UNIDADES GANADERAS POR ESPECIE. CENSO 1999

	LOS ALCÁZARES	R. MURCIA
Bovinos .....	46	34.300
Ovinos.....	131	57.216
Caprinos.....	1	13.544
Porcinos .....	-	403.659
Aves .....	2	31.328
Otras .....	-	1.593
TOTAL .....	181	541.641

Fuente: INE. Censo Agrario.



## A.5. INDUSTRIA

### A.5.1. INVERSIÓN INDUSTRIAL POR SECTORES. 2000-2004

Miles de euros

	LOS ALCÁZARES					R. MURCIA
	2000	2001	2002	2003	2004	2004
Industrias extractivas .....	107,43	-	-	-	-	-
Industria de la alimentación, bebidas y tabaco .....	266,01	-	-	14,30	-	92.778,65
Industria química .....	-	-	-	-	-	81.105,73
Industrias transformadoras de metales y construcción de maquinaria .....	0,90	11,75	-	223,20	185,57	42.840,84
Resto de manufactureras.....	-	205,83	-	-	216,38	53.506,94
Producción y distribución de energía eléctrica, gas y agua .....	72,91	-	-	-	-	75.391,98
Construcción .....	70,77	200,75	177,37	501,74	827,89	46.724,54
Comercio y reparaciones .....	13,53	-	-	-	19,70	13.375,05
Otros.....	-	-	-	-	-	31.928,11
<b>TOTAL.....</b>	<b>531,55</b>	<b>418,33</b>	<b>177,37</b>	<b>739,24</b>	<b>1.249,55</b>	<b>437.651,86</b>

Nota: El valor "Otros" no incluye el Refino de petróleo, que está en "Resto de manufactureras".

Fuente: Consejería de Economía, Empresa e Innovación. Dirección General de Industria, Energía y Minas.

### A.5.2. INVERSIÓN INDUSTRIAL POR TIPO. 2001-2005

Euros

	LOS ALCÁZARES			REGIÓN DE MURCIA		
	Total	Nueva industria	Ampliación	Total	Nueva industria	Ampliación
2001 .....	418.326	246.962	171.364	248.870.601	116.140.810	132.729.791
2002 .....	177.371	177.371	-	295.952.593	177.500.888	118.451.705
2003 .....	739.239	251.235	488.004	302.337.967	171.880.595	130.457.372
2004 .....	1.249.553	1.238.583	10.970	437.651.857	144.593.270	293.058.587
2005 .....	76.102	73.157	2.945	618.482.938	509.450.114	109.032.824

Fuente: Consejería de Economía, Empresa e Innovación. Dirección General de Industria, Energía y Minas.

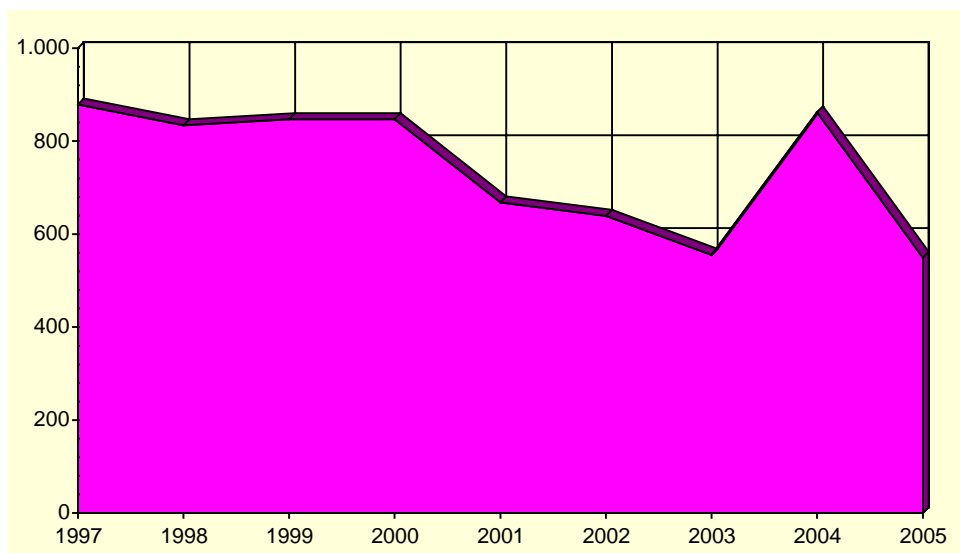
## A.6. CONSTRUCCIÓN Y VIVIENDA

### A.6.1. VIVIENDAS VISADAS Y TERMINADAS. 2001-2005

	LOS ALCÁZARES					R. MURCIA
	2001	2002	2003	2004	2005	2005
VIVIENDAS VISADAS .....	723	699	884	507	509	36.304
Protegidas.....	-	-	-	-	-	1.314
Libres.....	723	699	884	507	509	34.990
VIVIENDAS TERMINADAS.....	668	639	555	862	549	23.971
Protegidas.....	-	-	-	-	-	1.469
Libres.....	668	639	555	862	549	22.502

Fuente: Consejería de Obras Públicas, Vivienda y Transportes. Secretaría General.

### G.6. Evolución de las viviendas terminadas. 1997-2005



Fuente: Consejería de Obras Públicas, Vivienda y Transportes. Secretaría General.

## A.6. CONSTRUCCIÓN Y VIVIENDA

### A.6.2. VIVIENDAS POR CLASE. 2001

	LOS ALCÁZARES	R. MURCIA
VIVIENDAS FAMILIARES.....	20.710	592.613
Viviendas principales .....	3.181	378.252
Viviendas no principales .....	17.529	214.361
Viviendas secundarias.....	16.838	111.431
Viviendas vacías.....	671	95.589
Otro tipo de viviendas.....	20	7.341
VIVIENDAS COLECTIVAS .....	-	200
TOTAL VIVIENDAS .....	20.710	592.813

Fuente: INE. Censos de Población y Vivienda.

### A.6.3. VIVIENDAS POR SUPERFICIE ÚTIL. 2001

	LOS ALCÁZARES	R. MURCIA	Porcentaje
Hasta 30 m <sup>2</sup> .....	0,1	0,2	
De 31 a 45 m <sup>2</sup> .....	2,2	1,2	
De 46 a 60 m <sup>2</sup> .....	12,2	4,1	
De 61 a 75 m <sup>2</sup> .....	18,2	8,1	
De 76 a 90 m <sup>2</sup> .....	31,9	40,0	
De 91 a 105 m <sup>2</sup> .....	19,2	21,7	
De 106 a 120 m <sup>2</sup> .....	8,7	12,2	
De 121 a 150 m <sup>2</sup> .....	4,3	7,4	
De 151 a 180 m <sup>2</sup> .....	1,7	2,6	
Más de 180 m <sup>2</sup> .....	1,5	2,5	

Fuente: INE. Censos de Población y Vivienda.

## A.7. EMPRESAS Y ESTABLECIMIENTOS

### A.7.1. NÚMERO DE EMPRESAS CON ESTABLECIMIENTOS EN LA REGIÓN DE MURCIA POR ACTIVIDAD PRINCIPAL Y NIVEL DE EMPLEO. 2005

	TOTAL	Menos de 2 ocup.	De 2 a 4 ocup.	De 5 a 9 ocup.	De 10 a 19 ocup.	De 20 a 49 ocup.	De 50 a 99 ocup.	De 100 a 499 ocup.	De 500 o más
LOS ALCÁZARES.....	810	428	245	83	39	12	1	2	-
A. Agricultura, ganadería, caza y silvicultura .....	12	10	1	-	1	-	-	-	-
B. Pesca.....	-	-	-	-	-	-	-	-	-
C. Industrias extractivas .....	-	-	-	-	-	-	-	-	-
D. Industria manufacturera .....	37	15	9	5	5	3	-	-	-
E. Producción y distribución de energía eléctrica, gas y agua .....	-	-	-	-	-	-	-	-	-
F. Construcción .....	118	52	30	20	13	3	-	-	-
G. Comercio; reparación de vehículos motor, motocicletas y ciclomotores y artículos personales .....	182	97	61	19	4	-	-	1	-
H. Hostelería.....	127	34	60	24	6	3	-	-	-
I. Transporte, almacenamiento y comunicaciones .....	40	26	11	1	2	-	-	-	-
J. Intermediación financiera .....	14	12	2	-	-	-	-	-	-
K. Actividades inmobiliarias y de alquiler, servicios empresariales ....	206	146	46	8	5	1	-	-	-
L. Administración pública, defensa y seguridad social obligatoria.....	2	1	-	-	-	-	-	1	-
M. Educación .....	10	4	4	1	1	-	-	-	-
N. Actividades sanitarias y veterinarias, servicios sociales.....	16	8	6	-	1	1	-	-	-
O. Otras actividades sociales y de servicios prestados a la comunidad; servicios personales.....	46	23	15	5	1	1	1	-	-
P. Hogares que emplean personal doméstico.....	-	-	-	-	-	-	-	-	-
REGIÓN DE MURCIA .....	100.042	55.951	28.534	8.774	3.908	2.107	482	264	22
A. Agricultura, ganadería, caza y silvicultura .....	1.933	1.482	357	56	21	12	1	4	-
B. Pesca.....	154	46	56	31	19	1	1	-	-
C. Industrias extractivas .....	98	42	12	14	17	12	1	-	-
D. Industria manufacturera .....	8.092	2.833	2.487	1.286	765	517	137	60	7
E. Producción y distribución de energía eléctrica, gas y agua .....	333	240	65	17	5	3	1	2	-
F. Construcción .....	14.833	6.119	4.867	2.172	1.038	514	91	32	-
G. Comercio; reparación de vehículos motor, motocicletas y ciclomotores y artículos personales .....	27.711	15.666	8.412	2.141	899	438	96	59	-
H. Hostelería.....	7.698	3.195	3.157	938	299	82	18	8	1
I. Transporte, almacenamiento y comunicaciones .....	6.451	3.648	1.928	516	210	110	24	14	1
J. Intermediación financiera .....	1.256	868	332	37	12	5	1	-	1
K. Actividades inmobiliarias y de alquiler, servicios empresariales ....	21.303	16.098	3.718	891	349	181	40	24	2
L. Administración pública, defensa y seguridad social obligatoria.....	106	5	5	12	10	17	16	36	5
M. Educación .....	1.456	703	417	156	64	85	23	6	2
N. Actividades sanitarias y veterinarias, servicios sociales.....	3.121	1.978	816	178	66	51	16	14	2
O. Otras actividades sociales y de servicios prestados a la comunidad; servicios personales.....	5.488	3.021	1.903	329	134	79	16	5	1
P. Hogares que emplean personal doméstico.....	9	7	2	-	-	-	-	-	-

Nota: No se incluyen las explotaciones agrarias en exclusividad. De la sección L (Administración Pública) solo se recogen los centros directivos de los que depende el personal ocupado. De las secciones M (Educación) y N (Sanidad), solo se presenta la actividad generada por la educación y sanidad privada.

Fuente: CREM. Directorio de Actividades Económicas.

## A.7. EMPRESAS Y ESTABLECIMIENTOS

### A.7.2. NÚMERO DE ESTABLECIMIENTOS Y EMPLEO POR ACTIVIDAD PRINCIPAL DEL ESTABLECIMIENTO. 2005 (Continúa)

	LOS ALCÁZARES		REGIÓN DE MURCIA	
	Nº de establecimientos	Empleo	Nº de establecimientos	Empleo
A. Agricultura, ganadería, caza y silvicultura.....	12	22	2.015	4.428
01. Agricultura, ganadería, caza y actividades de los servicios relacionados con las mismas .....	12	22	1.994	4.366
02. Silvicultura, explotación forestal y actividades de los servicios relacionados con las mismas.....	-	-	21	62
B. Pesca .....	-	-	156	709
05. Pesca, acuicultura y actividades de los servicios relacionados con las mismas.....	-	-	156	709
C. Industrias extractivas .....	-	-	149	1.222
10. Extracción y aglomeración de antracita, hulla, lignito y turba.....	-	-	3	5
11. Extracción crudos de petróleo y gas natural; actividades de los servicios relacionados con las explotaciones petrolíferas y de gas excepto actividades de prospección.....	-	-	-	-
12. Extracción de minerales de uranio y torio.....	-	-	-	-
13. Extracción de minerales metálicos .....	-	-	2	9
14. Extracción de minerales no metálicos ni energéticos.....	-	-	144	1.208
D. Industria manufacturera .....	40	253	8.822	73.522
15. Industria de productos alimenticios y bebidas .....	6	44	1.500	19.392
16. Industria del tabaco .....	-	-	-	-
17. Industria textil.....	1	1	279	1.393
18. Industria de la confección y de la peletería .....	3	5	341	1.566
19. Preparación, curtido y acabado del cuero; fabricación de artículos de marroquinería y viaje; artículos de guarnicionería, talabartería y zapatería.....	-	-	265	1.860
20. Industria de la madera y del corcho, excepto muebles; cestería y espartería.....	5	38	541	2.879
21. Industria del papel .....	-	-	87	953
22. Edición, artes gráficas y reproducción de soportes grabados .....	1	1	525	2.495
23. Coquerías, refinado de petróleo y tratamiento de combustibles nucleares.....	-	-	3	576
24. Industria química .....	-	-	342	4.360
25. Fabricación de productos de caucho y materias plásticas .....	4	14	242	2.858
26. Fabricación de otros productos minerales no metálicos.....	2	24	662	6.286
27. Metalurgia .....	1	1	42	774
28. Fabricación de productos metálicos, excepto maquinaria y equipo.....	5	56	1.531	10.848
29. Industria de la construcción de maquinaria y equipo mecánico .....	4	10	617	3.645
30. Fabricación de máquinas de oficina y equipos de oficina y equipos informáticos .....	-	-	35	150
31. Fabricación de maquinaria y material eléctrico .....	-	-	86	664
32. Fabricación de material electrónico; fabricación de equipo y aparatos de radio, televisión y comunicaciones .....	-	-	13	46
33. Fabricación de equipo e instrumentos médico-quirúrgicos, de precisión, óptica y relojería.....	1	1	172	598
34. Fabricación de vehículos de motor, remolques y semirremolques .....	-	-	78	577
35. Fabricación de otro material de transporte .....	1	1	84	1.754
36. Fabricación de muebles; otras industrias manufactureras .....	6	57	1.369	9.791
37. Reciclaje .....	-	-	8	57
E. Producción y distribución de energía eléctrica, gas y agua .....	2	15	386	2.075
40. Producción y distribución de energía eléctrica, gas, vapor y agua caliente .....	1	1	196	852
41. Captación, depuración y distribución de agua.....	1	14	190	1.223
F. Construcción.....	158	682	15.630	75.629
45. Construcción.....	158	682	15.630	75.629

## A.7. EMPRESAS Y ESTABLECIMIENTOS

### A.7.2. NÚMERO DE ESTABLECIMIENTOS Y EMPLEO POR ACTIVIDAD PRINCIPAL DEL ESTABLECIMIENTO. 2005 (Conclusión)

	LOS ALCÁZARES		REGIÓN DE MURCIA	
	Nº de establecimientos	Empleo	Nº de establecimientos	Empleo
G. Comercio; reparación de vehículos motor, motocicletas y ciclomotores y artículos personales.....	281	1.130	33.132	109.918
50. Venta, mantenimiento y reparación de vehículos de motor, motocicletas y ciclomotores; venta al por menor de vehículos de motor.....	21	65	3.354	11.996
51. Comercio al por mayor e intermediarios del comercio, excepto de vehículos de motor y motocicletas.....	48	538	8.187	42.556
52. Comercio al por menor, excepto comercio de vehículos de motor, motocicletas y ciclomotores; reparación de efectos personales y enseres domésticos .....	212	527	21.591	55.366
H. Hostelería.....	205	682	8.957	28.857
55. Hostelería.....	205	682	8.957	28.857
I. Transporte, almacenamiento y comunicaciones.....	45	92	6.936	24.118
60. Transporte terrestre; transporte por tuberías.....	36	65	5.946	17.798
61. Transporte marítimo, de cabotaje y por vías de navegación interiores.....	-	-	9	37
62. Transporte aéreo espacial .....	-	-	3	42
63. Actividades anexas a los transportes; actividades de agencias de viajes.....	8	25	744	4.362
64. Correos y telecomunicaciones .....	1	2	234	1.879
J. Intermediación financiera.....	29	97	2.630	9.130
65. Intermediación financiera, excepto seguros y planes de pensiones .....	16	81	1.194	6.082
66. Seguros y planes de pensiones, excepto seguridad social obligatoria .....	-	-	129	975
67. Actividades auxiliares a la intermediación financiera.....	13	16	1.307	2.073
K. Actividades inmobiliarias y de alquiler, servicios empresariales ....	278	528	23.240	58.441
70. Actividades inmobiliarias.....	177	295	9.341	15.165
71. Alquiler de maquinaria y equipo sin operario, de efectos personales y enseres domésticos .....	11	23	1.093	2.852
72. Actividades informáticas .....	4	4	680	1.828
73. Investigación y desarrollo.....	-	-	502	946
74. Otras actividades empresariales.....	86	206	11.624	37.650
L. Administración pública, defensa y seguridad social obligatoria.....	2	193	115	24.944
75. Administración pública, defensa y seguridad social obligatoria	2	193	115	24.944
M. Educación .....	14	94	1.790	12.143
80. Educación .....	14	94	1.790	12.143
N. Actividades sanitarias y veterinarias, servicios sociales.....	17	80	3.403	29.791
85. Actividades sanitarias y veterinarias, servicio social .....	17	80	3.403	29.791
O. Otras actividades sociales y de servicios prestados a la comunidad; servicios personales .....	68	210	6.250	19.826
90. Actividades de saneamiento público.....	-	-	171	3.336
91. Actividades asociativas.....	3	3	338	1.578
92. Actividades recreativas, culturales y deportivas .....	21	51	2.003	6.697
93. Actividades diversas de servicios personales.....	44	156	3.738	8.215
P. Hogares que emplean personal doméstico.....	-	-	9	11
95. Hogares que emplean personal domestico .....	-	-	9	11
<b>TOTAL .....</b>	<b>1.151</b>	<b>4.078</b>	<b>113.620</b>	<b>474.764</b>

Nota: No se incluyen las explotaciones agrarias en exclusividad. De la sección L (Administración Pública) solo se recogen los centros directivos de los que depende el personal ocupado. De las secciones M (Educación) y N (Sanidad), solo se presenta la actividad generada por la educación y sanidad privada.

Fuente: CREM. Directorio de Actividades Económicas.

## A.8. TURISMO

### A.8.1. EQUIPAMIENTO TURÍSTICO. 2007

	LOS ALCÁZARES		REGIÓN DE MURCIA	
	Estableci- mientos	Plazas	Estableci- mientos	Plazas
HOTELES .....	6	799	156	17.794
5 estrellas.....	-	-	2	483
4 estrellas.....	2	582	36	9.479
3 estrellas.....	2	109	45	4.698
2 estrellas.....	2	108	43	2.030
1 estrella.....	-	-	30	1.104
PENSIONES .....	2	99	72	1.777
2 y 3 estrellas.....	1	58	42	1.174
1 estrella.....	1	41	30	603
APARTAMENTOS TURÍSTICOS.....	210	881	2.039	8.673
Primera.....	-	-	376	1.389
Segunda.....	178	747	1.293	5.775
Tercera.....	32	134	370	1.509
RESTAURANTES .....	56	4.668	1.995	194.645
Primera.....	1	60	6	1.012
Segunda.....	1	46	23	6.187
Tercera.....	9	1.241	338	51.270
Cuarta .....	45	3.321	1.628	136.176
CAFETERÍAS.....	17	431	508	17.617
Primera.....	1	66	9	1.107
Segunda.....	16	365	499	16.510

Nota: Son datos a 31 de diciembre.

Fuente: Consejería de Turismo y Consumo. Dirección General de Infraestructuras de Turismo.

## A.9. TRANSPORTES Y COMUNICACIONES

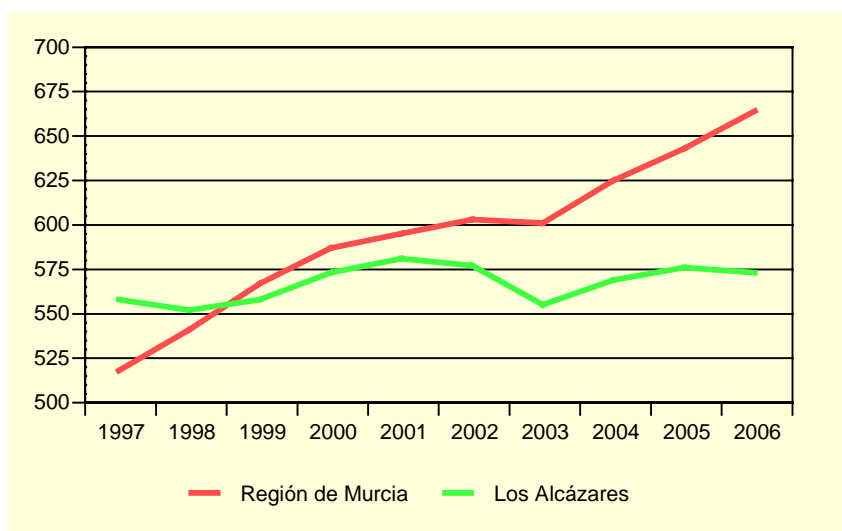
### A.9.1. PARQUE DE VEHÍCULOS POR TIPO. 2004-2006

	LOS ALCÁZARES			R. MURCIA
	2004	2005	2006	2006
Turismos .....	5.003	5.496	5.934	643.318
Camiones .....	964	1.043	1.120	156.302
Autobuses .....	9	9	9	1.807
Motocicletas .....	277	322	365	67.332
Tractores Industriales.....	37	42	49	12.064
Otros vehículos .....	128	144	161	27.690
Ciclomotores .....	..	510	553	119.624
<b>TOTAL .....</b>	<b>6.418</b>	<b>7.056</b>	<b>7.638</b>	<b>908.513</b>
Vehículos por 1.000 habitantes.....	568	575	572	663

Nota: En el total no se incluyen los ciclomotores.

Fuente: Ministerio del Interior. D. G. de Tráfico. Observatorio Nacional de Seguridad Vial.  
CREM. Padrón Municipal de Habitantes.

### G.7. Número de vehículos por 1000 habitantes. 1997-2006



Fuente: Ministerio del Interior. D. G. de Tráfico. Observatorio Nacional de Seguridad Vial.  
CREM. Padrón Municipal de Habitantes.

### A.9.2. CORRESPONDENCIA NACIDA Y DISTRIBUIDA. 2003-2006

Miles

	LOS ALCÁZARES				R. MURCIA
	2003	2004	2005	2006	2006
<b>CORRESPONDENCIA NACIDA .....</b>	<b>256,2</b>	<b>240,2</b>	<b>238,9</b>	<b>250,2</b>	<b>51.761,9</b>
Ordinaria .....	236,3	220,1	216,3	225,1	48.266,5
Certificada.....	19,8	20,1	22,6	25,0	3.495,4
<b>CORRESPONDENCIA DISTRIBUIDA...</b>	<b>990,1</b>	<b>1.477,4</b>	<b>1.521,1</b>	<b>1.488,5</b>	<b>137.767,4</b>
Domicilio .....	901,2	1.351,3	1.405,2	1.416,1	127.404,2
Oficina.....	88,9	126,1	110,7	72,4	9.043,0
Ruta directa .....	-	-	5,2	-	1.320,2

Fuente: Organismo Autónomo de Correos y Telégrafos. Jefatura Provincial de Murcia.



## A.9. TRANSPORTES Y COMUNICACIONES

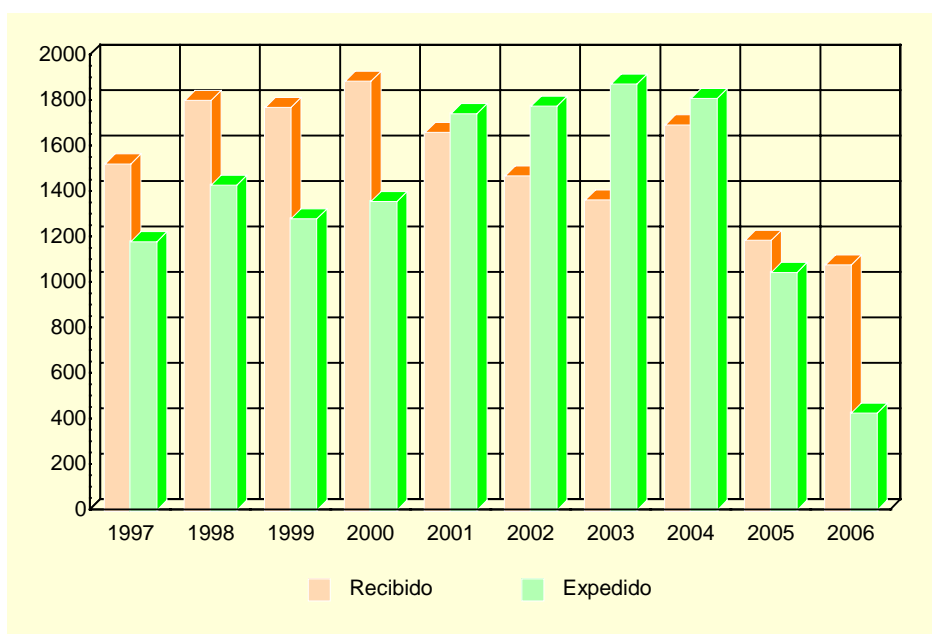
### A.9.3. GIROS RECIBIDOS Y EXPEDIDOS. 2003-2006

	LOS ALCÁZARES				R. MURCIA
	2003	2004	2005	2006	2006
GIROS EXPEDIDOS.....	5.644	2.839	3.026	5.264	483.358
Giros nacionales .....	5.036	2.544	2.893	5.076	474.598
Giros ordinarios .....	4.454	2.288	2.677	4.829	454.685
Giros urgentes .....	582	256	216	247	19.913
Giros internacionales .....	608	295	133	188	8.760
GIROS RECIBIDOS.....	1.254	662	176	729	69.166
Giros nacionales .....	1.182	631	..	..	..
Giros ordinarios .....	770	454	121	623	61.074
Giros urgentes .....	412	177	55	106	8.092
Giros internacionales .....	72	31	..	..	..

Nota: En el año 2004 sólo se contemplan los datos correspondientes a los meses de enero a junio y en el 2005 de junio a diciembre. Para el 2005 los giros ordinarios recibidos contemplan tanto los nacionales como los internacionales.

Fuente: Organismo Autónomo de Correos y Telégrafos. Jefatura Provincial de Murcia.

### G.8. Evolución del tráfico telegráfico. 1997-2006



Fuente: Organismo Autónomo de Correos y Telégrafos. Jefatura Provincial de Murcia.

## A.10. SANIDAD Y SERVICIOS SOCIALES

### A.10.1. NÚMERO DE FARMACIAS. 2001-2007

	LOS ALCÁZARES	REGIÓN DE MURCIA
2001 .....	4	543
2002 .....	5	538
2003 .....	5	540
2004 .....	6	544
2005 .....	6	544
2006 .....	6	546
2007 .....	6	547

Nota: Son datos a 31 de diciembre. Los datos del año 2001 están actualizados a 04-12.

Fuente: Consejería de Sanidad. Dirección General de Planificación, Financiación Sanitaria y Política Farmacéutica.

### A.10.2. VACUNACIONES. 2003-2006

	LOS ALCÁZARES				REGIÓN DE MURCIA			
	2003	2004	2005	2006	2003	2004	2005	2006
Polio .....	722	127	..	..	77.673	12.105	..	..
TV .....	242	237	304	435	37.761	29.764	33.418	39.126
HB .....	202	664	756	410	42.630	74.294	92.118	43.664
Td .....	172	58	867	436	52.132	16.555	59.237	51.977
DTP-HB-Hib .....	509	91	..	..	47.336	8.241	..	..
DTPa-Hib .....	119	33	..	..	15.490	3.058	..	..
DTPa .....	99	50	109	125	14.473	12.582	15.124	14.535
Hexavalente .....	..	..	..	419	..	..	..	43.179
Pentavalente .....	..	632	779	305	..	54.750	73.166	27.622
Men C .....	483	1.322	389	546	47.472	167.630	36.579	53.732

TV: Sarampión, Rubeola, Parotiditis.

Hb: Hepatitis B.

Td: Tétanos, difteria (adultos).

DTP-HB-Hib: Difteria, Tétanos, Tosferina, Hepatitis B, Haemophilus influenzae tipo b.

DTPa-Hib: Difteria, Tétanos, Tosferina (acelular), Haemophilus influenzae tipo b.

DTPa: Difteria, Tétanos, Tosferina (acelular).

Hexavalente: Difteria, Tétanos, Tosferina (acelular), Haemophilus influenzae tipo b, Hepatitis B, Polio inactivada.

Pentavalente: Difteria, Tétanos, Tosferina (acelular), Haemophilus influenzae tipo b, Polio Inactivada.

Men C: Meningococo C.

Fuente: Consejería de Sanidad. Dirección General de Salud Pública.

## A.10. SANIDAD Y SERVICIOS SOCIALES

### A.10.3. ENFERMEDADES DE DECLARACIÓN OBLIGATORIA. CASOS. 2006

	LOS ALCÁZARES	R. MURCIA
Brucelosis.....	-	8
Disentería bacilar .....	-	3
Enfermedad meningocócica.....	-	23
Fiebre exantemática mediterránea.....	-	6
Fiebres tifoidea y paratifoidea .....	-	4
Gripe .....	23	12.540
Hepatitis A.....	-	30
Hepatitis B.....	-	24
Infección gonocócica.....	4	45
Legionelosis .....	1	28
Leishmaniasis .....	-	4
Meningitis tuberculosa.....	-	4
Otras hepatitis víricas.....	1	19
Otras meningitis .....	1	130
Otras tuberculosis .....	1	34
Paludismo .....	-	5
Parotiditis .....	-	84
Sífilis .....	2	57
Tosferina .....	-	2
Toxiinfección alimentaria.....	2	397
Tuberculosis respiratoria.....	4	175
Varicela .....	22	14.076

Fuente: Consejería de Sanidad. Dirección General de Salud Pública.

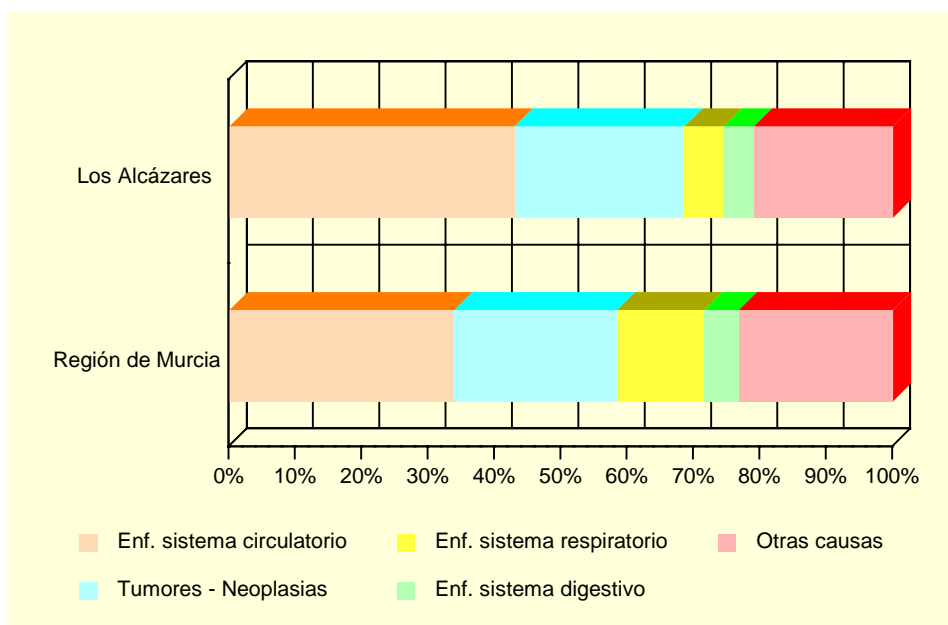
## A.10. SANIDAD Y SERVICIOS SOCIALES

### A.10.4. DEFUNCIONES SEGÚN GRANDES GRUPOS DE CAUSA DE MUERTE. 2005

	LOS ALCÁZARES				R. MURCIA
	Hombres	Mujeres	Total	%	%
I. Ciertas enfermedades infecciosas y parasitarias .....	1	-	1	1,16	1,56
II. Neoplasias.....	15	7	22	25,58	24,52
III. Enfermedades de la sangre y de los órganos hematopoyéticos, y ciertos trastornos que afectan el mecanismo de la inmunidad.....	-	-	-	-	0,37
IV. Enfermedades endocrinas, nutricionales y metabólicas .....	1	2	3	3,49	3,01
V. Trastornos mentales y del comportamiento.....	1	-	1	1,16	2,31
VI. Enfermedades del sistema nervioso .....	-	2	2	2,33	3,77
VII. Enfermedades del ojo y sus anexos.....	-	-	-	-	-
VIII. Enfermedad del oído y de la apófisis mastoides .....	-	-	-	-	0,03
IX. Enfermedades del sistema circulatorio .....	21	16	37	43,02	33,92
X. Enfermedades del sistema respiratorio .....	4	1	5	5,81	13,13
XI. Enfermedades del sistema digestivo.....	2	2	4	4,65	5,22
XII. Enfermedades de la piel y del tejido subcutáneo .....	-	1	1	1,16	0,31
XIII. Enfermedades del sistema osteo muscular y del tejido conjuntivo.....	-	-	-	-	0,83
XIV. Enfermedades del sistema genitourinario .....	1	-	1	1,16	3,03
XV. Embarazo, parto y puerperio .....	-	-	-	-	0,01
XVI. Ciertas afecciones originadas en el período perinatal .....	-	-	-	-	0,41
XVII. Malformaciones congénitas, deformidades y anomalías cromosómicas .....	-	-	-	-	0,46
XVIII. Síntomas, signos y hallazgos anormales clínicos y de laboratorio, no clasificados en otra parte.....	2	2	4	4,65	1,84
XX. Causas externas .....	3	2	5	5,81	5,26
TOTAL .....	51	35	86	100,00	100,00

Fuente: CREM y Servicio de Epidemiología. *Mortalidad por Causas*.

### G.9. Distribución de las defunciones según la causa de muerte. 2005



Fuente: CREM y Servicio de Epidemiología. *Mortalidad por Causas*.

## A.10. SANIDAD Y SERVICIOS SOCIALES

### A.10.5. RECURSOS SOCIALES. 2006

	LOS ALCÁZARES	REGIÓN DE MURCIA
PERSONAS MAYORES		
Residencia para Personas Mayores .....	2	47
Centro de Estancias Diurnas para Personas Mayores .....	1	38
Centro de Atención a Personas Mayores .....	1	243
MUJERES		
Servicio de Ayuda a la Mujer en Dificultad o Exclusión Social.....	1	29
MINORÍAS ÉTNICAS		
Servicio de Atención a Minorías Étnicas .....	1	53
PERSONAS EN SITUACIÓN DE EMERGENCIA, RIESGO O EXCLUSIÓN SOCIAL		
Servicio de Atención a Personas en situación de Emergencia, Riesgo o Exclusión social .....	1	71
INMIGRANTES		
Servicio de Atención a Inmigrantes .....	1	130
VOLUNTARIADO		
Servicio de Voluntariado de Atención Primaria.....	1	44

Fuente: Consejería de Política Social, Mujer e Inmigración. Dirección General de Familia y Menor.

## A.11. EDUCACIÓN Y CULTURA

### A.11.1. NÚMERO DE UNIDADES Y ALUMNOS MATRICULADOS EN EDUCACIÓN INFANTIL, PRIMARIA Y EDUCACIÓN ESPECIAL. CURSO 06/07 (\*)

	LOS ALCÁZARES			R. MURCIA
	Centros Públicos	Centros Privados	TOTAL	TOTAL
<b>INFANTIL Y PRIMARIA</b>				
Unidades.....	44	24	68	7.005
Alumnos matriculados (1).....	1.032	593	1.625	152.267
Infantil.....	413	230	643	57.636
Educación primaria.....	619	363	982	94.631
Alumnos con necesidades educativas especiales (infantil y primaria).....	11	11	22	10.824
<b>EDUCACIÓN ESPECIAL</b>				
Unidades.....	-	-	-	196
Centros específicos.....	-	-	-	32
Alumnos matriculados.....	-	-	-	988

(\*) *Datos provisionales.*

(1) *El total de alumnos matriculados es la suma de las categorías Infantil y Educación primaria.*

*Fuente:* Consejería de Educación, Ciencia e Investigación. Secretaría General.

### A.11.2. NÚMERO DE UNIDADES Y ALUMNOS MATRICULADOS EN ENSEÑANZA SECUNDARIA OBLIGATORIA, BACHILLERATO Y CICLOS FORMATIVOS. CURSO 06/07 (\*)

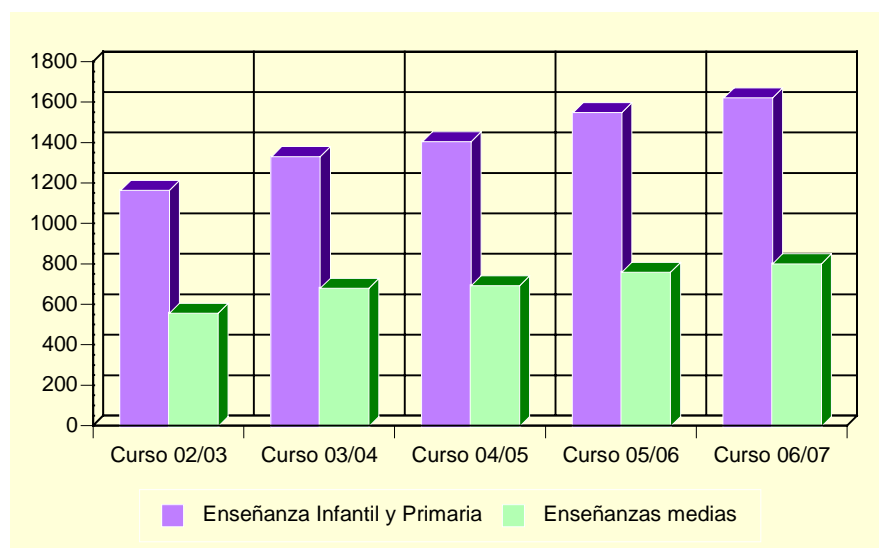
	LOS ALCÁZARES			R. MURCIA
	Centros Públicos	Centros Privados	TOTAL	TOTAL
<b>ESO Y BACHILLERATO LOGSE</b>				
Unidades.....	21	8	29	3.281
Alumnos ESO Y BACHILLERATO LOGSE.....	579	226	805	85.383
ESO.....	460	179	639	64.153
Primer ciclo.....	263	113	376	35.532
Segundo ciclo.....	197	66	263	28.621
Bachillerato LOGSE.....	119	47	166	21.230
Alumnos con necesidades educativas especiales (ESO Y BACHILLERATO LOGSE).....	93	5	98	4.883
<b>CICLOS FORMATIVOS</b>				
Unidades.....	-	-	-	652
Alumnos matriculados.....	-	-	-	12.368
Ciclos formativos Grado Medio.....	-	-	-	6.594
Ciclos formativos Grado Superior.....	-	-	-	5.774

(\*) *Datos provisionales.*

*Fuente:* Consejería de Educación, Ciencia e Investigación. Secretaría General.

## A.11. EDUCACIÓN Y CULTURA

### G.10. Evolución de los alumnos matriculados en enseñanzas infantil y primaria y enseñanzas medias. Curso 02/03 – Curso 06/07



Fuente: Consejería de Educación, Ciencia e Investigación. Secretaría General.

### A.11.3. POBLACIÓN EN VIVIENDAS FAMILIARES DE 16 Y MÁS AÑOS POR NIVEL DE FORMACIÓN (%). 2001

	LOS ALCÁZARES	REGIÓN DE MURCIA
TOTAL .....	6.975	970.449
Analfabetos .....	2,24	3,22
Sin estudios.....	11,74	15,84
Primer grado .....	27,41	21,67
Segundo grado: ESO, EGB, Bachillerato Elemental .....	30,48	29,46
Segundo grado: Bachillerato Superior.....	12,10	10,71
Segundo grado: FP Grado Medio.....	3,31	4,06
Segundo grado: FP Grado Superior.....	3,61	3,95
Tercer grado: Diplomatura .....	5,58	6,07
Tercer grado: Licenciatura .....	3,40	4,63
Tercer grado: Doctorado .....	0,13	0,39

Fuente: INE. Censos de Población y Viviendas. 2001

## A.11. EDUCACIÓN Y CULTURA

### A.11.4. TASAS DE ESCOLARIDAD SEGÚN SEXO, EDAD Y QUE LOS ESTUDIOS SEAN REGLADOS O NO (%). 2001

	LOS ALCÁZARES		REGIÓN DE MURCIA	
	Hombres	Mujeres	Hombres	Mujeres
ENSEÑANZA REGLADA .....	5,72	6,71	8,91	9,62
De 16 años.....	62,50	91,18	75,44	84,09
De 17 años.....	65,38	66,67	62,39	74,38
De 18 años.....	38,18	51,61	49,76	62,53
De 19 años.....	26,79	37,78	43,05	53,42
De 20 años.....	24,24	30,43	34,90	46,84
De 21 años.....	17,65	26,23	30,54	39,43
De 22 años.....	17,11	18,99	26,30	31,15
De 23 años.....	15,71	23,33	22,75	25,80
De 24 años.....	14,86	14,49	18,76	21,34
De 25 a 29 años.....	4,98	4,98	8,47	9,51
De 30 a 39 años.....	1,73	1,42	2,38	2,47
De 40 ó más años.....	0,29	0,34	0,60	0,59
ENSEÑANZA NO REGLADA.....	1,15	1,61	2,34	3,03
De 16 años.....	-	-	2,64	2,05
De 17 años.....	-	5,56	2,90	3,70
De 18 años.....	3,64	1,61	3,62	5,13
De 19 años.....	-	6,67	3,84	5,55
De 20 años.....	1,52	4,35	3,89	5,71
De 21 años.....	1,47	6,56	4,09	6,10
De 22 años.....	3,95	5,06	4,25	6,56
De 23 años.....	5,71	1,67	4,10	7,40
De 24 años.....	1,35	2,90	4,44	6,79
De 25 a 29 años.....	3,39	2,84	4,02	5,98
De 30 a 39 años.....	0,87	1,85	2,87	4,11
De 40 ó más años.....	0,40	0,51	1,10	1,18

Nota: La tasa de escolaridad es el porcentaje de personas de 16 años o más que están recibiendo algún tipo de enseñanza. Los estudios no reglados son: Cursos del INEM, Escuela Taller u otros cursos para parados, cursos de formación promovidos por la empresa, otros cursos no reglados (idiomas, preparación oposiciones, etc).

Fuente: INE. Censos de Población y Viviendas. 2001

### A.11.5. BIBLIOTECAS. 2006

	LOS ALCÁZARES	REGIÓN DE MURCIA
Número de bibliotecas.....	1	86
Volúmenes .....	15.110	1.116.293
Audiovisuales .....	781	144.950
Usuarios .....	21.065	2.467.512
Préstamos .....	5.324	1.188.247
Socios .....	3.592	284.044
Actos culturales.....	13	6.654

Nota: Los datos son de bibliotecas públicas municipales. En la Región de Murcia se incluye el servicio de la Biblioteca Regional.

Fuente: Consejería de Cultura, Juventud y Deportes. Dirección General del Libro, Archivos y Bibliotecas.



## A.12. ADMINISTRACIONES PÚBLICAS Y FINANZAS

### A.12.1. PRESUPUESTO DEFINITIVO DE GASTOS. 2003-2007

Euros

	2003	2004	2005	2006	2007
Gastos de personal .....	4.449.718	5.470.681	6.038.908	6.121.223	7.187.975
Gastos de bienes y servicios.....	5.756.869	6.508.066	5.295.773	7.881.643	10.051.057
Gastos financieros .....	23.170	34.260	30.612	40.717	63.411
Transferencias corrientes.....	296.912	300.900	846.038	752.192	226.007
Inversiones reales .....	9.325.154	49.072.059	10.247.158	11.806.240	13.902.558
Transferencias de capital .....	-	-	-	-	-
Activos financieros .....	-	-	-	-	-
Pasivos financieros .....	91.645	77.242	60.284	58.189	59.594
<b>TOTAL GASTOS.....</b>	<b>19.943.468</b>	<b>61.463.207</b>	<b>22.518.775</b>	<b>26.660.204</b>	<b>31.490.602</b>

Nota: No incluye Organismos Autónomos.

Fuente: Ayuntamiento de Los Alcázares.

### A.12.2. PRESUPUESTO DEFINITIVO DE INGRESOS. 2003-2007

Euros

	2003	2004	2005	2006	2007
Impuestos directos .....	3.962.916	3.672.154	4.226.271	4.770.000	5.420.216
Impuestos indirectos .....	1.050.000	1.073.194	1.000.000	2.500.000	3.444.506
Tasas y otros ingresos .....	3.339.789	36.169.519	4.793.932	7.176.386	6.023.000
Transferencias corrientes.....	2.171.964	2.275.254	2.191.226	2.336.299	2.594.319
Ingresos patrimoniales .....	2.000	2.000	60.188	71.279	90.675
Enajenación inversiones reales.....	3.517.944	16.225.508	6.058.359	6.492.931	9.814.497
Transferencias de capital .....	5.898.855	2.045.578	4.188.799	3.313.309	2.110.187
Activos financieros .....	-	-	-	-	-
Pasivos financieros .....	-	-	-	-	1.993.202
<b>TOTAL INGRESOS.....</b>	<b>19.943.468</b>	<b>61.463.207</b>	<b>22.518.775</b>	<b>26.660.204</b>	<b>31.490.602</b>

Nota: No incluye Organismos Autónomos.

Fuente: Ayuntamiento de Los Alcázares.

### A.12.3. OFICINAS BANCARIAS. 2004-2006

	LOS ALCÁZARES			R. MURCIA
	2004	2005	2006	2006
BANCOS .....	7	10	11	343
CAJAS DE AHORRO .....	6	7	7	660
CAJAMURCIA .....	3	3	3	244
CAM .....	2	2	2	189
OTRAS CAJAS DE AHORRO.....	1	2	2	227
COOPERATIVAS DE CRÉDITO.....	3	3	3	253
<b>TOTAL .....</b>	<b>16</b>	<b>20</b>	<b>21</b>	<b>1.266</b>

Fuente: Banco de España. Departamento de Información Financiera y Central de Riesgos.



## **B. DATOS POR ENTIDADES DE POBLACIÓN**



## B.1. POBLACIÓN

---

### B.1.1. POBLACIÓN, POR SEXO. 2005-2007

	2005			2006			2007		
	TOTAL	Hombres	Mujeres	TOTAL	Hombres	Mujeres	TOTAL	Hombres	Mujeres
Alcázares (Los).....	9.361	4.847	4.514	9.842	5.169	4.673	10.108	5.304	4.804
Lomas del Rame (Las) .....	188	95	93	239	123	116	250	129	121
Narejos (Los) .....	1.895	976	919	2.245	1.202	1.043	2.550	1.362	1.188
Punta Calera.....	820	441	379	1.029	566	463	1.169	634	535
<b>TOTAL LOS ALCÁZARES.....</b>	<b>12.264</b>	<b>6.359</b>	<b>5.905</b>	<b>13.355</b>	<b>7.060</b>	<b>6.295</b>	<b>14.077</b>	<b>7.429</b>	<b>6.648</b>

Fuente: CREM. Padrón Municipal de Habitantes.