

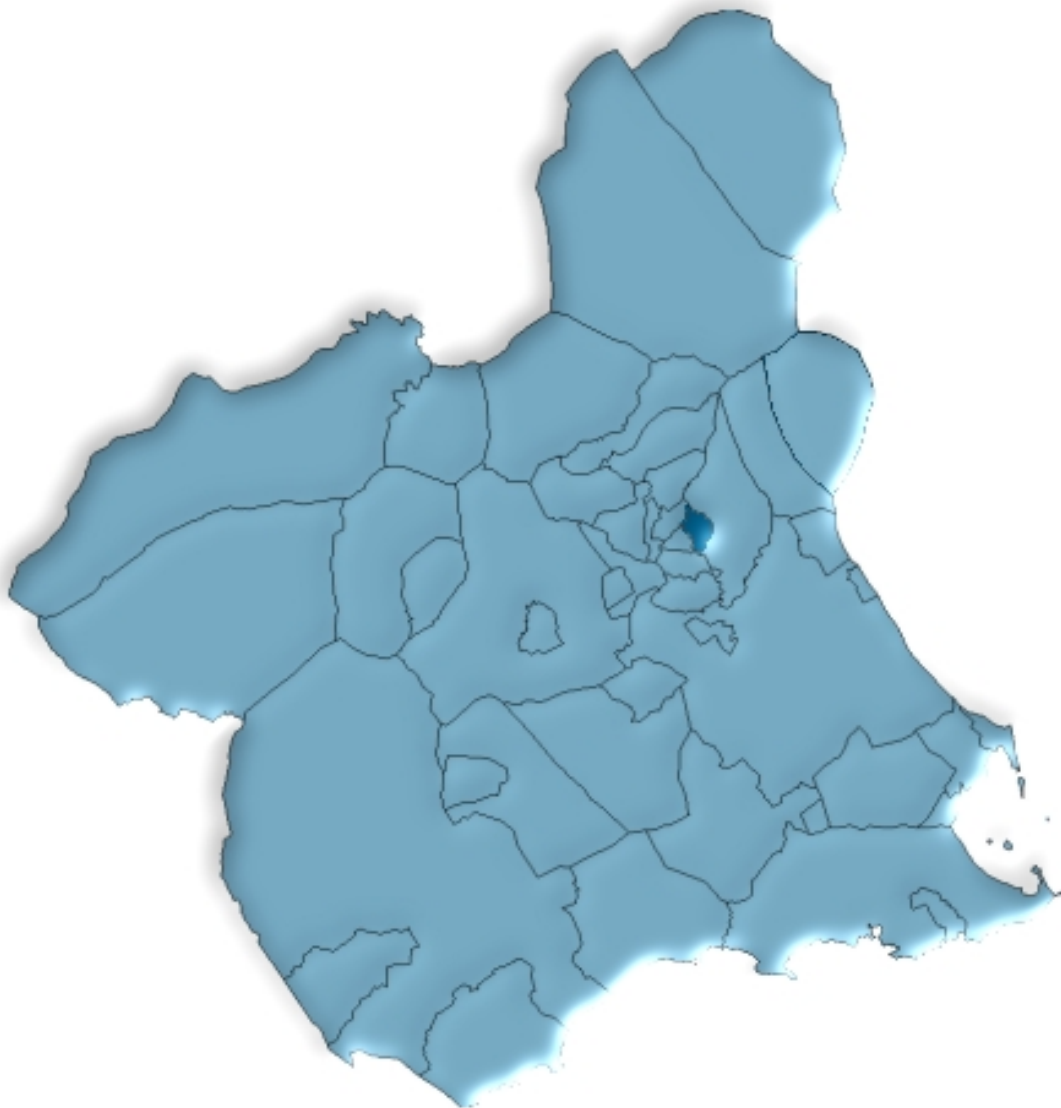


Región de Murcia
Consejería de Economía, Empresa e Innovación
Dirección General de Economía y Planificación



Centro Regional de
Estadística de Murcia

Lorquí en cifras. 2007



ÍNDICE GENERAL

ÍNDICE DE TABLAS

DATOS DEL MUNICIPIO

A.1. TERRITORIO, CLIMATOLOGÍA Y MEDIO AMBIENTE	9
A.1.1. Superficie, distancia a la capital por autovía y altitud.	
A.1.2. Precipitaciones. 2006-2007.	
A.2. DEMOGRAFÍA	10
A.2.1. Población de derecho según los censos oficiales. 1900-2001.	
A.2.2. Población y densidad de población según Padrón. 2003-2007.	
A.2.3. Población según la estructura de edad. 2007.	
A.2.4. Indicadores de estructura demográfica. 2007.	
A.2.5. Movimiento natural de la población. 2002-2006.	
A.2.6. Nupcialidad, natalidad y mortalidad. 2006.	
A.2.7. Inmigraciones y emigraciones según procedencia (o destino) de la migración. 2006.	
A.2.8. Saldos migratorios totales. 2002-2006.	
A.3. MERCADO DE TRABAJO	14
A.3.1. Tasas de actividad y paro por sexo y edad. 2001	
A.3.2. Paro registrado por sexo. 2007.	
A.4. AGRICULTURA Y GANADERÍA.....	15
A.4.1. Distribución general de la tierra. 2006.	
A.4.2. Superficie dedicada a cada grupo de cultivo. 2006.	
A.4.3. Superficie dedicada al cultivo de invernaderos, cultivos acolchados y riego localizado. 2006.	
A.4.4. Número de unidades ganaderas por especie. Censo 1999.	
A.5. INDUSTRIA.....	17
A.5.1. Inversión industrial por sectores. 2000-2004.	
A.5.2. Inversión industrial por tipo. 2001-2005.	
A.6. CONSTRUCCIÓN Y VIVIENDA	18
A.6.1. Viviendas visadas y terminadas. 2001-2005.	
A.6.2. Viviendas por clase. 2001.	
A.6.3. Viviendas por superficie útil. 2001.	

A.7. EMPRESAS Y ESTABLECIMIENTOS	20
A.7.1. Número de empresas con establecimientos en la Región de Murcia por actividad principal y nivel de empleo. 2005.	
A.7.2. Número de establecimientos y empleo por actividad principal del establecimiento. 2005.	
A.8. TURISMO	23
A.8.1. Equipamiento turístico. 2007.	
A.9. TRANSPORTES Y COMUNICACIONES	24
A.9.1. Parque de vehículos por tipo. 2004-2006.	
A.9.2. Correspondencia nacida y distribuida. 2003-2006.	
A.10. SANIDAD Y SERVICIOS SOCIALES	25
A.10.1. Número de farmacias. 2001-2007.	
A.10.2. Vacunaciones. 2003-2006.	
A.10.3. Enfermedades de declaración obligatoria. Casos. 2006.	
A.10.4. Defunciones según grandes grupos de causa de muerte. 2005.	
A.10.5. Recursos sociales. 2006.	
A.11. EDUCACIÓN Y CULTURA	29
A.11.1. Número de unidades y alumnos matriculados en educación infantil, primaria y educación especial. Curso 06/07.	
A.11.2. Número de unidades y alumnos matriculados en enseñanza secundaria obligatoria, bachillerato y ciclos formativos. Curso 06/07.	
A.11.3. Población en viviendas familiares de 16 y más años por nivel de formación (%). 2001.	
A.11.4. Tasas de escolaridad según sexo, edad y que los estudios sean reglados o no (%). 2001.	
A.11.5. Bibliotecas. 2006.	
A.12. ADMINISTRACIONES PÚBLICAS Y FINANZAS	32
A.12.1. Presupuesto definitivo de gastos. 2003-2007.	
A.12.2. Presupuesto definitivo de ingresos. 2003-2007.	
A.12.3. Oficinas bancarias. 2004-2006.	

DATOS POR ENTIDADES DE POBLACIÓN

B.1. POBLACIÓN	35
B.1.1. Población por sexo. 2005-2007.	

ÍNDICE DE GRÁFICOS

- G.1. Evolución de la población de derecho según los censos oficiales. 1900-2001
- G.2. Pirámide de población. 2007
- G.3. Movimiento natural de la población. 2006
- G.4. Tasas de actividad y de paro. 2001
- G.5. Distribución general de la tierra. 2006
- G.6. Evolución de las viviendas terminadas. 1997-2005
- G.7. Número de vehículos por 1000 habitantes. 1997-2006
- G.8. Distribución de las defunciones según la causa de muerte. 2005
- G.9. Evolución de los alumnos matriculados en enseñanzas infantil y primaria y enseñanzas medias.
Curso 02/03 – Curso 06/07

SÍMBOLOS UTILIZADOS

- Cero o menor que 0,5
 - .. Falta de dato
 - % Tanto por ciento
- Las cifras decimales van precedidas de una coma (,)
Los millares y millones se separan por un punto (.)
Las casillas en blanco – Dato sin sentido
-

A. DATOS DEL MUNICIPIO

A.1. TERRITORIO, CLIMATOLOGÍA Y MEDIO AMBIENTE

A.1.1. SUPERFICIE, DISTANCIA A LA CAPITAL POR AUTOVÍA Y ALTITUD.

MUNICIPIO DE LORQUÍ

Extensión del municipio	15,8 Km ²
Distancia a la capital por autovía	20,0 Km
Altitud	89,0 m.

Nota: *Distancia a la capital por autovías según Mapa Oficial de Carreteras 2006.*

Fuente: Instituto Geográfico Nacional.
INE. Nomenclátor.

A.1.2. PRECIPITACIONES. 2006-2007

	2006	2007
Enero.....	38,6	58,3
Febrero.....	10,4	17,0
Marzo	ip	36,5
Abril.....	50,9	62,4
Mayo	52,4	13,8
Junio.....	0,4	ip
Julio.....	0,4	ip
Agosto.....	0,4	24,9
Septiembre.....	47,5	10,7
Octubre	0,7	75,5
Noviembre.....	40,7	1,9
Diciembre.....	4,6	4,6

Nota: *Se pone ip cuando las precipitaciones son inapreciables. Los datos corresponden a la Estación meteorológica Lorquí.*

Fuente: Agencia Estatal de Meteorología. Centro Meteorológico Territorial de Murcia.

A.2. DEMOGRAFÍA

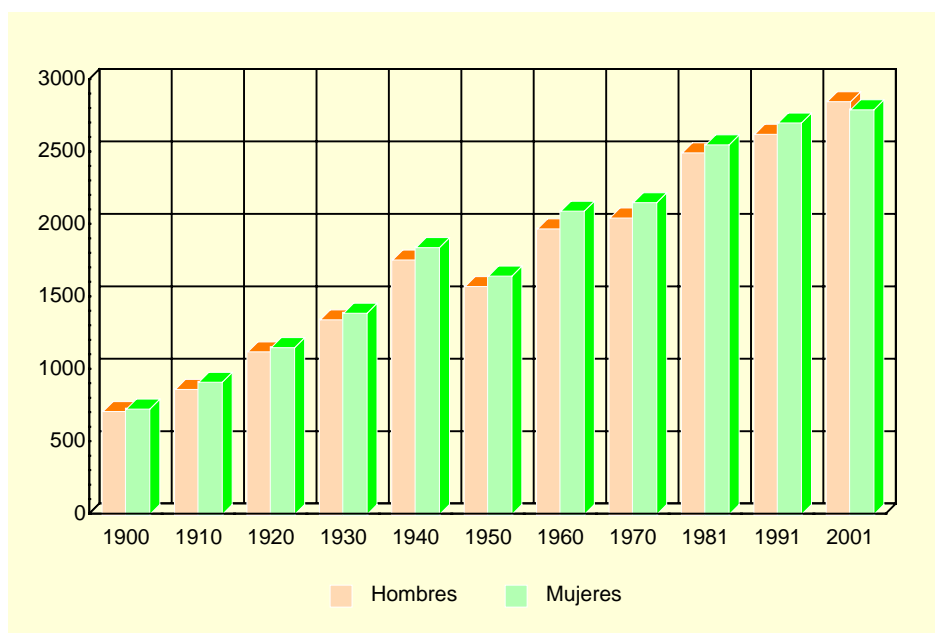
A.2.1. POBLACIÓN DE DERECHO SEGÚN LOS CENSOS OFICIALES. 1900-2001

	LORQUÍ			R. MURCIA
	Hombres	Mujeres	Total	Total
1900	711	728	1.439	581.455
1910	864	913	1.777	620.926
1920	1.123	1.152	2.275	654.436
1930	1.344	1.390	2.734	651.979
1940	1.757	1.843	3.600	731.221
1950	1.574	1.646	3.220	755.850
1960	1.972	2.094	4.066	803.086
1970	2.047	2.153	4.200	832.047
1981	2.497	2.552	5.049	955.498
1991	2.625	2.703	5.328	1.045.601
2001	2.850	2.794	5.644	1.197.646

Nota: En el Censo de 2001 desaparece el término población de derecho, por lo que nos referimos a la población residente.

Fuente: INE. Censo de Población.

G.1. Evolución de la población de derecho según los censos oficiales. 1900-2001



Nota: En el Censo de 2001 desaparece el término población de derecho, por lo que nos referimos a la población residente.
Fuente: INE. Censo de Población.

A.2.2. POBLACIÓN Y DENSIDAD DE POBLACIÓN SEGÚN PADRÓN. 2003-2007

	LORQUÍ					R. MURCIA
	2003	2004	2005	2006	2007	2007
Población	5.922	6.115	6.277	6.493	6.714	1.392.117
Hombres.....	3.007	3.119	3.218	3.369	3.470	706.326
Mujeres	2.915	2.996	3.059	3.124	3.244	685.791
Densidad de población (Habitantes/km ²)	375	387	397	411	425	123

Fuente: INE. Padrón Municipal de Habitantes.
Instituto Geográfico Nacional

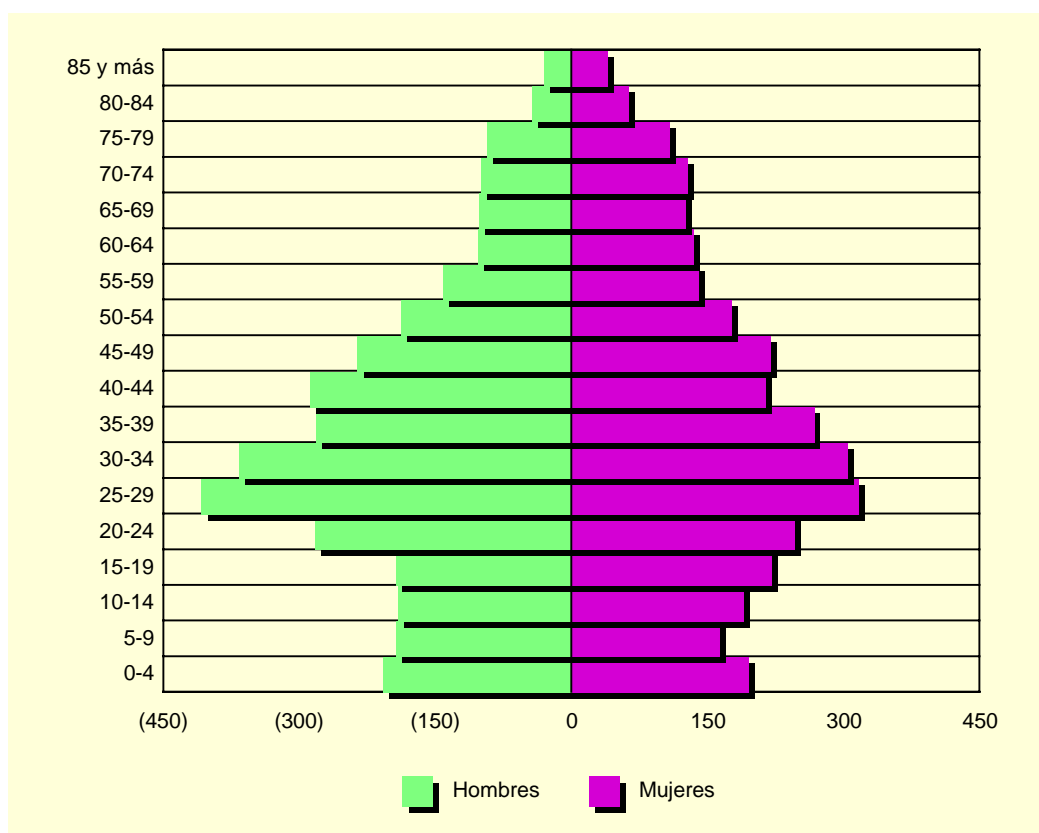
A.2. DEMOGRAFÍA

A.2.3. POBLACIÓN SEGÚN LA ESTRUCTURA DE EDAD. 2007

	HOMBRES	MUJERES	TOTAL
Menores de 5 años.....	209	195	404
5-9 años	195	163	358
10-14 años	192	189	381
15-19 años	195	220	415
20-24 años	284	246	530
25-29 años	409	316	725
30-34 años	368	304	672
35-39 años	283	267	550
40-44 años	289	214	503
45-49 años	237	219	456
50-54 años	189	176	365
55-59 años	143	140	283
60-64 años	104	134	238
65-69 años	103	125	228
70-74 años	101	127	228
75 y más años.....	169	209	378
TOTAL	3.470	3.244	6.714

Fuente: CREM. Padrón Municipal de Habitantes.

G.2. Pirámide de población. 2007



Fuente: CREM. Padrón Municipal de Habitantes.

A.2. DEMOGRAFÍA

A.2.4. INDICADORES DE ESTRUCTURA DEMOGRÁFICA. 2007

Porcentaje

	LORQUÍ	REGIÓN DE MURCIA
ESTRUCTURA POR EDAD		
Menores de 20 años.....	23,21	22,97
Entre 20 y 64 años	64,37	63,28
De 65 y más años	12,42	13,75
ÍNDICE DE VEJEZ		
De 65 y más años/menores de 20 años.....	53,53	59,86
ÍNDICE DE DEPENDENCIA		
Juvenil		
Menores de 20 años/Población entre 20 y 64 años ...	36,05	36,30
Anciana		
De 65 y más años/Población entre 20 y 64 años	19,30	21,73
Total		
Menores de 20 años+De 65 y más años/Población entre 20 y 64 años.....	55,34	58,03
MUJERES DE 15 A 49 AÑOS/TOTAL MUJERES.....	55,06	52,79
RAZÓN DE MASCULINIDAD		
Hombres/Mujeres.....	106,97	102,99

Fuente: CREM. Indicadores Demográficos.

A.2.5. MOVIMIENTO NATURAL DE LA POBLACIÓN. 2002-2006

	LORQUÍ					R. MURCIA
	2002	2003	2004	2005	2006	2006
Matrimonios	29	46	37	28	62	6.486
Nacimientos	54	79	66	85	90	18.082
Niños.....	21	36	37	52	39	9.381
Niñas.....	33	43	29	33	51	8.701
Defunciones	41	41	53	54	38	9.711
Hombres.....	28	22	30	32	22	5.162
Mujeres	13	19	23	22	16	4.549
Defunciones de menores de un año.....	-	-	1	2	-	75
Crecimiento vegetativo.....	13	38	13	31	52	8.371

Fuente: CREM. Movimiento Natural de la Población.

A.2.6. NUPCIALIDAD, NATALIDAD Y MORTALIDAD. 2006

Tasas por mil habitantes

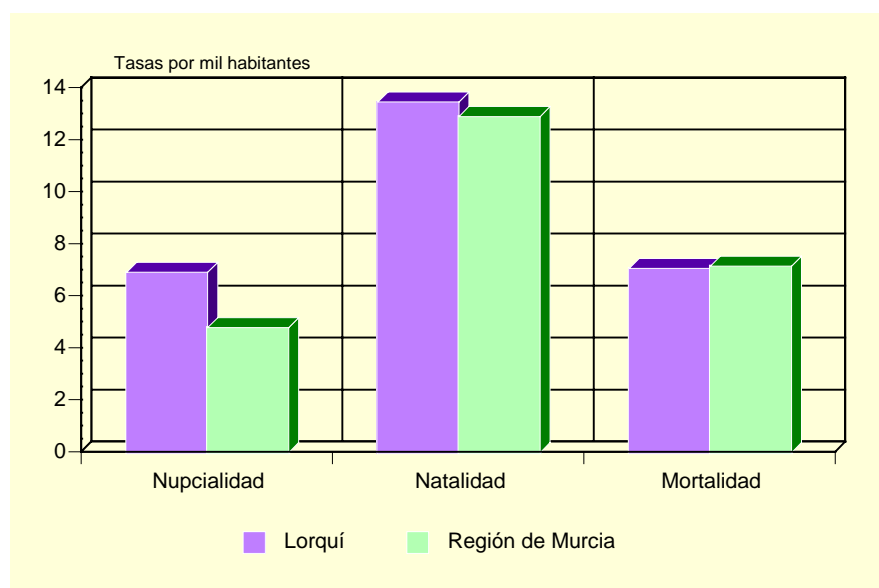
	LORQUÍ	R. MURCIA
Tasa de nupcialidad	6,93	4,80
Tasa de natalidad.....	13,48	12,92
Tasa de mortalidad	7,08	7,17

Nota: Las tasas se obtienen por cociente entre la media de ese año y el anterior y la población a 1 de enero del año correspondiente.

Fuente: CREM. Indicadores Demográficos.

A.2. DEMOGRAFÍA

G.3. Movimiento natural de la población. 2006



Fuente: CREM. Indicadores Demográficos.

A.2.7. INMIGRACIONES Y EMIGRACIONES SEGÚN PROCEDENCIA (O DESTINO) DE LA MIGRACIÓN. 2006

	INMIGRACIONES AL MUNICIPIO	EMIGRACIONES DESDE EL MUNICIPIO
DE/A LA MISMA COMUNIDAD.....	303	227
Españoles.....	179	135
Extranjeros.....	124	92
DE/A OTRAS CC.AA.	150	93
Españoles.....	60	21
Extranjeros.....	90	72
DE/A EXTRANJERO.....	173	59
Españoles.....	6	5
Extranjeros.....	167	54

Fuente: CREM. Movimientos Migratorios.

A.2.8. SALDOS MIGRATORIOS TOTALES. 2002-2006

	LORQUÍ	REGIÓN DE MURCIA
2002.....	66	22.556
2003.....	190	23.939
2004.....	148	30.364
2005.....	205	33.953
2006.....	247	30.572

Fuente: CREM. Movimientos Migratorios.

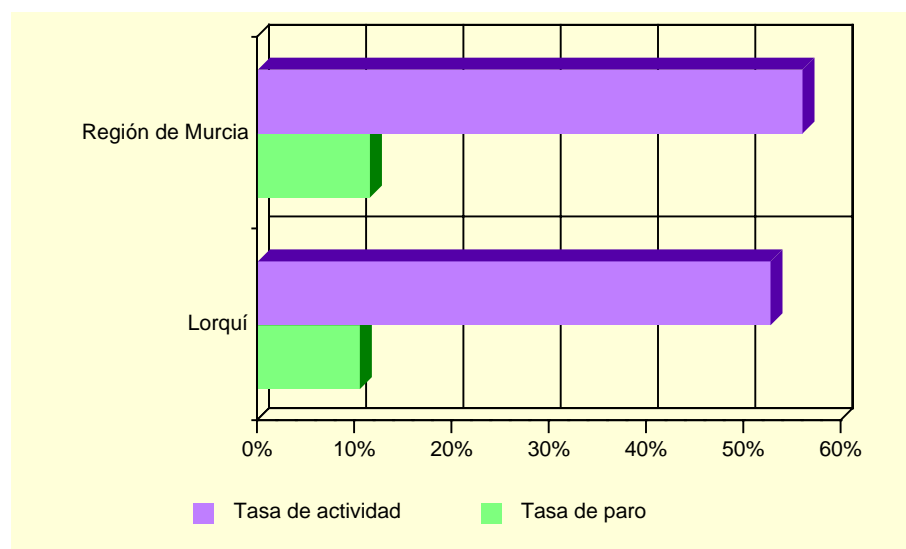
A.3. MERCADO DE TRABAJO

A.3.1. TASAS DE ACTIVIDAD Y PARO POR SEXO Y EDAD. 2001

	LORQUÍ				R. MURCIA			
	Tasa de actividad		Tasa de paro		Tasa de actividad		Tasa de paro	
	Hombres	Mujeres	Hombres	Mujeres	Hombres	Mujeres	Hombres	Mujeres
De 16 a 19 años.....	50,56	32,70	24,18	26,92	42,30	26,33	22,58	31,92
De 20 a 24 años.....	77,70	56,58	14,35	21,38	73,24	58,22	13,29	22,04
De 25 a 29 años.....	95,09	60,70	10,32	10,79	91,53	73,14	9,92	17,73
De 30 a 34 años.....	97,44	48,64	8,33	8,41	96,33	65,38	7,53	15,75
De 35 a 44 años.....	95,41	47,79	5,95	8,72	95,94	58,28	6,62	12,77
De 45 a 54 años.....	87,42	39,80	6,44	6,72	90,04	43,94	6,52	10,02
De 55 a 59 años.....	65,45	19,23	6,94	8,00	75,03	27,23	9,15	10,74
De 60 a 64 años.....	37,17	4,07	14,29	-	49,92	14,91	10,33	10,66
De 65 o más años.....	0,81	0,95	-	25,00	3,18	1,74	4,57	7,38
TOTAL	69,54	35,43	9,51	12,42	70,77	41,48	8,99	15,78

Fuente: INE. Censo de Población.

G.4. Tasas de actividad y de paro. 2001



Fuente: INE. Censo de Población.

A.3.2. PARO REGISTRADO POR SEXO. 2007.

	LORQUÍ			REGIÓN DE MURCIA		
	Total	Hombres	Mujeres	Total	Hombres	Mujeres
Enero	217	72	145	45.295	18.552	26.743
Febrero	244	73	171	45.982	18.757	27.225
Marzo.....	229	71	158	45.112	18.378	26.734
Abril.....	213	62	151	44.471	18.184	26.287
Mayo	204	58	146	42.981	17.662	25.319
Junio	214	54	160	43.481	18.151	25.330
Julio.....	250	86	164	45.188	19.793	25.395
Agosto.....	262	105	157	48.922	22.651	26.271
Septiembre.....	245	85	160	47.807	21.487	26.320
Octubre	257	89	168	48.669	21.337	27.332
Noviembre.....	281	91	190	49.895	21.630	28.265
Diciembre.....	279	98	181	51.623	23.341	28.282

Fuente: Servicio Regional de Empleo y Formación.

A.4. AGRICULTURA Y GANADERÍA

A.4.1. DISTRIBUCIÓN GENERAL DE LA TIERRA (*). 2006

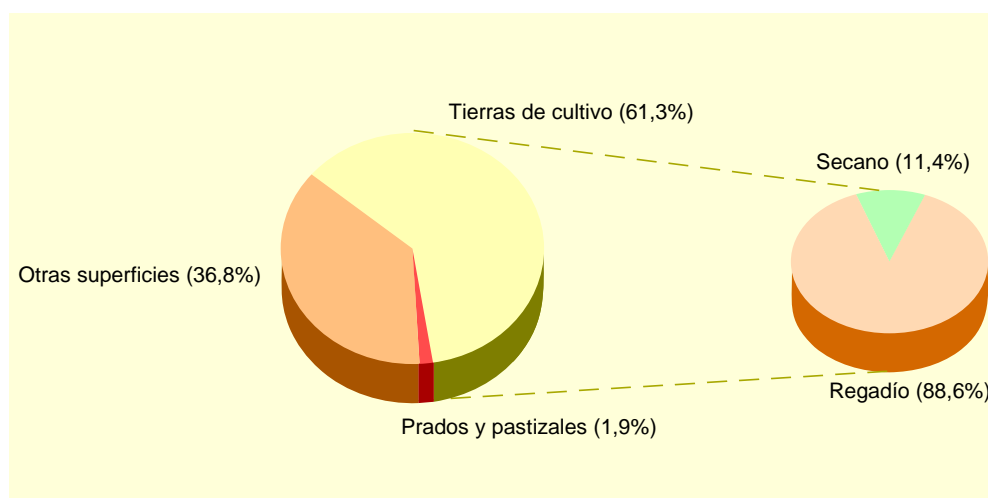
	HECTÁREAS	%
TIERRAS DE CULTIVO	965	61,27
Cultivos herbáceos (1)	23	(2,38)
Barbechos y otras tierras no ocupadas.....	311	(32,23)
Cultivos leñosos.....	631	(65,39)
PRADOS Y PASTIZALES	30	1,90
Prados naturales.....	-	-
Pastizales	30	(100,00)
TERRENO FORESTAL.....	-	-
Monte maderable.....	-	-
Monte abierto	-	-
Monte leñoso	-	-
OTRAS SUPERFICIES	580	36,83
Erial a pastos	55	(9,48)
Espartizal	-	-
Terreno improductivo	199	(34,31)
Superficie no agrícola	307	(52,93)
Ríos y lagos	19	(3,28)
TOTAL	1.575	100,00

(*) *Datos provisionales.*

(1) *En "cultivos herbáceos" se computa sólo la superficie en "Ocupación primera o principal".*

Fuente: Consejería de Agricultura y Agua. D. G. de Industrias y Asociacionismo Agrario.

G.5. Distribución general de la tierra. 2006 (*)



(*) *Datos provisionales.*

Fuente: Consejería de Agricultura y Agua. D. G. de Industrias y Asociacionismo Agrario.

A.4. AGRICULTURA Y GANADERÍA

A.4.2. SUPERFICIE DEDICADA A CADA GRUPO DE CULTIVO (*). 2006

	HECTÁREAS	%
Cereales para grano.....	1	0,15
Cultivos forrajeros	-	-
Cultivos industriales	-	-
Flores	-	-
Hortalizas	15	2,29
Leguminosas para grano.....	-	-
Tubérculos consumo humano	7	1,07
Cítricos	183	27,98
Frutales no cítricos.....	437	66,82
Olivar.....	7	1,07
Otros cultivos leñosos	-	-
Viñedos	4	0,61
Viveros	-	-

(*) *Datos provisionales.*

Fuente: Consejería de Agricultura y Agua. D. G. de Industrias y Asociacionismo Agrario.

A.4.3. SUPERFICIE DEDICADA AL CULTIVO DE INVERNADEROS, CULTIVOS ACOLCHADOS Y RIEGO LOCALIZADO (*). 2006

	LORQUÍ	R. MURCIA
Invernaderos	-	5.967
Cultivos acolchados	-	10.682
Riego localizado.....	354	120.187

(*) *Datos provisionales.*

Fuente: Consejería de Agricultura y Agua. D. G. de Industrias y Asociacionismo Agrario.

A.4.4. NÚMERO DE UNIDADES GANADERAS POR ESPECIE. CENSO 1999

	LORQUÍ	R. MURCIA
Bovinos	6	34.300
Ovinos.....	50	57.216
Caprinos.....	75	13.544
Porcinos	-	403.659
Aves	1	31.328
Otras	10	1.593
TOTAL	142	541.641

Fuente: INE. Censo Agrario.

A.5. INDUSTRIA

A.5.1. INVERSIÓN INDUSTRIAL POR SECTORES. 2000-2004

Miles de euros

	LORQUÍ					R. MURCIA
	2000	2001	2002	2003	2004	2004
Industrias extractivas	-	-	-	-	-	-
Industria de la alimentación, bebidas y tabaco	186,52	-	-	-	125,10	92.778,65
Industria química	-	-	-	-	-	81.105,73
Industrias transformadoras de metales y construcción de maquinaria	747,02	14,94	619,46	1.620,45	1.245,16	42.840,84
Resto de manufactureras	193,81	535,76	3.696,44	-	1.503,90	53.506,94
Producción y distribución de energía eléctrica, gas y agua	-	-	-	-	-	75.391,98
Construcción	10,85	23,80	434,83	155,96	429,22	46.724,54
Comercio y reparaciones	79,97	181,93	59,84	167,26	379,90	13.375,05
Otros	-	-	16,54	1,99	496,26	31.928,11
TOTAL	1.218,17	756,42	4.827,11	1.945,66	4.179,54	437.651,86

(1) No incluye el Refino de petróleo, que está en Resto de manufactureras.

Fuente: Consejería de Economía, Empresa e Innovación. Dirección General de Industria, Energía y Minas.

A.5.2. INVERSIÓN INDUSTRIAL POR TIPO. 2001-2005

Euros

	LORQUÍ			REGIÓN DE MURCIA		
	Total	Nueva industria	Ampliación	Total	Nueva industria	Ampliación
2001	756.421	361.641	394.781	248.870.601	116.140.810	132.729.791
2002	4.827.110	1.002.092	3.825.018	295.952.593	177.500.888	118.451.705
2003	1.945.664	1.199.928	745.736	302.337.967	171.880.595	130.457.372
2004	4.179.538	3.964.303	215.235	437.651.857	144.593.270	293.058.587
2005	14.147.504	12.836.485	1.311.019	618.482.938	509.450.114	109.032.824

Fuente: Consejería de Economía, Empresa e Innovación. Dirección General de Industria, Energía y Minas.

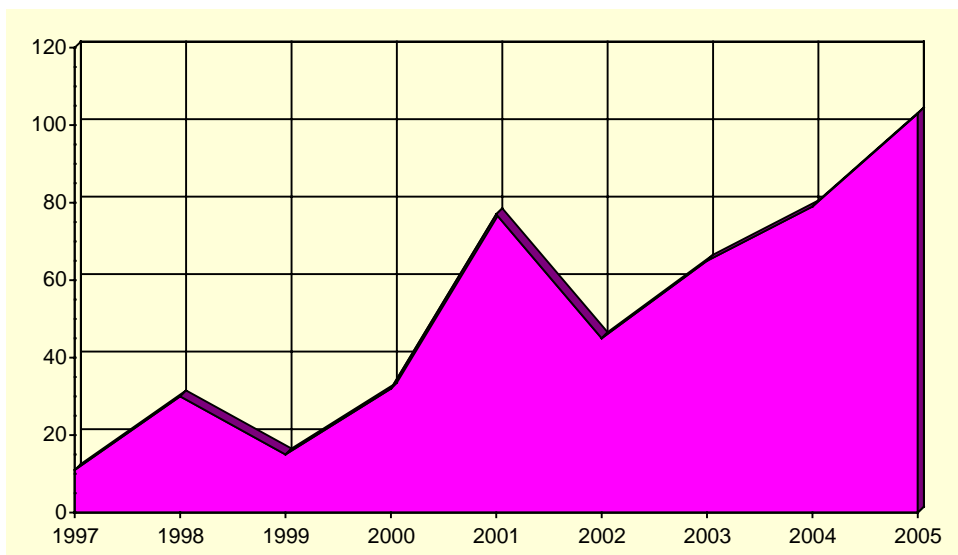
A.6. CONSTRUCCIÓN Y VIVIENDA

A.6.1. VIVIENDAS VISADAS Y TERMINADAS. 2001-2005

	LORQUÍ					R. MURCIA
	2001	2002	2003	2004	2005	2005
VIVIENDAS VISADAS	93	48	61	183	138	36.304
Protegidas.....	-	16	5	-	-	1.314
Libres.....	93	32	56	183	138	34.990
VIVIENDAS TERMINADAS.....	77	45	65	79	103	23.971
Protegidas.....	-	-	-	21	-	1.469
Libres.....	77	45	65	58	103	22.502

Fuente: Consejería de Obras Públicas, Vivienda y Transportes. Secretaría General.

G.6. Evolución de las viviendas terminadas. 1997-2005



Fuente: Consejería de Obras Públicas, Vivienda y Transportes. Secretaría General.

A.6. CONSTRUCCIÓN Y VIVIENDA

A.6.2. VIVIENDAS POR CLASE. 2001

	LORQUÍ	R. MURCIA
VIVIENDAS FAMILIARES.....	2.284	592.613
Viviendas principales.....	1.814	378.252
Viviendas no principales.....	470	214.361
Viviendas secundarias.....	51	111.431
Viviendas vacías.....	419	95.589
Otro tipo de viviendas.....	-	7.341
VIVIENDAS COLECTIVAS.....	-	200
TOTAL VIVIENDAS.....	2.284	592.813

Fuente: INE. Censos de Población y Vivienda.

A.6.3. VIVIENDAS POR SUPERFICIE ÚTIL. 2001

Porcentaje

	LORQUÍ	R. MURCIA
Hasta 30 m ²	-	0,2
De 31 a 45 m ²	0,3	1,2
De 46 a 60 m ²	2,0	4,1
De 61 a 75 m ²	3,5	8,1
De 76 a 90 m ²	31,2	40,0
De 91 a 105 m ²	31,3	21,7
De 106 a 120 m ²	18,7	12,2
De 121 a 150 m ²	6,9	7,4
De 151 a 180 m ²	3,6	2,6
Más de 180 m ²	2,6	2,6

Fuente: INE. Censos de Población y Vivienda.

A.7. EMPRESAS Y ESTABLECIMIENTOS

A.7.1. NÚMERO DE EMPRESAS CON ESTABLECIMIENTOS EN LA REGIÓN DE MURCIA POR ACTIVIDAD PRINCIPAL Y NIVEL DE EMPLEO. 2005

	TOTAL	Menos de 2 ocup.	De 2 a 4 ocup.	De 5 a 9 ocup.	De 10 a 19 ocup.	De 20 a 49 ocup.	De 50 a 99 ocup.	De 100 a 499 ocup.	De 500 o más
LORQUÍ	691	339	173	98	50	24	5	2	-
A. Agricultura, ganadería, caza y silvicultura	3	2	1	-	-	-	-	-	-
B. Pesca	-	-	-	-	-	-	-	-	-
C. Industrias extractivas	-	-	-	-	-	-	-	-	-
D. Industria manufacturera	121	31	39	24	17	8	2	-	-
E. Producción y distribución de energía eléctrica, gas y agua	-	-	-	-	-	-	-	-	-
F. Construcción	77	33	13	17	9	5	-	-	-
G. Comercio; reparación de vehículos motor, motocicletas y ciclomotores y artículos personales	234	111	64	42	10	5	1	1	-
H. Hostelería.....	42	23	14	3	2	-	-	-	-
I. Transporte, almacenamiento y comunicaciones	72	42	20	5	2	3	-	-	-
J. Intermediación financiera	2	1	1	-	-	-	-	-	-
K. Actividades inmobiliarias y de alquiler, servicios empresariales	94	73	10	3	4	3	-	1	-
L. Administración pública, defensa y seguridad social obligatoria.....	1	-	-	-	-	-	1	-	-
M. Educación	4	1	2	1	-	-	-	-	-
N. Actividades sanitarias y veterinarias, servicios sociales.....	10	6	3	1	-	-	-	-	-
O. Otras actividades sociales y de servicios prestados a la comunidad; servicios personales.....	31	16	6	2	6	-	1	-	-
P. Hogares que emplean personal doméstico.....	-	-	-	-	-	-	-	-	-
REGIÓN DE MURCIA.....	100.042	55.951	28.534	8.774	3.908	2.107	482	264	22
A. Agricultura, ganadería, caza y silvicultura	1.933	1.482	357	56	21	12	1	4	-
B. Pesca	154	46	56	31	19	1	1	-	-
C. Industrias extractivas	98	42	12	14	17	12	1	-	-
D. Industria manufacturera	8.092	2.833	2.487	1.286	765	517	137	60	7
E. Producción y distribución de energía eléctrica, gas y agua	333	240	65	17	5	3	1	2	-
F. Construcción	14.833	6.119	4.867	2.172	1.038	514	91	32	-
G. Comercio; reparación de vehículos motor, motocicletas y ciclomotores y artículos personales	27.711	15.666	8.412	2.141	899	438	96	59	-
H. Hostelería.....	7.698	3.195	3.157	938	299	82	18	8	1
I. Transporte, almacenamiento y comunicaciones	6.451	3.648	1.928	516	210	110	24	14	1
J. Intermediación financiera	1.256	868	332	37	12	5	1	-	1
K. Actividades inmobiliarias y de alquiler, servicios empresariales	21.303	16.098	3.718	891	349	181	40	24	2
L. Administración pública, defensa y seguridad social obligatoria.....	106	5	5	12	10	17	16	36	5
M. Educación	1.456	703	417	156	64	85	23	6	2
N. Actividades sanitarias y veterinarias, servicios sociales.....	3.121	1.978	816	178	66	51	16	14	2
O. Otras actividades sociales y de servicios prestados a la comunidad; servicios personales.....	5.488	3.021	1.903	329	134	79	16	5	1
P. Hogares que emplean personal doméstico.....	9	7	2	-	-	-	-	-	-

Nota: No se incluyen las explotaciones agrarias en exclusividad. De la sección L (Administración Pública) solo se recogen los centros directivos de los que depende el personal ocupado. De las secciones M (Educación) y N (Sanidad), solo se presenta la actividad generada por la educación y sanidad privada.

Fuente: CREM. Directorio de Actividades Económicas.

A.7. EMPRESAS Y ESTABLECIMIENTOS

A.7.2. NÚMERO DE ESTABLECIMIENTOS Y EMPLEO POR ACTIVIDAD PRINCIPAL DEL ESTABLECIMIENTO. 2005 (Continúa)

	LORQUÍ		REGIÓN DE MURCIA	
	Nº de esta- blecimientos	Empleo	Nº de esta- blecimientos	Empleo
A. Agricultura, ganadería, caza y silvicultura.....	2	2	2.015	4.428
01. Agricultura, ganadería, caza y actividades de los servicios relacionados con las mismas.....	2	2	1.994	4.366
02. Silvicultura, explotación forestal y actividades de los servicios relacionados con las mismas.....	-	-	21	62
B. Pesca.....	-	-	156	709
05. Pesca, acuicultura y actividades de los servicios relacionados con las mismas.....	-	-	156	709
C. Industrias extractivas.....	-	-	149	1.222
10. Extracción y aglomeración de antracita, hulla, lignito y turba.....	-	-	3	5
11. Extracción crudos de petróleo y gas natural; actividades de los servicios relacionados con las explotaciones petrolíferas y de gas excepto actividades de prospección.....	-	-	-	-
12. Extracción de minerales de uranio y torio.....	-	-	-	-
13. Extracción de minerales metálicos.....	-	-	2	9
14. Extracción de minerales no metálicos ni energéticos.....	-	-	144	1.208
D. Industria manufacturera.....	143	979	8.822	73.522
15. Industria de productos alimenticios y bebidas.....	13	109	1.500	19.392
16. Industria del tabaco.....	-	-	-	-
17. Industria textil.....	1	6	279	1.393
18. Industria de la confección y de la peletería.....	1	10	341	1.566
19. Preparación, curtido y acabado del cuero; fabricación de artículos de marroquinería y viaje; artículos de guarnicionería, talabartería y zapatería.....	1	4	265	1.860
20. Industria de la madera y del corcho, excepto muebles; cestería y espartería.....	10	67	541	2.879
21. Industria del papel.....	8	40	87	953
22. Edición, artes gráficas y reproducción de soportes grabados.....	10	93	525	2.495
23. Coquerías, refino de petróleo y tratamiento de combustibles nucleares.....	-	-	3	576
24. Industria química.....	9	43	342	4.360
25. Fabricación de productos de caucho y materias plásticas.....	10	145	242	2.858
26. Fabricación de otros productos minerales no metálicos.....	8	46	662	6.286
27. Metalurgia.....	-	-	42	774
28. Fabricación de productos metálicos, excepto maquinaria y equipo.....	31	153	1.531	10.848
29. Industria de la construcción de maquinaria y equipo mecánico.....	26	169	617	3.645
30. Fabricación de máquinas de oficina y equipos de oficina y equipos informáticos.....	1	3	35	150
31. Fabricación de maquinaria y material eléctrico.....	-	-	86	664
32. Fabricación de material electrónico; fabricación de equipo y aparatos de radio, televisión y comunicaciones.....	-	-	13	46
33. Fabricación de equipo e instrumentos médico-quirúrgicos, de precisión, óptica y relojería.....	-	-	172	598
34. Fabricación de vehículos de motor, remolques y semirremolques.....	5	27	78	577
35. Fabricación de otro material de transporte.....	-	-	84	1.754
36. Fabricación de muebles; otras industrias manufactureras.....	9	64	1.369	9.791
37. Reciclaje.....	-	-	8	57
E. Producción y distribución de energía eléctrica, gas y agua.....	-	-	386	2.075
40. Producción y distribución de energía eléctrica, gas, vapor y agua caliente.....	-	-	196	852
41. Captación, depuración y distribución de agua.....	-	-	190	1.223
F. Construcción.....	85	473	15.630	75.629
45. Construcción.....	85	473	15.630	75.629

A.7. EMPRESAS Y ESTABLECIMIENTOS

A.7.2. NÚMERO DE ESTABLECIMIENTOS Y EMPLEO POR ACTIVIDAD PRINCIPAL DEL ESTABLECIMIENTO. 2005 (Conclusión)

	LORQUÍ		REGIÓN DE MURCIA	
	Nº de esta- blecimientos	Empleo	Nº de esta- blecimientos	Empleo
G. Comercio; reparación de vehículos motor, motocicletas y ciclomotores y artículos personales.....	306	1.156	33.132	109.918
50. Venta, mantenimiento y reparación de vehículos de motor, motocicletas y ciclomotores; venta al por menor de vehículos de motor.....	42	170	3.354	11.996
51. Comercio al por mayor e intermediarios del comercio, excepto de vehículos de motor y motocicletas.....	128	667	8.187	42.556
52. Comercio al por menor, excepto comercio de vehículos de motor, motocicletas y ciclomotores; reparación de efectos personales y enseres domésticos	136	319	21.591	55.366
H. Hostelería.....	56	124	8.957	28.857
55. Hostelería.....	56	124	8.957	28.857
I. Transporte, almacenamiento y comunicaciones.....	81	230	6.936	24.118
60. Transporte terrestre; transporte por tuberías.....	60	169	5.946	17.798
61. Transporte marítimo, de cabotaje y por vías de navegación interiores.....	-	-	9	37
62. Transporte aéreo espacial	-	-	3	42
63. Actividades anexas a los transportes; actividades de agencias de viajes.....	20	60	744	4.362
64. Correos y telecomunicaciones	1	1	234	1.879
J. Intermediación financiera.....	7	24	2.630	9.130
65. Intermediación financiera, excepto seguros y planes de pensiones	5	21	1.194	6.082
66. Seguros y planes de pensiones, excepto seguridad social obligatoria	-	-	129	975
67. Actividades auxiliares a la intermediación financiera.....	2	3	1.307	2.073
K. Actividades inmobiliarias y de alquiler, servicios empresariales....	113	398	23.240	58.441
70. Actividades inmobiliarias.....	54	179	9.341	15.165
71. Alquiler de maquinaria y equipo sin operario, de efectos personales y enseres domésticos	11	49	1.093	2.852
72. Actividades informáticas	8	11	680	1.828
73. Investigación y desarrollo.....	1	1	502	946
74. Otras actividades empresariales.....	39	158	11.624	37.650
L. Administración pública, defensa y seguridad social obligatoria.....	1	68	115	24.944
75. Administración pública, defensa y seguridad social obligatoria	1	68	115	24.944
M. Educación	5	15	1.790	12.143
80. Educación	5	15	1.790	12.143
N. Actividades sanitarias y veterinarias, servicios sociales.....	10	20	3.403	29.791
85. Actividades sanitarias y veterinarias, servicio social	10	20	3.403	29.791
O. Otras actividades sociales y de servicios prestados a la comunidad; servicios personales	33	136	6.250	19.826
90. Actividades de saneamiento público.....	3	19	171	3.336
91. Actividades asociativas	1	1	338	1.578
92. Actividades recreativas, culturales y deportivas	10	54	2.003	6.697
93. Actividades diversas de servicios personales.....	19	62	3.738	8.215
P. Hogares que emplean personal doméstico.....	-	-	9	11
95. Hogares que emplean personal domestico	-	-	9	11
TOTAL	842	3.625	113.620	474.764

Nota: No se incluyen las explotaciones agrarias en exclusividad. De la sección L (Administración Pública) solo se recogen los centros directivos de los que depende el personal ocupado. De las secciones M (Educación) y N (Sanidad), solo se presenta la actividad generada por la educación y sanidad privada.

Fuente: CREM. Directorio de Actividades Económicas.

A.8. TURISMO

A.8.1. EQUIPAMIENTO TURÍSTICO. 2007

	LORQUÍ		REGIÓN DE MURCIA	
	Estableci- mientos	Plazas	Estableci- mientos	Plazas
RESTAURANTES	15	1.772	1.995	194.645
Primera	-	-	6	1.012
Segunda	-	-	23	6.187
Tercera	-	-	338	51.270
Cuarta	15	1.772	1.628	136.176
CAFETERÍAS.....	1	..	508	17.617
Primera	-	-	9	1.107
Segunda	1	..	499	16.510

Nota: Son datos a 31 de diciembre.

Fuente: Consejería de Turismo y Consumo. Dirección General de Infraestructuras de Turismo.

A.9. TRANSPORTES Y COMUNICACIONES

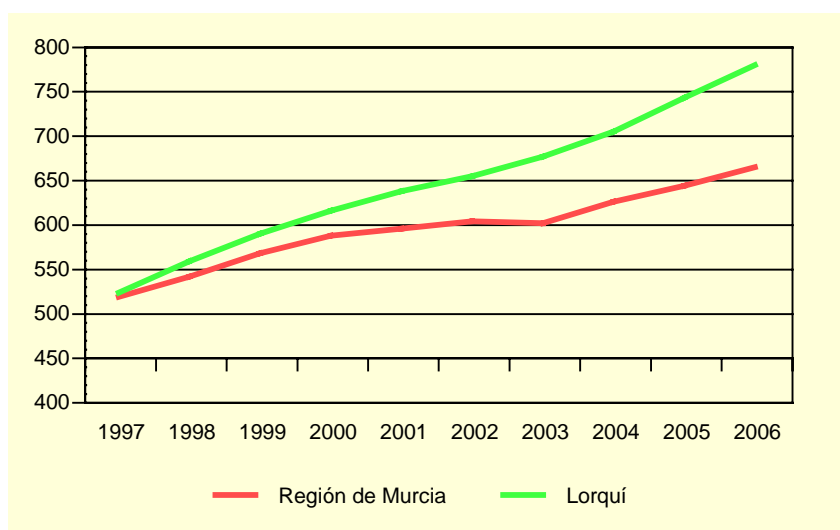
A.9.1. PARQUE DE VEHÍCULOS POR TIPO. 2004-2006

	LORQUÍ			R. MURCIA
	2004	2005	2006	2006
Turismos	2.885	3.074	3.305	643.318
Camiones	738	857	941	156.302
Autobuses	2	3	2	1.807
Motocicletas	206	238	299	67.332
Tractores industriales	204	212	207	12.064
Otros vehículos	265	270	296	27.690
Ciclomotores	1.062	1.092	119.624
TOTAL	4.300	4.654	5.050	908.513
Vehículos por 1.000 habitantes	703	741	778	663

Nota: En el total no se incluyen los ciclomotores.

Fuente: Ministerio del Interior. D. G. de Tráfico. Observatorio Nacional de Seguridad Vial.
CREM. Padrón Municipal de Habitantes.

G.7. Número de vehículos por 1000 habitantes. 1997-2006



Fuente: Ministerio del Interior. D. G. de Tráfico. Observatorio Nacional de Seguridad Vial.
CREM. Padrón Municipal de Habitantes.

A.9.2. CORRESPONDENCIA NACIDA Y DISTRIBUIDA. 2003-2006

Miles

	LORQUÍ				R. MURCIA
	2003	2004	2005	2006	2006
CORRESPONDENCIA NACIDA	215,8	256,8	105,9	321,6	51.761,9
Ordinaria	209,7	249,3	103,8	315,5	48.266,5
Certificada	6,1	7,5	2,1	6,0	3.495,4
CORRESPONDENCIA DISTRIBUIDA ...	222,4	247,3	101,5	545,3	137.767,4
Domicilio	77,4	92,3	43,1	431,2	127.404,2
Oficina	145,0	155,0	58,4	114,2	9.043,0
Ruta directa	-	-	-	-	1.320,2

Fuente: Organismo Autónomo de Correos y Telégrafos. Jefatura Provincial de Murcia.

A.10. SANIDAD Y SERVICIOS SOCIALES

A.10.1. NÚMERO DE FARMACIAS. 2001-2007

	LORQUÍ	REGIÓN DE MURCIA
2001	2	543
2002	2	538
2003	2	540
2004	2	544
2005	2	544
2006	2	546
2007	2	547

Nota: Son datos a 31 de diciembre. Los datos del año 2001 están actualizados a 4-12.

Fuente: Consejería de Sanidad. Dirección General de Planificación, Financiación Sanitaria y Política Farmacéutica.

A.10.2. VACUNACIONES. 2003-2006

	LORQUÍ				REGIÓN DE MURCIA			
	2003	2004	2005	2006	2003	2004	2005	2006
Polio	310	64	77.673	12.105
TV	418	148	165	208	37.761	29.764	33.418	39.126
HB	326	402	474	252	42.630	74.294	92.118	43.664
Td	194	11	341	348	52.132	16.555	59.237	51.977
DTP-HB-Hib	196	43	47.336	8.241
DTPa-Hib	55	13	15.490	3.058
DTPa	60	60	74	74	14.473	12.582	15.124	14.535
Hexavalente	185	43.179
Pentavalente	365	114	..	54.750	73.166	27.622
Men C	202	883	183	236	47.472	167.630	36.579	53.732

TV: Sarampión, Rubeola, Parotiditis.

Hb: Hepatitis B.

Td: Tétanos, difteria (adultos).

DTP-HB-Hib: Difteria, Tétanos, Tosferina, Hepatitis B, Haemophilus influenzae tipo b.

DTPa-Hib: Difteria, Tétanos, Tosferina (acelular), Haemophilus influenzae tipo b.

DTPa: Difteria, Tétanos, Tosferina (acelular).

Hexavalente: Difteria, Tétanos, Tosferina (acelular), Haemophilus influenzae tipo b, Hepatitis B, Polio Inactivada.

Pentavalente: Difteria, Tétanos, Tosferina (acelular), Haemophilus influenzae tipo b, Polio Inactivada.

Men C: Meningococo C.

Fuente: Consejería de Sanidad. Dirección General de Salud Pública.

A.10. SANIDAD Y SERVICIOS SOCIALES

A.10.3. ENFERMEDADES DE DECLARACIÓN OBLIGATORIA. CASOS. 2006

	LORQUÍ	R. MURCIA
Brucelosis.....	-	8
Disentería bacilar	-	3
Enfermedad meningocócica	-	23
Fiebre exantemática mediterránea.....	-	6
Fiebres tifoidea y paratifoidea	-	4
Gripe	30	12.540
Hepatitis A.....	-	30
Hepatitis B.....	-	24
Infección gonocócica.....	-	45
Legionelosis	1	28
Leishmaniasis	-	4
Meningitis tuberculosa.....	-	4
Otras hepatitis víricas.....	1	19
Otras meningitis	3	130
Otras tuberculosis	-	34
Paludismo	-	5
Parotiditis	-	84
Sífilis	-	57
Tosferina	-	2
Toxiinfección alimentaria.....	-	397
Tuberculosis respiratoria	-	175
Varicela	38	14.076

Fuente: Consejería de Sanidad. Dirección General de Salud Pública.

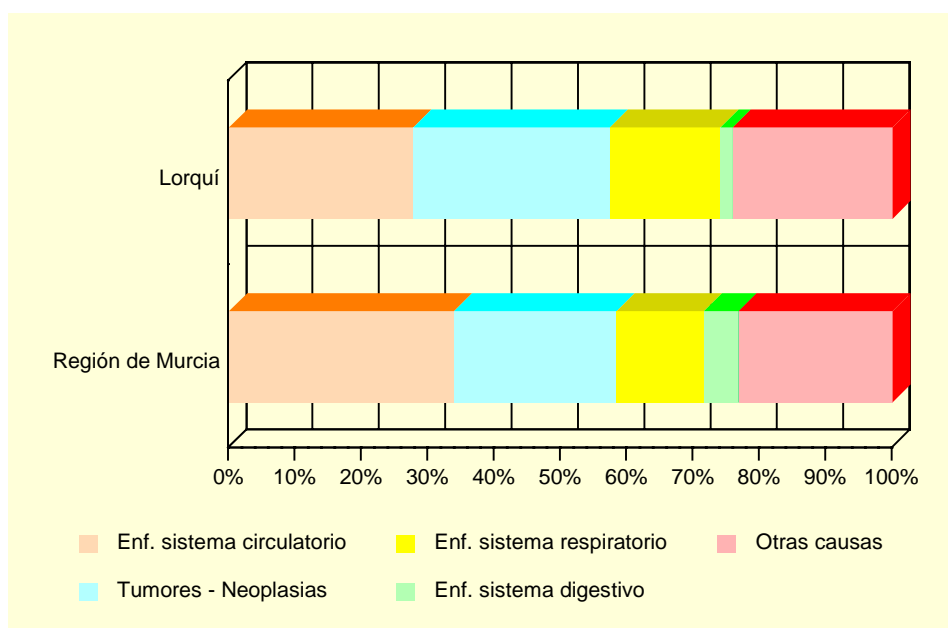
A.10. SANIDAD Y SERVICIOS SOCIALES

A.10.4. DEFUNCIONES SEGÚN GRANDES GRUPOS DE CAUSA DE MUERTE. 2005

	LORQUÍ				R. MURCIA
	Hombres	Mujeres	Total	%	%
I. Ciertas enfermedades infecciosas y parasitarias	2	-	2	3,70	1,56
II. Neoplasias.....	11	5	16	29,63	24,52
III. Enfermedades de la sangre y de los órganos hematopoyéticos, y ciertos trastornos que afectan el mecanismo de la inmunidad.....	-	-	-	-	0,37
IV. Enfermedades endocrinas, nutricionales y metabólicas	1	1	2	3,70	3,01
V. Trastornos mentales y del comportamiento.....	1	-	1	1,85	2,31
VI. Enfermedades del sistema nervioso	-	-	-	-	3,77
VII. Enfermedades del ojo y sus anexos.....	-	-	-	-	-
VIII. Enfermedad del oído y de la apófisis mastoides	-	-	-	-	0,03
IX. Enfermedades del sistema circulatorio	6	9	15	27,78	33,92
X. Enfermedades del sistema respiratorio	6	3	9	16,67	13,13
XI. Enfermedades del sistema digestivo.....	-	1	1	1,85	5,22
XII. Enfermedades de la piel y del tejido subcutáneo	-	1	1	1,85	0,31
XIII. Enfermedades del sistema osteo muscular y del tejido conjuntivo.....	-	-	-	-	0,83
XIV. Enfermedades del sistema genitourinario	-	2	2	3,70	3,03
XV. Embarazo, parto y puerperio	-	-	-	-	0,01
XVI. Ciertas afecciones originadas en el período perinatal	2	-	2	3,70	0,41
XVII. Malformaciones congénitas, deformidades y anomalías cromosómicas	-	-	-	-	0,46
XVIII. Síntomas, signos y hallazgos anormales clínicos y de laboratorio, no clasificados en otra parte.....	-	-	-	-	1,84
XX. Causas externas	3	-	3	5,56	5,26
TOTAL	32	22	54	100,00	100,00

Fuente: CREM y Servicio de Epidemiología. *Mortalidad por Causas*.

G.8. Distribución de las defunciones según la causa de muerte. 2005



Fuente: CREM y Servicio de Epidemiología. *Mortalidad por Causas*.

A.10. SANIDAD Y SERVICIOS SOCIALES

A.10.5. RECURSOS SOCIALES. 2006

	LORQUÍ	REGIÓN DE MURCIA
ATENCIÓN PRIMARIA		
Centro Social Polivalente.....	2	120
Servicio de Ayuda a Domicilio Atención Primaria	1	34
Programa de Teleasistencia Atención Primaria	1	25
INFANCIA		
Servicio de Atención a la Infancia.....	2	108
PERSONAS CON DISCAPACIDAD		
Vivienda Tutelada para Personas con Discapacidad.....	1	5
Centro de Atención a Personas con Discapacidad.....	2	75
Servicio Experimental para Personas con Discapacidad.....	1	3
ENFERMOS MENTALES CRÓNICOS		
Servicio de Atención a Enfermos Mentales Crónicos	1	23
PERSONAS MAYORES		
Centro de Atención a Personas Mayores	1	243
Servicio de Atención a Personas Mayores	2	148
MUJERES		
Centro de Mujer en General	1	136
Servicio de Mujer en General	1	84
DROGODEPENDENCIAS		
Servicio de Atención a Drogodependientes	1	41
RECLUSOS Y EX-RECLUSOS		
Servicio de Atención a Reclusos y Exreclusos	1	40
ESPAÑOLES RETORNADOS		
Servicio de Atención a Españoles Retornados	1	29
MINORÍAS ÉTNICAS		
Servicio de Atención a Minorías étnicas	1	53
PERSONAS EN SITUACIÓN DE EMERGENCIA, RIESGO O EXCLUSIÓN SOCIAL		
Servicio de Atención a Personas en Situación de Emergencia, Riesgo o Exclusión social	1	71
INMIGRANTES		
Servicio de Atención a Inmigrantes	1	130
FAMILIAS		
Servicio de Atención a Familias.....	2	54
VOLUNTARIADO		
Servicio de Voluntariado de Atención Primaria.....	1	44

Fuente: Consejería de Política Social, Mujer e Inmigración. Dirección General de Familia y Menor.

A.11. EDUCACIÓN Y CULTURA

A.11.1. NÚMERO DE UNIDADES Y ALUMNOS MATRICULADOS EN EDUCACIÓN INFANTIL, PRIMARIA Y EDUCACIÓN ESPECIAL. CURSO 06/07 (*)

	LORQUÍ			R. MURCIA
	Centros Públicos	Centros Privados	TOTAL	TOTAL
INFANTIL Y PRIMARIA				
Unidades.....	31	-	31	7.005
Alumnos matriculados (1).....	656	-	656	152.267
Infantil.....	245	-	245	57.636
Educación primaria.....	411	-	411	94.631
Alumnos con necesidades educativas especiales (infantil y primaria).....	45	-	45	10.824
EDUCACIÓN ESPECIAL				
Centros específicos.....	-	-	-	196
Unidades.....	-	-	-	32
Alumnos matriculados.....	-	-	-	988

(*) *Datos provisionales.*

(1) *El total de alumnos matriculados es la suma de las categorías Infantil y Educación Primaria.*

Fuente: Consejería de Educación, Ciencia e Investigación. Secretaría General.

A.11.2. NÚMERO DE UNIDADES Y ALUMNOS MATRICULADOS EN ENSEÑANZA SECUNDARIA OBLIGATORIA, BACHILLERATO Y CICLOS FORMATIVOS. CURSO 06/07 (*)

	LORQUÍ			R. MURCIA
	Centros Públicos	Centros Privados	TOTAL	TOTAL
ESO Y BACHILLERATO				
Unidades.....	17	-	17	3.281
Alumnos matriculados (1).....	394	-	394	85.383
ESO.....	305	-	305	64.153
Primer ciclo de la ESO.....	180	-	180	35.532
Segundo ciclo de la ESO.....	125	-	125	28.621
Bachillerato LOGSE.....	89	-	89	21.230
Alumnos con necesidades educativas especiales (ESO y Bachillerato).....	17	-	17	4.883
CICLOS FORMATIVOS				
Unidades.....	-	-	-	652
Alumnos matriculados.....	-	-	-	12.368
Ciclos formativos Grado Medio.....	-	-	-	6.594
Ciclos formativos Grado Superior.....	-	-	-	5.774

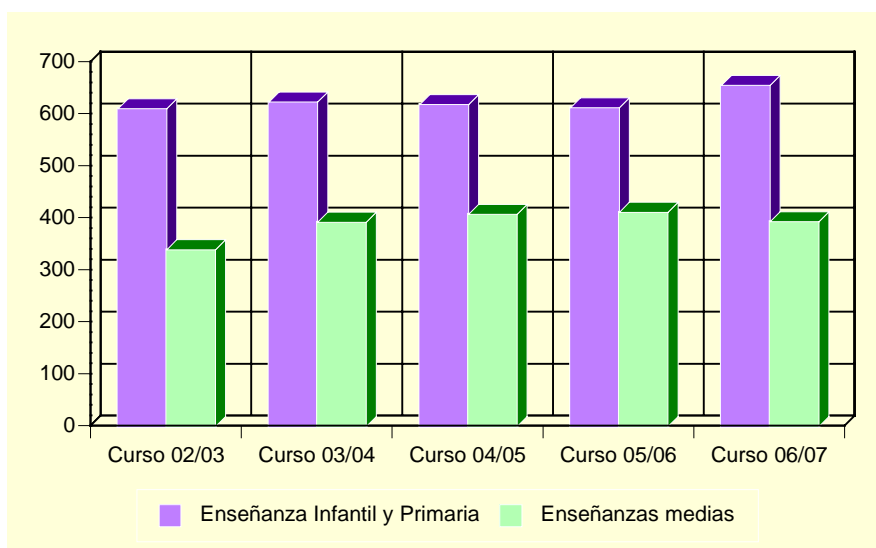
(*) *Datos provisionales.*

(1) *El total de alumnos matriculados es la suma de las categorías ESO y Bachillerato LOGSE.*

Fuente: Consejería de Educación, Ciencia e Investigación. Secretaría General.

A.11. EDUCACIÓN Y CULTURA

G.9. Evolución de los alumnos matriculados en enseñanzas infantil y primaria y enseñanzas medias. Curso 02/03 – Curso 06/07



Fuente: Consejería de Educación, Ciencia e Investigación. Secretaría General.

A.11.3. POBLACIÓN EN VIVIENDAS FAMILIARES DE 16 Y MÁS AÑOS POR NIVEL DE FORMACIÓN (%). 2001

	LORQUÍ	REGIÓN DE MURCIA
TOTAL	4.600	970.449
Analfabetos	3,48	3,22
Sin estudios.....	29,87	15,84
Primer grado	17,11	21,67
Segundo grado: ESO, EGB, Bachillerato Elemental	30,52	29,46
Segundo grado: Bachillerato Superior.....	9,80	10,71
Segundo grado: FP Grado Medio.....	1,87	4,06
Segundo grado: FP Grado Superior.....	2,24	3,95
Tercer grado: Diplomatura	3,54	6,07
Tercer grado: Licenciatura	1,50	4,63
Tercer grado: Doctorado	0,07	0,39

Fuente: INE. Censos de Población y Viviendas. 2001

A.11. EDUCACIÓN Y CULTURA

A.11.4. TASAS DE ESCOLARIDAD SEGÚN SEXO, EDAD Y QUE LOS ESTUDIOS SEAN REGLADOS O NO (%). 2001

	LORQUÍ		REGIÓN DE MURCIA	
	Hombres	Mujeres	Hombres	Mujeres
ENSEÑANZA REGLADA	6,66	8,93	8,91	9,62
De 16 años	64,29	92,68	75,44	84,09
De 17 años	47,62	72,22	62,39	74,38
De 18 años	48,78	43,90	49,76	62,53
De 19 años	25,45	34,15	43,05	53,42
De 20 años	29,63	44,44	34,90	46,84
De 21 años	21,54	20,75	30,54	39,43
De 22 años	16,33	22,00	26,30	31,15
De 23 años	8,20	35,48	22,75	25,80
De 24 años	16,42	22,58	18,76	21,34
De 25 a 29 años	4,53	8,73	8,47	9,51
De 30 a 39 años	1,04	0,95	2,38	2,47
De 40 ó más años	0,27	0,08	0,60	0,59
ENSEÑANZA NO REGLADA	1,42	1,63	2,34	3,03
De 16 años	4,76	-	2,64	2,05
De 17 años	4,76	5,56	2,90	3,70
De 18 años	14,63	4,88	3,62	5,13
De 19 años	5,45	12,20	3,84	5,55
De 20 años	1,85	5,56	3,89	5,71
De 21 años	4,62	-	4,09	6,10
De 22 años	4,08	4,00	4,25	6,56
De 23 años	3,28	3,23	4,10	7,40
De 24 años	1,49	14,52	4,44	6,79
De 25 a 29 años	1,13	2,18	4,02	5,98
De 30 a 39 años	0,83	1,18	2,87	4,11
De 40 ó más años	0,36	0,17	1,10	1,18

Nota: La tasa de escolaridad es el porcentaje de personas de 16 años o más que están recibiendo algún tipo de enseñanza. Los estudios no reglados son: Cursos del INEM, Escuela Taller u otros cursos para parados, cursos de formación promovidos por la empresa, otros cursos no reglados (idiomas, preparación oposiciones, etc).

Fuente: INE. Censos de Población y Viviendas. 2001

A.11.5. BIBLIOTECAS. 2006

	LORQUÍ	REGIÓN DE MURCIA
Número de bibliotecas	1	86
Volúmenes	8.334	1.116.293
Audiovisuales	1.377	144.950
Usuarios	12.500	2.467.512
Préstamos	5.601	1.188.247
Socios	833	284.044
Actos culturales	20	6.654

Nota: Son bibliotecas municipales. En la Región de Murcia se incluye el servicio de la Biblioteca Regional.

Fuente: Consejería de Cultura, Juventud y Deportes. Dirección General del Libro, Archivos y Bibliotecas.

A.12. ADMINISTRACIONES PÚBLICAS Y FINANZAS

A.12.1. PRESUPUESTO DEFINITIVO DE GASTOS. 2003-2007

Euros

	2003	2004	2005	2006	2007
Gastos de personal.....	1.488.838	1.577.690	1.683.366	1.855.840	2.361.834
Gastos de bienes y servicios	1.457.921	1.813.430	2.153.887	2.173.743	2.678.691
Gastos financieros	136.782	107.400	97.200	107.200	128.500
Transferencias corrientes	507.459	365.646	406.251	434.153	449.690
Inversiones reales.....	5.269.017	7.306.946	6.994.040	9.143.702	1.096.317
Transferencias de capital.....	178.858	-	-	-	20.865
Activos financieros.....	12.000	9.000	21.200	15.000	58.988
Pasivos financieros.....	122.000	136.000	188.000	325.000	320.000
TOTAL GASTOS	9.172.875	11.316.113	11.543.944	14.054.638	7.114.885

Nota: No incluye Organismos Autónomos.

Fuente: Ayuntamiento de Lorquí.

A.12.2. PRESUPUESTO DEFINITIVO DE INGRESOS. 2003-2007

Euros

	2003	2004	2005	2006	2007
Impuestos directos.....	1.228.000	1.146.000	1.390.000	1.772.000	2.324.000
Impuestos indirectos.....	280.000	800.000	950.000	950.000	950.000
Tasas y otros ingresos.....	5.721.672	6.224.240	4.052.668	4.418.254	1.024.300
Transferencias corrientes	1.091.980	1.157.351	1.210.828	1.306.523	1.769.305
Ingresos patrimoniales.....	37.400	20.000	13.000	18.000	38.500
Enajenación inversiones reales	419.485	1.583.888	3.498.162	4.212.049	668.878
Transferencias de capital.....	382.338	722.397	520.714	581.091	330.901
Activos financieros.....	12.000	9.000	9.000	9.000	9.000
Pasivos financieros.....	-	-	-	787.721	-
TOTAL INGRESOS	9.172.875	11.662.875	11.644.373	14.054.638	7.114.885

Nota: No incluye Organismos Autónomos.

Fuente: Ayuntamiento de Lorquí.

A.12.3. OFICINAS BANCARIAS. 2004-2006

	LORQUÍ			R. MURCIA
	2004	2005	2006	2006
BANCOS.....	1	1	1	343
CAJAS DE AHORROS.....	4	4	5	660
CAJAMURCIA.....	2	2	2	244
CAM.....	1	1	1	189
OTRAS CAJAS DE AHORROS	1	1	2	227
COOPERATIVAS DE CRÉDITO.....	1	1	1	253
TOTAL	6	6	7	1.266

Fuente: Banco de España. Departamento de Información Financiera y Central de Riesgos.

B. DATOS POR ENTIDADES DE POBLACIÓN

B.1. POBLACIÓN

B.1.1. POBLACIÓN, POR SEXO. 2005-2007

	2005			2006			2007		
	TOTAL	Hombres	Mujeres	TOTAL	Hombres	Mujeres	TOTAL	Hombres	Mujeres
Anchosa (La).....	66	38	28	66	37	29	72	42	30
Lorquí.....	6.026	3.078	2.948	6.216	3.220	2.996	6.408	3.312	3.096
Palacios Blancos.....	185	102	83	211	112	99	234	116	118
TOTAL LORQUÍ.....	6.277	3.218	3.059	6.493	3.369	3.124	6.714	3.470	3.244

Fuente: CREM. Padrón Municipal de Habitantes.