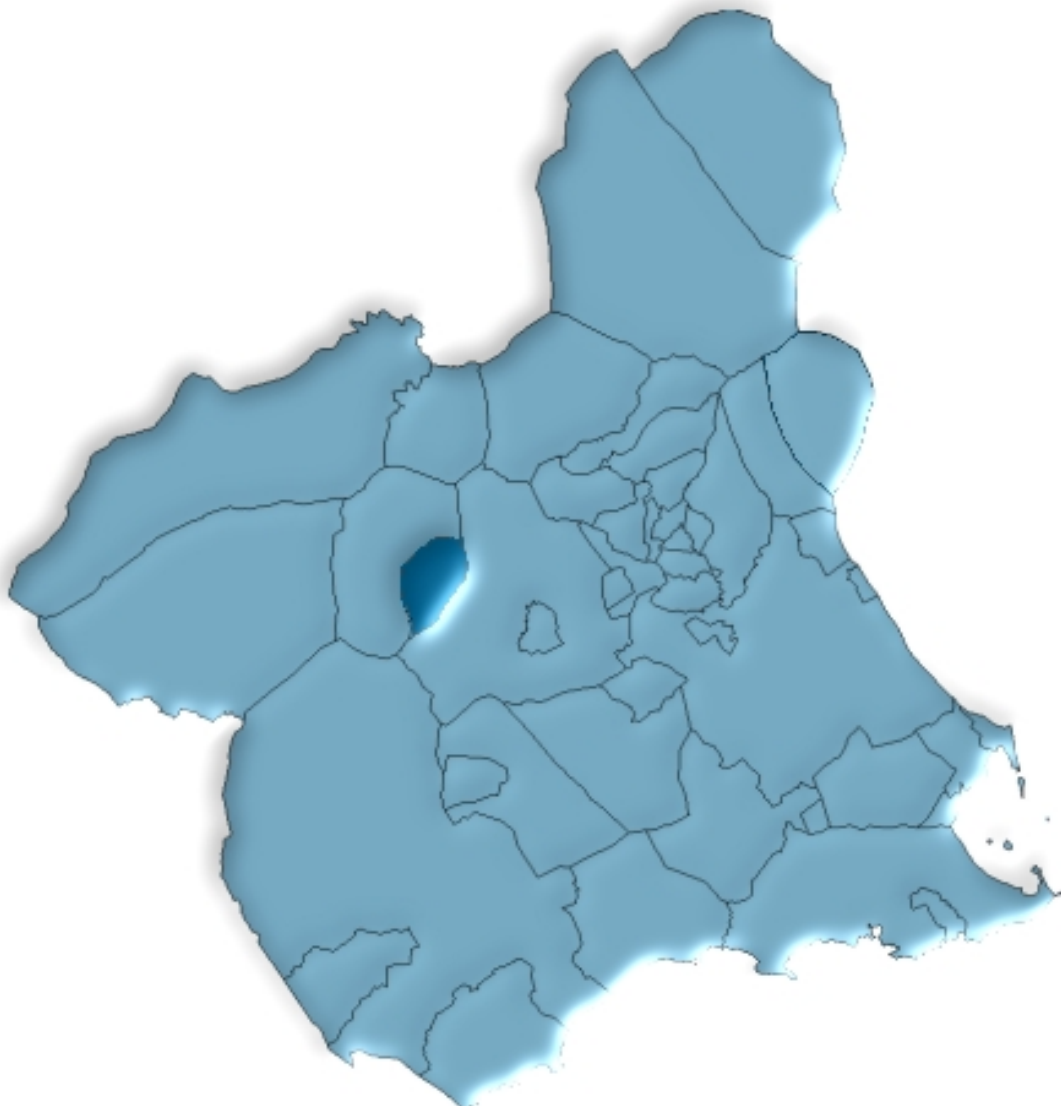




Bullas en cifras. 2007



ÍNDICE GENERAL

ÍNDICE DE TABLAS

DATOS DEL MUNICIPIO

A.1. TERRITORIO, CLIMATOLOGÍA Y MEDIO AMBIENTE	9
A.1.1. Superficie, distancia a la capital por autovía y altitud.	
A.1.2. Precipitaciones. 2006-2007.	
A.1.3. Temperaturas medias. 2006-2007.	
A.2. DEMOGRAFÍA	10
A.2.1. Población de derecho según los censos oficiales. 1900-2001.	
A.2.2. Población y densidad de población según Padrón. 2003-2007.	
A.2.3. Población según la estructura de edad. 2007.	
A.2.4. Indicadores de estructura demográfica. 2007.	
A.2.5. Movimiento natural de la población. 2002-2006.	
A.2.6. Nupcialidad, natalidad y mortalidad. 2006.	
A.2.7. Inmigraciones y emigraciones según procedencia (o destino) de la migración. 2006.	
A.2.8. Salos migratorios totales. 2002-2006.	
A.3. MERCADO DE TRABAJO	14
A.3.1. Tasas de actividad y paro por sexo y edad. 2001.	
A.3.2. Paro registrado por sexo. 2007.	
A.4. AGRICULTURA Y GANADERÍA.....	15
A.4.1. Distribución general de la tierra. 2006.	
A.4.2. Superficie dedicada a cada grupo de cultivo. 2006.	
A.4.3. Superficie dedicada al cultivo de invernaderos, cultivos acolchados y riego localizado. 2006.	
A.4.4. Número de unidades ganaderas por especie. Censo 1999.	
A.5. INDUSTRIA.....	17
A.5.1. Inversión industrial por sectores. 2000-2004.	
A.5.2. Inversión industrial por tipo. 2001-2005.	
A.6. CONSTRUCCIÓN Y VIVIENDA	18
A.6.1. Viviendas visadas y terminadas. 2001-2005.	
A.6.2. Viviendas por clase. 2001.	
A.6.3. Viviendas por superficie útil. 2001.	

A.7. EMPRESAS Y ESTABLECIMIENTOS	20
A.7.1. Número de empresas con establecimientos en la Región de Murcia por actividad principal y nivel de empleo. 2005.	
A.7.2. Número de establecimientos y empleo por actividad principal del establecimiento. 2005.	
A.8. TURISMO	23
A.8.1. Equipamiento turístico. 2007.	
A.9. TRANSPORTES Y COMUNICACIONES	24
A.9.1. Parque de vehículos por tipo. 2004-2006.	
A.9.2. Correspondencia nacida y distribuida. 2003-2006.	
A.9.3. Giros recibidos y expedidos. 2003-2006.	
A.10. SANIDAD Y SERVICIOS SOCIALES	26
A.10.1. Número de farmacias. 2001-2007.	
A.10.2. Vacunaciones. 2003-2006.	
A.10.3. Enfermedades de declaración obligatoria. Casos. 2006.	
A.10.4. Defunciones según grandes grupos de causa de muerte. 2005.	
A.10.5. Recursos sociales. 2006.	
A.11. EDUCACIÓN Y CULTURA	30
A.11.1. Número de unidades y alumnos matriculados en educación infantil, primaria y educación especial. Curso 06/07.	
A.11.2. Número de unidades y alumnos matriculados en enseñanza secundaria obligatoria, bachillerato y ciclos formativos. Curso 06/07.	
A.11.3. Población en viviendas familiares de 16 y más años por nivel de formación (%). 2001.	
A.11.4. Tasas de escolaridad según sexo, edad y que los estudios sean reglados o no (%). 2001.	
A.11.5. Bibliotecas. 2006.	
A.12. ADMINISTRACIONES PÚBLICAS Y FINANZAS	33
A.12.1. Presupuesto definitivo de gastos. 2003-2007.	
A.12.2. Presupuesto definitivo de ingresos. 2003-2007.	
A.12.3. Oficinas bancarias. 2004-2006.	

DATOS POR ENTIDADES DE POBLACIÓN

B.1. POBLACIÓN	37
B.1.1. Población por sexo. 2005-2007.	

ÍNDICE DE GRÁFICOS

- G.1. Evolución de la población de derecho según los censos oficiales. 1900-2001
- G.2. Pirámide de población. 2007
- G.3. Movimiento natural de la población. 2006
- G.4. Tasas de actividad y de paro. 2001
- G.5. Distribución general de la tierra. 2006
- G.6. Evolución de las viviendas terminadas. 1997-2005
- G.7. Número de vehículos por 1000 habitantes. 1997-2006
- G.8. Evolución del tráfico telegráfico. 1997-2006
- G.9. Distribución de las defunciones según la causa de muerte. 2005
- G.10. Evolución de los alumnos matriculados en las enseñanzas infantil y primaria y enseñanzas medias. Curso 02/03 – Curso 06/07

SÍMBOLOS UTILIZADOS

- Cero o menor que 0,5
 - .. Falta de dato
 - % Tanto por ciento
- Las cifras decimales van precedidas de una coma (,)
Los millares y millones se separan por un punto (.)
Las casillas en blanco – Dato sin sentido
-

A. DATOS DEL MUNICIPIO

A.1. TERRITORIO, CLIMATOLOGÍA Y MEDIO AMBIENTE

A.1.1. SUPERFICIE, DISTANCIA A LA CAPITAL POR AUTOVÍA Y ALTITUD.

MUNICIPIO DE BULLAS	
Extensión del municipio	82,2 Km ²
Distancia a la capital por autovía	56,0 Km
Altitud	645,0 m.

Nota: *Distancia a la capital por autovías según Mapa Oficial de Carreteras 2006.*

Fuente: Instituto Geográfico Nacional.
INE. Nomenclátor.

A.1.2. PRECIPITACIONES. 2006-2007

	2006	2007
Enero.....	101,4	135,0
Febrero.....	17,3	25,7
Marzo	3,7	37,1
Abril.....	37,7	54,7
Mayo	87,9	29,2
Junio.....	2,9	-
Julio.....	-	-
Agosto.....	1,8	22,3
Septiembre.....	55,0	53,4
Octubre	6,3	66,0
Noviembre.....	160,2	5,9
Diciembre.....	8,8	19,3

Nota: *Los datos de precipitaciones corresponden a la Estación meteorológica de "Bullas Depuradora".*

Fuente: Agencia Estatal de Meteorología. Centro Meteorológico Territorial de Murcia.

A.1.3. TEMPERATURAS MEDIAS. 2006-2007

	2006	2007
Enero.....	5,8	8,5
Febrero.....	8,0	11,1
Marzo	13,1	11,1
Abril.....	15,6	12,1
Mayo	18,5	18,6
Junio.....	21,6	22,4
Julio.....	26,3	24,9
Agosto.....	25,0	24,5
Septiembre.....	21,3	20,1
Octubre	19,2	15,6
Noviembre.....	13,0	11,5
Diciembre.....	8,0	8,7

Nota: *Los datos de temperaturas corresponden a la Estación meteorológica de "Bullas Depuradora".*

Fuente: Agencia Estatal de Meteorología. Centro Meteorológico Territorial de Murcia.

A.2. DEMOGRAFÍA

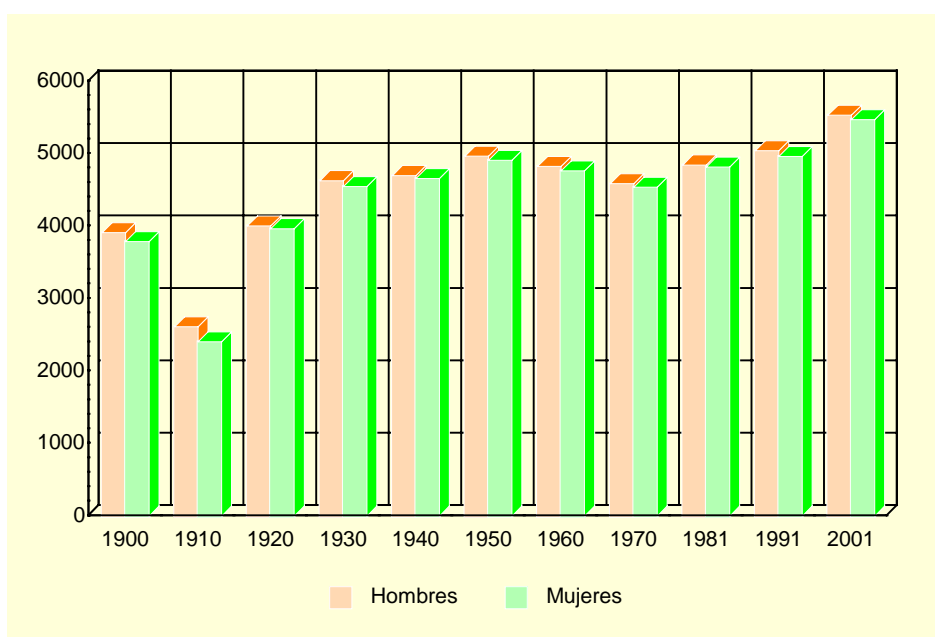
A.2.1. POBLACIÓN DE DERECHO SEGÚN LOS CENSOS OFICIALES. 1900-2001

	BULLAS			R. MURCIA
	Hombres	Mujeres	Total	Total
1900	3.913	3.791	7.704	581.455
1910	2.614	2.407	5.021	620.926
1920	4.006	3.968	7.974	654.436
1930	4.631	4.551	9.182	651.979
1940	4.702	4.661	9.363	731.221
1950	4.971	4.912	9.883	755.850
1960	4.827	4.767	9.594	803.086
1970	4.590	4.542	9.132	832.047
1981	4.848	4.818	9.666	955.498
1991	5.045	4.964	10.009	1.045.601
2001	5.536	5.472	11.008	1.197.646

Nota: En el Censo de 2001 desaparece el término población de derecho, por lo que nos referimos a la población residente.

Fuente: INE. Censo de Población.

G.1. Evolución de la población de derecho según los censos oficiales. 1900-2001



Nota: En el Censo de 2001 desaparece el término población de derecho, por lo que nos referimos a la población residente.
Fuente: INE. Censo de Población.

A.2.2. POBLACIÓN Y DENSIDAD DE POBLACIÓN SEGÚN PADRÓN. 2003-2007

	BULLAS					R. MURCIA
	2003	2004	2005	2006	2007	2007
Población	11.252	11.435	11.641	11.852	12.020	1.392.117
Hombres.....	5.690	5.791	5.900	6.021	6.113	706.326
Mujeres	5.562	5.644	5.741	5.831	5.907	685.791
Densidad de población (Habitantes/Km ²)....	137	139	142	144	146	123

Fuente: INE. Padrón Municipal de Habitantes.
Instituto Geográfico Nacional.

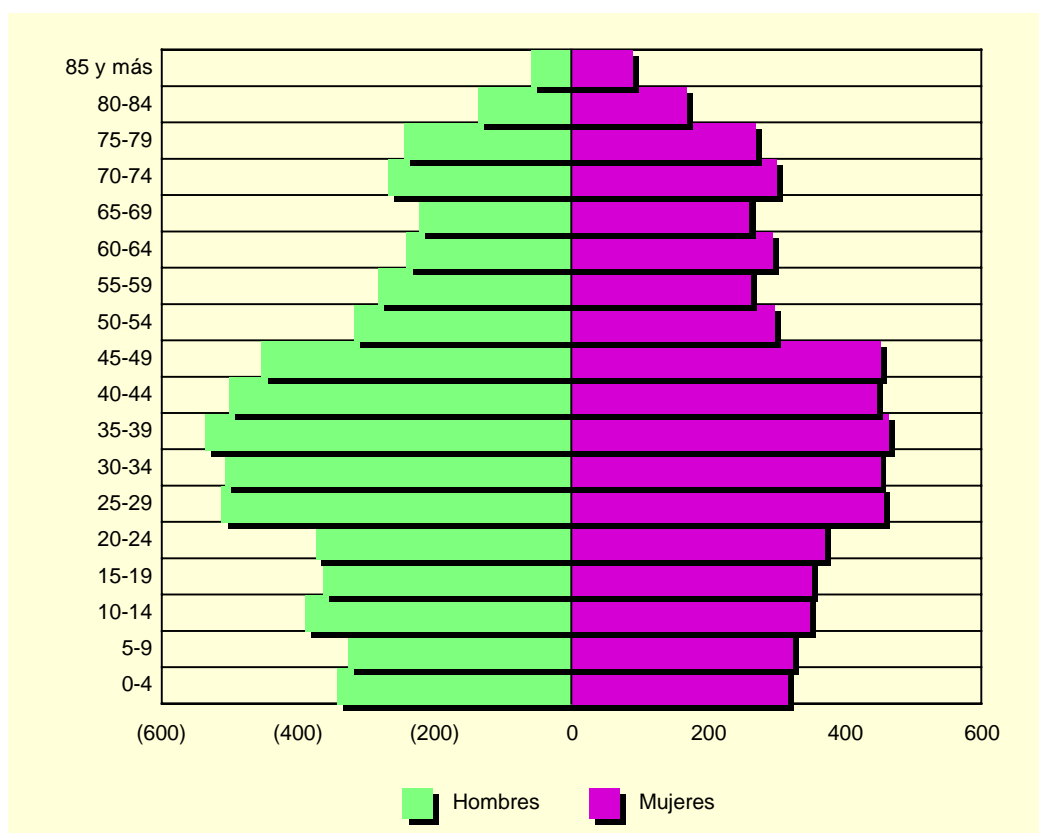
A.2. DEMOGRAFÍA

A.2.3. POBLACIÓN SEGÚN LA ESTRUCTURA DE EDAD. 2007

	HOMBRES	MUJERES	TOTAL
Menores de 5 años.....	345	316	661
5-9 años	329	322	651
10-14 años	392	348	740
15-19 años	365	351	716
20-24 años	376	369	745
25-29 años	514	456	970
30-34 años	509	451	960
35-39 años	538	463	1.001
40-44 años	503	445	948
45-49 años	455	452	907
50-54 años	320	297	617
55-59 años	285	261	546
60-64 años	243	293	536
65-69 años	224	259	483
70-74 años	270	299	569
75 y más años.....	445	525	970
TOTAL	6.113	5.907	12.020

Fuente: CREM. Padrón Municipal de Habitantes.

G.2. Pirámide de población. 2007



Fuente: CREM. Padrón Municipal de Habitantes.

A.2. DEMOGRAFÍA

A.2.4. INDICADORES DE ESTRUCTURA DEMOGRÁFICA. 2007

Porcentaje

	BULLAS	REGIÓN DE MURCIA
ESTRUCTURA POR EDAD		
Menores de 20 años.....	23,03	22,97
Entre 20 y 64 años	60,15	63,28
De 65 y más años	16,82	13,75
ÍNDICE DE VEJEZ		
De 65 y más años/menores de 20 años.....	73,05	59,86
ÍNDICE DE DEPENDENCIA		
Juvenil		
Menores de 20 años/Población entre 20 y 64 años ...	38,28	36,30
Anciana		
De 65 y más años/Población entre 20 y 64 años	27,97	21,73
Total		
Menores de 20 años+De 65 y más años/Población entre 20 y 64 años.....	66,25	58,03
MUJERES DE 15 A 49 AÑOS/TOTAL MUJERES.....	50,57	52,79
RAZÓN DE MASCULINIDAD		
Hombres/Mujeres.....	103,49	102,99

Fuente: CREM. Indicadores Demográficos.

A.2.5. MOVIMIENTO NATURAL DE LA POBLACIÓN. 2002-2006

	BULLAS					R. MURCIA
	2002	2003	2004	2005	2006	2006
Matrimonios	53	54	70	60	59	6.486
Nacimientos	115	128	135	131	125	18.082
Niños.....	67	65	68	68	67	9.381
Niñas.....	48	63	67	63	58	8.701
Defunciones	92	97	100	108	123	9.711
Hombres.....	44	48	58	65	63	5.162
Mujeres	48	49	42	43	60	4.549
Defunciones de menores de un año.....	-	1	1	-	2	75
Crecimiento vegetativo.....	23	31	35	23	2	8.371

Fuente: CREM. Movimiento Natural de la Población.

A.2.6. NUPCIALIDAD, NATALIDAD Y MORTALIDAD. 2006

Tasas por mil habitantes

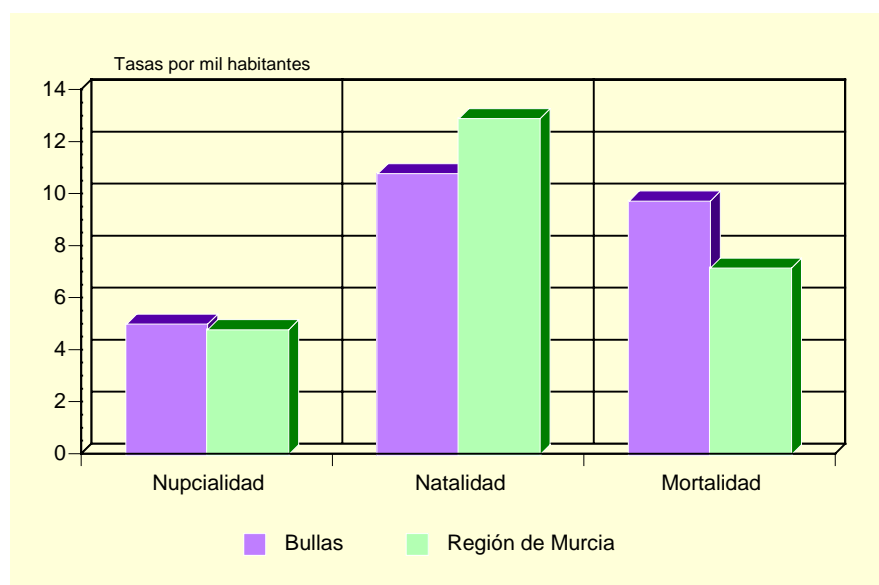
	BULLAS	R. MURCIA
Tasa de nupcialidad	5,02	4,80
Tasa de natalidad.....	10,80	12,92
Tasa de mortalidad	9,75	7,17

Nota: Las tasas se obtienen por cociente entre la media de ese año y el anterior y la población a 1 de enero del año correspondiente.

Fuente: CREM. Indicadores Demográficos.

A.2. DEMOGRAFÍA

G.3. Movimiento natural de la población. 2006



Fuente: CREM. Indicadores Demográficos.

A.2.7. INMIGRACIONES Y EMIGRACIONES SEGÚN PROCEDENCIA (O DESTINO) DE LA MIGRACIÓN. 2006

	INMIGRACIONES AL MUNICIPIO	EMIGRACIONES DESDE EL MUNICIPIO
De/a la misma Comunidad Autónoma.....	153	111
Españoles.....	96	85
Extranjeros.....	57	26
De/a otras Comunidades Autónomas.....	123	89
Españoles.....	50	42
Extranjeros.....	73	47
Del/a extranjero.....	224	39
Españoles.....	3	2
Extranjeros.....	221	37

Fuente: CREM. Movimientos Migratorios.

A.2.8. SALDOS MIGRATORIOS TOTALES. 2002-2006

	BULLAS	REGIÓN DE MURCIA
2002.....	67	22.556
2003.....	131	23.939
2004.....	156	30.364
2005.....	189	33.953
2006.....	261	30.572

Fuente: CREM. Movimientos Migratorios.

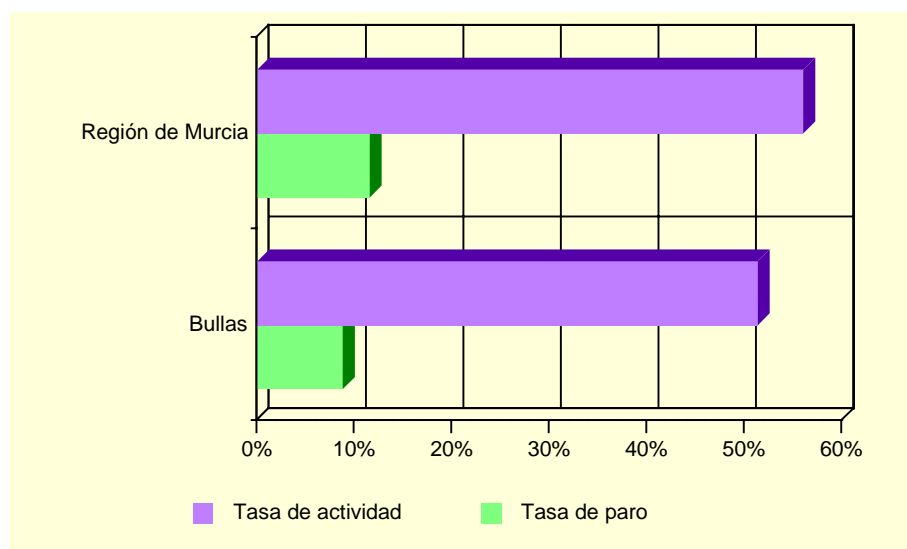
A.3. MERCADO DE TRABAJO

A.3.1. TASAS DE ACTIVIDAD Y PARO POR SEXO Y EDAD. 2001

	BULLAS				R. MURCIA			
	Tasa de actividad		Tasa de paro		Tasa de actividad		Tasa de paro	
	Hombres	Mujeres	Hombres	Mujeres	Hombres	Mujeres	Hombres	Mujeres
De 16 a 19 años.....	44,03	22,99	11,02	39,68	42,30	26,33	22,58	31,92
De 20 a 24 años.....	74,84	56,57	6,09	20,54	73,24	58,22	13,29	22,04
De 25 a 29 años.....	93,63	72,79	6,80	14,75	91,53	73,14	9,92	17,73
De 30 a 34 años.....	97,49	64,04	4,08	14,39	96,33	65,38	7,53	15,75
De 35 a 44 años.....	95,41	47,29	5,28	12,69	95,94	58,28	6,62	12,77
De 45 a 54 años.....	87,48	42,05	4,31	8,56	90,04	43,94	6,52	10,02
De 55 a 59 años.....	69,76	29,09	5,78	6,25	75,03	27,23	9,15	10,74
De 60 a 64 años.....	36,70	11,40	12,50	9,68	49,92	14,91	10,33	10,66
De 65 o más años.....	2,08	1,71	-	5,88	3,18	1,74	4,57	7,38
TOTAL	66,01	36,57	5,64	14,49	70,77	41,48	8,99	15,78

Fuente: INE. Censo de Población.

G.4. Tasas de actividad y de paro. 2001



Fuente: INE. Censo de Población.

A.3.2. PARO REGISTRADO POR SEXO. 2007

	BULLAS			REGIÓN DE MURCIA		
	Total	Hombres	Mujeres	Total	Hombres	Mujeres
Enero.....	513	174	339	45.295	18.552	26.743
Febrero.....	510	160	350	45.982	18.757	27.225
Marzo.....	491	156	335	45.112	18.378	26.734
Abril.....	448	167	281	44.471	18.184	26.287
Mayo.....	465	154	311	42.981	17.662	25.319
Junio.....	482	146	336	43.481	18.151	25.330
Julio.....	477	158	319	45.188	19.793	25.395
Agosto.....	492	175	317	48.922	22.651	26.271
Septiembre.....	488	161	327	47.807	21.487	26.320
Octubre.....	556	159	397	48.669	21.337	27.332
Noviembre.....	575	167	408	49.895	21.630	28.265
Diciembre.....	605	196	409	51.623	23.341	28.282

Fuente: Servicio Regional de Empleo y Formación.

A.4. AGRICULTURA Y GANADERÍA

A.4.1. DISTRIBUCIÓN GENERAL DE LA TIERRA (*). 2006

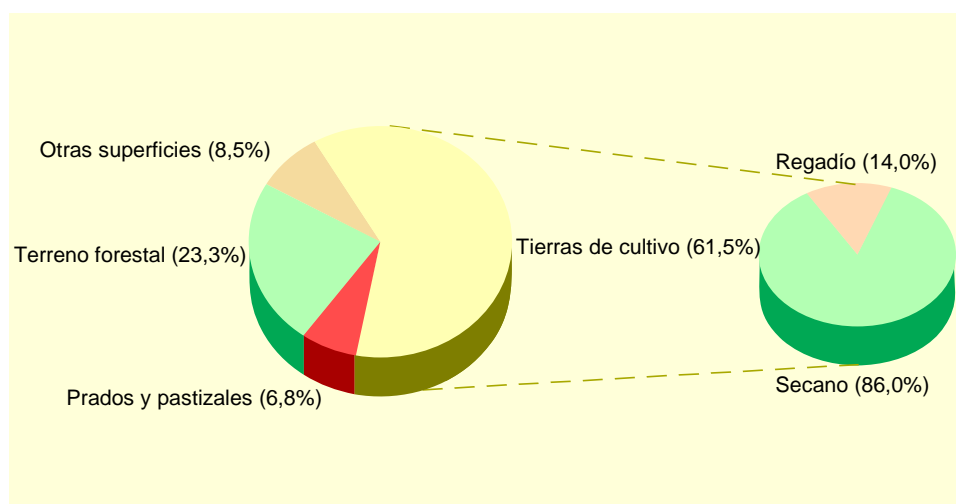
	HECTÁREAS	%
TIERRAS DE CULTIVO	5.054	61,51
Cultivos herbáceos.....	455	(9,00)
Barbechos y otras tierras no ocupadas.....	1.174	(23,23)
Cultivos leñosos	3.425	(67,77)
PRADOS Y PASTIZALES	556	6,77
Prados naturales	-	-
Pastizales.....	556	(100,00)
TERRENO FORESTAL.....	1.911	23,26
Monte maderable	560	(29,30)
Monte abierto	657	(34,38)
Monte leñoso.....	694	(36,32)
OTRAS SUPERFICIES.....	696	8,47
Erial a pastos	-	-
Espartizal	-	-
Terreno improductivo	183	(26,29)
Superficie no agrícola.....	462	(66,38)
Ríos y lagos	51	(7,33)
TOTAL	8.217	100,00

(*). Datos provisionales.

Nota: En "Cultivos herbáceos" se computa sólo la superficie en "Ocupación primera o principal".

Fuente: Consejería de Agricultura y Agua. D. G. de Industrias y Asociacionismo Agrario.

G.5. Distribución general de la tierra. 2006 (*)



(*). Datos provisionales.

Fuente: Consejería de Agricultura y Agua. D. G. de Industrias y Asociacionismo Agrario.

A.4. AGRICULTURA Y GANADERÍA

A.4.2. SUPERFICIE DEDICADA A CADA GRUPO DE CULTIVO (*). 2006

	HECTÁREAS	%
Cereales para grano.....	411	10,58
Cultivos forrajeros	6	0,15
Cultivos industriales	-	-
Flores	-	-
Hortalizas	22	0,57
Leguminosas para grano.....	2	0,05
Tubérculos consumo humano	20	0,51
Cítricos	-	-
Frutales no cítricos.....	2.485	63,95
Olivar.....	331	8,52
Otros cultivos leñosos	-	-
Viñedos	609	15,67
Viveros	-	-

(*) Datos provisionales.

Fuente: Consejería de Agricultura y Agua. D. G. de Industrias y Asociacionismo Agrario.

A.4.3. SUPERFICIE DEDICADA AL CULTIVO DE INVERNADEROS, CULTIVOS ACOLCHADOS Y RIEGO LOCALIZADO (*). 2006

	BULLAS	R. MURCIA
Invernaderos	-	5.967
Cultivos acolchados	-	10.682
Riego localizado.....	602	120.187

(*) Datos provisionales.

Fuente: Consejería de Agricultura y Agua. D. G. de Industrias y Asociacionismo Agrario.

A.4.4. NÚMERO DE UNIDADES GANADERAS POR ESPECIE. CENSO 1999

	BULLAS	R. MURCIA
Bovinos	80	34.300
Ovinos.....	424	57.216
Caprinos.....	221	13.544
Porcinos	1.727	403.659
Aves	1.027	31.328
Otras	2	1.593
TOTAL	3.480	541.641

Fuente: INE. Censo Agrario.

A.5. INDUSTRIA

A.5.1. INVERSIÓN INDUSTRIAL POR SECTORES. 2000-2004

Miles de euros

	BULLAS					R. MURCIA
	2000	2001	2002	2003	2004	2004
Industrias extractivas.....	-	-	-	-	-	-
Industria de la alimentación, bebidas y tabaco	-	-	-	71,26	-	92.778,65
Industria química.....	-	-	-	-	-	81.105,73
Industrias transformadoras de metales y construcción de maquinaria	-	211,56	-	341,59	-	42.840,84
Resto de manufactureras	-	18,99	124,07	-	-	53.506,94
Producción y distribución de energía eléctrica, gas y agua	-	-	-	-	-	75.391,98
Construcción	38,52	123,72	200,65	1.664,14	3.690,92	46.724,54
Comercio y reparaciones	5,11	-	154,19	74,53	37,81	13.375,05
Otros	-	-	-	353,26	-	31.928,11
TOTAL	43,63	354,27	478,90	2.504,78	3.728,73	437.651,86

Nota: El valor "Otros" no incluye el Refino de petróleo, que está en "Resto de manufactureras".

Fuente: Consejería de Economía, Empresa e Innovación. Dirección General de Industria, Energía y Minas.

A.5.2. INVERSIÓN INDUSTRIAL POR TIPO. 2001-2005

Euros

	BULLAS			REGIÓN DE MURCIA		
	Total	Nueva industria	Ampliación	Total	Nueva industria	Ampliación
2001	354.273	354.273	-	248.870.601	116.140.810	132.729.791
2002	478.901	327.318	151.583	295.952.593	177.500.888	118.451.705
2003	2.504.781	2.411.663	93.119	302.337.967	171.880.595	130.457.372
2004	3.728.733	729.863	2.998.871	437.651.857	144.593.270	293.058.587
2005	249.833	163.056	86.777	618.482.938	509.450.114	109.032.824

Fuente: Consejería de Economía, Empresa e Innovación. Dirección General de Industria, Energía y Minas.

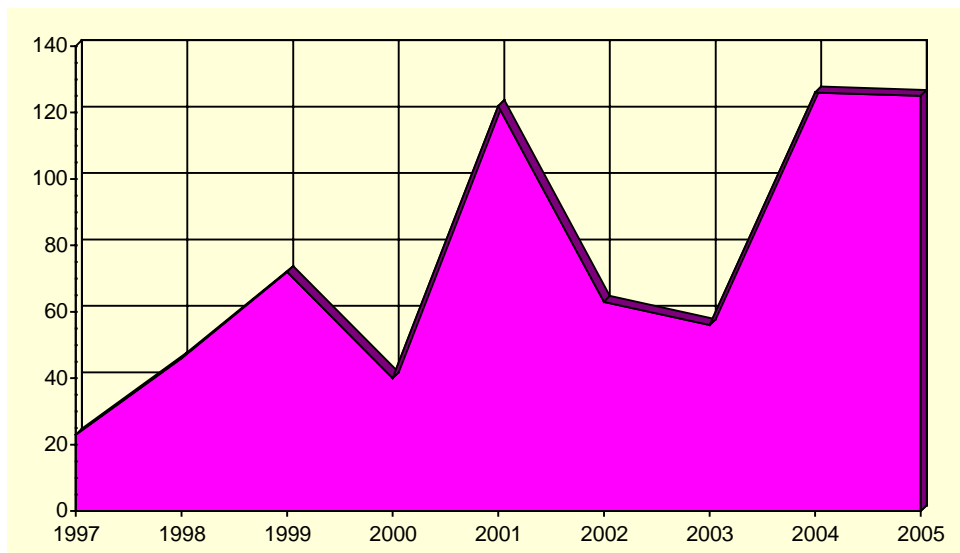
A.6. CONSTRUCCIÓN Y VIVIENDA

A.6.1. VIVIENDAS VISADAS Y TERMINADAS. 2001-2005

	BULLAS					R. MURCIA
	2001	2002	2003	2004	2005	2005
VIVIENDAS VISADAS	71	92	151	222	305	36.304
Protegidas.....	6	19	13	1	-	1.314
Libres.....	65	73	138	221	305	34.990
VIVIENDAS TERMINADAS.....	122	63	56	126	125	23.971
Protegidas.....	30	11	16	-	13	1.469
Libres.....	92	52	40	126	112	22.502

Fuente: Consejería de Obras Públicas, Vivienda y Transportes. Secretaría General.

G.6. Evolución de las viviendas terminadas. 1997-2005



Fuente: Consejería de Obras Públicas, Vivienda y Transportes. Secretaría General.

A.6. CONSTRUCCIÓN Y VIVIENDA

A.6.2. VIVIENDAS POR CLASE. 2001

	BULLAS	R. MURCIA
VIVIENDAS FAMILIARES.....	4.791	592.613
Viviendas principales	3.559	378.252
Viviendas no principales	1.232	214.361
Viviendas secundarias.....	152	111.431
Viviendas vacías.....	1.067	95.589
Otro tipo de viviendas.....	13	7.341
VIVIENDAS COLECTIVAS	-	200
TOTAL VIVIENDAS	4.791	592.813

Fuente: INE. Censos de Población y Vivienda.

A.6.3. VIVIENDAS POR SUPERFICIE ÚTIL. 2001

	BULLAS	R. MURCIA	Porcentaje
Hasta 30 m ²	-	0,2	
De 31 a 45 m ²	0,8	1,2	
De 46 a 60 m ²	3,6	4,1	
De 61 a 75 m ²	5,0	8,1	
De 76 a 90 m ²	36,7	40,0	
De 91 a 105 m ²	21,6	21,7	
De 106 a 120 m ²	16,1	12,2	
De 121 a 150 m ²	9,1	7,4	
De 151 a 180 m ²	3,7	2,6	
Más de 180 m ²	3,3	2,5	

Fuente: INE. Censos de Población y Vivienda.

A.7. EMPRESAS Y ESTABLECIMIENTOS

A.7.1. NÚMERO DE EMPRESAS CON ESTABLECIMIENTOS EN LA REGIÓN DE MURCIA POR ACTIVIDAD PRINCIPAL Y NIVEL DE EMPLEO. 2005

	TOTAL	Menos de 2 ocup.	De 2 a 4 ocup.	De 5 a 9 ocup.	De 10 a 19 ocup.	De 20 a 49 ocup.	De 50 a 99 ocup.	De 100 a 499 ocup.	De 500 o más
BULLAS	781	388	243	77	36	29	4	4	-
A. Agricultura, ganadería, caza y silvicultura	28	22	5	1	-	-	-	-	-
B. Pesca	-	-	-	-	-	-	-	-	-
C. Industrias extractivas	1	-	-	-	1	-	-	-	-
D. Industria manufacturera	76	26	31	8	6	4	-	1	-
E. Producción y distribución de energía eléctrica, gas y agua	4	3	1	-	-	-	-	-	-
F. Construcción	218	77	57	36	23	19	4	2	-
G. Comercio; reparación de vehículos motor, motocicletas y ciclomotores y artículos personales	196	112	66	14	3	1	-	-	-
H. Hostelería.....	56	25	25	5	1	-	-	-	-
I. Transporte, almacenamiento y comunicaciones	22	12	8	1	-	1	-	-	-
J. Intermediación financiera	12	8	4	-	-	-	-	-	-
K. Actividades inmobiliarias y de alquiler, servicios empresariales	107	75	23	6	1	1	-	1	-
L. Administración pública, defensa y seguridad social obligatoria.....	1	-	-	-	-	1	-	-	-
M. Educación	7	2	2	2	-	1	-	-	-
N. Actividades sanitarias y veterinarias, servicios sociales.....	12	5	5	1	-	1	-	-	-
O. Otras actividades sociales y de servicios prestados a la comunidad; servicios personales.....	41	21	16	3	1	-	-	-	-
P. Hogares que emplean personal doméstico.....	-	-	-	-	-	-	-	-	-
REGIÓN DE MURCIA	100.042	55.951	28.534	8.774	3.908	2.107	482	264	22
A. Agricultura, ganadería, caza y silvicultura	1.933	1.482	357	56	21	12	1	4	-
B. Pesca.....	154	46	56	31	19	1	1	-	-
C. Industrias extractivas	98	42	12	14	17	12	1	-	-
D. Industria manufacturera	8.092	2.833	2.487	1.286	765	517	137	60	7
E. Producción y distribución de energía eléctrica, gas y agua	333	240	65	17	5	3	1	2	-
F. Construcción	14.833	6.119	4.867	2.172	1.038	514	91	32	-
G. Comercio; reparación de vehículos motor, motocicletas y ciclomotores y artículos personales	27.711	15.666	8.412	2.141	899	438	96	59	-
H. Hostelería.....	7.698	3.195	3.157	938	299	82	18	8	1
I. Transporte, almacenamiento y comunicaciones	6.451	3.648	1.928	516	210	110	24	14	1
J. Intermediación financiera	1.256	868	332	37	12	5	1	-	1
K. Actividades inmobiliarias y de alquiler, servicios empresariales	21.303	16.098	3.718	891	349	181	40	24	2
L. Administración pública, defensa y seguridad social obligatoria.....	106	5	5	12	10	17	16	36	5
M. Educación	1.456	703	417	156	64	85	23	6	2
N. Actividades sanitarias y veterinarias, servicios sociales.....	3.121	1.978	816	178	66	51	16	14	2
O. Otras actividades sociales y de servicios prestados a la comunidad; servicios personales.....	5.488	3.021	1.903	329	134	79	16	5	1
P. Hogares que emplean personal doméstico.....	9	7	2	-	-	-	-	-	-

Nota: No se incluyen las explotaciones agrarias en exclusividad. De la sección L (Administración Pública) solo se recogen los centros directivos de los que depende el personal ocupado. De las secciones M (Educación) y N (Sanidad), solo se presenta la actividad generada por la educación y sanidad privada.

Fuente: CREM. Directorio de Actividades Económicas.

A.7. EMPRESAS Y ESTABLECIMIENTOS

A.7.2. NÚMERO DE ESTABLECIMIENTOS Y EMPLEO POR ACTIVIDAD PRINCIPAL DEL ESTABLECIMIENTO. 2005 (Continúa)

	BULLAS		REGIÓN DE MURCIA	
	Nº de esta- blecimientos	Empleo	Nº de esta- blecimientos	Empleo
A. Agricultura, ganadería, caza y silvicultura.....	29	40	2.015	4.428
01. Agricultura, ganadería, caza y actividades de los servicios relacionados con las mismas	29	40	1.994	4.366
02. Silvicultura, explotación forestal y actividades de los servicios relacionados con las mismas.....	-	-	21	62
B. Pesca	-	-	156	709
05. Pesca, acuicultura y actividades de los servicios relacionados con las mismas.....	-	-	156	709
C. Industrias extractivas	2	13	149	1.222
10. Extracción y aglomeración de antracita, hulla, lignito y turba.....	-	-	3	5
11. Extracción crudos de petróleo y gas natural; actividades de los servicios relacionados con las explotaciones petrolíferas y de gas excepto actividades de prospección.....	-	-	-	-
12. Extracción de minerales de uranio y torio.....	-	-	-	-
13. Extracción de minerales metálicos	-	-	2	9
14. Extracción de minerales no metálicos ni energéticos.....	2	13	144	1.208
D. Industria manufacturera	76	845	8.822	73.522
15. Industria de productos alimenticios y bebidas	27	620	1.500	19.392
16. Industria del tabaco	-	-	-	-
17. Industria textil.....	2	24	279	1.393
18. Industria de la confección y de la peletería	1	2	341	1.566
19. Preparación, curtido y acabado del cuero; fabricación de artículos de marroquinería y viaje; artículos de guarnicionería, talabartería y zapatería.....	5	26	265	1.860
20. Industria de la madera y del corcho, excepto muebles; cestería y espartería.....	10	57	541	2.879
21. Industria del papel	-	-	87	953
22. Edición, artes gráficas y reproducción de soportes grabados	4	11	525	2.495
23. Coquerías, refinado de petróleo y tratamiento de combustibles nucleares.....	-	-	3	576
24. Industria química	-	-	342	4.360
25. Fabricación de productos de caucho y materias plásticas	-	-	242	2.858
26. Fabricación de otros productos minerales no metálicos.....	7	42	662	6.286
27. Metalurgia	-	-	42	774
28. Fabricación de productos metálicos, excepto maquinaria y equipo.....	13	32	1.531	10.848
29. Industria de la construcción de maquinaria y equipo mecánico .	5	26	617	3.645
30. Fabricación de máquinas de oficina y equipos de oficina y equipos informáticos	-	-	35	150
31. Fabricación de maquinaria y material eléctrico	-	-	86	664
32. Fabricación de material electrónico; fabricación de equipo y aparatos de radio, televisión y comunicaciones	-	-	13	46
33. Fabricación de equipo e instrumentos médico-quirúrgicos, de precisión, óptica y relojería.....	-	-	172	598
34. Fabricación de vehículos de motor, remolques y semirremolques	-	-	78	577
35. Fabricación de otro material de transporte	-	-	84	1.754
36. Fabricación de muebles; otras industrias manufactureras	2	5	1.369	9.791
37. Reciclaje	-	-	8	57
E. Producción y distribución de energía eléctrica, gas y agua	5	6	386	2.075
40. Producción y distribución de energía eléctrica, gas, vapor y agua caliente	3	3	196	852
41. Captación, depuración y distribución de agua.....	2	3	190	1.223
F. Construcción.....	220	1.921	15.630	75.629
45. Construcción.....	220	1.921	15.630	75.629

A.7. EMPRESAS Y ESTABLECIMIENTOS

A.7.2. NÚMERO DE ESTABLECIMIENTOS Y EMPLEO POR ACTIVIDAD PRINCIPAL DEL ESTABLECIMIENTO. 2005 (Conclusión)

	BULLAS		REGIÓN DE MURCIA	
	Nº de establecimientos	Empleo	Nº de establecimientos	Empleo
G. Comercio; reparación de vehículos motor, motocicletas y ciclomotores y artículos personales.....	246	485	33.132	109.918
50. Venta, mantenimiento y reparación de vehículos de motor, motocicletas y ciclomotores; venta al por menor de vehículos de motor.....	28	49	3.354	11.996
51. Comercio al por mayor e intermediarios del comercio, excepto de vehículos de motor y motocicletas.....	39	110	8.187	42.556
52. Comercio al por menor, excepto comercio de vehículos de motor, motocicletas y ciclomotores; reparación de efectos personales y enseres domésticos	179	326	21.591	55.366
H. Hostelería.....	67	127	8.957	28.857
55. Hostelería.....	67	127	8.957	28.857
I. Transporte, almacenamiento y comunicaciones.....	23	74	6.936	24.118
60. Transporte terrestre; transporte por tuberías.....	20	68	5.946	17.798
61. Transporte marítimo, de cabotaje y por vías de navegación interiores.....	-	-	9	37
62. Transporte aéreo espacial	-	-	3	42
63. Actividades anexas a los transportes; actividades de agencias de viajes.....	2	5	744	4.362
64. Correos y telecomunicaciones	1	1	234	1.879
J. Intermediación financiera.....	21	55	2.630	9.130
65. Intermediación financiera, excepto seguros y planes de pensiones	10	43	1.194	6.082
66. Seguros y planes de pensiones, excepto seguridad social obligatoria	-	-	129	975
67. Actividades auxiliares a la intermediación financiera.....	11	12	1.307	2.073
K. Actividades inmobiliarias y de alquiler, servicios empresariales	119	332	23.240	58.441
70. Actividades inmobiliarias.....	45	177	9.341	15.165
71. Alquiler de maquinaria y equipo sin operario, de efectos personales y enseres domésticos	10	21	1.093	2.852
72. Actividades informáticas	2	2	680	1.828
73. Investigación y desarrollo.....	-	-	502	946
74. Otras actividades empresariales.....	62	132	11.624	37.650
L. Administración pública, defensa y seguridad social obligatoria.....	2	21	115	24.944
75. Administración pública, defensa y seguridad social obligatoria	2	21	115	24.944
M. Educación	11	48	1.790	12.143
80. Educación	11	48	1.790	12.143
N. Actividades sanitarias y veterinarias, servicios sociales.....	17	61	3.403	29.791
85. Actividades sanitarias y veterinarias, servicio social	17	61	3.403	29.791
O. Otras actividades sociales y de servicios prestados a la comunidad; servicios personales	42	85	6.250	19.826
90. Actividades de saneamiento público.....	-	-	171	3.336
91. Actividades asociativas.....	2	6	338	1.578
92. Actividades recreativas, culturales y deportivas	13	34	2.003	6.697
93. Actividades diversas de servicios personales.....	27	45	3.738	8.215
P. Hogares que emplean personal doméstico.....	-	-	9	11
95. Hogares que emplean personal domestico	-	-	9	11
TOTAL	880	4.113	113.620	474.764

Nota: No se incluyen las explotaciones agrarias en exclusividad. De la sección L (Administración Pública) solo se recogen los centros directivos de los que depende el personal ocupado. De las secciones M (Educación) y N (Sanidad), solo se presenta la actividad generada por la educación y sanidad privada.

Fuente: CREM. Directorio de Actividades Económicas.

A.8. TURISMO

A.8.1. EQUIPAMIENTO TURÍSTICO. 2007

	BULLAS		REGIÓN DE MURCIA	
	Estableci- mientos	Plazas	Estableci- mientos	Plazas
HOTELES	2	44	156	17.794
5 estrellas	-	-	2	483
4 estrellas	-	-	36	9.479
3 estrellas	1	33	45	4.698
2 estrellas	-	-	43	2.030
1 estrella	1	11	30	1.104
PENSIONES	2	21	72	1.777
2 y 3 estrellas.....	2	21	42	1.174
1 estrella	-	-	30	603
CASAS RURALES	20	103	461	2.867
ACAMPAMENTOS TURÍSTICOS.....	1	350	22	15.467
Primera	-	-	2	6.696
Segunda	1	350	18	8.522
Tercera	-	-	2	249
APARTAMENTOS TURÍSTICOS.....	8	24	2.039	8.673
Primera	-	-	376	1.389
Segunda	-	-	1.293	5.775
Tercera	8	24	370	1.509
RESTAURANTES	10	1.337	1.995	194.645
Primera	-	-	6	1.012
Segunda	-	-	23	6.187
Tercera	2	660	338	51.270
Cuarta	8	677	1.628	136.176
CAFETERÍAS.....	5	23	508	17.617
Primera	-	-	9	1.107
Segunda	5	23	499	16.510

Nota: Son datos a 31 de diciembre.

Fuente: Consejería de Turismo y Consumo. Dirección General de Infraestructuras de Turismo.

A.9. TRANSPORTES Y COMUNICACIONES

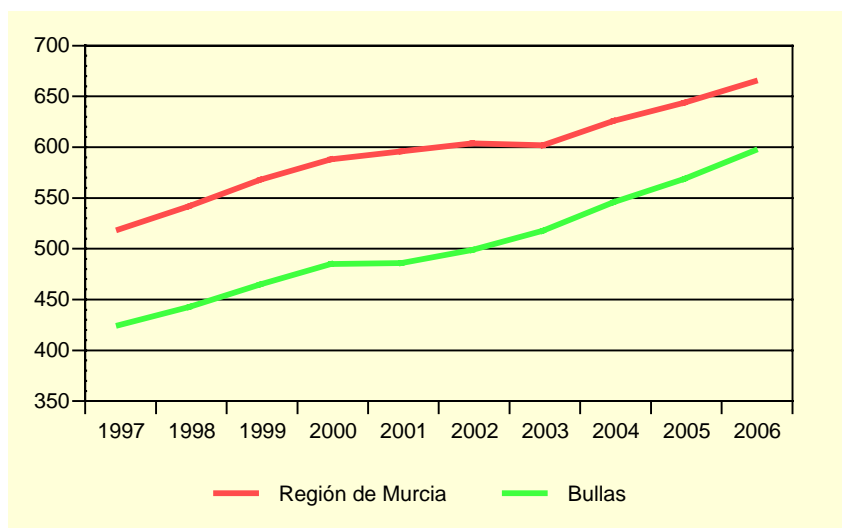
A.9.1. PARQUE DE VEHÍCULOS POR TIPO. 2004-2006

	BULLAS			R. MURCIA
	2004	2005	2006	2006
Turismos	4.062	4.246	4.498	643.318
Camiones	1.567	1.676	1.777	156.302
Autobuses	3	3	3	1.807
Motocicletas	377	416	466	67.332
Tractores Industriales.....	41	55	63	12.064
Otros vehículos	174	210	246	27.690
Ciclomotores	1.856	1.875	119.624
TOTAL	6.224	6.606	7.053	908.513
Vehículos por 1.000 habitantes.....	544	567	595	663

Nota: En el total no se incluyen los ciclomotores.

Fuente: Ministerio del Interior. D. G. de Tráfico. Observatorio Nacional de Seguridad Vial.
CREM. Padrón Municipal de Habitantes.

G.7. Número de vehículos por 1000 habitantes. 1997-2006



Fuente: Ministerio del Interior. D. G. de Tráfico. Observatorio Nacional de Seguridad Vial.
CREM. Padrón Municipal de Habitantes.

A.9.2. CORRESPONDENCIA NACIDA Y DISTRIBUIDA. 2003-2006

Miles

	BULLAS				R. MURCIA
	2003	2004	2005	2006	2006
CORRESPONDENCIA NACIDA	137,4	155,7	145,1	140,7	51.761,9
Ordinaria	127,1	145,0	135,4	130,9	48.266,5
Certificada.....	10,3	10,7	9,7	9,8	3.495,4
CORRESPONDENCIA DISTRIBUIDA...	823,4	943,3	909,1	848,4	137.767,4
Domicilio	703,4	834,4	817,6	768,0	127.404,2
Oficina.....	118,9	106,5	91,0	80,5	9.043,0
Ruta directa	1,1	2,4	0,5	-	1.320,2

Fuente: Organismo Autónomo de Correos y Telégrafos. Jefatura Provincial de Murcia.

A.9. TRANSPORTES Y COMUNICACIONES

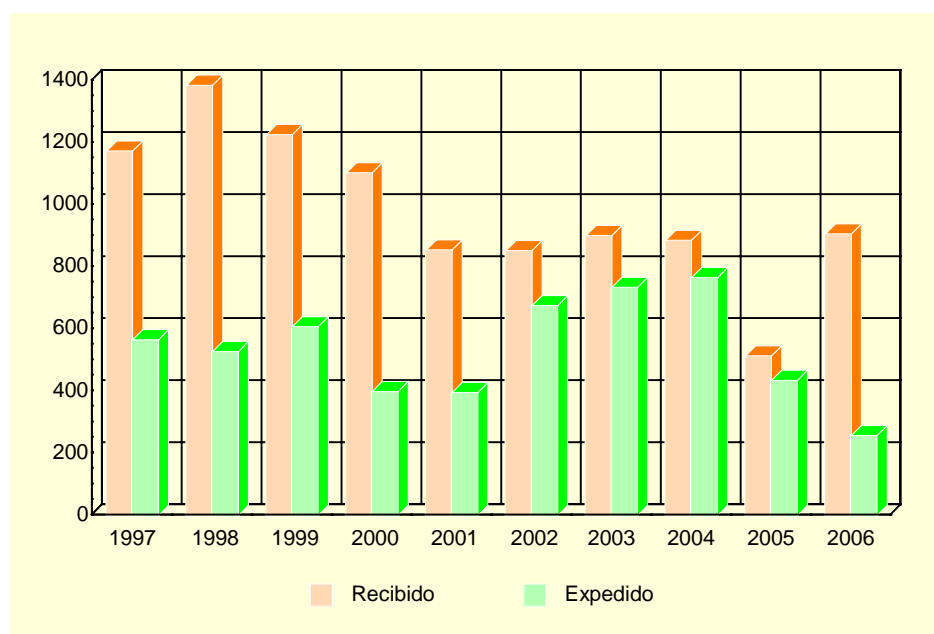
A.9.3. GIROS RECIBIDOS Y EXPEDIDOS. 2003-2006

	BULLAS				R. MURCIA
	2003	2004	2005	2006	2006
GIROS EXPEDIDOS.....	4.205	3.055	3.317	5.601	483.358
Giros nacionales	4.178	3.043	3.291	5.551	474.598
Giros ordinarios	4.090	2.972	3.188	5.479	454.685
Giros urgentes	88	71	103	72	19.913
Giros internacionales	27	12	26	50	8.760
GIROS RECIBIDOS.....	470	258	79	252	69.166
Giros nacionales	446	244
Giros ordinarios	330	191	53	225	61.074
Giros urgentes	116	53	26	27	8.092
Giros internacionales	24	14

Nota: En el año 2004 sólo se contemplan los datos correspondientes a los meses de enero a junio y en el 2005 de junio a diciembre. Para el 2005 los giros ordinarios recibidos contemplan tanto los nacionales como los internacionales.

Fuente: Organismo Autónomo de Correos y Telégrafos. Jefatura Provincial de Murcia.

G.8. Evolución del tráfico telegráfico. 1997-2006



Fuente: Organismo Autónomo de Correos y Telégrafos. Jefatura Provincial de Murcia.

A.10. SANIDAD Y SERVICIOS SOCIALES

A.10.1. NÚMERO DE FARMACIAS. 2001-2007

	BULLAS	REGIÓN DE MURCIA
2001	4	543
2002	4	538
2003	4	540
2004	4	544
2005	4	544
2006	4	546
2007	4	547

Nota: Son datos a 31 de diciembre. Los datos del año 2001 están actualizados a 04-12.

Fuente: Consejería de Sanidad. Dirección General de Planificación, Financiación Sanitaria y Política Farmacéutica.

A.10.2. VACUNACIONES. 2003-2006

	BULLAS				REGIÓN DE MURCIA			
	2003	2004	2005	2006	2003	2004	2005	2006
Polio	636	94	77.673	12.105
TV	412	254	253	293	37.761	29.764	33.418	39.126
HB	665	782	819	342	42.630	74.294	92.118	43.664
Td	661	101	539	327	52.132	16.555	59.237	51.977
DTP-HB-Hib	372	65	47.336	8.241
DTPa-Hib	123	23	15.490	3.058
DTPa	139	121	114	125	14.473	12.582	15.124	14.535
Hexavalente	330	43.179
Pentavalente	425	555	205	..	54.750	73.166	27.622
Men C	360	1.615	277	403	47.472	167.630	36.579	53.732

TV: Sarampión, Rubeola, Parotiditis.

Hb: Hepatitis B.

Td: Tétanos, difteria (adultos).

DTP-HB-Hib: Difteria, Tétanos, Tosferina, Hepatitis B, Haemophilus influenzae tipo b.

DTPa-Hib: Difteria, Tétanos, Tosferina (acelular), Haemophilus influenzae tipo b.

DTPa: Difteria, Tétanos, Tosferina (acelular).

Hexavalente: Difteria, Tétanos, Tosferina (acelular), Haemophilus influenzae tipo b, Hepatitis B, Polio inactivada.

Pentavalente: Difteria, Tétanos, Tosferina (acelular), Haemophilus influenzae tipo b, Polio Inactivada.

Men C: Meningococo C.

Fuente: Consejería de Sanidad. Dirección General de Salud Pública.

A.10. SANIDAD Y SERVICIOS SOCIALES

A.10.3. ENFERMEDADES DE DECLARACIÓN OBLIGATORIA. CASOS. 2006

	BULLAS	R. MURCIA
Brucelosis.....	-	8
Disentería bacilar	-	3
Enfermedad meningocócica.....	-	23
Fiebre exantemática mediterránea.....	-	6
Fiebres tifoidea y paratifoidea	-	4
Gripe	33	12.540
Hepatitis A.....	-	30
Hepatitis B.....	-	24
Infección gonocócica.....	-	45
Legionelosis	-	28
Leishmaniasis	-	4
Meningitis tuberculosa.....	-	4
Otras hepatitis víricas.....	-	19
Otras meningitis	-	130
Otras tuberculosis	1	34
Paludismo	-	5
Parotiditis	-	84
Sífilis	-	57
Tosferina	-	2
Toxiinfección alimentaria.....	-	397
Tuberculosis respiratoria.....	-	175
Varicela	466	14.076

Fuente: Consejería de Sanidad. Dirección General de Salud Pública.

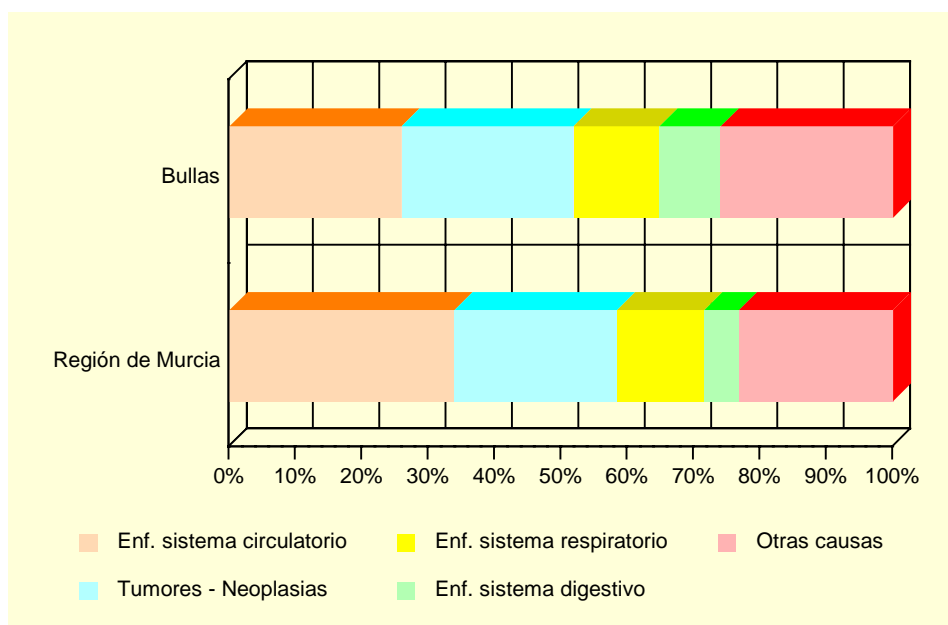
A.10. SANIDAD Y SERVICIOS SOCIALES

A.10.4. DEFUNCIONES SEGÚN GRANDES GRUPOS DE CAUSA DE MUERTE. 2005

	BULLAS				R. MURCIA
	Hombres	Mujeres	Total	%	%
I. Ciertas enfermedades infecciosas y parasitarias	-	-	-	-	1,56
II. Neoplasias.....	19	9	28	25,93	24,52
III. Enfermedades de la sangre y de los órganos hematopoyéticos, y ciertos trastornos que afectan el mecanismo de la inmunidad.....	-	-	-	-	0,37
IV. Enfermedades endocrinas, nutricionales y metabólicas	1	3	4	3,70	3,01
V. Trastornos mentales y del comportamiento.....	1	-	1	0,93	2,31
VI. Enfermedades del sistema nervioso	3	3	6	5,56	3,77
VII. Enfermedades del ojo y sus anexos.....	-	-	-	-	-
VIII. Enfermedad del oído y de la apófisis mastoides	-	-	-	-	0,03
IX. Enfermedades del sistema circulatorio	17	11	28	25,93	33,92
X. Enfermedades del sistema respiratorio	6	8	14	12,96	13,13
XI. Enfermedades del sistema digestivo.....	4	6	10	9,26	5,22
XII. Enfermedades de la piel y del tejido subcutáneo	1	-	1	0,93	0,31
XIII. Enfermedades del sistema osteo muscular y del tejido conjuntivo.....	2	-	2	1,85	0,83
XIV. Enfermedades del sistema genitourinario	2	-	2	1,85	3,03
XV. Embarazo, parto y puerperio	-	-	-	-	0,01
XVI. Ciertas afecciones originadas en el período perinatal	-	-	-	-	0,41
XVII. Malformaciones congénitas, deformidades y anomalías cromosómicas	-	-	-	-	0,46
XVIII. Síntomas, signos y hallazgos anormales clínicos y de laboratorio, no clasificados en otra parte.....	-	2	2	1,85	1,84
XX. Causas externas	9	1	10	9,26	5,26
TOTAL	65	43	108	100,00	100,00

Fuente: CREM y Servicio de Epidemiología. *Mortalidad por Causas*.

G.9. Distribución de las defunciones según la causa de muerte. 2005



Fuente: CREM y Servicio de Epidemiología. *Mortalidad por Causas*.

A.10. SANIDAD Y SERVICIOS SOCIALES

A.10.5. RECURSOS SOCIALES. 2006

	BULLAS	REGIÓN DE MURCIA
ATENCIÓN PRIMARIA		
Centro Social Polivalente.....	1	120
PERSONAS MAYORES		
Centro de Estancias Diurnas para Personas Mayores	1	38
Centro de Atención a Personas Mayores	2	243
Servicio de Atención a Personas Mayores	1	148
Servicio de Apoyo Familiar para Personas Mayores	1	3
MUJERES		
Centro de Mujer en General	2	136
Servicio de Mujer en General	2	84
PERSONAS EN SITUACIÓN DE EMERGENCIA, RIESGO O EXCLUSIÓN SOCIAL		
Servicio de Atención a Personas en Situación de Emergencia, Riesgo o Exclusión social.....	1	71
VOLUNTARIADO		
Servicio de Voluntariado Personas Mayores	1	12

Fuente: Consejería de Política Social, Mujer e Inmigración. Dirección General de Familia y Menor.

A.11. EDUCACIÓN Y CULTURA

A.11.1. NÚMERO DE UNIDADES Y ALUMNOS MATRICULADOS EN EDUCACIÓN INFANTIL, PRIMARIA Y EDUCACIÓN ESPECIAL. CURSO 06/07 (*)

	BULLAS			R. MURCIA
	Centros Públicos	Centros Privados	TOTAL	TOTAL
INFANTIL Y PRIMARIA				
Unidades.....	50	12	62	7.005
Alumnos matriculados (1).....	1.049	284	1.333	152.267
Infantil.....	376	122	498	57.636
Educación primaria.....	673	162	835	94.631
Alumnos con necesidades educativas especiales (infantil y primaria).....	132	46	178	10.824
EDUCACIÓN ESPECIAL				
Unidades.....	-	-	-	196
Centros específicos.....	-	-	-	32
Alumnos matriculados.....	-	-	-	988

(*) *Datos provisionales.*

(1) *El total de alumnos matriculados es la suma de las categorías Infantil y Educación primaria.*

Fuente: Consejería de Educación, Ciencia e Investigación. Secretaría General.

A.11.2. NÚMERO DE UNIDADES Y ALUMNOS MATRICULADOS EN ENSEÑANZA SECUNDARIA OBLIGATORIA, BACHILLERATO Y CICLOS FORMATIVOS. CURSO 06/07 (*)

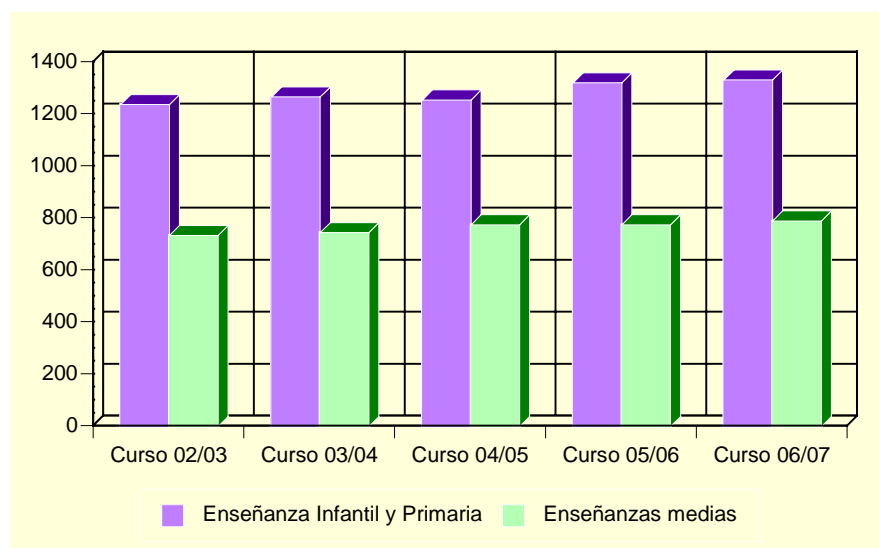
	BULLAS			R. MURCIA
	Centros Públicos	Centros Privados	TOTAL	TOTAL
ESO Y BACHILLERATO LOGSE				
Unidades.....	28	4	32	3.281
Alumnos ESO Y BACHILLERATO LOGSE.....	657	134	791	85.383
ESO.....	481	134	615	64.153
Primer ciclo.....	271	61	332	35.532
Segundo ciclo.....	210	73	283	28.621
Bachillerato LOGSE.....	176	-	176	21.230
Alumnos con necesidades educativas especiales (ESO Y BACHILLERATO LOGSE).....	-	29	29	4.883
CICLOS FORMATIVOS				
Unidades.....	-	-	-	652
Alumnos matriculados.....	-	-	-	12.368
Ciclos formativos Grado Medio.....	-	-	-	6.594
Ciclos formativos Grado Superior.....	-	-	-	5.774

(*) *Datos provisionales.*

Fuente: Consejería de Educación, Ciencia e Investigación. Secretaría General.

A.11. EDUCACIÓN Y CULTURA

G.10. Evolución de los alumnos matriculados en enseñanzas infantil y primaria y enseñanzas medias. Curso 02/03 – Curso 06/07



Fuente: Consejería de Educación, Ciencia e Investigación. Secretaría General.

A.11.3. POBLACIÓN EN VIVIENDAS FAMILIARES DE 16 Y MÁS AÑOS POR NIVEL DE FORMACIÓN (%). 2001

	BULLAS	REGIÓN DE MURCIA
TOTAL	8.941	970.449
Analfabetos	5,55	3,22
Sin estudios.....	26,65	15,84
Primer grado	22,72	21,67
Segundo grado: ESO, EGB, Bachillerato Elemental	26,50	29,46
Segundo grado: Bachillerato Superior.....	7,39	10,71
Segundo grado: FP Grado Medio.....	2,94	4,06
Segundo grado: FP Grado Superior.....	2,68	3,95
Tercer grado: Diplomatura	3,49	6,07
Tercer grado: Licenciatura	2,00	4,63
Tercer grado: Doctorado	0,08	0,39

Fuente: INE. Censos de Población y Viviendas. 2001

A.11. EDUCACIÓN Y CULTURA

A.11.4. TASAS DE ESCOLARIDAD SEGÚN SEXO, EDAD Y QUE LOS ESTUDIOS SEAN REGLADOS O NO (%). 2001

	BULLAS		REGIÓN DE MURCIA	
	Hombres	Mujeres	Hombres	Mujeres
ENSEÑANZA REGLADA	6,64	9,41	8,91	9,62
De 16 años.....	69,49	88,46	75,44	84,09
De 17 años.....	64,79	83,93	62,39	74,38
De 18 años.....	52,94	63,24	49,76	62,53
De 19 años.....	42,86	55,56	43,05	53,42
De 20 años.....	31,25	51,39	34,90	46,84
De 21 años.....	28,70	49,28	30,54	39,43
De 22 años.....	27,84	44,12	26,30	31,15
De 23 años.....	9,28	32,41	22,75	25,80
De 24 años.....	21,52	20,25	18,76	21,34
De 25 a 29 años.....	5,19	10,74	8,47	9,51
De 30 a 39 años.....	0,75	1,93	2,38	2,47
De 40 ó más años.....	0,29	0,24	0,60	0,59
ENSEÑANZA NO REGLADA.....	2,47	3,84	2,34	3,03
De 16 años.....	1,69	-	2,64	2,05
De 17 años.....	4,23	3,57	2,90	3,70
De 18 años.....	2,94	4,41	3,62	5,13
De 19 años.....	7,14	13,89	3,84	5,55
De 20 años.....	3,75	8,33	3,89	5,71
De 21 años.....	3,70	5,80	4,09	6,10
De 22 años.....	7,22	5,88	4,25	6,56
De 23 años.....	6,19	10,19	4,10	7,40
De 24 años.....	3,80	13,92	4,44	6,79
De 25 a 29 años.....	4,72	8,59	4,02	5,98
De 30 a 39 años.....	3,85	5,80	2,87	4,11
De 40 ó más años.....	0,88	1,33	1,10	1,18

Nota: La tasa de escolaridad es el porcentaje de personas de 16 años o más que están recibiendo algún tipo de enseñanza. Los estudios no reglados son: Cursos del INEM, Escuela Taller u otros cursos para parados, cursos de formación promovidos por la empresa, otros cursos no reglados (idiomas, preparación oposiciones, etc).

Fuente: INE. Censos de Población y Viviendas. 2001

A.11.5. BIBLIOTECAS. 2006

	BULLAS	REGIÓN DE MURCIA
Número de bibliotecas.....	1	86
Volúmenes	6.771	1.116.293
Audiovisuales	119	144.950
Usuarios	26.981	2.467.512
Préstamos	1.639	1.188.247
Socios	2.522	284.044
Actos culturales.....	17	6.654

Nota: Los datos son de bibliotecas públicas municipales. En la Región de Murcia se incluye el servicio de la Biblioteca Regional.

Fuente: Consejería de Cultura, Juventud y Deportes. Dirección General del Libro, Archivos y Bibliotecas.

A.12. ADMINISTRACIONES PÚBLICAS Y FINANZAS

A.12.1. PRESUPUESTO DEFINITIVO DE GASTOS. 2003-2007

Euros

	2003	2004	2005	2006	2007
Gastos de personal	1.683.083	1.843.872	1.843.872	2.175.988	2.254.100
Gastos de bienes y servicios.....	1.679.777	2.761.350	2.761.350	2.965.341	3.750.730
Gastos financieros	89.303	53.250	53.250	63.575	100.000
Transferencias corrientes.....	383.047	519.903	519.903	739.184	777.934
Inversiones reales	1.264.313	1.117.066	1.117.066	2.681.891	214.103
Transferencias de capital	28.840	10.000	10.000	18.000	18.000
Activos financieros	10.820	10.820	10.820	5.800	5.800
Pasivos financieros	232.013	252.000	252.000	270.390	283.912
TOTAL GASTOS.....	5.371.196	6.568.261	6.568.261	8.920.169	7.404.579

Nota: No incluye Organismos Autónomos. Los presupuestos de 2005 son prorrogados de 2004.

Fuente: Ayuntamiento de Bullas.

A.12.2. PRESUPUESTO DEFINITIVO DE INGRESOS. 2003-2007

Euros

	2003	2004	2005	2006	2007
Impuestos directos	1.397.788	1.525.000	1.525.000	2.005.000	2.247.964
Impuestos indirectos	312.185	312.000	312.000	592.000	900.000
Tasas y otros ingresos	878.946	1.803.122	1.803.122	1.551.785	1.752.120
Transferencias corrientes.....	1.494.608	1.778.061	1.778.061	2.053.381	2.424.383
Ingresos patrimoniales	13.344	23.000	23.000	26.000	70.000
Enajenación inversiones reales.....	128.191	31.270	31.270	100	100
Transferencias de capital	939.791	690.989	690.989	1.800.261	-
Activos financieros	10.012	10.012	10.012	10.012	10.012
Pasivos financieros	196.331	394.808	394.808	881.630	-
TOTAL INGRESOS.....	5.371.196	6.568.261	6.568.261	8.920.169	7.404.579

Nota: No incluye Organismos Autónomos. Los presupuestos de 2005 son prorrogados de 2004.

Fuente: Ayuntamiento de Bullas.

A.12.3. OFICINAS BANCARIAS. 2004-2006

	BULLAS			R. MURCIA
	2004	2005	2006	2006
BANCOS	3	3	3	343
CAJAS DE AHORRO	3	3	3	660
CAJAMURCIA	1	1	1	244
CAM	1	1	1	189
OTRAS CAJAS DE AHORRO.....	1	1	1	227
COOPERATIVAS DE CRÉDITO.....	3	3	3	253
TOTAL	9	9	9	1.266

Fuente: Banco de España. Departamento de Información Financiera y Central de Riesgos.

B. DATOS POR ENTIDADES DE POBLACIÓN

B.1. POBLACIÓN

B.1.1. POBLACIÓN, POR SEXO. 2005-2007

	2005			2006			2007		
	TOTAL	Hombres	Mujeres	TOTAL	Hombres	Mujeres	TOTAL	Hombres	Mujeres
Bullas.....	10.764	5.467	5.297	10.972	5.585	5.387	11.158	5.683	5.475
Cabezo (El).....	1	1	-	-	-	-	-	-	-
Carrascalejo (El).....	7	3	4	17	8	9	19	9	10
Casa Don Pedro.....	-	-	-	-	-	-	1	1	-
Copa (La).....	814	400	414	795	392	403	773	384	389
Fuente Carrasca.....	6	3	3	10	5	5	8	4	4
Llano de Bullas (El).....	17	9	8	19	10	9	20	10	10
Prado (El).....	30	16	14	34	18	16	31	16	15
Ucenda.....	2	1	1	5	3	2	10	6	4
TOTAL BULLAS.....	11.641	5.900	5.741	11.852	6.021	5.831	12.020	6.113	5.907

Fuente: CREM. Padrón Municipal de Habitantes.