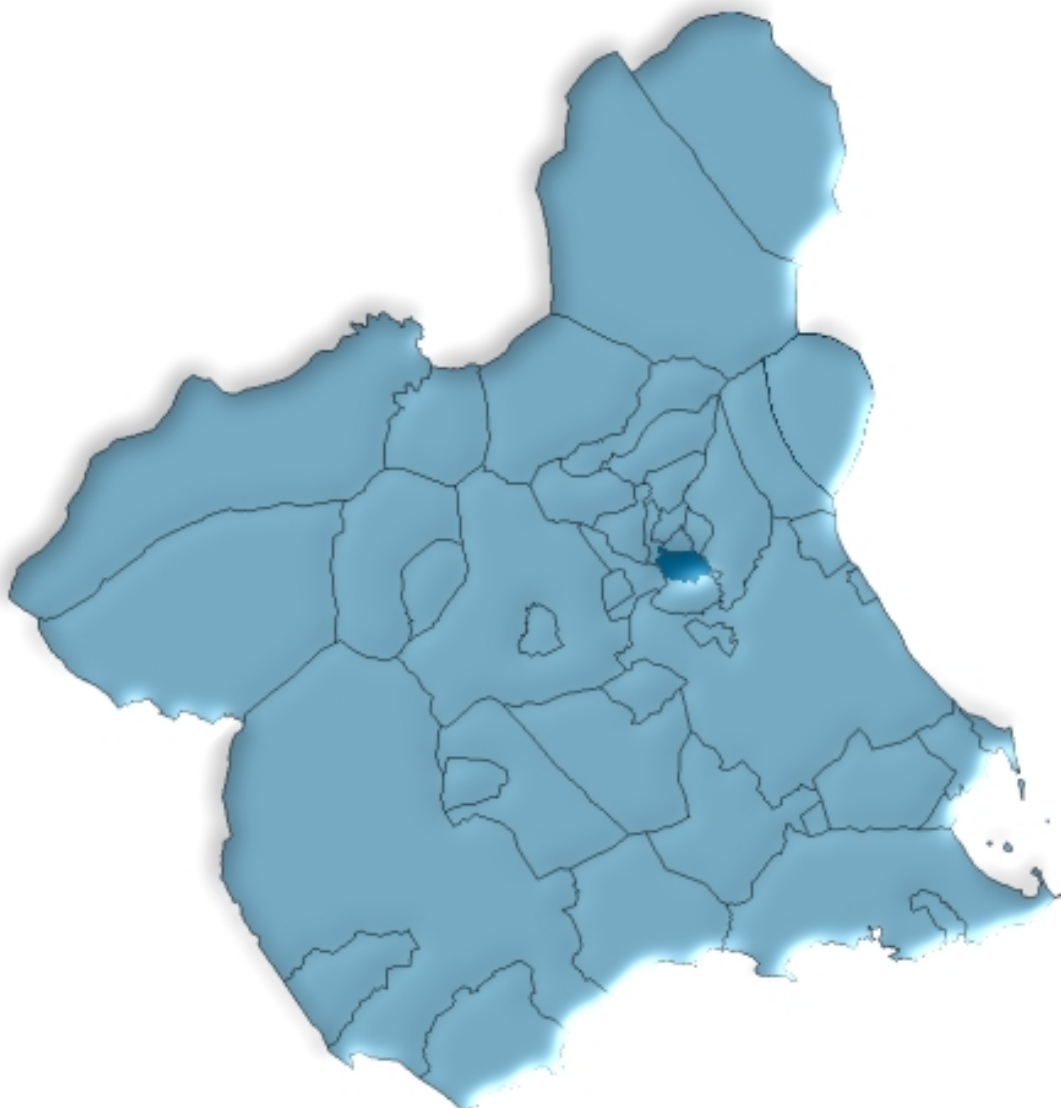




Alguazas en cifras. 2007



ÍNDICE GENERAL

ÍNDICE DE TABLAS

DATOS DEL MUNICIPIO

A.1. TERRITORIO, CLIMATOLOGÍA Y MEDIO AMBIENTE	9
A.1.1. Superficie, distancia a la capital por autovía y altitud.	
A.2. DEMOGRAFÍA	10
A.2.1. Población de derecho según los censos oficiales. 1900-2001.	
A.2.2. Población y densidad de población según Padrón. 2003-2007.	
A.2.3. Población según la estructura de edad. 2007.	
A.2.4. Indicadores de estructura demográfica. 2007.	
A.2.5. Movimiento natural de la población. 2002-2006.	
A.2.6. Nupcialidad, natalidad y mortalidad. 2006.	
A.2.7. Inmigraciones y emigraciones según procedencia (o destino) de la migración. 2006.	
A.2.8. Saldos migratorios totales. 2002-2006.	
A.3. MERCADO DE TRABAJO	14
A.3.1. Tasas de actividad y paro por sexo y edad. 2001.	
A.3.2. Paro registrado por sexo. 2007.	
A.4. AGRICULTURA Y GANADERÍA.....	15
A.4.1. Distribución general de la tierra. 2006.	
A.4.2. Superficie dedicada a cada grupo de cultivo. 2006.	
A.4.3. Superficie dedicada al cultivo de invernaderos, cultivos acolchados y riego localizado. 2006.	
A.4.4. Número de unidades ganaderas por especie. Censo 1999.	
A.5. INDUSTRIA.....	17
A.5.1. Inversión industrial por sectores. 2000-2004.	
A.5.2. Inversión industrial por tipo. 2001-2005.	
A.6. CONSTRUCCIÓN Y VIVIENDA	18
A.6.1. Viviendas visadas y terminadas. 2001-2005.	
A.6.2. Viviendas por clase. 2001.	
A.6.3. Viviendas por superficie útil. 2001.	

A.7. EMPRESAS Y ESTABLECIMIENTOS	20
A.7.1. Número de empresas con establecimientos en la Región de Murcia por actividad principal y nivel de empleo. 2005.	
A.7.2. Número de establecimientos y empleo por actividad principal del establecimiento. 2005.	
A.8. TURISMO	23
A.8.1. Equipamiento turístico. 2007.	
A.9. TRANSPORTES Y COMUNICACIONES	24
A.9.1. Parque de vehículos por tipo. 2004-2006.	
A.9.2. Correspondencia nacida y distribuida. 2003-2006.	
A.10. SANIDAD Y SERVICIOS SOCIALES	25
A.10.1. Número de farmacias. 2001-2007.	
A.10.2. Vacunaciones. 2003-2006.	
A.10.3. Enfermedades de declaración obligatoria. Casos. 2006.	
A.10.4. Defunciones según grandes grupos de causa de muerte. 2005.	
A.10.5. Recursos sociales. 2006.	
A.11. EDUCACIÓN Y CULTURA	29
A.11.1. Número de unidades y alumnos matriculados en educación infantil, primaria y educación especial. Curso 06/07.	
A.11.2. Número de unidades y alumnos matriculados en enseñanza secundaria obligatoria, bachillerato y ciclos formativos. Curso 06/07.	
A.11.3. Población en viviendas familiares de 16 y más años por nivel de formación (%). 2001.	
A.11.4. Tasas de escolaridad según sexo, edad y que los estudios sean reglados o no (%). 2001.	
A.11.5. Bibliotecas. 2006.	
A.12. ADMINISTRACIONES PÚBLICAS Y FINANZAS.....	32
A.12.1. Presupuesto definitivo de gastos. 2003-2007.	
A.12.2. Presupuesto definitivo de ingresos. 2003-2007.	
A.12.3. Oficinas bancarias. 2004-2006.	

DATOS POR ENTIDADES DE POBLACIÓN

B.1. POBLACIÓN	35
B.1.1. Población por sexo. 2005-2007.	

ÍNDICE DE GRÁFICOS

- G.1. Evolución de la población de derecho según los censos oficiales. 1900-2001
- G.2. Pirámide de población. 2007
- G.3. Movimiento natural de la población. 2006
- G.4. Tasas de actividad y de paro. 2001
- G.5. Distribución general de la tierra. 2006
- G.6. Evolución de las viviendas terminadas. 1997-2005
- G.7. Número de vehículos por 1000 habitantes. 1997-2006
- G.8. Distribución de las defunciones según la causa de muerte. 2005
- G.9. Evolución de los alumnos matriculados en las enseñanzas infantil y primaria y enseñanzas medias. Curso 02/03 – Curso 06/07

SÍMBOLOS UTILIZADOS

- Cero o menor que 0,5
 - .. Falta de dato
 - % Tanto por ciento
- Las cifras decimales van precedidas de una coma (,)
Los millares y millones se separan por un punto (.)
Las casillas en blanco – Dato sin sentido
-

A. DATOS DEL MUNICIPIO

A.1. TERRITORIO, CLIMATOLOGÍA Y MEDIO AMBIENTE

A.1.1. SUPERFICIE, DISTANCIA A LA CAPITAL POR AUTOVÍA Y ALTITUD.

MUNICIPIO DE ALGUAZAS

Extensión del municipio	23,7 Km ²
Distancia a la capital por autovía	15,0 Km
Altitud	79,0 m.

Nota: *Distancia a la capital por autovías según Mapa Oficial de Carreteras 2006.*

Fuente: Instituto Geográfico Nacional.
INE. *Nomenclátor.*

A.2. DEMOGRAFÍA

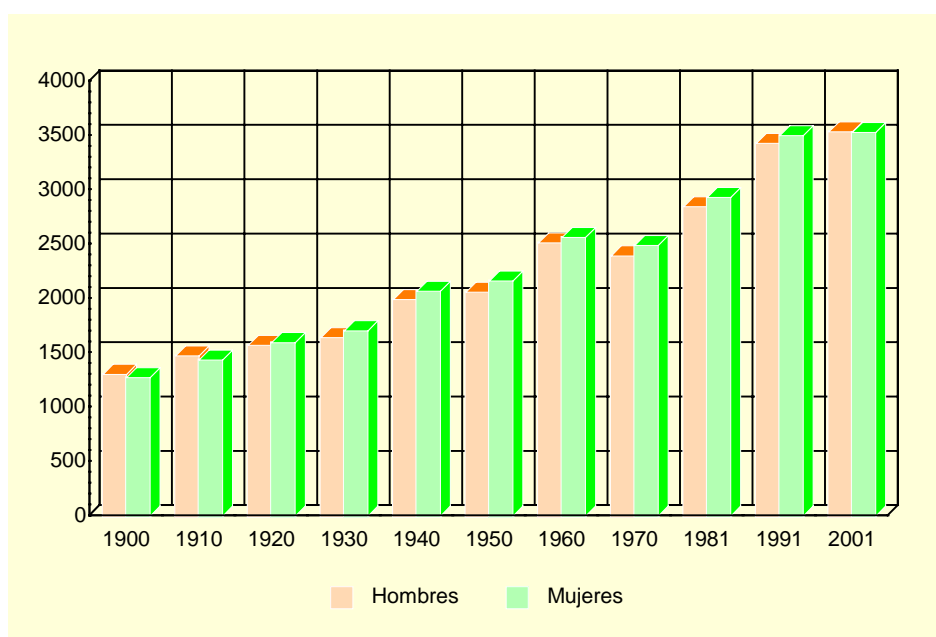
A.2.1. POBLACIÓN DE DERECHO SEGÚN LOS CENSOS OFICIALES. 1900-2001

	ALGUAZAS			R. MURCIA
	Hombres	Mujeres	Total	Total
1900	1.305	1.274	6.723	581.455
1910	1.474	1.436	7.635	620.926
1920	1.572	1.597	8.096	654.436
1930	1.643	1.706	8.452	651.979
1940	1.993	2.070	8.769	731.221
1950	2.061	2.165	8.646	755.850
1960	2.515	2.564	8.681	803.086
1970	2.395	2.491	8.740	832.047
1981	2.848	2.934	7.146	955.498
1991	3.430	3.501	6.074	1.045.601
2001	3.537	3.531	6.166	1.197.646

Nota: En el Censo de 2001 desaparece el término población de derecho, por lo que nos referimos a la población residente.

Fuente: INE. Censo de Población.

G.1. Evolución de la población de derecho según los censos oficiales. 1900-2001



Nota: En el Censo de 2001 desaparece el término población de derecho, por lo que nos referimos a la población residente.
Fuente: INE. Censo de Población.

A.2.2. POBLACIÓN Y DENSIDAD DE POBLACIÓN SEGÚN PADRÓN. 2003-2007

	ALGUAZAS					R. MURCIA
	2003	2004	2005	2006	2007	2007
Población	7.387	7.561	7.832	8.177	8.572	1.392.117
Hombres.....	3.713	3.798	3.999	4.229	4.464	706.326
Mujeres	3.674	3.763	3.833	3.948	4.108	685.791
Densidad de población (Habitantes/Km ²)....	312	319	330	345	362	123

Fuente: INE. Padrón Municipal de Habitantes.
Instituto Geográfico Nacional.

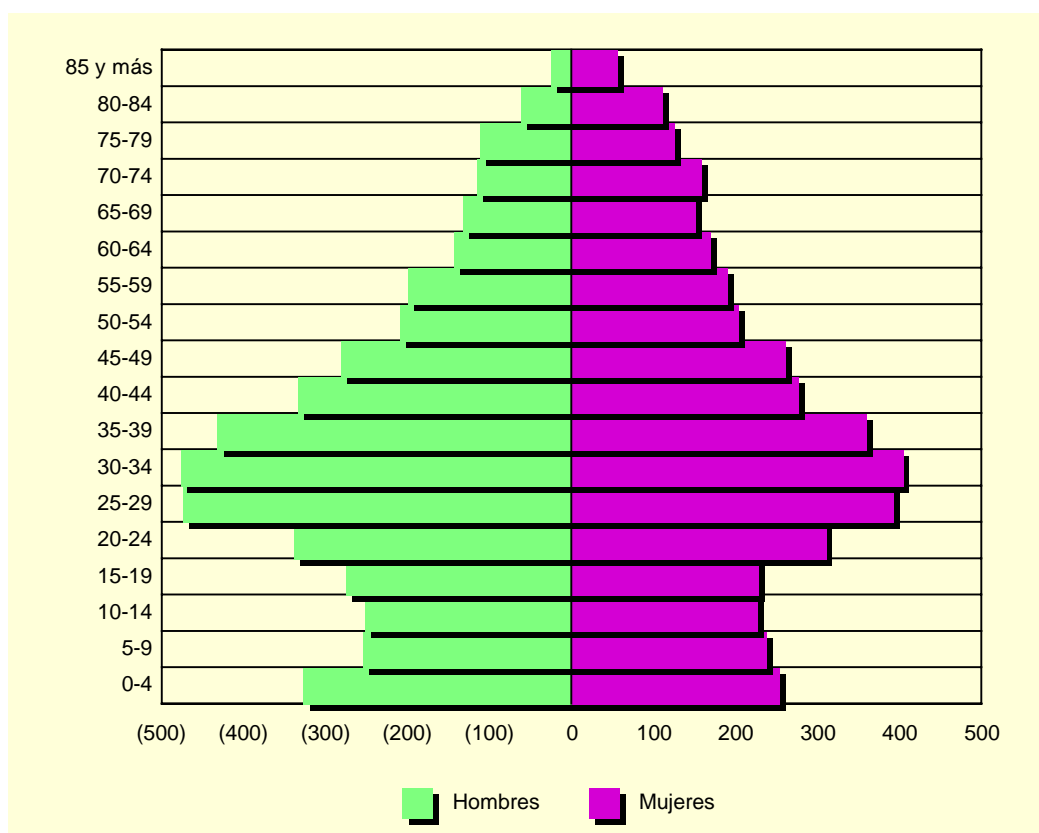
A.2. DEMOGRAFÍA

A.2.3. POBLACIÓN SEGÚN LA ESTRUCTURA DE EDAD. 2007

	HOMBRES	MUJERES	TOTAL
Menores de 5 años.....	328	253	581
5-9 años	256	237	493
10-14 años	253	227	480
15-19 años	276	228	504
20-24 años	340	310	650
25-29 años	475	392	867
30-34 años	478	404	882
35-39 años	433	359	792
40-44 años	335	276	611
45-49 años	282	260	542
50-54 años	210	203	413
55-59 años	201	190	391
60-64 años	145	169	314
65-69 años	134	151	285
70-74 años	116	158	274
75 y más años.....	202	291	493
TOTAL	4.464	4.108	8.572

Fuente: CREM. Padrón Municipal de Habitantes.

G.2. Pirámide de población. 2007



Fuente: CREM. Padrón Municipal de Habitantes.

A.2. DEMOGRAFÍA

A.2.4. INDICADORES DE ESTRUCTURA DEMOGRÁFICA. 2007

Porcentaje

	ALGUAZAS	REGIÓN DE MURCIA
ESTRUCTURA POR EDAD		
Menores de 20 años.....	24,01	22,97
Entre 20 y 64 años	63,72	63,28
De 65 y más años	12,27	13,75
ÍNDICE DE VEJEZ		
De 65 y más años/menores de 20 años.....	51,12	59,86
ÍNDICE DE DEPENDENCIA		
Juvenil		
Menores de 20 años/Población entre 20 y 64 años ...	37,68	36,30
Anciana		
De 65 y más años/Población entre 20 y 64 años	19,26	21,73
Total		
Menores de 20 años+De 65 y más años/Población entre 20 y 64 años.....	56,94	58,03
MUJERES DE 15 A 49 AÑOS/TOTAL MUJERES.....	54,26	52,79
RAZÓN DE MASCULINIDAD		
Hombres/Mujeres.....	108,67	102,99

Fuente: CREM. Indicadores Demográficos.

A.2.5. MOVIMIENTO NATURAL DE LA POBLACIÓN. 2002-2006

	ALGUAZAS					R. MURCIA
	2002	2003	2004	2005	2006	2006
Matrimonios	42	46	39	39	51	6.486
Nacimientos	88	75	63	83	132	18.082
Niños.....	46	45	25	42	76	9.381
Niñas.....	42	30	38	41	56	8.701
Defunciones	54	47	42	61	58	9.711
Hombres.....	33	20	23	30	35	5.162
Mujeres	21	27	19	31	23	4.549
Defunciones de menores de un año.....	1	1	1	-	1	75
Crecimiento vegetativo.....	34	28	21	22	74	8.371

Fuente: CREM. Movimiento Natural de la Población.

A.2.6. NUPCIALIDAD, NATALIDAD Y MORTALIDAD. 2006

Tasas por mil habitantes

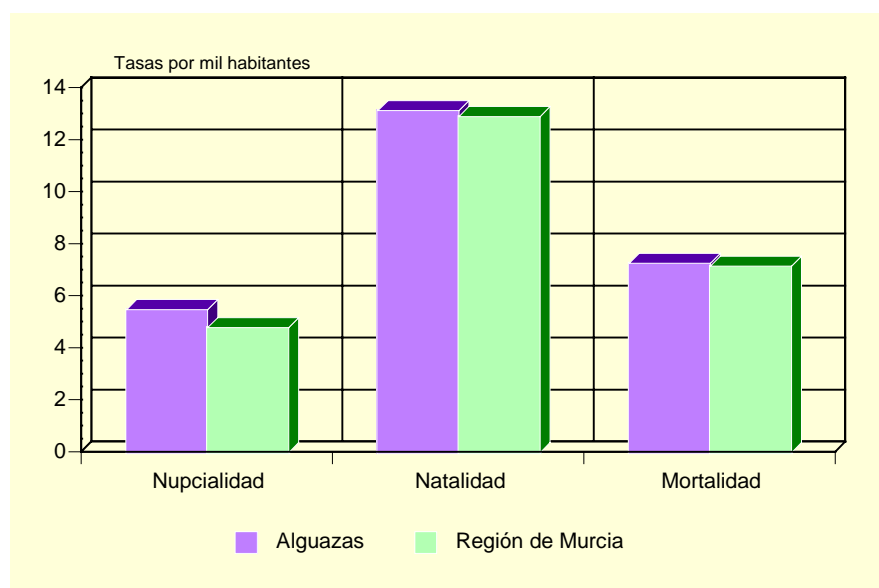
	ALGUAZAS	R. MURCIA
Tasa de nupcialidad	5,50	4,80
Tasa de natalidad.....	13,15	12,92
Tasa de mortalidad	7,28	7,17

Nota: Las tasas se obtienen por cociente entre la media de ese año y el anterior y la población a 1 de enero del año correspondiente.

Fuente: CREM. Indicadores Demográficos.

A.2. DEMOGRAFÍA

G.3. Movimiento natural de la población. 2006



Fuente: CREM. Indicadores Demográficos.

A.2.7. INMIGRACIONES Y EMIGRACIONES SEGÚN PROCEDENCIA (O DESTINO) DE LA MIGRACIÓN. 2006

	INMIGRACIONES AL MUNICIPIO	EMIGRACIONES DESDE EL MUNICIPIO
De/a la misma Comunidad Autónoma.....	562	392
Españoles.....	276	251
Extranjeros.....	286	141
De/a otras Comunidades Autónomas.....	192	116
Españoles.....	76	53
Extranjeros.....	116	63
Del/a extranjero.....	143	1
Españoles.....	1	-
Extranjeros.....	142	1

Fuente: CREM. Movimientos Migratorios.

A.2.8. SALDOS MIGRATORIOS TOTALES. 2002-2006

	ALGUAZAS	REGIÓN DE MURCIA
2002.....	109	22.556
2003.....	147	23.939
2004.....	174	30.364
2005.....	388	33.953
2006.....	388	30.572

Fuente: CREM. Movimientos Migratorios.

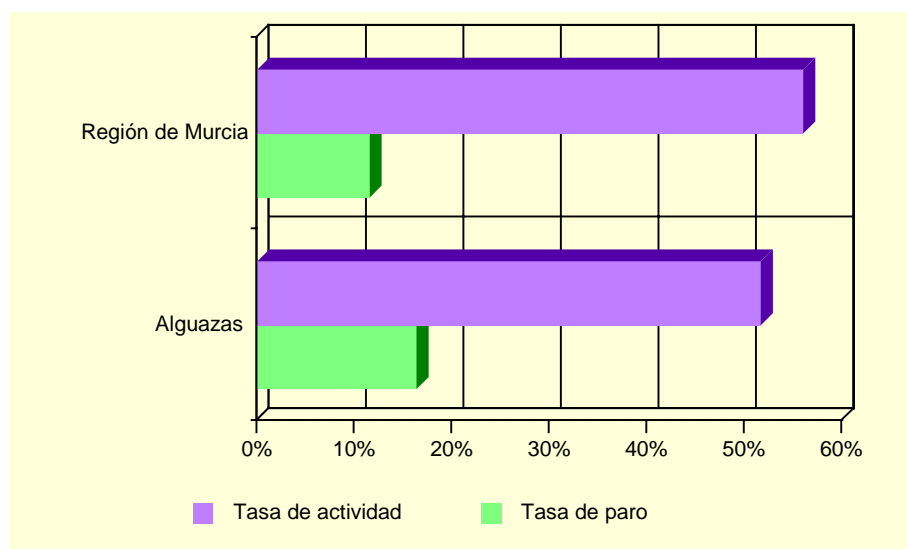
A.3. MERCADO DE TRABAJO

A.3.1. TASAS DE ACTIVIDAD Y PARO POR SEXO Y EDAD. 2001

	ALGUAZAS				R. MURCIA			
	Tasa de actividad		Tasa de paro		Tasa de actividad		Tasa de paro	
	Hombres	Mujeres	Hombres	Mujeres	Hombres	Mujeres	Hombres	Mujeres
De 16 a 19 años.....	48,68	36,94	31,53	41,46	42,30	26,33	22,58	31,92
De 20 a 24 años.....	77,15	62,50	16,15	27,89	73,24	58,22	13,29	22,04
De 25 a 29 años.....	92,64	69,69	11,59	15,70	91,53	73,14	9,92	17,73
De 30 a 34 años.....	96,95	61,56	8,49	17,99	96,33	65,38	7,53	15,75
De 35 a 44 años.....	95,42	50,20	9,00	12,60	95,94	58,28	6,62	12,77
De 45 a 54 años.....	86,41	40,69	10,09	11,76	90,04	43,94	6,52	10,02
De 55 a 59 años.....	72,11	26,09	13,21	9,52	75,03	27,23	9,15	10,74
De 60 a 64 años.....	40,29	5,70	19,64	-	49,92	14,91	10,33	10,66
De 65 o más años.....	2,44	1,29	-	-	3,18	1,74	4,57	7,38
TOTAL	70,72	39,66	12,15	18,28	70,77	41,48	8,99	15,78

Fuente: INE. Censo de Población.

G.4. Tasas de actividad y de paro. 2001



Fuente: INE. Censo de Población.

A.3.2. PARO REGISTRADO POR SEXO. 2007

	ALGUAZAS			REGIÓN DE MURCIA		
	Total	Hombres	Mujeres	Total	Hombres	Mujeres
Enero.....	318	147	171	45.295	18.552	26.743
Febrero.....	322	142	180	45.982	18.757	27.225
Marzo.....	306	129	177	45.112	18.378	26.734
Abril.....	310	132	178	44.471	18.184	26.287
Mayo.....	318	140	178	42.981	17.662	25.319
Junio.....	320	133	187	43.481	18.151	25.330
Julio.....	330	150	180	45.188	19.793	25.395
Agosto.....	371	184	187	48.922	22.651	26.271
Septiembre.....	375	178	197	47.807	21.487	26.320
Octubre.....	374	176	198	48.669	21.337	27.332
Noviembre.....	402	184	218	49.895	21.630	28.265
Diciembre.....	414	199	215	51.623	23.341	28.282

Fuente: Servicio Regional de Empleo y Formación.

A.4. AGRICULTURA Y GANADERÍA

A.4.1. DISTRIBUCIÓN GENERAL DE LA TIERRA (*). 2006

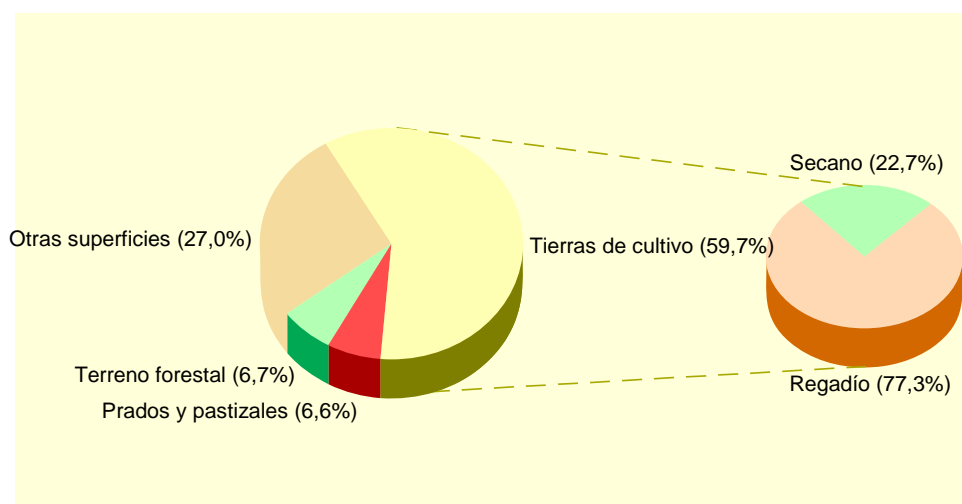
	HECTÁREAS	%
TIERRAS DE CULTIVO	1.417	59,69
Cultivos herbáceos.....	18	(1,27)
Barbechos y otras tierras no ocupadas.....	575	(40,58)
Cultivos leñosos	824	(58,15)
PRADOS Y PASTIZALES	157	6,61
Prados naturales	-	-
Pastizales.....	157	(100,00)
TERRENO FORESTAL.....	158	6,66
Monte maderable	-	-
Monte abierto	45	(28,48)
Monte leñoso.....	113	(71,52)
OTRAS SUPERFICIES.....	642	27,04
Erial a pastos	-	-
Espartizal	14	(2,18)
Terreno improductivo	171	(26,64)
Superficie no agrícola.....	411	(64,02)
Ríos y lagos	46	(7,17)
TOTAL	2.374	100,00

(*). Datos provisionales.

Nota: En "Cultivos herbáceos" se computa sólo la superficie en "Ocupación primera o principal".

Fuente: Consejería de Agricultura y Agua. D. G. de Industrias y Asociacionismo Agrario.

G.5. Distribución general de la tierra. 2006 (*)



(*). Datos provisionales.

Fuente: Consejería de Agricultura y Agua. D. G. de Industrias y Asociacionismo Agrario.

A.4. AGRICULTURA Y GANADERÍA

A.4.2. SUPERFICIE DEDICADA A CADA GRUPO DE CULTIVO (*). 2006

	HECTÁREAS	%
Cereales para grano.....	-	-
Cultivos forrajeros	2	0,24
Cultivos industriales	-	-
Flores	-	-
Hortalizas	6	0,71
Leguminosas para grano.....	-	-
Tubérculos consumo humano	10	1,19
Cítricos	390	46,32
Frutales no cítricos.....	430	51,07
Olivar.....	4	0,48
Otros cultivos leñosos	-	-
Viñedos	-	-
Viveros	-	-

(*) Datos provisionales.

Fuente: Consejería de Agricultura y Agua. D. G. de Industrias y Asociacionismo Agrario.

A.4.3. SUPERFICIE DEDICADA AL CULTIVO DE INVERNADEROS, CULTIVOS ACOLCHADOS Y RIEGO LOCALIZADO (*). 2006

	ALGUAZAS	R. MURCIA
Invernaderos	-	5.967
Cultivos acolchados	-	10.682
Riego localizado.....	670	120.187

(*) Datos provisionales.

Fuente: Consejería de Agricultura y Agua. D. G. de Industrias y Asociacionismo Agrario.

A.4.4. NÚMERO DE UNIDADES GANADERAS POR ESPECIE. CENSO 1999

	ALGUAZAS	R. MURCIA
Bovinos	-	34.300
Ovinos.....	31	57.216
Caprinos.....	41	13.544
Porcinos	1.220	403.659
Aves	-	31.328
Otras	6	1.593
TOTAL	1.298	541.641

Fuente: INE. Censo Agrario..

A.5. INDUSTRIA

A.5.1. INVERSIÓN INDUSTRIAL POR SECTORES. 2000-2004

Miles de euros

	ALGUAZAS					R. MURCIA
	2000	2001	2002	2003	2004	2004
Industrias extractivas.....	-	-	-	-	-	-
Industria de la alimentación, bebidas y tabaco	-	2.412,87	780,71	2.029,44	322,58	92.778,65
Industria química.....	-	-	-	-	-	81.105,73
Industrias transformadoras de metales y construcción de maquinaria	432,77	-	154,88	325,20	17,64	42.840,84
Resto de manufactureras.....	-	71,91	-	101,85	-	53.506,94
Producción y distribución de energía eléctrica, gas y agua	-	-	-	-	-	75.391,98
Construcción	33,66	161,76	21,39	42,15	53,24	46.724,54
Comercio y reparaciones	21,34	40,65	51,28	210,67	81,85	13.375,05
Otros	-	-	-	40,66	-	31.928,11
TOTAL	487,77	2.687,19	1.008,27	2.749,98	475,31	437.651,86

Nota: El valor "Otros" no incluye el Refino de petróleo, que está en "Resto de manufactureras".

Fuente: Consejería de Economía, Empresa e Innovación. Dirección General de Industria, Energía y Minas.

A.5.2. INVERSIÓN INDUSTRIAL POR TIPO. 2001-2005

Euros

	ALGUAZAS			REGIÓN DE MURCIA		
	Total	Nueva industria	Ampliación	Total	Nueva industria	Ampliación
2001	2.687.190	2.687.190	-	248.870.601	116.140.810	132.729.791
2002	1.008.269	185.917	822.352	295.952.593	177.500.888	118.451.705
2003	2.749.976	2.691.131	58.845	302.337.967	171.880.595	130.457.372
2004	475.307	149.067	326.240	437.651.857	144.593.270	293.058.587
2005	9.722.487	6.634.644	3.087.843	618.482.938	509.450.114	109.032.824

Fuente: Consejería de Economía, Empresa e Innovación. Dirección General de Industria, Energía y Minas.

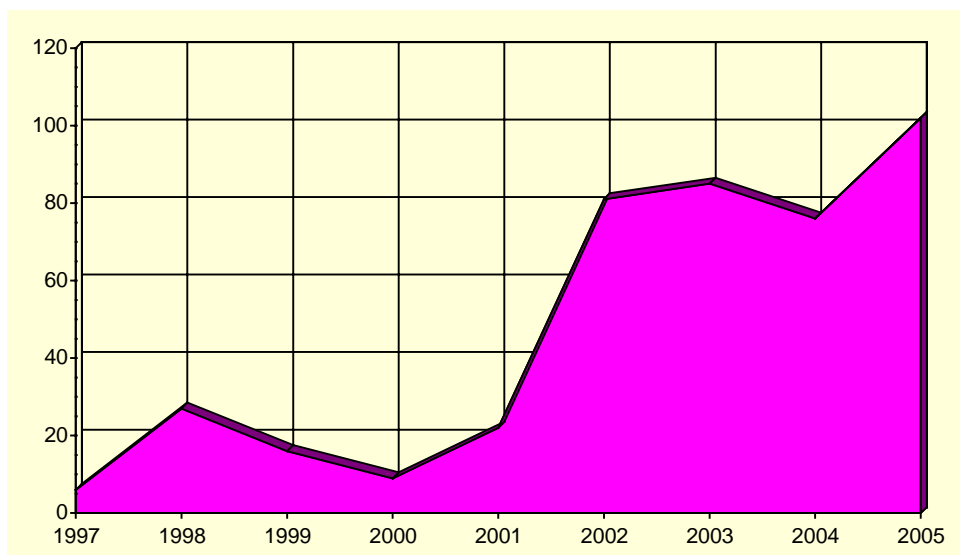
A.6. CONSTRUCCIÓN Y VIVIENDA

A.6.1. VIVIENDAS VISADAS Y TERMINADAS. 2001-2005

	ALGUAZAS					R. MURCIA
	2001	2002	2003	2004	2005	2005
VIVIENDAS VISADAS	29	97	118	323	286	36.304
Protegidas.....	-	-	-	-	-	1.314
Libres.....	29	97	118	323	286	34.990
VIVIENDAS TERMINADAS.....	22	81	85	76	102	23.971
Protegidas.....	1	32	-	-	-	1.469
Libres.....	21	49	85	76	102	22.502

Fuente: Consejería de Obras Públicas, Vivienda y Transportes. Secretaría General.

G.6. Evolución de las viviendas terminadas. 1997-2005



Fuente: Consejería de Obras Públicas, Vivienda y Transportes. Secretaría General.

A.6. CONSTRUCCIÓN Y VIVIENDA

A.6.2. VIVIENDAS POR CLASE. 2001

	ALGUAZAS	R. MURCIA
VIVIENDAS FAMILIARES.....	2.826	592.613
Viviendas principales.....	2.215	378.252
Viviendas no principales.....	611	214.361
Viviendas secundarias.....	127	111.431
Viviendas vacías.....	482	95.589
Otro tipo de viviendas.....	2	7.341
VIVIENDAS COLECTIVAS.....	-	200
TOTAL VIVIENDAS.....	2.826	592.813

Fuente: INE. Censos de Población y Vivienda.

A.6.3. VIVIENDAS POR SUPERFICIE ÚTIL. 2001

	ALGUAZAS	R. MURCIA	Porcentaje
Hasta 30 m ²	-	0,2	
De 31 a 45 m ²	0,3	1,2	
De 46 a 60 m ²	1,0	4,1	
De 61 a 75 m ²	2,9	8,1	
De 76 a 90 m ²	33,4	40,0	
De 91 a 105 m ²	33,8	21,7	
De 106 a 120 m ²	15,0	12,2	
De 121 a 150 m ²	7,8	7,4	
De 151 a 180 m ²	3,1	2,6	
Más de 180 m ²	2,8	2,5	

Fuente: INE. Censos de Población y Vivienda.

A.7. EMPRESAS Y ESTABLECIMIENTOS

A.7.1. NÚMERO DE EMPRESAS CON ESTABLECIMIENTOS EN LA REGIÓN DE MURCIA POR ACTIVIDAD PRINCIPAL Y NIVEL DE EMPLEO. 2005

	TOTAL	Menos de 2 ocup.	De 2 a 4 ocup.	De 5 a 9 ocup.	De 10 a 19 ocup.	De 20 a 49 ocup.	De 50 a 99 ocup.	De 100 a 499 ocup.	De 500 o más
ALGUAZAS	487	306	119	33	15	11	1	2	-
A. Agricultura, ganadería, caza y silvicultura	1	1	-	-	-	-	-	-	-
B. Pesca	-	-	-	-	-	-	-	-	-
C. Industrias extractivas	-	-	-	-	-	-	-	-	-
D. Industria manufacturera	49	24	9	6	4	4	-	2	-
E. Producción y distribución de energía eléctrica, gas y agua	6	2	3	1	-	-	-	-	-
F. Construcción	67	29	20	10	4	4	-	-	-
G. Comercio; reparación de vehículos motor, motocicletas y ciclomotores y artículos personales	152	99	41	8	3	-	1	-	-
H. Hostelería.....	29	23	6	-	-	-	-	-	-
I. Transporte, almacenamiento y comunicaciones	54	31	16	5	1	1	-	-	-
J. Intermediación financiera	9	7	2	-	-	-	-	-	-
K. Actividades inmobiliarias y de alquiler, servicios empresariales	81	66	11	2	1	1	-	-	-
L. Administración pública, defensa y seguridad social obligatoria.....	1	-	-	-	-	1	-	-	-
M. Educación	8	1	4	1	2	-	-	-	-
N. Actividades sanitarias y veterinarias, servicios sociales.....	4	3	1	-	-	-	-	-	-
O. Otras actividades sociales y de servicios prestados a la comunidad; servicios personales.....	26	20	6	-	-	-	-	-	-
P. Hogares que emplean personal doméstico.....	-	-	-	-	-	-	-	-	-
REGIÓN DE MURCIA	100.042	55.951	28.534	8.774	3.908	2.107	482	264	22
A. Agricultura, ganadería, caza y silvicultura	1.933	1.482	357	56	21	12	1	4	-
B. Pesca.....	154	46	56	31	19	1	1	-	-
C. Industrias extractivas	98	42	12	14	17	12	1	-	-
D. Industria manufacturera	8.092	2.833	2.487	1.286	765	517	137	60	7
E. Producción y distribución de energía eléctrica, gas y agua	333	240	65	17	5	3	1	2	-
F. Construcción	14.833	6.119	4.867	2.172	1.038	514	91	32	-
G. Comercio; reparación de vehículos motor, motocicletas y ciclomotores y artículos personales	27.711	15.666	8.412	2.141	899	438	96	59	-
H. Hostelería.....	7.698	3.195	3.157	938	299	82	18	8	1
I. Transporte, almacenamiento y comunicaciones	6.451	3.648	1.928	516	210	110	24	14	1
J. Intermediación financiera	1.256	868	332	37	12	5	1	-	1
K. Actividades inmobiliarias y de alquiler, servicios empresariales	21.303	16.098	3.718	891	349	181	40	24	2
L. Administración pública, defensa y seguridad social obligatoria.....	106	5	5	12	10	17	16	36	5
M. Educación	1.456	703	417	156	64	85	23	6	2
N. Actividades sanitarias y veterinarias, servicios sociales.....	3.121	1.978	816	178	66	51	16	14	2
O. Otras actividades sociales y de servicios prestados a la comunidad; servicios personales.....	5.488	3.021	1.903	329	134	79	16	5	1
P. Hogares que emplean personal doméstico.....	9	7	2	-	-	-	-	-	-

Nota: No se incluyen las explotaciones agrarias en exclusividad. De la sección L (Administración Pública) solo se recogen los centros directivos de los que depende el personal ocupado. De las secciones M (Educación) y N (Sanidad), solo se presenta la actividad generada por la educación y sanidad privada.

Fuente: CREM. Directorio de Actividades Económicas.

A.7. EMPRESAS Y ESTABLECIMIENTOS

A.7.2. NÚMERO DE ESTABLECIMIENTOS Y EMPLEO POR ACTIVIDAD PRINCIPAL DEL ESTABLECIMIENTO. 2005 (Continúa)

	ALGUAZAS		REGIÓN DE MURCIA	
	Nº de esta- blecimientos	Empleo	Nº de esta- blecimientos	Empleo
A. Agricultura, ganadería, caza y silvicultura.....	1	1	2.015	4.428
01. Agricultura, ganadería, caza y actividades de los servicios relacionados con las mismas.....	1	1	1.994	4.366
02. Silvicultura, explotación forestal y actividades de los servicios relacionados con las mismas.....	-	-	21	62
B. Pesca.....	-	-	156	709
05. Pesca, acuicultura y actividades de los servicios relacionados con las mismas.....	-	-	156	709
C. Industrias extractivas.....	-	-	149	1.222
10. Extracción y aglomeración de antracita, hulla, lignito y turba.....	-	-	3	5
11. Extracción crudos de petróleo y gas natural; actividades de los servicios relacionados con las explotaciones petrolíferas y de gas excepto actividades de prospección.....	-	-	-	-
12. Extracción de minerales de uranio y torio.....	-	-	-	-
13. Extracción de minerales metálicos.....	-	-	2	9
14. Extracción de minerales no metálicos ni energéticos.....	-	-	144	1.208
D. Industria manufacturera.....	54	549	8.822	73.522
15. Industria de productos alimenticios y bebidas.....	13	396	1.500	19.392
16. Industria del tabaco.....	-	-	-	-
17. Industria textil.....	-	-	279	1.393
18. Industria de la confección y de la peletería.....	-	-	341	1.566
19. Preparación, curtido y acabado del cuero; fabricación de artículos de marroquinería y viaje; artículos de guarnicionería, talabartería y zapatería.....	2	19	265	1.860
20. Industria de la madera y del corcho, excepto muebles; cestería y espartería.....	4	4	541	2.879
21. Industria del papel.....	2	3	87	953
22. Edición, artes gráficas y reproducción de soportes grabados.....	4	12	525	2.495
23. Coquerías, refinado de petróleo y tratamiento de combustibles nucleares.....	-	-	3	576
24. Industria química.....	-	-	342	4.360
25. Fabricación de productos de caucho y materias plásticas.....	-	-	242	2.858
26. Fabricación de otros productos minerales no metálicos.....	1	1	662	6.286
27. Metalurgia.....	-	-	42	774
28. Fabricación de productos metálicos, excepto maquinaria y equipo.....	9	18	1.531	10.848
29. Industria de la construcción de maquinaria y equipo mecánico.....	16	93	617	3.645
30. Fabricación de máquinas de oficina y equipos de oficina y equipos informáticos.....	-	-	35	150
31. Fabricación de maquinaria y material eléctrico.....	-	-	86	664
32. Fabricación de material electrónico; fabricación de equipo y aparatos de radio, televisión y comunicaciones.....	-	-	13	46
33. Fabricación de equipo e instrumentos médico-quirúrgicos, de precisión, óptica y relojería.....	1	1	172	598
34. Fabricación de vehículos de motor, remolques y semirremolques.....	-	-	78	577
35. Fabricación de otro material de transporte.....	-	-	84	1.754
36. Fabricación de muebles; otras industrias manufactureras.....	2	2	1.369	9.791
37. Reciclaje.....	-	-	8	57
E. Producción y distribución de energía eléctrica, gas y agua.....	7	16	386	2.075
40. Producción y distribución de energía eléctrica, gas, vapor y agua caliente.....	3	11	196	852
41. Captación, depuración y distribución de agua.....	4	5	190	1.223
F. Construcción.....	71	351	15.630	75.629
45. Construcción.....	71	351	15.630	75.629

A.7. EMPRESAS Y ESTABLECIMIENTOS

A.7.2. NÚMERO DE ESTABLECIMIENTOS Y EMPLEO POR ACTIVIDAD PRINCIPAL DEL ESTABLECIMIENTO. 2005 (Conclusión)

	ALGUAZAS		REGIÓN DE MURCIA	
	Nº de establecimientos	Empleo	Nº de establecimientos	Empleo
G. Comercio; reparación de vehículos motor, motocicletas y ciclomotores y artículos personales.....	161	376	33.132	109.918
50. Venta, mantenimiento y reparación de vehículos de motor, motocicletas y ciclomotores; venta al por menor de vehículos de motor.....	28	70	3.354	11.996
51. Comercio al por mayor e intermediarios del comercio, excepto de vehículos de motor y motocicletas.....	31	119	8.187	42.556
52. Comercio al por menor, excepto comercio de vehículos de motor, motocicletas y ciclomotores; reparación de efectos personales y enseres domésticos	102	187	21.591	55.366
H. Hostelería.....	30	43	8.957	28.857
55. Hostelería.....	30	43	8.957	28.857
I. Transporte, almacenamiento y comunicaciones.....	58	142	6.936	24.118
60. Transporte terrestre; transporte por tuberías.....	54	125	5.946	17.798
61. Transporte marítimo, de cabotaje y por vías de navegación interiores.....	-	-	9	37
62. Transporte aéreo espacial	-	-	3	42
63. Actividades anexas a los transportes; actividades de agencias de viajes.....	2	15	744	4.362
64. Correos y telecomunicaciones	2	2	234	1.879
J. Intermediación financiera.....	14	46	2.630	9.130
65. Intermediación financiera, excepto seguros y planes de pensiones	5	27	1.194	6.082
66. Seguros y planes de pensiones, excepto seguridad social obligatoria	-	-	129	975
67. Actividades auxiliares a la intermediación financiera.....	9	19	1.307	2.073
K. Actividades inmobiliarias y de alquiler, servicios empresariales	83	142	23.240	58.441
70. Actividades inmobiliarias.....	42	49	9.341	15.165
71. Alquiler de maquinaria y equipo sin operario, de efectos personales y enseres domésticos	3	3	1.093	2.852
72. Actividades informáticas	2	4	680	1.828
73. Investigación y desarrollo.....	3	3	502	946
74. Otras actividades empresariales.....	33	83	11.624	37.650
L. Administración pública, defensa y seguridad social obligatoria.....	1	22	115	24.944
75. Administración pública, defensa y seguridad social obligatoria	1	22	115	24.944
M. Educación	7	37	1.790	12.143
80. Educación	7	37	1.790	12.143
N. Actividades sanitarias y veterinarias, servicios sociales.....	4	6	3.403	29.791
85. Actividades sanitarias y veterinarias, servicio social	4	6	3.403	29.791
O. Otras actividades sociales y de servicios prestados a la comunidad; servicios personales	27	37	6.250	19.826
90. Actividades de saneamiento público.....	1	1	171	3.336
91. Actividades asociativas.....	-	-	338	1.578
92. Actividades recreativas, culturales y deportivas	10	15	2.003	6.697
93. Actividades diversas de servicios personales.....	16	21	3.738	8.215
P. Hogares que emplean personal doméstico.....	-	-	9	11
95. Hogares que emplean personal domestico	-	-	9	11
TOTAL	518	1.768	113.620	474.764

Nota: No se incluyen las explotaciones agrarias en exclusividad. De la sección L (Administración Pública) solo se recogen los centros directivos de los que depende el personal ocupado. De las secciones M (Educación) y N (Sanidad), solo se presenta la actividad generada por la educación y sanidad privada.

Fuente: CREM. Directorio de Actividades Económicas.

A.8. TURISMO

A.8.1. EQUIPAMIENTO TURÍSTICO. 2007

	ALGUAZAS		REGIÓN DE MURCIA	
	Estableci- mientos	Plazas	Estableci- mientos	Plazas
RESTAURANTES	3	112	1.995	194.645
Primera	-	-	6	1.012
Segunda	-	-	23	6.187
Tercera	-	-	338	51.270
Cuarta	3	112	1.628	136.176
CAFETERIAS.....	1	22	508	17.617
Primera	-	-	9	1.107
Segunda	1	22	499	16.510

Nota: Son datos a 31 de diciembre.

Fuente: Consejería de Turismo y Consumo. Dirección General de Infraestructuras de Turismo.

A.9. TRANSPORTES Y COMUNICACIONES

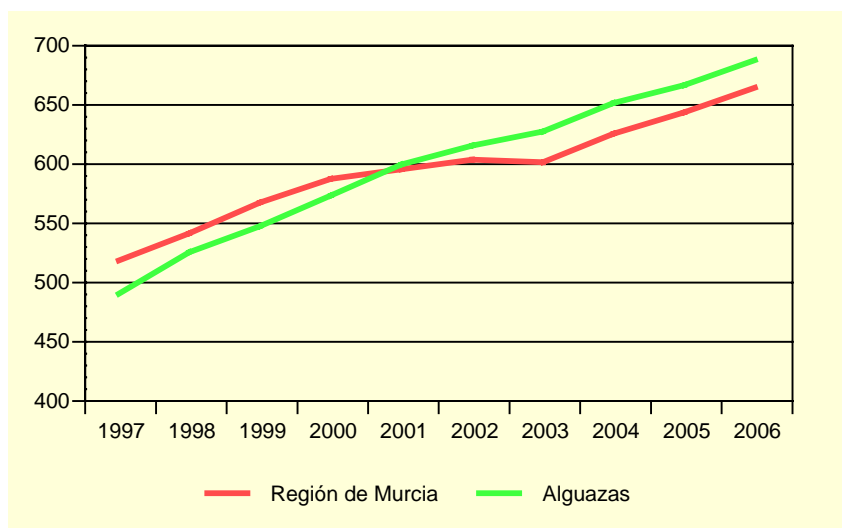
A.9.1. PARQUE DE VEHÍCULOS POR TIPO. 2004-2006

	ALGUAZAS			R. MURCIA
	2004	2005	2006	2006
Turismos	3.807	3.987	4.256	643.318
Camiones	694	761	815	156.302
Autobuses	1	1	1	1.807
Motocicletas	227	259	313	67.332
Tractores Industriales.....	71	69	80	12.064
Otros vehículos	117	134	148	27.690
Ciclomotores	738	777	119.624
TOTAL	4.917	5.211	5.613	908.513
Vehículos por 1.000 habitantes.....	650	665	686	663

Nota: En el total no se incluyen los ciclomotores.

Fuente: Ministerio del Interior. D. G. de Tráfico. Observatorio Nacional de Seguridad Vial.
CREM. Padrón Municipal de Habitantes.

G.7. Número de vehículos por 1000 habitantes. 1997-2006



Fuente: Ministerio del Interior. D. G. de Tráfico. Observatorio Nacional de Seguridad Vial.
CREM. Padrón Municipal de Habitantes.

A.9.2. CORRESPONDENCIA NACIDA Y DISTRIBUIDA. 2003-2006

Miles

	ALGUAZAS				R. MURCIA
	2003	2004	2005	2006	2006
CORRESPONDENCIA NACIDA	110,2	109,3	52,0	9,8	51.761,9
Ordinaria	107,6	106,9	51,1	9,5	48.266,5
Certificada.....	2,7	2,4	0,9	0,3	3.495,4
CORRESPONDENCIA DISTRIBUIDA...	410,7	486,1	244,7	..	137.767,4
Domicilio	349,9	409,5	189,2	..	127.404,2
Oficina.....	60,7	76,7	55,4	..	9.043,0
Ruta directa	-	-	-	..	1.320,2

Fuente: Organismo Autónomo de Correos y Telégrafos. Jefatura Provincial de Murcia.

A.10. SANIDAD Y SERVICIOS SOCIALES

A.10.1. NÚMERO DE FARMACIAS. 2001-2007

	ALGUAZAS	REGIÓN DE MURCIA
2001	2	543
2002	2	538
2003	2	540
2004	2	544
2005	2	544
2006	2	546
2007	2	547

Nota: Son datos a 31 de diciembre. Los datos del año 2001 están actualizados a 04-12.

Fuente: Consejería de Sanidad. Dirección General de Planificación, Financiación Sanitaria y Política Farmacéutica.

A.10.2. VACUNACIONES. 2003-2006

	ALGUAZAS				REGIÓN DE MURCIA			
	2003	2004	2005	2006	2003	2004	2005	2006
Polio	462	63	77.673	12.105
TV	303	186	197	239	37.761	29.764	33.418	39.126
HB	124	468	456	288	42.630	74.294	92.118	43.664
Td	357	80	530	249	52.132	16.555	59.237	51.977
DTP-HB-Hib	291	40	47.336	8.241
DTPa-Hib	82	19	15.490	3.058
DTPa	58	71	100	89	14.473	12.582	15.124	14.535
Hexavalente	291	43.179
Pentavalente	309	387	156	..	54.750	73.166	27.622
Men C	273	973	194	337	47.472	167.630	36.579	53.732

TV: Sarampión, Rubeola, Parotiditis.

Hb: Hepatitis B.

Td: Tétanos, difteria (adultos).

DTP-HB-Hib: Difteria, Tétanos, Tosferina, Hepatitis B, Haemophilus influenzae tipo b.

DTPa-Hib: Difteria, Tétanos, Tosferina (acelular), Haemophilus influenzae tipo b.

DTPa: Difteria, Tétanos, Tosferina (acelular).

Hexavalente: Difteria, Tétanos, Tosferina (acelular), Haemophilus influenzae tipo b, Hepatitis B, Polio inactivada.

Pentavalente: Difteria, Tétanos, Tosferina (acelular), Haemophilus influenzae tipo b, Polio Inactivada.

Men C: Meningococo C.

Fuente: Consejería de Sanidad. Dirección General de Salud Pública.

A.10. SANIDAD Y SERVICIOS SOCIALES

A.10.3. ENFERMEDADES DE DECLARACIÓN OBLIGATORIA. CASOS. 2006

	ALGUAZAS	R. MURCIA
Brucelosis.....	-	8
Disentería bacilar	-	3
Enfermedad meningocócica	-	23
Fiebre exantemática mediterránea.....	-	6
Fiebres tifoidea y paratifoidea	-	4
Gripe	29	12.540
Hepatitis A.....	-	30
Hepatitis B.....	-	24
Infección gonocócica.....	-	45
Legionelosis	-	28
Leishmaniasis	-	4
Meningitis tuberculosa.....	-	4
Otras hepatitis víricas.....	-	19
Otras meningitis	-	130
Otras tuberculosis	-	34
Paludismo	-	5
Parotiditis	-	84
Sífilis	-	57
Tosferina	-	2
Toxiinfección alimentaria	-	397
Tuberculosis respiratoria	1	175
Varicela	69	14.076

Fuente: Consejería de Sanidad. Dirección General de Salud Pública.

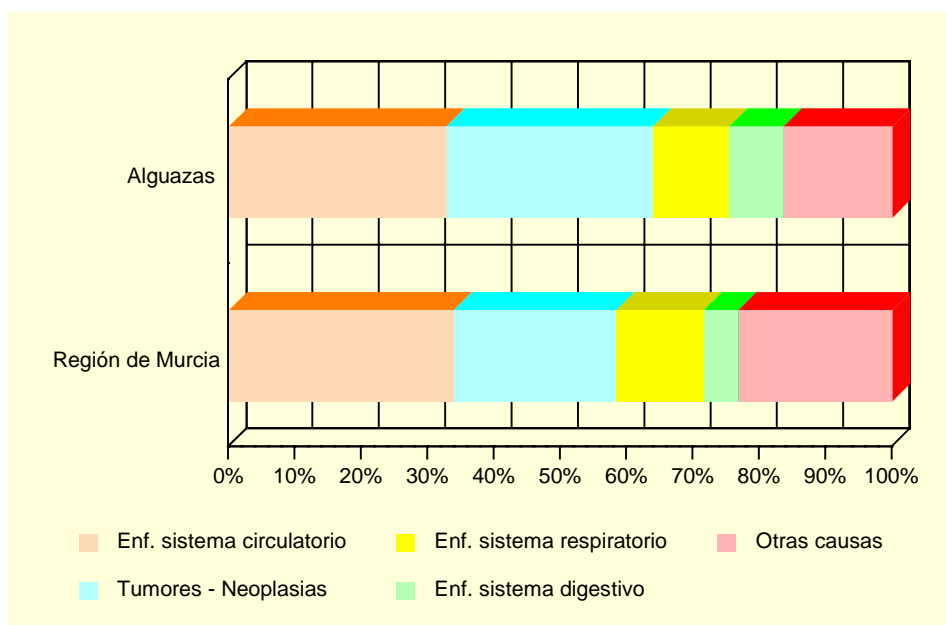
A.10. SANIDAD Y SERVICIOS SOCIALES

A.10.4. DEFUNCIONES SEGÚN GRANDES GRUPOS DE CAUSA DE MUERTE. 2005

	ALGUAZAS				R. MURCIA
	Hombres	Mujeres	Total	%	%
I. Ciertas enfermedades infecciosas y parasitarias	2	-	2	3,28	1,56
II. Neoplasias.....	11	8	19	31,15	24,52
III. Enfermedades de la sangre y de los órganos hematopoyéticos, y ciertos trastornos que afectan el mecanismo de la inmunidad.....	-	-	-	-	0,37
IV. Enfermedades endocrinas, nutricionales y metabólicas	1	3	4	6,56	3,01
V. Trastornos mentales y del comportamiento.....	-	-	-	-	2,31
VI. Enfermedades del sistema nervioso	1	1	2	3,28	3,77
VII. Enfermedades del ojo y sus anexos.....	-	-	-	-	-
VIII. Enfermedad del oído y de la apófisis mastoides	-	-	-	-	0,03
IX. Enfermedades del sistema circulatorio	6	14	20	32,79	33,92
X. Enfermedades del sistema respiratorio	3	4	7	11,48	13,13
XI. Enfermedades del sistema digestivo.....	5	-	5	8,20	5,22
XII. Enfermedades de la piel y del tejido subcutáneo	-	-	-	-	0,31
XIII. Enfermedades del sistema osteo muscular y del tejido conjuntivo.....	-	1	1	1,64	0,83
XIV. Enfermedades del sistema genitourinario	-	-	-	-	3,03
XV. Embarazo, parto y puerperio	-	-	-	-	0,01
XVI. Ciertas afecciones originadas en el período perinatal	-	-	-	-	0,41
XVII. Malformaciones congénitas, deformidades y anomalías cromosómicas	-	-	-	-	0,46
XVIII. Síntomas, signos y hallazgos anormales clínicos y de laboratorio, no clasificados en otra parte.....	-	-	-	-	1,84
XX. Causas externas	1	-	1	1,64	5,26
TOTAL	30	31	61	100,00	100,00

Fuente: CREM y Servicio de Epidemiología. *Mortalidad por Causas*.

G.8. Distribución de las defunciones según la causa de muerte. 2005



Fuente: CREM y Servicio de Epidemiología. *Mortalidad por Causas*.

A.10. SANIDAD Y SERVICIOS SOCIALES

A.10.5. RECURSOS SOCIALES. 2006

	ALGUAZAS	REGIÓN DE MURCIA
ATENCIÓN PRIMARIA		
Centro de Servicios Sociales	1	26
Servicio de Ayuda a Domicilio Atención Primaria	1	34
Programa de Teleasistencia Atención Primaria	1	25
INFANCIA		
Servicio de Atención a la Infancia	1	108
JUVENTUD		
Servicio de Apoyo a la Juventud.....	1	61
PERSONAS CON DISCAPACIDAD		
Servicio de Atención a Personas con Discapacidad	1	126
ENFERMOS MENTALES CRÓNICOS		
Servicio de Atención a Enfermos Mentales Crónicos	1	23
PERSONAS MAYORES		
Centro de Atención a Personas Mayores	1	243
Servicio de Atención a Personas Mayores.....	2	148
MUJERES		
Servicio de Mujer en General	1	84
DROGODEPENDENCIAS		
Servicio de Atención a Drogodependientes	1	41
RECLUSOS Y EXRECLUSOS		
Servicio de Atención a Reclusos y Exreclusos	1	40
ESPAÑOLES RETORNADOS		
Servicio de Atención a Españoles Retornados	1	29
MINORÍAS ÉTNICAS		
Servicio de Atención a Minorías Étnicas.....	1	53
PERSONAS EN SITUACIÓN DE EMERGENCIA, RIESGO O EXCLUSIÓN SOCIAL		
Servicio de Atención a Personas en Situación de Emergen- cia, Riesgo o Exclusión social.....	1	71
INMIGRANTES		
Servicio de Atención a Inmigrantes.....	1	130
FAMILIAS		
Servicio de Atención a Familias	1	54

Fuente: Consejería de Política Social, Mujer e Inmigración. Dirección General de Familia y Menor.

A.11. EDUCACIÓN Y CULTURA

A.11.1. NÚMERO DE UNIDADES Y ALUMNOS MATRICULADOS EN EDUCACIÓN INFANTIL, PRIMARIA Y EDUCACIÓN ESPECIAL. CURSO 06/07 (*)

	ALGUAZAS			R. MURCIA
	Centros Públicos	Centros Privados	TOTAL	TOTAL
INFANTIL Y PRIMARIA				
Unidades	45	-	45	7.005
Alumnos matriculados (1).....	991	-	991	152.267
Infantil.....	401	-	401	57.636
Educación primaria.....	590	-	590	94.631
Alumnos con necesidades educativas especiales (infantil y primaria).....	109	-	109	10.824
EDUCACIÓN ESPECIAL				
Unidades	-	-	-	196
Centros específicos.....	-	-	-	32
Alumnos matriculados.....	-	-	-	988

(*) *Datos provisionales.*

(1) *El total de alumnos matriculados es la suma de las categorías Infantil y Educación primaria.*

Fuente: Consejería de Educación, Ciencia e Investigación. Secretaría General.

A.11.2. NÚMERO DE UNIDADES Y ALUMNOS MATRICULADOS EN ENSEÑANZA SECUNDARIA OBLIGATORIA, BACHILLERATO Y CICLOS FORMATIVOS. CURSO 06/07 (*)

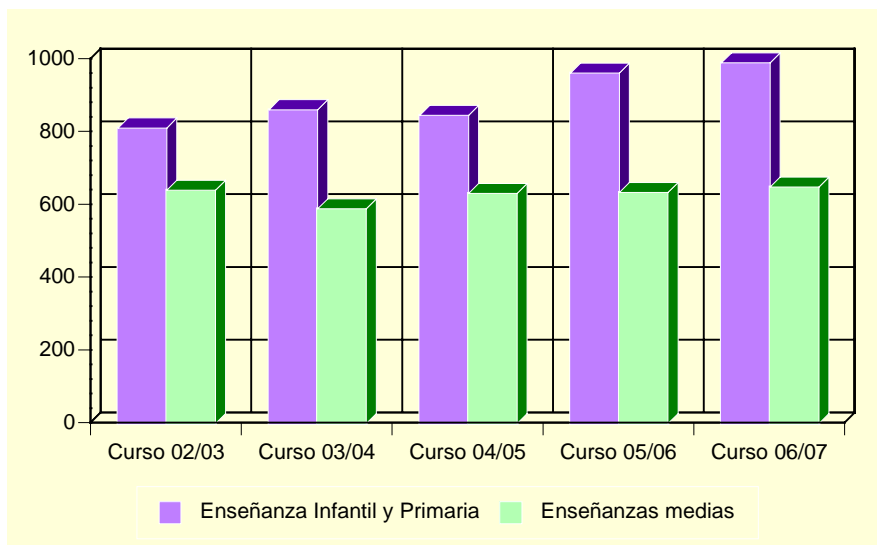
	ALGUAZAS			R. MURCIA
	Centros Públicos	Centros Privados	TOTAL	TOTAL
ESO Y BACHILLERATO LOGSE				
Unidades	12	8	20	3.281
Alumnos ESO Y BACHILLERATO LOGSE.....	324	167	491	85.383
ESO	262	167	429	64.153
Primer ciclo	153	96	249	35.532
Segundo ciclo.....	109	71	180	28.621
Bachillerato LOGSE	62	-	62	21.230
Alumnos con necesidades educativas especiales (ESO Y BACHILLERATO LOGSE)	-	-	-	4.883
CICLOS FORMATIVOS				
Unidades	-	8	8	652
Alumnos matriculados	-	159	159	12.368
Ciclos formativos Grado Medio	-	97	97	6.594
Ciclos formativos Grado Superior.....	-	62	62	5.774

(*) *Datos provisionales.*

Fuente: Consejería de Educación, Ciencia e Investigación. Secretaría General.

A.11. EDUCACIÓN Y CULTURA

G.9. Evolución de los alumnos matriculados en enseñanzas infantil y primaria y enseñanzas medias. Curso 02/03 – Curso 06/07



Fuente: Consejería de Educación, Ciencia e Investigación. Secretaría General.

A.11.3. POBLACIÓN EN VIVIENDAS FAMILIARES DE 16 Y MÁS AÑOS POR NIVEL DE FORMACIÓN (%). 2001

	ALGAZAS	REGIÓN DE MURCIA
TOTAL	5.725	970.449
Analfabetos	4,70	3,22
Sin estudios.....	22,66	15,84
Primer grado	23,93	21,67
Segundo grado: ESO, EGB, Bachillerato Elemental	25,26	29,46
Segundo grado: Bachillerato Superior.....	6,95	10,71
Segundo grado: FP Grado Medio.....	6,32	4,06
Segundo grado: FP Grado Superior.....	4,07	3,95
Tercer grado: Diplomatura	4,35	6,07
Tercer grado: Licenciatura	1,68	4,63
Tercer grado: Doctorado	0,09	0,39

Fuente: INE. Censos de Población y Viviendas. 2001

A.11. EDUCACIÓN Y CULTURA

A.11.4. TASAS DE ESCOLARIDAD SEGÚN SEXO, EDAD Y QUE LOS ESTUDIOS SEAN REGLADOS O NO (%). 2001

	ALGUAZAS		REGIÓN DE MURCIA	
	Hombres	Mujeres	Hombres	Mujeres
ENSEÑANZA REGLADA	7,81	8,53	8,91	9,62
De 16 años	69,70	77,14	75,44	84,09
De 17 años	65,45	60,38	62,39	74,38
De 18 años	36,59	45,83	49,76	62,53
De 19 años	28,79	51,61	43,05	53,42
De 20 años	24,59	40,00	34,90	46,84
De 21 años	28,38	43,86	30,54	39,43
De 22 años	21,54	28,21	26,30	31,15
De 23 años	19,70	11,63	22,75	25,80
De 24 años	15,49	13,64	18,76	21,34
De 25 a 29 años	6,13	7,19	8,47	9,51
De 30 a 39 años	1,50	0,91	2,38	2,47
De 40 ó más años	0,15	0,67	0,60	0,59
ENSEÑANZA NO REGLADA	1,91	2,69	2,34	3,03
De 16 años	4,55	-	2,64	2,05
De 17 años	1,82	5,66	2,90	3,70
De 18 años	7,32	1,39	3,62	5,13
De 19 años	4,55	4,84	3,84	5,55
De 20 años	3,28	6,67	3,89	5,71
De 21 años	5,41	1,75	4,09	6,10
De 22 años	3,08	7,69	4,25	6,56
De 23 años	4,55	-	4,10	7,40
De 24 años	4,23	9,09	4,44	6,79
De 25 a 29 años	2,76	5,00	4,02	5,98
De 30 a 39 años	2,16	4,17	2,87	4,11
De 40 ó más años	0,60	1,00	1,10	1,18

Nota: La tasa de escolaridad es el porcentaje de personas de 16 años o más que están recibiendo algún tipo de enseñanza. Los estudios no reglados son: Cursos del INEM, Escuela Taller u otros cursos para parados, cursos de formación promovidos por la empresa, otros cursos no reglados (idiomas, preparación oposiciones, etc).

Fuente: INE. Censos de Población y Viviendas. 2001

A.11.5. BIBLIOTECAS. 2006

	ALGUAZAS	REGIÓN DE MURCIA
Número de bibliotecas	1	86
Volúmenes	10.262	1.116.293
Audiovisuales	2.138	144.950
Usuarios	5.778	2.467.512
Préstamos	999	1.188.247
Socios	1.929	284.044
Actos culturales	31	6.654

Nota: Los datos son de bibliotecas públicas municipales. En la Región de Murcia se incluye el servicio de la Biblioteca Regional.

Fuente: Consejería de Cultura, Juventud y Deportes. Dirección General del Libro, Archivos y Bibliotecas.

A.12. ADMINISTRACIONES PÚBLICAS Y FINANZAS

A.12.1. PRESUPUESTO DEFINITIVO DE GASTOS. 2003-2007

Euros

	2003	2004	2005	2006	2007
Gastos de personal	1.221.934	1.221.934	2.090.169	2.003.096	2.270.981
Gastos de bienes y servicios.....	1.770.900	1.770.900	2.083.822	2.859.223	3.159.971
Gastos financieros	46.000	46.000	31.594	31.883	98.353
Transferencias corrientes.....	223.314	223.314	268.226	272.097	497.814
Inversiones reales	713.917	713.917	616.502	517.161	788.013
Transferencias de capital	15.253	15.253	10.835	11.228	3.002
Activos financieros	15.025	15.025	7.513	7.513	7.513
Pasivos financieros	179.236	179.236	230.661	235.438	143.780
TOTAL GASTOS.....	4.185.579	4.185.579	5.339.322	5.937.639	6.969.427

Nota: No incluye Organismos Autónomos. Los presupuestos del año 2004 son prorrogados de 2003.

Fuente: Ayuntamiento de Alguazas.

A.12.2. PRESUPUESTO DEFINITIVO DE INGRESOS. 2003-2007

Euros

	2003	2004	2005	2006	2007
Impuestos directos	1.061.020	1.061.020	1.266.020	1.473.020	1.473.020
Impuestos indirectos	276.000	276.000	425.000	500.000	500.000
Tasas y otros ingresos	1.095.927	1.095.927	1.711.511	2.233.506	3.328.238
Transferencias corrientes.....	1.022.690	1.022.690	1.177.994	1.269.319	1.435.228
Ingresos patrimoniales	1.000	1.000	1.000	5.000	5.000
Enajenación inversiones reales.....	368.460	368.460	335.672	-	-
Transferencias de capital	345.457	345.457	304.916	310.779	227.941
Activos financieros	15.025	15.025	15.025	-	-
Pasivos financieros	-	-	102.185	146.016	-
TOTAL INGRESOS.....	4.185.579	4.185.579	5.339.322	5.937.639	6.969.427

Nota: No incluye Organismos Autónomos. Los presupuestos del año 2004 son prorrogados de 2003.

Fuente: Ayuntamiento de Alguazas.

A.12.3. OFICINAS BANCARIAS. 2004-2006

	ALGUAZAS			R. MURCIA
	2004	2005	2006	2006
BANCOS	1	1	1	343
CAJAS DE AHORRO	3	3	4	660
CAJAMURCIA	2	2	2	244
CAM	1	1	1	189
OTRAS CAJAS DE AHORRO	-	-	1	227
COOPERATIVAS DE CRÉDITO.....	1	1	1	253
TOTAL	5	5	6	1.266

Fuente: Banco de España. Departamento de Información Financiera y Central de Riesgos.

B. DATOS POR ENTIDADES DE POBLACIÓN

B.1. POBLACIÓN

B.1.1. POBLACIÓN, POR SEXO. 2005-2007

	2005			2006			2007		
	TOTAL	Hombres	Mujeres	TOTAL	Hombres	Mujeres	TOTAL	Hombres	Mujeres
Alguazas.....	7.328	3.732	3.596	7.663	3.956	3.707	8.038	4.185	3.853
Bienvenida.....	2	1	1	-	-	-	-	-	-
Campoo (Lo).....	35	18	17	37	20	17	46	25	21
Cañadas (Las).....	-	-	-	-	-	-	-	-	-
Colmenar (El).....	10	4	6	9	3	6	10	4	6
Esparraguera (La).....	5	4	1	7	4	3	8	5	3
Hoya y Cabezo.....	129	69	60	124	67	57	137	70	67
Paraje (El).....	142	70	72	136	67	69	137	67	70
Portichuelo (El).....	3	1	2	6	4	2	6	4	2
Pullas (Las).....	55	33	22	65	37	28	58	34	24
Quiñones (Los).....	-	-	-	-	-	-	-	-	-
Rodeos (Los).....	1	-	1	4	1	3	5	2	3
Saladar (El).....	10	5	5	11	7	4	11	7	4
Soto Los Pardos.....	60	35	25	66	36	30	65	35	30
Torre Los Frailes.....	48	24	24	45	24	21	48	24	24
Yeseras (Las).....	4	3	1	4	3	1	3	2	1
TOTAL ALGUAZAS.....	7.832	3.999	3.833	8.177	4.229	3.948	8.572	4.464	4.108

Fuente: CREM. Padrón Municipal de Habitantes.