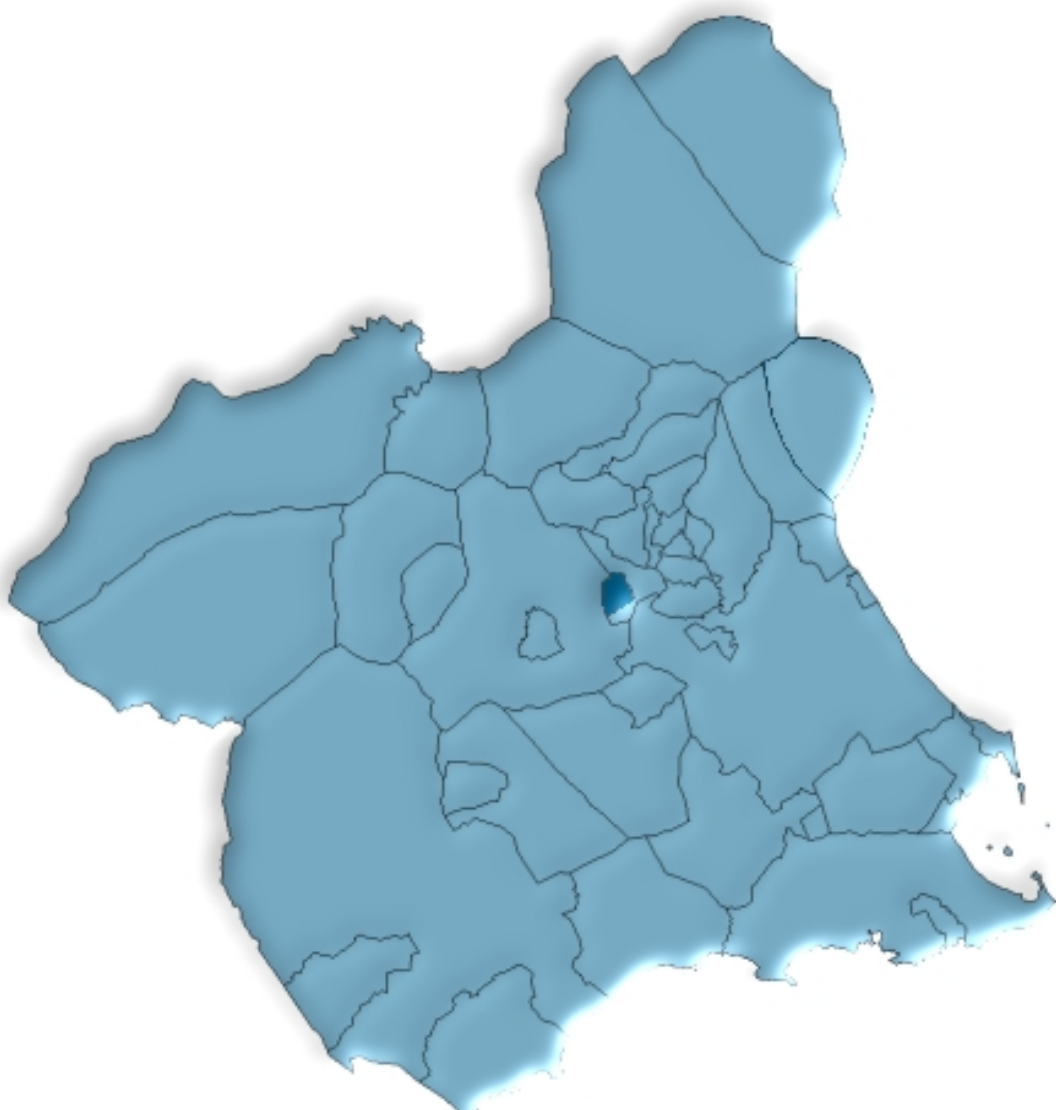




Albudeite en cifras. 2007



ÍNDICE GENERAL

ÍNDICE DE TABLAS

DATOS DEL MUNICIPIO

A.1. TERRITORIO, CLIMATOLOGÍA Y MEDIO AMBIENTE	7
A.1.1. Superficie, distancia a la capital por autovía y altitud.	
A.2. DEMOGRAFÍA	8
A.2.1. Población de derecho según los censos oficiales. 1900-2001.	
A.2.2. Población y densidad de población según Padrón. 2003-2007.	
A.2.3. Población según la estructura de edad. 2007.	
A.2.4. Indicadores de estructura demográfica. 2007.	
A.2.5. Movimiento natural de la población. 2002-2006.	
A.2.6. Nupcialidad, natalidad y mortalidad. 2006.	
A.2.7. Inmigraciones y emigraciones según procedencia (o destino) de la migración. 2006.	
A.2.8. Saldos migratorios totales. 2002-2006.	
A.3. MERCADO DE TRABAJO	12
A.3.1. Tasas de actividad y paro por sexo y edad. 2001.	
A.3.2. Paro registrado por sexo. 2007.	
A.4. AGRICULTURA Y GANADERÍA.....	13
A.4.1. Distribución general de la tierra. 2006.	
A.4.2. Superficie dedicada a cada grupo de cultivo. 2006.	
A.4.3. Superficie dedicada al cultivo de invernaderos, cultivos acolchados y riego localizado. 2006.	
A.4.4. Número de unidades ganaderas por especie. Censo 1999.	
A.5. INDUSTRIA.....	15
A.5.1. Inversión industrial por sectores. 2000-2004.	
A.5.2. Inversión industrial por tipo. 2001-2005.	
A.6. CONSTRUCCIÓN Y VIVIENDA	16
A.6.1. Viviendas visadas y terminadas. 2001-2005.	
A.6.2. Viviendas por clase. 2001.	
A.6.3. Viviendas por superficie útil. 2001.	

A.7. EMPRESAS Y ESTABLECIMIENTOS	18
A.7.1. Número de empresas con establecimientos en la Región de Murcia por actividad principal y nivel de empleo. 2005.	
A.7.2. Número de establecimientos y empleo por actividad principal del establecimiento. 2005.	
A.8. TRANSPORTES Y COMUNICACIONES	21
A.8.1. Parque de vehículos por tipo. 2004-2006.	
A.9. SANIDAD Y SERVICIOS SOCIALES	22
A.9.1. Número de farmacias. 2001-2007.	
A.9.2. Vacunaciones. 2003-2006.	
A.9.3. Enfermedades de declaración obligatoria. Casos. 2006.	
A.9.4. Defunciones según grandes grupos de causa de muerte. 2005.	
A.9.5. Recursos sociales. 2006.	
A.10. EDUCACIÓN Y CULTURA	26
A.10.1. Número de unidades y alumnos matriculados en educación infantil, primaria y educación especial. Curso 06/07.	
A.10.2. Población en viviendas familiares de 16 y más años por nivel de formación (%). 2001.	
A.10.3. Tasas de escolaridad según sexo, edad y que los estudios sean reglados o no (%). 2001.	
A.10.4. Bibliotecas. 2006.	
A.11. ADMINISTRACIONES PÚBLICAS Y FINANZAS	29
A.11.1. Presupuesto definitivo de gastos. 2003-2007.	
A.11.2. Presupuesto definitivo de ingresos. 2003-2007.	
A.11.3. Oficinas bancarias. 2004-2006.	

ÍNDICE DE GRÁFICOS

- G.1. Evolución de la población de derecho según los censos oficiales. 1900-2001
- G.2. Pirámide de población. 2007
- G.3. Movimiento natural de la población. 2006
- G.4. Tasas de actividad y de paro. 2001
- G.5. Distribución general de la tierra. 2006
- G.6. Evolución de las viviendas terminadas. 1997-2005
- G.7. Número de vehículos por 1000 habitantes. 1997-2006
- G.8. Distribución de las defunciones según la causa de muerte. 2005
- G.9. Evolución de los alumnos matriculados en las enseñanzas infantil y primaria y enseñanzas medias. Curso 02/03 – Curso 06/07

SÍMBOLOS UTILIZADOS

- Cero o menor que 0,5
- .. Falta de dato
- % Tanto por ciento
- Las cifras decimales van precedidas de una coma (,)
- Los millares y millones se separan por un punto (.)
- Las casillas en blanco – Dato sin sentido

A. DATOS DEL MUNICIPIO

A.1. TERRITORIO, CLIMATOLOGÍA Y MEDIO AMBIENTE

A.1.1. SUPERFICIE, DISTANCIA A LA CAPITAL POR AUTOVÍA Y ALTITUD.

MUNICIPIO DE ALBUDEITE

Extensión del municipio	17,0 Km ²
Distancia a la capital por autovía	26,0 Km
Altitud	181,0 m.

Nota: *Distancia a la capital por autovías según Mapa Oficial de Carreteras 2006.*

Fuente: Instituto Geográfico Nacional.
INE. *Nomenclátor.*

A.2. DEMOGRAFÍA

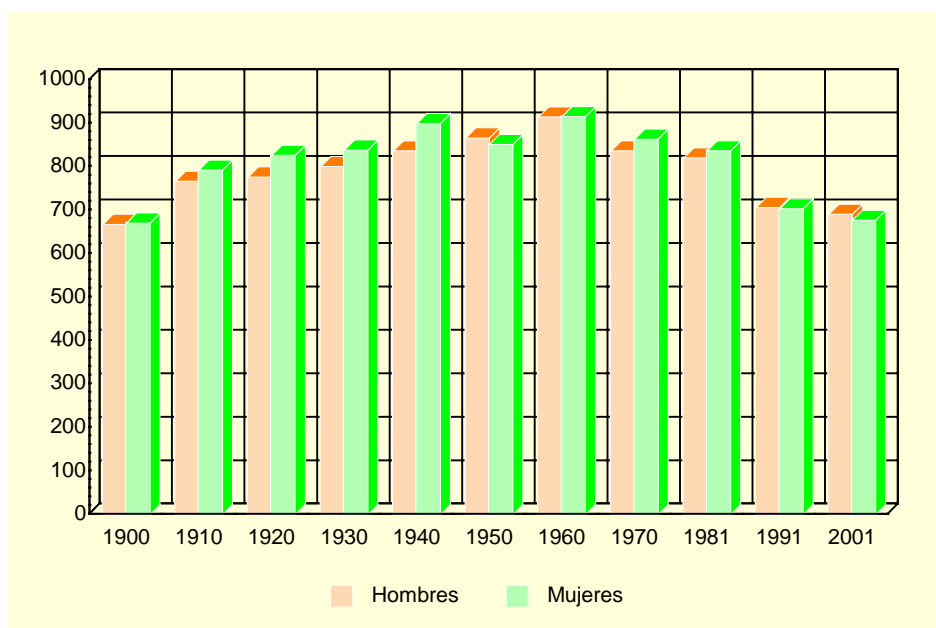
A.2.1. POBLACIÓN DE DERECHO SEGÚN LOS CENSOS OFICIALES. 1900-2001

	ALBUDEITE			R. MURCIA
	Hombres	Mujeres	Total	Total
1900	668	671	1.339	581.455
1910	767	793	1.560	620.926
1920	777	827	1.604	654.436
1930	801	839	1.640	651.979
1940	837	900	1.737	731.221
1950	867	852	1.719	755.850
1960	915	916	1.831	803.086
1970	837	864	1.701	832.047
1981	821	837	1.658	955.498
1991	707	704	1.411	1.045.601
2001	691	677	1.368	1.197.646

Nota: En el Censo de 2001 desaparece el término población de derecho, por lo que nos referimos a la población residente.

Fuente: INE. Censo de Población.

G.1. Evolución de la población de derecho según los censos oficiales. 1900-2001



Nota: En el Censo de 2001 desaparece el término población de derecho, por lo que nos referimos a la población residente.
Fuente: INE. Censo de Población.

A.2.2. POBLACIÓN Y DENSIDAD DE POBLACIÓN SEGÚN PADRÓN. 2003-2007

	ALBUDEITE					R. MURCIA
	2003	2004	2005	2006	2007	2007
Población	1.358	1.439	1.403	1.402	1.413	1.392.117
Hombres	693	739	716	713	709	706.326
Mujeres	665	700	687	689	704	685.791
Densidad de población (Habitantes/Km ²)....	80	85	83	82	83	123

Fuente: INE. Padrón Municipal de Habitantes.
Instituto Geográfico Nacional.

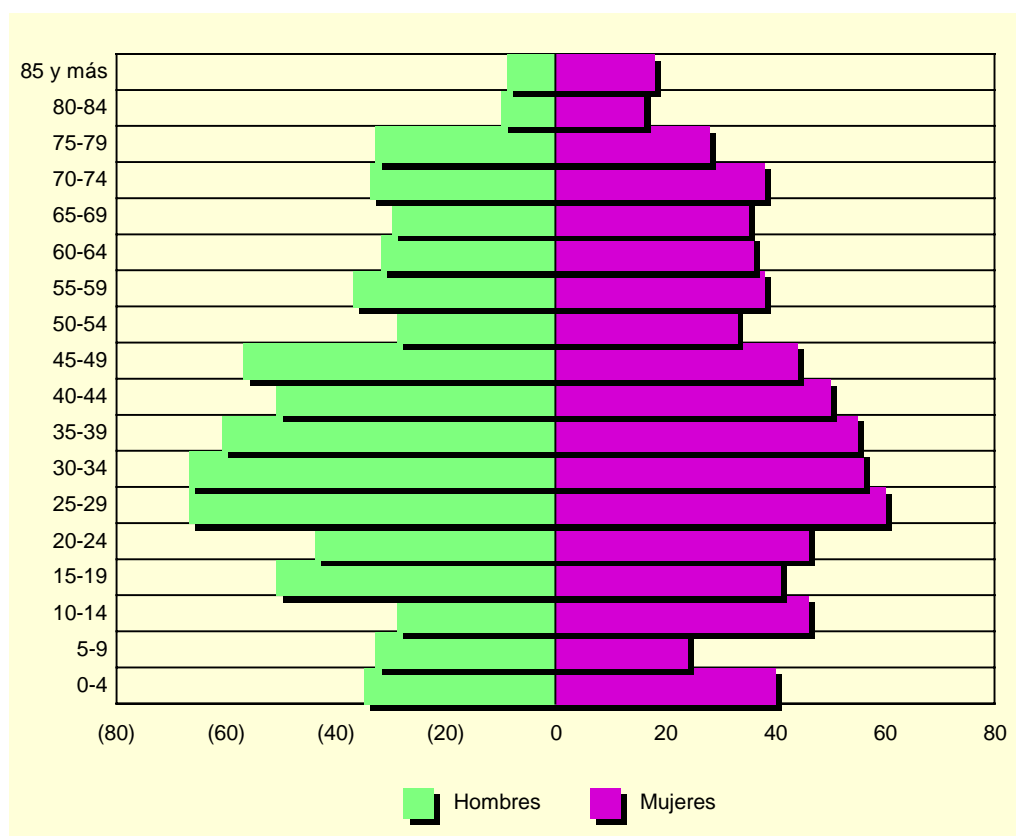
A.2. DEMOGRAFÍA

A.2.3. POBLACIÓN SEGÚN LA ESTRUCTURA DE EDAD. 2007

	HOMBRES	MUJERES	TOTAL
Menores de 5 años.....	35	40	75
5-9 años	33	24	57
10-14 años	29	46	75
15-19 años	51	41	92
20-24 años	44	46	90
25-29 años	67	60	127
30-34 años	67	56	123
35-39 años	61	55	116
40-44 años	51	50	101
45-49 años	57	44	101
50-54 años	29	33	62
55-59 años	37	38	75
60-64 años	32	36	68
65-69 años	30	35	65
70-74 años	34	38	72
75 y más años.....	52	62	114
TOTAL	709	704	1.413

Fuente: CREM. Padrón Municipal de Habitantes.

G.2. Pirámide de población. 2007



Fuente: CREM. Padrón Municipal de Habitantes.

A.2. DEMOGRAFÍA

A.2.4. INDICADORES DE ESTRUCTURA DEMOGRÁFICA. 2007

Porcentaje

	ALBUDEITE	REGIÓN DE MURCIA
ESTRUCTURA POR EDAD		
Menores de 20 años.....	21,16	22,97
Entre 20 y 64 años	61,08	63,28
De 65 y más años	17,76	13,75
ÍNDICE DE VEJEZ		
De 65 y más años/menores de 20 años.....	83,95	59,86
ÍNDICE DE DEPENDENCIA		
Juvenil		
Menores de 20 años/Población entre 20 y 64 años ...	34,65	36,30
Anciana		
De 65 y más años/Población entre 20 y 64 años	29,08	21,73
Total		
Menores de 20 años+De 65 y más años/Población entre 20 y 64 años.....	63,73	58,03
MUJERES DE 15 A 49 AÑOS/TOTAL MUJERES.....	50,00	52,79
RAZÓN DE MASCULINIDAD		
Hombres/Mujeres.....	100,71	102,99

Fuente: CREM. Indicadores Demográficos.

A.2.5. MOVIMIENTO NATURAL DE LA POBLACIÓN. 2002-2006

	ALBUDEITE					R. MURCIA
	2002	2003	2004	2005	2006	2006
Matrimonios	5	8	9	5	9	6.486
Nacimientos	17	13	15	21	16	18.082
Niños.....	9	5	7	10	9	9.381
Niñas.....	8	8	8	11	7	8.701
Defunciones	12	13	16	15	16	9.711
Hombres.....	4	2	7	10	11	5.162
Mujeres	8	11	9	5	5	4.549
Defunciones de menores de un año.....	-	-	-	-	-	75
Crecimiento vegetativo.....	5	-	-1	6	-	8.371

Fuente: CREM. Movimiento Natural de la Población.

A.2.6. NUPCIALIDAD, NATALIDAD Y MORTALIDAD. 2006

Tasas por mil habitantes

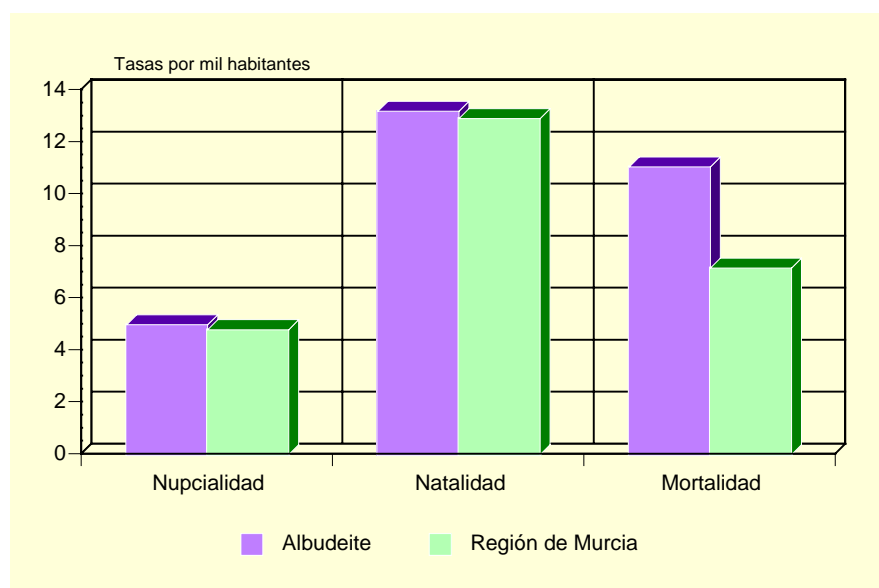
	ALBUDEITE	R. MURCIA
Tasa de nupcialidad	4,99	4,80
Tasa de natalidad.....	13,20	12,92
Tasa de mortalidad	11,06	7,17

Nota: Las tasas se obtienen por cociente entre la media de ese año y el anterior y la población a 1 de enero del año correspondiente.

Fuente: CREM. Indicadores Demográficos.

A.2. DEMOGRAFÍA

G.3. Movimiento natural de la población. 2006



Fuente: CREM. Indicadores Demográficos.

A.2.7. INMIGRACIONES Y EMIGRACIONES SEGÚN PROCEDENCIA (O DESTINO) DE LA MIGRACIÓN. 2006

	INMIGRACIONES AL MUNICIPIO	EMIGRACIONES DESDE EL MUNICIPIO
De/a la misma Comunidad Autónoma.....	53	61
Españoles.....	51	51
Extranjeros.....	2	10
De/a otras Comunidades Autónomas.....	11	9
Españoles.....	9	7
Extranjeros.....	2	2
Del/a extranjero.....	8	-
Españoles.....	-	-
Extranjeros.....	8	-

Fuente: CREM. Movimientos Migratorios.

A.2.8. SALDOS MIGRATORIOS TOTALES. 2002-2006

	ALBUDEITE	REGIÓN DE MURCIA
2002.....	-3	22.556
2003.....	86	23.939
2004.....	-36	30.364
2005.....	-5	33.953
2006.....	2	30.572

Fuente: CREM. Movimientos Migratorios.

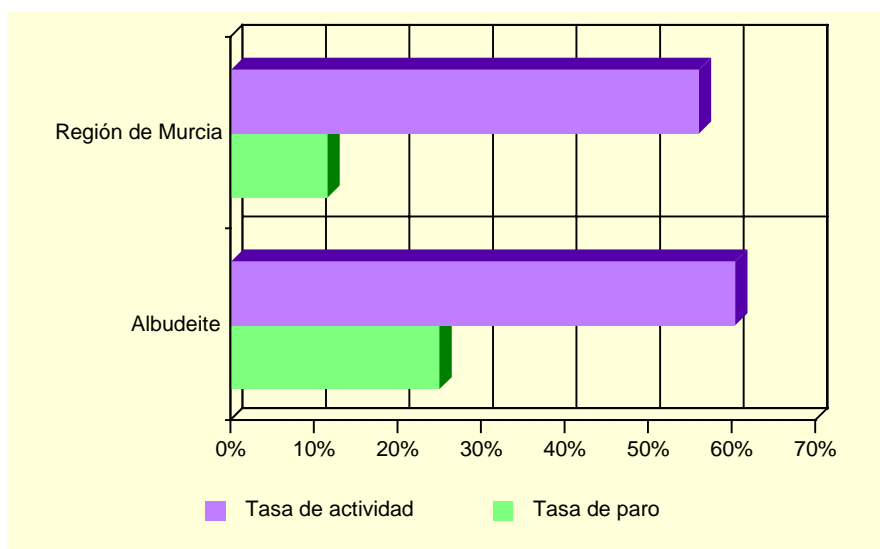
A.3. MERCADO DE TRABAJO

A.3.1. TASAS DE ACTIVIDAD Y PARO POR SEXO Y EDAD. 2001

	ALBUDEITE				R. MURCIA			
	Tasa de actividad		Tasa de paro		Tasa de actividad		Tasa de paro	
	Hombres	Mujeres	Hombres	Mujeres	Hombres	Mujeres	Hombres	Mujeres
De 16 a 19 años.....	65,71	51,43	17,39	66,67	42,30	26,33	22,58	31,92
De 20 a 24 años.....	87,69	69,49	17,54	31,71	73,24	58,22	13,29	22,04
De 25 a 29 años.....	91,30	87,50	17,46	28,57	91,53	73,14	9,92	17,73
De 30 a 34 años.....	95,08	88,00	29,31	38,64	96,33	65,38	7,53	15,75
De 35 a 44 años.....	93,27	70,33	19,59	28,13	95,94	58,28	6,62	12,77
De 45 a 54 años.....	88,33	56,92	24,53	21,62	90,04	43,94	6,52	10,02
De 55 a 59 años.....	65,63	42,42	19,05	7,14	75,03	27,23	9,15	10,74
De 60 a 64 años.....	62,86	35,29	31,82	8,33	49,92	14,91	10,33	10,66
De 65 o más años.....	1,83	2,29	-	-	3,18	1,74	4,57	7,38
TOTAL	69,47	50,90	21,46	29,79	70,77	41,48	8,99	15,78

Fuente: INE. Censo de Población.

G.4. Tasas de actividad y de paro. 2001



Fuente: INE. Censo de Población.

A.3.2. PARO REGISTRADO POR SEXO. 2007

	ALBUDEITE			REGIÓN DE MURCIA		
	Total	Hombres	Mujeres	Total	Hombres	Mujeres
Enero.....	87	35	52	45.295	18.552	26.743
Febrero.....	75	29	46	45.982	18.757	27.225
Marzo.....	75	40	35	45.112	18.378	26.734
Abril.....	73	39	34	44.471	18.184	26.287
Mayo.....	80	43	37	42.981	17.662	25.319
Junio.....	102	50	52	43.481	18.151	25.330
Julio.....	93	54	39	45.188	19.793	25.395
Agosto.....	107	65	42	48.922	22.651	26.271
Septiembre.....	99	58	41	47.807	21.487	26.320
Octubre.....	86	49	37	48.669	21.337	27.332
Noviembre.....	93	47	46	49.895	21.630	28.265
Diciembre.....	109	64	45	51.623	23.341	28.282

Fuente: Servicio Regional de Empleo y Formación.

A.4. AGRICULTURA Y GANADERÍA

A.4.1. DISTRIBUCIÓN GENERAL DE LA TIERRA (*). 2006

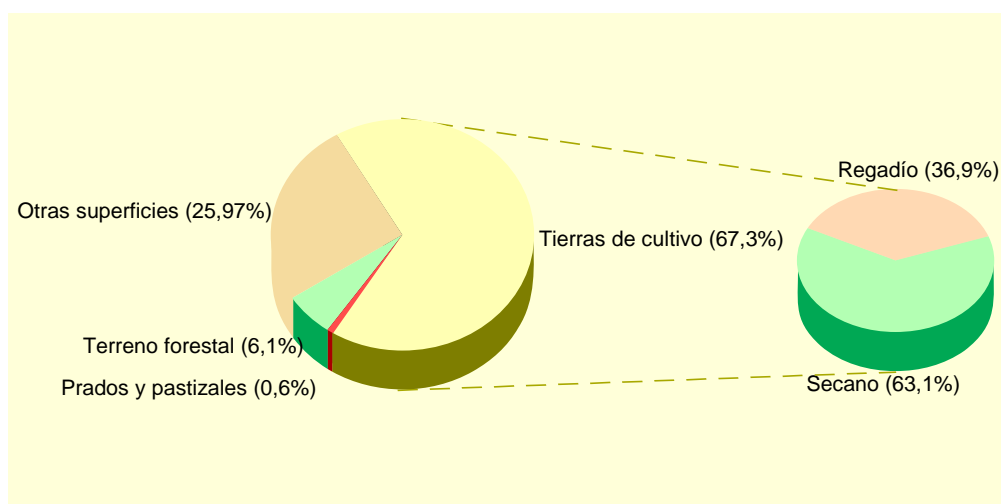
	HECTÁREAS	%
TIERRAS DE CULTIVO	1.146	67,33
Cultivos herbáceos.....	141	(12,30)
Barbechos y otras tierras no ocupadas.....	560	(48,87)
Cultivos leñosos	445	(38,83)
PRADOS Y PASTIZALES.....	11	0,65
Prados naturales	-	-
Pastizales.....	11	(100,00)
TERRENO FORESTAL.....	103	6,05
Monte maderable	53	(51,46)
Monte abierto	-	-
Monte leñoso.....	50	(48,54)
OTRAS SUPERFICIES.....	442	25,97
Erial a pastos	300	(67,87)
Espartizal	-	-
Terreno improductivo	49	(11,09)
Superficie no agrícola.....	63	(14,25)
Ríos y lagos	30	(6,79)
TOTAL	1.702	100,00

(*). Datos provisionales.

Nota: En "Cultivos herbáceos" se computa sólo la superficie en "Ocupación primera o principal".

Fuente: Consejería de Agricultura y Agua. D. G. de Industrias y Asociacionismo Agrario.

G.5. Distribución general de la tierra. 2006 (*)



(*). Datos provisionales.

Fuente: Consejería de Agricultura y Agua. D. G. de Industrias y Asociacionismo Agrario.

A.4. AGRICULTURA Y GANADERÍA

A.4.2. SUPERFICIE DEDICADA A CADA GRUPO DE CULTIVO (*). 2006

	HECTÁREAS	%
Cereales para grano.....	127	21,67
Cultivos forrajeros	5	0,85
Cultivos industriales	-	-
Flores	-	-
Hortalizas	7	1,19
Leguminosas para grano.....	-	-
Tubérculos consumo humano	2	0,34
Cítricos	167	28,50
Frutales no cítricos.....	202	34,47
Olivar.....	76	12,97
Otros cultivos leñosos	-	-
Viñedos	-	-
Viveros	-	-

(*). Datos provisionales.

Fuente: Consejería de Agricultura y Agua. D. G. de Industrias y Asociacionismo Agrario.

A.4.3. SUPERFICIE DEDICADA AL CULTIVO DE INVERNADEROS, CULTIVOS ACOLCHADOS Y RIEGO LOCALIZADO (*). 2006

	ALBUDEITE	R. MURCIA
Invernaderos	-	5.967
Cultivos acolchados	-	10.682
Riego localizado.....	196	120.187

(*). Datos provisionales.

Fuente: Consejería de Agricultura y Agua. D. G. de Industrias y Asociacionismo Agrario.

A.4.4. NÚMERO DE UNIDADES GANADERAS POR ESPECIE. CENSO 1999

	ALBUDEITE	R. MURCIA
Bovinos	70	34.300
Ovinos	49	57.216
Caprinos.....	98	13.544
Porcinos	-	403.659
Aves	1	31.328
Otras	-	1.593
TOTAL	217	541.641

Fuente: INE. Censo Agrario.

A.5. INDUSTRIA

A.5.1. INVERSIÓN INDUSTRIAL POR SECTORES. 2000-2004

Miles de euros

	ALBUDEITE					R. MURCIA
	2000	2001	2002	2003	2004	2004
Industrias extractivas	-	-	-	-	-	-
Industria de la alimentación, bebidas y tabaco	57,38	-	-	-	-	92.778,65
Industria química	-	-	-	-	-	81.105,73
Industrias transformadoras de metales y construcción de maquinaria	-	-	-	-	-	42.840,84
Resto de manufactureras.....	-	-	-	-	-	53.506,94
Producción y distribución de energía eléctrica, gas y agua	-	-	-	-	-	75.391,98
Construcción.....	-	-	1,29	-	-	46.724,54
Comercio y reparaciones	-	-	-	-	-	13.375,05
Otros.....	-	-	-	-	-	31.928,11
TOTAL.....	57,38	-	1,29	-	-	437.651,86

Nota: El valor "Otros" no incluye el Refino de petróleo, que está en "Resto de manufactureras".

Fuente: Consejería de Economía, Empresa e Innovación. Dirección General de Industria, Energía y Minas.

A.5.2. INVERSIÓN INDUSTRIAL POR TIPO. 2001-2005

Euros

	ALBUDEITE			REGIÓN DE MURCIA		
	Total	Nueva industria	Ampliación	Total	Nueva industria	Ampliación
2001	-	-	-	248.870.601	116.140.810	132.729.791
2002	1.292	1.292	-	295.952.593	177.500.888	118.451.705
2003	-	-	-	302.337.967	171.880.595	130.457.372
2004	-	-	-	437.651.857	144.593.270	293.058.587
2005	-	-	-	618.482.938	509.450.114	109.032.824

Fuente: Consejería de Economía, Empresa e Innovación. Dirección General de Industria, Energía y Minas.

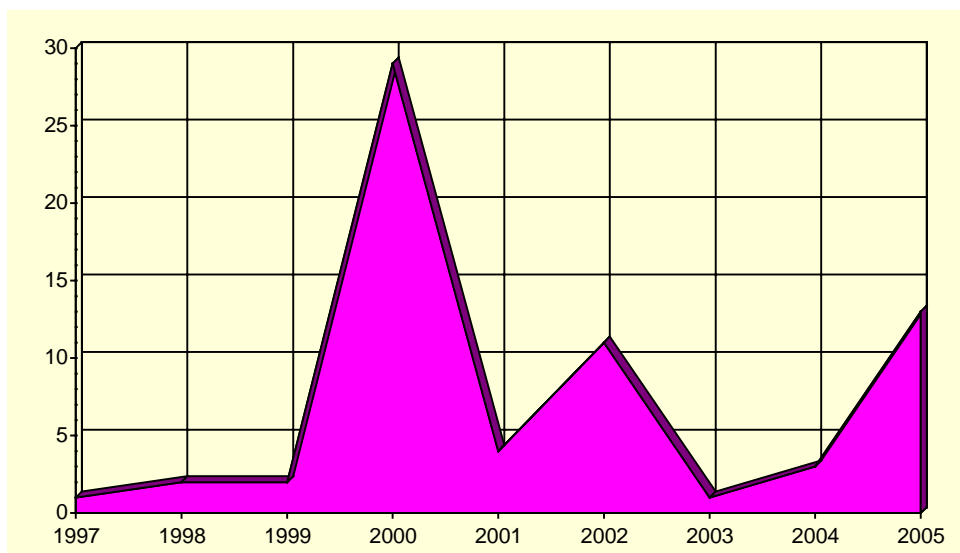
A.6. CONSTRUCCIÓN Y VIVIENDA

A.6.1. VIVIENDAS VISADAS Y TERMINADAS. 2001-2005

	ALBUDEITE					R. MURCIA
	2001	2002	2003	2004	2005	2005
VIVIENDAS VISADAS	20	2	63	12	2	36.304
Protegidas.....	-	-	-	10	-	1.314
Libres.....	20	2	63	2	2	34.990
VIVIENDAS TERMINADAS.....	4	11	1	3	13	23.971
Protegidas.....	-	-	-	-	9	1.469
Libres.....	4	11	1	3	4	22.502

Fuente: Consejería de Obras Públicas, Vivienda y Transportes. Secretaría General.

G.6. Evolución de las viviendas terminadas. 1997-2005



Fuente: Consejería de Obras Públicas, Vivienda y Transportes. Secretaría General.

A.6. CONSTRUCCIÓN Y VIVIENDA

A.6.2. VIVIENDAS POR CLASE. 2001

	ALBUDEITE	R. MURCIA
VIVIENDAS FAMILIARES.....	665	592.613
Viviendas principales	427	378.252
Viviendas no principales	238	214.361
Viviendas secundarias.....	104	111.431
Viviendas vacías.....	132	95.589
Otro tipo de viviendas.....	2	7.341
VIVIENDAS COLECTIVAS	-	200
TOTAL VIVIENDAS	665	592.813

Fuente: INE. Censos de Población y Vivienda.

A.6.3. VIVIENDAS POR SUPERFICIE ÚTIL. 2001

	ALBUDEITE	R. MURCIA	Porcentaje
Hasta 30 m ²	-	0,2	
De 31 a 45 m ²	0,5	1,2	
De 46 a 60 m ²	1,9	4,1	
De 61 a 75 m ²	3,8	8,1	
De 76 a 90 m ²	17,1	40,0	
De 91 a 105 m ²	27,9	21,7	
De 106 a 120 m ²	23,9	12,2	
De 121 a 150 m ²	16,4	7,4	
De 151 a 180 m ²	5,2	2,6	
Más de 180 m ²	3,5	2,5	

Fuente: INE. Censos de Población y Vivienda.

A.7. EMPRESAS Y ESTABLECIMIENTOS

A.7.1. NÚMERO DE EMPRESAS CON ESTABLECIMIENTOS EN LA REGIÓN DE MURCIA POR ACTIVIDAD PRINCIPAL Y NIVEL DE EMPLEO. 2005

	TOTAL	Menos de 2 ocup.	De 2 a 4 ocup.	De 5 a 9 ocup.	De 10 a 19 ocup.	De 20 a 49 ocup.	De 50 a 99 ocup.	De 100 a 499 ocup.	De 500 o más
ALBUDEITE	49	29	15	4	-	1	-	-	-
A. Agricultura, ganadería, caza y silvicultura	1	1	-	-	-	-	-	-	-
B. Pesca	-	-	-	-	-	-	-	-	-
C. Industrias extractivas	-	-	-	-	-	-	-	-	-
D. Industria manufacturera	6	2	3	1	-	-	-	-	-
E. Producción y distribución de energía eléctrica, gas y agua	-	-	-	-	-	-	-	-	-
F. Construcción	10	5	3	2	-	-	-	-	-
G. Comercio; reparación de vehículos motor, motocicletas y ciclomotores y artículos personales	13	8	5	-	-	-	-	-	-
H. Hostelería.....	10	8	1	1	-	-	-	-	-
I. Transporte, almacenamiento y comunicaciones	1	1	-	-	-	-	-	-	-
J. Intermediación financiera	-	-	-	-	-	-	-	-	-
K. Actividades inmobiliarias y de alquiler, servicios empresariales	4	3	1	-	-	-	-	-	-
L. Administración pública, defensa y seguridad social obligatoria.....	1	-	-	-	-	1	-	-	-
M. Educación	-	-	-	-	-	-	-	-	-
N. Actividades sanitarias y veterinarias, servicios sociales.....	2	1	1	-	-	-	-	-	-
O. Otras actividades sociales y de servicios prestados a la comunidad; servicios personales.....	1	-	1	-	-	-	-	-	-
P. Hogares que emplean personal doméstico.....	-	-	-	-	-	-	-	-	-
REGIÓN DE MURCIA	100.042	55.951	28.534	8.774	3.908	2.107	482	264	22
A. Agricultura, ganadería, caza y silvicultura	1.933	1.482	357	56	21	12	1	4	-
B. Pesca.....	154	46	56	31	19	1	1	-	-
C. Industrias extractivas	98	42	12	14	17	12	1	-	-
D. Industria manufacturera	8.092	2.833	2.487	1.286	765	517	137	60	7
E. Producción y distribución de energía eléctrica, gas y agua	333	240	65	17	5	3	1	2	-
F. Construcción	14.833	6.119	4.867	2.172	1.038	514	91	32	-
G. Comercio; reparación de vehículos motor, motocicletas y ciclomotores y artículos personales	27.711	15.666	8.412	2.141	899	438	96	59	-
H. Hostelería.....	7.698	3.195	3.157	938	299	82	18	8	1
I. Transporte, almacenamiento y comunicaciones	6.451	3.648	1.928	516	210	110	24	14	1
J. Intermediación financiera	1.256	868	332	37	12	5	1	-	1
K. Actividades inmobiliarias y de alquiler, servicios empresariales	21.303	16.098	3.718	891	349	181	40	24	2
L. Administración pública, defensa y seguridad social obligatoria.....	106	5	5	12	10	17	16	36	5
M. Educación	1.456	703	417	156	64	85	23	6	2
N. Actividades sanitarias y veterinarias, servicios sociales.....	3.121	1.978	816	178	66	51	16	14	2
O. Otras actividades sociales y de servicios prestados a la comunidad; servicios personales.....	5.488	3.021	1.903	329	134	79	16	5	1
P. Hogares que emplean personal doméstico.....	9	7	2	-	-	-	-	-	-

Nota: No se incluyen las explotaciones agrarias en exclusividad. De la sección L (Administración Pública) solo se recogen los centros directivos de los que depende el personal ocupado. De las secciones M (Educación) y N (Sanidad), solo se presenta la actividad generada por la educación y sanidad privada.

Fuente: CREM. Directorio de Actividades Económicas.

A.7. EMPRESAS Y ESTABLECIMIENTOS

A.7.2. NÚMERO DE ESTABLECIMIENTOS Y EMPLEO POR ACTIVIDAD PRINCIPAL DEL ESTABLECIMIENTO. 2005 (Continúa)

	ALBUDEITE		REGIÓN DE MURCIA	
	Nº de esta- blecimientos	Empleo	Nº de esta- blecimientos	Empleo
A. Agricultura, ganadería, caza y silvicultura.....	1	1	2.015	4.428
01. Agricultura, ganadería, caza y actividades de los servicios relacionados con las mismas	1	1	1.994	4.366
02. Silvicultura, explotación forestal y actividades de los servicios relacionados con las mismas.	-	-	21	62
B. Pesca	-	-	156	709
05. Pesca, acuicultura y actividades de los servicios relacionados con las mismas.....	-	-	156	709
C. Industrias extractivas	-	-	149	1.222
10. Extracción y aglomeración de antracita, hulla, lignito y turba.....	-	-	3	5
11. Extracción crudos de petróleo y gas natural; actividades de los servicios relacionados con las explotaciones petrolíferas y de gas excepto actividades de prospección.....	-	-	-	-
12. Extracción de minerales de uranio y torio.....	-	-	-	-
13. Extracción de minerales metálicos	-	-	2	9
14. Extracción de minerales no metálicos ni energéticos.....	-	-	144	1.208
D. Industria manufacturera	5	8	8.822	73.522
15. Industria de productos alimenticios y bebidas	3	6	1.500	19.392
16. Industria del tabaco	-	-	-	-
17. Industria textil.....	-	-	279	1.393
18. Industria de la confección y de la peletería	-	-	341	1.566
19. Preparación, curtido y acabado del cuero; fabricación de artículos de marroquinería y viaje; artículos de guarnicionería, talabartería y zapatería.....	-	-	265	1.860
20. Industria de la madera y del corcho, excepto muebles; cestería y espartería.....	1	1	541	2.879
21. Industria del papel	-	-	87	953
22. Edición, artes gráficas y reproducción de soportes grabados	-	-	525	2.495
23. Coquerías, refinado de petróleo y tratamiento de combustibles nucleares.....	-	-	3	576
24. Industria química	-	-	342	4.360
25. Fabricación de productos de caucho y materias plásticas	-	-	242	2.858
26. Fabricación de otros productos minerales no metálicos.....	-	-	662	6.286
27. Metalurgia	-	-	42	774
28. Fabricación de productos metálicos, excepto maquinaria y equipo.....	1	1	1.531	10.848
29. Industria de la construcción de maquinaria y equipo mecánico .	-	-	617	3.645
30. Fabricación de máquinas de oficina y equipos de oficina y equipos informáticos	-	-	35	150
31. Fabricación de maquinaria y material eléctrico	-	-	86	664
32. Fabricación de material electrónico; fabricación de equipo y aparatos de radio, televisión y comunicaciones.....	-	-	13	46
33. Fabricación de equipo e instrumentos médico-quirúrgicos, de precisión, óptica y relojería.....	-	-	172	598
34. Fabricación de vehículos de motor, remolques y semirremolques.....	-	-	78	577
35. Fabricación de otro material de transporte	-	-	84	1.754
36. Fabricación de muebles; otras industrias manufactureras	-	-	1.369	9.791
37. Reciclaje	-	-	8	57
E. Producción y distribución de energía eléctrica, gas y agua	-	-	386	2.075
40. Producción y distribución de energía eléctrica, gas, vapor y agua caliente	-	-	196	852
41. Captación, depuración y distribución de agua.....	-	-	190	1.223
F. Construcción.....	12	28	15.630	75.629
45. Construcción.....	12	28	15.630	75.629

A.7. EMPRESAS Y ESTABLECIMIENTOS

A.7.2. NÚMERO DE ESTABLECIMIENTOS Y EMPLEO POR ACTIVIDAD PRINCIPAL DEL ESTABLECIMIENTO. 2005 (Conclusión)

	ALBUDEITE		REGIÓN DE MURCIA	
	Nº de establecimientos	Empleo	Nº de establecimientos	Empleo
G. Comercio; reparación de vehículos motor, motocicletas y ciclomotores y artículos personales.....	16	21	33.132	109.918
50. Venta, mantenimiento y reparación de vehículos de motor, motocicletas y ciclomotores; venta al por menor de vehículos de motor.....	-	-	3.354	11.996
51. Comercio al por mayor e intermediarios del comercio, excepto de vehículos de motor y motocicletas.....	-	-	8.187	42.556
52. Comercio al por menor, excepto comercio de vehículos de motor, motocicletas y ciclomotores; reparación de efectos personales y enseres domésticos	16	21	21.591	55.366
H. Hostelería	10	11	8.957	28.857
55. Hostelería.....	10	11	8.957	28.857
I. Transporte, almacenamiento y comunicaciones.....	1	1	6.936	24.118
60. Transporte terrestre; transporte por tuberías.....	1	1	5.946	17.798
61. Transporte marítimo, de cabotaje y por vías de navegación interiores	-	-	9	37
62. Transporte aéreo espacial	-	-	3	42
63. Actividades anexas a los transportes; actividades de agencias de viajes.....	-	-	744	4.362
64. Correos y telecomunicaciones	-	-	234	1.879
J. Intermediación financiera.....	2	11	2.630	9.130
65. Intermediación financiera, excepto seguros y planes de pensiones	2	11	1.194	6.082
66. Seguros y planes de pensiones, excepto seguridad social obligatoria	-	-	129	975
67. Actividades auxiliares a la intermediación financiera.....	-	-	1.307	2.073
K. Actividades inmobiliarias y de alquiler, servicios empresariales	3	4	23.240	58.441
70. Actividades inmobiliarias.....	2	3	9.341	15.165
71. Alquiler de maquinaria y equipo sin operario, de efectos personales y enseres domésticos	1	1	1.093	2.852
72. Actividades informáticas	-	-	680	1.828
73. Investigación y desarrollo.....	-	-	502	946
74. Otras actividades empresariales.....	-	-	11.624	37.650
L. Administración pública, defensa y seguridad social obligatoria.....	2	44	115	24.944
75. Administración pública, defensa y seguridad social obligatoria	2	44	115	24.944
M. Educación	-	-	1.790	12.143
80. Educación	-	-	1.790	12.143
N. Actividades sanitarias y veterinarias, servicios sociales.....	3	5	3.403	29.791
85. Actividades sanitarias y veterinarias, servicio social	3	5	3.403	29.791
O. Otras actividades sociales y de servicios prestados a la comunidad; servicios personales	1	14	6.250	19.826
90. Actividades de saneamiento público.....	1	14	171	3.336
91. Actividades asociativas.....	-	-	338	1.578
92. Actividades recreativas, culturales y deportivas	-	-	2.003	6.697
93. Actividades diversas de servicios personales.....	-	-	3.738	8.215
P. Hogares que emplean personal doméstico.....	-	-	9	11
95. Hogares que emplean personal domestico	-	-	9	11
TOTAL	56	148	113.620	474.764

Nota: No se incluyen las explotaciones agrarias en exclusividad. De la sección L (Administración Pública) solo se recogen los centros directivos de los que depende el personal ocupado. De las secciones M (Educación) y N (Sanidad), solo se presenta la actividad generada por la educación y sanidad privada.

Fuente: CREM. Directorio de Actividades Económicas.

A.8. TRANSPORTES Y COMUNICACIONES

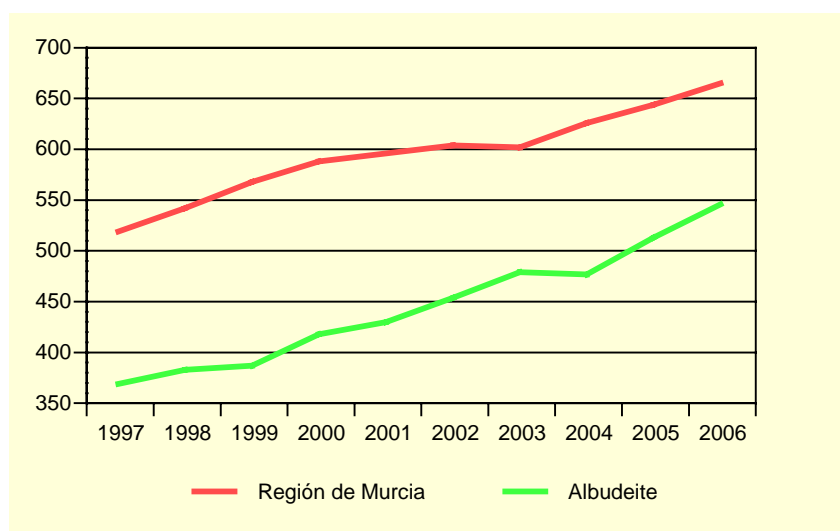
A.8.1. PARQUE DE VEHÍCULOS POR TIPO. 2004-2006

	ALBUDEITE			R. MURCIA
	2004	2005	2006	2006
Turismos	482	501	525	643.318
Camiones	146	154	159	156.302
Autobuses	-	-	-	1.807
Motocicletas	48	54	69	67.332
Tractores Industriales.....	-	-	-	12.064
Otros vehículos	8	8	10	27.690
Ciclomotores	169	181	119.624
TOTAL	684	717	763	908.513
Vehículos por 1.000 habitantes.....	475	511	544	663

Nota: En el total no se incluyen los ciclomotores.

Fuente: Ministerio del Interior. D. G. de Tráfico. Observatorio Nacional de Seguridad Vial.
CREM. Padrón Municipal de Habitantes.

G.7. Número de vehículos por 1000 habitantes. 1997-2006



Fuente: Ministerio del Interior. D. G. de Tráfico. Observatorio Nacional de Seguridad Vial.
CREM. Padrón Municipal de Habitantes.

A.9. SANIDAD Y SERVICIOS SOCIALES

A.9.1. NÚMERO DE FARMACIAS. 2001-2007

	ALBUDEITE	REGIÓN DE MURCIA
2001	1	543
2002	1	538
2003	1	540
2004	1	544
2005	1	544
2006	1	546
2007	1	547

Nota: Son datos a 31 de diciembre. Los datos del año 2001 están actualizados a 04-12.

Fuente: Consejería de Sanidad. Dirección General de Planificación, Financiación Sanitaria y Política Farmacéutica.

A.9.2. VACUNACIONES. 2003-2006

	ALBUDEITE				REGIÓN DE MURCIA			
	2003	2004	2005	2006	2003	2004	2005	2006
Polio	72	6	77.673	12.105
TV	47	30	26	28	37.761	29.764	33.418	39.126
HB	92	69	66	57	42.630	74.294	92.118	43.664
Td	77	19	97	20	52.132	16.555	59.237	51.977
DTP-HB-Hib	44	6	47.336	8.241
DTPa-Hib	14	15.490	3.058
DTPa	14	16	12	11	14.473	12.582	15.124	14.535
Hexavalente	47	43.179
Pentavalente	38	57	24	..	54.750	73.166	27.622
Men C	43	176	29	44	47.472	167.630	36.579	53.732

TV: Sarampión, Rubeola, Parotiditis.

Hb: Hepatitis B.

Td: Tétanos, difteria (adultos).

DTP-HB-Hib: Difteria, Tétanos, Tosferina, Hepatitis B, Haemophilus influenzae tipo b.

DTPa-Hib: Difteria, Tétanos, Tosferina (acelular), Haemophilus influenzae tipo b.

DTPa: Difteria, Tétanos, Tosferina (acelular).

Hexavalente: Difteria, Tétanos, Tosferina (acelular), Haemophilus influenzae tipo b, Hepatitis B, Polio inactivada.

Pentavalente: Difteria, Tétanos, Tosferina (acelular), Haemophilus influenzae tipo b, Polio Inactivada.

Men C: Meningococo C.

Fuente: Consejería de Sanidad. Dirección General de Salud Pública.

A.9. SANIDAD Y SERVICIOS SOCIALES

A.9.3. ENFERMEDADES DE DECLARACIÓN OBLIGATORIA. CASOS. 2006

	ALBUDEITE	R. MURCIA
Brucelosis.....	-	8
Disentería bacilar	-	3
Enfermedad meningocócica.....	-	23
Fiebre exantemática mediterránea.....	-	6
Fiebres tifoidea y paratifoidea	-	4
Gripe	21	12.540
Hepatitis A.....	-	30
Hepatitis B.....	-	24
Infección gonocócica.....	-	45
Legionelosis	-	28
Leishmaniasis	-	4
Meningitis tuberculosa.....	-	4
Otras hepatitis víricas.....	-	19
Otras meningitis	1	130
Otras tuberculosis	-	34
Paludismo	-	5
Parotiditis	-	84
Sífilis	-	57
Tosferina	-	2
Toxiinfección alimentaria.....	-	397
Tuberculosis respiratoria.....	-	175
Varicela	32	14.076

Fuente: Consejería de Sanidad. Dirección General de Salud Pública.

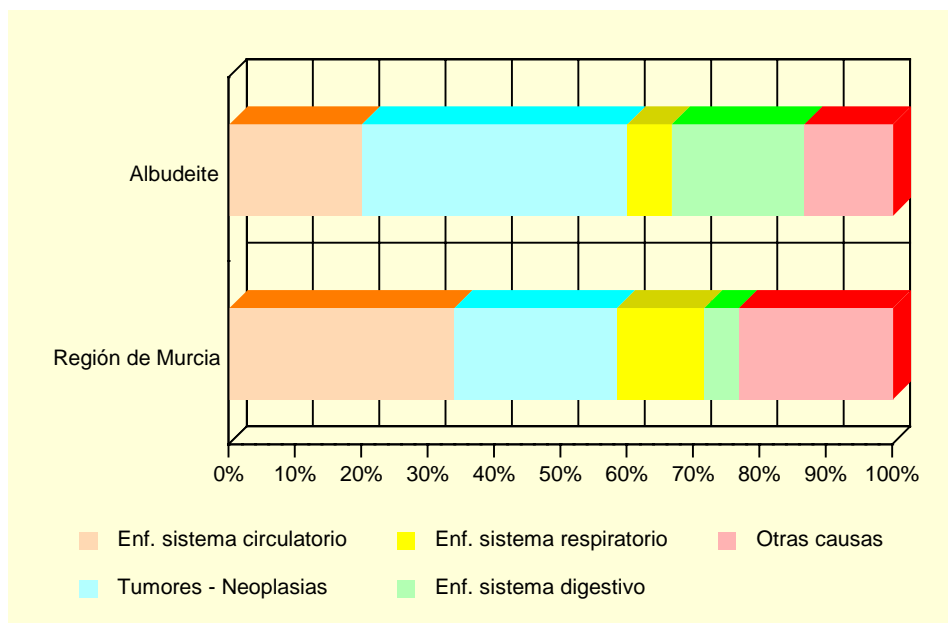
A.9. SANIDAD Y SERVICIOS SOCIALES

A.9.4. DEFUNCIONES SEGÚN GRANDES GRUPOS DE CAUSA DE MUERTE. 2005

	ALBUDEITE				R. MURCIA
	Hombres	Mujeres	Total	%	%
I. Ciertas enfermedades infecciosas y parasitarias	-	-	-	-	1,56
II. Neoplasias.....	5	1	6	40,00	24,52
III. Enfermedades de la sangre y de los órganos hematopoyéticos, y ciertos trastornos que afectan el mecanismo de la inmunidad.....	-	-	-	-	0,37
IV. Enfermedades endocrinas, nutricionales y metabólicas	-	-	-	-	3,01
V. Trastornos mentales y del comportamiento.....	-	-	-	-	2,31
VI. Enfermedades del sistema nervioso	1	-	1	6,67	3,77
VII. Enfermedades del ojo y sus anexos.....	-	-	-	-	-
VIII. Enfermedad del oído y de la apófisis mastoides	-	-	-	-	0,03
IX. Enfermedades del sistema circulatorio	2	1	3	20,00	33,92
X. Enfermedades del sistema respiratorio	1	-	1	6,67	13,13
XI. Enfermedades del sistema digestivo.....	1	2	3	20,00	5,22
XII. Enfermedades de la piel y del tejido subcutáneo	-	-	-	-	0,31
XIII. Enfermedades del sistema osteo muscular y del tejido conjuntivo.....	-	-	-	-	0,83
XIV. Enfermedades del sistema genitourinario	-	-	-	-	3,03
XV. Embarazo, parto y puerperio	-	-	-	-	0,01
XVI. Ciertas afecciones originadas en el período perinatal	-	-	-	-	0,41
XVII. Malformaciones congénitas, deformidades y anomalías cromosómicas	-	-	-	-	0,46
XVIII. Síntomas, signos y hallazgos anormales clínicos y de laboratorio, no clasificados en otra parte.....	-	1	1	6,67	1,84
XX. Causas externas	-	-	-	-	5,26
TOTAL	10	5	15	100,00	100,00

Fuente: CREM y Servicio de Epidemiología. *Mortalidad por Causas.*

G.8. Distribución de las defunciones según la causa de muerte. 2005



Fuente: CREM y Servicio de Epidemiología. *Mortalidad por Causas.*

A.9. SANIDAD Y SERVICIOS SOCIALES

A.9.5. RECURSOS SOCIALES. 2006

	ALBUDEITE	REGIÓN DE MURCIA
PERSONAS MAYORES		
Centro de Atención a Personas Mayores	1	243
MUJERES		
Centro de Mujer en General	1	136

Fuente: Consejería de Política Social, Mujer e Inmigración. Dirección General de Familia y Menor.

A.10. EDUCACIÓN Y CULTURA

A.10.1. NÚMERO DE UNIDADES Y ALUMNOS MATRICULADOS EN EDUCACIÓN INFANTIL, PRIMARIA Y EDUCACIÓN ESPECIAL. CURSO 06/07 (*)

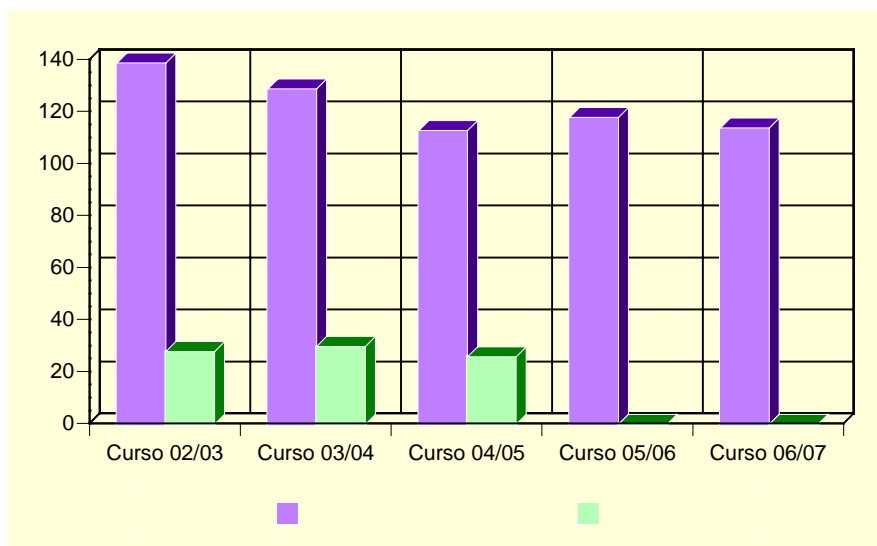
	ALBUDEITE			R. MURCIA
	Centros Públicos	Centros Privados	TOTAL	TOTAL
INFANTIL Y PRIMARIA				
Unidades.....	9	-	9	7.005
Alumnos matriculados (1).....	114	-	114	152.267
Infantil.....	41	-	41	57.636
Educación primaria.....	73	-	73	94.631
Alumnos con necesidades educativas especiales (infantil y primaria).....	27	-	27	10.824
EDUCACIÓN ESPECIAL				
Unidades.....	-	-	-	196
Centros específicos.....	-	-	-	32
Alumnos matriculados.....	-	-	-	988

(*) Datos provisionales.

(1) El total de alumnos matriculados es la suma de las categorías Infantil y Educación primaria.

Fuente: Consejería de Educación, Ciencia e Investigación. Secretaría General.

G.9. Evolución de los alumnos matriculados en enseñanzas infantil y primaria y enseñanzas medias. Curso 02/03 – Curso 06/07



Fuente: Consejería de Educación, Ciencia e Investigación. Secretaría General.

A.10. EDUCACIÓN Y CULTURA

A.10.2. POBLACIÓN EN VIVIENDAS FAMILIARES DE 16 Y MÁS AÑOS POR NIVEL DE FORMACIÓN (%). 2001

	ALBUDEITE	REGIÓN DE MURCIA
TOTAL	1.124	970.449
Analfabetos	10,77	3,22
Sin estudios.....	18,59	15,84
Primer grado	30,52	21,67
Segundo grado: ESO, EGB, Bachillerato Elemental	26,87	29,46
Segundo grado: Bachillerato Superior.....	3,74	10,71
Segundo grado: FP Grado Medio.....	4,00	4,06
Segundo grado: FP Grado Superior.....	2,58	3,95
Tercer grado: Diplomatura	2,49	6,07
Tercer grado: Licenciatura	0,36	4,63
Tercer grado: Doctorado	0,09	0,39

Fuente: INE. Censos de Población y Viviendas. 2001

A.10. EDUCACIÓN Y CULTURA

A.10.3. TASAS DE ESCOLARIDAD SEGÚN SEXO, EDAD Y QUE LOS ESTUDIOS SEAN REGLADOS O NO (%). 2001

	ALBUDEITE		REGIÓN DE MURCIA	
	Hombres	Mujeres	Hombres	Mujeres
ENSEÑANZA REGLADA	3,86	4,15	8,91	9,62
De 16 años.....	66,67	50,00	75,44	84,09
De 17 años.....	57,14	77,78	62,39	74,38
De 18 años.....	15,38	38,46	49,76	62,53
De 19 años.....	22,22	11,11	43,05	53,42
De 20 años.....	-	18,75	34,90	46,84
De 21 años.....	30,77	25,00	30,54	39,43
De 22 años.....	7,69	11,11	26,30	31,15
De 23 años.....	12,50	-	22,75	25,80
De 24 años.....	6,67	-	18,76	21,34
De 25 a 29 años.....	2,90	1,79	8,47	9,51
De 30 a 39 años.....	0,90	-	2,38	2,47
De 40 ó más años.....	-	-	0,60	0,59
ENSEÑANZA NO REGLADA.....	1,23	0,72	2,34	3,03
De 16 años.....	-	-	2,64	2,05
De 17 años.....	-	-	2,90	3,70
De 18 años.....	-	-	3,62	5,13
De 19 años.....	-	-	3,84	5,55
De 20 años.....	6,25	6,25	3,89	5,71
De 21 años.....	-	-	4,09	6,10
De 22 años.....	-	11,11	4,25	6,56
De 23 años.....	-	-	4,10	7,40
De 24 años.....	-	-	4,44	6,79
De 25 a 29 años.....	7,25	1,79	4,02	5,98
De 30 a 39 años.....	-	-	2,87	4,11
De 40 ó más años.....	0,34	0,33	1,10	1,18

Nota: La tasa de escolaridad es el porcentaje de personas de 16 años o más que están recibiendo algún tipo de enseñanza. Los estudios no reglados son: Cursos del INEM, Escuela Taller u otros cursos para parados, cursos de formación promovidos por la empresa, otros cursos no reglados (idiomas, preparación oposiciones, etc).

Fuente: INE. Censos de Población y Viviendas. 2001

A.10.4. BIBLIOTECAS. 2006

	ALBUDEITE	REGIÓN DE MURCIA
Número de bibliotecas.....	1	86
Volúmenes	2.822	1.116.293
Audiovisuales	34	144.950
Usuarios	4.550	2.467.512
Préstamos	70	1.188.247
Socios	10	284.044
Actos culturales.....	-	6.654

Nota: Los datos son de bibliotecas públicas municipales. En la Región de Murcia se incluye el servicio de la Biblioteca Regional.

Fuente: Consejería de Cultura, Juventud y Deportes. Dirección General del Libro, Archivos y Bibliotecas.

A.11. ADMINISTRACIONES PÚBLICAS Y FINANZAS

A.11.1. PRESUPUESTO DEFINITIVO DE GASTOS. 2003-2007

Euros

	2003	2004	2005	2006	2007
Gastos de personal	245.874	266.159	623.578	288.842	698.742
Gastos de bienes y servicios.....	219.181	305.259	356.206	389.860	395.885
Gastos financieros	13.365	6.200	6.000	6.000	6.000
Transferencias corrientes.....	28.668	46.436	48.023	52.314	60.114
Inversiones reales	194.488	395.098	485.169	610.706	250.096
Transferencias de capital	24.000	78.919	-	20.792	-
Activos financieros	3.007	-	-	-	-
Pasivos financieros	14.299	27.763	25.000	27.200	27.200
TOTAL GASTOS.....	742.882	1.125.835	1.543.976	1.395.713	1.438.037

Nota: No incluye Organismos Autónomos.

Fuente: Ayuntamiento de Albudeite.

A.11.2. PRESUPUESTO DEFINITIVO DE INGRESOS. 2003-2007

Euros

	2003	2004	2005	2006	2007
Impuestos directos	145.648	124.613	124.613	127.127	172.057
Impuestos indirectos	30.051	54.091	154.000	60.000	144.800
Tasas y otros ingresos	94.661	104.281	71.278	414.092	99.317
Transferencias corrientes.....	245.413	420.680	764.553	347.548	820.337
Ingresos patrimoniales	3.786	1.683	1.000	600	5.300
Enajenación inversiones reales.....	32.431	-	10.000	-	5.000
Transferencias de capital	190.892	545.322	420.610	446.347	191.225
Activos financieros	-	-	-	-	-
Pasivos financieros	-	-	-	-	-
TOTAL INGRESOS.....	742.882	1.250.670	1.546.054	1.395.713	1.438.037

Nota: No incluye Organismos Autónomos.

Fuente: Ayuntamiento de Albudeite.

A.12.3. OFICINAS BANCARIAS. 2004-2006

	ALBUDEITE			R. MURCIA
	2004	2005	2006	2006
BANCOS	-	-	-	343
CAJAS DE AHORRO	2	2	2	660
CAJAMURCIA	1	1	1	244
CAM	1	1	1	189
OTRAS CAJAS DE AHORRO	-	-	-	227
COOPERATIVAS DE CRÉDITO.....	-	-	-	253
TOTAL	2	2	2	1.266

Fuente: Banco de España. Departamento de Información Financiera y Central de Riesgos.