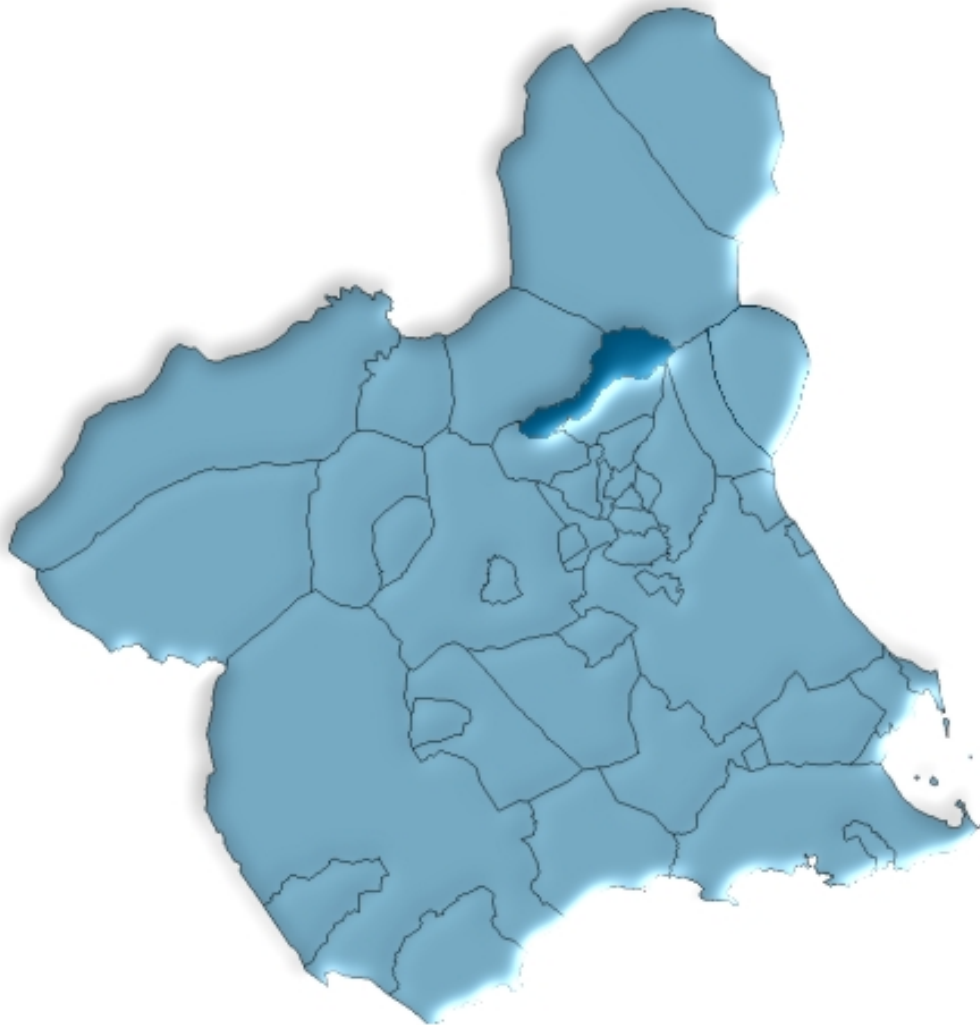




# Abarán en cifras. 2007





# ÍNDICE GENERAL

## ÍNDICE DE TABLAS

### DATOS DEL MUNICIPIO

A.1. TERRITORIO, CLIMATOLOGÍA Y MEDIO AMBIENTE .....	9
A.1.1. Superficie, distancia a la capital por autovía y altitud.	
A.1.2. Precipitaciones. 2006-2007.	
A.1.3. Temperaturas medias. 2006-2007.	
A.2. DEMOGRAFÍA .....	10
A.2.1. Población de derecho según los censos oficiales. 1900-2001.	
A.2.2. Población y densidad de población según Padrón. 2003-2007.	
A.2.3. Población según la estructura de edad. 2007.	
A.2.4. Indicadores de estructura demográfica. 2007.	
A.2.5. Movimiento natural de la población. 2002-2006.	
A.2.6. Nupcialidad, natalidad y mortalidad. 2006.	
A.2.7. Inmigraciones y emigraciones según procedencia (o destino) de la migración. 2006.	
A.2.8. Salos migratorios totales. 2002-2006.	
A.3. MERCADO DE TRABAJO .....	14
A.3.1. Tasas de actividad y paro por sexo y edad. 2001.	
A.3.2. Paro registrado por sexo. 2007.	
A.4. AGRICULTURA Y GANADERÍA.....	15
A.4.1. Distribución general de la tierra. 2006.	
A.4.2. Superficie dedicada a cada grupo de cultivo. 2006.	
A.4.3. Superficie dedicada al cultivo de invernaderos, cultivos acolchados y riego localizado. 2006.	
A.4.4. Número de unidades ganaderas por especie. Censo 1999.	
A.5. INDUSTRIA.....	17
A.5.1. Inversión industrial por sectores. 2000-2004.	
A.5.2. Inversión industrial por tipo. 2001-2005.	
A.6. CONSTRUCCIÓN Y VIVIENDA .....	18
A.6.1. Viviendas visadas y terminadas. 2001-2005.	
A.6.2. Viviendas por clase. 2001.	
A.6.3. Viviendas por superficie útil. 2001.	

<b>A.7. EMPRESAS Y ESTABLECIMIENTOS .....</b>	<b>20</b>
A.7.1. Número de empresas con establecimientos en la Región de Murcia por actividad principal y nivel de empleo. 2005.	
A.7.2. Número de establecimientos y empleo por actividad principal del establecimiento. 2005.	
<b>A.8. TURISMO .....</b>	<b>23</b>
A.8.1. Equipamiento turístico. 2007.	
<b>A.9. TRANSPORTES Y COMUNICACIONES .....</b>	<b>24</b>
A.9.1. Parque de vehículos por tipo. 2004-2006.	
A.9.2. Correspondencia nacida y distribuida. 2003-2006.	
A.9.3. Giros recibidos y expedidos. 2003-2006.	
<b>A.10. SANIDAD Y SERVICIOS SOCIALES .....</b>	<b>26</b>
A.10.1. Número de farmacias. 2001-2007.	
A.10.2. Vacunaciones. 2003-2006.	
A.10.3. Enfermedades de declaración obligatoria. Casos. 2006.	
A.10.4. Defunciones según grandes grupos de causa de muerte. 2005.	
A.10.5. Recursos sociales. 2006.	
<b>A.11. EDUCACIÓN Y CULTURA .....</b>	<b>30</b>
A.11.1. Número de unidades y alumnos matriculados en educación infantil, primaria y educación especial. Curso 06/07.	
A.11.2. Número de unidades y alumnos matriculados en enseñanza secundaria obligatoria, bachillerato y ciclos formativos. Curso 06/07.	
A.11.3. Población en viviendas familiares de 16 y más años por nivel de formación (%). 2001.	
A.11.4. Tasas de escolaridad según sexo, edad y que los estudios sean reglados o no (%). 2001.	
A.11.5. Bibliotecas. 2006.	
<b>A.12. ADMINISTRACIONES PÚBLICAS Y FINANZAS .....</b>	<b>33</b>
A.12.1. Presupuesto definitivo de gastos. 2003-2007.	
A.12.2. Presupuesto definitivo de ingresos. 2003-2007.	
A.12.3. Oficinas bancarias. 2004-2006.	

## **DATOS POR ENTIDADES DE POBLACIÓN**

<b>B.1. POBLACIÓN .....</b>	<b>37</b>
B.1.1. Población por sexo. 2005-2007.	

## ÍNDICE DE GRÁFICOS

- G.1. Evolución de la población de derecho según los censos oficiales. 1900-2001
- G.2. Pirámide de población. 2007
- G.3. Movimiento natural de la población. 2006
- G.4. Tasas de actividad y de paro. 2001
- G.5. Distribución general de la tierra. 2006
- G.6. Evolución de las viviendas terminadas. 1997-2005
- G.7. Número de vehículos por 1000 habitantes. 1997-2006
- G.8. Evolución del tráfico telegráfico. 1997-2006
- G.9. Distribución de las defunciones según la causa de muerte. 2005
- G.10. Evolución de los alumnos matriculados en las enseñanzas infantil y primaria y enseñanzas medias. Curso 02/03 – Curso 06/07

## SÍMBOLOS UTILIZADOS

- Cero o menor que 0,5
  - .. Falta de dato
  - % Tanto por ciento
  - Las cifras decimales van precedidas de una coma (,)
  - Los millares y millones se separan por un punto (.)
  - Las casillas en blanco – Dato sin sentido
-



## **A. DATOS DEL MUNICIPIO**





## A.1. TERRITORIO, CLIMATOLOGÍA Y MEDIO AMBIENTE

### A.1.1. SUPERFICIE, DISTANCIA A LA CAPITAL POR AUTOVÍA Y ALTITUD.

#### MUNICIPIO DE ABARÁN

Extensión del municipio .....	114,4 Km <sup>2</sup>
Distancia a la capital por autovía .....	40,0 Km
Altitud .....	177,0 m.

Nota: *Distancia a la capital por autovías según Mapa Oficial de Carreteras 2006.*

Fuente: Instituto Geográfico Nacional.  
INE. Nomenclátor.

### A.1.2. PRECIPITACIONES. 2006-2007

	2006	2007
Enero.....	49,1	39,2
Febrero.....	15,4	24,6
Marzo .....	1,6	44,8
Abril.....	26,4	85,1
Mayo .....	57,5	14,3
Junio.....	1,1	-
Julio.....	0,7	3,6
Agosto.....	1,0	18,9
Septiembre.....	21,1	11,4
Octubre .....	1,0	114,5
Noviembre.....	66,4	1,0
Diciembre.....	5,2	0,2

Nota: *Los datos de precipitaciones corresponden a la Estación meteorológica de "Abarán / Sierra de la Pila".*

Fuente: Agencia Estatal de Meteorología. Centro Meteorológico Territorial de Murcia.

### A.1.3. TEMPERATURAS MEDIAS. 2006-2007

	2006	2007
Enero.....	7,6	9,8
Febrero.....	9,7	12,3
Marzo .....	14,4	13,0
Abril.....	17,9	14,1
Mayo .....	19,9	20,4
Junio.....	22,6	23,5
Julio.....	26,6	25,2
Agosto.....	25,4	25,8
Septiembre.....	23,0	21,7
Octubre .....	20,2	16,9
Noviembre.....	14,5	11,3
Diciembre.....	9,5	10,1

Nota: *Los datos de temperaturas corresponden a la Estación meteorológica de "Abarán / Sierra de la Pila".*

Fuente: Agencia Estatal de Meteorología. Centro Meteorológico Territorial de Murcia.

## A.2. DEMOGRAFÍA

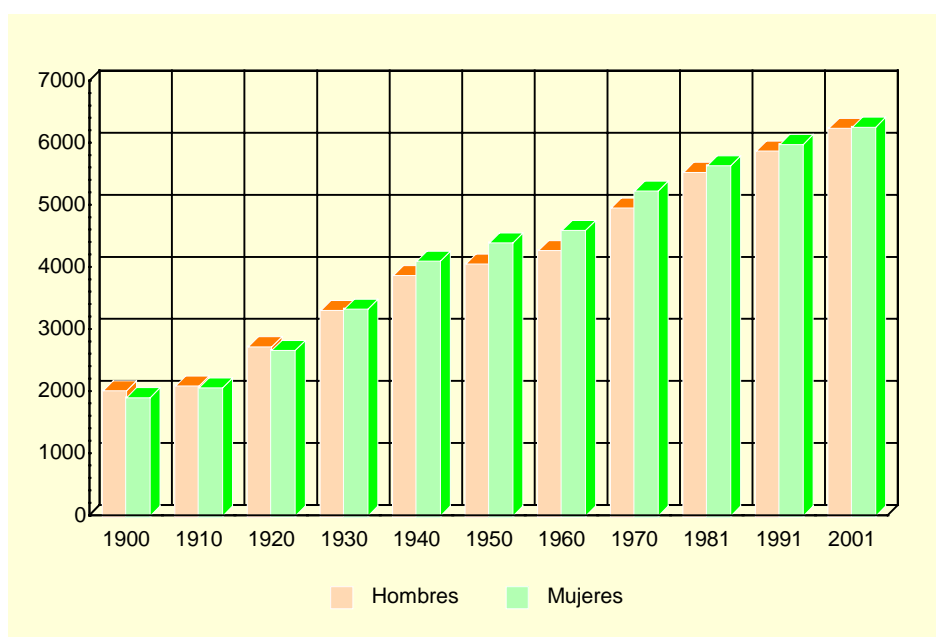
### A.2.1. POBLACIÓN DE DERECHO SEGÚN LOS CENSOS OFICIALES. 1900-2001

	ABARÁN			R. MURCIA
	Hombres	Mujeres	Total	Total
1900 .....	2.018	1.907	3.925	581.455
1910 .....	2.097	2.064	4.161	620.926
1920 .....	2.727	2.666	5.393	654.436
1930 .....	3.314	3.333	6.647	651.979
1940 .....	3.874	4.106	7.980	731.221
1950 .....	4.060	4.401	8.461	755.850
1960 .....	4.277	4.601	8.878	803.086
1970 .....	4.964	5.236	10.200	832.047
1981 .....	5.538	5.645	11.183	955.498
1991 .....	5.879	5.986	11.865	1.045.601
2001 .....	6.248	6.265	12.513	1.197.646

Nota: En el Censo de 2001 desaparece el término población de derecho, por lo que nos referimos a la población residente.

Fuente: INE. Censo de Población.

### G.1. Evolución de la población de derecho según los censos oficiales. 1900-2001



Nota: En el Censo de 2001 desaparece el término población de derecho, por lo que nos referimos a la población residente.  
Fuente: INE. Censo de Población.

### A.2.2. POBLACIÓN Y DENSIDAD DE POBLACIÓN SEGÚN PADRÓN. 2003-2007

	ABARÁN					R. MURCIA
	2003	2004	2005	2006	2007	2007
Población .....	12.786	12.804	12.917	12.919	12.968	1.392.117
Hombres.....	6.425	6.412	6.512	6.535	6.548	706.326
Mujeres .....	6.361	6.392	6.405	6.384	6.420	685.791
Densidad de población (Habitantes/Km <sup>2</sup> )....	112	112	113	113	113	123

Fuente: INE. Padrón Municipal de Habitantes.  
Instituto Geográfico Nacional.

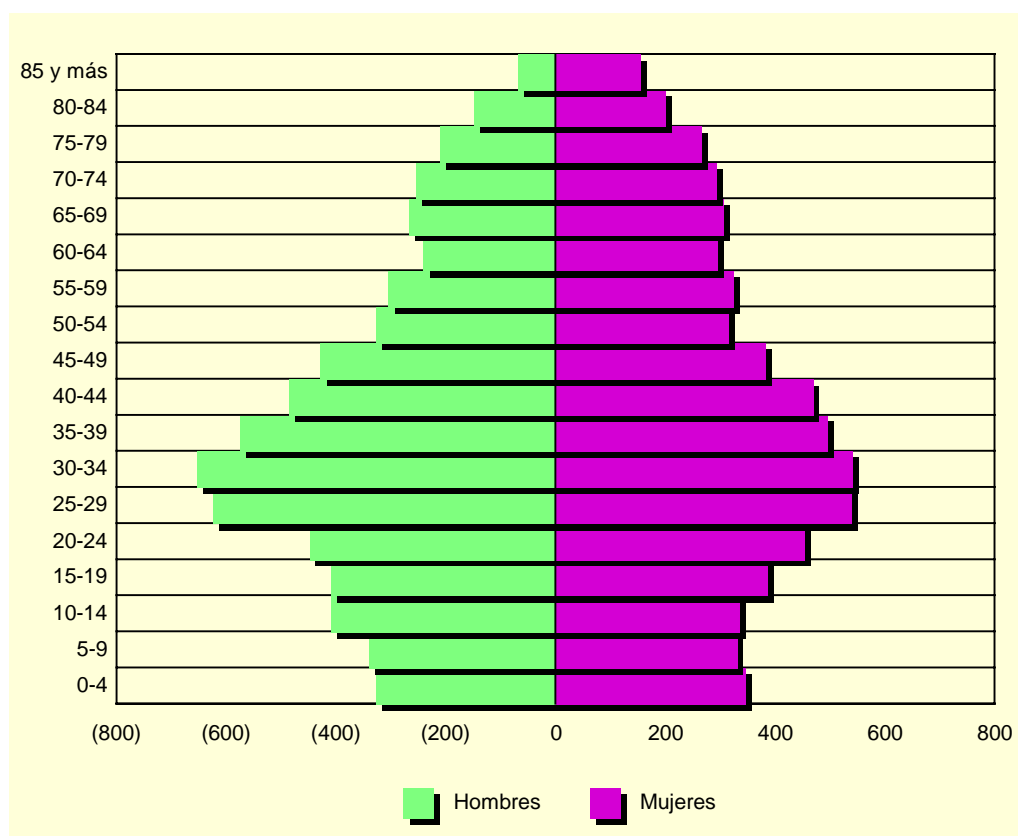
## A.2. DEMOGRAFÍA

### A.2.3. POBLACIÓN SEGÚN LA ESTRUCTURA DE EDAD. 2007

	HOMBRES	MUJERES	TOTAL
Menores de 5 años.....	328	346	674
5-9 años .....	341	330	671
10-14 años .....	411	334	745
15-19 años .....	411	385	796
20-24 años .....	450	453	903
25-29 años .....	626	538	1.164
30-34 años .....	655	540	1.195
35-39 años .....	576	494	1.070
40-44 años .....	487	468	955
45-49 años .....	430	382	812
50-54 años .....	328	315	643
55-59 años .....	306	324	630
60-64 años .....	242	294	536
65-69 años .....	269	305	574
70-74 años .....	256	293	549
75 y más años.....	432	619	1.051
<b>TOTAL .....</b>	<b>6.548</b>	<b>6.420</b>	<b>12.968</b>

Fuente: CREM. Padrón Municipal de Habitantes.

### G.2. Pirámide de población. 2007



Fuente: CREM. Padrón Municipal de Habitantes.

## A.2. DEMOGRAFÍA

### A.2.4. INDICADORES DE ESTRUCTURA DEMOGRÁFICA. 2007

Porcentaje

	ABARÁN	REGIÓN DE MURCIA
<b>ESTRUCTURA POR EDAD</b>		
Menores de 20 años.....	22,25	22,97
Entre 20 y 64 años .....	60,98	63,28
De 65 y más años .....	16,76	13,75
<b>ÍNDICE DE VEJEZ</b>		
De 65 y más años/menores de 20 años.....	75,33	59,86
<b>ÍNDICE DE DEPENDENCIA</b>		
Juvenil		
Menores de 20 años/Población entre 20 y 64 años ...	36,49	36,30
Anciana		
De 65 y más años/Población entre 20 y 64 años .....	27,49	21,73
Total		
Menores de 20 años+De 65 y más años/Población entre 20 y 64 años.....	63,99	58,03
MUJERES DE 15 A 49 AÑOS/TOTAL MUJERES.....	50,78	52,79
<b>RAZÓN DE MASCULINIDAD</b>		
Hombres/Mujeres.....	101,99	102,99

Fuente: CREM. Indicadores Demográficos.

### A.2.5. MOVIMIENTO NATURAL DE LA POBLACIÓN. 2002-2006

	ABARÁN					R. MURCIA
	2002	2003	2004	2005	2006	2006
Matrimonios .....	56	62	54	59	54	6.486
Nacimientos .....	133	140	139	141	137	18.082
Niños.....	53	78	71	69	70	9.381
Niñas.....	80	62	68	72	67	8.701
Defunciones .....	108	112	106	116	97	9.711
Hombres.....	58	64	48	63	51	5.162
Mujeres .....	50	48	58	53	46	4.549
Defunciones de menores de un año.....	2	-	-	2	1	75
Crecimiento vegetativo.....	25	28	33	25	40	8.371

Fuente: CREM. Movimiento Natural de la Población.

### A.2.6. NUPCIALIDAD, NATALIDAD Y MORTALIDAD. 2006

Tasas por mil habitantes

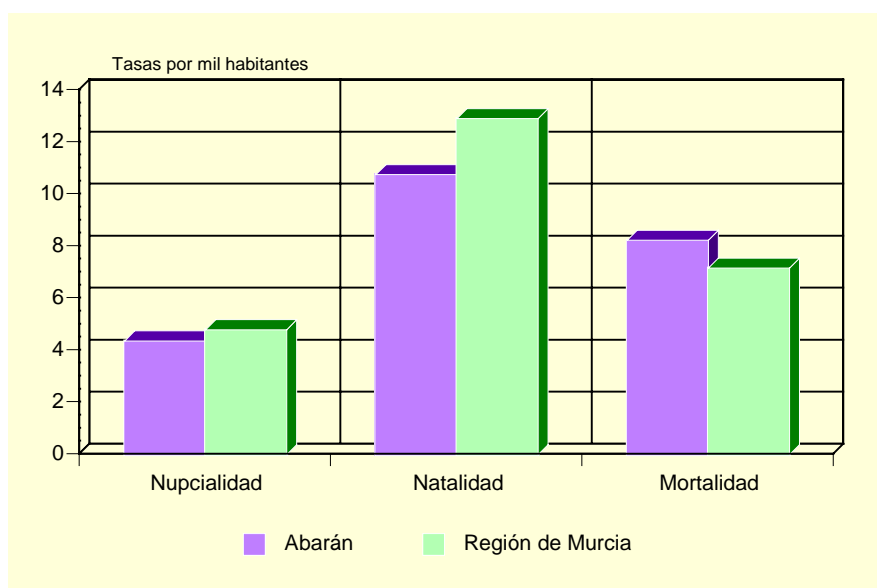
	ABARÁN	R. MURCIA
Tasa de nupcialidad .....	4,37	4,80
Tasa de natalidad.....	10,76	12,92
Tasa de mortalidad .....	8,24	7,17

Nota: Las tasas se obtienen por cociente entre la media de ese año y el anterior y la población a 1 de enero del año correspondiente.

Fuente: CREM. Indicadores Demográficos.

## A.2. DEMOGRAFÍA

### G.3. Movimiento natural de la población. 2006



Fuente: CREM. Indicadores Demográficos.

### A.2.7. INMIGRACIONES Y EMIGRACIONES SEGÚN PROCEDENCIA (O DESTINO) DE LA MIGRACIÓN. 2006

	INMIGRACIONES AL MUNICIPIO	EMIGRACIONES DESDE EL MUNICIPIO
De/a la misma Comunidad Autónoma.....	163	210
Españoles.....	110	152
Extranjeros.....	53	58
De/a otras Comunidades Autónomas.....	117	94
Españoles.....	47	34
Extranjeros.....	70	60
Del/a extranjero.....	114	8
Españoles.....	3	3
Extranjeros.....	111	5

Fuente: CREM. Movimientos Migratorios.

### A.2.8. SALDOS MIGRATORIOS TOTALES. 2002-2006

	ABARÁN	REGIÓN DE MURCIA
2002.....	132	22.556
2003.....	58	23.939
2004.....	49	30.364
2005.....	127	33.953
2006.....	82	30.572

Fuente: CREM. Movimientos Migratorios.

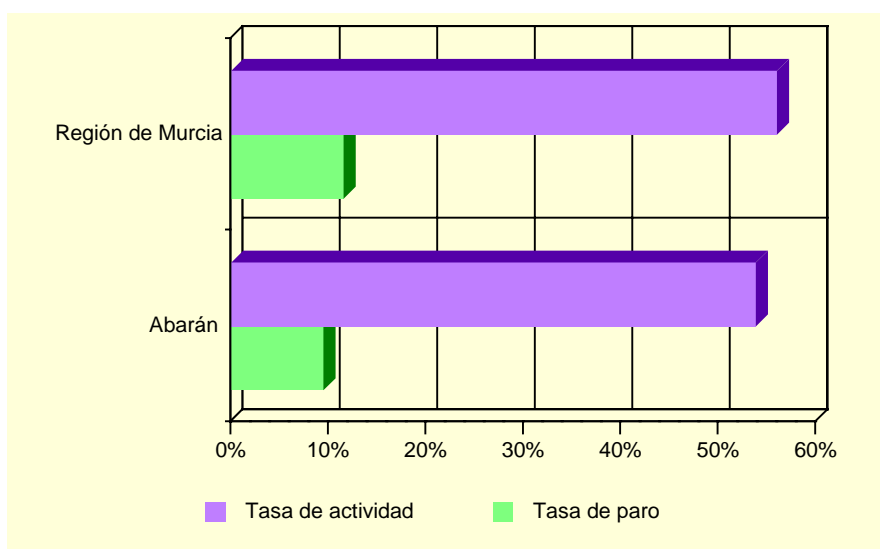
### A.3. MERCADO DE TRABAJO

#### A.3.1. TASAS DE ACTIVIDAD Y PARO POR SEXO Y EDAD. 2001

	ABARÁN				R. MURCIA			
	Tasa de actividad		Tasa de paro		Tasa de actividad		Tasa de paro	
	Hombres	Mujeres	Hombres	Mujeres	Hombres	Mujeres	Hombres	Mujeres
De 16 a 19 años.....	43,41	25,41	20,69	17,02	42,30	26,33	22,58	31,92
De 20 a 24 años.....	73,84	55,89	12,56	13,38	73,24	58,22	13,29	22,04
De 25 a 29 años.....	88,69	71,22	9,24	12,69	91,53	73,14	9,92	17,73
De 30 a 34 años.....	94,66	57,76	5,64	12,19	96,33	65,38	7,53	15,75
De 35 a 44 años.....	95,70	59,70	9,67	5,22	95,94	58,28	6,62	12,77
De 45 a 54 años.....	85,51	53,21	5,96	5,59	90,04	43,94	6,52	10,02
De 55 a 59 años.....	75,20	33,11	12,97	5,10	75,03	27,23	9,15	10,74
De 60 a 64 años.....	56,31	13,23	13,33	4,88	49,92	14,91	10,33	10,66
De 65 o más años.....	2,58	1,16	-	7,69	3,18	1,74	4,57	7,38
TOTAL .....	67,83	40,03	9,53	9,34	70,77	41,48	8,99	15,78

Fuente: INE. Censo de Población.

#### G.4. Tasas de actividad y de paro. 2001



Fuente: INE. Censo de Población.

#### A.3.2. PARO REGISTRADO POR SEXO. 2007

	ABARÁN			REGIÓN DE MURCIA		
	Total	Hombres	Mujeres	Total	Hombres	Mujeres
Enero.....	456	196	260	45.295	18.552	26.743
Febrero.....	439	177	262	45.982	18.757	27.225
Marzo.....	454	192	262	45.112	18.378	26.734
Abril.....	433	196	237	44.471	18.184	26.287
Mayo.....	351	175	176	42.981	17.662	25.319
Junio.....	381	206	175	43.481	18.151	25.330
Julio.....	424	229	195	45.188	19.793	25.395
Agosto.....	477	267	210	48.922	22.651	26.271
Septiembre.....	443	245	198	47.807	21.487	26.320
Octubre.....	428	231	197	48.669	21.337	27.332
Noviembre.....	430	212	218	49.895	21.630	28.265
Diciembre.....	446	230	216	51.623	23.341	28.282

Fuente: Servicio Regional de Empleo y Formación.

## A.4. AGRICULTURA Y GANADERÍA

### A.4.1. DISTRIBUCIÓN GENERAL DE LA TIERRA (\*). 2006

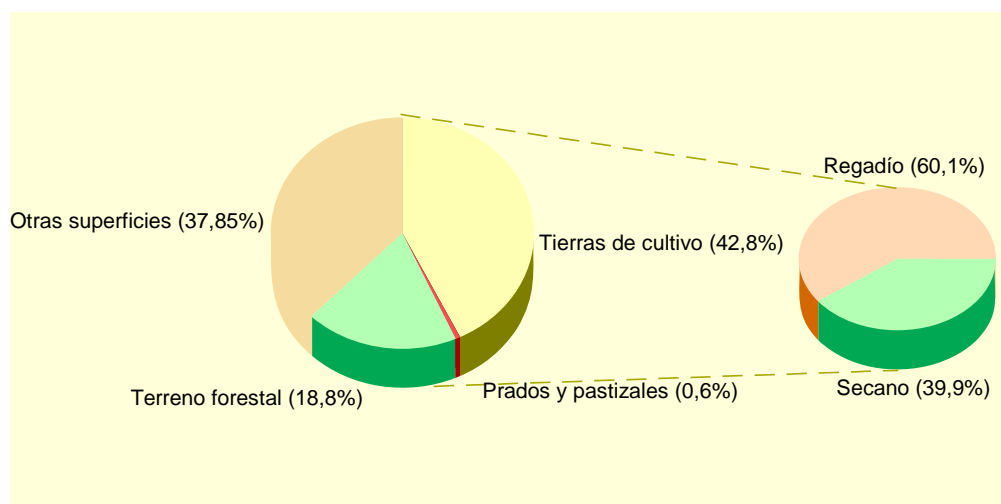
	HECTÁREAS	%
TIERRAS DE CULTIVO .....	4.914	42,75
Cultivos herbáceos.....	126	(2,56)
Barbechos y otras tierras no ocupadas.....	1.720	(35,00)
Cultivos leñosos .....	3.068	(62,43)
PRADOS Y PASTIZALES .....	73	0,64
Prados naturales .....	-	-
Pastizales.....	73	(100,00)
TERRENO FORESTAL.....	2.156	18,76
Monte maderable .....	2.156	(100,00)
Monte abierto .....	-	-
Monte leñoso.....	-	-
OTRAS SUPERFICIES .....	4.351	37,85
Erial a pastos .....	2.037	(46,82)
Espartizal .....	1.312	(30,15)
Terreno improductivo .....	274	(6,30)
Superficie no agrícola.....	562	(12,92)
Ríos y lagos .....	166	(3,82)
TOTAL .....	11.494	100,000

(\* ) Datos provisionales.

Nota: En "Cultivos herbáceos" se computa sólo la superficie en "Ocupación primera o principal".

Fuente: Consejería de Agricultura y Agua. D. G. de Industrias y Asociacionismo Agrario.

### G.5. Distribución general de la tierra. 2006 (\*)



(\* ) Datos provisionales.

Fuente: Consejería de Agricultura y Agua. D. G. de Industrias y Asociacionismo Agrario.

## A.4. AGRICULTURA Y GANADERÍA

### A.4.2. SUPERFICIE DEDICADA A CADA GRUPO DE CULTIVO (\*). 2006

	HECTÁREAS	%
Cereales para grano.....	68	2,12
Cultivos forrajeros .....	-	-
Cultivos industriales .....	-	-
Flores .....	3	0,09
Hortalizas .....	58	1,81
Leguminosas para grano.....	-	-
Tubérculos consumo humano .....	10	0,31
Cítricos .....	170	5,30
Frutales no cítricos.....	2.020	62,99
Olivar.....	234	7,30
Otros cultivos leñosos .....	-	-
Viñedos .....	644	20,08
Viveros .....	-	-

(\*) Datos provisionales.

Fuente: Consejería de Agricultura y Agua. D. G. de Industrias y Asociacionismo Agrario.

### A.4.3. SUPERFICIE DEDICADA AL CULTIVO DE INVERNADEROS, CULTIVOS ACOLCHADOS Y RIEGO LOCALIZADO (\*). 2006

	ABARÁN	R. MURCIA
Invernaderos .....	3	5.967
Cultivos acolchados .....	4	10.682
Riego localizado.....	2.460	120.187

(\*) Datos provisionales.

Fuente: Consejería de Agricultura y Agua. D. G. de Industrias y Asociacionismo Agrario.

### A.4.4. NÚMERO DE UNIDADES GANADERAS POR ESPECIE. CENSO 1999

	ABARÁN	R. MURCIA
Bovinos .....	-	34.300
Ovinos .....	51	57.216
Caprinos.....	68	13.544
Porcinos .....	-	403.659
Aves .....	-	31.328
Otras .....	2	1.593
TOTAL .....	121	541.641

Fuente: INE. Censo Agrario.



## A.5. INDUSTRIA

### A.5.1. INVERSIÓN INDUSTRIAL POR SECTORES. 2000-2004

Miles de euros

	ABARÁN					R. MURCIA
	2000	2001	2002	2003	2004	2004
Industrias extractivas.....	-	-	-	-	-	-
Industria de la alimentación, bebidas y tabaco .....	-	-	729,96	70,88	15,05	92.778,65
Industria química.....	-	-	-	-	-	81.105,73
Industria transformación metales y construcción maquinaria .....	-	32,44	-	101,50	-	42.840,84
Resto de manufactureras .....	555,11	15,03	-	3,38	1.419,52	53.506,94
Producción y distribución de energía eléctrica, gas y agua .....	-	-	-	-	-	75.391,98
Construcción .....	53,55	259,35	98,68	237,93	85,22	46.724,54
Comercio y reparaciones .....	-	8,41	-	-	2,40	13.375,05
Otros .....	193,83	1.182,21	1.349,54	1.382,54	174,95	31.928,11
<b>TOTAL .....</b>	<b>802,49</b>	<b>1.497,45</b>	<b>2.178,19</b>	<b>1.796,23</b>	<b>1.697,14</b>	<b>437.651,86</b>

Nota: El valor "Otros" no incluye el Refino de petróleo, que está en "Resto de manufactureras".

Fuente: Consejería de Economía, Empresa e Innovación. Dirección General de Industria, Energía y Minas.

### A.5.2. INVERSIÓN INDUSTRIAL POR TIPO. 2001-2005

Euros

	ABARÁN			REGIÓN DE MURCIA		
	Total	Nueva industria	Ampliación	Total	Nueva industria	Ampliación
2001 .....	1.497.446	346.117	1.151.329	248.870.601	116.140.810	132.729.791
2002 .....	2.178.185	828.649	1.349.537	295.952.593	177.500.888	118.451.705
2003 .....	1.796.228	919.417	876.810	302.337.967	171.880.595	130.457.372
2004 .....	1.697.144	1.519.793	177.351	437.651.857	144.593.270	293.058.587
2005 .....	6.681.379	4.707.636	1.973.743	618.482.938	509.450.114	109.032.824

Fuente: Consejería de Economía, Empresa e Innovación. Dirección General de Industria, Energía y Minas.

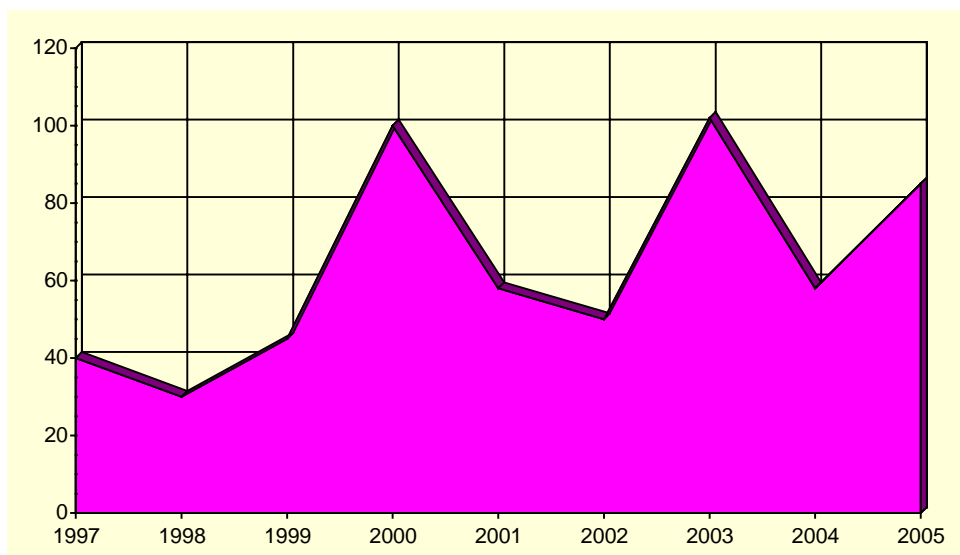
## A.6. CONSTRUCCIÓN Y VIVIENDA

### A.6.1. VIVIENDAS VISADAS Y TERMINADAS. 2001-2005

	ABARÁN					R. MURCIA
	2001	2002	2003	2004	2005	2005
VIVIENDAS VISADAS .....	98	77	104	142	137	36.304
Protegidas.....	19	8	43	92	1	1.314
Libres.....	79	69	61	50	136	34.990
VIVIENDAS TERMINADAS.....	58	50	102	58	85	23.971
Protegidas.....	23	19	9	12	9	1.469
Libres.....	35	31	93	46	76	22.502

Fuente: Consejería de Obras Públicas, Vivienda y Transportes. Secretaría General.

### G.6. Evolución de las viviendas terminadas. 1997-2005



Fuente: Consejería de Obras Públicas, Vivienda y Transportes. Secretaría General.

## A.6. CONSTRUCCIÓN Y VIVIENDA

### A.6.2. VIVIENDAS POR CLASE. 2001

	ABARÁN	R. MURCIA
VIVIENDAS FAMILIARES.....	5.782	592.613
Viviendas principales .....	4.016	378.252
Viviendas no principales .....	1.766	214.361
Viviendas secundarias.....	606	111.431
Viviendas vacías.....	1.152	95.589
Otro tipo de viviendas.....	8	7.341
VIVIENDAS COLECTIVAS .....	1	200
TOTAL VIVIENDAS .....	5.783	592.813

Fuente: INE. Censos de Población y Vivienda.

### A.6.3. VIVIENDAS POR SUPERFICIE ÚTIL. 2001

	ABARÁN	R. MURCIA
Hasta 30 m <sup>2</sup> .....	0,1	0,2
De 31 a 45 m <sup>2</sup> .....	1,1	1,2
De 46 a 60 m <sup>2</sup> .....	6,7	4,1
De 61 a 75 m <sup>2</sup> .....	12,2	8,1
De 76 a 90 m <sup>2</sup> .....	46,9	40,0
De 91 a 105 m <sup>2</sup> .....	16,6	21,7
De 106 a 120 m <sup>2</sup> .....	7,8	12,2
De 121 a 150 m <sup>2</sup> .....	4,2	7,4
De 151 a 180 m <sup>2</sup> .....	2,5	2,6
Más de 180 m <sup>2</sup> .....	1,8	2,5

Fuente: INE. Censos de Población y Vivienda.

## A.7. EMPRESAS Y ESTABLECIMIENTOS

### A.7.1. NÚMERO DE EMPRESAS CON ESTABLECIMIENTOS EN LA REGIÓN DE MURCIA POR ACTIVIDAD PRINCIPAL Y NIVEL DE EMPLEO. 2005

	TOTAL	Menos de 2 ocup.	De 2 a 4 ocup.	De 5 a 9 ocup.	De 10 a 19 ocup.	De 20 a 49 ocup.	De 50 a 99 ocup.	De 100 a 499 ocup.	De 500 o más
ABARÁN .....	719	401	204	60	23	20	5	6	-
A. Agricultura, ganadería, caza y silvicultura .....	12	10	2	-	-	-	-	-	-
B. Pesca .....	-	-	-	-	-	-	-	-	-
C. Industrias extractivas .....	1	1	-	-	-	-	-	-	-
D. Industria manufacturera .....	67	23	25	8	5	6	-	-	-
E. Producción y distribución de energía eléctrica, gas y agua .....	9	1	7	1	-	-	-	-	-
F. Construcción .....	124	53	41	16	8	4	2	-	-
G. Comercio; reparación de vehículos motor, motocicletas y ciclomotores y artículos personales .....	250	152	58	20	6	6	3	5	-
H. Hostelería.....	63	20	34	5	3	1	-	-	-
I. Transporte, almacenamiento y comunicaciones .....	40	32	7	-	-	1	-	-	-
J. Intermediación financiera .....	10	6	4	-	-	-	-	-	-
K. Actividades inmobiliarias y de alquiler, servicios empresariales ....	69	54	12	3	-	-	-	-	-
L. Administración pública, defensa y seguridad social obligatoria.....	1	-	-	-	-	-	-	1	-
M. Educación .....	13	5	4	2	1	1	-	-	-
N. Actividades sanitarias y veterinarias, servicios sociales.....	18	13	2	2	-	1	-	-	-
O. Otras actividades sociales y de servicios prestados a la comunidad; servicios personales.....	42	31	8	3	-	-	-	-	-
P. Hogares que emplean personal doméstico.....	-	-	-	-	-	-	-	-	-
<b>REGIÓN DE MURCIA .....</b>	<b>100.042</b>	<b>55.951</b>	<b>28.534</b>	<b>8.774</b>	<b>3.908</b>	<b>2.107</b>	<b>482</b>	<b>264</b>	<b>22</b>
A. Agricultura, ganadería, caza y silvicultura .....	1.933	1.482	357	56	21	12	1	4	-
B. Pesca.....	154	46	56	31	19	1	1	-	-
C. Industrias extractivas .....	98	42	12	14	17	12	1	-	-
D. Industria manufacturera .....	8.092	2.833	2.487	1.286	765	517	137	60	7
E. Producción y distribución de energía eléctrica, gas y agua .....	333	240	65	17	5	3	1	2	-
F. Construcción .....	14.833	6.119	4.867	2.172	1.038	514	91	32	-
G. Comercio; reparación de vehículos motor, motocicletas y ciclomotores y artículos personales .....	27.711	15.666	8.412	2.141	899	438	96	59	-
H. Hostelería.....	7.698	3.195	3.157	938	299	82	18	8	1
I. Transporte, almacenamiento y comunicaciones .....	6.451	3.648	1.928	516	210	110	24	14	1
J. Intermediación financiera .....	1.256	868	332	37	12	5	1	-	1
K. Actividades inmobiliarias y de alquiler, servicios empresariales ....	21.303	16.098	3.718	891	349	181	40	24	2
L. Administración pública, defensa y seguridad social obligatoria.....	106	5	5	12	10	17	16	36	5
M. Educación .....	1.456	703	417	156	64	85	23	6	2
N. Actividades sanitarias y veterinarias, servicios sociales.....	3.121	1.978	816	178	66	51	16	14	2
O. Otras actividades sociales y de servicios prestados a la comunidad; servicios personales.....	5.488	3.021	1.903	329	134	79	16	5	1
P. Hogares que emplean personal doméstico.....	9	7	2	-	-	-	-	-	-

Nota: No se incluyen las explotaciones agrarias en exclusividad. De la sección L (Administración Pública) solo se recogen los centros directivos de los que depende el personal ocupado. De las secciones M (Educación) y N (Sanidad), solo se presenta la actividad generada por la educación y sanidad privada.

Fuente: CREM. Directorio de Actividades Económicas.

## A.7. EMPRESAS Y ESTABLECIMIENTOS

### A.7.2. NÚMERO DE ESTABLECIMIENTOS Y EMPLEO POR ACTIVIDAD PRINCIPAL DEL ESTABLECIMIENTO. 2005 (Continúa)

	ABARÁN		REGIÓN DE MURCIA	
	Nº de esta- blecimientos	Empleo	Nº de esta- blecimientos	Empleo
A. Agricultura, ganadería, caza y silvicultura.....	13	16	2.015	4.428
01. Agricultura, ganadería, caza y actividades de los servicios relacionados con las mismas.....	13	16	1.994	4.366
02. Silvicultura, explotación forestal y actividades de los servicios relacionados con las mismas.....	-	-	21	62
B. Pesca.....	-	-	156	709
05. Pesca, acuicultura y actividades de los servicios relacionados con las mismas.....	-	-	156	709
C. Industrias extractivas.....	3	29	149	1.222
10. Extracción y aglomeración de antracita, hulla, lignito y turba.....	1	1	3	5
11. Extracción crudos de petróleo y gas natural; actividades de los servicios relacionados con las explotaciones petrolíferas y de gas excepto actividades de prospección.....	-	-	-	-
12. Extracción de minerales de uranio y torio.....	-	-	-	-
13. Extracción de minerales metálicos.....	-	-	2	9
14. Extracción de minerales no metálicos ni energéticos.....	2	28	144	1.208
D. Industria manufacturera.....	80	428	8.822	73.522
15. Industria de productos alimenticios y bebidas.....	16	62	1.500	19.392
16. Industria del tabaco.....	-	-	-	-
17. Industria textil.....	3	20	279	1.393
18. Industria de la confección y de la peletería.....	3	13	341	1.566
19. Preparación, curtido y acabado del cuero; fabricación de artículos de marroquinería y viaje; artículos de guarnicionería, talabartería y zapatería.....	2	3	265	1.860
20. Industria de la madera y del corcho, excepto muebles; cestería y espartería.....	15	138	541	2.879
21. Industria del papel.....	7	30	87	953
22. Edición, artes gráficas y reproducción de soportes grabados....	3	8	525	2.495
23. Coquerías, refinado de petróleo y tratamiento de combustibles nucleares.....	-	-	3	576
24. Industria química.....	3	5	342	4.360
25. Fabricación de productos de caucho y materias plásticas.....	2	2	242	2.858
26. Fabricación de otros productos minerales no metálicos.....	3	20	662	6.286
27. Metalurgia.....	-	-	42	774
28. Fabricación de productos metálicos, excepto maquinaria y equipo.....	11	33	1.531	10.848
29. Industria de la construcción de maquinaria y equipo mecánico.	1	1	617	3.645
30. Fabricación de máquinas de oficina y equipos de oficina y equipos informáticos.....	-	-	35	150
31. Fabricación de maquinaria y material eléctrico.....	-	-	86	664
32. Fabricación de material electrónico; fabricación de equipo y aparatos de radio, televisión y comunicaciones.....	1	1	13	46
33. Fabricación de equipo e instrumentos médico-quirúrgicos, de precisión, óptica y relojería.....	1	1	172	598
34. Fabricación de vehículos de motor, remolques y semirremolques.....	1	15	78	577
35. Fabricación de otro material de transporte.....	-	-	84	1.754
36. Fabricación de muebles; otras industrias manufactureras.....	8	76	1.369	9.791
37. Reciclaje.....	-	-	8	57
E. Producción y distribución de energía eléctrica, gas y agua.....	11	25	386	2.075
40. Producción y distribución de energía eléctrica, gas, vapor y agua caliente.....	1	1	196	852
41. Captación, depuración y distribución de agua.....	10	24	190	1.223
F. Construcción.....	133	635	15.630	75.629
45. Construcción.....	133	635	15.630	75.629

## A.7. EMPRESAS Y ESTABLECIMIENTOS

### A.7.2. NÚMERO DE ESTABLECIMIENTOS Y EMPLEO POR ACTIVIDAD PRINCIPAL DEL ESTABLECIMIENTO. 2005 (Conclusión)

	ABARÁN		REGIÓN DE MURCIA	
	Nº de establecimientos	Empleo	Nº de establecimientos	Empleo
G. Comercio; reparación de vehículos motor, motocicletas y ciclomotores y artículos personales.....	293	2.199	33.132	109.918
50. Venta, mantenimiento y reparación de vehículos de motor, motocicletas y ciclomotores; venta al por menor de vehículos de motor.....	26	53	3.354	11.996
51. Comercio al por mayor e intermediarios del comercio, excepto de vehículos de motor y motocicletas.....	78	1.747	8.187	42.556
52. Comercio al por menor, excepto comercio de vehículos de motor, motocicletas y ciclomotores; reparación de efectos personales y enseres domésticos .....	189	399	21.591	55.366
H. Hostelería .....	71	179	8.957	28.857
55. Hostelería.....	71	179	8.957	28.857
I. Transporte, almacenamiento y comunicaciones.....	42	135	6.936	24.118
60. Transporte terrestre; transporte por tuberías.....	38	131	5.946	17.798
61. Transporte marítimo, de cabotaje y por vías de navegación interiores .....	-	-	9	37
62. Transporte aéreo espacial .....	-	-	3	42
63. Actividades anexas a los transportes; actividades de agencias de viajes.....	4	4	744	4.362
64. Correos y telecomunicaciones .....	-	-	234	1.879
J. Intermediación financiera.....	20	151	2.630	9.130
65. Intermediación financiera, excepto seguros y planes de pensiones .....	10	138	1.194	6.082
66. Seguros y planes de pensiones, excepto seguridad social obligatoria .....	-	-	129	975
67. Actividades auxiliares a la intermediación financiera.....	10	13	1.307	2.073
K. Actividades inmobiliarias y de alquiler, servicios empresariales ....	86	130	23.240	58.441
70. Actividades inmobiliarias.....	32	50	9.341	15.165
71. Alquiler de maquinaria y equipo sin operario, de efectos personales y enseres domésticos .....	5	6	1.093	2.852
72. Actividades informáticas .....	1	1	680	1.828
73. Investigación y desarrollo.....	5	5	502	946
74. Otras actividades empresariales.....	43	68	11.624	37.650
L. Administración pública, defensa y seguridad social obligatoria.....	1	204	115	24.944
75. Administración pública, defensa y seguridad social obligatoria	1	204	115	24.944
M. Educación .....	15	63	1.790	12.143
80. Educación .....	15	63	1.790	12.143
N. Actividades sanitarias y veterinarias, servicios sociales.....	23	69	3.403	29.791
85. Actividades sanitarias y veterinarias, servicio social .....	23	69	3.403	29.791
O. Otras actividades sociales y de servicios prestados a la comunidad; servicios personales .....	55	119	6.250	19.826
90. Actividades de saneamiento público.....	3	37	171	3.336
91. Actividades asociativas.....	1	5	338	1.578
92. Actividades recreativas, culturales y deportivas .....	14	23	2.003	6.697
93. Actividades diversas de servicios personales.....	37	54	3.738	8.215
P. Hogares que emplean personal doméstico.....	-	-	9	11
95. Hogares que emplean personal domestico .....	-	-	9	11
TOTAL .....	846	4.382	113.620	474.764

Nota: No se incluyen las explotaciones agrarias en exclusividad. De la sección L (Administración Pública) solo se recogen los centros directivos de los que depende el personal ocupado. De las secciones M (Educación) y N (Sanidad), solo se presenta la actividad generada por la educación y sanidad privada.

Fuente: CREM. Directorio de Actividades Económicas.

## A.8. TURISMO

### A.8.1. EQUIPAMIENTO TURÍSTICO. 2007

	ABARÁN		REGIÓN DE MURCIA	
	Estableci- mientos	Plazas	Estableci- mientos	Plazas
HOTELES .....	1	55	156	17.794
5 estrellas .....	-	-	2	483
4 estrellas .....	-	-	36	9.479
3 estrellas .....	-	-	45	4.698
2 estrellas .....	-	-	43	2.030
1 estrella .....	1	55	30	1.104
CASAS RURALES .....	2	8	461	2.867
RESTAURANTES .....	8	1.089	1.995	194.645
Primera .....	-	-	6	1.012
Segunda .....	-	-	23	6.187
Tercera .....	1	500	338	51.270
Cuarta .....	7	589	1.628	136.176
CAFETERÍAS.....	2	..	508	17.617
Primera .....	-	-	9	1.107
Segunda .....	2	..	499	16.510

Nota: Son datos a 31 de diciembre.

Fuente: Consejería de Turismo y Consumo. Dirección General de Infraestructuras de Turismo.

## A.9. TRANSPORTES Y COMUNICACIONES

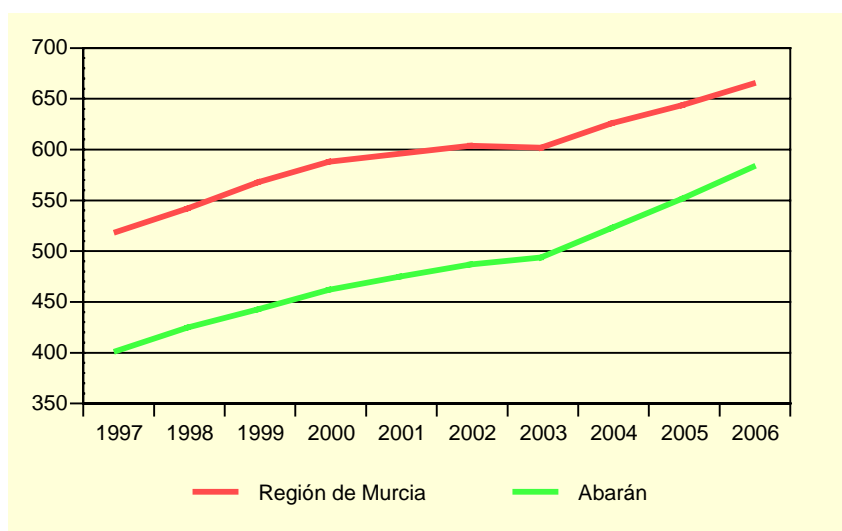
### A.9.1. PARQUE DE VEHÍCULOS POR TIPO. 2004-2006

	ABARÁN			R. MURCIA
	2004	2005	2006	2006
Turismos .....	4.910	5.181	5.482	643.318
Camiones .....	1.216	1.282	1.324	156.302
Autobuses .....	15	14	16	1.807
Motocicletas .....	403	472	520	67.332
Tractores Industriales.....	34	40	43	12.064
Otros vehículos .....	91	113	124	27.690
Ciclomotores .....	..	1.549	1.596	119.624
<b>TOTAL .....</b>	<b>6.669</b>	<b>7.102</b>	<b>7.509</b>	<b>908.513</b>
Vehículos por 1.000 habitantes.....	521	550	581	663

Nota: En el total no se incluyen los ciclomotores.

Fuente: Ministerio del Interior. D. G. de Tráfico. Observatorio Nacional de Seguridad Vial.  
CREM. Padrón Municipal de Habitantes.

### G.7. Número de vehículos por 1000 habitantes. 1997-2006



Fuente: Ministerio del Interior. D. G. de Tráfico. Observatorio Nacional de Seguridad Vial.  
CREM. Padrón Municipal de Habitantes.

### A.9.2. CORRESPONDENCIA NACIDA Y DISTRIBUIDA. 2003-2006

Miles

	ABARÁN				R. MURCIA
	2003	2004	2005	2006	2006
<b>CORRESPONDENCIA NACIDA .....</b>	<b>139,5</b>	<b>129,6</b>	<b>101,4</b>	<b>146,2</b>	<b>51.761,9</b>
Ordinaria .....	129,8	118,6	90,3	134,4	48.266,5
Certificada.....	9,7	11,0	11,0	11,8	3.495,4
<b>CORRESPONDENCIA DISTRIBUIDA...</b>	<b>753,3</b>	<b>786,9</b>	<b>917,6</b>	<b>839,2</b>	<b>137.767,4</b>
Domicilio .....	691,4	757,4	882,7	829,3	127.404,2
Oficina.....	60,8	29,0	34,0	9,9	9.043,0
Ruta directa .....	1,1	0,6	0,9	-	1.320,2

Fuente: Organismo Autónomo de Correos y Telégrafos. Jefatura Provincial de Murcia.



## A.9. TRANSPORTES Y COMUNICACIONES

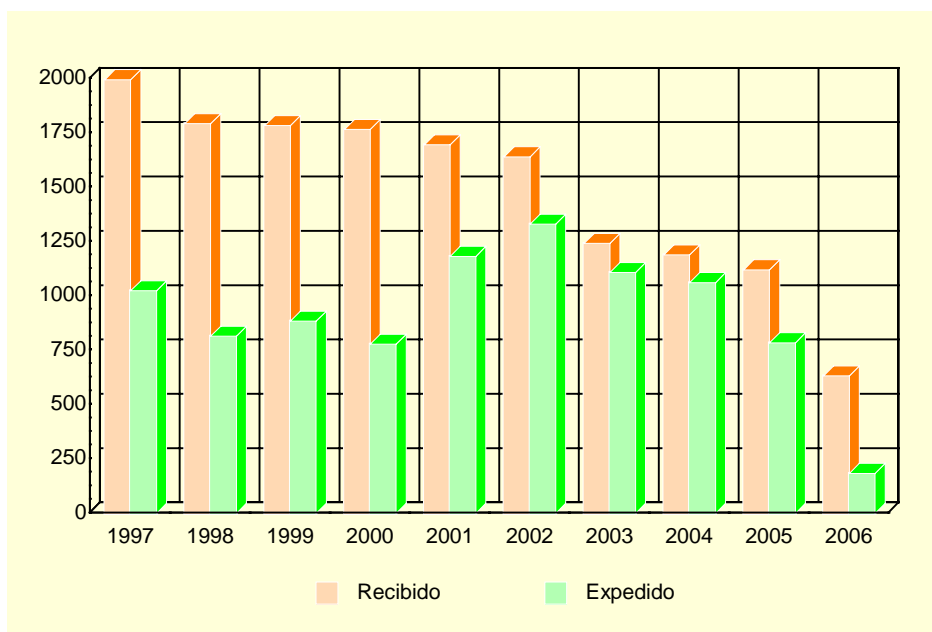
### A.9.3. GIROS RECIBIDOS Y EXPEDIDOS. 2003-2006

	ABARÁN				R. MURCIA
	2003	2004	2005	2006	2006
GIROS EXPEDIDOS.....	5.936	3.023	3.281	5.613	483.358
Giros nacionales .....	5.865	2.982	3.259	5.599	474.598
Giros ordinarios .....	5.713	2.889	3.168	5.499	454.685
Giros urgentes .....	152	93	91	100	19.913
Giros internacionales .....	71	41	22	14	8.760
GIROS RECIBIDOS.....	403	221	93	298	69.166
Giros nacionales .....	370	213	..	..	..
Giros ordinarios .....	276	170	80	274	61.074
Giros urgentes .....	94	43	13	24	8.092
Giros internacionales .....	33	8	..	..	..

Nota: En el año 2004 sólo se contemplan los datos correspondientes a los meses de enero a junio y en el 2005 de junio a diciembre. Para el 2005 los giros ordinarios recibidos contemplan tanto los nacionales como los internacionales.

Fuente: Organismo Autónomo de Correos y Telégrafos. Jefatura Provincial de Murcia.

### G.8. Evolución del tráfico telegráfico. 1997-2006



Fuente: Organismo Autónomo de Correos y Telégrafos. Jefatura Provincial de Murcia.

## A.10. SANIDAD Y SERVICIOS SOCIALES

### A.10.1. NÚMERO DE FARMACIAS. 2001-2007

	ABARÁN	REGIÓN DE MURCIA
2001 .....	5	543
2002 .....	5	538
2003 .....	5	540
2004 .....	5	544
2005 .....	5	544
2006 .....	5	546
2007 .....	5	547

Nota: Son datos a 31 de diciembre. Los datos del año 2001 están actualizados a 04-12.

Fuente: Consejería de Sanidad. Dirección General de Planificación, Financiación Sanitaria y Política Farmacéutica.

### A.10.2. VACUNACIONES. 2003-2006

	ABARÁN				REGIÓN DE MURCIA			
	2003	2004	2005	2006	2003	2004	2005	2006
Polio .....	585	91	..	..	77.673	12.105	..	..
TV .....	447	257	299	292	37.761	29.764	33.418	39.126
HB .....	456	727	819	403	42.630	74.294	92.118	43.664
Td .....	542	122	460	369	52.132	16.555	59.237	51.977
DTP-HB-Hib .....	364	71	..	..	47.336	8.241	..	..
DTPa-Hib .....	111	19	..	..	15.490	3.058	..	..
DTPa .....	111	133	151	116	14.473	12.582	15.124	14.535
Hexavalente .....	..	..	..	344	..	..	..	43.179
Pentavalente .....	..	437	595	223	..	54.750	73.166	27.622
Men C .....	325	1.729	297	419	47.472	167.630	36.579	53.732

TV: Sarampión, Rubeola, Parotiditis.

Hb: Hepatitis B.

Td: Tétanos, difteria (adultos).

DTP-HB-Hib: Difteria, Tétanos, Tosferina, Hepatitis B, Haemophilus influenzae tipo b.

DTPa-Hib: Difteria, Tétanos, Tosferina (acelular), Haemophilus influenzae tipo b.

DTPa: Difteria, Tétanos, Tosferina (acelular).

Hexavalente: Difteria, Tétanos, Tosferina (acelular), Haemophilus influenzae tipo b, Hepatitis B, Polio inactivada.

Pentavalente: Difteria, Tétanos, Tosferina (acelular), Haemophilus influenzae tipo b, Polio Inactivada.

Men C: Meningococo C.

Fuente: Consejería de Sanidad. Dirección General de Salud Pública.

## A.10. SANIDAD Y SERVICIOS SOCIALES

### A.10.3. ENFERMEDADES DE DECLARACIÓN OBLIGATORIA. CASOS. 2006

	ABARÁN	R. MURCIA
Brucelosis.....	-	8
Disentería bacilar .....	-	3
Enfermedad meningocócica.....	1	23
Fiebre exantemática mediterránea.....	-	6
Fiebres tifoidea y paratifoidea .....	-	4
Gripe .....	87	12.540
Hepatitis A.....	1	30
Hepatitis B.....	-	24
Infección gonocócica.....	1	45
Legionelosis .....	-	28
Leishmaniasis .....	-	4
Meningitis tuberculosa.....	-	4
Otras hepatitis víricas.....	-	19
Otras meningitis .....	1	130
Otras tuberculosis .....	-	34
Paludismo .....	-	5
Parotiditis .....	-	84
Sífilis .....	-	57
Tosferina .....	-	2
Toxiinfección alimentaria.....	-	397
Tuberculosis respiratoria.....	-	175
Varicela .....	74	14.076

Fuente: Consejería de Sanidad. Dirección General de Salud Pública.

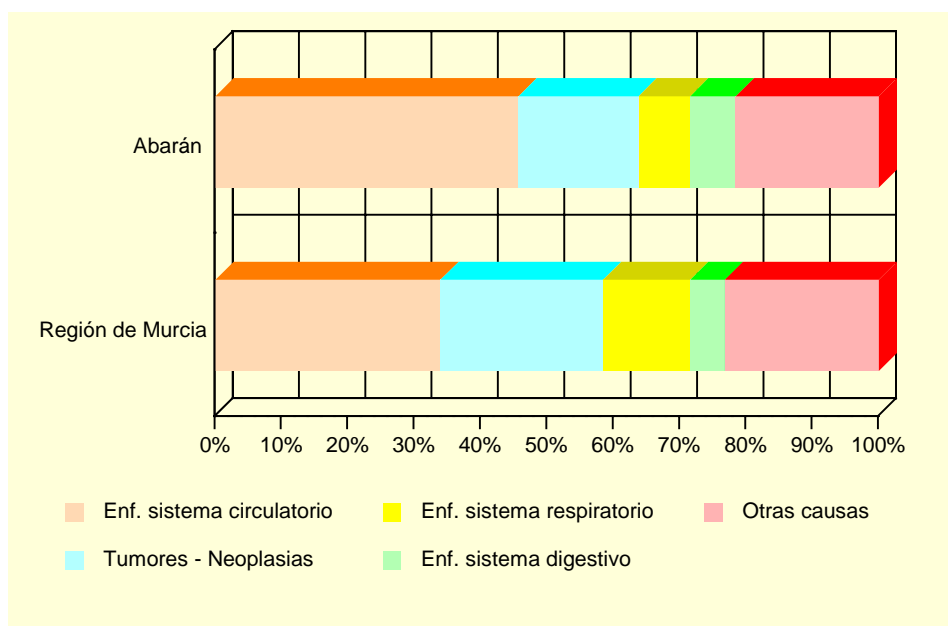
## A.10. SANIDAD Y SERVICIOS SOCIALES

### A.10.4. DEFUNCIONES SEGÚN GRANDES GRUPOS DE CAUSA DE MUERTE. 2005

	ABARÁN				R. MURCIA
	Hombres	Mujeres	Total	%	%
I. Ciertas enfermedades infecciosas y parasitarias .....	-	-	-	-	1,56
II. Neoplasias.....	16	5	21	18,10	24,52
III. Enfermedades de la sangre y de los órganos hematopoyéticos, y ciertos trastornos que afectan el mecanismo de la inmunidad.....	-	-	-	-	0,37
IV. Enfermedades endocrinas, nutricionales y metabólicas .....	2	1	3	2,59	3,01
V. Trastornos mentales y del comportamiento.....	2	2	4	3,45	2,31
VI. Enfermedades del sistema nervioso .....	-	2	2	1,72	3,77
VII. Enfermedades del ojo y sus anexos.....	-	-	-	-	-
VIII. Enfermedad del oído y de la apófisis mastoides .....	-	-	-	-	0,03
IX. Enfermedades del sistema circulatorio .....	23	30	53	45,69	33,92
X. Enfermedades del sistema respiratorio .....	6	3	9	7,76	13,13
XI. Enfermedades del sistema digestivo.....	6	2	8	6,90	5,22
XII. Enfermedades de la piel y del tejido subcutáneo .....	-	-	-	-	0,31
XIII. Enfermedades del sistema osteo muscular y del tejido conjuntivo.....	-	1	1	0,86	0,83
XIV. Enfermedades del sistema genitourinario .....	2	1	3	2,59	3,03
XV. Embarazo, parto y puerperio .....	-	-	-	-	0,01
XVI. Ciertas afecciones originadas en el período perinatal .....	-	-	-	-	0,41
XVII. Malformaciones congénitas, deformidades y anomalías cromosómicas .....	1	-	1	0,86	0,46
XVIII. Síntomas, signos y hallazgos anormales clínicos y de laboratorio, no clasificados en otra parte.....	1	5	6	5,17	1,84
XX. Causas externas .....	4	1	5	4,31	5,26
TOTAL .....	63	53	116	100,00	100,00

Fuente: CREM y Servicio de Epidemiología. *Mortalidad por Causas*.

### G.9. Distribución de las defunciones según la causa de muerte. 2005



Fuente: CREM y Servicio de Epidemiología. *Mortalidad por Causas*.

## A.10. SANIDAD Y SERVICIOS SOCIALES

### A.10.5. RECURSOS SOCIALES. 2006

	ABARÁN	REGIÓN DE MURCIA
ATENCIÓN PRIMARIA		
Centro Social Polivalente.....	1	120
Unidad de Trabajo Social .....	2	32
Servicio de Apoyo Familiar en Atención Primaria .....	1	9
Otros Servicios no comprendidos en los apartados de este sector .....	1	19
Servicio de Atención Primaria en base a la Resolución 29/10/2001 .....	1	17
INFANCIA		
Centro de Atención a la Infancia.....	3	44
JUVENTUD		
Centro de Apoyo a la Juventud.....	1	11
PERSONAS CON DISCAPACIDAD		
Centro Ocupacional para Personas con Discapacidad....	1	26
Centro de Atención a Personas con Discapacidad.....	1	75
Servicio de Ayuda a Domicilio para Personas con Discapacidad .....	1	8
Servicio de Apoyo Familiar para Personas con Discapacidad .....	1	31
ENFERMOS MENTALES CRÓNICOS		
Centro de Atención para Enfermos Mentales Crónicos ...	1	10
PERSONAS MAYORES		
Residencia para Personas Mayores .....	1	47
Centro de Estancias Diurnas para Personas Mayores ....	1	38
Centro de Atención a Personas Mayores .....	4	243
Servicio de Atención a Personas Mayores .....	1	148
Programa de Teleasistencia para Personas Mayores .....	1	10
MUJERES		
Centro de Mujer en General .....	2	136
PERSONAS EN SITUACIÓN DE EMERGENCIA, RIESGO O EXCLUSIÓN SOCIAL		
Servicio de Atención a Personas en Situación de Emergencia, Riesgo o Exclusión social .....	2	71
INMIGRANTES		
Centro de Atención a Inmigrantes .....	1	43
FAMILIAS		
Centro de Atención a Familias.....	1	7
Servicio de Atención a Familias.....	1	54
VOLUNTARIADO		
Servicio de Voluntariado de Atención Primaria.....	1	44
Servicio de Voluntariado Personas con Discapacidad....	1	47

Fuente: Consejería de Política Social, Mujer e Inmigración. Dirección General de Familia y Menor.

## A.11. EDUCACIÓN Y CULTURA

### A.11.1. NÚMERO DE UNIDADES Y ALUMNOS MATRICULADOS EN EDUCACIÓN INFANTIL, PRIMARIA Y EDUCACIÓN ESPECIAL. CURSO 06/07 (\*)

	ABARÁN			R. MURCIA
	Centros Públicos	Centros Privados	TOTAL	TOTAL
<b>INFANTIL Y PRIMARIA</b>				
Unidades.....	66	9	75	7.005
Alumnos matriculados (1).....	1.147	225	1.372	152.267
Infantil.....	416	71	487	57.636
Educación primaria.....	731	154	885	94.631
Alumnos con necesidades educativas especiales (infantil y primaria).....	101	9	110	10.824
<b>EDUCACIÓN ESPECIAL</b>				
Unidades.....	-	-	-	196
Centros específicos.....	-	-	-	32
Alumnos matriculados.....	-	-	-	988

(\*) *Datos provisionales.*

(1) *El total de alumnos matriculados es la suma de las categorías Infantil y Educación primaria.*

Fuente: Consejería de Educación, Ciencia e Investigación. Secretaría General.

### A.11.2. NÚMERO DE UNIDADES Y ALUMNOS MATRICULADOS EN ENSEÑANZA SECUNDARIA OBLIGATORIA, BACHILLERATO Y CICLOS FORMATIVOS. CURSO 06/07 (\*)

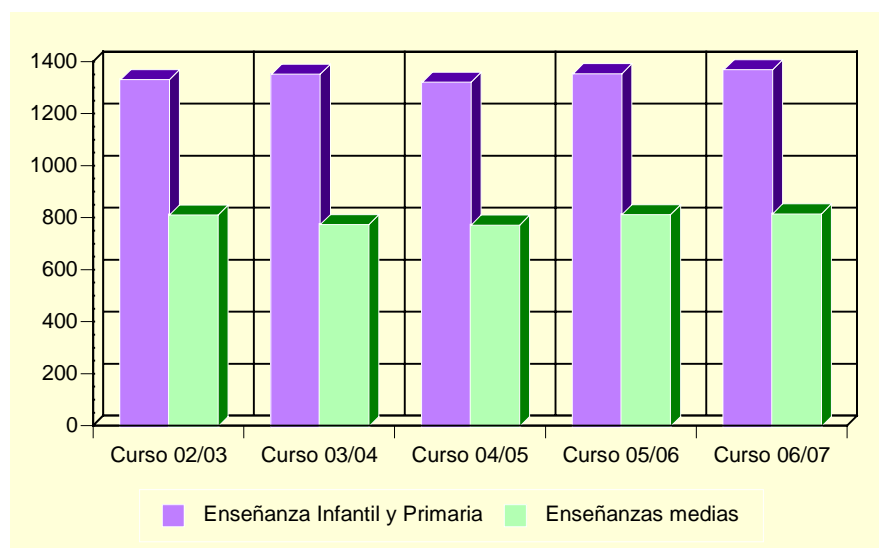
	ABARÁN			R. MURCIA
	Centros Públicos	Centros Privados	TOTAL	TOTAL
<b>ESO Y BACHILLERATO LOGSE</b>				
Unidades.....	26	4	30	3.281
Alumnos ESO Y BACHILLERATO LOGSE.....	637	118	755	85.383
ESO.....	488	118	606	64.153
Primer ciclo.....	272	61	333	35.532
Segundo ciclo.....	216	57	273	28.621
Bachillerato LOGSE.....	149	-	149	21.230
Alumnos con necesidades educativas especiales (ESO Y BACHILLERATO LOGSE).....	32	4	36	4.883
<b>CICLOS FORMATIVOS</b>				
Unidades.....	6	-	6	652
Alumnos matriculados.....	63	-	63	12.368
Ciclos formativos Grado Medio.....	53	-	53	6.594
Ciclos formativos Grado Superior.....	10	-	10	5.774

(\*) *Datos provisionales.*

Fuente: Consejería de Educación, Ciencia e Investigación. Secretaría General.

## A.11. EDUCACIÓN Y CULTURA

### G.10. Evolución de los alumnos matriculados en enseñanzas infantil y primaria y enseñanzas medias. Curso 02/03 – Curso 06/07



Fuente: Consejería de Educación, Ciencia e Investigación. Secretaría General.

### A.11.3. POBLACIÓN EN VIVIENDAS FAMILIARES DE 16 Y MÁS AÑOS POR NIVEL DE FORMACIÓN (%). 2001

	ABARÁN	REGIÓN DE MURCIA
TOTAL .....	10.239	970.449
Analfabetos .....	4,50	3,22
Sin estudios.....	20,51	15,84
Primer grado .....	26,04	21,67
Segundo grado: ESO, EGB, Bachillerato Elemental .....	28,66	29,46
Segundo grado: Bachillerato Superior.....	8,21	10,71
Segundo grado: FP Grado Medio.....	2,85	4,06
Segundo grado: FP Grado Superior.....	2,51	3,95
Tercer grado: Diplomatura .....	4,79	6,07
Tercer grado: Licenciatura .....	1,74	4,63
Tercer grado: Doctorado .....	0,19	0,39

Fuente: INE. Censos de Población y Viviendas. 2001

## A.11. EDUCACIÓN Y CULTURA

### A.11.4. TASAS DE ESCOLARIDAD SEGÚN SEXO, EDAD Y QUE LOS ESTUDIOS SEAN REGLADOS O NO (%). 2001

	ABARÁN		REGIÓN DE MURCIA	
	Hombres	Mujeres	Hombres	Mujeres
ENSEÑANZA REGLADA .....	7,58	9,20	8,91	9,62
De 16 años.....	62,82	82,76	75,44	84,09
De 17 años.....	60,71	69,14	62,39	74,38
De 18 años.....	53,25	62,92	49,76	62,53
De 19 años.....	45,26	52,21	43,05	53,42
De 20 años.....	19,71	43,30	34,90	46,84
De 21 años.....	23,66	38,46	30,54	39,43
De 22 años.....	24,51	27,93	26,30	31,15
De 23 años.....	22,32	31,58	22,75	25,80
De 24 años.....	16,39	26,61	18,76	21,34
De 25 a 29 años.....	8,20	6,64	8,47	9,51
De 30 a 39 años.....	1,33	1,05	2,38	2,47
De 40 ó más años.....	0,36	0,29	0,60	0,59
ENSEÑANZA NO REGLADA.....	1,36	1,76	2,34	3,03
De 16 años.....	1,28	3,45	2,64	2,05
De 17 años.....	1,19	1,23	2,90	3,70
De 18 años.....	1,30	4,49	3,62	5,13
De 19 años.....	2,11	5,31	3,84	5,55
De 20 años.....	2,92	2,06	3,89	5,71
De 21 años.....	3,82	4,81	4,09	6,10
De 22 años.....	3,92	9,91	4,25	6,56
De 23 años.....	3,57	4,39	4,10	7,40
De 24 años.....	1,64	3,67	4,44	6,79
De 25 a 29 años.....	3,28	4,61	4,02	5,98
De 30 a 39 años.....	1,14	1,37	2,87	4,11
De 40 ó más años.....	0,52	0,43	1,10	1,18

Nota: La tasa de escolaridad es el porcentaje de personas de 16 años o más que están recibiendo algún tipo de enseñanza. Los estudios no reglados son: Cursos del INEM, Escuela Taller u otros cursos para parados, cursos de formación promovidos por la empresa, otros cursos no reglados (idiomas, preparación oposiciones, etc).

Fuente: INE. Censos de Población y Viviendas. 2001

### A.11.5. BIBLIOTECAS. 2006

	ABARÁN	REGIÓN DE MURCIA
Número de bibliotecas.....	2	86
Volúmenes .....	10.236	1.116.293
Audiovisuales .....	450	144.950
Usuarios .....	789	2.467.512
Préstamos .....	1.650	1.188.247
Socios .....	698	284.044
Actos culturales.....	5	6.654

Nota: Los datos son de bibliotecas públicas municipales. En la Región de Murcia se incluye el servicio de la Biblioteca Regional.

Fuente: Consejería de Cultura, Juventud y Deportes. Dirección General del Libro, Archivos y Bibliotecas.



## A.12. ADMINISTRACIONES PÚBLICAS Y FINANZAS

### A.12.1. PRESUPUESTO DEFINITIVO DE GASTOS. 2003-2007

Euros

	2003	2004	2005	2006	2007
Gastos de personal .....	3.375.211	2.901.204	3.668.320	3.491.306	3.826.726
Gastos de bienes y servicios.....	1.890.376	3.111.800	3.149.644	3.067.667	3.317.945
Gastos financieros .....	179.239	92.345	99.934	99.000	149.721
Transferencias corrientes.....	212.536	359.667	406.417	380.770	611.489
Inversiones reales .....	319.302	619.940	806.660	1.022.120	1.502.440
Transferencias de capital .....	12.374	20.195	92.698	14.590	-
Activos financieros .....	24.040	24.040	41.000	35.000	35.000
Pasivos financieros .....	458.963	375.990	348.899	49.500	100.042
TOTAL GASTOS.....	6.472.040	7.505.182	8.613.573	8.159.953	9.543.362

Nota: No incluye Organismos Autónomos.

Fuente: Ayuntamiento de Abarán.

### A.12.2. PRESUPUESTO DEFINITIVO DE INGRESOS. 2003-2007

Euros

	2003	2004	2005	2006	2007
Impuestos directos .....	2.258.330	2.472.401	2.485.283	2.199.290	2.296.000
Impuestos indirectos .....	370.000	450.000	521.400	457.200	900.000
Tasas y otros ingresos .....	1.693.612	1.956.252	2.158.290	2.104.633	2.489.200
Transferencias corrientes.....	1.987.022	2.154.809	2.433.057	2.198.793	2.301.023
Ingresos patrimoniales .....	53.935	59.943	86.177	78.827	79.500
Enajenación inversiones reales.....	85.101	20.000	502.138	400.000	1.034.582
Transferencias de capital .....	-	367.736	392.228	686.210	408.057
Activos financieros .....	24.040	24.040	35.000	35.000	35.000
Pasivos financieros .....	-	-	-	-	-
TOTAL INGRESOS.....	6.472.040	7.505.182	8.613.573	8.159.953	9.543.362

Nota: No incluye Organismos Autónomos.

Fuente: Ayuntamiento de Abarán.

### A.12.3. OFICINAS BANCARIAS. 2004-2006

	ABARÁN			R. MURCIA
	2004	2005	2006	2006
BANCOS .....	3	3	3	343
CAJAS DE AHORRO .....	5	5	5	660
CAJAMURCIA .....	2	2	2	244
CAM .....	2	2	2	189
OTRAS CAJAS DE AHORRO.....	1	1	1	227
COOPERATIVAS DE CRÉDITO.....	2	2	2	253
TOTAL .....	10	10	10	1.266

Fuente: Banco de España. Departamento de Información Financiera y Central de Riesgos.



## **B. DATOS POR ENTIDADES DE POBLACIÓN**



## B.1. POBLACIÓN

### B.1.1. POBLACIÓN, POR SEXO. 2005-2007

	2005			2006			2007		
	TOTAL	Hombres	Mujeres	TOTAL	Hombres	Mujeres	TOTAL	Hombres	Mujeres
Abarán .....	10.280	5.124	5.156	10.275	5.132	5.143	10.334	5.157	5.177
Barranco Molax.....	773	402	371	776	407	369	772	401	371
Boquerón (El).....	27	12	15	23	11	12	22	10	12
Casablanca.....	26	14	12	25	14	11	24	14	10
Corona.....	12	8	4	12	8	4	13	9	4
Hoya del Campo.....	1.110	590	520	1.109	587	522	1.113	587	526
Rambla de Benito o Cuesta de Egea .....	-	-	-	-	-	-	6	4	2
Vergeles.....	8	4	4	5	3	2	5	3	2
Virgen del Oro.....	681	358	323	694	373	321	679	363	316
<b>TOTAL ABARÁN .....</b>	<b>12.917</b>	<b>6.512</b>	<b>6.405</b>	<b>12.919</b>	<b>6.535</b>	<b>6.384</b>	<b>12.968</b>	<b>6.548</b>	<b>6.420</b>

Fuente: CREM. Padrón Municipal de Habitantes.