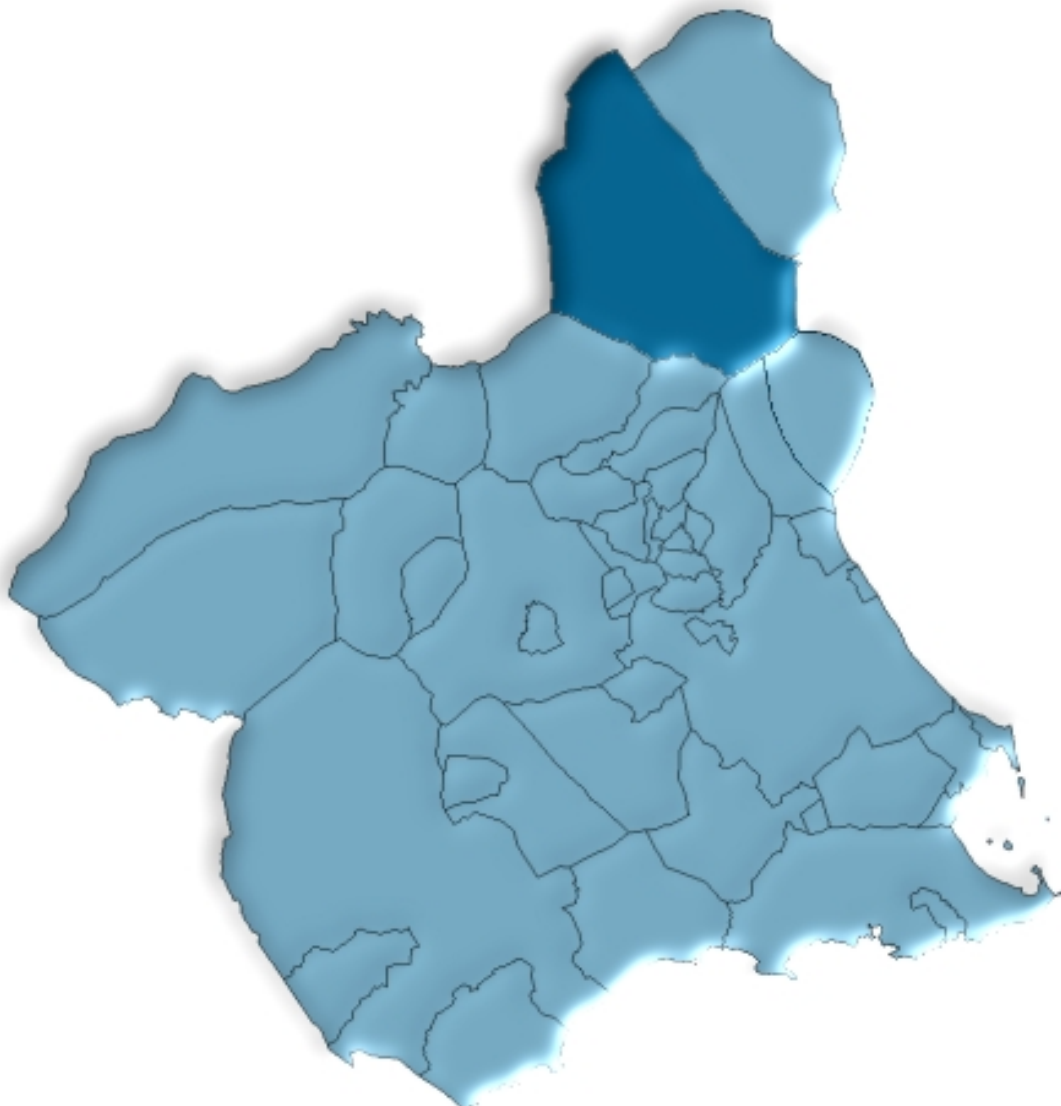




# Jumilla en cifras. 2006





# ÍNDICE GENERAL

## ÍNDICE DE TABLAS

### DATOS DEL MUNICIPIO

A.1. TERRITORIO, CLIMATOLOGÍA Y MEDIO AMBIENTE .....	9
A.1.1. Superficie, distancia a la capital y altitud.	
A.1.2. Precipitaciones. 2005-2006.	
A.1.3. Incendios forestales. 2000-2004.	
A.2. DEMOGRAFÍA .....	10
A.2.1. Población de derecho según los censos oficiales. 1900-2001.	
A.2.2. Población y densidad de población según Padrón. 2002-2006.	
A.2.3. Población según la estructura de edad. 2006.	
A.2.4. Indicadores de estructura demográfica. 2006.	
A.2.5. Movimiento natural de la población. 2001-2005.	
A.2.6. Nupcialidad, natalidad y mortalidad. 2005.	
A.2.7. Inmigrantes y emigrantes por lugar de procedencia o destino. 2005.	
A.2.8. Saldos migratorios totales. 2002-2005.	
A.3. MERCADO DE TRABAJO .....	14
A.3.1. Tasas de actividad y paro por sexo y edad. 2001	
A.3.2. Paro registrado por sexo. 2006.	
A.4. AGRICULTURA Y GANADERÍA.....	15
A.4.1. Distribución general de la tierra. 2005.	
A.4.2. Superficie dedicada a cada grupo de cultivo. 2005.	
A.4.3. Superficie dedicada al cultivo de invernaderos, cultivos acolchados y riego localizado. 2005.	
A.4.4. Número de unidades ganaderas por especie. Censo 1999.	
A.5. INDUSTRIA.....	17
A.5.1. Inversión industrial por sectores. 2000-2004.	
A.5.2. Inversión industrial por tipo. 2001-2005.	
A.6. CONSTRUCCIÓN Y VIVIENDA .....	18
A.6.1. Viviendas visadas y terminadas. 2001-2005.	
A.6.2. Viviendas por clase. 2001.	
A.6.3. Viviendas por superficie útil. 2001.	

<b>A.7. EMPRESAS Y ESTABLECIMIENTOS .....</b>	<b>20</b>
A.7.1. Número de empresas con establecimientos en la Región de Murcia por actividad principal y nivel de empleo. 2004.	
A.7.2. Número de establecimientos y empleo por actividad principal del establecimiento. 2004	
<b>A.8. TURISMO .....</b>	<b>23</b>
A.8.1. Equipamiento turístico. 2006.	
<b>A.9. TRANSPORTES Y COMUNICACIONES .....</b>	<b>24</b>
A.9.1. Parque de vehículos por tipo. 2004-2005.	
A.9.2. Correspondencia nacida y distribuida. 2002-2005.	
A.9.3. Giros recibidos y expedidos. 2002-2005.	
<b>A.10. SANIDAD Y SERVICIOS SOCIALES .....</b>	<b>26</b>
A.10.1. Número de farmacias. 2001-2005.	
A.10.2. Vacunaciones. 2002-2005.	
A.10.3. Enfermedades de declaración obligatoria. Casos. 2005.	
A.10.4. Defunciones según grandes grupos de causa de muerte. 2004.	
A.10.5. Recursos sociales. 2005.	
<b>A.11. EDUCACIÓN Y CULTURA .....</b>	<b>30</b>
A.11.1. Número de unidades y alumnos matriculados en educación infantil, primaria y educación especial. Curso 05/06.	
A.11.2. Número de alumnos matriculados en enseñanza secundaria obligatoria, bachillerato y ciclos formativos. Curso 05/06.	
A.11.3. Población en viviendas familiares de 16 y más años por nivel de formación (%). 2001.	
A.11.4. Tasas de escolaridad según sexo, edad y que los estudios sean reglados o no (%). 2001.	
A.11.5. Bibliotecas. 2005.	
<b>A.12. ADMINISTRACIONES PÚBLICAS Y FINANZAS.....</b>	<b>33</b>
A.12.1. Presupuesto definitivo de gastos. 2002-2006.	
A.12.2. Presupuesto definitivo de ingresos. 2002-2006.	
A.12.3. Oficinas bancarias. 2005-2006.	

## **DATOS POR ENTIDADES DE POBLACIÓN**

<b>B.1. POBLACIÓN .....</b>	<b>37</b>
B.1.1. Población por sexo. 2004-2006.	

## ÍNDICE DE GRÁFICOS

- G.1. Evolución de la población de derecho según los censos oficiales. 1900-2001
- G.2. Pirámide de población. 2006
- G.3. Movimiento natural de la población. 2005
- G.4. Tasas de actividad y de paro. 2001
- G.5. Distribución general de la tierra. 2005
- G.6. Evolución de las viviendas terminadas. 1997-2005
- G.7. Número de vehículos por 1000 habitantes. 1996-2005
- G.8. Evolución del tráfico telegráfico. 1998-2005
- G.9. Distribución de las defunciones según la causa de muerte. 2004
- G.10. Evolución de los alumnos matriculados en enseñanzas infantil y primaria y enseñanzas medias.  
Curso 01/02 – Curso 05/06

## SÍMBOLOS UTILIZADOS

- Cero o menor que 0,5
  - .. Falta de dato
  - % Tanto por ciento
  - Las cifras decimales van precedidas de una coma (,)
  - Los millares y millones se separan por un punto (.)
  - Las casillas en blanco – Dato sin sentido
-



## **A. DATOS DEL MUNICIPIO**





## A.1. TERRITORIO, CLIMATOLOGÍA Y MEDIO AMBIENTE

### A.1.1. SUPERFICIE, DISTANCIA A LA CAPITAL Y ALTITUD.

#### MUNICIPIO DE JUMILLA

Extensión del municipio .....	970,6 Km <sup>2</sup>
Distancia a la capital .....	74,0 Km
Altitud .....	510,0 m.

Fuente: Instituto Geográfico Nacional.  
INE. Delegación Provincial de Murcia. *Reseña Estadística de Murcia*. 1974.  
INE. *Nomenclátor*.

### A.1.2. PRECIPITACIONES. 2005-2006

	2005	2006
Enero.....	0,6	49,4
Febrero.....	18,7	7,8
Marzo .....	8,7	2,4
Abril.....	38,1	21,6
Mayo .....	20,6	69,6
Junio.....	29,0	1,7
Julio.....	38,0	6,4
Agosto .....	3,6	2,8
Septiembre.....	68,9	60,4
Octubre .....	9,4	7,7
Noviembre.....	22,1	55,8
Diciembre .....	2,1	3,8

Nota: Los datos de precipitaciones corresponden a la Estación meteorológica Jumilla "La Estacada".

Fuente: Instituto Nacional de Meteorología. Centro Meteorológico Territorial de Murcia

### A.1.3. INCENDIOS FORESTALES. 2000-2004

	JUMILLA		REGIÓN DE MURCIA	
	Nº incendios	Hectáreas	Nº incendios	Hectáreas
2000 .....	5	2,81	180	141,16
2001 .....	7	6,32	141	82,76
2002 .....	4	0,81	153	85,17
2003 .....	10	12,21	160	122,01
2004 .....	11	19,97	113	437,48

Fuente: Consejería de Industria y Medio Ambiente. Dirección General del Medio Natural.

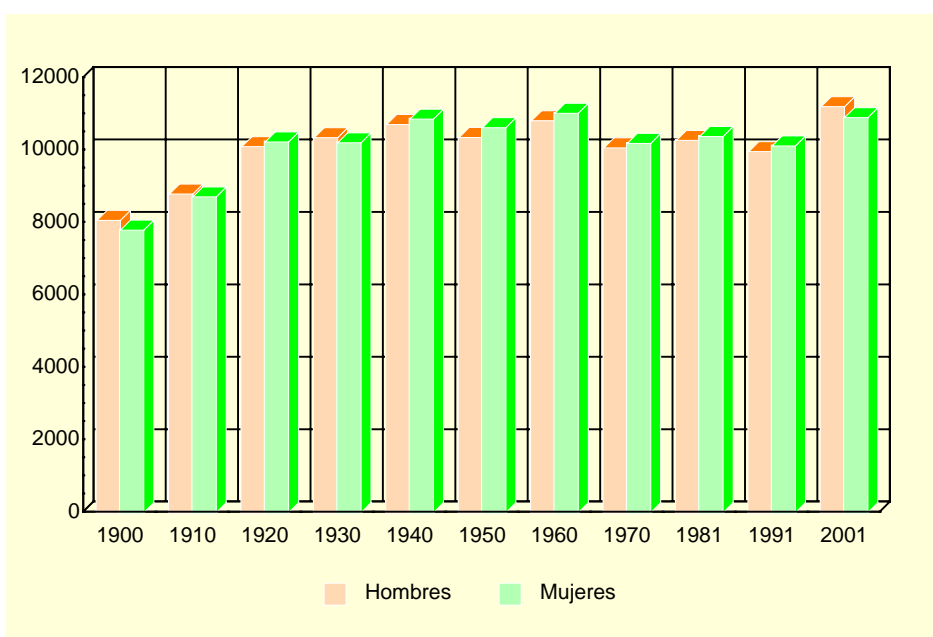
## A.2. DEMOGRAFÍA

### A.2.1. POBLACIÓN DE DERECHO SEGÚN LOS CENSOS OFICIALES. 1900-2001

	JUMILLA			R. MURCIA
	Hombres	Mujeres	Total	Total
1900 .....	8.069	7.799	15.868	581.455
1910 .....	8.796	8.717	17.513	620.926
1920 .....	10.104	10.236	20.340	654.436
1930 .....	10.353	10.211	20.564	651.979
1940 .....	10.718	10.864	21.582	731.221
1950 .....	10.359	10.629	20.988	755.850
1960 .....	10.821	11.026	21.847	803.086
1970 .....	10.072	10.196	20.268	832.047
1981 .....	10.277	10.386	20.663	955.498
1991 .....	9.967	10.125	20.092	1.045.601
2001 .....	11.209	10.904	22.113	1.197.646

Fuente: INE. Censo de Población.

### G.1. Evolución de la población de derecho según los censos oficiales. 1900-2001



Fuente: INE. Censo de Población.

### A.2.2. POBLACIÓN Y DENSIDAD DE POBLACIÓN SEGÚN PADRÓN. 2002-2006

	JUMILLA					R. MURCIA
	2002	2003	2004	2005	2006	2006
Población .....	22.968	23.666	23.958	24.188	24.124	1.370.306
Hombres.....	11.790	12.202	12.280	12.496	12.421	697.027
Mujeres .....	11.178	11.464	11.678	11.692	11.703	673.279
Densidad de población (Habitantes/km <sup>2</sup> ) ....	24	24	25	25	25	121

Fuente: INE. Padrón Municipal de Habitantes.  
Instituto Geográfico Nacional.

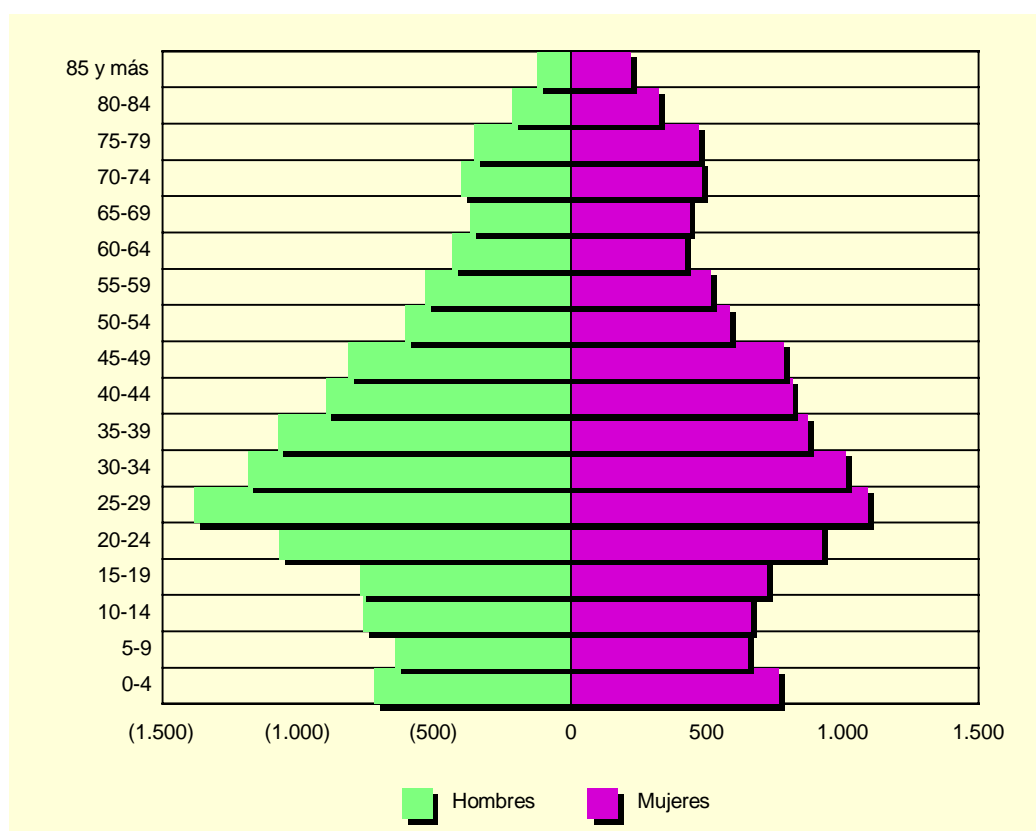
## A.2. DEMOGRAFÍA

### A.2.3. POBLACIÓN SEGÚN LA ESTRUCTURA DE EDAD. 2006

	HOMBRES	MUJERES	TOTAL
Menores de 5 años.....	723	763	1.486
5-9 años .....	647	649	1.296
10-14 años .....	763	659	1.422
15-19 años .....	775	718	1.493
20-24 años .....	1.073	921	1.994
25-29 años .....	1.387	1.090	2.477
30-34 años .....	1.189	1.010	2.199
35-39 años .....	1.079	868	1.947
40-44 años .....	903	812	1.715
45-49 años .....	819	780	1.599
50-54 años .....	611	581	1.192
55-59 años .....	538	514	1.052
60-64 años .....	437	418	855
65-69 años .....	371	433	804
70-74 años .....	405	479	884
75 y más años.....	701	1.008	1.709
<b>TOTAL .....</b>	<b>12.421</b>	<b>11.703</b>	<b>24.124</b>

Fuente: INE. Padrón Municipal de Habitantes.

### G.2. Pirámide de población. 2006



Fuente: INE. Padrón Municipal de Habitantes.

## A.2. DEMOGRAFÍA

### A.2.4. INDICADORES DE ESTRUCTURA DEMOGRÁFICA. 2006

	JUMILLA	REGIÓN DE MURCIA
ESTRUCTURA POR EDAD		
Menores de 20 años.....	23,62	22,95
Entre 20 y 64 años .....	62,30	63,25
De 65 y más años .....	14,08	13,80
ÍNDICE DE VEJEZ		
De 65 y más años/menores de 20 años.....	59,63	60,11
ÍNDICE DE DEPENDENCIA		
Juvenil		
Menores de 20 años/Población entre 20 y 64 años ...	37,90	36,28
Anciana		
De 65 y más años/Población entre 20 y 64 años .....	22,60	21,81
Total		
Menores de 20 años+De 65 y más años/Población entre 20 y 64 años.....	60,51	58,09
MUJERES DE 15 A 49 AÑOS/TOTAL MUJERES.....	52,97	52,92
RAZÓN DE MASCULINIDAD		
Hombres/Mujeres .....	106,14	103,53

Nota: Datos calculados a partir de las cifras del INE. Padrón Municipal de Habitantes.

Fuente: CREM. Indicadores Demográficos.

### A.2.5. MOVIMIENTO NATURAL DE LA POBLACIÓN. 2001-2005

	JUMILLA					R. MURCIA
	2001	2002	2003	2004	2005	2005
Matrimonios .....	96	124	114	113	108	6.676
Nacimientos .....	266	285	318	310	315	17.330
Niños.....	128	144	169	140	143	9.005
Niñas.....	138	141	149	170	172	8.325
Defunciones .....	210	203	202	178	245	9.942
Hombres.....	115	99	107	85	132	5.241
Mujeres .....	95	104	95	93	113	4.701
Defunciones de menores de un año.....	2	2	2	1	-	86
Crecimiento vegetativo.....	56	82	116	132	70	7.388

Fuente: CREM. Movimiento Natural de la Población.

### A.2.6. NUPCIALIDAD, NATALIDAD Y MORTALIDAD. 2005

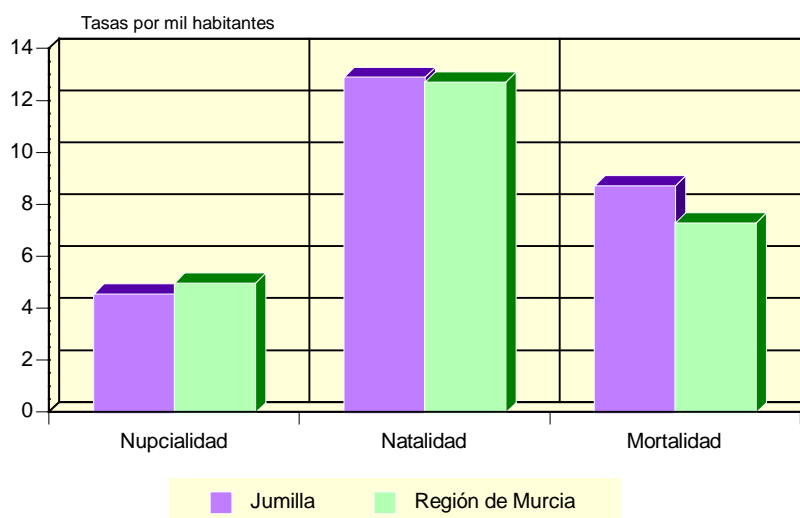
Tasas por mil habitantes

	JUMILLA	R. MURCIA
Tasa de nupcialidad .....	4,57	4,99
Tasa de natalidad.....	12,92	12,73
Tasa de mortalidad .....	8,74	7,31

Fuente: CREM. Indicadores Demográficos.

## A.2. DEMOGRAFÍA

### G.3. Movimiento natural de la población. 2005



Fuente: CREM. Indicadores Demográficos.

### A.2.7. INMIGRANTES Y EMIGRANTES POR LUGAR DE PROCEDENCIA O DESTINO. 2005

	INMIGRANTES	EMIGRANTES
De la misma Comunidad Autónoma.....	202	170
Españoles.....	81	92
Extranjeros.....	121	78
De otras Comunidades Autónomas.....	414	389
Españoles.....	131	167
Extranjeros.....	283	222
Del extranjero.....	503	19
Españoles.....	6	1
Extranjeros.....	497	18

Fuente: CREM. Movimientos Migratorios.

### A.2.8. SALDOS MIGRATORIOS TOTALES. 2002-2005

	JUMILLA	REGIÓN DE MURCIA
2002.....	393	22.556
2003.....	560	23.939
2004.....	368	30.364
2005.....	541	33.953

Fuente: CREM. Movimientos Migratorios.

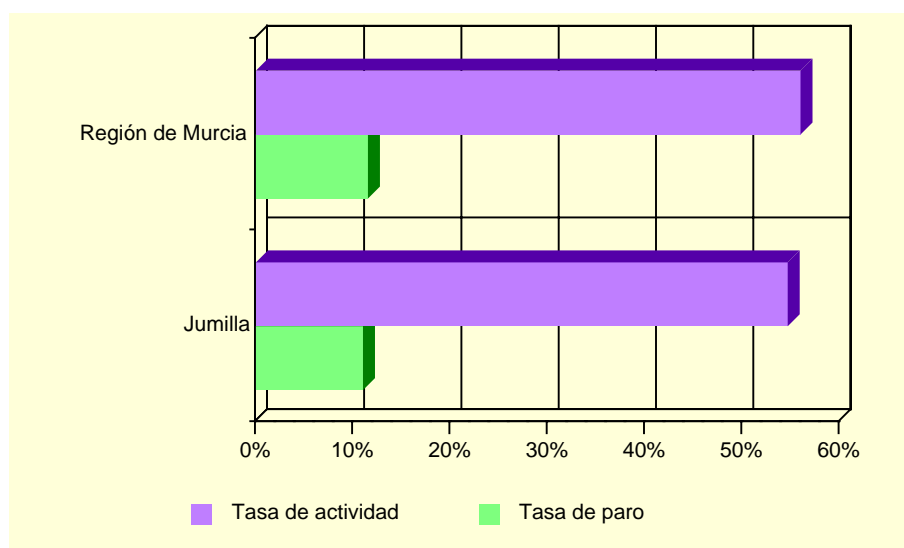
### A.3. MERCADO DE TRABAJO

#### A.3.1. TASAS DE ACTIVIDAD Y PARO POR SEXO Y EDAD. 2001

	JUMILLA				R. MURCIA			
	Tasa de actividad		Tasa de paro		Tasa de actividad		Tasa de paro	
	Hombres	Mujeres	Hombres	Mujeres	Hombres	Mujeres	Hombres	Mujeres
De 16 a 19 años.....	53,49	31,37	15,65	40,61	42,30	26,33	22,58	31,92
De 20 a 24 años.....	77,80	61,07	9,23	26,66	73,24	58,22	13,29	22,04
De 25 a 29 años.....	93,16	70,65	9,10	18,45	91,53	73,14	9,92	17,73
De 30 a 34 años.....	97,12	57,42	4,77	15,25	96,33	65,38	7,53	15,75
De 35 a 44 años.....	95,59	44,62	4,68	17,55	95,94	58,28	6,62	12,77
De 45 a 54 años.....	90,63	31,12	5,08	8,28	90,04	43,94	6,52	10,02
De 55 a 59 años.....	83,98	20,75	8,51	7,87	75,03	27,23	9,15	10,74
De 60 a 64 años.....	58,42	12,35	10,23	12,00	49,92	14,91	10,33	10,66
De 65 o más años.....	2,51	1,98	5,56	2,70	3,18	1,74	4,57	7,38
TOTAL .....	72,61	36,34	7,08	19,04	70,77	41,48	8,99	15,78

Fuente: INE. Censo de Población.

#### G.4. Tasas de actividad y de paro. 2001



Fuente: INE. Censo de Población.

#### A.3.2. PARO REGISTRADO POR SEXO. 2006.

	JUMILLA			REGIÓN DE MURCIA		
	Total	Hombres	Mujeres	Total	Hombres	Mujeres
Enero.....	883	317	566	46.584	18.020	28.564
Febrero.....	915	316	599	47.695	18.514	29.181
Marzo.....	816	281	535	46.379	18.123	28.256
Abril.....	761	265	496	43.833	17.384	26.449
Mayo.....	652	221	431	41.465	16.185	25.280
Junio.....	669	225	444	41.959	16.547	25.412
Julio.....	729	248	481	43.226	17.705	25.521
Agosto.....	797	292	505	45.543	19.752	25.791
Septiembre.....	774	247	527	44.472	18.510	25.962
Octubre.....	782	248	534	44.056	17.903	26.153
Noviembre.....	804	243	561	43.451	17.489	25.962
Diciembre.....	773	257	516	43.591	18.357	25.234

Fuente: Servicio Regional de Empleo y Formación.

## A.4. AGRICULTURA Y GANADERÍA

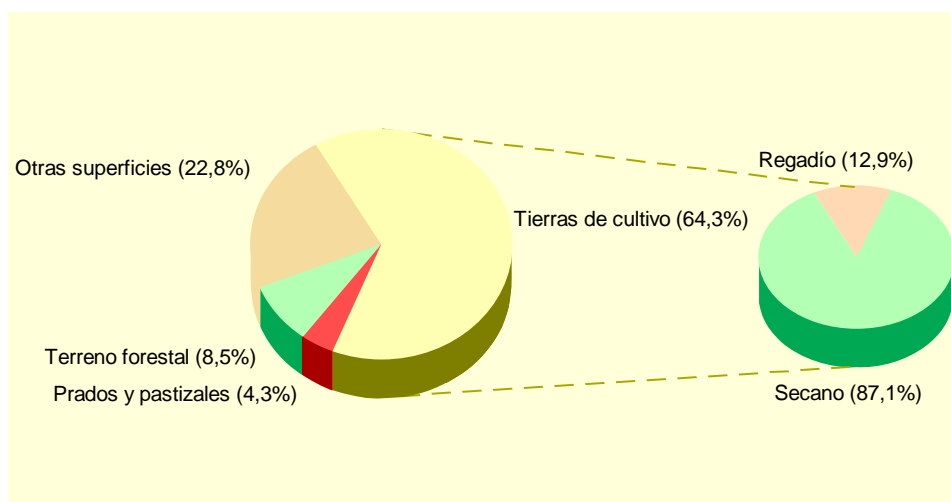
### A.4.1. DISTRIBUCIÓN GENERAL DE LA TIERRA (\*). 2005

	HECTÁREAS	%
TIERRAS DE CULTIVO .....	62.548	64,32
Cultivos herbáceos.....	3.925	(6,28)
Barbechos y otras tierras no ocupadas .....	23.905	(38,22)
Cultivos leñosos .....	34.718	(55,51)
PRADOS Y PASTIZALES.....	4.221	4,34
Prados naturales .....	-	-
Pastizales.....	4.221	(100,00)
TERRENO FORESTAL.....	8.283	8,52
Monte maderable .....	6.583	(79,48)
Monte abierto .....	-	-
Monte leñoso.....	1.700	(20,52)
OTRAS SUPERFICIES.....	22.186	22,82
Erial a pastos .....	-	-
Espartizal .....	21.436	(96,62)
Terreno improductivo .....	-	-
Superficie no agrícola.....	750	(3,38)
Ríos y lagos .....	-	-
TOTAL .....	97.238	100,00

(\*) *Datos provisionales.*

Fuente: Consejería de Agricultura y Agua. D. G. de Industrias y Asociacionismo Agrario.

### G.5. Distribución general de la tierra. 2005 (\*)



(\*) *Datos provisionales.*

Fuente: Consejería de Agricultura y Agua. D. G. de Industrias y Asociacionismo Agrario.

## A.4. AGRICULTURA Y GANADERÍA

### A.4.2. SUPERFICIE DEDICADA A CADA GRUPO DE CULTIVO (\*). 2005

	HECTÁREAS	%
Cereales grano.....	3.426	8,85
Leguminosas grano.....	156	0,40
Tubérculos para consumo humano.....	16	0,04
Cultivos industriales.....	15	0,04
Cultivos forrajeros.....	70	0,18
Hortalizas.....	314	0,81
Flores.....	2	0,01
Cítricos.....	-	-
Frutales no cítricos.....	9.883	25,53
Viñedos.....	20.797	53,72
Olivar.....	4.038	10,43
Otros cultivos leñosos.....	-	-

(\*) *Datos provisionales.*

Fuente: Consejería de Agricultura y Agua. D. G. de Industrias y Asociacionismo Agrario.

### A.4.3. SUPERFICIE DEDICADA AL CULTIVO DE INVERNADEROS, CULTIVOS ACOLCHADOS Y RIEGO LOCALIZADO (\*). 2005

	JUMILLA	R. MURCIA
Invernaderos.....	2	6.033
Cultivos acolchados.....	25	10.953
Riego localizado.....	6.765	111.025

(\*) *Datos provisionales.*

Fuente: Consejería de Agricultura y Agua. D. G. de Industrias y Asociacionismo Agrario.

### A.4.4. NÚMERO DE UNIDADES GANADERAS POR ESPECIE. CENSO 1999

	JUMILLA	R. MURCIA
Bovinos.....	3	34.300
Ovinos.....	2.235	57.216
Caprinos.....	1.731	13.544
Porcinos.....	80	403.659
Aves.....	935	31.328
Otras.....	29	1.593
TOTAL.....	5.011	541.641

Fuente: INE. Censo Agrario de España.



## A.5. INDUSTRIA

### A.5.1. INVERSIÓN INDUSTRIAL POR SECTORES. 2000-2004

Miles de euros

	JUMILLA					R. MURCIA
	2000	2001	2002	2003	2004	2004
Industrias extractivas.....	-	-	-	-	-	-
Industria de la alimentación, bebidas y tabaco .....	382,31	11,33	410,44	491,88	31.680,40	92.778,65
Industria química.....	105,07	-	-	-	-	81.105,73
Industrias transformadoras de metales y construcción de maquinaria .....	201,39	591,67	-	152,12	26,46	42.840,84
Resto de manufactureras.....	115,11	728,53	343,34	416,03	-	53.506,94
Producción y distribución de energía eléctrica, gas y agua .....	-	-	-	-	-	75.391,98
Construcción .....	115,88	272,59	234,16	293,11	1.787,85	46.724,54
Comercio y reparaciones .....	116,24	31,58	220,17	208,96	54,59	13.375,05
Otros .....	-	224,18	-	294,95	1.085,59	31.928,11
<b>TOTAL .....</b>	<b>1.035,99</b>	<b>1.859,87</b>	<b>1.208,11</b>	<b>1.857,04</b>	<b>34.634,89</b>	<b>437.651,86</b>

Fuente: Consejería de Industria y Medio Ambiente. Dirección General de Industria, Energía y Minas.

### A.5.2. INVERSIÓN INDUSTRIAL POR TIPO. 2001-2005

Euros

	JUMILLA			REGIÓN DE MURCIA		
	Total	Nueva industria	Ampliación	Total	Nueva industria	Ampliación
2001 .....	1.859.874	1.721.435	138.440	248.870.601	116.140.810	132.729.791
2002 .....	1.208.111	863.660	344.451	295.952.593	177.500.888	118.451.705
2003 .....	1.857.044	1.839.948	17.096	302.337.967	171.880.595	130.457.372
2004 .....	34.634.885	903.010	33.731.875	437.651.857	144.593.270	293.058.587
2005 .....	3.172.102	1.931.654	1.240.448	379.917.447	166.727.602	213.189.845

Fuente: Consejería de Industria y Medio Ambiente. Dirección General de Industria, Energía y Minas.

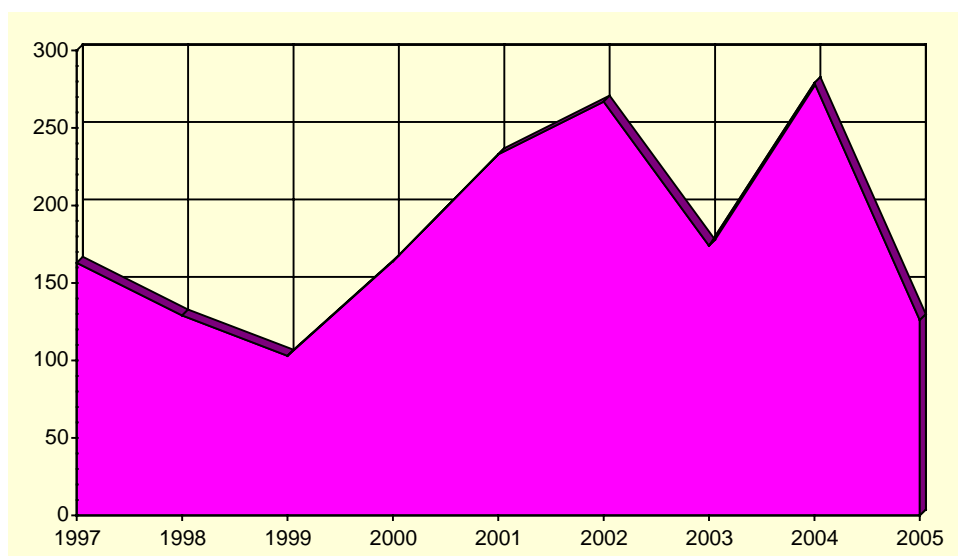
## A.6. CONSTRUCCIÓN Y VIVIENDA

### A.6.1. VIVIENDAS VISADAS Y TERMINADAS. 2001-2005

	JUMILLA					R. MURCIA
	2001	2002	2003	2004	2005	2005
VIVIENDAS VISADAS .....	263	307	131	274	500	36.304
Protegidas.....	156	155	62	105	75	1.314
Libres.....	107	152	69	169	425	34.990
VIVIENDAS TERMINADAS.....	233	267	174	279	126	23.971
Protegidas.....	144	160	72	90	10	1.469
Libres.....	89	107	102	189	116	22.502

Fuente: Consejería de Obras Públicas, Vivienda y Transportes. Dirección General de Vivienda, Arquitectura y Urbanismo. Colegio de Arquitectos.

### G.6. Evolución de las viviendas terminadas. 1997-2005



Fuente: Consejería de Obras Públicas, Vivienda y Transportes. Dirección General de Vivienda, Arquitectura y Urbanismo. Colegio de Arquitectos.

## A.6. CONSTRUCCIÓN Y VIVIENDA

### A.6.2. VIVIENDAS POR CLASE. 2001

	JUMILLA	R. MURCIA
VIVIENDAS FAMILIARES.....	9.098	592.613
Viviendas principales .....	6.761	378.252
Viviendas no principales .....	2.337	214.361
Viviendas secundarias.....	794	111.431
Viviendas vacías.....	1.524	95.589
Otro tipo de viviendas.....	19	7.341
VIVIENDAS COLECTIVAS .....	2	200
TOTAL VIVIENDAS .....	9.100	592.813

Fuente: INE. Censos de Población y Vivienda.

### A.6.3. VIVIENDAS POR SUPERFICIE ÚTIL. 2001

	JUMILLA	R. MURCIA
Hasta 30 m2.....	0,2	0,2
De 31 a 45 m2.....	1,2	1,2
De 46 a 60 m2.....	2,8	4,1
De 61 a 75 m2.....	4,8	8,1
De 76 a 90 m2.....	38,1	40,0
De 91 a 105 m2.....	20,7	21,7
De 106 a 120 m2.....	15,1	12,2
De 121 a 150 m2.....	10,2	7,4
De 151 a 180 m2.....	3,2	2,6
Más de 180 m2 .....	3,7	2,5

Fuente: INE. Censos de Población y Vivienda.

## A.7. EMPRESAS Y ESTABLECIMIENTOS

### A.7.1. NÚMERO DE EMPRESAS CON ESTABLECIMIENTOS EN LA REGIÓN DE MURCIA POR ACTIVIDAD PRINCIPAL Y NIVEL DE EMPLEO. 2004

	TOTAL	Menos de 2 ocup.	De 2 a 4 ocup.	De 5 a 9 ocup.	De 10 a 19 ocup.	De 20 a 49 ocup.	De 50 a 99 ocup.	De 100 a 499 ocup.	De 500 o más
JUMILLA .....	1.452	810	408	137	61	32	4	-	-
A. Agricultura, ganadería, caza y silvicultura .....	32	23	6	3	-	-	-	-	-
B. Pesca .....	-	-	-	-	-	-	-	-	-
C. Industrias extractivas .....	6	2	1	1	-	2	-	-	-
D. Industria manufacturera .....	172	69	46	33	12	11	1	-	-
E. Producción y distribución de energía eléctrica, gas y agua .....	10	5	5	-	-	-	-	-	-
F. Construcción .....	294	125	77	53	26	11	2	-	-
G. Comercio; reparación de vehículos motor, motocicletas y ciclomotores y artículos personales .....	397	240	121	23	10	3	-	-	-
H. Hostelería.....	127	65	52	7	3	-	-	-	-
I. Transporte, almacenamiento y comunicaciones .....	93	59	25	6	3	-	-	-	-
J. Intermediación financiera .....	12	5	7	-	-	-	-	-	-
K. Actividades inmobiliarias y de alquiler, servicios empresariales ....	172	130	29	8	4	1	-	-	-
L. Administración pública, defensa y seguridad social obligatoria.....	1	-	-	-	-	-	1	-	-
M. Educación .....	16	6	6	-	1	3	-	-	-
N. Actividades sanitarias y veterinarias, servicios sociales.....	34	19	11	2	1	1	-	-	-
O. Otras actividades sociales y de servicios prestados a la comunidad; servicios personales.....	86	62	22	1	1	-	-	-	-
P. Hogares que emplean personal doméstico.....	-	-	-	-	-	-	-	-	-
REGIÓN DE MURCIA .....	92.021	51.903	25.999	7.899	3.580	1.916	703	-	21
A. Agricultura, ganadería, caza y silvicultura .....	1.776	1.410	286	51	17	8	4	-	-
B. Pesca .....	166	56	58	28	20	3	1	-	-
C. Industrias extractivas .....	92	43	10	16	10	12	1	-	-
D. Industria manufacturera .....	7.943	2.852	2.417	1.228	746	498	196	-	6
E. Producción y distribución de energía eléctrica, gas y agua .....	262	169	64	18	3	3	5	-	-
F. Construcción .....	12.922	5.486	4.101	1.866	916	447	106	-	-
G. Comercio; reparación de vehículos motor, motocicletas y ciclomotores y artículos personales .....	26.854	15.376	8.055	1.997	873	399	153	-	1
H. Hostelería.....	7.430	3.399	2.911	804	227	69	19	-	1
I. Transporte, almacenamiento y comunicaciones .....	6.350	3.715	1.818	473	207	104	32	-	1
J. Intermediación financiera .....	1.100	753	294	38	7	5	2	-	1
K. Actividades inmobiliarias y de alquiler, servicios empresariales ....	17.559	13.137	3.135	750	325	156	54	-	2
L. Administración pública, defensa y seguridad social obligatoria.....	108	6	9	9	11	14	54	-	5
M. Educación .....	1.358	639	401	153	53	83	28	-	1
N. Actividades sanitarias y veterinarias, servicios sociales.....	3.004	1.918	778	174	59	46	27	-	2
O. Otras actividades sociales y de servicios prestados a la comunidad; servicios personales.....	5.085	2.937	1.657	294	106	69	21	-	1
P. Hogares que emplean personal doméstico.....	12	7	5	-	-	-	-	-	-

Nota: No se incluyen las explotaciones agrarias en exclusividad. De la sección L (Administración Pública) solo se recogen los centros directivos de los que depende el personal ocupado. De las secciones M (educación) y N (sanidad), solo se presenta la actividad generada por la educación y sanidad privada.

Fuente: CREM. Directorio de Actividades Económicas.

## A.7. EMPRESAS Y ESTABLECIMIENTOS

### A.7.2. NÚMERO DE ESTABLECIMIENTOS Y EMPLEO POR ACTIVIDAD PRINCIPAL DEL ESTABLECIMIENTO. 2004 (Continúa)

	JUMILLA		REGIÓN DE MURCIA	
	Nº de esta- blecimientos	Empleo	Nº de esta- blecimientos	Empleo
A. Agricultura, ganadería, caza y silvicultura.....	36	81	1.843	3.667
01. Agricultura, ganadería, caza y actividades de los servicios relacionados con las mismas.....	36	81	1.824	3.615
02. Silvicultura, explotación forestal y actividades de los servicios relacionados con las mismas.....	-	-	19	52
B. Pesca.....	-	-	170	819
05. Pesca, acuicultura y actividades de los servicios relacionados con las mismas.....	-	-	170	819
C. Industrias extractivas.....	20	153	149	1.172
10. Extracción y aglomeración de antracita, hulla, lignito y turba.....	-	-	-	-
11. Extracción crudos de petróleo y gas natural; actividades de los servicios relacionados con las explotaciones petrolíferas y de gas excepto actividades de prospección.....	-	-	-	-
12. Extracción de minerales de uranio y torio.....	-	-	-	-
13. Extracción de minerales metálicos.....	-	-	2	9
14. Extracción de minerales no metálicos ni energéticos.....	20	153	147	1.163
D. Industria manufacturera.....	191	1.244	8.614	72.451
15. Industria de productos alimenticios y bebidas.....	84	693	1.498	19.282
16. Industria del tabaco.....	-	-	-	-
17. Industria textil.....	3	3	286	1.406
18. Industria de la confección y de la peletería.....	1	1	361	1.849
19. Preparación, curtido y acabado del cuero; fabricación de artículos de marroquinería y viaje; artículos de guarnicionería, talabartería y zapatería.....	11	19	288	2.024
20. Industria de la madera y del corcho, excepto muebles; cestería y espartería.....	13	77	542	2.851
21. Industria del papel.....	1	1	87	964
22. Edición, artes gráficas y reproducción de soportes grabados.....	4	21	503	2.486
23. Coquerías, refino de petróleo y tratamiento de combustibles nucleares.....	-	-	3	569
24. Industria química.....	2	3	332	4.218
25. Fabricación de productos de caucho y materias plásticas.....	-	-	248	2.880
26. Fabricación de otros productos minerales no metálicos.....	17	116	641	6.003
27. Metalurgia.....	-	-	48	802
28. Fabricación de productos metálicos, excepto maquinaria y equipo.....	21	122	1.456	10.141
29. Industria de la construcción de maquinaria y equipo mecánico.....	14	53	549	3.472
30. Fabricación de máquinas de oficina y equipos de oficina y equipos informáticos.....	-	-	23	149
31. Fabricación de maquinaria y material eléctrico.....	-	-	86	513
32. Fabricación de material electrónico; fabricación de equipo y aparatos de radio, televisión y comunicaciones.....	1	1	12	48
33. Fabricación de equipo e instrumentos médico-quirúrgicos, de precisión, óptica y relojería.....	4	4	170	564
34. Fabricación de vehículos de motor, remolques y semirremolques.....	-	-	80	592
35. Fabricación de otro material de transporte.....	-	-	68	2.056
36. Fabricación de muebles; otras industrias manufactureras.....	15	130	1.326	9.530
37. Reciclaje.....	-	-	7	52
E. Producción y distribución de energía eléctrica, gas y agua.....	10	20	309	2.423
40. Producción y distribución de energía eléctrica, gas, vapor y agua caliente.....	1	1	114	825
41. Captación, depuración y distribución de agua.....	9	19	195	1.598
F. Construcción.....	314	1.533	13.596	64.175
45. Construcción.....	314	1.533	13.596	64.175

## A.7. EMPRESAS Y ESTABLECIMIENTOS

### A.7.2. NÚMERO DE ESTABLECIMIENTOS Y EMPLEO POR ACTIVIDAD PRINCIPAL DEL ESTABLECIMIENTO. 2004 (Conclusión)

	JUMILLA		REGIÓN DE MURCIA	
	Nº de esta- blecimientos	Empleo	Nº de esta- blecimientos	Empleo
G. Comercio; reparación de vehículos motor, motocicletas y ciclomotores y artículos personales.....	498	1.158	31.764	104.208
50. Venta, mantenimiento y reparación de vehículos de motor, motocicletas y ciclomotores; venta al por menor de vehículos de motor.....	52	143	3.174	11.086
51. Comercio al por mayor e intermediarios del comercio, excepto de vehículos de motor y motocicletas.....	103	324	7.806	40.711
52. Comercio al por menor, excepto comercio de vehículos de motor, motocicletas y ciclomotores; reparación de efectos personales y enseres domésticos .....	343	691	20.784	52.411
H. Hostelería.....	140	288	8.601	25.489
55. Hostelería.....	140	288	8.601	25.489
I. Transporte, almacenamiento y comunicaciones.....	99	216	6.774	22.961
60. Transporte terrestre; transporte por tuberías.....	90	184	5.842	17.278
61. Transporte marítimo, de cabotaje y por vías de navegación interiores.....	-	-	10	32
62. Transporte aéreo espacial .....	-	-	3	35
63. Actividades anexas a los transportes; actividades de agencias de viajes.....	5	13	705	3.842
64. Correos y telecomunicaciones .....	4	19	214	1.774
J. Intermediación financiera.....	27	87	2.440	8.628
65. Intermediación financiera, excepto seguros y planes de pensiones .....	13	58	1.158	5.888
66. Seguros y planes de pensiones, excepto seguridad social obligatoria .....	1	3	132	880
67. Actividades auxiliares a la intermediación financiera.....	13	26	1.150	1.860
K. Actividades inmobiliarias y de alquiler, servicios empresariales ....	189	341	19.023	49.763
70. Actividades inmobiliarias.....	66	100	6.462	11.099
71. Alquiler de maquinaria y equipo sin operario, de efectos personales y enseres domésticos .....	9	32	1.044	2.580
72. Actividades informáticas .....	8	12	602	1.579
73. Investigación y desarrollo.....	5	6	437	883
74. Otras actividades empresariales.....	101	191	10.478	33.622
L. Administración pública, defensa y seguridad social obligatoria.....	1	265	118	24.817
75. Administración pública, defensa y seguridad social obligatoria	1	265	118	24.817
M. Educación .....	22	112	1.659	11.198
80. Educación .....	22	112	1.659	11.198
N. Actividades sanitarias y veterinarias, servicios sociales .....	43	146	3.266	28.535
85. Actividades sanitarias y veterinarias, servicio social .....	43	146	3.266	28.535
O. Otras actividades sociales y de servicios prestados a la comunidad; servicios personales .....	100	166	5.800	18.284
90. Actividades de saneamiento público.....	4	28	142	2.749
91. Actividades asociativas .....	5	14	318	1.492
92. Actividades recreativas, culturales y deportivas .....	22	32	1.922	6.655
93. Actividades diversas de servicios personales.....	69	92	3.418	7.388
P. Hogares que emplean personal doméstico.....	-	-	12	21
95. Hogares que emplean personal domestico .....	-	-	12	21
TOTAL .....	1.690	5.810	104.138	438.611

Nota: No se incluyen las explotaciones agrarias en exclusividad. De la sección L (Administración Pública) solo se recogen los centros directivos de los que depende el personal ocupado. De las secciones M (educación) y N (sanidad), solo se presenta la actividad generada por la educación y sanidad privada.

Fuente: CREM. Directorio de Actividades Económicas.

## A.8. TURISMO

### A.8.1. EQUIPAMIENTO TURÍSTICO. 2006

	JUMILLA		REGIÓN DE MURCIA	
	Estableci- mientos	Plazas	Estableci- mientos	Plazas
HOTELES .....	3	153	152	17.052
5 estrellas .....	-	-	2	483
4 estrellas .....	-	-	34	8.242
3 estrellas .....	2	107	44	5.200
2 estrellas .....	1	46	43	2.051
1 estrella .....	-	-	29	1.076
PENSIONES .....	2	70	76	1.879
2 estrellas .....	1	35	44	1.237
1 estrella .....	1	35	32	642
RESTAURANTES .....	29	3.397	1.909	186.251
Primera .....	-	-	6	1.012
Segunda .....	-	-	16	5.419
Tercera .....	4	618	318	48.579
Cuarta .....	25	2.779	1.569	131.241
CAFETERÍAS.....	3	..	486	16.760
Primera .....	-	-	9	1.107
Segunda .....	3	..	477	15.653

Fuente: Consejería de Turismo, Comercio y Consumo. Dirección General de Infraestructuras de Turismo.

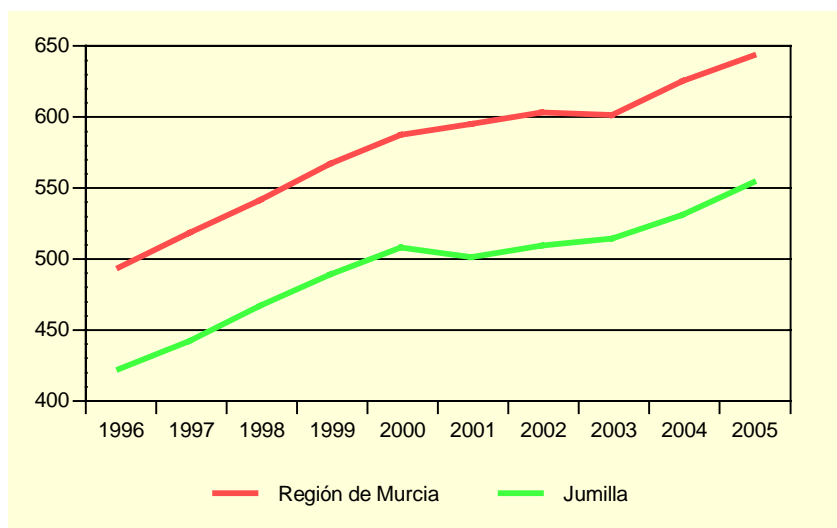
## A.9. TRANSPORTES Y COMUNICACIONES

### A.9.1. PARQUE DE VEHÍCULOS POR TIPO. 2004-2005

	JUMILLA		R. MURCIA
	2004	2005	2005
Turismos .....	8.466	8.866	613.009
Motocicletas .....	507	556	58.390
Furgonetas y Camiones .....	3.163	3.323	147.846
Autobuses .....	19	21	1.787
Tractores Industriales.....	156	158	11.618
Otros Vehículos.....	381	443	25.428
<b>TOTAL .....</b>	<b>12.692</b>	<b>13.367</b>	<b>858.078</b>
Vehículos por 1000 habitantes.....	530	553	642

Fuente: Ministerio del Interior. D. G. de Tráfico. Jefatura Provincial de Murcia.  
CREM. Padrón Municipal de Habitantes.

### G.7. Número de vehículos por 1000 habitantes. 1996-2005



Fuente: Ministerio del Interior. Jefatura Provincial de Tráfico.  
CREM. Padrón Municipal de Habitantes.

### A.9.2. CORRESPONDENCIA NACIDA Y DISTRIBUIDA. 2002-2005

Miles

	JUMILLA				R. MURCIA
	2002	2003	2004	2005	2005
<b>CORRESPONDENCIA NACIDA .....</b>	<b>334,1</b>	<b>317,2</b>	<b>291,6</b>	<b>314,2</b>	<b>49.030,7</b>
Ordinaria .....	307,2	287,8	260,9	285,7	45.458,9
Certificada.....	26,9	29,3	30,7	28,5	3.571,8
<b>CORRESPONDENCIA DISTRIBUIDA...</b>	<b>1.867,8</b>	<b>1.782,7</b>	<b>2.005,0</b>	<b>2.199,2</b>	<b>121.438,0</b>
Domicilio .....	1.468,5	1.345,1	1.479,7	1.785,4	103.242,0
Oficina.....	399,3	437,3	524,6	413,8	17.392,3
Ruta directa .....	-	0,4	0,7	-	803,7

Fuente: Organismo Autónomo de Correos y Telégrafos. Jefatura Provincial de Murcia.



## A.9. TRANSPORTES Y COMUNICACIONES

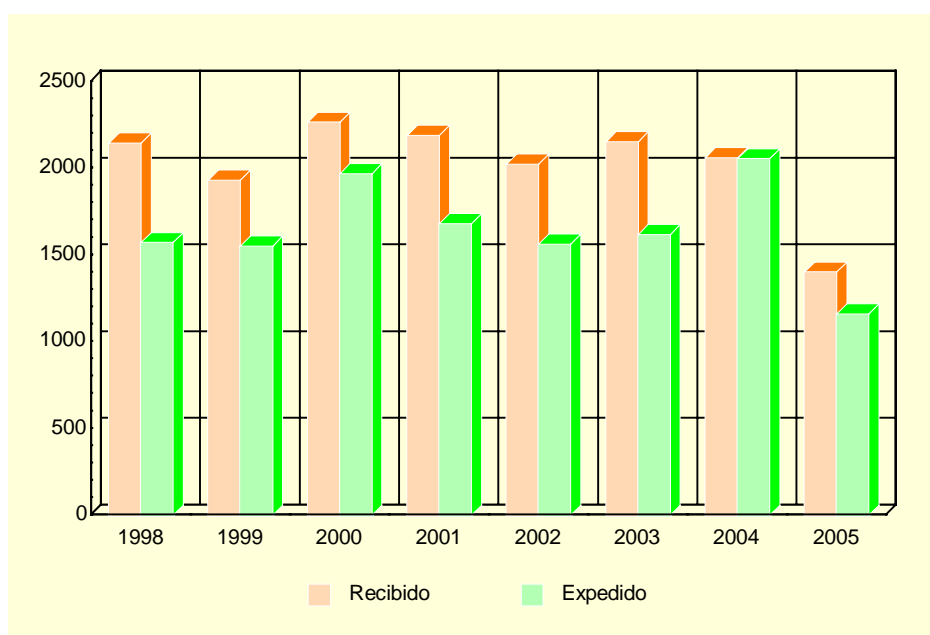
### A.9.3. GIROS RECIBIDOS Y EXPEDIDOS. 2002-2005

	JUMILLA				R. MURCIA
	2002	2003	2004	2005	2005
GIROS EXPEDIDOS.....	11.536	8.301	6.404	6.767	271.787
Giros nacionales .....	11.384	8.160	6.331	6.695	265.947
Giros ordinarios .....	10.753	7.677	6.051	6.475	250.432
Giros urgentes .....	631	483	280	220	15.515
Giros internacionales .....	152	141	73	72	5.840
GIROS RECIBIDOS.....	1.347	910	948	294	25.574
Giros nacionales .....	1.308	881	907	..	..
Giros ordinarios .....	967	558	681	239	21.201
Giros urgentes .....	341	323	226	55	4.373
Giros internacionales .....	39	29	41	..	..

Nota: En el año 2004 sólo se contemplan los datos correspondientes a los meses de enero a junio y en el 2005 de junio a diciembre. Para el 2005 los giros ordinarios recibidos contemplan tanto los nacionales como los internacionales.

Fuente: Organismo Autónomo de Correos y Telégrafos. Jefatura Provincial de Murcia.

### G.8. Evolución del tráfico telegráfico. 1998-2005



Fuente: Organismo Autónomo de Correos y Telégrafos. Jefatura Provincial de Murcia.

## A.10. SANIDAD Y SERVICIOS SOCIALES

### A.10.1. NÚMERO DE FARMACIAS. 2001-2005

	JUMILLA	REGIÓN DE MURCIA
2001.....	8	543
2002.....	8	538
2003.....	8	539
2004.....	8	544
2005.....	8	544

Fuente: Consejería de Sanidad. Dirección General de Planificación, Financiación Sanitaria y Política Farmacéutica.

### A.10.2. VACUNACIONES. 2002-2005

	JUMILLA				REGIÓN DE MURCIA			
	2002	2003	2004	2005	2002	2003	2004	2005
Polio.....	1.289	1.367	199	..	71.718	77.673	12.105	..
TV.....	740	590	517	612	36.856	37.761	29.764	33.418
HB.....	313	1.097	1.347	1.770	21.329	42.630	74.294	92.118
Td.....	872	599	373	1.104	47.576	52.132	16.555	59.237
DTP-HB-Hib.....	811	886	144	..	44.269	47.336	8.241	..
DTPa-Hib.....	249	260	60	..	14.719	15.490	3.058	..
DTPa.....	222	224	205	256	12.291	14.473	12.582	15.124
DTPa-Hib-VPI (Pentavalente).....	..	..	1.054	1.421	..	..	54.750	73.166
Men C.....	835	790	2.934	711	46.071	47.472	167.630	36.579

TV: Sarampión, Rubeola, Parotiditis.

Hb: Hepatitis B.

Td: Tétanos, difteria (adultos).

DTP-HB-Hib: Difteria, Tétanos, Tosferina, Hepatitis B, Haemophilus influenzae tipo b.

DTPa-Hib: Difteria, Tétanos, Tosferina (acelular), Haemophilus influenzae tipo b.

DTPa: Difteria, Tétanos, Tosferina (acelular).

Pentavalente: Difteria, Tétanos, Tosferina (acelular), Haemophilus influenzae tipo b, Polio Inactivada.

Men C: Meningococo C.

Fuente: Consejería de Sanidad. Dirección General de Salud Pública.

## A.10. SANIDAD Y SERVICIOS SOCIALES

### A.10.3. ENFERMEDADES DE DECLARACIÓN OBLIGATORIA. CASOS. 2005

	JUMILLA	R. MURCIA
Brucelosis.....	-	11
Disentería bacilar .....	-	2
Enfermedad meningocócica.....	-	24
Fiebre exantemática mediterránea.....	-	9
Fiebres tifoidea y paratifoidea .....	-	4
Gripe .....	1.625	76.814
Hepatitis A.....	-	37
Hepatitis B.....	-	18
Otras hepatitis víricas.....	1	17
Infección gonocócica.....	3	29
Legionelosis .....	-	23
Leishmaniasis .....	-	1
Lepra .....	-	2
Meningitis tuberculosa.....	1	7
Otras meningitis .....	1	91
Otras tuberculosis .....	-	35
Paludismo .....	-	5
Parotiditis .....	2	39
Rubéola.....	-	6
Sarampión.....	-	1
Sífilis .....	-	55
Sífilis congénita.....	-	2
Tosferina .....	-	1
Toxiinfección alimentaria.....	10	1.049
Tuberculosis respiratoria.....	9	195
Varicela .....	30	4.830

Fuente: Consejería de Sanidad. Dirección General de Salud Pública.

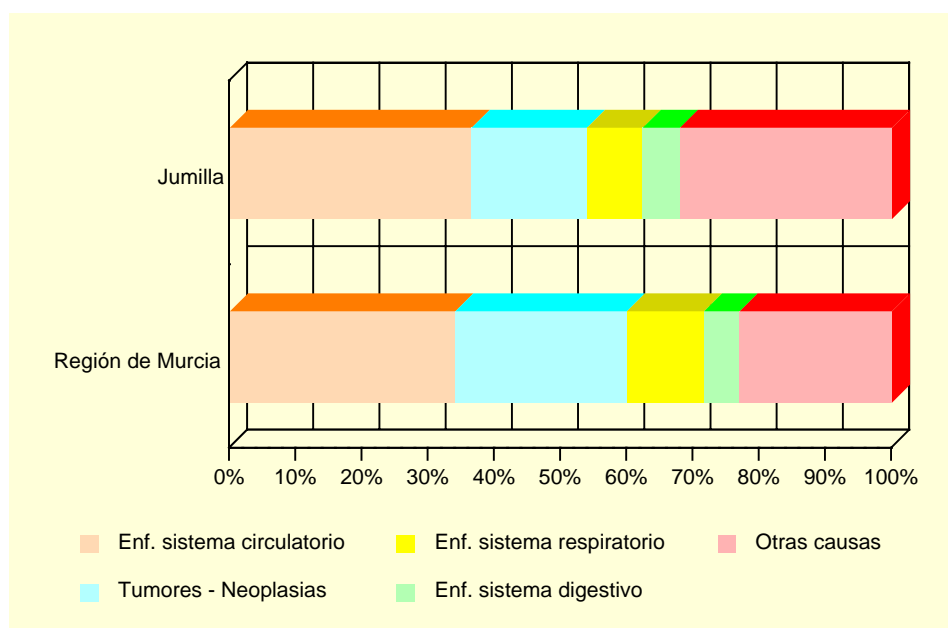
## A.10. SANIDAD Y SERVICIOS SOCIALES

### A.10.4. DEFUNCIONES SEGÚN GRANDES GRUPOS DE CAUSA DE MUERTE. 2004

	JUMILLA				R. MURCIA
	Hombres	Mujeres	Total	%	%
I. Ciertas enfermedades infecciosas y parasitarias .....	2	1	3	1,69	1,70
II. Neoplasias.....	16	15	31	17,42	25,91
III. Enfermedades de la sangre y de los órganos hematopoyéticos, y ciertos trastornos que afectan el mecanismo de la inmunidad .....	-	1	1	0,56	0,13
IV. Enfermedades endocrinas, nutricionales y metabólicas .....	1	5	6	3,37	3,16
V. Trastornos mentales y del comportamiento.....	1	3	4	2,25	2,30
VI. Enfermedades del sistema nervioso .....	2	3	5	2,81	3,15
VII. Enfermedades del ojo y sus anexos.....	-	-	-	-	-
VIII. Enfermedad del oído y de la apófisis mastoides .....	-	-	-	-	-
IX. Enfermedades del sistema circulatorio .....	28	37	65	36,52	34,05
X. Enfermedades del sistema respiratorio .....	10	5	15	8,43	11,65
XI. Enfermedades del sistema digestivo.....	3	7	10	5,62	5,39
XII. Enfermedades de la piel y del tejido subcutáneo .....	-	-	-	-	0,20
XIII. Enfermedades del sistema osteo muscular y del tejido conjuntivo.....	2	2	4	2,25	0,75
XIV. Enfermedades del sistema genitourinario .....	1	3	4	2,25	3,10
XV. Embarazo, parto y puerperio .....	-	-	-	-	-
XVI. Ciertas afecciones originadas en el período perinatal .....	-	1	1	0,56	0,48
XVII. Malformaciones congénitas, deformidades y anomalías cromosómicas .....	-	-	-	-	0,41
XVIII. Síntomas, signos y hallazgos anormales clínicos y de laboratorio, no clasificados en otra parte.....	1	3	4	2,25	1,91
XX. Causas externas .....	18	7	25	14,04	5,72
TOTAL .....	85	93	178	100,00	100,00

Fuente: CREM y Servicio de Epidemiología. *Mortalidad por Causas*.

### G.9. Distribución de las defunciones según la causa de muerte. 2004



Fuente: CREM y Servicio de Epidemiología. *Mortalidad por Causas*.

## A.10. SANIDAD Y SERVICIOS SOCIALES

### A.10.5. RECURSOS SOCIALES. 2005

	JUMILLA	REGIÓN DE MURCIA
ATENCIÓN PRIMARIA		
Centro de Servicios Sociales .....	1	31
Centro Social Polivalente.....	2	118
Unidad de Trabajo Social .....	3	37
Otros Servicios no comprendidos en los apartados de este sector ..	1	21
INFANCIA		
Servicio de Atención a la Infancia.....	1	110
JUVENTUD		
Servicio de Apoyo a la Juventud.....	1	65
PERSONAS CON DISCAPACIDAD		
Centro Ocupacional para Personas con Discapacidad.....	1	26
Centro de Desarrollo Infantil y Atención Temprana .....	1	23
Centro de Atención a Personas con Discapacidad .....	1	69
Servicio de Atención a Personas con Discapacidad .....	2	138
ENFERMOS MENTALES CRÓNICOS		
Servicio de Atención a Enfermos Mentales Crónicos .....	1	31
PERSONAS MAYORES		
Residencia para Personas Mayores .....	1	38
Centro de Estancias Diurnas para Personas Mayores .....	2	33
Centro de Atención a Personas Mayores .....	10	252
Servicio de Atención a Personas Mayores .....	2	161
Programa de Teleasistencia para Personas Mayores .....	1	14
MUJERES		
Centro de Mujer en General .....	3	136
Servicio de Mujer en General .....	2	87
DROGODEPENDENCIAS		
Centro de Atención a Drogodependientes .....	1	11
Servicio de Atención a Drogodependientes .....	1	44
RECLUSOS Y EXRECLUSOS		
Servicio de Atención a Reclusos y Exreclusos .....	1	41
ESPAÑOLES RETORNADOS		
Servicio de Atención a Españoles Retornados.....	1	32
MINORÍAS ÉTNICAS		
Servicio de Atención a Minorías étnicas .....	1	56
PERSONAS EN SITUACIÓN DE EMERGENCIA, RIESGO O EXCLUSIÓN SOCIAL		
Centro de Atención a Personas en Situación de Emergencia, Riesgo o Exclusión social .....	2	16
Servicio de Atención a Personas en Situación de Emergencia, Riesgo o Exclusión social .....	1	75
INMIGRANTES		
Centro de Atención a Inmigrantes .....	1	36
Servicio de Atención a Inmigrantes .....	2	106
FAMILIAS		
Servicio de Atención a Familias.....	1	50
VOLUNTARIADO		
Servicio de Voluntariado de Atención Primaria.....	2	60
Servicio de Voluntariado Personas con Discapacidad.....	1	51

Fuente: Consejería de Trabajo y Política Social. Secretaría Autonómica de Acción Social.

## A.11. EDUCACIÓN Y CULTURA

### A.11.1. NÚMERO DE UNIDADES Y ALUMNOS MATRICULADOS EN EDUCACIÓN INFANTIL, PRIMARIA Y EDUCACIÓN ESPECIAL. CURSO 05/06 (\*)

	JUMILLA			R. MURCIA
	Centros Públicos	Centros Privados	TOTAL	TOTAL
<b>INFANTIL Y PRIMARIA</b>				
Unidades .....	82	18	100	6.644
Alumnos matriculados (1).....	1.954	453	2.407	146.212
Infantil.....	654	151	805	54.453
Educación primaria.....	1.300	302	1.602	91.759
Alumnos con necesidades educativas especiales (infantil y primaria) .....	48	16	64	4.162
<b>EDUCACIÓN ESPECIAL</b>				
Centros específicos.....	-	1	1	29
Unidades .....	-	3	3	167
Alumnos matriculados .....	-	16	16	873

(1) El total de alumnos matriculados es la suma de las categorías Infantil y Educación primaria.

(\*) Datos provisionales.

Fuente: Consejería de Educación y Cultura. Secretaría General.

### A.11.2. NÚMERO DE ALUMNOS MATRICULADOS EN ENSEÑANZA SECUNDARIA OBLIGATORIA, BACHILLERATO Y CICLOS FORMATIVOS. CURSO 05/06 (\*)

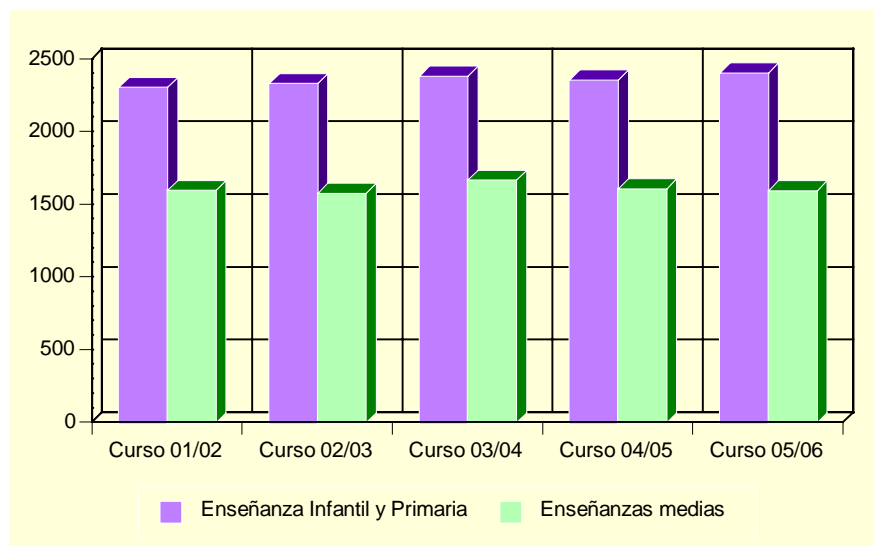
	JUMILLA			R. MURCIA
	Centros Públicos	Centros Privados	TOTAL	TOTAL
<b>ESO Y BACHILLERATO .....</b>				
ESO .....	1.224	198	1.422	85.745
ESO .....	934	198	1.132	64.866
Primer ciclo de la ESO .....	520	110	630	35.051
Segundo ciclo de la ESO .....	414	88	502	29.815
Bachillerato LOGSE .....	290	-	290	20.879
<b>CICLOS FORMATIVOS .....</b>				
Ciclos formativos Grado Medio .....	173	-	173	12.683
Ciclos formativos Grado Superior.....	125	-	125	6.459
	48	-	48	6.224

(\*) Datos provisionales.

Fuente: Consejería de Educación y Cultura. Secretaría General.

## A.11. EDUCACIÓN Y CULTURA

### G.10. Evolución de los alumnos matriculados en enseñanzas infantil y primaria y enseñanzas medias. Curso 01/02 – Curso 05/06



Fuente: Consejería de Educación y Cultura. Secretaría General.

### A.11.3. POBLACIÓN EN VIVIENDAS FAMILIARES DE 16 Y MÁS AÑOS POR NIVEL DE FORMACIÓN (%). 2001

	JUMILLA	REGIÓN DE MURCIA
TOTAL .....	17.896	970.449
Analfabetos .....	5,32	3,22
Sin estudios .....	22,94	15,84
Primer grado .....	21,07	21,67
Segundo grado: ESO, EGB, Bachillerato Elemental .....	27,58	29,46
Segundo grado: Bachillerato Superior .....	8,10	10,71
Segundo grado: FP Grado Medio .....	4,16	4,06
Segundo grado: FP Grado Superior .....	3,40	3,95
Tercer grado: Diplomatura .....	4,82	6,07
Tercer grado: Licenciatura .....	2,46	4,63
Tercer grado: Doctorado .....	0,15	0,39

Fuente: INE. Censos de Población y Viviendas. 2001

## A.11. EDUCACIÓN Y CULTURA

### A.11.4. TASAS DE ESCOLARIDAD SEGÚN SEXO, EDAD Y QUE LOS ESTUDIOS SEAN REGLADOS O NO (%). 2001

	JUMILLA		REGIÓN DE MURCIA	
	Hombres	Mujeres	Hombres	Mujeres
ENSEÑANZA REGLADA .....	7,29	8,64	8,91	9,62
De 16 años.....	62,59	75,32	75,44	84,09
De 17 años.....	56,89	72,79	62,39	74,38
De 18 años.....	35,14	53,33	49,76	62,53
De 19 años.....	30,05	47,87	43,05	53,42
De 20 años.....	25,79	39,06	34,90	46,84
De 21 años.....	25,10	34,50	30,54	39,43
De 22 años.....	18,70	29,56	26,30	31,15
De 23 años.....	18,60	22,65	22,75	25,80
De 24 años.....	13,49	13,23	18,76	21,34
De 25 a 29 años.....	6,75	5,87	8,47	9,51
De 30 a 39 años.....	1,33	1,72	2,38	2,47
De 40 ó más años.....	0,50	0,44	0,60	0,59
ENSEÑANZA NO REGLADA.....	1,65	2,69	2,34	3,03
De 16 años.....	0,68	1,95	2,64	2,05
De 17 años.....	1,80	2,21	2,90	3,70
De 18 años.....	4,05	6,00	3,62	5,13
De 19 años.....	2,19	5,85	3,84	5,55
De 20 años.....	3,97	8,85	3,89	5,71
De 21 años.....	2,06	4,09	4,09	6,10
De 22 años.....	2,44	4,93	4,25	6,56
De 23 años.....	3,31	5,13	4,10	7,40
De 24 años.....	1,86	3,70	4,44	6,79
De 25 a 29 años.....	3,19	5,17	4,02	5,98
De 30 a 39 años.....	1,81	3,49	2,87	4,11
De 40 ó más años.....	0,78	1,09	1,10	1,18

Nota: La tasa de escolaridad es el porcentaje de personas de 16 años o más que están recibiendo algún tipo de enseñanza. Los estudios no reglados son: Cursos del INEM, Escuela Taller u otros cursos para parados, cursos de formación promovidos por la empresa, otros cursos no reglados (idiomas, preparación oposiciones, etc).

Fuente: INE. Censos de Población y Viviendas. 2001

### A.11.5. BIBLIOTECAS. 2005

	JUMILLA	REGIÓN DE MURCIA
Número de bibliotecas.....	1	85
Volúmenes .....	15.440	1.040.836
Audiovisuales .....	1.094	134.394
Usuarios .....	14.400	2.365.986
Préstamos .....	5.229	1.147.101
Socios .....	1.819	260.783
Actos culturales.....	8	3.337

Nota: Son bibliotecas municipales. En la Región de Murcia se incluye el servicio de la Biblioteca Regional.

Fuente: Consejería de Educación y Cultura. Dirección General de Archivos y Bibliotecas.



## A.12. ADMINISTRACIONES PÚBLICAS Y FINANZAS

### A.12.1. PRESUPUESTO DEFINITIVO DE GASTOS. 2002-2006

Euros

	2002	2003	2004	2005	2006
Gastos de personal.....	6.151.323	5.599.230	6.365.260	6.522.004	7.307.754
Gastos de bienes y servicios .....	3.152.070	3.212.817	3.351.766	3.768.226	4.802.022
Gastos financieros .....	420.000	300.485	281.139	250.000	275.000
Transferencias corrientes .....	902.680	989.890	949.158	1.308.720	1.628.460
Inversiones reales.....	4.801.907	2.068.822	3.474.661	1.988.879	5.092.819
Transferencias de capital.....	283.567	211.711	229.158	234.367	221.000
Activos financieros.....	-	-	-	610.000	-
Pasivos financieros.....	480.000	550.000	567.810	-	700.000
<b>TOTAL GASTOS .....</b>	<b>16.191.547</b>	<b>12.932.955</b>	<b>15.218.952</b>	<b>14.682.196</b>	<b>20.027.055</b>

Nota: No incluye Organismos Autónomos.

Fuente: Ayuntamiento de Jumilla.

### A.12.2. PRESUPUESTO DEFINITIVO DE INGRESOS. 2002-2006

Euros

	2002	2003	2004	2005	2006
Impuestos directos .....	2.744.700	2.424.000	2.650.000	2.885.000	3.411.734
Impuestos indirectos .....	2.306.000	1.452.000	1.615.000	1.779.242	3.780.493
Tasas y otros ingresos .....	2.888.650	2.231.740	3.252.840	3.225.289	7.079.052
Transferencias corrientes.....	3.552.620	4.487.964	4.744.350	5.485.220	5.133.200
Ingresos patrimoniales .....	715.030	520.901	545.030	643.060	843.060
Enajenación inversiones reales.....	1.300.000	1.300.000	1.300.000	30	100.000
Transferencias de capital .....	1.284.547	516.350	1.483.150	1.171.926	765.533
Activos financieros .....	-	-	-	-	-
Pasivos financieros .....	1.400.000	-	-	350.000	683.277
<b>TOTAL INGRESOS.....</b>	<b>16.191.547</b>	<b>12.932.955</b>	<b>15.590.370</b>	<b>15.539.767</b>	<b>21.796.349</b>

Nota: No incluye Organismos Autónomos.

Fuente: Ayuntamiento de Jumilla.

### A.12.3. OFICINAS BANCARIAS. 2005-2006

	JUMILLA		R. MURCIA
	2005	2006	2006
CAJAMURCIA.....	2	2	244
CAM .....	3	2	189
OTRAS CAJAS, COOP. CRÉDITO Y OTRAS ENT.....	7	7	490
BANCOS .....	4	6	343
<b>TOTAL .....</b>	<b>16</b>	<b>17</b>	<b>1.266</b>

Fuente: Banco de España. Departamento de Información Financiera y Central de Riesgos.



## **B. DATOS POR ENTIDADES DE POBLACIÓN**



## B.1. POBLACIÓN

### B.1.1. POBLACIÓN, POR SEXO. 2004-2006

	2004			2005			2006		
	TOTAL	Hombres	Mujeres	TOTAL	Hombres	Mujeres	TOTAL	Hombres	Mujeres
Alberquilla (La).....	10	8	2	18	12	6	27	17	10
Alquería (La).....	126	60	66	122	64	58	126	66	60
Cañada del Trigo.....	160	79	81	158	80	78	162	82	80
Carche (El).....	34	18	16	35	18	17	49	27	22
Encebras (Las).....	93	49	44	98	54	44	87	49	38
Estacada (La).....	257	141	116	263	142	121	293	159	134
Fuente del Pino.....	118	65	53	112	65	47	115	65	50
Jumilla.....	22.918	11.718	11.200	23.132	11.914	11.218	22.996	11.803	11.193
Raja (La).....	90	55	35	86	52	34	89	54	35
Román.....	13	7	6	13	7	6	12	6	6
Santa Ana.....	41	25	16	42	25	17	56	33	23
Término de Arriba.....	1	1	-	1	1	-	2	2	-
Torre del Rico.....	63	37	26	80	46	34	83	43	40
Zarza (La).....	34	17	17	28	16	12	27	15	12
TOTAL JUMILLA.....	23.958	12.280	11.678	24.188	12.496	11.692	24.124	12.421	11.703

Nota: En el año 2006 los datos han sido obtenidos del INE. Nomenclátor.

Fuente: CREM. Padrón Municipal de Habitantes.