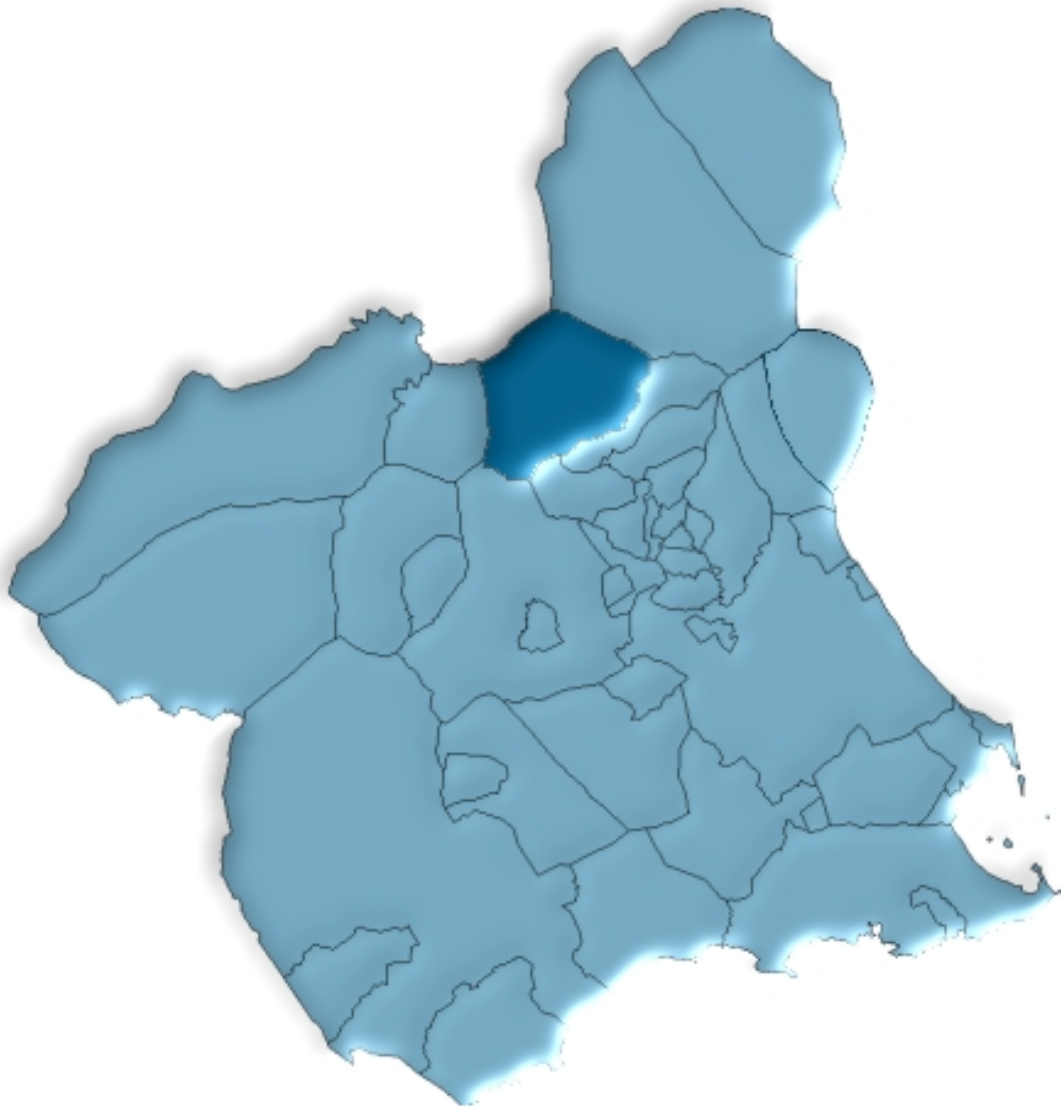




# Cieza en cifras. 2006





# ÍNDICE GENERAL

## ÍNDICE DE TABLAS

### DATOS DEL MUNICIPIO

A.1. TERRITORIO, CLIMATOLOGÍA Y MEDIO AMBIENTE .....	9
A.1.1. Superficie, distancia a la capital y altitud.	
A.1.2. Precipitaciones. 2005-2006.	
A.1.3. Incendios forestales. 2000-2004.	
A.2. DEMOGRAFÍA .....	10
A.2.1. Población de derecho según los censos oficiales. 1900-2001.	
A.2.2. Población y densidad de población según Padrón. 2002-2006.	
A.2.3. Población según la estructura de edad. 2006.	
A.2.4. Indicadores de estructura demográfica. 2006.	
A.2.5. Movimiento natural de la población. 2001-2005.	
A.2.6. Nupcialidad, natalidad y mortalidad. 2005.	
A.2.7. Inmigrantes y emigrantes por lugar de procedencia o destino. 2005.	
A.2.8. Saldos migratorios totales. 2002-2005.	
A.3. MERCADO DE TRABAJO .....	14
A.3.1. Tasas de actividad y paro por sexo y edad. 2001	
A.3.2. Paro registrado por sexo. 2006.	
A.4. AGRICULTURA Y GANADERÍA.....	15
A.4.1. Distribución general de la tierra. 2005.	
A.4.2. Superficie dedicada a cada grupo de cultivo. 2005.	
A.4.3. Superficie dedicada al cultivo de invernaderos, cultivos acolchados y riego localizado. 2005.	
A.4.4. Número de unidades ganaderas por especie. Censo 1999.	
A.5. INDUSTRIA.....	17
A.5.1. Inversión industrial por sectores. 2000-2004.	
A.5.2. Inversión industrial por tipo. 2001-2005.	
A.6. CONSTRUCCIÓN Y VIVIENDA .....	18
A.6.1. Viviendas visadas y terminadas. 2001-2005.	
A.6.2. Viviendas por clase. 2001.	
A.6.3. Viviendas por superficie útil. 2001.	

<b>A.7. EMPRESAS Y ESTABLECIMIENTOS .....</b>	<b>20</b>
A.7.1. Número de empresas con establecimientos en la Región de Murcia por actividad principal y nivel de empleo. 2004.	
A.7.2. Número de establecimientos y empleo por actividad principal del establecimiento. 2004	
<b>A.8. TURISMO .....</b>	<b>23</b>
A.8.1. Equipamiento turístico. 2006.	
<b>A.9. TRANSPORTES Y COMUNICACIONES .....</b>	<b>24</b>
A.9.1. Parque de vehículos por tipo. 2004-2005.	
A.9.2. Correspondencia nacida y distribuida. 2002-2005.	
A.9.3. Giros recibidos y expedidos. 2002-2005.	
<b>A.10. SANIDAD Y SERVICIOS SOCIALES .....</b>	<b>26</b>
A.10.1. Número de farmacias. 2001-2005.	
A.10.2. Vacunaciones. 2002-2005.	
A.10.3. Enfermedades de declaración obligatoria. Casos. 2005.	
A.10.4. Defunciones según grandes grupos de causa de muerte. 2004.	
A.10.5. Recursos sociales. 2005.	
<b>A.11. EDUCACIÓN Y CULTURA .....</b>	<b>31</b>
A.11.1. Número de unidades y alumnos matriculados en educación infantil, primaria y educación especial. Curso 05/06.	
A.11.2. Número de alumnos matriculados en enseñanza secundaria obligatoria, bachillerato y formación profesional. Curso 05/06.	
A.11.3. Población en viviendas familiares de 16 y más años por nivel de formación (%). 2001.	
A.11.4. Tasas de escolaridad según sexo, edad y que los estudios sean reglados o no (%). 2001.	
A.11.5. Bibliotecas. 2005.	
<b>A.12. ADMINISTRACIONES PÚBLICAS Y FINANZAS .....</b>	<b>34</b>
A.12.1. Presupuesto definitivo de gastos. 2002-2006.	
A.12.2. Presupuesto definitivo de ingresos. 2002-2006.	
A.12.3. Oficinas bancarias. 2005-2006.	

## **DATOS POR ENTIDADES DE POBLACIÓN**

<b>B.1. POBLACIÓN .....</b>	<b>37</b>
B.1.1. Población por sexo. 2004-2006.	

## ÍNDICE DE GRÁFICOS

- G.1. Evolución de la población de derecho según los censos oficiales. 1900-2001
- G.2. Pirámide de población. 2006
- G.3. Movimiento natural de la población. 2005
- G.4. Tasas de actividad y de paro. 2001
- G.5. Distribución general de la tierra. 2005
- G.6. Evolución de las viviendas terminadas. 1997-2005
- G.7. Número de vehículos por 1000 habitantes. 1996-2005
- G.8. Evolución del tráfico telegráfico. 1998-2005
- G.9. Distribución de las defunciones según la causa de muerte. 2004
- G.10. Evolución de los alumnos matriculados en enseñanzas infantil y primaria y enseñanzas medias.  
Curso 01/02 – Curso 05/06

## SÍMBOLOS UTILIZADOS

- Cero o menor que 0,5
  - .. Falta de dato
  - % Tanto por ciento
  - Las cifras decimales van precedidas de una coma (,)
  - Los millares y millones se separan por un punto (.)
  - Las casillas en blanco – Dato sin sentido
-



## **A. DATOS DEL MUNICIPIO**





## A.1. TERRITORIO, CLIMATOLOGÍA Y MEDIO AMBIENTE

### A.1.1. SUPERFICIE, DISTANCIA A LA CAPITAL Y ALTITUD.

MUNICIPIO DE CIEZA	
--------------------	--

Extensión del municipio .....	366,8 Km2
Distancia a la capital .....	42,0 Km
Altitud .....	188,0 m.

Fuente: Instituto Geográfico Nacional.  
INE. Delegación Provincial de Murcia. *Reseña Estadística de Murcia*. 1974.  
INE. *Nomenclátor*.

### A.1.2. PRECIPITACIONES. 2005-2006

	2005	2006
Enero.....	0,6	31,3
Febrero.....	23,7	23,1
Marzo .....	10,9	0,6
Abril .....	20,1	27,0
Mayo .....	12,1	22,6
Junio.....	1,1	ip
Julio.....	8,0	0,2
Agosto .....	4,3	..
Septiembre.....	29,7	55,8
Octubre .....	10,2	0,7
Noviembre.....	16,1	69,5
Diciembre .....	8,5	2,4

Nota: Se pone ip cuando las precipitaciones son inapreciables. Los datos de precipitaciones corresponden a la Estación meteorológica "Cieza".

### A.1.3. INCENDIOS FORESTALES. 2000-2004

	CIEZA		REGIÓN DE MURCIA	
	Nº incendios	Hectáreas	Nº incendios	Hectáreas
2000 .....	21	6,80	180	141,16
2001 .....	17	3,14	141	82,76
2002 .....	23	10,15	153	85,17
2003 .....	23	4,90	160	122,01
2004 .....	13	3,88	113	437,48

Fuente: Consejería de Industria y Medio Ambiente. Dirección General del Medio Natural.

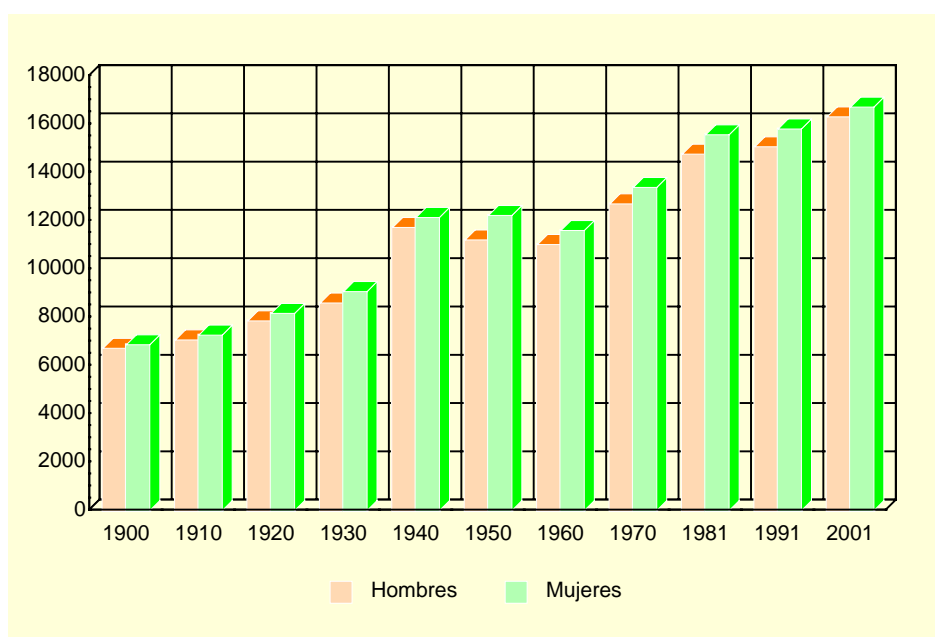
## A.2. DEMOGRAFÍA

### A.2.1. POBLACIÓN DE DERECHO SEGÚN LOS CENSOS OFICIALES. 1900-2001

	CIEZA			R. MURCIA
	Hombres	Mujeres	Total	Total
1900 .....	6.722	6.868	13.590	581.455
1910 .....	7.069	7.268	14.337	620.926
1920 .....	7.859	8.167	16.026	654.436
1930 .....	8.597	9.070	17.667	651.979
1940 .....	11.725	12.141	23.866	731.221
1950 .....	11.209	12.224	23.433	755.850
1960 .....	11.019	11.600	22.619	803.086
1970 .....	12.704	13.385	26.089	832.047
1981 .....	14.763	15.564	30.327	955.498
1991 .....	15.067	15.808	30.875	1.045.601
2001 .....	16.306	16.711	33.017	1.197.646

Fuente: INE. Censo de Población.

### G.1. Evolución de la población de derecho según los censos oficiales. 1900-2001



Fuente: INE. Censo de Población.

### A.2.2. POBLACIÓN Y DENSIDAD DE POBLACIÓN SEGÚN PADRÓN. 2002-2006

	CIEZA					R. MURCIA
	2002	2003	2004	2005	2006	2006
Población .....	33.223	33.701	33.825	34.318	34.735	1.370.306
Hombres.....	16.445	16.745	16.858	17.195	17.478	697.027
Mujeres .....	16.778	16.956	16.967	17.123	17.257	673.279
Densidad de población (Habitantes/km <sup>2</sup> ) ....	91	92	92	94	95	121

Fuente: INE. Padrón Municipal de Habitantes.  
Instituto Geográfico Nacional.

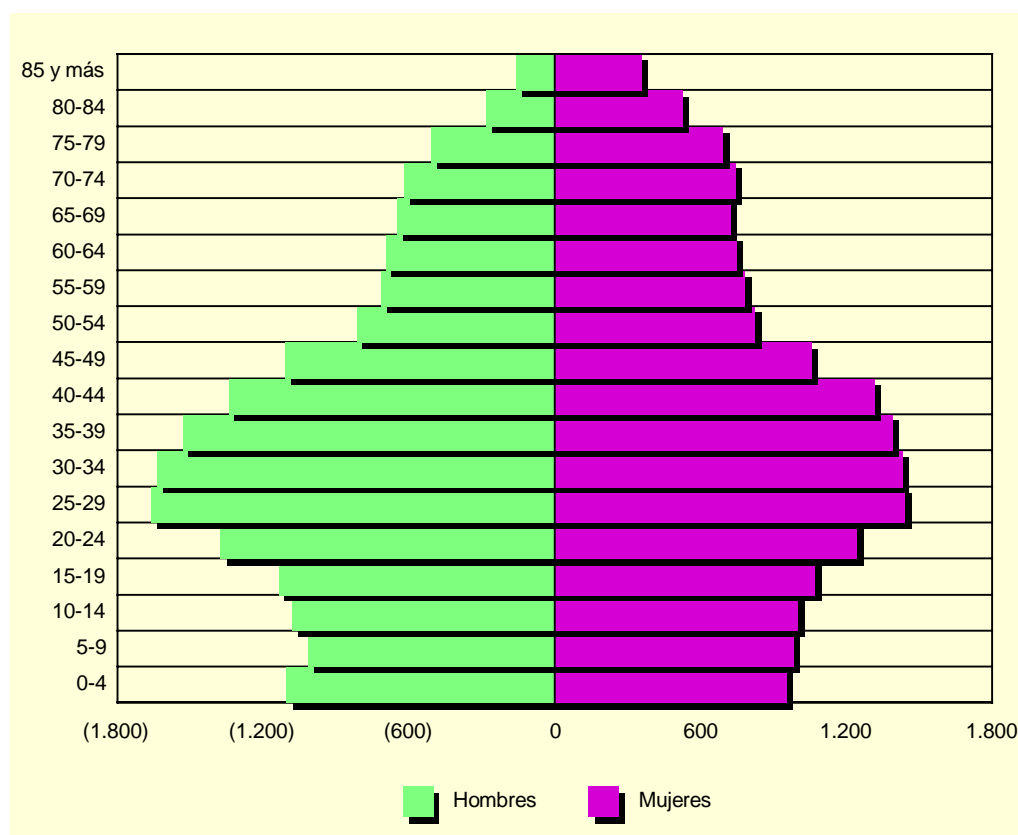
## A.2. DEMOGRAFÍA

### A.2.3. POBLACIÓN SEGÚN LA ESTRUCTURA DE EDAD. 2006

	HOMBRES	MUJERES	TOTAL
Menores de 5 años.....	1.106	950	2.056
5-9 años .....	1.016	980	1.996
10-14 años .....	1.082	1.000	2.082
15-19 años .....	1.139	1.070	2.209
20-24 años .....	1.377	1.242	2.619
25-29 años .....	1.663	1.440	3.103
30-34 años .....	1.638	1.430	3.068
35-39 años .....	1.535	1.389	2.924
40-44 años .....	1.345	1.315	2.660
45-49 años .....	1.113	1.056	2.169
50-54 años .....	818	823	1.641
55-59 años .....	719	781	1.500
60-64 años .....	698	748	1.446
65-69 años .....	653	721	1.374
70-74 años .....	621	742	1.363
75 y más años.....	955	1.570	2.525
<b>TOTAL .....</b>	<b>17.478</b>	<b>17.257</b>	<b>34.735</b>

Fuente: INE. Padrón Municipal de Habitantes.

### G.2. Pirámide de población. 2006



Fuente: INE. Padrón Municipal de Habitantes.

## A.2. DEMOGRAFÍA

### A.2.4. INDICADORES DE ESTRUCTURA DEMOGRÁFICA. 2006

	CIEZA	REGIÓN DE MURCIA
<b>ESTRUCTURA POR EDAD</b>		
Menores de 20 años.....	24,02	22,95
Entre 20 y 64 años .....	60,83	63,25
De 65 y más años .....	15,15	13,80
<b>ÍNDICE DE VEJEZ</b>		
De 65 y más años/menores de 20 años.....	63,07	60,11
<b>ÍNDICE DE DEPENDENCIA</b>		
<b>Juvenil</b>		
Menores de 20 años/Población entre 20 y 64 años ...	39,48	36,28
<b>Anciana</b>		
De 65 y más años/Población entre 20 y 64 años .....	24,90	21,81
<b>Total</b>		
Menores de 20 años+De 65 y más años/Población entre 20 y 64 años.....	64,39	58,09
MUJERES DE 15 A 49 AÑOS/TOTAL MUJERES .....	51,82	52,92
<b>RAZÓN DE MASCULINIDAD</b>		
Hombres/Mujeres .....	101,28	103,53

Nota: Datos calculados a partir de las cifras del INE. Padrón Municipal de Habitantes.

Fuente: CREM. Indicadores Demográficos.

### A.2.5. MOVIMIENTO NATURAL DE LA POBLACIÓN. 2001-2005

	CIEZA					R. MURCIA
	2001	2002	2003	2004	2005	2005
Matrimonios .....	193	162	178	183	173	6.676
Nacimientos .....	429	406	407	421	403	17.330
Niños .....	245	222	212	220	202	9.005
Niñas .....	184	184	195	201	201	8.325
Defunciones .....	274	297	291	280	261	9.942
Hombres.....	124	143	126	152	146	5.241
Mujeres .....	150	154	165	128	115	4.701
Defunciones de menores de un año.....	3	3	3	2	1	86
Crecimiento vegetativo.....	155	109	116	141	142	7.388

Fuente: CREM. Movimiento Natural de la Población.

### A.2.6. NUPCIALIDAD, NATALIDAD Y MORTALIDAD. 2005

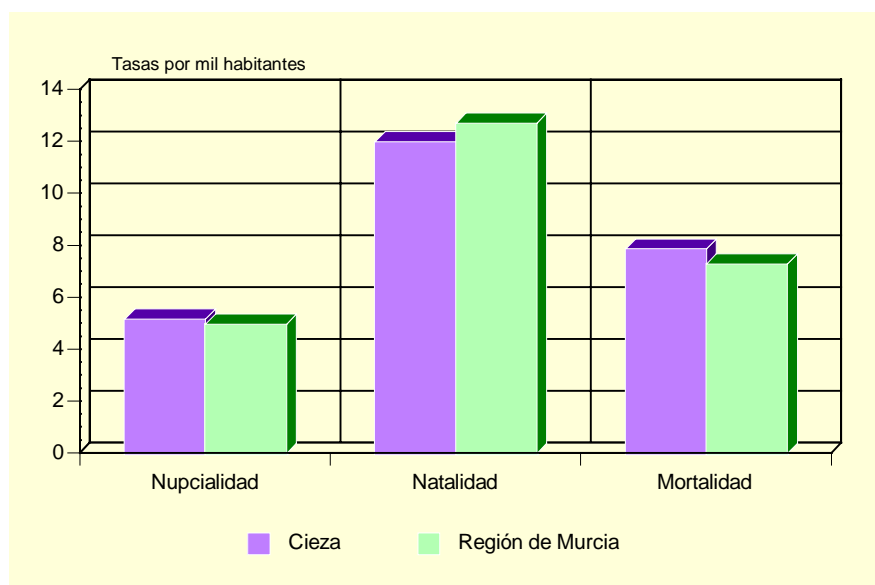
Tasas por mil habitantes

	CIEZA	R. MURCIA
Tasa de nupcialidad .....	5,19	4,99
Tasa de natalidad.....	12,01	12,73
Tasa de mortalidad .....	7,88	7,31

Fuente: CREM. Indicadores Demográficos.

## A.2. DEMOGRAFÍA

### G.3. Movimiento natural de la población. 2005



Fuente: CREM. Indicadores Demográficos.

### A.2.7. INMIGRANTES Y EMIGRANTES POR LUGAR DE PROCEDENCIA O DESTINO. 2005

	INMIGRANTES	EMIGRANTES
De la misma Comunidad Autónoma.....	230	352
Españoles.....	168	245
Extranjeros.....	62	107
De otras Comunidades Autónomas.....	277	262
Españoles.....	101	136
Extranjeros.....	176	126
Del extranjero.....	363	40
Españoles.....	4	7
Extranjeros.....	359	33

Fuente: CREM. Movimientos Migratorios.

### A.2.8. SALDOS MIGRATORIOS TOTALES. 2002-2005

	CIEZA	REGIÓN DE MURCIA
2002.....	-214	22.556
2003.....	-184	23.939
2004.....	177	30.364
2005.....	216	33.953

Fuente: CREM. Movimientos Migratorios.

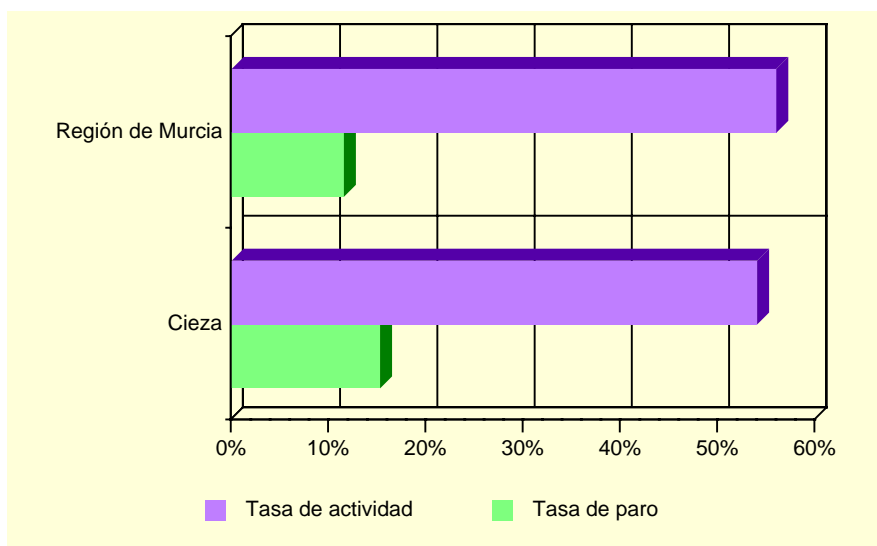
### A.3. MERCADO DE TRABAJO

#### A.3.1. TASAS DE ACTIVIDAD Y PARO POR SEXO Y EDAD. 2001

	CIEZA				R. MURCIA			
	Tasa de actividad		Tasa de paro		Tasa de actividad		Tasa de paro	
	Hombres	Mujeres	Hombres	Mujeres	Hombres	Mujeres	Hombres	Mujeres
De 16 a 19 años.....	45,60	30,31	23,25	29,27	42,30	26,33	22,58	31,92
De 20 a 24 años.....	75,18	60,17	15,15	25,15	73,24	58,22	13,29	22,04
De 25 a 29 años.....	92,15	70,91	13,13	22,68	91,53	73,14	9,92	17,73
De 30 a 34 años.....	95,45	60,03	10,04	19,66	96,33	65,38	7,53	15,75
De 35 a 44 años.....	95,76	54,69	9,49	17,30	95,94	58,28	6,62	12,77
De 45 a 54 años.....	88,08	40,69	10,74	14,40	90,04	43,94	6,52	10,02
De 55 a 59 años.....	71,71	28,25	16,63	20,47	75,03	27,23	9,15	10,74
De 60 a 64 años.....	46,48	11,29	17,17	12,66	49,92	14,91	10,33	10,66
De 65 o más años.....	2,29	1,55	2,13	4,55	3,18	1,74	4,57	7,38
TOTAL .....	69,51	39,16	12,35	20,19	70,77	41,48	8,99	15,78

Fuente: INE. Censo de Población.

#### G.4. Tasas de actividad y de paro. 2001



Fuente: INE. Censo de Población.

#### A.3.2. PARO REGISTRADO POR SEXO. 2006.

	CIEZA			REGIÓN DE MURCIA		
	Total	Hombres	Mujeres	Total	Hombres	Mujeres
Enero.....	1.577	555	1.022	46.584	18.020	28.564
Febrero.....	1.825	720	1.105	47.695	18.514	29.181
Marzo.....	1.771	714	1.057	46.379	18.123	28.256
Abril.....	1.721	704	1.017	43.833	17.384	26.449
Mayo.....	1.531	631	900	41.465	16.185	25.280
Junio.....	1.528	638	890	41.959	16.547	25.412
Julio.....	1.600	697	903	43.226	17.705	25.521
Agosto.....	1.888	959	929	45.543	19.752	25.791
Septiembre.....	1.762	781	981	44.472	18.510	25.962
Octubre.....	1.747	750	997	44.056	17.903	26.153
Noviembre.....	1.440	548	892	43.451	17.489	25.962
Diciembre.....	1.488	578	910	43.591	18.357	25.234

Fuente: Servicio Regional de Empleo y Formación.

## A.4. AGRICULTURA Y GANADERÍA

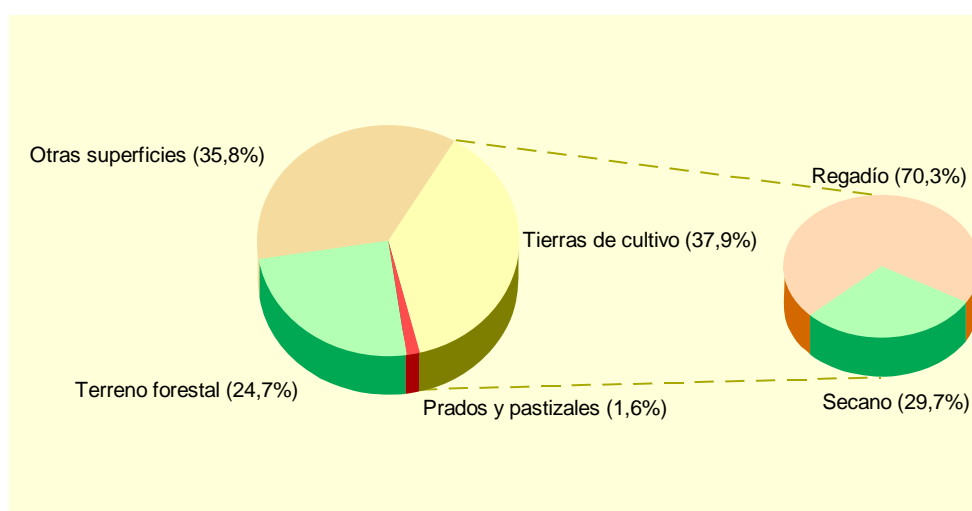
### A.4.1. DISTRIBUCIÓN GENERAL DE LA TIERRA (\*). 2005

	HECTÁREAS	%
TIERRAS DE CULTIVO .....	13.833	37,89
Cultivos herbáceos.....	1.135	(8,21)
Barbechos y otras tierras no ocupadas .....	2.307	(16,68)
Cultivos leñosos .....	10.391	(75,12)
PRADOS Y PASTIZALES.....	600	1,64
Prados naturales .....	-	-
Pastizales.....	600	(100,00)
TERRENO FORESTAL.....	9.012	(24,68)
Monte maderable .....	5.000	(55,48)
Monte abierto .....	3.300	(36,62)
Monte leñoso.....	712	(7,90)
OTRAS SUPERFICIES.....	13.068	35,79
Erial a pastos .....	800	(6,12)
Espartizal .....	8.400	(64,28)
Terreno improductivo .....	2.938	(22,48)
Superficie no agrícola.....	750	(5,74)
Ríos y lagos .....	180	(1,38)
TOTAL .....	36.513	100,00

(\*) Datos provisionales.

Fuente: Consejería de Agricultura y Agua. D. G. de Industrias y Asociacionismos Agrario.

### G.5. Distribución general de la tierra. 2005 (\*)



(\*) Datos provisionales.

Fuente: Consejería de Agricultura y Agua. D. G. de Industrias y Asociacionismos Agrario.

## A.4. AGRICULTURA Y GANADERÍA

### A.4.2. SUPERFICIE DEDICADA A CADA GRUPO DE CULTIVO (\*). 2005

	HECTÁREAS	%
Cereales grano.....	593	5,10
Leguminosas grano.....	10	0,09
Tubérculos para consumo humano.....	160	1,38
Cultivos industriales.....	96	0,83
Cultivos forrajeros.....	34	0,29
Hortalizas.....	340	2,92
Flores.....	13	0,11
Cítricos.....	16	0,14
Frutales no cítricos.....	8.620	74,08
Viñedos.....	1.183	10,17
Olivar.....	569	4,89
Otros cultivos leñosos.....	2	0,02

(\*) *Datos provisionales.*

Fuente: Consejería de Agricultura y Agua. D. G. de Industrias y Asociacionismos Agrario.

### A.4.3. SUPERFICIE DEDICADA AL CULTIVO DE INVERNADEROS, CULTIVOS ACOLCHADOS Y RIEGO LOCALIZADO (\*). 2005

	CIEZA	R. MURCIA
Invernaderos.....	13	6.033
Cultivos acolchados.....	-	10.953
Riego localizado.....	8.933	111.025

(\*) *Datos provisionales.*

Fuente: Consejería de Agricultura y Agua. D. G. de Industrias y Asociacionismos Agrario.

### A.4.4. NÚMERO DE UNIDADES GANADERAS POR ESPECIE. CENSO 1999

	CIEZA	R. MURCIA
Bovinos.....	-	34.300
Ovinos.....	437	57.216
Caprinos.....	223	13.544
Porcinos.....	297	403.659
Aves.....	146	31.328
Otras.....	19	1.593
TOTAL.....	1.123	541.641

Fuente: INE. *Censo Agrario de España.*



## A.5. INDUSTRIA

### A.5.1. INVERSIÓN INDUSTRIAL POR SECTORES. 2000-2004

Miles de euros

	CIEZA					R. MURCIA
	2000	2001	2002	2003	2004	2004
Industrias extractivas.....	-	-	-	-	-	-
Industria de la alimentación, bebidas y tabaco .....	55,96	390,06	814,53	-	182,87	92.778,65
Industria química.....	287,91	-	-	16,38	-	81.105,73
Industrias transformadoras de metales y construcción de maquinaria .....	-	312,40	178,73	53,64	11,16	42.840,84
Resto de manufactureras.....	421,14	208,37	39,21	-	32,78	53.506,94
Producción y distribución de energía eléctrica, gas y agua .....	3.508,90	-	-	-	-	75.391,98
Construcción .....	321,75	248,17	129,05	552,36	159,61	46.724,54
Comercio y reparaciones .....	551,50	4,51	202,96	59,37	12,74	13.375,05
Otros .....	657,05	718,10	714,11	5.122,15	78,22	31.928,11
TOTAL .....	5.804,21	1.881,61	2.078,58	5.803,89	477,38	437.651,86

Fuente: Consejería de Industria y Medio Ambiente. Dirección General de Industria, Energía y Minas.

### A.5.2. INVERSIÓN INDUSTRIAL POR TIPO. 2001-2005

Euros

	CIEZA			REGIÓN DE MURCIA		
	Total	Nueva industria	Ampliación	Total	Nueva industria	Ampliación
2001 .....	1.881.611	1.745.031	136.580	248.870.601	116.140.810	132.729.791
2002 .....	2.078.579	678.348	1.400.231	295.952.593	177.500.888	118.451.705
2003 .....	5.803.895	369.613	5.434.282	302.337.967	171.880.595	130.457.372
2004 .....	477.381	246.929	230.452	437.651.857	144.593.270	293.058.587
2005 .....	2.693.695	1.331.435	1.362.260	379.917.447	166.727.602	213.189.845

Fuente: Consejería de Industria y Medio Ambiente. Dirección General de Industria, Energía y Minas.

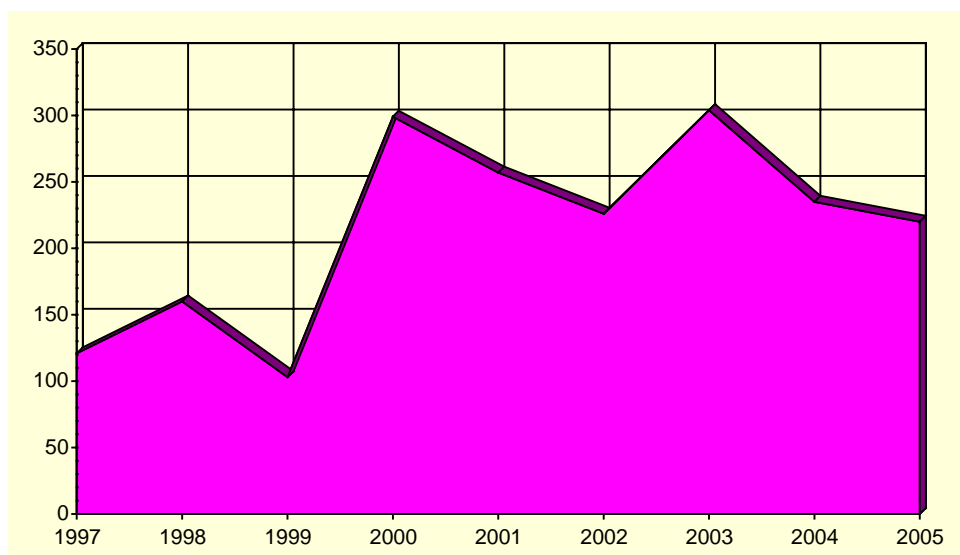
## A.6. CONSTRUCCIÓN Y VIVIENDA

### A.6.1. VIVIENDAS VISADAS Y TERMINADAS. 2001-2005

	CIEZA					R. MURCIA
	2001	2002	2003	2004	2005	2005
VIVIENDAS VISADAS .....	345	292	348	392	236	36.304
Protegidas.....	233	133	159	194	86	1.314
Libres.....	112	159	189	198	150	34.990
VIVIENDAS TERMINADAS.....	257	226	304	235	220	23.971
Protegidas.....	151	167	161	67	101	1.469
Libres.....	106	59	143	168	119	22.502

Fuente: Consejería de Obras Públicas, Vivienda y Transportes. Dirección General de Vivienda, Arquitectura y Urbanismo. Colegio de Arquitectos.

### G.6. Evolución de las viviendas terminadas. 1997-2005



Fuente: Consejería de Obras Públicas, Vivienda y Transportes. Dirección General de Vivienda, Arquitectura y Urbanismo. Colegio de Arquitectos.

## A.6. CONSTRUCCIÓN Y VIVIENDA

### A.6.2. VIVIENDAS POR CLASE. 2001

	CIEZA	R. MURCIA
VIVIENDAS FAMILIARES.....	15.398	592.613
Viviendas principales .....	10.059	378.252
Viviendas no principales .....	5.339	214.361
Viviendas secundarias.....	2.661	111.431
Viviendas vacías.....	2.665	95.589
Otro tipo de viviendas.....	13	7.341
VIVIENDAS COLECTIVAS .....	2	200
TOTAL VIVIENDAS .....	15.400	592.813

Fuente: INE. Censos de Población y Vivienda.

### A.6.3. VIVIENDAS POR SUPERFICIE ÚTIL. 2001

	CIEZA	R. MURCIA
Hasta 30 m2.....	0,2	0,2
De 31 a 45 m2.....	2,9	1,2
De 46 a 60 m2.....	5,0	4,1
De 61 a 75 m2.....	8,7	8,1
De 76 a 90 m2.....	46,4	40,0
De 91 a 105 m2.....	19,7	21,7
De 106 a 120 m2.....	9,5	12,2
De 121 a 150 m2.....	4,1	7,4
De 151 a 180 m2.....	1,6	2,6
Más de 180 m2 .....	1,9	2,5

Fuente: INE. Censos de Población y Vivienda.

## A.7. EMPRESAS Y ESTABLECIMIENTOS

### A.7.1. NÚMERO DE EMPRESAS CON ESTABLECIMIENTOS EN LA REGIÓN DE MURCIA POR ACTIVIDAD PRINCIPAL Y NIVEL DE EMPLEO. 2004

	TOTAL	Menos de 2 ocup.	De 2 a 4 ocup.	De 5 a 9 ocup.	De 10 a 19 ocup.	De 20 a 49 ocup.	De 50 a 99 ocup.	De 100 a 499 ocup.	De 500 o más
CIEZA .....	1.934	1.016	609	190	77	30	12	-	-
A. Agricultura, ganadería, caza y silvicultura .....	22	20	1	1	-	-	-	-	-
B. Pesca .....	-	-	-	-	-	-	-	-	-
C. Industrias extractivas .....	-	-	-	-	-	-	-	-	-
D. Industria manufacturera .....	183	57	70	32	19	4	1	-	-
E. Producción y distribución de energía eléctrica, gas y agua .....	17	14	1	2	-	-	-	-	-
F. Construcción .....	317	111	104	53	32	12	5	-	-
G. Comercio; reparación de vehículos motor, motocicletas y ciclomotores y artículos personales .....	686	395	222	54	9	5	1	-	-
H. Hostelería.....	155	68	67	16	2	2	-	-	-
I. Transporte, almacenamiento y comunicaciones .....	73	37	24	7	3	-	2	-	-
J. Intermediación financiera .....	15	12	3	-	-	-	-	-	-
K. Actividades inmobiliarias y de alquiler, servicios empresariales ....	284	201	60	15	8	-	-	-	-
L. Administración pública, defensa y seguridad social obligatoria.....	1	-	-	-	-	-	1	-	-
M. Educación .....	25	11	5	1	2	6	-	-	-
N. Actividades sanitarias y veterinarias, servicios sociales.....	53	29	18	2	1	1	2	-	-
O. Otras actividades sociales y de servicios prestados a la comunidad; servicios personales.....	103	61	34	7	1	-	-	-	-
P. Hogares que emplean personal doméstico.....	-	-	-	-	-	-	-	-	-
<b>REGIÓN DE MURCIA.....</b>	<b>92.021</b>	<b>51.903</b>	<b>25.999</b>	<b>7.899</b>	<b>3.580</b>	<b>1.916</b>	<b>703</b>	<b>-</b>	<b>21</b>
A. Agricultura, ganadería, caza y silvicultura .....	1.776	1.410	286	51	17	8	4	-	-
B. Pesca .....	166	56	58	28	20	3	1	-	-
C. Industrias extractivas .....	92	43	10	16	10	12	1	-	-
D. Industria manufacturera .....	7.943	2.852	2.417	1.228	746	498	196	-	6
E. Producción y distribución de energía eléctrica, gas y agua .....	262	169	64	18	3	3	5	-	-
F. Construcción .....	12.922	5.486	4.101	1.866	916	447	106	-	-
G. Comercio; reparación de vehículos motor, motocicletas y ciclomotores y artículos personales .....	26.854	15.376	8.055	1.997	873	399	153	-	1
H. Hostelería.....	7.430	3.399	2.911	804	227	69	19	-	1
I. Transporte, almacenamiento y comunicaciones .....	6.350	3.715	1.818	473	207	104	32	-	1
J. Intermediación financiera .....	1.100	753	294	38	7	5	2	-	1
K. Actividades inmobiliarias y de alquiler, servicios empresariales ....	17.559	13.137	3.135	750	325	156	54	-	2
L. Administración pública, defensa y seguridad social obligatoria.....	108	6	9	9	11	14	54	-	5
M. Educación .....	1.358	639	401	153	53	83	28	-	1
N. Actividades sanitarias y veterinarias, servicios sociales.....	3.004	1.918	778	174	59	46	27	-	2
O. Otras actividades sociales y de servicios prestados a la comunidad; servicios personales.....	5.085	2.937	1.657	294	106	69	21	-	1
P. Hogares que emplean personal doméstico.....	12	7	5	-	-	-	-	-	-

Nota: No se incluyen las explotaciones agrarias en exclusividad. De la sección L (Administración Pública) solo se recogen los centros directivos de los que depende el personal ocupado. De las secciones M (educación) y N (sanidad), solo se presenta la actividad generada por la educación y sanidad privada.

Fuente: CREM. Directorio de Actividades Económicas.

## A.7. EMPRESAS Y ESTABLECIMIENTOS

### A.7.2. NÚMERO DE ESTABLECIMIENTOS Y EMPLEO POR ACTIVIDAD PRINCIPAL DEL ESTABLECIMIENTO. 2004 (Continúa)

	CIEZA		REGIÓN DE MURCIA	
	Nº de establecimientos	Empleo	Nº de establecimientos	Empleo
A. Agricultura, ganadería, caza y silvicultura.....	21	23	1.843	3.667
01. Agricultura, ganadería, caza y actividades de los servicios relacionados con las mismas.....	21	23	1.824	3.615
02. Silvicultura, explotación forestal y actividades de los servicios relacionados con las mismas.....	-	-	19	52
B. Pesca.....	-	-	170	819
05. Pesca, acuicultura y actividades de los servicios relacionados con las mismas.....	-	-	170	819
C. Industrias extractivas.....	-	-	149	1.172
10. Extracción y aglomeración de antracita, hulla, lignito y turba.....	-	-	-	-
11. Extracción crudos de petróleo y gas natural; actividades de los servicios relacionados con las explotaciones petrolíferas y de gas excepto actividades de prospección.....	-	-	-	-
12. Extracción de minerales de uranio y torio.....	-	-	-	-
13. Extracción de minerales metálicos.....	-	-	2	9
14. Extracción de minerales no metálicos ni energéticos.....	-	-	147	1.163
D. Industria manufacturera.....	191	859	8.614	72.451
15. Industria de productos alimenticios y bebidas.....	35	212	1.498	19.282
16. Industria del tabaco.....	-	-	-	-
17. Industria textil.....	30	173	286	1.406
18. Industria de la confección y de la peletería.....	10	39	361	1.849
19. Preparación, curtido y acabado del cuero; fabricación de artículos de marroquinería y viaje; artículos de guarnicionería, talabartería y zapatería.....	4	33	288	2.024
20. Industria de la madera y del corcho, excepto muebles; cestería y espartería.....	6	23	542	2.851
21. Industria del papel.....	2	7	87	964
22. Edición, artes gráficas y reproducción de soportes grabados.....	6	10	503	2.486
23. Coquerías, refino de petróleo y tratamiento de combustibles nucleares.....	-	-	3	569
24. Industria química.....	6	16	332	4.218
25. Fabricación de productos de caucho y materias plásticas.....	8	21	248	2.880
26. Fabricación de otros productos minerales no metálicos.....	10	53	641	6.003
27. Metalurgia.....	-	-	48	802
28. Fabricación de productos metálicos, excepto maquinaria y equipo.....	28	76	1.456	10.141
29. Industria de la construcción de maquinaria y equipo mecánico.....	4	19	549	3.472
30. Fabricación de máquinas de oficina y equipos de oficina y equipos informáticos.....	1	1	23	149
31. Fabricación de maquinaria y material eléctrico.....	-	-	86	513
32. Fabricación de material electrónico; fabricación de equipo y aparatos de radio, televisión y comunicaciones.....	-	-	12	48
33. Fabricación de equipo e instrumentos médico-quirúrgicos, de precisión, óptica y relojería.....	4	8	170	564
34. Fabricación de vehículos de motor, remolques y semirremolques.....	3	42	80	592
35. Fabricación de otro material de transporte.....	-	-	68	2.056
36. Fabricación de muebles; otras industrias manufactureras.....	34	126	1.326	9.530
37. Reciclaje.....	-	-	7	52
E. Producción y distribución de energía eléctrica, gas y agua.....	19	78	309	2.423
40. Producción y distribución de energía eléctrica, gas, vapor y agua caliente.....	7	59	114	825
41. Captación, depuración y distribución de agua.....	12	19	195	1.598
F. Construcción.....	333	1.739	13.596	64.175
45. Construcción.....	333	1.739	13.596	64.175

## A.7. EMPRESAS Y ESTABLECIMIENTOS

### A.7.2. NÚMERO DE ESTABLECIMIENTOS Y EMPLEO POR ACTIVIDAD PRINCIPAL DEL ESTABLECIMIENTO. 2004 (Conclusión)

	CIEZA		REGIÓN DE MURCIA	
	Nº de esta- blecimientos	Empleo	Nº de esta- blecimientos	Empleo
G. Comercio; reparación de vehículos motor, motocicletas y ciclomotores y artículos personales.....	799	1.939	31.764	104.208
50. Venta, mantenimiento y reparación de vehículos de motor, motocicletas y ciclomotores; venta al por menor de vehículos de motor.....	69	244	3.174	11.086
51. Comercio al por mayor e intermediarios del comercio, excepto de vehículos de motor y motocicletas.....	120	501	7.806	40.711
52. Comercio al por menor, excepto comercio de vehículos de motor, motocicletas y ciclomotores; reparación de efectos personales y enseres domésticos .....	610	1.194	20.784	52.411
H. Hostelería.....	174	419	8.601	25.489
55. Hostelería.....	174	419	8.601	25.489
I. Transporte, almacenamiento y comunicaciones.....	81	337	6.774	22.961
60. Transporte terrestre; transporte por tuberías.....	69	263	5.842	17.278
61. Transporte marítimo, de cabotaje y por vías de navegación interiores.....	-	-	10	32
62. Transporte aéreo espacial .....	-	-	3	35
63. Actividades anexas a los transportes; actividades de agencias de viajes.....	10	71	705	3.842
64. Correos y telecomunicaciones .....	2	3	214	1.774
J. Intermediación financiera.....	36	101	2.440	8.628
65. Intermediación financiera, excepto seguros y planes de pensiones .....	16	71	1.158	5.888
66. Seguros y planes de pensiones, excepto seguridad social obligatoria .....	1	4	132	880
67. Actividades auxiliares a la intermediación financiera.....	19	26	1.150	1.860
K. Actividades inmobiliarias y de alquiler, servicios empresariales....	310	585	19.023	49.763
70. Actividades inmobiliarias.....	104	159	6.462	11.099
71. Alquiler de maquinaria y equipo sin operario, de efectos personales y enseres domésticos .....	15	39	1.044	2.580
72. Actividades informáticas .....	8	35	602	1.579
73. Investigación y desarrollo.....	8	9	437	883
74. Otras actividades empresariales.....	175	343	10.478	33.622
L. Administración pública, defensa y seguridad social obligatoria.....	1	444	118	24.817
75. Administración pública, defensa y seguridad social obligatoria	1	444	118	24.817
M. Educación .....	33	231	1.659	11.198
80. Educación .....	33	231	1.659	11.198
N. Actividades sanitarias y veterinarias, servicios sociales.....	61	554	3.266	28.535
85. Actividades sanitarias y veterinarias, servicio social .....	61	554	3.266	28.535
O. Otras actividades sociales y de servicios prestados a la comunidad; servicios personales .....	114	407	5.800	18.284
90. Actividades de saneamiento público.....	5	187	142	2.749
91. Actividades asociativas .....	5	8	318	1.492
92. Actividades recreativas, culturales y deportivas .....	23	58	1.922	6.655
93. Actividades diversas de servicios personales.....	81	154	3.418	7.388
P. Hogares que emplean personal doméstico.....	-	-	12	21
95. Hogares que emplean personal domestico .....	-	-	12	21
TOTAL .....	2.173	7.716	104.138	438.611

Nota: No se incluyen las explotaciones agrarias en exclusividad. De la sección L (Administración Pública) solo se recogen los centros directivos de los que depende el personal ocupado. De las secciones M (educación) y N (sanidad), solo se presenta la actividad generada por la educación y sanidad privada.

Fuente: CREM. Directorio de Actividades Económicas.

## A.8. TURISMO

### A.8.1. EQUIPAMIENTO TURÍSTICO. 2006

	CIEZA		REGIÓN DE MURCIA	
	Estableci- mientos	Plazas	Estableci- mientos	Plazas
CASAS RURALES .....	8	62	448	2.913
RESTAURANTES .....	16	1.137	1.909	186.251
Primera .....	-	-	6	1.012
Segunda .....	-	-	16	5.419
Tercera .....	2	184	318	48.579
Cuarta .....	14	953	1.569	131.241

Fuente: Consejería de Turismo, Comercio y Consumo. Dirección General de Infraestructuras de Turismo.

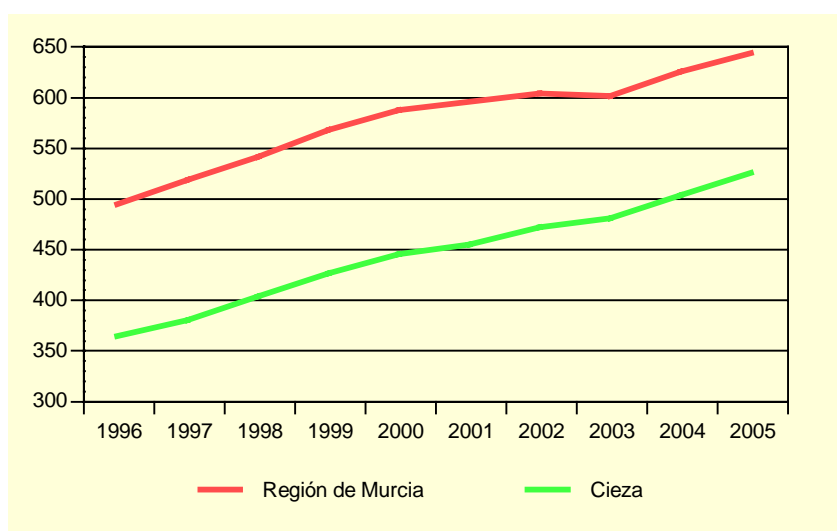
## A.9. TRANSPORTES Y COMUNICACIONES

### A.9.1. PARQUE DE VEHÍCULOS POR TIPO. 2004-2005

	CIEZA		R. MURCIA
	2004	2005	2005
Turismos .....	12.108	12.764	613.009
Motocicletas .....	885	1.016	58.390
Furgonetas y Camiones .....	3.491	3.679	147.846
Autobuses .....	18	19	1.787
Tractores Industriales.....	158	175	11.618
Otros Vehículos.....	311	327	25.428
<b>TOTAL .....</b>	<b>16.971</b>	<b>17.980</b>	<b>858.078</b>
Vehículos por 1000 habitantes.....	502	524	642

Fuente: Ministerio del Interior. D. G. de Tráfico. Jefatura Provincial de Murcia.  
CREM. Padrón Municipal de Habitantes.

### G.7. Número de vehículos por 1000 habitantes. 1996-2005



Fuente: Ministerio del Interior. D.G. de Tráfico. Jefatura Provincial de Murcia.  
CREM. Padrón Municipal de Habitantes.

### A.9.2. CORRESPONDENCIA NACIDA Y DISTRIBUIDA. 2002-2005

Miles

	CIEZA				R. MURCIA
	2002	2003	2004	2005	2005
<b>CORRESPONDENCIA NACIDA .....</b>	<b>425,1</b>	<b>414,2</b>	<b>403,7</b>	<b>411,8</b>	<b>49.030,7</b>
Ordinaria .....	351,3	341,8	325,2	347,9	45.458,9
Certificada.....	73,8	72,4	78,5	63,9	3.571,8
<b>CORRESPONDENCIA DISTRIBUIDA...</b>	<b>2.444,1</b>	<b>2.437,3</b>	<b>2.452,6</b>	<b>2.481,5</b>	<b>121.438,0</b>
Domicilio .....	2.168,6	2.157,7	2.154,2	2.179,6	103.242,0
Oficina.....	259,5	277,3	298,4	301,8	17.392,3
Ruta directa .....	15,9	2,2	-	-	803,7

Fuente: Organismo Autónomo de Correos y Telégrafos. Jefatura Provincial de Murcia.



## A.9. TRANSPORTES Y COMUNICACIONES

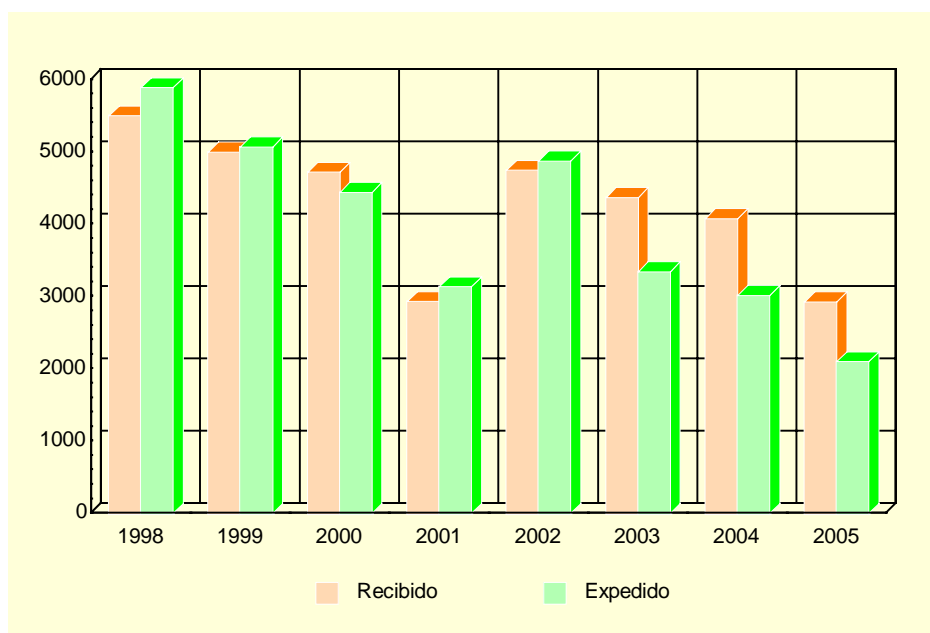
### A.9.3. GIROS RECIBIDOS Y EXPEDIDOS. 2002-2005

	CIEZA				R. MURCIA
	2002	2003	2004	2005	2005
GIROS EXPEDIDOS.....	15.784	10.901	8.457	8.485	271.787
Giros nacionales .....	15.524	10.705	8.377	8.410	265.947
Giros ordinarios .....	14.841	10.163	7.901	8.010	250.432
Giros urgentes .....	683	542	476	400	15.515
Giros internacionales .....	260	196	80	75	5.840
GIROS RECIBIDOS.....	2.673	2.114	1.481	681	25.574
Giros nacionales .....	2.452	1.961	1.343	..	..
Giros ordinarios .....	2.124	1.752	1.181	644	21.201
Giros urgentes .....	328	209	162	37	4.373
Giros internacionales .....	221	153	138	..	..

Nota: En el año 2004 sólo se contemplan los datos correspondientes a los meses de enero a junio y en el 2005 de junio a diciembre. Para el 2005 los giros ordinarios recibidos contemplan tanto los nacionales como los internacionales.

Fuente: Organismo Autónomo de Correos y Telégrafos. Jefatura Provincial de Murcia.

### G.8. Evolución del tráfico telegráfico. 1998-2005



Fuente: Organismo Autónomo de Correos y Telégrafos. Jefatura Provincial de Murcia.

## A.10. SANIDAD Y SERVICIOS SOCIALES

### A.10.1. NÚMERO DE FARMACIAS. 2001-2005

	CIEZA	REGIÓN DE MURCIA
2001 .....	10	543
2002 .....	10	538
2003 .....	11	539
2004 .....	11	544
2005 .....	11	544

Fuente: Consejería de Sanidad. Dirección General de Planificación, Financiación Sanitaria y Política Farmacéutica.

### A.10.2. VACUNACIONES. 2002-2005

	CIEZA				REGIÓN DE MURCIA			
	2002	2003	2004	2005	2002	2003	2004	2005
Polio .....	1.969	1.921	280	..	71.718	77.673	12.105	..
TV .....	1.195	1.375	816	854	36.856	37.761	29.764	33.418
HB .....	313	2.205	2.168	2.349	21.329	42.630	74.294	92.118
Td.....	1.407	2.002	629	1.751	47.576	52.132	16.555	59.237
DTP-HB-Hib.....	1.196	1.177	199	..	44.269	47.336	8.241	..
DTPa-Hib.....	392	397	77	..	14.719	15.490	3.058	..
DTPa.....	375	346	380	411	12.291	14.473	12.582	15.124
DTPa-Hib-VPI (Pentavalente) .....	..	..	1.394	1.769	..	..	54.750	73.166
Men C.....	1.235	1.071	4.145	884	46.071	47.472	167.630	36.579

TV: Sarampión, Rubeola, Parotiditis.

Hb: Hepatitis B.

Td: Tétanos, difteria (adultos).

DTP-HB-Hib: Difteria, Tétanos, Tosferina, Hepatitis B, Haemophilus influenzae tipo b.

DTPa-Hib: Difteria, Tétanos, Tosferina (acelular), Haemophilus influenzae tipo b.

DTPa: Difteria, Tétanos, Tosferina (acelular).

Pentavalente: Difteria, Tétanos, Tosferina (acelular), Haemophilus influenzae tipo b, Polio Inactivada.

Men C: Meningococo C.

Fuente: Consejería de Sanidad. Dirección General de Salud Pública.

## A.10. SANIDAD Y SERVICIOS SOCIALES

### A.10.3. ENFERMEDADES DE DECLARACIÓN OBLIGATORIA. CASOS. 2005

	CIEZA	R. MURCIA
Brucelosis.....	-	11
Disentería bacilar .....	-	2
Enfermedad meningocócica.....	-	24
Fiebre exantemática mediterránea.....	-	9
Fiebres tifoidea y paratifoidea .....	-	4
Gripe .....	1.986	76.814
Hepatitis A.....	-	37
Hepatitis B.....	-	18
Otras hepatitis víricas.....	-	17
Infección gonocócica.....	-	29
Legionelosis .....	-	23
Leishmaniasis .....	-	1
Lepra .....	-	2
Meningitis tuberculosa.....	-	7
Otras meningitis .....	2	91
Otras tuberculosis .....	-	35
Paludismo .....	-	5
Parotiditis .....	1	39
Rubéola.....	-	6
Sarampión.....	-	1
Sífilis .....	1	55
Sífilis congénita .....	-	2
Tosferina .....	-	1
Toxiinfección alimentaria.....	31	1.049
Tuberculosis respiratoria.....	4	195
Varicela .....	11	4.830

Fuente: Consejería de Sanidad. Dirección General de Salud Pública.

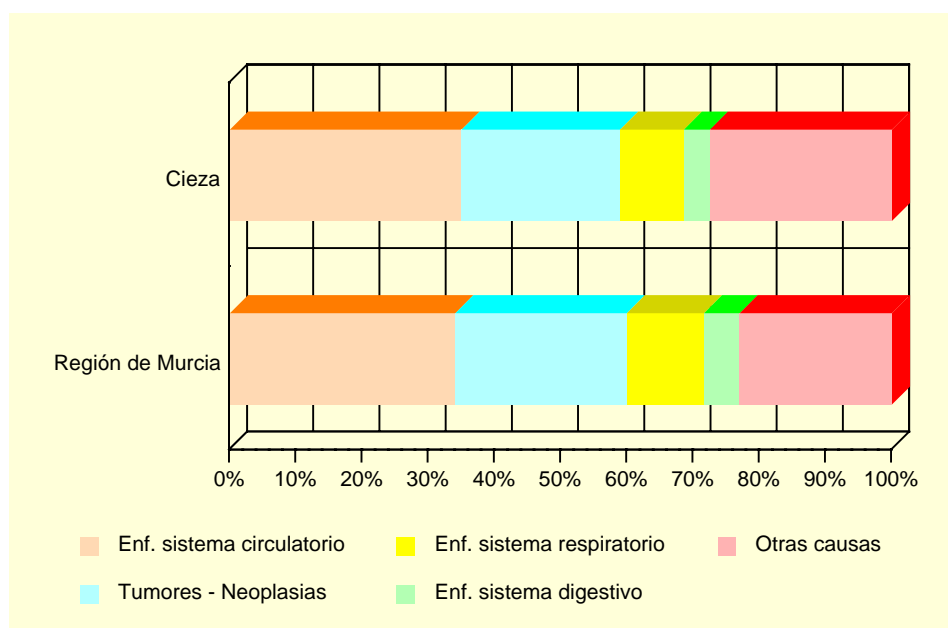
## A.10. SANIDAD Y SERVICIOS SOCIALES

### A.10.4. DEFUNCIONES SEGÚN GRANDES GRUPOS DE CAUSA DE MUERTE. 2004

	CIEZA				R. MURCIA
	Hombres	Mujeres	Total	%	%
I. Ciertas enfermedades infecciosas y parasitarias .....	4	-	4	1,43	1,70
II. Neoplasias.....	44	23	67	23,93	25,91
III. Enfermedades de la sangre y de los órganos hematopoyéticos, y ciertos trastornos que afectan el mecanismo de la inmunidad .....	-	-	-	-	0,13
IV. Enfermedades endocrinas, nutricionales y metabólicas .....	3	2	5	1,79	3,16
V. Trastornos mentales y del comportamiento.....	6	8	14	5,00	2,30
VI. Enfermedades del sistema nervioso .....	7	7	14	5,00	3,15
VII. Enfermedades del ojo y sus anexos.....	-	-	-	-	-
VIII. Enfermedad del oído y de la apófisis mastoides .....	-	-	-	-	-
IX. Enfermedades del sistema circulatorio .....	49	49	98	35,00	34,05
X. Enfermedades del sistema respiratorio .....	14	13	27	9,64	11,65
XI. Enfermedades del sistema digestivo.....	4	7	11	3,93	5,39
XII. Enfermedades de la piel y del tejido subcutáneo .....	2	-	2	0,71	0,20
XIII. Enfermedades del sistema osteo muscular y del tejido conjuntivo.....	1	5	6	2,14	0,75
XIV. Enfermedades del sistema genitourinario .....	3	3	6	2,14	3,10
XV. Embarazo, parto y puerperio.....	-	-	-	-	-
XVI. Ciertas afecciones originadas en el período perinatal .....	-	1	1	0,36	0,48
XVII. Malformaciones congénitas, deformidades y anomalías cromosómicas .....	-	1	1	0,36	0,41
XVIII. Síntomas, signos y hallazgos anormales clínicos y de laboratorio, no clasificados en otra parte.....	4	5	9	3,21	1,91
XX. Causas externas .....	11	4	15	5,36	5,72
<b>TOTAL .....</b>	<b>152</b>	<b>128</b>	<b>280</b>	<b>100,00</b>	<b>100,00</b>

Fuente: CREM y Servicio de Epidemiología. *Mortalidad por Causas*.

### G.9. Distribución de las defunciones según la causa de muerte. 2004



Fuente: CREM y Servicio de Epidemiología. *Mortalidad por Causas*.

## A.10. SANIDAD Y SERVICIOS SOCIALES

### A.10.5. RECURSOS SOCIALES. 2005. (Continúa)

	CIEZA	REGIÓN DE MURCIA
ATENCIÓN PRIMARIA		
Centro de Servicios Sociales .....	1	31
Centro Social Polivalente.....	2	118
Otros Centros no comprendidos en los apartados de este sector ....	1	7
INFANCIA		
Centro de Atención a la Infancia.....	1	41
Servicio de Atención a la Infancia.....	3	110
JUVENTUD		
Centro de Apoyo a la Juventud.....	1	11
Servicio de Apoyo a la Juventud.....	2	65
PERSONAS CON DISCAPACIDAD		
Residencia para Personas con Discapacidad Psíquica.....	1	11
Centro Ocupacional para Personas con Discapacidad.....	2	26
Centro de Desarrollo Infantil y Atención Temprana .....	1	23
Servicio de Desarrollo Infantil y Atención Temprana .....	1	6
Centro de Atención a Personas con Discapacidad .....	5	69
Servicio de Atención a Personas con Discapacidad.....	5	138
Servicio de Ayuda a Domicilio para Personas con Discapacidad .....	3	10
Servicio de Apoyo Familiar para Personas con Discapacidad.....	3	26
Servicio Experimental para Personas con Discapacidad.....	1	3
ENFERMOS MENTALES CRÓNICOS		
Centro de Día para Enfermos Mentales Crónicos .....	1	3
Centro Ocupacional para Enfermos Mentales Crónicos .....	1	3
Servicio de Atención a Enfermos Mentales Crónicos .....	1	31
PERSONAS CON ENFERMEDADES CRÓNICAS Y/O DEGENERATIVAS		
Centro de Atención a Personas con Enfermedades Crónicas y/o Degenerativas.....	1	9
Servicio de Atención a Personas con Enfermedades Crónicas y/o Degenerativas.....	1	12
Servicio de Apoyo Familiar para Personas con Enfermedades Crónicas y/o Degenerativas.....	1	6
PERSONAS MAYORES		
Residencia para Personas Mayores .....	2	38
Servicio de Respirio Familiar para Personas Mayores .....	1	9
Centro de Estancias Diurnas para Personas Mayores .....	1	33
Centro de Atención a Personas Mayores .....	3	252
Servicio de Atención a Personas Mayores .....	1	161
Programa de Teleasistencia para Personas Mayores .....	1	14
MUJERES		
Servicio de Mujer en General .....	2	87
DROGODEPENDENCIAS		
Servicio de Atención a Drogodependientes .....	1	44
RECLUSOS Y EXRECLUSOS		
Servicio de Atención a Reclusos y Exreclusos .....	2	41
ESPAÑOLES RETORNADOS		
Servicio de Atención a Españoles Retornados.....	1	32
MINORÍAS ÉTNICAS		
Servicio de Atención a Minorías étnicas .....	1	56
PERSONAS EN SITUACIÓN DE EMERGENCIA, RIESGO O EXCLUSIÓN SOCIAL		
Centro de Atención a Personas en Situación de Emergencia, Riesgo o Exclusión social .....	1	16
Servicio de Atención a Personas en Situación de Emergencia, Riesgo o Exclusión social .....	1	75

## A.10. SANIDAD Y SERVICIOS SOCIALES

### A.10.5. RECURSOS SOCIALES. 2005. (Conclusión)

	CIEZA	REGIÓN DE MURCIA
INMIGRANTES		
Centro de Atención a Inmigrantes .....	1	36
Servicio de Atención a Inmigrantes .....	4	106
Centro de Información y Asesoramiento a Inmigrantes .....	1	15
FAMILIAS		
Servicio de Atención a Familias.....	2	50
Servicio de Mediación Familiar .....	1	5
Servicio de Orientación Familiar.....	1	5
Servicio de Orientación, Diagnóstico, Valoración y Seguimiento de la Violencia Familiar.....	1	6
VOLUNTARIADO		
Servicio de Voluntariado de Atención Primaria.....	2	60
Servicio de Voluntariado Personas con Discapacidad.....	2	51
Servicio de Voluntariado Enfermos Mentales .....	1	5
Servicio de Voluntariado Personas con Enfermedades Crónicas y/o Degenerativas.....	1	7

Fuente: Consejería de Trabajo y Política Social. Secretaría Autonómica de Acción Social.

## A.11. EDUCACIÓN Y CULTURA

### A.11.1. NÚMERO DE UNIDADES Y ALUMNOS MATRICULADOS EN EDUCACIÓN INFANTIL, PRIMARIA Y EDUCACIÓN ESPECIAL. CURSO 05/06 (\*)

	CIEZA			R. MURCIA
	Centros Públicos	Centros Privados	TOTAL	TOTAL
<b>INFANTIL Y PRIMARIA</b>				
Unidades .....	102	62	164	6.644
Alumnos matriculados (1).....	2.324	1.554	3.878	146.212
Infantil.....	855	627	1.482	54.453
Educación primaria.....	1.469	927	2.396	91.759
Alumnos con necesidades educativas especiales (infantil y primaria) .....	52	41	93	4.162
<b>EDUCACIÓN ESPECIAL</b>				
Centros específicos.....	-	1	1	29
Unidades.....	-	6	6	167
Alumnos matriculados.....	-	33	33	873

(1) El total de alumnos matriculados es la suma de las categorías Infantil y Educación primaria.

(\*) Datos provisionales.

Fuente: Consejería de Educación y Cultura. Secretaría General.

### A.11.2. NÚMERO DE ALUMNOS MATRICULADOS EN ENSEÑANZA SECUNDARIA OBLIGATORIA, BACHILLERATO Y CICLOS FORMATIVOS. CURSO 05/06 (\*)

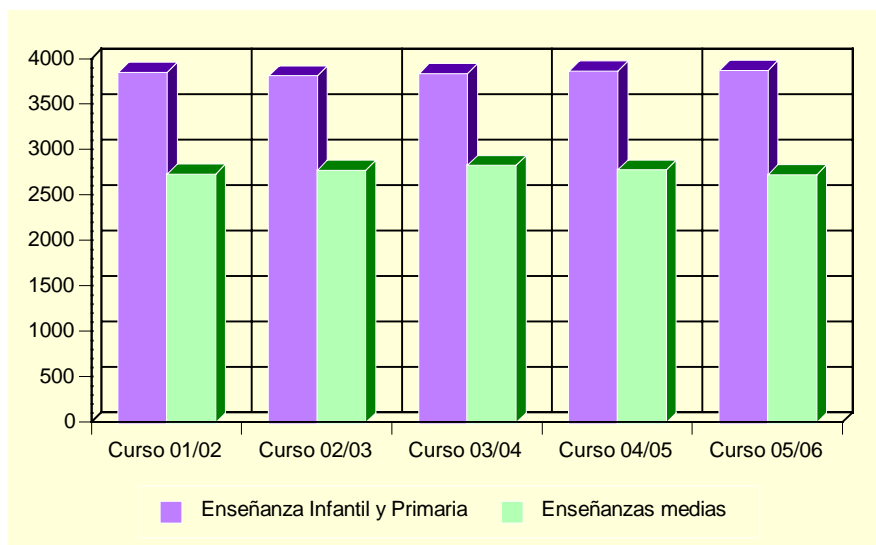
	CIEZA			R. MURCIA
	Centros Públicos	Centros Privados	TOTAL	TOTAL
<b>ESO Y BACHILLERATO</b>				
ESO .....	1.673	696	2.369	85.745
ESO .....	1.141	696	1.837	64.866
Primer ciclo de la ESO .....	593	384	977	35.051
Segundo ciclo de la ESO .....	548	312	860	29.815
Bachillerato LOGSE .....	532	-	532	20.879
<b>CICLOS FORMATIVOS</b>				
Ciclos formativos grado medio .....	362	-	362	12.683
Ciclos formativos grado medio .....	217	-	217	6.459
Ciclos formativos grado superior .....	145	-	145	6.224

(\*) Datos provisionales.

Fuente: Consejería de Educación y Cultura. Secretaría General.

## A.11. EDUCACIÓN Y CULTURA

### G.10. Evolución de los alumnos matriculados en enseñanza infantil y primaria y enseñanzas medias. Curso 01/02 – Curso 05/06



Fuente: Consejería de Educación y Cultura. Secretaría General.

### A.11.3. POBLACIÓN EN VIVIENDAS FAMILIARES DE 16 Y MÁS AÑOS POR NIVEL DE FORMACIÓN (%). 2001

	CIEZA	REGIÓN DE MURCIA
TOTAL .....	26.376	970.449
Analfabetos .....	5,18	3,22
Sin estudios.....	24,91	15,84
Primer grado .....	21,28	21,67
Segundo grado: ESO, EGB, Bachillerato Elemental .....	23,64	29,46
Segundo grado: Bachillerato Superior.....	8,64	10,71
Segundo grado: FP Grado Medio.....	3,61	4,06
Segundo grado: FP Grado Superior.....	3,42	3,95
Tercer grado: Diplomatura .....	6,15	6,07
Tercer grado: Licenciatura .....	3,04	4,63
Tercer grado: Doctorado .....	0,13	0,39

Fuente: INE. Censos de Población y Viviendas. 2001



## A.11. EDUCACIÓN Y CULTURA

### A.11.4. TASAS DE ESCOLARIDAD SEGÚN SEXO, EDAD Y QUE LOS ESTUDIOS SEAN REGLADOS O NO (%). 2001

	CIEZA		REGIÓN DE MURCIA	
	Hombres	Mujeres	Hombres	Mujeres
ENSEÑANZA REGLADA .....	7,63	8,82	8,91	9,62
De 16 años .....	68,35	80,66	75,44	84,09
De 17 años .....	56,03	73,80	62,39	74,38
De 18 años .....	45,49	60,78	49,76	62,53
De 19 años .....	39,37	48,18	43,05	53,42
De 20 años .....	37,13	47,92	34,90	46,84
De 21 años .....	25,75	37,68	30,54	39,43
De 22 años .....	20,49	25,52	26,30	31,15
De 23 años .....	18,54	20,47	22,75	25,80
De 24 años .....	11,11	20,97	18,76	21,34
De 25 a 29 años .....	5,47	7,06	8,47	9,51
De 30 a 39 años .....	1,76	1,48	2,38	2,47
De 40 ó más años .....	0,21	0,20	0,60	0,59
ENSEÑANZA NO REGLADA .....	1,78	2,00	2,34	3,03
De 16 años .....	2,95	-	2,64	2,05
De 17 años .....	3,45	3,06	2,90	3,70
De 18 años .....	4,10	4,31	3,62	5,13
De 19 años .....	2,79	5,11	3,84	5,55
De 20 años .....	4,78	4,53	3,89	5,71
De 21 años .....	2,68	3,17	4,09	6,10
De 22 años .....	4,17	5,24	4,25	6,56
De 23 años .....	2,32	5,37	4,10	7,40
De 24 años .....	4,60	4,84	4,44	6,79
De 25 a 29 años .....	2,77	4,97	4,02	5,98
De 30 a 39 años .....	2,38	2,63	2,87	4,11
De 40 ó más años .....	0,59	0,46	1,10	1,18

Nota: La tasa de escolaridad es el porcentaje de personas de 16 años o más que están recibiendo algún tipo de enseñanza. Los estudios no reglados son: Cursos del INEM, Escuela Taller u otros cursos para parados, cursos de formación promovidos por la empresa, otros cursos no reglados (idiomas, preparación oposiciones, etc).

Fuente: INE. Censos de Población y Viviendas. 2001

### A.11.5. BIBLIOTECAS. 2005

	CIEZA	REGIÓN DE MURCIA
Número de bibliotecas .....	1	85
Volúmenes .....	23.322	1.040.836
Audiovisuales .....	2.282	134.394
Usuarios .....	72.120	2.365.986
Préstamos .....	11.856	1.147.101
Socios .....	9.349	260.783
Actos culturales .....	41	3.337

Nota: Son bibliotecas municipales. En la Región de Murcia se incluye el servicio de la Biblioteca Regional.

Fuente: Consejería de Educación y Cultura. Dirección General de Archivos y Bibliotecas.

## A.12. ADMINISTRACIONES PÚBLICAS Y FINANZAS

### A.12.1. PRESUPUESTO DEFINITIVO DE GASTOS. 2002-2006

Euros

	2002	2003	2004	2005	2006
Gastos de personal.....	9.512.179	9.512.179	9.896.414	9.807.984	11.707.693
Gastos de bienes y servicios .....	4.427.308	4.427.308	5.404.959	5.752.861	6.162.325
Gastos financieros .....	501.226	501.226	266.722	302.729	210.683
Transferencias corrientes .....	688.014	688.014	716.255	1.026.860	1.185.742
Inversiones reales.....	5.974.991	5.974.991	630.701	3.872.608	8.774.793
Transferencias de capital.....	360.753	360.753	-	5.000	134.000
Activos financieros.....	13.300	13.300	13.300	13.300	13.300
Pasivos financieros.....	1.000.000	1.000.000	1.223.938	2.878.984	833.783
<b>TOTAL GASTOS .....</b>	<b>22.477.771</b>	<b>22.477.771</b>	<b>18.152.289</b>	<b>23.660.326</b>	<b>29.022.319</b>

Nota: No incluye Organismos Autónomos. Los presupuestos del año 2003 son prorrogados de 2002.

Fuente: Ayuntamiento de Cieza.

### A.12.2. PRESUPUESTO DEFINITIVO DE INGRESOS. 2002-2006

Euros

	2002	2003	2004	2005	2006
Impuestos directos.....	3.090.700	3.090.700	3.898.400	3.953.400	4.583.210
Impuestos indirectos.....	601.445	601.445	600.500	600.500	800.500
Tasas y otros ingresos.....	2.403.118	2.403.118	3.629.966	3.303.921	3.595.800
Transferencias corrientes .....	7.992.678	7.992.678	9.191.544	9.739.094	11.720.953
Ingresos patrimoniales.....	2.155.066	2.155.066	335.839	4.215.478	1.560.920
Enajenación inversiones reales .....	1.545.806	1.545.806	378.120	188.761	3.501.681
Transferencias de capital.....	2.393.687	2.393.687	105.920	1.647.172	2.413.473
Activos financieros.....	12.020	12.020	12.000	12.000	12.000
Pasivos financieros.....	2.283.251	2.283.251	-	-	833.783
<b>TOTAL INGRESOS .....</b>	<b>22.477.771</b>	<b>22.477.771</b>	<b>18.152.289</b>	<b>23.660.326</b>	<b>29.022.319</b>

Nota: No incluye Organismos Autónomos. Los presupuestos del año 2003 son prorrogados de 2002.

Fuente: Ayuntamiento de Cieza.

### A.12.3. OFICINAS BANCARIAS. 2005-2006

	CIEZA		R. MURCIA
	2005	2006	2006
CAJAMURCIA.....	3	3	244
CAM.....	3	3	189
OTRAS CAJAS, COOP. CRÉDITO Y OTRAS ENT.....	6	7	490
BANCOS.....	5	6	343
<b>TOTAL .....</b>	<b>17</b>	<b>19</b>	<b>1.266</b>

Fuente: Banco de España. Departamento de Información Financiera y Central de Riesgos.

## **B. DATOS POR ENTIDADES DE POBLACIÓN**



## B.1. POBLACIÓN

### B.1.1. POBLACIÓN, POR SEXO. 2004-2006

	2004			2005			2006		
	TOTAL	Hombres	Mujeres	TOTAL	Hombres	Mujeres	TOTAL	Hombres	Mujeres
Almadenes.....	3	2	1	3	2	1	2	1	1
Ascoy.....	668	352	316	668	346	322	657	347	310
Barratera.....	26	17	9	37	27	10	43	29	14
Bolvax.....	34	19	15	32	18	14	32	18	14
Canadillo.....	7	3	4	11	5	6	9	4	5
Cieza.....	32.666	16.224	16.442	33.100	16.525	16.575	33.495	16.795	16.700
Fuensantilla.....	152	87	65	175	103	72	174	99	75
Ginete.....	39	22	17	35	19	16	38	21	17
Horno.....	50	30	20	52	31	21	62	37	25
Maripinar.....	87	40	47	85	39	46	89	43	46
Parra (La).....	16	8	8	17	9	8	22	12	10
Perdiguera.....	10	7	3	9	5	4	15	6	9
Ramblas (Las).....	60	43	17	83	60	23	83	60	23
Torre (La).....	7	4	3	9	5	4	10	4	6
Veredilla.....	-	-	-	2	1	1	4	2	2
<b>TOTAL CIEZA.....</b>	<b>33.825</b>	<b>16.858</b>	<b>16.967</b>	<b>34.318</b>	<b>17.195</b>	<b>17.123</b>	<b>34.735</b>	<b>17.478</b>	<b>17.257</b>

Nota: En el año 2006 los datos han sido obtenidos del INE. Nomenclátor.

Fuente: CREM. Padrón Municipal de Habitantes.