

# **Yecla en cifras. 2003**



**Región de Murcia  
Consejería de Economía, Industria e Innovación  
Dirección General de Economía, Planificación y Estadística  
Centro Regional de Estadística**



# ÍNDICE GENERAL

## ÍNDICE DE TABLAS

### DATOS DEL MUNICIPIO

A.1. TERRITORIO, CLIMATOLOGÍA Y MEDIO AMBIENTE.....	9
A.1.1. Superficie y distancia a la capital.	
A.1.2. Precipitaciones. 2002.	
A.1.3. Incendios forestales. 1998-2002.	
A.2. DEMOGRAFÍA.....	10
A.2.1. Población de derecho según los censos oficiales. 1900-2001.	
A.2.2. Población de derecho y densidad de población según la rectificación del Padrón. 1998-2002.	
A.2.3. Población según la estructura de edad. 2002.	
A.2.4. Indicadores de estructura demográfica. 2002.	
A.2.5. Movimiento Natural de la población. 1997-2001.	
A.2.6. Nupcialidad, natalidad y mortalidad. 2001.	
A.2.7. Inmigrantes y emigrantes, por lugar de procedencia o destino. 2001.	
A.2.8. Saldos migratorios totales. 1997-2001.	
A.3. MERCADO DE TRABAJO.....	14
A.3.1. Tasas de actividad y paro por sexo y edad. 2001	
A.3.2. Paro registrado por sexo. 1998-2002.	
A.4. AGRICULTURA, GANADERÍA Y PESCA.....	15
A.4.1. Distribución general de la tierra. 2001.	
A.4.2. Superficie dedicada a cada grupo de cultivo. 2001.	
A.4.3. Superficie dedicada al cultivo de invernaderos, cultivos acolchados y riego localizado. 2001.	
A.4.4. Maquinaria agrícola. 1999.	
A.4.5. Número de unidades ganaderas por especie. Censo 1999.	
A.5. INDUSTRIA.....	17
A.5.1. Establecimientos industriales y personas ocupadas según actividad principal. 2001	
A.5.2. Inversión industrial por sectores. 1998-2002.	
A.5.3. Inversión industrial por tipo. 1998-2002.	
A.6. CONSTRUCCIÓN Y VIVIENDA.....	19
A.6.1. Establecimientos y personas ocupadas. 2001.	
A.6.2. Viviendas visadas y terminadas. 1998-2002.	
A.6.3. Viviendas por clase. 2001.	
A.6.4. Viviendas por superficie útil. 2001.	

<b>A.7. COMERCIO.....</b>	<b>21</b>
A.7.1. Establecimientos comerciales y personal ocupado. 2001.	
<b>A.8. TURISMO.....</b>	<b>22</b>
A.8.1. Equipamiento turístico. 2002.	
<b>A.9. TRANSPORTES Y COMUNICACIONES.....</b>	<b>23</b>
A.9.1. Parque de vehículos por tipo. 2002.	
A.9.2. Líneas telefónicas. 1997-2001.	
A.9.3. Líneas de acceso a Internet. 1999-2001.	
<b>A.10. SANIDAD Y SERVICIOS SOCIALES.....</b>	<b>25</b>
A.10.1. Número de farmacias. 1997-2001.	
A.10.2. Vacunaciones. 1999-2002.	
A.10.3. Enfermedades de declaración obligatoria. Casos. 2002.	
A.10.4. Defunciones según grandes grupos de causa de muerte. 2001.	
A.10.5. Recursos sociales.	
<b>A.11. EDUCACIÓN Y CULTURA.....</b>	<b>29</b>
A.11.1. Número de unidades y alumnos matriculados en educación infantil, primaria y educación especial. Curso 01/02.	
A.11.2. Número de alumnos matriculados en Enseñanza Secundaria Obligatoria, Bachillerato y Formación Profesional. Curso 01/02.	
A.11.3. Población en viviendas familiares de 16 y más años por nivel de formación (%). 2001.	
A.11.4. Tasas de escolaridad en edades de escolarización no obligatoria por sexo y Edad (%). 2001.	
A.11.5. Bibliotecas. 2002.	
<b>A.12. ADMINISTRACIONES PÚBLICAS Y FINANZAS.....</b>	<b>32</b>
A.12.1. Presupuesto preventivo de gastos. 1998-2002.	
A.12.2. Presupuesto preventivo de ingresos. 1998-2002.	
A.12.3. Oficinas de crédito. 2002.	

## ***DATOS POR ENTIDADES DE POBLACIÓN***

<b>B.1. POBLACIÓN.....</b>	<b>35</b>
B.1.1. Población por sexo. 2000-2002	

## ***ÍNDICE DE GRÁFICOS***

G.1. Evolución de la población de derecho según los censos oficiales. 1900-2001
G.2. Pirámide de población. 2002
G.3. Movimiento natural de la población. 2001
G.4. Tasas de actividad y de paro. 2001
G.5. Distribución general de la tierra. 2001
G.6. Evolución de las viviendas terminadas. 1994-2002

- G.7. Distribución de las personas ocupadas en el comercio minorista. 2001
- G.8. Número de vehículos por 1000 habitantes. 1994-2002
- G.9. Evolución de la tasa por 1000 habitantes de líneas con acceso a Internet. 1999-2001
- G.10. Distribución de las defunciones según la causa de muerte. 2001
- G.11. Evolución de los alumnos matriculados en las enseñanzas infantil y primaria y enseñanzas medias.  
Curso 98/99 – Curso 01/02

## **SÍMBOLOS UTILIZADOS**

- Cero
  - .. Falta de dato
  - % Tanto por ciento
- Las cifras decimales van precedidas de una coma (,)  
Los millares y millones se separan por un punto (.)  
Las casillas en blanco – Dato sin sentido
-



## **A. DATOS DEL MUNICIPIO**





## A.1. TERRITORIO, CLIMATOLOGÍA Y MEDIO AMBIENTE

### A.1.1. SUPERFICIE Y DISTANCIA A LA CAPITAL.

MUNICIPIO DE YECLA	
--------------------	--

Extensión del municipio .....	603,1 Km <sup>2</sup>
Distancia a la capital .....	99 Km

Fuente: Instituto Geográfico Nacional.  
INE. Delegación Provincial de Murcia. *Reseña Estadística de Murcia. 1974.*

### A.1.2. PRECIPITACIONES. 2002

	PRECIPITACIONES (l/m <sup>2</sup> )
Enero.....	5,0
Febrero.....	-
Marzo.....	19,0
Abril.....	94,0
Mayo.....	57,0
Junio.....	34,0
Julio.....	-
Agosto.....	40,0
Septiembre.....	3,0
Octubre.....	18,0
Noviembre.....	30,0
Diciembre.....	20,0

Nota: Los datos de precipitaciones corresponden a la Estación meteorológica de Yecla "C.H. del Segura".

Fuente: Instituto Nacional de Meteorología. Centro Meteorológico Territorial de Murcia

### A.1.3. INCENDIOS FORESTALES. 1998-2002

	YECLA		REGIÓN DE MURCIA	
	Nº incendios	Hectáreas	Nº incendios	Hectáreas
1998.....	3	1,3	176	160,1
1999.....	5	8,1	164	94,7
2000.....	9	28,1	180	141,2
2001.....	3	0,2	141	82,8
2002.....	1	-	153	85,2

Fuente: Consejería de Agricultura, Agua y Medio Ambiente. Secretaría Sectorial de Medio Ambiente y Dirección General del Medio Natural.

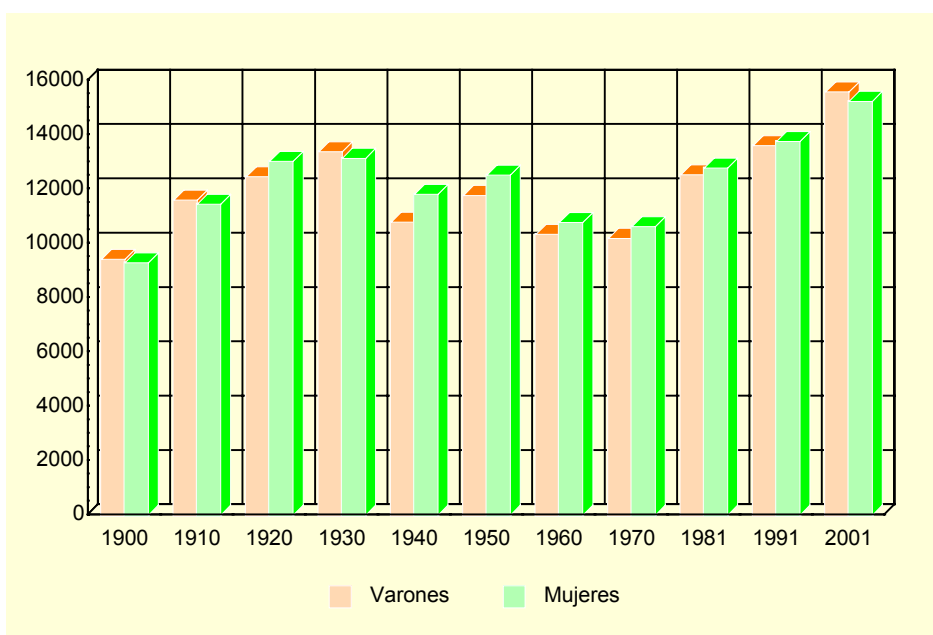
## A.2. DEMOGRAFÍA

### A.2.1. POBLACIÓN DE DERECHO SEGÚN LOS CENSOS OFICIALES. 1900-2001

	YECLA			R. MURCIA
	Varones	Mujeres	Total	Total
1900 .....	9.423	9.294	18.717	581.455
1910 .....	11.598	11.448	23.046	620.926
1920 .....	12.461	13.025	25.486	654.436
1930 .....	13.384	13.141	26.525	651.979
1940 .....	10.789	11.812	22.601	731.221
1950 .....	11.774	12.520	24.294	755.850
1960 .....	10.341	10.773	21.114	803.086
1970 .....	10.193	10.623	20.816	832.047
1981 .....	12.530	12.777	25.307	955.498
1991 .....	13.605	13.757	27.362	1.045.601
2001 .....	15.587	15.237	30.824	1.197.646

Fuente: INE. Censo de Población.

### G.1. Evolución de la población de derecho según los censos oficiales. 1900-2001



Fuente: INE. Censo de población

### A.2.2. POBLACIÓN DE DERECHO Y DENSIDAD DE POBLACIÓN SEGÚN LA RECTIFICACIÓN DEL PADRÓN. 1998-2002

	YECLA					R. MURCIA
	1998	1999	2000	2001	2002	2002
Población de derecho.....	28.522	28.772	29.319	30.872	31.716	1.226.993
Varones.....	14.292	14.431	14.742	15.665	16.085	616.236
Mujeres.....	14.230	14.341	14.577	15.207	15.631	610.757
Densidad de población.....	47,3	47,7	48,6	51,2	52,6	108,4

Fuente: INE. Rectificación del Padrón Municipal de Habitantes. Instituto Geográfico Nacional.

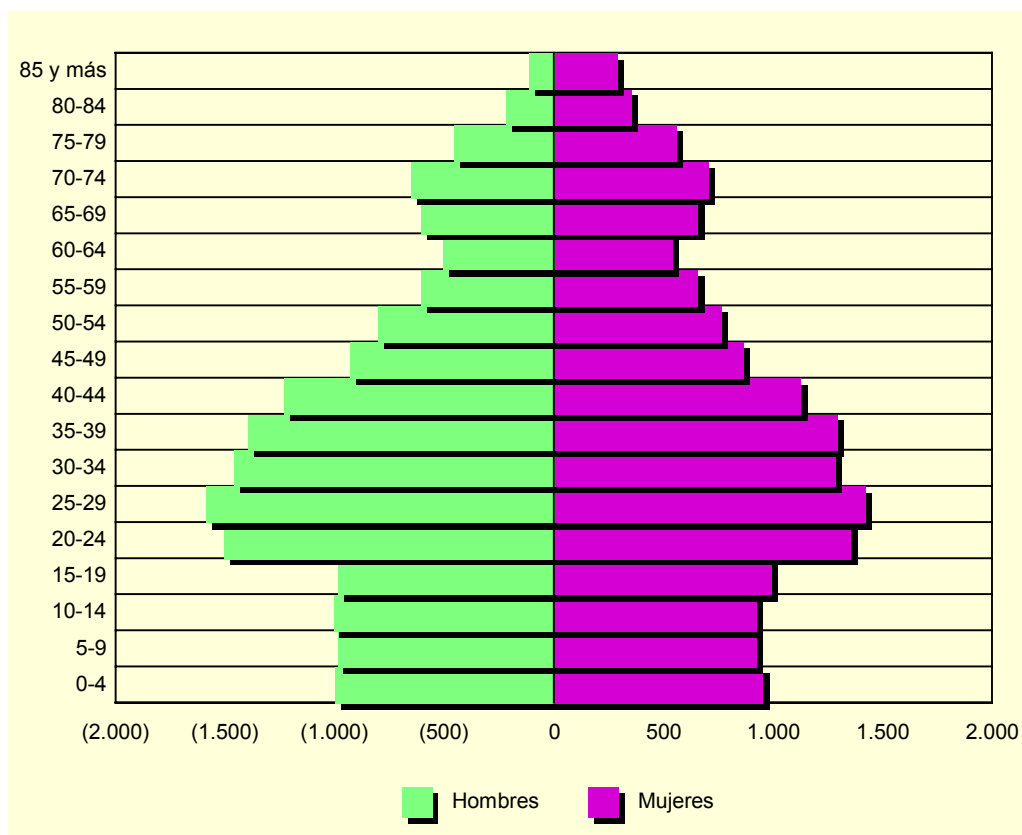
## A.2. DEMOGRAFÍA

### A.2.3. POBLACIÓN SEGÚN LA ESTRUCTURA DE EDAD. 2002

	VARONES	MUJERES	TOTAL
Menores de 5 años.....	1.001	951	1.952
5-9 años .....	989	924	1.913
10-14 años .....	1.008	924	1.932
15-19 años .....	988	991	1.979
20-24 años .....	1.509	1.353	2.862
25-29 años .....	1.589	1.418	3.007
30-34 años .....	1.462	1.281	2.743
35-39 años .....	1.398	1.293	2.691
40-44 años .....	1.234	1.125	2.359
45-49 años .....	932	864	1.796
50-54 años .....	803	763	1.566
55-59 años .....	608	655	1.263
60-64 años .....	508	536	1.044
65-69 años .....	610	655	1.265
70-74 años .....	652	704	1.356
75 y más años.....	794	1.194	1.988
<b>TOTAL.....</b>	<b>16.085</b>	<b>15.631</b>	<b>31.716</b>

Fuente: CREM. Padrón Municipal de Habitantes.

### G.2. Pirámide de población. 2002



Fuente: CREM. Padrón Municipal de habitantes

## A.2. DEMOGRAFÍA

### A.2.4. INDICADORES DE ESTRUCTURA DEMOGRÁFICA. 2002

	YECLA	REGIÓN DE MURCIA
ESTRUCTURA POR EDAD		
Menores de 20 años.....	24,5	23,8
Entre 20 y 64 años .....	61,0	62,0
De 65 y más años .....	14,5	14,2
ÍNDICE DE VEJEZ		
De 65 y más años/menores de 20 años.....	59,3	60,0
ÍNDICE DE DEPENDENCIA		
Juvenil		
Menores de 20 años/Población entre 20 y 64 años ..	40,2	38,3
Anciana		
De 65 y más años/Población entre 20 y 64 años .....	23,8	23,0
Total		
Menores de 20 años+De 65 y más años/Población entre 20 y 64 años.....	64,1	61,3
MUJERES DE 15 A 49 AÑOS/TOTAL MUJERES.....	53,3	52,9
PROPORCIÓN DE MASCULINIDAD		
Hombres/Mujeres .....	102,9	100,9

Fuente: CREM. Indicadores demográficos

### A.2.5. MOVIMIENTO NATURAL DE LA POBLACIÓN. 1997-2001

	YECLA					R. MURCIA
	1997	1998	1999	2000	2001	2001
Matrimonios .....	160	167	185	173	172	6.544
Nacimientos.....	340	339	397	379	435	14.991
Niños .....	179	175	205	189	229	7.649
Niñas .....	161	164	192	190	206	7.342
Defunciones .....	231	242	231	245	229	9.140
Varones.....	123	129	115	140	115	4.900
Mujeres.....	108	113	116	105	114	4.240
Defunciones de menores de un año .....	5	2	1	4	5	81
Crecimiento vegetativo.....	109	97	166	134	206	5.851

Fuente: CREM. Movimiento Natural de la Población de la Región de Murcia.

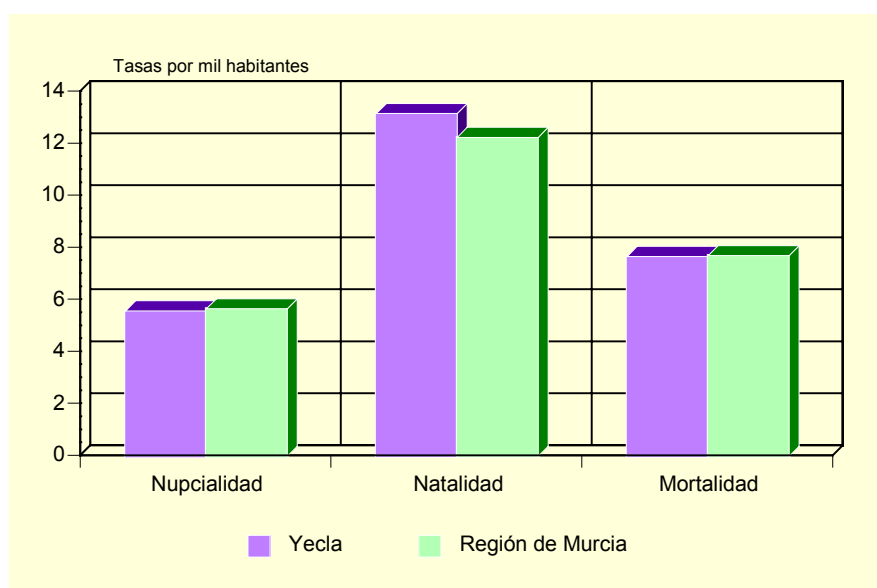
### A.2.6. NUPCIALIDAD, NATALIDAD Y MORTALIDAD. 2001

	YECLA	R. MURCIA
Tasa de nupcialidad (por 1.000 habitantes).....	5,59	5,67
Tasa de natalidad (por 1.000 habitantes).....	13,18	12,26
Tasa de mortalidad (por 1.000 habitantes) .....	7,68	7,71

Fuente: CREM. Movimiento Natural de la Población de la Región de Murcia.

## A.2. DEMOGRAFÍA

### G.3. Movimiento natural de la población. 2001



Fuente: CREM. Movimiento Natural de la Población de la Región de Murcia.

### A.2.7. INMIGRANTES Y EMIGRANTES, POR LUGAR DE PROCEDENCIA O DESTINO. 2001

	INMIGRANTES	EMIGRANTES
De la misma Comunidad Autónoma.....	110	102
De otras Comunidades Autónomas .....	288	347
Del extranjero .....		
Españoles .....	4	..
Extranjeros .....	645	..

Fuente: CREM. Movimientos migratorios de la Región de Murcia.

### A.2.8. SALDOS MIGRATORIOS TOTALES (\*). 1997-2001

	YECLA	REGIÓN DE MURCIA
1997 .....	64	3.120
1998 .....	115	4.215
1999 .....	305	5.679
2000 .....	1.441	21.306
2001 .....	598	18.510

(\*) Saldos migratorios obtenidos a partir de los movimientos migratorios incluyendo los extranjeros.

Fuente: CREM. Movimientos migratorios de la Región de Murcia.

### A.3. MERCADO DE TRABAJO

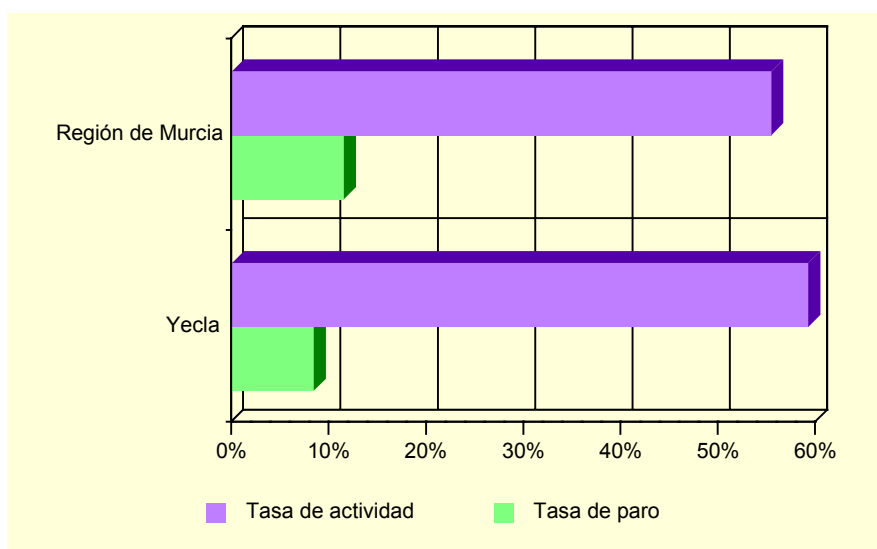
#### A.3.1. TASAS DE ACTIVIDAD Y PARO POR SEXO Y EDAD (\*). 2001

	YECLA		R. MURCIA	
	Tasa de actividad	Tasa de paro	Tasa de actividad	Tasa de paro
<b>HOMBRES</b>				
De 16 a 24 años.....	74,9	9,0	61,1	14,8
De 25 a 44 años.....	96,4	5,0	94,3	7,8
De 45 a 64 años.....	88,8	4,4	78,0	7,7
De 65 y más años.....	1,2	16,0	2,5	8,9
<b>MUJERES</b>				
De 16 a 24 años.....	57,4	15,2	45,3	23,5
De 25 a 44 años.....	65,1	14,1	63,4	15,4
De 45 a 64 años.....	29,5	8,0	33,1	10,3
De 65 y más años.....	0,7	18,7	1,0	19,1
<b>TOTAL.....</b>	<b>59,2</b>	<b>8,4</b>	<b>55,4</b>	<b>11,5</b>

(\*) Avance de resultados

Fuente: INE. Censo de Población.

**G.4. Tasas de actividad y de paro. 2001**



Fuente: INE. Censo de población

#### A.3.2. PARO REGISTRADO POR SEXO. 1998-2002

	YECLA			REGIÓN DE MURCIA		
	Total	Hombres	Mujeres	Total	Hombres	Mujeres
1998.....	886	320	566	42.790	19.144	23.646
1999.....	699	256	443	36.023	15.557	20.466
2000.....	708	240	469	35.834	14.607	21.227
2001.....	748	227	521	35.586	14.024	21.562
2002.....	774	232	542	36.109	14.457	21.652

Fuente: INEM. Subdirección General de Servicios Técnicos

## A.4. AGRICULTURA, GANADERÍA Y PESCA

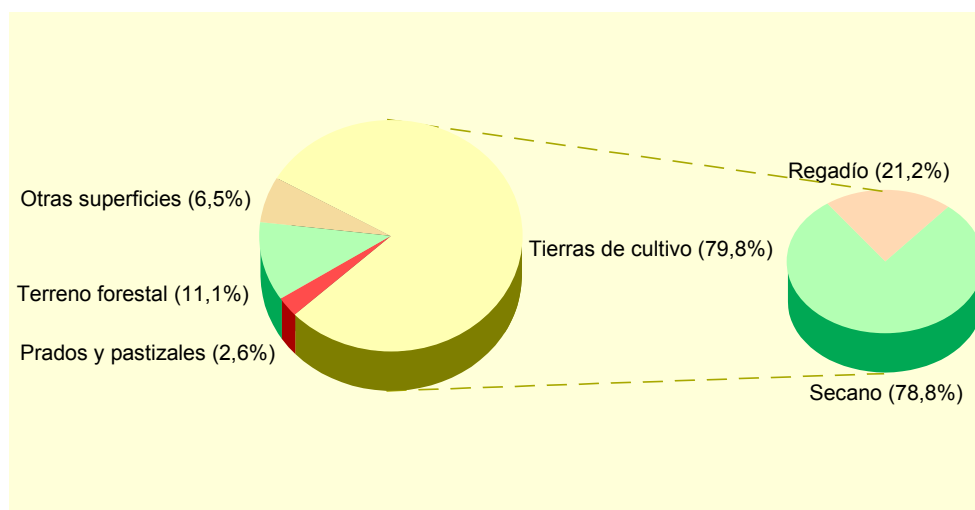
### A.4.1. DISTRIBUCIÓN GENERAL DE LA TIERRA (\*). 2001

	HECTÁREAS	%
TIERRAS DE CULTIVO.....	48.485	79,78
Cultivos herbáceos.....	3.367	(6,94)
Barbechos y otras tierras no ocupadas.....	23.661	(48,80)
Cultivos leñosos.....	21.457	(44,25)
PRADOS Y PASTIZALES.....	1.600	2,63
Prados naturales.....	-	-
Pastizales.....	1.600	(100,00)
TERRENO FORESTAL.....	6.764	11,13
Monte maderable.....	1.899	(28,08)
Monte abierto.....	1.800	(26,61)
Monte leñoso.....	3.065	(45,31)
OTRAS SUPERFICIES.....	3.925	6,46
Erial a pastos.....	-	-
Espartizal.....	901	(22,96)
Terreno improductivo.....	2.203	(56,13)
Superficie no agrícola.....	821	(20,92)
Ríos y lagos.....	-	-
TOTAL.....	60.774	100,00

(\*) *Datos provisionales.*

Fuente: Consejería de Agricultura, Agua y Medio Ambiente.

### G.5. Distribución General de la tierra. 2001



Fuente: Consejería de Agricultura, Agua y Medio Ambiente.

## A.4. AGRICULTURA, GANADERÍA Y PESCA

### A.4.2. SUPERFICIE DEDICADA A CADA GRUPO DE CULTIVO (\*). 2001

	HECTÁREAS	%
Cereales grano.....	2.810	11,31
Leguminosas grano.....	270	1,09
Tubérculos para consumo humano.....	48	0,19
Cultivos industriales.....	10	0,04
Cultivos forrajeros.....	62	0,25
Hortalizas.....	185	0,74
Flores.....	-	-
Cítricos.....	-	-
Frutales no cítricos.....	4.040	16,26
Viñedos.....	13.430	54,06
Olivar.....	3.987	16,05
Otros cultivos leñosos.....	-	-

(\*) *Datos provisionales.*

Fuente: Consejería de Agricultura, Agua y Medio Ambiente.

### A.4.3. SUPERFICIE DEDICADA AL CULTIVO DE INVERNADEROS, CULTIVOS ACOLCHADOS Y RIEGO LOCALIZADO (\*). 2001

	YECLA	R. MURCIA
Invernaderos.....	-	5.065
Cultivos acolchados.....	24	9.048
Riego localizado.....	2.596	74.502

(\*) *Datos provisionales.*

Fuente: Consejería de Agricultura, Agua y Medio Ambiente.

### A.4.4. MAQUINARIA AGRÍCOLA (\*). 1999

	YECLA	R. MURCIA
Tractores.....	1.345	14.679
Motocultores.....	310	15.110
Cosechadoras.....	52	784
Otros equipos.....	4.630	58.298
TOTAL.....	6.337	88.871
Maquinaria/Hectárea cultivada.....	0,24	0,25

(\*) *Datos provisionales.*

Fuente: Consejería de Agricultura, Agua y Medio Ambiente.

### A.4.5. NÚMERO DE UNIDADES GANADERAS POR ESPECIE. CENSO 1999

	YECLA	R. MURCIA
Bovinos.....	965	34.300
Ovinos.....	951	57.216
Caprinos.....	491	13.544
Porcinos.....	82	403.659
Aves.....	22	31.328
Otras.....	75	1.593
TOTAL.....	2.585	541.641

Fuente: INE. Censo Agrario de España.



## A.5. INDUSTRIA

### A.5.1. ESTABLECIMIENTOS INDUSTRIALES Y PERSONAS OCUPADAS SEGÚN ACTIVIDAD PRINCIPAL (\*). 2001

	YECLA		REGIÓN DE MURCIA	
	Estableci- mientos	Personas ocupadas	Estableci- mientos	Personas ocupadas
C. INDUSTRIAS EXTRACTIVAS.....	6	97	148	1.089
D. INDUSTRIA MANUFACTURERA .....	742	6.742	8.156	69.894
Industria de la alimentación y bebidas.....	29	121	1.492	18.446
Industria textil.....	30	136	250	1.471
Industria de la confección y de la peletería.....	5	13	371	2.421
Industria del cuero y del calzado .....	53	310	290	2.553
Industria de la madera y del corcho.....	39	226	528	2.720
Industria del papel .....	3	17	70	801
Edición, artes gráficas y reproducción de soportes grabados .....	14	64	459	2.582
Industria química .....	7	34	324	3.981
Fabricación de productos de caucho y materias plásticas.....	18	192	249	2.958
Fabricación de otros productos minerales no metálicos.....	19	190	625	5.404
Metalurgia .....	2	6	54	880
Fabricación de productos metálicos excepto maquinaria y equipo.....	27	113	1.216	8.454
Industria de la construcción de maquinaria y equipo mecánico.....	16	75	540	3.691
Fabricación de maquinas de oficina y equipos de oficina e informáticos .....	-	-	25	100
Industria de maquinaria y material eléctrico .....	1	2	81	485
Fabricación de material eléctrico y de equipo aparatos de radio, televisión y comunicaciones.....	-	-	10	58
Fabricación de equipo e instrumentos médico-quirúrgicos, de precisión, óptica y relojería .....	5	5	143	498
Fabricación de vehículos de motor, remolques y semirremolques.....	1	1	90	637
Fabricación de otro material de transporte.....	1	10	70	2.181
Fabricación de muebles; otras industrias manufactureras .....	472	5.227	1.262	8.971
Reciclaje .....	-	-	4	40
E. PRODUCCIÓN Y DISTRIBUCIÓN DE ENERGÍA ELÉCTRICA, GAS Y AGUA	5	26	182	2.552

(\*) Datos provisionales

Fuente: CREM. Directorio de Actividades Económicas.

## A.5. INDUSTRIA

### A.5.2. INVERSIÓN INDUSTRIAL POR SECTORES. 1998-2002

Miles de euros

	YECLA					R. MURCIA
	1998	1999	2000	2001	2002	2002
Industrias extractivas .....	-	-	-	-	-	-
I. de la alimentación, bebidas y tabaco .....	153,63	116,29	123,45	-	-	43.964,17
Industria química .....	-	-	-	-	-	40.476,08
I. Trans. Metales y construc. Maquinaria ...	10,56	1.197,86	208,46	-	-	23.535,76
Resto de manufactureras .....	-	12.909,20	9.501,53	-	5.269,16	79.600,85
Prod. y dist. de energ. elec., gas y agua....	-	798,68	-	-	-	16.123,28
Construcción .....	109,09	193,79	89,91	42,44	12,64	32.293,07
Comercio y reparaciones .....	101,17	414,78	108,15	-	-	17.627,74
Otros .....	6.703,54	23,05	588,19	349,81	15,26	42.331,64
<b>TOTAL.....</b>	<b>7.077,99</b>	<b>15.653,64</b>	<b>10.619,69</b>	<b>392,25</b>	<b>5.297,06</b>	<b>295.952,59</b>

Fuente: Consejería de Economía, Industria e Innovación. Dirección General de Industria, Energía y Minas.

### A.5.3. INVERSIÓN INDUSTRIAL POR TIPO. 1998-2002

Miles de euros

	YECLA			REGIÓN DE MURCIA		
	Total	Nueva industria	Ampliación	Total	Nueva industria	Ampliación
1998 .....	7.077,99	4.184,63	2.893,36	180.055,59	89.313,79	90.741,79
1999 .....	15.653,64	8.700,49	6.953,16	234.136,93	118.323,55	115.813,38
2000 .....	10.619,69	6.482,82	4.136,87	214.632,60	121.449,24	93.183,35
2001 .....	392,25	42,44	349,81	248.870,60	116.140,81	132.729,79
2002 .....	5.297,06	4.881,67	415,38	295.952,59	177.500,89	118.451,70

Fuente: Consejería de Economía, Industria e Innovación. Dirección General de Industria, Energía y Minas.

## A.6. CONSTRUCCIÓN Y VIVIENDA

### A.6.1. ESTABLECIMIENTOS Y PERSONAS OCUPADAS(\*). 2001

	YECLA		REGIÓN DE MURCIA	
	Estableci- mientos	Personas ocupadas	Estableci- mientos	Personas ocupadas
Preparación de obras .....	12	33	420	2.344
Construcción general de inmuebles y obras de ingeniería civil.....	67	402	2.970	23.117
Instalaciones de edificios y obras.....	97	305	3.966	14.862
Acabado de edificios y obras .....	60	131	1.877	6.493
Alquiler de equipo de construcción o demolición dotado de operario .....	-	-	1	49
Construcción .....	5	8	230	511
<b>TOTAL CONSTRUCCIÓN.....</b>	<b>241</b>	<b>879</b>	<b>9.464</b>	<b>47.376</b>

(\*) Datos provisionales

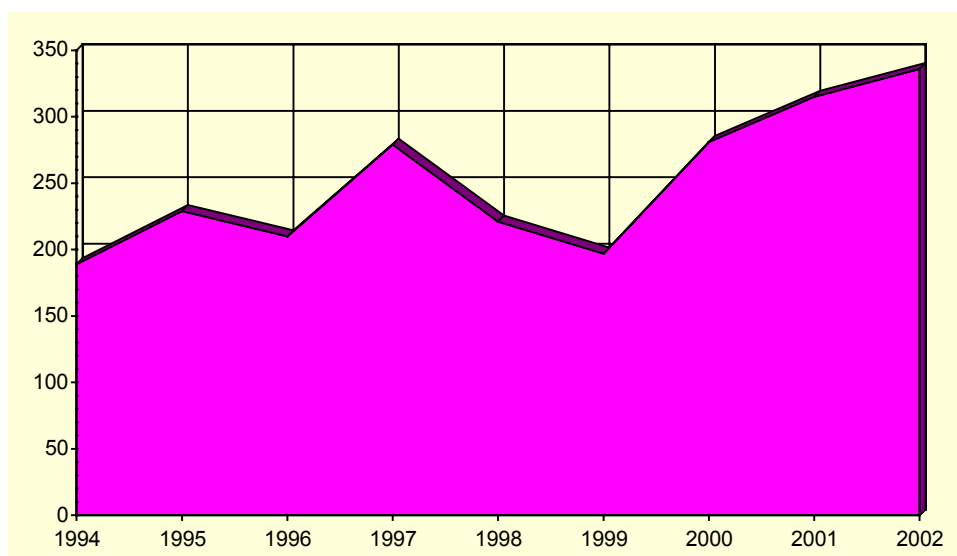
Fuente: CREM. Directorio de Actividades Económicas.

### A.6.2. VIVIENDAS VISADAS Y TERMINADAS. 1998-2002

	YECLA					R. MURCIA
	1998	1999	2000	2001	2002	2002
<b>VIVIENDAS VISADAS.....</b>	<b>232</b>	<b>491</b>	<b>348</b>	<b>264</b>	<b>294</b>	<b>22.904</b>
Protegidas.....	98	301	133	86	102	3.061
Libres .....	134	190	215	178	192	19.843
<b>VIVIENDAS TERMINADAS.....</b>	<b>221</b>	<b>197</b>	<b>281</b>	<b>315</b>	<b>336</b>	<b>16.082</b>
Protegidas.....	153	100	129	182	132	3.093
Libres .....	68	97	152	133	204	12.989

Fuente: Consejería de Obras Públicas, Vivienda y Transportes. Dirección General de Vivienda, Arquitectura y Urbanismo. Colegio de Arquitectos.

### G.6. Evolución de las viviendas terminadas. 1994-2002



Fuente: Consejería de Obras Públicas, Vivienda y Transportes. Dirección General de Vivienda, Arquitectura y Urbanismo. Colegio de Arquitectos.

## A.6. CONSTRUCCIÓN Y VIVIENDA

### A.6.3. VIVIENDAS POR CLASE (\*). 2001

	YECLA	R. MURCIA
Viviendas principales.....	10.087	379.778
Viviendas secundarias.....	261	98.595
Viviendas vacías.....	1.996	84.596
Otro tipo de viviendas.....	115	8.635
<b>TOTAL VIVIENDAS.....</b>	<b>12.459</b>	<b>571.604</b>

(\*) Avance de resultados,

Fuente: INE. Censos de Población y Vivienda.

### A.6.4. VIVIENDAS POR SUPERFICIE ÚTIL (\*). 2001

	YECLA	R. MURCIA
Hasta 30 m2.....	0,2	0,3
De 31 a 45 m2.....	0,5	1,1
De 46 a 60 m2.....	1,7	4,2
De 61 a 75 m2.....	3,9	8,1
De 76 a 90 m2.....	40,3	40,0
De 91 a 105 m2.....	22,6	21,7
De 106 a 120 m2.....	15,6	12,2
De 121 a 150 m2.....	9,2	7,4
De 151 a 180 m2.....	3,0	2,6
Más de 180 m2.....	3,0	2,5

(\*) Avance de resultados. Los datos expresados son las diez categorías en porcentaje.

Fuente: INE. Censos de Población y Vivienda.

## A.7. COMERCIO

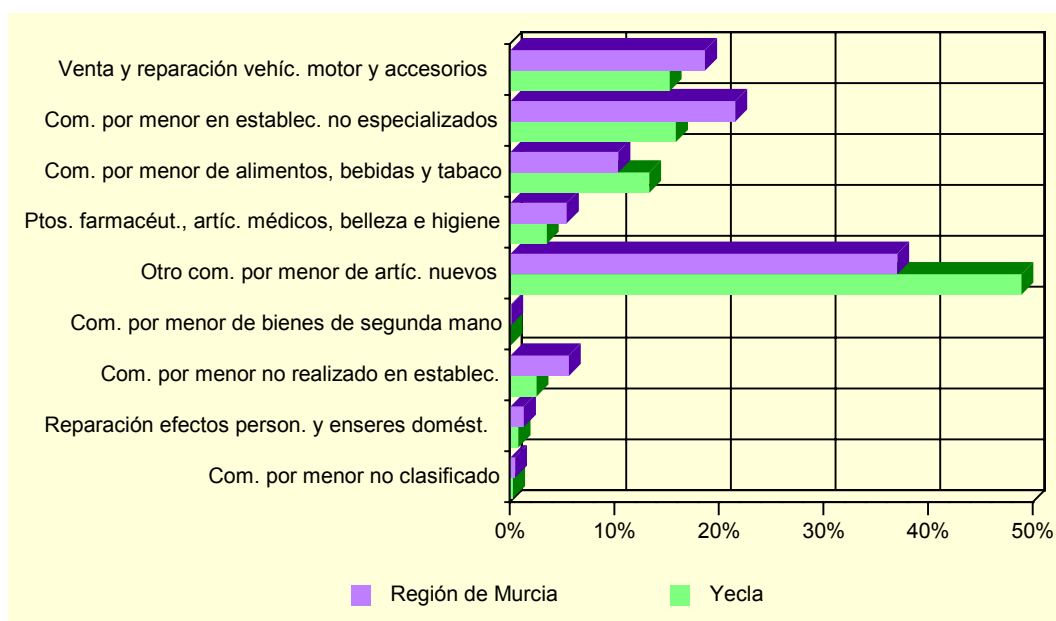
### A.7.1. ESTABLECIMIENTOS COMERCIALES Y PERSONAL OCUPADO (\*). 2001

	YECLA		REGIÓN DE MURCIA	
	Estableci- mientos	Ocupados	Estableci- mientos	Ocupados
COMERCIO MINORISTA .....	551	1.329	21.728	52.396
Venta de vehículos de motor .....	13	32	660	3.177
Mantenimiento y reparación de vehículos de motor .....	34	102	1.466	3.802
Venta de repuestos y accesorios de vehículos de motor .....	10	33	256	1.025
Venta, mantenimiento y reparación de motocicletas y ciclomotores y de sus repuestos y accesorios .....	1	1	131	306
Venta al por menor de carburantes para la automoción .....	6	34	294	1.374
Venta, mantenimiento y reparación de vehículos de motor, motocicletas y ciclomotores; venta al por menor de vehículos de motor .....			41	51
Comercio al por menor en establecimientos no especializados .....	51	210	3.082	11.252
Comercio al por menor de alimentos, bebidas y tabaco en establecimientos especializados .....	102	176	3.037	5.396
Comercio al por menor de productos farmacéuticos, artículos médicos, belleza e higiene .....	21	46	984	2.815
Otro comercio al por menor de artículos nuevos en establecimientos especializados .....	272	649	9.089	19.368
Comercio al por menor de bienes de segunda mano, en establecimientos .....			27	32
Comercio al por menor no realizado en establecimientos .....	30	33	2.191	2.913
Reparación de efectos personales y enseres domésticos .....	9	10	352	667
Comercio al por menor, excepto comercio de vehículos de motor, motocicletas y ciclomotores; reparación de efectos personales y enseres domésticos .....	2	3	118	218
COMERCIO MAYORISTA .....	222	705	6.814	35.094

(\*) Datos provisionales

Fuente: CREM. Directorio de Actividades Económicas.

### G.7. Distribución del personal ocupado en el comercio minorista. 2001



Fuente: CREM. Directorio de Actividades Económicas.

## A.8. TURISMO

### A.8.1. EQUIPAMIENTO TURÍSTICO. 2002

	YECLA		REGIÓN DE MURCIA	
	Estableci- mientos	Plazas	Estableci- mientos	Plazas
HOTELES.....	2	105	129	13.624
5 estrellas.....	-	-	1	365
4 estrellas.....	-	-	24	5.817
3 estrellas.....	-	-	34	4.277
2 estrellas.....	2	105	43	2.153
1 estrella.....	-	-	27	1.012
CASAS RURALES .....	1	12	307	2.014
RESTAURANTES.....	26	3.781	1.569	153.401
Primera.....	-	-	1	50
Segunda.....	-	-	4	754
Tercera.....	8	2.380	276	37.972
Cuarta.....	18	1.401	1.288	114.625
CAFETERÍAS .....	5	232	244	11.007
Primera.....	-	-	5	582
Segunda.....	5	232	239	10.425

Fuente: Consejería de Turismo y Ordenación del Territorio. Secretaría Sectorial de Turismo

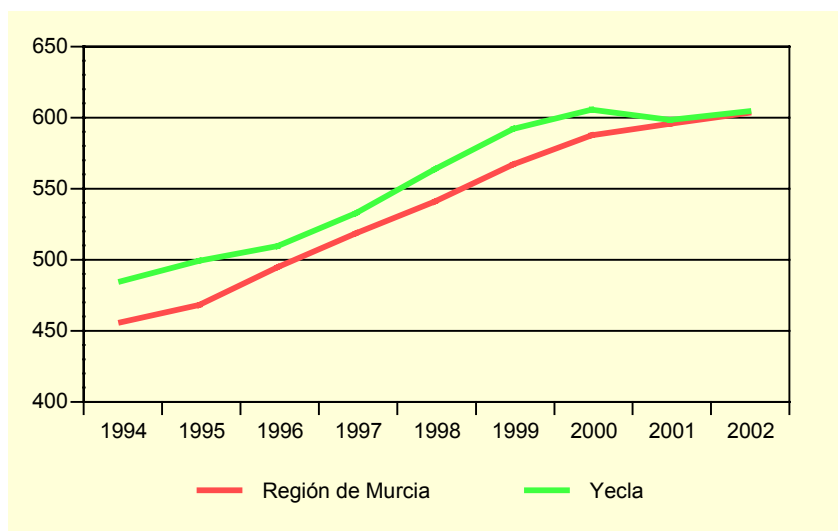
## A.9. TRANSPORTES Y COMUNICACIONES

### A.9.1. PARQUE DE VEHÍCULOS POR TIPO. 2002

	YECLA	R. MURCIA
Turismos.....	13.147	536.173
Motocicletas .....	1.212	47.464
Furgonetas y camiones .....	4.275	126.055
Autobuses .....	11	1.599
Tractores industriales.....	74	9.316
Otros vehículos .....	405	18.008
TOTAL.....	19.124	738.615
Vehículos por 1000 habitantes.....	603	602

Fuente: Ministerio del Interior. Jefatura Provincial de Tráfico

G.8. Número de vehículos por 1000 habitantes. 1994-2002



Fuente: Ministerio del Interior. Jefatura Provincial de Tráfico

### A.9.2. LÍNEAS TELEFÓNICAS. 1997-2001

	YECLA		R. MURCIA
	Líneas	Líneas/por 1000 hab.	Líneas/por 1000 hab.
1997 .....	10.011	352,3	339,5
1998 .....	10.459	366,7	347,5
1999 .....	10.703	372,0	347,1
2000 .....	10.798	368,3	332,1
2001 .....	10.756	348,4	308,0

Fuente: Telefónica.

## A.9. TRANSPORTES Y COMUNICACIONES

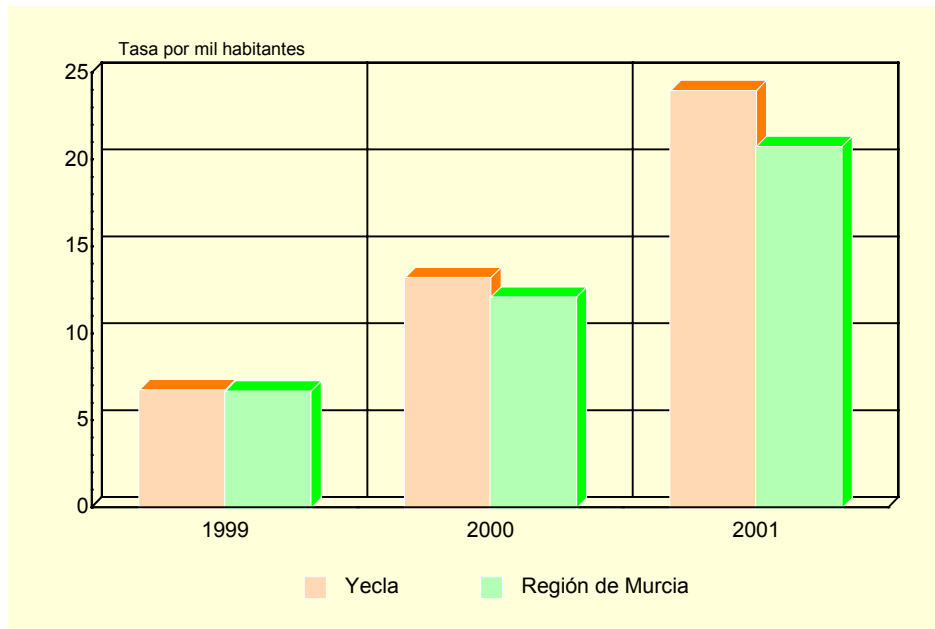
### A.9.3. LÍNEAS DE ACCESO A INTERNET. 1999-2001

	YECLA			REGIÓN DE MURCIA		
	1999	2000	2001	1999	2000	2001
Acceso básico RDSI .....	196	389	511	7.626	13.952	18.419
Conexiones ADSL .....			231			6.351
TOTAL.....	196	389	742	7.626	13.952	24.770

*Nota: No se incluyen las líneas de acceso a Internet de ONO.*

*Fuente: Telefónica.*

### G.9. Evolución de la tasa por 1000 habitantes de líneas con acceso a Internet. 1999-2001



*Nota: No se incluyen las líneas de acceso a Internet de ONO.*

*Fuente: Telefónica*



## A.10. SANIDAD Y SERVICIOS SOCIALES

### A.10.1. NÚMERO DE FARMACIAS. 1997-2001

	YECLA	REGIÓN DE MURCIA
1997 .....	9	525
1998 .....	9	531
2000 .....	9	532
2001 .....	10	543

Fuente: Consejería de Sanidad. Dirección General de Planificación, Información y Financiación Sanitaria

### A.10.2. VACUNACIONES. 1999-2002

	YECLA				REGIÓN DE MURCIA			
	1999	2000	2001	2002	1999	2000	2001	2002
Difteria Tétanos Tosferina .....	668	6	4	-	24.423	340	175	-
Difterina-Tétanos .....	547	325	10	-	9.992	11.288	2.886	-
Polio .....	2.002	1.859	1.812	1.991	59.081	65.979	64.686	71.718
Triple Vírica .....	1.076	1.005	824	1.085	27.639	36.827	32.943	36.856
Hepatitis B .....	517	-	438	630	20.399	41.563	26.317	21.329
Tétanos Adultos .....	786	712	119	-	46.515	42.116	8.664	-
Hemofilus influenza, tipo b .....	667	4	5	-	21.522	369	169	-
Tétanos, difteria adultos .....	252	324	968	981	14.607	11.086	47.722	47.576
Difteria, Tétanos y Tosferina, Hemofilus Influenza, tipo b, Hepatitis B .....	672	1.155	1.156	1.211	20.382	42.090	40.350	44.269
Difteria, Tétanos y Tosferina acelular, Hemofilus Influenza, tipo b .....	115	372	342	442	4.500	12.245	12.855	14.719
Difteria, Tétanos, Tosferina acelular .....	-	-	297	343	-	-	8.164	12.291
Meningitis C .....	-	1.979	1.438	1.284	-	64.393	52.891	46.071

Fuente: Consejería de Sanidad. Dirección General de Salud Pública.

## A.10. SANIDAD Y SERVICIOS SOCIALES

### A.10.3. ENFERMEDADES DE DECLARACIÓN OBLIGATORIA. CASOS. 2002

	YECLA	R. MURCIA
Brucelosis.....	-	42
Enfermedad meningocócica.....	2	23
Fiebre exantemática mediterránea.....	-	4
Fiebres tifoidea y paratifoidea.....	1	10
Gripe.....	1.616	79.855
Hepatitis A.....	-	26
Hepatitis B.....	-	14
Otras hepatitis víricas.....	1	16
Infección gonocócica.....	-	13
Legionelosis.....	-	26
Meningitis tuberculosa.....	-	3
Otras meningitis.....	3	81
Otras tuberculosis.....	-	32
Paludismo.....	-	10
Parotiditis.....	-	43
Rubéola.....	-	6
Sarampión.....	-	1
Sífilis.....	-	34
Sífilis congénita.....	-	3
Tos ferina.....	-	1
Toxiinfección alimentaria.....	-	243
Tuberculosis respiratoria.....	3	174
Tétanos.....	-	2
Varicela.....	243	10.449

Fuente: Consejería de Sanidad. Dirección General de Salud Pública.

## A.10. SANIDAD Y SERVICIOS SOCIALES

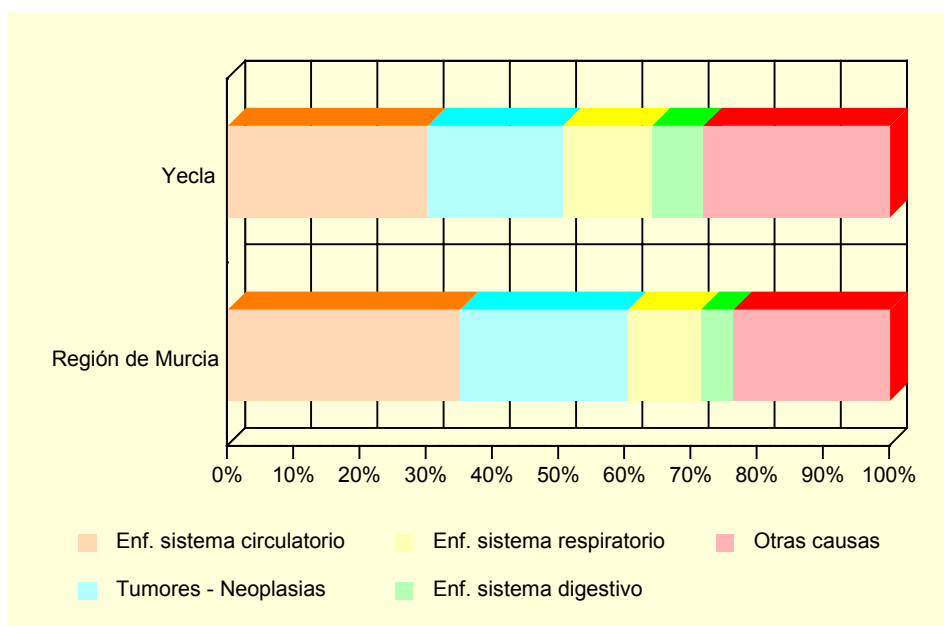
### A.10.4. DEFUNCIONES SEGÚN GRANDES GRUPOS DE CAUSA DE MUERTE (\*). 2001

	YECLA				R. MURCIA
	Varones	Mujeres	Total	%	%
I. Ciertas enfermedades infecciosas y parasitarias .....	1	1	2	0,82	1,79
II. Neoplasias .....	37	13	50	20,41	25,35
III. Enferm. de la sangre y de los órganos hematopoyéticos, y ciertos trastornos que afectan el mecanismo de la inmunidad.....	-	1	1	0,41	0,24
IV. Enfermedades endocrinas, nutricionales y metabólicas .....	4	10	14	5,71	3,74
V. Trastornos mentales y del comportamiento.....	2	4	6	2,45	2,84
VI. Enfermedades del sistema nervioso .....	9	3	12	4,90	2,56
VII. Enfermedades del ojo y sus anexos.....	-	-	-	-	-
VIII. Enfermedad del oído y de la apófisis mastoides .....	-	-	-	-	-
IX. Enfermedades del sistema circulatorio .....	35	39	74	30,20	35,11
X. Enfermedades del sistema respiratorio .....	22	11	33	13,47	11,02
XI. Enfermedades del sistema digestivo.....	11	8	19	7,76	4,91
XII. Enfermedades de la piel y del tejido subcutáneo.....	1	1	2	0,82	0,23
XIII. Enferm. del sistema osteo muscular y del tejido conjuntivo..	1	3	4	1,63	0,78
XIV. Enfermedades del sistema genitourinario .....	3	4	7	2,86	3,03
XV. Embarazo, parto y puerperio.....	-	-	-	-	-
XVI. Ciertas afecciones originadas en el período perinatal .....	1	-	1	0,41	0,45
XVII. Malformaciones congénitas, deformidades y anomalías cromosómicas .....	2	-	2	0,82	0,46
XVIII. Síntomas, signos y hallazgos anormales clínicos y de laboratorio, no clasificados en otra parte .....	4	4	8	3,27	2,04
XX. Causas externas .....	7	3	10	4,08	5,45
TOTAL.....	140	105	245	100,00	100,00

(\*) Datos provisionales

Fuente: Consejería de Economía, Industria e Innovación. Consejería de Sanidad. *Estadísticas Básicas de Mortalidad en la Región de Murcia.*

### G.10. Distribución de las defunciones según la causa de muerte. 2001 (\*)



(\*) Datos provisionales

Fuente: Consejería de Economía, Industria e Innovación. Consejería de Sanidad. *Estadísticas Básicas de Mortalidad en la Región de Murcia.*

## A.10. SANIDAD Y SERVICIOS SOCIALES

### A.10.5. RECURSOS SOCIALES (Continúa).

	YECLA		
	TOTAL	Recursos de atención primaria	Recursos de atención especializada
1997 .....	17	9	8
1998 .....	18	9	9
1999 .....	17	10	7
2000 .....	20	12	8
2001 .....	22	8	14

### A.10.5. RECURSOS SOCIALES (Conclusión).

	REGIÓN DE MURCIA		
	TOTAL	Recursos de atención primaria	Recursos de atención especializada
1997 .....	1.052	685	367
1998 .....	1.132	689	443
1999 .....	1.323	774	549
2000 .....	1.050	645	405
2001 .....	1.271	645	626

Fuente: Consejería de Trabajo, Consumo y Política Social. Secretaría Sectorial de Acción Social.

## A.11. EDUCACIÓN Y CULTURA

### A.11.1. NÚMERO DE UNIDADES Y ALUMNOS MATRICULADOS EN EDUCACIÓN INFANTIL, PRIMARIA Y EDUCACIÓN ESPECIAL. CURSO 01/02

	YECLA			R. MURCIA
	Centros Públicos	Centros Privados	TOTAL	TOTAL
<b>INFANTIL, PRIMARIA, EDUCACIÓN ESPECIAL</b>				
Unidades .....	130	24	154	6.060
Alumnos matriculados .....	3.117	609	3.726	130.229
Infantil .....	1.137	279	1.416	42.978
Educación primaria .....	1.980	330	2.310	87.251
Alumnos con necesidades educativas especiales (infantil y primaria) .....	85	5	90	3.729
<b>EDUCACIÓN ESPECIAL</b>				
Centros específicos .....	-	1	-	14
Alumnos matriculados .....	-	22	-	727

*Nota: El total de alumnos matriculados es la suma de las categorías Infantil y Educación primaria.*

*Fuente: Consejería de Educación y Cultura. Secretaría General.*

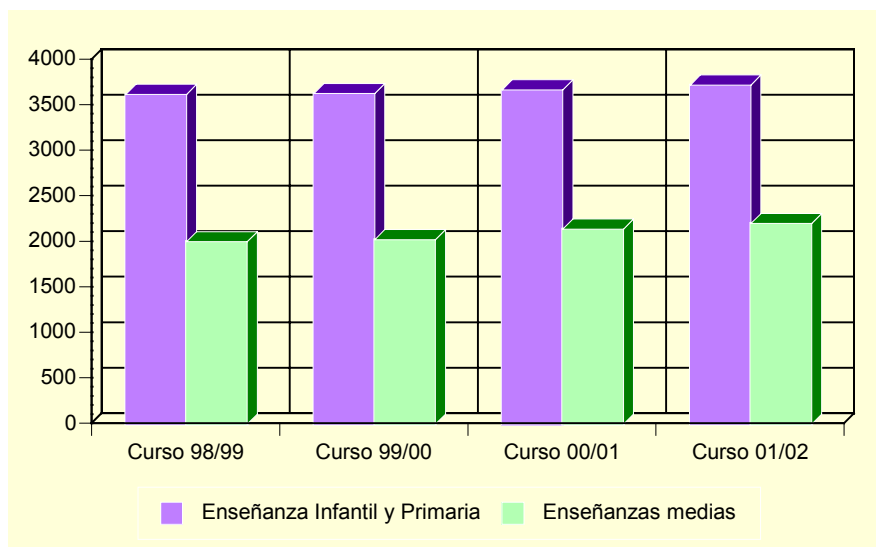
### A.11.2. NÚMERO DE ALUMNOS MATRICULADOS EN ENSEÑANZA SECUNDARIA OBLIGATORIA, BACHILLERATO Y FORMACIÓN PROFESIONAL. CURSO 01/02

	YECLA			R. MURCIA
	Centros Públicos	Centros Privados	TOTAL	TOTAL
<b>ESO Y BACHILLERATO</b>				
COU .....	-	-	-	434
Primer ciclo de la ESO .....	714	121	835	32.694
Segundo ciclo de la ESO .....	688	74	762	30.770
Bachillerato LOGSE .....	377	-	377	18.912
<b>FORMACIÓN PROFESIONAL</b>				
F. P. de Segundo grado .....	-	-	-	853
Ciclos formativos Nivel II .....	147	-	147	6.194
Ciclos formativos Nivel III .....	84	-	84	5.924

*Fuente: Consejería de Educación y Cultura. Secretaría General.*

## A.11. EDUCACIÓN Y CULTURA

### G.11. Evolución de los alumnos matriculados en las enseñanzas infantil y primaria y enseñanzas medias. Curso 98/99 – Curso 01/02



Fuente: Consejería de Educación y Cultura. Secretaría General.

### A.11.3. POBLACIÓN EN VIVIENDAS FAMILIARES DE 16 Y MÁS AÑOS POR NIVEL DE FORMACIÓN (%) (\*). 2001

	YECLA	REGIÓN DE MURCIA
Total .....	24.692	970.549
Analfabetos .....	3,2	3,2
Sin estudios .....	17,6	15,9
Primer grado .....	22,4	21,7
Segundo grado: ESO, EGB, Bachillerato Elemental.....	33,1	29,7
Segundo grado: Bachillerato Superior .....	9,7	10,7
Segundo grado: FP Grado Medio .....	3,3	4,0
Segundo grado: FP Grado Superior .....	3,1	3,9
Tercer Grado: Diplomatura .....	4,8	6,0
Tercer Grado: Licenciatura .....	2,8	4,6
Tercer Grado: Doctorado .....	-	0,3

(\*) Avance de resultados

Fuente: INE. Censos de Población y Viviendas. 2001

## A.11. EDUCACIÓN Y CULTURA

### A.11.4. TASAS DE ESCOLARIZACIÓN EN EDADES DE ESCOLARIZACIÓN NO OBLIGATORIA POR SEXO Y EDAD (%) (\*). 2001

	YECLA		REGIÓN DE MURCIA	
	Hombres	Mujeres	Hombres	Mujeres
De 16 años.....	63,4	85,7	78,7	86,7
De 17 años.....	54,0	76,6	65,9	78,9
De 18 años.....	43,9	61,1	54,0	68,1
De 19 años.....	30,4	52,0	47,3	59,4
De 20 años.....	30,8	41,3	39,1	52,9
De 21 años.....	27,4	41,1	35,0	46,0
De 22 años.....	22,2	25,8	30,9	38,1
De 23 años.....	19,4	21,6	27,1	33,6
De 24 años.....	12,6	19,6	23,4	28,5
De 25 a 29 años.....	11,3	11,2	12,6	15,7
De 30 a 39 años.....	5,1	6,9	5,4	6,7
De 40 ó más años.....	2,2	2,3	1,7	1,8

(\*) Avance de resultados

Fuente: Censos de Población y Viviendas. 2001

### A.11.5. BIBLIOTECAS. 2002

	YECLA	REGIÓN DE MURCIA
Número de bibliotecas .....	3	80
Volúmenes .....	48.685	831.844
Audiovisuales.....	2.391	64.832
Préstamos.....	52.664	783.947
Socios .....	9.053	183.037
Actos culturales.....	291	2.859
Usuarios.....	45.778	1.879.546

Nota: Son bibliotecas municipales. En la Región de Murcia se incluye el servicio de la Biblioteca Regional

Fuente: Consejería de Educación y Cultura. Dirección General de Cultura.

## A.12. ADMINISTRACIONES PÚBLICAS Y FINANZAS

### A.12.1. PRESUPUESTO PREVENTIVO DE GASTOS. 1998-2002

Euros

	1998	1999	2000	2001	2002
Gastos de personal.....	5.115.220	5.587.269	6.008.372	6.399.048	7.046.146
Gastos de bienes y servicios.....	3.466.419	2.809.688	3.501.778	4.115.340	4.377.961
Gastos financieros.....	552.931	421.910	450.759	536.103	492.829
Transferencias corrientes.....	784.461	999.700	1.040.681	1.029.322	1.022.462
Inversiones reales.....	3.788.137	2.721.658	3.841.438	2.870.319	7.190.447
Transferencias de capital.....	-	57.130	-	235.340	-
Activos financieros.....	-	72.121	72.121	72.121	72.121
Pasivos financieros.....	4.752.395	978.901	1.736.658	1.370.909	1.375.000
<b>TOTAL GASTOS.....</b>	<b>18.459.563</b>	<b>13.648.378</b>	<b>16.651.808</b>	<b>16.628.502</b>	<b>21.576.963</b>

Nota: No incluye Organismos Autónomos.

Fuente: Ayuntamiento de Yecla.

### A.12.2. PRESUPUESTO PREVENTIVO DE INGRESOS. 1998-2002

Euros

	1998	1999	2000	2001	2002
Impuestos directos.....	3.837.462	3.972.690	5.198.154	5.865.686	6.236.105
Impuestos indirectos.....	697.174	601.012	637.073	721.215	662.000
Tasas y otros ingresos.....	3.124.662	2.211.256	2.512.687	2.486.591	5.526.885
Transferencias corrientes.....	3.483.676	3.708.004	3.964.097	4.301.063	4.617.555
Ingresos patrimoniales.....	63.707	247.797	261.621	290.728	326.803
Enajenación inversiones reales.....	757.792	470.848	2.029.305	36.061	-
Transferencias de capital.....	1.900.649	1.210.975	1.385.802	1.484.192	2.761.154
Activos financieros.....	-	72.121	72.121	72.121	72.121
Pasivos financieros.....	5.053.434	1.285.275	1.274.580	1.370.845	1.374.340
<b>TOTAL INGRESOS.....</b>	<b>18.918.557</b>	<b>13.779.979</b>	<b>17.335.439</b>	<b>16.628.502</b>	<b>21.576.963</b>

Nota: No incluye Organismos Autónomos.

Fuente: Ayuntamiento de Yecla.

### A.12.3. OFICINAS DE CRÉDITO. 2002

	YECLA	REGIÓN DE MURCIA
CAJAMURCIA.....	3	220
CAM.....	3	181
OTRAS CAJAS, COOP. CRÉDITO Y OTRAS ENT.....	6	383
BANCOS.....	6	304
<b>TOTAL.....</b>	<b>18</b>	<b>1.088</b>

Fuente: Banco de España.



## **B. DATOS POR ENTIDADES DE POBLACIÓN**



## B.1. POBLACIÓN

---

### B.1.1. POBLACIÓN, POR SEXO. 2000-2002

	2000			2001			2002		
	TOTAL	Hombres	Mujeres	TOTAL	Hombres	Mujeres	TOTAL	Hombres	Mujeres
Campo Abajo .....	263	141	122	297	161	136	309	169	140
Campo Arriba .....	570	303	267	616	324	292	652	345	307
Raspay .....	147	73	74	145	75	70	135	69	66
Yecla .....	28.339	14.225	14.114	29.814	15.105	14.709	30.620	15.502	15.118
TOTAL YECLA .....	29.319	14.742	14.577	30.872	15.665	15.207	31.716	16.085	15.631

Fuente: CREM. Padrón Municipal de Habitantes.