

Torre Pacheco en cifras. 2003



**Región de Murcia
Consejería de Economía, Industria e Innovación
Dirección General de Economía, Planificación y Estadística
Centro Regional de Estadística**

ÍNDICE GENERAL

ÍNDICE DE TABLAS

DATOS DEL MUNICIPIO

A.1. TERRITORIO, CLIMATOLOGÍA Y MEDIO AMBIENTE.....	9
A.1.1. Superficie y distancia a la capital.	
A.1.2. Precipitaciones. 2002.	
A.2. DEMOGRAFÍA.....	10
A.2.1. Población de derecho según los censos oficiales. 1900-2001.	
A.2.2. Población de derecho y densidad de población según la rectificación del Padrón. 1998-2002.	
A.2.3. Población según la estructura de edad. 2002.	
A.2.4. Indicadores de estructura demográfica. 2002.	
A.2.5. Movimiento Natural de la población. 1997-2001.	
A.2.6. Nupcialidad, natalidad y mortalidad. 2001.	
A.2.7. Inmigrantes y emigrantes, por lugar de procedencia o destino. 2001.	
A.2.8. Saldos migratorios totales. 1997-2001.	
A.3. MERCADO DE TRABAJO.....	14
A.3.1. Tasas de actividad y paro por sexo y edad. 2001	
A.3.2. Paro registrado por sexo. 1998-2002.	
A.4. AGRICULTURA, GANADERÍA Y PESCA.....	15
A.4.1. Distribución general de la tierra. 2001.	
A.4.2. Superficie dedicada a cada grupo de cultivo. 2001.	
A.4.3. Superficie dedicada al cultivo de invernaderos, cultivos acolchados y riego localizado. 2001.	
A.4.4. Maquinaria agrícola. 1999.	
A.4.5. Número de unidades ganaderas por especie. Censo 1999.	
A.5. INDUSTRIA.....	17
A.5.1. Establecimientos industriales y personas ocupadas según actividad principal. 2001	
A.5.2. Inversión industrial por sectores. 1998-2002.	
A.5.3. Inversión industrial por tipo. 1998-2002.	
A.6. CONSTRUCCIÓN Y VIVIENDA.....	19
A.6.1. Establecimientos y personas ocupadas. 2001.	
A.6.2. Viviendas visadas y terminadas. 1998-2002.	
A.6.3. Viviendas por clase. 2001.	
A.6.4. Viviendas por superficie útil. 2001.	

A.7. COMERCIO.....	21
A.7.1. Establecimientos comerciales y personal ocupado. 2001.	
A.8. TURISMO.....	22
A.8.1. Equipamiento turístico. 2002.	
A.9. TRANSPORTES Y COMUNICACIONES.....	23
A.9.1. Parque de vehículos por tipo. 2002.	
A.9.2. Líneas telefónicas. 1997-2001.	
A.9.3. Líneas de acceso a Internet. 1999-2001.	
A.10. SANIDAD Y SERVICIOS SOCIALES.....	25
A.10.1. Número de farmacias. 1997-2001.	
A.10.2. Vacunaciones. 1999-2002.	
A.10.3. Enfermedades de declaración obligatoria. Casos. 2002.	
A.10.4. Defunciones según grandes grupos de causa de muerte. 2001.	
A.10.5. Recursos sociales.	
A.11. EDUCACIÓN Y CULTURA.....	29
A.11.1. Número de unidades y alumnos matriculados en educación infantil, primaria y educación especial. Curso 01/02.	
A.11.2. Número de alumnos matriculados en Enseñanza Secundaria Obligatoria, Bachillerato y Formación Profesional. Curso 01/02.	
A.11.3. Población en viviendas familiares de 16 y más años por nivel de formación (%). 2001.	
A.11.4. Tasas de escolaridad en edades de escolarización no obligatoria por sexo y Edad (%). 2001.	
A.11.5. Bibliotecas. 2002.	
A.12. ADMINISTRACIONES PÚBLICAS Y FINANZAS.....	32
A.12.1. Presupuesto preventivo de gastos. 1998-2002.	
A.12.2. Presupuesto preventivo de ingresos. 1998-2002.	
A.12.3. Oficinas de crédito. 2002.	

DATOS POR ENTIDADES DE POBLACIÓN

B.1. POBLACIÓN.....	35
B.1.1. Población por sexo. 2000-2002	

ÍNDICE DE GRÁFICOS

G.1. Evolución de la población de derecho según los censos oficiales. 1900-2001
G.2. Pirámide de población. 2002
G.3. Movimiento natural de la población. 2001
G.4. Tasas de actividad y de paro. 2001
G.5. Distribución general de la tierra. 2001
G.6. Evolución de las viviendas terminadas. 1994-2002

- G.7. Distribución de las personas ocupadas en el comercio minorista. 2001
- G.8. Número de vehículos por 1000 habitantes. 1994-2002
- G.9. Evolución de la tasa por 1000 habitantes de líneas con acceso a Internet. 1999-2001
- G.10. Distribución de las defunciones según la causa de muerte. 2001
- G.11. Evolución de los alumnos matriculados en las enseñanzas infantil y primaria y enseñanzas medias.
Curso 98/99 – Curso 01/02

SÍMBOLOS UTILIZADOS

- Cero
- .. Falta de dato
- % Tanto por ciento

Las cifras decimales van precedidas de una coma (,)

Los millares y millones se separan por un punto (.)

Las casillas en blanco – Dato sin sentido

A. DATOS DEL MUNICIPIO

A.1. TERRITORIO, CLIMATOLOGÍA Y MEDIO AMBIENTE

A.1.1. SUPERFICIE Y DISTANCIA A LA CAPITAL.

MUNICIPIO DE TORRE PACHECO	
----------------------------	--

Extensión del municipio	189,4 Km ²
Distancia a la capital	37 Km

Fuente: Instituto Geográfico Nacional.
INE. Delegación Provincial de Murcia. *Reseña Estadística de Murcia. 1974.*

A.1.2. PRECIPITACIONES. 2002

	PRECIPITACIONES (l/m ²)
Enero	6,3
Febrero	0,6
Marzo	42,8
Abril	38,9
Mayo	16,9
Junio	3,2
Julio	-
Agosto	21,5
Septiembre	4,1
Octubre	1,6
Noviembre	14,2
Diciembre	16,1

Nota: Los datos de precipitaciones corresponden a la Estación meteorológica de Torre Pacheco "C. C. Agraria".

Fuente: Instituto Nacional de Meteorología. Centro Meteorológico Territorial de Murcia

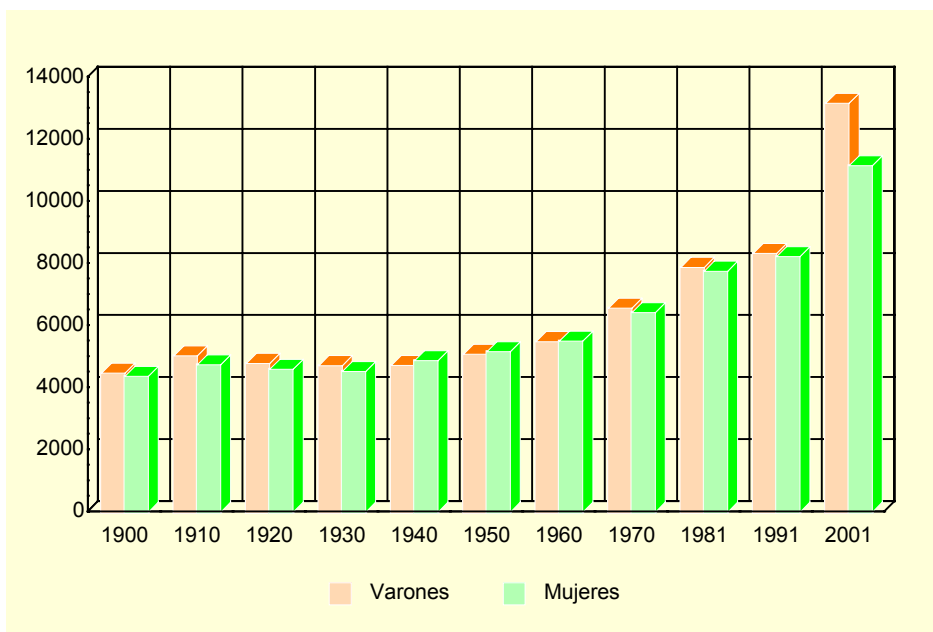
A.2. DEMOGRAFÍA

A.2.1. POBLACIÓN DE DERECHO SEGÚN LOS CENSOS OFICIALES. 1900-2001

	TORRE PACHECO			R. MURCIA
	Varones	Mujeres	Total	Total
1900	4.482	4.376	8.858	581.455
1910	5.037	4.745	9.782	620.926
1920	4.794	4.606	9.400	654.436
1930	4.722	4.533	9.255	651.979
1940	4.728	4.882	9.610	731.221
1950	5.088	5.172	10.260	755.850
1960	5.496	5.509	11.005	803.086
1970	6.576	6.430	13.006	832.047
1981	7.889	7.765	15.654	955.498
1991	8.338	8.230	16.568	1.045.601
2001	13.173	11.159	24.332	1.197.646

Fuente: INE. Censo de Población.

G.1. Evolución de la población de derecho según los censos oficiales. 1900-2001



Fuente: INE. Censo de población

A.2.2. POBLACIÓN DE DERECHO Y DENSIDAD DE POBLACIÓN SEGÚN LA RECTIFICACIÓN DEL PADRÓN. 1998-2002

	TORRE PACHECO					R. MURCIA
	1998	1999	2000	2001	2002	2002
Población de derecho.....	21.301	21.937	22.719	24.152	25.721	1.226.993
Varones.....	11.633	12.030	12.499	13.405	14.327	616.236
Mujeres.....	9.668	9.907	10.220	10.747	11.394	610.757
Densidad de población.....	112,5	115,8	120,0	127,5	135,8	108,4

Fuente: INE. Rectificación del Padrón Municipal de Habitantes. Instituto Geográfico Nacional.

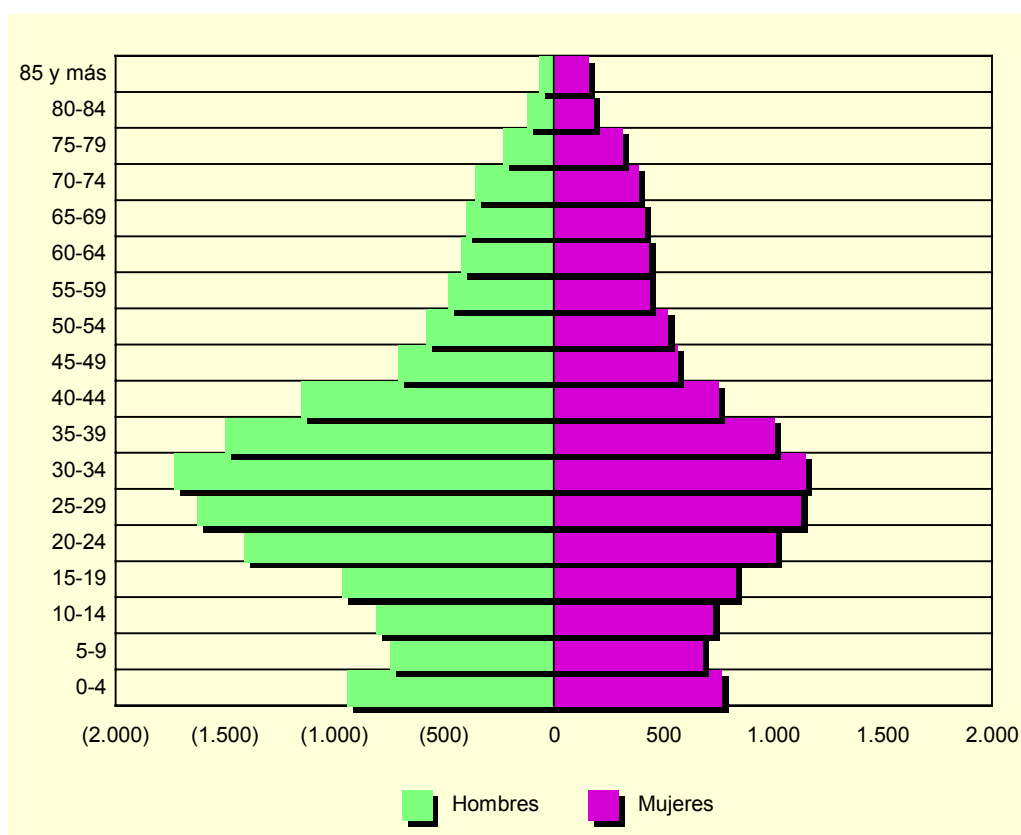
A.2. DEMOGRAFÍA

A.2.3. POBLACIÓN SEGÚN LA ESTRUCTURA DE EDAD. 2002

	VARONES	MUJERES	TOTAL
Menores de 5 años.....	947	764	1.711
5-9 años	751	676	1.427
10-14 años	814	723	1.537
15-19 años	971	826	1.797
20-24 años	1.415	1.008	2.423
25-29 años	1.632	1.125	2.757
30-34 años	1.738	1.146	2.884
35-39 años	1.501	1.003	2.504
40-44 años	1.156	748	1.904
45-49 años	713	561	1.274
50-54 años	587	517	1.104
55-59 años	484	434	918
60-64 años	425	431	856
65-69 años	401	409	810
70-74 años	361	383	744
75 y más años.....	431	640	1.071
TOTAL.....	14.327	11.394	25.721

Fuente: CREM. Padrón Municipal de Habitantes.

G.2. Pirámide de población. 2002



Fuente: CREM. Padrón Municipal de habitantes

A.2. DEMOGRAFÍA

A.2.4. INDICADORES DE ESTRUCTURA DEMOGRÁFICA. 2002

	TORRE PACHECO	REGIÓN DE MURCIA
ESTRUCTURA POR EDAD		
Menores de 20 años.....	25,2	23,8
Entre 20 y 64 años	64,6	62,0
De 65 y más años	10,2	14,2
ÍNDICE DE VEJEZ		
De 65 y más años/menores de 20 años.....	40,6	60,0
ÍNDICE DE DEPENDENCIA		
Juvenil		
Menores de 20 años/Población entre 20 y 64 años ..	38,9	38,3
Anciana		
De 65 y más años/Población entre 20 y 64 años	15,8	23,0
Total		
Menores de 20 años+De 65 y más años/Población entre 20 y 64 años.....	54,7	61,3
MUJERES DE 15 A 49 AÑOS/TOTAL MUJERES.....	56,3	52,9
PROPORCIÓN DE MASCULINIDAD		
Hombres/Mujeres	125,7	100,9

Fuente: CREM. Indicadores demográficos

A.2.5. MOVIMIENTO NATURAL DE LA POBLACIÓN. 1997-2001

	TORRE PACHECO					R. MURCIA
	1997	1998	1999	2000	2001	2001
Matrimonios	97	138	135	137	122	6.544
Nacimientos.....	277	291	357	338	423	14.991
Niños	153	161	199	173	218	7.649
Niñas	124	130	158	165	205	7.342
Defunciones	131	135	142	142	138	9.140
Varones.....	77	63	76	85	87	4.900
Mujeres.....	54	72	66	57	51	4.240
Defunciones de menores de un año	2	2	4	3	-	81
Crecimiento vegetativo.....	146	156	215	196	285	5.851

Fuente: CREM. Movimiento Natural de la Población de la Región de Murcia.

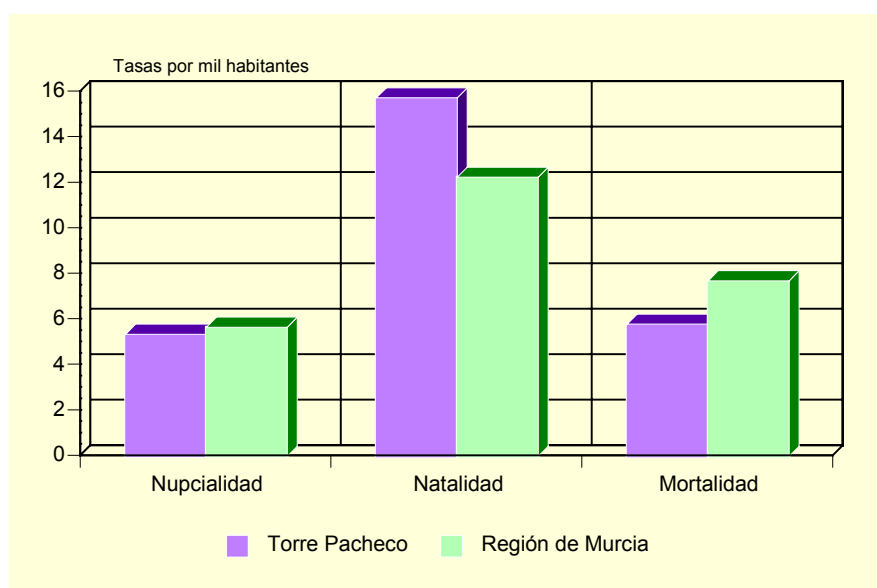
A.2.6. NUPCIALIDAD, NATALIDAD Y MORTALIDAD. 2001

	TORRE PACHECO	R. MURCIA
Tasa de nupcialidad (por 1.000 habitantes).....	5,36	5,67
Tasa de natalidad (por 1.000 habitantes).....	15,75	12,26
Tasa de mortalidad (por 1.000 habitantes)	5,80	7,71

Fuente: CREM. Movimiento Natural de la Población de la Región de Murcia.

A.2. DEMOGRAFÍA

G.3. Movimiento natural de la población. 2001



Fuente: CREM. Movimiento Natural de la Población de la Región de Murcia.

A.2.7. INMIGRANTES Y EMIGRANTES, POR LUGAR DE PROCEDENCIA O DESTINO. 2001

	INMIGRANTES	EMIGRANTES
De la misma Comunidad Autónoma.....	401	417
De otras Comunidades Autónomas	319	442
Del extranjero		
Españoles	3	
Extranjeros	1.337	

Fuente: CREM. Movimientos migratorios de la Región de Murcia.

A.2.8. SALDOS MIGRATORIOS TOTALES (*). 1997-2001

	TORRE PACHECO	REGIÓN DE MURCIA
1997	488	3.120
1998	321	4.215
1999	308	5.679
2000	1.132	21.306
2001	1.201	18.510

(*) Saldos migratorios obtenidos a partir de los movimientos migratorios incluyendo los extranjeros.

Fuente: CREM. Movimientos migratorios de la Región de Murcia.

A.3. MERCADO DE TRABAJO

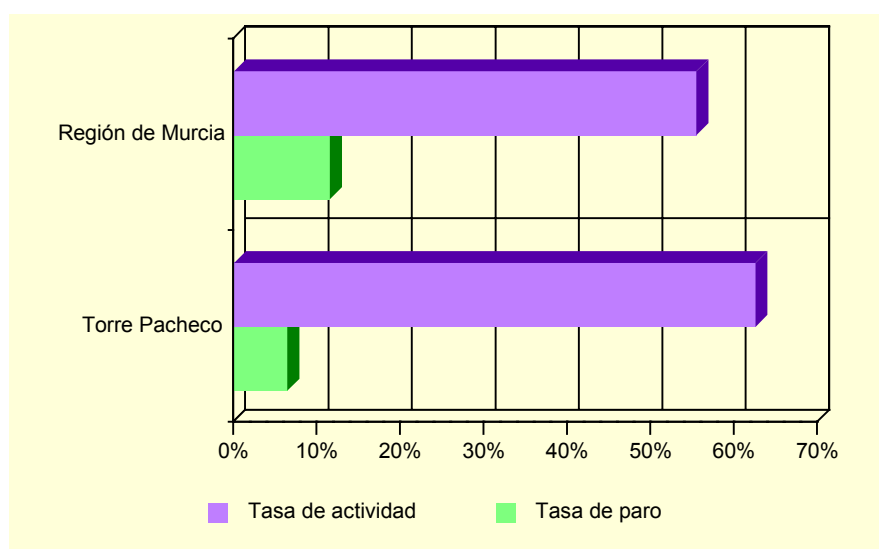
A.3.1. TASAS DE ACTIVIDAD Y PARO POR SEXO Y EDAD (*). 2001

	TORRE PACHECO		R. MURCIA	
	Tasa de actividad	Tasa de paro	Tasa de actividad	Tasa de paro
HOMBRES				
De 16 a 24 años.....	76,2	7,0	61,1	14,8
De 25 a 44 años.....	97,1	3,5	94,3	7,8
De 45 a 64 años.....	81,5	4,3	78,0	7,7
De 65 y más años.....	2,4	10,7	2,5	8,9
MUJERES				
De 16 a 24 años.....	54,2	12,1	45,3	23,5
De 25 a 44 años.....	57,2	11,3	63,4	15,4
De 45 a 64 años.....	32,9	7,5	33,1	10,3
De 65 y más años.....	0,7	-	1,0	19,1
TOTAL	62,5	6,4	55,4	11,5

(*) Avance de resultados

Fuente: INE. Censo de Población.

G.4. Tasas de actividad y de paro. 2001



Fuente: INE. Censo de población

A.3.2. PARO REGISTRADO POR SEXO (*). 1998-2002

	TORRE PACHECO			REGIÓN DE MURCIA		
	Total	Hombres	Mujeres	Total	Hombres	Mujeres
1998.....	396	173	223	42.790	19.144	23.646
1999.....	353	135	219	36.023	15.557	20.466
2000.....	373	118	255	35.834	14.607	21.227
2001.....	359	109	250	35.586	14.024	21.562
2002.....	358	112	246	36.109	14.457	21.652

(*) Medias anuales

Fuente: INEM. Subdirección General de Servicios Técnicos

A.4. AGRICULTURA, GANADERÍA Y PESCA

A.4.1. DISTRIBUCIÓN GENERAL DE LA TIERRA (*). 2001

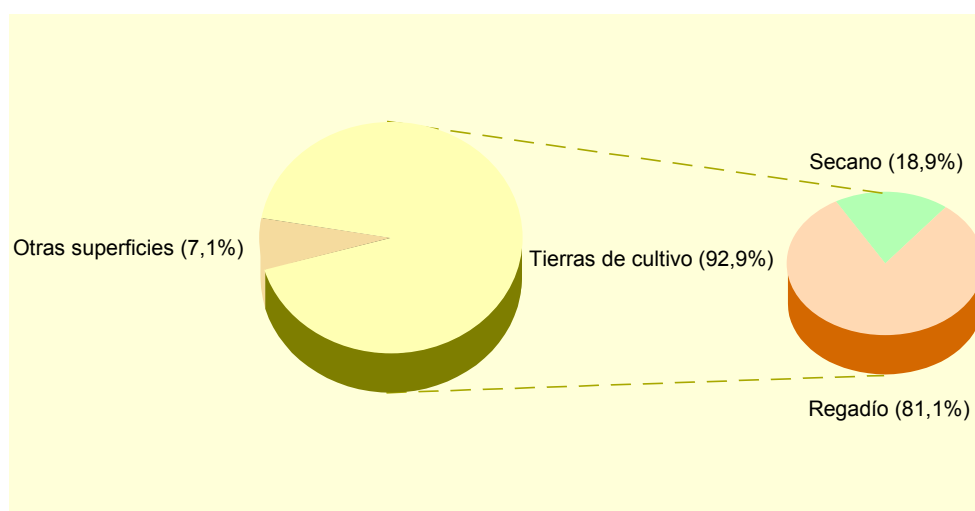
	HECTÁREAS	%
TIERRAS DE CULTIVO.....	18.941	92,89
Cultivos herbáceos.....	8.960	(47,30)
Barbechos y otras tierras no ocupadas.....	7.390	(39,02)
Cultivos leñosos.....	2.591	(13,68)
PRADOS Y PASTIZALES.....	-	-
Prados naturales.....	-	-
Pastizales.....	-	-
TERRENO FORESTAL.....	-	-
Monte maderable.....	-	-
Monte abierto.....	-	-
Monte leñoso.....	-	-
OTRAS SUPERFICIES.....	1.450	7,11
Erial a pastos.....	-	-
Espartizal.....	40	(2,76)
Terreno improductivo.....	500	(34,48)
Superficie no agrícola.....	910	(62,76)
Ríos y lagos.....	-	-
TOTAL.....	20.391	100,00

Nota: Se incluye la superficie de Los Alcázares que anteriormente pertenecía al termino municipal de Torre-Pacheco

(*) Datos provisionales.

Fuente: Consejería de Agricultura, Agua y Medio Ambiente.

G.5. Distribución General de la tierra. 2001



Fuente: Consejería de Agricultura, Agua y Medio Ambiente.

A.4. AGRICULTURA, GANADERÍA Y PESCA

A.4.2. SUPERFICIE DEDICADA A CADA GRUPO DE CULTIVO (*). 2001

	HECTÁREAS	%
Cereales grano	1.106	8,81
Leguminosas grano	47	0,37
Tubérculos para consumo humano	342	2,73
Cultivos industriales	373	2,97
Cultivos forrajeros	20	0,16
Hortalizas	8.096	64,53
Flores	12	0,10
Cítricos	1.784	14,22
Frutales no cítricos	686	5,47
Viñedos	21	0,17
Olivar	60	0,48
Otros cultivos leñosos	-	-

Nota: Se incluye la superficie de Los Alcázares que anteriormente pertenecía al término municipal de Torre-Pacheco

(*). Datos provisionales.

Fuente: Consejería de Agricultura, Agua y Medio Ambiente.

A.4.3. SUPERFICIE DEDICADA AL CULTIVO DE INVERNADEROS, CULTIVOS ACOLCHADOS Y RIEGO LOCALIZADO (*). 2001

	TORRE PACHECO	R. MURCIA
Invernaderos	927	5.065
Cultivos acolchados	1.433	9.048
Riego localizado	9.406	74.502

Nota: Se incluye la superficie de Los Alcázares que anteriormente pertenecía al término municipal de Torre-Pacheco

(*). Datos provisionales.

Fuente: Consejería de Agricultura, Agua y Medio Ambiente.

A.4.4. MAQUINARIA AGRÍCOLA (*). 1999

	TORRE PACHECO	R. MURCIA
Tractores	739	14.679
Motocultores	120	15.110
Cosechadoras	12	784
Otros equipos	4.004	58.298
TOTAL	4.875	88.871
Maquinaria/Hectárea cultivada	0,46	0,25

(*). Datos provisionales.

Fuente: Consejería de Agricultura, Agua y Medio Ambiente.

A.4.5. NÚMERO DE UNIDADES GANADERAS POR ESPECIE. CENSO 1999

	TORRE PACHECO	R. MURCIA
Bovinos	867	34.300
Ovinos	2.713	57.216
Caprinos	211	13.544
Porcinos	4.657	403.659
Aves	1.897	31.328
Otras	45	1.593
TOTAL	10.391	541.641

Fuente: INE. Censo Agrario de España.

A.5. INDUSTRIA

A.5.1. ESTABLECIMIENTOS INDUSTRIALES Y PERSONAS OCUPADAS SEGÚN ACTIVIDAD PRINCIPAL (*). 2001

	TORRE PACHECO		REGIÓN DE MURCIA	
	Estableci- mientos	Personas ocupadas	Estableci- mientos	Personas ocupadas
C. INDUSTRIAS EXTRACTIVAS.....	3	19	148	1.089
D. INDUSTRIA MANUFACTURERA	137	1.042	8.156	69.894
Industria de la alimentación y bebidas.....	35	384	1.492	18.446
Industria textil.....	2	19	250	1.471
Industria de la confección y de la peletería.....	2	47	371	2.421
Industria del cuero y del calzado	1	1	290	2.553
Industria de la madera y del corcho.....	10	58	528	2.720
Industria del papel	-	-	70	801
Edición, artes gráficas y reproducción de soportes grabados	7	39	459	2.582
Industria química	3	4	324	3.981
Fabricación de productos de caucho y materias plásticas.....	5	97	249	2.958
Fabricación de otros productos minerales no metálicos.....	15	83	625	5.404
Metalurgia	-	-	54	880
Fabricación de productos metálicos excepto maquinaria y equipo.....	28	146	1.216	8.454
Industria de la construcción de maquinaria y equipo mecánico	8	36	540	3.691
Fabricación de maquinas de oficina y equipos de oficina e informáticos	-	-	25	100
Industria de maquinaria y material eléctrico	2	81	81	485
Fabricación de material eléctrico y de equipo aparatos de radio, televisión y comunicaciones.....	-	-	10	58
Fabricación de equipo e instrumentos médico-quirúrgicos, de precisión, óptica y relojería	3	3	143	498
Fabricación de vehículos de motor, remolques y semirremolques.....	3	7	90	637
Fabricación de otro material de transporte.....	1	2	70	2.181
Fabricación de muebles; otras industrias manufactureras	12	35	1.262	8.971
Reciclaje	-	-	4	40
E. PRODUCCIÓN Y DISTRIBUCIÓN DE ENERGÍA ELÉCTRICA, GAS Y AGUA	2	2	182	2.552

(*) Datos provisionales

Fuente: CREM. Directorio de Actividades Económicas.

A.5. INDUSTRIA

A.5.2. INVERSIÓN INDUSTRIAL POR SECTORES. 1998-2002

Miles de euros

	TORRE PACHECO					R. MURCIA
	1998	1999	2000	2001	2002	2002
Industrias extractivas	-	-	19,08	-	-	-
I. de la alimentación, bebidas y tabaco	2.413,92	342,45	620,52	-	11,07	43.964,17
Industria química	-	-	-	-	-	40.476,08
I. Trans. Metales y construc. Maquinaria ...	807,58	529,50	180,34	505,04	-	23.535,76
Resto de manufactureras	-	123,66	554,52	1.527,03	263,88	79.600,85
Prod. y dist. de energ. elec., gas y agua	1.093,54	488,88	-	-	-	16.123,28
Construcción	610,56	172,88	608,34	164,64	34,61	32.293,07
Comercio y reparaciones	692,56	7,44	902,49	127,52	-	17.627,74
Otros	668,81	3.759,99	4.474,37	-	0,32	42.331,64
TOTAL	6.286,98	5.424,80	7.359,66	2.324,23	309,88	295.952,59

Fuente: Consejería de Economía, Industria e Innovación. Dirección General de Industria, Energía y Minas.

A.5.3. INVERSIÓN INDUSTRIAL POR TIPO. 1998-2002

Miles de euros

	TORRE PACHECO			REGIÓN DE MURCIA		
	Total	Nueva industria	Ampliación	Total	Nueva industria	Ampliación
1998	6.286,98	5.060,82	1.226,16	180.055,59	89.313,79	90.741,79
1999	5.424,80	4.806,67	618,13	234.136,93	118.323,55	115.813,38
2000	7.359,66	5.183,63	2.176,02	214.632,60	121.449,24	93.183,35
2001	2.324,23	2.199,07	125,16	248.870,60	116.140,81	132.729,79
2002	309,88	298,81	11,07	295.952,59	177.500,89	118.451,70

Fuente: Consejería de Economía, Industria e Innovación. Dirección General de Industria, Energía y Minas.

A.6. CONSTRUCCIÓN Y VIVIENDA

A.6.1. ESTABLECIMIENTOS Y PERSONAS OCUPADAS(*). 2001

	TORRE PACHECO		REGIÓN DE MURCIA	
	Estableci- mientos	Personas ocupadas	Estableci- mientos	Personas ocupadas
Preparación de obras	27	110	420	2.344
Construcción general de inmuebles y obras de ingeniería civil.....	97	719	2.970	23.117
Instalaciones de edificios y obras.....	128	471	3.966	14.862
Acabado de edificios y obras	74	381	1.877	6.493
Alquiler de equipo de construcción o demolición dotado de operario	-	-	1	49
Construcción	4	4	230	511
TOTAL CONSTRUCCIÓN.....	330	1.685	9.464	47.376

(*) Datos provisionales

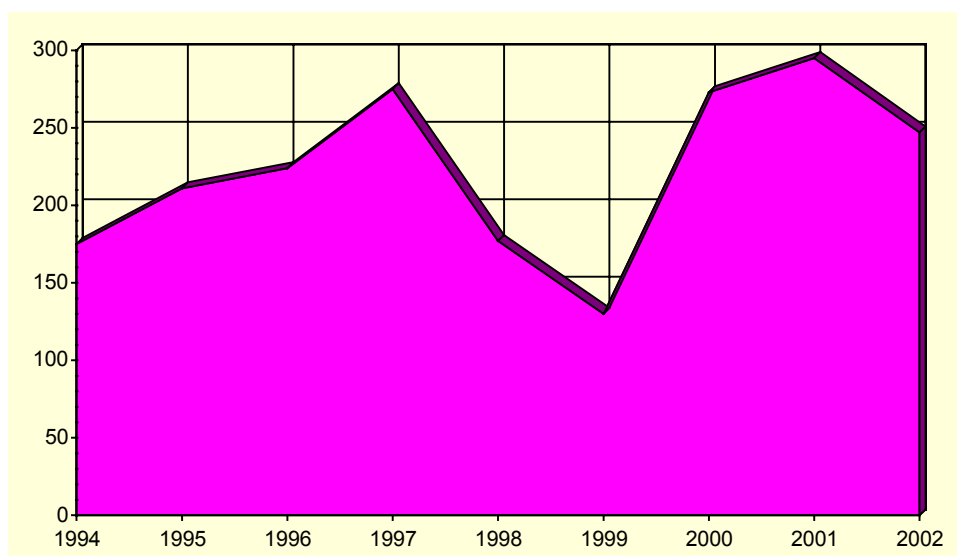
Fuente: CREM. Directorio de Actividades Económicas.

A.6.2. VIVIENDAS VISADAS Y TERMINADAS. 1998-2002

	TORRE PACHECO					R. MURCIA
	1998	1999	2000	2001	2002	2002
VIVIENDAS VISADAS.....	300	414	426	299	484	22.904
Protegidas.....	201	214	229	54	148	3.061
Libres	99	200	197	245	336	19.843
VIVIENDAS TERMINADAS.....	177	130	273	295	247	16.082
Protegidas.....	113	80	152	156	123	3.093
Libres	64	50	121	139	124	12.989

Fuente: Consejería de Obras Públicas, Vivienda y Transportes. Dirección General de Vivienda, Arquitectura y Urbanismo. Colegio de Arquitectos.

G.6. Evolución de las viviendas terminadas. 1994-2002



Fuente: Consejería de Obras Públicas, Vivienda y Transportes. Dirección General de Vivienda, Arquitectura y Urbanismo. Colegio de Arquitectos.

A.6. CONSTRUCCIÓN Y VIVIENDA

A.6.3. VIVIENDAS POR CLASE (*). 2001

	TORRE PACHECO	R. MURCIA
Viviendas principales.....	7.188	379.778
Viviendas secundarias.....	241	98.595
Viviendas vacías.....	1.569	84.596
Otro tipo de viviendas.....	221	8.635
TOTAL VIVIENDAS.....	9.219	571.604

(*) Avance de resultados,

Fuente: INE. Censos de Población y Vivienda.

A.6.4. VIVIENDAS POR SUPERFICIE ÚTIL (*). 2001

	TORRE PACHECO	R. MURCIA
Hasta 30 m2.....	0,6	0,3
De 31 a 45 m2.....	0,8	1,1
De 46 a 60 m2.....	1,5	4,2
De 61 a 75 m2.....	1,8	8,1
De 76 a 90 m2.....	42,5	40,0
De 91 a 105 m2.....	26,3	21,7
De 106 a 120 m2.....	15,6	12,2
De 121 a 150 m2.....	6,9	7,4
De 151 a 180 m2.....	2,0	2,6
Más de 180 m2.....	1,9	2,5

(*) Avance de resultados. Los datos expresados son las diez categorías en porcentaje.

Fuente: INE. Censos de Población y Vivienda.

A.7. COMERCIO

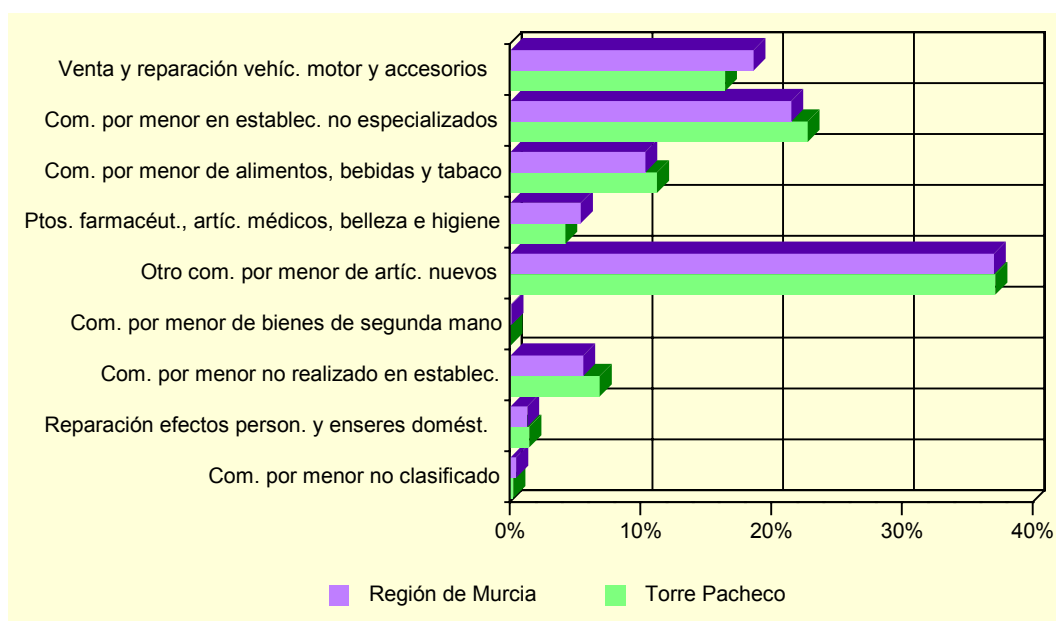
A.7.1. ESTABLECIMIENTOS COMERCIALES Y PERSONAL OCUPADO (*). 2001

	TORRE PACHECO		REGIÓN DE MURCIA	
	Estableci- mientos	Ocupados	Estableci- mientos	Ocupados
COMERCIO MINORISTA	444	982	21.728	52.396
Venta de vehículos de motor	11	14	660	3.177
Mantenimiento y reparación de vehículos de motor	33	95	1.466	3.802
Venta de repuestos y accesorios de vehículos de motor	2	5	256	1.025
Venta, mantenimiento y reparación de motocicletas y ciclomotores y de sus repuestos y accesorios	1	1	131	306
Venta al por menor de carburantes para la automoción. Venta, mantenimiento y reparación de vehículos de motor, motocicletas y ciclomotores; venta al por menor de vehículos de motor	11	42	294	1.374
Comercio al por menor en establecimientos no especializados	2	4	41	51
Comercio al por menor de alimentos, bebidas y tabaco en establecimientos especializados	57	223	3.082	11.252
Comercio al por menor de productos farmacéuticos, artículos médicos, belleza e higiene	49	110	3.037	5.396
Otro comercio al por menor de artículos nuevos en establecimientos especializados	16	41	984	2.815
Comercio al por menor de bienes de segunda mano, en establecimientos	190	364	9.089	19.368
Comercio al por menor no realizado en establecimientos			27	32
Reparación de efectos personales y enseres domésticos	65	67	2.191	2.913
Comercio al por menor, excepto comercio de vehículos de motor, motocicletas y ciclomotores; reparación de efectos personales y enseres domésticos	6	14	352	667
COMERCIO MAYORISTA	1	2	118	218
	176	1.291	6.814	35.094

(* Datos provisionales

Fuente: CREM. Directorio de Actividades Económicas.

G.7. Distribución del personal ocupado en el comercio minorista. 2001



Fuente: CREM. Directorio de Actividades Económicas.

A.8. TURISMO

A.8.1. EQUIPAMIENTO TURÍSTICO. 2002

	TORRE PACHECO		REGIÓN DE MURCIA	
	Estableci- mientos	Plazas	Estableci- mientos	Plazas
PENSIONES.....	2	44	92	2.332
2 estrellas.....	1	20	50	1.482
1 estrella.....	1	24	42	850
CASAS RURALES	3	20	307	2.014
RESTAURANTES.....	28	5.287	1.569	153.401
Primera.....	-	-	1	50
Segunda.....	-	-	4	754
Tercera.....	3	2.500	276	37.972
Cuarta.....	25	2.787	1.288	114.625
CAFETERÍAS	4	159	244	11.007
Primera.....	-	-	5	582
Segunda.....	4	159	239	10.425

Fuente: Consejería de Turismo y Ordenación del Territorio. Secretaría Sectorial de Turismo

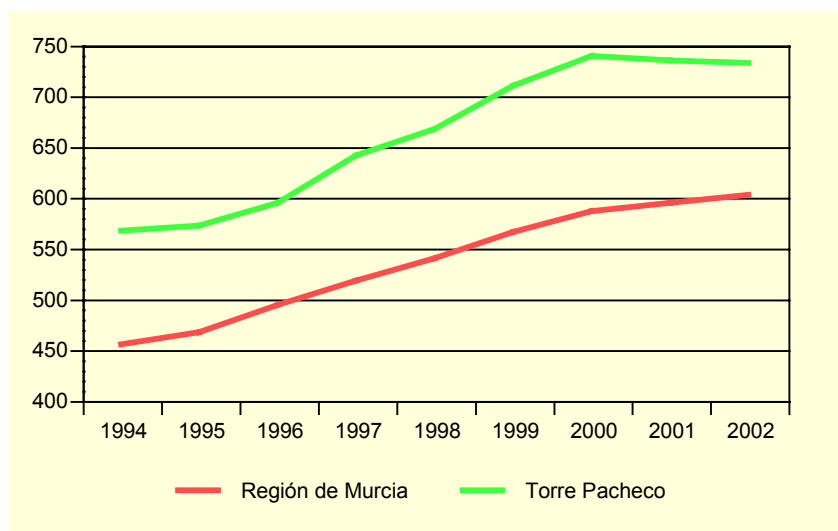
A.9. TRANSPORTES Y COMUNICACIONES

A.9.1. PARQUE DE VEHÍCULOS POR TIPO. 2002

	TORRE PACHECO	R. MURCIA
Turismos.....	12.881	536.173
Motocicletas	764	47.464
Furgonetas y camiones	4.063	126.055
Autobuses	24	1.599
Tractores industriales.....	392	9.316
Otros vehículos	698	18.008
TOTAL.....	18.822	738.615
Vehículos por 1000 habitantes.....	732	602

Fuente: Ministerio del Interior. Jefatura Provincial de Tráfico

G.8. Número de vehículos por 1000 habitantes. 1994-2002



Fuente: Ministerio del Interior. Jefatura Provincial de Tráfico

A.9.2. LÍNEAS TELEFÓNICAS. 1997-2001

	TORRE PACHECO		R. MURCIA
	Líneas	Líneas/por 1000 hab.	Líneas/por 1000 hab.
1997	6.168	303,2	339,5
1998	6.554	307,7	347,5
1999	6.854	312,4	347,1
2000	6.954	306,1	332,1
2001	6.963	288,3	308,0

Fuente: Telefónica.

A.9. TRANSPORTES Y COMUNICACIONES

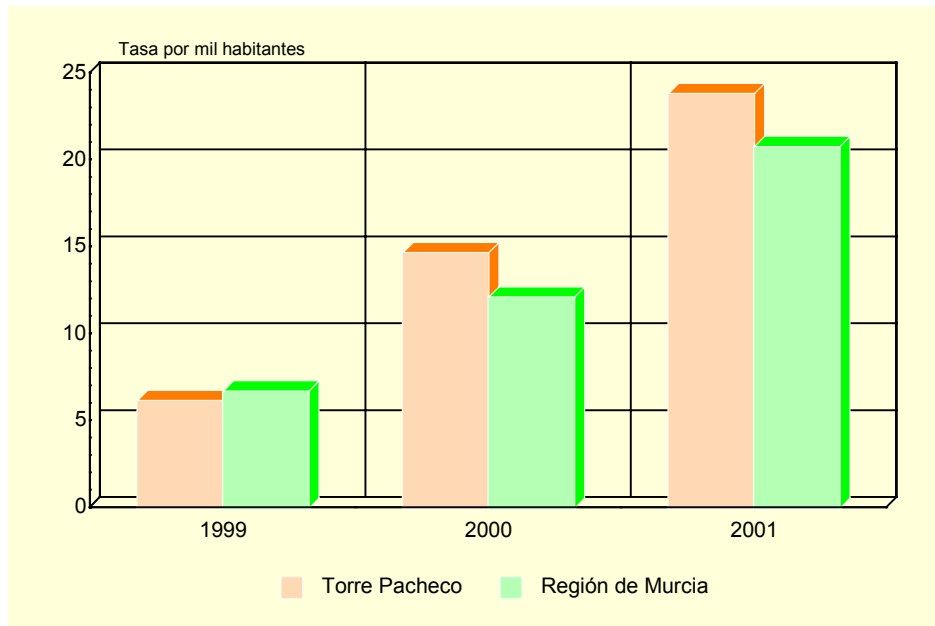
A.9.3. LÍNEAS DE ACCESO A INTERNET. 1999-2001

	TORRE PACHECO			REGIÓN DE MURCIA		
	1999	2000	2001	1999	2000	2001
Acceso básico RDSI	136	334	465	7.626	13.952	18.419
Conexiones ADSL			111			6.351
TOTAL.....	136	334	576	7.626	13.952	24.770

Nota: No se incluyen las líneas de acceso a Internet de ONO.

Fuente: Telefónica.

G.9. Evolución de la tasa por 1000 habitantes de líneas con acceso a Internet. 1999-2001



Nota: No se incluyen las líneas de acceso a Internet de ONO.

Fuente: Telefónica

A.10. SANIDAD Y SERVICIOS SOCIALES

A.10.1. NÚMERO DE FARMACIAS. 1997-2001

	TORRE PACHECO	REGIÓN DE MURCIA
1997	9	525
1998	9	531
2000	10	532
2001	15	543

Fuente: Consejería de Sanidad. Dirección General de Planificación, Información y Financiación Sanitaria

A.10.2. VACUNACIONES. 1999-2002

	TORRE PACHECO				REGIÓN DE MURCIA			
	1999	2000	2001	2002	1999	2000	2001	2002
Difteria Tétanos Tosferina	606	8	8	-	24.423	340	175	-
Difterina-Tétanos	174	207	212	-	9.992	11.288	2.886	-
Polio	1.383	1.519	1.763	1.858	59.081	65.979	64.686	71.718
Triple Vírica	564	961	953	762	27.639	36.827	32.943	36.856
Hepatitis B	259	953	958	376	20.399	41.563	26.317	21.329
Tétanos Adultos	1.096	1.150	246	-	46.515	42.116	8.664	-
Hemofilus influenza, tipo b	576	3	-	-	21.522	369	169	-
Tétanos, difteria adultos	377	308	1.044	973	14.607	11.086	47.722	47.576
Difteria, Tétanos y Tosferina, Hemofilus Influenza, tipo b, Hepatitis B	514	1.017	1.060	1.207	20.382	42.090	40.350	44.269
Difteria, Tétanos y Tosferina acelular, Hemofilus Influenza, tipo b	90	286	339	346	4.500	12.245	12.855	14.719
Difteria, Tétanos, Tosferina acelular	-	-	140	292	-	-	8.164	12.291
Meningitis C	-	1.502	1.351	1.270	-	64.393	52.891	46.071

Fuente: Consejería de Sanidad. Dirección General de Salud Pública.

A.10. SANIDAD Y SERVICIOS SOCIALES

A.10.3. ENFERMEDADES DE DECLARACIÓN OBLIGATORIA. CASOS. 2002

	TORRE PACHECO	R. MURCIA
Brucelosis.....	1	42
Enfermedad meningocócica.....	-	23
Fiebre exantemática mediterránea.....	1	4
Fiebres tifoidea y paratifoidea.....	1	10
Gripe.....	1.016	79.855
Hepatitis A.....	1	26
Hepatitis B.....	1	14
Otras hepatitis víricas.....	-	16
Infección gonocócica.....	1	13
Legionelosis.....	-	26
Meningitis tuberculosa.....	1	3
Otras meningitis.....	3	81
Otras tuberculosis.....	3	32
Paludismo.....	-	10
Parotiditis.....	-	43
Rubéola.....	-	6
Sarampión.....	-	1
Sífilis.....	2	34
Sífilis congénita.....	-	3
Tos ferina.....	-	1
Toxiinfección alimentaria.....	-	243
Tuberculosis respiratoria.....	7	174
Tétanos.....	-	2
Varicela.....	257	10.449

Fuente: Consejería de Sanidad. Dirección General de Salud Pública.

A.10. SANIDAD Y SERVICIOS SOCIALES

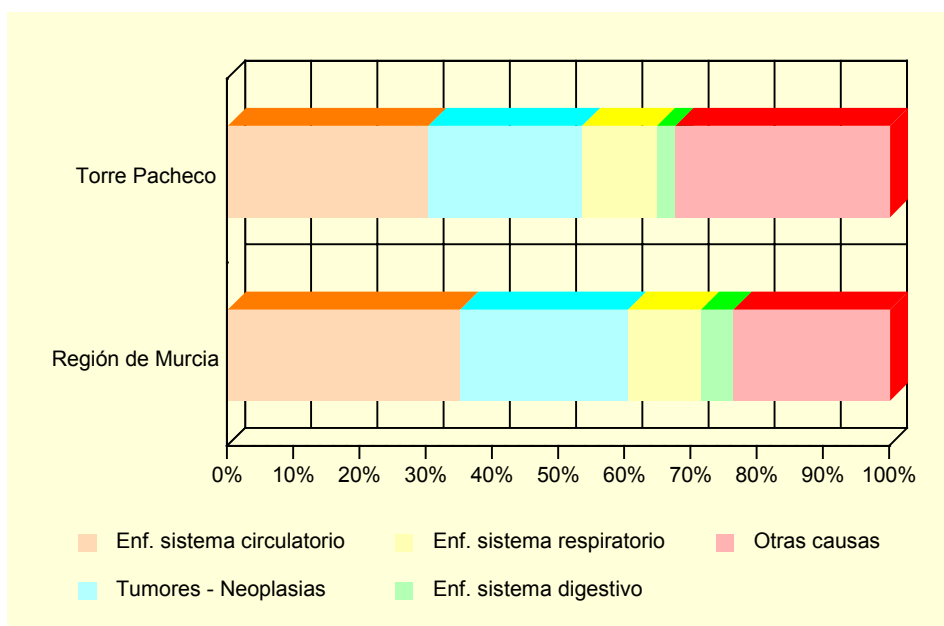
A.10.4. DEFUNCIONES SEGÚN GRANDES GRUPOS DE CAUSA DE MUERTE (*). 2001

	TORRE PACHECO				R. MURCIA
	Varones	Mujeres	Total	%	%
I. Ciertas enfermedades infecciosas y parasitarias	2	2	4	2,82	1,79
II. Neoplasias	25	8	33	23,24	25,35
III. Enferm. de la sangre y de los órganos hematopoyéticos, y ciertos trastornos que afectan el mecanismo de la inmunidad.....	1	-	1	0,70	0,24
IV. Enfermedades endocrinas, nutricionales y metabólicas	3	2	5	3,52	3,74
V. Trastornos mentales y del comportamiento.....	2	1	3	2,11	2,84
VI. Enfermedades del sistema nervioso	2	1	3	2,11	2,56
VII. Enfermedades del ojo y sus anexos.....	-	-	-	-	-
VIII. Enfermedad del oído y de la apófisis mastoides	-	-	-	-	-
IX. Enfermedades del sistema circulatorio	16	27	43	30,28	35,11
X. Enfermedades del sistema respiratorio	9	7	16	11,27	11,02
XI. Enfermedades del sistema digestivo.....	3	1	4	2,82	4,91
XII. Enfermedades de la piel y del tejido subcutáneo.....	-	-	-	-	0,23
XIII. Enferm. del sistema osteo muscular y del tejido conjuntivo..	-	1	1	0,70	0,78
XIV. Enfermedades del sistema genitourinario	5	3	8	5,63	3,03
XV. Embarazo, parto y puerperio.....	-	-	-	-	-
XVI. Ciertas afecciones originadas en el período perinatal	-	-	-	-	0,45
XVII. Malformaciones congénitas, deformidades y anomalías cromosómicas	2	-	2	1,41	0,46
XVIII. Síntomas, signos y hallazgos anormales clínicos y de laboratorio, no clasificados en otra parte	4	1	5	3,52	2,04
XX. Causas externas	11	3	14	9,86	5,45
TOTAL.....	85	57	142	100,00	100,00

(*) Datos provisionales

Fuente: Consejería de Economía, Industria e Innovación. Consejería de Sanidad. *Estadísticas Básicas de Mortalidad en la Región de Murcia.*

G.10. Distribución de las defunciones según la causa de muerte. 2001 (*)



(*) Datos provisionales

Fuente: Consejería de Economía, Industria e Innovación. Consejería de Sanidad. *Estadísticas Básicas de Mortalidad en la Región de Murcia.*

A.10. SANIDAD Y SERVICIOS SOCIALES

A.10.5. RECURSOS SOCIALES (Continúa).

	TORRE PACHECO		
	TOTAL	Recursos de atención primaria	Recursos de atención especializada
1997	16	10	6
1998	19	10	9
1999	22	14	8
2000	24	13	11
2001	35	10	25

A.10.5. RECURSOS SOCIALES (Conclusión).

	REGIÓN DE MURCIA		
	TOTAL	Recursos de atención primaria	Recursos de atención especializada
1997	1.052	685	367
1998	1.132	689	443
1999	1.323	774	549
2000	1.050	645	405
2001	1.271	645	626

Fuente: Consejería de Trabajo, Consumo y Política Social. Secretaría Sectorial de Acción Social.

A.11. EDUCACIÓN Y CULTURA

A.11.1. NÚMERO DE UNIDADES Y ALUMNOS MATRICULADOS EN EDUCACIÓN INFANTIL, PRIMARIA Y EDUCACIÓN ESPECIAL. CURSO 01/02

	TORRE PACHECO			R. MURCIA
	Centros Públicos	Centros Privados	TOTAL	TOTAL
INFANTIL, PRIMARIA, EDUCACIÓN ESPECIAL				
Unidades	154	-	154	6.060
Alumnos matriculados	3.100	-	3.100	130.229
Infantil	1.162	-	1.162	42.978
Educación primaria	1.938	-	1.938	87.251
Alumnos con necesidades educativas especiales (infantil y primaria)	116	-	116	3.729
EDUCACIÓN ESPECIAL				
Centros específicos	-	-	-	14
Alumnos matriculados	-	-	-	727

Nota: El total de alumnos matriculados es la suma de las categorías Infantil y Educación primaria.

Fuente: Consejería de Educación y Cultura. Secretaría General.

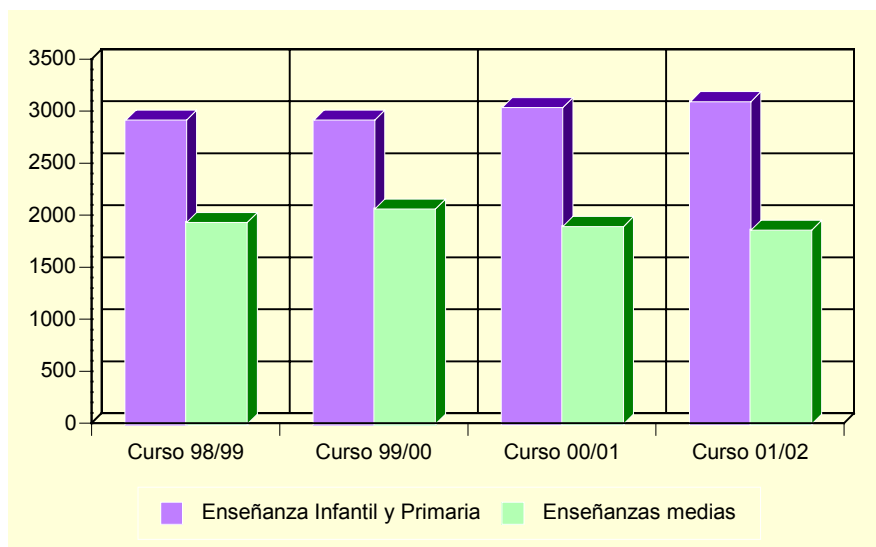
A.11.2. NÚMERO DE ALUMNOS MATRICULADOS EN ENSEÑANZA SECUNDARIA OBLIGATORIA, BACHILLERATO Y FORMACIÓN PROFESIONAL. CURSO 01/02

	TORRE PACHECO			R. MURCIA
	Centros Públicos	Centros Privados	TOTAL	TOTAL
ESO Y BACHILLERATO	1.633	-	1.633	82.810
COU	-	-	-	434
Primer ciclo de la ESO	737	-	737	32.694
Segundo ciclo de la ESO	535	-	535	30.770
Bachillerato LOGSE	361	-	361	18.912
FORMACIÓN PROFESIONAL	232	-	232	12.971
F. P. de Segundo grado	-	-	-	853
Ciclos formativos Nivel II	146	-	146	6.194
Ciclos formativos Nivel III	86	-	86	5.924

Fuente: Consejería de Educación y Cultura. Secretaría General.

A.11. EDUCACIÓN Y CULTURA

G.11. Evolución de los alumnos matriculados en las enseñanzas infantil y primaria y enseñanzas medias. Curso 98/99 – Curso 01/02



Fuente: Consejería de Educación y Cultura. Secretaría General.

A.11.3. POBLACIÓN EN VIVIENDAS FAMILIARES DE 16 Y MÁS AÑOS POR NIVEL DE FORMACIÓN (%) (*). 2001

	TORRE PACHECO	REGIÓN DE MURCIA
Total	19.348	970.549
Analfabetos	3,9	3,2
Sin estudios	15,8	15,9
Primer grado	28,9	21,7
Segundo grado: ESO, EGB, Bachillerato Elemental.....	32,9	29,7
Segundo grado: Bachillerato Superior	6,9	10,7
Segundo grado: FP Grado Medio	2,9	4,0
Segundo grado: FP Grado Superior	3,3	3,9
Tercer Grado: Diplomatura	3,7	6,0
Tercer Grado: Licenciatura	1,7	4,6
Tercer Grado: Doctorado	0,1	0,3

(*) Avance de resultados

Fuente: INE. Censos de Población y Viviendas. 2001

A.11. EDUCACIÓN Y CULTURA

A.11.4. TASAS DE ESCOLARIZACIÓN EN EDADES DE ESCOLARIZACIÓN NO OBLIGATORIA POR SEXO Y EDAD (%) (*). 2001

	TORRE PACHECO		REGIÓN DE MURCIA	
	Hombres	Mujeres	Hombres	Mujeres
De 16 años.....	61,2	79,0	78,7	86,7
De 17 años.....	42,6	66,7	65,9	78,9
De 18 años.....	32,7	52,3	54,0	68,1
De 19 años.....	36,8	45,4	47,3	59,4
De 20 años.....	22,6	37,2	39,1	52,9
De 21 años.....	20,4	32,3	35,0	46,0
De 22 años.....	15,2	21,2	30,9	38,1
De 23 años.....	16,6	20,0	27,1	33,6
De 24 años.....	11,4	14,9	23,4	28,5
De 25 a 29 años.....	5,3	10,6	12,6	15,7
De 30 a 39 años.....	2,4	3,3	5,4	6,7
De 40 ó más años.....	0,7	0,7	1,7	1,8

(*) Avance de resultados

Fuente: Censos de Población y Viviendas. 2001

A.11.5. BIBLIOTECAS. 2002

	TORRE PACHECO	REGIÓN DE MURCIA
Número de bibliotecas	2	80
Volúmenes	10.837	831.844
Audiovisuales.....	-	64.832
Préstamos.....	3.875	783.947
Socios	2.594	183.037
Actos culturales.....	16	2.859
Usuarios.....	43.125	1.879.546

Nota: Son bibliotecas municipales. En la Región de Murcia se incluye el servicio de la Biblioteca Regional

Fuente: Consejería de Educación y Cultura. Dirección General de Cultura.

A.12. ADMINISTRACIONES PÚBLICAS Y FINANZAS

A.12.1. PRESUPUESTO PREVENTIVO DE GASTOS. 1998-2002

Euros

	1998	1999	2000	2001	2002
Gastos de personal.....	2.759.891	3.257.001	4.689.867	4.929.584	5.451.812
Gastos de bienes y servicios.....	3.214.338	3.777.549	4.178.236	4.367.383	4.902.005
Gastos financieros.....	318.542	300.512	300.512	420.714	360.613
Transferencias corrientes.....	1.138.137	1.191.140	1.473.988	1.696.048	1.979.050
Inversiones reales.....	2.180.200	3.917.320	5.827.324	11.030.277	9.010.985
Transferencias de capital.....	72.121	-	-	276.874	138.807
Activos financieros.....	42.071	45.076	3.011	24.046	6
Pasivos financieros.....	165.284	165.278	132.223	360.607	360.607
TOTAL GASTOS.....	9.890.585	12.653.876	16.605.161	23.105.534	22.203.885

Nota: No incluye Organismos Autónomos.

Fuente: Ayuntamiento de Torre Pacheco.

A.12.2. PRESUPUESTO PREVENTIVO DE INGRESOS. 1998-2002

Euros

	1998	1999	2000	2001	2002
Impuestos directos.....	3.008.066	3.279.423	4.002.741	4.537.641	5.078.552
Impuestos indirectos.....	432.729	444.749	1.081.822	691.164	1.204.279
Tasas y otros ingresos.....	2.315.868	2.471.825	2.866.690	3.539.258	3.487.872
Transferencias corrientes.....	2.443.193	2.800.166	3.155.915	3.179.354	4.093.113
Ingresos patrimoniales.....	9.316	11.119	10.217	12.627	27.052
Enajenación inversiones reales.....	519.900	1.735.741	2.524.269	3.998.072	5.720.910
Transferencias de capital.....	1.119.431	967.259	1.761.472	2.705.349	2.661.378
Activos financieros.....	42.071	42.071	6	6	6
Pasivos financieros.....	12	901.524	1.202.030	4.802.769	300.012
TOTAL INGRESOS.....	9.890.585	12.653.876	16.605.161	23.466.240	22.573.172

Nota: No incluye Organismos Autónomos.

Fuente: Ayuntamiento de Torre Pacheco.

A.12.3. OFICINAS DE CRÉDITO. 2002

	TORRE PACHECO	REGIÓN DE MURCIA
CAJAMURCIA.....	6	220
CAM.....	3	181
OTRAS CAJAS, COOP. CRÉDITO Y OTRAS ENT.....	7	383
BANCOS.....	6	304
TOTAL.....	22	1.088

Fuente: Banco de España.

B. DATOS POR ENTIDADES DE POBLACIÓN

B.1. POBLACIÓN

B.1.1. POBLACIÓN, POR SEXO. 2000-2002

	2000			2001			2002		
	TOTAL	Hombres	Mujeres	TOTAL	Hombres	Mujeres	TOTAL	Hombres	Mujeres
Balsicas	2.342	1.366	976	2.445	1.422	1.023	2.527	1.447	1.080
Camachos (Los).....	232	158	74	229	157	72	233	157	76
Dolores	1.813	1.059	754	1.803	1.050	753	1.832	1.047	785
Hortichuela.....	615	420	195	710	491	219	673	455	218
Hoyamorena	343	186	157	347	194	153	413	242	171
Jimonado	835	467	368	1.025	622	403	1.126	688	438
Meroños (Los).....	511	365	146	566	400	166	625	445	180
Roldán	3.929	2.105	1.824	4.158	2.251	1.907	4.413	2.444	1.969
San Cayetano	803	484	319	808	484	324	821	474	347
Santa Rosalía	194	118	76	207	125	82	206	131	75
Torre Pacheco	11.102	5.771	5.331	11.854	6.210	5.644	12.852	6.797	6.055
TOTAL TORRE PACHECO	22.719	12.499	10.220	24.152	13.406	10.746	25.721	14.327	11.394

Fuente: CREM. Padrón Municipal de Habitantes.