

Alguazas en cifras. 2003



Región de Murcia
Consejería de Economía, Industria e Innovación
Dirección General de Economía, Planificación y Estadística
Centro Regional de Estadística

ÍNDICE GENERAL

ÍNDICE DE TABLAS

DATOS DEL MUNICIPIO

A.1. TERRITORIO, CLIMATOLOGÍA Y MEDIO AMBIENTE	9
A.1.1. Superficie y distancia a la capital.	
A.1.2. Incendios Forestales. 1998-2002	
A.2. DEMOGRAFÍA	10
A.2.1. Población de derecho según los censos oficiales. 1900-2001.	
A.2.2. Población de derecho y densidad de población según la rectificación del Padrón. 1998-2002.	
A.2.3. Población según la estructura de edad. 2002.	
A.2.4. Indicadores de estructura demográfica. 2002.	
A.2.5. Movimiento Natural de la población. 1997-2001.	
A.2.6. Nupcialidad, natalidad y mortalidad. 2001.	
A.2.7. Inmigrantes y emigrantes, por lugar de procedencia o destino. 2001.	
A.2.8. Saldos migratorios totales. 1997-2001.	
A.3. MERCADO DE TRABAJO	14
A.3.1. Tasas de actividad y paro por sexo y edad. 2001	
A.3.2. Paro registrado por sexo. 1998-2002.	
A.4. AGRICULTURA, GANADERÍA Y PESCA	15
A.4.1. Distribución general de la tierra. 2001.	
A.4.2. Superficie dedicada a cada grupo de cultivo. 2001.	
A.4.3. Superficie dedicada al cultivo de invernaderos, cultivos acolchados y riego localizado. 2001.	
A.4.4. Maquinaria agrícola. 1999.	
A.4.5. Número de unidades ganaderas por especie. Censo 1999.	
A.5. INDUSTRIA.....	17
A.5.1. Establecimientos industriales y personas ocupadas según actividad principal. 2001	
A.5.2. Inversión industrial por sectores. 1998-2002.	
A.5.3. Inversión industrial por tipo. 1998-2002.	
A.6. CONSTRUCCIÓN Y VIVIENDA	19
A.6.1. Establecimientos y personas ocupadas. 2001.	
A.6.2. Viviendas visadas y terminadas. 1998-2002.	
A.6.3. Viviendas por clase. 2001.	
A.6.4. Viviendas por superficie útil. 2001.	

A.7. COMERCIO	21
A.7.1. Establecimientos comerciales y personal ocupado. 2001.	
A.8. TURISMO	22
A.8.1. Equipamiento turístico. 2002.	
A.9. TRANSPORTES Y COMUNICACIONES	23
A.9.1. Parque de vehículos por tipo. 2002.	
A.9.2. Líneas telefónicas. 1997-2001.	
A.9.3. Líneas de acceso a Internet. 1999-2001.	
A.10. SANIDAD Y SERVICIOS SOCIALES	25
A.10.1. Número de farmacias. 1997-2001.	
A.10.2. Vacunaciones. 1999-2002.	
A.10.3. Enfermedades de declaración obligatoria. Casos. 2002.	
A.10.4. Defunciones según grandes grupos de causa de muerte. 2001.	
A.10.5. Recursos sociales.	
A.11. EDUCACIÓN Y CULTURA	29
A.11.1. Número de unidades y alumnos matriculados en educación infantil, primaria y educación especial. Curso 01/02.	
A.11.2. Número de alumnos matriculados en Enseñanza Secundaria Obligatoria, Bachillerato y Formación Profesional. Curso 01/02.	
A.11.3. Población en viviendas familiares de 16 y más años por nivel de formación (%). 2001.	
A.11.4. Tasas de escolaridad en edades de escolarización no obligatoria por sexo y Edad (%). 2001.	
A.11.5. Bibliotecas. 2002.	
A.12. ADMINISTRACIONES PÚBLICAS Y FINANZAS	32
A.12.1. Presupuesto preventivo de gastos. 1998-2002.	
A.12.2. Presupuesto preventivo de ingresos. 1998-2002.	
A.12.3. Oficinas de crédito. 2002.	

DATOS POR ENTIDADES DE POBLACIÓN

B.1. POBLACIÓN	35
B.1.1. Población por sexo. 2000-2002	

ÍNDICE DE GRÁFICOS

G.1. Evolución de la población de derecho según los censos oficiales. 1900-2001
G.2. Pirámide de población. 2002
G.3. Movimiento natural de la población. 2001
G.4. Tasas de actividad y de paro. 2001
G.5. Distribución general de la tierra. 2001

- G.6. Evolución de las viviendas terminadas. 1994-2002
- G.7. Distribución de las personas ocupadas en el comercio minorista. 2001
- G.8. Número de vehículos por 1000 habitantes. 1994-2002
- G.9. Evolución de la tasa por 1000 habitantes de líneas con acceso a Internet. 1999-2001
- G.10. Distribución de las defunciones según la causa de muerte. 2001
- G.11. Evolución de los alumnos matriculados en las enseñanzas infantil y primaria y enseñanzas medias. Curso 98/99 – Curso 01/02

SÍMBOLOS UTILIZADOS

- Cero
 - .. Falta de dato
 - % Tanto por ciento
- Las cifras decimales van precedidas de una coma (,)
- Los millares y millones se separan por un punto (.)
- Las casillas en blanco – Dato sin sentido
-

A. DATOS DEL MUNICIPIO

A.1. TERRITORIO, CLIMATOLOGÍA Y MEDIO AMBIENTE

A.1.1. SUPERFICIE Y DISTANCIA A LA CAPITAL.

MUNICIPIO DE ALGUAZAS	
-----------------------	--

Extensión del municipio	23,7 Km ²
Distancia a la capital	14,0 Km

Fuente: Instituto Geográfico Nacional.
INE. Delegación Provincial de Murcia. *Reseña Estadística de Murcia. 1974.*

A.1.2. INCENDIOS FORESTALES. 1998-2002

	ALGUAZAS		REGIÓN DE MURCIA	
	Nº incendios	Hectáreas	Nº incendios	Hectáreas
1998	2	1,00	176	160,10
1999	1	0,35	164	94,73
2000	1	0,60	180	141,16
2001	2	0,51	141	82,76
2002	1	1,00	153	85,17

Fuente: Consejería de Agricultura, Agua y Medio Ambiente. Secretaría Sectorial de Medio Ambiente y Dirección General del Medio Natural.

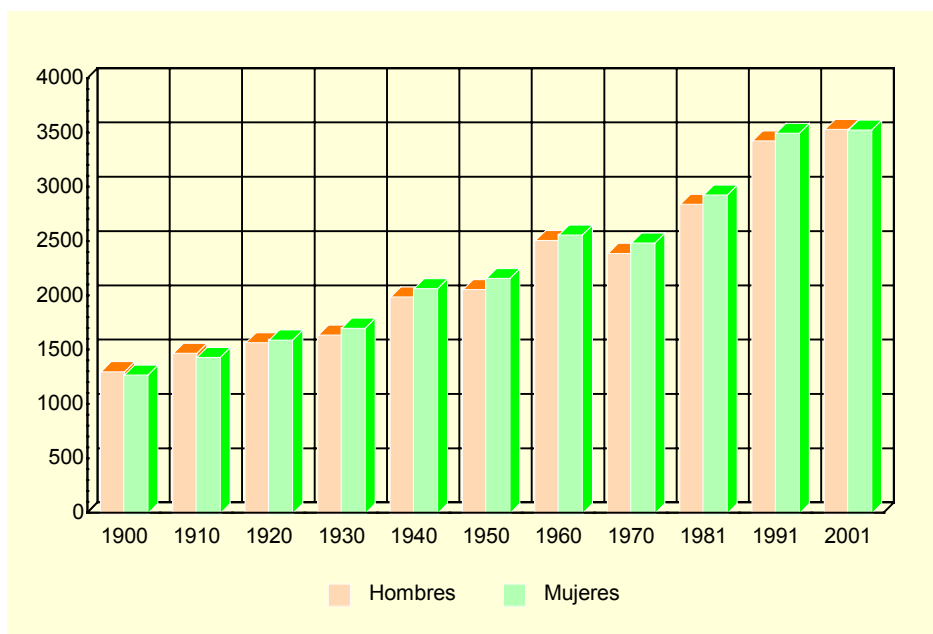
A.2. DEMOGRAFÍA

A.2.1. POBLACIÓN DE DERECHO SEGÚN LOS CENSOS OFICIALES. 1900-2001

	ALGUAZAS			R. MURCIA
	Hombres	Mujeres	Total	Total
1900	1.305	1.274	2.579	581.455
1910	1.474	1.436	2.910	620.926
1920	1.572	1.597	3.169	654.436
1930	1.643	1.706	3.349	651.979
1940	1.993	2.070	4.063	731.221
1950	2.061	2.165	4.226	755.850
1960	2.515	2.564	5.079	803.086
1970	2.395	2.491	4.886	832.047
1981	2.848	2.934	5.782	955.498
1991	3.430	3.501	6.931	1.045.601
2001	3.537	3.531	7.068	1.197.646

Fuente: INE. Censo de Población.

G.1. Evolución de la población de derecho según los censos oficiales. 1900-2001



Fuente: INE. Censo de población

A.2.2. POBLACIÓN DE DERECHO Y DENSIDAD DE POBLACIÓN SEGÚN LA RECTIFICACIÓN DEL PADRÓN. 1998-2002

	ALGUAZAS					R. MURCIA
	1998	1999	2000	2001	2002	2002
Población de derecho.....	6.933	7.021	7.052	7.156	7.281	1.226.993
Hombres.....	3.440	3.490	3.513	3.574	3.651	616.236
Mujeres	3.493	3.531	3.539	3.582	3.630	610.757
Densidad de población.....	292,5	296,2	297,6	301,9	307,2	108,4

Fuente: INE. Rectificación del Padrón Municipal de Habitantes.
Instituto Geográfico Nacional.

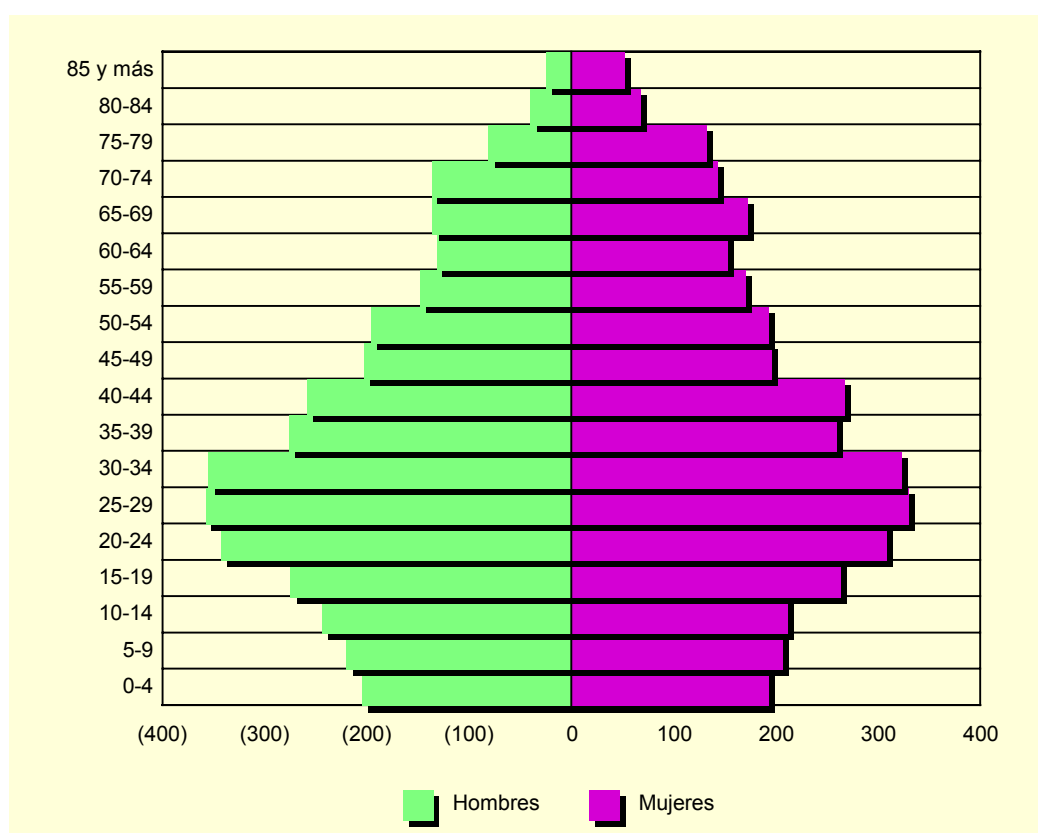
A.2. DEMOGRAFÍA

A.2.3. POBLACIÓN SEGÚN LA ESTRUCTURA DE EDAD. 2002

	HOMBRES	MUJERES	TOTAL
Menores de 5 años.....	206	192	398
5-9 años	221	206	427
10-14 años	245	211	456
15-19 años	276	263	539
20-24 años	344	308	652
25-29 años	359	329	688
30-34 años	356	322	678
35-39 años	277	259	536
40-44 años	260	267	527
45-49 años	204	195	399
50-54 años	197	192	389
55-59 años	149	170	319
60-64 años	133	152	285
65-69 años	137	172	309
70-74 años	138	142	280
75 y más años.....	149	250	399
TOTAL	3.651	3.630	7.281

Fuente: CREM. Padrón Municipal de Habitantes.

G.2. Pirámide de población. 2002



Fuente: CREM. Padrón Municipal de habitantes

A.2. DEMOGRAFÍA

A.2.4. INDICADORES DE ESTRUCTURA DEMOGRÁFICA. 2002

	ALGUAZAS	REGIÓN DE MURCIA
ESTRUCTURA POR EDAD		
Menores de 20 años.....	25,0	23,8
Entre 20 y 64 años	61,4	62,0
De 65 y más años	13,6	14,2
ÍNDICE DE VEJEZ		
De 65 y más años/menores de 20 años	54,3	60,0
ÍNDICE DE DEPENDENCIA		
Juvenil		
Menores de 20 años/Población entre 20 y 64 años ...	40,7	38,3
Anciana		
De 65 y más años/Población entre 20 y 64 años	22,1	23,0
Total		
Menores de 20 años+De 65 y más años/Población entre 20 y 64 años.....	62,8	61,3
MUJERES DE 15 A 49 AÑOS/TOTAL MUJERES	53,5	52,9
PROPORCIÓN DE MASCULINIDAD		
Hombres/Mujeres	100,6	100,9

Fuente: CREM. Indicadores demográficos

A.2.5. MOVIMIENTO NATURAL DE LA POBLACIÓN. 1997-2001

	ALGUAZAS					R. MURCIA
	1997	1998	1999	2000	2001	2001
Matrimonios	32	25	29	38	40	6.544
Nacimientos	85	81	86	82	60	14.991
Niños	46	38	41	39	36	7.649
Niñas	39	43	45	43	24	7.342
Defunciones	51	48	55	49	46	9.140
Hombres.....	25	22	26	34	26	4.900
Mujeres	26	26	29	15	20	4.240
Defunciones de menores de un año.....	-	-	-	1	-	81
Crecimiento vegetativo.....	34	33	31	33	14	5.851

Fuente: CREM. Movimiento Natural de la Población de la Región de Murcia.

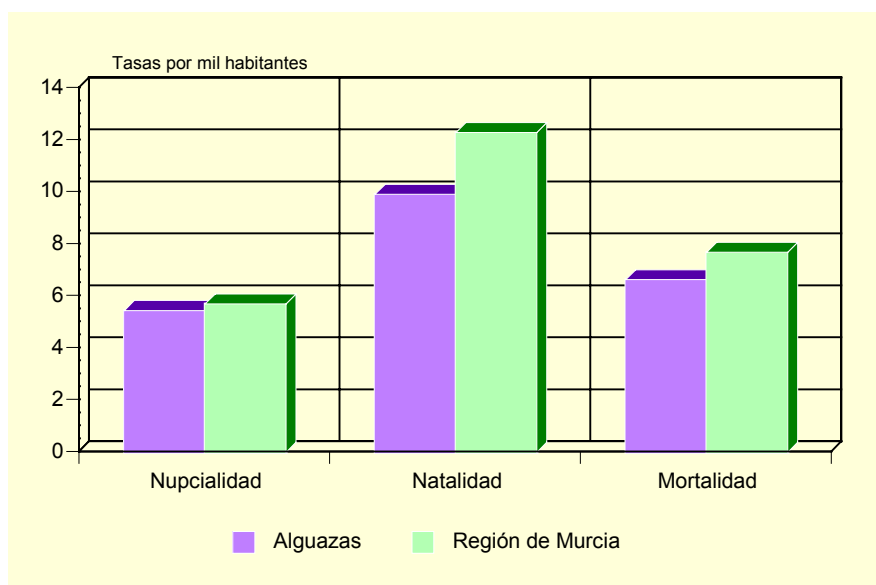
A.2.6. NUPCIALIDAD, NATALIDAD Y MORTALIDAD. 2001

	ALGUAZAS	R. MURCIA
Tasa de nupcialidad (por 1.000 habitantes)	5,45	5,67
Tasa de natalidad (por 1.000 habitantes).....	9,92	12,26
Tasa de mortalidad (por 1.000 habitantes).....	6,64	7,71

Fuente: CREM. Movimiento Natural de la Población de la Región de Murcia.

A.2. DEMOGRAFÍA

G.3. Movimiento natural de la población. 2001



Fuente: CREM. Movimiento Natural de la Población de la Región de Murcia.

A.2.7. INMIGRANTES Y EMIGRANTES, POR LUGAR DE PROCEDENCIA O DESTINO. 2001

	INMIGRANTES	EMIGRANTES
De la misma Comunidad Autónoma.....	201	194
De otras Comunidades Autónomas.....	42	50
Del extranjero.....	100	..
Españoles.....	2	..
Extranjeros.....	98	..

Fuente: CREM. Movimientos migratorios de la Región de Murcia.

A.2.8. SALDOS MIGRATORIOS TOTALES (*). 1997-2001

	ALGUAZAS	REGIÓN DE MURCIA
1997.....	-82	3.120
1998.....	9	4.215
1999.....	-15	5.679
2000.....	67	21.306
2001.....	99	18.510

(*) Saldos migratorios obtenidos a partir de los movimientos migratorios incluyendo los extranjeros.

Fuente: CREM. Movimientos migratorios de la Región de Murcia.

A.3. MERCADO DE TRABAJO

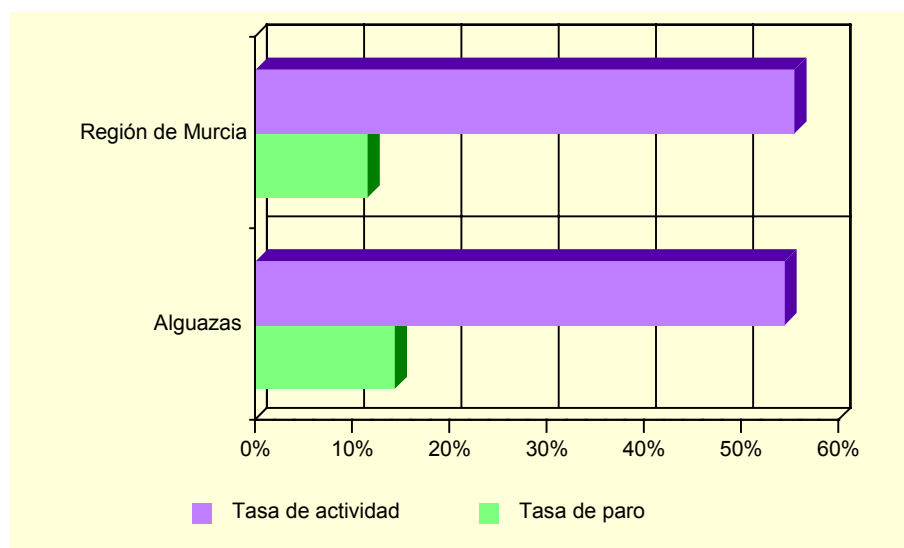
A.3.1. TASAS DE ACTIVIDAD Y PARO POR SEXO Y EDAD (*). 2001

	ALGUAZAS		R. MURCIA	
	Tasa de actividad	Tasa de paro	Tasa de actividad	Tasa de paro
HOMBRES				
De 16 a 24 años	65,2	20,1	61,1	14,8
De 25 a 44 años	94,1	9,0	94,3	7,8
De 45 a 64 años	73,4	11,9	78,0	7,7
De 65 y más años	1,5	-	2,5	8,9
MUJERES				
De 16 a 24 años	51,0	32,1	45,3	23,5
De 25 a 44 años	58,1	15,7	63,4	15,4
De 45 a 64 años	29,1	10,9	33,1	10,3
De 65 y más años	0,4	-	1,0	19,1
TOTAL	54,4	14,3	55,4	11,5

(*) Avance de resultados

Fuente: INE. Censo de Población.

G.4. Tasas de actividad y de paro. 2001



Fuente: INE. Censo de población

A.3.2. PARO REGISTRADO POR SEXO. 1998-2002

	ALGUAZAS			REGIÓN DE MURCIA		
	Total	Hombres	Mujeres	Total	Hombres	Mujeres
1998.....	290	142	148	42.790	19.144	23.646
1999.....	194	104	90	36.023	15.557	20.466
2000.....	197	95	102	35.834	14.607	21.227
2001.....	225	107	117	35.586	14.024	21.562
2002.....	222	103	119	36.109	14.457	21.652

Fuente: INEM. Subdirección General de Servicios Técnicos

A.4. AGRICULTURA, GANADERÍA Y PESCA

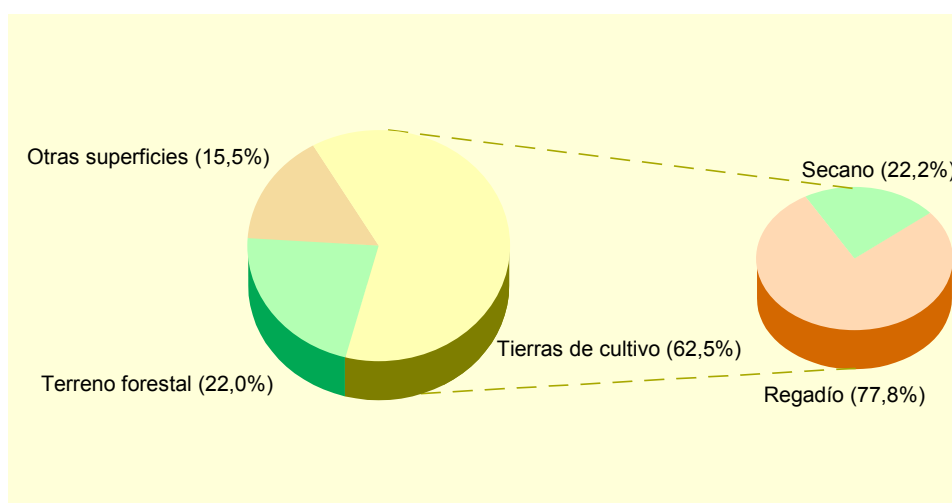
A.4.1. DISTRIBUCIÓN GENERAL DE LA TIERRA (*). 2001

	HECTÁREAS	%
TIERRAS DE CULTIVO	1.484	62,51
Cultivos herbáceos	10	(0,67)
Barbechos y otras tierras no ocupadas	492	(33,15)
Cultivos leñosos	982	(66,17)
PRADOS Y PASTIZALES	-	-
Prados naturales	-	-
Pastizales	-	-
TERRENO FORESTAL	523	22,03
Monte maderable	-	-
Monte abierto	65	(12,43)
Monte leñoso	458	(87,57)
OTRAS SUPERFICIES	367	15,46
Erial a pastos	-	-
Espartizal	140	(38,15)
Terreno improductivo	46	(12,53)
Superficie no agrícola	165	(44,96)
Ríos y lagos	16	(4,36)
TOTAL	2.374	100,00

(*) *Datos provisionales.*

Fuente: Consejería de Agricultura, Agua y Medio Ambiente.

G.5. Distribución General de la tierra. 2001



Fuente: Consejería de Agricultura, Agua y Medio Ambiente.

A.4. AGRICULTURA, GANADERÍA Y PESCA

A.4.2. SUPERFICIE DEDICADA A CADA GRUPO DE CULTIVO (*). 2001

	HECTÁREAS	%
Cereales grano.....	-	-
Leguminosas grano.....	-	-
Tubérculos para consumo humano.....	13	1,29
Cultivos industriales.....	-	-
Cultivos forrajeros.....	2	0,20
Hortalizas.....	12	1,19
Flores.....	-	-
Cítricos.....	436	43,21
Frutales no cítricos.....	533	52,82
Viñedos.....	9	0,89
Olivar.....	4	0,40
Otros cultivos leñosos.....	-	-

(*) Datos provisionales.

Fuente: Consejería de Agricultura, Agua y Medio Ambiente.

A.4.3. SUPERFICIE DEDICADA AL CULTIVO DE INVERNADEROS, CULTIVOS ACOLCHADOS Y RIEGO LOCALIZADO (*). 2001

	ALGUAZAS	R. MURCIA
Invernaderos.....	-	5.065
Cultivos acolchados.....	-	9.048
Riego localizado.....	221	74.502

(*) Datos provisionales.

Fuente: Consejería de Agricultura, Agua y Medio Ambiente.

A.4.4. MAQUINARIA AGRÍCOLA (*). 1999

	ALGUAZAS	R. MURCIA
Tractores.....	36	14.679
Motocultores.....	298	15.110
Cosechadoras.....	-	784
Otros equipos.....	365	58.298
TOTAL.....	699	88.871
Maquinaria/Hectárea cultivada.....	0,67	0,25

(*) Datos provisionales.

Fuente: Consejería de Agricultura, Agua y Medio Ambiente.

A.4.5. NÚMERO DE UNIDADES GANADERAS POR ESPECIE. CENSO 1999

	ALGUAZAS	R. MURCIA
Bovinos.....	-	34.300
Ovinos.....	31	57.216
Caprinos.....	41	13.544
Porcinos.....	1.220	403.659
Aves.....	-	31.328
Otras.....	6	1.593
TOTAL.....	1.298	541.641

Fuente: INE. Censo Agrario de España.

A.5. INDUSTRIA

A.5.1. ESTABLECIMIENTOS INDUSTRIALES Y PERSONAS OCUPADAS SEGÚN ACTIVIDAD PRINCIPAL (*). 2001

	ALGUAZAS		REGIÓN DE MURCIA	
	Estableci- mientos	Personas ocupadas	Estableci- mientos	Personas ocupadas
C. INDUSTRIAS EXTRACTIVAS.....	-	-	148	1.089
D. INDUSTRIA MANUFACTURERA.....	57	709	8.156	69.894
Industria de la alimentación y bebidas..	13	492	1.492	18.446
Industria textil	1	1	250	1.471
Industria de la confección y de la peletería.....	-	-	371	2.421
Industria del cuero y del calzado	3	22	290	2.553
Industria de la madera y del corcho.....	3	16	528	2.720
Industria del papel	2	2	70	801
Edición, artes gráficas y reproducción de soportes grabados.....	3	4	459	2.582
Industria química	-	-	324	3.981
Fabricación de productos de caucho y materias plásticas.....	-	-	249	2.958
Fabricación de otros productos minerales no metálicos	-	-	625	5.404
Metalurgia.....	-	-	54	880
Fabricación de productos metálicos excepto maquinaria y equipo	6	49	1.216	8.454
Industria de la construcción de maquinaria y equipo mecánico	20	108	540	3.691
Fabricación de maquinas de oficina y equipos de oficina e informáticos	-	-	25	100
Industria de maquinaria y material eléctrico.....	1	2	81	485
Fabricación de material eléctrico y de equipo aparatos de radio, televisión y comunicaciones.....	-	-	10	58
Fabricación de equipo e instrumentos médico-quirúrgicos, de precisión, óptica y relojería	1	1	143	498
Fabricación de vehículos de motor, remolques y semirremolques.....	-	-	90	637
Fabricación de otro material de transporte	-	-	70	2.181
Fabricación de muebles; otras industrias manufactureras	4	12	1.262	8.971
Reciclaje.....	-	-	4	40
E. PRODUCCIÓN Y DISTRIBUCIÓN DE ENERGÍA ELÉCTRICA, GAS Y AGUA	5	32	182	2.552

(*) Datos provisionales

Fuente: CREM. Directorio de Actividades Económicas.

A.5. INDUSTRIA

A.5.2. INVERSIÓN INDUSTRIAL POR SECTORES. 1998-2002

Miles de euros

	ALGUAZAS					R. MURCIA
	1998	1999	2000	2001	2002	2002
Industrias extractivas	-	-	-	-	-	-
I. de la alimentación, bebidas y tabaco	91,53	-	-	2.412,87	780,71	43.964,17
Industria química	-	96,89	-	-	-	40.476,08
I. Trans. Metales y construc. Maquinaria ...	-	94,03	432,77	-	154,88	23.535,76
Resto de manufactureras.....	-	-	-	71,91	-	79.600,85
Prod. y dist. de energ. elec., gas y agua	-	-	-	-	-	16.123,28
Construcción.....	5,41	45,12	33,66	161,76	21,39	32.293,07
Comercio y reparaciones	-	175,50	21,34	40,65	51,28	17.627,74
Otros.....	-	290,37	-	-	-	42.331,64
TOTAL	96,94	701,91	487,77	2.687,19	1.008,27	295.952,59

Fuente: Consejería de Economía, Industria e Innovación. Dirección General de Industria, Energía y Minas.

A.5.3. INVERSIÓN INDUSTRIAL POR TIPO. 1998-2002

Miles de euros

	ALGUAZAS			REGIÓN DE MURCIA		
	Total	Nueva industria	Ampliación	Total	Nueva industria	Ampliación
1998.....	96,94	96,94	-	180.055,59	89.313,79	90.741,79
1999.....	701,91	667,84	34,07	234.136,93	118.323,55	115.813,38
2000.....	487,77	145,69	342,08	214.632,60	121.449,24	93.183,35
2001.....	2.687,19	2.687,19	-	248.870,60	116.140,81	132.729,79
2002.....	1.008,27	185,92	822,35	295.952,59	177.500,89	118.451,70

Fuente: Consejería de Economía, Industria e Innovación. Dirección General de Industria, Energía y Minas.

A.6. CONSTRUCCIÓN Y VIVIENDA

A.6.1. ESTABLECIMIENTOS Y PERSONAS OCUPADAS (*). 2001

	ALGAZAS		REGIÓN DE MURCIA	
	Estableci- mientos	Personas ocupadas	Estableci- mientos	Personas ocupadas
Preparación de obras	2	30	420	2.344
Construcción general de inmuebles y obras de ingeniería civil	10	49	2.970	23.117
Instalaciones de edificios y obras.....	19	57	3.966	14.862
Acabado de edificios y obras.....	13	29	1.877	6.493
Alquiler de equipo de construcción o demolición dotado de operario	-	-	1	49
Construcción	1	3	230	511
TOTAL CONSTRUCCIÓN	45	168	9.464	47.376

(*) Datos provisionales

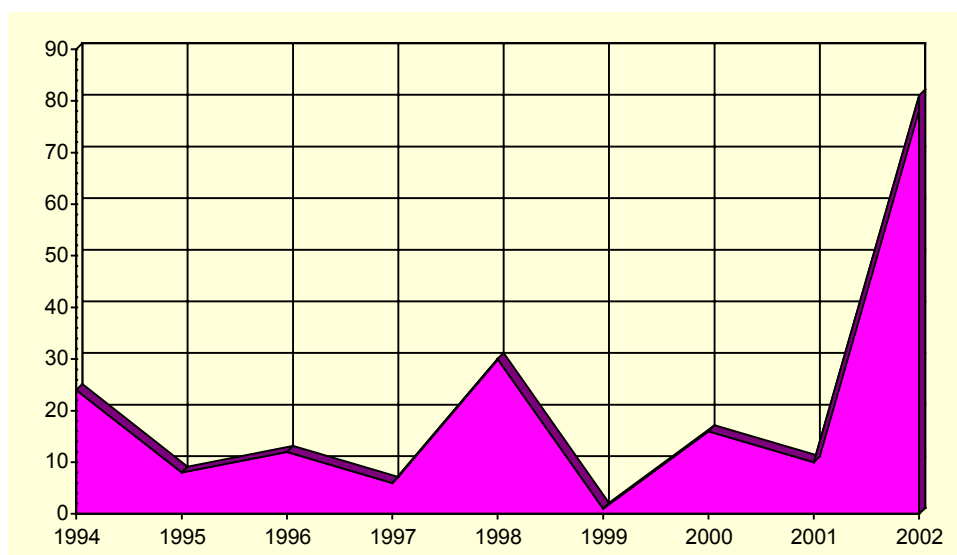
Fuente: CREM. Directorio de Actividades Económicas.

A.6.2. VIVIENDAS VISADAS Y TERMINADAS. 1998-2002

	ALGAZAS					R. MURCIA
	1998	1999	2000	2001	2002	2002
VIVIENDAS VISADAS	23	14	82	29	97	22.904
Protegidas.....	-	-	32	-	-	3.061
Libres.....	23	14	50	29	97	19.843
VIVIENDAS TERMINADAS.....	30	1	16	10	81	16.082
Protegidas.....	26	-	-	1	32	3.093
Libres.....	4	1	16	9	49	12.989

Fuente: Consejería de Obras Públicas, Vivienda y Transportes. Dirección General de Vivienda, Arquitectura y Urbanismo. Colegio de Arquitectos.

G.6. Evolución de las viviendas terminadas. 1994-2002



Fuente: Consejería de Obras Públicas, Vivienda y Transportes. Dirección General de Vivienda, Arquitectura y Urbanismo. Colegio de Arquitectos.

A.6. CONSTRUCCIÓN Y VIVIENDA

A.6.3. VIVIENDAS POR CLASE (*). 2001

	ALGUAZAS	R. MURCIA
Viviendas principales.....	2.223	379.778
Viviendas secundarias	126	98.595
Viviendas vacías	434	84.596
Otro tipo de viviendas.....	3	8.635
TOTAL VIVIENDAS	2.786	571.604

(*) Avance de resultados.

Fuente: INE. Censos de Población y Vivienda.

A.6.4. VIVIENDAS POR SUPERFICIE ÚTIL (*). 2001

	ALGUAZAS	R. MURCIA	Porcentaje
Hasta 30 m2.....	0,2	0,3	
De 31 a 45 m2.....	0,2	1,1	
De 46 a 60 m2.....	1,0	4,2	
De 61 a 75 m2.....	2,9	8,1	
De 76 a 90 m2.....	33,4	40,0	
De 91 a 105 m2.....	33,6	21,7	
De 106 a 120 m2.....	15,0	12,2	
De 121 a 150 m2.....	7,7	7,4	
De 151 a 180 m2.....	3,1	2,6	
Más de 180 m2	2,7	2,5	

(*) Avance de resultados. Los datos expresados son las diez categorías en porcentaje.

Fuente: INE. Censos de Población y Vivienda.

A.7. COMERCIO

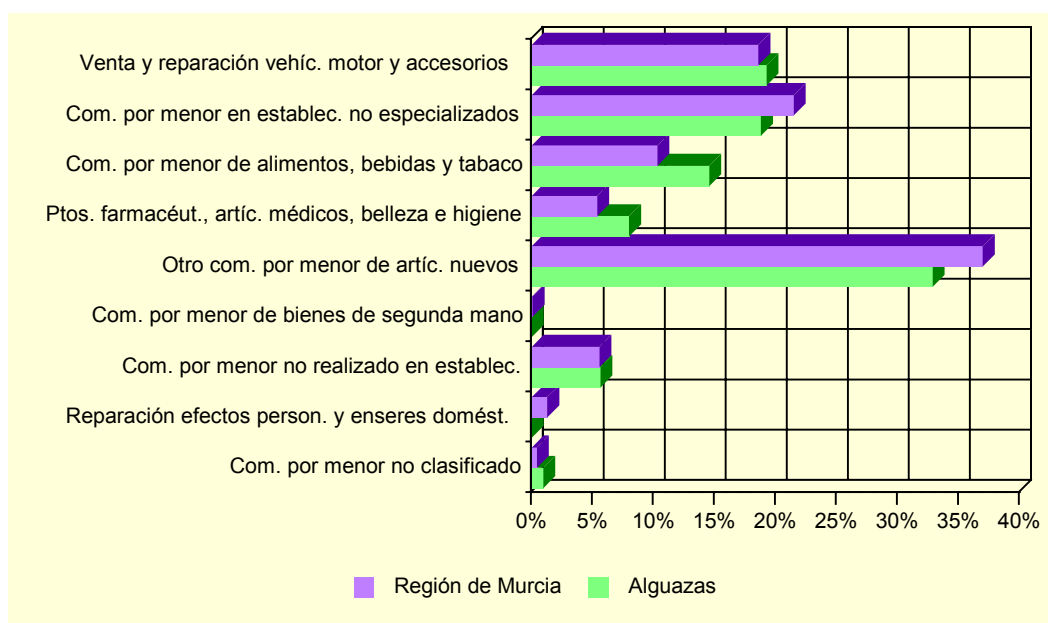
A.7.1. ESTABLECIMIENTOS COMERCIALES Y PERSONAL OCUPADO (*). 2001

	ALGUAZAS		REGIÓN DE MURCIA	
	Estableci- mientos	Ocupados	Estableci- mientos	Ocupados
COMERCIO MINORISTA	125	213	21.728	52.396
Venta de vehículos de motor	4	10	660	3.177
Mantenimiento y reparación de vehículos de motor	14	20	1.466	3.802
Venta de repuestos y accesorios de vehículos de motor	2	8	256	1.025
Venta, mantenimiento y reparación de motocicletas y				
ciclomotores y de sus repuestos y accesorios	1	2	131	306
Venta al por menor de carburantes para la automoción..	1	1	294	1.374
Venta, mantenimiento y reparación de vehículos de				
motor, motocicletas y ciclomotores; venta al por menor de	-	-		
vehículos de motor			41	51
Comercio al por menor en establecimientos no				
especializados	20	40	3.082	11.252
Comercio al por menor de alimentos, bebidas y tabaco				
en establecimientos especializados	26	31	3.037	5.396
Comercio al por menor de productos farmacéuticos,				
artículos médicos, belleza e higiene	5	17	984	2.815
Otro comercio al por menor de artículos nuevos en				
establecimientos especializados	40	70	9.089	19.368
Comercio al por menor de bienes de segunda mano, en				
establecimientos			27	32
Comercio al por menor no realizado en				
establecimientos	11	12	2.191	2.913
Reparación de efectos personales y enseres				
domésticos			352	667
Comercio al por menor, excepto comercio de vehículos				
de motor, motocicletas y ciclomotores; reparación de	1	2		
efectos personales y enseres domésticos			118	218
COMERCIO MAYORISTA	26	105	6.814	35.094

(*) Datos provisionales

Fuente: CREM. Directorio de Actividades Económicas.

G.7. Distribución del personal ocupado en el comercio minorista. 2001



Fuente: CREM. Directorio de Actividades Económicas.

A.8. TURISMO

A.8.1. EQUIPAMIENTO TURÍSTICO. 2002

	ALGUAZAS		REGIÓN DE MURCIA	
	Estableci- mientos	Plazas	Estableci- mientos	Plazas
RESTAURANTES	3	64	1.569	153.401
Primera.....	-	-	1	50
Segunda.....	-	-	4	754
Tercera.....	-	-	276	37.972
Cuarta	3	64	1.288	114.625
CAFETRIAS	1	16	244	11.007
Primera.....	-	-	5	582
Segunda.....	1	16	239	10.425

Fuente: Consejería de Turismo y Ordenación del Territorio. Secretaría Sectorial de Turismo

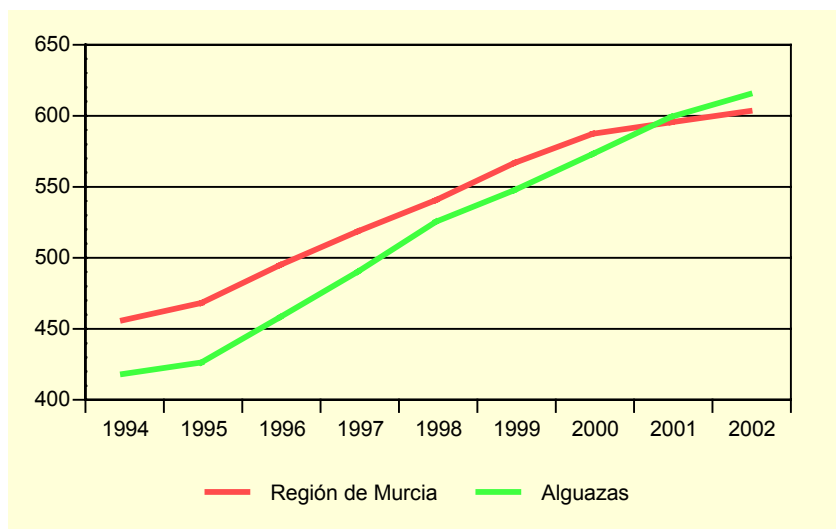
A.9. TRANSPORTES Y COMUNICACIONES

A.9.1. PARQUE DE VEHÍCULOS POR TIPO. 2002

	ALGUAZAS	R. MURCIA
Turismos	3.484	536.173
Motocicletas	211	47.464
Furgonetas y camiones	626	126.055
Autobuses	1	1.599
Tractores industriales	54	9.316
Otros vehículos	93	18.008
TOTAL	4.469	738.615
Vehículos por 1000 habitantes	614	602

Fuente: Ministerio del Interior. Jefatura Provincial de Tráfico

G.8. Número de vehículos por 1000 habitantes. 1994-2002



Fuente: Ministerio del Interior. Jefatura Provincial de Tráfico

A.9.2. LÍNEAS TELEFÓNICAS. 1997-2001

	ALGUAZAS		R. MURCIA
	Líneas	Líneas/por 1000 hab.	Líneas/por 1000 hab.
1997	1.940	278,2	339,5
1998	1.995	287,8	347,5
1999	2.029	289,0	347,1
2000	2.010	285,0	332,1
2001	1.622	226,7	308,0

Fuente: Telefónica.

A.9. TRANSPORTES Y COMUNICACIONES

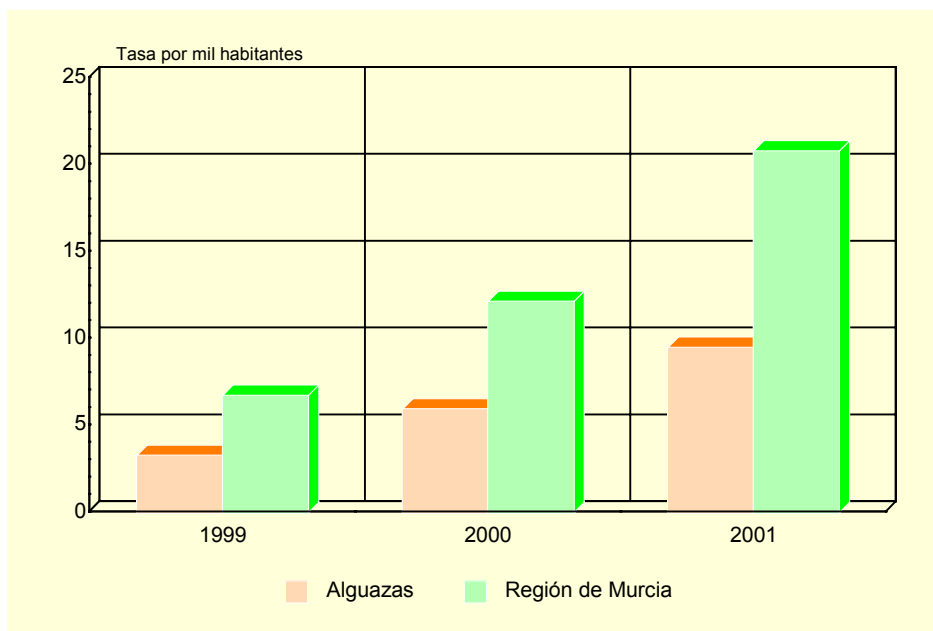
A.9.3. LÍNEAS DE ACCESO A INTERNET. 1999-2001

	ALGUAZAS			REGIÓN DE MURCIA		
	1999	2000	2001	1999	2000	2001
Acceso básico RDSI	23	42	57	7.626	13.952	18.419
Conexiones ADSL.....			11			6.351
TOTAL.....	23	42	68	7.626	13.952	24.770

Nota: No se incluyen las líneas de acceso a Internet de ONO.

Fuente: Telefónica.

G.9. Evolución de la tasa por 1000 habitantes de líneas con acceso a Internet. 1999-2001



Nota: No se incluyen las líneas de acceso a Internet de ONO.

Fuente: Telefónica

A.10. SANIDAD Y SERVICIOS SOCIALES

A.10.1. NÚMERO DE FARMACIAS. 1997-2001

	ALGUAZAS	REGIÓN DE MURCIA
1997.....	2	525
1998.....	2	531
2000.....	2	532
2001.....	2	543

Fuente: Consejería de Sanidad. Dirección General de Planificación, Información y Financiación Sanitaria

A.10.2. VACUNACIONES. 1999-2002

	ALGUAZAS				REGIÓN DE MURCIA			
	1999	2000	2001	2002	1999	2000	2001	2002
Difteria Tétanos Tosferina.....	146	5	5	-	24.423	340	175	-
Difterina-Tétanos.....	18	14	3	-	9.992	11.288	2.886	-
Polio.....	327	287	291	316	59.081	65.979	64.686	71.718
Triple Vírica.....	150	153	121	134	27.639	36.827	32.943	36.856
Hepatitis B.....	84	218	59	10	20.399	41.563	26.317	21.329
Tétanos Adultos.....	323	307	41	-	46.515	42.116	8.664	-
Hemofilus influenza, tipo b.....	93	1	4	-	21.522	369	169	-
Tétanos, difteria adultos.....	52	56	243	405	14.607	11.086	47.722	47.576
Difteria, Tétanos y Tosferina, Hemofilus Influenza, tipo b, Hepatitis B.....	146	200	194	219	20.382	42.090	40.350	44.269
Difteria, Tétanos y Tosferina acelular, Hemofilus Influenza, tipo b.....	19	68	59	59	4.500	12.245	12.855	14.719
Difteria, Tétanos, Tosferina acelular.....	-	-	30	35	-	-	8.164	12.291
Meningitis C.....	-	342	229	220	-	64.393	52.891	46.071

Fuente: Consejería de Sanidad. Dirección General de Salud Pública.

A.10. SANIDAD Y SERVICIOS SOCIALES

A.10.3. ENFERMEDADES DE DECLARACIÓN OBLIGATORIA. CASOS. 2002

	ALGUAZAS	R. MURCIA
Brucelosis.....	-	42
Enfermedad meningocócica.....	-	23
Fiebre exantemática mediterránea.....	-	4
Fiebres tifoidea y paratifoidea.....	-	10
Gripe.....	1.138	79.855
Hepatitis A.....	-	26
Hepatitis B.....	-	14
Otras hepatitis víricas.....	-	16
Infección gonocócica.....	-	13
Legionelosis.....	-	26
Meningitis tuberculosa.....	-	3
Otras meningitis.....	-	81
Otras tuberculosis.....	-	32
Paludismo.....	-	10
Parotiditis.....	-	43
Rubéola.....	-	6
Sarampión.....	-	1
Sífilis.....	-	34
Sífilis congénita.....	-	3
Tos ferina.....	-	1
Toxiinfección alimentaria.....	-	243
Tuberculosis respiratoria.....	-	174
Tétanos.....	-	2
Varicela.....	4	10.449

Fuente: Consejería de Sanidad. Dirección General de Salud Pública.

A.10. SANIDAD Y SERVICIOS SOCIALES

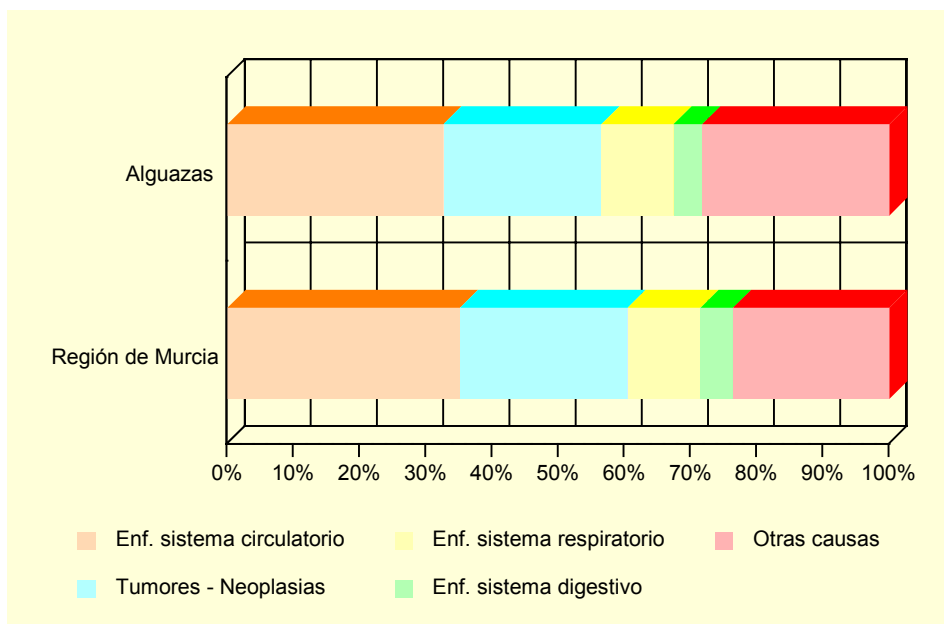
A.10.4. DEFUNCIONES SEGÚN GRANDES GRUPOS DE CAUSA DE MUERTE (*). 2001

	ALGUAZAS				R. MURCIA
	Hombres	Mujeres	Total	%	%
I. Ciertas enfermedades infecciosas y parasitarias	1	-	1	2,17	1,79
II. Neoplasias.....	5	6	11	23,91	25,35
III. Enferm. de la sangre y de los órganos hematopoyéticos, y ciertos trastornos que afectan el mecanismo de la inmunidad	-	-	-	-	0,24
IV. Enfermedades endocrinas, nutricionales y metabólicas.....	-	2	2	4,35	3,74
V. Trastornos mentales y del comportamiento.....	-	1	1	2,17	2,84
VI. Enfermedades del sistema nervioso.....	-	-	-	-	2,56
VII. Enfermedades del ojo y sus anexos	-	-	-	-	-
VIII. Enfermedad del oído y de la apófisis mastoides	-	-	-	-	-
IX. Enfermedades del sistema circulatorio	10	5	15	32,61	35,11
X. Enfermedades del sistema respiratorio	3	2	5	10,87	11,02
XI. Enfermedades del sistema digestivo	1	1	2	4,35	4,91
XII. Enfermedades de la piel y del tejido subcutáneo	-	1	1	2,17	0,23
XIII. Enferm. del sistema osteo muscular y del tejido conjuntivo ...	-	-	-	-	0,78
XIV. Enfermedades del sistema genitourinario	2	-	2	4,35	3,03
XV. Embarazo, parto y puerperio	-	-	-	-	-
XVI. Ciertas afecciones originadas en el período perinatal	-	-	-	-	0,45
XVII. Malformaciones congénitas, deformidades y anomalías cromosómicas	-	-	-	-	0,46
XVIII. Síntomas, signos y hallazgos anormales clínicos y de laboratorio, no clasificados en otra parte	-	1	1	2,17	2,04
XX. Causas externas.....	4	1	5	10,87	5,45
TOTAL.....	26	20	46	100,00	100,00

(*) Datos provisionales

Fuente: Consejería de Economía, Industria e Innovación. Consejería de Sanidad. *Estadísticas Básicas de Mortalidad en la Región de Murcia.*

G.10. Distribución de las defunciones según la causa de muerte. 2001 (*)



(*) Datos provisionales

Fuente: Consejería de Economía, Industria e Innovación. Consejería de Sanidad. *Estadísticas Básicas de Mortalidad en la Región de Murcia.*

A.10. SANIDAD Y SERVICIOS SOCIALES

A.10.5. RECURSOS SOCIALES (Continúa).

	ALGUAZAS		
	TOTAL	Recursos de atención primaria	Recursos de atención especializada
1997.....	5	4	1
1998.....	5	4	1
1999.....	4	4	-
2000.....	3	3	-
2001.....	5	3	2

A.10.5. RECURSOS SOCIALES (Conclusión).

	REGIÓN DE MURCIA		
	TOTAL	Recursos de atención primaria	Recursos de atención especializada
1997.....	1.052	685	367
1998.....	1.132	689	443
1999.....	1.323	774	549
2000.....	1.050	645	405
2001.....	1.271	645	626

Fuente: Consejería de Trabajo, Consumo y Política Social. Secretaría Sectorial de Acción Social.

A.11. EDUCACIÓN Y CULTURA

A.11.1. NÚMERO DE UNIDADES Y ALUMNOS MATRICULADOS EN EDUCACIÓN INFANTIL, PRIMARIA Y EDUCACIÓN ESPECIAL. CURSO 01/02

	ALGUAZAS			R. MURCIA
	Centros Públicos	Centros Privados	TOTAL	TOTAL
INFANTIL, PRIMARIA, EDUCACIÓN ESPECIAL				
Unidades	42	-	42	6.060
Alumnos matriculados	791	-	791	130.229
Infantil	340	-	340	42.978
Educación primaria	451	-	451	87.251
Alumnos con necesidades educativas especiales (infantil y primaria)	19	-	19	3.729
EDUCACIÓN ESPECIAL				
Centros específicos	-	-	-	14
Alumnos matriculados	-	-	-	727

Nota: El total de alumnos matriculados es la suma de las categorías Infantil y Educación primaria.

Fuente: Consejería de Educación y Cultura. Secretaría General.

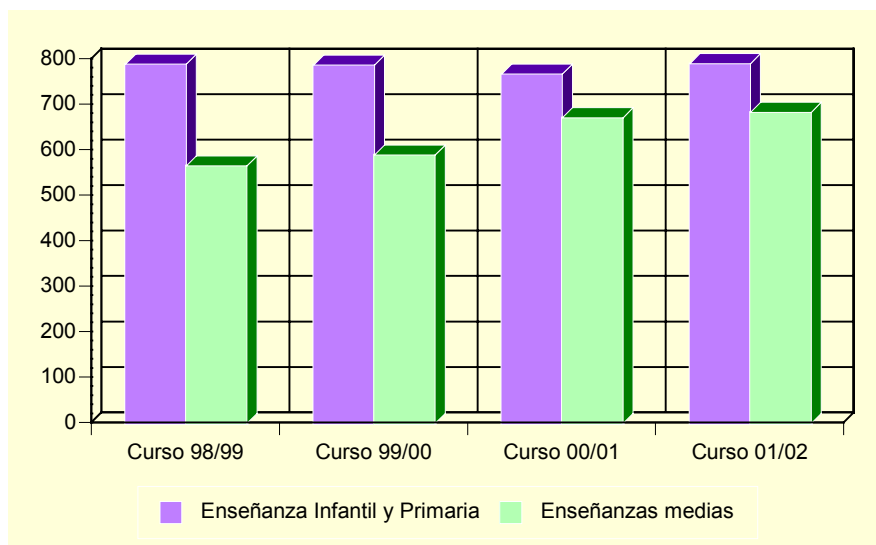
A.11.2. NÚMERO DE ALUMNOS MATRICULADOS EN ENSEÑANZA SECUNDARIA OBLIGATORIA, BACHILLERATO Y FORMACIÓN PROFESIONAL. CURSO 01/02

	ALGUAZAS			R. MURCIA
	Centros Públicos	Centros Privados	TOTAL	TOTAL
ESO Y BACHILLERATO	346	159	505	82.810
COU	-	-	-	434
Primer ciclo de la ESO	164	59	223	32.694
Segundo ciclo de la ESO	116	75	191	30.770
Bachillerato LOGSE	66	25	91	18.912
FORMACIÓN PROFESIONAL	-	179	179	12.971
F. P. de Segundo grado	-	-	-	853
Ciclos formativos Nivel II	-	79	79	6.194
Ciclos formativos Nivel III	-	100	100	5.924

Fuente: Consejería de Educación y Cultura. Secretaría General.

A.11. EDUCACIÓN Y CULTURA

G.11. Evolución de los alumnos matriculados en las enseñanzas infantil y primaria y enseñanzas medias. Curso 98/99 – Curso 01/02



Fuente: Consejería de Educación y Cultura. Secretaría General.

A.11.3. POBLACIÓN EN VIVIENDAS FAMILIARES DE 16 Y MÁS AÑOS POR NIVEL DE FORMACIÓN (%) (*). 2001

	ALGUAZAS	REGIÓN DE MURCIA
Total.....	5.724	970.549
Analfabetos.....	4,7	3,2
Sin estudios.....	22,8	15,9
Primer grado.....	24,0	21,7
Segundo grado: ESO, EGB, Bachillerato Elemental.....	25,2	29,7
Segundo grado: Bachillerato Superior.....	7,0	10,7
Segundo grado: FP Grado Medio.....	6,2	4,0
Segundo grado: FP Grado Superior.....	4,1	3,9
Tercer Grado: Diplomatura.....	4,3	6,0
Tercer Grado: Licenciatura.....	1,6	4,6
Tercer Grado: Doctorado.....	0,1	0,3

(*) Avance de resultados

Fuente: INE. Censos de Población y Viviendas. 2001

A.11. EDUCACIÓN Y CULTURA

A.11.4. TASAS DE ESCOLARIZACIÓN EN EDADES DE ESCOLARIZACIÓN NO OBLIGATORIA POR SEXO Y EDAD (%) (*). 2001

	ALGUAZAS		REGIÓN DE MURCIA	
	Hombres	Mujeres	Hombres	Mujeres
De 16 años	73,1	79,4	78,7	86,7
De 17 años	68,5	66,0	65,9	78,9
De 18 años	42,9	47,2	54,0	68,1
De 19 años	33,3	55,6	47,3	59,4
De 20 años	28,3	46,7	39,1	52,9
De 21 años	33,8	45,6	35,0	46,0
De 22 años	25,0	37,2	30,9	38,1
De 23 años	24,2	11,6	27,1	33,6
De 24 años	19,7	22,7	23,4	28,5
De 25 a 29 años	8,9	12,3	12,6	15,7
De 30 a 39 años	3,5	5,2	5,4	6,7
De 40 ó más años.....	0,8	1,7	1,7	1,8

(*) Avance de resultados

Fuente: Censos de Población y Viviendas. 2001

A.11.5. BIBLIOTECAS. 2002

	ALGUAZAS	REGIÓN DE MURCIA
Número de bibliotecas	1	80
Volúmenes.....	8.553	831.844
Audiovisuales.....	1.834	64.832
Préstamos.....	981	783.947
Socios.....	1.539	183.037
Actos culturales	15	2.859
Usuarios.....	5.500	1.879.546

Nota: Son bibliotecas municipales. En la Región de Murcia se incluye el servicio de la Biblioteca Regional

Fuente: Consejería de Educación y Cultura. Dirección General de Cultura.

A.12. ADMINISTRACIONES PÚBLICAS Y FINANZAS

A.12.1. PRESUPUESTO PREVENTIVO DE GASTOS. 1998-2002

Euros

	1998	1999	2000	2001	2002
Gastos de personal.....	877.991	898.734	1.158.188	1.029.037	1.123.318
Gastos de bienes y servicios.....	763.947	789.279	1.057.029	1.177.696	1.440.141
Gastos financieros.....	72.121	60.101	60.101	80.006	60.000
Transferencias corrientes.....	481.023	532.858	477.858	357.697	295.903
Inversiones reales.....	405.134	535.938	2.312.093	1.693.426	1.142.809
Transferencias de capital.....	4.508	4.508	3.306	5.109	5.100
Activos financieros.....	15.025	15.025	21.035	15.025	15.025
Pasivos financieros.....	-	163.025	169.181	174.625	179.236
TOTAL GASTOS.....	2.619.779	2.999.467	5.258.792	4.532.620	4.261.532

Nota: No incluye Organismos Autónomos.

Fuente: Ayuntamiento de Alguazas.

A.12.2. PRESUPUESTO PREVENTIVO DE INGRESOS. 1998-2002

Euros

	1998	1999	2000	2001	2002
Impuestos directos.....	701.155	735.566	862.452	934.574	960.417
Impuestos indirectos.....	66.111	90.152	108.182	150.253	180.304
Tasas y otros ingresos.....	546.476	557.739	570.769	668.356	710.427
Transferencias corrientes.....	756.073	811.366	929.308	951.682	1.008.286
Ingresos patrimoniales.....	124.410	1.803	902	902	12.020
Enajenación inversiones reales.....	132.163	270.455	305.014	-	306.516
Transferencias de capital.....	237.773	414.315	2.258.412	1.670.435	1.030.030
Activos financieros.....	15.025	15.025	21.035	15.025	15.025
Pasivos financieros.....	40.593	103.045	202.718	141.393	38.506
TOTAL INGRESOS.....	2.619.779	2.999.467	5.258.792	4.532.620	4.261.532

Nota: No incluye Organismos Autónomos.

Fuente: Ayuntamiento de Alguazas.

A.12.3. OFICINAS DE CRÉDITO. 2002

	ALGUAZAS	REGIÓN DE MURCIA
CAJAMURCIA.....	2	220
CAM.....	1	181
OTRAS CAJAS, COOP. CRÉDITO Y OTRAS ENT.....	1	383
BANCOS.....	1	304
TOTAL.....	5	1.088

Fuente: Banco de España.

B. DATOS POR ENTIDADES DE POBLACIÓN

B.1. POBLACIÓN

B.1.1. POBLACIÓN, POR SEXO. 2000-2002

	2000			2001			2002		
	TOTAL	Hombres	Mujeres	TOTAL	Hombres	Mujeres	TOTAL	Hombres	Mujeres
Alguazas	6.578	3.271	3.307	6.682	3.328	3.354	6.800	3.398	3.402
Bienvenida	2	1	1	2	1	1	2	1	1
Campoo (Lo)	43	23	20	46	25	21	45	26	19
Cañadas (Las).....	-	-	-	-	-	-	-	-	-
Colmenar (El).....	9	3	6	9	3	6	9	3	6
Esparraguera (La).....	5	4	1	1	-	1	-	-	-
Hoya y Cabezo.....	123	61	62	117	58	59	113	56	57
Paraje (El)	131	67	64	131	67	64	129	66	63
Portichuelo (El).....	3	2	1	3	2	1	6	3	3
Pullas (Las)	52	29	23	62	41	21	72	45	27
Quiñones (Los).....	-	-	-	-	-	-	-	-	-
Rodeos (Los).....	-	-	-	-	-	-	-	-	-
Saladar (El)	10	5	5	2	-	2	2	-	2
Soto Los Pardos.....	50	25	25	51	24	27	56	29	27
Torre Los Frailes.....	44	21	23	47	23	24	44	22	22
Yeseras (Las).....	2	1	1	3	2	1	3	2	1
TOTAL ALGUAZAS	7.052	3.513	3.539	7.156	3.574	3.582	7.281	3.651	3.630

Fuente: CREM. Padrón Municipal de Habitantes.