

7. CONSTRUCCIÓN, EDIFICIOS Y VIVIENDAS

Índice de tablas y gráficos

7.1. Actividad Constructora

- 7.1.1. Evolución de la venta de cemento según tipo.
- G-7.1. Gráfico de la evolución de la venta de cemento gris y blanco.
- 7.1.2. Evolución del número de visados según el tipo de obra.
- 7.1.3. Obras en edificación. Evolución del número de edificios según clase de promotor.
- 7.1.4. Obras en edificación. Evolución del presupuesto de ejecución material y superficie de obra según tipo de obra.
- 7.1.5. Obras en edificación. Evolución del número de edificios visados, superficie a construir y presupuesto de ejecución material según destino principal. Obra nueva.
- 7.1.6. Obras en edificación. Evolución del número de edificios visados, superficie a construir y presupuesto de ejecución material según destino principal. Ampliación, reforma y/o restauración de edificios.
- 7.1.7. Construcción de edificios. Evolución de las licencias concedidas según tipo de obra.
- 7.1.8. Construcción de edificios. Evolución del número de edificios según tipo de obra y destino.
- 7.1.9. Construcción de edificios. Evolución del número de viviendas según tipo de obra.
- 7.1.10. Construcción de edificios. Evolución de los edificios de nueva planta de uso residencial según ciertas características.
- 7.1.11. Construcción de edificios. Evolución de los edificios de nueva planta de uso no residencial según ciertas características.
- 7.1.12. Construcción de edificios. Evolución de la superficie a construir según destino. Nueva planta.
- 7.1.13. Construcción de edificios. Evolución de las obras de rehabilitación según tipo de rehabilitación.
- 7.1.14. Obras en edificación. Evolución de las obras terminadas según clase de promotor, y valor de liquidación de la ejecución material de las mismas.

7.2. Viviendas y Edificios

- 7.2.1. Obras en edificación. Evolución del número de viviendas según tipo de obra y destino principal. Obra nueva, ampliación y/o reforma.
- 7.2.2. Obras en edificación. Evolución de la superficie media según tipo de obra y destino principal. Obra nueva, ampliación y/o reforma.
- 7.2.3. Evolución de las viviendas iniciadas.

- G-7.2. Gráfico de la evolución del número de viviendas iniciadas.
- 7.2.4. Evolución de las viviendas terminadas.
- G-7.3. Gráfico de la evolución de las viviendas terminadas.
- 7.2.5. Hogares según régimen de tenencia de la vivienda principal.
- 7.2.6. Evolución del número de viviendas familiares según tipo de vivienda.
- 7.2.7. Número de viviendas principales según superficie útil.
- 7.2.8. Número de viviendas principales según número de habitaciones y tamaño del hogar.
- 7.2.9. Número de edificios según el número de inmuebles y destino del edificio.
- 7.2.10. Número de edificios destinados principal o exclusivamente a viviendas y número de inmuebles según año de construcción.
- 7.2.11. Número de edificios destinados principal o exclusivamente a viviendas y número de inmuebles según estado del edificio.
- 7.2.12. Porcentaje de edificios destinados principal o exclusivamente a viviendas según instalaciones de los mismos.
- 7.2.13. Número de establecimientos colectivos según tipo.

7.3. Precios de Vivienda y Suelo

- 7.3.1. Evolución del Índice de Precios de Vivienda según tipo de vivienda. Base 2015.
- 7.3.2. Evolución del valor tasado de las viviendas libres.
- G-7.4. Gráfico de la evolución del valor tasado de las viviendas libres por trimestres.
- 7.3.3. Evolución del precio medio del metro cuadrado de suelo urbano según tamaño del municipio.

7.4. Licitación Oficial

- 7.4.1. Evolución de la licitación oficial según tipo de obra y agente contratante.
- 7.4.2. Evolución de la licitación oficial según tipología de obra. Edificación.
- 7.4.3. Evolución de la licitación oficial según tipología de obra. Ingeniería Civil.

7.5. Datos Catastrales

- 7.5.1. Evolución del número de parcelas catastrales urbanas según tipo de parcela y superficie.
- 7.5.2. Evolución de las principales variables del catastro urbano y rústico.

7.1.1. Evolución de la venta de cemento según tipo.

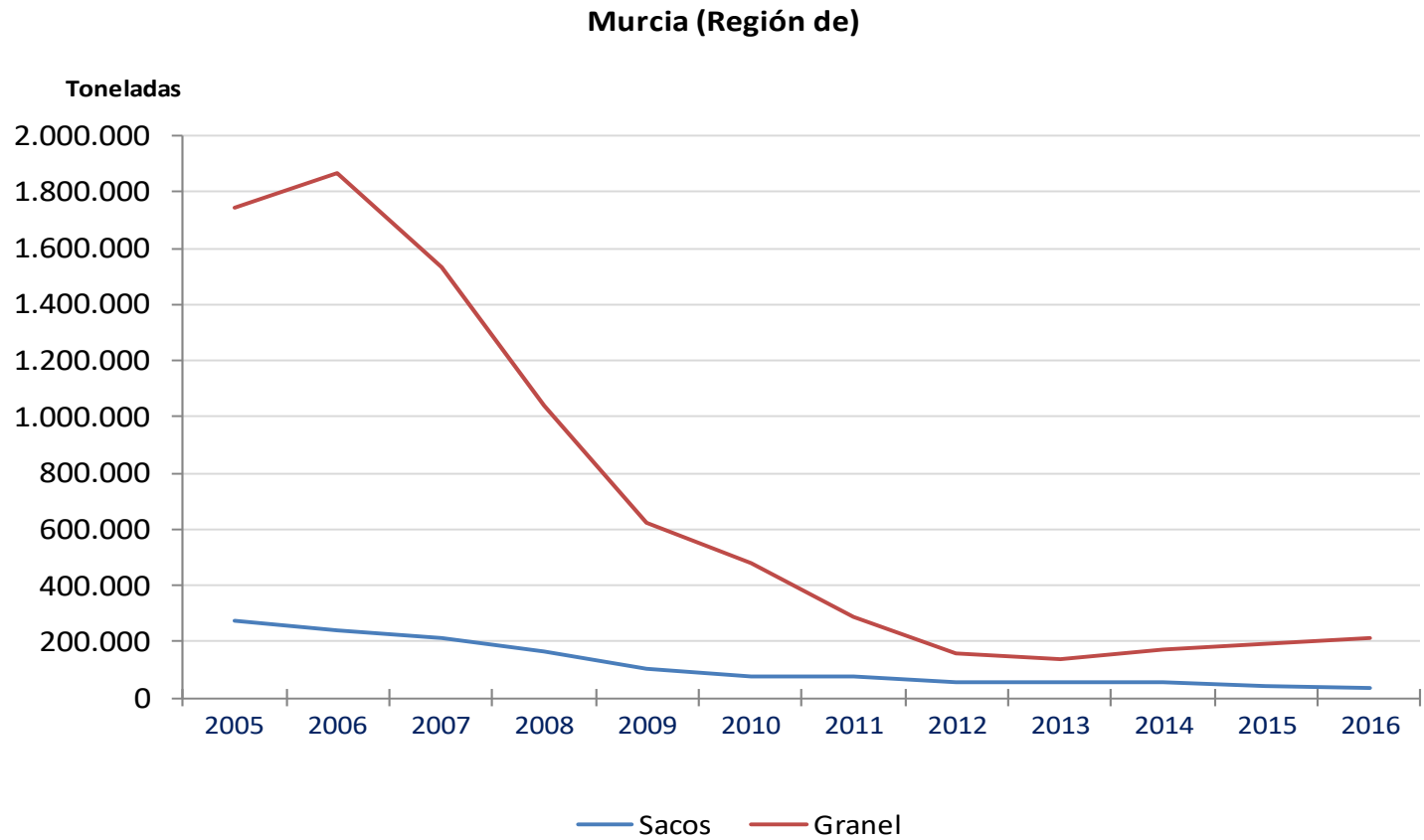
Toneladas

	2009	2010	2011	2012	2013	2014	2015	2016
MURCIA (Región de)								
Total ventas cemento gris y blanco	726.195	556.788	363.836	215.435	191.971	228.831	235.015	247.847
Según envasado								
Sacos	103.847	78.392	77.764	57.706	55.427	57.277	41.754	37.569
Granel	622.348	478.396	286.072	157.729	136.544	171.554	193.261	210.278
Según tipo								
Cemento gris	682.200	519.206	331.068	196.668	179.296	213.271	214.293	221.701
Cemento blanco					12.675	15.560	20.722	26.146
ESPAÑA								
Total ventas cemento gris y blanco	25.281.546	21.159.285	17.488.547	11.402.081	9.383.750	9.648.933	10.023.902	9.779.630
Según envasado								
Sacos	4.232.752	3.534.687	3.007.227	2.213.842	1.988.821	1.989.682	1.979.026	1.916.960
Granel	21.048.794	17.624.598	14.481.321	9.188.240	7.394.929	7.659.251	8.044.876	7.862.670
Según tipo								
Cemento gris	24.578.608	20.568.067	16.971.924	11.053.155	9.075.616	9.323.996	9.671.658	9.409.996
Cemento blanco					308.134	324.937	352.244	369.634

El cemento gris incluye el aluminoso.

Fuente: Agrupación de Fabricantes de Cemento de España. OFICEMEN

G-7.1. Gráfico de la evolución de la venta de cemento gris y blanco.



Fuente: Agrupación de Fabricantes de Cemento de España. OFICEMEN

7.1.2. Evolución del número de visados según el tipo de obra.

	MURCIA (Región de)									ESPAÑA
	2009	2010	2011	2012	2013	2014	2015	2016	2017	2017
TOTAL	2.463	1.711	2.002	1.777	1.650	1.648	1.594	1.982	2.213	70.982
Obra nueva	1.121	702	700	579	526	534	505	495	596	22.041
Ampliación	169	93	85	79	85	63	32	67	89	3.097
Reforma y/o restauración de edificios	722	626	724	697	662	616	665	966	1.137	31.993
Reforma de locales	115	62	107	105	97	120	111	176	126	4.454
Refuerzo o consolidación de edificios	2	3	39	60	27	36	37	46	38	3.122
Urbanización	30	20	12	15	13	21	22	29	52	1.490
Demolición	158	104	198	126	115	120	98	124	125	3.222
Otros	146	101	137	116	125	138	124	79	50	1.563

Fuente: Ministerio de Fomento. Boletín Estadístico

7.1.3. Obras en edificación. Evolución del número de edificios según clase de promotor.

	MURCIA (Región de)									ESPAÑA
	2009	2010	2011	2012	2013	2014	2015	2016	2017	2017
TOTAL	2.442	1.577	1.666	1.511	1.393	1.366	1.420	1.853	2.078	67.497
Personas físicas y comunidad de propietarios	1.531	1.137	1.299	1.239	1.129	1.056	1.076	1.358	1.599	47.289
Sociedades mercantiles	611	230	257	190	173	208	285	419	379	16.459
Cooperativas	42	23	13	23	28	15	11	9	18	471
Administraciones Públicas	179	131	35	15	27	36	20	28	48	1.575
Otros promotores	79	56	62	44	36	51	28	39	34	1.703

Fuente: Ministerio de Fomento. Boletín Estadístico

7.1.4. Obras en edificación. Evolución del presupuesto de ejecución material y superficie de obra según tipo de obra.

	MURCIA (Región de)									ESPAÑA
	2009	2010	2011	2012	2013	2014	2015	2016	2017	2017
Presupuesto (miles de euros)										
TOTAL	535.110	295.233	216.724	189.083	159.008	163.228	158.542	161.435	186.553	12.927.936
Obra nueva	429.295	229.686	147.317	129.575	117.551	113.750	123.671	101.853	128.737	9.571.937
Ampliación	19.223	5.867	7.367	8.180	11.730	13.938	1.985	7.044	7.040	465.160
Reforma y/o restauración de edificios	54.416	42.421	39.881	34.510	21.724	25.132	27.044	40.725	35.935	2.192.005
Reforma de locales	5.113	2.632	2.822	4.282	3.459	2.570	2.074	6.709	6.375	353.286
Refuerzo o consolidación de edificios	1.868	89	5.747	3.684	1.086	2.021	1.017	1.126	1.974	97.030
Urbanización	16.870	10.847	4.162	6.717	1.499	1.772	965	2.060	5.025	153.691
Demolición	1.740	1.748	7.498	1.179	785	2.824	884	1.155	903	55.502
Otros	6.586	1.943	1.930	957	1.174	1.221	901	765	563	39.325
Presupuesto/m2 (euros)										
Obra nueva	401,3	406,5	390,4	361,2	391,0	389,3	404,3	382,1	432,3	471,5
Ampliación	439,1	496,9	416,5	511,6	309,2	412,4	333,1	494,6	288,0	365,7
Superficie (metros cuadrados)										
Obra nueva	1.069.802	565.066	377.346	358.776	300.610	292.193	305.918	266.534	297.822	20.300.259
Ampliación	43.775	11.806	17.690	15.991	37.933	33.797	5.959	14.241	24.444	1.272.015

Fuente: Ministerio de Fomento. Boletín Estadístico

7.1.5. Obras en edificación. Evolución del número de edificios visados, superficie a construir y presupuesto de ejecución material según destino principal. Obra nueva.

	MURCIA (Región de)									ESPAÑA
	2009	2010	2011	2012	2013	2014	2015	2016	2017	2017
Número de edificios										
TOTAL	1.417	793	745	624	541	566	609	642	697	27.502
Uso residencial	1.170	649	651	525	457	473	528	559	625	23.046
Destinados a vivienda familiar	1.168	648	651	524	454	473	528	559	625	23.012
Unifamiliar	931	526	574	461	399	418	468	492	555	19.411
Adosados	255	50	53	42	19	29	110	148	117	4.822
Aislados	676	476	521	419	380	389	358	344	438	14.589
En bloque	237	122	77	63	55	55	60	67	70	3.601
Colectivos	2	1	0	1	3	0	0	0	0	34
Uso no residencial	247	144	94	99	84	93	81	83	72	4.456
Servicios comerciales y almacenes	70	26	30	37	32	31	29	42	31	1.440
Explotaciones agrarias y ganaderas	38	14	10	9	9	6	7	5	5	530
Industrias	4	5	6	5	1	7	4	6	2	434
Servicios burocráticos (Oficinas)	21	12	4	7	2	3	4	2	3	114
Turismo, recreo y deporte	42	30	18	9	10	10	7	7	13	1.022
Servicios de transporte	11	9	9	10	10	5	6	7	2	465
Otros destinos	61	48	17	22	20	31	24	14	16	451
Superficie (metros cuadrados)										
TOTAL	1.069.802	565.066	377.346	358.776	300.610	292.193	305.918	266.534	297.822	20.300.259
Uso residencial	828.695	409.036	268.998	250.282	259.896	217.156	207.981	202.597	239.682	16.064.448
Destinados a vivienda familiar	826.030	398.179	268.998	247.232	251.096	217.156	207.981	202.597	239.682	15.896.809
Unifamiliar	267.172	151.205	154.797	128.465	112.903	120.312	116.723	112.440	137.127	5.013.596
Adosados	75.651	12.305	11.344	10.217	4.073	4.578	15.375	17.681	17.700	1.059.182
Aislados	191.521	138.900	143.453	118.248	108.830	115.734	101.348	94.759	119.427	3.954.414
En bloque	558.858	246.974	114.201	118.767	138.193	96.844	91.258	90.157	102.555	10.883.213
Colectivos	2.665	10.857	0	3.050	8.800	0	0	0	0	167.639
Uso no residencial	241.107	156.030	108.348	108.494	40.714	75.037	97.937	63.937	58.140	4.235.811
Servicios comerciales y almacenes	35.169	8.943	28.462	8.205	5.100	34.989	32.910	30.887	8.010	1.119.798
Explotaciones agrarias y ganaderas	2.710	3.444	1.258	671	1.389	1.110	1.697	2.918	764	185.536

7.1.5. Obras en edificación. Evolución del número de edificios visados, superficie a construir y presupuesto de ejecución material según destino principal. Obra nueva.

	MURCIA (Región de)									ESPAÑA
	2009	2010	2011	2012	2013	2014	2015	2016	2017	2017
Industrias	2.783	6.160	10.904	31.733	234	10.676	5.100	5.403	1.231	871.708
Servicios burocráticos (Oficinas)	36.108	12.100	10.645	2.272	3.815	7.412	2.215	1.298	1.284	529.271
Turismo, recreo y deporte	50.541	59.338	12.784	32.845	12.027	4.303	30.498	2.371	35.186	906.030
Servicios de transporte	9.522	4.385	3.769	1.123	648	373	254	725	145	105.248
Otros destinos	104.274	61.660	40.526	31.645	17.501	16.174	25.263	20.335	11.520	518.220
Presupuesto (miles de euros)										
TOTAL	429.295,0	229.686,0	147.317,1	129.575,2	117.550,6	113.749,5	123.670,5	101.852,5	128.737,1	9.571.937,3
Uso residencial	322.107,0	172.710,0	109.026,0	98.492,1	102.696,2	88.815,9	85.755,2	80.862,7	98.733,4	7.803.163,1
Destinados a vivienda familiar	321.268,0	167.483,0	109.026,0	97.284,4	97.754,9	88.815,9	85.755,2	80.862,7	98.733,4	7.692.305,1
Unifamiliar	117.306,0	67.533,0	68.286,0	52.724,5	45.828,4	49.328,9	49.513,7	50.003,8	62.195,3	2.714.055,3
Adosados	32.590,0	4.130,0	4.668,0	3.485,1	1.418,2	2.140,3	6.199,4	9.478,3	8.221,9	558.793,2
Aislados	84.716,0	63.403,0	63.618,0	49.239,4	44.410,2	47.188,6	43.314,3	40.525,5	53.973,4	2.155.262,1
En bloque	203.962,0	99.950,0	40.740,0	44.559,9	51.926,5	39.487,0	36.241,5	30.858,9	36.538,1	4.978.249,8
Colectivos	839,0	5.227,0	0,0	1.207,7	4.941,3	0,0	0,0	0,0	0,0	110.858,0
Uso no residencial	107.189,0	56.976,0	38.291,0	31.083,1	14.854,4	24.933,6	37.915,3	20.989,8	30.003,7	1.768.774,2
Servicios comerciales y almacenes	18.074,0	2.518,0	7.831,0	3.032,3	1.668,1	5.877,0	5.848,3	9.506,3	2.412,2	344.275,9
Explotaciones agrarias y ganaderas	493,0	1.269,0	134,0	99,1	201,1	183,8	333,1	577,9	121,5	35.216,0
Industrias	906,0	1.227,0	3.145,0	7.478,6	65,5	3.379,3	3.283,2	729,9	703,1	238.950,3
Servicios burocráticos (Oficinas)	13.917,0	5.703,0	5.943,0	1.192,8	1.372,2	5.932,0	1.223,9	363,6	736,1	298.616,6
Turismo, recreo y deporte	14.387,0	17.508,0	4.443,0	2.741,4	5.089,4	1.432,1	12.583,8	507,1	16.995,5	479.715,2
Servicios de transporte	1.948,0	1.208,0	1.396,0	409,1	157,5	81,7	64,7	110,3	31,1	35.246,9
Otros destinos	57.464,0	27.546,0	15.399,0	16.129,8	6.300,6	8.047,7	14.578,3	9.194,7	9.004,2	336.753,3

Fuente: Ministerio de Fomento. Boletín Estadístico

7.1.6. Obras en edificación. Evolución del número de edificios visados, superficie a construir y presupuesto de ejecución material según destino principal. Ampliación, reforma y/o restauración de edificios.

	MURCIA (Región de)								ESPAÑA
	2010	2011	2012	2013	2014	2015	2016	2017	2017
Ampliación									
Edificios	93	88	79	85	63	32	67	89	3.156
Uso residencial	70	68	61	61	46	17	51	66	2.221
Uso no residencial	23	20	18	24	17	15	16	23	935
Superficie (m²)	11.806	17.690	15.991	37.933	33.797	5.959	14.241	24.444	1.272.015
Uso residencial	7.538	8.333	8.120	21.185	7.000	2.549	6.888	8.366	361.373
Uso no residencial	4.268	9.357	7.871	16.748	26.797	3.410	7.353	16.078	910.642
Presupuesto de ejecución material (miles de euros)	5.866,7	7.367,2	8.180,4	11.729,9	13.938,1	1.984,8	7.044,2	7.040,0	465.159,5
Uso residencial	3.726,1	3.509,7	3.337,9	7.694,3	2.339,7	958,5	2.369,2	3.103,7	164.978,4
Uso no residencial	2.140,6	3.857,5	4.842,5	4.035,6	11.598,4	1.026,3	4.675,0	3.936,3	300.181,1
Reforma y/o restauración de edificios									
Edificios	629	726	703	670	617	668	968	1.166	32.313
Uso residencial	471	603	616	578	497	562	824	975	25.996
Uso no residencial	158	123	87	92	120	106	144	191	6.317
Presupuesto de ejecución material (miles de euros)	42.421,4	39.880,8	34.509,9	21.724,4	25.131,7	27.043,8	40.724,6	35.935,0	2.192.004,7
Uso residencial	14.432,9	23.393,9	22.811,8	15.513,1	12.353,3	16.014,8	22.886,4	21.351,1	1.148.150,1
Uso no residencial	27.988,5	16.486,9	11.698,1	6.211,3	12.778,4	11.029,0	17.838,2	14.583,9	1.043.854,6

Fuente: Ministerio de Fomento. Boletín Estadístico

7.1.7. Construcción de edificios. Evolución de las licencias concedidas según tipo de obra.

	MURCIA (Región de)									ESPAÑA
	2009	2010	2011	2012	2013	2014	2015	2016	2017	2017
TOTAL	1.778	1.560	1.187	1.284	1.318	1.197	1.300	1.326	1.353	60.259
Nueva planta	955	817	591	619	613	546	566	635	673	25.392
Rehabilitación	681	607	514	580	616	545	646	592	574	31.459
Edificios	563	525	449	467	456	405	512	509	494	27.731
Locales	118	82	65	113	160	140	134	83	80	3.728
Demolición (exclusivamente)	142	136	82	85	89	106	88	99	106	3.408

Fuente: Ministerio de Fomento. Construcción de Edificios

7.1.8. Construcción de edificios. Evolución del número de edificios según tipo de obra y destino.

	MURCIA (Región de)									ESPAÑA
	2009	2010	2011	2012	2013	2014	2015	2016	2017	2017
NUEVA PLANTA	1.155	1.268	682	696	692	603	697	972	1.156	33.095
Residenciales	920	1.083	539	477	442	390	448	751	859	24.946
Vivienda familiar	917	1.080	530	475	441	389	448	750	858	24.778
Residencia colectiva permanente	0	1	5	2	0	0	0	0	0	19
Residencia colectiva eventual	3	2	4	0	1	1	0	1	1	149
No Residenciales	235	185	143	219	250	213	249	221	297	8.149
Explotación agraria y ganadera	73	78	45	90	94	89	118	107	153	2.774
Industria	41	26	23	33	18	22	33	26	38	1.336
Transportes y comunicaciones	1	1	1	0	7	8	3	7	3	156
Almacenes	61	43	41	59	84	58	53	47	61	2.460
Servicios burocráticos	13	7	4	4	10	4	4	4	11	129
Servicios comerciales	19	7	4	6	5	6	17	13	21	434
Otros	27	23	25	27	32	26	21	17	10	860
A REHABILITAR	598	542	490	496	475	417	542	566	515	28.581
A DEMOLER	215	177	113	122	124	129	124	149	147	6.989

Fuente: Ministerio de Fomento. Construcción de Edificios

7.1.9. Construcción de edificios. Evolución del número de viviendas según tipo de obra.

	MURCIA (Región de)									ESPAÑA
	2009	2010	2011	2012	2013	2014	2015	2016	2017	2017
TOTAL	3.144	2.449	1.175	774	546	489	635	833	898	65.359
NUEVA PLANTA	3.168	2.573	1.225	848	621	561	688	1.136	1.011	63.063
Destinados a vivienda familiar	3.167	2.566	1.217	846	621	561	687	1.132	1.010	63.056
Unifamiliar	725	970	455	425	408	357	415	719	830	21.909
No unifamiliar	2.442	1.596	762	421	213	204	272	413	180	41.147
Colectivas y no residencial	1	7	8	2	0	0	1	4	1	7
A REHABILITAR	166	89	53	37	44	58	46	45	53	9.501
A DEMOLER	190	213	103	111	119	130	99	348	166	7.205

El total de viviendas resulta de la suma de Nueva planta y rehabilitadas menos las demolidas.

Fuente: Ministerio de Fomento. Construcción de Edificios

7.1.10. Construcción de edificios. Evolución de los edificios de nueva planta de uso residencial según ciertas características.

	MURCIA (Región de)									ESPAÑA
	2009	2010	2011	2012	2013	2014	2015	2016	2017	2017
Edificios según el número de plantas	920	1.083	539	477	442	390	448	751	859	24.946
Sobre rasante										
0-1 plantas	231	328	201	205	197	172	191	236	247	5.648
2 plantas	466	599	268	205	173	174	218	471	476	14.756
3 plantas	119	100	38	41	60	29	22	32	59	2.773
4-5 plantas	59	41	26	15	9	12	13	7	76	1.111
6 ó más plantas	45	15	6	11	3	3	4	5	1	658
Bajo rasante										
0 plantas	451	613	320	309	266	253	270	573	620	14.009
1 planta	429	461	213	164	173	134	174	174	222	10.224
2 ó más plantas	40	9	6	4	3	3	4	4	17	713
Altura media por planta de los edificios (m)	2,9	3,0	3,0	3,0	2,9	2,9	3,0	2,9	2,9	2,9
Superficie total a construir m² (miles)	613	431	220	184	147	125	146	211	187	13.268
Volumen total a construir m³ (miles)	1.795	1.283	669	546	425	367	436	605	551	39.882
Presupuesto de ejecución (miles de euros)	235.355	176.561	92.464	74.569	58.009	51.039	58.826	86.107	79.636	7.110.510

Fuente: Ministerio de Fomento. Construcción de Edificios

7.1.11. Construcción de edificios. Evolución de los edificios de nueva planta de uso no residencial según ciertas características.

	MURCIA (Región de)									ESPAÑA
	2009	2010	2011	2012	2013	2014	2015	2016	2017	2017
Edificios según el número de plantas	235	185	143	219	250	213	249	221	297	8.149
Sobre rasante										
0-1 plantas	197	152	119	196	231	202	217	195	259	7.015
2 plantas	27	21	16	18	16	10	27	20	33	919
3 plantas	6	7	4	2	2	1	1	3	1	146
4-5 plantas	5	4	3	2	1	0	4	1	3	64
6 ó más plantas	0	1	1	1	0	0	0	2	1	5
Bajo rasante										
0 plantas	216	168	129	201	243	206	239	209	279	7.684
1 planta	16	15	14	17	7	6	10	11	18	445
2 ó más plantas	3	2	0	1	0	1	0	1	0	20
Altura media por planta de los edificios (m)	4,6	4,9	6,1	5,3	4,6	5,6	4,6	4,7	5,6	5,4
Superficie total a construir m² (miles)	291	243	167	129	90	111	124	190	279	9.068
Volumen total a construir m³ (miles)	1.342	1.196	1.018	678	409	622	576	893	1.557	56.120
Presupuesto de ejecución (miles de euros)	84.388	69.899	44.658	32.047	17.571	23.732	22.924	38.564	40.617	2.984.345

Fuente: Ministerio de Fomento. Construcción de Edificios

7.1.12. Construcción de edificios. Evolución de la superficie a construir según destino. Nueva planta.

Miles m²

	MURCIA (Región de)									ESPAÑA
	2009	2010	2011	2012	2013	2014	2015	2016	2017	2017
NUEVA PLANTA	904	674	387	313	237	236	270	401	467	22.335
Residenciales	613	431	220	184	147	125	146	211	187	13.268
Vivienda familiar	608	425	220	178	147	124	146	209	186	12.806
Residencia colectiva permanente	0	5	0	6	0	0	0	0	0	99
Residencia colectiva eventual	5	1	0	0	0	1	0	2	2	362
No Residenciales	291	243	167	129	90	111	124	190	279	9.068

Fuente: Ministerio de Fomento. Construcción de Edificios

7.1.13. Construcción de edificios. Evolución de las obras de rehabilitación según tipo de rehabilitación.

	MURCIA (Región de)									ESPAÑA
	2009	2010	2011	2012	2013	2014	2015	2016	2017	2017
Obras de ampliación										
Edificios	217	195	130	133	154	120	163	173	179	6.523
Superficie ampliada m ² (miles)	21	38	12	13	18	9	16	28	34	1.027
Vaciado de edificios										
Edificios vaciados	5	4	2		1		1	7	9	1.765
Superficie reconstruida m ² (miles)	2							7	1	792
Edificios con otro tipo de rehabilitación										
Cimentación de edificios	118	99	91	90	104	103	154	83	77	4.352
Cubierta	206	188	168	201	148	145	204	162	180	9.641
Fachada	164	143	135	139	147	168	194	136	135	9.770
Nº de locales reformados o acondicionados	118	82	65	113	160	140	134	83	80	3.728
TOTAL										
Edificios a rehabilitar	598	542	490	496	475	417	542	566	515	28.581
Superficie ampliada o reconstruida m ² (miles)	23	39	12	13	18	9	16	35	35	1.817
Viviendas creadas en obras de rehabilitación	166	89	53	37	44	58	46	45	53	9.501

Fuente: Ministerio de Fomento. Construcción de Edificios

7.1.14. Obras en edificación. Evolución de las obras terminadas según clase de promotor, y valor de liquidación de la ejecución material de las mismas.

	MURCIA (Región de)								ESPAÑA
	2010	2011	2012	2013	2014	2015	2016	2017	2017
NÚMERO DE EDIFICIOS SEGÚN PROMOTOR	2.167	1.519	1.178	940	731	576	856	837	35.894
Personas físicas y comunidad de propietarios	1.155	959	904	672	516	407	524	510	23.648
Sociedades mercantiles	849	390	200	154	126	146	305	278	10.038
Cooperativas	29	29	28	12	11	6	5	26	281
Administraciones Públicas	86	90	25	15	16	3	6	9	726
Otros promotores	48	51	21	87	62	14	16	14	1.201
NÚMERO DE VIVIENDAS SEGÚN PROMOTOR	9.737	5.886	3.377	1.348	778	971	1.067	641	54.610
Personas físicas y comunidad de propietarios	1.313	907	1.015	515	325	322	287	189	18.562
Sociedades mercantiles	7.778	4.042	2.028	673	380	615	729	424	31.972
Cooperativas	571	687	294	34	52	33	25	22	2.400
Administraciones Públicas	38	225	9	3	1	0	0	0	804
Otros promotores	37	25	31	123	20	1	26	6	872
Valor de liquidación de la ejecución material de obras (miles de euros)	748.005,1	441.486,8	286.502,1	148.175,7	99.199,0	83.024,4	86.649,1	66.363,1	7.433.268,4

Fuente: Ministerio de Fomento. Boletín Estadístico

7.2.1. Obras en edificación. Evolución del número de viviendas según tipo de obra y destino principal. Obra nueva, ampliación y/o reforma.

	MURCIA (Región de)									ESPAÑA
	2009	2010	2011	2012	2013	2014	2015	2016	2017	2017
Total	5.450	3.318	1.955	1.880	1.949	1.616	1.641	1.958	2.233	109.047
Obra nueva	4.781	2.776	1.284	1.203	1.238	1.073	1.062	1.064	1.183	80.786
En edificios de viviendas	4.779	2.775	1.284	1.203	1.238	1.072	1.061	492	1.182	80.748
Unifamiliares	931	526	574	461	399	418	468	572	555	19.411
En bloque	3.848	2.249	710	742	839	654	593	0	627	61.337
En otros edificios	2	1	0	0	0	1	1	51	1	38
Ampliación	133	71	68	61	132	46	17	843	70	2.237
A reformar y/o restaurar	536	471	603	616	579	497	562	1.958	980	26.024
Viviendas por clase de promotor				1.880	1.949	1.616	1.641	1.958	2.233	109.047
Personas físicas y Comunidad de propietarios	1.534	1.188	1.277	1.112	1.297	1.009	1.042	1.248	1.531	45.321
Sociedades mercantiles	3.485	1.899	584	587	414	346	458	696	653	57.338
Cooperativas	375	214	82	173	226	14	138	1	40	3.880
Administraciones públicas	38	5	7	2	2	9	1	5	5	1.144
Otros promotores	18	12	5	6	10	238	2	8	4	1.364

Fuente: Ministerio de Fomento. Boletín Estadístico

7.2.2. Obras en edificación. Evolución de la superficie media según tipo de obra y destino principal. Obra nueva, ampliación y/o reforma.

Metros cuadrados

	MURCIA (Región de)									ESPAÑA
	2009	2010	2011	2012	2013	2014	2015	2016	2017	2017
Obra nueva										
En edificios de viviendas										
Unifamiliares	190,5	194,3	191,4	194,7	195,7	197,8	180,2	166,0	181,1	198,9
En bloque	97,5	79,9	107,5	116,3	105,7	104,1	104,2	108,9	110,9	118,7
En otros edificios	57,0	37,0				90,0	204,0		363,0	139,8
Ampliación	94,8	101,5	112,9	124,3	125,0	127,2	122,4	112,4	112,2	144,5

Fuente: Ministerio de Fomento. Boletín Estadístico

7.2.3. Evolución de las viviendas iniciadas.

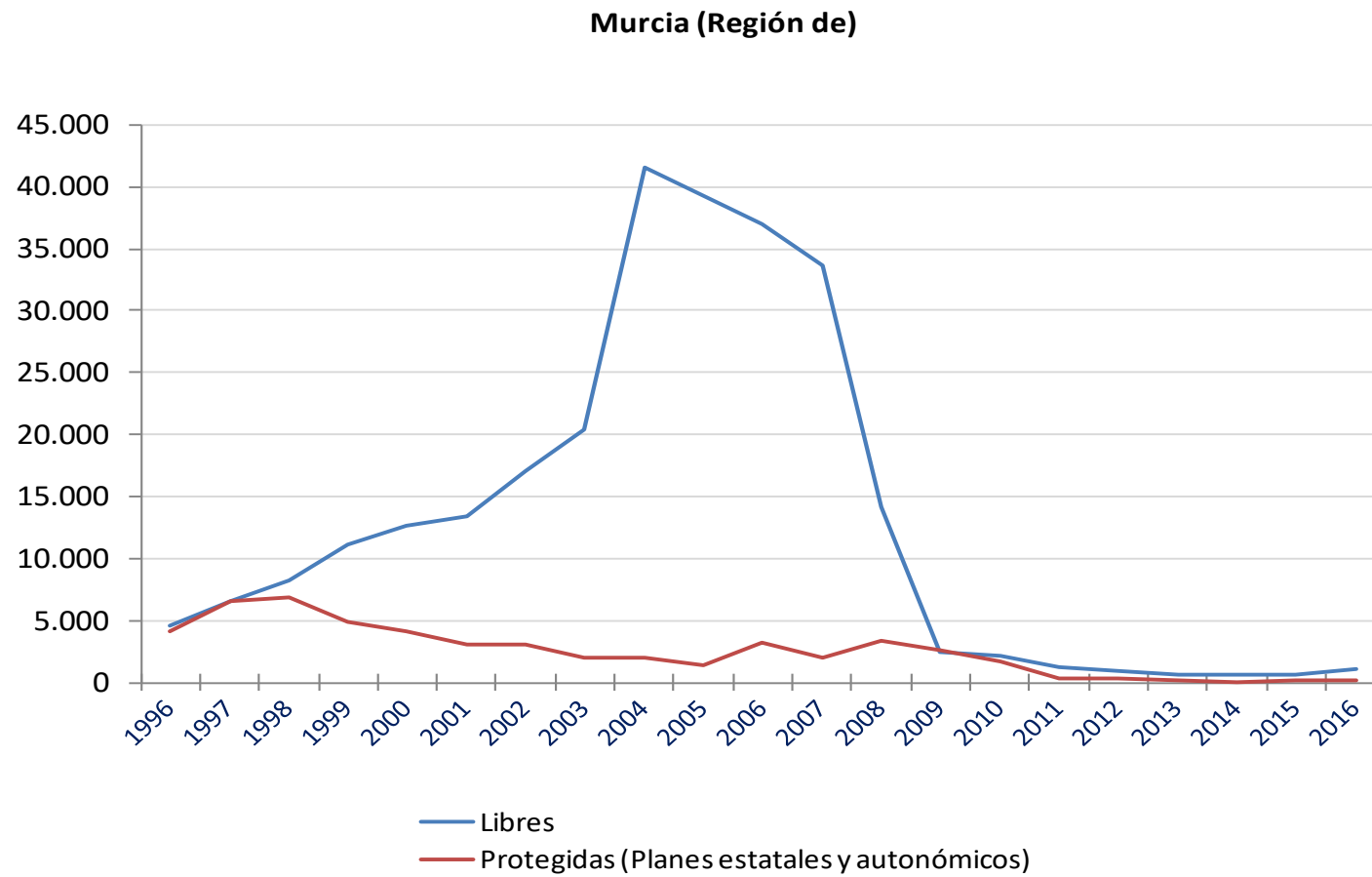
	2008	2009	2010	2011	2012	2013	2014	2015	2016
MURCIA (Región de)	17.555	4.931	3.841	1.443	1.184	676	563	735	1.159
Libres	14.198	2.412	2.201	1.208	936	588	563	645	1.055
Protegidas (Planes estatales y autonómicos)	3.357	2.519	1.640	235	248	88	0	90	104
ESPAÑA	328.490	159.286	123.616	86.238	51.735	35.721	35.781	47.178	64.766
Libres	237.959	80.230	63.090	51.956	34.580	29.232	29.883	41.872	57.979
Protegidas (Planes estatales y autonómicos)	90.531	79.056	60.526	34.282	17.155	6.489	5.898	5.306	6.787

El número de viviendas iniciadas protegidas se refiere más exactamente a calificaciones provisionales de viviendas protegidas, ya que la calificación provisional corresponde al acto administrativo por el cual se otorgan provisionalmente los derechos y obligaciones derivados del régimen legal de protección. Incluye viviendas protegidas de nueva construcción sujetas a distintos regímenes de protección promovidas en el ámbito de planes estatales y autonómicos.

Datos de viviendas libres son estimados.

**Fuente: Ministerio de Fomento. Estadística de Vivienda Libre
Estadística de Vivienda Protegida**

G-7.2. Gráfico de la evolución del número de viviendas iniciadas.



**Fuente: Ministerio de Fomento. Estadística de Vivienda Libre
 Estadística de Vivienda Protegida**

7.2.4. Evolución de las viviendas terminadas.

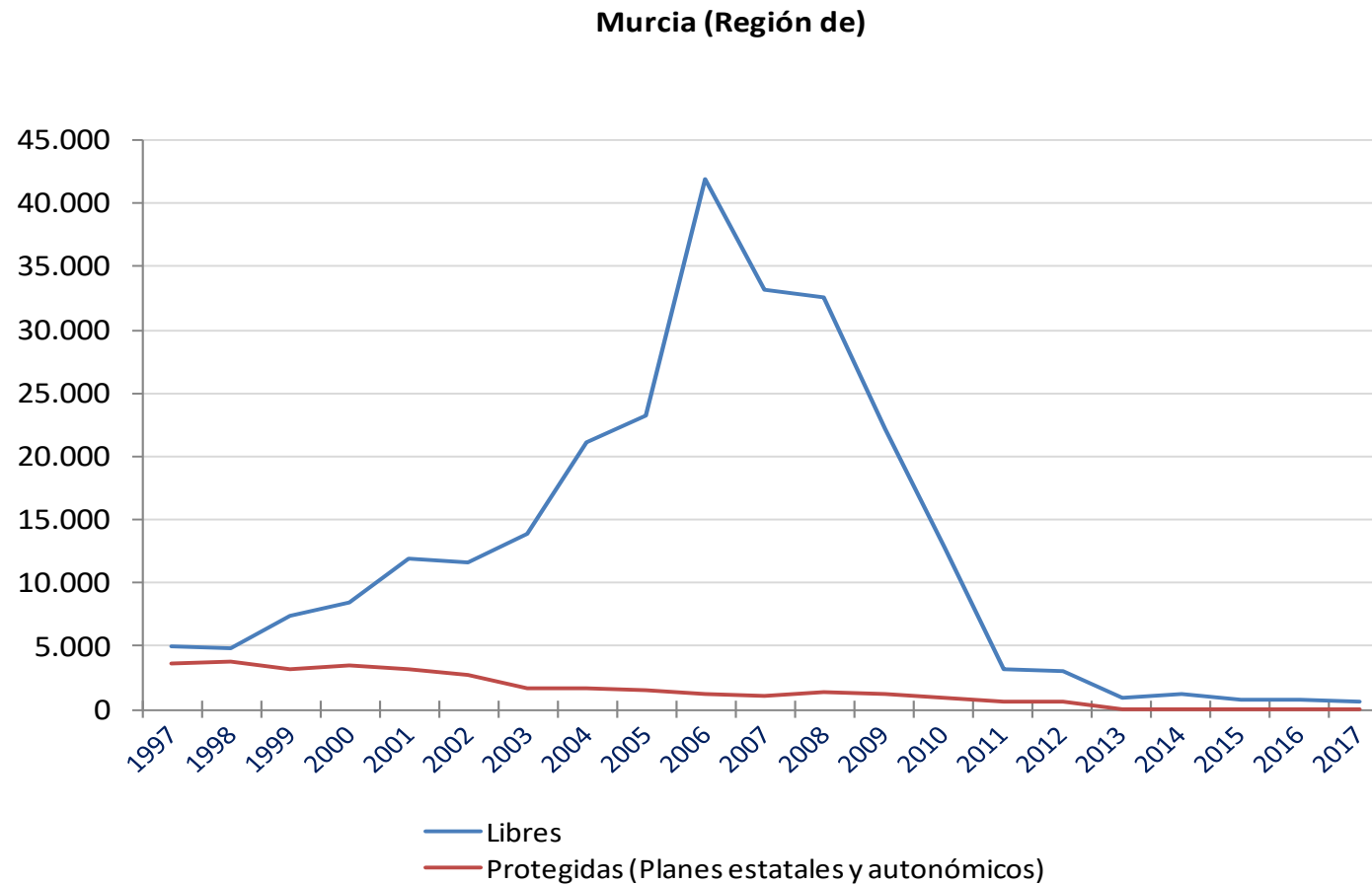
	2008	2009	2010	2011	2012	2013	2014	2015	2016	2017
MURCIA (Región de)	33.834	23.422	13.827	3.782	3.583	948	1.178	795	719	707
Libres	32.528	22.198	12.877	3.244	2.984	881	1.146	775	696	665
Protegidas (Planes estatales y autonómicos)	1.306	1.224	950	538	599	67	32	20	23	42
ESPAÑA	632.218	424.459	276.883	179.351	133.415	60.289	50.272	47.822	41.469	53.791
Libres	563.631	356.555	218.572	121.043	80.083	43.230	35.226	39.891	34.351	48.853
Protegidas (Planes estatales y autonómicos)	68.587	67.904	58.311	58.308	53.332	17.059	15.046	7.931	7.118	4.938

El número de viviendas terminadas protegidas se refiere más exactamente a calificaciones definitivas de viviendas protegidas, ya que la calificación definitiva corresponde al acto administrativo por el cual se otorgan definitivamente los derechos y obligaciones derivados del régimen legal de protección, al cumplir la edificación los requisitos técnicos y legales vigentes. Incluye viviendas protegidas de nueva construcción sujetas a distintos regímenes de protección promovidas en el ámbito de planes estatales y autonómicos.

Datos viviendas libres son estimados.

**Fuente: Ministerio de Fomento. Estadística de Vivienda Libre
Estadística de Vivienda Protegida**

G-7.3. Gráfico de la evolución de las viviendas terminadas.



Fuente: Ministerio de Fomento. Estadística de Vivienda Libre
Estadística de Vivienda Protegida

7.2.5. Hogares según régimen de tenencia de la vivienda principal.

Porcentajes

	2007	2008	2009	2010	2011	2012	2013	2014	2015	2016	2017
MURCIA (Región de)											
Propiedad	77,3	77,4	78,7	79,3	81,3	78,3	73,4	76,3	77,8	79,6	83,3
Alquiler a precio de mercado	12,0	14,2	13,6	13,9	13,2	11,7	13,8	11,0	9,9	9,8	9,8
Alquiler inferior al precio de mercado	1,3	1,0	0,4	0,7	0,8	0,7	1,0	1,2	1,6	1,1	1,1
Cesión gratuita	9,4	7,4	7,4	6,1	4,6	9,3	11,8	11,5	10,7	9,5	5,8
ESPAÑA											
Propiedad	80,1	79,6	79,3	79,4	79,6	79,2	77,7	78,0	77,3	77,1	76,7
Alquiler a precio de mercado	10,4	11,0	11,3	11,4	12,1	12,0	12,9	12,4	13,1	13,8	14,3
Alquiler inferior al precio de mercado	3,2	3,2	3,3	3,1	2,8	2,5	2,5	2,5	2,5	2,5	2,6
Cesión gratuita	6,3	6,1	6,1	6,1	5,5	6,3	6,9	7,0	7,1	6,5	6,4

Fuente: INE. Encuesta de Condiciones de Vida

7.2.6. Evolución del número de viviendas familiares según tipo de vivienda.

	MURCIA (Región de)		ESPAÑA	
	2001	2011	2001	2011
Viviendas familiares	592.613	776.700	20.946.554	25.208.623
Viviendas principales	378.252	515.367	14.187.169	18.083.692
Viviendas no principales	214.361	261.333	6.759.385	7.124.931
Viviendas secundarias	118.772	132.216	3.652.963	3.681.565
Viviendas vacías	95.589	129.117	3.106.422	3.443.365

Fuente: INE. Censo de Viviendas

7.2.7. Número de viviendas principales según superficie útil.

	2011	
	MURCIA (Región de)	ESPAÑA
Total (superficie útil)	515.367	18.083.692
Menos de 30m2	725	50.438
Entre 30 y 45m2	6.777	535.426
Entre 46 y 60m2	25.465	1.969.210
Entre 61 y 75m2	50.287	3.360.926
Entre 76 y 90m2	196.578	5.354.922
Entre 91 y 105m2	91.532	2.461.922
Entre 106 y 120m2	64.604	1.650.776
Entre 121 y 150m2	44.186	1.310.374
Entre 151 y 180m2	16.358	568.273
Más de 180m2	18.854	821.427

Fuente: INE. Censo de Población y Viviendas 2011

7.2.8. Número de viviendas principales según número de habitaciones y tamaño del hogar.

	2011						
	Total	1 persona	2 personas	3 personas	4 personas	5 personas	6 o más personas
MURCIA (Región de)							
Total (nº de habitaciones)	515.367	95.106	143.030	110.178	113.858	36.370	16.825
1	2.305	1.208	538	433			
2	10.827	4.290	3.423	1.709	1.137		
3	44.535	12.628	13.292	8.527	7.182	1.768	1.137
4	87.959	22.355	27.675	17.482	13.404	4.771	2.272
5	206.617	34.293	57.878	45.562	48.182	14.576	6.125
6	119.764	15.289	29.548	26.963	32.897	10.224	4.844
7	26.378	2.941	6.465	5.783	7.038	2.936	1.214
8	9.847	1.182	2.641	2.229	2.293	1.027	476
9 o más	7.137	921	1.571	1.491	1.648	832	673
ESPAÑA							
Total (nº de habitaciones)	18.083.692	4.193.319	5.441.840	3.916.574	3.353.076	857.861	321.022
1	148.686	92.506	40.558	9.973	4.335	781	532
2	630.929	279.465	207.296	87.799	42.531	10.350	3.487
3	1.932.303	623.964	610.081	364.495	245.359	65.004	23.400
4	3.723.906	1.068.917	1.217.815	756.399	515.131	121.223	44.421
5	6.746.050	1.358.115	2.002.039	1.578.433	1.388.205	311.530	107.728
6	3.244.630	519.652	905.993	757.218	782.600	205.862	73.305
7	917.030	138.927	255.337	205.004	216.207	73.350	28.206
8	402.101	59.976	111.232	87.587	91.386	35.622	16.298
9 o más	338.058	51.797	91.489	69.667	67.321	34.138	23.646

Fuente: INE. Censo de Población y Viviendas 2011

7.2.9. Número de edificios según el número de inmuebles y destino del edificio.

	2011 MURCIA (Región de)			ESPAÑA		
	Total	Destinado principal o exclusivamente a viviendas	Otros fines	Total	Destinado principal o exclusivamente a viviendas	Otros fines
TOTAL	389.965	387.820	2.145	9.814.785	9.730.999	83.786
Con 1 inmueble	320.386	320.386		7.701.066	7.701.066	
Con 2 inmuebles	28.754	27.870	884	680.023	651.034	28.989
Con 3 inmuebles	7.274	6.932	342	215.056	202.023	13.033
Con 4 inmuebles	4.591	4.354	237	148.166	140.755	7.411
De 5 a 9 inmuebles	14.012	13.565	447	431.649	412.664	18.985
De 10 a 19 inmuebles	10.202	10.036	166	410.544	398.959	11.585
De 20 a 29 inmuebles	2.712	2.672	40	133.492	131.068	2.424
De 30 a 39 inmuebles	1.055	1.049	6	48.507	47.853	654
40 o más inmuebles	979	956	23	46.282	45.577	705

Fuente: INE. Censo de Población y Viviendas 2011

7.2.10. Número de edificios destinados principal o exclusivamente a viviendas y número de inmuebles según año de construcción.

	2011 MURCIA (Región de)		ESPAÑA	
	Edificios	Inmuebles	Edificios	Inmuebles
Total	387.820	796.132	9.730.999	25.849.338
Antes de 1900	14.031	15.990	793.401	1.148.908
De 1900 a 1920	9.632	11.555	366.416	638.296
De 1921 a 1940	14.581	17.676	431.216	808.587
De 1941 a 1950	17.240	22.042	481.269	889.512
De 1951 a 1960	32.200	49.207	863.630	1.966.960
De 1961 a 1970	46.902	95.204	1.052.009	3.840.110
De 1971 a 1980	61.363	150.219	1.495.132	5.359.194
De 1981 a 1990	56.177	127.914	1.360.191	3.326.594
De 1991 a 2001	59.293	120.690	1.417.202	3.539.915
2002	5.349	12.832	126.815	387.101
2003	7.327	15.595	143.280	417.923
2004	10.016	19.554	166.185	478.864
2005	13.254	27.269	217.600	630.958
2006	11.505	26.728	193.509	580.598
2007	10.694	28.431	179.650	537.581
2008	7.986	24.231	165.716	497.651
2009	5.480	17.354	115.420	350.738
2010	2.763	8.287	83.527	249.962
2011	2.027	5.354	78.831	199.886

Fuente: INE. Censo de Población y Viviendas 2011

7.2.11. Número de edificios destinados principal o exclusivamente a viviendas y número de inmuebles según estado del edificio.

	2011		ESPAÑA	
	MURCIA (Región de)			
	Edificios	Inmuebles	Edificios	Inmuebles
TOTAL	387.820	796.132	9.730.999	25.849.338
Estado ruinoso	2.311	3.256	55.187	95.845
Mal estado	7.921	11.175	171.588	303.963
Estado deficiente	31.794	50.914	736.551	1.515.996
Buen estado	345.794	730.787	8.767.673	23.933.534

Fuente: INE. Censo de Población y Viviendas 2011

7.2.12. Porcentaje de edificios destinados principal o exclusivamente a viviendas según instalaciones de los mismos.

	2011	
	MURCIA (Región de)	ESPAÑA
Accesible	29,77	23,09
Con ascensor	5,38	6,27
Con garaje	36,97	34,65
Con gas	25,69	25,68
Con tendido telefónico	92,15	92,05
Con evacuación de aguas residuales por alcantarillado	91,25	90,13
Con otro sistema de evacuación de aguas residuales	8,12	9,19
Con agua caliente central	55,26	43,40

Fuente: INE. Censo de Población y Viviendas 2011

7.2.13. Número de establecimientos colectivos según tipo.

	2011	
	MURCIA (Región de)	ESPAÑA
Total	153	9.913
Instituciones sanitarias	5	135
Residencias de personas mayores	46	4.378
Instituciones para personas con discapacidad o instituciones de asistencia social a la infancia, juventud	29	1.152
Instituciones religiosas o militares	33	1.486
Instituciones religiosas	24	1.299
Instituciones militares	9	187
Otro tipo	41	2.763
Instituciones penitenciarias	3	111
Otros tipos de establecimientos colectivos	38	2.652

Fuente: INE. Censo de Población y Viviendas 2011

7.3.1. Evolución del Índice de Precios de Vivienda según tipo de vivienda. Base 2015.

	I	II	III	IV	I	II	III	IV
	Trimestre	Trimestre	Trimestre	Trimestre	Trimestre	Trimestre	Trimestre	Trimestre
	2016	2016	2016	2016	2017	2017	2017	2017
MURCIA (Región de)								
General								
Índice	100,4	102,2	101,9	101,1	101,3	102,5	103,7	102,9
Tasa de variación trimestral	0,0	1,8	-0,3	-0,9	0,3	1,1	1,2	-0,8
Tasa de variación anual	2,9	1,4	0,7	0,7	0,9	0,3	1,8	1,9
Tasa de variación en lo que va de año	0,0	1,8	1,6	0,7	0,3	1,4	2,6	1,9
Vivienda nueva								
Índice	103,0	109,1	107,1	105,4	107,2	108,7	110,7	108,5
Tasa de variación trimestral	1,7	5,9	-1,8	-1,6	1,7	1,4	1,8	-2,0
Tasa de variación anual	5,3	9,0	6,2	4,1	4,1	-0,3	3,3	2,9
Tasa de variación en lo que va de año	1,7	7,7	5,8	4,1	1,7	3,1	5,0	2,9
Vivienda segunda mano								
Índice	99,9	101,0	101,0	100,3	100,3	101,4	102,6	102,0
Tasa de variación trimestral	-0,2	1,1	0,0	-0,7	0,0	1,1	1,2	-0,6
Tasa de variación anual	2,4	0,0	-0,2	0,1	0,4	0,4	1,6	1,7
Tasa de variación en lo que va de año	-0,2	0,8	0,8	0,1	0,0	1,1	2,3	1,7
ESPAÑA								
General								
Índice	102,8	104,6	105,4	105,8	108,2	110,4	112,4	113,5
Tasa de variación trimestral	1,5	1,8	0,8	0,4	2,3	2,0	1,8	0,9
Tasa de variación anual	6,3	3,9	4,0	4,5	5,3	5,6	6,7	7,2
Tasa de variación en lo que va de año	1,5	3,3	4,1	4,5	2,3	4,3	6,2	7,2
Vivienda nueva								
Índice	104,3	108,1	107,6	106,1	110,0	112,8	114,6	113,9
Tasa de variación trimestral	2,6	3,7	-0,5	-1,4	3,7	2,6	1,6	-0,6
Tasa de variación anual	6,1	8,4	7,3	4,3	5,5	4,4	6,5	7,4
Tasa de variación en lo que va de año	2,6	6,3	5,8	4,3	3,7	6,3	8,0	7,4
Vivienda segunda mano								
Índice	102,5	104,0	105,1	105,8	108,0	110,1	112,1	113,4

7.3.1. Evolución del Índice de Precios de Vivienda según tipo de vivienda. Base 2015.

	I	II	III	IV	I	II	III	IV
	Trimestre	Trimestre	Trimestre	Trimestre	Trimestre	Trimestre	Trimestre	Trimestre
	2016	2016	2016	2016	2017	2017	2017	2017
Tasa de variación trimestral	1,3	1,5	1,0	0,7	2,1	1,9	1,9	1,1
Tasa de variación anual	6,4	3,2	3,5	4,5	5,3	5,8	6,7	7,2
Tasa de variación en lo que va de año	1,3	2,8	3,8	4,5	2,1	4,0	6,0	7,2

Fuente: INE. *Índice de Precios de Vivienda*

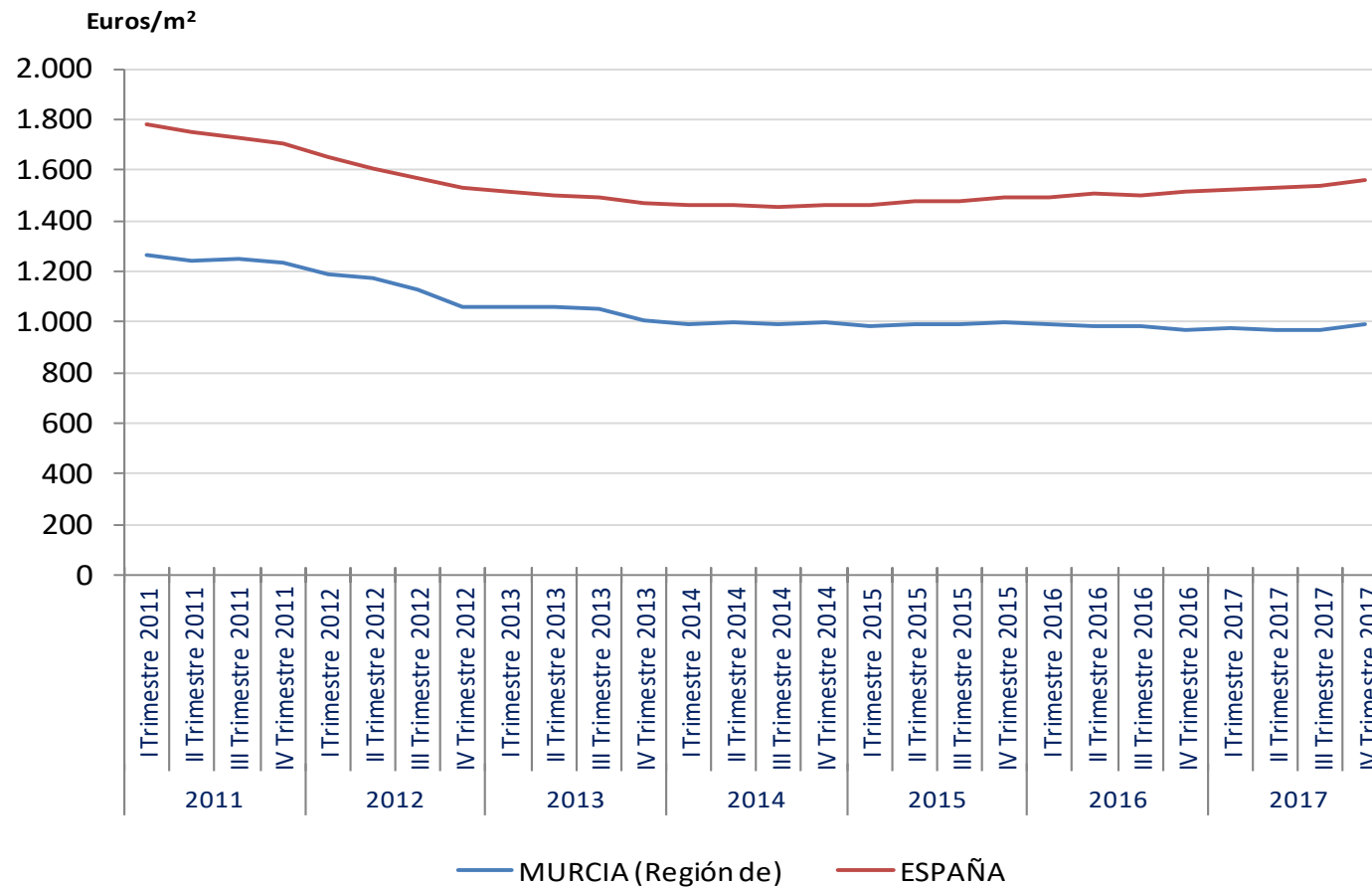
7.3.2. Evolución del valor tasado de las viviendas libres.

Euros/m²

	I	II	III	IV	I	II	III	IV
	Trimestre	Trimestre	Trimestre	Trimestre	Trimestre	Trimestre	Trimestre	Trimestre
	2016	2016	2016	2016	2017	2017	2017	2017
MURCIA (Región de)								
Total vivienda libre	988,8	984,5	984,2	970,3	973,7	971,4	967,9	990,1
Viviendas de hasta 5 años de antigüedad	1.187,1	1.190,8	1.135,0	1.163,6	1.130,6	1.118,0	1.149,7	1.146,1
Viviendas con más de 5 años de antigüedad	979,7	975,3	976,1	961,7	966,8	964,8	959,9	982,8
ESPAÑA								
Total vivienda libre	1.492,4	1.506,4	1.499,7	1.512,0	1.525,8	1.530,0	1.540,0	1.558,7
Viviendas de hasta 5 años de antigüedad	1.727,8	1.746,8	1.743,6	1.764,2	1.781,2	1.795,4	1.799,9	1.804,4
Viviendas con más de 5 años de antigüedad	1.486,4	1.500,2	1.492,8	1.503,6	1.517,6	1.521,5	1.531,5	1.550,7

Fuente: Ministerio de Fomento. Estadística de Valor Tasado de Vivienda

G-7.4. Gráfico de la evolución del valor tasado de las viviendas libres por trimestres.



Fuente: Ministerio de Fomento. Estadística de Precios de la Vivienda

7.3.3. Evolución del precio medio del metro cuadrado de suelo urbano según tamaño del municipio.

Euros/m²

	I	II	III	IV	I	II	III	IV
	Trimestre	Trimestre	Trimestre	Trimestre	Trimestre	Trimestre	Trimestre	Trimestre
	2016	2016	2016	2016	2017	2017	2017	2017
MURCIA (Región de)								
Total	133,12	131,28	116,30	146,43	156,66	150,41	144,30	120,37
Entre 1.000 y 5.000 habitantes			80,52					
Entre 5.000 y 10.000 habitantes		78,20	132,92					74,87
Entre 10.000 y 50.000 habitantes	138,52	153,70	115,48	166,14	168,91	160,65	157,98	173,14
Más de 50.000 habitantes	120,36	116,38	89,01	125,39	146,21	139,60	135,02	86,01
ESPAÑA								
Total	157,73	163,44	150,92	171,70	167,48	166,37	162,03	153,01
Menos de 1.000 habitantes	55,17	54,64	51,32	50,18	60,18	50,03	55,98	56,10
Entre 1.000 y 5.000 habitantes	81,12	89,62	83,54	79,05	94,80	89,66	95,09	86,68
Entre 5.000 y 10.000 habitantes	116,20	118,18	112,82	108,54	121,44	113,47	126,29	115,56
Entre 10.000 y 50.000 habitantes	154,32	165,36	149,88	171,22	172,62	163,81	163,31	164,48
Más de 50.000 habitantes	308,50	292,12	272,93	300,77	297,30	326,25	287,46	274,81

Celdas en blanco corresponden a datos no significativos o no disponibles.

Fuente: Ministerio de Fomento. Estadística de Precios de Suelo Urbano

7.4.1. Evolución de la licitación oficial según tipo de obra y agente contratante.

Miles de euros

	MURCIA (Región de)								ESPAÑA
	2010	2011	2012	2013	2014	2015	2016	2017	2017
TOTAL	424.519	156.567	149.388	202.645	426.724	234.818	174.780	228.070	10.191.601
Administración General del Estado	53.055	12.754	29.767	8.213	224.774	125.019	20.553	49.504	2.887.768
Organismos Autónomos	32.055	51.435	16.220	66.227	73.066	8.222	318	14.462	94.974
Seguridad Social	0	0	0	0	0	0	493	953	17.357
Entes Territoriales	339.409	92.378	103.401	128.205	128.884	101.577	153.416	163.151	7.191.503
Edificación	172.493	59.740	37.574	26.588	45.688	73.846	54.069	63.038	3.460.899
Administración General del Estado	5.445	4.640	2.505	1.340	6.015	36.742	3.103	12.497	651.018
Organismos Autónomos	7.779	370	0	1.054	2.407	4.572	318	0	41.875
Seguridad Social	0	0	0	0	0	0	493	953	17.357
Entes Territoriales	159.268	54.731	35.069	24.194	37.267	32.531	50.155	49.587	2.750.648
Ingeniería civil	252.026	96.827	111.814	176.056	381.036	160.972	120.711	165.033	6.730.703
Administración General del Estado	47.610	8.114	27.262	6.873	218.760	88.277	17.451	37.007	2.236.749
Organismos Autónomos	24.275	51.066	16.220	65.173	70.659	3.649	0	14.462	53.099
Seguridad Social	0	0	0	0	0	0	0	0	0
Entes Territoriales	180.141	37.647	68.331	104.011	91.617	69.046	103.261	113.564	4.440.854

Datos provisionales.

Por errores de redondeo, en algunos casos los totales no coinciden exactamente con las sumas de las categorías inferiores.

Fuente: Ministerio de Fomento. Licitación Oficial en Construcción

7.4.2. Evolución de la licitación oficial según tipología de obra. Edificación.

Miles de euros

	MURCIA (Región de)								ESPAÑA
	2010	2011	2012	2013	2014	2015	2016	2017	2017
TOTAL	172.493	59.740	37.574	26.588	45.688	73.846	54.069	63.038	3.460.899
Edificación residencial	5.920	1.784	2.925	257	7.068	6.229	17.284	7.188	649.851
Viviendas familiares	2.367	91	526	0	0	444	2.063	215	338.576
Establecimientos colectivos	3.553	1.693	2.399	257	7.068	5.785	15.221	6.973	311.275
Establecimientos no residenciales	166.572	57.956	34.652	26.331	38.620	67.616	36.782	55.849	2.811.048
ADMINISTRACIÓN CENTRAL	13.225	5.009	2.505	2.394	8.421	41.315	3.913	13.450	710.250
Edificación residencial	667	0	0	0	0	4.491	0	361	44.147
Viviendas familiares	0	0	0	0	0	0	0	0	22.831
Establecimientos colectivos	667	0	0	0	0	4.491	0	361	21.316
Establecimientos no residenciales	12.558	5.009	2.505	2.394	8.421	36.826	3.913	13.089	666.103
ENTES TERRITORIALES	159.268	54.731	35.069	24.194	37.267	32.531	50.155	49.587	2.750.648
Edificación residencial	5.253	1.784	2.925	257	7.068	1.738	17.284	6.827	605.704
Viviendas familiares	2.367	91	526	0	0	444	2.063	215	315.745
Establecimientos colectivos	2.886	1.693	2.399	257	7.068	1.294	15.221	6.612	289.959
Establecimientos no residenciales	154.014	52.948	32.146	23.936	30.199	30.790	32.869	42.760	2.144.944

Datos provisionales.

Por errores de redondeo, en algunos casos los totales no coinciden exactamente con las sumas de las categorías inferiores.

Fuente: Ministerio de Fomento. Licitación Oficial en Construcción

7.4.3. Evolución de la licitación oficial según tipología de obra. Ingeniería Civil.

Miles de euros

	MURCIA (Región de)								ESPAÑA
	2010	2011	2012	2013	2014	2015	2016	2017	2017
TOTAL	252.026	96.827	111.814	176.056	381.036	160.972	120.711	165.033	5.030.261
Infraestructura ferroviaria	1.160	4.161	9.237	367	82.264	3.005	13.191	26.920	571.495
Carreteras y vías urbanas	94.494	25.538	39.119	82.835	142.942	47.920	53.066	71.303	2.474.985
Infraestructura aeroportuaria	2.079	0	0	0	0	0	0	0	284.977
Puertos y canales de navegación	37.487	3.400	13.687	2.984	38.915	12.540	3.095	9.814	445.130
Encauzamiento y defensas	6.865	17.730	5.900	4.397	214	497	0	4.287	45.589
Obras regadío	4.262	939	233	33.599	16.898	593	17.848	2.078	30.250
Centrales de producción y transformación en Energía	0	0	0	7.115	0	0	423	0	5.843
Abastecimientos de agua potable	19.096	17.448	10.259	26.027	44.330	7.441	825	18.191	435.597
Saneamientos	39.599	5.177	29.385	13.274	34.824	15.768	11.923	11.317	227.269
Instalaciones de Telecomunicaciones	3.432	14.619	888	2.611	15.240	214	5	914	38.822
Instalaciones deportivas	19.163	1.754	654	184	1.908	4.711	6.734	7.176	179.396
Urbanizaciones	6.616	3.338	0	607	200	5.983	1.701	6.023	117.396
Otras obras de ingeniería civil	17.776	2.723	2.452	2.052	3.298	62.302	11.905	7.010	173.512
ADMINISTRACIÓN CENTRAL	71.885	59.180	43.483	72.046	289.419	91.926	17.451	51.469	1.998.432
Infraestructura ferroviaria	458	4.161	9.237	367	82.264	3.005	13.191	26.920	381.643
Carreteras y vías urbanas	968	192	4.103	3.795	97.580	13.914	242	0	780.777
Infraestructura aeroportuaria	2.079	0	0	0	0	0	0	0	284.886
Puertos y canales de navegación	37.487	3.400	13.687	2.711	38.915	12.540	3.095	9.814	434.085
Encauzamiento y defensas	6.019	17.496	5.900	4.397	214	329	0	0	19.323
Obras regadío	1.775	939	233	25.400	16.898	593	0	0	6.867
Centrales de producción y transformación en Energía	0	0	0	7.115	0	0	0	0	4.912
Abastecimientos de agua potable	14.666	16.712	9.795	26.027	36.459	2.009	0	14.462	5.822
Saneamientos	0	0	0	0	0	0	0	0	10.607
Instalaciones de Telecomunicaciones	410	14.619	235	2.233	15.095	0	5	0	22.945
Instalaciones deportivas	0	0	0	0	0	0	0	0	3.497
Urbanizaciones	1.853	236	0	0	0	0	0	0	8.223
Otras obras de ingeniería civil	6.170	1.426	293	0	1.993	59.537	919	273	34.845

7.4.3. Evolución de la licitación oficial según tipología de obra. Ingeniería Civil.

Miles de euros

	MURCIA (Región de)								ESPAÑA
	2010	2011	2012	2013	2014	2015	2016	2017	2017
ENTES TERRITORIALES	180.141	37.647	68.331	104.011	91.617	69.046	103.261	113.564	3.031.829
Infraestructura ferroviaria	702	0	0	0	0	0	0	0	189.852
Carreteras y vías urbanas	93.526	25.346	35.016	79.040	45.362	34.006	52.824	71.303	1.694.208
Infraestructura aeroportuaria	0	0	0	0	0	0	0	0	91
Puertos y canales de navegación	0	0	0	273	0	0	0	0	11.046
Encauzamiento y defensas	846	234	0	0	0	168	0	4.287	26.266
Obras regadío	2.487	0	0	8.199	0	0	17.848	2.078	23.383
Centrales de producción y transformación en Energía	0	0	0	0	0	0	423	0	931
Abastecimientos de agua potable	4.430	736	464	0	7.871	5.432	825	3.729	429.775
Saneamientos	39.599	5.177	29.385	13.274	34.824	15.768	11.923	11.317	216.662
Instalaciones de Telecomunicaciones	3.022	0	653	378	145	214	0	914	15.877
Instalaciones deportivas	19.163	1.754	654	184	1.908	4.711	6.734	7.176	175.899
Urbanizaciones	4.763	3.102	0	607	200	5.983	1.701	6.023	109.173
Otras obras de ingeniería civil	11.606	1.297	2.159	2.052	1.305	2.765	10.986	6.737	138.667

Datos provisionales.

Por errores de redondeo, en algunos casos los totales no coinciden exactamente con las sumas de las categorías inferiores.

Fuente: Ministerio de Fomento. Licitación Oficial en Construcción

7.5.1. Evolución del número de parcelas catastrales urbanas según tipo de parcela y superficie.

MURCIA (Región de)								
	2010	2011	2012	2013	2014	2015	2016	2017
TOTAL	438.195	441.465	445.798	447.501	454.890	450.782	456.692	445.896
De 0 a 100 m2	89.840	88.296	87.463	86.715	85.530	85.060	84.326	83.623
De 101 a 500 m2	231.596	231.163	230.758	229.696	229.444	227.801	228.829	227.553
De 501 a 1.000 m2	44.371	45.502	46.788	47.309	49.296	48.638	49.513	48.250
De 1.001 a 10.000 m2	63.371	66.435	69.859	71.980	78.207	76.921	80.704	74.937
Más de 10.000 m2	9.017	10.069	10.930	11.801	12.413	12.362	13.320	11.605
PARCELAS SIN EDIFICAR	93.543	95.201	97.424	97.016	98.019	93.826	90.250	79.804
De 0 a 100 m2	6.469	6.314	6.440	6.451	6.312	6.198	5.917	5.819
De 101 a 500 m2	30.772	30.818	31.136	30.986	30.610	29.551	28.729	27.691
De 501 a 1.000 m2	17.113	17.722	18.375	18.428	19.116	18.231	17.790	16.154
De 1.001 a 10.000 m2	33.279	34.107	35.095	34.777	36.229	34.308	32.747	26.666
Más de 10.000 m2	5.910	6.240	6.378	6.374	5.752	5.538	5.067	3.474
PARCELAS EDIFICADAS	344.652	346.264	348.374	350.485	356.871	356.956	366.442	366.092
De 0 a 100 m2	83.371	81.982	81.023	80.264	79.218	78.862	78.409	77.804
De 101 a 500 m2	200.824	200.345	199.622	198.710	198.834	198.250	200.100	199.862
De 501 a 1.000 m2	27.258	27.780	28.413	28.881	30.180	30.407	31.723	32.096
De 1.001 a 10.000 m2	30.092	32.328	34.764	37.203	41.978	42.613	47.957	48.271
Más de 10.000 m2	3.107	3.829	4.552	5.427	6.661	6.824	8.253	8.131

Fuente: Ministerio de Hacienda y Administraciones Públicas. Estadísticas Catastrales

7.5.2. Evolución de las principales variables del catastro urbano y rústico.

	MURCIA (Región de)							
	2010	2011	2012	2013	2014	2015	2016	2017
CATASTRO URBANO								
Nº de unidades urbanas	1.220.186	1.259.983	1.284.988	1.299.669	1.309.241	1.314.981	1.326.724	1.316.478
Valor catastral urbano (miles de euros)	56.080.018	58.313.070	62.170.955	63.202.556	64.739.593	65.058.922	65.894.218	65.108.583
Valor catastral por unidad urbana (euros)	45.960	46.281	48.383	48.630	49.448	49.475	49.667	49.457
Total titulares catastrales	815.918	842.761	861.620	867.591	873.386	876.899	883.078	885.454
CATASTRO RÚSTICO								
Nº de parcelas reales	462.573	464.780	466.044	465.866	467.937	467.062	474.059	488.800
Valor catastral rústico (miles de euros)	1.777.868	1.866.184	1.986.008	2.114.781	2.212.126	2.499.188	2.873.041	3.353.249
Superficie catastrada (Has.)	1.071.151	1.067.688	1.064.335	1.063.415	1.061.683	1.058.948	1.062.894	1.074.054
Total titulares catastrales	178.883	184.383	189.973	193.203	197.494	204.506	206.392	215.528

Fuente: Ministerio de Hacienda y Administraciones Públicas. Estadísticas Catastrales