

4. MACROMAGNITUDES ECONÓMICAS

Índice de tablas y gráficos

4.1. Producción

- 4.1.1. Evolución del Producto Interior Bruto a precios de mercado (precios corrientes).
- 4.1.2. Evolución del Producto Interior Bruto a precios de mercado (precios corrientes) per cápita.
- 4.1.3. Evolución del Producto Interior Bruto a precios de mercado y sus componentes (precios corrientes).
- G-4.1. Gráfico de la evolución de los componentes del Valor Añadido Bruto total a precios básicos (precios corrientes).
- 4.1.4. Evolución del Producto Interior Bruto a precios de mercado y sus componentes (precios corrientes). Tasas de variación interanuales.
- 4.1.5. Evolución del Producto Interior Bruto a precios de mercado y sus componentes. Variaciones de volumen. Índices de volumen encadenados.
- 4.1.6. Evolución del Producto Interior Bruto a precios de mercado y sus componentes. Variaciones de volumen. Tasas de variación interanuales.
- 4.1.7. Evolución del empleo total según ramas de actividad. Personas.
- 4.1.8. Evolución del empleo asalariado según ramas de actividad. Personas.

4.2. Renta

- 4.2.1. Evolución de la remuneración de asalariados según ramas de actividad.
- G-4.2. Gráfico de la evolución de la remuneración de asalariados según ramas de actividad.
- 4.2.2. Evolución del Excedente de Explotación Bruto/Renta Mixta Bruta según ramas de actividad.
- G-4.3. Gráfico de la evolución del Excedente de Explotación Bruto/Renta Mixta Bruta según ramas de actividad.
- 4.2.3. Evolución de la Cuenta de Renta de los hogares.
- 4.2.4. Evolución de la Renta disponible bruta de los hogares y Renta disponible bruta de los hogares (per cápita).

4.3. Consumo

- 4.3.1. Evolución del gasto en Consumo Final de los Hogares.

- 4.3.2. Gastos medios anuales por hogar, por persona y distribución porcentual del gasto total, según grupos de gasto (2 dígitos ECOICOP/EPF).
- G-4.4. Gráfico de la distribución porcentual del gasto total según grupos de gasto.
- 4.3.3. Gasto anual de los hogares, gastos medios, distribución e índice según ocupación del sustentador principal.
- 4.3.4. Gasto anual de los hogares, gastos medios, distribución e índice según composición del hogar.
- 4.3.5. Gasto anual de los hogares, gastos medios, distribución e índice según nivel de ingresos del hogar.
- 4.3.6. Evolución del número de viviendas según tipo de equipamiento.
- 4.3.7. Evolución del porcentaje de viviendas según tipo de equipamiento.
- 4.3.8. Evolución del número de personas según tipo de uso de las TIC.
- 4.3.9. Evolución del porcentaje de personas según tipo de uso de las TIC.
- 4.3.10. Evolución del número de niños de 10 a 15 años según principales variables.
- 4.3.11. Evolución del porcentaje de niños de 10 a 15 años según principales variables.
- 4.3.12. Índices de precio de consumo por meses, según grupos COICOP.
- 4.3.13. Índice y variación mensual, anual y acumulada. General. Región de Murcia y España.
- G-4.5. Gráfico del incremento mensual del IPC.
- G-4.6. Gráfico del incremento interanual del IPC.

4.1.1. Evolución del Producto Interior Bruto a precios de mercado (precios corrientes).

MURCIA (Región de)			ESPAÑA				
PIB a p.m. (precios corrientes)	PIB Tasas de variación interanuales	PIB Variaciones de volumen. Índices de volumen encadenados	PIB Variaciones de volumen. Tasas de variación interanuales	PIB a p.m. (precios corrientes)	PIB Tasas de variación interanuales	PIB Variaciones de volumen. Índices de volumen encadenados	PIB Variaciones de volumen. Tasas de variación interanuales
2000	15.675.781		77,22	646.250.000		80,29	
2001	17.085.644	8,99	80,70	699.528.000	8,24	83,51	4,00
2002	18.598.188	8,85	84,04	749.288.000	7,11	85,91	2,88
2003	20.241.248	8,83	87,44	803.472.000	7,23	88,65	3,19
2004	21.758.036	7,49	90,15	861.420.000	7,21	91,46	3,17
2005	23.867.292	9,69	94,16	930.566.000	8,03	94,86	3,72
2006	25.936.676	8,67	98,28	1.007.974.000	8,32	98,82	4,17
2007	27.989.687	7,92	102,63	1.080.807.000	7,23	102,55	3,77
2008	29.137.167	4,10	104,72	1.116.225.000	3,28	103,69	1,12
2009	27.797.007	-4,60	99,93	1.079.052.000	-3,33	99,99	-3,57
2010	27.984.477	0,67	100,00	1.080.935.000	0,17	100,00	0,01
2011	27.243.278	-2,65	98,55	1.070.449.000	-0,97	99,00	-1,00
2012	26.547.688	-2,55	95,64	1.039.815.000	-2,86	96,10	-2,93
2013	26.479.434	-0,26	94,24	1.025.693.000	-1,36	94,46	-1,71
2014	26.611.576	0,50	96,30	1.037.820.000	1,18	95,77	1,38
2015	28.236.234	6,11	102,68	1.081.165.000	4,18	99,26	3,64
2016	29.115.517	3,11	107,07	1.118.743.000	3,48	102,41	3,17
2017	30.410.415	4,45	110,43	1.166.319.000	4,25	105,46	2,98

Base 2010. CNAE-2009.

2016: Estimación provisional.

2017: Estimación avance.

PIB a p.m. en miles de euros.

Fuente: INE. Contabilidad Regional de España

4.1.2. Evolución del Producto Interior Bruto a precios de mercado (precios corrientes) per cápita.

	MURCIA (Región de)		ESPAÑA			
	PIB per cápita	PIB per cápita. Tasa de variación interanual	Población	PIB per cápita	PIB per cápita. Tasa de variación interanual	Población
2000	13.328		1.176,1	15.935		40.554,4
2001	14.336	7,56	1.191,8	17.160	7,69	40.766,0
2002	15.190	5,96	1.224,4	18.088	5,41	41.423,5
2003	16.055	5,69	1.260,7	19.041	5,27	42.196,2
2004	16.841	4,90	1.291,9	20.099	5,56	42.859,2
2005	17.874	6,13	1.335,3	21.313	6,04	43.662,6
2006	18.967	6,12	1.367,4	22.722	6,61	44.360,5
2007	19.923	5,04	1.404,9	23.893	5,15	45.236,0
2008	20.354	2,16	1.431,5	24.275	1,60	45.983,2
2009	19.190	-5,72	1.448,5	23.272	-4,13	46.367,6
2010	19.213	0,12	1.456,5	23.215	-0,24	46.562,5
2011	18.646	-2,95	1.461,1	22.904	-1,34	46.736,3
2012	18.168	-2,56	1.461,3	22.234	-2,93	46.766,4
2013	18.122	-0,25	1.461,2	22.014	-0,99	46.593,2
2014	18.191	0,38	1.462,9	22.340	1,48	46.455,1
2015	19.287	6,02	1.464,0	23.296	4,28	46.410,1
2016	19.824	2,78	1.468,7	24.085	3,39	46.449,9
2017	20.636	4,10	1.473,7	25.064	4,06	46.534,0

Base 2010. CNAE-2009.

2016: Estimación provisional.

2017: Estimación avance.

PIB per cápita en euros.

Población a 1 de Julio. Fuente : Estimaciones de la Población Actual de España/Cifras de población.

Fuente: INE. Contabilidad Regional de España

4.1.3. Evolución del Producto Interior Bruto a precios de mercado y sus componentes (precios corrientes).

Miles de euros

	MURCIA (Región de)						ESPAÑA
	2012	2013	2014	2015	2016	2017	2017
PRODUCTO INTERIOR BRUTO A PRECIOS DE MERCADO	26.547.688	26.479.434	26.611.576	28.236.234	29.115.517	30.410.415	1.166.319.000
Valor añadido bruto total a precios básicos	24.358.730	24.156.390	24.217.914	25.620.067	26.411.394	27.572.225	1.057.467.000
Agricultura, ganadería, silvicultura y pesca	1.055.063	1.245.430	1.169.070	1.409.211	1.530.961	1.586.038	31.335.000
Industrias extractivas; industria manufacturera; suministro de energía eléctrica, gas, vapor y aire acondicionado; suministro de agua, actividades de saneamiento, gestión de residuos y descontaminación	4.465.095	4.504.545	4.538.749	5.018.675	5.139.644	5.601.752	190.375.000
Industria manufacturera	3.343.629	3.437.781	3.463.217	3.869.252	4.043.936	4.372.559	149.778.000
Construcción	1.813.929	1.508.044	1.516.608	1.565.212	1.644.722	1.773.979	64.751.000
Comercio al por mayor y al por menor; reparación de vehículos de motor y motocicletas; transporte y almacenamiento; hostelería	5.686.241	5.638.460	5.702.212	6.039.782	6.201.420	6.420.656	253.553.000
Información y comunicaciones	529.785	528.517	493.164	489.574	497.658	510.453	44.447.000
Actividades financieras y de seguros	882.141	756.433	819.231	845.965	861.055	893.188	41.272.000
Actividades inmobiliarias	2.768.393	2.829.202	2.810.301	2.746.022	2.776.096	2.791.118	112.981.000
Actividades profesionales, científicas y técnicas; actividades administrativas y servicios auxiliares	1.104.161	1.136.106	1.184.247	1.296.166	1.390.119	1.476.294	86.101.000
Administración pública y defensa; seguridad social obligatoria; educación; actividades sanitarias y de servicios sociales	5.138.406	5.123.798	5.115.462	5.285.559	5.444.379	5.571.961	190.412.000
Actividades artísticas, recreativas y de entretenimiento; reparación de artículos de uso doméstico y otros servicios	915.516	885.855	868.870	923.901	925.340	946.786	42.240.000
Impuestos netos sobre los productos	2.188.958	2.323.044	2.393.662	2.616.167	2.704.123	2.838.190	108.852.000

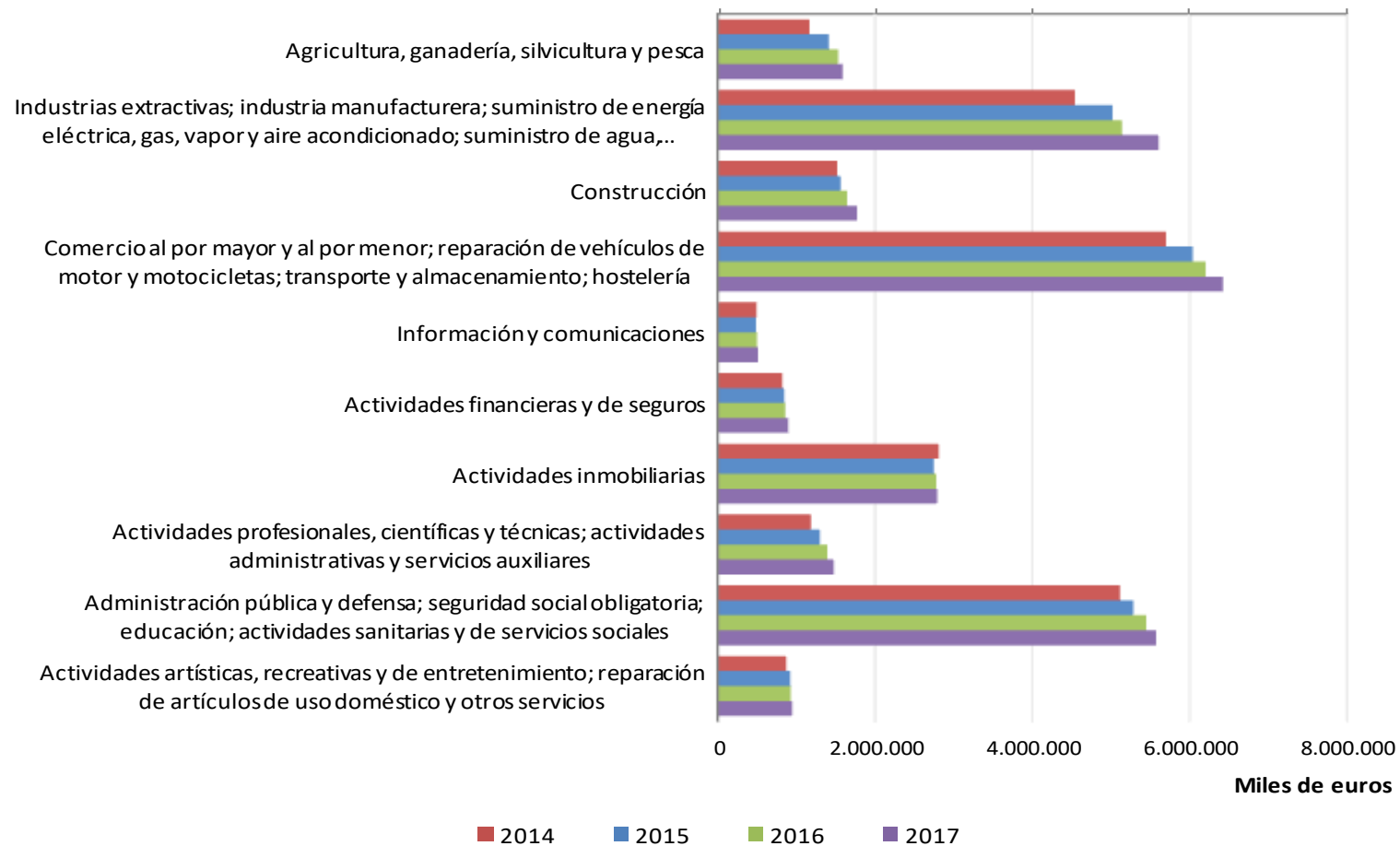
Base 2010. CNAE-2009.

2016: Estimación provisional.

2017: Estimación avance.

Fuente: INE. Contabilidad Regional de España

G-4.1. Gráfico de la evolución de los componentes del Valor Añadido Bruto total a precios básicos (precios corrientes).



Base 2010. CNAE-2009.

2016: Estimación provisional.

2017: Estimación avance.

Fuente: INE. Contabilidad Regional de España

4.1.4. Evolución del Producto Interior Bruto a precios de mercado y sus componentes (precios corrientes). Tasas de variación interanuales.

	MURCIA (Región de)						ESPAÑA
	2012	2013	2014	2015	2016	2017	2017
PRODUCTO INTERIOR BRUTO A PRECIOS DE MERCADO	-2,55	-0,26	0,50	6,11	3,11	4,45	4,25
Valor añadido bruto total a precios básicos	-2,71	-0,83	0,25	5,79	3,09	4,40	4,20
Agricultura, ganadería, silvicultura y pesca	10,46	18,04	-6,13	20,54	8,64	3,60	4,12
Industrias extractivas; industria manufacturera; suministro de energía eléctrica, gas, vapor y aire acondicionado; suministro de agua, actividades de saneamiento, gestión de residuos y descontaminación	-0,31	0,88	0,76	10,57	2,41	8,99	6,67
Industria manufacturera	-1,21	2,82	0,74	11,72	4,51	8,13	6,75
Construcción	-16,21	-16,86	0,57	3,20	5,08	7,86	8,71
Comercio al por mayor y al por menor; reparación de vehículos de motor y motocicletas; transporte y almacenamiento; hostelería	-0,86	-0,84	1,13	5,92	2,68	3,54	4,85
Información y comunicaciones	-7,21	-0,24	-6,69	-0,73	1,65	2,57	2,06
Actividades financieras y de seguros	-2,86	-14,25	8,30	3,26	1,78	3,73	4,22
Actividades inmobiliarias	2,33	2,20	-0,67	-2,29	1,10	0,54	0,90
Actividades profesionales, científicas y técnicas; actividades administrativas y Administración pública y defensa; seguridad social obligatoria; educación; actividades sanitarias y de servicios sociales	-7,15	2,89	4,24	9,45	7,25	6,20	6,02
Actividades artísticas, recreativas y de entretenimiento; reparación de artículos de uso doméstico y otros servicios	-4,37	-0,28	-0,16	3,33	3,00	2,34	1,78
Impuestos netos sobre los productos	-0,79	6,13	3,04	9,30	3,36	4,96	4,76

Base 2010. CNAE-2009.

2016: Estimación provisional.

2017: Estimación avance.

Fuente: INE. Contabilidad Regional de España

4.1.5. Evolución del Producto Interior Bruto a precios de mercado y sus componentes. Variaciones de volumen. Índices de volumen encadenados.

	MURCIA (Región de)						ESPAÑA
	2012	2013	2014	2015	2016	2017	2017
PRODUCTO INTERIOR BRUTO A PRECIOS DE MERCADO	95,64	94,24	96,30	102,68	107,07	110,43	105,46
Valor añadido bruto total a precios básicos	96,14	94,95	96,78	102,64	106,85	110,17	105,21
Agricultura, ganadería, silvicultura y pesca	133,07	131,51	146,99	157,52	160,01	160,25	117,55
Industrias extractivas; industria manufacturera; suministro de energía eléctrica, gas, vapor y aire acondicionado; suministro de agua, actividades de saneamiento, gestión de residuos y descontaminación	92,89	91,62	95,52	110,82	126,26	133,52	105,52
Industria manufacturera	91,62	94,92	98,47	118,79	138,30	145,26	109,41
Construcción	75,12	66,72	67,03	69,35	70,06	74,00	80,19
Comercio al por mayor y al por menor; reparación de vehículos de motor y motocicletas; transporte y almacenamiento; hostelería	97,33	97,07	98,81	105,82	107,82	110,85	110,33
Información y comunicaciones	95,81	103,33	109,10	114,70	119,98	126,29	130,35
Actividades financieras y de seguros	93,06	84,66	81,77	77,38	76,14	76,12	76,68
Actividades inmobiliarias	105,17	107,09	107,97	108,23	109,19	109,23	108,75
Actividades profesionales, científicas y técnicas; actividades administrativas y servicios auxiliares	91,85	94,54	98,90	107,49	114,78	121,47	120,14
Administración pública y defensa; seguridad social obligatoria; educación; actividades sanitarias y de servicios sociales	98,82	98,09	97,23	98,22	99,72	102,03	102,50
Actividades artísticas, recreativas y de entretenimiento; reparación de artículos de uso doméstico y otros servicios	92,23	90,74	88,95	94,76	94,54	96,62	103,52
Impuestos netos sobre los productos	90,26	86,61	90,85	102,06	108,14	111,93	106,84

Base 2010. CNAE-2009.

2016: Estimación provisional.

2017: Estimación avance.

Fuente: INE. Contabilidad Regional de España

4.1.6. Evolución del Producto Interior Bruto a precios de mercado y sus componentes. Variaciones de volumen. Tasas de variación interanuales.

	MURCIA (Región de)						ESPAÑA
	2012	2013	2014	2015	2016	2017	2017
PRODUCTO INTERIOR BRUTO A PRECIOS DE MERCADO	-2,95	-1,46	2,18	6,62	4,27	3,14	2,98
Valor añadido bruto total a precios básicos	-2,86	-1,23	1,92	6,06	4,10	3,10	2,94
Agricultura, ganadería, silvicultura y pesca	-2,79	-1,18	11,77	7,17	1,58	0,16	-0,91
Industrias extractivas; industria manufacturera; suministro de energía eléctrica, gas, vapor y aire acondicionado; suministro de agua, actividades de saneamiento, gestión de residuos y descontaminación	-4,62	-1,37	4,26	16,01	13,93	5,75	4,44
Industria manufacturera	-5,22	3,60	3,74	20,63	16,43	5,03	4,35
Construcción	-9,30	-11,18	0,48	3,46	1,01	5,62	6,16
Comercio al por mayor y al por menor; reparación de vehículos de motor y motocicletas; transporte y almacenamiento; hostelería	-0,97	-0,27	1,80	7,09	1,89	2,82	3,43
Información y comunicaciones	-1,69	7,85	5,58	5,13	4,60	5,27	4,09
Actividades financieras y de seguros	-6,01	-9,03	-3,41	-5,37	-1,61	-0,02	0,35
Actividades inmobiliarias	2,81	1,82	0,82	0,24	0,89	0,04	0,08
Actividades profesionales, científicas y técnicas; actividades administrativas y servicios auxiliares	-6,93	2,93	4,61	8,69	6,78	5,84	5,32
Administración pública y defensa; seguridad social obligatoria; educación; actividades sanitarias y de servicios sociales	-1,97	-0,74	-0,87	1,01	1,52	2,32	1,73
Actividades artísticas, recreativas y de entretenimiento; reparación de artículos de uso doméstico y otros servicios	-5,16	-1,62	-1,97	6,53	-0,23	2,20	1,62
Impuestos netos sobre los productos	-3,99	-4,05	4,90	12,35	5,96	3,50	3,34

Base 2010. CNAE-2009.

2016: Estimación provisional.

2017: Estimación avance.

Fuente: INE. Contabilidad Regional de España

4.1.7. Evolución del empleo total según ramas de actividad. Personas.

Miles de personas

	MURCIA (Región de)						ESPAÑA
	2012	2013	2014	2015	2016	2017	2017
TOTAL	547,2	538,0	543,9	559,2	580,3	599,7	19.510,8
Agricultura, ganadería, silvicultura y pesca	57,0	58,0	58,4	59,7	63,3	65,7	776,8
Industrias extractivas; industria manufacturera; suministro de energía eléctrica, gas, vapor y aire acondicionado; suministro de agua, actividades de saneamiento, gestión de residuos y descontaminación	73,5	71,0	70,0	72,5	76,1	78,7	2.399,6
Industria manufacturera	65,5	62,9	62,0	64,5	68,2	70,8	2.158,8
Construcción	35,5	30,9	30,9	31,4	30,7	33,5	1.118,2
Comercio al por mayor y al por menor; reparación de vehículos de motor y motocicletas; transporte y almacenamiento; hostelería	164,7	163,0	165,7	172,1	180,1	184,5	5.878,5
Información y comunicaciones	5,2	4,8	5,0	5,3	5,6	6,0	530,8
Actividades financieras y de seguros	8,5	8,0	7,8	8,0	8,0	8,0	356,9
Actividades inmobiliarias	3,7	3,7	4,0	3,9	3,9	4,1	218,2
Actividades profesionales, científicas y técnicas; actividades administrativas y servicios	47,2	47,4	51,2	53,3	56,5	58,6	2.321,2
Administración pública y defensa; seguridad social obligatoria; educación; actividades sanitarias y de servicios sociales	110,6	109,8	111,1	112,2	114,4	117,6	4.159,2
Actividades artísticas, recreativas y de entretenimiento; reparación de artículos de uso doméstico y otros servicios	41,3	41,4	39,8	40,8	41,7	43,0	1.751,4

Base 2010. CNAE-2009.

2016: Estimación provisional.

2017: Estimación avance.

Fuente: INE. Contabilidad Regional de España

4.1.8. Evolución del empleo asalariado según ramas de actividad. Personas.

Miles de personas

	MURCIA (Región de)						ESPAÑA
	2012	2013	2014	2015	2016	2017	2017
TOTAL	464,7	454,4	462,3	476,6	497,8	516,9	16.977,7
Agricultura, ganadería, silvicultura y pesca	43,7	44,3	45,8	47,4	50,8	53,3	475,2
Industrias extractivas; industria manufacturera; suministro de energía eléctrica, gas, vapor y aire acondicionado; suministro de agua, actividades de saneamiento, gestión de residuos y descontaminación	70,2	67,5	66,7	68,7	72,3	74,7	2.293,0
Industria manufacturera	62,2	59,4	58,7	60,7	64,4	66,8	2.053,9
Construcción	29,1	24,6	25,1	25	24,2	27,5	954,2
Comercio al por mayor y al por menor; reparación de vehículos de motor y motocicletas; transporte y almacenamiento; hostelería	127,3	125,3	129,7	135,9	144,1	148,6	4.756,9
Información y comunicaciones	4,8	4,4	4,6	4,8	5,1	5,5	500,0
Actividades financieras y de seguros	7,9	7,4	7,2	7,1	7,2	7,2	326,7
Actividades inmobiliarias	2,4	2,2	2,4	2,5	2,5	2,7	162,7
Actividades profesionales, científicas y técnicas; actividades administrativas y servicios	36,9	37,4	38,8	41,8	45,2	46,8	1.998,9
Administración pública y defensa; seguridad social obligatoria; educación; actividades sanitarias y de servicios sociales	109	108,1	109,4	110,3	112,5	115,5	4.054,5
Actividades artísticas, recreativas y de entretenimiento; reparación de artículos de uso doméstico y otros servicios	33,4	33,2	32,6	33,1	33,9	35,1	1.455,6

Base 2010. CNAE-2009.

2016: Estimación provisional.

2017: Estimación avance.

Fuente: INE. Contabilidad Regional de España

4.2.1. Evolución de la remuneración de asalariados según ramas de actividad.

Miles de euros

	MURCIA (Región de)						ESPAÑA
	2012	2013	2014	2015	2016	2017	2017
TOTAL	12.585.901	12.253.717	12.390.191	12.975.428	13.389.357	13.956.954	547.311.000
Agricultura, ganadería, silvicultura y pesca	414.863	433.160	429.949	460.396	482.214	523.350	5.160.000
Industrias extractivas; industria manufacturera; suministro de energía eléctrica, gas, vapor y aire acondicionado; suministro de agua, actividades de saneamiento, gestión de residuos y descontaminación	2.196.840	2.165.280	2.158.894	2.198.909	2.299.160	2.380.001	89.491.000
Industria manufacturera	1.823.072	1.790.323	1.785.798	1.835.376	1.947.078	2.033.320	78.198.000
Construcción	878.021	729.690	726.825	741.824	750.939	856.808	30.769.000
Comercio al por mayor y al por menor; reparación de vehículos de motor y motocicletas; transporte y almacenamiento; hostelería	2.934.452	2.831.118	2.923.550	3.145.397	3.218.564	3.374.791	137.703.000
Información y comunicaciones	172.832	150.338	152.275	158.275	160.613	178.949	24.037.000
Actividades financieras y de seguros	451.379	450.655	422.648	423.826	419.638	412.241	19.665.000
Actividades inmobiliarias	59.181	52.639	54.232	59.371	58.419	65.370	5.283.000
Actividades profesionales, científicas y técnicas; actividades administrativas y servicios auxiliares	794.218	800.489	856.740	927.046	998.413	1.045.890	57.743.000
Administración pública y defensa; seguridad social obligatoria; educación; actividades sanitarias y de servicios sociales	4.098.827	4.067.198	4.099.977	4.272.252	4.406.512	4.505.935	149.189.000
Actividades artísticas, recreativas y de entretenimiento; reparación de artículos de uso doméstico y otros servicios	585.288	573.150	565.101	588.132	594.885	613.619	28.271.000

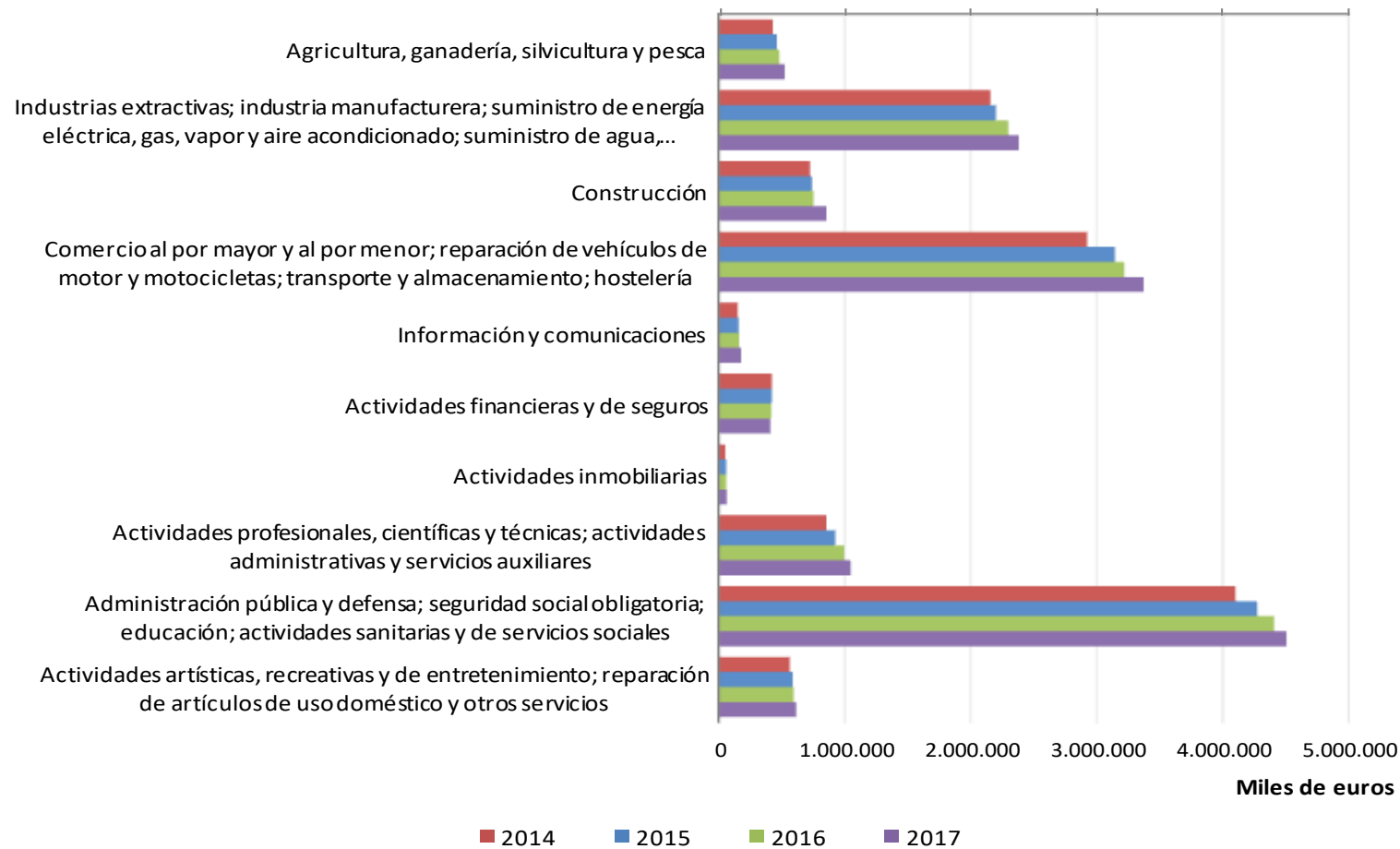
Base 2010. CNAE-2009.

2016: Estimación provisional.

2017: Estimación avance.

Fuente: INE. Contabilidad Regional de España

G-4.2. Gráfico de la evolución de la remuneración de asalariados según ramas de actividad.



Base 2010. CNAE-2009.

2016: Estimación provisional.

2017: Estimación avance.

Fuente: INE. Contabilidad Regional de España

4.2.2. Evolución del Excedente de Explotación Bruto/Renta Mixta Bruta según ramas de actividad.

Miles de euros

	MURCIA (Región de)						ESPAÑA
	2012	2013	2014	2015	2016	2017	2017
TOTAL	11.459.570	11.580.054	11.451.724	12.241.482	12.739.088	13.336.622	499.011.000
Agricultura, ganadería, silvicultura y pesca	736.895	930.214	827.030	1.030.636	1.170.042	1.175.506	31.876.000
Industrias extractivas; industria manufacturera; suministro de energía eléctrica, gas, vapor y aire acondicionado; suministro de agua, actividades de saneamiento, gestión de residuos y descontaminación	2.237.843	2.312.190	2.338.463	2.782.367	2.820.778	3.192.394	99.853.000
Industria manufacturera	1.519.759	1.638.559	1.657.003	2.024.429	2.091.822	2.332.271	71.322.000
Construcción	897.277	725.083	733.098	765.442	839.374	858.733	32.082.000
Comercio al por mayor y al por menor; reparación de vehículos de motor y motocicletas; transporte y almacenamiento; hostelería	2.736.940	2.783.054	2.744.408	2.863.786	3.001.923	3.086.093	114.408.000
Información y comunicaciones	349.941	370.032	334.415	323.243	326.724	326.110	19.950.000
Actividades financieras y de seguros	353.285	248.432	333.072	336.220	371.550	413.093	18.649.000
Actividades inmobiliarias	2.467.363	2.509.062	2.502.186	2.429.778	2.460.514	2.467.114	98.733.000
Actividades profesionales, científicas y técnicas; actividades administrativas y servicios auxiliares	314.284	337.787	327.243	371.249	394.094	434.199	28.589.000
Administración pública y defensa; seguridad social obligatoria; educación; actividades sanitarias y de servicios sociales	1.034.851	1.051.203	1.009.706	1.005.541	1.023.996	1.050.500	40.907.000
Actividades artísticas, recreativas y de entretenimiento; reparación de artículos de uso doméstico y otros servicios	330.891	312.997	302.103	333.220	330.093	332.880	13.964.000

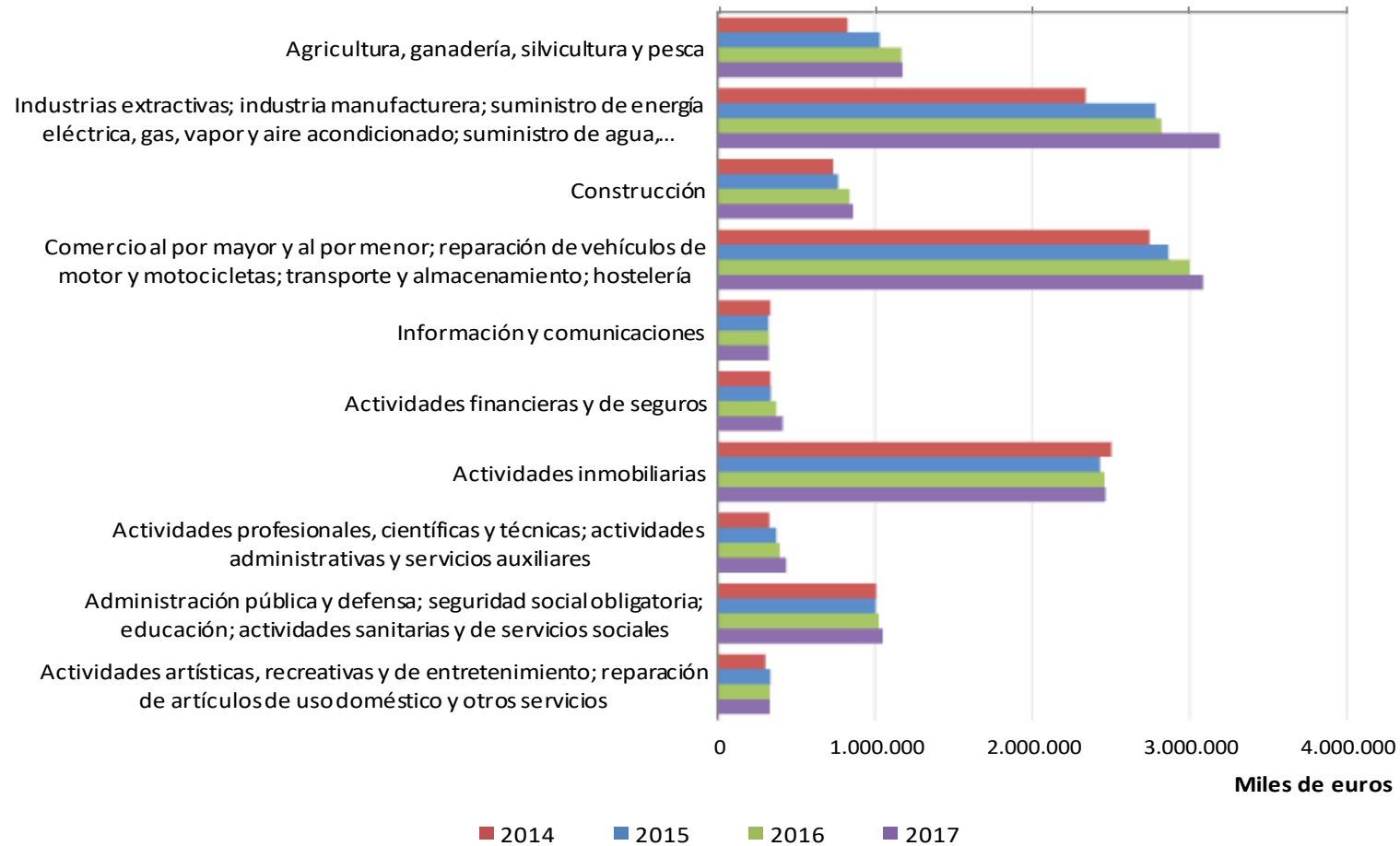
Base 2010. CNAE-2009.

2016: Estimación provisional.

2017: Estimación avance.

Fuente: INE. Contabilidad Regional de España

G-4.3. Gráfico de la evolución del Excedente de Explotación Bruto/Renta Mixta Bruta según ramas de actividad.



Base 2010. CNAE-2009.

2016: Estimación provisional.

2017: Estimación avance.

Fuente: INE. Contabilidad Regional de España

4.2.3. Evolución de la Cuenta de Renta de los hogares.

Miles de euros

	MURCIA (Región de)							ESPAÑA
	2010	2011	2012	2013	2014	2015	2016	2016
Cuenta de asignación de la renta primaria								
Recursos								
Excedente de explotación bruto / Renta mixta bruta	4.139.617	4.304.949	4.268.185	4.341.050	4.154.288	4.290.456	4.417.433	170.331.000
Remuneración de los asalariados	13.955.997	13.501.091	12.635.562	12.328.732	12.470.784	13.074.247	13.486.732	530.702.000
Rentas de la propiedad	1.146.577	1.393.945	1.300.898	1.349.238	1.349.041	1.028.083	877.569	46.980.000
Empleos								
Rentas de la propiedad	526.490	649.750	658.516	520.117	430.885	233.782	154.517	6.782.000
Saldo de rentas primarias brutas	18.715.701	18.550.235	17.546.129	17.498.903	17.543.228	18.159.004	18.627.217	741.231.000
Cuenta de distribución secundaria de la renta								
Recursos								
Saldo de rentas primarias brutas	18.715.701	18.550.235	17.546.129	17.498.903	17.543.228	18.159.004	18.627.217	741.231.000
Prestaciones sociales distintas de las transferencias sociales en especie	4.825.003	4.858.504	4.949.204	4.848.745	4.774.493	4.759.892	4.833.393	190.284.000
Otras transferencias corrientes	1.236.649	1.269.924	1.181.557	1.188.414	1.121.348	1.130.580	1.163.310	44.012.000
Empleos								
Impuestos corrientes sobre la renta, patrimonio, etc.	1.726.847	1.767.572	1.746.224	1.767.875	1.784.306	1.777.505	1.793.330	86.258.000
Cotizaciones sociales netas	4.080.363	3.972.284	3.764.828	3.680.511	3.670.686	3.773.813	3.921.653	149.945.000
Otras transferencias corrientes	1.563.144	1.615.517	1.494.587	1.448.845	1.429.582	1.468.152	1.552.050	52.743.000
Renta disponible bruta	17.406.999	17.323.290	16.671.251	16.638.831	16.554.495	17.030.006	17.356.887	686.581.000
Cuenta de redistribución de la renta en especie								
Recursos								
Renta disponible bruta	17.406.999	17.323.290	16.671.251	16.638.831	16.554.495	17.030.006	17.356.887	686.581.000
Trasferencias sociales en especie	4.572.445	4.504.929	4.236.367	4.054.983	4.065.736	4.263.005	4.375.308	134.394.000
Empleos								
Renta disponible ajustada bruta	21.979.444	21.828.219	20.907.618	20.693.814	20.620.231	21.293.011	21.732.195	820.975.000

Base 2010. CNAE-2009. Año 2016: Datos provisionales.

"Prestaciones sociales distintas de las transferencias sociales en especie" es la diferencia entre Recursos y Empleos.

"Cotizaciones sociales imputadas" es la diferencia entre Empleos y Recursos.

Los datos de España se corresponden con la suma de los valores de todas las Comunidades Autónomas más los relativos al territorio extra-regional.

Fuente: INE. Contabilidad Regional de España

4.2.4. Evolución de la Renta disponible bruta de los hogares y Renta disponible bruta de los hogares (per cápita).

	Renta disponible bruta de los hogares (miles de euros)		Renta disponible bruta per cápita de los hogares (euros)	
	MURCIA (Región de)	ESPAÑA	MURCIA (Región de)	ESPAÑA
2010	17.406.999	676.742.000	11.951	14.534
2011	17.323.290	682.647.000	11.856	14.606
2012	16.671.251	659.195.000	11.409	14.095
2013	16.638.831	652.851.000	11.387	14.012
2014	16.554.495	659.804.000	11.316	14.203
2015	17.030.006	674.563.000	11.632	14.535
2016	17.356.887	686.581.000	11.818	14.781

Base 2010. CNAE-2009.

2016: Datos provisionales.

La renta per cápita está calculada con las cifras de población a 1 de julio. Estimaciones de la Población Actual de España. Unidades: personas.

Fuente: INE. Contabilidad Regional de España

4.3.1. Evolución del gasto en Consumo Final de los Hogares.

Miles de euros

	MURCIA (Región de)					ESPAÑA		
	2010	2011	2012	2013	2014	2012	2013	2014
Gasto en consumo final de los hogares interior	17.002.802	16.958.842	16.918.920	16.691.806	16.903.953	627.599.000	616.008.000	626.338.000
Alimentos y bebidas no alcohólicas	2.280.469	2.345.048	2.393.190	2.462.665	2.513.871	81.069.000	82.222.000	82.577.000
Bebidas alcohólicas, tabaco y narcóticos	864.205	881.465	858.624	853.950	843.542	24.842.000	24.509.000	24.430.000
Artículos de vestir y calzado	786.517	781.879	806.530	755.641	757.144	27.069.000	26.315.000	27.228.000
Vivienda, agua, electricidad, gas y otros combustibles	3.752.419	3.861.550	3.877.904	3.874.095	3.873.266	148.620.000	149.340.000	149.003.000
Mobiliario, equipamiento del hogar y gastos corrientes de conservación de la vivienda	886.752	845.426	783.100	717.689	716.067	27.071.000	25.832.000	25.603.000
Salud	616.860	592.950	637.071	653.237	655.067	24.280.000	24.846.000	25.611.000
Transporte	1.949.874	1.965.088	1.855.262	1.905.581	1.962.629	68.767.000	66.713.000	69.093.000
Comunicaciones	472.395	454.325	452.730	435.601	413.838	16.846.000	16.181.000	15.566.000
Ocio, espectáculos y cultura	1.231.378	1.211.477	1.130.579	1.115.315	1.083.672	44.184.000	42.917.000	43.624.000
Educación	311.232	328.330	358.133	377.852	386.935	10.706.000	11.370.000	11.684.000
Hoteles, cafés y restaurantes	2.457.195	2.282.010	2.293.563	2.163.052	2.218.037	96.554.000	91.728.000	94.106.000
Otros bienes y servicios	1.393.506	1.409.294	1.472.234	1.377.128	1.479.885	57.591.000	54.035.000	57.813.000
Consumo final de los hogares	16.350.067	16.254.744	16.217.906	16.054.004	16.219.418	600.532.000	587.697.000	597.653.000
Consumo final efectivo de los hogares	20.922.512	20.759.673	20.454.273	20.108.987	20.285.154	728.212.000	712.929.000	722.761.000

Base 2010. CNAE-2009.

Los datos de España se corresponden con la suma de los valores de todas las Comunidades Autónomas más los relativos al territorio extra-regional.

Fuente: INE. Contabilidad Regional de España

4.3.2. Gastos medios anuales por hogar, por persona y distribución porcentual del gasto total, según grupos de gasto (2 dígitos ECOICOP/EPF).

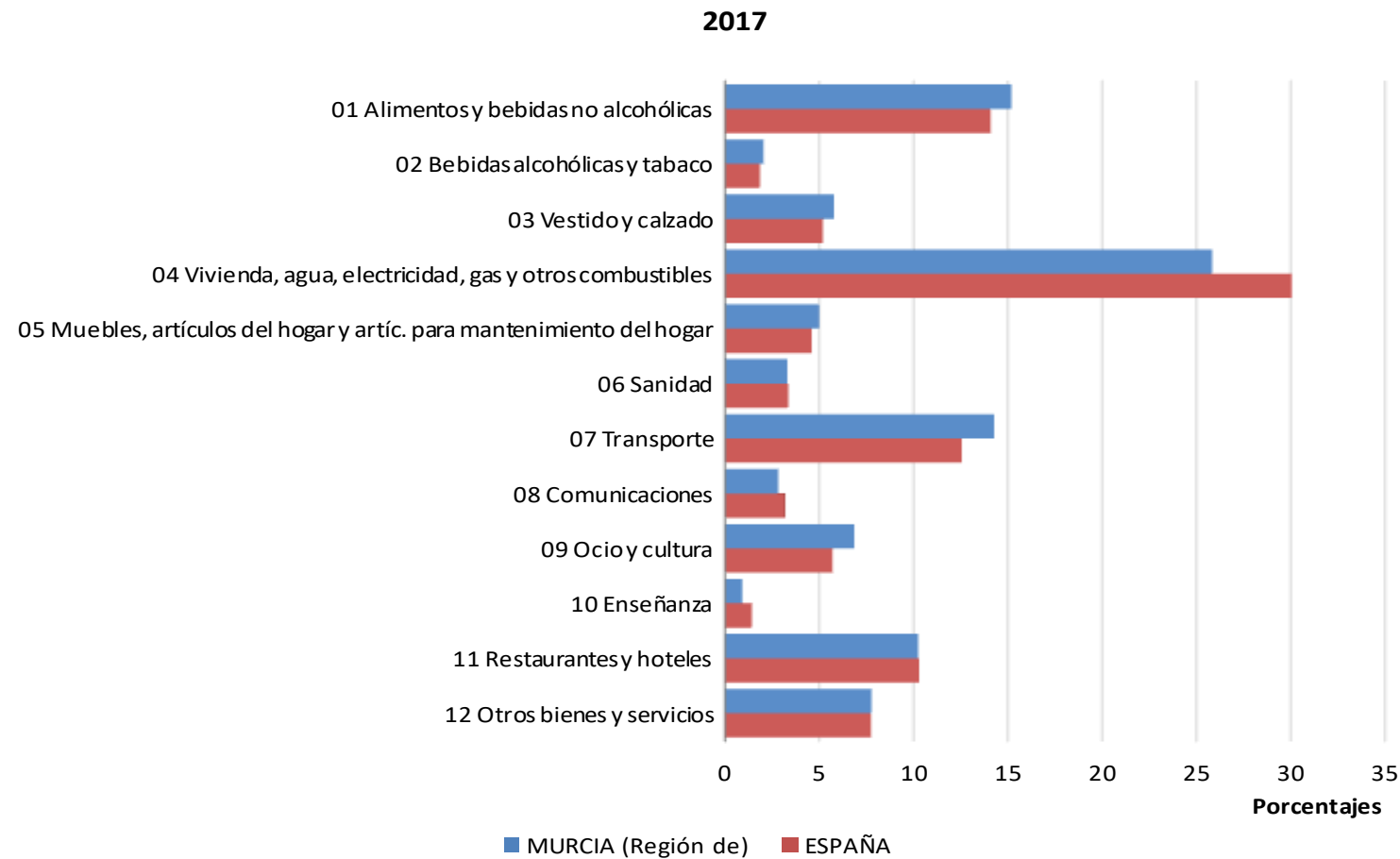
2017	MURCIA (Región de)		ESPAÑA			
	Gasto medio anual por hogar	Gasto medio anual por persona	Distribución porcentual	Gasto medio anual por hogar	Gasto medio anual por persona	Distribución porcentual
TOTAL	29.708,26	10.944,36	100,00	29.188,19	11.726,36	100,00
01 Alimentos y bebidas no alcohólicas	4.513,18	1.662,63	15,19	4.107,61	1.650,23	14,07
02 Bebidas alcohólicas y tabaco	609,56	224,56	2,05	536,25	215,44	1,84
03 Vestido y calzado	1.715,90	632,13	5,78	1.514,84	608,59	5,19
04 Vivienda, agua, electricidad, gas y otros combustibles	7.674,39	2.827,20	25,83	8.774,12	3.525,00	30,06
05 Muebles, artículos del hogar y artículos para el mantenimiento corriente del hogar	1.481,03	545,60	4,99	1.337,58	537,37	4,58
06 Sanidad	976,70	359,81	3,29	980,39	393,87	3,36
07 Transporte	4.243,14	1.563,15	14,28	3.667,29	1.473,33	12,56
08 Comunicaciones	841,70	310,08	2,83	929,62	373,47	3,18
09 Ocio y cultura	2.031,88	748,53	6,84	1.662,14	667,77	5,69
10 Enseñanza	268,26	98,83	0,90	414,22	166,41	1,42
11 Restaurantes y hoteles	3.043,94	1.121,37	10,25	3.002,75	1.206,35	10,29
12 Otros bienes y servicios	2.308,57	850,46	7,77	2.261,39	908,51	7,75

Gastos medios en euros.

Para el cálculo de las unidades de consumo se ha utilizado la escala OCDE modificada.

Fuente: INE. Encuesta de Presupuestos Familiares

G-4.4. Gráfico de la distribución porcentual del gasto total según grupos de gasto.



Fuente: INE. Encuesta de Presupuestos Familiares

4.3.3. Gasto anual de los hogares, gastos medios, distribución e índice según ocupación del sustentador principal.

2017	Gasto total anual de los hogares	Distribución porcentual del gasto total	Gasto medio anual por hogar	Gasto medio anual por persona	Índice sobre la media del gasto medio por persona	Gasto medio por unidad de consumo
MURCIA (Región de)						
Total ocupación	11.136.720,63	100,00	34.024,28	11.080,02	100,00	17.799,27
Técnicos y profesionales	3.929.160,39	35,28	39.967,26	13.779,03	124,36	21.825,49
Empleados de tipo administrativos y trabajadores de servicios y de comercio	2.436.924,92	21,88	32.878,19	10.596,39	95,64	16.971,94
Artesanos, trabajadores cualificados, operadores y montadores	2.644.113,96	23,74	29.843,45	9.480,69	85,57	15.297,17
Trabajadores en ocupaciones elementales	998.845,39	8,97	21.993,72	6.970,75	62,91	11.416,60
ESPAÑA						
Total ocupación	355.245.166,76	100,00	33.022,29	11.658,06	100,00	18.205,86
Directores y gerentes	25.420.149,11	7,16	49.389,20	16.187,53	138,85	25.909,10
Técnicos y profesionales	131.587.602,31	37,04	38.786,71	14.476,18	124,17	22.289,40
Empleados de tipo administrativos y trabajadores de servicios y de comercio	87.931.941,99	24,75	29.802,62	10.966,76	94,07	16.848,93
Artesanos, trabajadores cualificados, operadores y montadores	84.095.809,33	23,67	30.465,40	9.932,97	85,20	15.882,20
Trabajadores en ocupaciones elementales	23.559.975,97	6,63	22.132,47	7.601,53	65,20	11.933,55
Otro caso	2.649.688,04	0,75	35.278,08	11.620,00	99,67	18.942,60

Gasto total en miles de euros y gastos medios en euros.

Para el cálculo de las unidades de consumo se ha utilizado la escala OCDE modificada.

Fuente: INE. Encuesta de Presupuestos Familiares

4.3.4. Gasto anual de los hogares, gastos medios, distribución e índice según composición del hogar.

2017	Gasto total anual de los hogares	Distribución porcentual del gasto total	Gasto medio anual por hogar	Gasto medio anual por persona	Índice sobre la media del gasto medio por persona	Gasto medio por unidad de consumo
MURCIA (Región de)						
Total hogares	16.025.115,79	100,00	29.708,26	10.944,36	100,00	16.769,91
Hogares con 1 miembro	2.041.341,92	12,74	18.039,23	18.039,23	164,83	18.039,23
Hogares con 2 miembros	4.192.185,59	26,16	27.354,49	13.677,25	124,97	18.293,11
Hogares con 3 miembros	3.572.862,61	22,30	31.575,78	10.525,26	96,17	16.462,21
Hogares con 4 ó más miembros	6.218.725,66	38,81	38.903,75	8.819,51	80,58	15.694,95
ESPAÑA						
Total hogares	540.347.372,65	100,00	29.188,19	11.726,36	100,00	17.399,71
Hogares con 1 miembro	88.321.667,47	16,35	18.670,46	18.670,46	159,22	18.670,46
Hogares con 2 miembros	158.739.809,15	29,38	28.179,72	14.089,86	120,16	18.852,09
Hogares con 3 miembros	127.860.228,23	23,66	33.061,33	11.020,44	93,98	17.197,41
Hogares con 4 ó más miembros	165.425.667,80	30,61	38.637,39	8.951,20	76,33	15.801,05

Gasto total en miles de euros y gastos medios en euros.

Para el cálculo de las unidades de consumo se ha utilizado la escala OCDE modificada.

Fuente: INE. Encuesta de Presupuestos Familiares

4.3.5. Gasto anual de los hogares, gastos medios, distribución e índice según nivel de ingresos del hogar.

2017	Gasto total anual de los hogares	Distribución porcentual del gasto total	Gasto medio anual por hogar	Gasto medio anual por persona	Índice sobre la media del gasto medio por persona	Gasto medio por unidad de consumo
MURCIA (Región de)						
Total nivel de ingresos	15.978.293,86	100,00	29.832,17	10.944,10	100,00	16.791,67
Hasta 999 euros	1.977.033,89	12,37	16.018,64	8.005,81	73,15	11.107,46
De 1.000 a 1.999 euros	5.248.559,75	32,85	26.216,25	9.558,63	87,34	14.773,97
De 2.000 a 2.999 euros	4.409.836,24	27,60	35.306,90	12.196,49	111,44	18.974,01
3.000 euros o más	4.342.863,99	27,18	49.870,57	14.362,03	131,23	23.361,61
ESPAÑA						
Total nivel de ingresos	536.323.001,70	100,00	29.317,29	11.755,35	100,00	17.452,11
Hasta 999 euros	58.102.070,77	10,83	15.349,80	8.462,12	71,99	11.238,95
De 1.000 a 1.999 euros	166.365.497,81	31,02	24.347,41	10.421,42	88,65	15.129,14
De 2.000 a 2.999 euros	150.657.258,62	28,09	34.072,67	12.248,36	104,19	18.806,70
3.000 euros o más	161.198.174,50	30,06	49.539,82	15.361,56	130,68	24.594,52

Gasto total en miles de euros y gastos medios en euros.

Para el cálculo de las unidades de consumo se ha utilizado la escala OCDE modificada.

Fuente: INE. Encuesta de Presupuestos Familiares

4.3.6. Evolución del número de viviendas según tipo de equipamiento.

	2010	2011	2012	2013	2014	2015	2016	2017
MURCIA (Región de)								
Total de viviendas	449.867	452.000	444.299	461.032	464.818	472.092	476.266	484.471
Total de viviendas con algún tipo de ordenador	298.745	310.362	314.860	324.373	337.854	343.874	354.723	376.046
Total de viviendas que disponen de acceso a Internet	236.623	265.972			338.269			
Total de viviendas que disponen de acceso a Internet y declaran las formas de conexión utilizadas		262.374	278.620	304.860	336.660	369.032	385.794	411.368
Total de viviendas que no disponen de acceso a Internet	212.428	186.028	164.479	155.476	124.866	98.866	88.619	66.150
ESPAÑA								
Total de viviendas	15.450.648	15.718.497	15.859.022	15.830.865	15.974.340	16.058.328	16.029.823	16.340.564
Total de viviendas con algún tipo de ordenador	10.417.692	11.054.506	11.511.877	11.609.331	11.945.331	12.182.681	12.355.127	12.808.553
Total de viviendas que disponen de acceso a Internet	8.934.125	9.856.713			11.877.697			
Total de viviendas que disponen de acceso a Internet y declaran las formas de conexión utilizadas		9.654.288	10.427.360	10.918.680	11.715.547	12.534.134	13.031.849	13.535.995
Total de viviendas que no disponen de acceso a Internet	6.468.191	5.835.964	5.267.601	4.772.374	4.079.294	3.385.258	2.874.872	2.691.209

Viviendas con al menos un miembro de 16 a 74 años.

Los datos se ofrecen con la base poblacional del Censo de 2011. En el año 2016 no se investiga ni el uso del ordenador ni el de teléfono móvil.

Fuente: INE. Encuesta sobre Equipamiento y Uso de Tecnologías de la Información y Comunicación en los Hogares

4.3.7. Evolución del porcentaje de viviendas según tipo de equipamiento.

	2009	2010	2011	2012	2013	2014	2015	2016	2017
MURCIA (Región de)									
Total de viviendas	100,0	100,0	100,0	100,0	100,0	100,0	100,0	100,0	100,0
Viviendas con algún tipo de ordenador	62,1	66,4	68,7	70,9	70,4	72,7	72,8	74,5	77,6
Viviendas que disponen de acceso a Internet	46,3	52,6	58,8	62,9	66,3	72,8	78,9	81,4	86,0
Viviendas con conexión de Banda Ancha (ADSL, Red de cable, etc.)	43,8	50,5	57,9	62,2	66,1	72,0	77,7	81,0	84,7
Viviendas con teléfono fijo	66,4	65,2	66,1	63,7	56,9	58,5	56,6	56,7	58,7
Viviendas con teléfono móvil	93,5	95,5	96,6	96,6	96,5	96,9	97,8	97,1	98,3
ESPAÑA									
Total de viviendas	100,0	100,0	100,0	100,0	100,0	100,0	100,0	100,0	100,0
Viviendas con algún tipo de ordenador	65,1	67,4	70,3	72,6	73,3	74,8	75,9	77,1	78,4
Viviendas que disponen de acceso a Internet	52,9	57,8	62,7	66,6	69,7	74,4	78,7	81,9	83,4
Viviendas con conexión de Banda Ancha (ADSL, Red de cable, etc.)	50,3	56,1	60,8	65,5	68,8	73,0	77,8	81,2	82,7
Viviendas con teléfono fijo	79,8	79,8	80,1	79,2	77,9	78,2	78,4	78,5	77,6
Viviendas con teléfono móvil	93,0	94,2	94,7	95,6	96,1	96,4	96,7	96,7	97,4

Viviendas con al menos un miembro de 16 a 74 años.

Los datos se ofrecen con la base poblacional del Censo de 2011.

Fuente: INE. Encuesta sobre Equipamiento y Uso de Tecnologías de la Información y Comunicación en los Hogares

4.3.8. Evolución del número de personas según tipo de uso de las TIC.

	2012	2013	2014	2015	2016	2017
MURCIA (Región de)						
Total personas	1.079.323	1.077.481	1.077.391	1.077.953	1.074.599	1.080.972
Total de personas que han utilizado alguna vez el ordenador	817.149	819.232	840.334	850.680		860.624
Total de personas que han utilizado el ordenador en los últimos 3 meses	734.272	721.669	764.968	770.716		759.556
Total de personas que han utilizado alguna vez Internet	782.710	785.297	830.426	877.604	875.690	929.766
Total de personas que han utilizado Internet en los últimos 3 meses	728.725	738.486	786.962	840.622	849.495	913.122
Total de personas que han utilizado Internet en los últimos 12 meses	764.979	759.564	807.273	856.109	853.817	918.189
Total de personas que han comprado alguna vez a través de Internet	324.675	354.186	441.788	455.807	443.109	537.401
Total de personas que han comprado por Internet en los últimos 3 meses				244.765	283.879	346.968
Total de personas que han comprado por Internet en los últimos 12 meses	248.294	278.672	369.972	362.968	379.103	465.976
ESPAÑA						
Total personas	34.875.343	34.699.344	34.452.655	34.494.505	34.389.822	34.449.634
Total de personas que han utilizado alguna vez el ordenador	27.022.880	27.243.545	27.499.595	28.123.251		28.208.075
Total de personas que han utilizado el ordenador en los últimos 3 meses	25.111.158	25.016.326	25.261.861	25.457.530		25.490.011
Total de personas que han utilizado alguna vez Internet	25.515.253	26.247.299	27.069.422	27.930.701	28.434.363	29.624.808
Total de personas que han utilizado Internet en los últimos 3 meses	24.230.142	24.856.884	26.248.344	27.143.599	27.704.899	29.145.163
Total de personas que han utilizado Internet en los últimos 12 meses	25.028.190	25.534.963	26.644.542	27.466.508	27.981.928	29.321.773
Total de personas que han comprado alguna vez a través de Internet	12.228.511	13.009.512	14.900.462	16.545.368	17.240.583	18.849.554
Total de personas que han comprado por Internet en los últimos 3 meses				11.060.876	12.001.749	13.785.317
Total de personas que han comprado por Internet en los últimos 12 meses	10.596.769	11.035.265	12.897.314	14.604.825	15.065.709	17.176.708

Los datos se ofrecen con la base poblacional del Censo de 2011. En el año 2016 no se investiga ni el uso del ordenador ni el de teléfono móvil.

Fuente: INE. Encuesta sobre Equipamiento y Uso de Tecnologías de la Información y Comunicación en los Hogares

4.3.9. Evolución del porcentaje de personas según tipo de uso de las TIC.

	2009	2010	2011	2012	2013	2014	2015	2016	2017
MURCIA (Región de)									
Total personas	100,0	100,0	100,0	100,0	100,0	100,0	100,0	100,0	100,0
Personas que han utilizado alguna vez el ordenador	61,0	69,5	69,4	75,7	76,0	78,0	78,9		79,6
Personas que han utilizado el ordenador en los últimos 3 meses	53,4	60,6	63,4	68,0	67,0	71,0	71,5		70,3
Personas que han utilizado Internet en los últimos 3 meses	49,7	56,9	60,3	67,5	68,5	73,0	78,0	79,1	84,5
Personas que han utilizado Internet al menos una vez por semana en los últimos 3 meses	44,5	50,3	54,7	60,7	60,8	67,1	73,9	75,1	81,1
Personas que han comprado a través de Internet en los últimos 3 meses	9,5	10,0	11,7	14,4	17,6	25,8	22,7	26,4	32,1
Personas que usan teléfono móvil	90,2	93,4	94,1						
Personas que han utilizado el teléfono móvil en los últimos 3 meses				96,4	95,4	94,8	96,7		97,5
Personas que han utilizado alguna vez Internet	55,1	62,3	66,7	72,5	72,9	77,1	81,4	82,7	86,0
Personas que han comprado alguna vez a través de Internet	18,6	20,3	23,8	30,1	32,9	41,0	42,3	50,1	49,7
ESPAÑA									
Total personas	100,0	100,0	100,0	100,0	100,0	100,0	100,0	100,0	100,0
Personas que han utilizado alguna vez el ordenador	68,5	72,7	73,9	77,5	78,5	79,8	81,5		81,9
Personas que han utilizado el ordenador en los últimos 3 meses	62,3	66,8	68,7	72,0	72,1	73,3	73,8		74,0
Personas que han utilizado Internet en los últimos 3 meses	59,0	63,5	66,5	69,5	71,6	76,2	78,7	80,6	84,6
Personas que han utilizado Internet al menos una vez por semana en los últimos 3 meses	52,6	57,7	61,0	64,6	65,9	71,2	74,7	76,5	80,0
Personas que han comprado a través de Internet en los últimos 3 meses	15,2	17,0	18,6	21,7	22,9	27,5	32,1	34,9	40,0
Personas que usan teléfono móvil	90,5	92,3	92,8						
Personas que han utilizado el teléfono móvil en los últimos 3 meses				94,4	94,2	95,0	95,4		96,2
Personas que han utilizado alguna vez Internet	63,7	68,1	70,5	73,2	75,6	78,6	81,0	81,5	86,0
Personas que han comprado alguna vez a través de Internet	26,7	28,6	31,3	35,1	37,5	43,2	48,0	41,2	54,7

Los datos se ofrecen con la base poblacional del Censo de 2011. En el año 2016 no se investiga ni el uso del ordenador ni el de teléfono móvil.

Fuente: INE. Encuesta sobre Equipamiento y Uso de Tecnologías de la Información y Comunicación en los Hogares

4.3.10. Evolución del número de niños de 10 a 15 años según principales variables.

	2009	2010	2011	2012	2013	2014	2015	2016	2017
MURCIA (Región de)									
Total niños (10-15 años)	93.178	93.641	94.916	96.193	97.371	98.946	100.436	101.983	103.966
Niños usuarios de ordenador en los últimos 3 meses	88.519	90.090	85.203	93.774	89.230	92.067	93.219	91.130	95.214
Niños usuarios de Internet en los últimos 3 meses	75.239	79.413	77.409			93.321	96.572	93.994	99.450
Niños que disponen de teléfono móvil	71.554	69.884	65.690	56.086	56.010	61.964	71.043	74.606	71.406
ESPAÑA									
Total niños (10-15 años)	2.545.389	2.560.954	2.595.758	2.632.959	2.663.300	2.698.617	2.749.828	2.802.942	2.853.417
Niños usuarios de ordenador en los últimos 3 meses	2.405.520	2.423.830	2.482.007	2.529.787	2.535.109	2.530.742	2.615.187	2.660.938	2.637.721
Niños usuarios de Internet en los últimos 3 meses	2.165.027	2.235.608	2.260.037			2.482.227	2.573.005	2.668.605	2.712.682
Niños que disponen de teléfono móvil	1.740.123	1.708.343	1.708.530	1.732.352	1.681.667	1.713.905	1.842.647	1.956.541	1.971.248

Los datos se ofrecen con la base poblacional del Censo de 2011.

Fuente: INE. Encuesta sobre Equipamiento y Uso de Tecnologías de la Información y Comunicación en los Hogares

4.3.11. Evolución del porcentaje de niños de 10 a 15 años según principales variables.

	2009	2010	2011	2012	2013	2014	2015	2016	2017
MURCIA (Región de)									
Total niños (10-15 años)	100,0	100,0	100,0	100,0	100,0	100,0	100,0	100,0	100,0
Niños usuarios de ordenador en los últimos 3 meses	95,0	96,2	89,8	97,5	91,6	93,0	92,8	89,4	91,6
Niños usuarios de Internet en los últimos 3 meses	80,7	84,8	81,6	91,2	89,1	94,3	96,2	92,2	95,7
Niños que disponen de teléfono móvil	76,8	74,6	69,2	58,3	57,5	62,6	70,7	73,2	68,7
ESPAÑA									
Total niños (10-15 años)	100,0	100,0	100,0	100,0	100,0	100,0	100,0	100,0	100,0
Niños usuarios de ordenador en los últimos 3 meses	94,5	94,6	95,6	96,1	95,2	93,8	95,1	94,9	92,4
Niños usuarios de Internet en los últimos 3 meses	85,1	87,3	87,1	91,2	91,9	92,0	93,6	95,2	95,1
Niños que disponen de teléfono móvil	68,4	66,7	65,8	65,8	63,1	63,5	67,0	69,8	69,1

Los datos se ofrecen con la base poblacional del Censo de 2011.

Fuente: INE. Encuesta sobre Equipamiento y Uso de Tecnologías de la Información y Comunicación en los Hogares

4.3.12. Índices de precio de consumo por meses, según grupos COICOP.

2017	Enero	Febrero	Marzo	Abril	Mayo	Junio	Julio	Agosto	Septbre.	Octb.	Novbre.	Dcbre.
MURCIA (Región de)												
General	101,4	101,0	100,8	102,1	101,9	101,8	100,6	100,8	100,8	102,0	102,7	102,7
Alimentos y bebidas no alcohólicas	100,9	101,2	100,8	100,8	100,9	100,5	100,2	99,9	99,8	101,2	100,8	100,9
Bebidas alcohólicas y tabaco	101,6	101,8	101,8	101,6	101,8	101,9	101,8	101,8	101,7	101,7	101,8	102,0
Vestido y calzado	91,3	90,3	93,4	106,6	108,7	107,1	91,4	90,8	94,2	107,1	113,7	109,9
Vivienda, agua, electricidad, gas y otros combustibles	106,9	103,6	101,8	102,1	102,2	102,6	102,5	102,7	102,7	104,1	104,9	105,2
Muebles, artículos del hogar y artículos para el manteni	99,5	99,0	98,7	99,3	99,6	99,7	98,5	98,6	98,9	98,9	99,1	99,1
Sanidad	100,9	100,5	100,5	101,1	101,7	101,3	100,3	100,6	99,3	99,4	99,2	99,1
Transporte	105,0	105,1	104,4	105,0	103,7	102,6	102,5	103,3	103,7	104,0	105,0	105,4
Comunicaciones	100,4	100,8	100,9	101,3	101,9	101,9	101,4	101,4	101,5	101,3	101,4	100,9
Ocio y cultura	99,7	99,8	99,6	101,5	99,0	100,0	102,8	104,1	100,2	98,9	98,5	99,7
Enseñanza	100,8	100,8	101,5	101,5	101,5	101,5	101,5	101,6	101,9	102,6	102,6	102,6
Restaurantes y Hoteles	100,5	100,7	100,7	101,0	101,2	101,4	101,6	101,9	101,5	101,2	101,4	101,7
Otros bienes y servicios	100,6	100,2	100,5	100,3	100,3	100,5	99,7	99,7	100,1	100,4	101,1	101,3
ESPAÑA												
General	101,5	101,1	101,1	102,1	102,0	102,1	101,4	101,6	101,7	102,7	103,1	103,2
01 Alimentos y bebidas no alcohólicas	101,0	101,2	100,8	100,7	101,0	101,0	100,9	100,8	101,1	102,3	102,0	102,0
02 Bebidas alcohólicas y tabaco	101,3	101,6	101,6	101,5	101,7	101,7	101,7	101,7	101,7	101,8	101,9	102,1
03 Vestido y calzado	92,7	91,2	95,0	104,6	107,2	105,9	92,5	91,4	96,2	106,9	112,3	110,0
04 Vivienda, agua, electricidad, gas y otros combustib	107,3	104,1	102,5	102,6	102,8	103,1	102,9	103,0	103,1	104,5	105,5	105,7
05 Muebles, artículos del hogar y artículos para el ma	99,5	99,3	99,5	99,7	100,0	100,0	99,0	99,1	99,4	99,6	99,9	99,9
06 Sanidad	100,4	100,5	100,6	100,8	100,9	101,0	101,0	100,9	100,8	100,7	100,6	100,7
07 Transporte	104,4	104,6	104,2	104,7	103,5	102,9	102,8	103,7	104,3	104,3	105,3	105,4
08 Comunicaciones	100,4	100,8	100,9	101,4	101,9	101,9	101,4	101,5	101,5	101,4	101,4	101,0
09 Ocio y cultura	100,1	100,4	100,3	101,8	99,5	100,7	103,5	104,6	101,4	99,8	99,6	101,1
10 Enseñanza	100,7	100,7	100,7	100,7	100,7	100,7	100,7	100,8	100,9	101,4	101,4	101,4
11 Restaurantes y Hoteles	99,9	100,4	100,8	101,8	101,8	102,4	102,7	103,1	102,9	102,6	101,8	102,0
12 Otros bienes y servicios	100,7	100,7	100,8	100,9	100,9	101,0	100,7	100,9	100,9	101,0	101,0	101,3

Base 2016.

Fuente: INE. Índice de Precios de Consumo

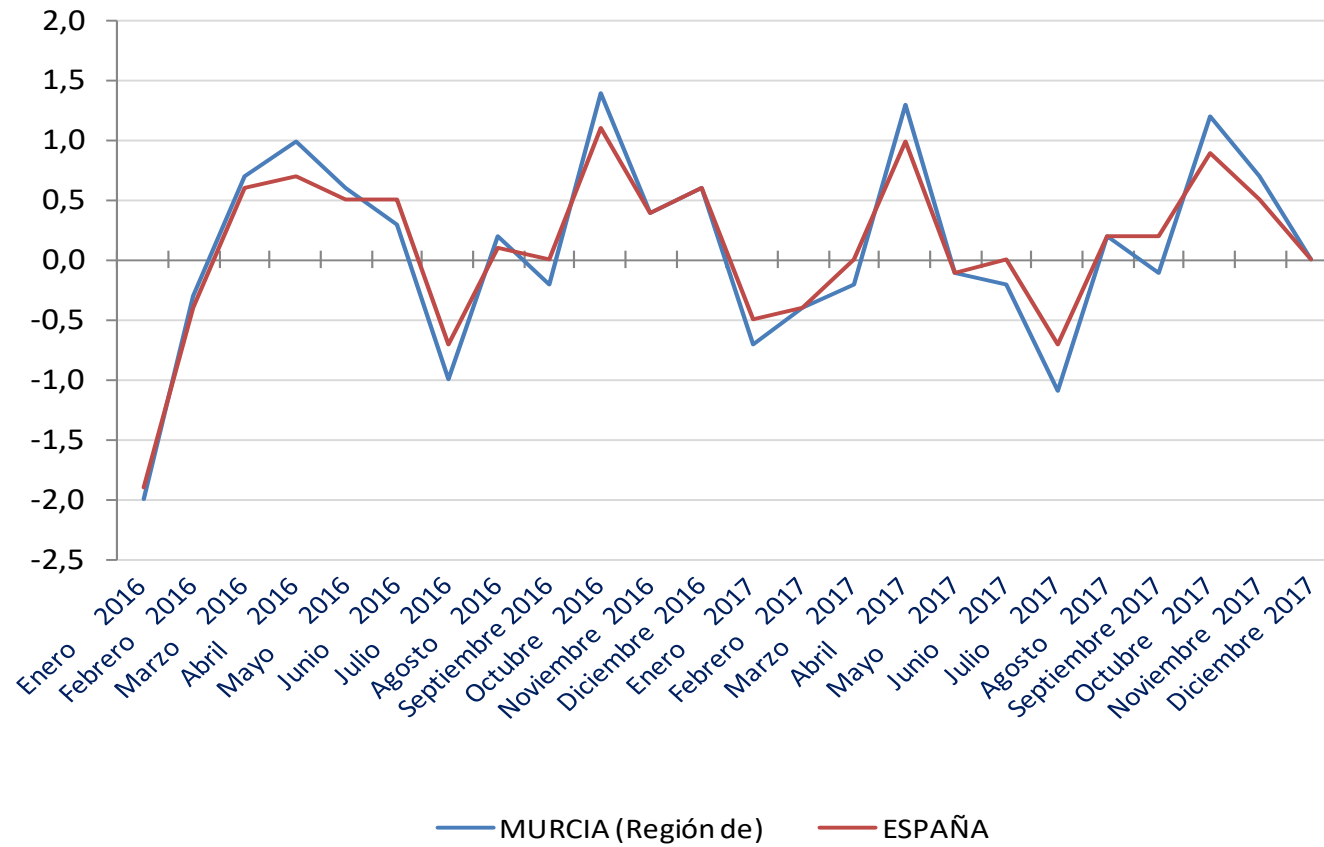
4.3.13. Índice y variación mensual, anual y acumulada. General. Región de Murcia y España.

	Índice	% variación sobre el mes anterior	% variación en un año	% variación en lo que va de año
MURCIA (Región de)				
Enero 2017	101,37	-0,7	3,0	-0,7
Febrero 2017	100,99	-0,4	2,9	-1,1
Marzo 2017	100,80	-0,2	2,0	-1,2
Abril 2017	102,07	1,3	2,3	0,0
Mayo 2017	101,94	-0,1	1,6	-0,1
Junio 2017	101,76	-0,2	1,1	-0,3
Julio 2017	100,63	-1,1	0,9	-1,4
Agosto 2017	100,85	0,2	1,0	-1,2
Septiembre 2017	100,77	-0,1	1,1	-1,3
Octubre 2017	102,00	1,2	0,9	-0,1
Noviembre 2017	102,69	0,7	1,2	0,6
Diciembre 2017	102,67	0,0	0,6	0,6
ESPAÑA				
Enero 2017	101,49	-0,5	3,0	-0,5
Febrero 2017	101,12	-0,4	3,0	-0,9
Marzo 2017	101,10	0,0	2,3	-0,9
Abril 2017	102,07	1,0	2,6	0,0
Mayo 2017	102,01	-0,1	1,9	0,0
Junio 2017	102,06	0,0	1,5	0,0
Julio 2017	101,35	-0,7	1,5	-0,7
Agosto 2017	101,55	0,2	1,6	-0,5
Septiembre 2017	101,73	0,2	1,8	-0,3
Octubre 2017	102,67	0,9	1,6	0,6
Noviembre 2017	103,14	0,5	1,7	1,1
Diciembre 2017	103,18	0,0	1,1	1,1

Base 2016.

Fuente: INE. Índice de Precios de Consumo

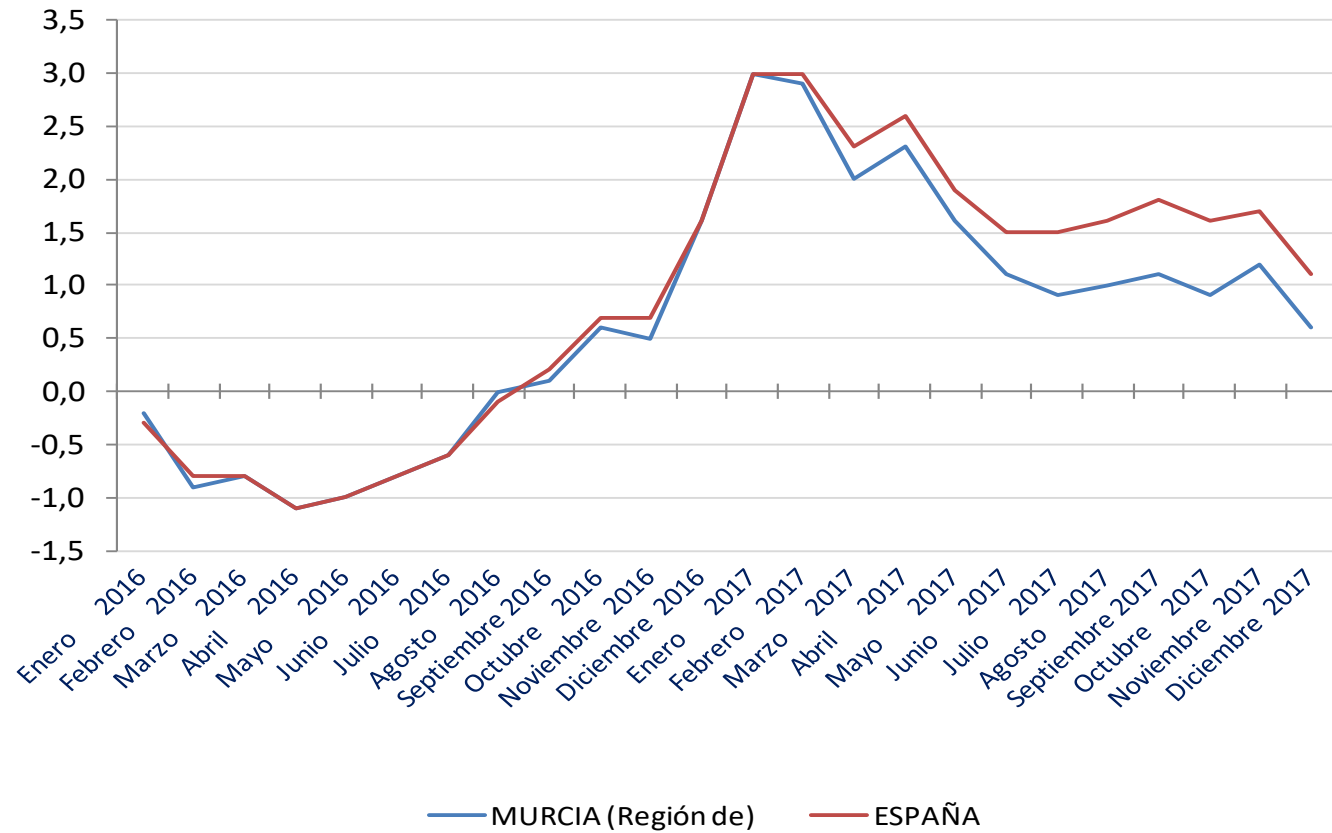
G-4.5. Gráfico del incremento mensual del IPC.



Base 2016.

Fuente: INE. Índice de Precios de Consumo

G-4.6. Gráfico del incremento interanual del IPC.



Base 2016.

Fuente: INE. Índice de Precios de Consumo