

4. MACROMAGNITUDES ECONÓMICAS

Índice de tablas y gráficos

4.1. Producción

- 4.1.1. Evolución del Producto Interior Bruto a precios de mercado y sus componentes (precios corrientes).
- G-4.1. Gráfico de la evolución de los componentes del Valor Añadido Bruto total a precios básicos (precios corrientes).
- 4.1.2. Evolución del Producto Interior Bruto a precios de mercado y sus componentes (precios corrientes). Tasas de variación interanuales.
- 4.1.3. Evolución del Producto Interior Bruto a precios de mercado y sus componentes. Variaciones de volumen. Índices de volumen encadenados.
- 4.1.4. Evolución del Producto Interior Bruto a precios de mercado y sus componentes. Variaciones de volumen. Tasas de variación interanuales.
- 4.1.5. Evolución del empleo total según ramas de actividad. Personas.
- 4.1.6. Evolución del empleo asalariado según ramas de actividad. Personas.

4.2. Renta

- 4.2.1. Evolución de la remuneración de asalariados según ramas de actividad.
- G-4.2. Gráfico de la evolución de la remuneración de asalariados según ramas de actividad.
- 4.2.2. Evolución del Excedente de Explotación Bruto/Renta Mixta Bruta según ramas de actividad.
- G-4.3. Gráfico de la evolución del Excedente de Explotación Bruto/Renta Mixta Bruta según ramas de actividad.
- 4.2.3. Evolución de la Cuenta de Renta de los hogares.
- 4.2.4. Evolución de la Renta disponible bruta de los hogares y Renta disponible bruta de los hogares (per cápita).

4.3. Consumo

- 4.3.1. Evolución del gasto en Consumo Final de los Hogares.
- 4.3.2. Evolución del gasto medio anual y distribución porcentual del gasto total según grupos de gasto.
- G-4.4. Gráfico de la distribución porcentual del gasto total según grupos de gasto.

- 4.3.3. Gasto anual de los hogares según ocupación del sustentador principal.
- 4.3.4. Gasto anual de los hogares según composición del hogar.
- 4.3.5. Gasto anual de los hogares según nivel de ingresos del hogar.
- 4.3.6. Evolución de las viviendas principales según equipamiento de productos TIC de los que disponen.
- 4.3.7. Evolución del uso de las tecnologías de la información por las personas.
- 4.3.8. Evolución de las viviendas principales según forma de conexión a Internet.
- 4.3.9. Evolución del uso de las TIC en niños de 10 a 15 años.
- 4.3.10. Índices de precio de consumo por meses, según grupos COICOP.
- 4.3.11. Incremento mensual e interanual del IPC.
- G-4.5. Gráfico del incremento mensual del IPC.
- G-4.6. Gráfico del incremento interanual del IPC.

4.1.1. Evolución del Producto Interior Bruto a precios de mercado y sus componentes (precios corrientes).

Miles de euros

	MURCIA (Región de)				ESPAÑA
	2009	2010	2011	2012	2012
PRODUCTO INTERIOR BRUTO A PRECIOS DE MERCADO	27.641.012	27.779.314	27.177.279	26.635.779	1.029.002.000
Valor añadido bruto total a precios básicos	25.668.664	25.366.736	24.928.841	24.441.166	944.219.000
Agricultura, ganadería, silvicultura y pesca	1.233.257	1.386.411	1.219.507	1.273.510	23.215.000
Industrias extractivas; industria manufacturera; suministro de energía eléctrica, gas, vapor y aire acondicionado; suministro de agua, actividades de saneamiento, gestión de residuos y descontaminación	3.745.863	3.979.321	4.142.738	4.178.154	163.877.000
Industria manufacturera	2.982.905	3.065.501	3.159.361	3.151.259	125.912.000
Industria de la alimentación, fabricación de bebidas e industria del tabaco	999.605	1.045.788	1.128.222		
Industria textil, confección de prendas de vestir e industria del cuero y del calzado	120.783	119.981	125.911		
Industria de la madera y del corcho, industria del papel y artes gráficas	168.145	151.150	149.926		
Coquerías y refino de petróleo; industria química; fabricación de productos farmacéuticos	288.157	325.171	422.176		
Fabricación de productos de caucho y plásticos y de otros productos minerales no metálicos	316.018	275.709	285.676		
Metalurgia y fabricación de productos metálicos, excepto maquinaria y equipo	415.340	410.701	371.973		
Fabricación de productos informáticos, electrónicos y ópticos; fabricación de material y equipo eléctrico; fabricación de maquinaria y equipo n.c.o.p.	183.489	201.520	194.217		
Fabricación de material de transporte	156.731	155.119	152.234		
Fabricación de muebles; otras industrias manufactureras y reparación e instalación de maquinaria y equipo	334.637	380.362	329.026		
Construcción	3.526.090	2.987.289	2.545.303	2.187.699	80.827.000
Comercio al por mayor y al por menor; reparación de vehículos de motor y motocicletas; transporte y almacenamiento; hostelería	5.963.417	5.864.492	5.900.202	5.946.481	238.586.000
Comercio al por mayor y al por menor; reparación de vehículos de motor y motocicletas	3.373.517	3.283.875	3.339.914		
Transporte y almacenamiento	1.099.940	1.152.001	1.174.203		
Hostelería	1.489.960	1.428.616	1.386.085		
Información y comunicaciones	617.793	580.592	569.267	535.929	40.069.000

4.1.1. Evolución del Producto Interior Bruto a precios de mercado y sus componentes (precios corrientes).

Miles de euros

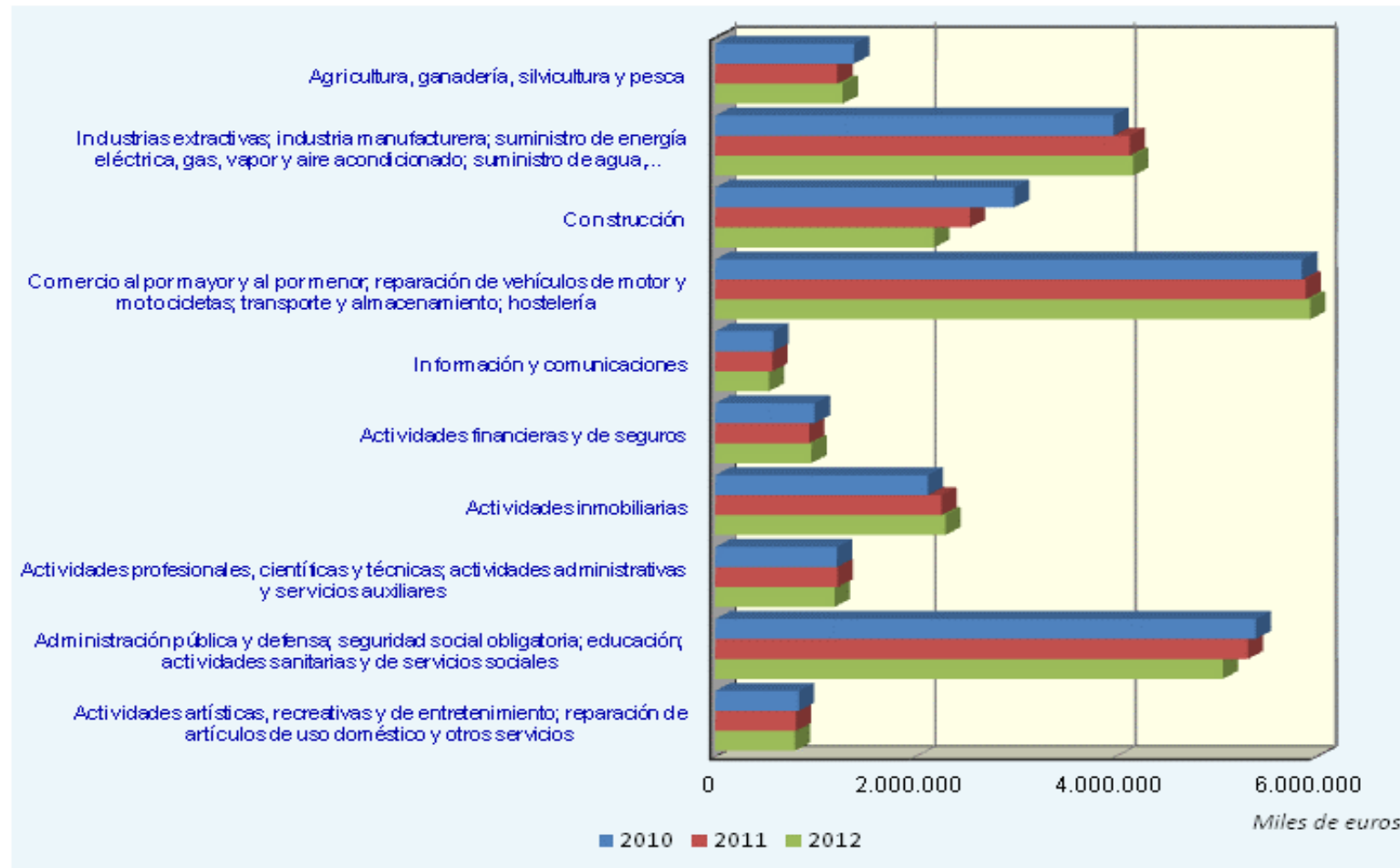
	MURCIA (Región de)				ESPAÑA
	2009	2010	2011	2012	2012
Actividades financieras y de seguros	1.297.983	993.993	939.411	960.222	41.394.000
Actividades inmobiliarias	1.877.968	2.123.123	2.259.880	2.299.218	77.742.000
Actividades profesionales, científicas y técnicas; actividades administrativas y servicios auxiliares	1.215.799	1.215.187	1.221.174	1.191.235	72.614.000
Administración pública y defensa; seguridad social obligatoria; educación; actividades sanitarias y de servicios sociales	5.339.249	5.401.239	5.324.578	5.073.408	170.478.000
Administración pública y defensa; seguridad social obligatoria	1.757.758	1.766.334			
Educación	1.724.644	1.733.895			
Actividades sanitarias y de servicios sociales	1.856.847	1.901.010			
Actividades artísticas, recreativas y de entretenimiento; reparación de artículos de uso doméstico y otros servicios	851.245	835.089	806.781	795.310	35.417.000
Impuestos netos sobre los productos	1.972.348	2.412.578	2.248.438	2.194.613	84.783.000

Base 2008. CNAE-2009.

Los datos de los años 2010 y 2011 son provisionales y los correspondientes a 2012 estimación avance.

Fuente: INE. Contabilidad Regional de España

G-4.1. Gráfico de la evolución de los componentes del Valor Añadido Bruto total a precios básicos (precios corrientes).



Base 2008. CNAE-2009.

Los datos de los años 2010 y 2011 son provisionales y los correspondientes a 2012 estimación avance.

Fuente: INE. Contabilidad Regional de España

4.1.2. Evolución del Producto Interior Bruto a precios de mercado y sus componentes (precios corrientes). Tasas de variación interanuales.

	MURCIA (Región de)				ESPAÑA
	2009	2010	2011	2012	2012
PRODUCTO INTERIOR BRUTO A PRECIOS DE MERCADO	-5,03	0,50	-2,17	-1,99	-1,66
Valor añadido bruto total a precios básicos	-3,78	-1,18	-1,73	-1,96	-1,62
Agricultura, ganadería, silvicultura y pesca	-10,49	12,42	-12,04	4,43	-2,90
Industrias extractivas; industria manufacturera; suministro de energía eléctrica, gas, vapor y aire acondicionado; suministro de agua, actividades de saneamiento, gestión de residuos y descontaminación	-10,23	6,23	4,11	0,85	-0,39
Industria manufacturera	-12,27	2,77	3,06	-0,26	-1,67
Industria de la alimentación, fabricación de bebidas e industria del tabaco	-1,51	4,62	7,88		
Industria textil, confección de prendas de vestir e industria del cuero y del calzado	-7,82	-0,66	4,94		
Industria de la madera y del corcho, industria del papel y artes gráficas	-13,04	-10,11	-0,81		
Coquerías y refino de petróleo; industria química; fabricación de productos farmacéuticos	-4,28	12,85	29,83		
Fabricación de productos de caucho y plásticos y de otros productos minerales no metálicos	-29,81	-12,76	3,62		
Metalurgia y fabricación de productos metálicos, excepto maquinaria y equipo	-15,44	-1,12	-9,43		
Fabricación de productos informáticos, electrónicos y ópticos; fabricación de material y equipo eléctrico; fabricación de maquinaria y equipo n.c.o.p.	-17,89	9,83	-3,62		
Fabricación de material de transporte	-25,02	-1,03	-1,86		
Fabricación de muebles; otras industrias manufactureras y reparación e instalación de maquinaria y equipo	-13,24	13,66	-13,50		
Construcción	-14,23	-15,28	-14,80	-14,05	-11,31
Comercio al por mayor y al por menor; reparación de vehículos de motor y motocicletas; transporte y almacenamiento; hostelería	-0,40	-1,66	0,61	0,78	1,27
Comercio al por mayor y al por menor; reparación de vehículos de motor y motocicletas	1,03	-2,66	1,71		
Transporte y almacenamiento	-3,77	4,73	1,93		
Hostelería	-1,02	-4,12	-2,98		
Información y comunicaciones	-0,29	-6,02	-1,95	-5,86	-1,60
Actividades financieras y de seguros	5,95	-23,42	-5,49	2,22	1,60
Actividades inmobiliarias	-7,72	13,05	6,44	1,74	2,75
Actividades profesionales, científicas y técnicas; actividades administrativas y servicios auxiliares	-6,93	-0,05	0,49	-2,45	-2,52
Administración pública y defensa; seguridad social obligatoria; educación; actividades sanitarias y de servicios sociales	6,75	1,16	-1,42	-4,72	-3,87

4.1.2. Evolución del Producto Interior Bruto a precios de mercado y sus componentes (precios corrientes). Tasas de variación interanuales.

	MURCIA (Región de)				ESPAÑA
	2009	2010	2011	2012	2012
Administración pública y defensa; seguridad social obligatoria	6,41	0,49			
Educación	6,93	0,54			
Actividades sanitarias y de servicios sociales	6,91	2,38			
Actividades artísticas, recreativas y de entretenimiento; reparación de artículos de uso doméstico y otros servicios	1,22	-1,90	-3,39	-1,42	-0,61
Impuestos netos sobre los productos	-18,78	22,32	-6,80	-2,39	-2,06

Base 2008. CNAE-2009.

Los datos de los años 2010 y 2011 son provisionales y los correspondientes a 2012 estimación avance.

Tasas de variación con respecto al año anterior.

Fuente: INE. Contabilidad Regional de España

4.1.3. Evolución del Producto Interior Bruto a precios de mercado y sus componentes. Variaciones de volumen. Índices de volumen encadenados.

	MURCIA (Región de)				ESPAÑA
	2009	2010	2011	2012	2012
PRODUCTO INTERIOR BRUTO A PRECIOS DE MERCADO	95,28	94,89	93,99	92,15	94,45
Valor añadido bruto total a precios básicos	95,42	95,07	94,71	93,14	95,46
Agricultura, ganadería, silvicultura y pesca	95,09	92,79	105,14	98,46	92,79
Industrias extractivas; industria manufacturera; suministro de energía eléctrica, gas, vapor y aire acondicionado; suministro de agua, actividades de saneamiento, gestión de residuos y descontaminación	88,48	95,06	97,26	96,97	96,93
Industria manufacturera	87,09	89,24	90,04	89,24	91,89
Industria de la alimentación, fabricación de bebidas e industria del tabaco	98,77	103,12	107,16		
Industria textil, confección de prendas de vestir e industria del cuero y del calzado	90,60	88,70	94,91		
Industria de la madera y del corcho, industria del papel y artes gráficas	84,61	77,47	76,20		
Coquerías y refino de petróleo; industria química; fabricación de productos farmacéuticos	98,71	111,17	139,16		
Fabricación de productos de caucho y plásticos y de otros productos minerales no metálicos	71,36	64,50	67,03		
Metalurgia y fabricación de productos metálicos, excepto maquinaria y equipo	78,05	71,57	62,63		
Fabricación de productos informáticos, electrónicos y ópticos; fabricación de material y equipo eléctrico; fabricación de maquinaria y equipo n.c.o.p.	82,82	91,50	89,97		
Fabricación de material de transporte	74,73	76,85	75,91		
Fabricación de muebles; otras industrias manufactureras y reparación e instalación de maquinaria y equipo	86,42	99,59	85,04		
Construcción	85,75	75,53	65,49	59,23	63,79
Comercio al por mayor y al por menor; reparación de vehículos de motor y motocicletas; transporte y almacenamiento; hostelería	98,10	97,36	97,45	97,78	100,91
Comercio al por mayor y al por menor; reparación de vehículos de motor y motocicletas	100,39	99,09	99,33		
Transporte y almacenamiento	92,36	97,21	100,37		
Hostelería	97,39	93,53	90,90		
Información y comunicaciones	98,70	101,63	102,10	100,06	108,52
Actividades financieras y de seguros	96,28	93,12	92,24	90,22	87,28
Actividades inmobiliarias	101,35	100,95	103,68	104,76	102,93
Actividades profesionales, científicas y técnicas; actividades administrativas y servicios auxiliares	92,01	93,22	94,09	91,96	100,40
Administración pública y defensa; seguridad social obligatoria; educación; actividades sanitarias y de servicios sociales	103,18	106,20	106,12	105,26	105,44

4.1.3. Evolución del Producto Interior Bruto a precios de mercado y sus componentes. Variaciones de volumen. Índices de volumen encadenados.

	MURCIA (Región de)				ESPAÑA
	2009	2010	2011	2012	2012
Administración pública y defensa; seguridad social obligatoria	103,39	105,87			
Educación	102,84	105,37			
Actividades sanitarias y de servicios sociales	103,31	107,29			
Actividades artísticas, recreativas y de entretenimiento; reparación de artículos de uso doméstico y otros servicios	99,80	97,42	93,00	90,52	99,01
Impuestos netos sobre los productos	93,74	92,97	86,40	81,87	83,91

Base 2008. CNAE-2009.

Los datos de los años 2010 y 2011 son provisionales y los correspondientes a 2012 estimación avance.

Fuente: INE. Contabilidad Regional de España

4.1.4. Evolución del Producto Interior Bruto a precios de mercado y sus componentes. Variaciones de volumen. Tasas de variación interanuales.

	MURCIA (Región de)				ESPAÑA
	2009	2010	2011	2012	2012
PRODUCTO INTERIOR BRUTO A PRECIOS DE MERCADO	-4,72	-0,41	-0,96	-1,96	-1,64
Valor añadido bruto total a precios básicos	-4,58	-0,37	-0,37	-1,66	-1,34
Agricultura, ganadería, silvicultura y pesca	-4,91	-2,42	13,32	-6,36	-10,87
Industrias extractivas; industria manufacturera; suministro de energía eléctrica, gas, vapor y aire acondicionado; suministro de agua, actividades de saneamiento, gestión de residuos y descontaminación	-11,52	7,43	2,32	-0,30	-0,47
Industria manufacturera	-12,91	2,46	0,90	-0,89	-1,12
Industria de la alimentación, fabricación de bebidas e industria del tabaco	-1,23	4,40	3,92		
Industria textil, confección de prendas de vestir e industria del cuero y del calzado	-9,40	-2,10	7,00		
Industria de la madera y del corcho, industria del papel y artes gráficas	-15,39	-8,44	-1,64		
Coquerías y refino de petróleo; industria química; fabricación de productos farmacéuticos	-1,29	12,63	25,18		
Fabricación de productos de caucho y plásticos y de otros productos minerales no metálicos	-28,64	-9,62	3,93		
Metalurgia y fabricación de productos metálicos, excepto maquinaria y equipo	-21,95	-8,30	-12,49		
Fabricación de productos informáticos, electrónicos y ópticos; fabricación de material y equipo eléctrico; fabricación de maquinaria y equipo n.c.o.p.	-17,18	10,48	-1,67		
Fabricación de material de transporte	-25,27	2,83	-1,22		
Fabricación de muebles; otras industrias manufactureras y reparación e instalación de maquinaria y equipo	-13,58	15,24	-14,61		
Construcción	-14,25	-11,92	-13,29	-9,56	-8,56
Comercio al por mayor y al por menor; reparación de vehículos de motor y motocicletas; transporte y almacenamiento; hostelería	-1,90	-0,75	0,09	0,34	0,51
Comercio al por mayor y al por menor; reparación de vehículos de motor y motocicletas	0,39	-1,30	0,24		
Transporte y almacenamiento	-7,64	5,26	3,24		
Hostelería	-2,61	-3,96	-2,82		
Información y comunicaciones	-1,30	2,97	0,46	-2,00	0,91
Actividades financieras y de seguros	-3,72	-3,28	-0,95	-2,19	-2,80
Actividades inmobiliarias	1,35	-0,39	2,70	1,05	1,09
Actividades profesionales, científicas y técnicas; actividades administrativas y servicios auxiliares	-7,99	1,32	0,93	-2,26	-1,89
Administración pública y defensa; seguridad social obligatoria; educación; actividades sanitarias y de servicios sociales	3,18	2,93	-0,07	-0,81	-0,54

4.1.4. Evolución del Producto Interior Bruto a precios de mercado y sus componentes. Variaciones de volumen. Tasas de variación interanuales.

	MURCIA (Región de)				ESPAÑA
	2009	2010	2011	2012	2012
Administración pública y defensa; seguridad social obligatoria	3,39	2,40			
Educación	2,84	2,46			
Actividades sanitarias y de servicios sociales	3,31	3,85			
Actividades artísticas, recreativas y de entretenimiento; reparación de artículos de uso doméstico y otros servicios	-0,20	-2,39	-4,53	-2,67	-1,74
Impuestos netos sobre los productos	-6,26	-0,82	-7,07	-5,24	-4,93

Base 2008. CNAE-2009.

Los datos de los años 2010 y 2011 son provisionales y los correspondientes a 2012 estimación avance.

Tasas de variación con respecto al año anterior.

Fuente: INE. Contabilidad Regional de España

4.1.5 Evolución del empleo total según ramas de actividad. Personas.

Miles

	MURCIA (Región de)				ESPAÑA
	2009	2010	2011	2012	2012
TOTAL	562,8	558,2	545,4	524,9	17.778,0
Agricultura, ganadería, silvicultura y pesca	51,2	56,8	56,5	57,4	751,4
Industrias extractivas; industria manufacturera; suministro de energía eléctrica, gas, vapor y aire acondicionado; suministro de agua, actividades de saneamiento, gestión de residuos y descontaminación	73,9	74,4	74,4	72,7	2.267,8
Industria manufacturera	67,1	67,2	67,0	65,3	2.019,7
Industria de la alimentación, fabricación de bebidas e industria del tabaco	21,3	22,3	22,9		
Industria textil, confección de prendas de vestir e industria del cuero y del calzado	4,6	4,7	4,9		
Industria de la madera y del corcho, industria del papel y artes gráficas	4,6	4,0	3,9		
Coquerías y refino de petróleo; industria química; fabricación de productos farmacéuticos	3,8	3,7	3,6		
Fabricación de productos de caucho y plásticos y de otros productos minerales no metálicos	6,1	5,8	5,7		
Metalurgia y fabricación de productos metálicos, excepto maquinaria y equipo	9,4	9,8	9,9		
Fabricación de productos informáticos, electrónicos y ópticos; fabricación de material y equipo eléctrico; fabricación de maquinaria y equipo n.c.o.p.	3,8	3,9	3,9		
Fabricación de material de transporte	3,2	3,3	3,3		
Fabricación de muebles; otras industrias manufactureras y reparación e instalación de maquinaria y equipo	10,3	9,7	8,9		
Construcción	56,8	52,4	43,0	34,1	1.145,3
Comercio al por mayor y al por menor; reparación de vehículos de motor y motocicletas; transporte y almacenamiento; hostelería	155,8	148,7	147,3	139,5	5.082,1
Comercio al por mayor y al por menor; reparación de vehículos de motor y motocicletas	100,8	96,0	95,7		
Transporte y almacenamiento	24,6	24,2	23,1		
Hostelería	30,4	28,5	28,5		
Información y comunicaciones	5,5	5,6	5,6	5,7	443,9
Actividades financieras y de seguros	10,0	9,7	9,6	9,6	372,8
Actividades inmobiliarias	4,5	4,0	3,9	3,9	189,2
Actividades profesionales, científicas y técnicas; actividades administrativas y servicios auxiliares	48,2	47,7	47,3	47,5	2.140,2
Administración pública y defensa; seguridad social obligatoria; educación; actividades sanitarias y de servicios sociales	112,6	114,3	115,1	111,8	3.779,5
Administración pública y defensa; seguridad social obligatoria	37,7	38,8			
Educación	37,3	37,3			

4.1.5 Evolución del empleo total según ramas de actividad. Personas.

Miles

	MURCIA (Región de)				ESPAÑA
	2009	2010	2011	2012	2012
Actividades sanitarias y de servicios sociales	37,6	38,2			
Actividades artísticas, recreativas y de entretenimiento; reparación de artículos de uso doméstico y otros servicios	44,3	44,6	42,7	42,7	1.605,8

Base 2008. CNAE-2009.

Los datos de los años 2010 y 2011 son provisionales y los correspondientes a 2012 estimación avance.

Fuente: INE. Contabilidad Regional de España

4.1.6. Evolución del empleo asalariado según ramas de actividad. Personas.

Miles

	MURCIA (Región de)				ESPAÑA
	2009	2010	2011	2012	2012
TOTAL	487,5	486,2	473,2	451,7	15.274,8
Agricultura, ganadería, silvicultura y pesca	40,9	46,7	46,6	46,4	426,5
Industrias extractivas; industria manufacturera; suministro de energía eléctrica, gas, vapor y aire acondicionado; suministro de agua, actividades de saneamiento, gestión de residuos y descontaminación	69,3	71,0	70,2	68,3	2.132,6
Industria manufacturera	62,7	64,0	63,1	61,2	1.891,6
Industria de la alimentación, fabricación de bebidas e industria del tabaco	20,1	21,3	21,6		
Industria textil, confección de prendas de vestir e industria del cuero y del calzado	4,5	4,6	4,7		
Industria de la madera y del corcho, industria del papel y artes gráficas	3,8	3,4	3,3		
Coquerías y refino de petróleo; industria química; fabricación de productos farmacéuticos	3,8	3,7	3,6		
Fabricación de productos de caucho y plásticos y de otros productos minerales no metálicos	5,9	5,7	5,4		
Metalurgia y fabricación de productos metálicos, excepto maquinaria y equipo	8,3	9,0	9,2		
Fabricación de productos informáticos, electrónicos y ópticos; fabricación de material y equipo eléctrico; fabricación de maquinaria y equipo n.c.o.p.	3,7	3,7	3,7		
Fabricación de material de transporte	3,2	3,3	3,3		
Fabricación de muebles; otras industrias manufactureras y reparación e instalación de maquinaria y equipo	9,4	9,3	8,3		
Construcción	48,3	44,2	35,3	27,1	964,1
Comercio al por mayor y al por menor; reparación de vehículos de motor y motocicletas; transporte y almacenamiento; hostelería	124,7	118,3	116,2	110,1	4.037,4
Comercio al por mayor y al por menor; reparación de vehículos de motor y motocicletas	81,8	78,2	76,6		
Transporte y almacenamiento	20,2	18,8	18,2		
Hostelería	22,7	21,3	21,4		
Información y comunicaciones	4,6	4,8	4,7	4,7	401,0
Actividades financieras y de seguros	9,0	8,8	8,6	8,5	346,0
Actividades inmobiliarias	2,4	2,1	2,2	2,2	127,1
Actividades profesionales, científicas y técnicas; actividades administrativas y servicios auxiliares	38,2	38,4	38,0	37,4	1.713,7
Administración pública y defensa; seguridad social obligatoria; educación; actividades sanitarias y de servicios sociales	110,1	111,6	112,6	108,8	3.673,6
Administración pública y defensa; seguridad social obligatoria	37,7	38,8			
Educación	36,0	35,9			

4.1.6. Evolución del empleo asalariado según ramas de actividad. Personas.

Miles

	MURCIA (Región de)				ESPAÑA
	2009	2010	2011	2012	2012
Actividades sanitarias y de servicios sociales	36,4	36,9			
Actividades artísticas, recreativas y de entretenimiento; reparación de artículos de uso doméstico y otros servicios	40,0	40,3	38,8	38,2	1.452,8

Base 2008. CNAE-2009.

Los datos de los años 2010 y 2011 son provisionales y los correspondientes a 2012 estimación avance.

Fuente: INE. Contabilidad Regional de España

4.2.1. Evolución de la remuneración de asalariados según ramas de actividad.

Miles de euros

	MURCIA (Región de)			ESPAÑA
	2010	2011	2012	2012
TOTAL	13.435.310	13.163.575	12.435.484	482.607.000
Agricultura, ganadería, silvicultura y pesca	462.836	474.255	468.622	4.679.000
Industrias extractivas; industria manufacturera; suministro de energía eléctrica, gas, vapor y aire acondicionado; suministro de agua, actividades de saneamiento, gestión de residuos y descontaminación	2.054.134	2.066.391	2.044.726	78.425.000
Industria manufacturera	1.778.793	1.784.140	1.762.853	68.447.000
Industria de la alimentación, fabricación de bebidas e industria del tabaco	578.742	596.174		
Industria textil, confección de prendas de vestir e industria del cuero y del calzado	89.584	91.323		
Industria de la madera y del corcho, industria del papel y artes gráficas	70.657	72.457		
Coquerías y refino de petróleo; industria química; fabricación de productos farmacéuticos	164.742	181.470		
Fabricación de productos de caucho y plásticos y de otros productos minerales no metálicos	165.654	154.331		
Metalurgia y fabricación de productos metálicos, excepto maquinaria y equipo	261.492	257.689		
Fabricación de productos informáticos, electrónicos y ópticos; fabricación de material y equipo eléctrico; fabricación de maquinaria y equipo n.c.o.p.	98.145	102.638		
Fabricación de material de transporte	118.584	118.407		
Fabricación de muebles; otras industrias manufactureras y reparación e instalación de maquinaria y equipo	231.193	209.651		
Construcción	1.344.077	1.112.817	828.842	32.992.000
Comercio al por mayor y al por menor; reparación de vehículos de motor y motocicletas; transporte y almacenamiento; hostelería	2.943.373	2.942.573	2.812.445	114.550.000
Comercio al por mayor y al por menor; reparación de vehículos de motor y motocicletas	1.919.750	1.948.849		
Transporte y almacenamiento	576.934	563.070		
Hostelería	446.689	430.654		
Información y comunicaciones	181.482	183.933	195.752	20.705.000
Actividades financieras y de seguros	483.983	500.620	478.545	21.097.000
Actividades inmobiliarias	58.867	59.908	61.256	3.817.000
Actividades profesionales, científicas y técnicas; actividades administrativas y servicios auxiliares	799.353	810.373	823.653	46.902.000
Administración pública y defensa; seguridad social obligatoria; educación; actividades sanitarias y de servicios sociales	4.491.946	4.417.547	4.140.281	133.188.000

4.2.1. Evolución de la remuneración de asalariados según ramas de actividad.

Miles de euros

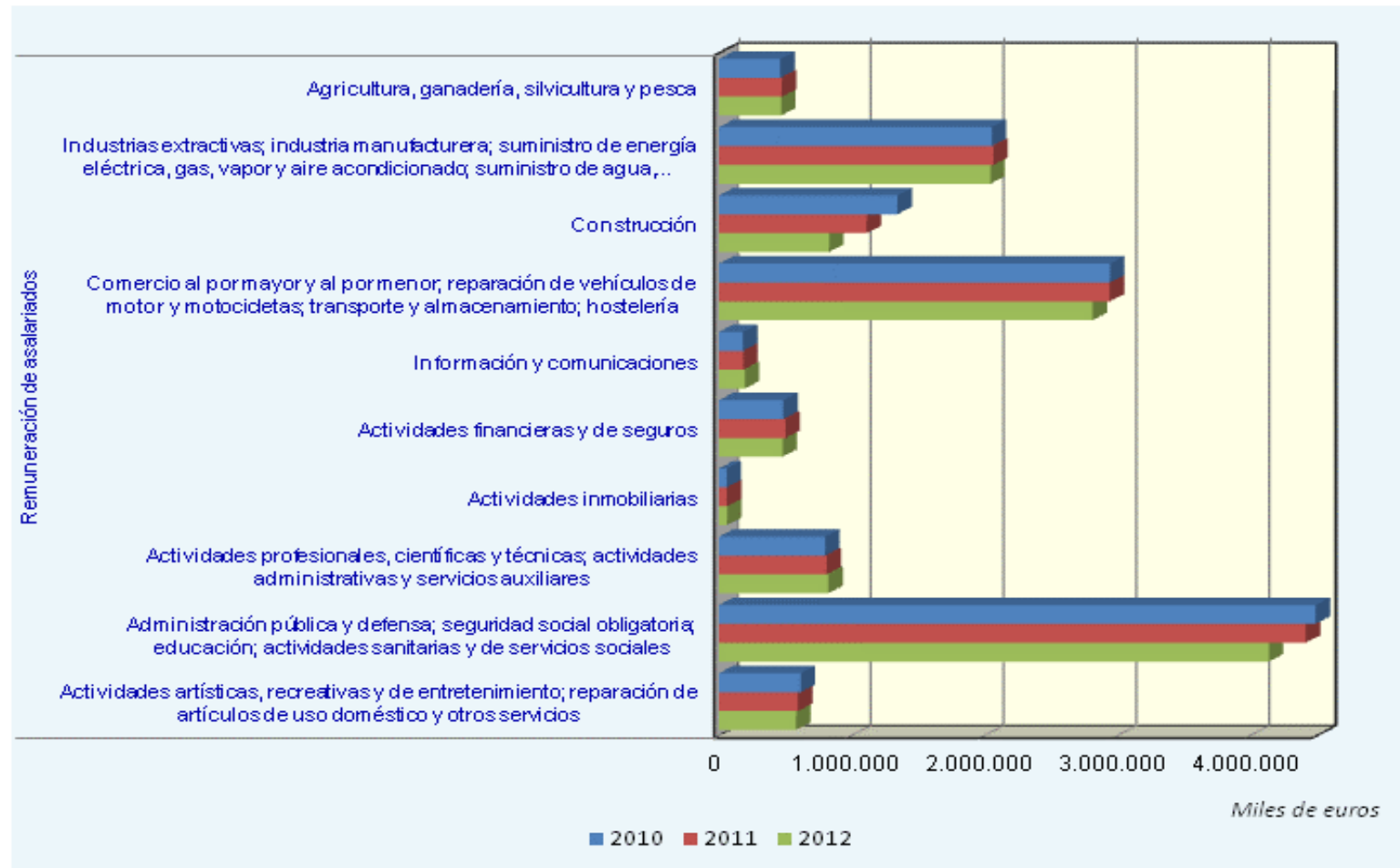
	MURCIA (Región de)			ESPAÑA
	2010	2011	2012	2012
Administración pública y defensa; seguridad social obligatoria	1.451.191			
Educación	1.468.991			
Actividades sanitarias y de servicios sociales	1.571.764			
Actividades artísticas, recreativas y de entretenimiento; reparación de artículos de uso doméstico y otros servicios	615.259	595.158	581.362	26.252.000

Base 2008. CNAE-2009.

Los datos de los años 2010 y 2011 son provisionales y los correspondientes a 2012 estimación avance.

Fuente: INE. Contabilidad Regional de España

G-4.2. Gráfico de la evolución de la remuneración de asalariados según ramas de actividad.



Base 2008. CNAE-2009.

Los datos de los años 2010 y 2011 son provisionales y los correspondientes a 2012 estimación avance.

Fuente: INE. Contabilidad Regional de España

4.2.2. Evolución del Excedente de Explotación Bruto/Renta Mixta Bruta según ramas de actividad.

Miles de euros

	MURCIA (Región de)			ESPAÑA
	2010	2011	2012	2012
TOTAL	11.710.675	11.584.082	11.698.949	452.417.000
Agricultura, ganadería, silvicultura y pesca	962.147	848.439	906.371	24.230.000
Industrias extractivas; industria manufacturera; suministro de energía eléctrica, gas, vapor y aire acondicionado; suministro de agua, actividades de saneamiento, gestión de residuos y descontaminación	1.924.971	2.062.923	2.107.145	84.874.000
Industria manufacturera	1.292.534	1.372.232	1.371.697	57.285.000
Industria de la alimentación, fabricación de bebidas e industria del tabaco	464.781	526.809		
Industria textil, confección de prendas de vestir e industria del cuero y del calzado	32.420	36.763		
Industria de la madera y del corcho, industria del papel y artes gráficas	80.742	77.855		
Coquerías y refino de petróleo; industria química; fabricación de productos farmacéuticos	156.421	235.833		
Fabricación de productos de caucho y plásticos y de otros productos minerales no metálicos	108.933	129.172		
Metalurgia y fabricación de productos metálicos, excepto maquinaria y equipo	151.091	115.444		
Fabricación de productos informáticos, electrónicos y ópticos; fabricación de material y equipo eléctrico; fabricación de maquinaria y equipo n.c.o.p.	104.338	92.313		
Fabricación de material de transporte	40.332	35.906		
Fabricación de muebles; otras industrias manufactureras y reparación e instalación de maquinaria y equipo	153.476	122.137		
Construcción	1.587.363	1.398.577	1.328.039	46.818.000
Comercio al por mayor y al por menor; reparación de vehículos de motor y motocicletas; transporte y almacenamiento; hostelería	2.915.202	2.944.862	3.102.901	122.846.000
Comercio al por mayor y al por menor; reparación de vehículos de motor y motocicletas	1.362.062	1.383.422		
Transporte y almacenamiento	572.308	607.889		
Hostelería	980.832	953.551		
Información y comunicaciones	394.604	376.821	336.098	18.990.000
Actividades financieras y de seguros	489.148	414.526	384.977	16.278.000
Actividades inmobiliarias	1.888.097	2.007.083	2.022.347	66.278.000
Actividades profesionales, científicas y técnicas; actividades administrativas y servicios auxiliares	421.201	415.678	369.581	25.835.000
Administración pública y defensa; seguridad social obligatoria; educación; actividades sanitarias y de servicios sociales	907.931	904.208	929.101	37.177.000

4.2.2. Evolución del Excedente de Explotación Bruto/Renta Mixta Bruta según ramas de actividad.

Miles de euros

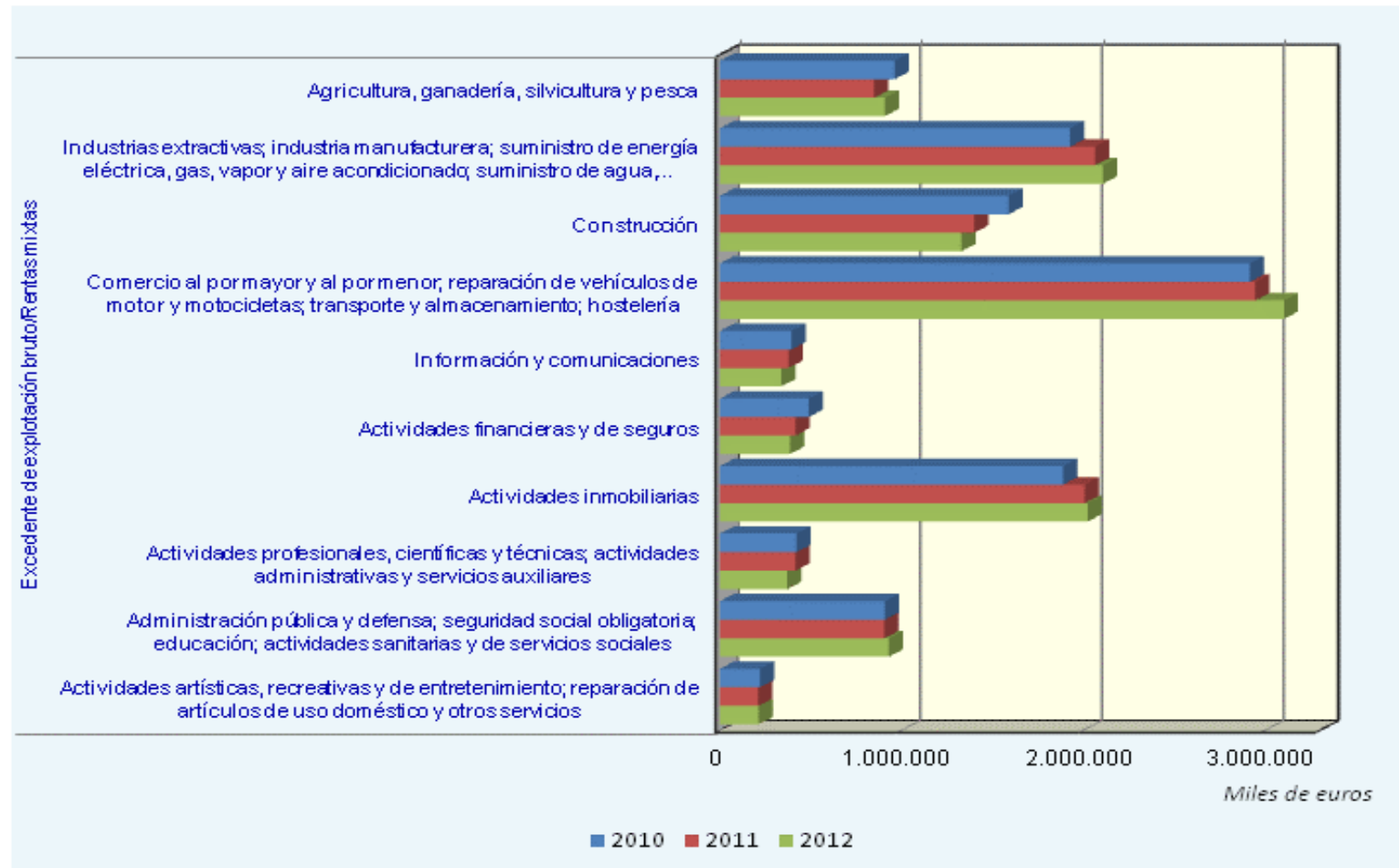
	MURCIA (Región de)			ESPAÑA
	2010	2011	2012	2012
Administración pública y defensa; seguridad social obligatoria	310.819			
Educación	266.241			
Actividades sanitarias y de servicios sociales	330.871			
Actividades artísticas, recreativas y de entretenimiento; reparación de artículos de uso doméstico y otros servicios	220.011	210.965	212.389	9.091.000

Base 2008. CNAE-2009.

Los datos de los años 2010 y 2011 son provisionales y los correspondientes a 2012 estimación avance.

Fuente: INE. Contabilidad Regional de España

G-4.3. Gráfico de la evolución del Excedente de Explotación Bruto/Renta Mixta Bruta según ramas de actividad.



Base 2008. CNAE-2009.

Los datos de los años 2010 y 2011 son provisionales y los correspondientes a 2012 estimación avance.

Fuente: INE. Contabilidad Regional de España

4.2.3. Evolución de la Cuenta de Renta de los hogares.

Miles de euros

	MURCIA (Región de)			ESPAÑA
	2009	2010	2011	2011
Cuenta de asignación de la renta primaria				
Recursos				
B.2b / B.3b Excendente de explotación bruto/renta mixta bruta	5.922.737	5.673.500	5.605.198	207.697.000
D.1 Remuneración de los asalariados	13.509.688	13.313.015	13.039.520	510.810.000
D.4 Rentas de la propiedad	1.234.697	1.141.856	1.183.078	52.171.000
Empleos				
D.4 Rentas de la propiedad	558.870	477.804	601.294	21.449.000
B.5 Saldo de rentas primarias brutas	20.108.252	19.650.567	19.226.502	749.229.000
Cuenta de distribución secundaria de la renta				
Recursos				
B.5 Saldo de rentas primarias brutas	20.108.252	19.650.567	19.226.502	749.229.000
D.62 Prestaciones sociales distintas de las transferencias sociales en especie	4.445.410	4.710.161	4.711.115	180.363.000
D.7 Otras transferencias corrientes	1.490.266	1.315.795	1.322.701	48.286.000
Empleos				
D.5 Impuestos corrientes sobre la renta, patrimonio, etc.	1.637.475	1.713.669	1.748.402	81.663.000
D.611 Cotizaciones sociales efectivas	3.523.775	3.466.845	3.403.413	134.356.000
D.612 Cotizaciones sociales imputadas	611.070	624.963	622.886	20.920.000
D.7 Otras transferencias corrientes	1.626.428	1.549.611	1.537.369	49.446.000
B.6 Renta disponible bruta	18.645.180	18.321.435	17.948.248	691.493.000
Cuenta de redistribución de la renta en especie				
Recursos				
B.6 Renta disponible bruta	18.645.180	18.321.435	17.948.248	691.493.000
D.63 Transferencias sociales en especie	4.643.913	4.694.854	4.623.684	139.417.000
Empleos				
B.7 Renta disponible ajustada bruta	23.289.093	23.016.289	22.571.932	830.910.000

Base 2008.

Los datos de los años 2010 y 2011 son provisionales.

"Prestaciones sociales distintas de las transferencias sociales en especie" es la diferencia entre Recursos y Empleos.

"Cotizaciones sociales imputadas" es la diferencia entre Empleos y Recursos.

Los datos de España se corresponden con la suma de los valores de todas las Comunidades Autónomas más los relativos al territorio extra-regional.

Fuente: INE. Contabilidad Regional de España

4.2.4. Evolución de la Renta disponible bruta de los hogares y Renta disponible bruta de los hogares (per cápita).

	Renta disponible bruta de los hogares (miles de euros)		Renta disponible bruta per cápita de los hogares (euros)	
	MURCIA (Región de)	ESPAÑA	MURCIA (Región de)	ESPAÑA
2008	18.657.125	706.876.000	13.038	15.504
2009	18.645.180	710.790.000	12.840	15.476
2010	18.321.435	691.716.000	12.499	15.014
2011	17.948.248	691.493.000	12.198	14.992

Base 2008.

Los datos de los años 2009, 2010 y 2011 son provisionales.

La renta per cápita está calculada con las cifras de población a 1 de julio. Estimaciones de la Población Actual de España.

Fuente: INE. Contabilidad Regional de España

4.3.1. Evolución del gasto en Consumo Final de los Hogares.

Miles de euros

	MURCIA (Región de)		ESPAÑA
	2008	2009	2009
Gasto en consumo final de los hogares interior	16.430.186	15.418.648	610.535.000
Alimentos y bebidas no alcohólicas	2.352.453	2.235.530	84.266.000
Bebidas alcohólicas, tabaco y narcóticos	536.609	543.397	18.103.000
Artículos de vestir y calzado	1.013.185	890.902	32.150.000
Vivienda, agua, electricidad, gas y otros combustibles	3.147.305	3.287.349	121.866.000
Mobiliario, equipamiento del hogar y gastos corrientes de conservación de la vivienda	873.788	844.565	29.886.000
Salud	626.418	622.313	21.568.000
Transporte	2.115.722	1.811.281	68.539.000
Comunicaciones	460.934	454.962	17.237.000
Ocio, espectáculos y cultura	1.366.406	1.244.340	51.177.000
Educación	205.951	209.414	8.762.000
Hoteles, cafés y restaurantes	2.172.539	2.009.511	105.380.000
Otros bienes y servicios	1.558.876	1.265.084	51.601.000
Consumo final de los hogares	16.174.381	15.236.384	582.258.000
Consumo final efectivo de los hogares	20.461.978	19.878.708	725.123.000

Base 2008.

Los datos del año 2008 son definitivos y los correspondientes a 2009 provisionales.

Los datos de España se corresponden con la suma de los valores de todas las Comunidades Autónomas más los relativos al territorio extra-regional.

Fuente: INE. Contabilidad Regional de España

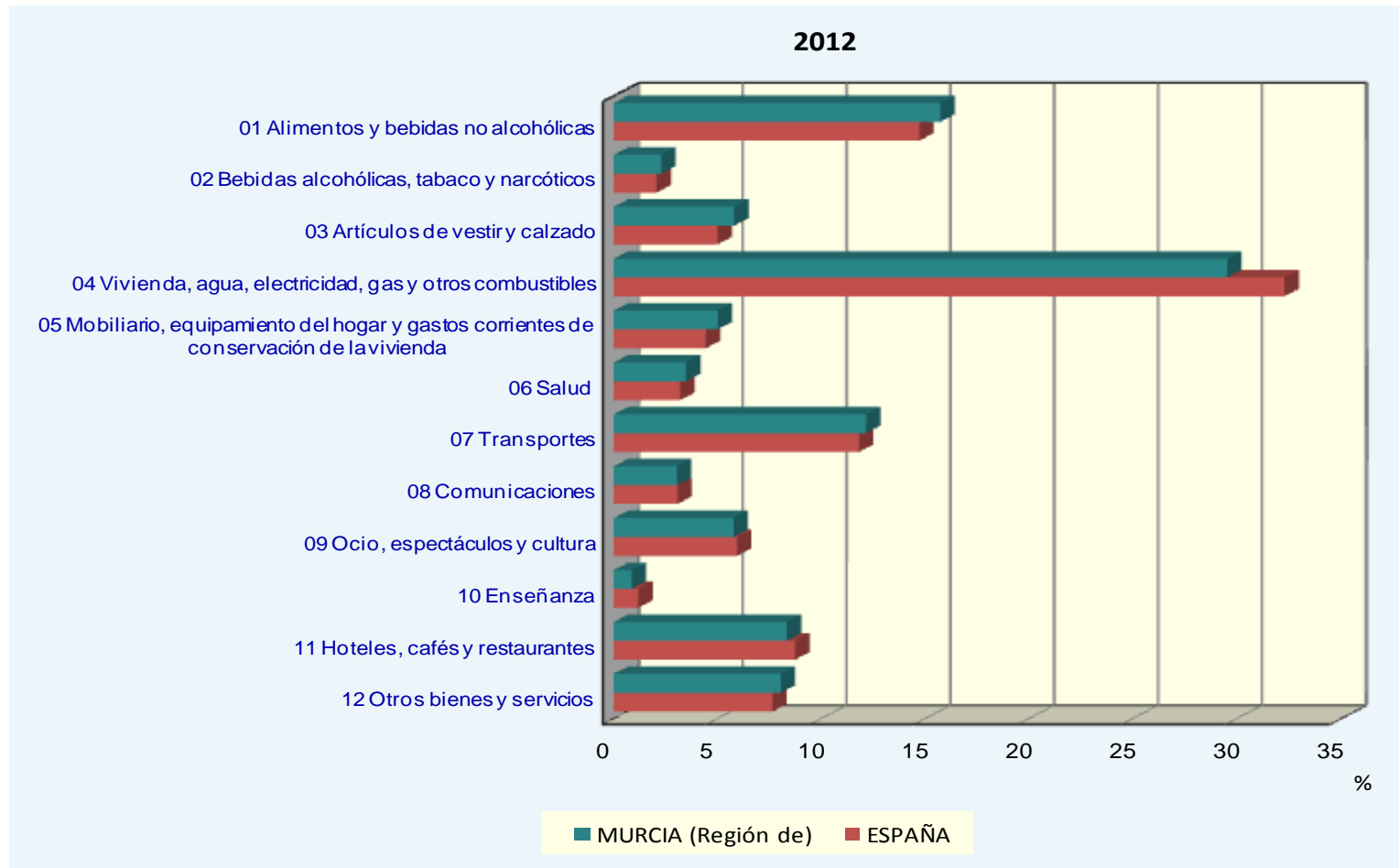
4.3.2. Evolución del gasto medio anual y distribución porcentual del gasto total según grupos de gasto.

	2012 MURCIA (Región de)		ESPAÑA			
	Gasto medio anual por hogar	Gasto medio anual por persona	Distribución porcentual	Gasto medio anual por hogar	Gasto medio anual por persona	Distribución porcentual
Total	27.371,70	9.749,10	100,00	28.151,51	10.998,74	100,00
01 Alimentos y bebidas no alcohólicas	4.304,51	1.533,16	15,73	4.140,93	1.617,85	14,71
02 Bebidas alcohólicas, tabaco y narcóticos	623,64	222,12	2,28	579,02	226,22	2,06
03 Artículos de vestir y calzado	1.586,31	565,00	5,80	1.403,74	548,44	4,99
04 Vivienda, agua, electricidad, gas y otros combustibles	8.082,42	2.878,75	29,53	9.089,67	3.551,31	32,29
05 Mobiliario, equipamiento del hogar y gastos corrientes de conservación de la vivienda	1.370,62	488,18	5,01	1.246,23	486,90	4,43
06 Salud	951,69	338,97	3,48	896,91	350,42	3,19
07 Transportes	3.325,47	1.184,45	12,15	3.320,63	1.297,36	11,80
08 Comunicaciones	833,28	296,79	3,04	862,14	336,84	3,06
09 Ocio, espectáculos y cultura	1.576,69	561,58	5,76	1.670,06	652,49	5,93
10 Enseñanza	236,42	84,21	0,86	332,20	129,79	1,18
11 Hoteles, cafés y restaurantes	2.280,59	812,29	8,33	2.458,96	960,71	8,73
12 Otros bienes y servicios	2.200,05	783,60	8,04	2.151,03	840,40	7,64

Gastos medios en euros.

Fuente: INE. Encuesta de Presupuestos Familiares

G-4.4. Gráfico de la distribución porcentual del gasto total según grupos de gasto.



Fuente: INE. Encuesta de Presupuestos Familiares

4.3.3. Gasto anual de los hogares según ocupación del sustentador principal.

2012	Gasto total anual por hogar	Gasto medio anual por hogar	Gasto medio anual por persona	Gasto medio por unidad de consumo
MURCIA (Región de)				
Total ocupación	9.245.957,46	31.170,40	10.269,65	16.391,76
Técnicos y profesionales	3.217.178,07	38.783,94	13.753,36	21.416,88
Empleados de tipo administrativos y trabajadores de servicios y de comercio	1.997.908,45	28.855,08	10.145,53	15.796,36
Artesanos, trabajadores cualificados, operadores y montadores	2.105.529,18	29.004,02	8.584,79	14.210,50
Trabajadores en ocupaciones elementales	952.172,04	19.690,27	6.286,35	10.127,92
Otro caso				
ESPAÑA				
Total ocupación	323.914.305,67	32.004,82	11.189,72	17.519,69
Directores y gerentes	25.791.989,08	46.680,53	15.094,10	24.453,11
Técnicos y profesionales	115.907.890,43	37.219,74	14.025,06	21.553,29
Empleados de tipo administrativos y trabajadores de servicios y de comercio	78.190.734,02	29.330,64	10.657,24	16.395,57
Artesanos, trabajadores cualificados, operadores y montadores	77.463.504,79	29.756,27	9.442,56	15.215,32
Trabajadores en ocupaciones elementales	24.020.177,74	21.590,48	7.479,54	11.678,05
Otro caso	2.540.009,61	35.042,33	11.419,42	18.265,07

Gasto total en miles de euros y gastos medios en euros.

Por falta de representatividad, no se facilitan estimaciones de los datos en blanco.

Hogares con sustentador principal ocupado.

Las categorías "Gran Grupo 0" (Fuerzas Armadas) y "No consta" están incluidas en "Otro caso".

Para el cálculo de las unidades de consumo se ha utilizado la escala OCDE modificada.

En 2012, se incorpora la nueva Clasificación de Ocupaciones (CNO 2011), de ahí que los datos respecto de esta variable no son directamente comparables con años anteriores en los que la clasificación utilizada era la CNO-94.

Fuente: INE. Encuesta de Presupuestos Familiares

4.3.4. Gasto anual de los hogares según composición del hogar.

	2012 MURCIA (Región de)				ESPAÑA			
	Gasto total anual por hogar	Gasto medio anual por hogar	Gasto medio anual por persona	Gasto medio por unidad de consumo	Gasto total anual por hogar	Gasto medio anual por hogar	Gasto medio anual por persona	Gasto medio por unidad de consumo
Total hogares	14.159.681,82	27.371,70	9.749,10	15.079,61	509.407.513,46	28.151,51	10.998,74	16.470,17
Hogares con 1 miembro	1.650.629,99	17.216,88	17.216,88	17.216,88	75.694.775,99	17.965,15	17.965,15	17.965,15
Hogares con 2 miembros	3.811.359,70	26.218,02	13.109,01	17.547,08	147.177.361,22	26.789,73	13.394,87	17.918,64
Hogares con 3 miembros	3.142.497,15	28.212,74	9.404,25	14.721,55	122.923.717,84	31.241,04	10.413,68	16.319,21
Hogares con 4 ó más miembros	5.555.194,98	33.733,12	7.592,84	13.468,69	163.611.658,41	36.739,39	8.472,90	14.915,04

Gasto total en miles de euros y gastos medios en euros.

Para el cálculo de las unidades de consumo se ha utilizado la escala OCDE modificada.

Fuente: INE. Encuesta de Presupuestos Familiares

4.3.5. Gasto anual de los hogares según nivel de ingresos del hogar.

	2012			
	Gasto total anual por hogares	Gasto medio anual por hogares	Gasto medio anual por personas	Gasto medio por unidad de consumo
MURCIA (Región de)				
Total nivel de ingresos	14.067.473,18	27.556,95	9.821,14	15.179,94
Hasta 999 euros	2.315.788,73	16.033,38	6.981,42	10.135,21
De 1.000 a 1.999 euros	5.582.687,02	25.588,75	9.112,19	14.198,09
De 2.000 a 2.999 euros	3.185.360,47	35.940,91	11.332,11	18.028,27
3.000 euros o más	2.983.636,96	50.352,85	14.420,25	23.248,20
ESPAÑA				
Total nivel de ingresos	506.309.878,72	28.294,50	11.037,89	16.535,02
Hasta 999 euros	69.492.367,24	15.798,60	8.074,43	11.051,66
De 1.000 a 1.999 euros	167.870.866,83	24.734,00	9.962,82	14.766,68
De 2.000 a 2.999 euros	146.026.725,03	34.689,04	11.980,00	18.607,00
3.000 euros o más	122.919.919,62	49.187,56	14.945,17	24.024,97

Gasto total en miles de euros y gastos medios en euros.

Para el cálculo de las unidades de consumo se ha utilizado la escala OCDE modificada.

Sólo hogares que perciben ingresos.

Fuente: INE. Encuesta de Presupuestos Familiares

4.3.6. Evolución de las viviendas principales según equipamiento de productos TIC de los que disponen.

Porcentaje

	MURCIA (Región de)				ESPAÑA
	2009	2010	2011	2012	2012
TOTAL VIVIENDAS	100,0	100,0	100,0	100,0	100,0
Televisión	99,6	99,6	99,7	99,5	99,4
Ordenador de sobremesa	51,6	50,6	50,2	50,6	47,8
Ordenador portátil	28,5	41,4	43,9	50,3	54,6
Otro tipo de ordenador (agenda electrónica ó similar, PDA, Pocket PC,..)	3,9	6,7	5,2	3,4	5,8
Teléfono fijo	66,7	65,4	66,1	64,0	79,7
Teléfono móvil	93,8	95,8	96,9	96,9	95,9
Cadena musical, equipo de alta fidelidad, laserdisc	58,1	52,2	55,2	50,4	58,6
Radio, cassette	82,5	76,1	83,9	72,6	80,0
MP3 o MP4	49,2	45,4	48,3	42,8	46,9
Vídeo	56,9	43,6	43,5	40,3	43,3
DVD	78,9	75,7	78,5	72,2	74,4
Fax	4,6	4,3	4,1	5,5	5,4

Los datos corresponden a viviendas con al menos un miembro de 16 a 74 años.

Datos referidos a 1 de enero del año correspondiente.

En el año 2012, "Ordenador portátil" incluye netbooks y tables.

Fuente: INE. Encuesta sobre Equipamiento y Uso de Tecnologías de la Información y Comunicación en los Hogares

4.3.7. Evolución del uso de las tecnologías de la información por las personas.

Porcentaje

	MURCIA (Región de)					ESPAÑA
	2008	2009	2010	2011	2012	2012
TOTAL PERSONAS	100,0	100,0	100,0	100,0	100,0	100,0
Personas que han realizado cursos	53,5			62,8		
Personas que han utilizado el ordenador en los últimos 3 meses	53,4	55,2	62,5	64,3	69,3	72,2
Personas que han utilizado Internet en los últimos 3 meses	48,7	51,4	58,7	61,6	68,6	69,8
Personas que han comprado por Internet en los últimos 3 meses	9,1	9,8	10,6	12,1	15,0	22,3
Personas que han comprado por Internet en los últimos 12 meses	15,7	13,8	15,8	19,9	24,3	31,0

Los datos corresponden a personas con edad comprendida entre los 16 y 74 años.

El porcentaje de personas que han realizado cursos está calculado sobre el total de personas que han utilizado el ordenador alguna vez. Para el año 2011 el dato corresponde a personas que han hecho algún curso de ordenadores de al menos tres horas.

Datos referidos a 1 de enero del año correspondiente.

Fuente: INE. Encuesta sobre Equipamiento y Uso de Tecnologías de la Información y Comunicación en los Hogares

4.3.8. Evolución de las viviendas principales según forma de conexión a Internet.

Porcentaje

	MURCIA (Región ESPAÑA		
	2011	2012	2012
TOTAL VIVIENDAS	100,0	100,0	100,0
Viviendas que disponen de acceso a Internet y declaran las formas de conexión utilizadas	59,5	64,2	67,0
Viviendas con conexión de Banda Ancha	99,7	99,3	99,6
Línea ADSL	66,3	59,5	74,1
Red de cable o fibra óptica	24,1	25,8	17,0
Conexión móvil de banda ancha (teléfono móvil de últimas generaciones, iPod, portátiles via modem USB o tarjeta)	23,6		
Conexión móvil de banda ancha a través de un dispositivo de mano (teléfono móvil de últimas generaciones -al menos 3G-, iPod,...)		33,5	26,9
Conexión móvil de banda ancha vía modem USB ó tarjeta (en portátiles, p.ej.)		19,1	10,4
Otras conexiones de banda ancha (vía satélite, WiFi público o WiMax)	4,2	5,9	5,8
Viviendas con conexión de Banda Estrecha	3,3	3,6	3,5
Conexión de banda estrecha por llamada telefónica a través de su línea de teléfono convencional (módem) o RDSI	0,3	1,5	0,9
Otro tipo de conexión móvil (WAP, GPRS)	3,1	2,1	2,8

Datos corresponden a viviendas con al menos un miembro de 16 a 74 años.

Los porcentajes de los distintos equipos utilizados para acceder a Internet están calculados sobre el número de viviendas que disponen de acceso a Internet.

Datos referidos a 1 de enero del año correspondiente.

Fuente: INE. Encuesta sobre Equipamiento y Uso de Tecnologías de la Información y Comunicación en los Hogares

4.3.9. Evolución del uso de las TIC en niños de 10 a 15 años.

Porcentaje

	MURCIA (Región de)				ESPAÑA
	2009	2010	2011	2012	2012
TOTAL NIÑOS (10-15 AÑOS)	100,0	100,0	100,0	100,0	100,0
Total niños usuarios de ordenador en los últimos 3 meses	95,0	96,2	89,8	97,5	96,0
Desde su vivienda	87,9	94,8	88,4		
Desde la vivienda de familiares y amigos	29,3	39,5	37,3		
Desde el centro de estudios	73,5	64,4	70,2		
Desde centros públicos	11,7	14,6	13,3		
Desde cibercafés y similares	8,7	4,6	6,1		
Desde otros lugares	1,9	4,3	0,7		
NS/NR	0,0	0,0	0,7		
Para ocio, música, juegos	88,5	90,4	90,2		
Para trabajos escolares	93,5	90,5	90,1		
Otros usos	17,0	10,9	16,4		
NS/NR	0,0	0,0	0,7		
Total niños usuarios de Internet en los últimos 3 meses	80,8	84,8	81,5	91,2	91,2
Desde su vivienda	79,0	78,8	86,6	75,7	87,7
Desde la vivienda de familiares y amigos	30,4	40,4	34,2	49,1	33,6
Desde el centro de estudios	56,7	42,3	50,1	58,9	71,3
Desde centros públicos	10,2	18,4	10,1	22,2	18,0
Desde cibercafés y similares	11,7	4,5	6,7	10,6	4,1
Desde otros lugares	2,2	3,9	1,6	11,9	7,1
Para ocio, música, juegos	88,4	87,1	94,9		
Para trabajos escolares	92,0	89,6	94,8		
Otros usos	18,1	11,3	12,0		
NS/NR	0,7	0,0	0,8		
Total niños que disponen de teléfono móvil	76,8	74,6	69,1	58,2	65,8

Los porcentajes de los distintos lugares y usos de ordenador están calculados sobre el total de niños usuarios de ordenador en los últimos tres meses, y los correspondientes a lugar y uso de Internet, sobre el total de niños usuarios de Internet en los últimos tres meses.

Datos referidos a 1 de enero del año correspondiente.

Fuente: INE. Encuesta sobre Equipamiento y Uso de Tecnologías de la Información y Comunicación en los Hogares

4.3.10. Índices de precio de consumo por meses, según grupos COICOP.

	2012											
	MURCIA (Región de)											
	Enero	Febrero	Marzo	Abril	Mayo	Junio	Julio	Agosto	Septiembre	Octubre	Noviembre	Diciembre
General	100,1	100,1	100,8	102,6	102,4	102,1	101,5	102,1	103,1	104,3	104,4	104,4
Alimentos y bebidas no alcohólicas	101,2	101,5	101,6	101,9	101,7	102,1	101,9	102,1	102,7	103,0	103,3	104,0
Bebidas alcohólicas y tabaco	101,9	102,1	102,2	105,4	106,6	106,9	107,1	107,4	107,8	107,9	108,0	108,1
Vestido y calzado	91,5	90,6	93,5	106,7	108,5	107,1	92,3	91,3	93,8	106,1	112,8	109,4
Vivienda	101,4	101,5	101,6	104,1	104,2	104,1	105,6	105,7	107,2	106,9	106,8	106,8
Menaje	101,1	100,4	100,6	100,7	101,6	101,6	100,0	100,4	101,3	102,8	103,1	103,2
Medicina	96,2	96,3	96,3	96,2	96,2	95,4	105,4	104,6	109,4	109,7	109,7	110,2
Transporte	102,2	103,2	104,8	105,3	103,4	101,6	102,8	105,5	107,2	105,9	103,7	103,3
Comunicaciones	97,0	97,1	97,2	96,8	96,9	96,8	95,1	95,1	97,4	97,4	96,4	96,4
Ocio y cultura	98,6	98,8	99,7	100,9	98,9	99,6	101,6	102,9	102,1	102,0	100,5	102,4
Enseñanza	101,9	101,9	102,0	102,0	101,9	101,9	101,3	101,5	101,9	109,4	109,5	109,5
Hoteles, cafés y restaurantes	100,5	100,3	100,2	100,6	100,5	100,9	101,6	101,9	101,5	101,3	101,2	101,3
Otros bienes y servicios	101,3	101,3	101,5	102,0	102,0	101,8	101,8	102,3	103,1	104,3	104,5	104,6

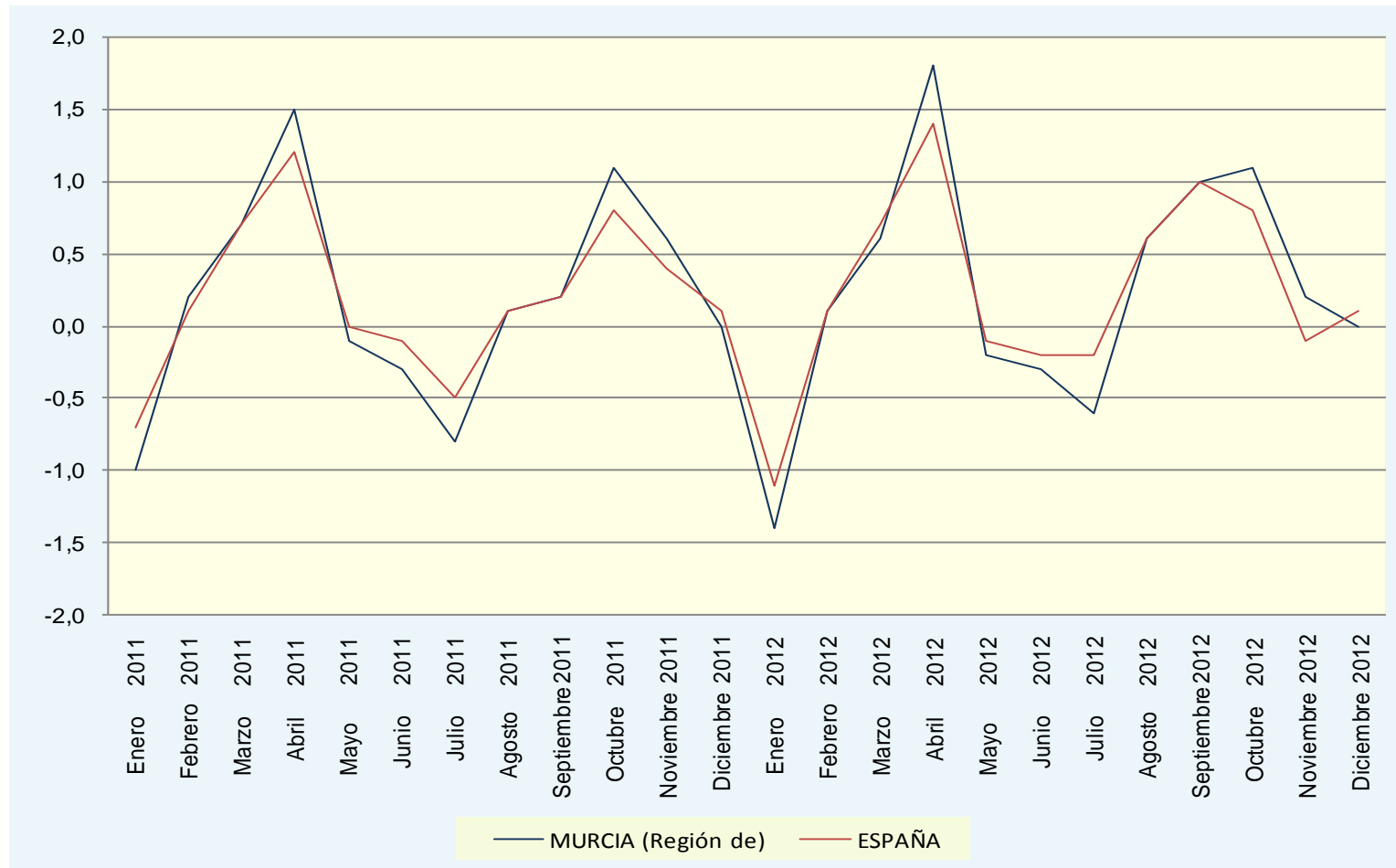
Fuente: INE. Índice de Precios de Consumo

4.3.11. Incremento mensual e interanual del IPC.

	% variación sobre el mes anterior		% variación en un año	
	MURCIA (Región de)	ESPAÑA	MURCIA (Región de)	ESPAÑA
Enero 2012	-1,4	-1,1	1,8	2,0
Febrero 2012	0,1	0,1	1,7	2,0
Marzo 2012	0,6	0,7	1,6	1,9
Abril 2012	1,8	1,4	1,9	2,1
Mayo 2012	-0,2	-0,1	1,8	1,9
Junio 2012	-0,3	-0,2	1,8	1,9
Julio 2012	-0,6	-0,2	2,0	2,2
Agosto 2012	0,6	0,6	2,5	2,7
Septiembre 2012	1,0	1,0	3,3	3,4
Octubre 2012	1,1	0,8	3,4	3,5
Noviembre 2012	0,2	-0,1	2,9	2,9
Diciembre 2012	0,0	0,1	2,9	2,9

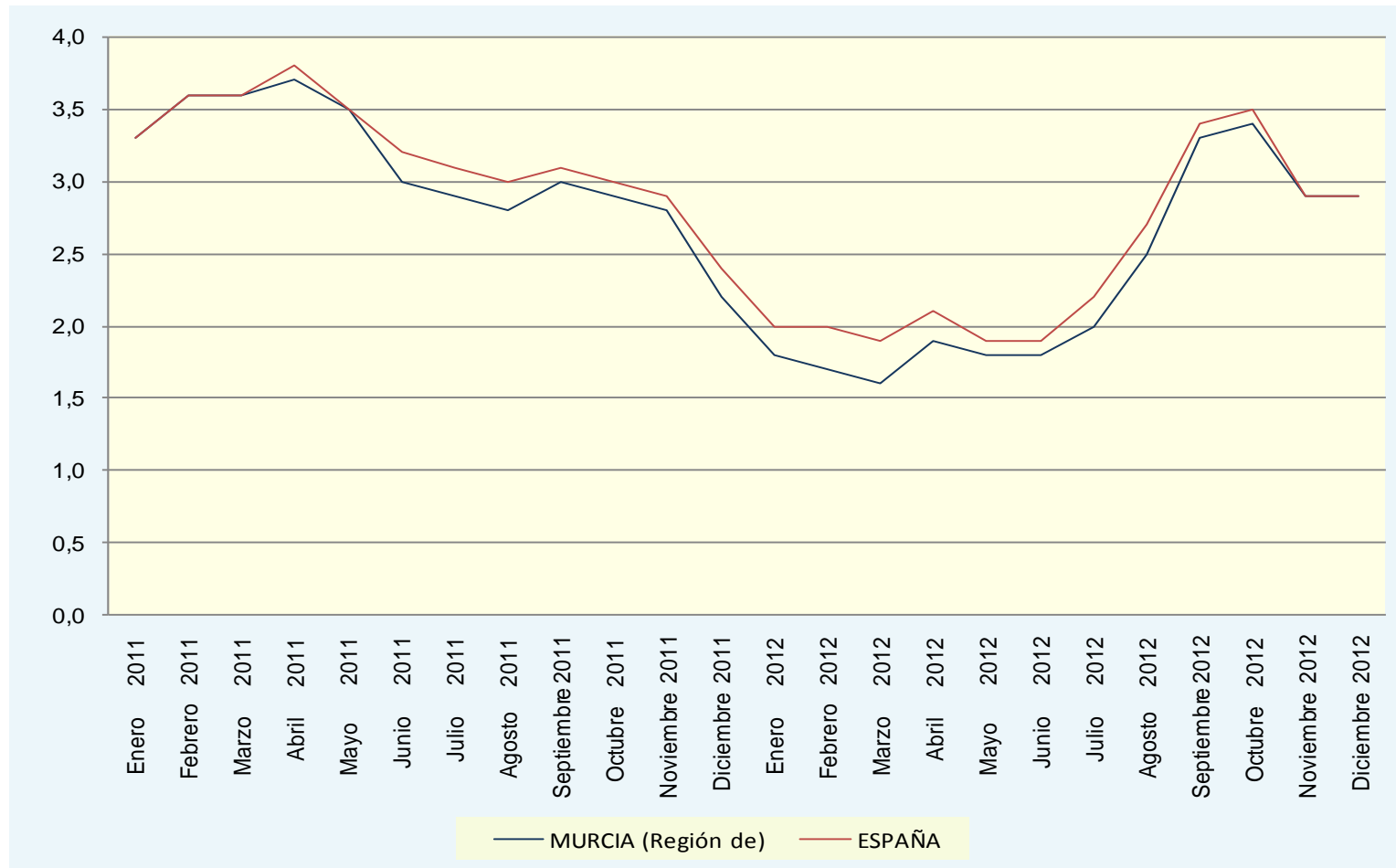
Fuente: INE. Índice de Precios de Consumo

G-4.5. Gráfico del incremento mensual del IPC.



Fuente: INE. Índice de Precios de Consumo

G-4.6. Gráfico del incremento interanual del IPC.



Fuente: INE. Índice de Precios de Consumo