

11. TRANSPORTES Y COMUNICACIONES

Índice de tablas y gráficos

11.1. Transporte Urbano

- 11.1.1. Transporte urbano regular de viajeros.
- G-11.1. Gráfico de la evolución del transporte urbano regular de viajeros.

11.2. Transporte por Carretera

- 11.2.1. Evolución de la red de carreteras según categorías y tipo de dependencia.
- 11.2.2. Características cualitativas de la red de carreteras según dependencia.
- 11.2.3. Tasa de vehículos por mil habitantes.
- G-11.2. Gráfico de la evolución del número de vehículos por 1.000 habitantes.
- 11.2.4. Evolución del parque de vehículos según tipo de vehículo y carburante.
- 11.2.5. Evolución del parque de vehículos según año de matriculación y tipo de vehículo.
- 11.2.6. Evolución del parque de remolques y semi-remolques por cargas.
- 11.2.7. Evolución de las autorizaciones de transporte de viajeros según tipo de servicio.
- 11.2.8. Evolución de las autorizaciones de transporte de mercancías según tipo de servicio.
- 11.2.9. Evolución de los vehículos matriculados según tipo de vehículo y procedencia.
- 11.2.10. Evolución de las transferencias de propiedad de vehículos según tipo y si están matriculados o formalizados en la Región de Murcia.
- 11.2.11. Evolución de las bajas de vehículos según tipo de vehículo.
- 11.2.12. Evolución de los permisos para conducir expedidos según clase de permiso.
- G-11.3. Gráfico de la evolución de los permisos de conducir expedidos y número de conductores.
- 11.2.13. Evolución de los permisos para conducir expedidos a nuevos conductores (no titulares de ningún otro carnet) según clase de permiso.
- 11.2.14. Evolución de las suspensiones de permisos para conducir según clase de permiso.
- 11.2.15. Evolución del censo de conductores según sexo y lugar de expedición.

- 11.2.16. Evolución de los accidentes de circulación y víctimas en vías públicas.
- G-11.4. Gráfico de la evolución de los accidentes de circulación y víctimas en vías públicas.
- 11.2.17. Evolución del número de accidentes de circulación según tipo de vía y tipo de víctimas.
- 11.2.18. Evolución de las operaciones de transporte según tipo de desplazamiento.
- 11.2.19. Evolución de las operaciones de transporte y toneladas transportadas, según tipo de desplazamiento.
- 11.2.20. Evolución del transporte interior según comunidad autónoma de origen/destino.
- 11.2.21. Evolución de las operaciones de transporte interior según clase de mercancía transportada.

11.3. Transporte por Ferrocarril

- 11.3.1. Evolución de las mercancías transportadas por Comunidad Autónoma de destino.
- 11.3.2. Evolución de las mercancías transportadas por Comunidad Autónoma de origen.
- G-11.5. Gráfico de la evolución de las mercancías transportadas por ferrocarril.

11.4. Transporte Marítimo

- 11.4.1. Evolución del tráfico de mercancías en el puerto de Cartagena.
- 11.4.2. Mercancías cargadas y descargadas en el puerto de Cartagena.
- 11.4.3. Evolución de mercancías cargadas y descargadas en el puerto de Cartagena, según nacionalidad.
- 11.4.4. Tráfico de buques en el puerto de Cartagena, según bandera.
- 11.4.5. Evolución de la distribución por tonelaje de buques en el puerto de Cartagena, según nacionalidad.
- 11.4.6. Evolución del tráfico de buques y otras embarcaciones en el puerto de Cartagena, según tipo.
- 11.4.7. Evolución de otros movimientos en el puerto de Cartagena, según cargamento.

11.5. Transporte Aéreo

- 11.5.1. Evolución del tráfico de aeronaves, pasajeros y mercancías.
- G-11.6. Gráfico del tráfico aéreo. Evolución del número de pasajeros
- G-11.7. Gráfico del tráfico aéreo. Evolución del tráfico de mercancías.

11.6. Comunicaciones

- 11.6.1. Evolución del tráfico postal nacido y distribuido según línea y tipo.
- 11.6.2. Evolución del número de giros según ámbito y tipo.
- 11.6.3. Evolución del tráfico telegráfico.
- 11.6.4. Evolución de otros productos certificados.
- 11.6.5. Evolución de las líneas del servicio telefónico.

11.1.1. Transporte urbano regular de viajeros.

	MURCIA (Región de)			ESPAÑA		
	Viajeros transportados (miles)	Variación anual	Variación de la media en lo que va de año	Viajeros transportados (miles)	Variación anual	Variación de la media en lo que va de año
Diciembre 2010	1.436	0,1	0,6	142.829	0,2	-1,2
Noviembre 2010	1.698	3,9	0,7	153.102	0,3	-1,3
Octubre 2010	1.701	0,1	0,3	154.755	-3,1	-1,4
Septiembre 2010	1.515	4,9	0,3	141.235	-1,9	-1,2
Agosto 2010	786	2,1	-0,3	105.630	-1,9	-1,2
Julio 2010	1.166	-6,5	-0,5	138.640	-4,2	-1,1
Junio 2010	1.417	-1,3	0,4	152.487	-1,1	-0,6
Mayo 2010	1.535	-0,4	0,7	157.821	1,9	-0,5
Abril 2010	1.491	5,0	0,9	148.367	2,8	-1,1
Marzo 2010	1.606	1,8	-0,3	156.830	-0,7	-2,3
Febrero 2010	1.472	0,2	-1,4	141.945	-1,7	-3,2
Enero 2010	1.440	-3,1	-3,1	138.991	-4,7	-4,7
Diciembre 2009	1.435	-3,1	-8,2	142.578	-2,0	-3,2
Noviembre 2009	1.634	4,7	-8,6	152.679	-1,2	-3,3
Octubre 2009	1.700	-2,6	-9,9	159.661	-4,7	-3,5
Septiembre 2009	1.444	-6,4	-10,8	143.957	-1,5	-3,3
Agosto 2009	769	-12,5	-11,4	107.632	-5,4	-3,5
Julio 2009	1.247	-4,3	-11,3	144.744	-3,4	-3,3
Junio 2009	1.435	-6,9	-12,2	154.186	0,3	-3,3
Mayo 2009	1.541	-8,5	-13,2	154.908	-1,7	-4,1
Abril 2009	1.420	-20,3	-14,3	144.309	-10,1	-4,7
Marzo 2009	1.579	9,7	-12,2	157.904	10,6	-2,8
Febrero 2009	1.468	-19,5	-20,6	144.381	-7,4	-8,7
Enero 2009	1.485	-21,7	-21,7	145.922	-10,0	-10,0

Cifras provisionales desde agosto de 2010.

La información que se muestra se refiere al transporte urbano de viajeros en autobús.

Fuente: INE. Estadística de Transporte de Viajeros

G-11.1. Gráfico de la evolución del transporte urbano regular de viajeros.



A partir de septiembre de 2010 los datos son provisionales.

Fuente: INE. Estadística de Transporte de Viajeros

11.2.1. Evolución de la red de carreteras según categorías y tipo de dependencia.

Kilómetros

	MURCIA (Región de)								ESPAÑA
	2003	2004	2005	2006	2007	2008	2009	2010	2010
RED DE CARRETERAS	3.766	3.748	3.748	3.651	3.751	3.748	3.716	3.728	165.787
Autopistas y autovías	340	336	336	336	450	497	517	527	14.262
Carreteras de doble calzada	109	113	113	116	112	103	103	103	1.703
Resto de la red	3.317	3.299	3.299	3.199	3.189	3.150	3.097	3.098	149.822
DEPENDIENTES DEL ESTADO	540	519	519	414	497	520	520	521	25.733
Autopistas y autovías	276	272	272	272	359	371	371	371	10.630
Carreteras de doble calzada	23	25	25	25	25	6	6	6	619
Resto de la red	241	222	222	117	113	145	144	144	14.484
DEPENDIENTES DE LA COMUNIDAD AUTÓNOMA	3.226	3.229	3.229	3.237	3.254	3.228	3.196	3.207	140.054
Autopistas y autovías	64	64	64	64	91	126	146	156	3.631
Carreteras de doble calzada	86	88	88	91	87	97	97	97	1.084
Resto de la red	3.076	3.077	3.077	3.082	3.076	3.005	2.953	2.954	135.338

El epígrafe "Red de carreteras" no incluye las que dependen de los Ayuntamientos y otros Organismos.

El apartado "Dependientes de la Comunidad Autónoma", en el caso de España, incluye las Diputaciones y Cabildos.

Fuente: Ministerio de Fomento. Anuario Estadístico

11.2.2. Características cualitativas de la red de carreteras según dependencia.

Kilómetros

	MURCIA (Región de)		2010		ESPAÑA	
	2009		2010		2010	
	Estado	Comunidad Autónoma	Estado	Comunidad Autónoma	Estado	Comunidad Autónoma
ANCHURA DEL FIRME						
Carreteras de una calzada	144	2.953	144	2.954	14.484	135.338
Menos de 5 metros	0	347	0	347	97	27.683
De 5 a 7 metros	23	1.209	23	1.179	2.460	55.821
Más de 7 metros	121	1.397	121	1.428	11.927	51.786
Doble calzada	6	97	6	97	619	1.084
Autopistas libres y autovías	256	146	256	156	8.132	3.138
Autopistas de peaje	115	0	115	0	2.498	493
TIPO DE PAVIMENTO						
Carreteras de una calzada	144	2.953	144	2.954	14.484	135.338
Pavimento de hormigón o aglomerado asfáltico	144	1.949	144	1.978	14.484	102.404
Tratamiento superficial	0	971	0	946	0	31.745
Macadam y otros	0	33	0	30	0	1.189
Carreteras de doble calzada, autovías y autopistas	376	243	377	253	11.249	4.716
Pavimento de hormigón o aglomerado asfáltico	376	243	377	253	11.249	4.716

La red de carreteras que se muestra son las dependientes del Estado y de la Comunidad Autónoma, excluyendo las que dependen de los Ayuntamientos y otros Organismos. Los datos de España correspondientes a "dependientes de la Comunidad Autónoma" equivalen a dependientes de los Entes Territoriales (CCAA, Diputaciones y Cabildos).

En el apartado de España, "dependientes de la Comunidad Autónoma", el total de km de carreteras de una calzada no coincide con la suma por Comunidades Autónomas, ya que existen en Cataluña unos 48 km considerados viales de servicios y que no están desagregados. Igualmente para España, los datos que presenta incluye los referentes al Cabildo Insular de El Hierro del año 2009, toda vez que no se han facilitado los de 2010.

Fuente: Ministerio de Fomento. Anuario Estadístico

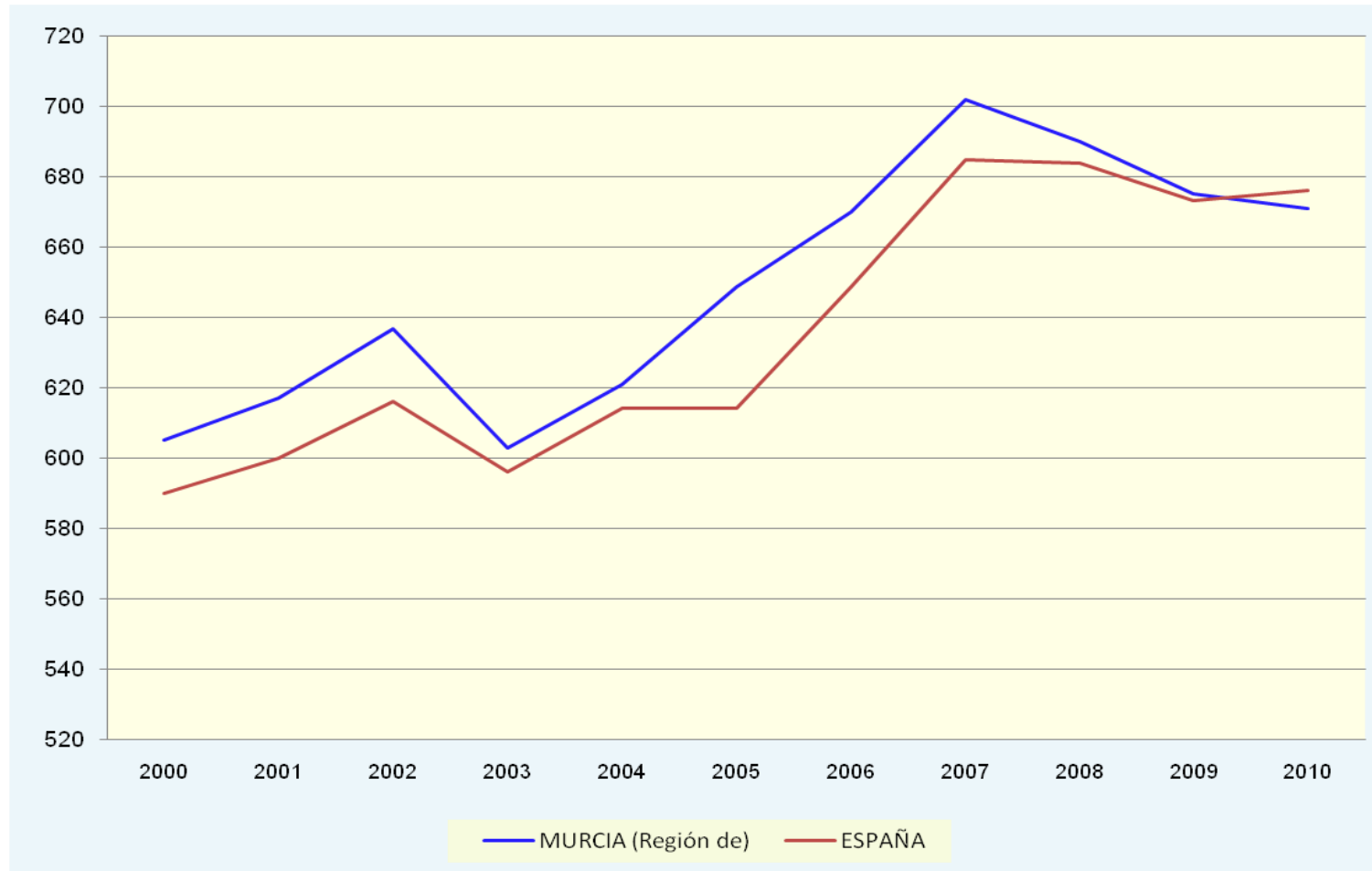
11.2.3. Tasa de vehículos por mil habitantes.

	MURCIA (Región de)	ESPAÑA
1991	439	425
1992	456	443
1993	466	448
1994	475	453
1995	490	466
1996	498	493
1997	519	516
1998	540	535
1999	578	568
2000	605	590
2001	617	600
2002	637	616
2003	603	596
2004	621	614
2005	649	614
2006	670	649
2007	702	685
2008	690	684
2009	675	673
2010	671	676

La tasa está calculada sobre las estimaciones de la población actual de España a 1 de enero del año correspondiente.

Fuente: Dirección General de Tráfico. Anuario Estadístico General

G-11.2. Gráfico de la evolución del número de vehículos por 1.000 habitantes.



La tasa está calculada sobre las estimaciones de la población actual de España a 1 de enero del año correspondiente.

Fuente: Dirección General de Tráfico. Anuario Estadístico General

11.2.4. Evolución del parque de vehículos según tipo de vehículo y carburante.

	MURCIA (Región de)									ESPAÑA
	2002	2003	2004	2005	2006	2007	2008	2009	2010	2010
TOTAL	738.615	761.799	807.577	858.078	922.695	957.599	973.855	974.575	980.040	31.086.035
Gasolina	402.316	394.772	398.024	385.714	393.689	393.763	393.611	386.808	382.047	14.115.696
Gas-oil	336.299	367.027	409.553	455.955	511.282	544.772	560.482	568.042	578.311	16.528.514
Otros				16.409	17.724	19.064	19.762	19.725	19.682	441.825
Camiones y furgonetas	126.055	130.540	138.584	147.846	158.553	163.755	164.147	162.410	160.718	5.103.980
Gasolina	16.413	15.371	14.974	14.509	14.160	13.613	13.163	12.678	12.223	602.843
Gas-oil	109.642	115.169	123.610	133.333	144.389	150.138	150.979	149.726	148.486	4.499.419
Otros				4	4	4	5	6	9	1.718
Autobuses	1.599	1.630	1.712	1.787	1.915	1.870	1.819	1.818	1.761	62.445
Gasolina	25	26	26	29	29	28	28	24	25	817
Gas-oil	1.574	1.604	1.686	1.756	1.884	1.840	1.789	1.792	1.734	61.001
Otros				2	2	2	2	2	2	627
Turismos	536.173	551.825	582.099	613.009	654.710	673.379	682.917	683.203	688.004	22.147.455
Gasolina	325.249	316.857	314.657	309.951	308.663	300.579	295.234	285.717	278.718	10.677.003
Gas-oil	210.924	234.968	267.442	303.014	346.005	372.759	387.640	397.444	409.244	11.466.842
Otros				44	42	41	43	42	42	3.610
Motocicletas	47.464	47.612	51.328	58.390	67.477	75.910	81.589	84.840	87.621	2.707.482
Gasolina	47.278	47.436	51.154	58.213	67.301	75.738	81.413	84.646	87.374	2.703.756
Gas-oil	186	176	174	175	172	168	168	173	169	2.213
Otros				2	4	4	8	21	78	1.513
Tractores Industriales	9.316	10.030	11.074	11.618	12.158	12.904	12.926	11.896	11.623	199.486
Gasolina	89	105	102	104	92	91	86	80	76	1.730
Gas-oil	9.227	9.925	10.972	11.513	12.065	12.812	12.839	11.816	11.547	197.736
Otros				1	1	1	1	0	0	20
Remolques y semi-remolques				16.266	17.566	18.886	19.545	19.348	19.235	414.673
Gasolina				14	14	14	13	0	0	1
Gas-oil				0	0	0	0	0	0	1
Otros				16.252	17.552	18.872	19.532	19.348	19.235	414.671
Otros vehículos	16.347	18.008	20.162	22.780	25.428	27.534	29.781	30.457	11.060	450.514

11.2.4. Evolución del parque de vehículos según tipo de vehículo y carburante.

	MURCIA (Región de)									ESPAÑA
	2002	2003	2004	2005	2006	2007	2008	2009	2010	2010
Gasolina	11.998	13.262	14.977	17.111	19.243	3.453	3.714	3.687	3.663	129.546
Gas-oil	4.349	4.746	5.185	5.669	6.185	6.604	7.055	7.067	7.091	301.302
Otros						17.477	19.012	19.703	306	19.666

Hasta el año 2004 el apartado "Otros vehículos" incluye las categorías de remolques y semi-remolques.

Fuente: Dirección General de Tráfico. Observatorio Nacional de Seguridad Vial

11.2.5. Evolución del parque de vehículos según año de matriculación y tipo de vehículo.

	2010							
	Turismos	Motocicletas	Camiones y furgonetas	Autobuses	Tractores Industriales	Otros vehículos	Ciclomotores	Remolques y semi-remolques
TOTAL	688.004	87.621	160.718	1.761	11.623	11.078	114.296	19.235
Antes de 1990	76.922	22.358	22.770	347	556	1.310	0	2.224
1990	7.311	2.320	3.486	45	75	165	0	350
1991	7.835	2.446	3.206	44	58	164	0	306
1992	10.335	1.975	3.419	67	51	135	0	298
1993	9.629	1.138	2.552	54	33	71	0	248
1994	13.286	800	3.008	43	90	56	0	386
1995	14.097	742	3.539	76	171	99	0	551
1996	18.760	742	4.321	75	201	140	0	537
1997	24.803	1.102	5.751	74	285	172	0	795
1998	31.410	1.498	6.964	88	376	257	0	913
1999	39.181	1.815	8.439	105	564	350	13.841	901
2000	39.223	1.834	8.483	61	596	435	29.022	912
2001	40.891	1.628	8.602	67	734	503	20.779	972
2002	38.830	1.702	8.519	70	695	574	11.241	1.024
2003	42.952	2.115	10.062	64	794	828	7.186	1.227
2004	49.041	3.902	11.307	76	832	1.512	6.843	1.236
2005	50.854	7.172	12.625	78	877	1.597	6.166	1.159
2006	50.453	9.243	12.191	82	1.089	1.122	6.437	1.409
2007	46.626	9.086	10.841	92	1.293	803	5.823	1.599
2008	28.819	6.144	4.778	57	873	295	3.595	1.168
2009	23.432	4.063	2.735	47	515	194	1.805	504
2010	23.314	3.796	3.120	49	865	296	1.558	516

Fuente: Dirección General de Tráfico. Observatorio Nacional de Seguridad Vial

11.2.6. Evolución del parque de remolques y semi-remolques por cargas.

	MURCIA (Región de)										ESPAÑA
	2001	2002	2003	2004	2005	2006	2007	2008	2009	2010	2010
TOTAL	11.703	12.798	14.152	15.212	16.266	17.566	18.886	19.545	19.348	19.235	414.673
Hasta 999 kg.	1.172	1.323	1.488	1.708	1.907	2.250	2.511	2.700	2.826	2.920	93.146
De 1.000 a 2.999 kg.	468	524	586	658	700	776	851	908	954	985	33.426
De 3.000 a 4.999 kg.	56	58	59	67	68	63	63	63	53	53	1.895
De 5.000 a 6.999 kg.	101	102	104	102	99	103	102	102	96	93	2.132
De 7.000 a 9.999 kg.	95	114	119	121	133	133	140	142	138	143	3.225
>= 10 Toneladas	9.811	10.677	11.796	12.556	13.359	14.241	15.219	15.630	15.281	15.041	280.849
REMOLQUES	2.127	2.384	2.641	2.996	3.315	3.787	4.178	4.468	4.600	4.716	151.330
Hasta 999 kg.	1.028	1.168	1.329	1.542	1.737	2.073	2.329	2.518	2.649	2.730	87.718
De 1.000 a 2.999 kg.	434	487	547	618	661	734	805	858	911	943	31.410
De 3.000 a 4.999 kg.	39	41	43	50	50	45	45	47	43	42	1.288
De 5.000 a 6.999 kg.	89	88	86	83	81	84	83	84	78	75	1.649
De 7.000 a 9.999 kg.	80	97	98	98	107	106	111	111	110	112	2.476
>= 10 Toneladas	457	503	538	605	679	745	805	850	809	814	26.789
SEMI-REMOLQUES	9.576	10.414	11.511	12.216	12.951	13.779	14.708	15.077	14.748	14.519	263.343
Hasta 999 kg.	144	155	159	166	170	177	182	182	177	190	5.428
De 1.000 a 2.999 kg.	34	37	39	40	39	42	46	50	43	42	2.016
De 3.000 a 4.999 kg.	17	17	16	17	18	18	18	16	10	11	607
De 5.000 a 6.999 kg.	12	14	18	19	18	19	19	18	18	18	483
De 7.000 a 9.999 kg.	15	17	21	23	26	27	29	31	28	31	749
>= 10 Toneladas	9.354	10.174	11.258	11.951	12.680	13.496	14.414	14.780	14.472	14.227	254.060

Fuente: Dirección General de Tráfico. Anuario Estadístico General

11.2.7. Evolución de las autorizaciones de transporte de viajeros según tipo de servicio.

	2001	2002	2003	2004	2005	2006	2007	2008	2009	2010
TOTAL AUTORIZACIONES	2.429	2.564	2.670	2.859	2.784	2.821	2.105	3.003	2.729	2.708
Turismos	867	898	916	940	896	918	731	948	910	855
Taxis	831	847	856	878	828	850	645	886	855	855
ASC: Alquiler sin Conductor	36	51	60	62	68	68	86	62	55	
Autobuses	1.228	1.300	1.378	1.509	1.479	1.569	1.088	1.599	1.454	1.479
Servicio Público	1.149	1.211	1.301	1.425	1.402	1.477	947	1.500	1.365	1.375
VD: Autobús Discrecional	1.149	1.211	1.301	1.425	1.402	1.477	947	1.500	1.365	1.375
VPC: Autobús Servicio Privado	79	89	77	84	77	92	141	99	89	104
Ambulancias y Fúnebres (VS, VSPC y VF)	334	368	376	410	409	334	286	456	365	374

A partir de 2006 los transportes fúnebres en vehículos especialmente acondicionados dejan de necesitar la obtención del título administrativo habilitante (R.D. 1225/2006 de 27 de octubre).

A partir de 2010, por Ley 25/2009, de 22 de diciembre, se modifica la Ley 16/1987, de 30 de julio, de Ordenación de los Transportes Terrestres, por la que se suprime la categoría ASC.

Fuente: Consejería de Obras Públicas y Ordenación de Territorio. Dirección General de Transportes y Puertos

11.2.8. Evolución de las autorizaciones de transporte de mercancías según tipo de servicio.

	2001	2002	2003	2004	2005	2006	2007	2008	2009	2010
TOTAL AUTORIZACIONES	35.563	38.408	38.066	41.859	42.129	24.260	24.501	28.897	30.863	29.672
Servicio Público	11.983	12.515	13.977	14.623	15.688	16.066	18.202	21.549	21.739	19.936
Servicio Privado	21.723	23.643	22.030	24.785	23.961	8.164	6.291	7.342	9.122	9.736
Transporte Mixto (XPC)	1.857	2.250	2.059	2.451	2.480	30	8	6	2	

A partir de 2006 los transportes privados de mercancías que se realicen en vehículos de hasta 3,5 toneladas de M.M.A dejan de necesitar la obtención de título administrativo habilitante. (R.D. 1225/2006 de 27 de octubre)

Hasta 2009 estaban incluidas las autorizaciones de transporte mixto. A partir de 2010, la categoría XPC ya no se contempla.

Fuente: Consejería de Obras Públicas y Ordenación de Territorio. Dirección General de Transportes y Puertos

11.2.9. Evolución de los vehículos matriculados según tipo de vehículo y procedencia.

	MURCIA (Región de)									ESPAÑA
	2002	2003	2004	2005	2006	2007	2008	2009	2010	2010
TOTAL	48.798	52.614	62.523	70.112	72.374	69.619	40.445	30.462	30.693	1.298.809
Importación	36.289	38.994	48.447	58.590	58.163	54.489	31.392	23.015	23.547	1.001.296
Fabricación Nacional	12.496	13.613	14.054	11.507	14.208	15.126	9.051	7.434	7.140	297.182
Venta organismos oficiales	13	7	22	15	3	4	2	13	6	331
Camiones y furgonetas	8.162	9.173	10.625	12.101	11.377	10.591	4.735	2.731	3.179	145.093
Importación	6.151	7.098	8.557	10.048	8.908	8.144	3.399	1.974	2.264	112.877
Fabricación Nacional	2.007	2.072	2.057	2.045	2.469	2.447	1.334	755	913	32.098
Venta organismos oficiales	4	3	11	8	0	0	2	2	2	118
Autobuses	45	69	72	68	90	93	57	48	50	2.593
Importación	41	59	57	52	51	62	43	34	37	1.876
Fabricación Nacional	4	10	15	16	39	31	14	14	13	717
Venta organismos oficiales	0	0	0	0	0	0	0	0	0	0
Turismos	37.371	39.259	45.800	48.514	49.469	47.405	28.013	22.814	22.449	1.000.010
Importación	27.500	28.337	34.681	40.156	39.007	36.398	21.683	16.774	16.784	754.373
Fabricación Nacional	9.862	10.921	11.108	8.354	10.459	11.004	6.330	6.032	5.663	245.467
Venta organismos oficiales	9	1	11	4	3	3	0	8	2	170
Motocicletas	1.789	2.355	4.289	7.893	9.837	9.583	6.401	4.296	4.085	141.030
Importación	1.576	2.105	3.822	7.237	8.980	8.438	5.652	3.835	3.738	124.210
Fabricación Nacional	213	247	467	653	857	1.144	749	458	346	16.783
Venta organismos oficiales	0	3	0	3	0	1	0	3	1	37
Tractores Industriales	1.375	1.658	1.640	1.424	1.485	1.842	1.198	532	888	7.196
Importación	986	1.334	1.284	1.029	1.147	1.380	587	360	689	5.596
Fabricación Nacional	389	324	356	395	338	462	611	172	198	1.597
Venta organismos oficiales	0	0	0	0	0	0	0	0	1	3
Otros vehículos	56	100	97	112	116	105	41	41	42	2.887
Importación	35	61	46	68	70	67	28	38	35	2.364
Fabricación Nacional	21	39	51	44	46	38	13	3	7	520
Venta organismos oficiales	0	0	0	0	0	0	0	0	0	3

Fuente: Dirección General de Tráfico. Anuario Estadístico General

11.2.10. Evolución de las transferencias de propiedad de vehículos según tipo y si están matriculados o formalizados en la Región de Murcia.

	MURCIA (Región de)									ESPAÑA
	2002	2003	2004	2005	2006	2007	2008	2009	2010	2010
MATRICULADOS	65.877	74.054	82.466	87.482	90.789	93.390	75.531	73.158	75.088	2.992.928
Turismos	47.129	53.057	58.509	62.559	63.562	63.595	51.784	49.107	49.863	2.129.214
Motocicletas	3.340	3.614	4.568	5.495	6.231	7.259	6.488	6.677	6.649	221.817
Camiones y furgonetas	10.929	12.489	13.219	13.427	13.769	14.087	12.481	12.494	13.263	541.625
Autobuses	97	125	242	194	165	238	197	259	209	5.799
Tractores Industriales	1.733	2.098	2.358	2.497	2.905	2.264	1.856	2.185	2.601	27.836
Otros vehículos	2.649	2.671	3.570	3.310	4.157	3.940	906	742	883	35.736
FORMALIZADOS	82.583	91.816	102.009	105.800	110.415	114.682	90.164	88.852	91.776	2.992.928
Turismos	60.036	67.156	74.431	77.594	79.388	80.131	63.483	61.886	63.149	2.129.214
Motocicletas	3.474	3.870	4.854	5.625	6.277	7.202	6.487	6.737	6.741	221.817
Camiones y furgonetas	13.682	15.104	16.056	16.085	17.443	17.827	15.173	15.692	17.270	541.625
Autobuses	236	255	338	323	240	281	248	349	236	5.799
Tractores Industriales	1.740	1.878	2.185	2.040	2.468	2.047	1.640	1.468	1.591	27.836
Otros vehículos	3.415	3.553	4.145	4.133	4.599	4.681	950	823	929	35.736

Fuente: Dirección General de Tráfico. Anuario Estadístico General

11.2.11. Evolución de las bajas de vehículos según tipo de vehículo.

	MURCIA (Región de)									ESPAÑA
	2002	2003	2004	2005	2006	2007	2008	2009	2010	2010
TOTAL	28.284	32.449	30.704	32.620	35.388	37.084	29.492	34.833	31.798	1.074.198
Camiones y furgonetas	3.841	4.323	3.364	3.753	4.311	4.591	3.941	4.609	4.849	151.427
Autobuses	61	72	62	76	81	124	99	72	50	2.780
Turismos	21.436	24.381	23.352	24.522	26.384	26.570	19.444	24.716	21.162	772.988
Motocicletas	658	702	535	550	612	691	588	600	685	34.288
Tractores Industriales	364	536	598	571	641	1.124	844	816	543	12.443
Remolques y semi-remolques	1.924	2.435	2.793	138	161	371	386	264	411	8.177
Ciclomotores				2.911	3.093	3.421	3.994	3.580	3.880	84.434
Otros vehículos				99	105	192	196	176	218	7.661

Vehículos domiciliados en la Región de Murcia.

A partir de 2005, se incluyen los datos de "ciclomotores" y "otros vehículos", estando incluidos hasta esa fecha en el apartado "remolques y semi-remolques".

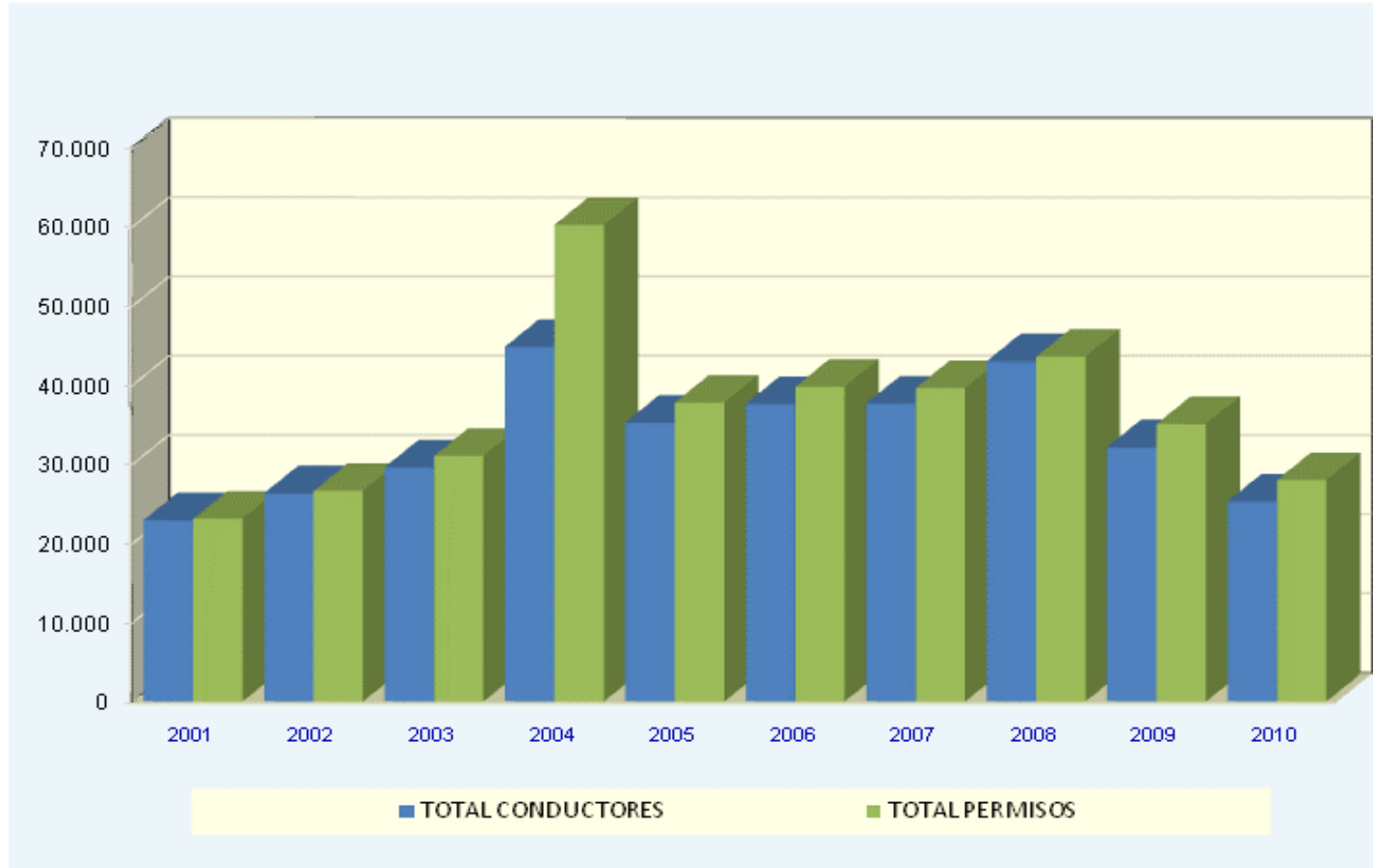
Fuente: Dirección General de Tráfico. Observatorio Nacional de Seguridad Vial

11.2.12. Evolución de los permisos para conducir expedidos según clase de permiso.

CLASE	MURCIA (Región de)										ESPAÑA
	2001	2002	2003	2004	2005	2006	2007	2008	2009	2010	2010
A	1.057	1.469	1.972	14.097	3.444	3.159	3.977	3.863	3.873	239	9.432
A1	632	615	585	671	525	548	596	565	415	306	9.256
B	17.697	20.169	22.313	33.756	27.715	28.905	27.042	30.460	22.687	19.377	568.060
BTP	201	321	345	355	416	1.033	1.168	1.569	1.643	967	36.093
C	1.497	1.621	2.449	4.355	2.143	2.286	3.239	3.071	2.673	1.533	49.548
C1	305	325	488	1.120	418	415	381	544	495	377	4.798
D	330	384	336	446	371	395	489	511	518	383	16.234
D1	3	10	8	4	5	6	3	5	4	3	284
E	1.361	1.677	2.514	5.376	2.700	2.996	2.684	2.961	2.459	1.799	36.687
TOTAL CONDUCTORES	22.889	26.290	29.552	44.784	35.231	37.575	37.634	42.958	32.105	25.258	759.565
TOTAL PERMISOS	23.083	26.591	31.010	60.180	37.737	39.743	39.579	43.549	35.029	27.954	823.900
LICENCIAS CICLOMOTORES	6.113	5.651	6.010	6.866	6.861	7.425	6.280	4.364	1.164		
LICENCIAS VEHÍCULOS MINUSVÁLIDOS	0	0	1	0	2	0	0	0	0	0	0
LICENCIAS VEHÍCULOS AGRÍCOLAS	0	0	1	3	2	1	3	5	2	1	237

Fuente: Dirección General de Tráfico. Anuario Estadístico General

G-11.3. Gráfico de la evolución de los permisos de conducir expedidos y número de conductores.



Fuente: Dirección General de Tráfico. Anuario Estadístico General

11.2.13. Evolución de los permisos para conducir expedidos a nuevos conductores (no titulares de ningún otro carnet) según clase de permiso.

CLASE	MURCIA (Región de)										ESPAÑA
	2001	2002	2003	2004	2005	2006	2007	2008	2009	2010	2010
A	84	191	330	11.875	1.044	96	331	236	190	75	5.731
A1	460	441	372	429	428	431	504	328	199	195	5.197
B	17.052	19.492	21.600	32.868	27.170	28.106	26.319	26.012	15.579	13.297	428.874
BTP	1	1	16	14	5	19	12	76	81	12	1.825
C	9	12	633	2.236	165	48	70	77	28	15	598
C1	19	15	28	11	79	48	49	54	53	12	451
D	2	0	0	0	3	0	1	10	4	3	193
D1	0	0	0	0	10	0	0	0	2	1	102
E	19	36	514	2.383	983	1.348	726	825	293	60	3.525
TOTAL CONDUCTORES	17.585	20.036	22.644	35.505	27.833	28.601	26.862	30.507	16.898	14.652	464.617
TOTAL PERMISOS	17.646	20.188	23.493	49.816	29.887	30.096	28.012	27.618	16.528	15.014	485.166
LICENCIAS CICLOMOTORES	6.113	5.651	6.010	6.866	6.861	7.425	6.280	4.364	1.164		
LICENCIAS VEHÍCULOS MINUSVÁLIDOS	0	0	1	0	2	0	0	0	0	0	0
LICENCIAS VEHÍCULOS AGRÍCOLAS	0	0	1	3	2	1	3	5	2	1	237

Fuente: Dirección General de Tráfico. Anuario Estadístico General

11.2.14. Evolución de las suspensiones de permisos para conducir según clase de permiso.

CLASE	MURCIA (Región de)										ESPAÑA
	2000	2001	2002	2003	2004	2005	2006	2007	2008	2009	2009
A1	65	93	69	103	115	129	84	85	112	85	3.178
A	1.249	1.169	1.140	1.337	1.598	1.918	1.352	1.282	1.384	1.302	38.609
B	2.383	2.504	2.552	3.047	3.867	4.894	3.804	4.093	4.660	4.788	145.283
BTP	10	21	31	19	28	49	41	38	75	109	3.165
C1	59	61	38	47	50	56	36	36	35	32	868
C	193	179	188	253	353	429	328	392	458	468	13.915
D1	0	0	0	0	1	1	0	0	1	0	19
D	196	164	167	188	217	253	182	165	177	175	6.452
E	123	144	195	261	443	646	653	661	782	822	15.136
TOTAL PERMISOS	4.278	4.335	4.380	5.255	6.672	8.375	6.480	6.752	7.684	7.781	226.625
LICENCIAS CICLOMOTORES	248	244	195	240	257	242	189	215	260	230	6.409
LICENCIAS VEHÍCULOS MINUSVÁLIDOS	2	0	0	0	0	0	0	0	0	0	0
LICENCIAS VEHÍCULOS AGRÍCOLAS	2	0	0	0	0	2	0	0	1	1	43

Fuente: Dirección General de Tráfico. Anuario Estadístico General

11.2.15. Evolución del censo de conductores según sexo y lugar de expedición.

	2001	2002	2003	2004	2005	2006	2007	2008	2009	2010
MURCIA (Región de)	662.551	674.849	690.190	721.638	744.240	764.583	784.455	819.882	828.248	829.560
Hombres	421.050	425.733	432.091	452.214	463.689	472.292	480.810	499.979	502.170	500.058
Mujeres	241.501	249.116	258.099	269.424	280.551	292.291	303.645	319.903	326.078	329.502
ESPAÑA	21.548.439	21.967.507	22.381.585	23.019.420	23.621.906	24.143.483	24.712.280	25.495.368	25.732.387	25.799.005
Hombres	13.696.414	13.849.261	13.986.087	14.318.263	14.589.515	14.774.983	15.007.265	15.410.523	15.464.023	15.428.228
Mujeres	7.852.025	8.118.246	8.395.498	8.701.157	9.032.391	9.368.500	9.705.015	10.084.845	10.268.364	10.370.777

Fuente: Dirección General de Tráfico. Observatorio Nacional de Seguridad Vial

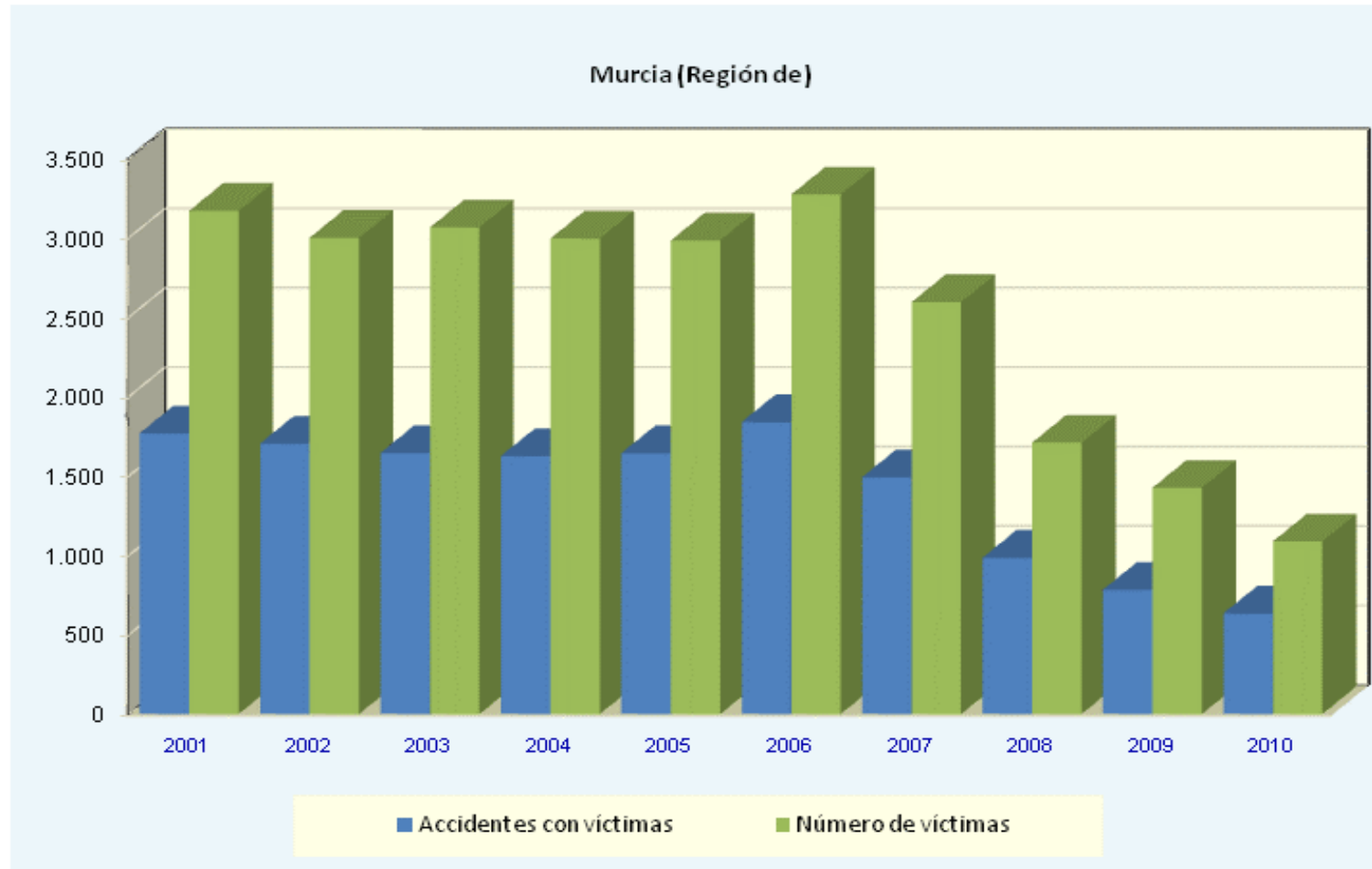
11.2.16. Evolución de los accidentes de circulación y víctimas en vías públicas.

	MURCIA (Región de)										ESPAÑA 2010
	2001	2002	2003	2004	2005	2006	2007	2008	2009	2010	
TOTAL											
Accidentes con víctimas											
Total	1.767	1.703	1.644	1.624	1.642	1.838	1.491	984	782	633	85.503
Muertos	132	119	133	134	129	116	105	76	75	47	1.953
Numero de víctimas											
Total	3.168	2.998	3.063	2.993	2.981	3.270	2.593	1.708	1.424	1.086	122.823
Muertos	187	158	173	168	166	140	133	93	88	61	2.478
EN ZONA URBANA											
Accidentes con víctimas											
Total	485	570	490	374	302	277	156	89	31	38	46.329
Muertos	22	15	23	28	17	25	24	15	13	6	406
Numero de víctimas											
Total	687	789	710	540	426	395	236	124	42	65	61.006
Muertos	26	21	29	31	22	33	24	17	14	7	550
EN CARRETERA											
Accidentes con víctimas											
Total	1.282	1.133	1.154	1.250	1.340	1.561	1.335	895	751	595	39.174
Muertos	110	104	110	106	112	91	81	61	62	41	1.547
Numero de víctimas											
Total	2.481	2.209	2.353	2.453	2.555	2.875	2.357	1.584	1.382	1.021	61.817
Muertos	161	137	144	137	144	107	109	76	74	54	1.928

Se considera "muerto en accidente" a toda persona que, como consecuencia del mismo, fallezca en el acto o dentro de los treinta días siguientes.

Fuente: Dirección General de Tráfico. Anuario Estadístico de Accidentes

G-11.4. Gráfico de la evolución de los accidentes de circulación y víctimas en vías públicas.



Fuente: Dirección General de Tráfico. Anuario Estadístico de Accidentes

11.2.17. Evolución del número de accidentes de circulación según tipo de vía y tipo de víctimas.

	MURCIA (Región de)										ESPAÑA
	2001	2002	2003	2004	2005	2006	2007	2008	2009	2010	2010
Autopistas	0	0	0	0	27	24	33	25	13	9	1.899
Muertos	0	0	0	0	3	1	0	3	0	1	89
Heridos	0	0	0	0	60	57	61	37	18	15	3.042
Heridos graves	0	0	0	0	7	4	9	9	5	0	320
Autovías	241	255	258	305	365	430	333	216	193	146	8.436
Muertos	29	39	32	44	36	26	23	17	25	23	330
Heridos	491	511	526	645	714	825	607	386	392	283	13.483
Heridos graves	115	140	133	117	125	144	112	108	67	64	1.211
Vía convencional con carril lento	8	5	3	10	10	0					
Muertos	1	0	1	1	2	0					
Heridos	19	6	6	24	17	0					
Heridos graves	2	2	1	7	3	0					
Vía convencional	962	827	835	863	840	1.221	989	668	502	394	29.377
Muertos	105	91	104	77	98	99	98	68	44	29	1.477
Heridos	1.690	1.456	1.569	1.535	1.456	1.977	1.589	1.067	817	590	43.907
Heridos graves	454	430	518	353	391	476	398	303	221	137	5.934
Camino vecinal	96	84	69	88	47	67	114	57	63	61	1.307
Muertos	26	9	8	10	1	6	10	4	14	3	82
Heridos	149	141	114	144	78	122	175	101	100	103	1.861
Heridos graves	38	43	32	36	15	43	52	34	26	17	321
Vía de servicio	13	15	14	12	18	12	15	5	6	2	120
Muertos	0	0	1	2	1	1	2	1	3	0	4
Heridos	19	24	23	11	32	22	20	7	5	2	158
Heridos graves	7	12	4	1	11	2	7	1	2	1	19
Ramal de enlace	14	3	8	8	18	15	5	3	3	0	367
Muertos	2	0	0	2	0	2	0	0	1	0	8
Heridos	28	5	12	15	27	23	6	5	3	0	543
Heridos graves	6	2	3	3	5	4	2	1	0	0	45
Otro tipo	433	514	457	338	317	69	2	10	2	21	43.997

11.2.17. Evolución del número de accidentes de circulación según tipo de vía y tipo de víctimas.

	MURCIA (Región de)										ESPAÑA
	2001	2002	2003	2004	2005	2006	2007	2008	2009	2010	2010
Muertos	24	19	27	32	25	5	0	0	1	4	488
Heridos	585	697	640	451	431	104	2	12	1	33	57.351
Heridos graves	122	164	113	77	83	18	1	3	0	12	4.145

Se considera "muerto en accidente" a toda persona que, como consecuencia del mismo, fallezca en el acto o dentro de los treinta días siguientes.

Fuente: Dirección General de Tráfico. Anuario Estadístico de Accidentes

11.2.18. Evolución de las operaciones de transporte según tipo de desplazamiento.

	MURCIA (Región de)								ESPAÑA
	2003	2004	2005	2006	2007	2008	2009	2010	2010
TOTAL	12.089.529	13.352.556	15.513.988	15.482.134	15.661.012	13.641.422	9.942.877	10.360.491	247.507.334
Origen Murcia	10.308.037	11.112.763	13.233.976	13.228.296	13.288.408	11.589.365	8.179.242	8.600.912	215.511.920
Destino Murcia	10.285.629	11.007.898	13.093.689	13.164.315	13.250.195	11.501.463	8.086.031	8.523.102	215.389.470
Transporte intrarregional	8.504.137	8.768.105	10.813.677	10.910.477	10.877.591	9.449.406	6.322.396	6.763.523	183.394.056
Intramunicipal	5.009.576	4.785.484	5.917.636	5.718.613	5.454.022	4.825.959	3.017.936	3.859.911	58.122.726
Intermunicipal	3.494.560	3.982.622	4.896.041	5.191.864	5.423.569	4.623.447	3.304.460	2.903.612	125.271.330
Transporte interregional	3.438.680	4.380.073	4.505.014	4.390.652	4.583.898	4.011.290	3.437.385	3.414.709	59.867.525
Expedido	1.695.729	2.191.589	2.277.602	2.171.908	2.257.898	1.994.475	1.715.049	1.692.983	29.933.762
Recibido	1.742.951	2.188.484	2.227.412	2.218.744	2.326.000	2.016.815	1.722.336	1.721.726	29.933.762
Transporte Internacional	146.712	204.378	195.297	181.005	199.523	180.726	183.096	182.259	4.245.754
Expedido	108.171	153.069	142.697	145.911	152.919	145.484	141.797	144.406	2.184.102
Recibido	38.541	51.309	52.600	35.094	46.604	35.242	41.299	37.853	2.061.652

TOTAL: transporte intraregional+interregional+internacional.

Origen Murcia: transporte intraregional+expedido interregional+expedido internacional.

Destino Murcia: Transporte intraregional+recibido interregional+recibido internacional.

Fuente: Ministerio de Fomento. Encuesta Permanente de Transporte de Mercancías por Carretera

11.2.19. Evolución de las operaciones de transporte y toneladas transportadas, según tipo de desplazamiento.

	MURCIA (Región de)							
	2009		2010		2009		2010	
	TOTAL	En vacío	Toneladas Transportadas (miles)	Toneladas-Kilómetro (millones)	TOTAL	En vacío	Toneladas Transportadas (miles)	Toneladas-Kilómetro (millones)
TOTAL	9.942.877	4.319.282	71.812	13.743	10.360.491	4.524.557	76.322	13.259
Origen Murcia	8.179.242	3.618.873	57.963	9.100	8.600.912	3.794.614	63.121	8.582
Destino Murcia	8.086.031	3.742.447	55.068	5.676	8.523.102	3.999.103	57.041	5.525
Transporte intrarregional	6.322.396	3.042.039	41.219	1.033	6.763.523	3.269.161	43.840	848
Intramunicipal	3.017.936	1.448.227	18.739	186	3.859.911	1.830.041	25.800	187
Intermunicipal	3.304.460	1.593.812	22.480	847	2.903.612	1.439.119	18.040	661
Transporte interregional	3.437.385	1.273.117	27.751	7.655	3.414.709	1.250.808	29.968	8.154
Expedido	1.715.049	576.834	14.413	3.800	1.692.983	525.453	17.266	4.280
Recibido	1.722.336	696.283	13.339	3.855	1.721.726	725.355	12.702	3.874
Transporte Internacional	183.096	4.126	2.842	5.056	182.259	4.588	2.514	4.257
Expedido	141.797		2.331	4.268	144.406		2.016	3.454
Recibido	41.299	4.126	511	788	37.853	4.588	499	803

TOTAL: transporte intraregional+interregional+internacional.

Origen Murcia: transporte intraregional+expedido interregional+expedido internacional.

Destino Murcia: Transporte intraregional+recibido interregional+recibido internacional.

Fuente: Ministerio de Fomento. Encuesta Permanente de Transporte de Mercancías por Carretera

11.2.20. Evolución del transporte interior según comunidad autónoma de origen/destino.

MURCIA (Región de)								
2009					2010			
TOTAL	En vacío	Toneladas Transportadas (miles)	Toneladas-Kilómetro (millones)	TOTAL	En vacío	Toneladas Transportadas (miles)	Toneladas-Kilómetro (millones)	
Origen Murcia								
TOTAL	8.037.445	3.618.873	55.631	4.832	8.456.506	3.794.614	61.106	5.128
Andalucía	324.900	77.894	2.581	705	335.196	60.393	3.803	908
Aragón	17.983	3.446	175	103	7.325	969	114	68
Asturias	4.328	584	41	36	2.621	935	30	28
Cantabria	4.262		18	16	1.633		5	4
Castilla-La Mancha	213.510	81.621	1.977	533	237.241	68.457	2.664	628
Castilla y León	33.373	1.607	393	240	28.384	4.904	282	188
Cataluña	62.353	6.210	818	509	70.904	6.916	904	560
Comunidad Valenciana	920.513	385.144	7.134	949	874.552	374.077	7.836	933
Extremadura	6.960		64	44	6.411		104	71
Galicia	19.820	1.137	85	89	24.024	1.161	188	192
Madrid	75.283	16.410	810	342	69.518	3.179	925	390
Región de Murcia	6.322.396	3.042.039	41.219	1.033	6.763.523	3.269.161	43.840	848
Navarra	8.841	1.739	84	62	5.114	1.197	72	50
País Vasco	14.651	473	133	107	24.715	2.724	271	220
La Rioja	7.231	569	81	61	4.310	542	55	39
Ceuta y Melilla								
Destino Murcia								
TOTAL	8.044.732	3.738.322	54.557	4.888	8.485.249	3.994.515	56.542	4.722
Andalucía	294.064	151.287	2.013	547	316.607	189.261	1.807	543
Aragón	12.976	4.990	141	76	12.794	1.478	95	60
Asturias	7.480		169	152	6.007		120	105
Cantabria	2.393	584	19	17	2.806		22	19
Castilla-La Mancha	207.126	74.634	2.220	480	247.368	100.253	2.091	557
Castilla y León	28.315	5.911	374	234	34.423	5.765	371	233
Cataluña	74.422	7.546	947	568	95.638	7.890	1.342	818

11.2.20. Evolución del transporte interior según comunidad autónoma de origen/destino.

	MURCIA (Región de)				2010			
	2009		Toneladas	Toneladas-	TOTAL	En vacío	Toneladas	Toneladas-
	TOTAL	En vacío	Transportadas	Kilómetro			Transportadas	Kilómetro
			(miles)	(millones)			(miles)	(millones)
Comunidad Valenciana	953.402	424.817	5.943	884	905.056	393.986	5.817	860
Extremadura	6.983	1.155	89	57	4.654	981	65	48
Galicia	13.932	1.037	191	192	9.638	403	147	151
Madrid	88.863	20.654	858	357	61.449	22.561	459	194
Región de Murcia	6.322.396	3.042.039	41.219	1.033	6.763.523	3.269.161	43.840	848
Navarra	10.218	1.473	98	71	5.589	440	95	73
País Vasco	17.793	1.705	235	193	17.073	1.367	250	197
La Rioja	3.894	490	38	28	1.606	532	17	14
Ceuta y Melilla								

No son significativos los flujos con las autonomías insulares y con Ceuta y Melilla, aunque sus valores se incluyen en los totales.

Fuente: Ministerio de Fomento. Encuesta Permanente de Transporte de Mercancías por Carretera

11.2.21. Evolución de las operaciones de transporte interior según clase de mercancía transportada.

	TOTAL			Transporte intrarregional		Transporte interregional	
	TOTAL	Origen Murcia	Destino Murcia	Intramunicipal	Intermunicipal	Expedido	Recibido
2009							
TOTAL	9.759.781	8.037.445	8.044.732	3.017.936	3.304.460	1.715.049	1.722.336
Productos agrícolas y animales vivos	770.971	617.175	553.552	140.154	259.602	217.418	153.796
Productos alimenticios y forrajes	696.875	458.409	488.385	45.093	204.825	208.490	238.466
Combustibles minerales sólidos							
Productos petrolíferos	252.983	238.077	173.495	63.020	95.569	79.488	14.906
Minerales y residuos para refundición	33.920	31.507	21.121	6.055	12.654	12.798	2.413
Productos metalúrgicos	141.572	100.244	106.655	18.412	46.915	34.917	41.328
Minerales y materiales para construcción	2.123.043	2.001.299	1.925.690	1.062.427	741.518	197.353	121.744
Abonos	98.740	65.899	73.934	7.605	33.487	24.806	32.841
Productos químicos	162.924	118.661	124.345	51.342	28.740	38.579	44.263
Máquinas, vehículos y objetos manufacturados	1.163.597	787.301	839.234	175.601	287.336	324.364	376.296
Operaciones en vacío	4.315.156	3.618.873	3.738.322	1.448.227	1.593.812	576.834	696.283
2010							
TOTAL	10.178.232	8.456.506	8.485.249	3.859.911	2.903.612	1.692.983	1.721.726
Productos agrícolas y animales vivos	755.148	619.686	556.436	192.916	228.057	198.712	135.463
Productos alimenticios y forrajes	734.143	497.722	484.797	106.913	141.463	249.346	236.421
Combustibles minerales sólidos	2.306	1.728	578	0	0	1.728	578
Productos petrolíferos	277.789	256.514	180.010	59.007	99.728	97.778	21.275
Minerales y residuos para refundición	29.601	25.137	20.044	5.026	10.554	9.557	4.464
Productos metalúrgicos	118.199	80.805	83.798	16.784	29.619	34.401	37.395
Minerales y materiales para construcción	2.176.526	2.045.209	1.962.535	1.286.357	544.860	213.991	131.317
Abonos	149.467	123.502	132.434	50.830	55.639	17.033	25.964
Productos químicos	171.425	123.012	128.232	48.840	30.979	43.193	48.413
Máquinas, vehículos y objetos manufacturados	1.243.659	888.578	941.869	263.196	323.592	301.789	355.081
Operaciones en vacío	4.519.969	3.794.614	3.994.515	1.830.041	1.439.119	525.453	725.355

TOTAL: transporte intraregional+interregional.

Origen Murcia: transporte intraregional+expedido interregional.

Destino Murcia: Transporte intraregional+recibido interregional.

Fuente: Ministerio de Fomento. Encuesta Permanente de Transporte de Mercancías por Carretera

11.3.1. Evolución de las mercancías transportadas por Comunidad Autónoma de destino.

Miles de Toneladas

	2000	2001	2002	2003	2004	2005	2006	2007	2008	2009
TOTAL	254,0	192,7	190,9	203,4	219,6	202,5	230,7	159,4	128,3	102,0
España	223,0	158,1	160,4	129,8	140,7	118,6	136,4	88,3	67,9	53,8
Andalucía	2,0	2,3	8,9	8,4	6,7	6,8	6,0	0,6	0,1	0,0
Aragón	9,0	11,7	12,1	11,0	5,9	8,3	1,3	0,6	0,6	0,0
Asturias	1,0	0,3	3,0	9,5	7,4	7,1	5,6	9,2	13,7	14,5
Cantabria	1,0	0,1	2,4	1,9	0,5	0,0	0,1	0,0	0,0	0,0
Castilla-La Mancha	6,0	5,1	5,2	6,0	0,0	0,0	0,6	3,2	0,0	0,0
Castilla y León	33,0	4,3	4,4	0,2	0,0	2,8	7,0	2,4	2,3	0,0
Cataluña	34,0	31,4	31,2	21,3	24,8	21,4	20,8	31,4	19,6	12,1
Comunidad Valenciana	12,0	1,9	0,8	1,1	0,9	0,9	17,1	1,1	0,0	0,0
Extremadura	0,0	0,0	0,0	0,2	0,0	0,0	0,2	0,0	0,0	0,0
Galicia	16,0	6,2	1,9	9,0	2,9	0,1	1,4	0,2	0,0	0,0
Madrid	44,0	29,3	31,0	31,5	17,3	11,1	5,1	10,7	9,3	7,5
Región de Murcia	2,0	0,0	0,0	0,2	22,6	8,5	6,3	2,4	1,8	16,7
Navarra	0,0	1,2	0,9	0,0	0,0	0,0	0,0	0,0	0,0	0,0
País Vasco	63,0	64,3	58,7	29,5	51,7	51,7	64,4	26,7	20,4	3,0
La Rioja	0,0	0,0	0,0	0,0	0,0	0,0	0,7	0,0	0,0	0,0
Extranjero	31,0	34,7	30,5	73,7	79,0	83,9	94,3	71,1	60,4	48,2

Fuente: INE. Anuario Estadístico de España

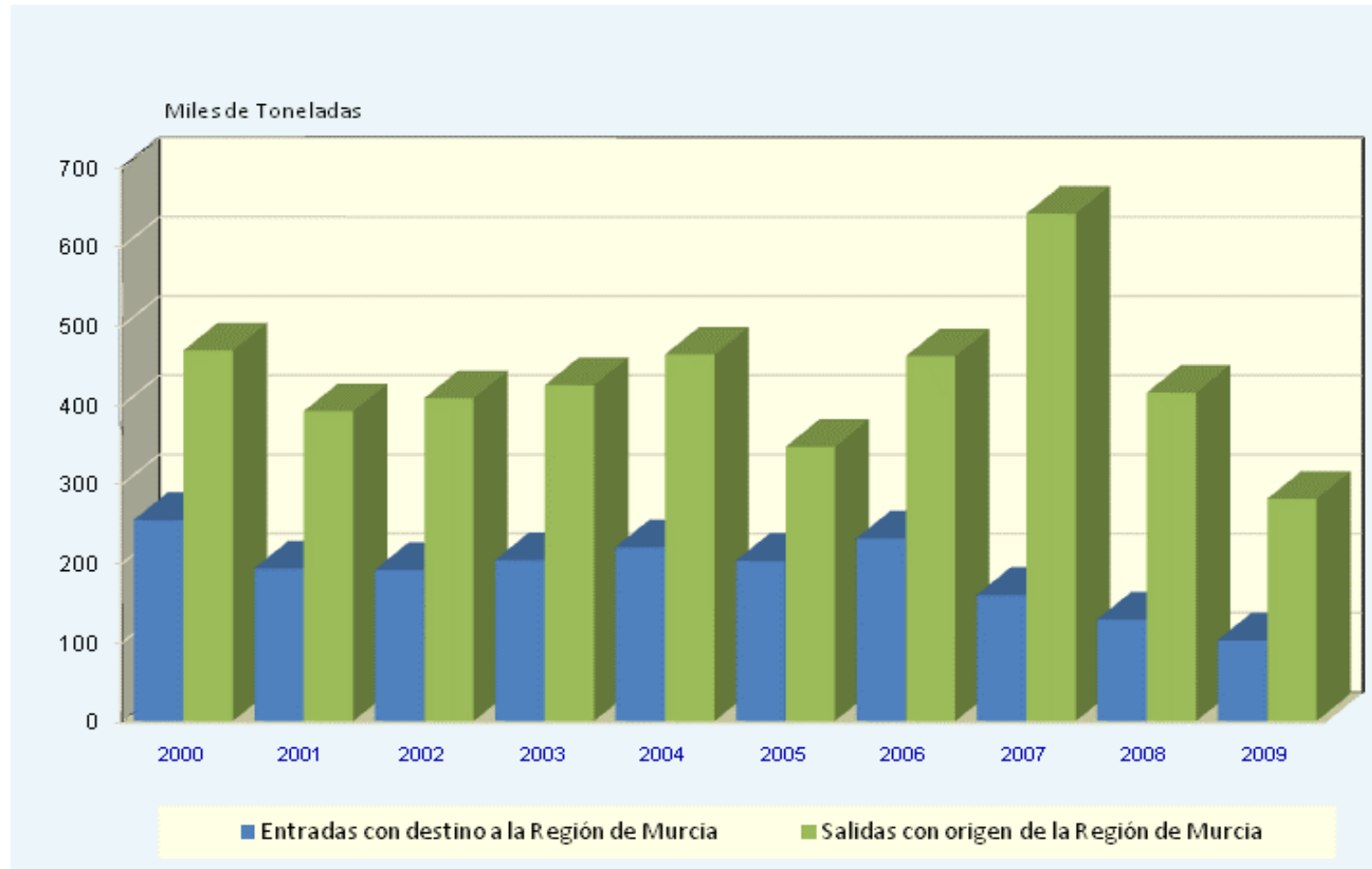
11.3.2. Evolución de las mercancías transportadas por Comunidad Autónoma de origen.

Miles de Toneladas

	2000	2001	2002	2003	2004	2005	2006	2007	2008	2009
TOTAL	468,0	391,3	407,8	424,2	462,9	346,2	460,8	640,7	414,6	280,5
España	467,0	390,1	406,9	422,8	459,9	340,4	452,6	625,8	402,3	268,0
Andalucía	25,0	16,6	17,8	14,1	13,4	19,6	11,4	12,7	6,8	7,2
Aragón	0,0	2,5	2,6	6,4	5,6	1,1	0,0	0,0	0,0	27,4
Asturias	0,0	0,0	0,3	0,6	0,7	0,6	0,7	0,1	0,0	0,0
Cantabria	0,0	0,0	0,3	2,0	7,1	1,9	0,6	0,2	0,0	0,0
Castilla-La Mancha	96,0	62,3	64,2	77,5	104,0	87,5	169,6	342,3	82,5	21,4
Castilla y León	6,0	6,2	6,4	5,1	3,4	0,9	0,0	0,5	16,9	0,0
Cataluña	6,0	8,0	8,3	5,1	8,0	9,3	23,4	34,7	33,2	7,3
Comunidad Valenciana	65,0	64,7	65,8	83,8	74,6	75,3	49,9	46,7	23,3	22,4
Extremadura	0,0	0,0	0,0	2,1	12,5	0,0	0,1	0,0	0,0	0,0
Galicia	5,0	10,1	10,4	1,1	0,5	0,1	0,1	0,0	0,0	0,0
Madrid	254,0	216,2	225,3	217,6	199,6	127,5	178,2	182,3	237,0	164,6
Región de Murcia	2,0	0,0	0,0	0,2	22,6	8,5	6,3	2,4	1,8	16,7
Navarra	0,0	0,1	0,1	0,0	0,0	0,0		0,0	0,0	0,0
País Vasco	8,0	3,5	5,5	7,3	8,1	8,2	12,3	3,9	0,8	1,0
La Rioja	0,0	0,0	0,0	0,0	0,0	0,0	0,0	0,0	0,0	0,0
Extranjero	1,0	1,2	0,9	1,3	3,0	5,8	8,2	14,9	12,3	12,5

Fuente: INE. Anuario Estadístico de España

G-11.5. Gráfico de la evolución de las mercancías transportadas por ferrocarril.



Fuente: INE. Anuario Estadístico de España

11.4.1. Evolución del tráfico de mercancías en el puerto de Cartagena.

Toneladas

	2006	2007	2008	2009	2010
TOTAL TRÁFICO PORTUARIO	25.663.068	24.047.357	25.745.423	20.579.886	19.230.397
MERCANCÍAS SEGÚN SU PRESENTACIÓN	25.545.815	23.939.469	25.640.910	20.513.425	19.104.921
Graneles líquidos	19.370.509	17.532.087	20.109.630	16.168.779	15.121.726
Graneles sólidos	5.173.022	5.371.098	4.621.056	3.615.556	3.045.758
Graneles sólidos sin instalación especial	3.457.057	4.089.456	4.017.009	3.201.446	2.770.083
Graneles sólidos por instalación especial	1.715.965	1.281.642	604.047	414.110	275.675
Mercancía general	1.002.284	1.036.284	910.224	729.090	937.437
Convencional	566.791	511.331	452.448	138.829	196.279
En contenedores	435.493	524.953	457.776	590.261	741.158
Mercancías en transbordo	0	105	150	0	68.478
TOTAL OTRAS MERCANCÍAS	117.253	107.783	104.363	66.461	56.998
Tráfico local	1.387	168	3.509	4.716	28
Avituallamiento	114.454	106.354	99.653	60.600	55.850
Combustibles líquidos	72.146	60.535	60.669	16.983	16.317
Otros avituallamientos	42.308	45.819	38.984	43.617	39.533
Pesca fresca	1.412	1.261	1.201	1.145	1.120

Fuente. Autoridad Portuaria de Cartagena. Memoria Anual del Puerto de Cartagena

11.4.2. Mercancías cargadas y descargadas en el puerto de Cartagena.

Toneladas

	2010								
	TOTAL MERCANCÍAS			EMBARCADAS			DESEMBARCADAS		
	Total	Cabotaje	Exterior	Total	Cabotaje	Exterior	Total	Cabotaje	Exterior
TOTAL	19.104.921	2.933.143	16.171.778	1.859.356	1.153.683	705.673	17.245.565	1.779.460	15.466.105
ENERGÉTICO	14.210.650	1.626.840	12.583.810	831.658	568.643	263.015	13.378.992	1.058.197	12.320.795
Petróleo crudo	7.844.372	0	7.844.372	0	0	0	7.844.372	0	7.844.372
Fuel-oil	549.360	275.036	274.324	364.981	212.311	152.670	184.379	62.725	121.654
Gas-oil	2.037.710	959.746	1.077.964	115.090	97.477	17.613	1.922.620	862.269	1.060.351
Gasolina	261.569	171.322	90.247	98.398	67.225	31.173	163.171	104.097	59.074
Otros productos petrolíferos	216.939	163.264	53.675	199.321	145.646	53.675	17.618	17.618	0
Gases energéticos del petróleo	403.986	57.012	346.974	50.725	45.984	4.741	353.261	11.028	342.233
Gas natural	2.862.627	0	2.862.627	0	0	0	2.862.627	0	2.862.627
Carbones y coque	34.087	460	33.627	3.143	0	3.143	30.944	460	30.484
SIDERURGICO	74.942	43.766	31.176	36.574	35.911	663	38.368	7.855	30.513
Chatarras	33.515	33.510	5	33.515	33.510	5	0	0	0
Productos siderúrgicos	41.427	10.256	31.171	3.059	2.401	658	38.368	7.855	30.513
METALÚRGICO	116.312	72.298	44.014	79.867	60.100	19.767	36.445	12.198	24.247
Otros minerales	107.113	71.847	35.266	77.609	59.901	17.708	29.504	11.946	17.558
Otros productos metalúrgicos	8.991	267	8.724	2.258	199	2.059	6.733	68	6.665
ABONOS	152.181	24.562	127.619	3.754	3.545	209	148.427	21.017	127.410
Potasas	20.430	0	20.430	0	0	0	20.430	0	20.430
Abono natural y artificial	131.641	24.496	107.145	3.754	3.545	209	127.887	20.951	106.936
QUÍMICOS	820.289	600.062	220.227	281.841	191.707	90.134	538.448	408.355	130.093
Productos químicos	820.289	600.062	220.227	281.841	191.707	90.134	538.448	408.355	130.093
MATERIALES DE CONSTRUCCIÓN	397.860	254.509	143.351	118.112	66.692	51.420	279.748	187.817	91.931
Asfalto	36.140	0	36.140	36.140	0	36.140	0	0	0
Cemento y clinker	277.849	186.452	91.397	5.519	3.047	2.472	272.330	183.405	88.925
Materiales de Construcción	83.871	68.057	15.814	76.453	63.645	12.808	7.418	4.412	3.006
AGROGANADERO Y ALIMENTARIO	3.132.507	203.630	2.928.877	405.073	169.275	235.798	2.727.434	34.355	2.693.079
Cereales y sus harinas	1.369.628	20.908	1.348.720	32.208	20.908	11.300	1.337.420	0	1.337.420
Habas y harinas de soja	851.883	10.969	840.914	10.969	10.969	0	840.914	0	840.914
Frutas, hortalizas y legumbres	78.396	10.345	68.051	5.368	1.066	4.302	73.028	9.279	63.749
Vino, bebidas, alcoholes y derivados	138.203	62.995	75.208	136.928	62.005	74.923	1.275	990	285
Conservas	58.223	30.548	27.675	54.421	28.426	25.995	3.802	2.122	1.680

11.4.2. Mercancías cargadas y descargadas en el puerto de Cartagena.

Toneladas

	2010								
	TOTAL MERCANCÍAS			EMBARCADAS			DESEMBARCADAS		
	Total	Cabotaje	Exterior	Total	Cabotaje	Exterior	Total	Cabotaje	Exterior
Tabaco, cacao, café y especias	336	166	170	238	130	108	98	36	62
Aceites y grasas	209.328	29.356	179.972	96.393	25.856	70.537	112.935	3.500	109.435
Otros productos alimenticios	37.599	21.239	16.360	7.365	3.641	3.724	30.234	17.598	12.636
Pescado congelado, crustáceos y moluscos	1.253	976	277	184	184	0	1.069	792	277
Piensos y Forrajes	387.658	16.128	371.530	60.999	16.090	44.909	326.659	38	326.621
OTRAS MERCANCÍAS	67.595	19.098	48.497	34.357	6.291	28.066	33.238	12.807	20.431
Madera y corcho	4.749	15	4.734	3.555	15	3.540	1.194	0	1.194
Sal común	2.393	1.103	1.290	1.278	177	1.101	1.115	926	189
Papel y pasta	255	255	0	244	244	0	11	11	0
Maquinaria, aparatos, herramientas y repuestos	38.365	13.247	25.118	11.424	3.298	8.126	26.941	9.949	16.992
Resto de mercancías	21.833	4.478	17.355	17.856	2.557	15.299	3.977	1.921	2.056
TRANSPORTES ESPECIALES	132.585	88.378	44.207	68.120	51.519	16.601	64.465	36.859	27.606
Automóviles y sus piezas	1.208	181	1.027	1.101	161	940	107	20	87
Tara plataforma, camión carga	1.787	0	1.787	1.787	0	1.787	0	0	0
Tara de contenedores	129.590	88.197	41.393	65.232	51.358	13.874	64.358	36.839	27.519

Sin incluir mercancías en transbordo, avituallamiento, pesca y tráfico local.

Fuente: Autoridad Portuaria de Cartagena. Memoria Anual del Puerto de Cartagena

11.4.3. Evolución de mercancías cargadas y descargadas en el puerto de Cartagena, según nacionalidad.

Toneladas

	2009			2010		
	TOTAL MERCANCÍAS	EMBARCADAS	DESEMBARCADAS	TOTAL MERCANCÍAS	EMBARCADAS	DESEMBARCADAS
TOTAL	20.513.425	2.079.310	18.434.115	19.104.921	1.859.356	17.245.565
España	3.117.907	1.336.563	1.781.344	2.420.999	750.886	1.670.113
Alemania	102.563	7.664	94.899	54.812	11.390	43.422
Angola	258.531	747	257.784	99.596	294	99.302
Antigua y Barbuda	5	0	5	0	0	0
Antillas Neerlandesas	15.896	0	15.896	0	0	0
Arabia Saudita	2.343.171	36.446	2.306.725	2.417.900	7.385	2.410.515
Argelia	859.524	44.826	814.698	657.939	38.100	619.839
Argentina	217.022	775	216.247	323.083	1.325	321.758
Australia	589	565	24	2.593	2.593	0
Azerbaijan	0	0	0	44	44	0
Bahamas	5	5	0	0	0	0
Bahrein	55	55	0	63	63	0
Bélgica	32.542	1.449	31.093	43.731	3.241	40.490
Benin	448	448	0	591	591	0
Bermudas	0	0	0	21	21	0
Bolivia	0	0	0	30	30	0
Brasil	692.042	5.911	686.131	951.500	15.765	935.735
Brunei	0	0	0	71	71	0
Bulgaria	162.485	413	162.072	163.217	145	163.072
Burkina Faso	7	7	0	339	339	0
Cabo Verde	15	15	0	0	0	0
Camerún	1.034	1.034	0	1.125	1.125	0
Canadá	189.801	2.712	187.089	5.820	5.755	65
Chile	4.177	1.942	2.235	14.888	2.399	12.489
China República Popular	63.259	50.213	13.046	124.131	111.825	12.306
Chipre	2.069	2.069	0	328	247	81
Colombia	602	159	443	75.454	550	74.904
Congo	89.021	21	89.000	140.017	17	140.000

11.4.3. Evolución de mercancías cargadas y descargadas en el puerto de Cartagena, según nacionalidad.

Toneladas

	2009			2010		
	TOTAL MERCANCÍAS	EMBARCADAS	DESEMBARCADAS	TOTAL MERCANCÍAS	EMBARCADAS	DESEMBARCADAS
Congo Rep.Dem.	0	0	0	21	21	0
Corea del Sur	64.440	13.471	50.969	15.801	12.416	3.385
Costa de Marfil	274	218	56	141	141	0
Costa Rica	891	26	865	242	169	73
Croacia	292	0	292	6.500	0	6.500
Cuba	4.663	4.663	0	731	316	415
Dinamarca	26.801	288	26.513	83.719	1.556	82.163
Ecuador	173	132	41	444	400	44
Egipto	954.687	670	954.017	569.810	7.695	562.115
El Salvador	0	0	0	5	5	0
Emiratos Árabes Unidos	40.996	9.695	31.301	21.894	11.486	10.408
Eslovaquia	2.461	0	2.461	10.012	0	10.012
Eslovenia	1.119	0	1.119	2.194	0	2.194
Estados Unidos	392.525	41.448	351.077	834.728	58.576	776.152
Estonia	17.171	13	17.158	16.230	250	15.980
Filipinas	20	20	0	0	0	0
Finlandia	6.087	2.195	3.892	4.784	2.980	1.804
Francia	103.057	6.259	96.798	170.285	11.440	158.845
Gabón	0	0	0	6	6	0
Georgia	3.400	101	3.299	37	24	13
Ghana	2.220	2.220	0	2.746	2.685	61
Gibraltar	32.781	0	32.781	55.751	55.751	0
Grecia	91.348	55.926	35.422	59.877	28.392	31.485
Guatemala	80	80	0	270	270	0
Guinea	208	208	0	203	203	0
Guinea Bissau	0	0	0	4	0	4
Guinea Ecuatorial	11	11	0	0	0	0
Haití	683	683	0	278	278	0
Honduras	143	143	0	95	95	0

11.4.3. Evolución de mercancías cargadas y descargadas en el puerto de Cartagena, según nacionalidad.

Toneladas

	2009			2010		
	TOTAL MERCANCÍAS	EMBARCADAS	DESEMBARCADAS	TOTAL MERCANCÍAS	EMBARCADAS	DESEMBARCADAS
Hong Kong	55.440	55.344	96	74.295	74.295	0
Hungría	30.749	0	30.749	19.500	0	19.500
India	82.830	28.535	54.295	81.654	31.326	50.328
Indonesia	63.597	931	62.666	68.387	1.226	67.161
Irak	264.510	0	264.510	84.646	0	84.646
Iran	164.840	3.194	161.646	859.265	5.777	853.488
Irlanda	13.295	13.295	0	3.696	3.696	0
Islandia	18	18	0	0	0	0
Israel	35.633	2.831	32.802	103.255	7.330	95.925
Italia	853.151	102.323	750.828	1.189.741	194.529	995.212
Japón	11.696	7.901	3.795	14.322	9.271	5.051
Jordania	4.131	59	4.072	17.785	404	17.381
Kazajstan	12.597	0	12.597	5.019	45	4.974
Kenia	32	5	27	52	52	0
Kuwait	1.304	1.304	0	3.841	3.841	0
Letonia	16.377	40	16.337	6.910	19	6.891
Líbano	14.905	1.720	13.185	23.875	11.085	12.790
Liberia	6.452	6.452	0	0	0	0
Libia	1.342.528	88	1.342.440	1.387.648	881	1.386.767
Lituania	58.540	285	58.255	959	379	580
Macedonia	20	20	0	0	0	0
Malasia	3.713	3.620	93	10.925	2.741	8.184
Maldivas (Islas)	0	0	0	22	22	0
Mali	5	5	0	41	41	0
Malta	2.940	2.940	0	38.041	38.039	2
Marruecos	89.775	21.484	68.291	44.072	15.174	28.898
Mauricio	0	0	0	18.488	98	18.390
Mauritania	426	415	11	20	20	0
México	2.249.069	1.214	2.247.855	1.122.876	2.717	1.120.159

11.4.3. Evolución de mercancías cargadas y descargadas en el puerto de Cartagena, según nacionalidad.

Toneladas

	2009			2010		
	TOTAL MERCANCÍAS	EMBARCADAS	DESEMBARCADAS	TOTAL MERCANCÍAS	EMBARCADAS	DESEMBARCADAS
Montenegro	0	0	0	30	30	0
Mozambique	169	0	169	0	0	0
Nigeria	307.638	752	306.886	560.475	2.886	557.589
Noruega	430.026	1.120	428.906	308.823	688	308.135
Nueva Zelanda	397	385	12	219	156	63
Omán	65.111	311	64.800	64.123	459	63.664
Otros puertos (Exterior)	26.000	3.406	22.594	19.697	408	19.289
Países Bajos	123.186	14.223	108.963	107.174	35.091	72.083
Pakistán	101	101	0	962	962	0
Panamá	486	486	0	190	163	27
Paraguay	19	19	0	17	17	0
Perú	631	103	528	136.079	262	135.817
Polonia	66.657	25	66.632	24.303	210	24.093
Portugal	66.488	63.189	3.299	108.675	90.303	18.372
Qatar	760.397	229	760.168	1.015.302	530	1.014.772
Reino Unido	852.452	58.418	794.034	279.985	86.085	193.900
República Checa	3.629	0	3.629	34.659	0	34.659
República Dominicana	5.865	4.930	935	2.246	1.380	866
Reunion	8	0	8	0	0	0
Ruanda	0	0	0	16	16	0
Rumanía	595.045	414	594.631	243.658	0	243.658
Rusia	175.632	2.294	173.338	766.072	4.043	762.029
Senegal	380	380	0	988	988	0
Serbia	0	0	0	70.570	0	70.570
Serbia y Montenegro	119.382	0	119.382	0	0	0
Seychelles y Dependencias	163	83	80	0	0	0
Sierra Leona	0	0	0	48	48	0
Singapur	6.464	5.926	538	9.412	8.590	822
Siria	629	622	7	89.761	418	89.343

11.4.3. Evolución de mercancías cargadas y descargadas en el puerto de Cartagena, según nacionalidad.

Toneladas

	2009			2010		
	TOTAL MERCANCÍAS	EMBARCADAS	DESEMBARCADAS	TOTAL MERCANCÍAS	EMBARCADAS	DESEMBARCADAS
Sri Lanka	433	0	433	49	49	0
Sudáfrica	9.092	1.417	7.675	25.518	22.077	3.441
Sudán	13	13	0	0	0	0
Suecia	35.235	1.574	33.661	41.785	1.263	40.522
Suiza	0	0	0	30	30	0
Taiwan	36.513	3.708	32.805	4.972	4.942	30
Thailandia	8.828	6.530	2.298	4.205	2.911	1.294
Togo	190	190	0	0	0	0
Trinidad y Tobago	424.494	158	424.336	133.528	0	133.528
Túnez	19.338	9.261	10.077	79.189	2.982	76.207
Turquía	153.132	11.085	142.047	64.516	34.375	30.141
Ucrania	731.380	30	731.350	259.500	22	259.478
Uganda	0	0	0	9	9	0
Uruguay	2.018	46	1.972	65.533	167	65.366
Venezuela	206.391	20	206.371	43.687	20	43.667
Vietnam	1.431	1.321	110	4.429	4.360	69
Yemen	108	9	99	52	52	0

Sin incluir mercancías en transbordo, avituallamiento, pesca y tráfico local.

Fuente: Autoridad Portuaria de Cartagena. Memoria Anual del Puerto de Cartagena

11.4.4. Tráfico de buques en el puerto de Cartagena, según bandera.

	2007		2008		2009		2010	
	Número	G.T.	Número	G.T.	Número	G.T.	Número	G.T.
TOTAL	1.502	26.690.485	1.330	28.310.018	1.387	26.006.611	1.423	26.960.874
España	191	2.241.892	212	1.955.025	230	2.226.579	166	1.948.389
Extranjera	1.311	24.448.593	1.118	26.354.993	1.157	23.780.032	1.257	25.012.485
Alemania	13	244.055	10	146.545	13	147.491	15	130.928
Antigua y Barbuda	71	413.368	80	576.384	89	506.633	89	496.489
Antillas Neerlandesas	6	16.739	4	8.448	2	3.361	4	11.686
Arabia Saudita			2	43.869				
Argelia	8	354.419	12	271.839	13	796.868	12	967.543
Austria	3	14.790						
Azerbaijan			1	3.714				
Bahamas	79	1.270.009	74	2.838.438	48	1.870.142	55	2.369.977
Bahrein	2	94.312	1	47.156	1	79.812		
Barbados	4	37.621	1	12.472	2	6.396	2	11.538
Bélgica					3	139.779		
Bélgica-Luxemburgo	3	166.579	3	95.494				
Belice	2	4.187	1	2.947			5	11.043
Bermudas	18	1.547.775	13	1.278.007	18	1.727.439	24	1.855.188
Brasil	1	22.011						
Bulgaria					3	17.356		
Camboya	1	2.612	1	5.378	1	7.345		
China República Popular	5	179.270	4	148.045	3	80.018	5	197.515
Chipre	42	751.069	26	578.859	60	668.185	140	1.167.986
Comoras	1	1.809			2	7.955		
Corea del Sur	4	110.809	4	97.608			1	16.498
Croacia			3	100.196			7	346.541
Dinamarca	12	145.452	6	62.674	71	561.576	10	223.664
Dominica	1	1.995	1	5.184				
Estados Unidos	1	21.471	2	42.942	4	119.945	3	54.594
Egipto	5	45.976	3	34.488	3	26.694		
Eslovaquia	6	11.922	3	6.213	4	6.746	2	2.168

11.4.4. Tráfico de buques en el puerto de Cartagena, según bandera.

	2007		2008		2009		2010	
	Número	G.T.	Número	G.T.	Número	G.T.	Número	G.T.
Estonia					1	2.735	1	2.658
Filipinas	2	79.192	2	61.365	1	11.193	5	140.256
Finlandia	2	8.590	2	8.590			1	4.295
Francia	19	1.152.940	17	996.023	13	818.547	8	460.608
Georgia	3	9.584	2	7.582	1	2.749	2	5.498
Gibraltar	4	20.100	1	16.914				
Grecia	40	2.172.038	30	1.641.807	17	1.044.993	20	897.037
Guyana francesa					1	48.923	2	97.846
Honduras	3	2.856					3	10.068
Hong Kong	11	393.880	16	489.788	4	151.847	3	70.578
India	2	139.842	6	344.674	3	110.992		
Iran	7	451.966	3	193.615				
Irlanda			2	11.934	1	8.938	2	7.106
Islas Cook			3	7.838				
Islas Caimán	7	108.450	11	175.497	4	205.825	5	38.439
Islas Marshall	53	2.547.556	45	2.397.463	50	2.492.513	33	2.065.044
Islas Wallis y Futuna			1	14.983				
Italia	95	1.442.097	99	1.584.863	74	1.293.113	118	2.592.482
Jamaica					1	16.887		
Letonia					1	2.816	2	1.840
Líbano	3	4.988					7	34.029
Liberia	66	1.963.264	86	3.673.180	68	2.177.450	67	2.467.057
Libia			2	1.874			2	143.080
Liechtenstein	1	38.991						
Lituania							1	7.212
Luxemburgo	2	25.579	4	63.302			1	4.425
Malasia			3	178.085	2	91.686		
Mali			1	79.643				
Malta	204	2.642.646	133	2.203.937	134	2.502.466	182	2.604.821
Marruecos			4	30.704	11	41.580	1	3.780

11.4.4. Tráfico de buques en el puerto de Cartagena, según bandera.

	2007		2008		2009		2010	
	Número	G.T.	Número	G.T.	Número	G.T.	Número	G.T.
Moldavia					3	6.844	1	1.525
Mongolia	2	3.652						
Myanmar	1	38.364						
Nigeria	1	1.229						
Noruega	21	983.832	17	1.072.528	23	1.283.381	20	989.876
Países Bajos	64	422.602	64	535.067	113	716.050	57	460.460
Panamá	151	1.868.739	105	1.500.940	62	1.471.213	88	1.220.427
Polonia	1	2.111	2	8.764			1	16.697
Portugal	57	528.864	40	895.276	45	566.964	41	543.797
Qatar	1	79.779			1	47.058	2	126.837
Reino Unido	89	1.029.237	90	933.129	97	1.068.168	129	1.065.577
Rusia	6	21.783	4	16.041	9	32.443	1	15.868
San Cristóbal y Nevis	3	6.416	2	18.816				
San Vicente	25	124.020	6	33.753	6	44.582	11	82.948
Seychelles y Dependencias	1	22.346			2	43.699	1	21.353
Sierra Leona			1	1.667				
Singapur	8	298.695	16	383.874	12	404.488	19	651.593
Siria					8	50.706	2	29.862
Suecia	7	74.448	5	62.092			2	74.740
Suiza	1	2.999						
Thailandia	1	14.430	2	22.185				
Túnez	1	1.972					1	249
Turquía	58	260.266	28	244.088	49	245.442	39	175.479
Tuvalu			1	2.983				
Ucrania			6	24.746			1	5.197
Vanatu			1	8.483			1	8.483

Fuente: Autoridad Portuaria de Cartagena. Memoria Anual del Puerto de Cartagena

11.4.5. Evolución de la distribución por tonelaje de buques en el puerto de Cartagena, según nacionalidad.

	2006		2007		2008		2009		2010	
	Número	G.T.	Número	G.T.	Número	G.T.	Número	G.T.	Número	G.T.
TOTAL	1.661	27.830.475	1.502	26.690.485	1.330	28.310.018	1.387	26.006.611	1.423	26.960.874
Hasta 3.000 GTs	355	648.147	273	520.781	177	309.262	200	372.920	220	451.059
De 3.001 hasta 5.00 GTs	445	1.761.654	414	1.585.269	324	1.248.769	386	1.524.736	311	1.159.397
De 5.001 hasta 10.000 GTs	249	1.715.338	246	1.694.611	244	1.793.723	297	2.179.121	383	2.702.911
De 10.001 hasta 25.000 GTs	257	4.353.570	215	3.711.706	231	4.013.410	203	3.540.146	172	3.077.758
De 25.001 hasta 50.000 GTs	187	6.140.195	192	6.470.860	166	5.693.907	138	4.735.046	159	5.428.967
Mayores de 50.000 GTs	168	13.211.571	162	12.707.258	188	15.250.947	163	13.654.642	178	14.140.782
España	236	2.250.984	191	2.241.892	212	1.955.025	230	2.226.579	166	1.948.389
Hasta 3.000 GTs	72	56.066	41	37.074	48	34.843	50	34.757	36	38.654
De 3.001 hasta 5.00 GTs	72	262.518	56	201.869	65	267.406	84	325.647	47	174.817
De 5.001 hasta 10.000 GTs	69	513.444	70	519.491	74	549.067	64	472.683	45	330.701
De 10.001 hasta 25.000 GTs	9	194.982	10	202.721	17	368.152	22	468.818	28	466.062
De 25.001 hasta 50.000 GTs	1	26.916	0	0	0	0	0	0	0	0
Mayores de 50.000 GTs	13	1.197.058	14	1.280.737	8	735.557	10	924.674	10	938.155
Extranjera	1.425	25.579.491	1.311	24.448.593	1.118	26.354.993	1.157	23.780.032	1.257	25.012.485
Hasta 3.000 GTs	283	592.081	232	483.707	129	274.419	150	338.163	184	412.405
De 3.001 hasta 5.00 GTs	373	1.499.136	358	1.383.400	259	981.363	302	1.199.089	264	984.580
De 5.001 hasta 10.000 GTs	180	1.201.894	176	1.175.120	170	1.244.656	233	1.706.438	338	2.372.210
De 10.001 hasta 25.000 GTs	248	4.158.588	205	3.508.985	214	3.645.258	181	3.071.328	144	2.611.696
De 25.001 hasta 50.000 GTs	186	6.113.279	192	6.470.860	166	5.693.907	138	4.735.046	159	5.428.967
Mayores de 50.000 GTs	155	12.014.513	148	11.426.521	180	14.515.390	153	12.729.968	168	13.202.627

Fuente: Autoridad Portuaria de Cartagena. Memoria Anual del Puerto de Cartagena

11.4.6. Evolución del tráfico de buques y otras embarcaciones en el puerto de Cartagena, según tipo.

	2001	2002	2003	2004	2005	2006	2007	2008	2009	2010
Número										
Total embarcaciones	1.562	1.600	1.566	1.600	1.789	1.736	1.556	1.397	1.483	1.556
Buques mercantes	1.463	1.480	1.472	1.507	1.698	1.661	1.502	1.330	1.387	1.423
Otras embarcaciones	99	120	94	93	91	75	54	67	96	133
Servicio Interior	20	24	18	26	22	14	16	17	15	19
Remolcadores	69	82	67	60	61	54	32	45	59	88
Pesqueros de altura	8	4	7	5	5	4	3	2	10	9
Artefacto flotante	1	7	2	2	3	3	3	3	12	16
Pesquero de litoral	1	3	0	0	0	0	0	0	0	0
Genérico/Desconocido	0	0	0	0	0	0	0	0	0	1
Cruceros turísticos	0	0	0	0	0	34	48	41	49	77
G.T.										
Total embarcaciones	20.593.773	23.045.738	24.678.178	26.258.778	29.417.963	27.848.678	26.705.675	28.323.971	26.071.687	27.021.213
Buques mercantes	20.569.456	23.011.032	24.649.653	26.227.942	29.395.700	27.830.475	26.690.485	28.310.018	26.006.611	26.960.874
Otras embarcaciones	24.317	34.706	28.525	30.836	22.263	18.203	15.190	13.953	65.076	60.339
Servicio Interior	879	4.010	759	791	669	493	432	572	442	541
Remolcadores	20.906	22.099	25.597	23.721	19.341	15.347	8.812	11.826	22.256	34.468
Pesqueros de altura	1.723	837	1.584	927	745	837	817	634	2.558	1.998
Artefacto flotante	346	6.949	585	5.397	1.508	1.526	5.129	921	39.820	22.769
Pesquero de litoral	463	811	0	0	0	0	0	0	0	0
Genérico/Desconocido	0	0	0	0	0	0	0	0	0	563

Fuente: Autoridad Portuaria de Cartagena. Memoria Anual del Puerto de Cartagena

11.4.7. Evolución de otros movimientos en el puerto de Cartagena, según cargamento.

	2006	2007	2008	2009	2010
Pasajeros	29.337	39.922	35.374	67.916	104.294
De crucero en E/D	9	131	165	11	10
De crucero en tránsito	29.328	39.791	35.209	67.905	104.284
TEU's	39.610	47.036	46.755	58.680	64.659
En carga y descarga	39.610	47.036	46.743	58.680	64.436
En tránsito	0	0	12	0	223
Tráfico RO-RO	0	316	0	4.220	11.989
Mercancías en tránsito	21.812	2.230	128.977	5.470	6.146
En contenedores	0	0	280	0	782
Resto de mercancías	0	0	128.697	5.470	5.364

Contenedores TEUs de 20 pies y Mercancías en tránsito en toneladas.

Fuente: *Autoridad Portuaria de Cartagena. Memoria Anual del Puerto de Cartagena*

11.5.1. Evolución del tráfico de aeronaves, pasajeros y mercancías.

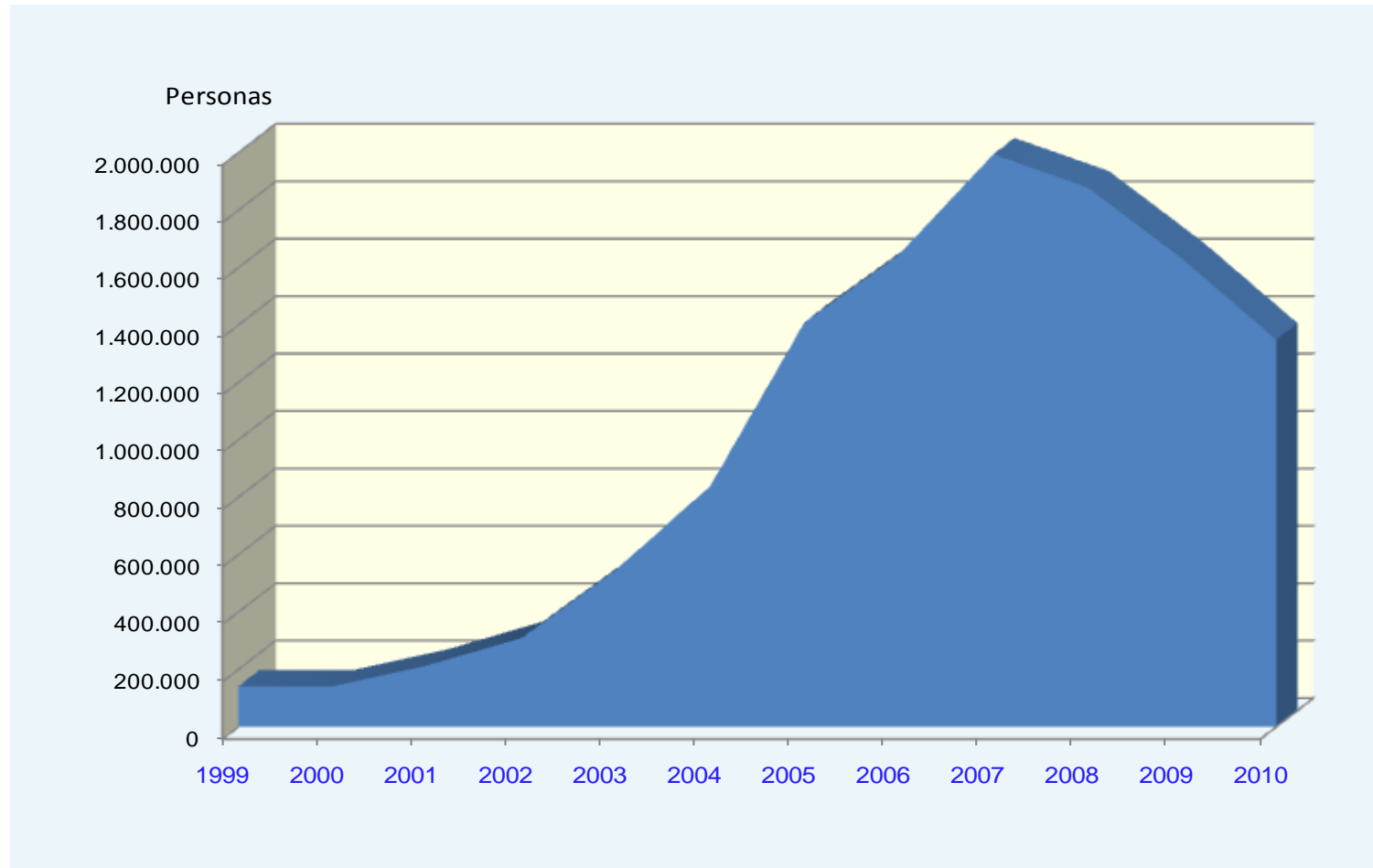
	MURCIA (Región de)								ESPAÑA
	2003	2004	2005	2006	2007	2008	2009	2010	2010
AERONAVES	6.436	8.132	13.398	15.257	17.305	16.372	13.602	11.373	1.796.330
INTERIOR	2.085	1.943	2.983	4.126	4.508	4.363	3.183	2.889	906.064
Regular	1.870	1.676	2.674	3.668	3.938	4.018	2.899	2.708	861.118
No regular	215	267	309	458	570	345	284	181	44.946
INTERNACIONAL	4.315	6.189	10.415	11.131	12.797	12.009	10.419	8.484	890.266
Regular	3.439	5.741	9.849	10.441	12.403	11.598	10.107	8.162	755.102
No regular	912	448	566	690	394	411	312	322	135.164
PASAJEROS	546.541	838.799	1.409.701	1.645.301	1.994.206	1.878.919	1.630.433	1.348.694	191.552.476
INTERIOR	48.626	63.943	104.491	150.949	178.051	161.875	116.110	112.180	76.568.074
Regular	47.605	61.616	101.013	150.406	176.311	159.736	115.408	111.003	74.779.370
No regular	1.021	2.327	3.478	543	1.740	2.139	702	1.177	1.788.704
INTERNACIONAL	497.915	774.856	1.305.210	1.494.352	1.816.155	1.717.044	1.514.323	1.236.514	114.984.402
Regular	418.570	747.026	1.277.097	1.450.812	1.808.784	1.710.089	1.509.753	1.232.691	98.972.773
No regular	79.345	27.830	28.113	43.540	7.371	6.955	4.570	3.823	16.011.629
MERCANCÍAS	74.442	19.101	4.832	6.921	1.728	2.730	8.432	2.450	635.765.336
INTERIOR	12.039	10.313	4.385	6.227	1.568	1.674	2.784	2.205	147.732.063
Regular	12.039	10.313	4.385	6.227	1.568	1.674	2.784	2.205	134.053.216
No regular	0	0	0	0	0	0	0	0	13.678.847
INTERNACIONAL	62.403	8.788	447	694	160	1.056	5.648	245	488.033.273
Regular	941	2.268	444	477	160	1.056	5.648	245	420.246.673
No regular	61.462	6.520	3	217	0	0	0	0	67.786.600

No se incluye otros servicios y otras clases de tráfico (militares, de estado, privados y trabajos aéreos). Además, en el movimiento de pasajeros no se incluyen los de tránsito directo internacional, y en la entrada y salida de mercancías, las de conexión.

Mercancías en kilogramos.

Fuente: Ministerio de Fomento. Tráfico Comercial en los Aeropuertos Españoles

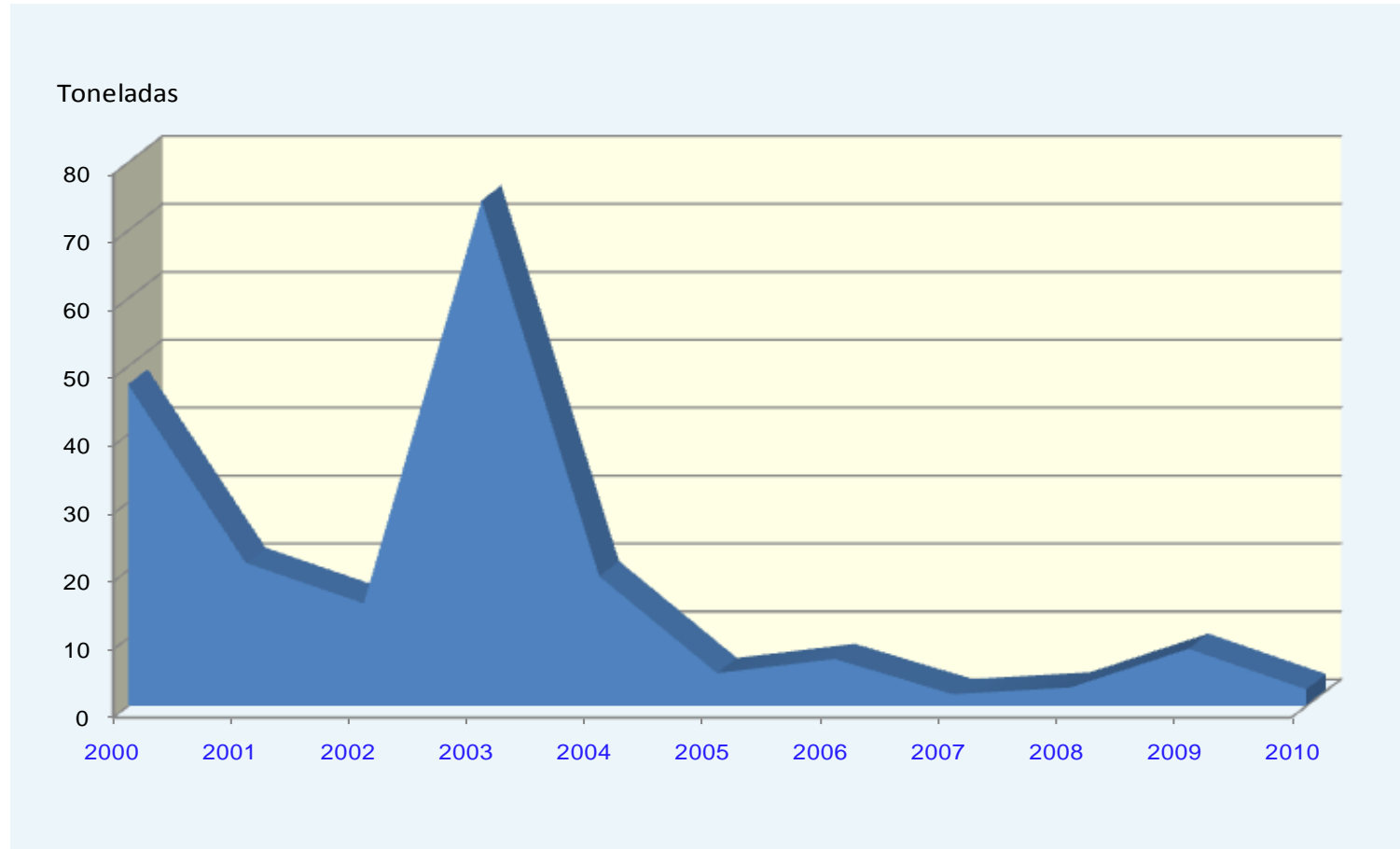
G-11.6. Gráfico del tráfico aéreo. Evolución del número de pasajeros



En el movimiento de pasajeros no se incluyen los de tránsito directo internacional.

Fuente: Ministerio de Fomento. Tráfico Comercial en los Aeropuertos Españoles

G-11.7. Gráfico del tráfico aéreo. Evolución del tráfico de mercancías.



En la entrada y salida de mercancías no se incluyen las de conexión.

Fuente: Ministerio de Fomento. Tráfico Comercial en los Aeropuertos Españoles

11.6.1. Evolución del tráfico postal nacido y distribuido según línea y tipo.

Miles

	Murcia (Región de)	
	2008	2009
CORRESPONDENCIA NACIDA	39.733,7	33.927,5
Línea básica	35.655,8	29.940,7
Ordinaria	32.307,5	26.537,8
Registrada	3.348,4	3.402,9
Línea económica	3.756,1	3.708,7
Ordinaria	3.651,4	3.609,3
Registrada	104,7	99,4
Línea urgente	321,7	278,1
Ordinaria	147,3	110,6
Registrada	174,4	167,6
CORRESPONDENCIA DISTRIBUIDA	157.271,6	141.481,5
Domicilio/ruta	140.817,6	126.746,1
Ordinarios	136.794,5	122.812,1
Registrados	4.023,1	3.934,0
Oficina	16.454,0	14.735,4
Ordinarios	13.422,3	11.782,0
Registrados	3.031,7	2.953,4

Incluye los envíos admitidos de correspondencia y paquetería; y no incluye el tráfico electoral ni la correspondencia internacional de entrada.

Fuente: Sociedad Estatal Correos y Telégrafos, S.A. Jefatura Provincial de Murcia

11.6.2. Evolución del número de giros según ámbito y tipo.

	Murcia (Región de)	
	2008	2009
Giro impuesto nacional ordinario	314.329	238.239
Giro impuesto nacional urgente	8.043	4.022
Giro impuesto internacional	5.607	5.191

No se disponen de datos sobre giros pagados.

Fuente: Sociedad Estatal Correos y Telégrafos, S.A. Jefatura Provincial de Murcia

11.6.3. Evolución del tráfico telegráfico.

	2001	2002	2003	2004	2005	2006	2007
TOTAL							
Interiores	444.605	599.967	648.821	677.866	369.578	310.818	379.537
Expedido	211.377	268.033	276.796	318.830	175.336	104.770	127.448
Recibido	233.228	331.934	372.025	359.036	194.242	206.048	252.089
Internacionales	4.926	4.244	2.269	1.223	63.802	334	734
Expedido	4.014	3.620	1.866	945	542	334	734
Recibido	912	624	403	278	63.260	0	0
Telegrama							
Interiores	151.967	203.484	232.321	207.392	279.290	214.496	247.482
Expedido	59.102	62.030	83.444	78.397	128.161	63.928	63.627
Recibido	92.865	141.454	148.877	128.995	151.129	150.568	183.855
Internacionales	4.486	3.568	1.366	489	63.498	325	731
Expedido	3.614	2.975	1.044	248	238	325	731
Recibido	872	593	322	241	63.260	0	0
Burofax							
Interiores	30.630	65.079	91.398	122.175	90.288	96.322	132.055
Expedido	14.154	29.365	44.293	61.546	47.175	40.842	63.821
Recibido	16.476	35.714	47.105	60.629	43.113	55.480	68.234
Internacionales	440	676	903	734	304	9	3
Expedido	400	645	822	697	304	9	3
Recibido	40	31	81	37	0	0	0
Oficiales							
Interiores	37.991	38.324					
Expedido	20.035	20.841					
Recibido	17.956	17.483					
Servicios							
Interiores	224.017	293.080	325.102	348.299			
Expedido	118.086	155.797	149.059	178.887			
Recibido	105.931	137.283	176.043	169.412			

A partir de 2005 los servicios van incluidos en los telegramas.

Fuente: Sociedad Estatal Correos y Telégrafos, S.A. Jefatura Provincial de Murcia

11.6.4. Evolución de otros productos certificados.

	2001	2002	2003	2004	2005	2006	2007
TOTAL							
Postal Express	140.300	113.990	106.120	112.749	100.684	81.284	89.077
Paquetes Postales	119.583	198.737	181.828	1.841.754	551.259	154.094	174.798
Paquetes Azules	89.414	102.661	117.880	125.821	123.585	146.522	148.361
Expedido							
Postal Express	59.469	42.360	39.816	42.631	38.437	31.667	35.268
Paquetes Postales	49.282	97.535	78.279	93.373	52.117	57.962	90.897
Paquetes Azules	38.599	45.277	46.550	53.292	50.591	60.714	62.104
Recibido							
Postal Express	80.831	71.630	66.304	70.118	62.247	49.617	53.809
Paquetes Postales	70.301	101.202	103.549	1.748.381	499.142	96.132	83.901
Paquetes Azules	50.815	57.384	71.330	72.529	72.994	85.808	86.257

Fuente: Sociedad Estatal Correos y Telégrafos, S.A. Jefatura Provincial de Murcia

11.6.5. Evolución de las líneas del servicio telefónico.

	2001	2002	2003	2004	2005	2006	2007	2008	2009	2010
LÍNEAS EN SERVICIO	366.597	367.899	359.666	356.129	352.646	348.788	344.463	325.891	293.846	267.722
LÍNEAS POR 1000 HABITANTES	307,97	299,84	283,37	275,07	264,00	254,53	247,44	228,52	203,14	183,12
Conexiones ADSL		18.529	33.748	49.301	71.189	92.702	108.416	117.671	108.419	112.191
RDSI	18.419	1.098	1.939	2.799	3.314	3.243	3.153	2.832	2.326	2.009
Red de Telefonía Básica		17.431	31.809	46.502	67.875	89.459	105.263	114.839	106.093	110.182

Solamente se incluyen datos de Telefónica-Movistar.

RDSI: Red Digital de Servicios Integrados

RTB: Red de Telefonía Básica

Fuente: Telefónica