

# 15. EMPRESAS Y TECNOLOGÍA

## **Fuentes y notas** **Principales conceptos**

### **Índice de Gráficos**

G-15.1.	Distribución de las empresas con establecimientos en la Región de Murcia, según condición jurídica. 2002.....	5
G-15.2.	Distribución de los establecimientos por sectores económicos. 2002.....	5
G-15.3.	Número de establecimientos según nivel de empleo. 2002.....	6
G-15.4.	Evolución de los gastos internos en I + D. 1993-2003.....	6

### **Índice de tablas**

15.1.	Empresas y Establecimientos.....	7
15.1.1.	Evolución de las empresas con establecimientos en la Región de Murcia, según condición jurídica. 1997-2002.....	7
15.1.2.	Evolución del número de empresas con establecimientos en la Región de Murcia, según actividad principal. 1997-2002.....	7
15.1.3.	Evolución del número de establecimientos según actividad principal. 1997-2002.....	9
15.1.4.	Empresas con establecimientos en la Región de Murcia según nivel de empleo, por actividad principal. 2002.....	11
15.1.5.	Establecimientos según nivel de empleo, por actividad principal. 2002.....	13
15.2.	Tecnologías de la información y la comunicación.....	15
15.2.1.	Variables de uso de tecnologías de la información y la comunicación en las empresas por actividad. Región de Murcia. 2003.....	15
15.2.2.	Variables de uso de tecnologías de la información y la comunicación en las empresas por actividad. España. 2003.....	16
15.3.	Investigación y Desarrollo.....	18
15.3.1.	Evolución de los gastos internos y personal empleado en actividades de I + D. 1998-2003.....	18
15.3.2.	Gastos totales en innovación tecnológica según el tamaño de las empresas, por sector de actividad. 1998.....	19
15.4.	Otros Indicadores.....	20
15.4.1.	Indicadores económicos de las empresas de Alta Tecnología, por sector tecnológico. 2002.....	20
15.4.2.	Ocupados en las empresas de Alta Tecnología, por sector tecnológico. 2002.....	21
15.4.3.	Gastos en I+D e innovación de las empresas de Alta Tecnología, por sector tecnológico. 2000.....	21

## Fuentes de Información:

### *CREM. Directorio de actividades económicas*

Las funciones principales que se pretenden con la elaboración, mantenimiento y actualización de los Directorios de empresas y de unidades locales de actividad económica son la detección y construcción de las unidades estadísticas que entran a formar parte de estos directorios, servir como instrumento de preparación y coordinación de las encuestas económicas, ser fuente de información para el análisis estadístico de la población de empresas y unidades locales de actividad económica y de su demografía, ser un instrumento motor en la movilización de los datos administrativos, y servir como instrumento de difusión.

La información básica del Directorio de Actividades Económicas de la Región de Murcia (DAERM) se estructura alrededor de unas unidades locales elementales, denominadas establecimientos, unidades que se agregan en otras denominadas unidades jurídicas o empresas.

Para la elaboración del DAERM se recoge información de todas las empresas con actividad económica en la Región de Murcia y de todos aquellos locales con actividad económica ubicados en el territorio regional.

La unidad básica del DAERM es la unidad local.

EL DAERM recoge información de todas las empresas y sus unidades locales, que ejerzan una o varias actividades económicas contribuyendo al Producto Interior Bruto a precios de mercado.

Quedan excluidas las secciones P (Hogares que emplean personal doméstico) y Q (Organismos extraterritoriales) de la Clasificación CNAE-93 y se dejan parte de la secciones A y B.

Las secciones M y N de la CNAE-93 (Enseñanza y Sanidad) solamente se cubre de forma parcial, recogiendo tan solo parte de la actividad privada.

### *INE. Encuesta de uso de TIC y comercio electrónico en las empresas*

El objetivo de esta encuesta es analizar la implantación y el uso de las tecnologías de la información y de la comunicación (TIC) y del comercio electrónico en el sector empresarial.

La unidad estadística de análisis es la empresa cuya actividad económica principal se encuentra en las secciones D a K y en los grupos 92.1 y 92.2 de la sección O de la CNAE-93.

La empresa es también la unidad informante.

### *INE. Encuesta sobre innovación tecnológica en las empresas*

Facilita información sobre la estructura del proceso de innovación y permite mostrar las relaciones entre dicho proceso y la estrategia tecnológica de las empresas, los factores que influyen (o dificultan) en su capacidad para innovar y el rendimiento económico de las empresas. La encuesta se realiza siguiendo las directrices metodológicas definidas en el Manual de Oslo de la OCDE, que inspiraron su realización por primera vez en España en 1994. Se realiza cada dos años y va dirigida a las empresas industriales, cuya actividad económica principal se corresponde con las secciones C, D y E de la CNAE-93, además en el año 1998 esta cobertura ha sido ampliada con la inclusión de los Servicios de Telecomunicaciones.

En los años 2000 y 2002, no se desagregan los datos por Comunidades Autónomas.

### *INE. Estadística sobre actividades de I+D*

Estadística anual que ofrece datos de medición de los recursos económicos y humanos destinados a investigación por todos los sectores económicos en que se divide la economía (empresas, administraciones públicas, enseñanza superior e instituciones privadas sin fines de lucro) con el fin de conocer el esfuerzo nacional en investigación. La estadística se realiza siguiendo las directrices metodológicas definidas en el manual de Frascati de la OCDE.

La primera encuesta sobre investigación científica y técnica en España la realiza el Ministerio de Educación y Cultura en colaboración con la OCDE con referencia al año 1964. Desde 1971 es el INE el encargado de la elaboración de la estadística sobre las actividades en investigación científica y desarrollo tecnológico, que desde 1969 publica datos anuales. En 1994 se reformó la estadística de I+D para adaptarla a las últimas normas internacionales.

### *INE. Indicadores de alta tecnología.*

Es una estadística de síntesis que ofrece información sobre sectores y productos considerados “de Alta Tecnología” (sectores industriales o de servicios), seleccionando de acuerdo con la metodología propuesta con la OCDE aquellos que pueden definirse como de alto contenido tecnológico.

Para ramas de actividad ofrece Indicadores de I+D e Innovación (gastos, personal, ocupados, cifras de negocios, valor de la producción, valor añadido, número de empresas). Y para productos ofrece valor de la producción, valor de las importaciones y valor de las exportaciones.

### **Principales Conceptos:**

*Alta Tecnología:* Se caracteriza por una rápida renovación de conocimientos, muy superior a otras tecnologías, y por su grado de complejidad, que exige un continuo esfuerzo en investigación y una sólida base tecnológica. A efectos estadísticos, la definición de alta tecnología se realiza mediante una enumeración exhaustiva de las ramas de actividad (enfoque por sectores) y de los productos (enfoque por productos) que son considerados, en un momento determinado, de alto contenido tecnológico.

*Empresa:* Toda organización con contabilidad independiente, sometida a una autoridad rectora que puede ser una persona física o jurídica, constituida con miras a ejercer en uno o varios locales una o varias actividades de producción de bienes o prestación de servicios.

*Establecimiento:* Recinto estructuralmente separado e independiente y en el que, no estando destinado a vivienda familiar, se llevan o se pueden llevar a cabo actividades económicas dependientes de una empresa. El recinto estará ubicado en un edificio o complejo de edificios, ocupándolo total o parcialmente.

*Gastos Internos en I+D:* Conjunto de gastos realizados en I+D por cada uno de los sectores, cualquiera que sea el origen de los fondos y la nacionalidad del financiador.

*Innovaciones tecnológicas:* Comprenden los nuevos productos y procesos así como las modificaciones tecnológicas importantes de los mismos.

*Investigación científica y desarrollo tecnológico:* Conjunto de trabajos creativos que se emprenden de modo sistemático a fin de aumentar el volumen de conocimientos, así como la utilización de esa suma de conocimientos para concebir nuevas aplicaciones.

*Personas Ocupadas:* Conjunto de personas (fijas y eventuales) que se encontraban ejerciendo una labor, remunerada o no, para el establecimiento a una fecha determinada, tanto si trabajaban en el propio establecimiento como fuera del mismo, pero perteneciendo y siendo pagadas por la misma empresa.

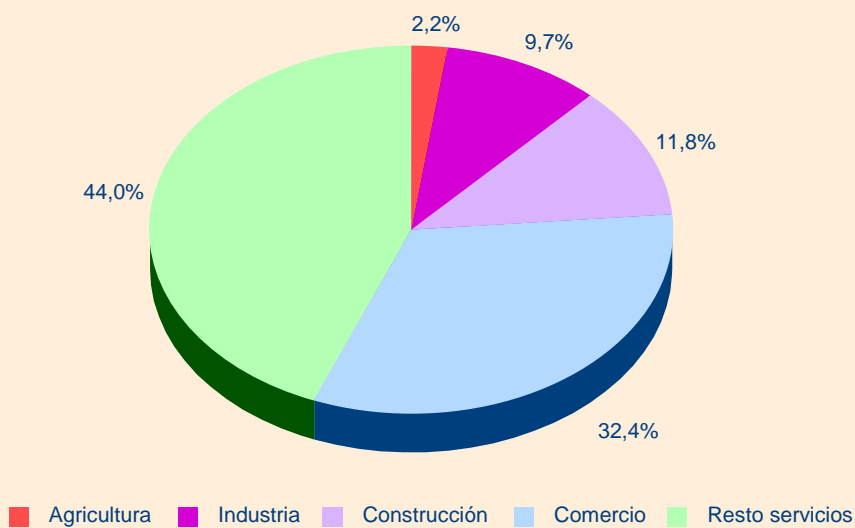


**G-15.1. Distribución de las empresas con establecimientos en la Región de Murcia, según condición jurídica. 2002**



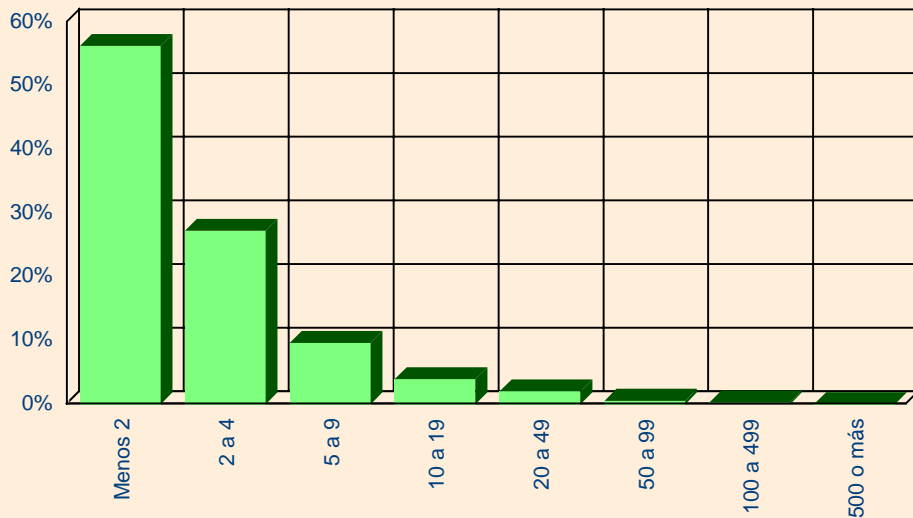
Fuente: CREM. Directorio de Actividades Económicas

**G-15.2. Distribución de los establecimientos por sectores económicos. 2002**



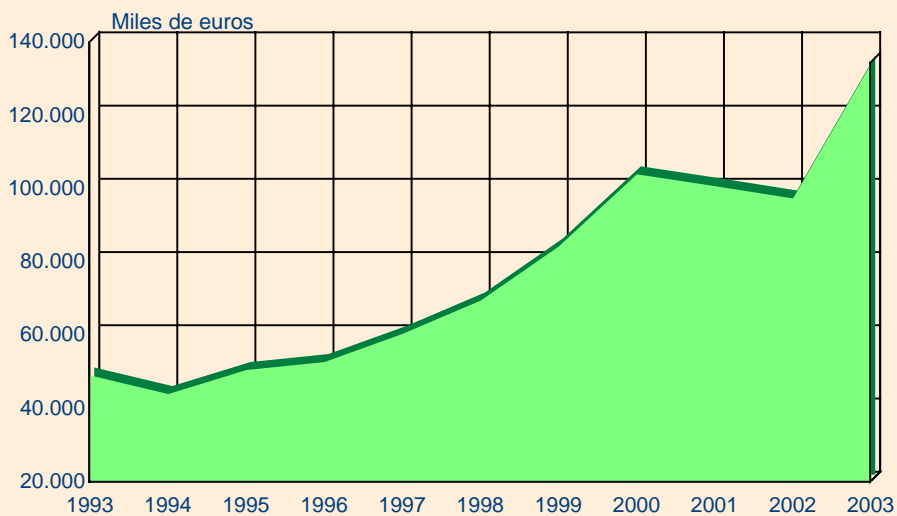
Fuente: CREM. Directorio de Actividades Económicas

**G-15.3. Número de establecimientos según nivel de empleo. 2002**



Fuente: CREM. Directorio de Actividades Económicas

**G-15.4. Evolución de los gastos internos en I+D. 1993-2003**



Fuente: INE. Estadística sobre actividades de I+D

**15.1. EMPRESAS Y ESTABLECIMIENTOS**
**15.1.1. EVOLUCIÓN DE LAS EMPRESAS CON ESTABLECIMIENTOS EN LA REGIÓN DE MURCIA, SEGÚN CONDICIÓN JURÍDICA. 1997-2002**

	1997	1998	1999	2000	2001	2002 (*)
Personas Físicas .....	44.241	45.213	46.066	46.187	47.409	48.877
Sociedades Anónimas.....	3.281	3.276	3.253	3.166	3.226	3.245
Sociedades de responsabilidad limitada .....	15.244	16.911	18.465	19.877	21.548	23.611
Sociedades Colectivas .....	51	47	42	41	39	35
Sociedades Comanditarias.....	6	6	5	5	5	5
Comunidades de Bienes .....	2.477	2.529	2.599	2.789	2.984	3.197
Sociedades Cooperativas.....	950	982	1.016	1.106	1.219	1.390
Asociaciones y otros tipos.....	1.152	1.305	1.368	1.464	1.571	1.716
Corporaciones Locales.....	77	77	76	75	76	79
Organismos Autónomos y otros .....	205	207	206	212	215	213
Órganos de la Admin. Estado y CC.AA.....	29	28	23	21	24	25
Otras formas jurídicas .....	2	2	10	10	12	13
<b>TOTAL .....</b>	<b>67.715</b>	<b>70.583</b>	<b>73.129</b>	<b>74.953</b>	<b>78.328</b>	<b>82.406</b>

(\*) Datos provisionales.

Fuente: CREM. Directorio de Actividades Económicas.

**15.1.2. EVOLUCIÓN DEL NÚMERO DE EMPRESAS CON ESTABLECIMIENTOS EN LA REGIÓN DE MURCIA, SEGÚN ACTIVIDAD PRINCIPAL. 1997-2002 (Continúa)**

ACTIVIDAD SEGÚN NACE	1997	1998	1999	2000	2001	2002 (*)
A AGRICULTURA,GANADERÍA, CAZA Y SILVICULT .....	1.175	1.318	1.413	1.496	1.634	1.727
B PESCA .....	6	3	1	3	153	173
05. Pesca, acuicultura y actividades relacionadas.....	6	3	1	3	153	173
C INDUSTRIAS EXTRACTIVAS.....	101	103	118	123	127	134
D INDUSTRIAS MANUFACTURERAS.....	7.072	7.277	7.522	7.556	7.686	7.909
15. Industrias de productos alimenticios y bebidas.....	1.393	1.375	1.379	1.337	1.321	1.331
17. Industria textil .....	224	239	233	227	238	253
18. Industria de la confección y de la peletería .....	326	337	347	353	346	361
19. Preparación cuero, fabricación marroquinería, zapatería	268	275	295	277	287	287
20. Industria madera y corcho; cestería y espartería .....	553	541	525	516	516	521
21. Industria del papel .....	54	57	65	70	70	71
22. Edición y artes gráficas .....	341	377	400	424	437	455
23. Coquerías, refino de petróleo.....	3	2	3	3	4	3
24. Industria química .....	317	332	323	309	306	307
25. Fabr. productos de caucho y materias plásticas.....	225	242	240	236	238	249
26. Fab. de otros productos minerales no metálicos.....	533	555	567	570	582	588
27. Metalurgia.....	60	57	62	54	53	56
28. Fabricación de productos metálicos.....	983	1.019	1.068	1.122	1.179	1.240
29. Construcción de maquinaria y equipo .....	410	434	484	510	511	543
30. Fab. máquinas oficina y equipos informáticos .....	13	17	19	20	22	27
31. Fabricación de maquinaria y material eléctrico .....	63	60	77	73	76	77
32. Fabricación de material electrónico.....	13	11	10	10	8	9
33. Fabricación de instrumental médico-quirúrgico, precisión, óptico y relojería.....	124	114	123	125	132	136
34. Fabricación de vehículos de motor .....	74	74	72	70	78	72
35. Fabricación de otro material de transporte.....	62	63	62	65	63	74
36. Fab. de muebles; otras industrias manufactureras .....	1.032	1.094	1.164	1.183	1.217	1.246
37. Reciclaje.....	1	2	4	2	2	3

**15.1.2. EVOLUCIÓN DEL NÚMERO DE EMPRESAS CON ESTABLECIMIENTOS EN LA REGIÓN DE MURCIA, SEGÚN ACTIVIDAD PRINCIPAL. 1997-2002** (Conclusión)

ACTIVIDAD SEGÚN NACE	1997	1998	1999	2000	2001	2002 (*)
E ENERGÍA ELÉCTRICA, GAS Y AGUA.....	110	125	121	138	153	194
40. Producción y dist. de energía eléctrica, gas y agua.....	27	32	31	35	41	55
41. Captación, depuración y distribución de agua.....	83	93	90	103	112	139
F INDUSTRIA DE LA CONSTRUCCIÓN.....	6.523	7.113	7.755	8.380	9.243	10.334
45. Construcción.....	6.523	7.113	7.755	8.380	9.243	10.334
G COMERCIO AL POR MAYOR Y AL POR MENOR, REPARACIÓN.....	23.737	24.296	24.606	24.803	25.157	25.764
50. Venta, mant. y reparación vehículos de motor.....	2.266	2.321	2.429	2.452	2.478	2.529
51. Com. al por mayor e intermediarios del comercio.....	5.835	6.025	6.210	6.362	6.478	6.714
52. Com. al por menor y reparación enseres domést.....	15.636	15.950	15.967	15.989	16.201	16.521
H HOSTELERÍA.....	6.090	6.311	6.483	6.514	6.807	7.232
55. Hoteles y restaurantes.....	6.090	6.311	6.483	6.514	6.807	7.232
I TRANSPORTE, ALMACENAMIENTO Y COMU- NICACIONES.....	5.504	5.682	5.839	5.846	5.880	6.052
60. Transporte terrestre; transporte por tuberías.....	5.036	5.191	5.277	5.262	5.248	5.378
61. Transporte marítimo.....	5	4	4	4	10	9
62. Transporte aéreo espacial.....	1	-	1	2	1	2
63. Actividades anexas a los transportes.....	349	363	417	427	481	510
64. Correos y telecomunicaciones.....	113	124	140	151	140	153
J INTERMEDIACIÓN FINANCIERA.....	885	894	1.007	1.061	1.082	1.126
65. Intermediación financiera, excepto seguros.....	70	72	66	68	65	64
66. Seguros y planes pensiones, excepto SS. oblig.....	109	96	99	87	85	89
67. Actividades auxiliares de la intermed. financiera.....	706	726	842	906	932	973
K ACTIVIDADES INMOBILIARIAS Y ALQUILER; SERVICIOS EMPRESARIALES.....	9.750	10.231	10.777	11.290	12.199	13.152
70. Actividades inmobiliarias.....	1.787	1.978	2.166	2.363	2.693	3.071
71. Alquiler de maquinaria y equipo.....	591	632	687	750	793	830
72. Actividades informáticas.....	273	293	300	352	416	454
73. Investigación y desarrollo.....	343	350	331	325	347	361
74. Otras actividades empresariales.....	6.756	6.978	7.293	7.500	7.950	8.436
L ADMINISTRAC. PÚBLICA, DEFENSA Y SS. OBLIG.....	83	94	110	108	111	108
75. Administrac. Pública, defensa y SS. oblig.....	83	94	110	108	111	108
M EDUCACIÓN.....	870	1.020	1.048	1.119	1.152	1.246
80. Educación.....	870	1.020	1.048	1.119	1.152	1.246
N ACTIVIDADES SANITARIAS, VETERINARIAS Y ASISTENCIA SOCIAL.....	2.366	2.469	2.507	2.550	2.665	2.726
85. Actividades sanitarias, veterinarias y serv. social.....	2.366	2.469	2.507	2.550	2.665	2.726
O OTRAS ACTIVIDADES SOCIALES Y SERVICIOS PRESTADOS A LA COMUNIDAD.....	3.377	3.595	3.806	3.946	4.256	4.510
Servicios de saneamiento, limpieza y actividades similares.....	66	69	72	75	82	90
91. Actividades asociativas.....	162	188	253	245	259	287
92. Actividades recreativas, culturales y deportivas.....	1.205	1.293	1.332	1.349	1.428	1.500
93. Actividades de servicios personales.....	1.944	2.045	2.149	2.277	2.487	2.633
P HOGARES QUE EMPLEAN PERSONAL DOMÉSTICO...	33	28	16	18	19	16
95. Hogares que emplean personal doméstico.....	33	28	16	18	19	16
NO CLASIFICABLES.....	33	24	-	2	4	3
TOTAL.....	67.715	70.583	73.129	74.953	78.328	82.406

(\*) Datos provisionales.

Fuente: CREM. Directorio de Actividades Económicas.



**15.1.3. EVOLUCIÓN DEL NÚMERO DE ESTABLECIMIENTOS SEGÚN ACTIVIDAD PRINCIPAL.  
1997-2002 (Continúa)**

ACTIVIDAD SEGÚN NACE	1997	1998	1999	2000	2001	2002 (*)
A AGRICULTURA, GANADERÍA, CAZA Y SILVICULT...	1.228	1.361	1.455	1.540	1.692	1.772
B PESCA.....	6	3	1	3	159	177
05. Pesca, acuicultura y actividades relacionadas .....	6	3	1	3	159	177
C INDUSTRIAS EXTRACTIVAS .....	116	112	132	141	148	145
D INDUSTRIAS MANUFACTURERAS .....	7.473	7.649	7.905	7.993	8.156	8.365
15. Industrias de productos alimenticios y bebidas .....	1.515	1.513	1.534	1.494	1.492	1.477
17. Industria textil.....	233	247	241	236	250	267
18. Industria de la confección y de la peletería .....	349	360	369	378	371	380
19. Preparación cuero, fabricación marroquinería, zapatería.....	277	281	299	282	290	289
20. Industria madera y corcho; cestería y espartería.....	568	558	538	526	528	543
21. Industria del papel .....	59	60	65	71	70	71
22. Edición y artes gráficas.....	357	391	413	441	459	473
23. Coquerías, refino de petróleo .....	3	2	3	3	3	3
24. Industria química .....	337	349	343	326	324	327
25. Fabric. productos de caucho y materias plásticas.....	237	251	248	247	249	266
26. Fabricación de otros productos minerales no metálicos.....	593	593	611	615	625	640
27. Metalurgia .....	61	58	63	55	54	57
28. Fabricación productos metálicos .....	1.015	1.049	1.094	1.160	1.216	1.282
29. Construcción de maquinaria y equipo.....	433	451	499	531	540	564
30. Fabricación de máquinas oficina y equipos informáticos .....	14	19	21	21	25	30
31. Fabricación de maquinaria y material eléctrico .....	69	63	81	80	81	82
32. Fabricación de material electrónico .....	13	11	11	10	10	9
33. Fabricación de instrumental médico-quirúrgico, precisión, óptico y relojería .....	125	121	134	136	143	146
34. Fabricación de vehículos de motor.....	78	77	77	82	90	78
35. Fabricación de otro material de transporte .....	64	68	66	67	70	76
36. Fabricación de muebles; otras industrias manufactureras .....	1.072	1.125	1.190	1.228	1.262	1.301
37. Reciclaje .....	1	2	5	4	4	4
E ENERGÍA ELÉCTRICA, GAS Y AGUA .....	128	147	147	175	179	211
40. Produc. y distrib. de energía eléctrica, gas y agua.....	31	35	36	49	55	61
41. Captación, depuración y distribución de agua.....	97	112	111	126	124	150
F INDUSTRIA DE LA CONSTRUCCIÓN.....	6.625	7.200	7.867	8.479	9.464	10.625
45. Construcción .....	6.625	7.200	7.867	8.479	9.464	10.625
G COMERCIO AL POR MAYOR Y AL POR MENOR, REPARACIÓN .....	26.483	26.952	27.456	27.781	28.542	29.201
50. Venta, manten. y reparación vehículos de motor .....	2.530	2.583	2.713	2.757	2.848	2.907
51. Com. al por mayor e intermediarios del comercio .....	6.144	6.273	6.501	6.660	6.814	7.054
52. Comercio al por menor y reparación enseres domésticos.....	17.809	18.096	18.242	18.364	18.880	19.240
H HOSTELERÍA .....	6.588	6.797	7.021	7.101	7.477	7.932
55. Hoteles y restaurantes .....	6.588	6.797	7.021	7.101	7.477	7.932
I TRANSPORTE, ALMACENAMIENTO Y COMUNICACIONES.....	5.643	5.769	5.933	5.956	6.095	6.273
60. Transporte terrestre; transporte por tuberías.....	5.104	5.228	5.311	5.309	5.367	5.495
61. Transporte marítimo.....	5	4	4	4	11	9
62. Transporte aéreo espacial .....	1	-	1	2	1	2
63. Actividades anexas a los transportes .....	414	409	465	476	559	595
64. Correos y telecomunicaciones.....	119	128	152	165	157	172

### 15.1.3. EVOLUCIÓN DEL NÚMERO DE ESTABLECIMIENTOS SEGÚN ACTIVIDAD PRINCIPAL. 1997-2002 (Conclusión)

ACTIVIDAD SEGÚN NACE	1997	1998	1999	2000	2001	2002 (*)
J INTERMEDIACIÓN FINANCIERA .....	1.869	1.897	2.069	2.149	2.204	2.237
65. Intermediación financiera, excepto seguros .....	937	980	1.048	1.078	1.099	1.094
66. Seguros y planes pensiones, excepto SS. obligatoria.....	168	142	137	125	125	127
67. Actividades auxiliares de la intermediación financiera..	764	775	884	946	980	1.016
K ACTIVIDADES INMOBILIARIAS Y ALQUILER; SERVICIOS EMPRESARIALES .....	10.058	10.493	11.100	11.637	12.633	13.664
70. Actividades inmobiliarias.....	1.853	2.023	2.240	2.443	2.835	3.248
71. Alquiler de maquinaria y equipo.....	635	674	743	816	876	926
72. Actividades informáticas .....	280	304	309	358	423	471
73. Investigación y desarrollo .....	348	356	337	332	353	364
74. Otras actividades empresariales.....	6.942	7.136	7.471	7.688	8.146	8.655
L ADMINISTRAC. PÚBLICA, DEFENSA Y SS. OBLIG...	89	109	138	140	143	120
75. Administrac. Pública, defensa y SS. oblig .....	89	109	138	140	143	120
M EDUCACIÓN.....	1.008	1.152	1.202	1.286	1.350	1.478
80. Educación .....	1.008	1.152	1.202	1.286	1.350	1.478
N ACTIVIDADES SANITARIAS, VETERINARIAS Y ASISTENCIA SOCIAL.....	2.479	2.584	2.651	2.688	2.809	2.858
85. Actividades sanitarias, veterinarias y servicios sociales .....	2.479	2.584	2.651	2.688	2.809	2.858
O OTRAS ACTIVIDADES SOCIALES Y SERVICIOS PRESTADOS A LA COMUNIDAD .....	3.694	3.889	4.111	4.302	4.753	5.032
90. Servicios de saneamiento, limpieza y actividades similares.....	85	85	88	99	99	108
91. Actividades asociativas.....	172	199	273	263	277	293
92. Actividades recreativas, culturales y deportivas .....	1.363	1.430	1.458	1.476	1.632	1.697
93. Actividades de servicios personales .....	2.074	2.175	2.292	2.464	2.745	2.934
P HOGARES QUE EMPLEAN PERSONAL DOMÉSTICO...	34	28	16	18	19	16
95. Hogares que emplean personal doméstico .....	34	28	16	18	19	16
NO CLASIFICABLES .....	82	24	-	2	4	3
99. No clasificables .....	82	24	-	2	4	3
TOTAL .....	73.603	76.166	79.204	81.391	85.827	90.109

(\*) Datos provisionales.

Fuente: CREM. Directorio de Actividades Económicas.

## 15.1. EMPRESAS Y ESTABLECIMIENTOS

## 15.1.4. EMPRESAS CON ESTABLECIMIENTOS EN LA REGIÓN DE MURCIA SEGÚN NIVEL DE EMPLEO, POR ACTIVIDAD PRINCIPAL. 2002 (\*) (Continúa)

ACTIVIDAD SEGÚN NACE	TOTAL	Menos 2 ocup.	De 2 a 4 ocup.	De 5 a 9 ocup.	De 10 a 19 ocup.	De 20 a 49 ocup.	De 50 a 99 ocup.	De 100 a 499 ocup.	De 500 o más
A AGRICULTURA, GANADERÍA, CAZA Y SILVICUL.....	1.727	1.360	285	48	26	6	-	2	-
B PESCA.....	173	64	52	26	27	2	2	-	-
05. Pesca, acuicultura y actividades relacionadas.....	173	64	52	26	27	2	2	-	-
C INDUSTRIAS EXTRACTIVAS.....	134	49	19	25	19	20	2	-	-
10. Extracción y aglomeración antracita, hulla y otros.....	1	-	1	-	-	-	-	-	-
13. Extracción de minerales metálicos.....	2	1	-	1	-	-	-	-	-
14. Otras industrias extractivas.....	131	48	18	24	19	20	2	-	-
D INDUSTRIAS MANUFACTURERAS.....	7.909	2.803	2.383	1.217	783	522	126	69	6
15. Industrias de productos alimenticios y bebidas.....	1.331	448	418	187	120	99	28	28	3
17. Industria textil.....	253	109	72	43	17	10	1	1	-
18. Industria de la confección y de la peletería.....	361	164	107	42	28	13	5	2	-
19. Preparación cuero, fabricación marroquinería, zapatería.....	287	109	65	42	41	23	7	-	-
20. Industria madera y corcho; cestería y espartería.....	521	217	146	79	48	28	3	-	-
21. Industria del papel.....	71	16	14	19	13	5	3	1	-
22. Edición y artes gráficas.....	455	219	126	61	32	9	6	2	-
23. Coquerías, refino de petróleo.....	3	1	-	-	1	-	-	-	1
24. Industria química.....	307	90	99	48	30	19	15	6	-
25. Fabric. productos de caucho y materias plásticas.....	249	75	70	33	36	21	6	8	-
26. Fabricación de otros productos minerales no metálicos.....	588	152	186	96	71	65	12	6	-
27. Metalurgia.....	56	19	9	10	7	6	4	1	-
28. Fabricación productos metálicos.....	1.240	394	434	222	102	73	10	4	1
29. Construcción de maquinaria y equipo.....	543	210	146	84	59	34	6	4	-
30. Fabricación de máquinas oficina y equipos informáticos.....	27	12	10	3	1	-	1	-	-
31. Fabricación de maquinaria y material eléctrico.....	77	28	26	12	5	5	-	1	-
32. Fabricación de material electrónico.....	9	4	-	2	3	-	-	-	-
33. Fabricación de instrumental médico-quirúrgico, precisión, óptico y relojería.....	136	70	53	6	6	1	-	-	-
34. Fabricación de vehículos de motor.....	72	16	14	18	19	4	1	-	-
35. Fabricación de otro material de transporte.....	74	30	14	12	6	8	2	1	1
36. Fabricación de muebles; otras industrias manufactureras.....	1.246	420	372	198	138	98	16	4	-
37. Reciclaje.....	3	-	2	-	-	1	-	-	-
E ENERGÍA ELÉCTRICA, GAS Y AGUA.....	194	107	44	20	6	4	4	8	1
40. Produc. y distrib. de energía eléctrica, gas y agua.....	55	29	10	7	3	2	2	1	1
41. Captación, depuración y distribución de agua.....	139	78	34	13	3	2	2	7	-
F INDUSTRIA DE LA CONSTRUCCIÓN.....	10.334	4.275	3.251	1.553	777	386	78	14	-
45. Construcción.....	10.334	4.275	3.251	1.553	777	386	78	14	-
G COMERCIO AL POR MAYOR Y AL POR MENOR, REPARACIÓN.....	25.764	15.026	7.386	1.918	861	396	105	67	5
50. Venta, manten. y reparación vehículos de motor.....	2.529	1.214	849	275	120	53	9	9	-
51. Com. al por mayor e intermediarios del comercio.....	6.714	3.691	1.550	672	442	233	77	48	1
52. Comercio al por menor y reparación enseres domésticos.....	16.521	10.121	4.987	971	299	110	19	10	4
H HOSTELERÍA.....	7.232	3.609	2.625	665	224	81	16	12	-
55. Hoteles y restaurantes.....	7.232	3.609	2.625	665	224	81	16	12	-

**15.1.4. EMPRESAS CON ESTABLECIMIENTOS EN LA REGIÓN DE MURCIA SEGÚN NIVEL DE EMPLEO, POR ACTIVIDAD PRINCIPAL. 2002 (\*) (Conclusión)**

ACTIVIDAD SEGÚN NACE	TOTAL	Menos 2 ocup.	De 2 a 4 ocup.	De 5 a 9 ocup.	De 10 a 19 ocup.	De 20 a 49 ocup.	De 50 a 99 ocup.	De 100 a 499 ocup.	De 500 o más
I TRANSPORTE, ALMACENAMIENTO Y COMUNICACIONES.....	6.052	3.712	1.552	460	193	106	23	3	3
60. Transporte terrestre; transporte por tuberías.....	5.378	3.440	1.359	357	131	72	16	2	1
61. Transporte marítimo.....	9	3	3	2	1	-	-	-	-
62. Transporte aéreo espacial.....	2	1	-	-	-	1	-	-	-
63. Actividades anexas a los transportes.....	510	188	151	84	52	28	6	1	-
64. Correos y telecomunicaciones.....	153	80	39	17	9	5	1	-	2
J INTERMEDIACIÓN FINANCIERA.....	1.126	711	285	69	27	20	4	6	4
65. Intermediación financiera, excepto seguros.....	64	11	11	11	11	9	1	6	4
66. Seguros y planes pensiones, excepto SS. obligatoria.....	89	18	30	19	11	9	2	-	-
67. Actividades auxiliares de la intermediación financiera.....	973	682	244	39	5	2	1	-	-
K ACTIVIDADES INMOBILIARIAS Y ALQUILER; SERVICIOS EMPRESARIALES.....	13.152	9.577	2.384	666	307	138	36	41	3
70. Actividades inmobiliarias.....	3.071	2.236	643	138	41	9	1	2	1
71. Alquiler de maquinaria y equipo.....	830	527	214	50	23	15	1	-	-
72. Actividades informáticas.....	454	320	77	31	18	6	1	1	-
73. Investigación y desarrollo.....	361	321	26	6	2	4	-	2	-
74. Otras actividades empresariales.....	8.436	6.173	1.424	441	223	104	33	36	2
L ADMINISTRAC. PÚBLICA, DEFENSA Y SS. OBLIG..	108	7	10	9	11	22	14	30	5
75. Administrac. Pública, defensa y SS. oblig.....	108	7	10	9	11	22	14	30	5
M EDUCACIÓN.....	1.246	556	367	149	62	81	23	5	3
80. Educación.....	1.246	556	367	149	62	81	23	5	3
N ACTIVIDADES SANITARIAS, VETERINARIAS Y ASISTENCIA SOCIAL.....	2.726	1.755	690	154	55	43	19	8	2
85. Actividades sanitarias, veterinarias y servicios sociales.....	2.726	1.755	690	154	55	43	19	8	2
O OTRAS ACTIVIDADES SOCIALES Y SERVICIOS PRESTADOS A LA COMUNIDAD.....	4.510	2.597	1.447	249	125	67	13	10	2
90. Servicios de saneamiento, limpieza y actividades similares.....	90	33	24	8	10	7	5	3	-
91. Actividades asociativas.....	287	148	85	22	19	9	2	2	-
92. Actividades recreativas, culturales y deportivas.....	1.500	946	380	80	50	32	6	4	2
93. Actividades de servicios personales.....	2.633	1.470	958	139	46	19	-	1	-
P HOGARES QUE EMPLEAN PERSONAL DOMÉST ...	16	11	5	-	-	-	-	-	-
95. Hogares que emplean personal doméstico.....	16	11	5	-	-	-	-	-	-
NO CLASIFICABLES.....	3	3	-	-	-	-	-	-	-
00. No clasificables.....	3	3	-	-	-	-	-	-	-
<b>TOTAL.....</b>	<b>82.406</b>	<b>46.222</b>	<b>22.785</b>	<b>7.228</b>	<b>3.503</b>	<b>1.894</b>	<b>465</b>	<b>275</b>	<b>34</b>

(\*) Datos provisionales.

Fuente: CREM. Directorio de Actividades Económicas.

**15.1.5. ESTABLECIMIENTOS SEGÚN NIVEL DE EMPLEO, POR ACTIVIDAD PRINCIPAL. 2002 (\*)**  
 (Continúa)

ACTIVIDAD SEGÚN NACE	TOTAL	Menos 2 ocup.	De 2 a 4 ocup.	De 5 a 9 ocup.	De 10 a 19 ocup.	De 20 a 49 ocup.	De 50 a 99 ocup.	De 100 a 499 ocup.	De 500 o más
A AGRICULTURA, GANADERÍA, CAZA Y SILVICUL....	1.772	1.393	285	54	29	7	1	3	-
B PESCA.....	177	65	57	23	29	1	2	-	-
05. Pesca, acuicultura y actividades relacionadas .....	177	65	57	23	29	1	2	-	-
C INDUSTRIAS EXTRACTIVAS .....	145	49	20	32	26	18	-	-	-
D INDUSTRIAS MANUFACTURERAS .....	8.365	3.039	2.500	1.307	808	508	130	67	6
15. Industrias de productos alimenticios y bebidas .....	1.477	546	452	213	106	96	31	31	2
17. Industria textil.....	267	118	74	44	19	10	1	1	-
18. Industria de la confección y de la peletería .....	380	172	117	45	24	15	6	1	-
19. Preparación cuero, fabricación marroquinería, zapatería.....	289	109	65	44	40	24	7	-	-
20. Industria madera y corcho; cestería y espartería.....	543	234	152	78	46	30	3	-	-
21. Industria del papel .....	71	16	14	19	13	5	3	1	-
22. Edición y artes gráficas.....	473	229	130	62	36	9	5	2	-
23. Coquerías, refino de petróleo .....	3	1	-	-	1	-	-	-	1
24. Industria química .....	327	98	108	50	32	20	13	6	-
25. Fabric. productos de caucho y materias plásticas.....	266	80	72	40	42	18	7	7	-
26. Fabricación de otros productos minerales no metálicos.....	640	170	191	110	94	60	12	3	-
27. Metalurgia .....	57	19	9	11	7	6	4	1	-
28. Fabricación productos metálicos .....	1.282	408	449	235	104	71	9	4	2
29. Construcción de maquinaria y equipo.....	564	222	151	86	62	33	7	3	-
30. Fabricación de máquinas oficina y equipos informáticos .....	30	15	10	3	1	-	1	-	-
31. Fabricación de maquinaria y material eléctrico .....	82	31	27	13	5	5	1	-	-
32. Fabricación de material electrónico .....	9	4	-	2	3	-	-	-	-
33. Fabricación de instrumental médico-quirúrgico, precisión, óptico y relojería .....	146	75	58	7	5	1	-	-	-
34. Fabricación de vehículos de motor.....	78	16	15	24	19	3	1	-	-
35. Fabricación de otro material de transporte .....	76	30	15	12	8	7	3	-	1
36. Fabricación de muebles; otras industrias manufactureras .....	1.301	446	388	209	141	94	16	7	-
37. Reciclaje .....	4	-	3	-	-	1	-	-	-
E ENERGÍA ELÉCTRICA, GAS Y AGUA .....	211	111	47	21	12	11	3	5	1
40. Produc. y distrib. de energía eléctrica, gas y agua.....	61	31	14	6	6	1	1	1	1
41. Captación, depuración y distribución de agua.....	150	80	33	15	6	10	2	4	-
F INDUSTRIA DE LA CONSTRUCCIÓN.....	10.625	4.472	3.278	1.626	772	390	74	13	-
45. Construcción.....	10.625	4.472	3.278	1.626	772	390	74	13	-
G COMERCIO AL POR MAYOR Y AL POR MENOR, REPARACIÓN .....	29.201	17.155	8.230	2.431	856	348	118	62	1
50. Venta, manten. y reparación vehículos de motor .....	2.907	1.369	936	413	121	59	5	4	-
51. Com. al por mayor e intermediarios del comercio .....	7.054	3.949	1.591	744	432	225	69	43	1
52. Comercio al por menor y reparación enseres domésticos.....	19.240	11.837	5.703	1.274	303	64	44	15	-
H HOSTELERÍA .....	7.932	4.271	2.658	692	218	74	12	7	-
55. Hoteles y restaurantes.....	7.932	4.271	2.658	692	218	74	12	7	-

**15.1.5. ESTABLECIMIENTOS SEGÚN NIVEL DE EMPLEO, POR ACTIVIDAD PRINCIPAL. 2002 (\*)**  
 (Conclusión)

ACTIVIDAD SEGÚN NACE	TOTAL	Menos 2 ocup.	De 2 a 4 ocup.	De 5 a 9 ocup.	De 10 a 19 ocup.	De 20 a 49 ocup.	De 50 a 99 ocup.	De 100 a 499 ocup.	De 500 o más
I TRANSPORTE, ALMACENAMIENTO Y COMUNICACIONES.....	6.273	3.863	1.602	480	200	106	16	3	3
60. Transporte terrestre; transporte por tuberías.....	5.495	3.538	1.366	369	136	72	11	2	1
61. Transporte marítimo.....	9	3	3	2	1	-	-	-	-
62. Transporte aéreo espacial.....	2	1	-	-	-	1	-	-	-
63. Actividades anexas a los transportes.....	595	229	188	92	51	30	4	1	-
64. Correos y telecomunicaciones.....	172	92	45	17	12	3	1	-	2
J INTERMEDIACIÓN FINANCIERA.....	2.237	795	720	679	24	14	3	2	-
65. Intermediación financiera, excepto seguros.....	1.094	40	427	610	5	9	1	2	-
66. Seguros y planes pensiones, excepto SS. obligatoria.....	127	26	50	31	14	4	2	-	-
67. Actividades auxiliares de la intermediación financiera.....	1.016	729	243	38	5	1	-	-	-
K ACTIVIDADES INMOBILIARIAS Y ALQUILER; SERVICIOS EMPRESARIALES.....	13.664	9.996	2.405	720	315	135	56	36	1
70. Actividades inmobiliarias.....	3.248	2.372	672	155	36	10	1	1	1
71. Alquiler de maquinaria y equipo.....	926	603	228	54	24	15	2	-	-
72. Actividades informáticas.....	471	337	76	30	22	4	2	-	-
73. Investigación y desarrollo.....	364	326	25	5	2	4	-	2	-
74. Otras actividades empresariales.....	8.655	6.358	1.404	476	231	102	51	33	-
L ADMINISTRAC. PÚBLICA, DEFENSA Y SS. OBLIG..	120	7	10	13	12	25	21	27	5
75. Administrac. Pública, defensa y SS. oblig.....	120	7	10	13	12	25	21	27	5
M EDUCACIÓN.....	1.478	669	480	160	60	77	24	7	1
80. Educación.....	1.478	669	480	160	60	77	24	7	1
N ACTIVIDADES SANITARIAS, VETERINARIAS Y ASISTENCIA SOCIAL.....	2.858	1.842	715	160	64	51	18	5	3
85. Actividades sanitarias, veterinarias y servicios sociales.....	2.858	1.842	715	160	64	51	18	5	3
O OTRAS ACTIVIDADES SOCIALES Y SERVICIOS PRESTADOS A LA COMUNIDAD.....	5.032	2.985	1.545	285	131	67	11	5	3
90. Servicios de saneamiento, limpieza y actividades similares.....	108	39	26	9	12	15	5	2	-
91. Actividades asociativas.....	293	148	91	24	17	10	1	2	-
92. Actividades recreativas, culturales y deportivas.....	1.697	1.077	421	91	71	29	5	-	3
93. Actividades de servicios personales.....	2.934	1.721	1.007	161	31	13	-	1	-
P HOGARES QUE EMPLEAN PERSONAL DOMÉST ...	16	11	5	-	-	-	-	-	-
95. Hogares que emplean personal doméstico.....	16	11	5	-	-	-	-	-	-
NO CLASIFICABLES.....	3	3	-	-	-	-	-	-	-
00. No clasificables.....	3	3	-	-	-	-	-	-	-
<b>TOTAL.....</b>	<b>90.109</b>	<b>50.726</b>	<b>24.557</b>	<b>8.683</b>	<b>3.556</b>	<b>1.832</b>	<b>489</b>	<b>242</b>	<b>24</b>

(\*) Datos provisionales.

Fuente: CREM. Directorio de Actividades Económicas.

**15.2.1. VARIABLES DE USO DE TECNOLOGÍAS DE LA INFORMACIÓN Y LA COMUNICACIÓN EN LAS EMPRESAS POR ACTIVIDAD. REGIÓN DE MURCIA. 2003 (Continúa)**

	TOTAL	Industria y construcción	Servicios
%Empresas con ordenadores .....	95,85	94,26	98,11
%Empresas con Red de Área Local (LAN) .....	55,66	48,35	66,00
%Empresas con Red de Área Local 'sin hilos' .....	6,02	3,77	9,21
%Empresas con Intranet .....	22,72	16,16	32,00
%Empresas con conexión a Internet.....	84,62	80,23	90,83
%Empresas con Extranet.....	8,35	6,00	11,67
%Empresas con correo electrónico (e-mail).....	81,27	76,74	87,68
%Personal que utiliza ordenadores al menos una vez por semana .....	25,55	21,98	29,20
%Personal que utiliza ordenadores conectados a Internet al menos una vez por semana.....	16,82	15,81	17,86
%Empresas con empleados conectados a los sist. TIC por redes telemáticas externas .....	5,13	4,26	6,35
%Empresas con acceso a Internet:			
Mediante módem (1) .....	32,62	33,17	31,93
Mediante RDSI (1).....	28,36	25,44	32,02
Mediante Banda ancha (1) .....	78,55	77,63	79,69
Mediante XDSL con velocidad inferior a 2 Mb/seg (1) .....	51,56	53,29	49,40
Mediante XDSL con velocidad superior o igual a 2 Mb/seg (1) .....	28,27	28,86	27,52
Mediante Cable (1).....	8,12	5,84	10,98
Mediante LMDS (1) .....	1,65	1,53	1,79
Mediante Satélite (1) .....	0,46	0,21	0,79
Mediante conexión 'sin hilos' (1).....	10,44	9,96	11,05
Otro tipo de conexión (1) .....	0,05	-	0,11
%Empresas con conexión a Internet que la usan para:			
Servicios bancarios/financieros (1) .....	92,28	90,68	94,28
Formación/aprendizaje (1).....	32,88	32,42	33,46
Investigar el mercado (1).....	42,38	37,39	48,63
Recibir productos digitales (1).....	25,64	25,42	25,91
Obtener servicios posventa (1).....	23,61	26,20	20,37
%Empresas que interactúan con las AAPP mediante Internet (1).....	44,10	34,42	56,19
Para obtener información (1).....	41,56	31,67	53,92
Para conseguir impresos, formularios, ... (1).....	40,87	32,43	51,42
Para devolver impresos cumplimentados (1) .....	29,81	23,75	37,38
Para gestión electrónica completa (1).....	19,71	16,01	24,33
%Empresas con conexión a Internet y sitio/página web (1).....	38,37	39,79	36,58
%Empresas con página web para:			
Comercializar los productos de la empresa (2).....	86,91	92,87	78,81
Facilidad de acceso a catálogos y precios (2).....	60,19	70,54	46,12
Personalizar la página a clientes habituales (2).....	21,18	24,78	16,29
Distribución de productos digitales (2) .....	4,68	6,21	2,60
Provisión de servicios posventa (2).....	13,53	13,88	13,05
Provisión de servicios de Internet móvil (2).....	1,82	1,93	1,67

### 15.2.1. VARIABLES DE USO DE TECNOLOGÍAS DE LA INFORMACIÓN Y LA COMUNICACIÓN EN LAS EMPRESAS POR ACTIVIDAD. REGIÓN DE MURCIA. 2003 (Conclusión)

	TOTAL	Industria y construcción	Servicios
%Empresas con conexión a Internet que usan seguridad:			
Software de protección o chequeo de virus (1) .....	98,02	98,22	97,78
Cortafuegos (1) .....	45,16	40,39	51,12
Servidor seguro (1) .....	44,90	42,85	47,45
Backup de datos off-site (1) .....	33,81	27,43	41,79
Firma electrónica digital (1) .....	15,91	18,22	13,01
Password/Login (1) .....	45,86	39,51	53,79
Otros mecanismos de autenticación (1) .....	21,08	19,46	23,10
Encriptación (1) .....	15,33	11,65	19,93
%Empresas con página web que usan seguridad y los actualizaron en 3 meses anteriores (2)	82,28	77,92	87,73
%Empresas que han tenido algún problema de seguridad en los últimos doce meses (1) .....	32,86	31,95	34,00
Ataque de virus informático (1) .....	31,80	30,81	33,04
Acceso no autorizado al sistema informático o a los datos de la empresa (1) .....	2,82	3,35	2,16
Chantaje o amenaza relacionado con los datos o el software de la empresa (1) .....	0,13	0,14	0,13

(1) Porcentaje sobre el total de empresas con conexión a Internet.

(2) Porcentaje sobre el total de empresas con conexión a Internet y página web.

Fuente: INE. Encuesta de uso de TIC y comercio electrónico en las empresas.

### 15.2.2. VARIABLES DE USO DE TECNOLOGÍAS DE LA INFORMACIÓN Y LA COMUNICACIÓN EN LAS EMPRESAS POR ACTIVIDAD. ESPAÑA. 2003 (Continúa)

	TOTAL	Industria	Construcción	Servicios
%Empresas con ordenadores .....	96,53	95,27	94,85	98,29
%Empresas con Red de Área Local (LAN) .....	57,84	55,50	44,09	66,81
%Empresas con Red de Área Local 'sin hilos' .....	7,41	6,51	4,48	9,60
%Empresas con Intranet .....	32,62	30,64	18,27	41,68
%Empresas con conexión a Internet .....	87,44	85,12	82,67	91,59
%Empresas con Extranet .....	16,85	20,02	7,03	19,98
%Empresas con correo electrónico (e-mail) .....	83,72	82,32	76,52	88,55
%Personal que utiliza ordenadores al menos una vez por semana .....	43,87	39,37	24,14	52,38
%Personal que utiliza ordenadores conectados a Internet al menos una vez por semana .....	29,15	24,71	18,02	35,02
%Empresas con empleados conectados a los sist. TIC por redes telemáticas externas .....	8,77	7,84	4,22	11,84
%Empresas con sistemas informáticos de gestión de pedidos o de compras .....	13,52	20,79	3,17	14,14



### 15.2.2. VARIABLES DE USO DE TECNOLOGÍAS DE LA INFORMACIÓN Y LA COMUNICACIÓN EN LAS EMPRESAS POR ACTIVIDAD. ESPAÑA. 2003 (Conclusión)

	TOTAL	Industria	Construcción	Servicios
%Empresas con acceso a Internet:				
Mediante módem (1) .....	36,02	35,03	40,83	34,32
Mediante RDSI (1).....	29,49	27,61	26,90	31,94
Mediante Banda ancha (1) .....	81,21	76,89	76,29	86,32
Mediante XDSL con velocidad inferior a 2 Mb/seg (1) .....	49,40	47,98	50,84	49,60
Mediante XDSL con velocidad superior o igual a 2 Mb/seg (1) .....	31,31	28,46	23,98	36,67
Mediante Cable (1).....	10,52	7,59	10,42	12,41
Mediante LMDS (1) .....	1,26	0,96	0,72	1,70
Mediante Satélite (1) .....	0,98	0,69	0,31	1,49
Mediante conexión 'sin hilos' (1).....	9,77	9,48	7,50	11,05
Otro tipo de conexión (1) .....	0,09	0,20	-	0,06
%Empresas con conexión a Internet que la usan para:				
Servicios bancarios/financieros (1) .....	91,01	90,92	91,82	90,68
Formación/aprendizaje (1).....	30,99	29,08	31,52	31,94
Investigar el mercado (1).....	43,19	42,21	41,25	44,75
Recibir productos digitales (1).....	29,71	29,73	28,99	30,05
Obtener servicios posventa (1).....	25,16	22,82	21,46	28,44
%Empresas que interactúan con las AAPP mediante Internet (1).....				
Para obtener información (1).....	57,74	54,80	54,78	61,03
Para conseguir impresos, formularios, ... (1).....	54,73	51,48	52,17	58,03
Para devolver impresos cumplimentados (1).....	52,01	49,77	49,15	54,81
Para gestión electrónica completa (1).....	37,08	37,31	29,91	40,41
Para gestión electrónica completa (1).....	26,83	26,93	19,66	30,24
%Empresas con conexión a Internet y sitio/página web (1).....				
45,45	51,55	26,30	50,89	
%Empresas con página web para:				
Comercializar los productos de la empresa (2).....	87,30	82,02	95,68	88,58
Facilidad de acceso a catálogos y precios (2).....	53,94	62,68	35,81	52,90
Personalizar la página a clientes habituales (2).....	18,24	16,43	15,09	20,20
Distribución de productos digitales (2) .....	5,48	4,94	0,73	7,01
Provisión de servicios posventa (2).....	11,29	7,82	12,73	13,15
Provisión de servicios de Internet móvil (2).....	2,21	1,73	1,21	2,78
%Empresas con conexión a Internet que usan seguridad:				
Software de protección o chequeo de virus (1).....	96,27	95,76	95,58	96,92
Cortafuegos (1).....	46,40	45,11	34,87	52,82
Servidor seguro (1).....	52,94	51,19	43,43	58,66
Backup de datos off-site (1).....	46,59	44,63	34,20	53,85
Firma electrónica digital (1) .....	28,22	30,45	25,88	27,95
Password/Login (1).....	56,92	54,23	46,42	63,72
Otros mecanismos de autenticación (1).....	24,91	24,91	23,51	25,59
Encriptación (1) .....	17,31	15,84	11,46	21,08
%Empresas con página web que usan seguridad y los actualizaron en 3 meses anteriores (2)				
84,37	83,04	81,19	86,76	
%Empresas que han tenido algún problema de seguridad en los últimos doce meses (1).....				
33,86	34,12	31,90	34,65	
Ataque de virus informático (1).....				
33,17	33,34	30,96	34,15	
Acceso no autorizado al sistema informático o a los datos de la empresa (1).....				
2,93	3,09	2,65	2,95	
Chantaje o amenaza relacionado con los datos o el software de la empresa (1).....				
0,28	0,55	0,08	0,21	

(1) Porcentaje sobre el total de empresas con conexión a Internet.

(2) Porcentaje sobre el total de empresas con conexión a Internet y página web.

Fuente: INE. Encuesta de uso de TIC y comercio electrónico en las empresas.

## 15.3.1. EVOLUCIÓN DE LOS GASTOS INTERNOS Y PERSONAL EMPLEADO EN ACTIVIDADES DE I+D. 1998-2003

	REGIÓN DE MURCIA						ESPAÑA
	1998	1999	2000	2001	2002	2003	2003
<b>EMPRESAS E IPSFL</b>							
Gastos internos.....	..	..	..	..	35.099.000	58.830.000	4.459.314.000
Personal.....	..	..	..	..	757,9	891,4	65.420,6
Investigadores .....	..	..	..	..	..	340,9	27.838,1
<b>SECTOR EMPRESAS</b>							
Gastos internos.....	25.687.257	35.333.279	45.165.000	47.558.000	..	58.815.000	4.443.438.000
Gastos corrientes.....	..	21.388.392	..	28.523.000	..	..	..
Gastos de capital.....	..	13.944.887	..	19.035.000	..	..	..
Personal.....	362,0	499,3	494,3	629,0	..	890,9	65.032,1
Investigadores .....	145,0	171,3	138,8	189,4	..	340,4	27.580,6
Técnicos .....	..	194,7	214,3	235,4	..	..	..
Auxiliares .....	..	133,3	141,3	204,2	..	..	..
<b>INSTITUCIONES PRIVADAS SIN FINES DE LUCRO</b>							
Gastos internos.....	84.244	-	-	-	..	15.000	15.876.000
Gastos corrientes.....	..	-	-	-	..	..	..
Gastos de capital.....	..	-	-	-	..	..	..
Personal.....	2,0	-	-	-	..	0,5	388,5
Investigadores .....	-	-	-	-	..	0,5	257,5
Técnicos .....	2,0	-	-	-	..	..	..
Auxiliares .....	-	-	-	-	..	..	..
<b>ADMIN. PÚBLICA Y ENSEÑANZA SUP.</b>							
Gastos internos.....	..	..	..	..	62.534.000	75.573.000	3.753.722.000
Personal.....	..	..	..	..	1.388,6	2.219,3	86.066,8
Investigadores .....	..	..	..	..	..	1.659,9	64.684,6
<b>ADMINISTRACIÓN PÚBLICA</b>							
Gastos internos.....	16.269.398	19.809.509	16.906.000	15.151.000	..	20.472.000	1.261.763.000
Gastos corrientes.....	..	14.273.208	13.229.000	10.749.000	..	..	..
Gastos de capital.....	..	5.536.301	3.677.000	4.402.000	..	..	..
Personal.....	428,0	423,5	392,3	529,2	..	470,8	25.759,6
Investigadores .....	234,0	217,4	182,9	203,9	..	249,6	15.489,0
Técnicos .....	..	116,5	119,4	132,3	..	..	..
Auxiliares .....	..	89,6	90,0	193,0	..	..	..
<b>ENSEÑANZA SUPERIOR</b>							
Gastos internos.....	27.712.668	29.367.146	42.146.000	38.280.000	..	55.101.000	2.491.959.000
Gastos corrientes.....	..	24.185.502	32.757.000	34.239.000	..	..	..
Gastos de capital.....	..	5.181.644	9.389.000	4.041.000	..	..	..
Personal.....	825,6	808,4	988,5	1.193,4	..	1.748,5	60.307,2
Investigadores .....	665,0	677,3	863,1	1.049,2	..	1.410,3	49.195,6
Técnicos .....	..	107,8	86,5	78,5	..	..	..
Auxiliares .....	..	23,3	38,9	65,7	..	..	..
<b>TOTAL</b>							
Gastos internos.....	69.753.567	84.509.935	104.216.000	100.989.000	97.633.000	134.403.000	8.213.036.000
Gastos corrientes.....	..	59.847.103	..	73.511.000	..	..	..
Gastos de capital.....	..	24.662.832	..	27.478.000	..	..	..
Personal.....	1.618,0	1.731,2	1.875,1	2.351,6	2.146,5	3.110,7	151.487,4
Investigadores .....	1.044,0	1.066,0	1.184,8	1.442,5	..	2.000,8	95.522,7
Técnicos .....	..	419,0	420,2	446,2	..	..	..
Auxiliares .....	..	246,2	270,2	462,9	..	..	..

Nota: Gastos medidos en euros y Personal en equivalencia a dedicación plena (EDP = personas/año o jornada completa).

Fuente: INE. Estadística sobre Actividades de I+D.

### 15.3.2. GASTOS TOTALES EN INNOVACIÓN TECNOLÓGICA SEGÚN EL TAMAÑO DE LAS EMPRESAS, POR SECTOR DE ACTIVIDAD. 1998

Euros

	TOTAL	Menos de 20 empleados	20 y más empleados
1. INDUSTRIAS EXTRACTIVAS Y DEL PETRÓLEO .....	8.651.449	120.202	8.531.247
1.1. Industrias extractivas .....	120.202	120.202	..
1.2. Industrias del petróleo .....	8.531.247	..	8.531.247
2. ALIMENTACIÓN, BEBIDAS Y TABACO .....	25.422.397	..	25.422.397
2.1. Alimentación y bebidas .....	25.422.397	..	25.422.397
2.2. Tabaco .....	..	..	..
3. TEXTIL, CONFECCIÓN Y CALZADO .....	5.593.259	..	5.593.259
3.1. Textil .....	..	..	..
3.2. Confección y peletería .....	..	..	..
3.3. Cuero y calzado .....	5.593.259	..	5.593.259
4. MADERA Y CORCHO .....	2.385.663	1.652.783	732.880
5. PAPEL, EDICIÓN, ARTES GRÁFICAS Y REPRODUCCIÓN .....	1.798.415	..	1.798.415
5.1. Cartón y papel .....	1.794.322	..	1.794.322
5.2. Edición, impresión y reproducción .....	4.093	..	4.093
6. QUÍMICA .....	15.751.806	..	15.751.806
6.1. Productos químicos .....	15.365.379	..	15.365.379
6.2. Productos farmacéuticos .....	386.427	..	386.427
7. CAUCHO Y MATERIAS PLÁSTICAS .....	5.438.462	..	5.438.462
8. PRODUCTOS MINERALES NO METÁLICOS DIVERSOS .....	104.648	..	104.648
9. METALURGÍA Y FABRICACIÓN DE PRODUCTOS METÁLICOS .....	20.162.399	12.637.500	7.524.900
9.1. Productos metalúrgicos férreos .....	7.504.892	..	7.504.892
9.2. Productos metalúrgicos no férreos .....	..	..	..
9.3. Manufacturas metálicas .....	12.657.507	12.637.500	20.008
10. MAQUINARIA Y EQUIPO MECÁNICO .....	1.048.766	68.912	979.854
11. MATERIAL Y EQUIPO ELÉCTRICO, ELECTRÓNICO Y ÓPTICO .....	202.721	198.881	3.840
11.1. Máquinas de oficina, calculo y ordenadores .....	..	..	..
11.2. Maquinaria eléctrica .....	3.840	..	3.840
11.3. Equipo electrónico .....	111.440	111.440	..
11.3.1. Componentes electrónicos .....	111.440	111.440	..
11.3.2. Aparatos de radio, TV y comunicación .....	..	..	..
11.4. Instrumentos, óptica y relojería .....	87.441	87.441	..
12. MATERIAL DE TRANSPORTE .....	4.970.418	99.311	4.871.101
12.1. Vehículos de motor .....	815.357	..	815.357
12.2. Otro material de transporte .....	4.155.055	99.311	4.055.744
12.2.1. Construcción naval .....	4.055.744	..	4.055.744
12.2.2. Construcción aeronáutica y espacial .....	..	..	..
12.2.3. Otro equipo de transporte .....	99.311	99.311	..
13. INDUSTRIAS MANUFACTURERAS DIVERSAS .....	1.625.600	805.260	820.339
13.1. Muebles, otras actividades de fabricación .....	1.217.080	805.260	411.820
13.1.1. Muebles .....	1.151.846	805.260	346.580
13.1.2. Otras actividades de fabricación .....	65.240	..	65.240
13.2. Reciclaje .....	408.520	..	..
14. ENERGÍA Y AGUA .....	192.420	..	192.420
15. SERVICIOS DE TELECOMUNICACIONES .....	9.380.789	..	9.380.789
TOTAL .....	93.348.431	15.582.850	77.765.581

Fuente: INE. Encuesta sobre Innovación Tecnológica en las Empresas.

### 15.4.1. INDICADORES ECONÓMICOS DE LAS EMPRESAS DE ALTA TECNOLOGÍA, POR SECTOR TECNOLÓGICO. REGIÓN DE MURCIA. 2002

	Número de empresas (1)	Cifra de negocios	Venta de productos	Valor añadido
REGIÓN DE MURCIA .....	1.423	2.131.702	..	..
MANUFACTURERAS ALTA Y MEDIA-ALTA TECNOLOGÍA (M.A.-M.A.T.)..	805	1.706.483	1.470.776	531.401
MANUFACTURERAS ALTA TECNOLOGÍA (M.A.T.) .....	92	140.541	104.259	40.519
M.A.T. Industria farmacéutica .....	12	115.120	89.004	31.689
M.A.T. Máquinas de oficina y material informático .....	16	10.947	7.560	2.724
M.A.T. Componentes electrónicos.....	7	2.542	1.157	621
M.A.T. Aparatos de radio, TV y comunicaciones.....	..	..	..	..
M.A.T. Instrumentos médicos, de precisión, ópticos y relojería.....	57	11.932	6.538	5.485
M.A.T. Construcción aeronáutica y espacial.....	-	-	-	-
MANUFACTURERAS MEDIA Y ALTA TECNOLOGÍA (M.M.A.T.).....	713	1.565.942	1.366.517	490.882
M.M.A.T. Industria química excepto farmacéutica.....	139	720.043	698.594	253.579
M.M.A.T. Maquinaria y equipos .....	370	462.999	339.749	132.879
M.M.A.T. Maquinaria y aparatos eléctricos.....	92	78.456	58.456	26.858
M.M.A.T. Industria automóvil .....	62	86.877	71.823	19.537
M.M.A.T. Otro material de transporte.....	50	217.567	197.895	58.029
SERVICIOS ALTA TECNOLOGÍA (S.A.T.) .....	618	425.219	..	..
S.A.T. Correos y Telecomunicaciones.....	291	362.842	..	..
S.A.T. Actividades informáticas .....	286	49.715	..	..
S.A.T. I+D (Intermediación financiera, servicios I+D) .....	41	12.662	..	..
ESPAÑA .....	55.199	191.364.405	..	58.629.557
MANUFACTURERAS ALTA Y MEDIA-ALTA TECNOLOGÍA (M.A.-M.A.T.)..	22.860	143.358.213	118.994.067	34.772.350
MANUFACTURERAS ALTA TECNOLOGÍA (M.A.T.) .....	4.370	22.855.121	17.828.646	6.233.921
M.A.T. Industria farmacéutica .....	340	10.209.451	7.835.993	2.847.130
M.A.T. Máquinas de oficina y material informático .....	449	949.578	715.690	185.044
M.A.T. Componentes electrónicos.....	401	1.266.018	1.103.347	368.496
M.A.T. Aparatos de radio, TV y comunicaciones.....	318	5.000.982	3.548.658	832.186
M.A.T. Instrumentos médicos, de precisión, ópticos y relojería.....	2.782	3.205.667	2.694.560	1.154.461
M.A.T. Construcción aeronáutica y espacial.....	80	2.223.425	1.930.398	846.604
MANUFACTURERAS MEDIA Y ALTA TECNOLOGÍA (M.M.A.T.).....	18.490	120.503.092	101.165.421	28.538.429
M.M.A.T. Industria química excepto farmacéutica.....	3.090	27.625.087	22.949.909	6.950.495
M.M.A.T. Maquinaria y equipos .....	9.682	23.624.299	18.545.508	7.853.078
M.M.A.T. Maquinaria y aparatos eléctricos.....	2.508	14.145.731	12.362.866	4.069.262
M.M.A.T. Industria automóvil .....	1.786	49.300.867	42.536.172	7.946.387
M.M.A.T. Otro material de transporte.....	1.424	5.807.108	4.770.966	1.719.207
SERVICIOS ALTA TECNOLOGÍA (S.A.T.) .....	32.339	48.006.192	..	23.857.207
S.A.T. Correos y Telecomunicaciones.....	8.701	32.058.023	..	16.224.068
S.A.T. Actividades informáticas .....	21.510	15.209.746	..	7.114.343
S.A.T. I+D (Intermediación financiera, servicios I+D) .....	2.129	738.424	..	518.796

Nota: Los datos económicos se expresan en miles de euros.

(1) El número de empresas en la Región de Murcia corresponde al número de establecimientos.

Fuente: INE. Indicadores de Alta Tecnología.

## 15.4. OTROS INDICADORES

## 15.4.2. OCUPADOS EN LAS EMPRESAS DE ALTA TECNOLOGÍA, POR SECTOR TECNOLÓGICO. 2002

	REGIÓN DE MURCIA		ESPAÑA	
	Ocupados (1)	% Ocupados de A.T. sobre total ocupados	Ocupados (1)	% Ocupados de A.T. sobre total ocupados
MANUFACTURERAS ALTA Y MEDIA-ALTA TECNOLOGÍA (M.A.-M.A.T.) .....	14,5	3,2	868,3	5,3
Manufactureras Alta Tecnología (M.A.T.).....	1,1	0,2	152,0	0,9
Manufactureras Media-Alta Tecnología (M.M.A.T.).....	13,4	3,0	716,3	4,4
SERVICIOS ALTA TECNOLOGÍA (S.A.T.) .....	6,8	1,5	397,4	2,4
TOTAL .....	21,4	4,7	1.265,7	7,8

(1) Miles de personas.

Fuente: INE. Indicadores de Alta Tecnología.

## 15.4.3. GASTOS EN I+D E INNOVACIÓN DE LAS EMPRESAS DE ALTA TECNOLOGÍA, POR SECTOR TECNOLÓGICO. 2000

Miles de euros

	REGIÓN DE MURCIA		ESPAÑA	
	Gasto en actividades de I+D	Gasto en actividades de innovación	Gasto en actividades de I+D	Gasto en actividades de innovación
MANUFACTURERAS ALTA TECNOLOGÍA (M.A.T.) .....	1.323	2.267	732.711	1.367.217
MANUFACTURERAS MEDIA Y ALTA TECNOLOGÍA (M.M.A.T.).....	17.057	42.434	740.379	2.158.012
SERVICIOS ALTA TECNOLOGÍA (S.A.T.) .....	6.527	8.935	844.842	1.345.300
TOTAL .....	24.907	53.636	2.317.932	4.870.529

Nota: El total de gasto en actividades de I+D en el año 2002 es 20.138 en la Región de Murcia y 2.863.441 en España.

Fuente: INE. Indicadores de Alta Tecnología.