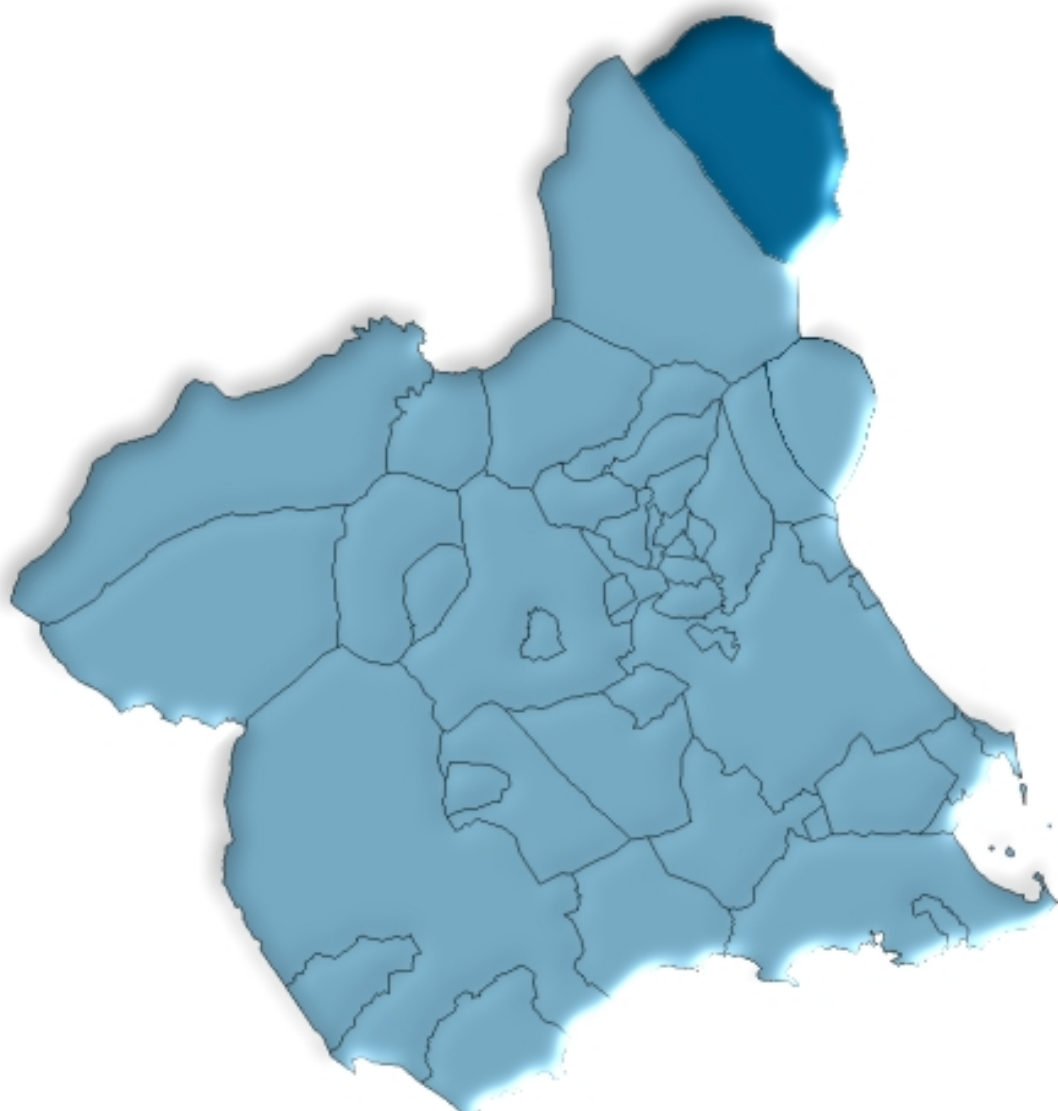




Yecla en cifras. 2008



ÍNDICE GENERAL

ÍNDICE DE TABLAS

DATOS DEL MUNICIPIO

A.1. TERRITORIO, CLIMATOLOGÍA Y MEDIO AMBIENTE	9
A.1.1. Superficie, distancia a la capital por autovía y altitud.	
A.1.2. Precipitaciones. 2007-2008.	
A.1.3. Temperaturas medias. 2007-2008.	
A.2. DEMOGRAFÍA	10
A.2.1. Población de derecho según los censos oficiales. 1900-2001.	
A.2.2. Población y densidad de población según Padrón. 2004-2008.	
A.2.3. Población según la estructura de edad. 2008.	
A.2.4. Indicadores de estructura demográfica. 2008.	
A.2.5. Movimiento natural de la población. 2003-2007.	
A.2.6. Nupcialidad, natalidad y mortalidad. 2007.	
A.2.7. Inmigraciones y emigraciones según procedencia (o destino) de la migración. 2007.	
A.2.8. Saldos migratorios totales. 2002-2007.	
A.3. MERCADO DE TRABAJO	14
A.3.1. Tasas de actividad y paro según edad y sexo. 2001.	
A.3.2. Paro registrado según sexo. 2008.	
A.4. AGRICULTURA Y GANADERÍA.....	15
A.4.1. Distribución general de la tierra. 2007-2008.	
A.4.2. Superficie dedicada a cada grupo de cultivo. 2005-2008.	
A.4.3. Superficie dedicada al cultivo de invernaderos, cultivos acolchados y riego localizado. 2007-2008.	
A.4.4. Número de unidades ganaderas según especie. Censo 1999.	
A.5. INDUSTRIA.....	17
A.5.1. Inversión industrial según sectores. 2000-2004.	
A.5.2. Inversión industrial según tipo. 2001-2005.	
A.6. CONSTRUCCIÓN Y VIVIENDA	18
A.6.1. Viviendas visadas y terminadas. 2001-2005.	
A.6.2. Viviendas según clase. 2001.	
A.6.3. Viviendas según superficie útil. 2001.	

A.7. EMPRESAS Y ESTABLECIMIENTOS	20
A.7.1. Número de empresas con establecimientos en la Región de Murcia según actividad principal y nivel de empleo. 2006-2007.	
A.7.2. Número de establecimientos y empleo según actividad principal del establecimiento. 2006.	
A.7.3. Número de establecimientos y empleo según actividad principal del establecimiento. 2007.	
A.8. TURISMO	26
A.8.1. Equipamiento turístico. 2008.	
A.9. TRANSPORTES Y COMUNICACIONES	27
A.9.1. Parque de vehículos según tipo. 2005-2008.	
A.9.2. Correspondencia nacida y distribuida. 2004-2007.	
A.9.3. Giros recibidos y expedidos. 2004-2007.	
A.10. SANIDAD Y SERVICIOS SOCIALES	29
A.10.1. Número de farmacias. 2002-2008.	
A.10.2. Número de dosis vacunales administradas según vacuna. 2005-2007.	
A.10.3. Enfermedades de declaración obligatoria. Casos registrados. 2007.	
A.10.4. Defunciones según grandes grupos de causa de muerte. 2006.	
A.10.5. Defunciones según grandes grupos de causa de muerte. 2007.	
A.10.6. Recursos sociales. 2007.	
A.11. EDUCACIÓN Y CULTURA	35
A.11.1. Número de unidades y alumnos matriculados en educación infantil, primaria y educación especial. Curso 07/08.	
A.11.2. Número de unidades y alumnos matriculados en enseñanza secundaria obligatoria, bachillerato y ciclos formativos. Curso 07/08.	
A.11.3. Población en viviendas familiares de 16 y más años según nivel de formación (%). 2001.	
A.11.4. Tasas de escolaridad según sexo, edad y que los estudios sean reglados o no (%). 2001.	
A.11.5. Bibliotecas. 2007.	
A.12. ADMINISTRACIONES PÚBLICAS Y FINANZAS	38
A.12.1. Presupuesto definitivo de gastos. 2004-2008.	
A.12.2. Presupuesto definitivo de ingresos. 2004-2008.	
A.12.3. Oficinas bancarias. 2006-2008.	

DATOS POR ENTIDADES DE POBLACIÓN

B.1. POBLACIÓN	41
B.1.1. Población, según sexo. 2006-2008.	

ÍNDICE DE GRÁFICOS

- G.1. Evolución de la población de derecho según los censos oficiales. 1900-2001
- G.2. Pirámide de población. 2008
- G.3. Movimiento natural de la población. 2007
- G.4. Tasas de actividad y de paro. 2001
- G.5. Distribución general de la tierra. 2008
- G.6. Evolución de las viviendas terminadas. 1997-2005
- G.7. Número de vehículos por 1000 habitantes. 1999-2008
- G.8. Evolución del tráfico telegráfico. 1998-2007
- G.9. Distribución de las defunciones según la causa de muerte. 2007
- G.10. Evolución de los alumnos matriculados en enseñanzas infantil, primaria y enseñanzas medias.
Curso 03/04 – Curso 07/08

SÍMBOLOS UTILIZADOS

- Cero o menor que 0,5
 - .. Falta de dato
 - % Tanto por ciento
- Las cifras decimales van precedidas de una coma (,)
Los millares y millones se separan por un punto (.)
Las casillas en blanco – Dato sin sentido
-

A. DATOS DEL MUNICIPIO

A.1. TERRITORIO, CLIMATOLOGÍA Y MEDIO AMBIENTE

A.1.1. SUPERFICIE, DISTANCIA A LA CAPITAL POR AUTOVÍA Y ALTITUD.

MUNICIPIO DE YECLA	
Extensión del municipio	603,1 Km ²
Distancia a la capital por autovía	93,0 Km.
Altitud	605,0 m.

Nota: *Distancia a la capital por autovías según Mapa Oficial de Carreteras 2006.*

Fuente: Instituto Geográfico Nacional.
INE. Nomenclátor.

A.1.2. PRECIPITACIONES. 2007-2008

	2007	2008
Enero.....	32,7	6,5
Febrero.....	15,7	30,1
Marzo	44,1	0,9
Abril.....	119,7	8,9
Mayo	9,8	113,5
Junio.....	-	45,7
Julio.....	-	6,9
Agosto.....	31,1	-
Septiembre.....	24,9	55,5
Octubre	122,3	51,7
Noviembre.....	0,9	29,2
Diciembre.....	3,0	23,9

Nota: *Los datos corresponden a la Estación meteorológica "Yecla C.H. Segura."*

Fuente: Agencia Estatal de Meteorología. Centro Meteorológico Territorial de Murcia.

A.1.3. TEMPERATURAS MEDIAS. 2007-2008

	2007	2008
Enero.....	7,0	7,8
Febrero.....	9,6	8,5
Marzo	10,0	11,5
Abril.....	12,3	14,1
Mayo	17,1	16,0
Junio.....	21,9	20,0
Julio.....	24,9	24,9
Agosto.....	24,4	24,8
Septiembre.....	20,2	20,1
Octubre	15,2	15,4
Noviembre.....	9,3	8,0
Diciembre.....	7,3	6,1

Nota: *Los datos corresponden a la Estación meteorológica "Yecla C.H. Segura."*

Fuente: Agencia Estatal de Meteorología. Centro Meteorológico Territorial de Murcia.

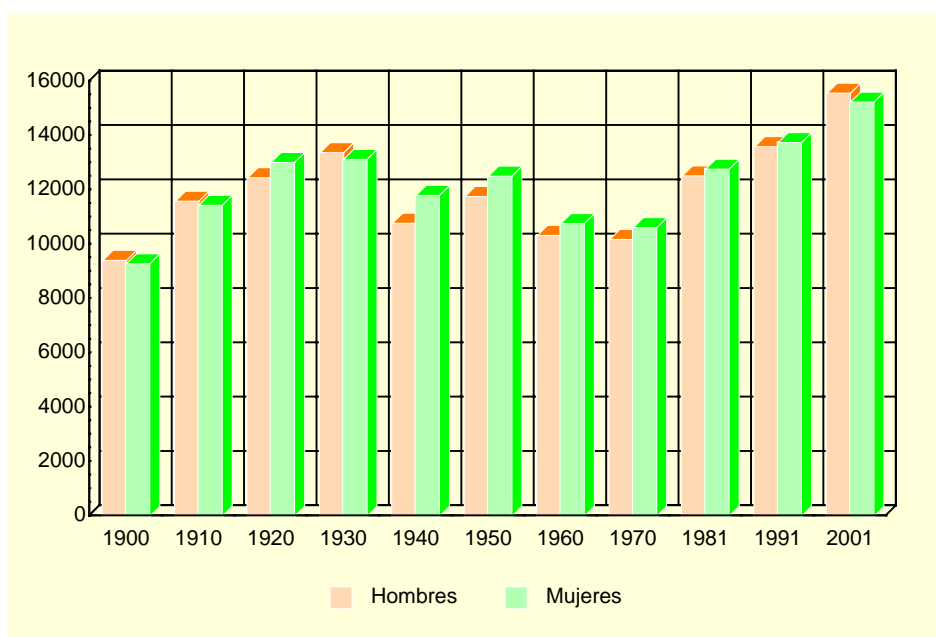
A.2. DEMOGRAFÍA

A.2.1. POBLACIÓN DE DERECHO SEGÚN LOS CENSOS OFICIALES. 1900-2001

	YECLA			R. MURCIA
	Hombres	Mujeres	Total	Total
1900	9.423	9.294	18.717	581.455
1910	11.598	11.448	23.046	620.926
1920	12.461	13.025	25.486	654.436
1930	13.384	13.141	26.525	651.979
1940	10.789	11.812	22.601	731.221
1950	11.774	12.520	24.294	755.850
1960	10.341	10.773	21.114	803.086
1970	10.193	10.623	20.816	832.047
1981	12.530	12.777	25.307	955.498
1991	13.605	13.757	27.362	1.045.601
2001	15.577	15.247	30.824	1.197.646

Nota: En el Censo de 2001 desaparece el término población de derecho, por lo que nos referimos a la población residente.
Fuente: INE. Censo de Población.

G.1. Evolución de la población de derecho según los censos oficiales. 1900-2001



Nota: En el Censo de 2001 desaparece el término población de derecho, por lo que nos referimos a la población residente.
Fuente: INE. Censo de Población.

A.2.2. POBLACIÓN Y DENSIDAD DE POBLACIÓN SEGÚN PADRÓN. 2004-2008

	YECLA					R. MURCIA
	2004	2005	2006	2007	2008	2008
Población	32.988	33.553	33.964	34.161	34.869	1.426.109
Hombres	16.742	17.032	17.238	17.280	17.648	722.999
Mujeres	16.246	16.521	16.726	16.881	17.221	703.110
Densidad de población (Habitantes/Km ²)	55	56	56	57	58	126

Fuente: INE. Padrón Municipal de Habitantes.
Instituto Geográfico Nacional.

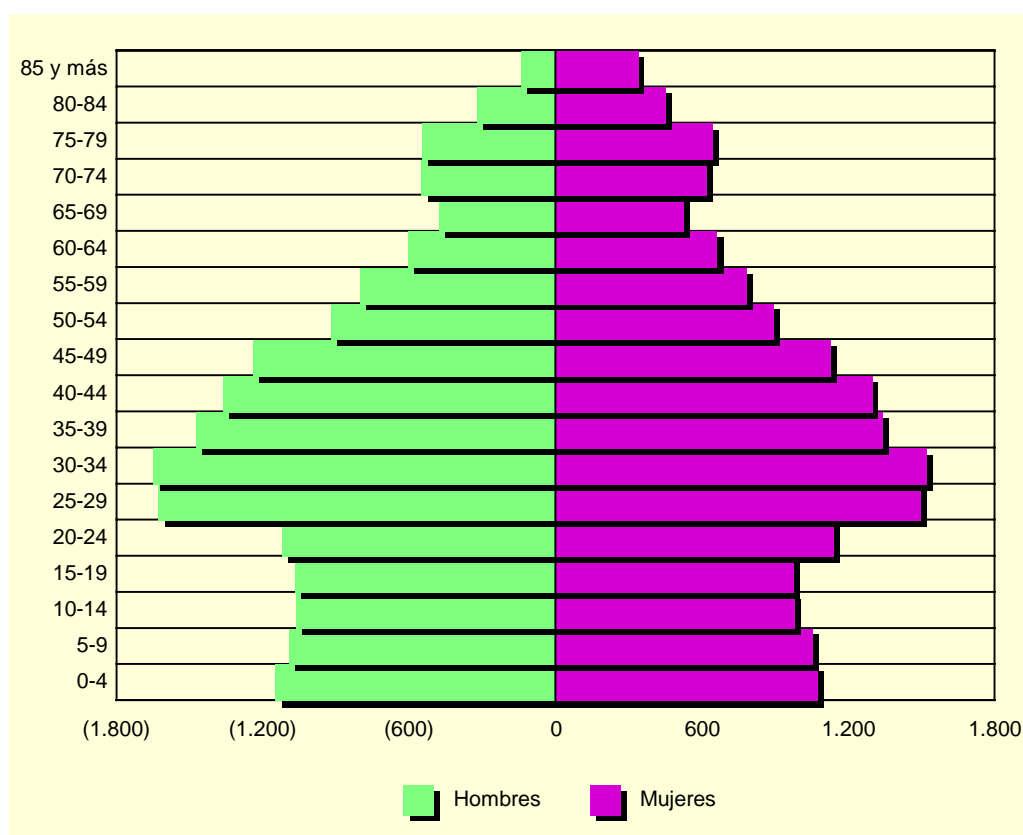
A.2. DEMOGRAFÍA

A.2.3. POBLACIÓN SEGÚN LA ESTRUCTURA DE EDAD. 2008

	HOMBRES	MUJERES	TOTAL
Menores de 5 años.....	1.130	1.063	2.193
5-9 años	1.141	1.089	2.230
10-14 años	1.083	986	2.069
15-19 años	1.086	1.007	2.093
20-24 años	1.133	1.134	2.267
25-29 años	1.612	1.513	3.125
30-34 años	1.684	1.517	3.201
35-39 años	1.553	1.395	2.948
40-44 años	1.401	1.296	2.697
45-49 años	1.260	1.187	2.447
50-54 años	989	951	1.940
55-59 años	827	797	1.624
60-64 años	644	684	1.328
65-69 años	494	514	1.008
70-74 años	555	598	1.153
75 y más años.....	1.056	1.490	2.546
TOTAL	17.648	17.221	34.869

Fuente: CREM. Padrón Municipal de Habitantes.

G.2. Pirámide de población. 2008



Fuente: CREM. Padrón Municipal de Habitantes.

A.2. DEMOGRAFÍA

A.2.4. INDICADORES DE ESTRUCTURA DEMOGRÁFICA. 2008

Porcentaje

	YECLA	REGIÓN DE MURCIA
ESTRUCTURA POR EDAD		
Menores de 20 años.....	24,62	22,98
Entre 20 y 64 años	61,88	63,41
De 65 y más años	13,50	13,61
ÍNDICE DE VEJEZ		
De 65 y más años/menores de 20 años.....	54,83	59,19
ÍNDICE DE DEPENDENCIA		
Juvenil		
Menores de 20 años/Población entre 20 y 64 años ...	39,79	36,25
Anciana		
De 65 y más años/Población entre 20 y 64 años	21,81	21,46
Total		
Menores de 20 años+De 65 y más años/Población entre 20 y 64 años.....	61,60	57,70
MUJERES DE 15 A 49 AÑOS/TOTAL MUJERES.....	52,55	52,61
RAZÓN DE MASCULINIDAD		
Hombres/Mujeres.....	102,48	102,83

Fuente: CREM. Indicadores Demográficos.

A.2.5. MOVIMIENTO NATURAL DE LA POBLACIÓN. 2003-2007

	YECLA					R. MURCIA
	2003	2004	2005	2006	2007	2007
Matrimonios	173	168	148	166	169	6.651
Nacimientos	424	472	426	448	438	18.601
Hombres.....	215	251	206	230	234	9.582
Mujeres	209	221	220	218	204	9.019
Defunciones	274	228	244	232	225	10.072
Hombres.....	133	107	132	135	120	5.421
Mujeres	141	121	112	97	105	4.651
Defunciones de menores de un año.....	2	3	2	2	2	72
Crecimiento vegetativo.....	150	244	182	216	213	8.529

Nota: Se refiere a matrimonios de diferente sexo según futura residencia, defunciones según municipio de residencia y nacimientos según municipio de residencia de la madre.

Fuente: CREM. Movimiento Natural de la Población.

A.2.6. NUPCIALIDAD, NATALIDAD Y MORTALIDAD. 2007

Tasas por mil habitantes

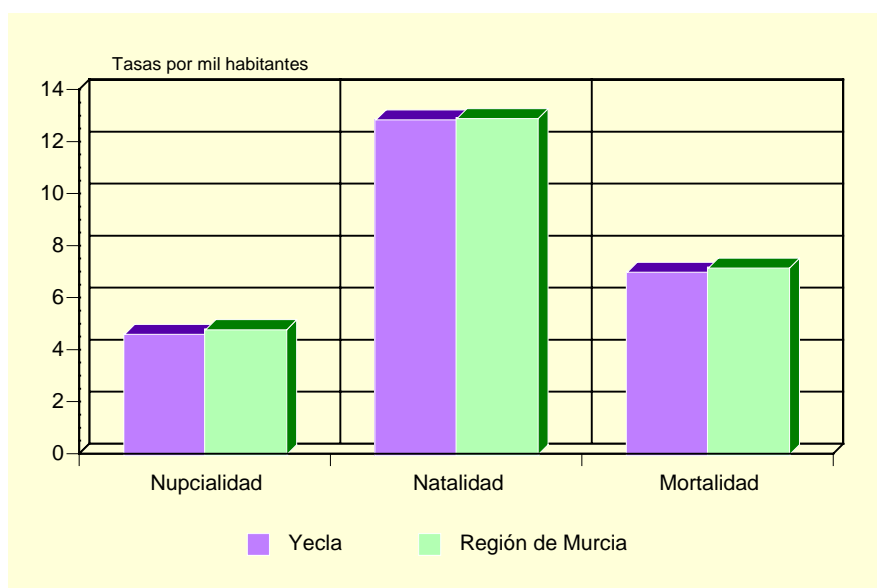
	YECLA	R. MURCIA
Tasa de nupcialidad	4,90	4,72
Tasa de natalidad.....	12,97	13,18
Tasa de mortalidad	6,69	7,11

Nota: Las tasas se obtienen por cociente entre la media de ese año y el anterior y la población a 1 de enero del año correspondiente.

Fuente: CREM. Indicadores Demográficos.

A.2. DEMOGRAFÍA

G.3. Movimiento natural de la población. 2007



Fuente: CREM. Indicadores Demográficos.

A.2.7. INMIGRACIONES Y EMIGRACIONES SEGÚN PROCEDENCIA (O DESTINO) DE LA MIGRACIÓN. 2007

	INMIGRACIONES AL MUNICIPIO	EMIGRACIONES DESDE EL MUNICIPIO
De/a la misma Comunidad Autónoma.....	157	190
Españoles.....	90	95
Extranjeros.....	67	95
De/a otras Comunidades Autónomas.....	632	546
Españoles.....	317	299
Extranjeros.....	315	247
Del/a extranjero.....	581	142
Españoles.....	18	7
Extranjeros.....	563	135

Fuente: CREM. Movimientos Migratorios.

A.2.8. SALDOS MIGRATORIOS TOTALES. 2002-2007

	YECLA	REGIÓN DE MURCIA
2002.....	549	22.556
2003.....	587	23.939
2004.....	343	30.364
2005.....	150	33.953
2006.....	448	30.572
2007.....	492	24.505

Fuente: CREM. Movimientos Migratorios.

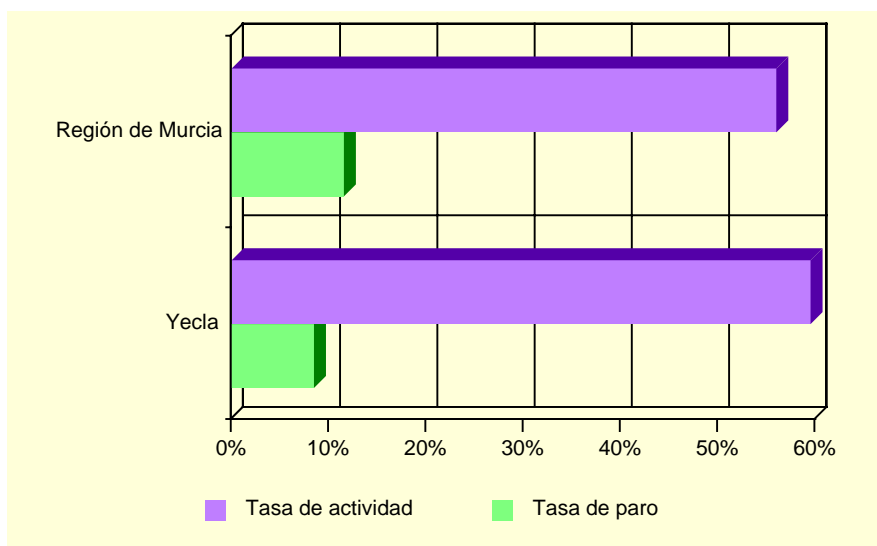
A.3. MERCADO DE TRABAJO

A.3.1. TASAS DE ACTIVIDAD Y PARO SEGÚN EDAD Y SEXO. 2001

	YECLA				R. MURCIA			
	Tasa de actividad		Tasa de paro		Tasa de actividad		Tasa de paro	
	Hombres	Mujeres	Hombres	Mujeres	Hombres	Mujeres	Hombres	Mujeres
De 16 a 19 años.....	59,26	36,08	13,25	20,70	42,30	26,33	22,58	31,92
De 20 a 24 años.....	83,50	70,61	7,59	14,73	73,24	58,22	13,29	22,04
De 25 a 29 años.....	94,71	81,10	7,08	12,56	91,53	73,14	9,92	17,73
De 30 a 34 años.....	97,68	64,51	4,45	16,79	96,33	65,38	7,53	15,75
De 35 a 44 años.....	97,20	56,92	4,36	13,39	95,94	58,28	6,62	12,77
De 45 a 54 años.....	94,33	39,06	3,70	7,93	90,04	43,94	6,52	10,02
De 55 a 59 años.....	89,86	22,10	3,20	8,51	75,03	27,23	9,15	10,74
De 60 a 64 años.....	68,27	12,45	9,41	2,99	49,92	14,91	10,33	10,66
De 65 o más años.....	1,49	1,15	-	7,14	3,18	1,74	4,57	7,38
TOTAL	75,45	43,35	5,65	13,43	70,77	41,48	8,99	15,78

Fuente: INE. Censo de Población.

G.4. Tasas de actividad y de paro. 2001



Fuente: INE. Censo de Población.

A.3.2. PARO REGISTRADO SEGÚN SEXO. 2008

	YECLA			REGIÓN DE MURCIA		
	Total	Hombres	Mujeres	Total	Hombres	Mujeres
Enero.....	1.242	413	829	56.594	25.664	30.930
Febrero.....	1.317	431	886	60.261	27.858	32.403
Marzo.....	1.345	465	880	57.813	26.948	30.865
Abril.....	1.397	496	901	59.923	28.236	31.687
Mayo.....	1.488	552	936	61.724	29.888	31.836
Junio.....	1.631	641	990	64.512	32.275	32.237
Julio.....	1.817	755	1.062	68.632	35.871	32.761
Agosto.....	2.031	906	1.125	74.199	40.448	33.751
Septiembre.....	2.120	902	1.218	76.345	41.130	35.215
Octubre.....	2.221	948	1.273	80.977	43.205	37.772
Noviembre.....	2.407	1.065	1.342	86.189	46.568	39.621
Diciembre.....	2.556	1.188	1.368	90.956	50.748	40.208

Fuente: Servicio Regional de Empleo y Formación.

A.4. AGRICULTURA Y GANADERÍA

A.4.1. DISTRIBUCIÓN GENERAL DE LA TIERRA (*). 2007-2008

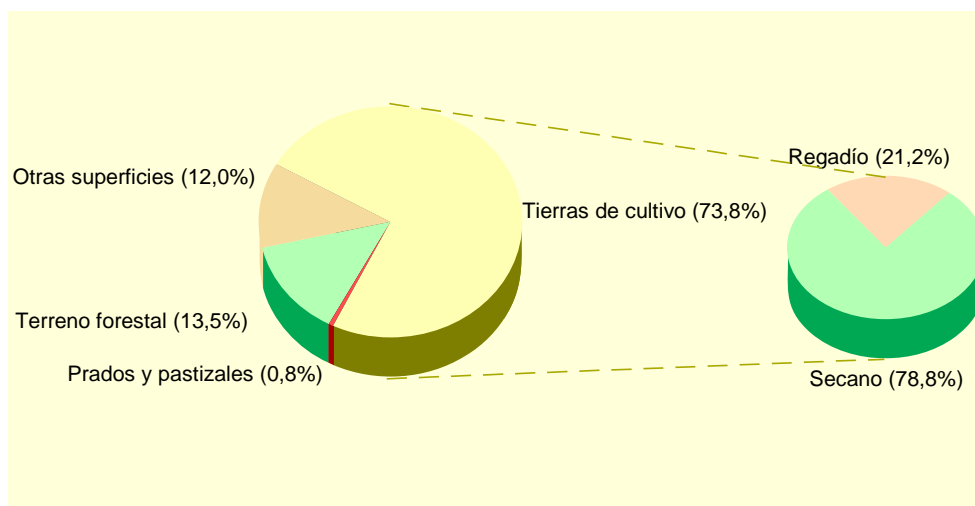
	2007		2008	
	Hectáreas	%	Hectáreas	%
TIERRAS DE CULTIVO	47.042	77,67	44.671	73,76
Cultivos herbáceos.....	3.843	(8,17)	3.740	(8,37)
Barbechos y otras tierras no ocupadas	23.315	(49,56)	20.891	(46,77)
Cultivos leñosos	19.884	(42,27)	20.040	(44,86)
PRADOS Y PASTIZALES.....	1.600	2,64	470	0,78
Prados naturales	-	-	-	-
Pastizales.....	1.600	(100,00)	470	(100,00)
TERRENO FORESTAL.....	6.764	11,17	8.153	13,46
Monte maderable	1.899	(28,08)	2.820	(34,59)
Monte abierto	1.800	(26,61)	1.748	(21,44)
Monte leñoso.....	3.065	(45,31)	3.585	(43,97)
OTRAS SUPERFICIES.....	5.158	8,52	7.270	12,00
Erial a pastos	-	-	-	-
Espartizal	2.005	(38,87)	4.050	(55,71)
Terreno improductivo	634	(12,29)	704	(9,68)
Superficie no agrícola.....	2.458	(47,65)	2.457	(33,80)
Ríos y lagos	61	(1,18)	59	(0,81)
TOTAL	60.564		60.564	

(*) Datos provisionales.

Nota: En "Cultivos herbáceos" se computa sólo la superficie en "Ocupación primera o principal".

Fuente: Consejería de Agricultura y Agua. D. G. de Industrias y Asociacionismo Agrario.

G.5. Distribución general de la tierra. 2008 (*)



(*) Datos provisionales.

Fuente: Consejería de Agricultura y Agua. D. G. de Industrias y Asociacionismo Agrario.

A.4. AGRICULTURA Y GANADERÍA

A.4.2. SUPERFICIE DEDICADA A CADA GRUPO DE CULTIVO (*). 2005-2008

Hectáreas

	2005	2006	2007	2008
CULTIVOS HERBÁCEOS.....	3.969	3.969	3.843	3.740
Cereales para grano.....	3.395	3.395	3.395	3.133
Cultivos forrajeros.....	68	68	59	47
Cultivos industriales.....	16	16	3	-
Flores.....	-	-	-	-
Hortalizas.....	180	180	166	440
Leguminosas para grano.....	270	270	180	80
Tubérculos consumo humano.....	40	40	40	40
CULTIVOS LEÑOSOS.....	21.039	20.679	19.884	20.040
Cítricos.....	-	-	-	-
Frutales no cítricos.....	3.114	2.754	2.622	3.029
Olivar.....	3.885	3.885	3.863	3.996
Otros cultivos leñosos.....	-	-	-	-
Viñedos.....	14.040	14.040	13.399	13.015
Viveros.....	-	-	-	-
TOTAL.....	25.008	24.648	23.727	23.780

(*) Los datos de los 3 últimos años son provisionales.

Fuente: Consejería de Agricultura y Agua. D. G. de Industrias y Asociacionismo Agrario.

A.4.3. SUPERFICIE DEDICADA AL CULTIVO DE INVERNADEROS, CULTIVOS ACOLCHADOS Y RIEGO LOCALIZADO (*). 2007-2008

Hectáreas

	YECLA		R. MURCIA	
	2007	2008	2007	2008
Invernaderos.....	-	-	5.819	5.939
Cultivos acolchados.....	6	6	10.189	10.576
Riego localizado.....	7.350	6.859	122.211	122.312

(*) Datos provisionales.

Fuente: Consejería de Agricultura y Agua. D. G. de Industrias y Asociacionismo Agrario.

A.4.4. NÚMERO DE UNIDADES GANADERAS SEGÚN ESPECIE. CENSO 1999

	YECLA	R. MURCIA
Bovinos.....	965	34.300
Ovinos.....	951	57.216
Caprinos.....	491	13.544
Porcinos.....	82	403.659
Aves.....	22	31.328
Otras.....	75	1.593
TOTAL.....	2.585	541.641

Fuente: INE. Censo Agrario.

A.5. INDUSTRIA

A.5.1. INVERSIÓN INDUSTRIAL SEGÚN SECTORES. 2000-2004

Miles de euros

	YECLA					R. MURCIA
	2000	2001	2002	2003	2004	2004
Industrias extractivas	-	-	-	-	-	-
Industria de la alimentación, bebidas y tabaco.....	123,45	4.005,07	-	-	5.882,43	92.778,65
Industria química	-	-	-	-	-	81.105,73
Industrias transformadoras de metales y construcción de maquinaria.....	208,46	281,69	6,04	1.178,42	300,54	42.840,84
Resto de manufactureras	9.501,53	14.758,90	10.470,77	9.630,19	11.113,66	53.506,94
Producción y distribución de energía eléctrica, gas y agua	-	-	-	-	-	75.391,98
Construcción.....	89,91	809,36	251,82	444,41	233,99	46.724,54
Comercio y reparaciones.....	108,15	281,13	67,82	717,23	89,34	13.375,05
Otros	588,19	119,54	-	-	-	31.928,11
TOTAL	10.619,69	20.255,70	10.796,45	11.970,24	17.619,96	437.651,86

Nota: El valor "Otros" no incluye el Refino de petróleo, que está en "Resto de manufactureras".

Fuente: Consejería de Universidades, Empresa e Investigación. Dirección General de Industria, Energía y Minas.

A.5.2. INVERSIÓN INDUSTRIAL SEGÚN TIPO. 2001-2005

Euros

	YECLA			REGIÓN DE MURCIA		
	Total	Nueva industria	Ampliación	Total	Nueva industria	Ampliación
2001	20.255.702	10.789.603	9.466.099	248.870.601	116.140.810	132.729.791
2002	10.796.448	8.661.529	2.134.918	295.952.593	177.500.888	118.451.705
2003	11.970.241	6.728.301	5.241.940	302.337.967	171.880.595	130.457.372
2004	17.619.964	9.466.267	8.153.697	437.651.857	144.593.270	293.058.587
2005	20.983.518	19.024.390	1.959.128	618.482.938	509.450.114	109.032.824

Fuente: Consejería de Universidades, Empresa e Investigación. Dirección General de Industria, Energía y Minas.

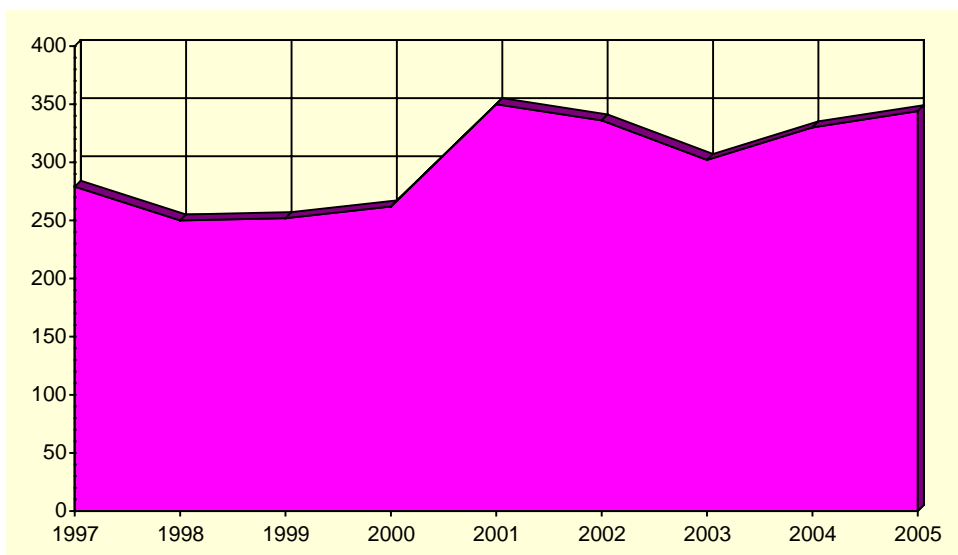
A.6. CONSTRUCCIÓN Y VIVIENDA

A.6.1. VIVIENDAS VISADAS Y TERMINADAS. 2001-2005

	YECLA					R. MURCIA
	2001	2002	2003	2004	2005	2005
VIVIENDAS VISADAS	264	290	608	503	633	36.304
Protegidas.....	86	98	147	99	34	1.314
Libres.....	178	192	461	404	599	34.990
VIVIENDAS TERMINADAS.....	350	336	302	330	344	23.971
Protegidas.....	182	132	77	49	114	1.469
Libres.....	168	204	225	281	230	22.502

Fuente: Consejería de Obras Públicas y Ordenación del Territorio. Secretaría General.

G.6. Evolución de las viviendas terminadas. 1997-2005



Fuente: Consejería de Obras Públicas y Ordenación del Territorio. Secretaría General.

A.6. CONSTRUCCIÓN Y VIVIENDA

A.6.2. VIVIENDAS SEGÚN CLASE. 2001

	YECLA	R. MURCIA
VIVIENDAS FAMILIARES.....	12.592	592.613
Viviendas principales	10.017	378.252
Viviendas no principales	2.575	214.361
Viviendas secundarias.....	250	111.431
Viviendas vacías.....	2.224	95.589
Otro tipo de viviendas.....	101	7.341
VIVIENDAS COLECTIVAS	5	200
TOTAL VIVIENDAS	12.597	592.813

Fuente: INE. Censos de Población y Vivienda.

A.6.3. VIVIENDAS SEGÚN SUPERFICIE ÚTIL. 2001

	YECLA	R. MURCIA	Porcentaje
Hasta 30 m ²	0,1	0,2	
De 31 a 45 m ²	0,6	1,2	
De 46 a 60 m ²	1,7	4,1	
De 61 a 75 m ²	4,0	8,1	
De 76 a 90 m ²	40,3	40,0	
De 91 a 105 m ²	22,6	21,7	
De 106 a 120 m ²	15,5	12,2	
De 121 a 150 m ²	9,3	7,4	
De 151 a 180 m ²	3,1	2,6	
Más de 180 m ²	3,0	2,5	

Fuente: INE. Censos de Población y Vivienda.

A.7. EMPRESAS Y ESTABLECIMIENTOS

A.7.1. NÚMERO DE EMPRESAS CON ESTABLECIMIENTOS EN LA REGIÓN DE MURCIA SEGÚN ACTIVIDAD PRINCIPAL Y NIVEL DE EMPLEO. 2006-2007 (*) (Continúa)

	TOTAL	Menos de 2 ocup.	De 2 a 4 ocup.	De 5 a 9 ocup.	De 10 a 19 ocup.	De 20 a 49 ocup.	De 50 a 99 ocup.	De 100 a 499 ocup.	De 500 o más
2006									
YECLA	2.637	1.270	783	282	165	112	19	6	-
A. Agricultura, ganadería, caza y silvicultura.....	16	13	2	1	-	-	-	-	-
B. Pesca.....	-	-	-	-	-	-	-	-	-
C. Industrias extractivas	3	1	1	-	1	-	-	-	-
D. Industria manufacturera.....	770	223	185	155	99	86	17	5	-
E. Producción y distribución de energía eléctrica, gas y agua.....	12	10	2	-	-	-	-	-	-
F. Construcción.....	285	148	90	26	16	3	1	1	-
G. Comercio; reparación de vehículos motor, motocicletas y ciclomotores y artículos personales.....	702	391	216	53	28	13	1	-	-
H. Hostelería	184	86	77	15	6	-	-	-	-
I. Transporte, almacenamiento y comunicaciones.....	96	50	23	11	6	6	-	-	-
J. Intermediación financiera.....	31	20	9	2	-	-	-	-	-
K. Actividades inmobiliarias y de alquiler, servicios empresariales.....	318	210	93	9	5	1	-	-	-
M. Educación.....	31	15	11	2	-	3	-	-	-
N. Actividades sanitarias y veterinarias, servicios sociales	42	24	13	2	3	-	-	-	-
O. Otras actividades sociales y de servicios prestados a la comunidad; servicios personales	147	79	61	6	1	-	-	-	-
REGIÓN DE MURCIA.....	103.386	57.524	29.598	9.191	4.093	2.220	509	239	12
A. Agricultura, ganadería, caza y silvicultura.....	2.024	1.554	366	63	18	18	2	3	-
B. Pesca.....	145	53	47	30	12	2	1	-	-
C. Industrias extractivas	114	52	15	13	19	13	2	-	-
D. Industria manufacturera.....	8.248	3.002	2.484	1.267	758	534	138	59	6
E. Producción y distribución de energía eléctrica, gas y agua.....	483	384	73	17	3	3	1	2	-
F. Construcción.....	16.519	7.234	5.110	2.322	1.158	558	103	34	-
G. Comercio; reparación de vehículos motor, motocicletas y ciclomotores y artículos personales.....	28.283	16.068	8.451	2.209	939	457	100	59	-
H. Hostelería	7.819	3.039	3.316	1.015	322	97	20	10	-
I. Transporte, almacenamiento y comunicaciones.....	6.575	3.617	2.034	564	206	110	32	11	1
J. Intermediación financiera.....	1.407	978	357	49	13	7	2	-	1
K. Actividades inmobiliarias y de alquiler, servicios empresariales.....	21.195	15.498	4.083	948	381	203	47	33	2
M. Educación.....	1.525	783	415	146	64	86	24	6	1
N. Actividades sanitarias y veterinarias, servicios sociales	3.279	2.064	872	188	72	52	17	14	-
O. Otras actividades sociales y de servicios prestados a la comunidad; servicios personales...	5.770	3.198	1.975	360	128	80	20	8	1

A.7. EMPRESAS Y ESTABLECIMIENTOS

A.7.1. NÚMERO DE EMPRESAS CON ESTABLECIMIENTOS EN LA REGIÓN DE MURCIA SEGÚN ACTIVIDAD PRINCIPAL Y NIVEL DE EMPLEO. 2006-2007 (*) (Conclusión)

	TOTAL	Menos de 2 ocup.	De 2 a 4 ocup.	De 5 a 9 ocup.	De 10 a 19 ocup.	De 20 a 49 ocup.	De 50 a 99 ocup.	De 100 a 499 ocup.	De 500 o más
2007									
YECLA	2.728	1.305	831	287	163	116	21	5	-
A. Agricultura, ganadería, caza y silvicultura	15	12	2	1	-	-	-	-	-
B. Pesca.....	-	-	-	-	-	-	-	-	-
C. Industrias extractivas	4	2	1	-	1	-	-	-	-
D. Industria manufacturera	753	217	188	139	100	87	17	5	-
E. Producción y distribución de energía eléctrica, gas y agua.....	18	13	5	-	-	-	-	-	-
F. Construcción.....	307	162	91	33	15	3	3	-	-
G. Comercio; reparación de vehículos motor, motocicletas y ciclomotores y artículos personales.....	725	390	233	59	29	13	1	-	-
H. Hostelería	198	92	88	11	5	2	-	-	-
I. Transporte, almacenamiento y comunicaciones	104	52	30	10	6	6	-	-	-
J. Intermediación financiera.....	32	18	12	2	-	-	-	-	-
K. Actividades inmobiliarias y de alquiler, servicios empresariales....	342	224	93	20	4	1	-	-	-
M. Educación	34	14	14	3	-	3	-	-	-
N. Actividades sanitarias y veterinarias, servicios sociales	43	23	13	3	3	1	-	-	-
O. Otras actividades sociales y de servicios prestados a la comunidad; servicios personales.....	153	86	61	6	-	-	-	-	-
REGIÓN DE MURCIA.....	109.308	61.558	31.221	9.302	4.172	2.277	512	251	15
A. Agricultura, ganadería, caza y silvicultura	2.088	1.589	381	66	29	17	3	3	-
B. Pesca.....	122	40	41	28	10	1	1	1	-
C. Industrias extractivas	121	55	18	17	15	15	1	-	-
D. Industria manufacturera	8.274	3.074	2.467	1.229	755	542	139	61	7
E. Producción y distribución de energía eléctrica, gas y agua.....	879	762	87	17	5	4	1	3	-
F. Construcción.....	18.116	8.459	5.625	2.224	1.137	548	96	26	1
G. Comercio; reparación de vehículos motor, motocicletas y ciclomotores y artículos personales.....	28.902	16.298	8.767	2.227	974	471	98	67	-
H. Hostelería	8.258	3.161	3.577	1.072	310	103	25	9	1
I. Transporte, almacenamiento y comunicaciones	6.739	3.624	2.117	596	238	116	33	13	2
J. Intermediación financiera.....	1.484	1.043	374	52	10	3	1	-	1
K. Actividades inmobiliarias y de alquiler, servicios empresariales....	23.103	17.040	4.330	1.029	390	231	49	33	1
M. Educación	1.615	806	445	166	73	84	30	10	1
N. Actividades sanitarias y veterinarias, servicios sociales	3.436	2.159	891	206	86	58	19	16	1
O. Otras actividades sociales y de servicios prestados a la comunidad; servicios personales...	6.171	3.448	2.101	373	140	84	16	9	-

(*) Datos provisionales.

Nota: No se incluyen las explotaciones agrarias en exclusividad. De las secciones M (Educación) y N (Sanidad), solo se presenta la actividad generada por la educación y sanidad privada.

Fuente: CREM. Directorio de Actividades Económicas.

A.7. EMPRESAS Y ESTABLECIMIENTOS

A.7.2. NÚMERO DE ESTABLECIMIENTOS Y EMPLEO SEGÚN ACTIVIDAD PRINCIPAL DEL ESTABLECIMIENTO. 2006 (*) (Continúa)

	YECLA		REGIÓN DE MURCIA	
	Nº de establecimientos	Empleo	Nº de establecimientos	Empleo
A. Agricultura, ganadería, caza y silvicultura	16	26	2.116	4.759
01. Agricultura, ganadería, caza y actividades de los servicios relacionados con las mismas	16	26	2.098	4.703
02. Silvicultura, explotación forestal y actividades de los servicios relacionados con las mismas.	-	-	18	56
B. Pesca.....	-	-	151	668
05. Pesca, acuicultura y actividades de los servicios relacionados con las mismas.....	-	-	151	668
C. Industrias extractivas.....	8	95	171	1.338
10. Extracción y aglomeración de antracita, hulla, lignito y turba	2	4	16	21
11. Extracción crudos de petróleo y gas natural; actividades de los servicios relacionados con las explotaciones petrolíferas y de gas excepto actividades de prospección	-	-	-	-
12. Extracción de minerales de uranio y torio.....	-	-	-	-
13. Extracción de minerales metálicos	-	-	2	10
14. Extracción de minerales no metálicos ni energéticos	6	91	153	1.307
D. Industria manufacturera	796	7.477	9.049	74.350
15. Industria de productos alimenticios y bebidas	33	155	1.510	19.698
16. Industria del tabaco.....	-	-	-	-
17. Industria textil.....	31	149	276	1.269
18. Industria de la confección y de la peletería.....	6	17	334	1.430
19. Preparación, curtido y acabado del cuero; fabricación de artículos de marroquinería y viaje; artículos de guarnicionería, talabartería y zapatería.....	36	146	251	1.602
20. Industria de la madera y del corcho, excepto muebles; cestería y espartería.....	37	207	541	2.845
21. Industria del papel.....	4	25	86	1.010
22. Edición, artes gráficas y reproducción de soportes grabados ...	19	106	561	2.618
23. Coquerías, refino de petróleo y tratamiento de combustibles nucleares	-	-	3	607
24. Industria química.....	7	40	341	4.445
25. Fabricación de productos de caucho y materias plásticas	22	260	239	2.821
26. Fabricación de otros productos minerales no metálicos.....	20	234	679	6.208
27. Metalurgia	2	5	44	855
28. Fabricación de productos metálicos, excepto maquinaria y equipo	38	201	1.629	11.337
29. Industria de la construcción de maquinaria y equipo mecánico	15	82	643	3.793
30. Fabricación de máquinas de oficina y equipos de oficina y equipos informáticos.....	1	1	46	190
31. Fabricación de maquinaria y material eléctrico.....	2	11	87	644
32. Fabricación de material electrónico; fabricación de equipo y aparatos de radio, televisión y comunicaciones	-	-	14	34
33. Fabricación de equipo e instrumentos médico-quirúrgicos, de precisión, óptica y relojería	4	6	177	655
34. Fabricación de vehículos de motor, remolques y semirremolques	1	7	86	619
35. Fabricación de otro material de transporte	1	19	88	1.746
36. Fabricación de muebles; otras industrias manufactureras	517	5.806	1.405	9.848
37. Reciclaje	-	-	9	76
E. Producción y distribución de energía eléctrica, gas y agua	15	30	558	2.314
40. Producción y distribución de energía eléctrica, gas, vapor y agua caliente	8	8	360	972
41. Captación, depuración y distribución de agua	7	22	198	1.342
F. Construcción.....	322	1.204	17.404	82.296
45. Construcción	322	1.204	17.404	82.296

A.7. EMPRESAS Y ESTABLECIMIENTOS

A.7.2. NÚMERO DE ESTABLECIMIENTOS Y EMPLEO SEGÚN ACTIVIDAD PRINCIPAL DEL ESTABLECIMIENTO. 2006 (*) (Conclusión)

	YECLA		REGIÓN DE MURCIA	
	Nº de establecimientos	Empleo	Nº de establecimientos	Empleo
G. Comercio; reparación de vehículos motor, motocicletas y ciclomotores y artículos personales	922	2.680	34.021	114.843
50. Venta, mantenimiento y reparación de vehículos de motor, motocicletas y ciclomotores; venta al por menor de vehículos de motor	78	283	3.445	12.555
51. Comercio al por mayor e intermediarios del comercio, excepto de vehículos de motor y motocicletas	279	946	8.601	43.904
52. Comercio al por menor, excepto comercio de vehículos de motor, motocicletas y ciclomotores; reparación de efectos personales y enseres domésticos	565	1.451	21.975	58.384
H. Hostelería	209	468	9.154	30.494
55. Hostelería	209	468	9.154	30.494
I. Transporte, almacenamiento y comunicaciones	104	456	7.112	25.328
60. Transporte terrestre; transporte por tuberías	79	367	6.035	18.596
61. Transporte marítimo, de cabotaje y por vías de navegación interiores	-	-	8	28
62. Transporte aéreo espacial	-	-	5	51
63. Actividades anexas a los transportes; actividades de agencias de viajes	17	55	812	4.667
64. Correos y telecomunicaciones	8	34	252	1.986
J. Intermediación financiera	59	171	2.887	9.791
65. Intermediación financiera, excepto seguros y planes de pensiones	23	103	1.276	6.483
66. Seguros y planes de pensiones, excepto seguridad social obligatoria	1	6	134	936
67. Actividades auxiliares a la intermediación financiera	35	62	1.477	2.372
K. Actividades inmobiliarias y de alquiler, servicios empresariales	366	707	23.495	62.708
70. Actividades inmobiliarias	126	225	8.496	15.011
71. Alquiler de maquinaria y equipo sin operario, de efectos personales y enseres domésticos	14	26	1.127	3.173
72. Actividades informáticas	16	31	750	2.094
73. Investigación y desarrollo	10	12	597	1.120
74. Otras actividades empresariales	200	413	12.525	41.310
M. Educación	41	185	1.875	10.042
80. Educación	41	185	1.875	10.042
N. Actividades sanitarias y veterinarias, servicios sociales	60	186	3.601	12.677
85. Actividades sanitarias y veterinarias, servicio social	60	186	3.601	12.677
O. Otras actividades sociales y de servicios prestados a la comunidad; servicios personales	173	293	6.608	21.943
90. Actividades de saneamiento público	3	10	180	3.419
91. Actividades asociativas	9	16	326	1.716
92. Actividades recreativas, culturales y deportivas	46	75	2.149	7.997
93. Actividades diversas de servicios personales	115	192	3.953	8.811
TOTAL	3.091	13.978	118.202	453.551

(*) Datos provisionales.

Nota: No se incluyen las explotaciones agrarias en exclusividad. De las secciones M (Educación) y N (Sanidad), solo se presenta la actividad generada por la educación y sanidad privada.

Fuente: CREM. Directorio de Actividades Económicas.

A.7. EMPRESAS Y ESTABLECIMIENTOS

A.7.3. NÚMERO DE ESTABLECIMIENTOS Y EMPLEO SEGÚN ACTIVIDAD PRINCIPAL DEL ESTABLECIMIENTO. 2007 (*) (Continúa)

	YECLA		REGIÓN DE MURCIA	
	Nº de esta- blecimientos	Empleo	Nº de esta- blecimientos	Empleo
A. Agricultura, ganadería, caza y silvicultura	15	24	2.179	4.881
01. Agricultura, ganadería, caza y actividades de los servicios relacionados con las mismas	15	24	2.156	4.818
02. Silvicultura, explotación forestal y actividades de los servicios relacionados con las mismas.	-	-	23	63
B. Pesca.....	-	-	127	655
05. Pesca, acuicultura y actividades de los servicios relacionados con las mismas.....	-	-	127	655
C. Industrias extractivas.....	9	96	183	1.429
10. Extracción y aglomeración de antracita, hulla, lignito y turba	2	3	22	38
11. Extracción crudos de petróleo y gas natural; actividades de los servicios relacionados con las explotaciones petrolíferas y de gas excepto actividades de prospección	-	-	1	1
12. Extracción de minerales de uranio y torio.....	-	-	-	-
13. Extracción de minerales metálicos	-	-	1	9
14. Extracción de minerales no metálicos ni energéticos	7	93	159	1.381
D. Industria manufacturera	797	7.449	9.174	75.169
15. Industria de productos alimenticios y bebidas	32	167	1.470	19.503
16. Industria del tabaco.....	-	-	-	-
17. Industria textil.....	28	141	274	1.138
18. Industria de la confección y de la peletería.....	5	11	320	1.367
19. Preparación, curtido y acabado del cuero; fabricación de artículos de marroquinería y viaje; artículos de guarnicionería, talabartería y zapatería.....	31	128	233	1.394
20. Industria de la madera y del corcho, excepto muebles; cestería y espartería	34	177	526	2.746
21. Industria del papel.....	4	27	84	1.004
22. Edición, artes gráficas y reproducción de soportes grabados ...	21	107	604	2.774
23. Coquerías, refino de petróleo y tratamiento de combustibles nucleares	-	-	2	623
24. Industria química.....	7	40	331	4.356
25. Fabricación de productos de caucho y materias plásticas	22	276	243	2.922
26. Fabricación de otros productos minerales no metálicos.....	19	324	703	6.356
27. Metalurgia	2	5	41	822
28. Fabricación de productos metálicos, excepto maquinaria y equipo	45	206	1.705	12.002
29. Industria de la construcción de maquinaria y equipo mecánico	16	72	707	4.469
30. Fabricación de máquinas de oficina y equipos de oficina y equipos informáticos.....	3	5	46	129
31. Fabricación de maquinaria y material eléctrico.....	2	11	101	706
32. Fabricación de material electrónico; fabricación de equipo y aparatos de radio, televisión y comunicaciones	-	-	15	39
33. Fabricación de equipo e instrumentos médico-quirúrgicos, de precisión, óptica y relojería	3	5	184	650
34. Fabricación de vehículos de motor, remolques y semirremolques	1	8	90	627
35. Fabricación de otro material de transporte	1	8	91	1.800
36. Fabricación de muebles; otras industrias manufactureras	521	5.731	1.397	9.673
37. Reciclaje	-	-	7	69
E. Producción y distribución de energía eléctrica, gas y agua	24	49	986	2.758
40. Producción y distribución de energía eléctrica, gas, vapor y agua caliente	18	26	786	1.453
41. Captación, depuración y distribución de agua	6	23	200	1.305
F. Construcción.....	339	1.183	19.037	81.778
45. Construcción	339	1.183	19.037	81.778

A.7. EMPRESAS Y ESTABLECIMIENTOS

A.7.3. NÚMERO DE ESTABLECIMIENTOS Y EMPLEO SEGÚN ACTIVIDAD PRINCIPAL DEL ESTABLECIMIENTO. 2007 (*) (Conclusión)

	YECLA		REGIÓN DE MURCIA	
	Nº de establecimientos	Empleo	Nº de establecimientos	Empleo
G. Comercio; reparación de vehículos motor, motocicletas y ciclomotores y artículos personales	953	2.793	34.978	119.401
50. Venta, mantenimiento y reparación de vehículos de motor, motocicletas y ciclomotores; venta al por menor de vehículos de motor	87	301	3.577	13.274
51. Comercio al por mayor e intermediarios del comercio, excepto de vehículos de motor y motocicletas	290	977	8.912	44.703
52. Comercio al por menor, excepto comercio de vehículos de motor, motocicletas y ciclomotores; reparación de efectos personales y enseres domésticos	576	1.515	22.489	61.424
H. Hostelería	213	465	9.693	32.850
55. Hostelería	213	465	9.693	32.850
I. Transporte, almacenamiento y comunicaciones	113	484	7.318	26.883
60. Transporte terrestre; transporte por tuberías	86	388	6.084	19.262
61. Transporte marítimo, de cabotaje y por vías de navegación interiores	-	-	7	17
62. Transporte aéreo espacial	1	1	7	56
63. Actividades anexas a los transportes; actividades de agencias de viajes	17	58	889	5.245
64. Correos y telecomunicaciones	9	37	331	2.303
J. Intermediación financiera	61	177	3.037	9.903
65. Intermediación financiera, excepto seguros y planes de pensiones	23	104	1.320	6.796
66. Seguros y planes de pensiones, excepto seguridad social obligatoria	1	6	123	567
67. Actividades auxiliares a la intermediación financiera	37	67	1.594	2.540
K. Actividades inmobiliarias y de alquiler, servicios empresariales	403	798	25.751	67.793
70. Actividades inmobiliarias	150	267	9.734	16.479
71. Alquiler de maquinaria y equipo sin operario, de efectos personales y enseres domésticos	11	27	1.124	3.181
72. Actividades informáticas	17	32	810	2.444
73. Investigación y desarrollo	10	13	620	1.212
74. Otras actividades empresariales	215	459	13.463	44.477
M. Educación	43	183	1.978	10.750
80. Educación	43	183	1.978	10.750
N. Actividades sanitarias y veterinarias, servicios sociales	60	211	3.780	14.583
85. Actividades sanitarias y veterinarias, servicio social	60	211	3.780	14.583
O. Otras actividades sociales y de servicios prestados a la comunidad; servicios personales	173	295	7.024	21.850
90. Actividades de saneamiento público	3	16	187	3.469
91. Actividades asociativas	9	17	322	1.424
92. Actividades recreativas, culturales y deportivas	44	61	2.276	7.184
93. Actividades diversas de servicios personales	117	201	4.239	9.773
TOTAL	3.203	14.207	125.245	470.683

(*) Datos provisionales.

Nota: No se incluyen las explotaciones agrarias en exclusividad. De las secciones M (Educación) y N (Sanidad), solo se presenta la actividad generada por la educación y sanidad privada.

Fuente: CREM. Directorio de Actividades Económicas.

A.8. TURISMO

A.8.1. EQUIPAMIENTO TURÍSTICO. 2008

	YECLA		REGIÓN DE MURCIA	
	Estableci- mientos	Plazas	Estableci- mientos	Plazas
HOTELES	3	169	161	18.189
5 estrellas	-	-	2	483
4 estrellas	-	-	38	9.663
3 estrellas	1	50	47	4.825
2 estrellas	-	-	44	2.098
1 estrella	2	119	30	1.120
CASAS RURALES	2	18	488	3.015
RESTAURANTES	31	4.428	2.094	204.695
Primera	-	-	6	1.012
Segunda	1	260	25	7.390
Tercera	10	2.684	363	55.391
Cuarta	20	1.484	1.700	140.902
CAFETERÍAS.....	6	292	527	18.729
Primera	-	-	10	1.265
Segunda	6	292	517	17.464

Nota: Son datos a 31 de diciembre.

Fuente: Consejería de Cultura y Turismo. Dirección General de Infraestructuras de Turismo.

A.9. TRANSPORTES Y COMUNICACIONES

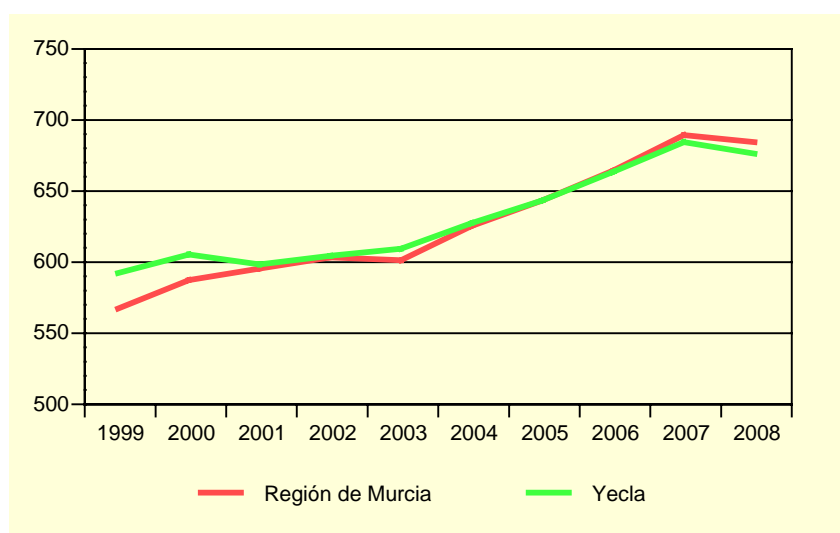
A.9.1. PARQUE DE VEHÍCULOS SEGÚN TIPO. 2005-2008

	YECLA				R. MURCIA
	2005	2006	2007	2008	2008
Turismos	14.794	15.359	15.960	16.129	682.917
Camiones	4.729	4.940	5.081	5.059	164.147
Autobuses	9	10	9	10	1.819
Motocicletas	1.367	1.468	1.591	1.673	81.589
Tractores Industriales.....	89	88	59	60	12.926
Otros vehículos	541	621	617	619	30.457
Ciclomotores	2.696	2.719	2.703	2.585	120.715
TOTAL	21.529	22.486	23.317	23.550	973.855
Vehículos por 1.000 habitantes	641,64	662,05	682,56	675,39	682,88

Nota: En el total no se incluyen los ciclomotores.

Fuente: Ministerio del Interior. D. G. de Tráfico. Observatorio Nacional de Seguridad Vial. CREM. Padrón Municipal de Habitantes.

G.7. Número de vehículos por 1000 habitantes. 1999-2008



Fuente: Ministerio del Interior. D. G. de Tráfico. Observatorio Nacional de Seguridad Vial. CREM. Padrón Municipal de Habitantes.

A.9.2. CORRESPONDENCIA NACIDA Y DISTRIBUIDA. 2004-2007

Miles

	YECLA				R. MURCIA
	2004	2005	2006	2007	2007
CORRESPONDENCIA NACIDA	1.243,1	1.390,2	1.490,6	1.432,1	44.217,6
Ordinaria	1.179,6	1.337,7	1.442,6	1.346,4	40.034,0
Certificada.....	63,5	52,5	48,0	46,4	3.241,5
Internacional	-	-	-	39,2	942,1
CORRESPONDENCIA DISTRIBUIDA...	3.350,3	3.262,9	3.273,5	3.942,4	147.997,5
Domicilio	2.266,7	2.455,7	2.566,6	2.933,3	130.741,6
Oficina.....	1.083,6	807,2	706,9	802,7	8.264,2
Ruta directa	-	-	-	-	652,6
Registrada	-	-	-	168,7	6.685,0
Internacional	-	-	-	37,6	1.654,0

Fuente: Organismo Autónomo de Correos y Telégrafos. Jefatura Provincial de Murcia.

A.9. TRANSPORTES Y COMUNICACIONES

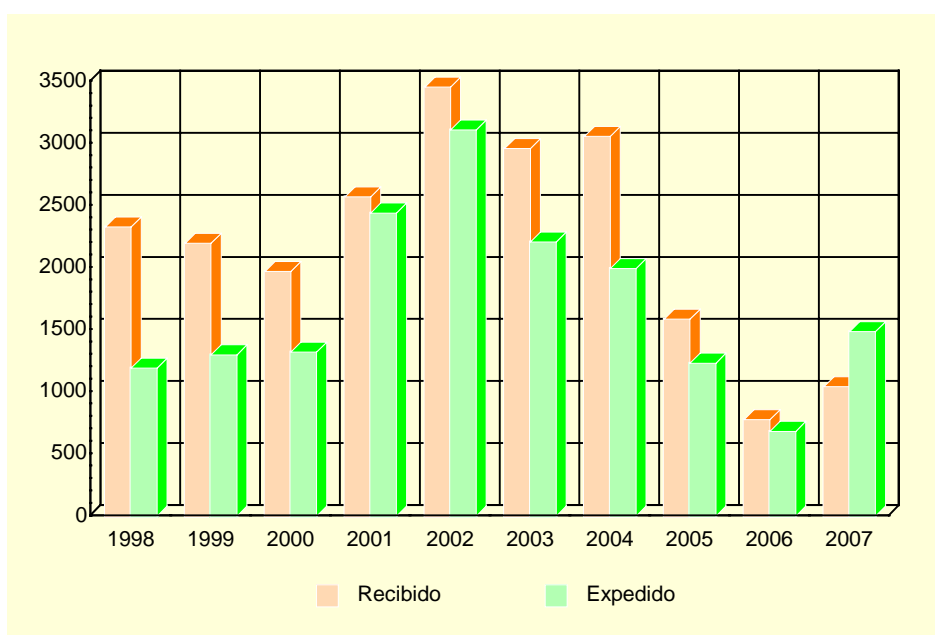
A.9.3. GIROS RECIBIDOS Y EXPEDIDOS. 2004-2007

	YECLA				R. MURCIA
	2004	2005	2006	2007	2007
GIROS EXPEDIDOS.....	9.850	9.651	16.498	14.666	420.108
Giros nacionales	9.728	9.566	16.357	14.488	412.530
Giros ordinarios	9.565	9.455	16.275	14.407	396.732
Giros urgentes.....	163	111	82	81	15.798
Giros internacionales	122	85	141	178	7.578
GIROS RECIBIDOS.....	2.989	530	1.110	721	58.298
Giros nacionales	2.953	721	58.298
Giros ordinarios	2.742	494	1.058	665	51.643
Giros urgentes.....	211	36	52	56	6.655
Giros internacionales	36

Nota: En el año 2004 sólo se contemplan los datos correspondientes a los meses de enero a junio y en el 2005 de junio a diciembre. A partir de 2005 los giros ordinarios recibidos contemplan tanto los nacionales como los internacionales.

Fuente: Organismo Autónomo de Correos y Telégrafos. Jefatura Provincial de Murcia.

G.8. Evolución del tráfico telegráfico. 1998-2007



Fuente: Organismo Autónomo de Correos y Telégrafos. Jefatura Provincial de Murcia.

A.10. SANIDAD Y SERVICIOS SOCIALES

A.10.1. NÚMERO DE FARMACIAS. 2002-2008

	YECLA	REGIÓN DE MURCIA
2002	10	538
2003	11	540
2004	11	544
2005	11	544
2006	11	546
2007	11	547
2008	11	547

Nota: Son datos a 31 de diciembre.

Fuente: Consejería de Sanidad y Consumo. Dirección General de Planificación, Ordenación Sanitaria y Farmacéutica e Investigación.

A.10.2. NÚMERO DE DOSIS VACUNALES ADMINISTRADAS SEGÚN VACUNA. 2005-2007

	YECLA			REGIÓN DE MURCIA		
	2005	2006	2007	2005	2006	2007
TV	933	950	2.298	33.418	39.126	38.408
HB	2.481	1.042	2.509	92.118	43.664	38.658
Td.....	1.485	810	987	59.237	51.977	56.969
DTPa.....	460	402	468	15.124	14.535	15.884
Hexavalente	1.093	1.301	..	43.179	55.131
Pentavalente	1.892	672	435	73.166	27.622	17.867
Men C.....	946	1.335	1.369	36.579	53.732	56.571

TV: Sarampión, Rubeola, Parotiditis.

Hb: Hepatitis B.

Td: Tétanos, difteria (adultos).

DTPa: Difteria, Tétanos, Tosferina (acelular).

Hexavalente: Difteria, Tétanos, Tosferina (acelular), Haemophilus influenzae tipo b, Hepatitis B, Polio inactivada.

Pentavalente: Difteria, Tétanos, Tosferina (acelular), Haemophilus influenzae tipo b, Polio Inactivada.

Men C: Meningococo C.

Fuente: Consejería de Sanidad y Consumo. Dirección General de Salud Pública.

A.10. SANIDAD Y SERVICIOS SOCIALES

A.10.3. ENFERMEDADES DE DECLARACIÓN OBLIGATORIA. CASOS REGISTRADOS. 2007

	YECLA	R. MURCIA
Brucelosis.....	-	12
Disentería bacilar	-	4
Enfermedad meningocócica.....	1	18
Fiebre exantemática mediterránea.....	-	2
Fiebres tifoidea y paratifoidea	-	3
Gripe	1.484	31.716
Hepatitis A.....	1	43
Hepatitis B.....	1	11
Infección gonocócica.....	1	40
Legionelosis	1	32
Leishmaniasis	-	2
Lepra.....	-	2
Meningitis tuberculosa.....	-	8
Otras hepatitis víricas.....	-	15
Otras meningitis	14	91
Otras tuberculosis	-	36
Paludismo	-	6
Parotiditis	3	85
Rubéola.....	-	4
Sífilis	-	57
Sífilis congénita	-	2
Tosferina	-	3
Toxiinfección alimentaria.....	-	189
Tuberculosis respiratoria.....	2	185
Varicela	158	8.791

Fuente: Consejería de Sanidad y Consumo. Dirección General de Salud Pública.

A.10. SANIDAD Y SERVICIOS SOCIALES

A.10.4. DEFUNCIONES SEGÚN GRANDES GRUPOS DE CAUSA DE MUERTE. 2006

	YECLA				R. MURCIA	
	Hombres	Mujeres	Total	%	%	
I. Ciertas enfermedades infecciosas y parasitarias	2	1	3	1,29	2,02	
II. Neoplasias.....	35	17	52	22,41	25,75	
III. Enfermedades de la sangre y de los órganos hematopoyéticos, y ciertos trastornos que afectan el mecanismo de la inmunidad.....	1	-	1	0,43	0,27	
IV. Enfermedades endocrinas, nutricionales y metabólicas	2	2	4	1,72	2,91	
V. Trastornos mentales y del comportamiento.....	1	2	3	1,29	2,27	
VI. Enfermedades del sistema nervioso	4	11	15	6,47	4,09	
VII. Enfermedades del ojo y sus anexos.....	-	-	-	-	0,01	
VIII. Enfermedad del oído y de la apófisis mastoides	-	-	-	-	-	
IX. Enfermedades del sistema circulatorio	40	47	87	37,50	33,89	
X. Enfermedades del sistema respiratorio	22	7	29	12,50	11,16	
XI. Enfermedades del sistema digestivo.....	6	4	10	4,31	5,25	
XII. Enfermedades de la piel y del tejido subcutáneo	-	-	-	-	0,41	
XIII. Enfermedades del sistema osteo muscular y del tejido conjuntivo.....	-	-	-	-	0,85	
XIV. Enfermedades del sistema genitourinario	3	-	3	1,29	3,43	
XV. Embarazo, parto y puerperio	-	-	-	-	-	
XVI. Ciertas afecciones originadas en el período perinatal	1	-	1	0,43	0,46	
XVII. Malformaciones congénitas, deformidades y anomalías cromosómicas	-	1	1	0,43	0,34	
XVIII. Síntomas, signos y hallazgos anormales clínicos y de laboratorio, no clasificados en otra parte.....	-	2	2	0,86	1,93	
XX. Causas externas	18	3	21	9,05	4,95	
TOTAL	135	97	232	100,00	100,00	

Fuente: CREM y Servicio de Epidemiología. *Mortalidad por Causas*.

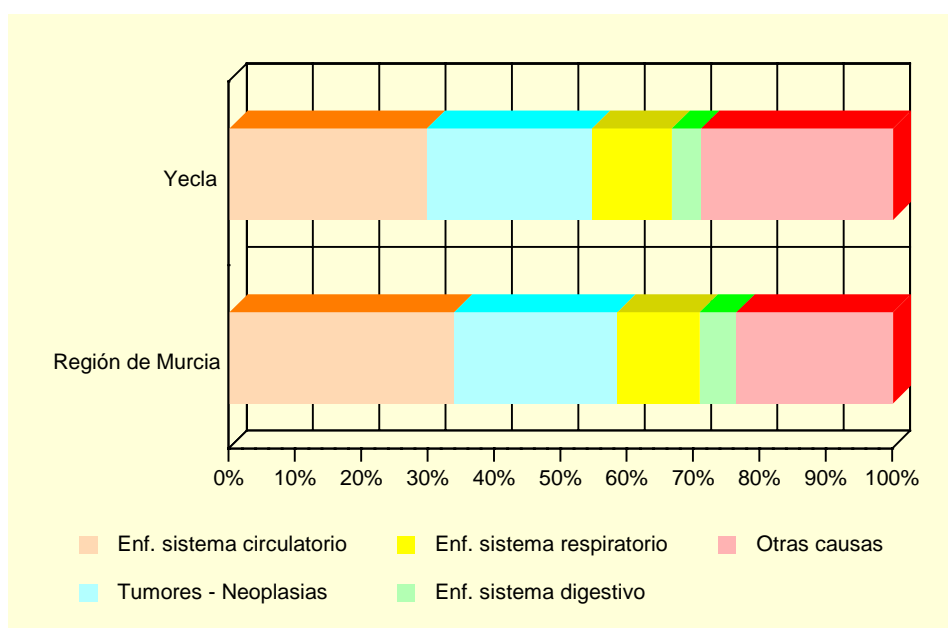
A.10. SANIDAD Y SERVICIOS SOCIALES

A.10.5. DEFUNCIONES SEGÚN GRANDES GRUPOS DE CAUSA DE MUERTE. 2007

	YECLA				R. MURCIA
	Hombres	Mujeres	Total	%	%
I. Ciertas enfermedades infecciosas y parasitarias	2	1	3	1,33	1,75
II. Neoplasias.....	36	20	56	24,89	24,61
III. Enfermedades de la sangre y de los órganos hematopoyéticos, y ciertos trastornos que afectan el mecanismo de la inmunidad.....	-	-	-	-	0,27
IV. Enfermedades endocrinas, nutricionales y metabólicas	2	3	5	2,22	2,74
V. Trastornos mentales y del comportamiento.....	-	4	4	1,78	2,11
VI. Enfermedades del sistema nervioso	8	11	19	8,44	4,17
VII. Enfermedades del ojo y sus anexos.....	-	-	-	-	-
VIII. Enfermedad del oído y de la apófisis mastoides	-	-	-	-	-
IX. Enfermedades del sistema circulatorio	28	39	67	29,78	33,85
X. Enfermedades del sistema respiratorio	20	7	27	12,00	12,41
XI. Enfermedades del sistema digestivo.....	6	4	10	4,44	5,56
XII. Enfermedades de la piel y del tejido subcutáneo	-	-	-	-	0,28
XIII. Enfermedades del sistema osteo muscular y del tejido conjuntivo.....	1	2	3	1,33	0,62
XIV. Enfermedades del sistema genitourinario	3	6	9	4,00	3,93
XV. Embarazo, parto y puerperio.....	-	-	-	-	-
XVI. Ciertas afecciones originadas en el período perinatal	-	-	-	-	0,40
XVII. Malformaciones congénitas, deformidades y anomalías cromosómicas	2	1	3	1,33	0,42
XVIII. Síntomas, signos y hallazgos anormales clínicos y de laboratorio, no clasificados en otra parte.....	1	2	3	1,33	1,83
XX. Causas externas	11	5	16	7,11	5,06
TOTAL	120	105	225	100,00	100,00

Fuente: CREM y Servicio de Epidemiología. *Mortalidad por Causas*.

G.9. Distribución de las defunciones según la causa de muerte. 2007



Fuente: CREM y Servicio de Epidemiología. *Mortalidad por Causas*.

A.10. SANIDAD Y SERVICIOS SOCIALES

A.10.6. RECURSOS SOCIALES. 2007 (Continúa)

	YECLA	REGIÓN DE MURCIA
ATENCIÓN PRIMARIA		
Centro de Servicios Sociales	1	30
Centro Social Polivalente.....	2	121
Unidad de Trabajo Social.....	3	131
Servicio de Ayuda a Domicilio Atención Primaria	1	35
Programa de Teleasistencia Atención Primaria	1	28
Otros Servicios no comprendidos en los apartados de este sector .	1	18
INFANCIA		
Institución Colaboradora de Integración Familiar.....	1	12
Servicio de Atención a la Infancia	2	116
Servicio de apoyo familiar	1	1
JUVENTUD		
Servicio de Apoyo a la Juventud.....	1	67
PERSONAS CON DISCAPACIDAD		
Servicio de Respiro Familiar para Personas con Discapacidad.....	1	23
Centro Ocupacional para Personas con Discapacidad.....	1	29
Centro de Desarrollo Infantil y Atención Temprana	1	22
Centro de Atención a Personas con Discapacidad	4	71
Servicio de Atención a Personas con Discapacidad	3	135
ENFERMOS MENTALES CRÓNICOS		
Centro Ocupacional para Enfermos Mentales Crónicos	1	5
Centro de Atención para Enfermos Mentales Crónicos	1	4
Servicio de Atención a Enfermos Mentales Crónicos	1	33
Servicio de Apoyo Familiar para Enfermos Mentales Crónicos	1	8
PERSONAS CON ENFERMEDADES CRÓNICAS Y/O DEGENERATIVAS		
Centro de Estancias Diurnas para Personas con Enfermedades Crónicas y/o Degenerativas	1	10
Centro de Atención a Personas con Enfermedades Crónicas y/o Degenerativas	1	16
Servicio de Atención a Personas con Enfermedades Crónicas y/o Degenerativas	1	15
Servicio de Ayuda a Domicilio para Personas con Enfermedades Crónicas y/o Degenerativas	1	9
Servicio de Apoyo Familiar para Personas con Enfermedades Crónicas y/o Degenerativas	1	11
PERSONAS MAYORES		
Residencia para Personas Mayores	1	46
Servicio de Respiro Familiar para Personas Mayores	1	15
Centro de Estancias Diurnas para Personas Mayores	1	44
Centro de Atención a Personas Mayores	2	256
Servicio de Atención a Personas Mayores.....	2	160
Servicio de Ayuda a Domicilio para Personas Mayores.....	1	7
Programa de Teleasistencia para Personas Mayores	1	11
MUJERES		
Centro de Mujer en General	1	138
Servicio de Mujer en General	1	87

A.10. SANIDAD Y SERVICIOS SOCIALES

A.10.6. RECURSOS SOCIALES. 2007 (Conclusión)

	YECLA	REGIÓN DE MURCIA
DROGODEPENDENCIAS		
Comunidad Terapéutica para Drogodependientes	1	6
Centro de Atención a Drogodependientes	1	14
Servicio de Atención a Drogodependientes	2	44
RECLUSOS Y EX-RECLUSOS		
Servicio de Atención a Reclusos y Exreclusos	1	42
ESPAÑOLES RETORNADOS		
Servicio de Atención a Españoles Retornados	1	31
MINORÍAS ÉTNICAS		
Servicio de Atención a Minorías étnicas	1	58
PERSONAS EN SITUACIÓN DE EMERGENCIA, RIESGO O EXCLUSIÓN SOCIAL		
Centro de Atención a Personas en Situación de Emergencia, Riesgo o Exclusión social	1	33
Servicio de Atención a Personas en Situación de Emergencia, Riesgo o Exclusión social	3	79
INMIGRANTES		
Servicio de Atención a Inmigrantes.....	3	150
Servicio de Información y Asesoramiento a Inmigrantes	1	6
FAMILIAS		
Servicio de Atención a Familias	2	59
VOLUNTARIADO		
Servicio de Voluntariado de Atención Primaria	2	76
Servicio de Voluntariado Personas con Discapacidad.....	2	49
Servicio de Voluntariado Personas con Enfermedades Crónicas y/o Degenerativas	1	10

Fuente: Consejería de Política Social, Mujer e Inmigración. Dirección General de Familia y Menor.

A.11. EDUCACIÓN Y CULTURA

A.11.1. NÚMERO DE UNIDADES Y ALUMNOS MATRICULADOS EN EDUCACIÓN INFANTIL, PRIMARIA Y EDUCACIÓN ESPECIAL. CURSO 07/08 (*)

	YECLA			R. MURCIA
	TOTAL	Centros Públicos	Centros Privados	TOTAL
EDUCACIÓN INFANTIL Y PRIMARIA				
Unidades.....	185	157	28	7.261
Infantil.....	86	70	16	2.893
Primaria.....	99	87	12	4.368
Alumnos matriculados.....	4.544	3.838	706	157.777
Infantil.....	1.925	1.573	352	60.160
Primaria.....	2.619	2.265	354	97.617
Alumnos con necesidades educativas especiales				
.....	140	122	18	6.724
Infantil.....	30	27	3	1.390
Primaria.....	110	95	15	5.334
EDUCACIÓN ESPECIAL				
Unidades escolares.....	6	-	6	192
Centros específicos de Educación Especial.....	1	-	1	12
Aulas abiertas de Educación Especial.....	-	-	-	30
Alumnos matriculados.....	31	-	31	980
En centros específicos.....	31	-	31	765
En aulas abiertas.....	-	-	-	215

(*) *Datos provisionales.*

Fuente: Consejería de Educación, Formación y Empleo. Secretaría General.

A.11.2. NÚMERO DE UNIDADES Y ALUMNOS MATRICULADOS EN ENSEÑANZA SECUNDARIA OBLIGATORIA, BACHILLERATO Y CICLOS FORMATIVOS. CURSO 07/08 (*)

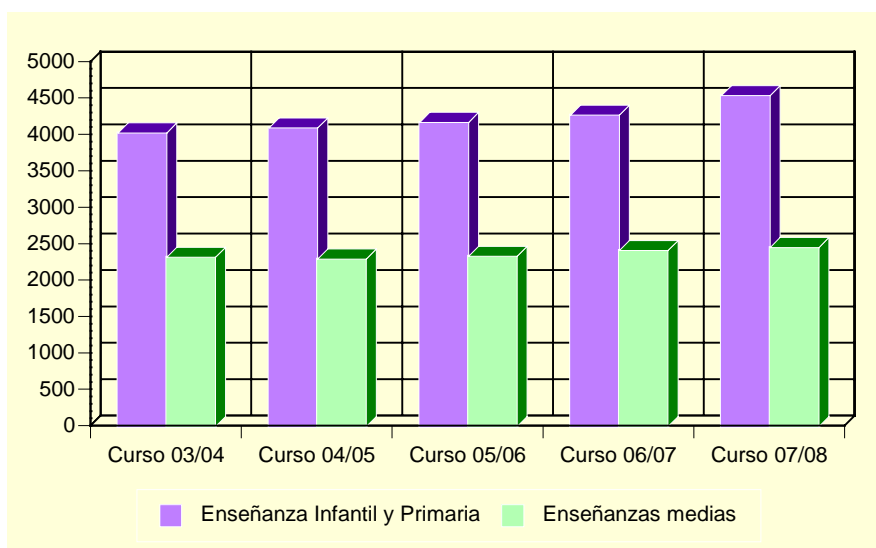
	YECLA			R. MURCIA
	TOTAL	Centros Públicos	Centros Privados	TOTAL
ESO Y BACHILLERATO LOGSE				
Unidades.....	78	69	9	3.284
Alumnos ESO Y BACHILLERATO LOGSE.....	2.213	1.957	256	85.898
ESO.....	1.663	1.407	256	64.427
Primer ciclo.....	920	791	129	35.614
Segundo ciclo.....	743	616	127	28.813
Bachillerato LOGSE.....	550	550	-	21.471
Alumnos con necesidades educativas especiales (ESO Y BACHILLERATO LOGSE).....	72	63	9	3.483
CICLOS FORMATIVOS				
Unidades.....	11	11	-	676
Alumnos matriculados.....	247	247	-	12.818
Ciclos formativos Grado Medio.....	169	169	-	6.954
Ciclos formativos Grado Superior.....	78	78	-	5.864

(*) *Datos provisionales.*

Fuente: Consejería de Educación, Formación y Empleo. Secretaría General.

A.11. EDUCACIÓN Y CULTURA

G.10. Evolución de los alumnos matriculados en enseñanzas infantil y primaria y enseñanzas medias. Curso 03/04 – Curso 07/08



Fuente: Consejería de Educación, Formación y Empleo. Secretaría General.

A.11.3. POBLACIÓN EN VIVIENDAS FAMILIARES DE 16 Y MÁS AÑOS SEGÚN NIVEL DE FORMACIÓN (%). 2001

	YECLA	REGIÓN DE MURCIA
TOTAL	24.687	970.449
Analfabetos	3,18	3,22
Sin estudios.....	17,56	15,84
Primer grado	22,35	21,67
Segundo grado: ESO, EGB, Bachillerato Elemental	32,84	29,46
Segundo grado: Bachillerato Superior.....	9,88	10,71
Segundo grado: FP Grado Medio.....	3,36	4,06
Segundo grado: FP Grado Superior.....	3,11	3,95
Tercer grado: Diplomatura	4,78	6,07
Tercer grado: Licenciatura	2,86	4,63
Tercer grado: Doctorado	0,09	0,39

Fuente: INE. Censos de Población y Viviendas. 2001

A.11. EDUCACIÓN Y CULTURA

A.11.4. TASAS DE ESCOLARIDAD SEGÚN SEXO, EDAD Y QUE LOS ESTUDIOS SEAN REGLADOS O NO (%). 2001

	YECLA		REGIÓN DE MURCIA	
	Hombres	Mujeres	Hombres	Mujeres
ENSEÑANZA REGLADA	6,39	7,64	8,91	9,62
De 16 años	63,52	81,32	75,44	84,09
De 17 años	50,00	69,89	62,39	74,38
De 18 años	41,04	53,73	49,76	62,53
De 19 años	25,83	45,02	43,05	53,42
De 20 años	26,72	32,35	34,90	46,84
De 21 años	23,88	33,96	30,54	39,43
De 22 años	16,94	21,27	26,30	31,15
De 23 años	13,46	14,57	22,75	25,80
De 24 años	8,01	11,42	18,76	21,34
De 25 a 29 años	6,37	5,57	8,47	9,51
De 30 a 39 años	2,25	1,73	2,38	2,47
De 40 ó más años	0,60	0,60	0,60	0,59
ENSEÑANZA NO REGLADA	2,63	3,50	2,34	3,03
De 16 años	0,63	3,85	2,64	2,05
De 17 años	3,43	4,55	2,90	3,70
De 18 años	2,36	6,97	3,62	5,13
De 19 años	4,58	6,49	3,84	5,55
De 20 años	4,31	7,56	3,89	5,71
De 21 años	3,11	6,79	4,09	6,10
De 22 años	4,32	4,48	4,25	6,56
De 23 años	5,81	6,62	4,10	7,40
De 24 años	3,83	8,27	4,44	6,79
De 25 a 29 años	4,62	5,27	4,02	5,98
De 30 a 39 años	2,80	5,15	2,87	4,11
De 40 ó más años	1,59	1,54	1,10	1,18

Nota: La tasa de escolaridad es el porcentaje de personas de 16 años o más que están recibiendo algún tipo de enseñanza. Los estudios no reglados son: Cursos del INEM, Escuela Taller u otros cursos para parados, cursos de formación promovidos por la empresa, otros cursos no reglados (idiomas, preparación oposiciones, etc).

Fuente: INE. Censos de Población y Viviendas. 2001

A.11.5. BIBLIOTECAS. 2007

	YECLA	REGIÓN DE MURCIA
Número de bibliotecas	3	96
Volúmenes	59.009	1.494.642
Audiovisuales	4.377	233.687
Usuarios	64.749	2.666.055
Préstamos	49.755	1.199.511
Socios	11.368	288.919
Actos culturales	337	4.284

Nota: Los datos son de bibliotecas públicas municipales. En la Región de Murcia se incluye el servicio de la Biblioteca Regional.

Fuente: Consejería de Cultura y Turismo. Dirección General del Libro, Archivos y Bibliotecas.

A.12. ADMINISTRACIONES PÚBLICAS Y FINANZAS

A.12.1. PRESUPUESTO DEFINITIVO DE GASTOS. 2004-2008

Euros

	2004	2005	2006	2007	2008
Gastos de personal.....	8.022.480	8.022.480	9.034.380	9.034.380	10.111.565
Gastos de bienes y servicios	5.975.078	5.975.078	8.023.865	7.963.865	10.368.272
Gastos financieros	287.100	287.100	332.100	332.100	372.100
Transferencias corrientes	1.201.251	1.201.251	1.458.005	1.458.005	1.795.108
Inversiones reales.....	2.757.100	2.757.100	886.300	136.000	5.295.866
Transferencias de capital.....	6.000	6.000	20.300	-	250.000
Activos financieros	90.000	90.000	140.000	140.000	92.700
Pasivos financieros	1.029.750	1.029.750	1.290.378	1.290.378	835.000
TOTAL GASTOS	19.368.759	19.368.759	21.185.328	20.354.728	29.120.611

Nota: No incluye Organismos Autónomos. Los presupuestos del año 2005 son prorrogados de 2004 y los del 2007 son prorrogados del 2006 aunque se han efectuado algunas pequeñas modificaciones en el presupuesto del 2007.

Fuente: Ayuntamiento de Yecla.

A.12.2. PRESUPUESTO DEFINITIVO DE INGRESOS. 2004-2008

Euros

	2004	2005	2006	2007	2008
Impuestos directos.....	6.463.000	6.463.000	9.004.500	9.004.500	9.512.000
Impuestos indirectos.....	1.000.000	1.000.000	1.450.000	1.450.000	1.450.000
Tasas y otros ingresos.....	3.713.394	3.713.394	3.413.364	3.305.364	3.949.110
Transferencias corrientes	5.873.265	5.873.265	6.715.504	6.715.504	8.217.945
Ingresos patrimoniales.....	387.000	387.000	509.260	509.260	640.000
Enajenación inversiones reales	100	100	-	-	-
Transferencias de capital.....	165.000	165.000	-	-	2.418.856
Activos financieros	90.000	90.000	92.700	92.700	92.700
Pasivos financieros	1.677.000	1.677.000	-	-	2.840.000
TOTAL INGRESOS	19.368.759	19.368.759	21.185.328	21.077.328	29.120.611

Nota: No incluye Organismos Autónomos. Los presupuestos del año 2005 son prorrogados de 2004 y los del 2007 son prorrogados del 2006 aunque se han efectuado algunas pequeñas modificaciones en el presupuesto del 2007.

Fuente: Ayuntamiento de Yecla.

A.12.3. OFICINAS BANCARIAS. 2006-2008

	YECLA			R. MURCIA
	2006	2007	2008	2008
BANCOS	7	7	7	371
CAJAS DE AHORRO	11	13	13	713
CAJAMURCIA	3	3	3	251
CAM	3	3	3	182
OTRAS CAJAS DE AHORRO	5	7	7	280
COOPERATIVAS DE CRÉDITO.....	4	4	4	269
OTRAS ENTIDADES	-	-	-	11
TOTAL	22	24	24	1.364

Fuente: Banco de España. Departamento de Información Financiera y Central de Riesgos.

B. DATOS POR ENTIDADES DE POBLACIÓN

B.1. POBLACIÓN

B.1.1. POBLACIÓN, SEGÚN SEXO. 2006-2008

	2006			2007			2008		
	TOTAL	Hombres	Mujeres	TOTAL	Hombres	Mujeres	TOTAL	Hombres	Mujeres
Campo Abajo	458	238	220	496	261	235	530	283	247
Campo Arriba	919	493	426	991	535	456	1.049	557	492
Raspay	128	62	66	126	60	66	119	55	64
Yecla	32.459	16.445	16.014	32.548	16.424	16.124	33.171	16.753	16.418
TOTAL YECLA	33.964	17.238	16.726	34.161	17.280	16.881	34.869	17.648	17.221

Fuente: CREM. Padrón Municipal de Habitantes.