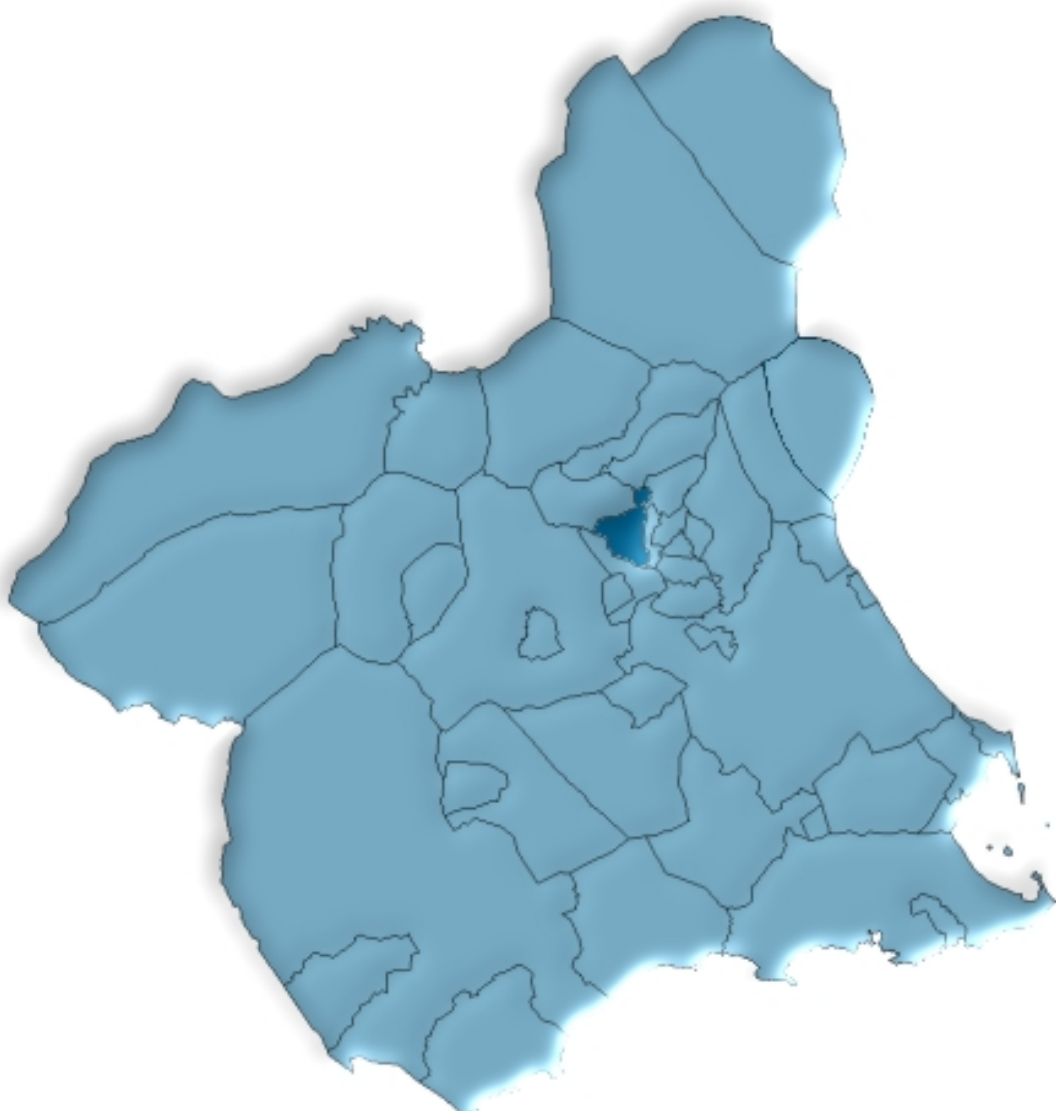




Ojós en cifras. 2008



ÍNDICE GENERAL

ÍNDICE DE TABLAS

DATOS DEL MUNICIPIO

A.1. TERRITORIO, CLIMATOLOGÍA Y MEDIO AMBIENTE	7
A.1.1. Superficie, distancia a la capital por autovía y altitud.	
A.2. DEMOGRAFÍA	10
A.2.1. Población de derecho según los censos oficiales. 1900-2001.	
A.2.2. Población y densidad de población según Padrón. 2004-2008.	
A.2.3. Población según la estructura de edad. 2008.	
A.2.4. Indicadores de estructura demográfica. 2008.	
A.2.5. Movimiento natural de la población. 2003-2007.	
A.2.6. Nupcialidad, natalidad y mortalidad. 2007.	
A.2.7. Inmigraciones y emigraciones según procedencia (o destino) de la migración. 2007.	
A.2.8. Saldos migratorios totales. 2002-2007.	
A.3. MERCADO DE TRABAJO	12
A.3.1. Tasas de actividad y paro según edad y sexo. 2001.	
A.3.2. Paro registrado según sexo. 2008.	
A.4. AGRICULTURA Y GANADERÍA.....	13
A.4.1. Distribución general de la tierra. 2007-2008.	
A.4.2. Superficie dedicada a cada grupo de cultivo. 2005-2008.	
A.4.3. Superficie dedicada al cultivo de invernaderos, cultivos acolchados y riego localizado. 2007-2008.	
A.4.4. Número de unidades ganaderas según especie. Censo 1999.	
A.5. CONSTRUCCIÓN Y VIVIENDA	15
A.5.1. Viviendas visadas y terminadas. 2001-2005.	
A.5.2. Viviendas según clase. 2001.	
A.5.3. Viviendas según superficie útil. 2001.	
A.6. EMPRESAS Y ESTABLECIMIENTOS	17
A.6.1. Número de empresas con establecimientos en la Región de Murcia según actividad principal y nivel de empleo. 2006-2007.	
A.6.2. Número de establecimientos y empleo según actividad principal del establecimiento. 2006.	
A.6.3. Número de establecimientos y empleo según actividad principal del establecimiento. 2007.	

A.7. TURISMO	23
A.7.1. Equipamiento turístico. 2008.	
A.8. TRANSPORTES Y COMUNICACIONES	24
A.8.1. Parque de vehículos según tipo. 2005-2008.	
A.9. SANIDAD Y SERVICIOS SOCIALES	25
A.9.1. Número de farmacias. 2002-2008.	
A.9.2. Número de dosis vacunales administradas según vacuna. 2005-2007.	
A.9.3. Enfermedades de declaración obligatoria. Casos registrados. 2007.	
A.9.4. Defunciones según grandes grupos de causa de muerte. 2006.	
A.9.5. Defunciones según grandes grupos de causa de muerte. 2007.	
A.9.6. Recursos sociales. 2007.	
A.10. EDUCACIÓN Y CULTURA	30
A.10.1. Población en viviendas familiares de 16 y más años según nivel de formación (%). 2001.	
A.10.2. Tasas de escolaridad según sexo, edad y que los estudios sean reglados o no (%). 2001.	
A.11. ADMINISTRACIONES PÚBLICAS Y FINANZAS	31
A.11.1. Presupuesto definitivo de gastos. 2004-2008.	
A.11.2. Presupuesto definitivo de ingresos. 2004-2008.	

DATOS POR ENTIDADES DE POBLACIÓN

B.1. POBLACIÓN	35
B.1.1. Población, según sexo. 2006-2008.	

ÍNDICE DE GRÁFICOS

- G.1. Evolución de la población de derecho según los censos oficiales. 1900-2001
- G.2. Pirámide de población. 2008
- G.3. Movimiento natural de la población. 2007
- G.4. Tasas de actividad y de paro. 2001
- G.5. Distribución general de la tierra. 2008
- G.6. Evolución de las viviendas terminadas. 1997-2005
- G.7. Número de vehículos por 1000 habitantes. 1999-2008
- G.8. Distribución de las defunciones según la causa de muerte. 2007

SÍMBOLOS UTILIZADOS

- Cero o menor que 0,5
- .. Falta de dato
- % Tanto por ciento
- Las cifras decimales van precedidas de una coma (,)
- Los millares y millones se separan por un punto (.)
- Las casillas en blanco – Dato sin sentido

A. DATOS DEL MUNICIPIO

A.1. TERRITORIO, CLIMATOLOGÍA Y MEDIO AMBIENTE

A.1.1. SUPERFICIE, DISTANCIA A LA CAPITAL POR AUTOVÍA Y ALTITUD.

MUNICIPIO DE OJÓS

Extensión del municipio	45,3 Km ²
Distancia a la capital por autovía	34,0 Km.
Altitud	122,0 m.

Nota: *Distancia a la capital por autovías según Mapa Oficial de Carreteras 2006.*

Fuente: Instituto Geográfico Nacional.
INE. Nomenclátor.

A.2. DEMOGRAFÍA

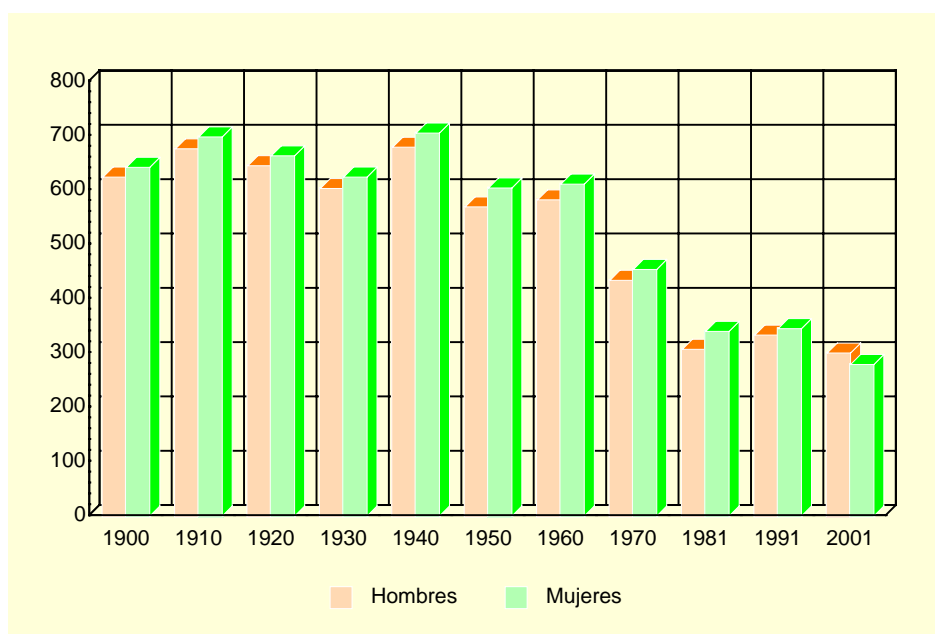
A.2.1. POBLACIÓN DE DERECHO SEGÚN LOS CENSOS OFICIALES. 1900-2001

	OJÓS			R. MURCIA
	Hombres	Mujeres	Total	Total
1900	624	642	1.266	581.455
1910	676	698	1.374	620.926
1920	645	663	1.308	654.436
1930	603	624	1.227	651.979
1940	679	705	1.384	731.221
1950	569	604	1.173	755.850
1960	582	611	1.193	803.086
1970	434	454	888	832.047
1981	307	340	647	955.498
1991	333	345	678	1.045.601
2001	300	279	579	1.197.646

Nota: En el Censo de 2001 desaparece el término población de derecho, por lo que nos referimos a la población residente.

Fuente: INE. Censo de Población.

G.1. Evolución de la población de derecho según los censos oficiales. 1900-2001



Nota: En el Censo de 2001 desaparece el término población de derecho, por lo que nos referimos a la población residente.

Fuente: INE. Censo de Población.

A.2.2. POBLACIÓN Y DENSIDAD DE POBLACIÓN SEGÚN PADRÓN. 2004-2008

	OJÓS					R. MURCIA
	2004	2005	2006	2007	2008	2008
Población	601	571	559	626	604	1.426.109
Hombres.....	302	292	287	317	310	722.999
Mujeres	299	279	272	309	294	703.110
Densidad de población (Habitantes/Km ²)....	13	13	12	14	13	126

Fuente: INE. Padrón Municipal de Habitantes.
Instituto Geográfico Nacional.

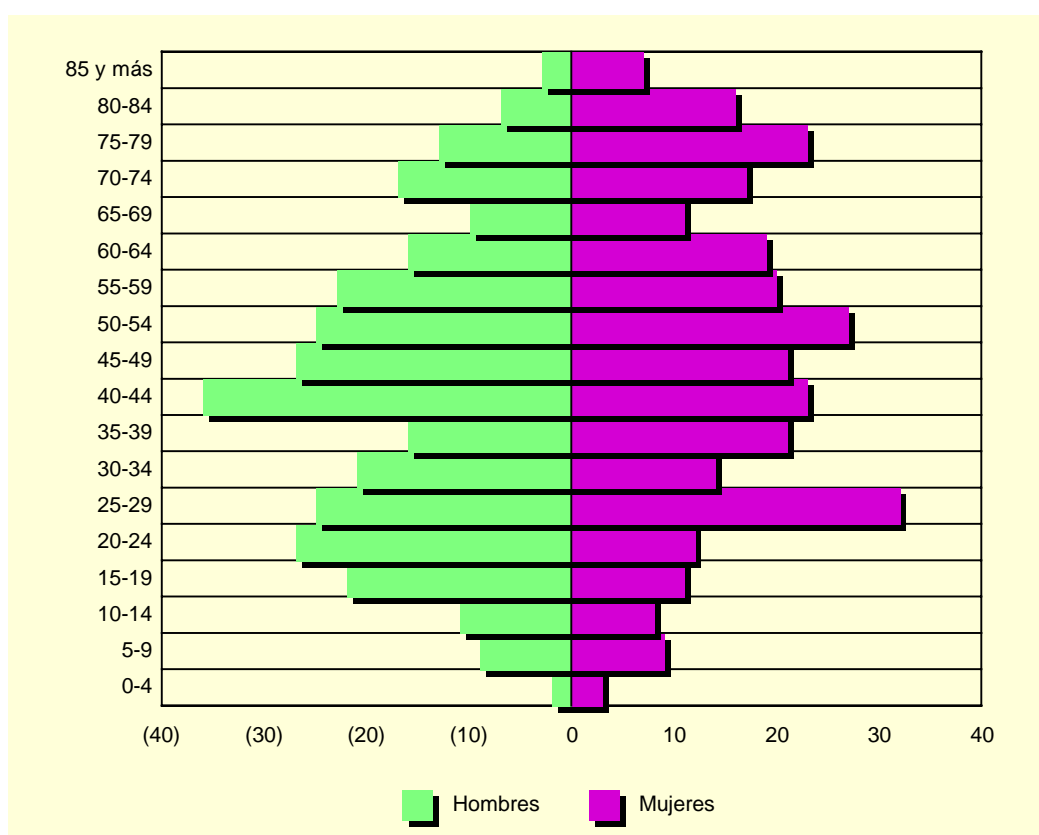
A.2. DEMOGRAFÍA

A.2.3. POBLACIÓN SEGÚN LA ESTRUCTURA DE EDAD. 2008

	HOMBRES	MUJERES	TOTAL
Menores de 5 años.....	2	3	5
5-9 años	9	9	18
10-14 años	11	8	19
15-19 años	22	11	33
20-24 años	27	12	39
25-29 años	25	32	57
30-34 años	21	14	35
35-39 años	16	21	37
40-44 años	36	23	59
45-49 años	27	21	48
50-54 años	25	27	52
55-59 años	23	20	43
60-64 años	16	19	35
65-69 años	10	11	21
70-74 años	17	17	34
75 y más años.....	23	46	69
TOTAL	310	294	604

Fuente: CREM. Padrón Municipal de Habitantes.

G.2. Pirámide de población. 2008



Fuente: CREM. Padrón Municipal de Habitantes.

A.2. DEMOGRAFÍA

A.2.4. INDICADORES DE ESTRUCTURA DEMOGRÁFICA. 2008

Porcentaje

	OJÓS	REGIÓN DE MURCIA
ESTRUCTURA POR EDAD		
Menores de 20 años.....	12,42	22,98
Entre 20 y 64 años	67,05	63,41
De 65 y más años	20,53	13,61
ÍNDICE DE VEJEZ		
De 65 y más años/menores de 20 años.....	165,33	59,19
ÍNDICE DE DEPENDENCIA		
Juvenil		
Menores de 20 años/Población entre 20 y 64 años ...	18,52	36,25
Anciana		
De 65 y más años/Población entre 20 y 64 años	30,62	21,46
Total		
Menores de 20 años+De 65 y más años/Población entre 20 y 64 años.....	49,14	57,70
MUJERES DE 15 A 49 AÑOS/TOTAL MUJERES.....	45,58	52,61
RAZÓN DE MASCULINIDAD		
Hombres/Mujeres.....	105,44	102,83

Fuente: CREM. Indicadores Demográficos.

A.2.5. MOVIMIENTO NATURAL DE LA POBLACIÓN. 2003-2007

	OJÓS					R. MURCIA
	2003	2004	2005	2006	2007	2007
Matrimonios	-	1	-	2	-	6.651
Nacimientos	4	3	6	2	1	18.601
Hombres.....	2	-	3	2	-	9.582
Mujeres	2	3	3	-	1	9.019
Defunciones	8	4	3	9	6	10.072
Hombres.....	5	2	2	7	3	5.421
Mujeres	3	2	1	2	3	4.651
Defunciones de menores de un año.....	-	-	-	-	-	72
Crecimiento vegetativo.....	-4	-1	3	-7	-5	8.529

Nota: Se refiere a matrimonios de diferente sexo según futura residencia, defunciones según municipio de residencia y nacimientos según municipio de residencia de la madre.

Fuente: CREM. Movimiento Natural de la Población.

A.2.6. NUPCIALIDAD, NATALIDAD Y MORTALIDAD. 2007

Tasas por mil habitantes

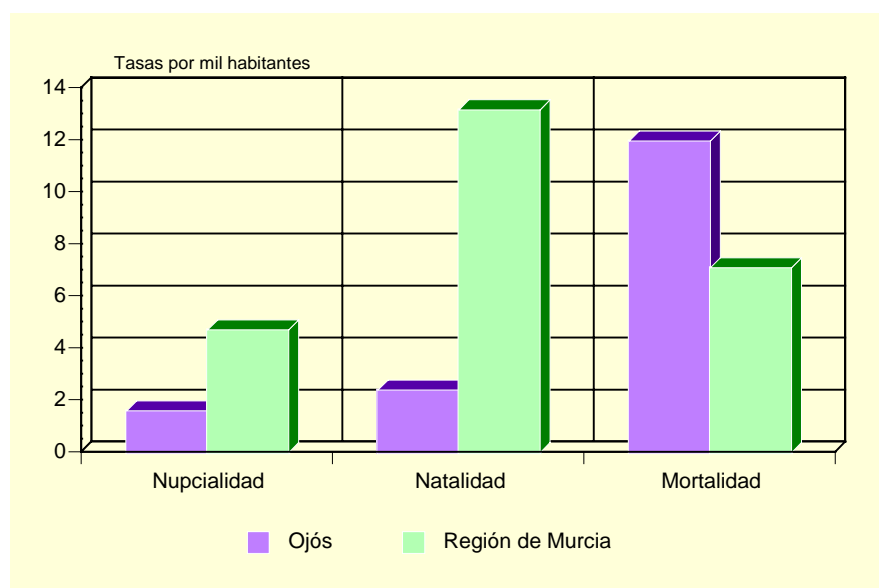
	OJÓS	R. MURCIA
Tasa de nupcialidad	1,60	4,72
Tasa de natalidad.....	2,40	13,18
Tasa de mortalidad	11,98	7,11

Nota: Las tasas se obtienen por cociente entre la media de ese año y el anterior y la población a 1 de enero del año correspondiente.

Fuente: CREM. Indicadores Demográficos.

A.2. DEMOGRAFÍA

G.3. Movimiento natural de la población. 2007



Fuente: CREM. Indicadores Demográficos.

A.2.7. INMIGRACIONES Y EMIGRACIONES SEGÚN PROCEDENCIA (O DESTINO) DE LA MIGRACIÓN. 2007

	INMIGRACIONES AL MUNICIPIO	EMIGRACIONES DESDE EL MUNICIPIO
De/a la misma Comunidad Autónoma.....	18	27
Españoles.....	18	26
Extranjeros.....	-	1
De/a otras Comunidades Autónomas.....	2	13
Españoles.....	2	13
Extranjeros.....	-	-
Del/a extranjero.....	-	1
Españoles.....	-	1
Extranjeros.....	-	-

Fuente: CREM. Movimientos Migratorios.

A.2.8. SALDOS MIGRATORIOS TOTALES. 2002-2007

	OJÓS	REGIÓN DE MURCIA
2002.....	54	22.556
2003.....	-3	23.939
2004.....	-28	30.364
2005.....	-13	33.953
2006.....	70	30.572
2007.....	-21	24.505

Fuente: CREM. Movimientos Migratorios.

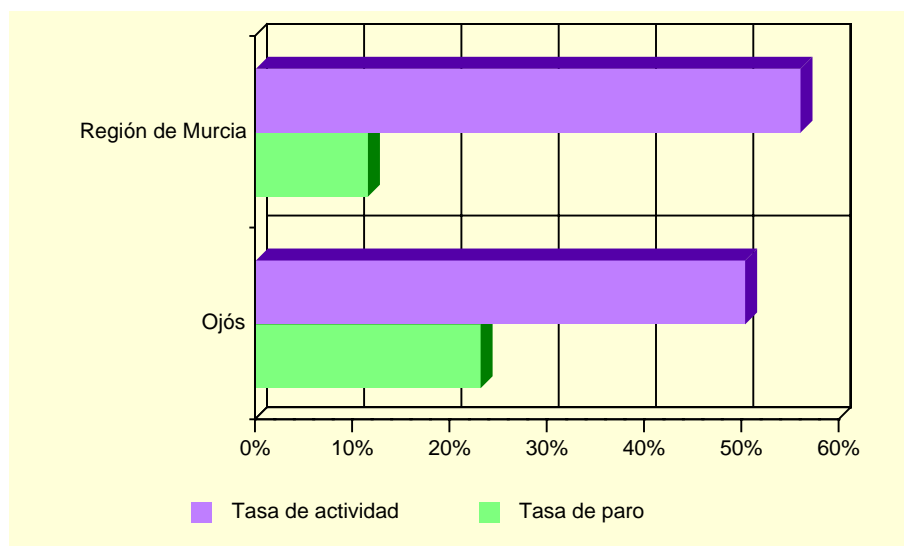
A.3. MERCADO DE TRABAJO

A.3.1. TASAS DE ACTIVIDAD Y PARO SEGÚN EDAD Y SEXO. 2001

	OJÓS				R. MURCIA			
	Tasa de actividad		Tasa de paro		Tasa de actividad		Tasa de paro	
	Hombres	Mujeres	Hombres	Mujeres	Hombres	Mujeres	Hombres	Mujeres
De 16 a 19 años.....	22,22	26,32	-	100,00	42,30	26,33	22,58	31,92
De 20 a 24 años.....	68,97	68,00	25,00	52,94	73,24	58,22	13,29	22,04
De 25 a 29 años.....	92,00	75,00	13,04	40,00	91,53	73,14	9,92	17,73
De 30 a 34 años.....	92,31	56,25	16,67	44,44	96,33	65,38	7,53	15,75
De 35 a 44 años.....	92,45	56,25	6,12	38,89	95,94	58,28	6,62	12,77
De 45 a 54 años.....	87,18	48,65	20,59	16,67	90,04	43,94	6,52	10,02
De 55 a 59 años.....	66,67	44,44	12,50	-	75,03	27,23	9,15	10,74
De 60 a 64 años.....	54,55	16,67	33,33	-	49,92	14,91	10,33	10,66
De 65 o más años.....	6,25	-	33,33	-	3,18	1,74	4,57	7,38
TOTAL	64,11	36,65	15,09	36,96	70,77	41,48	8,99	15,78

Fuente: INE. Censo de Población.

G.4. Tasas de actividad y de paro. 2001



Fuente: INE. Censo de Población.

A.3.2. PARO REGISTRADO SEGÚN SEXO. 2008

	OJÓS			REGIÓN DE MURCIA		
	Total	Hombres	Mujeres	Total	Hombres	Mujeres
Enero	35	23	12	56.594	25.664	30.930
Febrero	43	29	14	60.261	27.858	32.403
Marzo	43	31	12	57.813	26.948	30.865
Abril.....	41	30	11	59.923	28.236	31.687
Mayo	44	33	11	61.724	29.888	31.836
Junio	43	32	11	64.512	32.275	32.237
Julio.....	63	42	21	68.632	35.871	32.761
Agosto.....	60	41	19	74.199	40.448	33.751
Septiembre.....	61	40	21	76.345	41.130	35.215
Octubre	63	38	25	80.977	43.205	37.772
Noviembre.....	37	25	12	86.189	46.568	39.621
Diciembre.....	36	27	9	90.956	50.748	40.208

Fuente: Servicio Regional de Empleo y Formación.

A.4. AGRICULTURA Y GANADERÍA

A.4.1. DISTRIBUCIÓN GENERAL DE LA TIERRA (*). 2007-2008

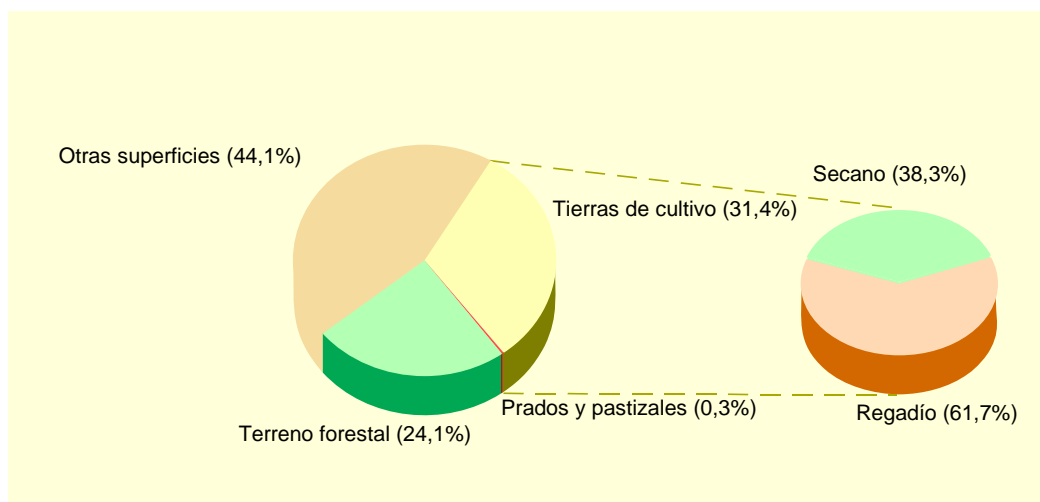
	2007		2008	
	Hectáreas	%	Hectáreas	%
TIERRAS DE CULTIVO	1.432	31,63	1.424	31,45
Cultivos herbáceos.....	23	(1,61)	23	(1,62)
Barbechos y otras tierras no ocupadas	530	(37,01)	353	(24,79)
Cultivos leñosos	879	(61,38)	1.048	(73,60)
PRADOS Y PASTIZALES	30	0,66	12	0,27
Prados naturales	-	-	-	-
Pastizales.....	30	(100,00)	12	(100,00)
TERRENO FORESTAL.....	1.029	22,73	1.093	24,14
Monte maderable	729	(70,85)	383	(35,04)
Monte abierto	-	-	424	(38,79)
Monte leñoso.....	300	(29,15)	286	(26,17)
OTRAS SUPERFICIES	2.037	44,99	1.999	44,15
Erial a pastos	1.715	(84,19)	1.715	(85,79)
Espartizal	-	-	-	-
Terreno improductivo	119	(5,84)	87	(4,35)
Superficie no agrícola.....	129	(6,33)	89	(4,45)
Ríos y lagos	74	(3,63)	108	(5,40)
TOTAL	4.528		4.528	

(*) Datos provisionales.

Nota: En "Cultivos herbáceos" se computa sólo la superficie en "Ocupación primera o principal".

Fuente: Consejería de Agricultura y Agua. D. G. de Industrias y Asociacionismo Agrario.

G.5. Distribución general de la tierra. 2008 (*)



(*) Datos provisionales.

Fuente: Consejería de Agricultura y Agua. D. G. de Industrias y Asociacionismo Agrario.

A.4. AGRICULTURA Y GANADERÍA

A.4.2. SUPERFICIE DEDICADA A CADA GRUPO DE CULTIVO (*). 2005-2008

Hectáreas

	2005	2006	2007	2008
CULTIVOS HERBÁCEOS.....	16	28	23	23
Cereales para grano.....	-	-	-	-
Cultivos forrajeros.....	-	-	-	-
Cultivos industriales.....	-	-	-	-
Flores.....	-	-	-	-
Hortalizas.....	4	4	4	4
Leguminosas para grano.....	-	-	-	-
Tubérculos consumo humano.....	12	24	19	19
CULTIVOS LEÑOSOS.....	1.018	877	879	1.048
Cítricos.....	240	230	230	175
Frutales no cítricos.....	590	469	471	747
Olivar.....	188	178	178	125
Otros cultivos leñosos.....	-	-	-	-
Viñedos.....	-	-	-	-
Viveros.....	-	-	-	1
TOTAL.....	1.034	905	902	1.071

(*) Los datos de los 3 últimos años son provisionales.

Fuente: Consejería de Agricultura y Agua. D. G. de Industrias y Asociacionismo Agrario.

A.4.3. SUPERFICIE DEDICADA AL CULTIVO DE INVERNADEROS, CULTIVOS ACOLCHADOS Y RIEGO LOCALIZADO (*). 2007-2008

Hectáreas

	OJÓS		R. MURCIA	
	2007	2008	2007	2008
Invernaderos.....	-	-	5.819	5.939
Cultivos acolchados.....	-	-	10.189	10.576
Riego localizado.....	381	424	122.211	122.312

(*) Datos provisionales.

Fuente: Consejería de Agricultura y Agua. D. G. de Industrias y Asociacionismo Agrario.

A.4.4. NÚMERO DE UNIDADES GANADERAS SEGÚN ESPECIE. CENSO 1999

	OJÓS	R. MURCIA
Bovinos.....	-	34.300
Ovinos.....	124	57.216
Caprinos.....	7	13.544
Porcinos.....	-	403.659
Aves.....	16	31.328
Otras.....	-	1.593
TOTAL.....	147	541.641

Fuente: INE. Censo Agrario.

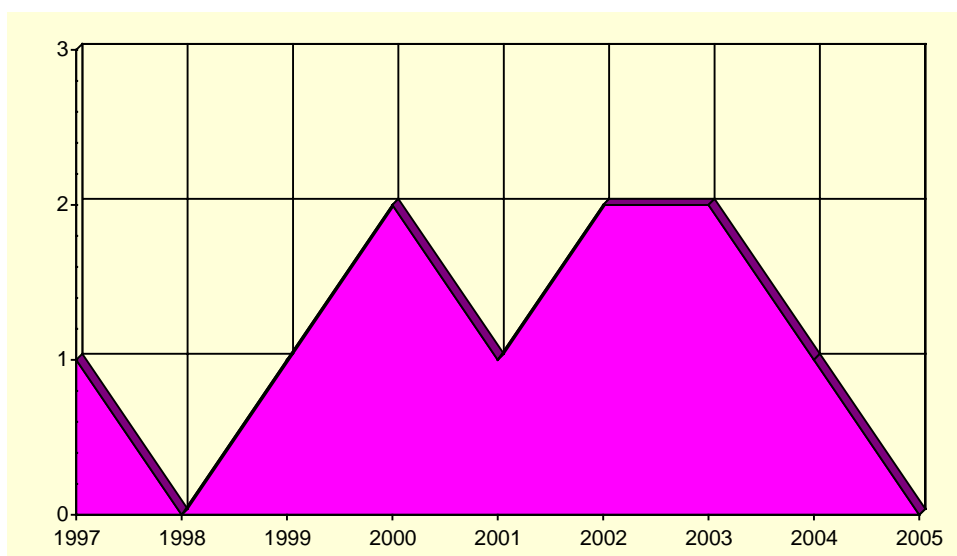
A.5. CONSTRUCCIÓN Y VIVIENDA

A.5.1. VIVIENDAS VISADAS Y TERMINADAS. 2001-2005

	OJÓS					R. MURCIA
	2001	2002	2003	2004	2005	2005
VIVIENDAS VISADAS	1	1	-	1	1	36.304
Protegidas.....	-	-	-	-	-	1.314
Libres.....	1	1	-	1	1	34.990
VIVIENDAS TERMINADAS.....	1	2	2	1	-	23.971
Protegidas.....	-	-	-	-	-	1.469
Libres.....	1	2	2	1	-	22.502

Fuente: Consejería de Obras Públicas y Ordenación del Territorio. Secretaría General.

G.6. Evolución de las viviendas terminadas. 1997-2005



Fuente: Consejería de Obras Públicas y Ordenación del Territorio. Secretaría General.

A.5. CONSTRUCCIÓN Y VIVIENDA

A.5.2. VIVIENDAS SEGÚN CLASE. 2001

	OJÓS	R. MURCIA
VIVIENDAS FAMILIARES.....	327	592.613
Viviendas principales	210	378.252
Viviendas no principales	117	214.361
Viviendas secundarias.....	68	111.431
Viviendas vacías.....	49	95.589
Otro tipo de viviendas.....	-	7.341
VIVIENDAS COLECTIVAS	-	200
TOTAL VIVIENDAS	327	592.813

Fuente: INE. Censos de Población y Vivienda.

A.5.3. VIVIENDAS SEGÚN SUPERFICIE ÚTIL. 2001

Porcentaje

	OJÓS	R. MURCIA
Hasta 30 m ²	0,5	0,2
De 31 a 45 m ²	7,1	1,2
De 46 a 60 m ²	8,1	4,1
De 61 a 75 m ²	8,1	8,1
De 76 a 90 m ²	34,8	40,0
De 91 a 105 m ²	24,3	21,7
De 106 a 120 m ²	11,4	12,2
De 121 a 150 m ²	2,4	7,4
De 151 a 180 m ²	1,0	2,6
Más de 180 m ²	2,4	2,5

Fuente: INE. Censos de Población y Vivienda.

A.6. EMPRESAS Y ESTABLECIMIENTOS

A.6.1. NÚMERO DE EMPRESAS CON ESTABLECIMIENTOS EN LA REGIÓN DE MURCIA SEGÚN ACTIVIDAD PRINCIPAL Y NIVEL DE EMPLEO. 2006-2007 (*) (Continúa)

	TOTAL	Menos de 2 ocup.	De 2 a 4 ocup.	De 5 a 9 ocup.	De 10 a 19 ocup.	De 20 a 49 ocup.	De 50 a 99 ocup.	De 100 a 499 ocup.	De 500 o más
2006									
OJÓS	26	19	6	-	1	-	-	-	-
A. Agricultura, ganadería, caza y silvicultura	1	1	-	-	-	-	-	-	-
B. Pesca.....	-	-	-	-	-	-	-	-	-
C. Industrias extractivas	-	-	-	-	-	-	-	-	-
D. Industria manufacturera	-	-	-	-	-	-	-	-	-
E. Producción y distribución de energía eléctrica, gas y agua.....	1	1	-	-	-	-	-	-	-
F. Construcción.....	6	4	2	-	-	-	-	-	-
G. Comercio; reparación de vehículos motor, motocicletas y ciclomotores y artículos personales.....	8	5	2	-	1	-	-	-	-
H. Hostelería	6	4	2	-	-	-	-	-	-
I. Transporte, almacenamiento y comunicaciones	1	1	-	-	-	-	-	-	-
J. Intermediación financiera.....	-	-	-	-	-	-	-	-	-
K. Actividades inmobiliarias y de alquiler, servicios empresariales.....	2	2	-	-	-	-	-	-	-
M. Educación	-	-	-	-	-	-	-	-	-
N. Actividades sanitarias y veterinarias, servicios sociales	-	-	-	-	-	-	-	-	-
O. Otras actividades sociales y de servicios prestados a la comunidad; servicios personales.....	1	1	-	-	-	-	-	-	-
REGIÓN DE MURCIA.....	103.386	57.524	29.598	9.191	4.093	2.220	509	239	12
A. Agricultura, ganadería, caza y silvicultura	2.024	1.554	366	63	18	18	2	3	-
B. Pesca.....	145	53	47	30	12	2	1	-	-
C. Industrias extractivas	114	52	15	13	19	13	2	-	-
D. Industria manufacturera	8.248	3.002	2.484	1.267	758	534	138	59	6
E. Producción y distribución de energía eléctrica, gas y agua.....	483	384	73	17	3	3	1	2	-
F. Construcción.....	16.519	7.234	5.110	2.322	1.158	558	103	34	-
G. Comercio; reparación de vehículos motor, motocicletas y ciclomotores y artículos personales.....	28.283	16.068	8.451	2.209	939	457	100	59	-
H. Hostelería	7.819	3.039	3.316	1.015	322	97	20	10	-
I. Transporte, almacenamiento y comunicaciones	6.575	3.617	2.034	564	206	110	32	11	1
J. Intermediación financiera.....	1.407	978	357	49	13	7	2	-	1
K. Actividades inmobiliarias y de alquiler, servicios empresariales.....	21.195	15.498	4.083	948	381	203	47	33	2
M. Educación	1.525	783	415	146	64	86	24	6	1
N. Actividades sanitarias y veterinarias, servicios sociales	3.279	2.064	872	188	72	52	17	14	-
O. Otras actividades sociales y de servicios prestados a la comunidad; servicios personales.....	5.770	3.198	1.975	360	128	80	20	8	1

A.6. EMPRESAS Y ESTABLECIMIENTOS

A.6.1. NÚMERO DE EMPRESAS CON ESTABLECIMIENTOS EN LA REGIÓN DE MURCIA SEGÚN ACTIVIDAD PRINCIPAL Y NIVEL DE EMPLEO. 2006-2007 (*) (Conclusión)

	TOTAL	Menos de 2 ocup.	De 2 a 4 ocup.	De 5 a 9 ocup.	De 10 a 19 ocup.	De 20 a 49 ocup.	De 50 a 99 ocup.	De 100 a 499 ocup.	De 500 o más
2007									
OJÓS	21	14	6	-	1	-	-	-	-
A. Agricultura, ganadería, caza y silvicultura.....	-	-	-	-	-	-	-	-	-
B. Pesca.....	-	-	-	-	-	-	-	-	-
C. Industrias extractivas	-	-	-	-	-	-	-	-	-
D. Industria manufacturera.....	-	-	-	-	-	-	-	-	-
E. Producción y distribución de energía eléctrica, gas y agua.....	1	1	-	-	-	-	-	-	-
F. Construcción.....	4	2	2	-	-	-	-	-	-
G. Comercio; reparación de vehículos motor, motocicletas y ciclomotores y artículos personales.....	6	3	2	-	1	-	-	-	-
H. Hostelería	5	4	1	-	-	-	-	-	-
I. Transporte, almacenamiento y comunicaciones.....	2	2	-	-	-	-	-	-	-
J. Intermediación financiera.....	-	-	-	-	-	-	-	-	-
K. Actividades inmobiliarias y de alquiler, servicios empresariales.....	2	2	-	-	-	-	-	-	-
M. Educación.....	-	-	-	-	-	-	-	-	-
N. Actividades sanitarias y veterinarias, servicios sociales	-	-	-	-	-	-	-	-	-
O. Otras actividades sociales y de servicios prestados a la comunidad; servicios personales	1	-	1	-	-	-	-	-	-
REGIÓN DE MURCIA.....	109.308	61.558	31.221	9.302	4.172	2.277	512	251	15
A. Agricultura, ganadería, caza y silvicultura.....	2.088	1.589	381	66	29	17	3	3	-
B. Pesca.....	122	40	41	28	10	1	1	1	-
C. Industrias extractivas	121	55	18	17	15	15	1	-	-
D. Industria manufacturera.....	8.274	3.074	2.467	1.229	755	542	139	61	7
E. Producción y distribución de energía eléctrica, gas y agua.....	879	762	87	17	5	4	1	3	-
F. Construcción.....	18.116	8.459	5.625	2.224	1.137	548	96	26	1
G. Comercio; reparación de vehículos motor, motocicletas y ciclomotores y artículos personales.....	28.902	16.298	8.767	2.227	974	471	98	67	-
H. Hostelería	8.258	3.161	3.577	1.072	310	103	25	9	1
I. Transporte, almacenamiento y comunicaciones.....	6.739	3.624	2.117	596	238	116	33	13	2
J. Intermediación financiera.....	1.484	1.043	374	52	10	3	1	-	1
K. Actividades inmobiliarias y de alquiler, servicios empresariales.....	23.103	17.040	4.330	1.029	390	231	49	33	1
M. Educación.....	1.615	806	445	166	73	84	30	10	1
N. Actividades sanitarias y veterinarias, servicios sociales	3.436	2.159	891	206	86	58	19	16	1
O. Otras actividades sociales y de servicios prestados a la comunidad; servicios personales.....	6.171	3.448	2.101	373	140	84	16	9	-

(*) Datos provisionales.

Nota: No se incluyen las explotaciones agrarias en exclusividad. De las secciones M (Educación) y N (Sanidad), solo se presenta la actividad generada por la educación y sanidad privada.

Fuente: CREM. Directorio de Actividades Económicas.

A.6. EMPRESAS Y ESTABLECIMIENTOS

A.6.2. NÚMERO DE ESTABLECIMIENTOS Y EMPLEO SEGÚN ACTIVIDAD PRINCIPAL DEL ESTABLECIMIENTO. 2006 (*) (Continúa)

	OJÓS		REGIÓN DE MURCIA	
	Nº de esta- blecimientos	Empleo	Nº de esta- blecimientos	Empleo
A. Agricultura, ganadería, caza y silvicultura.....	2	2	2.116	4.759
01. Agricultura, ganadería, caza y actividades de los servicios relacionados con las mismas.....	2	2	2.098	4.703
02. Silvicultura, explotación forestal y actividades de los servicios relacionados con las mismas.....	-	-	18	56
B. Pesca.....	-	-	151	668
05. Pesca, acuicultura y actividades de los servicios relacionados con las mismas.....	-	-	151	668
C. Industrias extractivas.....	-	-	171	1.338
10. Extracción y aglomeración de antracita, hulla, lignito y turba.....	-	-	16	21
11. Extracción crudos de petróleo y gas natural; actividades de los servicios relacionados con las explotaciones petrolíferas y de gas excepto actividades de prospección.....	-	-	-	-
12. Extracción de minerales de uranio y torio.....	-	-	-	-
13. Extracción de minerales metálicos.....	-	-	2	10
14. Extracción de minerales no metálicos ni energéticos.....	-	-	153	1.307
D. Industria manufacturera.....	1	1	9.049	74.350
15. Industria de productos alimenticios y bebidas.....	-	-	1.510	19.698
16. Industria del tabaco.....	-	-	-	-
17. Industria textil.....	-	-	276	1.269
18. Industria de la confección y de la peletería.....	-	-	334	1.430
19. Preparación, curtido y acabado del cuero; fabricación de artículos de marroquinería y viaje; artículos de guarnicionería, talabartería y zapatería.....	-	-	251	1.602
20. Industria de la madera y del corcho, excepto muebles; cestería y espartería.....	-	-	541	2.845
21. Industria del papel.....	-	-	86	1.010
22. Edición, artes gráficas y reproducción de soportes grabados.....	-	-	561	2.618
23. Coquerías, refinado de petróleo y tratamiento de combustibles nucleares.....	-	-	3	607
24. Industria química.....	-	-	341	4.445
25. Fabricación de productos de caucho y materias plásticas.....	-	-	239	2.821
26. Fabricación de otros productos minerales no metálicos.....	-	-	679	6.208
27. Metalurgia.....	-	-	44	855
28. Fabricación de productos metálicos, excepto maquinaria y equipo.....	-	-	1.629	11.337
29. Industria de la construcción de maquinaria y equipo mecánico.....	-	-	643	3.793
30. Fabricación de máquinas de oficina y equipos de oficina y equipos informáticos.....	-	-	46	190
31. Fabricación de maquinaria y material eléctrico.....	-	-	87	644
32. Fabricación de material electrónico; fabricación de equipo y aparatos de radio, televisión y comunicaciones.....	-	-	14	34
33. Fabricación de equipo e instrumentos médico-quirúrgicos, de precisión, óptica y relojería.....	-	-	177	655
34. Fabricación de vehículos de motor, remolques y semirremolques.....	-	-	86	619
35. Fabricación de otro material de transporte.....	-	-	88	1.746
36. Fabricación de muebles; otras industrias manufactureras.....	1	1	1.405	9.848
37. Reciclaje.....	-	-	9	76
E. Producción y distribución de energía eléctrica, gas y agua.....	1	1	558	2.314
40. Producción y distribución de energía eléctrica, gas, vapor y agua caliente.....	-	-	360	972
41. Captación, depuración y distribución de agua.....	1	1	198	1.342
F. Construcción.....	8	34	17.404	82.296
45. Construcción.....	8	34	17.404	82.296

A.6. EMPRESAS Y ESTABLECIMIENTOS

A.6.2. NÚMERO DE ESTABLECIMIENTOS Y EMPLEO SEGÚN ACTIVIDAD PRINCIPAL DEL ESTABLECIMIENTO. 2006 (*) (Conclusión)

	OJÓS		REGIÓN DE MURCIA	
	Nº de establecimientos	Empleo	Nº de establecimientos	Empleo
G. Comercio; reparación de vehículos motor, motocicletas y ciclomotores y artículos personales.....	5	6	34.021	114.843
50. Venta, mantenimiento y reparación de vehículos de motor, motocicletas y ciclomotores; venta al por menor de vehículos de motor.....	-	-	3.445	12.555
51. Comercio al por mayor e intermediarios del comercio, excepto de vehículos de motor y motocicletas.....	1	2	8.601	43.904
52. Comercio al por menor, excepto comercio de vehículos de motor, motocicletas y ciclomotores; reparación de efectos personales y enseres domésticos	4	4	21.975	58.384
H. Hostelería.....	10	14	9.154	30.494
55. Hostelería.....	10	14	9.154	30.494
I. Transporte, almacenamiento y comunicaciones.....	1	1	7.112	25.328
60. Transporte terrestre; transporte por tuberías.....	1	1	6.035	18.596
61. Transporte marítimo, de cabotaje y por vías de navegación interiores.....	-	-	8	28
62. Transporte aéreo espacial	-	-	5	51
63. Actividades anexas a los transportes; actividades de agencias de viajes.....	-	-	812	4.667
64. Correos y telecomunicaciones	-	-	252	1.986
J. Intermediación financiera.....	1	1	2.887	9.791
65. Intermediación financiera, excepto seguros y planes de pensiones	-	-	1.276	6.483
66. Seguros y planes de pensiones, excepto seguridad social obligatoria	-	-	134	936
67. Actividades auxiliares a la intermediación financiera.....	1	1	1.477	2.372
K. Actividades inmobiliarias y de alquiler, servicios empresariales	2	2	23.495	62.708
70. Actividades inmobiliarias.....	-	-	8.496	15.011
71. Alquiler de maquinaria y equipo sin operario, de efectos personales y enseres domésticos	-	-	1.127	3.173
72. Actividades informáticas	1	1	750	2.094
73. Investigación y desarrollo.....	-	-	597	1.120
74. Otras actividades empresariales.....	1	1	12.525	41.310
M. Educación	-	-	1.875	10.042
80. Educación	-	-	1.875	10.042
N. Actividades sanitarias y veterinarias, servicios sociales.....	-	-	3.601	12.677
85. Actividades sanitarias y veterinarias, servicio social	-	-	3.601	12.677
O. Otras actividades sociales y de servicios prestados a la comunidad; servicios personales	2	2	6.608	21.943
90. Actividades de saneamiento público.....	-	-	180	3.419
91. Actividades asociativas.....	-	-	326	1.716
92. Actividades recreativas, culturales y deportivas	2	2	2.149	7.997
93. Actividades diversas de servicios personales.....	-	-	3.953	8.811
TOTAL	33	64	118.202	453.551

(*) Datos provisionales.

Nota: No se incluyen las explotaciones agrarias en exclusividad. De las secciones M (Educación) y N (Sanidad), solo se presenta la actividad generada por la educación y sanidad privada.

Fuente: CREM. Directorio de Actividades Económicas.

A.6. EMPRESAS Y ESTABLECIMIENTOS

A.6.3. NÚMERO DE ESTABLECIMIENTOS Y EMPLEO SEGÚN ACTIVIDAD PRINCIPAL DEL ESTABLECIMIENTO. 2007 (*) (Continúa)

	OJÓS		REGIÓN DE MURCIA	
	Nº de esta- blecimientos	Empleo	Nº de esta- blecimientos	Empleo
A. Agricultura, ganadería, caza y silvicultura.....	1	1	2.179	4.881
01. Agricultura, ganadería, caza y actividades de los servicios relacionados con las mismas.....	1	1	2.156	4.818
02. Silvicultura, explotación forestal y actividades de los servicios relacionados con las mismas.....	-	-	23	63
B. Pesca.....	-	-	127	655
05. Pesca, acuicultura y actividades de los servicios relacionados con las mismas.....	-	-	127	655
C. Industrias extractivas.....	-	-	183	1.429
10. Extracción y aglomeración de antracita, hulla, lignito y turba.....	-	-	22	38
11. Extracción crudos de petróleo y gas natural; actividades de los servicios relacionados con las explotaciones petrolíferas y de gas excepto actividades de prospección.....	-	-	1	1
12. Extracción de minerales de uranio y torio.....	-	-	-	-
13. Extracción de minerales metálicos.....	-	-	1	9
14. Extracción de minerales no metálicos ni energéticos.....	-	-	159	1.381
D. Industria manufacturera.....	1	1	9.174	75.169
15. Industria de productos alimenticios y bebidas.....	-	-	1.470	19.503
16. Industria del tabaco.....	-	-	-	-
17. Industria textil.....	-	-	274	1.138
18. Industria de la confección y de la peletería.....	-	-	320	1.367
19. Preparación, curtido y acabado del cuero; fabricación de artículos de marroquinería y viaje; artículos de guarnicionería, talabartería y zapatería.....	-	-	233	1.394
20. Industria de la madera y del corcho, excepto muebles; cestería y espartería.....	-	-	526	2.746
21. Industria del papel.....	-	-	84	1.004
22. Edición, artes gráficas y reproducción de soportes grabados.....	-	-	604	2.774
23. Coquerías, refinado de petróleo y tratamiento de combustibles nucleares.....	-	-	2	623
24. Industria química.....	-	-	331	4.356
25. Fabricación de productos de caucho y materias plásticas.....	-	-	243	2.922
26. Fabricación de otros productos minerales no metálicos.....	-	-	703	6.356
27. Metalurgia.....	-	-	41	822
28. Fabricación de productos metálicos, excepto maquinaria y equipo.....	-	-	1.705	12.002
29. Industria de la construcción de maquinaria y equipo mecánico.....	-	-	707	4.469
30. Fabricación de máquinas de oficina y equipos de oficina y equipos informáticos.....	-	-	46	129
31. Fabricación de maquinaria y material eléctrico.....	-	-	101	706
32. Fabricación de material electrónico; fabricación de equipo y aparatos de radio, televisión y comunicaciones.....	-	-	15	39
33. Fabricación de equipo e instrumentos médico-quirúrgicos, de precisión, óptica y relojería.....	-	-	184	650
34. Fabricación de vehículos de motor, remolques y semirremolques.....	-	-	90	627
35. Fabricación de otro material de transporte.....	-	-	91	1.800
36. Fabricación de muebles; otras industrias manufactureras.....	1	1	1.397	9.673
37. Reciclaje.....	-	-	7	69
E. Producción y distribución de energía eléctrica, gas y agua.....	1	1	986	2.758
40. Producción y distribución de energía eléctrica, gas, vapor y agua caliente.....	-	-	786	1.453
41. Captación, depuración y distribución de agua.....	1	1	200	1.305
F. Construcción.....	6	27	19.037	81.778
45. Construcción.....	6	27	19.037	81.778

A.6. EMPRESAS Y ESTABLECIMIENTOS

A.6.3. NÚMERO DE ESTABLECIMIENTOS Y EMPLEO SEGÚN ACTIVIDAD PRINCIPAL DEL ESTABLECIMIENTO. 2007 (*) (Conclusión)

	OJÓS		REGIÓN DE MURCIA	
	Nº de establecimientos	Empleo	Nº de establecimientos	Empleo
G. Comercio; reparación de vehículos motor, motocicletas y ciclomotores y artículos personales.....	4	5	34.978	119.401
50. Venta, mantenimiento y reparación de vehículos de motor, motocicletas y ciclomotores; venta al por menor de vehículos de motor.....	-	-	3.577	13.274
51. Comercio al por mayor e intermediarios del comercio, excepto de vehículos de motor y motocicletas.....	1	2	8.912	44.703
52. Comercio al por menor, excepto comercio de vehículos de motor, motocicletas y ciclomotores; reparación de efectos personales y enseres domésticos	3	3	22.489	61.424
H. Hostelería.....	9	13	9.693	32.850
55. Hostelería.....	9	13	9.693	32.850
I. Transporte, almacenamiento y comunicaciones.....	2	2	7.318	26.883
60. Transporte terrestre; transporte por tuberías.....	2	2	6.084	19.262
61. Transporte marítimo, de cabotaje y por vías de navegación interiores.....	-	-	7	17
62. Transporte aéreo espacial.....	-	-	7	56
63. Actividades anexas a los transportes; actividades de agencias de viajes.....	-	-	889	5.245
64. Correos y telecomunicaciones.....	-	-	331	2.303
J. Intermediación financiera.....	1	1	3.037	9.903
65. Intermediación financiera, excepto seguros y planes de pensiones	-	-	1.320	6.796
66. Seguros y planes de pensiones, excepto seguridad social obligatoria.....	-	-	123	567
67. Actividades auxiliares a la intermediación financiera.....	1	1	1.594	2.540
K. Actividades inmobiliarias y de alquiler, servicios empresariales	2	2	25.751	67.793
70. Actividades inmobiliarias.....	-	-	9.734	16.479
71. Alquiler de maquinaria y equipo sin operario, de efectos personales y enseres domésticos	-	-	1.124	3.181
72. Actividades informáticas.....	-	-	810	2.444
73. Investigación y desarrollo.....	-	-	620	1.212
74. Otras actividades empresariales.....	2	2	13.463	44.477
M. Educación.....	-	-	1.978	10.750
80. Educación.....	-	-	1.978	10.750
N. Actividades sanitarias y veterinarias, servicios sociales.....	-	-	3.780	14.583
85. Actividades sanitarias y veterinarias, servicio social.....	-	-	3.780	14.583
O. Otras actividades sociales y de servicios prestados a la comunidad; servicios personales.....	2	3	7.024	21.850
90. Actividades de saneamiento público.....	-	-	187	3.469
91. Actividades asociativas.....	-	-	322	1.424
92. Actividades recreativas, culturales y deportivas.....	2	3	2.276	7.184
93. Actividades diversas de servicios personales.....	-	-	4.239	9.773
TOTAL.....	29	56	125.245	470.683

(*) Datos provisionales.

Nota: No se incluyen las explotaciones agrarias en exclusividad. De las secciones M (Educación) y N (Sanidad), solo se presenta la actividad generada por la educación y sanidad privada.

Fuente: CREM. Directorio de Actividades Económicas.

A.7. TURISMO

A.7.1. EQUIPAMIENTO TURÍSTICO. 2008

	OJÓS		REGIÓN DE MURCIA	
	Estableci- mientos	Plazas	Estableci- mientos	Plazas
CASAS RURALES	5	34	488	3.015
RESTAURANTES	2	1.150	2.094	204.695
Primera	-	-	6	1.012
Segunda	-	-	25	7.390
Tercera	-	-	363	55.391
Cuarta	2	1.150	1.700	140.902

Nota: Son datos a 31 de diciembre.

Fuente: Consejería de Turismo y Consumo. Dirección General de Infraestructuras de Turismo.

A.8. TRANSPORTES Y COMUNICACIONES

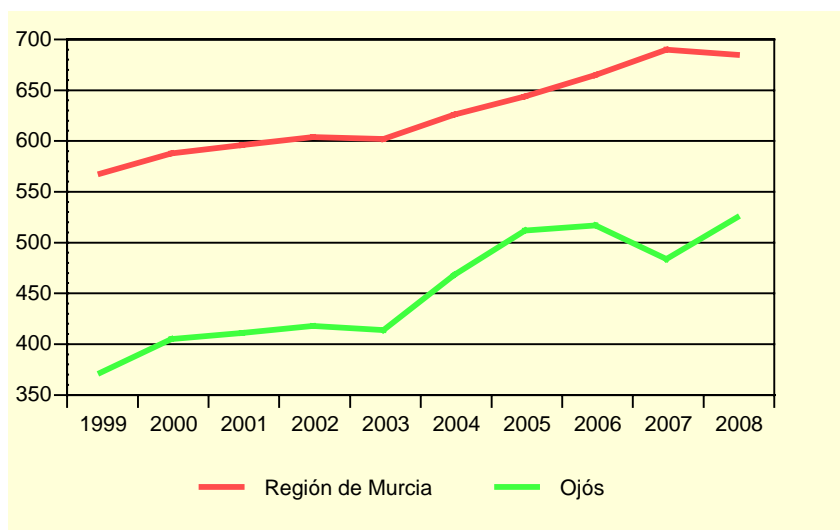
A.8.1. PARQUE DE VEHÍCULOS SEGÚN TIPO. 2005-2008

	OJÓS				R. MURCIA
	2005	2006	2007	2008	2008
Turismos	224	219	232	242	682.917
Camiones	45	45	46	49	164.147
Autobuses	-	-	-	-	1.819
Motocicletas	19	19	19	20	81.589
Tractores Industriales.....	-	1	1	1	12.926
Otros vehículos	3	4	4	4	30.457
Ciclomotores	71	79	83	81	120.715
TOTAL	291	288	302	316	973.855
Vehículos por 1.000 habitantes.....	509,63	515,21	482,43	523,18	682,88

Nota: En el total no se incluyen los ciclomotores.

Fuente: Ministerio del Interior. D. G. de Tráfico. Observatorio Nacional de Seguridad Vial.
CREM. Padrón Municipal de Habitantes.

G.7. Número de vehículos por 1000 habitantes. 1999-2008



Fuente: Ministerio del Interior. D. G. de Tráfico. Observatorio Nacional de Seguridad Vial.
CREM. Padrón Municipal de Habitantes.

A.9. SANIDAD Y SERVICIOS SOCIALES

A.9.1. NÚMERO DE FARMACIAS. 2002-2008

	OJÓS	REGIÓN DE MURCIA
2002.....	1	538
2003.....	1	540
2004.....	1	544
2005.....	1	544
2006.....	1	546
2007.....	1	547
2008.....	1	547

Nota: Son datos a 31 de diciembre.

Fuente: Consejería de Sanidad y Consumo. Dirección General de Planificación, Ordenación Sanitaria y Farmacéutica e Investigación.

A.9.2. NÚMERO DE DOSIS VACUNALES ADMINISTRADAS SEGÚN VACUNA. 2005-2007

	OJÓS			REGIÓN DE MURCIA		
	2005	2006	2007	2005	2006	2007
TV	7	6	4	33.418	39.126	38.408
HB	18	9	14	92.118	43.664	38.658
Td.....	63	9	10	59.237	51.977	56.969
DTPa.....	3	4	2	15.124	14.535	15.884
Hexavalente	8	2	..	43.179	55.131
Pentavalente	13	3	2	73.166	27.622	17.867
Men C.....	7	8	3	36.579	53.732	56.571

TV: Sarampión, Rubeola, Parotiditis.

Hb: Hepatitis B.

Td: Tétanos, difteria (adultos).

DTPa: Difteria, Tétanos, Tosferina (acelular).

Hexavalente: Difteria, Tétanos, Tosferina (acelular), Haemophilus influenzae tipo b, Hepatitis B, Polio inactivada.

Pentavalente: Difteria, Tétanos, Tosferina (acelular), Haemophilus influenzae tipo b, Polio Inactivada.

Men C: Meningococo C.

Fuente: Consejería de Sanidad y Consumo. Dirección General de Salud Pública.

A.9. SANIDAD Y SERVICIOS SOCIALES

A.9.3. ENFERMEDADES DE DECLARACIÓN OBLIGATORIA. CASOS REGISTRADOS. 2007

	OJÓS	R. MURCIA
Brucelosis.....	-	12
Disentería bacilar	-	4
Enfermedad meningocócica.....	-	18
Fiebre exantemática mediterránea.....	-	2
Fiebres tifoidea y paratifoidea	-	3
Gripe	-	31.716
Hepatitis A.....	-	43
Hepatitis B.....	-	11
Infección gonocócica.....	-	40
Legionelosis	-	32
Leishmaniasis	-	2
Lepra.....	-	2
Meningitis tuberculosa.....	-	8
Otras hepatitis víricas.....	-	15
Otras meningitis	-	91
Otras tuberculosis	-	36
Paludismo	-	6
Parotiditis	-	85
Rubéola.....	-	4
Sífilis	-	57
Sífilis congénita	-	2
Tosferina	-	3
Toxiinfección alimentaria.....	-	189
Tuberculosis respiratoria.....	-	185
Varicela	18	8.791

Fuente: Consejería de Sanidad y Consumo. Dirección General de Salud Pública.

A.9. SANIDAD Y SERVICIOS SOCIALES

A.9.4. DEFUNCIONES SEGÚN GRANDES GRUPOS DE CAUSA DE MUERTE. 2006

	OJÓS				R. MURCIA
	Hombres	Mujeres	Total	%	%
I. Ciertas enfermedades infecciosas y parasitarias	-	-	-	-	2,02
II. Neoplasias.....	2	1	3	33,33	25,75
III. Enfermedades de la sangre y de los órganos hematopoyéticos, y ciertos trastornos que afectan el mecanismo de la inmunidad.....	-	-	-	-	0,27
IV. Enfermedades endocrinas, nutricionales y metabólicas	1	-	1	11,11	2,91
V. Trastornos mentales y del comportamiento.....	-	-	-	-	2,27
VI. Enfermedades del sistema nervioso	-	-	-	-	4,09
VII. Enfermedades del ojo y sus anexos.....	-	-	-	-	0,01
VIII. Enfermedad del oído y de la apófisis mastoides	-	-	-	-	-
IX. Enfermedades del sistema circulatorio	-	1	1	11,11	33,89
X. Enfermedades del sistema respiratorio	-	-	-	-	11,16
XI. Enfermedades del sistema digestivo.....	2	-	2	22,22	5,25
XII. Enfermedades de la piel y del tejido subcutáneo	-	-	-	-	0,41
XIII. Enfermedades del sistema osteo muscular y del tejido conjuntivo.....	1	-	1	11,11	0,85
XIV. Enfermedades del sistema genitourinario	-	-	-	-	3,43
XV. Embarazo, parto y puerperio	-	-	-	-	-
XVI. Ciertas afecciones originadas en el período perinatal	-	-	-	-	0,46
XVII. Malformaciones congénitas, deformidades y anomalías cromosómicas	-	-	-	-	0,34
XVIII. Síntomas, signos y hallazgos anormales clínicos y de laboratorio, no clasificados en otra parte.....	1	-	1	11,11	1,93
XX. Causas externas	-	-	-	-	4,95
TOTAL	7	2	9	100,00	100,00

Fuente: CREM y Servicio de Epidemiología. *Mortalidad por Causas*.

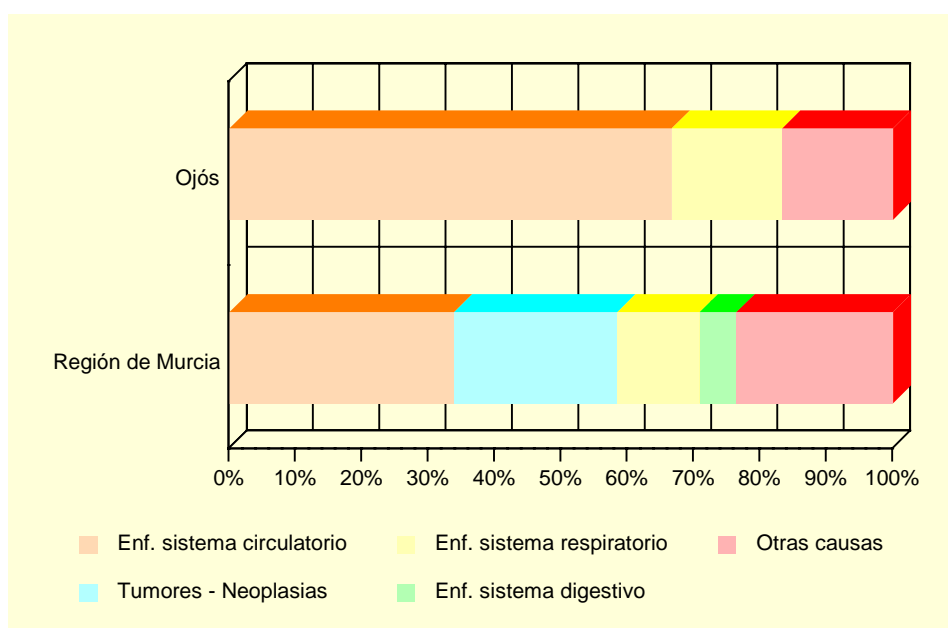
A.9. SANIDAD Y SERVICIOS SOCIALES

A.9.5. DEFUNCIONES SEGÚN GRANDES GRUPOS DE CAUSA DE MUERTE. 2007

	OJÓS				R. MURCIA
	Hombres	Mujeres	Total	%	%
I. Ciertas enfermedades infecciosas y parasitarias	1	-	1	16,67	1,75
II. Neoplasias.....	-	-	-	-	24,61
III. Enfermedades de la sangre y de los órganos hematopoyéticos, y ciertos trastornos que afectan el mecanismo de la inmunidad.....	-	-	-	-	0,27
IV. Enfermedades endocrinas, nutricionales y metabólicas	-	-	-	-	2,74
V. Trastornos mentales y del comportamiento.....	-	-	-	-	2,11
VI. Enfermedades del sistema nervioso	-	-	-	-	4,17
VII. Enfermedades del ojo y sus anexos.....	-	-	-	-	-
VIII. Enfermedad del oído y de la apófisis mastoides	-	-	-	-	-
IX. Enfermedades del sistema circulatorio	1	3	4	66,67	33,85
X. Enfermedades del sistema respiratorio	1	-	1	16,67	12,41
XI. Enfermedades del sistema digestivo.....	-	-	-	-	5,56
XII. Enfermedades de la piel y del tejido subcutáneo	-	-	-	-	0,28
XIII. Enfermedades del sistema osteo muscular y del tejido conjuntivo.....	-	-	-	-	0,62
XIV. Enfermedades del sistema genitourinario	-	-	-	-	3,93
XV. Embarazo, parto y puerperio	-	-	-	-	-
XVI. Ciertas afecciones originadas en el período perinatal	-	-	-	-	0,40
XVII. Malformaciones congénitas, deformidades y anomalías cromosómicas	-	-	-	-	0,42
XVIII. Síntomas, signos y hallazgos anormales clínicos y de laboratorio, no clasificados en otra parte.....	-	-	-	-	1,83
XX. Causas externas	-	-	-	-	5,06
TOTAL	3	3	6	100,00	100,00

Fuente: CREM y Servicio de Epidemiología. *Mortalidad por Causas*.

G.8. Distribución de las defunciones según la causa de muerte. 2007



Fuente: CREM y Servicio de Epidemiología. *Mortalidad por Causas*.

A.9. SANIDAD Y SERVICIOS SOCIALES

A.9.6. RECURSOS SOCIALES. 2007

	OJÓS	REGIÓN DE MURCIA
ATENCIÓN PRIMARIA		
Unidad de Trabajo Social	1	131
PERSONAS MAYORES		
Servicio de Atención a Personas Mayores	2	160
MUJERES		
Servicio de Mujer en General	1	87

Fuente: Consejería de Política Social, Mujer e Inmigración. Dirección General de Familia y Menor.

A.10. EDUCACIÓN Y CULTURA

A.10.1. POBLACIÓN EN VIVIENDAS FAMILIARES DE 16 Y MÁS AÑOS POR NIVEL DE FORMACIÓN (%). 2001

	OJÓS	REGIÓN DE MURCIA
TOTAL.....	499	970.449
Analfabetos.....	5,01	3,22
Sin estudios.....	8,42	15,84
Primer grado.....	31,46	21,67
Segundo grado: ESO, EGB, Bachillerato Elemental.....	30,86	29,46
Segundo grado: Bachillerato Superior.....	12,02	10,71
Segundo grado: FP Grado Medio.....	2,20	4,06
Segundo grado: FP Grado Superior.....	3,81	3,95
Tercer grado: Diplomatura.....	4,41	6,07
Tercer grado: Licenciatura.....	1,80	4,63
Tercer grado: Doctorado.....	-	0,39

Fuente: INE. Censos de Población y Viviendas. 2001

A.10.2. TASAS DE ESCOLARIDAD SEGÚN SEXO, EDAD Y QUE LOS ESTUDIOS SEAN REGLADOS O NO (%). 2001

	OJÓS		REGIÓN DE MURCIA	
	Hombres	Mujeres	Hombres	Mujeres
ENSEÑANZA REGLADA.....	11,29	9,96	8,91	9,62
De 16 años.....	100,00	100,00	75,44	84,09
De 17 años.....	80,00	100,00	62,39	74,38
De 18 años.....	100,00	75,00	49,76	62,53
De 19 años.....	66,67	33,33	43,05	53,42
De 20 años.....	66,67	66,67	34,90	46,84
De 21 años.....	33,33	33,33	30,54	39,43
De 22 años.....	28,57	20,00	26,30	31,15
De 23 años.....	-	25,00	22,75	25,80
De 24 años.....	-	-	18,76	21,34
De 25 a 29 años.....	16,00	15,00	8,47	9,51
De 30 a 39 años.....	2,17	-	2,38	2,47
De 40 ó más años.....	0,77	1,27	0,60	0,59
ENSEÑANZA NO REGLADA.....	2,82	5,18	2,34	3,03
De 16 años.....	-	-	2,64	2,05
De 17 años.....	-	-	2,90	3,70
De 18 años.....	-	25,00	3,62	5,13
De 19 años.....	-	22,22	3,84	5,55
De 20 años.....	-	16,67	3,89	5,71
De 21 años.....	33,33	16,67	4,09	6,10
De 22 años.....	-	20,00	4,25	6,56
De 23 años.....	16,67	-	4,10	7,40
De 24 años.....	50,00	25,00	4,44	6,79
De 25 a 29 años.....	-	10,00	4,02	5,98
De 30 a 39 años.....	-	6,90	2,87	4,11
De 40 ó más años.....	0,77	1,27	1,10	1,18

Nota: La tasa de escolaridad es el porcentaje de personas de 16 años o más que están recibiendo algún tipo de enseñanza. Los estudios no reglados son: Cursos del INEM, Escuela Taller u otros cursos para parados, cursos de formación promovidos por la empresa, otros cursos no reglados (idiomas, preparación oposiciones, etc).

Fuente: INE. Censos de Población y Viviendas. 2001

A.11. ADMINISTRACIONES PÚBLICAS Y FINANZAS

A.11.1. PRESUPUESTO DEFINITIVO DE GASTOS. 2004-2008

Euros

	2004	2005	2006	2007	2008
Gastos de personal.....	163.570	118.295	182.495	161.420	176.220
Gastos de bienes y servicios	217.892	274.644	348.615	353.100	367.200
Gastos financieros	2.300	2.000	2.700	2.000	2.000
Transferencias corrientes	52.003	180.855	64.600	57.600	63.100
Inversiones reales.....	467.965	900.206	1.266.590	1.083.604	913.269
Transferencias de capital.....	-	-	-	-	-
Activos financieros.....	-	-	-	-	-
Pasivos financieros.....	-	-	-	-	-
TOTAL GASTOS	903.730	1.476.000	1.865.000	1.657.724	1.521.789

Nota: No incluye Organismos Autónomos.

Fuente: Ayuntamiento de Ojós.

A.11.2. PRESUPUESTO DEFINITIVO DE INGRESOS. 2004-2008

Euros

	2004	2005	2006	2007	2008
Impuestos directos	94.141	107.000	108.500	123.900	125.500
Impuestos indirectos	11.540	11.540	12.000	6.000	7.200
Tasas y otros ingresos	135.558	148.658	220.450	130.103	149.280
Transferencias corrientes.....	240.248	389.528	378.027	373.770	397.568
Ingresos patrimoniales	9.101	10.500	18.200	19.200	18.200
Enajenación inversiones reales.....	-	62.000	-	-	-
Transferencias de capital	413.142	746.774	1.127.823	1.004.751	824.041
Activos financieros	-	-	-	-	-
Pasivos financieros	-	-	-	-	-
TOTAL INGRESOS.....	903.730	1.476.000	1.865.000	1.657.724	1.521.789

Nota: No incluye Organismos Autónomos.

Fuente: Ayuntamiento de Ojós.

B. DATOS POR ENTIDADES DE POBLACIÓN

B.1. POBLACIÓN

B.1.1. POBLACIÓN, SEGÚN SEXO. 2006-2008

	2006			2007			2008		
	TOTAL	Hombres	Mujeres	TOTAL	Hombres	Mujeres	TOTAL	Hombres	Mujeres
Alquibla (La).....	31	18	13	31	16	15	32	18	14
Arco (El)	2	1	1	4	1	3	4	1	3
Barranco (El).....	10	4	6	17	10	7	16	10	6
Campillo (El).....	42	23	19	52	27	25	47	24	23
Cuna (La)	1	1	-	3	2	1	9	5	4
Ojós.....	473	240	233	519	261	258	496	252	244
TOTAL OJÓS.....	559	287	272	626	317	309	604	310	294

Fuente: CREM. Padrón Municipal de Habitantes.