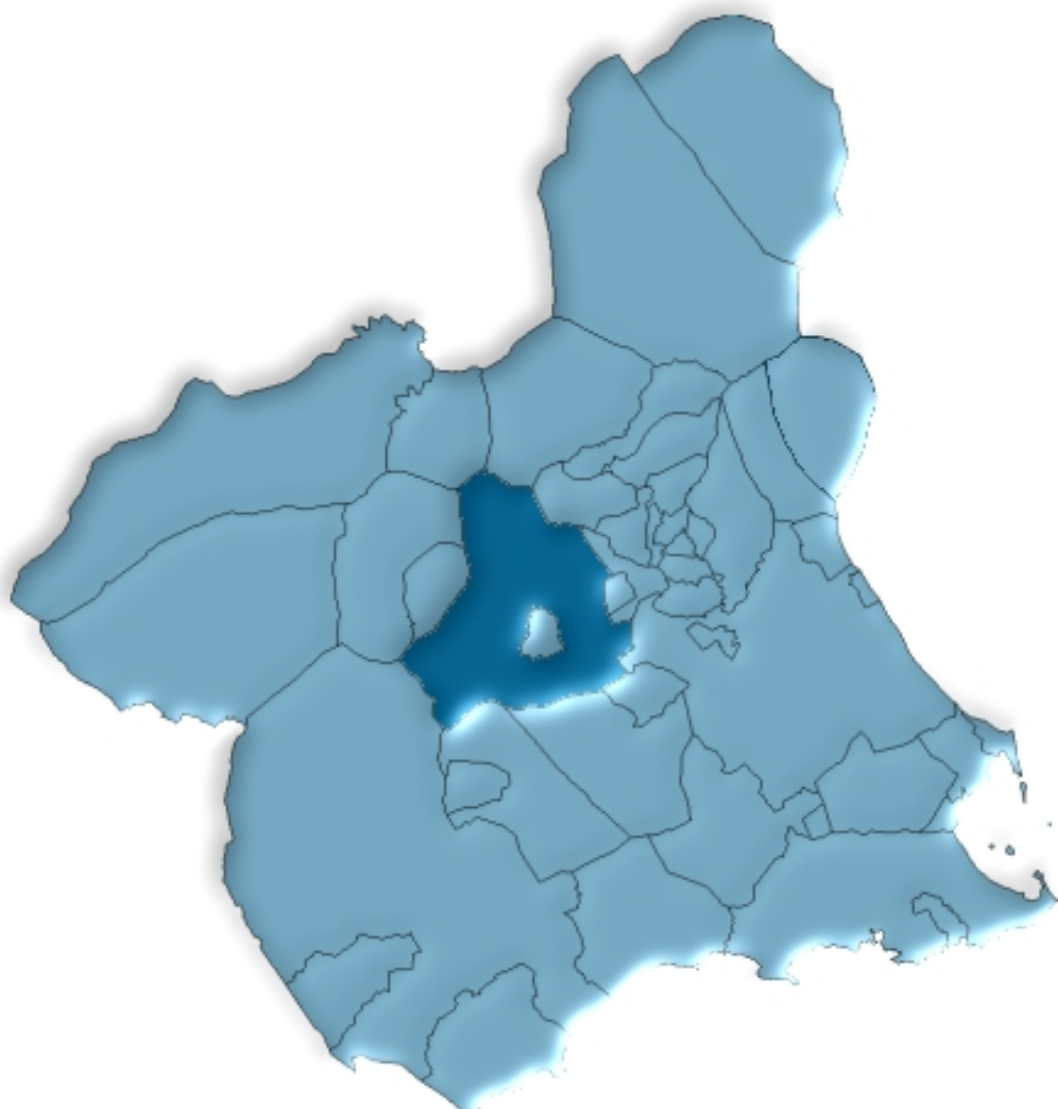




Mula en cifras. 2008



ÍNDICE GENERAL

ÍNDICE DE TABLAS

DATOS DEL MUNICIPIO

A.1. TERRITORIO, CLIMATOLOGÍA Y MEDIO AMBIENTE	9
A.1.1. Superficie, distancia a la capital por autovía y altitud.	
A.1.2. Precipitaciones. 2007-2008.	
A.1.3. Temperaturas medias. 2007-2008.	
A.2. DEMOGRAFÍA	10
A.2.1. Población de derecho según los censos oficiales. 1900-2001.	
A.2.2. Población y densidad de población según Padrón. 2004-2008.	
A.2.3. Población según la estructura de edad. 2008.	
A.2.4. Indicadores de estructura demográfica. 2008.	
A.2.5. Movimiento natural de la población. 2003-2007.	
A.2.6. Nupcialidad, natalidad y mortalidad. 2007.	
A.2.7. Inmigraciones y emigraciones según procedencia (o destino) de la migración. 2007.	
A.2.8. Salos migratorios totales. 2002-2007.	
A.3. MERCADO DE TRABAJO	14
A.3.1. Tasas de actividad y paro según edad y sexo. 2001.	
A.3.2. Paro registrado según sexo. 2008.	
A.4. AGRICULTURA Y GANADERÍA.....	15
A.4.1. Distribución general de la tierra. 2007-2008.	
A.4.2. Superficie dedicada a cada grupo de cultivo. 2005-2008.	
A.4.3. Superficie dedicada al cultivo de invernaderos, cultivos acolchados y riego localizado. 2007-2008.	
A.4.4. Número de unidades ganaderas según especie. Censo 1999.	
A.5. INDUSTRIA.....	17
A.5.1. Inversión industrial según sectores. 2000-2004.	
A.5.2. Inversión industrial según tipo. 2001-2005.	
A.6. CONSTRUCCIÓN Y VIVIENDA	18
A.6.1. Viviendas visadas y terminadas. 2001-2005.	
A.6.2. Viviendas según clase. 2001.	
A.6.3. Viviendas según superficie útil. 2001.	

A.7. EMPRESAS Y ESTABLECIMIENTOS	20
A.7.1. Número de empresas con establecimientos en la Región de Murcia según actividad principal y nivel de empleo. 2006-2007.	
A.7.2. Número de establecimientos y empleo según actividad principal del establecimiento. 2006.	
A.7.3. Número de establecimientos y empleo según actividad principal del establecimiento. 2007.	
A.8. TURISMO	26
A.8.1. Equipamiento turístico. 2008.	
A.9. TRANSPORTES Y COMUNICACIONES	27
A.9.1. Parque de vehículos según tipo. 2005-2008.	
A.9.2. Correspondencia nacida y distribuida. 2004-2007.	
A.9.3. Giros recibidos y expedidos. 2004-2007.	
A.10. SANIDAD Y SERVICIOS SOCIALES	29
A.10.1. Número de farmacias. 2002-2008.	
A.10.2. Número de dosis vacunales administradas según vacuna. 2005-2007.	
A.10.3. Enfermedades de declaración obligatoria. Casos registrados. 2007.	
A.10.4. Defunciones según grandes grupos de causa de muerte. 2006.	
A.10.5. Defunciones según grandes grupos de causa de muerte. 2007.	
A.10.6. Recursos sociales. 2007.	
A.11. EDUCACIÓN Y CULTURA	34
A.11.1. Número de unidades y alumnos matriculados en educación infantil, primaria y educación especial. Curso 07/08.	
A.11.2. Número de unidades y alumnos matriculados en enseñanza secundaria obligatoria, bachillerato y ciclos formativos. Curso 07/08.	
A.11.3. Población en viviendas familiares de 16 y más años según nivel de formación (%). 2001.	
A.11.4. Tasas de escolaridad según sexo, edad y que los estudios sean reglados o no (%). 2001.	
A.11.5. Bibliotecas. 2007.	
A.12. ADMINISTRACIONES PÚBLICAS Y FINANZAS	37
A.12.1. Presupuesto definitivo de gastos. 2004-2008.	
A.12.2. Presupuesto definitivo de ingresos. 2004-2008.	
A.12.3. Oficinas bancarias. 2006-2008.	

DATOS POR ENTIDADES DE POBLACIÓN

B.1. POBLACIÓN	41
B.1.1. Población, según sexo. 2006-2008.	

ÍNDICE DE GRÁFICOS

- G.1. Evolución de la población de derecho según los censos oficiales. 1900-2001
- G.2. Pirámide de población. 2008
- G.3. Movimiento natural de la población. 2007
- G.4. Tasas de actividad y de paro. 2001
- G.5. Distribución general de la tierra. 2008
- G.6. Evolución de las viviendas terminadas. 1997-2005
- G.7. Número de vehículos por 1000 habitantes. 1999-2008
- G.8. Evolución del tráfico telegráfico. 1998-2007
- G.9. Distribución de las defunciones según la causa de muerte. 2007
- G.10. Evolución de los alumnos matriculados en enseñanzas infantil, primaria y enseñanzas medias.
Curso 03/04 – Curso 07/08

SÍMBOLOS UTILIZADOS

- Cero o menor que 0,5

.. Falta de dato

% Tanto por ciento

Las cifras decimales van precedidas de una coma (,)

Los millares y millones se separan por un punto (.)

Las casillas en blanco – Dato sin sentido

A. DATOS DEL MUNICIPIO

A.1. TERRITORIO, CLIMATOLOGÍA Y MEDIO AMBIENTE

A.1.1. SUPERFICIE, DISTANCIA A LA CAPITAL POR AUTOVÍA Y ALTITUD.

MUNICIPIO DE MULA	
Extensión del municipio	634,1 Km ²
Distancia a la capital por autovía	37,0 Km.
Altitud	317,0 m.

Nota: *Distancia a la capital por autovías según Mapa Oficial de Carreteras 2006.*

Fuente: Instituto Geográfico Nacional.
INE. Nomenclátor.

A.1.2. PRECIPITACIONES. 2007-2008

	2007	2008
Enero.....	144,0	3,0
Febrero.....	28,0	30,5
Marzo	19,0	2,0
Abril.....	45,2	3,0
Mayo	14,5	104,5
Junio.....	ip	25,0
Julio.....	-	4,0
Agosto.....	34,0	-
Septiembre.....	17,0	57,0
Octubre	96,0	186,0
Noviembre.....	7,0	47,0
Diciembre	16,5	8,0

Nota: *Los datos corresponden a la Estación meteorológica "Mula Casas Nuevas".*

Fuente: Agencia Estatal de Meteorología. Centro Meteorológico Territorial de Murcia.

A.1.3. TEMPERATURAS MEDIAS. 2007-2008

	2007	2008
Enero.....	9,9	10,3
Febrero.....	12,2	10,6
Marzo	12,3	14,0
Abril.....	13,1	..
Mayo	20,0	17,5
Junio.....	23,3	22,4
Julio.....	26,3	26,6
Agosto.....	25,8	26,7
Septiembre.....	21,9	22,2
Octubre	16,4	16,9
Noviembre.....	11,8	11,0
Diciembre	10,0	8,3

Nota: *Los datos corresponden a la Estación meteorológica "Mula Casas Nuevas".*

Fuente: Agencia Estatal de Meteorología. Centro Meteorológico Territorial de Murcia.

A.2. DEMOGRAFÍA

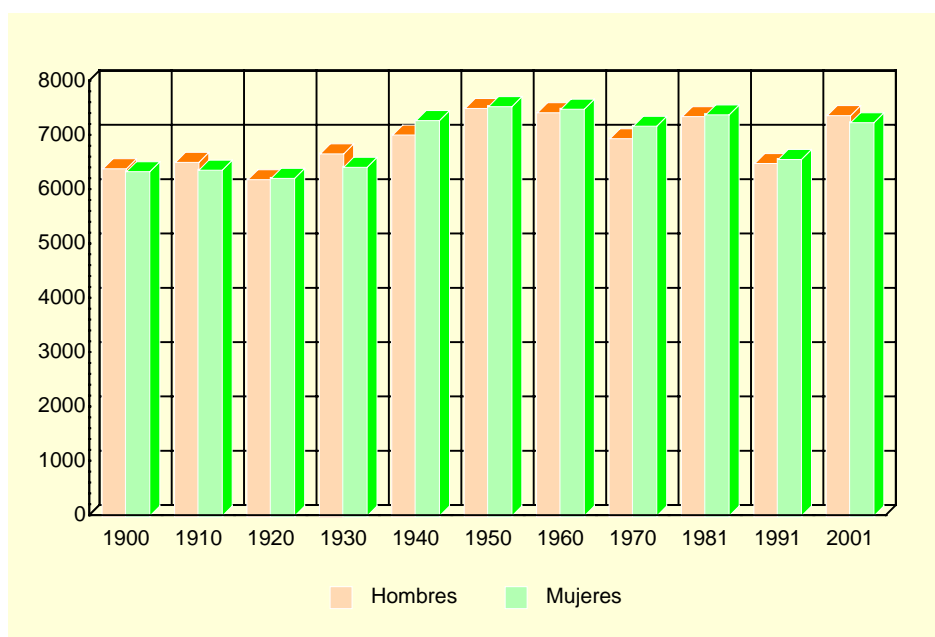
A.2.1. POBLACIÓN DE DERECHO SEGÚN LOS CENSOS OFICIALES. 1900-2001

	MULA			R. MURCIA
	Hombres	Mujeres	Total	Total
1900	6.394	6.339	12.733	581.455
1910	6.511	6.367	12.878	620.926
1920	6.191	6.216	12.407	654.436
1930	6.668	6.420	13.088	651.979
1940	7.013	7.280	14.293	731.221
1950	7.503	7.537	15.040	755.850
1960	7.424	7.489	14.913	803.086
1970	6.946	7.176	14.122	832.047
1981	7.353	7.385	14.738	955.498
1991	6.489	6.564	13.053	1.045.601
2001	7.371	7.240	14.611	1.197.646

Nota: En el Censo de 2001 desaparece el término población de derecho, por lo que nos referimos a la población residente.

Fuente: INE. Censo de Población.

G.1. Evolución de la población de derecho según los censos oficiales. 1900-2001



Nota: En el Censo de 2001 desaparece el término población de derecho, por lo que nos referimos a la población residente.

Fuente: INE. Censo de Población.

A.2.2. POBLACIÓN Y DENSIDAD DE POBLACIÓN SEGÚN PADRÓN. 2004-2008

	MULA					R. MURCIA
	2004	2005	2006	2007	2008	2008
Población	15.592	16.004	16.283	16.570	16.942	1.426.109
Hombres	7.959	8.233	8.397	8.564	8.771	722.999
Mujeres	7.633	7.771	7.886	8.006	8.171	703.110
Densidad de población (Habitantes/km ²)	25	25	26	26	27	126

Fuente: INE. Padrón Municipal de Habitantes.
Instituto Geográfico Nacional.

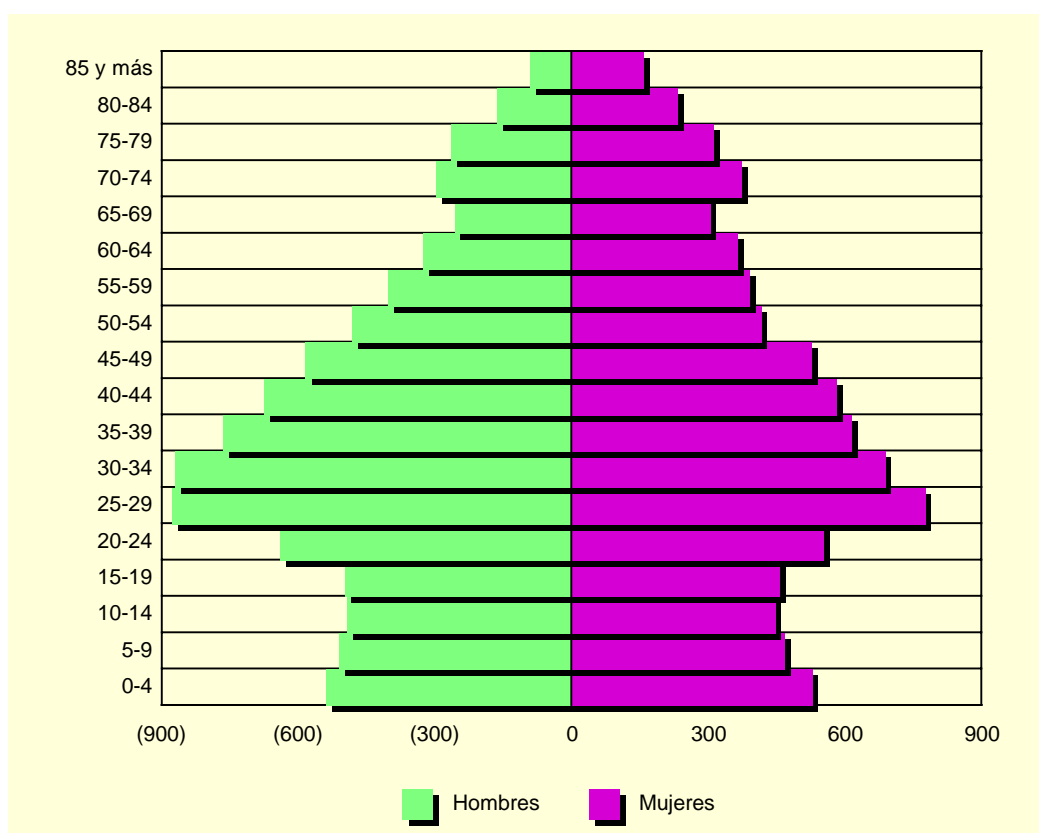
A.2. DEMOGRAFÍA

A.2.3. POBLACIÓN SEGÚN LA ESTRUCTURA DE EDAD. 2008

	HOMBRES	MUJERES	TOTAL
Menores de 5 años.....	542	527	1.069
5-9 años	512	466	978
10-14 años	494	446	940
15-19 años	499	455	954
20-24 años	642	552	1.194
25-29 años	880	775	1.655
30-34 años	873	687	1.560
35-39 años	767	613	1.380
40-44 años	677	580	1.257
45-49 años	586	526	1.112
50-54 años	483	415	898
55-59 años	405	391	796
60-64 años	328	363	691
65-69 años	259	303	562
70-74 años	299	373	672
75 y más años.....	525	699	1.224
TOTAL	8.771	8.171	16.942

Fuente: CREM. Padrón Municipal de Habitantes.

G.2. Pirámide de población. 2008



Fuente: CREM. Padrón Municipal de Habitantes.

A.2. DEMOGRAFÍA

A.2.4. INDICADORES DE ESTRUCTURA DEMOGRÁFICA. 2008

Porcentaje

	MULA	REGIÓN DE MURCIA
ESTRUCTURA POR EDAD		
Menores de 20 años.....	23,26	22,98
Entre 20 y 64 años	62,23	63,41
De 65 y más años	14,51	13,61
ÍNDICE DE VEJEZ		
De 65 y más años/menores de 20 años.....	62,37	59,19
ÍNDICE DE DEPENDENCIA		
Juvenil		
Menores de 20 años/Población entre 20 y 64 años ...	37,38	36,25
Anciana		
De 65 y más años/Población entre 20 y 64 años	23,31	21,46
Total		
Menores de 20 años+De 65 y más años/Población entre 20 y 64 años.....	60,69	57,70
MUJERES DE 15 A 49 AÑOS/TOTAL MUJERES.....	51,25	52,61
RAZÓN DE MASCULINIDAD		
Hombres/Mujeres.....	107,34	102,83

Fuente: CREM. Indicadores Demográficos.

A.2.5. MOVIMIENTO NATURAL DE LA POBLACIÓN. 2003-2007

	MULA					R. MURCIA
	2003	2004	2005	2006	2007	2007
Matrimonios	60	73	81	61	62	6.651
Nacimientos	218	213	205	201	210	18.601
Hombres.....	120	112	107	99	102	9.582
Mujeres	98	101	98	102	108	9.019
Defunciones	132	122	137	139	121	10.072
Hombres.....	72	67	69	80	64	5.421
Mujeres	60	55	68	59	57	4.651
Defunciones de menores de un año.....	2	-	2	-	-	72
Crecimiento vegetativo.....	86	91	68	62	89	8.529

Nota: Se refiere a matrimonios de diferente sexo según futura residencia, defunciones según municipio de residencia y nacimientos según municipio de residencia de la madre.

Fuente: CREM. Movimiento Natural de la Población.

A.2.6. NUPCIALIDAD, NATALIDAD Y MORTALIDAD. 2007

Tasas por mil habitantes

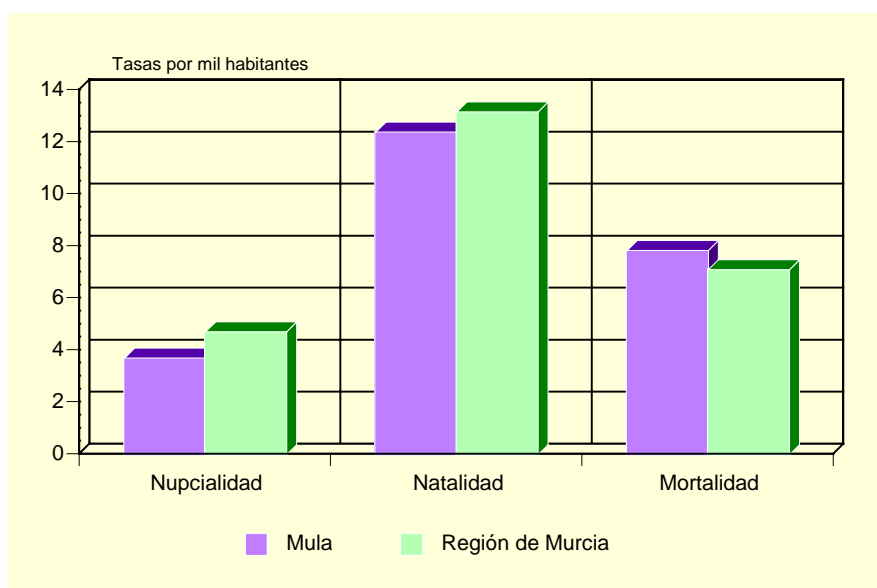
	MULA	R. MURCIA
Tasa de nupcialidad	3,71	4,72
Tasa de natalidad.....	12,40	13,18
Tasa de mortalidad	7,85	7,11

Nota: Las tasas se obtienen por cociente entre la media de ese año y el anterior y la población a 1 de enero del año correspondiente.

Fuente: CREM. Indicadores Demográficos.

A.2. DEMOGRAFÍA

G.3. Movimiento natural de la población. 2007



Fuente: CREM. Indicadores Demográficos.

A.2.7. INMIGRACIONES Y EMIGRACIONES SEGÚN PROCEDENCIA (O DESTINO) DE LA MIGRACIÓN. 2007

	INMIGRACIONES AL MUNICIPIO	EMIGRACIONES DESDE EL MUNICIPIO
De/a la misma Comunidad Autónoma.....	220	275
Españoles.....	134	163
Extranjeros.....	86	112
De/a otras Comunidades Autónomas.....	290	265
Españoles.....	81	60
Extranjeros.....	209	205
Del/a extranjero.....	418	32
Españoles.....	7	6
Extranjeros.....	411	26

Fuente: CREM. Movimientos Migratorios.

A.2.8. SALDOS MIGRATORIOS TOTALES. 2002-2007

	MULA	REGIÓN DE MURCIA
2002.....	347	22.556
2003.....	203	23.939
2004.....	309	30.364
2005.....	335	33.953
2006.....	447	30.572
2007.....	356	24.505

Fuente: CREM. Movimientos Migratorios.

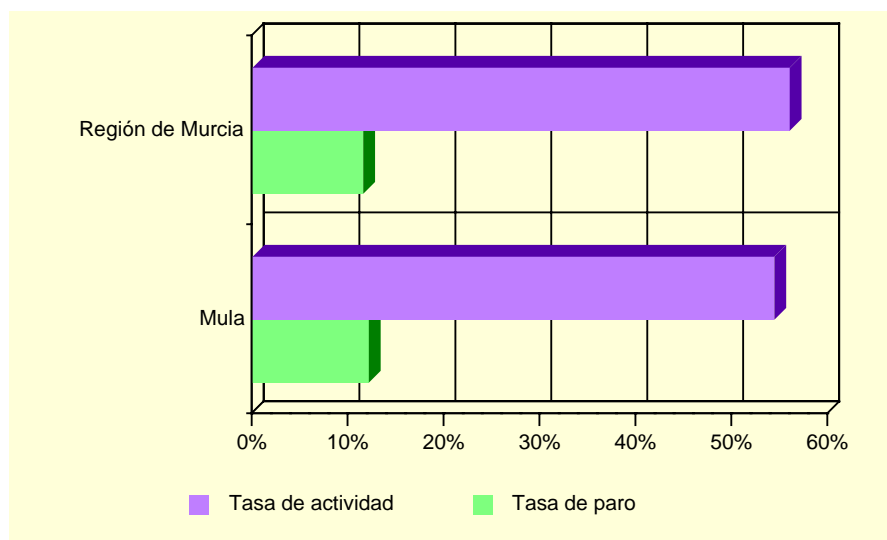
A.3. MERCADO DE TRABAJO

A.3.1. TASAS DE ACTIVIDAD Y PARO SEGÚN EDAD Y SEXO. 2001

	MULA				R. MURCIA			
	Tasa de actividad		Tasa de paro		Tasa de actividad		Tasa de paro	
	Hombres	Mujeres	Hombres	Mujeres	Hombres	Mujeres	Hombres	Mujeres
De 16 a 19 años.....	49,64	26,33	15,20	37,50	42,30	26,33	22,58	31,92
De 20 a 24 años.....	79,27	60,00	12,10	33,33	73,24	58,22	13,29	22,04
De 25 a 29 años.....	95,77	69,51	9,15	22,65	91,53	73,14	9,92	17,73
De 30 a 34 años.....	95,37	60,62	7,93	15,41	96,33	65,38	7,53	15,75
De 35 a 44 años.....	95,63	54,10	6,66	11,19	95,94	58,28	6,62	12,77
De 45 a 54 años.....	91,00	41,89	7,10	10,32	90,04	43,94	6,52	10,02
De 55 a 59 años.....	74,76	28,70	7,36	9,28	75,03	27,23	9,15	10,74
De 60 a 64 años.....	51,91	15,14	11,03	8,33	49,92	14,91	10,33	10,66
De 65 o más años.....	2,93	0,93	9,68	8,33	3,18	1,74	4,57	7,38
TOTAL	70,37	38,21	8,65	18,57	70,77	41,48	8,99	15,78

Fuente: INE. Censo de Población.

G.4. Tasas de actividad y de paro. 2001



Fuente: INE. Censo de Población

A.3.2. PARO REGISTRADO SEGÚN SEXO. 2008

	MULA			REGIÓN DE MURCIA		
	Total	Hombres	Mujeres	Total	Hombres	Mujeres
Enero.....	1.020	410	610	56.594	25.664	30.930
Febrero.....	1.074	435	639	60.261	27.858	32.403
Marzo	927	431	496	57.813	26.948	30.865
Abril.....	1.024	531	493	59.923	28.236	31.687
Mayo	1.103	604	499	61.724	29.888	31.836
Junio.....	1.177	669	508	64.512	32.275	32.237
Julio.....	1.221	720	501	68.632	35.871	32.761
Agosto	1.241	777	464	74.199	40.448	33.751
Septiembre.....	1.192	694	498	76.345	41.130	35.215
Octubre	1.192	659	533	80.977	43.205	37.772
Noviembre.....	1.301	737	564	86.189	46.568	39.621
Diciembre	1.409	823	586	90.956	50.748	40.208

Fuente: Servicio Regional de Empleo y Formación.

A.4. AGRICULTURA Y GANADERÍA

A.4.1. DISTRIBUCIÓN GENERAL DE LA TIERRA (*). 2007-2008

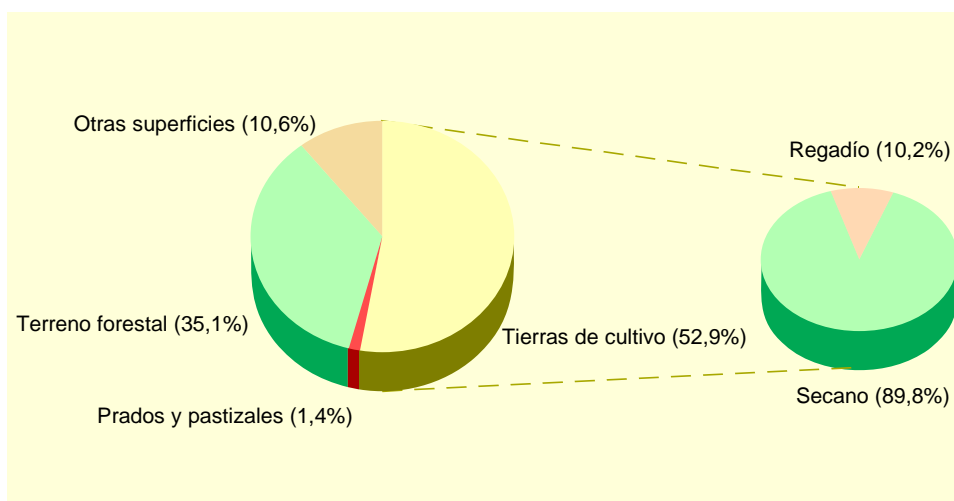
	2007		2008	
	Hectáreas	%	Hectáreas	%
TIERRAS DE CULTIVO	33.328	52,56	33.528	52,88
Cultivos herbáceos.....	4.981	(14,95)	4.330	(12,91)
Barbechos y otras tierras no ocupadas	4.931	(14,80)	5.712	(17,04)
Cultivos leñosos	23.416	(70,26)	23.486	(70,05)
PRADOS Y PASTIZALES.....	1.090	1,72	890	1,40
Prados naturales	-	-	-	-
Pastizales.....	1.090	(100,00)	890	(100,00)
TERRENO FORESTAL.....	22.250	35,09	22.250	35,09
Monte maderable	3.900	(17,53)	3.900	(17,53)
Monte abierto	10.350	(46,52)	10.350	(46,52)
Monte leñoso.....	8.000	(35,96)	8.000	(35,96)
OTRAS SUPERFICIES.....	6.738	10,63	6.738	10,63
Erial a pastos	3.215	(47,71)	3.023	(44,86)
Espartizal	990	(14,69)	990	(14,69)
Terreno improductivo	616	(9,14)	620	(9,20)
Superficie no agrícola.....	1.313	(19,49)	1.478	(21,94)
Ríos y lagos	604	(8,96)	627	(9,31)
TOTAL	63.406		63.406	

(*) Datos provisionales.

Nota: En "Cultivos herbáceos" se computa sólo la superficie en "Ocupación primera o principal".

Fuente: Consejería de Agricultura y Agua. D. G. de Industrias y Asociacionismo Agrario.

G.5. Distribución general de la tierra. 2008 (*)



(*) Datos provisionales.

Fuente: Consejería de Agricultura y Agua. D. G. de Industrias y Asociacionismo Agrario.

A.4. AGRICULTURA Y GANADERÍA

A.4.2. SUPERFICIE DEDICADA A CADA GRUPO DE CULTIVO (*). 2005-2008

Hectáreas

	2005	2006	2007	2008
CULTIVOS HERBÁCEOS.....	5.380	4.123	5.015	4.364
Cereales para grano.....	5.108	3.900	4.800	4.157
Cultivos forrajeros.....	16	16	15	10
Cultivos industriales.....	-	-	-	-
Flores.....	4	4	4	4
Hortalizas.....	152	143	146	143
Leguminosas para grano.....	85	40	30	30
Tubérculos consumo humano.....	15	20	20	20
CULTIVOS LEÑOSOS.....	23.628	22.385	23.416	23.486
Cítricos.....	1.186	1.170	1.141	1.135
Frutales no cítricos.....	20.441	19.228	20.266	20.366
Olivar.....	837	867	862	884
Otros cultivos leñosos.....	44	30	28	28
Viñedos.....	1.120	1.090	1.117	1.069
Viveros.....	-	-	2	4
TOTAL.....	29.008	26.508	28.431	27.850

(*) Los datos de los 3 últimos años son provisionales.

Fuente: Consejería de Agricultura y Agua. D. G. de Industrias y Asociacionismo Agrario.

A.4.3. SUPERFICIE DEDICADA AL CULTIVO DE INVERNADEROS, CULTIVOS ACOLCHADOS Y RIEGO LOCALIZADO (*). 2007-2008

Hectáreas

	MULA		R. MURCIA	
	2007	2008	2007	2008
Invernaderos.....	8	8	5.819	5.939
Cultivos acolchados.....	30	30	10.189	10.576
Riego localizado.....	2.460	2.590	122.211	122.312

(*) Datos provisionales.

Fuente: Consejería de Agricultura y Agua. D. G. de Industrias y Asociacionismo Agrario.

A.4.4. NÚMERO DE UNIDADES GANADERAS SEGÚN ESPECIE. CENSO 1999

	MULA	R. MURCIA
Bovinos.....	520	34.300
Ovinos.....	2.537	57.216
Caprinos.....	867	13.544
Porcinos.....	7.921	403.659
Aves.....	531	31.328
Otras.....	71	1.593
TOTAL.....	12.447	541.641

Fuente: INE. Censo Agrario.

A.5. INDUSTRIA

A.5.1. INVERSIÓN INDUSTRIAL SEGÚN SECTORES. 2000-2004

Miles de euros

	MULA					R. MURCIA
	2000	2001	2002	2003	2004	2004
Industrias extractivas.....	-	-	-	-	-	-
Industria de la alimentación, bebidas y tabaco	-	629,87	96,29	236,72	-	92.778,65
Industria química.....	-	-	-	-	-	81.105,73
Industrias transformadoras de metales y construcción de maquinaria	-	61,98	-	-	-	42.840,84
Resto de manufactureras	-	643,30	-	-	-	53.506,94
Producción y distribución de energía eléctrica, gas y agua	-	-	3.608,24	-	-	75.391,98
Construcción	232,95	73,29	170,70	334,72	35,70	46.724,54
Comercio y reparaciones	50,67	-	-	-	25,31	13.375,05
Otros	87,30	-	-	-	41,91	31.928,11
TOTAL	370,92	1.408,45	3.875,23	571,43	102,92	437.651,86

Nota: El valor "Otros" no incluye el Refino de petróleo, que está en "Resto de manufactureras".

Fuente: Consejería de Universidades, Empresa e Investigación. Dirección General de Industria, Energía y Minas.

A.5.2. INVERSIÓN INDUSTRIAL SEGÚN TIPO. 2001-2005

Euros

	MULA			REGIÓN DE MURCIA		
	Total	Nueva industria	Ampliación	Total	Nueva industria	Ampliación
2001	1.408.450	1.408.450	-	248.870.601	116.140.810	132.729.791
2002	3.875.229	3.872.981	2.248	295.952.593	177.500.888	118.451.705
2003	571.433	323.853	247.580	302.337.967	171.880.595	130.457.372
2004	102.922	69.406	33.516	437.651.857	144.593.270	293.058.587
2005	2.146.219	1.553.140	593.079	618.482.938	509.450.114	109.032.824

Fuente: Consejería de Universidades, Empresa e Investigación. Dirección General de Industria, Energía y Minas.

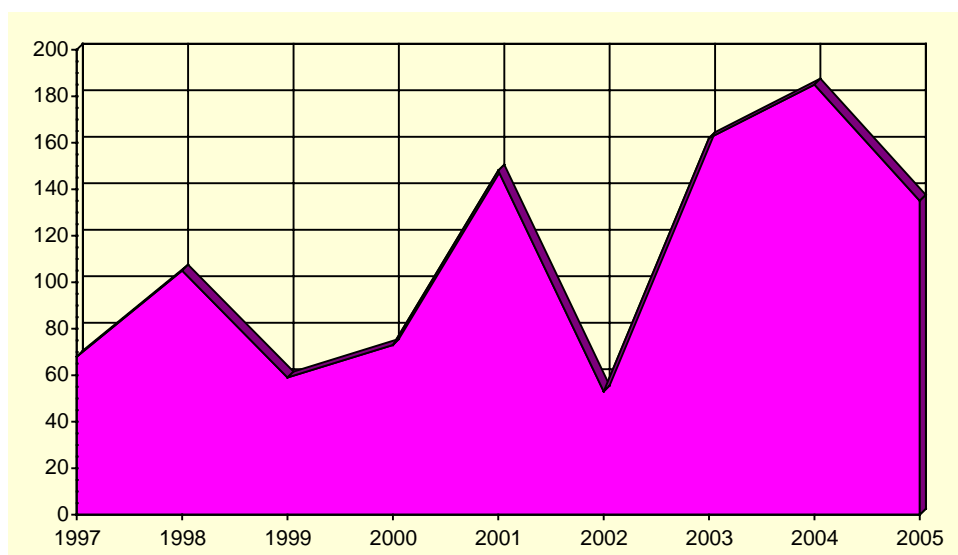
A.6. CONSTRUCCIÓN Y VIVIENDA

A.6.1. VIVIENDAS VISADAS Y TERMINADAS. 2001-2005

	MULA					R. MURCIA
	2001	2002	2003	2004	2005	2005
VIVIENDAS VISADAS	133	276	252	300	306	36.304
Protegidas.....	15	51	150	142	33	1.314
Libres.....	118	225	102	158	273	34.990
VIVIENDAS TERMINADAS.....	148	53	162	185	135	23.971
Protegidas.....	55	-	11	25	51	1.469
Libres.....	93	53	151	160	84	22.502

Fuente: Consejería de Obras Públicas y Ordenación del Territorio. Secretaría General.

G.6. Evolución de las viviendas terminadas. 1997-2005



Fuente: Consejería de Obras Públicas y Ordenación del Territorio. Secretaría General.

A.6. CONSTRUCCIÓN Y VIVIENDA

A.6.2. VIVIENDAS SEGÚN CLASE. 2001

	MULA	R. MURCIA
VIVIENDAS FAMILIARES.....	6.269	592.613
Viviendas principales	4.716	378.252
Viviendas no principales	1.553	214.361
Viviendas secundarias.....	414	111.431
Viviendas vacías.....	1.077	95.589
Otro tipo de viviendas.....	62	7.341
VIVIENDAS COLECTIVAS	8	200
TOTAL VIVIENDAS	6.277	592.813

Fuente: INE. Censos de Población y Vivienda.

A.6.3. VIVIENDAS SEGÚN SUPERFICIE ÚTIL. 2001

	MULA	R. MURCIA	Porcentaje
Hasta 30 m ²	0,2	0,2	
De 31 a 45 m ²	0,7	1,2	
De 46 a 60 m ²	3,2	4,1	
De 61 a 75 m ²	5,9	8,1	
De 76 a 90 m ²	38,3	40,0	
De 91 a 105 m ²	26,8	21,7	
De 106 a 120 m ²	11,1	12,2	
De 121 a 150 m ²	7,9	7,4	
De 151 a 180 m ²	2,4	2,6	
Más de 180 m ²	3,7	2,5	

Fuente: INE. Censos de Población y Vivienda.

A.7. EMPRESAS Y ESTABLECIMIENTOS

A.7.1. NÚMERO DE EMPRESAS CON ESTABLECIMIENTOS EN LA REGIÓN DE MURCIA SEGÚN ACTIVIDAD PRINCIPAL Y NIVEL DE EMPLEO. 2006-2007 (*) (Continúa)

	TOTAL	Menos de 2 ocup.	De 2 a 4 ocup.	De 5 a 9 ocup.	De 10 a 19 ocup.	De 20 a 49 ocup.	De 50 a 99 ocup.	De 100 a 499 ocup.	De 500 o más
2006									
MULA	1.005	578	273	92	44	14	2	2	-
A. Agricultura, ganadería, caza y silvicultura	26	22	4	-	-	-	-	-	-
B. Pesca.....	-	-	-	-	-	-	-	-	-
C. Industrias extractivas	-	-	-	-	-	-	-	-	-
D. Industria manufacturera.....	54	21	25	4	2	-	1	1	-
E. Producción y distribución de energía eléctrica, gas y agua	4	3	-	1	-	-	-	-	-
F. Construcción.....	220	90	54	38	29	8	1	-	-
G. Comercio; reparación de vehículos motor, motocicletas y ciclomotores y artículos personales	266	178	69	14	4	1	-	-	-
H. Hostelería	91	43	36	11	1	-	-	-	-
I. Transporte, almacenamiento y comunicaciones	60	36	17	6	-	1	-	-	-
J. Intermediación financiera.....	14	9	4	-	-	1	-	-	-
K. Actividades inmobiliarias y de alquiler, servicios empresariales	177	121	34	15	5	1	-	1	-
M. Educación.....	11	3	3	1	3	1	-	-	-
N. Actividades sanitarias y veterinarias, servicios sociales	17	9	7	-	-	1	-	-	-
O. Otras actividades sociales y de servicios prestados a la comunidad; servicios personales	65	43	20	2	-	-	-	-	-
REGIÓN DE MURCIA.....	103.386	57.524	29.598	9.191	4.093	2.220	509	239	12
A. Agricultura, ganadería, caza y silvicultura.....	2.024	1.554	366	63	18	18	2	3	-
B. Pesca.....	145	53	47	30	12	2	1	-	-
C. Industrias extractivas	114	52	15	13	19	13	2	-	-
D. Industria manufacturera.....	8.248	3.002	2.484	1.267	758	534	138	59	6
E. Producción y distribución de energía eléctrica, gas y agua	483	384	73	17	3	3	1	2	-
F. Construcción.....	16.519	7.234	5.110	2.322	1.158	558	103	34	-
G. Comercio; reparación de vehículos motor, motocicletas y ciclomotores y artículos personales	28.283	16.068	8.451	2.209	939	457	100	59	-
H. Hostelería	7.819	3.039	3.316	1.015	322	97	20	10	-
I. Transporte, almacenamiento y comunicaciones	6.575	3.617	2.034	564	206	110	32	11	1
J. Intermediación financiera.....	1.407	978	357	49	13	7	2	-	1
K. Actividades inmobiliarias y de alquiler, servicios empresariales	21.195	15.498	4.083	948	381	203	47	33	2
M. Educación.....	1.525	783	415	146	64	86	24	6	1
N. Actividades sanitarias y veterinarias, servicios sociales	3.279	2.064	872	188	72	52	17	14	-
O. Otras actividades sociales y de servicios prestados a la comunidad; servicios personales...	5.770	3.198	1.975	360	128	80	20	8	1

A.7. EMPRESAS Y ESTABLECIMIENTOS

A.7.1. NÚMERO DE EMPRESAS CON ESTABLECIMIENTOS EN LA REGIÓN DE MURCIA SEGÚN ACTIVIDAD PRINCIPAL Y NIVEL DE EMPLEO. 2006-2007 (*) (Conclusión)

	TOTAL	Menos de 2 ocup.	De 2 a 4 ocup.	De 5 a 9 ocup.	De 10 a 19 ocup.	De 20 a 49 ocup.	De 50 a 99 ocup.	De 100 a 499 ocup.	De 500 o más
2007									
MULA	1.050	604	296	91	36	20	2	1	-
A. Agricultura, ganadería, caza y silvicultura	29	24	5	-	-	-	-	-	-
B. Pesca.....	-	-	-	-	-	-	-	-	-
C. Industrias extractivas	-	-	-	-	-	-	-	-	-
D. Industria manufacturera	51	22	21	4	1	1	1	1	-
E. Producción y distribución de energía eléctrica, gas y agua.....	6	5	-	1	-	-	-	-	-
F. Construcción.....	241	113	57	38	22	10	1	-	-
G. Comercio; reparación de vehículos motor, motocicletas y ciclomotores y artículos personales.....	266	167	80	14	3	2	-	-	-
H. Hostelería	93	41	39	12	1	-	-	-	-
I. Transporte, almacenamiento y comunicaciones	63	36	22	2	2	1	-	-	-
J. Intermediación financiera.....	15	9	6	-	-	-	-	-	-
K. Actividades inmobiliarias y de alquiler, servicios empresariales....	188	131	34	16	4	3	-	-	-
M. Educación.....	10	2	3	1	2	2	-	-	-
N. Actividades sanitarias y veterinarias, servicios sociales	18	11	6	-	-	1	-	-	-
O. Otras actividades sociales y de servicios prestados a la comunidad; servicios personales.....	70	43	23	3	1	-	-	-	-
REGIÓN DE MURCIA.....	109.308	61.558	31.221	9.302	4.172	2.277	512	251	15
A. Agricultura, ganadería, caza y silvicultura	2.088	1.589	381	66	29	17	3	3	-
B. Pesca.....	122	40	41	28	10	1	1	1	-
C. Industrias extractivas	121	55	18	17	15	15	1	-	-
D. Industria manufacturera	8.274	3.074	2.467	1.229	755	542	139	61	7
E. Producción y distribución de energía eléctrica, gas y agua.....	879	762	87	17	5	4	1	3	-
F. Construcción.....	18.116	8.459	5.625	2.224	1.137	548	96	26	1
G. Comercio; reparación de vehículos motor, motocicletas y ciclomotores y artículos personales.....	28.902	16.298	8.767	2.227	974	471	98	67	-
H. Hostelería	8.258	3.161	3.577	1.072	310	103	25	9	1
I. Transporte, almacenamiento y comunicaciones	6.739	3.624	2.117	596	238	116	33	13	2
J. Intermediación financiera.....	1.484	1.043	374	52	10	3	1	-	1
K. Actividades inmobiliarias y de alquiler, servicios empresariales....	23.103	17.040	4.330	1.029	390	231	49	33	1
M. Educación.....	1.615	806	445	166	73	84	30	10	1
N. Actividades sanitarias y veterinarias, servicios sociales	3.436	2.159	891	206	86	58	19	16	1
O. Otras actividades sociales y de servicios prestados a la comunidad; servicios personales...	6.171	3.448	2.101	373	140	84	16	9	-

(*) Datos provisionales.

Nota: No se incluyen las explotaciones agrarias en exclusividad. De las secciones M (Educación) y N (Sanidad), solo se presenta la actividad generada por la educación y sanidad privada.

Fuente: CREM. Directorio de Actividades Económicas.

A.7. EMPRESAS Y ESTABLECIMIENTOS

A.7.2. NÚMERO DE ESTABLECIMIENTOS Y EMPLEO SEGÚN ACTIVIDAD PRINCIPAL DEL ESTABLECIMIENTO. 2006 (*) (Continúa)

	MULA		REGIÓN DE MURCIA	
	Nº de establecimientos	Empleo	Nº de establecimientos	Empleo
A. Agricultura, ganadería, caza y silvicultura	31	34	2.116	4.759
01. Agricultura, ganadería, caza y actividades de los servicios relacionados con las mismas	31	34	2.098	4.703
02. Silvicultura, explotación forestal y actividades de los servicios relacionados con las mismas	-	-	18	56
B. Pesca.....	-	-	151	668
05. Pesca, acuicultura y actividades de los servicios relacionados con las mismas.....	-	-	151	668
C. Industrias extractivas.....	5	50	171	1.338
10. Extracción y aglomeración de antracita, hulla, lignito y turba	-	-	16	21
11. Extracción crudos de petróleo y gas natural; actividades de los servicios relacionados con las explotaciones petrolíferas y de gas excepto actividades de prospección	-	-	-	-
12. Extracción de minerales de uranio y torio.....	-	-	-	-
13. Extracción de minerales metálicos	-	-	2	10
14. Extracción de minerales no metálicos ni energéticos	5	50	153	1.307
D. Industria manufacturera	66	922	9.049	74.350
15. Industria de productos alimenticios y bebidas	20	667	1.510	19.698
16. Industria del tabaco.....	-	-	-	-
17. Industria textil.....	1	2	276	1.269
18. Industria de la confección y de la peletería.....	1	1	334	1.430
19. Preparación, curtido y acabado del cuero; fabricación de artículos de marroquinería y viaje; artículos de guarnicionería, talabartería y zapatería.....	-	-	251	1.602
20. Industria de la madera y del corcho, excepto muebles; cestería y espartería.....	5	8	541	2.845
21. Industria del papel.....	-	-	86	1.010
22. Edición, artes gráficas y reproducción de soportes grabados ...	4	15	561	2.618
23. Coquerías, refino de petróleo y tratamiento de combustibles nucleares	-	-	3	607
24. Industria química.....	5	8	341	4.445
25. Fabricación de productos de caucho y materias plásticas	-	-	239	2.821
26. Fabricación de otros productos minerales no metálicos.....	9	32	679	6.208
27. Metalurgia	-	-	44	855
28. Fabricación de productos metálicos, excepto maquinaria y equipo	10	31	1.629	11.337
29. Industria de la construcción de maquinaria y equipo mecánico	4	4	643	3.793
30. Fabricación de máquinas de oficina y equipos de oficina y equipos informáticos.....	-	-	46	190
31. Fabricación de maquinaria y material eléctrico.....	1	1	87	644
32. Fabricación de material electrónico; fabricación de equipo y aparatos de radio, televisión y comunicaciones	-	-	14	34
33. Fabricación de equipo e instrumentos médico-quirúrgicos, de precisión, óptica y relojería	-	-	177	655
34. Fabricación de vehículos de motor, remolques y semirremolques	1	9	86	619
35. Fabricación de otro material de transporte	-	-	88	1.746
36. Fabricación de muebles; otras industrias manufactureras	5	144	1.405	9.848
37. Reciclaje	-	-	9	76
E. Producción y distribución de energía eléctrica, gas y agua	19	37	558	2.314
40. Producción y distribución de energía eléctrica, gas, vapor y agua caliente	16	16	360	972
41. Captación, depuración y distribución de agua	3	21	198	1.342
F. Construcción.....	223	1.162	17.404	82.296
45. Construcción	223	1.162	17.404	82.296

A.7. EMPRESAS Y ESTABLECIMIENTOS

A.7.2. NÚMERO DE ESTABLECIMIENTOS Y EMPLEO SEGÚN ACTIVIDAD PRINCIPAL DEL ESTABLECIMIENTO. 2006 (*) (Conclusión)

	MULA		REGIÓN DE MURCIA	
	Nº de esta- blecimientos	Empleo	Nº de esta- blecimientos	Empleo
G. Comercio; reparación de vehículos motor, motocicletas y ciclomotores y artículos personales	337	663	34.021	114.843
50. Venta, mantenimiento y reparación de vehículos de motor, motocicletas y ciclomotores; venta al por menor de vehículos de motor	39	63	3.445	12.555
51. Comercio al por mayor e intermediarios del comercio, excepto de vehículos de motor y motocicletas	57	129	8.601	43.904
52. Comercio al por menor, excepto comercio de vehículos de motor, motocicletas y ciclomotores; reparación de efectos personales y enseres domésticos	241	471	21.975	58.384
H. Hostelería	112	234	9.154	30.494
55. Hostelería	112	234	9.154	30.494
I. Transporte, almacenamiento y comunicaciones	65	150	7.112	25.328
60. Transporte terrestre; transporte por tuberías	57	140	6.035	18.596
61. Transporte marítimo, de cabotaje y por vías de navegación interiores	-	-	8	28
62. Transporte aéreo espacial	-	-	5	51
63. Actividades anexas a los transportes; actividades de agencias de viajes	6	8	812	4.667
64. Correos y telecomunicaciones	2	2	252	1.986
J. Intermediación financiera	30	79	2.887	9.791
65. Intermediación financiera, excepto seguros y planes de pensiones	14	56	1.276	6.483
66. Seguros y planes de pensiones, excepto seguridad social obligatoria	-	-	134	936
67. Actividades auxiliares a la intermediación financiera	16	23	1.477	2.372
K. Actividades inmobiliarias y de alquiler, servicios empresariales	201	510	23.495	62.708
70. Actividades inmobiliarias	73	118	8.496	15.011
71. Alquiler de maquinaria y equipo sin operario, de efectos personales y enseres domésticos	32	69	1.127	3.173
72. Actividades informáticas	6	11	750	2.094
73. Investigación y desarrollo	6	8	597	1.120
74. Otras actividades empresariales	84	304	12.525	41.310
M. Educación	16	100	1.875	10.042
80. Educación	16	100	1.875	10.042
N. Actividades sanitarias y veterinarias, servicios sociales	25	71	3.601	12.677
85. Actividades sanitarias y veterinarias, servicio social	25	71	3.601	12.677
O. Otras actividades sociales y de servicios prestados a la comunidad; servicios personales	72	121	6.608	21.943
90. Actividades de saneamiento público	2	16	180	3.419
91. Actividades asociativas	2	2	326	1.716
92. Actividades recreativas, culturales y deportivas	19	35	2.149	7.997
93. Actividades diversas de servicios personales	49	68	3.953	8.811
TOTAL	1.202	4.133	118.202	453.551

(*) Datos provisionales.

Nota: No se incluyen las explotaciones agrarias en exclusividad. De las secciones M (Educación) y N (Sanidad), solo se presenta la actividad generada por la educación y sanidad privada.

Fuente: CREM. Directorio de Actividades Económicas.

A.7. EMPRESAS Y ESTABLECIMIENTOS

A.7.3. NÚMERO DE ESTABLECIMIENTOS Y EMPLEO SEGÚN ACTIVIDAD PRINCIPAL DEL ESTABLECIMIENTO. 2007 (*) (Continúa)

	MULA		REGIÓN DE MURCIA	
	Nº de establecimientos	Empleo	Nº de establecimientos	Empleo
A. Agricultura, ganadería, caza y silvicultura	39	45	2.179	4.881
01. Agricultura, ganadería, caza y actividades de los servicios relacionados con las mismas	39	45	2.156	4.818
02. Silvicultura, explotación forestal y actividades de los servicios relacionados con las mismas	-	-	23	63
B. Pesca.....	-	-	127	655
05. Pesca, acuicultura y actividades de los servicios relacionados con las mismas.....	-	-	127	655
C. Industrias extractivas.....	5	61	183	1.429
10. Extracción y aglomeración de antracita, hulla, lignito y turba	-	-	22	38
11. Extracción crudos de petróleo y gas natural; actividades de los servicios relacionados con las explotaciones petrolíferas y de gas excepto actividades de prospección	-	-	1	1
12. Extracción de minerales de uranio y torio.....	-	-	-	-
13. Extracción de minerales metálicos	-	-	1	9
14. Extracción de minerales no metálicos ni energéticos	5	61	159	1.381
D. Industria manufacturera	66	940	9.174	75.169
15. Industria de productos alimenticios y bebidas	21	673	1.470	19.503
16. Industria del tabaco.....	-	-	-	-
17. Industria textil.....	1	2	274	1.138
18. Industria de la confección y de la peletería.....	1	1	320	1.367
19. Preparación, curtido y acabado del cuero; fabricación de artículos de marroquinería y viaje; artículos de guarnicionería, talabartería y zapatería.....	-	-	233	1.394
20. Industria de la madera y del corcho, excepto muebles; cestería y espartería.....	5	9	526	2.746
21. Industria del papel.....	-	-	84	1.004
22. Edición, artes gráficas y reproducción de soportes grabados ...	4	17	604	2.774
23. Coquerías, refino de petróleo y tratamiento de combustibles nucleares	-	-	2	623
24. Industria química.....	4	4	331	4.356
25. Fabricación de productos de caucho y materias plásticas	-	-	243	2.922
26. Fabricación de otros productos minerales no metálicos.....	9	33	703	6.356
27. Metalurgia	-	-	41	822
28. Fabricación de productos metálicos, excepto maquinaria y equipo	11	38	1.705	12.002
29. Industria de la construcción de maquinaria y equipo mecánico	3	5	707	4.469
30. Fabricación de máquinas de oficina y equipos de oficina y equipos informáticos.....	-	-	46	129
31. Fabricación de maquinaria y material eléctrico.....	1	1	101	706
32. Fabricación de material electrónico; fabricación de equipo y aparatos de radio, televisión y comunicaciones	-	-	15	39
33. Fabricación de equipo e instrumentos médico-quirúrgicos, de precisión, óptica y relojería	-	-	184	650
34. Fabricación de vehículos de motor, remolques y semirremolques	1	10	90	627
35. Fabricación de otro material de transporte	-	-	91	1.800
36. Fabricación de muebles; otras industrias manufactureras	5	147	1.397	9.673
37. Reciclaje	-	-	7	69
E. Producción y distribución de energía eléctrica, gas y agua	37	59	986	2.758
40. Producción y distribución de energía eléctrica, gas, vapor y agua caliente	34	34	786	1.453
41. Captación, depuración y distribución de agua	3	25	200	1.305
F. Construcción.....	247	1.209	19.037	81.778
45. Construcción	247	1.209	19.037	81.778

A.7. EMPRESAS Y ESTABLECIMIENTOS

A.7.3. NÚMERO DE ESTABLECIMIENTOS Y EMPLEO SEGÚN ACTIVIDAD PRINCIPAL DEL ESTABLECIMIENTO. 2007 (*) (Conclusión)

	MULA		REGIÓN DE MURCIA	
	Nº de establecimientos	Empleo	Nº de establecimientos	Empleo
G. Comercio; reparación de vehículos motor, motocicletas y ciclomotores y artículos personales	341	681	34.978	119.401
50. Venta, mantenimiento y reparación de vehículos de motor, motocicletas y ciclomotores; venta al por menor de vehículos de motor	42	71	3.577	13.274
51. Comercio al por mayor e intermediarios del comercio, excepto de vehículos de motor y motocicletas	50	122	8.912	44.703
52. Comercio al por menor, excepto comercio de vehículos de motor, motocicletas y ciclomotores; reparación de efectos personales y enseres domésticos	249	488	22.489	61.424
H. Hostelería	120	250	9.693	32.850
55. Hostelería	120	250	9.693	32.850
I. Transporte, almacenamiento y comunicaciones	65	155	7.318	26.883
60. Transporte terrestre; transporte por tuberías	55	140	6.084	19.262
61. Transporte marítimo, de cabotaje y por vías de navegación interiores	-	-	7	17
62. Transporte aéreo espacial	-	-	7	56
63. Actividades anexas a los transportes; actividades de agencias de viajes	8	13	889	5.245
64. Correos y telecomunicaciones	2	2	331	2.303
J. Intermediación financiera	32	94	3.037	9.903
65. Intermediación financiera, excepto seguros y planes de pensiones	15	69	1.320	6.796
66. Seguros y planes de pensiones, excepto seguridad social obligatoria	-	-	123	567
67. Actividades auxiliares a la intermediación financiera	17	25	1.594	2.540
K. Actividades inmobiliarias y de alquiler, servicios empresariales	215	453	25.751	67.793
70. Actividades inmobiliarias	81	128	9.734	16.479
71. Alquiler de maquinaria y equipo sin operario, de efectos personales y enseres domésticos	34	70	1.124	3.181
72. Actividades informáticas	4	8	810	2.444
73. Investigación y desarrollo	5	6	620	1.212
74. Otras actividades empresariales	91	241	13.463	44.477
M. Educación	14	108	1.978	10.750
80. Educación	14	108	1.978	10.750
N. Actividades sanitarias y veterinarias, servicios sociales	27	73	3.780	14.583
85. Actividades sanitarias y veterinarias, servicio social	27	73	3.780	14.583
O. Otras actividades sociales y de servicios prestados a la comunidad; servicios personales	76	142	7.024	21.850
90. Actividades de saneamiento público	2	10	187	3.469
91. Actividades asociativas	1	1	322	1.424
92. Actividades recreativas, culturales y deportivas	19	48	2.276	7.184
93. Actividades diversas de servicios personales	54	83	4.239	9.773
TOTAL	1.284	4.270	125.245	470.683

(*) Datos provisionales.

Nota: No se incluyen las explotaciones agrarias en exclusividad. De las secciones M (Educación) y N (Sanidad), solo se presenta la actividad generada por la educación y sanidad privada.

Fuente: CREM. Directorio de Actividades Económicas.

A.8. TURISMO

A.8.1. EQUIPAMIENTO TURÍSTICO. 2008

	MULA		REGIÓN DE MURCIA	
	Estableci- mientos	Plazas	Estableci- mientos	Plazas
HOTELES	3	60	161	18.189
5 estrellas	-	-	2	483
4 estrellas	-	-	38	9.663
3 estrellas	-	-	47	4.825
2 estrellas	1	26	44	2.098
1 estrella	2	34	30	1.120
CASAS RURALES	18	99	488	3.015
APARTAMENTOS TURÍSTICOS.....	31	127	2.396	10.202
Primera	4	14	478	1.793
Segunda	9	33	1.582	6.978
Tercera	18	80	336	1.431
RESTAURANTES	22	2.861	2.094	204.695
Primera	-	-	6	1.012
Segunda	-	-	25	7.390
Tercera	3	625	363	55.391
Cuarta	19	2.236	1.700	140.902

Nota: Son datos a 31 de diciembre.

Fuente: Consejería de Cultura y Turismo. Dirección General de Infraestructuras de Turismo.

A.9. TRANSPORTES Y COMUNICACIONES

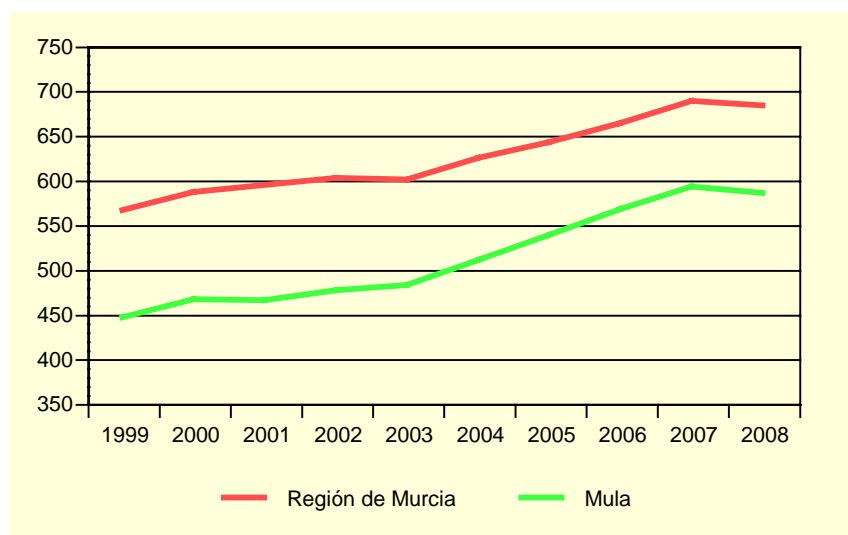
A.9.1. PARQUE DE VEHÍCULOS SEGÚN TIPO. 2005-2008

	MULA				R. MURCIA
	2005	2006	2007	2008	2008
Turismos	5.914	6.316	6.642	6.737	682.917
Camiones	1.707	1.801	1.898	1.856	164.147
Autobuses	2	2	1	-	1.819
Motocicletas	557	660	784	846	81.589
Tractores Industriales.....	113	121	120	124	12.926
Otros vehículos	311	337	357	355	30.457
Ciclomotores	2.339	2.421	2.481	2.453	120.715
TOTAL	8.604	9.237	9.802	9.918	973.855
Vehículos por 1.000 habitantes	537,62	567,28	591,55	585,41	682,88

Nota: En el total no se incluyen los ciclomotores.

Fuente: Ministerio del Interior. D. G. de Tráfico. Observatorio Nacional de Seguridad Vial.
CREM. Padrón Municipal de Habitantes.

G.7. Número de vehículos por 1000 habitantes. 1999-2008



Fuente: Ministerio del Interior. D. G. de Tráfico. Observatorio Nacional de Seguridad Vial.
CREM. Padrón Municipal de Habitantes.

A.9.2. CORRESPONDENCIA NACIDA Y DISTRIBUIDA. 2004-2007

Miles

	MULA				R. MURCIA
	2004	2005	2006	2007	2007
CORRESPONDENCIA NACIDA	232,2	185,6	177,8	163,8	44.217,6
Ordinaria	200,6	155,2	149,3	129,5	40.034,0
Certificada.....	31,6	30,4	28,5	28,4	3.241,5
Internacional				5,9	942,1
CORRESPONDENCIA DISTRIBUIDA ...	1.183,7	1.194,7	1.296,3	2.250,3	147.997,5
Domicilio	971,3	1.106,4	1.260,5	2.007,9	130.741,6
Oficina.....	198,2	83,0	35,8	23,9	8.264,2
Ruta directa	14,3	5,3	-	-	652,6
Registrada				88,7	6.685,0
Internacional				129,8	1.654,0

Fuente: Organismo Autónomo de Correos y Telégrafos. Jefatura Provincial de Murcia.

A.9. TRANSPORTES Y COMUNICACIONES

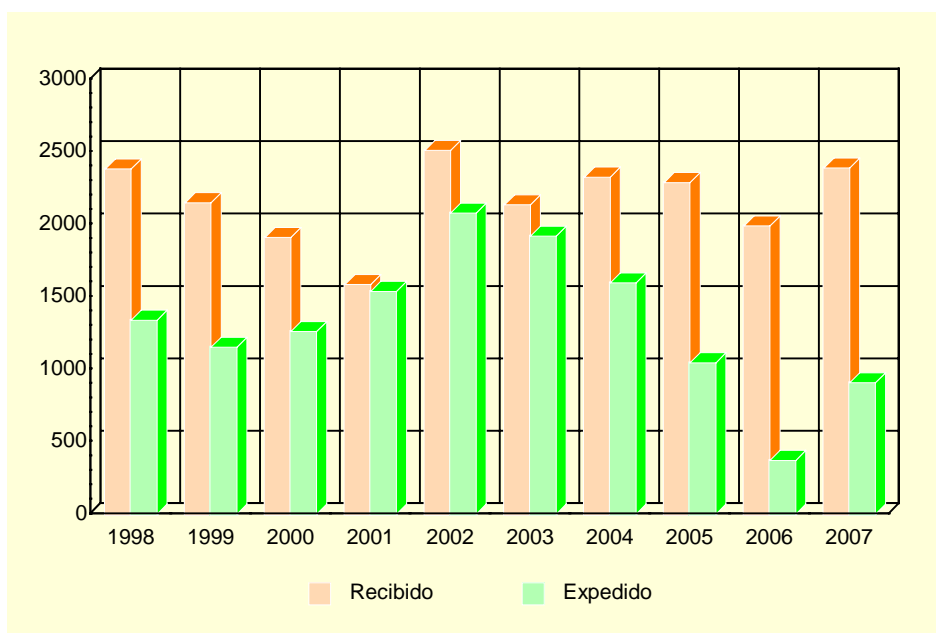
A.9.3. GIROS RECIBIDOS Y EXPEDIDOS. 2004-2007

	MULA				R. MURCIA
	2004	2005	2006	2007	2007
GIROS EXPEDIDOS.....	5.096	4.937	9.062	8.292	420.108
Giros nacionales	5.021	4.880	8.993	8.215	412.530
Giros ordinarios	4.845	4.810	8.886	8.078	396.732
Giros urgentes.....	176	70	107	137	15.798
Giros internacionales	75	57	69	77	7.578
GIROS RECIBIDOS.....	810	488	1.000	1.029	58.298
Giros nacionales	738	1.029	58.298
Giros ordinarios	628	446	942	977	51.643
Giros urgentes.....	110	42	58	52	6.655
Giros internacionales	72

Nota: En el año 2004 sólo se contemplan los datos correspondientes a los meses de enero a junio y en el 2005 de junio a diciembre. A partir de 2005 los giros ordinarios recibidos contemplan tanto los nacionales como los internacionales.

Fuente: Organismo Autónomo de Correos y Telégrafos. Jefatura Provincial de Murcia.

G.8. Evolución del tráfico telegráfico. 1998-2007



Fuente: Organismo Autónomo de Correos y Telégrafos. Jefatura Provincial de Murcia.

A.10. SANIDAD Y SERVICIOS SOCIALES

A.10.1. NÚMERO DE FARMACIAS. 2002-2008

	MULA	REGIÓN DE MURCIA
2002.....	7	538
2003.....	7	540
2004.....	7	544
2005.....	7	544
2006.....	7	546
2007.....	7	547
2008.....	7	547

Nota: Son datos a 31 de diciembre.

Fuente: Consejería de Sanidad y Consumo. Dirección General de Planificación, Ordenación Sanitaria y Farmacéutica e Investigación.

A.10.2. NÚMERO DE DOSIS VACUNALES ADMINISTRADAS SEGÚN VACUNA. 2005-2007

	MULA			REGIÓN DE MURCIA		
	2005	2006	2007	2005	2006	2007
TV	436	625	485	33.418	39.126	38.408
HB	1.233	622	531	92.118	43.664	38.658
Td.....	1.187	982	1.164	59.237	51.977	56.969
DTPa.....	186	200	232	15.124	14.535	15.884
Hexavalente	548	589	..	43.179	55.131
Pentavalente	999	311	230	73.166	27.622	17.867
Men C.....	499	633	638	36.579	53.732	56.571

TV: Sarampión, Rubeola, Parotiditis.

Hb: Hepatitis B.

Td: Tétanos, difteria (adultos).

DTPa: Difteria, Tétanos, Tosferina (acelular).

Hexavalente: Difteria, Tétanos, Tosferina (acelular), Haemophilus influenzae tipo b, Hepatitis B, Polio inactivada.

Pentavalente: Difteria, Tétanos, Tosferina (acelular), Haemophilus influenzae tipo b, Polio Inactivada.

Men C: Meningococo C.

Fuente: Consejería de Sanidad y Consumo. Dirección General de Salud Pública.

A.10. SANIDAD Y SERVICIOS SOCIALES

A.10.3. ENFERMEDADES DE DECLARACIÓN OBLIGATORIA. CASOS REGISTRADOS. 2007

	MULA	R. MURCIA
Brucelosis.....	1	12
Disentería bacilar	-	4
Enfermedad meningocócica.....	-	18
Fiebre exantemática mediterránea.....	-	2
Fiebres tifoidea y paratifoidea	-	3
Gripe	271	31.716
Hepatitis A.....	-	43
Hepatitis B.....	-	11
Infección gonocócica.....	-	40
Legionelosis	-	32
Leishmaniasis	-	2
Lepra.....	-	2
Meningitis tuberculosa.....	1	8
Otras hepatitis víricas.....	1	15
Otras meningitis	2	91
Otras tuberculosis	1	36
Paludismo	-	6
Parotiditis	1	85
Rubéola.....	-	4
Sífilis	2	57
Sífilis congénita	-	2
Tosferina	-	3
Toxiinfección alimentaria.....	7	189
Tuberculosis respiratoria.....	4	185
Varicela	147	8.791

Fuente: Consejería de Sanidad y Consumo. Dirección General de Salud Pública.

A.10. SANIDAD Y SERVICIOS SOCIALES

A.10.4. DEFUNCIONES SEGÚN GRANDES GRUPOS DE CAUSA DE MUERTE. 2006

	MULA				R. MURCIA
	Hombres	Mujeres	Total	%	%
I. Ciertas enfermedades infecciosas y parasitarias	2	-	2	1,44	2,02
II. Neoplasias.....	23	14	37	26,62	25,75
III. Enfermedades de la sangre y de los órganos hematopoyéticos, y ciertos trastornos que afectan el mecanismo de la inmunidad.....	-	-	-	-	0,27
IV. Enfermedades endocrinas, nutricionales y metabólicas	2	2	4	2,88	2,91
V. Trastornos mentales y del comportamiento.....	1	2	3	2,16	2,27
VI. Enfermedades del sistema nervioso	1	2	3	2,16	4,09
VII. Enfermedades del ojo y sus anexos.....	-	-	-	-	0,01
VIII. Enfermedad del oído y de la apófisis mastoides	-	-	-	-	-
IX. Enfermedades del sistema circulatorio	23	26	49	35,25	33,89
X. Enfermedades del sistema respiratorio	9	8	17	12,23	11,16
XI. Enfermedades del sistema digestivo.....	4	1	5	3,60	5,25
XII. Enfermedades de la piel y del tejido subcutáneo	2	-	2	1,44	0,41
XIII. Enfermedades del sistema osteo muscular y del tejido conjuntivo.....	-	-	-	-	0,85
XIV. Enfermedades del sistema genitourinario	4	1	5	3,60	3,43
XV. Embarazo, parto y puerperio	-	-	-	-	-
XVI. Ciertas afecciones originadas en el período perinatal	-	-	-	-	0,46
XVII. Malformaciones congénitas, deformidades y anomalías cromosómicas	-	-	-	-	0,34
XVIII. Síntomas, signos y hallazgos anormales clínicos y de laboratorio, no clasificados en otra parte.....	2	3	5	3,60	1,93
XX. Causas externas	7	-	7	5,04	4,95
TOTAL	80	59	139	100,00	100,00

Fuente: CREM y Servicio de Epidemiología. *Mortalidad por Causas*.

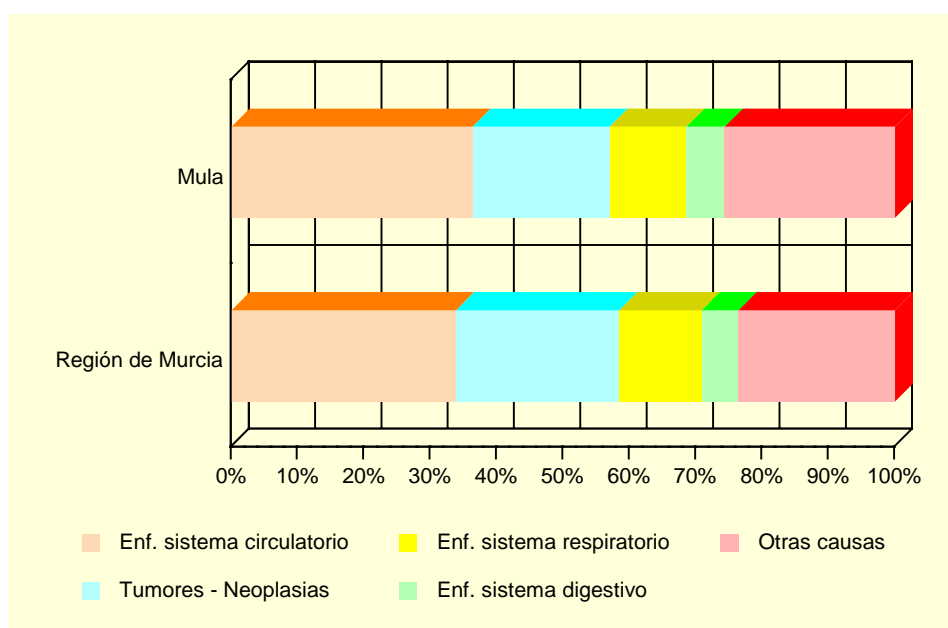
A.10. SANIDAD Y SERVICIOS SOCIALES

A.10.5. DEFUNCIONES SEGÚN GRANDES GRUPOS DE CAUSA DE MUERTE. 2007

	MULA				R. MURCIA
	Hombres	Mujeres	Total	%	%
I. Ciertas enfermedades infecciosas y parasitarias	-	2	2	1,65	1,75
II. Neoplasias.....	14	11	25	20,66	24,61
III. Enfermedades de la sangre y de los órganos hematopoyéticos, y ciertos trastornos que afectan el mecanismo de la inmunidad.....	-	-	-	-	0,27
IV. Enfermedades endocrinas, nutricionales y metabólicas	1	4	5	4,13	2,74
V. Trastornos mentales y del comportamiento.....	-	1	1	0,83	2,11
VI. Enfermedades del sistema nervioso	4	5	9	7,44	4,17
VII. Enfermedades del ojo y sus anexos.....	-	-	-	-	-
VIII. Enfermedad del oído y de la apófisis mastoides	-	-	-	-	-
IX. Enfermedades del sistema circulatorio	22	22	44	36,36	33,85
X. Enfermedades del sistema respiratorio	8	6	14	11,57	12,41
XI. Enfermedades del sistema digestivo.....	5	2	7	5,79	5,56
XII. Enfermedades de la piel y del tejido subcutáneo	-	-	-	-	0,28
XIII. Enfermedades del sistema osteo muscular y del tejido conjuntivo.....	-	-	-	-	0,62
XIV. Enfermedades del sistema genitourinario	2	1	3	2,48	3,93
XV. Embarazo, parto y puerperio	-	-	-	-	-
XVI. Ciertas afecciones originadas en el período perinatal	-	-	-	-	0,40
XVII. Malformaciones congénitas, deformidades y anomalías cromosómicas	-	-	-	-	0,42
XVIII. Síntomas, signos y hallazgos anormales clínicos y de laboratorio, no clasificados en otra parte.....	1	2	3	2,48	1,83
XX. Causas externas	7	1	8	6,61	5,06
TOTAL	64	57	121	100,00	100,00

Fuente: CREM y Servicio de Epidemiología. *Mortalidad por Causas*.

G.9. Distribución de las defunciones según la causa de muerte. 2007



Fuente: CREM y Servicio de Epidemiología. *Mortalidad por Causas*.

A.10. SANIDAD Y SERVICIOS SOCIALES

A.10.6. RECURSOS SOCIALES. 2007

	MULA	REGIÓN DE MURCIA
ATENCIÓN PRIMARIA		
Centro Social Polivalente.....	1	121
Unidad de Trabajo Social	2	131
Servicio de Atención Primaria en base a la Resolución 29/10/2001	1	18
INFANCIA		
Servicio de Atención a la Infancia.....	1	116
PERSONAS CON DISCAPACIDAD		
Residencia para Personas con Discapacidad Psíquica.....	1	14
Servicio de Respiro Familiar para Personas con Discapacidad.....	1	23
Centro Ocupacional para Personas con Discapacidad.....	1	29
Centro de Atención a Personas con Discapacidad.....	2	71
PERSONAS MAYORES		
Servicio de Respiro Familiar para Personas Mayores	1	15
Centro de Estancias Diurnas para Personas Mayores	1	44
Centro de Atención a Personas Mayores	3	256
Servicio de Atención a Personas Mayores	1	160
MUJERES		
Centro de Mujer en General	2	138

Fuente: Consejería de Política Social, Mujer e Inmigración. Dirección General de Familia y Menor.

A.11. EDUCACIÓN Y CULTURA

A.11.1. NÚMERO DE UNIDADES Y ALUMNOS MATRICULADOS EN EDUCACIÓN INFANTIL, PRIMARIA Y EDUCACIÓN ESPECIAL. CURSO 07/08 (*)

	MULA			R. MURCIA
	TOTAL	Centros Públicos	Centros Privados	TOTAL
EDUCACIÓN INFANTIL Y PRIMARIA				
Unidades.....	95	56	39	7.261
Infantil.....	38	23	15	2.893
Primaria.....	57	33	24	4.368
Alumnos matriculados.....	1.950	1.098	852	157.777
Infantil.....	729	412	317	60.160
Primaria.....	1.221	686	535	97.617
Alumnos con necesidades educativas especiales				
.....	103	78	25	6.724
Infantil.....	16	12	4	1.390
Primaria.....	87	66	21	5.334
EDUCACIÓN ESPECIAL				
Unidades escolares.....	2	2	-	192
Centros específicos de Educación Especial.....	-	-	-	12
Aulas abiertas de Educación Especial.....	1	1	-	30
Alumnos matriculados.....	8	8	-	980
En centros específicos.....	-	-	-	765
En aulas abiertas.....	8	8	-	215

(*) *Datos provisionales.*

Fuente: Consejería de Educación, Formación y Empleo. Secretaría General.

A.11.2. NÚMERO DE UNIDADES Y ALUMNOS MATRICULADOS EN ENSEÑANZA SECUNDARIA OBLIGATORIA, BACHILLERATO Y CICLOS FORMATIVOS. CURSO 07/08 (*)

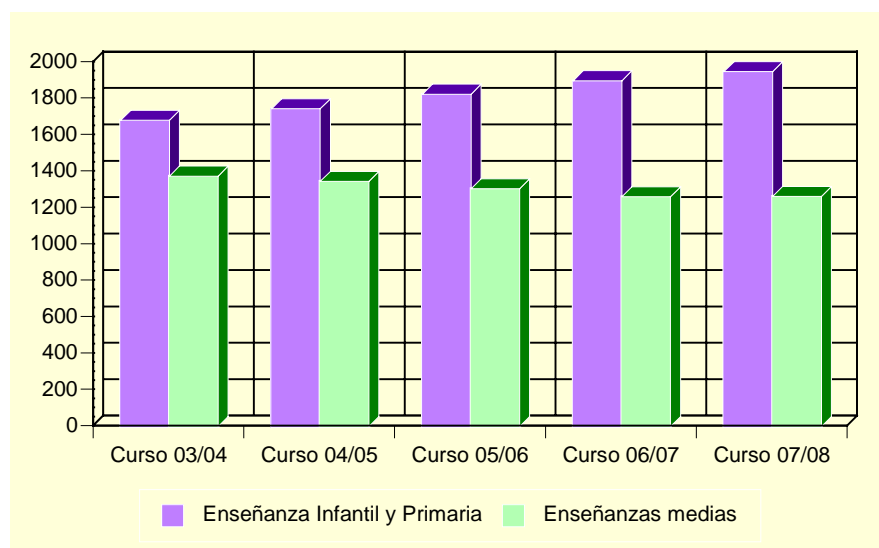
	MULA			R. MURCIA
	TOTAL	Centros Públicos	Centros Privados	TOTAL
ESO Y BACHILLERATO LOGSE				
Unidades.....	50	38	12	3.284
Alumnos ESO Y BACHILLERATO LOGSE.....	1.190	871	319	85.898
ESO.....	923	604	319	64.427
Primer ciclo.....	519	346	173	35.614
Segundo ciclo.....	404	258	146	28.813
Bachillerato LOGSE.....	267	267	-	21.471
Alumnos con necesidades educativas especiales (ESO Y BACHILLERATO LOGSE).....	65	44	21	3.483
CICLOS FORMATIVOS				
Unidades.....	3	3	-	676
Alumnos matriculados.....	75	75	-	12.818
Ciclos formativos Grado Medio.....	48	48	-	6.954
Ciclos formativos Grado Superior.....	27	27	-	5.864

(*) *Datos provisionales.*

Fuente: Consejería de Educación, Formación y Empleo. Secretaría General.

A.11. EDUCACIÓN Y CULTURA

G.10. Evolución de los alumnos matriculados en enseñanza infantil y primaria y enseñanzas medias. Curso 03/04 – Curso 07/08



Fuente: Consejería de Educación, Formación y Empleo. Secretaría General.

A.11.3. POBLACIÓN EN VIVIENDAS FAMILIARES DE 16 Y MÁS AÑOS SEGÚN NIVEL DE FORMACIÓN (%). 2001

	MULA	REGIÓN DE MURCIA
TOTAL	11.825	970.449
Analfabetos	5,73	3,22
Sin estudios	20,58	15,84
Primer grado	21,89	21,67
Segundo grado: ESO, EGB, Bachillerato Elemental	30,22	29,46
Segundo grado: Bachillerato Superior	10,62	10,71
Segundo grado: FP Grado Medio	2,06	4,06
Segundo grado: FP Grado Superior	2,84	3,95
Tercer grado: Diplomatura	3,79	6,07
Tercer grado: Licenciatura	2,20	4,63
Tercer grado: Doctorado	0,06	0,39

Fuente: INE. Censos de Población y Viviendas. 2001

A.11. EDUCACIÓN Y CULTURA

A.11.4. TASAS DE ESCOLARIDAD SEGÚN SEXO, EDAD Y QUE LOS ESTUDIOS SEAN REGLADOS O NO (%). 2001

	MULA		REGIÓN DE MURCIA	
	Hombres	Mujeres	Hombres	Mujeres
ENSEÑANZA REGLADA	6,42	8,17	8,91	9,62
De 16 años.....	79,27	82,11	75,44	84,09
De 17 años.....	46,08	77,78	62,39	74,38
De 18 años.....	44,07	55,08	49,76	62,53
De 19 años.....	36,70	50,50	43,05	53,42
De 20 años.....	30,95	40,77	34,90	46,84
De 21 años.....	18,66	29,09	30,54	39,43
De 22 años.....	18,79	25,53	26,30	31,15
De 23 años.....	15,07	17,60	22,75	25,80
De 24 años.....	11,69	15,97	18,76	21,34
De 25 a 29 años.....	3,63	6,53	8,47	9,51
De 30 a 39 años.....	1,17	1,49	2,38	2,47
De 40 ó más años.....	0,27	0,19	0,60	0,59
ENSEÑANZA NO REGLADA.....	2,57	3,61	2,34	3,03
De 16 años.....	-	5,26	2,64	2,05
De 17 años.....	0,98	4,94	2,90	3,70
De 18 años.....	5,08	8,47	3,62	5,13
De 19 años.....	5,50	4,95	3,84	5,55
De 20 años.....	5,56	6,15	3,89	5,71
De 21 años.....	4,48	5,45	4,09	6,10
De 22 años.....	5,37	8,51	4,25	6,56
De 23 años.....	3,42	11,20	4,10	7,40
De 24 años.....	5,19	8,40	4,44	6,79
De 25 a 29 años.....	2,57	7,37	4,02	5,98
De 30 a 39 años.....	3,75	6,33	2,87	4,11
De 40 ó más años.....	1,48	0,82	1,10	1,18

Nota: La tasa de escolaridad es el porcentaje de personas de 16 años o más que están recibiendo algún tipo de enseñanza. Los estudios no reglados son: Cursos del INEM, Escuela Taller u otros cursos para parados, cursos de formación promovidos por la empresa, otros cursos no reglados (idiomas, preparación oposiciones, etc).

Fuente: INE. Censos de Población y Viviendas. 2001

A.11.5. BIBLIOTECAS. 2007

	MULA	REGIÓN DE MURCIA
Número de bibliotecas.....	1	96
Volúmenes	18.728	1.494.642
Audiovisuales	2.248	233.687
Usuarios	24.688	2.666.055
Préstamos	8.546	1.199.511
Socios	2.371	288.919
Actos culturales.....	14	4.284

Nota: Los datos son de bibliotecas públicas municipales. En la Región de Murcia se incluye el servicio de la Biblioteca Regional.

Fuente: Consejería de Cultura y Turismo. Dirección General del Libro, Archivos y Bibliotecas.

A.12. ADMINISTRACIONES PÚBLICAS Y FINANZAS

A.12.1. PRESUPUESTO DEFINITIVO DE GASTOS. 2004-2008

Euros

	2004	2005	2006	2007	2008
Gastos de personal.....	2.882.554	2.828.705	3.089.856	3.089.856	3.089.856
Gastos de bienes y servicios	5.236.222	4.991.513	5.693.110	5.693.110	5.693.110
Gastos financieros	125.178	107.559	94.737	94.737	94.737
Transferencias corrientes	720.850	753.541	1.111.293	1.111.293	1.111.293
Inversiones reales.....	3.504.467	821.129	1.462.372	1.462.372	1.462.372
Transferencias de capital.....	241.553	-	40.000	40.000	40.000
Activos financieros.....	18.000	18.000	18.000	18.000	18.000
Pasivos financieros.....	224.242	354.412	141.526	141.526	141.526
TOTAL GASTOS	12.953.066	9.874.859	11.650.894	11.650.894	11.650.894

Nota: No incluye Organismos Autónomos. Los presupuestos de 2007 y 2008 son prorrogados de 2006.

Fuente: Ayuntamiento de Mula.

A.12.2. PRESUPUESTO DEFINITIVO DE INGRESOS. 2004-2008

Euros

	2004	2005	2006	2007	2008
Impuestos directos	2.648.575	2.881.360	3.039.420	3.039.420	3.039.420
Impuestos indirectos	707.912	858.000	1.065.740	1.065.740	1.065.740
Tasas y otros ingresos	2.090.291	2.578.728	2.921.455	2.921.455	2.921.455
Transferencias corrientes.....	3.507.526	2.710.142	3.067.859	3.067.859	3.067.859
Ingresos patrimoniales	10.500	7.500	36.048	36.048	36.048
Enajenación inversiones reales.....	446.214	821.129	1.502.372	1.502.372	1.502.372
Transferencias de capital	3.524.048	-	-	-	-
Activos financieros	18.000	18.000	18.000	18.000	18.000
Pasivos financieros	-	-	-	-	-
TOTAL INGRESOS.....	12.953.066	9.874.859	11.650.894	11.650.894	11.650.894

Nota: No incluye Organismos Autónomos. Los presupuestos de 2007 y 2008 son prorrogados de 2006.

Fuente: Ayuntamiento de Mula.

A.12.3. OFICINAS BANCARIAS. 2006-2008

	MULA			R. MURCIA
	2006	2007	2008	2008
BANCOS	3	4	4	371
CAJAS DE AHORRO	7	7	7	713
CAJAMURCIA	4	4	4	251
CAM	2	2	2	182
OTRAS CAJAS DE AHORRO.....	1	1	1	280
COOPERATIVAS DE CRÉDITO.....	3	3	3	269
OTRAS ENTIDADES	-	-	-	11
TOTAL	13	14	14	1.364

Fuente: Banco de España. Departamento de Información Financiera y Central de Riesgos.

B. DATOS POR ENTIDADES DE POBLACIÓN

B.1. POBLACIÓN

B.1.1. POBLACIÓN, SEGÚN SEXO. 2006-2008

	2006			2007			2008		
	TOTAL	Hombres	Mujeres	TOTAL	Hombres	Mujeres	TOTAL	Hombres	Mujeres
Alquibla	3	1	2	2	1	1	3	1	2
Ardal	28	13	15	29	14	15	30	14	16
Baños (Los)	60	30	30	61	30	31	68	35	33
Cagitan	34	17	17	31	17	14	25	15	10
Casas Nuevas	187	95	92	186	96	90	201	101	100
Fuente Librilla	668	352	316	657	346	311	660	352	308
Herreña (La)	34	18	16	30	16	14	31	16	15
Hoya Noguera y Cuadrados	16	10	6	11	7	4	10	6	4
Mula	14.040	7.255	6.785	14.304	7.401	6.903	14.668	7.600	7.068
Niño (El)	424	225	199	476	253	223	493	269	224
Pinar Hermoso	16	7	9	17	8	9	17	7	10
Puebla de Mula (La)	331	151	180	331	153	178	308	140	168
Retamosa	13	7	6	12	6	6	9	5	4
Rincones	5	3	2	4	2	2	4	2	2
Yéchar	424	213	211	419	214	205	415	208	207
TOTAL MULA	16.283	8.397	7.886	16.570	8.564	8.006	16.942	8.771	8.171

Fuente: CREM. Padrón Municipal de Habitantes.