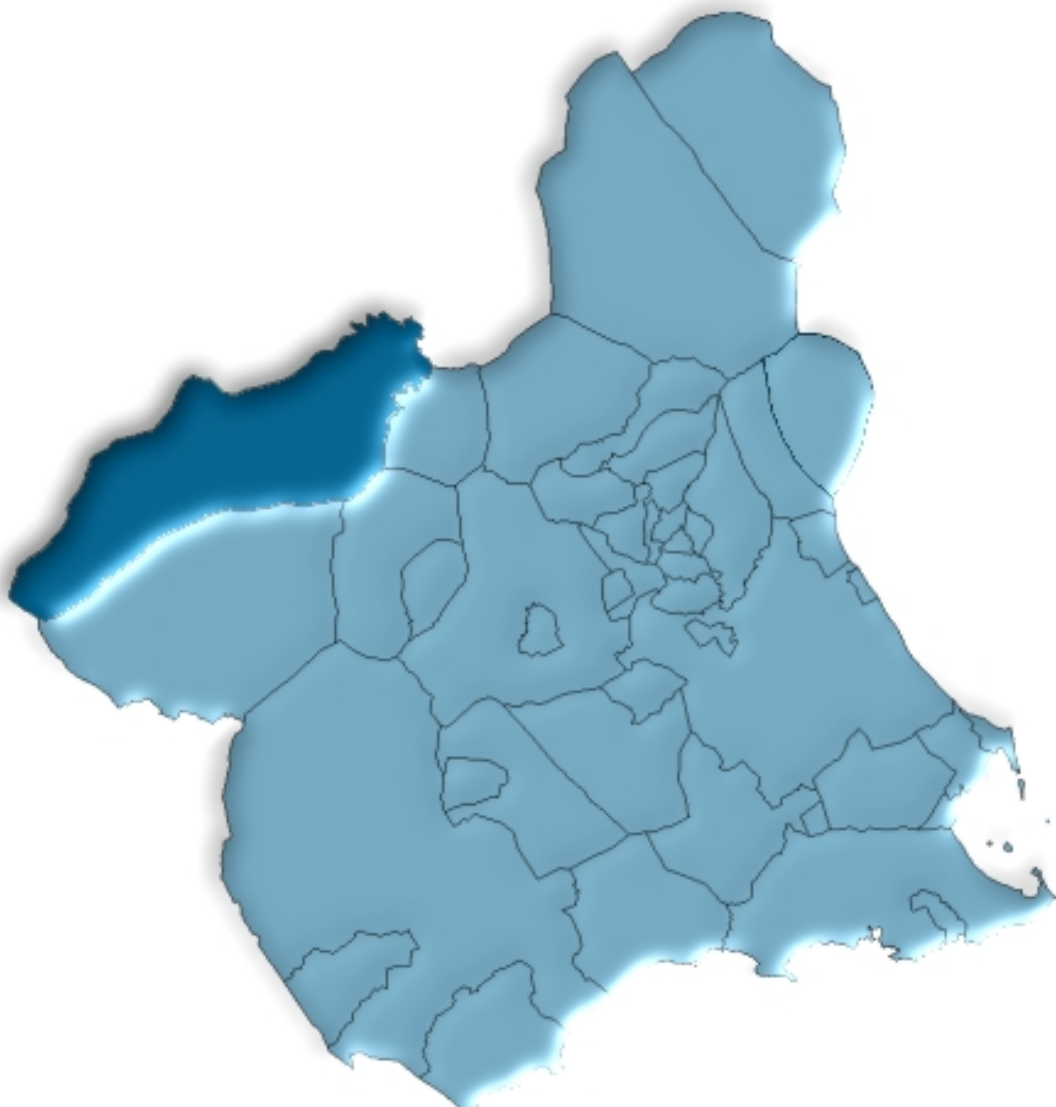




Moratalla en cifras. 2008



ÍNDICE GENERAL

ÍNDICE DE TABLAS

DATOS DEL MUNICIPIO

A.1. TERRITORIO, CLIMATOLOGÍA Y MEDIO AMBIENTE	9
A.1.1. Superficie, distancia a la capital por autovía y altitud.	
A.1.2. Precipitaciones. 2007-2008.	
A.1.3. Temperaturas medias. 2007-2008.	
A.2. DEMOGRAFÍA	10
A.2.1. Población de derecho según los censos oficiales. 1900-2001.	
A.2.2. Población y densidad de población según Padrón. 2004-2008.	
A.2.3. Población según la estructura de edad. 2008.	
A.2.4. Indicadores de estructura demográfica. 2008.	
A.2.5. Movimiento natural de la población. 2003-2007.	
A.2.6. Nupcialidad, natalidad y mortalidad. 2007.	
A.2.7. Inmigraciones y emigraciones según procedencia (o destino) de la migración. 2007.	
A.2.8. Saldos migratorios totales. 2002-2007.	
A.3. MERCADO DE TRABAJO	14
A.3.1. Tasas de actividad y paro según edad y sexo. 2001.	
A.3.2. Paro registrado según sexo. 2008.	
A.4. AGRICULTURA Y GANADERÍA.....	15
A.4.1. Distribución general de la tierra. 2007-2008.	
A.4.2. Superficie dedicada a cada grupo de cultivo. 2005-2008.	
A.4.3. Superficie dedicada al cultivo de invernaderos, cultivos acolchados y riego localizado. 2007-2008.	
A.4.4. Número de unidades ganaderas según especie. Censo 1999.	
A.5. INDUSTRIA.....	17
A.5.1. Inversión industrial según sectores. 2000-2004.	
A.5.2. Inversión industrial según tipo. 2001-2005.	
A.6. CONSTRUCCIÓN Y VIVIENDA	18
A.6.1. Viviendas visadas y terminadas. 2001-2005.	
A.6.2. Viviendas según clase. 2001.	
A.6.3. Viviendas según superficie útil. 2001.	

A.7. EMPRESAS Y ESTABLECIMIENTOS	20
A.7.1. Número de empresas con establecimientos en la Región de Murcia según actividad principal y nivel de empleo. 2006-2007.	
A.7.2. Número de establecimientos y empleo según actividad principal del establecimiento. 2006.	
A.7.3. Número de establecimientos y empleo según actividad principal del establecimiento. 2007.	
A.8. TURISMO	26
A.8.1. Equipamiento turístico. 2008.	
A.9. TRANSPORTES Y COMUNICACIONES	27
A.9.1. Parque de vehículos según tipo. 2005-2008.	
A.9.2. Correspondencia nacida y distribuida. 2004-2007.	
A.9.3. Giros recibidos y expedidos. 2004-2007.	
A.10. SANIDAD Y SERVICIOS SOCIALES	29
A.10.1. Número de farmacias. 2002-2008.	
A.10.2. Número de dosis vacunales administradas según vacuna. 2005-2007.	
A.10.3. Enfermedades de declaración obligatoria. Casos registrados. 2007.	
A.10.4. Defunciones según grandes grupos de causa de muerte. 2006.	
A.10.5. Defunciones según grandes grupos de causa de muerte. 2007.	
A.10.6. Recursos sociales. 2007.	
A.11. EDUCACIÓN Y CULTURA	34
A.11.1. Número de unidades y alumnos matriculados en educación infantil, primaria y educación especial. Curso 07/08.	
A.11.2. Número de unidades y alumnos matriculados en enseñanza secundaria obligatoria, bachillerato y ciclos formativos. Curso 07/08.	
A.11.3. Población en viviendas familiares de 16 y más años según nivel de formación (%). 2001.	
A.11.4. Tasas de escolaridad según sexo, edad y que los estudios sean reglados o no (%). 2001.	
A.11.5. Bibliotecas. 2007.	
A.12. ADMINISTRACIONES PÚBLICAS Y FINANZAS	37
A.12.1. Presupuesto definitivo de gastos. 2004-2008.	
A.12.2. Presupuesto definitivo de ingresos. 2004-2008.	
A.12.3. Oficinas bancarias. 2006-2008.	

DATOS POR ENTIDADES DE POBLACIÓN

B.1. POBLACIÓN	41
B.1.1. Población, según sexo. 2006-2008.	

ÍNDICE DE GRÁFICOS

- G.1. Evolución de la población de derecho según los censos oficiales. 1900-2001
- G.2. Pirámide de población. 2008
- G.3. Movimiento natural de la población. 2007
- G.4. Tasas de actividad y de paro. 2001
- G.5. Distribución general de la tierra. 2008
- G.6. Evolución de las viviendas terminadas. 1997-2005
- G.7. Número de vehículos por 1000 habitantes. 1999-2008
- G.8. Evolución del tráfico telegráfico. 1998-2007
- G.9. Distribución de las defunciones según la causa de muerte. 2007
- G.10. Evolución de los alumnos matriculados en enseñanzas infantil, primaria y enseñanzas medias.
Curso 03/04 – Curso 07/08

SÍMBOLOS UTILIZADOS

- Cero o menor que 0,5
 - .. Falta de dato
 - % Tanto por ciento
- Las cifras decimales van precedidas de una coma (,)
Los millares y millones se separan por un punto (.)
Las casillas en blanco – Dato sin sentido
-

A. DATOS DEL MUNICIPIO

A.1. TERRITORIO, CLIMATOLOGÍA Y MEDIO AMBIENTE

A.1.1. SUPERFICIE, DISTANCIA A LA CAPITAL POR AUTOVÍA Y ALTITUD.

MUNICIPIO DE MORATALLA

Extensión del municipio	954,8 Km ²
Distancia a la capital por autovía	85,0 Km.
Altitud	664,0 m.

Nota: *Distancia a la capital por autovías según Mapa Oficial de Carreteras 2006.*

Fuente: Instituto Geográfico Nacional.
INE. Nomenclátor.

A.1.2. PRECIPITACIONES. 2007-2008

Litros/m²

	2007	2008
Enero.....	78,7	1,4
Febrero.....	..	22,3
Marzo	48,3	7,3
Abril.....	74,8	4,2
Mayo	25,0	104,7
Junio.....	1,9	61,7
Julio.....	-	1,6
Agosto.....	22,8	0,7
Septiembre.....	42,2	94,2
Octubre	45,0	212,6
Noviembre.....	11,9	18,3
Diciembre	21,8	19,9

Nota: *Los datos corresponden a la Estación meteorológica " Moratalla P. de Bomberos ".*

Fuente: Agencia Estatal de Meteorología. Centro Meteorológico Territorial de Murcia.

A.1.3. TEMPERATURAS MEDIAS. 2007-2008

Grados centígrados

	2007	2008
Enero.....	8,8	9,7
Febrero.....	..	9,7
Marzo	11,4	13,1
Abril.....	12,7	15,4
Mayo	18,6	17,0
Junio.....	22,8	21,4
Julio.....	25,4	25,8
Agosto.....	24,9	25,9
Septiembre.....	20,6	20,9
Octubre	16,3	15,8
Noviembre.....	10,9	9,8
Diciembre	8,9	7,7

Nota: *Los datos corresponden a la Estación meteorológica " Moratalla P. de Bomberos ".*

Fuente: Agencia Estatal de Meteorología. Centro Meteorológico Territorial de Murcia.

A.2. DEMOGRAFÍA

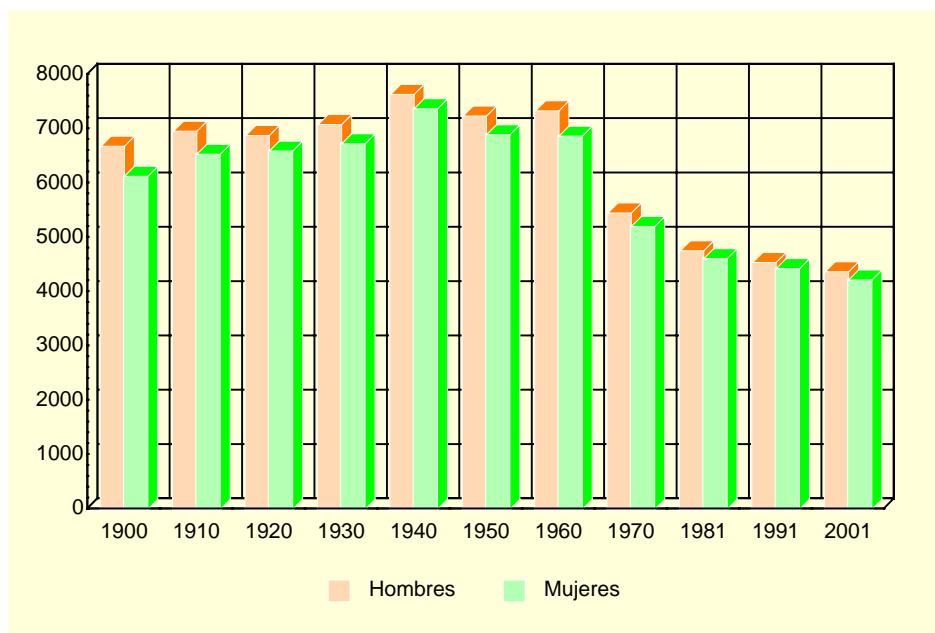
A.2.1. POBLACIÓN DE DERECHO SEGÚN LOS CENSOS OFICIALES. 1900-2001

	MORATALLA			R. MURCIA
	Hombres	Mujeres	Total	Total
1900	6.685	6.131	12.816	581.455
1910	6.961	6.536	13.497	620.926
1920	6.882	6.595	13.477	654.436
1930	7.086	6.729	13.815	651.979
1940	7.639	7.374	15.013	731.221
1950	7.240	6.896	14.136	755.850
1960	7.336	6.869	14.205	803.086
1970	5.457	5.207	10.664	832.047
1981	4.759	4.615	9.374	955.498
1991	4.545	4.431	8.976	1.045.601
2001	4.374	4.221	8.595	1.197.646

Nota: En el Censo de 2001 desaparece el término población de derecho, por lo que nos referimos a la población residente.

Fuente: INE. Censo de Población.

G.1. Evolución de la población de derecho según los censos oficiales. 1900-2001



Nota: En el Censo de 2001 desaparece el término población de derecho, por lo que nos referimos a la población residente.
Fuente: INE. Censo de Población.

A.2.2. POBLACIÓN Y DENSIDAD DE POBLACIÓN SEGÚN PADRÓN. 2004-2008

	MORATALLA					R. MURCIA
	2004	2005	2006	2007	2008	2008
Población	8.549	8.473	8.414	8.379	8.424	1.426.109
Hombres	4.368	4.333	4.286	4.255	4.276	722.999
Mujeres	4.181	4.140	4.128	4.124	4.148	703.110
Densidad de población (Habitantes/Km ²)...	9	9	9	9	9	126

Fuente: INE. Padrón Municipal de Habitantes.
Instituto Geográfico Nacional.

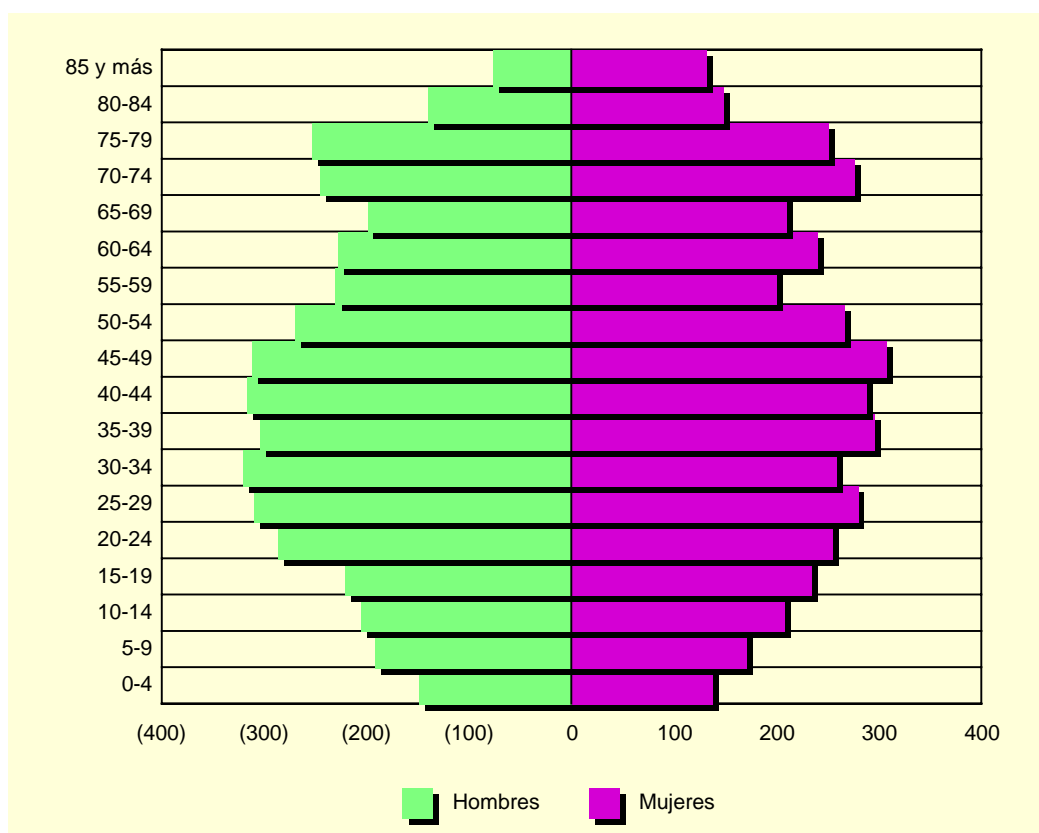
A.2. DEMOGRAFÍA

A.2.3. POBLACIÓN SEGÚN LA ESTRUCTURA DE EDAD. 2008

	HOMBRES	MUJERES	TOTAL
Menores de 5 años.....	150	137	287
5-9 años	193	170	363
10-14 años	206	207	413
15-19 años	222	234	456
20-24 años	287	254	541
25-29 años	311	279	590
30-34 años	322	258	580
35-39 años	305	295	600
40-44 años	318	287	605
45-49 años	313	307	620
50-54 años	271	266	537
55-59 años	231	200	431
60-64 años	229	240	469
65-69 años	200	209	409
70-74 años	246	276	522
75 y más años.....	472	529	1.001
TOTAL	4.276	4.148	8.424

Fuente: CREM. Padrón Municipal de Habitantes.

G.2. Pirámide de población. 2008



Fuente: CREM. Padrón Municipal de Habitantes.

A.2. DEMOGRAFÍA

A.2.4. INDICADORES DE ESTRUCTURA DEMOGRÁFICA. 2008

Porcentaje

	MORATALLA	REGIÓN DE MURCIA
ESTRUCTURA POR EDAD		
Menores de 20 años.....	18,03	22,98
Entre 20 y 64 años	59,03	63,41
De 65 y más años	22,93	13,61
ÍNDICE DE VEJEZ		
De 65 y más años/menores de 20 años.....	127,19	59,19
ÍNDICE DE DEPENDENCIA		
Juvenil		
Menores de 20 años/Población entre 20 y 64 años ...	30,54	36,25
Anciana		
De 65 y más años/Población entre 20 y 64 años	38,85	21,46
Total		
Menores de 20 años+De 65 y más años/Población entre 20 y 64 años.....	69,39	57,70
MUJERES DE 15 A 49 AÑOS/TOTAL MUJERES	46,14	52,61
RAZÓN DE MASCULINIDAD		
Hombres/Mujeres.....	103,09	102,83

Fuente: CREM. Indicadores Demográficos.

A.2.5. MOVIMIENTO NATURAL DE LA POBLACIÓN. 2003-2007

	MORATALLA					R. MURCIA
	2003	2004	2005	2006	2007	2007
Matrimonios	31	25	32	31	31	6.651
Nacimientos	66	76	71	79	65	18.601
Hombres.....	34	34	37	45	36	9.582
Mujeres	32	42	34	34	29	9.019
Defunciones	79	94	94	83	87	10.072
Hombres.....	44	52	48	47	54	5.421
Mujeres	35	42	46	36	33	4.651
Defunciones de menores de un año.....	1	-	1	1	-	72
Crecimiento vegetativo.....	-13	-18	-23	-4	-22	8.529

Nota: Se refiere a matrimonios de diferente sexo según futura residencia, defunciones según municipio de residencia y nacimientos según municipio de residencia de la madre.

Fuente: CREM. Movimiento Natural de la Población.

A.2.6. NUPCIALIDAD, NATALIDAD Y MORTALIDAD. 2007

Tasas por mil habitantes

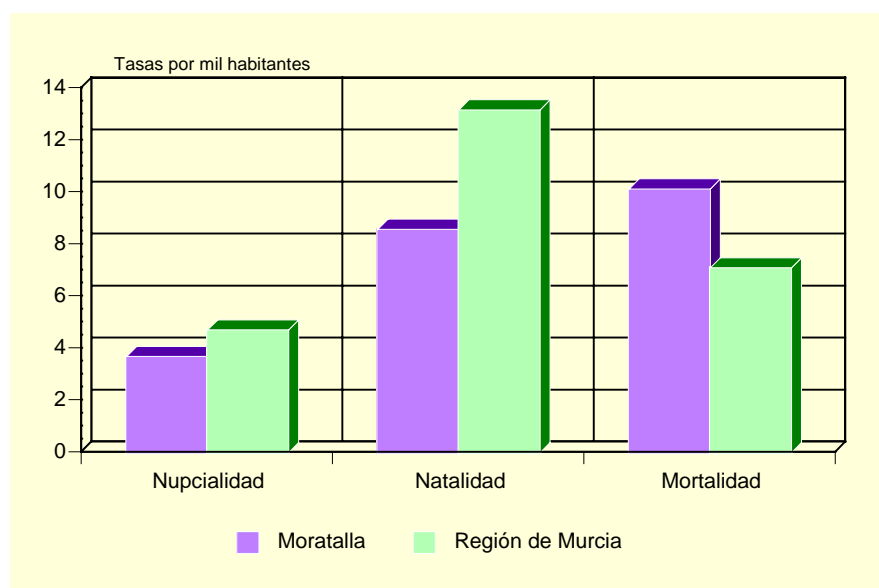
	MORATALLA	R. MURCIA
Tasa de nupcialidad	3,70	4,72
Tasa de natalidad.....	8,59	13,18
Tasa de mortalidad	10,14	7,11

Nota: Las tasas se obtienen por cociente entre la media de ese año y el anterior y la población a 1 de enero del año correspondiente.

Fuente: CREM. Indicadores Demográficos.

A.2. DEMOGRAFÍA

G.3. Movimiento natural de la población. 2007



Fuente: CREM. Indicadores Demográficos.

A.2.7. INMIGRACIONES Y EMIGRACIONES SEGÚN PROCEDENCIA (O DESTINO) DE LA MIGRACIÓN. 2007

	INMIGRACIONES AL MUNICIPIO	EMIGRACIONES DESDE EL MUNICIPIO
De/a la misma Comunidad Autónoma.....	83	131
Españoles.....	55	105
Extranjeros.....	28	26
De/a otras Comunidades Autónomas.....	101	68
Españoles.....	56	46
Extranjeros.....	45	22
Del/a extranjero.....	57	2
Españoles.....	3	2
Extranjeros.....	54	-

Fuente: CREM. Movimientos Migratorios.

A.2.8. SALDOS MIGRATORIOS TOTALES. 2002-2007

	MORATALLA	REGIÓN DE MURCIA
2002.....	-16	22.556
2003.....	30	23.939
2004.....	-39	30.364
2005.....	5	33.953
2006.....	21	30.572
2007.....	40	24.505

Fuente: CREM. Movimientos Migratorios.

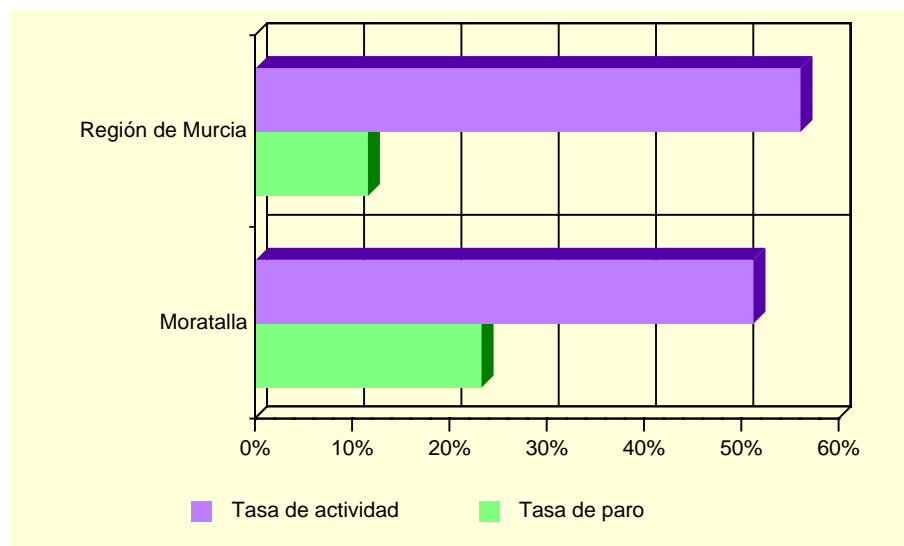
A.3. MERCADO DE TRABAJO

A.3.1. TASAS DE ACTIVIDAD Y PARO SEGÚN EDAD Y SEXO. 2001

	MORATALLA				R. MURCIA			
	Tasa de actividad		Tasa de paro		Tasa de actividad		Tasa de paro	
	Hombres	Mujeres	Hombres	Mujeres	Hombres	Mujeres	Hombres	Mujeres
De 16 a 19 años.....	34,50	21,92	32,91	47,92	42,30	26,33	22,58	31,92
De 20 a 24 años.....	69,14	53,56	19,42	34,18	73,24	58,22	13,29	22,04
De 25 a 29 años.....	91,98	82,88	14,33	26,86	91,53	73,14	9,92	17,73
De 30 a 34 años.....	96,18	72,20	16,89	38,03	96,33	65,38	7,53	15,75
De 35 a 44 años.....	95,25	65,78	14,60	29,44	95,94	58,28	6,62	12,77
De 45 a 54 años.....	90,21	52,78	12,74	31,58	90,04	43,94	6,52	10,02
De 55 a 59 años.....	78,32	39,66	24,86	38,30	75,03	27,23	9,15	10,74
De 60 a 64 años.....	54,98	19,82	31,50	35,56	49,92	14,91	10,33	10,66
De 65 o más años.....	1,66	1,95	6,67	21,05	3,18	1,74	4,57	7,38
TOTAL	61,61	40,38	17,36	32,41	70,77	41,48	8,99	15,78

Fuente: INE. Censo de Población.

G.4. Tasas de actividad y de paro. 2001



Fuente: INE. Censo de Población.

A.3.2. PARO REGISTRADO SEGÚN SEXO. 2008

	MORATALLA			REGIÓN DE MURCIA		
	Total	Hombres	Mujeres	Total	Hombres	Mujeres
Enero	717	221	496	56.594	25.664	30.930
Febrero	719	227	492	60.261	27.858	32.403
Marzo.....	619	208	411	57.813	26.948	30.865
Abril.....	685	231	454	59.923	28.236	31.687
Mayo.....	665	221	444	61.724	29.888	31.836
Junio.....	619	236	383	64.512	32.275	32.237
Julio.....	691	288	403	68.632	35.871	32.761
Agosto.....	652	289	363	74.199	40.448	33.751
Septiembre.....	670	300	370	76.345	41.130	35.215
Octubre.....	702	312	390	80.977	43.205	37.772
Noviembre.....	750	322	428	86.189	46.568	39.621
Diciembre.....	837	369	468	90.956	50.748	40.208

Fuente: Servicio Regional de Empleo y Formación.

A.4. AGRICULTURA Y GANADERÍA

A.4.1. DISTRIBUCIÓN GENERAL DE LA TIERRA (*). 2007-2008

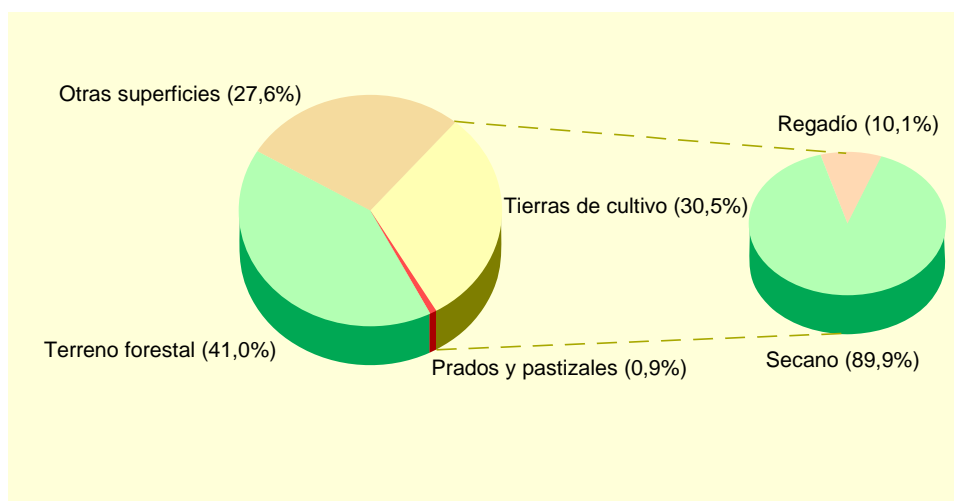
	2007		2008	
	Hectáreas	%	Hectáreas	%
TIERRAS DE CULTIVO	28.137	29,47	29.129	30,51
Cultivos herbáceos.....	9.556	(33,96)	7.449	(25,57)
Barbechos y otras tierras no ocupadas	11.083	(39,39)	14.202	(48,76)
Cultivos leñosos	7.498	(26,65)	7.478	(25,67)
PRADOS Y PASTIZALES	904	0,95	904	0,95
Prados naturales	-	-	-	-
Pastizales.....	904	(100,00)	904	(100,00)
TERRENO FORESTAL.....	40.815	42,75	39.123	40,97
Monte maderable	15.063	(36,91)	14.282	(36,51)
Monte abierto	14.002	(34,31)	13.262	(33,90)
Monte leñoso.....	11.750	(28,79)	11.579	(29,60)
OTRAS SUPERFICIES	25.626	26,84	26.326	27,57
Erial a pastos	3.110	(12,14)	3.410	(12,95)
Espartizal	7.000	(27,32)	7.400	(28,11)
Terreno improductivo	6.464	(25,22)	6.464	(24,55)
Superficie no agrícola.....	8.946	(34,91)	8.946	(33,98)
Ríos y lagos	106	(0,41)	106	(0,40)
TOTAL	95.482		95.482	

(*) Datos provisionales.

Nota: En "Cultivos herbáceos" se computa sólo la superficie en "Ocupación primera o principal".

Fuente: Consejería de Agricultura y Agua. D. G. de Industrias y Asociacionismo Agrario.

G.5. Distribución general de la tierra. 2008 (*)



(*) Datos provisionales.

Fuente: Consejería de Agricultura y Agua. D. G. de Industrias y Asociacionismo Agrario.

A.4. AGRICULTURA Y GANADERÍA

A.4.2. SUPERFICIE DEDICADA A CADA GRUPO DE CULTIVO (*). 2005-2008

Hectáreas

	2005	2006	2007	2008
CULTIVOS HERBÁCEOS.....	8.680	8.642	9.593	7.486
Cereales para grano.....	7.009	6.979	7.992	5.890
Cultivos forrajeros.....	108	108	104	99
Cultivos industriales.....	766	766	731	731
Flores.....	-	-	-	-
Hortalizas.....	191	191	177	177
Leguminosas para grano.....	507	499	499	499
Tubérculos consumo humano.....	99	99	90	90
CULTIVOS LEÑOSOS.....	7.533	7.447	4.280	7.478
Cítricos.....	-	-	400	-
Frutales no cítricos.....	5.265	5.179	3.330	5.290
Olivar.....	1.984	1.984	300	1.904
Otros cultivos leñosos.....	-	-	-	-
Viñedos.....	282	282	250	282
Viveros.....	2	2	-	2
TOTAL.....	16.213	16.089	13.873	14.964

(*) Los datos de los 3 últimos años son provisionales.

Fuente: Consejería de Agricultura y Agua. D. G. de Industrias y Asociacionismo Agrario.

A.4.3. SUPERFICIE DEDICADA AL CULTIVO DE INVERNADEROS, CULTIVOS ACOLCHADOS Y RIEGO LOCALIZADO (*). 2007-2008

Hectáreas

	MORATALLA		R. MURCIA	
	2007	2008	2007	2008
Invernaderos.....	-	-	5.819	5.939
Cultivos acolchados.....	-	-	10.189	10.576
Riego localizado.....	852	1.197	122.211	122.312

(*) Datos provisionales.

Fuente: Consejería de Agricultura y Agua. D. G. de Industrias y Asociacionismo Agrario.

A.4.4. NÚMERO DE UNIDADES GANADERAS SEGÚN ESPECIE. CENSO 1999

	MORATALLA	R. MURCIA
Bovinos.....	106	34.300
Ovinos.....	5.850	57.216
Caprinos.....	637	13.544
Porcinos.....	294	403.659
Aves.....	43	31.328
Otras.....	23	1.593
TOTAL.....	6.953	541.641

Fuente: INE. Censo Agrario.

A.5. INDUSTRIA

A.5.1. INVERSIÓN INDUSTRIAL SEGÚN SECTORES. 2000-2004

Miles de euros

	MORATALLA					R. MURCIA
	2000	2001	2002	2003	2004	2004
Industrias extractivas.....	-	-	-	-	-	-
Industria de la alimentación, bebidas y tabaco	-	-	-	-20,66	-	92.778,65
Industria química.....	-	-	-	-	-	81.105,73
Industria transformación metales y construcción maquinaria	-	-	-	-	-	42.840,84
Resto de manufactureras.....	66,45	85,64	-	-	-	53.506,94
Producción y distribución de energía eléctrica, gas y agua	-	-	-	-	-	75.391,98
Construcción	67,92	7,45	12,89	2,34	8,15	46.724,54
Comercio y reparaciones	-	-	-	-	22,13	13.375,05
Otros (1).....	516,37	574,79	15,03	-	-	31.928,11
TOTAL	650,75	667,89	27,92	-18,32	30,28	437.651,86

(1) No incluye el Refino de petróleo, que está en Resto de manufactureras.

Nota: Las inversiones con signo negativo se producen por reducciones en inversiones de años anteriores.

Fuente: Consejería de Universidades, Empresa e Investigación. Dirección General de Industria, Energía y Minas.

A.5.2. INVERSIÓN INDUSTRIAL SEGÚN TIPO. 2001-2005

Euros

	MORATALLA			REGIÓN DE MURCIA		
	Total	Nueva industria	Ampliación	Total	Nueva industria	Ampliación
2001	667.887	64.921	602.965	248.870.601	116.140.810	132.729.791
2002	27.915	27.915	-	295.952.593	177.500.888	118.451.705
2003	-18.319	2.344	-20.663	302.337.967	171.880.595	130.457.372
2004	30.280	12.020	18.260	437.651.857	144.593.270	293.058.587
2005	4.661.645	4.661.404	240	618.482.938	509.450.114	109.032.824

Nota: Las inversiones con signo negativo se producen por reducciones en inversiones de años anteriores.

Fuente: Consejería de Universidades, Empresa e Investigación. Dirección General de Industria, Energía y Minas.

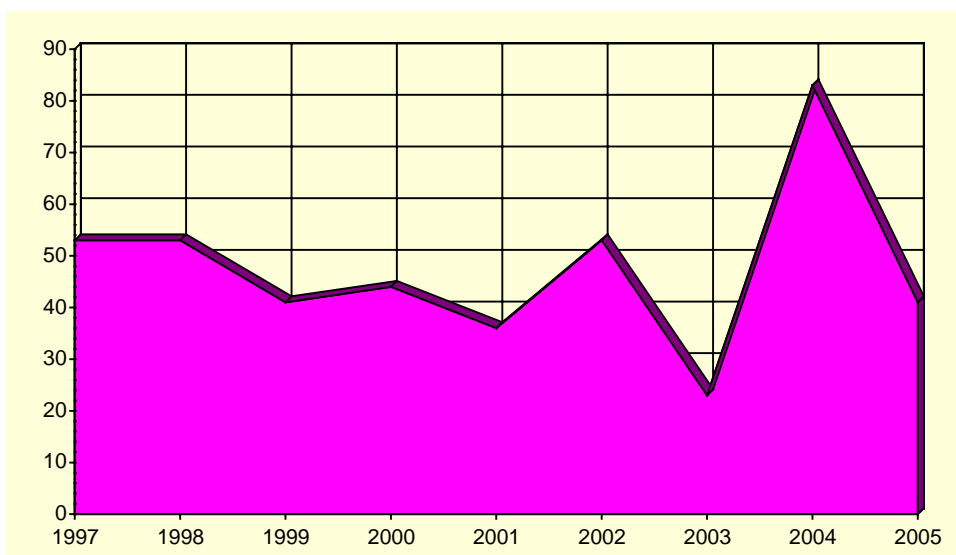
A.6. CONSTRUCCIÓN Y VIVIENDA

A.6.1. VIVIENDAS VISADAS Y TERMINADAS. 2001-2005

	MORATALLA					R. MURCIA
	2001	2002	2003	2004	2005	2005
VIVIENDAS VISADAS	93	37	42	66	123	36.304
Protegidas.....	44	-	-	-	-	1.314
Libres.....	49	37	42	66	123	34.990
VIVIENDAS TERMINADAS.....	36	53	23	83	41	23.971
Protegidas.....	-	-	-	30	-	1.469
Libres.....	36	53	23	53	41	22.502

Fuente: Consejería de Obras Públicas y Ordenación del Territorio. Secretaría General.

G.6. Evolución de las viviendas terminadas. 1997-2005



Fuente: Consejería de Obras Públicas y Ordenación del Territorio. Secretaría General.

A.6. CONSTRUCCIÓN Y VIVIENDA

A.6.2. VIVIENDAS SEGÚN CLASE. 2001

	MORATALLA	R. MURCIA
VIVIENDAS FAMILIARES.....	5.376	592.613
Viviendas principales.....	3.003	378.252
Viviendas no principales.....	2.373	214.361
Viviendas secundarias.....	1.036	111.431
Viviendas vacías.....	1.267	95.589
Otro tipo de viviendas.....	70	7.341
VIVIENDAS COLECTIVAS.....	-	200
TOTAL VIVIENDAS.....	5.376	592.813

Fuente: INE. Censos de Población y Vivienda.

A.6.3. VIVIENDAS SEGÚN SUPERFICIE ÚTIL. 2001

	MORATALLA	R. MURCIA
Hasta 30 m ²	0,2	0,2
De 31 a 45 m ²	2,6	1,2
De 46 a 60 m ²	4,9	4,1
De 61 a 75 m ²	8,8	8,1
De 76 a 90 m ²	29,6	40,0
De 91 a 105 m ²	27,4	21,7
De 106 a 120 m ²	13,5	12,2
De 121 a 150 m ²	8,3	7,4
De 151 a 180 m ²	2,3	2,6
Más de 180 m ²	2,3	2,5

Fuente: INE. Censos de Población y Vivienda.

A.7. EMPRESAS Y ESTABLECIMIENTOS

A.7.1. NÚMERO DE EMPRESAS CON ESTABLECIMIENTOS EN LA REGIÓN DE MURCIA SEGÚN ACTIVIDAD PRINCIPAL Y NIVEL DE EMPLEO. 2006-2007 (*) (Continúa)

	TOTAL	Menos de 2 ocup.	De 2 a 4 ocup.	De 5 a 9 ocup.	De 10 a 19 ocup.	De 20 a 49 ocup.	De 50 a 99 ocup.	De 100 a 499 ocup.	De 500 o más
2006									
MORATALLA	540	335	148	29	15	12	1	-	-
A. Agricultura, ganadería, caza y silvicultura.....	16	14	-	-	2	-	-	-	-
B. Pesca.....	-	-	-	-	-	-	-	-	-
C. Industrias extractivas	1	1	-	-	-	-	-	-	-
D. Industria manufacturera.....	64	25	20	4	4	10	1	-	-
E. Producción y distribución de energía eléctrica, gas y agua.....	2	1	1	-	-	-	-	-	-
F. Construcción.....	105	45	38	13	9	-	-	-	-
G. Comercio; reparación de vehículos motor, motocicletas y ciclomotores y artículos personales.....	152	107	35	9	-	1	-	-	-
H. Hostelería	76	56	19	1	-	-	-	-	-
I. Transporte, almacenamiento y comunicaciones.....	18	10	7	1	-	-	-	-	-
J. Intermediación financiera.....	7	7	-	-	-	-	-	-	-
K. Actividades inmobiliarias y de alquiler, servicios empresariales.....	54	37	16	1	-	-	-	-	-
M. Educación.....	8	4	3	-	-	1	-	-	-
N. Actividades sanitarias y veterinarias, servicios sociales	6	4	2	-	-	-	-	-	-
O. Otras actividades sociales y de servicios prestados a la comunidad; servicios personales	31	24	7	-	-	-	-	-	-
REGIÓN DE MURCIA.....	103.386	57.524	29.598	9.191	4.093	2.220	509	239	12
A. Agricultura, ganadería, caza y silvicultura.....	2.024	1.554	366	63	18	18	2	3	-
B. Pesca.....	145	53	47	30	12	2	1	-	-
C. Industrias extractivas	114	52	15	13	19	13	2	-	-
D. Industria manufacturera.....	8.248	3.002	2.484	1.267	758	534	138	59	6
E. Producción y distribución de energía eléctrica, gas y agua.....	483	384	73	17	3	3	1	2	-
F. Construcción.....	16.519	7.234	5.110	2.322	1.158	558	103	34	-
G. Comercio; reparación de vehículos motor, motocicletas y ciclomotores y artículos personales.....	28.283	16.068	8.451	2.209	939	457	100	59	-
H. Hostelería	7.819	3.039	3.316	1.015	322	97	20	10	-
I. Transporte, almacenamiento y comunicaciones.....	6.575	3.617	2.034	564	206	110	32	11	1
J. Intermediación financiera.....	1.407	978	357	49	13	7	2	-	1
K. Actividades inmobiliarias y de alquiler, servicios empresariales.....	21.195	15.498	4.083	948	381	203	47	33	2
M. Educación.....	1.525	783	415	146	64	86	24	6	1
N. Actividades sanitarias y veterinarias, servicios sociales	3.279	2.064	872	188	72	52	17	14	-
O. Otras actividades sociales y de servicios prestados a la comunidad; servicios personales.....	5.770	3.198	1.975	360	128	80	20	8	1

A.7. EMPRESAS Y ESTABLECIMIENTOS

A.7.1. NÚMERO DE EMPRESAS CON ESTABLECIMIENTOS EN LA REGIÓN DE MURCIA SEGÚN ACTIVIDAD PRINCIPAL Y NIVEL DE EMPLEO. 2006-2007 (*) (Conclusión)

	TOTAL	Menos de 2 ocup.	De 2 a 4 ocup.	De 5 a 9 ocup.	De 10 a 19 ocup.	De 20 a 49 ocup.	De 50 a 99 ocup.	De 100 a 499 ocup.	De 500 o más
2007									
MORATALLA	580	374	147	29	16	13	-	1	-
A. Agricultura, ganadería, caza y silvicultura	15	13	-	1	-	1	-	-	-
B. Pesca.....	-	-	-	-	-	-	-	-	-
C. Industrias extractivas	1	1	-	-	-	-	-	-	-
D. Industria manufacturera	71	25	21	9	6	9	-	1	-
E. Producción y distribución de energía eléctrica, gas y agua.....	2	1	1	-	-	-	-	-	-
F. Construcción.....	121	59	44	11	6	1	-	-	-
G. Comercio; reparación de vehículos motor, motocicletas y ciclomotores y artículos personales.....	160	121	31	5	2	1	-	-	-
H. Hostelería	77	60	16	1	-	-	-	-	-
I. Transporte, almacenamiento y comunicaciones	20	11	7	1	1	-	-	-	-
J. Intermediación financiera.....	8	8	-	-	-	-	-	-	-
K. Actividades inmobiliarias y de alquiler, servicios empresariales.....	58	39	18	1	-	-	-	-	-
M. Educación	6	4	1	-	-	1	-	-	-
N. Actividades sanitarias y veterinarias, servicios sociales	6	4	2	-	-	-	-	-	-
O. Otras actividades sociales y de servicios prestados a la comunidad; servicios personales.....	35	28	6	-	1	-	-	-	-
REGIÓN DE MURCIA.....	109.308	61.558	31.221	9.302	4.172	2.277	512	251	15
A. Agricultura, ganadería, caza y silvicultura	2.088	1.589	381	66	29	17	3	3	-
B. Pesca.....	122	40	41	28	10	1	1	1	-
C. Industrias extractivas	121	55	18	17	15	15	1	-	-
D. Industria manufacturera	8.274	3.074	2.467	1.229	755	542	139	61	7
E. Producción y distribución de energía eléctrica, gas y agua.....	879	762	87	17	5	4	1	3	-
F. Construcción.....	18.116	8.459	5.625	2.224	1.137	548	96	26	1
G. Comercio; reparación de vehículos motor, motocicletas y ciclomotores y artículos personales.....	28.902	16.298	8.767	2.227	974	471	98	67	-
H. Hostelería	8.258	3.161	3.577	1.072	310	103	25	9	1
I. Transporte, almacenamiento y comunicaciones	6.739	3.624	2.117	596	238	116	33	13	2
J. Intermediación financiera.....	1.484	1.043	374	52	10	3	1	-	1
K. Actividades inmobiliarias y de alquiler, servicios empresariales.....	23.103	17.040	4.330	1.029	390	231	49	33	1
M. Educación	1.615	806	445	166	73	84	30	10	1
N. Actividades sanitarias y veterinarias, servicios sociales	3.436	2.159	891	206	86	58	19	16	1
O. Otras actividades sociales y de servicios prestados a la comunidad; servicios personales...	6.171	3.448	2.101	373	140	84	16	9	-

(*) Datos provisionales.

Nota: No se incluyen las explotaciones agrarias en exclusividad. De las secciones M (Educación) y N (Sanidad), solo se presenta la actividad generada por la educación y sanidad privada.

Fuente: CREM. Directorio de Actividades Económicas.

A.7. EMPRESAS Y ESTABLECIMIENTOS

A.7.2. NÚMERO DE ESTABLECIMIENTOS Y EMPLEO SEGÚN ACTIVIDAD PRINCIPAL DEL ESTABLECIMIENTO. 2006 (*) (Continúa)

	MORATALLA		REGIÓN DE MURCIA	
	Nº de esta- blecimientos	Empleo	Nº de esta- blecimientos	Empleo
A. Agricultura, ganadería, caza y silvicultura	18	38	2.116	4.759
01. Agricultura, ganadería, caza y actividades de los servicios relacionados con las mismas	16	16	2.098	4.703
02. Silvicultura, explotación forestal y actividades de los servicios relacionados con las mismas.	2	22	18	56
B. Pesca.....	-	-	151	668
05. Pesca, acuicultura y actividades de los servicios relacionados con las mismas.....	-	-	151	668
C. Industrias extractivas.....	1	1	171	1.338
10. Extracción y aglomeración de antracita, hulla, lignito y turba	-	-	16	21
11. Extracción crudos de petróleo y gas natural; actividades de los servicios relacionados con las explotaciones petrolíferas y de gas excepto actividades de prospección	-	-	-	-
12. Extracción de minerales de uranio y torio.....	-	-	-	-
13. Extracción de minerales metálicos	-	-	2	10
14. Extracción de minerales no metálicos ni energéticos	1	1	153	1.307
D. Industria manufacturera	71	581	9.049	74.350
15. Industria de productos alimenticios y bebidas	26	244	1.510	19.698
16. Industria del tabaco.....	-	-	-	-
17. Industria textil.....	2	2	276	1.269
18. Industria de la confección y de la peletería.....	-	-	334	1.430
19. Preparación, curtido y acabado del cuero; fabricación de artículos de marroquinería y viaje; artículos de guarnicionería, talabartería y zapatería.....	2	9	251	1.602
20. Industria de la madera y del corcho, excepto muebles; cestería y espartería.....	22	246	541	2.845
21. Industria del papel.....	-	-	86	1.010
22. Edición, artes gráficas y reproducción de soportes grabados ...	-	-	561	2.618
23. Coquerías, refino de petróleo y tratamiento de combustibles nucleares	-	-	3	607
24. Industria química.....	-	-	341	4.445
25. Fabricación de productos de caucho y materias plásticas	-	-	239	2.821
26. Fabricación de otros productos minerales no metálicos.....	7	13	679	6.208
27. Metalurgia	-	-	44	855
28. Fabricación de productos metálicos, excepto maquinaria y equipo	9	62	1.629	11.337
29. Industria de la construcción de maquinaria y equipo mecánico	1	1	643	3.793
30. Fabricación de máquinas de oficina y equipos de oficina y equipos informáticos.....	-	-	46	190
31. Fabricación de maquinaria y material eléctrico.....	-	-	87	644
32. Fabricación de material electrónico; fabricación de equipo y aparatos de radio, televisión y comunicaciones	-	-	14	34
33. Fabricación de equipo e instrumentos médico-quirúrgicos, de precisión, óptica y relojería	-	-	177	655
34. Fabricación de vehículos de motor, remolques y semirremolques	-	-	86	619
35. Fabricación de otro material de transporte	-	-	88	1.746
36. Fabricación de muebles; otras industrias manufactureras	2	4	1.405	9.848
37. Reciclaje	-	-	9	76
E. Producción y distribución de energía eléctrica, gas y agua	13	28	558	2.314
40. Producción y distribución de energía eléctrica, gas, vapor y agua caliente	12	14	360	972
41. Captación, depuración y distribución de agua	1	14	198	1.342
F. Construcción.....	106	348	17.404	82.296
45. Construcción	106	348	17.404	82.296

A.7. EMPRESAS Y ESTABLECIMIENTOS

A.7.2. NÚMERO DE ESTABLECIMIENTOS Y EMPLEO SEGÚN ACTIVIDAD PRINCIPAL DEL ESTABLECIMIENTO. 2006 (*) (Conclusión)

	MORATALLA		REGIÓN DE MURCIA	
	Nº de establecimientos	Empleo	Nº de establecimientos	Empleo
G. Comercio; reparación de vehículos motor, motocicletas y ciclomotores y artículos personales	170	299	34.021	114.843
50. Venta, mantenimiento y reparación de vehículos de motor, motocicletas y ciclomotores; venta al por menor de vehículos de motor	17	23	3.445	12.555
51. Comercio al por mayor e intermediarios del comercio, excepto de vehículos de motor y motocicletas	24	80	8.601	43.904
52. Comercio al por menor, excepto comercio de vehículos de motor, motocicletas y ciclomotores; reparación de efectos personales y enseres domésticos	129	196	21.975	58.384
H. Hostelería	92	163	9.154	30.494
55. Hostelería	92	163	9.154	30.494
I. Transporte, almacenamiento y comunicaciones	20	42	7.112	25.328
60. Transporte terrestre; transporte por tuberías	20	42	6.035	18.596
61. Transporte marítimo, de cabotaje y por vías de navegación interiores	-	-	8	28
62. Transporte aéreo espacial	-	-	5	51
63. Actividades anexas a los transportes; actividades de agencias de viajes	-	-	812	4.667
64. Correos y telecomunicaciones	-	-	252	1.986
J. Intermediación financiera	14	43	2.887	9.791
65. Intermediación financiera, excepto seguros y planes de pensiones	7	36	1.276	6.483
66. Seguros y planes de pensiones, excepto seguridad social obligatoria	-	-	134	936
67. Actividades auxiliares a la intermediación financiera	7	7	1.477	2.372
K. Actividades inmobiliarias y de alquiler, servicios empresariales	66	95	23.495	62.708
70. Actividades inmobiliarias	27	35	8.496	15.011
71. Alquiler de maquinaria y equipo sin operario, de efectos personales y enseres domésticos	9	12	1.127	3.173
72. Actividades informáticas	2	4	750	2.094
73. Investigación y desarrollo	-	-	597	1.120
74. Otras actividades empresariales	28	44	12.525	41.310
M. Educación	10	38	1.875	10.042
80. Educación	10	38	1.875	10.042
N. Actividades sanitarias y veterinarias, servicios sociales	7	10	3.601	12.677
85. Actividades sanitarias y veterinarias, servicio social	7	10	3.601	12.677
O. Otras actividades sociales y de servicios prestados a la comunidad; servicios personales	35	45	6.608	21.943
90. Actividades de saneamiento público	1	1	180	3.419
91. Actividades asociativas	-	-	326	1.716
92. Actividades recreativas, culturales y deportivas	10	12	2.149	7.997
93. Actividades diversas de servicios personales	24	32	3.953	8.811
TOTAL	623	1.731	118.202	453.551

(*) Datos provisionales.

Nota: No se incluyen las explotaciones agrarias en exclusividad. De las secciones M (Educación) y N (Sanidad), solo se presenta la actividad generada por la educación y sanidad privada.

Fuente: CREM. Directorio de Actividades Económicas.

A.7. EMPRESAS Y ESTABLECIMIENTOS

A.7.3. NÚMERO DE ESTABLECIMIENTOS Y EMPLEO SEGÚN ACTIVIDAD PRINCIPAL DEL ESTABLECIMIENTO. 2007 (*) (Continúa)

	MORATALLA		REGIÓN DE MURCIA	
	Nº de establecimientos	Empleo	Nº de establecimientos	Empleo
A. Agricultura, ganadería, caza y silvicultura	17	40	2.179	4.881
01. Agricultura, ganadería, caza y actividades de los servicios relacionados con las mismas	14	14	2.156	4.818
02. Silvicultura, explotación forestal y actividades de los servicios relacionados con las mismas.	3	26	23	63
B. Pesca.....	-	-	127	655
05. Pesca, acuicultura y actividades de los servicios relacionados con las mismas.....	-	-	127	655
C. Industrias extractivas.....	1	1	183	1.429
10. Extracción y aglomeración de antracita, hulla, lignito y turba	-	-	22	38
11. Extracción crudos de petróleo y gas natural; actividades de los servicios relacionados con las explotaciones petrolíferas y de gas excepto actividades de prospección	-	-	1	1
12. Extracción de minerales de uranio y torio.....	-	-	-	-
13. Extracción de minerales metálicos	-	-	1	9
14. Extracción de minerales no metálicos ni energéticos	1	1	159	1.381
D. Industria manufacturera	76	604	9.174	75.169
15. Industria de productos alimenticios y bebidas	27	255	1.470	19.503
16. Industria del tabaco.....	-	-	-	-
17. Industria textil.....	2	2	274	1.138
18. Industria de la confección y de la peletería.....	-	-	320	1.367
19. Preparación, curtido y acabado del cuero; fabricación de artículos de marroquinería y viaje; artículos de guarnicionería, talabartería y zapatería.....	1	10	233	1.394
20. Industria de la madera y del corcho, excepto muebles; cestería y espartería.....	22	248	526	2.746
21. Industria del papel.....	-	-	84	1.004
22. Edición, artes gráficas y reproducción de soportes grabados ...	1	1	604	2.774
23. Coquerías, refino de petróleo y tratamiento de combustibles nucleares	-	-	2	623
24. Industria química.....	1	1	331	4.356
25. Fabricación de productos de caucho y materias plásticas	-	-	243	2.922
26. Fabricación de otros productos minerales no metálicos.....	7	14	703	6.356
27. Metalurgia	-	-	41	822
28. Fabricación de productos metálicos, excepto maquinaria y equipo	9	62	1.705	12.002
29. Industria de la construcción de maquinaria y equipo mecánico	2	3	707	4.469
30. Fabricación de máquinas de oficina y equipos de oficina y equipos informáticos.....	-	-	46	129
31. Fabricación de maquinaria y material eléctrico.....	-	-	101	706
32. Fabricación de material electrónico; fabricación de equipo y aparatos de radio, televisión y comunicaciones	-	-	15	39
33. Fabricación de equipo e instrumentos médico-quirúrgicos, de precisión, óptica y relojería	-	-	184	650
34. Fabricación de vehículos de motor, remolques y semirremolques	-	-	90	627
35. Fabricación de otro material de transporte	-	-	91	1.800
36. Fabricación de muebles; otras industrias manufactureras	4	8	1.397	9.673
37. Reciclaje	-	-	7	69
E. Producción y distribución de energía eléctrica, gas y agua	13	31	986	2.758
40. Producción y distribución de energía eléctrica, gas, vapor y agua caliente	12	15	786	1.453
41. Captación, depuración y distribución de agua	1	16	200	1.305
F. Construcción.....	121	353	19.037	81.778
45. Construcción	121	353	19.037	81.778

A.7. EMPRESAS Y ESTABLECIMIENTOS

A.7.3. NÚMERO DE ESTABLECIMIENTOS Y EMPLEO SEGÚN ACTIVIDAD PRINCIPAL DEL ESTABLECIMIENTO. 2007 (*) (Conclusión)

	MORATALLA		REGIÓN DE MURCIA	
	Nº de establecimientos	Empleo	Nº de establecimientos	Empleo
G. Comercio; reparación de vehículos motor, motocicletas y ciclomotores y artículos personales	181	311	34.978	119.401
50. Venta, mantenimiento y reparación de vehículos de motor, motocicletas y ciclomotores; venta al por menor de vehículos de motor	17	23	3.577	13.274
51. Comercio al por mayor e intermediarios del comercio, excepto de vehículos de motor y motocicletas	27	86	8.912	44.703
52. Comercio al por menor, excepto comercio de vehículos de motor, motocicletas y ciclomotores; reparación de efectos personales y enseres domésticos	137	202	22.489	61.424
H. Hostelería	94	165	9.693	32.850
55. Hostelería	94	165	9.693	32.850
I. Transporte, almacenamiento y comunicaciones	23	51	7.318	26.883
60. Transporte terrestre; transporte por tuberías	21	49	6.084	19.262
61. Transporte marítimo, de cabotaje y por vías de navegación interiores	-	-	7	17
62. Transporte aéreo espacial	-	-	7	56
63. Actividades anexas a los transportes; actividades de agencias de viajes	2	2	889	5.245
64. Correos y telecomunicaciones	-	-	331	2.303
J. Intermediación financiera	14	44	3.037	9.903
65. Intermediación financiera, excepto seguros y planes de pensiones	7	37	1.320	6.796
66. Seguros y planes de pensiones, excepto seguridad social obligatoria	-	-	123	567
67. Actividades auxiliares a la intermediación financiera	7	7	1.594	2.540
K. Actividades inmobiliarias y de alquiler, servicios empresariales	70	109	25.751	67.793
70. Actividades inmobiliarias	28	36	9.734	16.479
71. Alquiler de maquinaria y equipo sin operario, de efectos personales y enseres domésticos	7	10	1.124	3.181
72. Actividades informáticas	2	3	810	2.444
73. Investigación y desarrollo	-	-	620	1.212
74. Otras actividades empresariales	33	60	13.463	44.477
M. Educación	10	39	1.978	10.750
80. Educación	10	39	1.978	10.750
N. Actividades sanitarias y veterinarias, servicios sociales	7	10	3.780	14.583
85. Actividades sanitarias y veterinarias, servicio social	7	10	3.780	14.583
O. Otras actividades sociales y de servicios prestados a la comunidad; servicios personales	37	48	7.024	21.850
90. Actividades de saneamiento público	1	1	187	3.469
91. Actividades asociativas	-	-	322	1.424
92. Actividades recreativas, culturales y deportivas	12	14	2.276	7.184
93. Actividades diversas de servicios personales	24	33	4.239	9.773
TOTAL	664	1.806	125.245	470.683

(*) Datos provisionales.

Nota: No se incluyen las explotaciones agrarias en exclusividad. De las secciones M (Educación) y N (Sanidad), solo se presenta la actividad generada por la educación y sanidad privada.

Fuente: CREM. Directorio de Actividades Económicas.

A.8. TURISMO

A.8.1. EQUIPAMIENTO TURÍSTICO. 2008

	MORATALLA		REGIÓN DE MURCIA	
	Estableci- mientos	Plazas	Estableci- mientos	Plazas
HOTELES	2	135	161	18.189
5 estrellas	-	-	2	483
4 estrellas	-	-	38	9.663
3 estrellas	1	119	47	4.825
2 estrellas	-	-	44	2.098
1 estrella	1	16	30	1.120
PENSIONES	3	36	69	1.725
2 y 3 estrellas.....	2	24	42	1.193
1 estrella	1	12	27	532
CASAS RURALES	155	966	488	3.015
ACAMPAMENTOS TURÍSTICOS	1	635	22	15.467
Primera	-	-	2	6.696
Segunda	1	635	18	8.522
Tercera	-	-	2	249
APARTAMENTOS TURÍSTICOS.....	8	24	2.396	10.202
Primera	-	-	478	1.793
Segunda	-	-	1.582	6.978
Tercera	8	24	336	1.431
HOSPEDERÍA RURAL.....	1	35	6	166
RESTAURANTES	22	1.450	2.094	204.695
Primera	-	-	6	1.012
Segunda	-	-	25	7.390
Tercera	2	150	363	55.391
Cuarta.....	20	1.300	1.700	140.902
CAFETERÍAS.....	2	..	527	18.729
Primera	-	-	10	1.265
Segunda	2	..	517	17.464

Nota: Son datos a 31 de diciembre.

Fuente: Consejería de Cultura y Turismo. Dirección General de Infraestructuras de Turismo.

A.9. TRANSPORTES Y COMUNICACIONES

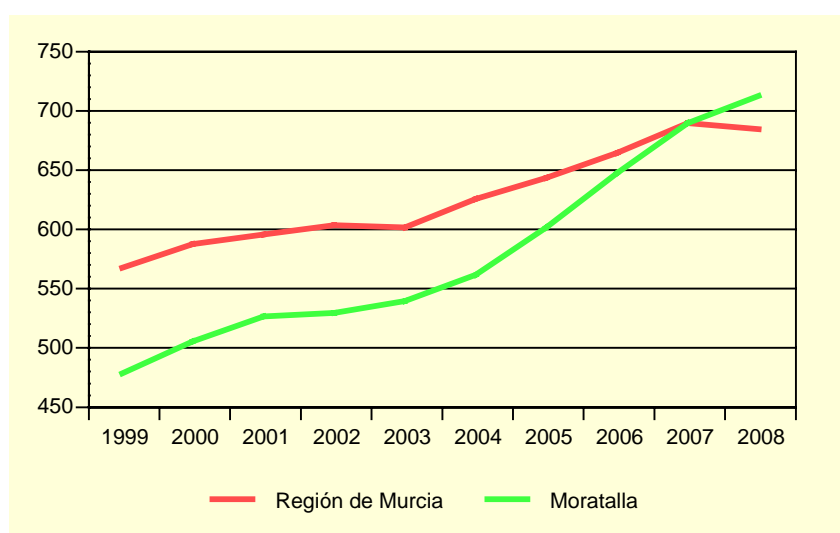
A.9.1. PARQUE DE VEHÍCULOS SEGÚN TIPO. 2005-2008

	MORATALLA				R. MURCIA
	2005	2006	2007	2008	2008
Turismos	3.445	3.640	3.814	3.930	682.917
Camiones	1.154	1.219	1.265	1.328	164.147
Autobuses	-	-	-	-	1.819
Motocicletas	382	459	545	582	81.589
Tractores Industriales.....	21	25	25	25	12.926
Otros vehículos	81	94	114	124	30.457
Ciclomotores	1.644	1.678	1.701	1.708	120.715
TOTAL	5.083	5.437	5.763	5.989	973.855
Vehículos por 1.000 habitantes.....	599,91	646,18	687,79	710,94	682,88

Nota: En el total no se incluyen los ciclomotores.

Fuente: Ministerio del Interior. D. G. de Tráfico. Observatorio Nacional de Seguridad Vial.
CREM. Padrón Municipal de Habitantes.

G.7. Número de vehículos por 1000 habitantes. 1999-2008



Fuente: Ministerio del Interior. D. G. de Tráfico. Observatorio Nacional de Seguridad Vial.
CREM. Padrón Municipal de Habitantes.

A.9.2. CORRESPONDENCIA NACIDA Y DISTRIBUIDA. 2004-2007

Miles

	MORATALLA				R. MURCIA
	2004	2005	2006	2007	2007
CORRESPONDENCIA NACIDA	65,5	77,2	65,9	68,3	44.217,6
Ordinaria	56,3	67,7	56,3	57,1	40.034,0
Certificada.....	9,2	9,5	9,6	8,8	3.241,5
Internacional				2,5	942,1
CORRESPONDENCIA DISTRIBUIDA...	456,9	408,0	466,2	844,2	147.997,5
Domicilio	403,4	383,6	426,0	744,7	130.741,6
Oficina.....	52,6	24,3	40,2	66,5	8.264,2
Ruta directa	0,8	0,1	-	0,1	652,6
Registrada				25,5	6.685,0
Internacional				7,4	1.654,0

Fuente: Organismo Autónomo de Correos y Telégrafos. Jefatura Provincial de Murcia.

A.9. TRANSPORTES Y COMUNICACIONES

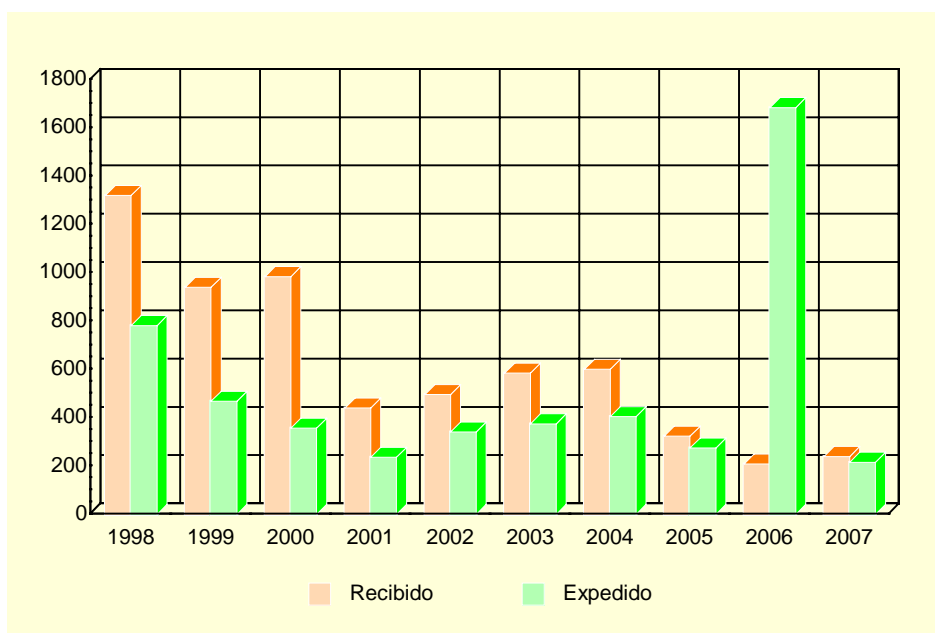
A.9.3. GIROS RECIBIDOS Y EXPEDIDOS. 2004-2007

	MORATALLA				R. MURCIA
	2004	2005	2006	2007	2007
GIROS EXPEDIDOS.....	1.779	1.808	3.224	2.874	420.108
Giros nacionales	1.776	1.792	3.210	2.849	412.530
Giros ordinarios	1.724	1.741	3.171	2.824	396.732
Giros urgentes.....	52	51	39	25	15.798
Giros internacionales	3	16	14	25	7.578
GIROS RECIBIDOS.....	321	119	276	260	58.298
Giros nacionales	290	260	58.298
Giros ordinarios	235	105	252	242	51.643
Giros urgentes.....	55	14	24	18	6.655
Giros internacionales	31

Nota: En el año 2004 sólo se contemplan los datos correspondientes a los meses de enero a junio y en el 2005 de junio a diciembre. A partir de 2005 los giros ordinarios recibidos contemplan tanto los nacionales como los internacionales.

Fuente: Organismo Autónomo de Correos y Telégrafos. Jefatura Provincial de Murcia.

G.8. Evolución del tráfico telegráfico. 1998-2007



Fuente: Organismo Autónomo de Correos y Telégrafos. Jefatura Provincial de Murcia.

A.10. SANIDAD Y SERVICIOS SOCIALES

A.10.1. NÚMERO DE FARMACIAS. 2002-2008

	MORATALLA	REGIÓN DE MURCIA
2002	4	538
2003	4	540
2004	4	544
2005	4	544
2006	4	546
2007	4	547
2008	4	547

Nota: Son datos a 31 de diciembre.

Fuente: Consejería de Sanidad y Consumo. Dirección General de Planificación, Ordenación Sanitaria y Farmacéutica e Investigación.

A.10.2. NÚMERO DE DOSIS VACUNALES ADMINISTRADAS SEGÚN VACUNA. 2005-2007

	MORATALLA			REGIÓN DE MURCIA		
	2005	2006	2007	2005	2006	2007
TV	147	129	173	33.418	39.126	38.408
HB	471	262	203	92.118	43.664	38.658
Td	540	388	634	59.237	51.977	56.969
DTPa	75	61	94	15.124	14.535	15.884
Hexavalente	134	209	..	43.179	55.131
Pentavalente	291	166	70	73.166	27.622	17.867
Men C	145	216	207	36.579	53.732	56.571

TV: Sarampión, Rubeola, Parotiditis.

Hb: Hepatitis B.

Td: Tétanos, difteria (adultos).

DTPa: Difteria, Tétanos, Tosferina (acelular).

Hexavalente: Difteria, Tétanos, Tosferina (acelular), Haemophilus influenzae tipo b, Hepatitis B, Polio inactivada.

Pentavalente: Difteria, Tétanos, Tosferina (acelular), Haemophilus influenzae tipo b, Polio Inactivada.

Men C: Meningococo C.

Fuente: Consejería de Sanidad y Consumo. Dirección General de Salud Pública.

A.10. SANIDAD Y SERVICIOS SOCIALES

A.10.3. ENFERMEDADES DE DECLARACIÓN OBLIGATORIA. CASOS REGISTRADOS. 2007

	MORATALLA	R. MURCIA
Brucelosis.....	-	12
Disentería bacilar	-	4
Enfermedad meningocócica.....	-	18
Fiebre exantemática mediterránea.....	-	2
Fiebres tifoidea y paratifoidea	-	3
Gripe	238	31.716
Hepatitis A.....	-	43
Hepatitis B.....	-	11
Infección gonocócica.....	-	40
Legionelosis	-	32
Leishmaniasis	-	2
Lepra.....	-	2
Meningitis tuberculosa.....	-	8
Otras hepatitis víricas.....	-	15
Otras meningitis	-	91
Otras tuberculosis	-	36
Paludismo	-	6
Parotiditis	-	85
Rubéola.....	-	4
Sífilis	-	57
Sífilis congénita	-	2
Tosferina	-	3
Toxiinfección alimentaria.....	-	189
Tuberculosis respiratoria.....	1	185
Varicela	5	8.791

Fuente: Consejería de Sanidad y Consumo. Dirección General de Salud Pública.

A.10. SANIDAD Y SERVICIOS SOCIALES

A.10.4. DEFUNCIONES SEGÚN GRANDES GRUPOS DE CAUSA DE MUERTE. 2006

	MORATALLA				R. MURCIA
	Hombres	Mujeres	Total	%	%
I. Ciertas enfermedades infecciosas y parasitarias	1	-	1	1,20	2,02
II. Neoplasias.....	18	10	28	33,73	25,75
III. Enfermedades de la sangre y de los órganos hematopoyéticos, y ciertos trastornos que afectan el mecanismo de la inmunidad.....	-	-	-	-	0,27
IV. Enfermedades endocrinas, nutricionales y metabólicas	-	2	2	2,41	2,91
V. Trastornos mentales y del comportamiento.....	-	-	-	-	2,27
VI. Enfermedades del sistema nervioso	2	1	3	3,61	4,09
VII. Enfermedades del ojo y sus anexos.....	-	-	-	-	0,01
VIII. Enfermedad del oído y de la apófisis mastoides	-	-	-	-	-
IX. Enfermedades del sistema circulatorio	12	18	30	36,14	33,89
X. Enfermedades del sistema respiratorio	4	2	6	7,23	11,16
XI. Enfermedades del sistema digestivo.....	3	-	3	3,61	5,25
XII. Enfermedades de la piel y del tejido subcutáneo	-	-	-	-	0,41
XIII. Enfermedades del sistema osteo muscular y del tejido conjuntivo.....	2	-	2	2,41	0,85
XIV. Enfermedades del sistema genitourinario	1	2	3	3,61	3,43
XV. Embarazo, parto y puerperio	-	-	-	-	-
XVI. Ciertas afecciones originadas en el período perinatal	-	-	-	-	0,46
XVII. Malformaciones congénitas, deformidades y anomalías cromosómicas	-	-	-	-	0,34
XVIII. Síntomas, signos y hallazgos anormales clínicos y de laboratorio, no clasificados en otra parte.....	1	1	2	2,41	1,93
XX. Causas externas	3	-	3	3,61	4,95
TOTAL	47	36	83	100,00	100,00

Fuente: CREM y Servicio de Epidemiología. *Mortalidad por Causas*.

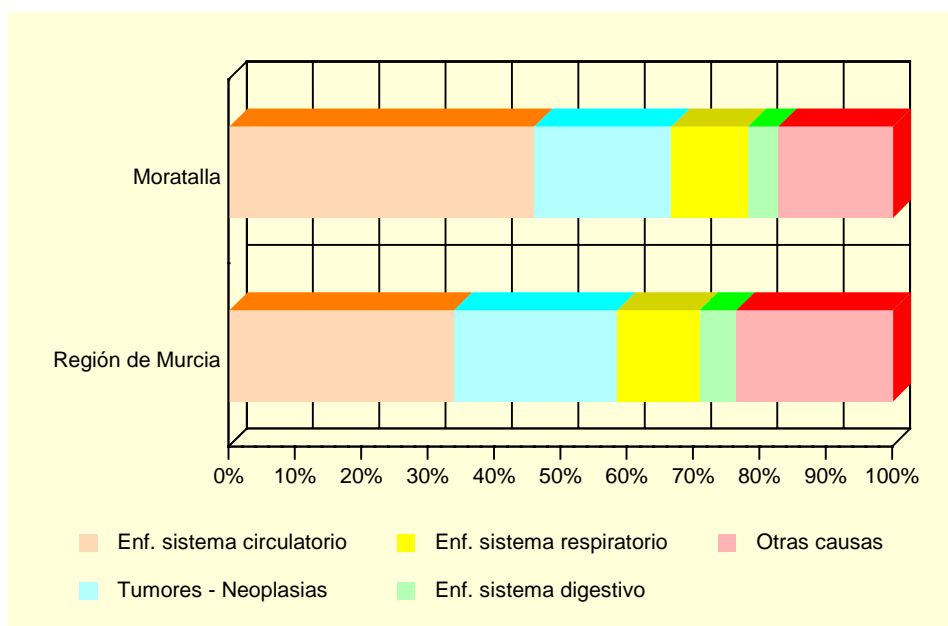
A.10. SANIDAD Y SERVICIOS SOCIALES

A.10.5. DEFUNCIONES SEGÚN GRANDES GRUPOS DE CAUSA DE MUERTE. 2007

	MORATALLA				R. MURCIA
	Hombres	Mujeres	Total	%	%
I. Ciertas enfermedades infecciosas y parasitarias	-	-	-	-	1,75
II. Neoplasias.....	14	4	18	20,69	24,61
III. Enfermedades de la sangre y de los órganos hematopoyéticos, y ciertos trastornos que afectan el mecanismo de la inmunidad.....	-	-	-	-	0,27
IV. Enfermedades endocrinas, nutricionales y metabólicas	1	-	1	1,15	2,74
V. Trastornos mentales y del comportamiento.....	1	1	2	2,30	2,11
VI. Enfermedades del sistema nervioso	1	2	3	3,45	4,17
VII. Enfermedades del ojo y sus anexos.....	-	-	-	-	-
VIII. Enfermedad del oído y de la apófisis mastoides	-	-	-	-	-
IX. Enfermedades del sistema circulatorio	22	18	40	45,98	33,85
X. Enfermedades del sistema respiratorio	9	1	10	11,49	12,41
XI. Enfermedades del sistema digestivo.....	2	2	4	4,60	5,56
XII. Enfermedades de la piel y del tejido subcutáneo	-	-	-	-	0,28
XIII. Enfermedades del sistema osteo muscular y del tejido conjuntivo.....	-	2	2	2,30	0,62
XIV. Enfermedades del sistema genitourinario	2	3	5	5,75	3,93
XV. Embarazo, parto y puerperio	-	-	-	-	-
XVI. Ciertas afecciones originadas en el período perinatal	-	-	-	-	0,40
XVII. Malformaciones congénitas, deformidades y anomalías cromosómicas	-	-	-	-	0,42
XVIII. Síntomas, signos y hallazgos anormales clínicos y de laboratorio, no clasificados en otra parte.....	-	-	-	-	1,83
XX. Causas externas	2	-	2	2,30	5,06
TOTAL	54	33	87	100,00	100,00

Fuente: CREM y Servicio de Epidemiología. *Mortalidad por Causas*.

G.9. Distribución de las defunciones según la causa de muerte. 2007



Fuente: CREM y Servicio de Epidemiología. *Mortalidad por Causas*.

A.10. SANIDAD Y SERVICIOS SOCIALES

A.10.6. RECURSOS SOCIALES. 2007

	MORATALLA	REGIÓN DE MURCIA
ATENCIÓN PRIMARIA		
Centro Social Polivalente.....	11	121
Unidad de Trabajo Social	1	131
PERSONAS MAYORES		
Centro de Estancias Diurnas para Personas Mayores	1	44
Centro de Atención a Personas Mayores	4	256
MUJERES		
Servicio de Mujer en General	1	87
INMIGRANTES		
Servicio de Atención a Inmigrantes	1	150
VOLUNTARIADO		
Servicio de Voluntariado de Atención Primaria.....	1	76

Fuente: Consejería de Política Social, Mujer e Inmigración. Dirección General de Familia y Menor.

A.11. EDUCACIÓN Y CULTURA

A.11.1. NÚMERO DE UNIDADES Y ALUMNOS MATRICULADOS EN EDUCACIÓN INFANTIL, PRIMARIA Y EDUCACIÓN ESPECIAL. CURSO 07/08 (*)

	MORATALLA			R. MURCIA
	TOTAL	Centros Públicos	Centros Privados	TOTAL
EDUCACIÓN INFANTIL Y PRIMARIA				
Unidades.....	46	37	9	7.261
Infantil.....	11	8	3	2.893
Primaria.....	35	29	6	4.368
Alumnos matriculados.....	697	523	174	157.777
Infantil.....	218	165	53	60.160
Primaria.....	479	358	121	97.617
Alumnos con necesidades educativas especiales				
.....	25	20	5	6.724
Infantil.....	2	1	1	1.390
Primaria.....	23	19	4	5.334
EDUCACIÓN ESPECIAL				
Unidades escolares	1	1	-	192
Centros específicos de Educación Especial	-	-	-	12
Aulas abiertas de Educación Especial	1	1	-	30
Alumnos matriculados.....	5	5	-	980
En centros específicos	-	-	-	765
En aulas abiertas	5	5	-	215

(*) *Datos provisionales.*

Fuente: Consejería de Educación, Formación y Empleo. Secretaría General.

A.11.2. NÚMERO DE UNIDADES Y ALUMNOS MATRICULADOS EN ENSEÑANZA SECUNDARIA OBLIGATORIA, BACHILLERATO Y CICLOS FORMATIVOS. CURSO 07/08 (*)

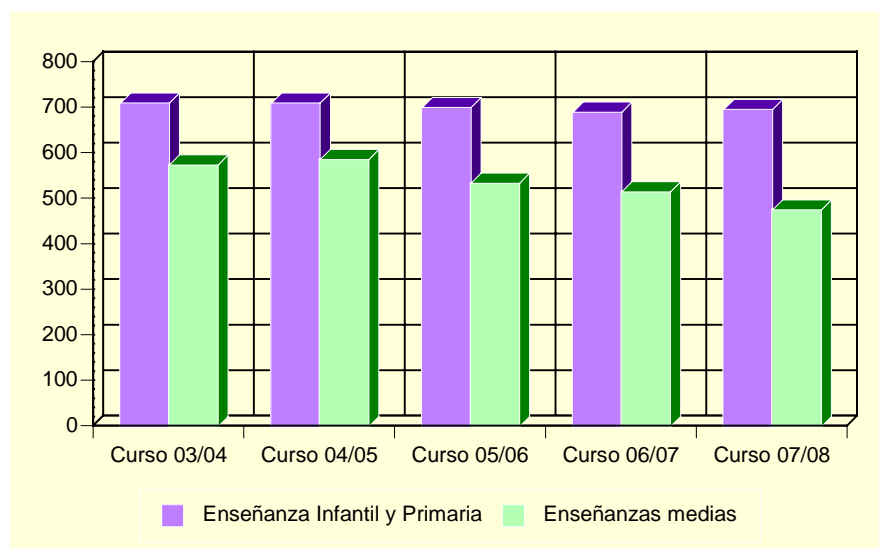
	MORATALLA			R. MURCIA
	TOTAL	Centros Públicos	Centros Privados	TOTAL
ESO Y BACHILLERATO LOGSE				
Unidades.....	22	18	4	3.284
Alumnos ESO Y BACHILLERATO LOGSE.....	417	337	80	85.898
ESO	315	235	80	64.427
Primer ciclo	174	125	49	35.614
Segundo ciclo.....	141	110	31	28.813
Bachillerato LOGSE	102	102	-	21.471
Alumnos con necesidades educativas especiales (ESO Y BACHILLERATO LOGSE)	20	12	8	3.483
CICLOS FORMATIVOS				
Unidades	6	6	-	676
Alumnos matriculados.....	59	59	-	12.818
Ciclos formativos Grado Medio	32	32	-	6.954
Ciclos formativos Grado Superior.....	27	27	-	5.864

(*) *Datos provisionales.*

Fuente: Consejería de Educación, Formación y Empleo. Secretaría General.

A.11. EDUCACIÓN Y CULTURA

G.10. Evolución de los alumnos matriculados en las enseñanzas infantil y primaria y enseñanzas medias. Curso 03/04 – Curso 07/08



Fuente: Consejería de Educación, Formación y Empleo. Secretaría General.

A.11.3. POBLACIÓN EN VIVIENDAS FAMILIARES DE 16 Y MÁS AÑOS SEGÚN NIVEL DE FORMACIÓN (%). 2001

	MORATALLA	REGIÓN DE MURCIA
TOTAL	7.252	970.449
Analfabetos	6,89	3,22
Sin estudios.....	30,28	15,84
Primer grado	19,32	21,67
Segundo grado: ESO, EGB, Bachillerato Elemental	23,95	29,46
Segundo grado: Bachillerato Superior.....	7,05	10,71
Segundo grado: FP Grado Medio.....	3,30	4,06
Segundo grado: FP Grado Superior.....	3,17	3,95
Tercer grado: Diplomatura	4,03	6,07
Tercer grado: Licenciatura	2,00	4,63
Tercer grado: Doctorado	0,01	0,39

Fuente: INE. Censos de Población y Viviendas. 2001

A.11. EDUCACIÓN Y CULTURA

A.11.4. TASAS DE ESCOLARIDAD SEGÚN SEXO, EDAD Y QUE LOS ESTUDIOS SEAN REGLADOS O NO (%). 2001

	MORATALLA		REGIÓN DE MURCIA	
	Hombres	Mujeres	Hombres	Mujeres
ENSEÑANZA REGLADA	7,55	8,57	8,91	9,62
De 16 años.....	82,61	83,93	75,44	84,09
De 17 años.....	74,63	85,71	62,39	74,38
De 18 años.....	60,71	65,08	49,76	62,53
De 19 años.....	55,00	62,75	43,05	53,42
De 20 años.....	34,52	49,21	34,90	46,84
De 21 años.....	35,48	38,98	30,54	39,43
De 22 años.....	22,41	36,21	26,30	31,15
De 23 años.....	23,61	26,79	22,75	25,80
De 24 años.....	20,27	22,03	18,76	21,34
De 25 a 29 años.....	5,73	7,53	8,47	9,51
De 30 a 39 años.....	0,80	2,25	2,38	2,47
De 40 ó más años.....	0,09	0,27	0,60	0,59
ENSEÑANZA NO REGLADA.....	2,20	2,69	2,34	3,03
De 16 años.....	-	-	2,64	2,05
De 17 años.....	-	-	2,90	3,70
De 18 años.....	1,79	4,76	3,62	5,13
De 19 años.....	3,33	3,92	3,84	5,55
De 20 años.....	1,19	4,76	3,89	5,71
De 21 años.....	12,90	8,47	4,09	6,10
De 22 años.....	5,17	6,90	4,25	6,56
De 23 años.....	2,78	10,71	4,10	7,40
De 24 años.....	4,05	15,25	4,44	6,79
De 25 a 29 años.....	5,16	7,88	4,02	5,98
De 30 a 39 años.....	4,30	4,51	2,87	4,11
De 40 ó más años.....	0,75	0,69	1,10	1,18

Nota: La tasa de escolaridad es el porcentaje de personas de 16 años o más que están recibiendo algún tipo de enseñanza. Los estudios no reglados son: Cursos del INEM, Escuela Taller u otros cursos para parados, cursos de formación promovidos por la empresa, otros cursos no reglados (idiomas, preparación oposiciones, etc).

Fuente: INE. Censos de Población y Viviendas. 2001

A.11.5. BIBLIOTECAS. 2007

	MORATALLA	REGIÓN DE MURCIA
Número de bibliotecas.....	1	96
Volúmenes	19.098	1.494.642
Audiovisuales	1.310	233.687
Usuarios	9.190	2.666.055
Préstamos	6.910	1.199.511
Socios	1.570	288.919
Actos culturales.....	-	4.284

Nota: Los datos son de bibliotecas públicas municipales. En la Región de Murcia se incluye el servicio de la Biblioteca Regional.

Fuente: Consejería de Cultura y Turismo. Dirección General del Libro, Archivos y Bibliotecas.

A.12. ADMINISTRACIONES PÚBLICAS Y FINANZAS

A.12.1. PRESUPUESTO DEFINITIVO DE GASTOS. 2004-2008

Euros

	2004	2005	2006	2007	2008
Gastos de personal	1.893.995	2.045.583	2.279.232	2.279.232	3.159.668
Gastos de bienes y servicios.....	1.535.100	1.608.510	1.747.410	1.747.410	2.453.186
Gastos financieros	111.035	122.589	94.025	94.025	253.972
Transferencias corrientes.....	345.539	606.178	783.061	783.061	922.447
Inversiones reales	1.390.019	1.054.462	1.071.802	1.071.802	626.682
Transferencias de capital	90.000	60.000	60.000	60.000	-
Activos financieros	-	-	-	-	-
Pasivos financieros	126.000	193.722	247.777	247.777	255.110
TOTAL GASTOS.....	5.491.689	5.691.044	6.283.307	6.283.307	7.671.066

Nota: No incluye Organismos Autónomos. Los presupuestos de 2007 son prorrogados de 2006.

Fuente: Ayuntamiento de Moratalla.

A.12.2. PRESUPUESTO DEFINITIVO DE INGRESOS. 2004-2008

Euros

	2004	2005	2006	2007	2008
Impuestos directos	1.120.000	1.225.000	1.252.300	1.252.300	1.929.008
Impuestos indirectos	331.000	456.000	735.071	735.071	1.114.500
Tasas y otros ingresos	958.750	979.477	1.117.750	1.117.750	1.218.775
Transferencias corrientes.....	1.561.298	1.767.621	1.885.743	1.885.743	2.672.386
Ingresos patrimoniales	53.328	171.037	171.037	171.037	118.306
Enajenación inversiones reales.....	-	-	-	-	364.091
Transferencias de capital	555.628	463.114	468.910	468.910	254.000
Activos financieros	-	-	-	-	-
Pasivos financieros	911.684	628.795	652.496	652.496	-
TOTAL INGRESOS.....	5.491.689	5.691.044	6.283.307	6.283.307	7.671.066

Nota: No incluye Organismos Autónomos. Los presupuestos de 2007 son prorrogados de 2006.

Fuente: Ayuntamiento de Moratalla.

A.12.3. OFICINAS BANCARIAS. 2006-2008

	MORATALLA			R. MURCIA
	2006	2007	2008	2008
BANCOS	2	2	2	371
CAJAS DE AHORRO	4	5	5	713
CAJAMURCIA	3	3	3	251
CAM	1	1	1	182
OTRAS CAJAS DE AHORRO.....	-	1	1	280
COOPERATIVAS DE CRÉDITO.....	1	1	1	269
OTRAS ENTIDADES	-	-	-	11
TOTAL	7	8	8	1.364

Fuente: Banco de España. Departamento de Información Financiera y Central de Riesgos.

B. DATOS POR ENTIDADES DE POBLACIÓN

B.1. POBLACIÓN

B.1.1. POBLACIÓN, SEGÚN SEXO. 2006-2008

	2006			2007			2008		
	TOTAL	Hombres	Mujeres	TOTAL	Hombres	Mujeres	TOTAL	Hombres	Mujeres
Arenal	100	50	50	121	63	58	125	63	62
Béjar	61	31	30	55	27	28	50	24	26
Benamor	26	17	9	29	19	10	25	15	10
Benízar	956	479	477	952	474	478	943	468	475
Cañada de La Cruz.....	211	102	109	205	100	105	199	95	104
Cobatillas	20	10	10	19	9	10	22	12	10
Inazares	40	21	19	40	21	19	34	19	15
Moratalla	5.881	2.993	2.888	5.870	2.978	2.892	5.958	3.026	2.932
Río Segura.....	26	11	15	24	11	13	25	11	14
Roble	162	87	75	147	77	70	135	74	61
Rogativa.....	10	4	6	14	5	9	7	3	4
San Bartolomé	621	320	301	619	318	301	617	316	301
San Juan.....	300	161	139	284	153	131	284	150	134
TOTAL MORATALLA	8.414	4.286	4.128	8.379	4.255	4.124	8.424	4.276	4.148

Fuente: CREM. Padrón Municipal de Habitantes.