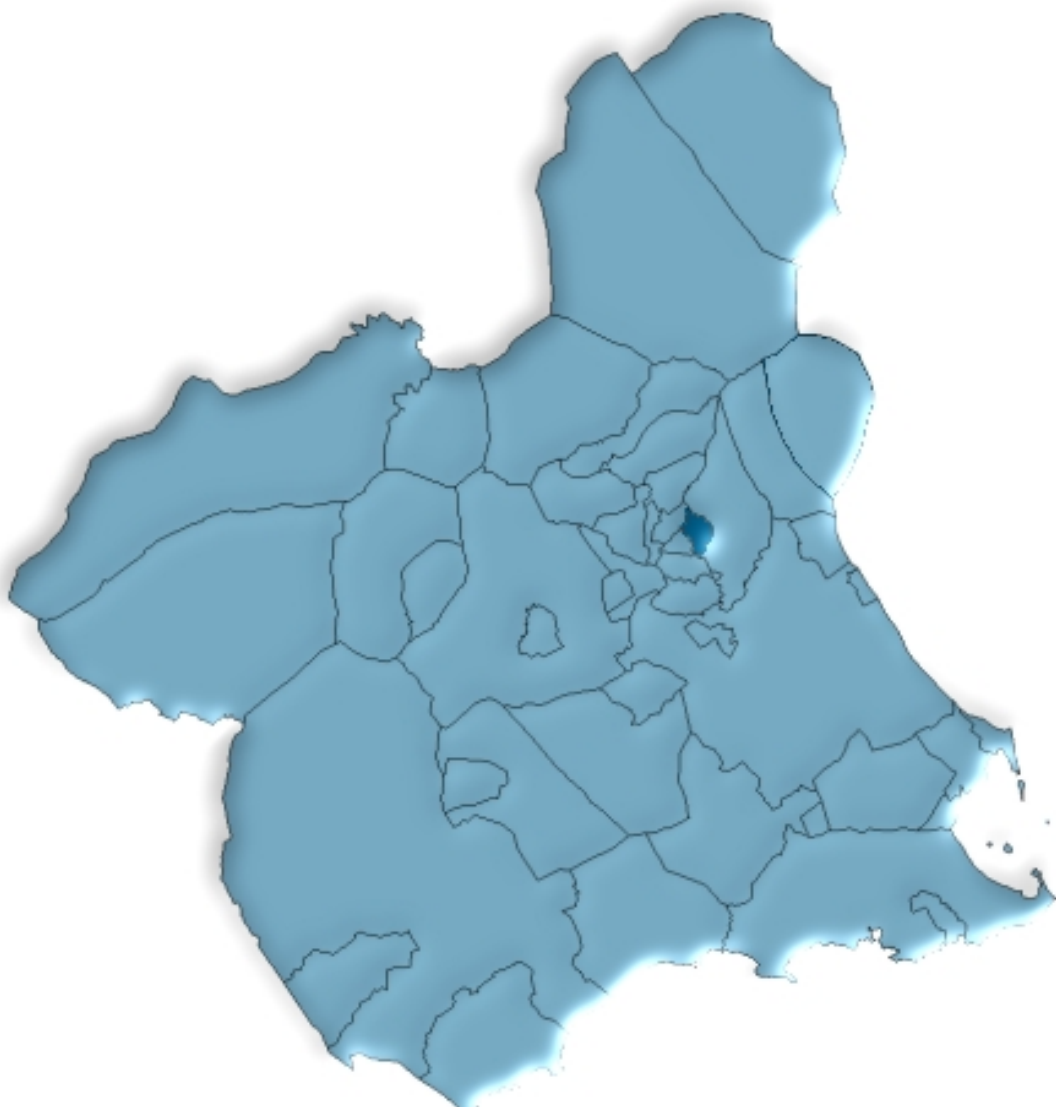




Lorquí en cifras. 2008



ÍNDICE GENERAL

ÍNDICE DE TABLAS

DATOS DEL MUNICIPIO

A.1. TERRITORIO, CLIMATOLOGÍA Y MEDIO AMBIENTE	9
A.1.1. Superficie, distancia a la capital por autovía y altitud.	
A.1.2. Precipitaciones. 2007-2008.	
A.2. DEMOGRAFÍA	10
A.2.1. Población de derecho según los censos oficiales. 1900-2001.	
A.2.2. Población y densidad de población según Padrón. 2004-2008.	
A.2.3. Población según la estructura de edad. 2008.	
A.2.4. Indicadores de estructura demográfica. 2008.	
A.2.5. Movimiento natural de la población. 2003-2007.	
A.2.6. Nupcialidad, natalidad y mortalidad. 2007.	
A.2.7. Inmigraciones y emigraciones según procedencia (o destino) de la migración. 2007.	
A.2.8. Saldos migratorios totales. 2002-2007.	
A.3. MERCADO DE TRABAJO	14
A.3.1. Tasas de actividad y paro según edad y sexo. 2001.	
A.3.2. Paro registrado según sexo. 2008.	
A.4. AGRICULTURA Y GANADERÍA.....	15
A.4.1. Distribución general de la tierra. 2007-2008.	
A.4.2. Superficie dedicada a cada grupo de cultivo. 2005-2008.	
A.4.3. Superficie dedicada al cultivo de invernaderos, cultivos acolchados y riego localizado. 2007-2008.	
A.4.4. Número de unidades ganaderas según especie. Censo 1999.	
A.5. INDUSTRIA.....	17
A.5.1. Inversión industrial según sectores. 2000-2004.	
A.5.2. Inversión industrial según tipo. 2001-2005.	
A.6. CONSTRUCCIÓN Y VIVIENDA	18
A.6.1. Viviendas visadas y terminadas. 2001-2005.	
A.6.2. Viviendas según clase. 2001.	
A.6.3. Viviendas según superficie útil. 2001.	

A.7. EMPRESAS Y ESTABLECIMIENTOS	20
A.7.1. Número de empresas con establecimientos en la Región de Murcia según actividad principal y nivel de empleo. 2006-2007.	
A.7.2. Número de establecimientos y empleo según actividad principal del establecimiento. 2006.	
A.7.3. Número de establecimientos y empleo según actividad principal del establecimiento. 2007.	
A.8. TURISMO	26
A.8.1. Equipamiento turístico. 2008.	
A.9. TRANSPORTES Y COMUNICACIONES	27
A.9.1. Parque de vehículos según tipo. 2005-2008.	
A.9.2. Correspondencia nacida y distribuida. 2004-2007.	
A.10. SANIDAD Y SERVICIOS SOCIALES	28
A.10.1. Número de farmacias. 2002-2008.	
A.10.2. Número de dosis vacunales administradas según vacuna. 2005-2007.	
A.10.3. Enfermedades de declaración obligatoria. Casos registrados. 2007.	
A.10.4. Defunciones según grandes grupos de causa de muerte. 2006.	
A.10.5. Defunciones según grandes grupos de causa de muerte. 2007.	
A.10.6. Recursos sociales. 2007.	
A.11. EDUCACIÓN Y CULTURA	33
A.11.1. Número de unidades y alumnos matriculados en educación infantil, primaria y educación especial. Curso 07/08.	
A.11.2. Número de unidades y alumnos matriculados en enseñanza secundaria obligatoria, bachillerato y ciclos formativos. Curso 07/08.	
A.11.3. Población en viviendas familiares de 16 y más años según nivel de formación (%). 2001.	
A.11.4. Tasas de escolaridad según sexo, edad y que los estudios sean reglados o no (%). 2001.	
A.11.5. Bibliotecas. 2007.	
A.12. ADMINISTRACIONES PÚBLICAS Y FINANZAS	36
A.12.1. Presupuesto definitivo de gastos. 2004-2008.	
A.12.2. Presupuesto definitivo de ingresos. 2004-2008.	
A.12.3. Oficinas bancarias. 2006-2008.	

DATOS POR ENTIDADES DE POBLACIÓN

B.1. POBLACIÓN	39
B.1.1. Población, según sexo. 2006-2008.	

ÍNDICE DE GRÁFICOS

- G.1. Evolución de la población de derecho según los censos oficiales. 1900-2001
- G.2. Pirámide de población. 2008
- G.3. Movimiento natural de la población. 2007
- G.4. Tasas de actividad y de paro. 2001
- G.5. Distribución general de la tierra. 2008
- G.6. Evolución de las viviendas terminadas. 1997-2005
- G.7. Número de vehículos por 1000 habitantes. 1999-2008
- G.8. Distribución de las defunciones según la causa de muerte. 2007
- G.9. Evolución de los alumnos matriculados en enseñanzas infantil, primaria y enseñanzas medias.
Curso 03/04 – Curso 07/08

SÍMBOLOS UTILIZADOS

- Cero o menor que 0,5
 - .. Falta de dato
 - % Tanto por ciento
- Las cifras decimales van precedidas de una coma (,)
Los millares y millones se separan por un punto (.)
Las casillas en blanco – Dato sin sentido
-

A. DATOS DEL MUNICIPIO

A.1. TERRITORIO, CLIMATOLOGÍA Y MEDIO AMBIENTE

A.1.1. SUPERFICIE, DISTANCIA A LA CAPITAL POR AUTOVÍA Y ALTITUD.

MUNICIPIO DE LORQUÍ

Extensión del municipio	15,8 Km ²
Distancia a la capital por autovía	20,0 Km.
Altitud	89,0 m.

Nota: *Distancia a la capital por autovías según Mapa Oficial de Carreteras 2006.*

Fuente: Instituto Geográfico Nacional.
INE. Nomenclátor.

A.1.2. PRECIPITACIONES. 2007-2008

	2007	2008
Enero.....	58,3	2,8
Febrero.....	17,0	26,7
Marzo	36,5	ip
Abril.....	62,4	2,4
Mayo	13,8	48,8
Junio.....	ip	37,2
Julio.....	ip	5,3
Agosto.....	24,9	-
Septiembre.....	10,7	26,0
Octubre	75,5	26,0
Noviembre.....	1,9	29,5
Diciembre.....	4,6	4,7

Nota: *Se pone ip cuando las precipitaciones son inapreciables. Los datos corresponden a la Estación meteorológica Lorquí.*

Fuente: Agencia Estatal de Meteorología. Centro Meteorológico Territorial de Murcia.

A.2. DEMOGRAFÍA

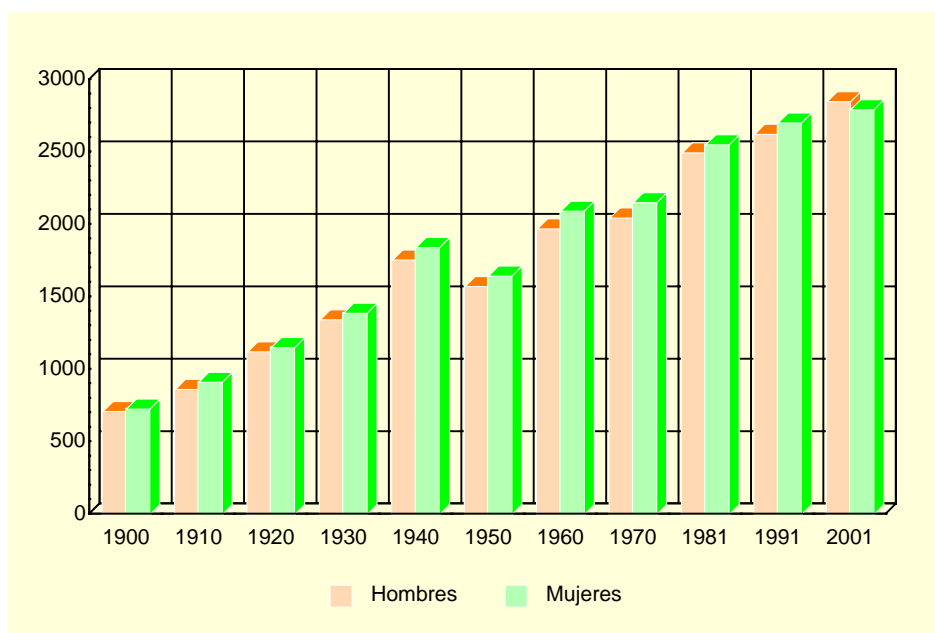
A.2.1. POBLACIÓN DE DERECHO SEGÚN LOS CENSOS OFICIALES. 1900-2001

	LORQUÍ			R. MURCIA
	Hombres	Mujeres	Total	Total
1900	711	728	1.439	581.455
1910	864	913	1.777	620.926
1920	1.123	1.152	2.275	654.436
1930	1.344	1.390	2.734	651.979
1940	1.757	1.843	3.600	731.221
1950	1.574	1.646	3.220	755.850
1960	1.972	2.094	4.066	803.086
1970	2.047	2.153	4.200	832.047
1981	2.497	2.552	5.049	955.498
1991	2.625	2.703	5.328	1.045.601
2001	2.850	2.794	5.644	1.197.646

Nota: En el Censo de 2001 desaparece el término población de derecho, por lo que nos referimos a la población residente.

Fuente: INE. Censo de Población.

G.1. Evolución de la población de derecho según los censos oficiales. 1900-2001



Nota: En el Censo de 2001 desaparece el término población de derecho, por lo que nos referimos a la población residente.
Fuente: INE. Censo de Población.

A.2.2. POBLACIÓN Y DENSIDAD DE POBLACIÓN SEGÚN PADRÓN. 2004-2008

	LORQUÍ					R. MURCIA
	2004	2005	2006	2007	2008	2008
Población	6.115	6.277	6.493	6.714	6.904	1.426.109
Hombres.....	3.119	3.218	3.369	3.470	3.570	722.999
Mujeres	2.996	3.059	3.124	3.244	3.334	703.110
Densidad de población (Habitantes/km ²)	387	397	411	425	437	126

Fuente: INE. Padrón Municipal de Habitantes.
Instituto Geográfico Nacional

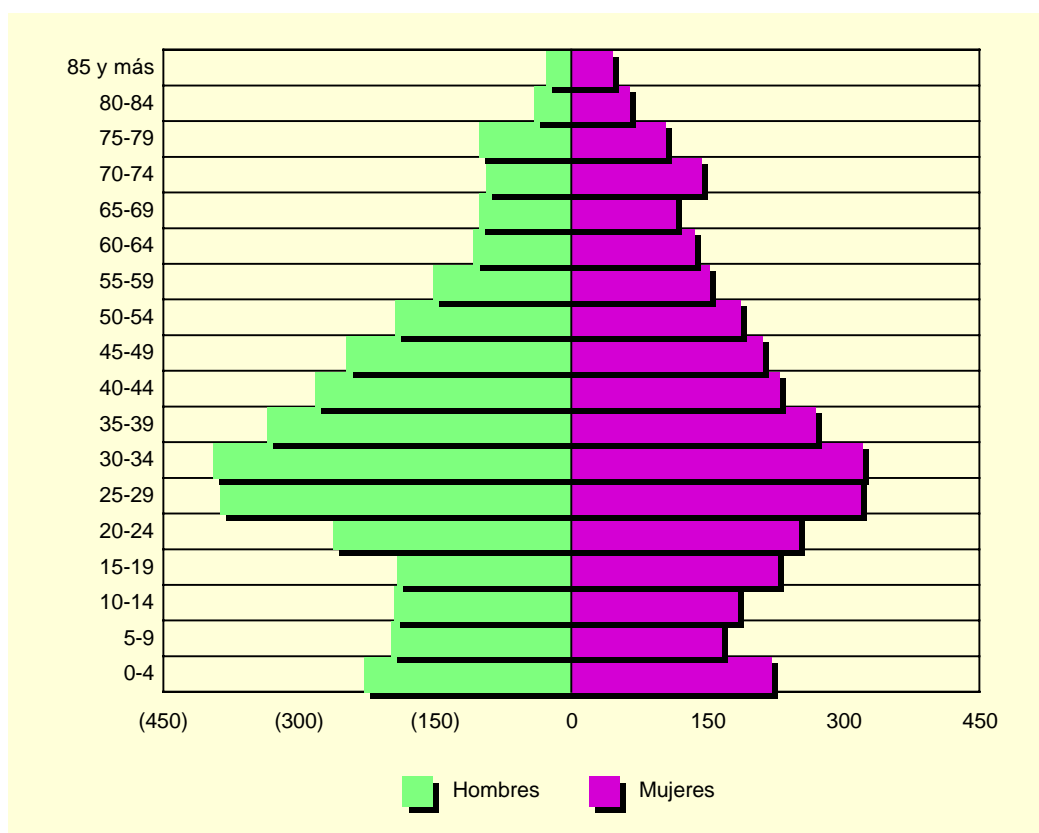
A.2. DEMOGRAFÍA

A.2.3. POBLACIÓN SEGÚN LA ESTRUCTURA DE EDAD. 2008

	HOMBRES	MUJERES	TOTAL
Menores de 5 años.....	230	220	450
5-9 años	200	165	365
10-14 años	197	183	380
15-19 años	193	227	420
20-24 años	264	250	514
25-29 años	389	318	707
30-34 años	396	321	717
35-39 años	337	269	606
40-44 años	284	229	513
45-49 años	249	210	459
50-54 años	196	186	382
55-59 años	154	152	306
60-64 años	109	135	244
65-69 años	103	114	217
70-74 años	95	143	238
75 y más años.....	174	212	386
TOTAL	3.570	3.334	6.904

Fuente: CREM. Padrón Municipal de Habitantes.

G.2. Pirámide de población. 2008



Fuente: CREM. Padrón Municipal de Habitantes.

A.2. DEMOGRAFÍA

A.2.4. INDICADORES DE ESTRUCTURA DEMOGRÁFICA. 2008

Porcentaje

	LORQUÍ	REGIÓN DE MURCIA
ESTRUCTURA POR EDAD		
Menores de 20 años.....	23,39	22,98
Entre 20 y 64 años	64,43	63,41
De 65 y más años	12,18	13,61
ÍNDICE DE VEJEZ		
De 65 y más años/menores de 20 años.....	52,07	59,19
ÍNDICE DE DEPENDENCIA		
Juvenil		
Menores de 20 años/Población entre 20 y 64 años ...	36,31	36,25
Anciana		
De 65 y más años/Población entre 20 y 64 años	18,91	21,46
Total		
Menores de 20 años+De 65 y más años/Población entre 20 y 64 años.....	55,22	57,70
MUJERES DE 15 A 49 AÑOS/TOTAL MUJERES.....	54,71	52,61
RAZÓN DE MASCULINIDAD		
Hombres/Mujeres.....	107,08	102,83

Fuente: CREM. Indicadores Demográficos.

A.2.5. MOVIMIENTO NATURAL DE LA POBLACIÓN. 2003-2007

	LORQUÍ					R. MURCIA
	2003	2004	2005	2006	2007	2007
Matrimonios	46	37	28	62	52	6.651
Nacimientos	79	66	85	90	89	18.601
Hombres.....	36	37	52	39	40	9.582
Mujeres	43	29	33	51	49	9.019
Defunciones	41	53	54	38	44	10.072
Hombres.....	22	30	32	22	28	5.421
Mujeres	19	23	22	16	16	4.651
Defunciones de menores de un año.....	-	1	2	-	-	72
Crecimiento vegetativo.....	38	13	31	52	45	8.529

Nota: Se refiere a matrimonios de diferente sexo según futura residencia, defunciones según municipio de residencia y nacimientos según municipio de residencia de la madre.

Fuente: CREM. Movimiento Natural de la Población.

A.2.6. NUPCIALIDAD, NATALIDAD Y MORTALIDAD. 2007

Tasas por mil habitantes

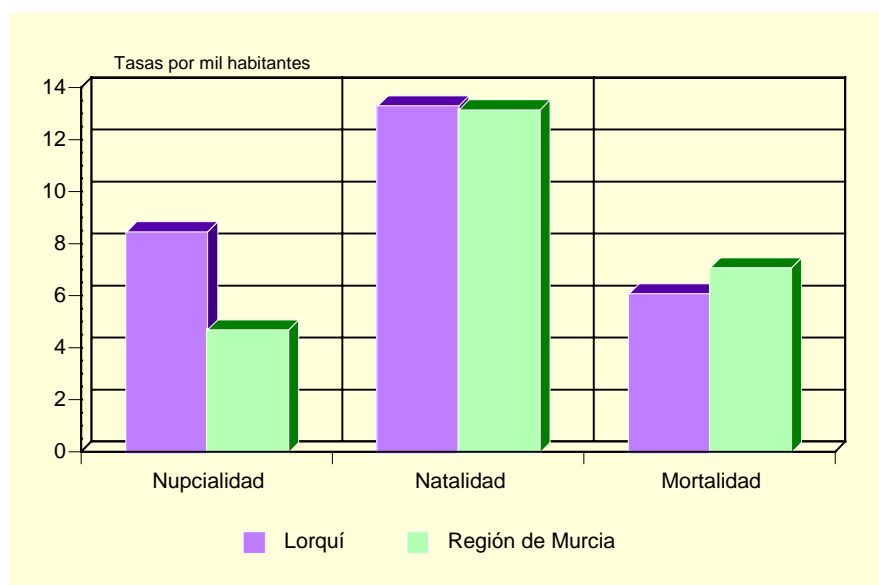
	LORQUÍ	R. MURCIA
Tasa de nupcialidad	8,49	4,72
Tasa de natalidad.....	13,33	13,18
Tasa de mortalidad	6,11	7,11

Nota: Las tasas se obtienen por cociente entre la media de ese año y el anterior y la población a 1 de enero del año correspondiente.

Fuente: CREM. Indicadores Demográficos.

A.2. DEMOGRAFÍA

G.3. Movimiento natural de la población. 2007



Fuente: CREM. Indicadores Demográficos.

A.2.7. INMIGRACIONES Y EMIGRACIONES SEGÚN PROCEDENCIA (O DESTINO) DE LA MIGRACIÓN. 2007

	INMIGRACIONES AL MUNICIPIO	EMIGRACIONES DESDE EL MUNICIPIO
De/a la misma Comunidad Autónoma.....	312	246
Españoles.....	168	157
Extranjeros.....	144	89
De/a otras Comunidades Autónomas.....	103	100
Españoles.....	43	38
Extranjeros.....	60	62
Del/a extranjero.....	153	80
Españoles.....	3	3
Extranjeros.....	150	77

Fuente: CREM. Movimientos Migratorios.

A.2.8. SALDOS MIGRATORIOS TOTALES. 2002-2007

	LORQUÍ	REGIÓN DE MURCIA
2002.....	66	22.556
2003.....	190	23.939
2004.....	148	30.364
2005.....	205	33.953
2006.....	247	30.572
2007.....	142	24.505

Fuente: CREM. Movimientos Migratorios.

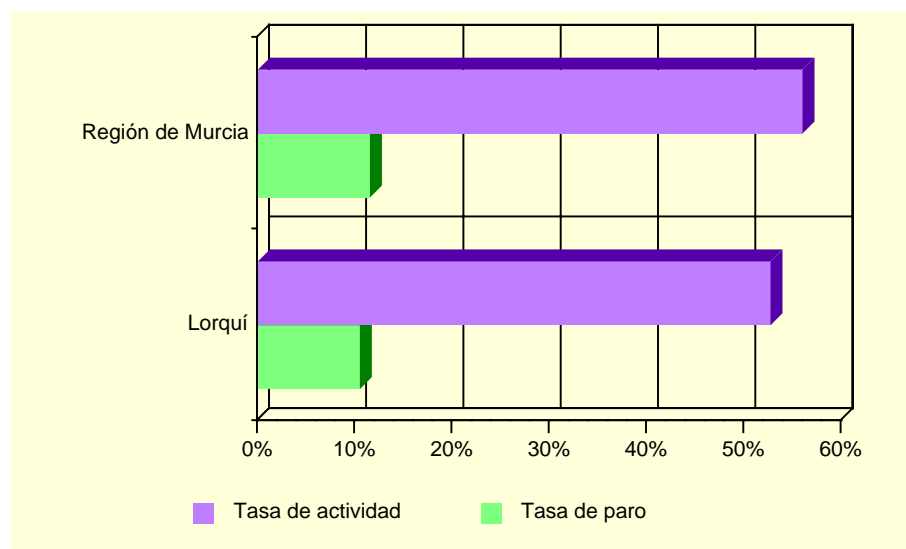
A.3. MERCADO DE TRABAJO

A.3.1. TASAS DE ACTIVIDAD Y PARO SEGÚN EDAD Y SEXO. 2001

	LORQUÍ				R. MURCIA			
	Tasa de actividad		Tasa de paro		Tasa de actividad		Tasa de paro	
	Hombres	Mujeres	Hombres	Mujeres	Hombres	Mujeres	Hombres	Mujeres
De 16 a 19 años.....	50,56	32,70	24,18	26,92	42,30	26,33	22,58	31,92
De 20 a 24 años.....	77,70	56,58	14,35	21,38	73,24	58,22	13,29	22,04
De 25 a 29 años.....	95,09	60,70	10,32	10,79	91,53	73,14	9,92	17,73
De 30 a 34 años.....	97,44	48,64	8,33	8,41	96,33	65,38	7,53	15,75
De 35 a 44 años.....	95,41	47,79	5,95	8,72	95,94	58,28	6,62	12,77
De 45 a 54 años.....	87,42	39,80	6,44	6,72	90,04	43,94	6,52	10,02
De 55 a 59 años.....	65,45	19,23	6,94	8,00	75,03	27,23	9,15	10,74
De 60 a 64 años.....	37,17	4,07	14,29	-	49,92	14,91	10,33	10,66
De 65 o más años.....	0,81	0,95	-	25,00	3,18	1,74	4,57	7,38
TOTAL	69,54	35,43	9,51	12,42	70,77	41,48	8,99	15,78

Fuente: INE. Censo de Población.

G.4. Tasas de actividad y de paro. 2001



Fuente: INE. Censo de Población.

A.3.2. PARO REGISTRADO SEGÚN SEXO. 2008

	LORQUÍ			REGIÓN DE MURCIA		
	Total	Hombres	Mujeres	Total	Hombres	Mujeres
Enero.....	283	97	186	56.594	25.664	30.930
Febrero.....	259	85	174	60.261	27.858	32.403
Marzo.....	278	94	184	57.813	26.948	30.865
Abril.....	302	109	193	59.923	28.236	31.687
Mayo.....	321	122	199	61.724	29.888	31.836
Junio.....	337	135	202	64.512	32.275	32.237
Julio.....	366	172	194	68.632	35.871	32.761
Agosto.....	383	196	187	74.199	40.448	33.751
Septiembre.....	373	186	187	76.345	41.130	35.215
Octubre.....	405	189	216	80.977	43.205	37.772
Noviembre.....	446	220	226	86.189	46.568	39.621
Diciembre.....	456	245	211	90.956	50.748	40.208

Fuente: Servicio Regional de Empleo y Formación.

A.4. AGRICULTURA Y GANADERÍA

A.4.1. DISTRIBUCIÓN GENERAL DE LA TIERRA (*). 2007-2008

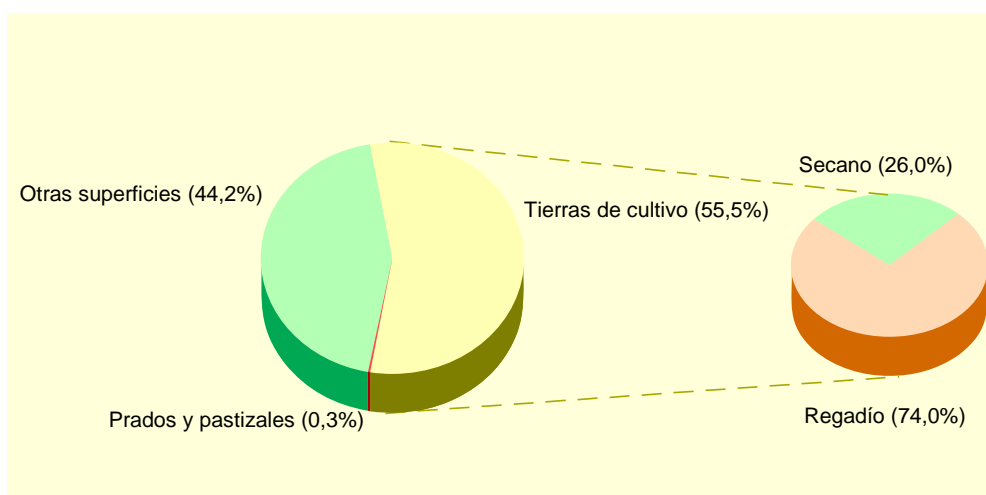
	2007		2008	
	Hectáreas	%	Hectáreas	%
TIERRAS DE CULTIVO	964	61,21	874	55,49
Cultivos herbáceos.....	23	(2,39)	23	(2,63)
Barbechos y otras tierras no ocupadas	317	(32,88)	458	(52,40)
Cultivos leñosos	624	(64,73)	393	(44,97)
PRADOS Y PASTIZALES	30	1,90	5	0,32
Prados naturales	-	-	-	-
Pastizales.....	30	(100,00)	5	(100,00)
TERRENO FORESTAL.....	-	-	-	-
Monte maderable	-	-	-	-
Monte abierto	-	-	-	-
Monte leñoso.....	-	-	-	-
OTRAS SUPERFICIES	581	36,89	696	44,19
Erial a pastos	55	(9,47)	30	(4,31)
Espartizal	-	-	-	-
Terreno improductivo	199	(34,25)	281	(40,37)
Superficie no agrícola.....	308	(53,01)	352	(50,57)
Ríos y lagos	19	(3,27)	33	(4,74)
TOTAL	1.575		1.575	

(*) Datos provisionales.

Nota: En "Cultivos herbáceos" se computa sólo la superficie en "Ocupación primera o principal".

Fuente: Consejería de Agricultura y Agua. D. G. de Industrias y Asociacionismo Agrario.

G.5. Distribución general de la tierra. 2008 (*)



(*) Datos provisionales.

Fuente: Consejería de Agricultura y Agua. D. G. de Industrias y Asociacionismo Agrario.

A.4. AGRICULTURA Y GANADERÍA

A.4.2. SUPERFICIE DEDICADA A CADA GRUPO DE CULTIVO (*). 2005-2008

Hectáreas

	2005	2006	2007	2008
CULTIVOS HERBÁCEOS.....	69	23	23	23
Cereales para grano.....	2	1	1	1
Cultivos forrajeros.....	11	-	-	-
Cultivos industriales.....	-	-	-	-
Flores.....	-	-	-	-
Hortalizas.....	33	15	15	15
Leguminosas para grano.....	-	-	-	-
Tubérculos consumo humano.....	23	7	7	7
CULTIVOS LEÑOSOS.....	762	631	624	393
Cítricos.....	220	183	183	153
Frutales no cítricos.....	534	437	430	228
Olivar.....	8	7	7	10
Otros cultivos leñosos.....	-	-	-	-
Viñedos.....	-	4	4	-
Viveros.....	-	-	-	2
TOTAL.....	831	654	647	416

(*) Los datos de los 3 últimos años son provisionales.

Fuente: Consejería de Agricultura y Agua. D. G. de Industrias y Asociacionismo Agrario.

A.4.3. SUPERFICIE DEDICADA AL CULTIVO DE INVERNADEROS, CULTIVOS ACOLCHADOS Y RIEGO LOCALIZADO (*). 2007-2008

Hectáreas

	LORQUÍ		R. MURCIA	
	2007	2008	2007	2008
Invernaderos.....	-	-	5.819	5.939
Cultivos acolchados.....	-	-	10.189	10.576
Riego localizado.....	374	139	122.211	122.312

(*) Datos provisionales.

Fuente: Consejería de Agricultura y Agua. D. G. de Industrias y Asociacionismo Agrario.

A.4.4. NÚMERO DE UNIDADES GANADERAS SEGÚN ESPECIE. CENSO 1999

	LORQUÍ	R. MURCIA
Bovinos.....	6	34.300
Ovinos.....	50	57.216
Caprinos.....	75	13.544
Porcinos.....	-	403.659
Aves.....	1	31.328
Otras.....	10	1.593
TOTAL.....	142	541.641

Fuente: INE. Censo Agrario.

A.5. INDUSTRIA

A.5.1. INVERSIÓN INDUSTRIAL SEGÚN SECTORES. 2000-2004

Miles de euros

	LORQUÍ					R. MURCIA
	2000	2001	2002	2003	2004	2004
Industrias extractivas	-	-	-	-	-	-
Industria de la alimentación, bebidas y tabaco	186,52	-	-	-	125,10	92.778,65
Industria química	-	-	-	-	-	81.105,73
Industrias transformadoras de metales y construcción de maquinaria	747,02	14,94	619,46	1.620,45	1.245,16	42.840,84
Resto de manufactureras	193,81	535,76	3.696,44	-	1.503,90	53.506,94
Producción y distribución de energía eléctrica, gas y agua	-	-	-	-	-	75.391,98
Construcción	10,85	23,80	434,83	155,96	429,22	46.724,54
Comercio y reparaciones	79,97	181,93	59,84	167,26	379,90	13.375,05
Otros	-	-	16,54	1,99	496,26	31.928,11
TOTAL	1.218,17	756,42	4.827,11	1.945,66	4.179,54	437.651,86

Nota: El valor "Otros" no incluye el Refino de petróleo, que está en "Resto de manufactureras".

Fuente: Consejería de Universidades, Empresa e Investigación. Dirección General de Industria, Energía y Minas.

A.5.2. INVERSIÓN INDUSTRIAL SEGÚN TIPO. 2001-2005

Euros

	LORQUÍ			REGIÓN DE MURCIA		
	Total	Nueva industria	Ampliación	Total	Nueva industria	Ampliación
2001	756.421	361.641	394.781	248.870.601	116.140.810	132.729.791
2002	4.827.110	1.002.092	3.825.018	295.952.593	177.500.888	118.451.705
2003	1.945.664	1.199.928	745.736	302.337.967	171.880.595	130.457.372
2004	4.179.538	3.964.303	215.235	437.651.857	144.593.270	293.058.587
2005	14.147.504	12.836.485	1.311.019	618.482.938	509.450.114	109.032.824

Fuente: Consejería de Universidades, Empresa e Investigación. Dirección General de Industria, Energía y Minas.

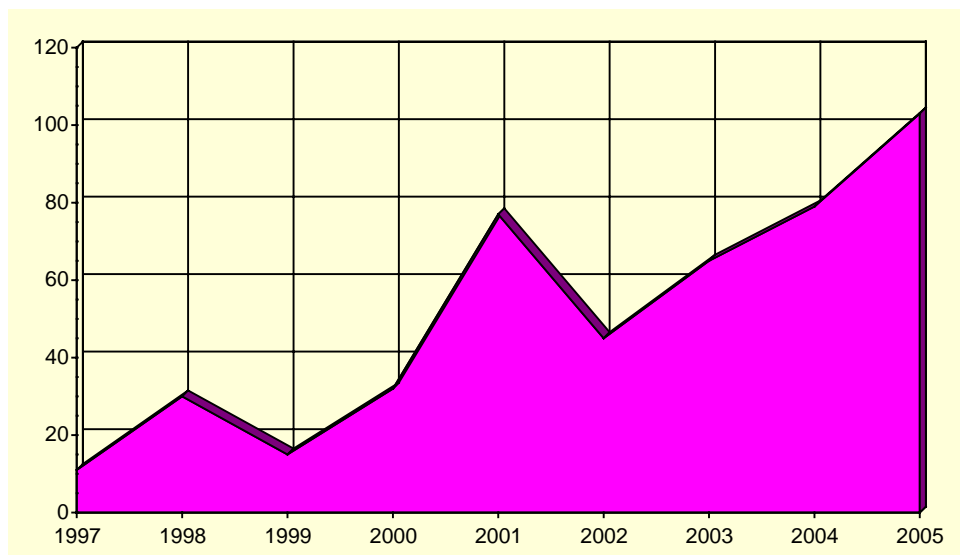
A.6. CONSTRUCCIÓN Y VIVIENDA

A.6.1. VIVIENDAS VISADAS Y TERMINADAS. 2001-2005

	LORQUÍ					R. MURCIA
	2001	2002	2003	2004	2005	2005
VIVIENDAS VISADAS	93	48	61	183	138	36.304
Protegidas.....	-	16	5	-	-	1.314
Libres.....	93	32	56	183	138	34.990
VIVIENDAS TERMINADAS.....	77	45	65	79	103	23.971
Protegidas.....	-	-	-	21	-	1.469
Libres.....	77	45	65	58	103	22.502

Fuente: Consejería de Obras Públicas y Ordenación del Territorio. Secretaría General.

G.6. Evolución de las viviendas terminadas. 1997-2005



Fuente: Consejería de Obras Públicas y Ordenación del Territorio. Secretaría General.

A.6. CONSTRUCCIÓN Y VIVIENDA

A.6.2. VIVIENDAS SEGÚN CLASE. 2001

	LORQUÍ	R. MURCIA
VIVIENDAS FAMILIARES.....	2.284	592.613
Viviendas principales.....	1.814	378.252
Viviendas no principales.....	470	214.361
Viviendas secundarias.....	51	111.431
Viviendas vacías.....	419	95.589
Otro tipo de viviendas.....	-	7.341
VIVIENDAS COLECTIVAS.....	-	200
TOTAL VIVIENDAS.....	2.284	592.813

Fuente: INE. Censos de Población y Vivienda.

A.6.3. VIVIENDAS SEGÚN SUPERFICIE ÚTIL. 2001

	LORQUÍ	R. MURCIA	Porcentaje
Hasta 30 m ²	-	0,2	
De 31 a 45 m ²	0,3	1,2	
De 46 a 60 m ²	2,0	4,1	
De 61 a 75 m ²	3,5	8,1	
De 76 a 90 m ²	31,2	40,0	
De 91 a 105 m ²	31,3	21,7	
De 106 a 120 m ²	18,7	12,2	
De 121 a 150 m ²	6,9	7,4	
De 151 a 180 m ²	3,6	2,6	
Más de 180 m ²	2,6	2,5	

Fuente: INE. Censos de Población y Vivienda.

A.7. EMPRESAS Y ESTABLECIMIENTOS

A.7.1. NÚMERO DE EMPRESAS CON ESTABLECIMIENTOS EN LA REGIÓN DE MURCIA SEGÚN ACTIVIDAD PRINCIPAL Y NIVEL DE EMPLEO. 2006-2007 (*) (Continúa)

	TOTAL	Menos de 2 ocup.	De 2 a 4 ocup.	De 5 a 9 ocup.	De 10 a 19 ocup.	De 20 a 49 ocup.	De 50 a 99 ocup.	De 100 a 499 ocup.	De 500 o más
2006									
LORQUÍ	732	337	211	105	42	31	6	-	-
A. Agricultura, ganadería, caza y silvicultura	3	3	-	-	-	-	-	-	-
B. Pesca.....	-	-	-	-	-	-	-	-	-
C. Industrias extractivas	-	-	-	-	-	-	-	-	-
D. Industria manufacturera.....	134	37	44	27	12	12	2	-	-
E. Producción y distribución de energía eléctrica, gas y agua	-	-	-	-	-	-	-	-	-
F. Construcción.....	88	25	28	19	9	7	-	-	-
G. Comercio; reparación de vehículos motor, motocicletas y ciclomotores y artículos personales	257	126	72	41	12	4	2	-	-
H. Hostelería	38	20	13	4	-	1	-	-	-
I. Transporte, almacenamiento y comunicaciones	71	40	22	4	2	3	-	-	-
J. Intermediación financiera.....	3	3	-	-	-	-	-	-	-
K. Actividades inmobiliarias y de alquiler, servicios empresariales	94	56	25	5	4	3	1	-	-
M. Educación.....	4	2	1	1	-	-	-	-	-
N. Actividades sanitarias y veterinarias, servicios sociales	9	7	1	1	-	-	-	-	-
O. Otras actividades sociales y de servicios prestados a la comunidad; servicios personales	31	18	5	3	3	1	1	-	-
REGIÓN DE MURCIA.....	103.386	57.524	29.598	9.191	4.093	2.220	509	239	12
A. Agricultura, ganadería, caza y silvicultura.....	2.024	1.554	366	63	18	18	2	3	-
B. Pesca.....	145	53	47	30	12	2	1	-	-
C. Industrias extractivas	114	52	15	13	19	13	2	-	-
D. Industria manufacturera.....	8.248	3.002	2.484	1.267	758	534	138	59	6
E. Producción y distribución de energía eléctrica, gas y agua.....	483	384	73	17	3	3	1	2	-
F. Construcción.....	16.519	7.234	5.110	2.322	1.158	558	103	34	-
G. Comercio; reparación de vehículos motor, motocicletas y ciclomotores y artículos personales	28.283	16.068	8.451	2.209	939	457	100	59	-
H. Hostelería	7.819	3.039	3.316	1.015	322	97	20	10	-
I. Transporte, almacenamiento y comunicaciones	6.575	3.617	2.034	564	206	110	32	11	1
J. Intermediación financiera.....	1.407	978	357	49	13	7	2	-	1
K. Actividades inmobiliarias y de alquiler, servicios empresariales	21.195	15.498	4.083	948	381	203	47	33	2
M. Educación.....	1.525	783	415	146	64	86	24	6	1
N. Actividades sanitarias y veterinarias, servicios sociales	3.279	2.064	872	188	72	52	17	14	-
O. Otras actividades sociales y de servicios prestados a la comunidad; servicios personales...	5.770	3.198	1.975	360	128	80	20	8	1

A.7. EMPRESAS Y ESTABLECIMIENTOS

A.7.1. NÚMERO DE EMPRESAS CON ESTABLECIMIENTOS EN LA REGIÓN DE MURCIA SEGÚN ACTIVIDAD PRINCIPAL Y NIVEL DE EMPLEO. 2006-2007 (*) (Conclusión)

	TOTAL	Menos de 2 ocup.	De 2 a 4 ocup.	De 5 a 9 ocup.	De 10 a 19 ocup.	De 20 a 49 ocup.	De 50 a 99 ocup.	De 100 a 499 ocup.	De 500 o más
2007									
LORQUÍ	766	347	225	106	49	31	8	-	-
A. Agricultura, ganadería, caza y silvicultura	2	1	1	-	-	-	-	-	-
B. Pesca.....	-	-	-	-	-	-	-	-	-
C. Industrias extractivas	-	-	-	-	-	-	-	-	-
D. Industria manufacturera	137	37	45	23	18	12	2	-	-
E. Producción y distribución de energía eléctrica, gas y agua.....	-	-	-	-	-	-	-	-	-
F. Construcción.....	102	36	35	15	9	6	1	-	-
G. Comercio; reparación de vehículos motor, motocicletas y ciclomotores y artículos personales.....	259	127	66	44	14	6	2	-	-
H. Hostelería	43	15	22	5	-	-	1	-	-
I. Transporte, almacenamiento y comunicaciones	72	39	24	5	1	3	-	-	-
J. Intermediación financiera.....	3	3	-	-	-	-	-	-	-
K. Actividades inmobiliarias y de alquiler, servicios empresariales	101	62	23	10	2	3	1	-	-
M. Educación	5	1	2	2	-	-	-	-	-
N. Actividades sanitarias y veterinarias, servicios sociales	9	7	1	-	1	-	-	-	-
O. Otras actividades sociales y de servicios prestados a la comunidad; servicios personales.....	33	19	6	2	4	1	1	-	-
REGIÓN DE MURCIA.....	109.308	61.558	31.221	9.302	4.172	2.277	512	251	15
A. Agricultura, ganadería, caza y silvicultura	2.088	1.589	381	66	29	17	3	3	-
B. Pesca.....	122	40	41	28	10	1	1	1	-
C. Industrias extractivas	121	55	18	17	15	15	1	-	-
D. Industria manufacturera	8.274	3.074	2.467	1.229	755	542	139	61	7
E. Producción y distribución de energía eléctrica, gas y agua.....	879	762	87	17	5	4	1	3	-
F. Construcción.....	18.116	8.459	5.625	2.224	1.137	548	96	26	1
G. Comercio; reparación de vehículos motor, motocicletas y ciclomotores y artículos personales.....	28.902	16.298	8.767	2.227	974	471	98	67	-
H. Hostelería	8.258	3.161	3.577	1.072	310	103	25	9	1
I. Transporte, almacenamiento y comunicaciones	6.739	3.624	2.117	596	238	116	33	13	2
J. Intermediación financiera.....	1.484	1.043	374	52	10	3	1	-	1
K. Actividades inmobiliarias y de alquiler, servicios empresariales	23.103	17.040	4.330	1.029	390	231	49	33	1
M. Educación	1.615	806	445	166	73	84	30	10	1
N. Actividades sanitarias y veterinarias, servicios sociales	3.436	2.159	891	206	86	58	19	16	1
O. Otras actividades sociales y de servicios prestados a la comunidad; servicios personales...	6.171	3.448	2.101	373	140	84	16	9	-

(*) Datos provisionales.

Nota: No se incluyen las explotaciones agrarias en exclusividad. De las secciones M (Educación) y N (Sanidad), solo se presenta la actividad generada por la educación y sanidad privada.

Fuente: CREM. Directorio de Actividades Económicas.

A.7. EMPRESAS Y ESTABLECIMIENTOS

A.7.2. NÚMERO DE ESTABLECIMIENTOS Y EMPLEO SEGÚN ACTIVIDAD PRINCIPAL DEL ESTABLECIMIENTO. 2006 (*) (Continúa)

	LORQUÍ		REGIÓN DE MURCIA	
	Nº de establecimientos	Empleo	Nº de establecimientos	Empleo
A. Agricultura, ganadería, caza y silvicultura	2	2	2.116	4.759
01. Agricultura, ganadería, caza y actividades de los servicios relacionados con las mismas	2	2	2.098	4.703
02. Silvicultura, explotación forestal y actividades de los servicios relacionados con las mismas	-	-	18	56
B. Pesca.....	-	-	151	668
05. Pesca, acuicultura y actividades de los servicios relacionados con las mismas.....	-	-	151	668
C. Industrias extractivas.....	-	-	171	1.338
10. Extracción y aglomeración de antracita, hulla, lignito y turba	-	-	16	21
11. Extracción crudos de petróleo y gas natural; actividades de los servicios relacionados con las explotaciones petrolíferas y de gas excepto actividades de prospección	-	-	-	-
12. Extracción de minerales de uranio y torio.....	-	-	-	-
13. Extracción de minerales metálicos	-	-	2	10
14. Extracción de minerales no metálicos ni energéticos	-	-	153	1.307
D. Industria manufacturera	165	1.086	9.049	74.350
15. Industria de productos alimenticios y bebidas	14	134	1.510	19.698
16. Industria del tabaco.....	-	-	-	-
17. Industria textil.....	2	8	276	1.269
18. Industria de la confección y de la peletería.....	1	2	334	1.430
19. Preparación, curtido y acabado del cuero; fabricación de artículos de marroquinería y viaje; artículos de guarnicionería, talabartería y zapatería.....	1	4	251	1.602
20. Industria de la madera y del corcho, excepto muebles; cestería y espartería.....	14	64	541	2.845
21. Industria del papel.....	7	36	86	1.010
22. Edición, artes gráficas y reproducción de soportes grabados ...	16	102	561	2.618
23. Coquerías, refino de petróleo y tratamiento de combustibles nucleares	-	-	3	607
24. Industria química.....	7	38	341	4.445
25. Fabricación de productos de caucho y materias plásticas	11	198	239	2.821
26. Fabricación de otros productos minerales no metálicos.....	8	46	679	6.208
27. Metalurgia	-	-	44	855
28. Fabricación de productos metálicos, excepto maquinaria y equipo	35	163	1.629	11.337
29. Industria de la construcción de maquinaria y equipo mecánico	34	208	643	3.793
30. Fabricación de máquinas de oficina y equipos de oficina y equipos informáticos.....	1	4	46	190
31. Fabricación de maquinaria y material eléctrico.....	1	1	87	644
32. Fabricación de material electrónico; fabricación de equipo y aparatos de radio, televisión y comunicaciones	-	-	14	34
33. Fabricación de equipo e instrumentos médico-quirúrgicos, de precisión, óptica y relojería	-	-	177	655
34. Fabricación de vehículos de motor, remolques y semirremolques	4	23	86	619
35. Fabricación de otro material de transporte	-	-	88	1.746
36. Fabricación de muebles; otras industrias manufactureras	9	55	1.405	9.848
37. Reciclaje	-	-	9	76
E. Producción y distribución de energía eléctrica, gas y agua	1	14	558	2.314
40. Producción y distribución de energía eléctrica, gas, vapor y agua caliente	-	-	360	972
41. Captación, depuración y distribución de agua	1	14	198	1.342
F. Construcción.....	97	568	17.404	82.296
45. Construcción	97	568	17.404	82.296

A.7. EMPRESAS Y ESTABLECIMIENTOS

A.7.2. NÚMERO DE ESTABLECIMIENTOS Y EMPLEO SEGÚN ACTIVIDAD PRINCIPAL DEL ESTABLECIMIENTO. 2006 (*) (Conclusión)

	LORQUÍ		REGIÓN DE MURCIA	
	Nº de establecimientos	Empleo	Nº de establecimientos	Empleo
G. Comercio; reparación de vehículos motor, motocicletas y ciclomotores y artículos personales	332	1.247	34.021	114.843
50. Venta, mantenimiento y reparación de vehículos de motor, motocicletas y ciclomotores; venta al por menor de vehículos de motor	50	216	3.445	12.555
51. Comercio al por mayor e intermediarios del comercio, excepto de vehículos de motor y motocicletas	135	673	8.601	43.904
52. Comercio al por menor, excepto comercio de vehículos de motor, motocicletas y ciclomotores; reparación de efectos personales y enseres domésticos	147	358	21.975	58.384
H. Hostelería	57	146	9.154	30.494
55. Hostelería	57	146	9.154	30.494
I. Transporte, almacenamiento y comunicaciones	79	249	7.112	25.328
60. Transporte terrestre; transporte por tuberías	56	177	6.035	18.596
61. Transporte marítimo, de cabotaje y por vías de navegación interiores	-	-	8	28
62. Transporte aéreo espacial	-	-	5	51
63. Actividades anexas a los transportes; actividades de agencias de viajes	21	70	812	4.667
64. Correos y telecomunicaciones	2	2	252	1.986
J. Intermediación financiera	9	30	2.887	9.791
65. Intermediación financiera, excepto seguros y planes de pensiones	6	27	1.276	6.483
66. Seguros y planes de pensiones, excepto seguridad social obligatoria	-	-	134	936
67. Actividades auxiliares a la intermediación financiera	3	3	1.477	2.372
K. Actividades inmobiliarias y de alquiler, servicios empresariales	116	430	23.495	62.708
70. Actividades inmobiliarias	52	159	8.496	15.011
71. Alquiler de maquinaria y equipo sin operario, de efectos personales y enseres domésticos	10	50	1.127	3.173
72. Actividades informáticas	6	9	750	2.094
73. Investigación y desarrollo	-	-	597	1.120
74. Otras actividades empresariales	48	212	12.525	41.310
M. Educación	6	15	1.875	10.042
80. Educación	6	15	1.875	10.042
N. Actividades sanitarias y veterinarias, servicios sociales	10	25	3.601	12.677
85. Actividades sanitarias y veterinarias, servicio social	10	25	3.601	12.677
O. Otras actividades sociales y de servicios prestados a la comunidad; servicios personales	32	147	6.608	21.943
90. Actividades de saneamiento público	2	2	180	3.419
91. Actividades asociativas	1	1	326	1.716
92. Actividades recreativas, culturales y deportivas	11	74	2.149	7.997
93. Actividades diversas de servicios personales	18	70	3.953	8.811
TOTAL	906	3.959	118.202	453.551

(*) Datos provisionales.

Nota: No se incluyen las explotaciones agrarias en exclusividad. De las secciones M (Educación) y N (Sanidad), solo se presenta la actividad generada por la educación y sanidad privada.

Fuente: CREM. Directorio de Actividades Económicas.

A.7. EMPRESAS Y ESTABLECIMIENTOS

A.7.3. NÚMERO DE ESTABLECIMIENTOS Y EMPLEO SEGÚN ACTIVIDAD PRINCIPAL DEL ESTABLECIMIENTO. 2007 (*) (Continúa)

	LORQUÍ		REGIÓN DE MURCIA	
	Nº de establecimientos	Empleo	Nº de establecimientos	Empleo
A. Agricultura, ganadería, caza y silvicultura	2	6	2.179	4.881
01. Agricultura, ganadería, caza y actividades de los servicios relacionados con las mismas	2	6	2.156	4.818
02. Silvicultura, explotación forestal y actividades de los servicios relacionados con las mismas	-	-	23	63
B. Pesca.....	-	-	127	655
05. Pesca, acuicultura y actividades de los servicios relacionados con las mismas.....	-	-	127	655
C. Industrias extractivas.....	-	-	183	1.429
10. Extracción y aglomeración de antracita, hulla, lignito y turba	-	-	22	38
11. Extracción crudos de petróleo y gas natural; actividades de los servicios relacionados con las explotaciones petrolíferas y de gas excepto actividades de prospección	-	-	1	1
12. Extracción de minerales de uranio y torio.....	-	-	-	-
13. Extracción de minerales metálicos	-	-	1	9
14. Extracción de minerales no metálicos ni energéticos	-	-	159	1.381
D. Industria manufacturera	172	1.112	9.174	75.169
15. Industria de productos alimenticios y bebidas	13	124	1.470	19.503
16. Industria del tabaco.....	-	-	-	-
17. Industria textil.....	2	11	274	1.138
18. Industria de la confección y de la peletería.....	1	3	320	1.367
19. Preparación, curtido y acabado del cuero; fabricación de artículos de marroquinería y viaje; artículos de guarnicionería, talabartería y zapatería.....	1	5	233	1.394
20. Industria de la madera y del corcho, excepto muebles; cestería y espartería.....	13	48	526	2.746
21. Industria del papel.....	8	47	84	1.004
22. Edición, artes gráficas y reproducción de soportes grabados ...	18	112	604	2.774
23. Coquerías, refino de petróleo y tratamiento de combustibles nucleares	-	-	2	623
24. Industria química.....	6	35	331	4.356
25. Fabricación de productos de caucho y materias plásticas	12	196	243	2.922
26. Fabricación de otros productos minerales no metálicos.....	9	43	703	6.356
27. Metalurgia	-	-	41	822
28. Fabricación de productos metálicos, excepto maquinaria y equipo	35	161	1.705	12.002
29. Industria de la construcción de maquinaria y equipo mecánico	37	230	707	4.469
30. Fabricación de máquinas de oficina y equipos de oficina y equipos informáticos.....	1	6	46	129
31. Fabricación de maquinaria y material eléctrico.....	1	4	101	706
32. Fabricación de material electrónico; fabricación de equipo y aparatos de radio, televisión y comunicaciones	-	-	15	39
33. Fabricación de equipo e instrumentos médico-quirúrgicos, de precisión, óptica y relojería	-	-	184	650
34. Fabricación de vehículos de motor, remolques y semirremolques	3	23	90	627
35. Fabricación de otro material de transporte	-	-	91	1.800
36. Fabricación de muebles; otras industrias manufactureras	12	64	1.397	9.673
37. Reciclaje	-	-	7	69
E. Producción y distribución de energía eléctrica, gas y agua	1	1	986	2.758
40. Producción y distribución de energía eléctrica, gas, vapor y agua caliente	1	1	786	1.453
41. Captación, depuración y distribución de agua	-	-	200	1.305
F. Construcción.....	112	556	19.037	81.778
45. Construcción	112	556	19.037	81.778

A.7. EMPRESAS Y ESTABLECIMIENTOS

A.7.3. NÚMERO DE ESTABLECIMIENTOS Y EMPLEO SEGÚN ACTIVIDAD PRINCIPAL DEL ESTABLECIMIENTO. 2007 (*) (Conclusión)

	LORQUÍ		REGIÓN DE MURCIA	
	Nº de establecimientos	Empleo	Nº de establecimientos	Empleo
G. Comercio; reparación de vehículos motor, motocicletas y ciclomotores y artículos personales	344	1.278	34.978	119.401
50. Venta, mantenimiento y reparación de vehículos de motor, motocicletas y ciclomotores; venta al por menor de vehículos de motor	53	249	3.577	13.274
51. Comercio al por mayor e intermediarios del comercio, excepto de vehículos de motor y motocicletas	146	671	8.912	44.703
52. Comercio al por menor, excepto comercio de vehículos de motor, motocicletas y ciclomotores; reparación de efectos personales y enseres domésticos	145	358	22.489	61.424
H. Hostelería	60	191	9.693	32.850
55. Hostelería	60	191	9.693	32.850
I. Transporte, almacenamiento y comunicaciones	80	292	7.318	26.883
60. Transporte terrestre; transporte por tuberías	55	202	6.084	19.262
61. Transporte marítimo, de cabotaje y por vías de navegación interiores	-	-	7	17
62. Transporte aéreo espacial	-	-	7	56
63. Actividades anexas a los transportes; actividades de agencias de viajes	22	87	889	5.245
64. Correos y telecomunicaciones	3	3	331	2.303
J. Intermediación financiera	9	31	3.037	9.903
65. Intermediación financiera, excepto seguros y planes de pensiones	6	28	1.320	6.796
66. Seguros y planes de pensiones, excepto seguridad social obligatoria	-	-	123	567
67. Actividades auxiliares a la intermediación financiera	3	3	1.594	2.540
K. Actividades inmobiliarias y de alquiler, servicios empresariales	128	458	25.751	67.793
70. Actividades inmobiliarias	62	158	9.734	16.479
71. Alquiler de maquinaria y equipo sin operario, de efectos personales y enseres domésticos	12	51	1.124	3.181
72. Actividades informáticas	7	15	810	2.444
73. Investigación y desarrollo	-	-	620	1.212
74. Otras actividades empresariales	47	234	13.463	44.477
M. Educación	7	24	1.978	10.750
80. Educación	7	24	1.978	10.750
N. Actividades sanitarias y veterinarias, servicios sociales	11	26	3.780	14.583
85. Actividades sanitarias y veterinarias, servicio social	11	26	3.780	14.583
O. Otras actividades sociales y de servicios prestados a la comunidad; servicios personales	37	181	7.024	21.850
90. Actividades de saneamiento público	4	15	187	3.469
91. Actividades asociativas	1	1	322	1.424
92. Actividades recreativas, culturales y deportivas	13	76	2.276	7.184
93. Actividades diversas de servicios personales	19	89	4.239	9.773
TOTAL	963	4.156	125.245	470.683

(*) Datos provisionales.

Nota: No se incluyen las explotaciones agrarias en exclusividad. De las secciones M (Educación) y N (Sanidad), solo se presenta la actividad generada por la educación y sanidad privada.

Fuente: CREM. Directorio de Actividades Económicas.

A.8. TURISMO

A.8.1. EQUIPAMIENTO TURÍSTICO. 2008

	LORQUÍ		REGIÓN DE MURCIA	
	Estableci- mientos	Plazas	Estableci- mientos	Plazas
HOTELES	1	87	161	18.189
5 estrellas	-	-	2	483
4 estrellas	-	-	38	9.663
3 estrellas	1	87	47	4.825
2 estrellas	-	-	44	2.098
1 estrella	-	-	30	1.120
RESTAURANTES	16	1.942	2.094	204.695
Primera	-	-	6	1.012
Segunda	-	-	25	7.390
Tercera	-	-	363	55.391
Cuarta	16	1.942	1.700	140.902
CAFETERÍAS.....	1	..	527	18.729
Primera	-	-	10	1.265
Segunda	1	..	517	17.464

Nota: Son datos a 31 de diciembre.

Fuente: Consejería de Cultura y Turismo. Dirección General de Infraestructuras de Turismo.

A.9. TRANSPORTES Y COMUNICACIONES

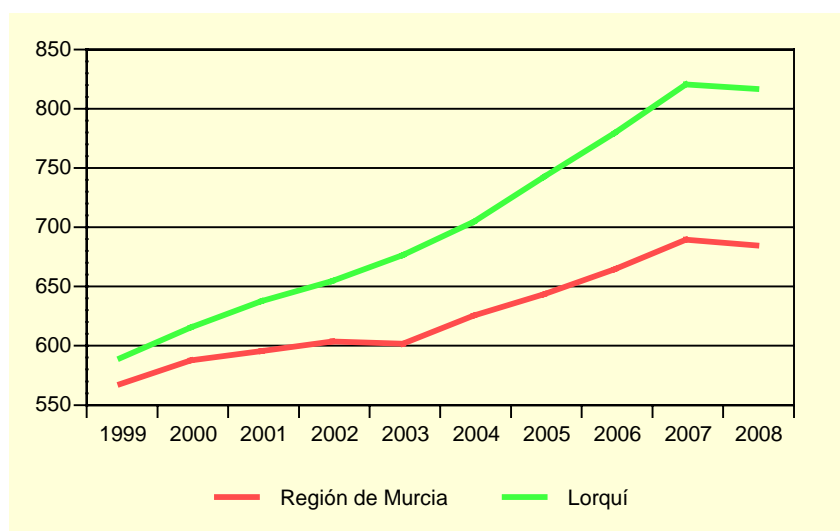
A.9.1. PARQUE DE VEHÍCULOS SEGÚN TIPO. 2005-2008

	LORQUÍ				R. MURCIA
	2005	2006	2007	2008	2008
Turismos	3.074	3.305	3.526	3.586	682.917
Camiones	857	941	1.038	1.071	164.147
Autobuses	3	2	2	6	1.819
Motocicletas	238	299	355	395	81.589
Tractores Industriales.....	212	207	243	240	12.926
Otros vehículos	270	296	334	331	30.457
Ciclomotores	1.062	1.092	1.104	1.081	120.715
TOTAL	4.654	5.050	5.498	5.629	973.855
Vehículos por 1.000 habitantes.....	741,44	777,76	818,89	815,32	682,88

Nota: En el total no se incluyen los ciclomotores.

Fuente: Ministerio del Interior. D. G. de Tráfico. Observatorio Nacional de Seguridad Vial.
CREM. Padrón Municipal de Habitantes.

G.7. Número de vehículos por 1000 habitantes. 1999-2008



Fuente: Ministerio del Interior. D. G. de Tráfico. Observatorio Nacional de Seguridad Vial.
CREM. Padrón Municipal de Habitantes.

A.9.2. CORRESPONDENCIA NACIDA Y DISTRIBUIDA. 2004-2007

Miles

	LORQUÍ				R. MURCIA
	2004	2005	2006	2007	2007
CORRESPONDENCIA NACIDA	256,8	105,9	321,6	326,1	44.217,6
Ordinaria	249,3	103,8	315,5	311,5	40.034,0
Certificada.....	7,5	2,1	6,0	11,4	3.241,5
Internacional	-	-	-	3,2	942,1
CORRESPONDENCIA DISTRIBUIDA...	247,3	101,5	545,3	1.172,0	147.997,5
Domicilio	92,3	43,1	431,2	966,9	130.741,6
Oficina.....	155,0	58,4	114,2	131,7	8.264,2
Ruta directa	-	-	-	-	652,6
Registrada	-	-	-	36,8	6.685,0
Internacional	-	-	-	36,6	1.654,0

Fuente: Organismo Autónomo de Correos y Telégrafos. Jefatura Provincial de Murcia.

A.10. SANIDAD Y SERVICIOS SOCIALES

A.10.1. NÚMERO DE FARMACIAS. 2002-2008

	LORQUÍ	REGIÓN DE MURCIA
2002	2	538
2003	2	540
2004	2	544
2005	2	544
2006	2	546
2007	2	547
2008	2	547

Nota: Son datos a 31 de diciembre.

Fuente: Consejería de Sanidad y Consumo. Dirección General de Planificación, Ordenación Sanitaria y Farmacéutica e Investigación.

A.10.2. NÚMERO DE DOSIS VACUNALES ADMINISTRADAS SEGÚN VACUNA. 2005-2007

	LORQUÍ			REGIÓN DE MURCIA		
	2005	2006	2007	2005	2006	2007
TV	165	208	146	33.418	39.126	38.408
HB	474	252	194	92.118	43.664	38.658
Td	341	348	234	59.237	51.977	56.969
DTPa	74	74	73	15.124	14.535	15.884
Hexavalente	185	272	..	43.179	55.131
Pentavalente	365	114	83	73.166	27.622	17.867
Men C	183	236	255	36.579	53.732	56.571

TV: Sarampión, Rubeola, Parotiditis.

Hb: Hepatitis B.

Td: Tétanos, difteria (adultos).

DTPa: Difteria, Tétanos, Tosferina (acelular).

Hexavalente: Difteria, Tétanos, Tosferina (acelular), Haemophilus influenzae tipo b, Hepatitis B, Polio inactivada.

Pentavalente: Difteria, Tétanos, Tosferina (acelular), Haemophilus influenzae tipo b, Polio Inactivada.

Men C: Meningococo C.

Fuente: Consejería de Sanidad y Consumo. Dirección General de Salud Pública.

A.10. SANIDAD Y SERVICIOS SOCIALES

A.10.3. ENFERMEDADES DE DECLARACIÓN OBLIGATORIA. CASOS REGISTRADOS. 2007

	LORQUÍ	R. MURCIA
Brucelosis.....	-	12
Disentería bacilar	-	4
Enfermedad meningocócica.....	-	18
Fiebre exantemática mediterránea.....	-	2
Fiebres tifoidea y paratifoidea	-	3
Gripe	195	31.716
Hepatitis A.....	-	43
Hepatitis B.....	-	11
Infección gonocócica.....	-	40
Legionelosis	-	32
Leishmaniasis	-	2
Lepra	-	2
Meningitis tuberculosa.....	-	8
Otras hepatitis víricas.....	1	15
Otras meningitis	1	91
Otras tuberculosis	-	36
Paludismo	-	6
Parotiditis	-	85
Rubéola.....	-	4
Sífilis	-	57
Sífilis congénita	-	2
Tosferina	-	3
Toxiinfección alimentaria.....	-	189
Tuberculosis respiratoria.....	1	185
Varicela	132	8.791

Fuente: Consejería de Sanidad y Consumo. Dirección General de Salud Pública.

A.10. SANIDAD Y SERVICIOS SOCIALES

A.10.4. DEFUNCIONES SEGÚN GRANDES GRUPOS DE CAUSA DE MUERTE. 2006

	LORQUÍ				R. MURCIA
	Hombres	Mujeres	Total	%	%
I. Ciertas enfermedades infecciosas y parasitarias	-	1	1	2,63	2,02
II. Neoplasias.....	9	3	12	31,58	25,75
III. Enfermedades de la sangre y de los órganos hematopoyéticos, y ciertos trastornos que afectan el mecanismo de la inmunidad.....	-	-	-	-	0,27
IV. Enfermedades endocrinas, nutricionales y metabólicas	-	-	-	-	2,91
V. Trastornos mentales y del comportamiento.....	-	1	1	2,63	2,27
VI. Enfermedades del sistema nervioso	-	3	3	7,89	4,09
VII. Enfermedades del ojo y sus anexos.....	-	-	-	-	0,01
VIII. Enfermedad del oído y de la apófisis mastoides	-	-	-	-	-
IX. Enfermedades del sistema circulatorio	6	4	10	26,32	33,89
X. Enfermedades del sistema respiratorio	2	1	3	7,89	11,16
XI. Enfermedades del sistema digestivo.....	4	2	6	15,79	5,25
XII. Enfermedades de la piel y del tejido subcutáneo	-	-	-	-	0,41
XIII. Enfermedades del sistema osteo muscular y del tejido conjuntivo.....	-	-	-	-	0,85
XIV. Enfermedades del sistema genitourinario	-	1	1	2,63	3,43
XV. Embarazo, parto y puerperio	-	-	-	-	-
XVI. Ciertas afecciones originadas en el período perinatal	-	-	-	-	0,46
XVII. Malformaciones congénitas, deformidades y anomalías cromosómicas	-	-	-	-	0,34
XVIII. Síntomas, signos y hallazgos anormales clínicos y de laboratorio, no clasificados en otra parte.....	-	-	-	-	1,93
XX. Causas externas	1	-	1	2,63	4,95
TOTAL	22	16	38	100,00	100,00

Fuente: CREM y Servicio de Epidemiología. *Mortalidad por Causas*.

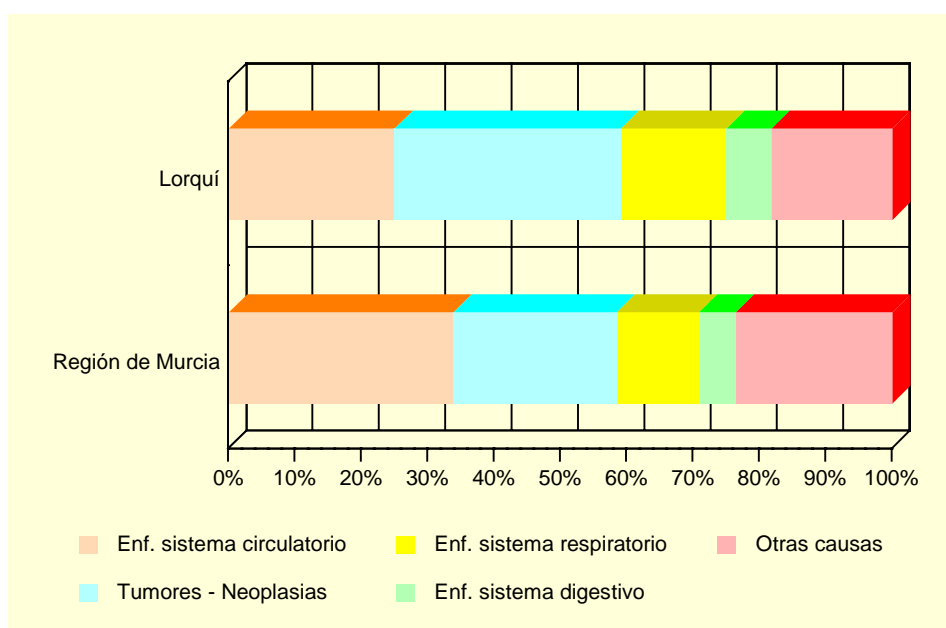
A.10. SANIDAD Y SERVICIOS SOCIALES

A.10.5. DEFUNCIONES SEGÚN GRANDES GRUPOS DE CAUSA DE MUERTE. 2007

	LORQUÍ				R. MURCIA
	Hombres	Mujeres	Total	%	%
I. Ciertas enfermedades infecciosas y parasitarias	1	-	1	2,27	1,75
II. Neoplasias.....	10	5	15	34,09	24,61
III. Enfermedades de la sangre y de los órganos hematopoyéticos, y ciertos trastornos que afectan el mecanismo de la inmunidad.....	-	-	-	-	0,27
IV. Enfermedades endocrinas, nutricionales y metabólicas	-	1	1	2,27	2,74
V. Trastornos mentales y del comportamiento.....	-	-	-	-	2,11
VI. Enfermedades del sistema nervioso	1	-	1	2,27	4,17
VII. Enfermedades del ojo y sus anexos.....	-	-	-	-	-
VIII. Enfermedad del oído y de la apófisis mastoides	-	-	-	-	-
IX. Enfermedades del sistema circulatorio	4	7	11	25,00	33,85
X. Enfermedades del sistema respiratorio	7	-	7	15,91	12,41
XI. Enfermedades del sistema digestivo.....	3	-	3	6,82	5,56
XII. Enfermedades de la piel y del tejido subcutáneo	-	-	-	-	0,28
XIII. Enfermedades del sistema osteo muscular y del tejido conjuntivo.....	-	-	-	-	0,62
XIV. Enfermedades del sistema genitourinario	-	3	3	6,82	3,93
XV. Embarazo, parto y puerperio	-	-	-	-	-
XVI. Ciertas afecciones originadas en el período perinatal	-	-	-	-	0,40
XVII. Malformaciones congénitas, deformidades y anomalías cromosómicas	1	-	1	2,27	0,42
XVIII. Síntomas, signos y hallazgos anormales clínicos y de laboratorio, no clasificados en otra parte.....	-	-	-	-	1,83
XX. Causas externas	1	-	1	2,27	5,06
TOTAL	28	16	44	100,00	100,00

Fuente: CREM y Servicio de Epidemiología. *Mortalidad por Causas*.

G.8. Distribución de las defunciones según la causa de muerte. 2007



Fuente: CREM y Servicio de Epidemiología. *Mortalidad por Causas*.

A.10. SANIDAD Y SERVICIOS SOCIALES

A.10.6. RECURSOS SOCIALES. 2007

	LORQUÍ	REGIÓN DE MURCIA
ATENCIÓN PRIMARIA		
Centro de Servicios Sociales	1	30
Centro Social Polivalente.....	2	121
Unidad de Trabajo Social	1	131
Servicio de Ayuda a Domicilio Atención Primaria	1	35
Programa de Teleasistencia Atención Primaria	1	28
INFANCIA		
Servicio de Atención a la Infancia.....	2	116
PERSONAS CON DISCAPACIDAD		
Vivienda Tutelada para Personas con Discapacidad.....	1	12
Servicio de Atención a Personas con Discapacidad.....	2	135
Servicio Experimental para Personas con Discapacidad.....	1	3
ENFERMOS MENTALES CRÓNICOS		
Servicio de Atención a Enfermos Mentales Crónicos	1	33
PERSONAS MAYORES		
Centro de Atención a Personas Mayores	1	256
Servicio de Atención a Personas Mayores	2	160
MUJERES		
Centro de Mujer en General	1	138
Servicio de Mujer en General	1	87
DROGODEPENDENCIAS		
Servicio de Atención a Drogodependientes	1	44
RECLUSOS Y EX-RECLUSOS		
Servicio de Atención a Reclusos y Exreclusos	1	42
ESPAÑOLES RETORNADOS		
Servicio de Atención a Españoles Retornados	1	31
MINORÍAS ÉTNICAS		
Servicio de Atención a Minorías étnicas	1	58
PERSONAS EN SITUACIÓN DE EMERGENCIA, RIESGO O EXCLUSIÓN SOCIAL		
Servicio de Atención a Personas en Situación de Emergencia, Riesgo o Exclusión social	1	79
INMIGRANTES		
Servicio de Atención a Inmigrantes	1	150
FAMILIAS		
Servicio de Atención a Familias.....	2	59
VOLUNTARIADO		
Servicio de Voluntariado de Atención Primaria.....	1	76

Fuente: Consejería de Política Social, Mujer e Inmigración. Dirección General de Familia y Menor.

A.11. EDUCACIÓN Y CULTURA

A.11.1. NÚMERO DE UNIDADES Y ALUMNOS MATRICULADOS EN EDUCACIÓN INFANTIL, PRIMARIA Y EDUCACIÓN ESPECIAL. CURSO 07/08 (*)

	LORQUÍ			R. MURCIA
	TOTAL	Centros Públicos	Centros Privados	TOTAL
Unidades	31	31	-	7.261
Infantil.....	13	13	-	2.893
Primaria.....	18	18	-	4.368
Alumnos matriculados	676	676	-	157.777
Infantil.....	254	254	-	60.160
Primaria.....	422	422	-	97.617
Alumnos con necesidades educativas especiales...	45	45	-	6.724
Infantil.....	10	10	-	1.390
Primaria.....	35	35	-	5.334
Educación Especial				
Unidades escolares	1	1	-	192
Centros específicos de Educación Especial.....	-	-	-	12
Aulas abiertas de Educación Especial.....	1	1	-	30
Alumnos matriculados	4	4	-	980
En centros específicos.....	-	-	-	765
En aulas abiertas	4	4	-	215

(*) Datos provisionales.

Fuente: Consejería de Educación, Formación y Empleo. Secretaría General.

A.11.2. NÚMERO DE UNIDADES Y ALUMNOS MATRICULADOS EN ENSEÑANZA SECUNDARIA OBLIGATORIA, BACHILLERATO Y CICLOS FORMATIVOS. CURSO 07/08 (*)

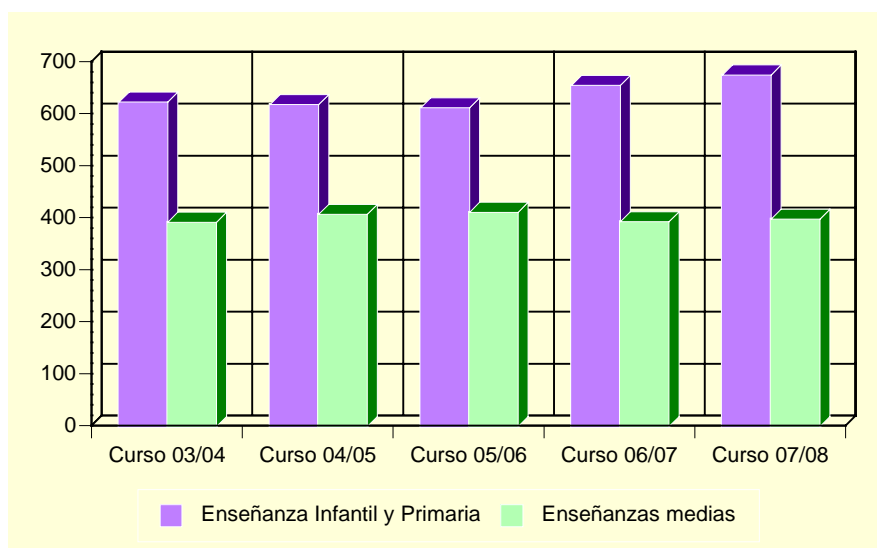
	LORQUÍ			R. MURCIA
	TOTAL	Centros Públicos	Centros Privados	TOTAL
ESO Y BACHILLERATO LOGSE				
Unidades	16	16	-	3.284
Alumnos ESO Y BACHILLERATO LOGSE.....	399	399	-	85.898
ESO	307	307	-	64.427
Primer ciclo	164	164	-	35.614
Segundo ciclo.....	143	143	-	28.813
Bachillerato LOGSE	92	92	-	21.471
Alumnos con necesidades educativas especiales (ESO Y BACHILLERATO LOGSE)	-	-	-	3.483
CICLOS FORMATIVOS				
Unidades	-	-	-	676
Alumnos matriculados	-	-	-	12.818
Ciclos formativos Grado Medio	-	-	-	6.954
Ciclos formativos Grado Superior.....	-	-	-	5.864

(*) Datos provisionales.

Fuente: Consejería de Educación, Formación y Empleo. Secretaría General.

A.11. EDUCACIÓN Y CULTURA

G.9. Evolución de los alumnos matriculados en enseñanzas infantil y primaria y enseñanzas medias. Curso 03/04 – Curso 07/08



Fuente: Consejería de Educación, Formación y Empleo. Secretaría General.

A.11.3. POBLACIÓN EN VIVIENDAS FAMILIARES DE 16 Y MÁS AÑOS SEGÚN NIVEL DE FORMACIÓN (%). 2001

	LORQUÍ	REGIÓN DE MURCIA
TOTAL	4.600	970.449
Analfabetos	3,48	3,22
Sin estudios.....	29,87	15,84
Primer grado	17,11	21,67
Segundo grado: ESO, EGB, Bachillerato Elemental	30,52	29,46
Segundo grado: Bachillerato Superior.....	9,80	10,71
Segundo grado: FP Grado Medio.....	1,87	4,06
Segundo grado: FP Grado Superior.....	2,24	3,95
Tercer grado: Diplomatura	3,54	6,07
Tercer grado: Licenciatura	1,50	4,63
Tercer grado: Doctorado	0,07	0,39

Fuente: INE. Censos de Población y Viviendas. 2001

A.11. EDUCACIÓN Y CULTURA

A.11.4. TASAS DE ESCOLARIDAD SEGÚN SEXO, EDAD Y QUE LOS ESTUDIOS SEAN REGLADOS O NO (%). 2001

	LORQUÍ		REGIÓN DE MURCIA	
	Hombres	Mujeres	Hombres	Mujeres
ENSEÑANZA REGLADA	6,66	8,93	8,91	9,62
De 16 años	64,29	92,68	75,44	84,09
De 17 años	47,62	72,22	62,39	74,38
De 18 años	48,78	43,90	49,76	62,53
De 19 años	25,45	34,15	43,05	53,42
De 20 años	29,63	44,44	34,90	46,84
De 21 años	21,54	20,75	30,54	39,43
De 22 años	16,33	22,00	26,30	31,15
De 23 años	8,20	35,48	22,75	25,80
De 24 años	16,42	22,58	18,76	21,34
De 25 a 29 años	4,53	8,73	8,47	9,51
De 30 a 39 años	1,04	0,95	2,38	2,47
De 40 ó más años	0,27	0,08	0,60	0,59
ENSEÑANZA NO REGLADA	1,42	1,63	2,34	3,03
De 16 años	4,76	-	2,64	2,05
De 17 años	4,76	5,56	2,90	3,70
De 18 años	14,63	4,88	3,62	5,13
De 19 años	5,45	12,20	3,84	5,55
De 20 años	1,85	5,56	3,89	5,71
De 21 años	4,62	-	4,09	6,10
De 22 años	4,08	4,00	4,25	6,56
De 23 años	3,28	3,23	4,10	7,40
De 24 años	1,49	14,52	4,44	6,79
De 25 a 29 años	1,13	2,18	4,02	5,98
De 30 a 39 años	0,83	1,18	2,87	4,11
De 40 ó más años	0,36	0,17	1,10	1,18

Nota: La tasa de escolaridad es el porcentaje de personas de 16 años o más que están recibiendo algún tipo de enseñanza. Los estudios no reglados son: Cursos del INEM, Escuela Taller u otros cursos para parados, cursos de formación promovidos por la empresa, otros cursos no reglados (idiomas, preparación oposiciones, etc).

Fuente: INE. Censos de Población y Viviendas. 2001

A.11.5. BIBLIOTECAS. 2007

	LORQUÍ	REGIÓN DE MURCIA
Número de bibliotecas	1	96
Volúmenes	9.285	1.494.642
Audiovisuales	2.361	233.687
Usuarios	13.000	2.666.055
Préstamos	8.188	1.199.511
Socios	463	288.919
Actos culturales	23	4.284

Nota: Los datos son de bibliotecas públicas municipales. En la Región de Murcia se incluye el servicio de la Biblioteca Regional.

Fuente: Consejería de Cultura y Turismo. Dirección General del Libro, Archivos y Bibliotecas.

A.12. ADMINISTRACIONES PÚBLICAS Y FINANZAS

A.12.1. PRESUPUESTO DEFINITIVO DE GASTOS. 2004-2008

Euros

	2004	2005	2006	2007	2008
Gastos de personal.....	1.577.690	1.683.366	1.855.840	2.361.834	2.810.242
Gastos de bienes y servicios	1.813.430	2.153.887	2.173.743	2.678.691	2.940.115
Gastos financieros	107.400	97.200	107.200	128.500	134.000
Transferencias corrientes	365.646	406.251	434.153	449.690	550.502
Inversiones reales.....	7.306.946	6.994.040	9.143.702	1.096.317	2.327.511
Transferencias de capital.....	-	-	-	20.865	-
Activos financieros.....	9.000	21.200	15.000	58.988	109.000
Pasivos financieros.....	136.000	188.000	325.000	320.000	330.000
TOTAL GASTOS	11.316.113	11.543.944	14.054.638	7.114.885	9.201.370

Nota: No incluye Organismos Autónomos.

Fuente: Ayuntamiento de Lorquí.

A.12.2. PRESUPUESTO DEFINITIVO DE INGRESOS. 2004-2008

Euros

	2004	2005	2006	2007	2008
Impuestos directos.....	1.146.000	1.390.000	1.772.000	2.324.000	2.540.000
Impuestos indirectos.....	800.000	950.000	950.000	950.000	950.000
Tasas y otros ingresos.....	6.224.240	4.052.668	4.418.254	1.024.300	1.270.509
Transferencias corrientes	1.157.351	1.210.828	1.306.523	1.769.305	2.025.850
Ingresos patrimoniales.....	20.000	13.000	18.000	38.500	78.500
Enajenación inversiones reales	1.583.888	3.498.162	4.212.049	668.878	1.399.816
Transferencias de capital.....	722.397	520.714	581.091	330.901	927.695
Activos financieros.....	9.000	9.000	9.000	9.000	9.000
Pasivos financieros.....	-	-	787.721	-	-
TOTAL INGRESOS	11.662.875	11.644.373	14.054.638	7.114.885	9.201.370

Nota: No incluye Organismos Autónomos.

Fuente: Ayuntamiento de Lorquí.

A.12.3. OFICINAS BANCARIAS. 2006-2008

	LORQUÍ			R. MURCIA
	2006	2007	2008	2008
BANCOS.....	1	1	1	371
CAJAS DE AHORRO.....	5	5	5	713
CAJAMURCIA.....	2	2	2	251
CAM.....	1	1	1	182
OTRAS CAJAS DE AHORRO.....	2	2	2	280
COOPERATIVAS DE CRÉDITO.....	1	1	1	269
OTRAS ENTIDADES.....	-	-	-	11
TOTAL	7	7	7	1.364

Fuente: Banco de España. Departamento de Información Financiera y Central de Riesgos.

B. DATOS POR ENTIDADES DE POBLACIÓN

B.1. POBLACIÓN

B.1.1. POBLACIÓN, SEGÚN SEXO. 2006-2008

	2006			2007			2008		
	TOTAL	Hombres	Mujeres	TOTAL	Hombres	Mujeres	TOTAL	Hombres	Mujeres
Anchosa (La).....	66	37	29	72	42	30	68	38	30
Lorquí.....	6.216	3.220	2.996	6.408	3.312	3.096	6.553	3.389	3.164
Palacios Blancos.....	211	112	99	234	116	118	283	143	140
TOTAL LORQUÍ.....	6.493	3.369	3.124	6.714	3.470	3.244	6.904	3.570	3.334

Fuente: CREM. Padrón Municipal de Habitantes.