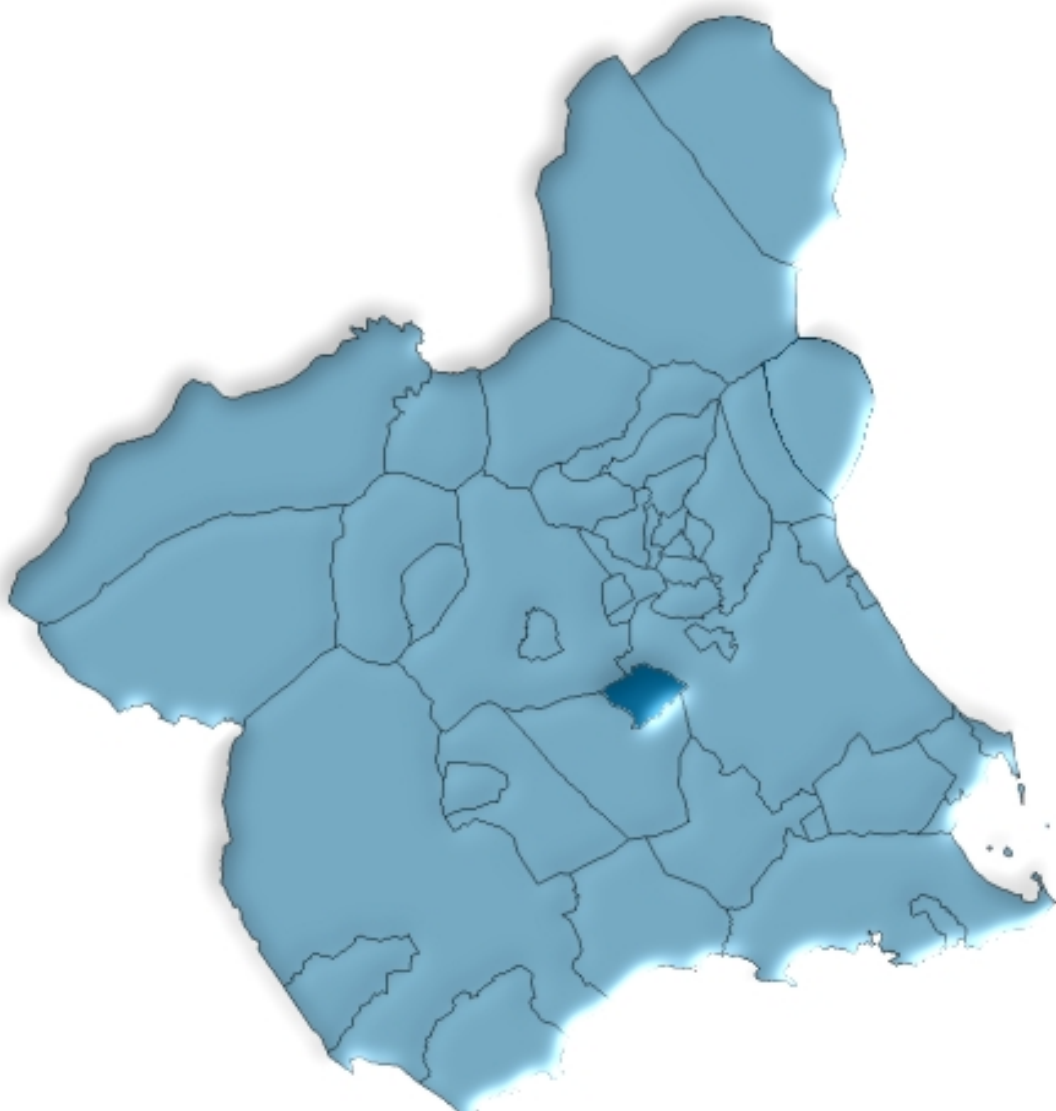




# Librilla en cifras. 2008





# ÍNDICE GENERAL

## ÍNDICE DE TABLAS

### DATOS DEL MUNICIPIO

A.1. TERRITORIO, CLIMATOLOGÍA Y MEDIO AMBIENTE .....	9
A.1.1. Superficie, distancia a la capital por autovía y altitud.	
A.1.2. Precipitaciones. 2007-2008.	
A.1.3. Temperaturas medias. 2007-2008.	
A.2. DEMOGRAFÍA .....	10
A.2.1. Población de derecho según los censos oficiales. 1900-2001.	
A.2.2. Población y densidad de población según Padrón. 2004-2008.	
A.2.3. Población según la estructura de edad. 2008.	
A.2.4. Indicadores de estructura demográfica. 2008.	
A.2.5. Movimiento natural de la población. 2003-2007.	
A.2.6. Nupcialidad, natalidad y mortalidad. 2007.	
A.2.7. Inmigraciones y emigraciones según procedencia (o destino) de la migración. 2007.	
A.2.8. Saldos migratorios totales. 2002-2007.	
A.3. MERCADO DE TRABAJO .....	14
A.3.1. Tasas de actividad y paro según edad y sexo. 2001.	
A.3.2. Paro registrado según sexo. 2008.	
A.4. AGRICULTURA Y GANADERÍA.....	15
A.4.1. Distribución general de la tierra. 2007-2008.	
A.4.2. Superficie dedicada a cada grupo de cultivo. 2005-2008.	
A.4.3. Superficie dedicada al cultivo de invernaderos, cultivos acolchados y riego localizado. 2007-2008.	
A.4.4. Número de unidades ganaderas según especie. Censo 1999.	
A.5. INDUSTRIA.....	17
A.5.1. Inversión industrial según sectores. 2000-2004.	
A.5.2. Inversión industrial según tipo. 2001-2005.	
A.6. CONSTRUCCIÓN Y VIVIENDA .....	18
A.6.1. Viviendas visadas y terminadas. 2001-2005.	
A.6.2. Viviendas según clase. 2001.	
A.6.3. Viviendas según superficie útil. 2001.	

<b>A.7. EMPRESAS Y ESTABLECIMIENTOS .....</b>	<b>20</b>
A.7.1. Número de empresas con establecimientos en la Región de Murcia según actividad principal y nivel de empleo. 2006-2007.	
A.7.2. Número de establecimientos y empleo según actividad principal del establecimiento. 2006.	
A.7.3. Número de establecimientos y empleo según actividad principal del establecimiento. 2007.	
<b>A.8. TURISMO .....</b>	<b>26</b>
A.8.1. Equipamiento turístico. 2008.	
<b>A.9. TRANSPORTES Y COMUNICACIONES .....</b>	<b>27</b>
A.9.1. Parque de vehículos según tipo. 2005-2008.	
A.9.2. Correspondencia nacida y distribuida. 2004-2005.	
<b>A.10. SANIDAD Y SERVICIOS SOCIALES .....</b>	<b>28</b>
A.10.1. Número de farmacias. 2002-2008.	
A.10.2. Número de dosis vacunales administradas según vacuna. 2005-2007.	
A.10.3. Enfermedades de declaración obligatoria. Casos registrados. 2007.	
A.10.4. Defunciones según grandes grupos de causa de muerte. 2006.	
A.10.5. Defunciones según grandes grupos de causa de muerte. 2007.	
A.10.6. Recursos sociales. 2007.	
<b>A.11. EDUCACIÓN Y CULTURA .....</b>	<b>33</b>
A.11.1. Número de unidades y alumnos matriculados en educación infantil y primaria. Curso 07/08.	
A.11.2. Número de unidades y alumnos matriculados en enseñanza secundaria obligatoria, bachillerato y ciclos formativos. Curso 07/08.	
A.11.3. Población en viviendas familiares de 16 y más años según nivel de formación (%). 2001.	
A.11.4. Tasas de escolaridad según sexo, edad y que los estudios sean reglados o no (%). 2001.	
A.11.5. Bibliotecas. 2007.	
<b>A.12. ADMINISTRACIONES PÚBLICAS Y FINANZAS .....</b>	<b>36</b>
A.12.1. Presupuesto definitivo de gastos. 2004-2008.	
A.12.2. Presupuesto definitivo de ingresos. 2004-2008.	
A.12.3. Oficinas bancarias. 2006-2008.	

## **DATOS POR ENTIDADES DE POBLACIÓN**

<b>B.1. POBLACIÓN .....</b>	<b>39</b>
B.1.1. Población, según sexo. 2006-2008.	

## ÍNDICE DE GRÁFICOS

- G.1. Evolución de la población de derecho según los censos oficiales. 1900-2001
- G.2. Pirámide de población. 2008
- G.3. Movimiento natural de la población. 2007
- G.4. Tasas de actividad y de paro. 2001
- G.5. Distribución general de la tierra. 2008
- G.6. Evolución de las viviendas terminadas. 1997-2005
- G.7. Número de vehículos por 1000 habitantes. 1999-2008
- G.8. Distribución de las defunciones según la causa de muerte. 2007
- G.9. Evolución de los alumnos matriculados en enseñanzas infantil, primaria y enseñanzas medias.  
Curso 03/04 – Curso 07/08

## SÍMBOLOS UTILIZADOS

- Cero o menor que 0,5
  - .. Falta de dato
  - % Tanto por ciento
- Las cifras decimales van precedidas de una coma (,)  
Los millares y millones se separan por un punto (.)  
Las casillas en blanco – Dato sin sentido
-



## **A. DATOS DEL MUNICIPIO**





## A.1. TERRITORIO, CLIMATOLOGÍA Y MEDIO AMBIENTE

### A.1.1. SUPERFICIE, DISTANCIA A LA CAPITAL POR AUTOVÍA Y ALTITUD.

#### MUNICIPIO DE LIBRILLA

Extensión del municipio .....	56,5 Km <sup>2</sup>
Distancia a la capital por autovía .....	26,0 Km.
Altitud .....	168,0 m.

Nota: *Distancia a la capital por autovías según Mapa Oficial de Carreteras 2006.*

Fuente: Instituto Geográfico Nacional.  
INE. Nomenclátor

### A.1.2. PRECIPITACIONES. 2007-2008

Litros/m<sup>2</sup>

	2007	2008
Enero.....	84,0	2,5
Febrero.....	24,0	26,0
Marzo .....	29,0	..
Abril.....	34,5	..
Mayo .....	12,5	75,0
Junio.....	-	22,0
Julio.....	3,0	6,5
Agosto.....	38,0	..
Septiembre.....	8,0	30,2
Octubre .....	76,0	93,5
Noviembre.....	7,0	37,5
Diciembre .....	3,5	4,0

Nota: *Los datos corresponden a la Estación meteorológica "Librilla/C.H.S."*

Fuente: Agencia Estatal de Meteorología. Centro Meteorológico Territorial de Murcia.

### A.1.3. TEMPERATURAS MEDIAS. 2007-2008

Grados centígrados

	2007	2008
Enero.....	10,4	11,1
Febrero.....	13,1	11,8
Marzo .....	13,8	15,0
Abril.....	15,1	16,5
Mayo .....	20,7	18,5
Junio.....	24,0	22,8
Julio.....	26,1	..
Agosto.....	26,3	27,1
Septiembre.....	22,3	22,8
Octubre .....	17,8	18,3
Noviembre.....	12,7	11,9
Diciembre .....	11,1	9,7

Nota: *Los datos de precipitaciones corresponden a la Estación meteorológica "Librilla/C.H.S."*

Fuente: Agencia Estatal de Meteorología. Centro Meteorológico Territorial de Murcia.

## A.2. DEMOGRAFÍA

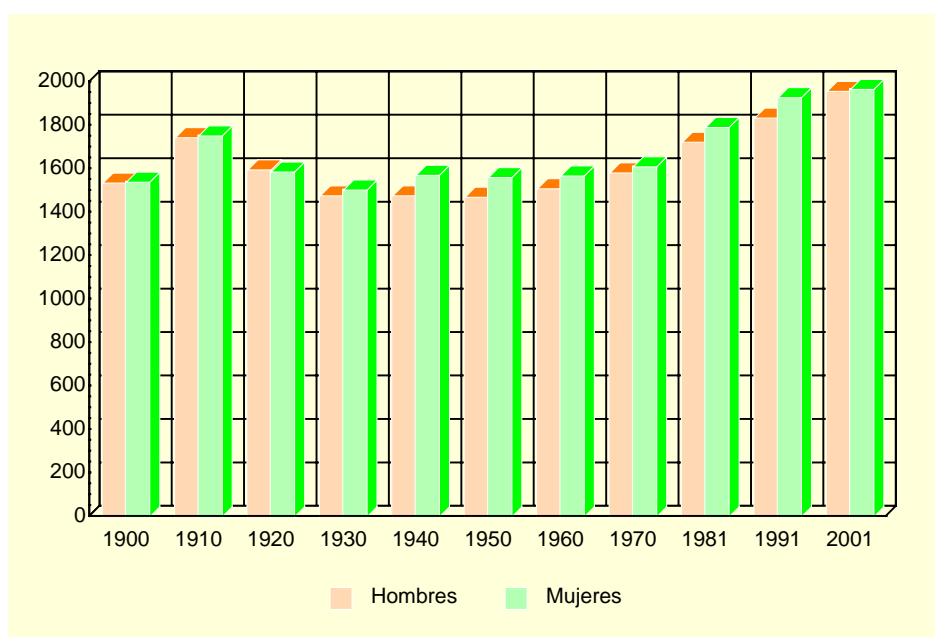
### A.2.1. POBLACIÓN DE DERECHO SEGÚN LOS CENSOS OFICIALES. 1900-2001

	LIBRILLA			R. MURCIA
	Hombres	Mujeres	Total	Total
1900 .....	1.536	1.540	3.076	581.455
1910 .....	1.745	1.753	3.498	620.926
1920 .....	1.597	1.587	3.184	654.436
1930 .....	1.477	1.504	2.981	651.979
1940 .....	1.477	1.572	3.049	731.221
1950 .....	1.471	1.561	3.032	755.850
1960 .....	1.510	1.569	3.079	803.086
1970 .....	1.583	1.611	3.194	832.047
1981 .....	1.724	1.792	3.516	955.498
1991 .....	1.835	1.929	3.764	1.045.601
2001 .....	1.958	1.967	3.925	1.197.646

Nota: En el Censo de 2001 desaparece el término población de derecho, por lo que nos referimos a la población residente.

Fuente: INE. Censo de Población.

### G.1. Evolución de la población de derecho según los censos oficiales. 1900-2001



Nota: En el Censo de 2001 desaparece el término población de derecho, por lo que nos referimos a la población residente.

Fuente: INE. Censo de Población.

### A.2.2. POBLACIÓN Y DENSIDAD DE POBLACIÓN SEGÚN PADRÓN. 2004-2008

	LIBRILLA					R. MURCIA
	2004	2005	2006	2007	2008	2008
Población .....	4.088	4.160	4.243	4.378	4.455	1.426.109
Hombres.....	2.055	2.100	2.139	2.196	2.235	722.999
Mujeres .....	2.033	2.060	2.104	2.182	2.220	703.110
Densidad de población (Habitantes/km <sup>2</sup> ) .....	72	74	75	77	79	126

Fuente: INE. Padrón Municipal de Habitantes.  
Instituto Geográfico Nacional.

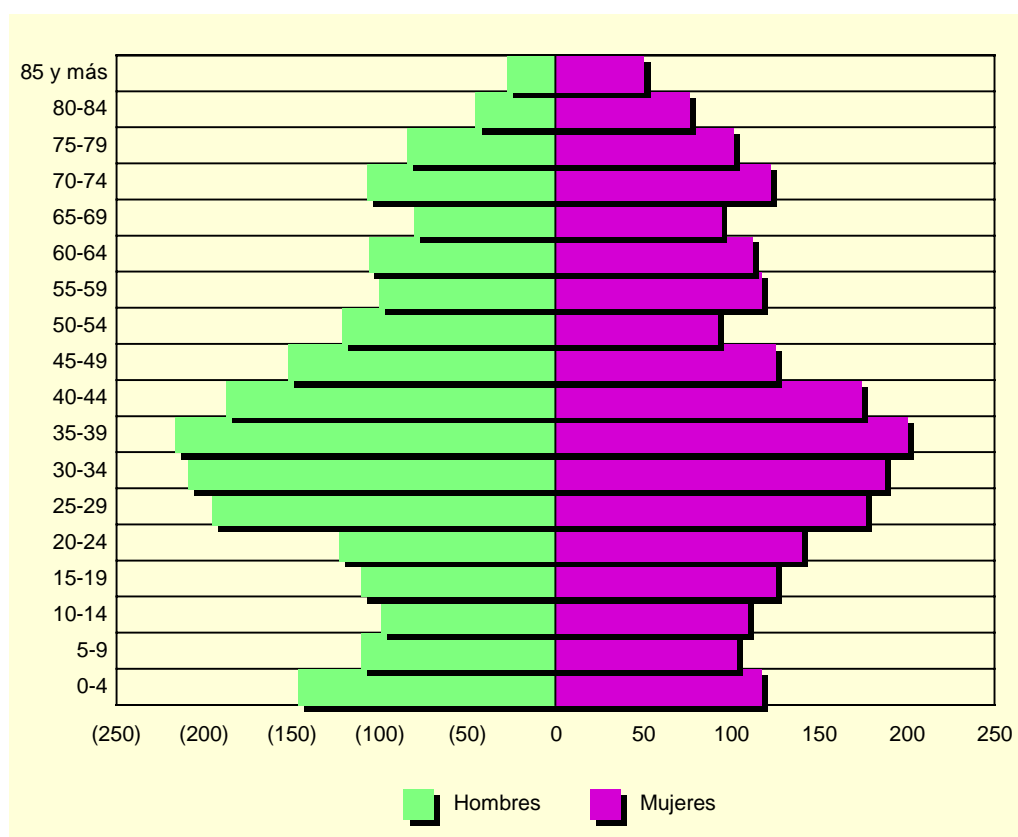
## A.2. DEMOGRAFÍA

### A.2.3. POBLACIÓN SEGÚN LA ESTRUCTURA DE EDAD. 2008

	HOMBRES	MUJERES	TOTAL
Menores de 5 años.....	147	117	264
5-9 años .....	111	103	214
10-14 años .....	100	109	209
15-19 años .....	111	125	236
20-24 años .....	124	140	264
25-29 años .....	196	176	372
30-34 años .....	210	187	397
35-39 años .....	217	200	417
40-44 años .....	188	174	362
45-49 años .....	153	125	278
50-54 años .....	122	92	214
55-59 años .....	101	117	218
60-64 años .....	107	112	219
65-69 años .....	81	94	175
70-74 años .....	108	122	230
75 y más años.....	159	227	386
<b>TOTAL .....</b>	<b>2.235</b>	<b>2.220</b>	<b>4.455</b>

Fuente: CREM. Padrón Municipal de Habitantes.

### G.2. Pirámide de población. 2008



Fuente: CREM. Padrón Municipal de Habitantes.

## A.2. DEMOGRAFÍA

### A.2.4. INDICADORES DE ESTRUCTURA DEMOGRÁFICA. 2008

Porcentaje

	LIBRILLA	REGIÓN DE MURCIA
<b>ESTRUCTURA POR EDAD</b>		
Menores de 20 años.....	20,72	22,98
Entre 20 y 64 años.....	61,53	63,41
De 65 y más años.....	17,76	13,61
<b>ÍNDICE DE VEJEZ</b>		
De 65 y más años/menores de 20 años.....	85,70	59,19
<b>ÍNDICE DE DEPENDENCIA</b>		
Juvenil		
Menores de 20 años/Población entre 20 y 64 años ...	33,67	36,25
Anciana		
De 65 y más años/Población entre 20 y 64 años .....	28,86	21,46
Total		
Menores de 20 años+De 65 y más años/Población entre 20 y 64 años.....	62,53	57,70
MUJERES DE 15 A 49 AÑOS/TOTAL MUJERES.....	50,77	52,61
<b>RAZÓN DE MASCULINIDAD</b>		
Hombres/Mujeres.....	100,68	102,83

Fuente: CREM. Indicadores Demográficos.

### A.2.5. MOVIMIENTO NATURAL DE LA POBLACIÓN. 2003-2007

	LIBRILLA					R. MURCIA
	2003	2004	2005	2006	2007	2007
Matrimonios .....	19	17	20	32	22	6.651
Nacimientos .....	54	47	45	51	60	18.601
Hombres.....	26	29	20	28	33	9.582
Mujeres .....	28	18	25	23	27	9.019
Defunciones .....	48	23	31	42	27	10.072
Hombres.....	27	15	15	29	19	5.421
Mujeres .....	21	8	16	13	8	4.651
Defunciones de menores de un año.....	1	-	-	-	-	72
Crecimiento vegetativo.....	6	24	14	9	33	8.529

Nota: Se refiere a matrimonios de diferente sexo según futura residencia, defunciones según municipio de residencia y nacimientos según municipio de residencia de la madre.

Fuente: CREM. Movimiento Natural de la Población.

### A.2.6. NUPCIALIDAD, NATALIDAD Y MORTALIDAD. 2007

Tasas por mil habitantes

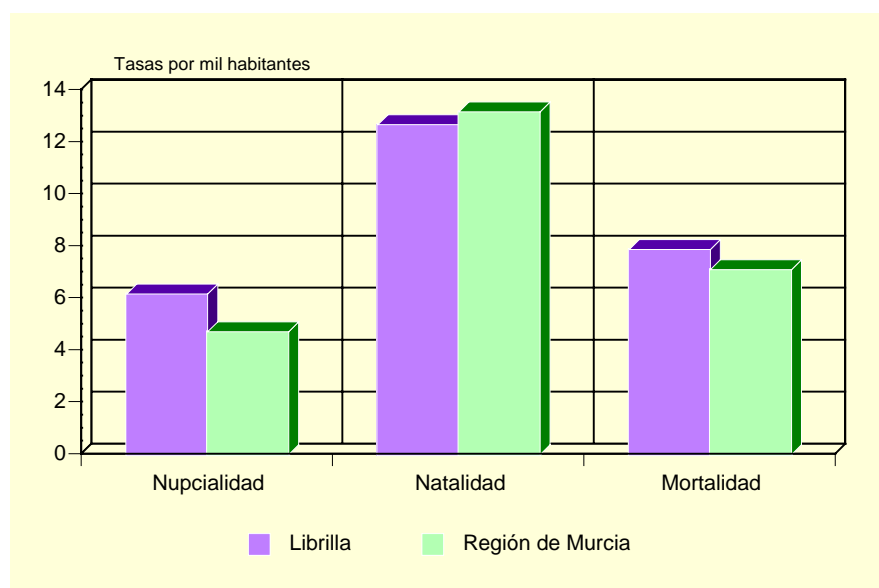
	LIBRILLA	R. MURCIA
Tasa de nupcialidad .....	6,17	4,72
Tasa de natalidad.....	12,68	13,18
Tasa de mortalidad .....	7,88	7,11

Nota: Las tasas se obtienen por cociente entre la media de ese año y el anterior y la población a 1 de enero del año correspondiente.

Fuente: CREM. Indicadores Demográficos.

## A.2. DEMOGRAFÍA

### G.3. Movimiento natural de la población. 2007



Fuente: CREM. Indicadores Demográficos.

### A.2.7. INMIGRACIONES Y EMIGRACIONES SEGÚN PROCEDENCIA (O DESTINO) DE LA MIGRACIÓN. 2007

	INMIGRACIONES AL MUNICIPIO	EMIGRACIONES DESDE EL MUNICIPIO
De/a la misma Comunidad Autónoma.....	114	98
Españoles.....	85	55
Extranjeros.....	29	43
De/a otras Comunidades Autónomas.....	44	36
Españoles.....	24	14
Extranjeros.....	20	22
Del/a extranjero.....	46	-
Españoles.....	-	-
Extranjeros.....	46	-

Fuente: CREM. Movimientos Migratorios.

### A.2.8. SALDOS MIGRATORIOS TOTALES. 2002-2007

	LIBRILLA	REGIÓN DE MURCIA
2002.....	50	22.556
2003.....	42	23.939
2004.....	40	30.364
2005.....	64	33.953
2006.....	138	30.572
2007.....	70	24.505

Fuente: CREM. Movimientos Migratorios.

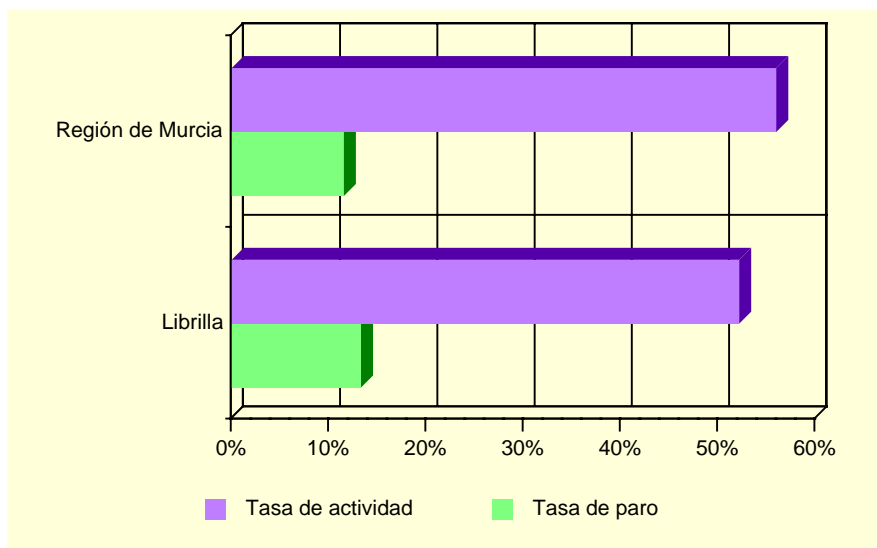
### A.3. MERCADO DE TRABAJO

#### A.3.1. TASAS DE ACTIVIDAD Y PARO SEGÚN EDAD Y SEXO. 2001

	LIBRILLA				R. MURCIA			
	Tasa de actividad		Tasa de paro		Tasa de actividad		Tasa de paro	
	Hombres	Mujeres	Hombres	Mujeres	Hombres	Mujeres	Hombres	Mujeres
De 16 a 19 años.....	49,04	19,33	15,69	43,48	42,30	26,33	22,58	31,92
De 20 a 24 años.....	81,33	59,38	11,48	30,53	73,24	58,22	13,29	22,04
De 25 a 29 años.....	90,71	73,37	8,43	20,16	91,53	73,14	9,92	17,73
De 30 a 34 años.....	97,31	66,88	8,84	19,05	96,33	65,38	7,53	15,75
De 35 a 44 años.....	95,79	50,37	5,13	25,55	95,94	58,28	6,62	12,77
De 45 a 54 años.....	88,89	36,50	5,50	20,55	90,04	43,94	6,52	10,02
De 55 a 59 años.....	79,12	28,72	5,56	29,63	75,03	27,23	9,15	10,74
De 60 a 64 años.....	54,26	9,35	9,80	20,00	49,92	14,91	10,33	10,66
De 65 o más años.....	4,23	1,29	-	-	3,18	1,74	4,57	7,38
TOTAL .....	68,53	35,98	7,61	24,04	70,77	41,48	8,99	15,78

Fuente: INE. Censo de Población.

#### G.4. Tasas de actividad y de paro. 2001



Fuente: INE. Censo de Población.

#### A.3.2. PARO REGISTRADO SEGÚN SEXO. 2008

	LIBRILLA			REGIÓN DE MURCIA		
	Total	Hombres	Mujeres	Total	Hombres	Mujeres
Enero .....	239	85	154	56.594	25.664	30.930
Febrero .....	238	90	148	60.261	27.858	32.403
Marzo.....	233	83	150	57.813	26.948	30.865
Abril.....	226	86	140	59.923	28.236	31.687
Mayo.....	234	86	148	61.724	29.888	31.836
Junio.....	256	104	152	64.512	32.275	32.237
Julio.....	280	126	154	68.632	35.871	32.761
Agosto.....	321	152	169	74.199	40.448	33.751
Septiembre.....	331	148	183	76.345	41.130	35.215
Octubre.....	331	155	176	80.977	43.205	37.772
Noviembre.....	356	169	187	86.189	46.568	39.621
Diciembre.....	344	173	171	90.956	50.748	40.208

Fuente: Servicio Regional de Empleo y Formación.

## A.4. AGRICULTURA Y GANADERÍA

### A.4.1. DISTRIBUCIÓN GENERAL DE LA TIERRA (\*). 2007-2008

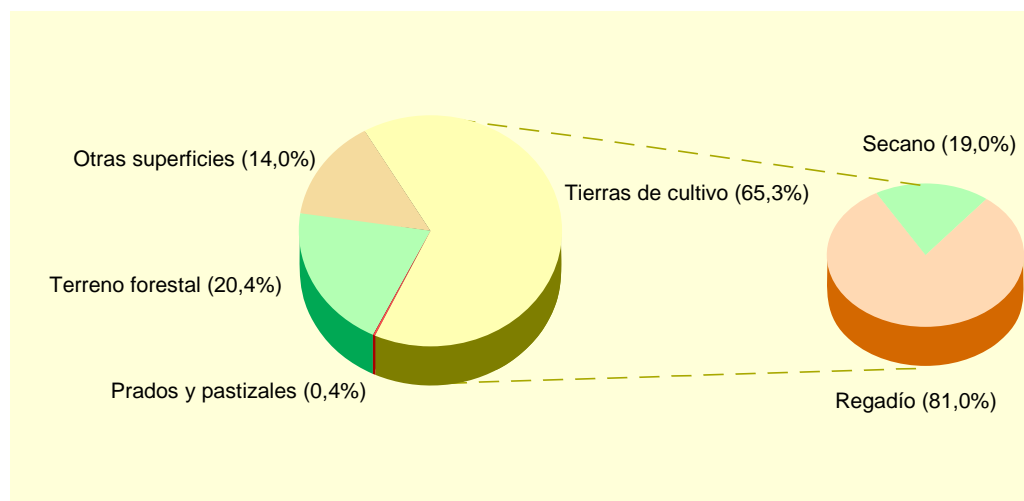
	2007		2008	
	Hectáreas	%	Hectáreas	%
TIERRAS DE CULTIVO .....	3.763	66,60	3.687	65,26
Cultivos herbáceos.....	190	(5,05)	175	(4,75)
Barbechos y otras tierras no ocupadas .....	915	(24,32)	849	(23,03)
Cultivos leñosos .....	2.658	(70,64)	2.663	(72,23)
PRADOS Y PASTIZALES .....	14	0,25	20	0,35
Prados naturales .....	-	-	-	-
Pastizales.....	14	(100,00)	20	(100,00)
TERRENO FORESTAL.....	1.150	20,35	1.150	20,35
Monte maderable .....	645	(56,09)	645	(56,09)
Monte abierto .....	505	(43,91)	505	(43,91)
Monte leñoso.....	-	-	-	-
OTRAS SUPERFICIES .....	723	12,80	793	14,04
Erial a pastos .....	250	(34,58)	250	(31,53)
Espartizal .....	-	-	-	-
Terreno improductivo .....	134	(18,53)	139	(17,53)
Superficie no agrícola.....	254	(35,13)	319	(40,23)
Ríos y lagos .....	85	(11,76)	85	(10,72)
TOTAL .....	5.650		5.650	

(\*) Datos provisionales.

Nota: En "Cultivos herbáceos" se computa sólo la superficie en "Ocupación primera o principal".

Fuente: Consejería de Agricultura y Agua. D. G. de Industrias y Asociacionismo Agrario.

### G.5. Distribución general de la tierra. 2008 (\*)



(\*) Datos provisionales.

Fuente: Consejería de Agricultura y Agua. D. G. de Industrias y Asociacionismo Agrario.

## A.4. AGRICULTURA Y GANADERÍA

### A.4.2. SUPERFICIE DEDICADA A CADA GRUPO DE CULTIVO (\*). 2005-2008

Hectáreas

	2005	2006	2007	2008
CULTIVOS HERBÁCEOS.....	199	193	193	178
Cereales para grano.....	8	-	-	-
Cultivos forrajeros.....	10	-	-	-
Cultivos industriales.....	13	-	-	-
Flores.....	3	3	3	3
Hortalizas.....	165	190	190	175
Leguminosas para grano.....	-	-	-	-
Tubérculos consumo humano.....	-	-	-	-
CULTIVOS LEÑOSOS.....	2.678	2.658	2.658	2.663
Cítricos.....	2.490	2.540	2.540	2.545
Frutales no cítricos.....	113	78	78	78
Olivar.....	65	30	30	30
Otros cultivos leñosos.....	-	-	-	-
Viñedos.....	10	10	10	10
Viveros.....	-	-	-	-
TOTAL.....	2.877	2.851	2.851	2.841

(\*) Los datos de los 3 últimos años son provisionales.

Fuente: Consejería de Agricultura y Agua. D. G. de Industrias y Asociacionismo Agrario.

### A.4.3. SUPERFICIE DEDICADA AL CULTIVO DE INVERNADEROS, CULTIVOS ACOLCHADOS Y RIEGO LOCALIZADO (\*). 2007-2008

Hectáreas

	LIBRILLA		R. MURCIA	
	2007	2008	2007	2008
Invernaderos.....	-	-	5.819	5.939
Cultivos acolchados.....	35	-	10.189	10.576
Riego localizado.....	2.439	2.624	122.211	122.312

(\*) Datos provisionales.

Fuente: Consejería de Agricultura y Agua. D. G. de Industrias y Asociacionismo Agrario.

### A.4.4. NÚMERO DE UNIDADES GANADERAS SEGÚN ESPECIE. CENSO 1999

	LIBRILLA	R. MURCIA
Bovinos.....	24	34.300
Ovinos.....	149	57.216
Caprinos.....	42	13.544
Porcinos.....	2.114	403.659
Aves.....	125	31.328
Otras.....	4	1.593
TOTAL.....	2.458	541.641

Fuente: INE. Censo Agrario.



## A.5. INDUSTRIA

### A.5.1. INVERSIÓN INDUSTRIAL SEGÚN SECTORES. 2000-2004

Miles de euros

	LIBRILLA					R. MURCIA
	2000	2001	2002	2003	2004	2004
Industrias extractivas.....	-	-	-	-	-	-
Industria de la alimentación, bebidas y tabaco .....	-	-	-	-	-	92.778,65
Industria química.....	-	-	-	-	-	81.105,73
Industria transformación metales y construcción maquinaria .....	1.012,58	-	-	31,80	788,07	42.840,84
Resto de manufactureras .....	303,37	-	-	39,01	-	53.506,94
Producción y distribución de energía eléctrica, gas y agua .....	-	-	-	-	-	75.391,98
Construcción .....	-	24,62	6,53	58,92	17,71	46.724,54
Comercio y reparaciones .....	-	-	-	-	20,19	13.375,05
Otros .....	2.026,10	-	-	-	-	31.928,11
<b>TOTAL .....</b>	<b>3.342,05</b>	<b>24,62</b>	<b>6,53</b>	<b>129,72</b>	<b>825,97</b>	<b>437.651,86</b>

Nota: El valor "Otros" no incluye el Refino de petróleo, que está en "Resto de manufactureras".

Fuente: Consejería de Universidades, Empresa e Investigación. Dirección General de Industria, Energía y Minas.

### A.5.2. INVERSIÓN INDUSTRIAL SEGÚN TIPO. 2001-2005

Euros

	LIBRILLA			REGIÓN DE MURCIA		
	Total	Nueva industria	Ampliación	Total	Nueva industria	Ampliación
2001 .....	24.623	24.623	-	248.870.601	116.140.810	132.729.791
2002 .....	6.533	6.533	-	295.952.593	177.500.888	118.451.705
2003 .....	129.723	129.723	-	302.337.967	171.880.595	130.457.372
2004 .....	825.967	808.256	17.711	437.651.857	144.593.270	293.058.587
2005 .....	180.233	180.233	-	618.482.938	509.450.114	109.032.824

Fuente: Consejería de Universidades, Empresa e Investigación. Dirección General de Industria, Energía y Minas.

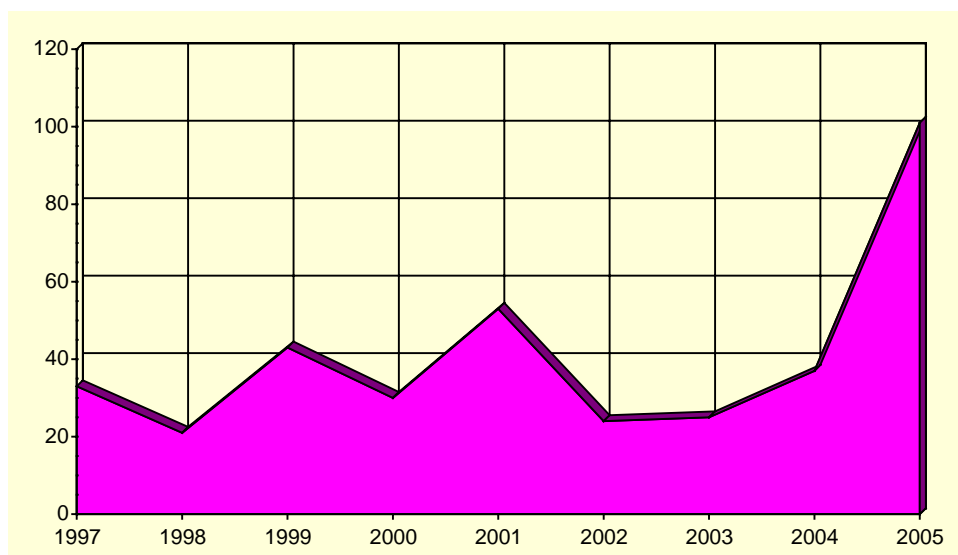
## A.6. CONSTRUCCIÓN Y VIVIENDA

### A.6.1. VIVIENDAS VISADAS Y TERMINADAS. 2001-2005

	LIBRILLA					R. MURCIA
	2001	2002	2003	2004	2005	2005
VIVIENDAS VISADAS .....	35	34	78	170	129	36.304
Protegidas.....	-	20	-	16	-	1.314
Libres.....	35	14	78	154	129	34.990
VIVIENDAS TERMINADAS.....	53	24	25	37	101	23.971
Protegidas.....	5	-	-	20	-	1.469
Libres.....	48	24	25	17	101	22.502

Fuente: Consejería de Obras Públicas y Ordenación del Territorio. Secretaría General.

### G.6. Evolución de las viviendas terminadas. 1997-2005



Fuente: Consejería de Obras Públicas y Ordenación del Territorio. Secretaría General.

## A.6. CONSTRUCCIÓN Y VIVIENDA

### A.6.2. VIVIENDAS SEGÚN CLASE. 2001

	LIBRILLA	R. MURCIA
VIVIENDAS FAMILIARES.....	2.060	592.613
Viviendas principales.....	1.335	378.252
Viviendas no principales.....	725	214.361
Viviendas secundarias.....	332	111.431
Viviendas vacías.....	391	95.589
Otro tipo de viviendas.....	2	7.341
VIVENDAS COLECTIVAS.....	-	200
TOTAL VIVIENDAS.....	2.060	592.813

Fuente: INE. Censos de Población y Vivienda.

### A.6.3. VIVIENDAS SEGÚN SUPERFICIE ÚTIL. 2001

Porcentaje

	LIBRILLA	R. MURCIA
Hasta 30 m <sup>2</sup> .....	0,2	0,2
De 31 a 45 m <sup>2</sup> .....	0,2	1,2
De 46 a 60 m <sup>2</sup> .....	1,6	4,1
De 61 a 75 m <sup>2</sup> .....	4,9	8,1
De 76 a 90 m <sup>2</sup> .....	38,3	40,0
De 91 a 105 m <sup>2</sup> .....	37,8	21,7
De 106 a 120 m <sup>2</sup> .....	10,9	12,2
De 121 a 150 m <sup>2</sup> .....	4,7	7,4
De 151 a 180 m <sup>2</sup> .....	0,5	2,6
Más de 180 m <sup>2</sup> .....	1,1	2,5

Fuente: INE. Censos de Población y Vivienda.

## A.7. EMPRESAS Y ESTABLECIMIENTOS

### A.7.1. NÚMERO DE EMPRESAS CON ESTABLECIMIENTOS EN LA REGIÓN DE MURCIA SEGÚN ACTIVIDAD PRINCIPAL Y NIVEL DE EMPLEO. 2006-2007 (\*) (Continúa)

	TOTAL	Menos de 2 ocup.	De 2 a 4 ocup.	De 5 a 9 ocup.	De 10 a 19 ocup.	De 20 a 49 ocup.	De 50 a 99 ocup.	De 100 a 499 ocup.	De 500 o más
<b>2006</b>									
LIBRILLA.....	286	167	80	15	14	8	2	-	-
A. Agricultura, ganadería, caza y silvicultura.....	11	5	6	-	-	-	-	-	-
B. Pesca.....	-	-	-	-	-	-	-	-	-
C. Industrias extractivas .....	1	1	-	-	-	-	-	-	-
D. Industria manufacturera.....	22	6	5	2	4	4	1	-	-
E. Producción y distribución de energía eléctrica, gas y agua.....	8	7	1	-	-	-	-	-	-
F. Construcción.....	53	21	20	4	8	-	-	-	-
G. Comercio; reparación de vehículos motor, motocicletas y ciclomotores y artículos personales.....	100	65	26	6	1	2	-	-	-
H. Hostelería .....	19	10	9	-	-	-	-	-	-
I. Transporte, almacenamiento y comunicaciones.....	16	12	1	-	-	2	1	-	-
J. Intermediación financiera.....	4	3	1	-	-	-	-	-	-
K. Actividades inmobiliarias y de alquiler, servicios empresariales.....	35	26	6	2	1	-	-	-	-
M. Educación.....	3	2	1	-	-	-	-	-	-
N. Actividades sanitarias y veterinarias, servicios sociales .....	3	1	2	-	-	-	-	-	-
O. Otras actividades sociales y de servicios prestados a la comunidad; servicios personales .....	11	8	2	1	-	-	-	-	-
<b>REGIÓN DE MURCIA.....</b>	<b>103.386</b>	<b>57.524</b>	<b>29.598</b>	<b>9.191</b>	<b>4.093</b>	<b>2.220</b>	<b>509</b>	<b>239</b>	<b>12</b>
A. Agricultura, ganadería, caza y silvicultura.....	2.024	1.554	366	63	18	18	2	3	-
B. Pesca.....	145	53	47	30	12	2	1	-	-
C. Industrias extractivas .....	114	52	15	13	19	13	2	-	-
D. Industria manufacturera.....	8.248	3.002	2.484	1.267	758	534	138	59	6
E. Producción y distribución de energía eléctrica, gas y agua.....	483	384	73	17	3	3	1	2	-
F. Construcción.....	16.519	7.234	5.110	2.322	1.158	558	103	34	-
G. Comercio; reparación de vehículos motor, motocicletas y ciclomotores y artículos personales.....	28.283	16.068	8.451	2.209	939	457	100	59	-
H. Hostelería .....	7.819	3.039	3.316	1.015	322	97	20	10	-
I. Transporte, almacenamiento y comunicaciones.....	6.575	3.617	2.034	564	206	110	32	11	1
J. Intermediación financiera.....	1.407	978	357	49	13	7	2	-	1
K. Actividades inmobiliarias y de alquiler, servicios empresariales.....	21.195	15.498	4.083	948	381	203	47	33	2
M. Educación.....	1.525	783	415	146	64	86	24	6	1
N. Actividades sanitarias y veterinarias, servicios sociales .....	3.279	2.064	872	188	72	52	17	14	-
O. Otras actividades sociales y de servicios prestados a la comunidad; servicios personales.....	5.770	3.198	1.975	360	128	80	20	8	1

## A.7. EMPRESAS Y ESTABLECIMIENTOS

### A.7.1. NÚMERO DE EMPRESAS CON ESTABLECIMIENTOS EN LA REGIÓN DE MURCIA SEGÚN ACTIVIDAD PRINCIPAL Y NIVEL DE EMPLEO. 2006-2007 (\*) (Conclusión)

	TOTAL	Menos de 2 ocup.	De 2 a 4 ocup.	De 5 a 9 ocup.	De 10 a 19 ocup.	De 20 a 49 ocup.	De 50 a 99 ocup.	De 100 a 499 ocup.	De 500 o más
<b>2007</b>									
LIBRILLA.....	309	192	76	19	9	9	4	-	-
A. Agricultura, ganadería, caza y silvicultura.....	11	8	3	-	-	-	-	-	-
B. Pesca.....	-	-	-	-	-	-	-	-	-
C. Industrias extractivas.....	1	1	-	-	-	-	-	-	-
D. Industria manufacturera.....	21	7	4	2	3	4	1	-	-
E. Producción y distribución de energía eléctrica, gas y agua.....	8	8	-	-	-	-	-	-	-
F. Construcción.....	57	24	21	7	4	1	-	-	-
G. Comercio; reparación de vehículos motor, motocicletas y ciclomotores y artículos personales.....	109	75	24	6	1	2	1	-	-
H. Hostelería.....	19	9	8	1	1	-	-	-	-
I. Transporte, almacenamiento y comunicaciones.....	18	12	2	1	-	1	2	-	-
J. Intermediación financiera.....	7	6	1	-	-	-	-	-	-
K. Actividades inmobiliarias y de alquiler, servicios empresariales.....	40	30	8	1	-	1	-	-	-
M. Educación.....	2	1	1	-	-	-	-	-	-
N. Actividades sanitarias y veterinarias, servicios sociales.....	3	1	2	-	-	-	-	-	-
O. Otras actividades sociales y de servicios prestados a la comunidad; servicios personales.....	13	10	2	1	-	-	-	-	-
REGIÓN DE MURCIA.....	109.308	61.558	31.221	9.302	4.172	2.277	512	251	15
A. Agricultura, ganadería, caza y silvicultura.....	2.088	1.589	381	66	29	17	3	3	-
B. Pesca.....	122	40	41	28	10	1	1	1	-
C. Industrias extractivas.....	121	55	18	17	15	15	1	-	-
D. Industria manufacturera.....	8.274	3.074	2.467	1.229	755	542	139	61	7
E. Producción y distribución de energía eléctrica, gas y agua.....	879	762	87	17	5	4	1	3	-
F. Construcción.....	18.116	8.459	5.625	2.224	1.137	548	96	26	1
G. Comercio; reparación de vehículos motor, motocicletas y ciclomotores y artículos personales.....	28.902	16.298	8.767	2.227	974	471	98	67	-
H. Hostelería.....	8.258	3.161	3.577	1.072	310	103	25	9	1
I. Transporte, almacenamiento y comunicaciones.....	6.739	3.624	2.117	596	238	116	33	13	2
J. Intermediación financiera.....	1.484	1.043	374	52	10	3	1	-	1
K. Actividades inmobiliarias y de alquiler, servicios empresariales.....	23.103	17.040	4.330	1.029	390	231	49	33	1
M. Educación.....	1.615	806	445	166	73	84	30	10	1
N. Actividades sanitarias y veterinarias, servicios sociales.....	3.436	2.159	891	206	86	58	19	16	1
O. Otras actividades sociales y de servicios prestados a la comunidad; servicios personales.....	6.171	3.448	2.101	373	140	84	16	9	-

(\*) Datos provisionales.

Nota: No se incluyen las explotaciones agrarias en exclusividad. De las secciones M (Educación) y N (Sanidad), solo se presenta la actividad generada por la educación y sanidad privada.

Fuente: CREM. Directorio de Actividades Económicas.

## A.7. EMPRESAS Y ESTABLECIMIENTOS

### A.7.2. NÚMERO DE ESTABLECIMIENTOS Y EMPLEO SEGÚN ACTIVIDAD PRINCIPAL DEL ESTABLECIMIENTO. 2006 (\*) (Continúa)

	LIBRILLA		REGIÓN DE MURCIA	
	Nº de esta- blecimientos	Empleo	Nº de esta- blecimientos	Empleo
A. Agricultura, ganadería, caza y silvicultura .....	11	17	2.116	4.759
01. Agricultura, ganadería, caza y actividades de los servicios relacionados con las mismas .....	11	17	2.098	4.703
02. Silvicultura, explotación forestal y actividades de los servicios relacionados con las mismas .....	-	-	18	56
B. Pesca.....	-	-	151	668
05. Pesca, acuicultura y actividades de los servicios relacionados con las mismas.....	-	-	151	668
C. Industrias extractivas.....	1	1	171	1.338
10. Extracción y aglomeración de antracita, hulla, lignito y turba ....	-	-	16	21
11. Extracción crudos de petróleo y gas natural; actividades de los servicios relacionados con las explotaciones petrolíferas y de gas excepto actividades de prospección .....	-	-	-	-
12. Extracción de minerales de uranio y torio.....	-	-	-	-
13. Extracción de minerales metálicos .....	-	-	2	10
14. Extracción de minerales no metálicos ni energéticos .....	1	1	153	1.307
D. Industria manufacturera .....	25	241	9.049	74.350
15. Industria de productos alimenticios y bebidas .....	3	3	1.510	19.698
16. Industria del tabaco.....	-	-	-	-
17. Industria textil.....	1	8	276	1.269
18. Industria de la confección y de la peletería.....	-	-	334	1.430
19. Preparación, curtido y acabado del cuero; fabricación de artículos de marroquinería y viaje; artículos de guarnicionería, talabartería y zapatería.....	-	-	251	1.602
20. Industria de la madera y del corcho, excepto muebles; cestería y espartería.....	3	86	541	2.845
21. Industria del papel.....	-	-	86	1.010
22. Edición, artes gráficas y reproducción de soportes grabados ...	-	-	561	2.618
23. Coquerías, refino de petróleo y tratamiento de combustibles nucleares .....	-	-	3	607
24. Industria química.....	1	30	341	4.445
25. Fabricación de productos de caucho y materias plásticas .....	4	30	239	2.821
26. Fabricación de otros productos minerales no metálicos.....	1	3	679	6.208
27. Metalurgia .....	-	-	44	855
28. Fabricación de productos metálicos, excepto maquinaria y equipo .....	9	71	1.629	11.337
29. Industria de la construcción de maquinaria y equipo mecánico	1	7	643	3.793
30. Fabricación de máquinas de oficina y equipos de oficina y equipos informáticos.....	-	-	46	190
31. Fabricación de maquinaria y material eléctrico.....	-	-	87	644
32. Fabricación de material electrónico; fabricación de equipo y aparatos de radio, televisión y comunicaciones .....	-	-	14	34
33. Fabricación de equipo e instrumentos médico-quirúrgicos, de precisión, óptica y relojería .....	-	-	177	655
34. Fabricación de vehículos de motor, remolques y semirremolques .....	-	-	86	619
35. Fabricación de otro material de transporte .....	-	-	88	1.746
36. Fabricación de muebles; otras industrias manufactureras .....	2	3	1.405	9.848
37. Reciclaje .....	-	-	9	76
E. Producción y distribución de energía eléctrica, gas y agua .....	9	25	558	2.314
40. Producción y distribución de energía eléctrica, gas, vapor y agua caliente .....	5	5	360	972
41. Captación, depuración y distribución de agua .....	4	20	198	1.342
F. Construcción.....	58	211	17.404	82.296
45. Construcción .....	58	211	17.404	82.296

## A.7. EMPRESAS Y ESTABLECIMIENTOS

### A.7.2. NÚMERO DE ESTABLECIMIENTOS Y EMPLEO SEGÚN ACTIVIDAD PRINCIPAL DEL ESTABLECIMIENTO. 2006 (\*) (Conclusión)

	LIBRILLA		REGIÓN DE MURCIA	
	Nº de establecimientos	Empleo	Nº de establecimientos	Empleo
G. Comercio; reparación de vehículos motor, motocicletas y ciclomotores y artículos personales .....	127	418	34.021	114.843
50. Venta, mantenimiento y reparación de vehículos de motor, motocicletas y ciclomotores; venta al por menor de vehículos de motor .....	9	24	3.445	12.555
51. Comercio al por mayor e intermediarios del comercio, excepto de vehículos de motor y motocicletas .....	30	257	8.601	43.904
52. Comercio al por menor, excepto comercio de vehículos de motor, motocicletas y ciclomotores; reparación de efectos personales y enseres domésticos .....	88	137	21.975	58.384
H. Hostelería .....	26	103	9.154	30.494
55. Hostelería .....	26	103	9.154	30.494
I. Transporte, almacenamiento y comunicaciones .....	16	106	7.112	25.328
60. Transporte terrestre; transporte por tuberías .....	13	63	6.035	18.596
61. Transporte marítimo, de cabotaje y por vías de navegación interiores .....	-	-	8	28
62. Transporte aéreo espacial .....	-	-	5	51
63. Actividades anexas a los transportes; actividades de agencias de viajes .....	1	41	812	4.667
64. Correos y telecomunicaciones .....	2	2	252	1.986
J. Intermediación financiera .....	8	27	2.887	9.791
65. Intermediación financiera, excepto seguros y planes de pensiones .....	5	21	1.276	6.483
66. Seguros y planes de pensiones, excepto seguridad social obligatoria .....	1	4	134	936
67. Actividades auxiliares a la intermediación financiera .....	2	2	1.477	2.372
K. Actividades inmobiliarias y de alquiler, servicios empresariales .....	39	67	23.495	62.708
70. Actividades inmobiliarias .....	19	23	8.496	15.011
71. Alquiler de maquinaria y equipo sin operario, de efectos personales y enseres domésticos .....	3	4	1.127	3.173
72. Actividades informáticas .....	-	-	750	2.094
73. Investigación y desarrollo .....	1	2	597	1.120
74. Otras actividades empresariales .....	16	38	12.525	41.310
M. Educación .....	3	4	1.875	10.042
80. Educación .....	3	4	1.875	10.042
N. Actividades sanitarias y veterinarias, servicios sociales .....	5	7	3.601	12.677
85. Actividades sanitarias y veterinarias, servicio social .....	5	7	3.601	12.677
O. Otras actividades sociales y de servicios prestados a la comunidad; servicios personales .....	12	21	6.608	21.943
90. Actividades de saneamiento público .....	-	-	180	3.419
91. Actividades asociativas .....	2	9	326	1.716
92. Actividades recreativas, culturales y deportivas .....	5	5	2.149	7.997
93. Actividades diversas de servicios personales .....	5	7	3.953	8.811
TOTAL .....	340	1.248	118.202	453.551

(\*) Datos provisionales.

Nota: No se incluyen las explotaciones agrarias en exclusividad. De las secciones M (Educación) y N (Sanidad), solo se presenta la actividad generada por la educación y sanidad privada.

Fuente: CREM. Directorio de Actividades Económicas.

## A.7. EMPRESAS Y ESTABLECIMIENTOS

### A.7.3. NÚMERO DE ESTABLECIMIENTOS Y EMPLEO SEGÚN ACTIVIDAD PRINCIPAL DEL ESTABLECIMIENTO. 2007 (\*) (Continúa)

	LIBRILLA		REGIÓN DE MURCIA	
	Nº de esta- blecimientos	Empleo	Nº de esta- blecimientos	Empleo
A. Agricultura, ganadería, caza y silvicultura .....	11	14	2.179	4.881
01. Agricultura, ganadería, caza y actividades de los servicios relacionados con las mismas .....	11	14	2.156	4.818
02. Silvicultura, explotación forestal y actividades de los servicios relacionados con las mismas .....	-	-	23	63
B. Pesca.....	-	-	127	655
05. Pesca, acuicultura y actividades de los servicios relacionados con las mismas.....	-	-	127	655
C. Industrias extractivas.....	1	1	183	1.429
10. Extracción y aglomeración de antracita, hulla, lignito y turba ....	-	-	22	38
11. Extracción crudos de petróleo y gas natural; actividades de los servicios relacionados con las explotaciones petrolíferas y de gas excepto actividades de prospección .....	-	-	1	1
12. Extracción de minerales de uranio y torio.....	-	-	-	-
13. Extracción de minerales metálicos .....	-	-	1	9
14. Extracción de minerales no metálicos ni energéticos .....	1	1	159	1.381
D. Industria manufacturera .....	24	253	9.174	75.169
15. Industria de productos alimenticios y bebidas .....	2	19	1.470	19.503
16. Industria del tabaco.....	-	-	-	-
17. Industria textil.....	1	8	274	1.138
18. Industria de la confección y de la peletería.....	-	-	320	1.367
19. Preparación, curtido y acabado del cuero; fabricación de artículos de marroquinería y viaje; artículos de guarnicionería, talabartería y zapatería.....	-	-	233	1.394
20. Industria de la madera y del corcho, excepto muebles; cestería y espartería.....	2	80	526	2.746
21. Industria del papel.....	-	-	84	1.004
22. Edición, artes gráficas y reproducción de soportes grabados ...	-	-	604	2.774
23. Coquerías, refino de petróleo y tratamiento de combustibles nucleares .....	-	-	2	623
24. Industria química.....	1	29	331	4.356
25. Fabricación de productos de caucho y materias plásticas .....	4	26	243	2.922
26. Fabricación de otros productos minerales no metálicos.....	1	4	703	6.356
27. Metalurgia .....	-	-	41	822
28. Fabricación de productos metálicos, excepto maquinaria y equipo .....	10	66	1.705	12.002
29. Industria de la construcción de maquinaria y equipo mecánico	1	16	707	4.469
30. Fabricación de máquinas de oficina y equipos de oficina y equipos informáticos.....	-	-	46	129
31. Fabricación de maquinaria y material eléctrico.....	-	-	101	706
32. Fabricación de material electrónico; fabricación de equipo y aparatos de radio, televisión y comunicaciones .....	-	-	15	39
33. Fabricación de equipo e instrumentos médico-quirúrgicos, de precisión, óptica y relojería .....	-	-	184	650
34. Fabricación de vehículos de motor, remolques y semirremolques .....	-	-	90	627
35. Fabricación de otro material de transporte .....	-	-	91	1.800
36. Fabricación de muebles; otras industrias manufactureras .....	2	5	1.397	9.673
37. Reciclaje .....	-	-	7	69
E. Producción y distribución de energía eléctrica, gas y agua .....	9	24	986	2.758
40. Producción y distribución de energía eléctrica, gas, vapor y agua caliente .....	5	5	786	1.453
41. Captación, depuración y distribución de agua .....	4	19	200	1.305
F. Construcción.....	64	207	19.037	81.778
45. Construcción .....	64	207	19.037	81.778



## A.7. EMPRESAS Y ESTABLECIMIENTOS

### A.7.3. NÚMERO DE ESTABLECIMIENTOS Y EMPLEO SEGÚN ACTIVIDAD PRINCIPAL DEL ESTABLECIMIENTO. 2007 (\*) (Conclusión)

	LIBRILLA		REGIÓN DE MURCIA	
	Nº de establecimientos	Empleo	Nº de establecimientos	Empleo
G. Comercio; reparación de vehículos motor, motocicletas y ciclomotores y artículos personales .....	137	452	34.978	119.401
50. Venta, mantenimiento y reparación de vehículos de motor, motocicletas y ciclomotores; venta al por menor de vehículos de motor .....	10	29	3.577	13.274
51. Comercio al por mayor e intermediarios del comercio, excepto de vehículos de motor y motocicletas .....	35	277	8.912	44.703
52. Comercio al por menor, excepto comercio de vehículos de motor, motocicletas y ciclomotores; reparación de efectos personales y enseres domésticos .....	92	146	22.489	61.424
H. Hostelería .....	25	135	9.693	32.850
55. Hostelería .....	25	135	9.693	32.850
I. Transporte, almacenamiento y comunicaciones .....	18	142	7.318	26.883
60. Transporte terrestre; transporte por tuberías .....	14	97	6.084	19.262
61. Transporte marítimo, de cabotaje y por vías de navegación interiores .....	-	-	7	17
62. Transporte aéreo espacial .....	-	-	7	56
63. Actividades anexas a los transportes; actividades de agencias de viajes .....	2	43	889	5.245
64. Correos y telecomunicaciones .....	2	2	331	2.303
J. Intermediación financiera .....	11	29	3.037	9.903
65. Intermediación financiera, excepto seguros y planes de pensiones .....	5	22	1.320	6.796
66. Seguros y planes de pensiones, excepto seguridad social obligatoria .....	2	3	123	567
67. Actividades auxiliares a la intermediación financiera .....	4	4	1.594	2.540
K. Actividades inmobiliarias y de alquiler, servicios empresariales .....	47	87	25.751	67.793
70. Actividades inmobiliarias .....	22	27	9.734	16.479
71. Alquiler de maquinaria y equipo sin operario, de efectos personales y enseres domésticos .....	3	4	1.124	3.181
72. Actividades informáticas .....	-	-	810	2.444
73. Investigación y desarrollo .....	1	2	620	1.212
74. Otras actividades empresariales .....	21	54	13.463	44.477
M. Educación .....	2	3	1.978	10.750
80. Educación .....	2	3	1.978	10.750
N. Actividades sanitarias y veterinarias, servicios sociales .....	6	8	3.780	14.583
85. Actividades sanitarias y veterinarias, servicio social .....	6	8	3.780	14.583
O. Otras actividades sociales y de servicios prestados a la comunidad; servicios personales .....	13	25	7.024	21.850
90. Actividades de saneamiento público .....	-	-	187	3.469
91. Actividades asociativas .....	2	8	322	1.424
92. Actividades recreativas, culturales y deportivas .....	4	4	2.276	7.184
93. Actividades diversas de servicios personales .....	7	13	4.239	9.773
<b>TOTAL .....</b>	<b>368</b>	<b>1.380</b>	<b>125.245</b>	<b>470.683</b>

(\*) Datos provisionales.

Nota: No se incluyen las explotaciones agrarias en exclusividad. De las secciones M (Educación) y N (Sanidad), solo se presenta la actividad generada por la educación y sanidad privada.

Fuente: CREM. Directorio de Actividades Económicas.

## A.8. TURISMO

### A.8.1. EQUIPAMIENTO TURÍSTICO. 2008

	LIBRILLA		REGIÓN DE MURCIA	
	Estableci- mientos	Plazas	Estableci- mientos	Plazas
HOTELES .....	1	118	161	18.189
5 estrellas.....	-	-	2	483
4 estrellas.....	-	-	38	9.663
3 estrellas.....	1	118	47	4.825
2 estrellas.....	-	-	44	2.098
1 estrella.....	-	-	30	1.120
RESTAURANTES .....	7	432	2.094	204.695
Primera.....	-	-	6	1.012
Segunda.....	-	-	25	7.390
Tercera.....	-	-	363	55.391
Cuarta .....	7	432	1.700	140.902
CAFETERÍAS.....	4	113	527	18.729
Primera.....	-	-	10	1.265
Segunda.....	4	113	517	17.464

Nota: Son datos a 31 de diciembre.

Fuente: Consejería de Turismo y Consumo. Dirección General de Infraestructuras de Turismo.

## A.9. TRANSPORTES Y COMUNICACIONES

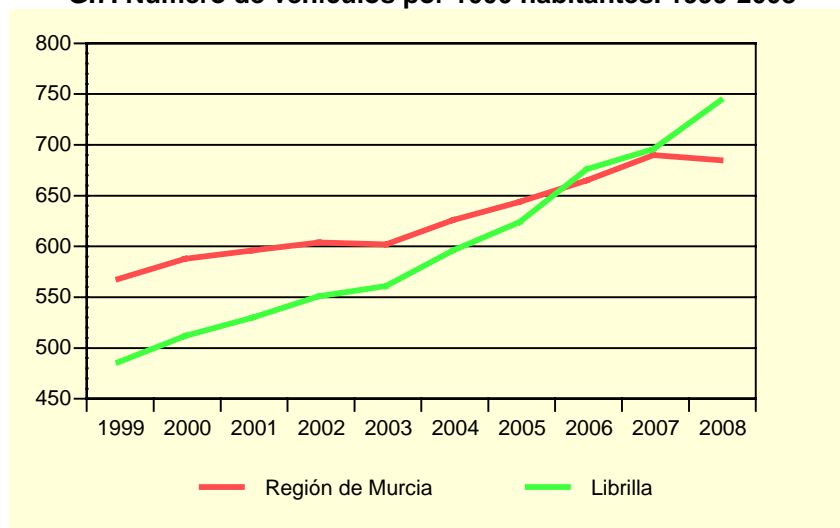
### A.9.1. PARQUE DE VEHÍCULOS SEGÚN TIPO. 2005-2008

	LIBRILLA				R. MURCIA
	2005	2006	2007	2008	2008
Turismos .....	1.991	2.095	2.161	2.214	682.917
Camiones .....	396	431	463	484	164.147
Autobuses .....	5	5	9	8	1.819
Motocicletas .....	164	209	229	258	81.589
Tractores Industriales.....	7	67	107	199	12.926
Otros vehículos .....	26	54	71	143	30.457
Ciclomotores .....	611	623	638	634	120.715
TOTAL .....	2.589	2.861	3.040	3.306	973.855
Vehículos por 1.000 habitantes .....	622,36	674,29	694,38	742,09	682,88

Nota: En el total no se incluyen los ciclomotores.

Fuente: Ministerio del Interior. D. G. de Tráfico. Observatorio Nacional de Seguridad Vial. CREM. Padrón Municipal de Habitantes.

G.7. Número de vehículos por 1000 habitantes. 1999-2008



Fuente: Ministerio del Interior. D. G. de Tráfico. Observatorio Nacional de Seguridad Vial. CREM. Padrón Municipal de Habitantes.

### A.9.2. CORRESPONDENCIA NACIDA Y DISTRIBUIDA. 2004-2005

Miles

	LIBRILLA		R. MURCIA
	2004	2005	2005
CORRESPONDENCIA NACIDA .....	29,3	7,6	49.030,7
Ordinaria .....	27,7	7,3	45.458,9
Certificada.....	1,6	0,4	3.571,8
CORRESPONDENCIA DISTRIBUIDA...	173,3	36,6	121.438,0
Domicilio .....	150,8	31,8	103.242,0
Oficina.....	22,6	4,8	17.392,3
Ruta directa .....	-	-	803,7

Fuente: Organismo Autónomo de Correos y Telégrafos. Jefatura Provincial de Murcia.

## A.10. SANIDAD Y SERVICIOS SOCIALES

### A.10.1. NÚMERO DE FARMACIAS. 2002-2008

	LIBRILLA	REGIÓN DE MURCIA
2002 .....	2	538
2003 .....	2	540
2004 .....	2	544
2005 .....	2	544
2006 .....	2	546
2007 .....	2	547
2008 .....	2	547

Nota: Son datos a 31 de diciembre.

Fuente: Consejería de Sanidad y Consumo. Dirección General de Planificación, Ordenación Sanitaria y Farmacéutica e Investigación.

### A.10.2. NÚMERO DE DOSIS VACUNALES ADMINISTRADAS SEGÚN VACUNA. 2005-2007

	LIBRILLA			REGIÓN DE MURCIA		
	2005	2006	2007	2005	2006	2007
TV .....	85	102	89	33.418	39.126	38.408
HB .....	255	143	126	92.118	43.664	38.658
Td.....	429	200	302	59.237	51.977	56.969
DTPa.....	31	42	46	15.124	14.535	15.884
Hexavalente .....	..	110	138	..	43.179	55.131
Pentavalente .....	216	76	43	73.166	27.622	17.867
Men C.....	108	140	133	36.579	53.732	56.571

TV: Sarampión, Rubeola, Parotiditis.

Hb: Hepatitis B.

Td: Tétanos, difteria (adultos).

DTPa: Difteria, Tétanos, Tosferina (acelular).

Hexavalente: Difteria, Tétanos, Tosferina (acelular), Haemophilus influenzae tipo b, Hepatitis B, Polio inactivada.

Pentavalente: Difteria, Tétanos, Tosferina (acelular), Haemophilus influenzae tipo b, Polio Inactivada.

Men C: Meningococo C.

Fuente: Consejería de Sanidad y Consumo. Dirección General de Salud Pública.

## A.10. SANIDAD Y SERVICIOS SOCIALES

### A.10.3. ENFERMEDADES DE DECLARACIÓN OBLIGATORIA. CASOS REGISTRADOS. 2007

	LIBRILLA	R. MURCIA
Brucelosis.....	-	12
Disentería bacilar .....	-	4
Enfermedad meningocócica.....	-	18
Fiebre exantemática mediterránea.....	-	2
Fiebres tifoidea y paratifoidea .....	-	3
Gripe .....	284	31.716
Hepatitis A.....	-	43
Hepatitis B.....	-	11
Infección gonocócica.....	-	40
Legionelosis .....	-	32
Leishmaniasis .....	-	2
Lepra .....	-	2
Meningitis tuberculosa.....	-	8
Otras hepatitis víricas.....	-	15
Otras meningitis .....	2	91
Otras tuberculosis .....	-	36
Paludismo .....	-	6
Parotiditis .....	-	85
Rubéola.....	-	4
Sífilis .....	-	57
Sífilis congénita .....	-	2
Tosferina .....	-	3
Toxiinfección alimentaria.....	-	189
Tuberculosis respiratoria.....	-	185
Varicela .....	14	8.791

Fuente: Consejería de Sanidad y Consumo. Dirección General de Salud Pública.

## A.10. SANIDAD Y SERVICIOS SOCIALES

### A.10.4. DEFUNCIONES SEGÚN GRANDES GRUPOS DE CAUSA DE MUERTE. 2006

	LIBRILLA				R. MURCIA
	Hombres	Mujeres	Total	%	%
I. Ciertas enfermedades infecciosas y parasitarias .....	-	-	-	-	2,02
II. Neoplasias.....	4	-	4	9,52	25,75
III. Enfermedades de la sangre y de los órganos hematopoyéticos, y ciertos trastornos que afectan el mecanismo de la inmunidad.....	-	-	-	-	0,27
IV. Enfermedades endocrinas, nutricionales y metabólicas .....	2	1	3	7,14	2,91
V. Trastornos mentales y del comportamiento.....	2	-	2	4,76	2,27
VI. Enfermedades del sistema nervioso .....	-	1	1	2,38	4,09
VII. Enfermedades del ojo y sus anexos.....	-	-	-	-	0,01
VIII. Enfermedad del oído y de la apófisis mastoides .....	-	-	-	-	-
IX. Enfermedades del sistema circulatorio .....	14	4	18	42,86	33,89
X. Enfermedades del sistema respiratorio .....	3	5	8	19,05	11,16
XI. Enfermedades del sistema digestivo.....	3	1	4	9,52	5,25
XII. Enfermedades de la piel y del tejido subcutáneo .....	-	-	-	-	0,41
XIII. Enfermedades del sistema osteo muscular y del tejido conjuntivo.....	-	-	-	-	0,85
XIV. Enfermedades del sistema genitourinario .....	-	1	1	2,38	3,43
XV. Embarazo, parto y puerperio .....	-	-	-	-	-
XVI. Ciertas afecciones originadas en el período perinatal .....	-	-	-	-	0,46
XVII. Malformaciones congénitas, deformidades y anomalías cromosómicas .....	-	-	-	-	0,34
XVIII. Síntomas, signos y hallazgos anormales clínicos y de laboratorio, no clasificados en otra parte.....	-	-	-	-	1,93
XX. Causas externas .....	1	-	1	2,38	4,95
TOTAL .....	29	13	42	100,00	100,00

Fuente: CREM y Servicio de Epidemiología. *Mortalidad por Causas*.

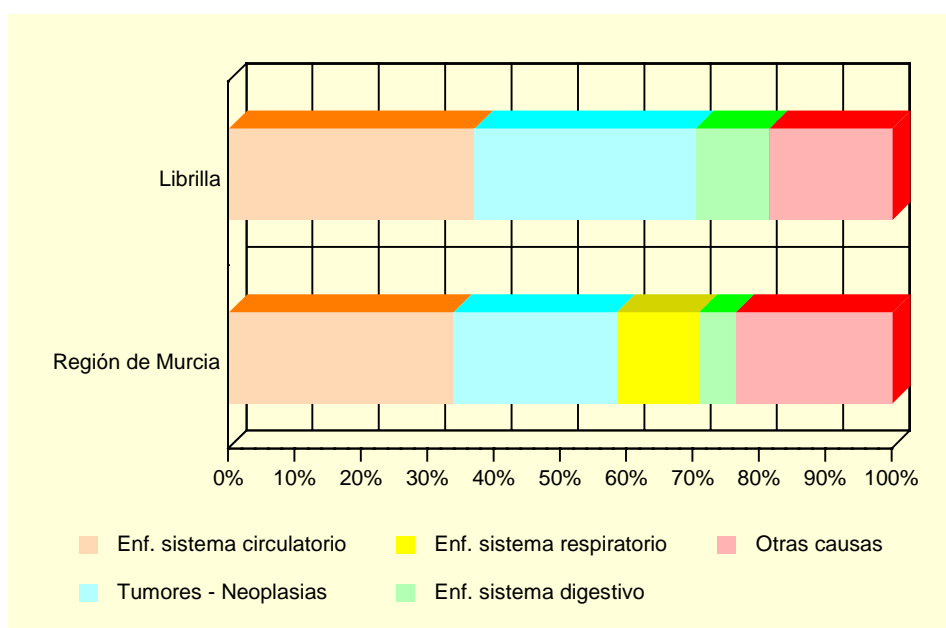
## A.10. SANIDAD Y SERVICIOS SOCIALES

### A.10.5. DEFUNCIONES SEGÚN GRANDES GRUPOS DE CAUSA DE MUERTE. 2007

	LIBRILLA				R. MURCIA
	Hombres	Mujeres	Total	%	%
I. Ciertas enfermedades infecciosas y parasitarias .....	1	-	1	3,70	1,75
II. Neoplasias.....	9	-	9	33,33	24,61
III. Enfermedades de la sangre y de los órganos hematopoyéticos, y ciertos trastornos que afectan el mecanismo de la inmunidad.....	-	-	-	-	0,27
IV. Enfermedades endocrinas, nutricionales y metabólicas .....	1	-	1	3,70	2,74
V. Trastornos mentales y del comportamiento.....	-	-	-	-	2,11
VI. Enfermedades del sistema nervioso .....	1	-	1	3,70	4,17
VII. Enfermedades del ojo y sus anexos.....	-	-	-	-	-
VIII. Enfermedad del oído y de la apófisis mastoides .....	-	-	-	-	-
IX. Enfermedades del sistema circulatorio .....	5	5	10	37,04	33,85
X. Enfermedades del sistema respiratorio .....	-	-	-	-	12,41
XI. Enfermedades del sistema digestivo.....	2	1	3	11,11	5,56
XII. Enfermedades de la piel y del tejido subcutáneo .....	-	-	-	-	0,28
XIII. Enfermedades del sistema osteo muscular y del tejido conjuntivo.....	-	-	-	-	0,62
XIV. Enfermedades del sistema genitourinario .....	-	1	1	3,70	3,93
XV. Embarazo, parto y puerperio .....	-	-	-	-	-
XVI. Ciertas afecciones originadas en el período perinatal .....	-	-	-	-	0,40
XVII. Malformaciones congénitas, deformidades y anomalías cromosómicas .....	-	-	-	-	0,42
XVIII. Síntomas, signos y hallazgos anormales clínicos y de laboratorio, no clasificados en otra parte.....	-	-	-	-	1,83
XX. Causas externas .....	-	1	1	3,70	5,06
TOTAL .....	19	8	27	100,00	100,00

Fuente: CREM y Servicio de Epidemiología. *Mortalidad por Causas.*

### G.8. Distribución de las defunciones según la causa de muerte. 2007



Fuente: CREM y Servicio de Epidemiología. *Mortalidad por Causas.*

## A.10. SANIDAD Y SERVICIOS SOCIALES

### A.10.6. RECURSOS SOCIALES. 2007

	LIBRILLA	REGIÓN DE MURCIA
ATENCIÓN PRIMARIA		
Centro de Servicios Sociales .....	1	30
Unidad de Trabajo Social .....	1	131
Servicio de Ayuda a Domicilio Atención Primaria .....	1	35
Servicio de Apoyo Familiar en Atención Primaria .....	1	11
Programa de Teleasistencia Atención Primaria .....	1	28
INFANCIA		
Servicio de Atención a la Infancia .....	2	116
Ludoteca .....	1	16
JUVENTUD		
Servicio de Apoyo a la Juventud .....	1	67
PERSONAS CON DISCAPACIDAD		
Centro de Atención a Personas con Discapacidad .....	1	71
Servicio de Atención a Personas con Discapacidad .....	2	135
ENFERMOS MENTALES CRÓNICOS		
Servicio de Atención a Enfermos Mentales Crónicos .....	1	33
PERSONAS MAYORES		
Centro de Atención a Personas Mayores .....	1	256
Servicio de Atención a Personas Mayores .....	1	160
MUJERES		
Servicio de Mujer en General .....	2	87
DROGODEPENDENCIAS		
Servicio de Atención a Drogodependientes .....	1	44
RECLUSOS Y EX-RECLUSOS		
Servicio de Atención a Reclusos y Exreclusos .....	1	42
ESPAÑOLES RETORNADOS		
Servicio de Atención a Españoles Retornados .....	1	31
MINORÍAS ÉTNICAS		
Servicio de Atención a Minorías étnicas .....	1	58
PERSONAS EN SITUACIÓN DE EMERGENCIA, RIESGO O EXCLUSIÓN SOCIAL		
Servicio de Atención a Personas en Situación de Emergencia, Riesgo o Exclusión social .....	1	79
INMIGRANTES		
Servicio de Atención a Inmigrantes .....	1	150
FAMILIAS		
Servicio de Atención a Familias .....	1	59
VOLUNTARIADO		
Servicio de Voluntariado de Atención Primaria .....	1	76

Fuente: Consejería de Política Social, Mujer e Inmigración. Dirección General de Familia y Menor.



## A.11. EDUCACIÓN Y CULTURA

### A.11.1. NÚMERO DE UNIDADES Y ALUMNOS MATRICULADOS EN EDUCACIÓN INFANTIL Y PRIMARIA. CURSO 07/08 (\*)

	LIBRILLA			R. MURCIA
	TOTAL	Centros Públicos	Centros Privados	TOTAL
Unidades .....	25	25	-	7.261
Infantil.....	13	13	-	2.893
Primaria.....	12	12	-	4.368
Alumnos matriculados .....	505	505	-	157.777
Infantil.....	232	232	-	60.160
Primaria.....	273	273	-	97.617
Alumnos con necesidades educativas especiales...	16	16	-	6.724
Infantil.....	2	2	-	1.390
Primaria.....	14	14	-	5.334

(\*) *Datos provisionales.*

Fuente: Consejería de Educación, Formación y Empleo. Secretaría General.

### A.11.2. NÚMERO DE UNIDADES Y ALUMNOS MATRICULADOS EN ENSEÑANZA SECUNDARIA OBLIGATORIA, BACHILLERATO Y CICLOS FORMATIVOS. CURSO 07/08 (\*)

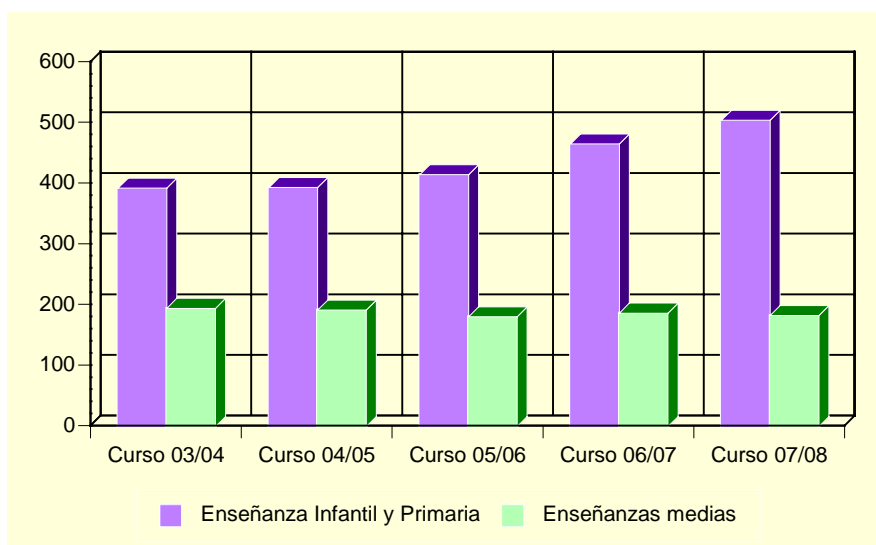
	LIBRILLA			R. MURCIA
	TOTAL	Centros Públicos	Centros Privados	TOTAL
<b>ESO Y BACHILLERATO LOGSE</b>				
Unidades .....	8	8	-	3.284
Alumnos ESO Y BACHILLERATO LOGSE.....	183	183	-	85.898
ESO .....	183	183	-	64.427
Primer ciclo .....	92	92	-	35.614
Segundo ciclo.....	91	91	-	28.813
Bachillerato LOGSE .....	-	-	-	21.471
Alumnos con necesidades educativas especiales (ESO Y BACHILLERATO LOGSE) .....	17	17	-	3.483
<b>CICLOS FORMATIVOS</b>				
Unidades .....	-	-	-	676
Alumnos matriculados .....	-	-	-	12.818
Ciclos formativos Grado Medio .....	-	-	-	6.954
Ciclos formativos Grado Superior.....	-	-	-	5.864

(\*) *Datos provisionales.*

Fuente: Consejería de Educación, Formación y Empleo. Secretaría General.

## A.11. EDUCACIÓN Y CULTURA

### G.9. Evolución de los alumnos matriculados en las enseñanzas infantil y primaria y enseñanzas medias. Curso 03/04 – Curso 07/08



Fuente: Consejería de Educación, Formación y Empleo. Secretaría General.

### A.11.3. POBLACIÓN EN VIVIENDAS FAMILIARES DE 16 Y MÁS AÑOS SEGÚN NIVEL DE FORMACIÓN (%). 2001

	LIBRILLA	REGIÓN DE MURCIA
TOTAL .....	3.314	970.449
Analfabetos .....	3,47	3,22
Sin estudios.....	26,98	15,84
Primer grado .....	31,99	21,67
Segundo grado: ESO, EGB, Bachillerato Elemental .....	23,02	29,46
Segundo grado: Bachillerato Superior.....	6,34	10,71
Segundo grado: FP Grado Medio.....	2,69	4,06
Segundo grado: FP Grado Superior.....	2,44	3,95
Tercer grado: Diplomatura .....	1,87	6,07
Tercer grado: Licenciatura .....	1,21	4,63
Tercer grado: Doctorado .....	-	0,39

Fuente: INE. Censos de Población y Viviendas. 2001

## A.11. EDUCACIÓN Y CULTURA

### A.11.4. TASAS DE ESCOLARIDAD SEGÚN SEXO, EDAD Y QUE LOS ESTUDIOS SEAN REGLADOS O NO (%). 2001

	LIBRILLA		REGIÓN DE MURCIA	
	Hombres	Mujeres	Hombres	Mujeres
ENSEÑANZA REGLADA .....	5,46	9,25	8,91	9,62
De 16 años .....	78,95	89,29	75,44	84,09
De 17 años .....	61,90	85,71	62,39	74,38
De 18 años .....	44,44	60,00	49,76	62,53
De 19 años .....	32,43	63,64	43,05	53,42
De 20 años .....	8,82	48,65	34,90	46,84
De 21 años .....	10,26	37,50	30,54	39,43
De 22 años .....	16,67	30,56	26,30	31,15
De 23 años .....	20,69	21,74	22,75	25,80
De 24 años .....	12,50	6,25	18,76	21,34
De 25 a 29 años .....	7,65	7,69	8,47	9,51
De 30 a 39 años .....	0,58	0,64	2,38	2,47
De 40 ó más años .....	0,23	0,33	0,60	0,59
ENSEÑANZA NO REGLADA .....	1,52	2,52	2,34	3,03
De 16 años .....	-	7,14	2,64	2,05
De 17 años .....	-	3,57	2,90	3,70
De 18 años .....	3,70	13,33	3,62	5,13
De 19 años .....	5,41	6,06	3,84	5,55
De 20 años .....	11,76	5,41	3,89	5,71
De 21 años .....	2,56	9,38	4,09	6,10
De 22 años .....	-	8,33	4,25	6,56
De 23 años .....	3,45	4,35	4,10	7,40
De 24 años .....	8,33	9,38	4,44	6,79
De 25 a 29 años .....	2,19	2,96	4,02	5,98
De 30 a 39 años .....	1,46	2,56	2,87	4,11
De 40 ó más años .....	0,57	0,88	1,10	1,18

Nota: La tasa de escolaridad es el porcentaje de personas de 16 años o más que están recibiendo algún tipo de enseñanza. Los estudios no reglados son: Cursos del INEM, Escuela Taller u otros cursos para parados, cursos de formación promovidos por la empresa, otros cursos no reglados (idiomas, preparación oposiciones, etc).

Fuente: INE. Censos de Población y Viviendas. 2001

### A.11.5. BIBLIOTECAS. 2007

	LIBRILLA	REGIÓN DE MURCIA
Número de bibliotecas .....	1	96
Volúmenes .....	9.166	1.494.642
Audiovisuales .....	206	233.687
Usuarios .....	39.517	2.666.055
Préstamos .....	3.325	1.199.511
Socios .....	1.311	288.919
Actos culturales .....	14	4.284

Nota: Son bibliotecas municipales. En la Región de Murcia se incluye el servicio de la Biblioteca Regional.

Fuente: Consejería de Cultura, Juventud y Deportes. Dirección General del Libro, Archivos y Bibliotecas.

## A.12. ADMINISTRACIONES PÚBLICAS Y FINANZAS

### A.12.1. PRESUPUESTO DEFINITIVO DE GASTOS. 2004-2008

Euros

	2004	2005	2006	2007	2008
Gastos de personal .....	1.111.415	1.223.023	1.479.073	1.434.701	1.434.701
Gastos de bienes y servicios.....	1.326.136	1.411.367	2.142.954	2.338.679	2.338.679
Gastos financieros .....	22.289	20.239	20.679	25.339	25.339
Transferencias corrientes.....	43.300	57.200	223.113	148.634	148.634
Inversiones reales .....	1.692.978	830.119	579.129	1.214.438	1.214.438
Transferencias de capital .....	-	150.000	-	2.700	2.700
Activos financieros .....	12.200	12.200	10.000	10.000	10.000
Pasivos financieros .....	39.431	69.780	69.118	70.429	70.429
<b>TOTAL GASTOS.....</b>	<b>4.247.748</b>	<b>3.773.923</b>	<b>4.524.065</b>	<b>5.244.920</b>	<b>5.244.920</b>

Nota: No incluye Organismos Autónomos. Los presupuestos del año 2008 son prorrogados de 2007.

Fuente: Ayuntamiento de Librilla.

### A.12.2. PRESUPUESTO DEFINITIVO DE INGRESOS. 2004-2008

Euros

	2004	2005	2006	2007	2008
Impuestos directos .....	502.000	712.000	593.250	692.000	692.000
Impuestos indirectos .....	57.500	500.000	217.000	1.000.000	1.000.000
Tasas y otros ingresos .....	351.680	524.800	1.732.266	505.635	505.635
Transferencias corrientes.....	845.078	851.371	863.015	1.139.828	1.139.828
Ingresos patrimoniales .....	2.305.710	1.282.020	4.013.870	1.769.560	1.769.560
Enajenación inversiones reales.....	-	-	-	-	-
Transferencias de capital .....	173.580	175.730	176.041	127.897	127.897
Activos financieros .....	12.200	12.200	10.000	10.000	10.000
Pasivos financieros .....	-	-	-	-	-
<b>TOTAL INGRESOS.....</b>	<b>4.247.748</b>	<b>4.058.121</b>	<b>7.605.442</b>	<b>5.244.920</b>	<b>5.244.920</b>

Nota: No incluye Organismos Autónomos. Los presupuestos del año 2008 son prorrogados de 2007.

Fuente: Ayuntamiento de Librilla.

### A.12.3. OFICINAS BANCARIAS. 2006-2008

	LIBRILLA			R. MURCIA
	2006	2007	2008	2008
BANCOS .....	1	1	1	371
CAJAS DE AHORRO .....	3	3	3	713
CAJAMURCIA .....	1	1	1	251
CAM .....	1	1	1	182
OTRAS CAJAS DE AHORRO.....	1	1	1	280
COOPERATIVAS DE CRÉDITO.....	1	1	1	269
OTRAS ENTIDADES .....	-	-	-	11
<b>TOTAL .....</b>	<b>5</b>	<b>5</b>	<b>5</b>	<b>1.364</b>

Fuente: Banco de España. Departamento de Información Financiera y Central de Riesgos.

## **B. DATOS POR ENTIDADES DE POBLACIÓN**



## B.1. POBLACIÓN

### B.1.1. POBLACIÓN, SEGÚN SEXO. 2006-2008

	2006			2007			2008		
	TOTAL	Hombres	Mujeres	TOTAL	Hombres	Mujeres	TOTAL	Hombres	Mujeres
Alamillo (El).....	43	20	23	45	20	25	47	22	25
Alberquilla (La).....	16	12	4	16	12	4	15	11	4
Belén.....	20	13	7	10	6	4	13	7	6
Casa Molina (La) .....	3	3	-	3	3	-	3	3	-
Egesa (La) .....	38	23	15	43	25	18	44	26	18
Lentiscosas (Las).....	13	6	7	10	4	6	6	3	3
Librilla .....	4.016	2.014	2.002	4.149	2.075	2.074	4.225	2.114	2.111
Palacios (Los).....	15	7	8	16	8	8	18	9	9
Perana .....	47	24	23	51	25	26	51	23	28
Pujantas (Las).....	-	-	-	-	-	-	-	-	-
Vicentes (Los).....	32	17	15	35	18	17	33	17	16
<b>TOTAL LIBRILLA.....</b>	<b>4.243</b>	<b>2.139</b>	<b>2.104</b>	<b>4.378</b>	<b>2.196</b>	<b>2.182</b>	<b>4.455</b>	<b>2.235</b>	<b>2.220</b>

Fuente: CREM. Padrón Municipal de Habitantes.