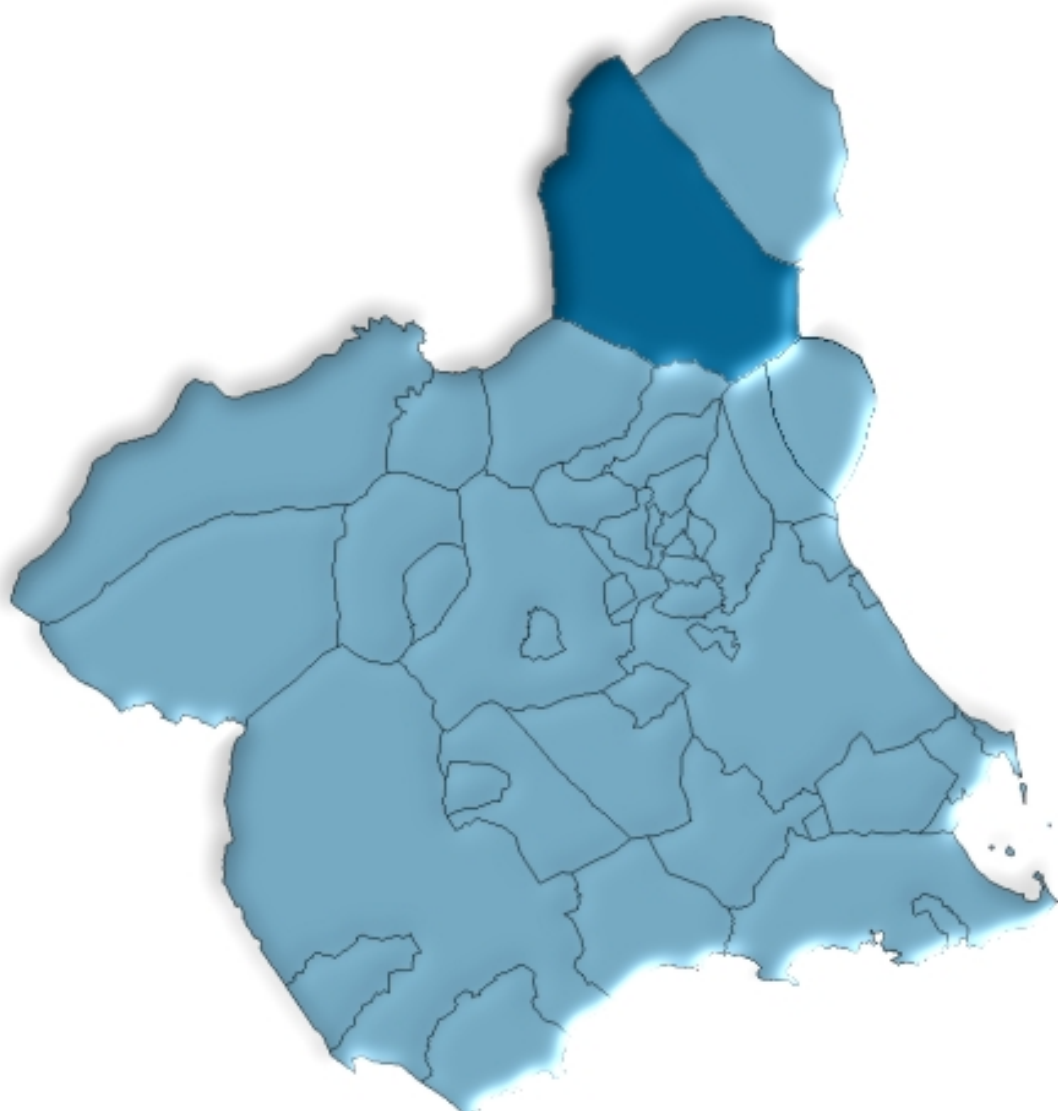




Jumilla en cifras. 2008



ÍNDICE GENERAL

ÍNDICE DE TABLAS

DATOS DEL MUNICIPIO

A.1. TERRITORIO, CLIMATOLOGÍA Y MEDIO AMBIENTE	9
A.1.1. Superficie, distancia a la capital por autovía y altitud.	
A.1.2. Precipitaciones. 2007-2008.	
A.1.3. Temperaturas medias. 2007-2008.	
A.2. DEMOGRAFÍA	10
A.2.1. Población de derecho según los censos oficiales. 1900-2001.	
A.2.2. Población y densidad de población según Padrón. 2004-2008.	
A.2.3. Población según la estructura de edad. 2008.	
A.2.4. Indicadores de estructura demográfica. 2008.	
A.2.5. Movimiento natural de la población. 2003-2007.	
A.2.6. Nupcialidad, natalidad y mortalidad. 2007.	
A.2.7. Inmigraciones y emigraciones según procedencia (o destino) de la migración. 2007.	
A.2.8. Saldos migratorios totales. 2002-2007.	
A.3. MERCADO DE TRABAJO	14
A.3.1. Tasas de actividad y paro según edad y sexo. 2001.	
A.3.2. Paro registrado según sexo. 2008.	
A.4. AGRICULTURA Y GANADERÍA.....	15
A.4.1. Distribución general de la tierra. 2007-2008.	
A.4.2. Superficie dedicada a cada grupo de cultivo. 2005-2008.	
A.4.3. Superficie dedicada al cultivo de invernaderos, cultivos acolchados y riego localizado. 2007-2008.	
A.4.4. Número de unidades ganaderas según especie. Censo 1999.	
A.5. INDUSTRIA.....	17
A.5.1. Inversión industrial según sectores. 2000-2004.	
A.5.2. Inversión industrial según tipo. 2001-2005.	
A.6. CONSTRUCCIÓN Y VIVIENDA	18
A.6.1. Viviendas visadas y terminadas. 2001-2005.	
A.6.2. Viviendas según clase. 2001.	
A.6.3. Viviendas según superficie útil. 2001.	

A.7. EMPRESAS Y ESTABLECIMIENTOS	20
A.7.1. Número de empresas con establecimientos en la Región de Murcia según actividad principal y nivel de empleo. 2006-2007.	
A.7.2. Número de establecimientos y empleo según actividad principal del establecimiento. 2006.	
A.7.3. Número de establecimientos y empleo según actividad principal del establecimiento. 2007.	
A.8. TURISMO	26
A.8.1. Equipamiento turístico. 2008.	
A.9. TRANSPORTES Y COMUNICACIONES	27
A.9.1. Parque de vehículos según tipo. 2005-2008.	
A.9.2. Correspondencia nacida y distribuida. 2004-2007.	
A.9.3. Giros recibidos y expedidos. 2004-2007.	
A.10. SANIDAD Y SERVICIOS SOCIALES	29
A.10.1. Número de farmacias. 2002-2008.	
A.10.2. Número de dosis vacunales administradas según vacuna. 2005-2007.	
A.10.3. Enfermedades de declaración obligatoria. Casos registrados. 2007.	
A.10.4. Defunciones según grandes grupos de causa de muerte. 2006.	
A.10.5. Defunciones según grandes grupos de causa de muerte. 2007.	
A.10.6. Recursos sociales. 2007.	
A.11. EDUCACIÓN Y CULTURA	34
A.11.1. Número de unidades y alumnos matriculados en educación infantil, primaria y educación especial. Curso 07/08.	
A.11.2. Número de unidades y alumnos matriculados en enseñanza secundaria obligatoria, bachillerato y ciclos formativos. Curso 07/08.	
A.11.3. Población en viviendas familiares de 16 y más años según nivel de formación (%). 2001.	
A.11.4. Tasas de escolaridad según sexo, edad y que los estudios sean reglados o no (%). 2001.	
A.11.5. Bibliotecas. 2007.	
A.12. ADMINISTRACIONES PÚBLICAS Y FINANZAS	37
A.12.1. Presupuesto definitivo de gastos. 2004-2008.	
A.12.2. Presupuesto definitivo de ingresos. 2004-2008.	
A.12.3. Oficinas bancarias. 2006-2008.	

DATOS POR ENTIDADES DE POBLACIÓN

B.1. POBLACIÓN	41
B.1.1. Población, según sexo. 2006-2008.	

ÍNDICE DE GRÁFICOS

- G.1. Evolución de la población de derecho según los censos oficiales. 1900-2001
- G.2. Pirámide de población. 2008
- G.3. Movimiento natural de la población. 2007
- G.4. Tasas de actividad y de paro. 2001
- G.5. Distribución general de la tierra. 2008
- G.6. Evolución de las viviendas terminadas. 1997-2005
- G.7. Número de vehículos por 1000 habitantes. 1999-2008
- G.8. Evolución del tráfico telegráfico. 1998-2007
- G.9. Distribución de las defunciones según la causa de muerte. 2007
- G.10. Evolución de los alumnos matriculados en enseñanzas infantil, primaria y enseñanzas medias.
Curso 03/04 – Curso 07/08

SÍMBOLOS UTILIZADOS

- Cero o menor que 0,5

.. Falta de dato

% Tanto por ciento

Las cifras decimales van precedidas de una coma (,)

Los millares y millones se separan por un punto (.)

Las casillas en blanco – Dato sin sentido

A. DATOS DEL MUNICIPIO

A.1. TERRITORIO, CLIMATOLOGÍA Y MEDIO AMBIENTE

A.1.1. SUPERFICIE, DISTANCIA A LA CAPITAL POR AUTOVÍA Y ALTITUD.

MUNICIPIO DE JUMILLA

Extensión del municipio	970,6 Km ²
Distancia a la capital por autovía	68,0 Km.
Altitud	510,0 m.

Nota: *Distancia a la capital por autovías según Mapa Oficial de Carreteras 2006.*

Fuente: Instituto Geográfico Nacional.
INE. Nomenclátor

A.1.2. PRECIPITACIONES. 2007-2008

Litros/m²

	2007	2008
Enero.....	31,6	6,5
Febrero.....	16,2	22,1
Marzo	44,5	..
Abril.....	73,9	6,0
Mayo	13,6	155,7
Junio.....	24,3	64,6
Julio.....	-	2,2
Agosto	45,3	..
Septiembre.....	16,5	..
Octubre	123,7	53,9
Noviembre.....	..	29,5
Diciembre	1,9	17,6

Nota: *Los datos corresponden a la Estación meteorológica "Jumilla Fuente del Pino".*

Fuente: Agencia Estatal de Meteorología. Centro Meteorológico Territorial de Murcia.

A.1.3. TEMPERATURAS MEDIAS. 2007-2008

Grados centígrados

	2007	2008
Enero.....	8,7	8,8
Febrero.....	9,9	9,3
Marzo	10,8	..
Abril.....	12,2	14,6
Mayo	17,7	16,2
Junio.....	22,6	21,0
Julio.....	25,6	24,7
Agosto	25,1	25,4
Septiembre.....	20,3	..
Octubre	15,5	15,9
Noviembre.....
Diciembre	8,1	..

Nota: *Los datos corresponden a la Estación meteorológica "Jumilla Fuente del Pino".*

Fuente: Agencia Estatal de Meteorología. Centro Meteorológico Territorial de Murcia.

A.2. DEMOGRAFÍA

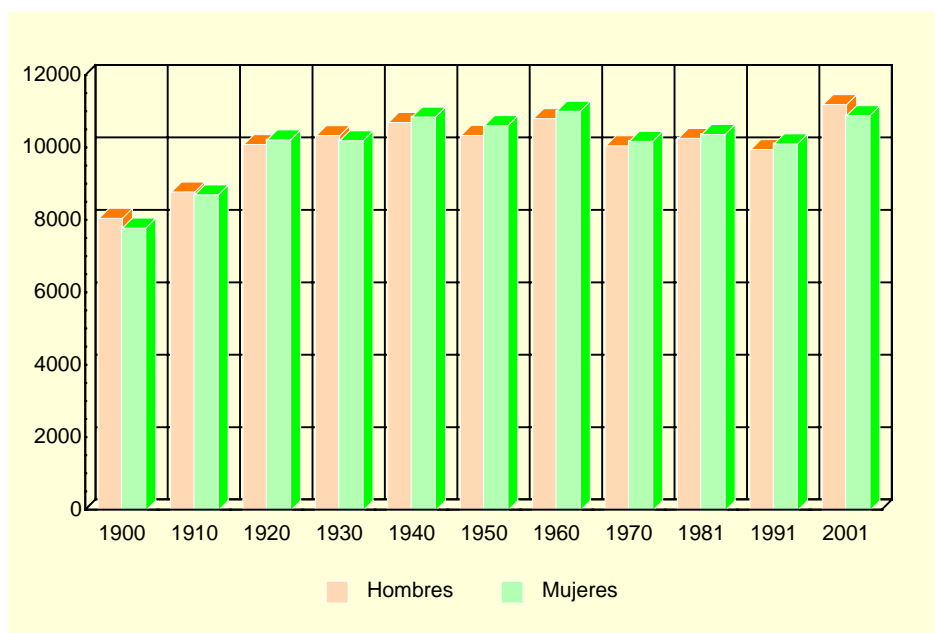
A.2.1. POBLACIÓN DE DERECHO SEGÚN LOS CENSOS OFICIALES. 1900-2001

	JUMILLA			R. MURCIA
	Hombres	Mujeres	Total	Total
1900	8.069	7.799	15.868	581.455
1910	8.796	8.717	17.513	620.926
1920	10.104	10.236	20.340	654.436
1930	10.353	10.211	20.564	651.979
1940	10.718	10.864	21.582	731.221
1950	10.359	10.629	20.988	755.850
1960	10.821	11.026	21.847	803.086
1970	10.072	10.196	20.268	832.047
1981	10.277	10.386	20.663	955.498
1991	9.967	10.125	20.092	1.045.601
2001	11.209	10.904	22.113	1.197.646

Nota: En el Censo de 2001 desaparece el término población de derecho, por lo que nos referimos a la población residente.

Fuente: INE. Censo de Población.

G.1. Evolución de la población de derecho según los censos oficiales. 1900-2001



Nota: En el Censo de 2001 desaparece el término población de derecho, por lo que nos referimos a la población residente.
Fuente: INE. Censo de Población.

A.2.2. POBLACIÓN Y DENSIDAD DE POBLACIÓN SEGÚN PADRÓN. 2004-2008

	JUMILLA					R. MURCIA
	2004	2005	2006	2007	2008	2008
Población	23.958	24.188	24.124	24.596	25.348	1.426.109
Hombres.....	12.280	12.496	12.421	12.698	13.113	722.999
Mujeres	11.678	11.692	11.703	11.898	12.235	703.110
Densidad de población (Habitantes/km ²)	25	25	25	25	26	126

Fuente: INE. Padrón Municipal de Habitantes.
Instituto Geográfico Nacional.

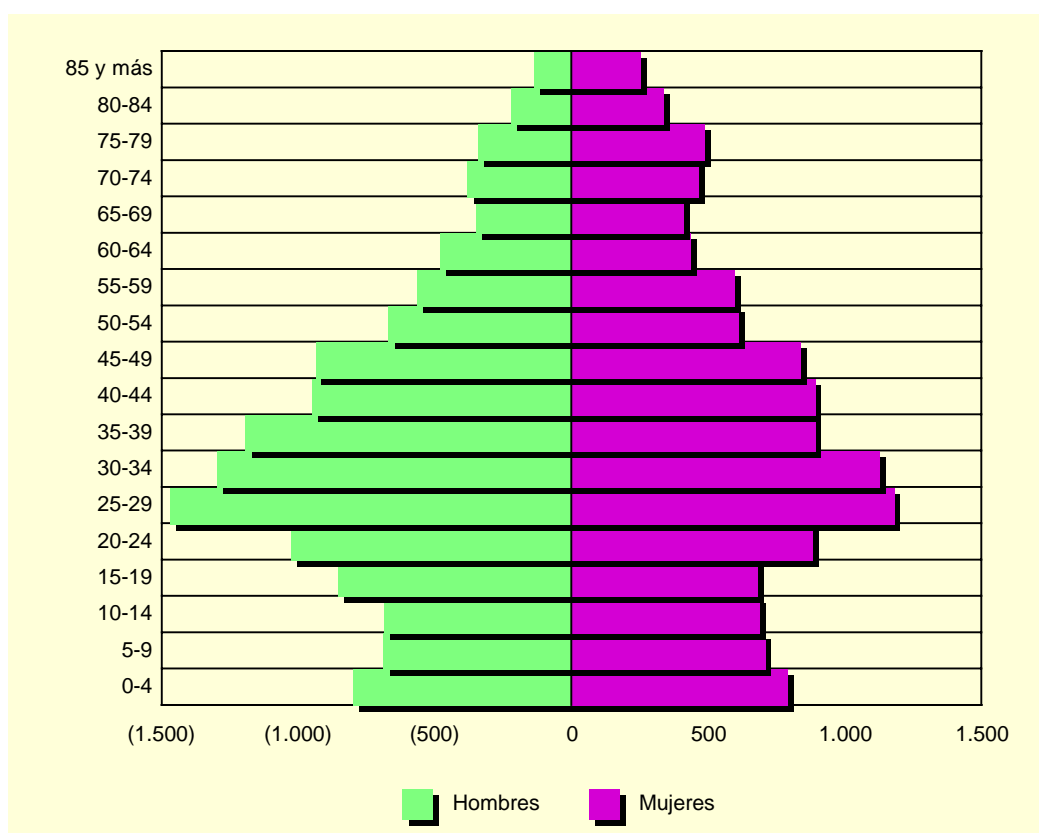
A.2. DEMOGRAFÍA

A.2.3. POBLACIÓN SEGÚN LA ESTRUCTURA DE EDAD. 2008

	HOMBRES	MUJERES	TOTAL
Menores de 5 años.....	804	789	1.593
5-9 años	692	706	1.398
10-14 años	691	688	1.379
15-19 años	857	681	1.538
20-24 años	1.029	879	1.908
25-29 años	1.473	1.179	2.652
30-34 años	1.300	1.125	2.425
35-39 años	1.197	889	2.086
40-44 años	954	889	1.843
45-49 años	940	835	1.775
50-54 años	673	608	1.281
55-59 años	569	595	1.164
60-64 años	485	434	919
65-69 años	352	408	760
70-74 años	384	463	847
75 y más años.....	713	1.067	1.780
TOTAL	13.113	12.235	25.348

Fuente: CREM. Padrón Municipal de Habitantes.

G.2. Pirámide de población. 2008



Fuente: CREM. Padrón Municipal de Habitantes.

A.2. DEMOGRAFÍA

A.2.4. INDICADORES DE ESTRUCTURA DEMOGRÁFICA. 2008

Porcentaje

	JUMILLA	REGIÓN DE MURCIA
ESTRUCTURA POR EDAD		
Menores de 20 años.....	23,31	22,98
Entre 20 y 64 años	63,33	63,41
De 65 y más años	13,36	13,61
ÍNDICE DE VEJEZ		
De 65 y más años/menores de 20 años.....	57,33	59,19
ÍNDICE DE DEPENDENCIA		
Juvenil		
Menores de 20 años/Población entre 20 y 64 años ...	36,80	36,25
Anciana		
De 65 y más años/Población entre 20 y 64 años	21,10	21,46
Total		
Menores de 20 años+De 65 y más años/Población entre 20 y 64 años.....	57,90	57,70
MUJERES DE 15 A 49 AÑOS/TOTAL MUJERES.....	52,94	52,61
RAZÓN DE MASCULINIDAD		
Hombres/Mujeres.....	107,18	102,83

Fuente: CREM. Indicadores Demográficos.

A.2.5. MOVIMIENTO NATURAL DE LA POBLACIÓN. 2003-2007

	JUMILLA					R. MURCIA
	2003	2004	2005	2006	2007	2007
Matrimonios	114	113	108	94	100	6.651
Nacimientos	318	310	315	276	354	18.601
Hombres.....	169	140	143	154	187	9.582
Mujeres	149	170	172	122	167	9.019
Defunciones	202	178	245	205	219	10.072
Hombres.....	107	85	132	119	124	5.421
Mujeres	95	93	113	86	95	4.651
Defunciones de menores de un año.....	2	1	-	1	2	72
Crecimiento vegetativo.....	116	132	70	71	135	8.529

Nota: Se refiere a matrimonios de diferente sexo según futura residencia, defunciones según municipio de residencia y nacimientos según municipio de residencia de la madre.

Fuente: CREM. Movimiento Natural de la Población.

A.2.6. NUPCIALIDAD, NATALIDAD Y MORTALIDAD. 2007

Tasas por mil habitantes

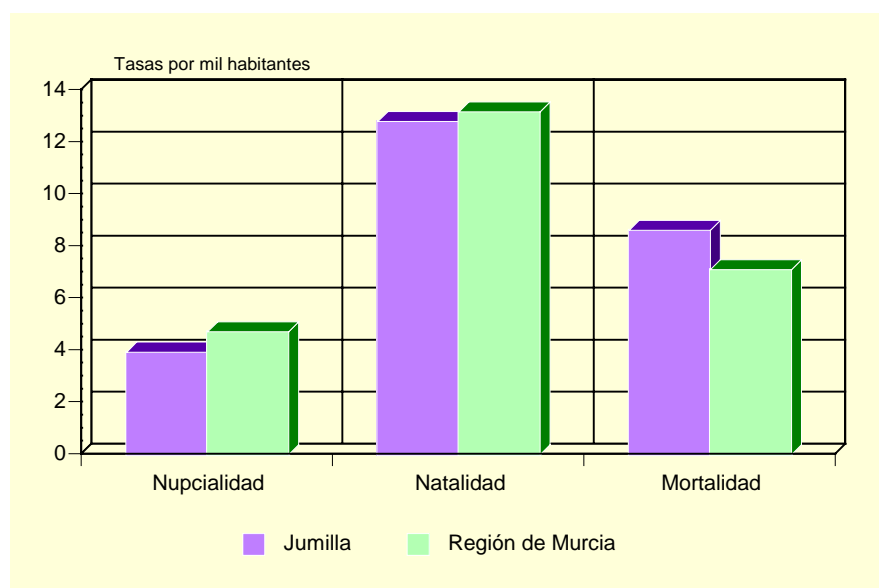
	JUMILLA	R. MURCIA
Tasa de nupcialidad	3,94	4,72
Tasa de natalidad.....	12,81	13,18
Tasa de mortalidad	8,62	7,11

Nota: Las tasas se obtienen por cociente entre la media de ese año y el anterior y la población a 1 de enero del año correspondiente.

Fuente: CREM. Indicadores Demográficos.

A.2. DEMOGRAFÍA

G.3. Movimiento natural de la población. 2007



Fuente: CREM. Indicadores Demográficos.

A.2.7. INMIGRACIONES Y EMIGRACIONES SEGÚN PROCEDENCIA (O DESTINO) DE LA MIGRACIÓN. 2007

	INMIGRACIONES AL MUNICIPIO	EMIGRACIONES DESDE EL MUNICIPIO
De/a la misma Comunidad Autónoma.....	178	192
Españoles.....	85	122
Extranjeros.....	93	70
De/a otras Comunidades Autónomas.....	407	479
Españoles.....	129	189
Extranjeros.....	278	290
Del/a extranjero.....	685	81
Españoles.....	7	3
Extranjeros.....	678	78

Fuente: CREM. Movimientos Migratorios.

A.2.8. SALDOS MIGRATORIOS TOTALES. 2002-2007

	JUMILLA	REGIÓN DE MURCIA
2002.....	393	22.556
2003.....	560	23.939
2004.....	368	30.364
2005.....	541	33.953
2006.....	642	30.572
2007.....	518	24.505

Fuente: CREM. Movimientos Migratorios.

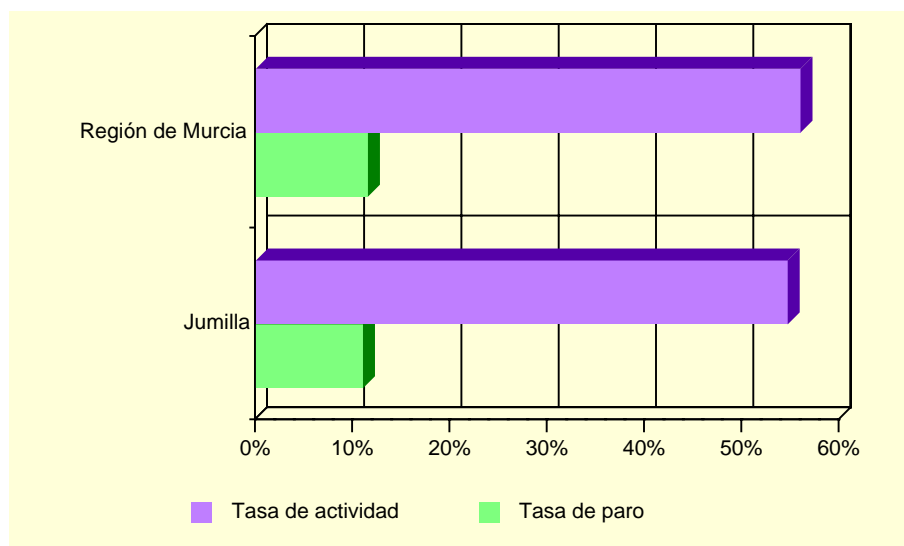
A.3. MERCADO DE TRABAJO

A.3.1. TASAS DE ACTIVIDAD Y PARO SEGÚN EDAD Y SEXO. 2001

	JUMILLA				R. MURCIA			
	Tasa de actividad		Tasa de paro		Tasa de actividad		Tasa de paro	
	Hombres	Mujeres	Hombres	Mujeres	Hombres	Mujeres	Hombres	Mujeres
De 16 a 19 años.....	53,49	31,37	15,65	40,61	42,30	26,33	22,58	31,92
De 20 a 24 años.....	77,80	61,07	9,23	26,66	73,24	58,22	13,29	22,04
De 25 a 29 años.....	93,16	70,65	9,10	18,45	91,53	73,14	9,92	17,73
De 30 a 34 años.....	97,12	57,42	4,77	15,25	96,33	65,38	7,53	15,75
De 35 a 44 años.....	95,59	44,62	4,68	17,55	95,94	58,28	6,62	12,77
De 45 a 54 años.....	90,63	31,12	5,08	8,28	90,04	43,94	6,52	10,02
De 55 a 59 años.....	83,98	20,75	8,51	7,87	75,03	27,23	9,15	10,74
De 60 a 64 años.....	58,42	12,35	10,23	12,00	49,92	14,91	10,33	10,66
De 65 o más años.....	2,51	1,98	5,56	2,70	3,18	1,74	4,57	7,38
TOTAL.....	72,61	36,34	7,08	19,04	70,77	41,48	8,99	15,78

Fuente: INE. Censo de Población.

G.4. Tasas de actividad y de paro. 2001



Fuente: INE. Censo de Población.

A.3.2. PARO REGISTRADO SEGÚN SEXO. 2008

	JUMILLA			REGIÓN DE MURCIA		
	Total	Hombres	Mujeres	Total	Hombres	Mujeres
Enero.....	1.096	423	673	56.594	25.664	30.930
Febrero.....	1.194	483	711	60.261	27.858	32.403
Marzo.....	1.134	488	646	57.813	26.948	30.865
Abril.....	1.114	464	650	59.923	28.236	31.687
Mayo.....	1.104	481	623	61.724	29.888	31.836
Junio.....	1.110	504	606	64.512	32.275	32.237
Julio.....	1.212	602	610	68.632	35.871	32.761
Agosto.....	1.485	813	672	74.199	40.448	33.751
Septiembre.....	1.418	737	681	76.345	41.130	35.215
Octubre.....	1.505	775	730	80.977	43.205	37.772
Noviembre.....	1.671	881	790	86.189	46.568	39.621
Diciembre.....	1.831	1.009	822	90.956	50.748	40.208

Fuente: Servicio Regional de Empleo y Formación.

A.4. AGRICULTURA Y GANADERÍA

A.4.1. DISTRIBUCIÓN GENERAL DE LA TIERRA (*). 2007-2008

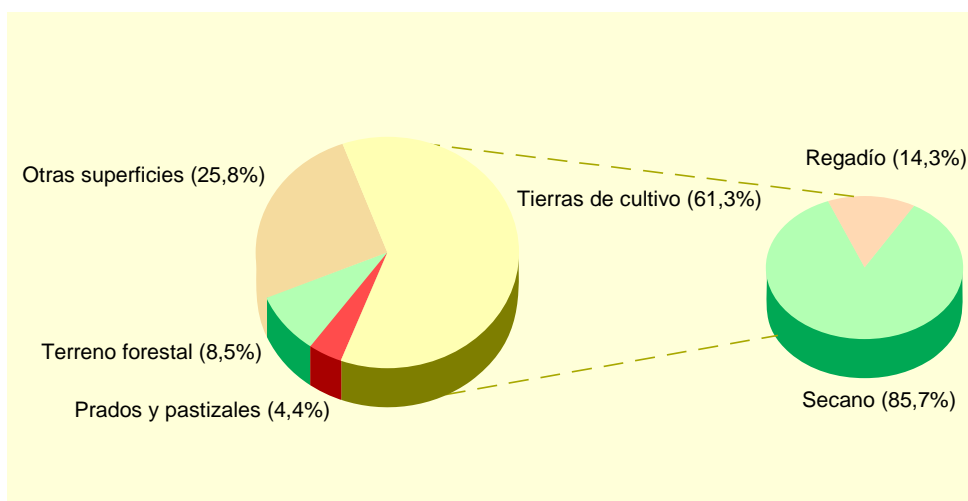
	2007		2008	
	Hectáreas	%	Hectáreas	%
TIERRAS DE CULTIVO	59.536	61,44	59.371	61,27
Cultivos herbáceos.....	3.824	(6,42)	4.930	(8,30)
Barbechos y otras tierras no ocupadas	21.737	(36,51)	20.412	(34,38)
Cultivos leñosos	33.975	(57,07)	34.029	(57,32)
PRADOS Y PASTIZALES	4.221	4,36	4.221	4,36
Prados naturales	-	-	-	-
Pastizales.....	4.221	(100,00)	4.221	(100,00)
TERRENO FORESTAL.....	8.283	8,55	8.283	8,55
Monte maderable	6.583	(79,48)	6.583	(79,48)
Monte abierto	-	-	-	-
Monte leñoso.....	1.700	(20,52)	1.700	(20,52)
OTRAS SUPERFICIES	24.860	25,66	25.025	25,83
Erial a pastos	-	-	-	-
Espartizal	21.436	(86,23)	21.436	(85,66)
Terreno improductivo	949	(3,82)	1.116	(4,46)
Superficie no agrícola.....	1.904	(7,66)	1.902	(7,60)
Ríos y lagos	571	(2,30)	571	(2,28)
TOTAL	96.900		96.900	

(*) Datos provisionales.

Nota: En "Cultivos herbáceos" se computa sólo la superficie en "Ocupación primera o principal".

Fuente: Consejería de Agricultura y Agua. D. G. de Industrias y Asociacionismo Agrario.

G.5. Distribución general de la tierra. 2008 (*)



(*) Datos provisionales.

Fuente: Consejería de Agricultura y Agua. D. G. de Industrias y Asociacionismo Agrario.

A.4. AGRICULTURA Y GANADERÍA

A.4.2. SUPERFICIE DEDICADA A CADA GRUPO DE CULTIVO (*). 2005-2008

Hectáreas

	2005	2006	2007	2008
CULTIVOS HERBÁCEOS.....	3.999	3.999	3.896	4.953
Cereales para grano.....	3.426	3.426	3.426	4.448
Cultivos forrajeros.....	70	70	65	68
Cultivos industriales.....	15	15	5	3
Flores.....	2	2	-	-
Hortalizas.....	314	314	314	394
Leguminosas para grano.....	156	156	70	15
Tubérculos consumo humano.....	16	16	16	25
CULTIVOS LEÑOSOS.....	34.718	34.762	33.975	34.029
Cítricos.....	-	-	-	70
Frutales no cítricos.....	9.883	9.927	9.711	10.169
Olivar.....	4.038	4.038	4.118	3.979
Otros cultivos leñosos.....	-	-	-	-
Viñedos.....	20.797	20.797	20.146	19.811
Viveros.....	-	-	-	-
TOTAL.....	38.717	38.761	37.871	38.982

(*) Los datos de los 3 últimos años son provisionales.

Fuente: Consejería de Agricultura y Agua. D. G. de Industrias y Asociacionismo Agrario.

A.4.3. SUPERFICIE DEDICADA AL CULTIVO DE INVERNADEROS, CULTIVOS ACOLCHADOS Y RIEGO LOCALIZADO (*). 2007-2008

Hectáreas

	JUMILLA		R. MURCIA	
	2007	2008	2007	2008
Invernaderos.....	-	-	5.819	5.939
Cultivos acolchados.....	25	25	10.189	10.576
Riego localizado.....	7.572	7.961	122.211	122.312

(*) Datos provisionales.

Fuente: Consejería de Agricultura y Agua. D. G. de Industrias y Asociacionismo Agrario.

A.4.4. NÚMERO DE UNIDADES GANADERAS SEGÚN ESPECIE. CENSO 1999

	JUMILLA	R. MURCIA
Bovinos.....	3	34.300
Ovinos.....	2.235	57.216
Caprinos.....	1.731	13.544
Porcinos.....	80	403.659
Aves.....	935	31.328
Otras.....	29	1.593
TOTAL.....	5.011	541.641

Fuente: INE. Censo Agrario.

A.5. INDUSTRIA

A.5.1. INVERSIÓN INDUSTRIAL SEGÚN SECTORES. 2000-2004

Miles de euros

	JUMILLA					R. MURCIA
	2000	2001	2002	2003	2004	2004
Industrias extractivas.....	-	-	-	-	-	-
Industria de la alimentación, bebidas y tabaco	382,31	11,33	410,44	491,88	31.680,40	92.778,65
Industria química.....	105,07	-	-	-	-	81.105,73
Industrias transformadoras de metales y construcción de maquinaria	201,39	591,67	-	152,12	26,46	42.840,84
Resto de manufactureras.....	115,11	728,53	343,34	416,03	-	53.506,94
Producción y distribución de energía eléctrica, gas y agua	-	-	-	-	-	75.391,98
Construcción	115,88	272,59	234,16	293,11	1.787,85	46.724,54
Comercio y reparaciones	116,24	31,58	220,17	208,96	54,59	13.375,05
Otros	-	224,18	-	294,95	1.085,59	31.928,11
TOTAL	1.035,99	1.859,87	1.208,11	1.857,04	34.634,89	437.651,86

Nota: El valor "Otros" no incluye el Refino de petróleo, que está en "Resto de manufactureras".

Fuente: Consejería de Universidades, Empresa e Investigación. Dirección General de Industria, Energía y Minas.

A.5.2. INVERSIÓN INDUSTRIAL SEGÚN TIPO. 2001-2005

Euros

	JUMILLA			REGIÓN DE MURCIA		
	Total	Nueva industria	Ampliación	Total	Nueva industria	Ampliación
2001	1.859.874	1.721.435	138.440	248.870.601	116.140.810	132.729.791
2002	1.208.111	863.660	344.451	295.952.593	177.500.888	118.451.705
2003	1.857.044	1.839.948	17.096	302.337.967	171.880.595	130.457.372
2004	34.634.885	903.010	33.731.875	437.651.857	144.593.270	293.058.587
2005	5.400.681	4.159.640	1.241.041	618.482.938	509.450.114	109.032.824

Fuente: Consejería de Universidades, Empresa e Investigación. Dirección General de Industria, Energía y Minas.

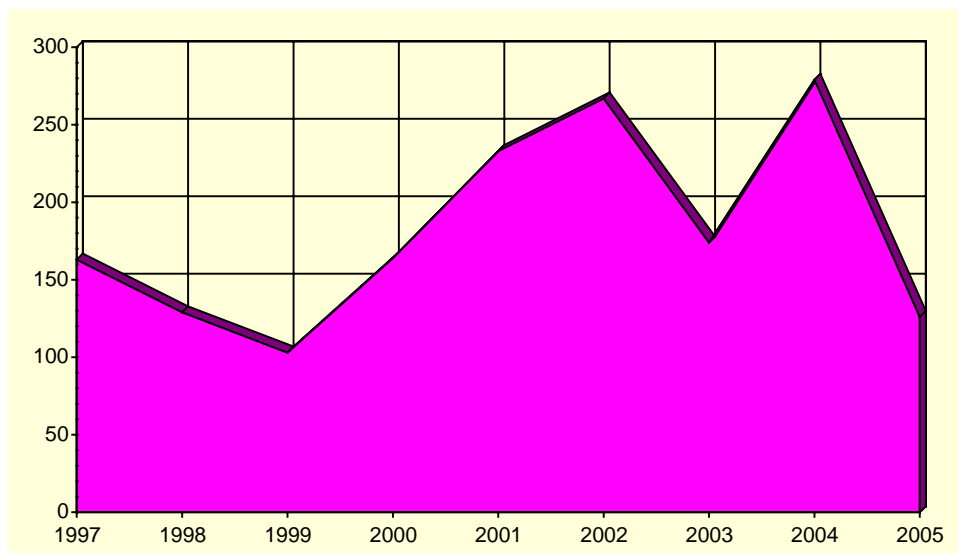
A.6. CONSTRUCCIÓN Y VIVIENDA

A.6.1. VIVIENDAS VISADAS Y TERMINADAS. 2001-2005

	JUMILLA					R. MURCIA
	2001	2002	2003	2004	2005	2005
VIVIENDAS VISADAS	263	307	131	274	500	36.304
Protegidas.....	156	155	62	105	75	1.314
Libres.....	107	152	69	169	425	34.990
VIVIENDAS TERMINADAS.....	233	267	174	279	126	23.971
Protegidas.....	144	160	72	90	10	1.469
Libres.....	89	107	102	189	116	22.502

Fuente: Consejería de Obras Públicas y Ordenación del Territorio. Secretaría General.

G.6. Evolución de las viviendas terminadas. 1997-2005



Fuente: Consejería de Obras Públicas y Ordenación del Territorio. Secretaría General.

A.6. CONSTRUCCIÓN Y VIVIENDA

A.6.2. VIVIENDAS SEGÚN CLASE. 2001

	JUMILLA	R. MURCIA
VIVIENDAS FAMILIARES.....	9.098	592.613
Viviendas principales.....	6.761	378.252
Viviendas no principales.....	2.337	214.361
Viviendas secundarias.....	794	111.431
Viviendas vacías.....	1.524	95.589
Otro tipo de viviendas.....	19	7.341
VIVIENDAS COLECTIVAS.....	2	200
TOTAL VIVIENDAS.....	9.100	592.813

Fuente: INE. Censos de Población y Vivienda.

A.6.3. VIVIENDAS SEGÚN SUPERFICIE ÚTIL. 2001

Porcentaje

	JUMILLA	R. MURCIA
Hasta 30 m ²	0,2	0,2
De 31 a 45 m ²	1,2	1,2
De 46 a 60 m ²	2,8	4,1
De 61 a 75 m ²	4,8	8,1
De 76 a 90 m ²	38,1	40,0
De 91 a 105 m ²	20,7	21,7
De 106 a 120 m ²	15,1	12,2
De 121 a 150 m ²	10,2	7,4
De 151 a 180 m ²	3,2	2,6
Más de 180 m ²	3,7	2,5

Fuente: INE. Censos de Población y Vivienda.

A.7. EMPRESAS Y ESTABLECIMIENTOS

A.7.1. NÚMERO DE EMPRESAS CON ESTABLECIMIENTOS EN LA REGIÓN DE MURCIA SEGÚN ACTIVIDAD PRINCIPAL Y NIVEL DE EMPLEO. 2006-2007 (*) (Continúa)

	TOTAL	Menos de 2 ocup.	De 2 a 4 ocup.	De 5 a 9 ocup.	De 10 a 19 ocup.	De 20 a 49 ocup.	De 50 a 99 ocup.	De 100 a 499 ocup.	De 500 o más
2006									
JUMILLA	1.695	906	495	178	73	37	5	1	-
A. Agricultura, ganadería, caza y silvicultura	39	28	9	2	-	-	-	-	-
B. Pesca.....	-	-	-	-	-	-	-	-	-
C. Industrias extractivas	9	3	3	1	-	2	-	-	-
D. Industria manufacturera.....	168	63	49	34	10	10	1	1	-
E. Producción y distribución de energía eléctrica, gas y agua	13	8	4	1	-	-	-	-	-
F. Construcción.....	405	164	114	72	39	14	2	-	-
G. Comercio; reparación de vehículos motor, motocicletas y ciclomotores y artículos personales	442	247	145	32	13	3	2	-	-
H. Hostelería	132	64	54	12	2	-	-	-	-
I. Transporte, almacenamiento y comunicaciones	95	57	30	3	4	1	-	-	-
J. Intermediación financiera.....	16	7	7	2	-	-	-	-	-
K. Actividades inmobiliarias y de alquiler, servicios empresariales	208	155	37	12	3	1	-	-	-
M. Educación.....	23	11	8	-	1	3	-	-	-
N. Actividades sanitarias y veterinarias, servicios sociales	32	16	11	3	-	2	-	-	-
O. Otras actividades sociales y de servicios prestados a la comunidad; servicios personales	113	83	24	4	1	1	-	-	-
REGIÓN DE MURCIA.....	103.386	57.524	29.598	9.191	4.093	2.220	509	239	12
A. Agricultura, ganadería, caza y silvicultura.....	2.024	1.554	366	63	18	18	2	3	-
B. Pesca.....	145	53	47	30	12	2	1	-	-
C. Industrias extractivas	114	52	15	13	19	13	2	-	-
D. Industria manufacturera.....	8.248	3.002	2.484	1.267	758	534	138	59	6
E. Producción y distribución de energía eléctrica, gas y agua.....	483	384	73	17	3	3	1	2	-
F. Construcción.....	16.519	7.234	5.110	2.322	1.158	558	103	34	-
G. Comercio; reparación de vehículos motor, motocicletas y ciclomotores y artículos personales	28.283	16.068	8.451	2.209	939	457	100	59	-
H. Hostelería	7.819	3.039	3.316	1.015	322	97	20	10	-
I. Transporte, almacenamiento y comunicaciones	6.575	3.617	2.034	564	206	110	32	11	1
J. Intermediación financiera.....	1.407	978	357	49	13	7	2	-	1
K. Actividades inmobiliarias y de alquiler, servicios empresariales	21.195	15.498	4.083	948	381	203	47	33	2
M. Educación.....	1.525	783	415	146	64	86	24	6	1
N. Actividades sanitarias y veterinarias, servicios sociales	3.279	2.064	872	188	72	52	17	14	-
O. Otras actividades sociales y de servicios prestados a la comunidad; servicios personales...	5.770	3.198	1.975	360	128	80	20	8	1

A.7. EMPRESAS Y ESTABLECIMIENTOS

A.7.1. NÚMERO DE EMPRESAS CON ESTABLECIMIENTOS EN LA REGIÓN DE MURCIA SEGÚN ACTIVIDAD PRINCIPAL Y NIVEL DE EMPLEO. 2006-2007 (*) (Conclusión)

	TOTAL	Menos de 2 ocup.	De 2 a 4 ocup.	De 5 a 9 ocup.	De 10 a 19 ocup.	De 20 a 49 ocup.	De 50 a 99 ocup.	De 100 a 499 ocup.	De 500 o más
2007									
JUMILLA	1.951	1.080	574	180	71	42	3	1	-
A. Agricultura, ganadería, caza y silvicultura	38	26	10	2	-	-	-	-	-
B. Pesca.....	-	-	-	-	-	-	-	-	-
C. Industrias extractivas	10	5	1	2	-	2	-	-	-
D. Industria manufacturera	170	59	57	35	6	12	-	1	-
E. Producción y distribución de energía eléctrica, gas y agua.....	168	162	6	-	-	-	-	-	-
F. Construcción.....	465	200	139	68	39	18	1	-	-
G. Comercio; reparación de vehículos motor, motocicletas y ciclomotores y artículos personales.....	446	240	157	31	12	4	2	-	-
H. Hostelería	145	56	75	12	2	-	-	-	-
I. Transporte, almacenamiento y comunicaciones	95	55	30	5	4	1	-	-	-
J. Intermediación financiera.....	18	8	8	2	-	-	-	-	-
K. Actividades inmobiliarias y de alquiler, servicios empresariales	220	156	45	14	4	1	-	-	-
M. Educación	30	17	8	1	1	3	-	-	-
N. Actividades sanitarias y veterinarias, servicios sociales	34	18	11	3	1	1	-	-	-
O. Otras actividades sociales y de servicios prestados a la comunidad; servicios personales.....	112	78	27	5	2	-	-	-	-
REGIÓN DE MURCIA.....	109.308	61.558	31.221	9.302	4.172	2.277	512	251	15
A. Agricultura, ganadería, caza y silvicultura	2.088	1.589	381	66	29	17	3	3	-
B. Pesca.....	122	40	41	28	10	1	1	1	-
C. Industrias extractivas	121	55	18	17	15	15	1	-	-
D. Industria manufacturera	8.274	3.074	2.467	1.229	755	542	139	61	7
E. Producción y distribución de energía eléctrica, gas y agua.....	879	762	87	17	5	4	1	3	-
F. Construcción.....	18.116	8.459	5.625	2.224	1.137	548	96	26	1
G. Comercio; reparación de vehículos motor, motocicletas y ciclomotores y artículos personales.....	28.902	16.298	8.767	2.227	974	471	98	67	-
H. Hostelería	8.258	3.161	3.577	1.072	310	103	25	9	1
I. Transporte, almacenamiento y comunicaciones	6.739	3.624	2.117	596	238	116	33	13	2
J. Intermediación financiera.....	1.484	1.043	374	52	10	3	1	-	1
K. Actividades inmobiliarias y de alquiler, servicios empresariales	23.103	17.040	4.330	1.029	390	231	49	33	1
M. Educación	1.615	806	445	166	73	84	30	10	1
N. Actividades sanitarias y veterinarias, servicios sociales	3.436	2.159	891	206	86	58	19	16	1
O. Otras actividades sociales y de servicios prestados a la comunidad; servicios personales...	6.171	3.448	2.101	373	140	84	16	9	-

(*) Datos provisionales.

Nota: No se incluyen las explotaciones agrarias en exclusividad. De las secciones M (Educación) y N (Sanidad), solo se presenta la actividad generada por la educación y sanidad privada.

Fuente: CREM. Directorio de Actividades Económicas.

A.7. EMPRESAS Y ESTABLECIMIENTOS

A.7.2. NÚMERO DE ESTABLECIMIENTOS Y EMPLEO SEGÚN ACTIVIDAD PRINCIPAL DEL ESTABLECIMIENTO. 2006 (*) (Continúa)

	JUMILLA		REGIÓN DE MURCIA	
	Nº de establecimientos	Empleo	Nº de establecimientos	Empleo
A. Agricultura, ganadería, caza y silvicultura	42	88	2.116	4.759
01. Agricultura, ganadería, caza y actividades de los servicios relacionados con las mismas	42	88	2.098	4.703
02. Silvicultura, explotación forestal y actividades de los servicios relacionados con las mismas	-	-	18	56
B. Pesca.....	-	-	151	668
05. Pesca, acuicultura y actividades de los servicios relacionados con las mismas.....	-	-	151	668
C. Industrias extractivas.....	21	162	171	1.338
10. Extracción y aglomeración de antracita, hulla, lignito y turba	-	-	16	21
11. Extracción crudos de petróleo y gas natural; actividades de los servicios relacionados con las explotaciones petrolíferas y de gas excepto actividades de prospección	-	-	-	-
12. Extracción de minerales de uranio y torio.....	-	-	-	-
13. Extracción de minerales metálicos	-	-	2	10
14. Extracción de minerales no metálicos ni energéticos	21	162	153	1.307
D. Industria manufacturera	193	1.282	9.049	74.350
15. Industria de productos alimenticios y bebidas	86	705	1.510	19.698
16. Industria del tabaco.....	-	-	-	-
17. Industria textil.....	3	5	276	1.269
18. Industria de la confección y de la peletería.....	-	-	334	1.430
19. Preparación, curtido y acabado del cuero; fabricación de artículos de marroquinería y viaje; artículos de guarnicionería, talabartería y zapatería.....	9	12	251	1.602
20. Industria de la madera y del corcho, excepto muebles; cestería y espartería.....	11	79	541	2.845
21. Industria del papel.....	-	-	86	1.010
22. Edición, artes gráficas y reproducción de soportes grabados ...	4	27	561	2.618
23. Coquerías, refino de petróleo y tratamiento de combustibles nucleares	-	-	3	607
24. Industria química.....	2	3	341	4.445
25. Fabricación de productos de caucho y materias plásticas	-	-	239	2.821
26. Fabricación de otros productos minerales no metálicos.....	20	135	679	6.208
27. Metalurgia	-	-	44	855
28. Fabricación de productos metálicos, excepto maquinaria y equipo	20	108	1.629	11.337
29. Industria de la construcción de maquinaria y equipo mecánico	13	54	643	3.793
30. Fabricación de máquinas de oficina y equipos de oficina y equipos informáticos.....	1	1	46	190
31. Fabricación de maquinaria y material eléctrico.....	-	-	87	644
32. Fabricación de material electrónico; fabricación de equipo y aparatos de radio, televisión y comunicaciones	1	1	14	34
33. Fabricación de equipo e instrumentos médico-quirúrgicos, de precisión, óptica y relojería	3	4	177	655
34. Fabricación de vehículos de motor, remolques y semirremolques	-	-	86	619
35. Fabricación de otro material de transporte	-	-	88	1.746
36. Fabricación de muebles; otras industrias manufactureras	20	148	1.405	9.848
37. Reciclaje	-	-	9	76
E. Producción y distribución de energía eléctrica, gas y agua	13	24	558	2.314
40. Producción y distribución de energía eléctrica, gas, vapor y agua caliente	4	4	360	972
41. Captación, depuración y distribución de agua	9	20	198	1.342
F. Construcción.....	431	2.053	17.404	82.296
45. Construcción	431	2.053	17.404	82.296

A.7. EMPRESAS Y ESTABLECIMIENTOS

A.7.2. NÚMERO DE ESTABLECIMIENTOS Y EMPLEO SEGÚN ACTIVIDAD PRINCIPAL DEL ESTABLECIMIENTO. 2006 (*) (Conclusión)

	JUMILLA		REGIÓN DE MURCIA	
	Nº de establecimientos	Empleo	Nº de establecimientos	Empleo
G. Comercio; reparación de vehículos motor, motocicletas y ciclomotores y artículos personales	546	1.362	34.021	114.843
50. Venta, mantenimiento y reparación de vehículos de motor, motocicletas y ciclomotores; venta al por menor de vehículos de motor	54	148	3.445	12.555
51. Comercio al por mayor e intermediarios del comercio, excepto de vehículos de motor y motocicletas	114	454	8.601	43.904
52. Comercio al por menor, excepto comercio de vehículos de motor, motocicletas y ciclomotores; reparación de efectos personales y enseres domésticos	378	760	21.975	58.384
H. Hostelería	145	307	9.154	30.494
55. Hostelería	145	307	9.154	30.494
I. Transporte, almacenamiento y comunicaciones	99	242	7.112	25.328
60. Transporte terrestre; transporte por tuberías	90	205	6.035	18.596
61. Transporte marítimo, de cabotaje y por vías de navegación interiores	-	-	8	28
62. Transporte aéreo espacial	-	-	5	51
63. Actividades anexas a los transportes; actividades de agencias de viajes	6	19	812	4.667
64. Correos y telecomunicaciones	3	18	252	1.986
J. Intermediación financiera	34	111	2.887	9.791
65. Intermediación financiera, excepto seguros y planes de pensiones	17	73	1.276	6.483
66. Seguros y planes de pensiones, excepto seguridad social obligatoria	1	3	134	936
67. Actividades auxiliares a la intermediación financiera	16	35	1.477	2.372
K. Actividades inmobiliarias y de alquiler, servicios empresariales	238	478	23.495	62.708
70. Actividades inmobiliarias	82	176	8.496	15.011
71. Alquiler de maquinaria y equipo sin operario, de efectos personales y enseres domésticos	11	32	1.127	3.173
72. Actividades informáticas	7	15	750	2.094
73. Investigación y desarrollo	10	10	597	1.120
74. Otras actividades empresariales	128	245	12.525	41.310
M. Educación	30	136	1.875	10.042
80. Educación	30	136	1.875	10.042
N. Actividades sanitarias y veterinarias, servicios sociales	40	143	3.601	12.677
85. Actividades sanitarias y veterinarias, servicio social	40	143	3.601	12.677
O. Otras actividades sociales y de servicios prestados a la comunidad; servicios personales	124	197	6.608	21.943
90. Actividades de saneamiento público	4	33	180	3.419
91. Actividades asociativas	5	11	326	1.716
92. Actividades recreativas, culturales y deportivas	28	42	2.149	7.997
93. Actividades diversas de servicios personales	87	111	3.953	8.811
TOTAL	1.956	6.585	118.202	453.551

(*) Datos provisionales.

Nota: No se incluyen las explotaciones agrarias en exclusividad. De las secciones M (Educación) y N (Sanidad), solo se presenta la actividad generada por la educación y sanidad privada.

Fuente: CREM. Directorio de Actividades Económicas.

A.7. EMPRESAS Y ESTABLECIMIENTOS

A.7.3. NÚMERO DE ESTABLECIMIENTOS Y EMPLEO SEGÚN ACTIVIDAD PRINCIPAL DEL ESTABLECIMIENTO. 2007 (*) (Continúa)

	JUMILLA		REGIÓN DE MURCIA	
	Nº de establecimientos	Empleo	Nº de establecimientos	Empleo
A. Agricultura, ganadería, caza y silvicultura	41	88	2.179	4.881
01. Agricultura, ganadería, caza y actividades de los servicios relacionados con las mismas	41	88	2.156	4.818
02. Silvicultura, explotación forestal y actividades de los servicios relacionados con las mismas	-	-	23	63
B. Pesca.....	-	-	127	655
05. Pesca, acuicultura y actividades de los servicios relacionados con las mismas.....	-	-	127	655
C. Industrias extractivas.....	22	164	183	1.429
10. Extracción y aglomeración de antracita, hulla, lignito y turba	-	-	22	38
11. Extracción crudos de petróleo y gas natural; actividades de los servicios relacionados con las explotaciones petrolíferas y de gas excepto actividades de prospección	-	-	1	1
12. Extracción de minerales de uranio y torio.....	-	-	-	-
13. Extracción de minerales metálicos	-	-	1	9
14. Extracción de minerales no metálicos ni energéticos	22	164	159	1.381
D. Industria manufacturera	200	1.292	9.174	75.169
15. Industria de productos alimenticios y bebidas	87	713	1.470	19.503
16. Industria del tabaco.....	-	-	-	-
17. Industria textil.....	3	5	274	1.138
18. Industria de la confección y de la peletería.....	-	-	320	1.367
19. Preparación, curtido y acabado del cuero; fabricación de artículos de marroquinería y viaje; artículos de guarnicionería, talabartería y zapatería.....	8	10	233	1.394
20. Industria de la madera y del corcho, excepto muebles; cestería y espartería.....	11	71	526	2.746
21. Industria del papel.....	-	-	84	1.004
22. Edición, artes gráficas y reproducción de soportes grabados ...	6	28	604	2.774
23. Coquerías, refino de petróleo y tratamiento de combustibles nucleares	-	-	2	623
24. Industria química.....	2	4	331	4.356
25. Fabricación de productos de caucho y materias plásticas	-	-	243	2.922
26. Fabricación de otros productos minerales no metálicos.....	20	142	703	6.356
27. Metalurgia	-	-	41	822
28. Fabricación de productos metálicos, excepto maquinaria y equipo	24	131	1.705	12.002
29. Industria de la construcción de maquinaria y equipo mecánico	13	53	707	4.469
30. Fabricación de máquinas de oficina y equipos de oficina y equipos informáticos.....	1	1	46	129
31. Fabricación de maquinaria y material eléctrico.....	1	4	101	706
32. Fabricación de material electrónico; fabricación de equipo y aparatos de radio, televisión y comunicaciones	1	1	15	39
33. Fabricación de equipo e instrumentos médico-quirúrgicos, de precisión, óptica y relojería	3	4	184	650
34. Fabricación de vehículos de motor, remolques y semirremolques	-	-	90	627
35. Fabricación de otro material de transporte	-	-	91	1.800
36. Fabricación de muebles; otras industrias manufactureras	20	125	1.397	9.673
37. Reciclaje	-	-	7	69
E. Producción y distribución de energía eléctrica, gas y agua	169	181	986	2.758
40. Producción y distribución de energía eléctrica, gas, vapor y agua caliente	160	160	786	1.453
41. Captación, depuración y distribución de agua	9	21	200	1.305
F. Construcción.....	496	2.225	19.037	81.778
45. Construcción	496	2.225	19.037	81.778

A.7. EMPRESAS Y ESTABLECIMIENTOS

A.7.3. NÚMERO DE ESTABLECIMIENTOS Y EMPLEO SEGÚN ACTIVIDAD PRINCIPAL DEL ESTABLECIMIENTO. 2007 (*) (Conclusión)

	JUMILLA		REGIÓN DE MURCIA	
	Nº de establecimientos	Empleo	Nº de establecimientos	Empleo
G. Comercio; reparación de vehículos motor, motocicletas y ciclomotores y artículos personales	551	1.359	34.978	119.401
50. Venta, mantenimiento y reparación de vehículos de motor, motocicletas y ciclomotores; venta al por menor de vehículos de motor	60	164	3.577	13.274
51. Comercio al por mayor e intermediarios del comercio, excepto de vehículos de motor y motocicletas	114	432	8.912	44.703
52. Comercio al por menor, excepto comercio de vehículos de motor, motocicletas y ciclomotores; reparación de efectos personales y enseres domésticos	377	763	22.489	61.424
H. Hostelería	162	377	9.693	32.850
55. Hostelería	162	377	9.693	32.850
I. Transporte, almacenamiento y comunicaciones	102	258	7.318	26.883
60. Transporte terrestre; transporte por tuberías	87	214	6.084	19.262
61. Transporte marítimo, de cabotaje y por vías de navegación interiores	-	-	7	17
62. Transporte aéreo espacial	-	-	7	56
63. Actividades anexas a los transportes; actividades de agencias de viajes	7	20	889	5.245
64. Correos y telecomunicaciones	8	24	331	2.303
J. Intermediación financiera	38	122	3.037	9.903
65. Intermediación financiera, excepto seguros y planes de pensiones	19	81	1.320	6.796
66. Seguros y planes de pensiones, excepto seguridad social obligatoria	1	3	123	567
67. Actividades auxiliares a la intermediación financiera	18	38	1.594	2.540
K. Actividades inmobiliarias y de alquiler, servicios empresariales	256	534	25.751	67.793
70. Actividades inmobiliarias	90	188	9.734	16.479
71. Alquiler de maquinaria y equipo sin operario, de efectos personales y enseres domésticos	12	35	1.124	3.181
72. Actividades informáticas	9	24	810	2.444
73. Investigación y desarrollo	9	9	620	1.212
74. Otras actividades empresariales	136	278	13.463	44.477
M. Educación	38	151	1.978	10.750
80. Educación	38	151	1.978	10.750
N. Actividades sanitarias y veterinarias, servicios sociales	41	115	3.780	14.583
85. Actividades sanitarias y veterinarias, servicio social	41	115	3.780	14.583
O. Otras actividades sociales y de servicios prestados a la comunidad; servicios personales	121	193	7.024	21.850
90. Actividades de saneamiento público	4	30	187	3.469
91. Actividades asociativas	6	15	322	1.424
92. Actividades recreativas, culturales y deportivas	24	34	2.276	7.184
93. Actividades diversas de servicios personales	87	114	4.239	9.773
TOTAL	2.237	7.059	125.245	470.683

(*) Datos provisionales.

Nota: No se incluyen las explotaciones agrarias en exclusividad. De las secciones M (Educación) y N (Sanidad), solo se presenta la actividad generada por la educación y sanidad privada.

Fuente: CREM. Directorio de Actividades Económicas.

A.8. TURISMO

A.8.1. EQUIPAMIENTO TURÍSTICO. 2008

	JUMILLA		REGIÓN DE MURCIA	
	Estableci- mientos	Plazas	Estableci- mientos	Plazas
HOTELES	3	153	161	18.189
5 estrellas	-	-	2	483
4 estrellas	-	-	38	9.663
3 estrellas	2	107	47	4.825
2 estrellas	1	46	44	2.098
1 estrella	-	-	30	1.120
PENSIONES	2	58	69	1.725
2 y 3 estrellas.....	1	23	42	1.193
1 estrella	1	35	27	532
CASAS RURALES	1	3	488	3.015
RESTAURANTES	32	4.993	2.094	204.695
Primera	-	-	6	1.012
Segunda	1	42	25	7.390
Tercera	4	1.984	363	55.391
Cuarta	27	2.967	1.700	140.902
CAFETERÍAS.....	3	..	527	18.729
Primera	-	-	10	1.265
Segunda	3	..	517	17.464

Nota: Son datos a 31 de diciembre.

Fuente: Consejería de Turismo y Consumo. Dirección General de Infraestructuras de Turismo.

A.9. TRANSPORTES Y COMUNICACIONES

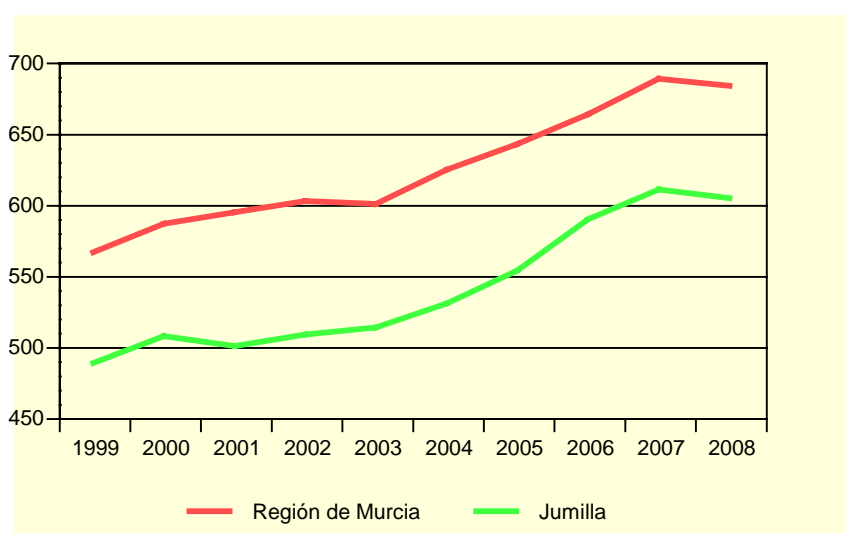
A.9.1. PARQUE DE VEHÍCULOS SEGÚN TIPO. 2005-2008

	JUMILLA				R. MURCIA
	2005	2006	2007	2008	2008
Turismos	8.866	9.300	9.731	9.895	682.917
Camiones	3.323	3.541	3.730	3.774	164.147
Autobuses	21	20	19	17	1.819
Motocicletas	556	652	767	849	81.589
Tractores Industriales.....	158	177	187	177	12.926
Otros vehículos	443	515	576	592	30.457
Ciclomotores	1.395	1.442	1.489	1.502	120.715
TOTAL	13.367	14.205	15.010	15.304	973.855
Vehículos por 1.000 habitantes	552,63	588,83	610,26	603,76	682,88

Nota: En el total no se incluyen los ciclomotores.

Fuente: Ministerio del Interior. D. G. de Tráfico. Observatorio Nacional de Seguridad Vial. CREM. Padrón Municipal de Habitantes.

G.7. Número de vehículos por 1000 habitantes. 1999-2008



Fuente: Ministerio del Interior. D. G. de Tráfico. Observatorio Nacional de Seguridad Vial. CREM. Padrón Municipal de Habitantes.

A.9.2. CORRESPONDENCIA NACIDA Y DISTRIBUIDA. 2004-2007

Miles

	JUMILLA				R. MURCIA
	2004	2005	2006	2007	2007
CORRESPONDENCIA NACIDA	291,6	314,2	331,4	225,6	44.217,6
Ordinaria	260,9	285,7	303,8	196,3	40.034,0
Certificada.....	30,7	28,5	27,6	23,6	3.241,5
Internacional				5,7	942,1
CORRESPONDENCIA DISTRIBUIDA...	2.005,0	2.199,2	2.022,1	2.358,1	147.997,5
Domicilio	1.479,7	1.785,4	1.720,2	1.821,8	130.741,6
Oficina.....	524,6	413,8	300,8	371,9	8.264,2
Ruta directa	0,7	-	1,1	1,4	652,6
Registrada				140,9	6.685,0
Internacional				22,1	1.654,0

Fuente: Organismo Autónomo de Correos y Telégrafos. Jefatura Provincial de Murcia.

A.9. TRANSPORTES Y COMUNICACIONES

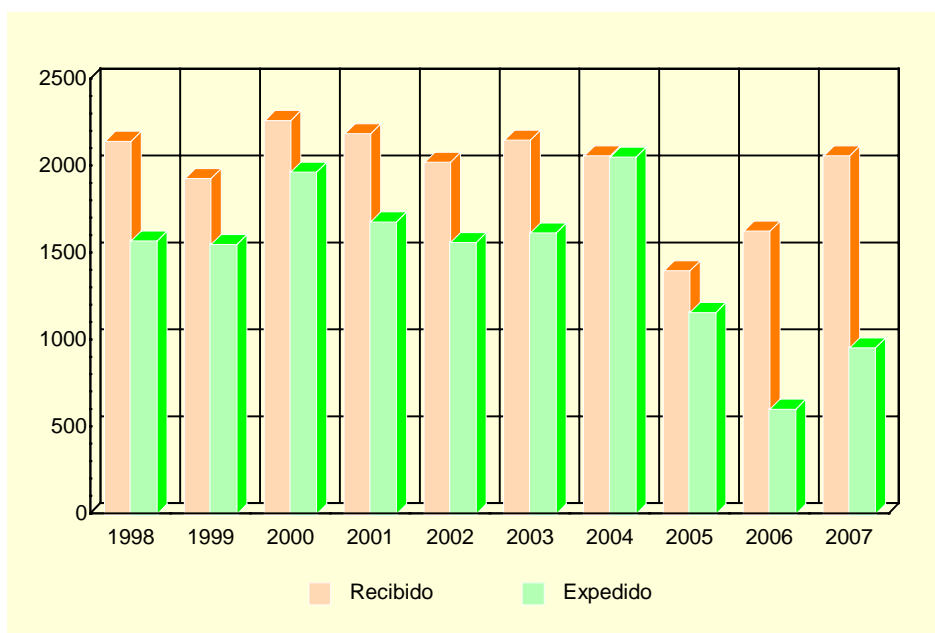
A.9.3. GIROS RECIBIDOS Y EXPEDIDOS. 2004-2007

	JUMILLA				R. MURCIA
	2004	2005	2006	2007	2007
GIROS EXPEDIDOS.....	6.404	6.767	11.656	9.658	420.108
Giros nacionales	6.331	6.695	11.583	9.575	412.530
Giros ordinarios	6.051	6.475	11.284	9.415	396.732
Giros urgentes.....	280	220	299	160	15.798
Giros internacionales	73	72	73	83	7.578
GIROS RECIBIDOS.....	948	294	795	648	58.298
Giros nacionales	907	648	58.298
Giros ordinarios	681	239	697	523	51.643
Giros urgentes.....	226	55	98	125	6.655
Giros internacionales	41

Nota: En el año 2004 sólo se contemplan los datos correspondientes a los meses de enero a junio y en el 2005 de junio a diciembre. A partir de 2005 los giros ordinarios recibidos contemplan tanto los nacionales como los internacionales.

Fuente: Organismo Autónomo de Correos y Telégrafos. Jefatura Provincial de Murcia.

G.8. Evolución del tráfico telegráfico. 1998-2007



Fuente: Organismo Autónomo de Correos y Telégrafos. Jefatura Provincial de Murcia.

A.10. SANIDAD Y SERVICIOS SOCIALES

A.10.1. NÚMERO DE FARMACIAS. 2002-2008

	JUMILLA	REGIÓN DE MURCIA
2002.....	8	538
2003.....	8	540
2004.....	8	544
2005.....	8	544
2006.....	8	546
2007.....	8	547
2008.....	8	547

Nota: Son datos a 31 de diciembre.

Fuente: Consejería de Sanidad. Dirección General de Planificación, Financiación Sanitaria y Política Farmacéutica.

A.10.2. NÚMERO DE DOSIS VACUNALES ADMINISTRADAS SEGÚN VACUNA. 2005-2007

	JUMILLA			REGIÓN DE MURCIA		
	2005	2006	2007	2005	2006	2007
TV	612	705	648	33.418	39.126	38.408
HB	1.770	251	791	92.118	43.664	38.658
Td.....	1.104	653	862	59.237	51.977	56.969
DTPa.....	256	257	261	15.124	14.535	15.884
Hexavalente	653	960	..	43.179	55.131
Pentavalente	1.421	496	285	73.166	27.622	17.867
Men C.....	711	884	1.004	36.579	53.732	56.571

TV: Sarampión, Rubeola, Parotiditis.

Hb: Hepatitis B.

Td: Tétanos, difteria (adultos).

DTPa: Difteria, Tétanos, Tosferina (acelular).

Hexavalente: Difteria, Tétanos, Tosferina (acelular), Haemophilus influenzae tipo b, Hepatitis B, Polio inactivada.

Pentavalente: Difteria, Tétanos, Tosferina (acelular), Haemophilus influenzae tipo b, Polio Inactivada.

Men C: Meningococo C.

Fuente: Consejería de Sanidad y Consumo. Dirección General de Salud Pública.

A.10. SANIDAD Y SERVICIOS SOCIALES

A.10.3. ENFERMEDADES DE DECLARACIÓN OBLIGATORIA. CASOS REGISTRADOS. 2007

	JUMILLA	R. MURCIA
Brucelosis.....	-	12
Disentería bacilar	-	4
Enfermedad meningocócica	-	18
Fiebre exantemática mediterránea.....	-	2
Fiebres tifoidea y paratifoidea	-	3
Gripe	306	31.716
Hepatitis A.....	-	43
Hepatitis B.....	-	11
Infección gonocócica.....	-	40
Legionelosis	-	32
Leishmaniasis	-	2
Lepra.....	-	2
Meningitis tuberculosa.....	-	8
Otras hepatitis víricas.....	-	15
Otras meningitis	2	91
Otras tuberculosis	1	36
Paludismo	1	6
Parotiditis	1	85
Rubéola.....	-	4
Sífilis	1	57
Sífilis congénita	-	2
Tosferina	-	3
Toxiinfección alimentaria	-	189
Tuberculosis respiratoria	4	185
Varicela	7	8.791

Fuente: Consejería de Sanidad. Dirección General de Salud Pública.

A.10. SANIDAD Y SERVICIOS SOCIALES

A.10.4. DEFUNCIONES SEGÚN GRANDES GRUPOS DE CAUSA DE MUERTE. 2006

	JUMILLA				R. MURCIA	
	Hombres	Mujeres	Total	%	%	
I. Ciertas enfermedades infecciosas y parasitarias	1	3	4	1,95	2,02	
II. Neoplasias.....	27	15	42	20,49	25,75	
III. Enfermedades de la sangre y de los órganos hematopoyéticos, y ciertos trastornos que afectan el mecanismo de la inmunidad.....	-	-	-	-	0,27	
IV. Enfermedades endocrinas, nutricionales y metabólicas	5	4	9	4,39	2,91	
V. Trastornos mentales y del comportamiento.....	2	3	5	2,44	2,27	
VI. Enfermedades del sistema nervioso	4	5	9	4,39	4,09	
VII. Enfermedades del ojo y sus anexos.....	-	-	-	-	0,01	
VIII. Enfermedad del oído y de la apófisis mastoides	-	-	-	-	-	
IX. Enfermedades del sistema circulatorio	37	37	74	36,10	33,89	
X. Enfermedades del sistema respiratorio	13	4	17	8,29	11,16	
XI. Enfermedades del sistema digestivo.....	5	-	5	2,44	5,25	
XII. Enfermedades de la piel y del tejido subcutáneo	-	-	-	-	0,41	
XIII. Enfermedades del sistema osteo muscular y del tejido conjuntivo.....	-	2	2	0,98	0,85	
XIV. Enfermedades del sistema genitourinario	2	3	5	2,44	3,43	
XV. Embarazo, parto y puerperio	-	-	-	-	-	
XVI. Ciertas afecciones originadas en el período perinatal	1	-	1	0,49	0,46	
XVII. Malformaciones congénitas, deformidades y anomalías cromosómicas	-	1	1	0,49	0,34	
XVIII. Síntomas, signos y hallazgos anormales clínicos y de laboratorio, no clasificados en otra parte.....	6	9	15	7,32	1,93	
XX. Causas externas	16	-	16	7,80	4,95	
TOTAL	119	86	205	100,00	100,00	

Fuente: CREM y Servicio de Epidemiología. *Mortalidad por Causas*.

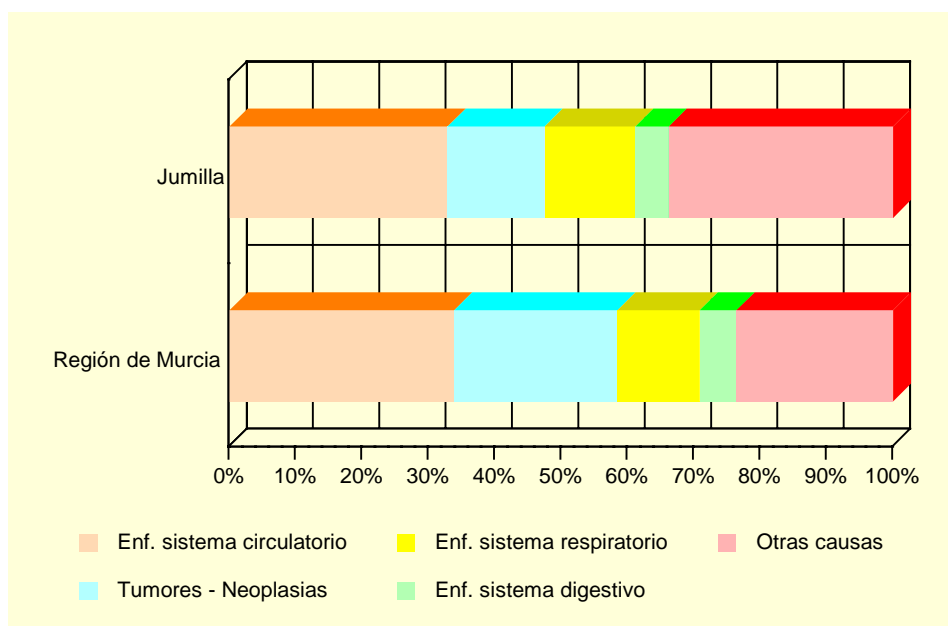
A.10. SANIDAD Y SERVICIOS SOCIALES

A.10.5. DEFUNCIONES SEGÚN GRANDES GRUPOS DE CAUSA DE MUERTE. 2007

	JUMILLA				R. MURCIA	
	Hombres	Mujeres	Total	%	%	
I. Ciertas enfermedades infecciosas y parasitarias	1	2	3	1,37	1,75	
II. Neoplasias.....	19	13	32	14,61	24,61	
III. Enfermedades de la sangre y de los órganos hematopoyéticos, y ciertos trastornos que afectan el mecanismo de la inmunidad.....	1	-	1	0,46	0,27	
IV. Enfermedades endocrinas, nutricionales y metabólicas	-	3	3	1,37	2,74	
V. Trastornos mentales y del comportamiento.....	-	9	9	4,11	2,11	
VI. Enfermedades del sistema nervioso	3	9	12	5,48	4,17	
VII. Enfermedades del ojo y sus anexos.....	-	-	-	-	-	
VIII. Enfermedad del oído y de la apófisis mastoides	-	-	-	-	-	
IX. Enfermedades del sistema circulatorio	44	28	72	32,88	33,85	
X. Enfermedades del sistema respiratorio	20	10	30	13,70	12,41	
XI. Enfermedades del sistema digestivo.....	7	4	11	5,02	5,56	
XII. Enfermedades de la piel y del tejido subcutáneo	-	1	1	0,46	0,28	
XIII. Enfermedades del sistema osteo muscular y del tejido conjuntivo.....	3	1	4	1,83	0,62	
XIV. Enfermedades del sistema genitourinario	9	1	10	4,57	3,93	
XV. Embarazo, parto y puerperio	-	-	-	-	-	
XVI. Ciertas afecciones originadas en el período perinatal	1	1	2	0,91	0,40	
XVII. Malformaciones congénitas, deformidades y anomalías cromosómicas	-	1	1	0,46	0,42	
XVIII. Síntomas, signos y hallazgos anormales clínicos y de laboratorio, no clasificados en otra parte.....	6	10	16	7,31	1,83	
XX. Causas externas	10	2	12	5,48	5,06	
TOTAL	124	95	219	100,00	100,00	

Fuente: CREM y Servicio de Epidemiología. *Mortalidad por Causas*.

G.9. Distribución de las defunciones según la causa de muerte. 2007



Fuente: CREM y Servicio de Epidemiología. *Mortalidad por Causas*.

A.10. SANIDAD Y SERVICIOS SOCIALES

A.10.6. RECURSOS SOCIALES. 2007

	JUMILLA	REGIÓN DE MURCIA
ATENCIÓN PRIMARIA		
Centro de Servicios Sociales	1	30
Centro Social Polivalente	2	121
Unidad de Trabajo Social	4	131
Servicio de Ayuda a Domicilio Atención Primaria	1	35
Programa de Teleasistencia Atención Primaria	1	28
Otros Servicios no comprendidos en los apartados de este sector ..	1	18
INFANCIA		
Servicio de Atención a la Infancia	1	116
JUVENTUD		
Servicio de Apoyo a la Juventud	1	67
PERSONAS CON DISCAPACIDAD		
Servicio de Respiro Familiar para Personas con Discapacidad	1	23
Centro Ocupacional para Personas con Discapacidad	1	29
Centro de Desarrollo Infantil y Atención Temprana	1	22
Centro de Atención a Personas con Discapacidad	1	71
Servicio de Atención a Personas con Discapacidad	2	135
ENFERMOS MENTALES CRÓNICOS		
Residencia para Enfermos Mentales Crónicos	1	4
Servicio de Atención a Enfermos Mentales Crónicos	1	33
PERSONAS MAYORES		
Residencia para Personas Mayores	2	46
Servicio de Respiro Familiar para Personas Mayores	1	15
Centro de Estancias Diurnas para Personas Mayores	2	44
Centro de Atención a Personas Mayores	10	256
Servicio de Atención a Personas Mayores	1	160
Programa de Teleasistencia para Personas Mayores	1	11
MUJERES		
Centro de Mujer en General	3	138
Servicio de Mujer en General	2	87
DROGODEPENDENCIAS		
Centro de Atención a Drogodependientes	1	14
Servicio de Atención a Drogodependientes	1	44
RECLUSOS Y EX-RECLUSOS		
Servicio de Atención a Reclusos y Exreclusos	1	42
ESPAÑOLES RETORNADOS		
Servicio de Atención a Españoles Retornados	1	31
MINORÍAS ÉTNICAS		
Servicio de Atención a Minorías étnicas	1	58
PERSONAS EN SITUACIÓN DE EMERGENCIA, RIESGO O EXCLUSIÓN SOCIAL		
Centro de Atención a Personas en Situación de Emergencia, Riesgo o Exclusión social	2	33
Servicio de Atención a Personas en Situación de Emergencia, Riesgo o Exclusión social	1	79
INMIGRANTES		
Centro de Atención a Inmigrantes	1	55
Servicio de Atención a Inmigrantes	2	150
FAMILIAS		
Servicio de Atención a Familias	2	59
VOLUNTARIADO		
Servicio de Voluntariado de Atención Primaria	2	76
Servicio de Voluntariado Personas con Discapacidad	1	49

Fuente: Consejería de Política Social, Mujer e Inmigración. Dirección General de Familia y Menor.

A.11. EDUCACIÓN Y CULTURA

A.11.1. NÚMERO DE UNIDADES Y ALUMNOS MATRICULADOS EN EDUCACIÓN INFANTIL, PRIMARIA Y EDUCACIÓN ESPECIAL. CURSO 07/08 (*)

	JUMILLA			R. MURCIA
	TOTAL	Centros Públicos	Centros Privados	TOTAL
Unidades	105	87	18	7.261
Infantil	38	32	6	2.893
Primaria	67	55	12	4.368
Alumnos matriculados	2.578	2.125	453	157.777
Infantil	906	753	153	60.160
Primaria	1.672	1.372	300	97.617
Alumnos con necesidades educativas especiales...	79	62	17	6.724
Infantil	15	15	-	1.390
Primaria	64	47	17	5.334
Educación Especial				
Unidades escolares	4	-	4	192
Centros específicos de Educación Especial	1	-	1	12
Aulas abiertas de Educación Especial	-	-	-	30
Alumnos matriculados	21	-	21	980
En centros específicos	21	-	21	765
En aulas abiertas	-	-	-	215

(*) Datos provisionales.

Fuente: Consejería de Educación, Formación y Empleo. Secretaría General.

A.11.2. NÚMERO DE UNIDADES Y ALUMNOS MATRICULADOS EN ENSEÑANZA SECUNDARIA OBLIGATORIA, BACHILLERATO Y CICLOS FORMATIVOS. CURSO 07/08 (*)

	JUMILLA			R. MURCIA
	Centros Públicos	Centros Privados	TOTAL	TOTAL
ESO Y BACHILLERATO				
Unidades	58	50	8	3.284
Alumnos matriculados (1)	1.444	1.241	203	85.898
ESO	1.160	957	203	64.427
Primer ciclo de la ESO	635	523	112	35.614
Segundo ciclo de la ESO	525	434	91	28.813
Bachillerato LOGSE	284	284	-	21.471
Alumnos con necesidades educativas especiales (ESO y Bachillerato)	49	24	25	3.483
CICLOS FORMATIVOS				
Unidades	9	9	-	676
Alumnos matriculados	184	184	-	12.818
Ciclos formativos Grado Medio	143	143	-	6.954
Ciclos formativos Grado Superior	41	41	-	5.864

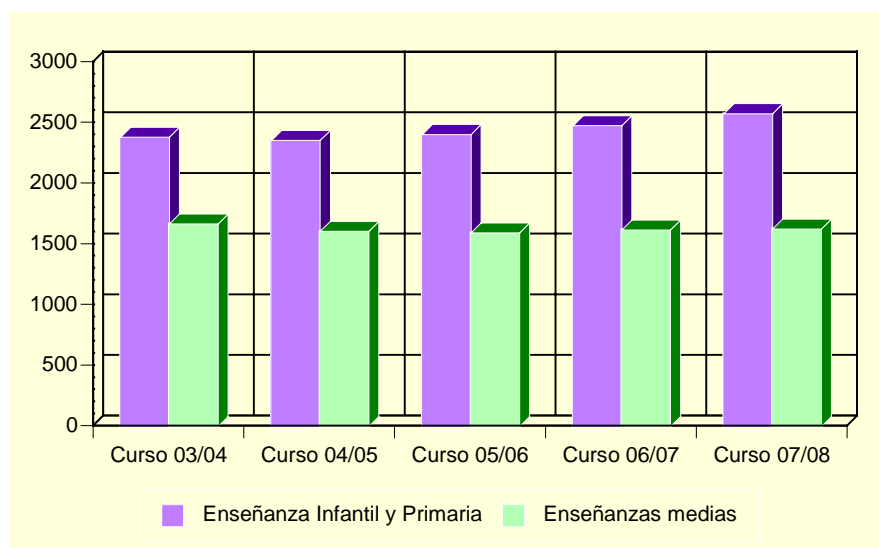
(*) Datos provisionales.

(1) El total de alumnos matriculados es la suma de las categorías ESO y Bachillerato LOGSE.

Fuente: Consejería de Educación, Formación y Empleo. Secretaría General.

A.11. EDUCACIÓN Y CULTURA

G.10. Evolución de los alumnos matriculados en enseñanzas infantil y primaria y enseñanzas medias. Curso 03/04 – Curso 07/08



Fuente: Consejería de Educación, Formación y Empleo. Secretaría General.

A.11.3. POBLACIÓN EN VIVIENDAS FAMILIARES DE 16 Y MÁS AÑOS SEGÚN NIVEL DE FORMACIÓN (%). 2001

	JUMILLA	REGIÓN DE MURCIA
TOTAL	17.896	970.449
Analfabetos	5,32	3,22
Sin estudios	22,94	15,84
Primer grado	21,07	21,67
Segundo grado: ESO, EGB, Bachillerato Elemental	27,58	29,46
Segundo grado: Bachillerato Superior	8,10	10,71
Segundo grado: FP Grado Medio	4,16	4,06
Segundo grado: FP Grado Superior	3,40	3,95
Tercer grado: Diplomatura	4,82	6,07
Tercer grado: Licenciatura	2,46	4,63
Tercer grado: Doctorado	0,15	0,39

Fuente: INE. Censos de Población y Viviendas. 2001

A.11. EDUCACIÓN Y CULTURA

A.11.4. TASAS DE ESCOLARIDAD SEGÚN SEXO, EDAD Y QUE LOS ESTUDIOS SEAN REGLADOS O NO (%). 2001

	JUMILLA		REGIÓN DE MURCIA	
	Hombres	Mujeres	Hombres	Mujeres
ENSEÑANZA REGLADA	7,29	8,64	8,91	9,62
De 16 años.....	62,59	75,32	75,44	84,09
De 17 años.....	56,89	72,79	62,39	74,38
De 18 años.....	35,14	53,33	49,76	62,53
De 19 años.....	30,05	47,87	43,05	53,42
De 20 años.....	25,79	39,06	34,90	46,84
De 21 años.....	25,10	34,50	30,54	39,43
De 22 años.....	18,70	29,56	26,30	31,15
De 23 años.....	18,60	22,65	22,75	25,80
De 24 años.....	13,49	13,23	18,76	21,34
De 25 a 29 años.....	6,75	5,87	8,47	9,51
De 30 a 39 años.....	1,33	1,72	2,38	2,47
De 40 ó más años.....	0,50	0,44	0,60	0,59
ENSEÑANZA NO REGLADA.....	1,65	2,69	2,34	3,03
De 16 años.....	0,68	1,95	2,64	2,05
De 17 años.....	1,80	2,21	2,90	3,70
De 18 años.....	4,05	6,00	3,62	5,13
De 19 años.....	2,19	5,85	3,84	5,55
De 20 años.....	3,97	8,85	3,89	5,71
De 21 años.....	2,06	4,09	4,09	6,10
De 22 años.....	2,44	4,93	4,25	6,56
De 23 años.....	3,31	5,13	4,10	7,40
De 24 años.....	1,86	3,70	4,44	6,79
De 25 a 29 años.....	3,19	5,17	4,02	5,98
De 30 a 39 años.....	1,81	3,49	2,87	4,11
De 40 ó más años.....	0,78	1,09	1,10	1,18

Nota: La tasa de escolaridad es el porcentaje de personas de 16 años o más que están recibiendo algún tipo de enseñanza. Los estudios no reglados son: Cursos del INEM, Escuela Taller u otros cursos para parados, cursos de formación promovidos por la empresa, otros cursos no reglados (idiomas, preparación oposiciones, etc).

Fuente: INE. Censos de Población y Viviendas. 2001

A.11.5. BIBLIOTECAS. 2007

	JUMILLA	REGIÓN DE MURCIA
Número de bibliotecas.....	1	96
Volúmenes	13.066	1.494.642
Audiovisuales	1.574	233.687
Usuarios	21.450	2.666.055
Préstamos	5.187	1.199.511
Socios	2.463	288.919
Actos culturales.....	18	4.284

Nota: Son bibliotecas municipales. En la Región de Murcia se incluye el servicio de la Biblioteca Regional.

Fuente: Consejería de Cultura, Juventud y Deportes. Dirección General del Libro, Archivos y Bibliotecas.

A.12. ADMINISTRACIONES PÚBLICAS Y FINANZAS

A.12.1. PRESUPUESTO DEFINITIVO DE GASTOS. 2004-2008

Euros

	2004	2005	2006	2007	2008
Gastos de personal.....	6.365.260	6.522.004	7.307.754	7.307.754	10.315.305
Gastos de bienes y servicios	3.351.766	3.768.226	4.802.022	4.802.022	7.940.220
Gastos financieros	281.139	250.000	275.000	275.000	600.000
Transferencias corrientes	949.158	1.308.720	1.628.460	1.628.460	1.696.260
Inversiones reales.....	3.474.661	1.988.879	5.092.819	5.092.819	4.865.960
Transferencias de capital.....	229.158	234.367	221.000	221.000	721.900
Activos financieros.....	-	610.000	-	-	-
Pasivos financieros.....	567.810	-	700.000	700.000	1.000.000
TOTAL GASTOS	15.218.952	14.682.196	20.027.055	20.027.055	27.139.645

Nota: No incluye Organismos Autónomos. Los presupuestos de 2007 son prorrogados de 2006.

Fuente: Ayuntamiento de Jumilla.

A.12.2. PRESUPUESTO DEFINITIVO DE INGRESOS. 2004-2008

Euros

	2004	2005	2006	2007	2008
Impuestos directos	2.650.000	2.885.000	3.411.734	3.411.734	4.305.000
Impuestos indirectos	1.615.000	1.779.242	3.780.493	3.780.493	4.020.000
Tasas y otros ingresos	3.252.840	3.225.289	7.079.052	7.079.052	7.050.375
Transferencias corrientes.....	4.744.350	5.485.220	5.133.200	5.133.200	6.351.280
Ingresos patrimoniales	545.030	643.060	843.060	843.060	879.060
Enajenación inversiones reales.....	1.300.000	30	100.000	100.000	-
Transferencias de capital	1.483.150	1.171.926	765.533	765.533	592.060
Activos financieros	-	-	-	-	-
Pasivos financieros	-	350.000	683.277	683.277	3.941.870
TOTAL INGRESOS.....	15.590.370	15.539.767	21.796.349	21.796.349	27.139.645

Nota: No incluye Organismos Autónomos. Los presupuestos de 2007 son prorrogados de 2006.

Fuente: Ayuntamiento de Jumilla.

A.12.3. OFICINAS BANCARIAS. 2006-2008

	JUMILLA			R. MURCIA
	2006	2007	2008	2008
BANCOS	6	7	7	371
CAJAS DE AHORRO	7	8	8	713
CAJAMURCIA	2	2	2	251
CAM	2	2	2	182
OTRAS CAJAS DE AHORRO.....	3	4	4	280
COOPERATIVAS DE CRÉDITO.....	4	4	5	269
OTRAS ENTIDADES	-	-	-	11
TOTAL	17	19	20	1.364

Fuente: Banco de España. Departamento de Información Financiera y Central de Riesgos.

B. DATOS POR ENTIDADES DE POBLACIÓN

B.1. POBLACIÓN

B.1.1. POBLACIÓN, SEGÚN SEXO. 2006-2008

	2006			2007			2008		
	TOTAL	Hombres	Mujeres	TOTAL	Hombres	Mujeres	TOTAL	Hombres	Mujeres
Alberquilla (La)	27	17	10	35	21	14	41	22	19
Alquería (La)	126	66	60	121	61	60	124	65	59
Cañada del Trigo.....	162	82	80	161	81	80	166	79	87
Carche (El)	49	27	22	49	26	23	64	36	28
Encebras (Las).....	87	49	38	83	46	37	84	48	36
Estacada (La).....	293	159	134	292	161	131	291	160	131
Fuente del Pino.....	115	65	50	125	71	54	127	70	57
Jumilla.....	22.996	11.803	11.193	23.463	12.079	11.384	24.192	12.487	11.705
Raja (La)	89	54	35	92	55	37	82	49	33
Román.....	12	6	6	9	5	4	9	5	4
Santa Ana	56	33	23	50	28	22	49	28	21
Término de Arriba	2	2	-	2	2	-	3	2	1
Torre del Rico.....	83	43	40	86	47	39	87	46	41
Zarza (La).....	27	15	12	28	15	13	29	16	13
TOTAL JUMILLA.....	24.124	12.421	11.703	24.596	12.698	11.898	25.348	13.113	12.235

Fuente: CREM. Padrón Municipal de Habitantes.