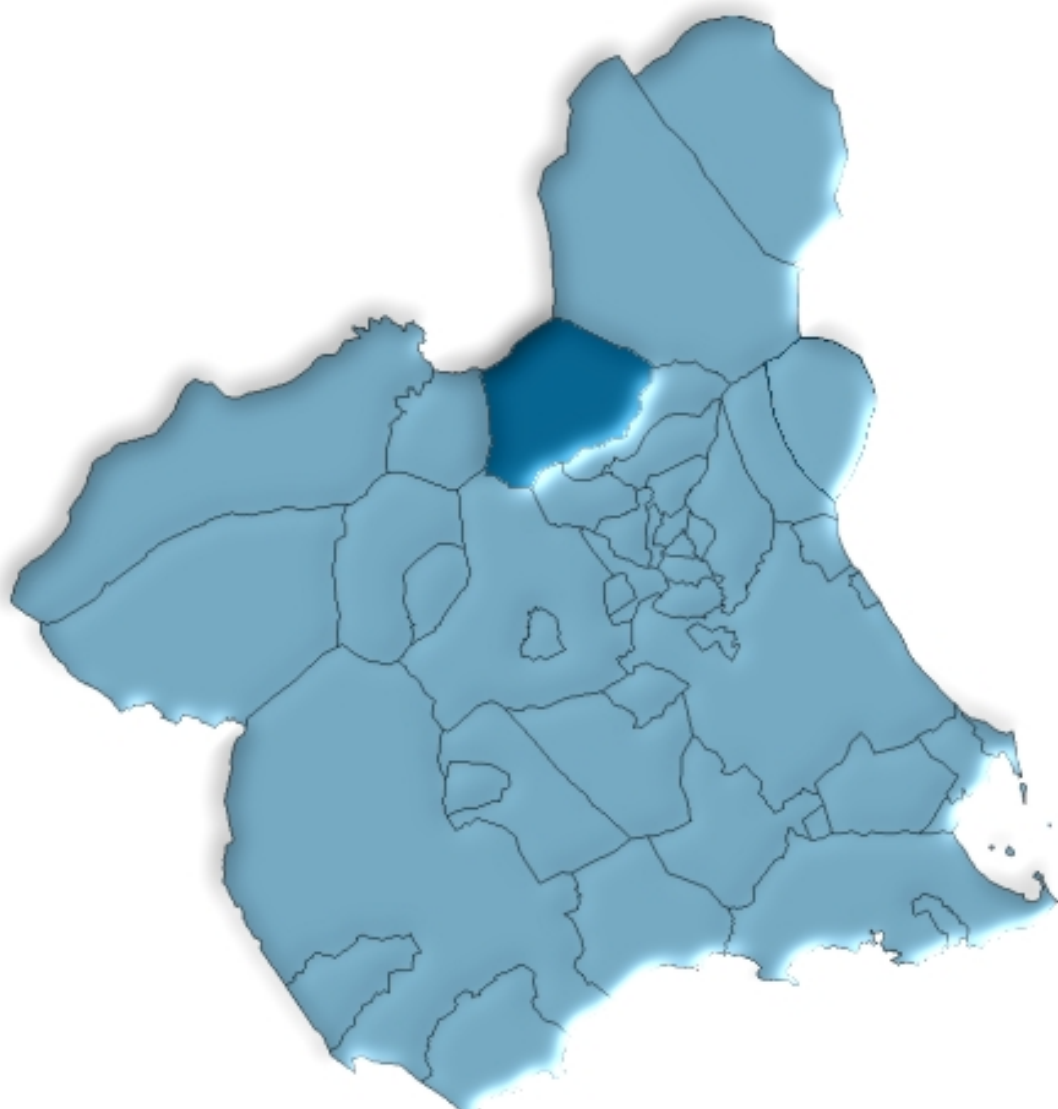




Cieza en cifras. 2008



ÍNDICE GENERAL

ÍNDICE DE TABLAS

DATOS DEL MUNICIPIO

A.1. TERRITORIO, CLIMATOLOGÍA Y MEDIO AMBIENTE	9
A.1.1. Superficie, distancia a la capital por autovía y altitud.	
A.1.2. Precipitaciones. 2007-2008.	
A.1.3. Temperaturas medias. 2007-2008.	
A.2. DEMOGRAFÍA	10
A.2.1. Población de derecho según los censos oficiales. 1900-2001.	
A.2.2. Población y densidad de población según Padrón. 2004-2008.	
A.2.3. Población según la estructura de edad. 2008.	
A.2.4. Indicadores de estructura demográfica. 2008.	
A.2.5. Movimiento natural de la población. 2003-2007.	
A.2.6. Nupcialidad, natalidad y mortalidad. 2007.	
A.2.7. Inmigraciones y emigraciones según procedencia (o destino) de la migración. 2007.	
A.2.8. Saldos migratorios totales. 2002-2007.	
A.3. MERCADO DE TRABAJO	14
A.3.1. Tasas de actividad y paro según edad y sexo. 2001.	
A.3.2. Paro registrado según sexo. 2008.	
A.4. AGRICULTURA Y GANADERÍA.....	15
A.4.1. Distribución general de la tierra. 2007-2008.	
A.4.2. Superficie dedicada a cada grupo de cultivo. 2005-2008.	
A.4.3. Superficie dedicada al cultivo de invernaderos, cultivos acolchados y riego localizado. 2007-2008.	
A.4.4. Número de unidades ganaderas según especie. Censo 1999.	
A.5. INDUSTRIA.....	17
A.5.1. Inversión industrial según sectores. 2000-2004.	
A.5.2. Inversión industrial según tipo. 2001-2005.	
A.6. CONSTRUCCIÓN Y VIVIENDA	18
A.6.1. Viviendas visadas y terminadas. 2001-2005.	
A.6.2. Viviendas según clase. 2001.	
A.6.3. Viviendas según superficie útil. 2001.	

A.7. EMPRESAS Y ESTABLECIMIENTOS	20
A.7.1. Número de empresas con establecimientos en la Región de Murcia según actividad principal y nivel de empleo. 2006-2007.	
A.7.2. Número de establecimientos y empleo según actividad principal del establecimiento. 2006.	
A.7.3. Número de establecimientos y empleo según actividad principal del establecimiento. 2007.	
A.8. TURISMO	26
A.8.1. Equipamiento turístico. 2008.	
A.9. TRANSPORTES Y COMUNICACIONES	27
A.9.1. Parque de vehículos según tipo. 2005-2008.	
A.9.2. Correspondencia nacida y distribuida. 2004-2007.	
A.9.3. Giros recibidos y expedidos. 2004-2007.	
A.10. SANIDAD Y SERVICIOS SOCIALES	29
A.10.1. Número de farmacias. 2002-2008.	
A.10.2. Número de dosis vacunales administradas según vacuna. 2005-2007.	
A.10.3. Enfermedades de declaración obligatoria. Casos registrados. 2007.	
A.10.4. Defunciones según grandes grupos de causa de muerte. 2006.	
A.10.5. Defunciones según grandes grupos de causa de muerte. 2007.	
A.10.6. Recursos sociales. 2007.	
A.11. EDUCACIÓN Y CULTURA	35
A.11.1. Número de unidades y alumnos matriculados en educación infantil, y educación especial. Curso 07/08.	
A.11.2. Número de unidades y alumnos matriculados en enseñanza secundaria obligatoria, bachillerato y ciclos formativos. Curso 07/08.	
A.11.3. Población en viviendas familiares de 16 y más años según nivel de formación (%). 2001.	
A.11.4. Tasas de escolaridad según sexo, edad y que los estudios sean reglados o no (%). 2001.	
A.11.5. Bibliotecas. 2007.	
A.12. ADMINISTRACIONES PÚBLICAS Y FINANZAS	38
A.12.1. Presupuesto definitivo de gastos. 2004-2008.	
A.12.2. Presupuesto definitivo de ingresos. 2004-2008.	
A.12.3. Oficinas bancarias. 2006-2008.	

DATOS POR ENTIDADES DE POBLACIÓN

B.1. POBLACIÓN	41
B.1.1. Población, según sexo. 2006-2008.	

ÍNDICE DE GRÁFICOS

- G.1. Evolución de la población de derecho según los censos oficiales. 1900-2001
- G.2. Pirámide de población. 2008
- G.3. Movimiento natural de la población. 2007
- G.4. Tasas de actividad y de paro. 2001
- G.5. Distribución general de la tierra. 2008
- G.6. Evolución de las viviendas terminadas. 1997-2005
- G.7. Número de vehículos por 1000 habitantes. 1999-2008
- G.8. Evolución del tráfico telegráfico. 1998-2007
- G.9. Distribución de las defunciones según la causa de muerte. 2007
- G.10. Evolución de los alumnos matriculados en enseñanzas infantil, primaria y enseñanzas medias.
Curso 03/04 – Curso 07/08

SÍMBOLOS UTILIZADOS

- Cero o menor que 0,5
 - .. Falta de dato
 - % Tanto por ciento
- Las cifras decimales van precedidas de una coma (,)
Los millares y millones se separan por un punto (.)
Las casillas en blanco – Dato sin sentido
-

A. DATOS DEL MUNICIPIO

A.1. TERRITORIO, CLIMATOLOGÍA Y MEDIO AMBIENTE

A.1.1. SUPERFICIE, DISTANCIA A LA CAPITAL POR AUTOVÍA Y ALTITUD.

MUNICIPIO DE CIEZA	
Extensión del municipio	366,8 Km ²
Distancia a la capital por autovía	42,0 Km.
Altitud	188,0 m.

Nota: *Distancia a la capital por autovías según Mapa Oficial de Carreteras 2006.*

Fuente: Instituto Geográfico Nacional.
INE. Nomenclátor.

A.1.2. PRECIPITACIONES. 2007-2008

	2007	2008
Enero.....	55,0	3,5
Febrero.....	25,5	20,5
Marzo	34,0	2,5
Abril.....	57,6	4,0
Mayo	27,0	99,0
Junio.....	0,5	86,0
Julio.....	-	1,5
Agosto.....	21,0	ip
Septiembre.....	16,5	58,5
Octubre	56,0	45,5
Noviembre.....	5,5	21,5
Diciembre.....	8,2	5,5

Nota: *Se pone ip cuando las precipitaciones son inapreciables. Los datos corresponden a la Estación meteorológica "Cieza / Los Almadenes".*

Fuente: Agencia Estatal de Meteorología. Centro Meteorológico Territorial de Murcia.

A.1.3. TEMPERATURAS MEDIAS. 2007-2008

	2007	2008
Enero.....	8,2	9,1
Febrero.....	11,8	10,2
Marzo	12,5	13,8
Abril.....	14,5	16,3
Mayo	20,0	18,3
Junio.....	24,1	22,6
Julio.....	26,7	26,7
Agosto.....	26,3	27,0
Septiembre.....	22,2	22,5
Octubre	17,5	17,2
Noviembre.....	10,3	10,2
Diciembre.....	8,9	8,2

Nota: *Los datos corresponden a la Estación meteorológica "Cieza / Los Almadenes".*

Fuente: Agencia Estatal de Meteorología. Centro Meteorológico Territorial de Murcia.

A.2. DEMOGRAFÍA

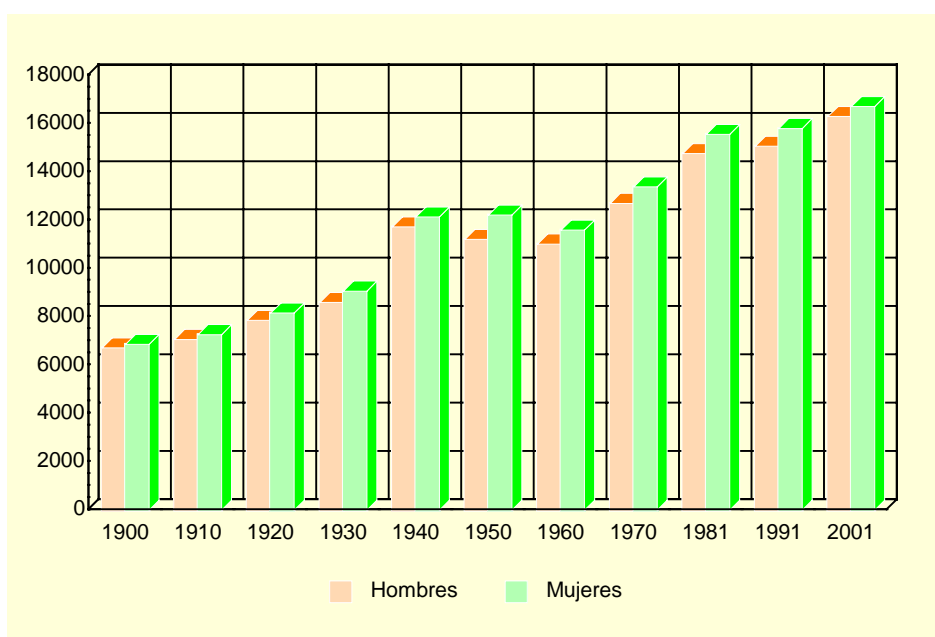
A.2.1. POBLACIÓN DE DERECHO SEGÚN LOS CENSOS OFICIALES. 1900-2001

	CIEZA			R. MURCIA
	Hombres	Mujeres	Total	Total
1900	6.722	6.868	13.590	581.455
1910	7.069	7.268	14.337	620.926
1920	7.859	8.167	16.026	654.436
1930	8.597	9.070	17.667	651.979
1940	11.725	12.141	23.866	731.221
1950	11.209	12.224	23.433	755.850
1960	11.019	11.600	22.619	803.086
1970	12.704	13.385	26.089	832.047
1981	14.763	15.564	30.327	955.498
1991	15.067	15.808	30.875	1.045.601
2001	16.306	16.711	33.017	1.197.646

Nota: En el Censo de 2001 desaparece el término población de derecho, por lo que nos referimos a la población residente.

Fuente: INE. Censo de Población.

G.1. Evolución de la población de derecho según los censos oficiales. 1900-2001



Nota: En el Censo de 2001 desaparece el término población de derecho, por lo que nos referimos a la población residente.
Fuente: INE. Censo de Población.

A.2.2. POBLACIÓN Y DENSIDAD DE POBLACIÓN SEGÚN PADRÓN. 2004-2008

	CIEZA					R. MURCIA
	2004	2005	2006	2007	2008	2008
Población	33.825	34.318	34.735	34.898	35.144	1.426.109
Hombres.....	16.858	17.195	17.478	17.554	17.623	722.999
Mujeres	16.967	17.123	17.257	17.344	17.521	703.110
Densidad de población (Habitantes/Km ²)....	92	94	95	95	96	126

Fuente: INE. Padrón Municipal de Habitantes.
Instituto Geográfico Nacional.

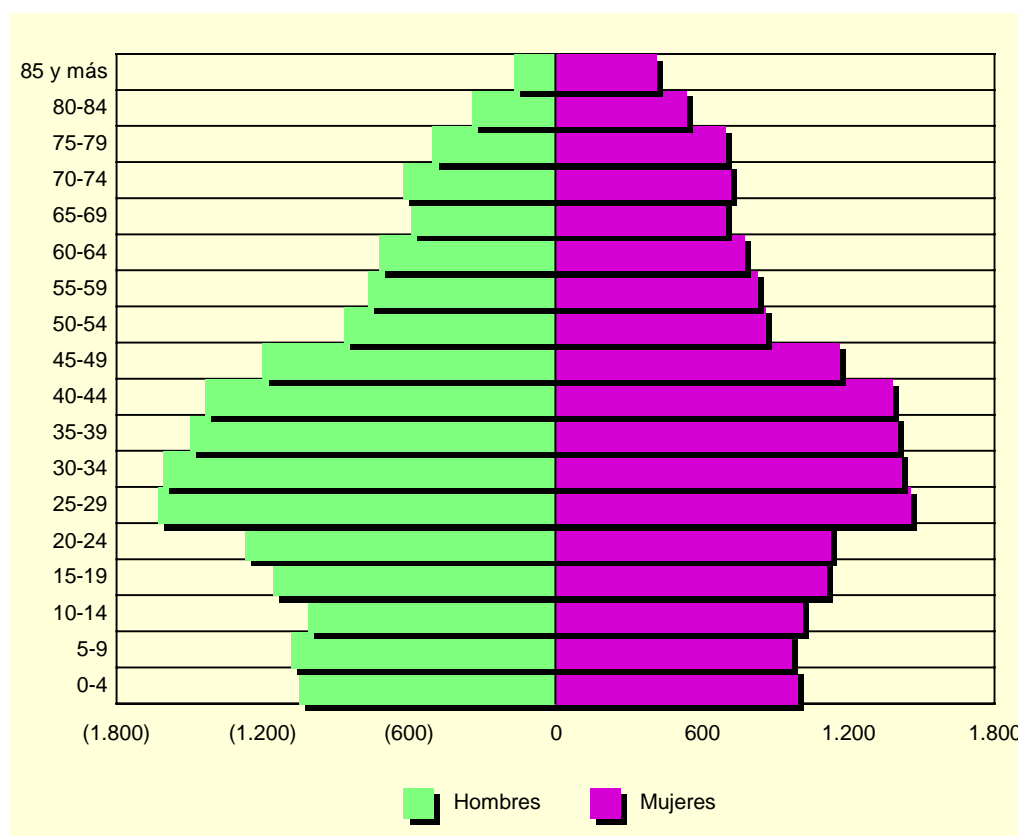
A.2. DEMOGRAFÍA

A.2.3. POBLACIÓN SEGÚN LA ESTRUCTURA DE EDAD. 2008

	HOMBRES	MUJERES	TOTAL
Menores de 5 años.....	1.057	988	2.045
5-9 años	1.087	964	2.051
10-14 años	1.017	1.011	2.028
15-19 años	1.161	1.110	2.271
20-24 años	1.278	1.126	2.404
25-29 años	1.635	1.454	3.089
30-34 años	1.615	1.417	3.032
35-39 años	1.503	1.402	2.905
40-44 años	1.439	1.381	2.820
45-49 años	1.205	1.164	2.369
50-54 años	871	859	1.730
55-59 años	774	825	1.599
60-64 años	729	771	1.500
65-69 años	596	693	1.289
70-74 años	628	717	1.345
75 y más años.....	1.028	1.639	2.667
TOTAL	17.623	17.521	35.144

Fuente: CREM. Padrón Municipal de Habitantes.

G.2. Pirámide de población. 2008



Fuente: CREM. Padrón Municipal de Habitantes.

A.2. DEMOGRAFÍA

A.2.4. INDICADORES DE ESTRUCTURA DEMOGRÁFICA. 2008

Porcentaje

	CIEZA	REGIÓN DE MURCIA
ESTRUCTURA POR EDAD		
Menores de 20 años.....	23,89	22,98
Entre 20 y 64 años	61,03	63,41
De 65 y más años	15,08	13,61
ÍNDICE DE VEJEZ		
De 65 y más años/menores de 20 años.....	63,14	59,19
ÍNDICE DE DEPENDENCIA		
Juvenil		
Menores de 20 años/Población entre 20 y 64 años ...	39,14	36,25
Anciana		
De 65 y más años/Población entre 20 y 64 años	24,72	21,46
Total		
Menores de 20 años+De 65 y más años/Población entre 20 y 64 años.....	63,86	57,70
MUJERES DE 15 A 49 AÑOS/TOTAL MUJERES.....	51,68	52,61
RAZÓN DE MASCULINIDAD		
Hombres/Mujeres.....	100,58	102,83

Fuente: CREM. Indicadores Demográficos.

A.2.5. MOVIMIENTO NATURAL DE LA POBLACIÓN. 2003-2007

	CIEZA					R. MURCIA
	2003	2004	2005	2006	2007	2007
Matrimonios	178	183	173	211	146	6.651
Nacimientos	407	421	403	388	398	18.601
Hombres.....	212	220	202	211	176	9.582
Mujeres	195	201	201	177	222	9.019
Defunciones	291	280	261	262	280	10.072
Hombres.....	126	152	146	129	142	5.421
Mujeres	165	128	115	133	138	4.651
Defunciones de menores de un año.....	3	2	1	2	2	72
Crecimiento vegetativo.....	116	141	142	126	118	8.529

Nota: Se refiere a matrimonios de diferente sexo según futura residencia, defunciones según municipio de residencia y nacimientos según municipio de residencia de la madre.

Fuente: CREM. Movimiento Natural de la Población.

A.2.6. NUPCIALIDAD, NATALIDAD Y MORTALIDAD. 2007

Tasas por mil habitantes

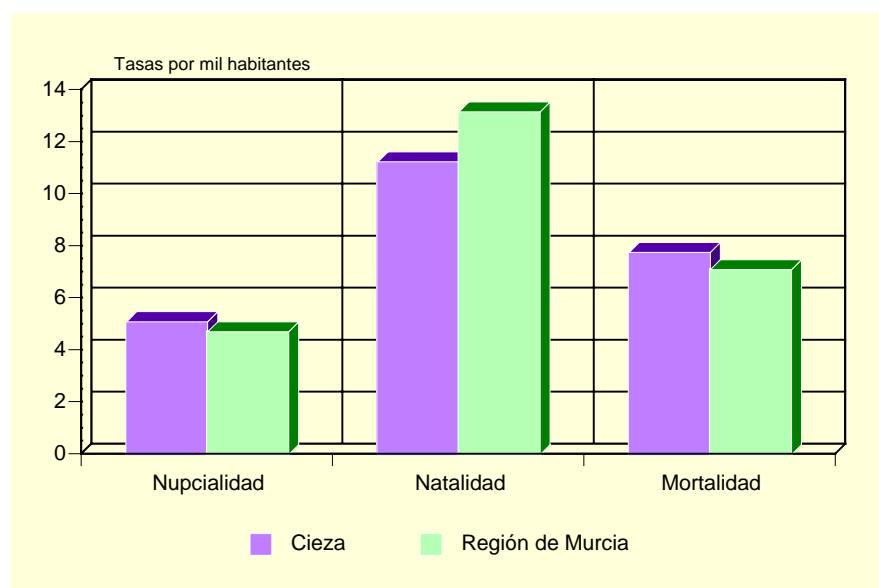
	CIEZA	R. MURCIA
Tasa de nupcialidad	5,11	4,72
Tasa de natalidad.....	11,26	13,18
Tasa de mortalidad	7,77	7,11

Nota: Las tasas se obtienen por cociente entre la media de ese año y el anterior y la población a 1 de enero del año correspondiente.

Fuente: CREM. Indicadores Demográficos.

A.2. DEMOGRAFÍA

G.3. Movimiento natural de la población. 2007



Fuente: CREM. Indicadores Demográficos.

A.2.7. INMIGRACIONES Y EMIGRACIONES SEGÚN PROCEDENCIA (O DESTINO) DE LA MIGRACIÓN. 2007

	INMIGRACIONES AL MUNICIPIO	EMIGRACIONES DESDE EL MUNICIPIO
De/a la misma Comunidad Autónoma.....	254	447
Españoles.....	175	312
Extranjeros.....	79	135
De/a otras Comunidades Autónomas.....	296	328
Españoles.....	119	126
Extranjeros.....	177	202
Del/a extranjero.....	418	187
Españoles.....	9	4
Extranjeros.....	409	183

Fuente: CREM. Movimientos Migratorios.

A.2.8. SALDOS MIGRATORIOS TOTALES. 2002-2007

	CIEZA	REGIÓN DE MURCIA
2002.....	-214	22.556
2003.....	-184	23.939
2004.....	177	30.364
2005.....	216	33.953
2006.....	252	30.572
2007.....	6	24.505

Fuente: CREM. Movimientos Migratorios.

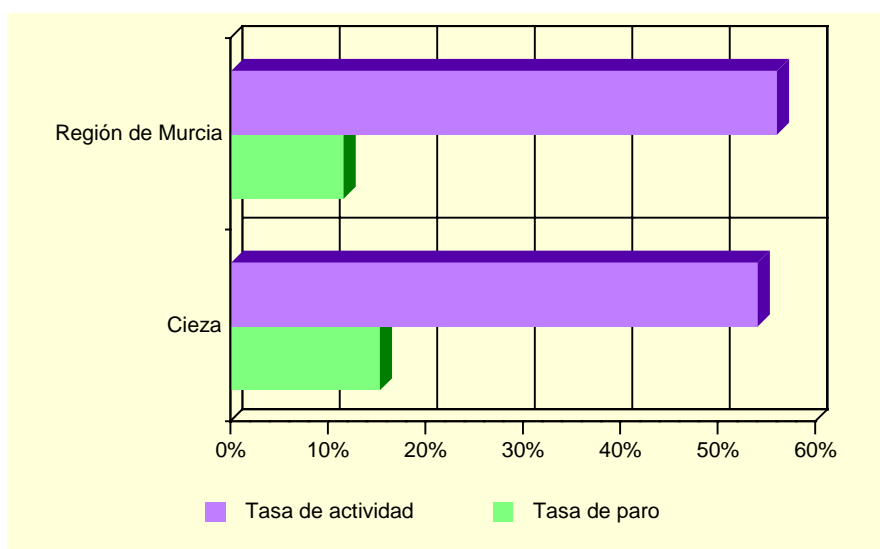
A.3. MERCADO DE TRABAJO

A.3.1. TASAS DE ACTIVIDAD Y PARO SEGÚN EDAD Y SEXO. 2001

	CIEZA				R. MURCIA			
	Tasa de actividad		Tasa de paro		Tasa de actividad		Tasa de paro	
	Hombres	Mujeres	Hombres	Mujeres	Hombres	Mujeres	Hombres	Mujeres
De 16 a 19 años.....	45,60	30,31	23,25	29,27	42,30	26,33	22,58	31,92
De 20 a 24 años.....	75,18	60,17	15,15	25,15	73,24	58,22	13,29	22,04
De 25 a 29 años.....	92,15	70,91	13,13	22,68	91,53	73,14	9,92	17,73
De 30 a 34 años.....	95,45	60,03	10,04	19,66	96,33	65,38	7,53	15,75
De 35 a 44 años.....	95,76	54,69	9,49	17,30	95,94	58,28	6,62	12,77
De 45 a 54 años.....	88,08	40,69	10,74	14,40	90,04	43,94	6,52	10,02
De 55 a 59 años.....	71,71	28,25	16,63	20,47	75,03	27,23	9,15	10,74
De 60 a 64 años.....	46,48	11,29	17,17	12,66	49,92	14,91	10,33	10,66
De 65 o más años.....	2,29	1,55	2,13	4,55	3,18	1,74	4,57	7,38
TOTAL	69,51	39,16	12,35	20,19	70,77	41,48	8,99	15,78

Fuente: INE. Censo de Población.

G.4. Tasas de actividad y de paro. 2001



Fuente: INE. Censo de Población.

A.3.2. PARO REGISTRADO SEGÚN SEXO. 2008

	CIEZA			REGIÓN DE MURCIA		
	Total	Hombres	Mujeres	Total	Hombres	Mujeres
Enero.....	1.714	690	1.024	56.594	25.664	30.930
Febrero.....	2.104	941	1.163	60.261	27.858	32.403
Marzo.....	1.914	860	1.054	57.813	26.948	30.865
Abril.....	1.870	853	1.017	59.923	28.236	31.687
Mayo.....	1.828	872	956	61.724	29.888	31.836
Junio.....	1.908	960	948	64.512	32.275	32.237
Julio.....	2.168	1.195	973	68.632	35.871	32.761
Agosto.....	2.480	1.499	981	74.199	40.448	33.751
Septiembre.....	2.524	1.474	1.050	76.345	41.130	35.215
Octubre.....	2.621	1.459	1.162	80.977	43.205	37.772
Noviembre.....	2.555	1.412	1.143	86.189	46.568	39.621
Diciembre.....	2.703	1.536	1.167	90.956	50.748	40.208

Fuente: Servicio Regional de Empleo y Formación.

A.4. AGRICULTURA Y GANADERÍA

A.4.1. DISTRIBUCIÓN GENERAL DE LA TIERRA (*). 2007-2008

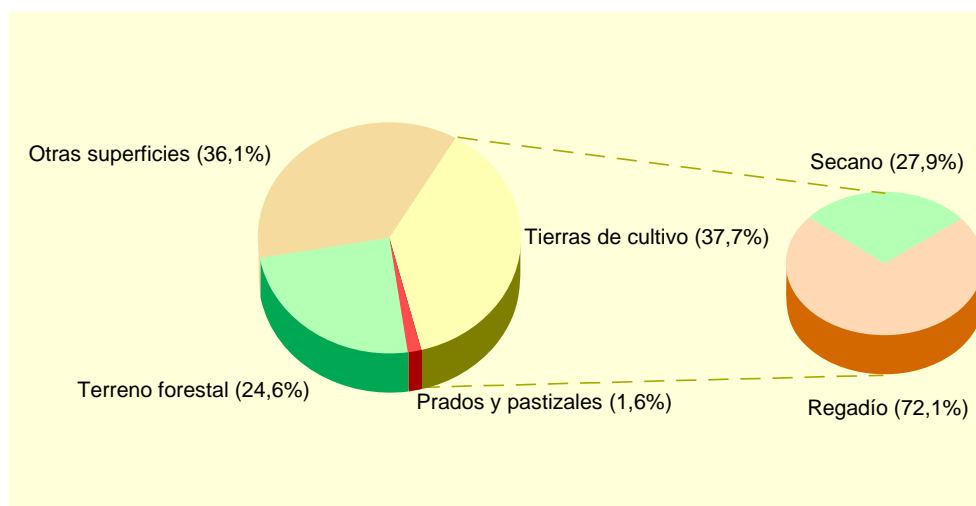
	2007		2008	
	Hectáreas	%	Hectáreas	%
TIERRAS DE CULTIVO	13.833	37,69	13.833	37,69
Cultivos herbáceos.....	891	(6,44)	1.166	(8,43)
Barbechos y otras tierras no ocupadas	2.298	(16,61)	2.102	(15,20)
Cultivos leñosos	10.644	(76,95)	10.565	(76,38)
PRADOS Y PASTIZALES	600	1,63	600	1,63
Prados naturales	-	-	-	-
Pastizales.....	600	(100,00)	600	(100,00)
TERRENO FORESTAL.....	9.012	24,55	9.012	24,55
Monte maderable	5.000	(55,48)	5.000	(55,48)
Monte abierto	3.300	(36,62)	3.300	(36,62)
Monte leñoso.....	712	(7,90)	712	(7,90)
OTRAS SUPERFICIES	13.257	36,12	13.257	36,12
Erial a pastos	800	(6,03)	800	(6,03)
Espartizal	8.400	(63,36)	8.400	(63,36)
Terreno improductivo	2.419	(18,25)	2.419	(18,25)
Superficie no agrícola.....	1.072	(8,09)	1.072	(8,09)
Ríos y lagos	566	(4,27)	566	(4,27)
TOTAL	36.702		36.702	

(*) Datos provisionales.

Nota: En "Cultivos herbáceos" se computa sólo la superficie en "Ocupación primera o principal".

Fuente: Consejería de Agricultura y Agua. D. G. de Industrias y Asociacionismo Agrario.

G.5. Distribución general de la tierra. 2008 (*)



(*) Datos provisionales.

Fuente: Consejería de Agricultura y Agua. D. G. de Industrias y Asociacionismo Agrario.

A.4. AGRICULTURA Y GANADERÍA

A.4.2. SUPERFICIE DEDICADA A CADA GRUPO DE CULTIVO (*). 2005-2008

Hectáreas

	2005	2006	2007	2008
CULTIVOS HERBÁCEOS.....	1.246	1.003	996	1.271
Cereales para grano.....	593	468	468	493
Cultivos forrajeros.....	34	21	16	19
Cultivos industriales.....	96	5	-	9
Flores.....	13	13	13	13
Hortalizas.....	340	307	327	565
Leguminosas para grano.....	10	10	10	10
Tubérculos consumo humano.....	160	179	162	162
CULTIVOS LEÑOSOS.....	10.391	10.605	10.644	10.565
Cítricos.....	16	103	103	103
Frutales no cítricos.....	8.620	8.783	8.893	8.814
Olivar.....	569	621	559	559
Otros cultivos leñosos.....	2	1	1	1
Viñedos.....	1.183	1.097	1.088	1.088
Viveros.....	1	-	-	-
TOTAL.....	11.637	11.608	11.640	11.836

(*) Los datos de los 3 últimos años son provisionales.

Fuente: Consejería de Agricultura y Agua. D. G. de Industrias y Asociacionismo Agrario.

A.4.3. SUPERFICIE DEDICADA AL CULTIVO DE INVERNADEROS, CULTIVOS ACOLCHADOS Y RIEGO LOCALIZADO (*). 2007-2008

Hectáreas

	CIEZA		R. MURCIA	
	2007	2008	2007	2008
Invernaderos.....	13	13	5.819	5.939
Cultivos acolchados.....	-	20	10.189	10.576
Riego localizado.....	9.021	9.527	122.211	122.312

(*) Datos provisionales.

Fuente: Consejería de Agricultura y Agua. D. G. de Industrias y Asociacionismo Agrario.

A.4.4. NÚMERO DE UNIDADES GANADERAS SEGÚN ESPECIE. CENSO 1999

	CIEZA	R. MURCIA
Bovinos.....	-	34.300
Ovinos.....	437	57.216
Caprinos.....	223	13.544
Porcinos.....	297	403.659
Aves.....	146	31.328
Otras.....	19	1.593
TOTAL.....	1.123	541.641

Fuente: INE. Censo Agrario.

A.5. INDUSTRIA

A.5.1. INVERSIÓN INDUSTRIAL SEGÚN SECTORES. 2000-2004

Miles de euros

	CIEZA					R. MURCIA
	2000	2001	2002	2003	2004	2004
Industrias extractivas.....	-	-	-	-	-	-
Industria de la alimentación, bebidas y tabaco	55,96	390,06	814,53	-	182,87	92.778,65
Industria química.....	287,91	-	-	16,38	-	81.105,73
Industrias transformadoras de metales y construcción de maquinaria	-	312,40	178,73	53,64	11,16	42.840,84
Resto de manufactureras.....	421,14	208,37	39,21	-	32,78	53.506,94
Producción y distribución de energía eléctrica, gas y agua	3.508,90	-	-	-	-	75.391,98
Construcción	321,75	248,17	129,05	552,36	159,61	46.724,54
Comercio y reparaciones	551,50	4,51	202,96	59,37	12,74	13.375,05
Otros	657,05	718,10	714,11	5.122,15	78,22	31.928,11
TOTAL	5.804,21	1.881,61	2.078,58	5.803,89	477,38	437.651,86

Nota: El valor "Otros" no incluye el Refino de petróleo, que está en "Resto de manufactureras".

Fuente: Consejería de Universidades, Empresa e Investigación. Dirección General de Industria, Energía y Minas.

A.5.2. INVERSIÓN INDUSTRIAL SEGÚN TIPO. 2001-2005

Euros

	CIEZA			REGIÓN DE MURCIA		
	Total	Nueva industria	Ampliación	Total	Nueva industria	Ampliación
2001	1.881.611	1.745.031	136.580	248.870.601	116.140.810	132.729.791
2002	2.078.579	678.348	1.400.231	295.952.593	177.500.888	118.451.705
2003	5.803.895	369.613	5.434.282	302.337.967	171.880.595	130.457.372
2004	477.381	246.929	230.452	437.651.857	144.593.270	293.058.587
2005	634.259	561.065	73.194	618.482.938	509.450.114	109.032.824

Fuente: Consejería de Universidades, Empresa e Investigación. Dirección General de Industria, Energía y Minas.

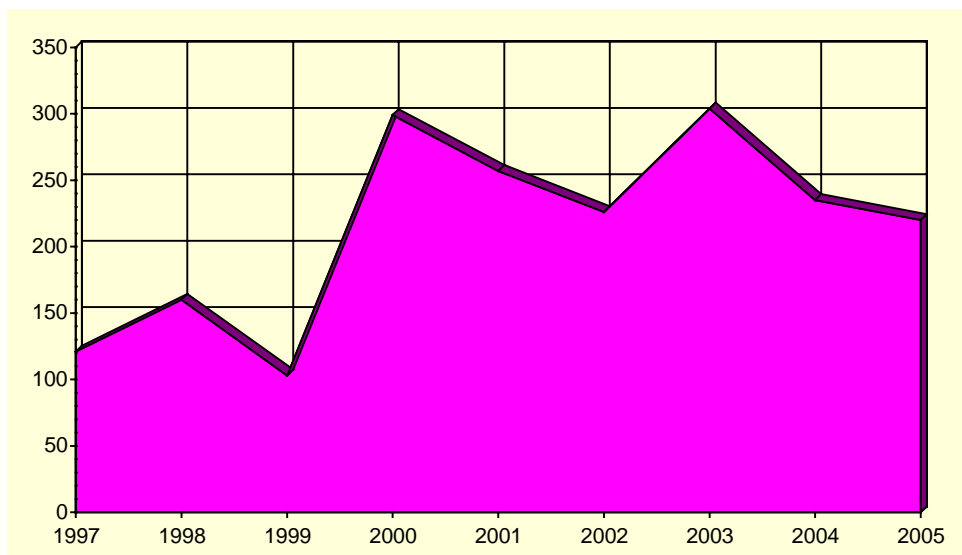
A.6. CONSTRUCCIÓN Y VIVIENDA

A.6.1. VIVIENDAS VISADAS Y TERMINADAS. 2001-2005

	CIEZA					R. MURCIA
	2001	2002	2003	2004	2005	2005
VIVIENDAS VISADAS	345	292	348	392	236	36.304
Protegidas.....	233	133	159	194	86	1.314
Libres.....	112	159	189	198	150	34.990
VIVIENDAS TERMINADAS.....	257	226	304	235	220	23.971
Protegidas.....	151	167	161	67	101	1.469
Libres.....	106	59	143	168	119	22.502

Fuente: Consejería de Obras Públicas y Ordenación del Territorio. Secretaría General.

G.6. Evolución de las viviendas terminadas. 1997-2005



Fuente: Consejería de Obras Públicas y Ordenación del Territorio. Secretaría General.

A.6. CONSTRUCCIÓN Y VIVIENDA

A.6.2. VIVIENDAS SEGÚN CLASE. 2001

	CIEZA	R. MURCIA
VIVIENDAS FAMILIARES.....	15.398	592.613
Viviendas principales	10.059	378.252
Viviendas no principales	5.339	214.361
Viviendas secundarias.....	2.661	111.431
Viviendas vacías.....	2.665	95.589
Otro tipo de viviendas.....	13	7.341
VIVIENDAS COLECTIVAS	2	200
TOTAL VIVIENDAS	15.400	592.813

Fuente: INE. Censos de Población y Vivienda.

A.6.3. VIVIENDAS SEGÚN SUPERFICIE ÚTIL. 2001

	CIEZA	R. MURCIA
Hasta 30 m ²	0,2	0,2
De 31 a 45 m ²	2,9	1,2
De 46 a 60 m ²	5,0	4,1
De 61 a 75 m ²	8,7	8,1
De 76 a 90 m ²	46,4	40,0
De 91 a 105 m ²	19,7	21,7
De 106 a 120 m ²	9,5	12,2
De 121 a 150 m ²	4,1	7,4
De 151 a 180 m ²	1,6	2,6
Más de 180 m ²	1,9	2,5

Fuente: INE. Censos de Población y Vivienda.

A.7. EMPRESAS Y ESTABLECIMIENTOS

A.7.1. NÚMERO DE EMPRESAS CON ESTABLECIMIENTOS EN LA REGIÓN DE MURCIA SEGÚN ACTIVIDAD PRINCIPAL Y NIVEL DE EMPLEO. 2006-2007 (*) (Continúa)

	TOTAL	Menos de 2 ocup.	De 2 a 4 ocup.	De 5 a 9 ocup.	De 10 a 19 ocup.	De 20 a 49 ocup.	De 50 a 99 ocup.	De 100 a 499 ocup.	De 500 o más
2006									
CIEZA	2.120	1.136	639	209	82	40	11	3	-
A. Agricultura, ganadería, caza y silvicultura.....	24	20	4	-	-	-	-	-	-
B. Pesca.....	-	-	-	-	-	-	-	-	-
C. Industrias extractivas	-	-	-	-	-	-	-	-	-
D. Industria manufacturera.....	186	70	65	29	16	4	2	-	-
E. Producción y distribución de energía eléctrica, gas y agua.....	18	15	1	2	-	-	-	-	-
F. Construcción.....	407	162	126	55	34	22	7	1	-
G. Comercio; reparación de vehículos motor, motocicletas y ciclomotores y artículos personales.....	707	395	224	67	16	4	1	-	-
H. Hostelería	147	67	60	16	3	1	-	-	-
I. Transporte, almacenamiento y comunicaciones.....	66	38	16	9	2	-	-	1	-
J. Intermediación financiera.....	13	9	4	-	-	-	-	-	-
K. Actividades inmobiliarias y de alquiler, servicios empresariales.....	347	248	73	18	6	2	-	-	-
M. Educación.....	32	15	6	3	1	6	1	-	-
N. Actividades sanitarias y veterinarias, servicios sociales	58	33	19	2	2	1	-	1	-
O. Otras actividades sociales y de servicios prestados a la comunidad; servicios personales	115	64	41	8	2	-	-	-	-
REGIÓN DE MURCIA.....	103.386	57.524	29.598	9.191	4.093	2.220	509	239	12
A. Agricultura, ganadería, caza y silvicultura.....	2.024	1.554	366	63	18	18	2	3	-
B. Pesca.....	145	53	47	30	12	2	1	-	-
C. Industrias extractivas	114	52	15	13	19	13	2	-	-
D. Industria manufacturera.....	8.248	3.002	2.484	1.267	758	534	138	59	6
E. Producción y distribución de energía eléctrica, gas y agua.....	483	384	73	17	3	3	1	2	-
F. Construcción.....	16.519	7.234	5.110	2.322	1.158	558	103	34	-
G. Comercio; reparación de vehículos motor, motocicletas y ciclomotores y artículos personales.....	28.283	16.068	8.451	2.209	939	457	100	59	-
H. Hostelería	7.819	3.039	3.316	1.015	322	97	20	10	-
I. Transporte, almacenamiento y comunicaciones.....	6.575	3.617	2.034	564	206	110	32	11	1
J. Intermediación financiera.....	1.407	978	357	49	13	7	2	-	1
K. Actividades inmobiliarias y de alquiler, servicios empresariales.....	21.195	15.498	4.083	948	381	203	47	33	2
M. Educación.....	1.525	783	415	146	64	86	24	6	1
N. Actividades sanitarias y veterinarias, servicios sociales	3.279	2.064	872	188	72	52	17	14	-
O. Otras actividades sociales y de servicios prestados a la comunidad; servicios personales...	5.770	3.198	1.975	360	128	80	20	8	1

A.7. EMPRESAS Y ESTABLECIMIENTOS

A.7.1. NÚMERO DE EMPRESAS CON ESTABLECIMIENTOS EN LA REGIÓN DE MURCIA SEGÚN ACTIVIDAD PRINCIPAL Y NIVEL DE EMPLEO. 2006-2007 (*) (Conclusión)

	TOTAL	Menos de 2 ocup.	De 2 a 4 ocup.	De 5 a 9 ocup.	De 10 a 19 ocup.	De 20 a 49 ocup.	De 50 a 99 ocup.	De 100 a 499 ocup.	De 500 o más
2007									
CIEZA	2.214	1.191	683	202	81	45	8	4	-
A. Agricultura, ganadería, caza y silvicultura	23	21	1	1	-	-	-	-	-
B. Pesca.....	-	-	-	-	-	-	-	-	-
C. Industrias extractivas	-	-	-	-	-	-	-	-	-
D. Industria manufacturera	183	66	74	23	11	8	1	-	-
E. Producción y distribución de energía eléctrica, gas y agua.....	27	23	2	2	-	-	-	-	-
F. Construcción.....	433	187	124	61	33	22	5	1	-
G. Comercio; reparación de vehículos motor, motocicletas y ciclomotores y artículos personales.....	710	398	222	68	15	5	1	1	-
H. Hostelería	146	56	70	15	4	1	-	-	-
I. Transporte, almacenamiento y comunicaciones	74	42	20	8	3	-	-	1	-
J. Intermediación financiera.....	16	11	4	1	-	-	-	-	-
K. Actividades inmobiliarias y de alquiler, servicios empresariales....	391	273	94	14	8	2	-	-	-
M. Educación.....	28	11	5	4	1	6	1	-	-
N. Actividades sanitarias y veterinarias, servicios sociales	56	30	20	1	3	1	-	1	-
O. Otras actividades sociales y de servicios prestados a la comunidad; servicios personales.....	127	73	47	4	3	-	-	-	-
REGIÓN DE MURCIA.....	109.308	61.558	31.221	9.302	4.172	2.277	512	251	15
A. Agricultura, ganadería, caza y silvicultura	2.088	1.589	381	66	29	17	3	3	-
B. Pesca.....	122	40	41	28	10	1	1	1	-
C. Industrias extractivas	121	55	18	17	15	15	1	-	-
D. Industria manufacturera	8.274	3.074	2.467	1.229	755	542	139	61	7
E. Producción y distribución de energía eléctrica, gas y agua.....	879	762	87	17	5	4	1	3	-
F. Construcción.....	18.116	8.459	5.625	2.224	1.137	548	96	26	1
G. Comercio; reparación de vehículos motor, motocicletas y ciclomotores y artículos personales.....	28.902	16.298	8.767	2.227	974	471	98	67	-
H. Hostelería	8.258	3.161	3.577	1.072	310	103	25	9	1
I. Transporte, almacenamiento y comunicaciones	6.739	3.624	2.117	596	238	116	33	13	2
J. Intermediación financiera.....	1.484	1.043	374	52	10	3	1	-	1
K. Actividades inmobiliarias y de alquiler, servicios empresariales....	23.103	17.040	4.330	1.029	390	231	49	33	1
M. Educación.....	1.615	806	445	166	73	84	30	10	1
N. Actividades sanitarias y veterinarias, servicios sociales	3.436	2.159	891	206	86	58	19	16	1
O. Otras actividades sociales y de servicios prestados a la comunidad; servicios personales...	6.171	3.448	2.101	373	140	84	16	9	-

(*) Datos provisionales.

Nota: No se incluyen las explotaciones agrarias en exclusividad. De las secciones M (Educación) y N (Sanidad), solo se presenta la actividad generada por la educación y sanidad privada.

Fuente: CREM. Directorio de Actividades Económicas.

A.7. EMPRESAS Y ESTABLECIMIENTOS

A.7.2. NÚMERO DE ESTABLECIMIENTOS Y EMPLEO SEGÚN ACTIVIDAD PRINCIPAL DEL ESTABLECIMIENTO. 2006 (*) (Continúa)

	CIEZA		REGIÓN DE MURCIA	
	Nº de establecimientos	Empleo	Nº de establecimientos	Empleo
A. Agricultura, ganadería, caza y silvicultura	24	31	2.116	4.759
01. Agricultura, ganadería, caza y actividades de los servicios relacionados con las mismas	24	31	2.098	4.703
02. Silvicultura, explotación forestal y actividades de los servicios relacionados con las mismas	-	-	18	56
B. Pesca.....	-	-	151	668
05. Pesca, acuicultura y actividades de los servicios relacionados con las mismas.....	-	-	151	668
C. Industrias extractivas.....	-	-	171	1.338
10. Extracción y aglomeración de antracita, hulla, lignito y turba	-	-	16	21
11. Extracción crudos de petróleo y gas natural; actividades de los servicios relacionados con las explotaciones petrolíferas y de gas excepto actividades de prospección	-	-	-	-
12. Extracción de minerales de uranio y torio.....	-	-	-	-
13. Extracción de minerales metálicos	-	-	2	10
14. Extracción de minerales no metálicos ni energéticos	-	-	153	1.307
D. Industria manufacturera	205	929	9.049	74.350
15. Industria de productos alimenticios y bebidas	36	293	1.510	19.698
16. Industria del tabaco.....	-	-	-	-
17. Industria textil.....	30	156	276	1.269
18. Industria de la confección y de la peletería.....	8	22	334	1.430
19. Preparación, curtido y acabado del cuero; fabricación de artículos de marroquinería y viaje; artículos de guarnicionería, talabartería y zapatería.....	6	36	251	1.602
20. Industria de la madera y del corcho, excepto muebles; cestería y espartería	6	24	541	2.845
21. Industria del papel.....	2	9	86	1.010
22. Edición, artes gráficas y reproducción de soportes grabados ...	7	16	561	2.618
23. Coquerías, refino de petróleo y tratamiento de combustibles nucleares	-	-	3	607
24. Industria química.....	6	16	341	4.445
25. Fabricación de productos de caucho y materias plásticas	5	16	239	2.821
26. Fabricación de otros productos minerales no metálicos.....	13	64	679	6.208
27. Metalurgia	-	-	44	855
28. Fabricación de productos metálicos, excepto maquinaria y equipo	35	91	1.629	11.337
29. Industria de la construcción de maquinaria y equipo mecánico	8	20	643	3.793
30. Fabricación de máquinas de oficina y equipos de oficina y equipos informáticos.....	-	-	46	190
31. Fabricación de maquinaria y material eléctrico.....	-	-	87	644
32. Fabricación de material electrónico; fabricación de equipo y aparatos de radio, televisión y comunicaciones	-	-	14	34
33. Fabricación de equipo e instrumentos médico-quirúrgicos, de precisión, óptica y relojería	4	8	177	655
34. Fabricación de vehículos de motor, remolques y semirremolques	2	33	86	619
35. Fabricación de otro material de transporte	-	-	88	1.746
36. Fabricación de muebles; otras industrias manufactureras	37	125	1.405	9.848
37. Reciclaje	-	-	9	76
E. Producción y distribución de energía eléctrica, gas y agua	20	70	558	2.314
40. Producción y distribución de energía eléctrica, gas, vapor y agua caliente	7	50	360	972
41. Captación, depuración y distribución de agua	13	20	198	1.342
F. Construcción.....	422	2.427	17.404	82.296
45. Construcción	422	2.427	17.404	82.296

A.7. EMPRESAS Y ESTABLECIMIENTOS

A.7.2. NÚMERO DE ESTABLECIMIENTOS Y EMPLEO SEGÚN ACTIVIDAD PRINCIPAL DEL ESTABLECIMIENTO. 2006 (*) (Conclusión)

	CIEZA		REGIÓN DE MURCIA	
	Nº de establecimientos	Empleo	Nº de establecimientos	Empleo
G. Comercio; reparación de vehículos motor, motocicletas y ciclomotores y artículos personales	833	2.410	34.021	114.843
50. Venta, mantenimiento y reparación de vehículos de motor, motocicletas y ciclomotores; venta al por menor de vehículos de motor	71	290	3.445	12.555
51. Comercio al por mayor e intermediarios del comercio, excepto de vehículos de motor y motocicletas	133	825	8.601	43.904
52. Comercio al por menor, excepto comercio de vehículos de motor, motocicletas y ciclomotores; reparación de efectos personales y enseres domésticos	629	1.295	21.975	58.384
H. Hostelería.....	169	445	9.154	30.494
55. Hostelería.....	169	445	9.154	30.494
I. Transporte, almacenamiento y comunicaciones	75	276	7.112	25.328
60. Transporte terrestre; transporte por tuberías.....	61	188	6.035	18.596
61. Transporte marítimo, de cabotaje y por vías de navegación interiores.....	-	-	8	28
62. Transporte aéreo espacial	-	-	5	51
63. Actividades anexas a los transportes; actividades de agencias de viajes	9	79	812	4.667
64. Correos y telecomunicaciones.....	5	9	252	1.986
J. Intermediación financiera.....	39	111	2.887	9.791
65. Intermediación financiera, excepto seguros y planes de pensiones	18	81	1.276	6.483
66. Seguros y planes de pensiones, excepto seguridad social obligatoria.....	-	-	134	936
67. Actividades auxiliares a la intermediación financiera	21	30	1.477	2.372
K. Actividades inmobiliarias y de alquiler, servicios empresariales.....	375	695	23.495	62.708
70. Actividades inmobiliarias	141	231	8.496	15.011
71. Alquiler de maquinaria y equipo sin operario, de efectos personales y enseres domésticos	12	30	1.127	3.173
72. Actividades informáticas	10	37	750	2.094
73. Investigación y desarrollo	8	8	597	1.120
74. Otras actividades empresariales	204	389	12.525	41.310
M. Educación.....	42	260	1.875	10.042
80. Educación	42	260	1.875	10.042
N. Actividades sanitarias y veterinarias, servicios sociales.....	65	255	3.601	12.677
85. Actividades sanitarias y veterinarias, servicio social	65	255	3.601	12.677
O. Otras actividades sociales y de servicios prestados a la comunidad; servicios personales.....	122	316	6.608	21.943
90. Actividades de saneamiento público	4	68	180	3.419
91. Actividades asociativas.....	3	5	326	1.716
92. Actividades recreativas, culturales y deportivas.....	26	58	2.149	7.997
93. Actividades diversas de servicios personales	89	185	3.953	8.811
TOTAL	2.391	8.225	118.202	453.551

(*) Datos provisionales.

Nota: No se incluyen las explotaciones agrarias en exclusividad. De las secciones M (Educación) y N (Sanidad), solo se presenta la actividad generada por la educación y sanidad privada.

Fuente: CREM. Directorio de Actividades Económicas.

A.7. EMPRESAS Y ESTABLECIMIENTOS

A.7.3. NÚMERO DE ESTABLECIMIENTOS Y EMPLEO SEGÚN ACTIVIDAD PRINCIPAL DEL ESTABLECIMIENTO. 2007 (*) (Continúa)

	CIEZA		REGIÓN DE MURCIA	
	Nº de establecimientos	Empleo	Nº de establecimientos	Empleo
A. Agricultura, ganadería, caza y silvicultura	22	27	2.179	4.881
01. Agricultura, ganadería, caza y actividades de los servicios relacionados con las mismas	22	27	2.156	4.818
02. Silvicultura, explotación forestal y actividades de los servicios relacionados con las mismas	-	-	23	63
B. Pesca.....	-	-	127	655
05. Pesca, acuicultura y actividades de los servicios relacionados con las mismas.....	-	-	127	655
C. Industrias extractivas.....	-	-	183	1.429
10. Extracción y aglomeración de antracita, hulla, lignito y turba	-	-	22	38
11. Extracción crudos de petróleo y gas natural; actividades de los servicios relacionados con las explotaciones petrolíferas y de gas excepto actividades de prospección	-	-	1	1
12. Extracción de minerales de uranio y torio.....	-	-	-	-
13. Extracción de minerales metálicos	-	-	1	9
14. Extracción de minerales no metálicos ni energéticos	-	-	159	1.381
D. Industria manufacturera	200	908	9.174	75.169
15. Industria de productos alimenticios y bebidas	35	273	1.470	19.503
16. Industria del tabaco.....	-	-	-	-
17. Industria textil.....	29	120	274	1.138
18. Industria de la confección y de la peletería.....	9	34	320	1.367
19. Preparación, curtido y acabado del cuero; fabricación de artículos de marroquinería y viaje; artículos de guarnicionería, talabartería y zapatería.....	5	36	233	1.394
20. Industria de la madera y del corcho, excepto muebles; cestería y espartería.....	6	28	526	2.746
21. Industria del papel.....	2	5	84	1.004
22. Edición, artes gráficas y reproducción de soportes grabados ...	6	18	604	2.774
23. Coquerías, refino de petróleo y tratamiento de combustibles nucleares	-	-	2	623
24. Industria química.....	6	14	331	4.356
25. Fabricación de productos de caucho y materias plásticas	6	19	243	2.922
26. Fabricación de otros productos minerales no metálicos.....	12	67	703	6.356
27. Metalurgia	-	-	41	822
28. Fabricación de productos metálicos, excepto maquinaria y equipo	34	98	1.705	12.002
29. Industria de la construcción de maquinaria y equipo mecánico	6	18	707	4.469
30. Fabricación de máquinas de oficina y equipos de oficina y equipos informáticos.....	-	-	46	129
31. Fabricación de maquinaria y material eléctrico.....	-	-	101	706
32. Fabricación de material electrónico; fabricación de equipo y aparatos de radio, televisión y comunicaciones	-	-	15	39
33. Fabricación de equipo e instrumentos médico-quirúrgicos, de precisión, óptica y relojería	4	8	184	650
34. Fabricación de vehículos de motor, remolques y semirremolques	2	50	90	627
35. Fabricación de otro material de transporte	-	-	91	1.800
36. Fabricación de muebles; otras industrias manufactureras	38	120	1.397	9.673
37. Reciclaje	-	-	7	69
E. Producción y distribución de energía eléctrica, gas y agua	33	82	986	2.758
40. Producción y distribución de energía eléctrica, gas, vapor y agua caliente	20	62	786	1.453
41. Captación, depuración y distribución de agua	13	20	200	1.305
F. Construcción.....	450	2.334	19.037	81.778
45. Construcción	450	2.334	19.037	81.778

A.7. EMPRESAS Y ESTABLECIMIENTOS

A.7.3. NÚMERO DE ESTABLECIMIENTOS Y EMPLEO SEGÚN ACTIVIDAD PRINCIPAL DEL ESTABLECIMIENTO. 2007 (*) (Conclusión)

	CIEZA		REGIÓN DE MURCIA	
	Nº de establecimientos	Empleo	Nº de establecimientos	Empleo
G. Comercio; reparación de vehículos motor, motocicletas y ciclomotores y artículos personales	840	2.542	34.978	119.401
50. Venta, mantenimiento y reparación de vehículos de motor, motocicletas y ciclomotores; venta al por menor de vehículos de motor	69	278	3.577	13.274
51. Comercio al por mayor e intermediarios del comercio, excepto de vehículos de motor y motocicletas	143	896	8.912	44.703
52. Comercio al por menor, excepto comercio de vehículos de motor, motocicletas y ciclomotores; reparación de efectos personales y enseres domésticos	628	1.368	22.489	61.424
H. Hostelería.....	172	460	9.693	32.850
55. Hostelería.....	172	460	9.693	32.850
I. Transporte, almacenamiento y comunicaciones	85	323	7.318	26.883
60. Transporte terrestre; transporte por tuberías.....	65	206	6.084	19.262
61. Transporte marítimo, de cabotaje y por vías de navegación interiores.....	-	-	7	17
62. Transporte aéreo espacial	-	-	7	56
63. Actividades anexas a los transportes; actividades de agencias de viajes	15	107	889	5.245
64. Correos y telecomunicaciones.....	5	10	331	2.303
J. Intermediación financiera.....	43	122	3.037	9.903
65. Intermediación financiera, excepto seguros y planes de pensiones	19	86	1.320	6.796
66. Seguros y planes de pensiones, excepto seguridad social obligatoria.....	-	-	123	567
67. Actividades auxiliares a la intermediación financiera	24	36	1.594	2.540
K. Actividades inmobiliarias y de alquiler, servicios empresariales.....	428	762	25.751	67.793
70. Actividades inmobiliarias	176	277	9.734	16.479
71. Alquiler de maquinaria y equipo sin operario, de efectos personales y enseres domésticos	13	28	1.124	3.181
72. Actividades informáticas	14	44	810	2.444
73. Investigación y desarrollo	7	7	620	1.212
74. Otras actividades empresariales	218	406	13.463	44.477
M. Educación.....	38	268	1.978	10.750
80. Educación	38	268	1.978	10.750
N. Actividades sanitarias y veterinarias, servicios sociales.....	66	299	3.780	14.583
85. Actividades sanitarias y veterinarias, servicio social	66	299	3.780	14.583
O. Otras actividades sociales y de servicios prestados a la comunidad; servicios personales.....	137	350	7.024	21.850
90. Actividades de saneamiento público	4	72	187	3.469
91. Actividades asociativas.....	3	5	322	1.424
92. Actividades recreativas, culturales y deportivas.....	31	80	2.276	7.184
93. Actividades diversas de servicios personales	99	193	4.239	9.773
TOTAL	2.514	8.477	125.245	470.683

(*) Datos provisionales.

Nota: No se incluyen las explotaciones agrarias en exclusividad. De las secciones M (Educación) y N (Sanidad), solo se presenta la actividad generada por la educación y sanidad privada.

Fuente: CREM. Directorio de Actividades Económicas.

A.8. TURISMO

A.8.1. EQUIPAMIENTO TURÍSTICO. 2008

	CIEZA		REGIÓN DE MURCIA	
	Estableci- mientos	Plazas	Estableci- mientos	Plazas
CASAS RURALES	9	67	488	3.015
RESTAURANTES	19	1.644	2.094	204.695
Primera	-	-	6	1.012
Segunda	-	-	25	7.390
Tercera	2	184	363	55.391
Cuarta	17	1.460	1.700	140.902
CAFETERÍAS.....	4	24	527	18.729
Primera	-	-	10	1.265
Segunda	4	24	517	17.464

Nota: Son datos a 31 de diciembre.

Fuente: Consejería de Cultura y Turismo. Dirección General de Infraestructuras de Turismo.

A.9. TRANSPORTES Y COMUNICACIONES

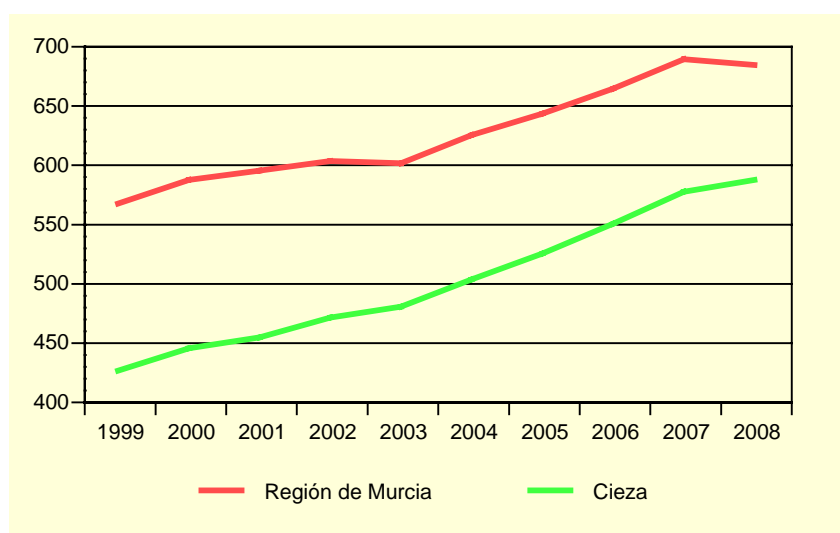
A.9.1. PARQUE DE VEHÍCULOS SEGÚN TIPO. 2005-2008

	CIEZA				R. MURCIA
	2005	2006	2007	2008	2008
Turismos	12.764	13.585	14.279	14.637	682.917
Camiones	3.679	3.822	3.938	3.988	164.147
Autobuses	19	20	18	18	1.819
Motocicletas	1.016	1.154	1.323	1.386	81.589
Tractores Industriales.....	175	171	182	183	12.926
Otros vehículos	327	327	360	372	30.457
Ciclomotores	2.761	2.769	2.816	2.777	120.715
TOTAL	17.980	19.079	20.100	20.584	973.855
Vehículos por 1.000 habitantes	523,92	549,27	575,96	585,70	682,88

Nota: En el total no se incluyen los ciclomotores.

Fuente: Ministerio del Interior. D. G. de Tráfico. Observatorio Nacional de Seguridad Vial. CREM. Padrón Municipal de Habitantes.

G.7. Número de vehículos por 1000 habitantes. 1998-2007



Fuente: Ministerio del Interior. D. G. de Tráfico. Observatorio Nacional de Seguridad Vial. CREM. Padrón Municipal de Habitantes.

A.9.2. CORRESPONDENCIA NACIDA Y DISTRIBUIDA. 2004-2007

Miles

	CIEZA				R. MURCIA
	2004	2005	2006	2007	2007
CORRESPONDENCIA NACIDA	403,7	411,8	407,5	378,4	44.217,6
Ordinaria	325,2	347,9	349,5	308,8	40.034,0
Certificada.....	78,5	63,9	58,0	63,6	3.241,5
Internacional	-	-	-	6,0	942,1
CORRESPONDENCIA DISTRIBUIDA...	2.452,6	2.481,5	2.278,2	2.737,4	147.997,5
Domicilio	2.154,2	2.179,6	2.075,5	2.338,2	130.741,6
Oficina.....	298,4	301,8	202,7	201,4	8.264,2
Ruta directa	-	-	-	-	652,6
Registrada	-	-	-	178,7	6.685,0
Internacional	-	-	-	19,1	1.654,0

Fuente: Organismo Autónomo de Correos y Telégrafos. Jefatura Provincial de Murcia.

A.9. TRANSPORTES Y COMUNICACIONES

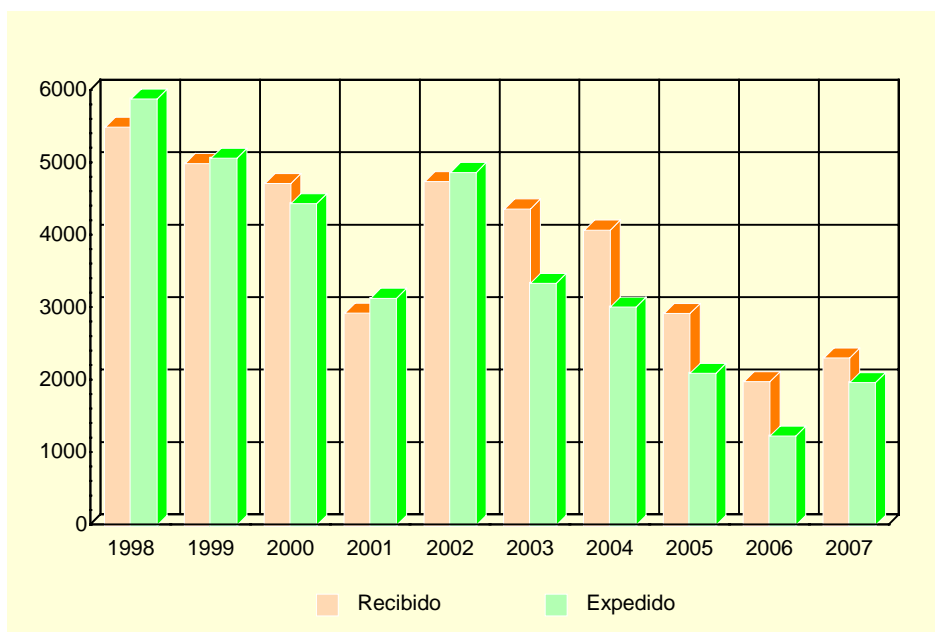
A.9.3. GIROS RECIBIDOS Y EXPEDIDOS. 2004-2007

	CIEZA				R. MURCIA
	2004	2005	2006	2007	2007
GIROS EXPEDIDOS.....	8.457	8.485	14.820	12.653	420.108
Giros nacionales	8.377	8.410	14.686	12.534	412.530
Giros ordinarios	7.901	8.010	13.972	11.829	396.732
Giros urgentes.....	476	400	714	705	15.798
Giros internacionales	80	75	134	119	7.578
GIROS RECIBIDOS.....	1.481	681	2.316	1.500	58.298
Giros nacionales	1.343	1.500	58.298
Giros ordinarios	1.181	644	2.217	1.426	51.643
Giros urgentes.....	162	37	99	74	6.655
Giros internacionales	138

Nota: En el año 2004 sólo se contemplan los datos correspondientes a los meses de enero a junio y en el 2005 de junio a diciembre. A partir de 2005 los giros ordinarios recibidos contemplan tanto los nacionales como los internacionales.

Fuente: Organismo Autónomo de Correos y Telégrafos. Jefatura Provincial de Murcia.

G.8. Evolución del tráfico telegráfico. 1998-2007



Fuente: Organismo Autónomo de Correos y Telégrafos. Jefatura Provincial de Murcia.

A.10. SANIDAD Y SERVICIOS SOCIALES

A.10.1. NÚMERO DE FARMACIAS. 2002-2008

	CIEZA	REGIÓN DE MURCIA
2002	10	538
2003	11	540
2004	11	544
2005	11	544
2006	11	546
2007	10	547
2008	10	547

Nota: Son datos a 31 de diciembre.

Fuente: Consejería de Sanidad y Consumo. Dirección General de Planificación, Ordenación Sanitaria y Farmacéutica e Investigación.

A.10.2. NÚMERO DE DOSIS VACUNALES ADMINISTRADAS SEGÚN VACUNA. 2005-2007

	CIEZA			REGIÓN DE MURCIA		
	2005	2006	2007	2005	2006	2007
TV	854	931	850	33.418	39.126	38.408
HB	2.349	1.285	1.015	92.118	43.664	38.658
Td	1.751	1.430	1.374	59.237	51.977	56.969
DTPa	411	394	403	15.124	14.535	15.884
Hexavalente	1.033	1.213	..	43.179	55.131
Pentavalente	1.769	612	414	73.166	27.622	17.867
Men C	884	1.239	1.231	36.579	53.732	56.571

TV: Sarampión, Rubeola, Parotiditis.

Hb: Hepatitis B.

Td: Tétanos, difteria (adultos).

DTPa: Difteria, Tétanos, Tosferina (acelular).

Hexavalente: Difteria, Tétanos, Tosferina (acelular), Haemophilus influenzae tipo b, Hepatitis B, Polio inactivada.

Pentavalente: Difteria, Tétanos, Tosferina (acelular), Haemophilus influenzae tipo b, Polio Inactivada.

Men C: Meningococo C.

Fuente: Consejería de Sanidad y Consumo. Dirección General de Salud Pública.

A.10. SANIDAD Y SERVICIOS SOCIALES

A.10.3. ENFERMEDADES DE DECLARACIÓN OBLIGATORIA. CASOS REGISTRADOS. 2007

	CIEZA	R. MURCIA
Brucelosis.....	-	12
Disentería bacilar	-	4
Enfermedad meningocócica.....	-	18
Fiebre exantemática mediterránea.....	-	2
Fiebres tifoidea y paratifoidea	-	3
Gripe	316	31.716
Hepatitis A.....	2	43
Hepatitis B.....	-	11
Infección gonocócica.....	1	40
Legionelosis	-	32
Leishmaniasis	-	2
Lepra.....	-	2
Meningitis tuberculosa.....	-	8
Otras hepatitis víricas.....	1	15
Otras meningitis	1	91
Otras tuberculosis	1	36
Paludismo	-	6
Parotiditis	2	85
Rubéola.....	-	4
Sífilis	1	57
Sífilis congénita	-	2
Tosferina	-	3
Toxiinfección alimentaria.....	10	189
Tuberculosis respiratoria.....	5	185
Varicela	590	8.791

Fuente: Consejería de Sanidad y Consumo. Dirección General de Salud Pública.

A.10. SANIDAD Y SERVICIOS SOCIALES

A.10.4. DEFUNCIONES SEGÚN GRANDES GRUPOS DE CAUSA DE MUERTE. 2006

	CIEZA				R. MURCIA	
	Hombres	Mujeres	Total	%	%	
I. Ciertas enfermedades infecciosas y parasitarias	2	2	4	1,53	2,02	
II. Neoplasias.....	41	27	68	25,95	25,75	
III. Enfermedades de la sangre y de los órganos hematopoyéticos, y ciertos trastornos que afectan el mecanismo de la inmunidad.....	-	-	-	-	0,27	
IV. Enfermedades endocrinas, nutricionales y metabólicas	3	5	8	3,05	2,91	
V. Trastornos mentales y del comportamiento.....	4	8	12	4,58	2,27	
VI. Enfermedades del sistema nervioso	4	10	14	5,34	4,09	
VII. Enfermedades del ojo y sus anexos.....	-	-	-	-	0,01	
VIII. Enfermedad del oído y de la apófisis mastoides	-	-	-	-	-	
IX. Enfermedades del sistema circulatorio	33	49	82	31,30	33,89	
X. Enfermedades del sistema respiratorio	25	12	37	14,12	11,16	
XI. Enfermedades del sistema digestivo.....	3	3	6	2,29	5,25	
XII. Enfermedades de la piel y del tejido subcutáneo	-	3	3	1,15	0,41	
XIII. Enfermedades del sistema osteo muscular y del tejido conjuntivo.....	2	3	5	1,91	0,85	
XIV. Enfermedades del sistema genitourinario	3	2	5	1,91	3,43	
XV. Embarazo, parto y puerperio	-	-	-	-	-	
XVI. Ciertas afecciones originadas en el período perinatal	1	-	1	0,38	0,46	
XVII. Malformaciones congénitas, deformidades y anomalías cromosómicas	1	-	1	0,38	0,34	
XVIII. Síntomas, signos y hallazgos anormales clínicos y de laboratorio, no clasificados en otra parte.....	1	5	6	2,29	1,93	
XX. Causas externas	6	4	10	3,82	4,95	
TOTAL	129	133	262	100,00	100,00	

Fuente: CREM y Servicio de Epidemiología. *Mortalidad por Causas*.

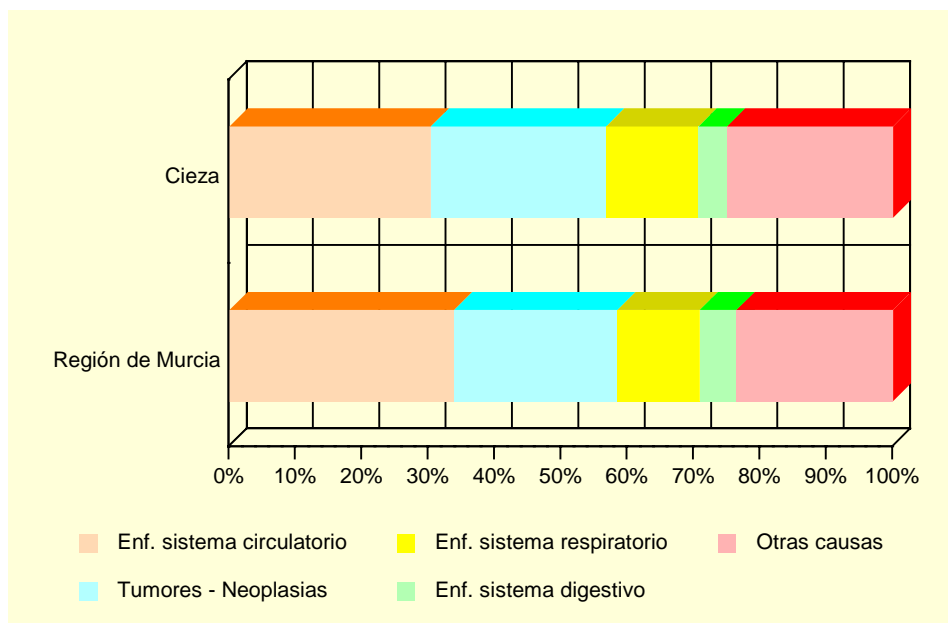
A.10. SANIDAD Y SERVICIOS SOCIALES

A.10.5. DEFUNCIONES SEGÚN GRANDES GRUPOS DE CAUSA DE MUERTE. 2007

	CIEZA				R. MURCIA
	Hombres	Mujeres	Total	%	%
I. Ciertas enfermedades infecciosas y parasitarias	-	4	4	1,43	1,75
II. Neoplasias.....	43	31	74	26,43	24,61
III. Enfermedades de la sangre y de los órganos hematopoyéticos, y ciertos trastornos que afectan el mecanismo de la inmunidad.....	-	1	1	0,36	0,27
IV. Enfermedades endocrinas, nutricionales y metabólicas	3	5	8	2,86	2,74
V. Trastornos mentales y del comportamiento.....	3	5	8	2,86	2,11
VI. Enfermedades del sistema nervioso	7	8	15	5,36	4,17
VII. Enfermedades del ojo y sus anexos.....	-	-	-	-	-
VIII. Enfermedad del oído y de la apófisis mastoides	-	-	-	-	-
IX. Enfermedades del sistema circulatorio	38	47	85	30,36	33,85
X. Enfermedades del sistema respiratorio	22	17	39	13,93	12,41
XI. Enfermedades del sistema digestivo.....	9	3	12	4,29	5,56
XII. Enfermedades de la piel y del tejido subcutáneo	-	-	-	-	0,28
XIII. Enfermedades del sistema osteo muscular y del tejido conjuntivo.....	2	1	3	1,07	0,62
XIV. Enfermedades del sistema genitourinario	5	8	13	4,64	3,93
XV. Embarazo, parto y puerperio	-	-	-	-	-
XVI. Ciertas afecciones originadas en el período perinatal	-	-	-	-	0,40
XVII. Malformaciones congénitas, deformidades y anomalías cromosómicas	-	-	-	-	0,42
XVIII. Síntomas, signos y hallazgos anormales clínicos y de laboratorio, no clasificados en otra parte.....	1	2	3	1,07	1,83
XX. Causas externas	9	6	15	5,36	5,06
TOTAL	142	138	280	100,00	100,00

Fuente: CREM y Servicio de Epidemiología. *Mortalidad por Causas*.

G.9. Distribución de las defunciones según la causa de muerte. 2007



Fuente: CREM y Servicio de Epidemiología. *Mortalidad por Causas*.

A.10. SANIDAD Y SERVICIOS SOCIALES

A.10.6. RECURSOS SOCIALES. 2007 (Continúa)

	CIEZA	REGIÓN DE MURCIA
ATENCIÓN PRIMARIA		
Centro de Servicios Sociales	1	30
Centro Social Polivalente	2	121
Unidad de Trabajo Social	4	131
Servicio de Ayuda a Domicilio Atención Primaria	1	35
Programa de Teleasistencia Atención Primaria	1	28
Otros Centros no comprendidos en los apartados de este sector	1	9
Servicio de Atención Primaria en base a la Resolución 29/10/2001 .	1	18
INFANCIA		
Centro de Atención a la Infancia	1	49
Servicio de Atención a la Infancia	2	116
JUVENTUD		
Centro de Apoyo a la Juventud	1	12
Servicio de Apoyo a la Juventud	1	67
PERSONAS CON DISCAPACIDAD		
Residencia para Personas con Discapacidad Psíquica	1	14
Servicio de Respiro Familiar para Personas con Discapacidad	1	23
Centro de Día para Personas con Discapacidad	1	6
Centro Ocupacional para Personas con Discapacidad	3	29
Centro de Desarrollo Infantil y Atención Temprana	1	22
Servicio de Desarrollo Infantil y Atención Temprana	1	6
Centro de Atención a Personas con Discapacidad	6	71
Servicio de Atención a Personas con Discapacidad	5	135
Servicio de Ayuda a Domicilio para Personas con Discapacidad	4	10
Servicio de Apoyo Familiar para Personas con Discapacidad	3	34
Servicio Experimental para Personas con Discapacidad	1	3
Centro estancias diurnas para personas con discapacidad física	1	2
ENFERMOS MENTALES CRÓNICOS		
Centro de Día para Enfermos Mentales Crónicos	1	5
Centro Ocupacional para Enfermos Mentales Crónicos	1	5
PERSONAS CON ENFERMEDADES CRÓNICAS Y/O DEGENERATIVAS		
Centro de Atención a Personas con Enfermedades Crónicas y/o Degenerativas	1	16
Servicio de Atención a Personas con Enfermedades Crónicas y/o Degenerativas	1	15
Servicio de Ayuda a Domicilio para Personas con Enfermedades Crónicas y/o Degenerativas	1	9
Servicio de Apoyo Familiar para Personas con Enfermedades Crónicas y/o Degenerativas	1	11
PERSONAS MAYORES		
Residencia para Personas Mayores	2	46
Servicio de Respiro Familiar para Personas Mayores	1	15
Centro de Estancias Diurnas para Personas Mayores	1	44
Centro de Atención a Personas Mayores	3	256
Programa de Teleasistencia para Personas Mayores	1	11
MUJERES		
Servicio de Mujer en General	1	87
RECLUSOS Y EXRECLUSOS		
Servicio de Atención a Reclusos y Exreclusos	1	42
PERSONAS EN SITUACIÓN DE EMERGENCIA, RIESGO O EXCLUSIÓN SOCIAL		
Centro de Atención a Personas en Situación de Emergencia, Riesgo o Exclusión social	2	33

A.10. SANIDAD Y SERVICIOS SOCIALES

A.10.6. RECURSOS SOCIALES. 2007. (Conclusión)

	CIEZA	REGIÓN DE MURCIA
INMIGRANTES		
Centro Intercultural para Inmigrantes	1	4
Centro de Atención a Inmigrantes	1	55
Servicio de Atención a Inmigrantes	4	150
Centro de Información y Asesoramiento a Inmigrantes	1	16
FAMILIAS		
Servicio de Mediación Familiar	1	5
Servicio de Orientación Familiar	1	7
Servicio de Orientación, Diagnóstico, Valoración y Seguimiento de la Violencia Familiar.....	1	5
VOLUNTARIADO		
Servicio de Voluntariado de Atención Primaria.....	2	76
Servicio de Voluntariado Personas con Discapacidad.....	2	49
Servicio de Voluntariado Enfermos Mentales	1	6
Servicio de Voluntariado Personas con Enfermedades Crónicas y/o Degenerativas.....	1	10
Centro de Asesoramiento, Coordinación y Formación al Voluntariado	1	4

Fuente: Consejería de Política Social, Mujer e Inmigración. Dirección General de Familia y Menor.

A.11. EDUCACIÓN Y CULTURA

A.11.1. NÚMERO DE UNIDADES Y ALUMNOS MATRICULADOS EN EDUCACIÓN INFANTIL, PRIMARIA Y EDUCACIÓN ESPECIAL. CURSO 07/08 (*)

	CIEZA			R. MURCIA
	TOTAL	Centros Públicos	Centros Privados	TOTAL
Unidades	167	105	62	7.261
Infantil.....	64	38	26	2.893
Primaria.....	103	67	36	4.368
Alumnos matriculados	3.976	2.415	1.561	157.777
Infantil.....	1.466	846	620	60.160
Primaria.....	2.510	1.569	941	97.617
Alumnos con necesidades educativas especiales...	168	74	94	6.724
Infantil.....	39	16	23	1.390
Primaria.....	129	58	71	5.334
Educación Especial				
Unidades escolares	7	-	7	192
Centros específicos de Educación Especial.....	1	-	1	12
Aulas abiertas de Educación Especial.....	1	-	1	30
Alumnos matriculados	42	-	42	980
En centros específicos.....	38	-	38	765
En aulas abiertas	4	-	4	215

(*) Datos provisionales.

Fuente: Consejería de Educación, Formación y Empleo. Secretaría General.

A.11.2. NÚMERO DE UNIDADES Y ALUMNOS MATRICULADOS EN ENSEÑANZA SECUNDARIA OBLIGATORIA, BACHILLERATO Y CICLOS FORMATIVOS. CURSO 07/08 (*)

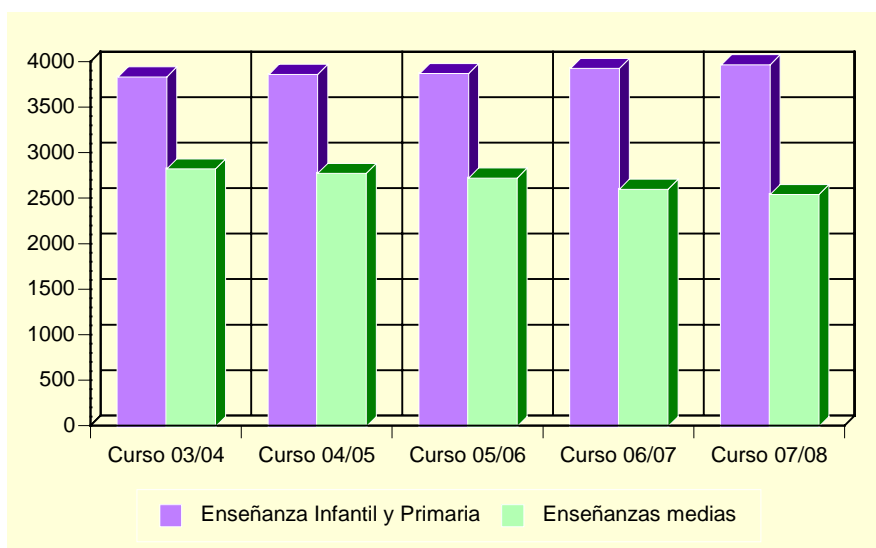
	CIEZA			R. MURCIA
	TOTAL	Centros Públicos	Centros Privados	TOTAL
ESO Y BACHILLERATO LOGSE				
Unidades	77	53	24	3.284
Alumnos ESO Y BACHILLERATO LOGSE.....	2.238	1.566	672	85.898
ESO	1.729	1.057	672	64.427
Primer ciclo	954	589	365	35.614
Segundo ciclo.....	775	468	307	28.813
Bachillerato LOGSE	509	509	-	21.471
Alumnos con necesidades educativas especiales (ESO Y BACHILLERATO LOGSE)	86	22	64	3.483
CICLOS FORMATIVOS				
Unidades	23	23	-	676
Alumnos matriculados	312	312	-	12.818
Ciclos formativos Grado Medio	215	215	-	6.954
Ciclos formativos Grado Superior.....	97	97	-	5.864

(*) Datos provisionales.

Fuente: Consejería de Educación, Formación y Empleo. Secretaría General.

A.11. EDUCACIÓN Y CULTURA

G.10. Evolución de los alumnos matriculados en enseñanzas infantil y primaria y enseñanzas medias. Curso 03/04 – Curso 07/08



Fuente: Consejería de Educación, Formación y Empleo. Secretaría General.

A.11.3. POBLACIÓN EN VIVIENDAS FAMILIARES DE 16 Y MÁS AÑOS SEGÚN NIVEL DE FORMACIÓN (%). 2001

	CIEZA	REGIÓN DE MURCIA
TOTAL	26.376	970.449
Analfabetos	5,18	3,22
Sin estudios.....	24,91	15,84
Primer grado	21,28	21,67
Segundo grado: ESO, EGB, Bachillerato Elemental	23,64	29,46
Segundo grado: Bachillerato Superior.....	8,64	10,71
Segundo grado: FP Grado Medio.....	3,61	4,06
Segundo grado: FP Grado Superior.....	3,42	3,95
Tercer grado: Diplomatura	6,15	6,07
Tercer grado: Licenciatura	3,04	4,63
Tercer grado: Doctorado	0,13	0,39

Fuente: INE. Censos de Población y Viviendas. 2001

A.11. EDUCACIÓN Y CULTURA

A.11.4. TASAS DE ESCOLARIDAD SEGÚN SEXO, EDAD Y QUE LOS ESTUDIOS SEAN REGLADOS O NO (%). 2001

	CIEZA		REGIÓN DE MURCIA	
	Hombres	Mujeres	Hombres	Mujeres
ENSEÑANZA REGLADA	7,63	8,82	8,91	9,62
De 16 años	68,35	80,66	75,44	84,09
De 17 años	56,03	73,80	62,39	74,38
De 18 años	45,49	60,78	49,76	62,53
De 19 años	39,37	48,18	43,05	53,42
De 20 años	37,13	47,92	34,90	46,84
De 21 años	25,75	37,68	30,54	39,43
De 22 años	20,49	25,52	26,30	31,15
De 23 años	18,54	20,47	22,75	25,80
De 24 años	11,11	20,97	18,76	21,34
De 25 a 29 años	5,47	7,06	8,47	9,51
De 30 a 39 años	1,76	1,48	2,38	2,47
De 40 ó más años	0,21	0,20	0,60	0,59
ENSEÑANZA NO REGLADA	1,78	2,00	2,34	3,03
De 16 años	2,95	-	2,64	2,05
De 17 años	3,45	3,06	2,90	3,70
De 18 años	4,10	4,31	3,62	5,13
De 19 años	2,79	5,11	3,84	5,55
De 20 años	4,78	4,53	3,89	5,71
De 21 años	2,68	3,17	4,09	6,10
De 22 años	4,17	5,24	4,25	6,56
De 23 años	2,32	5,37	4,10	7,40
De 24 años	4,60	4,84	4,44	6,79
De 25 a 29 años	2,77	4,97	4,02	5,98
De 30 a 39 años	2,38	2,63	2,87	4,11
De 40 ó más años	0,59	0,46	1,10	1,18

Nota: La tasa de escolaridad es el porcentaje de personas de 16 años o más que están recibiendo algún tipo de enseñanza. Los estudios no reglados son: Cursos del INEM, Escuela Taller u otros cursos para parados, cursos de formación promovidos por la empresa, otros cursos no reglados (idiomas, preparación oposiciones, etc).

Fuente: INE. Censos de Población y Viviendas. 2001

A.11.5. BIBLIOTECAS. 2007

	CIEZA	REGIÓN DE MURCIA
Número de bibliotecas	1	96
Volúmenes	26.681	1.494.642
Audiovisuales	4.562	233.687
Usuarios	75.127	2.666.055
Préstamos	11.522	1.199.511
Socios	10.455	288.919
Actos culturales	101	4.284

Nota: Los datos son de bibliotecas públicas municipales. En la Región de Murcia se incluye el servicio de la Biblioteca Regional.

Fuente: Consejería de Cultura y Turismo. Dirección General del Libro, Archivos y Bibliotecas.

A.12. ADMINISTRACIONES PÚBLICAS Y FINANZAS

A.12.1. PRESUPUESTO DEFINITIVO DE GASTOS. 2004-2008

Euros

	2004	2005	2006	2007	2008
Gastos de personal	9.896.414	9.807.984	11.707.693	11.707.693	14.083.848
Gastos de bienes y servicios.....	5.404.959	5.752.861	6.162.325	6.162.325	8.395.080
Gastos financieros	266.722	302.729	210.683	210.683	403.226
Transferencias corrientes.....	716.255	1.026.860	1.185.742	1.185.742	1.436.321
Inversiones reales	630.701	3.872.608	8.774.793	8.774.793	25.452.460
Transferencias de capital	-	5.000	134.000	134.000	383.549
Activos financieros	13.300	13.300	13.300	13.300	60.000
Pasivos financieros	1.223.938	2.878.984	833.783	833.783	599.559
TOTAL GASTOS.....	18.152.289	23.660.326	29.022.319	29.022.319	50.814.044

Nota: No incluye Organismos Autónomos. Los presupuestos de 2007 son prorrogados de 2006.

Fuente: Ayuntamiento de Cieza.

A.12.2. PRESUPUESTO DEFINITIVO DE INGRESOS. 2004-2008

Euros

	2004	2005	2006	2007	2008
Impuestos directos	3.898.400	3.953.400	4.583.210	4.583.210	5.124.600
Impuestos indirectos	600.500	600.500	800.500	800.500	1.916.855
Tasas y otros ingresos	3.629.966	3.303.921	3.595.800	3.595.800	10.868.227
Transferencias corrientes.....	9.191.544	9.739.094	11.720.953	11.720.953	13.746.535
Ingresos patrimoniales	335.839	4.215.478	1.560.920	1.560.920	825.090
Enajenación inversiones reales.....	378.120	188.761	3.501.681	3.501.681	10.805.596
Transferencias de capital	105.920	1.647.172	2.413.473	2.413.473	6.868.141
Activos financieros	12.000	12.000	12.000	12.000	60.000
Pasivos financieros	-	-	833.783	833.783	599.000
TOTAL INGRESOS.....	18.152.289	23.660.326	29.022.319	29.022.319	50.814.044

Nota: No incluye Organismos Autónomos. Los presupuestos de 2007 son prorrogados de 2006.

Fuente: Ayuntamiento de Cieza.

A.12.3. OFICINAS BANCARIAS. 2006-2008

	CIEZA			R. MURCIA
	2006	2007	2008	2008
BANCOS	6	6	6	371
CAJAS DE AHORRO	9	10	10	713
CAJAMURCIA	3	3	3	251
CAM	3	3	3	182
OTRAS CAJAS DE AHORRO.....	3	4	4	280
COOPERATIVAS DE CRÉDITO.....	4	4	4	269
OTRAS ENTIDADES	-	-	-	11
TOTAL	19	20	20	1.364

Fuente: Banco de España. Departamento de Información Financiera y Central de Riesgos.

B. DATOS POR ENTIDADES DE POBLACIÓN

B.1. POBLACIÓN

B.1.1. POBLACIÓN, SEGÚN SEXO. 2006-2008

	2006			2007			2008		
	TOTAL	Hombres	Mujeres	TOTAL	Hombres	Mujeres	TOTAL	Hombres	Mujeres
Almadenes.....	2	1	1	2	1	1	3	2	1
Ascoy.....	657	347	310	654	340	314	651	334	317
Barratera.....	43	29	14	48	32	16	56	36	20
Bolvax.....	32	18	14	31	17	14	30	15	15
Canadillo.....	9	4	5	9	5	4	21	11	10
Cieza.....	33.495	16.795	16.700	33.618	16.856	16.762	33.834	16.915	16.919
Fuensantilla.....	174	99	75	193	112	81	212	121	91
Ginete.....	38	21	17	35	19	16	31	18	13
Horno.....	62	37	25	62	37	25	69	38	31
Maripinar.....	89	43	46	90	47	43	77	42	35
Parra (La).....	22	12	10	23	13	10	17	10	7
Perdiguera.....	15	6	9	16	8	8	18	8	10
Ramblas (Las).....	83	60	23	105	61	44	113	67	46
Torre (La).....	10	4	6	8	4	4	8	4	4
Veredilla.....	4	2	2	4	2	2	4	2	2
TOTAL CIEZA.....	34.735	17.478	17.257	34.898	17.554	17.344	35.144	17.623	17.521

Fuente: CREM. Padrón Municipal de Habitantes.