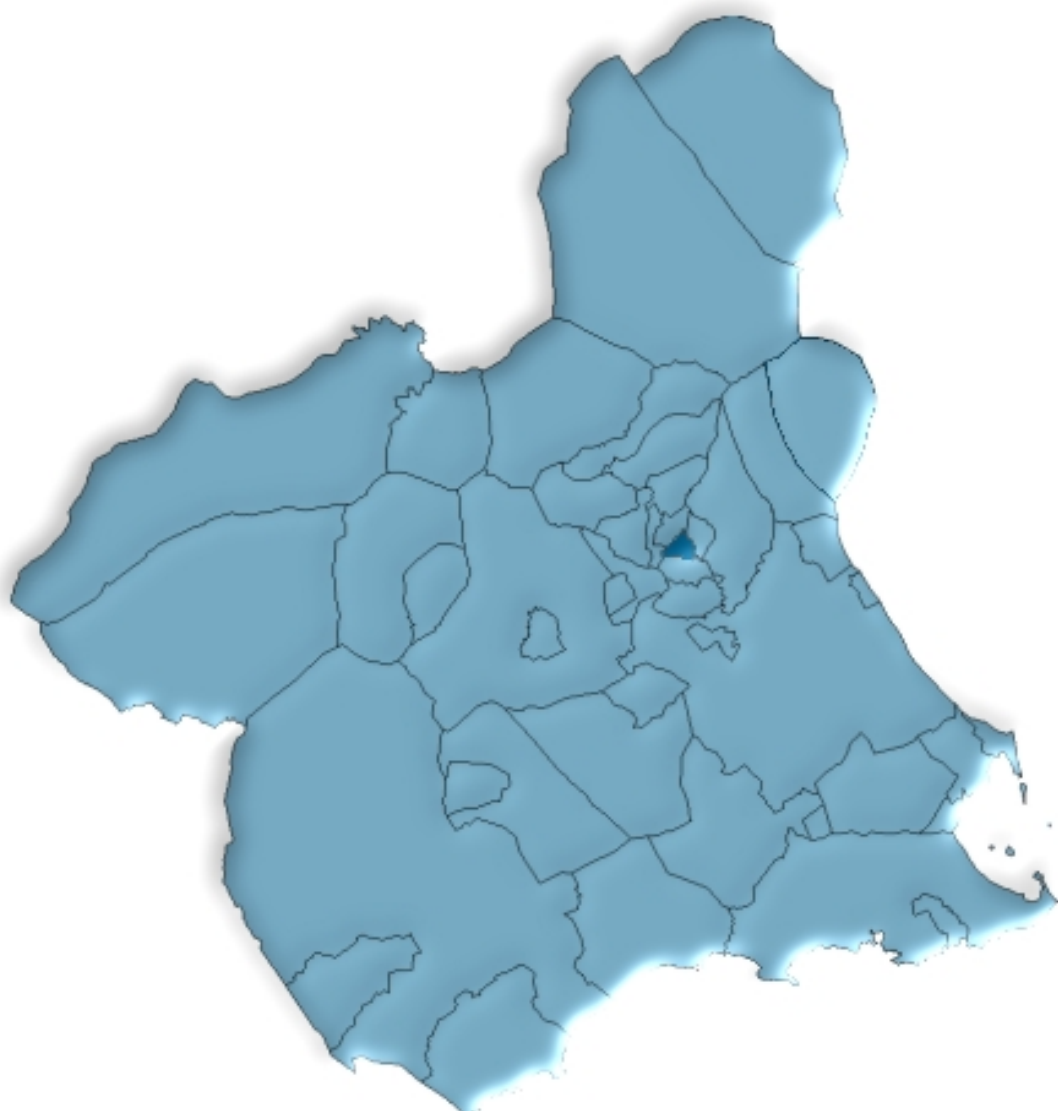




Ceuti en cifras. 2008



ÍNDICE GENERAL

ÍNDICE DE TABLAS

DATOS DEL MUNICIPIO

| | |
|---|----|
| A.1. TERRITORIO, CLIMATOLOGÍA Y MEDIO AMBIENTE | 9 |
| A.1.1. Superficie, distancia a la capital por autovía y altitud. | |
| A.2. DEMOGRAFÍA | 10 |
| A.2.1. Población de derecho según los censos oficiales. 1900-2001. | |
| A.2.2. Población y densidad de población según Padrón. 2004-2008. | |
| A.2.3. Población según la estructura de edad. 2008. | |
| A.2.4. Indicadores de estructura demográfica. 2008. | |
| A.2.5. Movimiento natural de la población. 2003-2007. | |
| A.2.6. Nupcialidad, natalidad y mortalidad. 2007. | |
| A.2.7. Inmigraciones y emigraciones según procedencia (o destino) de la migración. 2007. | |
| A.2.8. Saldos migratorios totales. 2002-2007. | |
| A.3. MERCADO DE TRABAJO | 14 |
| A.3.1. Tasas de actividad y paro según edad y sexo. 2001. | |
| A.3.2. Paro registrado según sexo. 2008. | |
| A.4. AGRICULTURA Y GANADERÍA..... | 15 |
| A.4.1. Distribución general de la tierra. 2007-2008. | |
| A.4.2. Superficie dedicada a cada grupo de cultivo. 2005-2008. | |
| A.4.3. Superficie dedicada al cultivo de invernaderos, cultivos acolchados y riego localizado. 2007-2008. | |
| A.5. INDUSTRIA..... | 17 |
| A.5.1. Inversión industrial según sectores. 2000-2004. | |
| A.5.2. Inversión industrial según tipo. 2001-2005. | |
| A.6. CONSTRUCCIÓN Y VIVIENDA | 18 |
| A.6.1. Viviendas visadas y terminadas. 2001-2005. | |
| A.6.2. Viviendas según clase. 2001. | |
| A.6.3. Viviendas según superficie útil. 2001. | |

| | |
|---|-----------|
| A.7. EMPRESAS Y ESTABLECIMIENTOS | 20 |
| A.7.1. Número de empresas con establecimientos en la Región de Murcia según actividad principal y nivel de empleo. 2006-2007. | |
| A.7.2. Número de establecimientos y empleo según actividad principal del establecimiento. 2006. | |
| A.7.3. Número de establecimientos y empleo según actividad principal del establecimiento. 2007. | |
| A.8. TURISMO | 26 |
| A.8.1. Equipamiento turístico. 2008. | |
| A.9. TRANSPORTES Y COMUNICACIONES | 27 |
| A.9.1. Parque de vehículos según tipo. 2005-2008. | |
| A.9.2. Correspondencia nacida y distribuida. 2004-2007. | |
| A.9.3. Giros recibidos y expedidos. 2004-2007. | |
| A.10. SANIDAD Y SERVICIOS SOCIALES | 29 |
| A.10.1. Número de farmacias. 2002-2008. | |
| A.10.2. Número de dosis vacunales administradas según vacuna. 2005-2007. | |
| A.10.3. Enfermedades de declaración obligatoria. Casos registrados. 2007. | |
| A.10.4. Defunciones según grandes grupos de causa de muerte. 2006. | |
| A.10.5. Defunciones según grandes grupos de causa de muerte. 2007. | |
| A.10.6. Recursos sociales. 2007. | |
| A.11. EDUCACIÓN Y CULTURA | 34 |
| A.11.1. Número de unidades y alumnos matriculados en educación infantil y primaria. Curso 07/08. | |
| A.11.2. Número de unidades y alumnos matriculados en enseñanza secundaria obligatoria, bachillerato y ciclos formativos. Curso 07/08. | |
| A.11.3. Población en viviendas familiares de 16 y más años según nivel de formación (%). 2001. | |
| A.11.4. Tasas de escolaridad según sexo, edad y que los estudios sean reglados o no (%). 2001. | |
| A.11.5. Bibliotecas. 2007. | |
| A.12. ADMINISTRACIONES PÚBLICAS Y FINANZAS | 37 |
| A.12.1. Presupuesto definitivo de gastos. 2004-2008. | |
| A.12.2. Presupuesto definitivo de ingresos. 2004-2008. | |
| A.12.3. Oficinas bancarias. 2006-2008. | |

DATOS POR ENTIDADES DE POBLACIÓN

| | |
|--|-----------|
| B.1. POBLACIÓN | 41 |
| B.1.1. Población, según sexo. 2006-2008. | |

ÍNDICE DE GRÁFICOS

- G.1. Evolución de la población de derecho según los censos oficiales. 1900-2001
- G.2. Pirámide de población. 2008
- G.3. Movimiento natural de la población. 2007
- G.4. Tasas de actividad y de paro. 2001
- G.5. Distribución general de la tierra. 2008
- G.6. Evolución de las viviendas terminadas. 1997-2005
- G.7. Número de vehículos por 1000 habitantes. 1999-2008
- G.8. Evolución del tráfico telegráfico. 1998-2007
- G.9. Distribución de las defunciones según la causa de muerte. 2007
- G.10. Evolución de los alumnos matriculados en enseñanzas infantil, primaria y enseñanzas medias.
Curso 03/04 – Curso 07/08

SÍMBOLOS UTILIZADOS

- Cero o menor que 0,5
 - .. Falta de dato
 - % Tanto por ciento
- Las cifras decimales van precedidas de una coma (,)
Los millares y millones se separan por un punto (.)
Las casillas en blanco – Dato sin sentido
-

A. DATOS DEL MUNICIPIO

A.1. TERRITORIO, CLIMATOLOGÍA Y MEDIO AMBIENTE

A.1.1. SUPERFICIE, DISTANCIA A LA CAPITAL POR AUTOVÍA Y ALTITUD.

MUNICIPIO DE CEUTÍ

| | |
|--|----------------------|
| Extensión del municipio | 10,2 Km ² |
| Distancia a la capital por autovía | 21,0 Km. |
| Altitud | 86,0 m. |

Nota: *Distancia a la capital por autovías según Mapa Oficial de Carreteras 2006.*

Fuente: Instituto Geográfico Nacional.
INE. *Nomenclátor.*

A.2. DEMOGRAFÍA

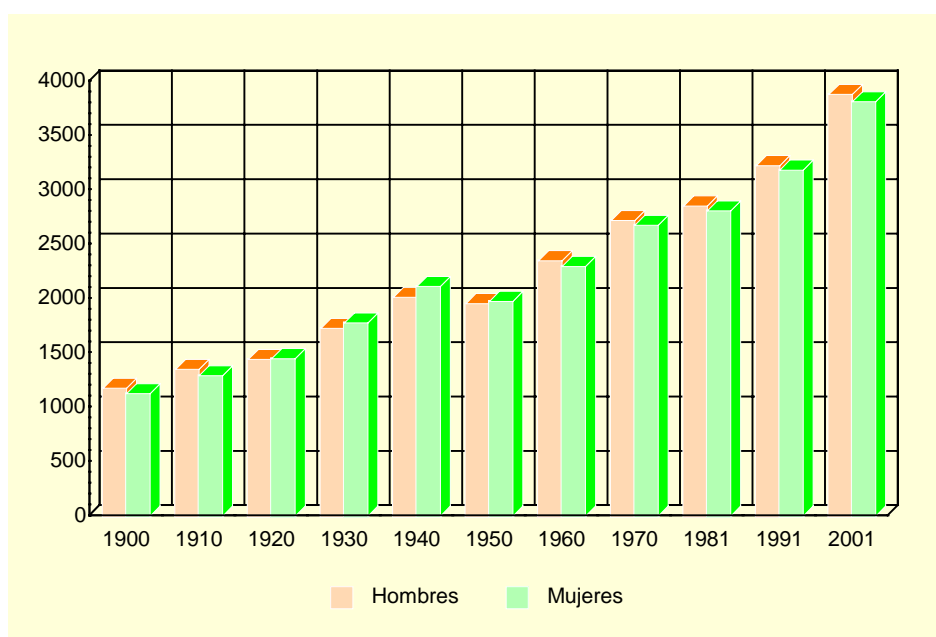
A.2.1. POBLACIÓN DE DERECHO SEGÚN LOS CENSOS OFICIALES. 1900-2001

| | CEUTÍ | | | R. MURCIA |
|------------|---------|---------|-------|-----------|
| | Hombres | Mujeres | Total | Total |
| 1900 | 1.176 | 1.127 | 2.303 | 581.455 |
| 1910 | 1.351 | 1.291 | 2.642 | 620.926 |
| 1920 | 1.442 | 1.449 | 2.891 | 654.436 |
| 1930 | 1.727 | 1.777 | 3.504 | 651.979 |
| 1940 | 2.013 | 2.114 | 4.127 | 731.221 |
| 1950 | 1.956 | 1.977 | 3.933 | 755.850 |
| 1960 | 2.351 | 2.298 | 4.649 | 803.086 |
| 1970 | 2.720 | 2.676 | 5.396 | 832.047 |
| 1981 | 2.855 | 2.809 | 5.664 | 955.498 |
| 1991 | 3.226 | 3.185 | 6.411 | 1.045.601 |
| 2001 | 3.882 | 3.814 | 7.696 | 1.197.646 |

Nota: En el Censo de 2001 desaparece el término población de derecho, por lo que nos referimos a la población residente.

Fuente: INE. Censo de Población.

G.1. Evolución de la población de derecho según los censos oficiales. 1900-2001



Nota: En el Censo de 2001 desaparece el término población de derecho, por lo que nos referimos a la población residente.
Fuente: INE. Censo de Población.

A.2.2. POBLACIÓN Y DENSIDAD DE POBLACIÓN SEGÚN PADRÓN. 2004-2008

| | CEUTÍ | | | | | R. MURCIA |
|---|-------|-------|-------|-------|-------|-----------|
| | 2004 | 2005 | 2006 | 2007 | 2008 | 2008 |
| Población | 8.343 | 8.670 | 8.910 | 9.185 | 9.759 | 1.426.109 |
| Hombres..... | 4.268 | 4.464 | 4.583 | 4.694 | 4.999 | 722.999 |
| Mujeres | 4.075 | 4.206 | 4.327 | 4.491 | 4.760 | 703.110 |
| Densidad de población (Habitantes/Km ²).... | 818 | 850 | 874 | 900 | 957 | 126 |

Fuente: INE. Padrón Municipal de Habitantes.
Instituto Geográfico Nacional.

A.2. DEMOGRAFÍA

A.2.3. POBLACIÓN SEGÚN LA ESTRUCTURA DE EDAD. 2008

| | HOMBRES | MUJERES | TOTAL |
|------------------------|--------------|--------------|--------------|
| Menores de 5 años..... | 352 | 291 | 643 |
| 5-9 años | 321 | 301 | 622 |
| 10-14 años | 319 | 261 | 580 |
| 15-19 años | 311 | 268 | 579 |
| 20-24 años | 335 | 340 | 675 |
| 25-29 años | 540 | 495 | 1.035 |
| 30-34 años | 542 | 473 | 1.015 |
| 35-39 años | 492 | 410 | 902 |
| 40-44 años | 402 | 399 | 801 |
| 45-49 años | 333 | 297 | 630 |
| 50-54 años | 215 | 217 | 432 |
| 55-59 años | 190 | 179 | 369 |
| 60-64 años | 158 | 183 | 341 |
| 65-69 años | 146 | 144 | 290 |
| 70-74 años | 142 | 164 | 306 |
| 75 y más años..... | 201 | 338 | 539 |
| TOTAL | 4.999 | 4.760 | 9.759 |

Fuente: CREM. Padrón Municipal de Habitantes.

G.2. Pirámide de población. 2008



Fuente: CREM. Padrón Municipal de Habitantes.

A.2. DEMOGRAFÍA

A.2.4. INDICADORES DE ESTRUCTURA DEMOGRÁFICA. 2008

Porcentaje

| | CEUTÍ | REGIÓN DE MURCIA |
|---|--------|------------------|
| ESTRUCTURA POR EDAD | | |
| Menores de 20 años..... | 24,84 | 22,98 |
| Entre 20 y 64 años | 63,53 | 63,41 |
| De 65 y más años | 11,63 | 13,61 |
| ÍNDICE DE VEJEZ | | |
| De 65 y más años/menores de 20 años..... | 46,82 | 59,19 |
| ÍNDICE DE DEPENDENCIA | | |
| Juvenil | | |
| Menores de 20 años/Población entre 20 y 64 años ... | 39,10 | 36,25 |
| Anciana | | |
| De 65 y más años/Población entre 20 y 64 años | 18,31 | 21,46 |
| Total | | |
| Menores de 20 años+De 65 y más años/Población entre 20 y 64 años..... | 57,40 | 57,70 |
| MUJERES DE 15 A 49 AÑOS/TOTAL MUJERES..... | 56,34 | 52,61 |
| RAZÓN DE MASCULINIDAD | | |
| Hombres/Mujeres..... | 105,02 | 102,83 |

Fuente: CREM. Indicadores Demográficos.

A.2.5. MOVIMIENTO NATURAL DE LA POBLACIÓN. 2003-2007

| | CEUTÍ | | | | | R. MURCIA |
|---------------------------------------|-------|------|------|------|------|-----------|
| | 2003 | 2004 | 2005 | 2006 | 2007 | 2007 |
| Matrimonios | 47 | 49 | 61 | 63 | 63 | 6.651 |
| Nacimientos | 112 | 117 | 110 | 131 | 130 | 18.601 |
| Hombres..... | 69 | 60 | 60 | 63 | 74 | 9.582 |
| Mujeres | 43 | 57 | 50 | 68 | 56 | 9.019 |
| Defunciones | 56 | 52 | 77 | 58 | 77 | 10.072 |
| Hombres..... | 32 | 25 | 48 | 29 | 40 | 5.421 |
| Mujeres | 24 | 27 | 29 | 29 | 37 | 4.651 |
| Defunciones de menores de un año..... | - | - | 1 | - | - | 72 |
| Crecimiento vegetativo..... | 56 | 65 | 33 | 73 | 53 | 8.529 |

Nota: Se refiere a matrimonios de diferente sexo según futura residencia, defunciones según municipio de residencia y nacimientos según municipio de residencia de la madre.

Fuente: CREM. Movimiento Natural de la Población.

A.2.6. NUPCIALIDAD, NATALIDAD Y MORTALIDAD. 2007

Tasas por mil habitantes

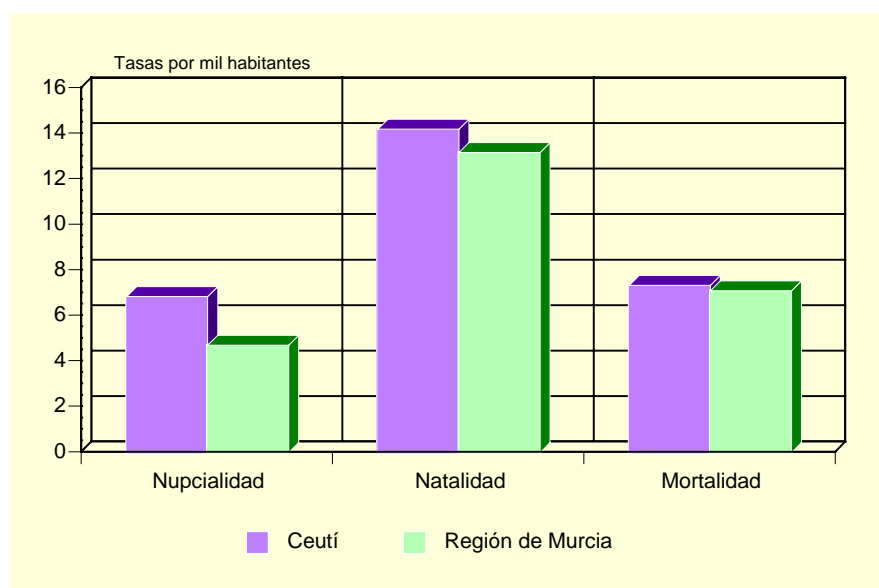
| | CEUTÍ | R. MURCIA |
|---------------------------|-------|-----------|
| Tasa de nupcialidad | 6,86 | 4,72 |
| Tasa de natalidad..... | 14,21 | 13,18 |
| Tasa de mortalidad | 7,35 | 7,11 |

Nota: Las tasas se obtienen por cociente entre la media de ese año y el anterior y la población a 1 de enero del año correspondiente.

Fuente: CREM. Indicadores Demográficos.

A.2. DEMOGRAFÍA

G.3. Movimiento natural de la población. 2007



Fuente: CREM. Indicadores Demográficos.

A.2.7. INMIGRACIONES Y EMIGRACIONES SEGÚN PROCEDENCIA (O DESTINO) DE LA MIGRACIÓN. 2007

| | INMIGRACIONES AL MUNICIPIO | EMIGRACIONES DESDE EL MUNICIPIO |
|---------------------------------------|----------------------------|---------------------------------|
| De/a la misma Comunidad Autónoma..... | 620 | 261 |
| Españoles..... | 440 | 185 |
| Extranjeros..... | 180 | 76 |
| De/a otras Comunidades Autónomas..... | 178 | 101 |
| Españoles..... | 111 | 59 |
| Extranjeros..... | 67 | 42 |
| Del/a extranjero..... | 118 | 21 |
| Españoles..... | 2 | 3 |
| Extranjeros..... | 116 | 18 |

Fuente: CREM. Movimientos Migratorios.

A.2.8. SALDOS MIGRATORIOS TOTALES. 2002-2007

| | CEUTÍ | REGIÓN DE MURCIA |
|-----------|-------|------------------|
| 2002..... | 205 | 22.556 |
| 2003..... | 170 | 23.939 |
| 2004..... | 268 | 30.364 |
| 2005..... | 186 | 33.953 |
| 2006..... | 360 | 30.572 |
| 2007..... | 533 | 24.505 |

Fuente: CREM. Movimientos Migratorios.

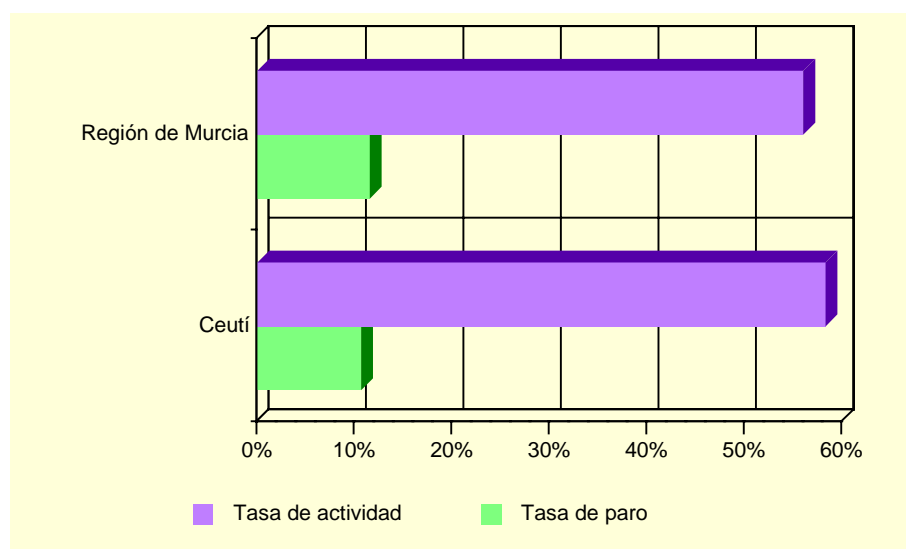
A.3. MERCADO DE TRABAJO

A.3.1. TASAS DE ACTIVIDAD Y PARO SEGÚN EDAD Y SEXO. 2001

| | CEUTÍ | | | | R. MURCIA | | | |
|-----------------------|-------------------|---------|--------------|---------|-------------------|---------|--------------|---------|
| | Tasa de actividad | | Tasa de paro | | Tasa de actividad | | Tasa de paro | |
| | Hombres | Mujeres | Hombres | Mujeres | Hombres | Mujeres | Hombres | Mujeres |
| De 16 a 19 años..... | 50,94 | 31,88 | 18,52 | 21,92 | 42,30 | 26,33 | 22,58 | 31,92 |
| De 20 a 24 años..... | 78,43 | 57,95 | 10,03 | 18,63 | 73,24 | 58,22 | 13,29 | 22,04 |
| De 25 a 29 años..... | 94,28 | 71,13 | 8,96 | 16,74 | 91,53 | 73,14 | 9,92 | 17,73 |
| De 30 a 34 años..... | 96,94 | 58,31 | 6,05 | 17,87 | 96,33 | 65,38 | 7,53 | 15,75 |
| De 35 a 44 años..... | 96,05 | 55,92 | 5,49 | 9,86 | 95,94 | 58,28 | 6,62 | 12,77 |
| De 45 a 54 años..... | 87,30 | 50,44 | 7,58 | 6,94 | 90,04 | 43,94 | 6,52 | 10,02 |
| De 55 a 59 años..... | 67,63 | 33,53 | 12,77 | 17,24 | 75,03 | 27,23 | 9,15 | 10,74 |
| De 60 a 64 años..... | 43,33 | 13,64 | 13,85 | - | 49,92 | 14,91 | 10,33 | 10,66 |
| De 65 o más años..... | 2,44 | 2,22 | 40,00 | 36,36 | 3,18 | 1,74 | 4,57 | 7,38 |
| TOTAL | 73,00 | 43,58 | 8,40 | 14,35 | 70,77 | 41,48 | 8,99 | 15,78 |

Fuente: INE. Censo de Población.

G.4. Tasas de actividad y de paro. 2001



Fuente: INE. Censo de Población.

A.3.2. PARO REGISTRADO SEGÚN SEXO. 2008

| | CEUTÍ | | | REGIÓN DE MURCIA | | |
|-----------------|-------|---------|---------|------------------|---------|---------|
| | Total | Hombres | Mujeres | Total | Hombres | Mujeres |
| Enero..... | 434 | 148 | 286 | 56.594 | 25.664 | 30.930 |
| Febrero..... | 459 | 173 | 286 | 60.261 | 27.858 | 32.403 |
| Marzo..... | 455 | 184 | 271 | 57.813 | 26.948 | 30.865 |
| Abril..... | 488 | 192 | 296 | 59.923 | 28.236 | 31.687 |
| Mayo..... | 493 | 205 | 288 | 61.724 | 29.888 | 31.836 |
| Junio..... | 510 | 219 | 291 | 64.512 | 32.275 | 32.237 |
| Julio..... | 532 | 244 | 288 | 68.632 | 35.871 | 32.761 |
| Agosto..... | 564 | 263 | 301 | 74.199 | 40.448 | 33.751 |
| Septiembre..... | 577 | 279 | 298 | 76.345 | 41.130 | 35.215 |
| Octubre..... | 585 | 275 | 310 | 80.977 | 43.205 | 37.772 |
| Noviembre..... | 653 | 306 | 347 | 86.189 | 46.568 | 39.621 |
| Diciembre..... | 693 | 338 | 355 | 90.956 | 50.748 | 40.208 |

Fuente: Servicio Regional de Empleo y Formación.

A.4. AGRICULTURA Y GANADERÍA

A.4.1. DISTRIBUCIÓN GENERAL DE LA TIERRA (*). 2007-2008

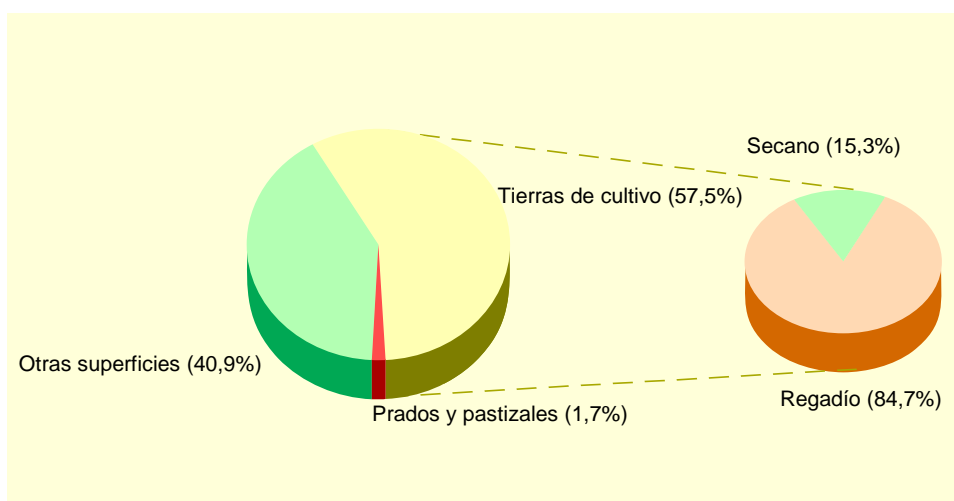
| | 2007 | | 2008 | |
|---|-----------|----------|-----------|----------|
| | Hectáreas | % | Hectáreas | % |
| TIERRAS DE CULTIVO | 628 | 61,27 | 589 | 57,46 |
| Cultivos herbáceos..... | 89 | (14,17) | 89 | (15,11) |
| Barbechos y otras tierras no ocupadas | 6 | (0,96) | 261 | (44,31) |
| Cultivos leñosos | 533 | (84,87) | 239 | (40,58) |
| PRADOS Y PASTIZALES | 24 | 2,34 | 17 | 1,66 |
| Prados naturales | - | - | - | - |
| Pastizales..... | 24 | (100,00) | 17 | (100,00) |
| TERRENO FORESTAL..... | - | - | - | - |
| Monte maderable | - | - | - | - |
| Monte abierto | - | - | - | - |
| Monte leñoso..... | - | - | - | - |
| OTRAS SUPERFICIES | 373 | 36,39 | 419 | 40,88 |
| Erial a pastos | - | - | - | - |
| Espartizal | - | - | - | - |
| Terreno improductivo | 22 | (5,90) | 44 | (10,50) |
| Superficie no agrícola..... | 319 | (85,52) | 347 | (82,82) |
| Ríos y lagos | 32 | (8,58) | 28 | (6,68) |
| TOTAL | 1.025 | | 1.025 | |

(*) Datos provisionales.

Nota: En "Cultivos herbáceos" se computa sólo la superficie en "Ocupación primera o principal".

Fuente: Consejería de Agricultura y Agua. D. G. de Industrias y Asociacionismo Agrario.

G.5. Distribución general de la tierra. 2008 (*)



(*) Datos provisionales.

Fuente: Consejería de Agricultura y Agua. D. G. de Industrias y Asociacionismo Agrario.

A.4. AGRICULTURA Y GANADERÍA

A.4.2. SUPERFICIE DEDICADA A CADA GRUPO DE CULTIVO (*). 2005-2008

Hectáreas

| | 2005 | 2006 | 2007 | 2008 |
|---------------------------------|------|------|------|------|
| CULTIVOS HERBÁCEOS..... | 108 | 95 | 89 | 89 |
| Cereales para grano | - | - | - | - |
| Cultivos forrajeros..... | - | - | - | - |
| Cultivos industriales..... | - | - | - | - |
| Flores | - | 5 | 3 | 3 |
| Hortalizas..... | 81 | 80 | 76 | 76 |
| Leguminosas para grano | - | - | - | - |
| Tubérculos consumo humano | 27 | 10 | 10 | 10 |
| CULTIVOS LEÑOSOS..... | 643 | 533 | 533 | 239 |
| Cítricos | 231 | 190 | 190 | 101 |
| Frutales no cítricos | 410 | 343 | 343 | 133 |
| Olivar | 2 | - | - | 5 |
| Otros cultivos leñosos | - | - | - | - |
| Viñedos..... | - | - | - | - |
| Viveros | - | - | - | - |
| TOTAL | 751 | 628 | 622 | 328 |

(*) Los datos de los 3 últimos años son provisionales.

Fuente: Consejería de Agricultura y Agua. D. G. de Industrias y Asociacionismo Agrario.

A.4.3. SUPERFICIE DEDICADA AL CULTIVO DE INVERNADEROS, CULTIVOS ACOLCHADOS Y RIEGO LOCALIZADO (*). 2007-2008

Hectáreas

| | CEUTÍ | | R. MURCIA | |
|---------------------------|-------|------|-----------|---------|
| | 2007 | 2008 | 2007 | 2008 |
| Invernaderos | - | - | 5.819 | 5.939 |
| Cultivos acolchados | - | - | 10.189 | 10.576 |
| Riego localizado..... | 385 | 95 | 122.211 | 122.312 |

(*) Datos provisionales.

Fuente: Consejería de Agricultura y Agua. D. G. de Industrias y Asociacionismo Agrario.

A.5. INDUSTRIA

A.5.1. INVERSIÓN INDUSTRIAL SEGÚN SECTORES. 2000-2004

Miles de euros

| | CEUTÍ | | | | | R. MURCIA |
|--|-----------------|-----------------|-----------------|-----------------|-----------------|-------------------|
| | 2000 | 2001 | 2002 | 2003 | 2004 | 2004 |
| Industrias extractivas..... | - | - | - | - | - | - |
| Industria de la alimentación, bebidas y tabaco | 2.791,64 | 676,87 | 66,05 | 4.499,73 | 4.230,76 | 92.778,65 |
| Industria química..... | 436,84 | - | - | - | 974,47 | 81.105,73 |
| Industria transformación metales y construcción maquinaria | 430,76 | 126,39 | 880,20 | 592,59 | 902,41 | 42.840,84 |
| Resto de manufactureras..... | 218,08 | - | - | 120,37 | 11,94 | 53.506,94 |
| Producción y distribución de energía eléctrica, gas y agua | - | - | - | - | - | 75.391,98 |
| Construcción | 725,79 | 306,55 | 186,96 | 92,46 | 720,87 | 46.724,54 |
| Comercio y reparaciones | 86,92 | 65,49 | 683,56 | 7,10 | 2.431,02 | 13.375,05 |
| Otros | - | - | - | 610,27 | - | 31.928,11 |
| TOTAL | 4.690,03 | 1.175,30 | 1.816,77 | 5.922,52 | 9.271,46 | 437.651,86 |

Nota: El valor "Otros" no incluye el Refino de petróleo, que está en "Resto de manufactureras".

Fuente: Consejería de Universidades, Empresa e Investigación. Dirección General de Industria, Energía y Minas.

A.5.2. INVERSIÓN INDUSTRIAL SEGÚN TIPO. 2001-2005

Euros

| | CEUTÍ | | | REGIÓN DE MURCIA | | |
|------------|-----------|-----------------|------------|------------------|-----------------|-------------|
| | Total | Nueva industria | Ampliación | Total | Nueva industria | Ampliación |
| 2001 | 1.175.303 | 287.115 | 888.188 | 248.870.601 | 116.140.810 | 132.729.791 |
| 2002 | 1.816.773 | 1.720.669 | 96.105 | 295.952.593 | 177.500.888 | 118.451.705 |
| 2003 | 5.922.519 | 5.327.078 | 595.441 | 302.337.967 | 171.880.595 | 130.457.372 |
| 2004 | 9.271.460 | 3.965.973 | 5.305.486 | 437.651.857 | 144.593.270 | 293.058.587 |
| 2005 | 9.022.289 | 5.554.527 | 3.467.762 | 618.482.938 | 509.450.114 | 109.032.824 |

Fuente: Consejería de Universidades, Empresa e Investigación. Dirección General de Industria, Energía y Minas.

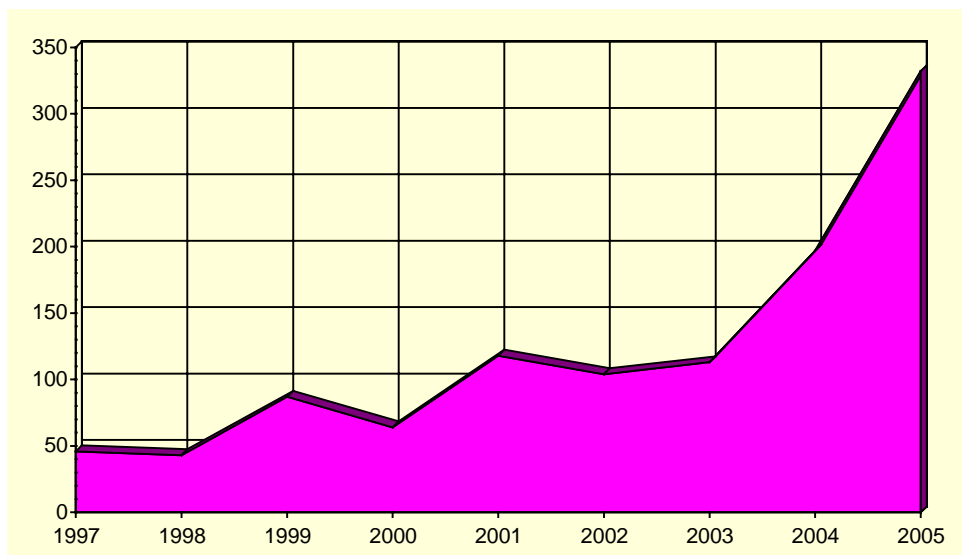
A.6. CONSTRUCCIÓN Y VIVIENDA

A.6.1. VIVIENDAS VISADAS Y TERMINADAS. 2001-2005

| | CEUTÍ | | | | | R. MURCIA |
|---------------------------|-------|------|------|------|------|-----------|
| | 2001 | 2002 | 2003 | 2004 | 2005 | 2005 |
| VIVIENDAS VISADAS | 123 | 165 | 338 | 419 | 475 | 36.304 |
| Protegidas..... | - | 8 | - | - | 20 | 1.314 |
| Libres..... | 123 | 157 | 338 | 419 | 455 | 34.990 |
| VIVIENDAS TERMINADAS..... | 118 | 104 | 113 | 197 | 332 | 23.971 |
| Protegidas..... | - | 6 | - | - | - | 1.469 |
| Libres..... | 118 | 98 | 113 | 197 | 332 | 22.502 |

Fuente: Consejería de Obras Públicas y Ordenación del Territorio. Secretaría General.

G.6. Evolución de las viviendas terminadas. 1997-2005



Fuente: Consejería de Obras Públicas y Ordenación del Territorio. Secretaría General.

A.6. CONSTRUCCIÓN Y VIVIENDA

A.6.2. VIVIENDAS SEGÚN CLASE. 2001

| | CEUTÍ | R. MURCIA |
|-------------------------------|-------|-----------|
| VIVIENDAS FAMILIARES..... | 2.988 | 592.613 |
| Viviendas principales..... | 2.446 | 378.252 |
| Viviendas no principales..... | 542 | 214.361 |
| Viviendas secundarias..... | 58 | 111.431 |
| Viviendas vacías..... | 444 | 95.589 |
| Otro tipo de viviendas..... | 40 | 7.341 |
| VIVIENDAS COLECTIVAS..... | - | 200 |
| TOTAL VIVIENDAS..... | 2.988 | 592.813 |

Fuente: INE. Censos de Población y Vivienda.

A.6.3. VIVIENDAS SEGÚN SUPERFICIE ÚTIL. 2001

| | CEUTÍ | R. MURCIA |
|-----------------------------------|-------|-----------|
| Hasta 30 m ² | 0,1 | 0,2 |
| De 31 a 45 m ² | 1,3 | 1,2 |
| De 46 a 60 m ² | 3,4 | 4,1 |
| De 61 a 75 m ² | 3,6 | 8,1 |
| De 76 a 90 m ² | 32,3 | 40,0 |
| De 91 a 105 m ² | 21,5 | 21,7 |
| De 106 a 120 m ² | 16,4 | 12,2 |
| De 121 a 150 m ² | 9,9 | 7,4 |
| De 151 a 180 m ² | 4,8 | 2,6 |
| Más de 180 m ² | 6,9 | 2,5 |

Fuente: INE. Censos de Población y Vivienda.

A.7. EMPRESAS Y ESTABLECIMIENTOS

A.7.1. NÚMERO DE EMPRESAS CON ESTABLECIMIENTOS EN LA REGIÓN DE MURCIA SEGÚN ACTIVIDAD PRINCIPAL Y NIVEL DE EMPLEO. 2006-2007 (*) (Continúa)

| | TOTAL | Menos de 2 ocup. | De 2 a 4 ocup. | De 5 a 9 ocup. | De 10 a 19 ocup. | De 20 a 49 ocup. | De 50 a 99 ocup. | De 100 a 499 ocup. | De 500 o más |
|---|----------------|------------------|----------------|----------------|------------------|------------------|------------------|--------------------|--------------|
| 2006 | | | | | | | | | |
| CEUTÍ | 821 | 475 | 224 | 71 | 33 | 13 | 3 | 2 | - |
| A. Agricultura, ganadería, caza y silvicultura..... | 3 | 2 | - | 1 | - | - | - | - | - |
| B. Pesca..... | - | - | - | - | - | - | - | - | - |
| C. Industrias extractivas | - | - | - | - | - | - | - | - | - |
| D. Industria manufacturera..... | 91 | 32 | 28 | 13 | 8 | 5 | 3 | 2 | - |
| E. Producción y distribución de energía eléctrica, gas y agua..... | 3 | 3 | - | - | - | - | - | - | - |
| F. Construcción..... | 218 | 94 | 71 | 34 | 16 | 3 | - | - | - |
| G. Comercio; reparación de vehículos motor, motocicletas y ciclomotores y artículos personales..... | 193 | 128 | 51 | 7 | 5 | 2 | - | - | - |
| H. Hostelería | 42 | 23 | 17 | 2 | - | - | - | - | - |
| I. Transporte, almacenamiento y comunicaciones..... | 42 | 27 | 10 | 3 | 2 | - | - | - | - |
| J. Intermediación financiera..... | 7 | 2 | 4 | 1 | - | - | - | - | - |
| K. Actividades inmobiliarias y de alquiler, servicios empresariales..... | 156 | 121 | 23 | 8 | 2 | 2 | - | - | - |
| M. Educación..... | 5 | 2 | 3 | - | - | - | - | - | - |
| N. Actividades sanitarias y veterinarias, servicios sociales | 9 | 5 | 3 | - | - | 1 | - | - | - |
| O. Otras actividades sociales y de servicios prestados a la comunidad; servicios personales | 52 | 36 | 14 | 2 | - | - | - | - | - |
| REGIÓN DE MURCIA..... | 103.386 | 57.524 | 29.598 | 9.191 | 4.093 | 2.220 | 509 | 239 | 12 |
| A. Agricultura, ganadería, caza y silvicultura..... | 2.024 | 1.554 | 366 | 63 | 18 | 18 | 2 | 3 | - |
| B. Pesca..... | 145 | 53 | 47 | 30 | 12 | 2 | 1 | - | - |
| C. Industrias extractivas | 114 | 52 | 15 | 13 | 19 | 13 | 2 | - | - |
| D. Industria manufacturera..... | 8.248 | 3.002 | 2.484 | 1.267 | 758 | 534 | 138 | 59 | 6 |
| E. Producción y distribución de energía eléctrica, gas y agua..... | 483 | 384 | 73 | 17 | 3 | 3 | 1 | 2 | - |
| F. Construcción..... | 16.519 | 7.234 | 5.110 | 2.322 | 1.158 | 558 | 103 | 34 | - |
| G. Comercio; reparación de vehículos motor, motocicletas y ciclomotores y artículos personales..... | 28.283 | 16.068 | 8.451 | 2.209 | 939 | 457 | 100 | 59 | - |
| H. Hostelería | 7.819 | 3.039 | 3.316 | 1.015 | 322 | 97 | 20 | 10 | - |
| I. Transporte, almacenamiento y comunicaciones..... | 6.575 | 3.617 | 2.034 | 564 | 206 | 110 | 32 | 11 | 1 |
| J. Intermediación financiera..... | 1.407 | 978 | 357 | 49 | 13 | 7 | 2 | - | 1 |
| K. Actividades inmobiliarias y de alquiler, servicios empresariales..... | 21.195 | 15.498 | 4.083 | 948 | 381 | 203 | 47 | 33 | 2 |
| M. Educación..... | 1.525 | 783 | 415 | 146 | 64 | 86 | 24 | 6 | 1 |
| N. Actividades sanitarias y veterinarias, servicios sociales | 3.279 | 2.064 | 872 | 188 | 72 | 52 | 17 | 14 | - |
| O. Otras actividades sociales y de servicios prestados a la comunidad; servicios personales..... | 5.770 | 3.198 | 1.975 | 360 | 128 | 80 | 20 | 8 | 1 |

A.7. EMPRESAS Y ESTABLECIMIENTOS

A.7.1. NÚMERO DE EMPRESAS CON ESTABLECIMIENTOS EN LA REGIÓN DE MURCIA SEGÚN ACTIVIDAD PRINCIPAL Y NIVEL DE EMPLEO. 2006-2007 (*) (Conclusión)

| | TOTAL | Menos de 2 ocup. | De 2 a 4 ocup. | De 5 a 9 ocup. | De 10 a 19 ocup. | De 20 a 49 ocup. | De 50 a 99 ocup. | De 100 a 499 ocup. | De 500 o más |
|---|----------------|------------------|----------------|----------------|------------------|------------------|------------------|--------------------|--------------|
| 2007 | | | | | | | | | |
| CEUTÍ | 882 | 510 | 253 | 69 | 34 | 11 | 4 | 1 | - |
| A. Agricultura, ganadería, caza y silvicultura | 1 | 1 | - | - | - | - | - | - | - |
| B. Pesca..... | - | - | - | - | - | - | - | - | - |
| C. Industrias extractivas | - | - | - | - | - | - | - | - | - |
| D. Industria manufacturera | 102 | 43 | 30 | 12 | 8 | 5 | 3 | 1 | - |
| E. Producción y distribución de energía eléctrica, gas y agua..... | 4 | 3 | - | 1 | - | - | - | - | - |
| F. Construcción..... | 238 | 113 | 78 | 31 | 13 | 3 | - | - | - |
| G. Comercio; reparación de vehículos motor, motocicletas y ciclomotores y artículos personales..... | 211 | 134 | 61 | 9 | 5 | 1 | 1 | - | - |
| H. Hostelería | 50 | 27 | 21 | 2 | - | - | - | - | - |
| I. Transporte, almacenamiento y comunicaciones | 49 | 31 | 14 | 2 | 2 | - | - | - | - |
| J. Intermediación financiera..... | 9 | 4 | 4 | 1 | - | - | - | - | - |
| K. Actividades inmobiliarias y de alquiler, servicios empresariales.... | 152 | 115 | 22 | 9 | 5 | 1 | - | - | - |
| M. Educación..... | 5 | 2 | 3 | - | - | - | - | - | - |
| N. Actividades sanitarias y veterinarias, servicios sociales | 10 | 5 | 4 | - | - | 1 | - | - | - |
| O. Otras actividades sociales y de servicios prestados a la comunidad; servicios personales..... | 51 | 32 | 16 | 2 | 1 | - | - | - | - |
| REGIÓN DE MURCIA..... | 109.308 | 61.558 | 31.221 | 9.302 | 4.172 | 2.277 | 512 | 251 | 15 |
| A. Agricultura, ganadería, caza y silvicultura | 2.088 | 1.589 | 381 | 66 | 29 | 17 | 3 | 3 | - |
| B. Pesca..... | 122 | 40 | 41 | 28 | 10 | 1 | 1 | 1 | - |
| C. Industrias extractivas | 121 | 55 | 18 | 17 | 15 | 15 | 1 | - | - |
| D. Industria manufacturera | 8.274 | 3.074 | 2.467 | 1.229 | 755 | 542 | 139 | 61 | 7 |
| E. Producción y distribución de energía eléctrica, gas y agua..... | 879 | 762 | 87 | 17 | 5 | 4 | 1 | 3 | - |
| F. Construcción..... | 18.116 | 8.459 | 5.625 | 2.224 | 1.137 | 548 | 96 | 26 | 1 |
| G. Comercio; reparación de vehículos motor, motocicletas y ciclomotores y artículos personales..... | 28.902 | 16.298 | 8.767 | 2.227 | 974 | 471 | 98 | 67 | - |
| H. Hostelería | 8.258 | 3.161 | 3.577 | 1.072 | 310 | 103 | 25 | 9 | 1 |
| I. Transporte, almacenamiento y comunicaciones | 6.739 | 3.624 | 2.117 | 596 | 238 | 116 | 33 | 13 | 2 |
| J. Intermediación financiera..... | 1.484 | 1.043 | 374 | 52 | 10 | 3 | 1 | - | 1 |
| K. Actividades inmobiliarias y de alquiler, servicios empresariales.... | 23.103 | 17.040 | 4.330 | 1.029 | 390 | 231 | 49 | 33 | 1 |
| M. Educación..... | 1.615 | 806 | 445 | 166 | 73 | 84 | 30 | 10 | 1 |
| N. Actividades sanitarias y veterinarias, servicios sociales | 3.436 | 2.159 | 891 | 206 | 86 | 58 | 19 | 16 | 1 |
| O. Otras actividades sociales y de servicios prestados a la comunidad; servicios personales... | 6.171 | 3.448 | 2.101 | 373 | 140 | 84 | 16 | 9 | - |

(*) Datos provisionales.

Nota: No se incluyen las explotaciones agrarias en exclusividad. De las secciones M (Educación) y N (Sanidad), solo se presenta la actividad generada por la educación y sanidad privada.

Fuente: CREM. Directorio de Actividades Económicas.

A.7. EMPRESAS Y ESTABLECIMIENTOS

A.7.2. NÚMERO DE ESTABLECIMIENTOS Y EMPLEO SEGÚN ACTIVIDAD PRINCIPAL DEL ESTABLECIMIENTO. 2006 (*) (Continúa)

| | CEUTÍ | | REGIÓN DE MURCIA | |
|---|------------------------|--------|------------------------|--------|
| | Nº de establecimientos | Empleo | Nº de establecimientos | Empleo |
| A. Agricultura, ganadería, caza y silvicultura | 3 | 9 | 2.116 | 4.759 |
| 01. Agricultura, ganadería, caza y actividades de los servicios relacionados con las mismas | 3 | 9 | 2.098 | 4.703 |
| 02. Silvicultura, explotación forestal y actividades de los servicios relacionados con las mismas | - | - | 18 | 56 |
| B. Pesca..... | - | - | 151 | 668 |
| 05. Pesca, acuicultura y actividades de los servicios relacionados con las mismas..... | - | - | 151 | 668 |
| C. Industrias extractivas..... | - | - | 171 | 1.338 |
| 10. Extracción y aglomeración de antracita, hulla, lignito y turba | - | - | 16 | 21 |
| 11. Extracción crudos de petróleo y gas natural; actividades de los servicios relacionados con las explotaciones petrolíferas y de gas excepto actividades de prospección | - | - | - | - |
| 12. Extracción de minerales de uranio y torio..... | - | - | - | - |
| 13. Extracción de minerales metálicos | - | - | 2 | 10 |
| 14. Extracción de minerales no metálicos ni energéticos | - | - | 153 | 1.307 |
| D. Industria manufacturera | 100 | 908 | 9.049 | 74.350 |
| 15. Industria de productos alimenticios y bebidas | 26 | 465 | 1.510 | 19.698 |
| 16. Industria del tabaco..... | - | - | - | - |
| 17. Industria textil..... | 1 | 1 | 276 | 1.269 |
| 18. Industria de la confección y de la peletería..... | 2 | 2 | 334 | 1.430 |
| 19. Preparación, curtido y acabado del cuero; fabricación de artículos de marroquinería y viaje; artículos de guarnicionería, talabartería y zapatería..... | - | - | 251 | 1.602 |
| 20. Industria de la madera y del corcho, excepto muebles; cestería y espartería..... | 3 | 4 | 541 | 2.845 |
| 21. Industria del papel..... | - | - | 86 | 1.010 |
| 22. Edición, artes gráficas y reproducción de soportes grabados ... | 5 | 8 | 561 | 2.618 |
| 23. Coquerías, refino de petróleo y tratamiento de combustibles nucleares | - | - | 3 | 607 |
| 24. Industria química..... | 7 | 57 | 341 | 4.445 |
| 25. Fabricación de productos de caucho y materias plásticas | 5 | 15 | 239 | 2.821 |
| 26. Fabricación de otros productos minerales no metálicos..... | 6 | 12 | 679 | 6.208 |
| 27. Metalurgia | - | - | 44 | 855 |
| 28. Fabricación de productos metálicos, excepto maquinaria y equipo | 12 | 239 | 1.629 | 11.337 |
| 29. Industria de la construcción de maquinaria y equipo mecánico | 23 | 68 | 643 | 3.793 |
| 30. Fabricación de máquinas de oficina y equipos de oficina y equipos informáticos..... | - | - | 46 | 190 |
| 31. Fabricación de maquinaria y material eléctrico..... | 1 | 5 | 87 | 644 |
| 32. Fabricación de material electrónico; fabricación de equipo y aparatos de radio, televisión y comunicaciones | - | - | 14 | 34 |
| 33. Fabricación de equipo e instrumentos médico-quirúrgicos, de precisión, óptica y relojería | 1 | 3 | 177 | 655 |
| 34. Fabricación de vehículos de motor, remolques y semirremolques | 1 | 7 | 86 | 619 |
| 35. Fabricación de otro material de transporte | - | - | 88 | 1.746 |
| 36. Fabricación de muebles; otras industrias manufactureras | 7 | 22 | 1.405 | 9.848 |
| 37. Reciclaje | - | - | 9 | 76 |
| E. Producción y distribución de energía eléctrica, gas y agua | 4 | 16 | 558 | 2.314 |
| 40. Producción y distribución de energía eléctrica, gas, vapor y agua caliente | 2 | 2 | 360 | 972 |
| 41. Captación, depuración y distribución de agua | 2 | 14 | 198 | 1.342 |
| F. Construcción..... | 222 | 800 | 17.404 | 82.296 |
| 45. Construcción | 222 | 800 | 17.404 | 82.296 |

A.7. EMPRESAS Y ESTABLECIMIENTOS

A.7.2. NÚMERO DE ESTABLECIMIENTOS Y EMPLEO SEGÚN ACTIVIDAD PRINCIPAL DEL ESTABLECIMIENTO. 2006 (*) (Conclusión)

| | CEUTÍ | | REGIÓN DE MURCIA | |
|---|------------------------|--------|------------------------|---------|
| | Nº de establecimientos | Empleo | Nº de establecimientos | Empleo |
| G. Comercio; reparación de vehículos motor, motocicletas y ciclomotores y artículos personales | 205 | 446 | 34.021 | 114.843 |
| 50. Venta, mantenimiento y reparación de vehículos de motor, motocicletas y ciclomotores; venta al por menor de vehículos de motor | 20 | 37 | 3.445 | 12.555 |
| 51. Comercio al por mayor e intermediarios del comercio, excepto de vehículos de motor y motocicletas | 43 | 187 | 8.601 | 43.904 |
| 52. Comercio al por menor, excepto comercio de vehículos de motor, motocicletas y ciclomotores; reparación de efectos personales y enseres domésticos | 142 | 222 | 21.975 | 58.384 |
| H. Hostelería | 55 | 96 | 9.154 | 30.494 |
| 55. Hostelería | 55 | 96 | 9.154 | 30.494 |
| I. Transporte, almacenamiento y comunicaciones | 46 | 114 | 7.112 | 25.328 |
| 60. Transporte terrestre; transporte por tuberías | 42 | 92 | 6.035 | 18.596 |
| 61. Transporte marítimo, de cabotaje y por vías de navegación interiores | - | - | 8 | 28 |
| 62. Transporte aéreo espacial | - | - | 5 | 51 |
| 63. Actividades anexas a los transportes; actividades de agencias de viajes | 3 | 16 | 812 | 4.667 |
| 64. Correos y telecomunicaciones | 1 | 6 | 252 | 1.986 |
| J. Intermediación financiera | 13 | 42 | 2.887 | 9.791 |
| 65. Intermediación financiera, excepto seguros y planes de pensiones | 6 | 24 | 1.276 | 6.483 |
| 66. Seguros y planes de pensiones, excepto seguridad social obligatoria | - | - | 134 | 936 |
| 67. Actividades auxiliares a la intermediación financiera | 7 | 18 | 1.477 | 2.372 |
| K. Actividades inmobiliarias y de alquiler, servicios empresariales | 168 | 294 | 23.495 | 62.708 |
| 70. Actividades inmobiliarias | 89 | 142 | 8.496 | 15.011 |
| 71. Alquiler de maquinaria y equipo sin operario, de efectos personales y enseres domésticos | 9 | 15 | 1.127 | 3.173 |
| 72. Actividades informáticas | 9 | 16 | 750 | 2.094 |
| 73. Investigación y desarrollo | 7 | 7 | 597 | 1.120 |
| 74. Otras actividades empresariales | 54 | 114 | 12.525 | 41.310 |
| M. Educación | 8 | 17 | 1.875 | 10.042 |
| 80. Educación | 8 | 17 | 1.875 | 10.042 |
| N. Actividades sanitarias y veterinarias, servicios sociales | 15 | 82 | 3.601 | 12.677 |
| 85. Actividades sanitarias y veterinarias, servicio social | 15 | 82 | 3.601 | 12.677 |
| O. Otras actividades sociales y de servicios prestados a la comunidad; servicios personales | 52 | 75 | 6.608 | 21.943 |
| 90. Actividades de saneamiento público | - | - | 180 | 3.419 |
| 91. Actividades asociativas | 1 | 1 | 326 | 1.716 |
| 92. Actividades recreativas, culturales y deportivas | 18 | 23 | 2.149 | 7.997 |
| 93. Actividades diversas de servicios personales | 33 | 51 | 3.953 | 8.811 |
| TOTAL | 891 | 2.899 | 118.202 | 453.551 |

(*) Datos provisionales.

Nota: No se incluyen las explotaciones agrarias en exclusividad. De las secciones M (Educación) y N (Sanidad), solo se presenta la actividad generada por la educación y sanidad privada.

Fuente: CREM. Directorio de Actividades Económicas.

A.7. EMPRESAS Y ESTABLECIMIENTOS

A.7.3. NÚMERO DE ESTABLECIMIENTOS Y EMPLEO SEGÚN ACTIVIDAD PRINCIPAL DEL ESTABLECIMIENTO. 2007 (*) (Continúa)

| | CEUTÍ | | REGIÓN DE MURCIA | |
|---|------------------------|--------|------------------------|--------|
| | Nº de establecimientos | Empleo | Nº de establecimientos | Empleo |
| A. Agricultura, ganadería, caza y silvicultura | 1 | 1 | 2.179 | 4.881 |
| 01. Agricultura, ganadería, caza y actividades de los servicios relacionados con las mismas | 1 | 1 | 2.156 | 4.818 |
| 02. Silvicultura, explotación forestal y actividades de los servicios relacionados con las mismas | - | - | 23 | 63 |
| B. Pesca..... | - | - | 127 | 655 |
| 05. Pesca, acuicultura y actividades de los servicios relacionados con las mismas..... | - | - | 127 | 655 |
| C. Industrias extractivas..... | - | - | 183 | 1.429 |
| 10. Extracción y aglomeración de antracita, hulla, lignito y turba | - | - | 22 | 38 |
| 11. Extracción crudos de petróleo y gas natural; actividades de los servicios relacionados con las explotaciones petrolíferas y de gas excepto actividades de prospección | - | - | 1 | 1 |
| 12. Extracción de minerales de uranio y torio..... | - | - | - | - |
| 13. Extracción de minerales metálicos | - | - | 1 | 9 |
| 14. Extracción de minerales no metálicos ni energéticos | - | - | 159 | 1.381 |
| D. Industria manufacturera | 111 | 813 | 9.174 | 75.169 |
| 15. Industria de productos alimenticios y bebidas | 25 | 349 | 1.470 | 19.503 |
| 16. Industria del tabaco..... | - | - | - | - |
| 17. Industria textil..... | 1 | 1 | 274 | 1.138 |
| 18. Industria de la confección y de la peletería..... | 2 | 2 | 320 | 1.367 |
| 19. Preparación, curtido y acabado del cuero; fabricación de artículos de marroquinería y viaje; artículos de guarnicionería, talabartería y zapatería..... | - | - | 233 | 1.394 |
| 20. Industria de la madera y del corcho, excepto muebles; cestería y espartería..... | 4 | 5 | 526 | 2.746 |
| 21. Industria del papel..... | - | - | 84 | 1.004 |
| 22. Edición, artes gráficas y reproducción de soportes grabados ... | 8 | 10 | 604 | 2.774 |
| 23. Coquerías, refino de petróleo y tratamiento de combustibles nucleares | - | - | 2 | 623 |
| 24. Industria química..... | 9 | 60 | 331 | 4.356 |
| 25. Fabricación de productos de caucho y materias plásticas | 4 | 14 | 243 | 2.922 |
| 26. Fabricación de otros productos minerales no metálicos..... | 6 | 12 | 703 | 6.356 |
| 27. Metalurgia | - | - | 41 | 822 |
| 28. Fabricación de productos metálicos, excepto maquinaria y equipo | 13 | 228 | 1.705 | 12.002 |
| 29. Industria de la construcción de maquinaria y equipo mecánico | 28 | 101 | 707 | 4.469 |
| 30. Fabricación de máquinas de oficina y equipos de oficina y equipos informáticos..... | - | - | 46 | 129 |
| 31. Fabricación de maquinaria y material eléctrico..... | 1 | 1 | 101 | 706 |
| 32. Fabricación de material electrónico; fabricación de equipo y aparatos de radio, televisión y comunicaciones | - | - | 15 | 39 |
| 33. Fabricación de equipo e instrumentos médico-quirúrgicos, de precisión, óptica y relojería | 1 | 1 | 184 | 650 |
| 34. Fabricación de vehículos de motor, remolques y semirremolques | 1 | 6 | 90 | 627 |
| 35. Fabricación de otro material de transporte | - | - | 91 | 1.800 |
| 36. Fabricación de muebles; otras industrias manufactureras | 8 | 23 | 1.397 | 9.673 |
| 37. Reciclaje | - | - | 7 | 69 |
| E. Producción y distribución de energía eléctrica, gas y agua | 5 | 11 | 986 | 2.758 |
| 40. Producción y distribución de energía eléctrica, gas, vapor y agua caliente | 3 | 3 | 786 | 1.453 |
| 41. Captación, depuración y distribución de agua | 2 | 8 | 200 | 1.305 |
| F. Construcción..... | 239 | 751 | 19.037 | 81.778 |
| 45. Construcción | 239 | 751 | 19.037 | 81.778 |

A.7. EMPRESAS Y ESTABLECIMIENTOS

A.7.3. NÚMERO DE ESTABLECIMIENTOS Y EMPLEO SEGÚN ACTIVIDAD PRINCIPAL DEL ESTABLECIMIENTO. 2007 (*) (Conclusión)

| | CEUTÍ | | REGIÓN DE MURCIA | |
|---|------------------------|--------|------------------------|---------|
| | Nº de establecimientos | Empleo | Nº de establecimientos | Empleo |
| G. Comercio; reparación de vehículos motor, motocicletas y ciclomotores y artículos personales | 230 | 489 | 34.978 | 119.401 |
| 50. Venta, mantenimiento y reparación de vehículos de motor, motocicletas y ciclomotores; venta al por menor de vehículos de motor | 20 | 40 | 3.577 | 13.274 |
| 51. Comercio al por mayor e intermediarios del comercio, excepto de vehículos de motor y motocicletas | 51 | 193 | 8.912 | 44.703 |
| 52. Comercio al por menor, excepto comercio de vehículos de motor, motocicletas y ciclomotores; reparación de efectos personales y enseres domésticos | 159 | 256 | 22.489 | 61.424 |
| H. Hostelería | 60 | 99 | 9.693 | 32.850 |
| 55. Hostelería | 60 | 99 | 9.693 | 32.850 |
| I. Transporte, almacenamiento y comunicaciones | 54 | 128 | 7.318 | 26.883 |
| 60. Transporte terrestre; transporte por tuberías | 49 | 100 | 6.084 | 19.262 |
| 61. Transporte marítimo, de cabotaje y por vías de navegación interiores | - | - | 7 | 17 |
| 62. Transporte aéreo espacial | - | - | 7 | 56 |
| 63. Actividades anexas a los transportes; actividades de agencias de viajes | 4 | 20 | 889 | 5.245 |
| 64. Correos y telecomunicaciones | 1 | 8 | 331 | 2.303 |
| J. Intermediación financiera | 15 | 43 | 3.037 | 9.903 |
| 65. Intermediación financiera, excepto seguros y planes de pensiones | 6 | 25 | 1.320 | 6.796 |
| 66. Seguros y planes de pensiones, excepto seguridad social obligatoria | - | - | 123 | 567 |
| 67. Actividades auxiliares a la intermediación financiera | 9 | 18 | 1.594 | 2.540 |
| K. Actividades inmobiliarias y de alquiler, servicios empresariales | 166 | 312 | 25.751 | 67.793 |
| 70. Actividades inmobiliarias | 88 | 150 | 9.734 | 16.479 |
| 71. Alquiler de maquinaria y equipo sin operario, de efectos personales y enseres domésticos | 7 | 12 | 1.124 | 3.181 |
| 72. Actividades informáticas | 7 | 18 | 810 | 2.444 |
| 73. Investigación y desarrollo | 7 | 7 | 620 | 1.212 |
| 74. Otras actividades empresariales | 57 | 125 | 13.463 | 44.477 |
| M. Educación | 7 | 12 | 1.978 | 10.750 |
| 80. Educación | 7 | 12 | 1.978 | 10.750 |
| N. Actividades sanitarias y veterinarias, servicios sociales | 16 | 107 | 3.780 | 14.583 |
| 85. Actividades sanitarias y veterinarias, servicio social | 16 | 107 | 3.780 | 14.583 |
| O. Otras actividades sociales y de servicios prestados a la comunidad; servicios personales | 53 | 88 | 7.024 | 21.850 |
| 90. Actividades de saneamiento público | 1 | 11 | 187 | 3.469 |
| 91. Actividades asociativas | - | - | 322 | 1.424 |
| 92. Actividades recreativas, culturales y deportivas | 20 | 29 | 2.276 | 7.184 |
| 93. Actividades diversas de servicios personales | 32 | 48 | 4.239 | 9.773 |
| TOTAL | 957 | 2.854 | 125.245 | 470.683 |

(*) Datos provisionales.

Nota: No se incluyen las explotaciones agrarias en exclusividad. De las secciones M (Educación) y N (Sanidad), solo se presenta la actividad generada por la educación y sanidad privada.

Fuente: CREM. Directorio de Actividades Económicas.

A.8. TURISMO

A.8.1. EQUIPAMIENTO TURÍSTICO. 2008

| | CEUTÍ | | REGIÓN DE MURCIA | |
|--------------------|-----------------------|--------|-----------------------|---------|
| | Estableci- mientos | Plazas | Estableci- mientos | Plazas |
| HOTELES | 1 | 21 | 161 | 18.189 |
| 5 estrellas..... | - | - | 2 | 483 |
| 4 estrellas..... | - | - | 38 | 9.663 |
| 3 estrellas..... | - | - | 47 | 4.825 |
| 2 estrellas..... | 1 | 21 | 44 | 2.098 |
| 1 estrella..... | - | - | 30 | 1.120 |
| RESTAURANTES | 14 | 1.572 | 2.094 | 204.695 |
| Primera..... | - | - | 6 | 1.012 |
| Segunda..... | - | - | 25 | 7.390 |
| Tercera..... | 2 | 428 | 363 | 55.391 |
| Cuarta | 12 | 1.144 | 1.700 | 140.902 |
| CAFETERÍAS..... | 2 | - | 527 | 18.729 |
| Primera | - | - | 10 | 1.265 |
| Segunda | 2 | - | 517 | 17.464 |

Nota: Son datos a 31 de diciembre.

Fuente: Consejería de Cultura y Turismo. Dirección General de Infraestructuras de Turismo.

A.9. TRANSPORTES Y COMUNICACIONES

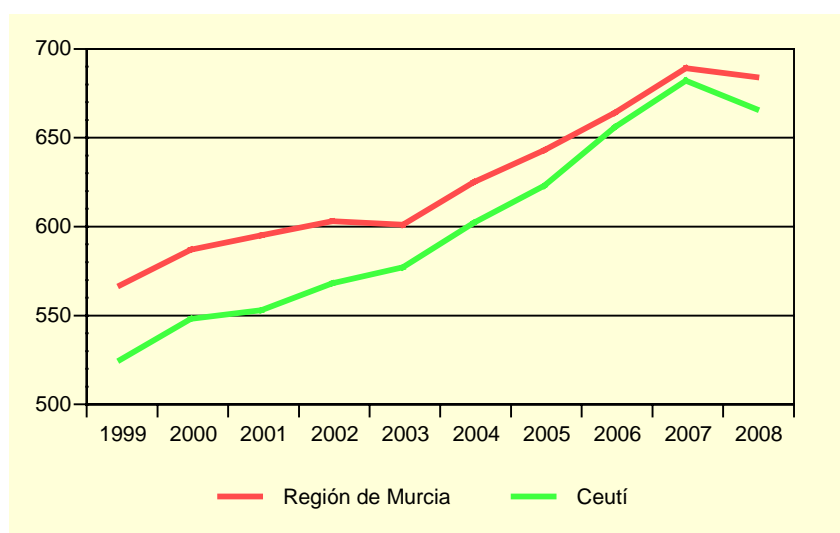
A.9.1. PARQUE DE VEHÍCULOS SEGÚN TIPO. 2005-2008

| | CEUTÍ | | | | R. MURCIA |
|--------------------------------------|--------|--------|--------|--------|-----------|
| | 2005 | 2006 | 2007 | 2008 | 2008 |
| Turismos | 3.581 | 3.798 | 4.041 | 4.218 | 682.917 |
| Camiones | 1.232 | 1.327 | 1.426 | 1.444 | 164.147 |
| Autobuses | 3 | 3 | 3 | 5 | 1.819 |
| Motocicletas | 359 | 453 | 519 | 561 | 81.589 |
| Tractores Industriales..... | 57 | 65 | 59 | 59 | 12.926 |
| Otros vehículos | 165 | 186 | 204 | 200 | 30.457 |
| Ciclomotores | 1.259 | 1.289 | 1.330 | 1.322 | 120.715 |
| TOTAL | 5.397 | 5.832 | 6.252 | 6.487 | 973.855 |
| Vehículos por 1.000 habitantes | 622,49 | 654,55 | 680,68 | 664,72 | 682,88 |

Nota: En el total no se incluyen los ciclomotores.

Fuente: Ministerio del Interior. D. G. de Tráfico. Observatorio Nacional de Seguridad Vial.
CREM. Padrón Municipal de Habitantes.

G.7. Número de vehículos por 1000 habitantes. 1999-2008



Fuente: Ministerio del Interior. D. G. de Tráfico. Observatorio Nacional de Seguridad Vial.
CREM. Padrón Municipal de Habitantes.

A.9.2. CORRESPONDENCIA NACIDA Y DISTRIBUIDA. 2004-2007

Miles

| | CEUTÍ | | | | R. MURCIA |
|--------------------------------|-------|-------|-------|-------|-----------|
| | 2004 | 2005 | 2006 | 2007 | 2007 |
| CORRESPONDENCIA NACIDA | 123,4 | 127,2 | 113,7 | 138,1 | 44.217,6 |
| Ordinaria | 116,3 | 118,7 | 106,3 | 128,9 | 40.034,0 |
| Certificada..... | 7,1 | 8,5 | 7,4 | 5,8 | 3.241,5 |
| Internacional | - | - | - | 3,4 | 942,1 |
| CORRESPONDENCIA DISTRIBUIDA... | 685,2 | 832,5 | 831,1 | 967,8 | 147.997,5 |
| Domicilio | 542,7 | 602,5 | 632,3 | 703,8 | 130.741,6 |
| Oficina..... | 142,4 | 229,0 | 198,8 | 216,0 | 8.264,2 |
| Ruta directa | - | 1,0 | - | - | 652,6 |
| Registrada | - | - | - | 41,7 | 6.685,0 |
| Internacional | - | - | - | 6,4 | 1.654,0 |

Fuente: Organismo Autónomo de Correos y Telégrafos. Jefatura Provincial de Murcia.

A.9. TRANSPORTES Y COMUNICACIONES

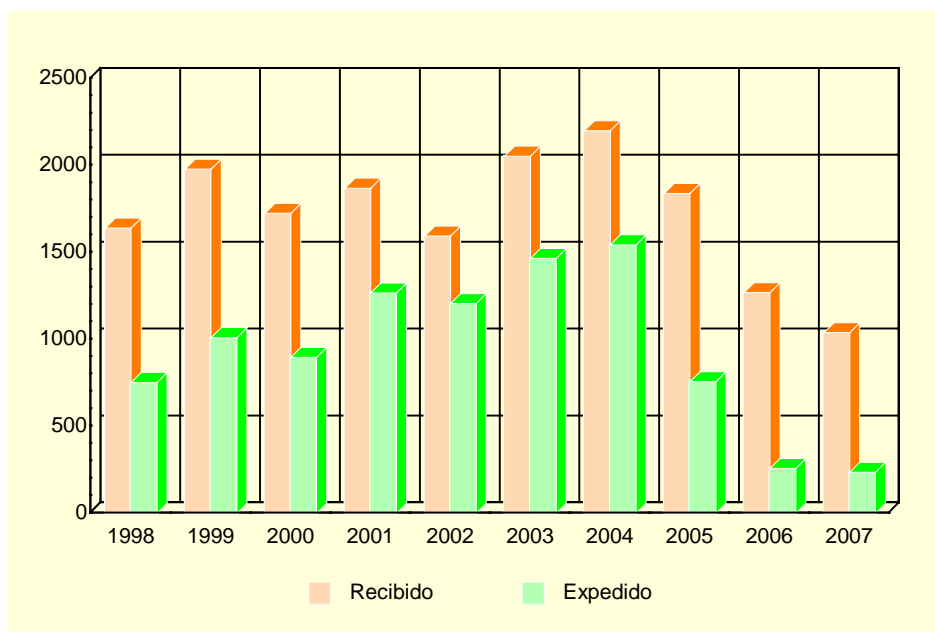
A.9.3. GIROS RECIBIDOS Y EXPEDIDOS. 2004-2007

| | CEUTÍ | | | | R. MURCIA |
|-----------------------------|-------|-------|-------|-------|-----------|
| | 2004 | 2005 | 2006 | 2007 | 2007 |
| GIROS EXPEDIDOS..... | 3.309 | 3.180 | 3.659 | 3.076 | 420.108 |
| Giros nacionales | 3.260 | 3.152 | 3.611 | 3.053 | 412.530 |
| Giros ordinarios | 3.041 | 2.986 | 3.350 | 2.861 | 396.732 |
| Giros urgentes..... | 219 | 166 | 261 | 192 | 15.798 |
| Giros internacionales | 49 | 28 | 48 | 23 | 7.578 |
| GIROS RECIBIDOS..... | 322 | 284 | 114 | 172 | 58.298 |
| Giros nacionales | 304 | .. | .. | 172 | 58.298 |
| Giros ordinarios | 266 | 275 | 105 | 161 | 51.643 |
| Giros urgentes..... | 38 | 9 | 9 | 11 | 6.655 |
| Giros internacionales | 18 | .. | .. | .. | .. |

Nota: En el año 2004 sólo se contemplan los datos correspondientes a los meses de enero a junio y en el 2005 de junio a diciembre. A partir de 2005 los giros ordinarios recibidos contemplan tanto los nacionales como los internacionales.

Fuente: Organismo Autónomo de Correos y Telégrafos. Jefatura Provincial de Murcia.

G.8. Evolución del tráfico telegráfico. 1998-2007



Fuente: Organismo Autónomo de Correos y Telégrafos. Jefatura Provincial de Murcia.

A.10. SANIDAD Y SERVICIOS SOCIALES

A.10.1. NÚMERO DE FARMACIAS. 2002-2008

| | CEUTÍ | REGIÓN DE MURCIA |
|------------|-------|------------------|
| 2002 | 2 | 538 |
| 2003 | 2 | 540 |
| 2004 | 2 | 544 |
| 2005 | 2 | 544 |
| 2006 | 2 | 546 |
| 2007 | 3 | 547 |
| 2008 | 3 | 547 |

Nota: Son datos a 31 de diciembre.

Fuente: Consejería de Sanidad. Dirección General de Planificación, Financiación Sanitaria y Política Farmacéutica.

A.10.2. NÚMERO DE DOSIS VACUNALES ADMINISTRADAS SEGÚN VACUNA. 2005-2007

| | CEUTÍ | | | REGIÓN DE MURCIA | | |
|--------------------|-------|------|------|------------------|--------|--------|
| | 2005 | 2006 | 2007 | 2005 | 2006 | 2007 |
| TV | 219 | 277 | 276 | 33.418 | 39.126 | 38.408 |
| HB | 555 | 337 | 289 | 92.118 | 43.664 | 38.658 |
| Td | 330 | 446 | 398 | 59.237 | 51.977 | 56.969 |
| DTPa | 100 | 123 | 129 | 15.124 | 14.535 | 15.884 |
| Hexavalente | .. | 301 | 383 | .. | 43.179 | 55.131 |
| Pentavalente | 475 | 187 | 122 | 73.166 | 27.622 | 17.867 |
| Men C | 238 | 366 | 392 | 36.579 | 53.732 | 56.571 |

TV: Sarampión, Rubeola, Parotiditis.

Hb: Hepatitis B.

Td: Tétanos, difteria (adultos).

DTPa: Difteria, Tétanos, Tosferina (acelular).

Hexavalente: Difteria, Tétanos, Tosferina (acelular), Haemophilus influenzae tipo b, Hepatitis B, Polio inactivada.

Pentavalente: Difteria, Tétanos, Tosferina (acelular), Haemophilus influenzae tipo b, Polio Inactivada.

Men C: Meningococo C.

Fuente: Consejería de Sanidad y Consumo. Dirección General de Salud Pública.

A.10. SANIDAD Y SERVICIOS SOCIALES

A.10.3. ENFERMEDADES DE DECLARACIÓN OBLIGATORIA. CASOS REGISTRADOS. 2007

| | CEUTÍ | R. MURCIA |
|---------------------------------------|-------|-----------|
| Brucelosis..... | - | 12 |
| Disentería bacilar | - | 4 |
| Enfermedad meningocócica..... | - | 18 |
| Fiebre exantemática mediterránea..... | - | 2 |
| Fiebres tifoidea y paratifoidea | - | 3 |
| Gripe | 373 | 31.716 |
| Hepatitis A..... | - | 43 |
| Hepatitis B..... | - | 11 |
| Infección gonocócica..... | - | 40 |
| Legionelosis | - | 32 |
| Leishmaniasis | - | 2 |
| Lepra..... | - | 2 |
| Meningitis tuberculosa..... | - | 8 |
| Otras hepatitis víricas..... | - | 15 |
| Otras meningitis | 1 | 91 |
| Otras tuberculosis | - | 36 |
| Paludismo | - | 6 |
| Parotiditis | 1 | 85 |
| Rubéola..... | - | 4 |
| Sífilis | 1 | 57 |
| Sífilis congénita..... | - | 2 |
| Tosferina | - | 3 |
| Toxiinfección alimentaria..... | 16 | 189 |
| Tuberculosis respiratoria..... | 2 | 185 |
| Varicela | 49 | 8.791 |

Fuente: Consejería de Sanidad y Consumo. Dirección General de Salud Pública.

A.10. SANIDAD Y SERVICIOS SOCIALES

A.10.4. DEFUNCIONES SEGÚN GRANDES GRUPOS DE CAUSA DE MUERTE. 2006

| | CEUTÍ | | | | R. MURCIA |
|---|---------|---------|-------|--------|-----------|
| | Hombres | Mujeres | Total | % | % |
| I. Ciertas enfermedades infecciosas y parasitarias | 1 | - | 1 | 1,72 | 2,02 |
| II. Neoplasias..... | 8 | 5 | 13 | 22,41 | 25,75 |
| III. Enfermedades de la sangre y de los órganos hematopoyéticos, y ciertos trastornos que afectan el mecanismo de la inmunidad..... | - | 1 | 1 | 1,72 | 0,27 |
| IV. Enfermedades endocrinas, nutricionales y metabólicas | 1 | 1 | 2 | 3,45 | 2,91 |
| V. Trastornos mentales y del comportamiento..... | - | - | - | - | 2,27 |
| VI. Enfermedades del sistema nervioso | - | 4 | 4 | 6,90 | 4,09 |
| VII. Enfermedades del ojo y sus anexos..... | - | - | - | - | 0,01 |
| VIII. Enfermedad del oído y de la apófisis mastoides | - | - | - | - | - |
| IX. Enfermedades del sistema circulatorio | 5 | 12 | 17 | 29,31 | 33,89 |
| X. Enfermedades del sistema respiratorio | 9 | 3 | 12 | 20,69 | 11,16 |
| XI. Enfermedades del sistema digestivo..... | 1 | 2 | 3 | 5,17 | 5,25 |
| XII. Enfermedades de la piel y del tejido subcutáneo | - | - | - | - | 0,41 |
| XIII. Enfermedades del sistema osteo muscular y del tejido conjuntivo..... | - | - | - | - | 0,85 |
| XIV. Enfermedades del sistema genitourinario | - | 1 | 1 | 1,72 | 3,43 |
| XV. Embarazo, parto y puerperio | - | - | - | - | - |
| XVI. Ciertas afecciones originadas en el período perinatal | - | - | - | - | 0,46 |
| XVII. Malformaciones congénitas, deformidades y anomalías cromosómicas | - | - | - | - | 0,34 |
| XVIII. Síntomas, signos y hallazgos anormales clínicos y de laboratorio, no clasificados en otra parte..... | 1 | - | 1 | 1,72 | 1,93 |
| XX. Causas externas | 3 | - | 3 | 5,17 | 4,95 |
| TOTAL | 29 | 29 | 58 | 100,00 | 100,00 |

Fuente: CREM y Servicio de Epidemiología. *Mortalidad por Causas*.

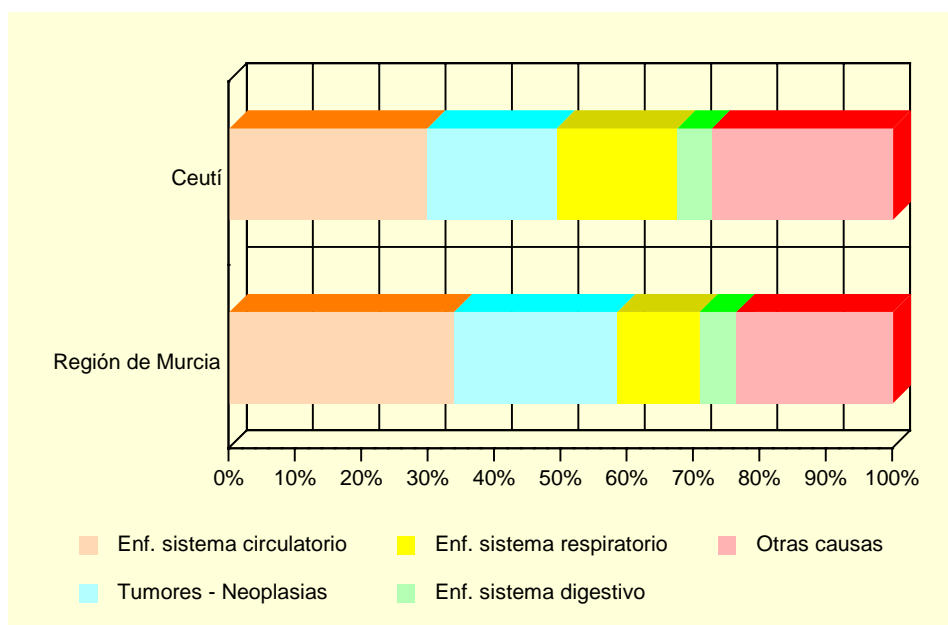
A.10. SANIDAD Y SERVICIOS SOCIALES

A.10.5. DEFUNCIONES SEGÚN GRANDES GRUPOS DE CAUSA DE MUERTE. 2007

| | CEUTÍ | | | | R. MURCIA |
|---|---------|---------|-------|--------|-----------|
| | Hombres | Mujeres | Total | % | % |
| I. Ciertas enfermedades infecciosas y parasitarias | 2 | 1 | 3 | 3,90 | 1,75 |
| II. Neoplasias..... | 10 | 5 | 15 | 19,48 | 24,61 |
| III. Enfermedades de la sangre y de los órganos hematopoyéticos, y ciertos trastornos que afectan el mecanismo de la inmunidad..... | 1 | 1 | 2 | 2,60 | 0,27 |
| IV. Enfermedades endocrinas, nutricionales y metabólicas | 1 | 3 | 4 | 5,19 | 2,74 |
| V. Trastornos mentales y del comportamiento..... | - | 1 | 1 | 1,30 | 2,11 |
| VI. Enfermedades del sistema nervioso | 2 | 5 | 7 | 9,09 | 4,17 |
| VII. Enfermedades del ojo y sus anexos..... | - | - | - | - | - |
| VIII. Enfermedad del oído y de la apófisis mastoides | - | - | - | - | - |
| IX. Enfermedades del sistema circulatorio | 11 | 12 | 23 | 29,87 | 33,85 |
| X. Enfermedades del sistema respiratorio | 11 | 3 | 14 | 18,18 | 12,41 |
| XI. Enfermedades del sistema digestivo..... | 1 | 3 | 4 | 5,19 | 5,56 |
| XII. Enfermedades de la piel y del tejido subcutáneo | - | - | - | - | 0,28 |
| XIII. Enfermedades del sistema osteo muscular y del tejido conjuntivo..... | - | 1 | 1 | 1,30 | 0,62 |
| XIV. Enfermedades del sistema genitourinario | 1 | 1 | 2 | 2,60 | 3,93 |
| XV. Embarazo, parto y puerperio | - | - | - | - | - |
| XVI. Ciertas afecciones originadas en el período perinatal | - | - | - | - | 0,40 |
| XVII. Malformaciones congénitas, deformidades y anomalías cromosómicas | - | - | - | - | 0,42 |
| XVIII. Síntomas, signos y hallazgos anormales clínicos y de laboratorio, no clasificados en otra parte..... | - | - | - | - | 1,83 |
| XX. Causas externas | - | 1 | 1 | 1,30 | 5,06 |
| TOTAL | 40 | 37 | 77 | 100,00 | 100,00 |

Fuente: CREM y Servicio de Epidemiología. *Mortalidad por Causas*.

G.9. Distribución de las defunciones según la causa de muerte. 2007



Fuente: CREM y Servicio de Epidemiología. *Mortalidad por Causas*.

A.10. SANIDAD Y SERVICIOS SOCIALES

A.10.6. RECURSOS SOCIALES. 2007

| | CEUTÍ | REGIÓN DE MURCIA |
|--|-------|------------------|
| ATENCIÓN PRIMARIA | | |
| Centro de Servicios Sociales | 1 | 30 |
| Unidad de Trabajo Social | 1 | 131 |
| Servicio de Ayuda a Domicilio Atención Primaria | 2 | 35 |
| Programa de Teleasistencia Atención Primaria | 1 | 28 |
| INFANCIA | | |
| Servicio de Atención a la Infancia | 2 | 116 |
| JUVENTUD | | |
| Centro de Apoyo a la Juventud | 1 | 12 |
| Servicio de Apoyo a la Juventud | 1 | 67 |
| PERSONAS CON DISCAPACIDAD | | |
| Residencia para personas con discapacidad física | 1 | 3 |
| Servicio de Atención a Personas con Discapacidad | 2 | 135 |
| Centro de estancias diurnas para personas con discapacidad física | 1 | 2 |
| ENFERMOS MENTALES CRÓNICOS | | |
| Servicio de Atención a Enfermos Mentales Crónicos | 1 | 33 |
| PERSONAS MAYORES | | |
| Residencia para Personas Mayores | 2 | 46 |
| Centro de Estancias Diurnas para Personas Mayores | 2 | 44 |
| Centro de Atención a Personas Mayores | 1 | 256 |
| Servicio de Atención a Personas Mayores | 1 | 160 |
| MUJERES | | |
| Servicio de Mujer en General | 1 | 87 |
| DROGODEPENDENCIAS | | |
| Servicio de Atención a Drogodependientes | 1 | 44 |
| RECLUSOS Y EXRECLUSOS | | |
| Servicio de Atención a Reclusos y Exreclusos | 1 | 42 |
| ESPAÑOLES RETORNADOS | | |
| Servicio de Atención a Españoles Retornados | 1 | 31 |
| MINORÍAS ÉTNICAS | | |
| Servicio de Atención a Minorías étnicas | 1 | 58 |
| PERSONAS EN SITUACIÓN DE EMERGENCIA, RIESGO O EXCLUSIÓN SOCIAL | | |
| Servicio de Atención a Personas en Situación de Emergencia, Riesgo o Exclusión social | 1 | 79 |
| INMIGRANTES | | |
| Servicio de Atención a Inmigrantes | 1 | 150 |
| FAMILIAS | | |
| Servicio de Atención a Familias | 1 | 59 |
| VOLUNTARIADO | | |
| Servicio de Voluntariado de Atención Primaria | 1 | 76 |

Fuente: Consejería de Política Social, Mujer e Inmigración. Dirección General de Familia y Menor.

A.11. EDUCACIÓN Y CULTURA

A.11.1. NÚMERO DE UNIDADES Y ALUMNOS MATRICULADOS EN EDUCACIÓN INFANTIL Y PRIMARIA. CURSO 07/08 (*)

| | CEUTÍ | | | R. MURCIA |
|--|-------|------------------|------------------|-----------|
| | TOTAL | Centros Públicos | Centros Privados | TOTAL |
| Unidades | 58 | 58 | - | 7.261 |
| Infantil | 26 | 26 | - | 2.893 |
| Primaria | 32 | 32 | - | 4.368 |
| Alumnos matriculados | 1.249 | 1.249 | - | 157.777 |
| Infantil | 516 | 516 | - | 60.160 |
| Primaria | 733 | 733 | - | 97.617 |
| Alumnos con necesidades educativas especiales... | 22 | 22 | - | 6.724 |
| Infantil | - | - | - | 1.390 |
| Primaria | 22 | 22 | - | 5.334 |

(*) *Datos provisionales.*

Fuente: Consejería de Educación, Formación y Empleo. Secretaría General.

A.11.2. NÚMERO DE UNIDADES Y ALUMNOS MATRICULADOS EN ENSEÑANZA SECUNDARIA OBLIGATORIA, BACHILLERATO Y CICLOS FORMATIVOS. CURSO 07/08 (*)

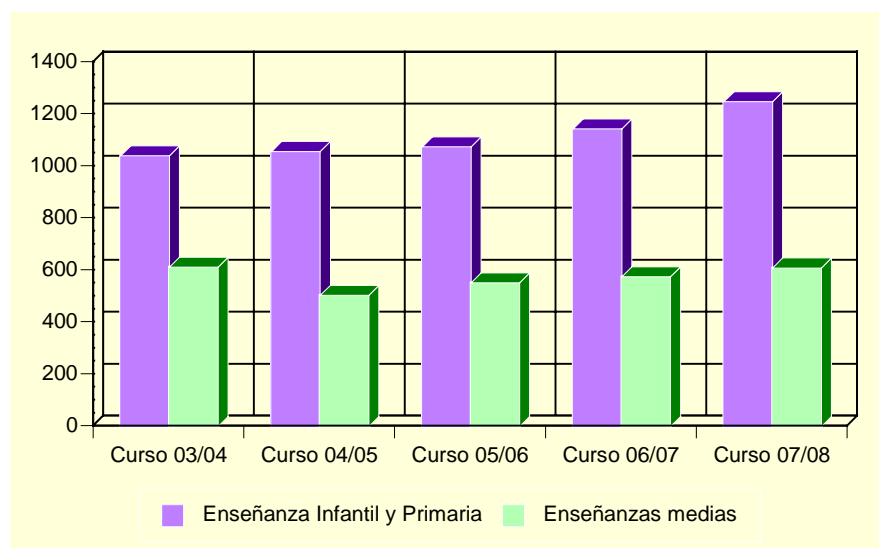
| | CEUTÍ | | | R. MURCIA |
|--|-------|------------------|------------------|-----------|
| | TOTAL | Centros Públicos | Centros Privados | TOTAL |
| ESO Y BACHILLERATO LOGSE | | | | |
| Unidades | 21 | 21 | - | 3.284 |
| Alumnos ESO Y BACHILLERATO LOGSE | 531 | 531 | - | 85.898 |
| ESO | 428 | 428 | - | 64.427 |
| Primer ciclo | 244 | 244 | - | 35.614 |
| Segundo ciclo | 184 | 184 | - | 28.813 |
| Bachillerato LOGSE | 103 | 103 | - | 21.471 |
| Alumnos con necesidades educativas especiales (ESO Y BACHILLERATO LOGSE) | 26 | 26 | - | 3.483 |
| CICLOS FORMATIVOS | | | | |
| Unidades | 5 | 5 | - | 676 |
| Alumnos matriculados | 79 | 79 | - | 12.818 |
| Ciclos formativos Grado Medio | 38 | 38 | - | 6.954 |
| Ciclos formativos Grado Superior | 41 | 41 | - | 5.864 |

(*) *Datos provisionales.*

Fuente: Consejería de Educación, Formación y Empleo. Secretaría General.

A.11. EDUCACIÓN Y CULTURA

G.10. Evolución de los alumnos matriculados en enseñanzas infantil y primaria y enseñanzas medias. Curso 03/04 – Curso 07/08



Fuente: Consejería de Educación, Formación y Empleo. Secretaría General.

A.11.3. POBLACIÓN EN VIVIENDAS FAMILIARES DE 16 Y MÁS AÑOS SEGÚN NIVEL DE FORMACIÓN (%). 2001

| | CEUTÍ | REGIÓN DE MURCIA |
|---|-------|------------------|
| TOTAL | 6.102 | 970.449 |
| Analfabetos | 3,23 | 3,22 |
| Sin estudios..... | 11,93 | 15,84 |
| Primer grado | 25,47 | 21,67 |
| Segundo grado: ESO, EGB, Bachillerato Elemental | 33,66 | 29,46 |
| Segundo grado: Bachillerato Superior..... | 9,59 | 10,71 |
| Segundo grado: FP Grado Medio..... | 3,77 | 4,06 |
| Segundo grado: FP Grado Superior..... | 4,83 | 3,95 |
| Tercer grado: Diplomatura | 5,06 | 6,07 |
| Tercer grado: Licenciatura | 2,33 | 4,63 |
| Tercer grado: Doctorado | 0,13 | 0,39 |

Fuente: INE. Censos de Población y Viviendas. 2001

A.11. EDUCACIÓN Y CULTURA

A.11.4. TASAS DE ESCOLARIDAD SEGÚN SEXO, EDAD Y QUE LOS ESTUDIOS SEAN REGLADOS O NO (%). 2001

| | CEUTÍ | | REGIÓN DE MURCIA | |
|---------------------------|---------|---------|------------------|---------|
| | Hombres | Mujeres | Hombres | Mujeres |
| ENSEÑANZA REGLADA | 6,96 | 9,14 | 8,91 | 9,62 |
| De 16 años..... | 55,56 | 78,85 | 75,44 | 84,09 |
| De 17 años..... | 49,28 | 70,00 | 62,39 | 74,38 |
| De 18 años..... | 47,46 | 62,71 | 49,76 | 62,53 |
| De 19 años..... | 31,25 | 43,10 | 43,05 | 53,42 |
| De 20 años..... | 22,37 | 42,11 | 34,90 | 46,84 |
| De 21 años..... | 20,99 | 31,82 | 30,54 | 39,43 |
| De 22 años..... | 28,57 | 40,98 | 26,30 | 31,15 |
| De 23 años..... | 21,92 | 23,08 | 22,75 | 25,80 |
| De 24 años..... | 11,25 | 14,81 | 18,76 | 21,34 |
| De 25 a 29 años..... | 5,45 | 4,76 | 8,47 | 9,51 |
| De 30 a 39 años..... | 0,98 | 1,27 | 2,38 | 2,47 |
| De 40 ó más años..... | 0,37 | 0,35 | 0,60 | 0,59 |
| ENSEÑANZA NO REGLADA..... | 1,51 | 1,51 | 2,34 | 3,03 |
| De 16 años..... | 11,11 | 1,92 | 2,64 | 2,05 |
| De 17 años..... | 5,80 | 1,67 | 2,90 | 3,70 |
| De 18 años..... | 1,69 | - | 3,62 | 5,13 |
| De 19 años..... | - | - | 3,84 | 5,55 |
| De 20 años..... | 2,63 | 3,51 | 3,89 | 5,71 |
| De 21 años..... | 1,23 | 4,55 | 4,09 | 6,10 |
| De 22 años..... | 1,19 | 3,28 | 4,25 | 6,56 |
| De 23 años..... | 1,37 | 4,62 | 4,10 | 7,40 |
| De 24 años..... | 3,75 | 2,47 | 4,44 | 6,79 |
| De 25 a 29 años..... | 2,45 | 4,17 | 4,02 | 5,98 |
| De 30 a 39 años..... | 1,40 | 1,27 | 2,87 | 4,11 |
| De 40 ó más años..... | 0,74 | 0,56 | 1,10 | 1,18 |

Nota: La tasa de escolaridad es el porcentaje de personas de 16 años o más que están recibiendo algún tipo de enseñanza. Los estudios no reglados son: Cursos del INEM, Escuela Taller u otros cursos para parados, cursos de formación promovidos por la empresa, otros cursos no reglados (idiomas, preparación oposiciones, etc).

Fuente: INE. Censos de Población y Viviendas. 2001

A.11.5. BIBLIOTECAS. 2007

| | CEUTÍ | REGIÓN DE MURCIA |
|----------------------------|--------|------------------|
| Número de bibliotecas..... | 2 | 96 |
| Volúmenes | 14.490 | 1.494.642 |
| Audiovisuales | 1.907 | 233.687 |
| Usuarios | 14.495 | 2.666.055 |
| Préstamos | 10.094 | 1.199.511 |
| Socios | 1.858 | 288.919 |
| Actos culturales..... | 6 | 4.284 |

Nota: Los datos son de bibliotecas públicas municipales. En la Región de Murcia se incluye el servicio de la Biblioteca Regional.

Fuente: Consejería de Cultura y Turismo. Dirección General del Libro, Archivos y Bibliotecas.

A.12. ADMINISTRACIONES PÚBLICAS Y FINANZAS

A.12.1. PRESUPUESTO DEFINITIVO DE GASTOS. 2004-2008

Euros

| | 2004 | 2005 | 2006 | 2007 | 2008 |
|-----------------------------------|-------------------|-------------------|-------------------|-------------------|-------------------|
| Gastos de personal | 1.703.166 | 1.961.687 | 2.009.213 | 2.560.060 | 2.859.482 |
| Gastos de bienes y servicios..... | 4.301.226 | 4.121.566 | 4.384.001 | 4.662.818 | 4.832.725 |
| Gastos financieros | 189.108 | 194.595 | 231.636 | 228.311 | 517.083 |
| Transferencias corrientes..... | 262.048 | 330.615 | 234.600 | 252.223 | 544.953 |
| Inversiones reales | 4.023.975 | 8.740.330 | 6.630.412 | 2.425.599 | 12.310.080 |
| Transferencias de capital | 26.163 | 40.000 | - | - | 111.360 |
| Activos financieros | - | 9.000 | 3.100 | 66.899 | - |
| Pasivos financieros | 372.040 | 479.926 | 479.165 | 450.826 | 415.236 |
| TOTAL GASTOS..... | 10.877.725 | 15.877.719 | 13.972.126 | 10.646.736 | 21.590.919 |

Nota: No incluye Organismos Autónomos.

Fuente: Ayuntamiento de Ceutí.

A.12.2. PRESUPUESTO DEFINITIVO DE INGRESOS. 2004-2008

Euros

| | 2004 | 2005 | 2006 | 2007 | 2008 |
|-------------------------------------|-------------------|-------------------|-------------------|-------------------|-------------------|
| Impuestos directos | 1.815.000 | 1.695.000 | 1.951.776 | 2.889.577 | 3.362.000 |
| Impuestos indirectos | 1.020.000 | 1.623.795 | 2.200.000 | 2.000.000 | 1.000.000 |
| Tasas y otros ingresos | 1.738.353 | 2.005.444 | 2.243.674 | 2.307.093 | 5.046.896 |
| Transferencias corrientes..... | 2.231.617 | 1.742.110 | 1.981.739 | 2.564.727 | 2.752.627 |
| Ingresos patrimoniales | 22.617 | 22.040 | 1.386.367 | 44.690 | 43.320 |
| Enajenación inversiones reales..... | 1.992.929 | 4.418.122 | 2.124.611 | - | 4.000.000 |
| Transferencias de capital | 2.057.208 | 4.371.208 | 2.083.959 | 840.648 | 2.551.328 |
| Activos financieros | - | - | - | - | - |
| Pasivos financieros | - | - | - | - | 5.303.146 |
| TOTAL INGRESOS..... | 10.877.725 | 15.877.719 | 13.972.126 | 10.646.736 | 24.059.318 |

Nota: No incluye Organismos Autónomos.

Fuente: Ayuntamiento de Ceutí.

A.12.3. OFICINAS BANCARIAS. 2006-2008

| | CEUTÍ | | | R. MURCIA |
|------------------------------|----------|----------|----------|--------------|
| | 2006 | 2007 | 2008 | 2008 |
| BANCOS | 1 | 1 | 1 | 371 |
| CAJAS DE AHORRO | 3 | 4 | 5 | 713 |
| CAJAMURCIA | 1 | 1 | 2 | 251 |
| CAM | 1 | 1 | 1 | 182 |
| OTRAS CAJAS DE AHORRO | 1 | 2 | 2 | 280 |
| COOPERATIVAS DE CRÉDITO..... | 2 | 2 | 2 | 269 |
| OTRAS ENTIDADES | - | - | - | 11 |
| TOTAL | 6 | 7 | 8 | 1.364 |

Fuente: Banco de España. Departamento de Información Financiera y Central de Riesgos.

B. DATOS POR ENTIDADES DE POBLACIÓN

B.1. POBLACIÓN

B.1.1. POBLACIÓN, SEGÚN SEXO. 2006-2008

| | 2006 | | | 2007 | | | 2008 | | |
|---------------------|-------|---------|---------|-------|---------|---------|-------|---------|---------|
| | TOTAL | Hombres | Mujeres | TOTAL | Hombres | Mujeres | TOTAL | Hombres | Mujeres |
| Ceutí | 8.088 | 4.171 | 3.917 | 8.384 | 4.294 | 4.090 | 8.951 | 4.595 | 4.356 |
| Torraos (Los) | 822 | 412 | 410 | 801 | 400 | 401 | 808 | 404 | 404 |
| TOTAL CEUTÍ | 8.910 | 4.583 | 4.327 | 9.185 | 4.694 | 4.491 | 9.759 | 4.999 | 4.760 |

Fuente: CREM. Padrón Municipal de Habitantes.