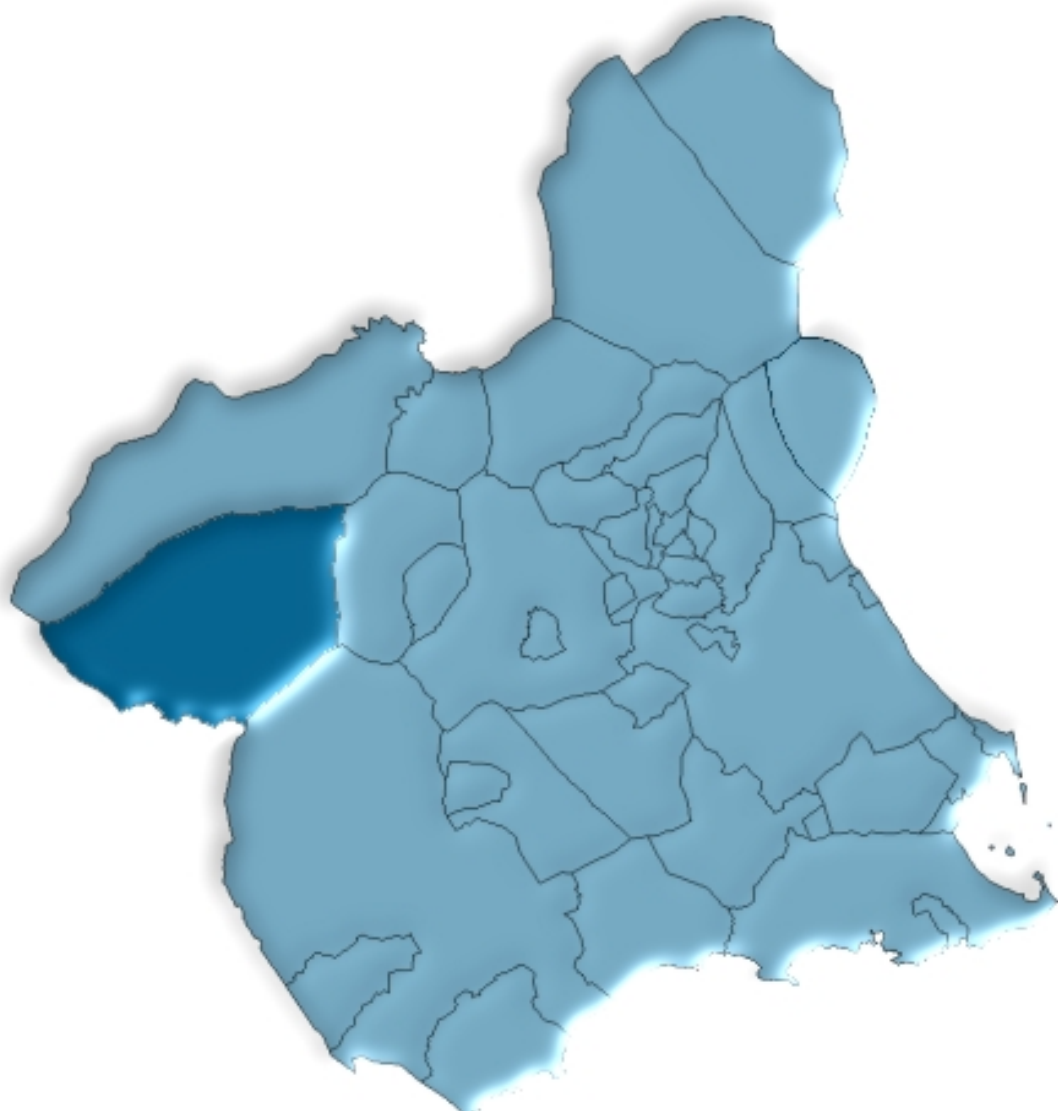




# Caravaca de la Cruz en cifras. 2008





# ÍNDICE GENERAL

## ÍNDICE DE TABLAS

### DATOS DEL MUNICIPIO

A.1. TERRITORIO, CLIMATOLOGÍA Y MEDIO AMBIENTE .....	9
A.1.1. Superficie, distancia a la capital por autovía y altitud.	
A.1.2. Precipitaciones. 2007-2008.	
A.1.3. Temperaturas medias. 2007-2008.	
A.2. DEMOGRAFÍA .....	10
A.2.1. Población de derecho según los censos oficiales. 1900-2001.	
A.2.2. Población y densidad de población según Padrón. 2004-2008.	
A.2.3. Población según la estructura de edad. 2008.	
A.2.4. Indicadores de estructura demográfica. 2008.	
A.2.5. Movimiento natural de la población. 2003-2007.	
A.2.6. Nupcialidad, natalidad y mortalidad. 2007.	
A.2.7. Inmigraciones y emigraciones según procedencia (o destino) de la migración. 2007.	
A.2.8. Saldos migratorios totales. 2002-2007.	
A.3. MERCADO DE TRABAJO .....	14
A.3.1. Tasas de actividad y paro según edad y sexo. 2001.	
A.3.2. Paro registrado según sexo. 2008.	
A.4. AGRICULTURA Y GANADERÍA.....	15
A.4.1. Distribución general de la tierra. 2007-2008.	
A.4.2. Superficie dedicada a cada grupo de cultivo. 2005-2008.	
A.4.3. Superficie dedicada al cultivo de invernaderos, cultivos acolchados y riego localizado. 2007-2008.	
A.4.4. Número de unidades ganaderas según especie. Censo 1999.	
A.5. INDUSTRIA.....	17
A.5.1. Inversión industrial según sectores. 2000-2004.	
A.5.2. Inversión industrial según tipo. 2001-2005.	
A.6. CONSTRUCCIÓN Y VIVIENDA .....	18
A.6.1. Viviendas visadas y terminadas. 2001-2005.	
A.6.2. Viviendas según clase. 2001.	
A.6.3. Viviendas según superficie útil. 2001.	

<b>A.7. EMPRESAS Y ESTABLECIMIENTOS .....</b>	<b>20</b>
A.7.1. Número de empresas con establecimientos en la Región de Murcia según actividad principal y nivel de empleo. 2006-2007.	
A.7.2. Número de establecimientos y empleo según actividad principal del establecimiento. 2006.	
A.7.3. Número de establecimientos y empleo según actividad principal del establecimiento. 2007.	
<b>A.8. TURISMO .....</b>	<b>26</b>
A.8.1. Equipamiento turístico. 2008.	
<b>A.9. TRANSPORTES Y COMUNICACIONES .....</b>	<b>27</b>
A.9.1. Parque de vehículos según tipo. 2005-2008.	
A.9.2. Correspondencia nacida y distribuida. 2004-2007.	
A.9.3. Giros recibidos y expedidos. 2004-2007.	
<b>A.10. SANIDAD Y SERVICIOS SOCIALES .....</b>	<b>29</b>
A.10.1. Número de farmacias. 2002-2008.	
A.10.2. Número de dosis vacunales administradas según vacuna. 2005-2007.	
A.10.3. Enfermedades de declaración obligatoria. Casos registrados. 2007.	
A.10.4. Defunciones según grandes grupos de causa de muerte. 2006.	
A.10.5. Defunciones según grandes grupos de causa de muerte. 2007.	
A.10.6. Recursos sociales. 2007.	
<b>A.11. EDUCACIÓN Y CULTURA .....</b>	<b>34</b>
A.11.1. Número de unidades y alumnos matriculados en educación infantil, primaria y educación especial. Curso 07/08.	
A.11.2. Número de unidades y alumnos matriculados en enseñanza secundaria obligatoria, bachillerato y ciclos formativos. Curso 07/08.	
A.11.3. Población en viviendas familiares de 16 y más años según nivel de formación (%). 2001.	
A.11.4. Tasas de escolaridad según sexo, edad y que los estudios sean reglados o no (%). 2001.	
A.11.5. Bibliotecas. 2007.	
<b>A.12. ADMINISTRACIONES PÚBLICAS Y FINANZAS .....</b>	<b>37</b>
A.12.1. Presupuesto definitivo de gastos. 2004-2008.	
A.12.2. Presupuesto definitivo de ingresos. 2004-2008.	
A.12.3. Oficinas bancarias. 2006-2008.	

## **DATOS POR ENTIDADES DE POBLACIÓN**

<b>B.1. POBLACIÓN .....</b>	<b>41</b>
B.1.1. Población, según sexo. 2006-2008.	

## ÍNDICE DE GRÁFICOS

- G.1. Evolución de la población de derecho según los censos oficiales. 1900-2001
- G.2. Pirámide de población. 2008
- G.3. Movimiento natural de la población. 2007
- G.4. Tasas de actividad y de paro. 2001
- G.5. Distribución general de la tierra. 2008
- G.6. Evolución de las viviendas terminadas. 1997-2005
- G.7. Número de vehículos por 1000 habitantes. 1999-2008
- G.8. Evolución del tráfico telegráfico. 1998-2007
- G.9. Distribución de las defunciones según la causa de muerte. 2007
- G.10. Evolución de los alumnos matriculados en enseñanzas infantil, primaria y enseñanzas medias.  
Curso 03/04 – Curso 07/08

## SÍMBOLOS UTILIZADOS

- Cero o menor que 0,5
  - .. Falta de dato
  - % Tanto por ciento
- Las cifras decimales van precedidas de una coma (,)  
Los millares y millones se separan por un punto (.)  
Las casillas en blanco – Dato sin sentido
-



## **A. DATOS DEL MUNICIPIO**





## A.1. TERRITORIO, CLIMATOLOGÍA Y MEDIO AMBIENTE

### A.1.1. SUPERFICIE, DISTANCIA A LA CAPITAL POR AUTOVÍA Y ALTITUD.

#### MUNICIPIO DE CARAVACA DE LA CRUZ

Extensión del municipio .....	858,8 Km <sup>2</sup>
Distancia a la capital por autovía .....	75,0 Km.
Altitud .....	625,0 m.

Nota: *Distancia a la capital por autovías según Mapa Oficial de Carreteras 2006.*

Fuente: Instituto Geográfico Nacional.  
INE. Nomenclátor.

### A.1.2. PRECIPITACIONES. 2007-2008

	2007	2008
Enero.....	77,3	3,9
Febrero.....	19,6	20,0
Marzo .....	38,3	3,6
Abril.....	62,8	1,7
Mayo .....	27,6	83,7
Junio.....	-	47,4
Julio.....	-	ip
Agosto.....	25,7	ip
Septiembre.....	79,6	107,7
Octubre .....	30,2	117,1
Noviembre.....	7,3	25,3
Diciembre.....	23,4	16,8

Nota: *Los datos corresponden a la Estación meteorológica "Caravaca de la Cruz / Polideportivo".*

Fuente: Agencia Estatal de Meteorología. Centro Meteorológico Territorial de Murcia.

### A.1.3. TEMPERATURAS MEDIAS. 2007-2008

	2007	2008
Enero.....	6,7	7,9
Febrero.....	10,3	8,8
Marzo .....	10,4	13,1
Abril.....	11,5	14,9
Mayo .....	17,6	16,3
Junio.....	21,9	20,5
Julio.....	24,0	24,9
Agosto.....	23,9	25,1
Septiembre.....	19,0	20,6
Octubre .....	14,8	15,5
Noviembre.....	9,1	8,7
Diciembre.....	7,2	6,3

Nota: *Los datos corresponden a la Estación meteorológica "Caravaca de la Cruz / Polideportivo".*

Fuente: Agencia Estatal de Meteorología. Centro Meteorológico Territorial de Murcia.

## A.2. DEMOGRAFÍA

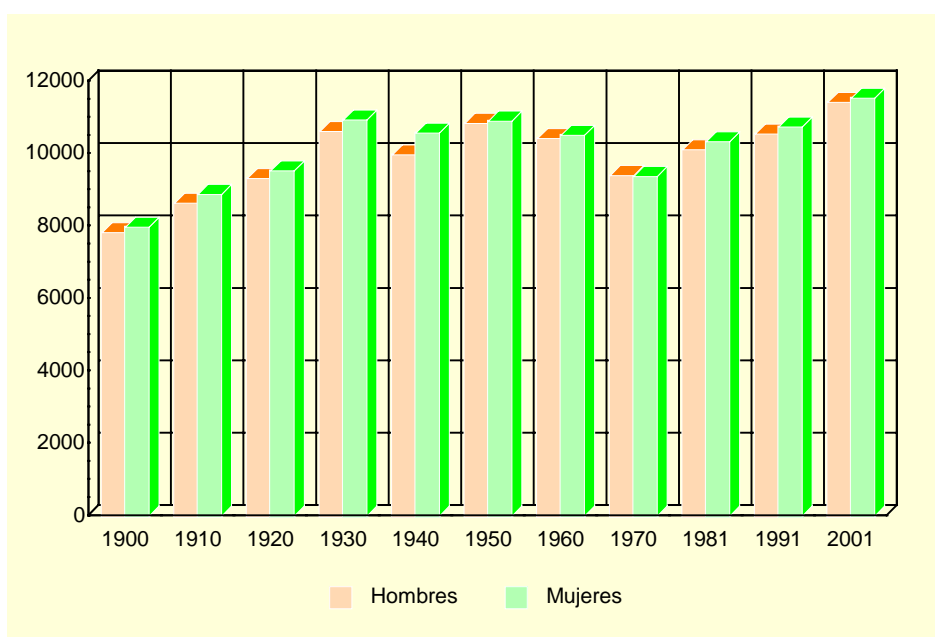
### A.2.1. POBLACIÓN DE DERECHO SEGÚN LOS CENSOS OFICIALES. 1900-2001

	CARAVACA DE LA CRUZ			R. MURCIA
	Hombres	Mujeres	Total	Total
1900 .....	7.829	7.975	15.804	581.455
1910 .....	8.638	8.882	17.520	620.926
1920 .....	9.322	9.532	18.854	654.436
1930 .....	10.619	10.941	21.560	651.979
1940 .....	9.975	10.575	20.550	731.221
1950 .....	10.845	10.907	21.752	755.850
1960 .....	10.428	10.515	20.943	803.086
1970 .....	9.405	9.377	18.782	832.047
1981 .....	10.118	10.337	20.455	955.498
1991 .....	10.551	10.745	21.296	1.045.601
2001 .....	11.425	11.538	22.963	1.197.646

Nota: En el Censo de 2001 desaparece el término población de derecho, por lo que nos referimos a la población residente.

Fuente: INE. Censo de Población.

### G.1. Evolución de la población de derecho según los censos oficiales. 1900-2001



Nota: En el Censo de 2001 desaparece el término población de derecho, por lo que nos referimos a la población residente.  
Fuente: INE. Censo de Población.

### A.2.2. POBLACIÓN Y DENSIDAD DE POBLACIÓN SEGÚN PADRÓN. 2004-2008

	CARAVACA DE LA CRUZ					R. MURCIA
	2004	2005	2006	2007	2008	2008
Población .....	24.179	24.664	25.257	25.688	26.240	1.426.109
Hombres.....	12.081	12.341	12.707	12.913	13.234	722.999
Mujeres .....	12.098	12.323	12.550	12.775	13.006	703.110
Densidad de población (Habitantes/Km <sup>2</sup> )....	28	29	29	30	31	126

Fuente: INE. Padrón Municipal de Habitantes.  
Instituto Geográfico Nacional.

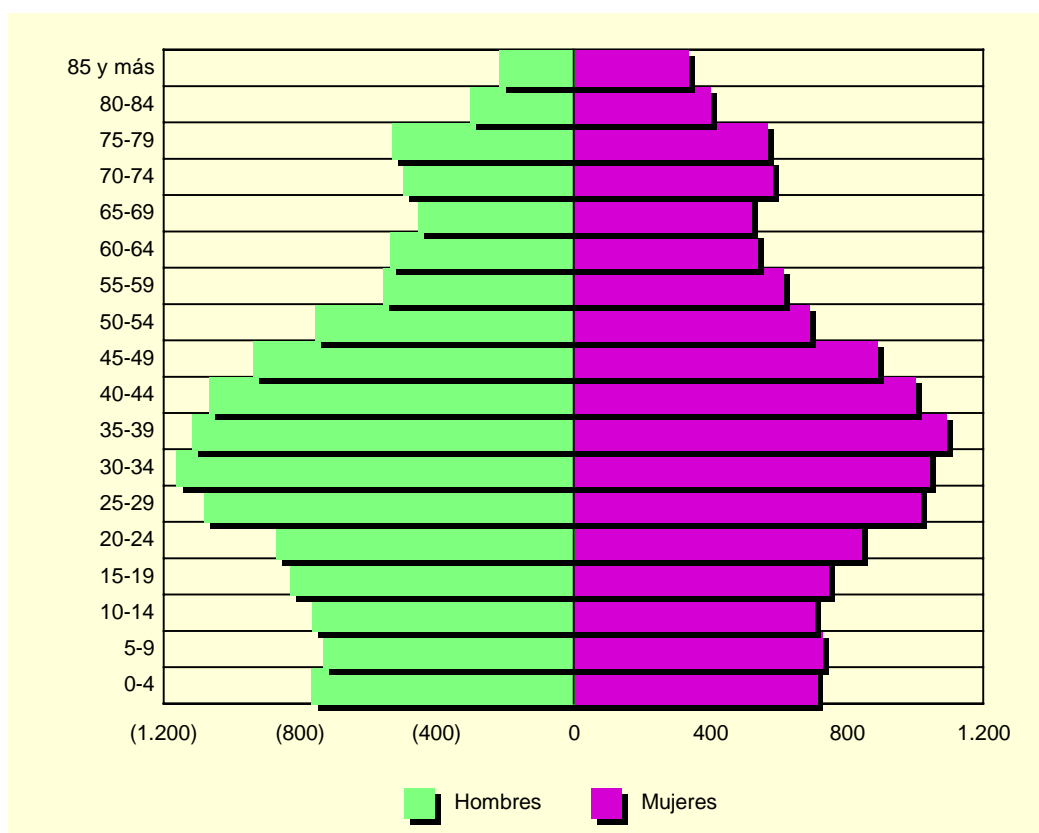
## A.2. DEMOGRAFÍA

### A.2.3. POBLACIÓN SEGÚN LA ESTRUCTURA DE EDAD. 2008

	HOMBRES	MUJERES	TOTAL
Menores de 5 años.....	770	711	1.481
5-9 años .....	735	728	1.463
10-14 años .....	768	704	1.472
15-19 años .....	833	746	1.579
20-24 años .....	873	840	1.713
25-29 años .....	1.085	1.015	2.100
30-34 años .....	1.165	1.040	2.205
35-39 años .....	1.119	1.090	2.209
40-44 años .....	1.069	1.001	2.070
45-49 años .....	940	889	1.829
50-54 años .....	760	689	1.449
55-59 años .....	559	614	1.173
60-64 años .....	539	537	1.076
65-69 años .....	459	521	980
70-74 años .....	501	581	1.082
75 y más años.....	1.059	1.300	2.359
<b>TOTAL .....</b>	<b>13.234</b>	<b>13.006</b>	<b>26.240</b>

Fuente: CREM. Padrón Municipal de Habitantes.

### G.2. Pirámide de población. 2008



Fuente: CREM. Padrón Municipal de Habitantes.

## A.2. DEMOGRAFÍA

### A.2.4. INDICADORES DE ESTRUCTURA DEMOGRÁFICA. 2008

Porcentaje

	CARAVACA DE LA CRUZ	REGIÓN DE MURCIA
ESTRUCTURA POR EDAD		
Menores de 20 años.....	22,85	22,98
Entre 20 y 64 años .....	60,30	63,41
De 65 y más años .....	16,85	13,61
ÍNDICE DE VEJEZ		
De 65 y más años/menores de 20 años.....	73,74	59,19
ÍNDICE DE DEPENDENCIA		
Juvenil		
Menores de 20 años/Población entre 20 y 64 años ...	37,89	36,25
Anciana		
De 65 y más años/Población entre 20 y 64 años .....	27,94	21,46
Total		
Menores de 20 años+De 65 y más años/Población entre 20 y 64 años.....	65,82	57,70
MUJERES DE 15 A 49 AÑOS/TOTAL MUJERES.....	50,91	52,61
RAZÓN DE MASCULINIDAD		
Hombres/Mujeres.....	101,75	102,83

Fuente: CREM. Indicadores Demográficos.

### A.2.5. MOVIMIENTO NATURAL DE LA POBLACIÓN. 2003-2007

	CARAVACA DE LA CRUZ					R. MURCIA
	2003	2004	2005	2006	2007	2007
Matrimonios .....	129	125	114	118	101	6.651
Nacimientos .....	311	265	282	295	316	18.601
Hombres.....	166	140	166	158	147	9.582
Mujeres .....	145	125	116	137	169	9.019
Defunciones .....	255	217	223	194	225	10.072
Hombres.....	135	124	103	108	126	5.421
Mujeres .....	120	93	120	86	99	4.651
Defunciones de menores de un año.....	4	1	-	-	-	72
Crecimiento vegetativo.....	56	48	59	101	91	8.529

Nota: Se refiere a matrimonios de diferente sexo según futura residencia, defunciones según municipio de residencia y nacimientos según municipio de residencia de la madre.

Fuente: CREM. Movimiento Natural de la Población.

### A.2.6. NUPCIALIDAD, NATALIDAD Y MORTALIDAD. 2007

Tasas por mil habitantes

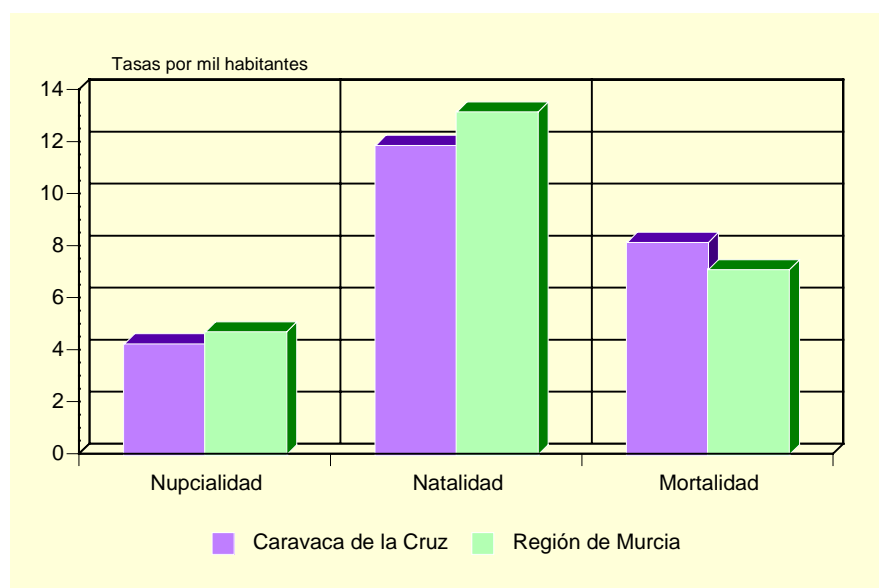
	CARAVACA DE LA CRUZ	R. MURCIA
Tasa de nupcialidad .....	4,26	4,72
Tasa de natalidad.....	11,89	13,18
Tasa de mortalidad .....	8,16	7,11

Nota: Las tasas se obtienen por cociente entre la media de ese año y el anterior y la población a 1 de enero del año correspondiente.

Fuente: CREM. Indicadores Demográficos.

## A.2. DEMOGRAFÍA

### G.3. Movimiento natural de la población. 2007



Fuente: CREM. Indicadores Demográficos.

### A.2.7. INMIGRACIONES Y EMIGRACIONES SEGÚN PROCEDENCIA (O DESTINO) DE LA MIGRACIÓN. 2007

	INMIGRACIONES AL MUNICIPIO	EMIGRACIONES DESDE EL MUNICIPIO
De/a la misma Comunidad Autónoma.....	281	351
Españoles.....	163	228
Extranjeros.....	118	123
De/a otras Comunidades Autónomas.....	394	492
Españoles.....	237	179
Extranjeros.....	157	313
Del/a extranjero.....	713	71
Españoles.....	11	9
Extranjeros.....	702	62

Fuente: CREM. Movimientos Migratorios.

### A.2.8. SALDOS MIGRATORIOS TOTALES. 2002-2007

	CARAVACA DE LA CRUZ	REGIÓN DE MURCIA
2002.....	384	22.556
2003.....	413	23.939
2004.....	324	30.364
2005.....	435	33.953
2006.....	642	30.572
2007.....	474	24.505

Fuente: CREM. Movimientos Migratorios.

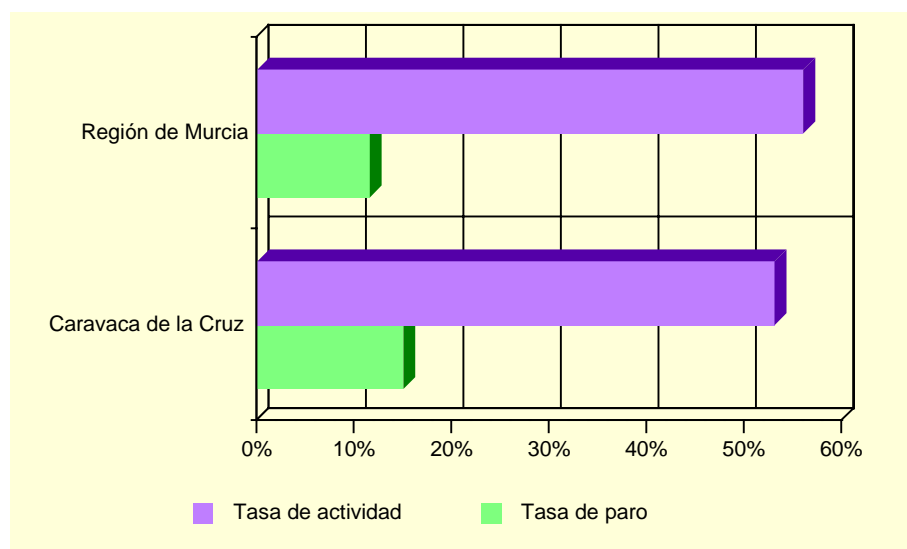
### A.3. MERCADO DE TRABAJO

#### A.3.1. TASAS DE ACTIVIDAD Y PARO SEGÚN EDAD Y SEXO. 2001

	CARAVACA DE LA CRUZ				R. MURCIA			
	Tasa de actividad		Tasa de paro		Tasa de actividad		Tasa de paro	
	Hombres	Mujeres	Hombres	Mujeres	Hombres	Mujeres	Hombres	Mujeres
De 16 a 19 años.....	43,48	24,82	30,38	50,00	42,30	26,33	22,58	31,92
De 20 a 24 años.....	75,32	59,43	17,37	30,80	73,24	58,22	13,29	22,04
De 25 a 29 años.....	91,50	77,75	11,12	22,07	91,53	73,14	9,92	17,73
De 30 a 34 años.....	97,96	64,66	9,21	21,93	96,33	65,38	7,53	15,75
De 35 a 44 años.....	97,29	53,31	7,92	18,81	95,94	58,28	6,62	12,77
De 45 a 54 años.....	92,00	38,76	8,51	14,07	90,04	43,94	6,52	10,02
De 55 a 59 años.....	82,21	22,27	9,95	14,81	75,03	27,23	9,15	10,74
De 60 a 64 años.....	58,37	11,79	8,91	17,74	49,92	14,91	10,33	10,66
De 65 o más años.....	3,09	2,16	6,78	21,28	3,18	1,74	4,57	7,38
TOTAL .....	68,17	38,25	10,80	22,27	70,77	41,48	8,99	15,78

Fuente: INE. Censo de Población.

#### G.4. Tasas de actividad y de paro. 2001



Fuente: INE. Censo de Población.

#### A.3.2. PARO REGISTRADO SEGÚN SEXO. 2008

	CARAVACA DE LA CRUZ			REGIÓN DE MURCIA		
	Total	Hombres	Mujeres	Total	Hombres	Mujeres
Enero.....	1.439	506	933	56.594	25.664	30.930
Febrero.....	1.490	553	937	60.261	27.858	32.403
Marzo.....	1.478	545	933	57.813	26.948	30.865
Abril.....	1.481	535	946	59.923	28.236	31.687
Mayo.....	1.539	570	969	61.724	29.888	31.836
Junio.....	1.590	617	973	64.512	32.275	32.237
Julio.....	1.700	690	1.010	68.632	35.871	32.761
Agosto.....	1.772	754	1.018	74.199	40.448	33.751
Septiembre.....	1.807	759	1.048	76.345	41.130	35.215
Octubre.....	1.984	834	1.150	80.977	43.205	37.772
Noviembre.....	2.057	865	1.192	86.189	46.568	39.621
Diciembre.....	2.096	914	1.182	90.956	50.748	40.208

Fuente: Servicio Regional de Empleo y Formación.

## A.4. AGRICULTURA Y GANADERÍA

### A.4.1. DISTRIBUCIÓN GENERAL DE LA TIERRA (\*). 2007-2008

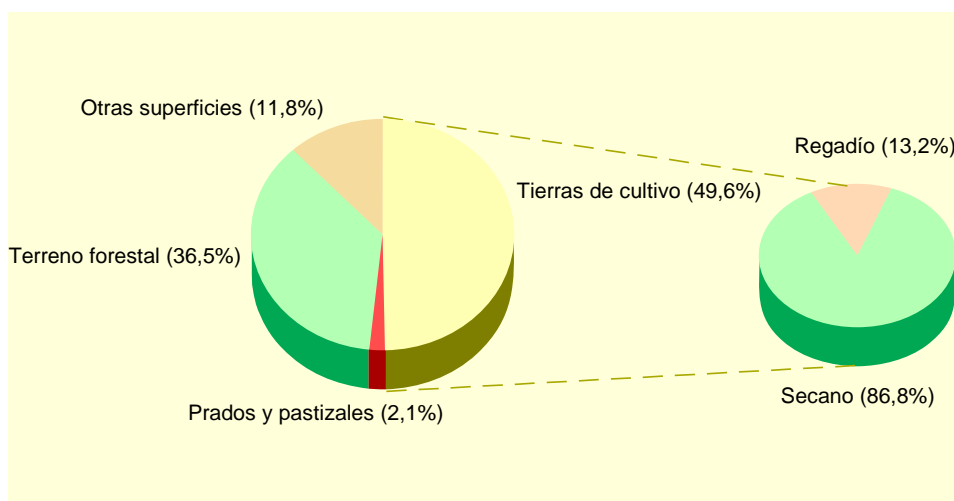
	2007		2008	
	Hectáreas	%	Hectáreas	%
TIERRAS DE CULTIVO .....	42.587	49,59	42.587	49,59
Cultivos herbáceos.....	24.849	(58,35)	20.284	(47,63)
Barbechos y otras tierras no ocupadas .....	12.868	(30,22)	17.433	(40,94)
Cultivos leñosos .....	4.870	(11,44)	4.870	(11,44)
PRADOS Y PASTIZALES.....	1.800	2,10	1.800	2,10
Prados naturales .....	-	-	-	-
Pastizales.....	1.800	(100,00)	1.800	(100,00)
TERRENO FORESTAL.....	32.534	37,88	31.334	36,49
Monte maderable .....	9.941	(30,56)	9.941	(31,73)
Monte abierto .....	13.913	(42,76)	12.913	(41,21)
Monte leñoso.....	8.680	(26,68)	8.480	(27,06)
OTRAS SUPERFICIES .....	8.955	10,43	10.155	11,83
Erial a pastos .....	1.469	(16,40)	1.969	(19,39)
Espartizal .....	4.015	(44,84)	4.515	(44,46)
Terreno improductivo .....	1.419	(15,85)	1.455	(14,33)
Superficie no agrícola.....	1.336	(14,92)	1.500	(14,77)
Ríos y lagos .....	716	(8,00)	716	(7,05)
TOTAL .....	85.876		85.876	

(\*) Datos provisionales.

Nota: En "Cultivos herbáceos" se computa sólo la superficie en "Ocupación primera o principal".

Fuente: Consejería de Agricultura y Agua. D. G. de Industrias y Asociacionismo Agrario.

### G.5. Distribución general de la tierra. 2008 (\*)



(\*) Datos provisionales.

Fuente: Consejería de Agricultura y Agua. D. G. de Industrias y Asociacionismo Agrario.

## A.4. AGRICULTURA Y GANADERÍA

### A.4.2. SUPERFICIE DEDICADA A CADA GRUPO DE CULTIVO (\*). 2005-2008

Hectáreas

	2005	2006	2007	2008
CULTIVOS HERBÁCEOS.....	23.725	23.716	24.955	20.390
Cereales para grano.....	21.239	21.239	22.534	17.989
Cultivos forrajeros.....	186	186	151	131
Cultivos industriales.....	130	130	123	123
Flores.....	-	-	-	-
Hortalizas.....	1.239	1.230	1.213	1.213
Leguminosas para grano.....	844	844	857	857
Tubérculos consumo humano.....	87	87	77	77
CULTIVOS LEÑOSOS.....	4.379	4.809	4.870	4.870
Cítricos.....	-	-	-	-
Frutales no cítricos.....	3.908	4.348	4.409	4.409
Olivar.....	355	365	365	365
Otros cultivos leñosos.....	-	-	-	-
Viñedos.....	76	76	76	76
Viveros.....	40	20	20	20
TOTAL.....	28.104	28.525	29.825	25.260

(\*) Los datos de los 3 últimos años son provisionales.

Fuente: Consejería de Agricultura y Agua. D. G. de Industrias y Asociacionismo Agrario.

### A.4.3. SUPERFICIE DEDICADA AL CULTIVO DE INVERNADEROS, CULTIVOS ACOLCHADOS Y RIEGO LOCALIZADO (\*). 2007-2008

Hectáreas

	CARAVACA DE LA CRUZ		R. MURCIA	
	2007	2008	2007	2008
Invernaderos.....	-	-	5.819	5.939
Cultivos acolchados.....	-	-	10.189	10.576
Riego localizado.....	2.310	2.539	122.211	122.312

(\*) Datos provisionales.

Fuente: Consejería de Agricultura y Agua. D. G. de Industrias y Asociacionismo Agrario.

### A.4.4. NÚMERO DE UNIDADES GANADERAS SEGÚN ESPECIE. CENSO 1999

	CARAVACA DE LA CRUZ	R. MURCIA
Bovinos.....	339	34.300
Ovinos.....	8.776	57.216
Caprinos.....	450	13.544
Porcinos.....	29.257	403.659
Aves.....	4.109	31.328
Otras.....	103	1.593
TOTAL.....	43.034	541.641

Fuente: INE. Censo Agrario.



## A.5. INDUSTRIA

### A.5.1. INVERSIÓN INDUSTRIAL SEGÚN SECTORES. 2000-2004

Miles de euros

	CARAVACA DE LA CRUZ					R. MURCIA
	2000	2001	2002	2003	2004	2004
Industrias extractivas.....	-	-	-	-	-	-
Industria de la alimentación, bebidas y tabaco .....	18,09	14,43	-	321,57	2.540,59	92.778,65
Industria química.....	-	157,77	-	-	-	81.105,73
Industrias transformadoras de metales y construcción de maquinaria .....	295,41	2,40	-	1,92	83,40	42.840,84
Resto de manufactureras .....	426,39	1.760,63	41,04	739,31	518,53	53.506,94
Producción y distribución de energía eléctrica, gas y agua .....	116,27	-	-	-	-	75.391,98
Construcción .....	131,53	185,50	223,84	348,71	175,40	46.724,54
Comercio y reparaciones .....	381,55	273,22	49,69	89,19	29,71	13.375,05
Otros .....	17,64	-	-	19,30	32,20	31.928,11
<b>TOTAL .....</b>	<b>1.386,88</b>	<b>2.393,95</b>	<b>314,57</b>	<b>1.520,01</b>	<b>3.379,82</b>	<b>437.651,86</b>

Nota: El valor "Otros" no incluye el Refino de petróleo, que está en "Resto de manufactureras".

Fuente: Consejería de Universidades, Empresa e Investigación. Dirección General de Industria, Energía y Minas.

### A.5.2. INVERSIÓN INDUSTRIAL POR TIPO. 2001-2005

Euros

	CARAVACA DE LA CRUZ			REGIÓN DE MURCIA		
	Total	Nueva industria	Ampliación	Total	Nueva industria	Ampliación
2001 .....	2.393.945	2.224.971	168.975	248.870.601	116.140.810	132.729.791
2002 .....	314.569	280.446	34.123	295.952.593	177.500.888	118.451.705
2003 .....	1.520.007	813.589	706.418	302.337.967	171.880.595	130.457.372
2004 .....	3.379.823	651.412	2.728.411	437.651.857	144.593.270	293.058.587
2005 .....	2.986.822	2.282.449	704.372	618.482.938	509.450.114	109.032.824

Fuente: Consejería de Universidades, Empresa e Investigación. Dirección General de Industria, Energía y Minas.

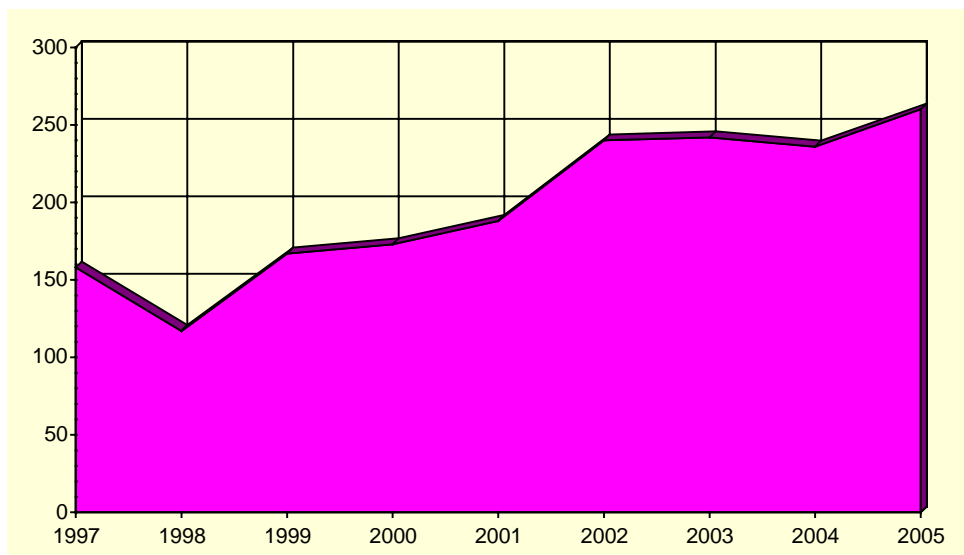
## A.6. CONSTRUCCIÓN Y VIVIENDA

### A.6.1. VIVIENDAS VISADAS Y TERMINADAS. 2001-2005

	CARAVACA DE LA CRUZ					R. MURCIA
	2001	2002	2003	2004	2005	2005
VIVIENDAS VISADAS .....	241	316	279	319	251	36.304
Protegidas.....	52	63	44	1	-	1.314
Libres.....	189	253	235	318	251	34.990
VIVIENDAS TERMINADAS.....	188	240	242	236	260	23.971
Protegidas.....	42	51	49	47	14	1.469
Libres.....	146	189	193	189	246	22.502

Fuente: Consejería de Obras Públicas y Ordenación del Territorio. Secretaría General.

### G.6. Evolución de las viviendas terminadas. 1997-2005



Fuente: Consejería de Obras Públicas y Ordenación del Territorio. Secretaría General.

## A.6. CONSTRUCCIÓN Y VIVIENDA

### A.6.2. VIVIENDAS SEGÚN CLASE. 2001

	CARAVACA DE LA CRUZ	R. MURCIA
VIVIENDAS FAMILIARES.....	10.745	592.613
Viviendas principales .....	7.310	378.252
Viviendas no principales .....	3.435	214.361
Viviendas secundarias.....	1.040	111.431
Viviendas vacías.....	2.253	95.589
Otro tipo de viviendas.....	142	7.341
VIVIENDAS COLECTIVAS .....	5	200
TOTAL VIVIENDAS .....	10.750	592.813

Fuente: INE. Censos de Población y Vivienda.

### A.6.3. VIVIENDAS SEGÚN SUPERFICIE ÚTIL. 2001

	CARAVACA DE LA CRUZ	R. MURCIA
Hasta 30 m <sup>2</sup> .....	0,2	0,2
De 31 a 45 m <sup>2</sup> .....	1,0	1,2
De 46 a 60 m <sup>2</sup> .....	3,3	4,1
De 61 a 75 m <sup>2</sup> .....	5,5	8,1
De 76 a 90 m <sup>2</sup> .....	39,7	40,0
De 91 a 105 m <sup>2</sup> .....	19,4	21,7
De 106 a 120 m <sup>2</sup> .....	16,0	12,2
De 121 a 150 m <sup>2</sup> .....	8,2	7,4
De 151 a 180 m <sup>2</sup> .....	3,1	2,6
Más de 180 m <sup>2</sup> .....	3,6	2,5

Fuente: INE. Censos de Población y Vivienda.

## A.7. EMPRESAS Y ESTABLECIMIENTOS

### A.7.1. NÚMERO DE EMPRESAS CON ESTABLECIMIENTOS EN LA REGIÓN DE MURCIA SEGÚN ACTIVIDAD PRINCIPAL Y NIVEL DE EMPLEO. 2006-2007 (\*) (Continúa)

	TOTAL	Menos de 2 ocup.	De 2 a 4 ocup.	De 5 a 9 ocup.	De 10 a 19 ocup.	De 20 a 49 ocup.	De 50 a 99 ocup.	De 100 a 499 ocup.	De 500 o más
<b>2006</b>									
CARAVACA DE LA CRUZ .....	1.992	1.020	669	184	70	42	4	3	-
A. Agricultura, ganadería, caza y silvicultura.....	73	52	21	-	-	-	-	-	-
B. Pesca.....	-	-	-	-	-	-	-	-	-
C. Industrias extractivas .....	7	2	-	1	3	1	-	-	-
D. Industria manufacturera.....	304	107	97	51	25	18	3	3	-
E. Producción y distribución de energía eléctrica, gas y agua.....	8	5	3	-	-	-	-	-	-
F. Construcción.....	226	99	85	24	13	5	-	-	-
G. Comercio; reparación de vehículos motor, motocicletas y ciclomotores y artículos personales.....	588	331	191	42	17	7	-	-	-
H. Hostelería .....	161	66	75	18	1	1	-	-	-
I. Transporte, almacenamiento y comunicaciones.....	181	79	73	20	6	2	1	-	-
J. Intermediación financiera.....	20	13	7	-	-	-	-	-	-
K. Actividades inmobiliarias y de alquiler, servicios empresariales.....	269	191	61	13	3	1	-	-	-
M. Educación.....	17	5	7	3	-	2	-	-	-
N. Actividades sanitarias y veterinarias, servicios sociales .....	42	19	14	4	1	4	-	-	-
O. Otras actividades sociales y de servicios prestados a la comunidad; servicios personales .....	96	51	35	8	1	1	-	-	-
REGIÓN DE MURCIA.....	103.386	57.524	29.598	9.191	4.093	2.220	509	239	12
A. Agricultura, ganadería, caza y silvicultura.....	2.024	1.554	366	63	18	18	2	3	-
B. Pesca.....	145	53	47	30	12	2	1	-	-
C. Industrias extractivas .....	114	52	15	13	19	13	2	-	-
D. Industria manufacturera.....	8.248	3.002	2.484	1.267	758	534	138	59	6
E. Producción y distribución de energía eléctrica, gas y agua.....	483	384	73	17	3	3	1	2	-
F. Construcción.....	16.519	7.234	5.110	2.322	1.158	558	103	34	-
G. Comercio; reparación de vehículos motor, motocicletas y ciclomotores y artículos personales.....	28.283	16.068	8.451	2.209	939	457	100	59	-
H. Hostelería .....	7.819	3.039	3.316	1.015	322	97	20	10	-
I. Transporte, almacenamiento y comunicaciones.....	6.575	3.617	2.034	564	206	110	32	11	1
J. Intermediación financiera.....	1.407	978	357	49	13	7	2	-	1
K. Actividades inmobiliarias y de alquiler, servicios empresariales.....	21.195	15.498	4.083	948	381	203	47	33	2
M. Educación.....	1.525	783	415	146	64	86	24	6	1
N. Actividades sanitarias y veterinarias, servicios sociales .....	3.279	2.064	872	188	72	52	17	14	-
O. Otras actividades sociales y de servicios prestados a la comunidad; servicios personales.....	5.770	3.198	1.975	360	128	80	20	8	1

## A.7. EMPRESAS Y ESTABLECIMIENTOS

### A.7.1. NÚMERO DE EMPRESAS CON ESTABLECIMIENTOS EN LA REGIÓN DE MURCIA SEGÚN ACTIVIDAD PRINCIPAL Y NIVEL DE EMPLEO. 2006-2007 (\*) (Conclusión)

	TOTAL	Menos de 2 ocup.	De 2 a 4 ocup.	De 5 a 9 ocup.	De 10 a 19 ocup.	De 20 a 49 ocup.	De 50 a 99 ocup.	De 100 a 499 ocup.	De 500 o más
<b>2007</b>									
CARAVACA DE LA CRUZ .....	2.107	1.090	709	187	76	38	4	3	-
A. Agricultura, ganadería, caza y silvicultura .....	81	53	28	-	-	-	-	-	-
B. Pesca.....	-	-	-	-	-	-	-	-	-
C. Industrias extractivas .....	9	3	1	1	3	1	-	-	-
D. Industria manufacturera .....	288	101	99	40	27	17	2	2	-
E. Producción y distribución de energía eléctrica, gas y agua.....	10	8	2	-	-	-	-	-	-
F. Construcción.....	264	129	89	26	16	4	-	-	-
G. Comercio; reparación de vehículos motor, motocicletas y ciclomotores y artículos personales.....	608	327	204	52	20	5	-	-	-
H. Hostelería .....	164	68	75	19	1	1	-	-	-
I. Transporte, almacenamiento y comunicaciones .....	191	78	77	27	5	3	1	-	-
J. Intermediación financiera.....	23	16	7	-	-	-	-	-	-
K. Actividades inmobiliarias y de alquiler, servicios empresariales....	301	225	61	12	1	2	-	-	-
M. Educación .....	21	7	11	1	-	1	1	-	-
N. Actividades sanitarias y veterinarias, servicios sociales .....	44	21	15	2	2	3	-	1	-
O. Otras actividades sociales y de servicios prestados a la comunidad; servicios personales.....	103	54	40	7	1	1	-	-	-
REGIÓN DE MURCIA.....	109.308	61.558	31.221	9.302	4.172	2.277	512	251	15
A. Agricultura, ganadería, caza y silvicultura .....	2.088	1.589	381	66	29	17	3	3	-
B. Pesca.....	122	40	41	28	10	1	1	1	-
C. Industrias extractivas .....	121	55	18	17	15	15	1	-	-
D. Industria manufacturera .....	8.274	3.074	2.467	1.229	755	542	139	61	7
E. Producción y distribución de energía eléctrica, gas y agua.....	879	762	87	17	5	4	1	3	-
F. Construcción.....	18.116	8.459	5.625	2.224	1.137	548	96	26	1
G. Comercio; reparación de vehículos motor, motocicletas y ciclomotores y artículos personales.....	28.902	16.298	8.767	2.227	974	471	98	67	-
H. Hostelería .....	8.258	3.161	3.577	1.072	310	103	25	9	1
I. Transporte, almacenamiento y comunicaciones .....	6.739	3.624	2.117	596	238	116	33	13	2
J. Intermediación financiera.....	1.484	1.043	374	52	10	3	1	-	1
K. Actividades inmobiliarias y de alquiler, servicios empresariales....	23.103	17.040	4.330	1.029	390	231	49	33	1
M. Educación .....	1.615	806	445	166	73	84	30	10	1
N. Actividades sanitarias y veterinarias, servicios sociales .....	3.436	2.159	891	206	86	58	19	16	1
O. Otras actividades sociales y de servicios prestados a la comunidad; servicios personales...	6.171	3.448	2.101	373	140	84	16	9	-

(\*) Datos provisionales.

Nota: No se incluyen las explotaciones agrarias en exclusividad. De las secciones M (Educación) y N (Sanidad), solo se presenta la actividad generada por la educación y sanidad privada.

Fuente: CREM. Directorio de Actividades Económicas.

## A.7. EMPRESAS Y ESTABLECIMIENTOS

### A.7.2. NÚMERO DE ESTABLECIMIENTOS Y EMPLEO SEGÚN ACTIVIDAD PRINCIPAL DEL ESTABLECIMIENTO. 2006 (\*) (Continúa)

	CARAVACA DE LA CRUZ		REGIÓN DE MURCIA	
	Nº de establecimientos	Empleo	Nº de establecimientos	Empleo
A. Agricultura, ganadería, caza y silvicultura .....	76	96	2.116	4.759
01. Agricultura, ganadería, caza y actividades de los servicios relacionados con las mismas .....	76	96	2.098	4.703
02. Silvicultura, explotación forestal y actividades de los servicios relacionados con las mismas .....	-	-	18	56
B. Pesca .....	-	-	151	668
05. Pesca, acuicultura y actividades de los servicios relacionados con las mismas .....	-	-	151	668
C. Industrias extractivas .....	5	64	171	1.338
10. Extracción y aglomeración de antracita, hulla, lignito y turba ....	-	-	16	21
11. Extracción crudos de petróleo y gas natural; actividades de los servicios relacionados con las explotaciones petrolíferas y de gas excepto actividades de prospección .....	-	-	-	-
12. Extracción de minerales de uranio y torio .....	-	-	-	-
13. Extracción de minerales metálicos .....	-	-	2	10
14. Extracción de minerales no metálicos ni energéticos .....	5	64	153	1.307
D. Industria manufacturera .....	311	2.055	9.049	74.350
15. Industria de productos alimenticios y bebidas .....	41	530	1.510	19.698
16. Industria del tabaco .....	-	-	-	-
17. Industria textil .....	12	55	276	1.269
18. Industria de la confección y de la peletería .....	9	20	334	1.430
19. Preparación, curtido y acabado del cuero; fabricación de artículos de marroquinería y viaje; artículos de guarnicionería, talabartería y zapatería .....	71	379	251	1.602
20. Industria de la madera y del corcho, excepto muebles; cestería y espartería .....	19	47	541	2.845
21. Industria del papel .....	4	5	86	1.010
22. Edición, artes gráficas y reproducción de soportes grabados ...	12	24	561	2.618
23. Coquerías, refinado de petróleo y tratamiento de combustibles nucleares .....	-	-	3	607
24. Industria química .....	7	19	341	4.445
25. Fabricación de productos de caucho y materias plásticas .....	8	38	239	2.821
26. Fabricación de otros productos minerales no metálicos .....	55	666	679	6.208
27. Metalurgia .....	-	-	44	855
28. Fabricación de productos metálicos, excepto maquinaria y equipo .....	25	135	1.629	11.337
29. Industria de la construcción de maquinaria y equipo mecánico	6	29	643	3.793
30. Fabricación de máquinas de oficina y equipos de oficina y equipos informáticos .....	-	-	46	190
31. Fabricación de maquinaria y material eléctrico .....	-	-	87	644
32. Fabricación de material electrónico; fabricación de equipo y aparatos de radio, televisión y comunicaciones .....	-	-	14	34
33. Fabricación de equipo e instrumentos médico-quirúrgicos, de precisión, óptica y relojería .....	5	17	177	655
34. Fabricación de vehículos de motor, remolques y semirremolques .....	1	8	86	619
35. Fabricación de otro material de transporte .....	-	-	88	1.746
36. Fabricación de muebles; otras industrias manufactureras .....	36	83	1.405	9.848
37. Reciclaje .....	-	-	9	76
E. Producción y distribución de energía eléctrica, gas y agua .....	13	31	558	2.314
40. Producción y distribución de energía eléctrica, gas, vapor y agua caliente .....	8	10	360	972
41. Captación, depuración y distribución de agua .....	5	21	198	1.342
F. Construcción .....	238	886	17.404	82.296
45. Construcción .....	238	886	17.404	82.296

## A.7. EMPRESAS Y ESTABLECIMIENTOS

### A.7.2. NÚMERO DE ESTABLECIMIENTOS Y EMPLEO SEGÚN ACTIVIDAD PRINCIPAL DEL ESTABLECIMIENTO. 2006 (\*) (Conclusión)

	CARAVACA DE LA CRUZ		REGIÓN DE MURCIA	
	Nº de establecimientos	Empleo	Nº de establecimientos	Empleo
G. Comercio; reparación de vehículos motor, motocicletas y ciclomotores y artículos personales .....	700	1.917	34.021	114.843
50. Venta, mantenimiento y reparación de vehículos de motor, motocicletas y ciclomotores; venta al por menor de vehículos de motor .....	81	319	3.445	12.555
51. Comercio al por mayor e intermediarios del comercio, excepto de vehículos de motor y motocicletas .....	167	542	8.601	43.904
52. Comercio al por menor, excepto comercio de vehículos de motor, motocicletas y ciclomotores; reparación de efectos personales y enseres domésticos .....	452	1.056	21.975	58.384
H. Hostelería .....	202	463	9.154	30.494
55. Hostelería .....	202	463	9.154	30.494
I. Transporte, almacenamiento y comunicaciones .....	192	645	7.112	25.328
60. Transporte terrestre; transporte por tuberías .....	173	574	6.035	18.596
61. Transporte marítimo, de cabotaje y por vías de navegación interiores .....	-	-	8	28
62. Transporte aéreo espacial .....	-	-	5	51
63. Actividades anexas a los transportes; actividades de agencias de viajes .....	13	62	812	4.667
64. Correos y telecomunicaciones .....	6	9	252	1.986
J. Intermediación financiera .....	45	145	2.887	9.791
65. Intermediación financiera, excepto seguros y planes de pensiones .....	20	99	1.276	6.483
66. Seguros y planes de pensiones, excepto seguridad social obligatoria .....	2	10	134	936
67. Actividades auxiliares a la intermediación financiera .....	23	36	1.477	2.372
K. Actividades inmobiliarias y de alquiler, servicios empresariales .....	294	553	23.495	62.708
70. Actividades inmobiliarias .....	108	193	8.496	15.011
71. Alquiler de maquinaria y equipo sin operario, de efectos personales y enseres domésticos .....	21	38	1.127	3.173
72. Actividades informáticas .....	2	2	750	2.094
73. Investigación y desarrollo .....	5	6	597	1.120
74. Otras actividades empresariales .....	158	314	12.525	41.310
M. Educación .....	24	135	1.875	10.042
80. Educación .....	24	135	1.875	10.042
N. Actividades sanitarias y veterinarias, servicios sociales .....	47	315	3.601	12.677
85. Actividades sanitarias y veterinarias, servicio social .....	47	315	3.601	12.677
O. Otras actividades sociales y de servicios prestados a la comunidad; servicios personales .....	117	268	6.608	21.943
90. Actividades de saneamiento público .....	2	18	180	3.419
91. Actividades asociativas .....	9	14	326	1.716
92. Actividades recreativas, culturales y deportivas .....	32	97	2.149	7.997
93. Actividades diversas de servicios personales .....	74	139	3.953	8.811
TOTAL .....	2.264	7.573	118.202	453.551

(\*) Datos provisionales.

Nota: No se incluyen las explotaciones agrarias en exclusividad. De las secciones M (Educación) y N (Sanidad), solo se presenta la actividad generada por la educación y sanidad privada.

Fuente: CREM. Directorio de Actividades Económicas.

## A.7. EMPRESAS Y ESTABLECIMIENTOS

### A.7.3. NÚMERO DE ESTABLECIMIENTOS Y EMPLEO SEGÚN ACTIVIDAD PRINCIPAL DEL ESTABLECIMIENTO. 2007 (\*) (Continúa)

	CARAVACA DE LA CRUZ		REGIÓN DE MURCIA	
	Nº de establecimientos	Empleo	Nº de establecimientos	Empleo
A. Agricultura, ganadería, caza y silvicultura .....	83	115	2.179	4.881
01. Agricultura, ganadería, caza y actividades de los servicios relacionados con las mismas .....	82	111	2.156	4.818
02. Silvicultura, explotación forestal y actividades de los servicios relacionados con las mismas .....	1	4	23	63
B. Pesca .....	-	-	127	655
05. Pesca, acuicultura y actividades de los servicios relacionados con las mismas .....	-	-	127	655
C. Industrias extractivas .....	7	67	183	1.429
10. Extracción y aglomeración de antracita, hulla, lignito y turba ....	-	-	22	38
11. Extracción crudos de petróleo y gas natural; actividades de los servicios relacionados con las explotaciones petrolíferas y de gas excepto actividades de prospección .....	-	-	1	1
12. Extracción de minerales de uranio y torio .....	-	-	-	-
13. Extracción de minerales metálicos .....	-	-	1	9
14. Extracción de minerales no metálicos ni energéticos .....	7	67	159	1.381
D. Industria manufacturera .....	298	1.977	9.174	75.169
15. Industria de productos alimenticios y bebidas .....	43	526	1.470	19.503
16. Industria del tabaco .....	-	-	-	-
17. Industria textil .....	13	57	274	1.138
18. Industria de la confección y de la peletería .....	9	20	320	1.367
19. Preparación, curtido y acabado del cuero; fabricación de artículos de marroquinería y viaje; artículos de guarnicionería, talabartería y zapatería .....	64	294	233	1.394
20. Industria de la madera y del corcho, excepto muebles; cestería y espartería .....	16	34	526	2.746
21. Industria del papel .....	1	2	84	1.004
22. Edición, artes gráficas y reproducción de soportes grabados ...	11	21	604	2.774
23. Coquerías, refino de petróleo y tratamiento de combustibles nucleares .....	-	-	2	623
24. Industria química .....	8	21	331	4.356
25. Fabricación de productos de caucho y materias plásticas .....	8	48	243	2.922
26. Fabricación de otros productos minerales no metálicos .....	58	693	703	6.356
27. Metalurgia .....	-	-	41	822
28. Fabricación de productos metálicos, excepto maquinaria y equipo .....	25	144	1.705	12.002
29. Industria de la construcción de maquinaria y equipo mecánico	5	22	707	4.469
30. Fabricación de máquinas de oficina y equipos de oficina y equipos informáticos .....	-	-	46	129
31. Fabricación de maquinaria y material eléctrico .....	-	-	101	706
32. Fabricación de material electrónico; fabricación de equipo y aparatos de radio, televisión y comunicaciones .....	-	-	15	39
33. Fabricación de equipo e instrumentos médico-quirúrgicos, de precisión, óptica y relojería .....	4	16	184	650
34. Fabricación de vehículos de motor, remolques y semirremolques .....	1	5	90	627
35. Fabricación de otro material de transporte .....	-	-	91	1.800
36. Fabricación de muebles; otras industrias manufactureras .....	32	74	1.397	9.673
37. Reciclaje .....	-	-	7	69
E. Producción y distribución de energía eléctrica, gas y agua .....	16	35	986	2.758
40. Producción y distribución de energía eléctrica, gas, vapor y agua caliente .....	12	13	786	1.453
41. Captación, depuración y distribución de agua .....	4	22	200	1.305
F. Construcción .....	278	907	19.037	81.778
45. Construcción .....	278	907	19.037	81.778



## A.7. EMPRESAS Y ESTABLECIMIENTOS

### A.7.3. NÚMERO DE ESTABLECIMIENTOS Y EMPLEO SEGÚN ACTIVIDAD PRINCIPAL DEL ESTABLECIMIENTO. 2007 (\*) (Conclusión)

	CARAVACA DE LA CRUZ		REGIÓN DE MURCIA	
	Nº de establecimientos	Empleo	Nº de establecimientos	Empleo
G. Comercio; reparación de vehículos motor, motocicletas y ciclomotores y artículos personales .....	720	2.034	34.978	119.401
50. Venta, mantenimiento y reparación de vehículos de motor, motocicletas y ciclomotores; venta al por menor de vehículos de motor .....	89	355	3.577	13.274
51. Comercio al por mayor e intermediarios del comercio, excepto de vehículos de motor y motocicletas .....	177	579	8.912	44.703
52. Comercio al por menor, excepto comercio de vehículos de motor, motocicletas y ciclomotores; reparación de efectos personales y enseres domésticos .....	454	1.100	22.489	61.424
H. Hostelería .....	202	481	9.693	32.850
55. Hostelería .....	202	481	9.693	32.850
I. Transporte, almacenamiento y comunicaciones .....	206	711	7.318	26.883
60. Transporte terrestre; transporte por tuberías .....	182	621	6.084	19.262
61. Transporte marítimo, de cabotaje y por vías de navegación interiores .....	-	-	7	17
62. Transporte aéreo espacial .....	-	-	7	56
63. Actividades anexas a los transportes; actividades de agencias de viajes .....	17	79	889	5.245
64. Correos y telecomunicaciones .....	7	11	331	2.303
J. Intermediación financiera .....	53	164	3.037	9.903
65. Intermediación financiera, excepto seguros y planes de pensiones .....	22	106	1.320	6.796
66. Seguros y planes de pensiones, excepto seguridad social obligatoria .....	2	13	123	567
67. Actividades auxiliares a la intermediación financiera .....	29	45	1.594	2.540
K. Actividades inmobiliarias y de alquiler, servicios empresariales .....	333	626	25.751	67.793
70. Actividades inmobiliarias .....	137	232	9.734	16.479
71. Alquiler de maquinaria y equipo sin operario, de efectos personales y enseres domésticos .....	21	52	1.124	3.181
72. Actividades informáticas .....	2	2	810	2.444
73. Investigación y desarrollo .....	3	3	620	1.212
74. Otras actividades empresariales .....	170	337	13.463	44.477
M. Educación .....	30	158	1.978	10.750
80. Educación .....	30	158	1.978	10.750
N. Actividades sanitarias y veterinarias, servicios sociales .....	50	307	3.780	14.583
85. Actividades sanitarias y veterinarias, servicio social .....	50	307	3.780	14.583
O. Otras actividades sociales y de servicios prestados a la comunidad; servicios personales .....	127	290	7.024	21.850
90. Actividades de saneamiento público .....	2	18	187	3.469
91. Actividades asociativas .....	10	16	322	1.424
92. Actividades recreativas, culturales y deportivas .....	38	111	2.276	7.184
93. Actividades diversas de servicios personales .....	77	145	4.239	9.773
TOTAL .....	2.403	7.872	125.245	470.683

(\*) Datos provisionales.

Nota: No se incluyen las explotaciones agrarias en exclusividad. De las secciones M (Educación) y N (Sanidad), solo se presenta la actividad generada por la educación y sanidad privada.

Fuente: CREM. Directorio de Actividades Económicas.

## A.8. TURISMO

### A.8.1. EQUIPAMIENTO TURÍSTICO. 2008

	CARAVACA DE LA CRUZ		REGIÓN DE MURCIA	
	Estableci- mientos	Plazas	Estableci- mientos	Plazas
HOTELES .....	4	101	161	18.189
5 estrellas .....	-	-	2	483
4 estrellas .....	-	-	38	9.663
3 estrellas .....	1	51	47	4.825
2 estrellas .....	1	22	44	2.098
1 estrella .....	2	28	30	1.120
PENSIONES .....	1	14	69	1.725
2 y 3 estrellas.....	-	-	42	1.193
1 estrella .....	1	14	27	532
CASAS RURALES .....	75	501	488	3.015
APARTAMENTOS TURÍSTICOS.....	22	60	2.396	10.202
Primera .....	-	-	478	1.793
Segunda .....	22	60	1.582	6.978
Tercera .....	-	-	336	1.431
HOSPEDERÍA RURAL.....	2	72	6	166
RESTAURANTES .....	39	4.724	2.094	204.695
Primera .....	-	-	6	1.012
Segunda .....	-	-	25	7.390
Tercera .....	8	804	363	55.391
Cuarta .....	31	3.920	1.700	140.902
CAFETERÍAS.....	4	36	527	18.729
Primera .....	-	-	10	1.265
Segunda .....	4	36	517	17.464

Nota: Son datos a 31 de diciembre.

Fuente: Consejería de Cultura y Turismo. Dirección General de Infraestructuras de Turismo.

## A.9. TRANSPORTES Y COMUNICACIONES

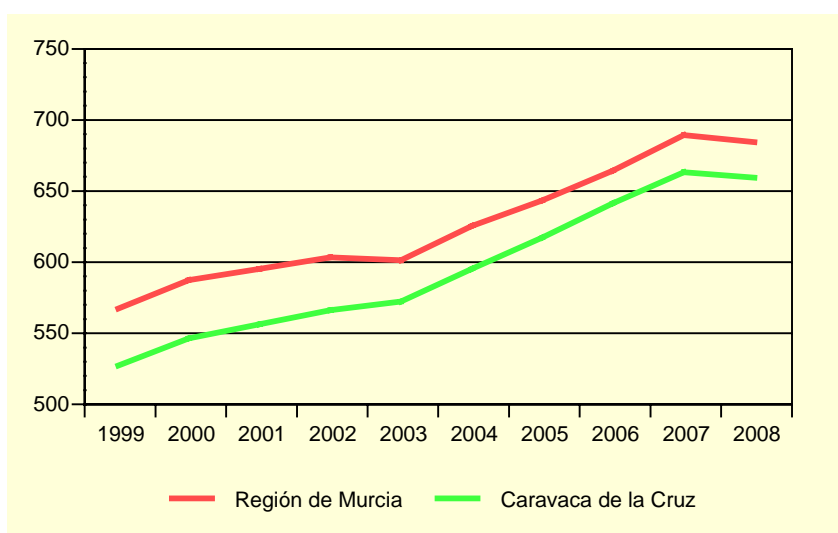
### A.9.1. PARQUE DE VEHÍCULOS SEGÚN TIPO. 2005-2008

	CARAVACA DE LA CRUZ				R. MURCIA
	2005	2006	2007	2008	2008
Turismos .....	10.057	10.565	11.100	11.360	682.917
Camiones .....	3.075	3.281	3.397	3.394	164.147
Autobuses .....	33	32	36	36	1.819
Motocicletas .....	793	951	1.085	1.172	81.589
Tractores Industriales.....	476	500	511	460	12.926
Otros vehículos .....	759	843	877	840	30.457
Ciclomotores .....	1.900	1.954	1.986	1.983	120.715
TOTAL .....	15.193	16.172	17.006	17.262	973.855
Vehículos por 1.000 habitantes.....	616,00	640,30	662,02	657,85	682,88

Nota: En el total no se incluyen los ciclomotores.

Fuente: Ministerio del Interior. D. G. de Tráfico. Observatorio Nacional de Seguridad Vial. CREM. Padrón Municipal de Habitantes.

### G.7. Número de vehículos por 1000 habitantes. 1999-2008



Fuente: Ministerio del Interior. D. G. de Tráfico. Observatorio Nacional de Seguridad Vial. CREM. Padrón Municipal de Habitantes.

### A.9.2. CORRESPONDENCIA NACIDA Y DISTRIBUIDA. 2004-2007

Miles

	CARAVACA DE LA CRUZ				R. MURCIA
	2004	2005	2006	2007	2007
CORRESPONDENCIA NACIDA .....	643,5	521,1	438,4	430,3	44.217,6
Ordinaria .....	597,8	475,4	395,2	365,7	40.034,0
Certificada.....	45,7	45,7	43,3	56,4	3.241,5
Internacional .....	-	-	-	8,1	942,1
CORRESPONDENCIA DISTRIBUIDA...	2.138,8	1.887,4	1.792,3	2.388,4	147.997,5
Domicilio .....	1.794,9	1.648,4	1.669,0	2.127,3	130.741,6
Oficina.....	343,9	206,6	123,3	144,5	8.264,2
Ruta directa .....	-	32,4	-	-	652,6
Registrada .....	-	-	-	102,9	6.685,0
Internacional .....	-	-	-	13,7	1.654,0

Fuente: Organismo Autónomo de Correos y Telégrafos. Jefatura Provincial de Murcia.

## A.9. TRANSPORTES Y COMUNICACIONES

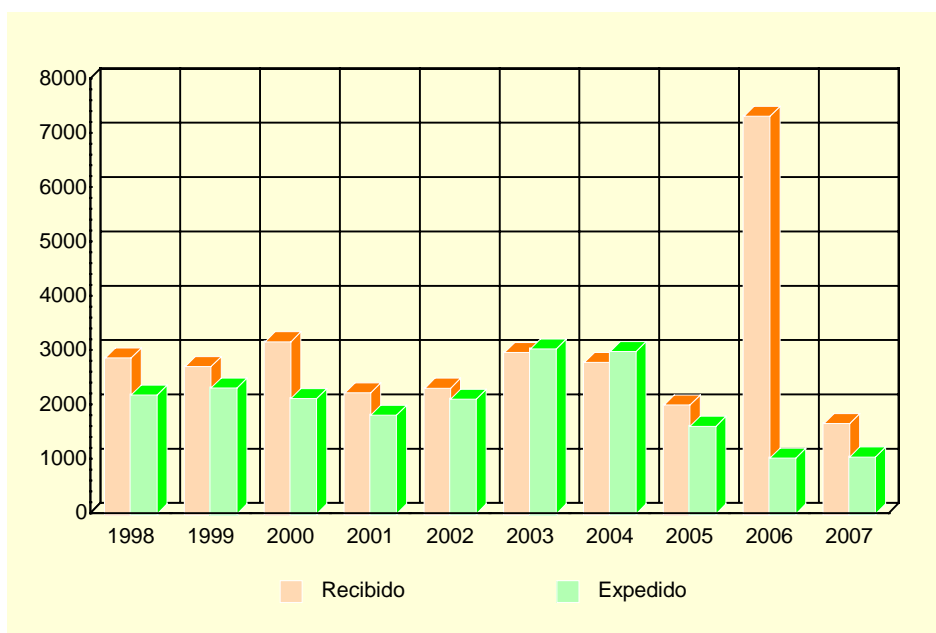
### A.9.3. GIROS RECIBIDOS Y EXPEDIDOS. 2004-2007

	CARAVACA DE LA CRUZ				R. MURCIA
	2004	2005	2006	2007	2007
GIROS EXPEDIDOS.....	5.767	5.869	10.110	8.402	420.108
Giros nacionales .....	5.726	5.794	9.997	8.329	412.530
Giros ordinarios .....	5.558	5.621	9.816	8.198	396.732
Giros urgentes .....	168	173	181	131	15.798
Giros internacionales .....	41	75	113	73	7.578
GIROS RECIBIDOS.....	1.173	588	1.271	1.067	58.298
Giros nacionales .....	1.137	..	..	1.067	58.298
Giros ordinarios .....	953	505	1.163	992	51.643
Giros urgentes .....	184	83	108	75	6.655
Giros internacionales .....	36	..	..	..	..

Nota: En el año 2004 sólo se contemplan los datos correspondientes a los meses de enero a junio y en el 2005 de junio a diciembre. A partir de 2005 los giros ordinarios recibidos contemplan tanto los nacionales como los internacionales.

Fuente: Organismo Autónomo de Correos y Telégrafos. Jefatura Provincial de Murcia.

### G.8. Evolución del tráfico telegráfico. 1998-2007



Fuente: Organismo Autónomo de Correos y Telégrafos. Jefatura Provincial de Murcia.

## A.10. SANIDAD Y SERVICIOS SOCIALES

### A.10.1. NÚMERO DE FARMACIAS. 2002-2008

	CARAVACA DE LA CRUZ	REGIÓN DE MURCIA
2002 .....	9	538
2003 .....	9	540
2004 .....	9	544
2005 .....	9	544
2006 .....	9	546
2007 .....	9	547
2008 .....	9	547

Nota: Son datos a 31 de diciembre.

Fuente: Consejería de Sanidad y Consumo. Dirección General de Planificación, Ordenación Sanitaria y Farmacéutica e Investigación.

### A.10.2. NÚMERO DE DOSIS VACUNALES ADMINISTRADAS SEGÚN VACUNA. 2005-2007

	CARAVACA DE LA CRUZ			REGIÓN DE MURCIA		
	2005	2006	2007	2005	2006	2007
TV .....	596	624	667	33.418	39.126	38.408
HB .....	1.665	884	834	92.118	43.664	38.658
Td .....	982	962	906	59.237	51.977	56.969
DTPa .....	264	251	288	15.124	14.535	15.884
Hexavalente .....	..	688	971	..	43.179	55.131
Pentavalente .....	1.329	410	278	73.166	27.622	17.867
Men C .....	664	855	1.008	36.579	53.732	56.571

TV: Sarampión, Rubeola, Parotiditis.

Hb: Hepatitis B.

Td: Tétanos, difteria (adultos).

DTPa: Difteria, Tétanos, Tosferina (acelular).

Hexavalente: Difteria, Tétanos, Tosferina (acelular), Haemophilus influenzae tipo b, Hepatitis B, Polio inactivada.

Pentavalente: Difteria, Tétanos, Tosferina (acelular), Haemophilus influenzae tipo b, Polio Inactivada.

Men C: Meningococo C.

Fuente: Consejería de Sanidad y Consumo. Dirección General de Salud Pública.

## A.10. SANIDAD Y SERVICIOS SOCIALES

### A.10.3. ENFERMEDADES DE DECLARACIÓN OBLIGATORIA. CASOS REGISTRADOS. 2007

	CARAVACA DE LA CRUZ	R. MURCIA
Brucelosis.....	-	12
Disentería bacilar .....	-	4
Enfermedad meningocócica.....	1	18
Fiebre exantemática mediterránea.....	-	2
Fiebres tifoidea y paratifoidea .....	-	3
Gripe .....	835	31.716
Hepatitis A.....	-	43
Hepatitis B.....	1	11
Infección gonocócica.....	-	40
Legionelosis .....	-	32
Leishmaniasis .....	-	2
Lepra.....	-	2
Meningitis tuberculosa.....	-	8
Otras hepatitis víricas.....	-	15
Otras meningitis .....	2	91
Otras tuberculosis .....	1	36
Paludismo .....	-	6
Parotiditis .....	1	85
Rubéola.....	-	4
Sífilis .....	-	57
Sífilis congénita .....	-	2
Tosferina .....	-	3
Toxiinfección alimentaria.....	1	189
Tuberculosis respiratoria.....	-	185
Varicela .....	7	8.791

Fuente: Consejería de Sanidad y Consumo. Dirección General de Salud Pública.

## A.10. SANIDAD Y SERVICIOS SOCIALES

### A.10.4. DEFUNCIONES SEGÚN GRANDES GRUPOS DE CAUSA DE MUERTE. 2006

	CARAVACA DE LA CRUZ				R. MURCIA
	Hombres	Mujeres	Total	%	%
I. Ciertas enfermedades infecciosas y parasitarias .....	1	1	2	1,03	2,02
II. Neoplasias.....	22	13	35	18,04	25,75
III. Enfermedades de la sangre y de los órganos hematopoyéticos, y ciertos trastornos que afectan el mecanismo de la inmunidad.....	-	1	1	0,52	0,27
IV. Enfermedades endocrinas, nutricionales y metabólicas .....	3	2	5	2,58	2,91
V. Trastornos mentales y del comportamiento.....	4	1	5	2,58	2,27
VI. Enfermedades del sistema nervioso .....	4	4	8	4,12	4,09
VII. Enfermedades del ojo y sus anexos.....	-	-	-	-	0,01
VIII. Enfermedad del oído y de la apófisis mastoides .....	-	-	-	-	-
IX. Enfermedades del sistema circulatorio .....	39	35	74	38,14	33,89
X. Enfermedades del sistema respiratorio .....	16	9	25	12,89	11,16
XI. Enfermedades del sistema digestivo.....	4	5	9	4,64	5,25
XII. Enfermedades de la piel y del tejido subcutáneo .....	-	-	-	-	0,41
XIII. Enfermedades del sistema osteo muscular y del tejido conjuntivo.....	1	-	1	0,52	0,85
XIV. Enfermedades del sistema genitourinario .....	8	8	16	8,25	3,43
XV. Embarazo, parto y puerperio .....	-	-	-	-	-
XVI. Ciertas afecciones originadas en el período perinatal .....	-	-	-	-	0,46
XVII. Malformaciones congénitas, deformidades y anomalías cromosómicas .....	-	1	1	0,52	0,34
XVIII. Síntomas, signos y hallazgos anormales clínicos y de laboratorio, no clasificados en otra parte.....	1	6	7	3,61	1,93
XX. Causas externas .....	5	-	5	2,58	4,95
<b>TOTAL .....</b>	<b>108</b>	<b>86</b>	<b>194</b>	<b>100,00</b>	<b>100,00</b>

Fuente: CREM y Servicio de Epidemiología. *Mortalidad por Causas*.

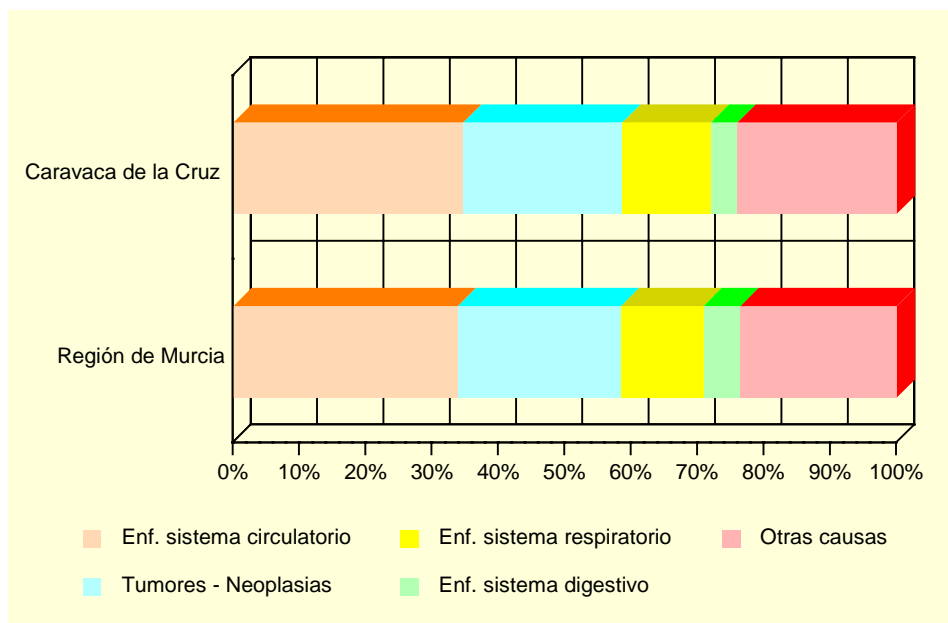
## A.10. SANIDAD Y SERVICIOS SOCIALES

### A.10.5. DEFUNCIONES SEGÚN GRANDES GRUPOS DE CAUSA DE MUERTE. 2007

	CARAVACA DE LA CRUZ				R. MURCIA
	Hombres	Mujeres	Total	%	%
I. Ciertas enfermedades infecciosas y parasitarias .....	2	1	3	1,33	1,75
II. Neoplasias.....	40	14	54	24,00	24,61
III. Enfermedades de la sangre y de los órganos hematopoyéticos, y ciertos trastornos que afectan el mecanismo de la inmunidad.....	-	2	2	0,89	0,27
IV. Enfermedades endocrinas, nutricionales y metabólicas .....	-	6	6	2,67	2,74
V. Trastornos mentales y del comportamiento.....	4	3	7	3,11	2,11
VI. Enfermedades del sistema nervioso .....	5	4	9	4,00	4,17
VII. Enfermedades del ojo y sus anexos.....	-	-	-	-	-
VIII. Enfermedad del oído y de la apófisis mastoides .....	-	-	-	-	-
IX. Enfermedades del sistema circulatorio .....	39	39	78	34,67	33,85
X. Enfermedades del sistema respiratorio .....	22	8	30	13,33	12,41
XI. Enfermedades del sistema digestivo.....	2	7	9	4,00	5,56
XII. Enfermedades de la piel y del tejido subcutáneo .....	1	-	1	0,44	0,28
XIII. Enfermedades del sistema osteo muscular y del tejido conjuntivo.....	-	2	2	0,89	0,62
XIV. Enfermedades del sistema genitourinario .....	5	7	12	5,33	3,93
XV. Embarazo, parto y puerperio .....	-	-	-	-	-
XVI. Ciertas afecciones originadas en el período perinatal .....	-	-	-	-	0,40
XVII. Malformaciones congénitas, deformidades y anomalías cromosómicas .....	-	-	-	-	0,42
XVIII. Síntomas, signos y hallazgos anormales clínicos y de laboratorio, no clasificados en otra parte.....	3	4	7	3,11	1,83
XX. Causas externas .....	3	2	5	2,22	5,06
TOTAL .....	126	99	225	100,00	100,00

Fuente: CREM y Servicio de Epidemiología. *Mortalidad por Causas*.

### G.9. Distribución de las defunciones según la causa de muerte. 2007



Fuente: CREM y Servicio de Epidemiología. *Mortalidad por Causas*.



## A.10. SANIDAD Y SERVICIOS SOCIALES

### A.10.6. RECURSOS SOCIALES. 2007

	CARAVACA DE LA CRUZ	REGIÓN DE MURCIA
<b>ATENCIÓN PRIMARIA</b>		
Centro de Servicios Sociales .....	1	30
Centro Social Polivalente.....	6	121
Unidad de Trabajo Social .....	3	131
Servicio de Ayuda a Domicilio Atención Primaria .....	1	35
Programa de Teleasistencia Atención Primaria .....	1	28
Otros Centros no comprendidos en los apartados de este sector.....	1	9
Servicio de Atención Primaria en base a la Resolución 29/10/2001.....	1	18
<b>INFANCIA</b>		
Servicio de Atención a la Infancia.....	1	116
<b>JUVENTUD</b>		
Servicio de Apoyo a la Juventud.....	1	67
<b>PERSONAS CON DISCAPACIDAD</b>		
Vivienda Tutelada para Personas con Discapacidad.....	1	12
Servicio Respiro Familiar para Personas con Discapacidad..	1	23
Centro Ocupacional para Personas con Discapacidad.....	1	29
Centro de Desarrollo Infantil y Atención Temprana .....	1	22
Centro de Atención a Personas con Discapacidad .....	1	71
Servicio de Atención a Personas con Discapacidad.....	4	135
<b>ENFERMOS MENTALES CRÓNICOS</b>		
Centro de Atención para Enfermos Mentales Crónicos .....	1	4
Servicio de Atención a Enfermos Mentales Crónicos .....	1	33
Servicio de Apoyo Familiar para Enfermos Mentales Crónicos .....	1	8
<b>PERSONAS CON ENFERMEDADES CRÓNICAS Y/O DEGENERATIVAS</b>		
Centro de Atención a Personas con Enfermedades Crónicas y/o Degenerativas .....	1	16
Servicio de Atención a Personas con Enfermedades Crónicas y/o Degenerativas .....	1	15
<b>PERSONAS MAYORES</b>		
Residencia para Personas Mayores .....	1	46
Servicio de Respiro Familiar para Personas Mayores .....	1	15
Centro de Estancias Diurnas para Personas Mayores .....	1	44
Centro de Atención a Personas Mayores .....	12	256
Servicio de Atención a Personas Mayores .....	4	160
<b>MUJERES</b>		
Centro de Mujer en General .....	1	138
Servicio de Mujer en General .....	1	87
<b>DROGODEPENDENCIAS</b>		
Servicio de Atención a Drogodependientes .....	1	44
<b>RECLUSOS Y EXRECLUSOS</b>		
Servicio de Atención a Reclusos y Exreclusos .....	1	42
<b>ESPAÑOLES RETORNADOS</b>		
Servicio de Atención a Españoles Retornados .....	1	31
<b>MINORÍAS ÉTNICAS</b>		
Servicio de Atención a Minorías étnicas .....	1	58
<b>PERSONAS EN SITUACIÓN DE EMERGENCIA, RIESGO O EXCLUSIÓN SOCIAL</b>		
Servicio de Atención a Personas en Situación de Emergencia, Riesgo o Exclusión social.....	1	79
<b>INMIGRANTES</b>		
Servicio de Atención a Inmigrantes .....	2	150
<b>FAMILIAS</b>		
Servicio de Atención a Familias.....	1	59
<b>VOLUNTARIADO</b>		
Servicio de Voluntariado de Atención Primaria.....	2	76
Servicio de Voluntariado Personas con Discapacidad.....	2	49

Fuente: Consejería de Política Social, Mujer e Inmigración. Dirección General de Familia y Menor.

## A.11. EDUCACIÓN Y CULTURA

### A.11.1. NÚMERO DE UNIDADES Y ALUMNOS MATRICULADOS EN EDUCACIÓN INFANTIL, PRIMARIA Y EDUCACIÓN ESPECIAL. CURSO 07/08 (\*)

	CARAVACA DE LA CRUZ			R. MURCIA
	TOTAL	Centros Públicos	Centros Privados	TOTAL
Unidades .....	140	122	18	7.261
Infantil .....	50	44	6	2.893
Primaria .....	90	78	12	4.368
Alumnos matriculados .....	2.784	2.284	500	157.777
Infantil .....	968	807	161	60.160
Primaria .....	1.816	1.477	339	97.617
Alumnos con necesidades educativas especiales...	152	141	11	6.724
Infantil .....	18	18	-	1.390
Primaria .....	134	123	11	5.334
<b>Educación especial</b>				
Unidades escolares .....	9	9	-	192
Centros específicos de Educación Especial .....	1	1	-	12
Aulas abiertas de Educación Especial .....	-	-	-	30
Alumnos matriculados .....	49	49	-	980
En centros específicos .....	49	49	-	765
En aulas abiertas .....	-	-	-	215

(\*) Datos provisionales.

Fuente: Consejería de Educación, Formación y Empleo. Secretaría General.

### A.11.2. NÚMERO DE UNIDADES Y ALUMNOS MATRICULADOS EN ENSEÑANZA SECUNDARIA OBLIGATORIA, BACHILLERATO Y CICLOS FORMATIVOS. CURSO 07/08 (\*)

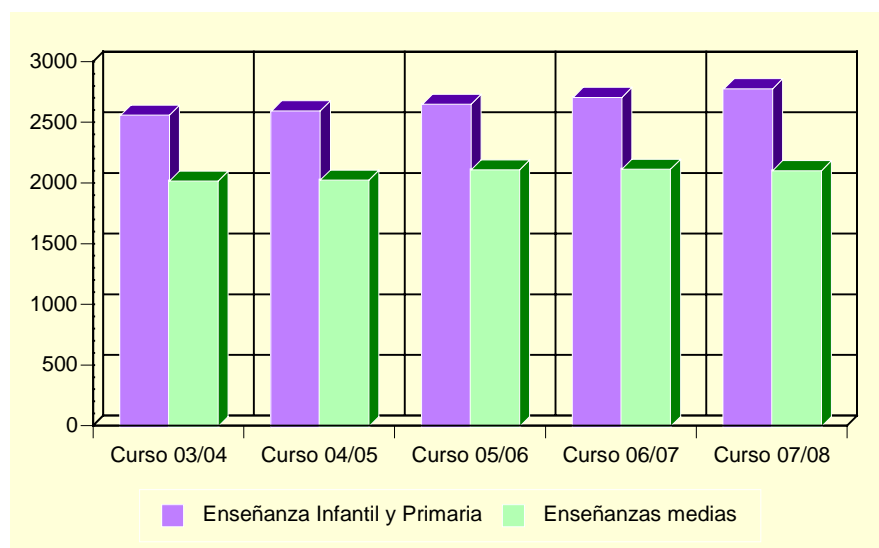
	CARAVACA DE LA CRUZ			R. MURCIA
	TOTAL	Centros Públicos	Centros Privados	TOTAL
<b>ESO Y BACHILLERATO LOGSE</b>				
Unidades .....	70	62	8	3.284
Alumnos ESO Y BACHILLERATO LOGSE .....	1.769	1.549	220	85.898
ESO .....	1.321	1.101	220	64.427
Primer ciclo .....	717	590	127	35.614
Segundo ciclo .....	604	511	93	28.813
Bachillerato LOGSE .....	448	448	-	21.471
Alumnos con necesidades educativas especiales (ESO Y BACHILLERATO LOGSE) .....	52	44	8	3.483
<b>CICLOS FORMATIVOS</b>				
Unidades .....	15	15	-	676
Alumnos matriculados .....	340	340	-	12.818
Ciclos formativos Grado Medio .....	256	256	-	6.954
Ciclos formativos Grado Superior .....	84	84	-	5.864

(\*) Datos provisionales.

Fuente: Consejería de Educación, Formación y Empleo. Secretaría General.

## A.11. EDUCACIÓN Y CULTURA

### G.10. Evolución de los alumnos matriculados en enseñanzas infantil y primaria y enseñanzas medias. Curso 03/04 – Curso 07/08



Fuente: Consejería de Educación, Formación y Empleo. Secretaría General.

### A.11.3. POBLACIÓN EN VIVIENDAS FAMILIARES DE 16 Y MÁS AÑOS SEGÚN NIVEL DE FORMACIÓN (%). 2001

	CARAVACA DE LA CRUZ	REGIÓN DE MURCIA
TOTAL .....	18.634	970.449
Analfabetos .....	4,67	3,22
Sin estudios.....	22,22	15,84
Primer grado .....	16,93	21,67
Segundo grado: ESO, EGB, Bachillerato Elemental .....	32,66	29,46
Segundo grado: Bachillerato Superior.....	8,23	10,71
Segundo grado: FP Grado Medio.....	3,21	4,06
Segundo grado: FP Grado Superior.....	4,77	3,95
Tercer grado: Diplomatura .....	4,63	6,07
Tercer grado: Licenciatura .....	2,51	4,63
Tercer grado: Doctorado .....	0,17	0,39

Fuente: INE. Censos de Población y Viviendas. 2001

## A.11. EDUCACIÓN Y CULTURA

### A.11.4. TASAS DE ESCOLARIDAD SEGÚN SEXO, EDAD Y QUE LOS ESTUDIOS SEAN REGLADOS O NO (%). 2001

	CARAVACA DE LA CRUZ		REGIÓN DE MURCIA	
	Hombres	Mujeres	Hombres	Mujeres
ENSEÑANZA REGLADA .....	6,84	8,01	8,91	9,62
De 16 años.....	69,86	88,37	75,44	84,09
De 17 años.....	63,24	75,36	62,39	74,38
De 18 años.....	50,62	63,95	49,76	62,53
De 19 años.....	38,31	56,72	43,05	53,42
De 20 años.....	32,73	46,67	34,90	46,84
De 21 años.....	33,33	42,63	30,54	39,43
De 22 años.....	25,14	23,30	26,30	31,15
De 23 años.....	16,18	22,22	22,75	25,80
De 24 años.....	9,26	16,57	18,76	21,34
De 25 a 29 años.....	6,72	5,40	8,47	9,51
De 30 a 39 años.....	0,86	1,25	2,38	2,47
De 40 ó más años.....	0,23	0,23	0,60	0,59
ENSEÑANZA NO REGLADA.....	1,79	2,48	2,34	3,03
De 16 años.....	3,42	2,33	2,64	2,05
De 17 años.....	0,74	5,07	2,90	3,70
De 18 años.....	3,09	4,08	3,62	5,13
De 19 años.....	6,49	8,21	3,84	5,55
De 20 años.....	5,45	6,67	3,89	5,71
De 21 años.....	5,56	7,37	4,09	6,10
De 22 años.....	5,71	8,52	4,25	6,56
De 23 años.....	3,43	7,02	4,10	7,40
De 24 años.....	6,48	7,43	4,44	6,79
De 25 a 29 años.....	3,99	5,72	4,02	5,98
De 30 a 39 años.....	1,45	3,21	2,87	4,11
De 40 ó más años.....	0,60	0,50	1,10	1,18

Nota: La tasa de escolaridad es el porcentaje de personas de 16 años o más que están recibiendo algún tipo de enseñanza. Los estudios no reglados son: Cursos del INEM, Escuela Taller u otros cursos para parados, cursos de formación promovidos por la empresa, otros cursos no reglados (idiomas, preparación oposiciones, etc).

Fuente: INE. Censos de Población y Viviendas. 2001

### A.11.5. BIBLIOTECAS. 2007

	CARAVACA DE LA CRUZ	REGIÓN DE MURCIA
Número de bibliotecas.....	5	96
Volúmenes .....	38.227	1.494.642
Audiovisuales .....	2.538	233.687
Usuarios .....	91.728	2.666.055
Préstamos .....	13.727	1.199.511
Socios .....	4.386	288.919
Actos culturales.....	144	4.284

Nota: Los datos son de bibliotecas públicas municipales. En la Región de Murcia se incluye el servicio de la Biblioteca Regional.

Fuente: Consejería de Cultura y Turismo. Dirección General del Libro, Archivos y Bibliotecas.

## A.12. ADMINISTRACIONES PÚBLICAS Y FINANZAS

### A.12.1. PRESUPUESTO DEFINITIVO DE GASTOS. 2004-2008

Euros

	2004	2005	2006	2007	2008
Gastos de personal .....	5.651.414	5.923.322	7.408.920	8.779.442	9.389.848
Gastos de bienes y servicios.....	4.878.808	5.777.739	6.394.045	6.878.912	7.369.887
Gastos financieros .....	321.650	319.667	321.404	482.577	834.980
Transferencias corrientes.....	1.342.874	1.360.266	1.856.992	2.071.231	2.119.223
Inversiones reales .....	3.522.720	5.914.404	6.601.555	7.445.733	22.577.515
Transferencias de capital .....	312.997	452.730	430.893	1.011.977	944.170
Activos financieros .....	-	-	-	-	-
Pasivos financieros .....	721.445	961.626	1.123.712	1.038.389	961.504
TOTAL GASTOS.....	16.751.907	20.709.753	24.137.521	27.708.260	44.197.127

Nota: No incluye Organismos Autónomos.

Fuente: Ayuntamiento de Caravaca de la Cruz.

### A.12.2. PRESUPUESTO DEFINITIVO DE INGRESOS. 2004-2008

Euros

	2004	2005	2006	2007	2008
Impuestos directos .....	3.616.250	3.744.226	4.230.934	5.605.000	7.260.000
Impuestos indirectos .....	1.004.831	1.505.350	2.005.350	2.661.371	2.505.350
Tasas y otros ingresos .....	2.418.957	2.618.957	2.930.416	6.124.558	6.820.578
Transferencias corrientes.....	4.499.383	5.449.412	6.654.321	6.449.131	7.098.632
Ingresos patrimoniales .....	105.684	63.048	160.340	254.500	382.305
Enajenación inversiones reales.....	1.000.000	2.439.324	3.078.613	40.414	-
Transferencias de capital .....	2.127.206	3.411.706	3.628.876	4.901.737	16.608.302
Activos financieros .....	-	-	-	-	-
Pasivos financieros .....	1.979.598	1.477.730	1.448.671	1.671.549	3.521.959
TOTAL INGRESOS.....	16.751.907	20.709.753	24.137.521	27.708.260	44.197.127

Nota: No incluye Organismos Autónomos.

Fuente: Ayuntamiento de Caravaca de la Cruz.

### A.12.3. OFICINAS BANCARIAS. 2006-2008

	CARAVACA DE LA CRUZ			R. MURCIA
	2006	2007	2008	2008
BANCOS .....	7	7	7	371
CAJAS DE AHORRO .....	11	13	13	713
CAJAMURCIA .....	6	6	6	251
CAM .....	2	2	2	182
OTRAS CAJAS DE AHORRO.....	3	5	5	280
COOPERATIVAS DE CRÉDITO.....	3	3	3	269
OTRAS ENTIDADES .....	-	-	-	11
TOTAL .....	21	23	23	1.364

Fuente: Banco de España. Departamento de Información Financiera y Central de Riesgos.



## **B. DATOS POR ENTIDADES DE POBLACIÓN**





## B.1. POBLACIÓN

### B.1.1. POBLACIÓN, SEGÚN SEXO. 2006-2008

	2006			2007			2008		
	TOTAL	Hombres	Mujeres	TOTAL	Hombres	Mujeres	TOTAL	Hombres	Mujeres
Almudema (La) .....	332	175	157	329	173	156	316	165	151
Archivel.....	1.193	624	569	1.208	617	591	1.259	636	623
Barranda.....	883	449	434	900	453	447	920	467	453
Benablon.....	178	89	89	186	93	93	188	95	93
Caneja .....	169	83	86	168	83	85	178	88	90
Caravaca de La Cruz.....	20.261	10.136	10.125	20.685	10.375	10.310	21.078	10.601	10.477
Encarnación (La) .....	341	176	165	339	173	166	342	176	166
Hornico (El).....	19	10	9	16	8	8	16	8	8
Huerta .....	447	240	207	438	225	213	489	257	232
Moral (El) .....	128	74	54	115	68	47	134	75	59
Moralejo (El) y Junquera (La) .....	131	74	57	135	75	60	379	184	195
Navares .....	366	175	191	372	177	195	204	105	99
Pinilla .....	208	105	103	207	106	101	117	62	55
Prados (Los) .....	118	60	58	118	61	57	383	188	195
Singla.....	389	192	197	381	184	197	116	69	47
Royos (Los) .....	94	45	49	91	42	49	121	58	63
<b>TOTAL CARAVACA DE LA CRUZ.....</b>	<b>25.257</b>	<b>12.707</b>	<b>12.550</b>	<b>25.688</b>	<b>12.913</b>	<b>12.775</b>	<b>26.240</b>	<b>13.234</b>	<b>13.006</b>

Fuente: CREM. Padrón Municipal de Habitantes.