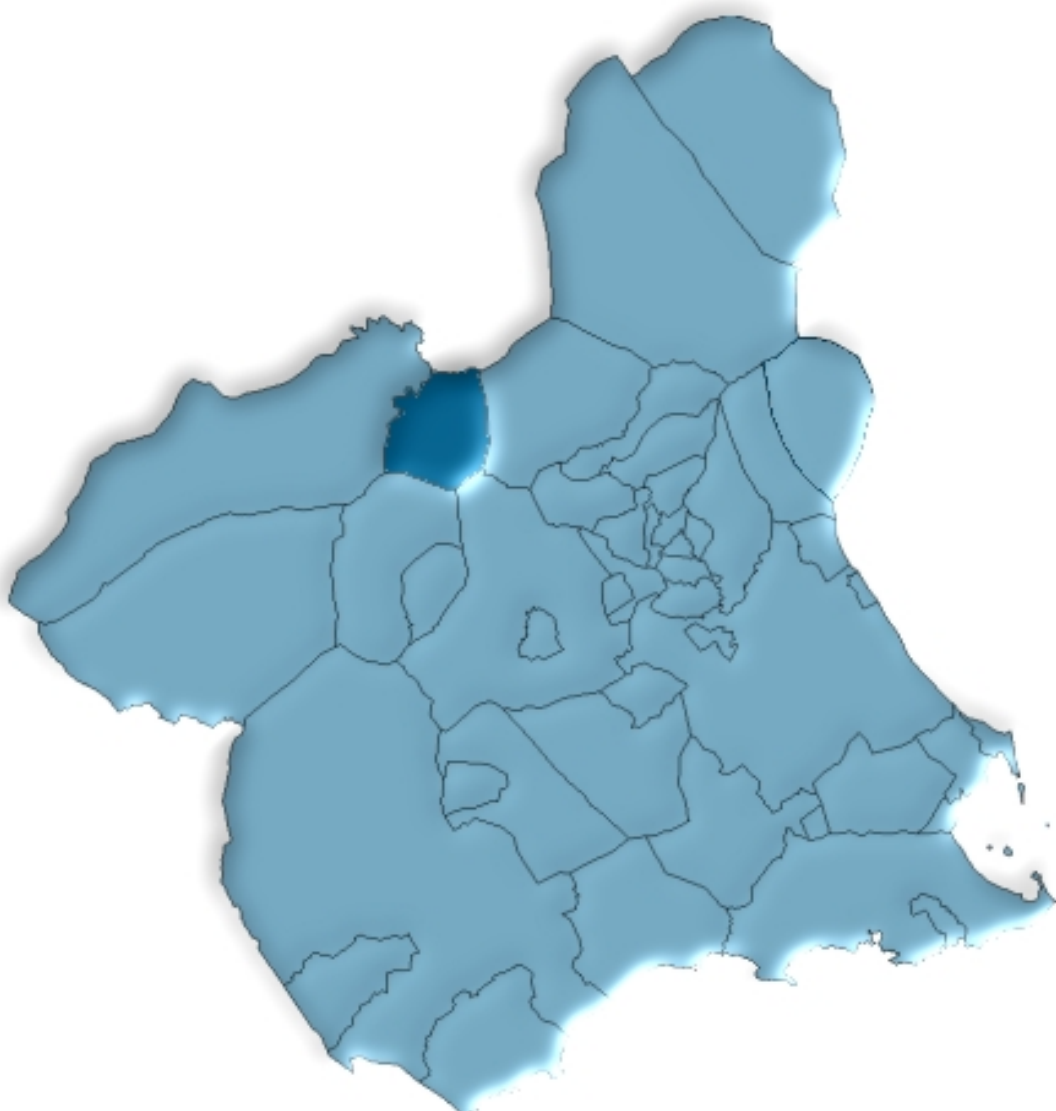




Calasparra en cifras. 2008



ÍNDICE GENERAL

ÍNDICE DE TABLAS

DATOS DEL MUNICIPIO

A.1. TERRITORIO, CLIMATOLOGÍA Y MEDIO AMBIENTE	9
A.1.1. Superficie, distancia a la capital por autovía y altitud.	
A.1.2. Precipitaciones. 2007-2008.	
A.1.3. Temperaturas medias. 2007-2008.	
A.2. DEMOGRAFÍA	10
A.2.1. Población de derecho según los censos oficiales. 1900-2001.	
A.2.2. Población y densidad de población según Padrón. 2004-2008.	
A.2.3. Población según la estructura de edad. 2008.	
A.2.4. Indicadores de estructura demográfica. 2008.	
A.2.5. Movimiento natural de la población. 2003-2007.	
A.2.6. Nupcialidad, natalidad y mortalidad. 2007.	
A.2.7. Inmigraciones y emigraciones según procedencia (o destino) de la migración. 2007.	
A.2.8. Salos migratorios totales. 2002-2007.	
A.3. MERCADO DE TRABAJO	14
A.3.1. Tasas de actividad y paro según edad y sexo. 2001.	
A.3.2. Paro registrado según sexo. 2008.	
A.4. AGRICULTURA Y GANADERÍA.....	15
A.4.1. Distribución general de la tierra. 2007-2008.	
A.4.2. Superficie dedicada a cada grupo de cultivo. 2005-2008.	
A.4.3. Superficie dedicada al cultivo de invernaderos, cultivos acolchados y riego localizado. 2007-2008.	
A.4.4. Número de unidades ganaderas según especie. Censo 1999.	
A.5. INDUSTRIA.....	17
A.5.1. Inversión industrial según sectores. 2000-2004.	
A.5.2. Inversión industrial según tipo. 2001-2005.	
A.6. CONSTRUCCIÓN Y VIVIENDA	18
A.6.1. Viviendas visadas y terminadas. 2001-2005.	
A.6.2. Viviendas según clase. 2001.	
A.6.3. Viviendas según superficie útil. 2001.	

A.7. EMPRESAS Y ESTABLECIMIENTOS	20
A.7.1. Número de empresas con establecimientos en la Región de Murcia según actividad principal y nivel de empleo. 2006-2007.	
A.7.2. Número de establecimientos y empleo según actividad principal del establecimiento. 2006.	
A.7.3. Número de establecimientos y empleo según actividad principal del establecimiento. 2007.	
A.8. TURISMO	26
A.8.1. Equipamiento turístico. 2008.	
A.9. TRANSPORTES Y COMUNICACIONES	27
A.9.1. Parque de vehículos según tipo. 2005-2008.	
A.9.2. Correspondencia nacida y distribuida. 2004-2007.	
A.9.3. Giros recibidos y expedidos. 2004-2007.	
A.10. SANIDAD Y SERVICIOS SOCIALES	29
A.10.1. Número de farmacias. 2002-2008.	
A.10.2. Número de dosis vacunales administradas según vacuna. 2005-2007.	
A.10.3. Enfermedades de declaración obligatoria. Casos registrados. 2007.	
A.10.4. Defunciones según grandes grupos de causa de muerte. 2006.	
A.10.5. Defunciones según grandes grupos de causa de muerte. 2007.	
A.10.6. Recursos sociales. 2007.	
A.11. EDUCACIÓN Y CULTURA	34
A.11.1. Número de unidades y alumnos matriculados en educación infantil y primaria. Curso 07/08.	
A.11.2. Número de unidades y alumnos matriculados en enseñanza secundaria obligatoria, bachillerato y ciclos formativos. Curso 07/08.	
A.11.3. Población en viviendas familiares de 16 y más años según nivel de formación (%). 2001.	
A.11.4. Tasas de escolaridad según sexo, edad y que los estudios sean reglados o no (%). 2001.	
A.11.5. Bibliotecas. 2007.	
A.12. ADMINISTRACIONES PÚBLICAS Y FINANZAS	37
A.12.1. Presupuesto definitivo de gastos. 2004-2008.	
A.12.2. Presupuesto definitivo de ingresos. 2004-2008.	
A.12.3. Oficinas bancarias. 2006-2008.	

DATOS POR ENTIDADES DE POBLACIÓN

B.1. POBLACIÓN	41
B.1.1. Población, según sexo. 2006-2008.	

ÍNDICE DE GRÁFICOS

- G.1. Evolución de la población de derecho según los censos oficiales. 1900-2001
- G.2. Pirámide de población. 2008
- G.3. Movimiento natural de la población. 2007
- G.4. Tasas de actividad y de paro. 2001
- G.5. Distribución general de la tierra. 2008
- G.6. Evolución de las viviendas terminadas. 1997-2005
- G.7. Número de vehículos por 1000 habitantes. 1999-2008
- G.8. Evolución del tráfico telegráfico. 1998-2007
- G.9. Distribución de las defunciones según la causa de muerte. 2007
- G.10. Evolución de los alumnos matriculados en enseñanzas infantil, primaria y enseñanzas medias.
Curso 03/04 – Curso 07/08

SÍMBOLOS UTILIZADOS

- Cero o menor que 0,5
 - .. Falta de dato
 - % Tanto por ciento
- Las cifras decimales van precedidas de una coma (,)
Los millares y millones se separan por un punto (.)
Las casillas en blanco – Dato sin sentido
-

A. DATOS DEL MUNICIPIO

A.1. TERRITORIO, CLIMATOLOGÍA Y MEDIO AMBIENTE

A.1.1. SUPERFICIE, DISTANCIA A LA CAPITAL POR AUTOVÍA Y ALTITUD.

MUNICIPIO DE CALASPARRA

Extensión del municipio	185,5 Km ²
Distancia a la capital por autovía	71,0 Km.
Altitud	341,0 m.

Nota: *Distancia a la capital por autovías según Mapa Oficial de Carreteras 2006.*

Fuente: Instituto Geográfico Nacional.
INE. Nomenclátor.

A.1.2. PRECIPITACIONES. 2007-2008

	2007	2008
Enero.....	65,0	1,2
Febrero.....	18,0	26,0
Marzo	44,0	3,0
Abril.....	77,9	3,4
Mayo	19,5	132,5
Junio.....	ip	85,9
Julio.....	0,8	2,4
Agosto.....	20,4	ip
Septiembre.....	31,2	105,1
Octubre	50,2	78,5
Noviembre.....	5,3	19,2
Diciembre.....	10,7	17,5

Nota: *Se pone ip cuando las precipitaciones son inapreciables. Los datos corresponden a la Estación meteorológica Calasparra.*

Fuente: Agencia Estatal de Meteorología. Centro Meteorológico Territorial de Murcia.

A.1.3. TEMPERATURAS MEDIAS. 2007-2008

	2007	2008
Enero.....	8,2	8,9
Febrero.....	11,3	10,3
Marzo	12,1	13,7
Abril.....	13,9	16,2
Mayo	19,9	17,8
Junio.....	24,1	22,6
Julio.....	26,4	26,9
Agosto.....	26,1	27,0
Septiembre.....	22,0	22,4
Octubre	16,9	17,2
Noviembre.....	10,6	10,3
Diciembre.....	8,6	7,5

Nota: *Los datos corresponden a la Estación meteorológica de Calasparra.*

Fuente: Agencia Estatal de Meteorología. Centro Meteorológico Territorial de Murcia.

A.2. DEMOGRAFÍA

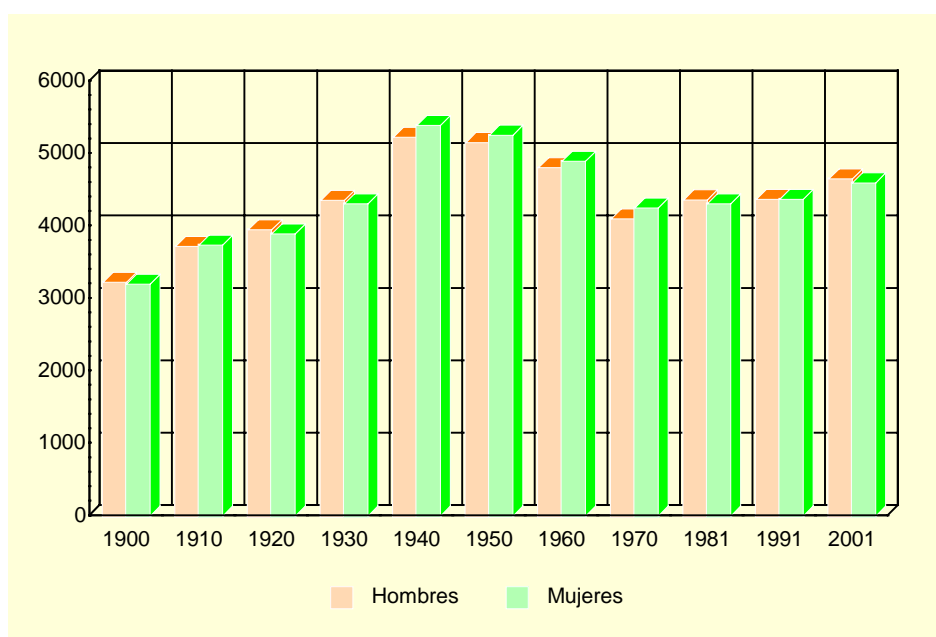
A.2.1. POBLACIÓN DE DERECHO SEGÚN LOS CENSOS OFICIALES. 1900-2001

	CALASPARRA			R. MURCIA
	Hombres	Mujeres	Total	Total
1900	3.227	3.201	6.428	581.455
1910	3.724	3.740	7.464	620.926
1920	3.954	3.897	7.851	654.436
1930	4.361	4.312	8.673	651.979
1940	5.232	5.395	10.627	731.221
1950	5.157	5.259	10.416	755.850
1960	4.809	4.898	9.707	803.086
1970	4.102	4.255	8.357	832.047
1981	4.366	4.312	8.678	955.498
1991	4.372	4.373	8.745	1.045.601
2001	4.657	4.601	9.258	1.197.646

Nota: En el Censo de 2001 desaparece el término población de derecho, por lo que nos referimos a la población residente.

Fuente: INE. Censo de Población.

G.1. Evolución de la población de derecho según los censos oficiales. 1900-2001



Nota: En el Censo de 2001 desaparece el término población de derecho, por lo que nos referimos a la población residente.
Fuente: INE. Censo de Población.

A.2.2. POBLACIÓN Y DENSIDAD DE POBLACIÓN SEGÚN PADRÓN. 2004-2008

	CALASPARRA					R. MURCIA
	2004	2005	2006	2007	2008	2008
Población	9.674	9.862	9.969	10.282	10.569	1.426.109
Hombres.....	4.885	4.977	5.066	5.233	5.397	722.999
Mujeres	4.789	4.885	4.903	5.049	5.172	703.110
Densidad de población (Habitantes/Km ²)....	52	53	54	55	57	126

Fuente: INE. Padrón Municipal de Habitantes.
Instituto Geográfico Nacional.

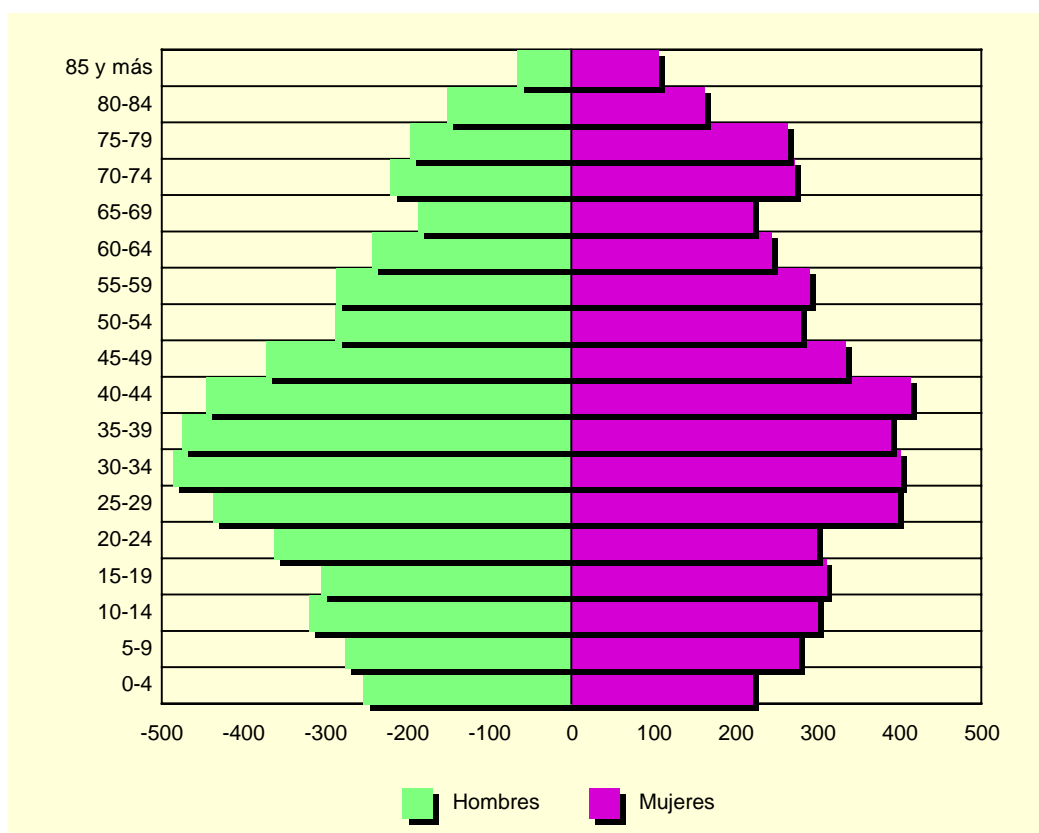
A.2. DEMOGRAFÍA

A.2.3. POBLACIÓN SEGÚN LA ESTRUCTURA DE EDAD. 2008

	HOMBRES	MUJERES	TOTAL
Menores de 5 años.....	255	220	475
5-9 años	277	276	553
10-14 años	321	300	621
15-19 años	307	310	617
20-24 años	364	298	662
25-29 años	439	397	836
30-34 años	487	401	888
35-39 años	476	389	865
40-44 años	447	413	860
45-49 años	374	334	708
50-54 años	289	279	568
55-59 años	288	290	578
60-64 años	245	243	488
65-69 años	188	220	408
70-74 años	222	272	494
75 y más años.....	418	530	948
TOTAL	5.397	5.172	10.569

Fuente: CREM. Padrón Municipal de Habitantes.

G.2. Pirámide de población. 2008



Fuente: CREM. Padrón Municipal de Habitantes.

A.2. DEMOGRAFÍA

A.2.4. INDICADORES DE ESTRUCTURA DEMOGRÁFICA. 2008

Porcentaje

	CALASPARRA	REGIÓN DE MURCIA
ESTRUCTURA POR EDAD		
Menores de 20 años.....	21,44	22,98
Entre 20 y 64 años	61,06	63,41
De 65 y más años	17,50	13,61
ÍNDICE DE VEJEZ		
De 65 y más años/menores de 20 años.....	81,64	59,19
ÍNDICE DE DEPENDENCIA		
Juvenil		
Menores de 20 años/Población entre 20 y 64 años ...	35,12	36,25
Anciana		
De 65 y más años/Población entre 20 y 64 años	28,67	21,46
Total		
Menores de 20 años+De 65 y más años/Población entre 20 y 64 años.....	63,78	57,70
MUJERES DE 15 A 49 AÑOS/TOTAL MUJERES.....	49,15	52,61
RAZÓN DE MASCULINIDAD		
Hombres/Mujeres.....	104,35	102,83

Fuente: CREM. Indicadores Demográficos.

A.2.5. MOVIMIENTO NATURAL DE LA POBLACIÓN. 2003-2007

	CALASPARRA					R. MURCIA
	2003	2004	2005	2006	2007	2007
Matrimonios	48	38	48	41	38	6.651
Nacimientos	98	108	76	91	92	18.601
Hombres.....	58	51	38	51	46	9.582
Mujeres	40	57	38	40	46	9.019
Defunciones	85	86	107	90	98	10.072
Hombres.....	48	53	56	53	60	5.421
Mujeres	37	33	51	37	38	4.651
Defunciones de menores de un año.....	-	1	-	-	-	72
Crecimiento vegetativo.....	13	22	-31	1	-6	8.529

Nota: Se refiere a matrimonios de diferente sexo según futura residencia, defunciones según municipio de residencia y nacimientos según municipio de residencia de la madre.

Fuente: CREM. Movimiento Natural de la Población.

A.2.6. NUPCIALIDAD, NATALIDAD Y MORTALIDAD. 2007

Tasas por mil habitantes

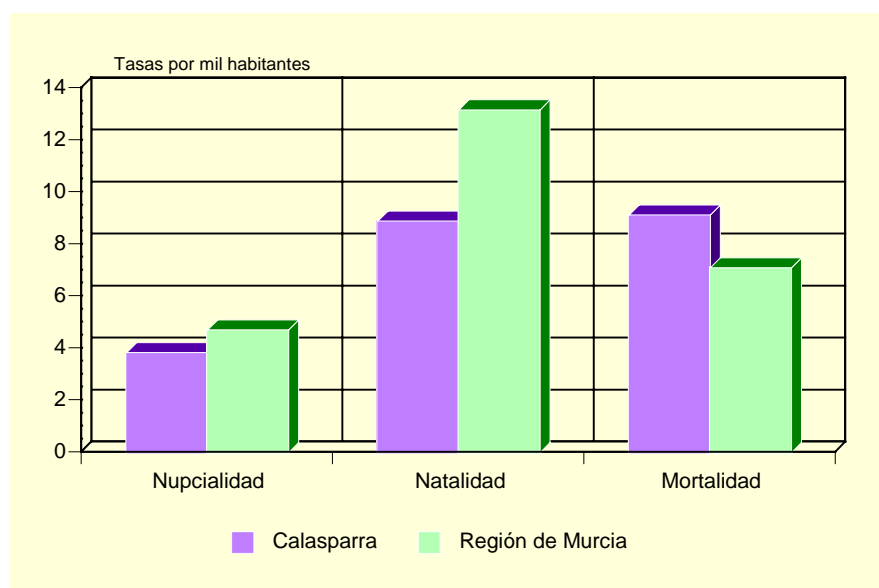
	CALASPARRA	R. MURCIA
Tasa de nupcialidad	3,84	4,72
Tasa de natalidad.....	8,90	13,18
Tasa de mortalidad	9,14	7,11

Nota: Las tasas se obtienen por cociente entre la media de ese año y el anterior y la población a 1 de enero del año correspondiente.

Fuente: CREM. Indicadores Demográficos.

A.2. DEMOGRAFÍA

G.3. Movimiento natural de la población. 2007



Fuente: CREM. Indicadores Demográficos.

A.2.7. INMIGRACIONES Y EMIGRACIONES SEGÚN PROCEDENCIA (O DESTINO) DE LA MIGRACIÓN. 2007

	INMIGRACIONES AL MUNICIPIO	EMIGRACIONES DESDE EL MUNICIPIO
De/a la misma Comunidad Autónoma.....	145	145
Españoles.....	75	91
Extranjeros.....	70	54
De/a otras Comunidades Autónomas.....	144	176
Españoles.....	75	93
Extranjeros.....	69	83
Del/a extranjero.....	364	44
Españoles.....	4	2
Extranjeros.....	360	42

Fuente: CREM. Movimientos Migratorios.

A.2.8. SALDOS MIGRATORIOS TOTALES. 2002-2007

	CALASPARRA	REGIÓN DE MURCIA
2002.....	141	22.556
2003.....	195	23.939
2004.....	164	30.364
2005.....	149	33.953
2006.....	398	30.572
2007.....	288	24.505

Fuente: CREM. Movimientos Migratorios.

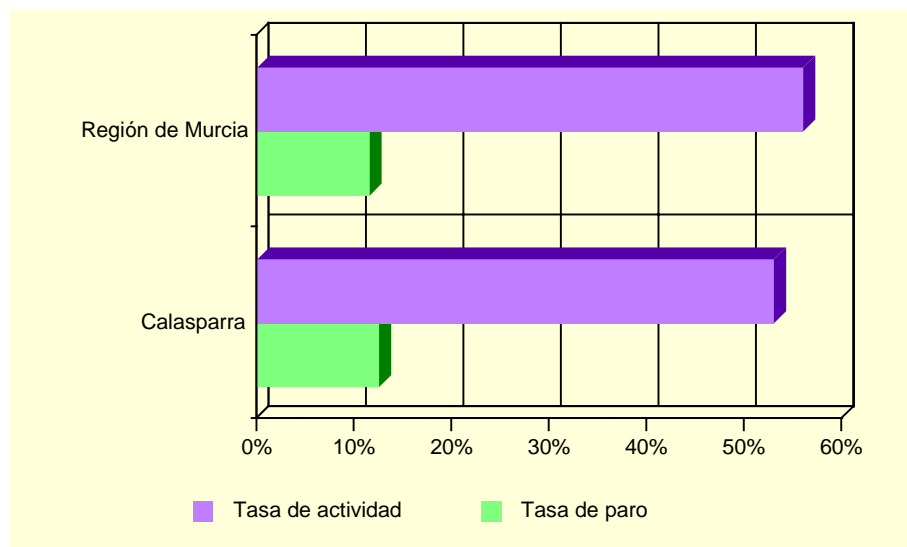
A.3. MERCADO DE TRABAJO

A.3.1. TASAS DE ACTIVIDAD Y PARO SEGÚN EDAD Y SEXO. 2001

	CALASPARRA				R. MURCIA			
	Tasa de actividad		Tasa de paro		Tasa de actividad		Tasa de paro	
	Hombres	Mujeres	Hombres	Mujeres	Hombres	Mujeres	Hombres	Mujeres
De 16 a 19 años.....	52,65	22,37	21,71	39,22	42,30	26,33	22,58	31,92
De 20 a 24 años.....	80,61	56,27	10,90	29,02	73,24	58,22	13,29	22,04
De 25 a 29 años.....	89,93	75,00	7,55	27,47	91,53	73,14	9,92	17,73
De 30 a 34 años.....	96,72	68,75	4,96	19,37	96,33	65,38	7,53	15,75
De 35 a 44 años.....	94,83	61,69	5,74	15,65	95,94	58,28	6,62	12,77
De 45 a 54 años.....	87,76	41,20	5,35	17,59	90,04	43,94	6,52	10,02
De 55 a 59 años.....	75,14	29,94	9,02	15,09	75,03	27,23	9,15	10,74
De 60 a 64 años.....	48,63	9,36	10,11	5,26	49,92	14,91	10,33	10,66
De 65 o más años.....	2,03	1,85	-	5,88	3,18	1,74	4,57	7,38
TOTAL	66,84	39,13	7,49	21,06	70,77	41,48	8,99	15,78

Fuente: INE. Censo de Población.

G.4. Tasas de actividad y de paro. 2001



Fuente: INE. Censo de Población.

A.3.2. PARO REGISTRADO SEGÚN SEXO. 2008

	CALASPARRA			REGIÓN DE MURCIA		
	Total	Hombres	Mujeres	Total	Hombres	Mujeres
Enero.....	578	259	319	56.594	25.664	30.930
Febrero.....	649	310	339	60.261	27.858	32.403
Marzo.....	557	288	269	57.813	26.948	30.865
Abril.....	554	284	270	59.923	28.236	31.687
Mayo.....	485	247	238	61.724	29.888	31.836
Junio.....	494	262	232	64.512	32.275	32.237
Julio.....	536	303	233	68.632	35.871	32.761
Agosto.....	610	363	247	74.199	40.448	33.751
Septiembre.....	675	370	305	76.345	41.130	35.215
Octubre.....	702	368	334	80.977	43.205	37.772
Noviembre.....	789	415	374	86.189	46.568	39.621
Diciembre.....	809	444	365	90.956	50.748	40.208

Fuente: Servicio Regional de Empleo y Formación.

A.4. AGRICULTURA Y GANADERÍA

A.4.1. DISTRIBUCIÓN GENERAL DE LA TIERRA (*). 2007-2008

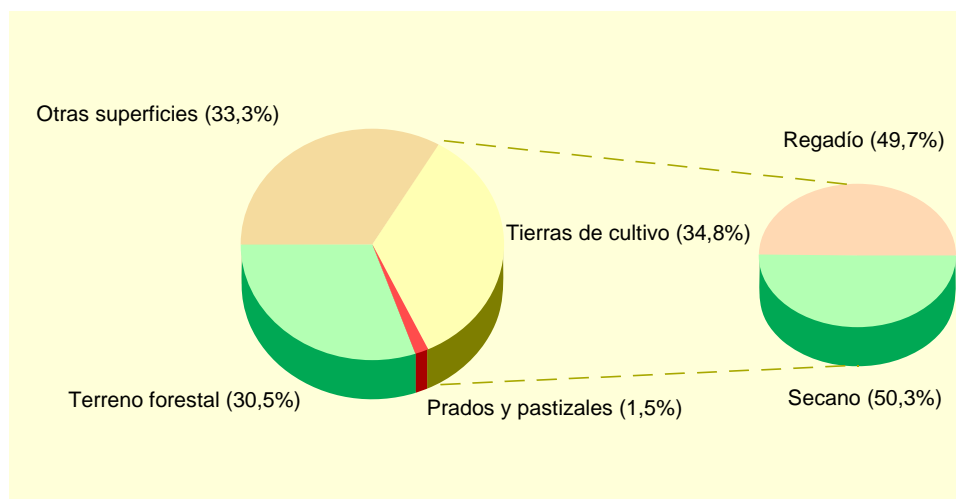
	2007		2008	
	Hectáreas	%	Hectáreas	%
TIERRAS DE CULTIVO	6.432	34,79	6.432	34,79
Cultivos herbáceos.....	1.550	(24,10)	1.474	(22,92)
Barbechos y otras tierras no ocupadas	1.400	(21,77)	1.584	(24,63)
Cultivos leñosos	3.482	(54,14)	3.374	(52,46)
PRADOS Y PASTIZALES	96	0,52	272	1,47
Prados naturales	-	-	-	-
Pastizales.....	96	(100,00)	272	(100,00)
TERRENO FORESTAL.....	4.120	22,28	5.635	30,48
Monte maderable	1.168	(28,35)	2.329	(41,33)
Monte abierto	2.112	(51,26)	2.710	(48,09)
Monte leñoso.....	840	(20,39)	596	(10,58)
OTRAS SUPERFICIES	7.842	42,41	6.151	33,27
Erial a pastos	433	(5,52)	433	(7,04)
Espartizal	3.698	(47,16)	3.698	(60,12)
Terreno improductivo	2.828	(36,06)	1.009	(16,40)
Superficie no agrícola.....	469	(5,98)	554	(9,01)
Ríos y lagos	414	(5,28)	457	(7,43)
TOTAL	18.490		18.490	

(*) Datos provisionales.

Nota: En "Cultivos herbáceos" se computa sólo la superficie en "Ocupación primera o principal".

Fuente: Consejería de Agricultura y Agua. D. G. de Industrias y Asociacionismo Agrario.

G.5. Distribución general de la tierra. 2008 (*)



(*) Datos provisionales.

Fuente: Consejería de Agricultura y Agua. D. G. de Industrias y Asociacionismo Agrario.

A.4. AGRICULTURA Y GANADERÍA

A.4.2. SUPERFICIE DEDICADA A CADA GRUPO DE CULTIVO (*). 2005-2008

Hectáreas

	2005	2006	2007	2008
CULTIVOS HERBÁCEOS.....	1.836	1.817	1.827	1.712
Cereales para grano.....	1.272	1.255	1.272	1.287
Cultivos forrajeros.....	38	28	26	21
Cultivos industriales.....	1	-	-	2
Flores.....	19	19	24	17
Hortalizas.....	411	418	424	304
Leguminosas para grano.....	31	28	24	24
Tubérculos consumo humano.....	64	69	57	57
CULTIVOS LEÑOSOS.....	3.364	3.482	3.482	3.374
Cítricos.....	-	-	-	-
Frutales no cítricos.....	2.584	2.690	2.690	2.714
Olivar.....	760	772	772	607
Otros cultivos leñosos.....	-	-	-	-
Viñedos.....	20	20	20	49
Viveros.....	-	-	-	4
TOTAL.....	5.200	5.299	5.309	5.086

(*) Los datos de los 3 últimos años son provisionales.

Fuente: Consejería de Agricultura y Agua. D. G. de Industrias y Asociacionismo Agrario.

A.4.3. SUPERFICIE DEDICADA AL CULTIVO DE INVERNADEROS, CULTIVOS ACOLCHADOS Y RIEGO LOCALIZADO (*). 2007-2008

Hectáreas

	CALASPARRA		R. MURCIA	
	2007	2008	2007	2008
Invernaderos.....	-	-	5.819	5.939
Cultivos acolchados.....	-	-	10.189	10.576
Riego localizado.....	1.631	1.327	122.211	122.312

(*) Datos provisionales.

Fuente: Consejería de Agricultura y Agua. D. G. de Industrias y Asociacionismo Agrario.

A.4.4. NÚMERO DE UNIDADES GANADERAS SEGÚN ESPECIE. CENSO 1999

	CALASPARRA	R. MURCIA
Bovinos.....	24	34.300
Ovinos.....	679	57.216
Caprinos.....	161	13.544
Porcinos.....	3.080	403.659
Aves.....	7	31.328
Otras.....	3	1.593
TOTAL.....	3.954	541.641

Fuente: INE. Censo Agrario.

A.5. INDUSTRIA

A.5.1. INVERSIÓN INDUSTRIAL SEGÚN SECTORES. 2000-2004

Miles de euros

	CALASPARRA					R. MURCIA
	2000	2001	2002	2003	2004	2004
Industrias extractivas.....	-	-	-	-	-	-
Industria de la alimentación, bebidas y tabaco	19,77	4.078,62	-	99,73	736,52	92.778,65
Industria química.....	-	-	-	-	-	81.105,73
Industria transformación metales y construcción maquinaria	5,55	-	-	1,36	-	42.840,84
Resto de manufactureras.....	349,46	129,80	15,79	77,63	-	53.506,94
Producción y distribución de energía eléctrica, gas y agua	-	-	-	-	-	75.391,98
Construcción	58,17	27,62	103,59	109,97	144,77	46.724,54
Comercio y reparaciones	-	153,28	-	0,01	101,66	13.375,05
Otros	-	1.222,33	-	1.306,40	-	31.928,11
TOTAL	432,95	5.611,64	119,37	1.595,10	982,95	437.651,86

Nota: El valor "Otros" no incluye el Refino de petróleo, que está en "Resto de manufactureras".

Fuente: Consejería de Universidades, Empresa e Investigación. Dirección General de Industria, Energía y Minas.

A.5.2. INVERSIÓN INDUSTRIAL SEGÚN TIPO. 2001-2005

Euros

	CALASPARRA			REGIÓN DE MURCIA		
	Total	Nueva industria	Ampliación	Total	Nueva industria	Ampliación
2001	5.611.641	5.285.107	326.534	248.870.601	116.140.810	132.729.791
2002	119.373	68.166	51.206	295.952.593	177.500.888	118.451.705
2003	1.595.101	1.489.543	105.558	302.337.967	171.880.595	130.457.372
2004	982.953	212.264	770.689	437.651.857	144.593.270	293.058.587
2005	728.495	543.019	185.476	618.482.938	509.450.114	109.032.824

Fuente: Consejería de Universidades, Empresa e Investigación. Dirección General de Industria, Energía y Minas.

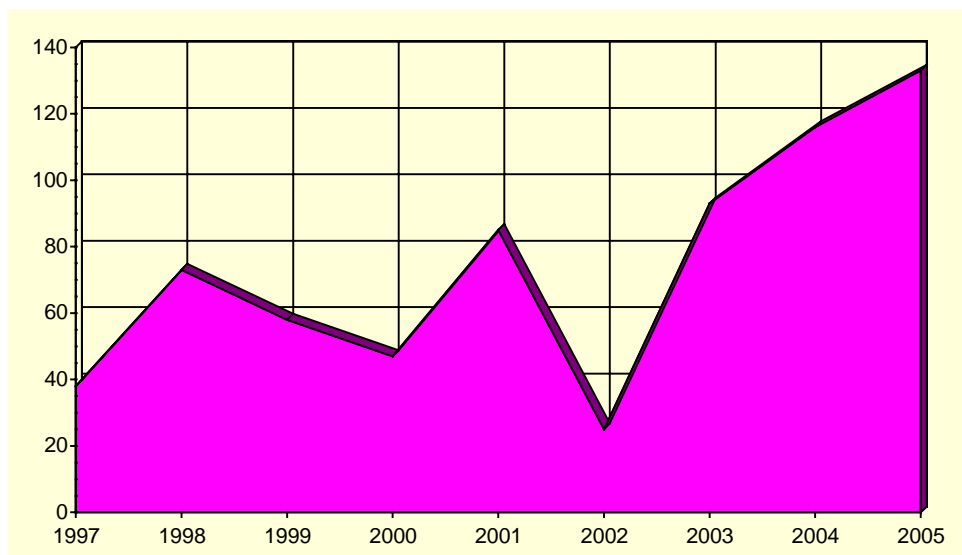
A.6. CONSTRUCCIÓN Y VIVIENDA

A.6.1. VIVIENDAS VISADAS Y TERMINADAS. 2001-2005

	CALASPARRA					R. MURCIA
	2001	2002	2003	2004	2005	2005
VIVIENDAS VISADAS	59	67	64	321	459	36.304
Protegidas.....	-	21	-	42	32	1.314
Libres.....	59	46	64	279	427	34.990
VIVIENDAS TERMINADAS.....	85	25	93	116	133	23.971
Protegidas.....	4	-	10	-	28	1.469
Libres.....	81	25	83	116	105	22.502

Fuente: Consejería de Obras Públicas y Ordenación del Territorio. Secretaría General.

G.6. Evolución de las viviendas terminadas. 1997-2005



Fuente: Consejería de Obras Públicas y Ordenación del Territorio. Secretaría General.

A.6. CONSTRUCCIÓN Y VIVIENDA

A.6.2. VIVIENDAS SEGÚN CLASE. 2001

	CALASPARRA	R. MURCIA
VIVIENDAS FAMILIARES.....	4.447	592.613
Viviendas principales	2.970	378.252
Viviendas no principales	1.477	214.361
Viviendas secundarias.....	350	111.431
Viviendas vacías.....	1.095	95.589
Otro tipo de viviendas.....	32	7.341
VIVIENDAS COLECTIVAS	2	200
TOTAL VIVIENDAS	4.449	592.813

Fuente: INE. Censos de Población y Vivienda.

A.6.3. VIVIENDAS SEGÚN SUPERFICIE ÚTIL. 2001

	CALASPARRA	R. MURCIA
Hasta 30 m ²	0,1	0,2
De 31 a 45 m ²	0,5	1,2
De 46 a 60 m ²	1,8	4,1
De 61 a 75 m ²	3,5	8,1
De 76 a 90 m ²	36,9	40,0
De 91 a 105 m ²	26,0	21,7
De 106 a 120 m ²	17,4	12,2
De 121 a 150 m ²	8,7	7,4
De 151 a 180 m ²	2,7	2,6
Más de 180 m ²	2,2	2,5

Fuente: INE. Censos de Población y Vivienda.

A.7. EMPRESAS Y ESTABLECIMIENTOS

A.7.1. NÚMERO DE EMPRESAS CON ESTABLECIMIENTOS EN LA REGIÓN DE MURCIA SEGÚN ACTIVIDAD PRINCIPAL Y NIVEL DE EMPLEO. 2006-2007 (*) (Continúa)

	TOTAL	Menos de 2 ocup.	De 2 a 4 ocup.	De 5 a 9 ocup.	De 10 a 19 ocup.	De 20 a 49 ocup.	De 50 a 99 ocup.	De 100 a 499 ocup.	De 500 o más
2006									
CALASPARRA	821	427	265	82	28	12	5	2	-
A. Agricultura, ganadería, caza y silvicultura	38	31	7	-	-	-	-	-	-
B. Pesca.....	-	-	-	-	-	-	-	-	-
C. Industrias extractivas	-	-	-	-	-	-	-	-	-
D. Industria manufacturera.....	87	26	23	22	11	3	1	1	-
E. Producción y distribución de energía eléctrica, gas y agua	5	4	1	-	-	-	-	-	-
F. Construcción.....	155	63	55	23	8	4	1	1	-
G. Comercio; reparación de vehículos motor, motocicletas y ciclomotores y artículos personales	217	131	60	20	4	1	1	-	-
H. Hostelería	54	20	27	6	1	-	-	-	-
I. Transporte, almacenamiento y comunicaciones	90	39	42	7	-	1	1	-	-
J. Intermediación financiera.....	5	2	3	-	-	-	-	-	-
K. Actividades inmobiliarias y de alquiler, servicios empresariales	118	77	34	4	-	2	1	-	-
M. Educación.....	12	7	2	-	2	1	-	-	-
N. Actividades sanitarias y veterinarias, servicios sociales	9	8	1	-	-	-	-	-	-
O. Otras actividades sociales y de servicios prestados a la comunidad; servicios personales	31	19	10	-	2	-	-	-	-
REGIÓN DE MURCIA.....	103.386	57.524	29.598	9.191	4.093	2.220	509	239	12
A. Agricultura, ganadería, caza y silvicultura.....	2.024	1.554	366	63	18	18	2	3	-
B. Pesca.....	145	53	47	30	12	2	1	-	-
C. Industrias extractivas	114	52	15	13	19	13	2	-	-
D. Industria manufacturera.....	8.248	3.002	2.484	1.267	758	534	138	59	6
E. Producción y distribución de energía eléctrica, gas y agua.....	483	384	73	17	3	3	1	2	-
F. Construcción.....	16.519	7.234	5.110	2.322	1.158	558	103	34	-
G. Comercio; reparación de vehículos motor, motocicletas y ciclomotores y artículos personales	28.283	16.068	8.451	2.209	939	457	100	59	-
H. Hostelería	7.819	3.039	3.316	1.015	322	97	20	10	-
I. Transporte, almacenamiento y comunicaciones	6.575	3.617	2.034	564	206	110	32	11	1
J. Intermediación financiera.....	1.407	978	357	49	13	7	2	-	1
K. Actividades inmobiliarias y de alquiler, servicios empresariales	21.195	15.498	4.083	948	381	203	47	33	2
M. Educación.....	1.525	783	415	146	64	86	24	6	1
N. Actividades sanitarias y veterinarias, servicios sociales	3.279	2.064	872	188	72	52	17	14	-
O. Otras actividades sociales y de servicios prestados a la comunidad; servicios personales...	5.770	3.198	1.975	360	128	80	20	8	1

A.7. EMPRESAS Y ESTABLECIMIENTOS

A.7.1. NÚMERO DE EMPRESAS CON ESTABLECIMIENTOS EN LA REGIÓN DE MURCIA SEGÚN ACTIVIDAD PRINCIPAL Y NIVEL DE EMPLEO. 2006-2007 (*) (Conclusión)

	TOTAL	Menos de 2 ocup.	De 2 a 4 ocup.	De 5 a 9 ocup.	De 10 a 19 ocup.	De 20 a 49 ocup.	De 50 a 99 ocup.	De 100 a 499 ocup.	De 500 o más
2007									
CALASPARRA.....	865	442	292	85	26	14	4	2	-
A. Agricultura, ganadería, caza y silvicultura.....	37	28	9	-	-	-	-	-	-
B. Pesca.....	-	-	-	-	-	-	-	-	-
C. Industrias extractivas.....	-	-	-	-	-	-	-	-	-
D. Industria manufacturera.....	83	22	30	13	12	4	1	1	-
E. Producción y distribución de energía eléctrica, gas y agua.....	6	5	1	-	-	-	-	-	-
F. Construcción.....	178	74	68	26	4	5	-	1	-
G. Comercio; reparación de vehículos motor, motocicletas y ciclomotores y artículos personales.....	232	130	73	22	5	1	1	-	-
H. Hostelería.....	54	17	31	5	1	-	-	-	-
I. Transporte, almacenamiento y comunicaciones.....	92	41	37	11	1	1	1	-	-
J. Intermediación financiera.....	6	3	3	-	-	-	-	-	-
K. Actividades inmobiliarias y de alquiler, servicios empresariales....	124	86	29	5	1	2	1	-	-
M. Educación.....	12	7	1	1	2	1	-	-	-
N. Actividades sanitarias y veterinarias, servicios sociales.....	10	9	1	-	-	-	-	-	-
O. Otras actividades sociales y de servicios prestados a la comunidad; servicios personales.....	31	20	9	2	-	-	-	-	-
REGIÓN DE MURCIA.....	109.308	61.558	31.221	9.302	4.172	2.277	512	251	15
A. Agricultura, ganadería, caza y silvicultura.....	2.088	1.589	381	66	29	17	3	3	-
B. Pesca.....	122	40	41	28	10	1	1	1	-
C. Industrias extractivas.....	121	55	18	17	15	15	1	-	-
D. Industria manufacturera.....	8.274	3.074	2.467	1.229	755	542	139	61	7
E. Producción y distribución de energía eléctrica, gas y agua.....	879	762	87	17	5	4	1	3	-
F. Construcción.....	18.116	8.459	5.625	2.224	1.137	548	96	26	1
G. Comercio; reparación de vehículos motor, motocicletas y ciclomotores y artículos personales.....	28.902	16.298	8.767	2.227	974	471	98	67	-
H. Hostelería.....	8.258	3.161	3.577	1.072	310	103	25	9	1
I. Transporte, almacenamiento y comunicaciones.....	6.739	3.624	2.117	596	238	116	33	13	2
J. Intermediación financiera.....	1.484	1.043	374	52	10	3	1	-	1
K. Actividades inmobiliarias y de alquiler, servicios empresariales....	23.103	17.040	4.330	1.029	390	231	49	33	1
M. Educación.....	1.615	806	445	166	73	84	30	10	1
N. Actividades sanitarias y veterinarias, servicios sociales.....	3.436	2.159	891	206	86	58	19	16	1
O. Otras actividades sociales y de servicios prestados a la comunidad; servicios personales...	6.171	3.448	2.101	373	140	84	16	9	-

(*) Datos provisionales.

Nota: No se incluyen las explotaciones agrarias en exclusividad. De las secciones M (Educación) y N (Sanidad), solo se presenta la actividad generada por la educación y sanidad privada.

Fuente: CREM. Directorio de Actividades Económicas.

A.7. EMPRESAS Y ESTABLECIMIENTOS

A.7.2. NÚMERO DE ESTABLECIMIENTOS Y EMPLEO SEGÚN ACTIVIDAD PRINCIPAL DEL ESTABLECIMIENTO. 2006 (*) (Continúa)

	CALASPARRA		REGIÓN DE MURCIA	
	Nº de esta- blecimientos	Empleo	Nº de esta- blecimientos	Empleo
A. Agricultura, ganadería, caza y silvicultura	40	47	2.116	4.759
01. Agricultura, ganadería, caza y actividades de los servicios relacionados con las mismas	40	47	2.098	4.703
02. Silvicultura, explotación forestal y actividades de los servicios relacionados con las mismas.	-	-	18	56
B. Pesca.....	-	-	151	668
05. Pesca, acuicultura y actividades de los servicios relacionados con las mismas.....	-	-	151	668
C. Industrias extractivas.....	-	-	171	1.338
10. Extracción y aglomeración de antracita, hulla, lignito y turba	-	-	16	21
11. Extracción crudos de petróleo y gas natural; actividades de los servicios relacionados con las explotaciones petrolíferas y de gas excepto actividades de prospección	-	-	-	-
12. Extracción de minerales de uranio y torio.....	-	-	-	-
13. Extracción de minerales metálicos	-	-	2	10
14. Extracción de minerales no metálicos ni energéticos	-	-	153	1.307
D. Industria manufacturera	91	704	9.049	74.350
15. Industria de productos alimenticios y bebidas	27	446	1.510	19.698
16. Industria del tabaco.....	-	-	-	-
17. Industria textil.....	4	17	276	1.269
18. Industria de la confección y de la peletería.....	1	1	334	1.430
19. Preparación, curtido y acabado del cuero; fabricación de artículos de marroquinería y viaje; artículos de guarnicionería, talabartería y zapatería.....	-	-	251	1.602
20. Industria de la madera y del corcho, excepto muebles; cestería y espartería.....	14	75	541	2.845
21. Industria del papel.....	-	-	86	1.010
22. Edición, artes gráficas y reproducción de soportes grabados ...	3	4	561	2.618
23. Coquerías, refino de petróleo y tratamiento de combustibles nucleares	-	-	3	607
24. Industria química.....	-	-	341	4.445
25. Fabricación de productos de caucho y materias plásticas	-	-	239	2.821
26. Fabricación de otros productos minerales no metálicos.....	12	58	679	6.208
27. Metalurgia	-	-	44	855
28. Fabricación de productos metálicos, excepto maquinaria y equipo	15	73	1.629	11.337
29. Industria de la construcción de maquinaria y equipo mecánico	2	5	643	3.793
30. Fabricación de máquinas de oficina y equipos de oficina y equipos informáticos.....	-	-	46	190
31. Fabricación de maquinaria y material eléctrico.....	2	7	87	644
32. Fabricación de material electrónico; fabricación de equipo y aparatos de radio, televisión y comunicaciones	-	-	14	34
33. Fabricación de equipo e instrumentos médico-quirúrgicos, de precisión, óptica y relojería	-	-	177	655
34. Fabricación de vehículos de motor, remolques y semirremolques	1	5	86	619
35. Fabricación de otro material de transporte	-	-	88	1.746
36. Fabricación de muebles; otras industrias manufactureras	10	13	1.405	9.848
37. Reciclaje	-	-	9	76
E. Producción y distribución de energía eléctrica, gas y agua	8	59	558	2.314
40. Producción y distribución de energía eléctrica, gas, vapor y agua caliente	4	40	360	972
41. Captación, depuración y distribución de agua	4	19	198	1.342
F. Construcción.....	164	855	17.404	82.296
45. Construcción	164	855	17.404	82.296

A.7. EMPRESAS Y ESTABLECIMIENTOS

A.7.2. NÚMERO DE ESTABLECIMIENTOS Y EMPLEO SEGÚN ACTIVIDAD PRINCIPAL DEL ESTABLECIMIENTO. 2006 (*) (Conclusión)

	CALASPARRA		REGIÓN DE MURCIA	
	Nº de establecimientos	Empleo	Nº de establecimientos	Empleo
G. Comercio; reparación de vehículos motor, motocicletas y ciclomotores y artículos personales	254	570	34.021	114.843
50. Venta, mantenimiento y reparación de vehículos de motor, motocicletas y ciclomotores; venta al por menor de vehículos de motor	43	91	3.445	12.555
51. Comercio al por mayor e intermediarios del comercio, excepto de vehículos de motor y motocicletas	51	207	8.601	43.904
52. Comercio al por menor, excepto comercio de vehículos de motor, motocicletas y ciclomotores; reparación de efectos personales y enseres domésticos	160	272	21.975	58.384
H. Hostelería	54	119	9.154	30.494
55. Hostelería	54	119	9.154	30.494
I. Transporte, almacenamiento y comunicaciones	93	274	7.112	25.328
60. Transporte terrestre; transporte por tuberías	88	252	6.035	18.596
61. Transporte marítimo, de cabotaje y por vías de navegación interiores	-	-	8	28
62. Transporte aéreo espacial	-	-	5	51
63. Actividades anexas a los transportes; actividades de agencias de viajes	5	22	812	4.667
64. Correos y telecomunicaciones	-	-	252	1.986
J. Intermediación financiera	14	47	2.887	9.791
65. Intermediación financiera, excepto seguros y planes de pensiones	8	35	1.276	6.483
66. Seguros y planes de pensiones, excepto seguridad social obligatoria	-	-	134	936
67. Actividades auxiliares a la intermediación financiera	6	12	1.477	2.372
K. Actividades inmobiliarias y de alquiler, servicios empresariales	130	356	23.495	62.708
70. Actividades inmobiliarias	61	80	8.496	15.011
71. Alquiler de maquinaria y equipo sin operario, de efectos personales y enseres domésticos	21	54	1.127	3.173
72. Actividades informáticas	2	3	750	2.094
73. Investigación y desarrollo	5	5	597	1.120
74. Otras actividades empresariales	41	214	12.525	41.310
M. Educación	12	42	1.875	10.042
80. Educación	12	42	1.875	10.042
N. Actividades sanitarias y veterinarias, servicios sociales	11	75	3.601	12.677
85. Actividades sanitarias y veterinarias, servicio social	11	75	3.601	12.677
O. Otras actividades sociales y de servicios prestados a la comunidad; servicios personales	35	69	6.608	21.943
90. Actividades de saneamiento público	-	-	180	3.419
91. Actividades asociativas	2	11	326	1.716
92. Actividades recreativas, culturales y deportivas	10	22	2.149	7.997
93. Actividades diversas de servicios personales	23	36	3.953	8.811
TOTAL	906	3.217	118.202	453.551

(*) Datos provisionales.

Nota: No se incluyen las explotaciones agrarias en exclusividad. De las secciones M (Educación) y N (Sanidad), solo se presenta la actividad generada por la educación y sanidad privada.

Fuente: CREM. Directorio de Actividades Económicas.

A.7. EMPRESAS Y ESTABLECIMIENTOS

A.7.3. NÚMERO DE ESTABLECIMIENTOS Y EMPLEO SEGÚN ACTIVIDAD PRINCIPAL DEL ESTABLECIMIENTO. 2007 (*) (Continúa)

	CALASPARRA		REGIÓN DE MURCIA	
	Nº de esta- blecimientos	Empleo	Nº de esta- blecimientos	Empleo
A. Agricultura, ganadería, caza y silvicultura	40	48	2.179	4.881
01. Agricultura, ganadería, caza y actividades de los servicios relacionados con las mismas	40	48	2.156	4.818
02. Silvicultura, explotación forestal y actividades de los servicios relacionados con las mismas.	-	-	23	63
B. Pesca.....	-	-	127	655
05. Pesca, acuicultura y actividades de los servicios relacionados con las mismas.....	-	-	127	655
C. Industrias extractivas.....	-	-	183	1.429
10. Extracción y aglomeración de antracita, hulla, lignito y turba	-	-	22	38
11. Extracción crudos de petróleo y gas natural; actividades de los servicios relacionados con las explotaciones petrolíferas y de gas excepto actividades de prospección	-	-	1	1
12. Extracción de minerales de uranio y torio.....	-	-	-	-
13. Extracción de minerales metálicos	-	-	1	9
14. Extracción de minerales no metálicos ni energéticos	-	-	159	1.381
D. Industria manufacturera	90	678	9.174	75.169
15. Industria de productos alimenticios y bebidas	24	398	1.470	19.503
16. Industria del tabaco.....	-	-	-	-
17. Industria textil.....	2	15	274	1.138
18. Industria de la confección y de la peletería.....	1	1	320	1.367
19. Preparación, curtido y acabado del cuero; fabricación de artículos de marroquinería y viaje; artículos de guarnicionería, talabartería y zapatería.....	-	-	233	1.394
20. Industria de la madera y del corcho, excepto muebles; cestería y espartería.....	14	81	526	2.746
21. Industria del papel.....	-	-	84	1.004
22. Edición, artes gráficas y reproducción de soportes grabados ...	3	6	604	2.774
23. Coquerías, refino de petróleo y tratamiento de combustibles nucleares	-	-	2	623
24. Industria química.....	-	-	331	4.356
25. Fabricación de productos de caucho y materias plásticas	-	-	243	2.922
26. Fabricación de otros productos minerales no metálicos.....	13	62	703	6.356
27. Metalurgia	-	-	41	822
28. Fabricación de productos metálicos, excepto maquinaria y equipo	18	84	1.705	12.002
29. Industria de la construcción de maquinaria y equipo mecánico	3	8	707	4.469
30. Fabricación de máquinas de oficina y equipos de oficina y equipos informáticos.....	-	-	46	129
31. Fabricación de maquinaria y material eléctrico.....	2	7	101	706
32. Fabricación de material electrónico; fabricación de equipo y aparatos de radio, televisión y comunicaciones	-	-	15	39
33. Fabricación de equipo e instrumentos médico-quirúrgicos, de precisión, óptica y relojería	-	-	184	650
34. Fabricación de vehículos de motor, remolques y semirremolques	1	4	90	627
35. Fabricación de otro material de transporte	-	-	91	1.800
36. Fabricación de muebles; otras industrias manufactureras	9	12	1.397	9.673
37. Reciclaje	-	-	7	69
E. Producción y distribución de energía eléctrica, gas y agua	11	62	986	2.758
40. Producción y distribución de energía eléctrica, gas, vapor y agua caliente	7	41	786	1.453
41. Captación, depuración y distribución de agua	4	21	200	1.305
F. Construcción.....	187	798	19.037	81.778
45. Construcción	187	798	19.037	81.778

A.7. EMPRESAS Y ESTABLECIMIENTOS

A.7.3. NÚMERO DE ESTABLECIMIENTOS Y EMPLEO SEGÚN ACTIVIDAD PRINCIPAL DEL ESTABLECIMIENTO. 2007 (*) (Conclusión)

	CALASPARRA		REGIÓN DE MURCIA	
	Nº de establecimientos	Empleo	Nº de establecimientos	Empleo
G. Comercio; reparación de vehículos motor, motocicletas y ciclomotores y artículos personales	267	644	34.978	119.401
50. Venta, mantenimiento y reparación de vehículos de motor, motocicletas y ciclomotores; venta al por menor de vehículos de motor	42	91	3.577	13.274
51. Comercio al por mayor e intermediarios del comercio, excepto de vehículos de motor y motocicletas	51	229	8.912	44.703
52. Comercio al por menor, excepto comercio de vehículos de motor, motocicletas y ciclomotores; reparación de efectos personales y enseres domésticos	174	324	22.489	61.424
H. Hostelería	55	124	9.693	32.850
55. Hostelería	55	124	9.693	32.850
I. Transporte, almacenamiento y comunicaciones	95	325	7.318	26.883
60. Transporte terrestre; transporte por tuberías	89	297	6.084	19.262
61. Transporte marítimo, de cabotaje y por vías de navegación interiores	-	-	7	17
62. Transporte aéreo espacial	-	-	7	56
63. Actividades anexas a los transportes; actividades de agencias de viajes	6	28	889	5.245
64. Correos y telecomunicaciones	-	-	331	2.303
J. Intermediación financiera	16	51	3.037	9.903
65. Intermediación financiera, excepto seguros y planes de pensiones	8	35	1.320	6.796
66. Seguros y planes de pensiones, excepto seguridad social obligatoria	-	-	123	567
67. Actividades auxiliares a la intermediación financiera	8	16	1.594	2.540
K. Actividades inmobiliarias y de alquiler, servicios empresariales	142	344	25.751	67.793
70. Actividades inmobiliarias	68	86	9.734	16.479
71. Alquiler de maquinaria y equipo sin operario, de efectos personales y enseres domésticos	22	54	1.124	3.181
72. Actividades informáticas	3	4	810	2.444
73. Investigación y desarrollo	4	4	620	1.212
74. Otras actividades empresariales	45	196	13.463	44.477
M. Educación	12	46	1.978	10.750
80. Educación	12	46	1.978	10.750
N. Actividades sanitarias y veterinarias, servicios sociales	12	113	3.780	14.583
85. Actividades sanitarias y veterinarias, servicio social	12	113	3.780	14.583
O. Otras actividades sociales y de servicios prestados a la comunidad; servicios personales	36	67	7.024	21.850
90. Actividades de saneamiento público	-	-	187	3.469
91. Actividades asociativas	2	10	322	1.424
92. Actividades recreativas, culturales y deportivas	11	18	2.276	7.184
93. Actividades diversas de servicios personales	23	39	4.239	9.773
TOTAL	963	3.300	125.245	470.683

(*) Datos provisionales.

Nota: No se incluyen las explotaciones agrarias en exclusividad. De las secciones M (Educación) y N (Sanidad), solo se presenta la actividad generada por la educación y sanidad privada.

Fuente: CREM. Directorio de Actividades Económicas.

A.8. TURISMO

A.8.1. EQUIPAMIENTO TURÍSTICO. 2008

	CALASPARRA		REGIÓN DE MURCIA	
	Estableci- mientos	Plazas	Estableci- mientos	Plazas
HOTELES	1	46	161	18.189
5 estrellas	-	-	2	483
4 estrellas	-	-	38	9.663
3 estrellas	1	46	47	4.825
2 estrellas	-	-	44	2.098
1 estrella	-	-	30	1.120
CASAS RURALES	5	29	461	2.867
RESTAURANTES	18	2.572	2.094	204.695
Primera	-	-	6	1.012
Segunda	-	-	25	7.390
Tercera	2	540	363	55.391
Cuarta	16	2.032	1.700	140.902
CAFETERÍAS.....	1	..	527	18.729
Primera	-	-	10	1.265
Segunda	1	..	517	17.464
HOSPEDERÍA RURAL	2	29	6	166

Nota: Son datos a 31 de diciembre.

Fuente: Consejería de Cultura y Turismo. Dirección General de Infraestructuras de Turismo.

A.9. TRANSPORTES Y COMUNICACIONES

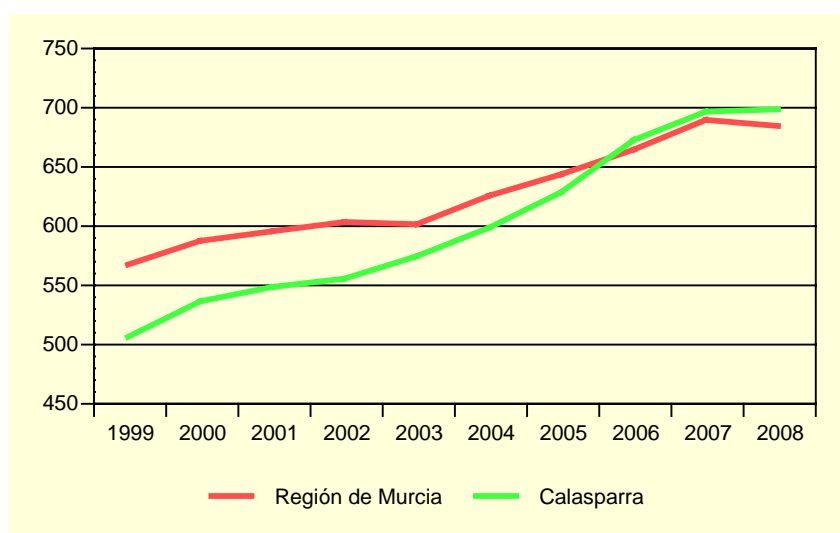
A.9.1. PARQUE DE VEHÍCULOS SEGÚN TIPO. 2005-2008

	CALASPARRA				R. MURCIA
	2005	2006	2007	2008	2008
Turismos	4.027	4.274	4.542	4.657	682.917
Camiones	1.418	1.497	1.578	1.589	164.147
Autobuses	7	8	11	11	1.819
Motocicletas	315	376	423	470	81.589
Tractores Industriales.....	162	197	216	230	12.926
Otros vehículos	256	337	379	408	30.457
Ciclomotores	937	959	995	982	120.715
TOTAL	6.185	6.689	7.149	7.365	973.855
Vehículos por 1.000 habitantes	627,15	670,98	695,29	696,85	682,88

Nota: En el total no se incluyen los ciclomotores.

Fuente: Ministerio del Interior. D. G. de Tráfico. Observatorio Nacional de Seguridad Vial. CREM. Padrón Municipal de Habitantes.

G.7. Número de vehículos por 1000 habitantes. 1999-2008



Fuente: Ministerio del Interior. D. G. de Tráfico. Observatorio Nacional de Seguridad Vial. CREM. Padrón Municipal de Habitantes.

A.9.2. CORRESPONDENCIA NACIDA Y DISTRIBUIDA. 2004-2007

Miles

	CALASPARRA				R. MURCIA
	2004	2005	2006	2007	2007
CORRESPONDENCIA NACIDA	109,5	118,6	145,2	142,9	44.217,6
Ordinaria	93,5	101,6	130,5	125,5	40.034,0
Certificada.....	16,0	17,0	14,7	10,8	3.241,5
Internacional				6,5	942,1
CORRESPONDENCIA DISTRIBUIDA...	939,7	967,9	919,7	1.093,3	147.997,5
Domicilio	855,5	893,0	892,5	988,8	130.741,6
Oficina.....	83,8	74,9	27,3	33,2	8.264,2
Ruta directa	0,4	-	-	-	652,6
Registrada				58,2	6.685,0
Internacional				13,2	1.654,0

Fuente: Organismo Autónomo de Correos y Telégrafos. Jefatura Provincial de Murcia.

A.9. TRANSPORTES Y COMUNICACIONES

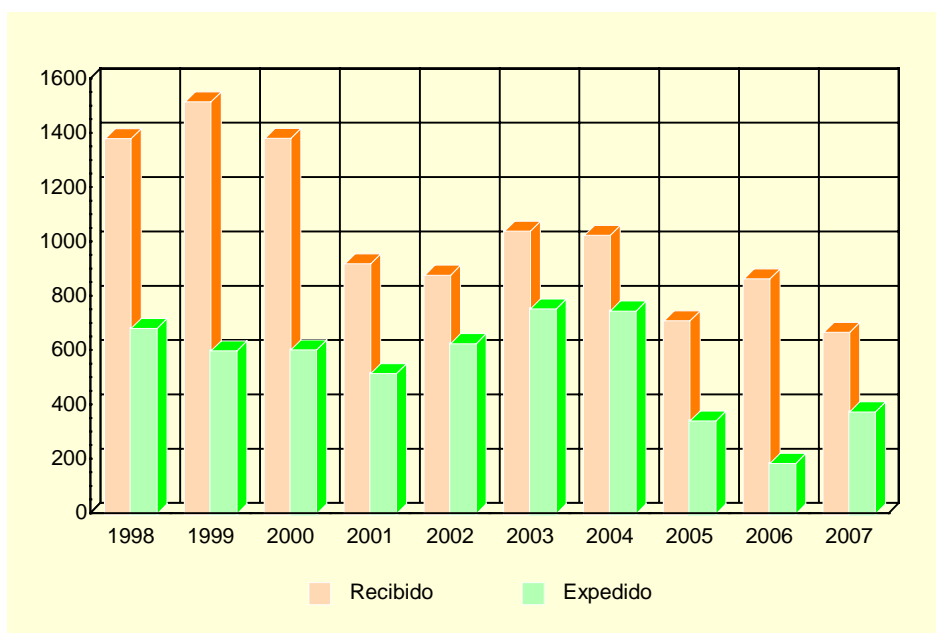
A.9.3. GIROS RECIBIDOS Y EXPEDIDOS. 2004-2007

	CALASPARRA				R. MURCIA
	2004	2005	2006	2007	2007
GIROS EXPEDIDOS.....	2.383	2.392	4.187	3.527	420.108
Giros nacionales	2.349	2.374	4.141	3.484	412.530
Giros ordinarios	2.193	2.243	3.981	3.398	396.732
Giros urgentes	156	131	160	86	15.798
Giros internacionales	34	18	46	43	7.578
GIROS RECIBIDOS.....	323	106	324	275	58.298
Giros nacionales	306	275	58.298
Giros ordinarios	168	78	266	219	51.643
Giros urgentes	138	28	58	56	6.655
Giros internacionales	17

Nota: En el año 2004 sólo se contemplan los datos correspondientes a los meses de enero a junio y en el 2005 de junio a diciembre. A partir de 2005 los giros ordinarios recibidos contemplan tanto los nacionales como los internacionales.

Fuente: Organismo Autónomo de Correos y Telégrafos. Jefatura Provincial de Murcia.

G.8. Evolución del tráfico telegráfico. 1998-2007



Fuente: Organismo Autónomo de Correos y Telégrafos. Jefatura Provincial de Murcia.

A.10. SANIDAD Y SERVICIOS SOCIALES

A.10.1. NÚMERO DE FARMACIAS. 2002-2008

	CALASPARRA	REGIÓN DE MURCIA
2002	4	538
2003	4	540
2004	4	544
2005	4	544
2006	4	546
2007	4	547
2008	4	547

Nota: Son datos a 31 de diciembre.

Fuente: Consejería de Sanidad y Consumo. Dirección General de Planificación, Ordenación Sanitaria y Farmacéutica e Investigación.

A.10.2. NÚMERO DE DOSIS VACUNALES ADMINISTRADAS SEGÚN VACUNA. 2005-2007

	CALASPARRA			REGIÓN DE MURCIA		
	2005	2006	2007	2005	2006	2007
TV	232	247	212	33.418	39.126	38.408
HB	690	327	68	92.118	43.664	38.658
Td	583	376	378	59.237	51.977	56.969
DTPa	121	102	111	15.124	14.535	15.884
Hexavalente	199	310	..	43.179	55.131
Pentavalente	444	144	79	73.166	27.622	17.867
Men C	222	255	295	36.579	53.732	56.571

TV: Sarampión, Rubeola, Parotiditis.

Hb: Hepatitis B.

Td: Tétanos, difteria (adultos).

DTPa: Difteria, Tétanos, Tosferina (acelular).

Hexavalente: Difteria, Tétanos, Tosferina (acelular), Haemophilus influenzae tipo b, Hepatitis B, Polio inactivada.

Pentavalente: Difteria, Tétanos, Tosferina (acelular), Haemophilus influenzae tipo b, Polio Inactivada.

Men C: Meningococo C.

Fuente: Consejería de Sanidad y Consumo. Dirección General de Salud Pública.

A.10. SANIDAD Y SERVICIOS SOCIALES

A.10.3. ENFERMEDADES DE DECLARACIÓN OBLIGATORIA. CASOS REGISTRADOS. 2007

	CALASPARRA	R. MURCIA
Brucelosis.....	-	12
Disentería bacilar	-	4
Enfermedad meningocócica.....	-	18
Fiebre exantemática mediterránea.....	-	2
Fiebres tifoidea y paratifoidea	-	3
Gripe	128	31.716
Hepatitis A.....	-	43
Hepatitis B.....	-	11
Infección gonocócica.....	-	40
Legionelosis	-	32
Leishmaniasis	-	2
Lepra.....	-	2
Meningitis tuberculosa.....	-	8
Otras hepatitis víricas.....	1	15
Otras meningitis	-	91
Otras tuberculosis	-	36
Paludismo	-	6
Parotiditis	1	85
Rubéola.....	-	4
Sífilis	-	57
Sífilis congénita	-	2
Tosferina	-	3
Toxiinfección alimentaria.....	1	189
Tuberculosis respiratoria.....	1	185
Varicela	33	8.791

Fuente: Consejería de Sanidad y Consumo. Dirección General de Salud Pública.

A.10. SANIDAD Y SERVICIOS SOCIALES

A.10.4. DEFUNCIONES SEGÚN GRANDES GRUPOS DE CAUSA DE MUERTE. 2006

	CALASPARRA				R. MURCIA
	Hombres	Mujeres	Total	%	%
I. Ciertas enfermedades infecciosas y parasitarias	-	1	1	1,11	2,02
II. Neoplasias.....	16	11	27	30,00	25,75
III. Enfermedades de la sangre y de los órganos hematopoyéticos, y ciertos trastornos que afectan el mecanismo de la inmunidad.....	-	-	-	-	0,27
IV. Enfermedades endocrinas, nutricionales y metabólicas	-	1	1	1,11	2,91
V. Trastornos mentales y del comportamiento.....	1	1	2	2,22	2,27
VI. Enfermedades del sistema nervioso	4	5	9	10,00	4,09
VII. Enfermedades del ojo y sus anexos.....	-	-	-	-	0,01
VIII. Enfermedad del oído y de la apófisis mastoides	-	-	-	-	-
IX. Enfermedades del sistema circulatorio	16	10	26	28,89	33,89
X. Enfermedades del sistema respiratorio	7	1	8	8,89	11,16
XI. Enfermedades del sistema digestivo.....	2	1	3	3,33	5,25
XII. Enfermedades de la piel y del tejido subcutáneo	-	-	-	-	0,41
XIII. Enfermedades del sistema osteo muscular y del tejido conjuntivo.....	-	-	-	-	0,85
XIV. Enfermedades del sistema genitourinario	2	1	3	3,33	3,43
XV. Embarazo, parto y puerperio	-	-	-	-	-
XVI. Ciertas afecciones originadas en el período perinatal	-	-	-	-	0,46
XVII. Malformaciones congénitas, deformidades y anomalías cromosómicas	-	-	-	-	0,34
XVIII. Síntomas, signos y hallazgos anormales clínicos y de laboratorio, no clasificados en otra parte.....	2	3	5	5,56	1,93
XX. Causas externas	3	2	5	5,56	4,95
TOTAL	53	37	90	100,00	100,00

Fuente: CREM y Servicio de Epidemiología. *Mortalidad por Causas*.

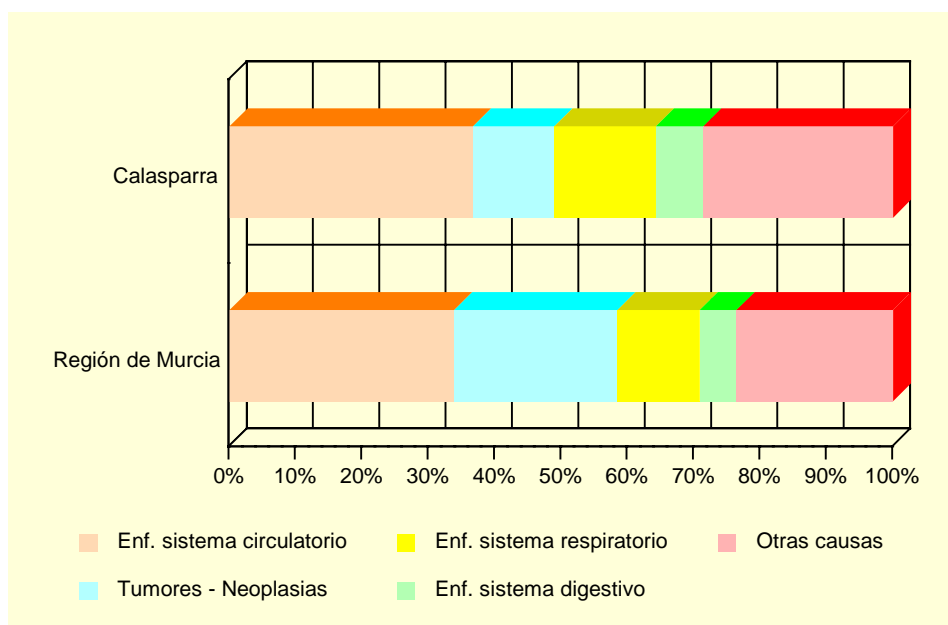
A.10. SANIDAD Y SERVICIOS SOCIALES

A.10.5. DEFUNCIONES SEGÚN GRANDES GRUPOS DE CAUSA DE MUERTE. 2007

	CALASPARRA				R. MURCIA
	Hombres	Mujeres	Total	%	%
I. Ciertas enfermedades infecciosas y parasitarias	3	2	5	5,10	1,75
II. Neoplasias.....	12	-	12	12,24	24,61
III. Enfermedades de la sangre y de los órganos hematopoyéticos, y ciertos trastornos que afectan el mecanismo de la inmunidad.....	-	-	-	-	0,27
IV. Enfermedades endocrinas, nutricionales y metabólicas	3	1	4	4,08	2,74
V. Trastornos mentales y del comportamiento.....	1	-	1	1,02	2,11
VI. Enfermedades del sistema nervioso	1	4	5	5,10	4,17
VII. Enfermedades del ojo y sus anexos.....	-	-	-	-	-
VIII. Enfermedad del oído y de la apófisis mastoides	-	-	-	-	-
IX. Enfermedades del sistema circulatorio	17	19	36	36,73	33,85
X. Enfermedades del sistema respiratorio	9	6	15	15,31	12,41
XI. Enfermedades del sistema digestivo.....	5	2	7	7,14	5,56
XII. Enfermedades de la piel y del tejido subcutáneo	-	-	-	-	0,28
XIII. Enfermedades del sistema osteo muscular y del tejido conjuntivo.....	1	-	1	1,02	0,62
XIV. Enfermedades del sistema genitourinario	3	1	4	4,08	3,93
XV. Embarazo, parto y puerperio.....	-	-	-	-	-
XVI. Ciertas afecciones originadas en el período perinatal	-	-	-	-	0,40
XVII. Malformaciones congénitas, deformidades y anomalías cromosómicas	-	-	-	-	0,42
XVIII. Síntomas, signos y hallazgos anormales clínicos y de laboratorio, no clasificados en otra parte.....	4	2	6	6,12	1,83
XX. Causas externas	1	1	2	2,04	5,06
TOTAL	60	38	98	100,00	100,00

Fuente: CREM y Servicio de Epidemiología. *Mortalidad por Causas*.

G.9. Distribución de las defunciones según la causa de muerte. 2007



Fuente: CREM y Servicio de Epidemiología. *Mortalidad por Causas*.

A.10. SANIDAD Y SERVICIOS SOCIALES

A.10.6. RECURSOS SOCIALES. 2007

	CALASPARRA	REGIÓN DE MURCIA
ATENCIÓN PRIMARIA		
Unidad de trabajo social	1	131
PERSONAS CON DISCAPACIDAD		
Servicio de Atención a Personas con Discapacidad	1	135
PERSONAS MAYORES		
Residencia para Personas Mayores	1	46
Centro de Estancias Diurnas para Personas Mayores.....	1	44
Centro de Atención a Personas Mayores.....	3	256
MUJERES		
Centro de Mujer en General.....	1	138

Fuente: Consejería de Política Social, Mujer e Inmigración. Dirección General de Familia y Menor.

A.11. EDUCACIÓN Y CULTURA

A.11.1. NÚMERO DE UNIDADES Y ALUMNOS MATRICULADOS EN EDUCACIÓN INFANTIL Y PRIMARIA. CURSO 07/08 (*)

	CALASPARRA			R. MURCIA
	TOTAL	Centros Públicos	Centros Privados	TOTAL
Unidades	49	40	9	7.261
Infantil	16	13	3	2.893
Primaria	33	27	6	4.368
Alumnos matriculados	1.082	841	241	157.777
Infantil	340	264	76	60.160
Primaria	742	577	165	97.617
Alumnos con necesidades educativas especiales...	91	30	61	6.724
Infantil	4	1	3	1.390
Primaria	87	29	58	5.334

(*) *Datos provisionales.*

Fuente: Consejería de Educación, Formación y Empleo. Secretaría General.

A.11.2. NÚMERO DE UNIDADES Y ALUMNOS MATRICULADOS EN ENSEÑANZA SECUNDARIA OBLIGATORIA, BACHILLERATO Y CICLOS FORMATIVOS. CURSO 07/08 (*)

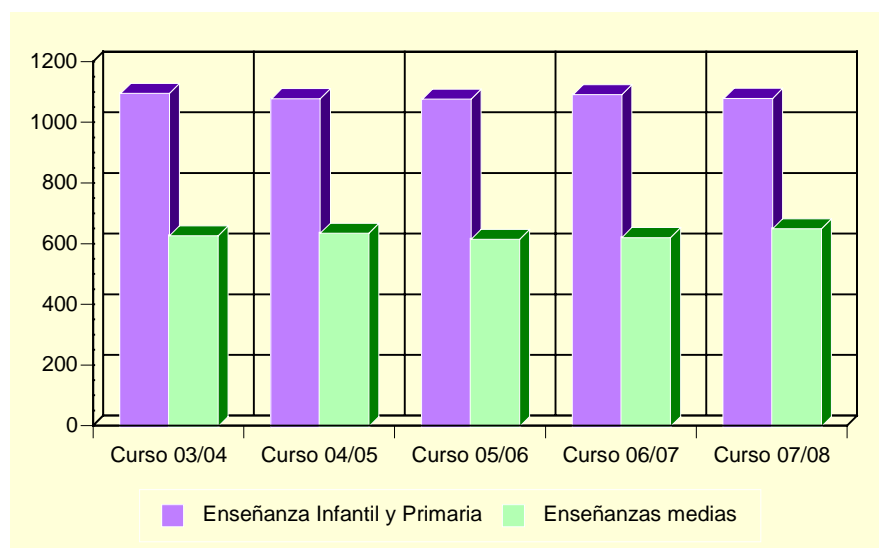
	CALASPARRA			R. MURCIA
	TOTAL	Centros Públicos	Centros Privados	TOTAL
ESO Y BACHILLERATO LOGSE				
Unidades	26	22	4	3.284
Alumnos ESO Y BACHILLERATO LOGSE	623	513	110	85.898
ESO	516	406	110	64.427
Primer ciclo	298	237	61	35.614
Segundo ciclo	218	169	49	28.813
Bachillerato LOGSE	107	107	-	21.471
Alumnos con necesidades educativas especiales (ESO Y BACHILLERATO LOGSE)	6	-	6	3.483
CICLOS FORMATIVOS				
Unidades	1	1	-	676
Alumnos matriculados	29	29	-	12.818
Ciclos formativos Grado Medio	29	29	-	6.954
Ciclos formativos Grado Superior	-	-	-	5.864

(*) *Datos provisionales.*

Fuente: Consejería de Educación, Formación y Empleo. Secretaría General.

A.11. EDUCACIÓN Y CULTURA

G.10. Evolución de los alumnos matriculados en enseñanzas infantil y primaria y enseñanzas medias. Curso 03/04 – Curso 07/08



Fuente: Consejería de Educación, Formación y Empleo. Secretaría General.

A.11.3. POBLACIÓN EN VIVIENDAS FAMILIARES DE 16 Y MÁS AÑOS SEGÚN NIVEL DE FORMACIÓN (%). 2001

	CALASPARRA	REGIÓN DE MURCIA
TOTAL	7.503	970.449
Analfabetos	5,13	3,22
Sin estudios.....	30,13	15,84
Primer grado	24,54	21,67
Segundo grado: ESO, EGB, Bachillerato Elemental	21,48	29,46
Segundo grado: Bachillerato Superior.....	6,92	10,71
Segundo grado: FP Grado Medio.....	2,79	4,06
Segundo grado: FP Grado Superior.....	2,93	3,95
Tercer grado: Diplomatura	4,11	6,07
Tercer grado: Licenciatura	1,95	4,63
Tercer grado: Doctorado	0,03	0,39

Fuente: INE. Censos de Población y Viviendas. 2001

A.11. EDUCACIÓN Y CULTURA

A.11.4. TASAS DE ESCOLARIDAD SEGÚN SEXO, EDAD Y QUE LOS ESTUDIOS SEAN REGLADOS O NO (%). 2001

	CALASPARRA		REGIÓN DE MURCIA	
	Hombres	Mujeres	Hombres	Mujeres
ENSEÑANZA REGLADA	5,33	8,54	8,91	9,62
De 16 años.....	70,49	86,67	75,44	84,09
De 17 años.....	51,67	80,65	62,39	74,38
De 18 años.....	37,04	68,00	49,76	62,53
De 19 años.....	28,57	52,11	43,05	53,42
De 20 años.....	23,88	51,47	34,90	46,84
De 21 años.....	16,36	38,33	30,54	39,43
De 22 años.....	11,69	30,56	26,30	31,15
De 23 años.....	11,11	22,08	22,75	25,80
De 24 años.....	7,79	18,18	18,76	21,34
De 25 a 29 años.....	5,62	6,59	8,47	9,51
De 30 a 39 años.....	1,68	2,33	2,38	2,47
De 40 ó más años.....	0,15	0,48	0,60	0,59
ENSEÑANZA NO REGLADA.....	1,65	2,35	2,34	3,03
De 16 años.....	-	2,22	2,64	2,05
De 17 años.....	-	3,23	2,90	3,70
De 18 años.....	1,85	6,00	3,62	5,13
De 19 años.....	5,71	4,23	3,84	5,55
De 20 años.....	4,48	2,94	3,89	5,71
De 21 años.....	7,27	8,33	4,09	6,10
De 22 años.....	2,60	5,56	4,25	6,56
De 23 años.....	5,56	5,19	4,10	7,40
De 24 años.....	6,49	4,55	4,44	6,79
De 25 a 29 años.....	4,45	5,22	4,02	5,98
De 30 a 39 años.....	1,80	4,66	2,87	4,11
De 40 ó más años.....	0,35	0,38	1,10	1,18

Nota: La tasa de escolaridad es el porcentaje de personas de 16 años o más que están recibiendo algún tipo de enseñanza. Los estudios no reglados son: Cursos del INEM, Escuela Taller u otros cursos para parados, cursos de formación promovidos por la empresa, otros cursos no reglados (idiomas, preparación oposiciones, etc).

Fuente: INE. Censos de Población y Viviendas. 2001

A.11.5. BIBLIOTECAS. 2007

	CALASPARRA	REGIÓN DE MURCIA
Número de bibliotecas.....	1	96
Volúmenes	13.185	1.494.642
Audiovisuales	66	233.687
Usuarios	15.163	2.666.055
Préstamos	636	1.199.511
Socios	1.183	288.919
Actos culturales.....	151	4.284

Nota: Los datos son de bibliotecas públicas municipales. En la Región de Murcia se incluye el servicio de la Biblioteca Regional.

Fuente: Consejería de Cultura y Turismo. Dirección General del Libro, Archivos y Bibliotecas.

A.12. ADMINISTRACIONES PÚBLICAS Y FINANZAS

A.12.1. PRESUPUESTO DEFINITIVO DE GASTOS. 2004-2008

Euros

	2004	2005	2006	2007	2008
Gastos de personal	2.624.572	2.805.629	3.146.253	3.606.953	4.293.094
Gastos de bienes y servicios.....	2.938.052	3.156.015	4.031.994	4.472.211	5.622.558
Gastos financieros	68.000	63.000	104.000	136.000	203.000
Transferencias corrientes.....	295.989	312.736	328.588	383.440	333.347
Inversiones reales	5.689.628	4.478.492	5.071.301	7.527.075	8.196.077
Transferencias de capital	84.000	117.415	82.017	143.613	200.000
Activos financieros	24.040	24.040	24.040	24.040	24.040
Pasivos financieros	163.000	158.000	121.000	200.000	198.000
TOTAL GASTOS.....	11.887.281	11.115.328	12.909.194	16.493.332	19.070.117

Nota: No incluye Organismos Autónomos.

Fuente: Ayuntamiento de Calasparra.

A.12.2. PRESUPUESTO DEFINITIVO DE INGRESOS. 2004-2008

Euros

	2004	2005	2006	2007	2008
Impuestos directos	954.000	1.323.000	1.800.000	1.829.000	2.425.000
Impuestos indirectos	250.000	865.000	1.190.000	1.200.000	3.240.000
Tasas y otros ingresos	1.231.667	1.544.636	3.839.341	2.929.442	2.421.511
Transferencias corrientes.....	2.033.108	2.162.465	2.814.625	2.756.068	3.661.970
Ingresos patrimoniales	1.828.800	442.280	136.608	248.707	350.217
Enajenación inversiones reales.....	2.401.307	433.140	1.356.041	2.385.861	1.549.335
Transferencias de capital	3.164.358	2.820.766	1.748.540	4.120.214	5.200.043
Activos financieros	24.040	24.040	24.040	24.040	24.040
Pasivos financieros	-	1.500.000	-	1.000.000	198.000
TOTAL INGRESOS.....	11.887.281	11.115.328	12.909.194	16.493.332	19.070.117

Nota: No incluye Organismos Autónomos.

Fuente: Ayuntamiento de Calasparra.

A.12.3. OFICINAS BANCARIAS. 2006-2008

	CALASPARRA			R. MURCIA
	2006	2007	2008	2008
BANCOS	3	3	3	371
CAJAS DE AHORRO	3	3	3	713
CAJAMURCIA	1	1	1	251
CAM	1	1	1	182
OTRAS CAJAS DE AHORRO.....	1	1	1	280
COOPERATIVAS DE CRÉDITO.....	2	2	2	269
OTRAS ENTIDADES	-	-	-	11
TOTAL	8	8	8	1.364

Fuente: Banco de España. Departamento de Información Financiera y Central de Riesgos.

B. DATOS POR ENTIDADES DE POBLACIÓN

B.1. POBLACIÓN

B.1.1. POBLACIÓN, SEGÚN SEXO. 2006-2008

	2006			2007			2008		
	TOTAL	Hombres	Mujeres	TOTAL	Hombres	Mujeres	TOTAL	Hombres	Mujeres
Calasparra	9.408	4.785	4.623	9.529	4.844	4.685	9.720	4.960	4.760
Esparragal	31	17	14	41	21	20	41	21	20
Hondonera	37	18	19	33	19	14	24	14	10
Río Moratalla.....	30	14	16	133	67	66	236	118	118
Río Quipar	63	32	31	76	40	36	71	39	32
Valentín.....	400	200	200	470	242	228	477	245	232
TOTAL CALASPARRA.....	9.969	5.066	4.903	10.282	5.233	5.049	10.569	5.397	5.172

Fuente: CREM. Padrón Municipal de Habitantes.