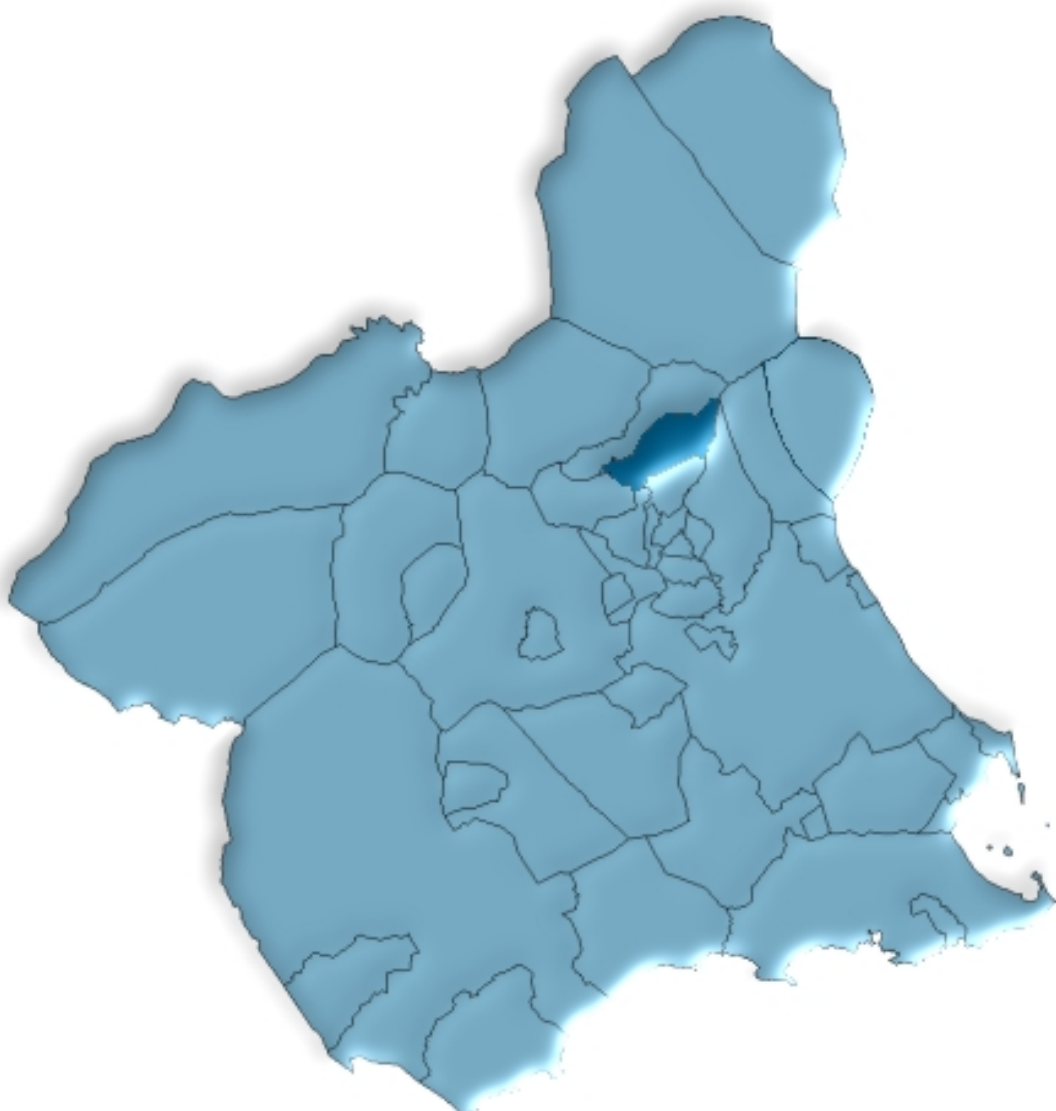




Blanca en cifras. 2008



ÍNDICE GENERAL

ÍNDICE DE TABLAS

DATOS DEL MUNICIPIO

A.1. TERRITORIO, CLIMATOLOGÍA Y MEDIO AMBIENTE	9
A.1.1. Superficie, distancia a la capital por autovía y altitud.	
A.1.2. Precipitaciones. 2007-2008.	
A.1.3. Temperaturas medias. 2007-2008.	
A.2. DEMOGRAFÍA	10
A.2.1. Población de derecho según los censos oficiales. 1900-2001.	
A.2.2. Población y densidad de población según Padrón. 2004-2008.	
A.2.3. Población según la estructura de edad. 2008.	
A.2.4. Indicadores de estructura demográfica. 2008.	
A.2.5. Movimiento natural de la población. 2003-2007.	
A.2.6. Nupcialidad, natalidad y mortalidad. 2007.	
A.2.7. Inmigraciones y emigraciones según procedencia (o destino) de la migración. 2007.	
A.2.8. Salos migratorios totales. 2002-2007.	
A.3. MERCADO DE TRABAJO	14
A.3.1. Tasas de actividad y paro según edad y sexo. 2001.	
A.3.2. Paro registrado según sexo. 2008.	
A.4. AGRICULTURA Y GANADERÍA.....	15
A.4.1. Distribución general de la tierra. 2007-2008.	
A.4.2. Superficie dedicada a cada grupo de cultivo. 2005-2008.	
A.4.3. Superficie dedicada al cultivo de invernaderos, cultivos acolchados y riego localizado. 2007-2008.	
A.4.4. Número de unidades ganaderas según especie. Censo 1999.	
A.5. INDUSTRIA.....	17
A.5.1. Inversión industrial según sectores. 2000-2004.	
A.5.2. Inversión industrial según tipo. 2001-2005.	
A.6. CONSTRUCCIÓN Y VIVIENDA	18
A.6.1. Viviendas visadas y terminadas. 2001-2005.	
A.6.2. Viviendas según clase. 2001.	
A.6.3. Viviendas según superficie útil. 2001.	

A.7. EMPRESAS Y ESTABLECIMIENTOS	20
A.7.1. Número de empresas con establecimientos en la Región de Murcia según actividad principal y nivel de empleo. 2006-2007.	
A.7.2. Número de establecimientos y empleo según actividad principal del establecimiento. 2006.	
A.7.3. Número de establecimientos y empleo según actividad principal del establecimiento. 2007.	
A.8. TURISMO	26
A.8.1. Equipamiento turístico. 2008.	
A.9. TRANSPORTES Y COMUNICACIONES	27
A.9.1. Parque de vehículos según tipo. 2005-2008.	
A.9.2. Correspondencia nacida y distribuida. 2004-2007.	
A.9.3. Giros recibidos y expedidos. 2004-2007.	
A.10. SANIDAD Y SERVICIOS SOCIALES	29
A.10.1. Número de farmacias. 2002-2008.	
A.10.2. Número de dosis vacunales administradas según vacuna. 2005-2007.	
A.10.3. Enfermedades de declaración obligatoria. Casos registrados. 2007.	
A.10.4. Defunciones según grandes grupos de causa de muerte. 2006.	
A.10.5. Defunciones según grandes grupos de causa de muerte. 2007.	
A.10.6. Recursos sociales. 2007.	
A.11. EDUCACIÓN Y CULTURA	34
A.11.1. Número de unidades y alumnos matriculados en educación infantil y primaria. Curso 07/08.	
A.11.2. Número de unidades y alumnos matriculados en enseñanza secundaria obligatoria, bachillerato y ciclos formativos. Curso 07/08.	
A.11.3. Población en viviendas familiares de 16 y más años según nivel de formación (%). 2001.	
A.11.4. Tasas de escolaridad según sexo, edad y que los estudios sean reglados o no (%). 2001.	
A.11.5. Bibliotecas. 2007.	
A.12. ADMINISTRACIONES PÚBLICAS Y FINANZAS	37
A.12.1. Presupuesto definitivo de gastos. 2004-2008.	
A.12.2. Presupuesto definitivo de ingresos. 2004-2008.	
A.12.3. Oficinas bancarias. 2006-2008.	

DATOS POR ENTIDADES DE POBLACIÓN

B.1. POBLACIÓN	41
B.1.1. Población, según sexo. 2006-2008.	

ÍNDICE DE GRÁFICOS

- G.1. Evolución de la población de derecho según los censos oficiales. 1900-2001
- G.2. Pirámide de población. 2008
- G.3. Movimiento natural de la población. 2007
- G.4. Tasas de actividad y de paro. 2001
- G.5. Distribución general de la tierra. 2008
- G.6. Evolución de las viviendas terminadas. 1997-2005
- G.7. Número de vehículos por 1000 habitantes. 1999-2008
- G.8. Evolución del tráfico telegráfico. 1998-2007
- G.9. Distribución de las defunciones según la causa de muerte. 2007
- G.10. Evolución de los alumnos matriculados en enseñanzas infantil, primaria y enseñanzas medias.
Curso 03/04 – Curso 07/08

SÍMBOLOS UTILIZADOS

- Cero o menor que 0,5
 - .. Falta de dato
 - % Tanto por ciento
- Las cifras decimales van precedidas de una coma (,)
Los millares y millones se separan por un punto (.)
Las casillas en blanco – Dato sin sentido
-

A. DATOS DEL MUNICIPIO

A.1. TERRITORIO, CLIMATOLOGÍA Y MEDIO AMBIENTE

A.1.1. SUPERFICIE, DISTANCIA A LA CAPITAL POR AUTOVÍA Y ALTITUD.

MUNICIPIO DE BLANCA

Extensión del municipio	87,1 Km ²
Distancia a la capital por autovía	36,0 Km.
Altitud	147,0 m.

Nota: *Distancia a la capital por autovías según Mapa Oficial de Carreteras 2006.*

Fuente: Instituto Geográfico Nacional.
INE. Nomenclátor.

A.1.2. PRECIPITACIONES. 2007-2008

	2007	2008
Enero.....	62,5	2,9
Febrero.....	29,5	23,0
Marzo	41,7	ip
Abril.....	61,9	ip
Mayo	15,0	87,5
Junio.....	-	100,5
Julio.....	ip	4,5
Agosto.....	21,5	ip
Septiembre.....	26,4	51,5
Octubre	78,5	35,9
Noviembre.....	2,4	21,0
Diciembre.....	6,1	9,3

Nota: *Se pone ip cuando las precipitaciones son inapreciables. Los datos corresponden a la Estación meteorológica "Blanca".*

Fuente: Agencia Estatal de Meteorología. Centro Meteorológico Territorial de Murcia.

A.1.3. TEMPERATURAS MEDIAS. 2007-2008

	2007	2008
Enero.....	10,2	10,9
Febrero.....	12,9	11,6
Marzo	13,8	15,5
Abril.....	14,9	17,8
Mayo	21,3	19,1
Junio.....	24,8	23,1
Julio.....	26,7	27,0
Agosto.....	26,4	27,5
Septiembre.....	22,8	23,7
Octubre	17,7	18,3
Noviembre.....	12,3	12,0
Diciembre.....	10,6	9,5

Nota: *Los datos corresponden a la Estación meteorológica de "Blanca / Casa Forestal".*

Fuente: Agencia Estatal de Meteorología. Centro Meteorológico Territorial de Murcia.

A.2. DEMOGRAFÍA

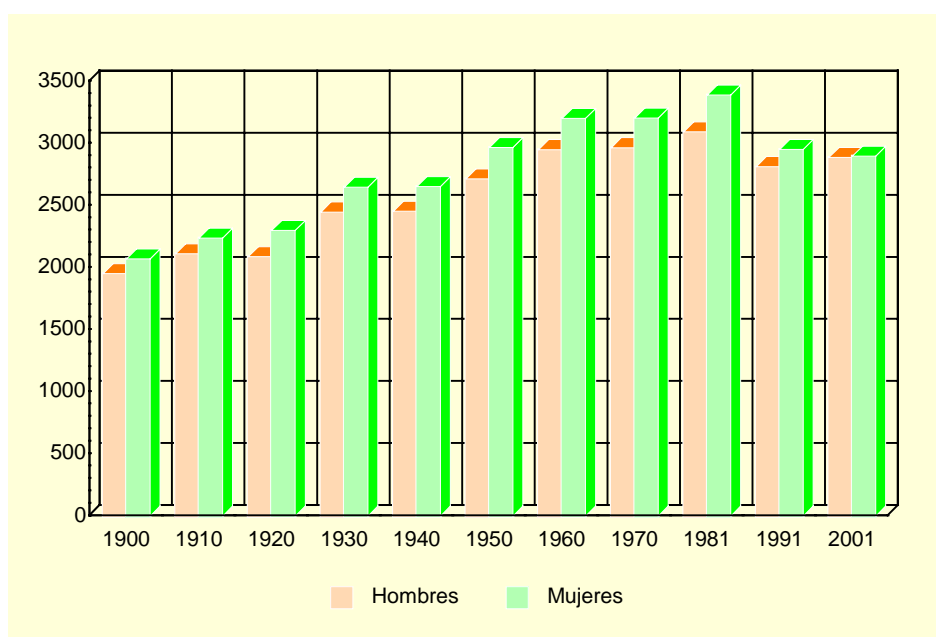
A.2.1. POBLACIÓN DE DERECHO SEGÚN LOS CENSOS OFICIALES. 1900-2001

	BLANCA			R. MURCIA
	Hombres	Mujeres	Total	Total
1900	1.952	2.072	4.024	581.455
1910	2.113	2.239	4.352	620.926
1920	2.089	2.301	4.390	654.436
1930	2.449	2.649	5.098	651.979
1940	2.455	2.654	5.109	731.221
1950	2.715	2.968	5.683	755.850
1960	2.952	3.204	6.156	803.086
1970	2.967	3.206	6.173	832.047
1981	3.095	3.391	6.486	955.498
1991	2.815	2.953	5.768	1.045.601
2001	2.889	2.898	5.787	1.197.646

Nota: En el Censo de 2001 desaparece el término población de derecho, por lo que nos referimos a la población residente.

Fuente: INE. Censo de Población.

G.1. Evolución de la población de derecho según los censos oficiales. 1900-2001



Nota: En el Censo de 2001 desaparece el término población de derecho, por lo que nos referimos a la población residente.
Fuente: INE. Censo de Población.

A.2.2. POBLACIÓN Y DENSIDAD DE POBLACIÓN SEGÚN PADRÓN. 2004-2008

	BLANCA					R. MURCIA
	2004	2005	2006	2007	2008	2008
Población	5.977	6.073	6.103	6.119	6.226	1.426.109
Hombres.....	2.982	3.068	3.086	3.092	3.161	722.999
Mujeres	2.995	3.005	3.017	3.027	3.065	703.110
Densidad de población (Habitantes/Km ²)....	69	70	70	70	71	126

Fuente: INE. Padrón Municipal de Habitantes.
Instituto Geográfico Nacional.

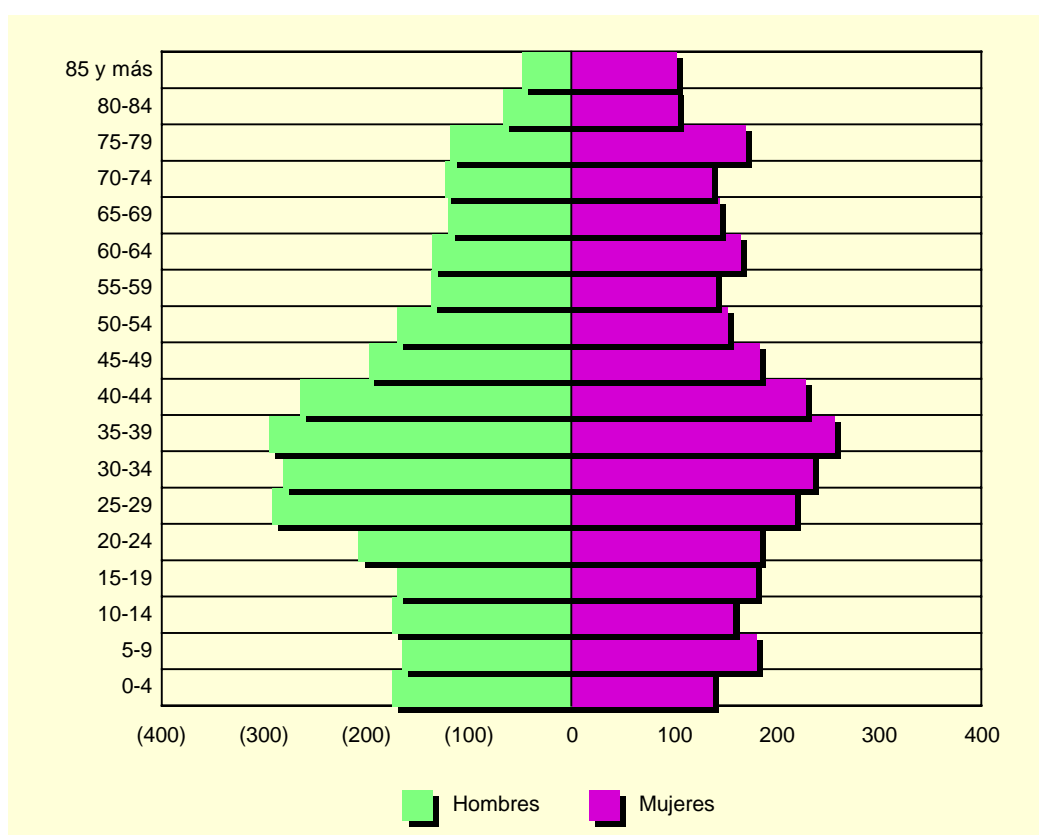
A.2. DEMOGRAFÍA

A.2.3. POBLACIÓN SEGÚN LA ESTRUCTURA DE EDAD. 2008

	HOMBRES	MUJERES	TOTAL
Menores de 5 años.....	176	137	313
5-9 años	166	180	346
10-14 años	176	157	333
15-19 años	171	179	350
20-24 años	209	183	392
25-29 años	293	217	510
30-34 años	282	235	517
35-39 años	296	256	552
40-44 años	266	228	494
45-49 años	199	183	382
50-54 años	171	152	323
55-59 años	138	140	278
60-64 años	137	164	301
65-69 años	121	144	265
70-74 años	124	136	260
75 y más años.....	236	374	610
TOTAL	3.161	3.065	6.226

Fuente: CREM. Padrón Municipal de Habitantes.

G.2. Pirámide de población. 2008



Fuente: CREM. Padrón Municipal de Habitantes.

A.2. DEMOGRAFÍA

A.2.4. INDICADORES DE ESTRUCTURA DEMOGRÁFICA. 2008

Porcentaje

	BLANCA	REGIÓN DE MURCIA
ESTRUCTURA POR EDAD		
Menores de 20 años.....	21,55	22,98
Entre 20 y 64 años.....	60,22	63,41
De 65 y más años.....	18,23	13,61
ÍNDICE DE VEJEZ		
De 65 y más años/menores de 20 años.....	84,58	59,19
ÍNDICE DE DEPENDENCIA		
Juvenil		
Menores de 20 años/Población entre 20 y 64 años ...	35,80	36,25
Anciana		
De 65 y más años/Población entre 20 y 64 años	30,27	21,46
Total		
Menores de 20 años+De 65 y más años/Población entre 20 y 64 años.....	66,07	57,70
MUJERES DE 15 A 49 AÑOS/TOTAL MUJERES.....	48,32	52,61
RAZÓN DE MASCULINIDAD		
Hombres/Mujeres.....	103,13	102,83

Fuente: CREM. Indicadores Demográficos.

A.2.5. MOVIMIENTO NATURAL DE LA POBLACIÓN. 2003-2007

	BLANCA					R. MURCIA
	2003	2004	2005	2006	2007	2007
Matrimonios	27	16	38	23	29	6.651
Nacimientos	56	54	67	42	69	18.601
Hombres.....	39	38	31	20	39	9.582
Mujeres.....	17	16	36	22	30	9.019
Defunciones	59	42	48	51	45	10.072
Hombres.....	32	21	20	28	28	5.421
Mujeres.....	27	21	28	23	17	4.651
Defunciones de menores de un año.....	-	-	-	1	-	72
Crecimiento vegetativo.....	-3	12	19	-9	24	8.529

Nota: Se refiere a matrimonios de diferente sexo según futura residencia, defunciones según municipio de residencia y nacimientos según municipio de residencia de la madre.

Fuente: CREM. Movimiento Natural de la Población.

A.2.6. NUPCIALIDAD, NATALIDAD Y MORTALIDAD. 2007

Tasas por mil habitantes

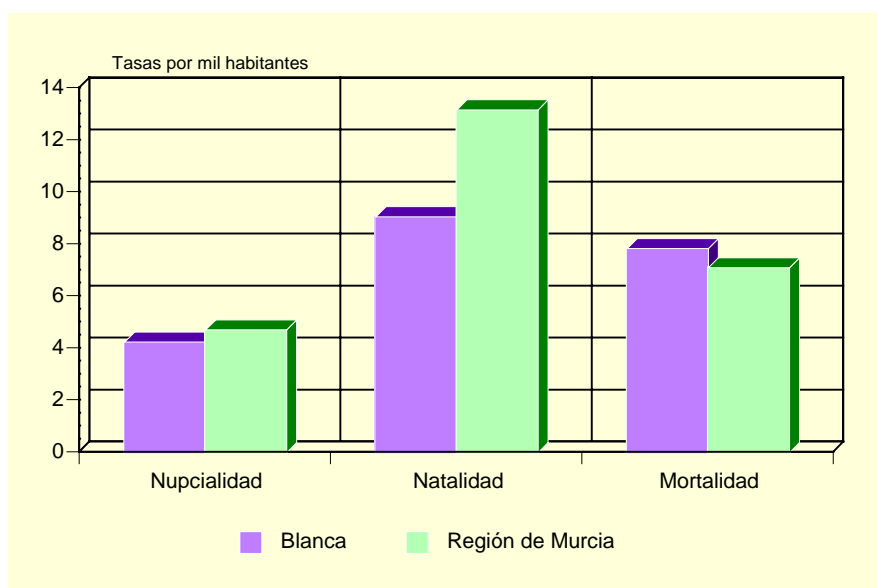
	BLANCA	R. MURCIA
Tasa de nupcialidad	4,25	4,72
Tasa de natalidad.....	9,07	13,18
Tasa de mortalidad	7,84	7,11

Nota: Las tasas se obtienen por cociente entre la media de ese año y el anterior y la población a 1 de enero del año correspondiente.

Fuente: CREM. Indicadores Demográficos.

A.2. DEMOGRAFÍA

G.3. Movimiento natural de la población. 2007



Fuente: CREM. Indicadores Demográficos.

A.2.7. INMIGRACIONES Y EMIGRACIONES SEGÚN PROCEDENCIA (O DESTINO) DE LA MIGRACIÓN. 2007

	INMIGRACIONES AL MUNICIPIO	EMIGRACIONES DESDE EL MUNICIPIO
De/a la misma Comunidad Autónoma.....	129	94
Españoles.....	86	78
Extranjeros.....	43	16
De/a otras Comunidades Autónomas.....	54	61
Españoles.....	37	35
Extranjeros.....	17	26
Del/a extranjero.....	52	7
Españoles.....	2	-
Extranjeros.....	50	7

Fuente: CREM. Movimientos Migratorios.

A.2.8. SALDOS MIGRATORIOS TOTALES. 2002-2007

	BLANCA	REGIÓN DE MURCIA
2002.....	31	22.556
2003.....	87	23.939
2004.....	82	30.364
2005.....	17	33.953
2006.....	65	30.572
2007.....	73	24.505

Fuente: CREM. Movimientos Migratorios.

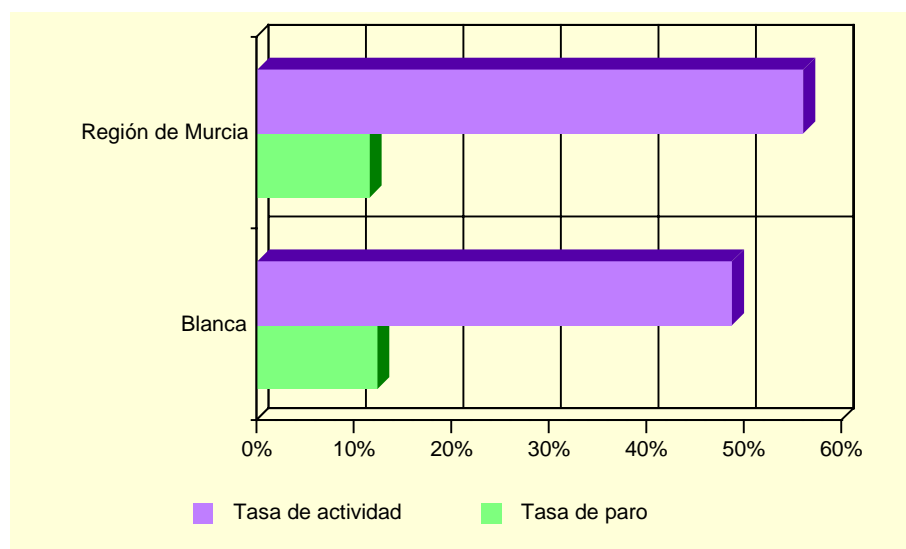
A.3. MERCADO DE TRABAJO

A.3.1. TASAS DE ACTIVIDAD Y PARO SEGÚN EDAD Y SEXO. 2001

	BLANCA				R. MURCIA			
	Tasa de actividad		Tasa de paro		Tasa de actividad		Tasa de paro	
	Hombres	Mujeres	Hombres	Mujeres	Hombres	Mujeres	Hombres	Mujeres
De 16 a 19 años.....	43,22	26,97	20,93	36,59	42,30	26,33	22,58	31,92
De 20 a 24 años.....	67,54	52,61	18,23	18,92	73,24	58,22	13,29	22,04
De 25 a 29 años.....	87,44	63,76	9,74	17,81	91,53	73,14	9,92	17,73
De 30 a 34 años.....	94,10	47,95	7,75	14,53	96,33	65,38	7,53	15,75
De 35 a 44 años.....	95,37	48,93	8,70	12,57	95,94	58,28	6,62	12,77
De 45 a 54 años.....	84,32	45,82	8,26	8,73	90,04	43,94	6,52	10,02
De 55 a 59 años.....	75,76	24,24	12,00	7,50	75,03	27,23	9,15	10,74
De 60 a 64 años.....	53,73	11,28	12,50	13,33	49,92	14,91	10,33	10,66
De 65 o más años.....	1,57	0,98	14,29	33,33	3,18	1,74	4,57	7,38
TOTAL	64,70	32,75	10,81	15,29	70,77	41,48	8,99	15,78

Fuente: INE. Censo de Población.

G.4. Tasas de actividad y de paro. 2001



Fuente: INE. Censo de Población.

A.3.2. PARO REGISTRADO SEGÚN SEXO. 2008

	BLANCA			REGIÓN DE MURCIA		
	Total	Hombres	Mujeres	Total	Hombres	Mujeres
Enero.....	283	120	163	56.594	25.664	30.930
Febrero.....	323	150	173	60.261	27.858	32.403
Marzo.....	307	144	163	57.813	26.948	30.865
Abril.....	304	157	147	59.923	28.236	31.687
Mayo.....	300	158	142	61.724	29.888	31.836
Junio.....	322	165	157	64.512	32.275	32.237
Julio.....	386	206	180	68.632	35.871	32.761
Agosto.....	418	238	180	74.199	40.448	33.751
Septiembre.....	464	266	198	76.345	41.130	35.215
Octubre.....	446	243	203	80.977	43.205	37.772
Noviembre.....	443	238	205	86.189	46.568	39.621
Diciembre.....	435	245	190	90.956	50.748	40.208

Fuente: Servicio Regional de Empleo y Formación.

A.4. AGRICULTURA Y GANADERÍA

A.4.1. DISTRIBUCIÓN GENERAL DE LA TIERRA (*). 2007-2008

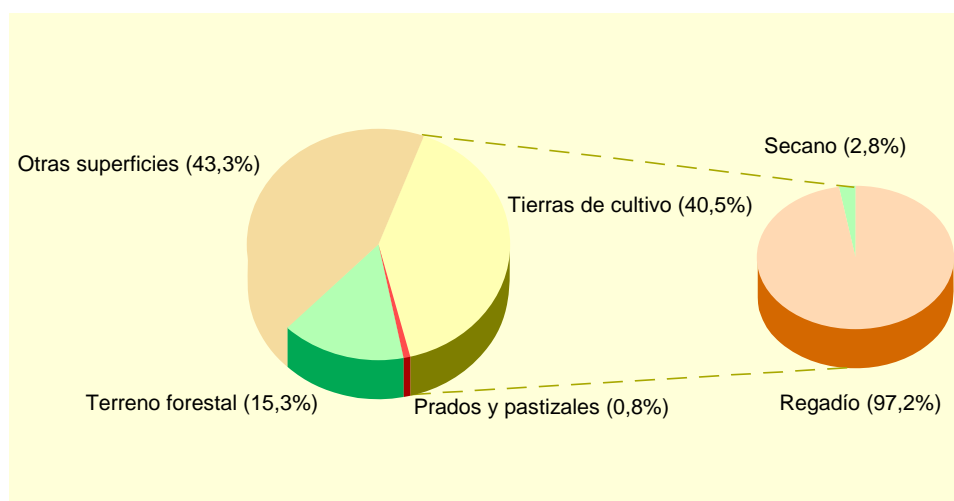
	2007		2008	
	Hectáreas	%	Hectáreas	%
TIERRAS DE CULTIVO	2.942	33,69	3.539	40,53
Cultivos herbáceos.....	113	(3,84)	161	(4,55)
Barbechos y otras tierras no ocupadas	51	(1,73)	731	(20,66)
Cultivos leñosos	2.778	(94,43)	2.647	(74,80)
PRADOS Y PASTIZALES	47	0,54	72	0,82
Prados naturales	-	-	-	-
Pastizales.....	47	(100,00)	72	(100,00)
TERRENO FORESTAL.....	1.338	15,32	1.338	15,32
Monte maderable	347	(25,93)	347	(25,93)
Monte abierto	342	(25,56)	342	(25,56)
Monte leñoso.....	649	(48,51)	649	(48,51)
OTRAS SUPERFICIES	4.405	50,45	3.783	43,32
Erial a pastos	907	(20,59)	907	(23,98)
Espartizal	2.607	(59,18)	1.950	(51,55)
Terreno improductivo	206	(4,68)	166	(4,39)
Superficie no agrícola.....	456	(10,35)	442	(11,68)
Ríos y lagos	229	(5,20)	318	(8,41)
TOTAL	8.732		8.732	

(*) Datos provisionales.

Nota: En "Cultivos herbáceos" se computa sólo la superficie en "Ocupación primera o principal".

Fuente: Consejería de Agricultura y Agua. D. G. de Industrias y Asociacionismo Agrario.

G.5. Distribución general de la tierra. 2008 (*)



(*) Datos provisionales.

Fuente: Consejería de Agricultura y Agua. D. G. de Industrias y Asociacionismo Agrario.

A.4. AGRICULTURA Y GANADERÍA

A.4.2. SUPERFICIE DEDICADA A CADA GRUPO DE CULTIVO (*). 2005-2008

Hectáreas

	2005	2006	2007	2008
CULTIVOS HERBÁCEOS.....	146	141	117	165
Cereales para grano.....	-	-	-	-
Cultivos forrajeros.....	1	1	1	1
Cultivos industriales.....	-	-	-	-
Flores.....	1	1	1	1
Hortalizas.....	112	107	91	139
Leguminosas para grano.....	4	4	4	4
Tubérculos consumo humano.....	28	28	20	20
CULTIVOS LEÑOSOS.....	2.767	2.813	2.778	2.647
Cítricos.....	505	526	526	790
Frutales no cítricos.....	1.612	1.612	1.577	1.265
Olivar.....	89	89	89	35
Otros cultivos leñosos.....	-	-	-	-
Viñedos.....	561	586	586	557
Viveros.....	-	-	-	-
TOTAL.....	2.913	2.954	2.895	2.812

(*) Los datos de los 3 últimos años son provisionales.

Fuente: Consejería de Agricultura y Agua. D. G. de Industrias y Asociacionismo Agrario.

A.4.3. SUPERFICIE DEDICADA AL CULTIVO DE INVERNADEROS, CULTIVOS ACOLCHADOS Y RIEGO LOCALIZADO (*). 2007-2008

Hectáreas

	BLANCA		R. MURCIA	
	2007	2008	2007	2008
Invernaderos.....	70	70	5.819	5.939
Cultivos acolchados.....	-	-	10.189	10.576
Riego localizado.....	2.592	2.235	122.211	122.312

(*) Datos provisionales.

Fuente: Consejería de Agricultura y Agua. D. G. de Industrias y Asociacionismo Agrario.

A.4.4. NÚMERO DE UNIDADES GANADERAS SEGÚN ESPECIE. CENSO 1999

	BLANCA	R. MURCIA
Bovinos.....	-	34.300
Ovinos.....	9	57.216
Caprinos.....	5	13.544
Porcinos.....	-	403.659
Aves.....	3	31.328
Otras.....	2	1.593
TOTAL.....	19	541.641

Fuente: INE. Censo Agrario.

A.5. INDUSTRIA

A.5.1. INVERSIÓN INDUSTRIAL SEGÚN SECTORES. 2000-2004

Miles de euros

	BLANCA					R. MURCIA
	2000	2001	2002	2003	2004	2004
Industrias extractivas	-	-	-	-	-	-
Industria de la alimentación, bebidas y tabaco	-	14,03	169,13	-	5.009,61	92.778,65
Industria química	-	-	-	-	-	81.105,73
Industrias transformadoras de metales y construcción de maquinaria	-	-	262,36	-	-	42.840,84
Resto de manufactureras.....	155,64	199,24	-	-	216,78	53.506,94
Producción y distribución de energía eléctrica, gas y agua	-	-	-	-	-	75.391,98
Construcción	-	105,62	3,70	11,49	75,03	46.724,54
Comercio y reparaciones	-	-	82,64	37,21	7,24	13.375,05
Otros.....	-	241,28	-	134,76	184,38	31.928,11
TOTAL.....	155,64	560,17	517,83	183,47	5.493,04	437.651,86

Nota: El valor "Otros" no incluye el Refino de petróleo, que está en "Resto de manufactureras".

Fuente: Consejería de Universidades, Empresa e Investigación. Dirección General de Industria, Energía y Minas.

A.5.2. INVERSIÓN INDUSTRIAL SEGÚN TIPO. 2001-2005

Euros

	BLANCA			REGIÓN DE MURCIA		
	Total	Nueva industria	Ampliación	Total	Nueva industria	Ampliación
2001	560.170	546.137	14.034	248.870.601	116.140.810	132.729.791
2002	517.833	517.833	-	295.952.593	177.500.888	118.451.705
2003	183.468	42.260	141.208	302.337.967	171.880.595	130.457.372
2004	5.493.041	5.485.805	7.236	437.651.857	144.593.270	293.058.587
2005	498.744	498.744	-	618.482.938	509.450.114	109.032.824

Fuente: Consejería de Universidades, Empresa e Investigación. Dirección General de Industria, Energía y Minas.

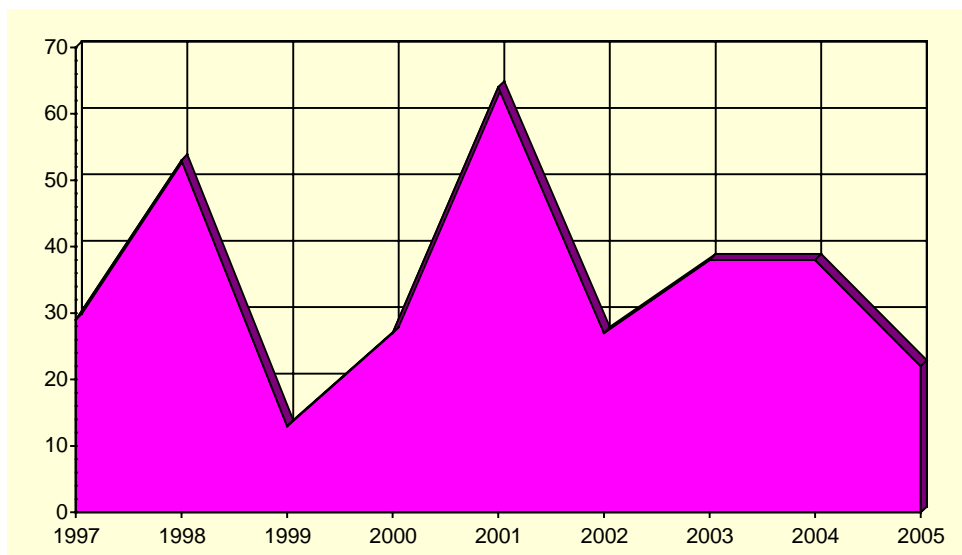
A.6. CONSTRUCCIÓN Y VIVIENDA

A.6.1. VIVIENDAS VISADAS Y TERMINADAS. 2001-2005

	BLANCA					R. MURCIA
	2001	2002	2003	2004	2005	2005
VIVIENDAS VISADAS	29	40	44	42	172	36.304
Protegidas.....	-	29	6	-	23	1.314
Libres.....	29	11	38	42	149	34.990
VIVIENDAS TERMINADAS.....	64	27	38	38	22	23.971
Protegidas.....	45	17	9	14	-	1.469
Libres.....	19	10	29	24	22	22.502

Fuente: Consejería de Obras Públicas y Ordenación del Territorio. Secretaría General.

G.6. Evolución de las viviendas terminadas. 1997-2005



Fuente: Consejería de Obras Públicas y Ordenación del Territorio. Secretaría General.

A.6. CONSTRUCCIÓN Y VIVIENDA

A.6.2. VIVIENDAS SEGÚN CLASE. 2001

	BLANCA	R. MURCIA
VIVIENDAS FAMILIARES.....	2.813	592.613
Viviendas principales.....	1.942	378.252
Viviendas no principales.....	871	214.361
Viviendas secundarias.....	314	111.431
Viviendas vacías.....	556	95.589
Otro tipo de viviendas.....	1	7.341
VIVIENDAS COLECTIVAS.....	-	200
TOTAL VIVIENDAS.....	2.813	592.813

Fuente: INE. Censos de Población y Vivienda.

A.6.3. VIVIENDAS SEGÚN SUPERFICIE ÚTIL. 2001

	BLANCA	R. MURCIA
Hasta 30 m ²	0,8	0,2
De 31 a 45 m ²	3,2	1,2
De 46 a 60 m ²	7,6	4,1
De 61 a 75 m ²	9,9	8,1
De 76 a 90 m ²	38,6	40,0
De 91 a 105 m ²	18,7	21,7
De 106 a 120 m ²	12,1	12,2
De 121 a 150 m ²	5,1	7,4
De 151 a 180 m ²	1,8	2,6
Más de 180 m ²	2,2	2,5

Fuente: INE. Censos de Población y Vivienda.

A.7. EMPRESAS Y ESTABLECIMIENTOS

A.7.1. NÚMERO DE EMPRESAS CON ESTABLECIMIENTOS EN LA REGIÓN DE MURCIA SEGÚN ACTIVIDAD PRINCIPAL Y NIVEL DE EMPLEO. 2006-2007 (*) (Continúa)

	TOTAL	Menos de 2 ocup.	De 2 a 4 ocup.	De 5 a 9 ocup.	De 10 a 19 ocup.	De 20 a 49 ocup.	De 50 a 99 ocup.	De 100 a 499 ocup.	De 500 o más
2006									
BLANCA.....	367	223	93	26	13	9	2	1	-
A. Agricultura, ganadería, caza y silvicultura.....	5	5	-	-	-	-	-	-	-
B. Pesca.....	-	-	-	-	-	-	-	-	-
C. Industrias extractivas	-	-	-	-	-	-	-	-	-
D. Industria manufacturera.....	29	11	6	7	3	-	2	-	-
E. Producción y distribución de energía eléctrica, gas y agua.....	5	3	1	1	-	-	-	-	-
F. Construcción.....	61	28	19	9	3	2	-	-	-
G. Comercio; reparación de vehículos motor, motocicletas y ciclomotores y artículos personales.....	133	89	30	4	5	4	-	1	-
H. Hostelería	40	20	17	2	1	-	-	-	-
I. Transporte, almacenamiento y comunicaciones.....	22	18	3	-	1	-	-	-	-
J. Intermediación financiera.....	5	4	1	-	-	-	-	-	-
K. Actividades inmobiliarias y de alquiler, servicios empresariales.....	39	25	11	2	-	1	-	-	-
M. Educación.....	6	4	-	1	-	1	-	-	-
N. Actividades sanitarias y veterinarias, servicios sociales	6	4	1	-	-	1	-	-	-
O. Otras actividades sociales y de servicios prestados a la comunidad; servicios personales	16	12	4	-	-	-	-	-	-
REGIÓN DE MURCIA.....	103.386	57.524	29.598	9.191	4.093	2.220	509	239	12
A. Agricultura, ganadería, caza y silvicultura.....	2.024	1.554	366	63	18	18	2	3	-
B. Pesca.....	145	53	47	30	12	2	1	-	-
C. Industrias extractivas	114	52	15	13	19	13	2	-	-
D. Industria manufacturera.....	8.248	3.002	2.484	1.267	758	534	138	59	6
E. Producción y distribución de energía eléctrica, gas y agua.....	483	384	73	17	3	3	1	2	-
F. Construcción.....	16.519	7.234	5.110	2.322	1.158	558	103	34	-
G. Comercio; reparación de vehículos motor, motocicletas y ciclomotores y artículos personales.....	28.283	16.068	8.451	2.209	939	457	100	59	-
H. Hostelería	7.819	3.039	3.316	1.015	322	97	20	10	-
I. Transporte, almacenamiento y comunicaciones.....	6.575	3.617	2.034	564	206	110	32	11	1
J. Intermediación financiera.....	1.407	978	357	49	13	7	2	-	1
K. Actividades inmobiliarias y de alquiler, servicios empresariales.....	21.195	15.498	4.083	948	381	203	47	33	2
M. Educación.....	1.525	783	415	146	64	86	24	6	1
N. Actividades sanitarias y veterinarias, servicios sociales	3.279	2.064	872	188	72	52	17	14	-
O. Otras actividades sociales y de servicios prestados a la comunidad; servicios personales.....	5.770	3.198	1.975	360	128	80	20	8	1

A.7. EMPRESAS Y ESTABLECIMIENTOS

A.7.1. NÚMERO DE EMPRESAS CON ESTABLECIMIENTOS EN LA REGIÓN DE MURCIA SEGÚN ACTIVIDAD PRINCIPAL Y NIVEL DE EMPLEO. 2006-2007 (*) (Conclusión)

	TOTAL	Menos de 2 ocup.	De 2 a 4 ocup.	De 5 a 9 ocup.	De 10 a 19 ocup.	De 20 a 49 ocup.	De 50 a 99 ocup.	De 100 a 499 ocup.	De 500 o más
2007									
BLANCA.....	383	226	102	26	18	8	2	1	-
A. Agricultura, ganadería, caza y silvicultura.....	4	4	-	-	-	-	-	-	-
B. Pesca.....	-	-	-	-	-	-	-	-	-
C. Industrias extractivas.....	-	-	-	-	-	-	-	-	-
D. Industria manufacturera.....	34	14	5	9	4	-	2	-	-
E. Producción y distribución de energía eléctrica, gas y agua.....	5	3	1	1	-	-	-	-	-
F. Construcción.....	64	29	23	6	4	2	-	-	-
G. Comercio; reparación de vehículos motor, motocicletas y ciclomotores y artículos personales.....	127	80	33	3	7	3	-	1	-
H. Hostelería.....	37	16	17	2	2	-	-	-	-
I. Transporte, almacenamiento y comunicaciones.....	21	16	4	-	1	-	-	-	-
J. Intermediación financiera.....	5	4	1	-	-	-	-	-	-
K. Actividades inmobiliarias y de alquiler, servicios empresariales.....	53	36	13	3	-	1	-	-	-
M. Educación.....	6	4	-	1	-	1	-	-	-
N. Actividades sanitarias y veterinarias, servicios sociales.....	7	4	1	1	-	1	-	-	-
O. Otras actividades sociales y de servicios prestados a la comunidad; servicios personales.....	20	16	4	-	-	-	-	-	-
REGIÓN DE MURCIA.....	109.308	61.558	31.221	9.302	4.172	2.277	512	251	15
A. Agricultura, ganadería, caza y silvicultura.....	2.088	1.589	381	66	29	17	3	3	-
B. Pesca.....	122	40	41	28	10	1	1	1	-
C. Industrias extractivas.....	121	55	18	17	15	15	1	-	-
D. Industria manufacturera.....	8.274	3.074	2.467	1.229	755	542	139	61	7
E. Producción y distribución de energía eléctrica, gas y agua.....	879	762	87	17	5	4	1	3	-
F. Construcción.....	18.116	8.459	5.625	2.224	1.137	548	96	26	1
G. Comercio; reparación de vehículos motor, motocicletas y ciclomotores y artículos personales.....	28.902	16.298	8.767	2.227	974	471	98	67	-
H. Hostelería.....	8.258	3.161	3.577	1.072	310	103	25	9	1
I. Transporte, almacenamiento y comunicaciones.....	6.739	3.624	2.117	596	238	116	33	13	2
J. Intermediación financiera.....	1.484	1.043	374	52	10	3	1	-	1
K. Actividades inmobiliarias y de alquiler, servicios empresariales.....	23.103	17.040	4.330	1.029	390	231	49	33	1
M. Educación.....	1.615	806	445	166	73	84	30	10	1
N. Actividades sanitarias y veterinarias, servicios sociales.....	3.436	2.159	891	206	86	58	19	16	1
O. Otras actividades sociales y de servicios prestados a la comunidad; servicios personales.....	6.171	3.448	2.101	373	140	84	16	9	-

(*) Datos provisionales.

Nota: No se incluyen las explotaciones agrarias en exclusividad. De las secciones M (Educación) y N (Sanidad), solo se presenta la actividad generada por la educación y sanidad privada.

Fuente: CREM. Directorio de Actividades Económicas.

A.7. EMPRESAS Y ESTABLECIMIENTOS

A.7.2. NÚMERO DE ESTABLECIMIENTOS Y EMPLEO SEGÚN ACTIVIDAD PRINCIPAL DEL ESTABLECIMIENTO. 2006 (*) (Continúa)

	BLANCA		REGIÓN DE MURCIA	
	Nº de esta- blecimientos	Empleo	Nº de esta- blecimientos	Empleo
A. Agricultura, ganadería, caza y silvicultura	5	5	2.116	4.759
01. Agricultura, ganadería, caza y actividades de los servicios relacionados con las mismas	5	5	2.098	4.703
02. Silvicultura, explotación forestal y actividades de los servicios relacionados con las mismas	-	-	18	56
B. Pesca.....	-	-	151	668
05. Pesca, acuicultura y actividades de los servicios relacionados con las mismas.....	-	-	151	668
C. Industrias extractivas.....	1	15	171	1.338
10. Extracción y aglomeración de antracita, hulla, lignito y turba	-	-	16	21
11. Extracción crudos de petróleo y gas natural; actividades de los servicios relacionados con las explotaciones petrolíferas y de gas excepto actividades de prospección	-	-	-	-
12. Extracción de minerales de uranio y torio.....	-	-	-	-
13. Extracción de minerales metálicos	-	-	2	10
14. Extracción de minerales no metálicos ni energéticos	1	15	153	1.307
D. Industria manufacturera	36	266	9.049	74.350
15. Industria de productos alimenticios y bebidas	8	82	1.510	19.698
16. Industria del tabaco.....	-	-	-	-
17. Industria textil.....	3	17	276	1.269
18. Industria de la confección y de la peletería.....	1	1	334	1.430
19. Preparación, curtido y acabado del cuero; fabricación de artículos de marroquinería y viaje; artículos de guarnicionería, talabartería y zapatería.....	-	-	251	1.602
20. Industria de la madera y del corcho, excepto muebles; cestería y espartería.....	5	31	541	2.845
21. Industria del papel.....	2	65	86	1.010
22. Edición, artes gráficas y reproducción de soportes grabados ...	1	1	561	2.618
23. Coquerías, refino de petróleo y tratamiento de combustibles nucleares	-	-	3	607
24. Industria química.....	2	22	341	4.445
25. Fabricación de productos de caucho y materias plásticas	1	1	239	2.821
26. Fabricación de otros productos minerales no metálicos.....	1	2	679	6.208
27. Metalurgia	-	-	44	855
28. Fabricación de productos metálicos, excepto maquinaria y equipo	5	12	1.629	11.337
29. Industria de la construcción de maquinaria y equipo mecánico	3	22	643	3.793
30. Fabricación de máquinas de oficina y equipos de oficina y equipos informáticos.....	-	-	46	190
31. Fabricación de maquinaria y material eléctrico.....	-	-	87	644
32. Fabricación de material electrónico; fabricación de equipo y aparatos de radio, televisión y comunicaciones	-	-	14	34
33. Fabricación de equipo e instrumentos médico-quirúrgicos, de precisión, óptica y relojería	-	-	177	655
34. Fabricación de vehículos de motor, remolques y semirremolques	1	1	86	619
35. Fabricación de otro material de transporte	-	-	88	1.746
36. Fabricación de muebles; otras industrias manufactureras	3	9	1.405	9.848
37. Reciclaje	-	-	9	76
E. Producción y distribución de energía eléctrica, gas y agua	7	17	558	2.314
40. Producción y distribución de energía eléctrica, gas, vapor y agua caliente	1	1	360	972
41. Captación, depuración y distribución de agua	6	16	198	1.342
F. Construcción.....	64	222	17.404	82.296
45. Construcción	64	222	17.404	82.296

A.7. EMPRESAS Y ESTABLECIMIENTOS

A.7.2. NÚMERO DE ESTABLECIMIENTOS Y EMPLEO SEGÚN ACTIVIDAD PRINCIPAL DEL ESTABLECIMIENTO. 2006 (*) (Conclusión)

	BLANCA		REGIÓN DE MURCIA	
	Nº de establecimientos	Empleo	Nº de establecimientos	Empleo
G. Comercio; reparación de vehículos motor, motocicletas y ciclomotores y artículos personales	160	545	34.021	114.843
50. Venta, mantenimiento y reparación de vehículos de motor, motocicletas y ciclomotores; venta al por menor de vehículos de motor	11	20	3.445	12.555
51. Comercio al por mayor e intermediarios del comercio, excepto de vehículos de motor y motocicletas	51	347	8.601	43.904
52. Comercio al por menor, excepto comercio de vehículos de motor, motocicletas y ciclomotores; reparación de efectos personales y enseres domésticos	98	178	21.975	58.384
H. Hostelería	47	96	9.154	30.494
55. Hostelería	47	96	9.154	30.494
I. Transporte, almacenamiento y comunicaciones	22	32	7.112	25.328
60. Transporte terrestre; transporte por tuberías	20	30	6.035	18.596
61. Transporte marítimo, de cabotaje y por vías de navegación interiores	-	-	8	28
62. Transporte aéreo espacial	-	-	5	51
63. Actividades anexas a los transportes; actividades de agencias de viajes	1	1	812	4.667
64. Correos y telecomunicaciones	1	1	252	1.986
J. Intermediación financiera	8	22	2.887	9.791
65. Intermediación financiera, excepto seguros y planes de pensiones	4	17	1.276	6.483
66. Seguros y planes de pensiones, excepto seguridad social obligatoria	-	-	134	936
67. Actividades auxiliares a la intermediación financiera	4	5	1.477	2.372
K. Actividades inmobiliarias y de alquiler, servicios empresariales	49	92	23.495	62.708
70. Actividades inmobiliarias	19	43	8.496	15.011
71. Alquiler de maquinaria y equipo sin operario, de efectos personales y enseres domésticos	4	14	1.127	3.173
72. Actividades informáticas	2	2	750	2.094
73. Investigación y desarrollo	-	-	597	1.120
74. Otras actividades empresariales	24	33	12.525	41.310
M. Educación	5	32	1.875	10.042
80. Educación	5	32	1.875	10.042
N. Actividades sanitarias y veterinarias, servicios sociales	7	47	3.601	12.677
85. Actividades sanitarias y veterinarias, servicio social	7	47	3.601	12.677
O. Otras actividades sociales y de servicios prestados a la comunidad; servicios personales	19	25	6.608	21.943
90. Actividades de saneamiento público	-	-	180	3.419
91. Actividades asociativas	1	1	326	1.716
92. Actividades recreativas, culturales y deportivas	6	7	2.149	7.997
93. Actividades diversas de servicios personales	12	17	3.953	8.811
TOTAL	430	1.416	118.202	453.551

(*) Datos provisionales.

Nota: No se incluyen las explotaciones agrarias en exclusividad. De las secciones M (Educación) y N (Sanidad), solo se presenta la actividad generada por la educación y sanidad privada.

Fuente: CREM. Directorio de Actividades Económicas.

A.7. EMPRESAS Y ESTABLECIMIENTOS

A.7.3. NÚMERO DE ESTABLECIMIENTOS Y EMPLEO SEGÚN ACTIVIDAD PRINCIPAL DEL ESTABLECIMIENTO. 2007 (*) (Continúa)

	BLANCA		REGIÓN DE MURCIA	
	Nº de esta- blecimientos	Empleo	Nº de esta- blecimientos	Empleo
A. Agricultura, ganadería, caza y silvicultura	5	6	2.179	4.881
01. Agricultura, ganadería, caza y actividades de los servicios relacionados con las mismas	5	6	2.156	4.818
02. Silvicultura, explotación forestal y actividades de los servicios relacionados con las mismas	-	-	23	63
B. Pesca.....	-	-	127	655
05. Pesca, acuicultura y actividades de los servicios relacionados con las mismas.....	-	-	127	655
C. Industrias extractivas.....	1	13	183	1.429
10. Extracción y aglomeración de antracita, hulla, lignito y turba	-	-	22	38
11. Extracción crudos de petróleo y gas natural; actividades de los servicios relacionados con las explotaciones petrolíferas y de gas excepto actividades de prospección	-	-	1	1
12. Extracción de minerales de uranio y torio.....	-	-	-	-
13. Extracción de minerales metálicos	-	-	1	9
14. Extracción de minerales no metálicos ni energéticos	1	13	159	1.381
D. Industria manufacturera	39	301	9.174	75.169
15. Industria de productos alimenticios y bebidas	7	94	1.470	19.503
16. Industria del tabaco.....	-	-	-	-
17. Industria textil.....	3	18	274	1.138
18. Industria de la confección y de la peletería.....	1	1	320	1.367
19. Preparación, curtido y acabado del cuero; fabricación de artículos de marroquinería y viaje; artículos de guarnicionería, talabartería y zapatería.....	-	-	233	1.394
20. Industria de la madera y del corcho, excepto muebles; cestería y espartería.....	5	31	526	2.746
21. Industria del papel.....	2	66	84	1.004
22. Edición, artes gráficas y reproducción de soportes grabados ...	1	1	604	2.774
23. Coquerías, refino de petróleo y tratamiento de combustibles nucleares	-	-	2	623
24. Industria química.....	2	21	331	4.356
25. Fabricación de productos de caucho y materias plásticas	2	14	243	2.922
26. Fabricación de otros productos minerales no metálicos.....	2	3	703	6.356
27. Metalurgia	-	-	41	822
28. Fabricación de productos metálicos, excepto maquinaria y equipo	6	15	1.705	12.002
29. Industria de la construcción de maquinaria y equipo mecánico	3	22	707	4.469
30. Fabricación de máquinas de oficina y equipos de oficina y equipos informáticos.....	-	-	46	129
31. Fabricación de maquinaria y material eléctrico.....	-	-	101	706
32. Fabricación de material electrónico; fabricación de equipo y aparatos de radio, televisión y comunicaciones	-	-	15	39
33. Fabricación de equipo e instrumentos médico-quirúrgicos, de precisión, óptica y relojería	-	-	184	650
34. Fabricación de vehículos de motor, remolques y semirremolques	1	1	90	627
35. Fabricación de otro material de transporte	-	-	91	1.800
36. Fabricación de muebles; otras industrias manufactureras	4	14	1.397	9.673
37. Reciclaje	-	-	7	69
E. Producción y distribución de energía eléctrica, gas y agua	6	13	986	2.758
40. Producción y distribución de energía eléctrica, gas, vapor y agua caliente	1	1	786	1.453
41. Captación, depuración y distribución de agua	5	12	200	1.305
F. Construcción.....	64	221	19.037	81.778
45. Construcción	64	221	19.037	81.778

A.7. EMPRESAS Y ESTABLECIMIENTOS

A.7.3. NÚMERO DE ESTABLECIMIENTOS Y EMPLEO SEGÚN ACTIVIDAD PRINCIPAL DEL ESTABLECIMIENTO. 2007 (*) (Conclusión)

	BLANCA		REGIÓN DE MURCIA	
	Nº de esta- blecimientos	Empleo	Nº de esta- blecimientos	Empleo
G. Comercio; reparación de vehículos motor, motocicletas y ciclomotores y artículos personales	155	532	34.978	119.401
50. Venta, mantenimiento y reparación de vehículos de motor, motocicletas y ciclomotores; venta al por menor de vehículos de motor	11	22	3.577	13.274
51. Comercio al por mayor e intermediarios del comercio, excepto de vehículos de motor y motocicletas	52	334	8.912	44.703
52. Comercio al por menor, excepto comercio de vehículos de motor, motocicletas y ciclomotores; reparación de efectos personales y enseres domésticos	92	176	22.489	61.424
H. Hostelería	47	111	9.693	32.850
55. Hostelería	47	111	9.693	32.850
I. Transporte, almacenamiento y comunicaciones	22	39	7.318	26.883
60. Transporte terrestre; transporte por tuberías	20	37	6.084	19.262
61. Transporte marítimo, de cabotaje y por vías de navegación interiores	-	-	7	17
62. Transporte aéreo espacial	-	-	7	56
63. Actividades anexas a los transportes; actividades de agencias de viajes	1	1	889	5.245
64. Correos y telecomunicaciones	1	1	331	2.303
J. Intermediación financiera	8	24	3.037	9.903
65. Intermediación financiera, excepto seguros y planes de pensiones	4	18	1.320	6.796
66. Seguros y planes de pensiones, excepto seguridad social obligatoria	-	-	123	567
67. Actividades auxiliares a la intermediación financiera	4	6	1.594	2.540
K. Actividades inmobiliarias y de alquiler, servicios empresariales	64	115	25.751	67.793
70. Actividades inmobiliarias	30	62	9.734	16.479
71. Alquiler de maquinaria y equipo sin operario, de efectos personales y enseres domésticos	5	13	1.124	3.181
72. Actividades informáticas	3	3	810	2.444
73. Investigación y desarrollo	1	1	620	1.212
74. Otras actividades empresariales	25	36	13.463	44.477
M. Educación	5	35	1.978	10.750
80. Educación	5	35	1.978	10.750
N. Actividades sanitarias y veterinarias, servicios sociales	8	60	3.780	14.583
85. Actividades sanitarias y veterinarias, servicio social	8	60	3.780	14.583
O. Otras actividades sociales y de servicios prestados a la comunidad; servicios personales	21	28	7.024	21.850
90. Actividades de saneamiento público	2	2	187	3.469
91. Actividades asociativas	-	-	322	1.424
92. Actividades recreativas, culturales y deportivas	6	7	2.276	7.184
93. Actividades diversas de servicios personales	13	19	4.239	9.773
TOTAL	445	1.498	125.245	470.683

(*) Datos provisionales.

Nota: No se incluyen las explotaciones agrarias en exclusividad. De las secciones M (Educación) y N (Sanidad), solo se presenta la actividad generada por la educación y sanidad privada.

Fuente: CREM. Directorio de Actividades Económicas.

A.8. TURISMO

A.8.1. EQUIPAMIENTO TURÍSTICO. 2008

	BLANCA		REGIÓN DE MURCIA	
	Estableci- mientos	Plazas	Estableci- mientos	Plazas
HOTELES	2	43	161	18.189
5 estrellas	-	-	2	483
4 estrellas	-	-	38	9.663
3 estrellas	1	23	47	4.825
2 estrellas	1	20	44	2.098
1 estrella	-	-	30	1.120
CASAS RURALES	17	93	488	3.015
RESTAURANTES	6	924	2.094	204.695
Primera	-	-	6	1.012
Segunda	-	-	25	7.390
Tercera	3	584	363	55.391
Cuarta	3	340	1.700	140.902

Nota: Son datos a 31 de diciembre.

Fuente: Consejería de Cultura y Turismo. Dirección General de Infraestructuras de Turismo.

A.9. TRANSPORTES Y COMUNICACIONES

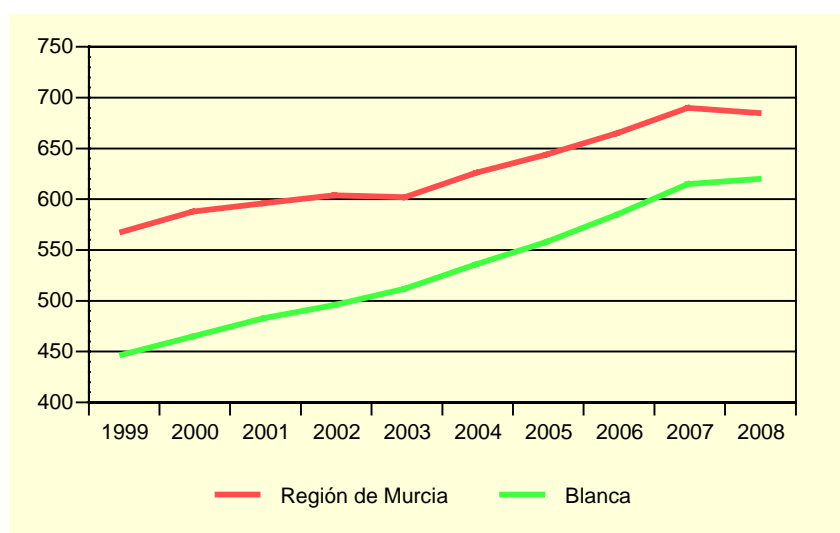
A.9.1. PARQUE DE VEHÍCULOS SEGÚN TIPO. 2005-2008

	BLANCA				R. MURCIA
	2005	2006	2007	2008	2008
Turismos	2.468	2.579	2.715	2.790	682.917
Camiones	654	695	735	733	164.147
Autobuses	-	-	-	1	1.819
Motocicletas	203	218	235	255	81.589
Tractores Industriales.....	16	19	19	20	12.926
Otros vehículos	38	45	46	48	30.457
Ciclomotores	717	734	738	737	120.715
TOTAL	3.379	3.556	3.750	3.847	973.855
Vehículos por 1.000 habitantes	556,40	582,66	612,85	617,89	682,88

Nota: En el total no se incluyen los ciclomotores.

Fuente: Ministerio del Interior. D. G. de Tráfico. Observatorio Nacional de Seguridad Vial. CREM. Padrón Municipal de Habitantes.

G.7. Número de vehículos por 1000 habitantes. 1999-2008



Fuente: Ministerio del Interior. D. G. de Tráfico. Observatorio Nacional de Seguridad Vial. CREM. Padrón Municipal de Habitantes.

A.9.2. CORRESPONDENCIA NACIDA Y DISTRIBUIDA. 2004-2007

Miles

	BLANCA				R. MURCIA
	2004	2005	2006	2007	2007
CORRESPONDENCIA NACIDA	59,5	67,6	64,7	70,1	44.217,6
Ordinaria	54,5	63,2	60,1	64,3	40.034,0
Certificada.....	5,0	4,4	4,6	4,1	3.241,5
Internacional	-	-	-	1,6	942,1
CORRESPONDENCIA DISTRIBUIDA...	490,3	492,1	454,3	696,4	147.997,5
Domicilio	429,4	440,3	418,7	619,8	130.741,6
Oficina.....	61,0	51,2	35,4	48,3	8.264,2
Ruta directa	-	0,6	0,2	-	652,6
Registrada	-	-	-	21,9	6.685,0
Internacional	-	-	-	6,5	1.654,0

Fuente: Organismo Autónomo de Correos y Telégrafos. Jefatura Provincial de Murcia.

A.9. TRANSPORTES Y COMUNICACIONES

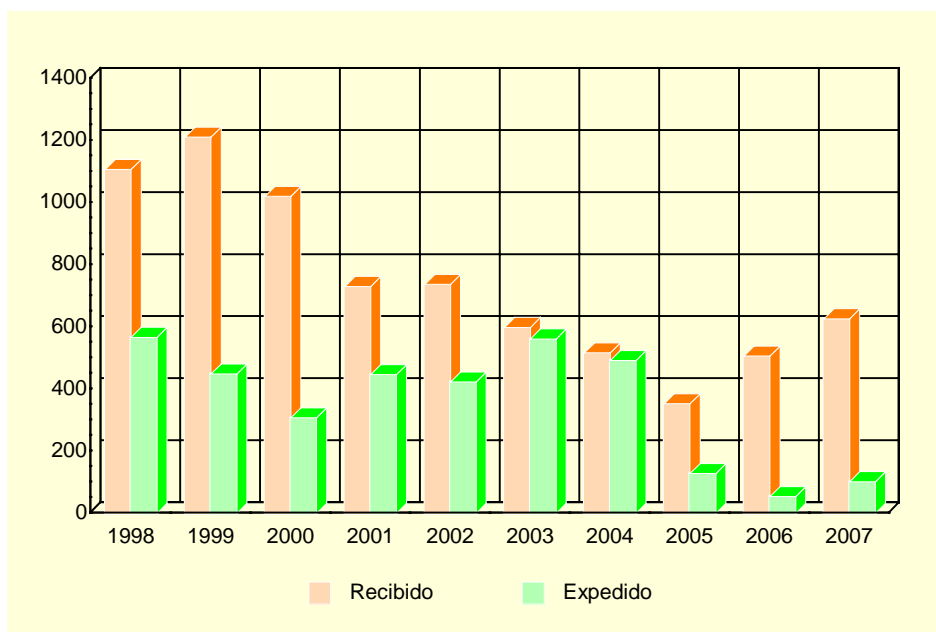
A.9.3. GIROS RECIBIDOS Y EXPEDIDOS. 2004-2007

	BLANCA				R. MURCIA
	2004	2005	2006	2007	2007
GIROS EXPEDIDOS.....	1.620	1.669	2.654	2.123	420.108
Giros nacionales	1.549	1.648	2.630	2.097	412.530
Giros ordinarios	1.512	1.616	2.591	2.078	396.732
Giros urgentes.....	37	32	39	19	15.798
Giros internacionales	71	21	24	26	7.578
GIROS RECIBIDOS.....	222	57	230	134	58.298
Giros nacionales	215	134	58.298
Giros ordinarios	157	34	167	100	51.643
Giros urgentes.....	58	23	63	34	6.655
Giros internacionales	7

Nota: En el año 2004 sólo se contemplan los datos correspondientes a los meses de enero a junio y en el 2005 de junio a diciembre. A partir de 2005 los giros ordinarios recibidos contemplan tanto los nacionales como los internacionales.

Fuente: Organismo Autónomo de Correos y Telégrafos. Jefatura Provincial de Murcia.

G.8. Evolución del tráfico telegráfico. 1998-2007



Fuente: Organismo Autónomo de Correos y Telégrafos. Jefatura Provincial de Murcia.

A.10. SANIDAD Y SERVICIOS SOCIALES

A.10.1. NÚMERO DE FARMACIAS. 2002-2008

	BLANCA	REGIÓN DE MURCIA
2002	3	538
2003	3	540
2004	3	544
2005	3	544
2006	3	546
2007	3	547
2008	3	547

Nota: Son datos a 31 de diciembre.

Fuente: Consejería de Sanidad y Consumo. Dirección General de Planificación, Ordenación Sanitaria y Farmacéutica e Investigación.

A.10.2. NÚMERO DE DOSIS VACUNALES ADMINISTRADAS SEGÚN VACUNA. 2005-2007

	BLANCA			REGIÓN DE MURCIA		
	2005	2006	2007	2005	2006	2007
TV	122	119	137	33.418	39.126	38.408
HB	372	175	151	92.118	43.664	38.658
Td	287	111	158	59.237	51.977	56.969
DTPa	61	55	71	15.124	14.535	15.884
Hexavalente	138	187	..	43.179	55.131
Pentavalente	247	98	61	73.166	27.622	17.867
Men C	123	174	194	36.579	53.732	56.571

TV: Sarampión, Rubeola, Parotiditis.

Hb: Hepatitis B.

Td: Tétanos, difteria (adultos).

DTPa: Difteria, Tétanos, Tosferina (acelular).

Hexavalente: Difteria, Tétanos, Tosferina (acelular), Haemophilus influenzae tipo b, Hepatitis B, Polio inactivada.

Pentavalente: Difteria, Tétanos, Tosferina (acelular), Haemophilus influenzae tipo b, Polio Inactivada.

Men C: Meningococo C.

Fuente: Consejería de Sanidad y Consumo. Dirección General de Salud Pública.

A.10. SANIDAD Y SERVICIOS SOCIALES

A.10.3. ENFERMEDADES DE DECLARACIÓN OBLIGATORIA. CASOS REGISTRADOS. 2007

	BLANCA	R. MURCIA
Brucelosis.....	-	12
Disentería bacilar	-	4
Enfermedad meningocócica.....	-	18
Fiebre exantemática mediterránea.....	-	2
Fiebres tifoidea y paratifoidea	-	3
Gripe	719	31.716
Hepatitis A.....	-	43
Hepatitis B.....	-	11
Infección gonocócica.....	-	40
Legionelosis	-	32
Leishmaniasis	-	2
Lepra.....	-	2
Meningitis tuberculosa.....	-	8
Otras hepatitis víricas.....	-	15
Otras meningitis	-	91
Otras tuberculosis	-	36
Paludismo	-	6
Parotiditis	-	85
Rubéola.....	-	4
Sífilis	-	57
Sífilis congénita	-	2
Tosferina	-	3
Toxiinfección alimentaria.....	1	189
Tuberculosis respiratoria.....	1	185
Varicela	11	8.791

Fuente: Consejería de Sanidad y Consumo. Dirección General de Salud Pública.

A.10. SANIDAD Y SERVICIOS SOCIALES

A.10.4. DEFUNCIONES SEGÚN GRANDES GRUPOS DE CAUSA DE MUERTE. 2006

	BLANCA				R. MURCIA
	Hombres	Mujeres	Total	%	%
I. Ciertas enfermedades infecciosas y parasitarias	1	-	1	1,96	2,02
II. Neoplasias.....	8	4	12	23,53	25,75
III. Enfermedades de la sangre y de los órganos hematopoyéticos, y ciertos trastornos que afectan el mecanismo de la inmunidad.....	-	-	-	-	0,27
IV. Enfermedades endocrinas, nutricionales y metabólicas	-	-	-	-	2,91
V. Trastornos mentales y del comportamiento.....	1	1	2	3,92	2,27
VI. Enfermedades del sistema nervioso	-	-	-	-	4,09
VII. Enfermedades del ojo y sus anexos.....	-	-	-	-	0,01
VIII. Enfermedad del oído y de la apófisis mastoides	-	-	-	-	-
IX. Enfermedades del sistema circulatorio	8	9	17	33,33	33,89
X. Enfermedades del sistema respiratorio	3	1	4	7,84	11,16
XI. Enfermedades del sistema digestivo.....	5	5	10	19,61	5,25
XII. Enfermedades de la piel y del tejido subcutáneo	-	-	-	-	0,41
XIII. Enfermedades del sistema osteo muscular y del tejido conjuntivo.....	-	1	1	1,96	0,85
XIV. Enfermedades del sistema genitourinario	1	-	1	1,96	3,43
XV. Embarazo, parto y puerperio	-	-	-	-	-
XVI. Ciertas afecciones originadas en el período perinatal	-	-	-	-	0,46
XVII. Malformaciones congénitas, deformidades y anomalías cromosómicas	-	-	-	-	0,34
XVIII. Síntomas, signos y hallazgos anormales clínicos y de laboratorio, no clasificados en otra parte.....	-	-	-	-	1,93
XX. Causas externas	1	2	3	5,88	4,95
TOTAL	28	23	51	100,00	100,00

Fuente: CREM y Servicio de Epidemiología. *Mortalidad por Causas*.

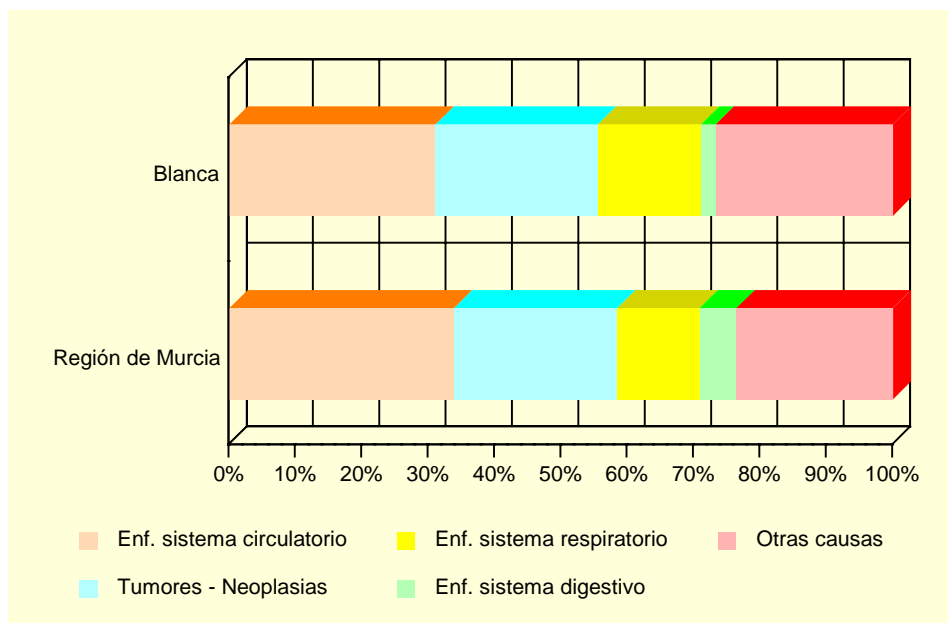
A.10. SANIDAD Y SERVICIOS SOCIALES

A.10.5. DEFUNCIONES SEGÚN GRANDES GRUPOS DE CAUSA DE MUERTE. 2007

	BLANCA				R. MURCIA
	Hombres	Mujeres	Total	%	%
I. Ciertas enfermedades infecciosas y parasitarias	1	-	1	2,22	1,75
II. Neoplasias.....	8	3	11	24,44	24,61
III. Enfermedades de la sangre y de los órganos hematopoyéticos, y ciertos trastornos que afectan el mecanismo de la inmunidad.....	-	-	-	-	0,27
IV. Enfermedades endocrinas, nutricionales y metabólicas	-	-	-	-	2,74
V. Trastornos mentales y del comportamiento.....	1	1	2	4,44	2,11
VI. Enfermedades del sistema nervioso	2	2	4	8,89	4,17
VII. Enfermedades del ojo y sus anexos.....	-	-	-	-	-
VIII. Enfermedad del oído y de la apófisis mastoides	-	-	-	-	-
IX. Enfermedades del sistema circulatorio	8	6	14	31,11	33,85
X. Enfermedades del sistema respiratorio	7	-	7	15,56	12,41
XI. Enfermedades del sistema digestivo.....	-	1	1	2,22	5,56
XII. Enfermedades de la piel y del tejido subcutáneo	-	-	-	-	0,28
XIII. Enfermedades del sistema osteo muscular y del tejido conjuntivo.....	1	1	2	4,44	0,62
XIV. Enfermedades del sistema genitourinario	-	2	2	4,44	3,93
XV. Embarazo, parto y puerperio	-	-	-	-	-
XVI. Ciertas afecciones originadas en el período perinatal	-	-	-	-	0,40
XVII. Malformaciones congénitas, deformidades y anomalías cromosómicas	-	-	-	-	0,42
XVIII. Síntomas, signos y hallazgos anormales clínicos y de laboratorio, no clasificados en otra parte.....	-	-	-	-	1,83
XX. Causas externas	-	1	1	2,22	5,06
TOTAL	28	17	45	100,00	100,00

Fuente: CREM y Servicio de Epidemiología. *Mortalidad por Causas*.

G.9. Distribución de las defunciones según la causa de muerte. 2007



Fuente: CREM y Servicio de Epidemiología. *Mortalidad por Causas*.

A.10. SANIDAD Y SERVICIOS SOCIALES

A.10.6. RECURSOS SOCIALES. 2007

	BLANCA	REGIÓN DE MURCIA
ATENCIÓN PRIMARIA		
Unidad de Trabajo Social.....	1	131
PERSONAS CON DISCAPACIDAD		
Centro de Atención a Personas con Discapacidad	1	71
Servicio de Atención a Personas con Discapacidad	1	135
PERSONAS MAYORES		
Centro de Estancias Diurnas para Personas Mayores.....	1	44
Centro de Atención a Personas Mayores.....	3	256
FAMILIAS		
Servicio de Atención a Familias	1	59
VOLUNTARIADO		
Servicio de Voluntariado de Atención Primaria	1	76
Servicio de Voluntariado Personas con Discapacidad	1	49

Fuente: Consejería de Política Social, Mujer e Inmigración. Dirección General de Familia y Menor.

A.11. EDUCACIÓN Y CULTURA

A.11.1. NÚMERO DE UNIDADES Y ALUMNOS MATRICULADOS EN EDUCACIÓN INFANTIL Y PRIMARIA. CURSO 07/08 (*)

	BLANCA			R. MURCIA
	TOTAL	Centros Públicos	Centros Privados	TOTAL
Unidades	36	27	9	7.261
Infantil	12	9	3	2.893
Primaria	24	18	6	4.368
Alumnos matriculados	622	434	188	157.777
Infantil	193	133	60	60.160
Primaria	429	301	128	97.617
Alumnos con necesidades educativas especiales...	17	12	5	6.724
Infantil	-	-	-	1.390
Primaria	17	12	5	5.334

(*) Datos provisionales.

Fuente: Consejería de Educación, Formación y Empleo. Secretaría General.

A.11.2. NÚMERO DE UNIDADES Y ALUMNOS MATRICULADOS EN ENSEÑANZA SECUNDARIA OBLIGATORIA, BACHILLERATO Y CICLOS FORMATIVOS. CURSO 07/08 (*)

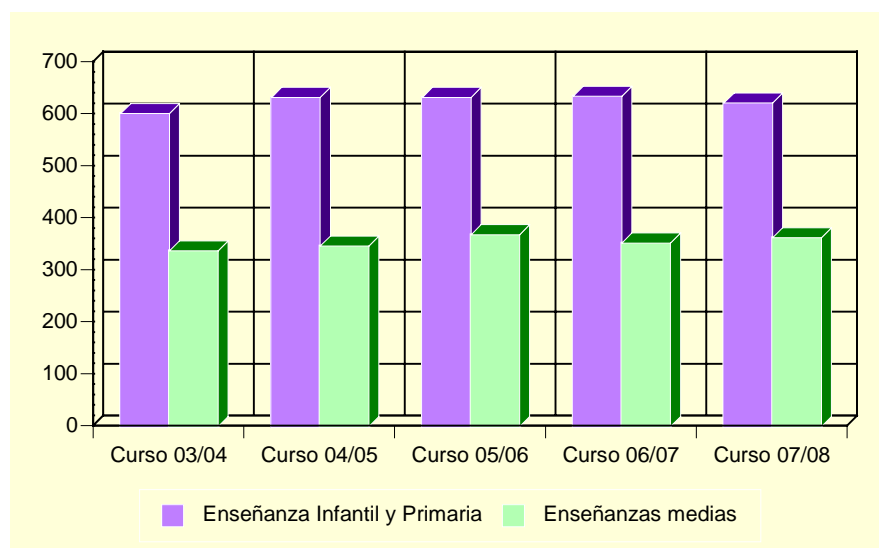
	BLANCA			R. MURCIA
	TOTAL	Centros Públicos	Centros Privados	TOTAL
ESO Y BACHILLERATO LOGSE				
Unidades	17	13	4	3.284
Alumnos ESO Y BACHILLERATO LOGSE	363	270	93	85.898
ESO	287	194	93	64.427
Primer ciclo	153	103	50	35.614
Segundo ciclo	134	91	43	28.813
Bachillerato LOGSE	76	76	-	21.471
Alumnos con necesidades educativas especiales (ESO Y BACHILLERATO LOGSE)	14	10	4	3.483
CICLOS FORMATIVOS				
Unidades	-	-	-	676
Alumnos matriculados	-	-	-	12.818
Ciclos formativos Grado Medio	-	-	-	6.954
Ciclos formativos Grado Superior	-	-	-	5.864

(*) Datos provisionales.

Fuente: Consejería de Educación, Formación y Empleo. Secretaría General.

A.11. EDUCACIÓN Y CULTURA

G.10. Evolución de los alumnos matriculados en enseñanzas infantil y primaria y enseñanzas medias. Curso 03/04 – Curso 07/08



Fuente: Consejería de Educación, Formación y Empleo. Secretaría General.

A.11.3. POBLACIÓN EN VIVIENDAS FAMILIARES DE 16 Y MÁS AÑOS SEGÚN NIVEL DE FORMACIÓN (%). 2001

	BLANCA	REGIÓN DE MURCIA
TOTAL	4.785	970.449
Analfabetos	6,21	3,22
Sin estudios.....	19,98	15,84
Primer grado	26,46	21,67
Segundo grado: ESO, EGB, Bachillerato Elemental	26,46	29,46
Segundo grado: Bachillerato Superior.....	8,25	10,71
Segundo grado: FP Grado Medio.....	2,84	4,06
Segundo grado: FP Grado Superior.....	3,43	3,95
Tercer grado: Diplomatura	3,89	6,07
Tercer grado: Licenciatura	2,30	4,63
Tercer grado: Doctorado	0,19	0,39

Fuente: INE. Censos de Población y Viviendas. 2001

A.11. EDUCACIÓN Y CULTURA

A.11.4. TASAS DE ESCOLARIDAD SEGÚN SEXO, EDAD Y QUE LOS ESTUDIOS SEAN REGLADOS O NO (%). 2001

	BLANCA		REGIÓN DE MURCIA	
	Hombres	Mujeres	Hombres	Mujeres
ENSEÑANZA REGLADA	8,92	8,09	8,91	9,62
De 16 años.....	70,73	82,76	75,44	84,09
De 17 años.....	57,41	65,12	62,39	74,38
De 18 años.....	51,85	67,57	49,76	62,53
De 19 años.....	40,00	58,14	43,05	53,42
De 20 años.....	34,69	40,00	34,90	46,84
De 21 años.....	36,54	44,12	30,54	39,43
De 22 años.....	31,75	33,33	26,30	31,15
De 23 años.....	10,00	31,37	22,75	25,80
De 24 años.....	31,48	25,53	18,76	21,34
De 25 a 29 años.....	8,07	6,11	8,47	9,51
De 30 a 39 años.....	1,78	0,68	2,38	2,47
De 40 ó más años.....	-	0,22	0,60	0,59
ENSEÑANZA NO REGLADA.....	1,63	1,54	2,34	3,03
De 16 años.....	7,32	-	2,64	2,05
De 17 años.....	3,70	6,98	2,90	3,70
De 18 años.....	3,70	5,41	3,62	5,13
De 19 años.....	-	4,65	3,84	5,55
De 20 años.....	8,16	7,50	3,89	5,71
De 21 años.....	1,92	5,88	4,09	6,10
De 22 años.....	4,76	5,13	4,25	6,56
De 23 años.....	8,00	5,88	4,10	7,40
De 24 años.....	3,70	2,13	4,44	6,79
De 25 a 29 años.....	3,59	5,24	4,02	5,98
De 30 a 39 años.....	0,99	1,37	2,87	4,11
De 40 ó más años.....	0,42	0,07	1,10	1,18

Nota: La tasa de escolaridad es el porcentaje de personas de 16 años o más que están recibiendo algún tipo de enseñanza. Los estudios no reglados son: Cursos del INEM, Escuela Taller u otros cursos para parados, cursos de formación promovidos por la empresa, otros cursos no reglados (idiomas, preparación oposiciones, etc).

Fuente: INE. Censos de Población y Viviendas. 2001

A.11.5. BIBLIOTECAS. 2007

	BLANCA	REGIÓN DE MURCIA
Número de bibliotecas.....	2	96
Volúmenes	8.975	1.494.642
Audiovisuales	327	233.687
Usuarios	14.045	2.666.055
Préstamos	7.959	1.199.511
Socios	1.737	288.919
Actos culturales.....	8	4.284

Nota: Los datos son de bibliotecas públicas municipales. En la Región de Murcia se incluye el servicio de la Biblioteca Regional.

Fuente: Consejería de Cultura y Turismo. Dirección General del Libro, Archivos y Bibliotecas.

A.12. ADMINISTRACIONES PÚBLICAS Y FINANZAS

A.12.1. PRESUPUESTO DEFINITIVO DE GASTOS. 2004-2008

Euros

	2004	2005	2006	2007	2008
Gastos de personal	1.548.519	1.949.107	1.861.502	2.800.256	3.714.564
Gastos de bienes y servicios.....	2.360.780	1.960.338	2.173.820	3.077.046	2.917.516
Gastos financieros	37.107	15.834	30.094	4.000	13.686
Transferencias corrientes.....	224.783	316.062	339.006	504.146	490.370
Inversiones reales	3.158.388	3.267.027	5.409.793	14.611.681	15.852.006
Transferencias de capital	87.167	-	-	-	-
Activos financieros	-	-	-	600.000	-
Pasivos financieros	850.522	298.891	125.350	257.559	14.322
TOTAL GASTOS.....	8.267.266	7.807.261	9.939.564	21.854.688	23.002.464

Nota: No incluye Organismos Autónomos.

Fuente: Ayuntamiento de Blanca.

A.12.2. PRESUPUESTO DEFINITIVO DE INGRESOS. 2004-2008

Euros

	2004	2005	2006	2007	2008
Impuestos directos	657.020	688.040	829.179	883.000	931.261
Impuestos indirectos	150.202	120.202	362.008	370.000	1.200.000
Tasas y otros ingresos	1.946.496	2.275.632	2.395.434	4.331.499	4.032.513
Transferencias corrientes.....	1.116.112	1.467.894	1.185.862	2.149.965	2.882.288
Ingresos patrimoniales	122.412	116.412	176.912	135.000	325.000
Enajenación inversiones reales.....	1.682.306	247.842	278.464	-	6.000
Transferencias de capital	2.592.717	2.891.239	3.671.260	13.244.778	13.243.471
Activos financieros	-	-	-	-	-
Pasivos financieros	-	-	1.040.445	740.445	381.931
TOTAL INGRESOS.....	8.267.266	7.807.261	9.939.564	21.854.688	23.002.464

Nota: No incluye Organismos Autónomos.

Fuente: Ayuntamiento de Blanca.

A.12.3. OFICINAS BANCARIAS. 2006-2008

	BLANCA			R. MURCIA
	2006	2007	2008	2008
BANCOS	-	-	-	371
CAJAS DE AHORRO	2	2	2	713
CAJAMURCIA	1	1	1	251
CAM	1	1	1	182
OTRAS CAJAS DE AHORRO	-	-	-	280
COOPERATIVAS DE CRÉDITO.....	2	2	2	269
OTRAS ENTIDADES	-	-	-	11
TOTAL	4	4	4	1.364

Fuente: Banco de España. Departamento de Información Financiera y Central de Riesgos.

B. DATOS POR ENTIDADES DE POBLACIÓN

B.1. POBLACIÓN

B.1.1. POBLACIÓN, SEGÚN SEXO. 2006-2008

	2006			2007			2008		
	TOTAL	Hombres	Mujeres	TOTAL	Hombres	Mujeres	TOTAL	Hombres	Mujeres
Alto Palomo	404	203	201	417	210	207	421	216	205
Bayna.....	81	39	42	73	34	39	74	33	41
Blanca.....	3.898	1.972	1.926	3.889	1.953	1.936	3.894	1.965	1.929
Carretera Estación.....	636	322	314	621	327	294	659	352	307
Estación Ferrea	879	447	432	909	465	444	957	484	473
Huerta de Arriba	15	8	7	16	9	7	25	15	10
Runes	155	78	77	161	81	80	166	84	82
Tollos	35	17	18	33	13	20	30	12	18
TOTAL BLANCA.....	6.103	3.086	3.017	6.119	3.092	3.027	6.226	3.161	3.065

Fuente: CREM. Padrón Municipal de Habitantes.