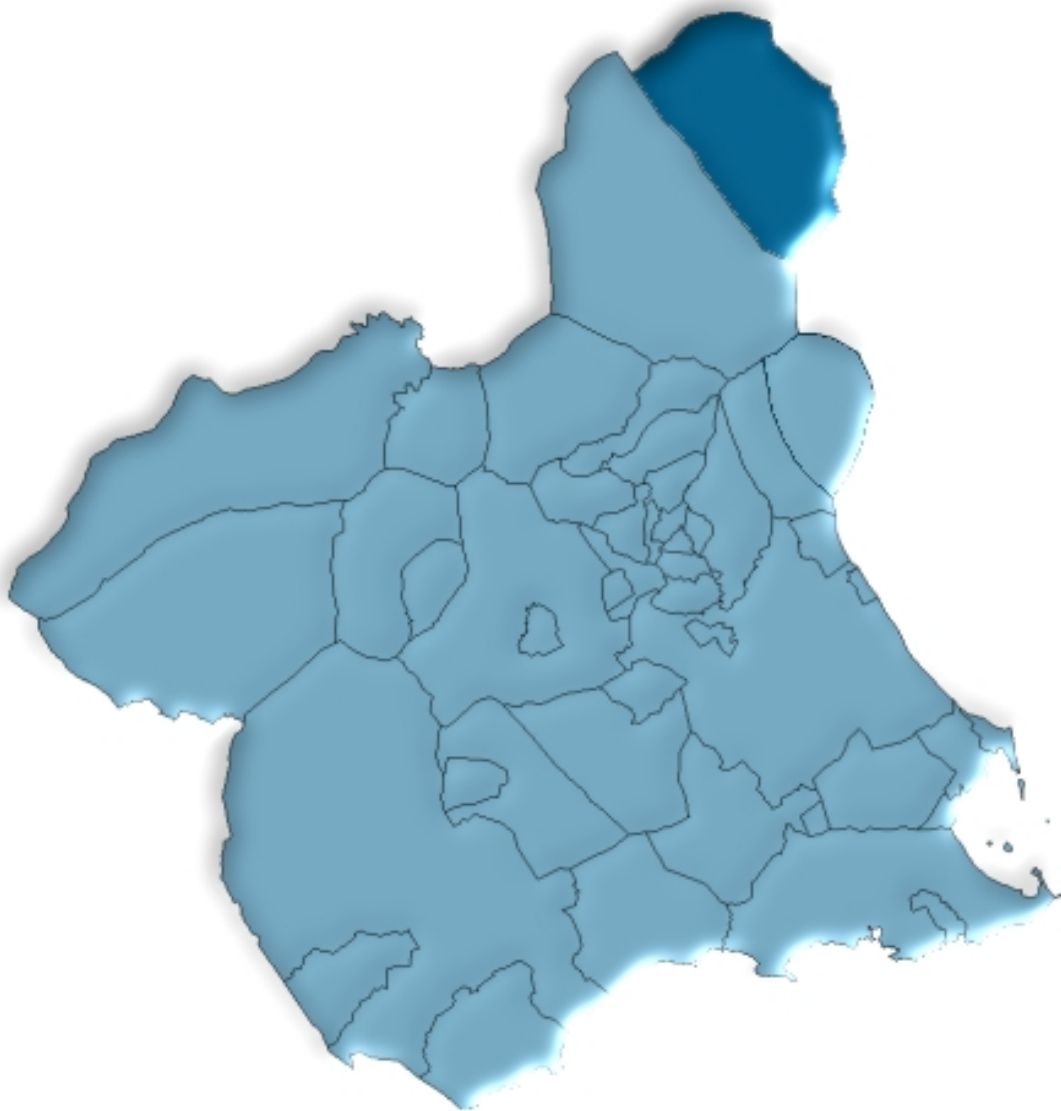




Yecla en cifras. 2007



ÍNDICE GENERAL

ÍNDICE DE TABLAS

DATOS DEL MUNICIPIO

A.1. TERRITORIO, CLIMATOLOGÍA Y MEDIO AMBIENTE	9
A.1.1. Superficie, distancia a la capital por autovía y altitud.	
A.1.2. Precipitaciones. 2006-2007.	
A.1.3. Temperaturas medias. 2006-2007.	
A.2. DEMOGRAFÍA	10
A.2.1. Población de derecho según los censos oficiales. 1900-2001.	
A.2.2. Población y densidad de población según Padrón. 2003-2007.	
A.2.3. Población según la estructura de edad. 2007.	
A.2.4. Indicadores de estructura demográfica. 2007.	
A.2.5. Movimiento natural de la población. 2002-2006.	
A.2.6. Nupcialidad, natalidad y mortalidad. 2006.	
A.2.7. Inmigraciones y emigraciones según procedencia (o destino) de la migración. 2006.	
A.2.8. Salos migratorios totales. 2002-2006.	
A.3. MERCADO DE TRABAJO	14
A.3.1. Tasas de actividad y paro por sexo y edad. 2001.	
A.3.2. Paro registrado por sexo. 2007.	
A.4. AGRICULTURA Y GANADERÍA.....	15
A.4.1. Distribución general de la tierra. 2006.	
A.4.2. Superficie dedicada a cada grupo de cultivo. 2006.	
A.4.3. Superficie dedicada al cultivo de invernaderos, cultivos acolchados y riego localizado. 2006.	
A.4.4. Número de unidades ganaderas por especie. Censo 1999.	
A.5. INDUSTRIA.....	17
A.5.1. Inversión industrial por sectores. 2000-2004.	
A.5.2. Inversión industrial por tipo. 2001-2005.	
A.6. CONSTRUCCIÓN Y VIVIENDA	18
A.6.1. Viviendas visadas y terminadas. 2001-2005.	
A.6.2. Viviendas por clase. 2001.	
A.6.3. Viviendas por superficie útil. 2001.	

A.7. EMPRESAS Y ESTABLECIMIENTOS	20
A.7.1. Número de empresas con establecimientos en la Región de Murcia por actividad principal y nivel de empleo. 2005.	
A.7.2. Número de establecimientos y empleo por actividad principal del establecimiento. 2005.	
A.8. TURISMO	23
A.8.1. Equipamiento turístico. 2007.	
A.9. TRANSPORTES Y COMUNICACIONES	24
A.9.1. Parque de vehículos por tipo. 2004-2006.	
A.9.2. Correspondencia nacida y distribuida. 2003-2006.	
A.9.3. Giros recibidos y expedidos. 2003-2006.	
A.10. SANIDAD Y SERVICIOS SOCIALES	26
A.10.1. Número de farmacias. 2001-2007.	
A.10.2. Vacunaciones. 2003-2006.	
A.10.3. Enfermedades de declaración obligatoria. Casos. 2006.	
A.10.4. Defunciones según grandes grupos de causa de muerte. 2005.	
A.10.5. Recursos sociales. 2006.	
A.11. EDUCACIÓN Y CULTURA	31
A.11.1. Número de unidades y alumnos matriculados en educación infantil, primaria y educación especial. Curso 06/07.	
A.11.2. Número de unidades y alumnos matriculados en enseñanza secundaria obligatoria, bachillerato y ciclos formativos. Curso 06/07.	
A.11.3. Población en viviendas familiares de 16 y más años por nivel de formación (%). 2001.	
A.11.4. Tasas de escolaridad según sexo, edad y que los estudios sean reglados o no (%). 2001.	
A.11.5. Bibliotecas. 2006.	
A.12. ADMINISTRACIONES PÚBLICAS Y FINANZAS	34
A.12.1. Presupuesto definitivo de gastos. 2003-2007.	
A.12.2. Presupuesto definitivo de ingresos. 2003-2007.	
A.12.3. Oficinas bancarias. 2004-2006.	

DATOS POR ENTIDADES DE POBLACIÓN

B.1. POBLACIÓN	37
B.1.1. Población por sexo. 2005-2007.	

ÍNDICE DE GRÁFICOS

- G.1. Evolución de la población de derecho según los censos oficiales. 1900-2001
- G.2. Pirámide de población. 2007
- G.3. Movimiento natural de la población. 2006
- G.4. Tasas de actividad y de paro. 2001
- G.5. Distribución general de la tierra. 2006
- G.6. Evolución de las viviendas terminadas. 1997-2005
- G.7. Número de vehículos por 1000 habitantes. 1997-2006
- G.8. Evolución del tráfico telegráfico. 1997-2006
- G.9. Distribución de las defunciones según la causa de muerte. 2005
- G.10. Evolución de los alumnos matriculados en enseñanzas infantil y primaria y enseñanzas medias. Curso 02/03 – Curso 06/07.

SÍMBOLOS UTILIZADOS

- Cero o menor que 0,5
 - .. Falta de dato
 - % Tanto por ciento
 - Las cifras decimales van precedidas de una coma (,)
 - Los millares y millones se separan por un punto (.)
 - Las casillas en blanco – Dato sin sentido
-

A. DATOS DEL MUNICIPIO

A.1. TERRITORIO, CLIMATOLOGÍA Y MEDIO AMBIENTE

A.1.1. SUPERFICIE, DISTANCIA A LA CAPITAL POR AUTOVÍA Y ALTITUD.

MUNICIPIO DE YECLA	
--------------------	--

Extensión del municipio	603,1 Km ²
Distancia a la capital por autovía	93,0 Km
Altitud	605,0 m.

Nota: *Distancia a la capital por autovías según Mapa Oficial de Carreteras 2006.*

Fuente: Instituto Geográfico Nacional.
INE. Nomenclátor.

A.1.2. PRECIPITACIONES. 2006-2007

	2006	2007
Enero.....	44,8	32,7
Febrero.....	7,8	15,7
Marzo	4,4	44,1
Abril.....	24,6	119,7
Mayo	46,8	9,8
Junio.....	2,6	-
Julio.....	8,8	-
Agosto.....	10,6	31,1
Septiembre.....	55,1	24,9
Octubre	22,1	122,3
Noviembre.....	50,5	0,9
Diciembre.....	5,0	3,0

Nota: *Los datos corresponden a la Estación meteorológica "Yecla C.H. Segura."*

Fuente: Agencia Estatal de Meteorología. Centro Meteorológico Territorial de Murcia.

A.1.3. TEMPERATURAS MEDIAS. 2006-2007

	2006	2007
Enero.....	5,0	7,0
Febrero.....	7,3	9,6
Marzo	12,5	10,0
Abril.....	15,4	12,3
Mayo	18,9	17,1
Junio.....	21,5	21,9
Julio.....	26,0	24,9
Agosto.....	24,5	24,4
Septiembre.....	21,2	20,2
Octubre	17,6	15,2
Noviembre.....	11,7	9,3
Diciembre.....	6,6	7,3

Nota: *Los datos corresponden a la Estación meteorológica "Yecla C.H. Segura."*

Fuente: Agencia Estatal de Meteorología. Centro Meteorológico Territorial de Murcia.

A.2. DEMOGRAFÍA

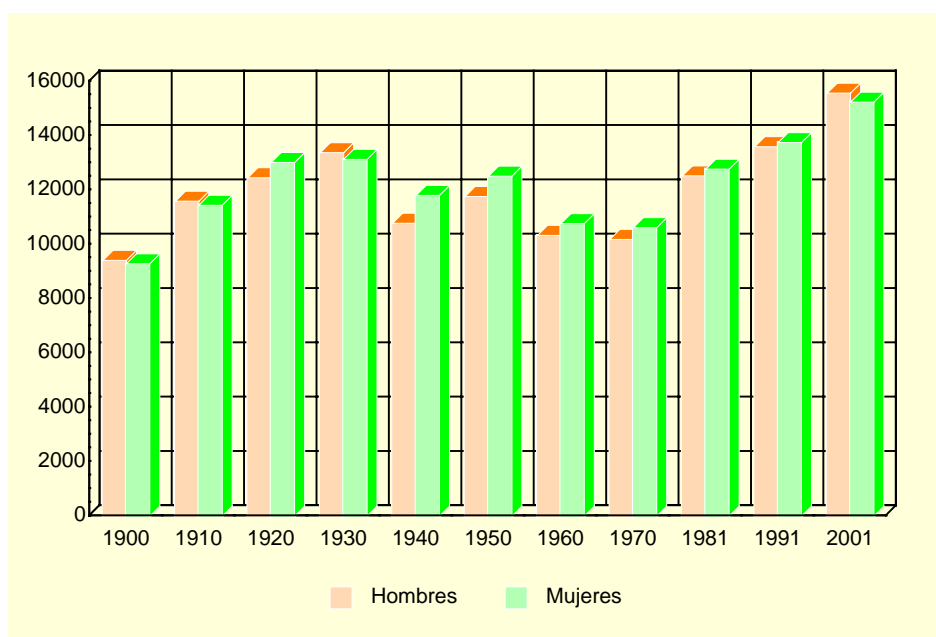
A.2.1. POBLACIÓN DE DERECHO SEGÚN LOS CENSOS OFICIALES. 1900-2001

	YECLA			R. MURCIA
	Hombres	Mujeres	Total	Total
1900	9.423	9.294	18.717	581.455
1910	11.598	11.448	23.046	620.926
1920	12.461	13.025	25.486	654.436
1930	13.384	13.141	26.525	651.979
1940	10.789	11.812	22.601	731.221
1950	11.774	12.520	24.294	755.850
1960	10.341	10.773	21.114	803.086
1970	10.193	10.623	20.816	832.047
1981	12.530	12.777	25.307	955.498
1991	13.605	13.757	27.362	1.045.601
2001	15.577	15.247	30.824	1.197.646

Nota: En el Censo de 2001 desaparece el término población de derecho, por lo que nos referimos a la población residente.

Fuente: INE. Censo de Población.

G.1. Evolución de la población de derecho según los censos oficiales. 1900-2001



Nota: En el Censo de 2001 desaparece el término población de derecho, por lo que nos referimos a la población residente.

Fuente: INE. Censo de Población.

A.2.2. POBLACIÓN Y DENSIDAD DE POBLACIÓN SEGÚN PADRÓN. 2003-2007

	YECLA					R. MURCIA
	2003	2004	2005	2006	2007	2007
Población	32.468	32.988	33.553	33.964	34.161	1.392.117
Hombres.....	16.502	16.742	17.032	17.238	17.280	706.326
Mujeres	15.966	16.246	16.521	16.726	16.881	685.791
Densidad de población (Habitantes/Km ²).....	54	55	56	56	57	123

Fuente: INE. Padrón Municipal de Habitantes.
Instituto Geográfico Nacional.

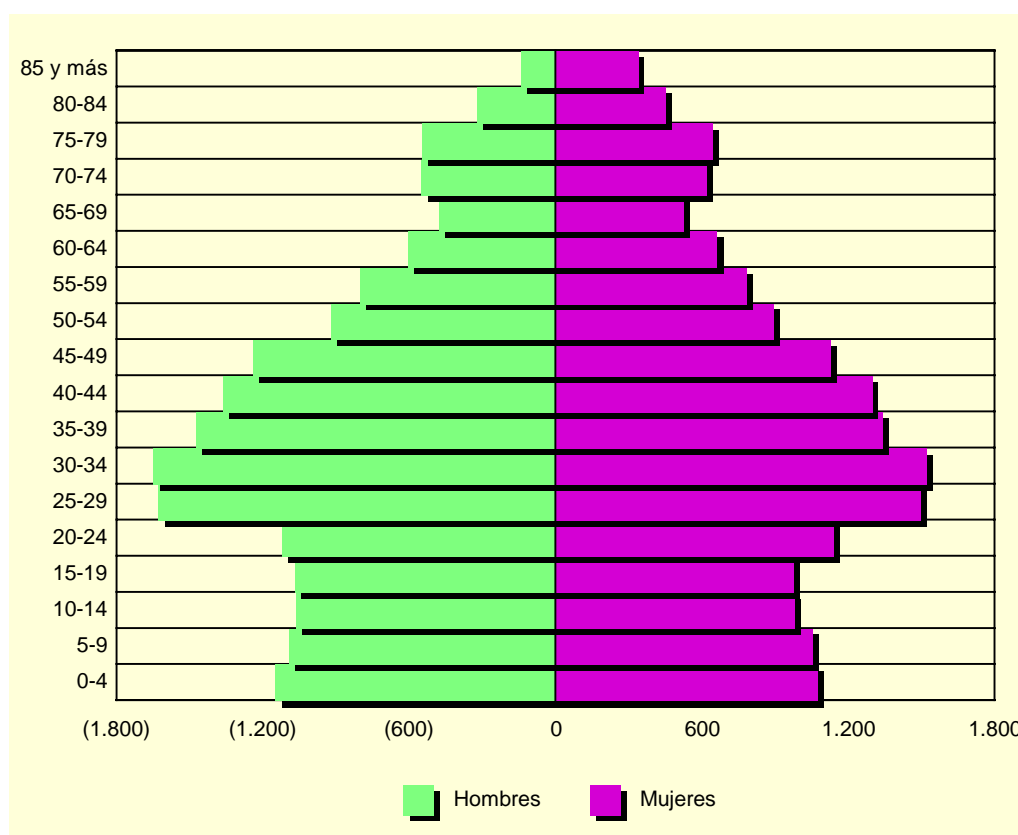
A.2. DEMOGRAFÍA

A.2.3. POBLACIÓN SEGÚN LA ESTRUCTURA DE EDAD. 2007

	HOMBRES	MUJERES	TOTAL
Menores de 5 años.....	1.151	1.072	2.223
5-9 años	1.097	1.051	2.148
10-14 años	1.069	977	2.046
15-19 años	1.073	975	2.048
20-24 años	1.126	1.137	2.263
25-29 años	1.631	1.495	3.126
30-34 años	1.652	1.518	3.170
35-39 años	1.477	1.339	2.816
40-44 años	1.369	1.295	2.664
45-49 años	1.243	1.125	2.368
50-54 años	923	892	1.815
55-59 años	804	781	1.585
60-64 años	607	660	1.267
65-69 años	481	521	1.002
70-74 años	553	617	1.170
75 y más años.....	1.024	1.426	2.450
TOTAL	17.280	16.881	34.161

Fuente: CREM. Padrón Municipal de Habitantes.

G.2. Pirámide de población. 2007



Fuente: CREM. Padrón Municipal de Habitantes.

A.2. DEMOGRAFÍA

A.2.4. INDICADORES DE ESTRUCTURA DEMOGRÁFICA. 2007

Porcentaje

	YECLA	REGIÓN DE MURCIA
ESTRUCTURA POR EDAD		
Menores de 20 años.....	24,78	22,97
Entre 20 y 64 años	61,69	63,28
De 65 y más años	13,53	13,75
ÍNDICE DE VEJEZ		
De 65 y más años/menores de 20 años.....	54,60	59,86
ÍNDICE DE DEPENDENCIA		
Juvenil		
Menores de 20 años/Población entre 20 y 64 años ...	40,17	36,30
Anciana		
De 65 y más años/Población entre 20 y 64 años	21,93	21,73
Total		
Menores de 20 años+De 65 y más años/Población entre 20 y 64 años.....	62,10	58,03
MUJERES DE 15 A 49 AÑOS/TOTAL MUJERES.....	52,63	52,79
RAZÓN DE MASCULINIDAD		
Hombres/Mujeres.....	102,36	102,99

Fuente: CREM. Indicadores Demográficos.

A.2.5. MOVIMIENTO NATURAL DE LA POBLACIÓN. 2002-2006

	YECLA					R. MURCIA
	2002	2003	2004	2005	2006	2006
Matrimonios	191	173	168	148	166	6.486
Nacimientos	427	424	472	426	448	18.082
Niños.....	225	215	251	206	230	9.381
Niñas.....	202	209	221	220	218	8.701
Defunciones	235	274	228	244	232	9.711
Hombres.....	121	133	107	132	135	5.162
Mujeres	114	141	121	112	97	4.549
Defunciones de menores de un año.....	1	2	3	2	2	75
Crecimiento vegetativo.....	192	150	244	182	216	8.371

Fuente: CREM. Movimiento Natural de la Población.

A.2.6. NUPCIALIDAD, NATALIDAD Y MORTALIDAD. 2006

Tasas por mil habitantes

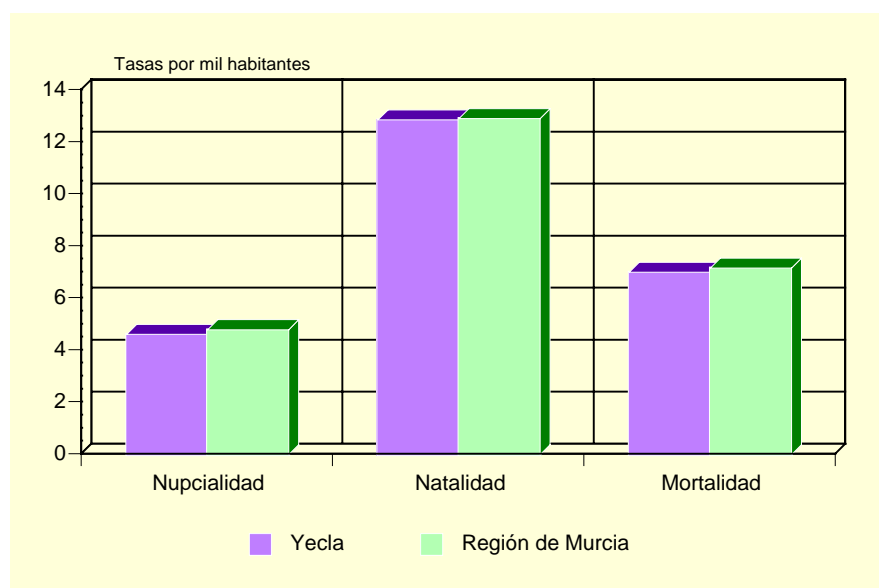
	YECLA	R. MURCIA
Tasa de nupcialidad	4,62	4,80
Tasa de natalidad.....	12,87	12,92
Tasa de mortalidad	7,01	7,17

Nota: Las tasas se obtienen por cociente entre la media de ese año y el anterior y la población a 1 de enero del año correspondiente.

Fuente: CREM. Indicadores Demográficos.

A.2. DEMOGRAFÍA

G.3. Movimiento natural de la población. 2006



Fuente: CREM. Indicadores Demográficos.

A.2.7. INMIGRACIONES Y EMIGRACIONES SEGÚN PROCEDENCIA (O DESTINO) DE LA MIGRACIÓN. 2006

	INMIGRACIONES AL MUNICIPIO	EMIGRACIONES DESDE EL MUNICIPIO
DE/A LA MISMA COMUNIDAD.....	135	137
Españoles.....	71	93
Extranjeros.....	64	44
DE/A OTRAS CC.AA.	489	502
Españoles.....	214	342
Extranjeros.....	275	160
DE/A EXTRANJERO.....	516	53
Españoles.....	8	11
Extranjeros.....	508	42

Fuente: CREM. Movimientos Migratorios.

A.2.8. SALDOS MIGRATORIOS TOTALES. 2002-2006

	YECLA	REGIÓN DE MURCIA
2002.....	549	22.556
2003.....	587	23.939
2004.....	343	30.364
2005.....	150	33.953
2006.....	448	30.572

Fuente: CREM. Movimientos Migratorios.

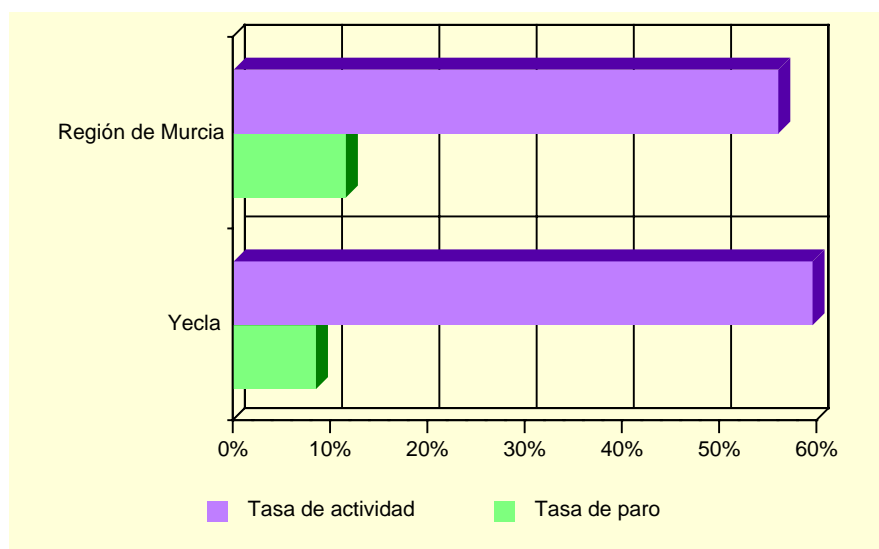
A.3. MERCADO DE TRABAJO

A.3.1. TASAS DE ACTIVIDAD Y PARO POR SEXO Y EDAD. 2001

	YECLA				R. MURCIA			
	Tasa de actividad		Tasa de paro		Tasa de actividad		Tasa de paro	
	Hombres	Mujeres	Hombres	Mujeres	Hombres	Mujeres	Hombres	Mujeres
De 16 a 19 años.....	59,26	36,08	13,25	20,70	42,30	26,33	22,58	31,92
De 20 a 24 años.....	83,50	70,61	7,59	14,73	73,24	58,22	13,29	22,04
De 25 a 29 años.....	94,71	81,10	7,08	12,56	91,53	73,14	9,92	17,73
De 30 a 34 años.....	97,68	64,51	4,45	16,79	96,33	65,38	7,53	15,75
De 35 a 44 años.....	97,20	56,92	4,36	13,39	95,94	58,28	6,62	12,77
De 45 a 54 años.....	94,33	39,06	3,70	7,93	90,04	43,94	6,52	10,02
De 55 a 59 años.....	89,86	22,10	3,20	8,51	75,03	27,23	9,15	10,74
De 60 a 64 años.....	68,27	12,45	9,41	2,99	49,92	14,91	10,33	10,66
De 65 o más años.....	1,49	1,15	-	7,14	3,18	1,74	4,57	7,38
TOTAL.....	75,45	43,35	5,65	13,43	70,77	41,48	8,99	15,78

Fuente: INE. Censo de Población.

G.4. Tasas de actividad y de paro. 2001



Fuente: INE. Censo de Población.

A.3.2. PARO REGISTRADO POR SEXO. 2007

	YECLA			REGIÓN DE MURCIA		
	Total	Hombres	Mujeres	Total	Hombres	Mujeres
Enero.....	997	311	686	45.295	18.552	26.743
Febrero.....	1.031	309	722	45.982	18.757	27.225
Marzo.....	1.003	302	701	45.112	18.378	26.734
Abril.....	1.004	312	692	44.471	18.184	26.287
Mayo.....	977	287	690	42.981	17.662	25.319
Junio.....	1.003	309	694	43.481	18.151	25.330
Julio.....	1.064	339	725	45.188	19.793	25.395
Agosto.....	1.222	442	780	48.922	22.651	26.271
Septiembre.....	1.177	391	786	47.807	21.487	26.320
Octubre.....	1.144	364	780	48.669	21.337	27.332
Noviembre.....	1.189	379	810	49.895	21.630	28.265
Diciembre.....	1.154	371	783	51.623	23.341	28.282

Fuente: Servicio Regional de Empleo y Formación.

A.4. AGRICULTURA Y GANADERÍA

A.4.1. DISTRIBUCIÓN GENERAL DE LA TIERRA (*). 2006

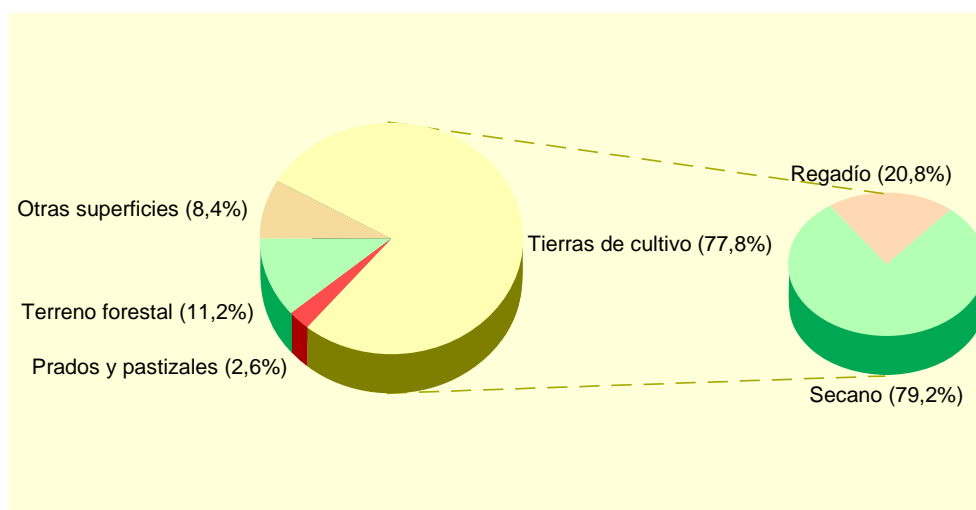
	HECTÁREAS	%
TIERRAS DE CULTIVO	47.104	77,78
Cultivos herbáceos (1)	3.969	(8,43)
Barbechos y otras tierras no ocupadas.....	22.456	(47,67)
Cultivos leñosos.....	20.679	(43,90)
PRADOS Y PASTIZALES	1.600	2,64
Prados naturales.....	-	-
Pastizales	1.600	(100,00)
TERRENO FORESTAL.....	6.764	11,17
Monte maderable.....	1.899	(28,08)
Monte abierto	1.800	(26,61)
Monte leñoso	3.065	(45,31)
OTRAS SUPERFICIES.....	5.096	8,41
Erial a pastos	-	-
Espartizal	2.005	(39,34)
Terreno improductivo	634	(12,44)
Superficie no agrícola	2.457	(48,21)
Ríos y lagos	-	-
TOTAL	60.564	100,00

(*) *Datos provisionales.*

(1) *En "cultivos herbáceos" se computa sólo la superficie en "Ocupación primera o principal".*

Fuente: Consejería de Agricultura y Agua. D. G. de Industrias y Asociacionismo Agrario.

G.5. Distribución general de la tierra. 2006 (*)



(*) *Datos provisionales.*

Fuente: Consejería de Agricultura y Agua. D. G. de Industrias y Asociacionismo Agrario.

A.4. AGRICULTURA Y GANADERÍA

A.4.2. SUPERFICIE DEDICADA A CADA GRUPO DE CULTIVO (*). 2006

	HECTÁREAS	%
Cereales para grano.....	3.395	13,77
Cultivos forrajeros	68	0,28
Cultivos industriales	16	0,06
Flores	-	-
Hortalizas	180	0,73
Leguminosas para grano.....	270	1,10
Tubérculos consumo humano	40	0,16
Cítricos.....	-	-
Frutales no cítricos.....	2.754	11,17
Olivar.....	3.885	15,76
Otros cultivos leñosos	-	-
Viñedos	14.040	56,96
Viveros	-	-

(*) Datos provisionales.

Fuente: Consejería de Agricultura y Agua. D. G. de Industrias y Asociacionismo Agrario.

A.4.3. SUPERFICIE DEDICADA AL CULTIVO DE INVERNADEROS, CULTIVOS ACOLCHADOS Y RIEGO LOCALIZADO (*). 2006

	YECLA	R. MURCIA
Invernaderos	-	5.967
Cultivos acolchados	21	10.682
Riego localizado.....	7.459	120.187

(*) Datos provisionales.

Fuente: Consejería de Agricultura y Agua. D. G. de Industrias y Asociacionismo Agrario.

A.4.4. NÚMERO DE UNIDADES GANADERAS POR ESPECIE. CENSO 1999

	YECLA	R. MURCIA
Bovinos	965	34.300
Ovinos.....	951	57.216
Caprinos.....	491	13.544
Porcinos	82	403.659
Aves	22	31.328
Otras	75	1.593
TOTAL	2.585	541.641

Fuente: INE. Censo Agrario.

A.5. INDUSTRIA

A.5.1. INVERSIÓN INDUSTRIAL POR SECTORES. 2000-2004

Miles de euros

	YECLA					R. MURCIA
	2000	2001	2002	2003	2004	2004
Industrias extractivas.....	-	-	-	-	-	-
Industria de la alimentación, bebidas y tabaco	123,4	4.005,1	-	-	5.882,4	92.778,65
Industria química.....	-	-	-	-	-	81.105,73
Industrias transformadoras de metales y construcción de maquinaria	208,5	281,7	6,0	1.178,4	300,5	42.840,84
Resto de manufactureras.....	9.501,5	14.758,9	10.470,8	9.630,2	11.113,7	53.506,94
Producción y distribución de energía eléctrica, gas y agua	-	-	-	-	-	75.391,98
Construcción	89,9	809,4	251,8	444,4	234,0	46.724,54
Comercio y reparaciones	108,2	281,1	67,8	717,2	89,3	13.375,05
Otros	588,2	119,5	-	-	-	31.928,11
TOTAL	10.619,7	20.255,7	10.796,4	11.970,2	17.620,0	437.651,86

(1) No incluye el Refino de petróleo, que está en Resto de manufactureras.

Fuente: Consejería de Economía, Empresa e Innovación. Dirección General de Industria, Energía y Minas.

A.5.2. INVERSIÓN INDUSTRIAL POR TIPO. 2001-2005

Euros

	YECLA			REGIÓN DE MURCIA		
	Total	Nueva industria	Ampliación	Total	Nueva industria	Ampliación
2001	20.255.702	10.789.603	9.466.099	248.870.601	116.140.810	132.729.791
2002	10.796.448	8.661.529	2.134.918	295.952.593	177.500.888	118.451.705
2003	11.970.241	6.728.301	5.241.940	302.337.967	171.880.595	130.457.372
2004	17.619.964	9.466.267	8.153.697	437.651.857	144.593.270	293.058.587
2005	20.983.518	19.024.390	1.959.128	618.482.938	509.450.114	109.032.824

Fuente: Consejería de Economía, Empresa e Innovación. Dirección General de Industria, Energía y Minas.

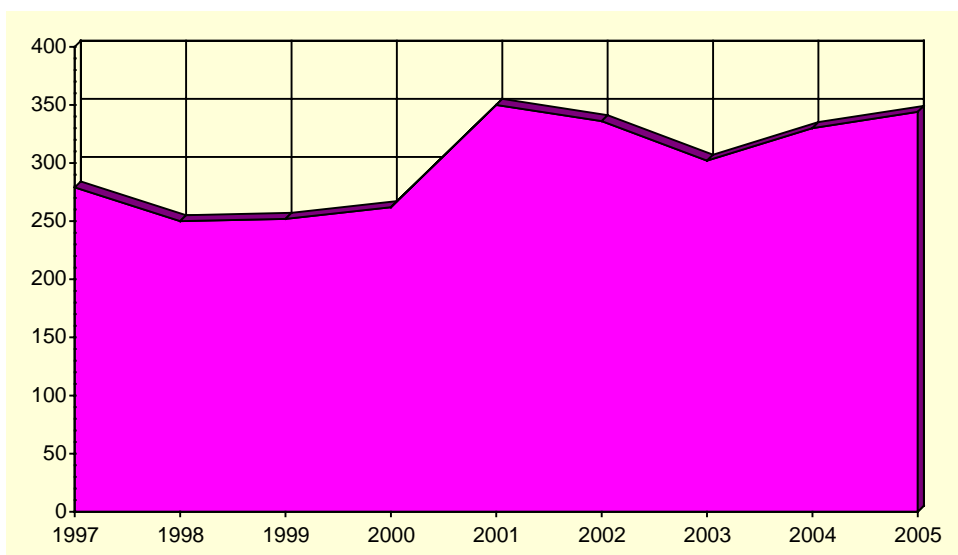
A.6. CONSTRUCCIÓN Y VIVIENDA

A.6.1. VIVIENDAS VISADAS Y TERMINADAS. 2001-2005

	YECLA					R. MURCIA
	2001	2002	2003	2004	2005	2005
VIVIENDAS VISADAS	264	290	608	503	633	36.304
Protegidas.....	86	98	147	99	34	1.314
Libres.....	178	192	461	404	599	34.990
VIVIENDAS TERMINADAS.....	350	336	302	330	344	23.971
Protegidas.....	182	132	77	49	114	1.469
Libres.....	168	204	225	281	230	22.502

Fuente: Consejería de Obras Públicas, Vivienda y Transportes. Secretaría General.

G.6. Evolución de las viviendas terminadas. 1997-2005



Fuente: Consejería de Obras Públicas, Vivienda y Transportes. Secretaría General.

A.6. CONSTRUCCIÓN Y VIVIENDA

A.6.2. VIVIENDAS POR CLASE. 2001

	YECLA	R. MURCIA
VIVIENDAS FAMILIARES.....	12.592	592.613
Viviendas principales.....	10.017	378.252
Viviendas no principales.....	2.575	214.361
Viviendas secundarias.....	250	111.431
Viviendas vacías.....	2.224	95.589
Otro tipo de viviendas.....	101	7.341
VIVIENDAS COLECTIVAS.....	5	200
TOTAL VIVIENDAS.....	12.597	592.813

Fuente: INE. Censos de Población y Vivienda.

A.6.3. VIVIENDAS POR SUPERFICIE ÚTIL. 2001

Porcentaje

	YECLA	R. MURCIA
Hasta 30 m ²	0,1	0,2
De 31 a 45 m ²	0,6	1,2
De 46 a 60 m ²	1,7	4,1
De 61 a 75 m ²	4,0	8,1
De 76 a 90 m ²	40,3	40,0
De 91 a 105 m ²	22,6	21,7
De 106 a 120 m ²	15,5	12,2
De 121 a 150 m ²	9,3	7,4
De 151 a 180 m ²	3,1	2,6
Más de 180 m ²	3,0	2,5

Fuente: INE. Censos de Población y Vivienda.

A.7. EMPRESAS Y ESTABLECIMIENTOS

A.7.1. NÚMERO DE EMPRESAS CON ESTABLECIMIENTOS EN LA REGIÓN DE MURCIA POR ACTIVIDAD PRINCIPAL Y NIVEL DE EMPLEO. 2005

	TOTAL	Menos de 2 ocup.	De 2 a 4 ocup.	De 5 a 9 ocup.	De 10 a 19 ocup.	De 20 a 49 ocup.	De 50 a 99 ocup.	De 100 a 499 ocup.	De 500 o más
YECLA	2.585	1.245	768	284	157	109	15	7	-
A. Agricultura, ganadería, caza y silvicultura	14	10	2	2	-	-	-	-	-
B. Pesca.....	-	-	-	-	-	-	-	-	-
C. Industrias extractivas	3	1	1	-	1	-	-	-	-
D. Industria manufacturera	754	196	203	151	101	84	14	5	-
E. Producción y distribución de energía eléctrica, gas y agua	7	6	1	-	-	-	-	-	-
F. Construcción	273	134	90	33	12	2	1	1	-
G. Comercio; reparación de vehículos motor, motocicletas y ciclomotores y artículos personales	681	380	213	48	25	15	-	-	-
H. Hostelería.....	178	89	69	15	5	-	-	-	-
I. Transporte, almacenamiento y comunicaciones	96	49	26	9	6	6	-	-	-
J. Intermediación financiera	28	16	10	2	-	-	-	-	-
K. Actividades inmobiliarias y de alquiler, servicios empresariales	348	254	79	11	4	-	-	-	-
L. Administración pública, defensa y seguridad social obligatoria.....	1	-	-	-	-	-	-	1	-
M. Educación	27	13	8	3	1	2	-	-	-
N. Actividades sanitarias y veterinarias, servicios sociales.....	37	20	10	5	2	-	-	-	-
O. Otras actividades sociales y de servicios prestados a la comunidad; servicios personales.....	138	77	56	5	-	-	-	-	-
P. Hogares que emplean personal doméstico.....	-	-	-	-	-	-	-	-	-
REGIÓN DE MURCIA	100.042	55.951	28.534	8.774	3.908	2.107	482	264	22
A. Agricultura, ganadería, caza y silvicultura	1.933	1.482	357	56	21	12	1	4	-
B. Pesca.....	154	46	56	31	19	1	1	-	-
C. Industrias extractivas	98	42	12	14	17	12	1	-	-
D. Industria manufacturera	8.092	2.833	2.487	1.286	765	517	137	60	7
E. Producción y distribución de energía eléctrica, gas y agua	333	240	65	17	5	3	1	2	-
F. Construcción	14.833	6.119	4.867	2.172	1.038	514	91	32	-
G. Comercio; reparación de vehículos motor, motocicletas y ciclomotores y artículos personales	27.711	15.666	8.412	2.141	899	438	96	59	-
H. Hostelería.....	7.698	3.195	3.157	938	299	82	18	8	1
I. Transporte, almacenamiento y comunicaciones	6.451	3.648	1.928	516	210	110	24	14	1
J. Intermediación financiera	1.256	868	332	37	12	5	1	-	1
K. Actividades inmobiliarias y de alquiler, servicios empresariales	21.303	16.098	3.718	891	349	181	40	24	2
L. Administración pública, defensa y seguridad social obligatoria.....	106	5	5	12	10	17	16	36	5
M. Educación	1.456	703	417	156	64	85	23	6	2
N. Actividades sanitarias y veterinarias, servicios sociales.....	3.121	1.978	816	178	66	51	16	14	2
O. Otras actividades sociales y de servicios prestados a la comunidad; servicios personales.....	5.488	3.021	1.903	329	134	79	16	5	1
P. Hogares que emplean personal doméstico.....	9	7	2	-	-	-	-	-	-

Nota: No se incluyen las explotaciones agrarias en exclusividad. De la sección L (Administración Pública) solo se recogen los centros directivos de los que depende el personal ocupado. De las secciones M (Educación) y N (Sanidad), solo se presenta la actividad generada por la educación y sanidad privada.

Fuente: CREM. Directorio de Actividades Económicas.

A.7. EMPRESAS Y ESTABLECIMIENTOS

A.7.2. NÚMERO DE ESTABLECIMIENTOS Y EMPLEO POR ACTIVIDAD PRINCIPAL DEL ESTABLECIMIENTO. 2005 (Continúa)

	YECLA		REGIÓN DE MURCIA	
	Nº de esta- blecimientos	Empleo	Nº de esta- blecimientos	Empleo
A. Agricultura, ganadería, caza y silvicultura.....	14	28	2.015	4.428
01. Agricultura, ganadería, caza y actividades de los servicios relacionados con las mismas	14	28	1.994	4.366
02. Silvicultura, explotación forestal y actividades de los servicios relacionados con las mismas.....	-	-	21	62
B. Pesca	-	-	156	709
05. Pesca, acuicultura y actividades de los servicios relacionados con las mismas.....	-	-	156	709
C. Industrias extractivas	8	91	149	1.222
10. Extracción y aglomeración de antracita, hulla, lignito y turba.....	2	4	3	5
11. Extracción crudos de petróleo y gas natural; actividades de los servicios relacionados con las explotaciones petrolíferas y de gas, excepto actividades de prospección.....	-	-	-	-
12. Extracción de minerales de uranio y torio.....	-	-	-	-
13. Extracción de minerales metálicos	-	-	2	9
14. Extracción de minerales no metálicos ni energéticos.....	6	87	144	1.208
D. Industria manufacturera	783	7.349	8.822	73.522
15. Industria de productos alimenticios y bebidas	33	138	1.500	19.392
16. Industria del tabaco	-	-	-	-
17. Industria textil.....	29	146	279	1.393
18. Industria de la confección y de la peletería	6	14	341	1.566
19. Preparación, curtido y acabado del cuero; fabricación de artículos de marroquinería y viaje; artículos de guarnicionería, talabartería y zapatería.....	35	149	265	1.860
20. Industria de la madera y del corcho, excepto muebles; cestería y espartería.....	38	207	541	2.879
21. Industria del papel	4	23	87	953
22. Edición, artes gráficas y reproducción de soportes grabados	16	95	525	2.495
23. Coquerías, refino de petróleo y tratamiento de combustibles nucleares	-	-	3	576
24. Industria química	7	43	342	4.360
25. Fabricación de productos de caucho y materias plásticas	22	243	242	2.858
26. Fabricación de otros productos minerales no metálicos.....	22	220	662	6.286
27. Metalurgia	2	4	42	774
28. Fabricación de productos metálicos, excepto maquinaria y equipo.....	35	191	1.531	10.848
29. Industria de la construcción de maquinaria y equipo mecánico .	16	81	617	3.645
30. Fabricación de máquinas de oficina y equipos de oficina y equipos informáticos	-	-	35	150
31. Fabricación de maquinaria y material eléctrico	2	11	86	664
32. Fabricación de material electrónico; fabricación de equipo y aparatos de radio, televisión y comunicaciones.....	-	-	13	46
33. Fabricación de equipo e instrumentos médico-quirúrgicos, de precisión, óptica y relojería.....	4	6	172	598
34. Fabricación de vehículos de motor, remolques y semirremolques	1	8	78	577
35. Fabricación de otro material de transporte	2	22	84	1.754
36. Fabricación de muebles; otras industrias manufactureras	509	5.748	1.369	9.791
37. Reciclaje	-	-	8	57
E. Producción y distribución de energía eléctrica, gas y agua	9	23	386	2.075
40. Producción y distribución de energía eléctrica, gas, vapor y agua caliente	2	2	196	852
41. Captación, depuración y distribución de agua.....	7	21	190	1.223
F. Construcción.....	301	1.143	15.630	75.629
45. Construcción.....	301	1.143	15.630	75.629

A.7. EMPRESAS Y ESTABLECIMIENTOS

A.7.2. NÚMERO DE ESTABLECIMIENTOS Y EMPLEO POR ACTIVIDAD PRINCIPAL DEL ESTABLECIMIENTO. 2005 (Conclusión)

	YECLA		REGIÓN DE MURCIA	
	Nº de esta- blecimientos	Empleo	Nº de esta- blecimientos	Empleo
G. Comercio; reparación de vehículos motor, motocicletas y ciclomotores y artículos personales.....	898	2.510	33.132	109.918
50. Venta, mantenimiento y reparación de vehículos de motor, motocicletas y ciclomotores; venta al por menor de vehículos de motor.....	74	253	3.354	11.996
51. Comercio al por mayor e intermediarios del comercio, excepto de vehículos de motor y motocicletas.....	259	894	8.187	42.556
52. Comercio al por menor, excepto comercio de vehículos de motor, motocicletas y ciclomotores; reparación de efectos personales y enseres domésticos	565	1.363	21.591	55.366
H. Hostelería	203	442	8.957	28.857
55. Hostelería	203	442	8.957	28.857
I. Transporte, almacenamiento y comunicaciones.....	102	427	6.936	24.118
60. Transporte terrestre; transporte por tuberías	80	349	5.946	17.798
61. Transporte marítimo, de cabotaje y por vías de navegación interiores	-	-	9	37
62. Transporte aéreo espacial	-	-	3	42
63. Actividades anexas a los transportes; actividades de agencias de viajes.....	13	45	744	4.362
64. Correos y telecomunicaciones	9	33	234	1.879
J. Intermediación financiera	55	167	2.630	9.130
65. Intermediación financiera, excepto seguros y planes de pensiones	22	101	1.194	6.082
66. Seguros y planes de pensiones, excepto seguridad social obligatoria	1	7	129	975
67. Actividades auxiliares a la intermediación financiera.....	32	59	1.307	2.073
K. Actividades inmobiliarias y de alquiler, servicios empresariales	388	687	23.240	58.441
70. Actividades inmobiliarias.....	177	256	9.341	15.165
71. Alquiler de maquinaria y equipo sin operario, de efectos personales y enseres domésticos	13	23	1.093	2.852
72. Actividades informáticas	11	25	680	1.828
73. Investigación y desarrollo.....	7	9	502	946
74. Otras actividades empresariales.....	180	374	11.624	37.650
L. Administración pública, defensa y seguridad social obligatoria.....	1	298	115	24.944
75. Administración pública, defensa y seguridad social obligatoria	1	298	115	24.944
M. Educación	35	171	1.790	12.143
80. Educación	35	171	1.790	12.143
N. Actividades sanitarias y veterinarias, servicios sociales	54	168	3.403	29.791
85. Actividades sanitarias y veterinarias, servicio social	54	168	3.403	29.791
O. Otras actividades sociales y de servicios prestados a la comunidad; servicios personales	158	263	6.250	19.826
90. Actividades de saneamiento público.....	3	9	171	3.336
91. Actividades asociativas	10	12	338	1.578
92. Actividades recreativas, culturales y deportivas	41	66	2.003	6.697
93. Actividades diversas de servicios personales.....	104	176	3.738	8.215
P. Hogares que emplean personal doméstico.....	-	-	9	11
95. Hogares que emplean personal domestico	-	-	9	11
TOTAL	3.009	13.767	113.620	474.764

Nota: No se incluyen las explotaciones agrarias en exclusividad. De la sección L (Administración Pública) solo se recogen los centros directivos de los que depende el personal ocupado. De las secciones M (Educación) y N (Sanidad), solo se presenta la actividad generada por la educación y sanidad privada.

Fuente: CREM. Directorio de Actividades Económicas.

A.8. TURISMO

A.8.1. EQUIPAMIENTO TURÍSTICO. 2007

	YECLA		REGIÓN DE MURCIA	
	Estableci- mientos	Plazas	Estableci- mientos	Plazas
HOTELES	3	169	156	17.794
5 estrellas	-	-	2	483
4 estrellas	-	-	36	9.479
3 estrellas	1	50	45	4.698
2 estrellas	-	-	43	2.030
1 estrella	2	119	30	1.104
CASAS RURALES	1	12	461	2.867
RESTAURANTES	31	4.428	1.995	194.645
Primera	-	-	6	1.012
Segunda	1	260	23	6.187
Tercera	10	2.684	338	51.270
Cuarta	20	1.484	1.628	136.176
CAFETERÍAS.....	6	292	508	17.617
Primera	-	-	9	1.107
Segunda	6	292	499	16.510

Nota: Son datos a 31 de diciembre.

Fuente: Consejería de Turismo y Consumo. Dirección General de Infraestructuras de Turismo.

A.9. TRANSPORTES Y COMUNICACIONES

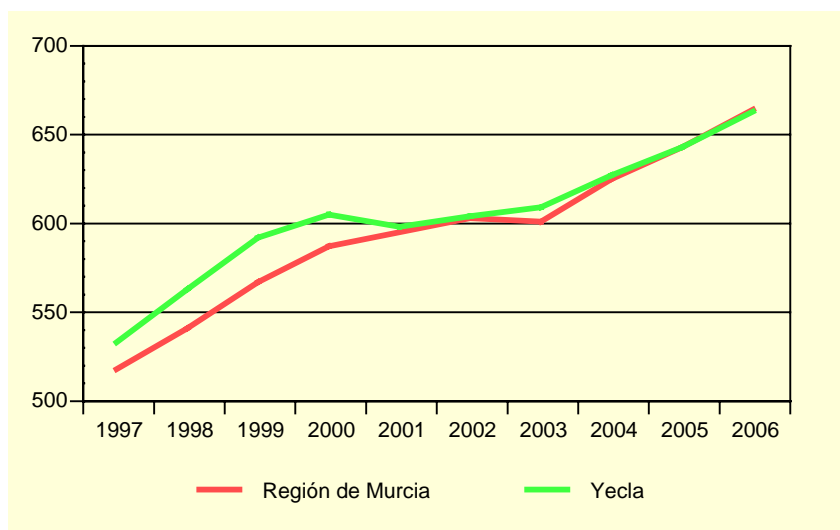
A.9.1. PARQUE DE VEHÍCULOS POR TIPO. 2004-2006

	YECLA			R. MURCIA
	2004	2005	2006	2006
Turismos	14.208	14.794	15.359	643.318
Camiones	4.587	4.729	4.940	156.302
Autobuses	9	9	10	1.807
Motocicletas	1.278	1.367	1.468	67.332
Tractores industriales	82	89	88	12.064
Otros vehículos	483	541	621	27.690
Ciclomotores	2.696	2.719	119.624
TOTAL	20.647	21.529	22.486	908.513
Vehículos por 1.000 habitantes	626	642	662	663

Nota: En el total no se incluyen los ciclomotores.

Fuente: Ministerio del Interior. D. G. de Tráfico. Observatorio Nacional de Seguridad Vial.
CREM. Padrón Municipal de Habitantes.

G.7. Número de vehículos por 1000 habitantes. 1997-2006



Fuente: Ministerio del Interior. D. G. de Tráfico. Observatorio Nacional de Seguridad Vial.
CREM. Padrón Municipal de Habitantes.

A.9.2. CORRESPONDENCIA NACIDA Y DISTRIBUIDA. 2003-2006

Miles

	YECLA				R. MURCIA
	2003	2004	2005	2006	2006
CORRESPONDENCIA NACIDA	1.257,2	1.243,1	1.390,2	1.490,6	51.761,9
Ordinaria	1.188,8	1.179,6	1.337,7	1.442,6	48.266,5
Certificada.....	68,4	63,5	52,5	48,0	3.495,4
CORRESPONDENCIA DISTRIBUIDA...	3.267,0	3.350,3	3.262,9	3.273,5	137.767,4
Domicilio	2.249,1	2.266,7	2.455,7	2.566,6	127.404,2
Oficina.....	1.018,0	1.083,6	807,2	706,9	9.043,0
Ruta directa	-	-	-	-	1.320,2

Fuente: Organismo Autónomo de Correos y Telégrafos. Jefatura Provincial de Murcia.

A.9. TRANSPORTES Y COMUNICACIONES

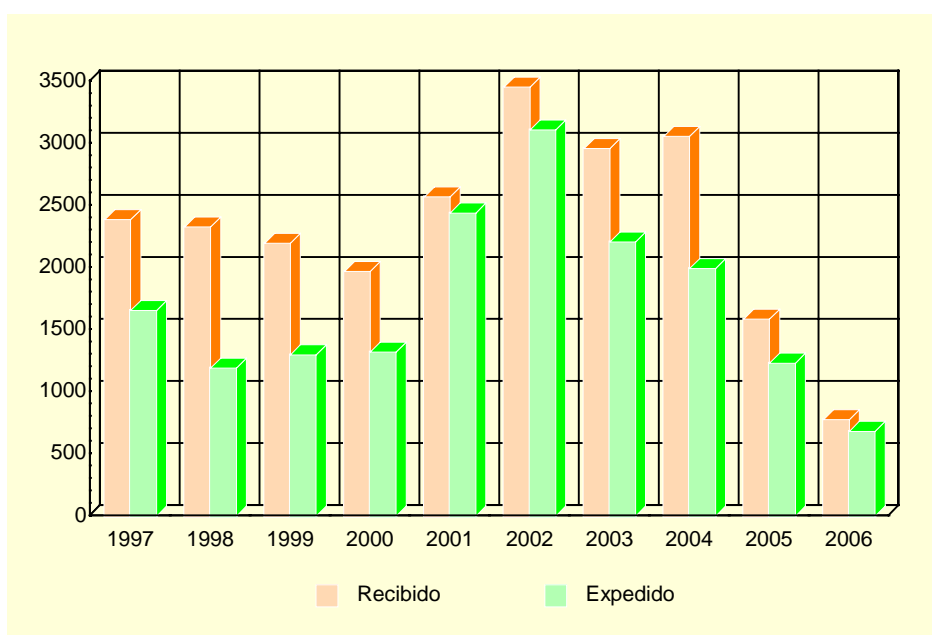
A.9.3. GIROS RECIBIDOS Y EXPEDIDOS. 2003-2006

	YECLA				R. MURCIA
	2003	2004	2005	2006	2006
GIROS EXPEDIDOS.....	12.983	9.850	9.651	16.498	483.358
Giros nacionales	12.763	9.728	9.566	16.357	474.598
Giros ordinarios	12.427	9.565	9.455	16.275	454.685
Giros urgentes	336	163	111	82	19.913
Giros internacionales	220	122	85	141	8.760
GIROS RECIBIDOS.....	5.111	2.989	530	1.110	69.166
Giros nacionales	4.994	2.953
Giros ordinarios	4.684	2.742	494	1.058	61.074
Giros urgentes	310	211	36	52	8.092
Giros internacionales	117	36

Nota: En el año 2004 sólo se contemplan los datos correspondientes a los meses de enero a junio y en el 2005 de junio a diciembre. Para el 2005 los giros ordinarios recibidos contemplan tanto los nacionales como los internacionales.

Fuente: Organismo Autónomo de Correos y Telégrafos. Jefatura Provincial de Murcia.

G.8. Evolución del tráfico telegráfico. 1997-2006



Fuente: Organismo Autónomo de Correos y Telégrafos. Jefatura Provincial de Murcia.

A.10. SANIDAD Y SERVICIOS SOCIALES

A.10.1. NÚMERO DE FARMACIAS. 2001-2007

	YECLA	REGIÓN DE MURCIA
2001	10	543
2002	10	538
2003	11	540
2004	11	544
2005	11	544
2006	11	546
2007	11	547

Nota: Son datos a 31 de diciembre. Los datos del año 2001 están actualizados a 4-12.

Fuente: Consejería de Sanidad. Dirección General de Planificación, Financiación Sanitaria y Política Farmacéutica.

A.10.2. VACUNACIONES. 2003-2006

	YECLA				REGIÓN DE MURCIA			
	2003	2004	2005	2006	2003	2004	2005	2006
Polio	2.017	309	77.673	12.105
TV	936	815	933	950	37.761	29.764	33.418	39.126
HB	1.571	2.156	2.481	1.042	42.630	74.294	92.118	43.664
Td	689	355	1.485	810	52.132	16.555	59.237	51.977
DTP-HB-Hib	1.231	226	47.336	8.241
DTPa-Hib	421	87	15.490	3.058
DTPa	360	357	460	402	14.473	12.582	15.124	14.535
Hexavalente	1.093	43.179
Pentavalente	1.477	1.892	672	..	54.750	73.166	27.622
Men C	1.215	4.605	946	1.335	47.472	167.630	36.579	53.732

TV: Sarampión, Rubeola, Parotiditis.

Hb: Hepatitis B.

Td: Tétanos, difteria (adultos).

DTP-HB-Hib: Difteria, Tétanos, Tosferina, Hepatitis B, Haemophilus influenzae tipo b.

DTPa-Hib: Difteria, Tétanos, Tosferina (acelular), Haemophilus influenzae tipo b.

DTPa: Difteria, Tétanos, Tosferina (acelular).

Hexavalente: Difteria, Tétanos, Tosferina (acelular), Haemophilus influenzae tipo b, Hepatitis B, Polio Inactivada.

Pentavalente: Difteria, Tétanos, Tosferina (acelular), Haemophilus influenzae tipo b, Polio Inactivada.

Men C: Meningococo C.

Fuente: Consejería de Sanidad. Dirección General de Salud Pública.

A.10. SANIDAD Y SERVICIOS SOCIALES

A.10.3. ENFERMEDADES DE DECLARACIÓN OBLIGATORIA. CASOS. 2006

	YECLA	R. MURCIA
Brucelosis.....	-	8
Disentería bacilar	-	3
Enfermedad meningocócica.....	-	23
Fiebre exantemática mediterránea.....	-	6
Fiebres tifoidea y paratifoidea	-	4
Gripe	1.043	12.540
Hepatitis A.....	1	30
Hepatitis B.....	-	24
Infección gonocócica.....	2	45
Legionelosis	-	28
Leishmaniasis	-	4
Meningitis tuberculosa.....	-	4
Otras hepatitis víricas.....	-	19
Otras meningitis	4	130
Otras tuberculosis	-	34
Paludismo	-	5
Parotiditis	-	84
Sífilis	3	57
Tosferina	-	2
Toxiinfección alimentaria.....	-	397
Tuberculosis respiratoria.....	2	175
Varicela	328	14.076

Fuente: Consejería de Sanidad. Dirección General de Salud Pública.

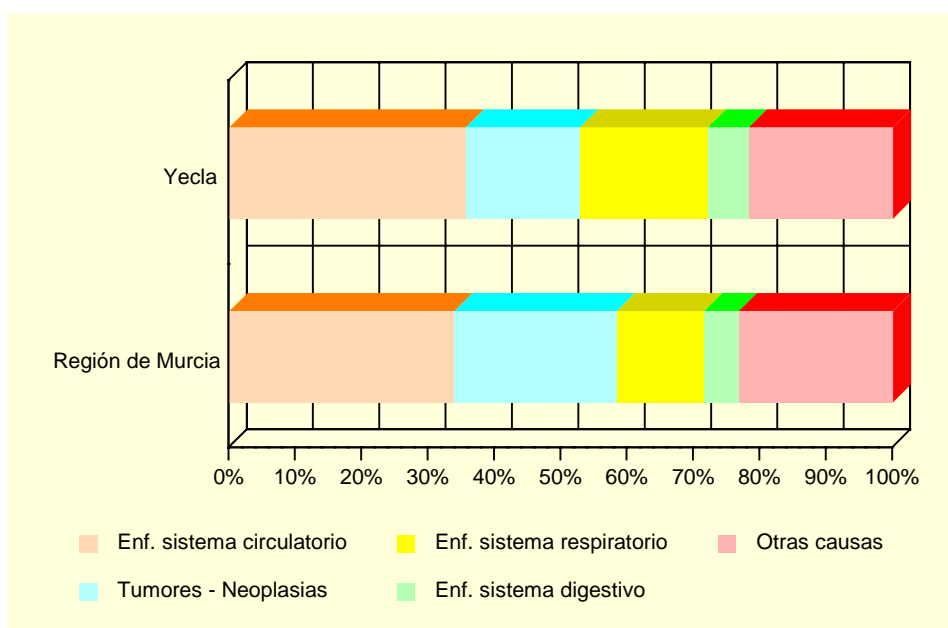
A.10. SANIDAD Y SERVICIOS SOCIALES

A.10.4. DEFUNCIONES SEGÚN GRANDES GRUPOS DE CAUSA DE MUERTE. 2005

	YECLA				R. MURCIA
	Hombres	Mujeres	Total	%	%
I. Ciertas enfermedades infecciosas y parasitarias	2	-	2	0,82	1,56
II. Neoplasias.....	28	14	42	17,21	24,52
III. Enfermedades de la sangre y de los órganos hematopoyéticos, y ciertos trastornos que afectan el mecanismo de la inmunidad	-	-	-	-	0,37
IV. Enfermedades endocrinas, nutricionales y metabólicas	4	8	12	4,92	3,01
V. Trastornos mentales y del comportamiento.....	2	2	4	1,64	2,31
VI. Enfermedades del sistema nervioso	3	12	15	6,15	3,77
VII. Enfermedades del ojo y sus anexos.....	-	-	-	-	-
VIII. Enfermedad del oído y de la apófisis mastoides	-	-	-	-	0,03
IX. Enfermedades del sistema circulatorio	41	46	87	35,66	33,92
X. Enfermedades del sistema respiratorio	34	13	47	19,26	13,13
XI. Enfermedades del sistema digestivo.....	9	6	15	6,15	5,22
XII. Enfermedades de la piel y del tejido subcutáneo	-	-	-	-	0,31
XIII. Enfermedades del sistema osteo muscular y del tejido conjuntivo.....	-	1	1	0,41	0,83
XIV. Enfermedades del sistema genitourinario	2	6	8	3,28	3,03
XV. Embarazo, parto y puerperio	-	-	-	-	0,01
XVI. Ciertas afecciones originadas en el período perinatal	2	-	2	0,82	0,41
XVII. Malformaciones congénitas, deformidades y anomalías cromosómicas	-	-	-	-	0,46
XVIII. Síntomas, signos y hallazgos anormales clínicos y de laboratorio, no clasificados en otra parte.....	-	1	1	0,41	1,84
XX. Causas externas	5	3	8	3,28	5,26
TOTAL	132	112	244	100,00	100,00

Fuente: CREM y Servicio de Epidemiología. *Mortalidad por Causas*.

G.9. Distribución de las defunciones según la causa de muerte. 2005



Fuente: CREM y Servicio de Epidemiología. *Mortalidad por Causas*.

A.10. SANIDAD Y SERVICIOS SOCIALES

A.10.5. RECURSOS SOCIALES. 2006 (Continúa)

	YECLA	REGIÓN DE MURCIA
ATENCIÓN PRIMARIA		
Centro de Servicios Sociales	1	26
Centro Social Polivalente	2	120
Servicio de Ayuda a Domicilio Atención Primaria	1	34
Programa de Teleasistencia Atención Primaria	1	25
Otros Servicios no comprendidos en los apartados de este sector .	1	19
INFANCIA		
Institución Colaboradora de Integración Familiar	1	10
Servicio de Atención a la Infancia	2	108
Servicio de apoyo familiar	1	1
JUVENTUD		
Servicio de Apoyo a la Juventud	1	61
PERSONAS CON DISCAPACIDAD		
Servicio de Respiración Familiar para Personas con Discapacidad	1	17
Centro de Desarrollo Infantil y Atención Temprana	1	22
Centro de Atención a Personas con Discapacidad	4	75
Servicio de Atención a Personas con Discapacidad	3	126
ENFERMOS MENTALES CRÓNICOS		
Centro Ocupacional para Enfermos Mentales Crónicos	1	5
Centro de Atención para Enfermos Mentales Crónicos	1	10
Servicio de Atención a Enfermos Mentales Crónicos	1	23
Servicio de Apoyo Familiar para Enfermos Mentales Crónicos	1	7
PERSONAS CON ENFERMEDADES CRÓNICAS Y/O DEGENERATIVAS		
Centro de Estancias Diurnas para Personas con Enfermedades Crónicas y/o Degenerativas	1	7
Centro de Atención a Personas con Enfermedades Crónicas y/o Degenerativas	1	11
Servicio de Atención a Personas con Enfermedades Crónicas y/o Degenerativas	1	13
Servicio de Ayuda a Domicilio para Personas con Enfermedades Crónicas y/o Degenerativas	1	8
Servicio de Apoyo Familiar para Personas con Enfermedades Crónicas y/o Degenerativas	1	8
PERSONAS MAYORES		
Residencia para Personas Mayores	1	47
Servicio de Respiración Familiar para Personas Mayores	1	10
Centro de Estancias Diurnas para Personas Mayores	1	38
Centro de Atención a Personas Mayores	2	243
Servicio de Atención a Personas Mayores	2	148
Servicio de Ayuda a Domicilio para Personas Mayores	1	7
Programa de Teleasistencia para Personas Mayores	1	10
MUJERES		
Centro de Mujer en General	1	136
Servicio de Mujer en General	1	84

A.10. SANIDAD Y SERVICIOS SOCIALES

A.10.5. RECURSOS SOCIALES. 2006 (Conclusión)

	YECLA	REGIÓN DE MURCIA
DROGODEPENDENCIAS		
Comunidad Terapéutica para Drogodependientes	1	4
Centro de Atención a Drogodependientes	1	13
Servicio de Atención a Drogodependientes	2	41
RECLUSOS Y EX-RECLUSOS		
Servicio de Atención a Reclusos y Exreclusos	1	40
ESPAÑOLES RETORNADOS		
Servicio de Atención a Españoles Retornados	1	29
MINORÍAS ÉTNICAS		
Servicio de Atención a Minorías étnicas	1	53
PERSONAS EN SITUACIÓN DE EMERGENCIA, RIESGO O EXCLUSIÓN SOCIAL		
Centro de Atención a Personas en Situación de Emergencia, Riesgo o Exclusión social	1	26
Servicio de Atención a Personas en Situación de Emergencia, Riesgo o Exclusión social	3	71
INMIGRANTES		
Servicio de Atención a Inmigrantes.....	3	130
Servicio de Información y Asesoramiento a Inmigrantes	1	6
FAMILIAS		
Servicio de Atención a Familias	2	54
VOLUNTARIADO		
Servicio de Voluntariado de Atención Primaria	1	44
Servicio de Voluntariado Personas con Discapacidad.....	2	47
Servicio de Voluntariado Personas con Enfermedades Crónicas y/o Degenerativas	1	8

Fuente: Consejería de Política Social, Mujer e Inmigración. Dirección General de Familia y Menor.

A.11. EDUCACIÓN Y CULTURA

A.11.1. NÚMERO DE UNIDADES Y ALUMNOS MATRICULADOS EN EDUCACIÓN INFANTIL, PRIMARIA Y EDUCACIÓN ESPECIAL. CURSO 06/07 (*)

	YECLA			R. MURCIA
	Centros Públicos	Centros Privados	TOTAL	TOTAL
INFANTIL Y PRIMARIA				
Unidades	149	27	176	7.005
Alumnos matriculados (1).....	3.578	699	4.277	152.267
Infantil.....	1.422	345	1.767	57.636
Educación primaria.....	2.156	354	2.510	94.631
Alumnos con necesidades educativas especiales (infantil y primaria)	215	15	230	10.824
EDUCACIÓN ESPECIAL				
Centros específicos.....	-	6	6	196
Unidades.....	-	1	1	32
Alumnos matriculados	-	32	32	988

(*) Datos provisionales.

(1) El total de alumnos matriculados es la suma de las categorías Infantil y Educación Primaria.

Fuente: Consejería de Educación, Ciencia e Investigación. Secretaría General.

A.11.2. NÚMERO DE UNIDADES Y ALUMNOS MATRICULADOS EN ENSEÑANZA SECUNDARIA OBLIGATORIA, BACHILLERATO Y CICLOS FORMATIVOS. CURSO 06/07 (*)

	YECLA			R. MURCIA
	Centros Públicos	Centros Privados	TOTAL	TOTAL
ESO Y BACHILLERATO				
Unidades.....	71	8	79	3.281
Alumnos matriculados (1)	1.983	224	2.207	85.383
ESO.....	1.417	224	1.641	64.153
Primer ciclo de la ESO	789	140	929	35.532
Segundo ciclo de la ESO	628	84	712	28.621
Bachillerato LOGSE	566	-	566	21.230
Alumnos con necesidades educativas especiales (ESO y Bachillerato)	72	27	99	4.883
CICLOS FORMATIVOS				
Unidades.....	11	-	11	652
Alumnos matriculados.....	212	-	212	12.368
Ciclos formativos Grado Medio.....	144	-	144	6.594
Ciclos formativos Grado Superior.....	68	-	68	5.774

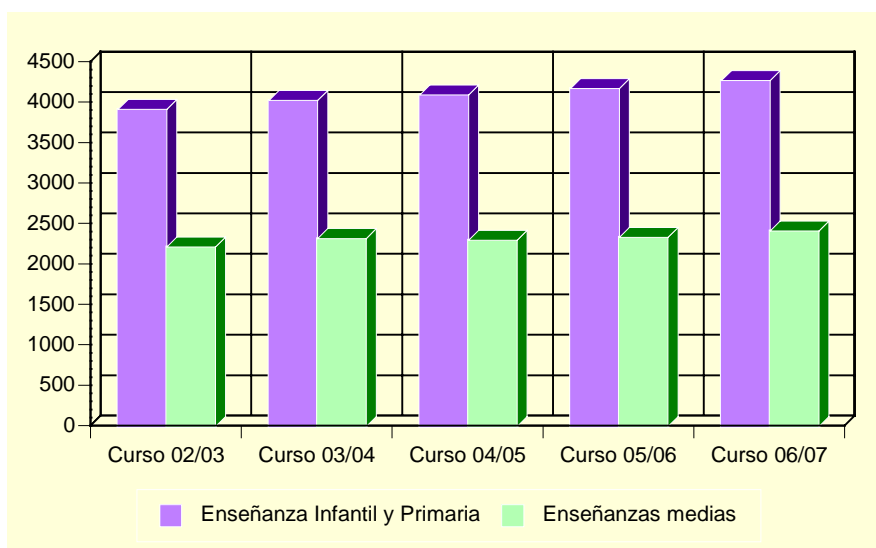
(*) Datos provisionales.

(1) El total de alumnos matriculados es la suma de las categorías ESO y Bachillerato LOGSE.

Fuente: Consejería de Educación, Ciencia e Investigación. Secretaría General.

A.11. EDUCACIÓN Y CULTURA

G.10. Evolución de los alumnos matriculados en enseñanzas infantil y primaria y enseñanzas medias. Curso 02/03 – Curso 06/07



Fuente: Consejería de Educación, Ciencia e Investigación. Secretaría General.

A.11.3. POBLACIÓN EN VIVIENDAS FAMILIARES DE 16 Y MÁS AÑOS POR NIVEL DE FORMACIÓN (%). 2001

	YECLA	REGIÓN DE MURCIA
TOTAL	24.687	970.449
Analfabetos	3,18	3,22
Sin estudios.....	17,56	15,84
Primer grado	22,35	21,67
Segundo grado: ESO, EGB, Bachillerato Elemental	32,84	29,46
Segundo grado: Bachillerato Superior.....	9,88	10,71
Segundo grado: FP Grado Medio.....	3,36	4,06
Segundo grado: FP Grado Superior.....	3,11	3,95
Tercer grado: Diplomatura	4,78	6,07
Tercer grado: Licenciatura	2,86	4,63
Tercer grado: Doctorado	0,09	0,39

Fuente: INE. Censos de Población y Viviendas. 2001

A.11. EDUCACIÓN Y CULTURA

A.11.4. TASAS DE ESCOLARIDAD SEGÚN SEXO, EDAD Y QUE LOS ESTUDIOS SEAN REGLADOS O NO (%). 2001

	YECLA		REGIÓN DE MURCIA	
	Hombres	Mujeres	Hombres	Mujeres
ENSEÑANZA REGLADA	6,39	7,64	8,91	9,62
De 16 años	63,52	81,32	75,44	84,09
De 17 años	50,00	69,89	62,39	74,38
De 18 años	41,04	53,73	49,76	62,53
De 19 años	25,83	45,02	43,05	53,42
De 20 años	26,72	32,35	34,90	46,84
De 21 años	23,88	33,96	30,54	39,43
De 22 años	16,94	21,27	26,30	31,15
De 23 años	13,46	14,57	22,75	25,80
De 24 años	8,01	11,42	18,76	21,34
De 25 a 29 años	6,37	5,57	8,47	9,51
De 30 a 39 años	2,25	1,73	2,38	2,47
De 40 ó más años	0,60	0,60	0,60	0,59
ENSEÑANZA NO REGLADA	2,63	3,50	2,34	3,03
De 16 años	0,63	3,85	2,64	2,05
De 17 años	3,43	4,55	2,90	3,70
De 18 años	2,36	6,97	3,62	5,13
De 19 años	4,58	6,49	3,84	5,55
De 20 años	4,31	7,56	3,89	5,71
De 21 años	3,11	6,79	4,09	6,10
De 22 años	4,32	4,48	4,25	6,56
De 23 años	5,81	6,62	4,10	7,40
De 24 años	3,83	8,27	4,44	6,79
De 25 a 29 años	4,62	5,27	4,02	5,98
De 30 a 39 años	2,80	5,15	2,87	4,11
De 40 ó más años	1,59	1,54	1,10	1,18

Nota: La tasa de escolaridad es el porcentaje de personas de 16 años o más que están recibiendo algún tipo de enseñanza. Los estudios no reglados son: Cursos del INEM, Escuela Taller u otros cursos para parados, cursos de formación promovidos por la empresa, otros cursos no reglados (idiomas, preparación oposiciones, etc).

Fuente: INE. Censos de Población y Viviendas. 2001

A.11.5. BIBLIOTECAS. 2006

	YECLA	REGIÓN DE MURCIA
Número de bibliotecas	3	86
Volúmenes	56.017	1.116.293
Audiovisuales	4.008	144.950
Usuarios	70.835	2.467.512
Préstamos	62.657	1.188.247
Socios	10.940	284.044
Actos culturales	300	6.654

Nota: Son bibliotecas municipales. En la Región de Murcia se incluye el servicio de la Biblioteca Regional.

Fuente: Consejería de Cultura, Juventud y Deportes. Dirección General del Libro, Archivos y Bibliotecas.

A.12. ADMINISTRACIONES PÚBLICAS Y FINANZAS

A.12.1. PRESUPUESTO DEFINITIVO DE GASTOS. 2003-2007

Euros

	2003	2004	2005	2006	2007
Gastos de personal.....	7.489.092	8.022.480	8.022.480	9.034.380	9.034.380
Gastos de bienes y servicios	5.427.163	5.975.078	5.975.078	8.023.865	7.963.865
Gastos financieros	411.100	287.100	287.100	332.100	332.100
Transferencias corrientes	1.112.650	1.201.251	1.201.251	1.458.005	1.458.005
Inversiones reales.....	3.715.438	2.757.100	2.757.100	886.300	136.000
Transferencias de capital.....	30.705	6.000	6.000	20.300	-
Activos financieros.....	72.121	90.000	90.000	140.000	140.000
Pasivos financieros.....	1.205.000	1.029.750	1.029.750	1.290.378	1.290.378
TOTAL GASTOS	19.463.269	19.368.759	19.368.759	21.185.328	20.354.728

Nota: No incluye Organismos Autónomos. Los presupuestos del año 2005 son prorrogados de 2004 y los del 2007 son prorrogados del 2006 aunque se han efectuado algunas pequeñas modificaciones en el presupuesto del 2007.

Fuente: Ayuntamiento de Yecla.

A.12.2. PRESUPUESTO DEFINITIVO DE INGRESOS. 2003-2007

Euros

	2003	2004	2005	2006	2007
Impuestos directos.....	6.140.500	6.463.000	6.463.000	9.004.500	9.004.500
Impuestos indirectos.....	850.000	1.000.000	1.000.000	1.450.000	1.450.000
Tasas y otros ingresos.....	3.356.700	3.713.394	3.713.394	3.413.364	3.305.364
Transferencias corrientes	5.697.418	5.873.265	5.873.265	6.715.504	6.715.504
Ingresos patrimoniales.....	362.060	387.000	387.000	509.260	509.260
Enajenación inversiones reales	-	100	100	-	-
Transferencias de capital.....	1.783.885	165.000	165.000	-	-
Activos financieros.....	72.121	90.000	90.000	92.700	92.700
Pasivos financieros.....	1.202.774	1.677.000	1.677.000	-	-
TOTAL INGRESOS	19.465.458	19.368.759	19.368.759	21.185.328	21.077.328

Nota: No incluye Organismos Autónomos. Los presupuestos del año 2005 son prorrogados de 2004 y los del 2007 son prorrogados del 2006 aunque se han efectuado algunas pequeñas modificaciones en el presupuesto del 2007.

Fuente: Ayuntamiento de Yecla.

A.12.3. OFICINAS BANCARIAS. 2004-2006

	YECLA			R. MURCIA
	2004	2005	2006	2006
BANCOS.....	7	7	7	343
CAJAS DE AHORROS.....	11	11	11	660
CAJAMURCIA.....	3	3	3	244
CAM.....	3	3	3	189
OTRAS CAJAS DE AHORROS	5	5	5	227
COOPERATIVAS DE CRÉDITO.....	4	4	4	253
TOTAL	22	22	22	1.266

Fuente: Banco de España. Departamento de Información Financiera y Central de Riesgos.

B. DATOS POR ENTIDADES DE POBLACIÓN

B.1. POBLACIÓN

B.1.1. POBLACIÓN, POR SEXO. 2005-2007

	2005			2006			2007		
	TOTAL	Hombres	Mujeres	TOTAL	Hombres	Mujeres	TOTAL	Hombres	Mujeres
Campo Abajo	408	218	190	458	238	220	496	261	235
Campo Arriba	836	444	392	919	493	426	991	535	456
Raspay	129	66	63	128	62	66	126	60	66
Yecla	32.180	16.304	15.876	32.459	16.445	16.014	32.548	16.424	16.124
TOTAL YECLA	33.553	17.032	16.521	33.964	17.238	16.726	34.161	17.280	16.881

Fuente: CREM. Padrón Municipal de Habitantes.