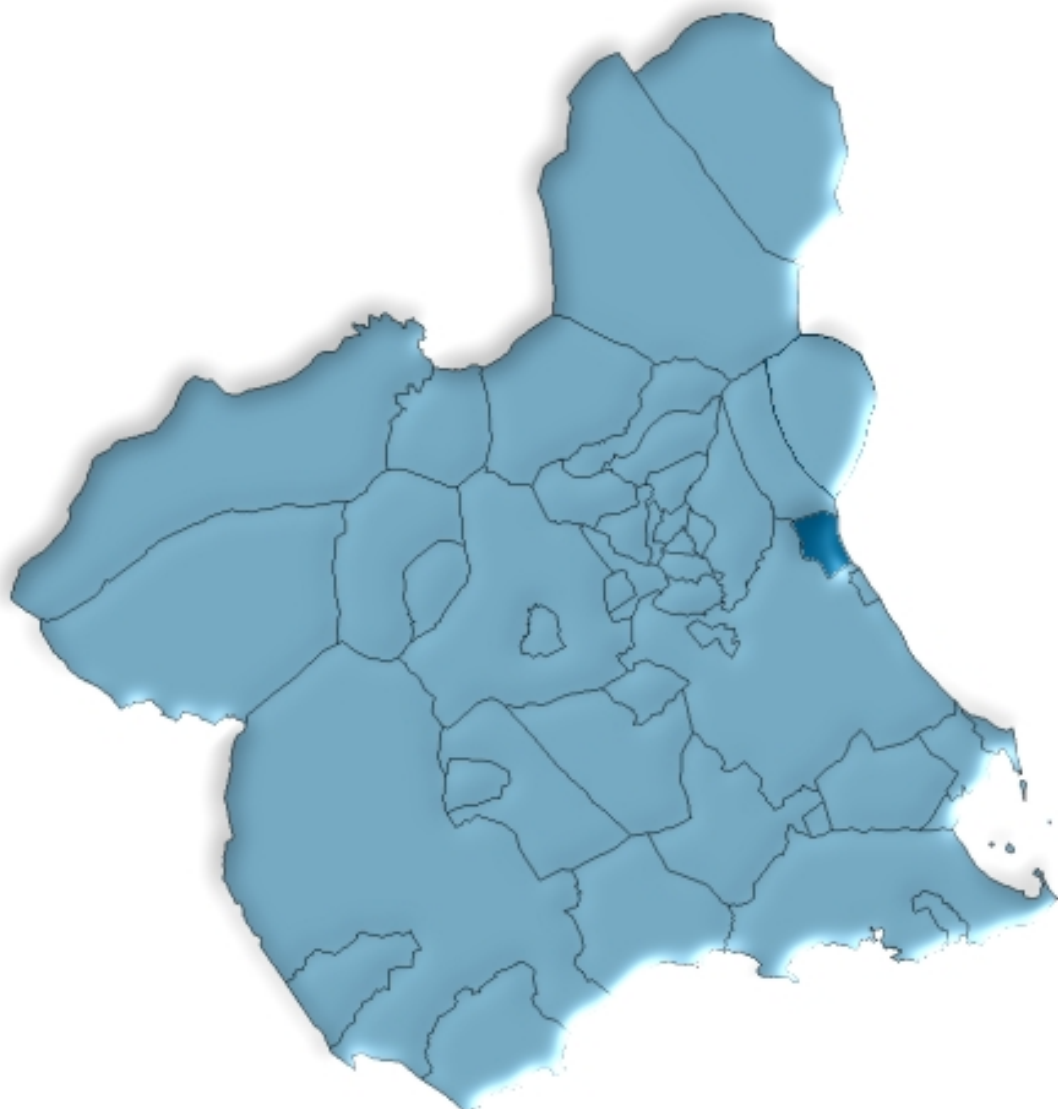




# Santomera en cifras. 2007





# ÍNDICE GENERAL

## ÍNDICE DE TABLAS

### DATOS DEL MUNICIPIO

A.1. TERRITORIO, CLIMATOLOGÍA Y MEDIO AMBIENTE .....	9
A.1.1. Superficie, distancia a la capital por autovía y altitud.	
A.1.2. Precipitaciones. 2006-2007.	
A.2. DEMOGRAFÍA .....	10
A.2.1. Población de derecho según los censos oficiales. 1981-2001.	
A.2.2. Población y densidad de población según Padrón. 2003-2007.	
A.2.3. Población según la estructura de edad. 2007.	
A.2.4. Indicadores de estructura demográfica. 2007.	
A.2.5. Movimiento natural de la población. 2002-2006.	
A.2.6. Nupcialidad, natalidad y mortalidad. 2006.	
A.2.7. Inmigraciones y emigraciones según procedencia (o destino) de la migración. 2006.	
A.2.8. Saldo migratorios totales. 2002-2006.	
A.3. MERCADO DE TRABAJO .....	14
A.3.1. Tasas de actividad y paro por sexo y edad. 2001.	
A.3.2. Paro registrado por sexo. 2007.	
A.4. AGRICULTURA Y GANADERÍA.....	15
A.4.1. Distribución general de la tierra. 2006.	
A.4.2. Superficie dedicada a cada grupo de cultivo. 2006.	
A.4.3. Superficie dedicada al cultivo de invernaderos, cultivos acolchados y riego localizado. 2006.	
A.4.4. Número de unidades ganaderas por especie. Censo 1999.	
A.5. INDUSTRIA.....	17
A.5.1. Inversión industrial por sectores. 2000-2004.	
A.5.2. Inversión industrial por tipo. 2001-2005.	
A.6. CONSTRUCCIÓN Y VIVIENDA .....	18
A.6.1. Viviendas visadas y terminadas. 2001-2005.	
A.6.2. Viviendas por clase. 2001.	
A.6.3. Viviendas por superficie útil. 2001.	

<b>A.7. EMPRESAS Y ESTABLECIMIENTOS .....</b>	<b>20</b>
A.7.1. Número de empresas con establecimientos en la Región de Murcia por actividad principal y nivel de empleo. 2005.	
A.7.2. Número de establecimientos y empleo por actividad principal del establecimiento. 2005.	
<b>A.8. TURISMO .....</b>	<b>23</b>
A.8.1. Equipamiento turístico. 2007.	
<b>A.9. TRANSPORTES Y COMUNICACIONES .....</b>	<b>24</b>
A.9.1. Parque de vehículos por tipo. 2004-2006.	
A.9.2. Correspondencia nacida y distribuida. 2003-2006.	
A.9.3. Giros recibidos y expedidos. 2003-2006.	
<b>A.10. SANIDAD Y SERVICIOS SOCIALES .....</b>	<b>26</b>
A.10.1. Número de farmacias. 2001-2007.	
A.10.2. Vacunaciones. 2003-2006.	
A.10.3. Enfermedades de declaración obligatoria. Casos. 2006.	
A.10.4. Defunciones según grandes grupos de causa de muerte. 2005.	
A.10.5. Recursos sociales. 2006.	
<b>A.11. EDUCACIÓN Y CULTURA .....</b>	<b>30</b>
A.11.1. Número de unidades y alumnos matriculados en educación infantil, primaria y educación especial. Curso 06/07.	
A.11.2. Número de unidades y alumnos matriculados en enseñanza secundaria obligatoria, bachillerato y ciclos formativos. Curso 06/07.	
A.11.3. Población en viviendas familiares de 16 y más años por nivel de formación (%). 2001.	
A.11.4. Tasas de escolaridad según sexo, edad y que los estudios sean reglados o no (%). 2001.	
A.11.5. Bibliotecas. 2006.	
<b>A.12. ADMINISTRACIONES PÚBLICAS Y FINANZAS .....</b>	<b>33</b>
A.12.1. Presupuesto definitivo de gastos. 2003-2007.	
A.12.2. Presupuesto definitivo de ingresos. 2003-2007.	
A.12.3. Oficinas bancarias. 2004-2006.	

## **DATOS POR ENTIDADES DE POBLACIÓN**

<b>B.1. POBLACIÓN .....</b>	<b>37</b>
B.1.1. Población por sexo. 2005-2007.	

## ÍNDICE DE GRÁFICOS

- G.1. Evolución de la población de derecho según los censos oficiales. 1981-2001
- G.2. Pirámide de población. 2007
- G.3. Movimiento natural de la población. 2006
- G.4. Tasas de actividad y de paro. 2001
- G.5. Distribución general de la tierra. 2006
- G.6. Evolución de las viviendas terminadas. 1997-2005
- G.7. Número de vehículos por 1000 habitantes. 1997-2006
- G.8. Evolución del tráfico telegráfico. 1997-2006
- G.9. Distribución de las defunciones según la causa de muerte. 2005
- G.10. Evolución de los alumnos matriculados en enseñanza infantil y primaria y enseñanzas medias.  
Curso 02/03 – Curso 06/07

## SÍMBOLOS UTILIZADOS

- Cero o menor que 0,5
  - .. Falta de dato
  - % Tanto por ciento
  - Las cifras decimales van precedidas de una coma (,)
  - Los millares y millones se separan por un punto (.)
  - Las casillas en blanco – Dato sin sentido
-



## **A. DATOS DEL MUNICIPIO**





## A.1. TERRITORIO, CLIMATOLOGÍA Y MEDIO AMBIENTE

### A.1.1. SUPERFICIE, DISTANCIA A LA CAPITAL POR AUTOVÍA Y ALTITUD.

#### MUNICIPIO DE SANTOMERA

Extensión del municipio .....	44,2 Km <sup>2</sup>
Distancia a la capital por autovía .....	21,0 Km
Altitud .....	40,0 m.

Nota: *Distancia a la capital por autovías según Mapa Oficial de Carreteras 2006.*

Fuente: Instituto Geográfico Nacional.  
INE. Nomenclátor.

### A.1.2. PRECIPITACIONES. 2006-2007

	2006	2007
Enero.....	47,9	58,6
Febrero.....	13,8	8,1
Marzo .....	..	41,8
Abril.....	34,1	68,0
Mayo .....	51,9	2,9
Junio.....	0,1	0,2
Julio.....	ip	0,5
Agosto.....	1,2	24,2
Septiembre.....	17,4	64,4
Octubre .....	2,0	83,8
Noviembre.....	51,4	4,9
Diciembre.....	..	6,2

Nota: *Los datos corresponden a la Estación meteorológica "Santomera". Se pone ip cuando las precipitaciones son inapreciables.*

Fuente: Agencia Estatal de Meteorología. Centro Meteorológico Territorial de Murcia.

## A.2. DEMOGRAFÍA

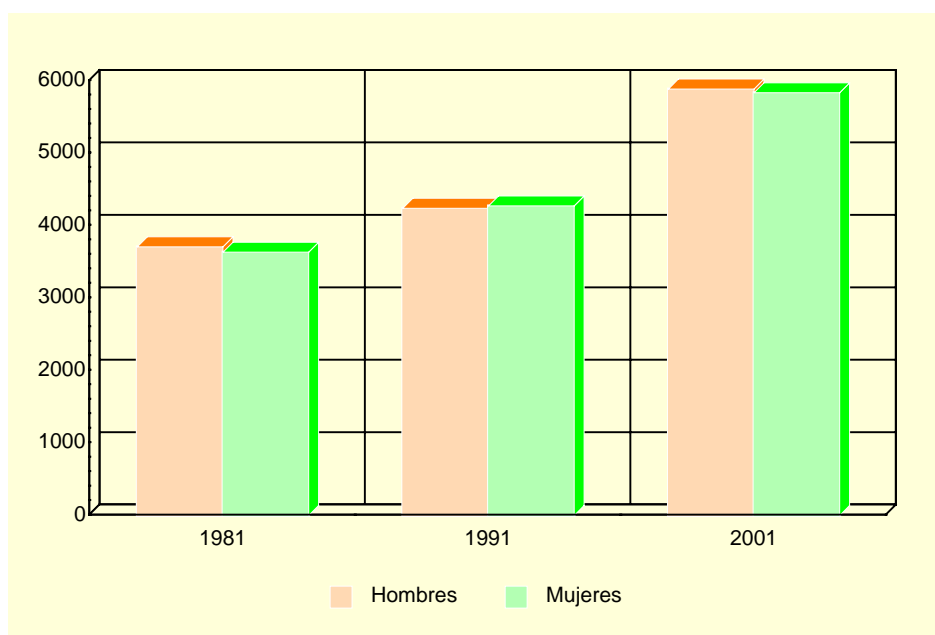
### A.2.1. POBLACIÓN DE DERECHO SEGÚN LOS CENSOS OFICIALES. 1981-2001

	SANTOMERA			R. MURCIA
	Hombres	Mujeres	Total	Total
1981 .....	3.710	3.636	7.346	955.498
1991 .....	4.243	4.275	8.518	1.045.601
2001 .....	5.889	5.837	11.726	1.197.646

Nota: En el Censo de 2001 desaparece el término población de derecho, por lo que nos referimos a la población residente.

Fuente: INE. Censo de Población.

### G.1. Evolución de la población de derecho según los censos oficiales. 1981-2001



Nota: En el Censo de 2001 desaparece el término población de derecho, por lo que nos referimos a la población residente.

Fuente: INE. Censo de Población.

### A.2.2. POBLACIÓN Y DENSIDAD DE POBLACIÓN SEGÚN PADRÓN. 2003-2007

	SANTOMERA					R. MURCIA
	2003	2004	2005	2006	2007	2007
Población .....	12.434	12.777	13.417	13.919	14.323	1.392.117
Hombres.....	6.294	6.460	6.812	7.094	7.307	706.326
Mujeres .....	6.140	6.317	6.605	6.825	7.016	685.791
Densidad de población (Habitantes/km <sup>2</sup> ) ....	281	289	304	315	324	123

Fuente: INE. Padrón Municipal de Habitantes.  
Instituto Geográfico Nacional.

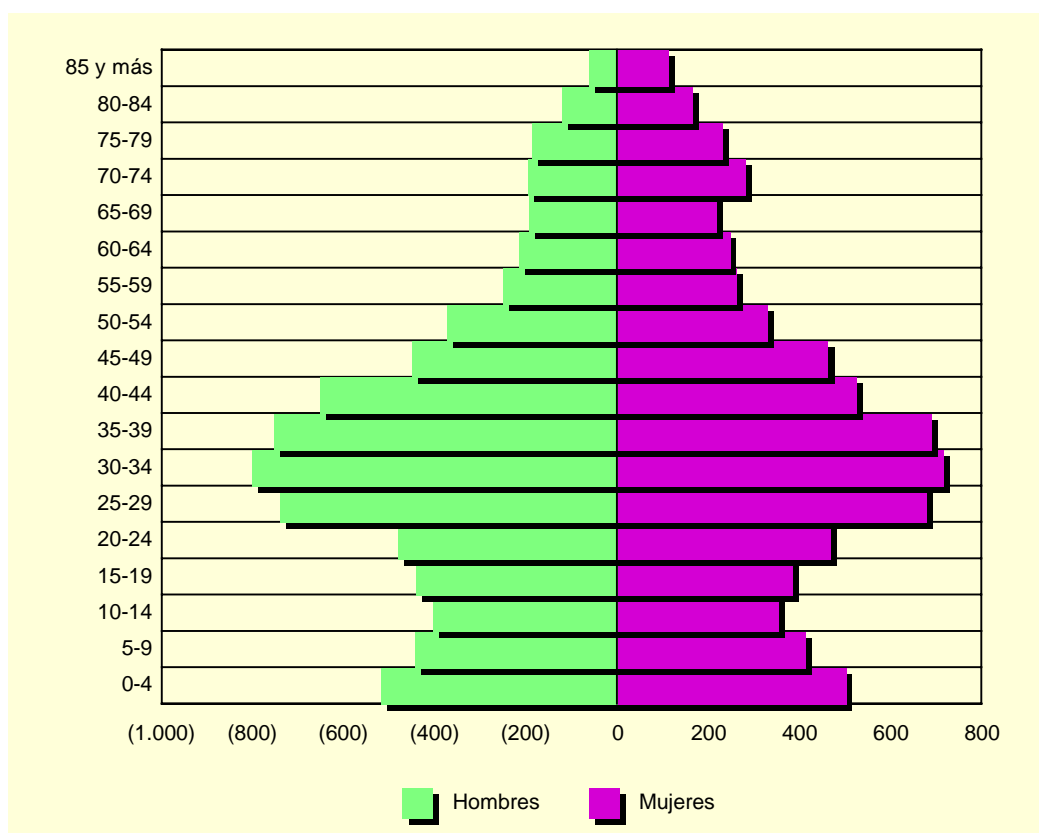
## A.2. DEMOGRAFÍA

### A.2.3. POBLACIÓN SEGÚN LA ESTRUCTURA DE EDAD. 2007

	HOMBRES	MUJERES	TOTAL
Menores de 5 años.....	520	501	1.021
5-9 años .....	445	411	856
10-14 años .....	406	353	759
15-19 años .....	442	383	825
20-24 años .....	481	467	948
25-29 años .....	741	678	1.419
30-34 años .....	803	715	1.518
35-39 años .....	755	689	1.444
40-44 años .....	654	523	1.177
45-49 años .....	452	461	913
50-54 años .....	375	328	703
55-59 años .....	252	261	513
60-64 años .....	216	246	462
65-69 años .....	195	216	411
70-74 años .....	197	281	478
75 y más años.....	373	503	876
<b>TOTAL .....</b>	<b>7.307</b>	<b>7.016</b>	<b>14.323</b>

Fuente: CREM. Padrón Municipal de Habitantes.

### G.2. Pirámide de población. 2007



Fuente: CREM. Padrón Municipal de Habitantes.

## A.2. DEMOGRAFÍA

### A.2.4. INDICADORES DE ESTRUCTURA DEMOGRÁFICA. 2007

Porcentaje

	SANTOMERA	REGIÓN DE MURCIA
ESTRUCTURA POR EDAD		
Menores de 20 años.....	24,16	22,97
Entre 20 y 64 años.....	63,51	63,28
De 65 y más años.....	12,32	13,75
ÍNDICE DE VEJEZ		
De 65 y más años/menores de 20 años.....	51,00	59,86
ÍNDICE DE DEPENDENCIA		
Juvenil		
Menores de 20 años/Población entre 20 y 64 años ...	38,05	36,30
Anciana		
De 65 y más años/Población entre 20 y 64 años .....	19,40	21,73
Total		
Menores de 20 años+De 65 y más años/Población entre 20 y 64 años.....	57,45	58,03
MUJERES DE 15 A 49 AÑOS/TOTAL MUJERES.....	55,82	52,79
RAZÓN DE MASCULINIDAD		
Hombres/Mujeres.....	104,15	102,99

Fuente: CREM. Indicadores Demográficos.

### A.2.5. MOVIMIENTO NATURAL DE LA POBLACIÓN. 2002-2006

	SANTOMERA					R. MURCIA
	2002	2003	2004	2005	2006	2006
Matrimonios .....	83	80	99	63	91	6.486
Nacimientos .....	187	184	204	188	218	18.082
Niños.....	99	97	93	98	110	9.381
Niñas.....	88	87	111	90	108	8.701
Defunciones .....	91	63	66	73	82	9.711
Hombres.....	43	28	30	39	43	5.162
Mujeres .....	48	35	36	34	39	4.549
Defunciones de menores de un año.....	-	2	-	2	1	75
Crecimiento vegetativo.....	96	121	138	115	136	8.371

Fuente: CREM. Movimiento Natural de la Población.

### A.2.6. NUPCIALIDAD, NATALIDAD Y MORTALIDAD. 2006

Tasas por mil habitantes

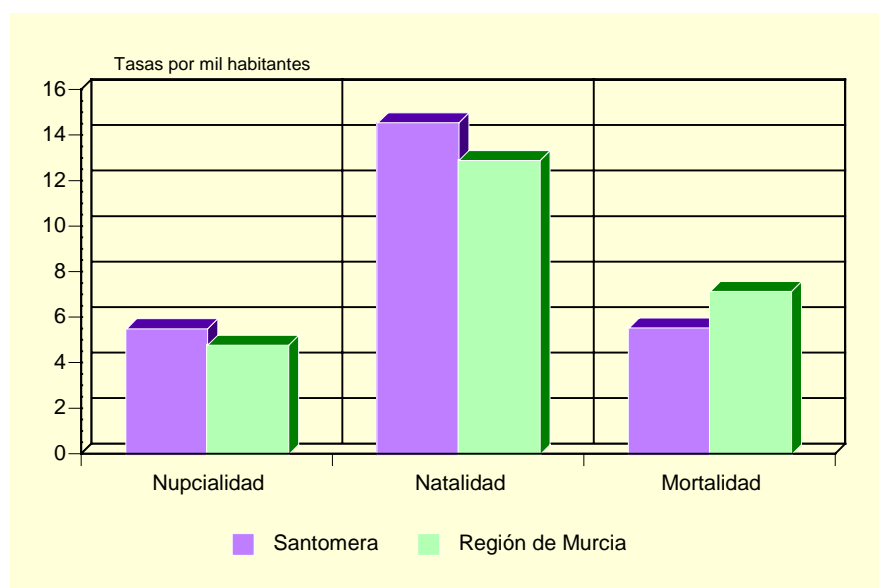
	SANTOMERA	R. MURCIA
Tasa de nupcialidad .....	5,53	4,80
Tasa de natalidad.....	14,58	12,92
Tasa de mortalidad .....	5,57	7,17

Nota: Las tasas se obtienen por cociente entre la media de ese año y el anterior y la población a 1 de enero del año correspondiente.

Fuente: CREM. Indicadores Demográficos.

## A.2. DEMOGRAFÍA

### G.3. Movimiento natural de la población. 2006



Fuente: CREM. Indicadores Demográficos.

### A.2.7. INMIGRACIONES Y EMIGRACIONES SEGÚN PROCEDENCIA (O DESTINO) DE LA MIGRACIÓN. 2006

	INMIGRACIONES AL MUNICIPIO	EMIGRACIONES DESDE EL MUNICIPIO
DE/A LA MISMA COMUNIDAD.....	420	303
Españoles.....	257	164
Extranjeros.....	163	139
DE/A OTRAS CC.AA. ....	235	216
Españoles.....	120	107
Extranjeros.....	115	109
DE/A EXTRANJERO.....	267	49
Españoles.....	3	-
Extranjeros.....	264	49

Fuente: CREM. Movimientos Migratorios.

### A.2.8. SALDOS MIGRATORIOS TOTALES. 2002-2006

	SANTOMERA	REGIÓN DE MURCIA
2002.....	221	22.556
2003.....	289	23.939
2004.....	433	30.364
2005.....	365	33.953
2006.....	354	30.572

Fuente: CREM. Movimientos Migratorios.

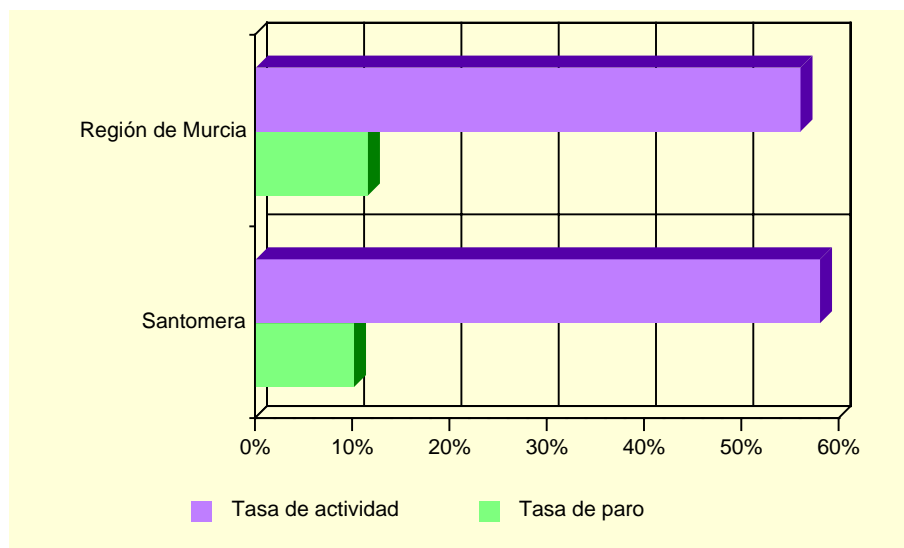
### A.3. MERCADO DE TRABAJO

#### A.3.1. TASAS DE ACTIVIDAD Y PARO POR SEXO Y EDAD. 2001

	SANTOMERA				R. MURCIA			
	Tasa de actividad		Tasa de paro		Tasa de actividad		Tasa de paro	
	Hombres	Mujeres	Hombres	Mujeres	Hombres	Mujeres	Hombres	Mujeres
De 16 a 19 años.....	43,00	27,59	24,03	36,25	42,30	26,33	22,58	31,92
De 20 a 24 años.....	75,41	58,07	12,94	21,66	73,24	58,22	13,29	22,04
De 25 a 29 años.....	94,03	67,63	8,35	19,52	91,53	73,14	9,92	17,73
De 30 a 34 años.....	97,66	66,89	4,15	11,58	96,33	65,38	7,53	15,75
De 35 a 44 años.....	97,07	56,71	4,74	9,34	95,94	58,28	6,62	12,77
De 45 a 54 años.....	92,39	41,77	7,69	6,64	90,04	43,94	6,52	10,02
De 55 a 59 años.....	82,93	23,53	6,47	7,14	75,03	27,23	9,15	10,74
De 60 a 64 años.....	58,50	18,31	16,24	10,26	49,92	14,91	10,33	10,66
De 65 o más años.....	3,22	1,86	9,09	5,88	3,18	1,74	4,57	7,38
TOTAL .....	74,33	41,90	7,77	14,16	70,77	41,48	8,99	15,78

Fuente: INE. Censo de Población.

#### G.4. Tasas de actividad y de paro. 2001



Fuente: INE. Censo de Población.

#### A.3.2. PARO REGISTRADO POR SEXO. 2007

	SANTOMERA			REGIÓN DE MURCIA		
	Total	Hombres	Mujeres	Total	Hombres	Mujeres
Enero.....	346	116	230	45.295	18.552	26.743
Febrero.....	364	120	244	45.982	18.757	27.225
Marzo.....	357	122	235	45.112	18.378	26.734
Abril.....	359	126	233	44.471	18.184	26.287
Mayo.....	331	131	200	42.981	17.662	25.319
Junio.....	335	126	209	43.481	18.151	25.330
Julio.....	381	152	229	45.188	19.793	25.395
Agosto.....	420	178	242	48.922	22.651	26.271
Septiembre.....	379	151	228	47.807	21.487	26.320
Octubre.....	381	156	225	48.669	21.337	27.332
Noviembre.....	396	166	230	49.895	21.630	28.265
Diciembre.....	427	194	233	51.623	23.341	28.282

Fuente: Servicio Regional de Empleo y Formación.

## A.4. AGRICULTURA Y GANADERÍA

### A.4.1. DISTRIBUCIÓN GENERAL DE LA TIERRA (\*). 2006

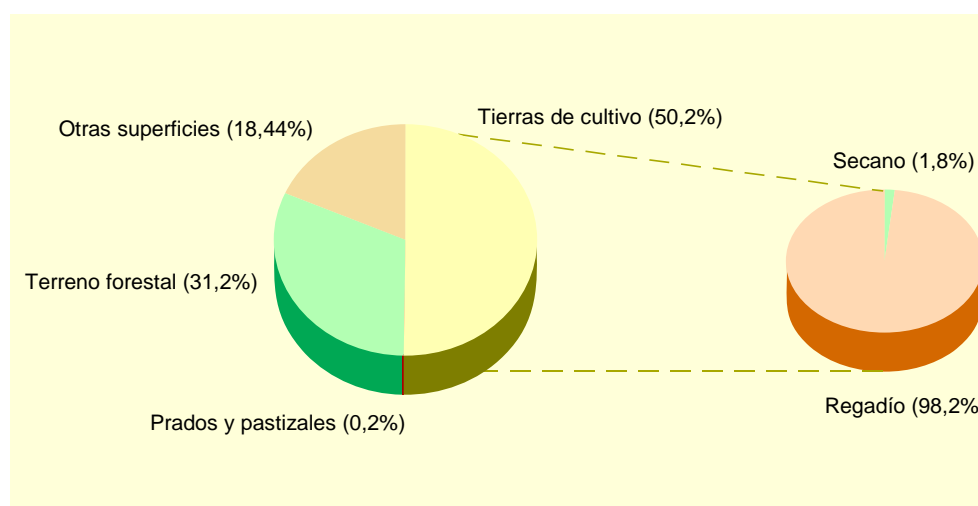
	HECTÁREAS	%
TIERRAS DE CULTIVO .....	2.220	50,23
Cultivos herbáceos (1) .....	154	(6,94)
Barbechos y otras tierras no ocupadas.....	588	(26,49)
Cultivos leñosos.....	1.478	(66,58)
PRADOS Y PASTIZALES .....	8	0,18
Prados naturales.....	-	-
Pastizales .....	8	(100,00)
TERRENO FORESTAL.....	1.377	31,15
Monte maderable.....	-	-
Monte abierto.....	967	(70,23)
Monte leñoso .....	410	(29,77)
OTRAS SUPERFICIES.....	815	18,44
Erial a pastos .....	-	-
Espartizal.....	-	-
Terreno improductivo .....	224	27,48
Superficie no agrícola .....	451	(55,34)
Ríos y lagos .....	140	(17,18)
TOTAL .....	4.420	100,00

(\*) *Datos provisionales.*

(1) *En "cultivos herbáceos" se computa sólo la superficie en "Ocupación primera o principal".*

Fuente: Consejería de Agricultura y Agua. D. G. de Industrias y Asociacionismo Agrario.

### G.5. Distribución general de la tierra. 2006 (\*)



(\*) *Datos provisionales.*

Fuente: Consejería de Agricultura y Agua. D. G. de Industrias y Asociacionismo Agrario.

## A.4. AGRICULTURA Y GANADERÍA

### A.4.2. SUPERFICIE DEDICADA A CADA GRUPO DE CULTIVO (\*). 2006

	HECTÁREAS	%
Cereales para grano.....	10	0,61
Cultivos forrajeros .....	3	0,18
Cultivos industriales .....	2	0,12
Flores .....	-	-
Hortalizas .....	91	5,58
Leguminosas para grano.....	-	-
Tubérculos consumo humano .....	48	2,94
Cítricos .....	1.450	88,85
Frutales no cítricos.....	14	0,86
Olivar.....	13	0,80
Otros cultivos leñosos .....	-	-
Viñedos .....	-	-
Viveros .....	1	0,06

(\*) *Datos provisionales.*

Fuente: Consejería de Agricultura y Agua. D. G. de Industrias y Asociacionismo Agrario.

### A.4.3. SUPERFICIE DEDICADA AL CULTIVO DE INVERNADEROS, CULTIVOS ACOLCHADOS Y RIEGO LOCALIZADO (\*). 2006

	SANTOMERA	R. MURCIA
Invernaderos .....	4	5.967
Cultivos acolchados .....	-	10.682
Riego localizado.....	1.243	120.187

(\*) *Datos provisionales.*

Fuente: Consejería de Agricultura y Agua. D. G. de Industrias y Asociacionismo Agrario.

### A.4.4. NÚMERO DE UNIDADES GANADERAS POR ESPECIE. CENSO 1999

	SANTOMERA	R. MURCIA
Bovinos .....	938	34.300
Ovinos .....	173	57.216
Caprinos.....	26	13.544
Porcinos .....	5.160	403.659
Aves .....	332	31.328
Otras .....	2	1.593
TOTAL .....	6.631	541.641

Fuente: INE. *Censo Agrario.*



## A.5. INDUSTRIA

### A.5.1. INVERSIÓN INDUSTRIAL POR SECTORES. 2000-2004

Miles de euros

	SANTOMERA					R. MURCIA
	2000	2001	2002	2003	2004	2004
Industrias extractivas .....	-	-	-	-	-	-
Industria de la alimentación, bebidas y tabaco .....	-	-	11,1	-	202,4	92.778,65
Industria química .....	578,1	-	-	-	-	81.105,73
Industrias transformadoras de metales y construcción de maquinaria .....	-	505,0	-	1.178,4	77,2	42.840,84
Resto de manufactureras .....	662,7	1.527,0	263,9	9.820,5	273,6	53.506,94
Producción y distribución de energía eléctrica, gas y agua .....	-	-	-	-	-	75.391,98
Construcción .....	5,1	164,6	34,6	1.333,8	823,3	46.724,54
Comercio y reparaciones .....	-	127,5	-	718,2	253,8	13.375,05
Otros .....	-	-	0,3	82,1	114,0	31.928,11
<b>TOTAL .....</b>	<b>1.245,9</b>	<b>2.324,2</b>	<b>309,9</b>	<b>13.133,0</b>	<b>1.744,3</b>	<b>437.651,86</b>

(1) No incluye el Refino de petróleo, que está en Resto de manufactureras.

Fuente: Consejería de Economía, Empresa e Innovación. Dirección General de Industria, Energía y Minas.

### A.5.2. INVERSIÓN INDUSTRIAL POR TIPO. 2001-2005

Euros

	SANTOMERA			REGIÓN DE MURCIA		
	Total	Nueva industria	Ampliación	Total	Nueva industria	Ampliación
2001 .....	2.324.228	2.199.067	125.161	248.870.601	116.140.810	132.729.791
2002 .....	309.881	298.811	11.070	295.952.593	177.500.888	118.451.705
2003 .....	13.133.001	7.826.023	5.306.978	302.337.967	171.880.595	130.457.372
2004 .....	1.744.298	1.605.167	139.131	437.651.857	144.593.270	293.058.587
2005 .....	4.783.732	3.638.571	1.145.160	618.482.938	509.450.114	109.032.824

Fuente: Consejería de Economía, Empresa e Innovación. Dirección General de Industria, Energía y Minas.

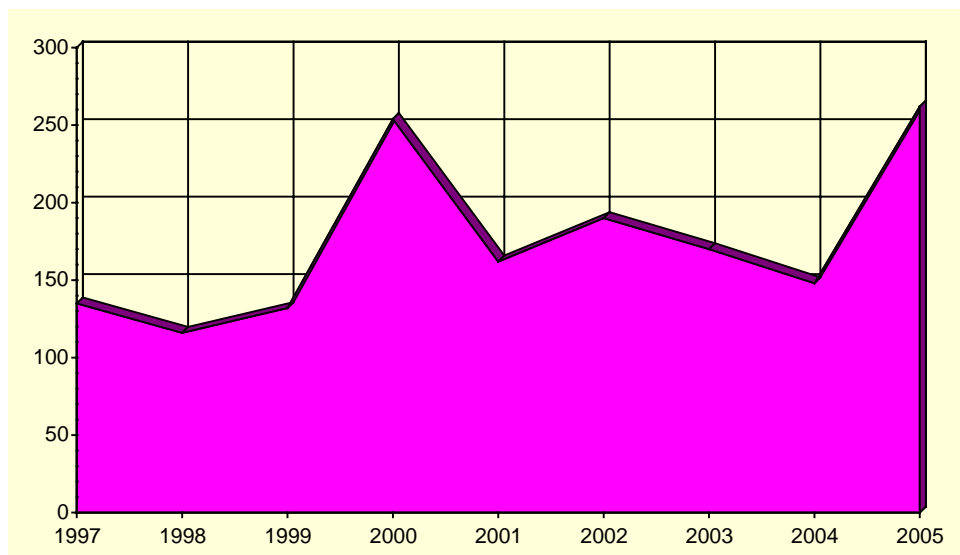
## A.6. CONSTRUCCIÓN Y VIVIENDA

### A.6.1. VIVIENDAS VISADAS Y TERMINADAS. 2001-2005

	SANTOMERA					R. MURCIA
	2001	2002	2003	2004	2005	2005
VIVIENDAS VISADAS .....	194	246	341	348	313	36.304
Protegidas.....	68	-	8	-	-	1.314
Libres.....	126	246	333	348	313	34.990
VIVIENDAS TERMINADAS.....	162	190	170	148	262	23.971
Protegidas.....	85	24	28	-	8	1.469
Libres.....	77	166	142	148	254	22.502

Fuente: Consejería de Obras Públicas, Vivienda y Transportes. Secretaría General.

### G.6. Evolución de las viviendas terminadas. 1997-2005



Fuente: Consejería de Obras Públicas, Vivienda y Transportes. Secretaría General.

## A.6. CONSTRUCCIÓN Y VIVIENDA

### A.6.2. VIVIENDAS POR CLASE. 2001

	SANTOMERA	R. MURCIA
VIVIENDAS FAMILIARES.....	4.906	592.613
Viviendas principales .....	3.739	378.252
Viviendas no principales .....	1.167	214.361
Viviendas secundarias.....	214	111.431
Viviendas vacías.....	918	95.589
Otro tipo de viviendas.....	35	7.341
VIVIENDAS COLECTIVAS .....	2	200
TOTAL VIVIENDAS .....	4.908	592.813

Fuente: INE. Censos de Población y Vivienda.

### A.6.3. VIVIENDAS POR SUPERFICIE ÚTIL. 2001

Porcentaje

	SANTOMERA	R. MURCIA
Hasta 30 m <sup>2</sup> .....	-	0,2
De 31 a 45 m <sup>2</sup> .....	0,4	1,2
De 46 a 60 m <sup>2</sup> .....	2,5	4,1
De 61 a 75 m <sup>2</sup> .....	3,8	8,1
De 76 a 90 m <sup>2</sup> .....	39,5	40,0
De 91 a 105 m <sup>2</sup> .....	27,1	21,7
De 106 a 120 m <sup>2</sup> .....	11,5	12,2
De 121 a 150 m <sup>2</sup> .....	9,4	7,4
De 151 a 180 m <sup>2</sup> .....	3,0	2,6
Más de 180 m <sup>2</sup> .....	2,8	2,5

Fuente: INE. Censos de Población y Vivienda.

## A.7. EMPRESAS Y ESTABLECIMIENTOS

### A.7.1. NÚMERO DE EMPRESAS CON ESTABLECIMIENTOS EN LA REGIÓN DE MURCIA POR ACTIVIDAD PRINCIPAL Y NIVEL DE EMPLEO. 2005

	TOTAL	Menos de 2 ocup.	De 2 a 4 ocup.	De 5 a 9 ocup.	De 10 a 19 ocup.	De 20 a 49 ocup.	De 50 a 99 ocup.	De 100 a 499 ocup.	De 500 o más
SANTOMERA .....	1.050	535	321	102	57	24	7	4	-
A. Agricultura, ganadería, caza y silvicultura .....	24	16	7	1	-	-	-	-	-
B. Pesca .....	-	-	-	-	-	-	-	-	-
C. Industrias extractivas .....	1	-	-	-	-	1	-	-	-
D. Industria manufacturera .....	109	32	36	17	14	9	1	-	-
E. Producción y distribución de energía eléctrica, gas y agua .....	4	2	1	1	-	-	-	-	-
F. Construcción .....	161	66	55	26	10	3	1	-	-
G. Comercio; reparación de vehículos motor, motocicletas y ciclomotores y artículos personales .....	333	189	83	30	15	9	4	3	-
H. Hostelería.....	72	29	34	7	2	-	-	-	-
I. Transporte, almacenamiento y comunicaciones .....	101	49	40	6	5	-	1	-	-
J. Intermediación financiera .....	16	6	9	1	-	-	-	-	-
K. Actividades inmobiliarias y de alquiler, servicios empresariales ....	147	109	26	7	5	-	-	-	-
L. Administración pública, defensa y seguridad social obligatoria.....	2	-	-	-	1	-	-	1	-
M. Educación .....	6	1	5	-	-	-	-	-	-
N. Actividades sanitarias y veterinarias, servicios sociales.....	12	5	4	1	2	-	-	-	-
O. Otras actividades sociales y de servicios prestados a la comunidad; servicios personales.....	62	31	21	5	3	2	-	-	-
P. Hogares que emplean personal doméstico.....	-	-	-	-	-	-	-	-	-
REGIÓN DE MURCIA.....	100.042	55.951	28.534	8.774	3.908	2.107	482	264	22
A. Agricultura, ganadería, caza y silvicultura .....	1.933	1.482	357	56	21	12	1	4	-
B. Pesca .....	154	46	56	31	19	1	1	-	-
C. Industrias extractivas .....	98	42	12	14	17	12	1	-	-
D. Industria manufacturera .....	8.092	2.833	2.487	1.286	765	517	137	60	7
E. Producción y distribución de energía eléctrica, gas y agua .....	333	240	65	17	5	3	1	2	-
F. Construcción .....	14.833	6.119	4.867	2.172	1.038	514	91	32	-
G. Comercio; reparación de vehículos motor, motocicletas y ciclomotores y artículos personales .....	27.711	15.666	8.412	2.141	899	438	96	59	-
H. Hostelería.....	7.698	3.195	3.157	938	299	82	18	8	1
I. Transporte, almacenamiento y comunicaciones .....	6.451	3.648	1.928	516	210	110	24	14	1
J. Intermediación financiera .....	1.256	868	332	37	12	5	1	-	1
K. Actividades inmobiliarias y de alquiler, servicios empresariales ....	21.303	16.098	3.718	891	349	181	40	24	2
L. Administración pública, defensa y seguridad social obligatoria.....	106	5	5	12	10	17	16	36	5
M. Educación .....	1.456	703	417	156	64	85	23	6	2
N. Actividades sanitarias y veterinarias, servicios sociales.....	3.121	1.978	816	178	66	51	16	14	2
O. Otras actividades sociales y de servicios prestados a la comunidad; servicios personales.....	5.488	3.021	1.903	329	134	79	16	5	1
P. Hogares que emplean personal doméstico.....	9	7	2	-	-	-	-	-	-

Nota: No se incluyen las explotaciones agrarias en exclusividad. De la sección L (Administración Pública) solo se recogen los centros directivos de los que depende el personal ocupado. De las secciones M (Educación) y N (Sanidad), solo se presenta la actividad generada por la educación y sanidad privada.

Fuente: CREM. Directorio de Actividades Económicas.

## A.7. EMPRESAS Y ESTABLECIMIENTOS

### A.7.2. NÚMERO DE ESTABLECIMIENTOS Y EMPLEO POR ACTIVIDAD PRINCIPAL DEL ESTABLECIMIENTO. 2005 (Continúa)

	SANTOMERA		REGIÓN DE MURCIA	
	Nº de establecimientos	Empleo	Nº de establecimientos	Empleo
A. Agricultura, ganadería, caza y silvicultura.....	27	61	2.015	4.428
01. Agricultura, ganadería, caza y actividades de los servicios relacionados con las mismas .....	26	59	1.994	4.366
02. Silvicultura, explotación forestal y actividades de los servicios relacionados con las mismas.....	1	2	21	62
B. Pesca .....	-	-	156	709
05. Pesca, acuicultura y actividades de los servicios relacionados con las mismas.....	-	-	156	709
C. Industrias extractivas .....	3	69	149	1.222
10. Extracción y aglomeración de antracita, hulla, lignito y turba.....	-	-	3	5
11. Extracción crudos de petróleo y gas natural; actividades de los servicios relacionados con las explotaciones petrolíferas y de gas, excepto actividades de prospección.....	-	-	-	-
12. Extracción de minerales de uranio y torio.....	-	-	-	-
13. Extracción de minerales metálicos .....	-	-	2	9
14. Extracción de minerales no metálicos ni energéticos.....	3	69	144	1.208
D. Industria manufacturera .....	123	867	8.822	73.522
15. Industria de productos alimenticios y bebidas .....	15	125	1.500	19.392
16. Industria del tabaco .....	-	-	-	-
17. Industria textil.....	4	40	279	1.393
18. Industria de la confección y de la peletería .....	7	11	341	1.566
19. Preparación, curtido y acabado del cuero; fabricación de artículos de marroquinería y viaje; artículos de guarnicionería, talabartería y zapatería.....	1	9	265	1.860
20. Industria de la madera y del corcho, excepto muebles; cestería y espartería.....	13	131	541	2.879
21. Industria del papel .....	-	-	87	953
22. Edición, artes gráficas y reproducción de soportes grabados ....	8	22	525	2.495
23. Coquerías, refinado de petróleo y tratamiento de combustibles nucleares .....	-	-	3	576
24. Industria química .....	4	42	342	4.360
25. Fabricación de productos de caucho y materias plásticas .....	2	4	242	2.858
26. Fabricación de otros productos minerales no metálicos.....	10	56	662	6.286
27. Metalurgia .....	-	-	42	774
28. Fabricación de productos metálicos, excepto maquinaria y equipo.....	24	200	1.531	10.848
29. Industria de la construcción de maquinaria y equipo mecánico .	6	68	617	3.645
30. Fabricación de máquinas de oficina y equipos de oficina y equipos informáticos .....	-	-	35	150
31. Fabricación de maquinaria y material eléctrico .....	1	10	86	664
32. Fabricación de material electrónico; fabricación de equipo y aparatos de radio, televisión y comunicaciones .....	-	-	13	46
33. Fabricación de equipo e instrumentos médico-quirúrgicos, de precisión, óptica y relojería.....	-	-	172	598
34. Fabricación de vehículos de motor, remolques y semirremolques .....	-	-	78	577
35. Fabricación de otro material de transporte .....	-	-	84	1.754
36. Fabricación de muebles; otras industrias manufactureras .....	28	149	1.369	9.791
37. Reciclaje .....	-	-	8	57
E. Producción y distribución de energía eléctrica, gas y agua .....	5	11	386	2.075
40. Producción y distribución de energía eléctrica, gas, vapor y agua caliente .....	3	3	196	852
41. Captación, depuración y distribución de agua.....	2	8	190	1.223
F. Construcción.....	181	774	15.630	75.629
45. Construcción.....	181	774	15.630	75.629

## A.7. EMPRESAS Y ESTABLECIMIENTOS

### A.7.2. NÚMERO DE ESTABLECIMIENTOS Y EMPLEO POR ACTIVIDAD PRINCIPAL DEL ESTABLECIMIENTO. 2005 (Conclusión)

	SANTOMERA		REGIÓN DE MURCIA	
	Nº de esta- blecimientos	Empleo	Nº de esta- blecimientos	Empleo
G. Comercio; reparación de vehículos motor, motocicletas y ciclomotores y artículos personales.....	393	2.062	33.132	109.918
50. Venta, mantenimiento y reparación de vehículos de motor, motocicletas y ciclomotores; venta al por menor de vehículos de motor.....	29	113	3.354	11.996
51. Comercio al por mayor e intermediarios del comercio, excepto de vehículos de motor y motocicletas.....	104	1.245	8.187	42.556
52. Comercio al por menor, excepto comercio de vehículos de motor, motocicletas y ciclomotores; reparación de efectos personales y enseres domésticos .....	260	704	21.591	55.366
H. Hostelería.....	84	269	8.957	28.857
55. Hostelería.....	84	269	8.957	28.857
I. Transporte, almacenamiento y comunicaciones.....	107	366	6.936	24.118
60. Transporte terrestre; transporte por tuberías.....	98	344	5.946	17.798
61. Transporte marítimo, de cabotaje y por vías de navegación interiores.....	-	-	9	37
62. Transporte aéreo espacial .....	-	-	3	42
63. Actividades anexas a los transportes; actividades de agencias de viajes.....	8	21	744	4.362
64. Correos y telecomunicaciones .....	1	1	234	1.879
J. Intermediación financiera.....	25	83	2.630	9.130
65. Intermediación financiera, excepto seguros y planes de pensiones .....	10	50	1.194	6.082
66. Seguros y planes de pensiones, excepto seguridad social obligatoria .....	1	1	129	975
67. Actividades auxiliares a la intermediación financiera.....	14	32	1.307	2.073
K. Actividades inmobiliarias y de alquiler, servicios empresariales....	163	323	23.240	58.441
70. Actividades inmobiliarias.....	72	110	9.341	15.165
71. Alquiler de maquinaria y equipo sin operario, de efectos personales y enseres domésticos .....	10	23	1.093	2.852
72. Actividades informáticas .....	5	6	680	1.828
73. Investigación y desarrollo.....	2	3	502	946
74. Otras actividades empresariales.....	74	181	11.624	37.650
L. Administración pública, defensa y seguridad social obligatoria.....	3	110	115	24.944
75. Administración pública, defensa y seguridad social obligatoria	3	110	115	24.944
M. Educación .....	8	15	1.790	12.143
80. Educación .....	8	15	1.790	12.143
N. Actividades sanitarias y veterinarias, servicios sociales.....	22	62	3.403	29.791
85. Actividades sanitarias y veterinarias, servicio social .....	22	62	3.403	29.791
O. Otras actividades sociales y de servicios prestados a la comunidad; servicios personales .....	66	195	6.250	19.826
90. Actividades de saneamiento público.....	2	2	171	3.336
91. Actividades asociativas.....	2	8	338	1.578
92. Actividades recreativas, culturales y deportivas .....	17	54	2.003	6.697
93. Actividades diversas de servicios personales.....	45	131	3.738	8.215
P. Hogares que emplean personal doméstico.....	-	-	9	11
95. Hogares que emplean personal domestico .....	-	-	9	11
TOTAL .....	1.210	5.267	113.620	474.764

Nota: No se incluyen las explotaciones agrarias en exclusividad. De la sección L (Administración Pública) solo se recogen los centros directivos de los que depende el personal ocupado. De las secciones M (Educación) y N (Sanidad), solo se presenta la actividad generada por la educación y sanidad privada.

Fuente: CREM. Directorio de Actividades Económicas.

## A.8. TURISMO

### A.8.1. EQUIPAMIENTO TURÍSTICO. 2007

	SANTOMERA		REGIÓN DE MURCIA	
	Estableci- mientos	Plazas	Estableci- mientos	Plazas
HOTELES .....	1	22	156	17.794
5 estrellas .....	-	-	2	483
4 estrellas .....	-	-	36	9.479
3 estrellas .....	-	-	45	4.698
2 estrellas .....	1	22	43	2.030
1 estrella .....	-	-	30	1.104
PENSIONES .....	2	27	72	1.777
2 y 3 estrellas.....	1	11	42	1.174
1 estrella .....	1	16	30	603
RESTAURANTES .....	20	5.922	1.995	194.645
Primera .....	-	-	6	1.012
Segunda .....	2	3.000	23	6.187
Tercera .....	3	1.303	338	51.270
Cuarta .....	15	1.619	1.628	136.176
CAFETERÍAS.....	4	..	508	17.617
Primera .....	-	-	9	1.107
Segunda .....	4	..	499	16.510

Nota: Son datos a 31 de diciembre.

Fuente: Consejería de Turismo y Consumo. Dirección General de Infraestructuras de Turismo.

## A.9. TRANSPORTES Y COMUNICACIONES

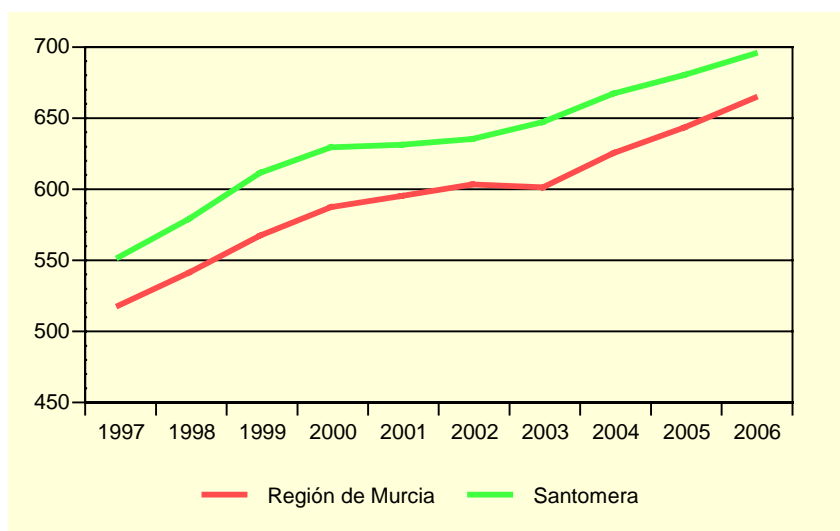
### A.9.1. PARQUE DE VEHÍCULOS POR TIPO. 2004-2006

	SANTOMERA			R. MURCIA
	2004	2005	2006	2006
Turismos .....	5.962	6.318	6.662	643.318
Camiones .....	1.549	1.704	1.789	156.302
Autobuses .....	-	1	4	1.807
Motocicletas .....	423	482	552	67.332
Tractores industriales .....	214	221	228	12.064
Otros vehículos .....	357	390	428	27.690
Ciclomotores .....	..	967	989	119.624
<b>TOTAL .....</b>	<b>8.505</b>	<b>9.116</b>	<b>9.663</b>	<b>908.513</b>
Vehículos por 1.000 habitantes .....	666	679	694	663

Nota: En el total no se incluyen los ciclomotores.

Fuente: Ministerio del Interior. D. G. de Tráfico. Observatorio Nacional de Seguridad Vial.  
CREM. Padrón Municipal de Habitantes.

### G.7. Número de vehículos por 1000 habitantes. 1997-2006



Fuente: Ministerio del Interior. D. G. de Tráfico. Observatorio Nacional de Seguridad Vial.  
CREM. Padrón Municipal de Habitantes.

### A.9.2. CORRESPONDENCIA NACIDA Y DISTRIBUIDA. 2003-2006

Miles

	SANTOMERA				R. MURCIA
	2003	2004	2005	2006	2006
<b>CORRESPONDENCIA NACIDA .....</b>	<b>343,4</b>	<b>384,9</b>	<b>402,4</b>	<b>441,8</b>	<b>51.761,9</b>
Ordinaria .....	322,7	362,2	386,4	429,6	48.266,5
Certificada .....	20,7	22,6	16,0	12,2	3.495,4
<b>CORRESPONDENCIA DISTRIBUIDA ...</b>	<b>929,9</b>	<b>1.112,7</b>	<b>1.426,3</b>	<b>1.165,2</b>	<b>137.767,4</b>
Domicilio .....	662,9	843,7	1.213,8	1.107,2	127.404,2
Oficina .....	267,0	269,0	179,5	23,6	9.043,0
Ruta directa .....	-	-	33,0	34,4	1.320,2

Fuente: Organismo Autónomo de Correos y Telégrafos. Jefatura Provincial de Murcia.



## A.9. TRANSPORTES Y COMUNICACIONES

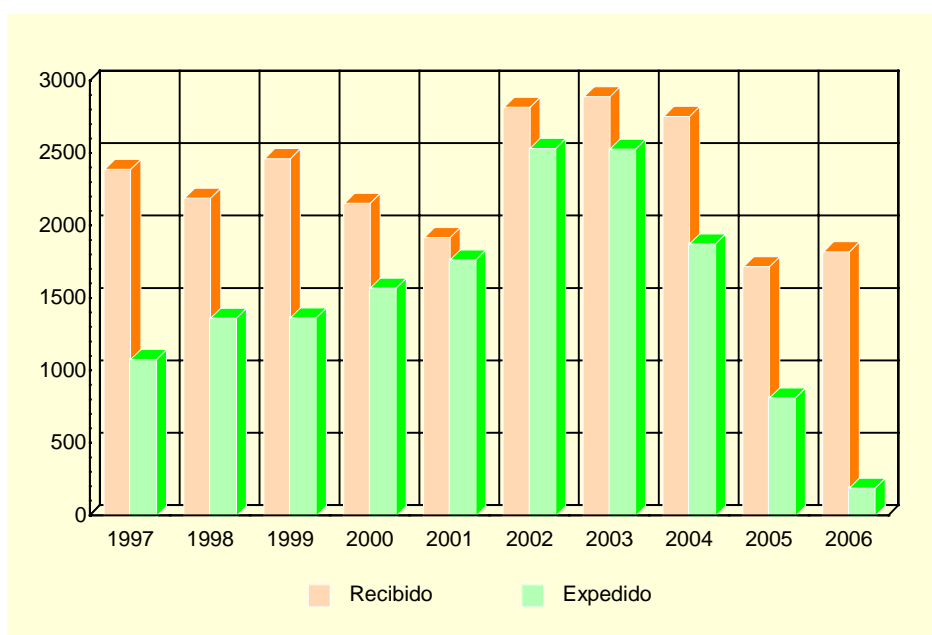
### A.9.3. GIROS RECIBIDOS Y EXPEDIDOS. 2003-2006

	SANTOMERA				R. MURCIA
	2003	2004	2005	2006	2006
GIROS EXPEDIDOS.....	7.712	4.075	3.573	6.732	483.358
Giros nacionales .....	7.414	3.842	3.434	6.517	474.598
Giros ordinarios .....	7.027	3.665	3.234	6.283	454.685
Giros urgentes .....	387	177	200	234	19.913
Giros internacionales .....	298	233	139	215	8.760
GIROS RECIBIDOS.....	581	307	136	432	69.166
Giros nacionales .....	543	289	..	..	..
Giros ordinarios .....	433	238	124	396	61.074
Giros urgentes .....	110	51	12	36	8.092
Giros internacionales .....	38	18	..	..	..

Nota: En el año 2004 sólo se contemplan los datos correspondientes a los meses de enero a junio y en el 2005 de junio a diciembre. Para el 2006 los giros ordinarios recibidos contemplan tanto los nacionales como los internacionales.

Fuente: Organismo Autónomo de Correos y Telégrafos. Jefatura Provincial de Murcia.

### G.8. Evolución del tráfico telegráfico. 1997-2006



Fuente: Organismo Autónomo de Correos y Telégrafos. Jefatura Provincial de Murcia.

## A.10. SANIDAD Y SERVICIOS SOCIALES

### A.10.1. NÚMERO DE FARMACIAS. 2001-2007

	SANTOMERA	REGIÓN DE MURCIA
2001.....	3	543
2002.....	3	538
2003.....	3	540
2004.....	3	544
2005.....	3	544
2006.....	3	546
2007.....	3	547

Nota: Son datos a 31 de diciembre. Los datos del año 2001 están actualizados a 4-12.

Fuente: Consejería de Sanidad. Dirección General de Planificación, Financiación Sanitaria y Política Farmacéutica.

### A.10.2. VACUNACIONES. 2003-2006

	SANTOMERA				REGIÓN DE MURCIA			
	2003	2004	2005	2006	2003	2004	2005	2006
Polio.....	907	180	..	..	77.673	12.105	..	..
TV.....	470	272	370	506	37.761	29.764	33.418	39.126
HB.....	449	868	942	542	42.630	74.294	92.118	43.664
Td.....	1.223	294	817	896	52.132	16.555	59.237	51.977
DTP-HB-Hib.....	546	101	..	..	47.336	8.241	..	..
DTPa-Hib.....	177	35	..	..	15.490	3.058	..	..
DTPa.....	192	78	160	177	14.473	12.582	15.124	14.535
Hexavalente.....	..	..	..	570	..	..	..	43.179
Pentavalente.....	..	654	840	312	..	54.750	73.166	27.622
Men C.....	494	1.751	420	657	47.472	167.630	36.579	53.732

TV: Sarampión, Rubeola, Parotiditis.

Hb: Hepatitis B.

Td: Tétanos, difteria (adultos).

DTP-HB-Hib: Difteria, Tétanos, Tosferina, Hepatitis B, Haemophilus influenzae tipo b.

DTPa-Hib: Difteria, Tétanos, Tosferina (acelular), Haemophilus influenzae tipo b.

DTPa: Difteria, Tétanos, Tosferina (acelular).

Hexavalente: Difteria, Tétanos, Tosferina (acelular), Haemophilus influenzae tipo b, Hepatitis B, Polio Inactivada.

Pentavalente: Difteria, Tétanos, Tosferina (acelular), Haemophilus influenzae tipo b, Polio Inactivada.

Men C: Meningococo C.

Fuente: Consejería de Sanidad. Dirección General de Salud Pública.

## A.10. SANIDAD Y SERVICIOS SOCIALES

### A.10.3. ENFERMEDADES DE DECLARACIÓN OBLIGATORIA. CASOS. 2006

	SANTOMERA	R. MURCIA
Brucelosis.....	-	8
Disentería bacilar .....	-	3
Enfermedad meningocócica.....	-	23
Fiebre exantemática mediterránea.....	-	6
Fiebres tifoidea y paratifoidea .....	-	4
Gripe .....	584	12.540
Hepatitis A.....	2	30
Hepatitis B.....	-	24
Infección gonocócica.....	-	45
Legionelosis .....	-	28
Leishmaniasis .....	-	4
Meningitis tuberculosa.....	-	4
Otras hepatitis víricas.....	-	19
Otras meningitis .....	3	130
Otras tuberculosis .....	-	34
Paludismo .....	-	5
Parotiditis .....	-	84
Sífilis .....	-	57
Tosferina .....	-	2
Toxiinfección alimentaria.....	1	397
Tuberculosis respiratoria.....	2	175
Varicela .....	374	14.076

Fuente: Consejería de Sanidad. Dirección General de Salud Pública.

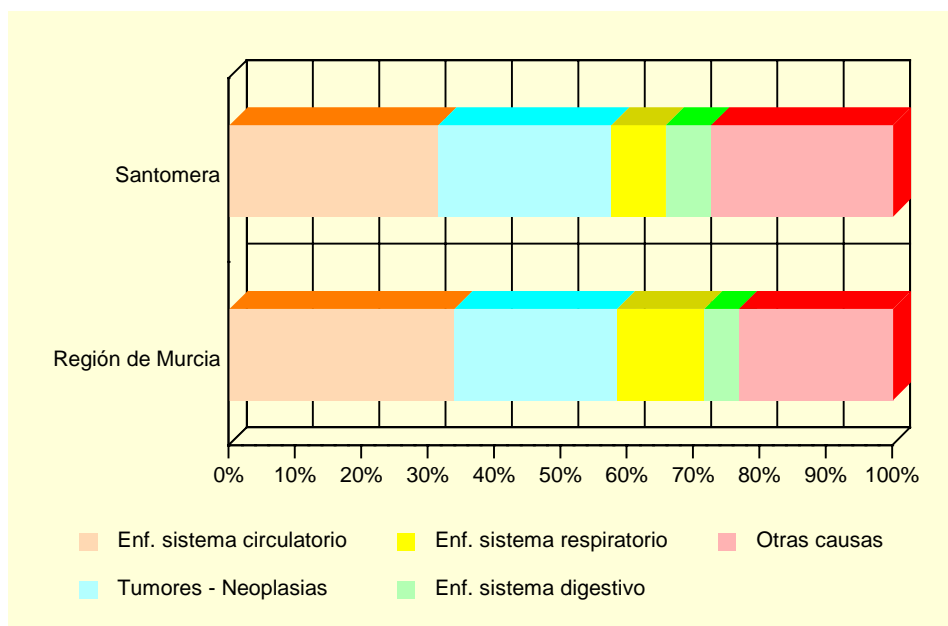
## A.10. SANIDAD Y SERVICIOS SOCIALES

### A.10.4. DEFUNCIONES SEGÚN GRANDES GRUPOS DE CAUSA DE MUERTE. 2005

	SANTOMERA				R. MURCIA
	Hombres	Mujeres	Total	%	%
I. Ciertas enfermedades infecciosas y parasitarias .....	2	1	3	4,11	1,56
II. Neoplasias.....	14	5	19	26,03	24,52
III. Enfermedades de la sangre y de los órganos hematopoyéticos, y ciertos trastornos que afectan el mecanismo de la inmunidad .....	-	-	-	-	0,37
IV. Enfermedades endocrinas, nutricionales y metabólicas .....	-	2	2	2,74	3,01
V. Trastornos mentales y del comportamiento.....	3	1	4	5,48	2,31
VI. Enfermedades del sistema nervioso .....	1	2	3	4,11	3,77
VII. Enfermedades del ojo y sus anexos.....	-	-	-	-	-
VIII. Enfermedad del oído y de la apófisis mastoides .....	-	-	-	-	0,03
IX. Enfermedades del sistema circulatorio .....	10	13	23	31,51	33,92
X. Enfermedades del sistema respiratorio .....	2	4	6	8,22	13,13
XI. Enfermedades del sistema digestivo.....	3	2	5	6,85	5,22
XII. Enfermedades de la piel y del tejido subcutáneo .....	-	-	-	-	0,31
XIII. Enfermedades del sistema osteo muscular y del tejido conjuntivo.....	-	-	-	-	0,83
XIV. Enfermedades del sistema genitourinario .....	3	1	4	5,48	3,03
XV. Embarazo, parto y puerperio.....	-	-	-	-	0,01
XVI. Ciertas afecciones originadas en el período perinatal .....	-	1	1	1,37	0,41
XVII. Malformaciones congénitas, deformidades y anomalías cromosómicas .....	-	1	1	1,37	0,46
XVIII. Síntomas, signos y hallazgos anormales clínicos y de laboratorio, no clasificados en otra parte.....	-	1	1	1,37	1,84
XX. Causas externas .....	1	-	1	1,37	5,26
TOTAL .....	39	34	73	100,00	100,00

Fuente: CREM y Servicio de Epidemiología. *Mortalidad por Causas*.

### G.9. Distribución de las defunciones según la causa de muerte. 2005



Fuente: CREM y Servicio de Epidemiología. *Mortalidad por Causas*.

## A.10. SANIDAD Y SERVICIOS SOCIALES

### A.10.5. RECURSOS SOCIALES. 2006

	SANTOMERA	REGIÓN DE MURCIA
ATENCIÓN PRIMARIA		
Centro de Servicios Sociales .....	1	26
Servicio de Ayuda a Domicilio Atención Primaria .....	1	34
Programa de Teleasistencia Atención Primaria .....	1	25
Servicio de Atención Primaria en base a la Resolución 29/10/2001	1	17
INFANCIA		
Servicio de Atención a la Infancia .....	1	108
JUVENTUD		
Servicio de Apoyo a la Juventud .....	1	61
PERSONAS CON DISCAPACIDAD		
Servicio de Atención a Personas con Discapacidad .....	1	126
ENFERMOS MENTALES CRÓNICOS		
Servicio de Atención a Enfermos Mentales Crónicos .....	1	23
PERSONAS MAYORES		
Centro de Atención a Personas Mayores .....	1	243
Servicio de Atención a Personas Mayores .....	2	148
MUJERES		
Servicio de Ayuda a la Mujer en Dificultad o Exclusión Social .....	1	29
Servicio de Mujer en General .....	1	84
DROGODEPENDENCIAS		
Servicio de Atención a Drogodependientes .....	1	41
RECLUSOS Y EX-RECLUSOS		
Servicio de Atención a Reclusos y Exreclusos .....	1	40
ESPAÑOLES RETORNADOS		
Servicio de Atención a Españoles Retornados .....	1	29
MINORÍAS ÉTNICAS		
Servicio de Atención a Minorías étnicas .....	1	53
PERSONAS EN SITUACIÓN DE EMERGENCIA, RIESGO O EXCLUSIÓN SOCIAL		
Servicio de Atención a Personas en Situación de Emergencia, Riesgo o Exclusión social .....	1	71
INMIGRANTES		
Servicio de Atención a Inmigrantes .....	2	130
Centro de Información y Asesoramiento a Inmigrantes .....	1	15
FAMILIAS		
Servicio de Atención a Familias .....	2	54
VOLUNTARIADO		
Servicio de Voluntariado de Atención Primaria .....	1	44

Fuente: Consejería de Política Social, Mujer e Inmigración. Dirección General de Familia y Menor.

## A.11. EDUCACIÓN Y CULTURA

### A.11.1. NÚMERO DE UNIDADES Y ALUMNOS MATRICULADOS EN EDUCACIÓN INFANTIL, PRIMARIA Y EDUCACIÓN ESPECIAL. CURSO 06/07 (\*)

	SANTOMERA			R. MURCIA
	Centros Públicos	Centros Privados	TOTAL	TOTAL
<b>INFANTIL Y PRIMARIA</b>				
Unidades .....	68	9	77	7.005
Alumnos matriculados (1) .....	1.480	140	1.620	152.267
Infantil .....	546	140	686	57.636
Educación primaria .....	934	-	934	94.631
Alumnos con necesidades educativas especiales (infantil y primaria) .....	119	4	123	10.824
<b>EDUCACIÓN ESPECIAL</b>				
Centros específicos .....	-	-	-	196
Unidades .....	-	-	-	32
Alumnos matriculados .....	-	-	-	988

(\*) *Datos provisionales.*

(1) *El total de alumnos matriculados es la suma de las categorías Infantil y Educación Primaria.*

Fuente: Consejería de Educación, Ciencia e Investigación. Secretaría General.

### A.11.2. NÚMERO DE UNIDADES Y ALUMNOS MATRICULADOS EN ENSEÑANZA SECUNDARIA OBLIGATORIA, BACHILLERATO Y CICLOS FORMATIVOS. CURSO 06/07 (\*)

	SANTOMERA			R. MURCIA
	Centros Públicos	Centros Privados	TOTAL	TOTAL
<b>ESO Y BACHILLERATO</b>				
Unidades .....	34	-	34	3.281
Alumnos matriculados (1) .....	904	-	904	85.383
ESO .....	694	-	694	64.153
Primer ciclo de la ESO .....	389	-	389	35.532
Segundo ciclo de la ESO .....	305	-	305	28.621
Bachillerato LOGSE .....	210	-	210	21.230
Alumnos con necesidades educativas especiales (ESO y Bachillerato) .....	15	-	15	4.883
<b>CICLOS FORMATIVOS</b>				
Unidades .....	3	-	3	652
Alumnos matriculados .....	79	-	79	12.368
Ciclos formativos Grado Medio .....	30	-	30	6.594
Ciclos formativos Grado Superior .....	49	-	49	5.774

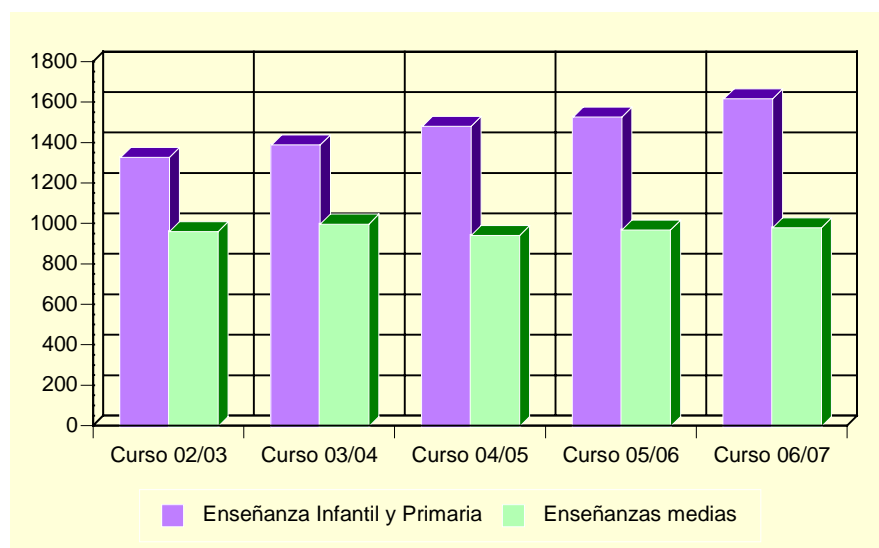
(\*) *Datos provisionales.*

(1) *El total de alumnos matriculados es la suma de las categorías ESO y Bachillerato LOGSE.*

Fuente: Consejería de Educación, Ciencia e Investigación. Secretaría General.

## A.11. EDUCACIÓN Y CULTURA

### G.10. Evolución de los alumnos matriculados en enseñanza infantil y primaria y enseñanzas medias. Curso 02/03 – Curso 06/07



Fuente: Consejería de Educación, Ciencia e Investigación. Secretaría General.

### A.11.3. POBLACIÓN EN VIVIENDAS FAMILIARES DE 16 Y MÁS AÑOS POR NIVEL DE FORMACIÓN (%). 2001

	SANTOMERA	REGIÓN DE MURCIA
TOTAL .....	9,377	970.449
Analfabetos .....	1,62	3,22
Sin estudios .....	17,46	15,84
Primer grado .....	26,34	21,67
Segundo grado: ESO, EGB, Bachillerato Elemental .....	28,95	29,46
Segundo grado: Bachillerato Superior .....	9,40	10,71
Segundo grado: FP Grado Medio .....	3,89	4,06
Segundo grado: FP Grado Superior .....	4,32	3,95
Tercer grado: Diplomatura .....	4,67	6,07
Tercer grado: Licenciatura .....	3,19	4,63
Tercer grado: Doctorado .....	0,16	0,39

Fuente: INE. Censos de Población y Viviendas. 2001

## A.11. EDUCACIÓN Y CULTURA

### A.11.4. TASAS DE ESCOLARIDAD SEGÚN SEXO, EDAD Y QUE LOS ESTUDIOS SEAN REGLADOS O NO (%). 2001

	SANTOMERA		REGIÓN DE MURCIA	
	Hombres	Mujeres	Hombres	Mujeres
ENSEÑANZA REGLADA .....	7,90	8,30	8,91	9,62
De 16 años.....	72,06	87,50	75,44	84,09
De 17 años.....	60,00	73,33	62,39	74,38
De 18 años.....	51,35	59,15	49,76	62,53
De 19 años.....	50,60	45,83	43,05	53,42
De 20 años.....	32,58	64,00	34,90	46,84
De 21 años.....	29,75	32,10	30,54	39,43
De 22 años.....	21,05	30,53	26,30	31,15
De 23 años.....	25,00	23,36	22,75	25,80
De 24 años.....	15,79	11,76	18,76	21,34
De 25 a 29 años.....	7,34	6,33	8,47	9,51
De 30 a 39 años.....	1,73	1,10	2,38	2,47
De 40 ó más años.....	0,34	0,43	0,60	0,59
ENSEÑANZA NO REGLADA.....	2,08	2,14	2,34	3,03
De 16 años.....	2,94	-	2,64	2,05
De 17 años.....	4,00	6,67	2,90	3,70
De 18 años.....	5,41	2,82	3,62	5,13
De 19 años.....	1,20	8,33	3,84	5,55
De 20 años.....	3,37	-	3,89	5,71
De 21 años.....	5,79	3,70	4,09	6,10
De 22 años.....	5,26	6,32	4,25	6,56
De 23 años.....	4,35	2,80	4,10	7,40
De 24 años.....	2,11	2,52	4,44	6,79
De 25 a 29 años.....	3,07	4,52	4,02	5,98
De 30 a 39 años.....	2,14	2,94	2,87	4,11
De 40 ó más años.....	1,07	0,69	1,10	1,18

Nota: La tasa de escolaridad es el porcentaje de personas de 16 años o más que están recibiendo algún tipo de enseñanza. Los estudios no reglados son: Cursos del INEM, Escuela Taller u otros cursos para parados, cursos de formación promovidos por la empresa, otros cursos no reglados (idiomas, preparación oposiciones, etc).

Fuente: INE. Censos de Población y Viviendas. 2001

### A.11.5. BIBLIOTECAS. 2006

	SANTOMERA	REGIÓN DE MURCIA
Número de bibliotecas.....	1	86
Volúmenes .....	10.044	1.116.293
Audiovisuales .....	1.080	144.950
Usuarios.....	11.300	2.467.512
Préstamos.....	15.986	1.188.247
Socios .....	2.274	284.044
Actos culturales.....	22	6.654

Nota: Son bibliotecas municipales. En la Región de Murcia se incluye el servicio de la Biblioteca Regional.

Fuente: Consejería de Cultura, Juventud y Deportes. Dirección General del Libro, Archivos y Bibliotecas.



## A.12. ADMINISTRACIONES PÚBLICAS Y FINANZAS

### A.12.1. PRESUPUESTO DEFINITIVO DE GASTOS. 2003-2007

Euros

	2003	2004	2005	2006	2007
Gastos de personal .....	2.434.987	2.713.932	2.957.604	3.419.489	4.149.169
Gastos de bienes y servicios.....	2.296.464	2.570.057	3.205.293	3.889.812	4.258.364
Gastos financieros .....	120.202	120.000	110.000	115.000	135.046
Transferencias corrientes.....	403.142	510.630	513.879	609.072	803.482
Inversiones reales .....	2.629.144	3.590.513	4.621.072	7.458.960	8.176.109
Transferencias de capital .....	-	-	-	-	-
Activos financieros .....	18.030	24.000	24.000	24.000	26.000
Pasivos financieros .....	280.000	253.529	396.110	455.530	429.220
<b>TOTAL GASTOS.....</b>	<b>8.181.969</b>	<b>9.782.661</b>	<b>11.827.958</b>	<b>15.971.863</b>	<b>17.977.390</b>

Nota: No incluye Organismos Autónomos.

Fuente: Ayuntamiento de Santomera.

### A.12.2. PRESUPUESTO DEFINITIVO DE INGRESOS. 2003-2007

Euros

	2003	2004	2005	2006	2007
Impuestos directos .....	1.913.587	1.865.140	2.386.000	3.075.702	3.547.520
Impuestos indirectos .....	470.000	560.000	950.000	1.000.000	1.000.000
Tasas y otros ingresos .....	1.783.582	1.929.663	3.230.135	6.305.764	8.089.984
Transferencias corrientes.....	1.792.396	2.160.177	2.137.475	2.243.640	2.932.065
Ingresos patrimoniales .....	6.000	6.000	6.000	6.000	8.000
Enajenación inversiones reales.....	180.000	405.704	-	17.000	-
Transferencias de capital .....	1.432.841	2.578.448	2.925.753	2.844.227	1.944.601
Activos financieros .....	18.030	24.000	24.000	24.000	26.000
Pasivos financieros .....	585.533	253.529	396.110	455.530	429.220
<b>TOTAL INGRESOS.....</b>	<b>8.181.969</b>	<b>9.782.661</b>	<b>12.055.473</b>	<b>15.971.863</b>	<b>17.977.390</b>

Nota: No incluye Organismos Autónomos.

Fuente: Ayuntamiento de Santomera.

### A.12.3. OFICINAS BANCARIAS. 2004-2006

	SANTOMERA			R. MURCIA
	2004	2005	2006	2006
BANCOS .....	4	4	4	343
CAJAS DE AHORROS.....	5	5	5	660
CAJAMURCIA.....	2	2	2	244
CAM .....	2	2	2	189
OTRAS CAJAS DE AHORROS .....	1	1	1	227
COOPERATIVAS DE CRÉDITO.....	2	2	2	253
<b>TOTAL .....</b>	<b>11</b>	<b>11</b>	<b>11</b>	<b>1.266</b>

Fuente: Banco de España. Departamento de Información Financiera y Central de Riesgos.



## **B. DATOS POR ENTIDADES DE POBLACIÓN**



## B.1. POBLACIÓN

---

### B.1.1. POBLACIÓN, POR SEXO. 2005-2007

	2005			2006			2007		
	TOTAL	Hombres	Mujeres	TOTAL	Hombres	Mujeres	TOTAL	Hombres	Mujeres
Matanzas .....	827	417	410	833	413	420	823	407	416
Orilla del Azarbe .....	280	149	131	287	154	133	279	150	129
Santomera .....	11.198	5.679	5.519	11.671	5.956	5.715	12.081	6.170	5.911
Siscar.....	1.112	567	545	1.128	571	557	1.140	580	560
TOTAL SANTOMERA .....	13.417	6.812	6.605	13.919	7.094	6.825	14.323	7.307	7.016

Fuente: CREM. Padrón Municipal de Habitantes.