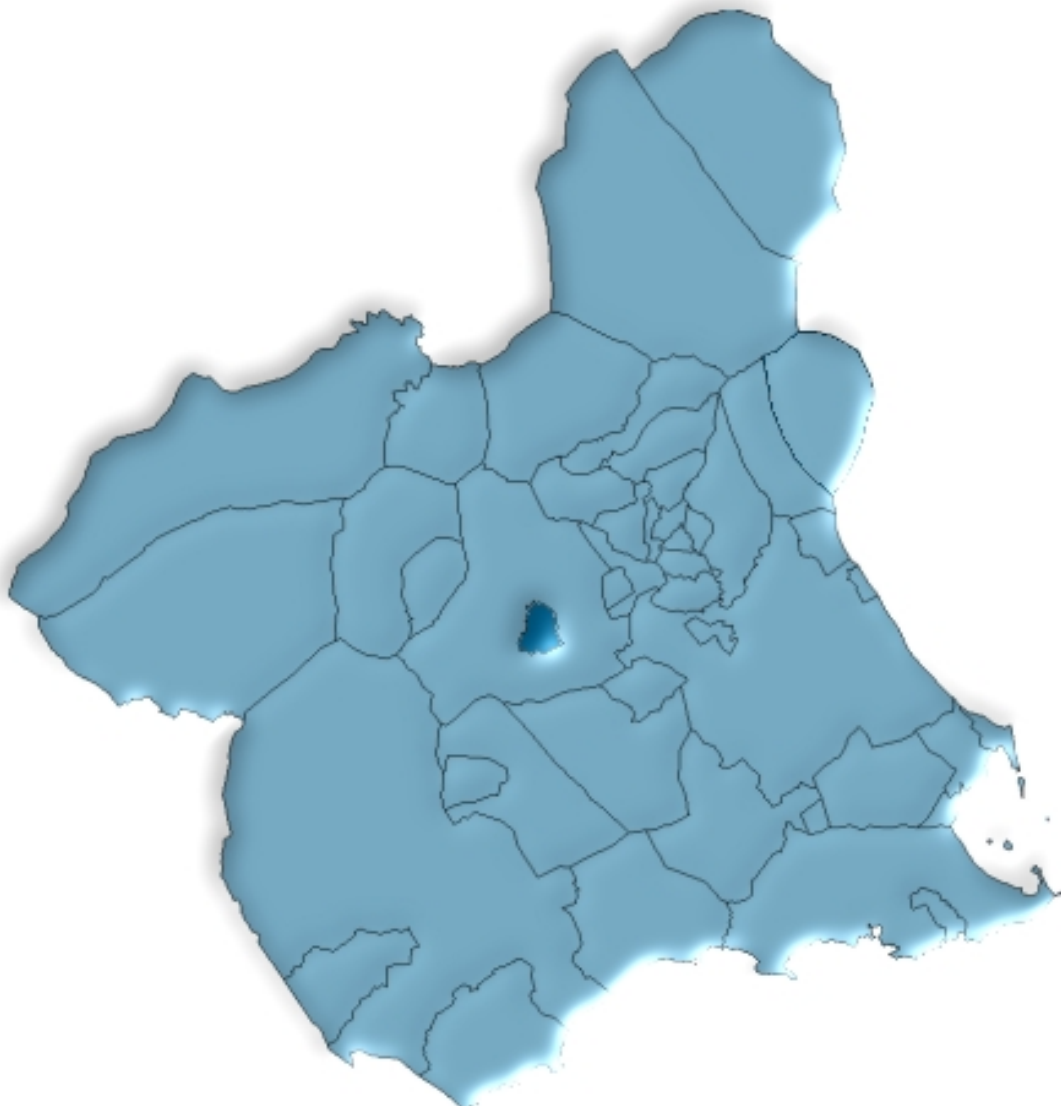




Pliego en cifras. 2007



ÍNDICE GENERAL

ÍNDICE DE TABLAS

DATOS DEL MUNICIPIO

A.1. TERRITORIO, CLIMATOLOGÍA Y MEDIO AMBIENTE	9
A.1.1. Superficie, distancia a la capital por autovía y altitud.	
A.1.2. Precipitaciones. 2006-2007.	
A.1.3. Temperaturas medias. 2006-2007.	
A.2. DEMOGRAFÍA	10
A.2.1. Población de derecho según los censos oficiales. 1960-2001.	
A.2.2. Población y densidad de población según Padrón. 2003-2007.	
A.2.3. Población según la estructura de edad. 2007.	
A.2.4. Indicadores de estructura demográfica. 2007.	
A.2.5. Movimiento natural de la población. 2002-2006.	
A.2.6. Nupcialidad, natalidad y mortalidad. 2006.	
A.2.7. Inmigraciones y emigraciones según procedencia (o destino) de la migración. 2006.	
A.2.8. Saldos migratorios totales. 2002-2006.	
A.3. MERCADO DE TRABAJO	14
A.3.1. Tasas de actividad y paro por sexo y edad. 2001.	
A.3.2. Paro registrado por sexo. 2007.	
A.4. AGRICULTURA Y GANADERÍA.....	15
A.4.1. Distribución general de la tierra. 2006.	
A.4.2. Superficie dedicada a cada grupo de cultivo. 2006.	
A.4.3. Superficie dedicada al cultivo de invernaderos, cultivos acolchados y riego localizado. 2006.	
A.4.4. Número de unidades ganaderas por especie. Censo 1999.	
A.5. INDUSTRIA.....	17
A.5.1. Inversión industrial por sectores. 2000-2004.	
A.5.2. Inversión industrial por tipo. 2001-2005.	
A.6. CONSTRUCCIÓN Y VIVIENDA	18
A.6.1. Viviendas visadas y terminadas. 2001-2005.	
A.6.2. Viviendas por clase. 2001.	
A.6.3. Viviendas por superficie útil. 2001.	

A.7. EMPRESAS Y ESTABLECIMIENTOS	20
A.7.1. Número de empresas con establecimientos en la Región de Murcia por actividad principal y nivel de empleo. 2005.	
A.7.2. Número de establecimientos y empleo por actividad principal del establecimiento. 2005.	
A.8. TURISMO	23
A.8.1. Equipamiento turístico. 2007.	
A.9. TRANSPORTES Y COMUNICACIONES	24
A.9.1. Parque de vehículos por tipo. 2004-2006.	
A.10. SANIDAD Y SERVICIOS SOCIALES	25
A.10.1. Número de farmacias. 2001-2007.	
A.10.2. Vacunaciones. 2003-2006.	
A.10.3. Enfermedades de declaración obligatoria. Casos. 2006.	
A.10.4. Defunciones según grandes grupos de causa de muerte. 2005.	
A.10.5. Recursos sociales. 2006.	
A.11. EDUCACIÓN Y CULTURA	29
A.11.1. Número de unidades y alumnos matriculados en educación infantil, primaria y educación especial. Curso 06/07.	
A.11.2. Número de unidades y alumnos matriculados en enseñanza secundaria obligatoria, bachillerato y ciclos formativos. Curso 06/07.	
A.11.3. Población en viviendas familiares de 16 y más años por nivel de formación (%). 2001.	
A.11.4. Tasas de escolaridad según sexo, edad y que los estudios sean reglados o no (%). 2001.	
A.11.5. Bibliotecas. 2006.	
A.12. ADMINISTRACIONES PÚBLICAS Y FINANZAS	32
A.12.1. Presupuesto definitivo de gastos. 2003-2007.	
A.12.2. Presupuesto definitivo de ingresos. 2003-2007.	
A.12.3. Oficinas bancarias. 2004-2006.	

ÍNDICE DE GRÁFICOS

G.1. Evolución de la población de derecho según los censos oficiales. 1960-2001
G.2. Pirámide de población. 2007
G.3. Movimiento natural de la población. 2006
G.4. Tasas de actividad y de paro. 2001
G.5. Distribución general de la tierra. 2006
G.6. Evolución de las viviendas terminadas. 1997-2005
G.7. Número de vehículos por 1000 habitantes. 1997-2006
G.8. Distribución de las defunciones según la causa de muerte. 2005
G.9. Evolución de los alumnos matriculados en enseñanzas infantil y primaria y enseñanzas medias. Curso 02/03 – Curso 06/07

SÍMBOLOS UTILIZADOS

- Cero o menor que 0,5

.. Falta de dato

% Tanto por ciento

Las cifras decimales van precedidas de una coma (,)

Los millares y millones se separan por un punto (.)

Las casillas en blanco – Dato sin sentido

A. DATOS DEL MUNICIPIO

A.1. TERRITORIO, CLIMATOLOGÍA Y MEDIO AMBIENTE

A.1.1. SUPERFICIE, DISTANCIA A LA CAPITAL POR AUTOVÍA Y ALTITUD.

MUNICIPIO DE PLIEGO

Extensión del municipio	29,4 Km ²
Distancia a la capital por autovía	43,0 Km
Altitud	392,0 m.

Nota: *Distancia a la capital por autovías según Mapa Oficial de Carreteras 2006.*

Fuente: Instituto Geográfico Nacional.
INE. Nomenclátor.

A.1.2. PRECIPITACIONES. 2006-2007

Litros/m²

	2006	2007
Enero.....	69,8	113,0
Febrero.....	17,8	20,0
Marzo	0,8	25,2
Abril.....	40,0	54,3
Mayo	69,2	16,6
Junio.....	23,0	ip
Julio.....	-	1,0
Agosto
Septiembre.....	28,7	46,7
Octubre	5,0	121,7
Noviembre.....	182,8	0,5
Diciembre	3,0	16,4

Nota: *Se pone ip cuando las precipitaciones son inapreciables. Los datos corresponden a la Estación meteorológica "Pliego".*

Fuente: Agencia Estatal de Meteorología. Centro Meteorológico Territorial de Murcia.

A.1.3. TEMPERATURAS MEDIAS. 2006-2007

Grados centígrados

	2006	2007
Enero.....	7,2	..
Febrero.....	9,1	13,4
Marzo	14,9	12,6
Abril.....	17,6	14,2
Mayo	20,5	20,5
Junio.....	23,3	24,0
Julio.....	..	26,1
Agosto	27,3	25,8
Septiembre.....	23,2	21,6
Octubre	20,9	17,5
Noviembre.....	14,9	12,2
Diciembre	10,0

Nota: *Los datos corresponden a la Estación meteorológica "Pliego Presa de Pliego".*

Fuente: Agencia Estatal de Meteorología. Centro Meteorológico Territorial de Murcia.

A.2. DEMOGRAFÍA

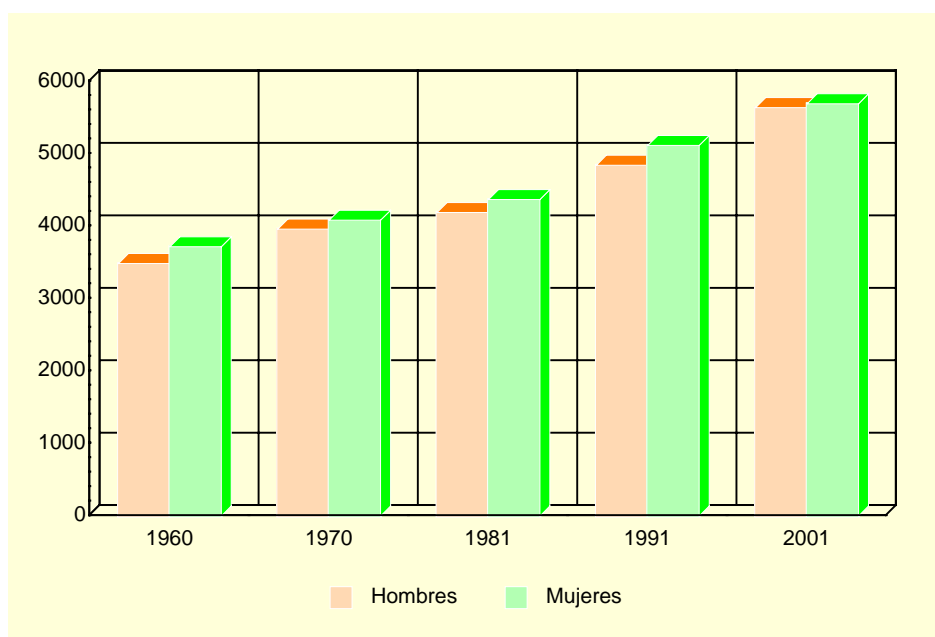
A.2.1. POBLACIÓN DE DERECHO SEGÚN LOS CENSOS OFICIALES. 1900-2001

	PLIEGO			R. MURCIA
	Hombres	Mujeres	Total	Total
1900	1.448	1.465	2.913	581.455
1910	1.476	1.531	3.007	620.926
1920	1.343	1.363	2.706	654.436
1930	1.234	1.301	2.535	651.979
1940	1.351	1.340	2.691	731.221
1950	1.611	1.679	3.290	755.850
1960	1.740	1.737	3.477	803.086
1970	1.774	1.754	3.528	832.047
1981	1.690	1.688	3.378	955.498
1991	1.689	1.638	3.327	1.045.601
2001	1.745	1.668	3.413	1.197.646

Nota: En el Censo de 2001 desaparece el término población de derecho, por lo que nos referimos a la población residente.

Fuente: INE. Censo de Población.

G.1. Evolución de la población de derecho según los censos oficiales. 1960-2001



Nota: En el Censo de 2001 desaparece el término población de derecho, por lo que nos referimos a la población residente.

Fuente: INE. Censo de Población.

A.2.2. POBLACIÓN Y DENSIDAD DE POBLACIÓN SEGÚN PADRÓN. 2003-2007

	PLIEGO					R. MURCIA
	2003	2004	2005	2006	2007	2007
Población	3.464	3.507	3.622	3.713	3.864	1.392.117
Hombres	1.803	1.816	1.897	1.939	2.012	706.326
Mujeres	1.661	1.691	1.725	1.774	1.852	685.791
Densidad de población (Habitantes/km ²)	118	119	123	126	131	123

Fuente: INE. Padrón Municipal de Habitantes.
Instituto Geográfico Nacional.

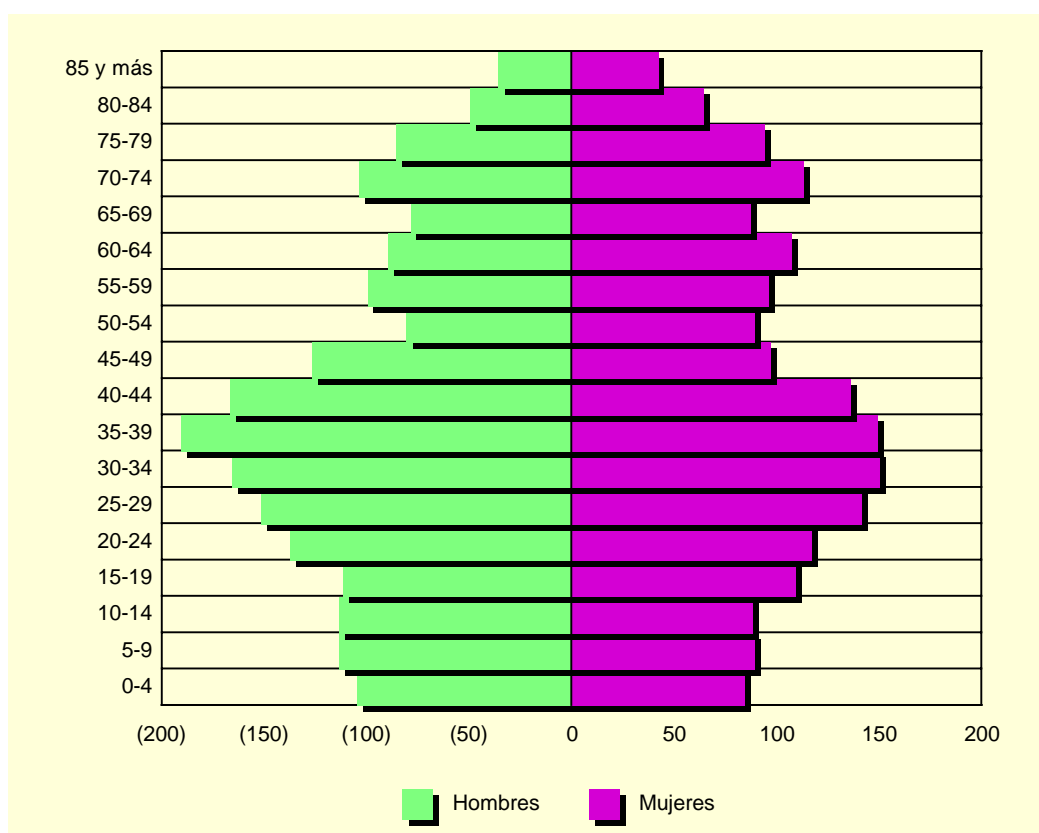
A.2. DEMOGRAFÍA

A.2.3. POBLACIÓN SEGÚN LA ESTRUCTURA DE EDAD. 2007

	HOMBRES	MUJERES	TOTAL
Menores de 5 años.....	105	84	189
5-9 años	114	89	203
10-14 años	114	88	202
15-19 años	112	109	221
20-24 años	138	117	255
25-29 años	152	141	293
30-34 años	166	150	316
35-39 años	191	149	340
40-44 años	167	136	303
45-49 años	127	97	224
50-54 años	81	89	170
55-59 años	100	96	196
60-64 años	90	107	197
65-69 años	79	87	166
70-74 años	104	113	217
75 y más años.....	172	200	372
TOTAL	2.012	1.852	3.864

Fuente: CREM. Padrón Municipal de Habitantes.

G.2. Pirámide de población. 2007



Fuente: CREM. Padrón Municipal de Habitantes.

A.2. DEMOGRAFÍA

A.2.4. INDICADORES DE ESTRUCTURA DEMOGRÁFICA. 2007

Porcentaje

	PLIEGO	REGIÓN DE MURCIA
ESTRUCTURA POR EDAD		
Menores de 20 años.....	21,09	22,97
Entre 20 y 64 años	59,37	63,28
De 65 y más años	19,54	13,75
ÍNDICE DE VEJEZ		
De 65 y más años/menores de 20 años.....	92,64	59,86
ÍNDICE DE DEPENDENCIA		
Juvenil		
Menores de 20 años/Población entre 20 y 64 años	35,53	36,30
Anciana		
De 65 y más años/Población entre 20 y 64 años	32,91	21,73
Total		
Menores de 20 años+De 65 y más años/Población entre 20 y 64 años.....	68,44	58,03
MUJERES DE 15 A 49 AÑOS/TOTAL MUJERES.....	48,54	52,79
RAZÓN DE MASCULINIDAD		
Hombres/Mujeres.....	108,64	102,99

Fuente: CREM. Indicadores Demográficos.

A.2.5. MOVIMIENTO NATURAL DE LA POBLACIÓN. 2002-2006

	PLIEGO					R. MURCIA
	2002	2003	2004	2005	2006	2006
Matrimonios	15	19	26	27	19	6.486
Nacimientos	31	46	30	43	45	18.082
Niños.....	20	26	17	22	23	9.381
Niñas.....	11	20	13	21	22	8.701
Defunciones	27	47	26	31	43	9.711
Hombres.....	12	25	13	15	24	5.162
Mujeres	15	22	13	16	19	4.549
Defunciones de menores de un año.....	-	-	-	1	-	75
Crecimiento vegetativo.....	4	-1	4	12	2	8.371

Fuente: CREM. Movimiento Natural de la Población.

A.2.6. NUPCIALIDAD, NATALIDAD Y MORTALIDAD. 2006

Tasas por mil habitantes

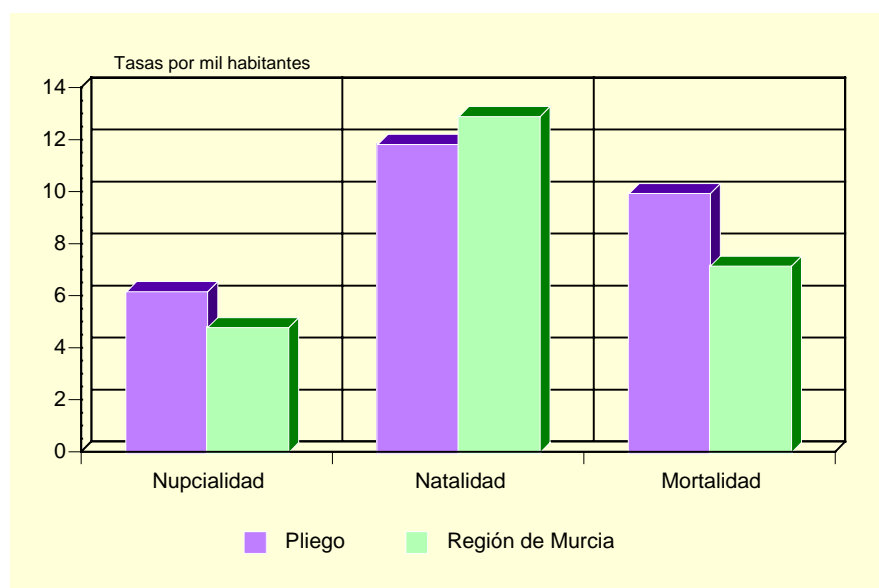
	PLIEGO	R. MURCIA
Tasa de nupcialidad	6,19	4,80
Tasa de natalidad.....	11,85	12,92
Tasa de mortalidad	9,96	7,17

Nota: Las tasas se obtienen por cociente entre la media de ese año y el anterior y la población a 1 de enero del año correspondiente.

Fuente: CREM. Indicadores Demográficos.

A.2. DEMOGRAFÍA

G.3. Movimiento natural de la población. 2006



Fuente: CREM. Indicadores Demográficos.

A.2.7. INMIGRACIONES Y EMIGRACIONES SEGÚN PROCEDENCIA (O DESTINO) DE LA MIGRACIÓN. 2006

	INMIGRACIONES AL MUNICIPIO	EMIGRACIONES DESDE EL MUNICIPIO
DE/A LA MISMA COMUNIDAD.....	90	73
Españoles.....	49	36
Extranjeros.....	41	37
DE/A OTRAS CC.AA.	57	21
Españoles.....	27	11
Extranjeros.....	30	10
DE/A EXTRANJERO.....	133	-
Españoles.....	2	-
Extranjeros.....	131	-

Fuente: CREM. Movimientos Migratorios.

A.2.8. SALDOS MIGRATORIOS TOTALES. 2002-2006

	PLIEGO	REGIÓN DE MURCIA
2002.....	39	22.556
2003.....	55	23.939
2004.....	112	30.364
2005.....	120	33.953
2006.....	186	30.572

Fuente: CREM. Movimientos Migratorios.

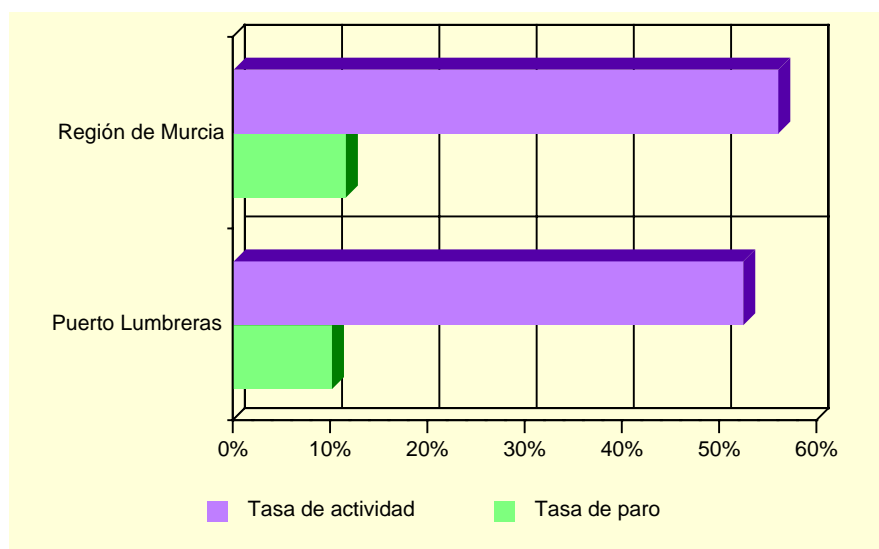
A.3. MERCADO DE TRABAJO

A.3.1. TASAS DE ACTIVIDAD Y PARO POR SEXO Y EDAD. 2001

	PLIEGO				R. MURCIA			
	Tasa de actividad		Tasa de paro		Tasa de actividad		Tasa de paro	
	Hombres	Mujeres	Hombres	Mujeres	Hombres	Mujeres	Hombres	Mujeres
De 16 a 19 años.....	47,83	29,11	13,64	21,74	42,30	26,33	22,58	31,92
De 20 a 24 años.....	84,21	63,16	5,36	11,11	73,24	58,22	13,29	22,04
De 25 a 29 años.....	97,10	67,19	4,48	17,44	91,53	73,14	9,92	17,73
De 30 a 34 años.....	97,16	48,09	4,38	14,29	96,33	65,38	7,53	15,75
De 35 a 44 años.....	97,67	39,91	3,59	25,88	95,94	58,28	6,62	12,77
De 45 a 54 años.....	93,29	31,17	4,58	29,17	90,04	43,94	6,52	10,02
De 55 a 59 años.....	83,54	23,00	3,03	13,04	75,03	27,23	9,15	10,74
De 60 a 64 años.....	70,73	26,44	6,90	21,74	49,92	14,91	10,33	10,66
De 65 o más años.....	6,06	2,10	-	25,00	3,18	1,74	4,57	7,38
TOTAL	68,86	31,07	4,72	19,26	70,77	41,48	8,99	15,78

Fuente: INE. Censo de Población.

G.4. Tasas de actividad y de paro. 2001



Fuente: INE. Censo de Población.

A.3.2. PARO REGISTRADO POR SEXO. 2007.

	PLIEGO			REGIÓN DE MURCIA		
	Total	Hombres	Mujeres	Total	Hombres	Mujeres
Enero	181	56	125	45.295	18.552	26.743
Febrero	174	52	122	45.982	18.757	27.225
Marzo.....	198	77	121	45.112	18.378	26.734
Abril.....	171	68	103	44.471	18.184	26.287
Mayo.....	170	68	102	42.981	17.662	25.319
Junio.....	207	88	119	43.481	18.151	25.330
Julio.....	205	87	118	45.188	19.793	25.395
Agosto.....	215	98	117	48.922	22.651	26.271
Septiembre.....	207	90	117	47.807	21.487	26.320
Octubre.....	201	81	120	48.669	21.337	27.332
Noviembre.....	216	85	131	49.895	21.630	28.265
Diciembre.....	204	82	122	51.623	23.341	28.282

Fuente: Servicio Regional de Empleo y Formación.

A.4. AGRICULTURA Y GANADERÍA

A.4.1. DISTRIBUCIÓN GENERAL DE LA TIERRA (*). 2006

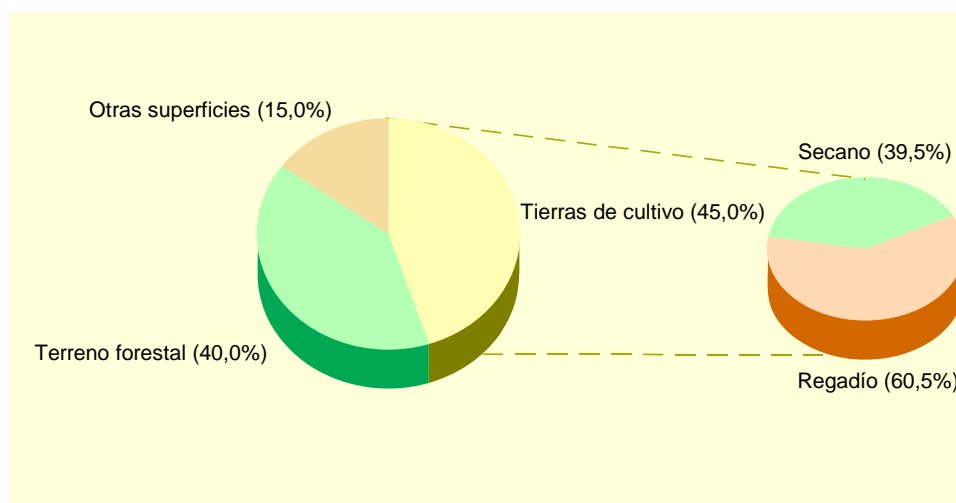
	HECTÁREAS	%
TIERRAS DE CULTIVO	1.325	45,02
Cultivos herbáceos (1)	4	(0,30)
Barbechos y otras tierras no ocupadas.....	277	(20,91)
Cultivos leñosos.....	1.044	(78,79)
PRADOS Y PASTIZALES	-	-
Prados naturales.....	-	-
Pastizales	-	-
TERRENO FORESTAL.....	1.177	39,99
Monte maderable.....	989	(84,03)
Monte abierto.....	76	(6,46)
Monte leñoso	112	(9,52)
OTRAS SUPERFICIES.....	441	14,98
Erial a pastos	178	(40,36)
Espartizal	-	-
Terreno improductivo	92	(20,86)
Superficie no agrícola	112	(25,40)
Ríos y lagos	59	(13,38)
TOTAL	2.943	100,00

(*) *Datos provisionales.*

(1) *En "cultivos herbáceos" se computa sólo la superficie en "Ocupación primera o principal".*

Fuente: Consejería de Agricultura y Agua. D. G. de Industrias y Asociacionismo Agrario.

G.5. Distribución general de la tierra. 2006 (*)



(*) *Datos provisionales.*

Fuente: Consejería de Agricultura y Agua. D. G. de Industrias y Asociacionismo Agrario.

A.4. AGRICULTURA Y GANADERÍA

A.4.2. SUPERFICIE DEDICADA A CADA GRUPO DE CULTIVO (*). 2006

	HECTÁREAS	%
Cereales para grano.....	1	0,09
Cultivos forrajeros	2	0,19
Cultivos industriales	-	-
Flores	-	-
Hortalizas	11	1,03
Leguminosas para grano.....	-	-
Tubérculos consumo humano	5	0,47
Cítricos.....	113	10,63
Frutales no cítricos.....	893	84,01
Olivar.....	36	3,39
Otros cultivos leñosos	-	-
Viñedos	1	0,09
Viveros	1	0,09

(*) *Datos provisionales.*

Fuente: Consejería de Agricultura y Agua. D. G. de Industrias y Asociacionismo Agrario.

A.4.3. SUPERFICIE DEDICADA AL CULTIVO DE INVERNADEROS, CULTIVOS ACOLCHADOS Y RIEGO LOCALIZADO (*). 2006

	PLIEGO	R. MURCIA
Invernaderos	-	5.967
Cultivos acolchados	-	10.682
Riego localizado.....	253	120.187

(*) *Datos provisionales.*

Fuente: Consejería de Agricultura y Agua. D. G. de Industrias y Asociacionismo Agrario.

A.4.4. NÚMERO DE UNIDADES GANADERAS POR ESPECIE. CENSO 1999

	PLIEGO	R. MURCIA
Bovinos	-	34.300
Ovinos.....	137	57.216
Caprinos.....	14	13.544
Porcinos	1.171	403.659
Aves	1	31.328
Otras	2	1.593
TOTAL	1.325	541.641

Fuente: INE. Censo Agrario.

A.5. INDUSTRIA

A.5.1. INVERSIÓN INDUSTRIAL POR SECTORES. 2000-2004

Miles de euros

	PLIEGO					R. MURCIA
	2000	2001	2002	2003	2004	2004
Industrias extractivas.....	-	-	-	-	-	-
Industria de la alimentación, bebidas y tabaco	-	-	15,56	-	-	92.778,65
Industria química.....	-	-	-	-	-	81.105,73
Industrias transformadoras de metales y construcción de maquinaria	-	-	-	-	9,02	42.840,84
Resto de manufactureras	-	-	-	-	-	53.506,94
Producción y distribución de energía eléctrica, gas y agua	-	-	-	-	-	75.391,98
Construcción	-	8,86	-	2,31	125,36	46.724,54
Comercio y reparaciones	-	-	8,05	-	-	13.375,05
Otros	-	-	-	-	-	31.928,11
TOTAL	-	8,86	23,62	2,31	134,37	437.651,86

(1) No incluye el Refino de petróleo, que está en Resto de manufactureras.

Fuente: Consejería de Economía, Empresa e Innovación. Dirección General de Industria, Energía y Minas.

A.5.2. INVERSIÓN INDUSTRIAL POR TIPO. 2001-2005

Euros

	PLIEGO			REGIÓN DE MURCIA		
	Total	Nueva industria	Ampliación	Total	Nueva industria	Ampliación
2001	8.859	8.859	-	248.870.601	116.140.810	132.729.791
2002	23.617	15.563	8.054	295.952.593	177.500.888	118.451.705
2003	2.314	2.314	-	302.337.967	171.880.595	130.457.372
2004	134.374	129.394	4.980	437.651.857	144.593.270	293.058.587
2005	56.880	51.843	5.036	618.482.938	509.450.114	109.032.824

Fuente: Consejería de Economía, Empresa e Innovación. Dirección General de Industria, Energía y Minas.

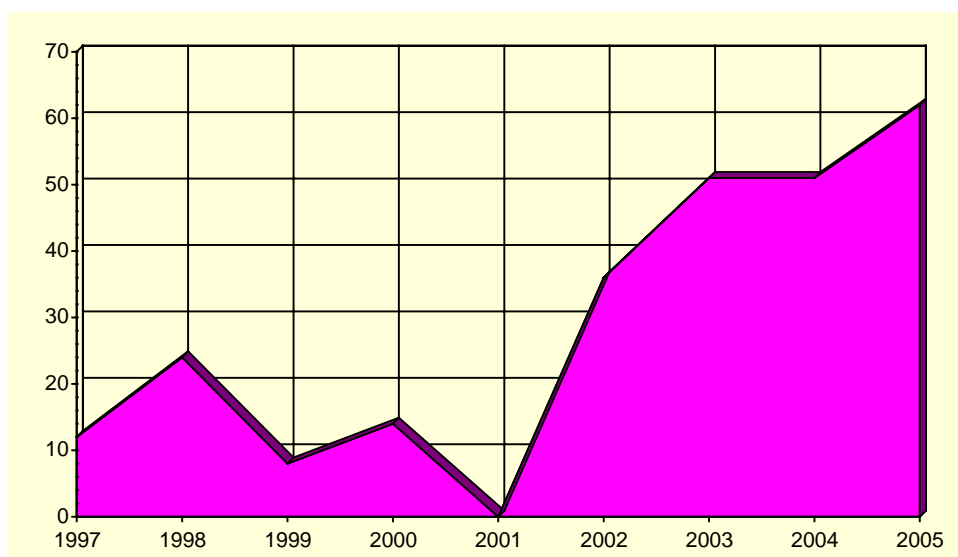
A.6. CONSTRUCCIÓN Y VIVIENDA

A.6.1. VIVIENDAS VISADAS Y TERMINADAS. 2001-2005

	PLIEGO					R. MURCIA
	2001	2002	2003	2004	2005	2005
VIVIENDAS VISADAS	65	49	63	113	72	36.304
Protegidas.....	-	12	-	-	-	1.314
Libres.....	65	37	63	113	72	34.990
VIVIENDAS TERMINADAS.....	-	36	51	51	62	23.971
Protegidas.....	-	-	-	12	-	1.469
Libres.....	-	36	51	39	62	22.502

Fuente: Consejería de Obras Públicas, Vivienda y Transportes. Secretaría General.

G.6. Evolución de las viviendas terminadas. 1997-2005



Fuente: Consejería de Obras Públicas, Vivienda y Transportes. Secretaría General.

A.6. CONSTRUCCIÓN Y VIVIENDA

A.6.2. VIVIENDAS POR CLASE. 2001

	PLIEGO	R. MURCIA
VIVIENDAS FAMILIARES.....	1.720	592.613
Viviendas principales.....	1.146	378.252
Viviendas no principales.....	574	214.361
Viviendas secundarias.....	176	111.431
Viviendas vacías.....	357	95.589
Otro tipo de viviendas.....	41	7.341
VIVIENDAS COLECTIVAS.....	-	200
TOTAL VIVIENDAS.....	1.720	592.813

Fuente: INE. Censos de Población y Vivienda.

A.6.3. VIVIENDAS POR SUPERFICIE ÚTIL. 2001

Porcentaje

	PLIEGO	R. MURCIA
Hasta 30 m ²	0,3	0,2
De 31 a 45 m ²	0,5	1,2
De 46 a 60 m ²	3,4	4,1
De 61 a 75 m ²	5,9	8,1
De 76 a 90 m ²	44,8	40,0
De 91 a 105 m ²	20,1	21,7
De 106 a 120 m ²	13,9	12,2
De 121 a 150 m ²	7,0	7,4
De 151 a 180 m ²	2,4	2,6
Más de 180 m ²	1,8	2,5

Fuente: INE. Censos de Población y Vivienda.

A.7. EMPRESAS Y ESTABLECIMIENTOS

A.7.1. NÚMERO DE EMPRESAS CON ESTABLECIMIENTOS EN LA REGIÓN DE MURCIA POR ACTIVIDAD PRINCIPAL Y NIVEL DE EMPLEO. 2005

	TOTAL	Menos de 2 ocup.	De 2 a 4 ocup.	De 5 a 9 ocup.	De 10 a 19 ocup.	De 20 a 49 ocup.	De 50 a 99 ocup.	De 100 a 499 ocup.	De 500 o más
PLIEGO.....	199	115	61	16	2	2	3	-	-
A. Agricultura, ganadería, caza y silvicultura	8	8	-	-	-	-	-	-	-
B. Pesca.....	-	-	-	-	-	-	-	-	-
C. Industrias extractivas	-	-	-	-	-	-	-	-	-
D. Industria manufacturera	7	4	2	-	-	-	1	-	-
E. Producción y distribución de energía eléctrica, gas y agua	3	2	1	-	-	-	-	-	-
F. Construcción	38	14	13	9	1	1	-	-	-
G. Comercio; reparación de vehículos motor, motocicletas y ciclomotores y artículos personales	58	33	19	4	-	1	1	-	-
H. Hostelería.....	15	8	7	-	-	-	-	-	-
I. Transporte, almacenamiento y comunicaciones	30	20	8	1	1	-	-	-	-
J. Intermediación financiera	3	1	2	-	-	-	-	-	-
K. Actividades inmobiliarias y de alquiler, servicios empresariales	25	18	5	2	-	-	-	-	-
L. Administración pública, defensa y seguridad social obligatoria.....	1	-	-	-	-	-	1	-	-
M. Educación	3	2	1	-	-	-	-	-	-
N. Actividades sanitarias y veterinarias, servicios sociales.....	3	2	1	-	-	-	-	-	-
O. Otras actividades sociales y de servicios prestados a la comunidad; servicios personales.....	5	3	2	-	-	-	-	-	-
P. Hogares que emplean personal doméstico.....	-	-	-	-	-	-	-	-	-
REGIÓN DE MURCIA.....	100.042	55.951	28.534	8.774	3.908	2.107	482	264	22
A. Agricultura, ganadería, caza y silvicultura	1.933	1.482	357	56	21	12	1	4	-
B. Pesca.....	154	46	56	31	19	1	1	-	-
C. Industrias extractivas	98	42	12	14	17	12	1	-	-
D. Industria manufacturera	8.092	2.833	2.487	1.286	765	517	137	60	7
E. Producción y distribución de energía eléctrica, gas y agua	333	240	65	17	5	3	1	2	-
F. Construcción	14.833	6.119	4.867	2.172	1.038	514	91	32	-
G. Comercio; reparación de vehículos motor, motocicletas y ciclomotores y artículos personales	27.711	15.666	8.412	2.141	899	438	96	59	-
H. Hostelería.....	7.698	3.195	3.157	938	299	82	18	8	1
I. Transporte, almacenamiento y comunicaciones	6.451	3.648	1.928	516	210	110	24	14	1
J. Intermediación financiera	1.256	868	332	37	12	5	1	-	1
K. Actividades inmobiliarias y de alquiler, servicios empresariales	21.303	16.098	3.718	891	349	181	40	24	2
L. Administración pública, defensa y seguridad social obligatoria.....	106	5	5	12	10	17	16	36	5
M. Educación	1.456	703	417	156	64	85	23	6	2
N. Actividades sanitarias y veterinarias, servicios sociales.....	3.121	1.978	816	178	66	51	16	14	2
O. Otras actividades sociales y de servicios prestados a la comunidad; servicios personales.....	5.488	3.021	1.903	329	134	79	16	5	1
P. Hogares que emplean personal doméstico.....	9	7	2	-	-	-	-	-	-

Nota: No se incluyen las explotaciones agrarias en exclusividad. De la sección L (Administración Pública) solo se recogen los centros directivos de los que depende el personal ocupado. De las secciones M (Educación) y N (Sanidad), solo se presenta la actividad generada por la educación y sanidad privada.

Fuente: CREM. Directorio de Actividades Económicas.

A.7. EMPRESAS Y ESTABLECIMIENTOS

A.7.2. NÚMERO DE ESTABLECIMIENTOS Y EMPLEO POR ACTIVIDAD PRINCIPAL DEL ESTABLECIMIENTO. 2005 (Continúa)

	PLIEGO		REGIÓN DE MURCIA	
	Nº de esta- blecimientos	Empleo	Nº de esta- blecimientos	Empleo
A. Agricultura, ganadería, caza y silvicultura.....	7	7	2.015	4.428
01. Agricultura, ganadería, caza y actividades de los servicios relacionados con las mismas.....	7	7	1.994	4.366
02. Silvicultura, explotación forestal y actividades de los servicios relacionados con las mismas.....	-	-	21	62
B. Pesca.....	-	-	156	709
05. Pesca, acuicultura y actividades de los servicios relacionados con las mismas.....	-	-	156	709
C. Industrias extractivas.....	-	-	149	1.222
10. Extracción y aglomeración de antracita, hulla, lignito y turba.....	-	-	3	5
11. Extracción crudos de petróleo y gas natural; actividades de los servicios relacionados con las explotaciones petrolíferas y de gas, excepto actividades de prospección.....	-	-	-	-
12. Extracción de minerales de uranio y torio.....	-	-	-	-
13. Extracción de minerales metálicos.....	-	-	2	9
14. Extracción de minerales no metálicos ni energéticos.....	-	-	144	1.208
D. Industria manufacturera.....	8	118	8.822	73.522
15. Industria de productos alimenticios y bebidas.....	2	107	1.500	19.392
16. Industria del tabaco.....	-	-	-	-
17. Industria textil.....	-	-	279	1.393
18. Industria de la confección y de la peletería.....	-	-	341	1.566
19. Preparación, curtido y acabado del cuero; fabricación de artículos de marroquinería y viaje; artículos de guarnicionería, talabartería y zapatería.....	-	-	265	1.860
20. Industria de la madera y del corcho, excepto muebles; cestería y espartería.....	-	-	541	2.879
21. Industria del papel.....	-	-	87	953
22. Edición, artes gráficas y reproducción de soportes grabados.....	-	-	525	2.495
23. Coquerías, refinado de petróleo y tratamiento de combustibles nucleares.....	-	-	3	576
24. Industria química.....	-	-	342	4.360
25. Fabricación de productos de caucho y materias plásticas.....	-	-	242	2.858
26. Fabricación de otros productos minerales no metálicos.....	-	-	662	6.286
27. Metalurgia.....	-	-	42	774
28. Fabricación de productos metálicos, excepto maquinaria y equipo.....	5	10	1.531	10.848
29. Industria de la construcción de maquinaria y equipo mecánico.....	-	-	617	3.645
30. Fabricación de máquinas de oficina y equipos de oficina y equipos informáticos.....	-	-	35	150
31. Fabricación de maquinaria y material eléctrico.....	-	-	86	664
32. Fabricación de material electrónico; fabricación de equipo y aparatos de radio, televisión y comunicaciones.....	-	-	13	46
33. Fabricación de equipo e instrumentos médico-quirúrgicos, de precisión, óptica y relojería.....	-	-	172	598
34. Fabricación de vehículos de motor, remolques y semirremolques.....	-	-	78	577
35. Fabricación de otro material de transporte.....	-	-	84	1.754
36. Fabricación de muebles; otras industrias manufactureras.....	1	1	1.369	9.791
37. Reciclaje.....	-	-	8	57
E. Producción y distribución de energía eléctrica, gas y agua.....	3	4	386	2.075
40. Producción y distribución de energía eléctrica, gas, vapor y agua caliente.....	-	-	196	852
41. Captación, depuración y distribución de agua.....	3	4	190	1.223
F. Construcción.....	39	149	15.630	75.629
45. Construcción.....	39	149	15.630	75.629

A.7. EMPRESAS Y ESTABLECIMIENTOS

A.7.2. NÚMERO DE ESTABLECIMIENTOS Y EMPLEO POR ACTIVIDAD PRINCIPAL DEL ESTABLECIMIENTO. 2005 (Conclusión)

	PLIEGO		REGIÓN DE MURCIA	
	Nº de esta- blecimientos	Empleo	Nº de esta- blecimientos	Empleo
G. Comercio; reparación de vehículos motor, motocicletas y ciclomotores y artículos personales.....	66	156	33.132	109.918
50. Venta, mantenimiento y reparación de vehículos de motor, motocicletas y ciclomotores; venta al por menor de vehículos de motor.....	5	9	3.354	11.996
51. Comercio al por mayor e intermediarios del comercio, excepto de vehículos de motor y motocicletas.....	12	76	8.187	42.556
52. Comercio al por menor, excepto comercio de vehículos de motor, motocicletas y ciclomotores; reparación de efectos personales y enseres domésticos	49	71	21.591	55.366
H. Hostelería.....	19	33	8.957	28.857
55. Hostelería.....	19	33	8.957	28.857
I. Transporte, almacenamiento y comunicaciones.....	31	69	6.936	24.118
60. Transporte terrestre; transporte por tuberías.....	31	69	5.946	17.798
61. Transporte marítimo, de cabotaje y por vías de navegación interiores.....	-	-	9	37
62. Transporte aéreo espacial	-	-	3	42
63. Actividades anexas a los transportes; actividades de agencias de viajes.....	-	-	744	4.362
64. Correos y telecomunicaciones	-	-	234	1.879
J. Intermediación financiera.....	7	27	2.630	9.130
65. Intermediación financiera, excepto seguros y planes de pensiones	4	20	1.194	6.082
66. Seguros y planes de pensiones, excepto seguridad social obligatoria	-	-	129	975
67. Actividades auxiliares a la intermediación financiera.....	3	7	1.307	2.073
K. Actividades inmobiliarias y de alquiler, servicios empresariales....	30	46	23.240	58.441
70. Actividades inmobiliarias.....	15	20	9.341	15.165
71. Alquiler de maquinaria y equipo sin operario, de efectos personales y enseres domésticos	6	13	1.093	2.852
72. Actividades informáticas	1	1	680	1.828
73. Investigación y desarrollo.....	-	-	502	946
74. Otras actividades empresariales.....	8	12	11.624	37.650
L. Administración pública, defensa y seguridad social obligatoria.....	1	72	115	24.944
75. Administración pública, defensa y seguridad social obligatoria	1	72	115	24.944
M. Educación	4	6	1.790	12.143
80. Educación	4	6	1.790	12.143
N. Actividades sanitarias y veterinarias, servicios sociales.....	3	5	3.403	29.791
85. Actividades sanitarias y veterinarias, servicio social	3	5	3.403	29.791
O. Otras actividades sociales y de servicios prestados a la comunidad; servicios personales	6	6	6.250	19.826
90. Actividades de saneamiento público.....	-	-	171	3.336
91. Actividades asociativas	1	1	338	1.578
92. Actividades recreativas, culturales y deportivas	2	2	2.003	6.697
93. Actividades diversas de servicios personales.....	3	3	3.738	8.215
P. Hogares que emplean personal doméstico.....	-	-	9	11
95. Hogares que emplean personal domestico	-	-	9	11
TOTAL	224	698	113.620	474.764

Nota: No se incluyen las explotaciones agrarias en exclusividad. De la sección L (Administración Pública) solo se recogen los centros directivos de los que depende el personal ocupado. De las secciones M (Educación) y N (Sanidad), solo se presenta la actividad generada por la educación y sanidad privada.

Fuente: CREM. Directorio de Actividades Económicas.

A.8. TURISMO

A.8.1. EQUIPAMIENTO TURÍSTICO. 2007

	PLIEGO		REGIÓN DE MURCIA	
	Estableci- mientos	Plazas	Estableci- mientos	Plazas
CASAS RURALES	3	14	461	2.867
RESTAURANTES	4	566	1.995	194.645
Primera	-	-	6	1.012
Segunda	-	-	23	6.187
Tercera	1	80	338	51.270
Cuarta	3	486	1.628	136.176

Nota: Son datos a 31 de diciembre.

Fuente: Consejería de Turismo y Consumo. Dirección General de Infraestructuras de Turismo.

A.9. TRANSPORTES Y COMUNICACIONES

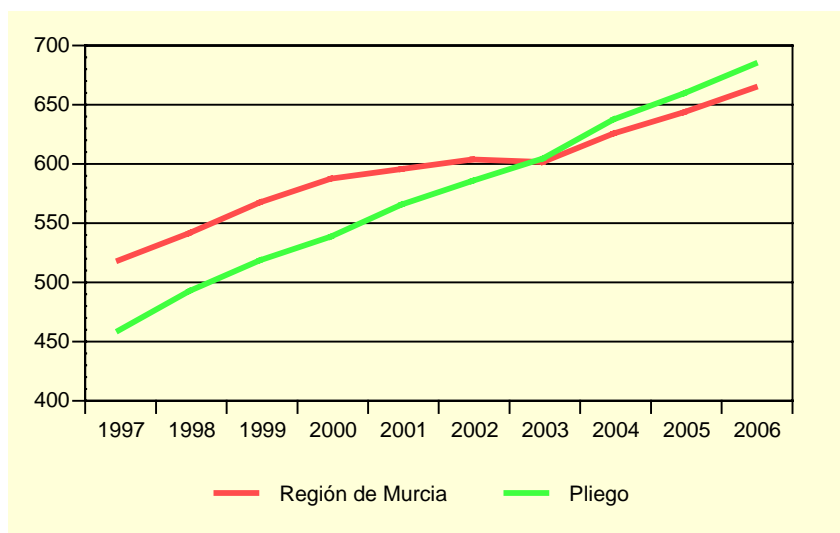
A.9.1. PARQUE DE VEHÍCULOS POR TIPO. 2004-2006

	PLIEGO			R. MURCIA
	2004	2005	2006	2006
Turismos	1.487	1.574	1.657	643.318
Camiones	496	524	555	156.302
Autobuses	-	-	-	1.807
Motocicletas	117	136	160	67.332
Tractores industriales	37	41	44	12.064
Otros vehículos	92	110	120	27.690
Ciclomotores	517	527	119.624
TOTAL	2.229	2.385	2.536	908.513
Vehículos por 1.000 habitantes	636	658	683	663

Nota: En el total no se incluyen los ciclomotores.

Fuente: Ministerio del Interior. D. G. de Tráfico. Observatorio Nacional de Seguridad Vial.
CREM. Padrón Municipal de Habitantes.

G.7. Número de vehículos por 1000 habitantes. 1997-2006



Fuente: Ministerio del Interior. D. G. de Tráfico. Observatorio Nacional de Seguridad Vial.
CREM. Padrón Municipal de Habitantes.

A.10. SANIDAD Y SERVICIOS SOCIALES

A.10.1. NÚMERO DE FARMACIAS. 2001-2007

	PLIEGO	REGIÓN DE MURCIA
2001.....	1	543
2002.....	1	538
2003.....	1	540
2004.....	1	544
2005.....	1	544
2006.....	1	546
2007.....	1	547

Nota: Son datos a 31 de diciembre. Los datos del año 2001 están actualizados a 4-12.

Fuente: Consejería de Sanidad. Dirección General de Planificación, Financiación Sanitaria y Política Farmacéutica.

A.10.2. VACUNACIONES. 2003-2006

	PLIEGO				REGIÓN DE MURCIA			
	2003	2004	2005	2006	2003	2004	2005	2006
Polio.....	173	32	77.673	12.105
TV.....	102	78	89	85	37.761	29.764	33.418	39.126
HB.....	126	148	288	66	42.630	74.294	92.118	43.664
Td.....	142	2	189	56	52.132	16.555	59.237	51.977
DTP-HB-Hib.....	115	24	47.336	8.241
DTPa-Hib.....	26	6	15.490	3.058
DTPa.....	32	36	37	36	14.473	12.582	15.124	14.535
Hexavalente.....	113	43.179
Pentavalente.....	..	134	207	59	..	54.750	73.166	27.622
Men C.....	101	452	103	127	47.472	167.630	36.579	53.732

TV: Sarampión, Rubeola, Parotiditis.

Hb: Hepatitis B.

Td: Tétanos, difteria (adultos).

DTP-HB-Hib: Difteria, Tétanos, Tosferina, Hepatitis B, Haemophilus influenzae tipo b.

DTPa-Hib: Difteria, Tétanos, Tosferina (acelular), Haemophilus influenzae tipo b.

DTPa: Difteria, Tétanos, Tosferina (acelular).

Hexavalente: Difteria, Tétanos, Tosferina (acelular), Haemophilus influenzae tipo b, Hepatitis B, Polio Inactivada.

Pentavalente: Difteria, Tétanos, Tosferina (acelular), Haemophilus influenzae tipo b, Polio Inactivada.

Men C: Meningococo C.

Fuente: Consejería de Sanidad. Dirección General de Salud Pública.

A.10. SANIDAD Y SERVICIOS SOCIALES

A.10.3. ENFERMEDADES DE DECLARACIÓN OBLIGATORIA. CASOS. 2006

	PLIEGO	R. MURCIA
Brucelosis.....	-	8
Disentería bacilar	-	3
Enfermedad meningocócica	-	23
Fiebre exantemática mediterránea.....	-	6
Fiebres tifoidea y paratifoidea	-	4
Gripe	13	12.540
Hepatitis A.....	-	30
Hepatitis B.....	-	24
Infección gonocócica.....	-	45
Legionelosis	-	28
Leishmaniasis	-	4
Meningitis tuberculosa.....	-	4
Otras hepatitis víricas.....	-	19
Otras meningitis	-	130
Otras tuberculosis	-	34
Paludismo	-	5
Parotiditis	-	84
Sífilis	-	57
Tosferina	-	2
Toxiinfección alimentaria.....	-	397
Tuberculosis respiratoria	-	175
Varicela	42	14.076

Fuente: Consejería de Sanidad. Dirección General de Salud Pública.

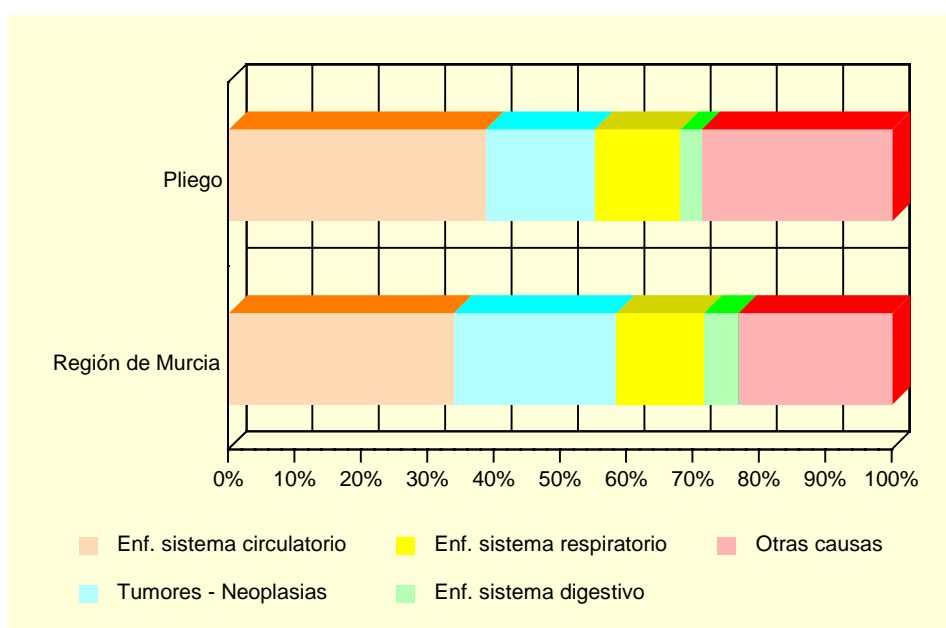
A.10. SANIDAD Y SERVICIOS SOCIALES

A.10.4. DEFUNCIONES SEGÚN GRANDES GRUPOS DE CAUSA DE MUERTE. 2005

	PLIEGO				R. MURCIA
	Hombres	Mujeres	Total	%	%
I. Ciertas enfermedades infecciosas y parasitarias	-	-	-	-	1,56
II. Neoplasias.....	4	1	5	16,13	24,52
III. Enfermedades de la sangre y de los órganos hematopoyéticos, y ciertos trastornos que afectan el mecanismo de la inmunidad.....	-	-	-	-	0,37
IV. Enfermedades endocrinas, nutricionales y metabólicas	-	-	-	-	3,01
V. Trastornos mentales y del comportamiento.....	-	-	-	-	2,31
VI. Enfermedades del sistema nervioso	2	3	5	16,13	3,77
VII. Enfermedades del ojo y sus anexos.....	-	-	-	-	-
VIII. Enfermedad del oído y de la apófisis mastoides	-	-	-	-	0,03
IX. Enfermedades del sistema circulatorio	5	7	12	38,71	33,92
X. Enfermedades del sistema respiratorio	2	2	4	12,90	13,13
XI. Enfermedades del sistema digestivo.....	1	-	1	3,23	5,22
XII. Enfermedades de la piel y del tejido subcutáneo	-	-	-	-	0,31
XIII. Enfermedades del sistema osteo muscular y del tejido conjuntivo.....	-	-	-	-	0,83
XIV. Enfermedades del sistema genitourinario	-	1	1	3,23	3,03
XV. Embarazo, parto y puerperio	-	-	-	-	0,01
XVI. Ciertas afecciones originadas en el período perinatal	-	-	-	-	0,41
XVII. Malformaciones congénitas, deformidades y anomalías cromosómicas	-	1	1	3,23	0,46
XVIII. Síntomas, signos y hallazgos anormales clínicos y de laboratorio, no clasificados en otra parte.....	-	-	-	-	1,84
XX. Causas externas	1	1	2	6,45	5,26
TOTAL	15	16	31	100,00	100,00

Fuente: CREM y Servicio de Epidemiología. *Mortalidad por Causas*.

G.8. Distribución de las defunciones según la causa de muerte. 2005



Fuente: CREM y Servicio de Epidemiología. *Mortalidad por Causas*.

A.10. SANIDAD Y SERVICIOS SOCIALES

A.10.5. RECURSOS SOCIALES. 2006

	PLIEGO	REGIÓN DE MURCIA
PERSONAS MAYORES		
Servicio de Atención a Personas Mayores.....	1	148

Fuente: Consejería de Política Social, Mujer e Inmigración. Dirección General de Familia y Menor.

A.11. EDUCACIÓN Y CULTURA

A.11.1. NÚMERO DE UNIDADES Y ALUMNOS MATRICULADOS EN EDUCACIÓN INFANTIL, PRIMARIA Y EDUCACIÓN ESPECIAL. CURSO 06/07 (*)

	PLIEGO			R. MURCIA
	Centros Públicos	Centros Privados	TOTAL	TOTAL
INFANTIL Y PRIMARIA				
Unidades.....	18	-	18	7.005
Alumnos matriculados (1).....	361	-	361	152.267
Infantil.....	117	-	117	57.636
Educación primaria.....	244	-	244	94.631
Alumnos con necesidades educativas especiales (infantil y primaria).....	42	-	42	10.824
EDUCACIÓN ESPECIAL				
Centros específicos.....	-	-	-	196
Unidades.....	-	-	-	32
Alumnos matriculados.....	-	-	-	988

(*) *Datos provisionales.*

(1) *El total de alumnos matriculados es la suma de las categorías Infantil y Educación Primaria.*

Fuente: Consejería de Educación, Ciencia e Investigación. Secretaría General.

A.11.2. NÚMERO DE UNIDADES Y ALUMNOS MATRICULADOS EN ENSEÑANZA SECUNDARIA OBLIGATORIA, BACHILLERATO Y CICLOS FORMATIVOS. CURSO 06/07 (*)

	PLIEGO			R. MURCIA
	Centros Públicos	Centros Privados	TOTAL	TOTAL
ESO Y BACHILLERATO				
Unidades.....	7	-	7	3.281
Alumnos matriculados (1).....	139	-	139	85.383
ESO.....	139	-	139	64.153
Primer ciclo de la ESO.....	96	-	96	35.532
Segundo ciclo de la ESO.....	43	-	43	28.621
Bachillerato LOGSE.....	-	-	-	21.230
Alumnos con necesidades educativas especiales (ESO y Bachillerato).....	42	-	42	4.883
CICLOS FORMATIVOS				
Unidades.....	-	-	-	652
Alumnos matriculados.....	-	-	-	12.368
Ciclos formativos Grado Medio.....	-	-	-	6.594
Ciclos formativos Grado Superior.....	-	-	-	5.774

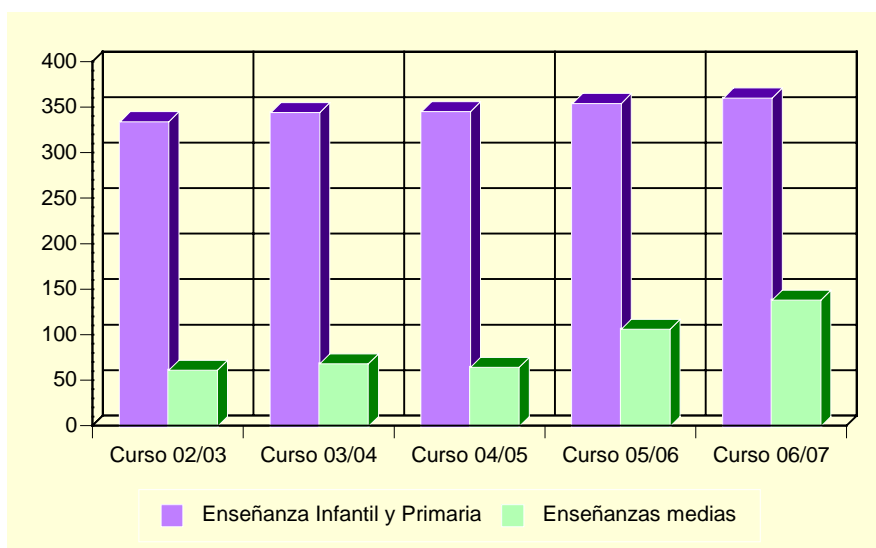
(*) *Datos provisionales.*

(1) *El total de alumnos matriculados es la suma de las categorías ESO y Bachillerato LOGSE.*

Fuente: Consejería de Educación, Ciencia e Investigación. Secretaría General.

A.11. EDUCACIÓN Y CULTURA

G.9. Evolución de los alumnos matriculados en enseñanzas infantil y primaria y enseñanzas medias. Curso 02/03 – Curso 06/07



Fuente: Consejería de Educación, Ciencia e Investigación. Secretaría General.

A.11.3. POBLACIÓN EN VIVIENDAS FAMILIARES DE 16 Y MÁS AÑOS POR NIVEL DE FORMACIÓN (%). 2001

	PLIEGO	REGIÓN DE MURCIA
TOTAL	2.803	970.449
Analfabetos	6,96	3,22
Sin estudios	30,50	15,84
Primer grado	23,58	21,67
Segundo grado: ESO, EGB, Bachillerato Elemental.....	23,58	29,46
Segundo grado: Bachillerato Superior	5,92	10,71
Segundo grado: FP Grado Medio	2,39	4,06
Segundo grado: FP Grado Superior	3,07	3,95
Tercer grado: Diplomatura	2,60	6,07
Tercer grado: Licenciatura	1,36	4,63
Tercer grado: Doctorado.....	0,04	0,39

Fuente: INE. Censos de Población y Viviendas. 2001

A.11. EDUCACIÓN Y CULTURA

A.11.4. TASAS DE ESCOLARIDAD SEGÚN SEXO, EDAD Y QUE LOS ESTUDIOS SEAN REGLADOS O NO (%). 2001

	PLIEGO		REGIÓN DE MURCIA	
	Hombres	Mujeres	Hombres	Mujeres
ENSEÑANZA REGLADA	5,37	6,71	8,91	9,62
De 16 años	56,52	90,91	75,44	84,09
De 17 años	57,14	70,00	62,39	74,38
De 18 años	60,71	50,00	49,76	62,53
De 19 años	30,00	31,58	43,05	53,42
De 20 años	10,00	31,82	34,90	46,84
De 21 años	15,38	27,78	30,54	39,43
De 22 años	7,50	17,86	26,30	31,15
De 23 años	11,54	25,93	22,75	25,80
De 24 años	14,29	15,79	18,76	21,34
De 25 a 29 años	4,35	4,69	8,47	9,51
De 30 a 39 años	1,79	2,34	2,38	2,47
De 40 ó más años	0,26	0,62	0,60	0,59
ENSEÑANZA NO REGLADA	2,12	11,46	2,34	3,03
De 16 años	-	-	2,64	2,05
De 17 años	4,76	15,00	2,90	3,70
De 18 años	-	27,78	3,62	5,13
De 19 años	5,00	15,79	3,84	5,55
De 20 años	5,00	13,64	3,89	5,71
De 21 años	11,54	16,67	4,09	6,10
De 22 años	7,50	25,00	4,25	6,56
De 23 años	3,85	25,93	4,10	7,40
De 24 años	9,52	5,26	4,44	6,79
De 25 a 29 años	4,35	17,19	4,02	5,98
De 30 a 39 años	1,43	19,92	2,87	4,11
De 40 ó más años	1,03	6,67	1,10	1,18

Nota: La tasa de escolaridad es el porcentaje de personas de 16 años o más que están recibiendo algún tipo de enseñanza. Los estudios no reglados son: Cursos del INEM, Escuela Taller u otros cursos para parados, cursos de formación promovidos por la empresa, otros cursos no reglados (idiomas, preparación oposiciones, etc).

Fuente: INE. Censos de Población y Viviendas. 2001

A.11.5. BIBLIOTECAS. 2006

	PLIEGO	REGIÓN DE MURCIA
Número de bibliotecas	1	86
Volúmenes	5.759	1.116.293
Audiovisuales	874	144.950
Usuarios	5.005	2.467.512
Préstamos	4.103	1.188.247
Socios	763	284.044
Actos culturales	1	6.654

Nota: Son bibliotecas municipales. En la Región de Murcia se incluye el servicio de la Biblioteca Regional.

Fuente: Consejería de Cultura, Juventud y Deportes. Dirección General del Libro, Archivos y Bibliotecas.

A.12. ADMINISTRACIONES PÚBLICAS Y FINANZAS

A.12.1. PRESUPUESTO DEFINITIVO DE GASTOS. 2003-2007

Euros

	2003	2004	2005	2006	2007
Gastos de personal.....	742.188	1.096.994	1.187.680	1.303.112	1.351.247
Gastos de bienes y servicios	736.467	955.464	968.395	980.341	1.090.553
Gastos financieros	3.240	2.362	1.717	1.802	1.802
Transferencias corrientes	105.396	132.834	134.981	166.487	153.253
Inversiones reales.....	802.202	1.760.012	1.730.210	1.160.117	4.176.662
Transferencias de capital.....	22.077	369.844	740.570	201.856	171.147
Activos financieros.....	1.202	1.202	1.202	1.202	1.202
Pasivos financieros	18.879	19.700	20.191	20.415	21.223
TOTAL GASTOS	2.431.651	4.338.411	4.784.947	3.835.333	6.967.090

Nota: No incluye Organismos Autónomos.

Fuente: Ayuntamiento de Pliego.

A.12.2. PRESUPUESTO DEFINITIVO DE INGRESOS. 2003-2007

Euros

	2003	2004	2005	2006	2007
Impuestos directos	417.012	586.092	634.432	634.432	639.432
Impuestos indirectos	152.945	300.006	300.006	300.006	300.006
Tasas y otros ingresos	409.858	870.801	595.787	934.381	674.134
Transferencias corrientes.....	623.230	914.250	1.209.469	1.209.469	1.326.964
Ingresos patrimoniales	20.506	21.506	21.506	21.506	22.006
Enajenación inversiones reales.....	100.024	30	224.029	30	30
Transferencias de capital	328.012	1.505.170	1.471.293	521.381	3.643.512
Activos financieros	307.924	140.533	328.401	214.103	360.981
Pasivos financieros	72.139	24	24	24	24
TOTAL INGRESOS.....	2.431.651	4.338.411	4.784.947	3.835.333	6.967.090

Nota: No incluye Organismos Autónomos.

Fuente: Ayuntamiento de Pliego.

A.12.3. OFICINAS BANCARIAS. 2004-2006

	PLIEGO			R. MURCIA
	2004	2005	2006	2006
BANCOS	1	1	1	343
CAJAS DE AHORROS.....	2	2	2	660
CAJAMURCIA.....	1	1	1	244
CAM.....	1	1	1	189
OTRAS CAJAS DE AHORROS	-	-	-	227
COOPERATIVAS DE CRÉDITO.....	1	1	1	253
TOTAL	4	4	4	1.266

Fuente: Banco de España. Departamento de Información Financiera y Central de Riesgos.