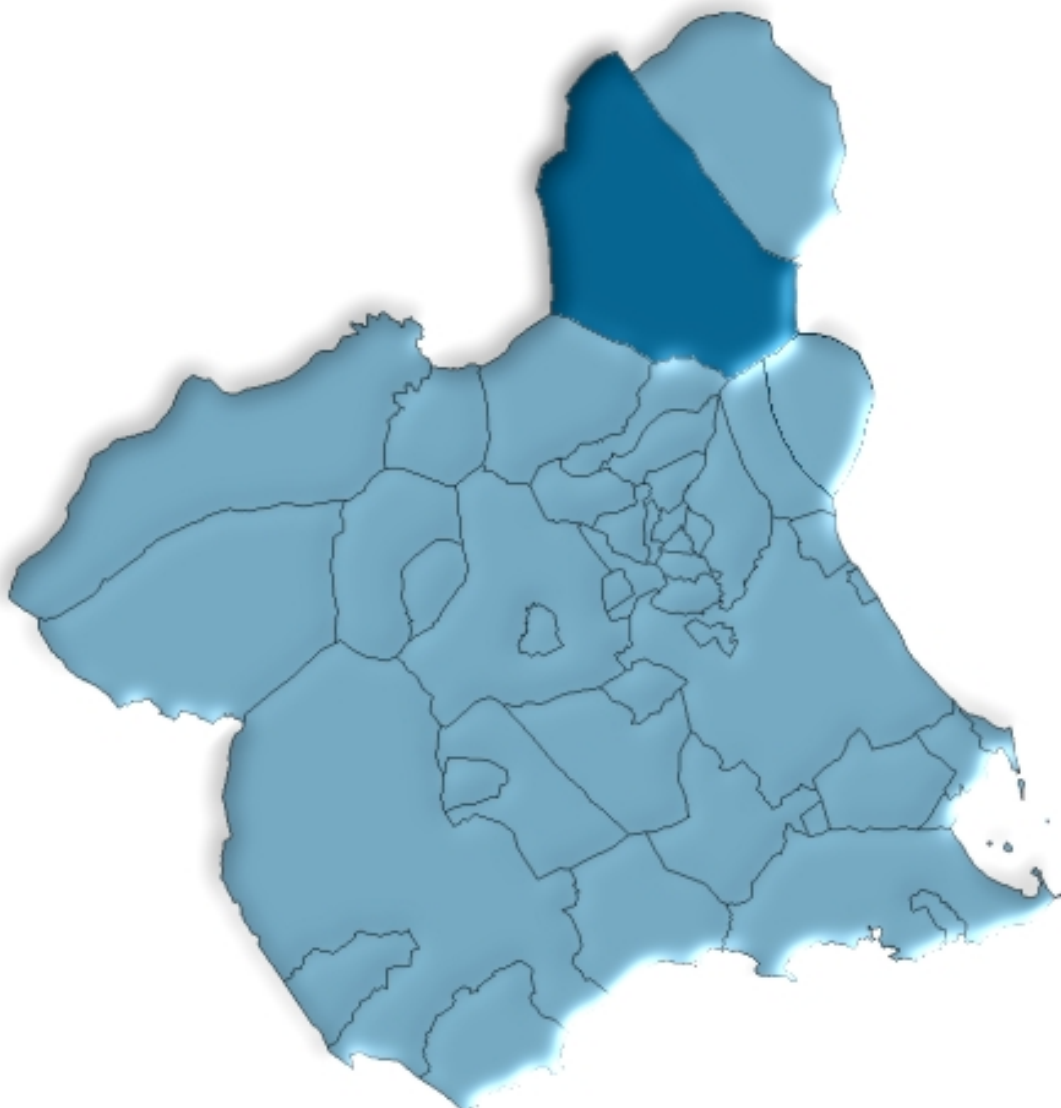




Jumilla en cifras. 2007



ÍNDICE GENERAL

ÍNDICE DE TABLAS

DATOS DEL MUNICIPIO

A.1. TERRITORIO, CLIMATOLOGÍA Y MEDIO AMBIENTE	9
A.1.1. Superficie, distancia a la capital por autovía y altitud.	
A.1.2. Precipitaciones. 2006-2007.	
A.1.3. Temperaturas medias. 2006-2007.	
A.2. DEMOGRAFÍA	10
A.2.1. Población de derecho según los censos oficiales. 1900-2001.	
A.2.2. Población y densidad de población según Padrón. 2003-2007.	
A.2.3. Población según la estructura de edad. 2007.	
A.2.4. Indicadores de estructura demográfica. 2007.	
A.2.5. Movimiento natural de la población. 2002-2006.	
A.2.6. Nupcialidad, natalidad y mortalidad. 2006.	
A.2.7. Inmigraciones y emigraciones según procedencia (o destino) de la migración. 2006.	
A.2.8. Salos migratorios totales. 2002-2006.	
A.3. MERCADO DE TRABAJO	14
A.3.1. Tasas de actividad y paro por sexo y edad. 2001.	
A.3.2. Paro registrado por sexo. 2007.	
A.4. AGRICULTURA Y GANADERÍA.....	15
A.4.1. Distribución general de la tierra. 2006.	
A.4.2. Superficie dedicada a cada grupo de cultivo. 2006.	
A.4.3. Superficie dedicada al cultivo de invernaderos, cultivos acolchados y riego localizado. 2006.	
A.4.4. Número de unidades ganaderas por especie. Censo 1999.	
A.5. INDUSTRIA.....	17
A.5.1. Inversión industrial por sectores. 2000-2004.	
A.5.2. Inversión industrial por tipo. 2001-2005.	
A.6. CONSTRUCCIÓN Y VIVIENDA	18
A.6.1. Viviendas visadas y terminadas. 2001-2005.	
A.6.2. Viviendas por clase. 2001.	
A.6.3. Viviendas por superficie útil. 2001.	

A.7. EMPRESAS Y ESTABLECIMIENTOS	20
A.7.1. Número de empresas con establecimientos en la Región de Murcia por actividad principal y nivel de empleo. 2005.	
A.7.2. Número de establecimientos y empleo por actividad principal del establecimiento. 2005.	
A.8. TURISMO	23
A.8.1. Equipamiento turístico. 2007.	
A.9. TRANSPORTES Y COMUNICACIONES	24
A.9.1. Parque de vehículos por tipo. 2004-2006.	
A.9.2. Correspondencia nacida y distribuida. 2003-2006.	
A.9.3. Giros recibidos y expedidos. 2003-2006.	
A.10. SANIDAD Y SERVICIOS SOCIALES	26
A.10.1. Número de farmacias. 2001-2007.	
A.10.2. Vacunaciones. 2003-2006.	
A.10.3. Enfermedades de declaración obligatoria. Casos. 2006.	
A.10.4. Defunciones según grandes grupos de causa de muerte. 2005.	
A.10.5. Recursos sociales. 2006.	
A.11. EDUCACIÓN Y CULTURA	30
A.11.1. Número de unidades y alumnos matriculados en educación infantil, primaria y educación especial. Curso 06/07.	
A.11.2. Número de unidades y alumnos matriculados en enseñanza secundaria obligatoria, bachillerato y ciclos formativos. Curso 06/07.	
A.11.3. Población en viviendas familiares de 16 y más años por nivel de formación (%). 2001.	
A.11.4. Tasas de escolaridad según sexo, edad y que los estudios sean reglados o no (%). 2001.	
A.11.5. Bibliotecas. 2006.	
A.12. ADMINISTRACIONES PÚBLICAS Y FINANZAS	33
A.12.1. Presupuesto definitivo de gastos. 2003-2007.	
A.12.2. Presupuesto definitivo de ingresos. 2003-2007.	
A.12.3. Oficinas bancarias. 2004-2006.	

DATOS POR ENTIDADES DE POBLACIÓN

B.1. POBLACIÓN	37
B.1.1. Población por sexo. 2005-2007.	

ÍNDICE DE GRÁFICOS

- G.1. Evolución de la población de derecho según los censos oficiales. 1900-2001
- G.2. Pirámide de población. 2007
- G.3. Movimiento natural de la población. 2006
- G.4. Tasas de actividad y de paro. 2001
- G.5. Distribución general de la tierra. 2006
- G.6. Evolución de las viviendas terminadas. 1997-2005
- G.7. Número de vehículos por 1000 habitantes. 1997-2006
- G.8. Evolución del tráfico telegráfico. 1997-2006
- G.9. Distribución de las defunciones según la causa de muerte. 2005
- G.10. Evolución de los alumnos matriculados en enseñanzas infantil y primaria y enseñanzas medias.
Curso 02/03 – Curso 06/07

SÍMBOLOS UTILIZADOS

- Cero o menor que 0,5
 - .. Falta de dato
 - % Tanto por ciento
- Las cifras decimales van precedidas de una coma (,)
Los millares y millones se separan por un punto (.)
Las casillas en blanco – Dato sin sentido
-

A. DATOS DEL MUNICIPIO

A.1. TERRITORIO, CLIMATOLOGÍA Y MEDIO AMBIENTE

A.1.1. SUPERFICIE, DISTANCIA A LA CAPITAL POR AUTOVÍA Y ALTITUD.

MUNICIPIO DE JUMILLA

Extensión del municipio	970,6 Km ²
Distancia a la capital por autovía	68,0 Km
Altitud	510,0 m.

Nota: *Distancia a la capital por autovías según Mapa Oficial de Carreteras 2006.*

Fuente: Instituto Geográfico Nacional.
INE. Nomenclátor

A.1.2. PRECIPITACIONES. 2006-2007

Litros/m²

	2006	2007
Enero.....	49,4	25,5
Febrero.....	7,8	25,3
Marzo	2,4	47,8
Abril.....	21,6	52,9
Mayo	69,6	20,5
Junio.....	1,7	0,4
Julio.....	6,4	1,2
Agosto.....	2,8	40,0
Septiembre.....	60,4	21,9
Octubre	7,7	99,4
Noviembre.....	55,8	2,3
Diciembre	3,8	0,3

Nota: *Los datos corresponden a la Estación meteorológica Jumilla "La Estacada".*

Fuente: Agencia Estatal de Meteorología. Centro Meteorológico Territorial de Murcia.

A.1.3. TEMPERATURAS MEDIAS. 2006-2007

Grados centígrados

	2006	2007
Enero.....	5,3	..
Febrero.....	..	10,2
Marzo	13,1	10,4
Abril.....	16,1	12,9
Mayo	19,5	19,2
Junio.....	22,7	23,6
Julio.....	27,8	27,0
Agosto.....	25,7	..
Septiembre.....	21,5	..
Octubre	17,9	15,5
Noviembre.....	12,1	..
Diciembre	7,3	8,4

Nota: *Los datos corresponden a la Estación meteorológica Jumilla "La Estacada".*

Fuente: Agencia Estatal de Meteorología. Centro Meteorológico Territorial de Murcia.

A.2. DEMOGRAFÍA

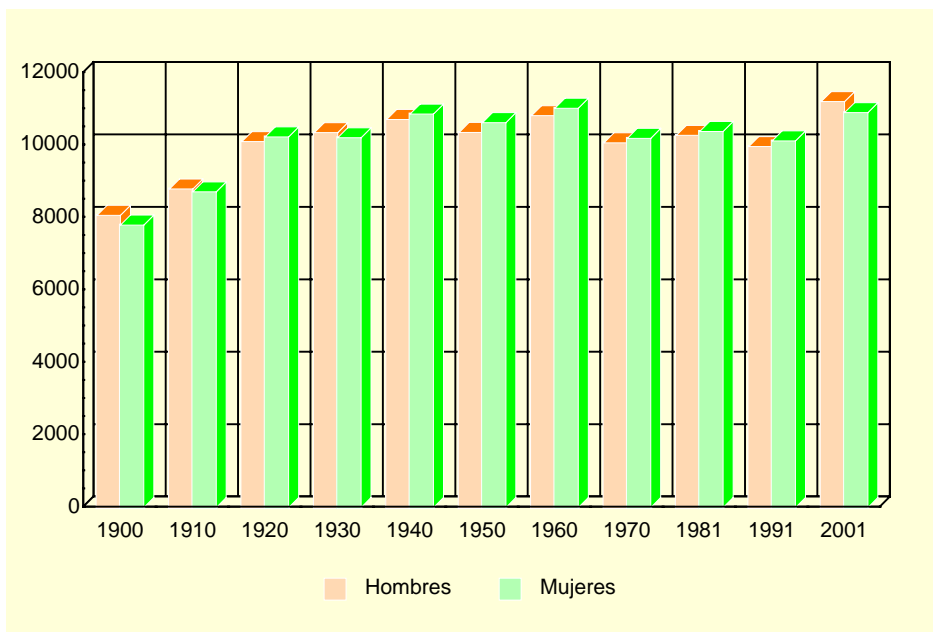
A.2.1. POBLACIÓN DE DERECHO SEGÚN LOS CENSOS OFICIALES. 1900-2001

	JUMILLA			R. MURCIA
	Hombres	Mujeres	Total	Total
1900	8.069	7.799	15.868	581.455
1910	8.796	8.717	17.513	620.926
1920	10.104	10.236	20.340	654.436
1930	10.353	10.211	20.564	651.979
1940	10.718	10.864	21.582	731.221
1950	10.359	10.629	20.988	755.850
1960	10.821	11.026	21.847	803.086
1970	10.072	10.196	20.268	832.047
1981	10.277	10.386	20.663	955.498
1991	9.967	10.125	20.092	1.045.601
2001	11.209	10.904	22.113	1.197.646

Nota: En el Censo de 2001 desaparece el término población de derecho, por lo que nos referimos a la población residente.

Fuente: INE. Censo de Población.

G.1. Evolución de la población de derecho según los censos oficiales. 1900-2001



Nota: En el Censo de 2001 desaparece el término población de derecho, por lo que nos referimos a la población residente.
Fuente: INE. Censo de Población.

A.2.2. POBLACIÓN Y DENSIDAD DE POBLACIÓN SEGÚN PADRÓN. 2003-2007

	JUMILLA					R. MURCIA
	2003	2004	2005	2006	2007	2007
Población	23.666	23.958	24.188	24.124	24.596	1.392.117
Hombres.....	12.202	12.280	12.496	12.421	12.698	706.326
Mujeres	11.464	11.678	11.692	11.703	11.898	685.791
Densidad de población (Habitantes/km ²)	24	25	25	25	25	123

Fuente: INE. Padrón Municipal de Habitantes.
Instituto Geográfico Nacional.

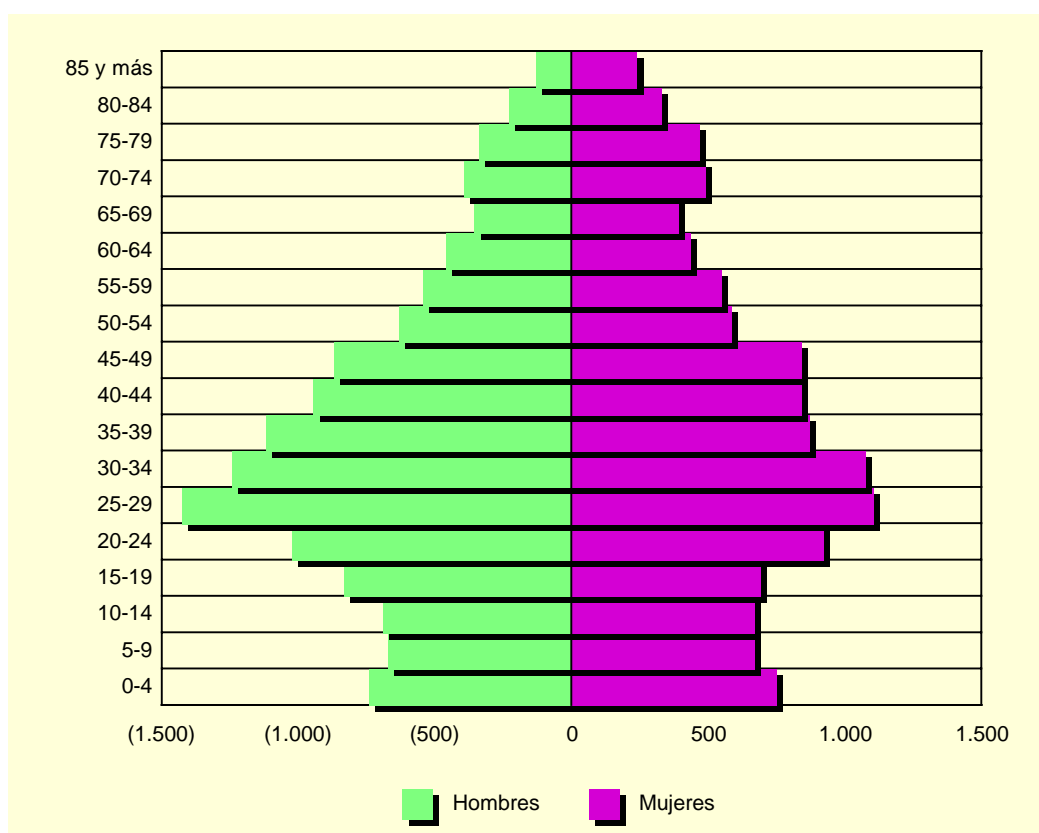
A.2. DEMOGRAFÍA

A.2.3. POBLACIÓN SEGÚN LA ESTRUCTURA DE EDAD. 2007

	HOMBRES	MUJERES	TOTAL
Menores de 5 años.....	743	750	1.493
5-9 años	674	667	1.341
10-14 años	693	669	1.362
15-19 años	836	690	1.526
20-24 años	1.025	921	1.946
25-29 años	1.429	1.104	2.533
30-34 años	1.247	1.073	2.320
35-39 años	1.121	867	1.988
40-44 años	948	839	1.787
45-49 años	874	840	1.714
50-54 años	635	582	1.217
55-59 años	548	548	1.096
60-64 años	464	433	897
65-69 años	358	391	749
70-74 años	396	490	886
75 y más años.....	707	1.034	1.741
TOTAL	12.698	11.898	24.596

Fuente: CREM. Padrón Municipal de Habitantes.

G.2. Pirámide de población. 2007



Fuente: CREM. Padrón Municipal de Habitantes.

A.2. DEMOGRAFÍA

A.2.4. INDICADORES DE ESTRUCTURA DEMOGRÁFICA. 2007

Porcentaje

	JUMILLA	REGIÓN DE MURCIA
ESTRUCTURA POR EDAD		
Menores de 20 años.....	23,26	22,97
Entre 20 y 64 años	63,01	63,28
De 65 y más años	13,73	13,75
ÍNDICE DE VEJEZ		
De 65 y más años/menores de 20 años.....	59,00	59,86
ÍNDICE DE DEPENDENCIA		
Juvenil		
Menores de 20 años/Población entre 20 y 64 años ...	36,92	36,30
Anciana		
De 65 y más años/Población entre 20 y 64 años	21,78	21,73
Total		
Menores de 20 años+De 65 y más años/Población entre 20 y 64 años.....	58,70	58,03
MUJERES DE 15 A 49 AÑOS/TOTAL MUJERES.....	53,24	52,79
RAZÓN DE MASCULINIDAD		
Hombres/Mujeres.....	106,72	102,99

Fuente: CREM. Indicadores Demográficos.

A.2.5. MOVIMIENTO NATURAL DE LA POBLACIÓN. 2002-2006

	JUMILLA					R. MURCIA
	2002	2003	2004	2005	2006	2006
Matrimonios	124	114	113	108	94	6.486
Nacimientos	285	318	310	315	276	18.082
Niños.....	144	169	140	143	154	9.381
Niñas.....	141	149	170	172	122	8.701
Defunciones	203	202	178	245	205	9.711
Hombres.....	99	107	85	132	119	5.162
Mujeres	104	95	93	113	86	4.549
Defunciones de menores de un año.....	2	2	1	-	1	75
Crecimiento vegetativo.....	82	116	132	70	71	8.371

Fuente: CREM. Movimiento Natural de la Población.

A.2.6. NUPCIALIDAD, NATALIDAD Y MORTALIDAD. 2006

Tasas por mil habitantes

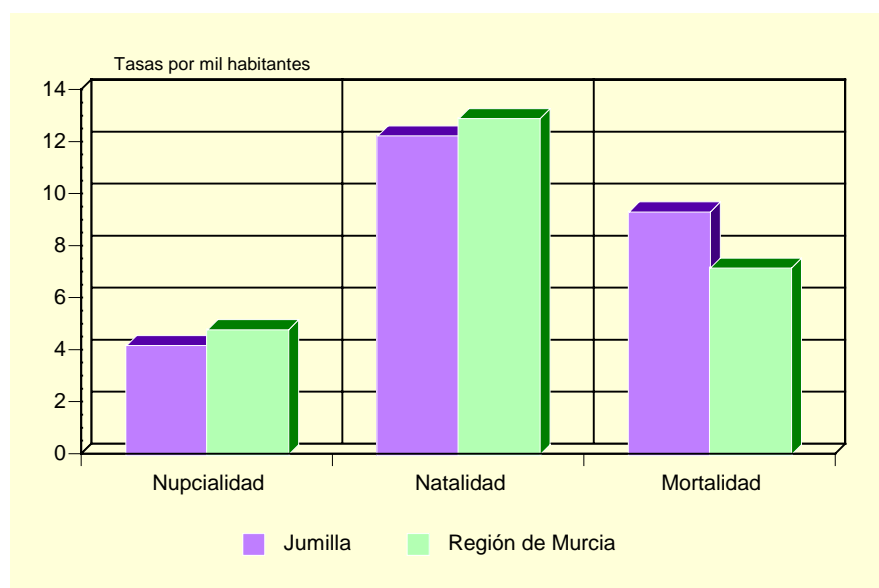
	JUMILLA	R. MURCIA
Tasa de nupcialidad	4,19	4,80
Tasa de natalidad.....	12,25	12,92
Tasa de mortalidad	9,33	7,17

Nota: Las tasas se obtienen por cociente entre la media de ese año y el anterior y la población a 1 de enero del año correspondiente.

Fuente: CREM. Indicadores Demográficos.

A.2. DEMOGRAFÍA

G.3. Movimiento natural de la población. 2006



Fuente: CREM. Indicadores Demográficos.

A.2.7. INMIGRACIONES Y EMIGRACIONES SEGÚN PROCEDENCIA (O DESTINO) DE LA MIGRACIÓN. 2006

	INMIGRACIONES AL MUNICIPIO	EMIGRACIONES DESDE EL MUNICIPIO
DE/A LA MISMA COMUNIDAD.....	183	241
Españoles.....	74	129
Extranjeros.....	109	112
DE/A OTRAS CC.AA.	419	385
Españoles.....	167	196
Extranjeros.....	252	189
DE/A EXTRANJERO.....	686	20
Españoles.....	5	5
Extranjeros.....	681	15

Fuente: CREM. Movimientos Migratorios.

A.2.8. SALDOS MIGRATORIOS TOTALES. 2002-2006

	JUMILLA	REGIÓN DE MURCIA
2002.....	393	22.556
2003.....	560	23.939
2004.....	368	30.364
2005.....	541	33.953
2006.....	642	30.572

Fuente: CREM. Movimientos Migratorios.

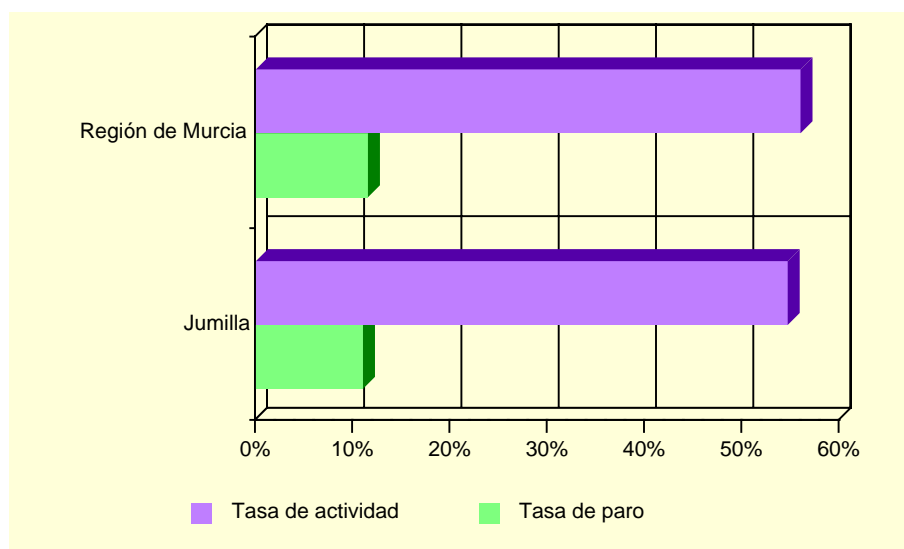
A.3. MERCADO DE TRABAJO

A.3.1. TASAS DE ACTIVIDAD Y PARO POR SEXO Y EDAD. 2001

	JUMILLA				R. MURCIA			
	Tasa de actividad		Tasa de paro		Tasa de actividad		Tasa de paro	
	Hombres	Mujeres	Hombres	Mujeres	Hombres	Mujeres	Hombres	Mujeres
De 16 a 19 años.....	53,49	31,37	15,65	40,61	42,30	26,33	22,58	31,92
De 20 a 24 años.....	77,80	61,07	9,23	26,66	73,24	58,22	13,29	22,04
De 25 a 29 años.....	93,16	70,65	9,10	18,45	91,53	73,14	9,92	17,73
De 30 a 34 años.....	97,12	57,42	4,77	15,25	96,33	65,38	7,53	15,75
De 35 a 44 años.....	95,59	44,62	4,68	17,55	95,94	58,28	6,62	12,77
De 45 a 54 años.....	90,63	31,12	5,08	8,28	90,04	43,94	6,52	10,02
De 55 a 59 años.....	83,98	20,75	8,51	7,87	75,03	27,23	9,15	10,74
De 60 a 64 años.....	58,42	12,35	10,23	12,00	49,92	14,91	10,33	10,66
De 65 o más años.....	2,51	1,98	5,56	2,70	3,18	1,74	4,57	7,38
TOTAL.....	72,61	36,34	7,08	19,04	70,77	41,48	8,99	15,78

Fuente: INE. Censo de Población.

G.4. Tasas de actividad y de paro. 2001



Fuente: INE. Censo de Población.

A.3.2. PARO REGISTRADO POR SEXO. 2007.

	JUMILLA			REGIÓN DE MURCIA		
	Total	Hombres	Mujeres	Total	Hombres	Mujeres
Enero.....	828	245	583	45.295	18.552	26.743
Febrero.....	847	256	591	45.982	18.757	27.225
Marzo.....	826	267	559	45.112	18.378	26.734
Abril.....	799	241	558	44.471	18.184	26.287
Mayo.....	769	246	523	42.981	17.662	25.319
Junio.....	750	245	505	43.481	18.151	25.330
Julio.....	825	296	529	45.188	19.793	25.395
Agosto.....	909	392	517	48.922	22.651	26.271
Septiembre.....	891	339	552	47.807	21.487	26.320
Octubre.....	875	299	576	48.669	21.337	27.332
Noviembre.....	903	292	611	49.895	21.630	28.265
Diciembre.....	935	333	602	51.623	23.341	28.282

Fuente: Servicio Regional de Empleo y Formación.

A.4. AGRICULTURA Y GANADERÍA

A.4.1. DISTRIBUCIÓN GENERAL DE LA TIERRA (*). 2006

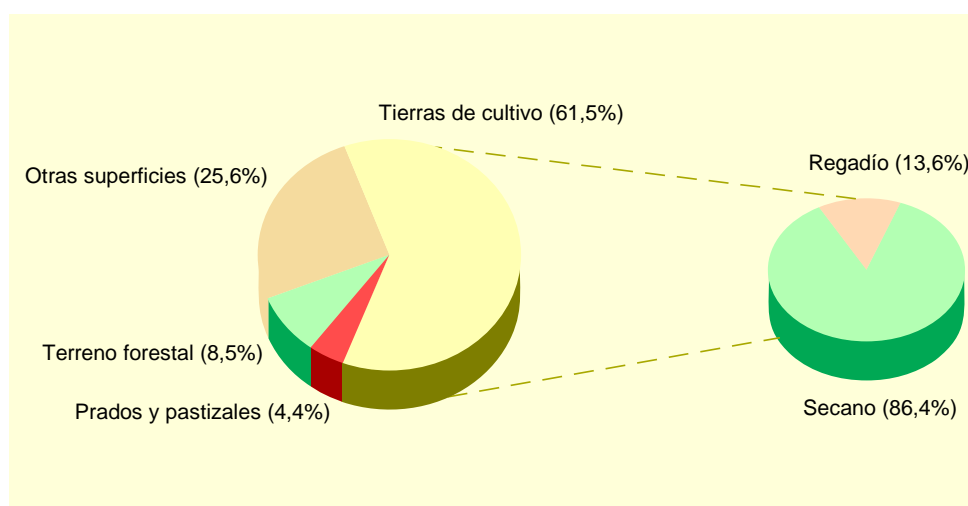
	HECTÁREAS	%
TIERRAS DE CULTIVO	59.553	61,46
Cultivos herbáceos (1)	3.925	(6,59)
Barbechos y otras tierras no ocupadas.....	20.866	(35,04)
Cultivos leñosos.....	34.762	(58,37)
PRADOS Y PASTIZALES	4.221	4,36
Prados naturales.....	-	-
Pastizales	4.221	(100,00)
TERRENO FORESTAL.....	8.283	8,55
Monte maderable.....	6.583	(79,48)
Monte abierto.....	-	-
Monte leñoso	1.700	(20,52)
OTRAS SUPERFICIES.....	24.843	25,64
Erial a pastos	-	-
Espartizal.....	21.436	(86,29)
Terreno improductivo.....	940	(3,78)
Superficie no agrícola	1.899	(7,64)
Ríos y lagos	568	(2,29)
TOTAL	96.900	100,00

(*) Datos provisionales.

(1) En "cultivos herbáceos" se computa sólo la superficie en "Ocupación primera o principal".

Fuente: Consejería de Agricultura y Agua. D. G. de Industrias y Asociacionismo Agrario.

G.5. Distribución general de la tierra. 2006 (*)



(*) Datos provisionales.

Fuente: Consejería de Agricultura y Agua. D. G. de Industrias y Asociacionismo Agrario.

A.4. AGRICULTURA Y GANADERÍA

A.4.2. SUPERFICIE DEDICADA A CADA GRUPO DE CULTIVO (*). 2006

	HECTÁREAS	%
Cereales para grano.....	3.426	8,84
Cultivos forrajeros	70	0,18
Cultivos industriales	15	0,04
Flores	2	0,01
Hortalizas	314	0,81
Leguminosas para grano.....	156	0,40
Tubérculos consumo humano	16	0,04
Cítricos	-	-
Frutales no cítricos.....	9.927	25,61
Olivar.....	4.038	10,42
Otros cultivos leñosos	-	-
Viñedos	20.797	53,65
Viveros	-	-

(*) Datos provisionales.

Fuente: Consejería de Agricultura y Agua. D. G. de Industrias y Asociacionismo Agrario.

A.4.3. SUPERFICIE DEDICADA AL CULTIVO DE INVERNADEROS, CULTIVOS ACOLCHADOS Y RIEGO LOCALIZADO (*). 2006

	JUMILLA	R. MURCIA
Invernaderos	2	5.967
Cultivos acolchados	25	10.682
Riego localizado.....	6.765	120.187

(*) Datos provisionales.

Fuente: Consejería de Agricultura y Agua. D. G. de Industrias y Asociacionismo Agrario.

A.4.4. NÚMERO DE UNIDADES GANADERAS POR ESPECIE. CENSO 1999

	JUMILLA	R. MURCIA
Bovinos	3	34.300
Ovinos	2.235	57.216
Caprinos.....	1.731	13.544
Porcinos	80	403.659
Aves	935	31.328
Otras	29	1.593
TOTAL	5.011	541.641

Fuente: INE. Censo Agrario.

A.5. INDUSTRIA

A.5.1. INVERSIÓN INDUSTRIAL POR SECTORES. 2000-2004

Miles de euros

	JUMILLA					R. MURCIA
	2000	2001	2002	2003	2004	2004
Industrias extractivas.....	-	-	-	-	-	-
Industria de la alimentación, bebidas y tabaco	382,31	11,33	410,44	491,88	31.680,40	92.778,65
Industria química.....	105,07	-	-	-	-	81.105,73
Industrias transformadoras de metales y construcción de maquinaria	201,39	591,67	-	152,12	26,46	42.840,84
Resto de manufactureras.....	115,11	728,53	343,34	416,03	-	53.506,94
Producción y distribución de energía eléctrica, gas y agua	-	-	-	-	-	75.391,98
Construcción	115,88	272,59	234,16	293,11	1.787,85	46.724,54
Comercio y reparaciones	116,24	31,58	220,17	208,96	54,59	13.375,05
Otros	-	224,18	-	294,95	1.085,59	31.928,11
TOTAL	1.035,99	1.859,87	1.208,11	1.857,04	34.634,89	437.651,86

(1) No incluye el Refino de petróleo, que está en Resto de manufactureras.

Fuente: Consejería de Economía, Empresa e Innovación. Dirección General de Industria, Energía y Minas.

A.5.2. INVERSIÓN INDUSTRIAL POR TIPO. 2001-2005

Euros

	JUMILLA			REGIÓN DE MURCIA		
	Total	Nueva industria	Ampliación	Total	Nueva industria	Ampliación
2001	1.859.874	1.721.435	138.440	248.870.601	116.140.810	132.729.791
2002	1.208.111	863.660	344.451	295.952.593	177.500.888	118.451.705
2003	1.857.044	1.839.948	17.096	302.337.967	171.880.595	130.457.372
2004	34.634.885	903.010	33.731.875	437.651.857	144.593.270	293.058.587
2005	5.400.681	4.159.640	1.241.041	618.482.938	509.450.114	109.032.824

Fuente: Consejería de Economía, Empresa e Innovación. Dirección General de Industria, Energía y Minas.

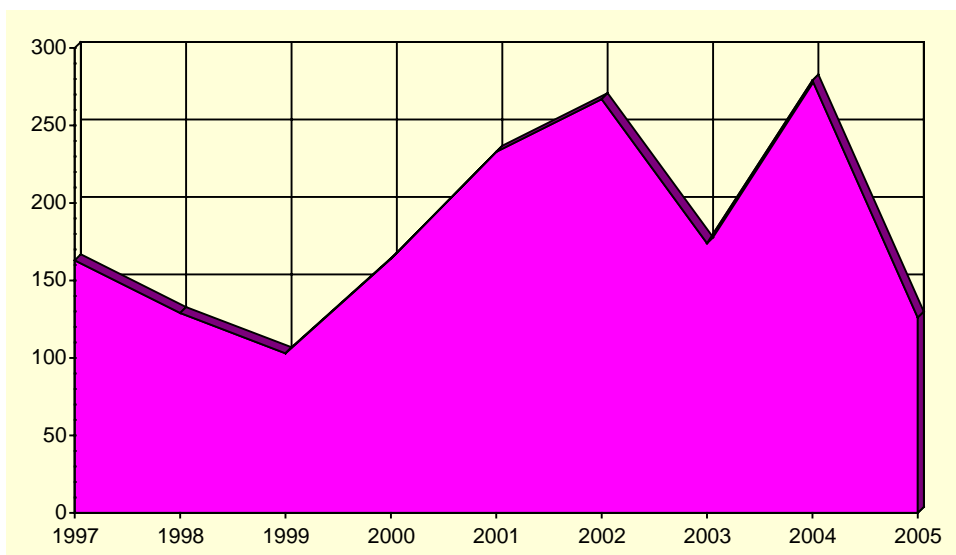
A.6. CONSTRUCCIÓN Y VIVIENDA

A.6.1. VIVIENDAS VISADAS Y TERMINADAS. 2001-2005

	JUMILLA					R. MURCIA
	2001	2002	2003	2004	2005	2005
VIVIENDAS VISADAS	263	307	131	274	500	36.304
Protegidas.....	156	155	62	105	75	1.314
Libres.....	107	152	69	169	425	34.990
VIVIENDAS TERMINADAS.....	233	267	174	279	126	23.971
Protegidas.....	144	160	72	90	10	1.469
Libres.....	89	107	102	189	116	22.502

Fuente: Consejería de Obras Públicas, Vivienda y Transportes. Secretaría General.

G.6. Evolución de las viviendas terminadas. 1997-2005



Fuente: Consejería de Obras Públicas, Vivienda y Transportes. Secretaría General.

A.6. CONSTRUCCIÓN Y VIVIENDA

A.6.2. VIVIENDAS POR CLASE. 2001

	JUMILLA	R. MURCIA
VIVIENDAS FAMILIARES.....	9.098	592.613
Viviendas principales	6.761	378.252
Viviendas no principales	2.337	214.361
Viviendas secundarias.....	794	111.431
Viviendas vacías.....	1.524	95.589
Otro tipo de viviendas.....	19	7.341
VIVIENDAS COLECTIVAS	2	200
TOTAL VIVIENDAS	9.100	592.813

Fuente: INE. Censos de Población y Vivienda.

A.6.3. VIVIENDAS POR SUPERFICIE ÚTIL. 2001

Porcentaje

	JUMILLA	R. MURCIA
Hasta 30 m ²	0,2	0,2
De 31 a 45 m ²	1,2	1,2
De 46 a 60 m ²	2,8	4,1
De 61 a 75 m ²	4,8	8,1
De 76 a 90 m ²	38,1	40,0
De 91 a 105 m ²	20,7	21,7
De 106 a 120 m ²	15,1	12,2
De 121 a 150 m ²	10,2	7,4
De 151 a 180 m ²	3,2	2,6
Más de 180 m ²	3,7	2,5

Fuente: INE. Censos de Población y Vivienda.

A.7. EMPRESAS Y ESTABLECIMIENTOS

A.7.1. NÚMERO DE EMPRESAS CON ESTABLECIMIENTOS EN LA REGIÓN DE MURCIA POR ACTIVIDAD PRINCIPAL Y NIVEL DE EMPLEO. 2005

	TOTAL	Menos de 2 ocup.	De 2 a 4 ocup.	De 5 a 9 ocup.	De 10 a 19 ocup.	De 20 a 49 ocup.	De 50 a 99 ocup.	De 100 a 499 ocup.	De 500 o más
JUMILLA	1.585	847	469	168	54	41	4	2	-
A. Agricultura, ganadería, caza y silvicultura	38	25	9	2	-	2	-	-	-
B. Pesca	-	-	-	-	-	-	-	-	-
C. Industrias extractivas	9	4	1	2	-	2	-	-	-
D. Industria manufacturera	166	59	53	29	13	10	1	1	-
E. Producción y distribución de energía eléctrica, gas y agua	11	6	4	1	-	-	-	-	-
F. Construcción	340	125	109	69	19	16	2	-	-
G. Comercio; reparación de vehículos motor, motocicletas y ciclomotores y artículos personales	418	242	127	33	11	4	1	-	-
H. Hostelería.....	132	61	58	12	1	-	-	-	-
I. Transporte, almacenamiento y comunicaciones	93	58	26	4	4	1	-	-	-
J. Intermediación financiera	15	6	7	2	-	-	-	-	-
K. Actividades inmobiliarias y de alquiler, servicios empresariales	206	157	35	11	2	1	-	-	-
L. Administración pública, defensa y seguridad social obligatoria.....	1	-	-	-	-	-	-	1	-
M. Educación	22	11	7	-	1	3	-	-	-
N. Actividades sanitarias y veterinarias, servicios sociales.....	32	16	10	3	1	2	-	-	-
O. Otras actividades sociales y de servicios prestados a la comunidad; servicios personales.....	102	77	23	-	2	-	-	-	-
P. Hogares que emplean personal doméstico.....	-	-	-	-	-	-	-	-	-
REGIÓN DE MURCIA.....	100.042	55.951	28.534	8.774	3.908	2.107	482	264	22
A. Agricultura, ganadería, caza y silvicultura	1.933	1.482	357	56	21	12	1	4	-
B. Pesca	154	46	56	31	19	1	1	-	-
C. Industrias extractivas	98	42	12	14	17	12	1	-	-
D. Industria manufacturera	8.092	2.833	2.487	1.286	765	517	137	60	7
E. Producción y distribución de energía eléctrica, gas y agua	333	240	65	17	5	3	1	2	-
F. Construcción	14.833	6.119	4.867	2.172	1.038	514	91	32	-
G. Comercio; reparación de vehículos motor, motocicletas y ciclomotores y artículos personales	27.711	15.666	8.412	2.141	899	438	96	59	-
H. Hostelería.....	7.698	3.195	3.157	938	299	82	18	8	1
I. Transporte, almacenamiento y comunicaciones	6.451	3.648	1.928	516	210	110	24	14	1
J. Intermediación financiera	1.256	868	332	37	12	5	1	-	1
K. Actividades inmobiliarias y de alquiler, servicios empresariales	21.303	16.098	3.718	891	349	181	40	24	2
L. Administración pública, defensa y seguridad social obligatoria.....	106	5	5	12	10	17	16	36	5
M. Educación	1.456	703	417	156	64	85	23	6	2
N. Actividades sanitarias y veterinarias, servicios sociales.....	3.121	1.978	816	178	66	51	16	14	2
O. Otras actividades sociales y de servicios prestados a la comunidad; servicios personales.....	5.488	3.021	1.903	329	134	79	16	5	1
P. Hogares que emplean personal doméstico.....	9	7	2	-	-	-	-	-	-

Nota: No se incluyen las explotaciones agrarias en exclusividad. De la sección L (Administración Pública) solo se recogen los centros directivos de los que depende el personal ocupado. De las secciones M (Educación) y N (Sanidad), solo se presenta la actividad generada por la educación y sanidad privada.

Fuente: CREM. Directorio de Actividades Económicas.

A.7. EMPRESAS Y ESTABLECIMIENTOS

A.7.2. NÚMERO DE ESTABLECIMIENTOS Y EMPLEO POR ACTIVIDAD PRINCIPAL DEL ESTABLECIMIENTO. 2005 (Continúa)

	JUMILLA		REGIÓN DE MURCIA	
	Nº de esta- blecimientos	Empleo	Nº de esta- blecimientos	Empleo
A. Agricultura, ganadería, caza y silvicultura.....	41	132	2.015	4.428
01. Agricultura, ganadería, caza y actividades de los servicios relacionados con las mismas.....	41	132	1.994	4.366
02. Silvicultura, explotación forestal y actividades de los servicios relacionados con las mismas.....	-	-	21	62
B. Pesca.....	-	-	156	709
05. Pesca, acuicultura y actividades de los servicios relacionados con las mismas.....	-	-	156	709
C. Industrias extractivas.....	20	157	149	1.222
10. Extracción y aglomeración de antracita, hulla, lignito y turba.....	-	-	3	5
11. Extracción crudos de petróleo y gas natural; actividades de los servicios relacionados con las explotaciones petrolíferas y de gas excepto actividades de prospección.....	-	-	-	-
12. Extracción de minerales de uranio y torio.....	-	-	-	-
13. Extracción de minerales metálicos.....	-	-	2	9
14. Extracción de minerales no metálicos ni energéticos.....	20	157	144	1.208
D. Industria manufacturera.....	188	1.274	8.822	73.522
15. Industria de productos alimenticios y bebidas.....	85	680	1.500	19.392
16. Industria del tabaco.....	-	-	-	-
17. Industria textil.....	2	2	279	1.393
18. Industria de la confección y de la peletería.....	-	-	341	1.566
19. Preparación, curtido y acabado del cuero; fabricación de artículos de marroquinería y viaje; artículos de guarnicionería, talabartería y zapatería.....	9	36	265	1.860
20. Industria de la madera y del corcho, excepto muebles; cestería y espartería.....	13	81	541	2.879
21. Industria del papel.....	-	-	87	953
22. Edición, artes gráficas y reproducción de soportes grabados.....	6	29	525	2.495
23. Coquerías, refino de petróleo y tratamiento de combustibles nucleares.....	-	-	3	576
24. Industria química.....	1	3	342	4.360
25. Fabricación de productos de caucho y materias plásticas.....	-	-	242	2.858
26. Fabricación de otros productos minerales no metálicos.....	18	147	662	6.286
27. Metalurgia.....	-	-	42	774
28. Fabricación de productos metálicos, excepto maquinaria y equipo.....	18	104	1.531	10.848
29. Industria de la construcción de maquinaria y equipo mecánico.....	14	55	617	3.645
30. Fabricación de máquinas de oficina y equipos de oficina y equipos informáticos.....	-	-	35	150
31. Fabricación de maquinaria y material eléctrico.....	-	-	86	664
32. Fabricación de material electrónico; fabricación de equipo y aparatos de radio, televisión y comunicaciones.....	1	1	13	46
33. Fabricación de equipo e instrumentos médico-quirúrgicos, de precisión, óptica y relojería.....	3	3	172	598
34. Fabricación de vehículos de motor, remolques y semirremolques.....	-	-	78	577
35. Fabricación de otro material de transporte.....	-	-	84	1.754
36. Fabricación de muebles; otras industrias manufactureras.....	18	133	1.369	9.791
37. Reciclaje.....	-	-	8	57
E. Producción y distribución de energía eléctrica, gas y agua.....	11	22	386	2.075
40. Producción y distribución de energía eléctrica, gas, vapor y agua caliente.....	2	2	196	852
41. Captación, depuración y distribución de agua.....	9	20	190	1.223
F. Construcción.....	367	1.844	15.630	75.629
45. Construcción.....	367	1.844	15.630	75.629

A.7. EMPRESAS Y ESTABLECIMIENTOS

A.7.2. NÚMERO DE ESTABLECIMIENTOS Y EMPLEO POR ACTIVIDAD PRINCIPAL DEL ESTABLECIMIENTO. 2005 (Conclusión)

	JUMILLA		REGIÓN DE MURCIA	
	Nº de establecimientos	Empleo	Nº de establecimientos	Empleo
G. Comercio; reparación de vehículos motor, motocicletas y ciclomotores y artículos personales.....	512	1.274	33.132	109.918
50. Venta, mantenimiento y reparación de vehículos de motor, motocicletas y ciclomotores; venta al por menor de vehículos de motor.....	52	168	3.354	11.996
51. Comercio al por mayor e intermediarios del comercio, excepto de vehículos de motor y motocicletas.....	104	380	8.187	42.556
52. Comercio al por menor, excepto comercio de vehículos de motor, motocicletas y ciclomotores; reparación de efectos personales y enseres domésticos	356	726	21.591	55.366
H. Hostelería.....	144	308	8.957	28.857
55. Hostelería.....	144	308	8.957	28.857
I. Transporte, almacenamiento y comunicaciones.....	99	232	6.936	24.118
60. Transporte terrestre; transporte por tuberías.....	88	196	5.946	17.798
61. Transporte marítimo, de cabotaje y por vías de navegación interiores.....	-	-	9	37
62. Transporte aéreo espacial	-	-	3	42
63. Actividades anexas a los transportes; actividades de agencias de viajes.....	6	16	744	4.362
64. Correos y telecomunicaciones	5	20	234	1.879
J. Intermediación financiera.....	30	98	2.630	9.130
65. Intermediación financiera, excepto seguros y planes de pensiones	13	59	1.194	6.082
66. Seguros y planes de pensiones, excepto seguridad social obligatoria	1	4	129	975
67. Actividades auxiliares a la intermediación financiera.....	16	35	1.307	2.073
K. Actividades inmobiliarias y de alquiler, servicios empresariales....	231	421	23.240	58.441
70. Actividades inmobiliarias.....	96	155	9.341	15.165
71. Alquiler de maquinaria y equipo sin operario, de efectos personales y enseres domésticos	9	31	1.093	2.852
72. Actividades informáticas	7	12	680	1.828
73. Investigación y desarrollo.....	8	8	502	946
74. Otras actividades empresariales.....	111	215	11.624	37.650
L. Administración pública, defensa y seguridad social obligatoria.....	1	265	115	24.944
75. Administración pública, defensa y seguridad social obligatoria	1	265	115	24.944
M. Educación	28	127	1.790	12.143
80. Educación	28	127	1.790	12.143
N. Actividades sanitarias y veterinarias, servicios sociales.....	41	150	3.403	29.791
85. Actividades sanitarias y veterinarias, servicio social	41	150	3.403	29.791
O. Otras actividades sociales y de servicios prestados a la comunidad; servicios personales	115	179	6.250	19.826
90. Actividades de saneamiento público.....	5	31	171	3.336
91. Actividades asociativas	6	12	338	1.578
92. Actividades recreativas, culturales y deportivas	27	39	2.003	6.697
93. Actividades diversas de servicios personales.....	77	97	3.738	8.215
P. Hogares que emplean personal doméstico.....	-	-	9	11
95. Hogares que emplean personal domestico	-	-	9	11
TOTAL	1.828	6.483	113.620	474.764

Nota: No se incluyen las explotaciones agrarias en exclusividad. De la sección L (Administración Pública) solo se recogen los centros directivos de los que depende el personal ocupado. De las secciones M (Educación) y N (Sanidad), solo se presenta la actividad generada por la educación y sanidad privada.

Fuente: CREM. Directorio de Actividades Económicas.

A.8. TURISMO

A.8.1. EQUIPAMIENTO TURÍSTICO. 2007

	JUMILLA		REGIÓN DE MURCIA	
	Estableci- mientos	Plazas	Estableci- mientos	Plazas
HOTELES	3	153	156	17.794
5 estrellas	-	-	2	483
4 estrellas	-	-	36	9.479
3 estrellas	2	107	45	4.698
2 estrellas	1	46	43	2.030
1 estrella	-	-	30	1.104
PENSIONES	2	58	72	1.777
2 y 3 estrellas.....	1	23	42	1.174
1 estrella	1	35	30	603
RESTAURANTES	31	3.577	1.995	194.645
Primera	-	-	6	1.012
Segunda	1	42	23	6.187
Tercera	3	568	338	51.270
Cuarta	27	2.967	1.628	136.176
CAFETERÍAS.....	3	..	508	17.617
Primera	-	-	9	1.107
Segunda	3	..	499	16.510

Nota: Son datos a 31 de diciembre.

Fuente: Consejería de Turismo y Consumo. Dirección General de Infraestructuras de Turismo.

A.9. TRANSPORTES Y COMUNICACIONES

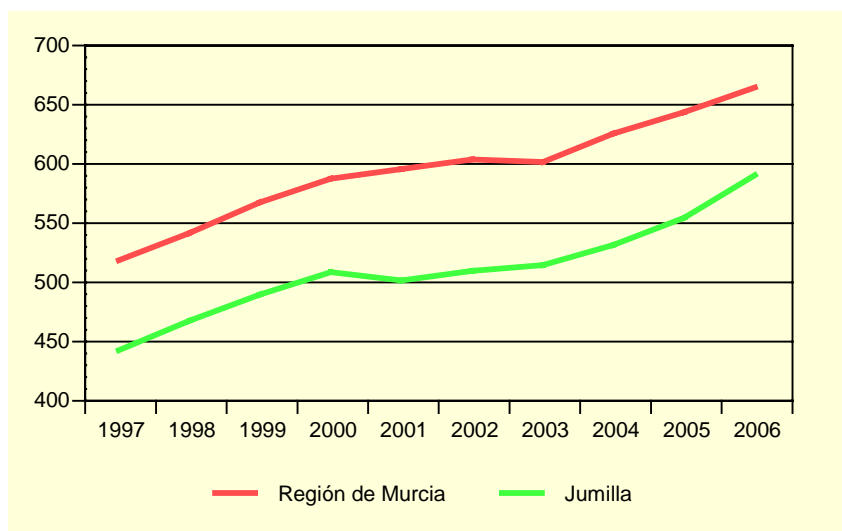
A.9.1. PARQUE DE VEHÍCULOS POR TIPO. 2004-2006

	JUMILLA			R. MURCIA
	2004	2005	2006	2006
Turismos	8.466	8.866	9.300	643.318
Camiones	3.163	3.323	3.541	156.302
Autobuses	19	21	20	1.807
Motocicletas	507	556	652	67.332
Tractores industriales	156	158	177	12.064
Otros vehículos	381	443	515	27.690
Ciclomotores	1.395	1.442	119.624
TOTAL	12.692	13.367	14.205	908.513
Vehículos por 1.000 habitantes	530	553	589	663

Nota: En el total no se incluyen los ciclomotores.

Fuente: Ministerio del Interior. D. G. de Tráfico. Observatorio Nacional de Seguridad Vial.
CREM. Padrón Municipal de Habitantes.

G.7. Número de vehículos por 1000 habitantes. 1997-2006



Fuente: Ministerio del Interior. D. G. de Tráfico. Observatorio Nacional de Seguridad Vial.
CREM. Padrón Municipal de Habitantes.

A.9.2. CORRESPONDENCIA NACIDA Y DISTRIBUIDA. 2003-2006

Miles

	JUMILLA				R. MURCIA
	2003	2004	2005	2006	2006
CORRESPONDENCIA NACIDA	317,2	291,6	314,2	331,4	51.761,9
Ordinaria	287,8	260,9	285,7	303,8	48.266,5
Certificada.....	29,3	30,7	28,5	27,6	3.495,4
CORRESPONDENCIA DISTRIBUIDA...	1.782,7	2.005,0	2.199,2	2.022,1	137.767,4
Domicilio	1.345,1	1.479,7	1.785,4	1.720,2	127.404,2
Oficina.....	437,3	524,6	413,8	300,8	9.043,0
Ruta directa	0,4	0,7	-	1,1	1.320,2

Fuente: Organismo Autónomo de Correos y Telégrafos. Jefatura Provincial de Murcia.

A.9. TRANSPORTES Y COMUNICACIONES

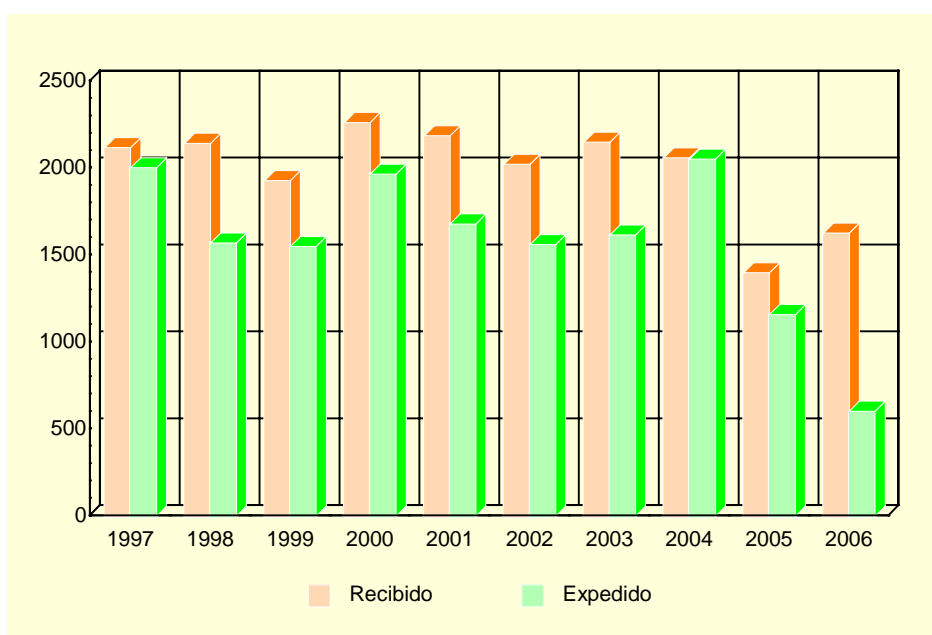
A.9.3. GIROS RECIBIDOS Y EXPEDIDOS. 2003-2006

	JUMILLA				R. MURCIA
	2003	2004	2005	2006	2006
GIROS EXPEDIDOS.....	8.301	6.404	6.767	11.656	483.358
Giros nacionales	8.160	6.331	6.695	11.583	474.598
Giros ordinarios	7.677	6.051	6.475	11.284	454.685
Giros urgentes	483	280	220	299	19.913
Giros internacionales	141	73	72	73	8.760
GIROS RECIBIDOS.....	910	948	294	795	69.166
Giros nacionales	881	907
Giros ordinarios	558	681	239	697	61.074
Giros urgentes	323	226	55	98	8.092
Giros internacionales	29	41

Nota: En el año 2004 sólo se contemplan los datos correspondientes a los meses de enero a junio y en el 2005 de junio a diciembre. Para el 2006 los giros ordinarios recibidos contemplan tanto los nacionales como los internacionales.

Fuente: Organismo Autónomo de Correos y Telégrafos. Jefatura Provincial de Murcia.

G.8. Evolución del tráfico telegráfico. 1997-2006



Fuente: Organismo Autónomo de Correos y Telégrafos. Jefatura Provincial de Murcia.

A.10. SANIDAD Y SERVICIOS SOCIALES

A.10.1. NÚMERO DE FARMACIAS. 2001-2007

	JUMILLA	REGIÓN DE MURCIA
2001.....	8	543
2002.....	8	538
2003.....	8	540
2004.....	8	544
2005.....	8	544
2006.....	8	546
2007.....	8	547

Nota: Son datos a 31 de diciembre. Los datos del año 2001 están actualizados a 4-12.

Fuente: Consejería de Sanidad. Dirección General de Planificación, Financiación Sanitaria y Política Farmacéutica.

A.10.2. VACUNACIONES. 2003-2006

	JUMILLA				REGIÓN DE MURCIA			
	2003	2004	2005	2006	2003	2004	2005	2006
Polio.....	1.367	199	77.673	12.105
TV.....	590	517	612	705	37.761	29.764	33.418	39.126
HB.....	1.097	1.347	1.770	251	42.630	74.294	92.118	43.664
Td.....	599	373	1.104	653	52.132	16.555	59.237	51.977
DTP-HB-Hib.....	886	144	47.336	8.241
DTPa-Hib.....	260	60	15.490	3.058
DTPa.....	224	205	256	257	14.473	12.582	15.124	14.535
Hexavalente.....	653	43.179
Pentavalente.....	..	1.054	1.421	496	..	54.750	73.166	27.622
Men C.....	790	2.934	711	884	47.472	167.630	36.579	53.732

TV: Sarampión, Rubeola, Parotiditis.

Hb: Hepatitis B.

Td: Tétanos, difteria (adultos).

DTP-HB-Hib: Difteria, Tétanos, Tosferina, Hepatitis B, Haemophilus influenzae tipo b.

DTPa-Hib: Difteria, Tétanos, Tosferina (acelular), Haemophilus influenzae tipo b.

DTPa: Difteria, Tétanos, Tosferina (acelular).

Hexavalente: Difteria, Tétanos, Tosferina (acelular), Haemophilus influenzae tipo b, Hepatitis B, Polio Inactivada.

Pentavalente: Difteria, Tétanos, Tosferina (acelular), Haemophilus influenzae tipo b, Polio Inactivada.

Men C: Meningococo C.

Fuente: Consejería de Sanidad. Dirección General de Salud Pública.

A.10. SANIDAD Y SERVICIOS SOCIALES

A.10.3. ENFERMEDADES DE DECLARACIÓN OBLIGATORIA. CASOS. 2006

	JUMILLA	R. MURCIA
Brucelosis.....	-	8
Disentería bacilar	1	3
Enfermedad meningocócica.....	-	23
Fiebre exantemática mediterránea.....	-	6
Fiebres tifoidea y paratifoidea	-	4
Gripe	69	12.540
Hepatitis A.....	1	30
Hepatitis B.....	-	24
Infección gonocócica.....	1	45
Legionelosis	-	28
Leishmaniasis	-	4
Meningitis tuberculosa.....	-	4
Otras hepatitis víricas.....	1	19
Otras meningitis	-	130
Otras tuberculosis	-	34
Paludismo	-	5
Parotiditis	1	84
Sífilis	1	57
Tosferina	-	2
Toxiinfección alimentaria.....	-	397
Tuberculosis respiratoria.....	5	175
Varicela	686	14.076

Fuente: Consejería de Sanidad. Dirección General de Salud Pública.

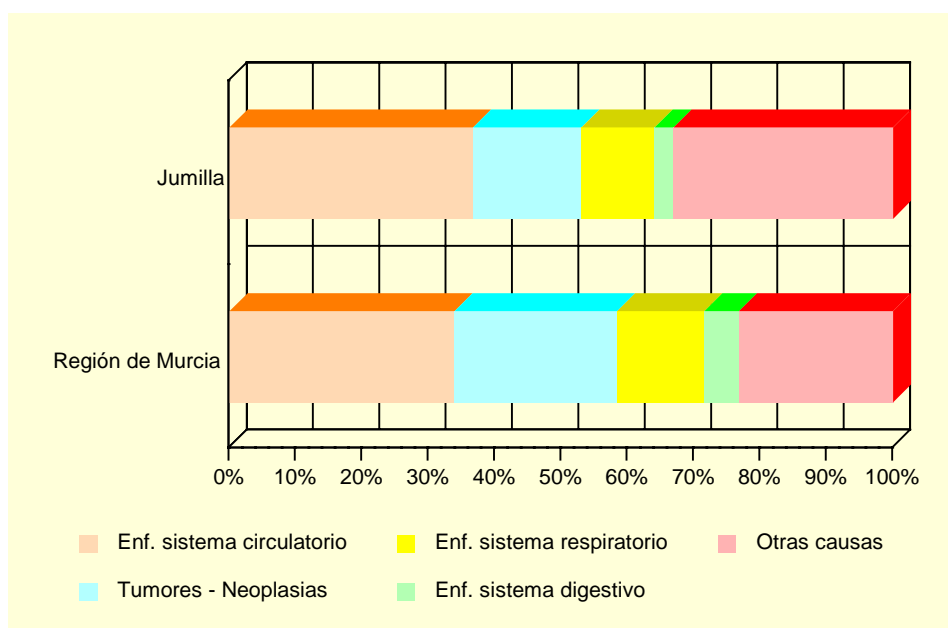
A.10. SANIDAD Y SERVICIOS SOCIALES

A.10.4. DEFUNCIONES SEGÚN GRANDES GRUPOS DE CAUSA DE MUERTE. 2005

	JUMILLA				R. MURCIA
	Hombres	Mujeres	Total	%	%
I. Ciertas enfermedades infecciosas y parasitarias	1	3	4	1,63	1,56
II. Neoplasias.....	24	16	40	16,33	24,52
III. Enfermedades de la sangre y de los órganos hematopoyéticos, y ciertos trastornos que afectan el mecanismo de la inmunidad	3	-	3	1,22	0,37
IV. Enfermedades endocrinas, nutricionales y metabólicas	5	6	11	4,49	3,01
V. Trastornos mentales y del comportamiento.....	2	3	5	2,04	2,31
VI. Enfermedades del sistema nervioso	3	9	12	4,90	3,77
VII. Enfermedades del ojo y sus anexos.....	-	-	-	-	-
VIII. Enfermedad del oído y de la apófisis mastoides	-	-	-	-	0,03
IX. Enfermedades del sistema circulatorio	39	51	90	36,73	33,92
X. Enfermedades del sistema respiratorio	22	5	27	11,02	13,13
XI. Enfermedades del sistema digestivo.....	3	4	7	2,86	5,22
XII. Enfermedades de la piel y del tejido subcutáneo	-	-	-	-	0,31
XIII. Enfermedades del sistema osteo muscular y del tejido conjuntivo.....	-	2	2	0,82	0,83
XIV. Enfermedades del sistema genitourinario	7	4	11	4,49	3,03
XV. Embarazo, parto y puerperio	-	-	-	-	0,01
XVI. Ciertas afecciones originadas en el período perinatal	-	-	-	-	0,41
XVII. Malformaciones congénitas, deformidades y anomalías cromosómicas	1	1	2	0,82	0,46
XVIII. Síntomas, signos y hallazgos anormales clínicos y de laboratorio, no clasificados en otra parte.....	6	7	13	5,31	1,84
XX. Causas externas	16	2	18	7,35	5,26
TOTAL	132	113	245	100,00	100,00

Fuente: CREM y Servicio de Epidemiología. *Mortalidad por Causas*.

G.9. Distribución de las defunciones según la causa de muerte. 2005



Fuente: CREM y Servicio de Epidemiología. *Mortalidad por Causas*.

A.10. SANIDAD Y SERVICIOS SOCIALES

A.10.5. RECURSOS SOCIALES. 2006

	JUMILLA	REGIÓN DE MURCIA
ATENCIÓN PRIMARIA		
Centro de Servicios Sociales	1	26
Centro Social Polivalente	2	120
Unidad de Trabajo Social	2	32
Servicio de Ayuda a Domicilio Atención Primaria	1	34
Programa de Teleasistencia Atención Primaria	1	25
Otros Servicios no comprendidos en los apartados de este sector ..	1	19
INFANCIA		
Servicio de Atención a la Infancia	1	108
JUVENTUD		
Servicio de Apoyo a la Juventud	1	61
PERSONAS CON DISCAPACIDAD		
Servicio de Respiro Familiar para Personas con Discapacidad	1	17
Centro Ocupacional para Personas con Discapacidad	1	26
Centro de Desarrollo Infantil y Atención Temprana	1	22
Centro de Atención a Personas con Discapacidad	1	75
Servicio de Atención a Personas con Discapacidad	2	126
ENFERMOS MENTALES CRÓNICOS		
Residencia para Enfermos Mentales Crónicos	1	3
Servicio de Atención a Enfermos Mentales Crónicos	1	23
PERSONAS MAYORES		
Residencia para Personas Mayores	2	47
Servicio de Respiro Familiar para Personas Mayores	1	10
Centro de Estancias Diurnas para Personas Mayores	2	38
Centro de Atención a Personas Mayores	9	243
Servicio de Atención a Personas Mayores	1	148
Programa de Teleasistencia para Personas Mayores	1	10
MUJERES		
Centro de Mujer en General	3	136
Servicio de Mujer en General	2	84
DROGODEPENDENCIAS		
Centro de Atención a Drogodependientes	1	13
Servicio de Atención a Drogodependientes	1	41
RECLUSOS Y EX-RECLUSOS		
Servicio de Atención a Reclusos y Exreclusos	1	40
ESPAÑOLES RETORNADOS		
Servicio de Atención a Españoles Retornados	1	29
MINORÍAS ÉTNICAS		
Servicio de Atención a Minorías étnicas	1	53
PERSONAS EN SITUACIÓN DE EMERGENCIA, RIESGO O EXCLUSIÓN SOCIAL		
Centro de Atención a Personas en Situación de Emergencia, Riesgo o Exclusión social	2	26
Servicio de Atención a Personas en Situación de Emergencia, Riesgo o Exclusión social	1	71
INMIGRANTES		
Centro de Atención a Inmigrantes	1	43
Servicio de Atención a Inmigrantes	2	130
FAMILIAS		
Servicio de Atención a Familias	2	54
VOLUNTARIADO		
Servicio de Voluntariado de Atención Primaria	1	44
Servicio de Voluntariado Personas con Discapacidad	1	47

Fuente: Consejería de Política Social, Mujer e Inmigración. Dirección General de Familia y Menor.

A.11. EDUCACIÓN Y CULTURA

A.11.1. NÚMERO DE UNIDADES Y ALUMNOS MATRICULADOS EN EDUCACIÓN INFANTIL, PRIMARIA Y EDUCACIÓN ESPECIAL. CURSO 06/07 (*)

	JUMILLA			R. MURCIA
	Centros Públicos	Centros Privados	TOTAL	TOTAL
INFANTIL Y PRIMARIA				
Unidades	84	18	102	7.005
Alumnos matriculados (1)	2.027	453	2.480	152.267
Infantil	688	152	840	57.636
Educación primaria	1.339	301	1.640	94.631
Alumnos con necesidades educativas especiales (infantil y primaria)	169	26	195	10.824
EDUCACIÓN ESPECIAL				
Centros específicos	-	3	3	196
Unidades	-	1	1	32
Alumnos matriculados	-	16	16	988

(*) *Datos provisionales.*

(1) *El total de alumnos matriculados es la suma de las categorías Infantil y Educación Primaria.*

Fuente: Consejería de Educación, Ciencia e Investigación. Secretaría General.

A.11.2. NÚMERO DE UNIDADES Y ALUMNOS MATRICULADOS EN ENSEÑANZA SECUNDARIA OBLIGATORIA, BACHILLERATO Y CICLOS FORMATIVOS. CURSO 06/07 (*)

	JUMILLA			R. MURCIA
	Centros Públicos	Centros Privados	TOTAL	TOTAL
ESO Y BACHILLERATO				
Unidades	49	8	57	3.281
Alumnos matriculados (1)	1.235	209	1.444	85.383
ESO	928	209	1.137	64.153
Primer ciclo de la ESO	527	119	646	35.532
Segundo ciclo de la ESO	401	90	491	28.621
Bachillerato LOGSE	307	-	307	21.230
Alumnos con necesidades educativas especiales (ESO y Bachillerato)	24	62	86	4.883
CICLOS FORMATIVOS				
Unidades	9	-	9	652
Alumnos matriculados	176	-	176	12.368
Ciclos formativos Grado Medio	132	-	132	6.594
Ciclos formativos Grado Superior	44	-	44	5.774

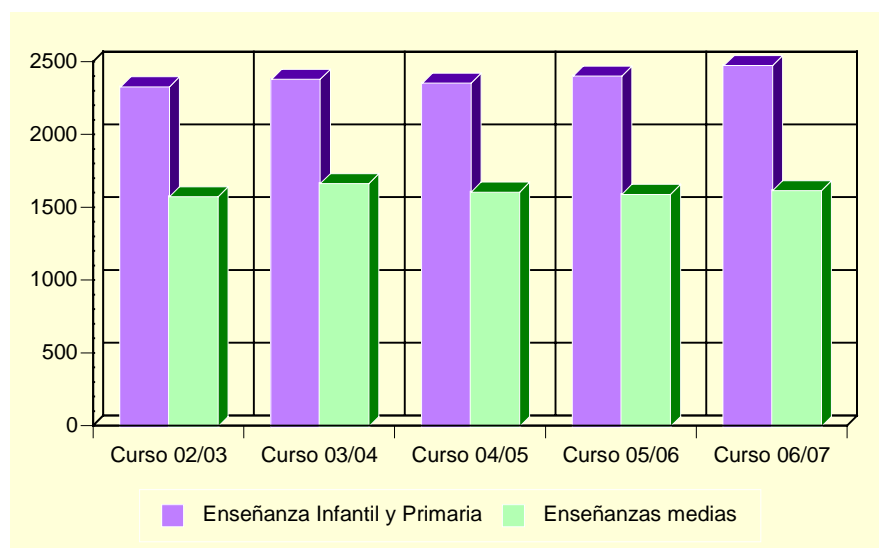
(*) *Datos provisionales.*

(1) *El total de alumnos matriculados es la suma de las categorías ESO y Bachillerato LOGSE.*

Fuente: Consejería de Educación, Ciencia e Investigación. Secretaría General.

A.11. EDUCACIÓN Y CULTURA

G.10. Evolución de los alumnos matriculados en enseñanzas infantil y primaria y enseñanzas medias. Curso 02/03 – Curso 06/07



Fuente: Consejería de Educación, Ciencia e Investigación. Secretaría General.

A.11.3. POBLACIÓN EN VIVIENDAS FAMILIARES DE 16 Y MÁS AÑOS POR NIVEL DE FORMACIÓN (%). 2001

	JUMILLA	REGIÓN DE MURCIA
TOTAL	17.896	970.449
Analfabetos	5,32	3,22
Sin estudios	22,94	15,84
Primer grado	21,07	21,67
Segundo grado: ESO, EGB, Bachillerato Elemental	27,58	29,46
Segundo grado: Bachillerato Superior	8,10	10,71
Segundo grado: FP Grado Medio	4,16	4,06
Segundo grado: FP Grado Superior	3,40	3,95
Tercer grado: Diplomatura	4,82	6,07
Tercer grado: Licenciatura	2,46	4,63
Tercer grado: Doctorado	0,15	0,39

Fuente: INE. Censos de Población y Viviendas. 2001

A.11. EDUCACIÓN Y CULTURA

A.11.4. TASAS DE ESCOLARIDAD SEGÚN SEXO, EDAD Y QUE LOS ESTUDIOS SEAN REGLADOS O NO (%). 2001

	JUMILLA		REGIÓN DE MURCIA	
	Hombres	Mujeres	Hombres	Mujeres
ENSEÑANZA REGLADA	7,29	8,64	8,91	9,62
De 16 años.....	62,59	75,32	75,44	84,09
De 17 años.....	56,89	72,79	62,39	74,38
De 18 años.....	35,14	53,33	49,76	62,53
De 19 años.....	30,05	47,87	43,05	53,42
De 20 años.....	25,79	39,06	34,90	46,84
De 21 años.....	25,10	34,50	30,54	39,43
De 22 años.....	18,70	29,56	26,30	31,15
De 23 años.....	18,60	22,65	22,75	25,80
De 24 años.....	13,49	13,23	18,76	21,34
De 25 a 29 años.....	6,75	5,87	8,47	9,51
De 30 a 39 años.....	1,33	1,72	2,38	2,47
De 40 ó más años.....	0,50	0,44	0,60	0,59
ENSEÑANZA NO REGLADA.....	1,65	2,69	2,34	3,03
De 16 años.....	0,68	1,95	2,64	2,05
De 17 años.....	1,80	2,21	2,90	3,70
De 18 años.....	4,05	6,00	3,62	5,13
De 19 años.....	2,19	5,85	3,84	5,55
De 20 años.....	3,97	8,85	3,89	5,71
De 21 años.....	2,06	4,09	4,09	6,10
De 22 años.....	2,44	4,93	4,25	6,56
De 23 años.....	3,31	5,13	4,10	7,40
De 24 años.....	1,86	3,70	4,44	6,79
De 25 a 29 años.....	3,19	5,17	4,02	5,98
De 30 a 39 años.....	1,81	3,49	2,87	4,11
De 40 ó más años.....	0,78	1,09	1,10	1,18

Nota: La tasa de escolaridad es el porcentaje de personas de 16 años o más que están recibiendo algún tipo de enseñanza. Los estudios no reglados son: Cursos del INEM, Escuela Taller u otros cursos para parados, cursos de formación promovidos por la empresa, otros cursos no reglados (idiomas, preparación oposiciones, etc).

Fuente: INE. Censos de Población y Viviendas. 2001

A.11.5. BIBLIOTECAS. 2006

	JUMILLA	REGIÓN DE MURCIA
Número de bibliotecas.....	1	86
Volúmenes	13.176	1.116.293
Audiovisuales	1.267	144.950
Usuarios	20.875	2.467.512
Préstamos	6.510	1.188.247
Socios	2.264	284.044
Actos culturales.....	1	6.654

Nota: Son bibliotecas municipales. En la Región de Murcia se incluye el servicio de la Biblioteca Regional.

Fuente: Consejería de Cultura, Juventud y Deportes. Dirección General del Libro, Archivos y Bibliotecas.

A.12. ADMINISTRACIONES PÚBLICAS Y FINANZAS

A.12.1. PRESUPUESTO DEFINITIVO DE GASTOS. 2003-2007

Euros

	2003	2004	2005	2006	2007
Gastos de personal.....	5.599.230	6.365.260	6.522.004	7.307.754	7.307.754
Gastos de bienes y servicios	3.212.817	3.351.766	3.768.226	4.802.022	4.802.022
Gastos financieros	300.485	281.139	250.000	275.000	275.000
Transferencias corrientes	989.890	949.158	1.308.720	1.628.460	1.628.460
Inversiones reales.....	2.068.822	3.474.661	1.988.879	5.092.819	5.092.819
Transferencias de capital.....	211.711	229.158	234.367	221.000	221.000
Activos financieros.....	-	-	610.000	-	-
Pasivos financieros.....	550.000	567.810	-	700.000	700.000
TOTAL GASTOS	12.932.955	15.218.952	14.682.196	20.027.055	20.027.055

Nota: No incluye Organismos Autónomos. Los presupuestos de 2007 son prorrogados de 2006.

Fuente: Ayuntamiento de Jumilla.

A.12.2. PRESUPUESTO DEFINITIVO DE INGRESOS. 2003-2007

Euros

	2003	2004	2005	2006	2007
Impuestos directos	2.424.000	2.650.000	2.885.000	3.411.734	3.411.734
Impuestos indirectos	1.452.000	1.615.000	1.779.242	3.780.493	3.780.493
Tasas y otros ingresos	2.231.740	3.252.840	3.225.289	7.079.052	7.079.052
Transferencias corrientes.....	4.487.964	4.744.350	5.485.220	5.133.200	5.133.200
Ingresos patrimoniales	520.901	545.030	643.060	843.060	843.060
Enajenación inversiones reales.....	1.300.000	1.300.000	30	100.000	100.000
Transferencias de capital	516.350	1.483.150	1.171.926	765.533	765.533
Activos financieros	-	-	-	-	-
Pasivos financieros	-	-	350.000	683.277	683.277
TOTAL INGRESOS.....	12.932.955	15.590.370	15.539.767	21.796.349	21.796.349

Nota: No incluye Organismos Autónomos. Los presupuestos de 2007 son prorrogados de 2006.

Fuente: Ayuntamiento de Jumilla.

A.12.3. OFICINAS BANCARIAS. 2004-2006

	JUMILLA			R. MURCIA
	2004	2005	2006	2006
BANCOS	4	4	6	343
CAJAS DE AHORROS.....	7	8	7	660
CAJAMURCIA.....	2	2	2	244
CAM	3	3	2	189
OTRAS CAJAS DE AHORROS	2	3	3	227
COOPERATIVAS DE CRÉDITO.....	4	4	4	253
TOTAL	15	16	17	1.266

Fuente: Banco de España. Departamento de Información Financiera y Central de Riesgos.

B. DATOS POR ENTIDADES DE POBLACIÓN

B.1. POBLACIÓN

B.1.1. POBLACIÓN, POR SEXO. 2005-2007

	2005			2006			2007		
	TOTAL	Hombres	Mujeres	TOTAL	Hombres	Mujeres	TOTAL	Hombres	Mujeres
Alberquilla (La).....	18	12	6	27	17	10	35	21	14
Alquería (La).....	122	64	58	126	66	60	121	61	60
Cañada del Trigo.....	158	80	78	162	82	80	161	81	80
Carche (El).....	35	18	17	49	27	22	49	26	23
Encebras (Las).....	98	54	44	87	49	38	83	46	37
Estacada (La).....	263	142	121	293	159	134	292	161	131
Fuente del Pino.....	112	65	47	115	65	50	125	71	54
Jumilla.....	23.132	11.914	11.218	22.996	11.803	11.193	23.463	12.079	11.384
Raja (La).....	86	52	34	89	54	35	92	55	37
Román.....	13	7	6	12	6	6	9	5	4
Santa Ana.....	42	25	17	56	33	23	50	28	22
Término de Arriba.....	1	1	-	2	2	-	2	2	-
Torre del Rico.....	80	46	34	83	43	40	86	47	39
Zarza (La).....	28	16	12	27	15	12	28	15	13
TOTAL JUMILLA.....	24.188	12.496	11.692	24.124	12.421	11.703	24.596	12.698	11.898

Fuente: CREM. Padrón Municipal de Habitantes.