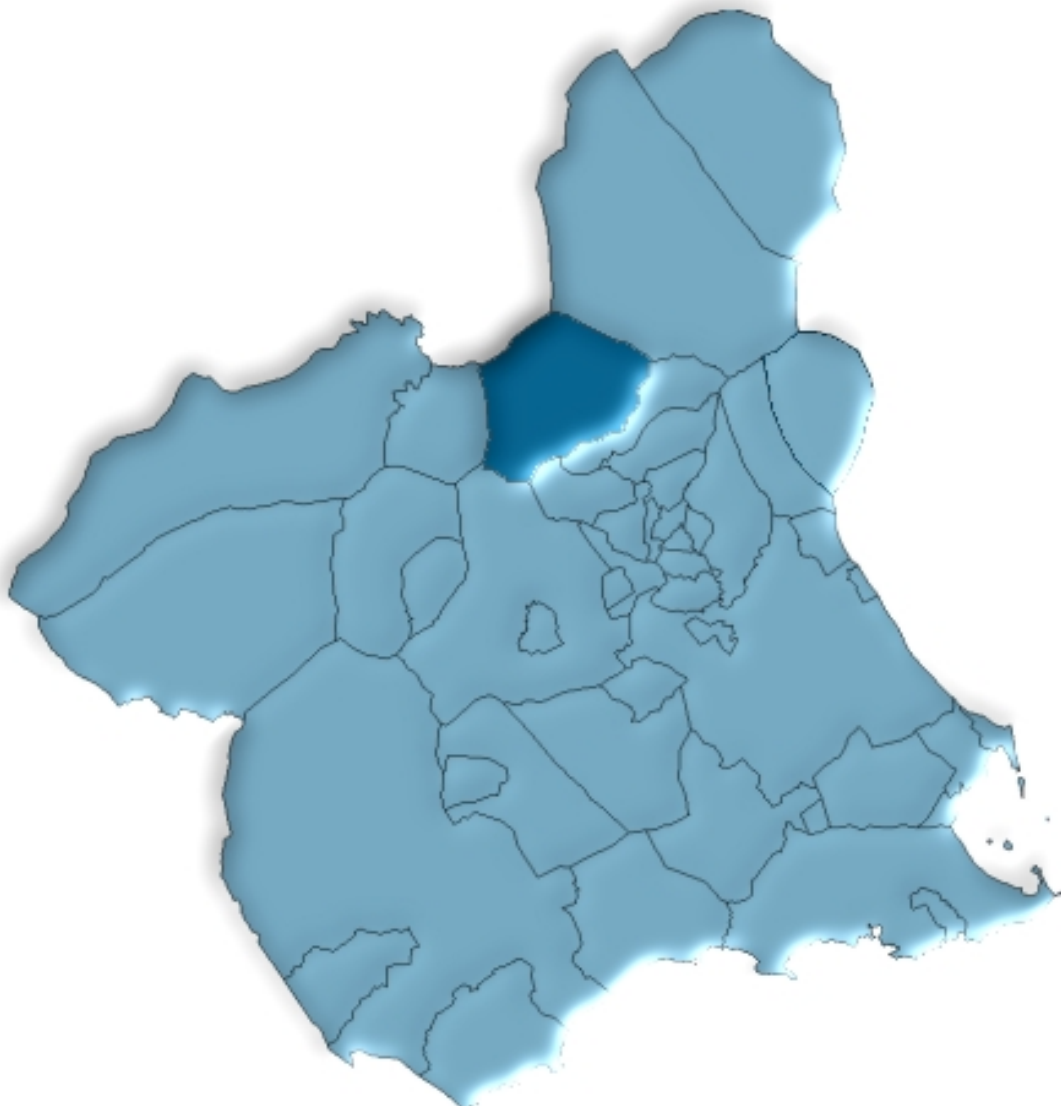




# Cieza en cifras. 2007





# ÍNDICE GENERAL

## ÍNDICE DE TABLAS

### DATOS DEL MUNICIPIO

A.1. TERRITORIO, CLIMATOLOGÍA Y MEDIO AMBIENTE .....	9
A.1.1. Superficie, distancia a la capital por autovía y altitud.	
A.1.2. Precipitaciones. 2006-2007.	
A.1.3. Temperaturas medias. 2006-2007.	
A.2. DEMOGRAFÍA .....	10
A.2.1. Población de derecho según los censos oficiales. 1900-2001.	
A.2.2. Población y densidad de población según Padrón. 2003-2007.	
A.2.3. Población según la estructura de edad. 2007.	
A.2.4. Indicadores de estructura demográfica. 2007.	
A.2.5. Movimiento natural de la población. 2002-2006.	
A.2.6. Nupcialidad, natalidad y mortalidad. 2006.	
A.2.7. Inmigraciones y emigraciones según procedencia (o destino) de la migración. 2006.	
A.2.8. Salos migratorios totales. 2002-2006.	
A.3. MERCADO DE TRABAJO .....	14
A.3.1. Tasas de actividad y paro por sexo y edad. 2001.	
A.3.2. Paro registrado por sexo. 2007.	
A.4. AGRICULTURA Y GANADERÍA.....	15
A.4.1. Distribución general de la tierra. 2006.	
A.4.2. Superficie dedicada a cada grupo de cultivo. 2006.	
A.4.3. Superficie dedicada al cultivo de invernaderos, cultivos acolchados y riego localizado. 2006.	
A.4.4. Número de unidades ganaderas por especie. Censo 1999.	
A.5. INDUSTRIA.....	17
A.5.1. Inversión industrial por sectores. 2000-2004.	
A.5.2. Inversión industrial por tipo. 2001-2005.	
A.6. CONSTRUCCIÓN Y VIVIENDA .....	18
A.6.1. Viviendas visadas y terminadas. 2001-2005.	
A.6.2. Viviendas por clase. 2001.	
A.6.3. Viviendas por superficie útil. 2001.	

<b>A.7. EMPRESAS Y ESTABLECIMIENTOS .....</b>	<b>20</b>
A.7.1. Número de empresas con establecimientos en la Región de Murcia por actividad principal y nivel de empleo. 2005.	
A.7.2. Número de establecimientos y empleo por actividad principal del establecimiento. 2005.	
<b>A.8. TURISMO .....</b>	<b>23</b>
A.8.1. Equipamiento turístico. 2007.	
<b>A.9. TRANSPORTES Y COMUNICACIONES .....</b>	<b>24</b>
A.9.1. Parque de vehículos por tipo. 2004-2006.	
A.9.2. Correspondencia nacida y distribuida. 2003-2006.	
A.9.3. Giros recibidos y expedidos. 2003-2006.	
<b>A.10. SANIDAD Y SERVICIOS SOCIALES .....</b>	<b>26</b>
A.10.1. Número de farmacias. 2001-2007.	
A.10.2. Vacunaciones. 2003-2006.	
A.10.3. Enfermedades de declaración obligatoria. Casos. 2006.	
A.10.4. Defunciones según grandes grupos de causa de muerte. 2005.	
A.10.5. Recursos sociales. 2006.	
<b>A.11. EDUCACIÓN Y CULTURA .....</b>	<b>31</b>
A.11.1. Número de unidades y alumnos matriculados en educación infantil, primaria y educación especial. Curso 06/07.	
A.11.2. Número de unidades y alumnos matriculados en enseñanza secundaria obligatoria, bachillerato y ciclos formativos. Curso 06/07.	
A.11.3. Población en viviendas familiares de 16 y más años por nivel de formación (%). 2001.	
A.11.4. Tasas de escolaridad según sexo, edad y que los estudios sean reglados o no (%). 2001.	
A.11.5. Bibliotecas. 2006.	
<b>A.12. ADMINISTRACIONES PÚBLICAS Y FINANZAS .....</b>	<b>34</b>
A.12.1. Presupuesto definitivo de gastos. 2003-2007.	
A.12.2. Presupuesto definitivo de ingresos. 2003-2007.	
A.12.3. Oficinas bancarias. 2004-2006.	

## **DATOS POR ENTIDADES DE POBLACIÓN**

<b>B.1. POBLACIÓN .....</b>	<b>37</b>
B.1.1. Población por sexo. 2005-2007.	

## ÍNDICE DE GRÁFICOS

- G.1. Evolución de la población de derecho según los censos oficiales. 1900-2001
- G.2. Pirámide de población. 2007
- G.3. Movimiento natural de la población. 2006
- G.4. Tasas de actividad y de paro. 2001
- G.5. Distribución general de la tierra. 2006
- G.6. Evolución de las viviendas terminadas. 1997-2005
- G.7. Número de vehículos por 1000 habitantes. 1997-2006
- G.8. Evolución del tráfico telegráfico. 1997-2006
- G.9. Distribución de las defunciones según la causa de muerte. 2005
- G.10. Evolución de los alumnos matriculados en las enseñanzas infantil y primaria y enseñanzas medias. Curso 02/03 – Curso 06/07

## SÍMBOLOS UTILIZADOS

- Cero o menor que 0,5
  - .. Falta de dato
  - % Tanto por ciento
- Las cifras decimales van precedidas de una coma (,)  
Los millares y millones se separan por un punto (.)  
Las casillas en blanco – Dato sin sentido
-



## **A. DATOS DEL MUNICIPIO**





## A.1. TERRITORIO, CLIMATOLOGÍA Y MEDIO AMBIENTE

### A.1.1. SUPERFICIE, DISTANCIA A LA CAPITAL POR AUTOVÍA Y ALTITUD.

MUNICIPIO DE CIEZA	
Extensión del municipio .....	366,8 Km <sup>2</sup>
Distancia a la capital por autovía .....	42,0 Km
Altitud .....	188,0 m.

Nota: *Distancia a la capital por autovías según Mapa Oficial de Carreteras 2006.*

Fuente: Instituto Geográfico Nacional.  
INE. Nomenclátor.

### A.1.2. PRECIPITACIONES. 2006-2007

	2006	2007
Enero.....	31,3	28,3
Febrero.....	23,1	24,4
Marzo .....	0,6	39,6
Abril.....	27,0	70,7
Mayo .....	22,6	11,7
Junio.....	ip	0,7
Julio.....	0,2	-
Agosto.....	..	15,3
Septiembre.....	55,8	13,5
Octubre .....	0,7	73,1
Noviembre.....	69,5	0,4
Diciembre.....	2,4	2,0

Nota: *Se pone ip cuando las precipitaciones son inapreciables. Los datos de precipitaciones corresponden a la Estación meteorológica "Cieza".*

Fuente: Agencia Estatal de Meteorología. Centro Meteorológico Territorial de Murcia.

### A.1.3. TEMPERATURAS MEDIAS. 2006-2007

	2006	2007
Enero.....	6,7	8,2
Febrero.....	9,1	11,8
Marzo .....	14,5	12,5
Abril.....	17,4	14,5
Mayo .....	20,5	20,0
Junio.....	23,3	24,1
Julio.....	27,9	26,7
Agosto.....	26,1	26,3
Septiembre.....	23,2	22,2
Octubre .....	19,5	17,5
Noviembre.....	13,9	10,3
Diciembre.....	8,7	8,9

Nota: *Los datos de temperaturas corresponden a la Estación meteorológica de "Cieza / Los Almadenes".*

Fuente: Agencia Estatal de Meteorología. Centro Meteorológico Territorial de Murcia.

## A.2. DEMOGRAFÍA

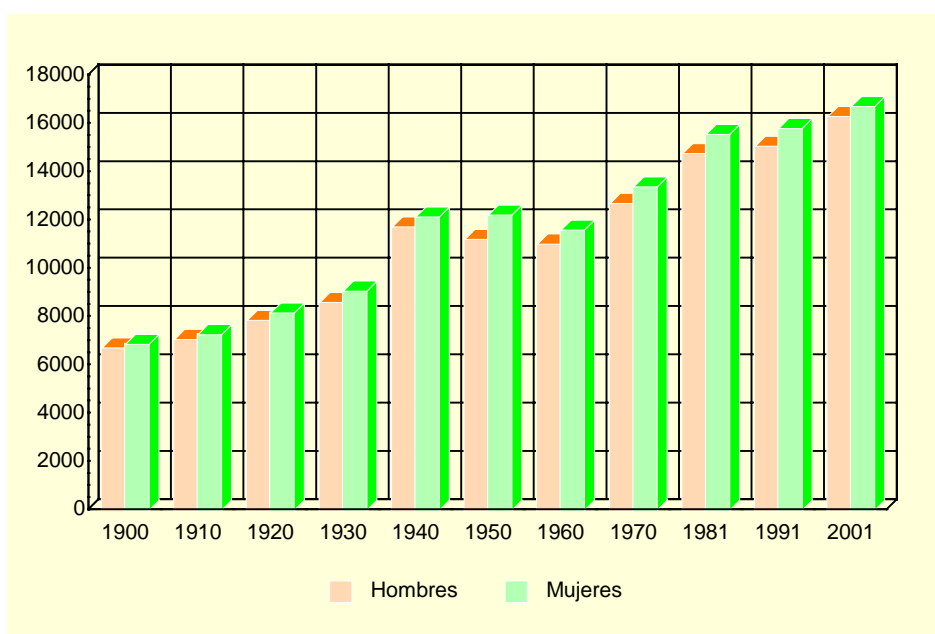
### A.2.1. POBLACIÓN DE DERECHO SEGÚN LOS CENSOS OFICIALES. 1900-2001

	CIEZA			R. MURCIA
	Hombres	Mujeres	Total	Total
1900 .....	6.722	6.868	13.590	581.455
1910 .....	7.069	7.268	14.337	620.926
1920 .....	7.859	8.167	16.026	654.436
1930 .....	8.597	9.070	17.667	651.979
1940 .....	11.725	12.141	23.866	731.221
1950 .....	11.209	12.224	23.433	755.850
1960 .....	11.019	11.600	22.619	803.086
1970 .....	12.704	13.385	26.089	832.047
1981 .....	14.763	15.564	30.327	955.498
1991 .....	15.067	15.808	30.875	1.045.601
2001 .....	16.306	16.711	33.017	1.197.646

Nota: En el Censo de 2001 desaparece el término población de derecho, por lo que nos referimos a la población residente.

Fuente: INE. Censo de Población.

### G.1. Evolución de la población de derecho según los censos oficiales. 1900-2001



Nota: En el Censo de 2001 desaparece el término población de derecho, por lo que nos referimos a la población residente.  
Fuente: INE. Censo de Población.

### A.2.2. POBLACIÓN Y DENSIDAD DE POBLACIÓN SEGÚN PADRÓN. 2003-2007

	CIEZA					R. MURCIA
	2003	2004	2005	2006	2007	2007
Población .....	33.701	33.825	34.318	34.735	34.898	1.392.117
Hombres.....	16.745	16.858	17.195	17.478	17.554	706.326
Mujeres .....	16.956	16.967	17.123	17.257	17.344	685.791
Densidad de población (Habitantes/Km <sup>2</sup> )....	92	92	94	95	95	123

Fuente: INE. Padrón Municipal de Habitantes.  
Instituto Geográfico Nacional.

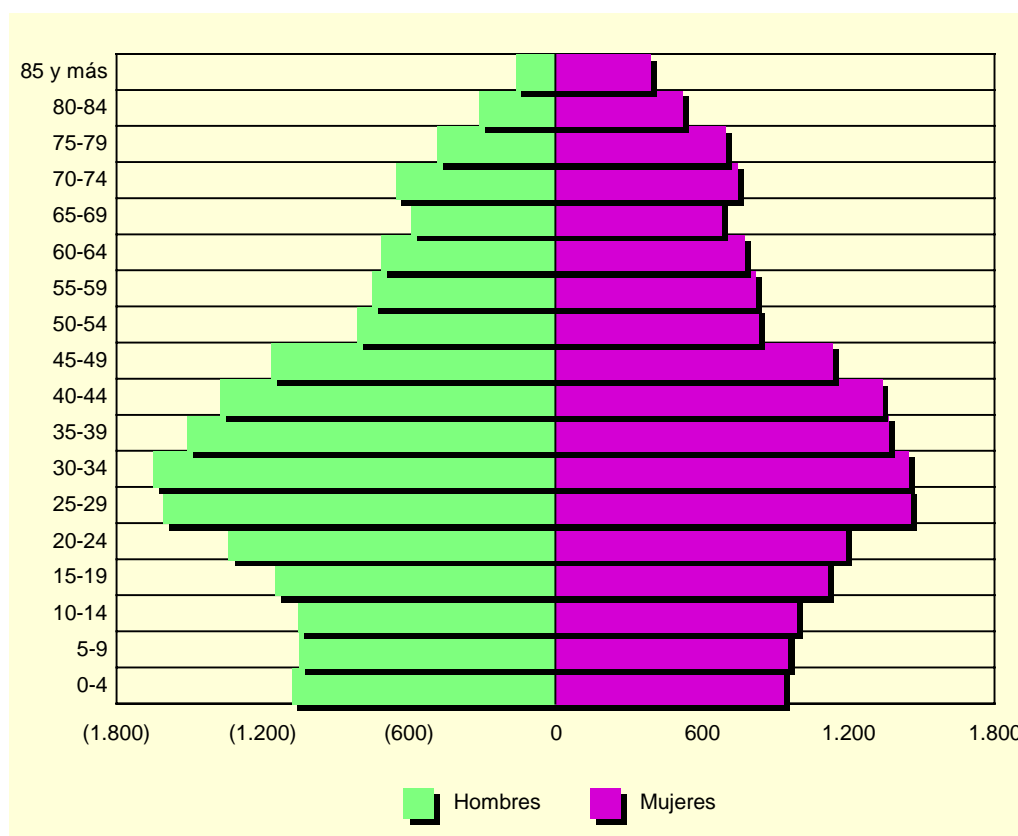
## A.2. DEMOGRAFÍA

### A.2.3. POBLACIÓN SEGÚN LA ESTRUCTURA DE EDAD. 2007

	HOMBRES	MUJERES	TOTAL
Menores de 5 años.....	1.086	934	2.020
5-9 años .....	1.055	951	2.006
10-14 años .....	1.061	985	2.046
15-19 años .....	1.154	1.114	2.268
20-24 años .....	1.345	1.187	2.532
25-29 años .....	1.614	1.452	3.066
30-34 años .....	1.654	1.446	3.100
35-39 años .....	1.514	1.364	2.878
40-44 años .....	1.379	1.337	2.716
45-49 años .....	1.170	1.134	2.304
50-54 años .....	817	831	1.648
55-59 años .....	755	818	1.573
60-64 años .....	720	771	1.491
65-69 años .....	596	680	1.276
70-74 años .....	660	743	1.403
75 y más años.....	974	1.597	2.571
<b>TOTAL .....</b>	<b>17.554</b>	<b>17.344</b>	<b>34.898</b>

Fuente: CREM. Padrón Municipal de Habitantes.

### G.2. Pirámide de población. 2007



Fuente: CREM. Padrón Municipal de Habitantes.

## A.2. DEMOGRAFÍA

### A.2.4. INDICADORES DE ESTRUCTURA DEMOGRÁFICA. 2007

Porcentaje

	CIEZA	REGIÓN DE MURCIA
ESTRUCTURA POR EDAD		
Menores de 20 años.....	23,90	22,97
Entre 20 y 64 años .....	61,06	63,28
De 65 y más años .....	15,04	13,75
ÍNDICE DE VEJEZ		
De 65 y más años/menores de 20 años.....	62,95	59,86
ÍNDICE DE DEPENDENCIA		
Juvenil		
Menores de 20 años/Población entre 20 y 64 años ...	39,14	36,30
Anciana		
De 65 y más años/Población entre 20 y 64 años .....	24,64	21,73
Total		
Menores de 20 años+De 65 y más años/Población entre 20 y 64 años.....	63,78	58,03
MUJERES DE 15 A 49 AÑOS/TOTAL MUJERES.....	52,09	52,79
RAZÓN DE MASCULINIDAD		
Hombres/Mujeres.....	101,21	102,99

Fuente: CREM. Indicadores Demográficos.

### A.2.5. MOVIMIENTO NATURAL DE LA POBLACIÓN. 2002-2006

	CIEZA					R. MURCIA
	2002	2003	2004	2005	2006	2006
Matrimonios .....	162	178	183	173	211	6.486
Nacimientos .....	406	407	421	403	388	18.082
Niños.....	222	212	220	202	211	9.381
Niñas.....	184	195	201	201	177	8.701
Defunciones .....	297	291	280	261	262	9.711
Hombres.....	143	126	152	146	129	5.162
Mujeres .....	154	165	128	115	133	4.549
Defunciones de menores de un año.....	3	3	2	1	2	75
Crecimiento vegetativo.....	109	116	141	142	126	8.371

Fuente: CREM. Movimiento Natural de la Población.

### A.2.6. NUPCIALIDAD, NATALIDAD Y MORTALIDAD. 2006

Tasas por mil habitantes

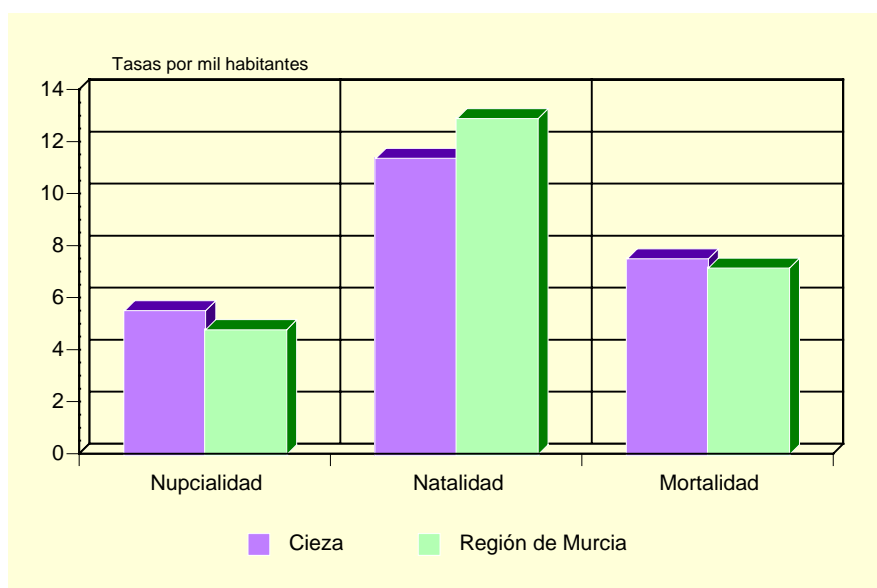
	CIEZA	R. MURCIA
Tasa de nupcialidad .....	5,53	4,80
Tasa de natalidad.....	11,39	12,92
Tasa de mortalidad .....	7,53	7,17

Nota: Las tasas se obtienen por cociente entre la media de ese año y el anterior y la población a 1 de enero del año correspondiente.

Fuente: CREM. Indicadores Demográficos.

## A.2. DEMOGRAFÍA

### G.3. Movimiento natural de la población. 2006



Fuente: CREM. Indicadores Demográficos.

### A.2.7. INMIGRACIONES Y EMIGRACIONES SEGÚN PROCEDENCIA (O DESTINO) DE LA MIGRACIÓN. 2006

	INMIGRACIONES AL MUNICIPIO	EMIGRACIONES DESDE EL MUNICIPIO
De/a la misma Comunidad Autónoma.....	251	383
Españoles.....	179	265
Extranjeros.....	72	118
De/a otras Comunidades Autónomas.....	302	256
Españoles.....	118	112
Extranjeros.....	184	144
Del/a extranjero.....	479	141
Españoles.....	12	7
Extranjeros.....	467	134

Fuente: CREM. Movimientos Migratorios.

### A.2.8. SALDOS MIGRATORIOS TOTALES. 2002-2006

	CIEZA	REGIÓN DE MURCIA
2002.....	-214	22.556
2003.....	-184	23.939
2004.....	177	30.364
2005.....	216	33.953
2006.....	252	30.572

Fuente: CREM. Movimientos Migratorios.

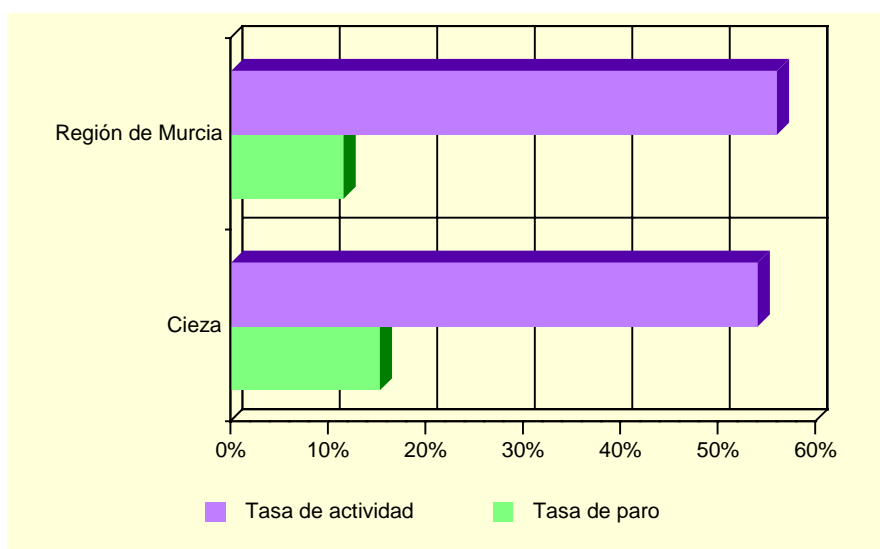
### A.3. MERCADO DE TRABAJO

#### A.3.1. TASAS DE ACTIVIDAD Y PARO POR SEXO Y EDAD. 2001

	CIEZA				R. MURCIA			
	Tasa de actividad		Tasa de paro		Tasa de actividad		Tasa de paro	
	Hombres	Mujeres	Hombres	Mujeres	Hombres	Mujeres	Hombres	Mujeres
De 16 a 19 años.....	45,60	30,31	23,25	29,27	42,30	26,33	22,58	31,92
De 20 a 24 años.....	75,18	60,17	15,15	25,15	73,24	58,22	13,29	22,04
De 25 a 29 años.....	92,15	70,91	13,13	22,68	91,53	73,14	9,92	17,73
De 30 a 34 años.....	95,45	60,03	10,04	19,66	96,33	65,38	7,53	15,75
De 35 a 44 años.....	95,76	54,69	9,49	17,30	95,94	58,28	6,62	12,77
De 45 a 54 años.....	88,08	40,69	10,74	14,40	90,04	43,94	6,52	10,02
De 55 a 59 años.....	71,71	28,25	16,63	20,47	75,03	27,23	9,15	10,74
De 60 a 64 años.....	46,48	11,29	17,17	12,66	49,92	14,91	10,33	10,66
De 65 o más años.....	2,29	1,55	2,13	4,55	3,18	1,74	4,57	7,38
TOTAL .....	69,51	39,16	12,35	20,19	70,77	41,48	8,99	15,78

Fuente: INE. Censo de Población.

#### G.4. Tasas de actividad y de paro. 2001



Fuente: INE. Censo de Población.

#### A.3.2. PARO REGISTRADO POR SEXO. 2007

	CIEZA			REGIÓN DE MURCIA		
	Total	Hombres	Mujeres	Total	Hombres	Mujeres
Enero.....	1.540	575	965	45.295	18.552	26.743
Febrero.....	1.712	719	993	45.982	18.757	27.225
Marzo .....	1.676	678	998	45.112	18.378	26.734
Abril.....	1.602	669	933	44.471	18.184	26.287
Mayo .....	1.449	591	858	42.981	17.662	25.319
Junio.....	1.504	633	871	43.481	18.151	25.330
Julio.....	1.654	738	916	45.188	19.793	25.395
Agosto .....	1.904	972	932	48.922	22.651	26.271
Septiembre.....	1.803	820	983	47.807	21.487	26.320
Octubre .....	1.785	775	1.010	48.669	21.337	27.332
Noviembre.....	1.598	596	1.002	49.895	21.630	28.265
Diciembre.....	1.658	660	998	51.623	23.341	28.282

Fuente: Servicio Regional de Empleo y Formación.

## A.4. AGRICULTURA Y GANADERÍA

### A.4.1. DISTRIBUCIÓN GENERAL DE LA TIERRA (\*). 2006

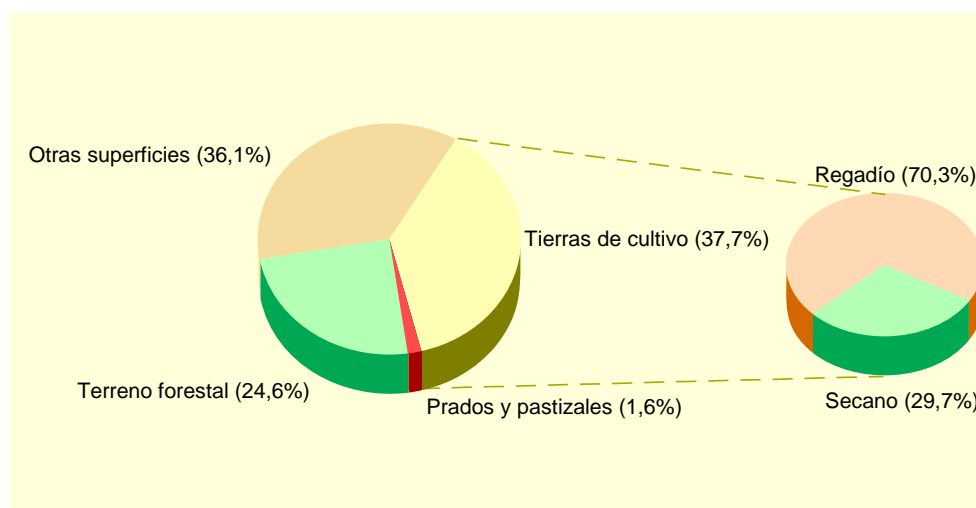
	HECTÁREAS	%
TIERRAS DE CULTIVO .....	13.833	37,69
Cultivos herbáceos.....	885	(6,40)
Barbechos y otras tierras no ocupadas.....	2.343	(16,94)
Cultivos leñosos .....	10.605	(76,66)
PRADOS Y PASTIZALES.....	600	1,63
Prados naturales.....	-	-
Pastizales.....	600	(100,00)
TERRENO FORESTAL.....	9.012	24,55
Monte maderable .....	5.000	(55,48)
Monte abierto .....	3.300	(36,62)
Monte leñoso.....	712	(7,90)
OTRAS SUPERFICIES.....	13.257	36,12
Erial a pastos .....	800	(6,03)
Espartizal .....	8.400	(63,36)
Terreno improductivo .....	2.419	(18,25)
Superficie no agrícola.....	1.072	(8,09)
Ríos y lagos .....	566	(4,27)
TOTAL .....	36.702	100,00

(\*). Datos provisionales.

Nota: En "Cultivos herbáceos" se computa sólo la superficie en "Ocupación primera o principal".

Fuente: Consejería de Agricultura y Agua. D. G. de Industrias y Asociacionismo Agrario.

### G.5. Distribución general de la tierra. 2006 (\*)



(\*). Datos provisionales.

Fuente: Consejería de Agricultura y Agua. D. G. de Industrias y Asociacionismo Agrario.

## A.4. AGRICULTURA Y GANADERÍA

### A.4.2. SUPERFICIE DEDICADA A CADA GRUPO DE CULTIVO (\*). 2006

	HECTÁREAS	%
Cereales para grano.....	468	4,03
Cultivos forrajeros .....	21	0,18
Cultivos industriales .....	5	0,04
Flores .....	13	0,11
Hortalizas .....	307	2,64
Leguminosas para grano.....	10	0,09
Tubérculos consumo humano .....	179	1,54
Cítricos .....	103	0,89
Frutales no cítricos.....	8.783	75,66
Olivar.....	621	5,35
Otros cultivos leñosos .....	1	0,01
Viñedos .....	1.097	9,45
Viveros .....	-	-

(\*). Datos provisionales.

Fuente: Consejería de Agricultura y Agua. D. G. de Industrias y Asociacionismo Agrario.

### A.4.3. SUPERFICIE DEDICADA AL CULTIVO DE INVERNADEROS, CULTIVOS ACOLCHADOS Y RIEGO LOCALIZADO (\*). 2006

	CIEZA	R. MURCIA
Invernaderos .....	13	5.967
Cultivos acolchados .....	-	10.682
Riego localizado.....	8.909	120.187

(\*). Datos provisionales.

Fuente: Consejería de Agricultura y Agua. D. G. de Industrias y Asociacionismo Agrario.

### A.4.4. NÚMERO DE UNIDADES GANADERAS POR ESPECIE. CENSO 1999

	CIEZA	R. MURCIA
Bovinos .....	-	34.300
Ovinos.....	437	57.216
Caprinos.....	223	13.544
Porcinos .....	297	403.659
Aves .....	146	31.328
Otras .....	19	1.593
TOTAL .....	1.123	541.641

Fuente: INE. Censo Agrario.



## A.5. INDUSTRIA

### A.5.1. INVERSIÓN INDUSTRIAL POR SECTORES. 2000-2004

Miles de euros

	CIEZA					R. MURCIA
	2000	2001	2002	2003	2004	2004
Industrias extractivas.....	-	-	-	-	-	-
Industria de la alimentación, bebidas y tabaco .....	55,96	390,06	814,53	-	182,87	92.778,65
Industria química.....	287,91	-	-	16,38	-	81.105,73
Industrias transformadoras de metales y construcción de maquinaria .....	-	312,40	178,73	53,64	11,16	42.840,84
Resto de manufactureras.....	421,14	208,37	39,21	-	32,78	53.506,94
Producción y distribución de energía eléctrica, gas y agua .....	3.508,90	-	-	-	-	75.391,98
Construcción .....	321,75	248,17	129,05	552,36	159,61	46.724,54
Comercio y reparaciones .....	551,50	4,51	202,96	59,37	12,74	13.375,05
Otros .....	657,05	718,10	714,11	5.122,15	78,22	31.928,11
<b>TOTAL .....</b>	<b>5.804,21</b>	<b>1.881,61</b>	<b>2.078,58</b>	<b>5.803,89</b>	<b>477,38</b>	<b>437.651,86</b>

Nota: El valor "Otros" no incluye el Refino de petróleo, que está en "Resto de manufactureras".

Fuente: Consejería de Economía, Empresa e Innovación. Dirección General de Industria, Energía y Minas.

### A.5.2. INVERSIÓN INDUSTRIAL POR TIPO. 2001-2005

Euros

	CIEZA			REGIÓN DE MURCIA		
	Total	Nueva industria	Ampliación	Total	Nueva industria	Ampliación
2001 .....	1.881.611	1.745.031	136.580	248.870.601	116.140.810	132.729.791
2002 .....	2.078.579	678.348	1.400.231	295.952.593	177.500.888	118.451.705
2003 .....	5.803.895	369.613	5.434.282	302.337.967	171.880.595	130.457.372
2004 .....	477.381	246.929	230.452	437.651.857	144.593.270	293.058.587
2005 .....	634.259	561.065	73.194	618.482.938	509.450.114	109.032.824

Fuente: Consejería de Economía, Empresa e Innovación. Dirección General de Industria, Energía y Minas.

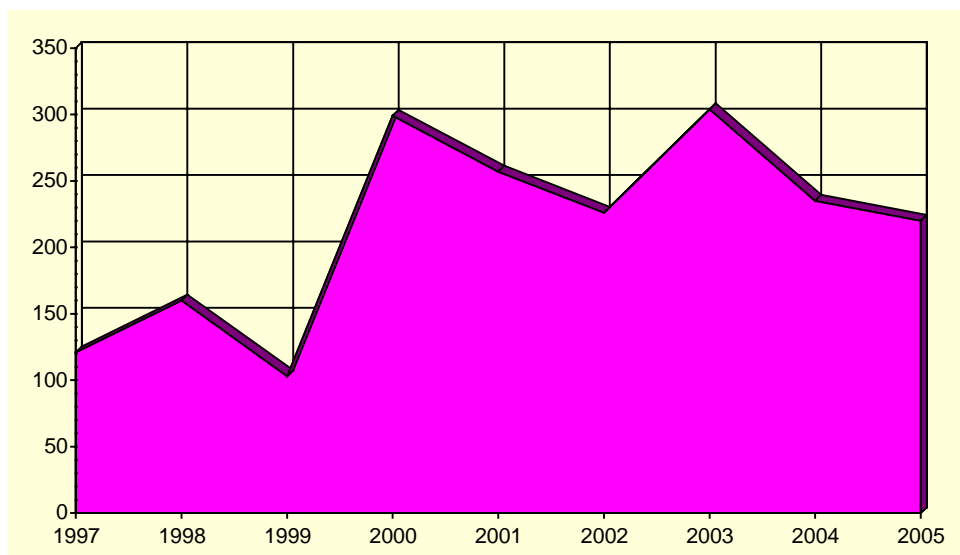
## A.6. CONSTRUCCIÓN Y VIVIENDA

### A.6.1. VIVIENDAS VISADAS Y TERMINADAS. 2001-2005

	CIEZA					R. MURCIA
	2001	2002	2003	2004	2005	2005
VIVIENDAS VISADAS .....	345	292	348	392	236	36.304
Protegidas.....	233	133	159	194	86	1.314
Libres.....	112	159	189	198	150	34.990
VIVIENDAS TERMINADAS.....	257	226	304	235	220	23.971
Protegidas.....	151	167	161	67	101	1.469
Libres.....	106	59	143	168	119	22.502

Fuente: Consejería de Obras Públicas, Vivienda y Transportes. Secretaría General.

### G.6. Evolución de las viviendas terminadas. 1997-2005



Fuente: Consejería de Obras Públicas, Vivienda y Transportes. Secretaría General.

## A.6. CONSTRUCCIÓN Y VIVIENDA

### A.6.2. VIVIENDAS POR CLASE. 2001

	CIEZA	R. MURCIA
VIVIENDAS FAMILIARES.....	15.398	592.613
Viviendas principales.....	10.059	378.252
Viviendas no principales.....	5.339	214.361
Viviendas secundarias.....	2.661	111.431
Viviendas vacías.....	2.665	95.589
Otro tipo de viviendas.....	13	7.341
VIVIENDAS COLECTIVAS.....	2	200
TOTAL VIVIENDAS.....	15.400	592.813

Fuente: INE. Censos de Población y Vivienda.

### A.6.3. VIVIENDAS POR SUPERFICIE ÚTIL. 2001

	CIEZA	R. MURCIA
Hasta 30 m <sup>2</sup> .....	0,2	0,2
De 31 a 45 m <sup>2</sup> .....	2,9	1,2
De 46 a 60 m <sup>2</sup> .....	5,0	4,1
De 61 a 75 m <sup>2</sup> .....	8,7	8,1
De 76 a 90 m <sup>2</sup> .....	46,4	40,0
De 91 a 105 m <sup>2</sup> .....	19,7	21,7
De 106 a 120 m <sup>2</sup> .....	9,5	12,2
De 121 a 150 m <sup>2</sup> .....	4,1	7,4
De 151 a 180 m <sup>2</sup> .....	1,6	2,6
Más de 180 m <sup>2</sup> .....	1,9	2,5

Fuente: INE. Censos de Población y Vivienda.

## A.7. EMPRESAS Y ESTABLECIMIENTOS

### A.7.1. NÚMERO DE EMPRESAS CON ESTABLECIMIENTOS EN LA REGIÓN DE MURCIA POR ACTIVIDAD PRINCIPAL Y NIVEL DE EMPLEO. 2005

	TOTAL	Menos de 2 ocup.	De 2 a 4 ocup.	De 5 a 9 ocup.	De 10 a 19 ocup.	De 20 a 49 ocup.	De 50 a 99 ocup.	De 100 a 499 ocup.	De 500 o más
CIEZA .....	2.074	1.108	639	201	76	36	9	5	-
A. Agricultura, ganadería, caza y silvicultura .....	24	22	2	-	-	-	-	-	-
B. Pesca .....	-	-	-	-	-	-	-	-	-
C. Industrias extractivas .....	-	-	-	-	-	-	-	-	-
D. Industria manufacturera .....	176	57	64	32	19	3	1	-	-
E. Producción y distribución de energía eléctrica, gas y agua .....	17	14	1	2	-	-	-	-	-
F. Construcción .....	362	133	124	49	31	20	4	1	-
G. Comercio; reparación de vehículos motor, motocicletas y ciclomotores y artículos personales .....	701	402	225	57	12	3	2	-	-
H. Hostelería.....	157	59	72	22	2	2	-	-	-
I. Transporte, almacenamiento y comunicaciones .....	68	36	18	9	3	-	1	1	-
J. Intermediación financiera .....	13	10	3	-	-	-	-	-	-
K. Actividades inmobiliarias y de alquiler, servicios empresariales ....	364	271	70	16	6	1	-	-	-
L. Administración pública, defensa y seguridad social obligatoria.....	1	-	-	-	-	-	-	1	-
M. Educación .....	26	10	6	2	1	6	1	-	-
N. Actividades sanitarias y veterinarias, servicios sociales.....	53	28	18	3	1	1	-	2	-
O. Otras actividades sociales y de servicios prestados a la comunidad; servicios personales.....	112	66	36	9	1	-	-	-	-
P. Hogares que emplean personal doméstico.....	-	-	-	-	-	-	-	-	-
<b>REGIÓN DE MURCIA .....</b>	<b>100.042</b>	<b>55.951</b>	<b>28.534</b>	<b>8.774</b>	<b>3.908</b>	<b>2.107</b>	<b>482</b>	<b>264</b>	<b>22</b>
A. Agricultura, ganadería, caza y silvicultura .....	1.933	1.482	357	56	21	12	1	4	-
B. Pesca.....	154	46	56	31	19	1	1	-	-
C. Industrias extractivas .....	98	42	12	14	17	12	1	-	-
D. Industria manufacturera .....	8.092	2.833	2.487	1.286	765	517	137	60	7
E. Producción y distribución de energía eléctrica, gas y agua .....	333	240	65	17	5	3	1	2	-
F. Construcción .....	14.833	6.119	4.867	2.172	1.038	514	91	32	-
G. Comercio; reparación de vehículos motor, motocicletas y ciclomotores y artículos personales .....	27.711	15.666	8.412	2.141	899	438	96	59	-
H. Hostelería.....	7.698	3.195	3.157	938	299	82	18	8	1
I. Transporte, almacenamiento y comunicaciones .....	6.451	3.648	1.928	516	210	110	24	14	1
J. Intermediación financiera .....	1.256	868	332	37	12	5	1	-	1
K. Actividades inmobiliarias y de alquiler, servicios empresariales ....	21.303	16.098	3.718	891	349	181	40	24	2
L. Administración pública, defensa y seguridad social obligatoria.....	106	5	5	12	10	17	16	36	5
M. Educación .....	1.456	703	417	156	64	85	23	6	2
N. Actividades sanitarias y veterinarias, servicios sociales.....	3.121	1.978	816	178	66	51	16	14	2
O. Otras actividades sociales y de servicios prestados a la comunidad; servicios personales.....	5.488	3.021	1.903	329	134	79	16	5	1
P. Hogares que emplean personal doméstico.....	9	7	2	-	-	-	-	-	-

Nota: No se incluyen las explotaciones agrarias en exclusividad. De la sección L (Administración Pública) solo se recogen los centros directivos de los que depende el personal ocupado. De las secciones M (Educación) y N (Sanidad), solo se presenta la actividad generada por la educación y sanidad privada.

Fuente: CREM. Directorio de Actividades Económicas.

## A.7. EMPRESAS Y ESTABLECIMIENTOS

### A.7.2. NÚMERO DE ESTABLECIMIENTOS Y EMPLEO POR ACTIVIDAD PRINCIPAL DEL ESTABLECIMIENTO. 2005 (Continúa)

	CIEZA		REGIÓN DE MURCIA	
	Nº de establecimientos	Empleo	Nº de establecimientos	Empleo
A. Agricultura, ganadería, caza y silvicultura.....	24	27	2.015	4.428
01. Agricultura, ganadería, caza y actividades de los servicios relacionados con las mismas .....	24	27	1.994	4.366
02. Silvicultura, explotación forestal y actividades de los servicios relacionados con las mismas.....	-	-	21	62
B. Pesca .....	-	-	156	709
05. Pesca, acuicultura y actividades de los servicios relacionados con las mismas.....	-	-	156	709
C. Industrias extractivas .....	-	-	149	1.222
10. Extracción y aglomeración de antracita, hulla, lignito y turba.....	-	-	3	5
11. Extracción crudos de petróleo y gas natural; actividades de los servicios relacionados con las explotaciones petrolíferas y de gas excepto actividades de prospección.....	-	-	-	-
12. Extracción de minerales de uranio y torio.....	-	-	-	-
13. Extracción de minerales metálicos .....	-	-	2	9
14. Extracción de minerales no metálicos ni energéticos.....	-	-	144	1.208
D. Industria manufacturera .....	191	842	8.822	73.522
15. Industria de productos alimenticios y bebidas .....	34	224	1.500	19.392
16. Industria del tabaco .....	-	-	-	-
17. Industria textil.....	29	177	279	1.393
18. Industria de la confección y de la peletería .....	9	23	341	1.566
19. Preparación, curtido y acabado del cuero; fabricación de artículos de marroquinería y viaje; artículos de guarnicionería, talabartería y zapatería.....	5	34	265	1.860
20. Industria de la madera y del corcho, excepto muebles; cestería y espartería.....	6	23	541	2.879
21. Industria del papel .....	2	5	87	953
22. Edición, artes gráficas y reproducción de soportes grabados .....	5	10	525	2.495
23. Coquerías, refinado de petróleo y tratamiento de combustibles nucleares.....	-	-	3	576
24. Industria química .....	6	17	342	4.360
25. Fabricación de productos de caucho y materias plásticas .....	7	22	242	2.858
26. Fabricación de otros productos minerales no metálicos.....	11	58	662	6.286
27. Metalurgia .....	-	-	42	774
28. Fabricación de productos metálicos, excepto maquinaria y equipo.....	32	88	1.531	10.848
29. Industria de la construcción de maquinaria y equipo mecánico .....	6	20	617	3.645
30. Fabricación de máquinas de oficina y equipos de oficina y equipos informáticos .....	-	-	35	150
31. Fabricación de maquinaria y material eléctrico .....	-	-	86	664
32. Fabricación de material electrónico; fabricación de equipo y aparatos de radio, televisión y comunicaciones.....	-	-	13	46
33. Fabricación de equipo e instrumentos médico-quirúrgicos, de precisión, óptica y relojería.....	4	8	172	598
34. Fabricación de vehículos de motor, remolques y semirremolques.....	1	24	78	577
35. Fabricación de otro material de transporte .....	-	-	84	1.754
36. Fabricación de muebles; otras industrias manufactureras .....	34	109	1.369	9.791
37. Reciclaje .....	-	-	8	57
E. Producción y distribución de energía eléctrica, gas y agua .....	19	76	386	2.075
40. Producción y distribución de energía eléctrica, gas, vapor y agua caliente .....	7	57	196	852
41. Captación, depuración y distribución de agua.....	12	19	190	1.223
F. Construcción.....	378	2.107	15.630	75.629
45. Construcción.....	378	2.107	15.630	75.629

## A.7. EMPRESAS Y ESTABLECIMIENTOS

### A.7.2. NÚMERO DE ESTABLECIMIENTOS Y EMPLEO POR ACTIVIDAD PRINCIPAL DEL ESTABLECIMIENTO. 2005 (Conclusión)

	CIEZA		REGIÓN DE MURCIA	
	Nº de establecimientos	Empleo	Nº de establecimientos	Empleo
G. Comercio; reparación de vehículos motor, motocicletas y ciclomotores y artículos personales.....	833	2.095	33.132	109.918
50. Venta, mantenimiento y reparación de vehículos de motor, motocicletas y ciclomotores; venta al por menor de vehículos de motor.....	70	273	3.354	11.996
51. Comercio al por mayor e intermediarios del comercio, excepto de vehículos de motor y motocicletas.....	123	538	8.187	42.556
52. Comercio al por menor, excepto comercio de vehículos de motor, motocicletas y ciclomotores; reparación de efectos personales y enseres domésticos .....	640	1.284	21.591	55.366
H. Hostelería .....	180	476	8.957	28.857
55. Hostelería.....	180	476	8.957	28.857
I. Transporte, almacenamiento y comunicaciones.....	76	339	6.936	24.118
60. Transporte terrestre; transporte por tuberías.....	62	260	5.946	17.798
61. Transporte marítimo, de cabotaje y por vías de navegación interiores .....	-	-	9	37
62. Transporte aéreo espacial .....	-	-	3	42
63. Actividades anexas a los transportes; actividades de agencias de viajes.....	10	74	744	4.362
64. Correos y telecomunicaciones .....	4	5	234	1.879
J. Intermediación financiera.....	36	103	2.630	9.130
65. Intermediación financiera, excepto seguros y planes de pensiones .....	16	73	1.194	6.082
66. Seguros y planes de pensiones, excepto seguridad social obligatoria .....	-	-	129	975
67. Actividades auxiliares a la intermediación financiera.....	20	30	1.307	2.073
K. Actividades inmobiliarias y de alquiler, servicios empresariales ....	392	679	23.240	58.441
70. Actividades inmobiliarias.....	169	253	9.341	15.165
71. Alquiler de maquinaria y equipo sin operario, de efectos personales y enseres domésticos .....	13	30	1.093	2.852
72. Actividades informáticas .....	9	38	680	1.828
73. Investigación y desarrollo.....	8	9	502	946
74. Otras actividades empresariales.....	193	349	11.624	37.650
L. Administración pública, defensa y seguridad social obligatoria.....	1	453	115	24.944
75. Administración pública, defensa y seguridad social obligatoria	1	453	115	24.944
M. Educación .....	33	245	1.790	12.143
80. Educación .....	33	245	1.790	12.143
N. Actividades sanitarias y veterinarias, servicios sociales.....	61	604	3.403	29.791
85. Actividades sanitarias y veterinarias, servicio social .....	61	604	3.403	29.791
O. Otras actividades sociales y de servicios prestados a la comunidad; servicios personales .....	119	349	6.250	19.826
90. Actividades de saneamiento público.....	6	124	171	3.336
91. Actividades asociativas.....	5	10	338	1.578
92. Actividades recreativas, culturales y deportivas .....	24	50	2.003	6.697
93. Actividades diversas de servicios personales.....	84	165	3.738	8.215
P. Hogares que emplean personal doméstico.....	-	-	9	11
95. Hogares que emplean personal domestico .....	-	-	9	11
<b>TOTAL .....</b>	<b>2.343</b>	<b>8.395</b>	<b>113.620</b>	<b>474.764</b>

Nota: No se incluyen las explotaciones agrarias en exclusividad. De la sección L (Administración Pública) solo se recogen los centros directivos de los que depende el personal ocupado. De las secciones M (Educación) y N (Sanidad), solo se presenta la actividad generada por la educación y sanidad privada.

Fuente: CREM. Directorio de Actividades Económicas.

## A.8. TURISMO

### A.8.1. EQUIPAMIENTO TURÍSTICO. 2007

	CIEZA		REGIÓN DE MURCIA	
	Estableci- mientos	Plazas	Estableci- mientos	Plazas
CASAS RURALES .....	9	67	461	2.867
RESTAURANTES .....	18	1.597	1.995	194.645
Primera .....	-	-	6	1.012
Segunda .....	-	-	23	6.187
Tercera .....	2	184	338	51.270
Cuarta .....	16	1.413	1.628	136.176
CAFETERÍAS.....	3	..	508	17.617
Primera .....	-	-	9	1.107
Segunda .....	3	..	499	16.510

Nota: Son datos a 31 de diciembre.

Fuente: Consejería de Turismo y Consumo. Dirección General de Infraestructuras de Turismo.

## A.9. TRANSPORTES Y COMUNICACIONES

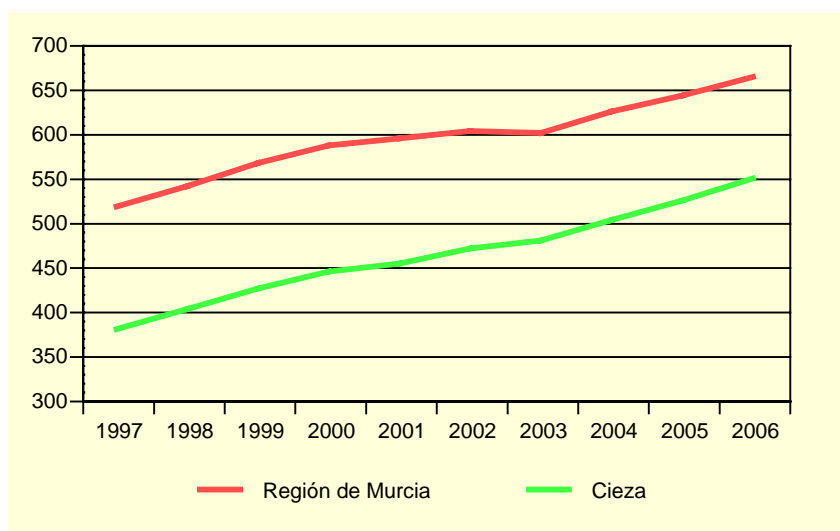
### A.9.1. PARQUE DE VEHÍCULOS POR TIPO. 2004-2006

	CIEZA			R. MURCIA
	2004	2005	2006	2006
Turismos .....	12.108	12.764	13.585	643.318
Camiones .....	3.491	3.679	3.822	156.302
Autobuses .....	18	19	20	1.807
Motocicletas .....	885	1.016	1.154	67.332
Tractores Industriales.....	158	175	171	12.064
Otros vehículos .....	311	327	327	27.690
Ciclomotores .....	..	2.761	2.769	119.624
<b>TOTAL .....</b>	<b>16.971</b>	<b>17.980</b>	<b>19.079</b>	<b>908.513</b>
Vehículos por 1.000 habitantes.....	502	524	549	663

Nota: En el total no se incluyen los ciclomotores.

Fuente: Ministerio del Interior. D. G. de Tráfico. Observatorio Nacional de Seguridad Vial.  
CREM. Padrón Municipal de Habitantes.

### G.7. Número de vehículos por 1000 habitantes. 1997-2006



Fuente: Ministerio del Interior. D. G. de Tráfico. Observatorio Nacional de Seguridad Vial.  
CREM. Padrón Municipal de Habitantes.

### A.9.2. CORRESPONDENCIA NACIDA Y DISTRIBUIDA. 2003-2006

Miles

	CIEZA				R. MURCIA
	2003	2004	2005	2006	2006
<b>CORRESPONDENCIA NACIDA .....</b>	<b>414,2</b>	<b>403,7</b>	<b>411,8</b>	<b>407,5</b>	<b>51.761,9</b>
Ordinaria .....	341,8	325,2	347,9	349,5	48.266,5
Certificada.....	72,4	78,5	63,9	58,0	3.495,4
<b>CORRESPONDENCIA DISTRIBUIDA...</b>	<b>2.437,3</b>	<b>2.452,6</b>	<b>2.481,5</b>	<b>2.278,2</b>	<b>137.767,4</b>
Domicilio .....	2.157,7	2.154,2	2.179,6	2.075,5	127.404,2
Oficina.....	277,3	298,4	301,8	202,7	9.043,0
Ruta directa .....	2,2	-	-	-	1.320,2

Fuente: Organismo Autónomo de Correos y Telégrafos. Jefatura Provincial de Murcia.



## A.9. TRANSPORTES Y COMUNICACIONES

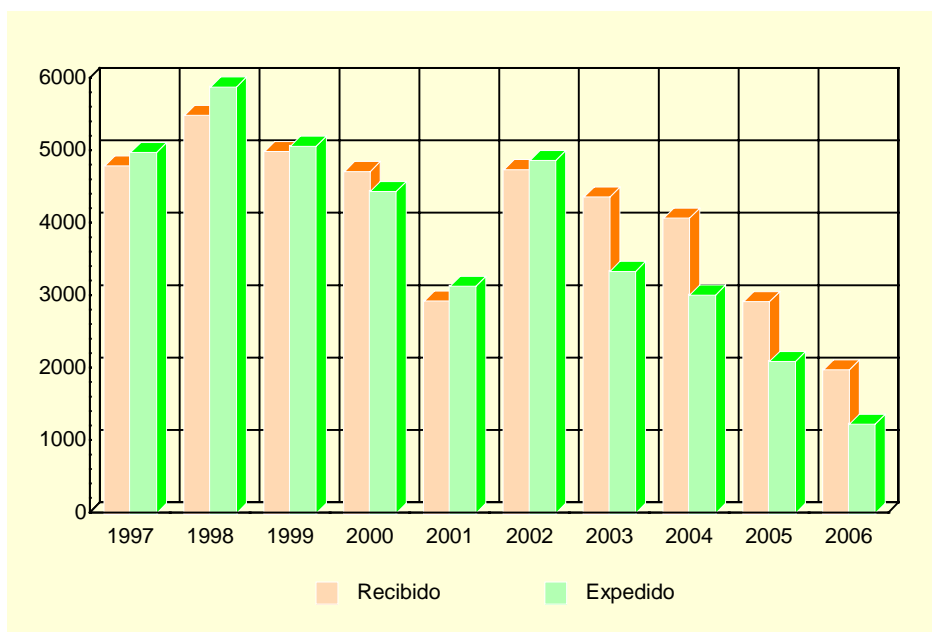
### A.9.3. GIROS RECIBIDOS Y EXPEDIDOS. 2003-2006

	CIEZA				R. MURCIA
	2003	2004	2005	2006	2006
GIROS EXPEDIDOS.....	10.901	8.457	8.485	14.820	483.358
Giros nacionales .....	10.705	8.377	8.410	14.686	474.598
Giros ordinarios .....	10.163	7.901	8.010	13.972	454.685
Giros urgentes .....	542	476	400	714	19.913
Giros internacionales .....	196	80	75	134	8.760
GIROS RECIBIDOS.....	2.114	1.481	681	2.316	69.166
Giros nacionales .....	1.961	1.343	..	..	..
Giros ordinarios .....	1.752	1.181	644	2.217	61.074
Giros urgentes .....	209	162	37	99	8.092
Giros internacionales .....	153	138	..	..	..

Nota: En el año 2004 sólo se contemplan los datos correspondientes a los meses de enero a junio y en el 2005 de junio a diciembre. Para el 2005 los giros ordinarios recibidos contemplan tanto los nacionales como los internacionales.

Fuente: Organismo Autónomo de Correos y Telégrafos. Jefatura Provincial de Murcia.

### G.8. Evolución del tráfico telegráfico. 1997-2006



Fuente: Organismo Autónomo de Correos y Telégrafos. Jefatura Provincial de Murcia.

## A.10. SANIDAD Y SERVICIOS SOCIALES

### A.10.1. NÚMERO DE FARMACIAS. 2001-2007

	CIEZA	REGIÓN DE MURCIA
2001 .....	10	543
2002 .....	10	538
2003 .....	11	540
2004 .....	11	544
2005 .....	11	544
2006 .....	11	546
2007 .....	10	547

Nota: Son datos a 31 de diciembre. Los datos del año 2001 están actualizados a 04-12.

Fuente: Consejería de Sanidad. Dirección General de Planificación, Financiación Sanitaria y Política Farmacéutica.

### A.10.2. VACUNACIONES. 2003-2006

	CIEZA				REGIÓN DE MURCIA			
	2003	2004	2005	2006	2003	2004	2005	2006
Polio .....	1.921	280	..	..	77.673	12.105	..	..
TV .....	1.375	816	854	931	37.761	29.764	33.418	39.126
HB .....	2.205	2.168	2.349	1.285	42.630	74.294	92.118	43.664
Td .....	2.002	629	1.751	1.430	52.132	16.555	59.237	51.977
DTP-HB-Hib .....	1.177	199	..	..	47.336	8.241	..	..
DTPa-Hib .....	397	77	..	..	15.490	3.058	..	..
DTPa .....	346	380	411	394	14.473	12.582	15.124	14.535
Hexavalente .....	..	..	..	1.033	..	..	..	43.179
Pentavalente .....	..	1.394	1.769	612	..	54.750	73.166	27.622
Men C .....	1.071	4.145	884	1.239	47.472	167.630	36.579	53.732

TV: Sarampión, Rubeola, Parotiditis.

Hb: Hepatitis B.

Td: Tétanos, difteria (adultos).

DTP-HB-Hib: Difteria, Tétanos, Tosferina, Hepatitis B, Haemophilus influenzae tipo b.

DTPa-Hib: Difteria, Tétanos, Tosferina (acelular), Haemophilus influenzae tipo b.

DTPa: Difteria, Tétanos, Tosferina (acelular).

Hexavalente: Difteria, Tétanos, Tosferina (acelular), Haemophilus influenzae tipo b, Hepatitis B, Polio inactivada.

Pentavalente: Difteria, Tétanos, Tosferina (acelular), Haemophilus influenzae tipo b, Polio Inactivada.

Men C: Meningococo C.

Fuente: Consejería de Sanidad. Dirección General de Salud Pública.

## A.10. SANIDAD Y SERVICIOS SOCIALES

### A.10.3. ENFERMEDADES DE DECLARACIÓN OBLIGATORIA. CASOS. 2006

	CIEZA	R. MURCIA
Brucelosis.....	-	8
Disentería bacilar .....	-	3
Enfermedad meningocócica.....	-	23
Fiebre exantemática mediterránea.....	-	6
Fiebres tifoidea y paratifoidea .....	-	4
Gripe .....	267	12.540
Hepatitis A.....	2	30
Hepatitis B.....	1	24
Infección gonocócica.....	-	45
Legionelosis .....	1	28
Leishmaniasis .....	-	4
Meningitis tuberculosa.....	-	4
Otras hepatitis víricas.....	-	19
Otras meningitis .....	2	130
Otras tuberculosis .....	1	34
Paludismo .....	-	5
Parotiditis .....	1	84
Sífilis .....	-	57
Tosferina .....	-	2
Toxiinfección alimentaria.....	9	397
Tuberculosis respiratoria.....	7	175
Varicela .....	85	14.076

Fuente: Consejería de Sanidad. Dirección General de Salud Pública.

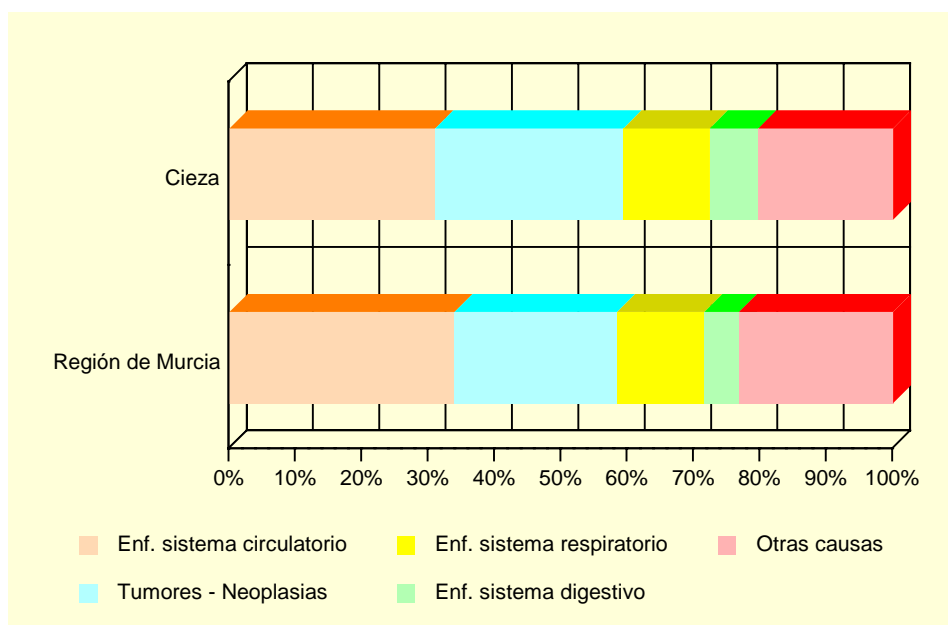
## A.10. SANIDAD Y SERVICIOS SOCIALES

### A.10.4. DEFUNCIONES SEGÚN GRANDES GRUPOS DE CAUSA DE MUERTE. 2005

	CIEZA				R. MURCIA
	Hombres	Mujeres	Total	%	%
I. Ciertas enfermedades infecciosas y parasitarias .....	2	3	5	1,92	1,56
II. Neoplasias.....	50	24	74	28,35	24,52
III. Enfermedades de la sangre y de los órganos hematopoyéticos, y ciertos trastornos que afectan el mecanismo de la inmunidad.....	2	-	2	0,77	0,37
IV. Enfermedades endocrinas, nutricionales y metabólicas .....	3	4	7	2,68	3,01
V. Trastornos mentales y del comportamiento.....	1	5	6	2,30	2,31
VI. Enfermedades del sistema nervioso .....	7	2	9	3,45	3,77
VII. Enfermedades del ojo y sus anexos.....	-	-	-	-	-
VIII. Enfermedad del oído y de la apófisis mastoides .....	-	-	-	-	0,03
IX. Enfermedades del sistema circulatorio .....	36	45	81	31,03	33,92
X. Enfermedades del sistema respiratorio .....	22	12	34	13,03	13,13
XI. Enfermedades del sistema digestivo.....	11	8	19	7,28	5,22
XII. Enfermedades de la piel y del tejido subcutáneo .....	-	-	-	-	0,31
XIII. Enfermedades del sistema osteo muscular y del tejido conjuntivo.....	1	3	4	1,53	0,83
XIV. Enfermedades del sistema genitourinario .....	-	5	5	1,92	3,03
XV. Embarazo, parto y puerperio .....	-	-	-	-	0,01
XVI. Ciertas afecciones originadas en el período perinatal .....	1	-	1	0,38	0,41
XVII. Malformaciones congénitas, deformidades y anomalías cromosómicas .....	-	-	-	-	0,46
XVIII. Síntomas, signos y hallazgos anormales clínicos y de laboratorio, no clasificados en otra parte.....	2	-	2	0,77	1,84
XX. Causas externas .....	8	4	12	4,60	5,26
TOTAL .....	146	115	261	100,00	100,00

Fuente: CREM y Servicio de Epidemiología. *Mortalidad por Causas*.

### G.9. Distribución de las defunciones según la causa de muerte. 2005



Fuente: CREM y Servicio de Epidemiología. *Mortalidad por Causas*.

## A.10. SANIDAD Y SERVICIOS SOCIALES

### A.10.5. RECURSOS SOCIALES. 2006 (Continúa)

	CIEZA	REGIÓN DE MURCIA
<b>ATENCIÓN PRIMARIA</b>		
Centro de Servicios Sociales .....	1	26
Centro Social Polivalente.....	2	120
Servicio de Ayuda a Domicilio Atención Primaria .....	1	34
Programa de Teleasistencia Atención Primaria .....	1	25
Otros Centros no comprendidos en los apartados de este sector ....	1	8
Servicio de Atención Primaria en base a la Resolución 29/10/2001 ..	1	17
<b>INFANCIA</b>		
Centro de Atención a la Infancia.....	1	44
Servicio de Atención a la Infancia.....	2	108
<b>JUVENTUD</b>		
Centro de Apoyo a la Juventud.....	1	11
Servicio de Apoyo a la Juventud.....	1	61
<b>PERSONAS CON DISCAPACIDAD</b>		
Residencia para Personas con Discapacidad Psíquica .....	1	14
Centro de Día para Personas con Discapacidad .....	1	6
Centro Ocupacional para Personas con Discapacidad.....	3	26
Centro de Desarrollo Infantil y Atención Temprana .....	1	22
Servicio de Desarrollo Infantil y Atención Temprana .....	1	6
Centro de Atención a Personas con Discapacidad .....	6	75
Servicio de Atención a Personas con Discapacidad.....	4	126
Servicio de Ayuda a Domicilio para Personas con Discapacidad ....	3	8
Servicio de Apoyo Familiar para Personas con Discapacidad.....	3	31
Servicio Experimental para Personas con Discapacidad.....	1	3
<b>ENFERMOS MENTALES CRÓNICOS</b>		
Centro de Día para Enfermos Mentales Crónicos .....	1	3
Centro Ocupacional para Enfermos Mentales Crónicos .....	1	5
<b>PERSONAS CON ENFERMEDADES CRÓNICAS Y/O DEGENERATIVAS</b>		
Centro de Atención a Personas con Enfermedades Crónicas y/o Degenerativas.....	1	11
Servicio de Atención a Personas con Enfermedades Crónicas y/o Degenerativas.....	1	13
Servicio de Ayuda a Domicilio para Personas con Enfermedades Crónicas y/o Degenerativas .....	1	8
Servicio de Apoyo Familiar para Personas con Enfermedades Crónicas y/o Degenerativas.....	1	8
<b>PERSONAS MAYORES</b>		
Residencia para Personas Mayores .....	2	47
Servicio de Respirio Familiar para Personas Mayores .....	1	10
Centro de Estancias Diurnas para Personas Mayores .....	1	38
Centro de Atención a Personas Mayores .....	2	243
Programa de Teleasistencia para Personas Mayores .....	1	10
<b>MUJERES</b>		
Servicio de Mujer en General .....	1	84
<b>RECLUSOS Y EXRECLUSOS</b>		
Servicio de Atención a Reclusos y Exreclusos .....	1	40
<b>PERSONAS EN SITUACIÓN DE EMERGENCIA, RIESGO O EXCLUSIÓN SOCIAL</b>		
Centro de Atención a Personas en Situación de Emergencia, Riesgo o Exclusión social .....	2	26

## A.10. SANIDAD Y SERVICIOS SOCIALES

### A.10.5. RECURSOS SOCIALES. 2006. (Conclusión)

	CIEZA	REGIÓN DE MURCIA
<b>INMIGRANTES</b>		
Centro Intercultural para Inmigrantes .....	1	4
Centro de Atención a Inmigrantes .....	1	43
Servicio de Atención a Inmigrantes .....	3	130
Centro de Información y Asesoramiento a Inmigrantes .....	1	15
<b>FAMILIAS</b>		
Servicio de Mediación Familiar .....	1	4
Servicio de Orientación Familiar .....	1	7
Servicio de Orientación, Diagnóstico, Valoración y Seguimiento de la Violencia Familiar.....	1	5
<b>VOLUNTARIADO</b>		
Servicio de Voluntariado de Atención Primaria.....	1	44
Servicio de Voluntariado Personas con Discapacidad.....	2	47
Servicio de Voluntariado Enfermos Mentales .....	1	4
Servicio de Voluntariado Personas con Enfermedades Crónicas y/o Degenerativas.....	1	8

Fuente: Consejería de Política Social, Mujer e Inmigración. Dirección General de Familia y Menor.

## A.11. EDUCACIÓN Y CULTURA

### A.11.1. NÚMERO DE UNIDADES Y ALUMNOS MATRICULADOS EN EDUCACIÓN INFANTIL, PRIMARIA Y EDUCACIÓN ESPECIAL. CURSO 06/07 (\*)

	CIEZA			R. MURCIA
	Centros Públicos	Centros Privados	TOTAL	TOTAL
<b>INFANTIL Y PRIMARIA</b>				
Unidades .....	104	62	166	7.005
Alumnos matriculados (1).....	2.365	1.570	3.935	152.267
Infantil.....	849	643	1.492	57.636
Educación primaria.....	1.516	927	2.443	94.631
Alumnos con necesidades educativas especiales (infantil y primaria).....	221	77	298	10.824
<b>EDUCACIÓN ESPECIAL</b>				
Unidades .....	-	6	6	196
Centros específicos.....	-	1	1	32
Alumnos matriculados.....	-	37	37	988

(\*) *Datos provisionales.*

(1) *El total de alumnos matriculados es la suma de las categorías Infantil y Educación primaria.*

Fuente: Consejería de Educación, Ciencia e Investigación. Secretaría General.

### A.11.2. NÚMERO DE UNIDADES Y ALUMNOS MATRICULADOS EN ENSEÑANZA SECUNDARIA OBLIGATORIA, BACHILLERATO Y CICLOS FORMATIVOS. CURSO 06/07 (\*)

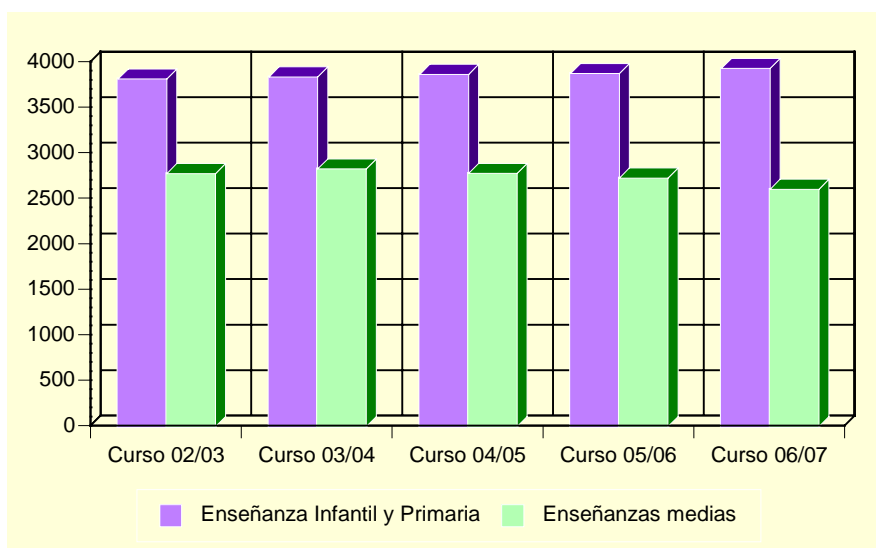
	CIEZA			R. MURCIA
	Centros Públicos	Centros Privados	TOTAL	TOTAL
<b>ESO Y BACHILLERATO LOGSE</b>				
Unidades .....	60	24	84	3.281
Alumnos ESO Y BACHILLERATO LOGSE.....	1.579	683	2.262	85.383
ESO .....	1.090	683	1.773	64.153
Primer ciclo .....	625	392	1.017	35.532
Segundo ciclo.....	465	291	756	28.621
Bachillerato LOGSE .....	489	-	489	21.230
Alumnos con necesidades educativas especiales (ESO Y BACHILLERATO LOGSE) .....	175	54	229	4.883
<b>CICLOS FORMATIVOS</b>				
Unidades .....	24	-	24	652
Alumnos matriculados	346	-	346	12.368
Ciclos formativos Grado Medio .....	242	-	242	6.594
Ciclos formativos Grado Superior.....	104	-	104	5.774

(\*) *Datos provisionales.*

Fuente: Consejería de Educación, Ciencia e Investigación. Secretaría General.

## A.11. EDUCACIÓN Y CULTURA

### G.10. Evolución de los alumnos matriculados en enseñanzas infantil y primaria y enseñanzas medias. Curso 02/03 – Curso 06/07



Fuente: Consejería de Educación, Ciencia e Investigación. Secretaría General.

### A.11.3. POBLACIÓN EN VIVIENDAS FAMILIARES DE 16 Y MÁS AÑOS POR NIVEL DE FORMACIÓN (%). 2001

	CIEZA	REGIÓN DE MURCIA
TOTAL .....	26.376	970.449
Analfabetos .....	5,18	3,22
Sin estudios.....	24,91	15,84
Primer grado .....	21,28	21,67
Segundo grado: ESO, EGB, Bachillerato Elemental .....	23,64	29,46
Segundo grado: Bachillerato Superior.....	8,64	10,71
Segundo grado: FP Grado Medio.....	3,61	4,06
Segundo grado: FP Grado Superior.....	3,42	3,95
Tercer grado: Diplomatura .....	6,15	6,07
Tercer grado: Licenciatura .....	3,04	4,63
Tercer grado: Doctorado .....	0,13	0,39

Fuente: INE. Censos de Población y Viviendas. 2001



## A.11. EDUCACIÓN Y CULTURA

### A.11.4. TASAS DE ESCOLARIDAD SEGÚN SEXO, EDAD Y QUE LOS ESTUDIOS SEAN REGLADOS O NO (%). 2001

	CIEZA		REGIÓN DE MURCIA	
	Hombres	Mujeres	Hombres	Mujeres
ENSEÑANZA REGLADA .....	7,63	8,82	8,91	9,62
De 16 años .....	68,35	80,66	75,44	84,09
De 17 años .....	56,03	73,80	62,39	74,38
De 18 años .....	45,49	60,78	49,76	62,53
De 19 años .....	39,37	48,18	43,05	53,42
De 20 años .....	37,13	47,92	34,90	46,84
De 21 años .....	25,75	37,68	30,54	39,43
De 22 años .....	20,49	25,52	26,30	31,15
De 23 años .....	18,54	20,47	22,75	25,80
De 24 años .....	11,11	20,97	18,76	21,34
De 25 a 29 años .....	5,47	7,06	8,47	9,51
De 30 a 39 años .....	1,76	1,48	2,38	2,47
De 40 ó más años .....	0,21	0,20	0,60	0,59
ENSEÑANZA NO REGLADA .....	1,78	2,00	2,34	3,03
De 16 años .....	2,95	-	2,64	2,05
De 17 años .....	3,45	3,06	2,90	3,70
De 18 años .....	4,10	4,31	3,62	5,13
De 19 años .....	2,79	5,11	3,84	5,55
De 20 años .....	4,78	4,53	3,89	5,71
De 21 años .....	2,68	3,17	4,09	6,10
De 22 años .....	4,17	5,24	4,25	6,56
De 23 años .....	2,32	5,37	4,10	7,40
De 24 años .....	4,60	4,84	4,44	6,79
De 25 a 29 años .....	2,77	4,97	4,02	5,98
De 30 a 39 años .....	2,38	2,63	2,87	4,11
De 40 ó más años .....	0,59	0,46	1,10	1,18

Nota: La tasa de escolaridad es el porcentaje de personas de 16 años o más que están recibiendo algún tipo de enseñanza. Los estudios no reglados son: Cursos del INEM, Escuela Taller u otros cursos para parados, cursos de formación promovidos por la empresa, otros cursos no reglados (idiomas, preparación oposiciones, etc).

Fuente: INE. Censos de Población y Viviendas. 2001

### A.11.5. BIBLIOTECAS. 2006

	CIEZA	REGIÓN DE MURCIA
Número de bibliotecas .....	1	86
Volúmenes .....	24.141	1.116.293
Audiovisuales .....	3.457	144.950
Usuarios .....	74.024	2.467.512
Préstamos .....	12.115	1.188.247
Socios .....	9.851	284.044
Actos culturales .....	179	6.654

Nota: Los datos son de bibliotecas públicas municipales. En la Región de Murcia se incluye el servicio de la Biblioteca Regional.

Fuente: Consejería de Cultura, Juventud y Deportes. Dirección General del Libro, Archivos y Bibliotecas.

## A.12. ADMINISTRACIONES PÚBLICAS Y FINANZAS

### A.12.1. PRESUPUESTO DEFINITIVO DE GASTOS. 2003-2007

Euros

	2003	2004	2005	2006	2007
Gastos de personal .....	9.512.179	9.896.414	9.807.984	11.707.693	11.707.693
Gastos de bienes y servicios.....	4.427.308	5.404.959	5.752.861	6.162.325	6.162.325
Gastos financieros .....	501.226	266.722	302.729	210.683	210.683
Transferencias corrientes.....	688.014	716.255	1.026.860	1.185.742	1.185.742
Inversiones reales .....	5.974.991	630.701	3.872.608	8.774.793	8.774.793
Transferencias de capital .....	360.753	-	5.000	134.000	134.000
Activos financieros .....	13.300	13.300	13.300	13.300	13.300
Pasivos financieros .....	1.000.000	1.223.938	2.878.984	833.783	833.783
<b>TOTAL GASTOS.....</b>	<b>22.477.771</b>	<b>18.152.289</b>	<b>23.660.326</b>	<b>29.022.319</b>	<b>29.022.319</b>

Nota: No incluye Organismos Autónomos. Los presupuestos de 2007 son prorrogados de 2006.

Fuente: Ayuntamiento de Cieza.

### A.12.2. PRESUPUESTO DEFINITIVO DE INGRESOS. 2003-2007

Euros

	2003	2004	2005	2006	2007
Impuestos directos .....	3.090.700	3.898.400	3.953.400	4.583.210	4.583.210
Impuestos indirectos .....	601.445	600.500	600.500	800.500	800.500
Tasas y otros ingresos .....	2.403.118	3.629.966	3.303.921	3.595.800	3.595.800
Transferencias corrientes.....	7.992.678	9.191.544	9.739.094	11.720.953	11.720.953
Ingresos patrimoniales .....	2.155.066	335.839	4.215.478	1.560.920	1.560.920
Enajenación inversiones reales.....	1.545.806	378.120	188.761	3.501.681	3.501.681
Transferencias de capital .....	2.393.687	105.920	1.647.172	2.413.473	2.413.473
Activos financieros .....	12.020	12.000	12.000	12.000	12.000
Pasivos financieros .....	2.283.251	-	-	833.783	833.783
<b>TOTAL INGRESOS.....</b>	<b>22.477.771</b>	<b>18.152.289</b>	<b>23.660.326</b>	<b>29.022.319</b>	<b>29.022.319</b>

Nota: No incluye Organismos Autónomos. Los presupuestos de 2007 son prorrogados de 2006.

Fuente: Ayuntamiento de Cieza.

### A.12.3. OFICINAS BANCARIAS. 2004-2006

	CIEZA			R. MURCIA
	2004	2005	2006	2006
BANCOS .....	5	5	6	343
CAJAS DE AHORRO .....	8	8	9	660
CAJAMURCIA .....	3	3	3	244
CAM .....	3	3	3	189
OTRAS CAJAS DE AHORRO .....	2	2	3	227
COOPERATIVAS DE CRÉDITO.....	4	4	4	253
<b>TOTAL .....</b>	<b>17</b>	<b>17</b>	<b>19</b>	<b>1.266</b>

Fuente: Banco de España. Departamento de Información Financiera y Central de Riesgos.

## **B. DATOS POR ENTIDADES DE POBLACIÓN**



## B.1. POBLACIÓN

### B.1.1. POBLACIÓN, POR SEXO. 2005-2007

	2005			2006			2007		
	TOTAL	Hombres	Mujeres	TOTAL	Hombres	Mujeres	TOTAL	Hombres	Mujeres
Almadenes.....	3	2	1	2	1	1	2	1	1
Ascoy.....	668	346	322	657	347	310	654	340	314
Barratera.....	37	27	10	43	29	14	48	32	16
Bolvax.....	32	18	14	32	18	14	31	17	14
Canadillo.....	11	5	6	9	4	5	9	5	4
Cieza.....	33.100	16.525	16.575	33.495	16.795	16.700	33.618	16.856	16.762
Fuensantilla.....	175	103	72	174	99	75	193	112	81
Ginete.....	35	19	16	38	21	17	35	19	16
Horno.....	52	31	21	62	37	25	62	37	25
Maripinar.....	85	39	46	89	43	46	90	47	43
Parra (La).....	17	9	8	22	12	10	23	13	10
Perdiguera.....	9	5	4	15	6	9	16	8	8
Ramblas (Las).....	83	60	23	83	60	23	105	61	44
Torre (La).....	9	5	4	10	4	6	8	4	4
Veredilla.....	2	1	1	4	2	2	4	2	2
TOTAL CIEZA.....	34.318	17.195	17.123	34.735	17.478	17.257	34.898	17.554	17.344

Fuente: CREM. Padrón Municipal de Habitantes.