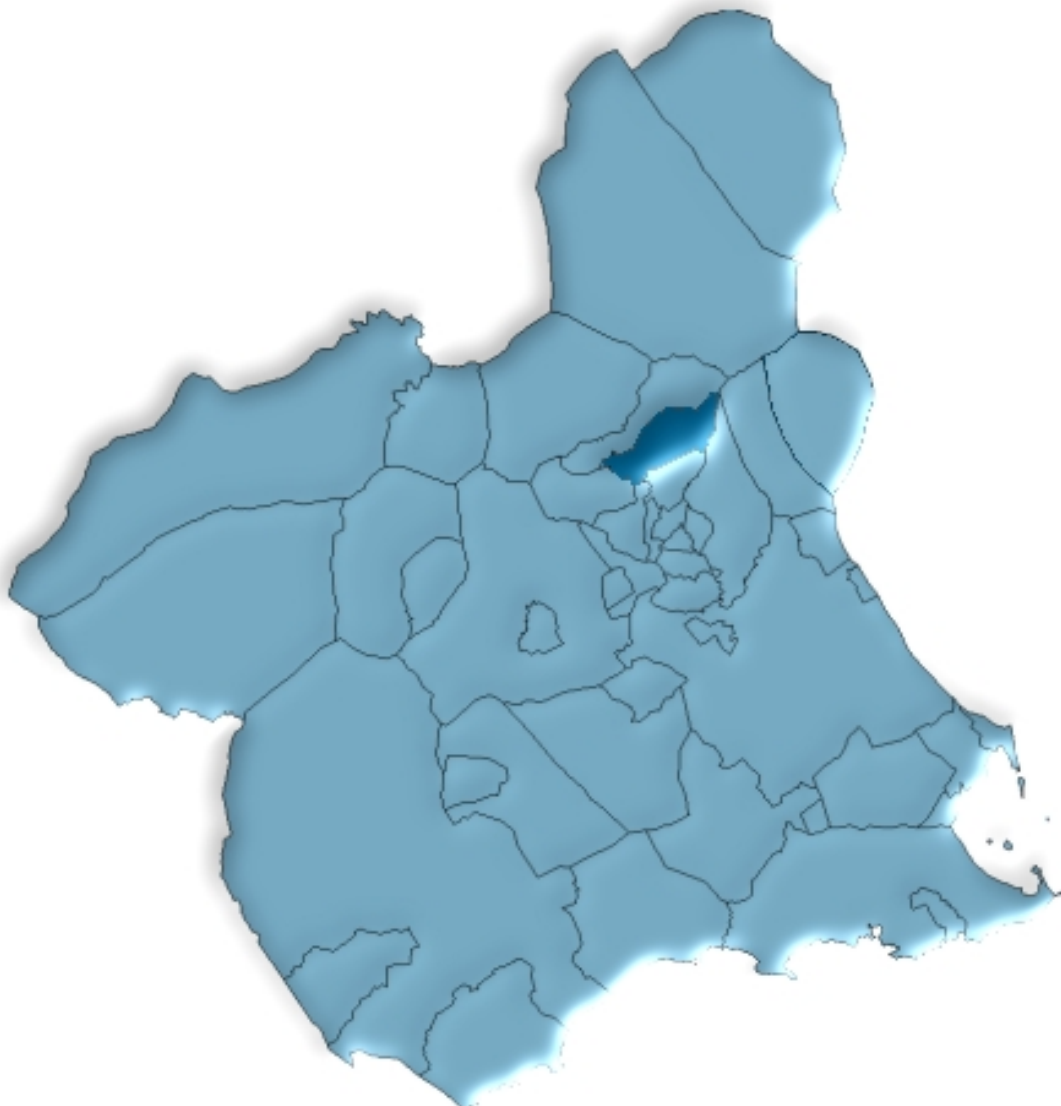




# Blanca en cifras. 2007





# ÍNDICE GENERAL

## ÍNDICE DE TABLAS

### DATOS DEL MUNICIPIO

A.1. TERRITORIO, CLIMATOLOGÍA Y MEDIO AMBIENTE .....	9
A.1.1. Superficie, distancia a la capital por autovía y altitud.	
A.1.2. Precipitaciones. 2006-2007.	
A.1.3. Temperaturas medias. 2006-2007.	
A.2. DEMOGRAFÍA .....	10
A.2.1. Población de derecho según los censos oficiales. 1900-2001.	
A.2.2. Población y densidad de población según Padrón. 2003-2007.	
A.2.3. Población según la estructura de edad. 2007.	
A.2.4. Indicadores de estructura demográfica. 2007.	
A.2.5. Movimiento natural de la población. 2002-2006.	
A.2.6. Nupcialidad, natalidad y mortalidad. 2006.	
A.2.7. Inmigraciones y emigraciones según procedencia (o destino) de la migración. 2006.	
A.2.8. Saldos migratorios totales. 2002-2006.	
A.3. MERCADO DE TRABAJO .....	14
A.3.1. Tasas de actividad y paro por sexo y edad. 2001.	
A.3.2. Paro registrado por sexo. 2007.	
A.4. AGRICULTURA Y GANADERÍA.....	15
A.4.1. Distribución general de la tierra. 2006.	
A.4.2. Superficie dedicada a cada grupo de cultivo. 2006.	
A.4.3. Superficie dedicada al cultivo de invernaderos, cultivos acolchados y riego localizado. 2006.	
A.4.4. Número de unidades ganaderas por especie. Censo 1999.	
A.5. INDUSTRIA.....	17
A.5.1. Inversión industrial por sectores. 2000-2004.	
A.5.2. Inversión industrial por tipo. 2001-2005.	
A.6. CONSTRUCCIÓN Y VIVIENDA .....	18
A.6.1. Viviendas visadas y terminadas. 2001-2005.	
A.6.2. Viviendas por clase. 2001.	
A.6.3. Viviendas por superficie útil. 2001.	

<b>A.7. EMPRESAS Y ESTABLECIMIENTOS .....</b>	<b>20</b>
A.7.1. Número de empresas con establecimientos en la Región de Murcia por actividad principal y nivel de empleo. 2005.	
A.7.2. Número de establecimientos y empleo por actividad principal del establecimiento. 2005.	
<b>A.8. TURISMO .....</b>	<b>23</b>
A.8.1. Equipamiento turístico. 2007.	
<b>A.9. TRANSPORTES Y COMUNICACIONES .....</b>	<b>24</b>
A.9.1. Parque de vehículos por tipo. 2004-2006.	
A.9.2. Correspondencia nacida y distribuida. 2003-2006.	
A.9.3. Giros recibidos y expedidos. 2003-2006.	
<b>A.10. SANIDAD Y SERVICIOS SOCIALES .....</b>	<b>26</b>
A.10.1. Número de farmacias. 2001-2007.	
A.10.2. Vacunaciones. 2003-2006.	
A.10.3. Enfermedades de declaración obligatoria. Casos. 2006.	
A.10.4. Defunciones según grandes grupos de causa de muerte. 2005.	
A.10.5. Recursos sociales. 2006.	
<b>A.11. EDUCACIÓN Y CULTURA .....</b>	<b>30</b>
A.11.1. Número de unidades y alumnos matriculados en educación infantil, primaria y educación especial. Curso 06/07.	
A.11.2. Número de unidades y alumnos matriculados en enseñanza secundaria obligatoria, bachillerato y ciclos formativos. Curso 06/07.	
A.11.3. Población en viviendas familiares de 16 y más años por nivel de formación (%). 2001.	
A.11.4. Tasas de escolaridad según sexo, edad y que los estudios sean reglados o no (%). 2001.	
A.11.5. Bibliotecas. 2006.	
<b>A.12. ADMINISTRACIONES PÚBLICAS Y FINANZAS .....</b>	<b>33</b>
A.12.1. Presupuesto definitivo de gastos. 2003-2007.	
A.12.2. Presupuesto definitivo de ingresos. 2003-2007.	
A.12.3. Oficinas bancarias. 2004-2006.	

## **DATOS POR ENTIDADES DE POBLACIÓN**

<b>B.1. POBLACIÓN .....</b>	<b>37</b>
B.1.1. Población por sexo. 2005-2007.	

## ÍNDICE DE GRÁFICOS

- G.1. Evolución de la población de derecho según los censos oficiales. 1900-2001
- G.2. Pirámide de población. 2007
- G.3. Movimiento natural de la población. 2006
- G.4. Tasas de actividad y de paro. 2001
- G.5. Distribución general de la tierra. 2006
- G.6. Evolución de las viviendas terminadas. 1997-2005
- G.7. Número de vehículos por 1000 habitantes. 1997-2006
- G.8. Evolución del tráfico telegráfico. 1997-2006
- G.9. Distribución de las defunciones según la causa de muerte. 2005
- G.10. Evolución de los alumnos matriculados en las enseñanzas infantil y primaria y enseñanzas medias. Curso 02/03 – Curso 06/07

## SÍMBOLOS UTILIZADOS

- Cero o menor que 0,5
  - .. Falta de dato
  - % Tanto por ciento
- Las cifras decimales van precedidas de una coma (,)  
Los millares y millones se separan por un punto (.)  
Las casillas en blanco – Dato sin sentido
-



## **A. DATOS DEL MUNICIPIO**





## A.1. TERRITORIO, CLIMATOLOGÍA Y MEDIO AMBIENTE

### A.1.1. SUPERFICIE, DISTANCIA A LA CAPITAL POR AUTOVÍA Y ALTITUD.

#### MUNICIPIO DE BLANCA

Extensión del municipio .....	87,1 Km <sup>2</sup>
Distancia a la capital por autovía .....	36,0 Km
Altitud .....	147,0 m.

Nota: *Distancia a la capital por autovías según Mapa Oficial de Carreteras 2006.*

Fuente: Instituto Geográfico Nacional.  
INE. Nomenclátor.

### A.1.2. PRECIPITACIONES. 2006-2007

	2006	2007
Enero.....	59,2	62,5
Febrero.....	18,7	29,5
Marzo .....	0,6	41,7
Abril.....	29,1	61,9
Mayo .....	63,4	15,0
Junio.....	3,0	-
Julio.....	ip	ip
Agosto.....	2,0	21,5
Septiembre.....	90,0	26,4
Octubre .....	1,3	78,5
Noviembre.....	83,3	2,4
Diciembre.....	3,3	6,1

Nota: *Se pone ip cuando las precipitaciones son inapreciables. Los datos de precipitaciones corresponden a la Estación meteorológica "Blanca".*

Fuente: Agencia Estatal de Meteorología. Centro Meteorológico Territorial de Murcia.

### A.1.3. TEMPERATURAS MEDIAS. 2006-2007

	2006	2007
Enero.....	8,2	10,2
Febrero.....	10,6	12,9
Marzo .....	16,0	13,8
Abril.....	18,6	14,9
Mayo .....	20,7	21,3
Junio.....	23,7	24,8
Julio.....	28,1	26,7
Agosto.....	26,5	26,4
Septiembre.....	23,9	22,8
Octubre .....	21,1	17,7
Noviembre.....	15,2	12,3
Diciembre.....	10,5	10,6

Nota: *Los datos de temperaturas corresponden a la Estación meteorológica de "Blanca / Casa Forestal".*

Fuente: Agencia Estatal de Meteorología. Centro Meteorológico Territorial de Murcia.

## A.2. DEMOGRAFÍA

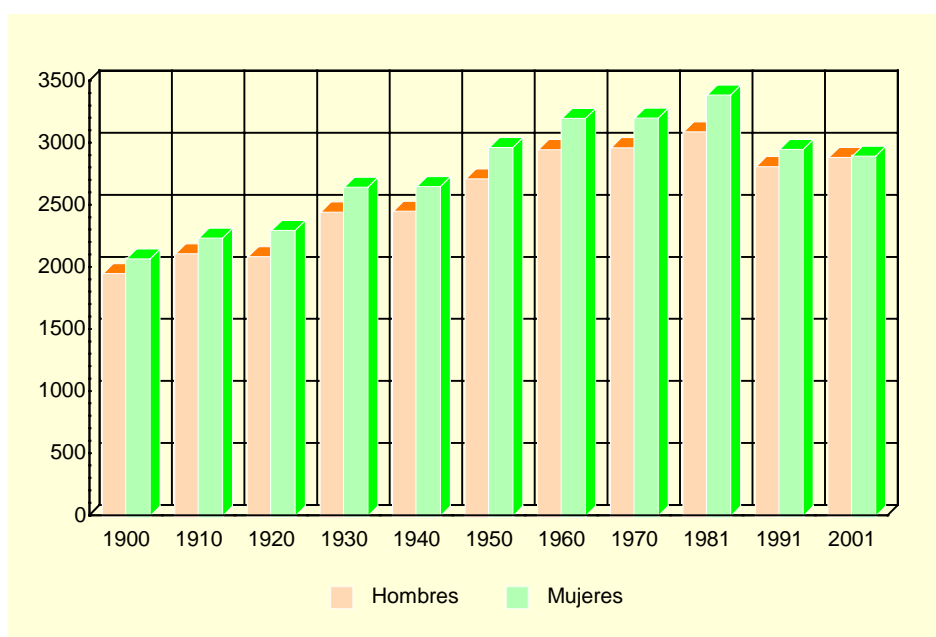
### A.2.1. POBLACIÓN DE DERECHO SEGÚN LOS CENSOS OFICIALES. 1900-2001

	BLANCA			R. MURCIA
	Hombres	Mujeres	Total	Total
1900 .....	1.952	2.072	4.024	581.455
1910 .....	2.113	2.239	4.352	620.926
1920 .....	2.089	2.301	4.390	654.436
1930 .....	2.449	2.649	5.098	651.979
1940 .....	2.455	2.654	5.109	731.221
1950 .....	2.715	2.968	5.683	755.850
1960 .....	2.952	3.204	6.156	803.086
1970 .....	2.967	3.206	6.173	832.047
1981 .....	3.095	3.391	6.486	955.498
1991 .....	2.815	2.953	5.768	1.045.601
2001 .....	2.889	2.898	5.787	1.197.646

Nota: En el Censo de 2001 desaparece el término población de derecho, por lo que nos referimos a la población residente.

Fuente: INE. Censo de Población.

### G.1. Evolución de la población de derecho según los censos oficiales. 1900-2001



Nota: En el Censo de 2001 desaparece el término población de derecho, por lo que nos referimos a la población residente.

Fuente: INE. Censo de Población.

### A.2.2. POBLACIÓN Y DENSIDAD DE POBLACIÓN SEGÚN PADRÓN. 2003-2007

	BLANCA					R. MURCIA
	2003	2004	2005	2006	2007	2007
Población .....	5.885	5.977	6.073	6.103	6.119	1.392.117
Hombres.....	2.934	2.982	3.068	3.086	3.092	706.326
Mujeres .....	2.951	2.995	3.005	3.017	3.027	685.791
Densidad de población (Habitantes/Km <sup>2</sup> )....	68	69	70	70	70	123

Fuente: INE. Padrón Municipal de Habitantes.  
Instituto Geográfico Nacional.

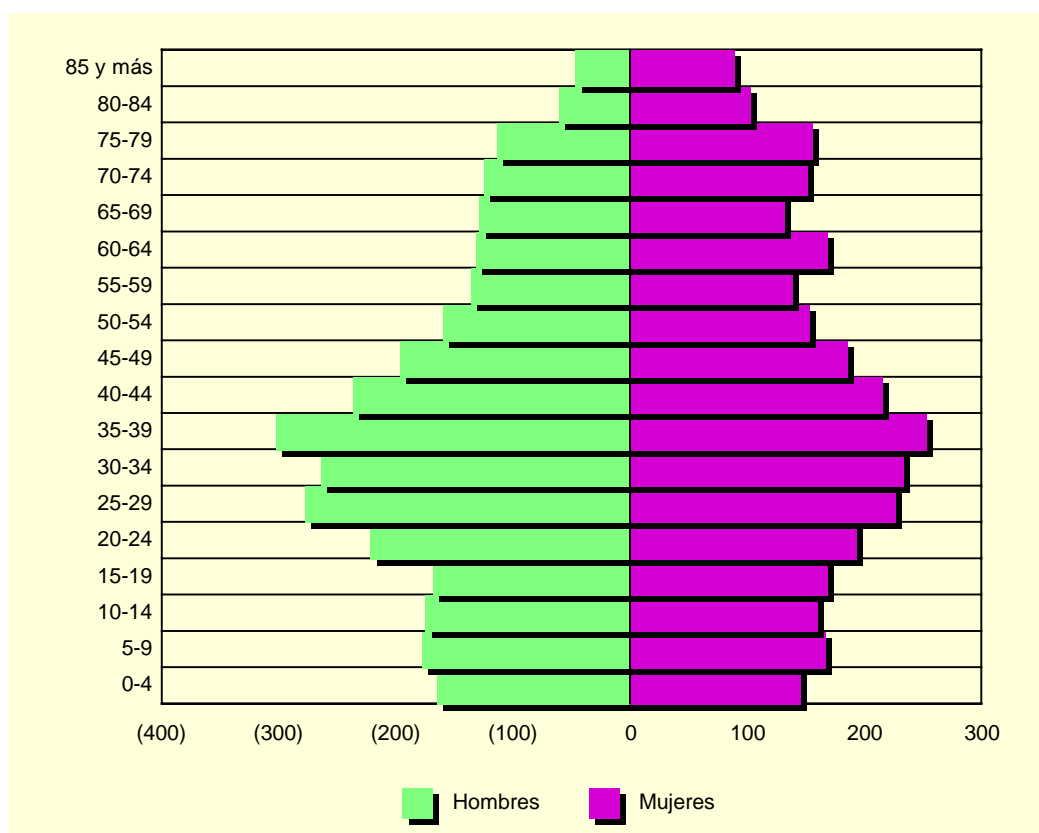
## A.2. DEMOGRAFÍA

### A.2.3. POBLACIÓN SEGÚN LA ESTRUCTURA DE EDAD. 2007

	HOMBRES	MUJERES	TOTAL
Menores de 5 años.....	165	145	310
5-9 años .....	178	166	344
10-14 años .....	175	159	334
15-19 años .....	169	168	337
20-24 años .....	222	193	415
25-29 años .....	278	226	504
30-34 años .....	264	233	497
35-39 años .....	303	252	555
40-44 años .....	237	215	452
45-49 años .....	197	185	382
50-54 años .....	160	152	312
55-59 años .....	136	138	274
60-64 años .....	132	168	300
65-69 años .....	129	131	260
70-74 años .....	125	151	276
75 y más años.....	222	345	567
<b>TOTAL .....</b>	<b>3.092</b>	<b>3.027</b>	<b>6.119</b>

Fuente: CREM. Padrón Municipal de Habitantes.

### G.2. Pirámide de población. 2007



Fuente: CREM. Padrón Municipal de Habitantes.

## A.2. DEMOGRAFÍA

### A.2.4. INDICADORES DE ESTRUCTURA DEMOGRÁFICA. 2007

Porcentaje

	BLANCA	REGIÓN DE MURCIA
<b>ESTRUCTURA POR EDAD</b>		
Menores de 20 años.....	21,65	22,97
Entre 20 y 64 años .....	60,32	63,28
De 65 y más años .....	18,03	13,75
<b>ÍNDICE DE VEJEZ</b>		
De 65 y más años/menores de 20 años.....	83,25	59,86
<b>ÍNDICE DE DEPENDENCIA</b>		
<b>Juvenil</b>		
Menores de 20 años/Población entre 20 y 64 años ...	35,90	36,30
<b>Anciana</b>		
De 65 y más años/Población entre 20 y 64 años .....	29,88	21,73
<b>Total</b>		
Menores de 20 años+De 65 y más años/Población entre 20 y 64 años.....	65,78	58,03
MUJERES DE 15 A 49 AÑOS/TOTAL MUJERES.....	48,63	52,79
<b>RAZÓN DE MASCULINIDAD</b>		
Hombres/Mujeres.....	102,15	102,99

Fuente: CREM. Indicadores Demográficos.

### A.2.5. MOVIMIENTO NATURAL DE LA POBLACIÓN. 2002-2006

	BLANCA					R. MURCIA
	2002	2003	2004	2005	2006	2006
Matrimonios .....	17	27	16	38	23	6.486
Nacimientos .....	64	56	54	67	42	18.082
Niños.....	27	39	38	31	20	9.381
Niñas.....	37	17	16	36	22	8.701
Defunciones .....	61	59	42	48	51	9.711
Hombres.....	38	32	21	20	28	5.162
Mujeres .....	23	27	21	28	23	4.549
Defunciones de menores de un año.....	-	-	-	-	1	75
Crecimiento vegetativo.....	3	-3	12	19	-9	8.371

Fuente: CREM. Movimiento Natural de la Población.

### A.2.6. NUPCIALIDAD, NATALIDAD Y MORTALIDAD. 2006

Tasas por mil habitantes

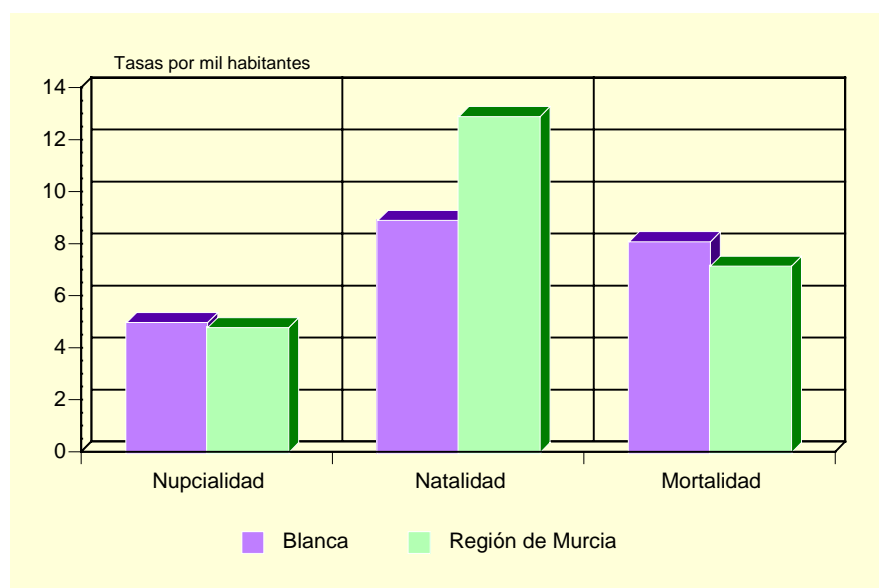
	BLANCA	R. MURCIA
Tasa de nupcialidad .....	5,00	4,80
Tasa de natalidad.....	8,93	12,92
Tasa de mortalidad .....	8,11	7,17

Nota: Las tasas se obtienen por cociente entre la media de ese año y el anterior y la población a 1 de enero del año correspondiente.

Fuente: CREM. Indicadores Demográficos.

## A.2. DEMOGRAFÍA

### G.3. Movimiento natural de la población. 2006



Fuente: CREM. Indicadores Demográficos.

### A.2.7. INMIGRACIONES Y EMIGRACIONES SEGÚN PROCEDENCIA (O DESTINO) DE LA MIGRACIÓN. 2006

	INMIGRACIONES AL MUNICIPIO	EMIGRACIONES DESDE EL MUNICIPIO
De/a la misma Comunidad Autónoma.....	110	96
Españoles.....	73	73
Extranjeros.....	37	23
De/a otras Comunidades Autónomas.....	48	56
Españoles.....	20	36
Extranjeros.....	28	20
Del/a extranjero.....	63	4
Españoles.....	1	-
Extranjeros.....	62	4

Fuente: CREM. Movimientos Migratorios.

### A.2.8. SALDOS MIGRATORIOS TOTALES. 2002-2006

	BLANCA	REGIÓN DE MURCIA
2002.....	31	22.556
2003.....	87	23.939
2004.....	82	30.364
2005.....	17	33.953
2006.....	65	30.572

Fuente: CREM. Movimientos Migratorios.

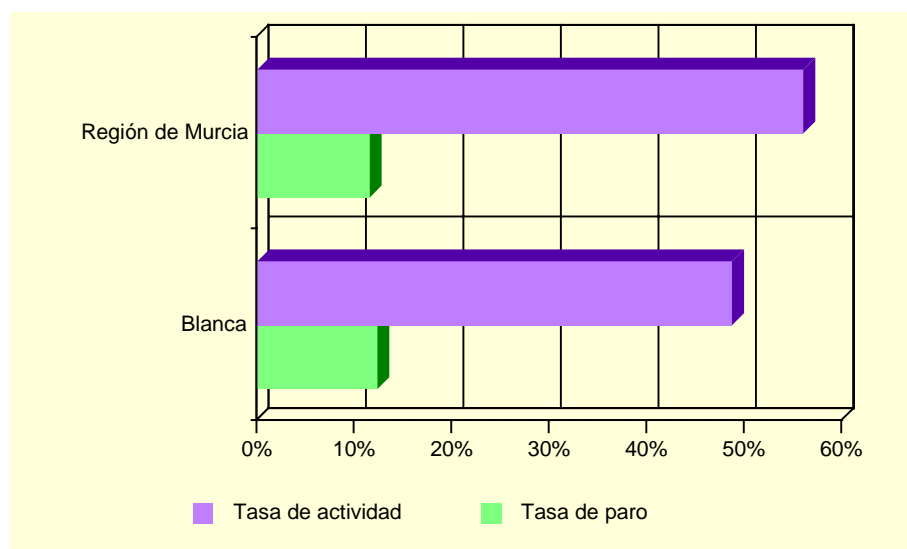
### A.3. MERCADO DE TRABAJO

#### A.3.1. TASAS DE ACTIVIDAD Y PARO POR SEXO Y EDAD. 2001

	BLANCA				R. MURCIA			
	Tasa de actividad		Tasa de paro		Tasa de actividad		Tasa de paro	
	Hombres	Mujeres	Hombres	Mujeres	Hombres	Mujeres	Hombres	Mujeres
De 16 a 19 años.....	43,22	26,97	20,93	36,59	42,30	26,33	22,58	31,92
De 20 a 24 años.....	67,54	52,61	18,23	18,92	73,24	58,22	13,29	22,04
De 25 a 29 años.....	87,44	63,76	9,74	17,81	91,53	73,14	9,92	17,73
De 30 a 34 años.....	94,10	47,95	7,75	14,53	96,33	65,38	7,53	15,75
De 35 a 44 años.....	95,37	48,93	8,70	12,57	95,94	58,28	6,62	12,77
De 45 a 54 años.....	84,32	45,82	8,26	8,73	90,04	43,94	6,52	10,02
De 55 a 59 años.....	75,76	24,24	12,00	7,50	75,03	27,23	9,15	10,74
De 60 a 64 años.....	53,73	11,28	12,50	13,33	49,92	14,91	10,33	10,66
De 65 o más años.....	1,57	0,98	14,29	33,33	3,18	1,74	4,57	7,38
TOTAL .....	64,70	32,75	10,81	15,29	70,77	41,48	8,99	15,78

Fuente: INE. Censo de Población.

#### G.4. Tasas de actividad y de paro. 2001



Fuente: INE. Censo de Población.

#### A.3.2. PARO REGISTRADO POR SEXO. 2007

	BLANCA			REGIÓN DE MURCIA		
	Total	Hombres	Mujeres	Total	Hombres	Mujeres
Enero.....	244	99	145	45.295	18.552	26.743
Febrero.....	242	102	140	45.982	18.757	27.225
Marzo.....	232	106	126	45.112	18.378	26.734
Abril.....	243	106	137	44.471	18.184	26.287
Mayo.....	209	107	102	42.981	17.662	25.319
Junio.....	217	114	103	43.481	18.151	25.330
Julio.....	224	116	108	45.188	19.793	25.395
Agosto.....	244	126	118	48.922	22.651	26.271
Septiembre.....	270	140	130	47.807	21.487	26.320
Octubre.....	261	141	120	48.669	21.337	27.332
Noviembre.....	270	134	136	49.895	21.630	28.265
Diciembre.....	295	144	151	51.623	23.341	28.282

Fuente: Servicio Regional de Empleo y Formación.

## A.4. AGRICULTURA Y GANADERÍA

### A.4.1. DISTRIBUCIÓN GENERAL DE LA TIERRA (\*). 2006

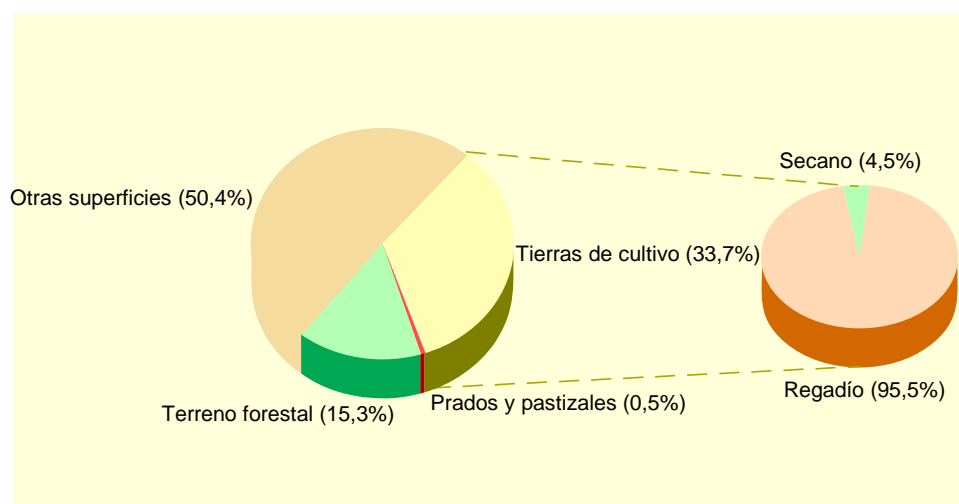
	HECTÁREAS	%
TIERRAS DE CULTIVO .....	2.942	33,69
Cultivos herbáceos.....	129	(4,38)
Barbechos y otras tierras no ocupadas.....	-	-
Cultivos leñosos .....	2.813	(95,62)
PRADOS Y PASTIZALES.....	47	0,54
Prados naturales.....	-	-
Pastizales.....	47	(100,00)
TERRENO FORESTAL.....	1.338	15,32
Monte maderable .....	347	(25,93)
Monte abierto .....	342	(25,56)
Monte leñoso.....	649	(48,51)
OTRAS SUPERFICIES.....	4.405	50,45
Erial a pastos .....	907	(20,59)
Espartizal .....	2.607	(59,18)
Terreno improductivo .....	206	(4,68)
Superficie no agrícola.....	456	(10,35)
Ríos y lagos .....	229	(5,20)
TOTAL .....	8.732	100,00

(\*). Datos provisionales.

Nota: En "Cultivos herbáceos" se computa sólo la superficie en "Ocupación primera o principal".

Fuente: Consejería de Agricultura y Agua. D. G. de Industrias y Asociacionismo Agrario.

### G.5. Distribución general de la tierra. 2006 (\*)



(\*). Datos provisionales.

Fuente: Consejería de Agricultura y Agua. D. G. de Industrias y Asociacionismo Agrario.

## A.4. AGRICULTURA Y GANADERÍA

### A.4.2. SUPERFICIE DEDICADA A CADA GRUPO DE CULTIVO (\*). 2006

	HECTÁREAS	%
Cereales para grano.....	-	-
Cultivos forrajeros .....	1	0,03
Cultivos industriales .....	-	-
Flores .....	1	0,03
Hortalizas .....	107	3,62
Leguminosas para grano.....	4	0,14
Tubérculos consumo humano .....	28	0,95
Cítricos .....	526	17,81
Frutales no cítricos.....	1.612	54,57
Olivar.....	89	3,01
Otros cultivos leñosos .....	-	-
Viñedos .....	586	19,84
Viveros .....	-	-

(\*). Datos provisionales.

Fuente: Consejería de Agricultura y Agua. D. G. de Industrias y Asociacionismo Agrario.

### A.4.3. SUPERFICIE DEDICADA AL CULTIVO DE INVERNADEROS, CULTIVOS ACOLCHADOS Y RIEGO LOCALIZADO (\*). 2006

	BLANCA	R. MURCIA
Invernaderos .....	80	5.967
Cultivos acolchados .....	-	10.682
Riego localizado.....	2.588	120.187

(\*). Datos provisionales.

Fuente: Consejería de Agricultura y Agua. D. G. de Industrias y Asociacionismo Agrario.

### A.4.4. NÚMERO DE UNIDADES GANADERAS POR ESPECIE. CENSO 1999

	BLANCA	R. MURCIA
Bovinos .....	-	34.300
Ovinos.....	9	57.216
Caprinos.....	5	13.544
Porcinos .....	-	403.659
Aves .....	3	31.328
Otras .....	2	1.593
TOTAL .....	19	541.641

Fuente: INE. Censo Agrario.



## A.5. INDUSTRIA

### A.5.1. INVERSIÓN INDUSTRIAL POR SECTORES. 2000-2004

Miles de euros

	BLANCA					R. MURCIA
	2000	2001	2002	2003	2004	2004
Industrias extractivas .....	-	-	-	-	-	-
Industria de la alimentación, bebidas y tabaco .....	-	14,03	169,13	-	5.009,61	92.778,65
Industria química .....	-	-	-	-	-	81.105,73
Industrias transformadoras de metales y construcción de maquinaria .....	-	-	262,36	-	-	42.840,84
Resto de manufactureras.....	155,64	199,24	-	-	216,78	53.506,94
Producción y distribución de energía eléctrica, gas y agua .....	-	-	-	-	-	75.391,98
Construcción .....	-	105,62	3,70	11,49	75,03	46.724,54
Comercio y reparaciones .....	-	-	82,64	37,21	7,24	13.375,05
Otros.....	-	241,28	-	134,76	184,38	31.928,11
<b>TOTAL.....</b>	<b>155,64</b>	<b>560,17</b>	<b>517,83</b>	<b>183,47</b>	<b>5.493,04</b>	<b>437.651,86</b>

Nota: El valor "Otros" no incluye el Refino de petróleo, que está en "Resto de manufactureras".

Fuente: Consejería de Economía, Empresa e Innovación. Dirección General de Industria, Energía y Minas.

### A.5.2. INVERSIÓN INDUSTRIAL POR TIPO. 2001-2005

Euros

	BLANCA			REGIÓN DE MURCIA		
	Total	Nueva industria	Ampliación	Total	Nueva industria	Ampliación
2001 .....	560.170	546.137	14.034	248.870.601	116.140.810	132.729.791
2002 .....	517.833	517.833	-	295.952.593	177.500.888	118.451.705
2003 .....	183.468	42.260	141.208	302.337.967	171.880.595	130.457.372
2004 .....	5.493.041	5.485.805	7.236	437.651.857	144.593.270	293.058.587
2005 .....	498.744	498.744	-	618.482.938	509.450.114	109.032.824

Fuente: Consejería de Economía, Empresa e Innovación. Dirección General de Industria, Energía y Minas.

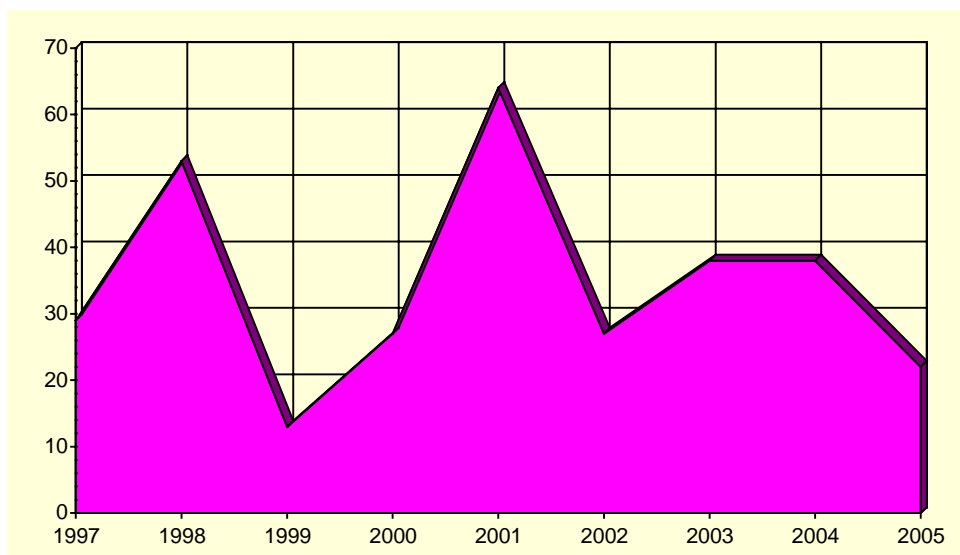
## A.6. CONSTRUCCIÓN Y VIVIENDA

### A.6.1. VIVIENDAS VISADAS Y TERMINADAS. 2001-2005

	BLANCA					R. MURCIA
	2001	2002	2003	2004	2005	2005
VIVIENDAS VISADAS .....	29	40	44	42	172	36.304
Protegidas.....	-	29	6	-	23	1.314
Libres.....	29	11	38	42	149	34.990
VIVIENDAS TERMINADAS.....	64	27	38	38	22	23.971
Protegidas.....	45	17	9	14	-	1.469
Libres.....	19	10	29	24	22	22.502

Fuente: Consejería de Obras Públicas, Vivienda y Transportes. Secretaría General.

### G.6. Evolución de las viviendas terminadas. 1997-2005



Fuente: Consejería de Obras Públicas, Vivienda y Transportes. Secretaría General.

## A.6. CONSTRUCCIÓN Y VIVIENDA

### A.6.2. VIVIENDAS POR CLASE. 2001

	BLANCA	R. MURCIA
VIVIENDAS FAMILIARES.....	2.813	592.613
Viviendas principales.....	1.942	378.252
Viviendas no principales.....	871	214.361
Viviendas secundarias.....	314	111.431
Viviendas vacías.....	556	95.589
Otro tipo de viviendas.....	1	7.341
VIVIENDAS COLECTIVAS.....	-	200
TOTAL VIVIENDAS.....	2.813	592.813

Fuente: INE. Censos de Población y Vivienda.

### A.6.3. VIVIENDAS POR SUPERFICIE ÚTIL. 2001

	BLANCA	R. MURCIA
Hasta 30 m <sup>2</sup> .....	0,8	0,2
De 31 a 45 m <sup>2</sup> .....	3,2	1,2
De 46 a 60 m <sup>2</sup> .....	7,6	4,1
De 61 a 75 m <sup>2</sup> .....	9,9	8,1
De 76 a 90 m <sup>2</sup> .....	38,6	40,0
De 91 a 105 m <sup>2</sup> .....	18,7	21,7
De 106 a 120 m <sup>2</sup> .....	12,1	12,2
De 121 a 150 m <sup>2</sup> .....	5,1	7,4
De 151 a 180 m <sup>2</sup> .....	1,8	2,6
Más de 180 m <sup>2</sup> .....	2,2	2,5

Fuente: INE. Censos de Población y Vivienda.

## A.7. EMPRESAS Y ESTABLECIMIENTOS

### A.7.1. NÚMERO DE EMPRESAS CON ESTABLECIMIENTOS EN LA REGIÓN DE MURCIA POR ACTIVIDAD PRINCIPAL Y NIVEL DE EMPLEO. 2005

	TOTAL	Menos de 2 ocup.	De 2 a 4 ocup.	De 5 a 9 ocup.	De 10 a 19 ocup.	De 20 a 49 ocup.	De 50 a 99 ocup.	De 100 a 499 ocup.	De 500 o más
BLANCA.....	359	228	82	23	11	12	1	2	-
A. Agricultura, ganadería, caza y silvicultura .....	6	6	-	-	-	-	-	-	-
B. Pesca.....	-	-	-	-	-	-	-	-	-
C. Industrias extractivas .....	-	-	-	-	-	-	-	-	-
D. Industria manufacturera .....	29	10	7	8	2	1	1	-	-
E. Producción y distribución de energía eléctrica, gas y agua .....	5	3	1	1	-	-	-	-	-
F. Construcción .....	57	26	17	7	4	3	-	-	-
G. Comercio; reparación de vehículos motor, motocicletas y ciclomotores y artículos personales .....	125	81	30	4	4	5	-	1	-
H. Hostelería.....	35	22	10	2	-	1	-	-	-
I. Transporte, almacenamiento y comunicaciones .....	23	16	6	-	1	-	-	-	-
J. Intermediación financiera .....	4	3	1	-	-	-	-	-	-
K. Actividades inmobiliarias y de alquiler, servicios empresariales ....	45	38	6	1	-	-	-	-	-
L. Administración pública, defensa y seguridad social obligatoria.....	1	-	-	-	-	-	-	1	-
M. Educación .....	5	3	1	-	-	1	-	-	-
N. Actividades sanitarias y veterinarias, servicios sociales.....	6	4	1	-	-	1	-	-	-
O. Otras actividades sociales y de servicios prestados a la comunidad; servicios personales.....	18	16	2	-	-	-	-	-	-
P. Hogares que emplean personal doméstico.....	-	-	-	-	-	-	-	-	-
REGIÓN DE MURCIA .....	100.042	55.951	28.534	8.774	3.908	2.107	482	264	22
A. Agricultura, ganadería, caza y silvicultura .....	1.933	1.482	357	56	21	12	1	4	-
B. Pesca.....	154	46	56	31	19	1	1	-	-
C. Industrias extractivas .....	98	42	12	14	17	12	1	-	-
D. Industria manufacturera .....	8.092	2.833	2.487	1.286	765	517	137	60	7
E. Producción y distribución de energía eléctrica, gas y agua .....	333	240	65	17	5	3	1	2	-
F. Construcción .....	14.833	6.119	4.867	2.172	1.038	514	91	32	-
G. Comercio; reparación de vehículos motor, motocicletas y ciclomotores y artículos personales .....	27.711	15.666	8.412	2.141	899	438	96	59	-
H. Hostelería.....	7.698	3.195	3.157	938	299	82	18	8	1
I. Transporte, almacenamiento y comunicaciones .....	6.451	3.648	1.928	516	210	110	24	14	1
J. Intermediación financiera .....	1.256	868	332	37	12	5	1	-	1
K. Actividades inmobiliarias y de alquiler, servicios empresariales ....	21.303	16.098	3.718	891	349	181	40	24	2
L. Administración pública, defensa y seguridad social obligatoria.....	106	5	5	12	10	17	16	36	5
M. Educación .....	1.456	703	417	156	64	85	23	6	2
N. Actividades sanitarias y veterinarias, servicios sociales.....	3.121	1.978	816	178	66	51	16	14	2
O. Otras actividades sociales y de servicios prestados a la comunidad; servicios personales.....	5.488	3.021	1.903	329	134	79	16	5	1
P. Hogares que emplean personal doméstico.....	9	7	2	-	-	-	-	-	-

Nota: No se incluyen las explotaciones agrarias en exclusividad. De la sección L (Administración Pública) solo se recogen los centros directivos de los que depende el personal ocupado. De las secciones M (Educación) y N (Sanidad), solo se presenta la actividad generada por la educación y sanidad privada.

Fuente: CREM. Directorio de Actividades Económicas.

## A.7. EMPRESAS Y ESTABLECIMIENTOS

### A.7.2. NÚMERO DE ESTABLECIMIENTOS Y EMPLEO POR ACTIVIDAD PRINCIPAL DEL ESTABLECIMIENTO. 2005 (Continúa)

	BLANCA		REGIÓN DE MURCIA	
	Nº de esta- blecimientos	Empleo	Nº de esta- blecimientos	Empleo
A. Agricultura, ganadería, caza y silvicultura.....	6	6	2.015	4.428
01. Agricultura, ganadería, caza y actividades de los servicios relacionados con las mismas.....	5	5	1.994	4.366
02. Silvicultura, explotación forestal y actividades de los servicios relacionados con las mismas.....	1	1	21	62
B. Pesca.....	-	-	156	709
05. Pesca, acuicultura y actividades de los servicios relacionados con las mismas.....	-	-	156	709
C. Industrias extractivas.....	1	13	149	1.222
10. Extracción y aglomeración de antracita, hulla, lignito y turba.....	-	-	3	5
11. Extracción crudos de petróleo y gas natural; actividades de los servicios relacionados con las explotaciones petrolíferas y de gas excepto actividades de prospección.....	-	-	-	-
12. Extracción de minerales de uranio y torio.....	-	-	-	-
13. Extracción de minerales metálicos.....	-	-	2	9
14. Extracción de minerales no metálicos ni energéticos.....	1	13	144	1.208
D. Industria manufacturera.....	33	252	8.822	73.522
15. Industria de productos alimenticios y bebidas.....	8	76	1.500	19.392
16. Industria del tabaco.....	-	-	-	-
17. Industria textil.....	3	15	279	1.393
18. Industria de la confección y de la peletería.....	1	1	341	1.566
19. Preparación, curtido y acabado del cuero; fabricación de artículos de marroquinería y viaje; artículos de guarnicionería, talabartería y zapatería.....	-	-	265	1.860
20. Industria de la madera y del corcho, excepto muebles; cestería y espartería.....	4	27	541	2.879
21. Industria del papel.....	2	67	87	953
22. Edición, artes gráficas y reproducción de soportes grabados.....	1	1	525	2.495
23. Coquerías, refinado de petróleo y tratamiento de combustibles nucleares.....	-	-	3	576
24. Industria química.....	2	20	342	4.360
25. Fabricación de productos de caucho y materias plásticas.....	1	1	242	2.858
26. Fabricación de otros productos minerales no metálicos.....	-	-	662	6.286
27. Metalurgia.....	-	-	42	774
28. Fabricación de productos metálicos, excepto maquinaria y equipo.....	5	10	1.531	10.848
29. Industria de la construcción de maquinaria y equipo mecánico.....	3	25	617	3.645
30. Fabricación de máquinas de oficina y equipos de oficina y equipos informáticos.....	-	-	35	150
31. Fabricación de maquinaria y material eléctrico.....	-	-	86	664
32. Fabricación de material electrónico; fabricación de equipo y aparatos de radio, televisión y comunicaciones.....	-	-	13	46
33. Fabricación de equipo e instrumentos médico-quirúrgicos, de precisión, óptica y relojería.....	-	-	172	598
34. Fabricación de vehículos de motor, remolques y semirremolques.....	1	1	78	577
35. Fabricación de otro material de transporte.....	-	-	84	1.754
36. Fabricación de muebles; otras industrias manufactureras.....	2	8	1.369	9.791
37. Reciclaje.....	-	-	8	57
E. Producción y distribución de energía eléctrica, gas y agua.....	6	15	386	2.075
40. Producción y distribución de energía eléctrica, gas, vapor y agua caliente.....	-	-	196	852
41. Captación, depuración y distribución de agua.....	6	15	190	1.223
F. Construcción.....	62	261	15.630	75.629
45. Construcción.....	62	261	15.630	75.629

## A.7. EMPRESAS Y ESTABLECIMIENTOS

### A.7.2. NÚMERO DE ESTABLECIMIENTOS Y EMPLEO POR ACTIVIDAD PRINCIPAL DEL ESTABLECIMIENTO. 2005 (Conclusión)

	BLANCA		REGIÓN DE MURCIA	
	Nº de establecimientos	Empleo	Nº de establecimientos	Empleo
G. Comercio; reparación de vehículos motor, motocicletas y ciclomotores y artículos personales.....	148	521	33.132	109.918
50. Venta, mantenimiento y reparación de vehículos de motor, motocicletas y ciclomotores; venta al por menor de vehículos de motor.....	9	18	3.354	11.996
51. Comercio al por mayor e intermediarios del comercio, excepto de vehículos de motor y motocicletas.....	51	339	8.187	42.556
52. Comercio al por menor, excepto comercio de vehículos de motor, motocicletas y ciclomotores; reparación de efectos personales y enseres domésticos .....	88	164	21.591	55.366
H. Hostelería.....	42	88	8.957	28.857
55. Hostelería.....	42	88	8.957	28.857
I. Transporte, almacenamiento y comunicaciones.....	24	36	6.936	24.118
60. Transporte terrestre; transporte por tuberías.....	22	34	5.946	17.798
61. Transporte marítimo, de cabotaje y por vías de navegación interiores.....	-	-	9	37
62. Transporte aéreo espacial .....	-	-	3	42
63. Actividades anexas a los transportes; actividades de agencias de viajes.....	1	1	744	4.362
64. Correos y telecomunicaciones .....	1	1	234	1.879
J. Intermediación financiera.....	7	21	2.630	9.130
65. Intermediación financiera, excepto seguros y planes de pensiones .....	4	17	1.194	6.082
66. Seguros y planes de pensiones, excepto seguridad social obligatoria .....	-	-	129	975
67. Actividades auxiliares a la intermediación financiera.....	3	4	1.307	2.073
K. Actividades inmobiliarias y de alquiler, servicios empresariales ....	55	83	23.240	58.441
70. Actividades inmobiliarias.....	22	40	9.341	15.165
71. Alquiler de maquinaria y equipo sin operario, de efectos personales y enseres domésticos .....	3	5	1.093	2.852
72. Actividades informáticas .....	2	2	680	1.828
73. Investigación y desarrollo.....	-	-	502	946
74. Otras actividades empresariales.....	28	36	11.624	37.650
L. Administración pública, defensa y seguridad social obligatoria.....	2	109	115	24.944
75. Administración pública, defensa y seguridad social obligatoria	2	109	115	24.944
M. Educación .....	5	26	1.790	12.143
80. Educación .....	5	26	1.790	12.143
N. Actividades sanitarias y veterinarias, servicios sociales.....	7	44	3.403	29.791
85. Actividades sanitarias y veterinarias, servicio social .....	7	44	3.403	29.791
O. Otras actividades sociales y de servicios prestados a la comunidad; servicios personales .....	21	25	6.250	19.826
90. Actividades de saneamiento público.....	-	-	171	3.336
91. Actividades asociativas.....	-	-	338	1.578
92. Actividades recreativas, culturales y deportivas .....	8	8	2.003	6.697
93. Actividades diversas de servicios personales.....	13	17	3.738	8.215
P. Hogares que emplean personal doméstico.....	-	-	9	11
95. Hogares que emplean personal domestico .....	-	-	9	11
<b>TOTAL .....</b>	<b>419</b>	<b>1.500</b>	<b>113.620</b>	<b>474.764</b>

Nota: No se incluyen las explotaciones agrarias en exclusividad. De la sección L (Administración Pública) solo se recogen los centros directivos de los que depende el personal ocupado. De las secciones M (Educación) y N (Sanidad), solo se presenta la actividad generada por la educación y sanidad privada.

Fuente: CREM. Directorio de Actividades Económicas.

## A.8. TURISMO

### A.8.1. EQUIPAMIENTO TURÍSTICO. 2007

	BLANCA		REGIÓN DE MURCIA	
	Estableci- mientos	Plazas	Estableci- mientos	Plazas
HOTELES .....	2	43	156	17.794
5 estrellas .....	-	-	2	483
4 estrellas .....	-	-	36	9.479
3 estrellas .....	1	23	45	4.698
2 estrellas .....	1	20	43	2.030
1 estrella .....	-	-	30	1.104
CASAS RURALES .....	16	88	461	2.867
RESTAURANTES .....	6	924	1.995	194.645
Primera .....	-	-	6	1.012
Segunda .....	-	-	23	6.187
Tercera .....	3	584	338	51.270
Cuarta .....	3	340	1.628	136.176

Nota: Son datos a 31 de diciembre.

Fuente: Consejería de Turismo y Consumo. Dirección General de Infraestructuras de Turismo.

## A.9. TRANSPORTES Y COMUNICACIONES

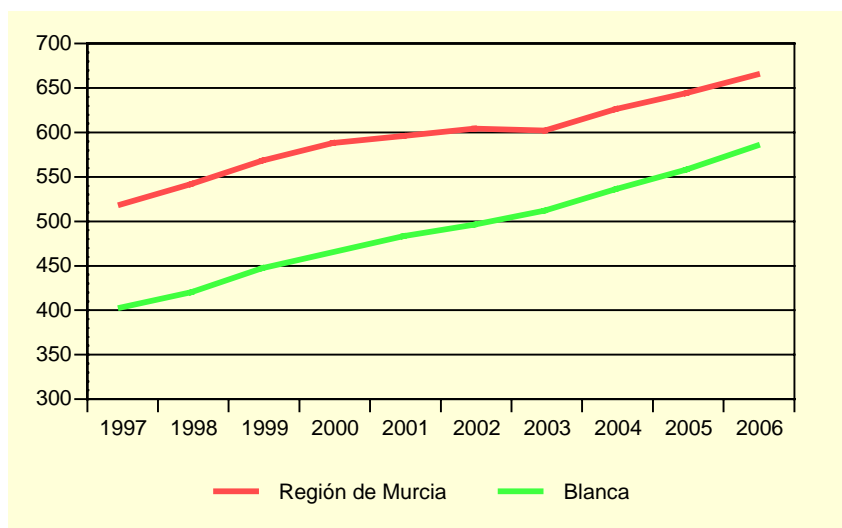
### A.9.1. PARQUE DE VEHÍCULOS POR TIPO. 2004-2006

	BLANCA			R. MURCIA
	2004	2005	2006	2006
Turismos .....	2.315	2.468	2.579	643.318
Camiones .....	627	654	695	156.302
Autobuses .....	-	-	-	1.807
Motocicletas .....	180	203	218	67.332
Tractores Industriales.....	23	16	19	12.064
Otros vehículos .....	48	38	45	27.690
Ciclomotores .....	..	717	734	119.624
<b>TOTAL .....</b>	<b>3.193</b>	<b>3.379</b>	<b>3.556</b>	<b>908.513</b>
Vehículos por 1.000 habitantes.....	534	556	583	663

Nota: En el total no se incluyen los ciclomotores.

Fuente: Ministerio del Interior. D. G. de Tráfico. Observatorio Nacional de Seguridad Vial.  
CREM. Padrón Municipal de Habitantes.

### G.7. Número de vehículos por 1000 habitantes. 1997-2006



Fuente: Ministerio del Interior. D. G. de Tráfico. Observatorio Nacional de Seguridad Vial.  
CREM. Padrón Municipal de Habitantes.

### A.9.2. CORRESPONDENCIA NACIDA Y DISTRIBUIDA. 2003-2006

Miles

	BLANCA				R. MURCIA
	2003	2004	2005	2006	2006
<b>CORRESPONDENCIA NACIDA .....</b>	<b>59,7</b>	<b>59,5</b>	<b>67,6</b>	<b>64,7</b>	<b>51.761,9</b>
Ordinaria .....	55,0	54,5	63,2	60,1	48.266,5
Certificada.....	4,7	5,0	4,4	4,6	3.495,4
<b>CORRESPONDENCIA DISTRIBUIDA...</b>	<b>500,2</b>	<b>490,3</b>	<b>492,1</b>	<b>454,3</b>	<b>137.767,4</b>
Domicilio .....	445,2	429,4	440,3	418,7	127.404,2
Oficina.....	55,1	61,0	51,2	35,4	9.043,0
Ruta directa .....	-	-	0,6	0,2	1.320,2

Fuente: Organismo Autónomo de Correos y Telégrafos. Jefatura Provincial de Murcia.



## A.9. TRANSPORTES Y COMUNICACIONES

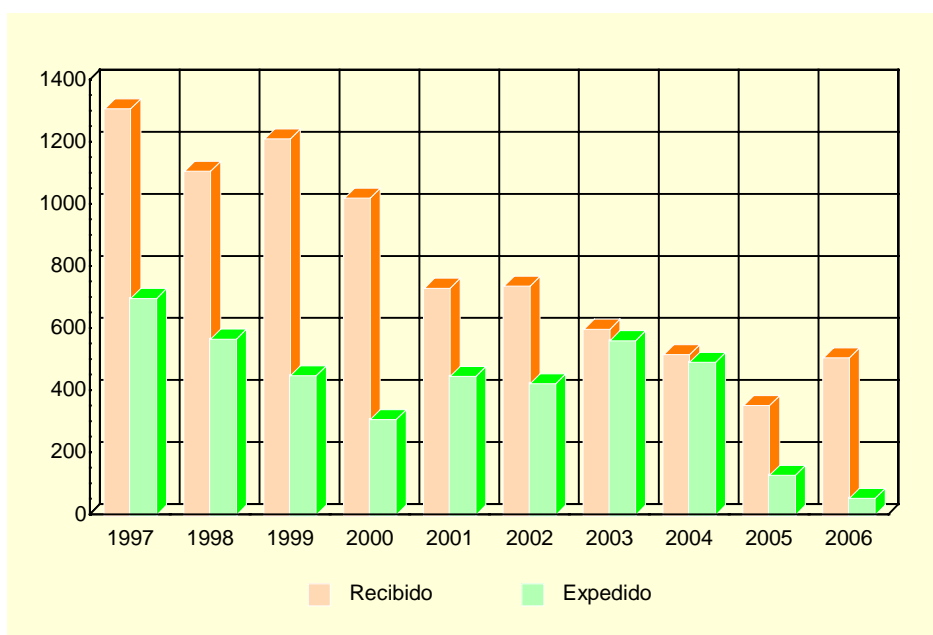
### A.9.3. GIROS RECIBIDOS Y EXPEDIDOS. 2003-2006

	BLANCA				R. MURCIA
	2003	2004	2005	2006	2006
GIROS EXPEDIDOS.....	3.190	1.620	1.669	2.654	483.358
Giros nacionales .....	3.010	1.549	1.648	2.630	474.598
Giros ordinarios .....	2.922	1.512	1.616	2.591	454.685
Giros urgentes .....	88	37	32	39	19.913
Giros internacionales .....	180	71	21	24	8.760
GIROS RECIBIDOS.....	287	222	57	230	69.166
Giros nacionales .....	270	215	..	..	..
Giros ordinarios .....	188	157	34	167	61.074
Giros urgentes .....	82	58	23	63	8.092
Giros internacionales .....	17	7	..	..	..

Nota: En el año 2004 sólo se contemplan los datos correspondientes a los meses de enero a junio y en el 2005 de junio a diciembre. Para el 2005 los giros ordinarios recibidos contemplan tanto los nacionales como los internacionales.

Fuente: Organismo Autónomo de Correos y Telégrafos. Jefatura Provincial de Murcia.

### G.8. Evolución del tráfico telegráfico. 1997-2006



Fuente: Organismo Autónomo de Correos y Telégrafos. Jefatura Provincial de Murcia.

## A.10. SANIDAD Y SERVICIOS SOCIALES

### A.10.1. NÚMERO DE FARMACIAS. 2001-2007

	BLANCA	REGIÓN DE MURCIA
2001 .....	3	543
2002 .....	3	538
2003 .....	3	540
2004 .....	3	544
2005 .....	3	544
2006 .....	3	546
2007 .....	3	547

Nota: Son datos a 31 de diciembre. Los datos del año 2001 están actualizados a 04-12.

Fuente: Consejería de Sanidad. Dirección General de Planificación, Financiación Sanitaria y Política Farmacéutica.

### A.10.2. VACUNACIONES. 2003-2006

	BLANCA				REGIÓN DE MURCIA			
	2003	2004	2005	2006	2003	2004	2005	2006
Polio .....	291	46	..	..	77.673	12.105	..	..
TV .....	145	118	122	119	37.761	29.764	33.418	39.126
HB .....	261	302	372	175	42.630	74.294	92.118	43.664
Td .....	270	60	287	111	52.132	16.555	59.237	51.977
DTP-HB-Hib .....	168	28	..	..	47.336	8.241	..	..
DTPa-Hib .....	69	8	..	..	15.490	3.058	..	..
DTPa .....	54	63	61	55	14.473	12.582	15.124	14.535
Hexavalente .....	..	..	..	138	..	..	..	43.179
Pentavalente .....	..	158	247	98	..	54.750	73.166	27.622
Men C .....	157	783	123	174	47.472	167.630	36.579	53.732

TV: Sarampión, Rubeola, Parotiditis.

Hb: Hepatitis B.

Td: Tétanos, difteria (adultos).

DTP-HB-Hib: Difteria, Tétanos, Tosferina, Hepatitis B, Haemophilus influenzae tipo b.

DTPa-Hib: Difteria, Tétanos, Tosferina (acelular), Haemophilus influenzae tipo b.

DTPa: Difteria, Tétanos, Tosferina (acelular).

Hexavalente: Difteria, Tétanos, Tosferina (acelular), Haemophilus influenzae tipo b, Hepatitis B, Polio inactivada.

Pentavalente: Difteria, Tétanos, Tosferina (acelular), Haemophilus influenzae tipo b, Polio Inactivada.

Men C: Meningococo C.

Fuente: Consejería de Sanidad. Dirección General de Salud Pública.

## A.10. SANIDAD Y SERVICIOS SOCIALES

### A.10.3. ENFERMEDADES DE DECLARACIÓN OBLIGATORIA. CASOS. 2006

	BLANCA	R. MURCIA
Brucelosis.....	-	8
Disentería bacilar .....	-	3
Enfermedad meningocócica.....	-	23
Fiebre exantemática mediterránea.....	-	6
Fiebres tifoidea y paratifoidea .....	-	4
Gripe .....	6	12.540
Hepatitis A.....	-	30
Hepatitis B.....	-	24
Infección gonocócica.....	1	45
Legionelosis .....	-	28
Leishmaniasis .....	-	4
Meningitis tuberculosa.....	-	4
Otras hepatitis víricas.....	-	19
Otras meningitis .....	-	130
Otras tuberculosis .....	-	34
Paludismo .....	-	5
Parotiditis .....	-	84
Sífilis .....	3	57
Tosferina .....	-	2
Toxiinfección alimentaria.....	-	397
Tuberculosis respiratoria.....	2	175
Varicela .....	35	14.076

Fuente: Consejería de Sanidad. Dirección General de Salud Pública.

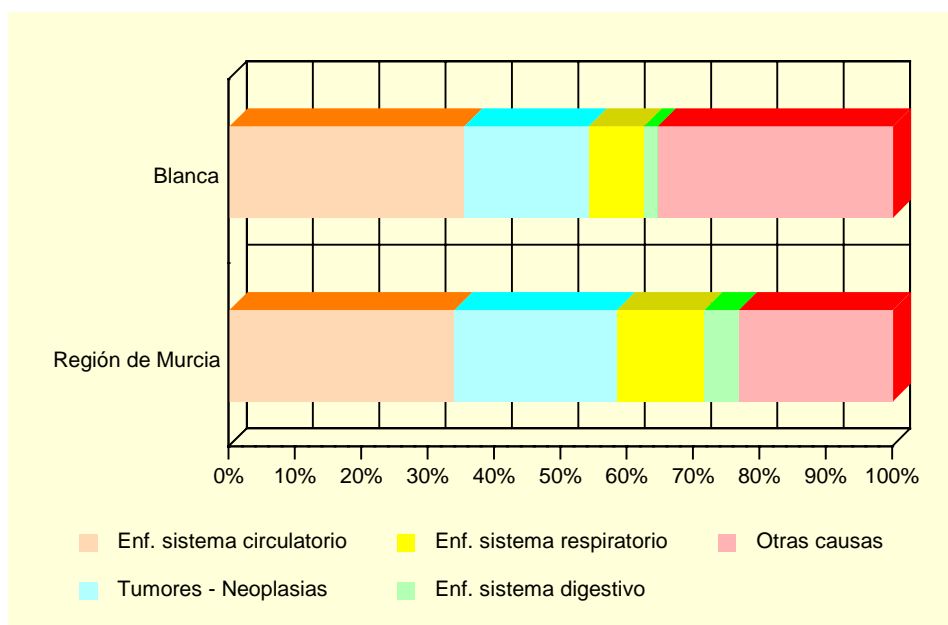
## A.10. SANIDAD Y SERVICIOS SOCIALES

### A.10.4. DEFUNCIONES SEGÚN GRANDES GRUPOS DE CAUSA DE MUERTE. 2005

	BLANCA				R. MURCIA
	Hombres	Mujeres	Total	%	%
I. Ciertas enfermedades infecciosas y parasitarias .....	1	-	1	2,08	1,56
II. Neoplasias.....	7	2	9	18,75	24,52
III. Enfermedades de la sangre y de los órganos hematopoyéticos, y ciertos trastornos que afectan el mecanismo de la inmunidad.....	-	2	2	4,17	0,37
IV. Enfermedades endocrinas, nutricionales y metabólicas .....	-	2	2	4,17	3,01
V. Trastornos mentales y del comportamiento.....	-	-	-	-	2,31
VI. Enfermedades del sistema nervioso .....	1	-	1	2,08	3,77
VII. Enfermedades del ojo y sus anexos.....	-	-	-	-	-
VIII. Enfermedad del oído y de la apófisis mastoides .....	-	-	-	-	0,03
IX. Enfermedades del sistema circulatorio .....	5	12	17	35,42	33,92
X. Enfermedades del sistema respiratorio .....	1	3	4	8,33	13,13
XI. Enfermedades del sistema digestivo.....	1	-	1	2,08	5,22
XII. Enfermedades de la piel y del tejido subcutáneo .....	-	-	-	-	0,31
XIII. Enfermedades del sistema osteo muscular y del tejido conjuntivo.....	1	2	3	6,25	0,83
XIV. Enfermedades del sistema genitourinario .....	-	3	3	6,25	3,03
XV. Embarazo, parto y puerperio .....	-	-	-	-	0,01
XVI. Ciertas afecciones originadas en el período perinatal .....	-	-	-	-	0,41
XVII. Malformaciones congénitas, deformidades y anomalías cromosómicas .....	-	-	-	-	0,46
XVIII. Síntomas, signos y hallazgos anormales clínicos y de laboratorio, no clasificados en otra parte.....	1	-	1	2,08	1,84
XX. Causas externas .....	2	2	4	8,33	5,26
TOTAL .....	20	28	48	100,00	100,00

Fuente: CREM y Servicio de Epidemiología. *Mortalidad por Causas*.

### G.9. Distribución de las defunciones según la causa de muerte. 2005



Fuente: CREM y Servicio de Epidemiología. *Mortalidad por Causas*.

## A.10. SANIDAD Y SERVICIOS SOCIALES

---

### A.10.5. RECURSOS SOCIALES. 2006

	BLANCA	REGIÓN DE MURCIA
ATENCIÓN PRIMARIA		
Unidad de Trabajo Social.....	1	32
PERSONAS CON DISCAPACIDAD		
Centro de Atención a Personas con Discapacidad .....	1	75
Servicio de Atención a Personas con Discapacidad .....	1	126
PERSONAS MAYORES		
Centro de Atención a Personas Mayores.....	3	243
FAMILIAS		
Servicio de Atención a Familias .....	1	54
VOLUNTARIADO		
Servicio de Voluntariado Personas con Discapacidad .....	1	47

*Fuente:* Consejería de Política Social, Mujer e Inmigración. Dirección General de Familia y Menor.

## A.11. EDUCACIÓN Y CULTURA

### A.11.1. NÚMERO DE UNIDADES Y ALUMNOS MATRICULADOS EN EDUCACIÓN INFANTIL, PRIMARIA Y EDUCACIÓN ESPECIAL. CURSO 06/07 (\*)

	BLANCA			R. MURCIA
	Centros Públicos	Centros Privados	TOTAL	TOTAL
<b>INFANTIL Y PRIMARIA</b>				
Unidades.....	27	9	36	7.005
Alumnos matriculados (1).....	450	185	635	152.267
Infantil.....	143	74	217	57.636
Educación primaria.....	307	111	418	94.631
Alumnos con necesidades educativas especiales (infantil y primaria).....	93	5	98	10.824
<b>EDUCACIÓN ESPECIAL</b>				
Unidades.....	-	-	-	196
Centros específicos.....	-	-	-	32
Alumnos matriculados.....	-	-	-	988

(\*) *Datos provisionales.*

(1) *El total de alumnos matriculados es la suma de las categorías Infantil y Educación primaria.*

Fuente: Consejería de Educación, Ciencia e Investigación. Secretaría General.

### A.11.2. NÚMERO DE UNIDADES Y ALUMNOS MATRICULADOS EN ENSEÑANZA SECUNDARIA OBLIGATORIA, BACHILLERATO Y CICLOS FORMATIVOS. CURSO 06/07 (\*)

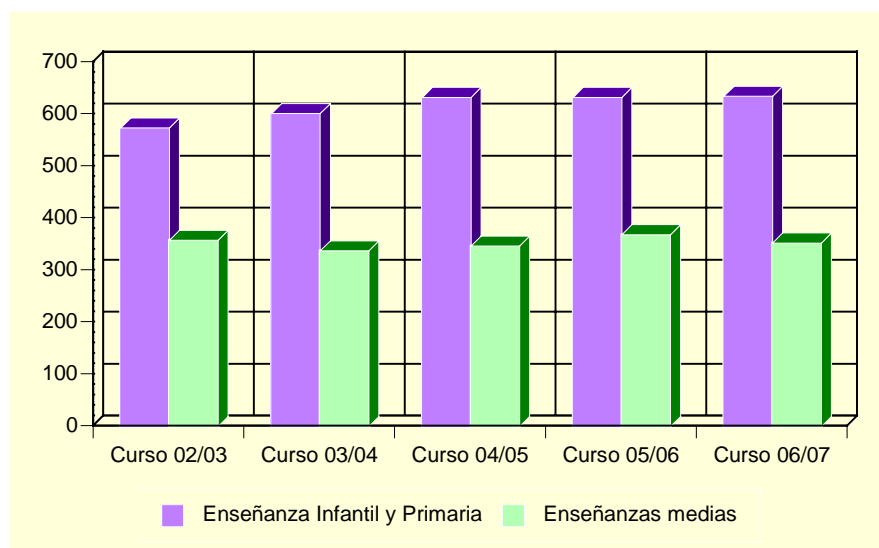
	BLANCA			R. MURCIA
	Centros Públicos	Centros Privados	TOTAL	TOTAL
<b>ESO Y BACHILLERATO LOGSE</b>				
Unidades.....	12	4	16	3.281
Alumnos ESO Y BACHILLERATO LOGSE.....	272	81	353	85.383
ESO.....	195	81	276	64.153
Primer ciclo.....	98	55	153	35.532
Segundo ciclo.....	97	26	123	28.621
Bachillerato LOGSE.....	77	-	77	21.230
Alumnos con necesidades educativas especiales (ESO Y BACHILLERATO LOGSE).....	9	3	12	4.883
<b>CICLOS FORMATIVOS</b>				
Unidades.....	-	-	-	652
Alumnos matriculados.....	-	-	-	12.368
Ciclos formativos Grado Medio.....	-	-	-	6.594
Ciclos formativos Grado Superior.....	-	-	-	5.774

(\*) *Datos provisionales.*

Fuente: Consejería de Educación, Ciencia e Investigación. Secretaría General.

## A.11. EDUCACIÓN Y CULTURA

### G.10. Evolución de los alumnos matriculados en enseñanzas infantil y primaria y enseñanzas medias. Curso 02/03 – Curso 06/07



Fuente: Consejería de Educación, Ciencia e Investigación. Secretaría General.

### A.11.3. POBLACIÓN EN VIVIENDAS FAMILIARES DE 16 Y MÁS AÑOS POR NIVEL DE FORMACIÓN (%). 2001

	BLANCA	REGIÓN DE MURCIA
TOTAL .....	4.785	970.449
Analfabetos .....	6,21	3,22
Sin estudios.....	19,98	15,84
Primer grado .....	26,46	21,67
Segundo grado: ESO, EGB, Bachillerato Elemental .....	26,46	29,46
Segundo grado: Bachillerato Superior.....	8,25	10,71
Segundo grado: FP Grado Medio.....	2,84	4,06
Segundo grado: FP Grado Superior.....	3,43	3,95
Tercer grado: Diplomatura .....	3,89	6,07
Tercer grado: Licenciatura .....	2,30	4,63
Tercer grado: Doctorado .....	0,19	0,39

Fuente: INE. Censos de Población y Viviendas. 2001

## A.11. EDUCACIÓN Y CULTURA

### A.11.4. TASAS DE ESCOLARIDAD SEGÚN SEXO, EDAD Y QUE LOS ESTUDIOS SEAN REGLADOS O NO (%). 2001

	BLANCA		REGIÓN DE MURCIA	
	Hombres	Mujeres	Hombres	Mujeres
ENSEÑANZA REGLADA .....	8,92	8,09	8,91	9,62
De 16 años.....	70,73	82,76	75,44	84,09
De 17 años.....	57,41	65,12	62,39	74,38
De 18 años.....	51,85	67,57	49,76	62,53
De 19 años.....	40,00	58,14	43,05	53,42
De 20 años.....	34,69	40,00	34,90	46,84
De 21 años.....	36,54	44,12	30,54	39,43
De 22 años.....	31,75	33,33	26,30	31,15
De 23 años.....	10,00	31,37	22,75	25,80
De 24 años.....	31,48	25,53	18,76	21,34
De 25 a 29 años.....	8,07	6,11	8,47	9,51
De 30 a 39 años.....	1,78	0,68	2,38	2,47
De 40 ó más años.....	-	0,22	0,60	0,59
ENSEÑANZA NO REGLADA.....	1,63	1,54	2,34	3,03
De 16 años.....	7,32	-	2,64	2,05
De 17 años.....	3,70	6,98	2,90	3,70
De 18 años.....	3,70	5,41	3,62	5,13
De 19 años.....	-	4,65	3,84	5,55
De 20 años.....	8,16	7,50	3,89	5,71
De 21 años.....	1,92	5,88	4,09	6,10
De 22 años.....	4,76	5,13	4,25	6,56
De 23 años.....	8,00	5,88	4,10	7,40
De 24 años.....	3,70	2,13	4,44	6,79
De 25 a 29 años.....	3,59	5,24	4,02	5,98
De 30 a 39 años.....	0,99	1,37	2,87	4,11
De 40 ó más años.....	0,42	0,07	1,10	1,18

Nota: La tasa de escolaridad es el porcentaje de personas de 16 años o más que están recibiendo algún tipo de enseñanza. Los estudios no reglados son: Cursos del INEM, Escuela Taller u otros cursos para parados, cursos de formación promovidos por la empresa, otros cursos no reglados (idiomas, preparación oposiciones, etc).

Fuente: INE. Censos de Población y Viviendas. 2001

### A.11.5. BIBLIOTECAS. 2006

	BLANCA	REGIÓN DE MURCIA
Número de bibliotecas.....	2	86
Volúmenes .....	8.756	1.116.293
Audiovisuales .....	128	144.950
Usuarios .....	14.227	2.467.512
Préstamos .....	9.197	1.188.247
Socios .....	1.701	284.044
Actos culturales.....	5	6.654

Nota: Los datos son de bibliotecas públicas municipales. En la Región de Murcia se incluye el servicio de la Biblioteca Regional.

Fuente: Consejería de Cultura, Juventud y Deportes. Dirección General del Libro, Archivos y Bibliotecas.



## A.12. ADMINISTRACIONES PÚBLICAS Y FINANZAS

### A.12.1. PRESUPUESTO DEFINITIVO DE GASTOS. 2003-2007

Euros

	2003	2004	2005	2006	2007
Gastos de personal .....	1.544.324	1.548.519	1.949.107	1.861.502	2.800.256
Gastos de bienes y servicios.....	2.132.648	2.360.780	1.960.338	2.173.820	3.077.046
Gastos financieros .....	74.418	37.107	15.834	30.094	4.000
Transferencias corrientes.....	179.158	224.783	316.062	339.006	504.146
Inversiones reales .....	2.558.335	3.158.388	3.267.027	5.409.793	14.611.681
Transferencias de capital .....	131.060	87.167	-	-	-
Activos financieros .....	-	-	-	-	600.000
Pasivos financieros .....	766.665	850.522	298.891	125.350	257.559
<b>TOTAL GASTOS.....</b>	<b>7.386.608</b>	<b>8.267.266</b>	<b>7.807.261</b>	<b>9.939.564</b>	<b>21.854.688</b>

Nota: No incluye Organismos Autónomos.

Fuente: Ayuntamiento de Blanca.

### A.12.2. PRESUPUESTO DEFINITIVO DE INGRESOS. 2003-2007

Euros

	2003	2004	2005	2006	2007
Impuestos directos .....	704.819	657.020	688.040	829.179	883.000
Impuestos indirectos .....	120.202	150.202	120.202	362.008	370.000
Tasas y otros ingresos .....	1.790.755	1.946.496	2.275.632	2.395.434	4.331.499
Transferencias corrientes.....	1.196.668	1.116.112	1.467.894	1.185.862	2.149.965
Ingresos patrimoniales .....	110.043	122.412	116.412	176.912	135.000
Enajenación inversiones reales.....	1.724.980	1.682.306	247.842	278.464	-
Transferencias de capital .....	1.739.080	2.592.717	2.891.239	3.671.260	13.244.778
Activos financieros .....	-	-	-	-	-
Pasivos financieros .....	60	-	-	1.040.445	740.445
<b>TOTAL INGRESOS.....</b>	<b>7.386.608</b>	<b>8.267.266</b>	<b>7.807.261</b>	<b>9.939.564</b>	<b>21.854.688</b>

Nota: No incluye Organismos Autónomos.

Fuente: Ayuntamiento de Blanca.

### A.12.3. OFICINAS BANCARIAS. 2004-2006

	BLANCA			R. MURCIA
	2004	2005	2006	2006
BANCOS .....	-	-	-	343
CAJAS DE AHORRO .....	2	2	2	660
CAJAMURCIA .....	1	1	1	244
CAM .....	1	1	1	189
OTRAS CAJAS DE AHORRO.....	-	-	-	227
COOPERATIVAS DE CRÉDITO.....	2	2	2	253
<b>TOTAL .....</b>	<b>4</b>	<b>4</b>	<b>4</b>	<b>1.266</b>

Fuente: Banco de España. Departamento de Información Financiera y Central de Riesgos.



## **B. DATOS POR ENTIDADES DE POBLACIÓN**



## B.1. POBLACIÓN

### B.1.1. POBLACIÓN, POR SEXO. 2005-2007

	2005			2006			2007		
	TOTAL	Hombres	Mujeres	TOTAL	Hombres	Mujeres	TOTAL	Hombres	Mujeres
Alto Palomo .....	407	205	202	404	203	201	417	210	207
Bayna.....	80	39	41	81	39	42	73	34	39
Blanca.....	3.875	1.950	1.925	3.898	1.972	1.926	3.889	1.953	1.936
Carretera Estación.....	653	328	325	636	322	314	621	327	294
Estación Ferrea .....	866	448	418	879	447	432	909	465	444
Huerta de Arriba .....	13	7	6	15	8	7	16	9	7
Runes .....	148	76	72	155	78	77	161	81	80
Tollos .....	31	15	16	35	17	18	33	13	20
TOTAL BLANCA.....	6.073	3.068	3.005	6.103	3.086	3.017	6.119	3.092	3.027

Fuente: CREM. Padrón Municipal de Habitantes.