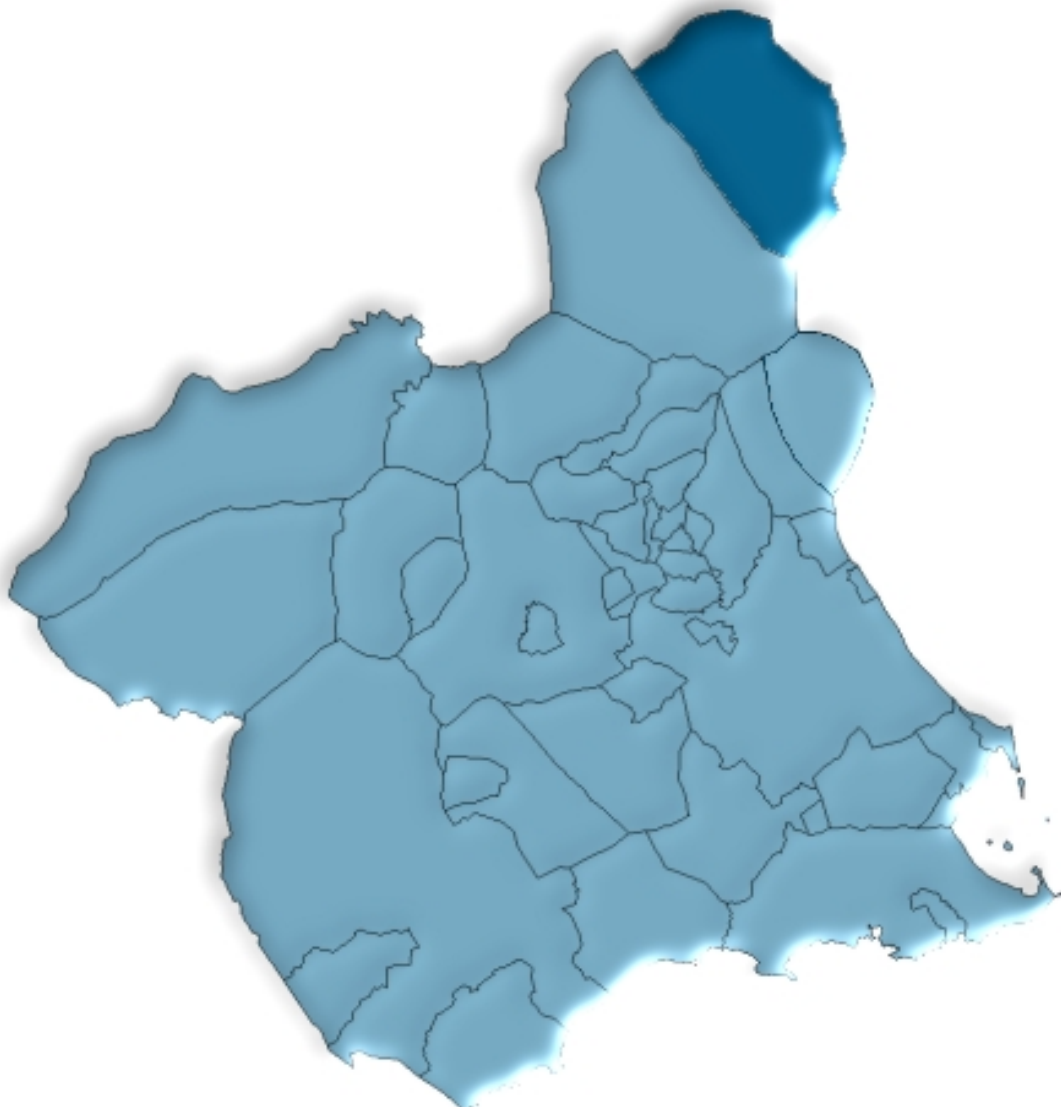




Yecla en cifras. 2006



ÍNDICE GENERAL

ÍNDICE DE TABLAS

DATOS DEL MUNICIPIO

A.1. TERRITORIO, CLIMATOLOGÍA Y MEDIO AMBIENTE	9
A.1.1. Superficie y distancia a la capital y altitud.	
A.1.2. Precipitaciones. 2005-2006.	
A.1.3. Incendios forestales. 2000-2004.	
A.2. DEMOGRAFÍA	10
A.2.1. Población de derecho según los censos oficiales. 1900-2001.	
A.2.2. Población y densidad de población según Padrón. 2002-2006.	
A.2.3. Población según la estructura de edad. 2006.	
A.2.4. Indicadores de estructura demográfica. 2006.	
A.2.5. Movimiento natural de la población. 2001-2005.	
A.2.6. Nupcialidad, natalidad y mortalidad. 2005.	
A.2.7. Inmigrantes y emigrantes por lugar de procedencia o destino. 2005.	
A.2.8. Saldos migratorios totales. 2002-2005.	
A.3. MERCADO DE TRABAJO	14
A.3.1. Tasas de actividad y paro por sexo y edad. 2001	
A.3.2. Paro registrado por sexo. 2006.	
A.4. AGRICULTURA Y GANADERÍA.....	15
A.4.1. Distribución general de la tierra. 2005.	
A.4.2. Superficie dedicada a cada grupo de cultivo. 2005.	
A.4.3. Superficie dedicada al cultivo de invernaderos, cultivos acolchados y riego localizado. 2005.	
A.4.4. Número de unidades ganaderas por especie. Censo 1999.	
A.5. INDUSTRIA.....	17
A.5.1. Inversión industrial por sectores. 2000-2004.	
A.5.2. Inversión industrial por tipo. 2001-2005.	
A.6. CONSTRUCCIÓN Y VIVIENDA	18
A.6.1. Viviendas visadas y terminadas. 2001-2005.	
A.6.2. Viviendas por clase. 2001.	
A.6.3. Viviendas por superficie útil. 2001.	

A.7. EMPRESAS Y ESTABLECIMIENTOS	20
A.7.1. Número de empresas con establecimientos en la Región de Murcia por actividad principal y nivel de empleo. 2004.	
A.7.2. Número de establecimientos y empleo por actividad principal del establecimiento. 2004.	
A.8. TURISMO	23
A.8.1. Equipamiento turístico. 2006.	
A.9. TRANSPORTES Y COMUNICACIONES	24
A.9.1. Parque de vehículos por tipo. 2004-2005.	
A.9.2. Correspondencia nacida y distribuida. 2002-2005.	
A.9.3. Giros recibidos y expedidos. 2002-2005.	
A.10. SANIDAD Y SERVICIOS SOCIALES	26
A.10.1. Número de farmacias. 2001-2005.	
A.10.2. Vacunaciones. 2002-2005.	
A.10.3. Enfermedades de declaración obligatoria. Casos. 2005.	
A.10.4. Defunciones según grandes grupos de causa de muerte. 2004.	
A.10.5. Recursos sociales. 2005.	
A.11. EDUCACIÓN Y CULTURA	31
A.11.1. Número de unidades y alumnos matriculados en educación infantil, primaria y educación especial. Curso 05/06.	
A.11.2. Número de alumnos matriculados en enseñanza secundaria obligatoria, bachillerato y ciclos formativos. Curso 05/06.	
A.11.3. Población en viviendas familiares de 16 y más años por nivel de formación (%). 2001.	
A.11.4. Tasas de escolaridad según sexo, edad y que los estudios sean reglados o no (%). 2001.	
A.11.5. Bibliotecas. 2005.	
A.12. ADMINISTRACIONES PÚBLICAS Y FINANZAS	34
A.12.1. Presupuesto definitivo de gastos. 2002-2006.	
A.12.2. Presupuesto definitivo de ingresos. 2002-2006.	
A.12.3. Oficinas bancarias. 2005-2006.	

DATOS POR ENTIDADES DE POBLACIÓN

B.1. POBLACIÓN	37
B.1.1. Población por sexo. 2004-2006.	

ÍNDICE DE GRÁFICOS

- G.1. Evolución de la población de derecho según los censos oficiales. 1900-2001
- G.2. Pirámide de población. 2006
- G.3. Movimiento natural de la población. 2005
- G.4. Tasas de actividad y de paro. 2001
- G.5. Distribución general de la tierra. 2005
- G.6. Evolución de las viviendas terminadas. 1997-2005
- G.7. Número de vehículos por 1000 habitantes. 1996-2005
- G.8. Evolución del tráfico telegráfico. 1998-2005
- G.9. Distribución de las defunciones según la causa de muerte. 2004
- G.10. Evolución de los alumnos matriculados en enseñanzas infantil y primaria y enseñanzas medias. Curso 01/02 – Curso 05/06.

SÍMBOLOS UTILIZADOS

- Cero o menor que 0,5
 - .. Falta de dato
 - % Tanto por ciento
 - Las cifras decimales van precedidas de una coma (,)
 - Los millares y millones se separan por un punto (.)
 - Las casillas en blanco – Dato sin sentido
-

A. DATOS DEL MUNICIPIO

A.1. TERRITORIO, CLIMATOLOGÍA Y MEDIO AMBIENTE

A.1.1. SUPERFICIE, DISTANCIA A LA CAPITAL Y ALTITUD.

MUNICIPIO DE YECLA	
Extensión del municipio	603,1 Km2
Distancia a la capital	99,0 Km
Altitud	605,0 m.

Fuente: Instituto Geográfico Nacional.
INE. Delegación Provincial de Murcia. *Reseña Estadística de Murcia. 1974.*
INE. *Nomenclátor.*

A.1.2. PRECIPITACIONES. 2005-2006

	Litros/m ²	
	2005	2006
Enero.....	ip	44,8
Febrero.....	31,9	7,8
Marzo	17,1	4,4
Abril.....	20,0	24,6
Mayo	11,8	46,8
Junio.....	0,6	2,6
Julio.....	ip	8,8
Agosto.....	10,6	10,6
Septiembre.....	38,5	55,1
Octubre	5,5	22,1
Noviembre.....	30,9	50,5
Diciembre	4,5	5,0

Nota: Se pone ip cuando las precipitaciones son inapreciables. Los datos de precipitaciones corresponden a la Estación meteorológica "Yecla C.H.Segura."

Fuente: Instituto Nacional de Meteorología. Centro Meteorológico Territorial de Murcia.

A.1.3. INCENDIOS FORESTALES. 2000-2004

	YECLA		REGIÓN DE MURCIA	
	Nº incendios	Hectáreas	Nº incendios	Hectáreas
2000	9	28,14	180	141,16
2001	3	0,23	141	82,76
2002	1	0,01	153	85,17
2003	2	0,05	160	122,01
2004	2	0,12	113	437,48

Fuente: Consejería de Industria y Medio Ambiente. Dirección General del Medio Natural.

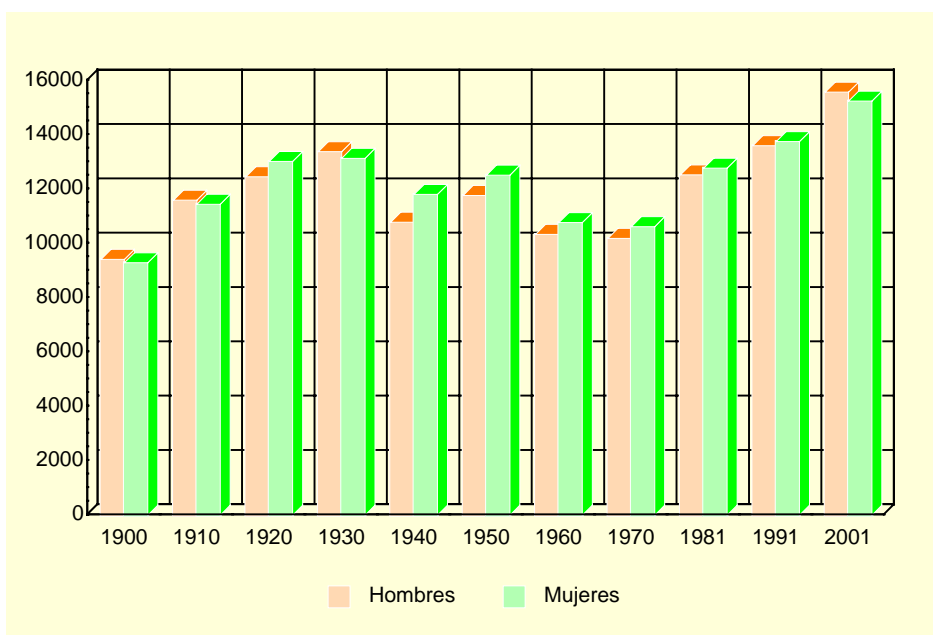
A.2. DEMOGRAFÍA

A.2.1. POBLACIÓN DE DERECHO SEGÚN LOS CENSOS OFICIALES. 1900-2001

	YECLA			R. MURCIA
	Hombres	Mujeres	Total	Total
1900	9.423	9.294	18.717	581.455
1910	11.598	11.448	23.046	620.926
1920	12.461	13.025	25.486	654.436
1930	13.384	13.141	26.525	651.979
1940	10.789	11.812	22.601	731.221
1950	11.774	12.520	24.294	755.850
1960	10.341	10.773	21.114	803.086
1970	10.193	10.623	20.816	832.047
1981	12.530	12.777	25.307	955.498
1991	13.605	13.757	27.362	1.045.601
2001	15.577	15.247	30.824	1.197.646

Fuente: INE. Censo de Población.

G.1. Evolución de la población de derecho según los censos oficiales. 1900-2001



Fuente: INE. Censo de Población.

A.2.2. POBLACIÓN Y DENSIDAD DE POBLACIÓN SEGÚN PADRÓN. 2002-2006

	YECLA					R. MURCIA
	2002	2003	2004	2005	2006	2006
Población	31.716	32.468	32.988	33.553	33.964	1.370.306
Hombres.....	16.085	16.502	16.742	17.032	17.238	697.027
Mujeres	15.631	15.966	16.246	16.521	16.726	673.279
Densidad de población (Habitantes/Km ²)...	53	54	55	56	56	121

Fuente: INE. Padrón Municipal de Habitantes.
Instituto Geográfico Nacional.

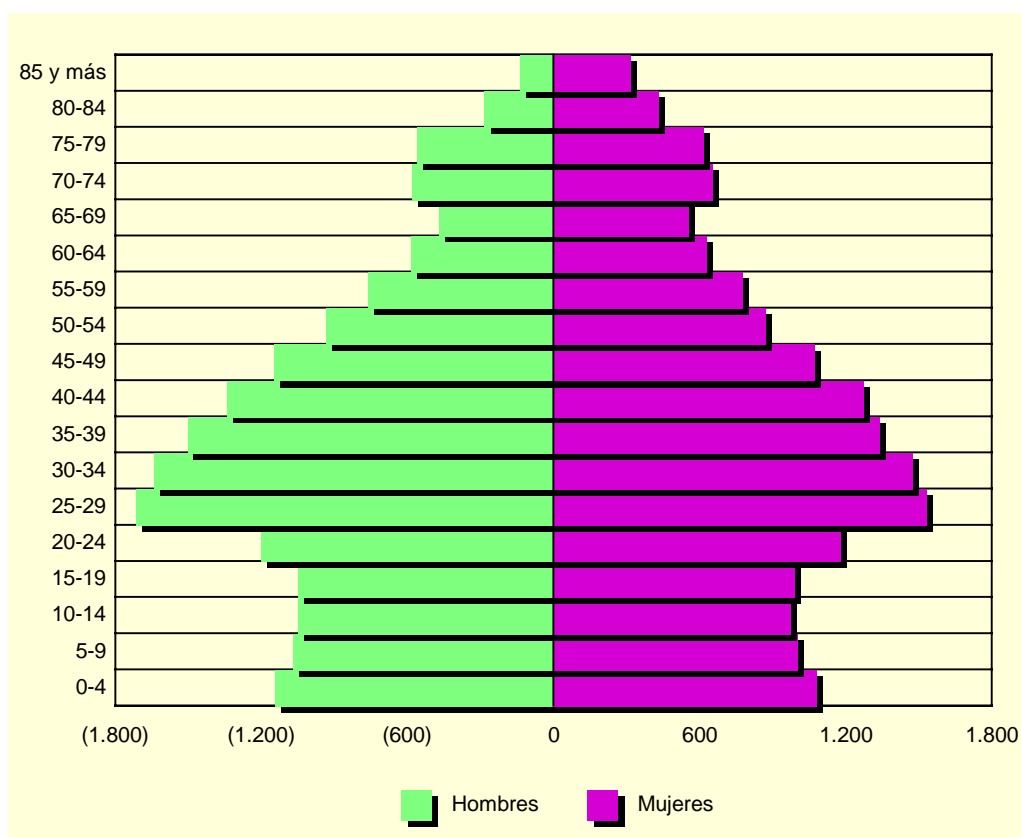
A.2. DEMOGRAFÍA

A.2.3. POBLACIÓN SEGÚN LA ESTRUCTURA DE EDAD. 2006

	HOMBRES	MUJERES	TOTAL
Menores de 5 años.....	1.148	1.077	2.225
5-9 años	1.073	1.001	2.074
10-14 años	1.051	971	2.022
15-19 años	1.052	986	2.038
20-24 años	1.204	1.176	2.380
25-29 años	1.717	1.530	3.247
30-34 años	1.646	1.475	3.121
35-39 años	1.507	1.337	2.844
40-44 años	1.346	1.271	2.617
45-49 años	1.152	1.071	2.223
50-54 años	938	870	1.808
55-59 años	764	773	1.537
60-64 años	590	628	1.218
65-69 años	472	553	1.025
70-74 años	584	651	1.235
75 y más años.....	994	1.356	2.350
TOTAL	17.238	16.726	33.964

Fuente: INE. Padrón Municipal de Habitantes.

G.2. Pirámide de población. 2006



Fuente: INE. Padrón Municipal de Habitantes.

A.2. DEMOGRAFÍA

A.2.4. INDICADORES DE ESTRUCTURA DEMOGRÁFICA. 2006

	YECLA	REGIÓN DE MURCIA
ESTRUCTURA POR EDAD		
Menores de 20 años.....	24,61	22,95
Entre 20 y 64 años	61,82	63,25
De 65 y más años	13,57	13,80
ÍNDICE DE VEJEZ		
De 65 y más años/menores de 20 años.....	55,15	60,11
ÍNDICE DE DEPENDENCIA		
Juvenil		
Menores de 20 años/Población entre 20 y 64 años ...	39,81	36,28
Anciana		
De 65 y más años/Población entre 20 y 64 años	21,96	21,81
Total		
Menores de 20 años+De 65 y más años/Población entre 20 y 64 años.....	61,77	58,09
MUJERES DE 15 A 49 AÑOS/TOTAL MUJERES.....	52,89	52,92
RAZÓN DE MASCULINIDAD		
Hombres/Mujeres	103,06	103,53

Nota: Datos calculados a partir de las cifras del INE. Padrón Municipal de Habitantes.

Fuente: CREM. Indicadores Demográficos.

A.2.5. MOVIMIENTO NATURAL DE LA POBLACIÓN. 2001-2005

	YECLA					R. MURCIA
	2001	2002	2003	2004	2005	2005
Matrimonios	172	191	173	168	148	6.676
Nacimientos	435	427	424	472	426	17.330
Niños	229	225	215	251	206	9.005
Niñas	206	202	209	221	220	8.325
Defunciones	229	235	274	228	244	9.942
Hombres.....	115	121	133	107	132	5.241
Mujeres	114	114	141	121	112	4.701
Defunciones de menores de un año.....	5	1	2	3	2	86
Crecimiento vegetativo.....	206	192	150	244	182	7.388

Fuente: CREM. Movimiento Natural de la Población.

A.2.6. NUPCIALIDAD, NATALIDAD Y MORTALIDAD. 2005

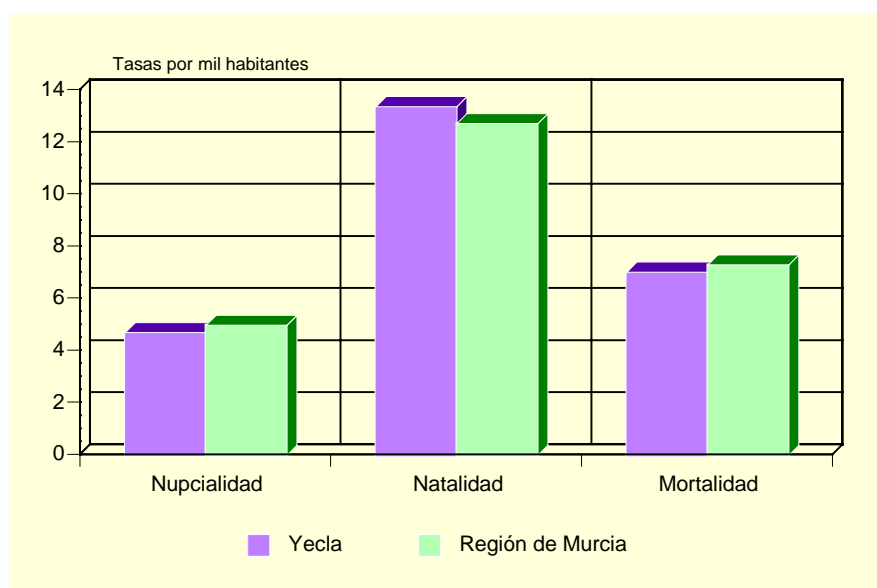
Tasas por mil habitantes

	YECLA	R. MURCIA
Tasa de nupcialidad	4,71	4,99
Tasa de natalidad.....	13,38	12,73
Tasa de mortalidad	7,03	7,31

Fuente: CREM. Indicadores Demográficos.

A.2. DEMOGRAFÍA

G.3. Movimiento natural de la población. 2005



Fuente: CREM. Indicadores Demográficos.

A.2.7. INMIGRANTES Y EMIGRANTES POR LUGAR DE PROCEDENCIA O DESTINO. 2005

	INMIGRANTES	EMIGRANTES
De la misma Comunidad Autónoma.....	128	163
Españoles.....	62	100
Extranjeros.....	66	63
De otras Comunidades Autónomas.....	411	531
Españoles.....	211	312
Extranjeros.....	200	219
Del extranjero.....	325	20
Españoles.....	2	12
Extranjeros.....	323	8

Fuente: CREM. Movimientos Migratorios.

A.2.8. SALDOS MIGRATORIOS TOTALES. 2002-2005

	YECLA	REGIÓN DE MURCIA
2002.....	549	22.556
2003.....	587	23.939
2004.....	343	30.364
2005.....	150	33.953

Fuente: CREM. Movimientos Migratorios.

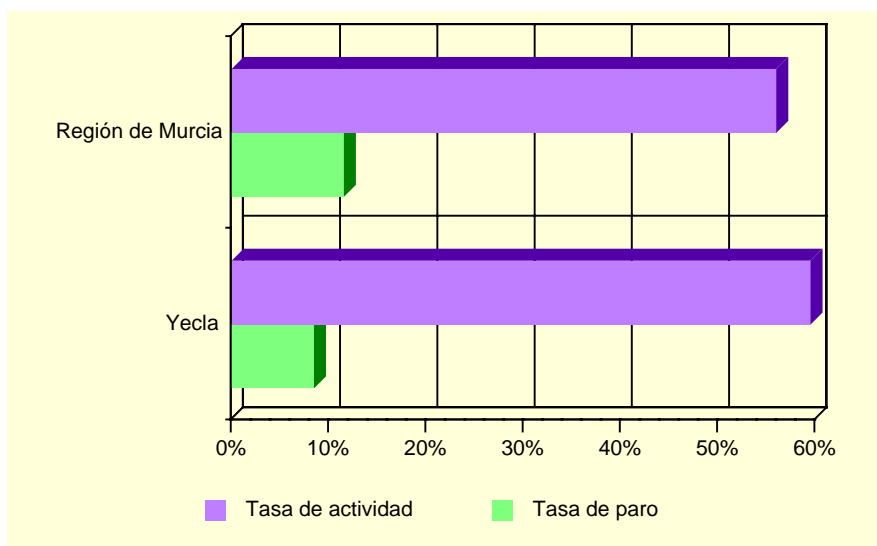
A.3. MERCADO DE TRABAJO

A.3.1. TASAS DE ACTIVIDAD Y PARO POR SEXO Y EDAD. 2001

	YECLA				R. MURCIA			
	Tasa de actividad		Tasa de paro		Tasa de actividad		Tasa de paro	
	Hombres	Mujeres	Hombres	Mujeres	Hombres	Mujeres	Hombres	Mujeres
De 16 a 19 años.....	59,26	36,08	13,25	20,70	42,30	26,33	22,58	31,92
De 20 a 24 años.....	83,50	70,61	7,59	14,73	73,24	58,22	13,29	22,04
De 25 a 29 años.....	94,71	81,10	7,08	12,56	91,53	73,14	9,92	17,73
De 30 a 34 años.....	97,68	64,51	4,45	16,79	96,33	65,38	7,53	15,75
De 35 a 44 años.....	97,20	56,92	4,36	13,39	95,94	58,28	6,62	12,77
De 45 a 54 años.....	94,33	39,06	3,70	7,93	90,04	43,94	6,52	10,02
De 55 a 59 años.....	89,86	22,10	3,20	8,51	75,03	27,23	9,15	10,74
De 60 a 64 años.....	68,27	12,45	9,41	2,99	49,92	14,91	10,33	10,66
De 65 o más años.....	1,49	1,15	-	7,14	3,18	1,74	4,57	7,38
TOTAL	75,45	43,35	5,65	13,43	70,77	41,48	8,99	15,78

Fuente: INE. Censo de Población.

G.4. Tasas de actividad y de paro. 2001



Fuente: INE. Censo de Población.

A.3.2. PARO REGISTRADO POR SEXO. 2006

	YECLA			REGIÓN DE MURCIA		
	Total	Hombres	Mujeres	Total	Hombres	Mujeres
Enero.....	1.014	312	702	46.584	18.020	28.564
Febrero.....	1.008	304	704	47.695	18.514	29.181
Marzo.....	970	281	689	46.379	18.123	28.256
Abril.....	929	290	639	43.833	17.384	26.449
Mayo.....	857	244	613	41.465	16.185	25.280
Junio.....	858	247	611	41.959	16.547	25.412
Julio.....	942	274	668	43.226	17.705	25.521
Agosto.....	1.064	351	713	45.543	19.752	25.791
Septiembre.....	1.052	327	725	44.472	18.510	25.962
Octubre.....	1.029	306	723	44.056	17.903	26.153
Noviembre.....	1.003	287	716	43.451	17.489	25.962
Diciembre.....	961	295	666	43.591	18.357	25.234

Fuente: Servicio Regional de Empleo y Formación.

A.4. AGRICULTURA Y GANADERÍA

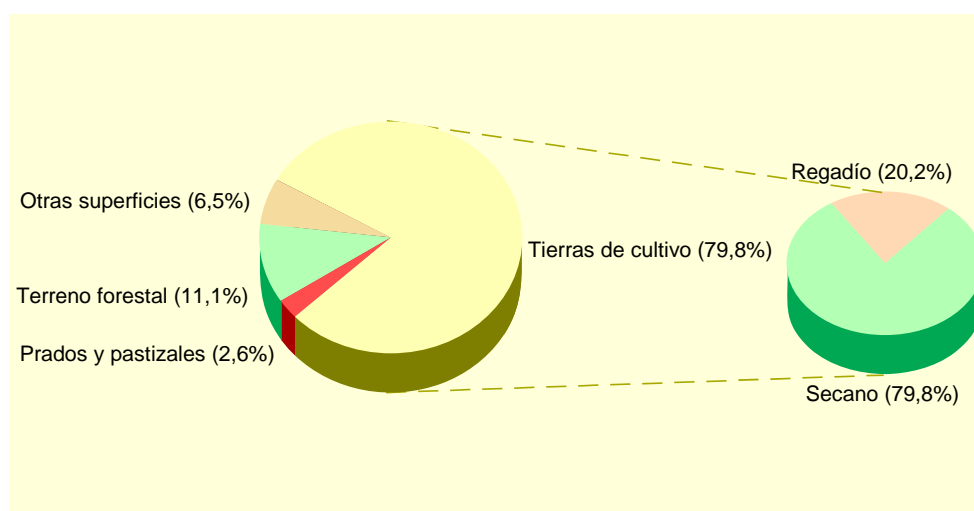
A.4.1. DISTRIBUCIÓN GENERAL DE LA TIERRA (*). 2005

	HECTÁREAS	%
TIERRAS DE CULTIVO	48.485	79,78
Cultivos herbáceos.....	3.969	(8,19)
Barbechos y otras tierras no ocupadas	23.477	(48,42)
Cultivos leñosos	21.039	(43,39)
PRADOS Y PASTIZALES.....	1.600	2,63
Prados naturales	-	-
Pastizales.....	1.600	(100,00)
TERRENO FORESTAL.....	6.764	11,13
Monte maderable	1.899	(28,08)
Monte abierto	1.800	(26,61)
Monte leñoso.....	3.065	(45,31)
OTRAS SUPERFICIES.....	3.925	6,46
Erial a pastos	-	-
Espartizal	901	(22,96)
Terreno improductivo	2.203	(56,13)
Superficie no agrícola.....	821	(20,92)
Ríos y lagos	-	-
TOTAL	60.774	100,00

(*) *Datos provisionales.*

Fuente: Consejería de Agricultura y Agua. D. G. de Industrias y Asociacionismo Agrario.

G.5. Distribución general de la tierra. 2005 (*)



(*) *Datos provisionales.*

Fuente: Consejería de Agricultura y Agua. D. G. de Industrias y Asociacionismo Agrario.

A.4. AGRICULTURA Y GANADERÍA

A.4.2. SUPERFICIE DEDICADA A CADA GRUPO DE CULTIVO (*). 2005

	HECTÁREAS	%
Cereales grano.....	3.395	13,58
Leguminosas grano.....	270	1,08
Tubérculos para consumo humano.....	40	0,16
Cultivos industriales.....	16	0,06
Cultivos forrajeros.....	68	0,27
Hortalizas.....	180	0,72
Flores.....	-	-
Cítricos.....	-	-
Frutales no cítricos.....	3.114	12,45
Viñedos.....	14.040	56,14
Olivar.....	3.885	15,54
Otros cultivos leñosos.....	-	-

(*) *Datos provisionales.*

Fuente: Consejería de Agricultura y Agua. D. G. de Industrias y Asociacionismo Agrario.

A.4.3. SUPERFICIE DEDICADA AL CULTIVO DE INVERNADEROS, CULTIVOS ACOLCHADOS Y RIEGO LOCALIZADO (*). 2005

	YECLA	R. MURCIA
Invernaderos.....	-	6.033
Cultivos acolchados.....	21	10.953
Riego localizado.....	7.459	111.025

(*) *Datos provisionales.*

Fuente: Consejería de Agricultura y Agua. D. G. de Industrias y Asociacionismo Agrario.

A.4.4. NÚMERO DE UNIDADES GANADERAS POR ESPECIE. CENSO 1999

	YECLA	R. MURCIA
Bovinos.....	965	34.300
Ovinos.....	951	57.216
Caprinos.....	491	13.544
Porcinos.....	82	403.659
Aves.....	22	31.328
Otras.....	75	1.593
TOTAL.....	2.585	541.641

Fuente: INE. *Censo Agrario de España.*

A.5. INDUSTRIA

A.5.1. INVERSIÓN INDUSTRIAL POR SECTORES. 2000-2004

Miles de euros

	YECLA					R. MURCIA
	2000	2001	2002	2003	2004	2004
Industrias extractivas.....	-	-	-	-	-	-
Industria de la alimentación, bebidas y tabaco	123,4	4.005,1	-	-	5.882,4	92.778,65
Industria química.....	-	-	-	-	-	81.105,73
Industrias transformadoras de metales y construcción de maquinaria	208,5	281,7	6,0	1.178,4	300,5	42.840,84
Resto de manufactureras.....	9.501,5	14.758,9	10.470,8	9.630,2	11.113,7	53.506,94
Producción y distribución de energía eléctrica, gas y agua	-	-	-	-	-	75.391,98
Construcción	89,9	809,4	251,8	444,4	234,0	46.724,54
Comercio y reparaciones	108,2	281,1	67,8	717,2	89,3	13.375,05
Otros	588,2	119,5	-	-	-	31.928,11
TOTAL	10.619,7	20.255,7	10.796,4	11.970,2	17.620,0	437.651,86

Fuente: Consejería de Industria y Medio Ambiente. Dirección General de Industria, Energía y Minas.

A.5.2. INVERSIÓN INDUSTRIAL POR TIPO. 2001-2005

Euros

	YECLA			REGIÓN DE MURCIA		
	Total	Nueva industria	Ampliación	Total	Nueva industria	Ampliación
2001	20.255.702	10.789.603	9.466.099	248.870.601	116.140.810	132.729.791
2002	10.796.448	8.661.529	2.134.918	295.952.593	177.500.888	118.451.705
2003	11.970.241	6.728.301	5.241.940	302.337.967	171.880.595	130.457.372
2004	17.619.964	9.466.267	8.153.697	437.651.857	144.593.270	293.058.587
2005	27.683.513	25.534.045	2.149.468	379.917.447	166.727.602	213.189.845

Fuente: Consejería de Industria y Medio Ambiente. Dirección General de Industria, Energía y Minas.

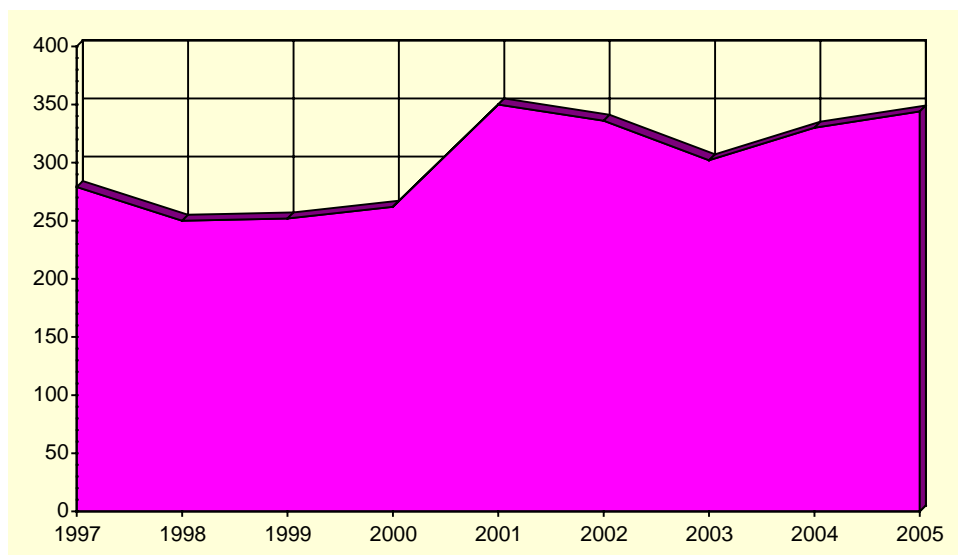
A.6. CONSTRUCCIÓN Y VIVIENDA

A.6.1. VIVIENDAS VISADAS Y TERMINADAS. 2001-2005

	YECLA					R. MURCIA
	2001	2002	2003	2004	2005	2005
VIVIENDAS VISADAS	264	290	608	503	633	36.304
Protegidas.....	86	98	147	99	34	1.314
Libres.....	178	192	461	404	599	34.990
VIVIENDAS TERMINADAS.....	350	336	302	330	344	23.971
Protegidas.....	182	132	77	49	114	1.469
Libres.....	168	204	225	281	230	22.502

Fuente: Consejería de Obras Públicas, Vivienda y Transportes. Dirección General de Vivienda, Arquitectura y Urbanismo. Colegio de Arquitectos.

G.6. Evolución de las viviendas terminadas. 1997-2005



Fuente: Consejería de Obras Públicas, Vivienda y Transportes. Dirección General de Vivienda, Arquitectura y Urbanismo. Colegio de Arquitectos.

A.6. CONSTRUCCIÓN Y VIVIENDA

A.6.2. VIVIENDAS POR CLASE. 2001

	YECLA	R. MURCIA
VIVIENDAS FAMILIARES.....	12.592	592.613
Viviendas principales	10.017	378.252
Viviendas no principales	2.575	214.361
Viviendas secundarias.....	250	111.431
Viviendas vacías.....	2.224	95.589
Otro tipo de viviendas.....	101	7.341
VIVIENDAS COLECTIVAS	5	200
TOTAL VIVIENDAS	12.597	592.813

Fuente: INE. Censos de Población y Vivienda.

A.6.3. VIVIENDAS POR SUPERFICIE ÚTIL. 2001

	YECLA	R. MURCIA
Hasta 30 m2.....	0,1	0,2
De 31 a 45 m2.....	0,6	1,2
De 46 a 60 m2.....	1,7	4,1
De 61 a 75 m2.....	4,0	8,1
De 76 a 90 m2.....	40,3	40,0
De 91 a 105 m2.....	22,6	21,7
De 106 a 120 m2.....	15,5	12,2
De 121 a 150 m2.....	9,3	7,4
De 151 a 180 m2.....	3,1	2,6
Más de 180 m2	3,0	2,5

Fuente: INE. Censos de Población y Vivienda.

A.7. EMPRESAS Y ESTABLECIMIENTOS

A.7.1. NÚMERO DE EMPRESAS CON ESTABLECIMIENTOS EN LA REGIÓN DE MURCIA POR ACTIVIDAD PRINCIPAL Y NIVEL DE EMPLEO. 2004

	TOTAL	Menos de 2 ocup.	De 2 a 4 ocup.	De 5 a 9 ocup.	De 10 a 19 ocup.	De 20 a 49 ocup.	De 50 a 99 ocup.	De 100 a 499 ocup.	De 500 o más
YECLA	2.406	1.174	683	272	154	105	18	-	-
A. Agricultura, ganadería, caza y silvicultura	14	10	3	1	-	-	-	-	-
B. Pesca	-	-	-	-	-	-	-	-	-
C. Industrias extractivas	-	-	-	-	-	-	-	-	-
D. Industria manufacturera	736	191	199	146	98	87	15	-	-
E. Producción y distribución de energía eléctrica, gas y agua	6	5	1	-	-	-	-	-	-
F. Construcción	238	115	74	36	9	2	2	-	-
G. Comercio; reparación de vehículos motor, motocicletas y ciclomotores y artículos personales	657	388	185	44	31	9	-	-	-
H. Hostelería	169	97	60	9	3	-	-	-	-
I. Transporte, almacenamiento y comunicaciones	95	52	23	10	5	5	-	-	-
J. Intermediación financiera	28	18	8	2	-	-	-	-	-
K. Actividades inmobiliarias y de alquiler, servicios empresariales	277	196	67	9	5	-	-	-	-
L. Administración pública, defensa y seguridad social obligatoria	1	-	-	-	-	-	1	-	-
M. Educación	25	10	8	4	1	2	-	-	-
N. Actividades sanitarias y veterinarias, servicios sociales	41	23	12	5	1	-	-	-	-
O. Otras actividades sociales y de servicios prestados a la comunidad; servicios personales	119	69	43	6	1	-	-	-	-
P. Hogares que emplean personal doméstico	-	-	-	-	-	-	-	-	-
REGIÓN DE MURCIA	92.021	51.903	25.999	7.899	3.580	1.916	703	-	21
A. Agricultura, ganadería, caza y silvicultura	1.776	1.410	286	51	17	8	4	-	-
B. Pesca	166	56	58	28	20	3	1	-	-
C. Industrias extractivas	92	43	10	16	10	12	1	-	-
D. Industria manufacturera	7.943	2.852	2.417	1.228	746	498	196	-	6
E. Producción y distribución de energía eléctrica, gas y agua	262	169	64	18	3	3	5	-	-
F. Construcción	12.922	5.486	4.101	1.866	916	447	106	-	-
G. Comercio; reparación de vehículos motor, motocicletas y ciclomotores y artículos personales	26.854	15.376	8.055	1.997	873	399	153	-	1
H. Hostelería	7.430	3.399	2.911	804	227	69	19	-	1
I. Transporte, almacenamiento y comunicaciones	6.350	3.715	1.818	473	207	104	32	-	1
J. Intermediación financiera	1.100	753	294	38	7	5	2	-	1
K. Actividades inmobiliarias y de alquiler, servicios empresariales	17.559	13.137	3.135	750	325	156	54	-	2
L. Administración pública, defensa y seguridad social obligatoria	108	6	9	9	11	14	54	-	5
M. Educación	1.358	639	401	153	53	83	28	-	1
N. Actividades sanitarias y veterinarias, servicios sociales	3.004	1.918	778	174	59	46	27	-	2
O. Otras actividades sociales y de servicios prestados a la comunidad; servicios personales	5.085	2.937	1.657	294	106	69	21	-	1
P. Hogares que emplean personal doméstico	12	7	5	-	-	-	-	-	-

Nota: No se incluyen las explotaciones agrarias en exclusividad. De la sección L (Administración Pública) solo se recogen los centros directivos de los que depende el personal ocupado. De las secciones M (educación) y N (sanidad), solo se presenta la actividad generada por la educación y sanidad privada.

Fuente: CREM. Directorio de Actividades Económicas.

A.7. EMPRESAS Y ESTABLECIMIENTOS

A.7.2. NÚMERO DE ESTABLECIMIENTOS Y EMPLEO POR ACTIVIDAD PRINCIPAL DEL ESTABLECIMIENTO. 2004 (Continúa)

	YECLA		REGIÓN DE MURCIA	
	Nº de esta- blecimientos	Empleo	Nº de esta- blecimientos	Empleo
A. Agricultura, ganadería, caza y silvicultura.....	15	24	1.843	3.667
01. Agricultura, ganadería, caza y actividades de los servicios relacionados con las mismas.....	15	24	1.824	3.615
02. Silvicultura, explotación forestal y actividades de los servicios relacionados con las mismas.....	-	-	19	52
B. Pesca.....	-	-	170	819
05. Pesca, acuicultura y actividades de los servicios relacionados con las mismas.....	-	-	170	819
C. Industrias extractivas.....	6	76	149	1.172
10. Extracción y aglomeración de antracita, hulla, lignito y turba.....	-	-	-	-
11. Extracción crudos de petróleo y gas natural; actividades de los servicios relacionados con las explotaciones petrolíferas y de gas, excepto actividades de prospección.....	-	-	-	-
12. Extracción de minerales de uranio y torio.....	-	-	-	-
13. Extracción de minerales metálicos.....	-	-	2	9
14. Extracción de minerales no metálicos ni energéticos.....	6	76	147	1.163
D. Industria manufacturera.....	761	7.194	8.614	72.451
15. Industria de productos alimenticios y bebidas.....	28	123	1.498	19.282
16. Industria del tabaco.....	-	-	-	-
17. Industria textil.....	28	125	286	1.406
18. Industria de la confección y de la peletería.....	6	13	361	1.849
19. Preparación, curtido y acabado del cuero; fabricación de artículos de marroquinería y viaje; artículos de guarnicionería, talabartería y zapatería.....	41	185	288	2.024
20. Industria de la madera y del corcho, excepto muebles; cestería y espartería.....	44	233	542	2.851
21. Industria del papel.....	3	21	87	964
22. Edición, artes gráficas y reproducción de soportes grabados.....	18	86	503	2.486
23. Coquerías, refino de petróleo y tratamiento de combustibles nucleares.....	-	-	3	569
24. Industria química.....	6	34	332	4.218
25. Fabricación de productos de caucho y materias plásticas.....	20	192	248	2.880
26. Fabricación de otros productos minerales no metálicos.....	20	225	641	6.003
27. Metalurgia.....	2	6	48	802
28. Fabricación de productos metálicos, excepto maquinaria y equipo.....	36	195	1.456	10.141
29. Industria de la construcción de maquinaria y equipo mecánico.....	16	80	549	3.472
30. Fabricación de máquinas de oficina y equipos de oficina y equipos informáticos.....	-	-	23	149
31. Fabricación de maquinaria y material eléctrico.....	2	10	86	513
32. Fabricación de material electrónico; fabricación de equipo y aparatos de radio, televisión y comunicaciones.....	-	-	12	48
33. Fabricación de equipo e instrumentos médico-quirúrgicos, de precisión, óptica y relojería.....	4	6	170	564
34. Fabricación de vehículos de motor, remolques y semirremolques.....	1	5	80	592
35. Fabricación de otro material de transporte.....	1	21	68	2.056
36. Fabricación de muebles; otras industrias manufactureras.....	485	5.634	1.326	9.530
37. Reciclaje.....	-	-	7	52
E. Producción y distribución de energía eléctrica, gas y agua.....	8	19	309	2.423
40. Producción y distribución de energía eléctrica, gas, vapor y agua caliente.....	1	1	114	825
41. Captación, depuración y distribución de agua.....	7	18	195	1.598
F. Construcción.....	264	1.035	13.596	64.175
45. Construcción.....	264	1.035	13.596	64.175

A.7. EMPRESAS Y ESTABLECIMIENTOS

A.7.2. NÚMERO DE ESTABLECIMIENTOS Y EMPLEO POR ACTIVIDAD PRINCIPAL DEL ESTABLECIMIENTO. 2004 (Conclusión)

	YECLA		REGIÓN DE MURCIA	
	Nº de esta- blecimientos	Empleo	Nº de esta- blecimientos	Empleo
G. Comercio; reparación de vehículos motor, motocicletas y ciclomotores y artículos personales.....	839	2.277	31.764	104.208
50. Venta, mantenimiento y reparación de vehículos de motor, motocicletas y ciclomotores; venta al por menor de vehículos de motor.....	72	237	3.174	11.086
51. Comercio al por mayor e intermediarios del comercio, excepto de vehículos de motor y motocicletas.....	241	791	7.806	40.711
52. Comercio al por menor, excepto comercio de vehículos de motor, motocicletas y ciclomotores; reparación de efectos personales y enseres domésticos	526	1.249	20.784	52.411
H. Hostelería.....	193	366	8.601	25.489
55. Hostelería.....	193	366	8.601	25.489
I. Transporte, almacenamiento y comunicaciones.....	98	403	6.774	22.961
60. Transporte terrestre; transporte por tuberías.....	76	329	5.842	17.278
61. Transporte marítimo, de cabotaje y por vías de navegación interiores.....	-	-	10	32
62. Transporte aéreo espacial	-	-	3	35
63. Actividades anexas a los transportes; actividades de agencias de viajes.....	13	44	705	3.842
64. Correos y telecomunicaciones	9	30	214	1.774
J. Intermediación financiera.....	56	169	2.440	8.628
65. Intermediación financiera, excepto seguros y planes de pensiones	23	106	1.158	5.888
66. Seguros y planes de pensiones, excepto seguridad social obligatoria	1	4	132	880
67. Actividades auxiliares a la intermediación financiera.....	32	59	1.150	1.860
K. Actividades inmobiliarias y de alquiler, servicios empresariales....	315	620	19.023	49.763
70. Actividades inmobiliarias.....	112	188	6.462	11.099
71. Alquiler de maquinaria y equipo sin operario, de efectos personales y enseres domésticos	11	19	1.044	2.580
72. Actividades informáticas	11	18	602	1.579
73. Investigación y desarrollo.....	8	10	437	883
74. Otras actividades empresariales.....	173	385	10.478	33.622
L. Administración pública, defensa y seguridad social obligatoria.....	1	283	118	24.817
75. Administración pública, defensa y seguridad social obligatoria	1	283	118	24.817
M. Educación	30	170	1.659	11.198
80. Educación	30	170	1.659	11.198
N. Actividades sanitarias y veterinarias, servicios sociales.....	56	582	3.266	28.535
85. Actividades sanitarias y veterinarias, servicio social	56	582	3.266	28.535
O. Otras actividades sociales y de servicios prestados a la comunidad; servicios personales	137	231	5.800	18.284
90. Actividades de saneamiento público.....	3	5	142	2.749
91. Actividades asociativas	9	11	318	1.492
92. Actividades recreativas, culturales y deportivas	35	58	1.922	6.655
93. Actividades diversas de servicios personales.....	90	157	3.418	7.388
P. Hogares que emplean personal doméstico.....	-	-	12	21
95. Hogares que emplean personal domestico	-	-	12	21
TOTAL	2.779	13.449	104.138	438.611

Nota: No se incluyen las explotaciones agrarias en exclusividad. De la sección L (Administración Pública) solo se recogen los centros directivos de los que depende el personal ocupado. De las secciones M (educación) y N (sanidad), solo se presenta la actividad generada por la educación y sanidad privada.

Fuente: CREM. Directorio de Actividades Económicas.

A.8. TURISMO

A.8.1. EQUIPAMIENTO TURÍSTICO. 2006

	YECLA		REGIÓN DE MURCIA	
	Estableci- mientos	Plazas	Estableci- mientos	Plazas
HOTELES	3	155	152	17.052
5 estrellas	-	-	2	483
4 estrellas	-	-	34	8.242
3 estrellas	1	50	44	5.200
2 estrellas	-	-	43	2.051
1 estrella	2	105	29	1.076
CASAS RURALES	1	12	448	2.913
RESTAURANTES	28	4.030	1.909	186.251
Primera	-	-	6	1.012
Segunda	1	260	16	5.419
Tercera	8	2.334	318	48.579
Cuarta	19	1.436	1.569	131.241
CAFETERÍAS.....	6	292	486	16.760
Primera	-	-	9	1.107
Segunda	6	292	477	15.653

Fuente: Consejería de Turismo, Comercio y Consumo. Dirección General de Infraestructuras de Turismo.

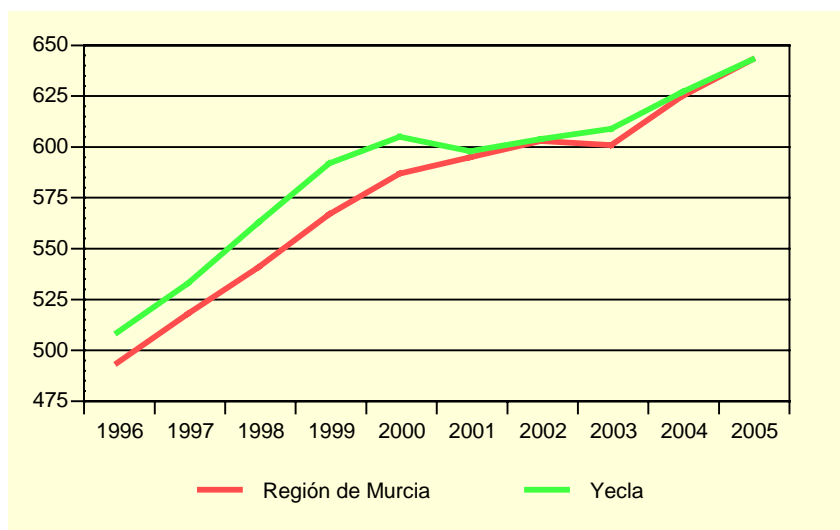
A.9. TRANSPORTES Y COMUNICACIONES

A.9.1. PARQUE DE VEHÍCULOS POR TIPO. 2004-2005

	YECLA		R. MURCIA
	2004	2005	2005
Turismos	14.208	14.794	613.009
Motocicletas	1.278	1.367	58.390
Furgonetas y camiones	4.587	4.729	147.846
Autobuses	9	9	1.787
Tractores industriales	82	89	11.618
Otros vehículos	483	541	25.428
TOTAL	20.647	21.529	858.078
Vehículos por 1000 habitantes.....	626	642	642

Fuente: Ministerio del Interior. D.G. de Tráfico. Jefatura Provincial de Murcia.
CREM. Padrón Municipal de Habitantes.

G.7. Número de vehículos por 1000 habitantes. 1996-2005



Fuente: Ministerio del Interior. D.G. de Tráfico. Jefatura Provincial de Murcia.
CREM. Padrón Municipal de Habitantes.

A.9.2. CORRESPONDENCIA NACIDA Y DISTRIBUIDA. 2002-2005

Miles

	YECLA				R. MURCIA
	2002	2003	2004	2005	2005
CORRESPONDENCIA NACIDA	1.105,5	1.257,2	1.243,1	1.390,2	49.030,7
Ordinaria	1.042,4	1.188,8	1.179,6	1.337,7	45.458,9
Certificada.....	63,1	68,4	63,5	52,5	3.571,8
CORRESPONDENCIA DISTRIBUIDA ...	3.064,2	3.267,0	3.350,3	3.262,9	121.438,0
Domicilio	2.192,2	2.249,1	2.266,7	2.455,7	103.242,0
Oficina.....	872,0	1.018,0	1.083,6	807,2	17.392,3
Ruta directa	-	-	-	-	803,7

Fuente: Organismo Autónomo de Correos y Telégrafos. Jefatura Provincial de Murcia.

A.9. TRANSPORTES Y COMUNICACIONES

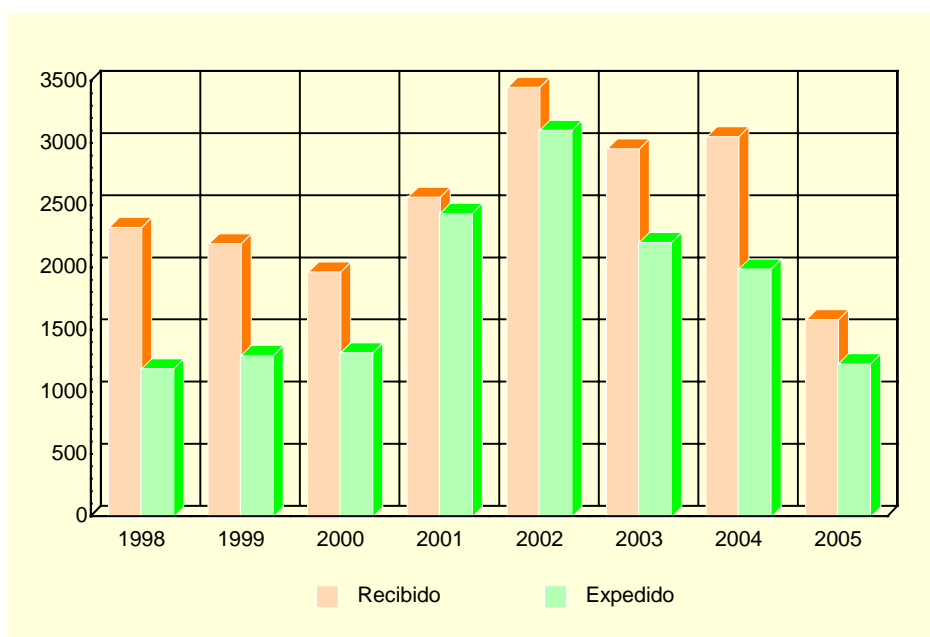
A.9.3. GIROS RECIBIDOS Y EXPEDIDOS. 2002-2005

	YECLA				R. MURCIA
	2002	2003	2004	2005	2005
GIROS EXPEDIDOS.....	18.080	12.983	9.850	9.651	271.787
Giros nacionales	17.767	12.763	9.728	9.566	265.947
Giros ordinarios	17.297	12.427	9.565	9.455	250.432
Giros urgentes	470	336	163	111	15.515
Giros internacionales	313	220	122	85	5.840
GIROS RECIBIDOS.....	7.306	5.111	2.989	530	25.574
Giros nacionales	7.078	4.994	2.953
Giros ordinarios	6.740	4.684	2.742	494	21.201
Giros urgentes	338	310	211	36	4.373
Giros internacionales	228	117	36

Nota: En el año 2004 sólo se contemplan los datos correspondientes a los meses de enero a junio y en el 2005 de junio a diciembre. Para el 2005 los giros ordinarios recibidos contemplan tanto los nacionales como los internacionales.

Fuente: Organismo Autónomo de Correos y Telégrafos. Jefatura Provincial de Murcia.

G.8. Evolución del tráfico telegráfico. 1998-2005



Fuente: Organismo Autónomo de Correos y Telégrafos. Jefatura Provincial de Murcia.

A.10. SANIDAD Y SERVICIOS SOCIALES

A.10.1. NÚMERO DE FARMACIAS. 2001-2005

	YECLA	REGIÓN DE MURCIA
2001	10	543
2002	10	538
2003	11	539
2004	11	544
2005	11	544

Fuente: Consejería de Sanidad. Dirección General de Planificación, Financiación Sanitaria y Política Farmacéutica.

A.10.2. VACUNACIONES. 2002-2005

	YECLA				REGIÓN DE MURCIA			
	2002	2003	2004	2005	2002	2003	2004	2005
Polio	1.991	2.017	309	..	71.718	77.673	12.105	..
TV	1.085	936	815	933	36.856	37.761	29.764	33.418
HB	630	1.571	2.156	2.481	21.329	42.630	74.294	92.118
Td	981	689	355	1.485	47.576	52.132	16.555	59.237
DTP-HB-Hib	1.211	1.231	226	..	44.269	47.336	8.241	..
DTPa-Hib	442	421	87	..	14.719	15.490	3.058	..
DTPa	343	360	357	460	12.291	14.473	12.582	15.124
DTPa-Hib-VPI (Pentavalente)	1.477	1.892	54.750	73.166
Men C	1.284	1.215	4.605	946	46.071	47.472	167.630	36.579

TV: Sarampión, Rubeola, Parotiditis.

Hb: Hepatitis B.

Td: Tétanos, difteria (adultos).

DTP-HB-Hib: Difteria, Tétanos, Tosferina, Hepatitis B, Haemophilus influenzae tipo b.

DTPa-Hib: Difteria, Tétanos, Tosferina (acedular), Haemophilus influenzae tipo b.

DTPa: Difteria, Tétanos, Tosferina (acelular).

Pentavalente: Difteria, Tétanos, Tosferina (acelular), Haemophilus influenzae tipo b, Polio Inactivada.

Men C: Meningococo C.

Fuente: Consejería de Sanidad. Dirección General de Salud Pública.

A.10. SANIDAD Y SERVICIOS SOCIALES

A.10.3. ENFERMEDADES DE DECLARACIÓN OBLIGATORIA. CASOS. 2005

	YECLA	R. MURCIA
Brucelosis.....	-	11
Disentería bacilar	1	2
Enfermedad meningocócica.....	2	24
Fiebre exantemática mediterránea.....	-	9
Fiebres tifoidea y paratifoidea	-	4
Gripe	2.578	76.814
Hepatitis A.....	-	37
Hepatitis B.....	-	18
Otras hepatitis víricas.....	1	17
Infección gonocócica.....	1	29
Legionelosis	1	23
Leishmaniasis	-	1
Lepra	-	2
Meningitis tuberculosa.....	-	7
Otras meningitis	-	91
Otras tuberculosis	-	35
Paludismo	-	5
Parotiditis	-	39
Rubéola.....	-	6
Sarampión.....	-	1
Sífilis	1	55
Sífilis congénita.....	-	2
Tosferina	-	1
Toxiinfección alimentaria.....	128	1.049
Tuberculosis respiratoria.....	-	195
Varicela	268	4.830

Fuente: Consejería de Sanidad. Dirección General de Salud Pública.

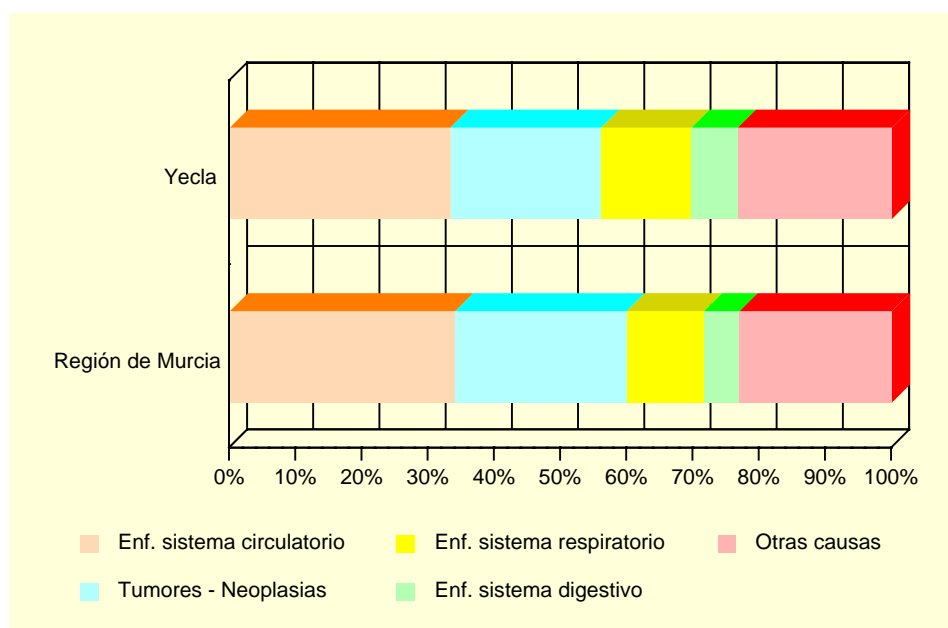
A.10. SANIDAD Y SERVICIOS SOCIALES

A.10.4. DEFUNCIONES SEGÚN GRANDES GRUPOS DE CAUSA DE MUERTE. 2004

	YECLA				R. MURCIA
	Hombres	Mujeres	Total	%	%
I. Ciertas enfermedades infecciosas y parasitarias	-	1	1	0,44	1,70
II. Neoplasias.....	25	27	52	22,81	25,91
III. Enfermedades de la sangre y de los órganos hematopoyéticos, y ciertos trastornos que afectan el mecanismo de la inmunidad	-	-	-	-	0,13
IV. Enfermedades endocrinas, nutricionales y metabólicas	3	6	9	3,95	3,16
V. Trastornos mentales y del comportamiento.....	-	2	2	0,88	2,30
VI. Enfermedades del sistema nervioso	3	4	7	3,07	3,15
VII. Enfermedades del ojo y sus anexos.....	-	-	-	-	-
VIII. Enfermedad del oído y de la apófisis mastoides	-	-	-	-	-
IX. Enfermedades del sistema circulatorio	31	45	76	33,33	34,05
X. Enfermedades del sistema respiratorio	20	11	31	13,60	11,65
XI. Enfermedades del sistema digestivo.....	10	6	16	7,02	5,39
XII. Enfermedades de la piel y del tejido subcutáneo	-	-	-	-	0,20
XIII. Enfermedades del sistema osteo muscular y del tejido conjuntivo.....	2	5	7	3,07	0,75
XIV. Enfermedades del sistema genitourinario	3	6	9	3,95	3,10
XV. Embarazo, parto y puerperio.....	-	-	-	-	-
XVI. Ciertas afecciones originadas en el período perinatal	-	1	1	0,44	0,48
XVII. Malformaciones congénitas, deformidades y anomalías cromosómicas	-	1	1	0,44	0,41
XVIII. Síntomas, signos y hallazgos anormales clínicos y de laboratorio, no clasificados en otra parte.....	2	2	4	1,75	1,91
XX. Causas externas	8	4	12	5,26	5,72
TOTAL	107	121	228	100,00	100,00

Fuente: CREM y Servicio de Epidemiología. *Mortalidad por Causas*.

G.9 . Distribución de las defunciones según la causa de muerte. 2004



Fuente: CREM y Servicio de Epidemiología. *Mortalidad por Causas*.

A.10. SANIDAD Y SERVICIOS SOCIALES

A.10.5. RECURSOS SOCIALES. 2005 (Continúa)

	YECLA	REGIÓN DE MURCIA
ATENCIÓN PRIMARIA		
Centro de Servicios Sociales.....	1	31
Centro Social Polivalente	2	118
Otros Servicios no comprendidos en apartados de este sector	1	21
INFANCIA		
Institución Colaboradora de Integración Familiar	1	9
Servicio de Atención a la Infancia	1	110
JUVENTUD		
Servicio de Apoyo a la Juventud	1	65
PERSONAS CON DISCAPACIDAD		
Centro Ocupacional para Personas con Discapacidad	1	26
Centro de Desarrollo Infantil y Atención Temprana.....	1	23
Centro de Atención a Personas con Discapacidad	3	69
Servicio de Atención a Personas con Discapacidad	3	138
ENFERMOS MENTALES CRÓNICOS		
Centro Ocupacional para Enfermos Mentales Crónicos.....	1	3
Centro de Atención para Enfermos Mentales Crónicos.....	1	2
Servicio de Atención a Enfermos Mentales Crónicos.....	1	31
Servicio de Apoyo Familiar para Enfermos Mentales Crónicos.....	1	6
PERSONAS CON ENFERMEDADES CRÓNICAS Y/O DEGENERATIVAS		
Centro de Estancias Diurnas para Personas con Enfermedades Crónicas y/o Degenerativas	1	4
Centro de Atención a Personas con Enfermedades Crónicas y/o Degenerativas	1	9
Servicio de Atención a Personas con Enfermedades Crónicas y/o Degenerativas	1	12
Servicio de Ayuda a Domicilio para Personas con Enfermedades Crónicas y/o Degenerativas	1	6
Servicio de Apoyo Familiar para Personas con Enfermedades Crónicas y/o Degenerativas	1	6
PERSONAS MAYORES		
Residencia para Personas Mayores.....	1	38
Centro de Estancias Diurnas para Personas Mayores.....	1	33
Centro de Atención a Personas Mayores	1	252
Servicio de Atención a Personas Mayores	2	161
Servicio de Ayuda a Domicilio para Personas Mayores	1	8
Programa de Telesistencia para Personas Mayores.....	1	14
MUJERES		
Centro de Mujer en General.....	1	136
Servicio de Mujer en General.....	1	87
DROGODEPENDENCIAS		
Comunidad Terapéutica para Drogodependientes.....	1	5
Centro de Atención a Drogodependientes.....	1	11
Servicio de Atención a Drogodependientes.....	2	44
RECLUSOS Y EXRECLUSOS		
Servicio de Atención a Reclusos y Exreclusos.....	1	41
ESPAÑOLES RETORNADOS		
Servicio de Atención a Españoles Retornados.....	1	32
MINORÍAS ÉTNICAS		
Servicio de Atención a Minorías Étnicas	1	56

A.10. SANIDAD Y SERVICIOS SOCIALES

A.10.5. RECURSOS SOCIALES. 2005 (Conclusión)

	YECLA	REGIÓN DE MURCIA
PERSONAS EN SITUACIÓN DE EMERGENCIA, RIESGO O EXCLUSIÓN SOCIAL		
Centro de Atención a Personas en situación de Emergencia, Riesgo o Exclusión social.....	1	16
Servicio de Atención a Personas en situación de Emergencia, Riesgo o Exclusión social.....	3	75
INMIGRANTES		
Servicio de Atención a Inmigrantes	3	106
Servicio de Información y Asesoramiento a Inmigrantes.....	1	7
FAMILIAS		
Servicio de Atención a Familias	2	50
VOLUNTARIADO		
Servicio de Voluntariado de Atención Primaria	2	60
Servicio de Voluntariado Personas con Discapacidad	2	51
Servicio de Voluntariado Personas con Enfermedades Crónicas y/o Degenerativas	1	7

Fuente: Consejería de Trabajo y Política Social. Secretaría Autonómica de Acción Social.

A.11. EDUCACIÓN Y CULTURA

A.11.1. NÚMERO DE UNIDADES Y ALUMNOS MATRICULADOS EN EDUCACIÓN INFANTIL, PRIMARIA Y EDUCACIÓN ESPECIAL. CURSO 05/06 (*)

	YECLA			R. MURCIA
	Centros Públicos	Centros Privados	TOTAL	TOTAL
INFANTIL Y PRIMARIA				
Unidades	148	26	174	6.644
Alumnos matriculados (1).....	3.510	668	4.178	146.212
Infantil.....	1.392	316	1.708	54.453
Educación primaria.....	2.118	352	2.470	91.759
Alumnos con necesidades educativas especiales (infantil y primaria)	71	1	72	4.162
EDUCACIÓN ESPECIAL				
Centros específicos.....	-	1	1	29
Unidades.....	-	6	6	167
Alumnos matriculados.....	-	33	33	873

(*) Datos provisionales.

(1) El total de alumnos matriculados es la suma de las categorías infantil y educación primaria.

Fuente: Consejería de Educación y Cultura. Secretaría General.

A.11.2. NÚMERO DE ALUMNOS MATRICULADOS EN ENSEÑANZA SECUNDARIA OBLIGATORIA, BACHILLERATO Y CICLOS FORMATIVOS. CURSO 05/06 (*)

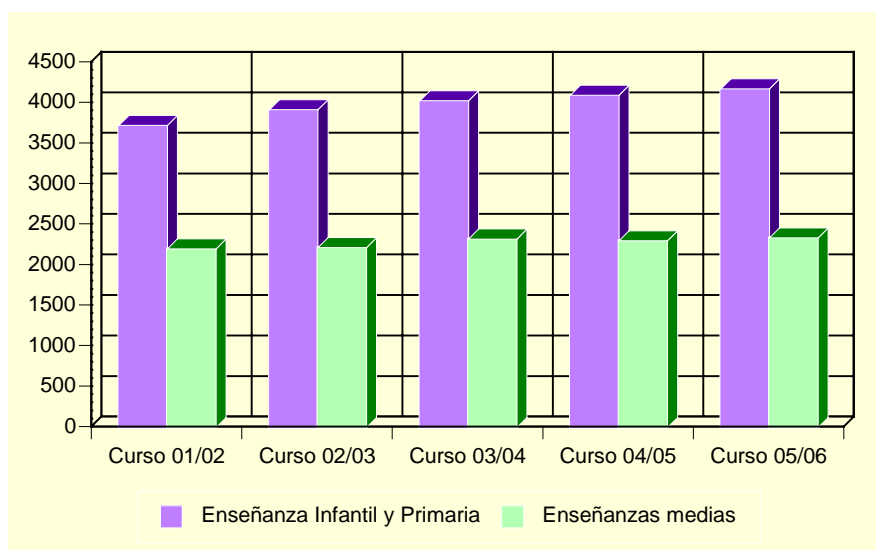
	YECLA			R. MURCIA
	Centros Públicos	Centros Privados	TOTAL	TOTAL
ESO Y BACHILLERATO				
ESO	1.944	198	2.142	85.745
ESO	1.486	198	1.684	64.866
Primer ciclo de la ESO	766	134	900	35.051
Segundo ciclo de la ESO	720	64	784	29.815
Bachillerato LOGSE	458	-	458	20.879
CICLOS FORMATIVOS				
Ciclos formativos Grado Medio	129	-	129	6.459
Ciclos formativos Grado Superior.....	68	-	68	6.224

(*) Datos provisionales.

Fuente: Consejería de Educación y Cultura. Secretaría General.

A.11. EDUCACIÓN Y CULTURA

G.10. Evolución de los alumnos matriculados en enseñanzas infantil y primaria y enseñanzas medias. Curso 01/02 – Curso 05/06



Fuente: Consejería de Educación y Cultura. Secretaría General.

A.11.3. POBLACIÓN EN VIVIENDAS FAMILIARES DE 16 Y MÁS AÑOS POR NIVEL DE FORMACIÓN (%). 2001

	YECLA	REGIÓN DE MURCIA
TOTAL	24.687	970.449
Analfabetos	3,18	3,22
Sin estudios.....	17,56	15,84
Primer grado	22,35	21,67
Segundo grado: ESO, EGB, Bachillerato Elemental	32,84	29,46
Segundo grado: Bachillerato Superior.....	9,88	10,71
Segundo grado: FP Grado Medio.....	3,36	4,06
Segundo grado: FP Grado Superior.....	3,11	3,95
Tercer grado: Diplomatura	4,78	6,07
Tercer grado: Licenciatura	2,86	4,63
Tercer grado: Doctorado	0,09	0,39

Fuente: INE. Censos de Población y Viviendas. 2001

A.11. EDUCACIÓN Y CULTURA

A.11.4. TASAS DE ESCOLARIDAD SEGÚN SEXO, EDAD Y QUE LOS ESTUDIOS SEAN REGLADOS O NO (%). 2001

	YECLA		REGIÓN DE MURCIA	
	Hombres	Mujeres	Hombres	Mujeres
ENSEÑANZA REGLADA	6,39	7,64	8,91	9,62
De 16 años	63,52	81,32	75,44	84,09
De 17 años	50,00	69,89	62,39	74,38
De 18 años	41,04	53,73	49,76	62,53
De 19 años	25,83	45,02	43,05	53,42
De 20 años	26,72	32,35	34,90	46,84
De 21 años	23,88	33,96	30,54	39,43
De 22 años	16,94	21,27	26,30	31,15
De 23 años	13,46	14,57	22,75	25,80
De 24 años	8,01	11,42	18,76	21,34
De 25 a 29 años	6,37	5,57	8,47	9,51
De 30 a 39 años	2,25	1,73	2,38	2,47
De 40 ó más años	0,60	0,60	0,60	0,59
ENSEÑANZA NO REGLADA	2,63	3,50	2,34	3,03
De 16 años	0,63	3,85	2,64	2,05
De 17 años	3,43	4,55	2,90	3,70
De 18 años	2,36	6,97	3,62	5,13
De 19 años	4,58	6,49	3,84	5,55
De 20 años	4,31	7,56	3,89	5,71
De 21 años	3,11	6,79	4,09	6,10
De 22 años	4,32	4,48	4,25	6,56
De 23 años	5,81	6,62	4,10	7,40
De 24 años	3,83	8,27	4,44	6,79
De 25 a 29 años	4,62	5,27	4,02	5,98
De 30 a 39 años	2,80	5,15	2,87	4,11
De 40 ó más años	1,59	1,54	1,10	1,18

Nota: La tasa de escolaridad es el porcentaje de personas de 16 años o más que están recibiendo algún tipo de enseñanza. Los estudios no reglados son: Cursos del INEM, Escuela Taller u otros cursos para parados, cursos de formación promovidos por la empresa, otros cursos no reglados (idiomas, preparación oposiciones, etc).

Fuente: INE. Censos de Población y Viviendas. 2001

A.11.5. BIBLIOTECAS. 2005

	YECLA	REGIÓN DE MURCIA
Número de bibliotecas.....	3	85
Volúmenes	54.250	1.040.836
Audiovisuales	3.569	134.394
Usuarios	59.063	2.365.986
Préstamos	56.053	1.147.101
Socios	10.402	260.783
Actos culturales.....	183	3.337

Nota: Son bibliotecas municipales. En la Región de Murcia se incluye el servicio de la Biblioteca Regional.

Fuente: Consejería de Educación y Cultura. Dirección General de Archivos y Bibliotecas.

A.12. ADMINISTRACIONES PÚBLICAS Y FINANZAS

A.12.1. PRESUPUESTO DEFINITIVO DE GASTOS. 2002-2006

Euros

	2002	2003	2004	2005	2006
Gastos de personal.....	7.046.146	7.489.092	8.022.480	8.022.480	9.034.380
Gastos de bienes y servicios	4.377.961	5.427.163	5.975.078	5.975.078	8.023.865
Gastos financieros	492.829	411.100	287.100	287.100	332.100
Transferencias corrientes	1.022.462	1.112.650	1.201.251	1.201.251	1.458.005
Inversiones reales.....	7.190.447	3.715.438	2.757.100	2.757.100	886.300
Transferencias de capital.....	-	30.705	6.000	6.000	20.300
Activos financieros.....	72.121	72.121	90.000	90.000	140.000
Pasivos financieros.....	1.375.000	1.205.000	1.029.750	1.029.750	1.290.378
TOTAL GASTOS	21.576.963	19.463.269	19.368.759	19.368.759	21.185.328

Nota: No incluye Organismos Autónomos. Los presupuestos del año 2005 son prorrogados de 2004.

Fuente: Ayuntamiento de Yecla.

A.12.2. PRESUPUESTO DEFINITIVO DE INGRESOS. 2002-2006

Euros

	2002	2003	2004	2005	2006
Impuestos directos.....	6.236.105	6.140.500	6.463.000	6.463.000	9.004.500
Impuestos indirectos.....	662.000	850.000	1.000.000	1.000.000	1.450.000
Tasas y otros ingresos.....	5.526.885	3.356.700	3.713.394	3.713.394	3.413.364
Transferencias corrientes	4.617.555	5.697.418	5.873.265	5.873.265	6.715.504
Ingresos patrimoniales.....	326.803	362.060	387.000	387.000	509.260
Enajenación inversiones reales	-	-	100	100	-
Transferencias de capital.....	2.761.154	1.783.885	165.000	165.000	-
Activos financieros.....	72.121	72.121	90.000	90.000	92.700
Pasivos financieros.....	1.374.340	1.202.774	1.677.000	1.677.000	-
TOTAL INGRESOS	21.576.963	19.465.458	19.368.759	19.368.759	21.185.328

Nota: No incluye Organismos Autónomos. Los presupuestos del año 2005 son prorrogados de 2004.

Fuente: Ayuntamiento de Yecla.

A.12.3. OFICINAS BANCARIAS. 2005-2006

	YECLA		R. MURCIA
	2005	2006	2006
CAJAMURCIA.....	3	3	244
CAM.....	3	3	189
OTRAS CAJAS, COOP. CRÉDITO Y OTRAS ENT.....	9	9	490
BANCOS.....	7	7	343
TOTAL	22	22	1.266

Fuente: Banco de España. Departamento de Información Financiera y Central de Riesgos.

B. DATOS POR ENTIDADES DE POBLACIÓN

B.1. POBLACIÓN

B.1.1. POBLACIÓN, POR SEXO. 2004-2006

	2004			2005			2006		
	TOTAL	Hombres	Mujeres	TOTAL	Hombres	Mujeres	TOTAL	Hombres	Mujeres
Campo Abajo	371	199	172	408	218	190	458	238	220
Campo Arriba	778	410	368	836	444	392	919	493	426
Raspay	135	67	68	129	66	63	128	62	66
Yecla	31.704	16.066	15.638	32.180	16.304	15.876	32.459	16.445	16.014
TOTAL YECLA.....	32.988	16.742	16.246	33.553	17.032	16.521	33.964	17.238	16.726

Nota: En el año 2006 los datos han sido obtenidos del INE. Nomenclátor.

Fuente: CREM. Padrón Municipal de Habitantes.