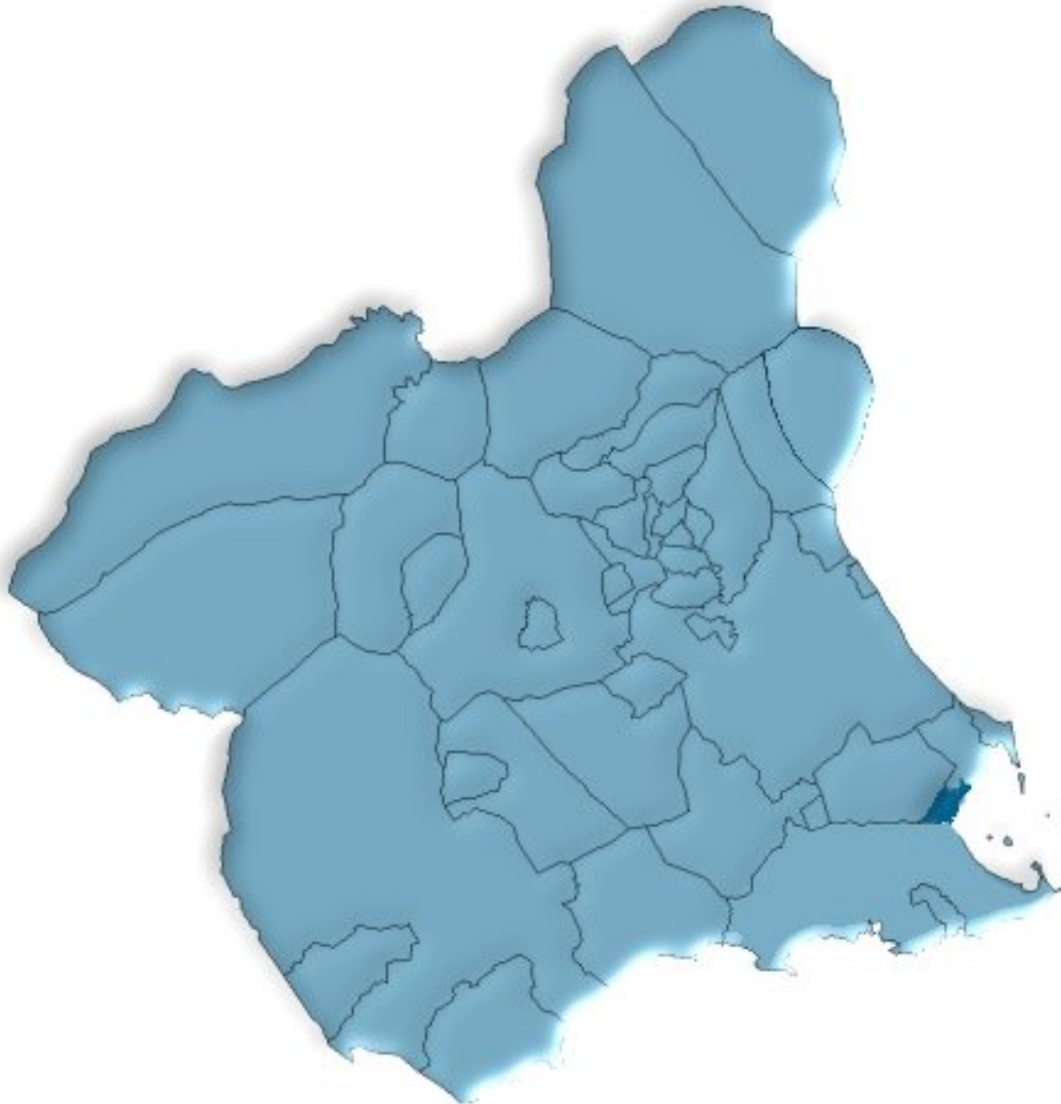




Los Alcázares en cifras. 2006



ÍNDICE GENERAL

ÍNDICE DE TABLAS

DATOS DEL MUNICIPIO

A.1. TERRITORIO, CLIMATOLOGÍA Y MEDIO AMBIENTE	9
A.1.1. Superficie, distancia a la capital y altitud.	
A.2. DEMOGRAFÍA	10
A.2.1. Población de derecho según los censos oficiales. 1991-2001.	
A.2.2. Población y densidad de población según Padrón. 2002-2006.	
A.2.3. Población según la estructura de edad. 2006.	
A.2.4. Indicadores de estructura demográfica. 2006.	
A.2.5. Movimiento natural de la población. 2001-2005.	
A.2.6. Nupcialidad, natalidad y mortalidad. 2005.	
A.2.7. Inmigrantes y emigrantes por lugar de procedencia o destino. 2005.	
A.2.8. Salos migratorios totales. 2002-2005.	
A.3. MERCADO DE TRABAJO	14
A.3.1. Tasas de actividad y paro por sexo y edad. 2001	
A.3.2. Paro registrado por sexo. 2006.	
A.4. AGRICULTURA Y GANADERÍA.....	15
A.4.1. Número de unidades ganaderas por especie. Censo 1999.	
A.5. INDUSTRIA	16
A.5.1. Inversión industrial por sectores. 2000-2004.	
A.5.2. Inversión industrial por tipo. 2001-2005.	
A.6. CONSTRUCCIÓN Y VIVIENDA	17
A.6.1. Viviendas visadas y terminadas. 2001-2005.	
A.6.2. Viviendas por clase. 2001.	
A.6.3. Viviendas por superficie útil. 2001.	
A.7. EMPRESAS Y ESTABLECIMIENTOS	19
A.7.1. Número de empresas con establecimientos en la Región de Murcia por actividad principal y nivel de empleo. 2004.	
A.7.2. Número de establecimientos y empleo por actividad principal del establecimiento. 2004	

A.8. TURISMO	22
A.8.1. Equipamiento turístico. 2006.	
A.9. TRANSPORTES Y COMUNICACIONES	23
A.9.1. Parque de vehículos por tipo. 2004-2005.	
A.9.2. Correspondencia nacida y distribuida. 2002-2005.	
A.9.3. Giros recibidos y expedidos. 2002-2005.	
A.10. SANIDAD Y SERVICIOS SOCIALES	25
A.10.1. Número de farmacias. 2001-2005.	
A.10.2. Vacunaciones. 2002-2005.	
A.10.3. Enfermedades de declaración obligatoria. Casos 2005.	
A.10.4. Defunciones según grandes grupos de causa de muerte. 2004.	
A.10.5. Recursos sociales. 2005.	
A.11. EDUCACIÓN Y CULTURA	29
A.11.1. Número de unidades y alumnos matriculados en educación infantil, primaria y educación especial. Curso 05/06.	
A.11.2. Número de alumnos matriculados en enseñanza secundaria obligatoria, bachillerato y ciclos formativos. Curso 05/06.	
A.11.3. Población en viviendas familiares de 16 y más años por nivel de formación (%). 2001.	
A.11.4. Tasas de escolaridad según sexo, edad y que los estudios sean reglados o no (%). 2001.	
A.11.5. Bibliotecas. 2005.	
A.12. ADMINISTRACIONES PÚBLICAS Y FINANZAS	32
A.12.1. Presupuesto definitivo de gastos. 2002-2006.	
A.12.2. Presupuesto definitivo de ingresos. 2002-2006.	
A.12.3. Oficinas bancarias. 2005-2006.	

DATOS POR ENTIDADES DE POBLACIÓN

B.1. POBLACIÓN	35
B.1.1. Población por sexo. 2004-2006.	

ÍNDICE DE GRÁFICOS

G.1. Evolución de la población de derecho según los censos oficiales. 1991-2001
G.2. Pirámide de población. 2006
G.3. Movimiento natural de la población. 2005
G.4. Tasas de actividad y de paro. 2001
G.5. Evolución de las viviendas terminadas. 1997-2005
G.6. Número de vehículos por 1000 habitantes. 1996-2005
G.7. Evolución del tráfico telegráfico. 1998-2005
G.8. Distribución de las defunciones según la causa de muerte. 2004
G.9. Evolución de los alumnos matriculados en enseñanza infantil y primaria y enseñanzas medias. Curso 01/02 – Curso 05/06

SÍMBOLOS UTILIZADOS

- Cero o menor que 0,5

.. Falta de dato

% Tanto por ciento

Las cifras decimales van precedidas de una coma (,)

Los millares y millones se separan por un punto (.)

Las casillas en blanco – Dato sin sentido

A. DATOS DEL MUNICIPIO

A.1. TERRITORIO, CLIMATOLOGÍA Y MEDIO AMBIENTE

A.1.1. SUPERFICIE, DISTANCIA A LA CAPITAL Y ALTITUD.

MUNICIPIO DE LOS ALCÁZARES	
-----------------------------------	--

Extensión del municipio	19,8 Km ²
Distancia a la capital	50,0 Km
Altitud	6,0 m.

Fuente: Instituto Geográfico Nacional.
INE. Delegación Provincial de Murcia. *Reseña Estadística de Murcia. 1974.*
INE. *Nomenclátor.*

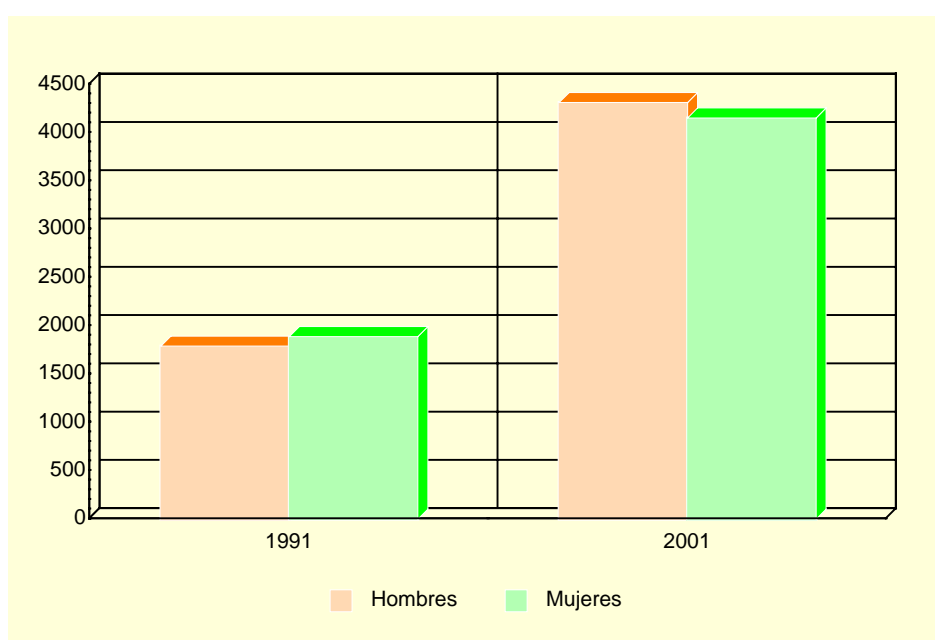
A.2. DEMOGRAFÍA

A.2.1. POBLACIÓN DE DERECHO SEGÚN LOS CENSOS OFICIALES. 1991-2001

	LOS ALCÁZARES			R. MURCIA
	Hombres	Mujeres	Total	Total
1991	1.792	1.891	3.683	1.045.601
2001	4.315	4.155	8.470	1.197.646

Fuente: INE. Censo de Población.

G.1. Evolución de la población de derecho según los censos oficiales. 1991-2001



Fuente: INE. Censo de Población.

A.2.2. POBLACIÓN Y DENSIDAD DE POBLACIÓN SEGÚN PADRÓN. 2002-2006

	LOS ALCÁZARES					R. MURCIA
	2002	2003	2004	2005	2006	2006
Población	9.159	10.396	11.306	12.264	13.355	1.370.306
Hombres	4.662	5.346	5.786	6.359	7.060	697.027
Mujeres	4.497	5.050	5.520	5.905	6.295	673.279
Densidad de población (Habitantes/Km ²) ..	463	525	571	619	675	121

Fuente: INE. Padrón Municipal de Habitantes.
Instituto Geográfico Nacional.

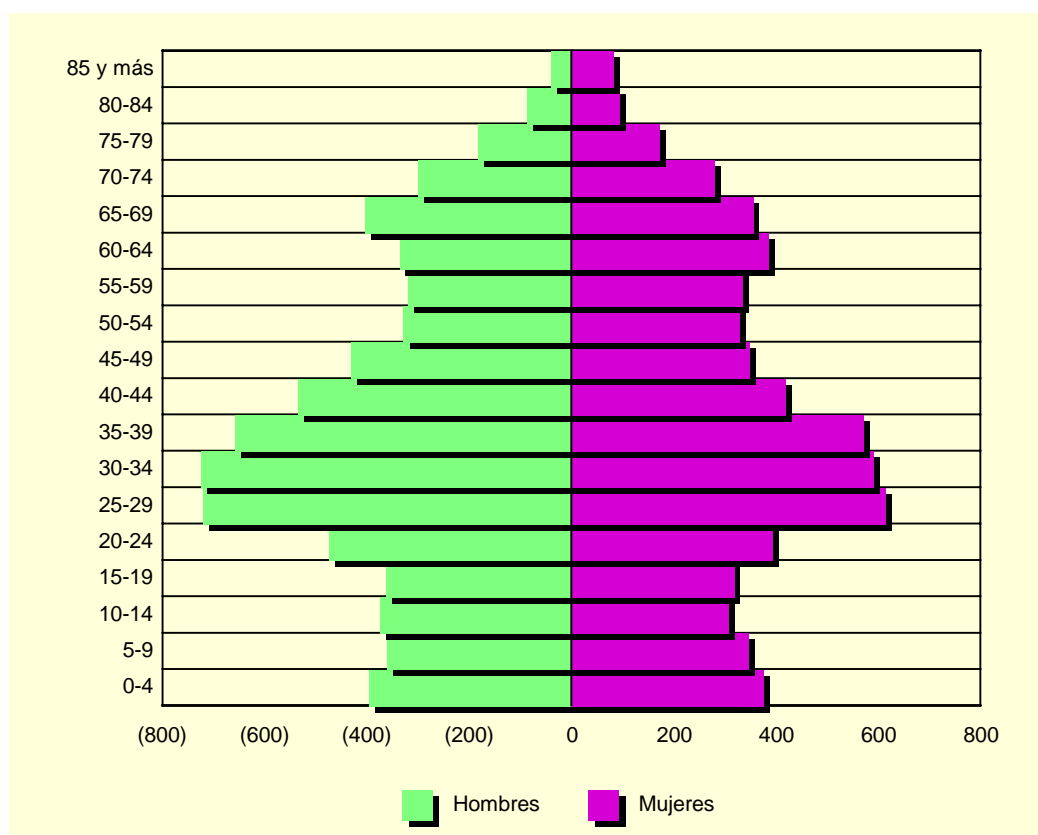
A.2. DEMOGRAFÍA

A.2.3. POBLACIÓN SEGÚN LA ESTRUCTURA DE EDAD. 2006

	HOMBRES	MUJERES	TOTAL
Menores de 5 años.....	398	374	772
5-9 años.....	363	344	707
10-14 años.....	375	306	681
15-19 años.....	364	317	681
20-24 años.....	476	392	868
25-29 años.....	722	613	1.335
30-34 años.....	726	589	1.315
35-39 años.....	659	570	1.229
40-44 años.....	537	418	955
45-49 años.....	432	348	780
50-54 años.....	330	328	658
55-59 años.....	321	333	654
60-64 años.....	338	385	723
65-69 años.....	405	354	759
70-74 años.....	301	279	580
75 y más años.....	313	345	658
TOTAL.....	7.060	6.295	13.355

Fuente: INE. Padrón Municipal de Habitantes.

G.2. Pirámide de población. 2006



Fuente: INE. Padrón Municipal de Habitantes.

A.2. DEMOGRAFÍA

A.2.4. INDICADORES DE ESTRUCTURA DEMOGRÁFICA. 2006

	LOS ALCÁZARES	REGIÓN DE MURCIA
ESTRUCTURA POR EDAD		
Menores de 20 años	21,27	22,95
Entre 20 y 64 años.....	63,77	63,25
De 65 y más años.....	14,95	13,80
ÍNDICE DE VEJEZ		
De 65 y más años/menores de 20 años	70,29	60,11
ÍNDICE DE DEPENDENCIA		
Juvenil		
Menores de 20 años/Población entre 20 y 64 años ...	33,36	36,28
Anciana		
De 65 y más años/Población entre 20 y 64 años.....	23,45	21,81
Total		
Menores de 20 años+De 65 y más años/Población entre 20 y 64 años	56,80	58,09
MUJERES DE 15 A 49 AÑOS/TOTAL MUJERES	51,58	52,92
RAZÓN DE MASCULINIDAD		
Hombres/Mujeres	112,15	103,53

Nota: Datos calculados a partir de las cifras del INE. Padrón Municipal de Habitantes.

Fuente: CREM. Indicadores Demográficos.

A.2.5. MOVIMIENTO NATURAL DE LA POBLACIÓN. 2001-2005

	LOS ALCÁZARES					R. MURCIA
	2001	2002	2003	2004	2005	2005
Matrimonios	58	66	50	77	45	6.676
Nacimientos.....	131	162	188	195	172	17.330
Niños	64	85	102	100	91	9.005
Niñas	67	77	86	95	81	8.325
Defunciones.....	64	60	76	72	86	9.942
Hombres	42	32	38	39	51	5.241
Mujeres.....	22	28	38	33	35	4.701
Defunciones de menores de un año	1	2	2	-	1	86
Crecimiento vegetativo	67	102	112	123	86	7.388

Fuente: CREM. Movimiento Natural de la Población.

A.2.6. NUPCIALIDAD, NATALIDAD Y MORTALIDAD. 2005

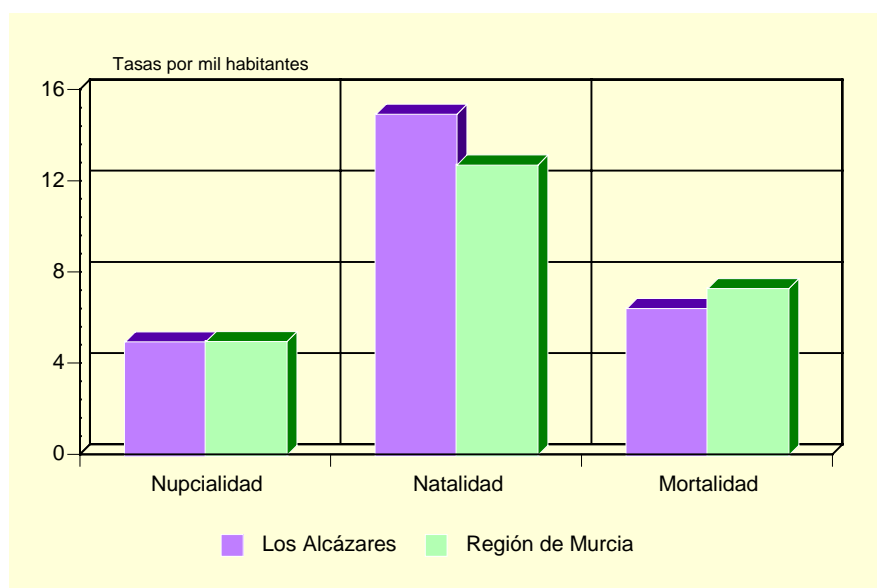
Tasas por mil habitantes

	LOS ALCÁZARES	R. MURCIA
Tasa de nupcialidad.....	4,97	4,99
Tasa de natalidad	14,96	12,73
Tasa de mortalidad	6,44	7,31

Fuente: CREM. Indicadores Demográficos.

A.2. DEMOGRAFÍA

G.3. Movimiento natural de la población. 2005



Fuente: CREM. Indicadores Demográficos.

A.2.7. INMIGRANTES Y EMIGRANTES POR LUGAR DE PROCEDENCIA O DESTINO. 2005

	INMIGRANTES	EMIGRANTES
De la misma Comunidad Autónoma	736	639
Españoles.....	438	376
Extranjeros	298	263
De otras Comunidades Autónomas	629	346
Españoles.....	354	204
Extranjeros	275	142
Del extranjero.....	1.037	15
Españoles.....	18	9
Extranjeros	1.019	6

Fuente: CREM. Movimientos Migratorios.

A.2.8. SALDOS MIGRATORIOS TOTALES. 2002-2005

	LOS ALCÁZARES	REGIÓN DE MURCIA
2002.....	426	22.556
2003.....	164	23.939
2004.....	752	30.364
2005.....	1.402	33.953

Fuente: CREM. Movimientos Migratorios.

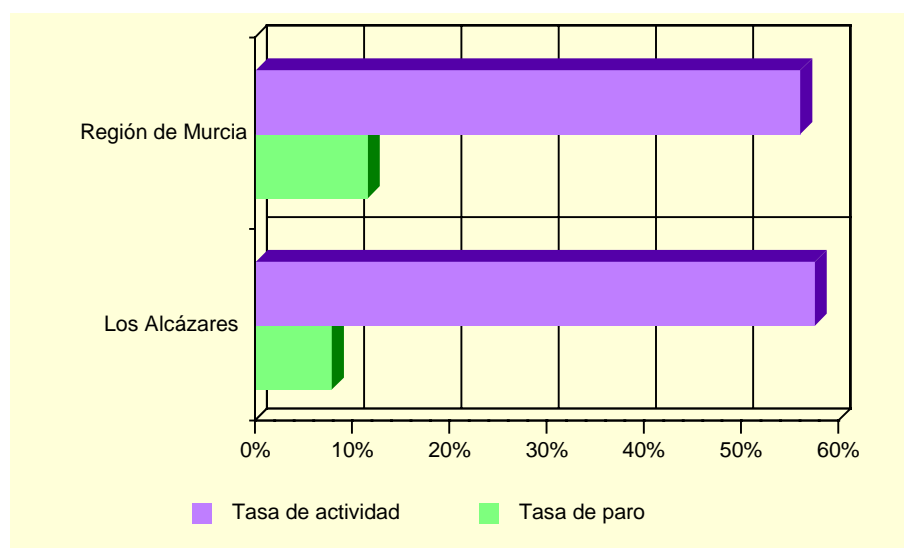
A.3. MERCADO DE TRABAJO

A.3.1. TASAS DE ACTIVIDAD Y PARO POR SEXO Y EDAD. 2001

	LOS ALCÁZARES				REGIÓN DE MURCIA			
	Tasa de actividad		Tasa de paro		Tasa de actividad		Tasa de paro	
	Hombres	Mujeres	Hombres	Mujeres	Hombres	Mujeres	Hombres	Mujeres
De 16 a 19 años.....	52,13	36,41	14,55	15,49	42,30	26,33	22,58	31,92
De 20 a 24 años.....	84,46	67,75	9,03	14,41	73,24	58,22	13,29	22,04
De 25 a 29 años.....	95,48	79,15	5,69	8,68	91,53	73,14	9,92	17,73
De 30 a 34 años.....	96,59	71,54	7,30	8,39	96,33	65,38	7,53	15,75
De 35 a 44 años.....	94,90	59,28	5,52	6,90	95,94	58,28	6,62	12,77
De 45 a 54 años.....	83,10	42,75	5,44	6,90	90,04	43,94	6,52	10,02
De 55 a 59 años.....	54,27	21,43	4,63	12,50	75,03	27,23	9,15	10,74
De 60 a 64 años.....	35,47	16,00	12,05	13,89	49,92	14,91	10,33	10,66
De 65 o más años.....	3,00	3,33	11,76	4,76	3,18	1,74	4,57	7,38
TOTAL.....	69,42	45,00	6,87	9,38	70,77	41,48	8,99	15,78

Fuente: INE. Censo de Población.

G.4. Tasas de actividad y de paro. 2001



Fuente: INE. Censo de Población.

A.3.2. PARO REGISTRADO POR SEXO. 2006

	LOS ALCÁZARES			REGIÓN DE MURCIA		
	Total	Hombres	Mujeres	Total	Hombres	Mujeres
Enero.....	316	119	197	46.584	18.020	28.564
Febrero.....	346	142	204	47.695	18.514	29.181
Marzo.....	354	144	210	46.379	18.123	28.256
Abril.....	334	130	204	43.833	17.384	26.449
Mayo.....	313	125	188	41.465	16.185	25.280
Junio.....	324	139	185	41.959	16.547	25.412
Julio.....	303	136	167	43.226	17.705	25.521
Agosto.....	333	172	161	45.543	19.752	25.791
Septiembre.....	358	178	180	44.472	18.510	25.962
Octubre.....	359	171	188	44.056	17.903	26.153
Noviembre.....	370	169	201	43.451	17.489	25.962
Diciembre.....	352	169	183	43.591	18.357	25.234

Fuente: Servicio Regional de Empleo y Formación.

A.4. AGRICULTURA Y GANADERÍA

NOTA:

La Consejería de Agricultura y Agua no suministra datos de la distribución de la tierra, superficie dedicada a cada grupo de cultivo y superficie dedicada al cultivo de invernaderos, cultivos acolchados y riego localizado, para el municipio de Los Alcázares. Esta información viene agregada en los municipios a los que anteriormente pertenecía: Torre-Pacheco y San Javier

A.4.1. NÚMERO DE UNIDADES GANADERAS POR ESPECIE. CENSO 1999

	LOS ALCÁZARES	R. MURCIA
Bovinos	46	34.300
Ovinos	131	57.216
Caprinos.....	1	13.544
Porcinos	-	403.659
Aves	2	31.328
Otras	-	1.593
TOTAL	181	541.641

Fuente: INE. Censo Agrario de España.

A.5. INDUSTRIA

A.5.1. INVERSIÓN INDUSTRIAL POR SECTORES. 2000-2004

Miles de euros

	LOS ALCÁZARES					R. MURCIA
	2000	2001	2002	2003	2004	2004
Industrias extractivas	107,43	-	-	-	-	-
Industria de la alimentación, bebidas y tabaco	266,01	-	-	14,30	-	92.778,65
Industria química	-	-	-	-	-	81.105,73
Industrias transformadoras de metales y construcción de maquinaria	0,90	11,75	-	223,20	185,57	42.840,84
Resto de manufactureras.....	-	205,83	-	-	216,38	53.506,94
Producción y distribución de energía eléctrica, gas y agua.....	72,91	-	-	-	-	75.391,98
Construcción.....	70,77	200,75	177,37	501,74	827,89	46.724,54
Comercio y reparaciones	13,53	-	-	-	19,70	13.375,05
Otros.....	-	-	-	-	-	31.928,11
TOTAL.....	531,55	418,33	177,37	739,24	1.249,55	437.651,86

Fuente: Consejería de Industria y Medio Ambiente. Dirección General de Industria, Energía y Minas.

A.5.2. INVERSIÓN INDUSTRIAL POR TIPO. 2001-2005

Euros

	LOS ALCÁZARES			REGIÓN DE MURCIA		
	Total	Nueva industria	Ampliación	Total	Nueva industria	Ampliación
2001	418.326	246.962	171.364	248.870.601	116.140.810	132.729.791
2002	177.371	177.371	-	295.952.593	177.500.888	118.451.705
2003	739.239	251.235	488.004	302.337.967	171.880.595	130.457.372
2004	1.249.553	1.238.583	10.970	437.651.857	144.593.270	293.058.587
2005	383.824	360.888	22.936	379.917.447	166.727.602	213.189.845

Fuente: Consejería de Industria y Medio Ambiente. Dirección General de Industria, Energía y Minas.

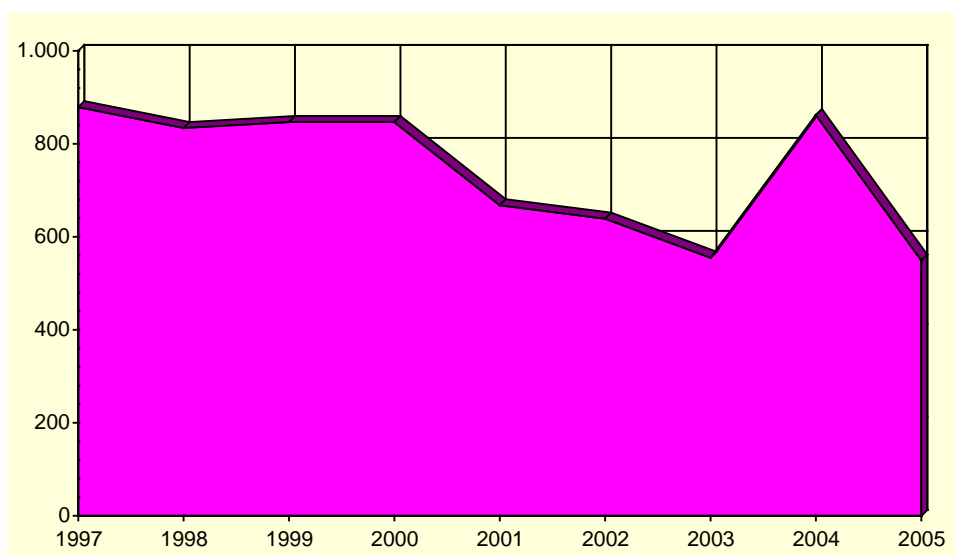
A.6. CONSTRUCCIÓN Y VIVIENDA

A.6.1. VIVIENDAS VISADAS Y TERMINADAS. 2001-2005

	LOS ALCÁZARES					R. MURCIA
	2001	2002	2003	2004	2005	2005
VIVIENDAS VISADAS	723	699	884	507	509	36.304
Protegidas.....	-	-	-	-	-	1.314
Libres.....	723	699	884	507	509	34.990
VIVIENDAS TERMINADAS.....	668	639	555	862	549	23.971
Protegidas.....	-	-	-	-	-	1.469
Libres.....	668	639	555	862	549	22.502

Fuente: Consejería de Obras Públicas, Vivienda y Transportes. Dirección General de Vivienda, Arquitectura y Urbanismo. Colegio de Arquitectos.

G.5. Evolución de las viviendas terminadas. 1997-2005



Fuente: Consejería de Obras Públicas, Vivienda y Transportes. Dirección General de Vivienda, Arquitectura y Urbanismo. Colegio de Arquitectos.

A.6. CONSTRUCCIÓN Y VIVIENDA

A.6.2. VIVIENDAS POR CLASE. 2001

	LOS ALCÁZARES	R. MURCIA
VIVIENDAS FAMILIARES.....	20.710	592.613
Viviendas principales	3.181	378.252
Viviendas no principales	17.529	214.361
Viviendas secundarias.....	16.838	111.431
Viviendas vacías.....	671	95.589
Otro tipo de viviendas.....	20	7.341
VIVIENDAS COLECTIVAS	-	200
TOTAL VIVIENDAS	20.710	592.813

Fuente: INE. Censos de Población y Vivienda.

A.6.3. VIVIENDAS POR SUPERFICIE ÚTIL. 2001

Porcentaje

	LOS ALCÁZARES	R. MURCIA
Hasta 30 m2.....	0,1	0,2
De 31 a 45 m2.....	2,2	1,2
De 46 a 60 m2.....	12,2	4,1
De 61 a 75 m2.....	18,2	8,1
De 76 a 90 m2.....	31,9	40,0
De 91 a 105 m2.....	19,2	21,7
De 106 a 120 m2.....	8,7	12,2
De 121 a 150 m2.....	4,3	7,4
De 151 a 180 m2.....	1,7	2,6
Más de 180 m2	1,5	2,5

Fuente: INE. Censos de Población y Vivienda.

A.7. EMPRESAS Y ESTABLECIMIENTOS

A.7.1. NÚMERO DE EMPRESAS CON ESTABLECIMIENTOS EN LA REGIÓN DE MURCIA POR ACTIVIDAD PRINCIPAL Y NIVEL DE EMPLEO. 2004

	TOTAL	Menos de 2 ocup.	De 2 a 4 ocup.	De 5 a 9 ocup.	De 10 a 19 ocup.	De 20 a 49 ocup.	De 50 a 99 ocup.	De 100 a 499 ocup.	De 500 o más
LOS ALCÁZARES.....	744	405	221	74	32	10	2	-	-
A. Agricultura, ganadería, caza y silvicultura	14	11	2	-	1	-	-	-	-
B. Pesca	-	-	-	-	-	-	-	-	-
C. Industrias extractivas	-	-	-	-	-	-	-	-	-
D. Industria manufacturera	32	16	3	7	3	3	-	-	-
E. Producción y distribución de energía eléctrica, gas y agua	-	-	-	-	-	-	-	-	-
F. Construcción	113	50	30	18	14	1	-	-	-
G. Comercio; reparación de vehículos motor, motocicletas y ciclomotores y artículos personales	173	93	57	17	5	-	1	-	-
H. Hostelería.....	130	52	58	17	1	2	-	-	-
I. Transporte, almacenamiento y comunicaciones	41	27	11	1	2	-	-	-	-
J. Intermediación financiera	10	8	2	-	-	-	-	-	-
K. Actividades inmobiliarias y de alquiler, servicios empresariales	158	111	33	10	3	1	-	-	-
L. Administración pública, defensa y seguridad social obligatoria.....	2	1	-	-	-	-	1	-	-
M. Educación	8	3	4	1	-	-	-	-	-
N. Actividades sanitarias y veterinarias, servicios sociales.....	13	8	3	-	2	-	-	-	-
O. Otras actividades sociales y de servicios prestados a la comunidad; servicios personales.....	50	25	18	3	1	3	-	-	-
P. Hogares que emplean personal doméstico.....	-	-	-	-	-	-	-	-	-
REGIÓN DE MURCIA.....	92.021	51.903	25.999	7.899	3.580	1.916	703	-	21
A. Agricultura, ganadería, caza y silvicultura	1.776	1.410	286	51	17	8	4	-	-
B. Pesca	166	56	58	28	20	3	1	-	-
C. Industrias extractivas	92	43	10	16	10	12	1	-	-
D. Industria manufacturera	7.943	2.852	2.417	1.228	746	498	196	-	6
E. Producción y distribución de energía eléctrica, gas y agua	262	169	64	18	3	3	5	-	-
F. Construcción	12.922	5.486	4.101	1.866	916	447	106	-	-
G. Comercio; reparación de vehículos motor, motocicletas y ciclomotores y artículos personales	26.854	15.376	8.055	1.997	873	399	153	-	1
H. Hostelería.....	7.430	3.399	2.911	804	227	69	19	-	1
I. Transporte, almacenamiento y comunicaciones	6.350	3.715	1.818	473	207	104	32	-	1
J. Intermediación financiera	1.100	753	294	38	7	5	2	-	1
K. Actividades inmobiliarias y de alquiler, servicios empresariales	17.559	13.137	3.135	750	325	156	54	-	2
L. Administración pública, defensa y seguridad social obligatoria.....	108	6	9	9	11	14	54	-	5
M. Educación	1.358	639	401	153	53	83	28	-	1
N. Actividades sanitarias y veterinarias, servicios sociales.....	3.004	1.918	778	174	59	46	27	-	2
O. Otras actividades sociales y de servicios prestados a la comunidad; servicios personales.....	5.085	2.937	1.657	294	106	69	21	-	1
P. Hogares que emplean personal doméstico.....	12	7	5	-	-	-	-	-	-

Nota: No se incluyen las explotaciones agrarias en exclusividad. De la sección L (Administración Pública) solo se recogen los centros directivos de los que depende el personal ocupado. De las secciones M (educación) y N (sanidad), solo se presenta la actividad generada por la educación y sanidad privada.

Fuente: CREM. Directorio de Actividades Económicas.

A.7. EMPRESAS Y ESTABLECIMIENTOS

A.7.2. NÚMERO DE ESTABLECIMIENTOS Y EMPLEO POR ACTIVIDAD PRINCIPAL DEL ESTABLECIMIENTO. 2004 (Continúa)

	LOS ALCÁZARES		REGIÓN DE MURCIA	
	Nº de esta- blecimientos	Empleo	Nº de esta- blecimientos	Empleo
A. Agricultura, ganadería, caza y silvicultura	14	29	1.843	3.667
01. Agricultura, ganadería, caza y actividades de los servicios relacionados con las mismas	14	29	1.824	3.615
02. Silvicultura, explotación forestal y actividades de los servicios relacionados con las mismas	-	-	19	52
B. Pesca	-	-	170	819
05. Pesca, acuicultura y actividades de los servicios relacionados con las mismas	-	-	170	819
C. Industrias extractivas	-	-	149	1.172
10. Extracción y aglomeración de antracita, hulla, lignito y turba	-	-	-	-
11. Extracción crudos de petróleo y gas natural; actividades de los servicios relacionados con las explotaciones petrolíferas y de gas excepto actividades de prospección	-	-	-	-
12. Extracción de minerales de uranio y torio	-	-	-	-
13. Extracción de minerales metálicos	-	-	2	9
14. Extracción de minerales no metálicos ni energéticos	-	-	147	1.163
D. Industria manufacturera	37	218	8.614	72.451
15. Industria de productos alimenticios y bebidas	5	36	1.498	19.282
16. Industria del tabaco	-	-	-	-
17. Industria textil	-	-	286	1.406
18. Industria de la confección y de la peletería	3	5	361	1.849
19. Preparación, curtido y acabado del cuero; fabricación de artículos de marroquinería y viaje; artículos de guarnicionería, talabartería y zapatería	-	-	288	2.024
20. Industria de la madera y del corcho, excepto muebles; cestería y espartería	6	20	542	2.851
21. Industria del papel	-	-	87	964
22. Edición, artes gráficas y reproducción de soportes grabados ...	1	1	503	2.486
23. Coquerías, refino de petróleo y tratamiento de combustibles nucleares	-	-	3	569
24. Industria química	-	-	332	4.218
25. Fabricación de productos de caucho y materias plásticas	4	16	248	2.880
26. Fabricación de otros productos minerales no metálicos	1	21	641	6.003
27. Metalurgia	2	2	48	802
28. Fabricación de productos metálicos, excepto maquinaria y equipo	3	39	1.456	10.141
29. Industria de la construcción de maquinaria y equipo mecánico	4	12	549	3.472
30. Fabricación de máquinas de oficina y equipos de oficina y equipos informáticos	-	-	23	149
31. Fabricación de maquinaria y material eléctrico	-	-	86	513
32. Fabricación de material electrónico; fabricación de equipo y aparatos de radio, televisión y comunicaciones	-	-	12	48
33. Fabricación de equipo e instrumentos médico-quirúrgicos, de precisión, óptica y relojería	1	1	170	564
34. Fabricación de vehículos de motor, remolques y semirremolques	-	-	80	592
35. Fabricación de otro material de transporte	1	1	68	2.056
36. Fabricación de muebles; otras industrias manufactureras	6	64	1.326	9.530
37. Reciclaje	-	-	7	52
E. Producción y distribución de energía eléctrica, gas y agua	1	11	309	2.423
40. Producción y distribución de energía eléctrica, gas, vapor y agua caliente	-	-	114	825
41. Captación, depuración y distribución de agua	1	11	195	1.598
F. Construcción	146	629	13.596	64.175
45. Construcción	146	629	13.596	64.175

A.7. EMPRESAS Y ESTABLECIMIENTOS

A.7.2. NÚMERO DE ESTABLECIMIENTOS Y EMPLEO POR ACTIVIDAD PRINCIPAL DEL ESTABLECIMIENTO. 2004 (Conclusión)

	LOS ALCÁZARES		REGIÓN DE MURCIA	
	Nº de esta- blecimientos	Empleo	Nº de esta- blecimientos	Empleo
G. Comercio; reparación de vehículos motor, motocicletas y ciclomotores y artículos personales	270	1.185	31.764	104.208
50. Venta, mantenimiento y reparación de vehículos de motor, motocicletas y ciclomotores; venta al por menor de vehículos de motor	19	55	3.174	11.086
51. Comercio al por mayor e intermediarios del comercio, excepto de vehículos de motor y motocicletas	45	601	7.806	40.711
52. Comercio al por menor, excepto comercio de vehículos de motor, motocicletas y ciclomotores; reparación de efectos personales y enseres domésticos	206	529	20.784	52.411
H. Hostelería	202	560	8.601	25.489
55. Hostelería	202	560	8.601	25.489
I. Transporte, almacenamiento y comunicaciones	46	94	6.774	22.961
60. Transporte terrestre; transporte por tuberías	36	67	5.842	17.278
61. Transporte marítimo, de cabotaje y por vías de navegación interiores	1	1	10	32
62. Transporte aéreo espacial	-	-	3	35
63. Actividades anexas a los transportes; actividades de agencias de viajes	7	24	705	3.842
64. Correos y telecomunicaciones	2	2	214	1.774
J. Intermediación financiera	20	69	2.440	8.628
65. Intermediación financiera, excepto seguros y planes de pensiones	12	59	1.158	5.888
66. Seguros y planes de pensiones, excepto seguridad social obligatoria	-	-	132	880
67. Actividades auxiliares a la intermediación financiera	8	10	1.150	1.860
K. Actividades inmobiliarias y de alquiler, servicios empresariales	221	412	19.023	49.763
70. Actividades inmobiliarias	132	219	6.462	11.099
71. Alquiler de maquinaria y equipo sin operario, de efectos personales y enseres domésticos	11	24	1.044	2.580
72. Actividades informáticas	6	7	602	1.579
73. Investigación y desarrollo	-	-	437	883
74. Otras actividades empresariales	72	162	10.478	33.622
L. Administración pública, defensa y seguridad social obligatoria	2	208	118	24.817
75. Administración pública, defensa y seguridad social obligatoria	2	208	118	24.817
M. Educación	12	79	1.659	11.198
80. Educación	12	79	1.659	11.198
N. Actividades sanitarias y veterinarias, servicios sociales	16	58	3.266	28.535
85. Actividades sanitarias y veterinarias, servicio social	16	58	3.266	28.535
O. Otras actividades sociales y de servicios prestados a la comunidad; servicios personales	65	187	5.800	18.284
90. Actividades de saneamiento público	1	1	142	2.749
91. Actividades asociativas	2	2	318	1.492
92. Actividades recreativas, culturales y deportivas	19	51	1.922	6.655
93. Actividades diversas de servicios personales	43	133	3.418	7.388
P. Hogares que emplean personal doméstico	-	-	12	21
95. Hogares que emplean personal domestico	-	-	12	21
TOTAL	1.052	3.739	104.138	438.611

Nota: No se incluyen las explotaciones agrarias en exclusividad. De la sección L (Administración Pública) solo se recogen los centros directivos de los que depende el personal ocupado. De las secciones M (educación) y N (sanidad), solo se presenta la actividad generada por la educación y sanidad privada.

Fuente: CREM. Directorio de Actividades Económicas.

A.8. TURISMO

A.8.1. EQUIPAMIENTO TURÍSTICO. 2006

	LOS ALCÁZARES		REGIÓN DE MURCIA	
	Estableci- mientos	Plazas	Estableci- mientos	Plazas
HOTELES	6	799	152	17.052
5 estrellas.....	-	-	2	483
4 estrellas.....	2	582	34	8.242
3 estrellas.....	2	109	44	5.200
2 estrellas.....	2	108	43	2.051
1 estrella.....	-	-	29	1.076
PENSIONES	2	99	76	1.879
2 estrellas.....	1	58	44	1.237
1 estrella.....	1	41	32	642
APARTAMENTOS TURÍSTICOS.....	227	946	1.956	8.362
Primera.....	-	-	383	1.419
Segunda.....	185	782	1.236	5.567
Tercera.....	42	164	337	1.376
RESTAURANTES	55	4.642	1.909	186.251
Primera.....	1	60	6	1.012
Segunda.....	1	46	16	5.419
Tercera.....	9	1.241	318	48.579
Cuarta	44	3.295	1.569	131.241
CAFETERÍAS.....	17	431	486	16.760
Primera.....	1	66	9	1.107
Segunda.....	16	365	477	15.653

Fuente: Consejería de Turismo, Comercio y Consumo. Dirección General de Infraestructuras de Turismo.

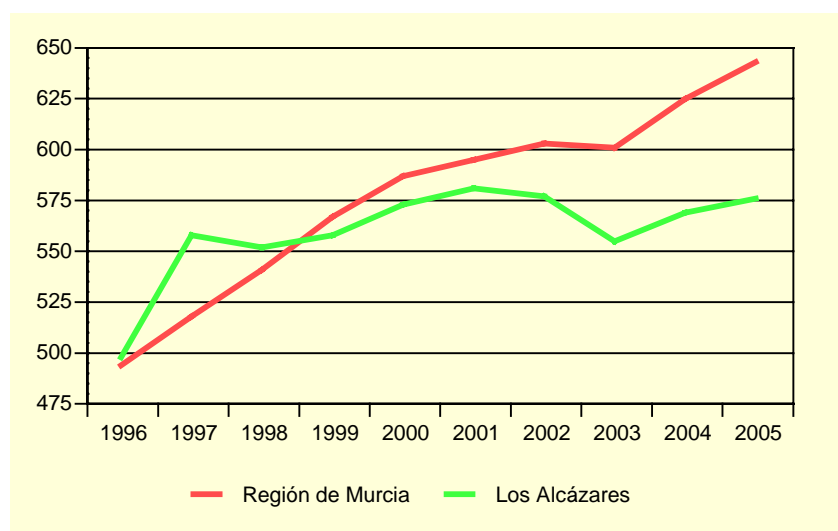
A.9. TRANSPORTES Y COMUNICACIONES

A.9.1. PARQUE DE VEHÍCULOS POR TIPO. 2004-2005

	LOS ALCÁZARES		R. MURCIA
	2004	2005	2005
Turismos	5.003	5.496	613.009
Motocicletas	277	322	58.390
Furgonetas y camiones	964	1.043	147.846
Autobuses	9	9	1.787
Tractores industriales	37	42	11.618
Otros vehículos	128	144	25.428
TOTAL	6.418	7.056	858.078
Vehículos por 1000 habitantes	568	575	642

Fuente: Ministerio del Interior. D.G. de Tráfico. Jefatura Provincial de Murcia.
CREM. Padrón Municipal de Habitantes.

G.6. Número de vehículos por 1000 habitantes. 1996-2005



Fuente: Ministerio del Interior. Jefatura Provincial de Tráfico.
CREM. Padrón Municipal de Habitantes.

A.9.2. CORRESPONDENCIA NACIDA Y DISTRIBUIDA. 2002-2005

Miles

	LOS ALCÁZARES				R. MURCIA
	2002	2003	2004	2005	2005
CORRESPONDENCIA NACIDA	249,4	256,2	240,2	238,9	49.030,7
Ordinaria	231,0	236,3	220,1	216,3	45.458,9
Certificada	18,5	19,8	20,1	22,6	3.571,8
CORRESPONDENCIA DISTRIBUIDA ...	706,9	990,1	1.477,4	1.521,1	121.438,0
Domicilio	637,9	901,2	1.351,3	1.405,2	103.242,0
Oficina	69,0	88,9	126,1	110,7	17.392,3
Ruta directa	-	-	-	5,2	803,7

Fuente: Organismo Autónomo de Correos y Telégrafos. Jefatura Provincial de Murcia.

A.9. TRANSPORTES Y COMUNICACIONES

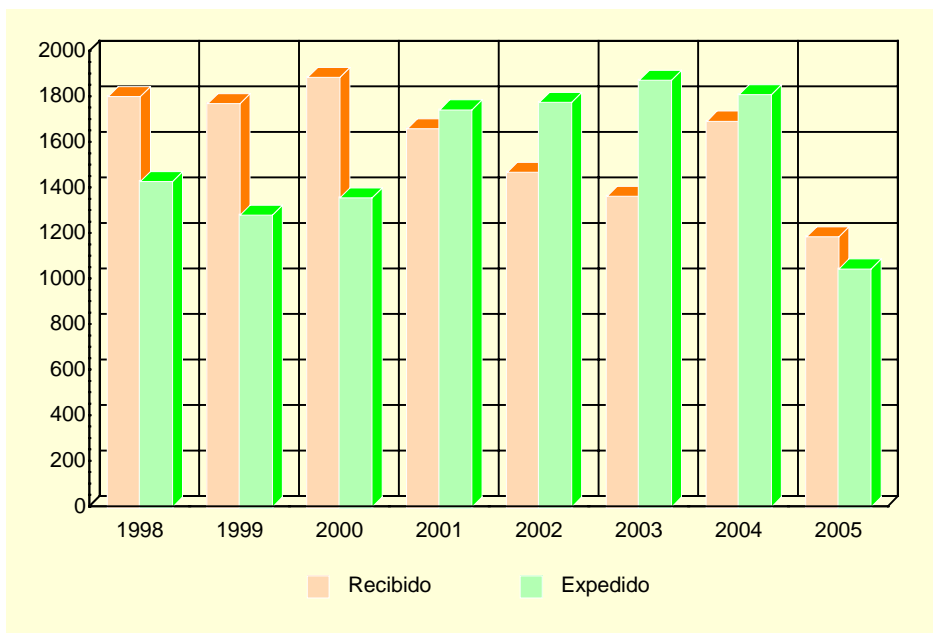
A.9.3. GIROS RECIBIDOS Y EXPEDIDOS. 2002-2005

	LOS ALCÁZARES				R. MURCIA
	2002	2003	2004	2005	2005
GIROS EXPEDIDOS.....	5.420	5.644	2.839	3.026	271.787
Giros nacionales	4.839	5.036	2.544	2.893	265.947
Giros ordinarios	4.377	4.454	2.288	2.677	250.432
Giros urgentes.....	462	582	256	216	15.515
Giros internacionales	581	608	295	133	5.840
GIROS RECIBIDOS.....	1.308	1.254	662	176	25.574
Giros nacionales	1.242	1.182	631
Giros ordinarios	837	770	454	121	21.201
Giros urgentes.....	405	412	177	55	4.373
Giros internacionales	66	72	31

Nota: En el año 2004 sólo se contemplan los datos correspondientes a los meses de enero a junio y en el 2005 de junio a diciembre. Para el 2005 los giros ordinarios recibidos contemplan tanto los nacionales como los internacionales.

Fuente: Organismo Autónomo de Correos y Telégrafos. Jefatura Provincial de Murcia.

G.7. Evolución del tráfico telegráfico. 1998-2005



Fuente: Organismo Autónomo de Correos y Telégrafos. Jefatura Provincial de Murcia.

A.10. SANIDAD Y SERVICIOS SOCIALES

A.10.1. NÚMERO DE FARMACIAS. 2001-2005

	LOS ALCÁZARES	REGIÓN DE MURCIA
2001.....	4	543
2002.....	5	538
2003.....	5	539
2004.....	6	544
2005.....	6	544

Fuente: Consejería de Sanidad. Dirección General de Planificación, Financiación Sanitaria y Política Farmacéutica.

A.10.2. VACUNACIONES. 2002-2005

	LOS ALCÁZARES				REGIÓN DE MURCIA			
	2002	2003	2004	2005	2002	2003	2004	2005
Polio.....	565	722	127	..	71.718	77.673	12.105	..
TV.....	196	242	237	304	36.856	37.761	29.764	33.418
HB.....	117	202	664	756	21.329	42.630	74.294	92.118
Td.....	637	172	58	867	47.576	52.132	16.555	59.237
DTP-HB-Hib.....	387	509	91	..	44.269	47.336	8.241	..
DTPa-Hib.....	123	119	33	..	14.719	15.490	3.058	..
DTPa.....	50	99	50	109	12.291	14.473	12.582	15.124
DTPa-Hib-VPI (Pentavalente).....	632	779	54.750	73.166
Men C.....	396	483	1.322	389	46.071	47.472	167.630	36.579

TV: Sarampión, Rubeola, Parotiditis.

Hb: Hepatitis B.

Td: Tétanos, difteria (adultos).

DTP-HB-Hib: Difteria, Tétanos, Tosferina, Hepatitis B, Haemophilus influenzae tipo b.

DTPa-Hib: Difteria, Tétanos, Tosferina (acedular), Haemophilus influenzae tipo b.

DTPa: Difteria, Tétanos, Tosferina (acelular).

Pentavalente: Difteria, Tétanos, Tosferina (acelular), Haemophilus influenzae tipo b, Polio Inactivada.

Men C: Meningococo C.

Fuente: Consejería de Sanidad. Dirección General de Salud Pública.

A.10. SANIDAD Y SERVICIOS SOCIALES

A.10.3. ENFERMEDADES DE DECLARACIÓN OBLIGATORIA. CASOS. 2005

	LOS ALCÁZARES	R. MURCIA
Brucelosis.....	-	11
Disentería bacilar	-	2
Enfermedad meningocócica	-	24
Fiebre exantemática mediterránea.....	-	9
Fiebres tifoidea y paratifoidea	-	4
Gripe	235	76.814
Hepatitis A.....	-	37
Hepatitis B.....	-	18
Otras hepatitis víricas.....	-	17
Infección gonocócica.....	-	29
Legionelosis	-	23
Leishmaniasis	-	1
Lepra.....	-	2
Meningitis tuberculosa.....	-	7
Otras meningitis	1	91
Otras tuberculosis	-	35
Paludismo	-	5
Parotiditis	-	39
Rubéola.....	-	6
Sarampión.....	-	1
Sífilis	2	55
Sífilis congénita	-	2
Tosferina	-	1
Toxiinfección alimentaria.....	216	1.049
Tuberculosis respiratoria	3	195
Varicela	17	4.830

Fuente: Consejería de Sanidad. Dirección General de Salud Pública.

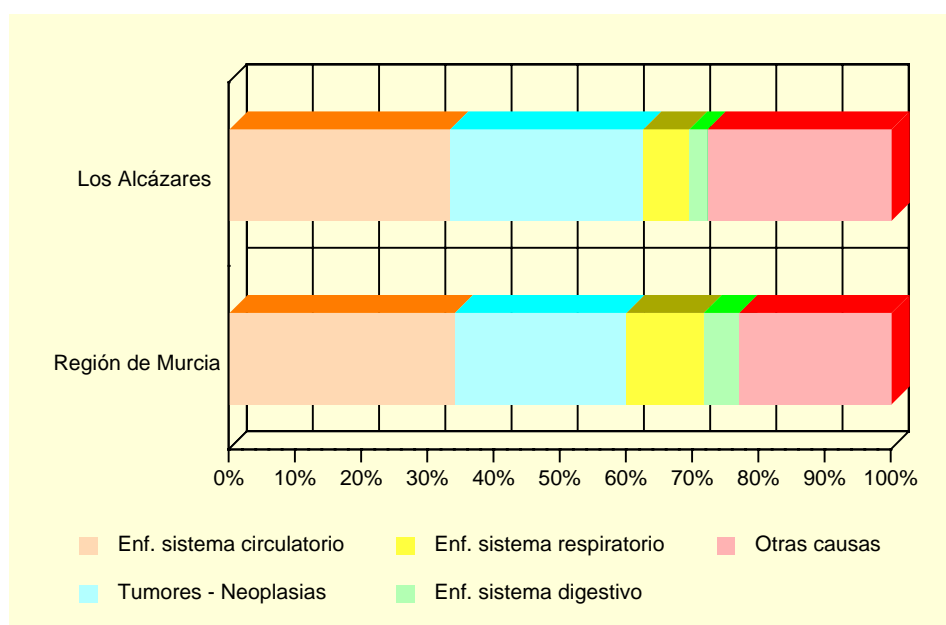
A.10. SANIDAD Y SERVICIOS SOCIALES

A.10.4. DEFUNCIONES SEGÚN GRANDES GRUPOS DE CAUSA DE MUERTE. 2004

	LOS ALCÁZARES				R. MURCIA
	Hombres	Mujeres	Total	%	%
I. Ciertas enfermedades infecciosas y parasitarias	1	2	3	4,17	1,70
II. Neoplasias.....	13	8	21	29,17	25,91
III. Enfermedades de la sangre y de los órganos hematopoyéticos, y ciertos trastornos que afectan el mecanismo de la inmunidad.....	-	-	-	-	0,13
IV. Enfermedades endocrinas, nutricionales y metabólicas	3	1	4	5,56	3,16
V. Trastornos mentales y del comportamiento.....	-	1	1	1,39	2,30
VI. Enfermedades del sistema nervioso	1	2	3	4,17	3,15
VII. Enfermedades del ojo y sus anexos.....	-	-	-	-	-
VIII. Enfermedad del oído y de la apófisis mastoides	-	-	-	-	-
IX. Enfermedades del sistema circulatorio	14	10	24	33,33	34,05
X. Enfermedades del sistema respiratorio	2	3	5	6,94	11,65
XI. Enfermedades del sistema digestivo.....	1	1	2	2,78	5,39
XII. Enfermedades de la piel y del tejido subcutáneo	-	-	-	-	0,20
XIII. Enfermedades del sistema osteo muscular y del tejido conjuntivo.....	-	-	-	-	0,75
XIV. Enfermedades del sistema genitourinario	-	1	1	1,39	3,10
XV. Embarazo, parto y puerperio	-	-	-	-	-
XVI. Ciertas afecciones originadas en el período perinatal	-	-	-	-	0,48
XVII. Malformaciones congénitas, deformidades y anomalías cromosómicas	-	-	-	-	0,41
XVIII. Síntomas, signos y hallazgos anormales clínicos y de laboratorio, no clasificados en otra parte.....	-	3	3	4,17	1,91
XX. Causas externas	4	1	5	6,94	5,72
TOTAL	39	33	72	100,00	100,00

Fuente: CREM y Servicio de Epidemiología. *Mortalidad por Causas*.

G.8. Distribución de las defunciones según la causa de muerte. 2004



Fuente: CREM y Servicio de Epidemiología. *Mortalidad por Causas*.

A.10. SANIDAD Y SERVICIOS SOCIALES

A.10.5. RECURSOS SOCIALES. 2005

	LOS ALCÁZARES	REGIÓN DE MURCIA
ATENCIÓN PRIMARIA		
Servicio de Ayuda a Domicilio Atención Primaria	1	14
Otros Servicios no comprendidos en los apartados de este sector	1	21
INFANCIA		
Servicio de Atención a la Infancia.....	1	110
JUVENTUD		
Servicio de Apoyo a la Juventud	1	65
PERSONAS CON DISCAPACIDAD		
Servicio de Atención a Personas con Discapacidad.....	2	138
ENFERMOS MENTALES CRÓNICOS		
Servicio de Atención a Enfermos Mentales Crónicos	1	31
PERSONAS CON ENFERMEDADES CRÓNICAS Y/O DEGENERATIVAS		
Servicio de Atención a Personas con Enfermedades Crónicas y/o Degenerativas.....	1	12
PERSONAS MAYORES		
Residencia para Personas Mayores	2	38
Centro de Estancias Diurnas para Personas Mayores	2	33
Centro de Atención a Personas Mayores	1	252
Servicio de Atención a Personas Mayores	2	161
Programa de Teleasistencia para Personas Mayores	1	14
MUJERES		
Servicio de Ayuda a la Mujer en Dificultad o Exclusión Social.....	1	30
Servicio de Mujer en General	1	87
DROGODEPENDENCIAS		
Servicio de Atención a Drogodependientes.....	1	44
RECLUSOS Y EXRECLUSOS		
Servicio de Atención a Reclusos y Exreclusos	1	41
ESPAÑOLES RETORNADOS		
Servicio de Atención a Españoles Retornados.....	1	32
MINORÍAS ÉTNICAS		
Servicio de Atención a Minorías Étnicas	2	56
PERSONAS EN SITUACIÓN DE EMERGENCIA, RIESGO O EXCLUSIÓN SOCIAL		
Servicio de Atención a Personas en situación de Emergencia, Riesgo o Exclusión social.....	3	75
REFUGIADOS Y/O ASILADOS		
Servicio de Atención a Refugiados y/o Asilados.....	1	3
INMIGRANTES		
Servicio de Atención a Inmigrantes	2	106
FAMILIAS		
Servicio de Atención a Familias	1	50
VOLUNTARIADO		
Servicio de Voluntariado de Atención Primaria.....	3	60

Fuente: Consejería de Trabajo y Política Social. Secretaría Autonómica de Acción Social.

A.11. EDUCACIÓN Y CULTURA

A.11.1. NÚMERO DE UNIDADES Y ALUMNOS MATRICULADOS EN EDUCACIÓN INFANTIL, PRIMARIA Y EDUCACIÓN ESPECIAL. CURSO 05/06 (*)

	LOS ALCÁZARES			R. MURCIA
	Centros Públicos	Centros Privados	TOTAL	TOTAL
INFANTIL Y PRIMARIA				
Unidades	43	18	61	6.644
Alumnos matriculados (1).....	1.054	498	1.552	146.212
Infantil.....	430	186	616	54.453
Educación primaria.....	624	312	936	91.759
Alumnos con necesidades educativas especiales (infantil y primaria)	25	-	25	4.162
EDUCACIÓN ESPECIAL				
Centros específicos.....	-	-	-	29
Unidades	-	-	-	167
Alumnos matriculados.....	-	-	-	873

(*) *Datos provisionales.*

(1) *El total de alumnos matriculados es la suma de las categorías Infantil y Educación primaria.*

Fuente: Consejería de Educación y Cultura. Secretaría General.

A.11.2. NÚMERO DE ALUMNOS MATRICULADOS EN ENSEÑANZA SECUNDARIA OBLIGATORIA, BACHILLERATO Y CICLOS FORMATIVOS. CURSO 05/06 (*)

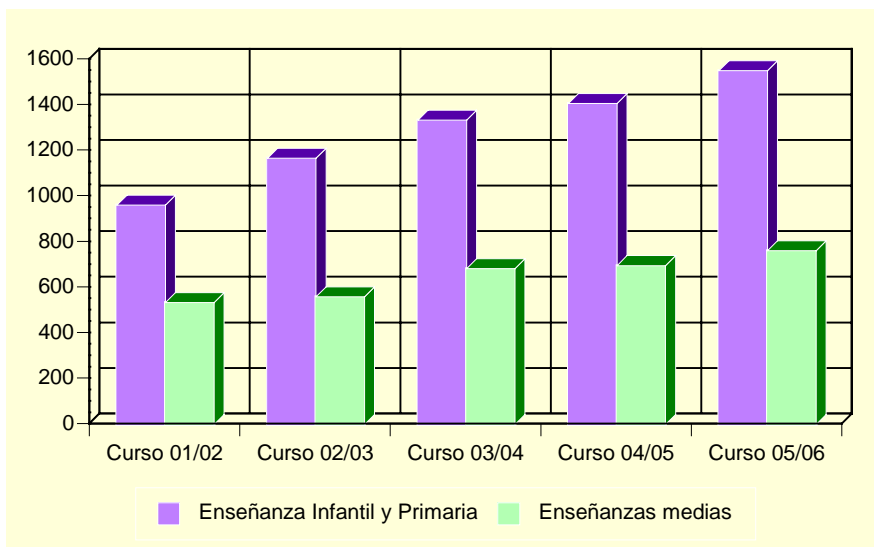
	LOS ALCÁZARES			R. MURCIA
	Centros Públicos	Centros Privados	TOTAL	TOTAL
ESO Y BACHILLERATO				
ESO	577	186	763	85.745
ESO	473	139	612	64.866
Primer ciclo de la ESO.....	278	71	349	35.051
Segundo ciclo de la ESO.....	195	68	263	29.815
Bachillerato LOGSE	104	47	151	20.879
CICLOS FORMATIVOS				
Ciclos formativos Grado Medio.....	-	-	-	12.683
Ciclos formativos Grado Superior.....	-	-	-	6.459
				6.224

(*) *Datos provisionales.*

Fuente: Consejería de Educación y Cultura. Secretaría General.

A.11. EDUCACIÓN Y CULTURA

G.9. Evolución de los alumnos matriculados en enseñanzas infantil y primaria y enseñanzas medias. Curso 01/02– Curso 05/06



Fuente: Consejería de Educación y Cultura. Secretaría General.

A.11.3. POBLACIÓN EN VIVIENDAS FAMILIARES DE 16 Y MÁS AÑOS POR NIVEL DE FORMACIÓN (%). 2001

	LOS ALCÁZARES	REGIÓN DE MURCIA
TOTAL.....	6.975	970.449
Analfabetos.....	2,24	3,22
Sin estudios.....	11,74	15,84
Primer grado.....	27,41	21,67
Segundo grado: ESO, EGB, Bachillerato Elemental.....	30,48	29,46
Segundo grado: Bachillerato Superior.....	12,10	10,71
Segundo grado: FP Grado Medio.....	3,31	4,06
Segundo grado: FP Grado Superior.....	3,61	3,95
Tercer grado: Diplomatura.....	5,58	6,07
Tercer grado: Licenciatura.....	3,40	4,63
Tercer grado: Doctorado.....	0,13	0,39

Fuente: INE. Censos de Población y Viviendas. 2001

A.11. EDUCACIÓN Y CULTURA

A.11.4. TASAS DE ESCOLARIDAD SEGÚN SEXO, EDAD Y QUE LOS ESTUDIOS SEAN REGLADOS O NO (%). 2001

	LOS ALCÁZARES		REGIÓN DE MURCIA	
	Hombres	Mujeres	Hombres	Mujeres
ENSEÑANZA REGLADA	5,72	6,71	8,91	9,62
De 16 años	62,50	91,18	75,44	84,09
De 17 años	65,38	66,67	62,39	74,38
De 18 años	38,18	51,61	49,76	62,53
De 19 años	26,79	37,78	43,05	53,42
De 20 años	24,24	30,43	34,90	46,84
De 21 años	17,65	26,23	30,54	39,43
De 22 años	17,11	18,99	26,30	31,15
De 23 años	15,71	23,33	22,75	25,80
De 24 años	14,86	14,49	18,76	21,34
De 25 a 29 años	4,98	4,98	8,47	9,51
De 30 a 39 años	1,73	1,42	2,38	2,47
De 40 ó más años	0,29	0,34	0,60	0,59
ENSEÑANZA NO REGLADA	1,15	1,61	2,34	3,03
De 16 años	-	-	2,64	2,05
De 17 años	-	5,56	2,90	3,70
De 18 años	3,64	1,61	3,62	5,13
De 19 años	-	6,67	3,84	5,55
De 20 años	1,52	4,35	3,89	5,71
De 21 años	1,47	6,56	4,09	6,10
De 22 años	3,95	5,06	4,25	6,56
De 23 años	5,71	1,67	4,10	7,40
De 24 años	1,35	2,90	4,44	6,79
De 25 a 29 años	3,39	2,84	4,02	5,98
De 30 a 39 años	0,87	1,85	2,87	4,11
De 40 ó más años	0,40	0,51	1,10	1,18

Nota: La tasa de escolaridad es el porcentaje de personas de 16 años o más que están recibiendo algún tipo de enseñanza. Los estudios no reglados son: Cursos del INEM, Escuela Taller u otros cursos para parados, cursos de formación promovidos por la empresa, otros cursos no reglados (idiomas, preparación oposiciones, etc).

Fuente: INE. Censos de Población y Viviendas. 2001.

A.11.5. BIBLIOTECAS. 2005

	LOS ALCÁZARES	REGIÓN DE MURCIA
Número de bibliotecas	1	85
Volúmenes	14.107	1.040.836
Audiovisuales	571	134.394
Usuarios	27.600	2.365.986
Préstamos	5.659	1.147.101
Socios	3.358	260.783
Actos culturales	12	3.337

Nota: Son bibliotecas municipales. En la Región de Murcia se incluye el servicio de la Biblioteca Regional.

Fuente: Consejería de Educación y Cultura. Dirección General de Archivos y Bibliotecas.

A.12. ADMINISTRACIONES PÚBLICAS Y FINANZAS

A.12.1. PRESUPUESTO DEFINITIVO DE GASTOS. 2002-2006

Euros

	2002	2003	2004	2005	2006
Gastos de personal	4.287.392	4.449.718	5.470.681	6.038.908	6.121.223
Gastos de bienes y servicios.....	4.871.169	5.756.869	6.508.066	5.295.773	7.881.643
Gastos financieros	56.086	23.170	34.260	30.612	40.717
Transferencias corrientes.....	308.984	296.912	300.900	846.038	752.192
Inversiones reales	3.058.525	9.325.154	49.072.059	10.247.158	11.806.240
Transferencias de capital	-	-	-	-	-
Activos financieros	-	-	-	-	-
Pasivos financieros	127.447	91.645	77.242	60.284	58.189
TOTAL GASTOS.....	12.709.602	19.943.468	61.463.207	22.518.775	26.660.204

Nota: No incluye Organismos Autónomos.

Fuente: Ayuntamiento de Los Alcázares.

A.12.2. PRESUPUESTO DEFINITIVO DE INGRESOS. 2002-2006

Euros

	2002	2003	2004	2005	2006
Impuestos directos	3.501.497	3.962.916	3.672.154	4.226.271	4.770.000
Impuestos indirectos	925.559	1.050.000	1.073.194	1.000.000	2.500.000
Tasas y otros ingresos	2.935.343	3.339.789	36.169.519	4.793.932	7.176.386
Transferencias corrientes.....	1.378.137	2.171.964	2.275.254	2.191.226	2.336.299
Ingresos patrimoniales	24.040	2.000	2.000	60.188	71.279
Enajenación inversiones reales.....	1.333.618	3.517.944	16.225.508	6.058.359	6.492.931
Transferencias de capital	2.611.409	5.898.855	2.045.578	4.188.799	3.313.309
Activos financieros	-	-	-	-	-
Pasivos financieros	-	-	-	-	-
TOTAL INGRESOS.....	12.709.602	19.943.468	61.463.207	22.518.775	26.660.204

Nota: No incluye Organismos Autónomos.

Fuente: Ayuntamiento de Los Alcázares.

A.12.3. OFICINAS BANCARIAS. 2005-2006

	LOS ALCÁZARES		R. MURCIA
	2005	2006	2006
CAJAMURCIA	3	3	244
CAM.....	2	2	189
OTRAS CAJAS, COOP. CRÉDITO Y OTRAS ENT.	5	5	490
BANCOS.....	10	11	343
TOTAL.....	20	21	1.266

Fuente: Banco de España. Departamento de Información Financiera y Central de Riesgos.

B. DATOS POR ENTIDADES DE POBLACIÓN

B.1. POBLACIÓN

B.1.1. POBLACIÓN, POR SEXO. 2004-2006

	2004			2005			2006		
	TOTAL	Hombres	Mujeres	TOTAL	Hombres	Mujeres	TOTAL	Hombres	Mujeres
Alcázares (Los).....	8.833	4.508	4.325	9.361	4.847	4.514	9.842	5.169	4.673
Lomas del Rame (Las)	158	81	77	188	95	93	239	123	116
Narejos (Los)	1.603	818	785	1.895	976	919	2.245	1.202	1.043
Punta Calera.....	712	379	333	820	441	379	1.029	566	463
TOTAL LOS ALCÁZARES.....	11.306	5.786	5.520	12.264	6.359	5.905	13.355	7.060	6.295

Nota: En el año 2006 los datos han sido obtenidos del INE. Nomenclátor.

Fuente: CREM. Padrón Municipal de Habitantes.