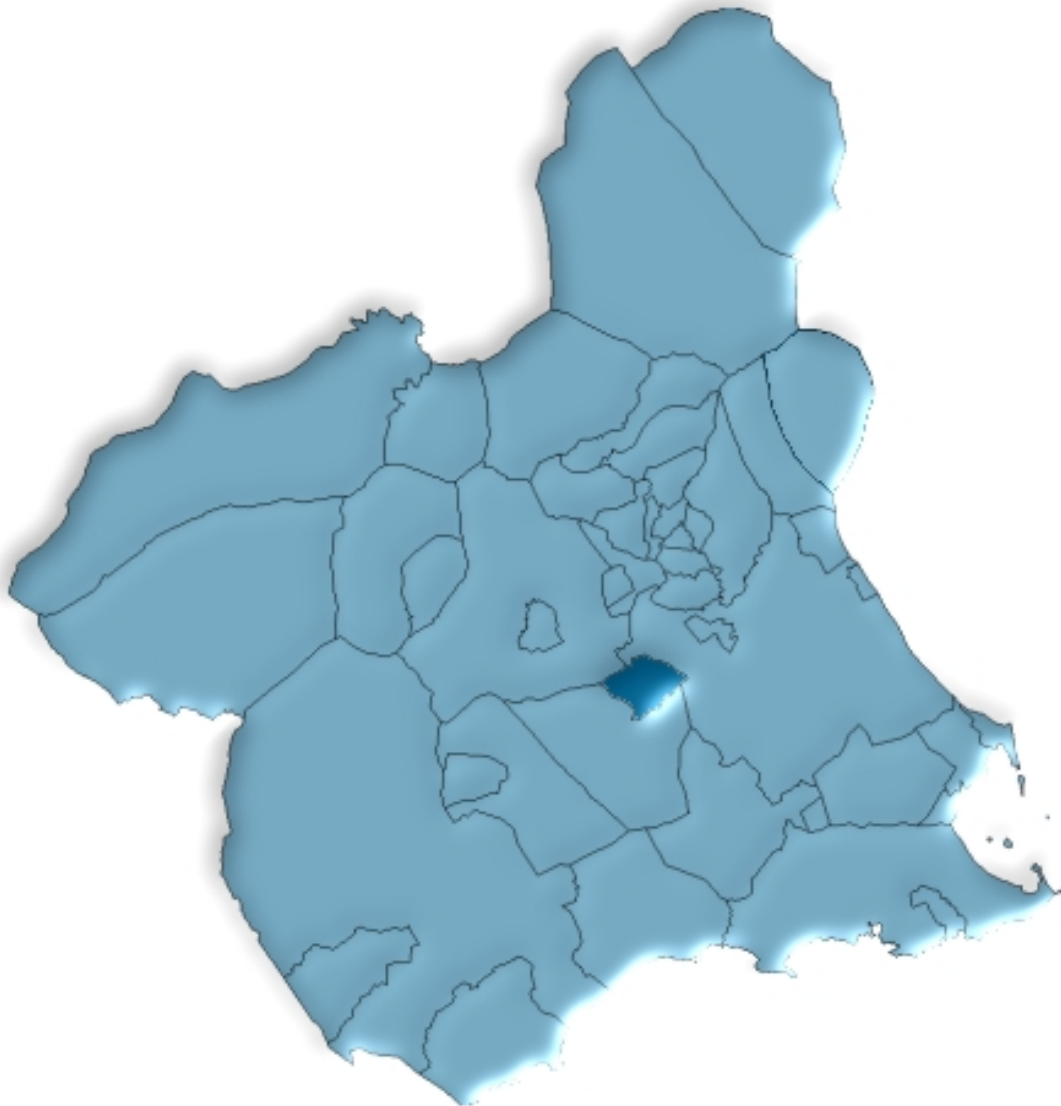




# Librilla en cifras. 2006





# ÍNDICE GENERAL

## ÍNDICE DE TABLAS

### DATOS DEL MUNICIPIO

A.1. TERRITORIO, CLIMATOLOGÍA Y MEDIO AMBIENTE .....	9
A.1.1. Superficie, distancia a la capital y altitud.	
A.1.2. Precipitaciones. 2005-2006.	
A.1.3. Incendios forestales. 2000-2004	
A.2. DEMOGRAFÍA .....	10
A.2.1. Población de derecho según los censos oficiales. 1900-2001.	
A.2.2. Población y densidad de población según Padrón. 2002-2006.	
A.2.3. Población según la estructura de edad. 2006.	
A.2.4. Indicadores de estructura demográfica. 2006.	
A.2.5. Movimiento natural de la población. 2001-2005.	
A.2.6. Nupcialidad, natalidad y mortalidad. 2005.	
A.2.7. Inmigrantes y emigrantes por lugar de procedencia o destino. 2005.	
A.2.8. Salos migratorios totales. 2002-2005.	
A.3. MERCADO DE TRABAJO .....	14
A.3.1. Tasas de actividad y paro por sexo y edad. 2001	
A.3.2. Paro registrado por sexo. 2006.	
A.4. AGRICULTURA Y GANADERÍA.....	15
A.4.1. Distribución general de la tierra. 2005.	
A.4.2. Superficie dedicada a cada grupo de cultivo. 2005.	
A.4.3. Superficie dedicada al cultivo de invernaderos, cultivos acolchados y riego localizado. 2005.	
A.4.4. Número de unidades ganaderas por especie. Censo 1999.	
A.5. INDUSTRIA.....	17
A.5.1. Inversión industrial por sectores. 2000-2004.	
A.5.2. Inversión industrial por tipo. 2001-2005.	
A.6. CONSTRUCCIÓN Y VIVIENDA .....	18
A.6.1. Viviendas visadas y terminadas. 2001-2005.	
A.6.2. Viviendas por clase. 2001.	
A.6.3. Viviendas por superficie útil. 2001.	

<b>A.7. EMPRESAS Y ESTABLECIMIENTOS .....</b>	<b>20</b>
A.7.1. Número de empresas con establecimientos en la Región de Murcia por actividad principal y nivel de empleo. 2004.	
A.7.2. Número de establecimientos y empleo por actividad principal del establecimiento. 2004	
<b>A.8. TURISMO .....</b>	<b>23</b>
A.8.1. Equipamiento turístico. 2006.	
<b>A.9. TRANSPORTES Y COMUNICACIONES .....</b>	<b>24</b>
A.9.1. Parque de vehículos por tipo. 2004-2005.	
A.9.2. Correspondencia nacida y distribuida. 2003-2005.	
<b>A.10. SANIDAD Y SERVICIOS SOCIALES .....</b>	<b>25</b>
A.10.1. Número de farmacias. 2001-2005.	
A.10.2. Vacunaciones. 2002-2005.	
A.10.3. Enfermedades de declaración obligatoria. Casos. 2005.	
A.10.4. Defunciones según grandes grupos de causa de muerte. 2004.	
A.10.5. Recursos sociales. 2005.	
<b>A.11. EDUCACIÓN Y CULTURA .....</b>	<b>29</b>
A.11.1. Número de unidades y alumnos matriculados en educación infantil, primaria y educación especial. Curso 05/06.	
A.11.2. Número de alumnos matriculados en enseñanza secundaria obligatoria, bachillerato y ciclos formativos. Curso 05/06.	
A.11.3. Población en viviendas familiares de 16 y más años por nivel de formación (%). 2001.	
A.11.4. Tasas de escolaridad según sexo, edad y que los estudios sean reglados o no (%). 2001.	
A.11.5. Bibliotecas. 2005.	
<b>A.12. ADMINISTRACIONES PÚBLICAS Y FINANZAS .....</b>	<b>32</b>
A.12.1. Presupuesto definitivo de gastos. 2002-2006.	
A.12.2. Presupuesto definitivo de ingresos. 2002-2006.	
A.12.3. Oficinas bancarias. 2005-2006.	

## **DATOS POR ENTIDADES DE POBLACIÓN**

<b>B.1. POBLACIÓN .....</b>	<b>35</b>
B.1.1. Población por sexo. 2004-2006.	

## ÍNDICE DE GRÁFICOS

- G.1. Evolución de la población de derecho según los censos oficiales. 1900-2001
- G.2. Pirámide de población. 2006
- G.3. Movimiento natural de la población. 2005
- G.4. Tasas de actividad y de paro. 2001
- G.5. Distribución general de la tierra. 2005
- G.6. Evolución de las viviendas terminadas. 1997-2005
- G.7. Número de vehículos por 1000 habitantes. 1996-2005
- G.8. Evolución del tráfico telegráfico. 1998-2005
- G.9. Distribución de las defunciones según la causa de muerte. 2004
- G.10. Evolución de los alumnos matriculados en las enseñanzas infantil y primaria y enseñanzas medias. Curso 01/02 – Curso 05/06

## SÍMBOLOS UTILIZADOS

- Cero o menor que 0,5
  - .. Falta de dato
  - % Tanto por ciento
- Las cifras decimales van precedidas de una coma (,)  
Los millares y millones se separan por un punto (.)  
Las casillas en blanco – Dato sin sentido
-



## **A. DATOS DEL MUNICIPIO**





## A.1. TERRITORIO, CLIMATOLOGÍA Y MEDIO AMBIENTE

### A.1.1. SUPERFICIE, DISTANCIA A LA CAPITAL Y ALTITUD.

MUNICIPIO DE LIBRILLA	
-----------------------	--

Extensión del municipio .....	56,5 Km <sup>2</sup>
Distancia a la capital .....	22,0 Km
Altitud .....	168,0 m.

Fuente: Instituto Geográfico Nacional.  
INE. Delegación Provincial de Murcia. *Reseña Estadística de Murcia. 1974.*  
INE. *Nomenclátor.*

### A.1.2. PRECIPITACIONES. 2005-2006

	2005	2006
Enero.....	ip	68,0
Febrero.....	..	15,0
Marzo .....	..	1,0
Abril.....	..	36,5
Mayo .....	..	47,5
Junio.....	..	8,5
Julio.....	..	-
Agosto.....	6,5	11,5
Septiembre.....	49,5	31,5
Octubre .....	13,0	7,5
Noviembre.....	29,0	84,5
Diciembre .....	13,5	3,0

Nota: Los datos de precipitaciones corresponden a la Estación meteorológica de "Librilla/C.H.S.".

Fuente: Instituto Nacional de Meteorología. Centro Meteorológico Territorial de Murcia.

### A.1.3. INCENDIOS FORESTALES. 2000-2004

	LIBRILLA		REGIÓN DE MURCIA	
	Nº incendios	Hectáreas	Nº incendios	Hectáreas
2000 .....	-	-	180	141,16
2001 .....	1	0,10	141	82,76
2002 .....	-	-	153	85,17
2003 .....	-	-	160	122,01
2004 .....	1	0,10	113	437,48

Fuente: Consejería de Industria y Medio Ambiente. Dirección General del Medio Natural.

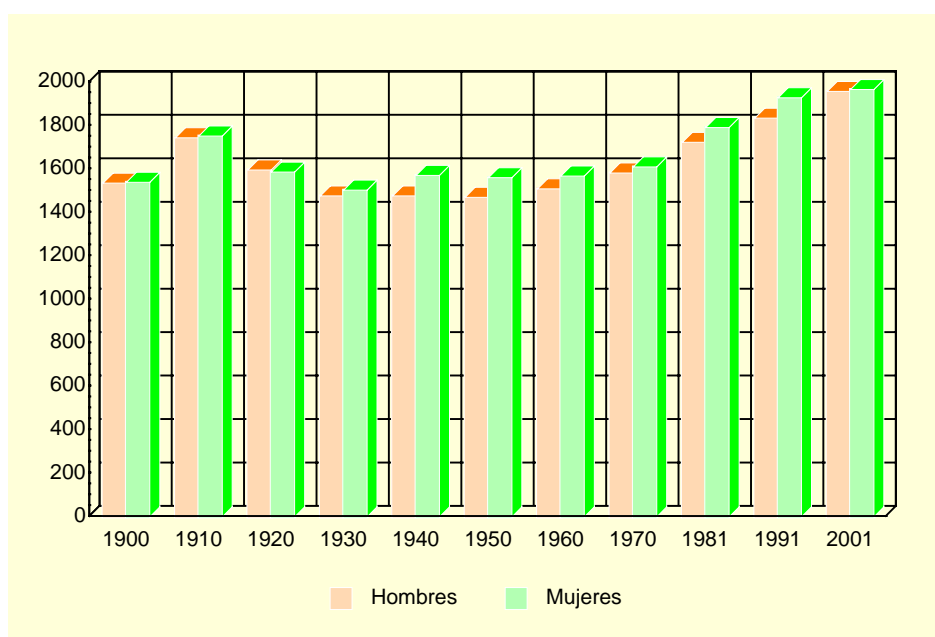
## A.2. DEMOGRAFÍA

### A.2.1. POBLACIÓN DE DERECHO SEGÚN LOS CENSOS OFICIALES. 1900-2001

	LIBRILLA			R. MURCIA
	Hombres	Mujeres	Total	Total
1900 .....	1.536	1.540	3.076	581.455
1910 .....	1.745	1.753	3.498	620.926
1920 .....	1.597	1.587	3.184	654.436
1930 .....	1.477	1.504	2.981	651.979
1940 .....	1.477	1.572	3.049	731.221
1950 .....	1.471	1.561	3.032	755.850
1960 .....	1.510	1.569	3.079	803.086
1970 .....	1.583	1.611	3.194	832.047
1981 .....	1.724	1.792	3.516	955.498
1991 .....	1.835	1.929	3.764	1.045.601
2001 .....	1.958	1.967	3.925	1.197.646

Fuente: INE. Censo de Población.

### G.1. Evolución de la población de derecho según los censos oficiales. 1900-2001



### A.2.2. POBLACIÓN Y DENSIDAD DE POBLACIÓN SEGÚN PADRÓN. 2002-2006

	LIBRILLA					R. MURCIA
	2002	2003	2004	2005	2006	2006
Población .....	3.997	4.025	4.088	4.160	4.243	1.370.306
Hombres .....	1.991	2.026	2.055	2.100	2.139	697.027
Mujeres .....	2.006	1.999	2.033	2.060	2.104	673.279
Densidad de población (Habitantes/Km <sup>2</sup> )....	71	71	72	74	75	121

Fuente: INE. Padrón Municipal de Habitantes.  
Instituto Geográfico Nacional.

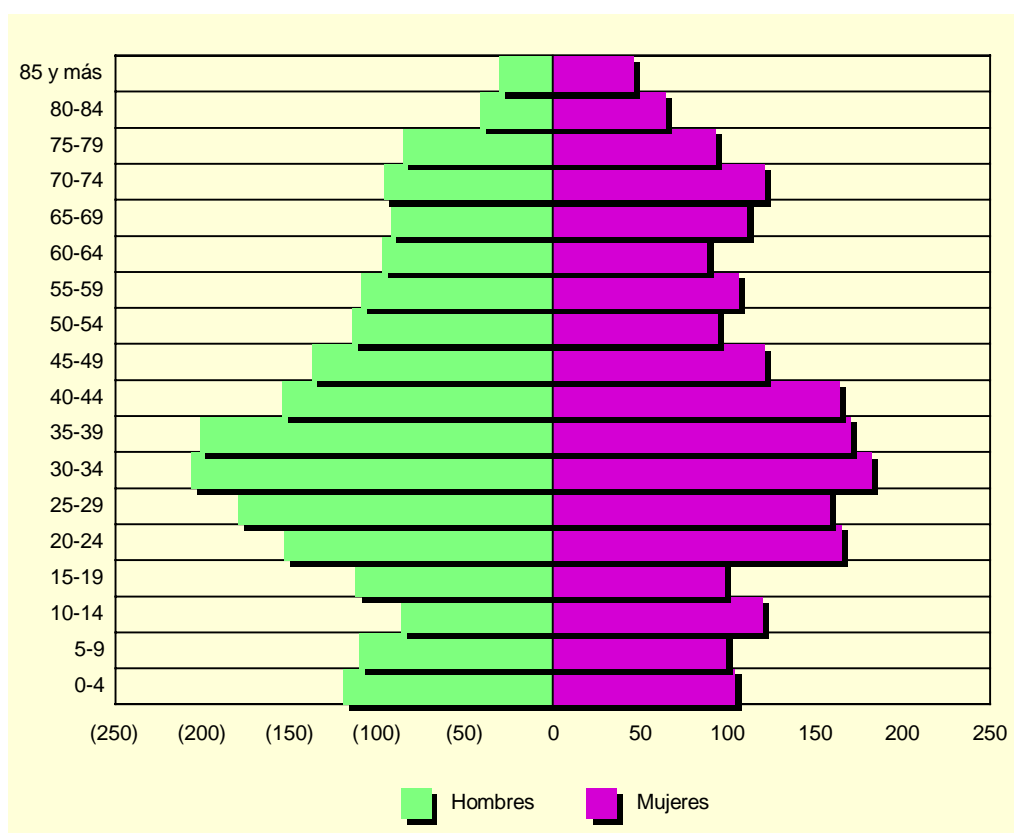
## A.2. DEMOGRAFÍA

### A.2.3. POBLACIÓN SEGÚN LA ESTRUCTURA DE EDAD. 2006

	HOMBRES	MUJERES	TOTAL
Menores de 5 años.....	120	104	224
5-9 años .....	111	99	210
10-14 años .....	87	120	207
15-19 años .....	113	98	211
20-24 años .....	154	165	319
25-29 años .....	180	158	338
30-34 años .....	207	182	389
35-39 años .....	202	170	372
40-44 años .....	155	164	319
45-49 años .....	138	121	259
50-54 años .....	115	94	209
55-59 años .....	110	106	216
60-64 años .....	98	88	186
65-69 años .....	93	111	204
70-74 años .....	97	121	218
75 y más años.....	159	203	362
<b>TOTAL .....</b>	<b>2.139</b>	<b>2.104</b>	<b>4.243</b>

Fuente: INE. Padrón Municipal de Habitantes.

### G.2. Pirámide de población. 2006



Fuente: INE. Padrón Municipal de Habitantes.

## A.2. DEMOGRAFÍA

### A.2.4. INDICADORES DE ESTRUCTURA DEMOGRÁFICA. 2006

	LIBRILLA	REGIÓN DE MURCIA
ESTRUCTURA POR EDAD		
Menores de 20 años.....	20,08	22,95
Entre 20 y 64 años .....	61,44	63,25
De 65 y más años .....	18,48	13,80
ÍNDICE DE VEJEZ		
De 65 y más años/menores de 20 años.....	92,02	60,11
ÍNDICE DE DEPENDENCIA		
Juvenil		
Menores de 20 años/Población entre 20 y 64 años ...	32,68	36,28
Anciana		
De 65 y más años/Población entre 20 y 64 años .....	30,07	21,81
Total		
Menores de 20 años+De 65 y más años/Población entre 20 y 64 años.....	62,75	58,09
MUJERES DE 15 A 49 AÑOS/TOTAL MUJERES.....	50,29	52,92
RAZÓN DE MASCULINIDAD		
Hombres/Mujeres.....	101,66	103,53

Nota: Datos calculados a partir de las cifras del INE. Padrón Municipal de Habitantes.

Fuente: CREM. Indicadores Demográficos.

### A.2.5. MOVIMIENTO NATURAL DE LA POBLACIÓN. 2001-2005

	LIBRILLA					R. MURCIA
	2001	2002	2003	2004	2005	2005
Matrimonios .....	16	29	19	17	20	6.676
Nacimientos .....	38	43	54	47	45	17.330
Niños.....	19	24	26	29	20	9.005
Niñas.....	19	19	28	18	25	8.325
Defunciones .....	35	44	48	23	31	9.942
Hombres.....	18	21	27	15	15	5.241
Mujeres .....	17	23	21	8	16	4.701
Defunciones de menores de un año.....	-	-	1	-	-	86
Crecimiento vegetativo.....	3	-1	6	24	14	7.388

Fuente: CREM. Movimiento Natural de la Población.

### A.2.6. NUPCIALIDAD, NATALIDAD Y MORTALIDAD. 2005

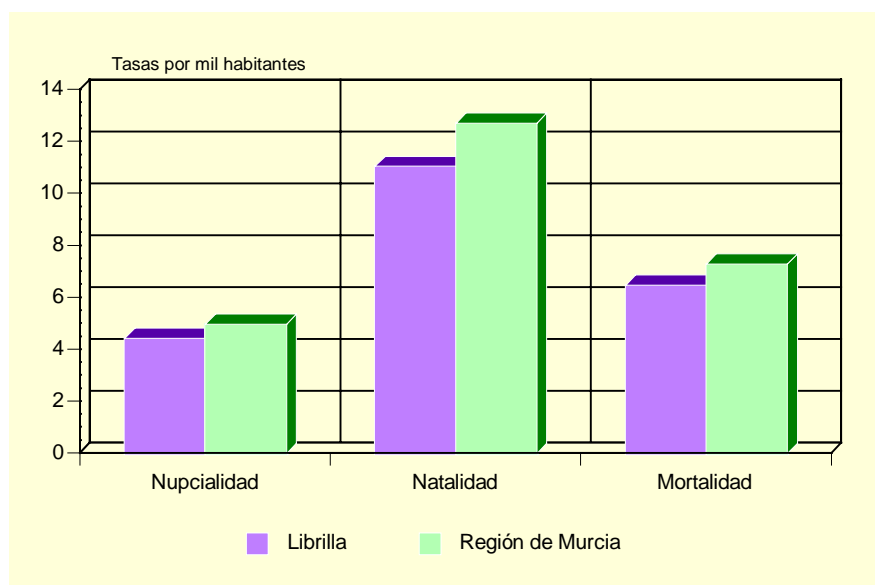
Tasas por mil habitantes

	LIBRILLA	R. MURCIA
Tasa de nupcialidad .....	4,45	4,99
Tasa de natalidad.....	11,06	12,73
Tasa de mortalidad .....	6,49	7,31

Fuente: CREM. Indicadores Demográficos.

## A.2. DEMOGRAFÍA

### G.3. Movimiento natural de la población. 2005



Fuente: CREM. Indicadores Demográficos.

### A.2.7. INMIGRANTES Y EMIGRANTES POR LUGAR DE PROCEDENCIA O DESTINO. 2005

	INMIGRANTES	EMIGRANTES
De la misma Comunidad Autónoma.....	78	59
Españoles.....	57	30
Extranjeros.....	21	29
De otras Comunidades Autónomas.....	29	23
Españoles.....	21	15
Extranjeros.....	8	8
Del extranjero.....	41	2
Españoles.....	-	-
Extranjeros.....	41	2

Fuente: CREM. Movimientos Migratorios.

### A.2.8. SALDOS MIGRATORIOS TOTALES. 2002-2005

	LIBRILLA	REGIÓN DE MURCIA
2002.....	50	22.556
2003.....	42	23.939
2004.....	40	30.364
2005.....	64	33.953

Fuente: CREM. Movimientos Migratorios.

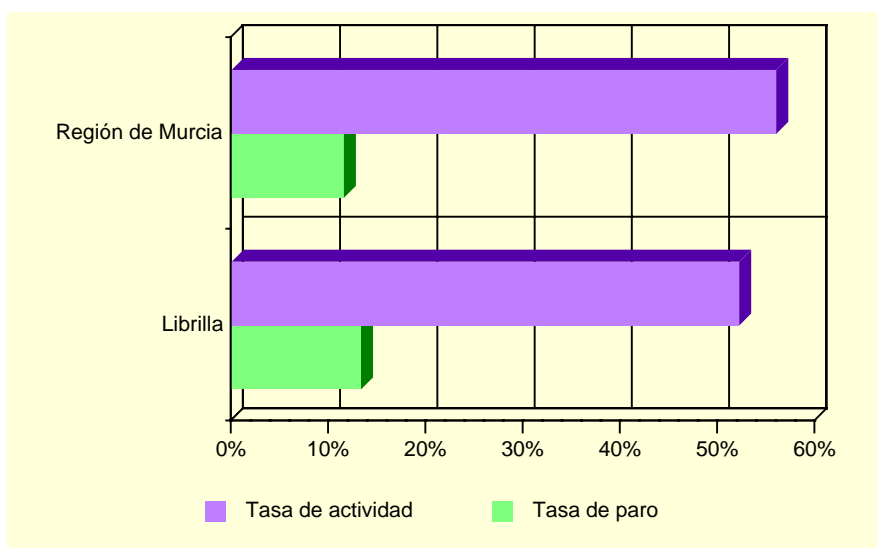
### A.3. MERCADO DE TRABAJO

#### A.3.1. TASAS DE ACTIVIDAD Y PARO POR SEXO Y EDAD. 2001

	LIBRILLA				R. MURCIA			
	Tasa de actividad		Tasa de paro		Tasa de actividad		Tasa de paro	
	Hombres	Mujeres	Hombres	Mujeres	Hombres	Mujeres	Hombres	Mujeres
De 16 a 19 años.....	49,04	19,33	15,69	43,48	42,30	26,33	22,58	31,92
De 20 a 24 años.....	81,33	59,38	11,48	30,53	73,24	58,22	13,29	22,04
De 25 a 29 años.....	90,71	73,37	8,43	20,16	91,53	73,14	9,92	17,73
De 30 a 34 años.....	97,31	66,88	8,84	19,05	96,33	65,38	7,53	15,75
De 35 a 44 años.....	95,79	50,37	5,13	25,55	95,94	58,28	6,62	12,77
De 45 a 54 años.....	88,89	36,50	5,50	20,55	90,04	43,94	6,52	10,02
De 55 a 59 años.....	79,12	28,72	5,56	29,63	75,03	27,23	9,15	10,74
De 60 a 64 años.....	54,26	9,35	9,80	20,00	49,92	14,91	10,33	10,66
De 65 o más años.....	4,23	1,29	-	-	3,18	1,74	4,57	7,38
TOTAL .....	68,53	35,98	7,61	24,04	70,77	41,48	8,99	15,78

Fuente: INE. Censo de Población.

#### G.4. Tasas de actividad y de paro. 2001



Fuente: INE. Censo de Población.

#### A.3.2. PARO REGISTRADO POR SEXO. 2006.

	LIBRILLA			REGIÓN DE MURCIA		
	Total	Hombres	Mujeres	Total	Hombres	Mujeres
Enero .....	171	57	114	46.584	18.020	28.564
Febrero .....	203	59	144	47.695	18.514	29.181
Marzo.....	197	62	135	46.379	18.123	28.256
Abril.....	177	51	126	43.833	17.384	26.449
Mayo.....	175	48	127	41.465	16.185	25.280
Junio.....	188	53	135	41.959	16.547	25.412
Julio.....	204	63	141	43.226	17.705	25.521
Agosto.....	200	67	133	45.543	19.752	25.791
Septiembre.....	187	64	123	44.472	18.510	25.962
Octubre.....	181	56	125	44.056	17.903	26.153
Noviembre.....	186	59	127	43.451	17.489	25.962
Diciembre.....	160	49	111	43.591	18.357	25.234

Fuente: Servicio Regional de Empleo y Formación.

## A.4. AGRICULTURA Y GANADERÍA

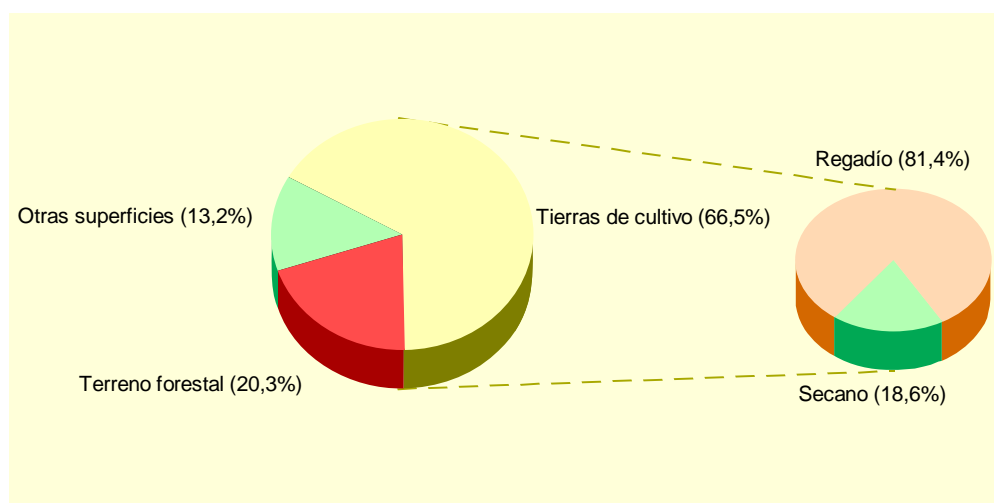
### A.4.1. DISTRIBUCIÓN GENERAL DE LA TIERRA (\*). 2005

	HECTÁREAS	%
TIERRAS DE CULTIVO .....	3.768	66,48
Cultivos herbáceos.....	146	(3,87)
Barbechos y otras tierras no ocupadas .....	944	(25,05)
Cultivos leñosos .....	2.678	(71,07)
PRADOS Y PASTIZALES .....	-	-
Prados naturales .....	-	-
Pastizales.....	-	-
TERRENO FORESTAL.....	1.150	20,29
Monte maderable .....	645	(56,09)
Monte abierto .....	505	(43,91)
Monte leñoso.....	-	-
OTRAS SUPERFICIES .....	750	13,23
Erial a pastos .....	98	(13,07)
Espartizal .....	-	-
Terreno improductivo .....	221	(29,47)
Superficie no agrícola.....	256	(34,13)
Ríos y lagos .....	175	(23,33)
TOTAL .....	5.668	100,00

(\*) *Datos provisionales.*

Fuente: Consejería de Agricultura y Agua. D. G. de Industrias y Asociacionismo Agrario.

### G.5. Distribución general de la tierra. 2005 (\*)



(\*) *Datos provisionales.*

Fuente: Consejería de Agricultura y Agua. D. G. de Industrias y Asociacionismo Agrario.

## A.4. AGRICULTURA Y GANADERÍA

### A.4.2. SUPERFICIE DEDICADA A CADA GRUPO DE CULTIVO (\*). 2005

	HECTÁREAS	%
Cereales grano.....	8	0,28
Leguminosas grano.....	-	-
Tubérculos para consumo humano.....	-	-
Cultivos industriales.....	13	0,45
Cultivos forrajeros.....	10	0,35
Hortalizas.....	165	5,74
Flores.....	3	0,10
Cítricos.....	2.490	86,55
Frutales no cítricos.....	113	3,93
Viñedos.....	10	0,35
Olivar.....	65	2,26
Otros cultivos leñosos.....	-	-

(\*) Datos provisionales.

Fuente: Consejería de Agricultura y Agua. D. G. de Industrias y Asociacionismo Agrario.

### A.4.3. SUPERFICIE DEDICADA AL CULTIVO DE INVERNADEROS, CULTIVOS ACOLCHADOS Y RIEGO LOCALIZADO (\*). 2005

	LIBRILLA	R. MURCIA
Invernaderos.....	-	6.033
Cultivos acolchados.....	35	10.953
Riego localizado.....	2.055	111.025

(\*) Datos provisionales.

Fuente: Consejería de Agricultura y Agua. D. G. de Industrias y Asociacionismo Agrario.

### A.4.4. NÚMERO DE UNIDADES GANADERAS POR ESPECIE. CENSO 1999

	LIBRILLA	R. MURCIA
Bovinos.....	24	34.300
Ovinos.....	149	57.216
Caprinos.....	42	13.544
Porcinos.....	2.114	403.659
Aves.....	125	31.328
Otras.....	4	1.593
TOTAL.....	2.458	541.641

Fuente: INE. Censo Agrario de España.



## A.5. INDUSTRIA

### A.5.1. INVERSIÓN INDUSTRIAL POR SECTORES. 2000-2004

Miles de euros

	LIBRILLA					R. MURCIA
	2000	2001	2002	2003	2004	2004
Industrias extractivas.....	-	-	-	-	-	-
Industria de la alimentación, bebidas y tabaco .....	-	-	-	-	-	92.778,65
Industria química.....	-	-	-	-	-	81.105,73
Industria transformación metales y construcción maquinaria .....	1.012,58	-	-	31,80	788,07	42.840,84
Resto de manufactureras .....	303,37	-	-	39,01	-	53.506,94
Producción y distribución de energía eléctrica, gas y agua .....	-	-	-	-	-	75.391,98
Construcción .....	-	24,62	6,53	58,92	17,71	46.724,54
Comercio y reparaciones .....	-	-	-	-	20,19	13.375,05
Otros .....	2.026,10	-	-	-	-	31.928,11
<b>TOTAL .....</b>	<b>3.342,05</b>	<b>24,62</b>	<b>6,53</b>	<b>129,72</b>	<b>825,97</b>	<b>437.651,86</b>

Fuente: Consejería de Industria y Medio Ambiente. Dirección General de Industria, Energía y Minas.

### A.5.2. INVERSIÓN INDUSTRIAL POR TIPO. 2001-2005

Euros

	LIBRILLA			REGIÓN DE MURCIA		
	Total	Nueva industria	Ampliación	Total	Nueva industria	Ampliación
2001 .....	24.623	24.623	-	248.870.601	116.140.810	132.729.791
2002 .....	6.533	6.533	-	295.952.593	177.500.888	118.451.705
2003 .....	129.723	129.723	-	302.337.967	171.880.595	130.457.372
2004 .....	825.967	808.256	17.711	437.651.857	144.593.270	293.058.587
2005 .....	180.233	180.233	-	379.917.447	166.727.602	213.189.845

Fuente: Consejería de Industria y Medio Ambiente. Dirección General de Industria, Energía y Minas.

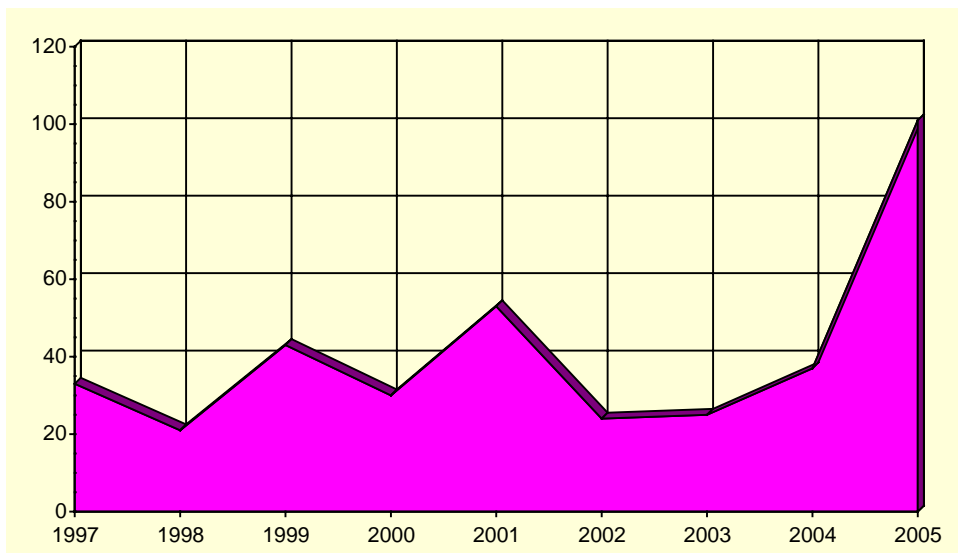
## A.6. CONSTRUCCIÓN Y VIVIENDA

### A.6.1. VIVIENDAS VISADAS Y TERMINADAS. 2001-2005

	LIBRILLA					R. MURCIA
	2001	2002	2003	2004	2005	2005
VIVIENDAS VISADAS .....	35	34	78	170	129	36.304
Protegidas.....	-	20	-	16	-	1.314
Libres.....	35	14	78	154	129	34.990
VIVIENDAS TERMINADAS.....	53	24	25	37	101	23.971
Protegidas.....	5	-	-	20	-	1.469
Libres.....	48	24	25	17	101	22.502

Fuente: Consejería de Obras Públicas, Vivienda y Transportes. Dirección General de Vivienda, Arquitectura y Urbanismo. Colegio de Arquitectos.

### G.6. Evolución de las viviendas terminadas. 1997-2005



Fuente: Consejería de Obras Públicas, Vivienda y Transportes. Dirección General de Vivienda, Arquitectura y Urbanismo. Colegio de Arquitectos.

## A.6. CONSTRUCCIÓN Y VIVIENDA

### A.6.2. VIVIENDAS POR CLASE. 2001

	LIBRILLA	R. MURCIA
VIVIENDAS FAMILIARES.....	2.060	592.613
Viviendas principales.....	1.335	378.252
Viviendas no principales.....	725	214.361
Viviendas secundarias.....	332	111.431
Viviendas vacías.....	391	95.589
Otro tipo de viviendas.....	2	7.341
VIVENDAS COLECTIVAS.....	-	200
TOTAL VIVIENDAS.....	2.060	592.813

Fuente: INE. Censos de Población y Vivienda.

### A.6.3. VIVIENDAS POR SUPERFICIE ÚTIL. 2001

	LIBRILLA	R. MURCIA	Porcentaje
Hasta 30 m2.....	0,2	0,2	
De 31 a 45 m2.....	0,2	1,2	
De 46 a 60 m2.....	1,6	4,1	
De 61 a 75 m2.....	4,9	8,1	
De 76 a 90 m2.....	38,3	40,0	
De 91 a 105 m2.....	37,8	21,7	
De 106 a 120 m2.....	10,9	12,2	
De 121 a 150 m2.....	4,7	7,4	
De 151 a 180 m2.....	0,5	2,6	
Más de 180 m2.....	1,1	2,5	

Fuente: INE. Censos de Población y Vivienda.

## A.7. EMPRESAS Y ESTABLECIMIENTOS

### A.7.1. NÚMERO DE EMPRESAS CON ESTABLECIMIENTOS EN LA REGIÓN DE MURCIA POR ACTIVIDAD PRINCIPAL Y NIVEL DE EMPLEO. 2004

	TOTAL	Menos de 2 ocup.	De 2 a 4 ocup.	De 5 a 9 ocup.	De 10 a 19 ocup.	De 20 a 49 ocup.	De 50 a 99 ocup.	De 100 a 499 ocup.	De 500 o más
LIBRILLA.....	224	138	54	15	7	7	3	-	-
A. Agricultura, ganadería, caza y silvicultura .....	5	4	1	-	-	-	-	-	-
B. Pesca.....	-	-	-	-	-	-	-	-	-
C. Industrias extractivas .....	1	1	-	-	-	-	-	-	-
D. Industria manufacturera .....	18	6	4	2	2	3	1	-	-
E. Producción y distribución de energía eléctrica, gas y agua .....	2	2	-	-	-	-	-	-	-
F. Construcción .....	39	17	12	6	3	1	-	-	-
G. Comercio; reparación de vehículos motor, motocicletas y ciclomotores y artículos personales .....	90	58	22	5	2	2	1	-	-
H. Hostelería.....	19	16	3	-	-	-	-	-	-
I. Transporte, almacenamiento y comunicaciones .....	9	7	1	-	-	1	-	-	-
J. Intermediación financiera .....	1	1	-	-	-	-	-	-	-
K. Actividades inmobiliarias y de alquiler, servicios empresariales ....	23	15	7	1	-	-	-	-	-
L. Administración pública, defensa y seguridad social obligatoria.....	1	-	-	-	-	-	1	-	-
M. Educación .....	2	1	1	-	-	-	-	-	-
N. Actividades sanitarias y veterinarias, servicios sociales.....	3	2	1	-	-	-	-	-	-
O. Otras actividades sociales y de servicios prestados a la comunidad; servicios personales.....	11	8	2	1	-	-	-	-	-
P. Hogares que emplean personal doméstico.....	-	-	-	-	-	-	-	-	-
<b>REGIÓN DE MURCIA .....</b>	<b>92.021</b>	<b>51.903</b>	<b>25.999</b>	<b>7.899</b>	<b>3.580</b>	<b>1.916</b>	<b>703</b>	<b>-</b>	<b>21</b>
A. Agricultura, ganadería, caza y silvicultura .....	1.776	1.410	286	51	17	8	4	-	-
B. Pesca.....	166	56	58	28	20	3	1	-	-
C. Industrias extractivas .....	92	43	10	16	10	12	1	-	-
D. Industria manufacturera .....	7.943	2.852	2.417	1.228	746	498	196	-	6
E. Producción y distribución de energía eléctrica, gas y agua .....	262	169	64	18	3	3	5	-	-
F. Construcción .....	12.922	5.486	4.101	1.866	916	447	106	-	-
G. Comercio; reparación de vehículos motor, motocicletas y ciclomotores y artículos personales .....	26.854	15.376	8.055	1.997	873	399	153	-	1
H. Hostelería.....	7.430	3.399	2.911	804	227	69	19	-	1
I. Transporte, almacenamiento y comunicaciones .....	6.350	3.715	1.818	473	207	104	32	-	1
J. Intermediación financiera .....	1.100	753	294	38	7	5	2	-	1
K. Actividades inmobiliarias y de alquiler, servicios empresariales ....	17.559	13.137	3.135	750	325	156	54	-	2
L. Administración pública, defensa y seguridad social obligatoria.....	108	6	9	9	11	14	54	-	5
M. Educación .....	1.358	639	401	153	53	83	28	-	1
N. Actividades sanitarias y veterinarias, servicios sociales.....	3.004	1.918	778	174	59	46	27	-	2
O. Otras actividades sociales y de servicios prestados a la comunidad; servicios personales.....	5.085	2.937	1.657	294	106	69	21	-	1
P. Hogares que emplean personal doméstico.....	12	7	5	-	-	-	-	-	-

Nota: No se incluyen las explotaciones agrarias en exclusividad. De la sección L (Administración Pública) solo se recogen los centros directivos de los que depende el personal ocupado. De las secciones M (educación) y N (sanidad), solo se presenta la actividad generada por la educación y sanidad privada.

Fuente: CREM. Directorio de Actividades Económicas.

## A.7. EMPRESAS Y ESTABLECIMIENTOS

### A.7.2. NÚMERO DE ESTABLECIMIENTOS Y EMPLEO POR ACTIVIDAD PRINCIPAL DEL ESTABLECIMIENTO. 2004 (Continúa)

	LIBRILLA		REGIÓN DE MURCIA	
	Nº de esta- blecimientos	Empleo	Nº de esta- blecimientos	Empleo
A. Agricultura, ganadería, caza y silvicultura.....	6	8	1.843	3.667
01. Agricultura, ganadería, caza y actividades de los servicios relacionados con las mismas.....	6	8	1.824	3.615
02. Silvicultura, explotación forestal y actividades de los servicios relacionados con las mismas.....	-	-	19	52
B. Pesca.....	-	-	170	819
05. Pesca, acuicultura y actividades de los servicios relacionados con las mismas.....	-	-	170	819
C. Industrias extractivas.....	1	1	149	1.172
10. Extracción y aglomeración de antracita, hulla, lignito y turba.....	-	-	-	-
11. Extracción crudos de petróleo y gas natural; actividades de los servicios relacionados con las explotaciones petrolíferas y de gas excepto actividades de prospección.....	-	-	-	-
12. Extracción de minerales de uranio y torio.....	-	-	-	-
13. Extracción de minerales metálicos.....	-	-	2	9
14. Extracción de minerales no metálicos ni energéticos.....	1	1	147	1.163
D. Industria manufacturera.....	21	197	8.614	72.451
15. Industria de productos alimenticios y bebidas.....	3	4	1.498	19.282
16. Industria del tabaco.....	-	-	-	-
17. Industria textil.....	1	9	286	1.406
18. Industria de la confección y de la peletería.....	-	-	361	1.849
19. Preparación, curtido y acabado del cuero; fabricación de artículos de marroquinería y viaje; artículos de guarnicionería, talabartería y zapatería.....	-	-	288	2.024
20. Industria de la madera y del corcho, excepto muebles; cestería y espartería.....	2	85	542	2.851
21. Industria del papel.....	-	-	87	964
22. Edición, artes gráficas y reproducción de soportes grabados.....	-	-	503	2.486
23. Coquerías, refino de petróleo y tratamiento de combustibles nucleares.....	-	-	3	569
24. Industria química.....	1	22	332	4.218
25. Fabricación de productos de caucho y materias plásticas.....	3	15	248	2.880
26. Fabricación de otros productos minerales no metálicos.....	1	2	641	6.003
27. Metalurgia.....	-	-	48	802
28. Fabricación de productos metálicos, excepto maquinaria y equipo.....	7	54	1.456	10.141
29. Industria de la construcción de maquinaria y equipo mecánico.....	-	-	549	3.472
30. Fabricación de máquinas de oficina y equipos de oficina y equipos informáticos.....	-	-	23	149
31. Fabricación de maquinaria y material eléctrico.....	-	-	86	513
32. Fabricación de material electrónico; fabricación de equipo y aparatos de radio, televisión y comunicaciones.....	-	-	12	48
33. Fabricación de equipo e instrumentos médico-quirúrgicos, de precisión, óptica y relojería.....	-	-	170	564
34. Fabricación de vehículos de motor, remolques y semirremolques.....	-	-	80	592
35. Fabricación de otro material de transporte.....	-	-	68	2.056
36. Fabricación de muebles; otras industrias manufactureras.....	3	6	1.326	9.530
37. Reciclaje.....	-	-	7	52
E. Producción y distribución de energía eléctrica, gas y agua.....	3	13	309	2.423
40. Producción y distribución de energía eléctrica, gas, vapor y agua caliente.....	-	-	114	825
41. Captación, depuración y distribución de agua.....	3	13	195	1.598
F. Construcción.....	42	150	13.596	64.175
45. Construcción.....	42	150	13.596	64.175

## A.7. EMPRESAS Y ESTABLECIMIENTOS

### A.7.2. NÚMERO DE ESTABLECIMIENTOS Y EMPLEO POR ACTIVIDAD PRINCIPAL DEL ESTABLECIMIENTO. 2004 (Conclusión)

	LIBRILLA		REGIÓN DE MURCIA	
	Nº de esta- blecimientos	Empleo	Nº de esta- blecimientos	Empleo
G. Comercio; reparación de vehículos motor, motocicletas y ciclomotores y artículos personales.....	111	430	31.764	104.208
50. Venta, mantenimiento y reparación de vehículos de motor, motocicletas y ciclomotores; venta al por menor de vehículos de motor.....	9	26	3.174	11.086
51. Comercio al por mayor e intermediarios del comercio, excepto de vehículos de motor y motocicletas.....	23	286	7.806	40.711
52. Comercio al por menor, excepto comercio de vehículos de motor, motocicletas y ciclomotores; reparación de efectos personales y enseres domésticos .....	79	118	20.784	52.411
H. Hostelería.....	25	48	8.601	25.489
55. Hostelería.....	25	48	8.601	25.489
I. Transporte, almacenamiento y comunicaciones.....	8	46	6.774	22.961
60. Transporte terrestre; transporte por tuberías.....	6	7	5.842	17.278
61. Transporte marítimo, de cabotaje y por vías de navegación interiores.....	-	-	10	32
62. Transporte aéreo espacial .....	-	-	3	35
63. Actividades anexas a los transportes; actividades de agencias de viajes.....	1	38	705	3.842
64. Correos y telecomunicaciones .....	1	1	214	1.774
J. Intermediación financiera.....	5	20	2.440	8.628
65. Intermediación financiera, excepto seguros y planes de pensiones .....	5	20	1.158	5.888
66. Seguros y planes de pensiones, excepto seguridad social obligatoria .....	-	-	132	880
67. Actividades auxiliares a la intermediación financiera.....	-	-	1.150	1.860
K. Actividades inmobiliarias y de alquiler, servicios empresariales....	27	45	19.023	49.763
70. Actividades inmobiliarias.....	11	15	6.462	11.099
71. Alquiler de maquinaria y equipo sin operario, de efectos personales y enseres domésticos .....	3	5	1.044	2.580
72. Actividades informáticas .....	-	-	602	1.579
73. Investigación y desarrollo.....	-	-	437	883
74. Otras actividades empresariales.....	13	25	10.478	33.622
L. Administración pública, defensa y seguridad social obligatoria.....	1	95	118	24.817
75. Administración pública, defensa y seguridad social obligatoria	1	95	118	24.817
M. Educación .....	2	3	1.659	11.198
80. Educación .....	2	3	1.659	11.198
N. Actividades sanitarias y veterinarias, servicios sociales.....	5	6	3.266	28.535
85. Actividades sanitarias y veterinarias, servicio social .....	5	6	3.266	28.535
O. Otras actividades sociales y de servicios prestados a la comunidad; servicios personales .....	11	18	5.800	18.284
90. Actividades de saneamiento público.....	-	-	142	2.749
91. Actividades asociativas .....	2	8	318	1.492
92. Actividades recreativas, culturales y deportivas .....	5	6	1.922	6.655
93. Actividades diversas de servicios personales.....	4	4	3.418	7.388
P. Hogares que emplean personal doméstico.....	-	-	12	21
95. Hogares que emplean personal domestico .....	-	-	12	21
TOTAL .....	268	1.080	104.138	438.611

Nota: No se incluyen las explotaciones agrarias en exclusividad. De la sección L (Administración Pública) solo se recogen los centros directivos de los que depende el personal ocupado. De las secciones M (educación) y N (sanidad), solo se presenta la actividad generada por la educación y sanidad privada.

Fuente: CREM. Directorio de Actividades Económicas.

## A.8. TURISMO

### A.8.1. EQUIPAMIENTO TURÍSTICO. 2006

	LIBRILLA		REGIÓN DE MURCIA	
	Estableci- mientos	Plazas	Estableci- mientos	Plazas
HOTELES .....	1	118	152	17.052
5 estrellas.....	-	-	2	483
4 estrellas.....	-	-	34	8.242
3 estrellas.....	1	118	44	5.200
2 estrellas.....	-	-	43	2.051
1 estrella.....	-	-	29	1.076
RESTAURANTES .....	4	128	1.909	186.251
Primera.....	-	-	6	1.012
Segunda.....	-	-	16	5.419
Tercera.....	-	-	318	48.579
Cuarta .....	4	128	1.569	131.241
CAFETERÍAS.....	3	59	486	16.760
Primera.....	-	-	9	1.107
Segunda.....	3	59	477	15.653

Fuente: Consejería de Turismo, Comercio y Consumo. Dirección General de Infraestructuras de Turismo.

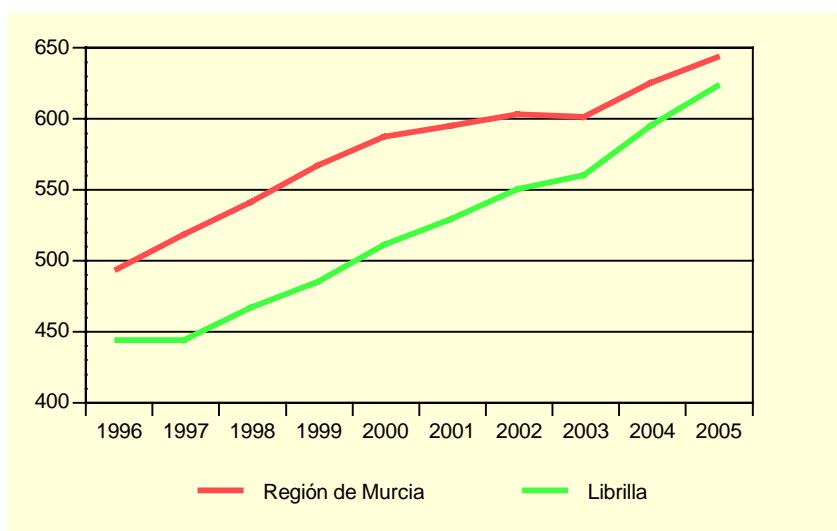
## A.9. TRANSPORTES Y COMUNICACIONES

### A.9.1. PARQUE DE VEHÍCULOS POR TIPO. 2004-2005

	LIBRILLA		R. MURCIA
	2004	2005	2005
Turismos .....	1.886	1.991	613.009
Motocicletas .....	143	164	58.390
Furgonetas y Camiones .....	372	396	147.846
Autobuses .....	-	5	1.787
Tractores Industriales.....	5	7	11.618
Otros Vehículos.....	24	26	25.428
<b>TOTAL .....</b>	<b>2.430</b>	<b>2.589</b>	<b>858.078</b>
Vehículos por 1000 habitantes.....	594	622	642

Fuente: Ministerio del Interior. D. G. de Tráfico. Jefatura Provincial de Murcia.  
CREM. Padrón Municipal de Habitantes.

### G.7. Número de vehículos por 1000 habitantes. 1996-2005



Fuente: Ministerio del Interior. D. G. de Tráfico. Jefatura Provincial de Murcia.  
CREM. Padrón Municipal de Habitantes.

### A.9.2. CORRESPONDENCIA NACIDA Y DISTRIBUIDA. 2003-2005

Miles

	LIBRILLA			R. MURCIA
	2003	2004	2005	2005
<b>CORRESPONDENCIA NACIDA .....</b>	<b>33,6</b>	<b>29,3</b>	<b>7,6</b>	<b>49.030,7</b>
Ordinaria .....	31,9	27,7	7,3	45.458,9
Certificada.....	1,7	1,6	0,4	3.571,8
<b>CORRESPONDENCIA DISTRIBUIDA...</b>	<b>197,3</b>	<b>173,3</b>	<b>36,6</b>	<b>121.438,0</b>
Domicilio .....	174,1	150,8	31,8	103.242,0
Oficina.....	23,3	22,6	4,8	17.392,3
Ruta directa .....	-	-	-	803,7

Fuente: Organismo Autónomo de Correos y Telégrafos. Jefatura Provincial de Murcia.



## A.10. SANIDAD Y SERVICIOS SOCIALES

### A.10.1. NÚMERO DE FARMACIAS. 2001-2005

	LIBRILLA	REGIÓN DE MURCIA
2001 .....	2	543
2002 .....	2	538
2003 .....	2	539
2004 .....	2	544
2005 .....	2	544

Fuente: Consejería de Sanidad. Dirección General de Planificación, Financiación Sanitaria y Política Farmacéutica.

### A.10.2. VACUNACIONES. 2002-2005

	LIBRILLA				REGIÓN DE MURCIA			
	2002	2003	2004	2005	2002	2003	2004	2005
Polio .....	225	223	23	..	71.718	77.673	12.105	..
TV .....	162	123	81	85	36.856	37.761	29.764	33.418
HB .....	79	181	221	255	21.329	42.630	74.294	92.118
Td .....	365	258	68	429	47.576	52.132	16.555	59.237
DTP-HB-Hib .....	138	147	16	..	44.269	47.336	8.241	..
DTPa-Hib .....	42	41	7	..	14.719	15.490	3.058	..
DTPa .....	47	36	32	31	12.291	14.473	12.582	15.124
DTPa-Hib-VPI (Pentavalente) .....	..	..	157	216	..	..	54.750	73.166
Men C .....	140	130	518	108	46.071	47.472	167.630	36.579

TV: Sarampión, Rubeola, Parotiditis.

Hb: Hepatitis B.

Td: Tétanos, difteria (adultos).

DTP-HB-Hib: Difteria, Tétanos, Tosferina, Hepatitis B, Haemophilus influenzae tipo b.

DTPa-Hib: Difteria, Tétanos, Tosferina (acelular), Haemophilus influenzae tipo b.

DTPa: Difteria, Tétanos, Tosferina (acelular).

Pentavalente: Difteria, Tétanos, Tosferina (acelular), Haemophilus influenzae tipo b, Polio Inactivada.

Men C: Meningococo C.

Fuente: Consejería de Sanidad. Dirección General de Salud Pública.

## A.10. SANIDAD Y SERVICIOS SOCIALES

### A.10.3. ENFERMEDADES DE DECLARACIÓN OBLIGATORIA. CASOS. 2005

	LIBRILLA	R. MURCIA
Brucelosis.....	-	11
Disentería bacilar .....	-	2
Enfermedad meningocócica .....	-	24
Fiebre exantemática mediterránea.....	-	9
Fiebres tifoidea y paratifoidea .....	-	4
Gripe .....	374	76.814
Hepatitis A.....	-	37
Hepatitis B.....	-	18
Otras hepatitis víricas.....	-	17
Infección gonocócica.....	-	29
Legionelosis .....	-	23
Leishmaniasis .....	-	1
Lepra .....	1	2
Meningitis tuberculosa.....	-	7
Otras meningitis .....	-	91
Otras tuberculosis .....	-	35
Paludismo .....	-	5
Parotiditis .....	-	39
Rubéola.....	-	6
Sarampión.....	-	1
Sífilis .....	-	55
Sífilis congénita .....	-	2
Tosferina .....	-	1
Toxiinfección alimentaria.....	-	1.049
Tuberculosis respiratoria .....	-	195
Varicela .....	3	4.830

Fuente: Consejería de Sanidad. Dirección General de Salud Pública.

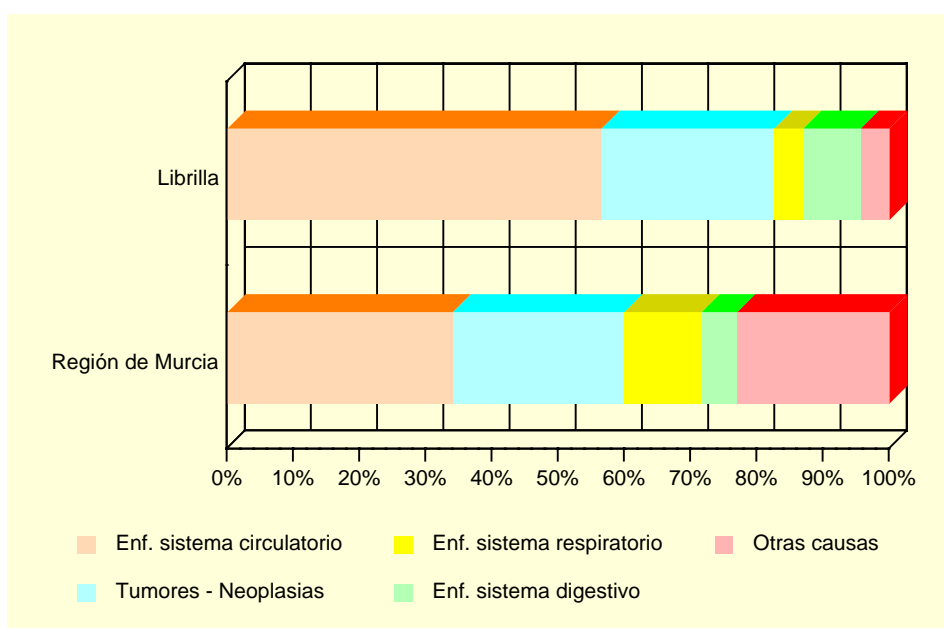
## A.10. SANIDAD Y SERVICIOS SOCIALES

### A.10.4. DEFUNCIONES SEGÚN GRANDES GRUPOS DE CAUSA DE MUERTE. 2004

	LIBRILLA				R. MURCIA
	Hombres	Mujeres	Total	%	%
I. Ciertas enfermedades infecciosas y parasitarias ....	-	-	-	-	1,70
II. Neoplasias.....	5	1	6	26,09	25,91
III. Enfermedades de la sangre y de los órganos hematopoyéticos, y ciertos trastornos que afectan el mecanismo de la inmunidad.....	-	-	-	-	0,13
IV. Enfermedades endocrinas, nutricionales y metabólicas .....	1	-	1	4,35	3,16
V. Trastornos mentales y del comportamiento.....	-	-	-	-	2,30
VI. Enfermedades del sistema nervioso .....	-	-	-	-	3,15
VII. Enfermedades del ojo y sus anexos.....	-	-	-	-	-
VIII. Enfermedad del oído y de la apófisis mastoides .....	-	-	-	-	-
IX. Enfermedades del sistema circulatorio .....	6	7	13	56,52	34,05
X. Enfermedades del sistema respiratorio .....	1	-	1	4,35	11,65
XI. Enfermedades del sistema digestivo.....	2	-	2	8,70	5,39
XII. Enfermedades de la piel y del tejido subcutáneo ....	-	-	-	-	0,20
XIII. Enfermedades del sistema osteo muscular y del tejido conjuntivo.....	-	-	-	-	0,75
XIV. Enfermedades del sistema genitourinario .....	-	-	-	-	3,10
XV. Embarazo, parto y puerperio .....	-	-	-	-	-
XVI. Ciertas afecciones originadas en el período perinatal .....	-	-	-	-	0,48
XVII. Malformaciones congénitas, deformidades y anomalías cromosómicas .....	-	-	-	-	0,41
XVIII. Síntomas, signos y hallazgos anormales clínicos y de laboratorio, no clasificados en otra parte.....	-	-	-	-	1,91
XX. Causas externas .....	-	-	-	-	5,72
<b>TOTAL .....</b>	<b>15</b>	<b>8</b>	<b>23</b>	<b>100,00</b>	<b>100,00</b>

Fuente: CREM y Servicio de Epidemiología. *Mortalidad por Causas*.

### G.9. Distribución de las defunciones según la causa de muerte. 2004



Fuente: CREM y Servicio de Epidemiología. *Mortalidad por Causas*.

## A.10. SANIDAD Y SERVICIOS SOCIALES

### A.10.5. RECURSOS SOCIALES. 2005

	LIBRILLA	REGIÓN DE MURCIA
ATENCIÓN PRIMARIA		
Unidad de Trabajo Social .....	1	37
Servicio de Apoyo Familiar en Atención Primaria .....	1	12
INFANCIA		
Servicio de Atención a la Infancia .....	2	110
Ludoteca .....	1	13
JUVENTUD		
Servicio de Apoyo a la Juventud .....	1	65
PERSONAS CON DISCAPACIDAD		
Servicio de Atención a Personas con Discapacidad .....	2	138
ENFERMOS MENTALES CRÓNICOS		
Servicio de Atención a Enfermos Mentales Crónicos .....	1	31
PERSONAS MAYORES		
Centro de Atención a Personas Mayores .....	1	252
Servicio de Atención a Personas Mayores .....	1	161
MUJERES		
Servicio de Mujer en General .....	2	87
DROGODEPENDENCIAS		
Servicio de Atención a Drogodependientes .....	1	44
RECLUSOS Y EXRECLUSOS		
Servicio de Atención a Reclusos y Exreclusos .....	1	41
ESPAÑOLES RETORNADOS		
Servicio de Atención a Españoles Retornados .....	1	32
MINORÍAS ÉTNICAS		
Servicio de Atención a Minorías étnicas .....	1	56
PERSONAS EN SITUACIÓN DE EMERGENCIA, RIESGO O EXCLUSIÓN SOCIAL		
Servicio de Atención a Personas en Situación de Emer- gencia, Riesgo o Exclusión social .....	1	75
INMIGRANTES		
Servicio de Atención a Inmigrantes .....	1	106
FAMILIAS		
Servicio de Atención a Familias .....	1	50
VOLUNTARIADO		
Servicio de Voluntariado de Atención Primaria .....	1	60

Fuente: Consejería de Trabajo y Política Social. Secretaría Autonómica de Acción Social.

## A.11. EDUCACIÓN Y CULTURA

### A.11.1. NÚMERO DE UNIDADES Y ALUMNOS MATRICULADOS EN EDUCACIÓN INFANTIL, PRIMARIA Y EDUCACIÓN ESPECIAL. CURSO 05/06 (\*)

	LIBRILLA			R. MURCIA
	Centros Públicos	Centros Privados	TOTAL	TOTAL
<b>INFANTIL Y PRIMARIA</b>				
Unidades .....	21	-	21	6.644
Alumnos matriculados (1).....	415	-	415	146.212
Infantil.....	178	-	178	54.453
Educación primaria.....	237	-	237	91.759
Alumnos con necesidades educativas especiales (infantil y primaria) .....	4	-	4	4.162
<b>EDUCACIÓN ESPECIAL</b>				
Centros específicos.....	-	-	-	29
Unidades.....	-	-	-	167
Alumnos matriculados.....	-	-	-	873

(\*) *Datos provisionales.*

(1) *El total de alumnos matriculados es la suma de las categorías Infantil y Educación primaria.*

Fuente: Consejería de Educación y Cultura. Secretaría General.

### A.11.2. NÚMERO DE ALUMNOS MATRICULADOS EN ENSEÑANZA SECUNDARIA OBLIGATORIA, BACHILLERATO Y CICLOS FORMATIVOS. CURSO 05/06 (\*)

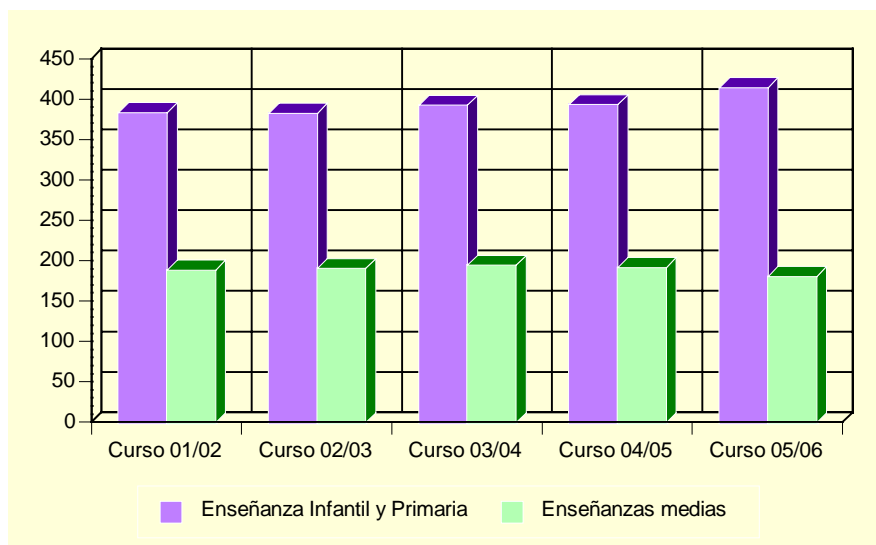
	LIBRILLA			R. MURCIA
	Centros Públicos	Centros Privados	TOTAL	TOTAL
<b>ESO Y BACHILLERATO</b>				
ESO .....	181	-	181	85.745
ESO .....	181	-	181	64.866
Primer ciclo de la ESO .....	88	-	88	35.051
Segundo ciclo de la ESO .....	93	-	93	29.815
Bachillerato LOGSE .....	-	-	-	20.879
<b>CICLOS FORMATIVOS</b>				
Ciclos formativos .....	-	-	-	12.683
Ciclos formativos Grado Medio .....	-	-	-	6.459
Ciclos formativos Grado Superior.....	-	-	-	6.224

(\*) *Datos provisionales.*

Fuente: Consejería de Educación y Cultura. Secretaría General.

## A.11. EDUCACIÓN Y CULTURA

### G.10. Evolución de los alumnos matriculados en las enseñanzas infantil y primaria y enseñanzas medias. Curso 01/02 – Curso 05/06



Fuente: Consejería de Educación y Cultura. Secretaría General.

### A.11.3. POBLACIÓN EN VIVIENDAS FAMILIARES DE 16 Y MÁS AÑOS POR NIVEL DE FORMACIÓN (%). 2001

	LIBRILLA	REGIÓN DE MURCIA
TOTAL .....	3.314	970.449
Analfabetos .....	3,47	3,22
Sin estudios.....	26,98	15,84
Primer grado .....	31,99	21,67
Segundo grado: ESO, EGB, Bachillerato Elemental .....	23,02	29,46
Segundo grado: Bachillerato Superior.....	6,34	10,71
Segundo grado: FP Grado Medio.....	2,69	4,06
Segundo grado: FP Grado Superior.....	2,44	3,95
Tercer grado: Diplomatura .....	1,87	6,07
Tercer grado: Licenciatura .....	1,21	4,63
Tercer grado: Doctorado .....	-	0,39

Fuente: INE. Censos de Población y Viviendas. 2001

## A.11. EDUCACIÓN Y CULTURA

### A.11.4. TASAS DE ESCOLARIDAD SEGÚN SEXO, EDAD Y QUE LOS ESTUDIOS SEAN REGLADOS O NO (%). 2001

	LIBRILLA		REGIÓN DE MURCIA	
	Hombres	Mujeres	Hombres	Mujeres
ENSEÑANZA REGLADA .....	5,46	9,25	8,91	9,62
De 16 años .....	78,95	89,29	75,44	84,09
De 17 años .....	61,90	85,71	62,39	74,38
De 18 años .....	44,44	60,00	49,76	62,53
De 19 años .....	32,43	63,64	43,05	53,42
De 20 años .....	8,82	48,65	34,90	46,84
De 21 años .....	10,26	37,50	30,54	39,43
De 22 años .....	16,67	30,56	26,30	31,15
De 23 años .....	20,69	21,74	22,75	25,80
De 24 años .....	12,50	6,25	18,76	21,34
De 25 a 29 años .....	7,65	7,69	8,47	9,51
De 30 a 39 años .....	0,58	0,64	2,38	2,47
De 40 ó más años .....	0,23	0,33	0,60	0,59
ENSEÑANZA NO REGLADA .....	1,52	2,52	2,34	3,03
De 16 años .....	-	7,14	2,64	2,05
De 17 años .....	-	3,57	2,90	3,70
De 18 años .....	3,70	13,33	3,62	5,13
De 19 años .....	5,41	6,06	3,84	5,55
De 20 años .....	11,76	5,41	3,89	5,71
De 21 años .....	2,56	9,38	4,09	6,10
De 22 años .....	-	8,33	4,25	6,56
De 23 años .....	3,45	4,35	4,10	7,40
De 24 años .....	8,33	9,38	4,44	6,79
De 25 a 29 años .....	2,19	2,96	4,02	5,98
De 30 a 39 años .....	1,46	2,56	2,87	4,11
De 40 ó más años .....	0,57	0,88	1,10	1,18

Nota: La tasa de escolaridad es el porcentaje de personas de 16 años o más que están recibiendo algún tipo de enseñanza. Los estudios no reglados son: Cursos del INEM, Escuela Taller u otros cursos para parados, cursos de formación promovidos por la empresa, otros cursos no reglados (idiomas, preparación oposiciones, etc).

Fuente: INE. Censos de Población y Viviendas. 2001

### A.11.5. BIBLIOTECAS. 2005

	LIBRILLA	REGIÓN DE MURCIA
Número de bibliotecas .....	1	85
Volúmenes .....	6.895	1.040.836
Audiovisuales .....	50	134.394
Usuarios .....	36.251	2.365.986
Préstamos .....	1.965	1.147.101
Socios .....	714	260.783
Actos culturales .....	21	3.337

Nota: Son bibliotecas municipales. En la Región de Murcia se incluye el servicio de la Biblioteca Regional.

Fuente: Consejería de Educación y Cultura. Dirección General de Archivos y Bibliotecas.

## A.12. ADMINISTRACIONES PÚBLICAS Y FINANZAS

### A.12.1. PRESUPUESTO DEFINITIVO DE GASTOS. 2002-2006

Euros

	2002	2003	2004	2005	2006
Gastos de personal .....	705.143	739.710	1.111.415	1.223.023	1.479.073
Gastos de bienes y servicios.....	752.953	934.964	1.326.136	1.411.367	2.142.954
Gastos financieros .....	3.368	57.837	22.289	20.239	20.679
Transferencias corrientes.....	35.118	35.460	43.300	57.200	223.113
Inversiones reales .....	1.158.097	831.990	1.692.978	830.119	579.129
Transferencias de capital .....	-	-	-	150.000	-
Activos financieros .....	6.100	6.100	12.200	12.200	10.000
Pasivos financieros .....	3.370	6.407	39.431	69.780	69.118
<b>TOTAL GASTOS.....</b>	<b>2.664.151</b>	<b>2.612.466</b>	<b>4.247.748</b>	<b>3.773.923</b>	<b>4.524.065</b>

Nota: No incluye Organismos Autónomos.

Fuente: Ayuntamiento de Librilla.

### A.12.2. PRESUPUESTO DEFINITIVO DE INGRESOS. 2002-2006

Euros

	2002	2003	2004	2005	2006
Impuestos directos .....	487.505	518.805	502.000	712.000	593.250
Impuestos indirectos .....	258.000	600.000	57.500	500.000	217.000
Tasas y otros ingresos .....	404.915	518.358	351.680	524.800	1.732.266
Transferencias corrientes.....	577.423	629.240	845.078	851.371	863.015
Ingresos patrimoniales .....	43.729	12.267	2.305.710	1.282.020	4.013.870
Enajenación inversiones reales.....	-	-	-	-	-
Transferencias de capital .....	326.024	327.696	173.580	175.730	176.041
Activos financieros .....	6.100	6.100	12.200	12.200	10.000
Pasivos financieros .....	560.455	-	-	-	-
<b>TOTAL INGRESOS.....</b>	<b>2.664.151</b>	<b>2.612.466</b>	<b>4.247.748</b>	<b>4.058.121</b>	<b>7.605.442</b>

Nota: No incluye Organismos Autónomos.

Fuente: Ayuntamiento de Librilla.

### A.12.3. OFICINAS BANCARIAS. 2005-2006

	LIBRILLA		R. MURCIA
	2005	2006	2006
CAJAMURCIA.....	1	1	244
CAM .....	1	1	189
OTRAS CAJAS, COOP. CRÉDITO Y OTRAS ENT.....	2	2	490
BANCOS .....	1	1	343
<b>TOTAL .....</b>	<b>5</b>	<b>5</b>	<b>1.266</b>

Fuente: Banco de España. Departamento de Información Financiera y Central de Riesgos.



## **B. DATOS POR ENTIDADES DE POBLACIÓN**



## B.1. POBLACIÓN

### B.1.1. POBLACIÓN, POR SEXO. 2004-2006

	2004			2005			2006		
	TOTAL	Hombres	Mujeres	TOTAL	Hombres	Mujeres	TOTAL	Hombres	Mujeres
Alamillo (El).....	40	18	22	41	19	22	43	20	23
Alberquilla (La).....	20	13	7	19	13	6	16	12	4
Belén.....	14	8	6	20	13	7	20	13	7
Casa Molina (La) .....	3	3	-	3	3	-	3	3	0
Egesa (La) .....	40	24	16	37	22	15	38	23	15
Lentiscosas (Las).....	11	6	5	11	6	5	13	6	7
Librilla .....	3.859	1.929	1.930	3.936	1.975	1.961	4.016	2.014	2.002
Palacios (Los).....	24	15	9	13	8	5	15	7	8
Perana .....	48	24	24	47	24	23	47	24	23
Pujantas (Las).....	-	-	-	-	-	-	-	-	-
Vicentes (Los).....	29	15	14	33	17	16	32	17	15
TOTAL LIBRILLA.....	4.088	2.055	2.033	4.160	2.100	2.060	4.243	2.139	2.104

Nota: En el año 2006 los datos han sido obtenidos del INE. Nomenclátor.

Fuente: CREM. Padrón Municipal de Habitantes.