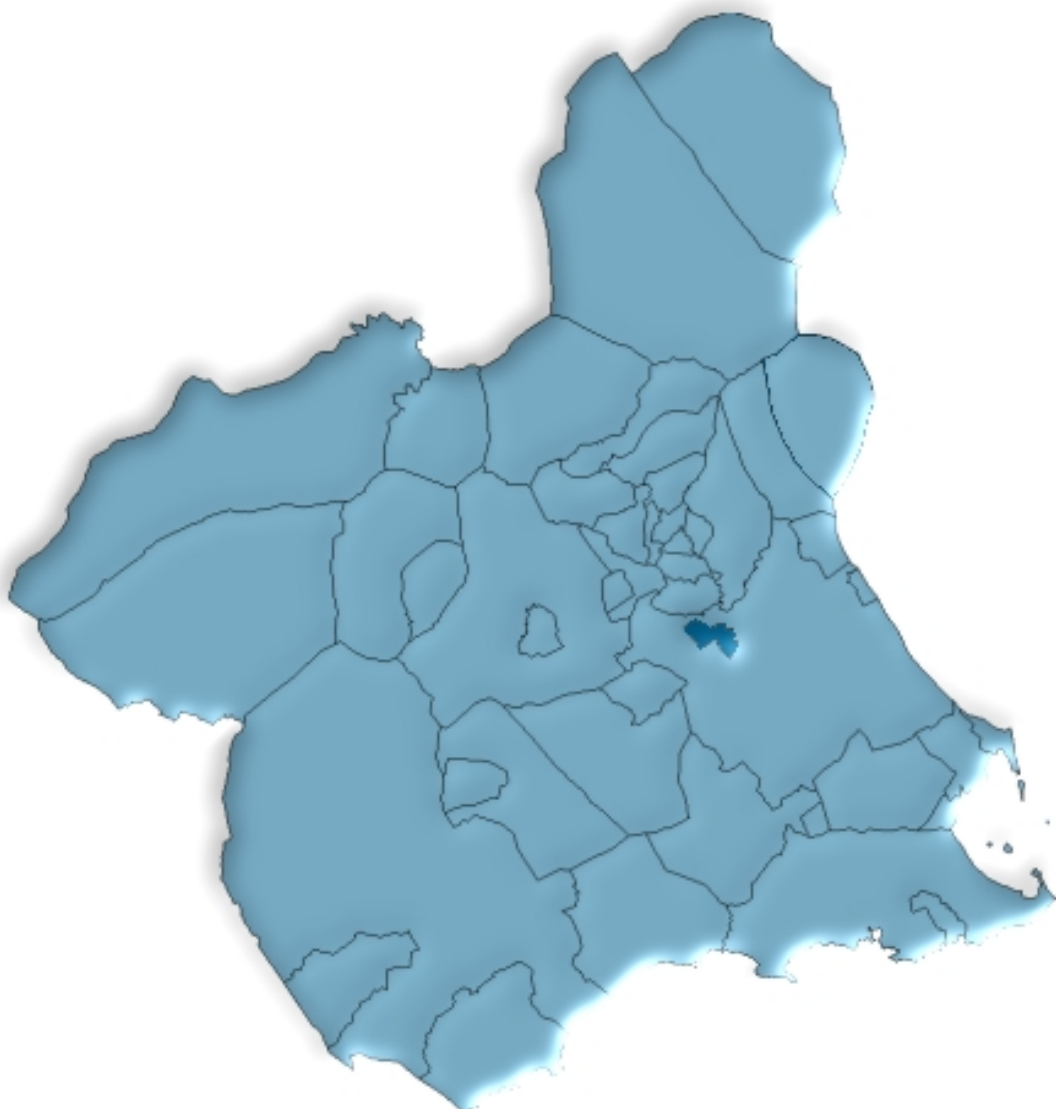


# **Alcantarilla en cifras. 2004**



**Región de Murcia  
Consejería de Economía, Industria e Innovación  
Dirección General de Economía, Planificación y Estadística  
Centro Regional de Estadística**



# ÍNDICE GENERAL

## ÍNDICE DE TABLAS

### DATOS DEL MUNICIPIO

A.1. TERRITORIO, CLIMATOLOGÍA Y MEDIO AMBIENTE .....	9
A.1.1. Superficie y distancia a la capital.	
A.1.2. Precipitaciones. 2003.	
A.2. DEMOGRAFÍA .....	10
A.2.1. Población de derecho según los censos oficiales. 1900-2001.	
A.2.2. Población de derecho y densidad de población según la rectificación del Padrón. 2000-2004.	
A.2.3. Población según la estructura de edad. 2003.	
A.2.4. Indicadores de estructura demográfica. 2003.	
A.2.5. Movimiento Natural de la población. 1998-2002.	
A.2.6. Nupcialidad, natalidad y mortalidad. 2002.	
A.2.7. Inmigrantes y emigrantes, por lugar de procedencia o destino. 2003.	
A.2.8. Saldos migratorios totales. 1999-2003.	
A.3. MERCADO DE TRABAJO .....	14
A.3.1. Tasas de actividad y paro por sexo y edad. 2001.	
A.3.2. Paro registrado por sexo. 2000-2004.	
A.4. AGRICULTURA, GANADERÍA Y PESCA .....	15
A.4.1. Distribución general de la tierra. 2003.	
A.4.2. Superficie dedicada a cada grupo de cultivo. 2003.	
A.4.3. Superficie dedicada al cultivo de invernaderos, cultivos acolchados y riego localizado. 2003.	
A.4.4. Número de unidades ganaderas por especie. Censo 1999.	
A.5. INDUSTRIA.....	17
A.5.1. Establecimientos industriales y personas ocupadas según actividad principal. 2002.	
A.5.2. Inversión industrial por sectores. 1999-2003.	
A.5.3. Inversión industrial por tipo. 1999-2003.	
A.6. CONSTRUCCIÓN Y VIVIENDA .....	19
A.6.1. Establecimientos y personas ocupadas. 2002.	
A.6.2. Viviendas visadas y terminadas. 1999-2003.	
A.6.3. Viviendas por clase. 2001.	
A.6.4. Viviendas por superficie útil. 2001.	
A.7. COMERCIO .....	21

A.7.1. Establecimientos comerciales y personal ocupado. 2002.	
<b>A.8. TURISMO .....</b>	<b>22</b>
A.8.1. Equipamiento turístico. 2003.	
<b>A.9. TRANSPORTES Y COMUNICACIONES .....</b>	<b>23</b>
A.9.1. Parque de vehículos por tipo. 2003.	
A.9.2. Correspondencia nacida y distribuida. 2000-2003	
A.9.3. Giros recibidos y expedidos. 2000-2003.	
<b>A.10. SANIDAD Y SERVICIOS SOCIALES .....</b>	<b>25</b>
A.10.1. Número de farmacias. 2000-2003.	
A.10.2. Vacunaciones. 2000-2003.	
A.10.3. Enfermedades de declaración obligatoria. Casos. 2003.	
A.10.4. Defunciones según grandes grupos de causa de muerte. 2002.	
A.10.5. Recursos sociales.	
<b>A.11. EDUCACIÓN Y CULTURA .....</b>	<b>29</b>
A.11.1. Número de unidades y alumnos matriculados en educación infantil, primaria y educación especial. Curso 03/04.	
A.11.2. Número de alumnos matriculados en Enseñanza Secundaria Obligatoria, Bachillerato y Formación Profesional. Curso 03/04.	
A.11.3. Población en viviendas familiares de 16 y más años por nivel de formación (%). 2001.	
A.11.4. Tasas de escolaridad según sexo, edad y que los estudios sean reglados o no (%). 2001.	
A.11.5. Bibliotecas. 2003.	
<b>A.12. ADMINISTRACIONES PÚBLICAS Y FINANZAS .....</b>	<b>32</b>
A.12.1. Presupuesto preventivo de gastos. 2000-2004.	
A.12.2. Presupuesto preventivo de ingresos. 2000-2004.	
A.12.3. Oficinas de crédito. 2003.	

## **DATOS POR ENTIDADES DE POBLACIÓN**

<b>B.1. POBLACIÓN .....</b>	<b>35</b>
B.1.1. Población por sexo. 2001-2003	

## **ÍNDICE DE GRÁFICOS**

G.1. Evolución de la población de derecho según los censos oficiales. 1900-2001
G.2. Pirámide de población. 2003
G.3. Movimiento natural de la población. 2002
G.4. Tasas de actividad y de paro. 2001
G.5. Distribución general de la tierra. 2003
G.6. Evolución de las viviendas terminadas. 1995-2003
G.7. Distribución de las personas ocupadas en el comercio minorista. 2002
G.8. Número de vehículos por 1000 habitantes. 1995-2003

G.9. Evolución del tráfico telegráfico. 1998-2003

G.10. Distribución de las defunciones según la causa de muerte. 2002

G.11. Evolución de los alumnos matriculados en enseñanza infantil y primaria y enseñanzas medias.  
Curso 00/01 – Curso 03/04

## **SÍMBOLOS UTILIZADOS**

- Cero o menor que 0,5

.. Falta de dato

% Tanto por ciento

Las cifras decimales van precedidas de una coma (,)

Los millares y millones se separan por un punto (.)

Las casillas en blanco – Dato sin sentido

---



## **A. DATOS DEL MUNICIPIO**





## A.1. TERRITORIO, CLIMATOLOGÍA Y MEDIO AMBIENTE

---

### A.1.1. SUPERFICIE Y DISTANCIA A LA CAPITAL.

MUNICIPIO DE ALCANTARILLA	
---------------------------	--

Extensión del municipio .....	16,3 Km <sup>2</sup>
Distancia a la capital .....	7 Km

---

Fuente: Instituto Geográfico Nacional.  
INE. Delegación Provincial de Murcia. *Reseña Estadística de Murcia. 1974.*

### A.1.2. PRECIPITACIONES. 2003

	PRECIPITACIONES (l/m <sup>2</sup> )
Enero.....	24,3
Febrero.....	38,0
Marzo .....	7,2
Abril.....	32,1
Mayo .....	47,2
Junio.....	2,5
Julio.....	-
Agosto .....	2,2
Septiembre.....	4,0
Octubre .....	49,1
Noviembre.....	48,3
Diciembre .....	29,6

---

Nota: Los datos de precipitaciones corresponden a la Estación meteorológica Murcia/Alcantarilla

Fuente: Instituto Nacional de Meteorología. Centro Meteorológico Territorial de Murcia

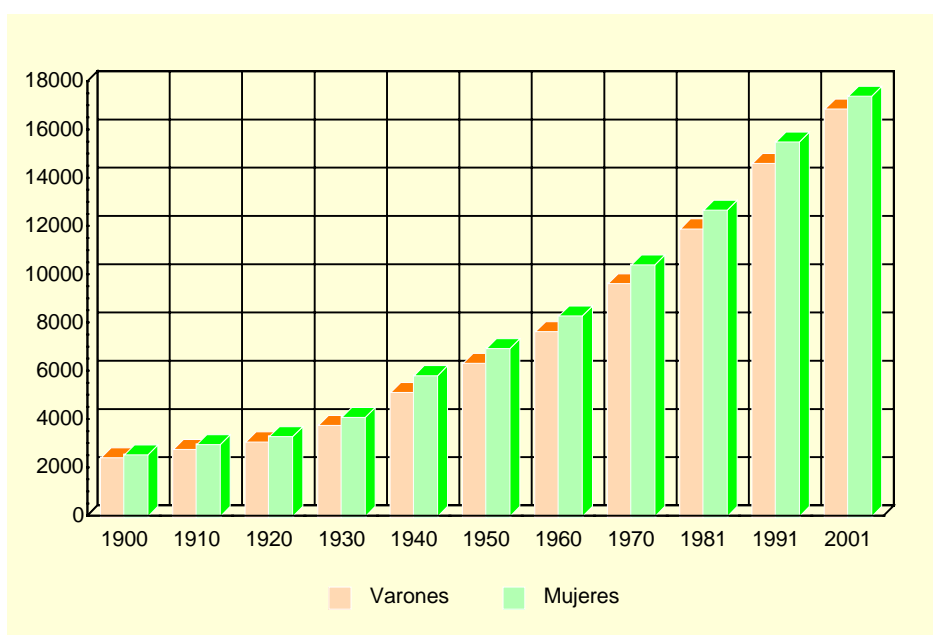
## A.2. DEMOGRAFÍA

### A.2.1. POBLACIÓN DE DERECHO SEGÚN LOS CENSOS OFICIALES. 1900-2001

	ALCANTARILLA			R. MURCIA
	Varones	Mujeres	Total	Total
1900 .....	2.431	2.555	4.986	581.455
1910 .....	2.777	2.975	5.752	620.926
1920 .....	3.088	3.311	6.399	654.436
1930 .....	3.773	4.106	7.879	651.979
1940 .....	5.135	5.831	10.966	731.221
1950 .....	6.344	6.950	13.294	755.850
1960 .....	7.656	8.303	15.959	803.086
1970 .....	9.644	10.426	20.070	832.047
1981 .....	11.920	12.697	24.617	955.498
1991 .....	14.628	15.516	30.144	1.045.601
2001 .....	16.884	17.419	34.303	1.197.646

Fuente: INE. Censo de Población.

### G.1. Evolución de la población de derecho según los censos oficiales. 1900-2001



Fuente: INE. Censo de población

### A.2.2. POBLACIÓN DE DERECHO Y DENSIDAD DE POBLACIÓN SEGÚN LA RECTIFICACIÓN DEL PADRÓN. 2000-2004

	ALCANTARILLA					R. MURCIA
	2000	2001	2002	2003	2004	2004
Población de derecho.....	33.453	34.263	34.997	35.916	36.496	1.294.694
Varones.....	16.464	16.927	17.344	17.845	18.139	652.057
Mujeres .....	16.989	17.336	17.653	18.071	18.357	642.637
Densidad de población (Habitantes/Km <sup>2</sup> )....	2.052	2.102	2.147	2.203	2.239	114

Fuente: INE. Rectificación del Padrón Municipal de Habitantes. Instituto Geográfico Nacional.

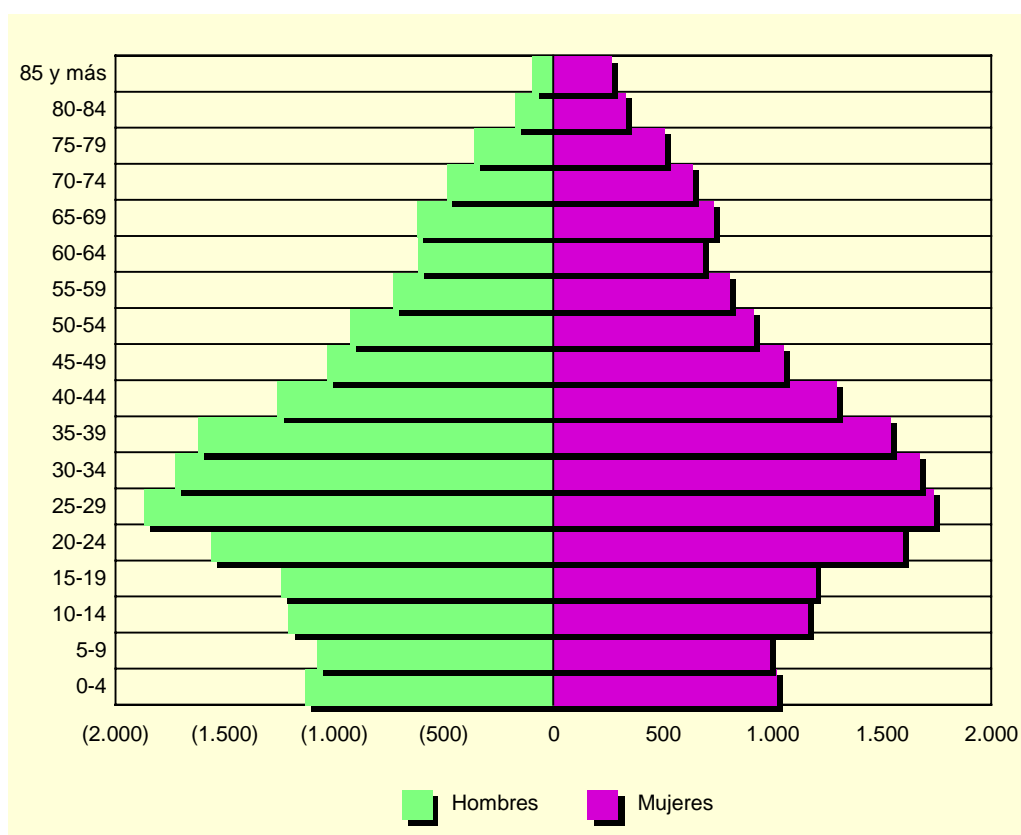
## A.2. DEMOGRAFÍA

### A.2.3. POBLACIÓN SEGÚN LA ESTRUCTURA DE EDAD. 2003

	VARONES	MUJERES	TOTAL
Menores de 5 años.....	1.137	1.016	2.153
5-9 años .....	1.086	984	2.070
10-14 años .....	1.215	1.157	2.372
15-19 años .....	1.247	1.192	2.439
20-24 años .....	1.570	1.592	3.162
25-29 años .....	1.874	1.733	3.607
30-34 años .....	1.732	1.670	3.402
35-39 años .....	1.628	1.538	3.166
40-44 años .....	1.265	1.292	2.557
45-49 años .....	1.039	1.049	2.088
50-54 años .....	931	910	1.841
55-59 años .....	737	803	1.540
60-64 años .....	622	678	1.300
65-69 años .....	626	731	1.357
70-74 años .....	492	631	1.123
75 y más años.....	644	1.095	1.739
<b>TOTAL .....</b>	<b>17.845</b>	<b>18.071</b>	<b>35.916</b>

Fuente: CREM. Padrón Municipal de Habitantes.

### G.2. Pirámide de población. 2003



Fuente: CREM. Padrón Municipal de habitantes

## A.2. DEMOGRAFÍA

### A.2.4. INDICADORES DE ESTRUCTURA DEMOGRÁFICA. 2003

	ALCANTARILLA	REGIÓN DE MURCIA
ESTRUCTURA POR EDAD		
Menores de 20 años.....	25,2	23,5
Entre 20 y 64 años .....	63,1	62,4
De 65 y más años .....	11,7	14,1
ÍNDICE DE VEJEZ		
De 65 y más años/menores de 20 años .....	46,7	60,0
ÍNDICE DE DEPENDENCIA		
Juvenil		
Menores de 20 años/Población entre 20 y 64 años ...	39,9	37,7
Anciana		
De 65 y más años/Población entre 20 y 64 años .....	18,6	22,6
Total		
Menores de 20 años+De 65 y más años/Población entre 20 y 64 años.....	58,5	60,3
MUJERES DE 15 A 49 AÑOS/TOTAL MUJERES .....	55,7	53,0
PROPORCIÓN DE MASCULINIDAD		
Hombres/Mujeres .....	98,7	101,6

Fuente: CREM. Indicadores Demográficos

### A.2.5. MOVIMIENTO NATURAL DE LA POBLACIÓN. 1998-2002

	ALCANTARILLA					R. MURCIA
	1998	1999	2000	2001	2002	2002
Matrimonios .....	212	184	216	211	207	6.687
Nacimientos .....	398	392	430	429	417	15.490
Niños .....	192	207	231	219	220	8.002
Niñas .....	206	185	199	210	197	7.488
Defunciones .....	253	244	213	218	208	9.444
Varones.....	137	117	115	108	103	4.951
Mujeres .....	116	127	98	110	105	4.493
Defunciones de menores de un año.....	2	2	4	3	2	96
Crecimiento vegetativo.....	145	148	217	211	209	6.046

Fuente: CREM. Movimiento Natural de la Población de la Región de Murcia.

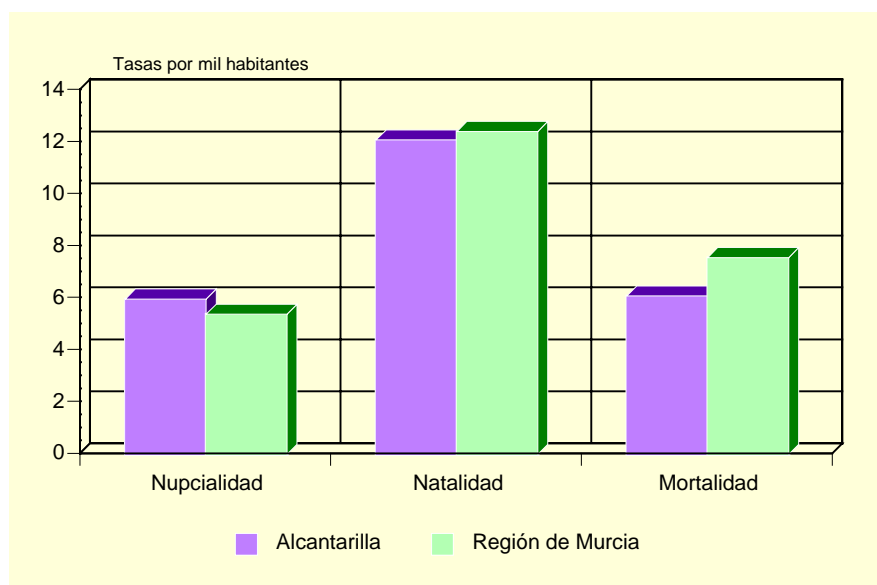
### A.2.6. NUPCIALIDAD, NATALIDAD Y MORTALIDAD. 2002

	ALCANTARILLA	R. MURCIA
Tasa de nupcialidad (por 1.000 habitantes) .....	5,97	5,39
Tasa de natalidad (por 1.000 habitantes).....	12,09	12,42
Tasa de mortalidad (por 1.000 habitantes).....	6,09	7,57

Fuente: CREM. Movimiento Natural de la Población de la Región de Murcia.

## A.2. DEMOGRAFÍA

### G.3. Movimiento natural de la población. 2002



Fuente: CREM. Movimiento Natural de la Población de la Región de Murcia.

### A.2.7. INMIGRANTES Y EMIGRANTES, POR LUGAR DE PROCEDENCIA O DESTINO. 2003

	INMIGRANTES	EMIGRANTES
De la misma Comunidad Autónoma.....	841	730
Españoles.....	626	602
Extranjeros.....	215	128
De otras Comunidades Autónomas.....	369	379
Españoles.....	271	264
Extranjeros.....	98	115
Del extranjero.....	398	-
Españoles.....	19	-
Extranjeros.....	379	-

Fuente: CREM. Movimientos migratorios de la Región de Murcia.

### A.2.8. SALDOS MIGRATORIOS TOTALES . 1999-2003

	ALCANTARILLA	REGIÓN DE MURCIA
1999 (*).....	213	5.679
2000 (*).....	560	21.306
2001 (*).....	518	18.510
2002.....	607	22.556
2003.....	499	23.939

(\*) No se incluyen las emigraciones al extranjero.

Fuente: CREM. Movimientos migratorios de la Región de Murcia.

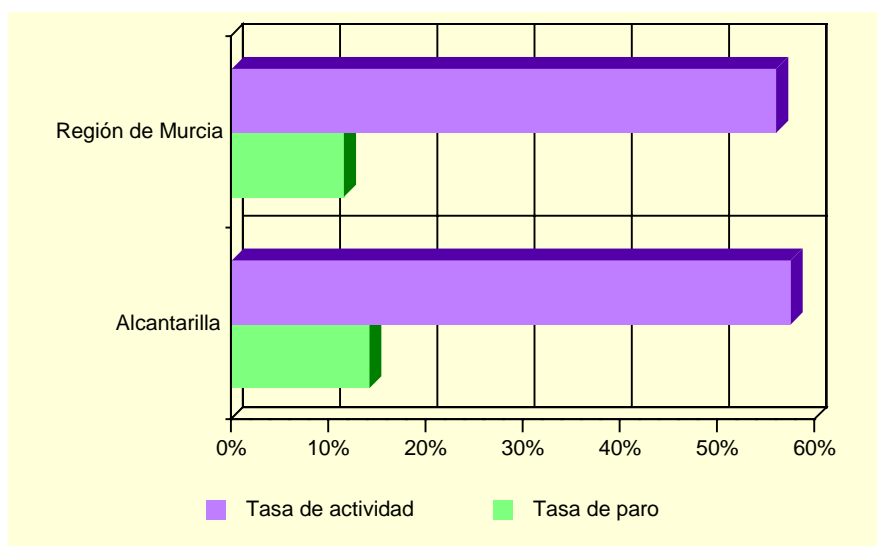
### A.3. MERCADO DE TRABAJO

#### A.3.1. TASAS DE ACTIVIDAD Y PARO POR SEXO Y EDAD. 2001

	ALCANTARILLA				R. MURCIA			
	Tasa de actividad		Tasa de paro		Tasa de actividad		Tasa de paro	
	Hombres	Mujeres	Hombres	Mujeres	Hombres	Mujeres	Hombres	Mujeres
De 16 a 19 años.....	42,70	29,68	34,67	53,90	42,30	26,33	22,58	31,92
De 20 a 24 años.....	73,01	53,44	17,32	29,60	73,24	58,22	13,29	22,04
De 25 a 29 años.....	90,31	67,76	11,45	20,07	91,53	73,14	9,92	17,73
De 30 a 34 años.....	95,55	61,28	9,78	14,94	96,33	65,38	7,53	15,75
De 35 a 44 años.....	95,98	52,59	7,70	12,59	95,94	58,28	6,62	12,77
De 45 a 54 años.....	89,94	32,37	7,68	12,79	90,04	43,94	6,52	10,02
De 55 a 59 años.....	73,91	20,71	11,64	10,53	75,03	27,23	9,15	10,74
De 60 a 64 años.....	48,83	9,82	9,62	13,43	49,92	14,91	10,33	10,66
De 65 o más años.....	1,41	1,23	-	7,14	3,18	1,74	4,57	7,38
TOTAL .....	72,58	39,00	11,23	19,32	70,77	41,48	8,99	15,78

Fuente: INE. Censo de Población.

#### G.4. Tasas de actividad y de paro. 2001



Fuente: INE. Censo de población

#### A.3.2. PARO REGISTRADO POR SEXO. 2000-2004 (\*)

	ALCANTARILLA			REGIÓN DE MURCIA		
	Total	Hombres	Mujeres	Total	Hombres	Mujeres
2000.....	1.098	438	660	35.834	14.607	21.227
2001.....	1.162	456	706	35.586	14.024	21.562
2002.....	1.231	483	748	36.109	14.457	21.652
2003.....	1.285	485	800	36.240	14.284	21.956
2004.....	1.243	487	757	35.328	13.748	21.579

(\*) Medias anuales

Fuente: Servicio Regional de Empleo y Formación.

## A.4. AGRICULTURA, GANADERÍA Y PESCA

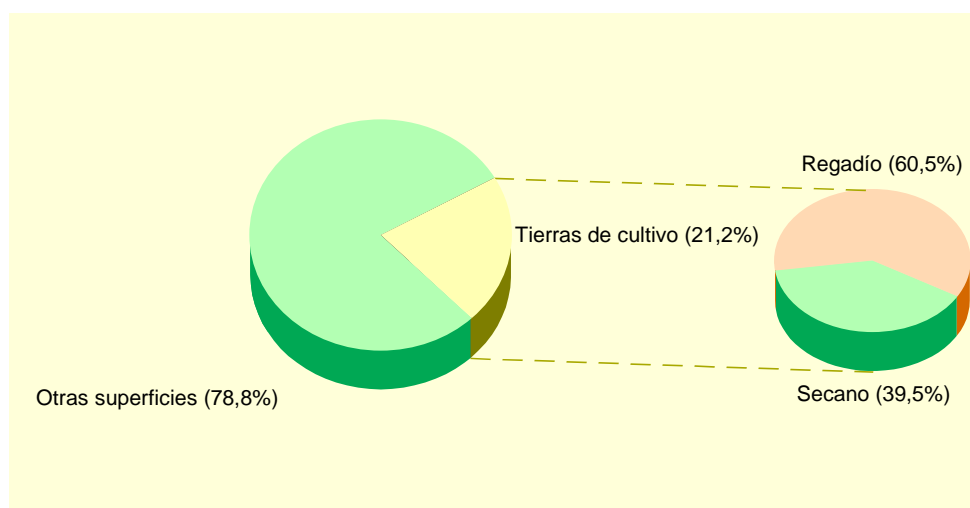
### A.4.1. DISTRIBUCIÓN GENERAL DE LA TIERRA (\*). 2003

	HECTÁREAS	%
TIERRAS DE CULTIVO .....	334	21,23
Cultivos herbáceos .....	58	(17,37)
Barbechos y otras tierras no ocupadas .....	49	(14,67)
Cultivos leñosos .....	227	(67,96)
PRADOS Y PASTIZALES .....	-	-
Prados naturales .....	-	-
Pastizales .....	-	-
TERRENO FORESTAL .....	-	-
Monte maderable .....	-	-
Monte abierto .....	-	-
Monte leñoso .....	-	-
OTRAS SUPERFICIES .....	1.239	78,77
Erial a pastos .....	230	(18,56)
Espartizal .....	-	-
Terreno improductivo .....	335	(27,04)
Superficie no agrícola .....	661	(53,35)
Ríos y lagos .....	13	(1,05)
TOTAL .....	1.573	100,00

(\*) Datos provisionales.

Fuente: Consejería de Agricultura y Agua. D. G. de Industrias y Asociacionismo Agrario.

### G.5. Distribución General de la tierra. 2003



Fuente: Consejería de Agricultura y Agua. D. G. de Industrias y Asociacionismo Agrario.

#### A.4. AGRICULTURA, GANADERÍA Y PESCA

##### A.4.2. SUPERFICIE DEDICADA A CADA GRUPO DE CULTIVO (\*). 2003

	HECTÁREAS	%
Cereales grano.....	5	1,75
Leguminosas grano.....	-	-
Tubérculos para consumo humano.....	16	5,61
Cultivos industriales.....	12	4,21
Cultivos forrajeros.....	3	1,05
Hortalizas.....	22	7,72
Flores.....	-	-
Cítricos.....	59	20,70
Frutales no cítricos.....	79	27,72
Viñedos.....	-	-
Olivar.....	87	30,53
Otros cultivos leñosos.....	-	-

(\*) *Datos provisionales.*

Fuente: Consejería de Agricultura y Agua. D. G. de Industrias y Asociacionismo Agrario

##### A.4.3. SUPERFICIE DEDICADA AL CULTIVO DE INVERNADEROS, CULTIVOS ACOLCHADOS Y RIEGO LOCALIZADO (\*). 2003

	ALCANTARILLA	R. MURCIA
Invernaderos.....	-	6.613
Cultivos acolchados.....	13	10.538
Riego localizado.....	29	106.838

(\*) *Datos provisionales.*

Fuente: Consejería de Agricultura y Agua. D. G. de Industrias y Asociacionismo Agrario

##### A.4.4. NÚMERO DE UNIDADES GANADERAS POR ESPECIE. CENSO 1999

	ALCANTARILLA	R. MURCIA
Bovinos.....	-	34.300
Ovinos.....	18	57.216
Caprinos.....	10	13.544
Porcinos.....	93	403.659
Aves.....	3	31.328
Otras.....	-	1.593
TOTAL.....	124	541.641

Fuente: INE. Censo Agrario de España.



## A.5. INDUSTRIA

### A.5.1. ESTABLECIMIENTOS INDUSTRIALES Y PERSONAS OCUPADAS SEGÚN ACTIVIDAD PRINCIPAL (\*). 2002

	ALCANTARILLA		REGIÓN DE MURCIA	
	Estableci- mientos	Personas ocupadas	Estableci- mientos	Personas ocupadas
C. INDUSTRIAS EXTRACTIVAS.....	1	1	145	1.171
D. INDUSTRIA MANUFACTURERA.....	327	2.988	8.365	71.435
Industria de la alimentación y bebidas..	53	458	1.477	18.841
Industria textil .....	11	109	267	1.452
Industria de la confección y de la peletería.....	10	105	380	2.305
Industria del cuero y del calzado .....	1	1	289	2.363
Industria de la madera y del corcho.....	25	212	543	2.799
Industria del papel .....	2	8	71	891
Edición, artes gráficas y reproducción de soportes grabados.....	21	89	473	2.375
Industria química .....	15	290	327	4.003
Fabricación de productos de caucho y materias plásticas.....	26	412	266	3.097
Fabricación de otros productos minerales no metálicos .....	18	144	640	5.730
Metalurgia.....	6	47	57	895
Fabricación de productos metálicos excepto maquinaria y equipo .....	70	578	1.282	9.081
Industria de la construcción de maquinaria y equipo mecánico .....	28	262	564	3.819
Fabricación de maquinas de oficina y equipos de oficina e informáticos .....	1	1	30	125
Industria de maquinaria y material eléctrico .....	3	38	82	467
Fabricación de material electrónico y de equipo aparatos de radio, televisión y comunicaciones .....	-	-	9	53
Fabricación de equipo e instrumentos médico-quirúrgicos, de precisión, óptica y relojería .....	4	10	146	356
Fabricación de vehículos de motor, remolques y semirremolques.....	7	104	78	618
Fabricación de otro material de transporte .....	2	14	76	2.213
Fabricación de muebles; otras industrias manufactureras .....	24	106	1.301	9.356
Reciclaje.....	-	-	4	41
E. PRODUCCIÓN Y DISTRIBUCIÓN DE ENERGÍA ELÉCTRICA, GAS Y AGUA	3	5	211	3.135

(\*) Datos provisionales

Fuente: CREM. Directorio de Actividades Económicas.

## A.5. INDUSTRIA

### A.5.2. INVERSIÓN INDUSTRIAL POR SECTORES. 1999-2003

Miles de euros

	ALCANTARILLA					R. MURCIA
	1999	2000	2001	2002	2003	2003
Industrias extractivas .....	-	-	-	-	-	-
I. de la alimentación, bebidas y tabaco .....	61,2	454,1	549,5	20.058,3	13.222,9	52.942,4
Industria química .....	225,5	841,9	1.055,1	27.264,3	3.974,2	43.808,0
I. Trans. Metales y construc. Maquinaria ...	1.168,2	2.224,5	1.082,3	1.343,2	4.150,2	45.809,1
Resto de manufactureras.....	2.159,9	1.548,1	857,0	1.250,8	369,0	43.624,5
Prod. y dist. de energ. elec., gas y agua ....	-	-	5.081,0	-	-	17.621,5
Construcción.....	1.277,5	187,9	789,0	1.810,4	1.385,4	61.242,0
Comercio y reparaciones .....	432,6	862,3	749,4	480,2	13,4	10.788,8
Otros.....	480,7	581,5	2.059,6	-	-	26.501,8
<b>TOTAL.....</b>	<b>5.805,6</b>	<b>6.700,3</b>	<b>12.222,8</b>	<b>52.207,2</b>	<b>23.115,1</b>	<b>302.338,0</b>

Fuente: Consejería de Economía, Industria e Innovación. Dirección General de Industria, Energía y Minas.

### A.5.3. INVERSIÓN INDUSTRIAL POR TIPO. 1999-2003

Miles de euros

	ALCANTARILLA			REGIÓN DE MURCIA		
	Total	Nueva industria	Ampliación	Total	Nueva industria	Ampliación
1999.....	5.805,60	3.834,58	1.971,02	234.136,93	118.323,55	115.813,38
2000.....	6.700,26	2.181,59	4.518,67	214.632,60	121.449,24	93.183,35
2001.....	12.222,81	9.574,23	2.648,58	248.870,60	116.140,81	132.729,79
2002.....	52.207,18	35.242,84	16.964,35	295.952,59	177.500,89	118.451,70
2003.....	23.115,08	4.787,44	18.327,64	302.337,97	171.880,59	130.457,37

Fuente: Consejería de Economía, Industria e Innovación. Dirección General de Industria, Energía y Minas.

## A.6. CONSTRUCCIÓN Y VIVIENDA

### A.6.1. ESTABLECIMIENTOS Y PERSONAS OCUPADAS(\*). 2002

	ALCANTARILLA		REGIÓN DE MURCIA	
	Estableci- mientos	Personas ocupadas	Estableci- mientos	Personas ocupadas
Preparación de obras .....	14	92	493	2.473
Construcción general de inmuebles y obras de ingeniería civil .....	95	642	3.395	25.535
Instalaciones de edificios y obras.....	135	599	4.417	16.521
Acabado de edificios y obras.....	61	187	2.080	7.200
Alquiler de equipo de construcción o demolición dotado de operario .....	-	-	1	54
Construcción .....	6	12	239	634
<b>TOTAL CONSTRUCCIÓN .....</b>	<b>311</b>	<b>1.532</b>	<b>10.625</b>	<b>52.417</b>

(\*) Datos provisionales

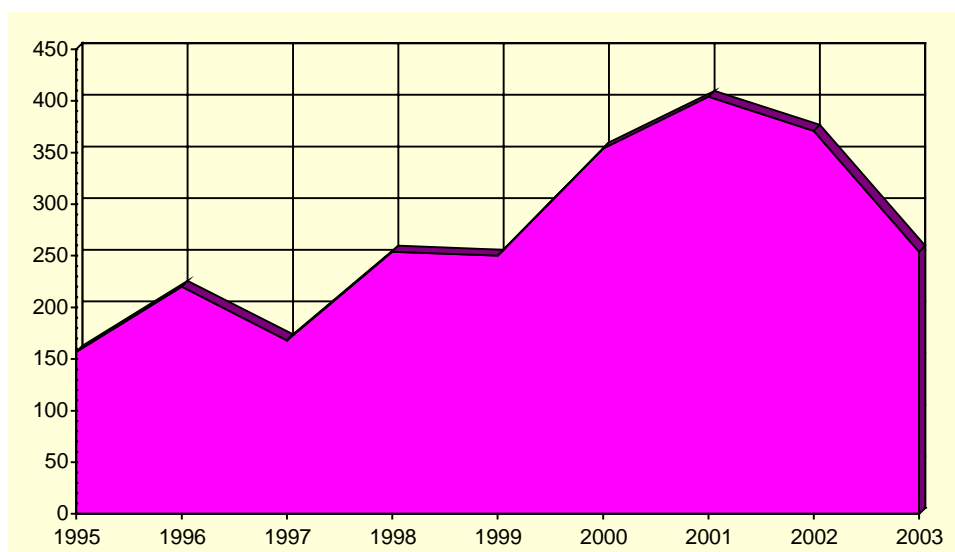
Fuente: CREM. Directorio de Actividades Económicas.

### A.6.2. VIVIENDAS VISADAS Y TERMINADAS. 1999-2003

	ALCANTARILLA					R. MURCIA
	1999	2000	2001	2002	2003	2003
VIVIENDAS VISADAS .....	376	551	406	874	545	30.273
Protegidas.....	197	435	214	341	128	2.042
Libres.....	179	116	192	533	417	28.231
VIVIENDAS TERMINADAS.....	250	354	404	371	254	14.147
Protegidas.....	163	226	230	265	127	1.865
Libres.....	87	128	174	106	127	12.282

Fuente: Consejería de Obras Públicas, Vivienda y Transportes. Dirección General de Vivienda, Arquitectura y Urbanismo. Colegio de Arquitectos.

### G.6. Evolución de las viviendas terminadas. 1995-2003



Fuente: Consejería de Obras Públicas, Vivienda y Transportes. Dirección General de Vivienda, Arquitectura y Urbanismo. Colegio de Arquitectos.

## A.6. CONSTRUCCIÓN Y VIVIENDA

### A.6.3. VIVIENDAS POR CLASE. 2001

	ALCANTARILLA	R. MURCIA
VIVIENDAS FAMILIARES.....	13.938	592.613
Viviendas principales .....	10.631	378.252
Viviendas no principales .....	3.307	214.361
Viviendas secundarias.....	630	111.431
Viviendas vacías.....	2.676	95.589
Otro tipo de viviendas.....	1	7.341
VIVENDAS COLECTIVAS .....	3	200
TOTAL VIVIENDAS .....	13.941	592.813

Fuente: INE. Censos de Población y Vivienda.

### A.6.4. VIVIENDAS POR SUPERFICIE ÚTIL. 2001

	ALCANTARILLA	R. MURCIA	Porcentaje
Hasta 30 m2.....	-	0,2	
De 31 a 45 m2.....	1,4	1,2	
De 46 a 60 m2.....	2,3	4,1	
De 61 a 75 m2.....	6,8	8,1	
De 76 a 90 m2.....	49,0	40,0	
De 91 a 105 m2.....	22,0	21,7	
De 106 a 120 m2.....	9,5	12,2	
De 121 a 150 m2.....	5,1	7,4	
De 151 a 180 m2.....	2,4	2,6	
Más de 180 m2 .....	1,6	2,5	

Fuente: INE. Censos de Población y Vivienda.

## A.7. COMERCIO

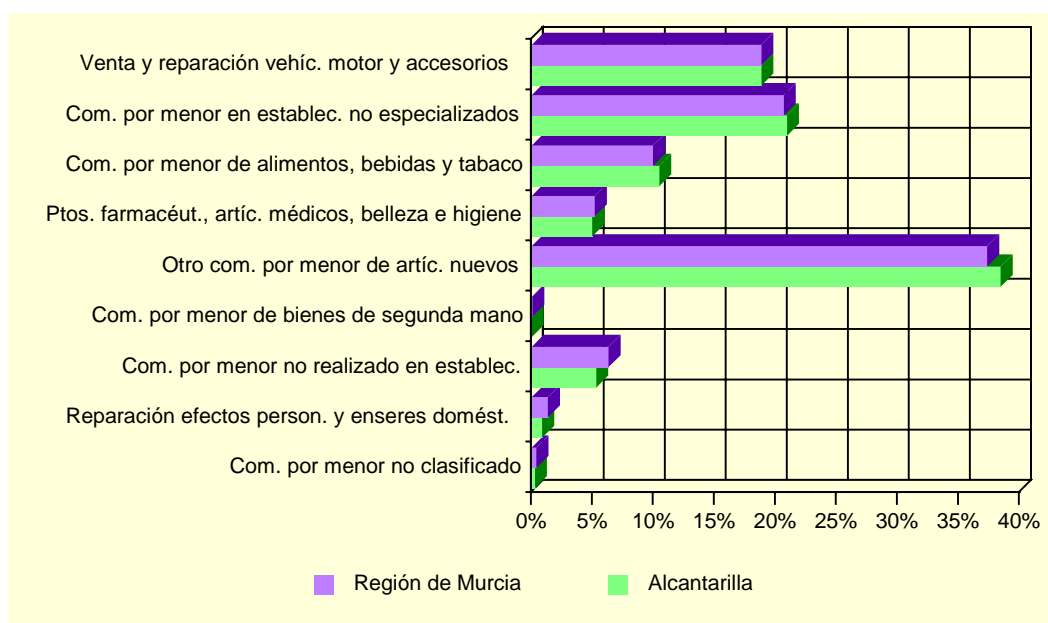
### A.7.1. ESTABLECIMIENTOS COMERCIALES Y PERSONAL OCUPADO (\*). 2002

	ALCANTARILLA		REGIÓN DE MURCIA	
	Estableci- mientos	Ocupados	Estableci- mientos	Ocupados
COMERCIO MINORISTA .....	629	1.530	22.147	56.418
Venta de vehículos de motor .....	17	37	684	3.383
Mantenimiento y reparación de vehículos de motor .....	55	165	1.495	4.131
Venta de repuestos y accesorios de vehículos de motor .....	11	46	259	1.037
Venta, mantenimiento y reparación de motocicletas y ciclomotores y de sus repuestos y accesorios .....	4	5	130	323
Venta al por menor de carburantes para la automoción .....	7	29	298	1.703
Venta, mantenimiento y reparación de vehículos de motor, motocicletas y ciclomotores; venta al por menor de vehículos de motor .....	3	6	41	49
Comercio al por menor en establecimientos no especializados .....	77	320	3.065	11.657
Comercio al por menor de alimentos, bebidas y tabaco en establecimientos especializados .....	90	160	3.048	5.615
Comercio al por menor de productos farmacéuticos, artículos médicos, belleza e higiene .....	30	76	1.016	2.925
Otro comercio al por menor de artículos nuevos en establecimientos especializados .....	257	588	9.403	21.054
Comercio al por menor de bienes de segunda mano, en establecimientos .....	-	-	27	28
Comercio al por menor no realizado en establecimientos .....	66	81	2.194	3.556
Reparación de efectos personales y enseres domésticos .....	10	13	375	745
Comercio al por menor, excepto comercio de vehículos de motor, motocicletas y ciclomotores; reparación de efectos personales y enseres domésticos .....	2	4	112	212
COMERCIO MAYORISTA .....	276	1.390	7.054	38.183

(\*) Datos provisionales

Fuente: CREM. Directorio de Actividades Económicas.

### G.7. Distribución del personal ocupado en el comercio minorista. 2002



Fuente: CREM. Directorio de Actividades Económicas.

## A.8. TURISMO

### A.8.1. EQUIPAMIENTO TURÍSTICO. 2003

	ALCANTARILLA		REGIÓN DE MURCIA	
	Estableci- mientos	Plazas	Estableci- mientos	Plazas
PENSIONES .....	2	51	89	2.167
2 estrellas.....	2	51	48	1.353
1 estrella.....	-	-	41	814
RESTAURANTES .....	21	1.284	1.538	156.870
Primera.....	-	-	2	90
Segunda.....	-	-	5	818
Tercera.....	1	150	269	40.612
Cuarta .....	20	1.134	1.262	115.350
CAFETERÍAS.....	1	42	256	14.606
Primera.....	-	-	6	804
Segunda.....	1	42	250	13.802

Fuente: Consejería de Turismo, Comercio y Consumo. Dirección General de Infraestructuras de Turismo.

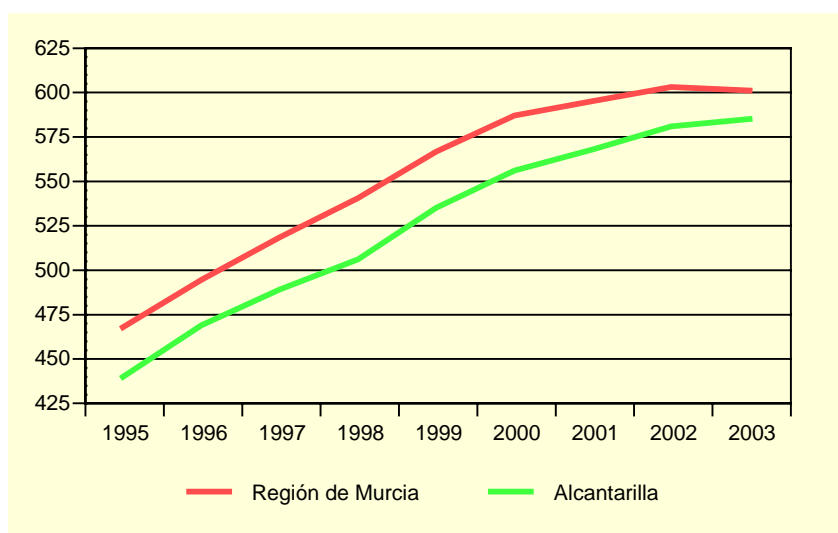
## A.9. TRANSPORTES Y COMUNICACIONES

### A.9.1. PARQUE DE VEHÍCULOS POR TIPO. 2003

	ALCANTARILLA	R. MURCIA
Turismos .....	15.804	551.825
Motocicletas .....	1.184	47.612
Furgonetas y camiones .....	3.338	130.540
Autobuses .....	4	1.630
Tractores industriales .....	208	10.030
Otros vehículos .....	437	20.162
TOTAL .....	20.975	761.799
Vehículos por 1000 habitantes .....	584	600

Fuente: Ministerio del Interior. Jefatura Provincial de Tráfico

### G.8. Número de vehículos por 1000 habitantes. 1995-2003



Fuente: Ministerio del Interior. Jefatura Provincial de Tráfico

### A.9.2. CORRESPONDENCIA NACIDA Y DISTRIBUIDA. 2000-2003

Miles

	ÁLCANTARILLA				R. MURCIA
	2000	2001	2002	2003	2003
CORRESPONDENCIA NACIDA .....	732,4	842,6	905,4	1.084,9	50.742,6
Local .....	98,6	152,2	135,3	186,9	11.551,4
Otros destinos .....	633,7	690,5	770,1	897,9	39.191,2
Ordinaria .....	688,7	785,1	860,8	1.038,8	46.937,4
Local .....	96,7	143,1	125,7	178,3	10.534,5
Otros destinos .....	592,0	642,0	735,0	860,4	36.402,9
Certificada .....	43,7	57,5	44,6	46,1	3.805,2
Local .....	2,0	9,1	9,6	8,6	1.016,9
Otros destinos .....	41,7	48,5	35,1	37,5	2.788,3
CORRESPONDENCIA DISTRIBUIDA ...	3.086,6	2.854,8	3.705,3	3.830,4	152.008,4
Domicilio .....	2.534,6	2.332,3	2.880,6	2.909,9	126.609,7
Oficina .....	551,9	522,5	824,6	920,5	25.053,6
Ruta directa .....	-	-	-	-	345,0

Fuente: Organismo Autónomo de Correos y Telégrafos. Jefatura Provincial de Murcia.

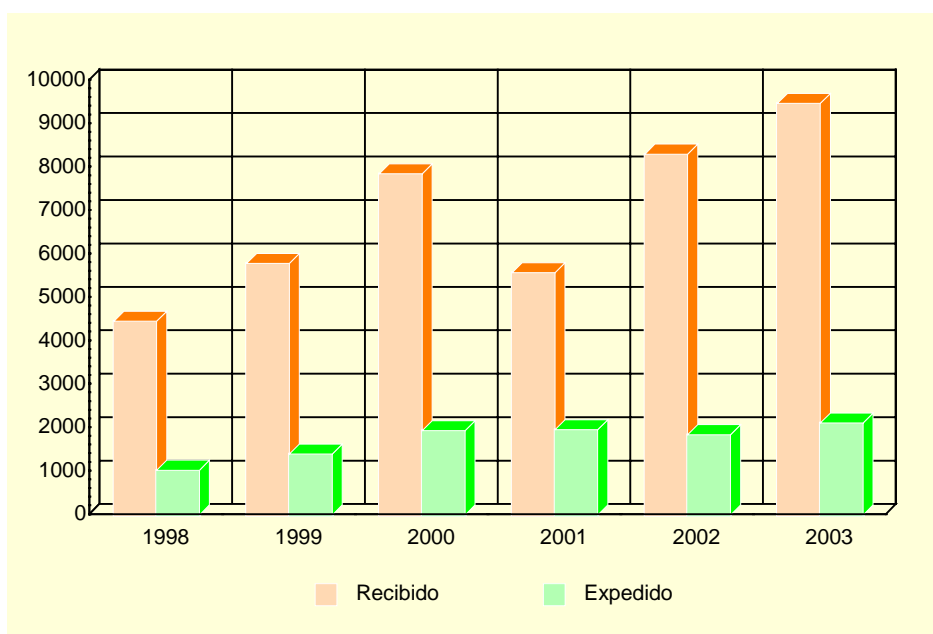
## A.9. TRANSPORTES Y COMUNICACIONES

### A.9.3. GIROS RECIBIDOS Y EXPEDIDOS. 2000-2003

	ALCANTARILLA				R. MURCIA
	2000	2001	2002	2003	2003
GIROS EXPEDIDOS .....	19.621	19.272	17.646	18.854	411.435
Giros nacionales.....	19.395	19.070	17.451	18.661	399.203
Giros ordinarios.....	17.951	17.613	16.060	17.368	371.881
Giros urgentes.....	1.444	1.457	1.391	1.293	27.322
Giros internacionales.....	226	202	195	193	12.232
GIROS RECIBIDOS .....	4.165	3.666	3.353	3.311	122.302
Giros nacionales.....	3.932	3.415	3.131	3.097	118.039
Giros ordinarios.....	2.774	2.447	2.282	2.316	99.211
Giros urgentes.....	1.158	968	849	781	18.828
Giros internacionales.....	233	251	222	214	4.263

Fuente: Organismo Autónomo de Correos y Telégrafos. Jefatura Provincial de Murcia.

### G.9. Evolución del tráfico telegráfico. 1998-2003



Fuente: Organismo Autónomo de Correos y Telégrafos. Jefatura Provincial de Murcia.



## A.10. SANIDAD Y SERVICIOS SOCIALES

### A.10.1. NÚMERO DE FARMACIAS. 2000-2003

	ALCANTARILLA	REGIÓN DE MURCIA
2000.....	10	532
2001.....	10	543
2002.....	10	538
2003.....	10	539

Fuente: Consejería de Sanidad. Dirección General de Planificación, Financiación Sanitaria y Política Farmacéutica.

### A.10.2. VACUNACIONES. 2000-2003

	ALCANTARILLA				REGIÓN DE MURCIA			
	2000	2001	2002	2003	2000	2001	2002	2003
Difteria Tétanos Tosferina.....	16	6	-	-	340	175	-	-
Difterina-Tétanos.....	300	43	-	-	11.288	2.886	-	-
Polio.....	1.931	2.001	2.068	2.089	65.979	64.686	71.718	77.673
Triple Vírica.....	947	1.187	1.628	1.036	36.827	32.943	36.856	37.761
Hepatitis B.....	1.583	498	562	1.300	41.563	26.317	21.329	42.630
Tétanos Adultos.....	890	379	-	-	42.116	8.664	-	-
Hemofilus influenza, tipo b.....	16	5	-	-	369	169	-	-
Tétanos, difteria adultos.....	240	832	1.230	1.466	11.086	47.722	47.576	52.132
Difteria, Tétanos y Tosferina, Hemofilus Influenza, tipo b, Hepatitis B.....	1.259	1.241	1.242	1.300	42.090	40.350	44.269	47.336
Difteria, Tétanos y Tosferina acelular, Hemofilus Influenza, tipo b.....	362	376	451	415	12.245	12.855	14.719	15.490
Difteria, Tétanos, Tosferina acelular.....	-	334	371	368	-	8.164	12.291	14.473
Meningitis C.....	2.016	1.629	1.273	1.212	64.393	52.891	46.071	47.472

Fuente: Consejería de Sanidad. Dirección General de Salud Pública.

## A.10. SANIDAD Y SERVICIOS SOCIALES

### A.10.3. ENFERMEDADES DE DECLARACIÓN OBLIGATORIA. CASOS. 2003

	ALCANTARILLA	R. MURCIA
Brucelosis.....	-	18
Enfermedad meningocócica.....	1	25
Fiebre exantemática mediterránea.....	-	4
Fiebres tifoidea y paratifoidea.....	-	8
Gripe.....	768	67.493
Hepatitis A.....	-	12
Hepatitis B.....	1	23
Otras hepatitis víricas.....	-	27
Infección gonocócica.....	-	18
Legionelosis.....	1	16
Leishmaniasis.....	-	1
Meningitis tuberculosa.....	-	4
Otras meningitis.....	-	74
Otras tuberculosis.....	-	30
Paludismo.....	-	3
Parotiditis.....	5	45
Rubéola.....	-	9
Sarampión.....	-	6
Sífilis.....	2	33
Tosferina.....	-	2
Toxiinfección alimentaria.....	72	650
Tuberculosis respiratoria.....	4	159
Varicela.....	53	7.431

Fuente: Consejería de Sanidad. Dirección General de Salud Pública.

## A.10. SANIDAD Y SERVICIOS SOCIALES

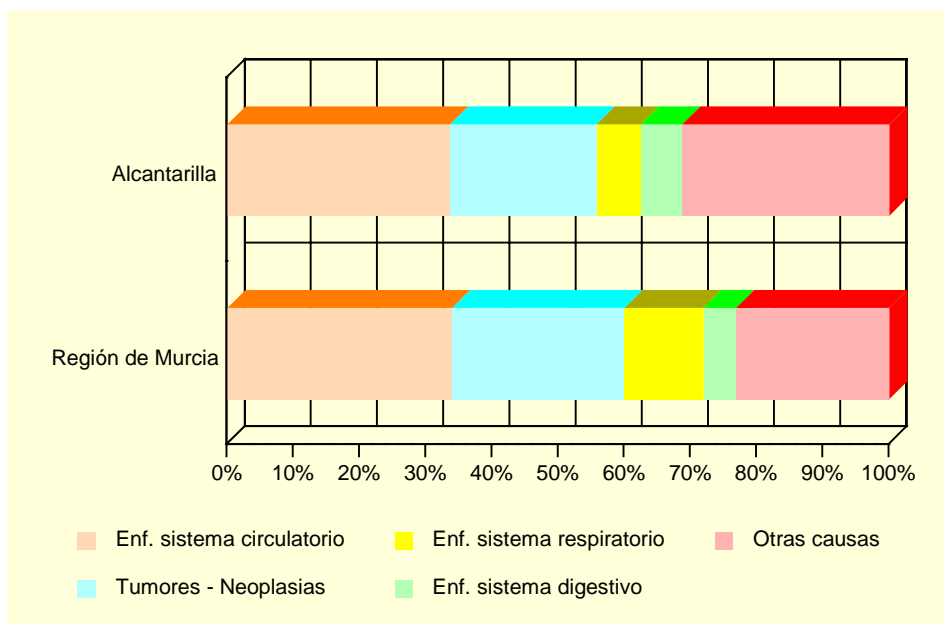
### A.10.4. DEFUNCIONES SEGÚN GRANDES GRUPOS DE CAUSA DE MUERTE (\*). 2002

	ALCANTARILLA				R. MURCIA
	Varones	Mujeres	Total	%	%
I. Ciertas enfermedades infecciosas y parasitarias .....	3	2	5	2,40	1,65
II. Neoplasias.....	29	17	46	22,12	26,05
III. Enferm. de la sangre y de los órganos hematopoyéticos, y ciertos trastornos que afectan el mecanismo de la inmunidad .....	-	-	-	-	0,26
IV. Enfermedades endocrinas, nutricionales y metabólicas.....	2	10	12	5,77	3,36
V. Trastornos mentales y del comportamiento.....	2	1	3	1,44	2,85
VI. Enfermedades del sistema nervioso.....	1	6	7	3,37	2,91
VII. Enfermedades del ojo y sus anexos .....	-	-	-	-	-
VIII. Enfermedad del oído y de la apófisis mastoides .....	-	-	-	-	-
IX. Enfermedades del sistema circulatorio .....	30	40	70	33,65	33,95
X. Enfermedades del sistema respiratorio .....	8	6	14	6,73	11,91
XI. Enfermedades del sistema digestivo .....	4	9	13	6,25	4,96
XII. Enfermedades de la piel y del tejido subcutáneo .....	-	-	-	-	0,24
XIII. Enferm. del sistema osteo muscular y del tejido conjuntivo ...	1	1	2	0,96	0,73
XIV. Enfermedades del sistema genitourinario .....	7	5	12	5,77	2,92
XV. Embarazo, parto y puerperio .....	-	-	-	-	-
XVI. Ciertas afecciones originadas en el período perinatal .....	-	-	-	-	0,44
XVII. Malformaciones congénitas, deformidades y anomalías cromosómicas .....	1	1	2	0,96	0,64
XVIII. Síntomas, signos y hallazgos anormales clínicos y de laboratorio, no clasificados en otra parte .....	1	3	4	1,92	2,00
XX. Causas externas.....	14	4	18	8,65	5,12
TOTAL.....	103	105	208	100,00	100,00

(\*) Datos provisionales

Fuente: CREM y Servicio de Epidemiología. *Mortalidad por Causas*.

### G.10. Distribución de las defunciones según la causa de muerte. 2002 (\*)



(\*) Datos provisionales

Fuente: CREM y Servicio de Epidemiología. *Mortalidad por Causas*.

## A.10. SANIDAD Y SERVICIOS SOCIALES

### A.10.5. RECURSOS SOCIALES (Continúa).

	ALCANTARILLA		
	TOTAL	Recursos de atención primaria	Recursos de atención especializada
1997.....	20	9	11
1998.....	22	9	13
1999.....	20	11	9
2000.....	17	11	6
2001.....	17	10	7

### A.10.5. RECURSOS SOCIALES (Conclusión).

	REGIÓN DE MURCIA		
	TOTAL	Recursos de atención primaria	Recursos de atención especializada
1997.....	1.052	685	367
1998.....	1.132	689	443
1999.....	1.323	774	549
2000.....	1.050	645	405
2001.....	1.271	645	626

Fuente: Consejería de Trabajo y Política Social. Secretaría Sectorial de Acción Social.

## A.11. EDUCACIÓN Y CULTURA

### A.11.1. NÚMERO DE UNIDADES Y ALUMNOS MATRICULADOS EN EDUCACIÓN INFANTIL, PRIMARIA Y EDUCACIÓN ESPECIAL. CURSO 03/04

	ALCANTARILLA			R. MURCIA
	Centros Públicos	Centros Privados	TOTAL	TOTAL
<b>INFANTIL Y PRIMARIA</b>				
Unidades .....	133	40	173	6.260
Alumnos matriculados .....	2.866	1.056	3.922	138.679
Infantil.....	897	425	1.322	48.365
Educación primaria.....	1.969	631	2.600	90.314
Alumnos con necesidades educativas especiales (infantil y primaria) .....	128	2	130	4.354
<b>EDUCACIÓN ESPECIAL</b>				
Centros específicos.....	1	-	1	16
Unidades .....	6	-	6	136
Alumnos matriculados .....	34	-	34	770

*Nota: El total de alumnos matriculados es la suma de las categorías Infantil y Educación primaria.*

*Fuente: Consejería de Educación y Cultura. Secretaría General.*

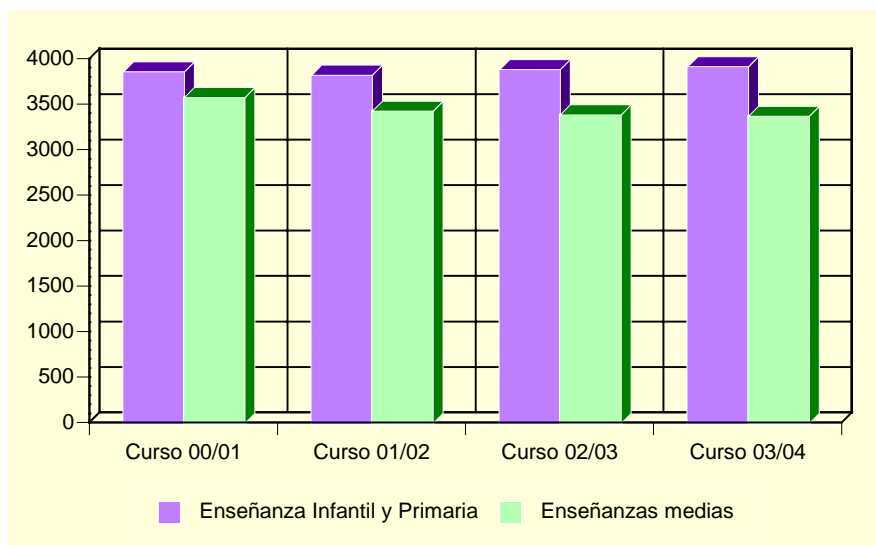
### A.11.2. NÚMERO DE ALUMNOS MATRICULADOS EN ENSEÑANZA SECUNDARIA OBLIGATORIA, BACHILLERATO Y CICLOS FORMATIVOS. CURSO 03/04

	ALCANTARILLA			R. MURCIA
	Centros Públicos	Centros Privados	TOTAL	TOTAL
ESO Y BACHILLERATO .....	2.365	490	2.855	83.039
ESO .....	1.915	387	2.302	64.944
Primer ciclo de la ESO .....	1.023	222	1.245	34.242
Segundo ciclo de la ESO .....	892	165	1.057	30.702
Bachillerato LOGSE .....	450	103	553	18.095
CICLOS FORMATIVOS .....	343	179	522	13.370
Ciclos formativos Nivel II .....	163	75	238	6.608
Ciclos formativos Nivel III .....	180	104	284	6.762

*Fuente: Consejería de Educación y Cultura. Secretaría General.*

## A.11. EDUCACIÓN Y CULTURA

### G.11. Evolución de los alumnos matriculados en enseñanza infantil y primaria y enseñanzas medias. Curso 00/01 – Curso 03/04



Fuente: Consejería de Educación y Cultura. Secretaría General.

### A.11.3. POBLACIÓN EN VIVIENDAS FAMILIARES DE 16 Y MÁS AÑOS POR NIVEL DE FORMACIÓN (%). 2001

	ALCANTARILLA	REGIÓN DE MURCIA
Total.....	27.227	970.449
Analfabetos.....	1,89	3,22
Sin estudios.....	14,49	15,84
Primer grado.....	24,16	21,67
Segundo grado: ESO, EGB, Bachillerato Elemental.....	28,44	29,46
Segundo grado: Bachillerato Superior.....	11,49	10,71
Segundo grado: FP Grado Medio.....	5,38	4,06
Segundo grado: FP Grado Superior.....	5,28	3,95
Tercer Grado: Diplomatura.....	5,49	6,07
Tercer Grado: Licenciatura.....	3,25	4,63
Tercer Grado: Doctorado.....	0,14	0,39

Fuente: INE. Censos de Población y Viviendas. 2001

## A.11. EDUCACIÓN Y CULTURA

### A.11.4. TASAS DE ESCOLARIDAD SEGÚN SEXO, EDAD Y QUE LOS ESTUDIOS SEAN REGLADOS O NO (%). 2001

	ALCANTARILLA		REGIÓN DE MURCIA	
	Hombres	Mujeres	Hombres	Mujeres
ENSEÑANZA REGLADA.....	8,47	9,23	8,91	9,62
De 16 años .....	71,43	78,60	75,44	84,09
De 17 años .....	55,73	67,43	62,39	74,38
De 18 años .....	45,67	56,36	49,76	62,53
De 19 años .....	43,15	49,47	43,05	53,42
De 20 años .....	33,93	43,81	34,90	46,84
De 21 años .....	29,87	36,51	30,54	39,43
De 22 años .....	25,72	30,42	26,30	31,15
De 23 años .....	19,89	26,11	22,75	25,80
De 24 años .....	13,01	18,21	18,76	21,34
De 25 a 29 años .....	7,11	7,47	8,47	9,51
De 30 a 39 años .....	1,99	1,47	2,38	2,47
De 40 ó más años.....	0,45	0,27	0,60	0,59
ENSEÑANZA NO REGLADA .....	2,22	2,19	2,34	3,03
De 16 años .....	4,62	2,33	2,64	2,05
De 17 años .....	3,56	2,29	2,90	3,70
De 18 años .....	5,91	4,66	3,62	5,13
De 19 años .....	4,84	3,18	3,84	5,55
De 20 años .....	2,50	4,13	3,89	5,71
De 21 años .....	4,70	6,25	4,09	6,10
De 22 años .....	3,86	3,88	4,25	6,56
De 23 años .....	4,70	5,10	4,10	7,40
De 24 años .....	4,62	8,95	4,44	6,79
De 25 a 29 años .....	4,88	4,49	4,02	5,98
De 30 a 39 años .....	1,89	2,18	2,87	4,11
De 40 ó más años.....	0,69	0,71	1,10	1,18

*Nota: La tasa de escolaridad es el porcentaje de personas de 16 años o más que están recibiendo algún tipo de enseñanza. Los estudios no reglados son: Cursos del INEM, Escuela Taller u otros cursos para parados, cursos de formación promovidos por la empresa, otros cursos no reglados (idiomas, preparación oposiciones, etc).*

*Fuente: INE. Censos de Población y Viviendas. 2001*

### A.11.5. BIBLIOTECAS. 2003

	ALCANTARILLA	REGIÓN DE MURCIA
Número de bibliotecas .....	1	83
Volúmenes.....	13.857	928.702
Audiovisuales.....	-	109.763
Préstamos.....	9.870	962.143
Socios.....	1.160	196.565
Actos culturales .....	8	2.751
Usuarios.....	45.890	2.007.791

*Nota: Son bibliotecas municipales. En la Región de Murcia se incluye el servicio de la Biblioteca Regional*

*Fuente: Consejería de Educación y Cultura. Dirección General de Cultura.*

## A.12. ADMINISTRACIONES PÚBLICAS Y FINANZAS

### A.12.1. PRESUPUESTO PREVENTIVO DE GASTOS. 2000-2004

Euros

	2000	2001	2002	2003	2004
Gastos de personal.....	4.948.879	5.287.355	5.695.035	6.373.067	6.826.800
Gastos de bienes y servicios .....	4.843.373	5.601.062	5.663.425	7.218.113	7.987.770
Gastos financieros .....	398.728	420.449	370.510	342.600	455.729
Transferencias corrientes .....	894.369	981.245	1.101.699	1.235.785	1.239.347
Inversiones reales.....	2.262.688	2.753.775	4.931.513	2.040.829	2.191.009
Transferencias de capital.....	30.051	6.010	48.081	46.627	70.869
Activos financieros .....	12	12	12	12	20
Pasivos financieros .....	639.379	768.388	848.115	993.911	1.050.455
<b>TOTAL GASTOS .....</b>	<b>14.017.479</b>	<b>15.818.297</b>	<b>18.658.391</b>	<b>18.250.945</b>	<b>19.822.000</b>

Nota: No incluye Organismos Autónomos.

Fuente: Ayuntamiento de Alcantarilla.

### A.12.2. PRESUPUESTO PREVENTIVO DE INGRESOS. 2000-2004

Euros

	2000	2001	2002	2003	2004
Impuestos directos.....	4.285.129	4.782.851	5.194.968	4.976.536	5.763.381
Impuestos indirectos.....	757.275	901.518	911.735	1.283.906	1.435.024
Tasas y otros ingresos.....	2.744.233	2.779.693	3.011.083	3.454.910	3.460.086
Transferencias corrientes .....	4.165.928	4.719.147	5.015.409	6.638.256	6.754.770
Ingresos patrimoniales.....	186.314	186.314	192.324	197.500	212.000
Enajenación inversiones reales .....	-	-	-	-	-
Transferencias de capital.....	657.881	719.444	715.963	705.945	696.727
Activos financieros .....	12	12	12	12	12
Pasivos financieros .....	1.220.707	1.729.319	3.616.897	993.882	1.500.000
<b>TOTAL INGRESOS .....</b>	<b>14.017.479</b>	<b>15.818.297</b>	<b>18.658.391</b>	<b>18.250.945</b>	<b>19.822.000</b>

Nota: No incluye Organismos Autónomos.

Fuente: Ayuntamiento de Alcantarilla.

### A.12.3. OFICINAS DE CRÉDITO. 2003

	ALCANTARILLA	REGIÓN DE MURCIA
CAJAMURCIA .....	3	227
CAM.....	3	188
OTRAS CAJAS, COOP. CRÉDITO Y OTRAS ENT. ....	7	405
BANCOS.....	5	311
<b>TOTAL.....</b>	<b>18</b>	<b>1.131</b>

Fuente: Banco de España.



## **B. DATOS POR ENTIDADES DE POBLACIÓN**



## B.1. POBLACIÓN

---

### B.1.1. POBLACIÓN, POR SEXO. 2001-2003

	2001			2002			2003		
	TOTAL	Hombres	Mujeres	TOTAL	Hombres	Mujeres	TOTAL	Hombres	Mujeres
Alcantarilla.....	33.937	16.747	17.190	34.667	17.166	17.501	35.542	17.649	17.893
Cañada Hermosa.....	326	180	146	330	178	152	374	196	178
TOTAL ALCANTARILLA	34.263	16.927	17.336	34.997	17.344	17.653	35.916	17.845	18.071

Fuente: CREM. Padrón Municipal de Habitantes.